

マークをクリックするとそのページを見ることができます



発生動向総覧
P.2-7

<第6週>咽頭結膜熱の定点当たり報告数は増加し、過去5年間の同時期と比較してかなり多い / その他最新動向



注目すべき感染症

<今週は該当記事はありません>



感染症関連情報
P.8

病原体情報(速報記事) / 海外感染症情報 / その他



速報

<今週は該当記事はありません>



読者のコーナー

<今週は該当記事はありません>



グラフ総覧(第6週)
P.9-14



グラフ総覧(1月)
P.15-19



1月のデータ
P.20-22



第6週のデータ
P.23-37



発生動向総覧

<第6週コメント> 2月12日集計分

◆全数報告の感染症

注意：これは当該週に診断された報告症例の集計です。しかし、迅速に情報還元するために期日を決めて集計を行いますので、当該週に診断された症例の報告が集計の期日以降に届くこともあります。それらについては一部を除いて発生動向総覧では扱いませんが、翌週あるいはそれ以降に、巻末の表の累積数に加えられることになります。

※感染経路、感染原因、感染地域については、確定あるいは推定として記載されていたものを示します。

1類感染症

報告なし

2類感染症

結核268例

指定感染症

新型コロナウイルス感染症13例

類型：患者(確定例)13例

感染地域：国内(都道府県不明)1例、国内(都道府県不明)/船舶
2例、中国10例

年齢群：20代(1例)、30代(2例)、40代(3例)、50代(4例)、60代
(1例)、70代(2例)

累積報告数：13例(うち確定例13例)

* 2020年2月1日から指定感染症に指定された新型コロナウイルス感染症については、サーベイランスシステムが届出に対応可能となった以降の情報のみ反映されていることから、当面は公表データと必ずしも一致しておらず、注意が必要である。

3類感染症

腸管出血性大腸菌感染症21例(有症者9例、うちHUS なし)

感染地域：国内18例、インドネシア1例、国内・国外不明2例

国内の感染地域：鹿児島県4例、北海道2例、新潟県2例、静岡県2例、福岡県2例、山形県1例、埼玉県1例、東京都1例、広島県1例、国内(都道府県不明)2例

年齢群：2歳(2例)、3歳(2例)、6歳(1例)、9歳(1例)、10代(2例)、20代(5例)、40代(1例)、50代(2例)、60代(3例)、70代(1例)、80代(1例)

血清型・毒素型：O26 VT1(9例)、O157 VT1・VT2(3例)、O91 VT1(2例)、O86 VT2(1例)、O103 VT1(1例)、O157 VT2(1例)、その他・不明(4例)

累積報告数：125例(有症者74例、うちHUS 4例、死亡なし)

腸チフス1例

感染地域：パキスタン

4類感染症

- E型肝炎13例 感染地域(感染源)：茨城県2例(豚肉1例、不明1例)、岩手県1例(豚レバー)、千葉県1例(鶏肉)、東京都1例(不明)、岡山県1例(不明)、埼玉県/東京都1例(鹿・豚レバー)、国内(都道府県不明)4例(不明4例)、国内・国外不明2例(不明2例)
- A型肝炎2例 感染地域：福岡県1例、韓国1例
- コクシジオイデス症1例 感染地域：東京都
- 重症熱性血小板減少症候群2例 感染地域：広島県1例、山口県1例
年齢群：60代(1例)、80代(1例)
- つつが虫病1例 感染地域：鹿児島県
- デング熱2例 感染地域：ブラジル1例、モルディブ/タイ1例
累積報告数：22例(感染地域：国外22例)
- ブルセラ症1例 感染地域：大阪府__感染源：犬
- マラリア1例 病型不明__感染地域：ガボン
- レジオネラ症24例(肺炎型21例、ポンティアック型2例、無症状病原体保有者1例)
感染地域：神奈川県4例、山形県2例、茨城県2例、徳島県2例、北海道1例、秋田県1例、埼玉県1例、千葉県1例、新潟県1例、静岡県1例、京都府1例、大阪府1例、岡山県1例、香川県1例、タイ1例、ベトナム1例、国内・国外不明2例
年齢群：40代(1例)、50代(4例)、60代(5例)、70代(6例)、80代(5例)、90代以上(3例)
累積報告数：158例

5類感染症

- アメーバ赤痢7例(腸管アメーバ症7例) 感染地域：山形県1例、茨城県1例、千葉県1例、東京都1例、石川県1例、国内(都道府県不明)1例、国内・国外不明1例
感染経路：性的接触2例(異性間2例)、その他・不明5例
- ウイルス性肝炎3例 B型3例__感染経路：性的接触3例(異性間2例、同性間1例)
- カルバペネム耐性腸内細菌科細菌感染症8例 菌検出検体：尿3例、血液1例、喀痰1例、胆汁1例、血液/喀痰1例、血液/尿1例
菌種：K. aerogenes 2例、E. cloacae 3例、E. coli 1例、その他・不明2例
感染経路：医療器具関連2例、以前からの保菌1例、以前からの保菌/医療器具関連1例、その他・不明4例
- 急性弛緩性麻痺1例 病原体不明__年齢群：0歳

- 急性脳炎10例 インフルエンザウイルス A型6例__年齢群 : 1歳(1例. 死亡)、3歳(1例)、5歳(1例)、8歳(1例)、9歳(1例)、10代(1例)
- インフルエンザウイルス B型1例__年齢群 : 5歳
- インフルエンザウイルス2例__年齢群 : 2歳(1例)、10代(1例)
- 単純ヘルペスウイルス1例__年齢群 : 70代
- クロイツフェルト・ヤコブ病2例
- 孤発性プリオン病古典型1例
- 遺伝性プリオン病家族性1例
- 劇症型溶血性レンサ球菌感染症11例
- 年齢群 : 40代(3例)、60代(1例. 死亡)、70代(4例)、80代(1例)、90代以上(2例. うち1例死亡)
- 後天性免疫不全症候群7例(AIDS 1例、無症候6例)
- 感染地域 : 国内3例、国内(都道府県不明)/フィリピン1例、国内・国外不明3例
- 感染経路 : 性的接触6例(同性間6例)、不明1例
- 侵襲性インフルエンザ菌感染症12例(菌検出検体 : 血液11例、血液/髄液1例)
- 年齢群 : 1歳(1例)、4歳(1例)、6歳(1例)、30代(2例)、60代(2例)、70代(3例)、90代以上(2例)
- 侵襲性肺炎球菌感染症19例(菌検出検体 : 血液17例、血液/髄液1例、髄液1例)
- 年齢群 : 0歳(1例)、1歳(2例)、40代(1例)、50代(1例. 死亡)、60代(4例. うち1例死亡)、70代(3例)、80代(6例. うち1例死亡)、90代以上(1例. 死亡)
- 水痘(入院例に限る)4例(検査診断例1例、臨床診断例3例)
- 年齢群 : 1歳(1例)、10代(1例)、20代(1例)、50代(1例)
- 感染経路 : うち院内感染1例
- 梅毒57例(早期顕症I期21例、早期顕症II期16例、晩期顕症4例、無症候16例)
- 累積報告数 : 574例
- 播種性クリプトコックス症1例
- 菌検出検体 : 血液
- 感染地域 : 国内(都道府県不明)
- 年齢群 : 40代
- 破傷風2例 年齢群 : 70代(1例)、80代(1例)
- 百日咳145例(うち、LAMP法等病原遺伝子検出70例)
- 年齢群 : 0歳(9例)、2歳(2例)、3歳(2例)、4歳(1例)、5歳(2例)、6歳(2例)、7歳(6例)、8歳(23例)、9歳(11例)、10代(38例. うち1例死亡)、20代(6例)、30代(12例)、40代(16例)、50代(4例)、60代(6例)、70代(3例)、80代(2例)
- 風しん3例〔風しん(検査診断例3例)〕
- 感染地域 : 三重県1例、国内(都道府県不明)1例、国内・国外不明1例

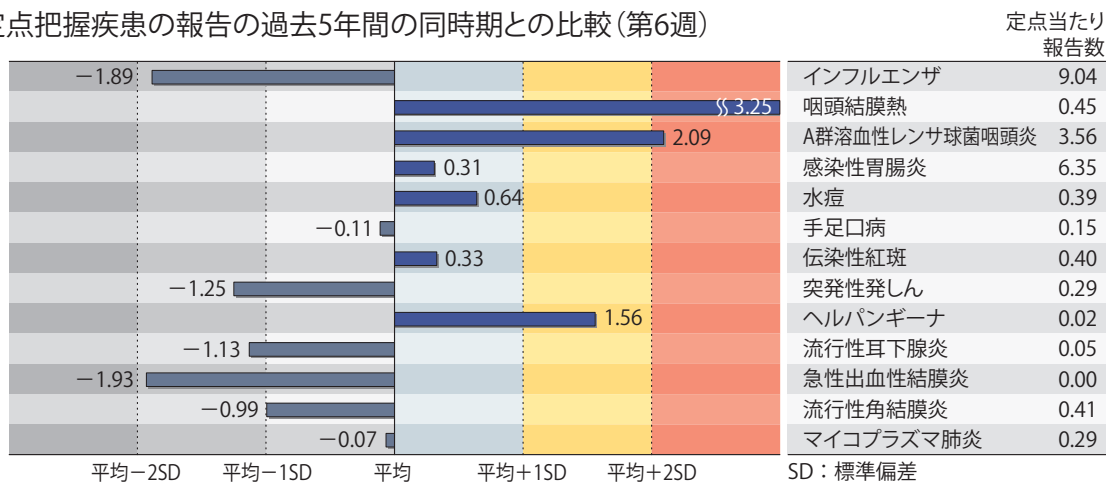
年齢群：25～29歳(1例)、35～39歳(1例)、50代(1例)
 累積報告数：37例〔風しん(検査診断例34例、臨床診断例3例)〕

(補) 2019年第6週から2020年第5週までに診断されたものの報告遅れとして、細菌性赤痢3例〔菌種：*S. flexneri*(B群)2例__感染地域：インド1例、コロンビア1例. 菌種：*S. sonnei*(D群)1例__感染地域：東京都〕、腸管出血性大腸菌感染症2例〔血清型・毒素型：O157 VT1・VT2(1例)、その他・不明(1例)〕、腸チフス1例(感染地域：パキスタン)、つつが虫病1例(感染地域：神奈川県)、レジオネラ症5例(感染地域：神奈川県1例、滋賀県1例、島根県1例、岡山県1例、中国1例)、急性弛緩性麻痺1例(病原体不明__年齢群：0歳)、カルバペネム耐性腸内細菌科細菌感染症15例(菌種：*K. aerogenes* 10例、*E. coli* 2例、*E. cloacae* 1例、その他・不明2例)、急性脳炎4例〔インフルエンザウイルスA型2例__年齢群：5歳(1例)、10代(1例). 病原体不明2例__年齢群：1歳(1例)、5歳(1例)〕、劇症型溶血性レンサ球菌感染症4例〔年齢群：20代(1例)、70代(1例)、90代以上(2例. うち1例死亡)〕、水痘(入院例に限る)5例〔年齢群：10代(2例)、30代(1例)、40代(2例)〕、梅毒58例(早期顕症I期24例、早期顕症II期13例、晩期顕症1例、無症候20例)、播種性クリプトコックス症1例(感染地域：熊本県. 年齢群：40代)、バンコマイシン耐性腸球菌感染症1例(遺伝子型：不明__菌検出検体：喀痰)、百日咳53例〔うち、LAMP法等病原遺伝子検出22例__年齢群：0歳(2例)、2歳(2例)、3歳(1例)、4歳(3例)、5歳(3例)、6歳(2例)、7歳(4例)、8歳(2例)、9歳(5例)、10代(10例)、20代(4例)、30代(3例)、40代(7例)、50代(2例)、60代(2例)、80代(1例)〕、風しん1例〔風しん(検査診断例)__感染地域：東京都. 年齢群：40代〕、薬剤耐性アシネトバクター感染症1例(菌検出検体：喀痰)などの報告があった。

◆定点把握の対象となる5類感染症

全国の指定された医療機関(定点)から報告され、疾患により小児科定点(約3,000力所)、インフルエンザ(小児科・内科)定点(約5,000力所)、眼科定点(約600力所)、基幹定点(約500力所)に分かれています。また、定点当たり報告数は、報告数/定点医療機関数です(増減の目安は小数点第3位以下を含む)。

定点把握疾患の報告の過去5年間の同時期との比較(第6週)



当該週と過去5年間の平均(過去5年間の前週、当該週、後週の合計15週の平均)との差をグラフ上に表現した。

インフルエンザ

定点当たり報告数は2週連続で減少した。都道府県別の上位3位は北海道(12.92)、沖縄県(12.67)、群馬県(11.78)である。基幹定点からのインフルエンザ入院サーベイランスにおける報告数は455例と前週と比較して減少した。都道府県別では47都道府県から報告があり、年齢別では0歳(22例)、1～9歳(168例)、10代(33例)、20代(6例)、30代(7例)、40代(14例)、50代(16例)、60代(30例)、70代(63例)、80歳以上(96例)であった。

小児科定点報告疾患(主なもの)

RSウイルス感染症の定点当たり報告数は減少した。都道府県別の上位3位は和歌山県(1.07)、高知県(0.77)、山口県(0.76)である。

咽頭結膜熱の定点当たり報告数は増加し、過去5年間の同時期(前週、当該週、後週)と比較してかなり多い。都道府県別の上位3位は鹿児島県(1.44)、山形県(1.20)、佐賀県(1.13)である。A群溶血性レンサ球菌咽頭炎の定点当たり報告数は3週連続で増加し、過去5年間の同時期と比較してかなり多い。都道府県別の上位3位は石川県(10.52)、新潟県(7.86)、福岡県(7.05)である。

感染性胃腸炎の定点当たり報告数は2週連続で減少した。都道府県別の上位3位は香川県(14.71)、宮崎県(13.75)、鹿児島県(11.15)である。

手足口病の定点当たり報告数は2週連続で減少した。都道府県別の上位3位は佐賀県(0.83)、熊本県(0.60)、青森県(0.55)である。

伝染性紅斑の定点当たり報告数は2週連続で減少した。都道府県別の上位3位は熊本県(1.28)、大分県(1.06)、福井県(1.04)である。

ヘルパンギーナの定点当たり報告数は減少したが、過去5年間の同時期と比較してやや多い。都道府県別の上位3位は鳥取県(0.11)、富山県(0.10)、長野県(0.09)、沖縄県(0.09)である。

流行性耳下腺炎の定点当たり報告数は増加した。都道府県別の上位3位は愛媛県(0.30)、沖縄県(0.21)、山梨県(0.13)、高知県(0.13)である。

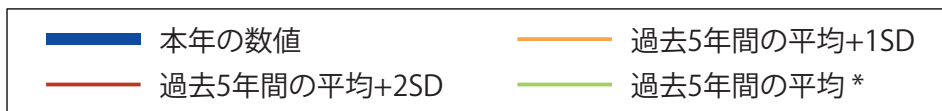
基幹定点報告疾患

マイコプラズマ肺炎の定点当たり報告数は減少した。都道府県別の上位3位は鳥取県(1.00)、沖縄県(0.86)、埼玉県(0.82)である。

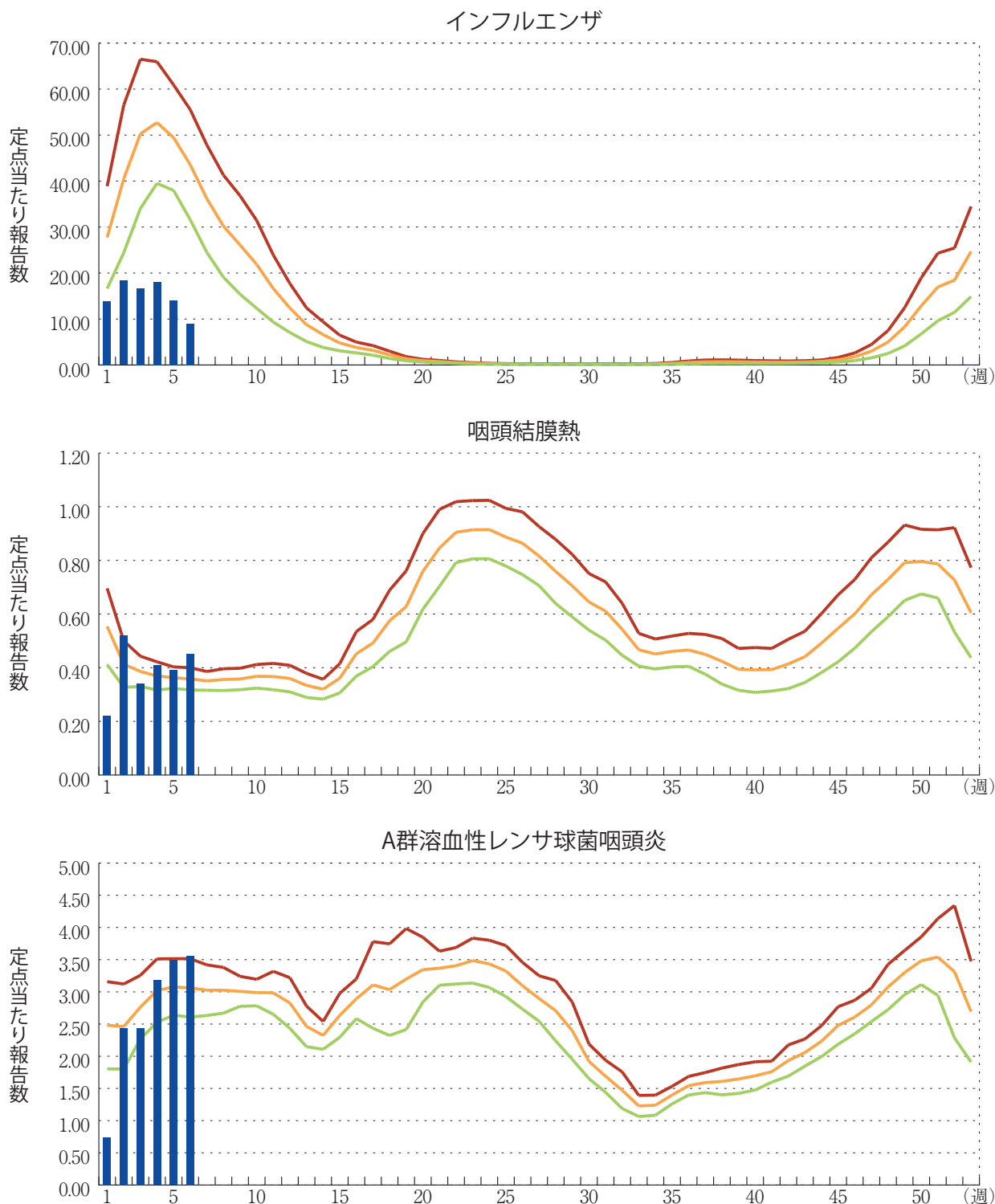
感染性胃腸炎(ロタウイルスに限る)の定点当たり報告数は減少した。7道県から16例報告があり、年齢別では0歳(1例)、1～4歳(9例)、5～9歳(4例)、10代(1例)、20代(1例)であった。

図. 主要定点把握疾患の過去5年間との週別比較(2020年第6週)

青のバーで示す本年の定点当たり報告数が赤のラインを超えているときには、過去5年間の週と比較してかなり多いことを示す。



*過去5年間の平均：前週、当該週、後週の合計15週の平均





感染症関連情報

◆病原体情報

病原微生物検出情報(IASR)：<https://www.niid.go.jp/niid/ja/iasr.html>

<速報記事>

(2/10更新)

- 国内で報告された新型コロナウイルス感染症確定例12例の記述疫学(2020年2月3日現在)
<https://www.niid.go.jp/niid/ja/diseases/ka/corona-virus/2019-ncov/2488-idsc/iasr-news/9387-481p01.html>

◆海外感染症情報

厚生労働省検疫所(FORTH)：<https://www.forth.go.jp/>

- 中国における新型コロナウイルスに関する注意喚起(その10)(早期の一時帰国や中国への渡航の一時延期を含む安全確保を積極的にご検討ください。)
<https://www.forth.go.jp/topics/202002121513.html>
- エボラウイルス病－コンゴ民主共和国(更新) 2020年1月30日付け
<https://www.forth.go.jp/topics/202002121103.html>
- 新型コロナウイルスのアウトブレイクについての国際渡航と貿易に関するWHOの助言を更新
<https://www.forth.go.jp/topics/202002101113.html>
- 中東呼吸器症候群コロナウイルス(MERS-CoV)－アラブ首長国連邦
<https://www.forth.go.jp/topics/202002100855.html>

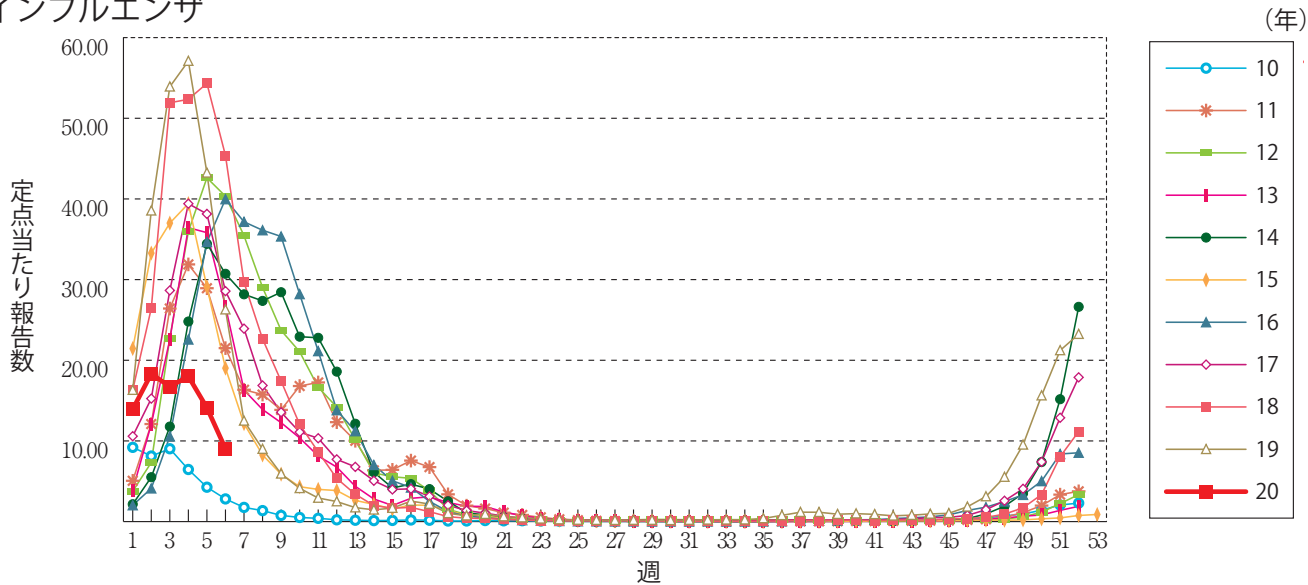
◆その他

- 新型コロナウイルス(2019-nCoV)関連情報について
<https://www.niid.go.jp/niid/ja/diseases/ka/corona-virus/2019-ncov/9324-2019-ncov.html>
- 風疹に関する疫学情報(2020年2月12日現在)
<https://www.niid.go.jp/niid/ja/rubella-m-111/rubella-top/2145-rubella-related/8278-rubella1808.html>

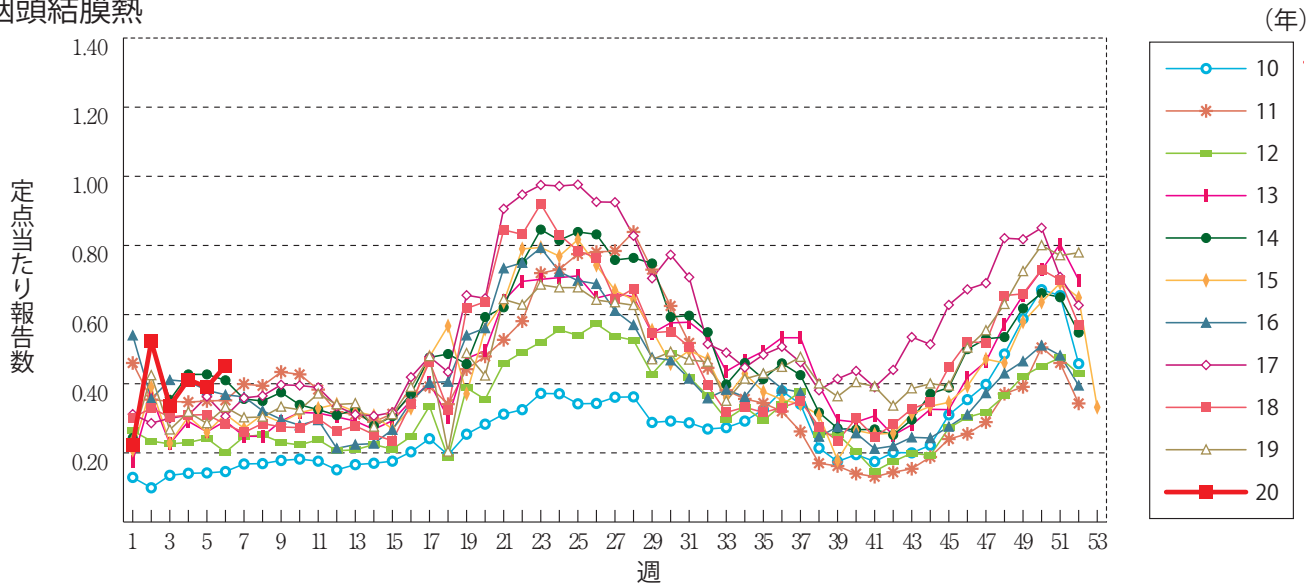


グラフ総覧(第6週)

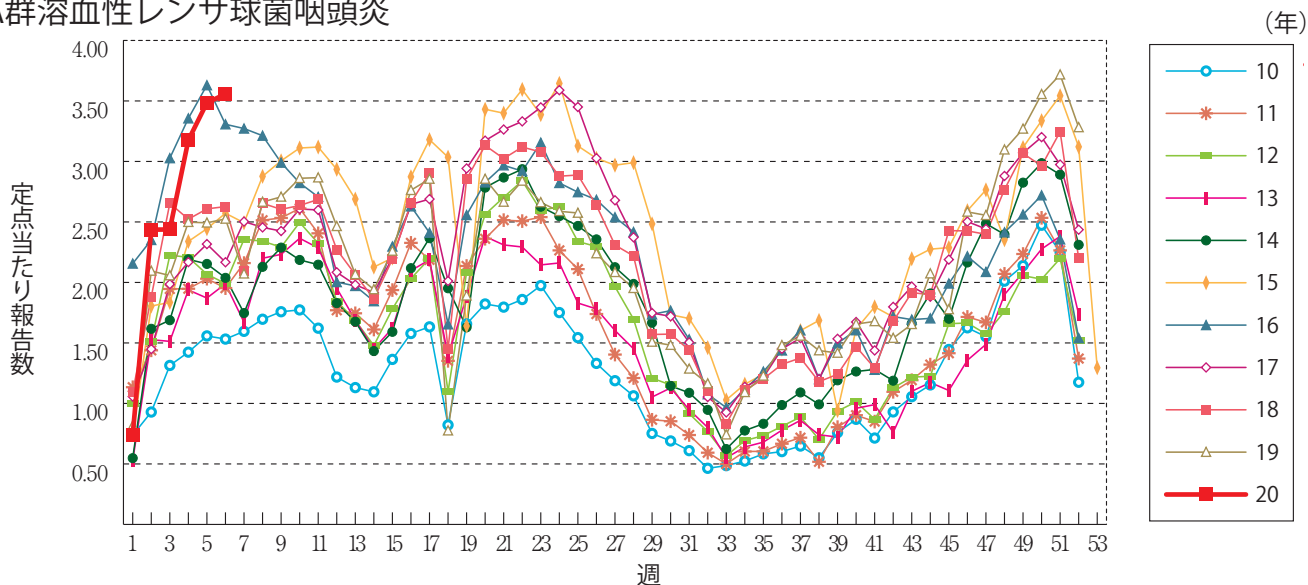
インフルエンザ



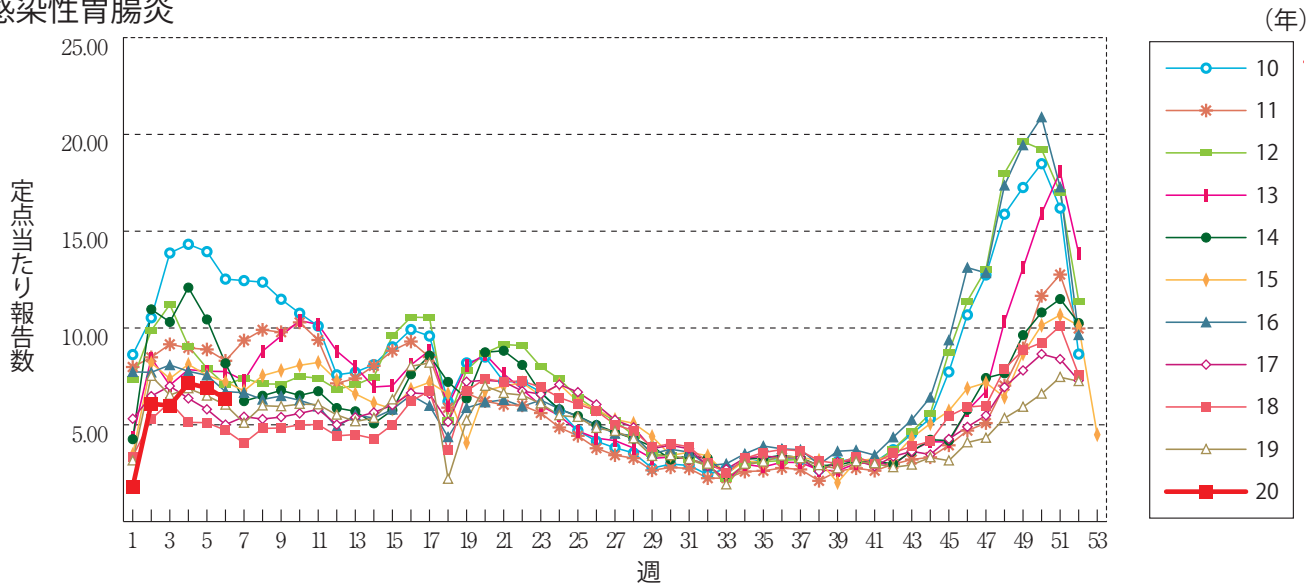
咽頭結膜熱



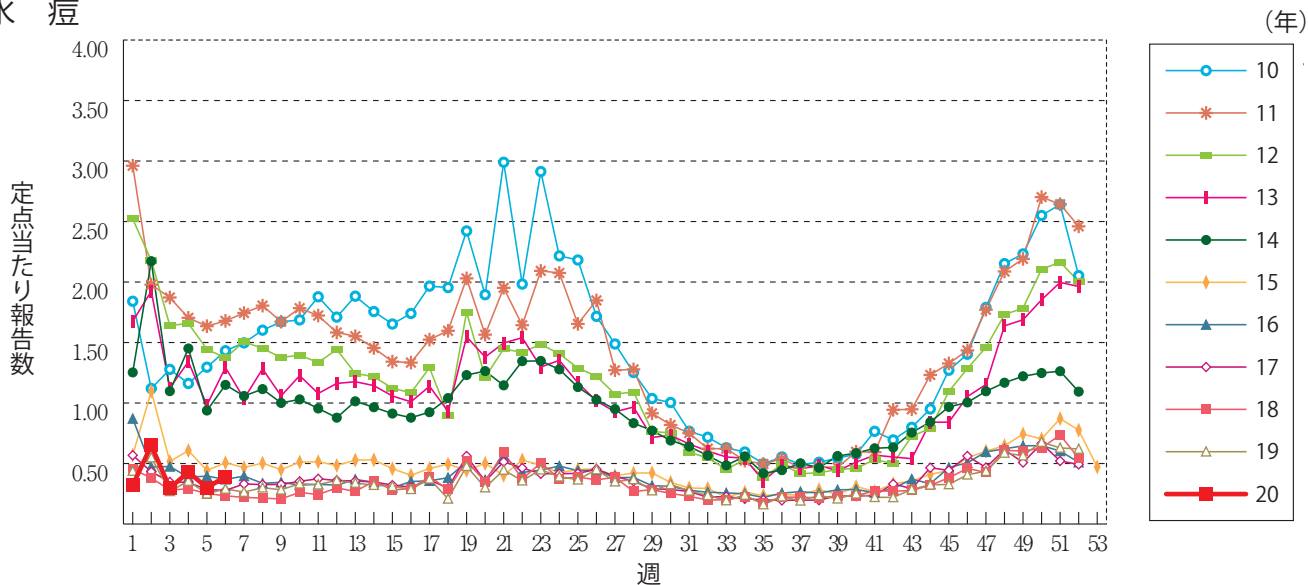
A群溶血性レンサ球菌咽頭炎



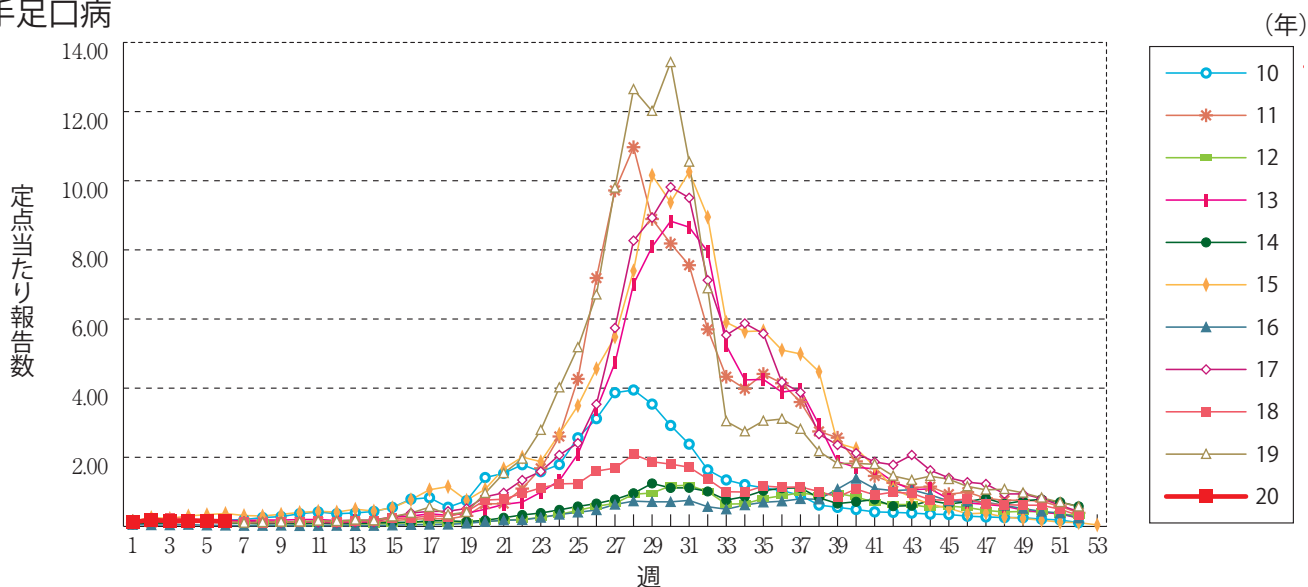
感染性胃腸炎



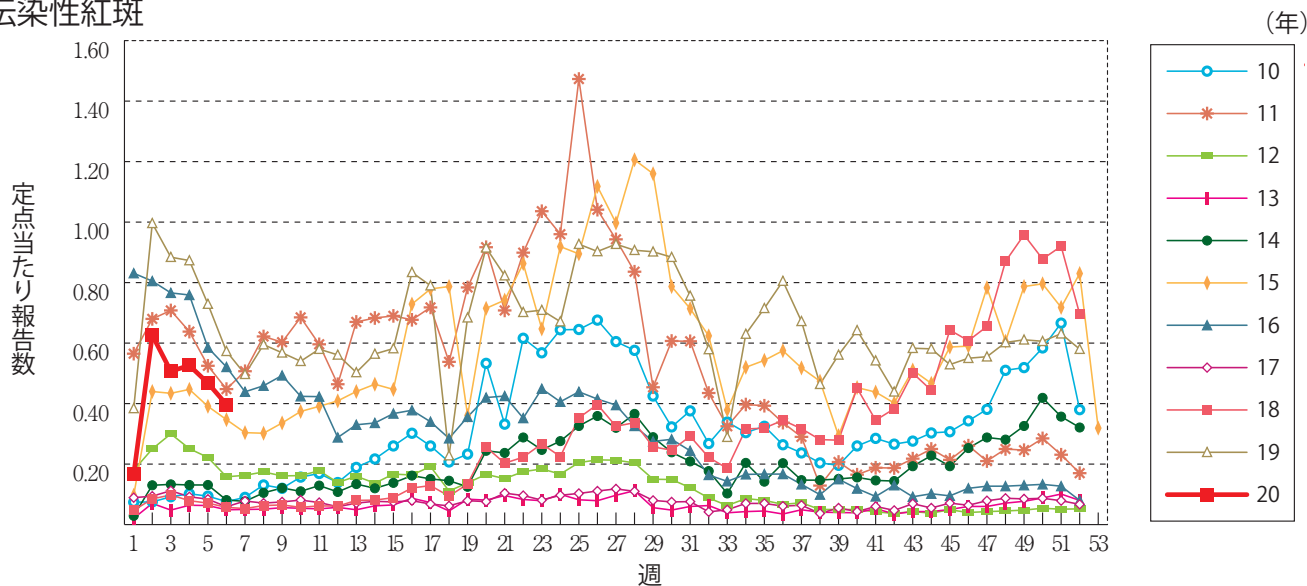
水痘



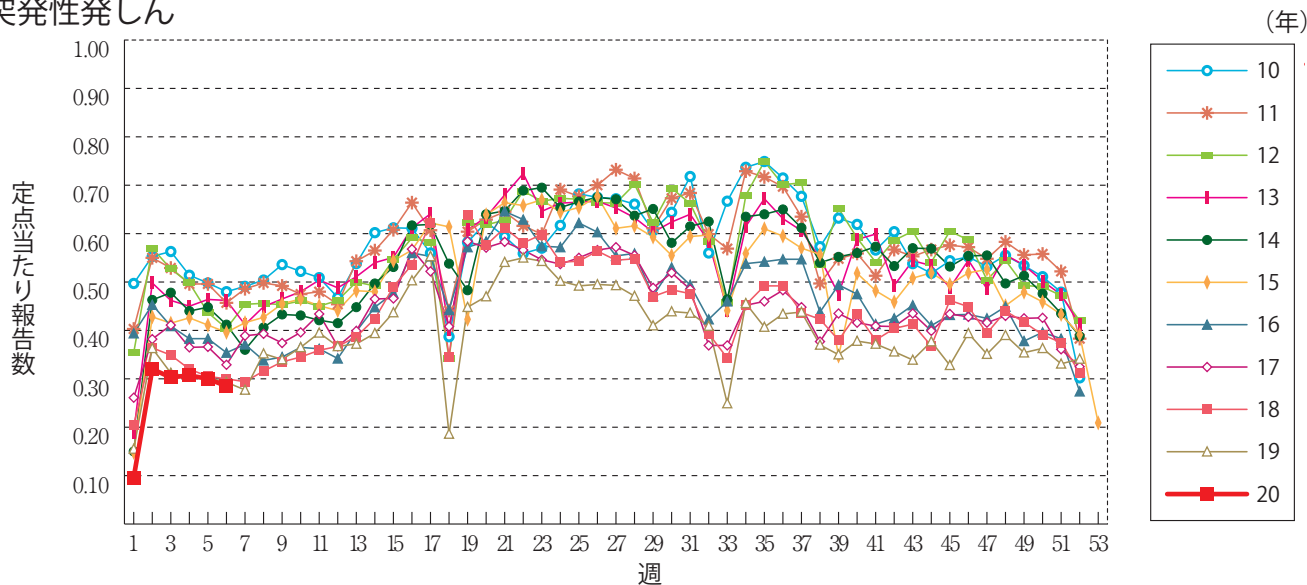
手足口病



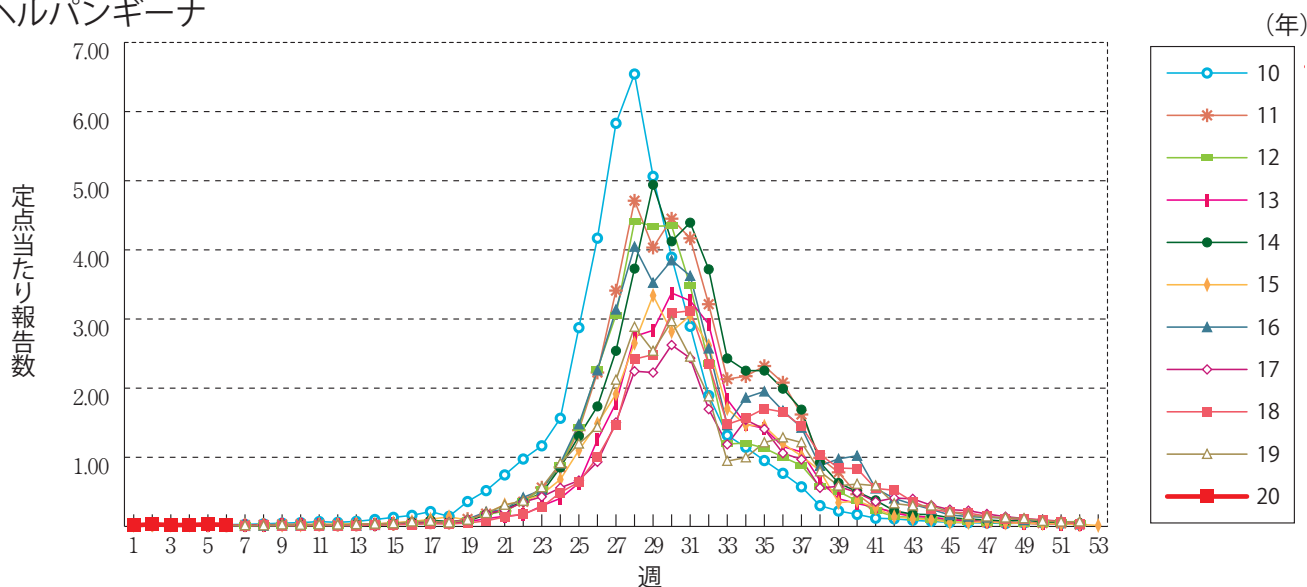
伝染性紅斑



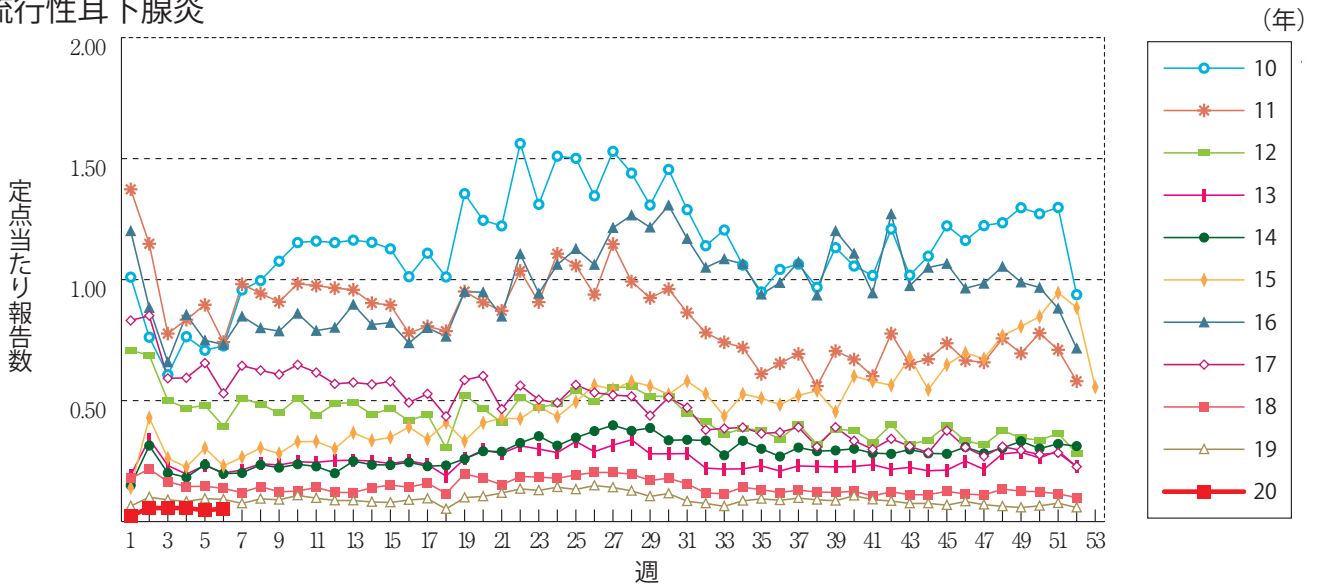
突発性発しん



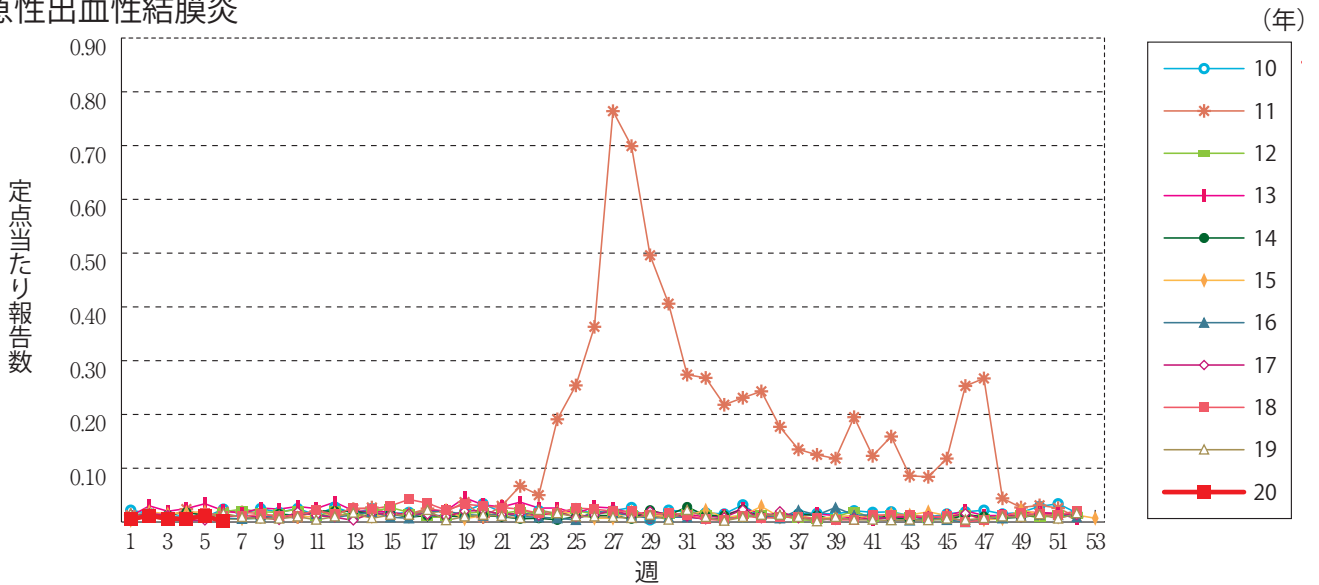
ヘルパンギーナ



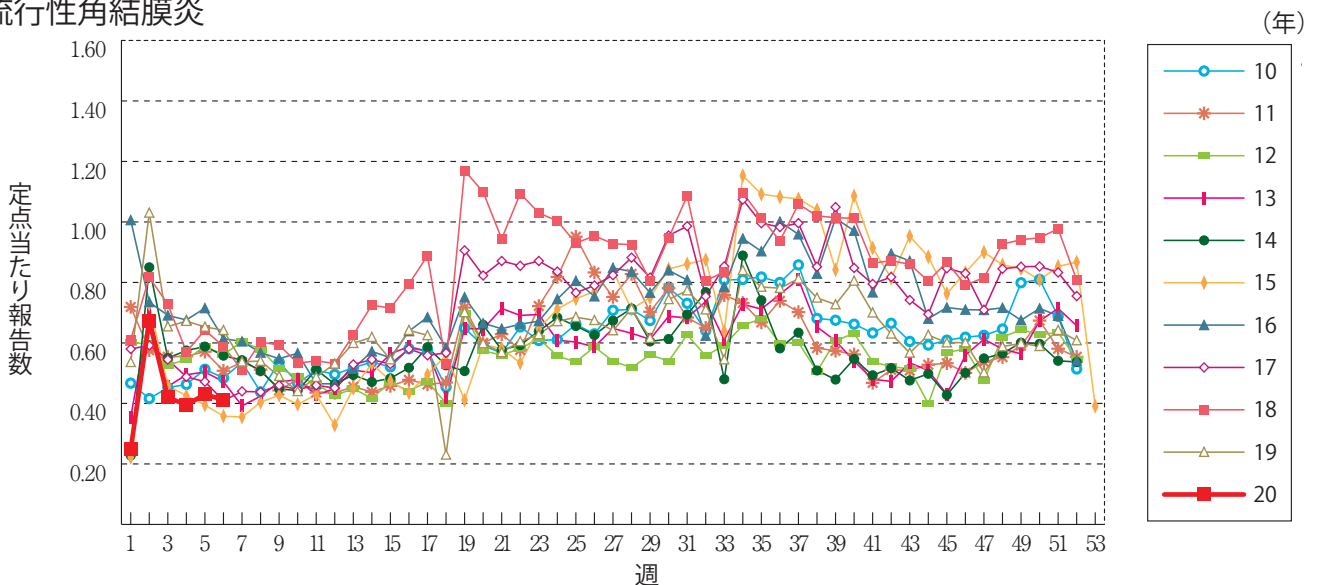
流行性耳下腺炎



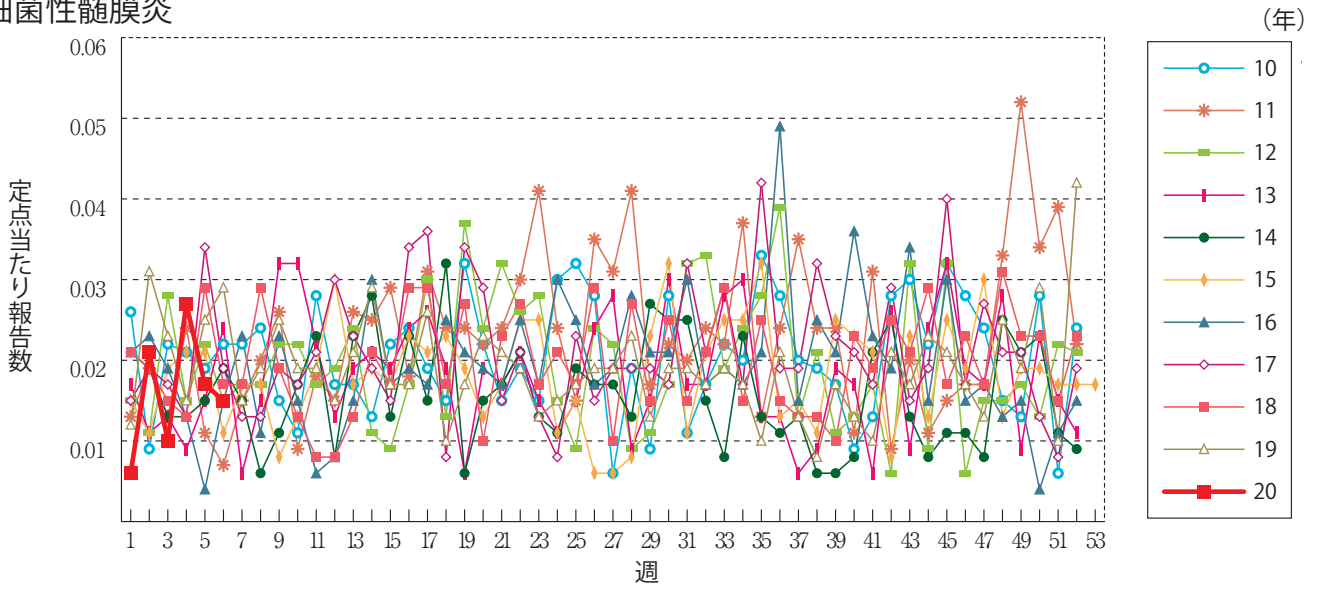
急性出血性結膜炎



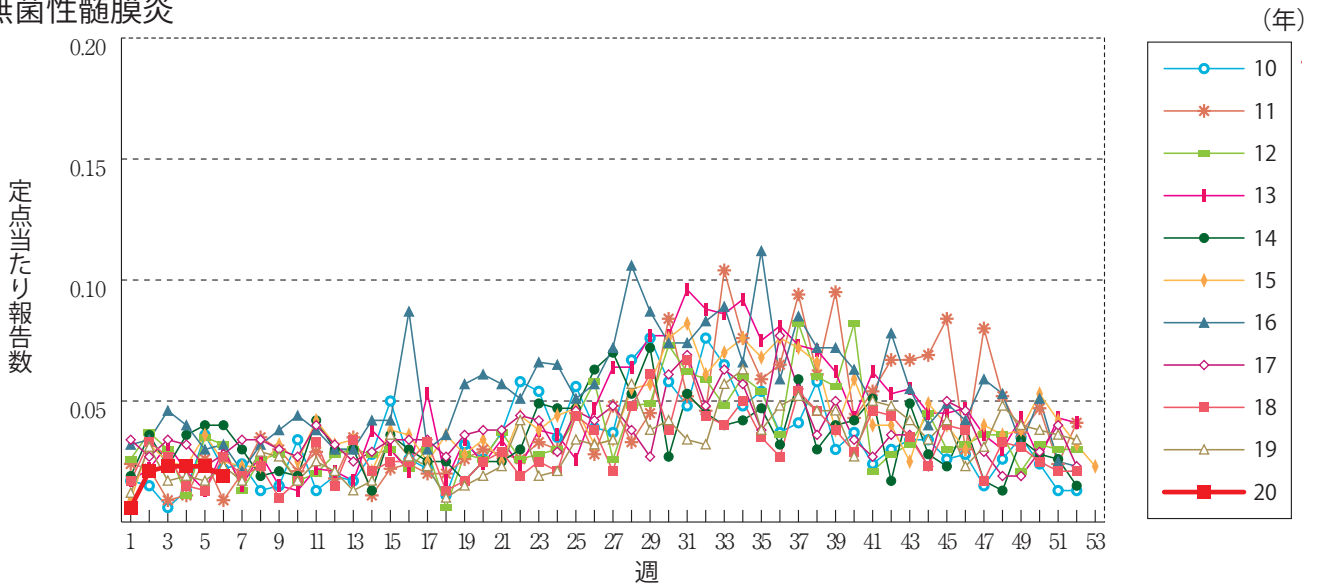
流行性角結膜炎



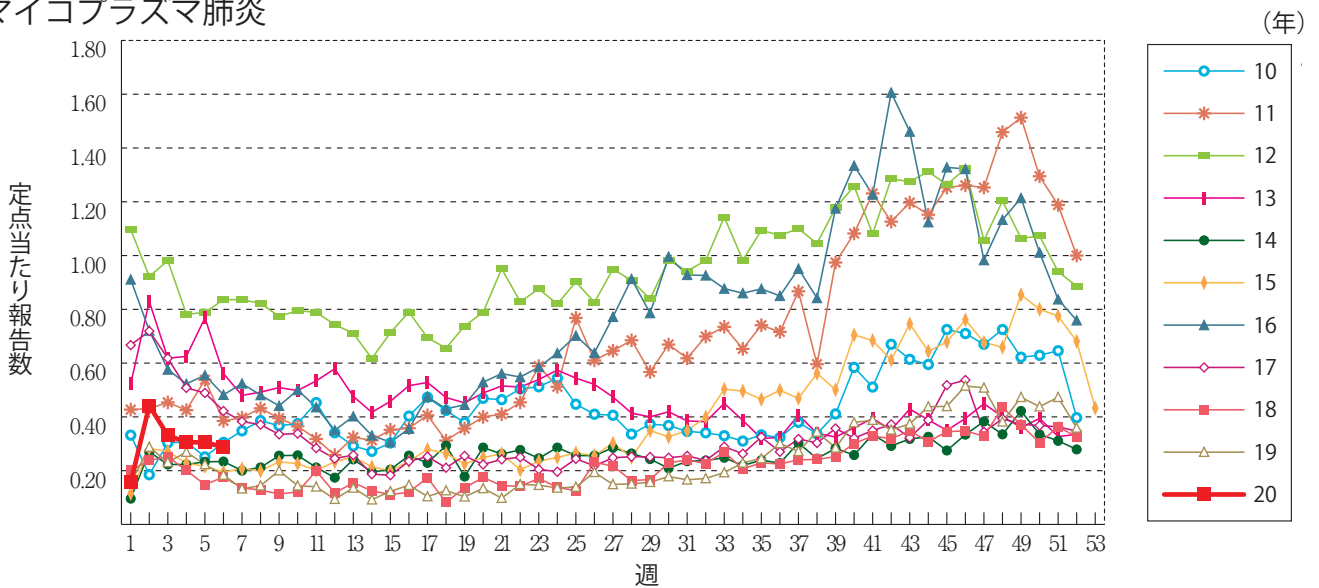
細菌性髄膜炎



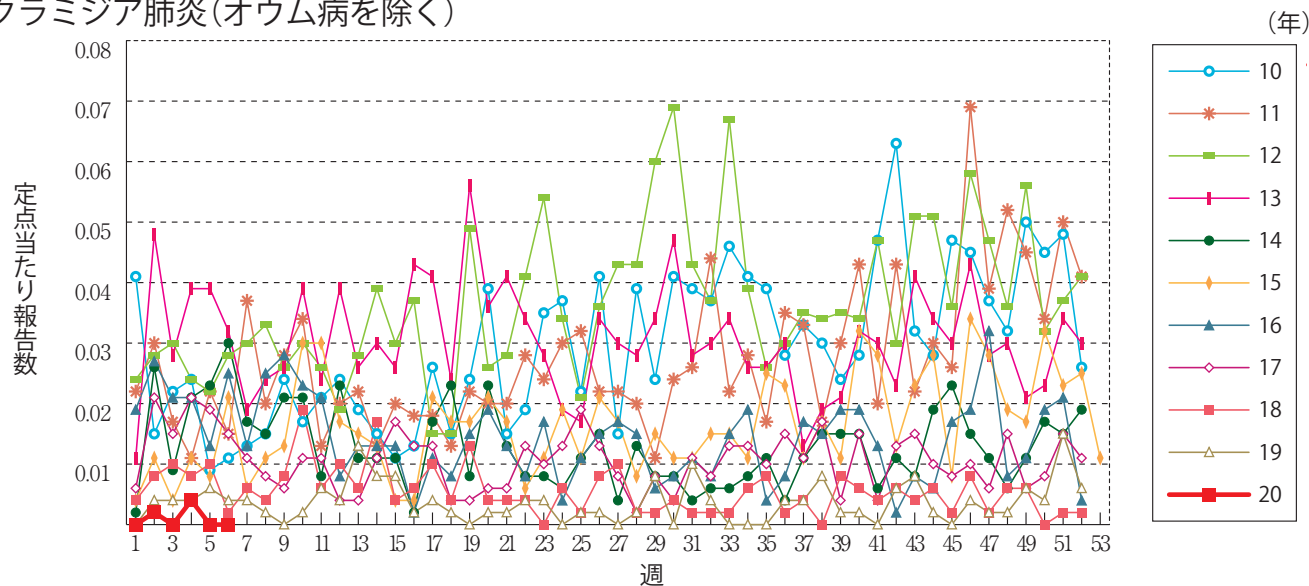
無菌性髄膜炎



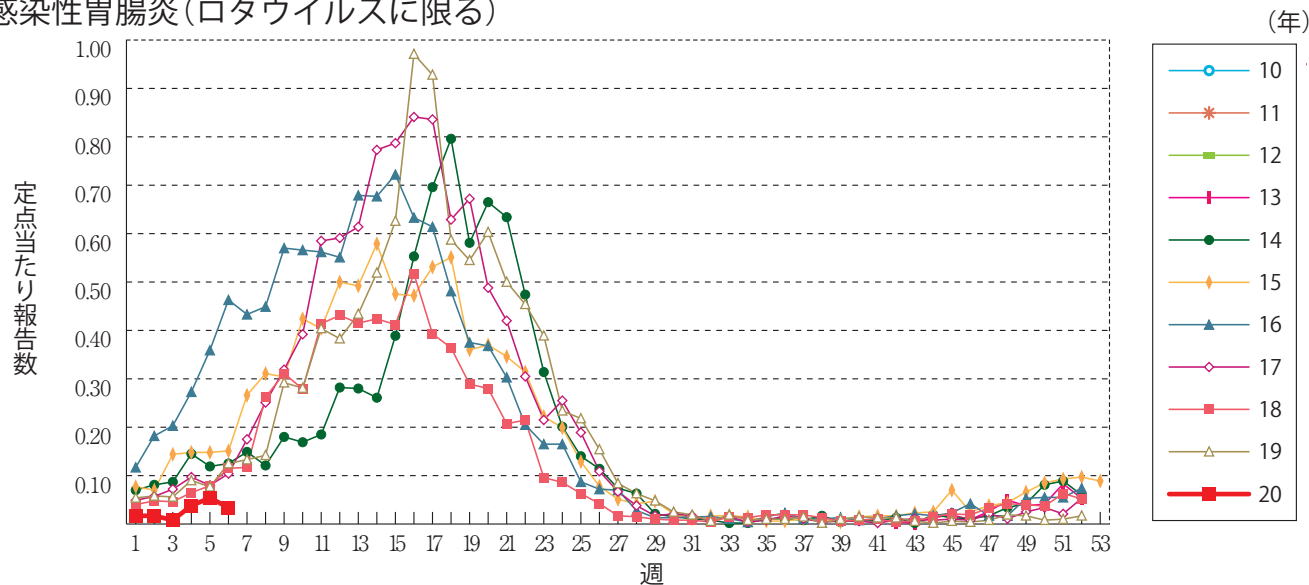
マイコプラズマ肺炎



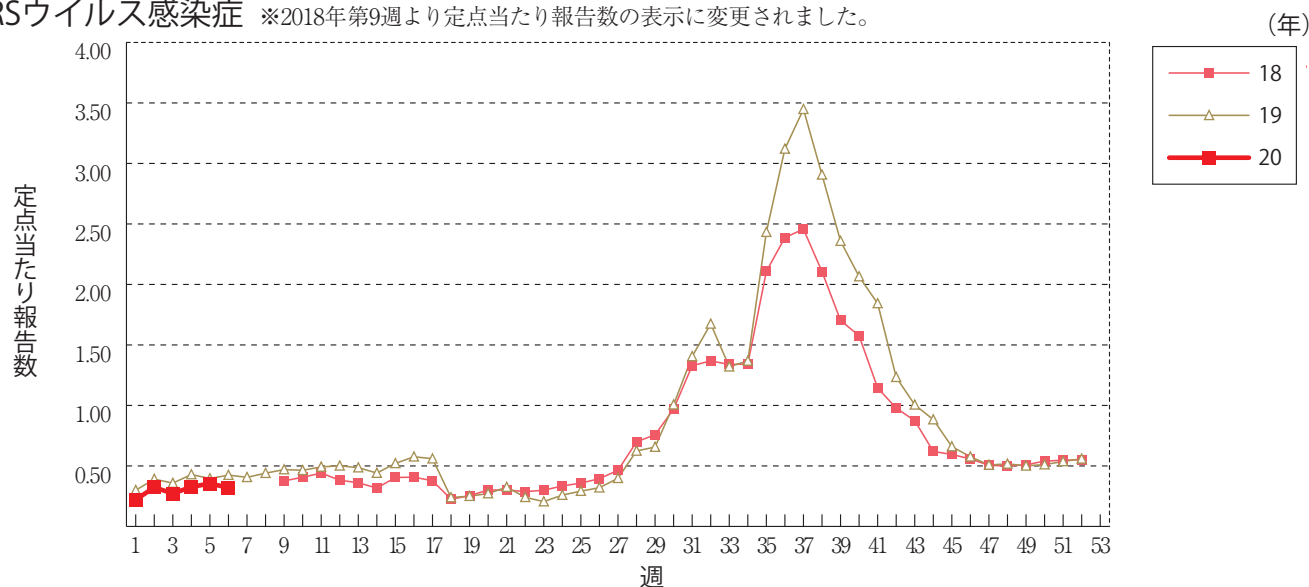
クラミジア肺炎(オウム病を除く)



感染性胃腸炎(ロタウイルスに限る)

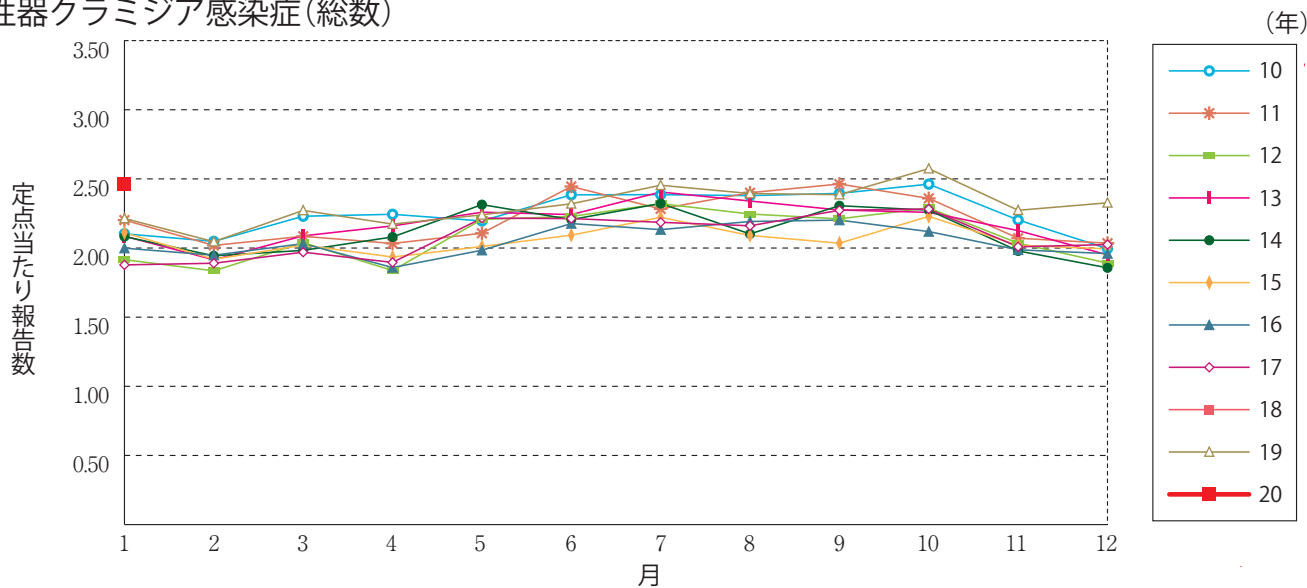


RSウイルス感染症 ※2018年第9週より定点当たり報告数の表示に変更されました。

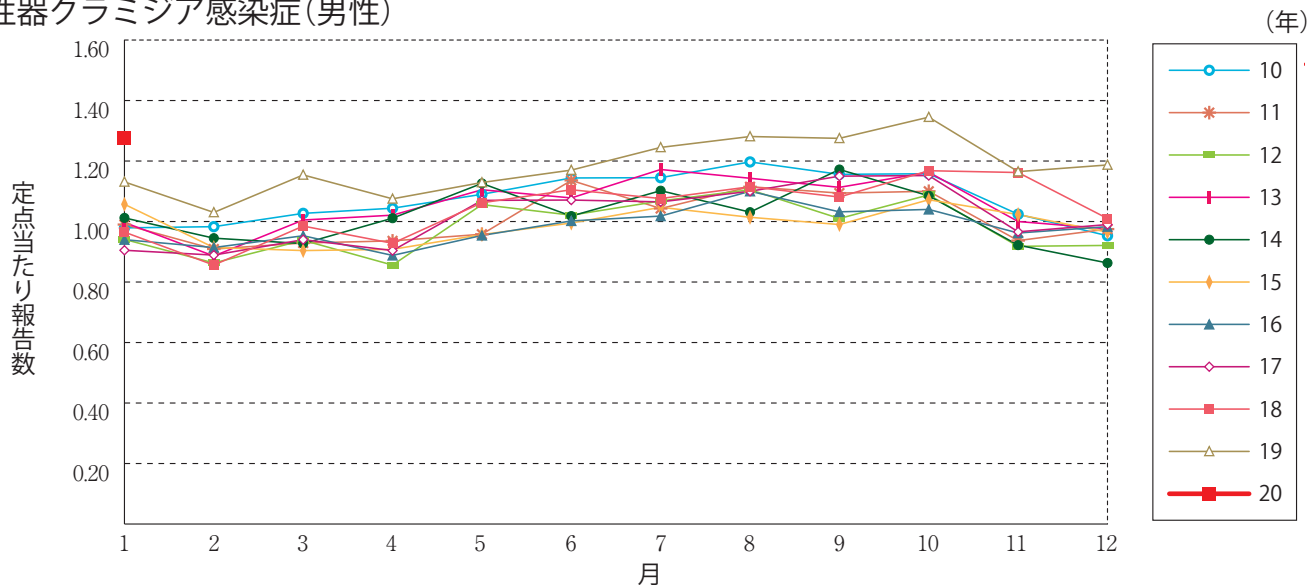


グラフ総覧(1月)

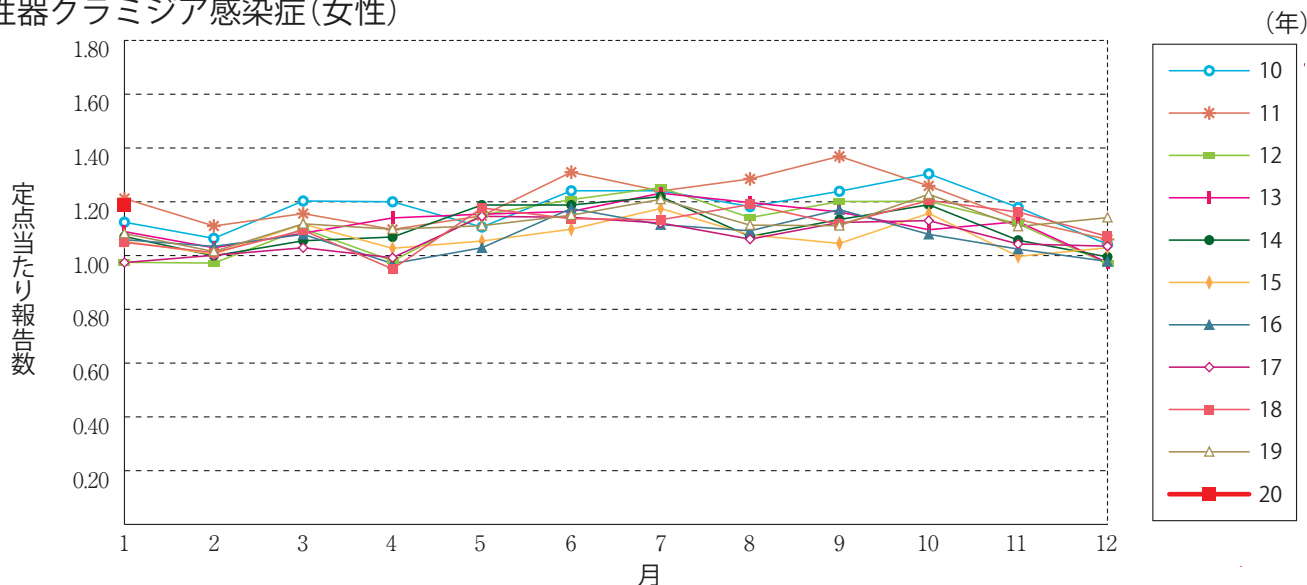
性器クラミジア感染症(総数)



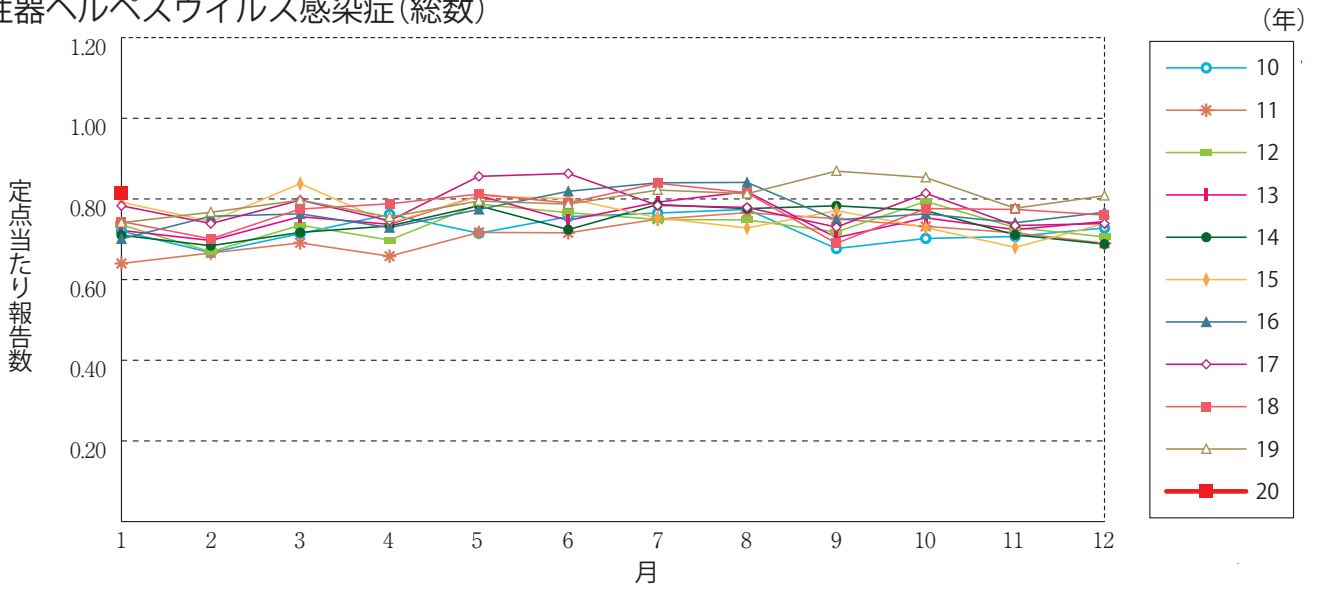
性器クラミジア感染症(男性)



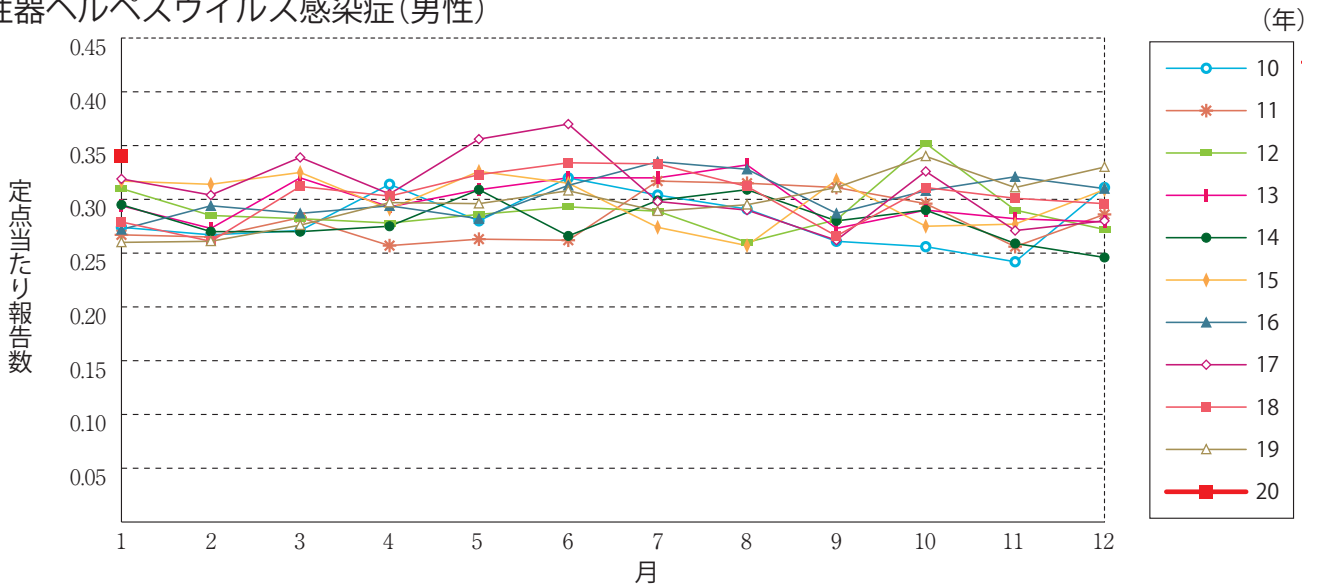
性器クラミジア感染症(女性)



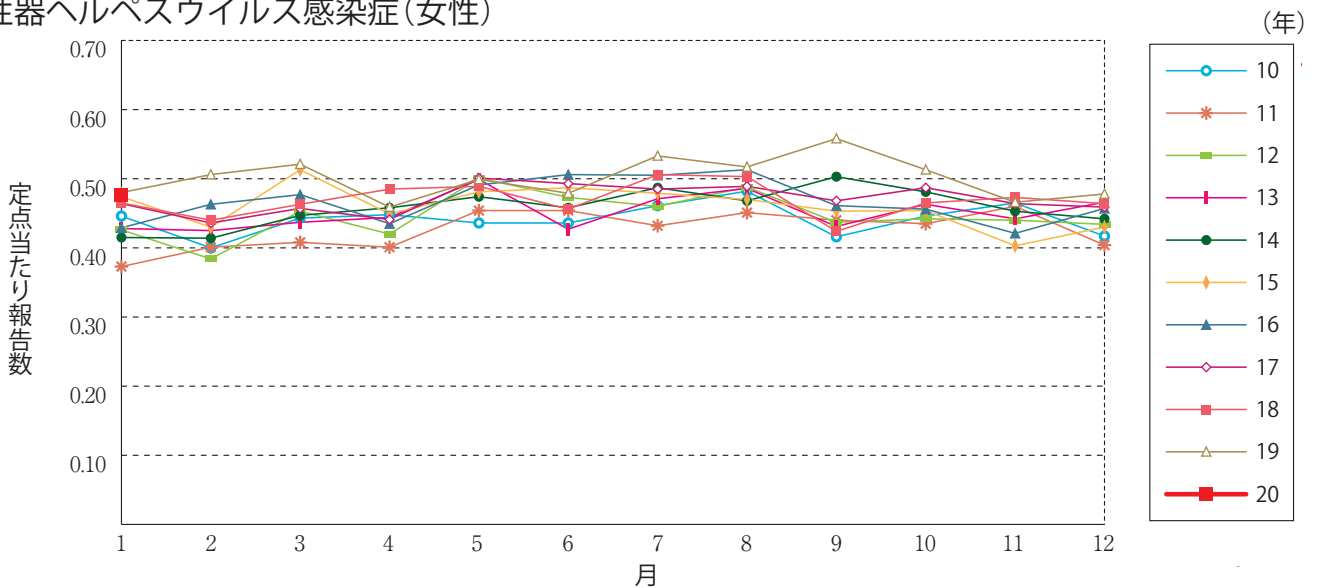
性器ヘルペスウイルス感染症(総数)



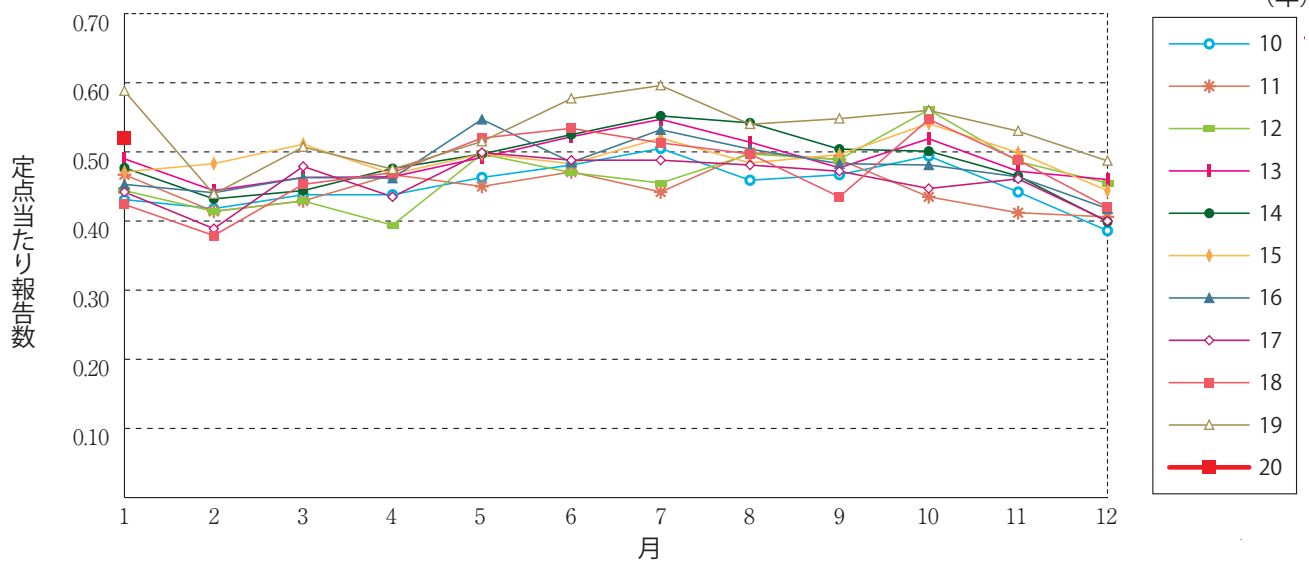
性器ヘルペスウイルス感染症(男性)



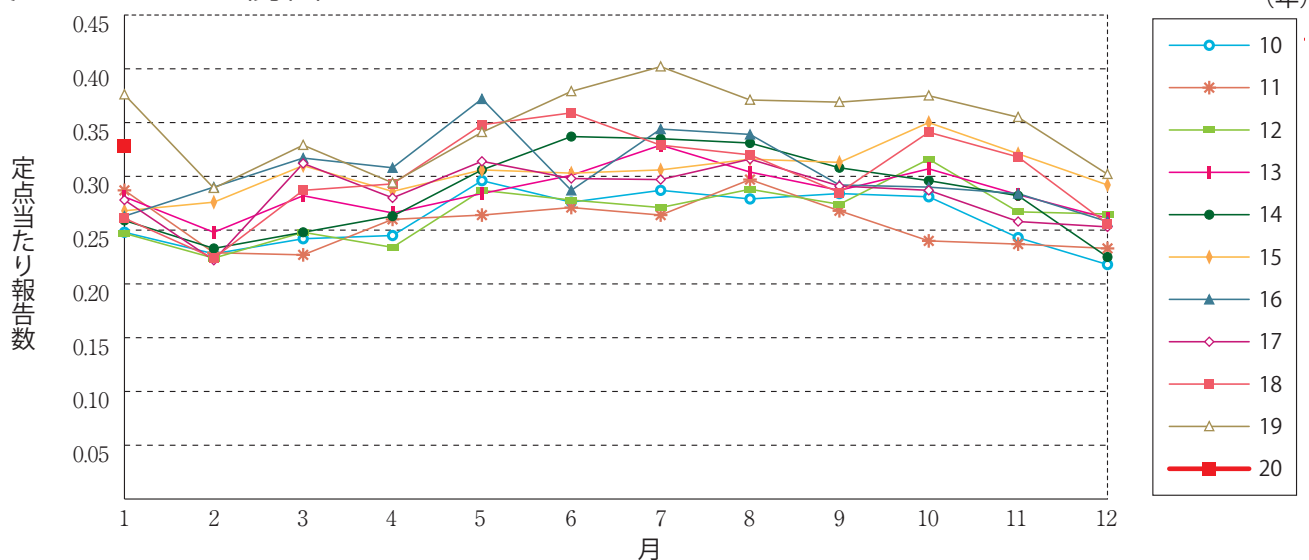
性器ヘルペスウイルス感染症(女性)



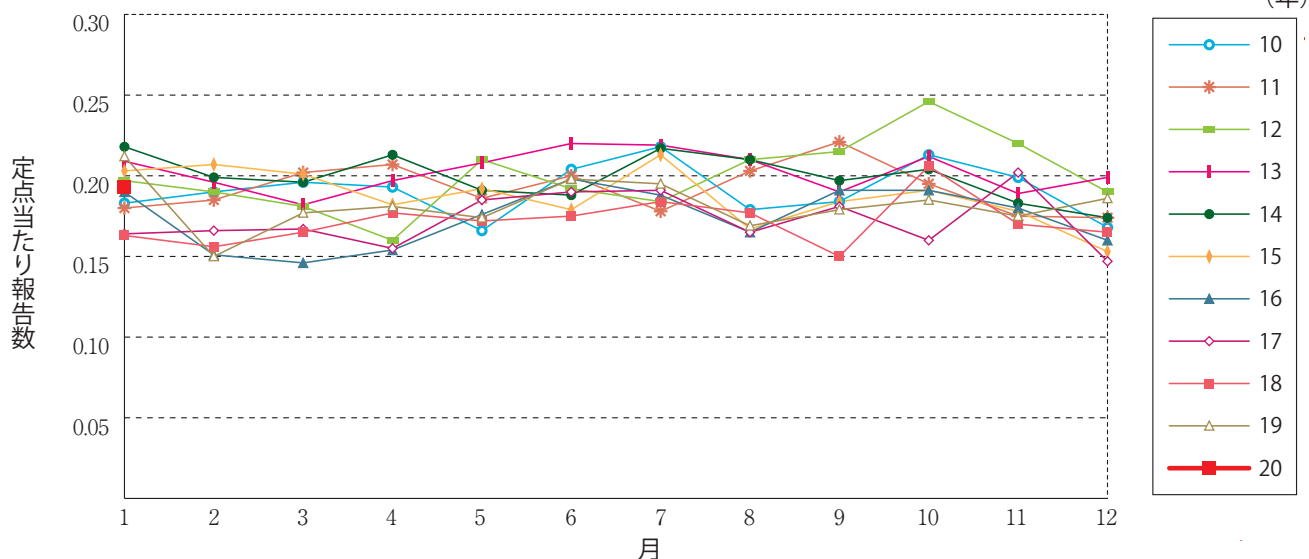
尖圭コンジローマ(総数)



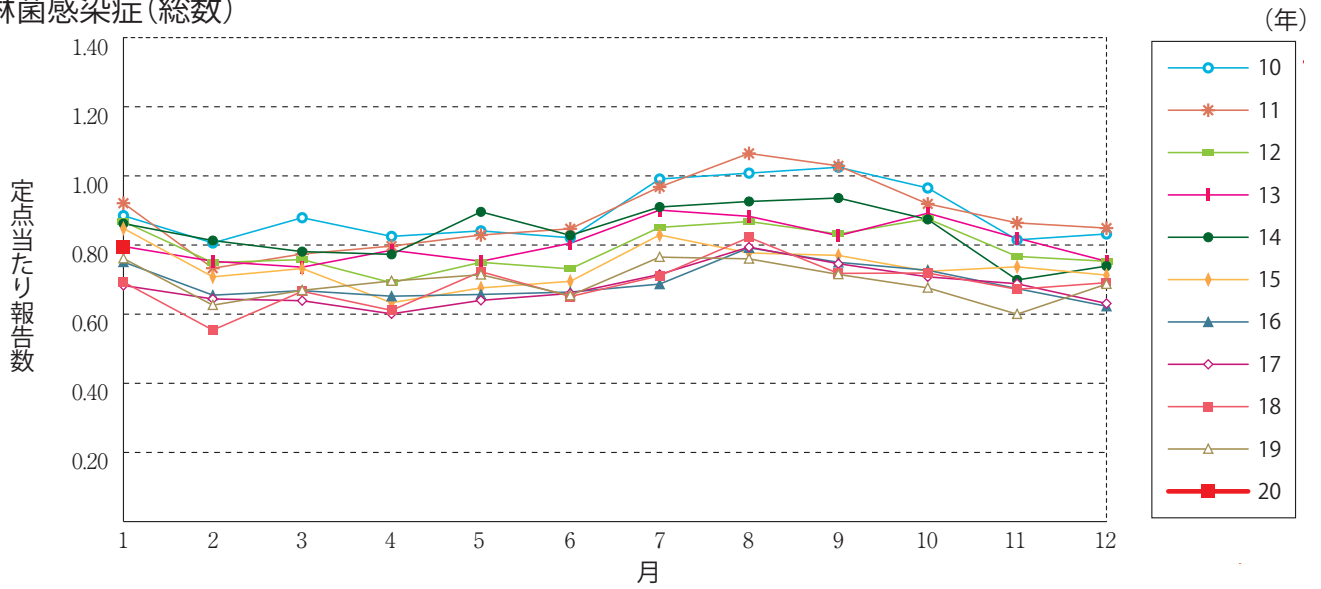
尖圭コンジローマ(男性)



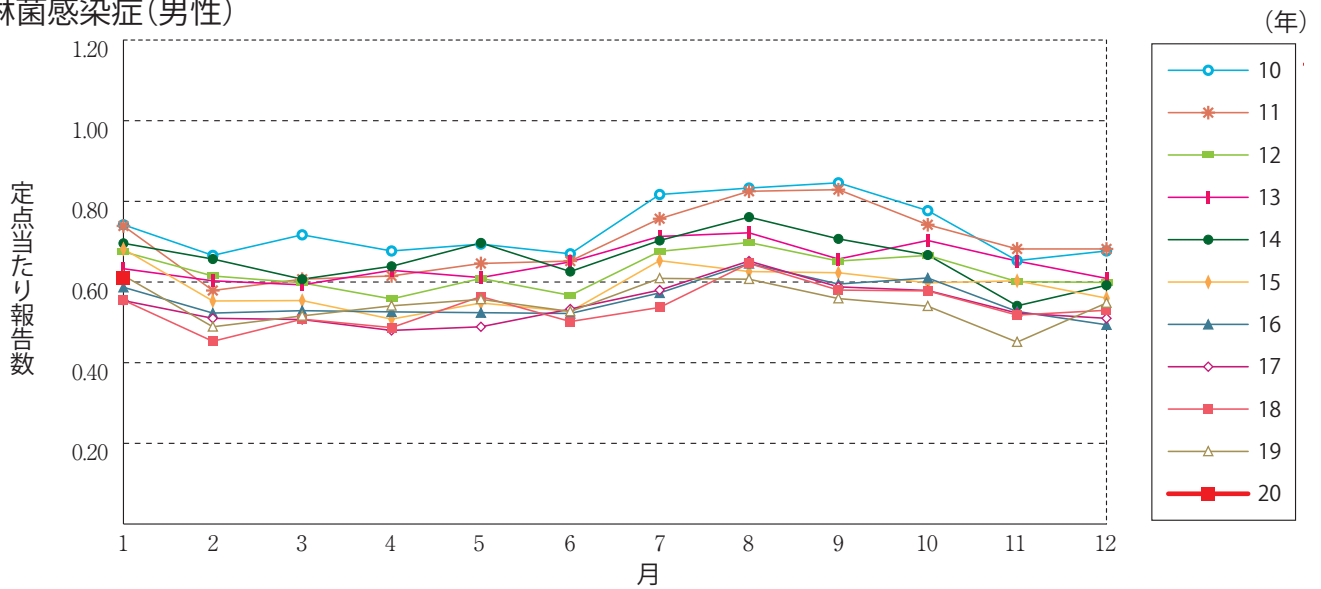
尖圭コンジローマ(女性)



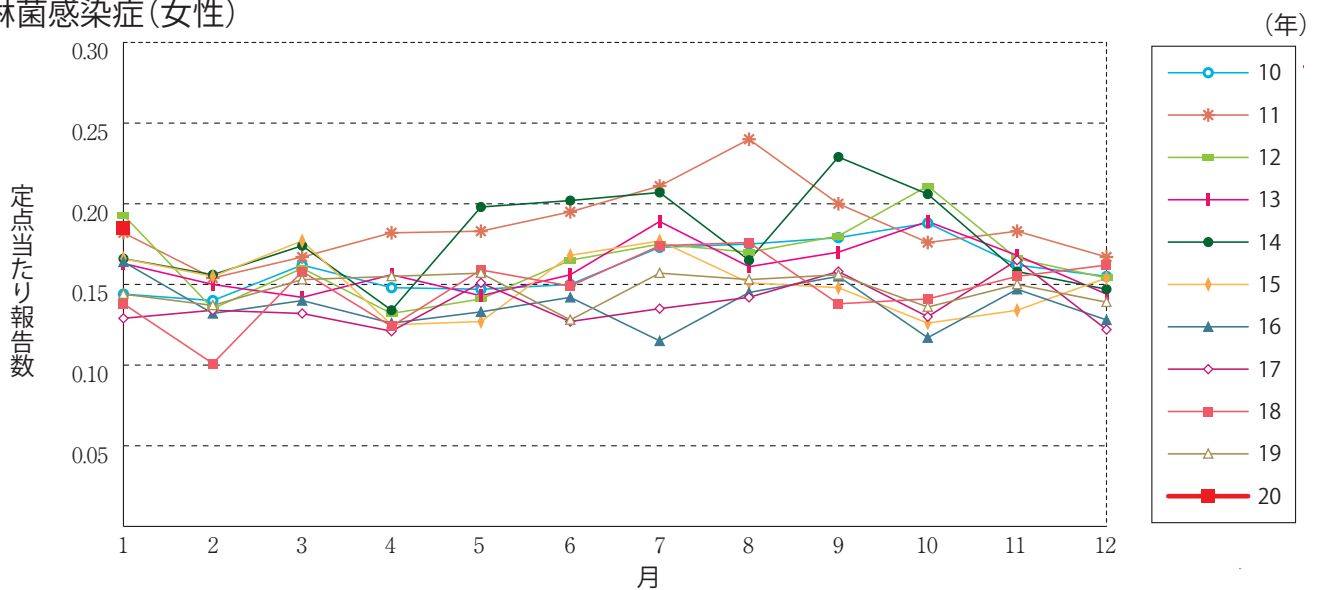
淋菌感染症(総数)



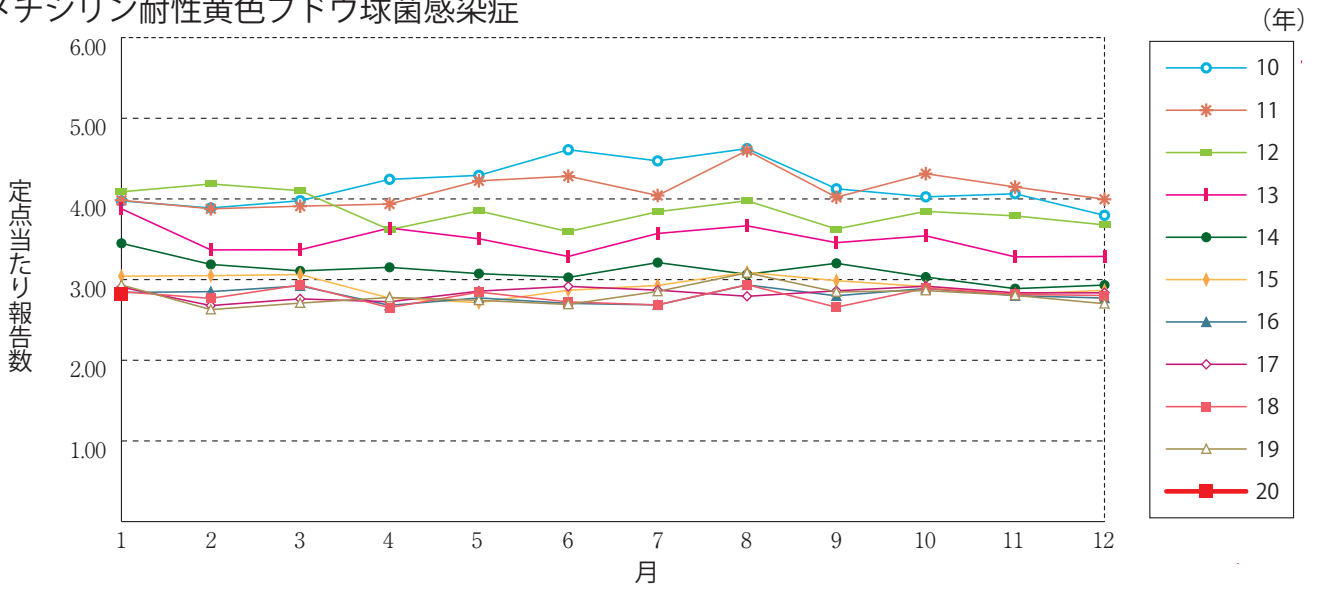
淋菌感染症(男性)



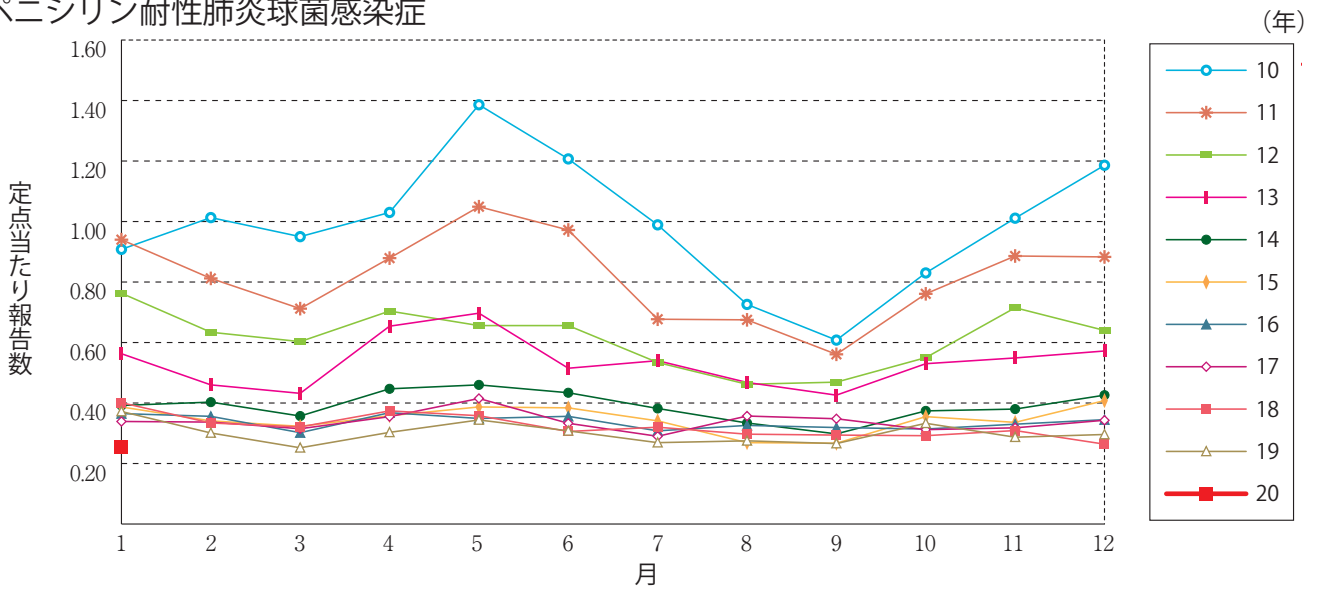
淋菌感染症(女性)



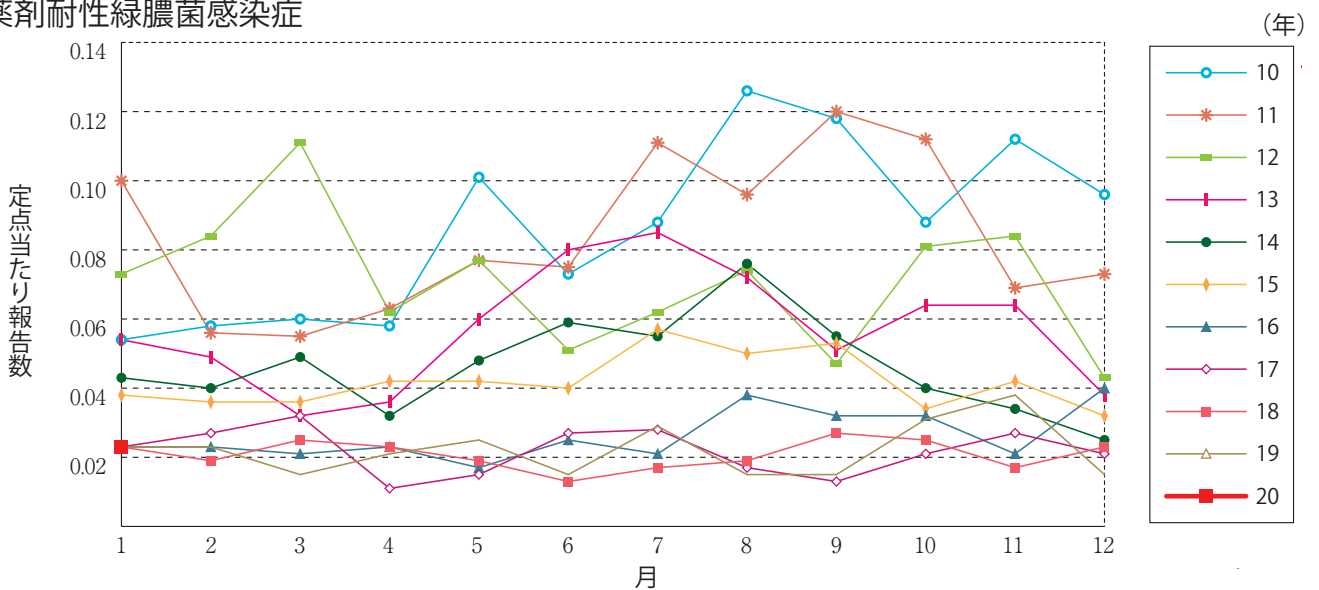
メチシリン耐性黄色ブドウ球菌感染症



ペニシリン耐性肺炎球菌感染症



薬剤耐性緑膿菌感染症





1月のデータ

注)2月13日集計分 薬剤耐性アシネトバクター感染症は2014年9月19日より全数把握対象疾患に変更となりました。

報告数・定点当り報告数, 疾病・都道府県・性別(総数)

2020年1月

	性器クラミジア感染症		性器ヘルペスウイルス感染症		尖圭コンジローマ		淋菌感染症		メチシリン耐性黄色ブドウ球菌感染症		ペニシリン耐性肺炎球菌感染症		薬剤耐性緑膿菌感染症	
	報告数	定点当り	報告数	定点当り	報告数	定点当り	報告数	定点当り	報告数	定点当り	報告数	定点当り	報告数	定点当り
総数	2416	2.47	799	0.82	510	0.52	778	0.79	1349	2.82	122	0.25	11	0.02
北海道	159	3.79	49	1.17	16	0.38	44	1.05	32	1.39	-	-	1	0.04
青森県	26	2.00	14	1.08	4	0.31	6	0.46	15	2.50	1	0.17	-	-
岩手県	36	2.40	2	0.13	9	0.60	5	0.33	32	1.68	2	0.11	-	-
宮城県	37	2.47	9	0.60	14	0.93	14	0.93	20	1.67	1	0.08	-	-
秋田県	9	0.64	8	0.57	6	0.43	4	0.29	15	1.88	3	0.38	-	-
山形県	16	1.60	4	0.40	-	-	4	0.40	19	1.90	11	1.10	-	-
福島県	63	3.71	18	1.06	17	1.00	13	0.76	36	5.14	-	-	1	0.14
茨城県	92	4.18	20	0.91	10	0.45	8	0.36	28	2.33	-	-	1	0.08
栃木県	37	2.18	13	0.76	16	0.94	9	0.53	29	4.14	-	-	-	-
群馬県	56	3.11	10	0.56	6	0.33	16	0.89	19	2.11	2	0.22	-	-
埼玉県	142	2.45	44	0.76	10	0.17	44	0.76	18	1.64	4	0.36	-	-
千葉県	166	3.77	56	1.27	26	0.59	37	0.84	46	5.11	8	0.89	-	-
東京都	204	3.78	71	1.31	119	2.20	102	1.89	72	2.88	3	0.12	1	0.04
神奈川県	141	2.10	36	0.54	22	0.33	50	0.75	26	2.36	6	0.55	1	0.09
新潟県	19	1.27	8	0.53	4	0.27	11	0.73	27	2.08	2	0.15	-	-
富山県	5	0.50	6	0.60	2	0.20	3	0.30	8	1.60	2	0.40	-	-
石川県	49	4.90	8	0.80	4	0.40	7	0.70	15	3.00	-	-	-	-
福井県	4	0.80	6	1.20	-	-	-	-	11	1.83	6	1.00	-	-
山梨県	17	1.89	15	1.67	2	0.22	5	0.56	12	1.20	-	-	-	-
長野県	18	1.29	2	0.14	6	0.43	2	0.14	14	1.27	5	0.45	1	0.09
岐阜県	22	1.47	5	0.33	6	0.40	4	0.27	18	3.60	4	0.80	-	-
静岡県	32	1.07	14	0.47	13	0.43	14	0.47	18	1.80	-	-	1	0.10
愛知県	147	2.26	52	0.80	19	0.29	59	0.91	85	5.67	10	0.67	-	-
三重県	12	0.71	5	0.29	5	0.29	7	0.41	34	3.78	2	0.22	-	-
滋賀県	6	0.67	3	0.33	2	0.22	4	0.44	14	2.00	-	-	-	-
京都府	34	1.48	23	1.00	4	0.17	11	0.48	13	1.86	-	-	-	-
大阪府	216	3.32	65	1.00	40	0.62	82	1.26	64	3.76	5	0.29	-	-
兵庫県	95	2.07	30	0.65	17	0.37	31	0.67	48	3.43	6	0.43	1	0.07
奈良県	15	1.36	4	0.36	5	0.45	3	0.27	39	6.50	3	0.50	1	0.17
和歌山県	19	2.71	9	1.29	3	0.43	7	1.00	22	2.00	-	-	-	-
鳥取県	29	4.14	17	2.43	5	0.71	8	1.14	14	2.80	-	-	1	0.20
島根県	15	2.50	2	0.33	1	0.17	6	1.00	33	4.13	1	0.13	-	-
岡山県	32	1.88	6	0.35	1	0.06	4	0.24	13	2.60	-	-	1	0.20
広島県	75	3.26	28	1.22	24	1.04	34	1.48	79	3.76	5	0.24	-	-
山口県	29	2.42	4	0.33	4	0.33	15	1.25	23	2.56	4	0.44	-	-
徳島県	27	4.50	18	3.00	5	0.83	8	1.33	25	3.57	1	0.14	-	-
香川県	7	0.50	8	0.57	3	0.21	1	0.07	4	0.80	-	-	-	-
愛媛県	8	0.73	1	0.09	3	0.27	2	0.18	8	1.33	-	-	-	-
高知県	2	0.33	-	-	2	0.33	-	-	19	2.38	-	-	-	-
福岡県	109	2.95	35	0.95	21	0.57	31	0.84	56	3.73	3	0.20	-	-
佐賀県	16	2.29	12	1.71	3	0.43	13	1.86	18	3.00	1	0.17	-	-
長崎県	21	2.10	7	0.70	2	0.20	5	0.50	46	3.83	7	0.58	-	-
熊本県	60	3.75	22	1.38	12	0.75	15	0.94	23	1.53	4	0.27	-	-
大分県	14	1.40	7	0.70	3	0.30	4	0.40	51	4.64	3	0.27	-	-
宮崎県	13	1.00	2	0.15	-	-	3	0.23	16	2.29	-	-	-	-
鹿児島県	42	2.63	9	0.56	7	0.44	19	1.19	12	1.00	-	-	-	-
沖縄県	23	1.92	12	1.00	7	0.58	4	0.33	60	8.57	7	1.00	-	-

報告数・定点当り報告数, 疾病・都道府県・性別(男)

2020年1月

	性器クラミジア感染症		性器ヘルペスウイルス感染症		尖圭コンジローマ		淋菌感染症		メチシリン耐性黄色ブドウ球菌感染症		ペニシリン耐性肺炎球菌感染症		薬剤耐性緑膿菌感染症	
	報告数	定点当り	報告数	定点当り	報告数	定点当り	報告数	定点当り	報告数	定点当り	報告数	定点当り	報告数	定点当り
総 数	1251	1.28	333	0.34	321	0.33	597	0.61	801	1.67	67	0.14	9	0.02
北海道	47	1.12	15	0.36	7	0.17	28	0.67	21	0.91	-	-	1	0.04
青森県	7	0.54	5	0.38	1	0.08	2	0.15	12	2.00	-	-	-	-
岩手県	20	1.33	-	-	6	0.40	4	0.27	20	1.05	1	0.05	-	-
宮城県	12	0.80	4	0.27	12	0.80	8	0.53	15	1.25	-	-	-	-
秋田県	4	0.29	5	0.36	2	0.14	4	0.29	13	1.63	1	0.13	-	-
山形県	6	0.60	1	0.10	-	-	3	0.30	15	1.50	5	0.50	-	-
福島県	23	1.35	10	0.59	10	0.59	9	0.53	20	2.86	-	-	1	0.14
茨城県	29	1.32	4	0.18	-	-	7	0.32	15	1.25	-	-	1	0.08
栃木県	21	1.24	3	0.18	9	0.53	8	0.47	14	2.00	-	-	-	-
群馬県	30	1.67	4	0.22	4	0.22	16	0.89	11	1.22	2	0.22	-	-
埼玉県	49	0.84	12	0.21	6	0.10	36	0.62	11	1.00	1	0.09	-	-
千葉県	116	2.64	26	0.59	21	0.48	21	0.48	32	3.56	6	0.67	-	-
東京都	120	2.22	50	0.93	78	1.44	65	1.20	35	1.40	2	0.08	-	-
神奈川県	85	1.27	14	0.21	14	0.21	43	0.64	19	1.73	3	0.27	1	0.09
新潟県	15	1.00	6	0.40	2	0.13	11	0.73	19	1.46	-	-	-	-
富山県	1	0.10	-	-	1	0.10	2	0.20	5	1.00	1	0.20	-	-
石川県	37	3.70	4	0.40	3	0.30	7	0.70	6	1.20	-	-	-	-
福井県	4	0.80	1	0.20	-	-	-	-	10	1.67	5	0.83	-	-
山梨県	4	0.44	-	-	-	-	4	0.44	8	0.80	-	-	-	-
長野県	4	0.29	-	-	1	0.07	-	-	5	0.45	2	0.18	1	0.09
岐阜県	11	0.73	3	0.20	6	0.40	4	0.27	14	2.80	2	0.40	-	-
静岡県	10	0.33	6	0.20	10	0.33	10	0.33	10	1.00	-	-	1	0.10
愛知県	100	1.54	26	0.40	15	0.23	56	0.86	52	3.47	4	0.27	-	-
三重県	8	0.47	-	-	4	0.24	4	0.24	24	2.67	2	0.22	-	-
滋賀県	1	0.11	2	0.22	2	0.22	1	0.11	9	1.29	-	-	-	-
京都府	7	0.30	-	-	-	-	7	0.30	8	1.14	-	-	-	-
大阪府	110	1.69	26	0.40	28	0.43	57	0.88	38	2.24	3	0.18	-	-
兵庫県	51	1.11	12	0.26	13	0.28	26	0.57	34	2.43	5	0.36	1	0.07
奈良県	7	0.64	-	-	1	0.09	3	0.27	18	3.00	1	0.17	1	0.17
和歌山県	10	1.43	8	1.14	3	0.43	6	0.86	15	1.36	-	-	-	-
鳥取県	22	3.14	12	1.71	3	0.43	6	0.86	8	1.60	-	-	-	-
島根県	11	1.83	1	0.17	-	-	5	0.83	17	2.13	1	0.13	-	-
岡山県	6	0.35	-	-	-	-	3	0.18	9	1.80	-	-	1	0.20
広島県	55	2.39	20	0.87	12	0.52	31	1.35	40	1.90	1	0.05	-	-
山口県	18	1.50	1	0.08	3	0.25	13	1.08	14	1.56	3	0.33	-	-
徳島県	23	3.83	11	1.83	5	0.83	7	1.17	8	1.14	-	-	-	-
香川県	2	0.14	2	0.14	2	0.14	1	0.07	3	0.60	-	-	-	-
愛媛県	3	0.27	1	0.09	3	0.27	2	0.18	3	0.50	-	-	-	-
高知県	-	-	-	-	-	-	-	-	9	1.13	-	-	-	-
福岡県	54	1.46	6	0.16	12	0.32	24	0.65	36	2.40	3	0.20	-	-
佐賀県	9	1.29	6	0.86	2	0.29	12	1.71	12	2.00	-	-	-	-
長崎県	14	1.40	3	0.30	-	-	4	0.40	29	2.42	6	0.50	-	-
熊本県	35	2.19	14	0.88	10	0.63	12	0.75	13	0.87	2	0.13	-	-
大分県	8	0.80	3	0.30	3	0.30	3	0.30	28	2.55	1	0.09	-	-
宮崎県	7	0.54	2	0.15	-	-	2	0.15	9	1.29	-	-	-	-
鹿児島県	33	2.06	2	0.13	4	0.25	18	1.13	8	0.67	-	-	-	-
沖縄県	2	0.17	2	0.17	3	0.25	2	0.17	27	3.86	4	0.57	-	-

報告数・定点当り報告数, 疾病・都道府県・性別(女)

2020年1月

	性器クラミジア感染症		性器ヘルペスウイルス感染症		尖圭コンジローマ		淋菌感染症		メチシリン耐性黄色ブドウ球菌感染症		ペニシリン耐性肺炎球菌感染症		薬剤耐性緑膿菌感染症	
	報告数	定点当り	報告数	定点当り	報告数	定点当り	報告数	定点当り	報告数	定点当り	報告数	定点当り	報告数	定点当り
総 数	1165	1.19	466	0.48	189	0.19	181	0.18	548	1.14	55	0.11	2	0.00
北海道	112	2.67	34	0.81	9	0.21	16	0.38	11	0.48	-	-	-	-
青森県	19	1.46	9	0.69	3	0.23	4	0.31	3	0.50	1	0.17	-	-
岩手県	16	1.07	2	0.13	3	0.20	1	0.07	12	0.63	1	0.05	-	-
宮城県	25	1.67	5	0.33	2	0.13	6	0.40	5	0.42	1	0.08	-	-
秋田県	5	0.36	3	0.21	4	0.29	-	-	2	0.25	2	0.25	-	-
山形県	10	1.00	3	0.30	-	-	1	0.10	4	0.40	6	0.60	-	-
福島県	40	2.35	8	0.47	7	0.41	4	0.24	16	2.29	-	-	-	-
茨城県	63	2.86	16	0.73	10	0.45	1	0.05	13	1.08	-	-	-	-
栃木県	16	0.94	10	0.59	7	0.41	1	0.06	15	2.14	-	-	-	-
群馬県	26	1.44	6	0.33	2	0.11	-	-	8	0.89	-	-	-	-
埼玉県	93	1.60	32	0.55	4	0.07	8	0.14	7	0.64	3	0.27	-	-
千葉県	50	1.14	30	0.68	5	0.11	16	0.36	14	1.56	2	0.22	-	-
東京都	84	1.56	21	0.39	41	0.76	37	0.69	37	1.48	1	0.04	1	0.04
神奈川県	56	0.84	22	0.33	8	0.12	7	0.10	7	0.64	3	0.27	-	-
新潟県	4	0.27	2	0.13	2	0.13	-	-	8	0.62	2	0.15	-	-
富山県	4	0.40	6	0.60	1	0.10	1	0.10	3	0.60	1	0.20	-	-
石川県	12	1.20	4	0.40	1	0.10	-	-	9	1.80	-	-	-	-
福井県	-	-	5	1.00	-	-	-	-	1	0.17	1	0.17	-	-
山梨県	13	1.44	15	1.67	2	0.22	1	0.11	4	0.40	-	-	-	-
長野県	14	1.00	2	0.14	5	0.36	2	0.14	9	0.82	3	0.27	-	-
岐阜県	11	0.73	2	0.13	-	-	-	-	4	0.80	2	0.40	-	-
静岡県	22	0.73	8	0.27	3	0.10	4	0.13	8	0.80	-	-	-	-
愛知県	47	0.72	26	0.40	4	0.06	3	0.05	33	2.20	6	0.40	-	-
三重県	4	0.24	5	0.29	1	0.06	3	0.18	10	1.11	-	-	-	-
滋賀県	5	0.56	1	0.11	-	-	3	0.33	5	0.71	-	-	-	-
京都府	27	1.17	23	1.00	4	0.17	4	0.17	5	0.71	-	-	-	-
大阪府	106	1.63	39	0.60	12	0.18	25	0.38	26	1.53	2	0.12	-	-
兵庫県	44	0.96	18	0.39	4	0.09	5	0.11	14	1.00	1	0.07	-	-
奈良県	8	0.73	4	0.36	4	0.36	-	-	21	3.50	2	0.33	-	-
和歌山県	9	1.29	1	0.14	-	-	1	0.14	7	0.64	-	-	-	-
鳥取県	7	1.00	5	0.71	2	0.29	2	0.29	6	1.20	-	-	1	0.20
島根県	4	0.67	1	0.17	1	0.17	1	0.17	16	2.00	-	-	-	-
岡山県	26	1.53	6	0.35	1	0.06	1	0.06	4	0.80	-	-	-	-
広島県	20	0.87	8	0.35	12	0.52	3	0.13	39	1.86	4	0.19	-	-
山口県	11	0.92	3	0.25	1	0.08	2	0.17	9	1.00	1	0.11	-	-
徳島県	4	0.67	7	1.17	-	-	1	0.17	17	2.43	1	0.14	-	-
香川県	5	0.36	6	0.43	1	0.07	-	-	1	0.20	-	-	-	-
愛媛県	5	0.45	-	-	-	-	-	-	5	0.83	-	-	-	-
高知県	2	0.33	-	-	2	0.33	-	-	10	1.25	-	-	-	-
福岡県	55	1.49	29	0.78	9	0.24	7	0.19	20	1.33	-	-	-	-
佐賀県	7	1.00	6	0.86	1	0.14	1	0.14	6	1.00	1	0.17	-	-
長崎県	7	0.70	4	0.40	2	0.20	1	0.10	17	1.42	1	0.08	-	-
熊本県	25	1.56	8	0.50	2	0.13	3	0.19	10	0.67	2	0.13	-	-
大分県	6	0.60	4	0.40	-	-	1	0.10	23	2.09	2	0.18	-	-
宮崎県	6	0.46	-	-	-	-	1	0.08	7	1.00	-	-	-	-
鹿児島県	9	0.56	7	0.44	3	0.19	1	0.06	4	0.33	-	-	-	-
沖縄県	21	1.75	10	0.83	4	0.33	2	0.17	33	4.71	3	0.43	-	-


第6週のデータ

 注)表中の報告数は2月12日集計分であり、その後の報告は次週以降の累積に反映されます。
 新型インフルエンザは掲載していません。

報告数・累積報告数、疾病・都道府県別

2020年第6週

	エボラ出血熱		クリミア・コンゴ出血熱		痘 瘡		南米出血熱		ペ ス ト		マールブルグ病		ラッサ熱		急性灰白髄炎		結 核	
	報告数	累積	報告数	累積	報告数	累積	報告数	累積	報告数	累積	報告数	累積	報告数	累積	報告数	累積	報告数	累積
総 数	-	-	-	-	-	-	-	-	-	-	-	-	-	-	-	-	268	1751
北海道	-	-	-	-	-	-	-	-	-	-	-	-	-	-	-	-	8	59
青森県	-	-	-	-	-	-	-	-	-	-	-	-	-	-	-	-	5	13
岩手県	-	-	-	-	-	-	-	-	-	-	-	-	-	-	-	-	-	10
宮城県	-	-	-	-	-	-	-	-	-	-	-	-	-	-	-	-	6	25
秋田県	-	-	-	-	-	-	-	-	-	-	-	-	-	-	-	-	1	5
山形県	-	-	-	-	-	-	-	-	-	-	-	-	-	-	-	-	1	11
福島県	-	-	-	-	-	-	-	-	-	-	-	-	-	-	-	-	7	30
茨城県	-	-	-	-	-	-	-	-	-	-	-	-	-	-	-	-	14	51
栃木県	-	-	-	-	-	-	-	-	-	-	-	-	-	-	-	-	6	33
群馬県	-	-	-	-	-	-	-	-	-	-	-	-	-	-	-	-	6	24
埼玉県	-	-	-	-	-	-	-	-	-	-	-	-	-	-	-	-	8	71
千葉県	-	-	-	-	-	-	-	-	-	-	-	-	-	-	-	-	18	100
東京都	-	-	-	-	-	-	-	-	-	-	-	-	-	-	-	-	42	257
神奈川県	-	-	-	-	-	-	-	-	-	-	-	-	-	-	-	-	23	119
新潟県	-	-	-	-	-	-	-	-	-	-	-	-	-	-	-	-	2	20
富山県	-	-	-	-	-	-	-	-	-	-	-	-	-	-	-	-	3	15
石川県	-	-	-	-	-	-	-	-	-	-	-	-	-	-	-	-	1	4
福井県	-	-	-	-	-	-	-	-	-	-	-	-	-	-	-	-	1	5
山梨県	-	-	-	-	-	-	-	-	-	-	-	-	-	-	-	-	-	6
長野県	-	-	-	-	-	-	-	-	-	-	-	-	-	-	-	-	3	18
岐阜県	-	-	-	-	-	-	-	-	-	-	-	-	-	-	-	-	7	42
静岡県	-	-	-	-	-	-	-	-	-	-	-	-	-	-	-	-	10	57
愛知県	-	-	-	-	-	-	-	-	-	-	-	-	-	-	-	-	21	135
三重県	-	-	-	-	-	-	-	-	-	-	-	-	-	-	-	-	5	23
滋賀県	-	-	-	-	-	-	-	-	-	-	-	-	-	-	-	-	3	16
京都府	-	-	-	-	-	-	-	-	-	-	-	-	-	-	-	-	5	48
大阪府	-	-	-	-	-	-	-	-	-	-	-	-	-	-	-	-	9	126
兵庫県	-	-	-	-	-	-	-	-	-	-	-	-	-	-	-	-	8	75
奈良県	-	-	-	-	-	-	-	-	-	-	-	-	-	-	-	-	4	21
和歌山県	-	-	-	-	-	-	-	-	-	-	-	-	-	-	-	-	-	11
鳥取県	-	-	-	-	-	-	-	-	-	-	-	-	-	-	-	-	-	3
島根県	-	-	-	-	-	-	-	-	-	-	-	-	-	-	-	-	1	8
岡山県	-	-	-	-	-	-	-	-	-	-	-	-	-	-	-	-	5	23
広島県	-	-	-	-	-	-	-	-	-	-	-	-	-	-	-	-	4	25
山口県	-	-	-	-	-	-	-	-	-	-	-	-	-	-	-	-	3	22
徳島県	-	-	-	-	-	-	-	-	-	-	-	-	-	-	-	-	2	13
香川県	-	-	-	-	-	-	-	-	-	-	-	-	-	-	-	-	-	6
愛媛県	-	-	-	-	-	-	-	-	-	-	-	-	-	-	-	-	1	12
高知県	-	-	-	-	-	-	-	-	-	-	-	-	-	-	-	-	2	8
福岡県	-	-	-	-	-	-	-	-	-	-	-	-	-	-	-	-	12	76
佐賀県	-	-	-	-	-	-	-	-	-	-	-	-	-	-	-	-	-	10
長崎県	-	-	-	-	-	-	-	-	-	-	-	-	-	-	-	-	1	18
熊本県	-	-	-	-	-	-	-	-	-	-	-	-	-	-	-	-	-	12
大分県	-	-	-	-	-	-	-	-	-	-	-	-	-	-	-	-	4	20
宮崎県	-	-	-	-	-	-	-	-	-	-	-	-	-	-	-	-	1	16
鹿児島県	-	-	-	-	-	-	-	-	-	-	-	-	-	-	-	-	3	23
沖縄県	-	-	-	-	-	-	-	-	-	-	-	-	-	-	-	-	2	26

*病原体がSARSコロナウイルスであるものに限る。
 **病原体がMERSコロナウイルスであるものに限る。2014年7月26日より届出対象疾患となりました。
 ***2013年5月6日より届出対象疾患となりました。

報告数・累積報告数、疾病・都道府県別

2020年第6週

	ジフテリア		重症急性 呼吸器症候群*		中東呼吸器 症候群**		鳥インフル エンザ(H5N1)		鳥インフル エンザ(H7N9)***		コレラ		細菌性赤痢		腸管出血性 大腸菌感染症		腸チフス	
	報告数	累積	報告数	累積	報告数	累積	報告数	累積	報告数	累積	報告数	累積	報告数	累積	報告数	累積	報告数	累積
総 数	-	-	-	-	-	-	-	-	-	-	-	-	16	21	125	1	4	
北海道	-	-	-	-	-	-	-	-	-	-	-	-	-	-	2	10	-	-
青森県	-	-	-	-	-	-	-	-	-	-	-	-	-	-	1	-	-	-
岩手県	-	-	-	-	-	-	-	-	-	-	-	-	-	-	-	-	-	-
宮城県	-	-	-	-	-	-	-	-	-	-	-	-	-	-	1	-	-	-
秋田県	-	-	-	-	-	-	-	-	-	-	-	-	-	1	5	-	-	-
山形県	-	-	-	-	-	-	-	-	-	-	-	-	1	1	2	-	-	-
福島県	-	-	-	-	-	-	-	-	-	-	-	-	-	-	1	-	-	-
茨城県	-	-	-	-	-	-	-	-	-	-	-	-	-	-	2	-	-	-
栃木県	-	-	-	-	-	-	-	-	-	-	-	-	-	-	-	-	-	-
群馬県	-	-	-	-	-	-	-	-	-	-	-	-	-	-	3	1	1	-
埼玉県	-	-	-	-	-	-	-	-	-	-	-	-	5	1	3	-	-	-
千葉県	-	-	-	-	-	-	-	-	-	-	-	-	-	-	1	-	-	-
東京都	-	-	-	-	-	-	-	-	-	-	-	-	7	2	12	-	1	-
神奈川県	-	-	-	-	-	-	-	-	-	-	-	-	1	-	6	-	-	-
新潟県	-	-	-	-	-	-	-	-	-	-	-	-	-	2	2	-	-	-
富山県	-	-	-	-	-	-	-	-	-	-	-	-	-	1	4	-	-	-
石川県	-	-	-	-	-	-	-	-	-	-	-	-	1	-	5	-	-	-
福井県	-	-	-	-	-	-	-	-	-	-	-	-	-	-	-	-	-	-
山梨県	-	-	-	-	-	-	-	-	-	-	-	-	-	-	1	-	-	-
長野県	-	-	-	-	-	-	-	-	-	-	-	-	-	-	3	-	1	-
岐阜県	-	-	-	-	-	-	-	-	-	-	-	-	-	-	-	-	-	-
静岡県	-	-	-	-	-	-	-	-	-	-	-	-	-	2	3	-	-	-
愛知県	-	-	-	-	-	-	-	-	-	-	-	-	-	-	3	-	-	-
三重県	-	-	-	-	-	-	-	-	-	-	-	-	-	-	1	-	-	-
滋賀県	-	-	-	-	-	-	-	-	-	-	-	-	-	-	2	-	-	-
京都府	-	-	-	-	-	-	-	-	-	-	-	-	-	-	-	-	-	-
大阪府	-	-	-	-	-	-	-	-	-	-	-	-	1	-	7	-	1	-
兵庫県	-	-	-	-	-	-	-	-	-	-	-	-	-	1	5	-	-	-
奈良県	-	-	-	-	-	-	-	-	-	-	-	-	-	-	2	-	-	-
和歌山県	-	-	-	-	-	-	-	-	-	-	-	-	-	-	-	-	-	-
鳥取県	-	-	-	-	-	-	-	-	-	-	-	-	-	-	-	-	-	-
島根県	-	-	-	-	-	-	-	-	-	-	-	-	-	1	1	-	-	-
岡山県	-	-	-	-	-	-	-	-	-	-	-	-	-	-	5	-	-	-
広島県	-	-	-	-	-	-	-	-	-	-	-	-	-	1	5	-	-	-
山口県	-	-	-	-	-	-	-	-	-	-	-	-	-	-	-	-	-	-
徳島県	-	-	-	-	-	-	-	-	-	-	-	-	-	-	-	-	-	-
香川県	-	-	-	-	-	-	-	-	-	-	-	-	-	-	-	-	-	-
愛媛県	-	-	-	-	-	-	-	-	-	-	-	-	-	-	-	-	-	-
高知県	-	-	-	-	-	-	-	-	-	-	-	-	-	-	-	-	-	-
福岡県	-	-	-	-	-	-	-	-	-	-	-	-	-	2	10	-	-	-
佐賀県	-	-	-	-	-	-	-	-	-	-	-	-	-	-	-	-	-	-
長崎県	-	-	-	-	-	-	-	-	-	-	-	-	-	-	1	-	-	-
熊本県	-	-	-	-	-	-	-	-	-	-	-	-	-	-	-	-	-	-
大分県	-	-	-	-	-	-	-	-	-	-	-	-	-	-	-	-	-	-
宮崎県	-	-	-	-	-	-	-	-	-	-	-	-	-	-	1	-	-	-
鹿児島県	-	-	-	-	-	-	-	-	-	-	-	-	-	4	17	-	-	-
沖縄県	-	-	-	-	-	-	-	-	-	-	-	-	-	-	-	-	-	-

報告数・累積報告数，疾病・都道府県別

2020年第6週

	パラチフス		E型肝炎		ウエストナイル熱		A型肝炎		エキノコックス症		黄熱		オウム病		オムスク出血熱		回帰熱	
	報告数	累積	報告数	累積	報告数	累積	報告数	累積	報告数	累積	報告数	累積	報告数	累積	報告数	累積	報告数	累積
総数	-	1	13	56	-	-	2	23	-	3	-	-	-	1	-	-	-	-
北海道	-	-	-	5	-	-	-	1	-	3	-	-	-	-	-	-	-	-
青森県	-	-	-	-	-	-	-	-	-	-	-	-	-	-	-	-	-	-
岩手県	-	-	-	-	-	-	-	-	-	-	-	-	-	-	-	-	-	-
宮城県	-	-	-	-	-	-	-	-	-	-	-	-	-	-	-	-	-	-
秋田県	-	-	1	1	-	-	-	-	-	-	-	-	-	-	-	-	-	-
山形県	-	-	-	-	-	-	-	-	-	-	-	-	-	-	-	-	-	-
福島県	-	-	-	-	-	-	-	-	-	-	-	-	-	-	-	-	-	-
茨城県	-	-	1	4	-	-	-	-	-	-	-	-	-	-	-	-	-	-
栃木県	-	-	1	1	-	-	-	-	-	-	-	-	-	1	-	-	-	-
群馬県	-	-	-	4	-	-	-	1	-	-	-	-	-	-	-	-	-	-
埼玉県	-	-	3	8	-	-	-	1	-	-	-	-	-	-	-	-	-	-
千葉県	-	-	1	2	-	-	-	-	-	-	-	-	-	-	-	-	-	-
東京都	-	1	3	13	-	-	-	8	-	-	-	-	-	-	-	-	-	-
神奈川県	-	-	-	4	-	-	-	1	-	-	-	-	-	-	-	-	-	-
新潟県	-	-	-	-	-	-	-	-	-	-	-	-	-	-	-	-	-	-
富山県	-	-	-	-	-	-	-	2	-	-	-	-	-	-	-	-	-	-
石川県	-	-	1	2	-	-	-	-	-	-	-	-	-	-	-	-	-	-
福井県	-	-	-	1	-	-	-	-	-	-	-	-	-	-	-	-	-	-
山梨県	-	-	-	-	-	-	-	-	-	-	-	-	-	-	-	-	-	-
長野県	-	-	-	1	-	-	-	-	-	-	-	-	-	-	-	-	-	-
岐阜県	-	-	-	1	-	-	-	-	-	-	-	-	-	-	-	-	-	-
静岡県	-	-	-	-	-	-	1	2	-	-	-	-	-	-	-	-	-	-
愛知県	-	-	-	-	-	-	-	-	-	-	-	-	-	-	-	-	-	-
三重県	-	-	-	1	-	-	-	-	-	-	-	-	-	-	-	-	-	-
滋賀県	-	-	-	-	-	-	-	-	-	-	-	-	-	-	-	-	-	-
京都府	-	-	-	1	-	-	-	-	-	-	-	-	-	-	-	-	-	-
大阪府	-	-	1	2	-	-	-	2	-	-	-	-	-	-	-	-	-	-
兵庫県	-	-	-	-	-	-	-	-	-	-	-	-	-	-	-	-	-	-
奈良県	-	-	-	-	-	-	-	1	-	-	-	-	-	-	-	-	-	-
和歌山県	-	-	-	-	-	-	-	-	-	-	-	-	-	-	-	-	-	-
鳥取県	-	-	-	-	-	-	-	-	-	-	-	-	-	-	-	-	-	-
島根県	-	-	-	-	-	-	-	-	-	-	-	-	-	-	-	-	-	-
岡山県	-	-	1	1	-	-	-	-	-	-	-	-	-	-	-	-	-	-
広島県	-	-	-	1	-	-	-	-	-	-	-	-	-	-	-	-	-	-
山口県	-	-	-	-	-	-	-	-	-	-	-	-	-	-	-	-	-	-
徳島県	-	-	-	-	-	-	-	-	-	-	-	-	-	-	-	-	-	-
香川県	-	-	-	-	-	-	-	-	-	-	-	-	-	-	-	-	-	-
愛媛県	-	-	-	-	-	-	-	-	-	-	-	-	-	-	-	-	-	-
高知県	-	-	-	-	-	-	-	-	-	-	-	-	-	-	-	-	-	-
福岡県	-	-	-	1	-	-	1	2	-	-	-	-	-	-	-	-	-	-
佐賀県	-	-	-	-	-	-	-	-	-	-	-	-	-	-	-	-	-	-
長崎県	-	-	-	-	-	-	-	-	-	-	-	-	-	-	-	-	-	-
熊本県	-	-	-	-	-	-	-	-	-	-	-	-	-	-	-	-	-	-
大分県	-	-	-	1	-	-	-	-	-	-	-	-	-	-	-	-	-	-
宮崎県	-	-	-	-	-	-	-	1	-	-	-	-	-	-	-	-	-	-
鹿児島県	-	-	-	1	-	-	-	1	-	-	-	-	-	-	-	-	-	-
沖縄県	-	-	-	-	-	-	-	-	-	-	-	-	-	-	-	-	-	-

*2016年2月15日より届出対象疾患となりました。

**2013年3月4日より届出対象疾患となりました。

報告数・累積報告数，疾病・都道府県別

2020年第6週

	キャサナル 森林病		Q 熱		狂犬病		コクシジ オイデス症		サル痘		ジカウイルス 感染症*		重症熱性血小板 減少症候群**		腎症候性出血熱		西部ウマ脳炎	
	報告数	累積	報告数	累積	報告数	累積	報告数	累積	報告数	累積	報告数	累積	報告数	累積	報告数	累積	報告数	累積
総 数	-	-	-	-	-	-	1	1	-	-	-	-	2	3	-	-	-	-
北海道	-	-	-	-	-	-	-	-	-	-	-	-	-	-	-	-	-	-
青森県	-	-	-	-	-	-	-	-	-	-	-	-	-	-	-	-	-	-
岩手県	-	-	-	-	-	-	-	-	-	-	-	-	-	-	-	-	-	-
宮城県	-	-	-	-	-	-	-	-	-	-	-	-	-	-	-	-	-	-
秋田県	-	-	-	-	-	-	-	-	-	-	-	-	-	-	-	-	-	-
山形県	-	-	-	-	-	-	-	-	-	-	-	-	-	-	-	-	-	-
福島県	-	-	-	-	-	-	-	-	-	-	-	-	-	-	-	-	-	-
茨城県	-	-	-	-	-	-	-	-	-	-	-	-	-	-	-	-	-	-
栃木県	-	-	-	-	-	-	-	-	-	-	-	-	-	-	-	-	-	-
群馬県	-	-	-	-	-	-	-	-	-	-	-	-	-	-	-	-	-	-
埼玉県	-	-	-	-	-	-	-	-	-	-	-	-	-	-	-	-	-	-
千葉県	-	-	-	-	-	-	-	-	-	-	-	-	-	-	-	-	-	-
東京都	-	-	-	-	-	-	1	1	-	-	-	-	-	-	-	-	-	-
神奈川県	-	-	-	-	-	-	-	-	-	-	-	-	-	-	-	-	-	-
新潟県	-	-	-	-	-	-	-	-	-	-	-	-	-	-	-	-	-	-
富山県	-	-	-	-	-	-	-	-	-	-	-	-	-	-	-	-	-	-
石川県	-	-	-	-	-	-	-	-	-	-	-	-	-	-	-	-	-	-
福井県	-	-	-	-	-	-	-	-	-	-	-	-	-	-	-	-	-	-
山梨県	-	-	-	-	-	-	-	-	-	-	-	-	-	-	-	-	-	-
長野県	-	-	-	-	-	-	-	-	-	-	-	-	-	-	-	-	-	-
岐阜県	-	-	-	-	-	-	-	-	-	-	-	-	-	-	-	-	-	-
静岡県	-	-	-	-	-	-	-	-	-	-	-	-	-	-	-	-	-	-
愛知県	-	-	-	-	-	-	-	-	-	-	-	-	-	-	-	-	-	-
三重県	-	-	-	-	-	-	-	-	-	-	-	-	-	-	-	-	-	-
滋賀県	-	-	-	-	-	-	-	-	-	-	-	-	-	-	-	-	-	-
京都府	-	-	-	-	-	-	-	-	-	-	-	-	-	-	-	-	-	-
大阪府	-	-	-	-	-	-	-	-	-	-	-	-	-	-	-	-	-	-
兵庫県	-	-	-	-	-	-	-	-	-	-	-	-	-	-	-	-	-	-
奈良県	-	-	-	-	-	-	-	-	-	-	-	-	-	-	-	-	-	-
和歌山県	-	-	-	-	-	-	-	-	-	-	-	-	-	-	-	-	-	-
鳥取県	-	-	-	-	-	-	-	-	-	-	-	-	-	-	-	-	-	-
島根県	-	-	-	-	-	-	-	-	-	-	-	-	-	-	-	-	-	-
岡山県	-	-	-	-	-	-	-	-	-	-	-	-	-	-	-	-	-	-
広島県	-	-	-	-	-	-	-	-	-	-	-	1	1	-	-	-	-	-
山口県	-	-	-	-	-	-	-	-	-	-	-	1	1	-	-	-	-	-
徳島県	-	-	-	-	-	-	-	-	-	-	-	-	-	-	-	-	-	-
香川県	-	-	-	-	-	-	-	-	-	-	-	-	-	-	-	-	-	-
愛媛県	-	-	-	-	-	-	-	-	-	-	-	-	-	-	-	-	-	-
高知県	-	-	-	-	-	-	-	-	-	-	-	-	-	-	-	-	-	-
福岡県	-	-	-	-	-	-	-	-	-	-	-	-	-	-	-	-	-	-
佐賀県	-	-	-	-	-	-	-	-	-	-	-	-	-	-	-	-	-	-
長崎県	-	-	-	-	-	-	-	-	-	-	-	-	-	-	-	-	-	-
熊本県	-	-	-	-	-	-	-	-	-	-	-	-	-	-	-	-	-	-
大分県	-	-	-	-	-	-	-	-	-	-	-	-	1	-	-	-	-	-
宮崎県	-	-	-	-	-	-	-	-	-	-	-	-	-	-	-	-	-	-
鹿児島県	-	-	-	-	-	-	-	-	-	-	-	-	-	-	-	-	-	-
沖縄県	-	-	-	-	-	-	-	-	-	-	-	-	-	-	-	-	-	-

*鳥インフルエンザ(H5N1及びH7N9)を除く。

報告数・累積報告数, 疾病・都道府県別

2020年第6週

	ダニ媒介脳炎		炭 疽		チクングニア熱		つつが虫病		デング熱		東部ウマ脳炎		鳥インフルエンザ*		ニパウイルス感染症		日本紅斑熱	
	報告数	累積	報告数	累積	報告数	累積	報告数	累積	報告数	累積	報告数	累積	報告数	累積	報告数	累積	報告数	累積
総 数	-	-	-	-	-	1	1	54	2	22	-	-	-	-	-	-	-	3
北海道	-	-	-	-	-	-	-	-	-	-	-	-	-	-	-	-	-	-
青森県	-	-	-	-	-	-	-	-	-	-	-	-	-	-	-	-	-	-
岩手県	-	-	-	-	-	-	-	-	-	-	-	-	-	-	-	-	-	-
宮城県	-	-	-	-	-	-	-	-	-	-	-	-	-	-	-	-	-	-
秋田県	-	-	-	-	-	-	-	-	-	-	-	-	-	-	-	-	-	-
山形県	-	-	-	-	-	-	-	-	-	-	-	-	-	-	-	-	-	-
福島県	-	-	-	-	-	-	-	-	-	-	-	-	-	-	-	-	-	-
茨城県	-	-	-	-	-	-	-	2	-	-	-	-	-	-	-	-	-	-
栃木県	-	-	-	-	-	-	-	1	-	-	-	-	-	-	-	-	-	-
群馬県	-	-	-	-	-	-	-	-	-	-	-	-	-	-	-	-	-	-
埼玉県	-	-	-	-	-	-	-	-	1	-	-	-	-	-	-	-	-	-
千葉県	-	-	-	-	-	-	-	10	-	2	-	-	-	-	-	-	-	-
東京都	-	-	-	-	-	-	-	4	-	5	-	-	-	-	-	-	-	-
神奈川県	-	-	-	-	-	-	-	2	-	1	-	-	-	-	-	-	-	-
新潟県	-	-	-	-	-	-	-	-	-	-	-	-	-	-	-	-	-	-
富山県	-	-	-	-	-	-	-	-	-	-	-	-	-	-	-	-	-	-
石川県	-	-	-	-	-	-	-	-	-	-	-	-	-	-	-	-	-	-
福井県	-	-	-	-	-	-	-	-	-	-	-	-	-	-	-	-	-	-
山梨県	-	-	-	-	-	-	-	-	-	-	-	-	-	-	-	-	-	-
長野県	-	-	-	-	-	-	-	-	-	-	-	-	-	-	-	-	-	-
岐阜県	-	-	-	-	-	-	-	-	-	-	-	-	-	-	-	-	-	-
静岡県	-	-	-	-	-	-	-	-	-	1	-	-	-	-	-	-	-	-
愛知県	-	-	-	-	-	1	-	3	1	3	-	-	-	-	-	-	-	-
三重県	-	-	-	-	-	-	-	-	-	-	-	-	-	-	-	-	-	-
滋賀県	-	-	-	-	-	-	-	-	-	-	-	-	-	-	-	-	-	1
京都府	-	-	-	-	-	-	-	-	-	-	-	-	-	-	-	-	-	1
大阪府	-	-	-	-	-	-	-	-	1	3	-	-	-	-	-	-	-	-
兵庫県	-	-	-	-	-	-	-	-	-	1	-	-	-	-	-	-	-	1
奈良県	-	-	-	-	-	-	-	-	-	-	-	-	-	-	-	-	-	-
和歌山県	-	-	-	-	-	-	-	1	-	-	-	-	-	-	-	-	-	-
鳥取県	-	-	-	-	-	-	-	-	-	-	-	-	-	-	-	-	-	-
島根県	-	-	-	-	-	-	-	-	-	-	-	-	-	-	-	-	-	-
岡山県	-	-	-	-	-	-	-	1	-	-	-	-	-	-	-	-	-	-
広島県	-	-	-	-	-	-	-	-	-	1	-	-	-	-	-	-	-	-
山口県	-	-	-	-	-	-	-	-	-	-	-	-	-	-	-	-	-	-
徳島県	-	-	-	-	-	-	-	-	-	-	-	-	-	-	-	-	-	-
香川県	-	-	-	-	-	-	-	-	-	-	-	-	-	-	-	-	-	-
愛媛県	-	-	-	-	-	-	-	-	-	-	-	-	-	-	-	-	-	-
高知県	-	-	-	-	-	-	-	-	-	-	-	-	-	-	-	-	-	-
福岡県	-	-	-	-	-	-	-	-	-	1	-	-	-	-	-	-	-	-
佐賀県	-	-	-	-	-	-	-	-	-	-	-	-	-	-	-	-	-	-
長崎県	-	-	-	-	-	-	-	-	-	1	-	-	-	-	-	-	-	-
熊本県	-	-	-	-	-	-	-	-	-	2	-	-	-	-	-	-	-	-
大分県	-	-	-	-	-	-	-	-	-	-	-	-	-	-	-	-	-	-
宮崎県	-	-	-	-	-	-	-	7	-	-	-	-	-	-	-	-	-	-
鹿児島県	-	-	-	-	-	-	1	23	-	-	-	-	-	-	-	-	-	-
沖縄県	-	-	-	-	-	-	-	-	-	-	-	-	-	-	-	-	-	-

報告数・累積報告数，疾病・都道府県別

2020年第6週

	日本脳炎		ハンタウイルス 肺症候群		Bウイルス病		鼻 疽		ブルセラ症		ベネズエラ ウマ脳炎		ヘンドラウイルス 感 染 症		発しんチフス		ボツリヌス症	
	報告数	累積	報告数	累積	報告数	累積	報告数	累積	報告数	累積	報告数	累積	報告数	累積	報告数	累積	報告数	累積
総 数	-	-	-	-	-	-	-	-	1	1	-	-	-	-	-	-	-	-
北海道	-	-	-	-	-	-	-	-	-	-	-	-	-	-	-	-	-	-
青森県	-	-	-	-	-	-	-	-	-	-	-	-	-	-	-	-	-	-
岩手県	-	-	-	-	-	-	-	-	-	-	-	-	-	-	-	-	-	-
宮城県	-	-	-	-	-	-	-	-	-	-	-	-	-	-	-	-	-	-
秋田県	-	-	-	-	-	-	-	-	-	-	-	-	-	-	-	-	-	-
山形県	-	-	-	-	-	-	-	-	-	-	-	-	-	-	-	-	-	-
福島県	-	-	-	-	-	-	-	-	-	-	-	-	-	-	-	-	-	-
茨城県	-	-	-	-	-	-	-	-	-	-	-	-	-	-	-	-	-	-
栃木県	-	-	-	-	-	-	-	-	-	-	-	-	-	-	-	-	-	-
群馬県	-	-	-	-	-	-	-	-	-	-	-	-	-	-	-	-	-	-
埼玉県	-	-	-	-	-	-	-	-	-	-	-	-	-	-	-	-	-	-
千葉県	-	-	-	-	-	-	-	-	-	-	-	-	-	-	-	-	-	-
東京都	-	-	-	-	-	-	-	-	-	-	-	-	-	-	-	-	-	-
神奈川県	-	-	-	-	-	-	-	-	-	-	-	-	-	-	-	-	-	-
新潟県	-	-	-	-	-	-	-	-	-	-	-	-	-	-	-	-	-	-
富山県	-	-	-	-	-	-	-	-	-	-	-	-	-	-	-	-	-	-
石川県	-	-	-	-	-	-	-	-	-	-	-	-	-	-	-	-	-	-
福井県	-	-	-	-	-	-	-	-	-	-	-	-	-	-	-	-	-	-
山梨県	-	-	-	-	-	-	-	-	-	-	-	-	-	-	-	-	-	-
長野県	-	-	-	-	-	-	-	-	-	-	-	-	-	-	-	-	-	-
岐阜県	-	-	-	-	-	-	-	-	-	-	-	-	-	-	-	-	-	-
静岡県	-	-	-	-	-	-	-	-	-	-	-	-	-	-	-	-	-	-
愛知県	-	-	-	-	-	-	-	-	-	-	-	-	-	-	-	-	-	-
三重県	-	-	-	-	-	-	-	-	-	-	-	-	-	-	-	-	-	-
滋賀県	-	-	-	-	-	-	-	-	-	-	-	-	-	-	-	-	-	-
京都府	-	-	-	-	-	-	-	-	-	-	-	-	-	-	-	-	-	-
大阪府	-	-	-	-	-	-	-	-	1	1	-	-	-	-	-	-	-	-
兵庫県	-	-	-	-	-	-	-	-	-	-	-	-	-	-	-	-	-	-
奈良県	-	-	-	-	-	-	-	-	-	-	-	-	-	-	-	-	-	-
和歌山県	-	-	-	-	-	-	-	-	-	-	-	-	-	-	-	-	-	-
鳥取県	-	-	-	-	-	-	-	-	-	-	-	-	-	-	-	-	-	-
島根県	-	-	-	-	-	-	-	-	-	-	-	-	-	-	-	-	-	-
岡山県	-	-	-	-	-	-	-	-	-	-	-	-	-	-	-	-	-	-
広島県	-	-	-	-	-	-	-	-	-	-	-	-	-	-	-	-	-	-
山口県	-	-	-	-	-	-	-	-	-	-	-	-	-	-	-	-	-	-
徳島県	-	-	-	-	-	-	-	-	-	-	-	-	-	-	-	-	-	-
香川県	-	-	-	-	-	-	-	-	-	-	-	-	-	-	-	-	-	-
愛媛県	-	-	-	-	-	-	-	-	-	-	-	-	-	-	-	-	-	-
高知県	-	-	-	-	-	-	-	-	-	-	-	-	-	-	-	-	-	-
福岡県	-	-	-	-	-	-	-	-	-	-	-	-	-	-	-	-	-	-
佐賀県	-	-	-	-	-	-	-	-	-	-	-	-	-	-	-	-	-	-
長崎県	-	-	-	-	-	-	-	-	-	-	-	-	-	-	-	-	-	-
熊本県	-	-	-	-	-	-	-	-	-	-	-	-	-	-	-	-	-	-
大分県	-	-	-	-	-	-	-	-	-	-	-	-	-	-	-	-	-	-
宮崎県	-	-	-	-	-	-	-	-	-	-	-	-	-	-	-	-	-	-
鹿児島県	-	-	-	-	-	-	-	-	-	-	-	-	-	-	-	-	-	-
沖縄県	-	-	-	-	-	-	-	-	-	-	-	-	-	-	-	-	-	-

報告数・累積報告数，疾病・都道府県別

2020年第6週

	マラリア		野 兎 病		ライム病		リッサウイルス 感 染 症		リフトバレー熱		類 鼻 疽		レジオネラ症		レプトスピラ症		ロッキー山 紅 斑 熱	
	報告数	累積	報告数	累積	報告数	累積	報告数	累積	報告数	累積	報告数	累積	報告数	累積	報告数	累積	報告数	累積
総 数	1	6	-	-	-	1	-	-	-	-	-	-	24	158	-	1	-	-
北海道	-	-	-	-	-	1	-	-	-	-	-	-	1	4	-	-	-	-
青森県	-	-	-	-	-	-	-	-	-	-	-	-	-	-	-	-	-	-
岩手県	-	-	-	-	-	-	-	-	-	-	-	-	-	-	-	-	-	-
宮城県	-	-	-	-	-	-	-	-	-	-	-	-	4	-	-	-	-	-
秋田県	-	-	-	-	-	-	-	-	-	-	-	1	2	-	-	-	-	-
山形県	-	-	-	-	-	-	-	-	-	-	-	2	6	-	-	-	-	-
福島県	-	-	-	-	-	-	-	-	-	-	-	-	2	-	-	-	-	-
茨城県	-	-	-	-	-	-	-	-	-	-	-	1	3	-	-	-	-	-
栃木県	-	-	-	-	-	-	-	-	-	-	-	-	-	-	-	-	-	-
群馬県	-	-	-	-	-	-	-	-	-	-	-	-	1	-	-	-	-	-
埼玉県	-	-	-	-	-	-	-	-	-	-	-	1	8	-	-	-	-	-
千葉県	-	-	-	-	-	-	-	-	-	-	-	2	11	-	-	-	-	-
東京都	1	3	-	-	-	-	-	-	-	-	-	-	9	-	-	-	-	-
神奈川県	-	1	-	-	-	-	-	-	-	-	-	5	11	-	-	-	-	-
新潟県	-	-	-	-	-	-	-	-	-	-	-	1	2	-	-	-	-	-
富山県	-	-	-	-	-	-	-	-	-	-	-	-	1	-	-	-	-	-
石川県	-	-	-	-	-	-	-	-	-	-	-	1	1	-	-	-	-	-
福井県	-	-	-	-	-	-	-	-	-	-	-	-	2	-	-	-	-	-
山梨県	-	-	-	-	-	-	-	-	-	-	-	-	-	-	-	-	-	-
長野県	-	-	-	-	-	-	-	-	-	-	-	-	5	-	-	-	-	-
岐阜県	-	-	-	-	-	-	-	-	-	-	-	-	2	-	-	-	-	-
静岡県	-	1	-	-	-	-	-	-	-	-	-	1	7	-	-	-	-	-
愛知県	-	-	-	-	-	-	-	-	-	-	-	-	7	-	-	-	-	-
三重県	-	-	-	-	-	-	-	-	-	-	-	-	-	-	-	-	-	-
滋賀県	-	-	-	-	-	-	-	-	-	-	-	-	3	-	-	-	-	-
京都府	-	-	-	-	-	-	-	-	-	-	-	1	3	-	-	-	-	-
大阪府	-	1	-	-	-	-	-	-	-	-	-	1	14	-	-	-	-	-
兵庫県	-	-	-	-	-	-	-	-	-	-	-	-	5	-	-	-	-	-
奈良県	-	-	-	-	-	-	-	-	-	-	-	-	-	-	-	-	-	-
和歌山県	-	-	-	-	-	-	-	-	-	-	-	-	-	-	-	-	-	-
鳥取県	-	-	-	-	-	-	-	-	-	-	-	-	-	-	-	-	-	-
島根県	-	-	-	-	-	-	-	-	-	-	-	-	4	-	1	-	-	-
岡山県	-	-	-	-	-	-	-	-	-	-	-	2	8	-	-	-	-	-
広島県	-	-	-	-	-	-	-	-	-	-	-	-	4	-	-	-	-	-
山口県	-	-	-	-	-	-	-	-	-	-	-	-	2	-	-	-	-	-
徳島県	-	-	-	-	-	-	-	-	-	-	-	2	3	-	-	-	-	-
香川県	-	-	-	-	-	-	-	-	-	-	-	-	1	-	-	-	-	-
愛媛県	-	-	-	-	-	-	-	-	-	-	-	1	3	-	-	-	-	-
高知県	-	-	-	-	-	-	-	-	-	-	-	-	1	-	-	-	-	-
福岡県	-	-	-	-	-	-	-	-	-	-	-	1	9	-	-	-	-	-
佐賀県	-	-	-	-	-	-	-	-	-	-	-	-	-	-	-	-	-	-
長崎県	-	-	-	-	-	-	-	-	-	-	-	-	-	-	-	-	-	-
熊本県	-	-	-	-	-	-	-	-	-	-	-	-	5	-	-	-	-	-
大分県	-	-	-	-	-	-	-	-	-	-	-	-	1	-	-	-	-	-
宮崎県	-	-	-	-	-	-	-	-	-	-	-	-	3	-	-	-	-	-
鹿児島県	-	-	-	-	-	-	-	-	-	-	-	-	1	-	-	-	-	-
沖縄県	-	-	-	-	-	-	-	-	-	-	-	-	-	-	-	-	-	-

*E型肝炎及びA型肝炎を除く。

**2014年9月19日より届出対象疾患となりました。

***急性灰白髄炎を除く。2018年5月1日より届出対象疾患となりました。

****ウエストナイル脳炎、西部ウマ脳炎、ダニ媒介脳炎、東部ウマ脳炎、日本脳炎、ベネズエラウマ脳炎及びリフトバレー熱を除く。

報告数・累積報告数、疾病・都道府県別

2020年 第6週

	アメルバ赤痢		ウイルス性肝炎*		カリバネム耐性腸内細菌科細菌感染症**		急性弛緩性麻痺***		急性脳炎****		クリプトスポリジウム症		クロイツフェルト・ヤコブ病		劇症型溶血性レンサ球菌感染症		後天性免疫不全症候群	
	報告数	累積	報告数	累積	報告数	累積	報告数	累積	報告数	累積	報告数	累積	報告数	累積	報告数	累積	報告数	累積
総数	7	57	3	19	8	149	1	4	10	154	-	1	2	14	11	119	7	98
北海道	-	-	-	1	1	5	-	-	1	3	-	1	-	-	-	6	-	3
青森県	-	-	-	-	-	1	-	-	-	2	-	-	-	-	-	1	-	-
岩手県	-	1	-	-	-	1	-	-	-	-	-	-	-	-	-	2	-	1
宮城県	-	1	-	-	-	2	-	-	-	1	-	-	-	-	1	4	-	-
秋田県	-	-	-	-	-	-	-	-	-	4	-	-	-	-	-	1	-	-
山形県	1	1	-	-	-	-	-	-	-	1	-	-	-	-	-	2	-	1
福島県	-	1	-	-	-	4	-	-	-	-	-	-	-	-	-	2	-	-
茨城県	1	2	-	-	-	4	-	-	-	4	-	-	-	1	-	1	-	1
栃木県	-	1	-	1	-	-	-	-	-	4	-	-	-	-	-	1	-	1
群馬県	-	-	-	1	-	1	-	-	-	2	-	-	-	-	-	-	-	-
埼玉県	2	5	-	1	-	4	-	-	3	12	-	-	-	-	1	7	-	2
千葉県	1	3	-	1	-	4	-	-	2	17	-	-	-	-	1	4	-	5
東京都	1	15	-	2	-	6	-	1	-	10	-	-	1	1	1	13	3	34
神奈川県	-	5	1	2	1	9	-	-	-	11	-	-	-	1	1	9	-	7
新潟県	-	-	-	-	2	3	-	-	-	3	-	-	-	1	2	3	-	-
富山県	-	-	-	-	-	4	-	-	-	2	-	-	-	-	-	2	-	-
石川県	1	1	-	1	-	-	-	-	-	-	-	-	-	1	-	1	1	1
福井県	-	-	-	-	-	4	-	-	-	1	-	-	-	-	-	1	-	-
山梨県	-	-	-	-	-	-	-	-	-	-	-	-	-	-	-	-	-	1
長野県	-	1	-	-	-	3	-	-	-	5	-	-	-	2	-	3	-	1
岐阜県	-	-	-	-	-	-	1	1	-	-	-	-	-	1	1	1	-	1
静岡県	-	1	-	-	-	4	-	-	-	3	-	-	-	-	-	1	1	1
愛知県	-	2	1	3	-	6	-	-	2	13	-	-	-	-	1	6	-	7
三重県	-	-	-	-	-	2	-	-	-	2	-	-	-	-	-	2	-	1
滋賀県	-	-	-	-	-	2	-	-	-	5	-	-	-	-	-	3	-	1
京都府	-	1	-	-	-	3	-	-	-	2	-	-	-	-	-	1	-	-
大阪府	-	3	-	2	-	17	-	-	1	11	-	-	-	-	-	8	-	10
兵庫県	-	3	-	1	2	14	-	-	1	7	-	-	-	1	1	8	-	-
奈良県	-	-	-	-	-	3	-	-	-	-	-	-	-	-	-	-	-	-
和歌山県	-	-	-	-	-	1	-	-	-	1	-	-	-	-	-	3	-	-
鳥取県	-	-	-	-	-	2	-	-	-	1	-	-	-	-	-	3	-	-
島根県	-	-	-	-	-	4	-	-	-	-	-	-	-	-	-	1	-	-
岡山県	-	1	-	-	-	4	-	-	-	2	-	-	-	-	-	1	-	3
広島県	-	3	-	1	-	4	-	-	-	2	-	-	-	-	-	6	-	2
山口県	-	-	-	-	-	1	-	-	-	2	-	-	-	-	-	2	-	1
徳島県	-	-	-	-	-	2	-	-	-	-	-	-	1	2	-	-	-	-
香川県	-	-	-	-	-	-	-	-	-	-	-	-	-	-	-	-	-	-
愛媛県	-	1	-	-	-	1	-	-	-	4	-	-	-	-	-	-	-	-
高知県	-	-	-	-	-	1	-	-	-	-	-	-	-	-	-	1	-	2
福岡県	-	2	1	2	-	10	-	1	-	9	-	-	-	-	1	7	1	6
佐賀県	-	2	-	-	-	1	-	-	-	2	-	-	-	-	-	-	-	-
長崎県	-	-	-	-	-	5	-	-	-	2	-	-	-	-	-	-	-	-
熊本県	-	-	-	-	1	5	-	-	-	-	-	-	-	2	-	-	-	1
大分県	-	1	-	-	-	1	-	-	-	2	-	-	-	-	-	1	-	1
宮崎県	-	-	-	-	-	-	-	-	-	-	-	-	-	-	-	-	-	-
鹿児島県	-	-	-	-	1	1	-	1	-	2	-	-	-	1	-	1	1	3
沖縄県	-	-	-	-	-	-	-	-	-	-	-	-	-	-	-	-	-	-

*2013年4月1日より届出対象疾患となりました。
 **2014年9月19日より届出対象疾患となりました。

報告数・累積報告数, 疾病・都道府県別

2020年 第6週

	ジアルジア症		侵襲性インフルエンザ菌感染症*		侵襲性髄膜炎菌感染症*		侵襲性肺炎球菌感染症*		水痘** (入院例に限る)		先天性風しん症候群		梅毒		播種性 クリプトコックス症**		破傷風	
	報告数	累積	報告数	累積	報告数	累積	報告数	累積	報告数	累積	報告数	累積	報告数	累積	報告数	累積	報告数	累積
総数	-	1	12	80	-	7	19	355	4	49	-	1	57	574	1	11	2	8
北海道	-	-	1	2	-	1	-	10	-	1	-	-	2	17	-	-	-	-
青森県	-	-	-	-	-	-	-	2	-	-	-	-	1	2	-	-	-	-
岩手県	-	-	-	-	-	-	-	1	-	-	-	-	-	-	-	-	-	-
宮城県	-	-	-	2	-	-	-	7	-	-	-	-	-	3	-	-	-	-
秋田県	-	-	-	-	-	-	-	2	1	2	-	-	-	2	-	1	-	-
山形県	-	-	-	-	-	-	-	10	-	1	-	-	1	2	-	-	-	-
福島県	-	-	-	-	-	-	-	4	-	-	-	1	1	7	-	-	-	-
茨城県	-	-	1	2	-	-	-	3	-	-	-	-	-	8	-	-	-	-
栃木県	-	-	1	1	-	-	2	6	-	-	-	-	-	8	-	1	-	1
群馬県	-	-	-	-	-	-	-	3	1	1	-	-	-	4	-	-	-	-
埼玉県	-	-	-	4	-	1	-	16	1	2	-	-	1	9	-	1	-	-
千葉県	-	-	-	3	-	-	-	16	-	2	-	-	1	9	-	-	-	1
東京都	-	-	-	6	-	1	3	41	-	9	-	-	19	145	-	1	-	1
神奈川県	-	1	2	7	-	-	1	25	-	1	-	-	2	22	-	-	-	-
新潟県	-	-	-	1	-	-	-	5	-	1	-	-	1	5	-	-	-	-
富山県	-	-	-	-	-	-	-	2	-	3	-	-	-	2	-	-	-	-
石川県	-	-	-	-	-	-	-	6	-	1	-	-	-	3	-	-	-	-
福井県	-	-	-	1	-	-	-	2	-	-	-	-	-	1	-	-	-	-
山梨県	-	-	-	-	-	-	-	3	-	-	-	-	-	-	-	-	-	-
長野県	-	-	-	2	-	-	-	4	-	1	-	-	1	5	-	-	-	-
岐阜県	-	-	2	7	-	-	-	11	-	1	-	-	1	5	-	-	-	-
静岡県	-	-	-	1	-	-	2	8	-	1	-	-	2	14	-	-	-	1
愛知県	-	-	1	10	-	1	3	34	-	3	-	-	-	33	-	1	-	-
三重県	-	-	-	-	-	-	1	7	-	1	-	-	-	4	-	-	1	1
滋賀県	-	-	-	2	-	-	-	-	-	1	-	-	1	5	1	1	-	-
京都府	-	-	-	2	-	-	1	15	-	-	-	-	-	9	-	-	-	-
大阪府	-	-	2	11	-	1	1	26	-	1	-	-	8	99	-	-	-	-
兵庫県	-	-	-	2	-	1	1	15	-	1	-	-	3	35	-	1	-	-
奈良県	-	-	-	2	-	-	-	2	-	1	-	-	-	5	-	-	-	-
和歌山県	-	-	-	1	-	-	-	1	-	1	-	-	-	2	-	-	-	-
鳥取県	-	-	-	-	-	1	-	1	-	-	-	-	-	6	-	-	-	-
島根県	-	-	-	-	-	-	-	3	-	-	-	-	-	2	-	-	-	1
岡山県	-	-	-	-	-	-	-	3	-	1	-	-	1	16	-	1	-	-
広島県	-	-	-	2	-	-	1	3	-	-	-	-	3	21	-	-	-	-
山口県	-	-	-	-	-	-	-	2	-	-	-	-	-	3	-	-	-	-
徳島県	-	-	2	2	-	-	1	2	-	1	-	-	-	3	-	-	1	1
香川県	-	-	-	-	-	-	-	3	-	1	-	-	-	4	-	-	-	1
愛媛県	-	-	-	-	-	-	-	4	1	1	-	-	1	4	-	-	-	-
高知県	-	-	-	-	-	-	-	5	-	1	-	-	-	1	-	-	-	-
福岡県	-	-	-	3	-	-	-	19	-	4	-	-	3	27	-	1	-	-
佐賀県	-	-	-	-	-	-	-	1	-	-	-	-	-	1	-	-	-	-
長崎県	-	-	-	1	-	-	-	4	-	-	-	-	-	2	-	-	-	-
熊本県	-	-	-	2	-	-	-	7	-	-	-	-	3	9	-	1	-	-
大分県	-	-	-	1	-	-	1	1	-	2	-	-	1	1	-	1	-	-
宮崎県	-	-	-	-	-	-	-	3	-	1	-	-	-	-	-	-	-	-
鹿児島県	-	-	-	-	-	-	1	7	-	1	-	-	-	9	-	-	-	-
沖縄県	-	-	-	-	-	-	-	-	-	-	-	-	-	-	-	-	-	-

*2018年1月1日より届出対象疾患となりました。
 **2014年9月19日より届出対象疾患となりました。
 ***病原体が2019-nCoVであるものに限る。2020年2月1日より届出対象疾患となりました。

報告数・累積報告数、疾病・都道府県別

2020年第6週

	バンコマイシン耐性 黄色ブドウ球菌感染症		バンコマイシン耐性 腸球菌感染症		百日咳*		風しん		麻しん		薬剤耐性アシネト バクター感染症**		新型コロナウイルス 感染症*** (疑い例を含む)	
	報告数	累積	報告数	累積	報告数	累積	報告数	累積	報告数	累積	報告数	累積	報告数	累積
総数	-	-	-	10	145	885	3	37	-	4	-	1	13	13
北海道	-	-	-	-	11	57	-	2	-	-	-	-	-	-
青森県	-	-	-	-	-	5	-	-	-	-	-	-	-	-
岩手県	-	-	-	-	-	7	-	-	-	-	-	-	-	-
宮城県	-	-	-	-	1	7	-	-	-	-	-	-	-	-
秋田県	-	-	-	-	-	3	-	-	-	-	-	-	-	-
山形県	-	-	-	-	-	6	-	-	-	-	-	-	-	-
福島県	-	-	-	-	1	15	-	-	-	-	-	-	-	-
茨城県	-	-	-	-	2	12	-	-	-	-	-	-	-	-
栃木県	-	-	-	-	5	19	-	-	-	-	-	-	-	-
群馬県	-	-	-	-	11	36	-	-	-	-	-	-	-	-
埼玉県	-	-	-	-	5	32	-	1	-	-	-	-	-	-
千葉県	-	-	-	1	4	29	1	4	-	-	-	1	-	-
東京都	-	-	-	-	14	90	-	7	-	1	-	-	10	10
神奈川県	-	-	-	-	3	24	-	4	-	-	-	-	2	2
新潟県	-	-	-	-	2	35	-	1	-	-	-	-	-	-
富山県	-	-	-	-	3	6	-	-	-	-	-	-	-	-
石川県	-	-	-	-	4	11	-	-	-	-	-	-	-	-
福井県	-	-	-	1	-	-	-	-	-	-	-	-	-	-
山梨県	-	-	-	-	1	7	-	-	-	-	-	-	-	-
長野県	-	-	-	-	6	26	-	-	-	-	-	-	-	-
岐阜県	-	-	-	-	4	20	-	1	-	-	-	-	-	-
静岡県	-	-	-	2	10	72	-	-	-	-	-	-	-	-
愛知県	-	-	-	1	20	78	-	7	-	2	-	-	-	-
三重県	-	-	-	-	1	7	2	2	-	-	-	-	-	-
滋賀県	-	-	-	-	-	7	-	-	-	-	-	-	-	-
京都府	-	-	-	-	-	10	-	-	-	1	-	-	-	-
大阪府	-	-	-	4	2	28	-	1	-	-	-	-	-	-
兵庫県	-	-	-	-	7	42	-	2	-	-	-	-	-	-
奈良県	-	-	-	-	1	1	-	1	-	-	-	-	1	1
和歌山県	-	-	-	1	-	9	-	-	-	-	-	-	-	-
鳥取県	-	-	-	-	-	-	-	-	-	-	-	-	-	-
島根県	-	-	-	-	-	-	-	-	-	-	-	-	-	-
岡山県	-	-	-	-	3	19	-	1	-	-	-	-	-	-
広島県	-	-	-	-	-	17	-	-	-	-	-	-	-	-
山口県	-	-	-	-	-	5	-	-	-	-	-	-	-	-
徳島県	-	-	-	-	-	-	-	-	-	-	-	-	-	-
香川県	-	-	-	-	-	2	-	1	-	-	-	-	-	-
愛媛県	-	-	-	-	1	17	-	1	-	-	-	-	-	-
高知県	-	-	-	-	1	13	-	-	-	-	-	-	-	-
福岡県	-	-	-	-	1	23	-	-	-	-	-	-	-	-
佐賀県	-	-	-	-	-	2	-	1	-	-	-	-	-	-
長崎県	-	-	-	-	-	4	-	-	-	-	-	-	-	-
熊本県	-	-	-	-	6	30	-	-	-	-	-	-	-	-
大分県	-	-	-	-	10	35	-	-	-	-	-	-	-	-
宮崎県	-	-	-	-	2	4	-	-	-	-	-	-	-	-
鹿児島県	-	-	-	-	3	13	-	-	-	-	-	-	-	-
沖縄県	-	-	-	-	-	-	-	-	-	-	-	-	-	-

注) 百日咳は2018年1月1日より全数把握対象疾患に変更となりました。
 *鳥インフルエンザ及び新型インフルエンザ等感染症を除く。
 **2018年9週より定点当たり報告数の表示が開始されました。

報告数・定点当たり報告数、疾病・都道府県別

2020年 第6週

	インフルエンザ*		RSウイルス感染症**		咽頭結膜熱		A群溶血性レンサ球菌咽頭炎		感染性胃腸炎		水痘		手足口病		伝染性紅斑		突発性発しん	
	報告数	定点当り	報告数	定点当り	報告数	定点当り	報告数	定点当り	報告数	定点当り	報告数	定点当り	報告数	定点当り	報告数	定点当り	報告数	定点当り
総数	44737	9.04	1016	0.32	1429	0.45	11252	3.56	20078	6.35	1235	0.39	459	0.15	1255	0.40	902	0.29
北海道	2856	12.92	83	0.60	82	0.59	741	5.37	369	2.67	62	0.45	3	0.02	77	0.56	25	0.18
青森県	305	4.69	5	0.12	10	0.24	88	2.10	306	7.29	7	0.17	23	0.55	30	0.71	12	0.29
岩手県	731	11.08	9	0.22	5	0.12	205	5.00	230	5.61	12	0.29	10	0.24	19	0.46	8	0.20
宮城県	578	6.15	27	0.47	22	0.38	319	5.50	359	6.19	17	0.29	16	0.28	11	0.19	18	0.31
秋田県	361	6.69	4	0.11	5	0.14	40	1.14	220	6.29	5	0.14	7	0.20	1	0.03	4	0.11
山形県	376	8.17	15	0.50	36	1.20	200	6.67	205	6.83	34	1.13	1	0.03	13	0.43	13	0.43
福島県	788	9.49	19	0.38	30	0.60	180	3.60	240	4.80	21	0.42	6	0.12	36	0.72	30	0.60
茨城県	636	5.30	10	0.13	30	0.40	186	2.48	366	4.88	41	0.55	5	0.07	19	0.25	14	0.19
栃木県	375	4.93	21	0.44	3	0.06	117	2.44	188	3.92	18	0.38	3	0.06	6	0.13	16	0.33
群馬県	1025	11.78	5	0.09	34	0.63	118	2.19	270	5.00	31	0.57	6	0.11	17	0.31	15	0.28
埼玉県	2426	9.51	56	0.35	67	0.41	643	3.97	1388	8.57	81	0.50	30	0.19	34	0.21	43	0.27
千葉県	2234	10.54	27	0.20	41	0.31	734	5.52	805	6.05	52	0.39	11	0.08	21	0.16	43	0.32
東京都	2818	6.89	49	0.19	67	0.26	940	3.64	2078	8.05	111	0.43	24	0.09	22	0.09	78	0.30
神奈川県	2647	7.44	54	0.24	45	0.20	897	3.95	1411	6.22	91	0.40	22	0.10	16	0.07	56	0.25
新潟県	977	10.86	40	0.70	58	1.02	448	7.86	268	4.70	27	0.47	8	0.14	13	0.23	11	0.19
富山県	256	5.33	6	0.21	21	0.72	197	6.79	235	8.10	24	0.83	9	0.31	20	0.69	9	0.31
石川県	436	9.08	9	0.31	2	0.07	305	10.52	318	10.97	35	1.21	1	0.03	17	0.59	3	0.10
福井県	386	10.43	13	0.57	25	1.09	83	3.61	185	8.04	3	0.13	-	-	24	1.04	8	0.35
山梨県	398	9.71	4	0.17	8	0.33	59	2.46	92	3.83	2	0.08	-	-	6	0.25	5	0.21
長野県	963	11.20	21	0.39	7	0.13	148	2.74	434	8.04	20	0.37	1	0.02	43	0.80	15	0.28
岐阜県	541	6.22	15	0.28	8	0.15	54	1.02	231	4.36	4	0.08	8	0.15	19	0.36	9	0.17
静岡県	1323	9.52	13	0.15	33	0.37	314	3.53	490	5.51	16	0.18	11	0.12	24	0.27	32	0.36
愛知県	2209	11.33	35	0.19	88	0.48	434	2.38	931	5.12	34	0.19	12	0.07	70	0.38	41	0.23
三重県	634	8.81	25	0.56	23	0.51	123	2.73	271	6.02	12	0.27	5	0.11	27	0.60	13	0.29
滋賀県	542	10.42	5	0.16	5	0.16	73	2.35	149	4.81	1	0.03	1	0.03	13	0.42	9	0.29
京都府	1170	9.29	13	0.17	21	0.27	176	2.29	296	3.84	21	0.27	6	0.08	18	0.23	10	0.13
大阪府	3413	11.38	68	0.35	91	0.46	542	2.75	943	4.79	70	0.36	18	0.09	53	0.27	56	0.28
兵庫県	2130	10.70	56	0.43	51	0.40	244	1.89	825	6.40	36	0.28	5	0.04	39	0.30	31	0.24
奈良県	467	8.49	12	0.35	8	0.24	69	2.03	161	4.74	5	0.15	10	0.29	24	0.71	7	0.21
和歌山県	339	6.92	32	1.07	11	0.37	54	1.80	100	3.33	4	0.13	-	-	19	0.63	4	0.13
鳥取県	191	6.59	5	0.26	2	0.11	104	5.47	158	8.32	3	0.16	3	0.16	16	0.84	6	0.32
島根県	208	5.47	7	0.30	5	0.22	51	2.22	121	5.26	2	0.09	-	-	17	0.74	19	0.83
岡山県	942	11.21	9	0.17	44	0.81	72	1.33	355	6.57	18	0.33	1	0.02	28	0.52	5	0.09
広島県	778	6.77	35	0.49	48	0.67	137	1.90	490	6.81	23	0.32	7	0.10	22	0.31	20	0.28
山口県	466	6.96	35	0.76	19	0.41	89	1.93	270	5.87	7	0.15	20	0.43	20	0.43	26	0.57
徳島県	216	5.84	12	0.52	11	0.48	15	0.65	218	9.48	7	0.30	-	-	12	0.52	6	0.26
香川県	308	6.55	16	0.57	14	0.50	61	2.18	412	14.71	8	0.29	1	0.04	16	0.57	5	0.18
愛媛県	718	11.77	9	0.24	20	0.54	172	4.65	305	8.24	11	0.30	5	0.14	19	0.51	20	0.54
高知県	519	10.81	23	0.77	4	0.13	95	3.17	131	4.37	8	0.27	12	0.40	10	0.33	4	0.13
福岡県	1757	8.87	42	0.35	89	0.74	846	7.05	870	7.25	107	0.89	41	0.34	113	0.94	53	0.44
佐賀県	287	7.36	2	0.09	26	1.13	82	3.57	127	5.52	7	0.30	19	0.83	20	0.87	8	0.35
長崎県	814	11.63	12	0.27	34	0.77	154	3.50	351	7.98	22	0.50	23	0.52	37	0.84	10	0.23
熊本県	508	6.35	18	0.36	49	0.98	129	2.58	264	5.28	35	0.70	30	0.60	64	1.28	22	0.44
大分県	406	7.00	8	0.22	13	0.36	102	2.83	401	11.14	16	0.44	7	0.19	38	1.06	15	0.42
宮崎県	614	10.41	10	0.28	22	0.61	148	4.11	495	13.75	12	0.33	12	0.33	29	0.81	14	0.39
鹿児島県	930	10.11	17	0.31	78	1.44	167	3.09	602	11.15	28	0.52	13	0.24	38	0.70	21	0.39
沖縄県	735	12.67	5	0.15	14	0.41	97	2.85	144	4.24	24	0.71	3	0.09	5	0.15	10	0.29

*髄膜炎菌、肺炎球菌、インフルエンザ菌を原因として同定された場合を除く。
 **オウム病を除く。
 ***病原体がロタウイルスであるものに限る。2013年10月14日より届出対象疾患となりました。

報告数・定点当り報告数、疾病・都道府県別

2020年 第6週

	ヘルパンギーナ		流行性耳下腺炎		急性出血性結膜炎		流行性角結膜炎		細菌性髄膜炎*		無菌性髄膜炎		マイコプラズマ肺炎		クラミジア肺炎**		感染性胃腸炎(ロタウイルス)***	
	報告数	定点当り	報告数	定点当り	報告数	定点当り	報告数	定点当り	報告数	定点当り	報告数	定点当り	報告数	定点当り	報告数	定点当り	報告数	定点当り
総数	72	0.02	172	0.05	1	0.00	286	0.41	7	0.01	9	0.02	137	0.29	-	-	16	0.03
北海道	1	0.01	5	0.04	-	-	28	0.97	-	-	-	-	12	0.52	-	-	5	0.22
青森県	-	-	1	0.02	-	-	4	0.36	-	-	-	-	-	-	-	-	-	-
岩手県	1	0.02	2	0.05	-	-	6	0.43	1	0.05	-	-	3	0.16	-	-	-	-
宮城県	-	-	5	0.09	-	-	1	0.08	-	-	-	-	8	0.67	-	-	-	-
秋田県	-	-	2	0.06	-	-	1	0.14	1	0.13	-	-	-	-	-	-	-	-
山形県	1	0.03	2	0.07	-	-	3	0.38	-	-	-	-	1	0.10	-	-	-	-
福島県	-	-	2	0.04	-	-	10	0.77	-	-	-	-	1	0.14	-	-	-	-
茨城県	1	0.01	1	0.01	-	-	7	0.41	-	-	1	0.08	4	0.33	-	-	-	-
栃木県	-	-	3	0.06	-	-	4	0.33	-	-	-	-	-	-	-	-	-	-
群馬県	1	0.02	5	0.09	-	-	7	0.47	-	-	-	-	5	0.56	-	-	-	-
埼玉県	5	0.03	13	0.08	-	-	6	0.15	-	-	-	-	9	0.82	-	-	1	0.09
千葉県	2	0.02	10	0.08	-	-	11	0.33	-	-	-	-	6	0.75	-	-	-	-
東京都	13	0.05	18	0.07	-	-	17	0.46	-	-	-	-	5	0.21	-	-	-	-
神奈川県	2	0.01	10	0.04	-	-	36	0.69	-	-	1	0.09	1	0.09	-	-	-	-
新潟県	-	-	1	0.02	1	0.10	4	0.40	-	-	-	-	3	0.23	-	-	-	-
富山県	3	0.10	-	-	-	-	2	0.29	-	-	-	-	1	0.20	-	-	-	-
石川県	1	0.03	-	-	-	-	1	0.14	-	-	2	0.40	2	0.40	-	-	-	-
福井県	1	0.04	-	-	-	-	-	-	-	-	1	0.17	-	-	-	-	-	-
山梨県	-	-	3	0.13	-	-	2	0.22	-	-	-	-	2	0.20	-	-	-	-
長野県	5	0.09	-	-	-	-	2	0.18	-	-	-	-	2	0.18	-	-	-	-
岐阜県	1	0.02	1	0.02	-	-	-	-	-	-	-	-	-	-	-	-	-	-
静岡県	-	-	8	0.09	-	-	10	0.45	1	0.10	-	-	2	0.20	-	-	-	-
愛知県	3	0.02	8	0.04	-	-	6	0.17	-	-	1	0.07	6	0.40	-	-	-	-
三重県	2	0.04	2	0.04	-	-	-	-	-	-	-	-	1	0.11	-	-	1	0.11
滋賀県	-	-	2	0.06	-	-	-	-	-	-	-	-	1	0.14	-	-	-	-
京都府	1	0.01	1	0.01	-	-	3	0.17	-	-	-	-	5	0.71	-	-	-	-
大阪府	6	0.03	3	0.02	-	-	9	0.17	-	-	-	-	4	0.25	-	-	-	-
兵庫県	-	-	2	0.02	-	-	15	0.43	2	0.14	-	-	5	0.36	-	-	-	-
奈良県	-	-	-	-	-	-	5	0.50	-	-	1	0.17	1	0.17	-	-	1	0.17
和歌山県	-	-	1	0.03	-	-	-	-	-	-	-	-	2	0.18	-	-	-	-
鳥取県	2	0.11	-	-	-	-	4	0.80	-	-	-	-	5	1.00	-	-	-	-
島根県	-	-	1	0.04	-	-	-	-	1	0.13	-	-	1	0.13	-	-	-	-
岡山県	-	-	5	0.09	-	-	1	0.08	-	-	-	-	2	0.40	-	-	-	-
広島県	2	0.03	6	0.08	-	-	12	0.63	-	-	-	-	3	0.14	-	-	-	-
山口県	3	0.07	1	0.02	-	-	2	0.22	-	-	-	-	3	0.33	-	-	1	0.11
徳島県	-	-	-	-	-	-	-	-	1	0.14	-	-	-	-	-	-	-	-
香川県	-	-	-	-	-	-	-	-	-	-	-	-	3	0.60	-	-	-	-
愛媛県	1	0.03	11	0.30	-	-	11	1.38	-	-	-	-	-	-	-	-	-	-
高知県	-	-	4	0.13	-	-	-	-	-	-	-	-	5	0.63	-	-	1	0.13
福岡県	6	0.05	7	0.06	-	-	22	0.85	-	-	-	-	5	0.33	-	-	-	-
佐賀県	-	-	-	-	-	-	-	-	-	-	-	-	2	0.33	-	-	-	-
長崎県	-	-	3	0.07	-	-	6	0.75	-	-	1	0.08	6	0.50	-	-	-	-
熊本県	3	0.06	5	0.10	-	-	16	1.78	-	-	-	-	1	0.07	-	-	-	-
大分県	-	-	4	0.11	-	-	2	0.40	-	-	-	-	3	0.27	-	-	-	-
宮崎県	-	-	2	0.06	-	-	3	0.50	-	-	-	-	-	-	-	-	-	-
鹿児島県	2	0.04	5	0.09	-	-	6	0.86	-	-	-	-	-	-	-	-	-	-
沖縄県	3	0.09	7	0.21	-	-	1	0.11	-	-	1	0.14	6	0.86	-	-	6	0.86

報告数・疾病・都道府県別
 2020年第6週

	インフルエンザ (入院患者)
	報告数
総 数	455
北海道	18
青森県	3
岩手県	15
宮城県	5
秋田県	8
山形県	10
福島県	7
茨城県	7
栃木県	2
群馬県	16
埼玉県	11
千葉県	15
東京都	16
神奈川県	13
新潟県	9
富山県	16
石川県	8
福井県	7
山梨県	3
長野県	10
岐阜県	5
静岡県	9
愛知県	15
三重県	6
滋賀県	6
京都府	8
大阪府	24
兵庫県	25
奈良県	8
和歌山県	6
鳥取県	6
島根県	4
岡山県	5
広島県	13
山口県	8
徳島県	2
香川県	10
愛媛県	8
高知県	7
福岡県	32
佐賀県	4
長崎県	10
熊本県	8
大分県	2
宮崎県	2
鹿児島県	8
沖縄県	15

獣医師が届出を行う感染症と対象動物

注)2017年第16週より報告数は頭数を示しています〔鳥インフルエンザ(H5N1又はH7N9)の鳥類を除く〕。

報告数・累積報告数、疾病・都道府県別

2020年第6週

	エボラ出血熱		マールブルグ病		ペスト		重症急性呼吸器症候群(SARS)						細菌性赤痢		ウエストナイル熱		エキノコックス症	
	サル		サル		プレーリードッグ	イタチアナグマ		タヌキ		ハクビシン		サル		鳥類		犬		
	報告数	累積	報告数	累積	報告数	累積	報告数	累積	報告数	累積	報告数	累積	報告数	累積	報告数	累積	報告数	累積
総 数	-	-	-	-	-	-	-	-	-	-	-	-	1	2	-	-	-	-
北海道	-	-	-	-	-	-	-	-	-	-	-	-	-	-	-	-	-	-
青森県	-	-	-	-	-	-	-	-	-	-	-	-	-	-	-	-	-	-
岩手県	-	-	-	-	-	-	-	-	-	-	-	-	-	-	-	-	-	-
宮城県	-	-	-	-	-	-	-	-	-	-	-	-	-	-	-	-	-	-
秋田県	-	-	-	-	-	-	-	-	-	-	-	-	-	-	-	-	-	-
山形県	-	-	-	-	-	-	-	-	-	-	-	-	-	-	-	-	-	-
福島県	-	-	-	-	-	-	-	-	-	-	-	-	-	-	-	-	-	-
茨城県	-	-	-	-	-	-	-	-	-	-	-	-	1	-	-	-	-	-
栃木県	-	-	-	-	-	-	-	-	-	-	-	-	-	-	-	-	-	-
群馬県	-	-	-	-	-	-	-	-	-	-	-	-	-	-	-	-	-	-
埼玉県	-	-	-	-	-	-	-	-	-	-	-	-	-	-	-	-	-	-
千葉県	-	-	-	-	-	-	-	-	-	-	-	-	-	-	-	-	-	-
東京都	-	-	-	-	-	-	-	-	-	-	-	-	-	-	-	-	-	-
神奈川県	-	-	-	-	-	-	-	-	-	-	-	-	-	-	-	-	-	-
新潟県	-	-	-	-	-	-	-	-	-	-	-	-	-	-	-	-	-	-
富山県	-	-	-	-	-	-	-	-	-	-	-	-	-	-	-	-	-	-
石川県	-	-	-	-	-	-	-	-	-	-	-	-	-	-	-	-	-	-
福井県	-	-	-	-	-	-	-	-	-	-	-	-	-	-	-	-	-	-
山梨県	-	-	-	-	-	-	-	-	-	-	-	-	-	-	-	-	-	-
長野県	-	-	-	-	-	-	-	-	-	-	-	1	1	-	-	-	-	-
岐阜県	-	-	-	-	-	-	-	-	-	-	-	-	-	-	-	-	-	-
静岡県	-	-	-	-	-	-	-	-	-	-	-	-	-	-	-	-	-	-
愛知県	-	-	-	-	-	-	-	-	-	-	-	-	-	-	-	-	-	-
三重県	-	-	-	-	-	-	-	-	-	-	-	-	-	-	-	-	-	-
滋賀県	-	-	-	-	-	-	-	-	-	-	-	-	-	-	-	-	-	-
京都府	-	-	-	-	-	-	-	-	-	-	-	-	-	-	-	-	-	-
大阪府	-	-	-	-	-	-	-	-	-	-	-	-	-	-	-	-	-	-
兵庫県	-	-	-	-	-	-	-	-	-	-	-	-	-	-	-	-	-	-
奈良県	-	-	-	-	-	-	-	-	-	-	-	-	-	-	-	-	-	-
和歌山県	-	-	-	-	-	-	-	-	-	-	-	-	-	-	-	-	-	-
鳥取県	-	-	-	-	-	-	-	-	-	-	-	-	-	-	-	-	-	-
島根県	-	-	-	-	-	-	-	-	-	-	-	-	-	-	-	-	-	-
岡山県	-	-	-	-	-	-	-	-	-	-	-	-	-	-	-	-	-	-
広島県	-	-	-	-	-	-	-	-	-	-	-	-	-	-	-	-	-	-
山口県	-	-	-	-	-	-	-	-	-	-	-	-	-	-	-	-	-	-
徳島県	-	-	-	-	-	-	-	-	-	-	-	-	-	-	-	-	-	-
香川県	-	-	-	-	-	-	-	-	-	-	-	-	-	-	-	-	-	-
愛媛県	-	-	-	-	-	-	-	-	-	-	-	-	-	-	-	-	-	-
高知県	-	-	-	-	-	-	-	-	-	-	-	-	-	-	-	-	-	-
福岡県	-	-	-	-	-	-	-	-	-	-	-	-	-	-	-	-	-	-
佐賀県	-	-	-	-	-	-	-	-	-	-	-	-	-	-	-	-	-	-
長崎県	-	-	-	-	-	-	-	-	-	-	-	-	-	-	-	-	-	-
熊本県	-	-	-	-	-	-	-	-	-	-	-	-	-	-	-	-	-	-
大分県	-	-	-	-	-	-	-	-	-	-	-	-	-	-	-	-	-	-
宮崎県	-	-	-	-	-	-	-	-	-	-	-	-	-	-	-	-	-	-
鹿児島県	-	-	-	-	-	-	-	-	-	-	-	-	-	-	-	-	-	-
沖縄県	-	-	-	-	-	-	-	-	-	-	-	-	-	-	-	-	-	-

報告数・累積報告数、疾病・都道府県別 2020年第6週

	結核		鳥インフルエンザ(H5N1又はH7N9)		中東呼吸器症候群(MERS)	
	サル		鳥類		ヒトコブラクダ	
	報告数	累積	報告数	累積	報告数	累積
総数	-	-	-	-	-	-
北海道	-	-	-	-	-	-
青森県	-	-	-	-	-	-
岩手県	-	-	-	-	-	-
宮城県	-	-	-	-	-	-
秋田県	-	-	-	-	-	-
山形県	-	-	-	-	-	-
福島県	-	-	-	-	-	-
茨城県	-	-	-	-	-	-
栃木県	-	-	-	-	-	-
群馬県	-	-	-	-	-	-
埼玉県	-	-	-	-	-	-
千葉県	-	-	-	-	-	-
東京都	-	-	-	-	-	-
神奈川県	-	-	-	-	-	-
新潟県	-	-	-	-	-	-
富山県	-	-	-	-	-	-
石川県	-	-	-	-	-	-
福井県	-	-	-	-	-	-
山梨県	-	-	-	-	-	-
長野県	-	-	-	-	-	-
岐阜県	-	-	-	-	-	-
静岡県	-	-	-	-	-	-
愛知県	-	-	-	-	-	-
三重県	-	-	-	-	-	-
滋賀県	-	-	-	-	-	-
京都府	-	-	-	-	-	-
大阪府	-	-	-	-	-	-
兵庫県	-	-	-	-	-	-
奈良県	-	-	-	-	-	-
和歌山県	-	-	-	-	-	-
鳥取県	-	-	-	-	-	-
島根県	-	-	-	-	-	-
岡山県	-	-	-	-	-	-
広島県	-	-	-	-	-	-
山口県	-	-	-	-	-	-
徳島県	-	-	-	-	-	-
香川県	-	-	-	-	-	-
愛媛県	-	-	-	-	-	-
高知県	-	-	-	-	-	-
福岡県	-	-	-	-	-	-
佐賀県	-	-	-	-	-	-
長崎県	-	-	-	-	-	-
熊本県	-	-	-	-	-	-
大分県	-	-	-	-	-	-
宮崎県	-	-	-	-	-	-
鹿児島県	-	-	-	-	-	-
沖縄県	-	-	-	-	-	-

感染症週報 第22巻 第6号 2020年2月21日発行
 発行：国立感染症研究所
 厚生労働省健康局結核感染症課
 事務局：国立感染症研究所感染症疫学センター
 〒162-8640東京都新宿区戸山1-23-1
 TEL：03-5285-1111
 FAX：03-5285-1129
 URL：<https://www.niid.go.jp/niid/ja/from-idsc.html>
 <国立感染症研究所 感染症疫学センター>
<https://www.mhlw.go.jp/>
 <厚生労働省>
<https://www.forth.go.jp/>
 <旅行者のための海外感染症情報(厚生労働省検疫所)>

本週報は、感染症法に基づくものであり、全国の医療従事者、定点医療機関、保健所、保健所設置市、特別区、都道府県、地方衛生研究所、検疫所の皆様のご協力を得て、国立感染症研究所感染症疫学センターにおいて編集したものです。

また、本週報は速報性を重視しておりますので、今後調査などの結果に応じて、若干の変更が生じることがありますが、その場合には週報上にて訂正させていただきます。

「感染症の話」及び「読者のコーナー」の回答欄の内容に関する責は、それぞれの執筆者及び回答者に属しますが、内容に関するご質問、ご意見については事務局でお受けいたします。

なお、週報の内容について、学術的研究、あるいは公衆衛生活動にかかわる業務以外の目的においては、無断転載を禁じます。