

マークをクリックするとそのページを見ることができます



発生動向総覧
P.2-7

<第7週>インフルエンザの定点当たり報告数は3週連続で減少した／その他最新動向



注目すべき感染症
P.8-9

<新型コロナウイルス感染症(COVID-19)>
指定感染症となった2020年2月1日以降、第7週までにNESIDに届出られた105例について



感染症関連情報
P.10

病原体情報(速報記事)／海外感染症情報／その他



速報

<今週は該当記事はありません>



読者のコーナー

<今週は該当記事はありません>



グラフ総覧(第7週)
P.11-16



第7週のデータ
P.17-31



発生動向総覧

<第7週コメント> 2月19日集計分

◆全数報告の感染症

注意：これは当該週に診断された報告症例の集計です。しかし、迅速に情報還元するために期日を決めて集計を行いますので、当該週に診断された症例の報告が集計の期日以降に届くこともあります。それらについては一部を除いて発生動向総覧では扱いませんが、翌週あるいはそれ以降に、巻末の表の累積数に加えられることになります。

※感染経路、感染原因、感染地域については、確定あるいは推定として記載されていたものを示します。

1類感染症

報告なし

2類感染症

結核219例

指定感染症

新型コロナウイルス感染症54例

類型：患者(確定例)47例(うち1例死亡)

感染地域(感染原因・感染地域等に船舶の記載のある者17例を含む)：東京都15例、和歌山県7例、神奈川県3例、北海道1例、愛知県1例、京都府1例、沖縄県1例、千葉県/東京都1例、愛知県/米国1例、中国3例、米国1例、香港/ベトナム/台湾1例、国内・国外不明18例

年齢群：20代(2例)、30代(3例)、40代(4例)、50代(11例)、60代(16例)、70代(13例)、80代(5例)

累積報告数：105例(うち確定例103例)

* 2020年2月1日から指定感染症に指定された新型コロナウイルス感染症については、サーベイランスシステムが届出に対応可能となった以降の情報のみ反映されていることから、公表データと必ずしも一致しておらず、注意が必要である。

3類感染症

腸管出血性大腸菌感染症23例(有症者18例、うちHUS なし)

感染地域：国内19例、フィリピン1例、国内・国外不明3例

国内の感染地域：鹿児島県6例、北海道4例、広島県2例、福岡県2例、福井県1例、長野県1例、岡山県1例、愛媛県1例、国内(都道府県不明)1例

年齢群：0歳(1例)、1歳(3例)、2歳(1例)、3歳(4例)、4歳(1例)、10代(4例)、20代(3例)、40代(1例)、50代(1例)、60代(2例)、70代(2例)

血清型・毒素型：O26 VT1(5例)、O157 VT1・VT2(4例)、O157 VT2(3例)、O6 VT1(1例)、O91 VT1(1例)、O111 VT1(1例)、O124 VT2(1例)、その他・不明(7例)

累積報告数：155例(有症者95例、うちHUS 4例、死亡なし)

4類感染症

- E型肝炎12例 感染地域(感染源)：群馬県2例(鹿・猪肉1例、不明1例)、北海道1例(不明)、栃木県1例(不明)、東京都1例(ミル貝の刺身)、石川県1例(不明)、広島県1例(不明)、鹿児島県1例(猪肉)、国内(都道府県不明)2例(豚肉1例、不明1例)、国内・国外不明2例(不明2例)
- A型肝炎3例 感染地域：東京都1例、国内(都道府県不明)1例、国内・国外不明1例
- オウム病1例 感染地域：群馬県__感染源：野鳥等
- 重症熱性血小板減少症候群1例 感染地域：鹿児島県
年齢群：80代
- マラリア1例(死亡) 病型不明__感染地域：セネガル/コートジボワール
- レジオネラ症24例(肺炎型24例) 感染地域：茨城県2例、京都府2例、兵庫県2例、岡山県2例、福島県1例、埼玉県1例、千葉県1例、東京都1例、石川県1例、福井県1例、静岡県1例、大阪府1例、福岡県1例、国内(都道府県不明)1例、徳島県/シンガポール1例、国内・国外不明5例
年齢群：50代(3例)、60代(5例)、70代(7例)、80代(6例、うち1例死亡)、90代以上(3例)
累積報告数：187例

5類感染症

- アメーバ赤痢8例(腸管アメーバ症7例、腸管外アメーバ症1例) 感染地域：千葉県1例、東京都1例、大阪府1例、国内(都道府県不明)1例、インドネシア1例、国内・国外不明3例
感染経路：性的接触2例(同性間2例)、経口感染1例、その他・不明5例
- ウイルス性肝炎2例 B型1例__感染経路：性的接触(同性間)
EBウイルス1例__感染経路：不明
- カルバペネム耐性腸内細菌科細菌感染症16例 菌検出検体：尿7例、血液3例、喀痰3例、腹水2例、膿1例
菌種：E. cloacae 6例、K. aerogenes 5例、K. pneumoniae 4例、その他1例
感染経路：以前からの保菌4例、医療器具関連4例、手術部位3例、その他・不明5例
- 急性脳炎6例 インフルエンザウイルスA型2例__年齢群：9歳(2例、うち1例死亡)
インフルエンザウイルスB型1例__年齢群：10代
病原体不明3例__年齢群：1歳(1例)、10代(1例)、50代(1例)
- クロイツフェルト・ヤコブ病1例 孤発性プリオン病古典型

劇症型溶血性レンサ球菌感染症6例

年齢群：0歳(1例)、40代(2例.うち1例死亡)、60代(1例)、80代(2例.うち1例死亡)

後天性免疫不全症候群9例(AIDS 1例、無症候6例、その他2例)

感染地域：国内7例、国内・国外不明2例

感染経路：性的接触8例(同性間8例)、不明1例

侵襲性インフルエンザ菌感染症5例(菌検出検体：血液5例)

年齢群：30代(1例)、40代(1例)、60代(1例)、80代(1例)、90代以上(1例)

侵襲性肺炎球菌感染症31例(菌検出検体：血液26例、血液/髄液3例、髄液2例)

年齢群：0歳(2例)、2歳(2例)、7歳(2例)、10代(1例)、40代(2例)、50代(1例.死亡)、60代(4例.うち1例死亡)、70代(5例)、80代(9例)、90代以上(3例)

水痘(入院例に限る)8例(検査診断例7例、臨床診断例1例)

年齢群：20代(2例)、30代(1例)、40代(1例)、50代(1例)、80代(2例)、90代以上(1例)

感染経路：うち院内感染1例

梅毒51例(早期顕症I期24例、早期顕症II期15例、晩期顕症1例、無症候11例)

累積報告数：669例

播種性クリプトコックス症2例

菌検出検体：血液/髄液1例、胸水1例

感染地域：新潟県1例、岐阜県1例

年齢群：80代(2例)

破傷風1例

年齢群：80代

百日咳97例(うち、LAMP法等病原遺伝子検出45例)

年齢群：0歳(7例)、1歳(1例)、2歳(1例)、3歳(1例)、5歳(2例)、7歳(9例)、8歳(5例)、9歳(8例)、10代(30例)、20代(5例)、30代(7例)、40代(12例)、50代(5例)、60代(1例)、70代(3例)

風しん4例〔風しん(検査診断例3例、臨床診断例1例)〕

感染地域：東京都2例、三重県1例、フィリピン1例

年齢群：15～19歳(1例)、40代(2例)、60代(1例)

累積報告数：43例〔風しん(検査診断例39例、臨床診断例4例)〕

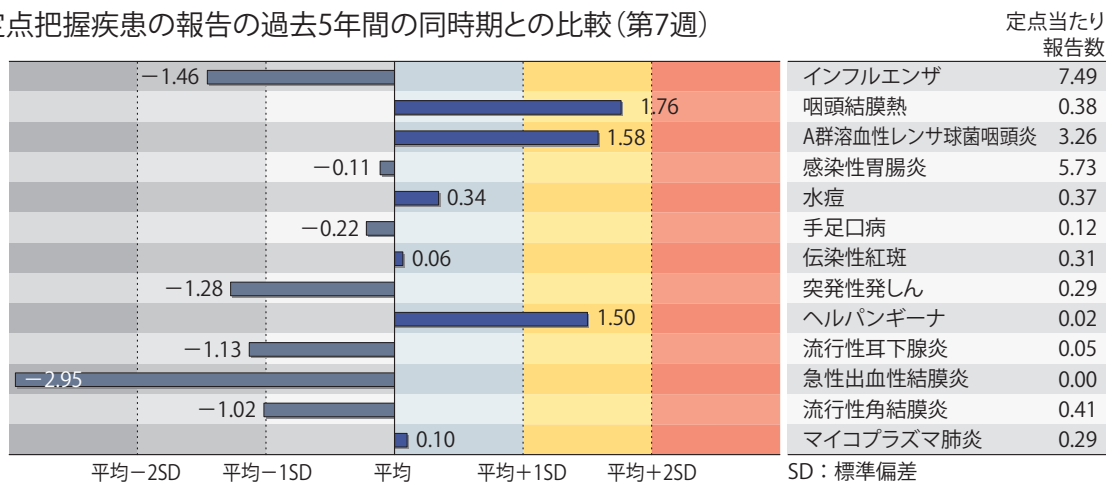
(補) 他に風しん1例の報告があったが削除予定。また、2019年第7週から2020年第6週までに診断されたものの報告遅れとして、新型コロナウイルス感染症40例(うち患者31例)、腸管出血性大腸菌感染症7例〔血清型・毒素型：O26 VT1(6例)、O157 VT1・VT2(1例)〕、E型肝炎3例〔感染地域(感染源)：東京都1例(生牡蠣など)、国内(都道府県不明)1例(不明)、国内・国外不明1例(牛生レバー)〕、A型肝炎1例〔感染地域：国内(都道府県不明)〕、エキノコックス症1例(多包条虫__感染地域：北海道)、チクングニア熱1例(感染地域：タイ)、レジオネラ症4例(感染地域：和歌山県1例、香川県1例、長崎県1例、沖縄県1例)、カルバペネム耐性腸内細菌科細菌感染症18例(菌種：*K. aerogenes* 8例、*E. cloacae* 4例、*E. coli* 2例、*K. pneumoniae* 2例、その他2例)、急性脳炎9例〔インフルエ

ンザウイルス A 型4例__年齢群：1歳(1例)、5歳(1例)、10代(2例). インフルエンザウイルス2例__年齢群：3歳(2例. ともに死亡). 病原体不明3例__年齢群：1歳(1例)、4歳(1例)、10代(1例)]、劇症型溶血性レンサ球菌感染症8例[年齢群：30代(1例)、50代(1例. 死亡)、60代(2例. うち1例死亡)、70代(2例. うち1例死亡)、80代(2例. うち1例死亡)]、水痘(入院例に限る)3例[年齢群：30代(1例)、50代(1例)、70代(1例)]、梅毒47例(早期顕症I期12例、早期顕症II期12例、晩期顕症2例、無症候21例)、播種性クリプトコックス症2例[感染地域：鳥取県1例、長崎県1例. 年齢群：20代(1例)、40代(1例)]、バンコマイシン耐性腸球菌感染症2例(遺伝子型：不明2例__菌検出検体：尿1例、膿1例)、百日咳78例[うち、LAMP法等病原遺伝子検出35例__年齢群：0歳(3例)、2歳(1例)、5歳(2例)、6歳(2例)、7歳(12例)、8歳(7例)、9歳(4例)、10代(30例)、30代(9例)、40代(3例)、50代(1例)、60代(3例)、80代(1例)]、風しん3例[風しん(検査診断例2例、臨床診断例1例)__感染地域：東京都1例、国内(都道府県不明)1例、フィリピン1例. 年齢群：20代(1例)、40代(1例)、50代(1例)]などの報告があった。

◆定点把握の対象となる5類感染症

全国の指定された医療機関(定点)から報告され、疾患により小児科定点(約3,000力所)、インフルエンザ(小児科・内科)定点(約5,000力所)、眼科定点(約600力所)、基幹定点(約500力所)に分かれています。また、定点当たり報告数は、報告数/定点医療機関数です(増減の目安は小数点第3位以下を含む)。

定点把握疾患の報告の過去5年間の同時期との比較(第7週)



当該週と過去5年間の平均(過去5年間の前週、当該週、後週の合計15週の平均)との差をグラフ上に表現した。

インフルエンザ

定点当たり報告数は3週連続で減少した。都道府県別の上位3位は北海道(16.38)、石川県(12.15)、大阪府(11.62)である。基幹定点からのインフルエンザ入院サーベイランスにおける報告数は335例と前週と比較して減少した。都道府県別では45都道府県から報告があり、年齢別では0歳(15例)、1～9歳(128例)、10代(30例)、20代(3例)、30代(4例)、40代(8例)、50代(11例)、60代(29例)、70代(40例)、80歳以上(67例)であった。

小児科定点報告疾患(主なもの)

RSウイルス感染症の定点当たり報告数は2週連続で減少した。都道府県別の上位3位は徳島県(0.83)、和歌山県(0.70)、山口県(0.65)である。

咽頭結膜熱の定点当たり報告数は減少したが、過去5年間の同時期(前週、当該週、後週)と比較してやや多い。都道府県別の上位3位は鹿児島県(1.19)、山形県(1.10)、佐賀県(0.96)である。

A群溶血性レンサ球菌咽頭炎の定点当たり報告数は減少したが、過去5年間の同時期と比較してやや多い。都道府県別の上位3位は石川県(8.24)、福岡県(7.53)、新潟県(7.28)、富山県(7.28)である。

感染性胃腸炎の定点当たり報告数は3週連続で減少した。都道府県別の上位3位は香川県(12.43)、宮崎県(11.19)、鹿児島県(9.98)である。

手足口病の定点当たり報告数は3週連続で減少した。都道府県別の上位3位は青森県(0.60)、長崎県(0.57)、熊本県(0.40)である。

伝染性紅斑の定点当たり報告数は3週連続で減少した。都道府県別の上位3位は鳥取県(1.42)、熊本県(1.16)、福島県(1.12)である。

ヘルパンギーナの定点当たり報告数は2週連続で減少したが、過去5年間の同時期と比較してやや多い。都道府県別の上位3位は鳥取県(0.16)、熊本県(0.12)、富山県(0.10)である。

流行性耳下腺炎の定点当たり報告数は減少した。都道府県別の上位3位は愛媛県(0.22)、高知県(0.13)、福岡県(0.13)、山口県(0.11)である。

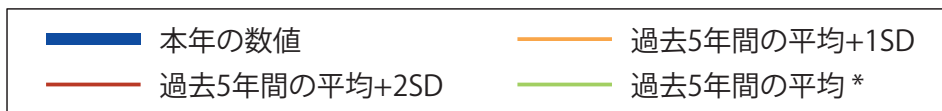
基幹定点報告疾患

マイコプラズマ肺炎の定点当たり報告数は増加した。都道府県別の上位3位は石川県(1.00)、兵庫県(0.79)、長崎県(0.75)である。

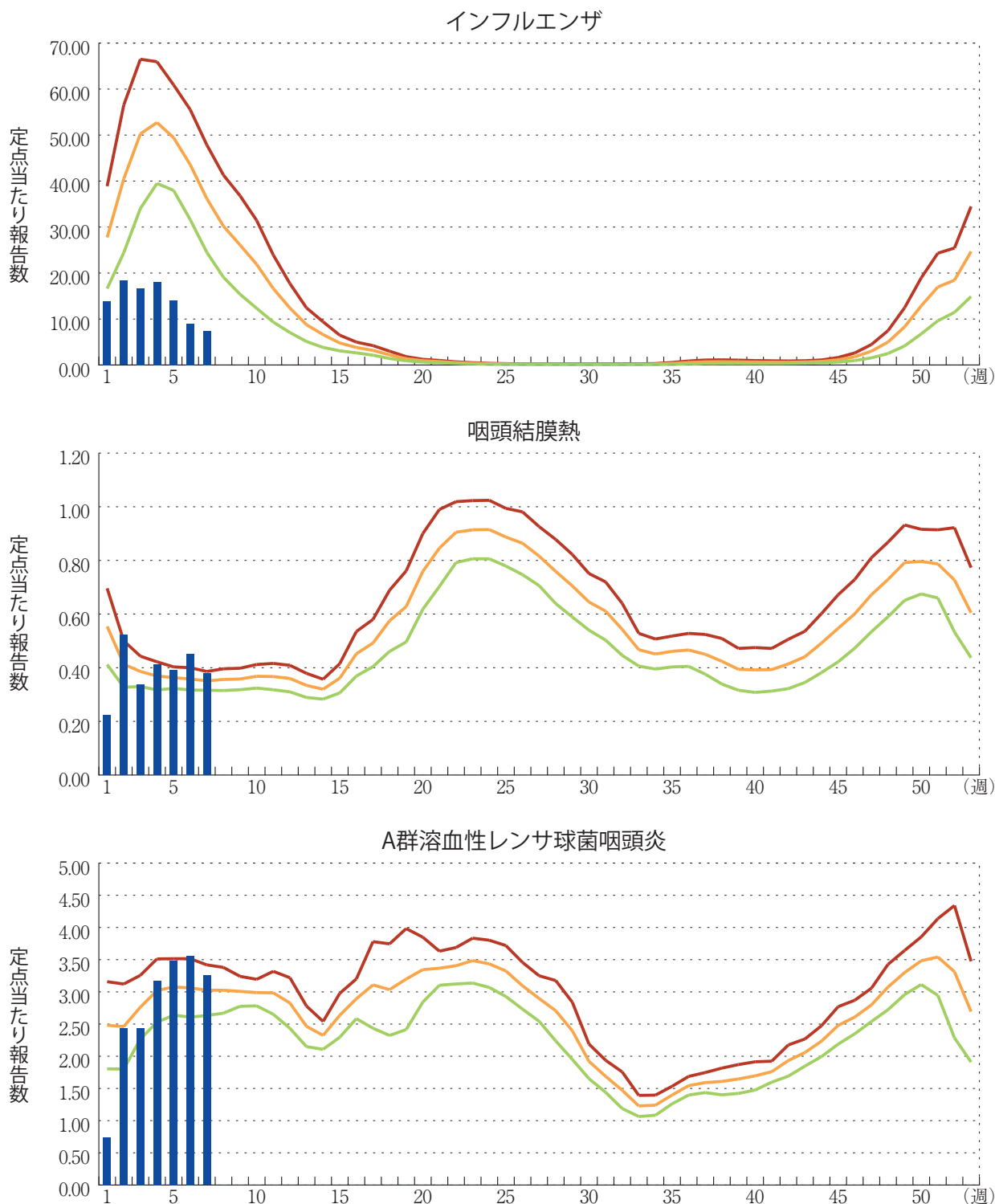
感染性胃腸炎(ロタウイルスに限る)の定点当たり報告数は増加した。14県から28例報告があり、年齢別では0歳(4例)、1～4歳(16例)、5～9歳(6例)、10代(1例)、20代(1例)であった。

図. 主要定点把握疾患の過去5年間との週別比較(2020年第7週)

青のバーで示す本年の定点当たり報告数が赤のラインを超えているときには、過去5年間の週と比較してかなり多いことを示す。



*過去5年間の平均：前週、当該週、後週の合計15週の平均





注目すべき感染症

◆新型コロナウイルス感染症(COVID-19)

新型コロナウイルス感染症は、2019年12月、中華人民共和国湖北省武漢市において確認されて以降、中国を中心に感染が国際的に広がりを見せており、世界保健機関(WHO)は、2020年1月30日、新型コロナウイルス感染症について、「国際的に懸念される公衆衛生上の緊急事態(PHEIC)」を宣言した。

2020年2月25日9時現在の患者数は、世界で計79,370例(内訳：国内以外では、中国77,658例、香港81例、マカオ10例、台湾30例、タイ35例、韓国833例、米国35例、ベトナム16例、シンガポール90例、フランス12例、オーストラリア22例、マレーシア22例、ネパール1例、カナダ10例、カンボジア1例、スリランカ1例、ドイツ16例、アラブ首長国連邦13例、フィンランド1例、イタリア229例、インド3例、フィリピン3例、英国13例、ロシア2例、スウェーデン1例、スペイン2例、ベルギー1例、エジプト1例、イラン61例、イスラエル2例、レバノン1例、クウェート3例、バーレーン1例、オマーン2例、アフガニスタン1例、イラク1例、日本156例)、死亡者は2,694例とされている。国内では、2020年2月25日午後12時現在で、新型コロナウイルスに関連した感染症の患者が156例報告されている(検査対象となった症例数は計1,846例)。156例のうち、26例は中国湖北省での滞在歴があった。また2月3日に横浜港に到着したクルーズ船「ダイヤモンド・プリンセス号」については、新型コロナウイルスに関する検査で陽性が確認されたのは、延べ3,894例の検査中691例(うち無症状病原体保有者は380例)となった。なお、国内外の患者数等に関する情報は刻々と変わっていることに注意されたい。

指定感染症へと届け出方式が変わった2020年2月1日以降に、2月19日現在でNESIDに届出られた2020年第7週(2020年2月16日)までの105例について記述する。内訳は確定例103例(患者89例、死亡例1例、無症状病原体保有者13例)、疑似症患者2例であった。なお、本症については、サーベイランスシステムが届出に対応可能となった以降の情報のみ反映されていることから、公表データと必ずしも一致しておらず、注意が必要である。

この時点での症例の年齢中央値は63歳(範囲21～91)で、男女比は1.6：1(男性65例、女性40例)で男性に多かった。

主な症状について、情報が得られている範囲では(一部自由記載情報を含む)、届出時点で発熱76例(72%)、咳49例(47%)、重篤な肺炎10例(10%)、下痢5例(5%)、無症状13例(12%)であった。疑似症患者2例についてはPCR検査実施中であり、他103例は病原体遺伝子あるいは分離・同定による病原体の検出により検査確定となっている。届け出られた感染地域として、国内では東京都が15例、和歌山県7例、神奈川県2例、愛知県2例、他に北海道、千葉県、京都府、大阪府、沖縄県がそれぞれ1例、都道府県不明が17例であった。国外では、中国20例(うち18例は湖北省)、ハワイが1例となっていた(2月20日現在)。これらの一部はチャーター便8例を含んでいる。クルーズ船への乗船に関連する記載が49例で認められた。

新型コロナウイルス感染症は、これまで限られた知見しか得られていないが、飛沫感染・接触感染を主とする感染経路であり、一部の感染者には強い感染力を持つ可能性があると考えられている。臨床的な特徴としては、潜伏期間(2月23日付WHO)は1～14日(5日間が最も多い)であり、その後、発熱や呼吸器症状、全身倦怠感等の感冒様症状が1週間前後持続することが多い。一部のものは、呼吸困難等の症状を呈し、胸部X線写真、胸部CTなどで肺炎像が明らかになる。また、発病者の多くが軽症であるといわれているが、高齢者や基礎疾患等を有する者においては重篤になる可能性があるため注意が必要である。

2月1日に新型コロナウイルス感染症は、感染症法に基づく「指定感染症」と検疫法の「検疫感染症」に指定されたことにより、疑似症患者や確定患者に対する入院措置やそれに伴う医療費の公費負担、検疫における診察・検査等の実施が可能となった。国外への滞在歴の無い感染例の報告が複数地域で相次いでおり、さらに、医療従事者への感染も報告された。このような状況を受け、2月25日には、新型コロナウイルス感染症対策の基本方針が発表され、この中では、感染拡大防止策で、まずは流行の早期終息を目指しつつ、患者の増加のスピードを可能な限り抑制し、流行の規模を抑えること、重症者の発生を最小限に食い止めるべく万全を尽くすこと、社会・経済へのインパクトを最小限に留めること、が現時点での対策の目的とされ、対策の強化が進んでいる。

- 新型コロナウイルス感染症の現在の状況と厚生労働省の対応について(令和2年2月25日版)
https://www.mhlw.go.jp/stf/newpage_09747.html
- 感染症の予防及び感染症の患者に対する医療に関する法律第12条第1項及び第14条第2項に基づく届出の基準等について(一部改正)
<https://www.mhlw.go.jp/content/10900000/000592718.pdf>
- 新型コロナウイルス感染症の現状の評価と国内のサーベイランス、医療体制整備について
<https://www.niid.go.jp/niid/images/epi/corona/2019nCoV-04-200207.pdf>
- 新型コロナウイルス感染症対策の基本方針(令和2年2月25日 新型コロナウイルス感染症対策本部決定)
https://www.kantei.go.jp/jp/singi/novel_coronavirus/th_siryou/kihonhousin.pdf

国立感染症研究所 感染症疫学センター



感染症関連情報

◆病原体情報

病原微生物検出情報(IASR)：<https://www.niid.go.jp/niid/ja/iasr.html>

<速報記事>

- 国内初の新型コロナウイルスのヒト－ヒト感染事例

<https://www.niid.go.jp/niid/ja/diseases/ka/corona-virus/2019-ncov/2488-idsc/iasr-news/9425-481p02.html>

◆海外感染症情報

厚生労働省検疫所(FORTH)：<https://www.forth.go.jp/>

- タイ保健省からの新型コロナウイルスに関する発表－海外安全情報

<https://www.forth.go.jp/topics/202002201403.html>

- エボラウイルス病－コンゴ民主共和国(更新) 2020年1月23日付け

<https://www.forth.go.jp/topics/20200220.html>

- エボラウイルス病－コンゴ民主共和国(更新) 2020年1月16日付け

<https://www.forth.go.jp/topics/20200219.html>

- 中東呼吸器症候群コロナウイルス(MERS-CoV)－アラブ首長国連邦

<https://www.forth.go.jp/topics/202002181038.html>

◆その他

- 新型コロナウイルス(2019-nCoV)関連情報について

<https://www.niid.go.jp/niid/ja/diseases/ka/corona-virus/2019-ncov/9324-2019-ncov.html>

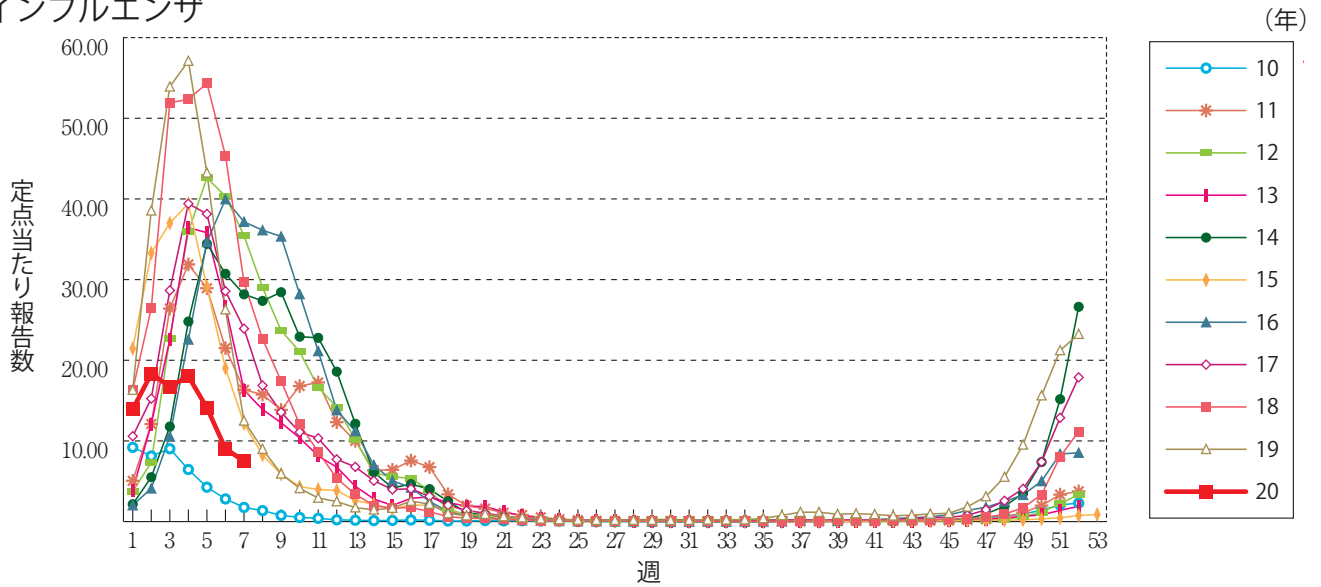
- 風疹に関する疫学情報(2020年2月19日現在)

<https://www.niid.go.jp/niid/ja/rubella-m-111/rubella-top/2145-rubella-related/8278-rubella1808.html>

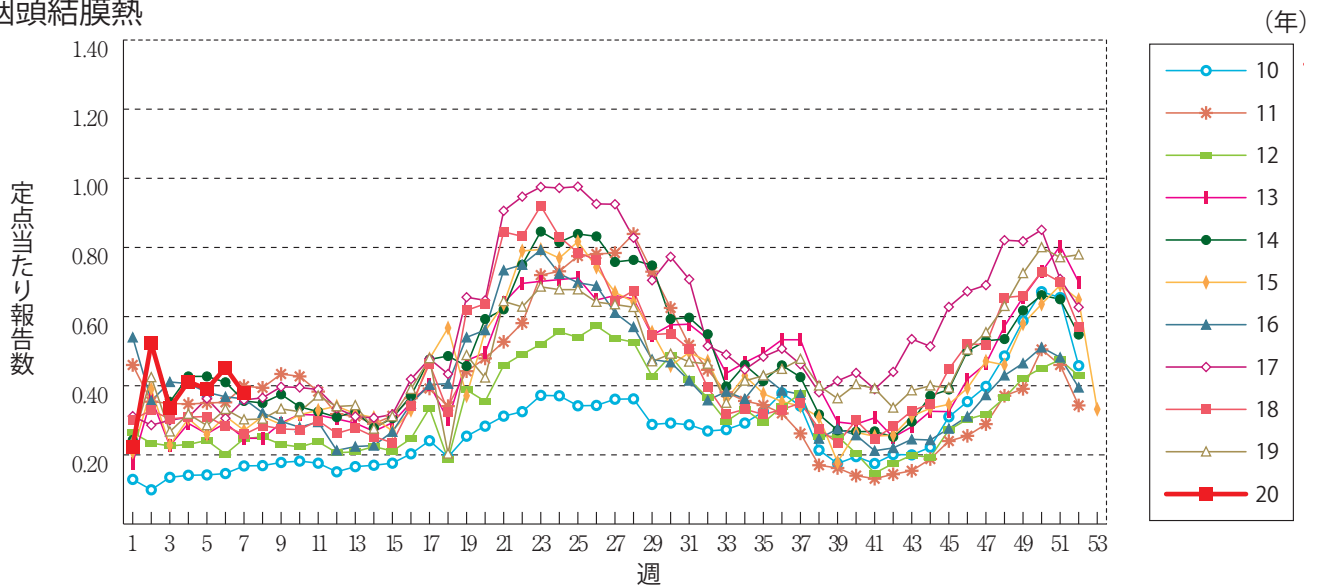


グラフ総覧(第7週)

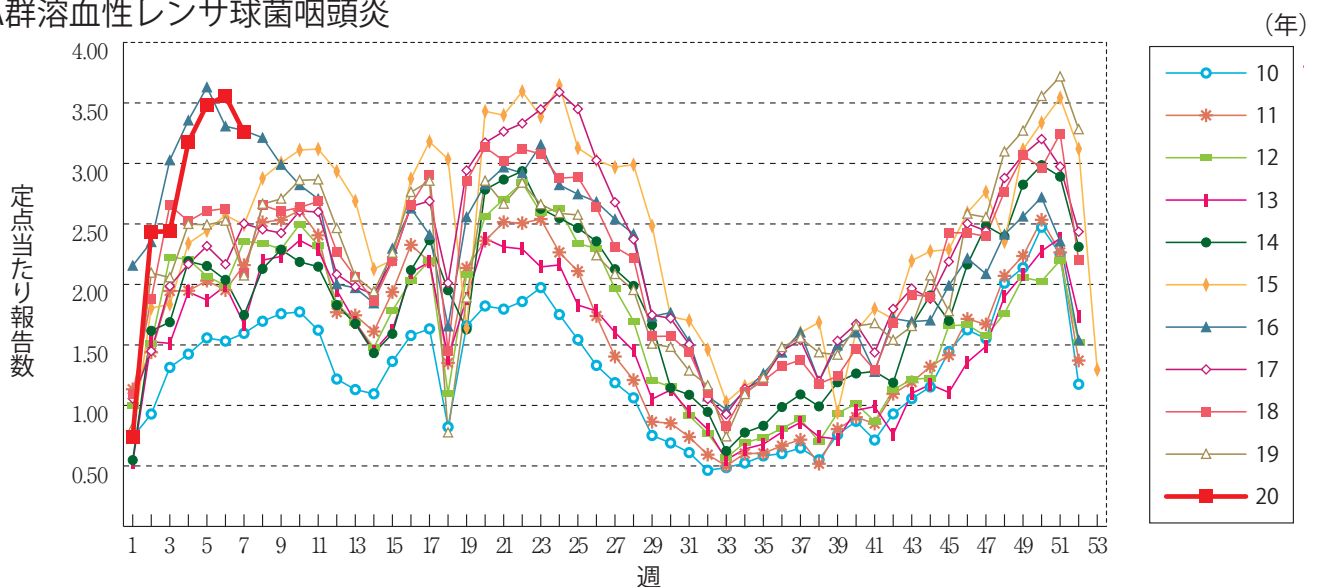
インフルエンザ



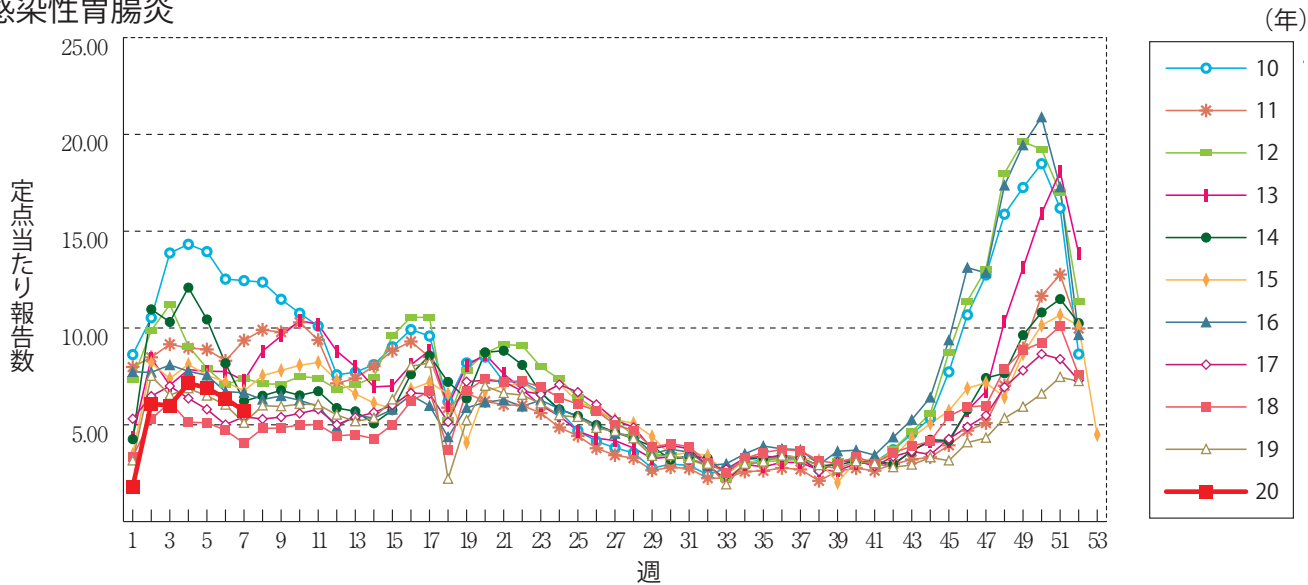
咽頭結膜熱



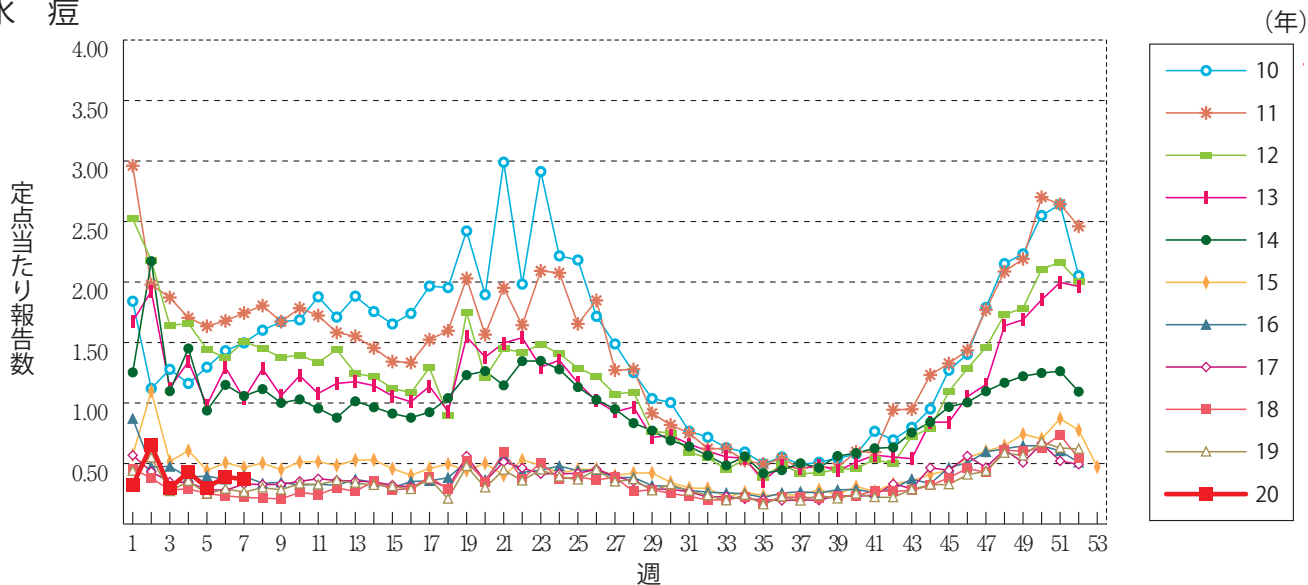
A群溶血性レンサ球菌咽頭炎



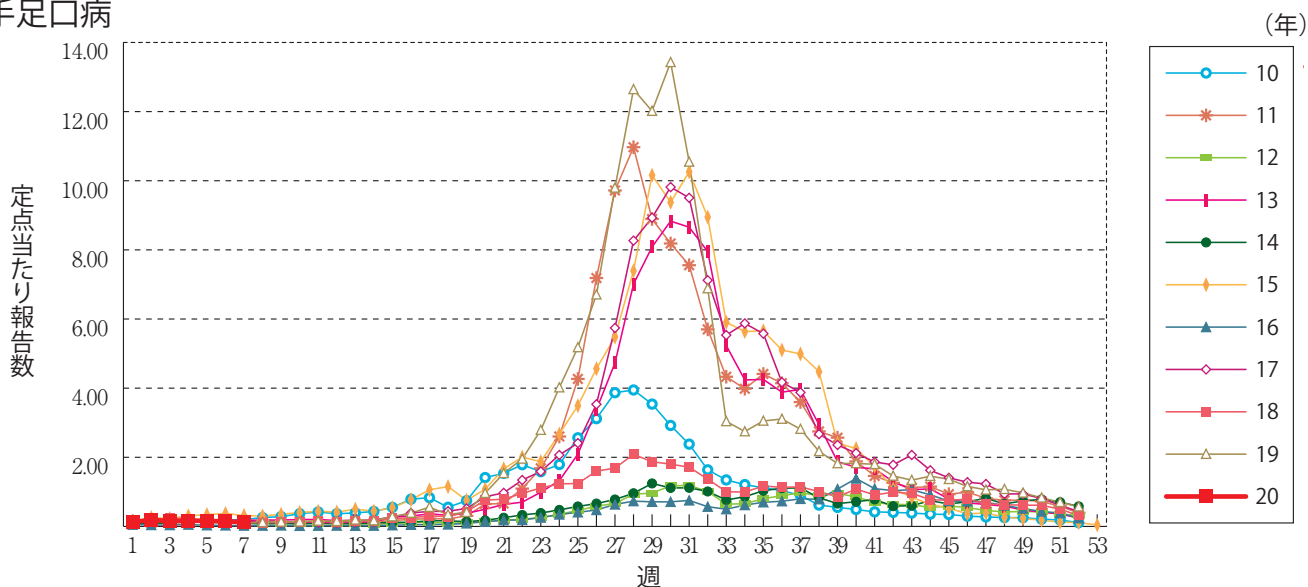
感染性胃腸炎



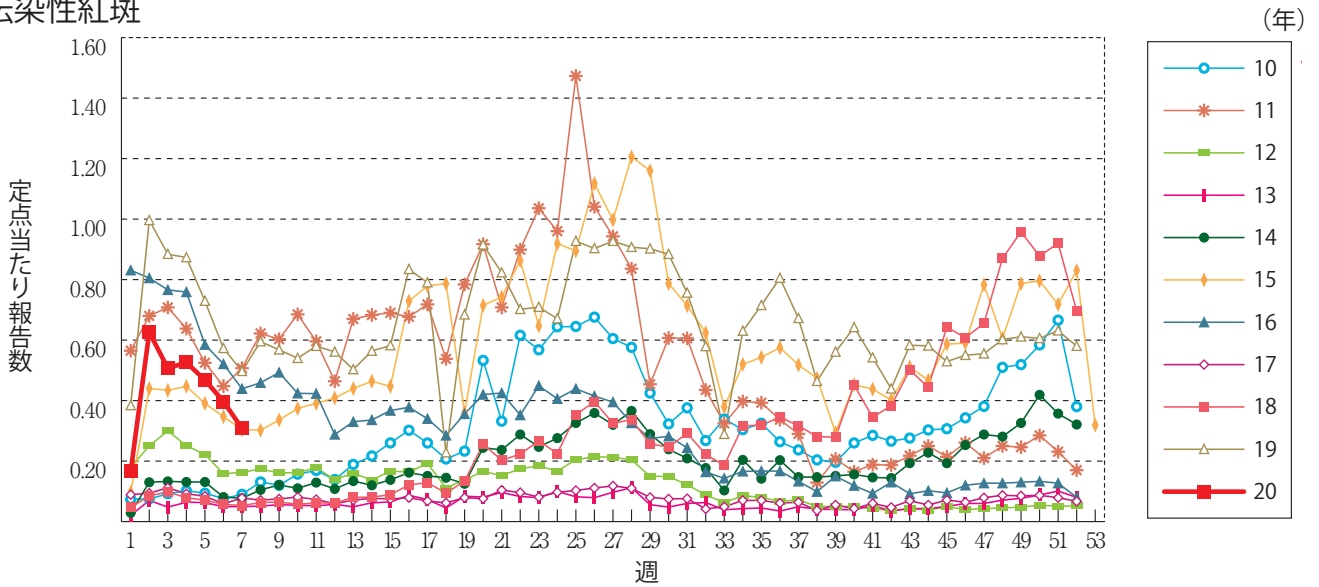
水痘



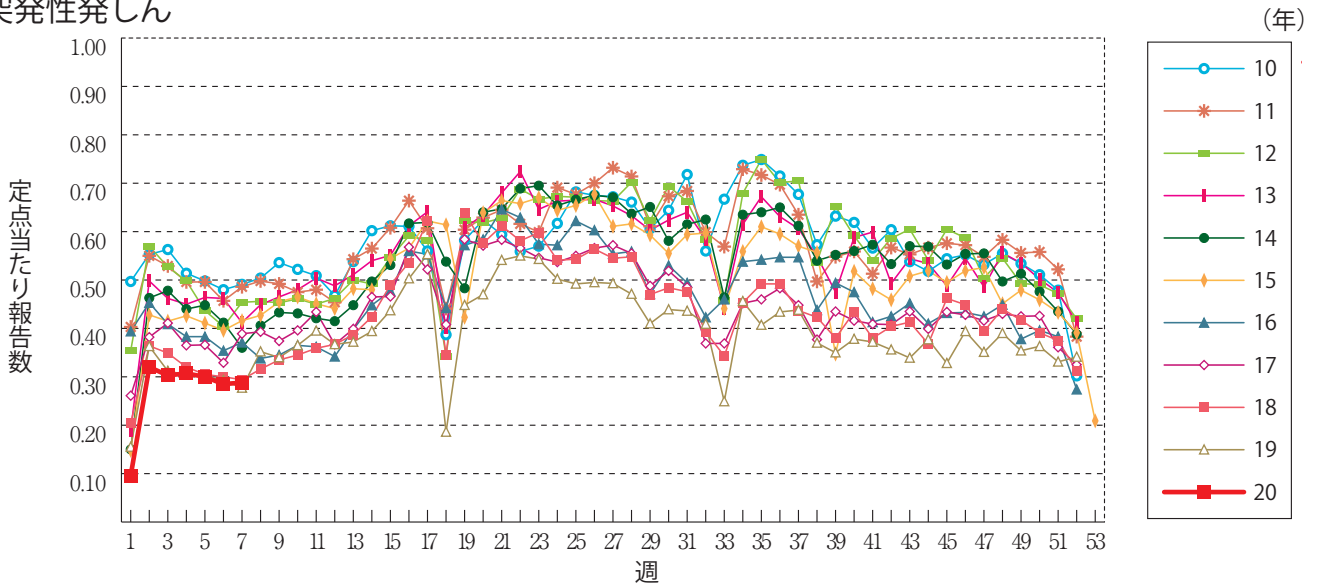
手足口病



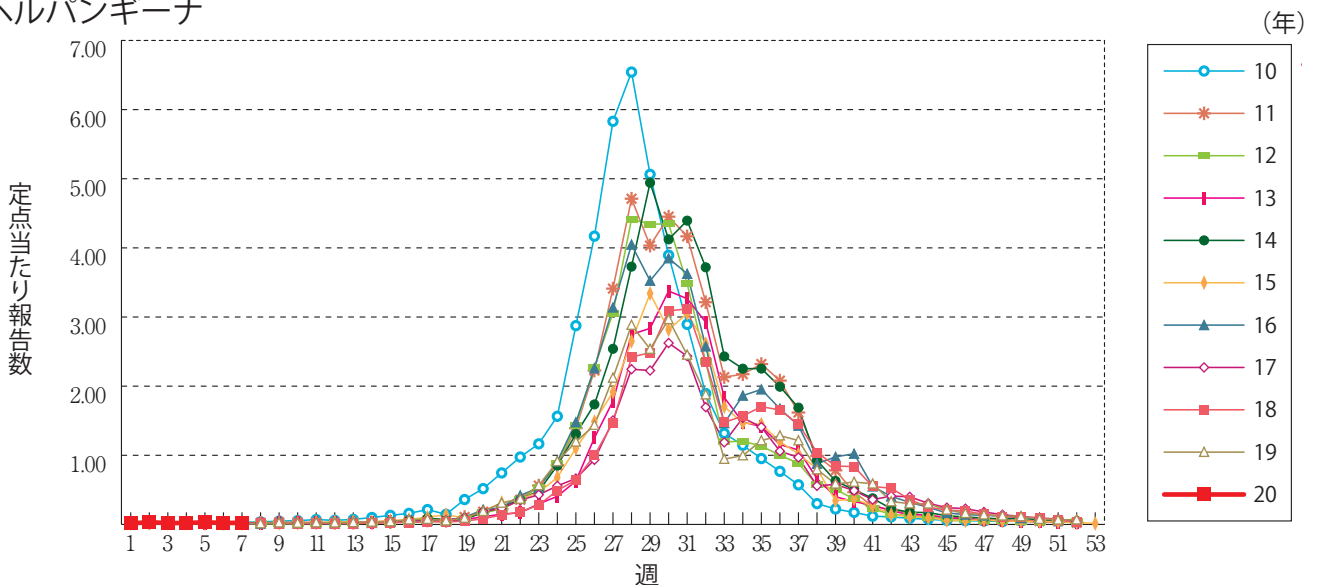
伝染性紅斑



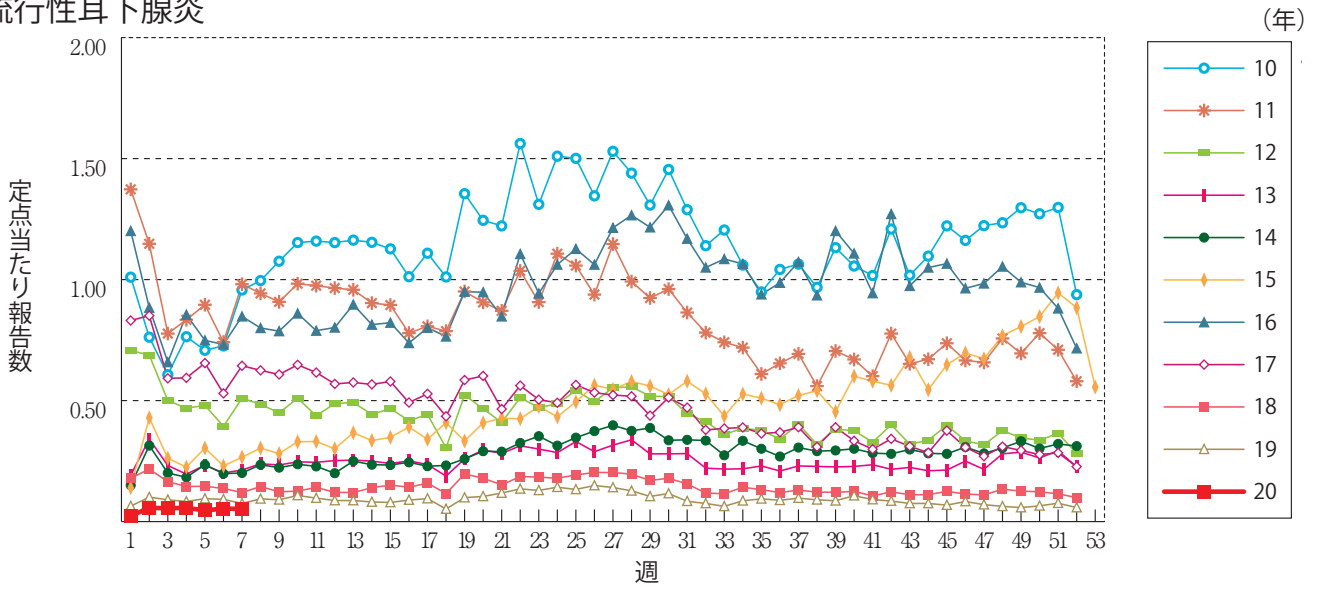
突発性発しん



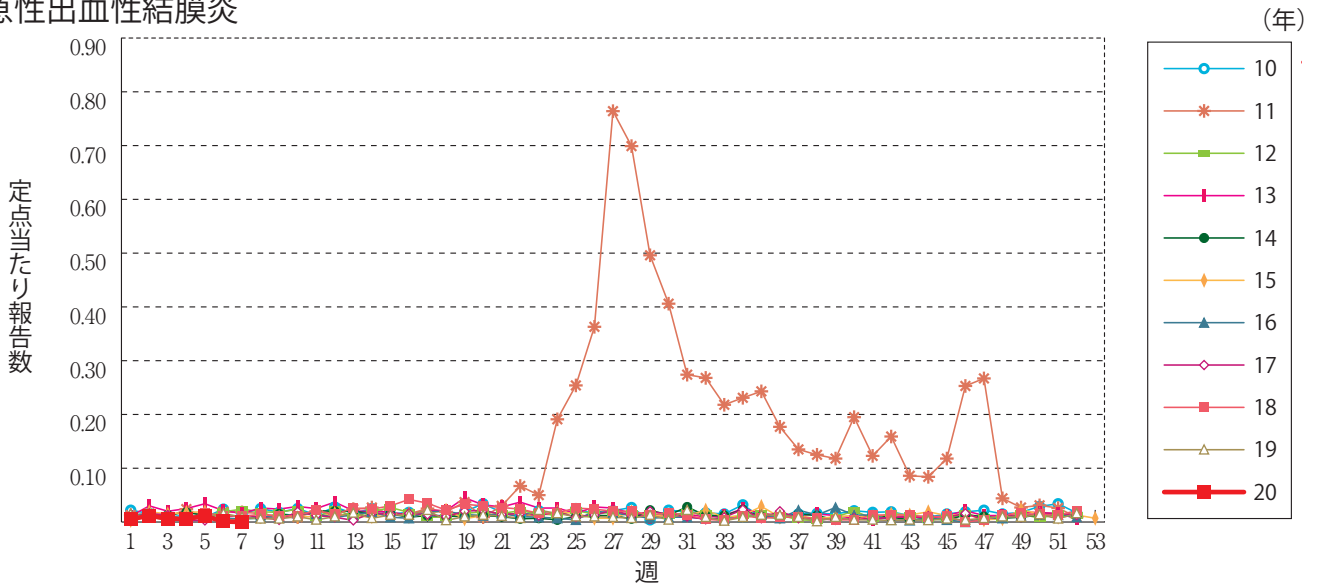
ヘルパンギーナ



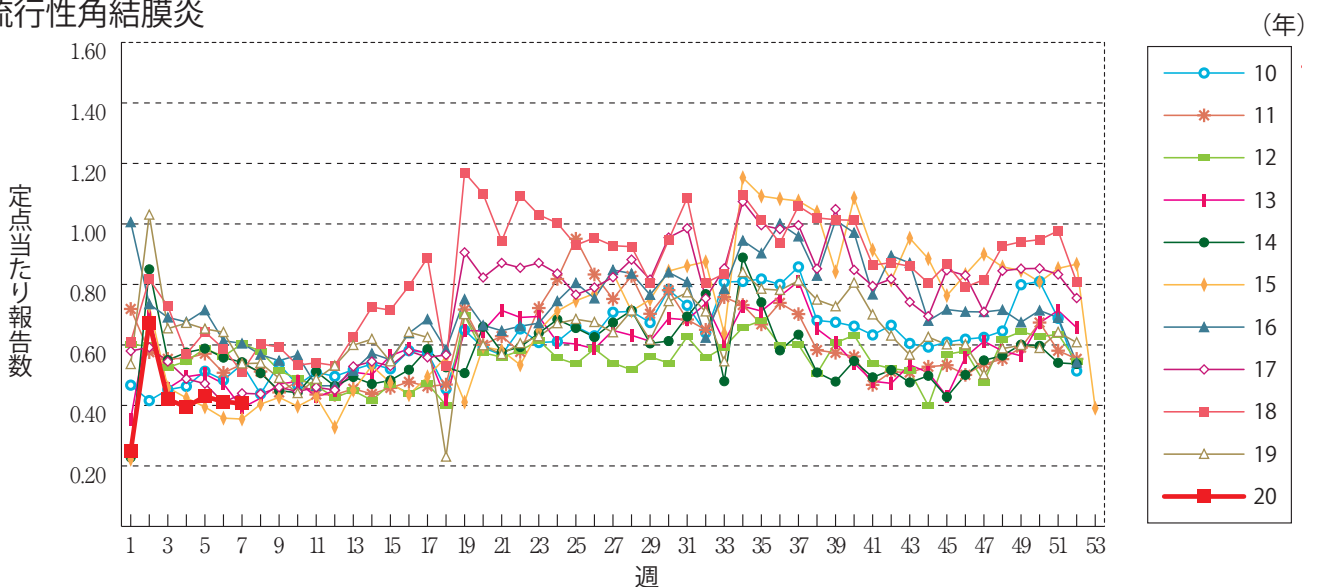
流行性耳下腺炎



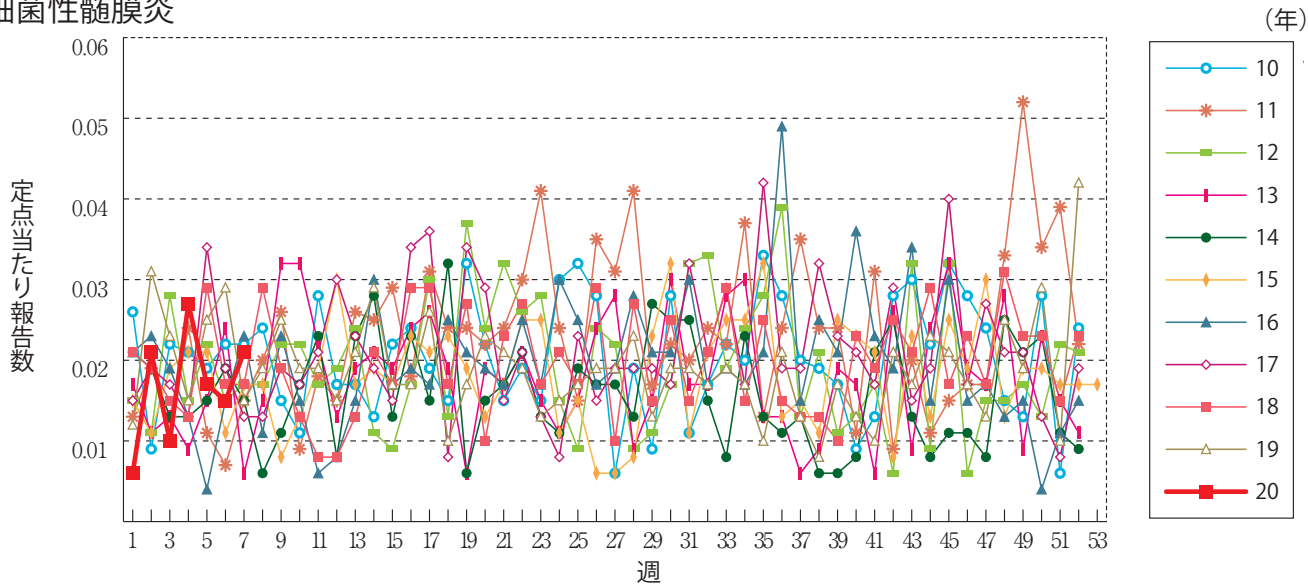
急性出血性結膜炎



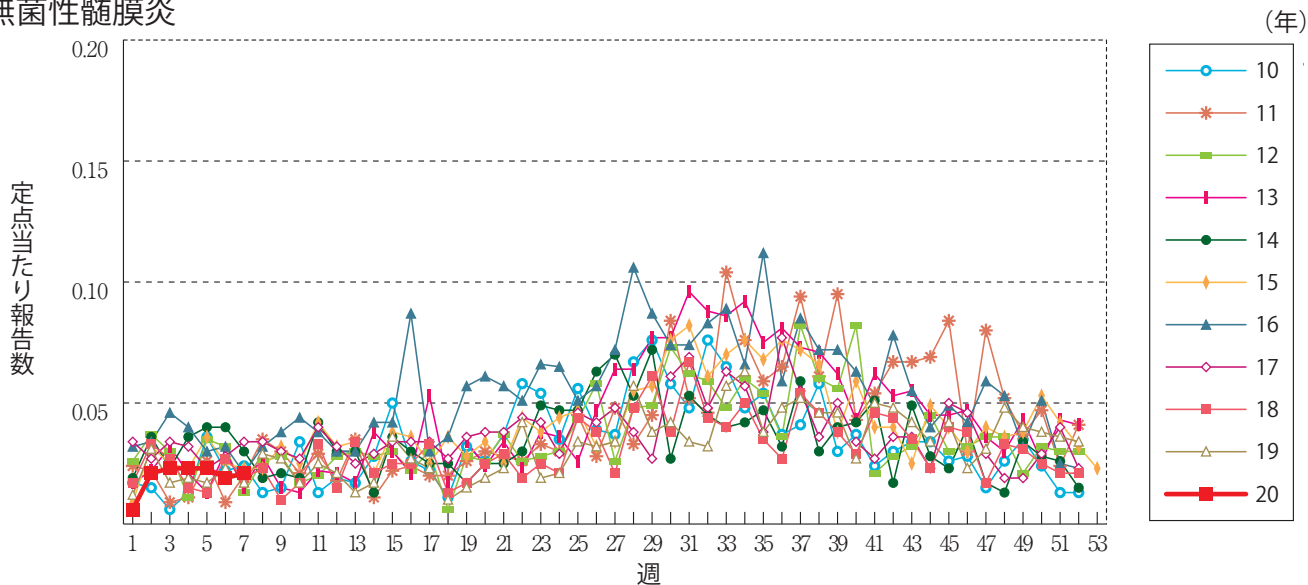
流行性角結膜炎



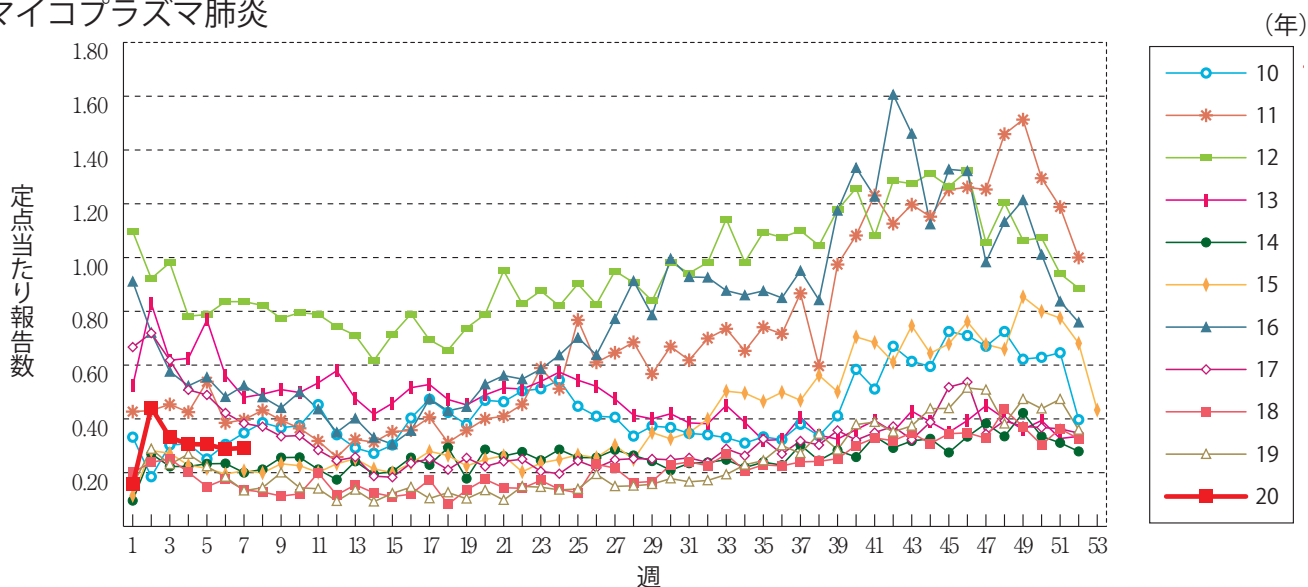
細菌性髄膜炎



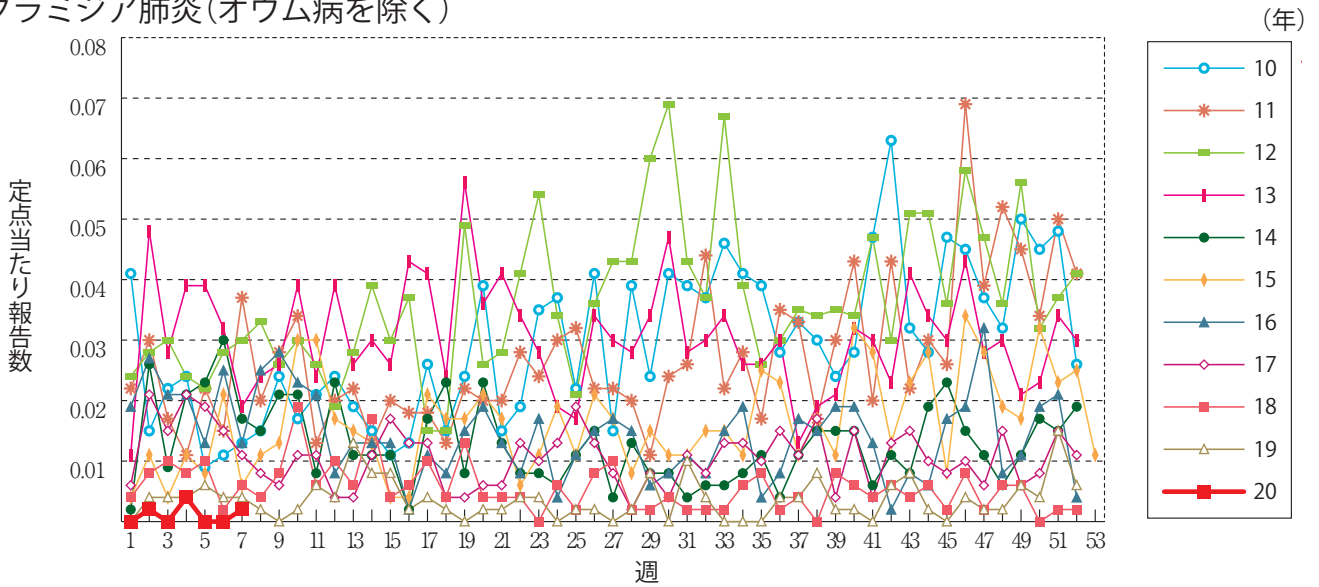
無菌性髄膜炎



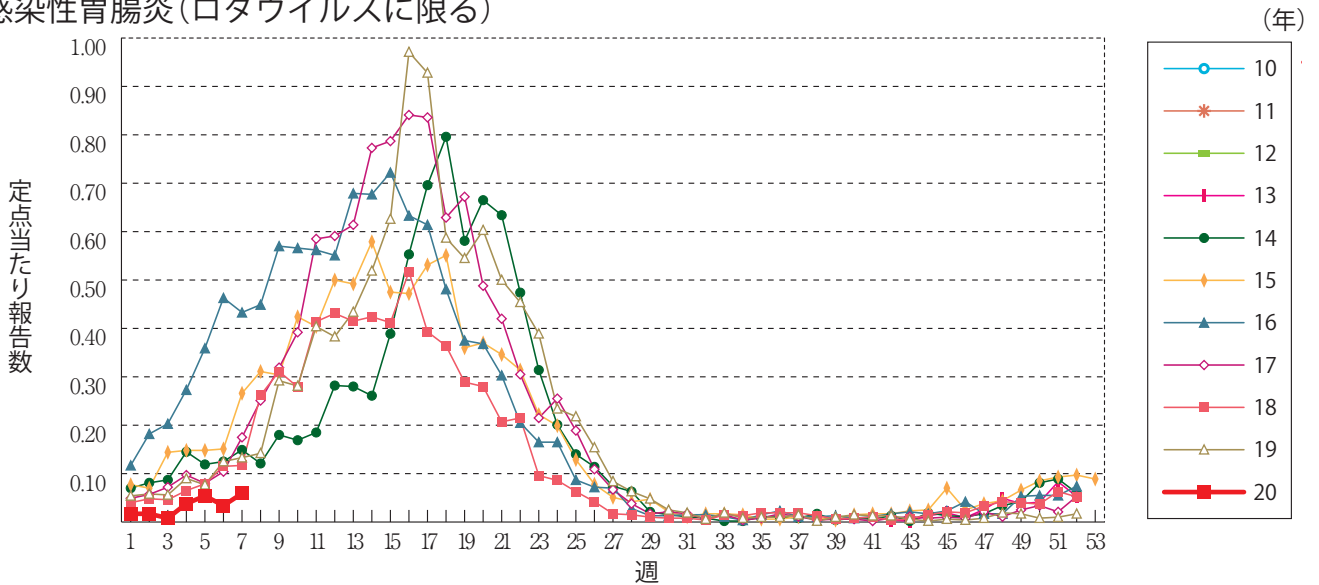
マイコプラズマ肺炎



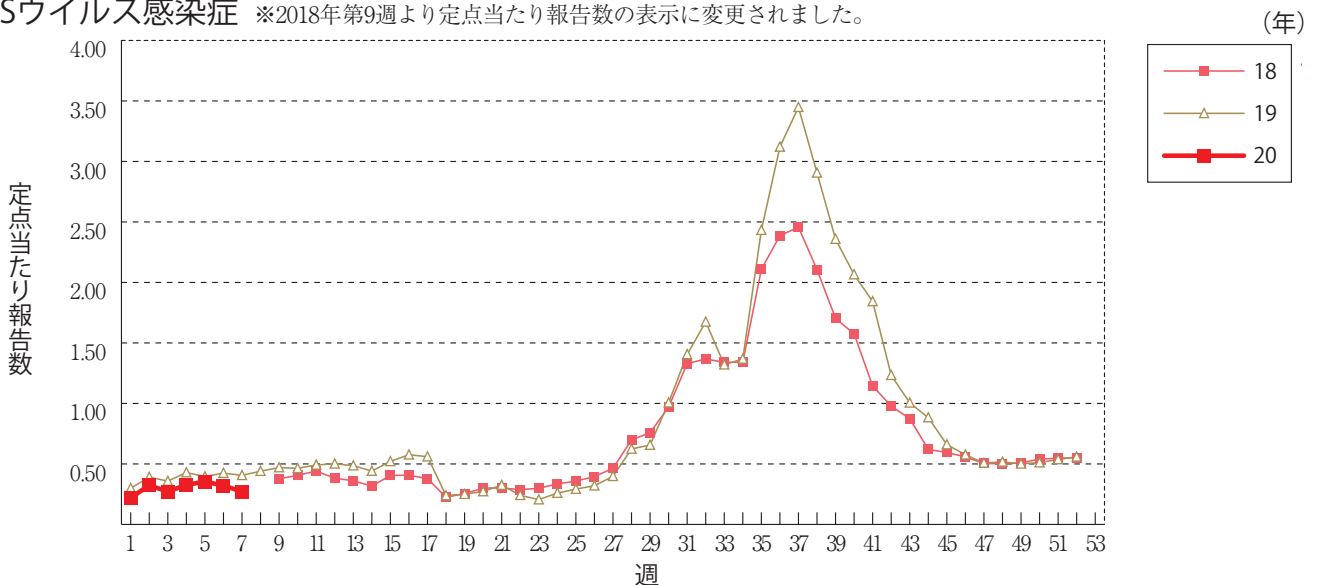
クラミジア肺炎(オウム病を除く)



感染性胃腸炎(ロタウイルスに限る)



RSウイルス感染症 ※2018年第9週より定点当たり報告数の表示に変更されました。




第7週のデータ

 注)表中の報告数は2月19日集計分であり、その後の報告は次週以降の累積に反映されます。
 新型インフルエンザは掲載していません。

報告数・累積報告数、疾病・都道府県別

2020年第7週

	エボラ出血熱		クリミア・コンゴ出血熱		痘 瘡		南米出血熱		ペ ス ト		マールブルグ病		ラッサ熱		急性灰白髄炎		結 核	
	報告数	累積	報告数	累積	報告数	累積	報告数	累積	報告数	累積	報告数	累積	報告数	累積	報告数	累積	報告数	累積
総 数	-	-	-	-	-	-	-	-	-	-	-	-	-	-	-	-	219	2073
北海道	-	-	-	-	-	-	-	-	-	-	-	-	-	-	-	-	5	67
青森県	-	-	-	-	-	-	-	-	-	-	-	-	-	-	-	-	1	15
岩手県	-	-	-	-	-	-	-	-	-	-	-	-	-	-	-	-	-	15
宮城県	-	-	-	-	-	-	-	-	-	-	-	-	-	-	-	-	4	30
秋田県	-	-	-	-	-	-	-	-	-	-	-	-	-	-	-	-	3	8
山形県	-	-	-	-	-	-	-	-	-	-	-	-	-	-	-	-	-	12
福島県	-	-	-	-	-	-	-	-	-	-	-	-	-	-	-	-	8	38
茨城県	-	-	-	-	-	-	-	-	-	-	-	-	-	-	-	-	6	58
栃木県	-	-	-	-	-	-	-	-	-	-	-	-	-	-	-	-	2	35
群馬県	-	-	-	-	-	-	-	-	-	-	-	-	-	-	-	-	3	27
埼玉県	-	-	-	-	-	-	-	-	-	-	-	-	-	-	-	-	8	104
千葉県	-	-	-	-	-	-	-	-	-	-	-	-	-	-	-	-	11	112
東京都	-	-	-	-	-	-	-	-	-	-	-	-	-	-	-	-	28	297
神奈川県	-	-	-	-	-	-	-	-	-	-	-	-	-	-	-	-	11	131
新潟県	-	-	-	-	-	-	-	-	-	-	-	-	-	-	-	-	6	26
富山県	-	-	-	-	-	-	-	-	-	-	-	-	-	-	-	-	2	17
石川県	-	-	-	-	-	-	-	-	-	-	-	-	-	-	-	-	3	7
福井県	-	-	-	-	-	-	-	-	-	-	-	-	-	-	-	-	2	7
山梨県	-	-	-	-	-	-	-	-	-	-	-	-	-	-	-	-	-	6
長野県	-	-	-	-	-	-	-	-	-	-	-	-	-	-	-	-	3	22
岐阜県	-	-	-	-	-	-	-	-	-	-	-	-	-	-	-	-	7	52
静岡県	-	-	-	-	-	-	-	-	-	-	-	-	-	-	-	-	6	63
愛知県	-	-	-	-	-	-	-	-	-	-	-	-	-	-	-	-	26	164
三重県	-	-	-	-	-	-	-	-	-	-	-	-	-	-	-	-	1	23
滋賀県	-	-	-	-	-	-	-	-	-	-	-	-	-	-	-	-	4	21
京都府	-	-	-	-	-	-	-	-	-	-	-	-	-	-	-	-	4	54
大阪府	-	-	-	-	-	-	-	-	-	-	-	-	-	-	-	-	14	153
兵庫県	-	-	-	-	-	-	-	-	-	-	-	-	-	-	-	-	7	83
奈良県	-	-	-	-	-	-	-	-	-	-	-	-	-	-	-	-	2	23
和歌山県	-	-	-	-	-	-	-	-	-	-	-	-	-	-	-	-	1	23
鳥取県	-	-	-	-	-	-	-	-	-	-	-	-	-	-	-	-	-	4
島根県	-	-	-	-	-	-	-	-	-	-	-	-	-	-	-	-	1	10
岡山県	-	-	-	-	-	-	-	-	-	-	-	-	-	-	-	-	2	27
広島県	-	-	-	-	-	-	-	-	-	-	-	-	-	-	-	-	4	29
山口県	-	-	-	-	-	-	-	-	-	-	-	-	-	-	-	-	1	24
徳島県	-	-	-	-	-	-	-	-	-	-	-	-	-	-	-	-	-	14
香川県	-	-	-	-	-	-	-	-	-	-	-	-	-	-	-	-	-	13
愛媛県	-	-	-	-	-	-	-	-	-	-	-	-	-	-	-	-	3	15
高知県	-	-	-	-	-	-	-	-	-	-	-	-	-	-	-	-	-	9
福岡県	-	-	-	-	-	-	-	-	-	-	-	-	-	-	-	-	17	92
佐賀県	-	-	-	-	-	-	-	-	-	-	-	-	-	-	-	-	2	12
長崎県	-	-	-	-	-	-	-	-	-	-	-	-	-	-	-	-	1	24
熊本県	-	-	-	-	-	-	-	-	-	-	-	-	-	-	-	-	-	12
大分県	-	-	-	-	-	-	-	-	-	-	-	-	-	-	-	-	1	21
宮崎県	-	-	-	-	-	-	-	-	-	-	-	-	-	-	-	-	3	19
鹿児島県	-	-	-	-	-	-	-	-	-	-	-	-	-	-	-	-	6	29
沖縄県	-	-	-	-	-	-	-	-	-	-	-	-	-	-	-	-	-	26

*病原体がSARSコロナウイルスであるものに限る。
 **病原体がMERSコロナウイルスであるものに限る。2014年7月26日より届出対象疾患となりました。
 ***2013年5月6日より届出対象疾患となりました。

報告数・累積報告数、疾病・都道府県別

2020年 第7週

	ジフテリア		重症急性 呼吸器症候群*		中東呼吸器 症候群**		鳥インフル エンザ(H5N1)		鳥インフル エンザ(H7N9)***		コレラ		細菌性赤痢		腸管出血性 大腸菌感染症		腸チフス	
	報告数	累積	報告数	累積	報告数	累積	報告数	累積	報告数	累積	報告数	累積	報告数	累積	報告数	累積	報告数	累積
総 数	-	-	-	-	-	-	-	-	-	-	-	-	16	23	155	-	4	
北海道	-	-	-	-	-	-	-	-	-	-	-	-	-	5	15	-	-	
青森県	-	-	-	-	-	-	-	-	-	-	-	-	-	-	1	-	-	
岩手県	-	-	-	-	-	-	-	-	-	-	-	-	-	-	-	-	-	
宮城県	-	-	-	-	-	-	-	-	-	-	-	-	-	-	1	-	-	
秋田県	-	-	-	-	-	-	-	-	-	-	-	-	-	-	5	-	-	
山形県	-	-	-	-	-	-	-	-	-	-	-	-	1	-	2	-	-	
福島県	-	-	-	-	-	-	-	-	-	-	-	-	-	-	1	-	-	
茨城県	-	-	-	-	-	-	-	-	-	-	-	-	-	-	2	-	-	
栃木県	-	-	-	-	-	-	-	-	-	-	-	-	-	-	-	-	-	
群馬県	-	-	-	-	-	-	-	-	-	-	-	-	-	-	3	-	1	
埼玉県	-	-	-	-	-	-	-	-	-	-	-	-	5	-	3	-	-	
千葉県	-	-	-	-	-	-	-	-	-	-	-	-	-	-	1	-	-	
東京都	-	-	-	-	-	-	-	-	-	-	-	-	7	-	12	-	1	
神奈川県	-	-	-	-	-	-	-	-	-	-	-	-	1	1	7	-	-	
新潟県	-	-	-	-	-	-	-	-	-	-	-	-	-	-	2	-	-	
富山県	-	-	-	-	-	-	-	-	-	-	-	-	-	-	4	-	-	
石川県	-	-	-	-	-	-	-	-	-	-	-	-	1	-	5	-	-	
福井県	-	-	-	-	-	-	-	-	-	-	-	-	-	1	1	-	-	
山梨県	-	-	-	-	-	-	-	-	-	-	-	-	-	-	1	-	-	
長野県	-	-	-	-	-	-	-	-	-	-	-	-	-	1	4	-	1	
岐阜県	-	-	-	-	-	-	-	-	-	-	-	-	-	-	-	-	-	
静岡県	-	-	-	-	-	-	-	-	-	-	-	-	-	-	3	-	-	
愛知県	-	-	-	-	-	-	-	-	-	-	-	-	-	-	3	-	-	
三重県	-	-	-	-	-	-	-	-	-	-	-	-	-	-	1	-	-	
滋賀県	-	-	-	-	-	-	-	-	-	-	-	-	-	-	2	-	-	
京都府	-	-	-	-	-	-	-	-	-	-	-	-	-	-	-	-	-	
大阪府	-	-	-	-	-	-	-	-	-	-	-	-	1	-	8	-	1	
兵庫県	-	-	-	-	-	-	-	-	-	-	-	-	-	-	5	-	-	
奈良県	-	-	-	-	-	-	-	-	-	-	-	-	-	-	2	-	-	
和歌山県	-	-	-	-	-	-	-	-	-	-	-	-	-	-	1	1	-	-
鳥取県	-	-	-	-	-	-	-	-	-	-	-	-	-	-	-	-	-	
島根県	-	-	-	-	-	-	-	-	-	-	-	-	-	1	2	-	-	
岡山県	-	-	-	-	-	-	-	-	-	-	-	-	-	1	6	-	-	
広島県	-	-	-	-	-	-	-	-	-	-	-	-	-	3	8	-	-	
山口県	-	-	-	-	-	-	-	-	-	-	-	-	-	-	-	-	-	
徳島県	-	-	-	-	-	-	-	-	-	-	-	-	-	-	-	-	-	
香川県	-	-	-	-	-	-	-	-	-	-	-	-	-	-	-	-	-	
愛媛県	-	-	-	-	-	-	-	-	-	-	-	-	-	1	1	-	-	
高知県	-	-	-	-	-	-	-	-	-	-	-	-	-	-	-	-	-	
福岡県	-	-	-	-	-	-	-	-	-	-	-	-	-	2	16	-	-	
佐賀県	-	-	-	-	-	-	-	-	-	-	-	-	-	-	-	-	-	
長崎県	-	-	-	-	-	-	-	-	-	-	-	-	-	-	1	-	-	
熊本県	-	-	-	-	-	-	-	-	-	-	-	-	-	-	-	-	-	
大分県	-	-	-	-	-	-	-	-	-	-	-	-	-	-	-	-	-	
宮崎県	-	-	-	-	-	-	-	-	-	-	-	-	-	-	1	-	-	
鹿児島県	-	-	-	-	-	-	-	-	-	-	-	-	-	6	23	-	-	
沖縄県	-	-	-	-	-	-	-	-	-	-	-	-	-	-	2	-	-	

報告数・累積報告数，疾病・都道府県別

2020年第7週

	パラチフス		E型肝炎		ウエストナイル熱		A型肝炎		エキノコックス症		黄熱		オウム病		オムスク出血熱		回帰熱	
	報告数	累積	報告数	累積	報告数	累積	報告数	累積	報告数	累積	報告数	累積	報告数	累積	報告数	累積	報告数	累積
総数	-	1	12	70	-	-	3	27	-	4	-	-	1	2	-	-	-	-
北海道	-	-	1	6	-	-	-	1	-	4	-	-	-	-	-	-	-	-
青森県	-	-	-	-	-	-	-	-	-	-	-	-	-	-	-	-	-	-
岩手県	-	-	-	-	-	-	-	-	-	-	-	-	-	-	-	-	-	-
宮城県	-	-	-	-	-	-	-	-	-	-	-	-	-	-	-	-	-	-
秋田県	-	-	-	1	-	-	-	-	-	-	-	-	-	-	-	-	-	-
山形県	-	-	-	-	-	-	-	-	-	-	-	-	-	-	-	-	-	-
福島県	-	-	-	-	-	-	-	-	-	-	-	-	-	-	-	-	-	-
茨城県	-	-	-	4	-	-	-	-	-	-	-	-	-	-	-	-	-	-
栃木県	-	-	1	2	-	-	-	-	-	-	-	-	-	1	-	-	-	-
群馬県	-	-	2	6	-	-	-	1	-	-	-	-	1	1	-	-	-	-
埼玉県	-	-	-	8	-	-	-	1	-	-	-	-	-	-	-	-	-	-
千葉県	-	-	-	2	-	-	-	-	-	-	-	-	-	-	-	-	-	-
東京都	-	1	5	19	-	-	3	12	-	-	-	-	-	-	-	-	-	-
神奈川県	-	-	-	5	-	-	-	1	-	-	-	-	-	-	-	-	-	-
新潟県	-	-	-	-	-	-	-	-	-	-	-	-	-	-	-	-	-	-
富山県	-	-	-	-	-	-	-	2	-	-	-	-	-	-	-	-	-	-
石川県	-	-	1	3	-	-	-	-	-	-	-	-	-	-	-	-	-	-
福井県	-	-	-	1	-	-	-	-	-	-	-	-	-	-	-	-	-	-
山梨県	-	-	-	-	-	-	-	-	-	-	-	-	-	-	-	-	-	-
長野県	-	-	-	1	-	-	-	-	-	-	-	-	-	-	-	-	-	-
岐阜県	-	-	-	1	-	-	-	-	-	-	-	-	-	-	-	-	-	-
静岡県	-	-	-	-	-	-	-	2	-	-	-	-	-	-	-	-	-	-
愛知県	-	-	-	-	-	-	-	-	-	-	-	-	-	-	-	-	-	-
三重県	-	-	-	1	-	-	-	-	-	-	-	-	-	-	-	-	-	-
滋賀県	-	-	-	-	-	-	-	-	-	-	-	-	-	-	-	-	-	-
京都府	-	-	-	1	-	-	-	-	-	-	-	-	-	-	-	-	-	-
大阪府	-	-	-	2	-	-	-	2	-	-	-	-	-	-	-	-	-	-
兵庫県	-	-	-	-	-	-	-	-	-	-	-	-	-	-	-	-	-	-
奈良県	-	-	-	-	-	-	-	1	-	-	-	-	-	-	-	-	-	-
和歌山県	-	-	-	-	-	-	-	-	-	-	-	-	-	-	-	-	-	-
鳥取県	-	-	-	-	-	-	-	-	-	-	-	-	-	-	-	-	-	-
島根県	-	-	-	-	-	-	-	-	-	-	-	-	-	-	-	-	-	-
岡山県	-	-	-	1	-	-	-	-	-	-	-	-	-	-	-	-	-	-
広島県	-	-	1	2	-	-	-	-	-	-	-	-	-	-	-	-	-	-
山口県	-	-	-	-	-	-	-	-	-	-	-	-	-	-	-	-	-	-
徳島県	-	-	-	-	-	-	-	-	-	-	-	-	-	-	-	-	-	-
香川県	-	-	-	-	-	-	-	-	-	-	-	-	-	-	-	-	-	-
愛媛県	-	-	-	-	-	-	-	-	-	-	-	-	-	-	-	-	-	-
高知県	-	-	-	-	-	-	-	-	-	-	-	-	-	-	-	-	-	-
福岡県	-	-	-	1	-	-	-	2	-	-	-	-	-	-	-	-	-	-
佐賀県	-	-	-	-	-	-	-	-	-	-	-	-	-	-	-	-	-	-
長崎県	-	-	-	-	-	-	-	-	-	-	-	-	-	-	-	-	-	-
熊本県	-	-	-	-	-	-	-	-	-	-	-	-	-	-	-	-	-	-
大分県	-	-	-	1	-	-	-	-	-	-	-	-	-	-	-	-	-	-
宮崎県	-	-	-	-	-	-	-	1	-	-	-	-	-	-	-	-	-	-
鹿児島県	-	-	1	2	-	-	-	1	-	-	-	-	-	-	-	-	-	-
沖縄県	-	-	-	-	-	-	-	-	-	-	-	-	-	-	-	-	-	-

*2016年2月15日より届出対象疾患となりました。

**2013年3月4日より届出対象疾患となりました。

報告数・累積報告数，疾病・都道府県別

2020年 第7週

	キャサナル 森林病		Q 熱		狂犬病		コクシジ オイデス症		サル痘		ジカウイルス 感染症*		重症熱性血小板 減少症候群**		腎症候性出血熱		西部ウマ脳炎	
	報告数	累積	報告数	累積	報告数	累積	報告数	累積	報告数	累積	報告数	累積	報告数	累積	報告数	累積	報告数	累積
総 数	-	-	-	-	-	-	1	-	-	-	-	1	4	-	-	-	-	-
北海道	-	-	-	-	-	-	-	-	-	-	-	-	-	-	-	-	-	-
青森県	-	-	-	-	-	-	-	-	-	-	-	-	-	-	-	-	-	-
岩手県	-	-	-	-	-	-	-	-	-	-	-	-	-	-	-	-	-	-
宮城県	-	-	-	-	-	-	-	-	-	-	-	-	-	-	-	-	-	-
秋田県	-	-	-	-	-	-	-	-	-	-	-	-	-	-	-	-	-	-
山形県	-	-	-	-	-	-	-	-	-	-	-	-	-	-	-	-	-	-
福島県	-	-	-	-	-	-	-	-	-	-	-	-	-	-	-	-	-	-
茨城県	-	-	-	-	-	-	-	-	-	-	-	-	-	-	-	-	-	-
栃木県	-	-	-	-	-	-	-	-	-	-	-	-	-	-	-	-	-	-
群馬県	-	-	-	-	-	-	-	-	-	-	-	-	-	-	-	-	-	-
埼玉県	-	-	-	-	-	-	-	-	-	-	-	-	-	-	-	-	-	-
千葉県	-	-	-	-	-	-	-	-	-	-	-	-	-	-	-	-	-	-
東京都	-	-	-	-	-	-	1	-	-	-	-	-	-	-	-	-	-	-
神奈川県	-	-	-	-	-	-	-	-	-	-	-	-	-	-	-	-	-	-
新潟県	-	-	-	-	-	-	-	-	-	-	-	-	-	-	-	-	-	-
富山県	-	-	-	-	-	-	-	-	-	-	-	-	-	-	-	-	-	-
石川県	-	-	-	-	-	-	-	-	-	-	-	-	-	-	-	-	-	-
福井県	-	-	-	-	-	-	-	-	-	-	-	-	-	-	-	-	-	-
山梨県	-	-	-	-	-	-	-	-	-	-	-	-	-	-	-	-	-	-
長野県	-	-	-	-	-	-	-	-	-	-	-	-	-	-	-	-	-	-
岐阜県	-	-	-	-	-	-	-	-	-	-	-	-	-	-	-	-	-	-
静岡県	-	-	-	-	-	-	-	-	-	-	-	-	-	-	-	-	-	-
愛知県	-	-	-	-	-	-	-	-	-	-	-	-	-	-	-	-	-	-
三重県	-	-	-	-	-	-	-	-	-	-	-	-	-	-	-	-	-	-
滋賀県	-	-	-	-	-	-	-	-	-	-	-	-	-	-	-	-	-	-
京都府	-	-	-	-	-	-	-	-	-	-	-	-	-	-	-	-	-	-
大阪府	-	-	-	-	-	-	-	-	-	-	-	-	-	-	-	-	-	-
兵庫県	-	-	-	-	-	-	-	-	-	-	-	-	-	-	-	-	-	-
奈良県	-	-	-	-	-	-	-	-	-	-	-	-	-	-	-	-	-	-
和歌山県	-	-	-	-	-	-	-	-	-	-	-	-	-	-	-	-	-	-
鳥取県	-	-	-	-	-	-	-	-	-	-	-	-	-	-	-	-	-	-
島根県	-	-	-	-	-	-	-	-	-	-	-	-	-	-	-	-	-	-
岡山県	-	-	-	-	-	-	-	-	-	-	-	-	-	-	-	-	-	-
広島県	-	-	-	-	-	-	-	-	-	-	-	-	1	-	-	-	-	-
山口県	-	-	-	-	-	-	-	-	-	-	-	-	1	-	-	-	-	-
徳島県	-	-	-	-	-	-	-	-	-	-	-	-	-	-	-	-	-	-
香川県	-	-	-	-	-	-	-	-	-	-	-	-	-	-	-	-	-	-
愛媛県	-	-	-	-	-	-	-	-	-	-	-	-	-	-	-	-	-	-
高知県	-	-	-	-	-	-	-	-	-	-	-	-	-	-	-	-	-	-
福岡県	-	-	-	-	-	-	-	-	-	-	-	-	-	-	-	-	-	-
佐賀県	-	-	-	-	-	-	-	-	-	-	-	-	-	-	-	-	-	-
長崎県	-	-	-	-	-	-	-	-	-	-	-	-	-	-	-	-	-	-
熊本県	-	-	-	-	-	-	-	-	-	-	-	-	-	-	-	-	-	-
大分県	-	-	-	-	-	-	-	-	-	-	-	-	1	-	-	-	-	-
宮崎県	-	-	-	-	-	-	-	-	-	-	-	-	-	-	-	-	-	-
鹿児島県	-	-	-	-	-	-	-	-	-	-	-	1	1	-	-	-	-	-
沖縄県	-	-	-	-	-	-	-	-	-	-	-	-	-	-	-	-	-	-

*鳥インフルエンザ(H5N1及びH7N9)を除く。

報告数・累積報告数, 疾病・都道府県別

2020年 第7週

	ダニ媒介脳炎		炭 疽		チクングニア熱		つつが虫病		デング熱		東部ウマ脳炎		鳥インフルエンザ*		ニパウイルス感染症		日本紅斑熱	
	報告数	累積	報告数	累積	報告数	累積	報告数	累積	報告数	累積	報告数	累積	報告数	累積	報告数	累積	報告数	累積
総 数	-	-	-	-	-	2	-	54	-	22	-	-	-	-	-	-	-	3
北海道	-	-	-	-	-	-	-	-	-	-	-	-	-	-	-	-	-	-
青森県	-	-	-	-	-	-	-	-	-	-	-	-	-	-	-	-	-	-
岩手県	-	-	-	-	-	-	-	-	-	-	-	-	-	-	-	-	-	-
宮城県	-	-	-	-	-	-	-	-	-	-	-	-	-	-	-	-	-	-
秋田県	-	-	-	-	-	-	-	-	-	-	-	-	-	-	-	-	-	-
山形県	-	-	-	-	-	-	-	-	-	-	-	-	-	-	-	-	-	-
福島県	-	-	-	-	-	-	-	-	-	-	-	-	-	-	-	-	-	-
茨城県	-	-	-	-	-	-	2	-	-	-	-	-	-	-	-	-	-	-
栃木県	-	-	-	-	-	-	1	-	-	-	-	-	-	-	-	-	-	-
群馬県	-	-	-	-	-	-	-	-	-	-	-	-	-	-	-	-	-	-
埼玉県	-	-	-	-	-	-	-	-	1	-	-	-	-	-	-	-	-	-
千葉県	-	-	-	-	-	-	10	-	2	-	-	-	-	-	-	-	-	-
東京都	-	-	-	-	-	-	4	-	5	-	-	-	-	-	-	-	-	-
神奈川県	-	-	-	-	-	-	2	-	1	-	-	-	-	-	-	-	-	-
新潟県	-	-	-	-	-	-	-	-	-	-	-	-	-	-	-	-	-	-
富山県	-	-	-	-	-	-	-	-	-	-	-	-	-	-	-	-	-	-
石川県	-	-	-	-	-	-	-	-	-	-	-	-	-	-	-	-	-	-
福井県	-	-	-	-	-	-	-	-	-	-	-	-	-	-	-	-	-	-
山梨県	-	-	-	-	-	-	-	-	-	-	-	-	-	-	-	-	-	-
長野県	-	-	-	-	-	-	-	-	-	-	-	-	-	-	-	-	-	-
岐阜県	-	-	-	-	-	-	-	-	-	-	-	-	-	-	-	-	-	-
静岡県	-	-	-	-	-	-	-	-	1	-	-	-	-	-	-	-	-	-
愛知県	-	-	-	-	1	-	3	-	3	-	-	-	-	-	-	-	-	-
三重県	-	-	-	-	-	-	-	-	-	-	-	-	-	-	-	-	-	-
滋賀県	-	-	-	-	-	-	-	-	-	-	-	-	-	-	-	-	-	1
京都府	-	-	-	-	-	-	-	-	-	-	-	-	-	-	-	-	-	1
大阪府	-	-	-	-	-	-	-	-	3	-	-	-	-	-	-	-	-	-
兵庫県	-	-	-	-	-	-	-	-	1	-	-	-	-	-	-	-	-	1
奈良県	-	-	-	-	-	-	-	-	-	-	-	-	-	-	-	-	-	-
和歌山県	-	-	-	-	-	-	1	-	-	-	-	-	-	-	-	-	-	-
鳥取県	-	-	-	-	-	-	-	-	-	-	-	-	-	-	-	-	-	-
島根県	-	-	-	-	-	-	-	-	-	-	-	-	-	-	-	-	-	-
岡山県	-	-	-	-	-	-	1	-	-	-	-	-	-	-	-	-	-	-
広島県	-	-	-	-	-	-	-	-	1	-	-	-	-	-	-	-	-	-
山口県	-	-	-	-	-	-	-	-	-	-	-	-	-	-	-	-	-	-
徳島県	-	-	-	-	-	-	-	-	-	-	-	-	-	-	-	-	-	-
香川県	-	-	-	-	-	-	-	-	-	-	-	-	-	-	-	-	-	-
愛媛県	-	-	-	-	-	-	-	-	-	-	-	-	-	-	-	-	-	-
高知県	-	-	-	-	-	-	-	-	-	-	-	-	-	-	-	-	-	-
福岡県	-	-	-	-	-	-	-	-	1	-	-	-	-	-	-	-	-	-
佐賀県	-	-	-	-	-	-	-	-	-	-	-	-	-	-	-	-	-	-
長崎県	-	-	-	-	-	-	-	-	1	-	-	-	-	-	-	-	-	-
熊本県	-	-	-	-	-	-	-	-	2	-	-	-	-	-	-	-	-	-
大分県	-	-	-	-	-	-	-	-	-	-	-	-	-	-	-	-	-	-
宮崎県	-	-	-	-	-	-	7	-	-	-	-	-	-	-	-	-	-	-
鹿児島県	-	-	-	-	-	-	23	-	-	-	-	-	-	-	-	-	-	-
沖縄県	-	-	-	-	1	-	-	-	-	-	-	-	-	-	-	-	-	-

報告数・累積報告数，疾病・都道府県別

2020年第7週

	日本脳炎		ハンタウイルス 肺症候群		Bウイルス病		鼻 疽		ブルセラ症		ベネズエラ ウマ脳炎		ヘンドラウイルス 感 染 症		発しんチフス		ボツリヌス症	
	報告数	累積	報告数	累積	報告数	累積	報告数	累積	報告数	累積	報告数	累積	報告数	累積	報告数	累積	報告数	累積
総 数	-	-	-	-	-	-	-	-	-	1	-	-	-	-	-	-	-	-
北海道	-	-	-	-	-	-	-	-	-	-	-	-	-	-	-	-	-	-
青森県	-	-	-	-	-	-	-	-	-	-	-	-	-	-	-	-	-	-
岩手県	-	-	-	-	-	-	-	-	-	-	-	-	-	-	-	-	-	-
宮城県	-	-	-	-	-	-	-	-	-	-	-	-	-	-	-	-	-	-
秋田県	-	-	-	-	-	-	-	-	-	-	-	-	-	-	-	-	-	-
山形県	-	-	-	-	-	-	-	-	-	-	-	-	-	-	-	-	-	-
福島県	-	-	-	-	-	-	-	-	-	-	-	-	-	-	-	-	-	-
茨城県	-	-	-	-	-	-	-	-	-	-	-	-	-	-	-	-	-	-
栃木県	-	-	-	-	-	-	-	-	-	-	-	-	-	-	-	-	-	-
群馬県	-	-	-	-	-	-	-	-	-	-	-	-	-	-	-	-	-	-
埼玉県	-	-	-	-	-	-	-	-	-	-	-	-	-	-	-	-	-	-
千葉県	-	-	-	-	-	-	-	-	-	-	-	-	-	-	-	-	-	-
東京都	-	-	-	-	-	-	-	-	-	-	-	-	-	-	-	-	-	-
神奈川県	-	-	-	-	-	-	-	-	-	-	-	-	-	-	-	-	-	-
新潟県	-	-	-	-	-	-	-	-	-	-	-	-	-	-	-	-	-	-
富山県	-	-	-	-	-	-	-	-	-	-	-	-	-	-	-	-	-	-
石川県	-	-	-	-	-	-	-	-	-	-	-	-	-	-	-	-	-	-
福井県	-	-	-	-	-	-	-	-	-	-	-	-	-	-	-	-	-	-
山梨県	-	-	-	-	-	-	-	-	-	-	-	-	-	-	-	-	-	-
長野県	-	-	-	-	-	-	-	-	-	-	-	-	-	-	-	-	-	-
岐阜県	-	-	-	-	-	-	-	-	-	-	-	-	-	-	-	-	-	-
静岡県	-	-	-	-	-	-	-	-	-	-	-	-	-	-	-	-	-	-
愛知県	-	-	-	-	-	-	-	-	-	-	-	-	-	-	-	-	-	-
三重県	-	-	-	-	-	-	-	-	-	-	-	-	-	-	-	-	-	-
滋賀県	-	-	-	-	-	-	-	-	-	-	-	-	-	-	-	-	-	-
京都府	-	-	-	-	-	-	-	-	-	-	-	-	-	-	-	-	-	-
大阪府	-	-	-	-	-	-	-	-	-	1	-	-	-	-	-	-	-	-
兵庫県	-	-	-	-	-	-	-	-	-	-	-	-	-	-	-	-	-	-
奈良県	-	-	-	-	-	-	-	-	-	-	-	-	-	-	-	-	-	-
和歌山県	-	-	-	-	-	-	-	-	-	-	-	-	-	-	-	-	-	-
鳥取県	-	-	-	-	-	-	-	-	-	-	-	-	-	-	-	-	-	-
島根県	-	-	-	-	-	-	-	-	-	-	-	-	-	-	-	-	-	-
岡山県	-	-	-	-	-	-	-	-	-	-	-	-	-	-	-	-	-	-
広島県	-	-	-	-	-	-	-	-	-	-	-	-	-	-	-	-	-	-
山口県	-	-	-	-	-	-	-	-	-	-	-	-	-	-	-	-	-	-
徳島県	-	-	-	-	-	-	-	-	-	-	-	-	-	-	-	-	-	-
香川県	-	-	-	-	-	-	-	-	-	-	-	-	-	-	-	-	-	-
愛媛県	-	-	-	-	-	-	-	-	-	-	-	-	-	-	-	-	-	-
高知県	-	-	-	-	-	-	-	-	-	-	-	-	-	-	-	-	-	-
福岡県	-	-	-	-	-	-	-	-	-	-	-	-	-	-	-	-	-	-
佐賀県	-	-	-	-	-	-	-	-	-	-	-	-	-	-	-	-	-	-
長崎県	-	-	-	-	-	-	-	-	-	-	-	-	-	-	-	-	-	-
熊本県	-	-	-	-	-	-	-	-	-	-	-	-	-	-	-	-	-	-
大分県	-	-	-	-	-	-	-	-	-	-	-	-	-	-	-	-	-	-
宮崎県	-	-	-	-	-	-	-	-	-	-	-	-	-	-	-	-	-	-
鹿児島県	-	-	-	-	-	-	-	-	-	-	-	-	-	-	-	-	-	-
沖縄県	-	-	-	-	-	-	-	-	-	-	-	-	-	-	-	-	-	-

報告数・累積報告数，疾病・都道府県別

2020年第7週

	マラリア		野 兎 病		ライム病		リッサウイルス 感 染 症		リフトバレー熱		類 鼻 痘		レジオネラ症		レプトスピラ症		ロッキー山 紅 斑 熱	
	報告数	累積	報告数	累積	報告数	累積	報告数	累積	報告数	累積	報告数	累積	報告数	累積	報告数	累積	報告数	累積
総 数	1	7	-	-	-	1	-	-	-	-	-	-	24	187	-	1	-	-
北海道	-	-	-	-	-	1	-	-	-	-	-	-	4	-	-	-	-	-
青森県	-	-	-	-	-	-	-	-	-	-	-	-	-	-	-	-	-	-
岩手県	-	-	-	-	-	-	-	-	-	-	-	-	-	-	-	-	-	-
宮城県	-	-	-	-	-	-	-	-	-	-	-	-	4	-	-	-	-	-
秋田県	-	-	-	-	-	-	-	-	-	-	-	-	2	-	-	-	-	-
山形県	-	-	-	-	-	-	-	-	-	-	-	-	6	-	-	-	-	-
福島県	-	-	-	-	-	-	-	-	-	-	-	1	3	-	-	-	-	-
茨城県	-	-	-	-	-	-	-	-	-	-	-	2	5	-	-	-	-	-
栃木県	-	-	-	-	-	-	-	-	-	-	-	-	-	-	-	-	-	-
群馬県	-	-	-	-	-	-	-	-	-	-	-	-	1	-	-	-	-	-
埼玉県	-	-	-	-	-	-	-	-	-	-	-	1	9	-	-	-	-	-
千葉県	-	-	-	-	-	-	-	-	-	-	-	2	13	-	-	-	-	-
東京都	-	3	-	-	-	-	-	-	-	-	-	1	10	-	-	-	-	-
神奈川県	-	1	-	-	-	-	-	-	-	-	-	2	13	-	-	-	-	-
新潟県	-	-	-	-	-	-	-	-	-	-	-	-	2	-	-	-	-	-
富山県	-	-	-	-	-	-	-	-	-	-	-	-	1	-	-	-	-	-
石川県	-	-	-	-	-	-	-	-	-	-	-	1	2	-	-	-	-	-
福井県	-	-	-	-	-	-	-	-	-	-	-	1	3	-	-	-	-	-
山梨県	-	-	-	-	-	-	-	-	-	-	-	-	-	-	-	-	-	-
長野県	-	-	-	-	-	-	-	-	-	-	-	-	5	-	-	-	-	-
岐阜県	-	-	-	-	-	-	-	-	-	-	-	-	2	-	-	-	-	-
静岡県	-	1	-	-	-	-	-	-	-	-	-	1	8	-	-	-	-	-
愛知県	-	-	-	-	-	-	-	-	-	-	-	-	7	-	-	-	-	-
三重県	-	-	-	-	-	-	-	-	-	-	-	-	-	-	-	-	-	-
滋賀県	-	-	-	-	-	-	-	-	-	-	-	-	3	-	-	-	-	-
京都府	-	-	-	-	-	-	-	-	-	-	-	2	5	-	-	-	-	-
大阪府	1	2	-	-	-	-	-	-	-	-	-	3	18	-	-	-	-	-
兵庫県	-	-	-	-	-	-	-	-	-	-	-	3	8	-	-	-	-	-
奈良県	-	-	-	-	-	-	-	-	-	-	-	-	-	-	-	-	-	-
和歌山県	-	-	-	-	-	-	-	-	-	-	-	-	1	-	-	-	-	-
鳥取県	-	-	-	-	-	-	-	-	-	-	-	-	-	-	-	-	-	-
島根県	-	-	-	-	-	-	-	-	-	-	-	-	4	-	1	-	-	-
岡山県	-	-	-	-	-	-	-	-	-	-	-	2	10	-	-	-	-	-
広島県	-	-	-	-	-	-	-	-	-	-	-	-	4	-	-	-	-	-
山口県	-	-	-	-	-	-	-	-	-	-	-	-	2	-	-	-	-	-
徳島県	-	-	-	-	-	-	-	-	-	-	-	1	4	-	-	-	-	-
香川県	-	-	-	-	-	-	-	-	-	-	-	-	2	-	-	-	-	-
愛媛県	-	-	-	-	-	-	-	-	-	-	-	-	3	-	-	-	-	-
高知県	-	-	-	-	-	-	-	-	-	-	-	-	1	-	-	-	-	-
福岡県	-	-	-	-	-	-	-	-	-	-	-	1	10	-	-	-	-	-
佐賀県	-	-	-	-	-	-	-	-	-	-	-	-	-	-	-	-	-	-
長崎県	-	-	-	-	-	-	-	-	-	-	-	-	1	-	-	-	-	-
熊本県	-	-	-	-	-	-	-	-	-	-	-	-	5	-	-	-	-	-
大分県	-	-	-	-	-	-	-	-	-	-	-	-	1	-	-	-	-	-
宮崎県	-	-	-	-	-	-	-	-	-	-	-	-	3	-	-	-	-	-
鹿児島県	-	-	-	-	-	-	-	-	-	-	-	-	1	-	-	-	-	-
沖縄県	-	-	-	-	-	-	-	-	-	-	-	-	1	-	-	-	-	-

*E型肝炎及びA型肝炎を除く。

**2014年9月19日より届出対象疾患となりました。

***急性灰白髄炎を除く。2018年5月1日より届出対象疾患となりました。

****ウエストナイル脳炎、西部ウマ脳炎、ダニ媒介脳炎、東部ウマ脳炎、日本脳炎、ベネズエラウマ脳炎及びリフトバレー熱を除く。

報告数・累積報告数、疾病・都道府県別

2020年 第7週

	アメーバ赤痢		ウイルス性肝炎*		カリバネム耐性 腸内細菌科細菌感染症**		急性弛緩性 麻痺***		急性脳炎****		クリプト スポリジウム症		クロイツフェルト ・ヤコブ病		劇症型溶血性 レンサ球菌感染症		後天性免疫不全 症候群	
	報告数	累積	報告数	累積	報告数	累積	報告数	累積	報告数	累積	報告数	累積	報告数	累積	報告数	累積	報告数	累積
総 数	8	66	2	25	16	183	-	4	6	169	-	1	1	16	6	132	9	120
北海道	-	-	-	1	-	5	-	-	-	3	-	1	-	-	-	6	-	3
青森県	-	-	-	-	-	2	-	-	-	2	-	-	-	-	-	1	-	-
岩手県	-	1	-	-	-	1	-	-	-	-	-	-	-	-	-	2	-	1
宮城県	-	1	-	-	1	3	-	-	-	1	-	-	-	-	-	4	-	-
秋田県	-	-	-	-	-	-	-	-	-	4	-	-	-	-	-	1	-	-
山形県	-	1	-	-	-	-	-	-	-	1	-	-	-	-	-	2	-	1
福島県	-	1	-	-	1	5	-	-	-	-	-	-	-	-	-	2	-	-
茨城県	-	2	-	-	-	6	-	-	1	5	-	-	1	-	1	1	2	
栃木県	-	1	-	1	1	1	-	-	-	4	-	-	-	-	-	1	-	1
群馬県	-	-	-	1	-	1	-	-	-	2	-	-	-	-	1	1	-	-
埼玉県	-	5	-	1	1	6	-	-	-	12	-	-	-	-	1	8	-	2
千葉県	1	4	-	2	-	7	-	-	-	18	-	-	-	-	-	4	-	5
東京都	2	17	-	4	1	10	-	1	-	10	-	-	1	2	1	15	1	38
神奈川県	1	6	-	2	1	11	-	-	-	11	-	-	-	1	1	10	-	8
新潟県	-	-	-	-	-	3	-	-	1	4	-	-	-	1	-	3	-	-
富山県	-	-	-	-	-	4	-	-	-	2	-	-	-	-	-	2	-	-
石川県	-	1	-	1	-	-	-	-	-	-	-	-	-	1	-	1	-	1
福井県	-	-	-	-	-	4	-	-	-	1	-	-	-	-	-	1	-	-
山梨県	-	-	-	-	-	-	-	-	-	-	-	-	-	-	-	-	-	1
長野県	-	1	-	-	-	3	-	-	2	8	-	-	-	2	-	3	-	1
岐阜県	-	-	-	-	-	-	-	1	-	-	-	-	-	1	-	1	2	3
静岡県	-	1	-	-	2	6	-	-	-	5	-	-	-	-	-	1	-	2
愛知県	-	3	-	3	2	10	-	-	-	13	-	-	-	-	-	7	-	9
三重県	-	-	-	-	-	2	-	-	-	2	-	-	-	-	-	2	-	1
滋賀県	-	-	-	-	-	2	-	-	-	5	-	-	-	-	-	3	-	1
京都府	-	1	-	-	2	5	-	-	-	3	-	-	-	-	-	1	2	3
大阪府	2	5	-	2	1	18	-	-	1	12	-	-	-	-	-	10	3	18
兵庫県	-	3	-	1	1	15	-	-	-	7	-	-	-	1	-	8	-	-
奈良県	-	-	-	-	-	3	-	-	-	1	-	-	-	-	-	-	-	-
和歌山県	-	-	-	1	-	3	-	-	-	1	-	-	-	-	-	3	-	-
鳥取県	-	-	-	-	-	2	-	-	-	1	-	-	-	-	-	3	-	-
島根県	-	-	-	-	-	4	-	-	-	-	-	-	-	-	-	1	-	-
岡山県	2	3	-	-	1	6	-	-	-	2	-	-	-	-	-	1	-	3
広島県	-	3	-	1	-	4	-	-	-	3	-	-	-	-	-	7	-	2
山口県	-	-	-	-	-	1	-	-	-	2	-	-	-	-	1	3	-	1
徳島県	-	-	-	-	-	2	-	-	-	-	-	-	-	2	-	-	-	-
香川県	-	-	-	-	-	-	-	-	-	-	-	-	-	-	-	-	-	-
愛媛県	-	1	-	-	-	1	-	-	-	4	-	-	-	-	1	1	-	-
高知県	-	-	-	-	-	1	-	-	-	1	-	-	-	1	-	2	-	2
福岡県	-	2	1	3	-	12	-	1	-	9	-	-	-	-	-	7	-	6
佐賀県	-	2	-	-	1	2	-	-	-	2	-	-	-	-	-	-	-	-
長崎県	-	-	-	-	-	5	-	-	-	3	-	-	-	-	-	-	-	-
熊本県	-	-	-	-	-	5	-	-	-	-	-	-	-	2	-	-	-	1
大分県	-	1	1	1	-	1	-	-	1	3	-	-	-	-	-	1	-	1
宮崎県	-	-	-	-	-	-	-	-	-	-	-	-	-	-	-	-	-	-
鹿児島県	-	-	-	-	-	1	-	1	-	2	-	-	-	1	-	1	-	3
沖縄県	-	-	-	-	-	-	-	-	-	-	-	-	-	-	-	1	-	-

*2013年4月1日より届出対象疾患となりました。
 **2014年9月19日より届出対象疾患となりました。

報告数・累積報告数, 疾病・都道府県別

2020年 第7週

	ジアルジア症		侵襲性インフルエンザ菌感染症*		侵襲性髄膜炎菌感染症*		侵襲性肺炎球菌感染症*		水痘** (入院例に限る)		先天性風しん症候群		梅毒		播種性 クリプトコックス症**		破傷風	
	報告数	累積	報告数	累積	報告数	累積	報告数	累積	報告数	累積	報告数	累積	報告数	累積	報告数	累積	報告数	累積
総数	-	2	5	89	-	7	31	417	8	60	-	1	51	669	2	15	1	9
北海道	-	-	-	2	-	1	3	13	-	1	-	-	-	17	-	-	-	-
青森県	-	-	-	-	-	-	-	2	-	-	-	-	-	2	-	-	-	-
岩手県	-	-	-	-	-	-	1	2	-	-	-	-	-	-	-	-	-	-
宮城県	-	-	-	2	-	-	1	8	-	-	-	-	3	6	-	-	-	-
秋田県	-	-	-	-	-	-	1	3	-	2	-	-	2	5	-	1	-	-
山形県	-	-	-	-	-	-	-	11	-	1	-	-	-	2	-	-	-	-
福島県	-	-	-	-	-	-	-	4	-	-	-	1	-	8	-	-	-	-
茨城県	-	-	-	2	-	-	-	3	-	-	-	-	-	10	-	-	-	-
栃木県	-	-	-	1	-	-	-	6	-	-	-	-	-	8	-	1	-	1
群馬県	-	-	-	-	-	-	-	3	-	1	-	-	-	4	-	-	-	-
埼玉県	-	-	-	4	-	1	3	19	3	6	-	-	-	9	-	1	-	-
千葉県	-	-	-	3	-	-	-	17	-	2	-	-	3	12	-	-	-	1
東京都	-	-	1	7	-	1	3	48	-	9	-	-	15	167	-	1	-	1
神奈川県	-	1	-	8	-	-	2	28	-	2	-	-	3	25	-	-	1	1
新潟県	-	-	-	1	-	-	-	7	-	1	-	-	1	6	1	1	-	-
富山県	-	-	-	-	-	-	-	2	1	4	-	-	-	2	-	-	-	-
石川県	-	-	-	-	-	-	-	6	-	1	-	-	-	3	-	-	-	-
福井県	-	-	-	1	-	-	-	2	-	-	-	-	-	1	-	-	-	-
山梨県	-	-	-	-	-	-	-	4	-	-	-	-	-	-	-	-	-	-
長野県	-	-	-	2	-	-	1	5	-	1	-	-	-	6	-	-	-	-
岐阜県	-	-	1	8	-	-	1	12	-	1	-	-	1	6	1	1	-	-
静岡県	-	-	-	1	-	-	1	10	-	2	-	-	-	15	-	-	-	1
愛知県	-	-	-	10	-	1	4	39	1	4	-	-	3	37	-	1	-	-
三重県	-	-	-	-	-	-	1	8	-	1	-	-	-	4	-	-	-	1
滋賀県	-	-	1	3	-	-	1	1	-	1	-	-	-	5	-	1	-	-
京都府	-	-	-	2	-	-	-	16	-	-	-	-	-	11	-	-	-	-
大阪府	-	-	-	12	-	1	-	28	-	1	-	-	6	116	-	-	-	-
兵庫県	-	-	-	2	-	1	-	16	1	2	-	-	4	40	-	1	-	-
奈良県	-	-	-	2	-	-	1	3	-	1	-	-	1	6	-	-	-	-
和歌山県	-	-	-	1	-	-	-	1	-	1	-	-	-	4	-	-	-	-
鳥取県	-	-	-	-	-	1	-	2	-	-	-	-	-	6	-	1	-	-
島根県	-	-	-	-	-	-	-	3	-	-	-	-	-	2	-	-	-	1
岡山県	-	-	-	-	-	-	1	4	-	1	-	-	1	20	-	1	-	-
広島県	-	-	-	2	-	-	1	4	-	-	-	-	1	24	-	-	-	-
山口県	-	-	-	-	-	-	-	2	-	-	-	-	1	4	-	-	-	-
徳島県	-	-	1	4	-	-	-	2	1	2	-	-	1	4	-	-	-	1
香川県	-	-	-	-	-	-	-	3	-	1	-	-	-	4	-	-	-	1
愛媛県	-	-	-	-	-	-	-	5	-	1	-	-	-	4	-	-	-	-
高知県	-	-	-	-	-	-	1	6	-	1	-	-	-	1	-	-	-	-
福岡県	-	-	1	4	-	-	-	21	-	4	-	-	5	34	-	1	-	-
佐賀県	-	-	-	-	-	-	-	1	-	-	-	-	-	1	-	-	-	-
長崎県	-	-	-	1	-	-	1	5	-	-	-	-	-	4	-	1	-	-
熊本県	-	-	-	2	-	-	1	8	-	-	-	-	-	10	-	1	-	-
大分県	-	-	-	1	-	-	1	2	-	2	-	-	-	2	-	1	-	-
宮崎県	-	-	-	1	-	-	-	4	1	2	-	-	-	-	-	-	-	-
鹿児島県	-	-	-	-	-	-	-	7	-	1	-	-	-	9	-	-	-	-
沖縄県	-	1	-	-	-	-	1	11	-	-	-	-	-	3	-	-	-	-

*2018年1月1日より届出対象疾患となりました。
 **2014年9月19日より届出対象疾患となりました。
 ***病原体が2019-nCoVであるものに限る。2020年2月1日より届出対象疾患となりました。

報告数・累積報告数、疾病・都道府県別

2020年第7週

	バンコマイシン耐性 黄色ブドウ球菌感染症		バンコマイシン耐性 腸球菌感染症		百日咳*		風しん		麻しん		薬剤耐性アシネト バクター感染症**		新型コロナウイルス 感染症*** (疑い例を含む)	
	報告数	累積	報告数	累積	報告数	累積	報告数	累積	報告数	累積	報告数	累積	報告数	累積
総数	-	-	-	12	97	1057	5	44	-	4	-	1	54	105
北海道	-	-	-	-	5	63	-	2	-	-	-	-	1	1
青森県	-	-	-	-	-	6	-	-	-	-	-	-	-	-
岩手県	-	-	-	-	-	8	-	-	-	-	-	-	-	-
宮城県	-	-	-	-	4	15	-	-	-	-	-	-	-	-
秋田県	-	-	-	-	-	3	-	-	-	-	-	-	-	-
山形県	-	-	-	-	-	6	-	-	-	-	-	-	-	-
福島県	-	-	-	-	2	20	-	-	-	-	-	-	-	-
茨城県	-	-	-	-	5	21	-	-	-	-	-	-	-	-
栃木県	-	-	-	-	1	20	-	-	-	-	-	-	-	-
群馬県	-	-	-	-	2	39	-	-	-	-	-	-	-	-
埼玉県	-	-	-	-	4	39	-	1	-	-	-	-	2	3
千葉県	-	-	-	1	4	33	-	4	-	-	-	1	4	9
東京都	-	-	-	-	13	109	3	12	-	1	-	-	20	31
神奈川県	-	-	-	1	4	31	-	4	-	-	-	-	13	45
新潟県	-	-	-	-	3	38	-	1	-	-	-	-	-	-
富山県	-	-	-	-	2	8	-	-	-	-	-	-	-	-
石川県	-	-	-	-	1	12	-	-	-	-	-	-	-	-
福井県	-	-	-	1	1	1	-	-	-	-	-	-	-	-
山梨県	-	-	-	-	-	7	-	-	-	-	-	-	-	-
長野県	-	-	-	-	-	26	-	-	-	-	-	-	-	-
岐阜県	-	-	-	-	1	26	-	1	-	-	-	-	-	-
静岡県	-	-	-	2	6	80	-	-	-	-	-	-	-	-
愛知県	-	-	-	1	5	88	-	7	-	2	-	-	3	3
三重県	-	-	-	-	1	8	1	3	-	-	-	-	-	1
滋賀県	-	-	-	-	2	9	-	-	-	-	-	-	-	-
京都府	-	-	-	-	1	11	-	-	-	1	-	-	2	2
大阪府	-	-	-	4	3	34	-	1	-	-	-	-	-	-
兵庫県	-	-	-	-	3	50	-	2	-	-	-	-	-	-
奈良県	-	-	-	-	-	1	-	-	-	-	-	-	-	1
和歌山県	-	-	-	2	-	11	-	-	-	-	-	-	8	8
鳥取県	-	-	-	-	-	1	-	-	-	-	-	-	-	-
島根県	-	-	-	-	-	-	-	-	-	-	-	-	-	-
岡山県	-	-	-	-	3	26	-	1	-	-	-	-	-	-
広島県	-	-	-	-	3	20	-	1	-	-	-	-	-	-
山口県	-	-	-	-	1	6	-	-	-	-	-	-	-	-
徳島県	-	-	-	-	-	-	-	-	-	-	-	-	-	-
香川県	-	-	-	-	-	3	-	1	-	-	-	-	-	-
愛媛県	-	-	-	-	2	20	-	1	-	-	-	-	-	-
高知県	-	-	-	-	-	13	-	-	-	-	-	-	-	-
福岡県	-	-	-	-	7	31	-	-	-	-	-	-	-	-
佐賀県	-	-	-	-	-	2	-	1	-	-	-	-	-	-
長崎県	-	-	-	-	-	9	-	-	-	-	-	-	-	-
熊本県	-	-	-	-	-	33	-	-	-	-	-	-	-	-
大分県	-	-	-	-	3	41	-	-	-	-	-	-	-	-
宮崎県	-	-	-	-	4	-	-	-	-	-	-	-	-	-
鹿児島県	-	-	-	-	2	15	-	-	-	-	-	-	-	-
沖縄県	-	-	-	-	3	10	1	1	-	-	-	-	1	1

注) 百日咳は2018年1月1日より全数把握対象疾患に変更となりました。

*鳥インフルエンザ及び新型インフルエンザ等感染症を除く。

**2018年第9週より定点当たり報告数の表示が開始されました。

報告数・定点当たり報告数、疾病・都道府県別

2020年第7週

	インフルエンザ*		RSウイルス感染症**		咽頭結膜熱		A群溶血性レンサ球菌咽頭炎		感染性胃腸炎		水痘		手足口病		伝染性紅斑		突発性発しん	
	報告数	定点当り	報告数	定点当り	報告数	定点当り	報告数	定点当り	報告数	定点当り	報告数	定点当り	報告数	定点当り	報告数	定点当り	報告数	定点当り
総数	37198	7.49	863	0.27	1198	0.38	10328	3.26	18161	5.73	1169	0.37	392	0.12	978	0.31	914	0.29
北海道	3619	16.38	74	0.54	73	0.53	645	4.67	364	2.64	42	0.30	2	0.01	89	0.64	29	0.21
青森県	205	3.15	14	0.33	4	0.10	85	2.02	229	5.45	6	0.14	25	0.60	16	0.38	14	0.33
岩手県	648	9.82	4	0.10	6	0.15	131	3.20	167	4.07	12	0.29	15	0.37	7	0.17	17	0.41
宮城県	430	4.57	23	0.40	23	0.40	238	4.10	376	6.48	14	0.24	19	0.33	8	0.14	20	0.34
秋田県	256	4.74	2	0.06	6	0.17	26	0.74	140	4.00	3	0.09	7	0.20	2	0.06	7	0.20
山形県	243	5.28	10	0.33	33	1.10	188	6.27	183	6.10	13	0.43	2	0.07	21	0.70	11	0.37
福島県	592	7.13	20	0.40	14	0.28	151	3.02	199	3.98	21	0.42	2	0.04	56	1.12	24	0.48
茨城県	448	3.73	5	0.07	35	0.47	215	2.87	388	5.17	20	0.27	3	0.04	16	0.21	16	0.21
栃木県	215	2.83	17	0.35	9	0.19	124	2.58	166	3.46	18	0.38	5	0.10	8	0.17	15	0.31
群馬県	737	8.47	6	0.11	25	0.46	98	1.81	249	4.61	20	0.37	5	0.09	10	0.19	16	0.30
埼玉県	2113	8.19	29	0.18	62	0.38	606	3.72	1241	7.61	94	0.58	23	0.14	35	0.21	58	0.36
千葉県	1674	7.82	21	0.16	32	0.24	645	4.81	653	4.87	60	0.45	16	0.12	15	0.11	23	0.17
東京都	2479	5.99	54	0.21	69	0.27	892	3.43	1851	7.12	130	0.50	24	0.09	26	0.10	78	0.30
神奈川県	1996	5.50	28	0.12	56	0.24	764	3.29	1346	5.80	107	0.46	13	0.06	23	0.10	68	0.29
新潟県	727	8.08	31	0.54	47	0.82	415	7.28	244	4.28	40	0.70	4	0.07	8	0.14	26	0.46
富山県	178	3.71	7	0.24	17	0.59	211	7.28	241	8.31	11	0.38	7	0.24	22	0.76	7	0.24
石川県	583	12.15	9	0.31	6	0.21	239	8.24	261	9.00	24	0.83	-	-	11	0.38	8	0.28
福井県	329	8.89	10	0.43	14	0.61	60	2.61	164	7.13	3	0.13	2	0.09	20	0.87	4	0.17
山梨県	272	6.63	7	0.29	1	0.04	63	2.63	89	3.71	9	0.38	-	-	9	0.38	2	0.08
長野県	714	8.21	27	0.50	6	0.11	119	2.20	443	8.20	4	0.07	-	-	30	0.56	12	0.22
岐阜県	597	6.86	8	0.15	12	0.23	51	0.96	217	4.09	3	0.06	2	0.04	10	0.19	12	0.23
静岡県	974	7.01	24	0.27	44	0.49	281	3.16	448	5.03	25	0.28	10	0.11	15	0.17	15	0.17
愛知県	1976	10.13	37	0.20	62	0.34	388	2.13	908	4.99	25	0.14	16	0.09	50	0.27	49	0.27
三重県	466	6.47	18	0.40	27	0.60	89	1.98	251	5.58	4	0.09	4	0.09	17	0.38	10	0.22
滋賀県	532	10.23	7	0.23	2	0.06	56	1.81	136	4.39	7	0.23	6	0.19	4	0.13	3	0.10
京都府	1129	8.96	8	0.10	13	0.17	160	2.08	287	3.73	17	0.22	12	0.16	12	0.16	16	0.21
大阪府	3486	11.62	86	0.44	69	0.35	481	2.44	881	4.47	42	0.21	16	0.08	26	0.13	47	0.24
兵庫県	1896	9.53	42	0.33	38	0.29	231	1.79	649	5.03	34	0.26	4	0.03	39	0.30	23	0.18
奈良県	475	8.64	13	0.38	12	0.35	72	2.12	146	4.29	10	0.29	4	0.12	8	0.24	11	0.32
和歌山県	239	4.88	21	0.70	9	0.30	44	1.47	127	4.23	5	0.17	-	-	13	0.43	7	0.23
鳥取県	137	4.72	3	0.16	8	0.42	110	5.79	110	5.79	9	0.47	-	-	27	1.42	2	0.11
島根県	179	4.71	1	0.04	7	0.30	49	2.13	96	4.17	13	0.57	-	-	8	0.35	7	0.30
岡山県	695	8.27	13	0.24	28	0.52	54	1.00	337	6.24	8	0.15	2	0.04	17	0.31	9	0.17
広島県	755	6.57	18	0.25	43	0.60	146	2.03	402	5.58	12	0.17	4	0.06	20	0.28	18	0.25
山口県	282	4.21	30	0.65	19	0.41	91	1.98	218	4.74	31	0.67	7	0.15	16	0.35	27	0.59
徳島県	159	4.30	19	0.83	6	0.26	18	0.78	184	8.00	10	0.43	-	-	5	0.22	6	0.26
香川県	249	5.30	10	0.36	6	0.21	42	1.50	348	12.43	6	0.21	2	0.07	10	0.36	11	0.39
愛媛県	479	7.85	9	0.24	5	0.14	205	5.54	329	8.89	8	0.22	1	0.03	7	0.19	10	0.27
高知県	355	7.40	15	0.50	14	0.47	85	2.83	169	5.63	2	0.07	2	0.07	9	0.30	6	0.20
福岡県	1118	5.65	33	0.28	56	0.47	903	7.53	848	7.07	84	0.70	46	0.38	58	0.48	62	0.52
佐賀県	147	3.77	8	0.35	22	0.96	92	4.00	129	5.61	10	0.43	9	0.39	23	1.00	15	0.65
長崎県	399	5.70	3	0.07	23	0.52	102	2.32	329	7.48	20	0.45	25	0.57	19	0.43	14	0.32
熊本県	268	3.35	13	0.26	35	0.70	113	2.26	235	4.70	24	0.48	20	0.40	58	1.16	22	0.44
大分県	260	4.48	10	0.28	9	0.25	87	2.42	324	9.00	13	0.36	10	0.28	20	0.56	15	0.42
宮崎県	387	6.56	3	0.08	16	0.44	185	5.14	403	11.19	27	0.75	1	0.03	29	0.81	15	0.42
鹿児島県	506	5.50	13	0.24	64	1.19	194	3.59	539	9.98	31	0.57	12	0.22	24	0.44	14	0.26
沖縄県	595	10.26	-	-	11	0.32	84	2.47	117	3.44	38	1.12	3	0.09	2	0.06	13	0.38

*髄膜炎菌、肺炎球菌、インフルエンザ菌を原因として同定された場合を除く。
 **オウム病を除く。
 ***病原体がロタウイルスであるものに限る。2013年10月14日より届出対象疾患となりました。

報告数・定点当り報告数、疾病・都道府県別

2020年 第7週

	ヘルパンギーナ		流行性耳下腺炎		急性出血性結膜炎		流行性角結膜炎		細菌性髄膜炎*		無菌性髄膜炎		マイコプラズマ肺炎		クラミジア肺炎**		感染性胃腸炎(ロタウイルス)***	
	報告数	定点当り	報告数	定点当り	報告数	定点当り	報告数	定点当り	報告数	定点当り	報告数	定点当り	報告数	定点当り	報告数	定点当り	報告数	定点当り
総数	69	0.02	165	0.05	-	-	284	0.41	10	0.02	10	0.02	139	0.29	1	0.00	28	0.06
北海道	4	0.03	1	0.01	-	-	44	1.52	1	0.04	-	-	6	0.26	-	-	-	-
青森県	-	-	-	-	-	-	5	0.45	-	-	-	-	3	0.50	-	-	-	-
岩手県	3	0.07	2	0.05	-	-	3	0.21	-	-	-	-	-	-	-	-	3	0.16
宮城県	-	-	6	0.10	-	-	2	0.17	-	-	-	-	6	0.50	-	-	1	0.08
秋田県	-	-	-	-	-	-	-	-	-	-	-	-	1	0.13	-	-	-	-
山形県	2	0.07	-	-	-	-	2	0.29	-	-	-	-	1	0.10	-	-	-	-
福島県	2	0.04	2	0.04	-	-	6	0.46	-	-	-	-	1	0.14	-	-	-	-
茨城県	1	0.01	2	0.03	-	-	11	0.65	-	-	-	-	7	0.58	-	-	1	0.08
栃木県	-	-	1	0.02	-	-	3	0.25	-	-	-	-	4	0.57	-	-	-	-
群馬県	3	0.06	3	0.06	-	-	9	0.60	-	-	-	-	2	0.22	-	-	-	-
埼玉県	3	0.02	15	0.09	-	-	20	0.49	-	-	2	0.18	6	0.55	-	-	-	-
千葉県	2	0.01	14	0.10	-	-	10	0.29	-	-	-	-	2	0.22	-	-	-	-
東京都	5	0.02	11	0.04	-	-	8	0.21	1	0.04	-	-	5	0.21	1	0.04	-	-
神奈川県	-	-	16	0.07	-	-	36	0.71	-	-	-	-	2	0.20	-	-	-	-
新潟県	-	-	2	0.04	-	-	5	0.50	-	-	-	-	3	0.23	-	-	2	0.15
富山県	3	0.10	1	0.03	-	-	-	-	-	-	-	-	-	-	-	-	-	-
石川県	-	-	2	0.07	-	-	1	0.14	-	-	-	-	5	1.00	-	-	-	-
福井県	1	0.04	-	-	-	-	1	0.33	-	-	-	-	-	-	-	-	-	-
山梨県	-	-	1	0.04	-	-	5	0.56	-	-	-	-	2	0.20	-	-	-	-
長野県	3	0.06	1	0.02	-	-	4	0.36	-	-	-	-	2	0.18	-	-	1	0.09
岐阜県	-	-	2	0.04	-	-	-	-	-	-	-	-	1	0.20	-	-	-	-
静岡県	1	0.01	8	0.09	-	-	9	0.41	-	-	-	-	4	0.40	-	-	-	-
愛知県	4	0.02	5	0.03	-	-	6	0.17	-	-	-	-	10	0.67	-	-	-	-
三重県	-	-	1	0.02	-	-	1	0.09	-	-	-	-	1	0.11	-	-	-	-
滋賀県	2	0.06	-	-	-	-	-	-	1	0.14	1	0.14	1	0.14	-	-	1	0.14
京都府	-	-	1	0.01	-	-	2	0.11	-	-	2	0.29	-	-	-	-	-	-
大阪府	4	0.02	11	0.06	-	-	9	0.17	1	0.06	-	-	5	0.31	-	-	-	-
兵庫県	-	-	4	0.03	-	-	23	0.66	-	-	-	-	11	0.79	-	-	4	0.29
奈良県	-	-	-	-	-	-	3	0.30	-	-	1	0.17	1	0.17	-	-	2	0.33
和歌山県	-	-	1	0.03	-	-	-	-	-	-	-	-	3	0.27	-	-	-	-
鳥取県	3	0.16	-	-	-	-	1	0.20	-	-	-	-	2	0.40	-	-	-	-
島根県	-	-	1	0.04	-	-	-	-	-	-	-	-	1	0.13	-	-	-	-
岡山県	-	-	2	0.04	-	-	-	-	-	-	1	0.20	1	0.20	-	-	1	0.20
広島県	-	-	4	0.06	-	-	3	0.16	-	-	-	-	3	0.14	-	-	-	-
山口県	4	0.09	5	0.11	-	-	1	0.11	-	-	-	-	4	0.44	-	-	3	0.33
徳島県	-	-	-	-	-	-	-	-	1	0.14	-	-	1	0.14	-	-	-	-
香川県	-	-	1	0.04	-	-	-	-	1	0.20	-	-	1	0.20	-	-	-	-
愛媛県	2	0.05	8	0.22	-	-	8	1.00	-	-	-	-	4	0.67	-	-	-	-
高知県	-	-	4	0.13	-	-	1	0.33	-	-	-	-	2	0.25	-	-	2	0.25
福岡県	4	0.03	15	0.13	-	-	11	0.42	1	0.07	-	-	7	0.47	-	-	-	-
佐賀県	-	-	-	-	-	-	-	-	1	0.17	-	-	1	0.17	-	-	-	-
長崎県	-	-	1	0.02	-	-	2	0.25	-	-	-	-	9	0.75	-	-	-	-
熊本県	6	0.12	3	0.06	-	-	6	0.67	-	-	1	0.07	-	-	-	-	-	-
大分県	-	-	1	0.03	-	-	-	-	-	-	-	-	4	0.36	-	-	-	-
宮崎県	2	0.06	-	-	-	-	5	0.83	-	-	-	-	2	0.29	-	-	1	0.14
鹿児島県	4	0.07	4	0.07	-	-	6	0.86	-	-	-	-	1	0.08	-	-	1	0.08
沖縄県	1	0.03	3	0.09	-	-	12	1.33	2	0.29	2	0.29	1	0.14	-	-	5	0.71

報告数・疾病・都道府県別
 2020年第7週

	インフルエンザ (入院患者)
	報告数
総 数	335
北海道	19
青森県	4
岩手県	11
宮城県	9
秋田県	9
山形県	11
福島県	6
茨城県	6
栃木県	5
群馬県	9
埼玉県	3
千葉県	8
東京都	10
神奈川県	3
新潟県	3
富山県	6
石川県	-
福井県	7
山梨県	3
長野県	9
岐阜県	2
静岡県	7
愛知県	17
三重県	8
滋賀県	2
京都府	2
大阪府	17
兵庫県	31
奈良県	5
和歌山県	2
鳥取県	3
島根県	5
岡山県	2
広島県	17
山口県	8
徳島県	-
香川県	5
愛媛県	5
高知県	2
福岡県	13
佐賀県	6
長崎県	7
熊本県	6
大分県	2
宮崎県	4
鹿児島県	6
沖縄県	10

獣医師が届出を行う感染症と対象動物

注)2017年第16週より報告数は頭数を示しています〔鳥インフルエンザ(H5N1又はH7N9)の鳥類を除く〕。

報告数・累積報告数、疾病・都道府県別

2020年第7週

	エボラ出血熱		マールブルグ病		ペスト		重症急性呼吸器症候群(SARS)						細菌性赤痢		ウエストナイル熱		エキノコックス症	
	サル		サル		プレーリードッグ	イタチアナグマ		タヌキ		ハクビシン		サル		鳥類		犬		
	報告数	累積	報告数	累積	報告数	累積	報告数	累積	報告数	累積	報告数	累積	報告数	累積	報告数	累積	報告数	累積
総 数	-	-	-	-	-	-	-	-	-	-	-	-	2	-	-	-	-	-
北海道	-	-	-	-	-	-	-	-	-	-	-	-	-	-	-	-	-	-
青森県	-	-	-	-	-	-	-	-	-	-	-	-	-	-	-	-	-	-
岩手県	-	-	-	-	-	-	-	-	-	-	-	-	-	-	-	-	-	-
宮城県	-	-	-	-	-	-	-	-	-	-	-	-	-	-	-	-	-	-
秋田県	-	-	-	-	-	-	-	-	-	-	-	-	-	-	-	-	-	-
山形県	-	-	-	-	-	-	-	-	-	-	-	-	-	-	-	-	-	-
福島県	-	-	-	-	-	-	-	-	-	-	-	-	-	-	-	-	-	-
茨城県	-	-	-	-	-	-	-	-	-	-	-	-	1	-	-	-	-	-
栃木県	-	-	-	-	-	-	-	-	-	-	-	-	-	-	-	-	-	-
群馬県	-	-	-	-	-	-	-	-	-	-	-	-	-	-	-	-	-	-
埼玉県	-	-	-	-	-	-	-	-	-	-	-	-	-	-	-	-	-	-
千葉県	-	-	-	-	-	-	-	-	-	-	-	-	-	-	-	-	-	-
東京都	-	-	-	-	-	-	-	-	-	-	-	-	-	-	-	-	-	-
神奈川県	-	-	-	-	-	-	-	-	-	-	-	-	-	-	-	-	-	-
新潟県	-	-	-	-	-	-	-	-	-	-	-	-	-	-	-	-	-	-
富山県	-	-	-	-	-	-	-	-	-	-	-	-	-	-	-	-	-	-
石川県	-	-	-	-	-	-	-	-	-	-	-	-	-	-	-	-	-	-
福井県	-	-	-	-	-	-	-	-	-	-	-	-	-	-	-	-	-	-
山梨県	-	-	-	-	-	-	-	-	-	-	-	-	-	-	-	-	-	-
長野県	-	-	-	-	-	-	-	-	-	-	-	-	1	-	-	-	-	-
岐阜県	-	-	-	-	-	-	-	-	-	-	-	-	-	-	-	-	-	-
静岡県	-	-	-	-	-	-	-	-	-	-	-	-	-	-	-	-	-	-
愛知県	-	-	-	-	-	-	-	-	-	-	-	-	-	-	-	-	-	-
三重県	-	-	-	-	-	-	-	-	-	-	-	-	-	-	-	-	-	-
滋賀県	-	-	-	-	-	-	-	-	-	-	-	-	-	-	-	-	-	-
京都府	-	-	-	-	-	-	-	-	-	-	-	-	-	-	-	-	-	-
大阪府	-	-	-	-	-	-	-	-	-	-	-	-	-	-	-	-	-	-
兵庫県	-	-	-	-	-	-	-	-	-	-	-	-	-	-	-	-	-	-
奈良県	-	-	-	-	-	-	-	-	-	-	-	-	-	-	-	-	-	-
和歌山県	-	-	-	-	-	-	-	-	-	-	-	-	-	-	-	-	-	-
鳥取県	-	-	-	-	-	-	-	-	-	-	-	-	-	-	-	-	-	-
島根県	-	-	-	-	-	-	-	-	-	-	-	-	-	-	-	-	-	-
岡山県	-	-	-	-	-	-	-	-	-	-	-	-	-	-	-	-	-	-
広島県	-	-	-	-	-	-	-	-	-	-	-	-	-	-	-	-	-	-
山口県	-	-	-	-	-	-	-	-	-	-	-	-	-	-	-	-	-	-
徳島県	-	-	-	-	-	-	-	-	-	-	-	-	-	-	-	-	-	-
香川県	-	-	-	-	-	-	-	-	-	-	-	-	-	-	-	-	-	-
愛媛県	-	-	-	-	-	-	-	-	-	-	-	-	-	-	-	-	-	-
高知県	-	-	-	-	-	-	-	-	-	-	-	-	-	-	-	-	-	-
福岡県	-	-	-	-	-	-	-	-	-	-	-	-	-	-	-	-	-	-
佐賀県	-	-	-	-	-	-	-	-	-	-	-	-	-	-	-	-	-	-
長崎県	-	-	-	-	-	-	-	-	-	-	-	-	-	-	-	-	-	-
熊本県	-	-	-	-	-	-	-	-	-	-	-	-	-	-	-	-	-	-
大分県	-	-	-	-	-	-	-	-	-	-	-	-	-	-	-	-	-	-
宮崎県	-	-	-	-	-	-	-	-	-	-	-	-	-	-	-	-	-	-
鹿児島県	-	-	-	-	-	-	-	-	-	-	-	-	-	-	-	-	-	-
沖縄県	-	-	-	-	-	-	-	-	-	-	-	-	-	-	-	-	-	-

報告数・累積報告数, 疾病・都道府県別 2020年第7週

	結核		鳥インフルエンザ(H5N1又はH7N9)		中東呼吸器症候群(MERS)	
	サル		鳥類		ヒトコブラクダ	
	報告数	累積	報告数	累積	報告数	累積
総数	-	-	-	-	-	-
北海道	-	-	-	-	-	-
青森県	-	-	-	-	-	-
岩手県	-	-	-	-	-	-
宮城県	-	-	-	-	-	-
秋田県	-	-	-	-	-	-
山形県	-	-	-	-	-	-
福島県	-	-	-	-	-	-
茨城県	-	-	-	-	-	-
栃木県	-	-	-	-	-	-
群馬県	-	-	-	-	-	-
埼玉県	-	-	-	-	-	-
千葉県	-	-	-	-	-	-
東京都	-	-	-	-	-	-
神奈川県	-	-	-	-	-	-
新潟県	-	-	-	-	-	-
富山県	-	-	-	-	-	-
石川県	-	-	-	-	-	-
福井県	-	-	-	-	-	-
山梨県	-	-	-	-	-	-
長野県	-	-	-	-	-	-
岐阜県	-	-	-	-	-	-
静岡県	-	-	-	-	-	-
愛知県	-	-	-	-	-	-
三重県	-	-	-	-	-	-
滋賀県	-	-	-	-	-	-
京都府	-	-	-	-	-	-
大阪府	-	-	-	-	-	-
兵庫県	-	-	-	-	-	-
奈良県	-	-	-	-	-	-
和歌山県	-	-	-	-	-	-
鳥取県	-	-	-	-	-	-
島根県	-	-	-	-	-	-
岡山県	-	-	-	-	-	-
広島県	-	-	-	-	-	-
山口県	-	-	-	-	-	-
徳島県	-	-	-	-	-	-
香川県	-	-	-	-	-	-
愛媛県	-	-	-	-	-	-
高知県	-	-	-	-	-	-
福岡県	-	-	-	-	-	-
佐賀県	-	-	-	-	-	-
長崎県	-	-	-	-	-	-
熊本県	-	-	-	-	-	-
大分県	-	-	-	-	-	-
宮崎県	-	-	-	-	-	-
鹿児島県	-	-	-	-	-	-
沖縄県	-	-	-	-	-	-

感染症週報 第22巻 第7号 2020年3月2日発行
 発行：国立感染症研究所
 厚生労働省健康局結核感染症課
 事務局：国立感染症研究所感染症疫学センター
 〒162-8640東京都新宿区戸山1-23-1
 TEL：03-5285-1111
 FAX：03-5285-1129
 URL：<https://www.niid.go.jp/niid/ja/from-idsc.html>
 <国立感染症研究所 感染症疫学センター>
<https://www.mhlw.go.jp/>
 <厚生労働省>
<https://www.forth.go.jp/>
 <旅行者のための海外感染症情報(厚生労働省検疫所)>

本週報は、感染症法に基づくものであり、全国の医療従事者、定点医療機関、保健所、保健所設置市、特別区、都道府県、地方衛生研究所、検疫所の皆様のご協力を得て、国立感染症研究所感染症疫学センターにおいて編集したものです。

また、本週報は速報性を重視しておりますので、今後調査などの結果に応じて、若干の変更が生じることがありますが、その場合には週報上にて訂正させていただきます。

「感染症の話」及び「読者のコーナー」の回答欄の内容に関する責は、それぞれの執筆者及び回答者に属しますが、内容に関するご質問、ご意見については事務局でお受けいたします。

なお、週報の内容について、学術的研究、あるいは公衆衛生活動にかかわる業務以外の目的においては、無断転載を禁じます。