

マークをクリックするとそのページを見ることができます



発生動向総覧
P.2-7

<第8週>A群溶血性レンサ球菌咽頭炎の定点当たり報告数は増加し、過去5年間の同時期と比較してかなり多い / その他最新動向



注目すべき感染症

<今週は該当記事はありません>



感染症関連情報
P.8

病原体情報(速報記事) / 海外感染症情報 / その他



速報

<今週は該当記事はありません>



読者のコーナー

<今週は該当記事は
ありません>



グラフ総覧(第8週)

P.9-14



第8週のデータ

P.15-29



発生動向総覧

<第8週コメント> 2月26日集計分

◆全数報告の感染症

注意：これは当該週に診断された報告症例の集計です。しかし、迅速に情報還元するために期日を決めて集計を行いますので、当該週に診断された症例の報告が集計の期日以降に届くこともあります。それらについては一部を除いて発生動向総覧では扱いませんが、翌週あるいはそれ以降に、巻末の表の累積数に加えられることになります。

※感染経路、感染原因、感染地域については、確定あるいは推定として記載されていたものを示します。

1類感染症

報告なし

2類感染症

結核274例

指定感染症

新型コロナウイルス感染症80例

類型：患者(確定例)61例

感染地域(感染原因・感染地域等に船舶の記載のある者9例を含む)：愛知県13例、北海道12例、東京都5例、神奈川県5例、熊本県4例、京都府3例、和歌山県3例、千葉県2例、埼玉県1例、石川県1例、長野県1例、大阪府1例、北海道/神奈川県1例、東京都/神奈川県1例、大阪府/京都府1例、国内(都道府県不明)7例、中国1例、国内・国外不明18例

年齢群：6歳(1例)、9歳(1例)、10代(4例)、20代(4例)、30代(8例)、40代(8例)、50代(15例)、60代(18例)、70代(14例)、80代(7例)

累積報告数：431例(うち確定例318例)

* 2020年2月1日から指定感染症に指定された新型コロナウイルス感染症については、サーベイランスシステムが届出に対応可能となった以降の情報のみ反映されていることから、公表データと必ずしも一致しておらず、注意が必要である。

3類感染症

腸管出血性大腸菌感染症19例(有症者13例、うちHUS なし)

感染地域：国内16例、国内・国外不明3例

国内の感染地域：北海道4例、鹿児島県4例、埼玉県3例、東京都2例、静岡県1例、大阪府1例、岡山県1例

年齢群：4歳(3例)、5歳(1例)、10代(2例)、20代(3例)、30代(3例)、40代(1例)、50代(4例)、60代(2例)

血清型・毒素型：O157 VT1・VT2(6例)、O26 VT1(6例)、O26 VT2(1例)、O125 VT1(1例)、その他・不明(5例)

累積報告数：178例(有症者110例、うちHUS 4例、死亡なし)

腸チフス2例

感染地域：千葉県1例、フィリピン1例

4類感染症

- E型肝炎10例 感染地域(感染源)：北海道2例(不明2例)、福島県1例(不明)、東京都1例(猪肉)、神奈川県1例(不明)、新潟県1例(不明)、静岡県1例(不明)、国内(都道府県不明)1例(不明)、ドイツ1例(水)、国内・国外不明1例(不明)
- A型肝炎4例 感染地域：埼玉県1例、千葉県1例、インドネシア1例、モロッコ/中国/マカオ1例
- つつが虫病1例 感染地域：鹿児島県
- デング熱2例(デング熱1例、デング出血熱1例) 感染地域：インドネシア1例、マレーシア/タイ1例
累積報告数：24例(感染地域：国外24例)
- 日本紅斑熱1例 感染地域：三重県
- レジオネラ症20例(肺炎型18例、ポンティアック型2例) 感染地域：福井県3例、長野県2例、兵庫県2例、宮城県1例、千葉県1例、神奈川県1例、石川県1例、滋賀県1例、京都府1例、和歌山県1例、徳島県1例、愛媛県1例、長崎県/佐賀県1例、国内(都道府県不明)2例、国内・国外不明1例
年齢群：30代(1例)、50代(3例)、60代(5例)、70代(4例)、80代(4例)、90代以上(3例)
累積報告数：211例

5類感染症

- アメーバ赤痢7例(腸管アメーバ症7例) 感染地域：茨城県1例、神奈川県1例、愛知県1例、熊本県1例、国内(都道府県不明)1例、国内・国外不明2例
感染経路：性的接触3例(異性間1例、異性間・同性間不明2例)、経口感染2例、その他・不明2例
- ウイルス性肝炎5例 B型3例__感染経路：性的接触2例(異性間1例、同性間1例)、不明1例
C型2例__感染経路：性的接触2例(同性間1例、異性間・同性間不明1例)
- カルバペネム耐性腸内細菌科細菌感染症25例 菌検出検体：尿11例、喀痰5例、血液3例、膿2例、胆汁2例、咽頭拭い液1例、その他・不明1例
菌種：K. aerogenes 11例、E. cloacae 4例、K. pneumoniae 4例、E. coli 3例、その他・不明3例
感染経路：以前からの保菌6例、医療器具関連6例、院内感染3例、手術部位1例、以前からの保菌/医療器具関連1例、その他・不明8例
- 急性脳炎8例 単純ヘルペスウイルス2型1例__年齢群：0歳
病原体不明7例__年齢群：0歳(1例)、1歳(2例)、2歳(1例)、9歳(2例)、10代(1例)

クロイツフェルト・ヤコブ病1例

孤発性プリオン病古典型

劇症型溶血性レンサ球菌感染症11例

年齢群：40代(4例.うち1例死亡)、60代(2例.ともに死亡)、
80代(3例.うち1例死亡)、90代以上(2例)

後天性免疫不全症候群7例(無症候6例、その他1例)

感染地域：国内5例、タイ1例、国内・国外不明1例

感染経路：性的接触5例(同性間5例)、不明2例

侵襲性インフルエンザ菌感染症3例(菌検出検体：血液2例、その他1例)

年齢群：0歳(1例)、50代(1例)、70代(1例)

侵襲性肺炎球菌感染症34例(菌検出検体：血液32例、血液/髄液2例)

年齢群：1歳(4例)、3歳(1例)、40代(4例)、50代(1例)、60代
(6例)、70代(7例)、80代(9例)、90代以上(2例.うち
1例死亡)

水痘(入院例に限る)4例(検査診断例4例)

年齢群：30代(1例)、40代(1例)、60代(1例)、70代(1例)

梅毒53例(早期顕症I期24例、早期顕症II期10例、晩期顕症1例、無症候18例)

累積報告数：757例

バンコマイシン耐性腸球菌感染症5例

遺伝子型：不明5例__菌検出検体：尿2例、胆汁2例、カテーテ
ル1例

百日咳108例(うち、LAMP法等病原遺伝子検出60例)

年齢群：0歳(2例)、3歳(1例)、6歳(3例)、7歳(19例)、8歳
(14例)、9歳(7例)、10代(34例)、20代(1例)、30代
(7例)、40代(10例)、50代(8例)、60代(2例)

風しん4例〔風しん(検査診断例4例)〕

感染地域：大阪府1例、タイ1例、フィリピン1例、国内・国外不
明1例

年齢群：1歳(1例)、10～14歳(1例)、30～34歳(1例)、40代
(1例)

累積報告数：49例〔風しん(検査診断例45例、臨床診断例4例)〕

麻しん1例(修飾麻しん)

感染地域：国内・国外不明

年齢群：5歳

累積報告数：5例〔麻しん(検査診断例2例)、修飾麻しん3例〕

薬剤耐性アシネトバクター感染症1例

菌検出検体：尿

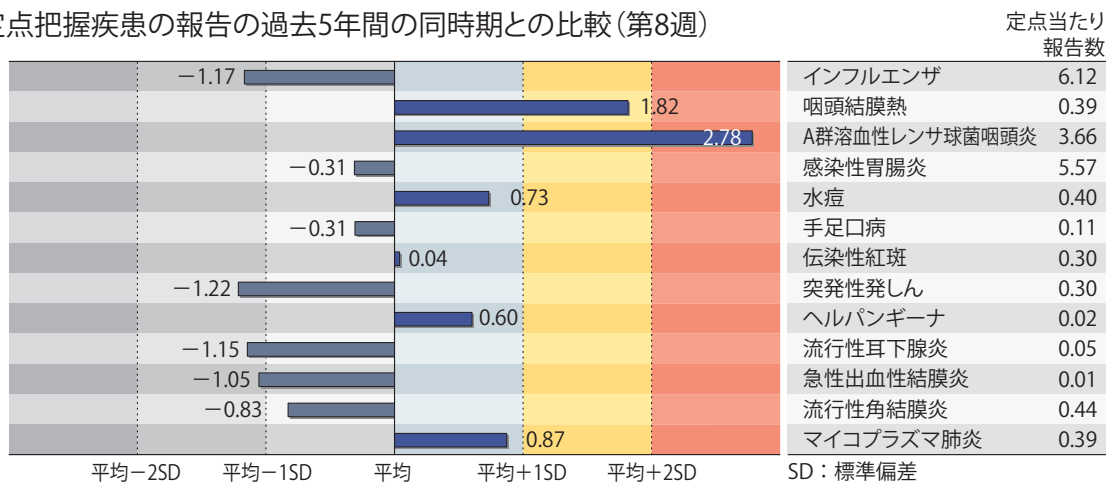
(補) 2019年第8週から2020年第7週までに診断されたものの報告遅れとして、新型コロナウイルス感染症241例(うち患者164例)、腸管出血性大腸菌感染症4例〔血清型・毒素型：O157 VT1・VT2(1例)、O157 VT2(1例)、その他・不明(2例)〕、E型肝炎1例〔感染地域：国内(都道府県不明)__感染源：牛刺し肉〕、つつが虫病1例(感染地域：静岡県)、日本脳炎1例(感染地域：大阪府__年齢群：70代)、レジオネラ症3例(感染地域：青森

県1例、韓国1例、国内・国外不明1例)、カルバペネム耐性腸内細菌科細菌感染症9例(菌種：*K. aerogenes* 6例、*E. cloacae* 1例、*E. coli* 1例、*K. pneumoniae* 1例)、急性弛緩性麻痺1例(病原体不明__年齢群：2歳)、急性脳炎1例(病原体不明__年齢群：1歳)、劇症型溶血性レンサ球菌感染症5例〔年齢群：30代(1例)、50代(1例)、60代(1例. 死亡)、70代(1例)、80代(1例)〕、侵襲性髄膜炎菌感染症1例(血清群：不明__感染地域：大阪府. 年齢群：80代)、水痘(入院例に限る)5例〔年齢群：10代(1例)、20代(1例)、40代(1例)、70代(1例)、80代(1例)〕、梅毒39例(早期顕症I期14例、早期顕症II期12例、無症候13例)、播種性クリプトコックス症2例〔感染地域：兵庫県1例、和歌山県1例. 年齢群：80代(1例)、90代以上(1例)〕、バンコマイシン耐性腸球菌感染症2例(遺伝子型：不明2例__菌検出検体：血液1例、尿1例)、百日咳58例〔うち、LAMP法等病原遺伝子検出20例__年齢群：0歳(4例)、5歳(1例)、7歳(4例)、8歳(11例)、9歳(4例)、10代(14例)、20代(3例)、30代(3例)、40代(7例)、50代(1例)、60代(4例)、70代(1例)、80代(1例)〕、風しん2例〔風しん(検査診断例2例)__感染地域：静岡県1例、フィリピン1例. 年齢群：20代(1例)、40代(1例)〕などの報告があった。

◆定点把握の対象となる5類感染症

全国の指定された医療機関(定点)から報告され、疾患により小児科定点(約3,000カ所)、インフルエンザ(小児科・内科)定点(約5,000カ所)、眼科定点(約600カ所)、基幹定点(約500カ所)に分かれています。また、定点当たり報告数は、報告数/定点医療機関数です(増減の目安は小数点第3位以下を含む)。

定点把握疾患の報告の過去5年間の同時期との比較(第8週)



当該週と過去5年間の平均(過去5年間の前週、当該週、後週の合計15週の平均)との差をグラフ上に表現した。

インフルエンザ

定点当たり報告数は第5週以降減少が続いている。都道府県別の上位3位は北海道(16.31)、石川県(13.00)、大阪府(10.98)である。基幹定点からのインフルエンザ入院サーベイランスにおける報告数は195例と前週と比較して減少した。都道府県別では43都道府県から報告があり、年齢別では0歳(14例)、1～9歳(80例)、10代(15例)、20代(3例)、30代(4例)、40代(3例)、50代(4例)、60代(20例)、70代(19例)、80歳以上(33例)であった。

小児科定点報告疾患(主なもの)

RSウイルス感染症の定点当たり報告数は増加した。都道府県別の上位3位は和歌山県(0.90)、山口県(0.76)、宮城県(0.59)である。

咽頭結膜熱の定点当たり報告数は増加し、過去5年間の同時期(前週、当該週、後週)と比較してやや多い。都道府県別の上位3位は鹿児島県(1.35)、佐賀県(1.26)、宮崎県(0.81)である。

A群溶血性レンサ球菌咽頭炎の定点当たり報告数は増加し、過去5年間の同時期と比較してかなり多い。都道府県別の上位3位は石川県(9.83)、新潟県(9.51)、福岡県(8.31)である。

感染性胃腸炎の定点当たり報告数は第5週以降減少が続いている。都道府県別の上位3位は香川県(11.29)、石川県(10.21)、愛媛県(9.41)である。

手足口病の定点当たり報告数は第5週以降減少が続いている。都道府県別の上位3位は長崎県(0.48)、岩手県(0.45)、熊本県(0.44)である。

伝染性紅斑の定点当たり報告数は第5週以降減少が続いている。都道府県別の上位3位は鳥取県(1.11)、福井県(1.09)、佐賀県(1.00)である。

ヘルパンギーナの定点当たり報告数は3週連続で減少した。都道府県別の上位3位は熊本県(0.16)、福井県(0.13)、佐賀県(0.13)、鳥取県(0.11)である。

流行性耳下腺炎の定点当たり報告数は2週連続で減少した。都道府県別の上位3位は愛媛県(0.30)、高知県(0.13)、新潟県(0.11)、福岡県(0.11)である。

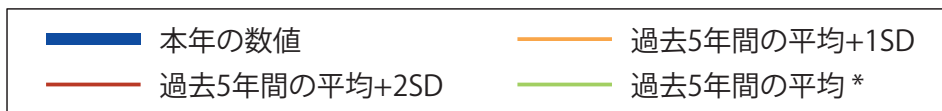
基幹定点報告疾患

マイコプラズマ肺炎の定点当たり報告数は2週連続で増加した。都道府県別の上位3位は京都府(1.57)、奈良県(1.00)、宮城県(0.92)である。

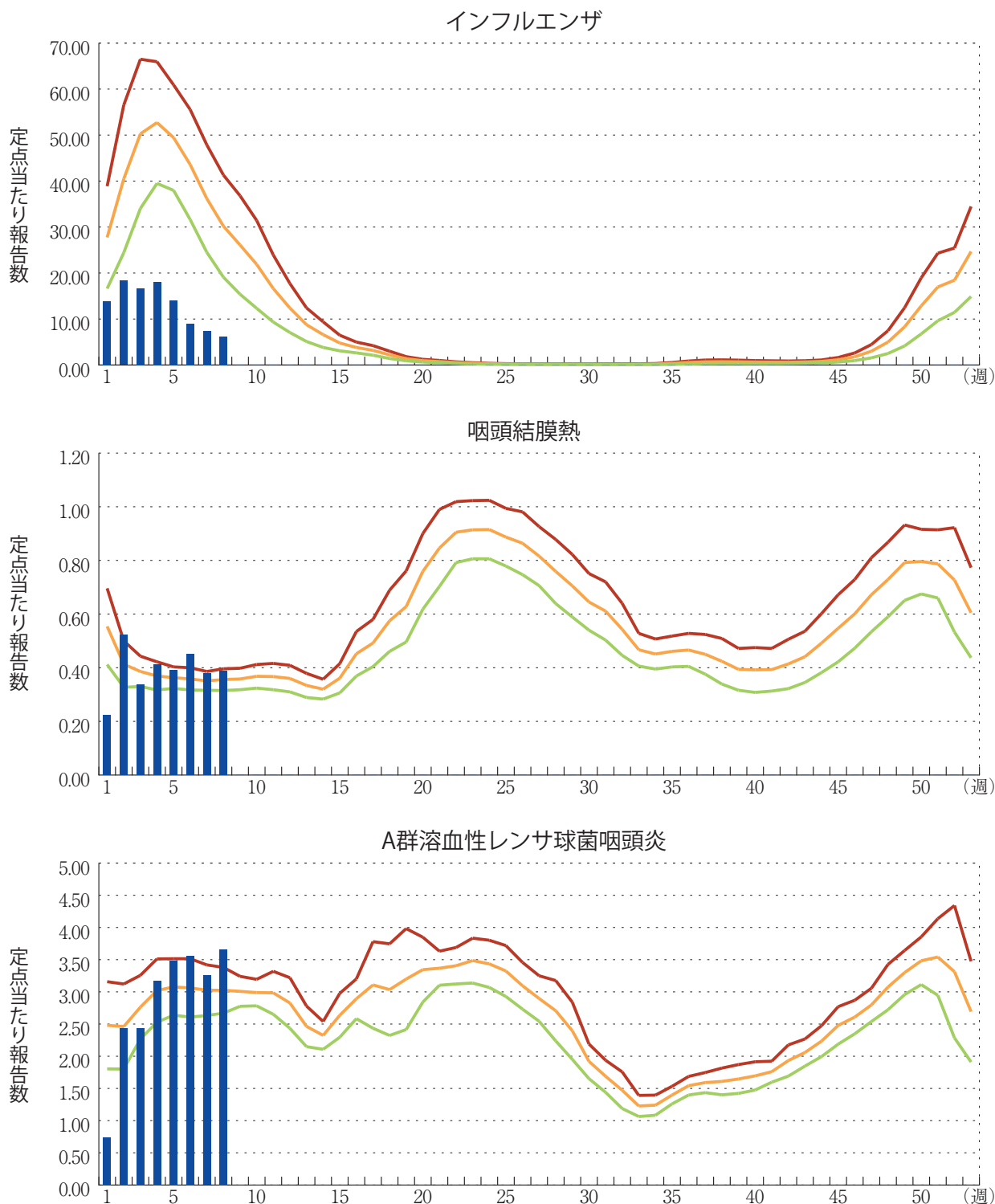
感染性胃腸炎(ロタウイルスに限る)の定点当たり報告数は減少した。4府県から5例報告があり、年齢別では1～4歳(2例)、5～9歳(2例)、10代(1例)であった。

図. 主要定点把握疾患の過去5年間との週別比較(2020年第8週)

青のバーで示す本年の定点当たり報告数が赤のラインを超えているときには、過去5年間の週と比較してかなり多いことを示す。



*過去5年間の平均：前週、当該週、後週の合計15週の平均





感染症関連情報

◆病原体情報

病原微生物検出情報(IASR)：<https://www.niid.go.jp/niid/ja/iasr.html>

<速報記事>

(2/26更新)

- 国内初の新型コロナウイルスのヒト－ヒト感染事例

<https://www.niid.go.jp/niid/ja/diseases/ka/corona-virus/2019-ncov/2488-idsc/iasr-news/9425-481p02.html>

◆海外感染症情報

厚生労働省検疫所(FORTH)：<https://www.forth.go.jp/>

- イランにおける新型コロナウイルス感染状況－海外安全情報

<https://www.forth.go.jp/topics/202002261524.html>

- イタリアにおける新型コロナウイルス感染状況－海外安全情報

<https://www.forth.go.jp/topics/202002261510.html>

- 大韓民国における新型コロナウイルス関連情報－海外安全情報

<https://www.forth.go.jp/topics/202002251453.html>

- 新型コロナウイルス(日本からの渡航者・日本人に対する各国・地域の入国制限措置及び入国後の行動制限)2月25日付け－海外安全情報

<https://www.forth.go.jp/topics/202002251439.html>

- エボラウイルス病－コンゴ民主共和国(更新)2020年2月6日付け

<https://www.forth.go.jp/topics/202002251407.html>

◆その他

- 新型コロナウイルス関連情報について

<https://www.niid.go.jp/niid/ja/diseases/ka/corona-virus/2019-ncov/9324-2019-ncov.html>

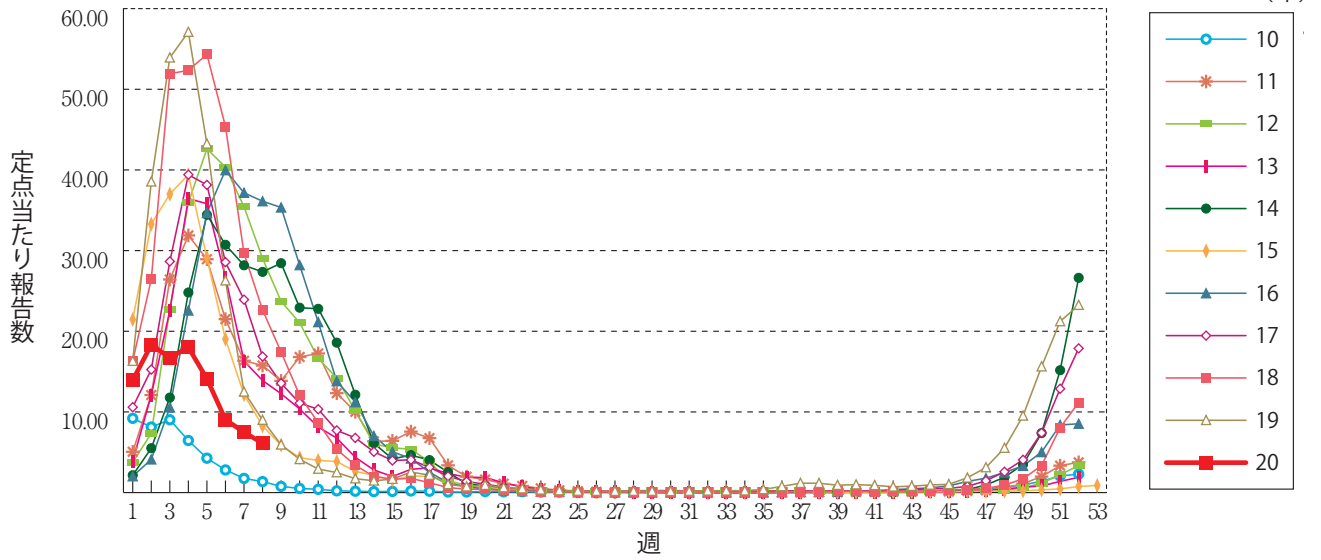
- 風疹に関する疫学情報(2020年2月26日現在)

<https://www.niid.go.jp/niid/ja/rubella-m-111/rubella-top/2145-rubella-related/8278-rubella1808.html>

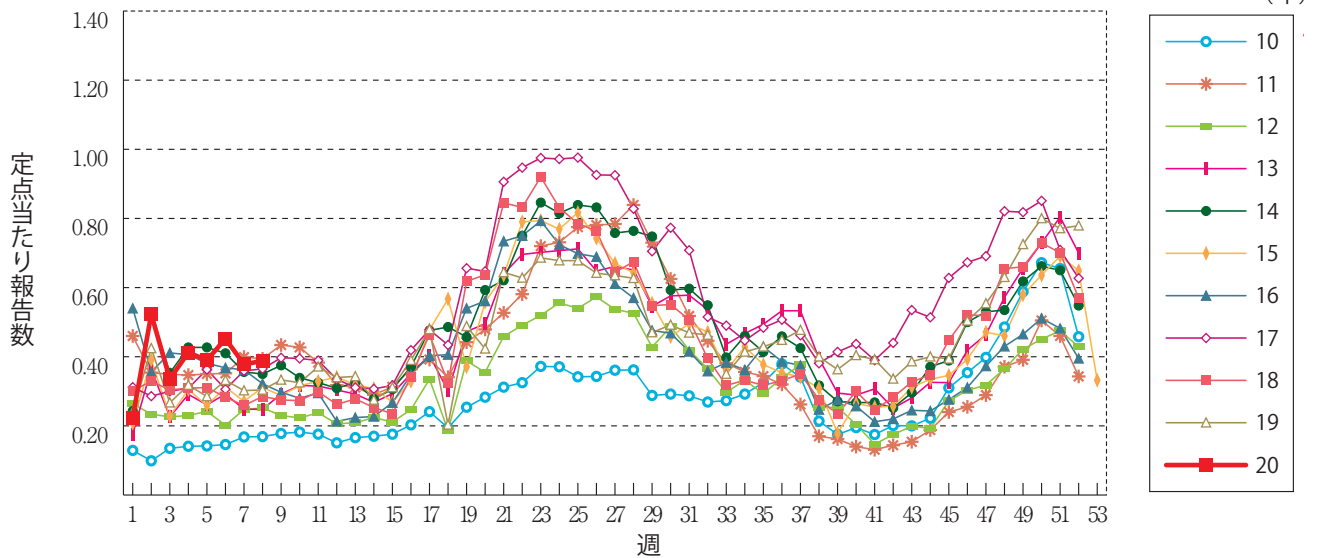


グラフ総覧(第8週)

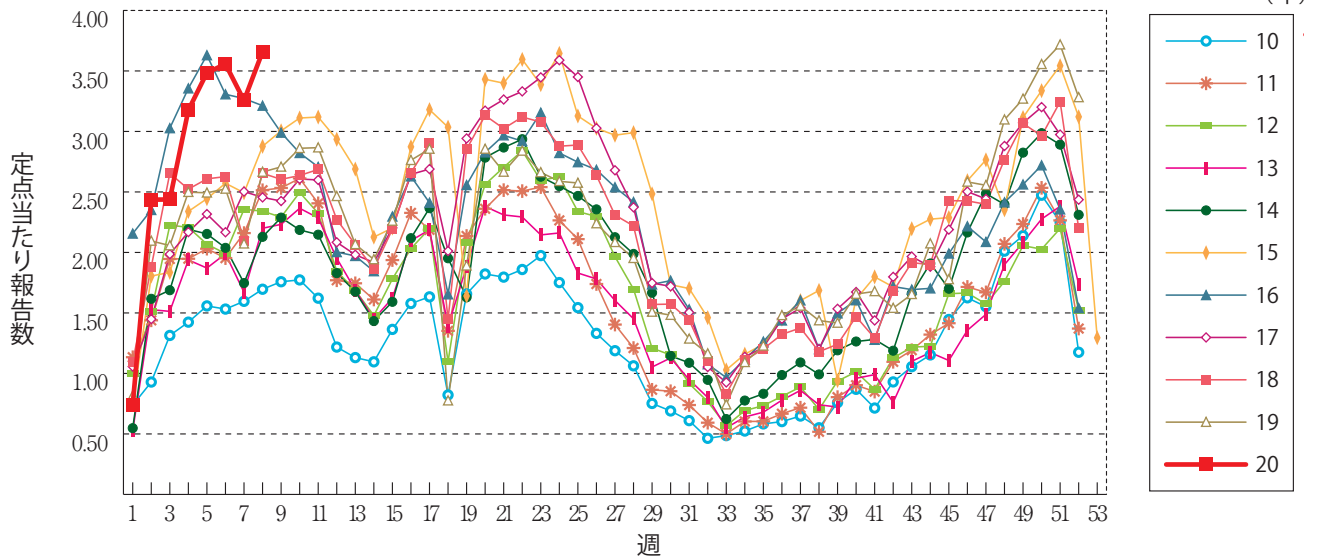
インフルエンザ



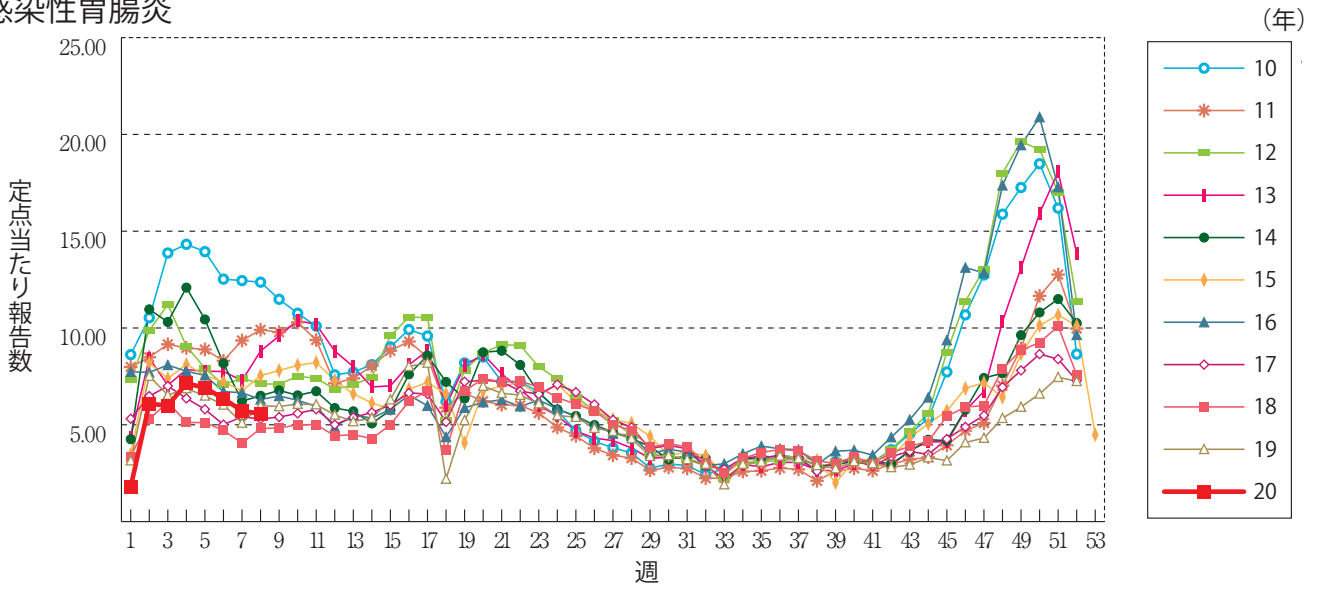
咽頭結膜熱



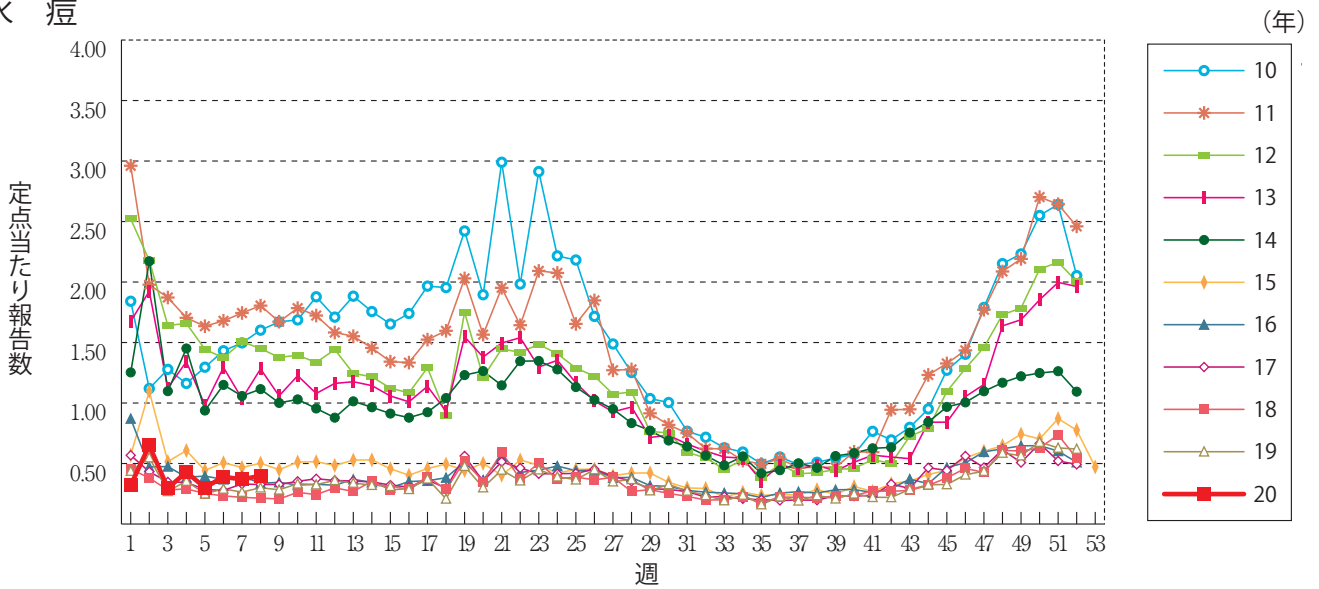
A群溶血性レンサ球菌咽頭炎



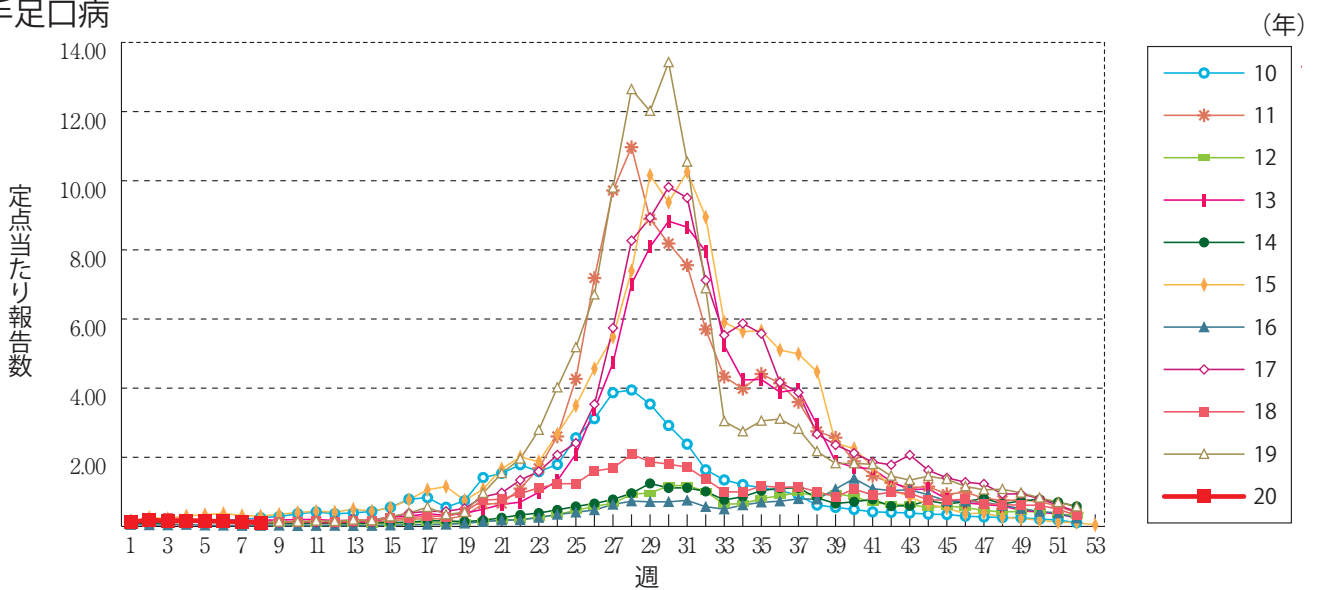
感染性胃腸炎



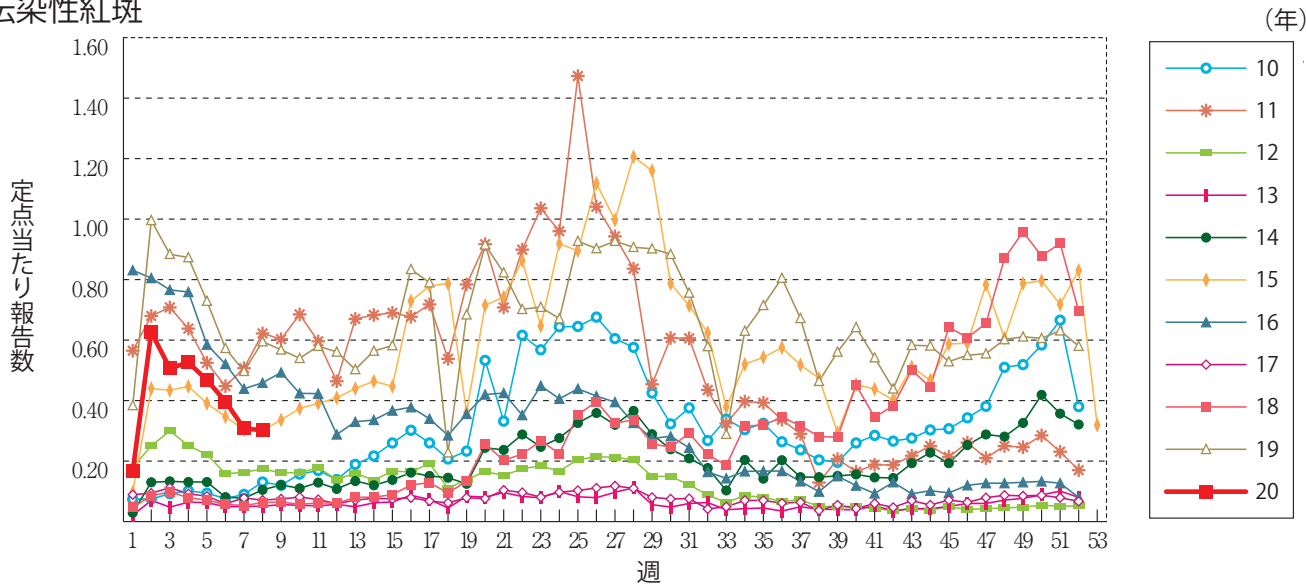
水痘



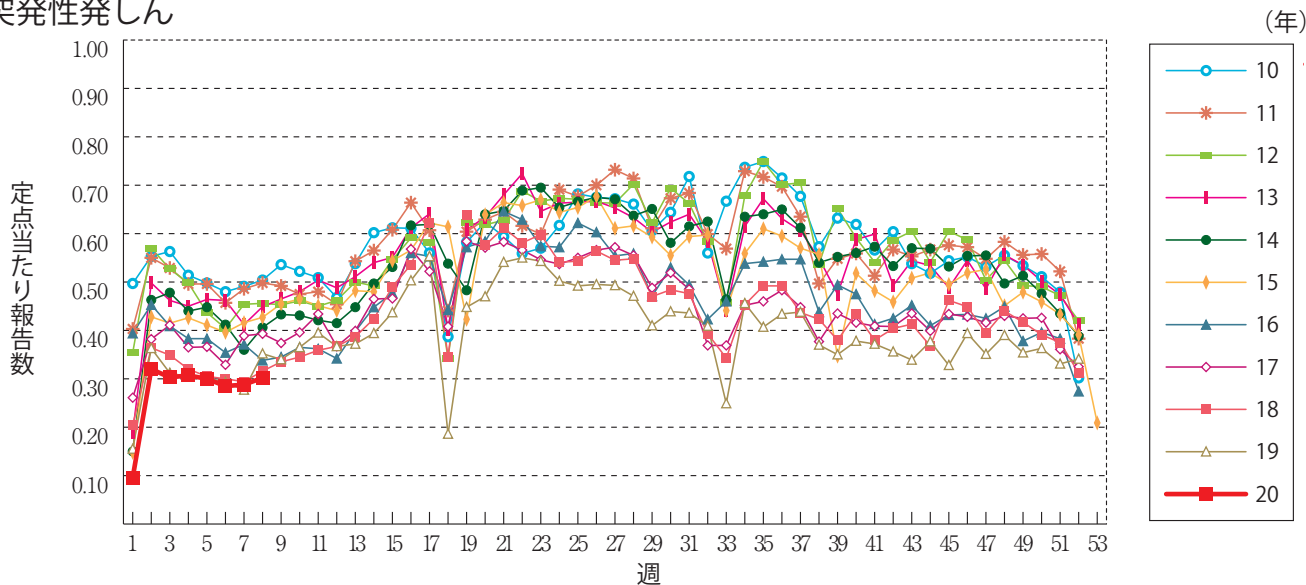
手足口病



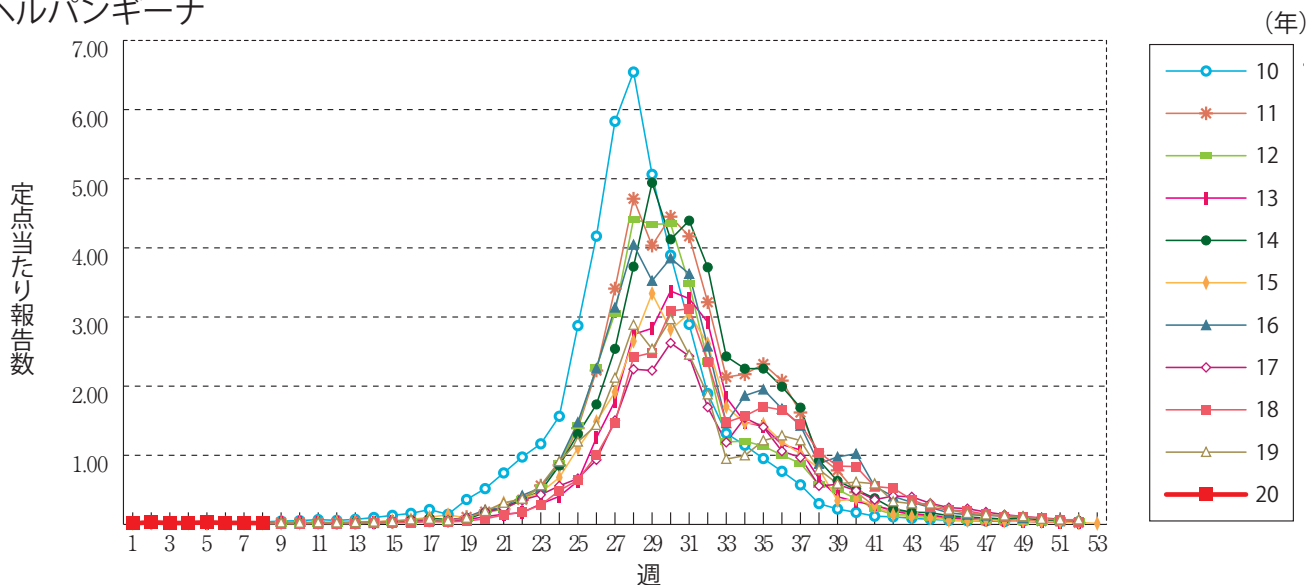
伝染性紅斑



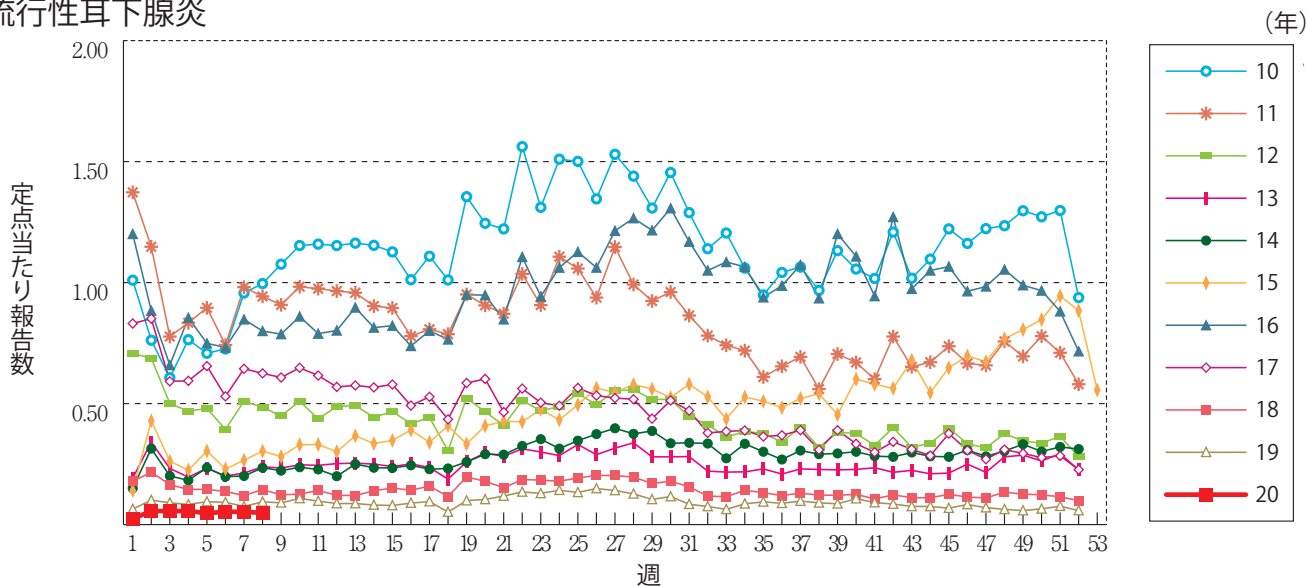
突発性発しん



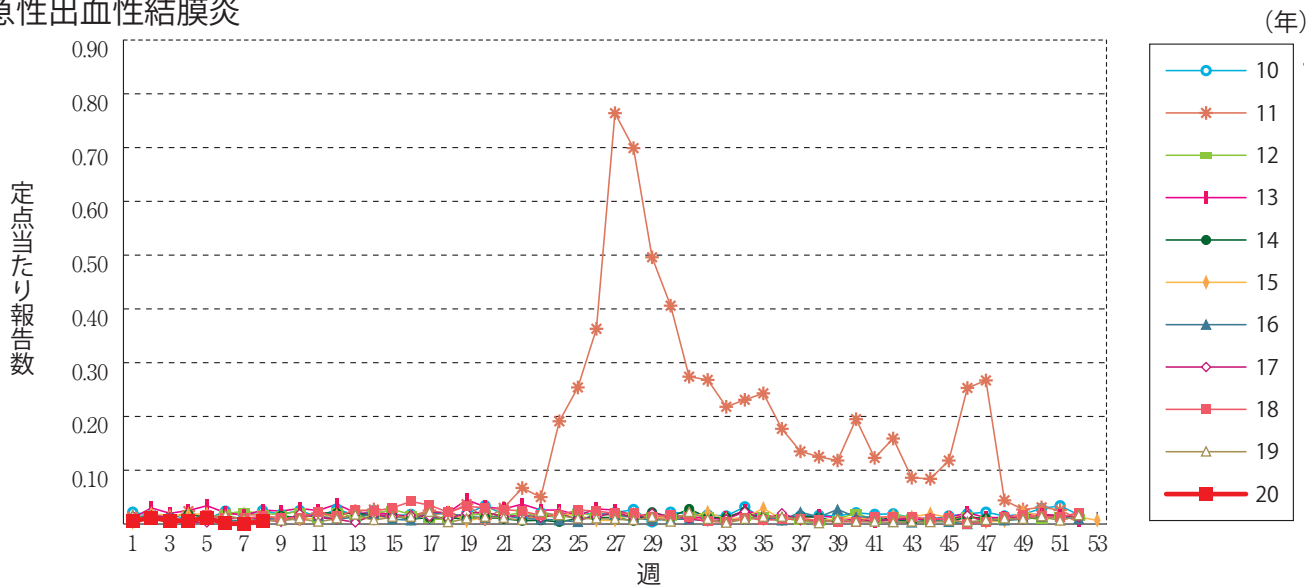
ヘルパンギーナ



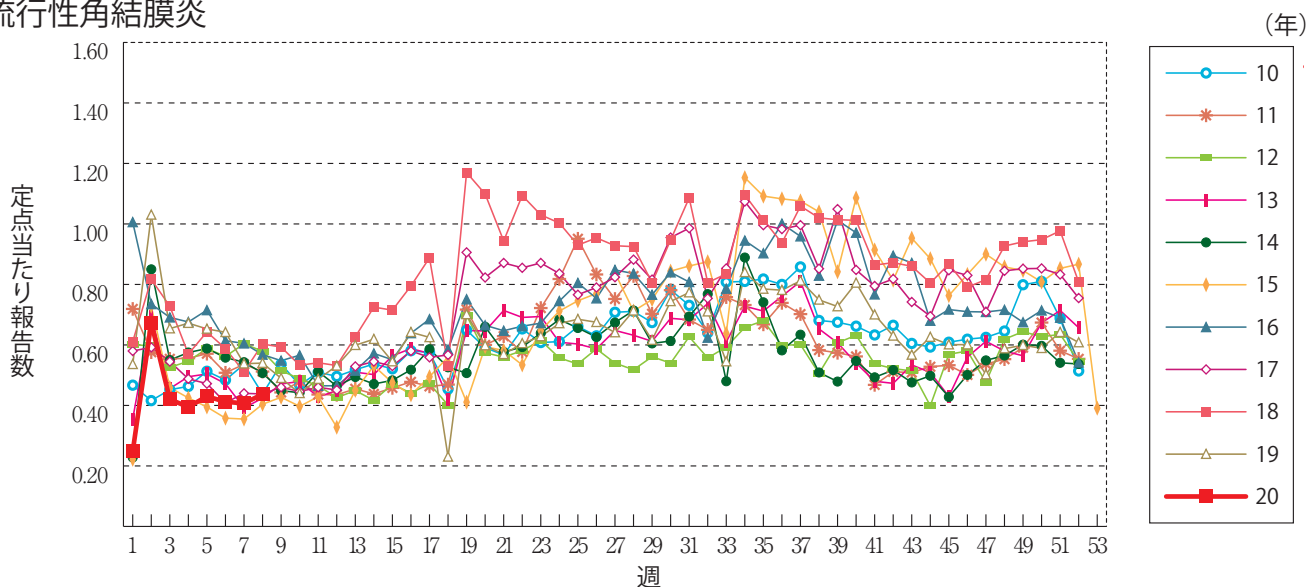
流行性耳下腺炎



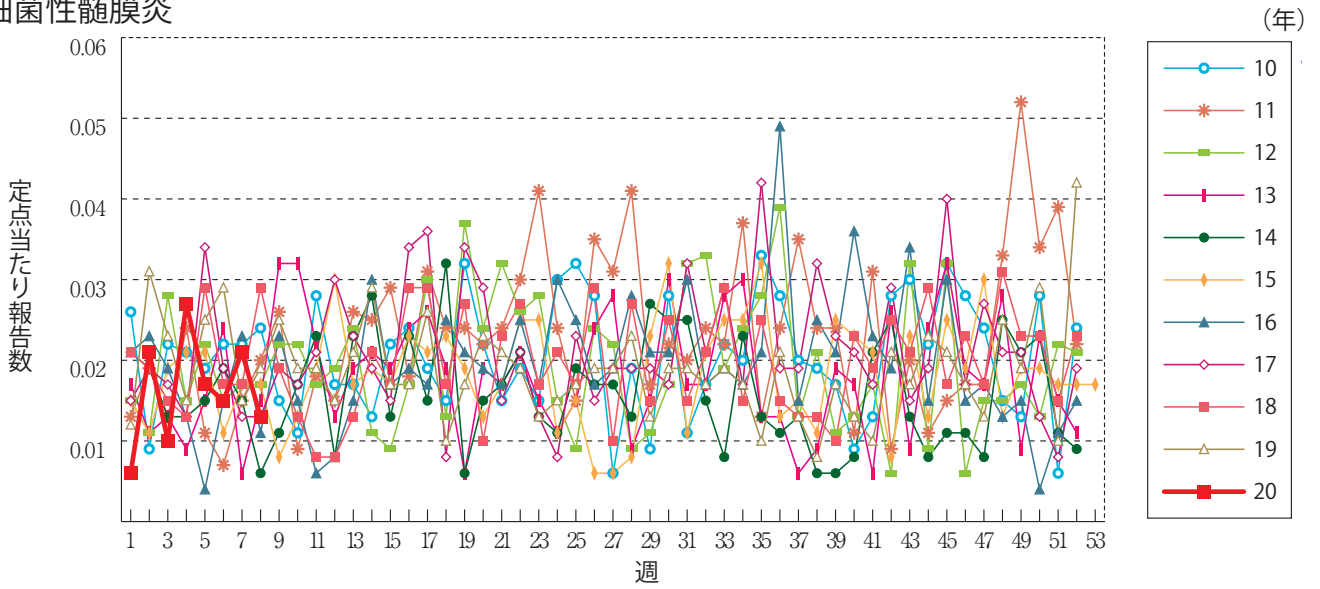
急性出血性結膜炎



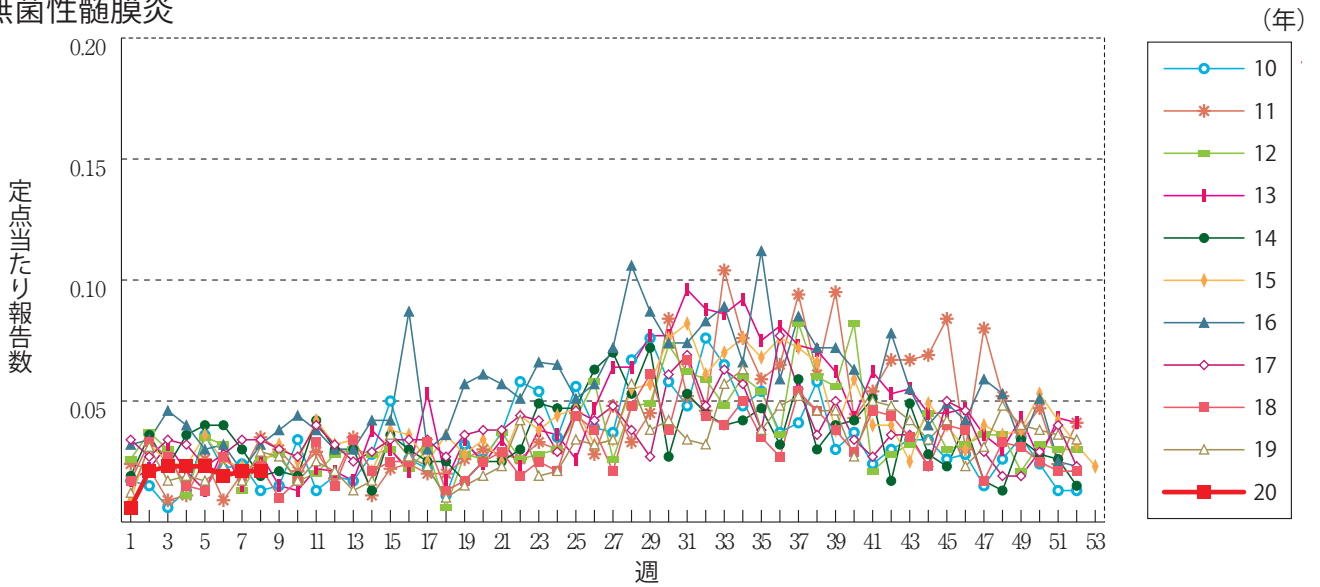
流行性角結膜炎



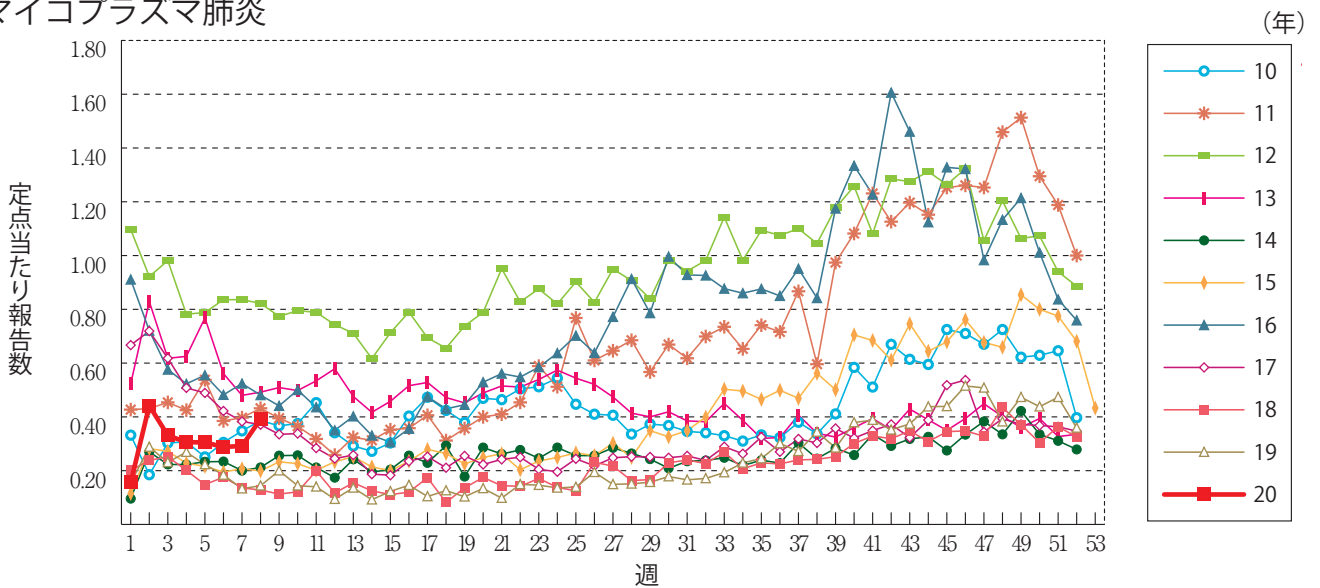
細菌性髄膜炎



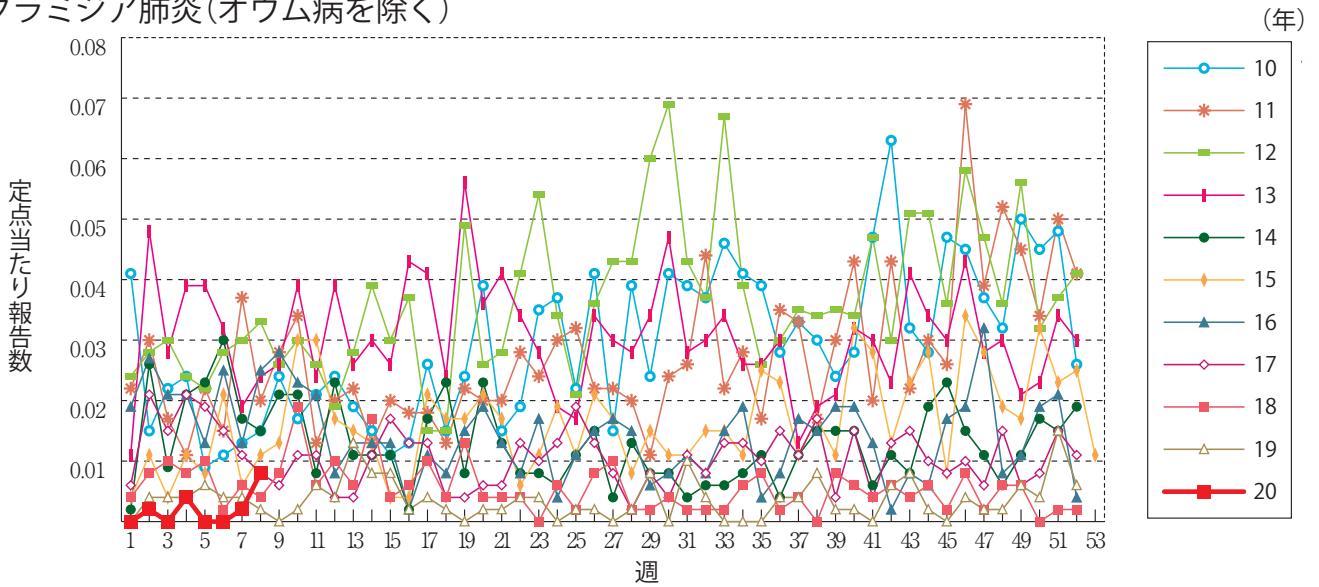
無菌性髄膜炎



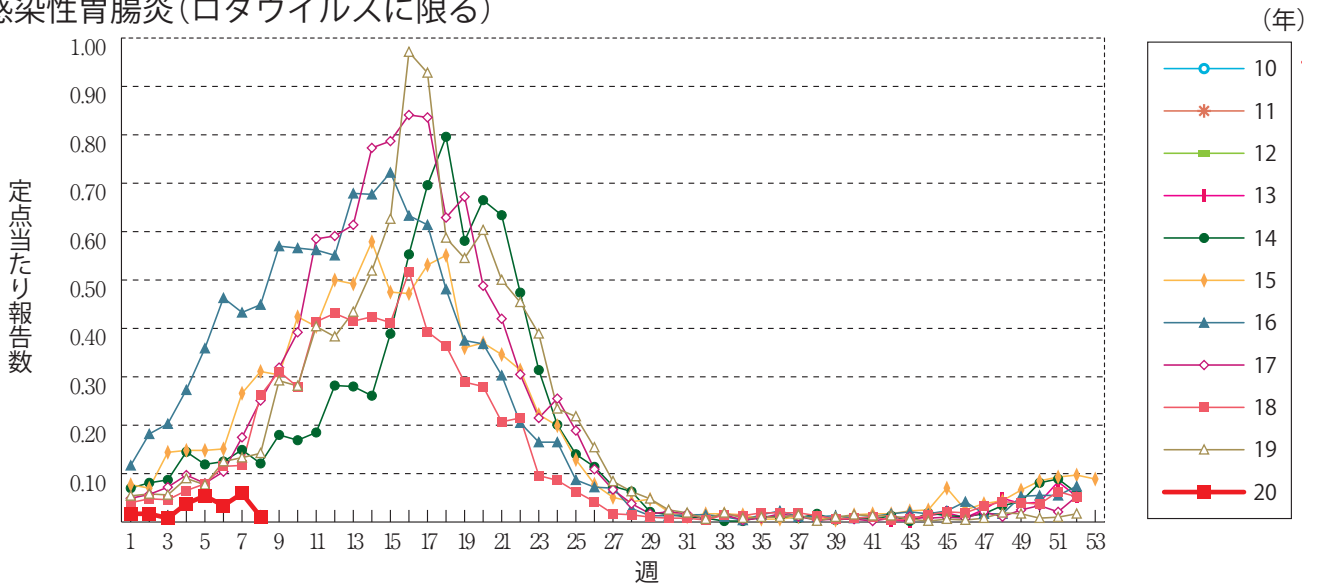
マイコプラズマ肺炎



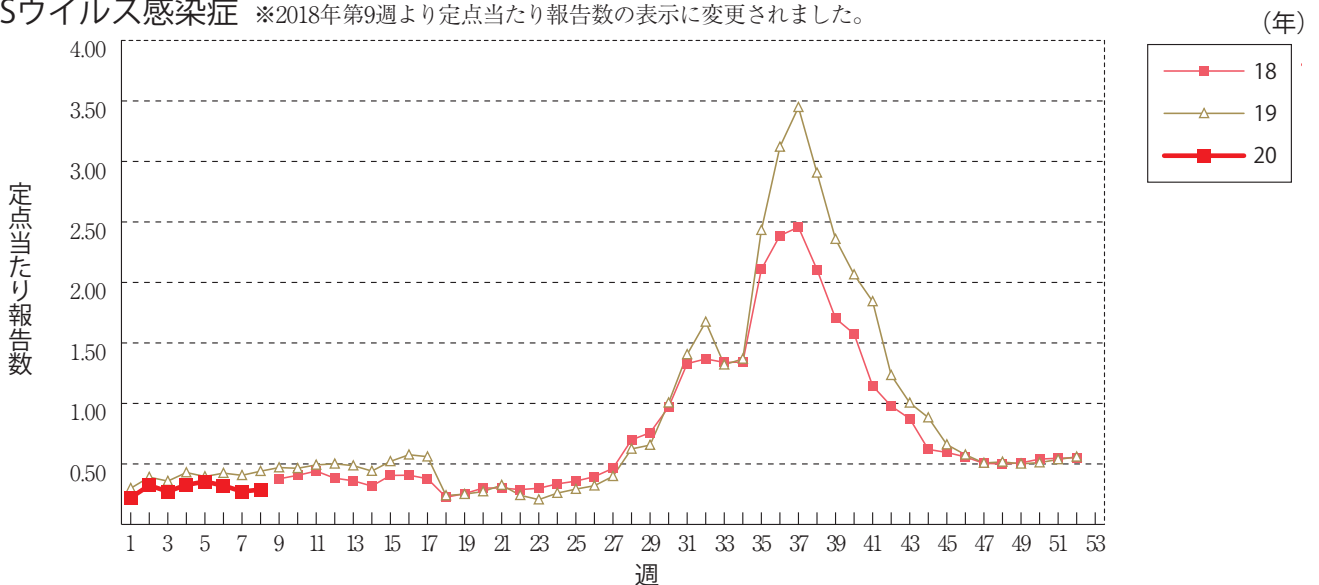
クラミジア肺炎(オウム病を除く)



感染性胃腸炎(ロタウイルスに限る)



RSウイルス感染症 ※2018年第9週より定ポイントあたり報告数の表示に変更されました。




第8週のデータ

 注)表中の報告数は2月26日集計分であり、その後の報告は次週以降の累積に反映されます。
 新型インフルエンザは掲載していません。

報告数・累積報告数、疾病・都道府県別

2020年第8週

	エボラ出血熱		クリミア・コンゴ出血熱		痘 瘡		南米出血熱		ペスト		マールブルグ病		ラッサ熱		急性灰白髄炎		結 核	
	報告数	累積	報告数	累積	報告数	累積	報告数	累積	報告数	累積	報告数	累積	報告数	累積	報告数	累積	報告数	累積
総 数	-	-	-	-	-	-	-	-	-	-	-	-	-	-	-	-	274	2417
北海道	-	-	-	-	-	-	-	-	-	-	-	-	-	-	-	-	2	70
青森県	-	-	-	-	-	-	-	-	-	-	-	-	-	-	-	-	4	19
岩手県	-	-	-	-	-	-	-	-	-	-	-	-	-	-	-	-	1	16
宮城県	-	-	-	-	-	-	-	-	-	-	-	-	-	-	-	-	8	39
秋田県	-	-	-	-	-	-	-	-	-	-	-	-	-	-	-	-	2	10
山形県	-	-	-	-	-	-	-	-	-	-	-	-	-	-	-	-	3	15
福島県	-	-	-	-	-	-	-	-	-	-	-	-	-	-	-	-	1	38
茨城県	-	-	-	-	-	-	-	-	-	-	-	-	-	-	-	-	5	63
栃木県	-	-	-	-	-	-	-	-	-	-	-	-	-	-	-	-	4	40
群馬県	-	-	-	-	-	-	-	-	-	-	-	-	-	-	-	-	8	36
埼玉県	-	-	-	-	-	-	-	-	-	-	-	-	-	-	-	-	9	114
千葉県	-	-	-	-	-	-	-	-	-	-	-	-	-	-	-	-	24	139
東京都	-	-	-	-	-	-	-	-	-	-	-	-	-	-	-	-	36	334
神奈川県	-	-	-	-	-	-	-	-	-	-	-	-	-	-	-	-	23	159
新潟県	-	-	-	-	-	-	-	-	-	-	-	-	-	-	-	-	4	31
富山県	-	-	-	-	-	-	-	-	-	-	-	-	-	-	-	-	3	20
石川県	-	-	-	-	-	-	-	-	-	-	-	-	-	-	-	-	1	8
福井県	-	-	-	-	-	-	-	-	-	-	-	-	-	-	-	-	4	11
山梨県	-	-	-	-	-	-	-	-	-	-	-	-	-	-	-	-	1	8
長野県	-	-	-	-	-	-	-	-	-	-	-	-	-	-	-	-	2	26
岐阜県	-	-	-	-	-	-	-	-	-	-	-	-	-	-	-	-	5	57
静岡県	-	-	-	-	-	-	-	-	-	-	-	-	-	-	-	-	8	71
愛知県	-	-	-	-	-	-	-	-	-	-	-	-	-	-	-	-	17	186
三重県	-	-	-	-	-	-	-	-	-	-	-	-	-	-	-	-	11	35
滋賀県	-	-	-	-	-	-	-	-	-	-	-	-	-	-	-	-	5	26
京都府	-	-	-	-	-	-	-	-	-	-	-	-	-	-	-	-	4	60
大阪府	-	-	-	-	-	-	-	-	-	-	-	-	-	-	-	-	12	170
兵庫県	-	-	-	-	-	-	-	-	-	-	-	-	-	-	-	-	13	97
奈良県	-	-	-	-	-	-	-	-	-	-	-	-	-	-	-	-	1	26
和歌山県	-	-	-	-	-	-	-	-	-	-	-	-	-	-	-	-	1	29
鳥取県	-	-	-	-	-	-	-	-	-	-	-	-	-	-	-	-	-	4
島根県	-	-	-	-	-	-	-	-	-	-	-	-	-	-	-	-	3	15
岡山県	-	-	-	-	-	-	-	-	-	-	-	-	-	-	-	-	8	35
広島県	-	-	-	-	-	-	-	-	-	-	-	-	-	-	-	-	5	40
山口県	-	-	-	-	-	-	-	-	-	-	-	-	-	-	-	-	3	27
徳島県	-	-	-	-	-	-	-	-	-	-	-	-	-	-	-	-	-	14
香川県	-	-	-	-	-	-	-	-	-	-	-	-	-	-	-	-	-	14
愛媛県	-	-	-	-	-	-	-	-	-	-	-	-	-	-	-	-	3	18
高知県	-	-	-	-	-	-	-	-	-	-	-	-	-	-	-	-	-	9
福岡県	-	-	-	-	-	-	-	-	-	-	-	-	-	-	-	-	8	100
佐賀県	-	-	-	-	-	-	-	-	-	-	-	-	-	-	-	-	4	16
長崎県	-	-	-	-	-	-	-	-	-	-	-	-	-	-	-	-	-	27
熊本県	-	-	-	-	-	-	-	-	-	-	-	-	-	-	-	-	-	12
大分県	-	-	-	-	-	-	-	-	-	-	-	-	-	-	-	-	4	27
宮崎県	-	-	-	-	-	-	-	-	-	-	-	-	-	-	-	-	1	20
鹿児島県	-	-	-	-	-	-	-	-	-	-	-	-	-	-	-	-	9	38
沖縄県	-	-	-	-	-	-	-	-	-	-	-	-	-	-	-	-	4	48

*病原体がSARSコロナウイルスであるものに限る。
 **病原体がMERSコロナウイルスであるものに限る。2014年7月26日より届出対象疾患となりました。
 ***2013年5月6日より届出対象疾患となりました。

報告数・累積報告数、疾病・都道府県別

2020年 第8週

	ジフテリア		重症急性 呼吸器症候群*		中東呼吸器 症候群**		鳥インフル エンザ(H5N1)		鳥インフル エンザ(H7N9)***		コレラ		細菌性赤痢		腸管出血性 大腸菌感染症		腸チフス		
	報告数	累積	報告数	累積	報告数	累積	報告数	累積	報告数	累積	報告数	累積	報告数	累積	報告数	累積	報告数	累積	
総 数	-	-	-	-	-	-	-	-	-	-	-	-	16	19	178	2	6		
北海道	-	-	-	-	-	-	-	-	-	-	-	-	-	4	19	-	-		
青森県	-	-	-	-	-	-	-	-	-	-	-	-	-	-	1	-	-		
岩手県	-	-	-	-	-	-	-	-	-	-	-	-	-	-	-	-	-		
宮城県	-	-	-	-	-	-	-	-	-	-	-	-	-	-	1	-	-		
秋田県	-	-	-	-	-	-	-	-	-	-	-	-	-	1	6	-	-		
山形県	-	-	-	-	-	-	-	-	-	-	-	-	1	-	2	-	-		
福島県	-	-	-	-	-	-	-	-	-	-	-	-	-	-	1	-	-		
茨城県	-	-	-	-	-	-	-	-	-	-	-	-	-	-	2	-	-		
栃木県	-	-	-	-	-	-	-	-	-	-	-	-	-	1	1	-	-		
群馬県	-	-	-	-	-	-	-	-	-	-	-	-	-	-	4	-	1		
埼玉県	-	-	-	-	-	-	-	-	-	-	-	-	5	2	5	-	-		
千葉県	-	-	-	-	-	-	-	-	-	-	-	-	-	-	1	2	2		
東京都	-	-	-	-	-	-	-	-	-	-	-	-	7	2	16	-	1		
神奈川県	-	-	-	-	-	-	-	-	-	-	-	-	1	-	7	-	-		
新潟県	-	-	-	-	-	-	-	-	-	-	-	-	-	-	2	-	-		
富山県	-	-	-	-	-	-	-	-	-	-	-	-	-	-	4	-	-		
石川県	-	-	-	-	-	-	-	-	-	-	-	-	1	-	5	-	-		
福井県	-	-	-	-	-	-	-	-	-	-	-	-	-	-	1	-	-		
山梨県	-	-	-	-	-	-	-	-	-	-	-	-	-	-	1	-	-		
長野県	-	-	-	-	-	-	-	-	-	-	-	-	-	1	5	-	1		
岐阜県	-	-	-	-	-	-	-	-	-	-	-	-	-	-	-	-	-		
静岡県	-	-	-	-	-	-	-	-	-	-	-	-	-	1	4	-	-		
愛知県	-	-	-	-	-	-	-	-	-	-	-	-	-	-	3	-	-		
三重県	-	-	-	-	-	-	-	-	-	-	-	-	-	-	1	-	-		
滋賀県	-	-	-	-	-	-	-	-	-	-	-	-	-	-	2	-	-		
京都府	-	-	-	-	-	-	-	-	-	-	-	-	-	-	-	-	-		
大阪府	-	-	-	-	-	-	-	-	-	-	-	-	1	1	9	-	1		
兵庫県	-	-	-	-	-	-	-	-	-	-	-	-	-	-	5	-	-		
奈良県	-	-	-	-	-	-	-	-	-	-	-	-	-	-	3	-	-		
和歌山県	-	-	-	-	-	-	-	-	-	-	-	-	-	-	1	-	-		
鳥取県	-	-	-	-	-	-	-	-	-	-	-	-	-	-	-	-	-		
島根県	-	-	-	-	-	-	-	-	-	-	-	-	-	-	2	-	-		
岡山県	-	-	-	-	-	-	-	-	-	-	-	-	-	1	7	-	-		
広島県	-	-	-	-	-	-	-	-	-	-	-	-	-	-	8	-	-		
山口県	-	-	-	-	-	-	-	-	-	-	-	-	-	1	1	-	-		
徳島県	-	-	-	-	-	-	-	-	-	-	-	-	-	-	-	-	-		
香川県	-	-	-	-	-	-	-	-	-	-	-	-	-	-	-	-	-		
愛媛県	-	-	-	-	-	-	-	-	-	-	-	-	-	-	1	-	-		
高知県	-	-	-	-	-	-	-	-	-	-	-	-	-	-	-	-	-		
福岡県	-	-	-	-	-	-	-	-	-	-	-	-	-	-	16	-	-		
佐賀県	-	-	-	-	-	-	-	-	-	-	-	-	-	-	-	-	-		
長崎県	-	-	-	-	-	-	-	-	-	-	-	-	-	-	1	-	-		
熊本県	-	-	-	-	-	-	-	-	-	-	-	-	-	-	-	-	-		
大分県	-	-	-	-	-	-	-	-	-	-	-	-	-	-	-	-	-		
宮崎県	-	-	-	-	-	-	-	-	-	-	-	-	-	-	1	-	-		
鹿児島県	-	-	-	-	-	-	-	-	-	-	-	-	-	4	27	-	-		
沖縄県	-	-	-	-	-	-	-	-	-	-	-	-	-	-	2	-	-		

報告数・累積報告数，疾病・都道府県別

2020年第8週

	パラチフス		E型肝炎		ウエストナイル熱		A型肝炎		エキノコックス症		黄熱		オウム病		オムスク出血熱		回帰熱	
	報告数	累積	報告数	累積	報告数	累積	報告数	累積	報告数	累積	報告数	累積	報告数	累積	報告数	累積	報告数	累積
総数	-	1	10	82	-	-	4	31	-	4	-	-	-	2	-	-	-	-
北海道	-	-	2	8	-	-	-	1	-	4	-	-	-	-	-	-	-	-
青森県	-	-	-	-	-	-	-	-	-	-	-	-	-	-	-	-	-	-
岩手県	-	-	-	-	-	-	-	-	-	-	-	-	-	-	-	-	-	-
宮城県	-	-	-	-	-	-	-	-	-	-	-	-	-	-	-	-	-	-
秋田県	-	-	-	1	-	-	-	-	-	-	-	-	-	-	-	-	-	-
山形県	-	-	-	-	-	-	-	-	-	-	-	-	-	-	-	-	-	-
福島県	-	-	1	1	-	-	1	1	-	-	-	-	-	-	-	-	-	-
茨城県	-	-	-	4	-	-	-	-	-	-	-	-	-	-	-	-	-	-
栃木県	-	-	-	2	-	-	-	-	-	-	-	-	-	1	-	-	-	-
群馬県	-	-	1	7	-	-	-	1	-	-	-	-	-	1	-	-	-	-
埼玉県	-	-	-	8	-	-	1	2	-	-	-	-	-	-	-	-	-	-
千葉県	-	-	-	2	-	-	1	1	-	-	-	-	-	-	-	-	-	-
東京都	-	1	-	19	-	-	1	13	-	-	-	-	-	-	-	-	-	-
神奈川県	-	-	2	7	-	-	-	1	-	-	-	-	-	-	-	-	-	-
新潟県	-	-	1	1	-	-	-	-	-	-	-	-	-	-	-	-	-	-
富山県	-	-	1	1	-	-	-	2	-	-	-	-	-	-	-	-	-	-
石川県	-	-	-	3	-	-	-	-	-	-	-	-	-	-	-	-	-	-
福井県	-	-	-	1	-	-	-	-	-	-	-	-	-	-	-	-	-	-
山梨県	-	-	-	-	-	-	-	-	-	-	-	-	-	-	-	-	-	-
長野県	-	-	-	1	-	-	-	-	-	-	-	-	-	-	-	-	-	-
岐阜県	-	-	-	1	-	-	-	-	-	-	-	-	-	-	-	-	-	-
静岡県	-	-	1	2	-	-	-	2	-	-	-	-	-	-	-	-	-	-
愛知県	-	-	1	1	-	-	-	-	-	-	-	-	-	-	-	-	-	-
三重県	-	-	-	1	-	-	-	-	-	-	-	-	-	-	-	-	-	-
滋賀県	-	-	-	-	-	-	-	-	-	-	-	-	-	-	-	-	-	-
京都府	-	-	-	1	-	-	-	-	-	-	-	-	-	-	-	-	-	-
大阪府	-	-	-	2	-	-	-	2	-	-	-	-	-	-	-	-	-	-
兵庫県	-	-	-	-	-	-	-	-	-	-	-	-	-	-	-	-	-	-
奈良県	-	-	-	-	-	-	-	1	-	-	-	-	-	-	-	-	-	-
和歌山県	-	-	-	-	-	-	-	-	-	-	-	-	-	-	-	-	-	-
鳥取県	-	-	-	-	-	-	-	-	-	-	-	-	-	-	-	-	-	-
島根県	-	-	-	-	-	-	-	-	-	-	-	-	-	-	-	-	-	-
岡山県	-	-	-	1	-	-	-	-	-	-	-	-	-	-	-	-	-	-
広島県	-	-	-	3	-	-	-	-	-	-	-	-	-	-	-	-	-	-
山口県	-	-	-	-	-	-	-	-	-	-	-	-	-	-	-	-	-	-
徳島県	-	-	-	-	-	-	-	-	-	-	-	-	-	-	-	-	-	-
香川県	-	-	-	-	-	-	-	-	-	-	-	-	-	-	-	-	-	-
愛媛県	-	-	-	-	-	-	-	-	-	-	-	-	-	-	-	-	-	-
高知県	-	-	-	-	-	-	-	-	-	-	-	-	-	-	-	-	-	-
福岡県	-	-	-	1	-	-	-	2	-	-	-	-	-	-	-	-	-	-
佐賀県	-	-	-	-	-	-	-	-	-	-	-	-	-	-	-	-	-	-
長崎県	-	-	-	-	-	-	-	-	-	-	-	-	-	-	-	-	-	-
熊本県	-	-	-	-	-	-	-	-	-	-	-	-	-	-	-	-	-	-
大分県	-	-	-	1	-	-	-	-	-	-	-	-	-	-	-	-	-	-
宮崎県	-	-	-	-	-	-	-	1	-	-	-	-	-	-	-	-	-	-
鹿児島県	-	-	-	2	-	-	-	1	-	-	-	-	-	-	-	-	-	-
沖縄県	-	-	-	-	-	-	-	-	-	-	-	-	-	-	-	-	-	-

*2016年2月15日より届出対象疾患となりました。

**2013年3月4日より届出対象疾患となりました。

報告数・累積報告数，疾病・都道府県別

2020年第8週

	キャサナル 森林病		Q 熱		狂犬病		コクシジ オイデス症		サル痘		ジカウイルス 感染症*		重症熱性血小板 減少症候群**		腎症候性出血熱		西部ウマ脳炎	
	報告数	累積	報告数	累積	報告数	累積	報告数	累積	報告数	累積	報告数	累積	報告数	累積	報告数	累積	報告数	累積
総 数	-	-	-	-	-	-	1	-	-	-	-	-	4	-	-	-	-	-
北海道	-	-	-	-	-	-	-	-	-	-	-	-	-	-	-	-	-	-
青森県	-	-	-	-	-	-	-	-	-	-	-	-	-	-	-	-	-	-
岩手県	-	-	-	-	-	-	-	-	-	-	-	-	-	-	-	-	-	-
宮城県	-	-	-	-	-	-	-	-	-	-	-	-	-	-	-	-	-	-
秋田県	-	-	-	-	-	-	-	-	-	-	-	-	-	-	-	-	-	-
山形県	-	-	-	-	-	-	-	-	-	-	-	-	-	-	-	-	-	-
福島県	-	-	-	-	-	-	-	-	-	-	-	-	-	-	-	-	-	-
茨城県	-	-	-	-	-	-	-	-	-	-	-	-	-	-	-	-	-	-
栃木県	-	-	-	-	-	-	-	-	-	-	-	-	-	-	-	-	-	-
群馬県	-	-	-	-	-	-	-	-	-	-	-	-	-	-	-	-	-	-
埼玉県	-	-	-	-	-	-	-	-	-	-	-	-	-	-	-	-	-	-
千葉県	-	-	-	-	-	-	-	-	-	-	-	-	-	-	-	-	-	-
東京都	-	-	-	-	-	-	1	-	-	-	-	-	-	-	-	-	-	-
神奈川県	-	-	-	-	-	-	-	-	-	-	-	-	-	-	-	-	-	-
新潟県	-	-	-	-	-	-	-	-	-	-	-	-	-	-	-	-	-	-
富山県	-	-	-	-	-	-	-	-	-	-	-	-	-	-	-	-	-	-
石川県	-	-	-	-	-	-	-	-	-	-	-	-	-	-	-	-	-	-
福井県	-	-	-	-	-	-	-	-	-	-	-	-	-	-	-	-	-	-
山梨県	-	-	-	-	-	-	-	-	-	-	-	-	-	-	-	-	-	-
長野県	-	-	-	-	-	-	-	-	-	-	-	-	-	-	-	-	-	-
岐阜県	-	-	-	-	-	-	-	-	-	-	-	-	-	-	-	-	-	-
静岡県	-	-	-	-	-	-	-	-	-	-	-	-	-	-	-	-	-	-
愛知県	-	-	-	-	-	-	-	-	-	-	-	-	-	-	-	-	-	-
三重県	-	-	-	-	-	-	-	-	-	-	-	-	-	-	-	-	-	-
滋賀県	-	-	-	-	-	-	-	-	-	-	-	-	-	-	-	-	-	-
京都府	-	-	-	-	-	-	-	-	-	-	-	-	-	-	-	-	-	-
大阪府	-	-	-	-	-	-	-	-	-	-	-	-	-	-	-	-	-	-
兵庫県	-	-	-	-	-	-	-	-	-	-	-	-	-	-	-	-	-	-
奈良県	-	-	-	-	-	-	-	-	-	-	-	-	-	-	-	-	-	-
和歌山県	-	-	-	-	-	-	-	-	-	-	-	-	-	-	-	-	-	-
鳥取県	-	-	-	-	-	-	-	-	-	-	-	-	-	-	-	-	-	-
島根県	-	-	-	-	-	-	-	-	-	-	-	-	-	-	-	-	-	-
岡山県	-	-	-	-	-	-	-	-	-	-	-	-	-	-	-	-	-	-
広島県	-	-	-	-	-	-	-	-	-	-	-	-	1	-	-	-	-	-
山口県	-	-	-	-	-	-	-	-	-	-	-	-	1	-	-	-	-	-
徳島県	-	-	-	-	-	-	-	-	-	-	-	-	-	-	-	-	-	-
香川県	-	-	-	-	-	-	-	-	-	-	-	-	-	-	-	-	-	-
愛媛県	-	-	-	-	-	-	-	-	-	-	-	-	-	-	-	-	-	-
高知県	-	-	-	-	-	-	-	-	-	-	-	-	-	-	-	-	-	-
福岡県	-	-	-	-	-	-	-	-	-	-	-	-	-	-	-	-	-	-
佐賀県	-	-	-	-	-	-	-	-	-	-	-	-	-	-	-	-	-	-
長崎県	-	-	-	-	-	-	-	-	-	-	-	-	-	-	-	-	-	-
熊本県	-	-	-	-	-	-	-	-	-	-	-	-	-	-	-	-	-	-
大分県	-	-	-	-	-	-	-	-	-	-	-	-	-	1	-	-	-	-
宮崎県	-	-	-	-	-	-	-	-	-	-	-	-	-	-	-	-	-	-
鹿児島県	-	-	-	-	-	-	-	-	-	-	-	-	-	1	-	-	-	-
沖縄県	-	-	-	-	-	-	-	-	-	-	-	-	-	-	-	-	-	-

*鳥インフルエンザ(H5N1及びH7N9)を除く。

報告数・累積報告数，疾病・都道府県別

2020年第8週

	ダニ媒介脳炎		炭 疽		チクングニア熱		つつが虫病		デング熱		東部ウマ脳炎		鳥インフルエンザ*		ニパウイルス感染症		日本紅斑熱	
	報告数	累積	報告数	累積	報告数	累積	報告数	累積	報告数	累積	報告数	累積	報告数	累積	報告数	累積	報告数	累積
総 数	-	-	-	-	-	2	1	55	2	24	-	-	-	-	-	-	1	4
北海道	-	-	-	-	-	-	-	-	-	-	-	-	-	-	-	-	-	-
青森県	-	-	-	-	-	-	-	-	-	-	-	-	-	-	-	-	-	-
岩手県	-	-	-	-	-	-	-	-	-	-	-	-	-	-	-	-	-	-
宮城県	-	-	-	-	-	-	-	-	-	-	-	-	-	-	-	-	-	-
秋田県	-	-	-	-	-	-	-	-	-	-	-	-	-	-	-	-	-	-
山形県	-	-	-	-	-	-	-	-	-	-	-	-	-	-	-	-	-	-
福島県	-	-	-	-	-	-	-	-	-	-	-	-	-	-	-	-	-	-
茨城県	-	-	-	-	-	-	-	2	-	-	-	-	-	-	-	-	-	-
栃木県	-	-	-	-	-	-	-	1	-	-	-	-	-	-	-	-	-	-
群馬県	-	-	-	-	-	-	-	-	-	-	-	-	-	-	-	-	-	-
埼玉県	-	-	-	-	-	-	-	-	-	1	-	-	-	-	-	-	-	-
千葉県	-	-	-	-	-	-	-	10	-	2	-	-	-	-	-	-	-	-
東京都	-	-	-	-	-	-	-	4	1	6	-	-	-	-	-	-	-	-
神奈川県	-	-	-	-	-	-	-	2	-	1	-	-	-	-	-	-	-	-
新潟県	-	-	-	-	-	-	-	-	-	-	-	-	-	-	-	-	-	-
富山県	-	-	-	-	-	-	-	-	-	-	-	-	-	-	-	-	-	-
石川県	-	-	-	-	-	-	-	-	-	-	-	-	-	-	-	-	-	-
福井県	-	-	-	-	-	-	-	-	-	-	-	-	-	-	-	-	-	-
山梨県	-	-	-	-	-	-	-	-	-	-	-	-	-	-	-	-	-	-
長野県	-	-	-	-	-	-	-	-	-	-	-	-	-	-	-	-	-	-
岐阜県	-	-	-	-	-	-	-	-	-	-	-	-	-	-	-	-	-	-
静岡県	-	-	-	-	-	-	-	-	1	2	-	-	-	-	-	-	-	-
愛知県	-	-	-	-	-	1	-	3	-	3	-	-	-	-	-	-	-	-
三重県	-	-	-	-	-	-	-	-	-	-	-	-	-	-	-	-	1	1
滋賀県	-	-	-	-	-	-	-	-	-	-	-	-	-	-	-	-	-	1
京都府	-	-	-	-	-	-	-	-	-	-	-	-	-	-	-	-	-	1
大阪府	-	-	-	-	-	-	-	-	-	3	-	-	-	-	-	-	-	-
兵庫県	-	-	-	-	-	-	-	-	-	1	-	-	-	-	-	-	-	1
奈良県	-	-	-	-	-	-	-	-	-	-	-	-	-	-	-	-	-	-
和歌山県	-	-	-	-	-	-	-	1	-	-	-	-	-	-	-	-	-	-
鳥取県	-	-	-	-	-	-	-	-	-	-	-	-	-	-	-	-	-	-
島根県	-	-	-	-	-	-	-	-	-	-	-	-	-	-	-	-	-	-
岡山県	-	-	-	-	-	-	-	1	-	-	-	-	-	-	-	-	-	-
広島県	-	-	-	-	-	-	-	-	-	1	-	-	-	-	-	-	-	-
山口県	-	-	-	-	-	-	-	-	-	-	-	-	-	-	-	-	-	-
徳島県	-	-	-	-	-	-	-	-	-	-	-	-	-	-	-	-	-	-
香川県	-	-	-	-	-	-	-	-	-	-	-	-	-	-	-	-	-	-
愛媛県	-	-	-	-	-	-	-	-	-	-	-	-	-	-	-	-	-	-
高知県	-	-	-	-	-	-	-	-	-	-	-	-	-	-	-	-	-	-
福岡県	-	-	-	-	-	-	-	-	-	1	-	-	-	-	-	-	-	-
佐賀県	-	-	-	-	-	-	-	-	-	-	-	-	-	-	-	-	-	-
長崎県	-	-	-	-	-	-	-	-	-	1	-	-	-	-	-	-	-	-
熊本県	-	-	-	-	-	-	-	-	-	2	-	-	-	-	-	-	-	-
大分県	-	-	-	-	-	-	-	-	-	-	-	-	-	-	-	-	-	-
宮崎県	-	-	-	-	-	-	-	7	-	-	-	-	-	-	-	-	-	-
鹿児島県	-	-	-	-	-	-	1	24	-	-	-	-	-	-	-	-	-	-
沖縄県	-	-	-	-	-	1	-	-	-	-	-	-	-	-	-	-	-	-

報告数・累積報告数，疾病・都道府県別

2020年第8週

	日本脳炎		ハンタウイルス 肺症候群		Bウイルス病		鼻 疽		ブルセラ症		ベネズエラ ウマ脳炎		ヘンドラウイルス 感 染 症		発しんチフス		ボツリヌス症	
	報告数	累積	報告数	累積	報告数	累積	報告数	累積	報告数	累積	報告数	累積	報告数	累積	報告数	累積	報告数	累積
総 数	-	1	-	-	-	-	-	-	-	1	-	-	-	-	-	-	-	-
北海道	-	-	-	-	-	-	-	-	-	-	-	-	-	-	-	-	-	-
青森県	-	-	-	-	-	-	-	-	-	-	-	-	-	-	-	-	-	-
岩手県	-	-	-	-	-	-	-	-	-	-	-	-	-	-	-	-	-	-
宮城県	-	-	-	-	-	-	-	-	-	-	-	-	-	-	-	-	-	-
秋田県	-	-	-	-	-	-	-	-	-	-	-	-	-	-	-	-	-	-
山形県	-	-	-	-	-	-	-	-	-	-	-	-	-	-	-	-	-	-
福島県	-	-	-	-	-	-	-	-	-	-	-	-	-	-	-	-	-	-
茨城県	-	-	-	-	-	-	-	-	-	-	-	-	-	-	-	-	-	-
栃木県	-	-	-	-	-	-	-	-	-	-	-	-	-	-	-	-	-	-
群馬県	-	-	-	-	-	-	-	-	-	-	-	-	-	-	-	-	-	-
埼玉県	-	-	-	-	-	-	-	-	-	-	-	-	-	-	-	-	-	-
千葉県	-	-	-	-	-	-	-	-	-	-	-	-	-	-	-	-	-	-
東京都	-	-	-	-	-	-	-	-	-	-	-	-	-	-	-	-	-	-
神奈川県	-	-	-	-	-	-	-	-	-	-	-	-	-	-	-	-	-	-
新潟県	-	-	-	-	-	-	-	-	-	-	-	-	-	-	-	-	-	-
富山県	-	-	-	-	-	-	-	-	-	-	-	-	-	-	-	-	-	-
石川県	-	-	-	-	-	-	-	-	-	-	-	-	-	-	-	-	-	-
福井県	-	-	-	-	-	-	-	-	-	-	-	-	-	-	-	-	-	-
山梨県	-	-	-	-	-	-	-	-	-	-	-	-	-	-	-	-	-	-
長野県	-	-	-	-	-	-	-	-	-	-	-	-	-	-	-	-	-	-
岐阜県	-	-	-	-	-	-	-	-	-	-	-	-	-	-	-	-	-	-
静岡県	-	-	-	-	-	-	-	-	-	-	-	-	-	-	-	-	-	-
愛知県	-	-	-	-	-	-	-	-	-	-	-	-	-	-	-	-	-	-
三重県	-	-	-	-	-	-	-	-	-	-	-	-	-	-	-	-	-	-
滋賀県	-	-	-	-	-	-	-	-	-	-	-	-	-	-	-	-	-	-
京都府	-	-	-	-	-	-	-	-	-	-	-	-	-	-	-	-	-	-
大阪府	-	-	-	-	-	-	-	-	-	1	-	-	-	-	-	-	-	-
兵庫県	-	-	-	-	-	-	-	-	-	-	-	-	-	-	-	-	-	-
奈良県	-	-	-	-	-	-	-	-	-	-	-	-	-	-	-	-	-	-
和歌山県	-	1	-	-	-	-	-	-	-	-	-	-	-	-	-	-	-	-
鳥取県	-	-	-	-	-	-	-	-	-	-	-	-	-	-	-	-	-	-
島根県	-	-	-	-	-	-	-	-	-	-	-	-	-	-	-	-	-	-
岡山県	-	-	-	-	-	-	-	-	-	-	-	-	-	-	-	-	-	-
広島県	-	-	-	-	-	-	-	-	-	-	-	-	-	-	-	-	-	-
山口県	-	-	-	-	-	-	-	-	-	-	-	-	-	-	-	-	-	-
徳島県	-	-	-	-	-	-	-	-	-	-	-	-	-	-	-	-	-	-
香川県	-	-	-	-	-	-	-	-	-	-	-	-	-	-	-	-	-	-
愛媛県	-	-	-	-	-	-	-	-	-	-	-	-	-	-	-	-	-	-
高知県	-	-	-	-	-	-	-	-	-	-	-	-	-	-	-	-	-	-
福岡県	-	-	-	-	-	-	-	-	-	-	-	-	-	-	-	-	-	-
佐賀県	-	-	-	-	-	-	-	-	-	-	-	-	-	-	-	-	-	-
長崎県	-	-	-	-	-	-	-	-	-	-	-	-	-	-	-	-	-	-
熊本県	-	-	-	-	-	-	-	-	-	-	-	-	-	-	-	-	-	-
大分県	-	-	-	-	-	-	-	-	-	-	-	-	-	-	-	-	-	-
宮崎県	-	-	-	-	-	-	-	-	-	-	-	-	-	-	-	-	-	-
鹿児島県	-	-	-	-	-	-	-	-	-	-	-	-	-	-	-	-	-	-
沖縄県	-	-	-	-	-	-	-	-	-	-	-	-	-	-	-	-	-	-

報告数・累積報告数，疾病・都道府県別

2020年第8週

	マラリア		野 兎 病		ライム病		リッサウイルス 感 染 症		リフトバレー熱		類 鼻 疽		レジオネラ症		レプトスピラ症		ロッキー山 紅 斑 熱	
	報告数	累積	報告数	累積	報告数	累積	報告数	累積	報告数	累積	報告数	累積	報告数	累積	報告数	累積	報告数	累積
総 数	-	7	-	-	-	1	-	-	-	-	-	-	20	211	-	1	-	-
北海道	-	-	-	-	-	1	-	-	-	-	-	-	4	-	-	-	-	
青森県	-	-	-	-	-	-	-	-	-	-	-	-	1	-	-	-	-	
岩手県	-	-	-	-	-	-	-	-	-	-	-	-	-	-	-	-	-	
宮城県	-	-	-	-	-	-	-	-	-	-	-	-	2	6	-	-	-	
秋田県	-	-	-	-	-	-	-	-	-	-	-	-	2	-	-	-	-	
山形県	-	-	-	-	-	-	-	-	-	-	-	-	6	-	-	-	-	
福島県	-	-	-	-	-	-	-	-	-	-	-	-	3	-	-	-	-	
茨城県	-	-	-	-	-	-	-	-	-	-	-	-	5	-	-	-	-	
栃木県	-	-	-	-	-	-	-	-	-	-	-	-	-	-	-	-	-	
群馬県	-	-	-	-	-	-	-	-	-	-	-	-	1	-	-	-	-	
埼玉県	-	-	-	-	-	-	-	-	-	-	-	-	9	-	-	-	-	
千葉県	-	-	-	-	-	-	-	-	-	-	-	-	1	14	-	-	-	
東京都	-	3	-	-	-	-	-	-	-	-	-	-	11	-	-	-	-	
神奈川県	-	1	-	-	-	-	-	-	-	-	-	-	1	14	-	-	-	
新潟県	-	-	-	-	-	-	-	-	-	-	-	-	2	-	-	-	-	
富山県	-	-	-	-	-	-	-	-	-	-	-	-	1	-	-	-	-	
石川県	-	-	-	-	-	-	-	-	-	-	-	-	1	3	-	-	-	
福井県	-	-	-	-	-	-	-	-	-	-	-	-	3	6	-	-	-	
山梨県	-	-	-	-	-	-	-	-	-	-	-	-	-	-	-	-	-	
長野県	-	-	-	-	-	-	-	-	-	-	-	-	2	7	-	-	-	
岐阜県	-	-	-	-	-	-	-	-	-	-	-	-	2	-	-	-	-	
静岡県	-	1	-	-	-	-	-	-	-	-	-	-	9	-	-	-	-	
愛知県	-	-	-	-	-	-	-	-	-	-	-	-	7	-	-	-	-	
三重県	-	-	-	-	-	-	-	-	-	-	-	-	-	-	-	-	-	
滋賀県	-	-	-	-	-	-	-	-	-	-	-	-	2	5	-	-	-	
京都府	-	-	-	-	-	-	-	-	-	-	-	-	1	6	-	-	-	
大阪府	-	2	-	-	-	-	-	-	-	-	-	-	18	-	-	-	-	
兵庫県	-	-	-	-	-	-	-	-	-	-	-	-	3	11	-	-	-	
奈良県	-	-	-	-	-	-	-	-	-	-	-	-	-	-	-	-	-	
和歌山県	-	-	-	-	-	-	-	-	-	-	-	-	1	3	-	-	-	
鳥取県	-	-	-	-	-	-	-	-	-	-	-	-	-	-	-	-	-	
島根県	-	-	-	-	-	-	-	-	-	-	-	-	4	-	1	-	-	
岡山県	-	-	-	-	-	-	-	-	-	-	-	-	10	-	-	-	-	
広島県	-	-	-	-	-	-	-	-	-	-	-	-	4	-	-	-	-	
山口県	-	-	-	-	-	-	-	-	-	-	-	-	2	-	-	-	-	
徳島県	-	-	-	-	-	-	-	-	-	-	-	-	1	5	-	-	-	
香川県	-	-	-	-	-	-	-	-	-	-	-	-	2	-	-	-	-	
愛媛県	-	-	-	-	-	-	-	-	-	-	-	-	1	4	-	-	-	
高知県	-	-	-	-	-	-	-	-	-	-	-	-	1	-	-	-	-	
福岡県	-	-	-	-	-	-	-	-	-	-	-	-	10	-	-	-	-	
佐賀県	-	-	-	-	-	-	-	-	-	-	-	-	-	-	-	-	-	
長崎県	-	-	-	-	-	-	-	-	-	-	-	-	1	2	-	-	-	
熊本県	-	-	-	-	-	-	-	-	-	-	-	-	5	-	-	-	-	
大分県	-	-	-	-	-	-	-	-	-	-	-	-	1	-	-	-	-	
宮崎県	-	-	-	-	-	-	-	-	-	-	-	-	3	-	-	-	-	
鹿児島県	-	-	-	-	-	-	-	-	-	-	-	-	1	-	-	-	-	
沖縄県	-	-	-	-	-	-	-	-	-	-	-	-	1	-	-	-	-	

*E型肝炎及びA型肝炎を除く。

**2014年9月19日より届出対象疾患となりました。

***急性灰白髄炎を除く。2018年5月1日より届出対象疾患となりました。

****ウエストナイル脳炎、西部ウマ脳炎、ダニ媒介脳炎、東部ウマ脳炎、日本脳炎、ベネズエラウマ脳炎及びリフトバレー熱を除く。

報告数・累積報告数、疾病・都道府県別

2020年 第8週

	アメルバ赤痢		ウイルス性肝炎*		カリバネム耐性 腸内細菌科細菌感染症**		急性弛緩性 麻痺***		急性脳炎****		クリプト スポリジウム症		クロイツフェルト ・ヤコブ病		劇症型溶血性 レンサ球菌感染症		後天性免疫不全 症候群	
	報告数	累積	報告数	累積	報告数	累積	報告数	累積	報告数	累積	報告数	累積	報告数	累積	報告数	累積	報告数	累積
総 数	7	77	5	32	25	216	-	5	8	178	-	1	1	17	11	148	7	135
北海道	-	2	-	1	-	5	-	-	-	3	-	1	-	-	-	7	-	4
青森県	-	-	-	-	1	4	-	-	-	2	-	-	-	-	-	1	-	-
岩手県	-	1	-	-	-	1	-	-	-	-	-	-	-	-	-	2	-	2
宮城県	-	1	-	-	1	4	-	-	-	1	-	-	-	-	-	4	-	-
秋田県	-	-	-	-	-	-	-	-	-	4	-	-	-	-	-	1	-	-
山形県	-	1	-	-	-	-	-	-	-	1	-	-	-	-	-	2	-	1
福島県	-	1	-	-	1	6	-	-	-	-	-	-	-	-	-	3	-	-
茨城県	1	3	-	-	1	7	-	-	1	6	-	-	1	-	1	-	-	2
栃木県	-	1	-	1	-	1	-	-	-	4	-	-	-	-	-	1	-	1
群馬県	-	-	-	1	-	1	-	-	-	2	-	-	-	-	-	1	-	-
埼玉県	-	5	-	1	1	7	-	-	-	12	-	-	-	-	-	8	-	2
千葉県	-	4	1	3	1	8	-	1	2	20	-	-	-	-	2	7	-	6
東京都	2	20	2	6	4	15	-	1	1	11	-	-	-	2	3	18	5	47
神奈川県	1	7	-	2	-	11	-	-	-	11	-	-	-	1	-	10	-	9
新潟県	-	-	-	-	3	6	-	-	-	4	-	-	-	1	-	3	-	-
富山県	-	-	-	-	2	6	-	-	-	2	-	-	-	-	-	2	-	-
石川県	-	1	-	1	-	-	-	-	1	1	-	-	-	1	-	1	-	1
福井県	-	-	-	-	-	4	-	-	-	1	-	-	-	-	1	2	-	-
山梨県	-	-	-	-	-	-	-	-	-	-	-	-	-	-	-	-	-	1
長野県	-	1	-	-	-	3	-	-	2	10	-	-	-	2	-	3	-	1
岐阜県	-	-	-	-	-	-	-	1	-	-	-	-	-	1	-	1	-	3
静岡県	-	1	-	-	-	7	-	-	1	6	-	-	-	-	-	1	-	2
愛知県	1	4	-	3	2	13	-	-	-	13	-	-	1	1	1	8	-	9
三重県	-	-	-	-	-	2	-	-	-	2	-	-	-	-	-	2	-	1
滋賀県	-	-	-	-	-	2	-	-	-	5	-	-	-	-	1	4	-	1
京都府	-	1	-	-	-	5	-	-	-	3	-	-	-	-	-	1	-	1
大阪府	-	5	1	3	2	21	-	-	-	12	-	-	-	-	-	10	-	18
兵庫県	-	4	-	1	1	16	-	-	-	7	-	-	-	1	-	10	1	2
奈良県	-	-	-	-	-	4	-	-	-	1	-	-	-	-	1	1	-	-
和歌山県	-	-	-	1	-	3	-	-	-	1	-	-	-	-	-	3	-	-
鳥取県	-	-	-	-	-	2	-	-	-	1	-	-	-	-	-	3	-	-
島根県	-	-	-	-	-	4	-	-	-	-	-	-	-	-	-	1	-	-
岡山県	-	3	-	-	-	6	-	-	-	2	-	-	-	-	-	1	-	4
広島県	-	3	-	1	3	7	-	-	-	3	-	-	-	-	1	8	-	2
山口県	1	1	-	-	-	1	-	-	-	2	-	-	-	-	-	3	-	1
徳島県	-	-	-	-	-	2	-	-	-	-	-	-	-	2	-	-	-	-
香川県	-	-	-	-	-	-	-	-	-	-	-	-	-	-	-	-	-	-
愛媛県	-	1	-	-	1	2	-	-	-	4	-	-	-	-	-	1	-	-
高知県	-	-	-	-	-	1	-	-	-	1	-	-	-	1	-	2	-	2
福岡県	-	2	1	6	1	14	-	1	-	9	-	-	-	-	1	8	-	6
佐賀県	-	2	-	-	-	3	-	-	-	2	-	-	-	-	-	-	-	-
長崎県	-	-	-	-	-	5	-	-	-	3	-	-	-	-	-	-	-	-
熊本県	1	1	-	-	-	5	-	-	-	-	-	-	-	2	-	-	-	1
大分県	-	1	-	1	-	1	-	-	-	3	-	-	-	-	-	1	-	1
宮崎県	-	-	-	-	-	-	-	-	-	-	-	-	-	-	-	-	-	-
鹿児島県	-	-	-	-	-	1	-	1	-	3	-	-	-	1	-	1	1	4
沖縄県	-	-	-	-	-	-	-	-	-	-	-	-	-	-	-	1	-	-

*2013年4月1日より届出対象疾患となりました。
 **2014年9月19日より届出対象疾患となりました。

報告数・累積報告数, 疾病・都道府県別

2020年第8週

	ジアルジア症		侵襲性インフルエンザ菌感染症*		侵襲性髄膜炎菌感染症*		侵襲性肺炎球菌感染症*		水痘** (入院例に限る)		先天性風しん症候群		梅毒		播種性 クリプトコックス症**		破傷風	
	報告数	累積	報告数	累積	報告数	累積	報告数	累積	報告数	累積	報告数	累積	報告数	累積	報告数	累積	報告数	累積
総数	-	4	3	94	-	8	34	469	4	69	-	1	53	757	-	16	-	9
北海道	-	-	-	2	-	1	1	14	-	3	-	-	-	18	-	-	-	-
青森県	-	-	-	-	-	-	-	2	-	-	-	-	-	2	-	-	-	-
岩手県	-	-	-	-	-	-	-	2	-	-	-	-	-	-	-	-	-	-
宮城県	-	-	-	2	-	-	1	9	-	-	-	-	1	8	-	-	-	-
秋田県	-	-	-	-	-	-	-	3	1	3	-	-	2	7	-	1	-	-
山形県	-	-	-	-	-	-	-	11	-	1	-	-	-	2	-	-	-	-
福島県	-	-	1	1	-	-	-	4	-	-	-	1	2	10	-	-	-	-
茨城県	-	-	-	2	-	-	2	5	-	-	-	-	-	10	-	-	-	-
栃木県	-	-	-	1	-	-	-	6	-	-	-	-	2	10	-	1	-	1
群馬県	-	-	-	-	-	-	2	5	-	1	-	-	-	4	-	-	-	-
埼玉県	-	-	-	4	-	1	-	19	-	6	-	-	2	11	-	1	-	-
千葉県	-	-	-	3	-	-	5	24	-	2	-	-	1	13	-	-	-	1
東京都	-	1	-	9	-	1	3	52	-	12	-	-	12	194	-	1	-	1
神奈川県	-	1	1	9	-	-	3	33	-	2	-	-	3	29	-	-	-	1
新潟県	-	-	-	1	-	-	-	7	-	1	-	-	-	6	-	1	-	-
富山県	-	-	-	-	-	-	-	2	-	4	-	-	1	3	-	-	-	-
石川県	-	-	-	-	-	-	-	6	-	1	-	-	-	3	-	-	-	-
福井県	-	-	-	1	-	-	1	3	1	1	-	-	-	1	-	-	-	-
山梨県	-	-	-	-	-	-	-	4	-	-	-	-	-	-	-	-	-	-
長野県	-	-	-	2	-	-	-	5	-	1	-	-	1	9	-	-	-	-
岐阜県	-	-	-	8	-	-	-	12	-	1	-	-	-	6	-	1	-	-
静岡県	-	-	-	1	-	-	-	12	-	2	-	-	-	15	-	-	-	1
愛知県	-	-	-	10	-	1	1	40	-	4	-	-	3	43	-	1	-	-
三重県	-	-	-	-	-	-	-	8	-	1	-	-	1	5	-	-	-	1
滋賀県	-	-	-	3	-	-	1	3	-	1	-	-	-	5	-	1	-	-
京都府	-	-	-	2	-	-	-	16	-	-	-	-	-	11	-	-	-	-
大阪府	-	1	-	12	-	2	4	37	-	1	-	-	6	129	-	-	-	-
兵庫県	-	-	-	2	-	1	4	20	1	3	-	-	8	50	-	2	-	-
奈良県	-	-	-	2	-	-	-	3	1	2	-	-	-	6	-	-	-	-
和歌山県	-	-	-	1	-	-	-	1	-	1	-	-	-	4	-	-	-	-
鳥取県	-	-	-	-	-	1	-	2	-	-	-	-	-	6	-	1	-	-
島根県	-	-	-	-	-	-	1	5	-	-	-	-	-	2	-	-	-	1
岡山県	-	-	1	1	-	-	-	4	-	1	-	-	-	22	-	1	-	-
広島県	-	-	-	2	-	-	3	7	-	-	-	-	2	27	-	-	-	-
山口県	-	-	-	-	-	-	-	2	-	-	-	-	-	4	-	-	-	-
徳島県	-	-	-	4	-	-	-	2	-	2	-	-	-	4	-	-	-	1
香川県	-	-	-	-	-	-	-	3	-	1	-	-	-	4	-	-	-	1
愛媛県	-	-	-	-	-	-	-	5	-	1	-	-	1	5	-	-	-	-
高知県	-	-	-	-	-	-	-	6	-	1	-	-	-	1	-	-	-	-
福岡県	-	-	-	4	-	-	1	22	-	4	-	-	3	37	-	1	-	-
佐賀県	-	-	-	-	-	-	-	1	-	-	-	-	-	1	-	-	-	-
長崎県	-	-	-	1	-	-	-	6	-	-	-	-	-	4	-	1	-	-
熊本県	-	-	-	2	-	-	-	9	-	-	-	-	1	11	-	1	-	-
大分県	-	-	-	1	-	-	-	2	-	2	-	-	1	3	-	1	-	-
宮崎県	-	-	-	1	-	-	-	4	-	2	-	-	-	-	-	-	-	-
鹿児島県	-	-	-	-	-	-	1	10	-	1	-	-	-	9	-	-	-	-
沖縄県	-	1	-	-	-	-	-	11	-	-	-	-	-	3	-	-	-	-

*2018年1月1日より届出対象疾患となりました。
 **2014年9月19日より届出対象疾患となりました。
 ***病原体が2019-nCoVであるものに限る。2020年2月1日より届出対象疾患となりました。

報告数・累積報告数、疾病・都道府県別

2020年第8週

	バンコマイシン耐性 黄色ブドウ球菌感染症		バンコマイシン耐性 腸球菌感染症		百日咳*		風しん		麻疹		薬剤耐性アシネト バクター感染症**		新型コロナウイルス 感染症*** (疑い例を含む)	
	報告数	累積	報告数	累積	報告数	累積	報告数	累積	報告数	累積	報告数	累積	報告数	累積
総数	-	-	5	19	108	1217	4	49	1	5	1	2	80	431
北海道	-	-	-	-	4	71	-	2	-	-	1	1	16	17
青森県	-	-	-	-	-	6	-	-	-	-	-	-	-	-
岩手県	-	-	-	-	-	7	-	-	-	-	-	-	-	-
宮城県	-	-	-	-	2	18	-	-	-	-	-	-	-	-
秋田県	-	-	-	-	2	5	-	-	-	-	-	-	-	-
山形県	-	-	-	-	-	6	-	-	-	-	-	-	-	-
福島県	-	-	-	-	4	25	-	-	-	-	-	-	-	-
茨城県	-	-	-	-	3	24	1	1	-	-	-	-	-	-
栃木県	-	-	-	-	-	20	-	-	-	-	-	-	-	-
群馬県	-	-	-	-	3	43	-	-	-	-	-	-	-	-
埼玉県	-	-	-	-	4	44	1	2	-	-	-	-	1	4
千葉県	-	-	-	1	5	39	1	5	-	-	-	1	8	17
東京都	-	-	1	1	7	119	-	12	-	1	-	-	18	49
神奈川県	-	-	-	1	1	34	-	4	-	-	-	-	7	296
新潟県	-	-	-	-	8	49	-	1	-	-	-	-	-	-
富山県	-	-	-	-	1	9	-	-	-	-	-	-	-	-
石川県	-	-	-	-	2	14	-	-	-	-	-	-	2	2
福井県	-	-	-	1	-	1	-	-	-	-	-	-	-	-
山梨県	-	-	-	-	1	8	-	-	-	-	-	-	-	-
長野県	-	-	-	-	6	33	-	-	-	-	-	-	-	-
岐阜県	-	-	-	-	1	27	-	1	-	-	-	-	-	-
静岡県	-	-	3	6	7	88	-	1	-	-	-	-	-	-
愛知県	-	-	-	1	6	94	-	7	-	2	-	-	14	18
三重県	-	-	-	-	2	12	-	3	-	-	-	-	-	1
滋賀県	-	-	-	-	-	9	-	-	-	-	-	-	-	-
京都府	-	-	-	-	-	11	-	-	-	1	-	-	7	9
大阪府	-	-	-	4	6	45	1	3	-	-	-	-	-	-
兵庫県	-	-	-	-	8	60	-	2	1	1	-	-	-	-
奈良県	-	-	-	-	-	1	-	-	-	-	-	-	-	1
和歌山県	-	-	-	3	-	11	-	-	-	-	-	-	4	13
鳥取県	-	-	-	-	-	1	-	-	-	-	-	-	-	-
島根県	-	-	-	-	-	-	-	-	-	-	-	-	-	-
岡山県	-	-	-	-	5	38	-	1	-	-	-	-	-	-
広島県	-	-	-	-	2	24	-	1	-	-	-	-	-	-
山口県	-	-	-	-	-	6	-	-	-	-	-	-	-	-
徳島県	-	-	-	-	-	-	-	-	-	-	-	-	-	-
香川県	-	-	-	-	-	3	-	1	-	-	-	-	-	-
愛媛県	-	-	-	-	2	25	-	1	-	-	-	-	-	-
高知県	-	-	-	-	3	16	-	-	-	-	-	-	-	-
福岡県	-	-	1	1	3	37	-	-	-	-	-	-	-	-
佐賀県	-	-	-	-	1	4	-	1	-	-	-	-	-	-
長崎県	-	-	-	-	-	9	-	-	-	-	-	-	-	-
熊本県	-	-	-	-	4	41	-	-	-	-	-	-	3	3
大分県	-	-	-	-	2	46	-	-	-	-	-	-	-	-
宮崎県	-	-	-	-	-	5	-	-	-	-	-	-	-	-
鹿児島県	-	-	-	-	3	19	-	-	-	-	-	-	-	-
沖縄県	-	-	-	-	-	10	-	-	-	-	-	-	-	1

注) 百日咳は2018年1月1日より全数把握対象疾患に変更となりました。
 *鳥インフルエンザ及び新型インフルエンザ等感染症を除く。
 **2018年9週より定点当たり報告数の表示が開始されました。

報告数・定点当たり報告数、疾病・都道府県別

2020年8週

	インフルエンザ*		RSウイルス感染症**		咽頭結膜熱		A群溶血性レンサ球菌咽頭炎		感染性胃腸炎		水痘		手足口病		伝染性紅斑		突発性発しん	
	報告数	定点当り	報告数	定点当り	報告数	定点当り	報告数	定点当り	報告数	定点当り	報告数	定点当り	報告数	定点当り	報告数	定点当り	報告数	定点当り
総数	30192	6.12	909	0.29	1225	0.39	11540	3.66	17553	5.57	1255	0.40	346	0.11	951	0.30	951	0.30
北海道	3604	16.31	53	0.38	66	0.48	708	5.13	330	2.39	79	0.57	4	0.03	88	0.64	30	0.22
青森県	168	2.58	10	0.24	4	0.10	106	2.52	232	5.52	22	0.52	17	0.40	22	0.52	14	0.33
岩手県	582	8.95	13	0.33	10	0.25	192	4.80	178	4.45	19	0.48	18	0.45	14	0.35	6	0.15
宮城県	341	3.63	34	0.59	16	0.28	273	4.71	334	5.76	26	0.45	21	0.36	8	0.14	19	0.33
秋田県	190	3.52	3	0.09	1	0.03	35	1.00	167	4.77	5	0.14	14	0.40	1	0.03	8	0.23
山形県	132	2.87	11	0.37	22	0.73	227	7.57	163	5.43	17	0.57	1	0.03	18	0.60	7	0.23
福島県	428	5.16	28	0.56	18	0.36	187	3.74	318	6.36	24	0.48	-	-	33	0.66	26	0.52
茨城県	267	2.24	13	0.18	49	0.66	225	3.04	365	4.93	24	0.32	1	0.01	9	0.12	15	0.20
栃木県	138	1.82	12	0.25	6	0.13	108	2.25	170	3.54	12	0.25	1	0.02	12	0.25	15	0.31
群馬県	578	6.64	5	0.09	32	0.59	112	2.07	254	4.70	14	0.26	3	0.06	11	0.20	17	0.31
埼玉県	1726	6.99	49	0.31	48	0.31	646	4.11	1173	7.47	73	0.46	24	0.15	29	0.18	45	0.29
千葉県	1187	5.65	30	0.23	32	0.25	724	5.57	609	4.68	59	0.45	2	0.02	23	0.18	34	0.26
東京都	2077	5.04	46	0.18	74	0.28	996	3.82	1802	6.90	104	0.40	15	0.06	14	0.05	101	0.39
神奈川県	1804	5.13	52	0.23	38	0.17	805	3.55	1243	5.48	115	0.51	16	0.07	20	0.09	67	0.30
新潟県	565	6.28	17	0.30	45	0.79	542	9.51	284	4.98	28	0.49	2	0.04	8	0.14	12	0.21
富山県	169	3.52	2	0.07	19	0.66	240	8.28	196	6.76	21	0.72	7	0.24	18	0.62	8	0.28
石川県	624	13.00	10	0.34	9	0.31	285	9.83	296	10.21	27	0.93	1	0.03	18	0.62	5	0.17
福井県	168	4.54	10	0.43	12	0.52	77	3.35	170	7.39	2	0.09	-	-	25	1.09	7	0.30
山梨県	167	4.07	3	0.13	1	0.04	49	2.04	79	3.29	2	0.08	-	-	3	0.13	1	0.04
長野県	547	6.36	22	0.42	5	0.09	154	2.91	398	7.51	18	0.34	-	-	33	0.62	12	0.23
岐阜県	494	5.68	12	0.23	19	0.36	72	1.36	151	2.85	8	0.15	3	0.06	11	0.21	12	0.23
静岡県	524	3.77	18	0.20	39	0.44	318	3.57	442	4.97	23	0.26	2	0.02	14	0.16	19	0.21
愛知県	1717	8.81	43	0.24	63	0.35	482	2.65	962	5.29	38	0.21	17	0.09	36	0.20	32	0.18
三重県	536	7.44	20	0.44	22	0.49	109	2.42	251	5.58	6	0.13	4	0.09	26	0.58	14	0.31
滋賀県	403	7.75	6	0.19	6	0.19	75	2.42	118	3.81	8	0.26	3	0.10	5	0.16	7	0.23
京都府	872	6.92	9	0.12	14	0.18	161	2.09	220	2.86	13	0.17	7	0.09	14	0.18	14	0.18
大阪府	3294	10.98	78	0.40	68	0.35	538	2.73	995	5.05	65	0.33	13	0.07	40	0.20	56	0.28
兵庫県	1645	8.31	55	0.43	49	0.38	203	1.57	717	5.56	44	0.34	2	0.02	33	0.26	30	0.23
奈良県	458	8.33	18	0.53	10	0.29	55	1.62	174	5.12	10	0.29	4	0.12	17	0.50	6	0.18
和歌山県	157	3.20	27	0.90	7	0.23	49	1.63	108	3.60	3	0.10	-	-	10	0.33	6	0.20
鳥取県	65	2.24	-	-	6	0.32	131	6.89	90	4.74	6	0.32	1	0.05	21	1.11	6	0.32
島根県	121	3.18	2	0.09	4	0.17	52	2.26	109	4.74	7	0.30	-	-	11	0.48	13	0.57
岡山県	577	6.87	7	0.13	20	0.37	74	1.37	294	5.44	9	0.17	2	0.04	15	0.28	6	0.11
広島県	526	4.61	25	0.35	51	0.72	166	2.34	404	5.69	20	0.28	4	0.06	11	0.15	23	0.32
山口県	143	2.13	35	0.76	15	0.33	124	2.70	233	5.07	17	0.37	7	0.15	15	0.33	19	0.41
徳島県	90	2.43	6	0.26	2	0.09	19	0.83	159	6.91	17	0.74	2	0.09	4	0.17	7	0.30
香川県	175	3.72	14	0.50	14	0.50	70	2.50	316	11.29	7	0.25	3	0.11	14	0.50	9	0.32
愛媛県	402	6.59	10	0.27	7	0.19	152	4.11	348	9.41	6	0.16	4	0.11	16	0.43	18	0.49
高知県	199	4.15	7	0.23	10	0.33	99	3.30	126	4.20	3	0.10	6	0.20	8	0.27	11	0.37
福岡県	733	3.70	38	0.32	80	0.67	997	8.31	778	6.48	95	0.79	36	0.30	53	0.44	69	0.58
佐賀県	66	1.69	6	0.26	29	1.26	74	3.22	132	5.74	11	0.48	9	0.39	23	1.00	5	0.22
長崎県	325	4.64	5	0.11	23	0.52	167	3.80	195	4.43	21	0.48	21	0.48	24	0.55	15	0.34
熊本県	154	1.93	10	0.20	32	0.64	130	2.60	274	5.48	50	1.00	22	0.44	47	0.94	27	0.54
大分県	116	2.00	15	0.42	13	0.36	78	2.17	307	8.53	16	0.44	3	0.08	27	0.75	21	0.58
宮崎県	211	3.58	3	0.08	29	0.81	182	5.06	336	9.33	14	0.39	2	0.06	28	0.78	27	0.75
鹿児島県	277	3.01	14	0.26	73	1.35	169	3.13	459	8.50	26	0.48	20	0.37	21	0.39	26	0.48
沖縄県	450	7.76	3	0.09	13	0.38	103	3.03	94	2.76	21	0.62	2	0.06	-	-	4	0.12

*髄膜炎菌、肺炎球菌、インフルエンザ菌を原因として同定された場合を除く。
 **オウム病を除く。
 ***病原体がロタウイルスであるものに限る。2013年10月14日より届出対象疾患となりました。

報告数・定点当り報告数、疾病・都道府県別

2020年 第8週

	ヘルパンギーナ		流行性耳下腺炎		急性出血性結膜炎		流行性角結膜炎		細菌性髄膜炎*		無菌性髄膜炎		マイコプラズマ肺炎		クラミジア肺炎**		感染性胃腸炎(ロタウイルス)***	
	報告数	定点当り	報告数	定点当り	報告数	定点当り	報告数	定点当り	報告数	定点当り	報告数	定点当り	報告数	定点当り	報告数	定点当り	報告数	定点当り
総数	59	0.02	156	0.05	4	0.01	304	0.44	6	0.01	10	0.02	186	0.39	4	0.01	5	0.01
北海道	1	0.01	3	0.02	-	-	47	1.62	-	-	-	-	13	0.57	-	-	-	-
青森県	-	-	1	0.02	-	-	1	0.09	-	-	-	-	1	0.17	-	-	1	0.17
岩手県	-	-	3	0.08	-	-	6	0.43	-	-	-	-	-	-	-	-	1	0.05
宮城県	2	0.03	1	0.02	-	-	4	0.33	-	-	-	-	11	0.92	-	-	-	-
秋田県	-	-	-	-	-	-	3	0.43	-	-	-	-	1	0.13	-	-	-	-
山形県	1	0.03	2	0.07	-	-	2	0.25	-	-	-	-	5	0.50	-	-	-	-
福島県	-	-	4	0.08	-	-	14	1.08	-	-	-	-	3	0.43	-	-	-	-
茨城県	1	0.01	1	0.01	-	-	15	0.88	-	-	-	-	8	0.67	-	-	-	-
栃木県	-	-	3	0.06	-	-	-	-	-	-	-	-	1	0.14	-	-	-	-
群馬県	1	0.02	4	0.07	-	-	10	0.67	-	-	1	0.11	4	0.44	-	-	-	-
埼玉県	-	-	8	0.05	-	-	26	0.63	-	-	-	-	3	0.27	-	-	-	-
千葉県	-	-	9	0.07	-	-	12	0.34	-	-	-	-	7	0.78	-	-	-	-
東京都	6	0.02	13	0.05	1	0.03	3	0.08	2	0.08	3	0.13	7	0.29	3	0.13	-	-
神奈川県	3	0.01	10	0.04	-	-	36	0.72	-	-	-	-	2	0.20	-	-	-	-
新潟県	-	-	6	0.11	2	0.20	4	0.40	-	-	-	-	5	0.38	-	-	-	-
富山県	2	0.07	2	0.07	-	-	-	-	-	-	-	-	2	0.40	-	-	-	-
石川県	-	-	1	0.03	-	-	2	0.29	-	-	-	-	2	0.40	-	-	-	-
福井県	3	0.13	-	-	-	-	-	-	-	-	-	-	-	-	-	-	-	-
山梨県	-	-	-	-	-	-	12	1.33	-	-	-	-	2	0.20	-	-	-	-
長野県	2	0.04	1	0.02	-	-	1	0.09	1	0.09	-	-	2	0.18	-	-	-	-
岐阜県	-	-	2	0.04	-	-	1	0.09	-	-	-	-	2	0.40	-	-	-	-
静岡県	-	-	7	0.08	-	-	9	0.41	-	-	2	0.20	4	0.40	-	-	-	-
愛知県	1	0.01	3	0.02	1	0.03	3	0.09	1	0.07	1	0.07	13	0.87	-	-	-	-
三重県	-	-	1	0.02	-	-	1	0.10	-	-	-	-	3	0.38	-	-	-	-
滋賀県	1	0.03	-	-	-	-	-	-	-	-	-	-	4	0.57	-	-	-	-
京都府	-	-	2	0.03	-	-	2	0.11	-	-	-	-	11	1.57	-	-	-	-
大阪府	2	0.01	7	0.04	-	-	7	0.13	-	-	-	-	5	0.31	-	-	1	0.06
兵庫県	3	0.02	2	0.02	-	-	13	0.37	1	0.07	-	-	9	0.64	1	0.07	-	-
奈良県	-	-	2	0.06	-	-	3	0.30	-	-	-	-	6	1.00	-	-	-	-
和歌山県	-	-	-	-	-	-	-	-	-	-	-	-	10	0.91	-	-	-	-
鳥取県	2	0.11	-	-	-	-	6	1.20	-	-	1	0.20	2	0.40	-	-	-	-
島根県	-	-	-	-	-	-	-	-	-	-	-	-	-	-	-	-	-	-
岡山県	-	-	3	0.06	-	-	1	0.08	-	-	-	-	-	-	-	-	-	-
広島県	4	0.06	7	0.10	-	-	9	0.47	-	-	-	-	7	0.33	-	-	-	-
山口県	1	0.02	3	0.07	-	-	1	0.11	-	-	1	0.11	1	0.11	-	-	2	0.22
徳島県	-	-	2	0.09	-	-	-	-	-	-	-	-	3	0.43	-	-	-	-
香川県	2	0.07	-	-	-	-	-	-	-	-	-	-	3	0.60	-	-	-	-
愛媛県	-	-	11	0.30	-	-	11	1.38	-	-	-	-	4	0.67	-	-	-	-
高知県	-	-	4	0.13	-	-	2	0.67	-	-	-	-	2	0.25	-	-	-	-
福岡県	4	0.03	13	0.11	-	-	10	0.38	-	-	-	-	6	0.40	-	-	-	-
佐賀県	3	0.13	1	0.04	-	-	-	-	-	-	-	-	2	0.33	-	-	-	-
長崎県	-	-	3	0.07	-	-	-	-	-	-	-	-	1	0.08	-	-	-	-
熊本県	8	0.16	4	0.08	-	-	11	1.22	-	-	-	-	5	0.33	-	-	-	-
大分県	-	-	3	0.08	-	-	1	0.20	-	-	-	-	3	0.27	-	-	-	-
宮崎県	-	-	1	0.03	-	-	1	0.17	-	-	-	-	-	-	-	-	-	-
鹿児島県	3	0.06	3	0.06	-	-	3	0.43	-	-	-	-	-	-	-	-	-	-
沖縄県	3	0.09	-	-	-	-	11	1.22	1	0.14	1	0.14	1	0.14	-	-	-	-

報告数・疾病・都道府県別
 2020年第8週

	インフルエンザ (入院患者)
	報告数
総 数	195
北海道	14
青森県	1
岩手県	7
宮城県	3
秋田県	4
山形県	8
福島県	3
茨城県	-
栃木県	4
群馬県	8
埼玉県	4
千葉県	6
東京都	7
神奈川県	3
新潟県	3
富山県	7
石川県	1
福井県	2
山梨県	2
長野県	4
岐阜県	3
静岡県	4
愛知県	6
三重県	5
滋賀県	2
京都府	2
大阪府	14
兵庫県	10
奈良県	7
和歌山県	1
鳥取県	4
島根県	5
岡山県	2
広島県	3
山口県	-
徳島県	1
香川県	-
愛媛県	3
高知県	2
福岡県	5
佐賀県	1
長崎県	6
熊本県	5
大分県	2
宮崎県	3
鹿児島県	-
沖縄県	8

獣医師が届出を行う感染症と対象動物

注)2017年第16週より報告数は頭数を示しています〔鳥インフルエンザ(H5N1又はH7N9)の鳥類を除く〕。

報告数・累積報告数、疾病・都道府県別

2020年第8週

	エボラ出血熱		マールブルグ病		ペスト		重症急性呼吸器症候群(SARS)						細菌性赤痢		ウエストナイル熱		エキノコックス症	
	サル		サル		プレーリードッグ	イタチアナグマ		タヌキ		ハクビシン		サル		鳥類		犬		
	報告数	累積	報告数	累積	報告数	累積	報告数	累積	報告数	累積	報告数	累積	報告数	累積	報告数	累積	報告数	累積
総 数	-	-	-	-	-	-	-	-	-	-	-	-	2	-	-	-	-	
北海道	-	-	-	-	-	-	-	-	-	-	-	-	-	-	-	-	-	
青森県	-	-	-	-	-	-	-	-	-	-	-	-	-	-	-	-	-	
岩手県	-	-	-	-	-	-	-	-	-	-	-	-	-	-	-	-	-	
宮城県	-	-	-	-	-	-	-	-	-	-	-	-	-	-	-	-	-	
秋田県	-	-	-	-	-	-	-	-	-	-	-	-	-	-	-	-	-	
山形県	-	-	-	-	-	-	-	-	-	-	-	-	-	-	-	-	-	
福島県	-	-	-	-	-	-	-	-	-	-	-	-	-	-	-	-	-	
茨城県	-	-	-	-	-	-	-	-	-	-	-	1	-	-	-	-	-	
栃木県	-	-	-	-	-	-	-	-	-	-	-	-	-	-	-	-	-	
群馬県	-	-	-	-	-	-	-	-	-	-	-	-	-	-	-	-	-	
埼玉県	-	-	-	-	-	-	-	-	-	-	-	-	-	-	-	-	-	
千葉県	-	-	-	-	-	-	-	-	-	-	-	-	-	-	-	-	-	
東京都	-	-	-	-	-	-	-	-	-	-	-	-	-	-	-	-	-	
神奈川県	-	-	-	-	-	-	-	-	-	-	-	-	-	-	-	-	-	
新潟県	-	-	-	-	-	-	-	-	-	-	-	-	-	-	-	-	-	
富山県	-	-	-	-	-	-	-	-	-	-	-	-	-	-	-	-	-	
石川県	-	-	-	-	-	-	-	-	-	-	-	-	-	-	-	-	-	
福井県	-	-	-	-	-	-	-	-	-	-	-	-	-	-	-	-	-	
山梨県	-	-	-	-	-	-	-	-	-	-	-	-	-	-	-	-	-	
長野県	-	-	-	-	-	-	-	-	-	-	-	1	-	-	-	-	-	
岐阜県	-	-	-	-	-	-	-	-	-	-	-	-	-	-	-	-	-	
静岡県	-	-	-	-	-	-	-	-	-	-	-	-	-	-	-	-	-	
愛知県	-	-	-	-	-	-	-	-	-	-	-	-	-	-	-	-	-	
三重県	-	-	-	-	-	-	-	-	-	-	-	-	-	-	-	-	-	
滋賀県	-	-	-	-	-	-	-	-	-	-	-	-	-	-	-	-	-	
京都府	-	-	-	-	-	-	-	-	-	-	-	-	-	-	-	-	-	
大阪府	-	-	-	-	-	-	-	-	-	-	-	-	-	-	-	-	-	
兵庫県	-	-	-	-	-	-	-	-	-	-	-	-	-	-	-	-	-	
奈良県	-	-	-	-	-	-	-	-	-	-	-	-	-	-	-	-	-	
和歌山県	-	-	-	-	-	-	-	-	-	-	-	-	-	-	-	-	-	
鳥取県	-	-	-	-	-	-	-	-	-	-	-	-	-	-	-	-	-	
島根県	-	-	-	-	-	-	-	-	-	-	-	-	-	-	-	-	-	
岡山県	-	-	-	-	-	-	-	-	-	-	-	-	-	-	-	-	-	
広島県	-	-	-	-	-	-	-	-	-	-	-	-	-	-	-	-	-	
山口県	-	-	-	-	-	-	-	-	-	-	-	-	-	-	-	-	-	
徳島県	-	-	-	-	-	-	-	-	-	-	-	-	-	-	-	-	-	
香川県	-	-	-	-	-	-	-	-	-	-	-	-	-	-	-	-	-	
愛媛県	-	-	-	-	-	-	-	-	-	-	-	-	-	-	-	-	-	
高知県	-	-	-	-	-	-	-	-	-	-	-	-	-	-	-	-	-	
福岡県	-	-	-	-	-	-	-	-	-	-	-	-	-	-	-	-	-	
佐賀県	-	-	-	-	-	-	-	-	-	-	-	-	-	-	-	-	-	
長崎県	-	-	-	-	-	-	-	-	-	-	-	-	-	-	-	-	-	
熊本県	-	-	-	-	-	-	-	-	-	-	-	-	-	-	-	-	-	
大分県	-	-	-	-	-	-	-	-	-	-	-	-	-	-	-	-	-	
宮崎県	-	-	-	-	-	-	-	-	-	-	-	-	-	-	-	-	-	
鹿児島県	-	-	-	-	-	-	-	-	-	-	-	-	-	-	-	-	-	
沖縄県	-	-	-	-	-	-	-	-	-	-	-	-	-	-	-	-	-	

報告数・累積報告数, 疾病・都道府県別 2020年第8週

	結核		鳥インフルエンザ(H5N1又はH7N9)		中東呼吸器症候群(MERS)	
	サル		鳥類		ヒトコブラクダ	
	報告数	累積	報告数	累積	報告数	累積
総数	-	-	-	-	-	-
北海道	-	-	-	-	-	-
青森県	-	-	-	-	-	-
岩手県	-	-	-	-	-	-
宮城県	-	-	-	-	-	-
秋田県	-	-	-	-	-	-
山形県	-	-	-	-	-	-
福島県	-	-	-	-	-	-
茨城県	-	-	-	-	-	-
栃木県	-	-	-	-	-	-
群馬県	-	-	-	-	-	-
埼玉県	-	-	-	-	-	-
千葉県	-	-	-	-	-	-
東京都	-	-	-	-	-	-
神奈川県	-	-	-	-	-	-
新潟県	-	-	-	-	-	-
富山県	-	-	-	-	-	-
石川県	-	-	-	-	-	-
福井県	-	-	-	-	-	-
山梨県	-	-	-	-	-	-
長野県	-	-	-	-	-	-
岐阜県	-	-	-	-	-	-
静岡県	-	-	-	-	-	-
愛知県	-	-	-	-	-	-
三重県	-	-	-	-	-	-
滋賀県	-	-	-	-	-	-
京都府	-	-	-	-	-	-
大阪府	-	-	-	-	-	-
兵庫県	-	-	-	-	-	-
奈良県	-	-	-	-	-	-
和歌山県	-	-	-	-	-	-
鳥取県	-	-	-	-	-	-
島根県	-	-	-	-	-	-
岡山県	-	-	-	-	-	-
広島県	-	-	-	-	-	-
山口県	-	-	-	-	-	-
徳島県	-	-	-	-	-	-
香川県	-	-	-	-	-	-
愛媛県	-	-	-	-	-	-
高知県	-	-	-	-	-	-
福岡県	-	-	-	-	-	-
佐賀県	-	-	-	-	-	-
長崎県	-	-	-	-	-	-
熊本県	-	-	-	-	-	-
大分県	-	-	-	-	-	-
宮崎県	-	-	-	-	-	-
鹿児島県	-	-	-	-	-	-
沖縄県	-	-	-	-	-	-

感染症週報 第22巻 第8号 2020年3月6日発行
 発行：国立感染症研究所
 厚生労働省健康局結核感染症課
 事務局：国立感染症研究所感染症疫学センター
 〒162-8640東京都新宿区戸山1-23-1
 TEL：03-5285-1111
 FAX：03-5285-1129
 URL：<https://www.niid.go.jp/niid/ja/from-idsc.html>
 <国立感染症研究所 感染症疫学センター>
<https://www.mhlw.go.jp/>
 <厚生労働省>
<https://www.forth.go.jp/>
 <旅行者のための海外感染症情報(厚生労働省検疫所)>

本週報は、感染症法に基づくものであり、全国の医療従事者、定点医療機関、保健所、保健所設置市、特別区、都道府県、地方衛生研究所、検疫所の皆様のご協力を得て、国立感染症研究所感染症疫学センターにおいて編集したものです。

また、本週報は速報性を重視しておりますので、今後調査などの結果に応じて、若干の変更が生じることがありますが、その場合には週報上にて訂正させていただきます。

「感染症の話」及び「読者のコーナー」の回答欄の内容に関する責は、それぞれの執筆者及び回答者に属しますが、内容に関するご質問、ご意見については事務局でお受けいたします。

なお、週報の内容について、学術的研究、あるいは公衆衛生活動にかかわる業務以外の目的においては、無断転載を禁じます。