

マークをクリックするとそのページを見ることができます



発生動向総覧
P.2-7

<第9週>インフルエンザの定点当たり報告数は第5週以降減少が続いている / その他最新動向



注目すべき感染症

<今週は該当記事はありません>



感染症関連情報
P.8

病原体情報 / 海外感染症情報 / その他



速報

<今週は該当記事はありません>



読者のコーナー

<今週は該当記事はありません>



グラフ総覧(第9週)

P.9-14



第9週のデータ

P.15-29



発生動向総覧

<第9週コメント> 3月4日集計分

◆全数報告の感染症

注意：これは当該週に診断された報告症例の集計です。しかし、迅速に情報還元するために期日を決めて集計を行いますので、当該週に診断された症例の報告が集計の期日以降に届くこともあります。それらについては一部を除いて発生動向総覧では扱いませんが、翌週あるいはそれ以降に、巻末の表の累積数に加えられることになります。

※感染経路、感染原因、感染地域については、確定あるいは推定として記載されていたものを示します。

1類感染症

報告なし

2類感染症

結核259例

指定感染症

新型コロナウイルス感染症90例

類型：患者(確定例)66例

感染地域(感染原因・感染地域等に船舶の記載のある者9例を含む)：北海道16例、神奈川県8例、東京都7例、愛知県7例、大阪府6例、京都府5例、千葉県2例、熊本県2例、石川県1例、長野県1例、岐阜県1例、福岡県1例、北海道/東京都1例、東京都/新潟県1例、岐阜県/大阪府1例、国内(都道府県不明)2例、フランス2例、英国1例、国内・国外不明25例

年齢群：0歳(1例)、3歳(1例)、4歳(2例)、5歳(2例)、10代(1例)、20代(4例)、30代(6例)、40代(10例)、50代(18例)、60代(20例)、70代(17例)、80代(7例)、90代以上(1例)

累積報告数：734例(うち確定例692例、死亡6例)

* 2020年2月1日から指定感染症に指定された新型コロナウイルス感染症については、サーベイランスシステムが届出に対応可能となった以降の情報のみ反映されていることから、公表データと必ずしも一致しておらず、注意が必要である。

3類感染症

細菌性赤痢1例

菌種：*S. sonnei*(D群) 感染地域：フィリピン

腸管出血性大腸菌感染症15例(有症者8例、うちHUS 2例)

感染地域：国内11例、エジプト1例、ベトナム1例、国内・国外不明2例

国内の感染地域：北海道3例、東京都2例、長野県1例、兵庫県/徳島県1例、国内(都道府県不明)4例

年齢群：2歳(1例)、3歳(1例)、7歳(1例)、9歳(1例)、10代(1例)、20代(1例)、30代(3例)、50代(2例)、60代(4例)

血清型・毒素型：O157 VT1・VT2(3例)、O26 VT1(3例)、O157 VT2(2例)、O103 VT1(1例)、O91 VT1・VT2(1例)、O157 VT1(1例)、O111 VT1(1例)、その他・不明(3例)

- 腸チフス1例
 累積報告数：194例(有症者118例、うちHUS 6例. 死亡なし)
 感染地域：パキスタン
- 4類感染症**
- E型肝炎13例
 感染地域(感染源)：東京都2例(豚肉1例、不明1例)、北海道1例(不明)、埼玉県1例(生肉)、静岡県1例(生肉)、国内(都道府県不明)7例(鶏肉1例、不明6例)、中国1例(不明)
- A型肝炎2例
 感染地域：富山県2例
- デング熱2例
 感染地域：ブラジル1例、マレーシア1例
 累積報告数：28例(感染地域：国外28例)
- レジオネラ症28例(肺炎型28例)
 感染地域：千葉県3例、東京都3例、愛知県3例、神奈川県2例、北海道1例、山形県1例、茨城県1例、長野県1例、滋賀県1例、兵庫県1例、大分県1例、兵庫県/和歌山県1例、国内(都道府県不明)1例、インドネシア1例、国内・国外不明7例
 年齢群：40代(1例)、50代(4例)、60代(7例)、70代(5例)、80代(10例)、90代以上(1例)
 累積報告数：248例
- 5類感染症**
- アメーバ赤痢7例(腸管アメーバ症7例)
 感染地域：東京都1例、神奈川県1例、福岡県1例、佐賀県1例、フィリピン1例、国内・国外不明2例
 感染経路：性的接触1例(異性間)、経口感染2例、その他・不明4例
- ウイルス性肝炎6例 B型6例__感染経路：性的接触4例(異性間3例、異性間・同性間不明1例)、鋭利なものの刺入1例、不明1例
- カルバペネム耐性腸内細菌科細菌感染症17例
 菌検出検体：血液4例、尿4例、喀痰3例、膿3例、胆汁1例、中心静脈カテーテル先1例、血液/尿1例
 菌種：K. aerogenes 5例、K. pneumoniae 5例、E. cloacae 3例、E. coli 1例、K. aerogenes / E. cloacae 1例、その他・不明2例
 感染経路：以前からの保菌4例、医療器具関連4例、院内感染3例、手術部位1例、その他・不明5例
- 急性脳炎6例
 病原体不明6例__年齢群：1歳(2例)、2歳(1例)、5歳(1例)、6歳(1例)、60代(1例)
- 劇症型溶血性レンサ球菌感染症11例
 年齢群：30代(3例)、40代(1例. 死亡)、50代(4例. うち2例死亡)、70代(1例)、80代(2例. うち1例死亡)
- 後天性免疫不全症候群5例(AIDS 2例、無症候2例、その他1例)
 感染地域：国内3例、国内・国外不明2例
 感染経路：性的接触5例(異性間1例、同性間3例、異性/同性間1例)

- 侵襲性インフルエンザ菌感染症1例(菌検出検体：血液)
 年齢群：70代
- 侵襲性肺炎球菌感染症28例(菌検出検体：血液19例、血液/髄液7例、髄液2例)
 年齢群：0歳(1例)、1歳(2例)、3歳(2例)、30代(1例)、40代(2例)、50代(1例)、60代(5例)、70代(8例)、80代(2例)、90代以上(4例)
- 水痘(入院例に限る)5例(検査診断例3例、臨床診断例2例)
 年齢群：40代(1例)、60代(1例)、70代(1例)、80代(1例)、90代以上(1例)
 感染経路：うち院内感染1例
- 梅毒45例(早期顕症I期18例、早期顕症II期12例、晩期顕症1例、無症候14例)
 累積報告数：861例
- 播種性クリプトコックス症3例
 菌検出検体：血液2例、髄液1例
 感染地域：静岡県1例、愛媛県1例、大分県1例
 年齢群：70代(1例、死亡)、80代(2例)
- 破傷風2例
 年齢群：70代(2例)
- バンコマイシン耐性腸球菌感染症1例
 遺伝子型：不明__菌検出検体：血液
- 百日咳103例(うち、LAMP法等病原遺伝子検出51例)
 年齢群：0歳(5例)、1歳(1例)、4歳(3例)、5歳(1例)、6歳(3例)、7歳(13例)、8歳(14例)、9歳(15例)、10代(25例)、20代(8例)、30代(3例)、40代(6例)、50代(3例)、60代(2例)、70代(1例)
- 風しん5例〔風しん(検査診断例4例、臨床診断例1例)〕
 感染地域：東京都1例、兵庫県1例、タイ1例、国内・国外不明2例
 年齢群：1歳(1例)、25～29歳(1例)、40代(2例)、50代(1例)
 累積報告数：56例〔風しん(検査診断例51例、臨床診断例5例)〕
- 麻しん1例〔麻しん(検査診断例)〕
 感染地域：タイ
 年齢群：35～39歳
 累積報告数：6例〔麻しん(検査診断例3例)、修飾麻しん3例〕

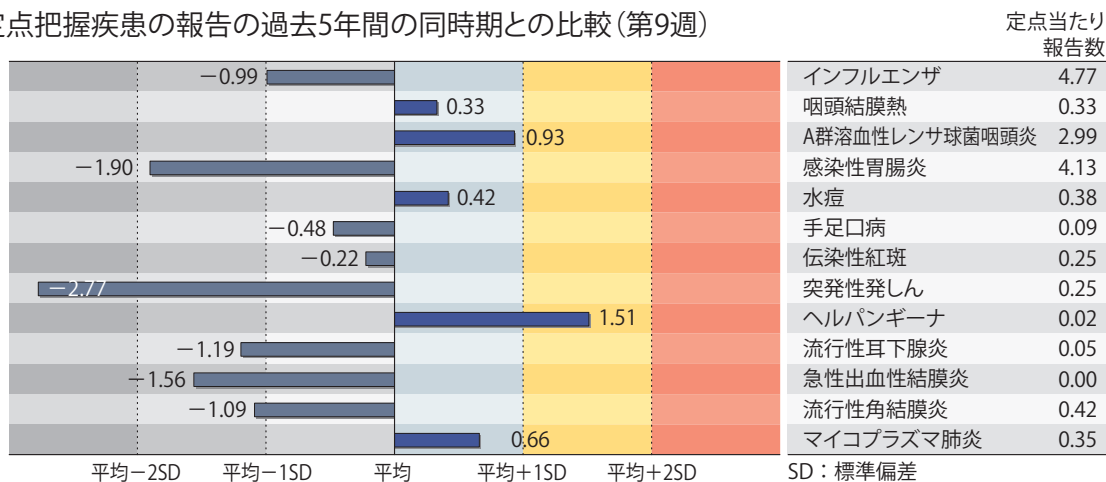
(補) 2019年第9週から2020年第8週までに診断されたものの報告遅れとして、新型コロナウイルス感染症194例(うち患者94例)、腸管出血性大腸菌感染症2例〔血清型・毒素型：O121 VT2(1例)、その他・不明(1例)〕、E型肝炎3例〔感染地域(感染源)：東京都1例(レバー)、広島県1例(不明)、国内(都道府県不明)1例(不明)〕、A型肝炎2例(感染地域：富山県1例、大分県1例)、つつが虫病1例(感染地域：島根県)、デング熱2例(うち1例デング出血熱、感染地域：インドネシア1例、バングラデシュ1例)、日本紅斑熱2例(感染地域：三重県2例)、レジオネラ症9例(感染地域：岡山県2例、福岡県2例、岩手県1例、岐阜県1例、和歌山県1例、国内・国外不明2例)、カルバペネム耐性腸内細菌科細菌感染症14例(菌種：K. aerogenes 7例、E. cloacae 4例、E. coli 2例、不明1例)、急性脳炎5例〔インフルエンザウイルスA型1例__年齢群：1歳、ライノウイルスA型1例__年齢

群：2歳. 病原体不明3例__年齢群：2歳(1例)、10代(1例)、30代(1例)]、劇症型溶血性レンサ球菌感染症10例〔年齢群：10代(1例. 死亡)、30代(1例)、60代(1例)、70代(3例. うち2例死亡)、80代(3例. うち1例死亡)、90代以上(1例. 死亡)]、水痘(入院例に限る)3例〔年齢群：9歳(1例)、10代(1例)、40代(1例)]、梅毒61例(早期顕症I期20例、早期顕症II期15例、晩期顕症1例、無症候25例)、バンコマイシン耐性腸球菌感染症1例(遺伝子型：*vanA*__菌検出検体：血液)、百日咳54例〔うち、LAMP法等病原遺伝子検出28例__年齢群：0歳(4例)、2歳(2例)、7歳(4例)、8歳(6例)、9歳(5例)、10代(18例)、20代(2例)、30代(5例)、40代(2例)、50代(3例)、60代(2例)、70代(1例)]、風しん2例〔風しん(検査診断例2例)__感染地域：東京都1例、福岡県1例. 年齢群：20代(1例)、70代(1例)]などの報告があった。

◆定点把握の対象となる5類感染症

全国の指定された医療機関(定点)から報告され、疾患により小児科定点(約3,000力所)、インフルエンザ(小児科・内科)定点(約5,000力所)、眼科定点(約600力所)、基幹定点(約500力所)に分かれています。また、定点当たり報告数は、報告数/定点医療機関数です(増減の目安は小数点第3位以下を含む)。

定点把握疾患の報告の過去5年間の同時期との比較(第9週)



当該週と過去5年間の平均(過去5年間の前週、当該週、後週の合計15週の平均)との差をグラフ上に表現した。

インフルエンザ

定点当たり報告数は第5週以降減少が続いている。都道府県別の上位3位は北海道(13.79)、石川県(10.38)、大阪府(9.80)である。基幹定点からのインフルエンザ入院サーベイランスにおける報告数は149例と前週と比較して減少した。都道府県別では36都道府県から報告があり、年齢別では0歳(9例)、1～9歳(65例)、10代(15例)、20代(1例)、30代(5例)、40代(4例)、50代(2例)、60代(9例)、70代(13例)、80歳以上(26例)であった。

小児科定点報告疾患(主なもの)

RSウイルス感染症の定点当たり報告数は減少した。都道府県別の上位3位は山口県(1.09)、和歌山県(0.83)、福島県(0.64)である。

咽頭結膜熱の定点当たり報告数は減少した。都道府県別の上位3位は鹿児島県(1.20)、福井県(0.87)、広島県(0.85)である。

A群溶血性レンサ球菌咽頭炎の定点当たり報告数は減少した。都道府県別の上位3位は富山県(7.62)、石川県(7.34)、福岡県(6.95)である。

感染性胃腸炎の定点当たり報告数は第5週以降減少が続いている。都道府県別の上位3位は大分県(9.19)、香川県(9.00)、宮崎県(8.00)である。

手足口病の定点当たり報告数は第5週以降減少が続いている。都道府県別の上位3位は岩手県(0.51)、宮城県(0.45)、鹿児島県(0.43)である。

伝染性紅斑の定点当たり報告数は第5週以降減少が続いている。都道府県別の上位3位は大分県(1.03)、福井県(0.96)、鳥取県(0.89)である。

ヘルパンギーナの定点当たり報告数は増加し、過去5年間の同時期(前週、当該週、後週)と比較してやや多い。都道府県別の上位3位は沖縄県(0.38)、熊本県(0.14)、宮崎県(0.08)である。

流行性耳下腺炎の定点当たり報告数は3週連続で減少した。都道府県別の上位2位は愛媛県(0.24)、長野県(0.11)、香川県(0.11)、大分県(0.11)である。

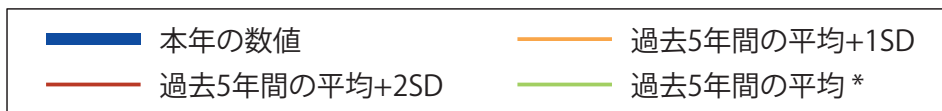
基幹定点報告疾患

マイコプラズマ肺炎の定点当たり報告数は減少した。都道府県別の上位3位は京都府(1.29)、茨城県(1.25)、石川県(1.20)である。

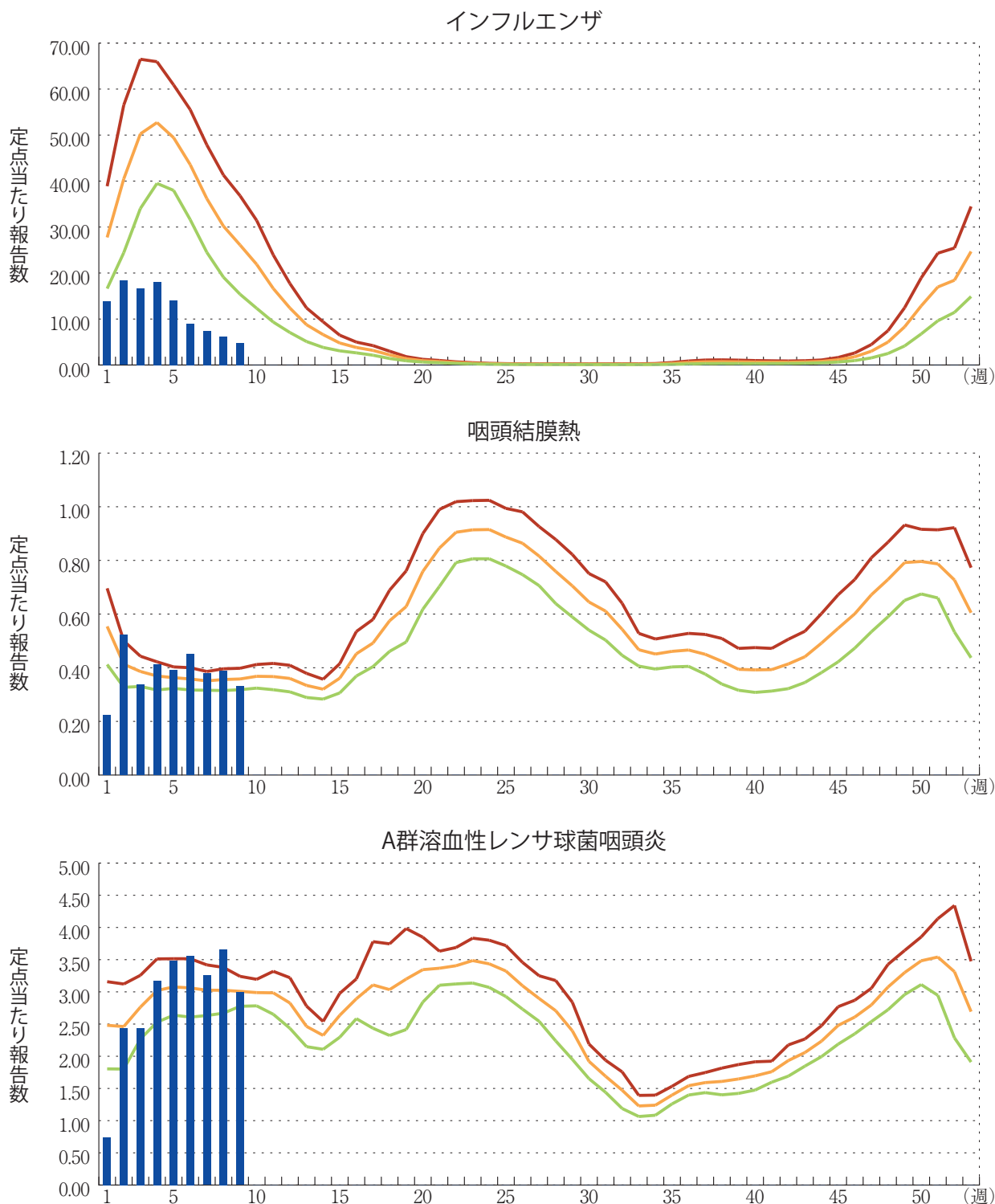
感染性胃腸炎(ロタウイルスに限る)の定点当たり報告数は増加した。10県から14例報告があり、年齢別では0歳(2例)、1～4歳(7例)、5～9歳(3例)、40代(1例)、60代(1例)であった。

図. 主要定点把握疾患の過去5年間との週別比較(2020年第9週)

青のバーで示す本年の定点当たり報告数が赤のラインを超えているときには、過去5年間の週と比較してかなり多いことを示す。



*過去5年間の平均：前週、当該週、後週の合計15週の平均





感染症関連情報

◆病原体情報

病原微生物検出情報(IASR)：<https://www.niid.go.jp/niid/ja/iasr.html>

◆海外感染症情報

厚生労働省検疫所(FORTH)：<https://www.forth.go.jp/>

- 韓国に対する感染症危険情報の発出(レベル引き上げ)－海外安全情報
<https://www.forth.go.jp/topics/202003061050.html>
- 韓国慶尚北道安東(アンドン)市に対する感染症危険情報の発出(レベル引き上げ)－海外安全情報
<https://www.forth.go.jp/topics/202003051150.html>
- エボラウイルス病－コンゴ民主共和国(更新)2020年2月13日付け
<https://www.forth.go.jp/topics/202003051132.html>
- 韓国慶尚北道に対する感染症危険情報の発出(レベル引き上げ)－海外安全情報
<https://www.forth.go.jp/topics/202003031113.html>
- 中東呼吸器症候群(MERS-CoV)－サウジアラビア王国(更新)
<https://www.forth.go.jp/topics/202003031046.html>
- イタリア北部3州に対する感染症危険情報の発出(レベル引き上げ)－海外安全情報
<https://www.forth.go.jp/topics/202003021508.html>
- 韓国・大邱広域市及び慶尚北道清道郡に対する感染症危険情報の発出(レベル引き上げ)－海外安全情報
<https://www.forth.go.jp/topics/202003021500.html>
- イランに対する感染症危険情報の発出(一部地域のレベル引き上げ)－海外安全情報
<https://www.forth.go.jp/topics/202003021448.html>

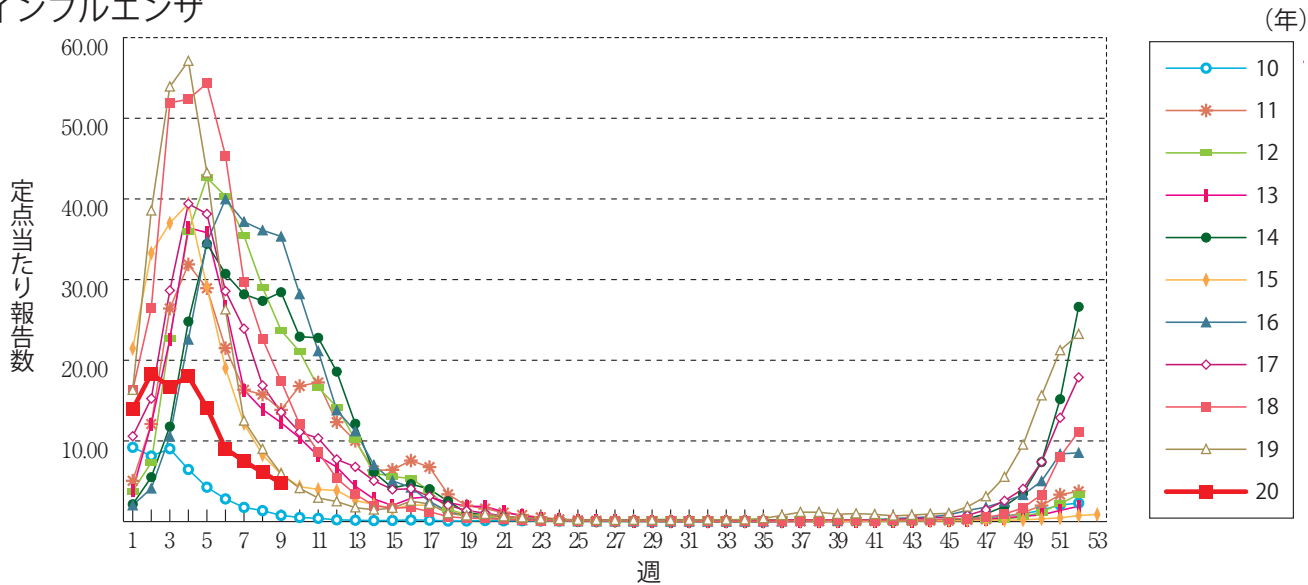
◆その他

- 新型コロナウイルス関連情報について
<https://www.niid.go.jp/niid/ja/diseases/ka/corona-virus/2019-ncov/9324-2019-ncov.html>
- 風疹に関する疫学情報(2020年3月4日現在)
<https://www.niid.go.jp/niid/ja/rubella-m-111/rubella-top/2145-rubella-related/8278-rubella1808.html>

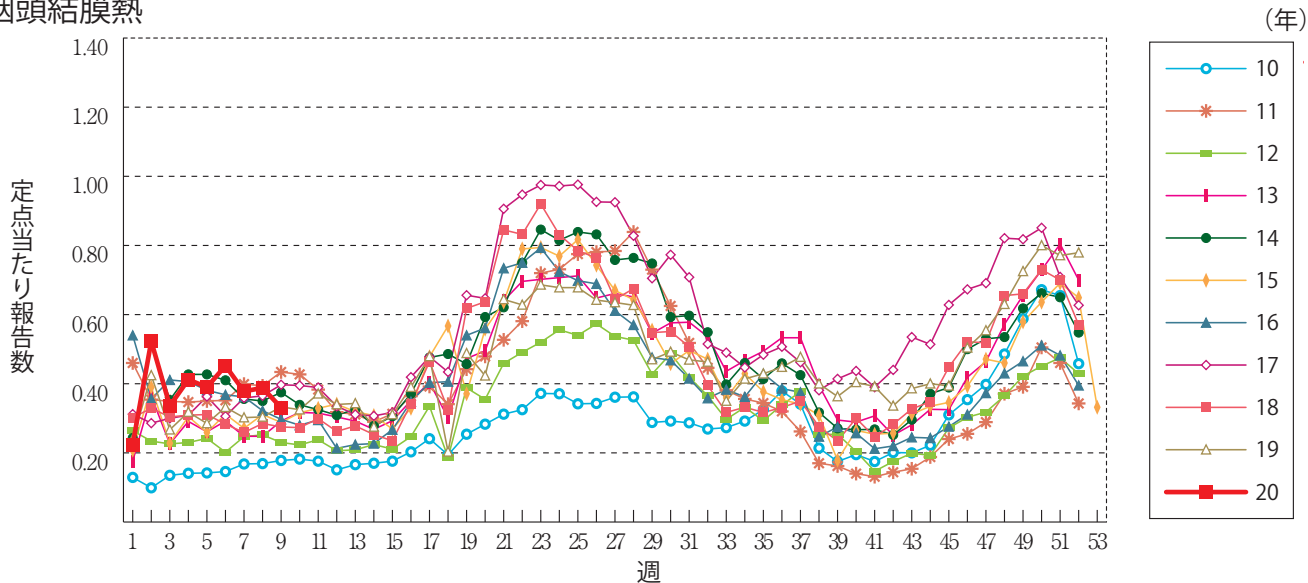


グラフ総覧(第9週)

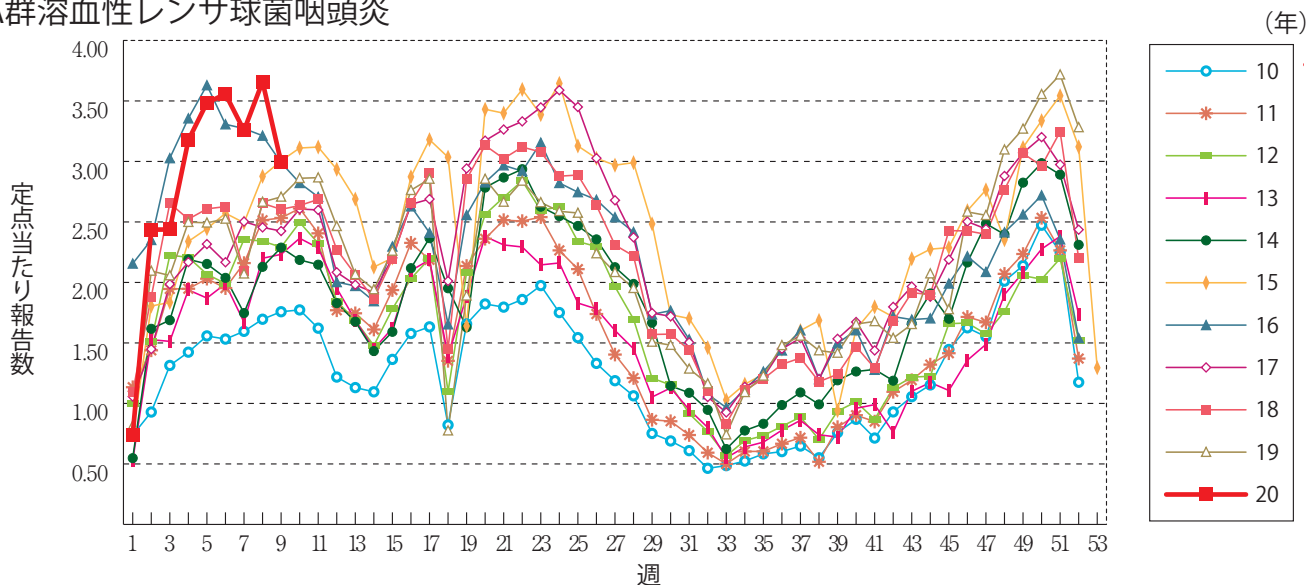
インフルエンザ



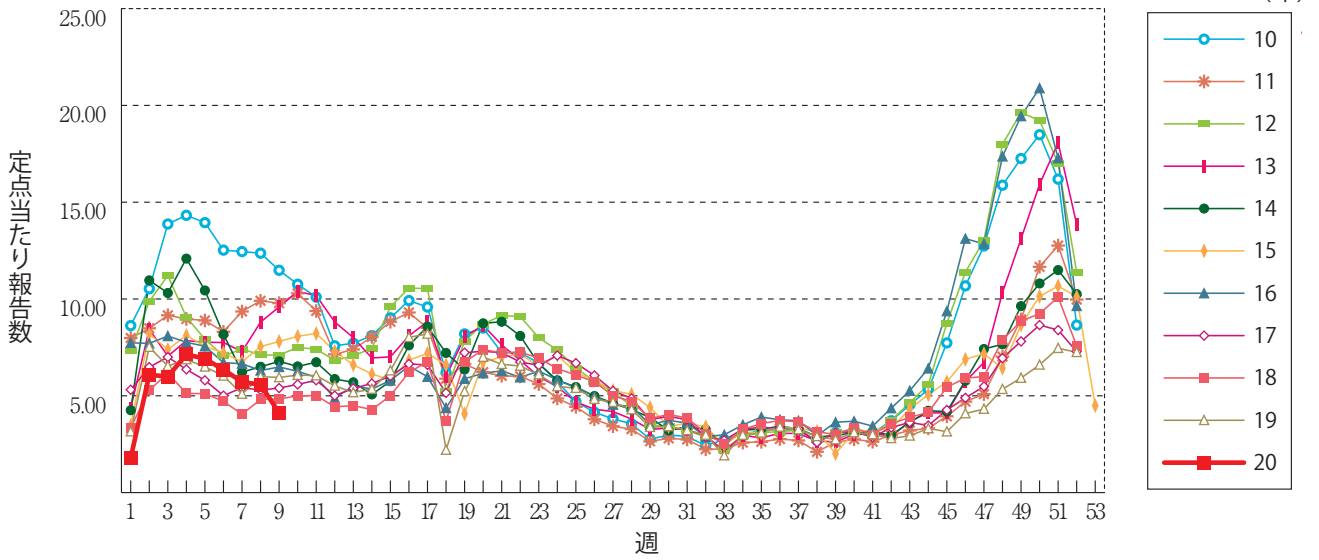
咽頭結膜熱



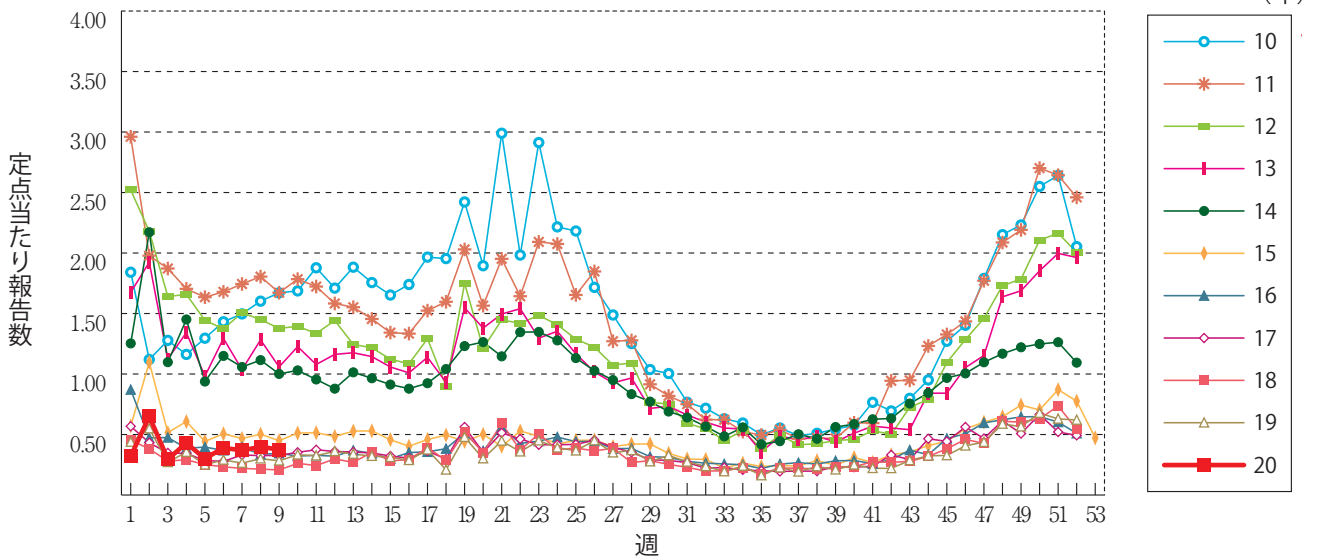
A群溶血性レンサ球菌咽頭炎



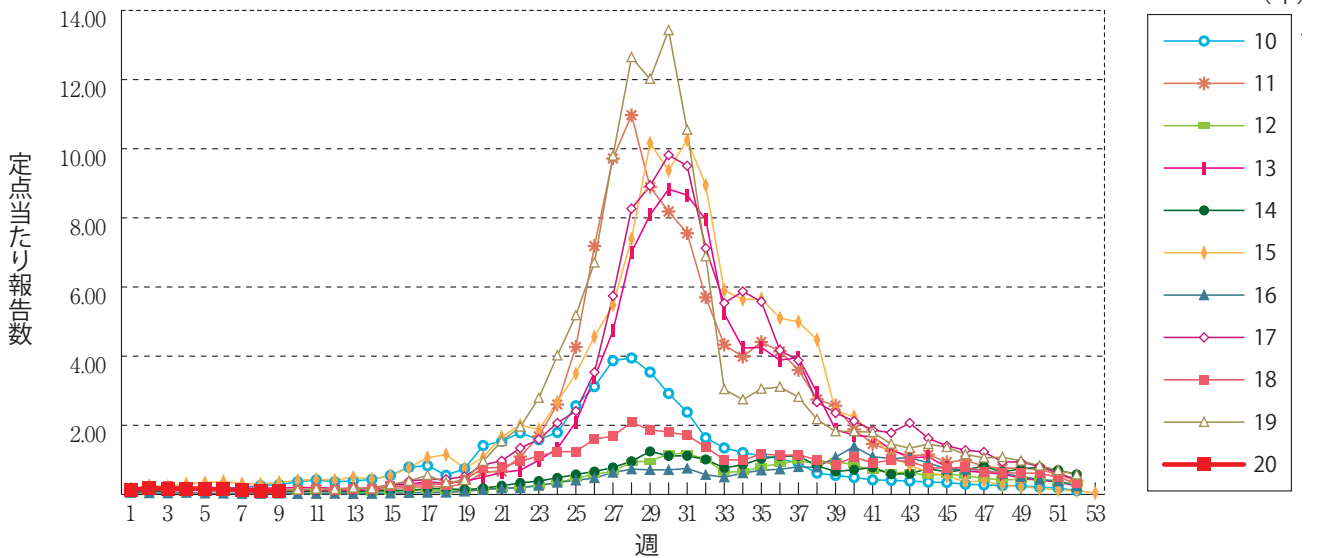
感染性胃腸炎



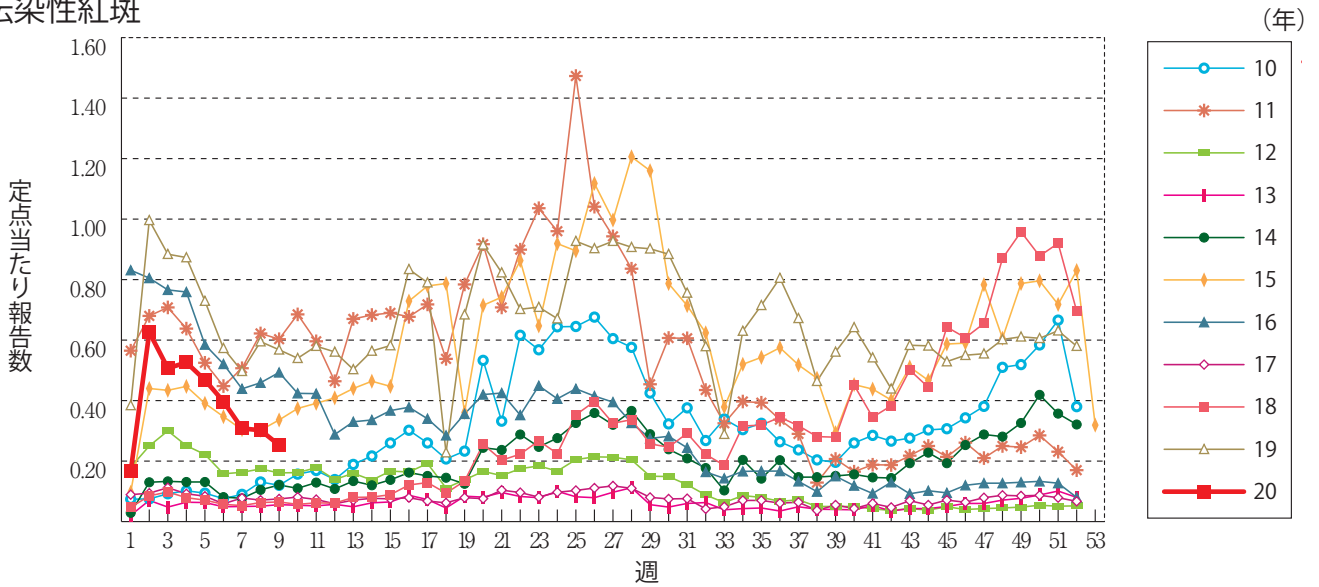
水痘



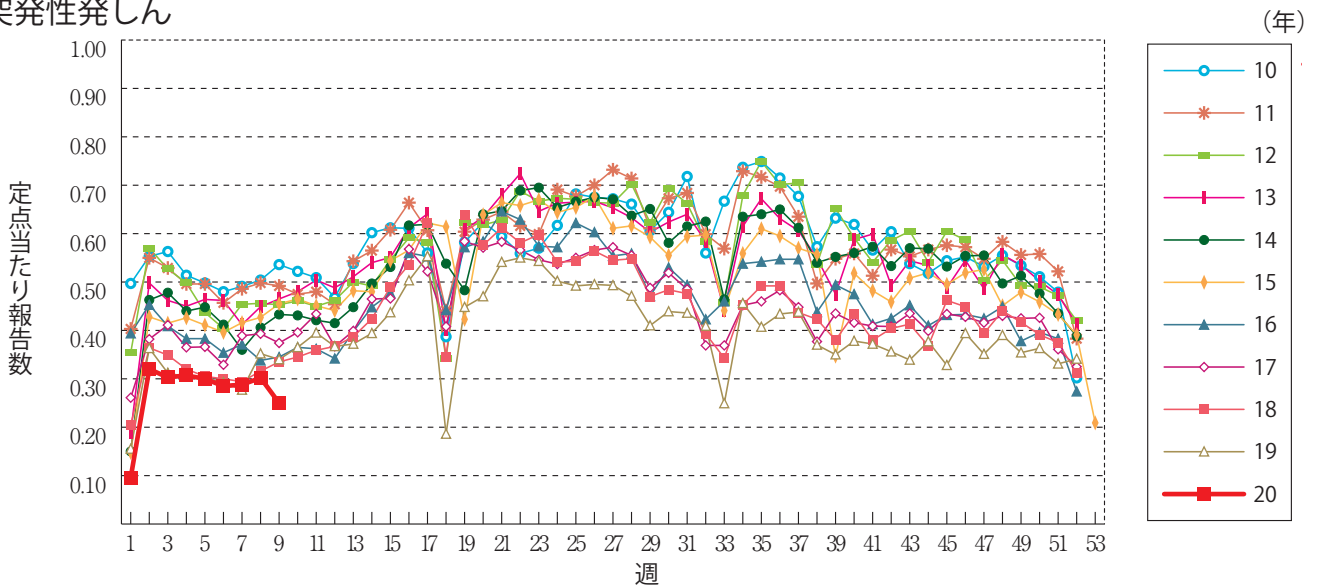
手足口病



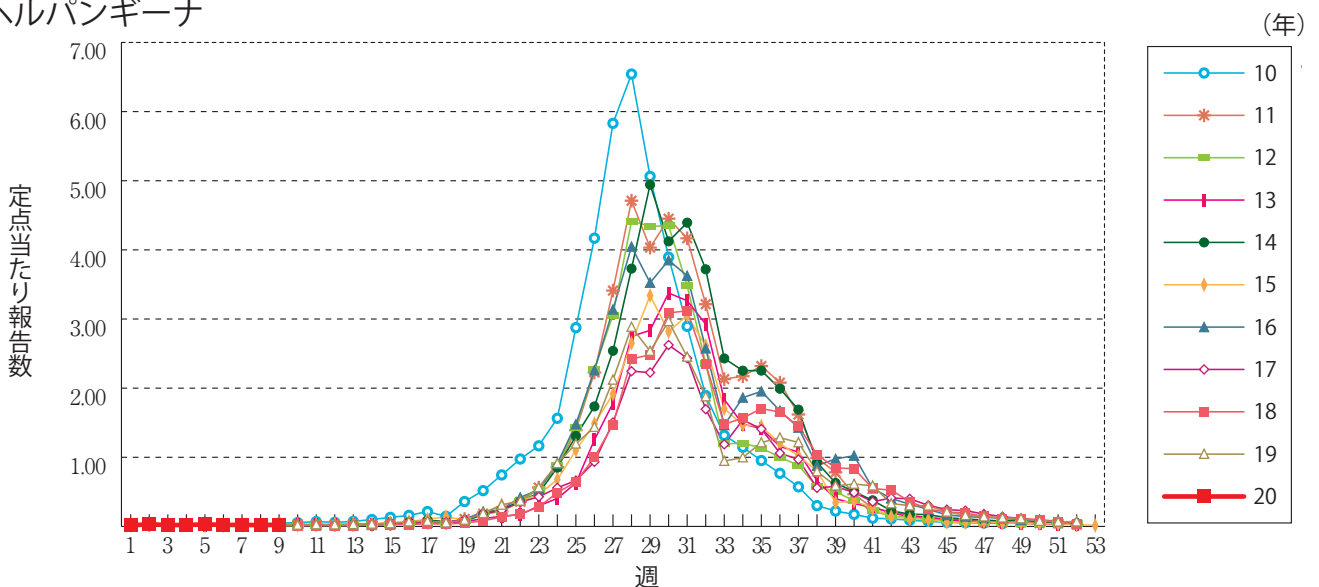
伝染性紅斑



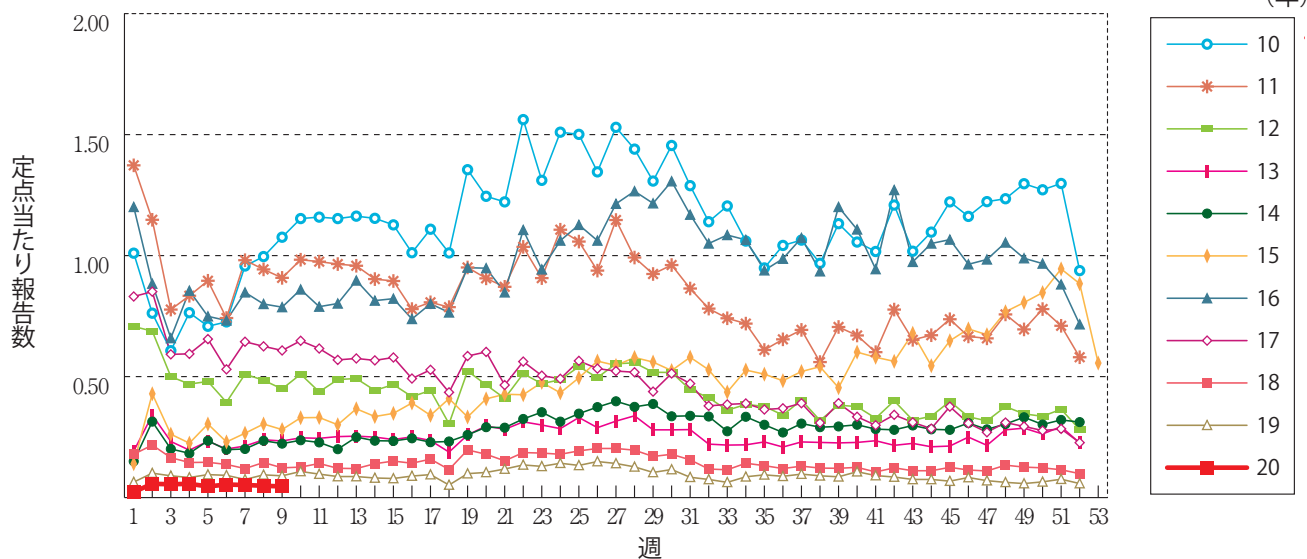
突発性発しん



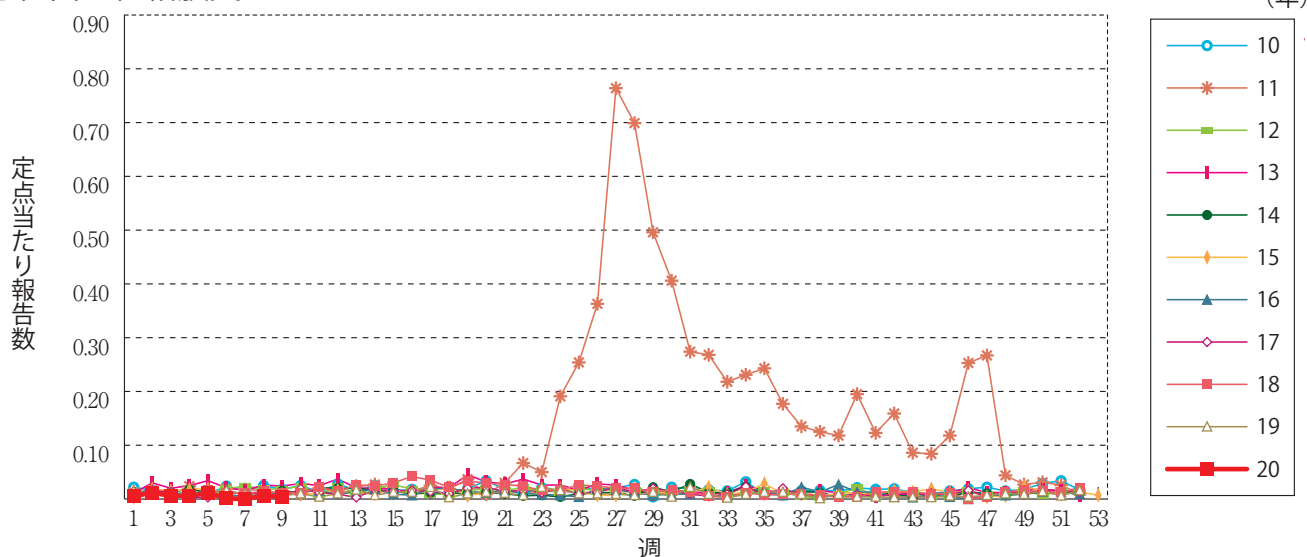
ヘルパンギーナ



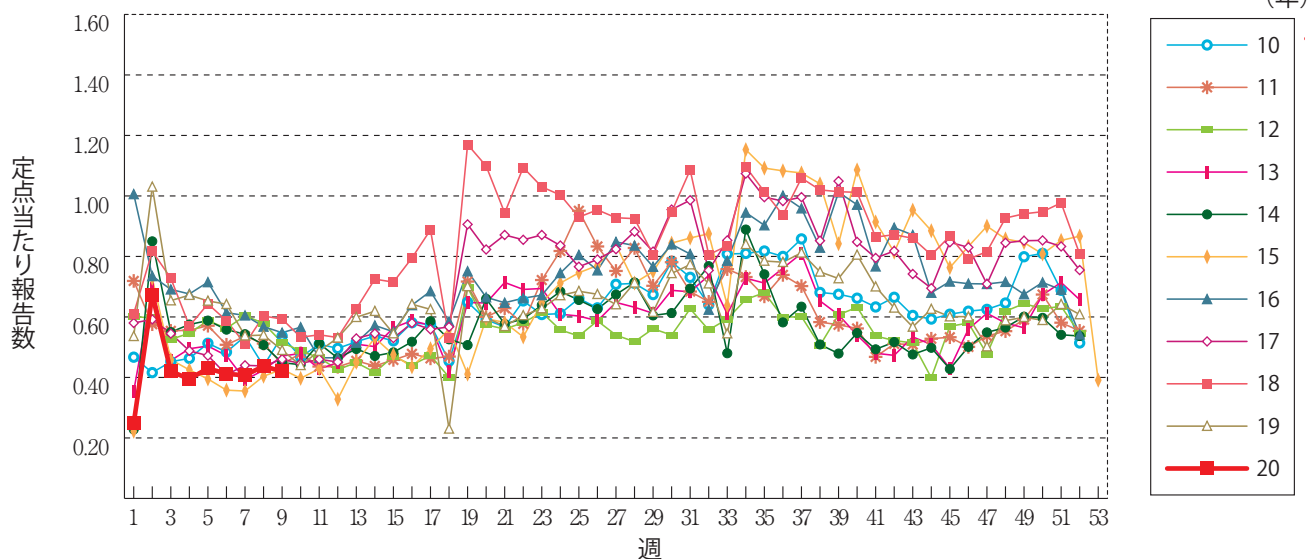
流行性耳下腺炎



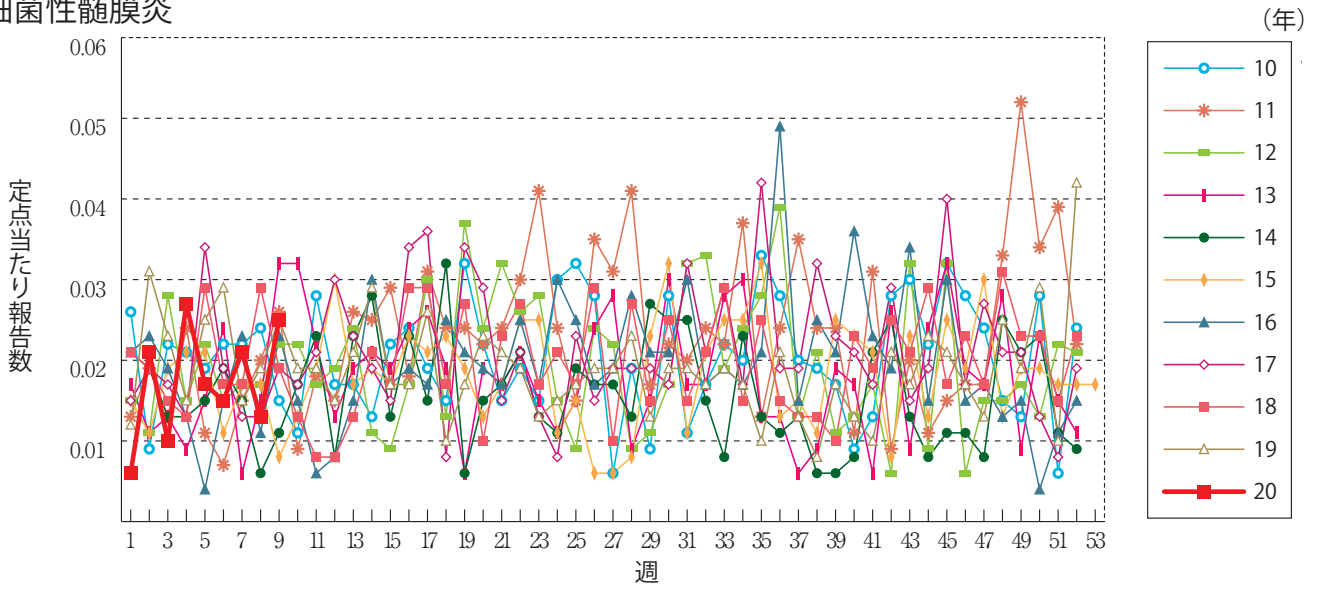
急性出血性結膜炎



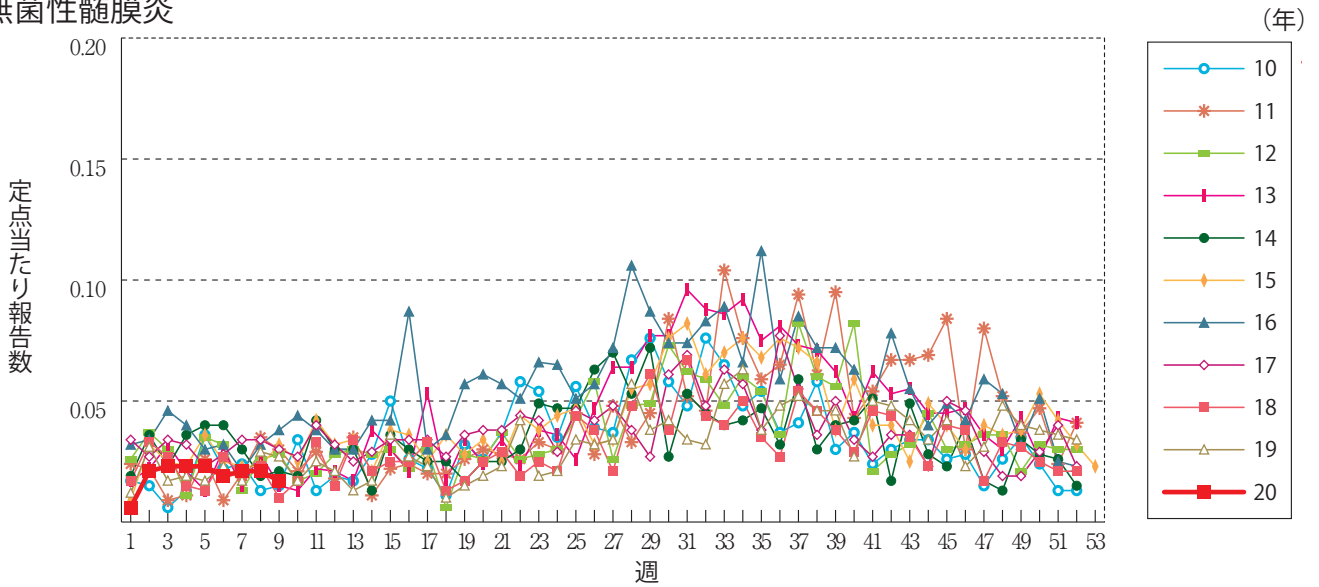
流行性角結膜炎



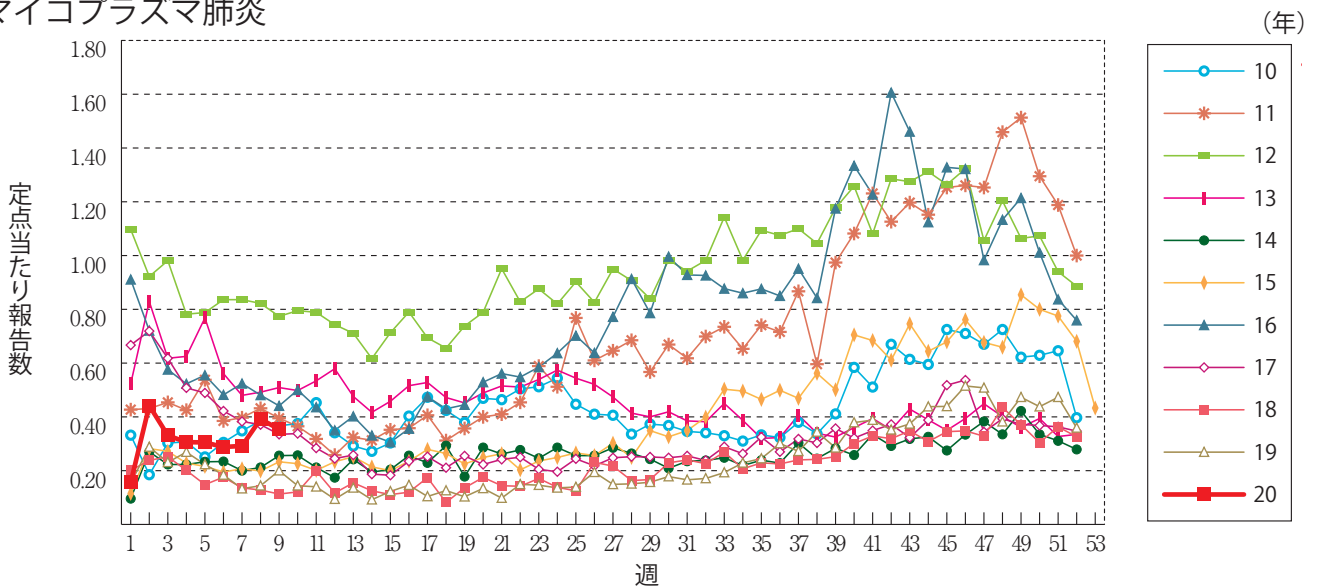
細菌性髄膜炎



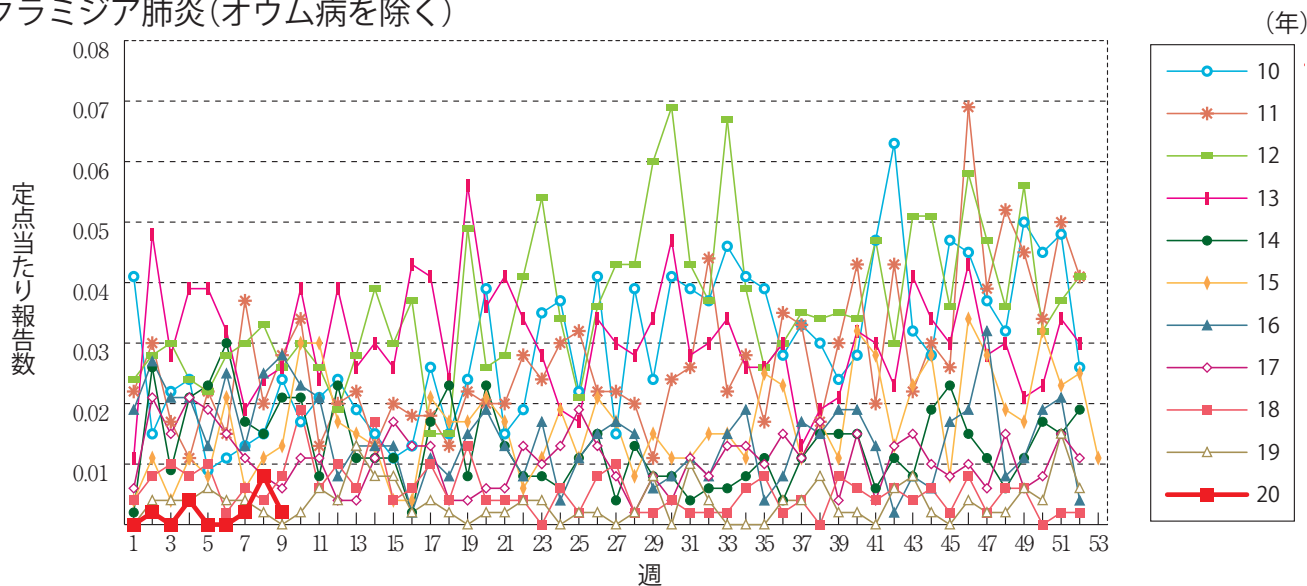
無菌性髄膜炎



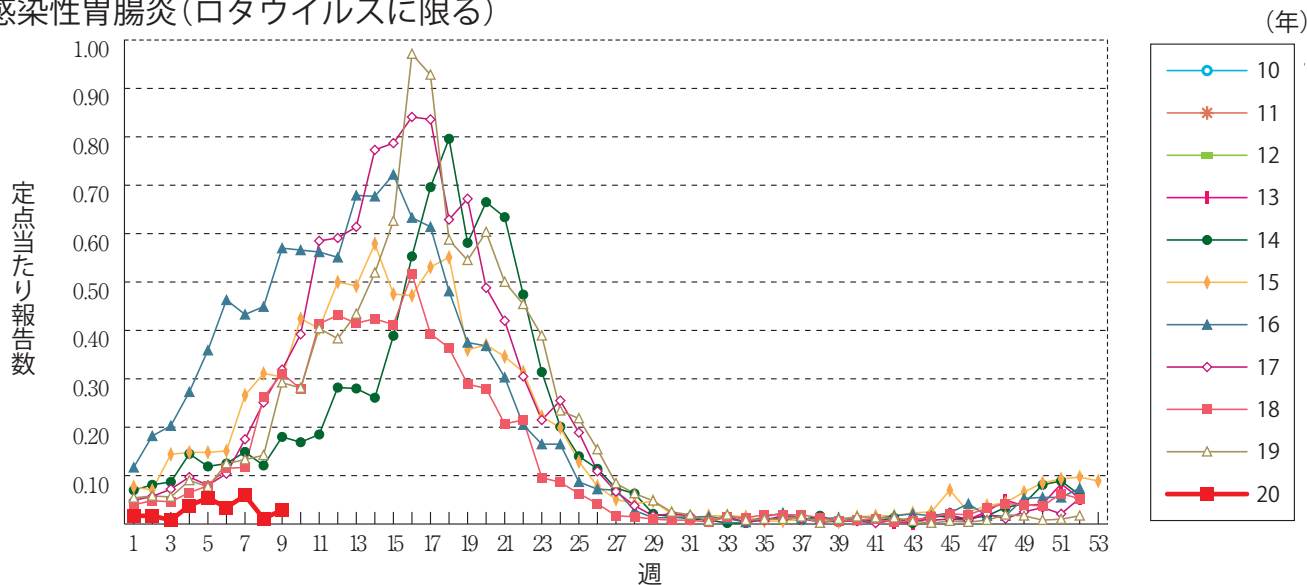
マイコプラズマ肺炎



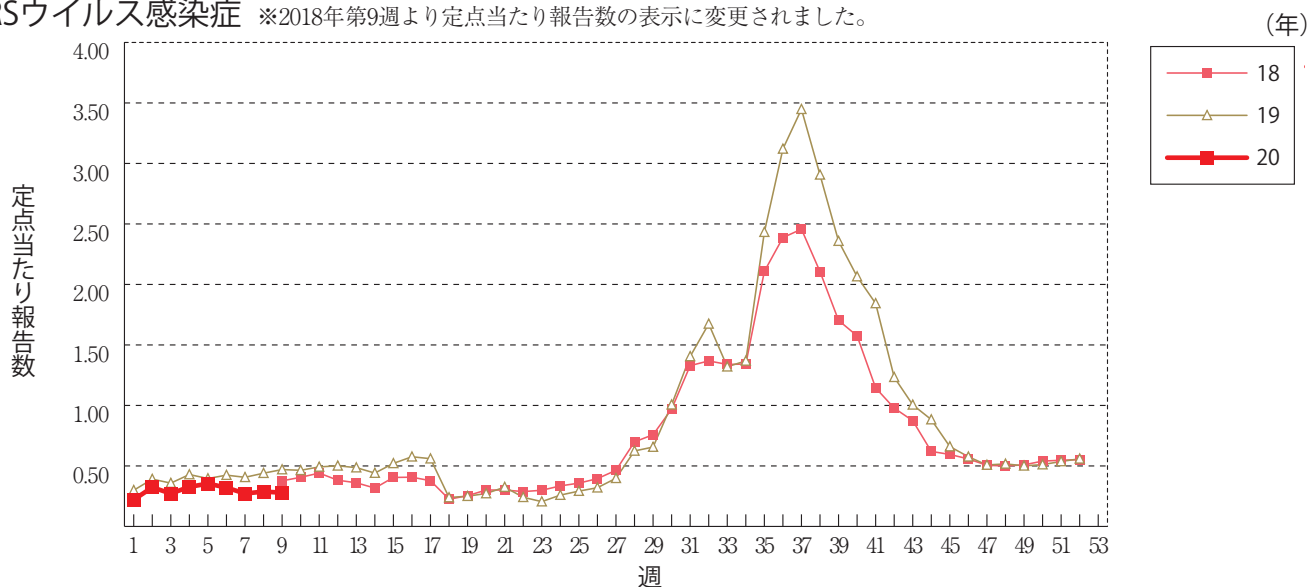
クラミジア肺炎(オウム病を除く)



感染性胃腸炎(ロタウイルスに限る)



RSウイルス感染症 ※2018年第9週より定点当たり報告数の表示に変更されました。




第9週のデータ

 注)表中の報告数は3月4日集計分であり、その後の報告は次週以降の累積に反映されます。
 新型インフルエンザは掲載していません。

報告数・累積報告数、疾病・都道府県別

2020年 第9週

| | エボラ出血熱 | | クリミア・コンゴ出血熱 | | 痘 瘡 | | 南米出血熱 | | ペスト | | マールブルグ病 | | ラッサ熱 | | 急性灰白髄炎 | | 結 核 | |
|------|--------|----|-------------|----|-----|----|-------|----|-----|----|---------|----|------|----|--------|----|-----|------|
| | 報告数 | 累積 | 報告数 | 累積 | 報告数 | 累積 | 報告数 | 累積 | 報告数 | 累積 | 報告数 | 累積 | 報告数 | 累積 | 報告数 | 累積 | 報告数 | 累積 |
| 総 数 | - | - | - | - | - | - | - | - | - | - | - | - | - | - | - | - | 259 | 2776 |
| 北海道 | - | - | - | - | - | - | - | - | - | - | - | - | - | - | - | - | 4 | 74 |
| 青森県 | - | - | - | - | - | - | - | - | - | - | - | - | - | - | - | - | 7 | 27 |
| 岩手県 | - | - | - | - | - | - | - | - | - | - | - | - | - | - | - | - | - | 17 |
| 宮城県 | - | - | - | - | - | - | - | - | - | - | - | - | - | - | - | - | 6 | 50 |
| 秋田県 | - | - | - | - | - | - | - | - | - | - | - | - | - | - | - | - | 1 | 11 |
| 山形県 | - | - | - | - | - | - | - | - | - | - | - | - | - | - | - | - | 1 | 16 |
| 福島県 | - | - | - | - | - | - | - | - | - | - | - | - | - | - | - | - | 4 | 42 |
| 茨城県 | - | - | - | - | - | - | - | - | - | - | - | - | - | - | - | - | 12 | 78 |
| 栃木県 | - | - | - | - | - | - | - | - | - | - | - | - | - | - | - | - | 7 | 47 |
| 群馬県 | - | - | - | - | - | - | - | - | - | - | - | - | - | - | - | - | 1 | 36 |
| 埼玉県 | - | - | - | - | - | - | - | - | - | - | - | - | - | - | - | - | 8 | 126 |
| 千葉県 | - | - | - | - | - | - | - | - | - | - | - | - | - | - | - | - | 16 | 159 |
| 東京都 | - | - | - | - | - | - | - | - | - | - | - | - | - | - | - | - | 45 | 413 |
| 神奈川県 | - | - | - | - | - | - | - | - | - | - | - | - | - | - | - | - | 19 | 184 |
| 新潟県 | - | - | - | - | - | - | - | - | - | - | - | - | - | - | - | - | 2 | 33 |
| 富山県 | - | - | - | - | - | - | - | - | - | - | - | - | - | - | - | - | 4 | 23 |
| 石川県 | - | - | - | - | - | - | - | - | - | - | - | - | - | - | - | - | 1 | 9 |
| 福井県 | - | - | - | - | - | - | - | - | - | - | - | - | - | - | - | - | - | 11 |
| 山梨県 | - | - | - | - | - | - | - | - | - | - | - | - | - | - | - | - | - | 9 |
| 長野県 | - | - | - | - | - | - | - | - | - | - | - | - | - | - | - | - | 1 | 29 |
| 岐阜県 | - | - | - | - | - | - | - | - | - | - | - | - | - | - | - | - | 4 | 61 |
| 静岡県 | - | - | - | - | - | - | - | - | - | - | - | - | - | - | - | - | 4 | 82 |
| 愛知県 | - | - | - | - | - | - | - | - | - | - | - | - | - | - | - | - | 26 | 215 |
| 三重県 | - | - | - | - | - | - | - | - | - | - | - | - | - | - | - | - | 2 | 37 |
| 滋賀県 | - | - | - | - | - | - | - | - | - | - | - | - | - | - | - | - | 3 | 29 |
| 京都府 | - | - | - | - | - | - | - | - | - | - | - | - | - | - | - | - | 1 | 63 |
| 大阪府 | - | - | - | - | - | - | - | - | - | - | - | - | - | - | - | - | 10 | 190 |
| 兵庫県 | - | - | - | - | - | - | - | - | - | - | - | - | - | - | - | - | 3 | 101 |
| 奈良県 | - | - | - | - | - | - | - | - | - | - | - | - | - | - | - | - | 7 | 33 |
| 和歌山県 | - | - | - | - | - | - | - | - | - | - | - | - | - | - | - | - | 2 | 31 |
| 鳥取県 | - | - | - | - | - | - | - | - | - | - | - | - | - | - | - | - | - | 6 |
| 島根県 | - | - | - | - | - | - | - | - | - | - | - | - | - | - | - | - | 3 | 20 |
| 岡山県 | - | - | - | - | - | - | - | - | - | - | - | - | - | - | - | - | 4 | 39 |
| 広島県 | - | - | - | - | - | - | - | - | - | - | - | - | - | - | - | - | 4 | 47 |
| 山口県 | - | - | - | - | - | - | - | - | - | - | - | - | - | - | - | - | 4 | 30 |
| 徳島県 | - | - | - | - | - | - | - | - | - | - | - | - | - | - | - | - | 1 | 15 |
| 香川県 | - | - | - | - | - | - | - | - | - | - | - | - | - | - | - | - | - | 18 |
| 愛媛県 | - | - | - | - | - | - | - | - | - | - | - | - | - | - | - | - | 3 | 21 |
| 高知県 | - | - | - | - | - | - | - | - | - | - | - | - | - | - | - | - | 1 | 11 |
| 福岡県 | - | - | - | - | - | - | - | - | - | - | - | - | - | - | - | - | 19 | 124 |
| 佐賀県 | - | - | - | - | - | - | - | - | - | - | - | - | - | - | - | - | 6 | 22 |
| 長崎県 | - | - | - | - | - | - | - | - | - | - | - | - | - | - | - | - | 3 | 32 |
| 熊本県 | - | - | - | - | - | - | - | - | - | - | - | - | - | - | - | - | - | 12 |
| 大分県 | - | - | - | - | - | - | - | - | - | - | - | - | - | - | - | - | 2 | 29 |
| 宮崎県 | - | - | - | - | - | - | - | - | - | - | - | - | - | - | - | - | 3 | 23 |
| 鹿児島県 | - | - | - | - | - | - | - | - | - | - | - | - | - | - | - | - | 4 | 42 |
| 沖縄県 | - | - | - | - | - | - | - | - | - | - | - | - | - | - | - | - | 1 | 49 |

*病原体がSARSコロナウイルスであるものに限る。
 **病原体がMERSコロナウイルスであるものに限る。2014年7月26日より届出対象疾患となりました。
 ***2013年5月6日より届出対象疾患となりました。

報告数・累積報告数、疾病・都道府県別

2020年 第9週

| | ジフテリア | | 重症急性 呼吸器症候群* | | 中東呼吸器 症候群** | | 鳥インフル エンザ(H5N1) | | 鳥インフル エンザ(H7N9)*** | | コレラ | | 細菌性赤痢 | | 腸管出血性 大腸菌感染症 | | 腸チフス | |
|------|-------|----|-----------------|----|----------------|----|--------------------|----|-----------------------|----|-----|----|-------|----|-----------------|-----|------|----|
| | 報告数 | 累積 | 報告数 | 累積 | 報告数 | 累積 | 報告数 | 累積 | 報告数 | 累積 | 報告数 | 累積 | 報告数 | 累積 | 報告数 | 累積 | 報告数 | 累積 |
| 総 数 | - | - | - | - | - | - | - | - | - | - | - | - | 1 | 17 | 15 | 194 | 1 | 7 |
| 北海道 | - | - | - | - | - | - | - | - | - | - | - | - | - | - | 4 | 24 | - | - |
| 青森県 | - | - | - | - | - | - | - | - | - | - | - | - | - | - | - | 1 | - | - |
| 岩手県 | - | - | - | - | - | - | - | - | - | - | - | - | - | - | - | - | - | - |
| 宮城県 | - | - | - | - | - | - | - | - | - | - | - | - | - | - | - | 1 | - | - |
| 秋田県 | - | - | - | - | - | - | - | - | - | - | - | - | - | - | - | 6 | - | - |
| 山形県 | - | - | - | - | - | - | - | - | - | - | - | - | 1 | - | 2 | - | - | - |
| 福島県 | - | - | - | - | - | - | - | - | - | - | - | - | - | - | 1 | - | - | - |
| 茨城県 | - | - | - | - | - | - | - | - | - | - | - | - | - | - | - | 2 | - | - |
| 栃木県 | - | - | - | - | - | - | - | - | - | - | - | - | - | - | - | 1 | - | - |
| 群馬県 | - | - | - | - | - | - | - | - | - | - | - | - | - | - | 1 | 5 | - | 1 |
| 埼玉県 | - | - | - | - | - | - | - | - | - | - | - | - | 5 | - | 5 | - | - | - |
| 千葉県 | - | - | - | - | - | - | - | - | - | - | - | - | - | - | - | 1 | - | 2 |
| 東京都 | - | - | - | - | - | - | - | - | - | - | - | - | 7 | 5 | 21 | - | - | 1 |
| 神奈川県 | - | - | - | - | - | - | - | - | - | - | - | 1 | 2 | 1 | 8 | - | - | - |
| 新潟県 | - | - | - | - | - | - | - | - | - | - | - | - | - | - | 2 | 1 | 1 | - |
| 富山県 | - | - | - | - | - | - | - | - | - | - | - | - | - | - | - | 4 | - | - |
| 石川県 | - | - | - | - | - | - | - | - | - | - | - | - | 1 | - | 5 | - | - | - |
| 福井県 | - | - | - | - | - | - | - | - | - | - | - | - | - | - | - | 1 | - | - |
| 山梨県 | - | - | - | - | - | - | - | - | - | - | - | - | - | - | - | 1 | - | - |
| 長野県 | - | - | - | - | - | - | - | - | - | - | - | - | - | 1 | 5 | - | 1 | - |
| 岐阜県 | - | - | - | - | - | - | - | - | - | - | - | - | - | - | - | - | - | - |
| 静岡県 | - | - | - | - | - | - | - | - | - | - | - | - | - | - | - | 4 | - | - |
| 愛知県 | - | - | - | - | - | - | - | - | - | - | - | - | - | - | - | 3 | - | - |
| 三重県 | - | - | - | - | - | - | - | - | - | - | - | - | - | - | - | 1 | - | - |
| 滋賀県 | - | - | - | - | - | - | - | - | - | - | - | - | - | - | - | 2 | - | - |
| 京都府 | - | - | - | - | - | - | - | - | - | - | - | - | - | - | - | - | - | - |
| 大阪府 | - | - | - | - | - | - | - | - | - | - | - | - | 1 | - | 9 | - | 1 | - |
| 兵庫県 | - | - | - | - | - | - | - | - | - | - | - | - | - | - | - | 5 | - | - |
| 奈良県 | - | - | - | - | - | - | - | - | - | - | - | - | - | - | - | 3 | - | - |
| 和歌山県 | - | - | - | - | - | - | - | - | - | - | - | - | - | - | - | 1 | - | - |
| 鳥取県 | - | - | - | - | - | - | - | - | - | - | - | - | - | - | - | - | - | - |
| 島根県 | - | - | - | - | - | - | - | - | - | - | - | - | - | - | - | 2 | - | - |
| 岡山県 | - | - | - | - | - | - | - | - | - | - | - | - | - | - | - | 7 | - | - |
| 広島県 | - | - | - | - | - | - | - | - | - | - | - | - | - | 1 | 9 | - | - | - |
| 山口県 | - | - | - | - | - | - | - | - | - | - | - | - | - | - | - | 1 | - | - |
| 徳島県 | - | - | - | - | - | - | - | - | - | - | - | - | - | 1 | 1 | - | - | - |
| 香川県 | - | - | - | - | - | - | - | - | - | - | - | - | - | - | - | - | - | - |
| 愛媛県 | - | - | - | - | - | - | - | - | - | - | - | - | - | - | - | 1 | - | - |
| 高知県 | - | - | - | - | - | - | - | - | - | - | - | - | - | - | - | - | - | - |
| 福岡県 | - | - | - | - | - | - | - | - | - | - | - | - | - | 1 | 18 | - | - | - |
| 佐賀県 | - | - | - | - | - | - | - | - | - | - | - | - | - | - | - | - | - | - |
| 長崎県 | - | - | - | - | - | - | - | - | - | - | - | - | - | - | - | 1 | - | - |
| 熊本県 | - | - | - | - | - | - | - | - | - | - | - | - | - | - | - | - | - | - |
| 大分県 | - | - | - | - | - | - | - | - | - | - | - | - | - | - | - | - | - | - |
| 宮崎県 | - | - | - | - | - | - | - | - | - | - | - | - | - | - | - | 1 | - | - |
| 鹿児島県 | - | - | - | - | - | - | - | - | - | - | - | - | - | - | - | 27 | - | - |
| 沖縄県 | - | - | - | - | - | - | - | - | - | - | - | - | - | - | - | 2 | - | - |

報告数・累積報告数，疾病・都道府県別

2020年第9週

| | パラチフス | | E型肝炎 | | ウエストナイル熱 | | A型肝炎 | | エキノコックス症 | | 黄熱 | | オウム病 | | オムスク出血熱 | | 回帰熱 | |
|------|-------|----|------|----|----------|----|------|----|----------|----|-----|----|------|----|---------|----|-----|----|
| | 報告数 | 累積 | 報告数 | 累積 | 報告数 | 累積 | 報告数 | 累積 | 報告数 | 累積 | 報告数 | 累積 | 報告数 | 累積 | 報告数 | 累積 | 報告数 | 累積 |
| 総数 | - | 1 | 13 | 98 | - | - | 2 | 35 | - | 4 | - | - | - | 2 | - | - | - | - |
| 北海道 | - | - | 1 | 9 | - | - | - | 1 | - | 4 | - | - | - | - | - | - | - | - |
| 青森県 | - | - | - | - | - | - | - | - | - | - | - | - | - | - | - | - | - | - |
| 岩手県 | - | - | - | - | - | - | - | - | - | - | - | - | - | - | - | - | - | - |
| 宮城県 | - | - | - | - | - | - | - | - | - | - | - | - | - | - | - | - | - | - |
| 秋田県 | - | - | - | 1 | - | - | - | - | - | - | - | - | - | - | - | - | - | - |
| 山形県 | - | - | - | - | - | - | - | - | - | - | - | - | - | - | - | - | - | - |
| 福島県 | - | - | - | 1 | - | - | - | 1 | - | - | - | - | - | - | - | - | - | - |
| 茨城県 | - | - | - | 4 | - | - | - | - | - | - | - | - | - | - | - | - | - | - |
| 栃木県 | - | - | - | 2 | - | - | - | - | - | - | - | - | - | 1 | - | - | - | - |
| 群馬県 | - | - | 1 | 8 | - | - | - | 1 | - | - | - | - | - | 1 | - | - | - | - |
| 埼玉県 | - | - | 1 | 9 | - | - | - | 2 | - | - | - | - | - | - | - | - | - | - |
| 千葉県 | - | - | 1 | 3 | - | - | - | 1 | - | - | - | - | - | - | - | - | - | - |
| 東京都 | - | 1 | 7 | 27 | - | - | - | 13 | - | - | - | - | - | - | - | - | - | - |
| 神奈川県 | - | - | - | 7 | - | - | - | 1 | - | - | - | - | - | - | - | - | - | - |
| 新潟県 | - | - | - | 1 | - | - | - | - | - | - | - | - | - | - | - | - | - | - |
| 富山県 | - | - | - | 1 | - | - | 2 | 5 | - | - | - | - | - | - | - | - | - | - |
| 石川県 | - | - | - | 3 | - | - | - | - | - | - | - | - | - | - | - | - | - | - |
| 福井県 | - | - | - | 1 | - | - | - | - | - | - | - | - | - | - | - | - | - | - |
| 山梨県 | - | - | - | - | - | - | - | - | - | - | - | - | - | - | - | - | - | - |
| 長野県 | - | - | - | 1 | - | - | - | - | - | - | - | - | - | - | - | - | - | - |
| 岐阜県 | - | - | - | 1 | - | - | - | - | - | - | - | - | - | - | - | - | - | - |
| 静岡県 | - | - | 1 | 4 | - | - | - | 2 | - | - | - | - | - | - | - | - | - | - |
| 愛知県 | - | - | - | 1 | - | - | - | - | - | - | - | - | - | - | - | - | - | - |
| 三重県 | - | - | - | 1 | - | - | - | - | - | - | - | - | - | - | - | - | - | - |
| 滋賀県 | - | - | - | - | - | - | - | - | - | - | - | - | - | - | - | - | - | - |
| 京都府 | - | - | - | 1 | - | - | - | - | - | - | - | - | - | - | - | - | - | - |
| 大阪府 | - | - | - | 2 | - | - | - | 2 | - | - | - | - | - | - | - | - | - | - |
| 兵庫県 | - | - | 1 | 1 | - | - | - | - | - | - | - | - | - | - | - | - | - | - |
| 奈良県 | - | - | - | - | - | - | - | 1 | - | - | - | - | - | - | - | - | - | - |
| 和歌山県 | - | - | - | - | - | - | - | - | - | - | - | - | - | - | - | - | - | - |
| 鳥取県 | - | - | - | - | - | - | - | - | - | - | - | - | - | - | - | - | - | - |
| 島根県 | - | - | - | - | - | - | - | - | - | - | - | - | - | - | - | - | - | - |
| 岡山県 | - | - | - | 1 | - | - | - | - | - | - | - | - | - | - | - | - | - | - |
| 広島県 | - | - | - | 4 | - | - | - | - | - | - | - | - | - | - | - | - | - | - |
| 山口県 | - | - | - | - | - | - | - | - | - | - | - | - | - | - | - | - | - | - |
| 徳島県 | - | - | - | - | - | - | - | - | - | - | - | - | - | - | - | - | - | - |
| 香川県 | - | - | - | - | - | - | - | - | - | - | - | - | - | - | - | - | - | - |
| 愛媛県 | - | - | - | - | - | - | - | - | - | - | - | - | - | - | - | - | - | - |
| 高知県 | - | - | - | - | - | - | - | - | - | - | - | - | - | - | - | - | - | - |
| 福岡県 | - | - | - | 1 | - | - | - | 2 | - | - | - | - | - | - | - | - | - | - |
| 佐賀県 | - | - | - | - | - | - | - | - | - | - | - | - | - | - | - | - | - | - |
| 長崎県 | - | - | - | - | - | - | - | - | - | - | - | - | - | - | - | - | - | - |
| 熊本県 | - | - | - | - | - | - | - | - | - | - | - | - | - | - | - | - | - | - |
| 大分県 | - | - | - | 1 | - | - | - | 1 | - | - | - | - | - | - | - | - | - | - |
| 宮崎県 | - | - | - | - | - | - | - | 1 | - | - | - | - | - | - | - | - | - | - |
| 鹿児島県 | - | - | - | 2 | - | - | - | 1 | - | - | - | - | - | - | - | - | - | - |
| 沖縄県 | - | - | - | - | - | - | - | - | - | - | - | - | - | - | - | - | - | - |

*2016年2月15日より届出対象疾患となりました。

**2013年3月4日より届出対象疾患となりました。

報告数・累積報告数，疾病・都道府県別

2020年 第9週

| | キャサナル 森林病 | | Q 熱 | | 狂犬病 | | コクシジ オイドス症 | | サル痘 | | ジカウイルス 感染症* | | 重症熱性血小板 減少症候群** | | 腎症候性出血熱 | | 西部ウマ脳炎 | |
|------|--------------|----|-----|----|-----|----|---------------|----|-----|----|----------------|----|--------------------|----|---------|----|--------|----|
| | 報告数 | 累積 | 報告数 | 累積 | 報告数 | 累積 | 報告数 | 累積 | 報告数 | 累積 | 報告数 | 累積 | 報告数 | 累積 | 報告数 | 累積 | 報告数 | 累積 |
| 総 数 | - | - | - | - | - | - | 1 | - | - | - | - | - | 4 | - | - | - | - | - |
| 北海道 | - | - | - | - | - | - | - | - | - | - | - | - | - | - | - | - | - | - |
| 青森県 | - | - | - | - | - | - | - | - | - | - | - | - | - | - | - | - | - | - |
| 岩手県 | - | - | - | - | - | - | - | - | - | - | - | - | - | - | - | - | - | - |
| 宮城県 | - | - | - | - | - | - | - | - | - | - | - | - | - | - | - | - | - | - |
| 秋田県 | - | - | - | - | - | - | - | - | - | - | - | - | - | - | - | - | - | - |
| 山形県 | - | - | - | - | - | - | - | - | - | - | - | - | - | - | - | - | - | - |
| 福島県 | - | - | - | - | - | - | - | - | - | - | - | - | - | - | - | - | - | - |
| 茨城県 | - | - | - | - | - | - | - | - | - | - | - | - | - | - | - | - | - | - |
| 栃木県 | - | - | - | - | - | - | - | - | - | - | - | - | - | - | - | - | - | - |
| 群馬県 | - | - | - | - | - | - | - | - | - | - | - | - | - | - | - | - | - | - |
| 埼玉県 | - | - | - | - | - | - | - | - | - | - | - | - | - | - | - | - | - | - |
| 千葉県 | - | - | - | - | - | - | - | - | - | - | - | - | - | - | - | - | - | - |
| 東京都 | - | - | - | - | - | - | 1 | - | - | - | - | - | - | - | - | - | - | - |
| 神奈川県 | - | - | - | - | - | - | - | - | - | - | - | - | - | - | - | - | - | - |
| 新潟県 | - | - | - | - | - | - | - | - | - | - | - | - | - | - | - | - | - | - |
| 富山県 | - | - | - | - | - | - | - | - | - | - | - | - | - | - | - | - | - | - |
| 石川県 | - | - | - | - | - | - | - | - | - | - | - | - | - | - | - | - | - | - |
| 福井県 | - | - | - | - | - | - | - | - | - | - | - | - | - | - | - | - | - | - |
| 山梨県 | - | - | - | - | - | - | - | - | - | - | - | - | - | - | - | - | - | - |
| 長野県 | - | - | - | - | - | - | - | - | - | - | - | - | - | - | - | - | - | - |
| 岐阜県 | - | - | - | - | - | - | - | - | - | - | - | - | - | - | - | - | - | - |
| 静岡県 | - | - | - | - | - | - | - | - | - | - | - | - | - | - | - | - | - | - |
| 愛知県 | - | - | - | - | - | - | - | - | - | - | - | - | - | - | - | - | - | - |
| 三重県 | - | - | - | - | - | - | - | - | - | - | - | - | - | - | - | - | - | - |
| 滋賀県 | - | - | - | - | - | - | - | - | - | - | - | - | - | - | - | - | - | - |
| 京都府 | - | - | - | - | - | - | - | - | - | - | - | - | - | - | - | - | - | - |
| 大阪府 | - | - | - | - | - | - | - | - | - | - | - | - | - | - | - | - | - | - |
| 兵庫県 | - | - | - | - | - | - | - | - | - | - | - | - | - | - | - | - | - | - |
| 奈良県 | - | - | - | - | - | - | - | - | - | - | - | - | - | - | - | - | - | - |
| 和歌山県 | - | - | - | - | - | - | - | - | - | - | - | - | - | - | - | - | - | - |
| 鳥取県 | - | - | - | - | - | - | - | - | - | - | - | - | - | - | - | - | - | - |
| 島根県 | - | - | - | - | - | - | - | - | - | - | - | - | - | - | - | - | - | - |
| 岡山県 | - | - | - | - | - | - | - | - | - | - | - | - | - | - | - | - | - | - |
| 広島県 | - | - | - | - | - | - | - | - | - | - | - | - | 1 | - | - | - | - | - |
| 山口県 | - | - | - | - | - | - | - | - | - | - | - | - | 1 | - | - | - | - | - |
| 徳島県 | - | - | - | - | - | - | - | - | - | - | - | - | - | - | - | - | - | - |
| 香川県 | - | - | - | - | - | - | - | - | - | - | - | - | - | - | - | - | - | - |
| 愛媛県 | - | - | - | - | - | - | - | - | - | - | - | - | - | - | - | - | - | - |
| 高知県 | - | - | - | - | - | - | - | - | - | - | - | - | - | - | - | - | - | - |
| 福岡県 | - | - | - | - | - | - | - | - | - | - | - | - | - | - | - | - | - | - |
| 佐賀県 | - | - | - | - | - | - | - | - | - | - | - | - | - | - | - | - | - | - |
| 長崎県 | - | - | - | - | - | - | - | - | - | - | - | - | - | - | - | - | - | - |
| 熊本県 | - | - | - | - | - | - | - | - | - | - | - | - | - | - | - | - | - | - |
| 大分県 | - | - | - | - | - | - | - | - | - | - | - | - | 1 | - | - | - | - | - |
| 宮崎県 | - | - | - | - | - | - | - | - | - | - | - | - | - | - | - | - | - | - |
| 鹿児島県 | - | - | - | - | - | - | - | - | - | - | - | - | 1 | - | - | - | - | - |
| 沖縄県 | - | - | - | - | - | - | - | - | - | - | - | - | - | - | - | - | - | - |

*鳥インフルエンザ(H5N1及びH7N9)を除く。

報告数・累積報告数, 疾病・都道府県別

2020年 第9週

| | ダニ媒介脳炎 | | 炭 疽 | | チクングニア熱 | | つつが虫病 | | デング熱 | | 東部ウマ脳炎 | | 鳥インフルエンザ* | | ニパウイルス感染症 | | 日本紅斑熱 | |
|------|--------|----|-----|----|---------|----|-------|----|------|----|--------|----|-----------|----|-----------|----|-------|----|
| | 報告数 | 累積 | 報告数 | 累積 | 報告数 | 累積 | 報告数 | 累積 | 報告数 | 累積 | 報告数 | 累積 | 報告数 | 累積 | 報告数 | 累積 | 報告数 | 累積 |
| 総 数 | - | - | - | - | - | 2 | - | 56 | 2 | 28 | - | - | - | - | - | - | - | 6 |
| 北海道 | - | - | - | - | - | - | - | - | - | - | - | - | - | - | - | - | - | - |
| 青森県 | - | - | - | - | - | - | - | - | - | - | - | - | - | - | - | - | - | - |
| 岩手県 | - | - | - | - | - | - | - | - | - | - | - | - | - | - | - | - | - | - |
| 宮城県 | - | - | - | - | - | - | - | - | - | - | - | - | - | - | - | - | - | - |
| 秋田県 | - | - | - | - | - | - | - | - | - | - | - | - | - | - | - | - | - | - |
| 山形県 | - | - | - | - | - | - | - | - | - | - | - | - | - | - | - | - | - | - |
| 福島県 | - | - | - | - | - | - | - | - | - | - | - | - | - | - | - | - | - | - |
| 茨城県 | - | - | - | - | - | - | 2 | - | - | - | - | - | - | - | - | - | - | - |
| 栃木県 | - | - | - | - | - | - | 1 | - | - | - | - | - | - | - | - | - | - | - |
| 群馬県 | - | - | - | - | - | - | - | - | - | - | - | - | - | - | - | - | - | - |
| 埼玉県 | - | - | - | - | - | - | - | 1 | 2 | - | - | - | - | - | - | - | - | - |
| 千葉県 | - | - | - | - | - | - | 10 | 1 | 3 | - | - | - | - | - | - | - | - | - |
| 東京都 | - | - | - | - | - | - | 4 | - | 7 | - | - | - | - | - | - | - | - | - |
| 神奈川県 | - | - | - | - | - | - | 2 | - | 1 | - | - | - | - | - | - | - | - | - |
| 新潟県 | - | - | - | - | - | - | - | - | - | - | - | - | - | - | - | - | - | - |
| 富山県 | - | - | - | - | - | - | - | - | - | - | - | - | - | - | - | - | - | - |
| 石川県 | - | - | - | - | - | - | - | - | - | - | - | - | - | - | - | - | - | - |
| 福井県 | - | - | - | - | - | - | - | - | - | - | - | - | - | - | - | - | - | - |
| 山梨県 | - | - | - | - | - | - | - | - | - | - | - | - | - | - | - | - | - | - |
| 長野県 | - | - | - | - | - | - | - | - | - | - | - | - | - | - | - | - | - | - |
| 岐阜県 | - | - | - | - | - | - | - | - | - | - | - | - | - | - | - | - | - | - |
| 静岡県 | - | - | - | - | - | - | - | - | 2 | - | - | - | - | - | - | - | - | - |
| 愛知県 | - | - | - | - | 1 | 3 | - | 4 | - | - | - | - | - | - | - | - | - | - |
| 三重県 | - | - | - | - | - | - | - | - | - | - | - | - | - | - | - | - | - | 3 |
| 滋賀県 | - | - | - | - | - | - | - | - | - | - | - | - | - | - | - | - | - | 1 |
| 京都府 | - | - | - | - | - | - | - | - | - | - | - | - | - | - | - | - | - | 1 |
| 大阪府 | - | - | - | - | - | - | - | - | 3 | - | - | - | - | - | - | - | - | - |
| 兵庫県 | - | - | - | - | - | - | - | - | 1 | - | - | - | - | - | - | - | - | 1 |
| 奈良県 | - | - | - | - | - | - | - | - | - | - | - | - | - | - | - | - | - | - |
| 和歌山県 | - | - | - | - | - | - | 1 | - | - | - | - | - | - | - | - | - | - | - |
| 鳥取県 | - | - | - | - | - | - | - | - | - | - | - | - | - | - | - | - | - | - |
| 島根県 | - | - | - | - | - | - | 1 | - | - | - | - | - | - | - | - | - | - | - |
| 岡山県 | - | - | - | - | - | - | 1 | - | - | - | - | - | - | - | - | - | - | - |
| 広島県 | - | - | - | - | - | - | - | - | 1 | - | - | - | - | - | - | - | - | - |
| 山口県 | - | - | - | - | - | - | - | - | - | - | - | - | - | - | - | - | - | - |
| 徳島県 | - | - | - | - | - | - | - | - | - | - | - | - | - | - | - | - | - | - |
| 香川県 | - | - | - | - | - | - | - | - | - | - | - | - | - | - | - | - | - | - |
| 愛媛県 | - | - | - | - | - | - | - | - | - | - | - | - | - | - | - | - | - | - |
| 高知県 | - | - | - | - | - | - | - | - | - | - | - | - | - | - | - | - | - | - |
| 福岡県 | - | - | - | - | - | - | - | - | 1 | - | - | - | - | - | - | - | - | - |
| 佐賀県 | - | - | - | - | - | - | - | - | - | - | - | - | - | - | - | - | - | - |
| 長崎県 | - | - | - | - | - | - | - | - | 1 | - | - | - | - | - | - | - | - | - |
| 熊本県 | - | - | - | - | - | - | - | - | 2 | - | - | - | - | - | - | - | - | - |
| 大分県 | - | - | - | - | - | - | - | - | - | - | - | - | - | - | - | - | - | - |
| 宮崎県 | - | - | - | - | - | - | 7 | - | - | - | - | - | - | - | - | - | - | - |
| 鹿児島県 | - | - | - | - | - | - | 24 | - | - | - | - | - | - | - | - | - | - | - |
| 沖縄県 | - | - | - | - | 1 | - | - | - | - | - | - | - | - | - | - | - | - | - |

報告数・累積報告数，疾病・都道府県別

2020年第9週

| | 日本脳炎 | | ハンタウイルス 肺症候群 | | Bウイルス病 | | 鼻 疽 | | ブルセラ症 | | ベネズエラ ウマ脳炎 | | ヘンドラウイルス 感 染 症 | | 発しんチフス | | ボツリヌス症 | |
|------|------|----|-----------------|----|--------|----|-----|----|-------|----|---------------|----|-------------------|----|--------|----|--------|----|
| | 報告数 | 累積 | 報告数 | 累積 | 報告数 | 累積 | 報告数 | 累積 | 報告数 | 累積 | 報告数 | 累積 | 報告数 | 累積 | 報告数 | 累積 | 報告数 | 累積 |
| 総 数 | - | 1 | - | - | - | - | - | - | - | 1 | - | - | - | - | - | - | - | - |
| 北海道 | - | - | - | - | - | - | - | - | - | - | - | - | - | - | - | - | - | - |
| 青森県 | - | - | - | - | - | - | - | - | - | - | - | - | - | - | - | - | - | - |
| 岩手県 | - | - | - | - | - | - | - | - | - | - | - | - | - | - | - | - | - | - |
| 宮城県 | - | - | - | - | - | - | - | - | - | - | - | - | - | - | - | - | - | - |
| 秋田県 | - | - | - | - | - | - | - | - | - | - | - | - | - | - | - | - | - | - |
| 山形県 | - | - | - | - | - | - | - | - | - | - | - | - | - | - | - | - | - | - |
| 福島県 | - | - | - | - | - | - | - | - | - | - | - | - | - | - | - | - | - | - |
| 茨城県 | - | - | - | - | - | - | - | - | - | - | - | - | - | - | - | - | - | - |
| 栃木県 | - | - | - | - | - | - | - | - | - | - | - | - | - | - | - | - | - | - |
| 群馬県 | - | - | - | - | - | - | - | - | - | - | - | - | - | - | - | - | - | - |
| 埼玉県 | - | - | - | - | - | - | - | - | - | - | - | - | - | - | - | - | - | - |
| 千葉県 | - | - | - | - | - | - | - | - | - | - | - | - | - | - | - | - | - | - |
| 東京都 | - | - | - | - | - | - | - | - | - | - | - | - | - | - | - | - | - | - |
| 神奈川県 | - | - | - | - | - | - | - | - | - | - | - | - | - | - | - | - | - | - |
| 新潟県 | - | - | - | - | - | - | - | - | - | - | - | - | - | - | - | - | - | - |
| 富山県 | - | - | - | - | - | - | - | - | - | - | - | - | - | - | - | - | - | - |
| 石川県 | - | - | - | - | - | - | - | - | - | - | - | - | - | - | - | - | - | - |
| 福井県 | - | - | - | - | - | - | - | - | - | - | - | - | - | - | - | - | - | - |
| 山梨県 | - | - | - | - | - | - | - | - | - | - | - | - | - | - | - | - | - | - |
| 長野県 | - | - | - | - | - | - | - | - | - | - | - | - | - | - | - | - | - | - |
| 岐阜県 | - | - | - | - | - | - | - | - | - | - | - | - | - | - | - | - | - | - |
| 静岡県 | - | - | - | - | - | - | - | - | - | - | - | - | - | - | - | - | - | - |
| 愛知県 | - | - | - | - | - | - | - | - | - | - | - | - | - | - | - | - | - | - |
| 三重県 | - | - | - | - | - | - | - | - | - | - | - | - | - | - | - | - | - | - |
| 滋賀県 | - | - | - | - | - | - | - | - | - | - | - | - | - | - | - | - | - | - |
| 京都府 | - | - | - | - | - | - | - | - | - | - | - | - | - | - | - | - | - | - |
| 大阪府 | - | - | - | - | - | - | - | - | - | 1 | - | - | - | - | - | - | - | - |
| 兵庫県 | - | - | - | - | - | - | - | - | - | - | - | - | - | - | - | - | - | - |
| 奈良県 | - | - | - | - | - | - | - | - | - | - | - | - | - | - | - | - | - | - |
| 和歌山県 | - | 1 | - | - | - | - | - | - | - | - | - | - | - | - | - | - | - | - |
| 鳥取県 | - | - | - | - | - | - | - | - | - | - | - | - | - | - | - | - | - | - |
| 島根県 | - | - | - | - | - | - | - | - | - | - | - | - | - | - | - | - | - | - |
| 岡山県 | - | - | - | - | - | - | - | - | - | - | - | - | - | - | - | - | - | - |
| 広島県 | - | - | - | - | - | - | - | - | - | - | - | - | - | - | - | - | - | - |
| 山口県 | - | - | - | - | - | - | - | - | - | - | - | - | - | - | - | - | - | - |
| 徳島県 | - | - | - | - | - | - | - | - | - | - | - | - | - | - | - | - | - | - |
| 香川県 | - | - | - | - | - | - | - | - | - | - | - | - | - | - | - | - | - | - |
| 愛媛県 | - | - | - | - | - | - | - | - | - | - | - | - | - | - | - | - | - | - |
| 高知県 | - | - | - | - | - | - | - | - | - | - | - | - | - | - | - | - | - | - |
| 福岡県 | - | - | - | - | - | - | - | - | - | - | - | - | - | - | - | - | - | - |
| 佐賀県 | - | - | - | - | - | - | - | - | - | - | - | - | - | - | - | - | - | - |
| 長崎県 | - | - | - | - | - | - | - | - | - | - | - | - | - | - | - | - | - | - |
| 熊本県 | - | - | - | - | - | - | - | - | - | - | - | - | - | - | - | - | - | - |
| 大分県 | - | - | - | - | - | - | - | - | - | - | - | - | - | - | - | - | - | - |
| 宮崎県 | - | - | - | - | - | - | - | - | - | - | - | - | - | - | - | - | - | - |
| 鹿児島県 | - | - | - | - | - | - | - | - | - | - | - | - | - | - | - | - | - | - |
| 沖縄県 | - | - | - | - | - | - | - | - | - | - | - | - | - | - | - | - | - | - |

報告数・累積報告数, 疾病・都道府県別

2020年第9週

| | マラリア | | 野 兎 病 | | ライム病 | | リッサウイルス 感 染 症 | | リフトバレー熱 | | 類 鼻 疽 | | レジオネラ症 | | レプトスピラ症 | | ロッキー山 紅 斑 熱 | |
|------|------|----|-------|----|------|----|------------------|----|---------|----|-------|----|--------|-----|---------|----|----------------|----|
| | 報告数 | 累積 | 報告数 | 累積 | 報告数 | 累積 | 報告数 | 累積 | 報告数 | 累積 | 報告数 | 累積 | 報告数 | 累積 | 報告数 | 累積 | 報告数 | 累積 |
| 総 数 | - | 7 | - | - | - | 1 | - | - | - | - | - | - | 28 | 248 | - | 1 | - | - |
| 北海道 | - | - | - | - | - | 1 | - | - | - | - | - | - | 1 | 5 | - | - | - | - |
| 青森県 | - | - | - | - | - | - | - | - | - | - | - | - | - | 1 | - | - | - | - |
| 岩手県 | - | - | - | - | - | - | - | - | - | - | - | - | - | 1 | - | - | - | - |
| 宮城県 | - | - | - | - | - | - | - | - | - | - | - | - | - | 6 | - | - | - | - |
| 秋田県 | - | - | - | - | - | - | - | - | - | - | - | - | - | 2 | - | - | - | - |
| 山形県 | - | - | - | - | - | - | - | - | - | - | - | - | 1 | 7 | - | - | - | - |
| 福島県 | - | - | - | - | - | - | - | - | - | - | - | - | - | 3 | - | - | - | - |
| 茨城県 | - | - | - | - | - | - | - | - | - | - | - | - | 1 | 6 | - | - | - | - |
| 栃木県 | - | - | - | - | - | - | - | - | - | - | - | - | - | - | - | - | - | - |
| 群馬県 | - | - | - | - | - | - | - | - | - | - | - | - | - | 1 | - | - | - | - |
| 埼玉県 | - | - | - | - | - | - | - | - | - | - | - | - | - | 9 | - | - | - | - |
| 千葉県 | - | - | - | - | - | - | - | - | - | - | - | - | 2 | 16 | - | - | - | - |
| 東京都 | - | 3 | - | - | - | - | - | - | - | - | - | - | 4 | 15 | - | - | - | - |
| 神奈川県 | - | 1 | - | - | - | - | - | - | - | - | - | - | 2 | 16 | - | - | - | - |
| 新潟県 | - | - | - | - | - | - | - | - | - | - | - | - | - | 2 | - | - | - | - |
| 富山県 | - | - | - | - | - | - | - | - | - | - | - | - | - | 1 | - | - | - | - |
| 石川県 | - | - | - | - | - | - | - | - | - | - | - | - | - | 3 | - | - | - | - |
| 福井県 | - | - | - | - | - | - | - | - | - | - | - | - | - | 6 | - | - | - | - |
| 山梨県 | - | - | - | - | - | - | - | - | - | - | - | - | 1 | 1 | - | - | - | - |
| 長野県 | - | - | - | - | - | - | - | - | - | - | - | - | 1 | 8 | - | - | - | - |
| 岐阜県 | - | - | - | - | - | - | - | - | - | - | - | - | - | 2 | - | - | - | - |
| 静岡県 | - | 1 | - | - | - | - | - | - | - | - | - | - | - | 9 | - | - | - | - |
| 愛知県 | - | - | - | - | - | - | - | - | - | - | - | - | 4 | 12 | - | - | - | - |
| 三重県 | - | - | - | - | - | - | - | - | - | - | - | - | - | - | - | - | - | - |
| 滋賀県 | - | - | - | - | - | - | - | - | - | - | - | - | 1 | 6 | - | - | - | - |
| 京都府 | - | - | - | - | - | - | - | - | - | - | - | - | - | 6 | - | - | - | - |
| 大阪府 | - | 2 | - | - | - | - | - | - | - | - | - | - | 1 | 19 | - | - | - | - |
| 兵庫県 | - | - | - | - | - | - | - | - | - | - | - | - | 3 | 15 | - | - | - | - |
| 奈良県 | - | - | - | - | - | - | - | - | - | - | - | - | 1 | 1 | - | - | - | - |
| 和歌山県 | - | - | - | - | - | - | - | - | - | - | - | - | - | 3 | - | - | - | - |
| 鳥取県 | - | - | - | - | - | - | - | - | - | - | - | - | - | - | - | - | - | - |
| 島根県 | - | - | - | - | - | - | - | - | - | - | - | - | - | 4 | - | 1 | - | - |
| 岡山県 | - | - | - | - | - | - | - | - | - | - | - | - | 2 | 14 | - | - | - | - |
| 広島県 | - | - | - | - | - | - | - | - | - | - | - | - | - | 4 | - | - | - | - |
| 山口県 | - | - | - | - | - | - | - | - | - | - | - | - | - | 2 | - | - | - | - |
| 徳島県 | - | - | - | - | - | - | - | - | - | - | - | - | - | 5 | - | - | - | - |
| 香川県 | - | - | - | - | - | - | - | - | - | - | - | - | - | 3 | - | - | - | - |
| 愛媛県 | - | - | - | - | - | - | - | - | - | - | - | - | - | 4 | - | - | - | - |
| 高知県 | - | - | - | - | - | - | - | - | - | - | - | - | - | 1 | - | - | - | - |
| 福岡県 | - | - | - | - | - | - | - | - | - | - | - | - | 1 | 14 | - | - | - | - |
| 佐賀県 | - | - | - | - | - | - | - | - | - | - | - | - | - | - | - | - | - | - |
| 長崎県 | - | - | - | - | - | - | - | - | - | - | - | - | - | 2 | - | - | - | - |
| 熊本県 | - | - | - | - | - | - | - | - | - | - | - | - | - | 5 | - | - | - | - |
| 大分県 | - | - | - | - | - | - | - | - | - | - | - | - | 2 | 3 | - | - | - | - |
| 宮崎県 | - | - | - | - | - | - | - | - | - | - | - | - | - | 3 | - | - | - | - |
| 鹿児島県 | - | - | - | - | - | - | - | - | - | - | - | - | - | 1 | - | - | - | - |
| 沖縄県 | - | - | - | - | - | - | - | - | - | - | - | - | - | 1 | - | - | - | - |

*E型肝炎及びA型肝炎を除く。

**2014年9月19日より届出対象疾患となりました。

***急性灰白髄炎を除く。2018年5月1日より届出対象疾患となりました。

****ウエストナイル脳炎、西部ウマ脳炎、ダニ媒介脳炎、東部ウマ脳炎、日本脳炎、ベネズエラウマ脳炎及びリフトバレー熱を除く。

報告数・累積報告数、疾病・都道府県別

2020年 第9週

| | アメーバ赤痢 | | ウイルス性肝炎* | | カリバネム耐性 腸内細菌科細菌感染症** | | 急性弛緩性 麻痺*** | | 急性脳炎**** | | クリプト スポリジウム症 | | クロイツフェルト ・ヤコブ病 | | 劇症型溶血性 レンサ球菌感染症 | | 後天性免疫不全 症候群 | |
|------|--------|----|----------|----|-------------------------|-----|----------------|----|----------|-----|-----------------|----|-------------------|----|--------------------|-----|----------------|-----|
| | 報告数 | 累積 | 報告数 | 累積 | 報告数 | 累積 | 報告数 | 累積 | 報告数 | 累積 | 報告数 | 累積 | 報告数 | 累積 | 報告数 | 累積 | 報告数 | 累積 |
| 総 数 | 7 | 90 | 6 | 38 | 17 | 247 | - | 5 | 6 | 188 | - | 1 | - | 17 | 11 | 169 | 5 | 154 |
| 北海道 | - | 2 | - | 1 | 2 | 8 | - | - | - | 3 | - | 1 | - | - | - | 7 | 1 | 6 |
| 青森県 | - | - | - | - | 1 | 5 | - | - | - | 2 | - | - | - | - | - | 1 | - | - |
| 岩手県 | - | 1 | - | - | - | 1 | - | - | - | - | - | - | - | - | - | 2 | - | 2 |
| 宮城県 | - | 1 | - | - | - | 4 | - | - | - | 1 | - | - | - | - | 1 | 5 | - | - |
| 秋田県 | - | - | - | - | - | - | - | - | - | 4 | - | - | - | - | - | 1 | - | - |
| 山形県 | - | 1 | - | - | - | - | - | - | - | 1 | - | - | - | - | - | 2 | - | 1 |
| 福島県 | - | 1 | - | - | 1 | 7 | - | - | - | - | - | - | - | - | - | 3 | - | 2 |
| 茨城県 | - | 3 | 1 | 1 | - | 7 | - | - | - | 6 | - | - | 1 | - | 1 | - | - | 2 |
| 栃木県 | - | 1 | - | 1 | 1 | 2 | - | - | - | 4 | - | - | - | - | - | 1 | - | 1 |
| 群馬県 | - | - | - | 1 | 1 | 2 | - | - | - | 2 | - | - | - | - | 1 | 2 | - | - |
| 埼玉県 | - | 6 | - | 1 | 1 | 9 | - | - | - | 12 | - | - | - | - | 3 | 11 | - | 2 |
| 千葉県 | - | 5 | - | 3 | - | 8 | - | 1 | 2 | 22 | - | - | - | - | 1 | 8 | - | 7 |
| 東京都 | 1 | 21 | 2 | 8 | - | 18 | - | 1 | - | 11 | - | - | - | 2 | 1 | 21 | - | 49 |
| 神奈川県 | 1 | 9 | 1 | 3 | 1 | 12 | - | - | - | 11 | - | - | - | 1 | 1 | 11 | - | 10 |
| 新潟県 | - | - | - | - | - | 6 | - | - | - | 4 | - | - | - | 1 | - | 3 | - | - |
| 富山県 | - | - | - | - | 1 | 7 | - | - | - | 2 | - | - | - | - | - | 2 | - | - |
| 石川県 | - | 1 | - | 1 | - | - | - | - | - | 1 | - | - | - | 1 | - | 1 | - | 1 |
| 福井県 | - | - | - | - | - | 5 | - | - | - | 1 | - | - | - | - | - | 2 | - | - |
| 山梨県 | - | - | - | - | - | - | - | - | - | - | - | - | - | - | - | - | - | 1 |
| 長野県 | - | 1 | - | - | - | 4 | - | - | 1 | 11 | - | - | - | 2 | - | 4 | - | 1 |
| 岐阜県 | - | - | - | - | - | - | - | 1 | - | 1 | - | - | - | 1 | - | 1 | - | 3 |
| 静岡県 | - | 1 | 1 | 1 | - | 7 | - | - | - | 7 | - | - | - | - | - | 1 | - | 2 |
| 愛知県 | - | 6 | - | 3 | - | 13 | - | - | 1 | 14 | - | - | - | 1 | 1 | 9 | 1 | 13 |
| 三重県 | - | - | - | - | - | 2 | - | - | 1 | 3 | - | - | - | - | - | 2 | - | 2 |
| 滋賀県 | - | - | - | - | - | 2 | - | - | - | 5 | - | - | - | - | - | 4 | - | 1 |
| 京都府 | - | 2 | - | - | - | 5 | - | - | - | 3 | - | - | - | - | - | 1 | - | 1 |
| 大阪府 | 3 | 8 | - | 3 | 1 | 24 | - | - | - | 12 | - | - | - | - | - | 11 | - | 19 |
| 兵庫県 | - | 4 | - | 1 | 2 | 18 | - | - | - | 7 | - | - | - | 1 | - | 11 | 1 | 3 |
| 奈良県 | - | - | - | - | - | 4 | - | - | - | 1 | - | - | - | - | - | 1 | - | - |
| 和歌山県 | - | - | - | 1 | - | 3 | - | - | - | 1 | - | - | - | - | - | 3 | - | - |
| 鳥取県 | - | - | - | - | - | 2 | - | - | - | 1 | - | - | - | - | - | 3 | - | - |
| 島根県 | - | - | - | - | - | 4 | - | - | - | - | - | - | - | - | - | 1 | - | - |
| 岡山県 | - | 3 | - | - | - | 6 | - | - | - | 2 | - | - | - | - | - | 1 | - | 4 |
| 広島県 | - | 3 | - | 1 | 2 | 10 | - | - | - | 3 | - | - | - | - | - | 9 | - | 2 |
| 山口県 | - | 1 | - | - | - | 1 | - | - | - | 2 | - | - | - | - | - | 3 | - | 1 |
| 徳島県 | - | - | - | - | - | 2 | - | - | - | - | - | - | - | 2 | - | - | 1 | 1 |
| 香川県 | - | - | - | - | - | 1 | - | - | - | - | - | - | - | - | - | - | - | 1 |
| 愛媛県 | - | 1 | 1 | 1 | - | 2 | - | - | - | 4 | - | - | - | - | - | 1 | 1 | 1 |
| 高知県 | - | - | - | - | - | 1 | - | - | - | 1 | - | - | - | 1 | - | 2 | - | 2 |
| 福岡県 | 1 | 3 | - | 6 | 2 | 18 | - | 1 | 1 | 11 | - | - | - | - | - | 9 | - | 7 |
| 佐賀県 | 1 | 3 | - | - | - | 3 | - | - | - | 2 | - | - | - | - | 1 | 1 | - | - |
| 長崎県 | - | - | - | - | - | 6 | - | - | - | 3 | - | - | - | - | - | 1 | - | - |
| 熊本県 | - | 1 | - | - | - | 5 | - | - | - | - | - | - | - | 2 | 1 | 1 | - | 1 |
| 大分県 | - | 1 | - | 1 | - | 1 | - | - | - | 4 | - | - | - | - | - | 1 | - | 1 |
| 宮崎県 | - | - | - | - | - | - | - | - | - | - | - | - | - | - | - | 1 | - | - |
| 鹿児島県 | - | - | - | - | 1 | 2 | - | 1 | - | 3 | - | - | - | 1 | - | 2 | - | 4 |
| 沖縄県 | - | - | - | - | - | - | - | - | - | - | - | - | - | - | - | 1 | - | - |

*2013年4月1日より届出対象疾患となりました。
 **2014年9月19日より届出対象疾患となりました。

報告数・累積報告数, 疾病・都道府県別

2020年 第9週

| | ジアルジア症 | | 侵襲性インフルエンザ菌感染症* | | 侵襲性髄膜炎菌感染症* | | 侵襲性肺炎球菌感染症* | | 水痘** (入院例に限る) | | 先天性風しん症候群 | | 梅毒 | | 播種性 クリプトコックス症** | | 破傷風 | |
|------|--------|----|-----------------|----|-------------|----|-------------|-----|------------------|----|-----------|----|-----|-----|--------------------|----|-----|----|
| | 報告数 | 累積 | 報告数 | 累積 | 報告数 | 累積 | 報告数 | 累積 | 報告数 | 累積 | 報告数 | 累積 | 報告数 | 累積 | 報告数 | 累積 | 報告数 | 累積 |
| 総数 | - | 5 | 1 | 96 | - | 8 | 28 | 517 | 5 | 77 | - | 1 | 45 | 861 | 3 | 19 | 2 | 11 |
| 北海道 | - | - | - | 2 | - | 1 | 1 | 15 | - | 3 | - | - | - | 19 | - | - | - | - |
| 青森県 | - | - | - | - | - | - | - | 2 | - | - | - | - | - | 2 | - | - | - | - |
| 岩手県 | - | - | - | - | - | - | - | 3 | - | - | - | - | - | 1 | - | - | - | - |
| 宮城県 | - | - | - | 2 | - | - | - | 9 | - | - | - | - | - | 8 | - | - | - | - |
| 秋田県 | - | - | - | - | - | - | - | 3 | - | 3 | - | - | 1 | 8 | - | 1 | - | - |
| 山形県 | - | - | - | - | - | - | - | 11 | - | 1 | - | - | - | 2 | - | - | - | - |
| 福島県 | - | - | - | 1 | - | - | - | 4 | - | - | - | 1 | - | 12 | - | - | - | - |
| 茨城県 | - | - | - | 2 | - | - | - | 5 | - | - | - | - | - | 11 | - | - | 1 | 1 |
| 栃木県 | - | - | - | 1 | - | - | 1 | 7 | - | - | - | - | 3 | 14 | - | 1 | - | 1 |
| 群馬県 | - | - | - | - | - | - | 1 | 6 | - | 1 | - | - | - | 4 | - | - | - | - |
| 埼玉県 | - | - | - | 4 | - | 1 | 1 | 20 | - | 6 | - | - | 2 | 13 | - | 1 | - | - |
| 千葉県 | - | - | - | 3 | - | - | 1 | 25 | - | 2 | - | - | 1 | 15 | - | - | - | 1 |
| 東京都 | - | 1 | - | 9 | - | 1 | 1 | 54 | - | 14 | - | - | 11 | 226 | - | 1 | - | 1 |
| 神奈川県 | - | 1 | - | 10 | - | - | 4 | 39 | 2 | 4 | - | - | 3 | 32 | - | - | - | 1 |
| 新潟県 | - | - | - | 1 | - | - | 1 | 8 | - | 1 | - | - | - | 7 | - | 1 | - | - |
| 富山県 | - | - | - | - | - | - | - | 3 | 1 | 5 | - | - | - | 3 | - | - | - | - |
| 石川県 | - | - | - | - | - | - | - | 6 | - | 1 | - | - | - | 3 | - | - | - | - |
| 福井県 | - | - | - | 1 | - | - | - | 3 | - | 1 | - | - | - | 1 | - | - | - | - |
| 山梨県 | - | - | - | - | - | - | 1 | 5 | - | - | - | - | - | - | - | - | - | - |
| 長野県 | - | - | - | 2 | - | - | - | 5 | - | 1 | - | - | 2 | 12 | - | - | - | - |
| 岐阜県 | - | - | - | 8 | - | - | - | 12 | - | 1 | - | - | 1 | 7 | - | 1 | - | - |
| 静岡県 | - | - | - | 1 | - | - | 2 | 14 | 1 | 3 | - | - | 1 | 17 | 1 | 1 | - | 1 |
| 愛知県 | - | 1 | 1 | 11 | - | 1 | 2 | 42 | - | 4 | - | - | - | 47 | - | 1 | - | - |
| 三重県 | - | - | - | - | - | - | - | 8 | - | 1 | - | - | 1 | 7 | - | - | - | 1 |
| 滋賀県 | - | - | - | 3 | - | - | 2 | 6 | - | 1 | - | - | 1 | 6 | - | 1 | - | - |
| 京都府 | - | - | - | 2 | - | - | - | 17 | - | - | - | - | - | 11 | - | - | - | - |
| 大阪府 | - | 1 | - | 12 | - | 2 | 2 | 42 | - | 2 | - | - | 2 | 143 | - | - | - | - |
| 兵庫県 | - | - | - | 2 | - | 1 | 1 | 23 | - | 3 | - | - | 3 | 54 | - | 2 | - | - |
| 奈良県 | - | - | - | 2 | - | - | - | 3 | - | 2 | - | - | - | 6 | - | - | - | - |
| 和歌山県 | - | - | - | 1 | - | - | - | 1 | - | 1 | - | - | - | 5 | - | - | - | - |
| 鳥取県 | - | - | - | - | - | 1 | - | 3 | - | - | - | - | - | 6 | - | 1 | - | - |
| 島根県 | - | - | - | - | - | - | 1 | 6 | - | - | - | - | - | 3 | - | - | - | 1 |
| 岡山県 | - | - | - | 1 | - | - | - | 4 | 1 | 2 | - | - | 2 | 26 | - | 1 | - | - |
| 広島県 | - | - | - | 2 | - | - | 2 | 9 | - | - | - | - | 1 | 28 | - | - | - | - |
| 山口県 | - | - | - | - | - | - | - | 3 | - | - | - | - | - | 4 | - | - | - | - |
| 徳島県 | - | - | - | 4 | - | - | - | 2 | - | 2 | - | - | - | 4 | - | - | - | 1 |
| 香川県 | - | - | - | - | - | - | - | 5 | - | 1 | - | - | - | 6 | - | - | - | 1 |
| 愛媛県 | - | - | - | - | - | - | - | 1 | 6 | - | 1 | - | - | 6 | 1 | 1 | - | - |
| 高知県 | - | - | - | - | - | - | - | 6 | - | 1 | - | - | - | 1 | - | - | 1 | 1 |
| 福岡県 | - | - | - | 4 | - | - | 1 | 24 | - | 4 | - | - | 6 | 45 | - | 1 | - | - |
| 佐賀県 | - | - | - | - | - | - | 1 | 2 | - | - | - | - | - | 1 | - | - | - | - |
| 長崎県 | - | - | - | 1 | - | - | - | 8 | - | - | - | - | - | 4 | - | 1 | - | - |
| 熊本県 | - | - | - | 2 | - | - | - | 9 | - | - | - | - | 1 | 13 | - | 1 | - | - |
| 大分県 | - | - | - | 1 | - | - | - | 3 | - | 2 | - | - | - | 3 | 1 | 2 | - | - |
| 宮崎県 | - | - | - | 1 | - | - | 1 | 5 | - | 2 | - | - | - | 1 | - | - | - | - |
| 鹿児島県 | - | - | - | - | - | - | - | 10 | - | 1 | - | - | 2 | 11 | - | - | - | - |
| 沖縄県 | - | 1 | - | - | - | - | - | 11 | - | - | - | - | - | 3 | - | - | - | - |

*2018年1月1日より届出対象疾患となりました。
 **2014年9月19日より届出対象疾患となりました。
 ***病原体が2019-nCoVであるものに限る。2020年2月1日より届出対象疾患となりました。

報告数・累積報告数、疾病・都道府県別

2020年第9週

| | バンコマイシン耐性 黄色ブドウ球菌感染症 | | バンコマイシン耐性 腸球菌感染症 | | 百日咳* | | 風しん | | 麻しん | | 薬剤耐性アシネト バクター感染症** | | 新型コロナウイルス 感染症*** (疑い例を含む) | |
|------|-------------------------|----|---------------------|----|------|------|-----|----|-----|----|-----------------------|----|---------------------------------|-----|
| | 報告数 | 累積 | 報告数 | 累積 | 報告数 | 累積 | 報告数 | 累積 | 報告数 | 累積 | 報告数 | 累積 | 報告数 | 累積 |
| 総数 | - | - | 1 | 21 | 103 | 1377 | 5 | 56 | 1 | 6 | - | 2 | 90 | 734 |
| 北海道 | - | - | - | - | 2 | 73 | - | 2 | - | - | - | 1 | 24 | 45 |
| 青森県 | - | - | - | - | - | 6 | - | - | - | - | - | - | - | - |
| 岩手県 | - | - | - | - | - | 8 | - | - | - | - | - | - | - | - |
| 宮城県 | - | - | - | - | 1 | 23 | - | - | - | - | - | - | 1 | 1 |
| 秋田県 | - | - | - | - | - | 5 | - | - | - | - | - | - | - | - |
| 山形県 | - | - | - | - | - | 6 | - | - | - | - | - | - | - | - |
| 福島県 | - | - | - | - | 3 | 28 | - | - | - | - | - | - | - | - |
| 茨城県 | - | - | - | - | 1 | 25 | - | 1 | - | - | - | - | - | - |
| 栃木県 | - | - | - | - | 2 | 22 | - | - | - | - | - | - | - | 1 |
| 群馬県 | - | - | - | - | 3 | 48 | - | - | - | - | - | - | - | - |
| 埼玉県 | - | - | - | - | 4 | 49 | 1 | 3 | - | - | - | - | - | 4 |
| 千葉県 | - | - | - | 1 | 5 | 45 | - | 5 | - | - | - | 1 | 4 | 21 |
| 東京都 | - | - | - | 1 | 6 | 132 | 1 | 14 | 1 | 2 | - | - | 11 | 60 |
| 神奈川県 | - | - | - | 1 | 2 | 38 | - | 4 | - | - | - | - | 9 | 503 |
| 新潟県 | - | - | - | - | 8 | 59 | - | 1 | - | - | - | - | 1 | 1 |
| 富山県 | - | - | - | - | 1 | 10 | - | - | - | - | - | - | - | - |
| 石川県 | - | - | - | - | 1 | 15 | - | - | - | - | - | - | 4 | 6 |
| 福井県 | - | - | - | 1 | - | 1 | - | - | - | - | - | - | - | - |
| 山梨県 | - | - | - | - | - | 8 | - | - | - | - | - | - | - | - |
| 長野県 | - | - | - | - | 5 | 43 | - | - | - | - | - | - | 2 | 2 |
| 岐阜県 | - | - | - | - | 1 | 29 | - | 1 | - | - | - | - | 2 | 2 |
| 静岡県 | - | - | - | 6 | 4 | 93 | - | 1 | - | - | - | - | 1 | 1 |
| 愛知県 | - | - | - | 1 | 4 | 102 | - | 7 | - | 2 | - | - | 7 | 28 |
| 三重県 | - | - | - | - | 1 | 14 | 1 | 4 | - | - | - | - | - | 1 |
| 滋賀県 | - | - | - | - | 3 | 12 | - | - | - | - | - | - | - | - |
| 京都府 | - | - | 1 | 1 | 2 | 14 | - | - | - | 1 | - | - | 13 | 26 |
| 大阪府 | - | - | - | 5 | 4 | 51 | - | 3 | - | - | - | - | 4 | 4 |
| 兵庫県 | - | - | - | - | 6 | 68 | 2 | 4 | - | 1 | - | - | - | - |
| 奈良県 | - | - | - | - | - | 1 | - | - | - | - | - | - | 1 | 3 |
| 和歌山県 | - | - | - | 3 | 3 | 14 | - | - | - | - | - | - | - | 13 |
| 鳥取県 | - | - | - | - | - | 1 | - | - | - | - | - | - | - | 1 |
| 島根県 | - | - | - | - | - | - | - | - | - | - | - | - | - | - |
| 岡山県 | - | - | - | - | 7 | 47 | - | 1 | - | - | - | - | - | - |
| 広島県 | - | - | - | - | 4 | 32 | - | 1 | - | - | - | - | - | - |
| 山口県 | - | - | - | - | 2 | 9 | - | - | - | - | - | - | - | - |
| 徳島県 | - | - | - | - | - | 1 | - | - | - | - | - | - | - | - |
| 香川県 | - | - | - | - | - | 3 | - | 1 | - | - | - | - | - | - |
| 愛媛県 | - | - | - | - | 2 | 28 | - | 1 | - | - | - | - | 1 | 1 |
| 高知県 | - | - | - | - | 1 | 18 | - | - | - | - | - | - | - | - |
| 福岡県 | - | - | - | 1 | 1 | 42 | - | 1 | - | - | - | - | 1 | 3 |
| 佐賀県 | - | - | - | - | 5 | 9 | - | 1 | - | - | - | - | - | - |
| 長崎県 | - | - | - | - | - | 10 | - | - | - | - | - | - | - | - |
| 熊本県 | - | - | - | - | - | 43 | - | - | - | - | - | - | 2 | 4 |
| 大分県 | - | - | - | - | 2 | 49 | - | - | - | - | - | - | - | - |
| 宮崎県 | - | - | - | - | 2 | 7 | - | - | - | - | - | - | - | - |
| 鹿児島県 | - | - | - | - | 5 | 26 | - | - | - | - | - | - | 2 | 2 |
| 沖縄県 | - | - | - | - | - | 10 | - | - | - | - | - | - | - | 1 |

注) 百日咳は2018年1月1日より全数把握対象疾患に変更となりました。
 *鳥インフルエンザ及び新型インフルエンザ等感染症を除く。
 **2018年9週より定点当たり報告数の表示が開始されました。

報告数・定点当たり報告数、疾病・都道府県別

2020年9週

| | インフルエンザ* | | RSウイルス感染症** | | 咽頭結膜熱 | | A群溶血性レンサ球菌咽頭炎 | | 感染性胃腸炎 | | 水痘 | | 手足口病 | | 伝染性紅斑 | | 突発性発しん | |
|------|----------|-------|-------------|------|-------|------|---------------|------|--------|------|------|------|------|------|-------|------|--------|------|
| | 報告数 | 定点当り | 報告数 | 定点当り | 報告数 | 定点当り | 報告数 | 定点当り | 報告数 | 定点当り | 報告数 | 定点当り | 報告数 | 定点当り | 報告数 | 定点当り | 報告数 | 定点当り |
| 総数 | 23605 | 4.77 | 881 | 0.28 | 1047 | 0.33 | 9465 | 2.99 | 13052 | 4.13 | 1189 | 0.38 | 299 | 0.09 | 801 | 0.25 | 790 | 0.25 |
| 北海道 | 3048 | 13.79 | 54 | 0.39 | 63 | 0.46 | 580 | 4.20 | 164 | 1.19 | 47 | 0.34 | 2 | 0.01 | 68 | 0.49 | 14 | 0.10 |
| 青森県 | 177 | 2.72 | 9 | 0.21 | 6 | 0.14 | 73 | 1.74 | 170 | 4.05 | 9 | 0.21 | 8 | 0.19 | 16 | 0.38 | 16 | 0.38 |
| 岩手県 | 502 | 7.61 | 6 | 0.15 | 6 | 0.15 | 254 | 6.20 | 135 | 3.29 | 15 | 0.37 | 21 | 0.51 | 17 | 0.41 | 11 | 0.27 |
| 宮城県 | 166 | 1.77 | 24 | 0.41 | 24 | 0.41 | 244 | 4.21 | 289 | 4.98 | 21 | 0.36 | 26 | 0.45 | 7 | 0.12 | 15 | 0.26 |
| 秋田県 | 191 | 3.54 | - | - | 6 | 0.17 | 25 | 0.71 | 109 | 3.11 | 4 | 0.11 | 14 | 0.40 | 3 | 0.09 | 3 | 0.09 |
| 山形県 | 109 | 2.37 | 4 | 0.13 | 23 | 0.77 | 158 | 5.27 | 118 | 3.93 | 11 | 0.37 | 2 | 0.07 | 20 | 0.67 | 16 | 0.53 |
| 福島県 | 246 | 2.96 | 32 | 0.64 | 11 | 0.22 | 202 | 4.04 | 210 | 4.20 | 16 | 0.32 | 1 | 0.02 | 28 | 0.56 | 26 | 0.52 |
| 茨城県 | 206 | 1.72 | 12 | 0.16 | 33 | 0.44 | 195 | 2.60 | 299 | 3.99 | 17 | 0.23 | - | - | 7 | 0.09 | 7 | 0.09 |
| 栃木県 | 83 | 1.09 | 10 | 0.21 | 8 | 0.17 | 103 | 2.15 | 97 | 2.02 | 21 | 0.44 | 3 | 0.06 | 4 | 0.08 | 14 | 0.29 |
| 群馬県 | 365 | 4.20 | 11 | 0.20 | 20 | 0.37 | 122 | 2.26 | 189 | 3.50 | 15 | 0.28 | - | - | 8 | 0.15 | 23 | 0.43 |
| 埼玉県 | 1243 | 4.84 | 46 | 0.28 | 62 | 0.38 | 568 | 3.51 | 775 | 4.78 | 85 | 0.52 | 19 | 0.12 | 21 | 0.13 | 49 | 0.30 |
| 千葉県 | 857 | 4.02 | 33 | 0.25 | 32 | 0.24 | 502 | 3.75 | 466 | 3.48 | 52 | 0.39 | 4 | 0.03 | 23 | 0.17 | 22 | 0.16 |
| 東京都 | 1484 | 3.58 | 55 | 0.21 | 51 | 0.20 | 738 | 2.84 | 1284 | 4.94 | 119 | 0.46 | 12 | 0.05 | 12 | 0.05 | 59 | 0.23 |
| 神奈川県 | 1456 | 4.14 | 40 | 0.18 | 43 | 0.19 | 631 | 2.79 | 845 | 3.74 | 96 | 0.42 | 14 | 0.06 | 16 | 0.07 | 41 | 0.18 |
| 新潟県 | 318 | 3.53 | 25 | 0.44 | 42 | 0.74 | 359 | 6.30 | 222 | 3.89 | 18 | 0.32 | 1 | 0.02 | 11 | 0.19 | 17 | 0.30 |
| 富山県 | 116 | 2.42 | 4 | 0.14 | 19 | 0.66 | 221 | 7.62 | 191 | 6.59 | 16 | 0.55 | - | - | 9 | 0.31 | 7 | 0.24 |
| 石川県 | 498 | 10.38 | 7 | 0.24 | 9 | 0.31 | 213 | 7.34 | 142 | 4.90 | 25 | 0.86 | 3 | 0.10 | 7 | 0.24 | 7 | 0.24 |
| 福井県 | 127 | 3.43 | 8 | 0.35 | 20 | 0.87 | 71 | 3.09 | 147 | 6.39 | 1 | 0.04 | 4 | 0.17 | 22 | 0.96 | 1 | 0.04 |
| 山梨県 | 154 | 3.76 | 2 | 0.08 | 3 | 0.13 | 39 | 1.63 | 58 | 2.42 | 8 | 0.33 | - | - | 1 | 0.04 | 1 | 0.04 |
| 長野県 | 426 | 4.90 | 9 | 0.17 | 6 | 0.11 | 116 | 2.15 | 318 | 5.89 | 13 | 0.24 | - | - | 27 | 0.50 | 17 | 0.31 |
| 岐阜県 | 388 | 4.46 | 11 | 0.21 | 16 | 0.30 | 36 | 0.68 | 131 | 2.47 | 5 | 0.09 | 4 | 0.08 | 6 | 0.11 | 11 | 0.21 |
| 静岡県 | 307 | 2.21 | 13 | 0.15 | 25 | 0.28 | 240 | 2.70 | 324 | 3.64 | 26 | 0.29 | - | - | 11 | 0.12 | 28 | 0.31 |
| 愛知県 | 1477 | 7.57 | 33 | 0.18 | 42 | 0.23 | 351 | 1.93 | 688 | 3.78 | 33 | 0.18 | 15 | 0.08 | 33 | 0.18 | 34 | 0.19 |
| 三重県 | 411 | 5.71 | 21 | 0.47 | 9 | 0.20 | 90 | 2.00 | 183 | 4.07 | 6 | 0.13 | 3 | 0.07 | 15 | 0.33 | 10 | 0.22 |
| 滋賀県 | 271 | 5.21 | 5 | 0.16 | 9 | 0.29 | 58 | 1.87 | 124 | 4.00 | 9 | 0.29 | 1 | 0.03 | 7 | 0.23 | 3 | 0.10 |
| 京都府 | 885 | 7.02 | 11 | 0.14 | 8 | 0.10 | 149 | 1.94 | 185 | 2.40 | 23 | 0.30 | 4 | 0.05 | 14 | 0.18 | 12 | 0.16 |
| 大阪府 | 2941 | 9.80 | 65 | 0.33 | 55 | 0.28 | 414 | 2.10 | 697 | 3.54 | 62 | 0.31 | 9 | 0.05 | 38 | 0.19 | 42 | 0.21 |
| 兵庫県 | 1341 | 6.77 | 61 | 0.48 | 34 | 0.27 | 189 | 1.48 | 524 | 4.09 | 36 | 0.28 | 8 | 0.06 | 21 | 0.16 | 26 | 0.20 |
| 奈良県 | 369 | 6.71 | 16 | 0.47 | 10 | 0.29 | 75 | 2.21 | 125 | 3.68 | 18 | 0.53 | 5 | 0.15 | 12 | 0.35 | 8 | 0.24 |
| 和歌山県 | 130 | 2.65 | 25 | 0.83 | 14 | 0.47 | 52 | 1.73 | 79 | 2.63 | 5 | 0.17 | 1 | 0.03 | 9 | 0.30 | 5 | 0.17 |
| 鳥取県 | 25 | 0.86 | 2 | 0.11 | 5 | 0.26 | 119 | 6.26 | 88 | 4.63 | 14 | 0.74 | 2 | 0.11 | 17 | 0.89 | 3 | 0.16 |
| 島根県 | 112 | 2.95 | 6 | 0.26 | 4 | 0.17 | 38 | 1.65 | 72 | 3.13 | 12 | 0.52 | - | - | 8 | 0.35 | 7 | 0.30 |
| 岡山県 | 549 | 6.54 | 4 | 0.07 | 25 | 0.46 | 57 | 1.06 | 264 | 4.89 | 11 | 0.20 | 1 | 0.02 | 14 | 0.26 | 13 | 0.24 |
| 広島県 | 454 | 3.98 | 24 | 0.34 | 60 | 0.85 | 160 | 2.25 | 298 | 4.20 | 26 | 0.37 | 3 | 0.04 | 20 | 0.28 | 13 | 0.18 |
| 山口県 | 154 | 2.30 | 50 | 1.09 | 10 | 0.22 | 93 | 2.02 | 180 | 3.91 | 20 | 0.43 | 2 | 0.04 | 14 | 0.30 | 24 | 0.52 |
| 徳島県 | 69 | 1.86 | 10 | 0.43 | 7 | 0.30 | 14 | 0.61 | 149 | 6.48 | 5 | 0.22 | 1 | 0.04 | 5 | 0.22 | 8 | 0.35 |
| 香川県 | 135 | 2.87 | 5 | 0.18 | 11 | 0.39 | 50 | 1.79 | 252 | 9.00 | 9 | 0.32 | 1 | 0.04 | 5 | 0.18 | 8 | 0.29 |
| 愛媛県 | 256 | 4.20 | 6 | 0.16 | 6 | 0.16 | 115 | 3.11 | 218 | 5.89 | 13 | 0.35 | 2 | 0.05 | 18 | 0.49 | 14 | 0.38 |
| 高知県 | 123 | 2.56 | 10 | 0.33 | 5 | 0.17 | 67 | 2.23 | 101 | 3.37 | 1 | 0.03 | 5 | 0.17 | 11 | 0.37 | 3 | 0.10 |
| 福岡県 | 447 | 2.26 | 52 | 0.43 | 57 | 0.48 | 834 | 6.95 | 613 | 5.11 | 109 | 0.91 | 25 | 0.21 | 47 | 0.39 | 58 | 0.48 |
| 佐賀県 | 46 | 1.18 | 8 | 0.35 | 6 | 0.26 | 99 | 4.30 | 87 | 3.78 | 5 | 0.22 | 5 | 0.22 | 15 | 0.65 | 5 | 0.22 |
| 長崎県 | 216 | 3.09 | 7 | 0.16 | 21 | 0.48 | 138 | 3.14 | 146 | 3.32 | 7 | 0.16 | 7 | 0.16 | 18 | 0.41 | 8 | 0.18 |
| 熊本県 | 90 | 1.13 | 12 | 0.24 | 15 | 0.30 | 114 | 2.28 | 208 | 4.16 | 29 | 0.58 | 20 | 0.40 | 32 | 0.64 | 23 | 0.46 |
| 大分県 | 58 | 1.00 | 14 | 0.39 | 8 | 0.22 | 111 | 3.08 | 331 | 9.19 | 17 | 0.47 | 5 | 0.14 | 37 | 1.03 | 9 | 0.25 |
| 宮崎県 | 107 | 1.81 | 4 | 0.11 | 20 | 0.56 | 150 | 4.17 | 288 | 8.00 | 22 | 0.61 | 8 | 0.22 | 23 | 0.64 | 24 | 0.67 |
| 鹿児島県 | 134 | 1.46 | 13 | 0.24 | 65 | 1.20 | 152 | 2.81 | 377 | 6.98 | 21 | 0.39 | 23 | 0.43 | 21 | 0.39 | 19 | 0.35 |
| 沖縄県 | 338 | 5.83 | 2 | 0.06 | 13 | 0.38 | 86 | 2.53 | 92 | 2.71 | 36 | 1.06 | 5 | 0.15 | 3 | 0.09 | 6 | 0.18 |

*髄膜炎菌、肺炎球菌、インフルエンザ菌を原因として同定された場合を除く。
 **オウム病を除く。
 ***病原体がロタウイルスであるものに限る。2013年10月14日より届出対象疾患となりました。

報告数・定点当り報告数、疾病・都道府県別

2020年 第9週

| | ヘルパンギーナ | | 流行性耳下腺炎 | | 急性出血性結膜炎 | | 流行性角結膜炎 | | 細菌性髄膜炎* | | 無菌性髄膜炎 | | マイコプラズマ肺炎 | | クラミジア肺炎** | | 感染性胃腸炎(ロタウイルス)*** | |
|------|---------|------|---------|------|----------|------|---------|------|---------|------|--------|------|-----------|------|-----------|------|-------------------|------|
| | 報告数 | 定点当り | 報告数 | 定点当り | 報告数 | 定点当り | 報告数 | 定点当り | 報告数 | 定点当り | 報告数 | 定点当り | 報告数 | 定点当り | 報告数 | 定点当り | 報告数 | 定点当り |
| 総数 | 72 | 0.02 | 145 | 0.05 | 3 | 0.00 | 293 | 0.42 | 12 | 0.03 | 8 | 0.02 | 169 | 0.35 | 1 | 0.00 | 14 | 0.03 |
| 北海道 | 4 | 0.03 | 4 | 0.03 | - | - | 28 | 0.97 | - | - | - | - | 14 | 0.61 | - | - | - | - |
| 青森県 | - | - | - | - | - | - | 1 | 0.09 | - | - | - | - | 3 | 0.50 | - | - | - | - |
| 岩手県 | - | - | 2 | 0.05 | - | - | 6 | 0.43 | - | - | - | - | 3 | 0.16 | - | - | - | - |
| 宮城県 | - | - | 2 | 0.03 | - | - | 3 | 0.25 | - | - | - | - | 10 | 0.83 | - | - | - | - |
| 秋田県 | - | - | - | - | - | - | 1 | 0.14 | - | - | - | - | - | - | - | - | - | - |
| 山形県 | - | - | - | - | - | - | 5 | 0.63 | - | - | - | - | 1 | 0.10 | - | - | - | - |
| 福島県 | - | - | 2 | 0.04 | - | - | 17 | 1.31 | 1 | 0.14 | - | - | 4 | 0.57 | - | - | - | - |
| 茨城県 | - | - | 2 | 0.03 | - | - | 18 | 1.06 | - | - | - | - | 15 | 1.25 | - | - | 1 | 0.08 |
| 栃木県 | - | - | - | - | - | - | 4 | 0.33 | - | - | - | - | - | - | - | - | - | - |
| 群馬県 | 1 | 0.02 | 1 | 0.02 | - | - | 12 | 0.80 | - | - | - | - | 3 | 0.33 | - | - | - | - |
| 埼玉県 | 3 | 0.02 | 9 | 0.06 | - | - | 17 | 0.41 | - | - | - | - | 1 | 0.09 | - | - | - | - |
| 千葉県 | 2 | 0.01 | 10 | 0.07 | - | - | 4 | 0.12 | - | - | - | - | 5 | 0.63 | - | - | - | - |
| 東京都 | 9 | 0.03 | 12 | 0.05 | - | - | 4 | 0.11 | - | - | 2 | 0.08 | 11 | 0.44 | 1 | 0.04 | - | - |
| 神奈川県 | - | - | 16 | 0.07 | - | - | 43 | 0.83 | 1 | 0.09 | - | - | 1 | 0.09 | - | - | - | - |
| 新潟県 | 1 | 0.02 | 3 | 0.05 | 2 | 0.20 | 5 | 0.50 | 1 | 0.08 | - | - | 3 | 0.23 | - | - | - | - |
| 富山県 | - | - | - | - | - | - | - | - | - | - | - | - | 2 | 0.40 | - | - | 1 | 0.20 |
| 石川県 | 1 | 0.03 | - | - | - | - | 1 | 0.14 | - | - | - | - | 6 | 1.20 | - | - | - | - |
| 福井県 | 1 | 0.04 | - | - | - | - | - | - | - | - | - | - | 1 | 0.17 | - | - | - | - |
| 山梨県 | - | - | - | - | - | - | 7 | 0.78 | - | - | - | - | 2 | 0.20 | - | - | - | - |
| 長野県 | 2 | 0.04 | 6 | 0.11 | - | - | 4 | 0.36 | - | - | - | - | 2 | 0.18 | - | - | 1 | 0.09 |
| 岐阜県 | - | - | 1 | 0.02 | - | - | 3 | 0.27 | - | - | - | - | 4 | 0.80 | - | - | - | - |
| 静岡県 | 1 | 0.01 | 7 | 0.08 | - | - | 6 | 0.27 | - | - | 1 | 0.10 | 2 | 0.20 | - | - | - | - |
| 愛知県 | 3 | 0.02 | 7 | 0.04 | - | - | 6 | 0.17 | 1 | 0.07 | 1 | 0.07 | 9 | 0.60 | - | - | - | - |
| 三重県 | - | - | - | - | - | - | 1 | 0.09 | 1 | 0.11 | - | - | 7 | 0.78 | - | - | - | - |
| 滋賀県 | - | - | 1 | 0.03 | - | - | - | - | 1 | 0.14 | - | - | 1 | 0.14 | - | - | - | - |
| 京都府 | - | - | 3 | 0.04 | - | - | 2 | 0.11 | - | - | 1 | 0.14 | 9 | 1.29 | - | - | - | - |
| 大阪府 | 5 | 0.03 | 9 | 0.05 | - | - | 9 | 0.17 | - | - | - | - | 6 | 0.38 | - | - | - | - |
| 兵庫県 | 2 | 0.02 | 3 | 0.02 | - | - | 17 | 0.49 | 1 | 0.07 | 1 | 0.07 | 3 | 0.21 | - | - | - | - |
| 奈良県 | - | - | 2 | 0.06 | - | - | 2 | 0.20 | - | - | - | - | 2 | 0.33 | - | - | 1 | 0.17 |
| 和歌山県 | - | - | 1 | 0.03 | - | - | - | - | - | - | - | - | 5 | 0.45 | - | - | - | - |
| 鳥取県 | - | - | - | - | - | - | 3 | 0.60 | - | - | - | - | 4 | 0.80 | - | - | - | - |
| 島根県 | 1 | 0.04 | 2 | 0.09 | - | - | - | - | - | - | - | - | 1 | 0.13 | - | - | - | - |
| 岡山県 | 2 | 0.04 | 4 | 0.07 | 1 | 0.08 | 1 | 0.08 | - | - | - | - | 2 | 0.40 | - | - | - | - |
| 広島県 | 3 | 0.04 | - | - | - | - | 13 | 0.68 | - | - | - | - | 3 | 0.14 | - | - | - | - |
| 山口県 | 1 | 0.02 | 2 | 0.04 | - | - | 2 | 0.22 | - | - | - | - | 2 | 0.22 | - | - | 1 | 0.11 |
| 徳島県 | - | - | - | - | - | - | - | - | 2 | 0.29 | - | - | 1 | 0.14 | - | - | - | - |
| 香川県 | - | - | 3 | 0.11 | - | - | 2 | 0.40 | - | - | 1 | 0.20 | 3 | 0.60 | - | - | - | - |
| 愛媛県 | - | - | 9 | 0.24 | - | - | 9 | 1.13 | - | - | - | - | 2 | 0.33 | - | - | 1 | 0.17 |
| 高知県 | 1 | 0.03 | 2 | 0.07 | - | - | - | - | - | - | - | - | 3 | 0.38 | - | - | - | - |
| 福岡県 | 6 | 0.05 | 8 | 0.07 | - | - | 7 | 0.27 | - | - | - | - | 2 | 0.13 | - | - | 1 | 0.07 |
| 佐賀県 | - | - | - | - | - | - | 1 | 0.25 | 1 | 0.17 | - | - | 1 | 0.17 | - | - | - | - |
| 長崎県 | - | - | 1 | 0.02 | - | - | 2 | 0.25 | - | - | - | - | 4 | 0.33 | - | - | 2 | 0.17 |
| 熊本県 | 7 | 0.14 | 5 | 0.10 | - | - | 7 | 0.78 | - | - | - | - | 3 | 0.20 | - | - | 1 | 0.07 |
| 大分県 | - | - | 4 | 0.11 | - | - | - | - | - | - | - | - | 2 | 0.18 | - | - | - | - |
| 宮崎県 | 3 | 0.08 | - | - | - | - | 4 | 0.67 | - | - | - | - | - | - | - | - | - | - |
| 鹿児島県 | - | - | 2 | 0.04 | - | - | 3 | 0.43 | 1 | 0.08 | - | - | 1 | 0.08 | - | - | - | - |
| 沖縄県 | 13 | 0.38 | - | - | - | - | 13 | 1.44 | 1 | 0.14 | 1 | 0.14 | - | - | - | - | 4 | 0.57 |

報告数・疾病・都道府県別
 2020年第9週

| | インフルエンザ (入院患者) |
|------|-------------------|
| | 報告数 |
| 総 数 | 149 |
| 北海道 | 10 |
| 青森県 | - |
| 岩手県 | 9 |
| 宮城県 | 2 |
| 秋田県 | - |
| 山形県 | 4 |
| 福島県 | 4 |
| 茨城県 | 1 |
| 栃木県 | - |
| 群馬県 | 5 |
| 埼玉県 | 1 |
| 千葉県 | - |
| 東京都 | 11 |
| 神奈川県 | 2 |
| 新潟県 | - |
| 富山県 | - |
| 石川県 | 6 |
| 福井県 | 1 |
| 山梨県 | 1 |
| 長野県 | - |
| 岐阜県 | 5 |
| 静岡県 | 2 |
| 愛知県 | 12 |
| 三重県 | 2 |
| 滋賀県 | 1 |
| 京都府 | 3 |
| 大阪府 | 12 |
| 兵庫県 | 8 |
| 奈良県 | - |
| 和歌山県 | 1 |
| 鳥取県 | 2 |
| 島根県 | 6 |
| 岡山県 | - |
| 広島県 | 2 |
| 山口県 | 1 |
| 徳島県 | 2 |
| 香川県 | 4 |
| 愛媛県 | 2 |
| 高知県 | 3 |
| 福岡県 | 9 |
| 佐賀県 | 1 |
| 長崎県 | 3 |
| 熊本県 | 4 |
| 大分県 | - |
| 宮崎県 | 1 |
| 鹿児島県 | - |
| 沖縄県 | 6 |

獣医師が届出を行う感染症と対象動物

注)2017年第16週より報告数は頭数を示しています〔鳥インフルエンザ(H5N1又はH7N9)の鳥類を除く〕。

報告数・累積報告数、疾病・都道府県別

2020年第9週

| | エボラ出血熱 | | マールブルグ病 | | ペスト | | 重症急性呼吸器症候群(SARS) | | | | | | 細菌性赤痢 | | ウエストナイル熱 | | エキノコックス症 | |
|------|--------|----|---------|----|----------|---------|------------------|-----|-----|-------|-----|----|-------|----|----------|----|----------|----|
| | サル | | サル | | プレーリードッグ | イタチアナグマ | | タヌキ | | ハクビシン | | サル | | 鳥類 | | 犬 | | |
| | 報告数 | 累積 | 報告数 | 累積 | 報告数 | 累積 | 報告数 | 累積 | 報告数 | 累積 | 報告数 | 累積 | 報告数 | 累積 | 報告数 | 累積 | 報告数 | 累積 |
| 総 数 | - | - | - | - | - | - | - | - | - | - | - | - | 2 | - | - | - | - | - |
| 北海道 | - | - | - | - | - | - | - | - | - | - | - | - | - | - | - | - | - | - |
| 青森県 | - | - | - | - | - | - | - | - | - | - | - | - | - | - | - | - | - | - |
| 岩手県 | - | - | - | - | - | - | - | - | - | - | - | - | - | - | - | - | - | - |
| 宮城県 | - | - | - | - | - | - | - | - | - | - | - | - | - | - | - | - | - | - |
| 秋田県 | - | - | - | - | - | - | - | - | - | - | - | - | - | - | - | - | - | - |
| 山形県 | - | - | - | - | - | - | - | - | - | - | - | - | - | - | - | - | - | - |
| 福島県 | - | - | - | - | - | - | - | - | - | - | - | - | - | - | - | - | - | - |
| 茨城県 | - | - | - | - | - | - | - | - | - | - | - | - | 1 | - | - | - | - | - |
| 栃木県 | - | - | - | - | - | - | - | - | - | - | - | - | - | - | - | - | - | - |
| 群馬県 | - | - | - | - | - | - | - | - | - | - | - | - | - | - | - | - | - | - |
| 埼玉県 | - | - | - | - | - | - | - | - | - | - | - | - | - | - | - | - | - | - |
| 千葉県 | - | - | - | - | - | - | - | - | - | - | - | - | - | - | - | - | - | - |
| 東京都 | - | - | - | - | - | - | - | - | - | - | - | - | - | - | - | - | - | - |
| 神奈川県 | - | - | - | - | - | - | - | - | - | - | - | - | - | - | - | - | - | - |
| 新潟県 | - | - | - | - | - | - | - | - | - | - | - | - | - | - | - | - | - | - |
| 富山県 | - | - | - | - | - | - | - | - | - | - | - | - | - | - | - | - | - | - |
| 石川県 | - | - | - | - | - | - | - | - | - | - | - | - | - | - | - | - | - | - |
| 福井県 | - | - | - | - | - | - | - | - | - | - | - | - | - | - | - | - | - | - |
| 山梨県 | - | - | - | - | - | - | - | - | - | - | - | - | - | - | - | - | - | - |
| 長野県 | - | - | - | - | - | - | - | - | - | - | - | - | 1 | - | - | - | - | - |
| 岐阜県 | - | - | - | - | - | - | - | - | - | - | - | - | - | - | - | - | - | - |
| 静岡県 | - | - | - | - | - | - | - | - | - | - | - | - | - | - | - | - | - | - |
| 愛知県 | - | - | - | - | - | - | - | - | - | - | - | - | - | - | - | - | - | - |
| 三重県 | - | - | - | - | - | - | - | - | - | - | - | - | - | - | - | - | - | - |
| 滋賀県 | - | - | - | - | - | - | - | - | - | - | - | - | - | - | - | - | - | - |
| 京都府 | - | - | - | - | - | - | - | - | - | - | - | - | - | - | - | - | - | - |
| 大阪府 | - | - | - | - | - | - | - | - | - | - | - | - | - | - | - | - | - | - |
| 兵庫県 | - | - | - | - | - | - | - | - | - | - | - | - | - | - | - | - | - | - |
| 奈良県 | - | - | - | - | - | - | - | - | - | - | - | - | - | - | - | - | - | - |
| 和歌山県 | - | - | - | - | - | - | - | - | - | - | - | - | - | - | - | - | - | - |
| 鳥取県 | - | - | - | - | - | - | - | - | - | - | - | - | - | - | - | - | - | - |
| 島根県 | - | - | - | - | - | - | - | - | - | - | - | - | - | - | - | - | - | - |
| 岡山県 | - | - | - | - | - | - | - | - | - | - | - | - | - | - | - | - | - | - |
| 広島県 | - | - | - | - | - | - | - | - | - | - | - | - | - | - | - | - | - | - |
| 山口県 | - | - | - | - | - | - | - | - | - | - | - | - | - | - | - | - | - | - |
| 徳島県 | - | - | - | - | - | - | - | - | - | - | - | - | - | - | - | - | - | - |
| 香川県 | - | - | - | - | - | - | - | - | - | - | - | - | - | - | - | - | - | - |
| 愛媛県 | - | - | - | - | - | - | - | - | - | - | - | - | - | - | - | - | - | - |
| 高知県 | - | - | - | - | - | - | - | - | - | - | - | - | - | - | - | - | - | - |
| 福岡県 | - | - | - | - | - | - | - | - | - | - | - | - | - | - | - | - | - | - |
| 佐賀県 | - | - | - | - | - | - | - | - | - | - | - | - | - | - | - | - | - | - |
| 長崎県 | - | - | - | - | - | - | - | - | - | - | - | - | - | - | - | - | - | - |
| 熊本県 | - | - | - | - | - | - | - | - | - | - | - | - | - | - | - | - | - | - |
| 大分県 | - | - | - | - | - | - | - | - | - | - | - | - | - | - | - | - | - | - |
| 宮崎県 | - | - | - | - | - | - | - | - | - | - | - | - | - | - | - | - | - | - |
| 鹿児島県 | - | - | - | - | - | - | - | - | - | - | - | - | - | - | - | - | - | - |
| 沖縄県 | - | - | - | - | - | - | - | - | - | - | - | - | - | - | - | - | - | - |

報告数・累積報告数, 疾病・都道府県別 2020年 第9週

| | 結核 | | 鳥インフルエンザ(H5N1又はH7N9) | | 中東呼吸器症候群(MERS) | |
|------|-----|----|----------------------|----|----------------|----|
| | サル | | 鳥類 | | ヒトコブラクダ | |
| | 報告数 | 累積 | 報告数 | 累積 | 報告数 | 累積 |
| 総数 | - | - | - | - | - | - |
| 北海道 | - | - | - | - | - | - |
| 青森県 | - | - | - | - | - | - |
| 岩手県 | - | - | - | - | - | - |
| 宮城県 | - | - | - | - | - | - |
| 秋田県 | - | - | - | - | - | - |
| 山形県 | - | - | - | - | - | - |
| 福島県 | - | - | - | - | - | - |
| 茨城県 | - | - | - | - | - | - |
| 栃木県 | - | - | - | - | - | - |
| 群馬県 | - | - | - | - | - | - |
| 埼玉県 | - | - | - | - | - | - |
| 千葉県 | - | - | - | - | - | - |
| 東京都 | - | - | - | - | - | - |
| 神奈川県 | - | - | - | - | - | - |
| 新潟県 | - | - | - | - | - | - |
| 富山県 | - | - | - | - | - | - |
| 石川県 | - | - | - | - | - | - |
| 福井県 | - | - | - | - | - | - |
| 山梨県 | - | - | - | - | - | - |
| 長野県 | - | - | - | - | - | - |
| 岐阜県 | - | - | - | - | - | - |
| 静岡県 | - | - | - | - | - | - |
| 愛知県 | - | - | - | - | - | - |
| 三重県 | - | - | - | - | - | - |
| 滋賀県 | - | - | - | - | - | - |
| 京都府 | - | - | - | - | - | - |
| 大阪府 | - | - | - | - | - | - |
| 兵庫県 | - | - | - | - | - | - |
| 奈良県 | - | - | - | - | - | - |
| 和歌山県 | - | - | - | - | - | - |
| 鳥取県 | - | - | - | - | - | - |
| 島根県 | - | - | - | - | - | - |
| 岡山県 | - | - | - | - | - | - |
| 広島県 | - | - | - | - | - | - |
| 山口県 | - | - | - | - | - | - |
| 徳島県 | - | - | - | - | - | - |
| 香川県 | - | - | - | - | - | - |
| 愛媛県 | - | - | - | - | - | - |
| 高知県 | - | - | - | - | - | - |
| 福岡県 | - | - | - | - | - | - |
| 佐賀県 | - | - | - | - | - | - |
| 長崎県 | - | - | - | - | - | - |
| 熊本県 | - | - | - | - | - | - |
| 大分県 | - | - | - | - | - | - |
| 宮崎県 | - | - | - | - | - | - |
| 鹿児島県 | - | - | - | - | - | - |
| 沖縄県 | - | - | - | - | - | - |

感染症週報 第22巻 第9号 2020年3月13日発行
 発行：国立感染症研究所
 厚生労働省健康局結核感染症課
 事務局：国立感染症研究所感染症疫学センター
 〒162-8640東京都新宿区戸山1-23-1
 TEL：03-5285-1111
 FAX：03-5285-1129
 URL：<https://www.niid.go.jp/niid/ja/from-idsc.html>
 <国立感染症研究所 感染症疫学センター>
<https://www.mhlw.go.jp/>
 <厚生労働省>
<https://www.forth.go.jp/>
 <旅行者のための海外感染症情報(厚生労働省検疫所)>

本週報は、感染症法に基づくものであり、全国の医療従事者、定点医療機関、保健所、保健所設置市、特別区、都道府県、地方衛生研究所、検疫所の皆様のご協力を得て、国立感染症研究所感染症疫学センターにおいて編集したものです。

また、本週報は速報性を重視しておりますので、今後調査などの結果に応じて、若干の変更が生じることがありますが、その場合には週報上にて訂正させていただきます。

「感染症の話」及び「読者のコーナー」の回答欄の内容に関する責は、それぞれの執筆者及び回答者に属しますが、内容に関するご質問、ご意見については事務局でお受けいたします。

なお、週報の内容について、学術的研究、あるいは公衆衛生活動にかかわる業務以外の目的においては、無断転載を禁じます。