

マークをクリックするとそのページを見ることができます



発生動向総覧
P.2-7

<第10週>インフルエンザの定点当たり報告数は第5週以降減少が続いている / その他最新動向



注目すべき感染症

<今週は該当記事はありません>



感染症関連情報
P.8

病原体情報 / 海外感染症情報 / その他



速報

<今週は該当記事はありません>



読者のコーナー

<今週は該当記事は
ありません>



グラフ総覧(第10週)

P.9-14



第10週のデータ

P.15-29



発生動向総覧

<第10週コメント> 3月11日集計分

◆全数報告の感染症

注意：これは当該週に診断された報告症例の集計です。しかし、迅速に情報還元するために期日を決めて集計を行いますので、当該週に診断された症例の報告が集計の期日以降に届くこともあります。それらについては一部を除いて発生動向総覧では扱いませんが、翌週あるいはそれ以降に、巻末の表の累積数に加えられることになります。

※感染経路、感染原因、感染地域については、確定あるいは推定として記載されていたものを示します。

1類感染症

報告なし

2類感染症

結核281例

指定感染症

新型コロナウイルス感染症197例

類型：患者(確定例)150例

感染地域(感染原因・感染地域等に本年2月のクルーズ船関連の記載のある者4例を含む)：大阪府67例、愛知県24例、神奈川県12例、東京都10例、北海道9例、高知県6例、新潟県4例、埼玉県3例、京都府3例、兵庫県3例、千葉県2例、山口県2例、広島県1例、大分県1例、埼玉県/東京都1例、京都府/大阪府1例、福岡県/愛媛県1例、北海道/埼玉県/東京都1例、国内(都道府県不明)8例、東京都/エジプト1例、国内(都道府県不明)/米国1例、国内(都道府県不明)/カンボジア/フィリピン1例、エジプト3例、フィリピン1例、フランス1例、国外(国不明)2例、国内・国外不明28例

年齢群：2歳(1例)、4歳(1例)、7歳(2例)、9歳(1例)、20代(13例)、30代(23例)、40代(43例)、50代(35例)、60代(32例)、70代(22例)、80代(20例)、90代以上(4例)

累積報告数：1,058例(うち確定例993例、死亡6例)

* 2020年2月1日から指定感染症に指定された新型コロナウイルス感染症については、サーベイランスシステムが届出に対応可能となった以降の情報のみ反映されていることから、公表データと必ずしも一致しておらず、注意が必要である。

3類感染症

細菌性赤痢1例 菌種：*S. sonnei*(D群)__感染地域：コンゴ民主共和国/南アフリカ
 腸管出血性大腸菌感染症13例(有症者7例、うちHUS なし)
 感染地域：国内11例、国内・国外不明2例
 国内の感染地域：東京都2例、千葉県1例、神奈川県1例、富山
 県1例、愛知県1例、三重県1例、宮崎県1例、
 国内(都道府県不明)3例
 年齢群：3歳(1例)、10代(3例)、20代(6例)、30代(2例)、50代
 (1例)
 血清型・毒素型：O91 VT1(2例)、O26 VT1(2例)、O111
 VT1・VT2(1例)、O128 VT1・VT2(1例)、
 O157 VT2(1例)、O26 VT1・VT2(1例)、そ
 の他・不明(5例)
 累積報告数：207例(有症者125例、うちHUS 6例. 死亡なし)

4類感染症

E型肝炎13例 感染地域(感染源)：北海道1例(豚レバー)、茨城県1例(豚肉)、
 栃木県1例(不明)、東京都1例[馬刺し/タ
 ンしゃぶ(種不明)]、神奈川県1例(熊肉/鹿
 肉/ジンギスカン)、三重県1例(不明)、兵庫
 県1例(不明)、山口県1例(豚肉)、国内(都
 道府県不明)4例(不明4例)、国内・国外不
 明1例(不明)
 A型肝炎3例 感染地域：富山県1例、愛知県1例、国内(都道府県不明)1例
 オウム病1例 感染地域：佐賀県__感染源：鳩
 チクングニア熱1例 感染地域：インドネシア
 デング熱2例 感染地域：マレーシア1例、タイ/マレーシア1例
 累積報告数：31例(感染地域：国外31例)
 レジオネラ症17例(肺炎型17例)
 感染地域：神奈川県2例、岐阜県2例、宮城県1例、山形県1例、
 埼玉県1例、東京都1例、富山県1例、山梨県1例、大
 阪府1例、国内(都道府県不明)2例、国内・国外不明
 4例
 年齢群：50代(3例)、60代(5例)、70代(5例)、80代(1例)、90代
 以上(3例. うち1例死亡)
 累積報告数：272例

5類感染症

アメーバ赤痢14例(腸管アメーバ症12例、腸管外アメーバ症2例)
 感染地域：宮城県1例、山形県1例、愛知県1例、国内(都道府県
 不明)5例、ベトナム1例、マレーシア1例、中国/ベト
 ナム1例、国内・国外不明3例
 感染経路：性的接触2例(同性間2例)、経口感染3例、その他・
 不明9例
 ウイルス性肝炎1例 サイトメガロウイルス__感染経路：性的接触(不明)

カルバペネム耐性腸内細菌科細菌感染症18例

菌検出検体: 尿7例、膿4例、胆汁3例、血液1例、咽頭拭い液1例、血液/十二指腸液1例、血液/尿1例

菌種: *K. aerogenes* 5例、*E. cloacae* 5例、*K. pneumoniae* 2例、*E. coli* 1例、その他・不明5例

感染経路: 以前からの保菌5例、医療器具関連4例、手術部位3例、以前からの保菌/手術部位1例、その他・不明5例

急性脳炎12例

インフルエンザウイルスA型1例__年齢群: 7歳

単純ヘルペスウイルス1型1例__年齢群: 70代

ヒトメタニューモウイルス2例__年齢群: 2歳(1例)、4歳(1例)

病原体不明8例__年齢群: 0歳(1例)、2歳(1例)、5歳(2例)、10代(2例)、30代(1例)、70代(1例)

クロイツフェルト・ヤコブ病4例

孤発性プリオン病古典型3例

遺伝性プリオン病家族性1例

劇症型溶血性レンサ球菌感染症22例

年齢群: 40代(2例)、50代(1例)、60代(3例. うち1例死亡)、70代(8例. うち3例死亡)、80代(4例. うち1例死亡)、90代以上(4例. うち1例死亡)

後天性免疫不全症候群8例(AIDS 1例、無症候7例)

感染地域: 国内8例

感染経路: 性的接触8例(異性間1例、同性間7例)

ジアルジア症1例

感染地域: 国内・国外不明

侵襲性インフルエンザ菌感染症6例(菌検出検体: 血液6例)

年齢群: 5歳(1例)、40代(1例)、60代(1例)、70代(1例)、90代以上(2例. うち1例死亡)

侵襲性髄膜炎菌感染症2例(菌検出検体: 血液2例)

感染地域: 徳島県1例、ブラジル1例

年齢群: 40代(1例)、90代以上(1例)

侵襲性肺炎球菌感染症39例(菌検出検体: 血液31例、血液/髄液7例、大動脈瘤壁1例)

年齢群: 1歳(4例)、2歳(1例)、7歳(1例)、9歳(1例)、10代(1例)、20代(1例)、30代(1例)、40代(1例)、50代(2例)、60代(10例)、70代(7例. うち1例死亡)、80代(3例)、90代以上(6例)

水痘(入院例に限る)2例(臨床診断例2例)

年齢群: 20代(1例)、50代(1例)

梅毒49例(早期顕症I期12例、早期顕症II期18例、無症候19例)

累積報告数: 964例

播種性クリプトコックス症3例

菌検出検体: 血液1例、髄液1例、椎間板1例

感染地域: 福井県1例、長野県1例、岐阜県1例

年齢群: 60代(1例)、70代(1例)、80代(1例)

百日咳134例(うち、LAMP法等病原遺伝子検出64例)

年齢群：0歳(4例)、2歳(1例)、3歳(1例)、4歳(1例)、5歳(1例)、6歳(9例)、7歳(12例)、8歳(19例)、9歳(13例)、10代(40例)、20代(3例)、30代(11例)、40代(13例)、50代(2例)、60代(1例)、70代(2例)、80代(1例)

風しん7例〔風しん(検査診断例7例)〕

感染地域：東京都1例、神奈川県1例、長野県1例、国内(都道府県不明)1例、タイ1例、フィリピン1例、インドネシア/フィリピン/ロシア1例

年齢群：1歳(1例)、15～19歳(1例)、25～29歳(1例)、40代(2例)、50代(2例)

累積報告数：64例〔風しん(検査診断例59例、臨床診断例5例)〕

麻しん1例〔麻しん(検査診断例)〕

感染地域：福岡県

年齢群：35～39歳

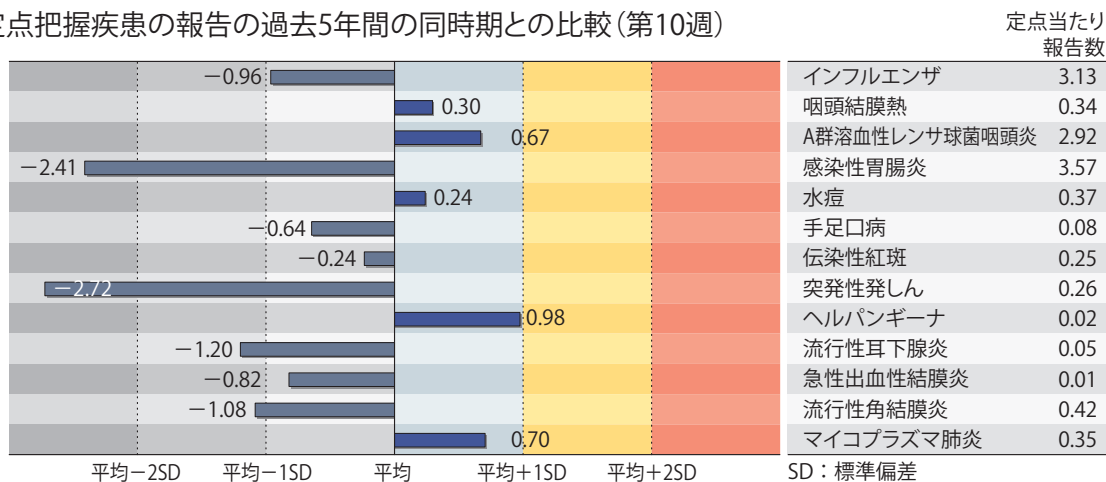
累積報告数：7例〔麻しん(検査診断例4例)、修飾麻しん3例)〕

- (補) 2019年第10週から2020年第9週までに診断されたものの報告遅れとして、新型コロナウイルス感染症126例(うち患者59例)、腸管出血性大腸菌感染症2例〔血清型・毒素型：O157 VT2(2例)〕、E型肝炎3例〔感染地域(感染源)：埼玉県1例(不明)、神奈川県/静岡県1例(不明)、国内(都道府県不明)1例(不明)〕、デング熱1例(感染地域：ベトナム)、レジオネラ症7例(感染地域：岡山県3例、神奈川県1例、愛知県1例、福岡県1例、熊本県1例)、カルバペネム耐性腸内細菌科細菌感染症13例(菌種：*K. aerogenes* 5例、*E. cloacae* 3例、*K. pneumoniae* 1例、その他・不明4例)、急性脳炎6例〔インフルエンザウイルスA型1例__年齢群：5歳. 単純ヘルペスウイルス1例__年齢群：70代. 病原体不明4例__年齢群：4歳(2例)、10代(1例)、40代(1例)〕、劇症型溶血性レンサ球菌感染症6例〔年齢群：0歳(1例)、30代(1例. 死亡)、60代(1例)、80代(2例)、90代以上(1例. 死亡)〕、水痘(入院例に限る)3例〔年齢群：40代(1例)、50代(1例)、60代(1例)〕、梅毒54例(早期顕症I期22例、早期顕症II期14例、無症候18例)、バンコマイシン耐性腸球菌感染症1例(遺伝子型：不明__菌検出検体：中心静脈カテーテル)、百日咳67例〔うち、LAMP法等病原遺伝子検出33例__年齢群：0歳(2例)、1歳(1例)、2歳(3例)、3歳(1例)、4歳(3例)、5歳(5例)、6歳(2例)、7歳(7例)、8歳(6例)、9歳(4例)、10代(21例)、20代(2例)、30代(3例)、40代(3例)、50代(1例)、60代(1例)、70代(1例)、90代以上(1例)〕、風しん1例〔風しん(検査診断例)__感染地域：東京都. 年齢群：20代〕、麻しん1例〔麻しん(検査診断例)__感染地域：宮城県. 年齢群：40代〕などの報告があった。

◆定点把握の対象となる5類感染症

全国の指定された医療機関(定点)から報告され、疾患により小児科定点(約3,000カ所)、インフルエンザ(小児科・内科)定点(約5,000カ所)、眼科定点(約600カ所)、基幹定点(約500カ所)に分かれています。また、定点当たり報告数は、報告数/定点医療機関数です(増減の目安は小数点第3位以下を含む)。

定点把握疾患の報告の過去5年間の同時期との比較(第10週)



当該週と過去5年間の平均(過去5年間の前週、当該週、後週の合計15週の平均)との差をグラフ上に表現した。

インフルエンザ

定点当たり報告数は第5週以降減少が続いている。都道府県別の上位3位は岩手県(8.86)、大阪府(7.32)、石川県(6.94)である。基幹定点からのインフルエンザ入院サーベイランスにおける報告数は108例と前週と比較して減少した。都道府県別では35都道府県から報告があり、年齢別では0歳(4例)、1～9歳(46例)、10代(9例)、20代(1例)、30代(1例)、40代(1例)、60代(3例)、70代(21例)、80歳以上(22例)であった。

小児科定点報告疾患(主なもの)

RSウイルス感染症の定点当たり報告数は2週連続で減少した。都道府県別の上位3位は宮城県(0.93)、山口県(0.80)、岩手県(0.59)である。

咽頭結膜熱の定点当たり報告数は増加した。都道府県別の上位3位は鹿児島県(1.24)、新潟県(0.95)、山形県(0.83)である。

A群溶血性レンサ球菌咽頭炎の定点当たり報告数は2週連続で減少した。都道府県別の上位3位は石川県(8.69)、富山県(7.90)、新潟県(6.72)である。

感染性胃腸炎の定点当たり報告数は第5週以降減少が続いている。都道府県別の上位3位は香川県(8.18)、宮崎県(6.31)、福井県(6.30)である。

手足口病の定点当たり報告数は第5週以降減少が続いている。都道府県別の上位3位は岩手県(0.51)、熊本県(0.40)、宮崎県(0.33)である。

伝染性紅斑の定点当たり報告数は横ばいであった。都道府県別の上位3位は鳥取県(0.89)、熊本県(0.80)、長野県(0.70)である。

ヘルパンギーナの定点当たり報告数は2週連続で増加した。都道府県別の上位2位は沖縄県(0.21)、香川県(0.14)、熊本県(0.14)である。

流行性耳下腺炎の定点当たり報告数は増加した。都道府県別の上位3位は愛媛県(0.24)、福岡県(0.18)、大分県(0.14)である。

基幹定点報告疾患

マイコプラズマ肺炎の定点当たり報告数は2週連続で減少した。都道府県別の上位3位は京都府(1.86)、群馬県(1.11)、千葉県(0.78)である。

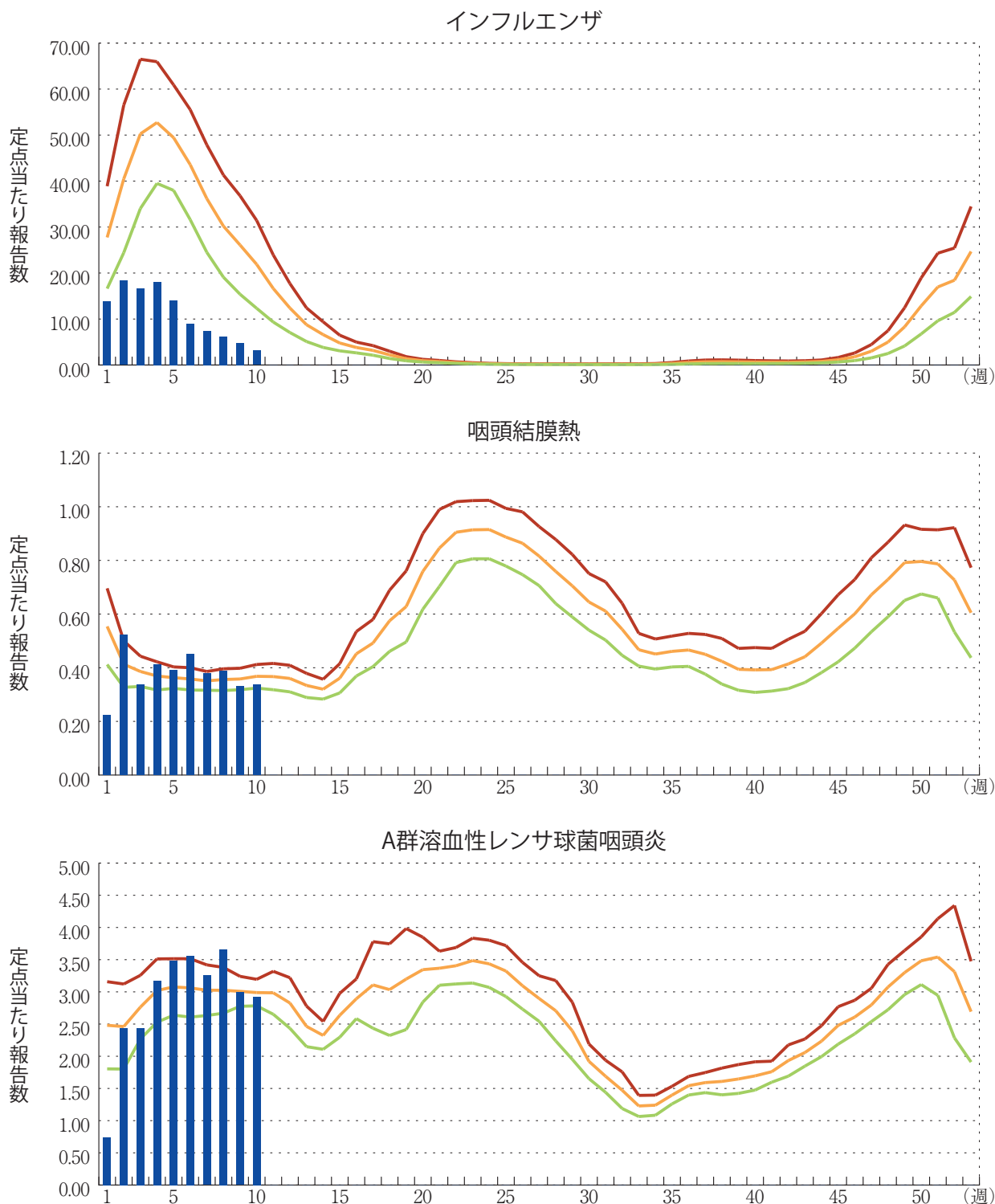
感染性胃腸炎(ロタウイルスに限る)の定点当たり報告数は減少した。9県から10例報告があり、年齢別では0歳(3例)、1～4歳(3例)、5～9歳(4例)であった。

図. 主要定点把握疾患の過去5年間との週別比較(2020年第10週)

青のバーで示す本年の定点当たり報告数が赤のラインを超えているときには、過去5年間の週と比較してかなり多いことを示す。



*過去5年間の平均：前週、当該週、後週の合計15週の平均





感染症関連情報

◆病原体情報

病原微生物検出情報(IASR)：<https://www.niid.go.jp/niid/ja/iasr.html>

◆海外感染症情報

厚生労働省検疫所(FORTH)：<https://www.forth.go.jp/>

○欧州各国に対する感染症危険情報の発出(新規)

<https://www.forth.go.jp/topics/20200313.html>

○米国における新型コロナウイルス感染症に関する注意喚起－海外安全情報

<https://www.forth.go.jp/topics/202003121525.html>

○欧州に対する感染症危険情報の発出(レベル引き上げ)－海外安全情報

<https://www.forth.go.jp/topics/202003101420.html>

○イランに対する感染症危険情報の発出(一部地域のレベル引き上げ)－海外安全情報

<https://www.forth.go.jp/topics/202003101410.html>

◆その他

○新型コロナウイルス関連情報について

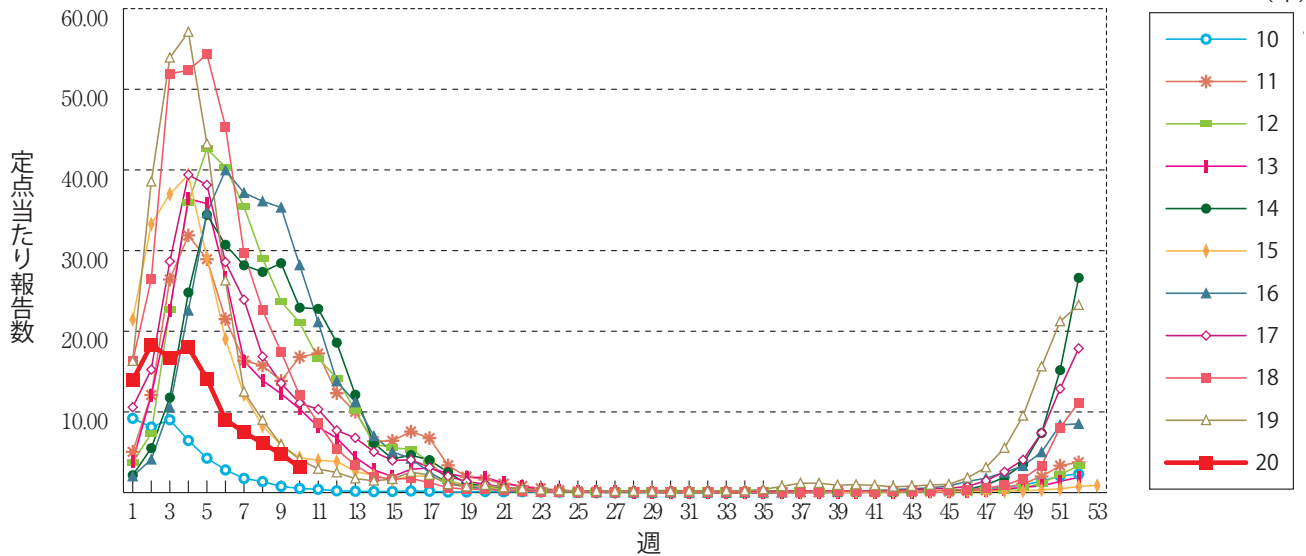
<https://www.niid.go.jp/niid/ja/diseases/ka/corona-virus/2019-ncov/9324-2019-ncov.html>

○風疹に関する疫学情報(2020年3月11日現在)

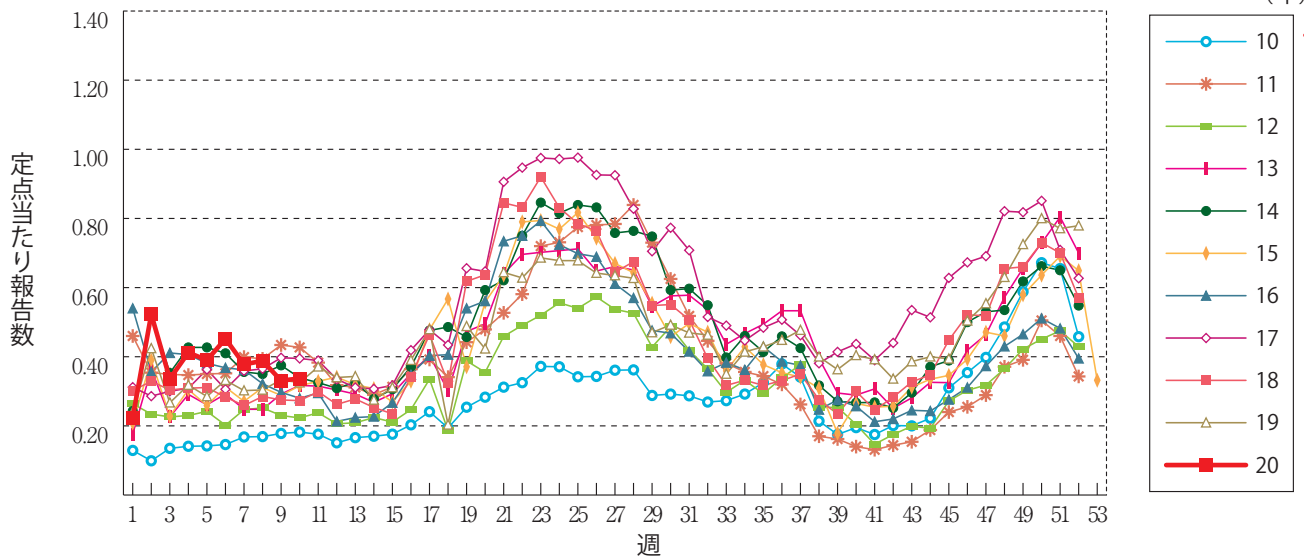
<https://www.niid.go.jp/niid/ja/rubella-m-111/rubella-top/2145-rubella-related/8278-rubella1808.html>

グラフ総覧(第10週)

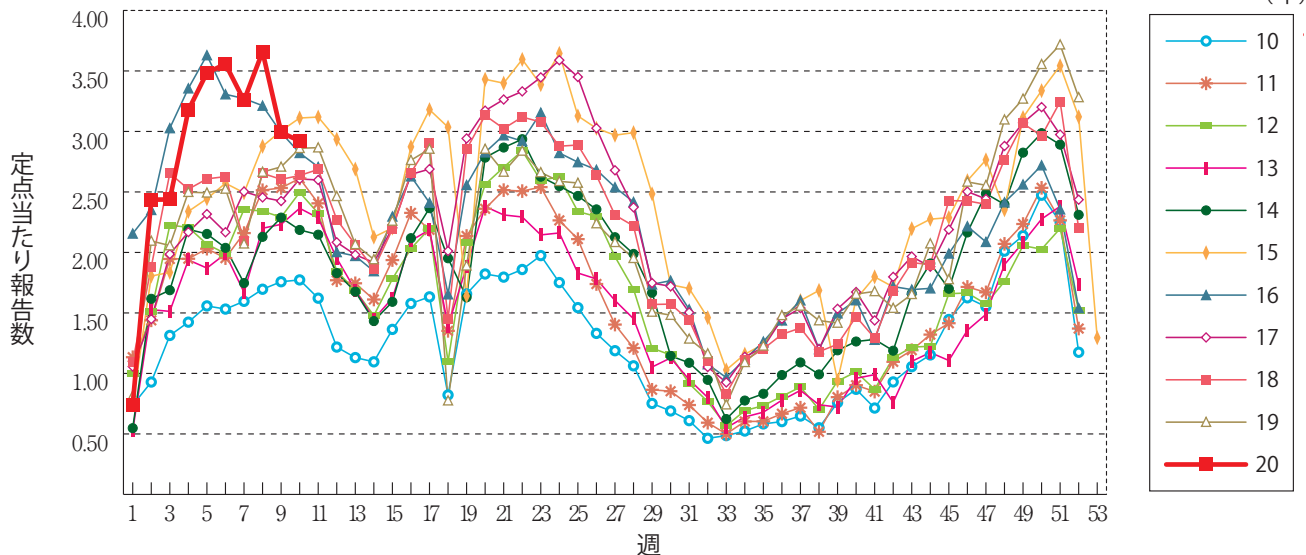
インフルエンザ



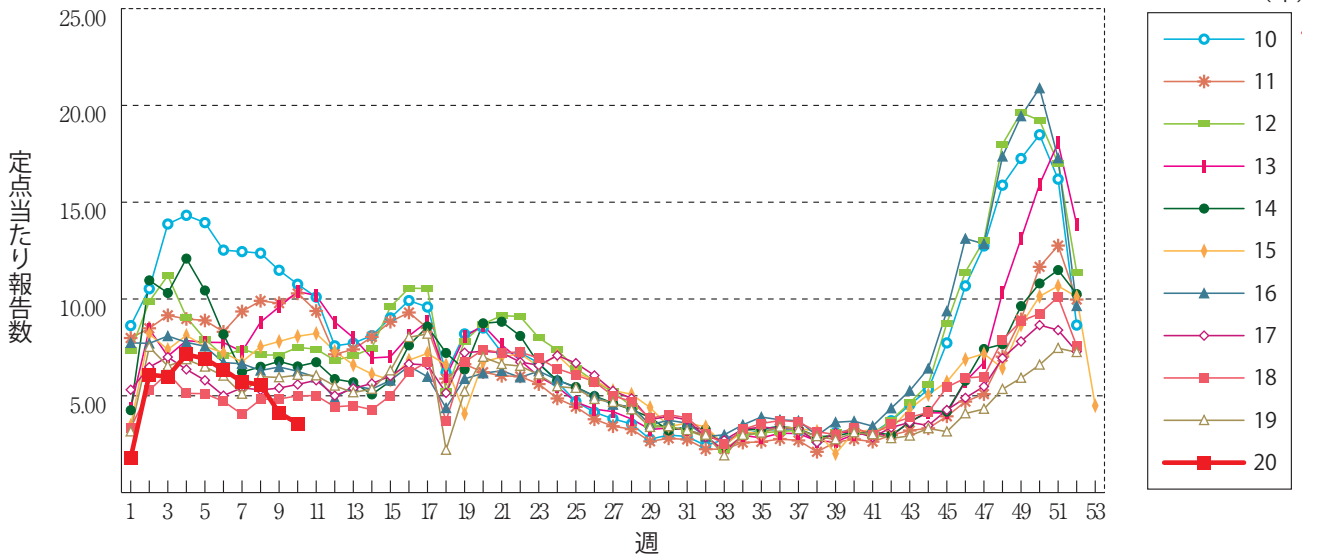
咽頭結膜熱



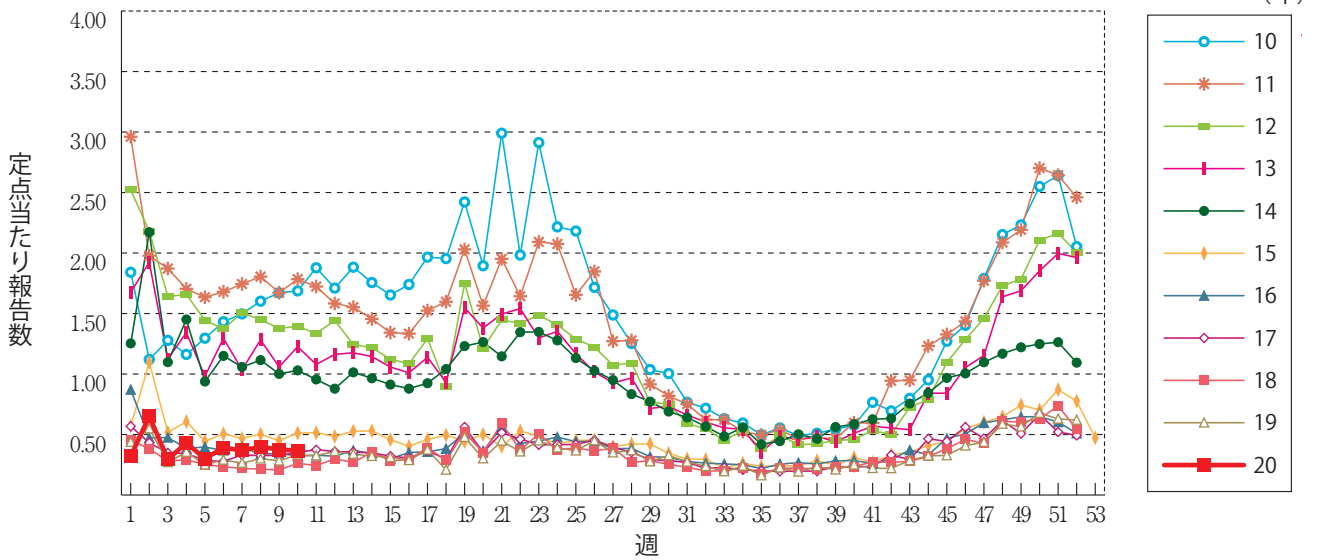
A群溶血性レンサ球菌咽頭炎



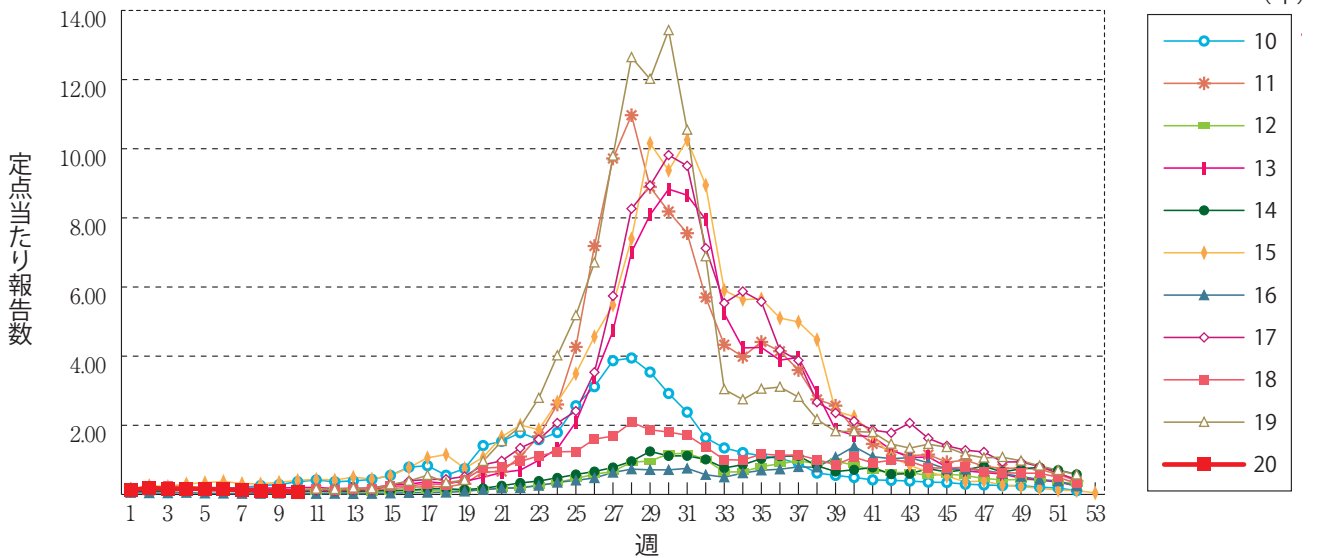
感染性胃腸炎



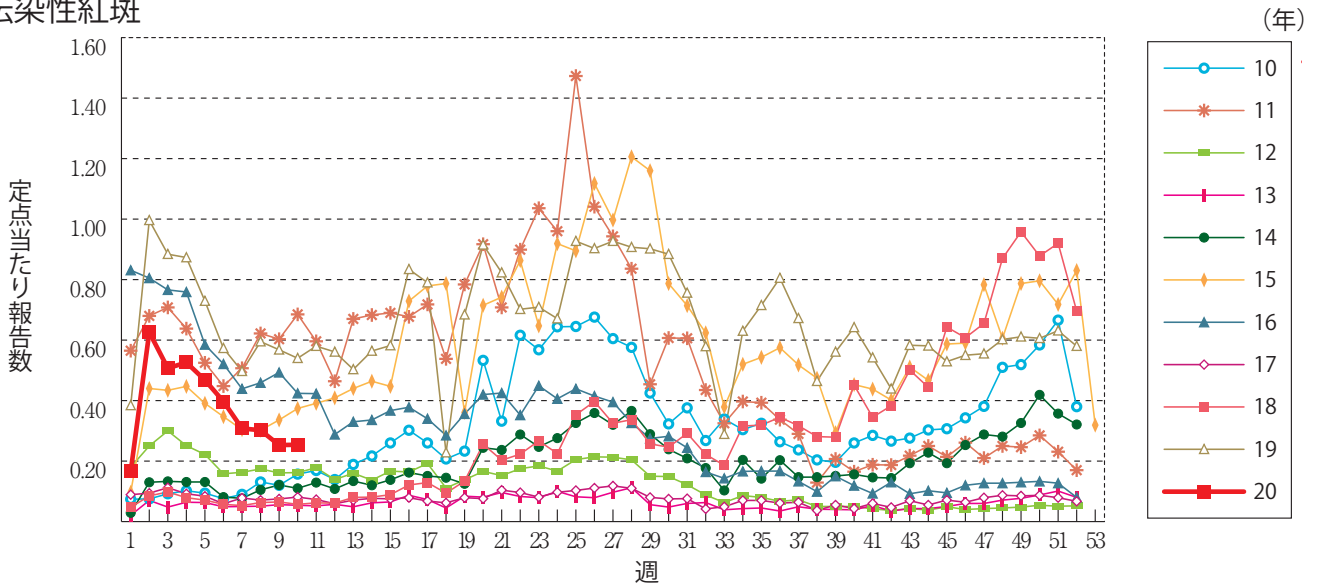
水痘



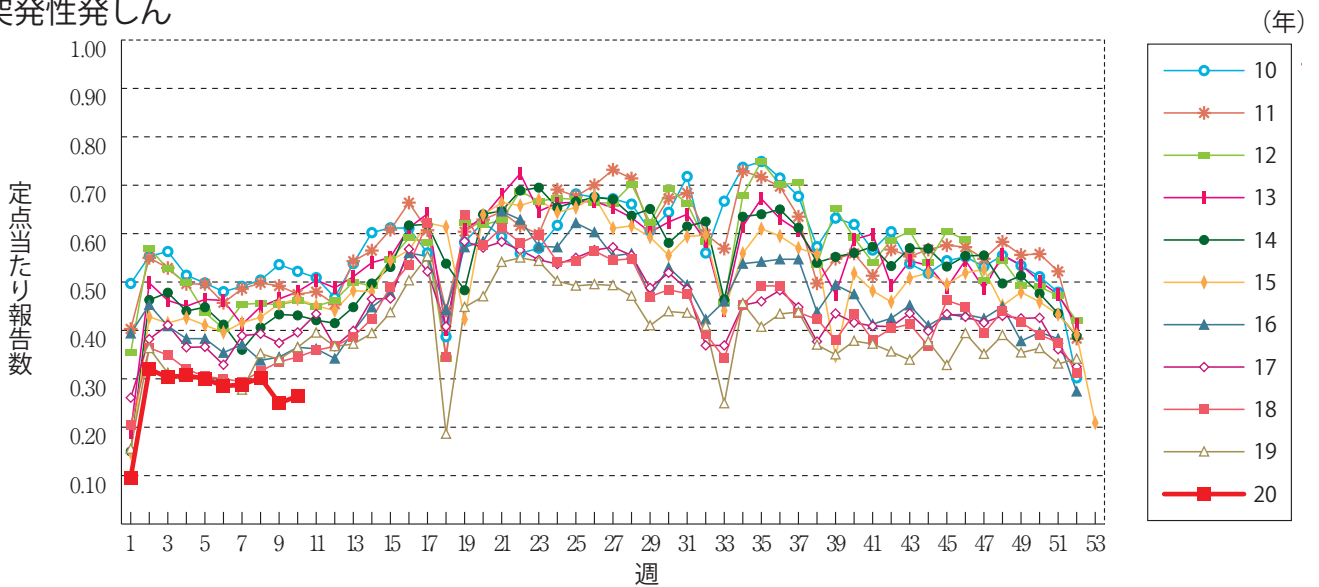
手足口病



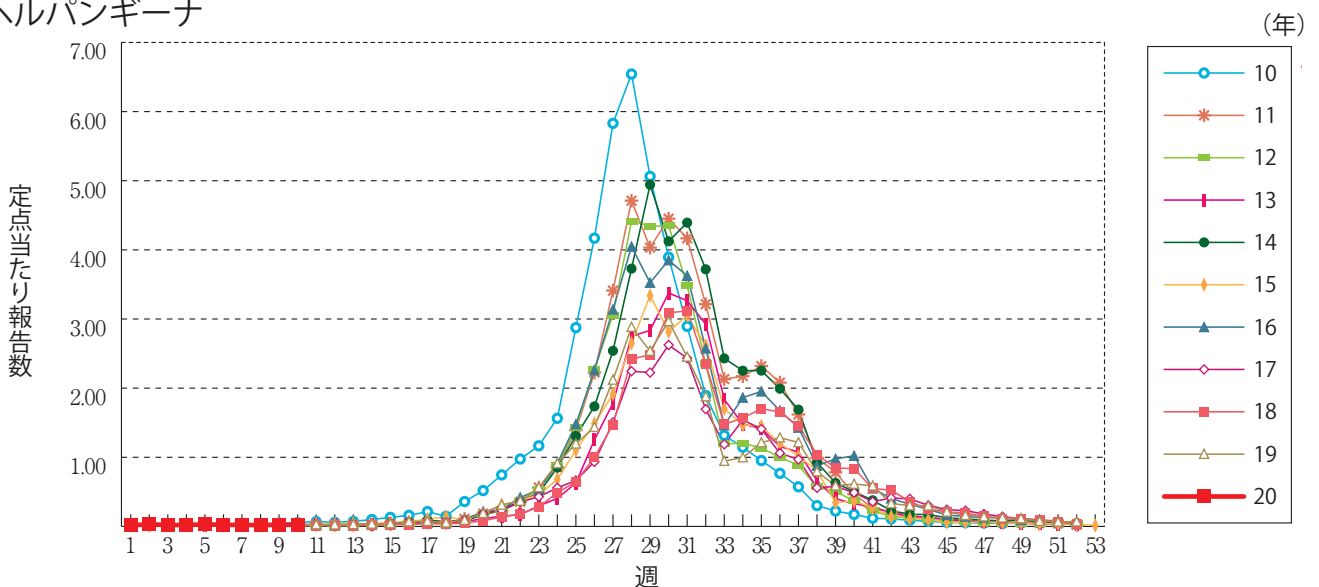
伝染性紅斑



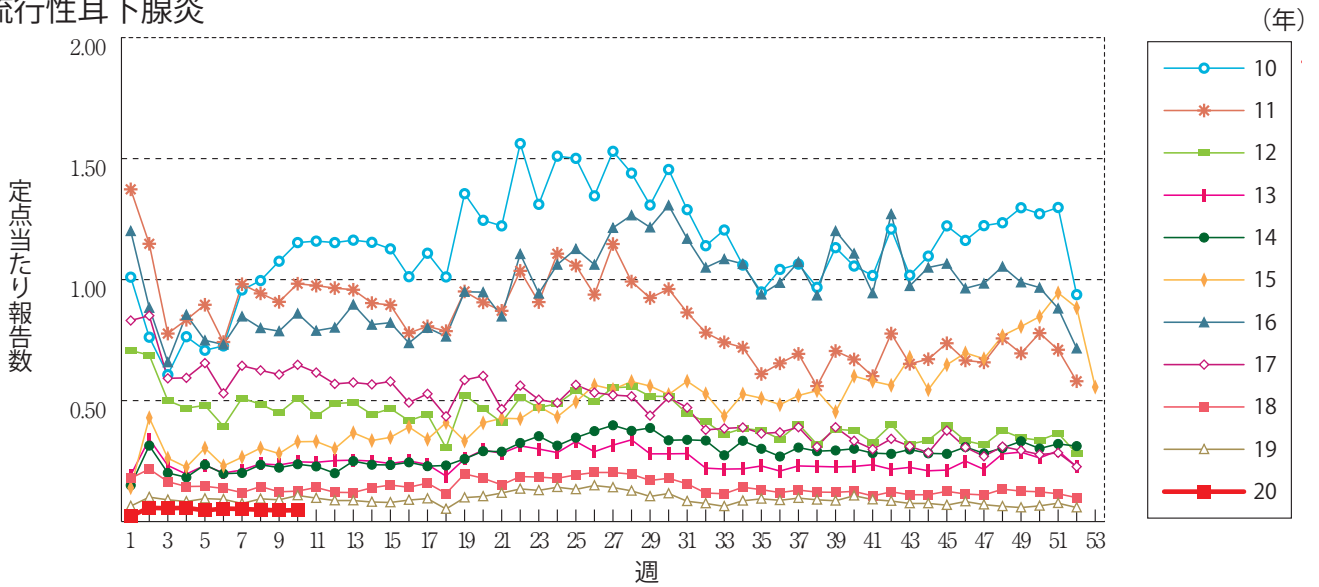
突発性発しん



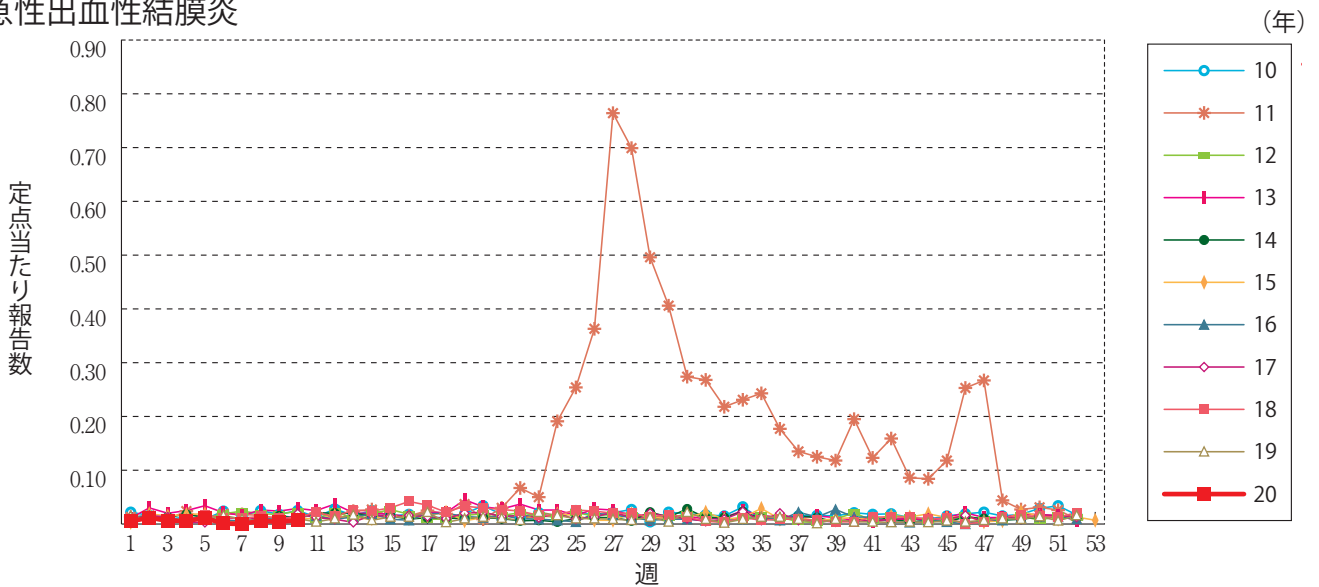
ヘルパンギーナ



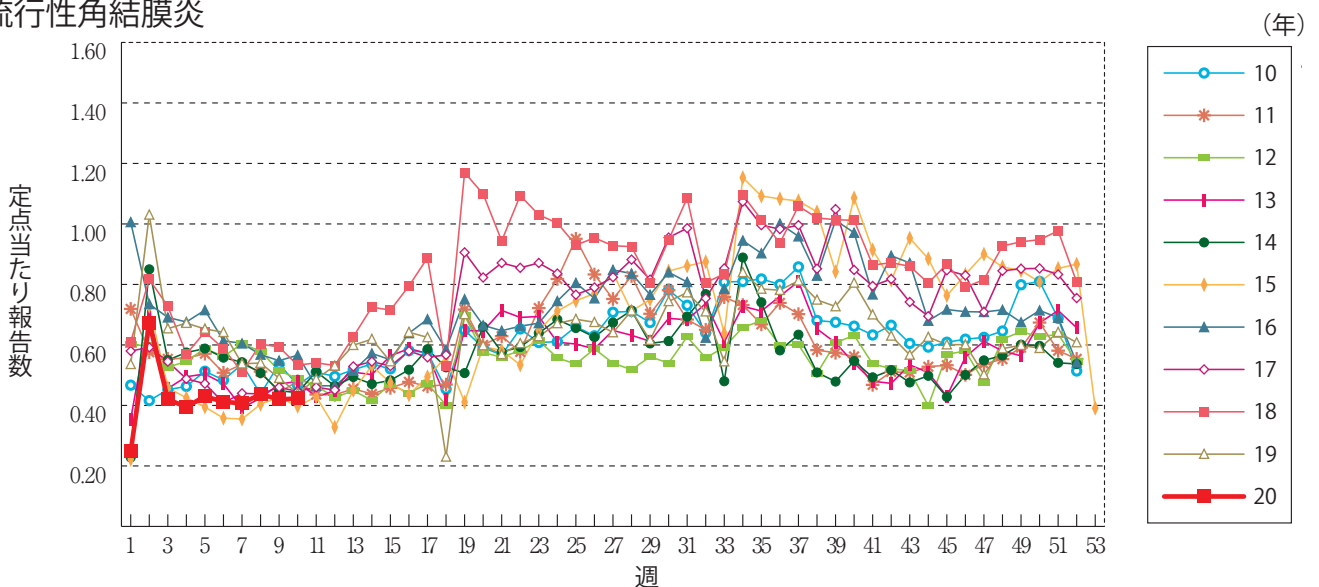
流行性耳下腺炎



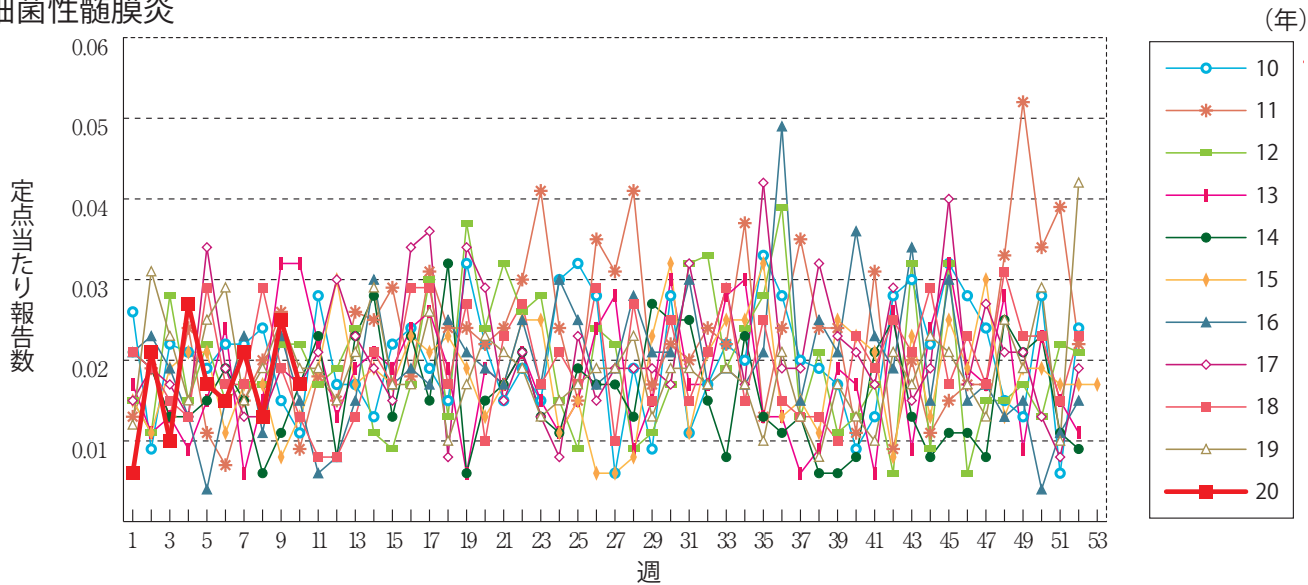
急性出血性結膜炎



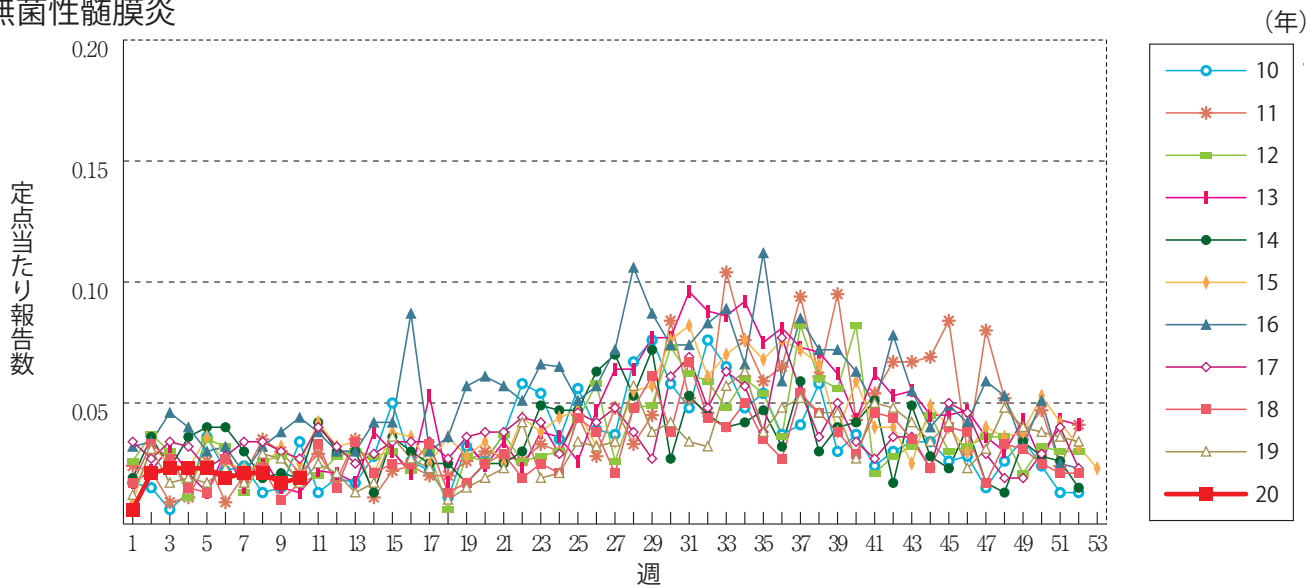
流行性角結膜炎



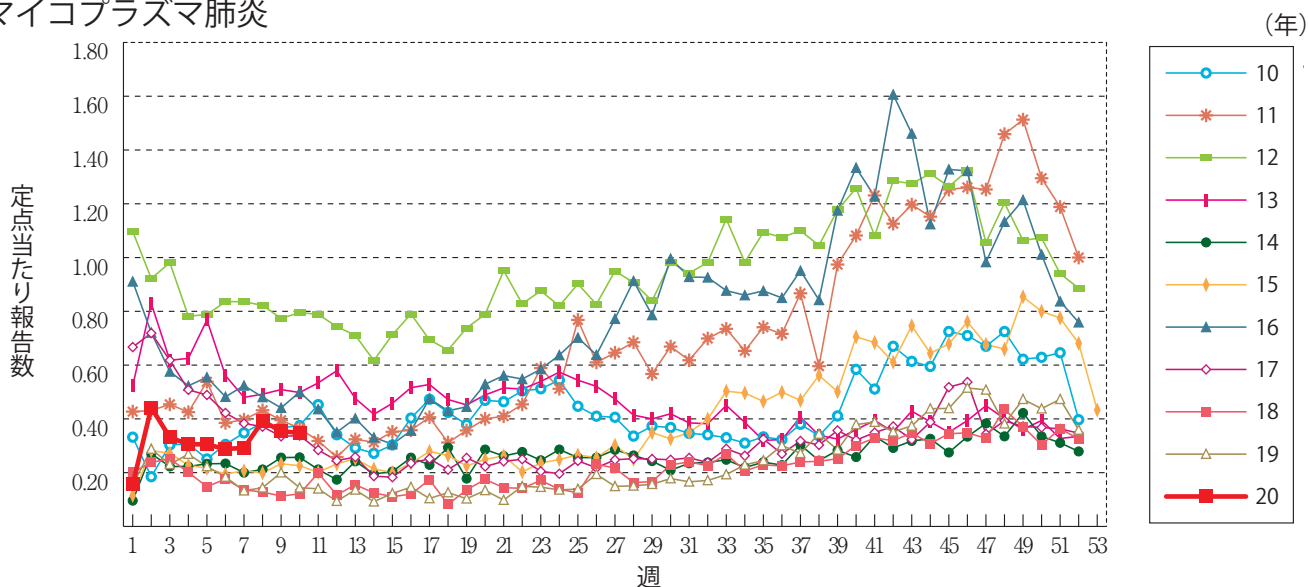
細菌性髄膜炎



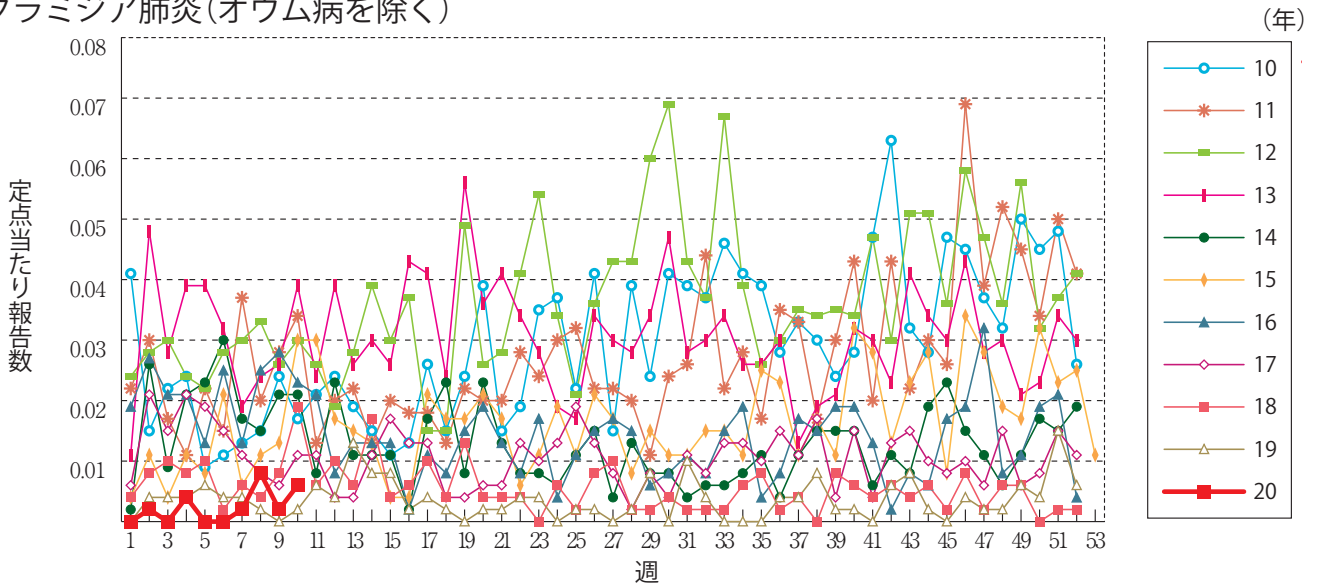
無菌性髄膜炎



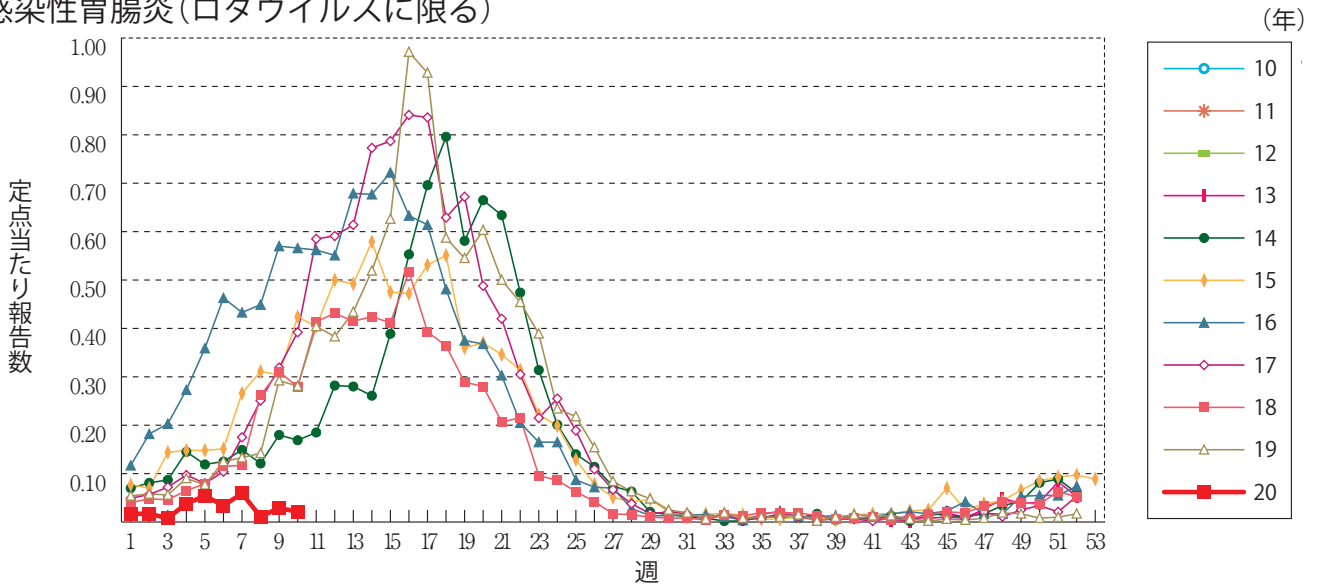
マイコプラズマ肺炎



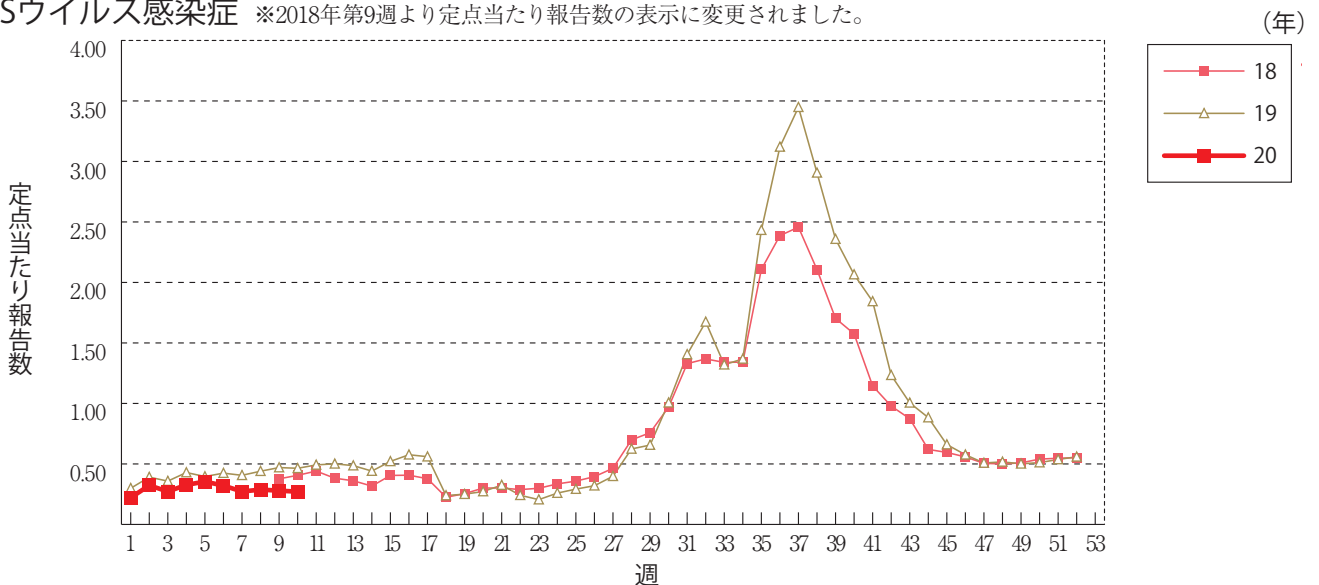
クラミジア肺炎(オウム病を除く)



感染性胃腸炎(ロタウイルスに限る)



RSウイルス感染症 ※2018年第9週より定点当たり報告数の表示に変更されました。





第10週のデータ

注)表中の報告数は3月11日集計分であり、その後の報告は次週以降の累積に反映されます。
 新型インフルエンザは掲載していません。

報告数・累積報告数、疾病・都道府県別

2020年第10週

	エボラ出血熱		クリミア・コンゴ出血熱		痘 瘡		南米出血熱		ペスト		マールブルグ病		ラッサ熱		急性灰白髄炎		結 核	
	報告数	累積	報告数	累積	報告数	累積	報告数	累積	報告数	累積	報告数	累積	報告数	累積	報告数	累積	報告数	累積
総 数	-	-	-	-	-	-	-	-	-	-	-	-	-	-	-	-	281	3127
北海道	-	-	-	-	-	-	-	-	-	-	-	-	-	-	-	-	4	79
青森県	-	-	-	-	-	-	-	-	-	-	-	-	-	-	-	-	3	31
岩手県	-	-	-	-	-	-	-	-	-	-	-	-	-	-	-	-	2	19
宮城県	-	-	-	-	-	-	-	-	-	-	-	-	-	-	-	-	4	56
秋田県	-	-	-	-	-	-	-	-	-	-	-	-	-	-	-	-	1	14
山形県	-	-	-	-	-	-	-	-	-	-	-	-	-	-	-	-	2	19
福島県	-	-	-	-	-	-	-	-	-	-	-	-	-	-	-	-	1	43
茨城県	-	-	-	-	-	-	-	-	-	-	-	-	-	-	-	-	6	84
栃木県	-	-	-	-	-	-	-	-	-	-	-	-	-	-	-	-	1	48
群馬県	-	-	-	-	-	-	-	-	-	-	-	-	-	-	-	-	2	40
埼玉県	-	-	-	-	-	-	-	-	-	-	-	-	-	-	-	-	11	137
千葉県	-	-	-	-	-	-	-	-	-	-	-	-	-	-	-	-	15	174
東京都	-	-	-	-	-	-	-	-	-	-	-	-	-	-	-	-	48	466
神奈川県	-	-	-	-	-	-	-	-	-	-	-	-	-	-	-	-	23	206
新潟県	-	-	-	-	-	-	-	-	-	-	-	-	-	-	-	-	4	37
富山県	-	-	-	-	-	-	-	-	-	-	-	-	-	-	-	-	2	25
石川県	-	-	-	-	-	-	-	-	-	-	-	-	-	-	-	-	1	10
福井県	-	-	-	-	-	-	-	-	-	-	-	-	-	-	-	-	2	13
山梨県	-	-	-	-	-	-	-	-	-	-	-	-	-	-	-	-	1	11
長野県	-	-	-	-	-	-	-	-	-	-	-	-	-	-	-	-	2	32
岐阜県	-	-	-	-	-	-	-	-	-	-	-	-	-	-	-	-	10	70
静岡県	-	-	-	-	-	-	-	-	-	-	-	-	-	-	-	-	4	88
愛知県	-	-	-	-	-	-	-	-	-	-	-	-	-	-	-	-	29	247
三重県	-	-	-	-	-	-	-	-	-	-	-	-	-	-	-	-	6	44
滋賀県	-	-	-	-	-	-	-	-	-	-	-	-	-	-	-	-	1	32
京都府	-	-	-	-	-	-	-	-	-	-	-	-	-	-	-	-	10	73
大阪府	-	-	-	-	-	-	-	-	-	-	-	-	-	-	-	-	12	211
兵庫県	-	-	-	-	-	-	-	-	-	-	-	-	-	-	-	-	11	112
奈良県	-	-	-	-	-	-	-	-	-	-	-	-	-	-	-	-	1	34
和歌山県	-	-	-	-	-	-	-	-	-	-	-	-	-	-	-	-	-	31
鳥取県	-	-	-	-	-	-	-	-	-	-	-	-	-	-	-	-	-	7
島根県	-	-	-	-	-	-	-	-	-	-	-	-	-	-	-	-	3	23
岡山県	-	-	-	-	-	-	-	-	-	-	-	-	-	-	-	-	7	47
広島県	-	-	-	-	-	-	-	-	-	-	-	-	-	-	-	-	10	64
山口県	-	-	-	-	-	-	-	-	-	-	-	-	-	-	-	-	2	32
徳島県	-	-	-	-	-	-	-	-	-	-	-	-	-	-	-	-	2	17
香川県	-	-	-	-	-	-	-	-	-	-	-	-	-	-	-	-	-	18
愛媛県	-	-	-	-	-	-	-	-	-	-	-	-	-	-	-	-	1	22
高知県	-	-	-	-	-	-	-	-	-	-	-	-	-	-	-	-	1	13
福岡県	-	-	-	-	-	-	-	-	-	-	-	-	-	-	-	-	17	141
佐賀県	-	-	-	-	-	-	-	-	-	-	-	-	-	-	-	-	1	23
長崎県	-	-	-	-	-	-	-	-	-	-	-	-	-	-	-	-	-	34
熊本県	-	-	-	-	-	-	-	-	-	-	-	-	-	-	-	-	5	34
大分県	-	-	-	-	-	-	-	-	-	-	-	-	-	-	-	-	3	33
宮崎県	-	-	-	-	-	-	-	-	-	-	-	-	-	-	-	-	1	24
鹿児島県	-	-	-	-	-	-	-	-	-	-	-	-	-	-	-	-	4	46
沖縄県	-	-	-	-	-	-	-	-	-	-	-	-	-	-	-	-	5	63

*病原体がSARSコロナウイルスであるものに限る。
 **病原体がMERSコロナウイルスであるものに限る。2014年7月26日より届出対象疾患となりました。
 ***2013年5月6日より届出対象疾患となりました。

報告数・累積報告数, 疾病・都道府県別

2020年 第10週

	ジフテリア		重症急性 呼吸器症候群*		中東呼吸器 症候群**		鳥インフル エンザ(H5N1)		鳥インフル エンザ(H7N9)***		コレラ		細菌性赤痢		腸管出血性 大腸菌感染症		腸チフス	
	報告数	累積	報告数	累積	報告数	累積	報告数	累積	報告数	累積	報告数	累積	報告数	累積	報告数	累積	報告数	累積
総数	-	-	-	-	-	-	-	-	-	-	-	-	1	18	13	207	-	7
北海道	-	-	-	-	-	-	-	-	-	-	-	-	-	-	-	24	-	-
青森県	-	-	-	-	-	-	-	-	-	-	-	-	-	-	-	1	-	-
岩手県	-	-	-	-	-	-	-	-	-	-	-	-	-	-	-	-	-	-
宮城県	-	-	-	-	-	-	-	-	-	-	-	-	-	-	1	2	-	-
秋田県	-	-	-	-	-	-	-	-	-	-	-	-	-	-	-	6	-	-
山形県	-	-	-	-	-	-	-	-	-	-	-	-	1	-	2	-	-	
福島県	-	-	-	-	-	-	-	-	-	-	-	-	-	-	1	-	-	
茨城県	-	-	-	-	-	-	-	-	-	-	-	-	-	-	-	2	-	-
栃木県	-	-	-	-	-	-	-	-	-	-	-	-	-	-	-	1	-	-
群馬県	-	-	-	-	-	-	-	-	-	-	-	-	-	-	-	5	-	1
埼玉県	-	-	-	-	-	-	-	-	-	-	-	-	5	1	6	-	-	
千葉県	-	-	-	-	-	-	-	-	-	-	-	-	-	-	1	2	-	2
東京都	-	-	-	-	-	-	-	-	-	-	-	-	7	5	26	-	1	
神奈川県	-	-	-	-	-	-	-	-	-	-	-	-	2	1	9	-	-	
新潟県	-	-	-	-	-	-	-	-	-	-	-	-	-	-	-	2	-	1
富山県	-	-	-	-	-	-	-	-	-	-	-	-	-	-	1	5	-	-
石川県	-	-	-	-	-	-	-	-	-	-	-	-	1	-	5	-	-	
福井県	-	-	-	-	-	-	-	-	-	-	-	-	-	-	-	1	-	-
山梨県	-	-	-	-	-	-	-	-	-	-	-	-	-	-	-	1	-	-
長野県	-	-	-	-	-	-	-	-	-	-	-	-	-	-	-	7	-	1
岐阜県	-	-	-	-	-	-	-	-	-	-	-	-	-	-	-	-	-	-
静岡県	-	-	-	-	-	-	-	-	-	-	-	-	1	1	-	4	-	-
愛知県	-	-	-	-	-	-	-	-	-	-	-	-	-	-	1	4	-	-
三重県	-	-	-	-	-	-	-	-	-	-	-	-	-	-	1	2	-	-
滋賀県	-	-	-	-	-	-	-	-	-	-	-	-	-	-	-	2	-	-
京都府	-	-	-	-	-	-	-	-	-	-	-	-	-	-	-	-	-	-
大阪府	-	-	-	-	-	-	-	-	-	-	-	-	-	1	-	9	-	1
兵庫県	-	-	-	-	-	-	-	-	-	-	-	-	-	-	-	5	-	-
奈良県	-	-	-	-	-	-	-	-	-	-	-	-	-	-	-	3	-	-
和歌山県	-	-	-	-	-	-	-	-	-	-	-	-	-	-	-	1	-	-
鳥取県	-	-	-	-	-	-	-	-	-	-	-	-	-	-	-	-	-	-
島根県	-	-	-	-	-	-	-	-	-	-	-	-	-	-	-	-	-	-
岡山県	-	-	-	-	-	-	-	-	-	-	-	-	-	-	-	7	-	-
広島県	-	-	-	-	-	-	-	-	-	-	-	-	-	-	-	9	-	-
山口県	-	-	-	-	-	-	-	-	-	-	-	-	-	-	-	1	-	-
徳島県	-	-	-	-	-	-	-	-	-	-	-	-	-	-	-	1	-	-
香川県	-	-	-	-	-	-	-	-	-	-	-	-	-	-	-	-	-	-
愛媛県	-	-	-	-	-	-	-	-	-	-	-	-	-	-	-	1	-	-
高知県	-	-	-	-	-	-	-	-	-	-	-	-	-	-	-	-	-	-
福岡県	-	-	-	-	-	-	-	-	-	-	-	-	-	-	-	18	-	-
佐賀県	-	-	-	-	-	-	-	-	-	-	-	-	-	-	-	-	-	-
長崎県	-	-	-	-	-	-	-	-	-	-	-	-	-	-	-	1	-	-
熊本県	-	-	-	-	-	-	-	-	-	-	-	-	-	-	-	-	-	-
大分県	-	-	-	-	-	-	-	-	-	-	-	-	-	-	-	-	-	-
宮崎県	-	-	-	-	-	-	-	-	-	-	-	-	-	-	1	2	-	-
鹿児島県	-	-	-	-	-	-	-	-	-	-	-	-	-	-	-	27	-	-
沖縄県	-	-	-	-	-	-	-	-	-	-	-	-	-	-	-	2	-	-

報告数・累積報告数, 疾病・都道府県別

2020年第10週

	パラチフス		E型肝炎		ウエストナイル熱		A型肝炎		エキノコックス症		黄熱		オウム病		オムスク出血熱		回帰熱	
	報告数	累積	報告数	累積	報告数	累積	報告数	累積	報告数	累積	報告数	累積	報告数	累積	報告数	累積	報告数	累積
総数	-	1	13	114	-	-	3	38	-	4	-	-	1	3	-	-	-	-
北海道	-	-	1	10	-	-	-	1	-	4	-	-	-	-	-	-	-	-
青森県	-	-	-	-	-	-	-	-	-	-	-	-	-	-	-	-	-	-
岩手県	-	-	-	-	-	-	-	-	-	-	-	-	-	-	-	-	-	-
宮城県	-	-	-	-	-	-	-	-	-	-	-	-	-	-	-	-	-	-
秋田県	-	-	-	1	-	-	-	-	-	-	-	-	-	-	-	-	-	-
山形県	-	-	-	-	-	-	-	-	-	-	-	-	-	-	-	-	-	-
福島県	-	-	-	1	-	-	-	1	-	-	-	-	-	-	-	-	-	-
茨城県	-	-	1	5	-	-	-	-	-	-	-	-	-	-	-	-	-	-
栃木県	-	-	1	3	-	-	-	-	-	-	-	-	-	1	-	-	-	-
群馬県	-	-	-	8	-	-	-	1	-	-	-	-	-	1	-	-	-	-
埼玉県	-	-	1	11	-	-	-	2	-	-	-	-	-	-	-	-	-	-
千葉県	-	-	-	3	-	-	-	1	-	-	-	-	-	-	-	-	-	-
東京都	-	1	4	31	-	-	-	13	-	-	-	-	-	-	-	-	-	-
神奈川県	-	-	1	9	-	-	-	1	-	-	-	-	-	-	-	-	-	-
新潟県	-	-	-	1	-	-	-	-	-	-	-	-	-	-	-	-	-	-
富山県	-	-	-	1	-	-	2	7	-	-	-	-	-	-	-	-	-	-
石川県	-	-	-	3	-	-	-	-	-	-	-	-	-	-	-	-	-	-
福井県	-	-	-	1	-	-	-	-	-	-	-	-	-	-	-	-	-	-
山梨県	-	-	-	-	-	-	-	-	-	-	-	-	-	-	-	-	-	-
長野県	-	-	-	1	-	-	-	-	-	-	-	-	-	-	-	-	-	-
岐阜県	-	-	-	1	-	-	-	-	-	-	-	-	-	-	-	-	-	-
静岡県	-	-	-	5	-	-	-	2	-	-	-	-	-	-	-	-	-	-
愛知県	-	-	1	2	-	-	1	1	-	-	-	-	-	-	-	-	-	-
三重県	-	-	1	2	-	-	-	-	-	-	-	-	-	-	-	-	-	-
滋賀県	-	-	-	-	-	-	-	-	-	-	-	-	-	-	-	-	-	-
京都府	-	-	-	1	-	-	-	-	-	-	-	-	-	-	-	-	-	-
大阪府	-	-	-	2	-	-	-	2	-	-	-	-	-	-	-	-	-	-
兵庫県	-	-	1	2	-	-	-	-	-	-	-	-	-	-	-	-	-	-
奈良県	-	-	-	-	-	-	-	1	-	-	-	-	-	-	-	-	-	-
和歌山県	-	-	-	-	-	-	-	-	-	-	-	-	-	-	-	-	-	-
鳥取県	-	-	-	-	-	-	-	-	-	-	-	-	-	-	-	-	-	-
島根県	-	-	-	-	-	-	-	-	-	-	-	-	-	-	-	-	-	-
岡山県	-	-	-	1	-	-	-	-	-	-	-	-	-	-	-	-	-	-
広島県	-	-	-	4	-	-	-	-	-	-	-	-	-	-	-	-	-	-
山口県	-	-	1	1	-	-	-	-	-	-	-	-	-	-	-	-	-	-
徳島県	-	-	-	-	-	-	-	-	-	-	-	-	-	-	-	-	-	-
香川県	-	-	-	-	-	-	-	-	-	-	-	-	-	-	-	-	-	-
愛媛県	-	-	-	-	-	-	-	-	-	-	-	-	-	-	-	-	-	-
高知県	-	-	-	-	-	-	-	-	-	-	-	-	-	-	-	-	-	-
福岡県	-	-	-	1	-	-	-	2	-	-	-	-	-	-	-	-	-	-
佐賀県	-	-	-	-	-	-	-	-	-	-	-	-	1	1	-	-	-	-
長崎県	-	-	-	-	-	-	-	-	-	-	-	-	-	-	-	-	-	-
熊本県	-	-	-	-	-	-	-	-	-	-	-	-	-	-	-	-	-	-
大分県	-	-	-	1	-	-	-	1	-	-	-	-	-	-	-	-	-	-
宮崎県	-	-	-	-	-	-	-	1	-	-	-	-	-	-	-	-	-	-
鹿児島県	-	-	-	2	-	-	-	1	-	-	-	-	-	-	-	-	-	-
沖縄県	-	-	-	-	-	-	-	-	-	-	-	-	-	-	-	-	-	-

*2016年2月15日より届出対象疾患となりました。

**2013年3月4日より届出対象疾患となりました。

報告数・累積報告数, 疾病・都道府県別

2020年第10週

	キャサナル 森林病		Q 熱		狂犬病		コクシジ オイドス症		サル痘		ジカウイルス 感染症*		重症熱性血小板 減少症候群**		腎症候性出血熱		西部ウマ脳炎	
	報告数	累積	報告数	累積	報告数	累積	報告数	累積	報告数	累積	報告数	累積	報告数	累積	報告数	累積	報告数	累積
総 数	-	-	-	-	-	-	1	-	-	-	-	-	4	-	-	-	-	-
北海道	-	-	-	-	-	-	-	-	-	-	-	-	-	-	-	-	-	-
青森県	-	-	-	-	-	-	-	-	-	-	-	-	-	-	-	-	-	-
岩手県	-	-	-	-	-	-	-	-	-	-	-	-	-	-	-	-	-	-
宮城県	-	-	-	-	-	-	-	-	-	-	-	-	-	-	-	-	-	-
秋田県	-	-	-	-	-	-	-	-	-	-	-	-	-	-	-	-	-	-
山形県	-	-	-	-	-	-	-	-	-	-	-	-	-	-	-	-	-	-
福島県	-	-	-	-	-	-	-	-	-	-	-	-	-	-	-	-	-	-
茨城県	-	-	-	-	-	-	-	-	-	-	-	-	-	-	-	-	-	-
栃木県	-	-	-	-	-	-	-	-	-	-	-	-	-	-	-	-	-	-
群馬県	-	-	-	-	-	-	-	-	-	-	-	-	-	-	-	-	-	-
埼玉県	-	-	-	-	-	-	-	-	-	-	-	-	-	-	-	-	-	-
千葉県	-	-	-	-	-	-	-	-	-	-	-	-	-	-	-	-	-	-
東京都	-	-	-	-	-	-	1	-	-	-	-	-	-	-	-	-	-	-
神奈川県	-	-	-	-	-	-	-	-	-	-	-	-	-	-	-	-	-	-
新潟県	-	-	-	-	-	-	-	-	-	-	-	-	-	-	-	-	-	-
富山県	-	-	-	-	-	-	-	-	-	-	-	-	-	-	-	-	-	-
石川県	-	-	-	-	-	-	-	-	-	-	-	-	-	-	-	-	-	-
福井県	-	-	-	-	-	-	-	-	-	-	-	-	-	-	-	-	-	-
山梨県	-	-	-	-	-	-	-	-	-	-	-	-	-	-	-	-	-	-
長野県	-	-	-	-	-	-	-	-	-	-	-	-	-	-	-	-	-	-
岐阜県	-	-	-	-	-	-	-	-	-	-	-	-	-	-	-	-	-	-
静岡県	-	-	-	-	-	-	-	-	-	-	-	-	-	-	-	-	-	-
愛知県	-	-	-	-	-	-	-	-	-	-	-	-	-	-	-	-	-	-
三重県	-	-	-	-	-	-	-	-	-	-	-	-	-	-	-	-	-	-
滋賀県	-	-	-	-	-	-	-	-	-	-	-	-	-	-	-	-	-	-
京都府	-	-	-	-	-	-	-	-	-	-	-	-	-	-	-	-	-	-
大阪府	-	-	-	-	-	-	-	-	-	-	-	-	-	-	-	-	-	-
兵庫県	-	-	-	-	-	-	-	-	-	-	-	-	-	-	-	-	-	-
奈良県	-	-	-	-	-	-	-	-	-	-	-	-	-	-	-	-	-	-
和歌山県	-	-	-	-	-	-	-	-	-	-	-	-	-	-	-	-	-	-
鳥取県	-	-	-	-	-	-	-	-	-	-	-	-	-	-	-	-	-	-
島根県	-	-	-	-	-	-	-	-	-	-	-	-	-	-	-	-	-	-
岡山県	-	-	-	-	-	-	-	-	-	-	-	-	-	-	-	-	-	-
広島県	-	-	-	-	-	-	-	-	-	-	-	-	1	-	-	-	-	-
山口県	-	-	-	-	-	-	-	-	-	-	-	-	1	-	-	-	-	-
徳島県	-	-	-	-	-	-	-	-	-	-	-	-	-	-	-	-	-	-
香川県	-	-	-	-	-	-	-	-	-	-	-	-	-	-	-	-	-	-
愛媛県	-	-	-	-	-	-	-	-	-	-	-	-	-	-	-	-	-	-
高知県	-	-	-	-	-	-	-	-	-	-	-	-	-	-	-	-	-	-
福岡県	-	-	-	-	-	-	-	-	-	-	-	-	-	-	-	-	-	-
佐賀県	-	-	-	-	-	-	-	-	-	-	-	-	-	-	-	-	-	-
長崎県	-	-	-	-	-	-	-	-	-	-	-	-	-	-	-	-	-	-
熊本県	-	-	-	-	-	-	-	-	-	-	-	-	-	-	-	-	-	-
大分県	-	-	-	-	-	-	-	-	-	-	-	-	1	-	-	-	-	-
宮崎県	-	-	-	-	-	-	-	-	-	-	-	-	-	-	-	-	-	-
鹿児島県	-	-	-	-	-	-	-	-	-	-	-	-	1	-	-	-	-	-
沖縄県	-	-	-	-	-	-	-	-	-	-	-	-	-	-	-	-	-	-

*鳥インフルエンザ(H5N1及びH7N9)を除く。

報告数・累積報告数, 疾病・都道府県別

2020年第10週

	ダニ媒介脳炎		炭 疽		チクングニア熱		つつが虫病		デング熱		東部ウマ脳炎		鳥インフルエンザ*		ニパウイルス感染症		日本紅斑熱	
	報告数	累積	報告数	累積	報告数	累積	報告数	累積	報告数	累積	報告数	累積	報告数	累積	報告数	累積	報告数	累積
総 数	-	-	-	-	1	3	-	56	2	31	-	-	-	-	-	-	-	6
北海道	-	-	-	-	-	-	-	-	-	-	-	-	-	-	-	-	-	-
青森県	-	-	-	-	-	-	-	-	-	-	-	-	-	-	-	-	-	-
岩手県	-	-	-	-	-	-	-	-	-	-	-	-	-	-	-	-	-	-
宮城県	-	-	-	-	-	-	-	-	-	-	-	-	-	-	-	-	-	-
秋田県	-	-	-	-	-	-	-	-	-	-	-	-	-	-	-	-	-	-
山形県	-	-	-	-	-	-	-	-	-	-	-	-	-	-	-	-	-	-
福島県	-	-	-	-	-	-	-	-	-	-	-	-	-	-	-	-	-	-
茨城県	-	-	-	-	-	-	2	-	-	-	-	-	-	-	-	-	-	-
栃木県	-	-	-	-	-	-	1	-	-	-	-	-	-	-	-	-	-	-
群馬県	-	-	-	-	-	-	-	-	-	-	-	-	-	-	-	-	-	-
埼玉県	-	-	-	-	-	-	-	-	2	-	-	-	-	-	-	-	-	-
千葉県	-	-	-	-	-	-	10	-	3	-	-	-	-	-	-	-	-	-
東京都	-	-	-	-	-	-	4	1	8	-	-	-	-	-	-	-	-	-
神奈川県	-	-	-	-	-	-	2	-	1	-	-	-	-	-	-	-	-	-
新潟県	-	-	-	-	-	-	-	-	-	-	-	-	-	-	-	-	-	-
富山県	-	-	-	-	-	-	-	-	1	-	-	-	-	-	-	-	-	-
石川県	-	-	-	-	-	-	-	-	-	-	-	-	-	-	-	-	-	-
福井県	-	-	-	-	-	-	-	-	-	-	-	-	-	-	-	-	-	-
山梨県	-	-	-	-	-	-	-	-	-	-	-	-	-	-	-	-	-	-
長野県	-	-	-	-	-	-	-	-	-	-	-	-	-	-	-	-	-	-
岐阜県	-	-	-	-	-	-	-	-	-	-	-	-	-	-	-	-	-	-
静岡県	-	-	-	-	-	-	-	-	2	-	-	-	-	-	-	-	-	-
愛知県	-	-	-	-	1	-	3	-	4	-	-	-	-	-	-	-	-	-
三重県	-	-	-	-	-	-	-	-	-	-	-	-	-	-	-	-	-	3
滋賀県	-	-	-	-	-	-	-	-	-	-	-	-	-	-	-	-	-	1
京都府	-	-	-	-	-	-	-	-	-	-	-	-	-	-	-	-	-	1
大阪府	-	-	-	-	-	-	-	-	3	-	-	-	-	-	-	-	-	-
兵庫県	-	-	-	-	-	-	-	-	1	2	-	-	-	-	-	-	-	1
奈良県	-	-	-	-	-	-	-	-	-	-	-	-	-	-	-	-	-	-
和歌山県	-	-	-	-	-	-	1	-	-	-	-	-	-	-	-	-	-	-
鳥取県	-	-	-	-	-	-	-	-	-	-	-	-	-	-	-	-	-	-
島根県	-	-	-	-	-	-	1	-	-	-	-	-	-	-	-	-	-	-
岡山県	-	-	-	-	-	-	1	-	-	-	-	-	-	-	-	-	-	-
広島県	-	-	-	-	-	-	-	-	1	-	-	-	-	-	-	-	-	-
山口県	-	-	-	-	-	-	-	-	-	-	-	-	-	-	-	-	-	-
徳島県	-	-	-	-	-	-	-	-	-	-	-	-	-	-	-	-	-	-
香川県	-	-	-	-	-	-	-	-	-	-	-	-	-	-	-	-	-	-
愛媛県	-	-	-	-	-	-	-	-	-	-	-	-	-	-	-	-	-	-
高知県	-	-	-	-	-	-	-	-	-	-	-	-	-	-	-	-	-	-
福岡県	-	-	-	-	-	-	-	-	1	-	-	-	-	-	-	-	-	-
佐賀県	-	-	-	-	-	-	-	-	-	-	-	-	-	-	-	-	-	-
長崎県	-	-	-	-	-	-	-	-	1	-	-	-	-	-	-	-	-	-
熊本県	-	-	-	-	1	1	-	-	2	-	-	-	-	-	-	-	-	-
大分県	-	-	-	-	-	-	-	-	-	-	-	-	-	-	-	-	-	-
宮崎県	-	-	-	-	-	-	-	7	-	-	-	-	-	-	-	-	-	-
鹿児島県	-	-	-	-	-	-	-	24	-	-	-	-	-	-	-	-	-	-
沖縄県	-	-	-	-	1	-	-	-	-	-	-	-	-	-	-	-	-	-

報告数・累積報告数, 疾病・都道府県別

2020年第10週

	日本脳炎		ハンタウイルス 肺症候群		Bウイルス病		鼻 疽		ブルセラ症		ベネズエラ ウマ脳炎		ヘンドラウイルス 感 染 症		発しんチフス		ボツリヌス症	
	報告数	累積	報告数	累積	報告数	累積	報告数	累積	報告数	累積	報告数	累積	報告数	累積	報告数	累積	報告数	累積
総 数	-	1	-	-	-	-	-	-	-	1	-	-	-	-	-	-	-	-
北海道	-	-	-	-	-	-	-	-	-	-	-	-	-	-	-	-	-	-
青森県	-	-	-	-	-	-	-	-	-	-	-	-	-	-	-	-	-	-
岩手県	-	-	-	-	-	-	-	-	-	-	-	-	-	-	-	-	-	-
宮城県	-	-	-	-	-	-	-	-	-	-	-	-	-	-	-	-	-	-
秋田県	-	-	-	-	-	-	-	-	-	-	-	-	-	-	-	-	-	-
山形県	-	-	-	-	-	-	-	-	-	-	-	-	-	-	-	-	-	-
福島県	-	-	-	-	-	-	-	-	-	-	-	-	-	-	-	-	-	-
茨城県	-	-	-	-	-	-	-	-	-	-	-	-	-	-	-	-	-	-
栃木県	-	-	-	-	-	-	-	-	-	-	-	-	-	-	-	-	-	-
群馬県	-	-	-	-	-	-	-	-	-	-	-	-	-	-	-	-	-	-
埼玉県	-	-	-	-	-	-	-	-	-	-	-	-	-	-	-	-	-	-
千葉県	-	-	-	-	-	-	-	-	-	-	-	-	-	-	-	-	-	-
東京都	-	-	-	-	-	-	-	-	-	-	-	-	-	-	-	-	-	-
神奈川県	-	-	-	-	-	-	-	-	-	-	-	-	-	-	-	-	-	-
新潟県	-	-	-	-	-	-	-	-	-	-	-	-	-	-	-	-	-	-
富山県	-	-	-	-	-	-	-	-	-	-	-	-	-	-	-	-	-	-
石川県	-	-	-	-	-	-	-	-	-	-	-	-	-	-	-	-	-	-
福井県	-	-	-	-	-	-	-	-	-	-	-	-	-	-	-	-	-	-
山梨県	-	-	-	-	-	-	-	-	-	-	-	-	-	-	-	-	-	-
長野県	-	-	-	-	-	-	-	-	-	-	-	-	-	-	-	-	-	-
岐阜県	-	-	-	-	-	-	-	-	-	-	-	-	-	-	-	-	-	-
静岡県	-	-	-	-	-	-	-	-	-	-	-	-	-	-	-	-	-	-
愛知県	-	-	-	-	-	-	-	-	-	-	-	-	-	-	-	-	-	-
三重県	-	-	-	-	-	-	-	-	-	-	-	-	-	-	-	-	-	-
滋賀県	-	-	-	-	-	-	-	-	-	-	-	-	-	-	-	-	-	-
京都府	-	-	-	-	-	-	-	-	-	-	-	-	-	-	-	-	-	-
大阪府	-	-	-	-	-	-	-	-	-	1	-	-	-	-	-	-	-	-
兵庫県	-	-	-	-	-	-	-	-	-	-	-	-	-	-	-	-	-	-
奈良県	-	-	-	-	-	-	-	-	-	-	-	-	-	-	-	-	-	-
和歌山県	-	1	-	-	-	-	-	-	-	-	-	-	-	-	-	-	-	-
鳥取県	-	-	-	-	-	-	-	-	-	-	-	-	-	-	-	-	-	-
島根県	-	-	-	-	-	-	-	-	-	-	-	-	-	-	-	-	-	-
岡山県	-	-	-	-	-	-	-	-	-	-	-	-	-	-	-	-	-	-
広島県	-	-	-	-	-	-	-	-	-	-	-	-	-	-	-	-	-	-
山口県	-	-	-	-	-	-	-	-	-	-	-	-	-	-	-	-	-	-
徳島県	-	-	-	-	-	-	-	-	-	-	-	-	-	-	-	-	-	-
香川県	-	-	-	-	-	-	-	-	-	-	-	-	-	-	-	-	-	-
愛媛県	-	-	-	-	-	-	-	-	-	-	-	-	-	-	-	-	-	-
高知県	-	-	-	-	-	-	-	-	-	-	-	-	-	-	-	-	-	-
福岡県	-	-	-	-	-	-	-	-	-	-	-	-	-	-	-	-	-	-
佐賀県	-	-	-	-	-	-	-	-	-	-	-	-	-	-	-	-	-	-
長崎県	-	-	-	-	-	-	-	-	-	-	-	-	-	-	-	-	-	-
熊本県	-	-	-	-	-	-	-	-	-	-	-	-	-	-	-	-	-	-
大分県	-	-	-	-	-	-	-	-	-	-	-	-	-	-	-	-	-	-
宮崎県	-	-	-	-	-	-	-	-	-	-	-	-	-	-	-	-	-	-
鹿児島県	-	-	-	-	-	-	-	-	-	-	-	-	-	-	-	-	-	-
沖縄県	-	-	-	-	-	-	-	-	-	-	-	-	-	-	-	-	-	-

報告数・累積報告数, 疾病・都道府県別

2020年第10週

	マラリア		野 兎 病		ライム病		リッサウイルス 感 染 症		リフトバレー熱		類 鼻 疽		レジオネラ症		レプトスピラ症		ロッキー山 紅 斑 熱	
	報告数	累積	報告数	累積	報告数	累積	報告数	累積	報告数	累積	報告数	累積	報告数	累積	報告数	累積	報告数	累積
総 数	-	7	-	-	-	1	-	-	-	-	-	-	17	272	-	1	-	-
北海道	-	-	-	-	-	1	-	-	-	-	-	-	5	-	-	-	-	
青森県	-	-	-	-	-	-	-	-	-	-	-	-	1	-	-	-	-	
岩手県	-	-	-	-	-	-	-	-	-	-	-	-	1	-	-	-	-	
宮城県	-	-	-	-	-	-	-	-	-	-	-	1	7	-	-	-	-	
秋田県	-	-	-	-	-	-	-	-	-	-	-	1	3	-	-	-	-	
山形県	-	-	-	-	-	-	-	-	-	-	-	1	8	-	-	-	-	
福島県	-	-	-	-	-	-	-	-	-	-	-	-	3	-	-	-	-	
茨城県	-	-	-	-	-	-	-	-	-	-	-	-	6	-	-	-	-	
栃木県	-	-	-	-	-	-	-	-	-	-	-	-	-	-	-	-	-	
群馬県	-	-	-	-	-	-	-	-	-	-	-	-	1	-	-	-	-	
埼玉県	-	-	-	-	-	-	-	-	-	-	-	1	10	-	-	-	-	
千葉県	-	-	-	-	-	-	-	-	-	-	-	-	16	-	-	-	-	
東京都	-	3	-	-	-	-	-	-	-	-	-	1	16	-	-	-	-	
神奈川県	-	1	-	-	-	-	-	-	-	-	-	3	20	-	-	-	-	
新潟県	-	-	-	-	-	-	-	-	-	-	-	-	2	-	-	-	-	
富山県	-	-	-	-	-	-	-	-	-	-	-	2	3	-	-	-	-	
石川県	-	-	-	-	-	-	-	-	-	-	-	-	3	-	-	-	-	
福井県	-	-	-	-	-	-	-	-	-	-	-	-	6	-	-	-	-	
山梨県	-	-	-	-	-	-	-	-	-	-	-	1	2	-	-	-	-	
長野県	-	-	-	-	-	-	-	-	-	-	-	-	8	-	-	-	-	
岐阜県	-	-	-	-	-	-	-	-	-	-	-	2	4	-	-	-	-	
静岡県	-	1	-	-	-	-	-	-	-	-	-	-	9	-	-	-	-	
愛知県	-	-	-	-	-	-	-	-	-	-	-	-	13	-	-	-	-	
三重県	-	-	-	-	-	-	-	-	-	-	-	-	-	-	-	-	-	
滋賀県	-	-	-	-	-	-	-	-	-	-	-	1	7	-	-	-	-	
京都府	-	-	-	-	-	-	-	-	-	-	-	-	6	-	-	-	-	
大阪府	-	2	-	-	-	-	-	-	-	-	-	2	21	-	-	-	-	
兵庫県	-	-	-	-	-	-	-	-	-	-	-	1	16	-	-	-	-	
奈良県	-	-	-	-	-	-	-	-	-	-	-	-	1	-	-	-	-	
和歌山県	-	-	-	-	-	-	-	-	-	-	-	-	3	-	-	-	-	
鳥取県	-	-	-	-	-	-	-	-	-	-	-	-	-	-	-	-	-	
島根県	-	-	-	-	-	-	-	-	-	-	-	-	4	-	1	-	-	
岡山県	-	-	-	-	-	-	-	-	-	-	-	-	17	-	-	-	-	
広島県	-	-	-	-	-	-	-	-	-	-	-	-	4	-	-	-	-	
山口県	-	-	-	-	-	-	-	-	-	-	-	-	2	-	-	-	-	
徳島県	-	-	-	-	-	-	-	-	-	-	-	-	5	-	-	-	-	
香川県	-	-	-	-	-	-	-	-	-	-	-	-	3	-	-	-	-	
愛媛県	-	-	-	-	-	-	-	-	-	-	-	-	4	-	-	-	-	
高知県	-	-	-	-	-	-	-	-	-	-	-	-	1	-	-	-	-	
福岡県	-	-	-	-	-	-	-	-	-	-	-	-	15	-	-	-	-	
佐賀県	-	-	-	-	-	-	-	-	-	-	-	-	-	-	-	-	-	
長崎県	-	-	-	-	-	-	-	-	-	-	-	-	2	-	-	-	-	
熊本県	-	-	-	-	-	-	-	-	-	-	-	-	6	-	-	-	-	
大分県	-	-	-	-	-	-	-	-	-	-	-	-	3	-	-	-	-	
宮崎県	-	-	-	-	-	-	-	-	-	-	-	-	3	-	-	-	-	
鹿児島県	-	-	-	-	-	-	-	-	-	-	-	-	1	-	-	-	-	
沖縄県	-	-	-	-	-	-	-	-	-	-	-	-	1	-	-	-	-	

*E型肝炎及びA型肝炎を除く。

**2014年9月19日より届出対象疾患となりました。

***急性灰白髄炎を除く。2018年5月1日より届出対象疾患となりました。

****ウエストナイル脳炎、西部ウマ脳炎、ダニ媒介脳炎、東部ウマ脳炎、日本脳炎、ベネズエラウマ脳炎及びリフトバレー熱を除く。

報告数・累積報告数、疾病・都道府県別

2020年第10週

	アメーバ赤痢		ウイルス性肝炎*		カリバネム耐性 腸内細菌科細菌感染症**		急性弛緩性 麻痺***		急性脳炎****		クリプト スポリジウム症		クロイツフェルト ・ヤコブ病		劇症型溶血性 レンサ球菌感染症		後天性免疫不全 症候群	
	報告数	累積	報告数	累積	報告数	累積	報告数	累積	報告数	累積	報告数	累積	報告数	累積	報告数	累積	報告数	累積
総 数	14	109	1	43	18	278	-	5	12	206	-	1	4	25	22	197	8	171
北海道	-	2	-	1	1	9	-	-	1	4	-	1	-	-	-	7	-	6
青森県	-	-	-	-	-	6	-	-	-	2	-	-	-	-	-	1	-	-
岩手県	-	1	-	-	-	1	-	-	-	-	-	-	-	-	1	3	-	2
宮城県	1	2	-	-	-	4	-	-	-	1	-	-	-	-	-	5	-	-
秋田県	-	-	-	-	1	1	-	-	-	4	-	-	1	1	-	1	-	-
山形県	1	2	-	-	-	1	-	-	-	1	-	-	-	-	-	2	-	1
福島県	-	1	-	-	-	7	-	-	-	-	-	-	-	-	-	3	-	2
茨城県	-	3	-	1	2	9	-	-	-	6	-	-	1	-	1	-	2	
栃木県	-	1	-	1	-	2	-	-	-	5	-	-	-	-	1	2	-	1
群馬県	-	-	-	1	-	2	-	-	-	3	-	-	-	-	-	2	-	-
埼玉県	1	7	-	1	1	10	-	-	1	13	-	-	-	-	1	12	-	2
千葉県	1	7	-	3	1	9	-	1	2	25	-	-	-	-	2	11	-	7
東京都	3	25	-	9	1	20	-	1	2	14	-	-	3	5	26	5	60	
神奈川県	3	13	-	4	-	12	-	-	-	11	-	-	-	1	2	13	-	10
新潟県	1	1	-	-	-	6	-	-	-	5	-	-	-	1	-	3	-	-
富山県	-	-	-	-	-	7	-	-	-	2	-	-	-	-	-	2	-	-
石川県	-	1	-	1	-	-	-	-	1	2	-	-	-	1	1	2	-	1
福井県	-	-	-	-	1	6	-	-	-	1	-	-	-	-	-	2	-	-
山梨県	-	-	-	-	-	-	-	-	-	-	-	-	-	-	-	-	-	1
長野県	-	1	-	-	-	4	-	-	1	12	-	-	-	2	-	4	-	1
岐阜県	-	-	-	-	-	-	-	1	-	1	-	-	-	1	1	2	-	3
静岡県	1	2	-	1	1	8	-	-	1	8	-	-	-	1	1	2	-	2
愛知県	2	8	-	4	2	16	-	-	-	14	-	-	1	2	-	9	1	14
三重県	-	-	-	-	-	2	-	-	1	4	-	-	-	-	1	3	-	2
滋賀県	-	-	-	-	-	2	-	-	-	5	-	-	-	-	-	4	-	1
京都府	-	2	-	-	-	7	-	-	-	4	-	-	-	-	-	2	-	2
大阪府	-	9	-	3	1	28	-	-	-	12	-	-	1	2	1	14	-	19
兵庫県	-	5	-	1	-	18	-	-	-	7	-	-	-	1	1	13	1	5
奈良県	-	-	-	-	-	4	-	-	-	1	-	-	-	-	-	1	-	-
和歌山県	-	-	-	1	-	3	-	-	-	1	-	-	-	-	-	3	-	-
鳥取県	-	-	-	-	-	2	-	-	-	1	-	-	-	-	-	3	-	-
島根県	-	-	-	-	-	4	-	-	-	-	-	-	-	-	-	1	-	-
岡山県	-	3	-	-	-	7	-	-	-	2	-	-	-	-	-	1	-	4
広島県	-	3	-	1	-	10	-	-	-	3	-	-	-	-	-	9	-	2
山口県	-	1	-	-	-	1	-	-	2	4	-	-	-	-	-	3	-	1
徳島県	-	-	-	-	-	2	-	-	-	-	-	-	2	-	-	-	-	1
香川県	-	-	-	-	-	1	-	-	-	-	-	-	-	-	-	-	-	1
愛媛県	-	1	-	1	-	2	-	-	-	4	-	-	-	-	1	2	-	1
高知県	-	-	-	-	-	1	-	-	-	1	-	-	1	-	2	-	2	
福岡県	-	3	1	7	3	23	-	1	-	11	-	-	1	2	1	11	-	8
佐賀県	-	3	-	-	-	3	-	-	-	2	-	-	-	-	-	1	1	1
長崎県	-	-	-	-	-	6	-	-	-	3	-	-	-	-	-	1	-	-
熊本県	-	1	-	-	1	6	-	-	-	-	-	-	2	2	3	-	1	
大分県	-	1	-	1	2	4	-	-	-	4	-	-	-	-	-	1	-	1
宮崎県	-	-	-	1	-	-	-	-	-	-	-	-	-	-	-	1	-	-
鹿児島県	-	-	-	-	-	2	-	1	-	3	-	-	-	1	-	2	-	4
沖縄県	-	-	-	-	-	-	-	-	-	-	-	-	-	-	-	1	-	-

*2013年4月1日より届出対象疾患となりました。
 **2014年9月19日より届出対象疾患となりました。

報告数・累積報告数, 疾病・都道府県別

2020年 第10週

	ジアルジア症		侵襲性インフルエンザ菌感染症*		侵襲性髄膜炎菌感染症*		侵襲性肺炎球菌感染症*		水痘** (入院例に限る)		先天性風しん症候群		梅毒		播種性 クリプトコックス症**		破傷風	
	報告数	累積	報告数	累積	報告数	累積	報告数	累積	報告数	累積	報告数	累積	報告数	累積	報告数	累積	報告数	累積
総数	1	8	6	105	2	10	39	580	2	82	-	1	49	964	3	22	-	13
北海道	-	-	1	3	-	1	-	15	-	4	-	-	1	20	-	-	-	-
青森県	-	-	-	-	-	-	-	2	-	-	-	-	-	2	-	-	-	-
岩手県	-	-	-	1	-	-	-	4	-	-	-	-	1	2	-	-	-	-
宮城県	-	-	-	2	-	-	1	10	-	-	-	-	-	10	-	-	-	-
秋田県	-	-	-	-	-	-	1	4	-	3	-	-	-	8	-	1	-	-
山形県	-	-	-	-	-	-	-	11	-	1	-	-	-	2	-	-	-	-
福島県	-	-	-	1	-	-	2	6	-	-	-	1	2	16	-	-	-	-
茨城県	-	1	-	2	-	-	1	6	-	-	-	-	1	14	-	-	-	2
栃木県	-	-	-	1	-	-	-	7	1	1	-	-	1	15	-	1	-	1
群馬県	-	-	-	-	-	-	-	6	-	1	-	-	-	4	-	-	-	-
埼玉県	-	-	1	5	1	2	2	22	-	6	-	-	2	16	-	1	-	-
千葉県	-	-	-	3	-	-	2	27	-	2	-	-	1	16	-	-	-	2
東京都	-	2	-	10	-	1	5	67	-	14	-	-	11	249	-	1	-	1
神奈川県	-	1	1	11	-	-	2	42	-	4	-	-	2	35	-	-	-	1
新潟県	-	-	-	1	-	-	1	9	-	1	-	-	-	8	-	1	-	-
富山県	-	-	-	-	-	-	-	3	1	6	-	-	-	3	-	-	-	-
石川県	-	-	-	-	-	-	-	6	-	1	-	-	-	3	-	-	-	-
福井県	-	-	-	1	-	-	-	3	-	1	-	-	1	2	1	1	-	-
山梨県	-	-	-	-	-	-	-	5	-	-	-	-	-	-	-	-	-	-
長野県	-	-	-	2	-	-	-	5	-	1	-	-	-	12	1	1	-	-
岐阜県	-	-	1	9	-	-	2	14	-	1	-	-	1	9	1	2	-	-
静岡県	-	-	-	1	-	-	1	15	-	3	-	-	2	23	-	1	-	1
愛知県	-	1	1	12	-	1	4	52	-	4	-	-	5	53	-	1	-	-
三重県	-	-	-	-	-	-	-	8	-	1	-	-	-	7	-	-	-	1
滋賀県	-	-	-	3	-	-	-	6	-	1	-	-	1	7	-	1	-	-
京都府	-	-	-	2	-	-	-	19	-	-	-	-	-	14	-	-	-	-
大阪府	1	2	1	13	-	2	1	45	-	2	-	-	6	159	-	-	-	-
兵庫県	-	-	-	2	-	1	4	27	-	3	-	-	2	57	-	2	-	-
奈良県	-	-	-	2	-	-	-	3	-	2	-	-	-	6	-	-	-	-
和歌山県	-	-	-	1	-	-	-	1	-	1	-	-	-	5	-	-	-	-
鳥取県	-	-	-	-	-	1	-	3	-	1	-	-	-	8	-	1	-	-
島根県	-	-	-	-	-	-	1	8	-	-	-	-	-	3	-	-	-	1
岡山県	-	-	-	1	-	-	-	4	-	2	-	-	3	30	-	1	-	-
広島県	-	-	-	2	-	-	3	12	-	-	-	-	1	29	-	-	-	-
山口県	-	-	-	-	-	-	-	4	-	-	-	-	-	4	-	-	-	-
徳島県	-	-	-	4	1	1	-	2	-	2	-	-	-	4	-	-	-	1
香川県	-	-	-	-	-	-	-	5	-	1	-	-	-	6	-	-	-	1
愛媛県	-	-	-	-	-	-	-	6	-	1	-	-	1	7	-	1	-	-
高知県	-	-	-	-	-	-	1	7	-	1	-	-	-	2	-	-	-	1
福岡県	-	-	-	5	-	-	3	28	-	4	-	-	1	53	-	1	-	-
佐賀県	-	-	-	-	-	-	1	3	-	-	-	-	-	1	-	-	-	-
長崎県	-	-	-	1	-	-	-	8	-	-	-	-	1	5	-	1	-	-
熊本県	-	-	-	2	-	-	-	9	-	-	-	-	-	14	-	1	-	-
大分県	-	-	-	1	-	-	-	3	-	2	-	-	1	4	-	2	-	-
宮崎県	-	-	-	1	-	-	-	5	-	3	-	-	-	1	-	-	-	-
鹿児島県	-	-	-	-	-	-	1	12	-	1	-	-	1	13	-	-	-	-
沖縄県	-	1	-	-	-	-	-	11	-	-	-	-	-	3	-	-	-	-

*2018年1月1日より届出対象疾患となりました。
 **2014年9月19日より届出対象疾患となりました。
 ***病原体が2019-nCoVであるものに限る。2020年2月1日より届出対象疾患となりました。

報告数・累積報告数, 疾病・都道府県別

2020年第10週

	バンコマイシン耐性 黄色ブドウ球菌感染症		バンコマイシン耐性 腸球菌感染症		百日咳*		風しん		麻しん		薬剤耐性アシネト バクター感染症**		新型コロナウイルス 感染症*** (疑い例を含む)	
	報告数	累積	報告数	累積	報告数	累積	報告数	累積	報告数	累積	報告数	累積	報告数	累積
総 数	-	-	-	22	134	1580	7	64	1	7	-	2	197	1058
北海道	-	-	-	-	12	88	-	2	-	-	-	1	7	65
青森県	-	-	-	-	-	6	-	-	-	-	-	-	-	-
岩手県	-	-	-	-	-	9	-	-	-	-	-	-	-	-
宮城県	-	-	-	-	3	26	-	-	-	-	-	-	-	1
秋田県	-	-	-	-	-	5	-	-	-	-	-	-	1	1
山形県	-	-	-	-	-	6	-	-	-	-	-	-	-	-
福島県	-	-	-	-	2	30	-	-	-	-	-	-	1	1
茨城県	-	-	-	-	3	31	-	1	-	-	-	-	-	-
栃木県	-	-	-	-	-	30	-	-	-	-	-	-	1	2
群馬県	-	-	-	-	4	56	-	-	-	-	-	-	1	1
埼玉県	-	-	-	-	3	53	-	3	-	-	-	-	6	11
千葉県	-	-	-	1	4	50	-	5	-	-	-	1	8	63
東京都	-	-	-	1	11	143	3	18	-	2	-	-	22	82
神奈川県	-	-	-	1	2	40	1	5	-	-	-	-	15	595
新潟県	-	-	-	-	5	72	-	1	-	-	-	-	4	5
富山県	-	-	-	-	5	15	-	-	-	-	-	-	-	-
石川県	-	-	-	-	-	15	-	-	-	-	-	-	-	6
福井県	-	-	-	1	-	1	-	-	-	-	-	-	-	-
山梨県	-	-	-	-	-	8	-	-	-	-	-	-	1	1
長野県	-	-	-	-	3	46	1	1	-	-	-	-	1	3
岐阜県	-	-	-	-	2	31	-	1	-	-	-	-	-	2
静岡県	-	-	-	7	6	100	-	1	-	-	-	-	-	1
愛知県	-	-	-	1	8	111	-	7	-	2	-	-	28	65
三重県	-	-	-	-	-	14	-	4	-	-	-	-	-	1
滋賀県	-	-	-	-	-	12	-	-	-	-	-	-	1	1
京都府	-	-	-	1	2	17	-	-	-	1	-	-	9	30
大阪府	-	-	-	5	5	61	-	3	-	-	-	-	51	55
兵庫県	-	-	-	-	8	77	1	5	-	1	-	-	11	12
奈良県	-	-	-	-	-	1	-	-	-	-	-	-	4	6
和歌山県	-	-	-	3	-	14	-	-	-	-	-	-	6	19
鳥取県	-	-	-	-	1	4	-	-	-	-	-	-	-	-
島根県	-	-	-	-	-	-	-	-	-	-	-	-	-	-
岡山県	-	-	-	-	1	48	-	1	-	-	-	-	-	-
広島県	-	-	-	-	5	37	-	1	-	-	-	-	1	1
山口県	-	-	-	-	-	12	-	-	-	-	-	-	3	3
徳島県	-	-	-	-	-	1	-	-	-	-	-	-	-	-
香川県	-	-	-	-	-	3	-	1	-	-	-	-	-	-
愛媛県	-	-	-	-	3	31	-	1	-	-	-	-	1	2
高知県	-	-	-	-	2	22	-	-	-	-	-	-	10	12
福岡県	-	-	-	1	6	55	1	2	1	1	-	-	-	3
佐賀県	-	-	-	-	3	13	-	1	-	-	-	-	-	-
長崎県	-	-	-	-	-	12	-	-	-	-	-	-	-	-
熊本県	-	-	-	-	5	58	-	-	-	-	-	-	1	5
大分県	-	-	-	-	10	60	-	-	-	-	-	-	1	1
宮崎県	-	-	-	-	2	10	-	-	-	-	-	-	1	1
鹿児島県	-	-	-	-	8	36	-	-	-	-	-	-	1	1
沖縄県	-	-	-	-	-	10	-	-	-	-	-	-	-	-

注) 百日咳は2018年1月1日より全数把握対象疾患に変更となりました。

*鳥インフルエンザ及び新型インフルエンザ等感染症を除く。

**2018年第9週より定点当たり報告数の表示が開始されました。

報告数・定点当たり報告数, 疾病・都道府県別

2020年 第10週

	インフルエンザ*		RSウイルス感染症**		咽頭結膜熱		A群溶血性レンサ球菌咽頭炎		感染性胃腸炎		水痘		手足口病		伝染性紅斑		突発性発しん	
	報告数	定点当り	報告数	定点当り	報告数	定点当り	報告数	定点当り	報告数	定点当り	報告数	定点当り	報告数	定点当り	報告数	定点当り	報告数	定点当り
総数	15498	3.13	855	0.27	1065	0.34	9226	2.92	11261	3.57	1157	0.37	247	0.08	801	0.25	833	0.26
北海道	854	3.85	44	0.32	51	0.37	354	2.55	124	0.89	50	0.36	6	0.04	60	0.43	19	0.14
青森県	206	3.17	8	0.19	4	0.10	91	2.17	179	4.26	8	0.19	10	0.24	20	0.48	12	0.29
岩手県	585	8.86	24	0.59	10	0.24	186	4.54	130	3.17	18	0.44	21	0.51	7	0.17	15	0.37
宮城県	161	1.71	54	0.93	23	0.40	231	3.98	195	3.36	28	0.48	14	0.24	11	0.19	19	0.33
秋田県	171	3.17	1	0.03	4	0.11	29	0.83	82	2.34	3	0.09	4	0.11	9	0.26	8	0.23
山形県	151	3.28	6	0.20	25	0.83	167	5.57	130	4.33	26	0.87	2	0.07	17	0.57	20	0.67
福島県	102	1.23	23	0.46	30	0.60	180	3.60	208	4.16	30	0.60	3	0.06	23	0.46	13	0.26
茨城県	143	1.19	11	0.15	13	0.17	180	2.40	235	3.13	26	0.35	2	0.03	10	0.13	8	0.11
栃木県	53	0.70	6	0.13	2	0.04	111	2.31	71	1.48	12	0.25	1	0.02	11	0.23	21	0.44
群馬県	271	3.11	6	0.11	19	0.35	96	1.78	200	3.70	18	0.33	-	-	13	0.24	22	0.41
埼玉県	900	3.53	42	0.26	62	0.39	498	3.09	666	4.14	105	0.65	13	0.08	26	0.16	50	0.31
千葉県	516	2.41	13	0.10	26	0.19	459	3.43	347	2.59	63	0.47	3	0.02	5	0.04	24	0.18
東京都	968	2.34	47	0.18	62	0.24	757	2.91	1069	4.11	96	0.37	14	0.05	17	0.07	72	0.28
神奈川県	1030	2.94	38	0.17	35	0.16	643	2.87	708	3.16	94	0.42	9	0.04	9	0.04	47	0.21
新潟県	137	1.52	30	0.53	54	0.95	383	6.72	201	3.53	50	0.88	2	0.04	6	0.11	16	0.28
富山県	127	2.65	1	0.03	19	0.66	229	7.90	167	5.76	10	0.34	1	0.03	11	0.38	3	0.10
石川県	333	6.94	6	0.21	14	0.48	252	8.69	127	4.38	22	0.76	2	0.07	14	0.48	6	0.21
福井県	84	2.27	2	0.09	8	0.35	81	3.52	145	6.30	13	0.57	1	0.04	14	0.61	4	0.17
山梨県	129	3.15	-	-	7	0.29	46	1.92	66	2.75	3	0.13	-	-	1	0.04	7	0.29
長野県	327	3.76	7	0.13	9	0.17	129	2.39	292	5.41	12	0.22	-	-	38	0.70	12	0.22
岐阜県	221	2.54	15	0.28	22	0.42	47	0.89	119	2.25	5	0.09	2	0.04	12	0.23	9	0.17
静岡県	195	1.40	27	0.30	30	0.34	248	2.79	323	3.63	20	0.22	4	0.04	19	0.21	18	0.20
愛知県	906	4.65	56	0.31	58	0.32	360	1.98	582	3.20	47	0.26	10	0.05	26	0.14	31	0.17
三重県	246	3.57	18	0.42	18	0.42	105	2.44	157	3.65	6	0.14	4	0.09	23	0.53	14	0.33
滋賀県	200	3.85	5	0.16	9	0.29	60	1.94	100	3.23	2	0.06	2	0.06	11	0.35	9	0.29
京都府	739	5.87	9	0.12	15	0.19	148	1.92	180	2.34	6	0.08	5	0.06	16	0.21	12	0.16
大阪府	2197	7.32	78	0.40	59	0.30	432	2.19	595	3.02	58	0.29	4	0.02	36	0.18	47	0.24
兵庫県	1042	5.29	42	0.33	42	0.33	198	1.56	477	3.76	41	0.32	-	-	24	0.19	37	0.29
奈良県	278	5.05	9	0.26	4	0.12	81	2.38	109	3.21	10	0.29	1	0.03	17	0.50	7	0.21
和歌山県	70	1.43	17	0.57	6	0.20	47	1.57	51	1.70	1	0.03	2	0.07	11	0.37	6	0.20
鳥取県	28	0.97	5	0.26	8	0.42	96	5.05	114	6.00	10	0.53	-	-	17	0.89	4	0.21
島根県	62	1.63	8	0.35	4	0.17	53	2.30	87	3.78	4	0.17	1	0.04	7	0.30	10	0.43
岡山県	379	4.51	3	0.06	13	0.24	53	0.98	213	3.94	12	0.22	3	0.06	10	0.19	6	0.11
広島県	271	2.38	20	0.28	43	0.61	137	1.93	272	3.83	29	0.41	3	0.04	16	0.23	23	0.32
山口県	142	2.12	37	0.80	7	0.15	108	2.35	178	3.87	5	0.11	3	0.07	18	0.39	13	0.28
徳島県	42	1.14	5	0.22	3	0.13	23	1.00	61	2.65	2	0.09	-	-	4	0.17	6	0.26
香川県	97	2.06	7	0.25	13	0.46	71	2.54	229	8.18	8	0.29	-	-	4	0.14	8	0.29
愛媛県	191	3.13	8	0.22	3	0.08	166	4.49	222	6.00	11	0.30	-	-	13	0.35	14	0.38
高知県	56	1.17	14	0.47	1	0.03	98	3.27	64	2.13	1	0.03	9	0.30	12	0.40	6	0.20
福岡県	287	1.45	52	0.43	54	0.45	773	6.44	592	4.93	71	0.59	23	0.19	54	0.45	48	0.40
佐賀県	24	0.62	2	0.09	18	0.78	69	3.00	79	3.43	8	0.35	5	0.22	10	0.43	9	0.39
長崎県	171	2.44	3	0.07	17	0.39	193	4.39	112	2.55	24	0.55	4	0.09	23	0.52	14	0.32
熊本県	43	0.54	15	0.30	20	0.40	127	2.54	161	3.22	20	0.40	20	0.40	40	0.80	27	0.54
大分県	27	0.47	11	0.31	13	0.36	95	2.64	226	6.28	19	0.53	2	0.06	20	0.56	14	0.39
宮崎県	59	1.00	5	0.14	25	0.69	104	2.89	227	6.31	9	0.25	12	0.33	14	0.39	22	0.61
鹿児島県	81	0.88	11	0.20	67	1.24	144	2.67	310	5.74	21	0.39	12	0.22	21	0.39	17	0.31
沖縄県	196	3.38	4	0.12	16	0.47	88	2.59	79	2.32	20	0.59	8	0.24	1	0.03	4	0.12

*髄膜炎菌、肺炎球菌、インフルエンザ菌を原因として同定された場合を除く。
 **オウム病を除く。
 ***病原体がロタウイルスであるものに限る。2013年10月14日より届出対象疾患となりました。

報告数・定点当り報告数, 疾病・都道府県別

2020年第10週

	ヘルパンギーナ		流行性耳下腺炎		急性出血性結膜炎		流行性角結膜炎		細菌性髄膜炎*		無菌性髄膜炎		マイコプラズマ肺炎		クラミジア肺炎**		感染性胃腸炎(ロタウイルス)***	
	報告数	定点当り	報告数	定点当り	報告数	定点当り	報告数	定点当り	報告数	定点当り	報告数	定点当り	報告数	定点当り	報告数	定点当り	報告数	定点当り
総数	77	0.02	150	0.05	5	0.01	295	0.42	8	0.02	9	0.02	166	0.35	3	0.01	10	0.02
北海道	2	0.01	5	0.04	-	-	29	1.00	-	-	-	-	12	0.52	-	-	-	-
青森県	-	-	-	-	-	-	3	0.27	-	-	-	-	1	0.17	-	-	-	-
岩手県	-	-	2	0.05	-	-	6	0.43	-	-	-	-	1	0.05	-	-	-	-
宮城県	-	-	5	0.09	-	-	-	-	-	-	-	-	5	0.42	-	-	-	-
秋田県	-	-	1	0.03	-	-	2	0.29	-	-	-	-	2	0.25	-	-	-	-
山形県	1	0.03	1	0.03	-	-	-	-	1	0.10	-	-	1	0.10	-	-	-	-
福島県	3	0.06	2	0.04	-	-	13	1.00	1	0.14	-	-	1	0.14	-	-	1	0.14
茨城県	1	0.01	1	0.01	-	-	22	1.29	-	-	-	-	4	0.33	-	-	-	-
栃木県	-	-	-	-	-	-	-	-	-	-	-	-	5	0.71	-	-	-	-
群馬県	-	-	1	0.02	-	-	8	0.53	-	-	-	-	10	1.11	-	-	-	-
埼玉県	1	0.01	7	0.04	1	0.02	20	0.49	-	-	-	-	4	0.36	-	-	-	-
千葉県	-	-	4	0.03	-	-	14	0.40	-	-	1	0.11	7	0.78	-	-	-	-
東京都	9	0.03	16	0.06	-	-	4	0.11	1	0.04	-	-	6	0.25	3	0.13	-	-
神奈川県	1	0.00	7	0.03	-	-	33	0.66	-	-	1	0.09	-	-	-	-	-	-
新潟県	-	-	3	0.05	4	0.40	6	0.60	1	0.08	1	0.08	7	0.54	-	-	-	-
富山県	3	0.10	2	0.07	-	-	-	-	-	-	2	0.40	3	0.60	-	-	-	-
石川県	-	-	1	0.03	-	-	-	-	-	-	-	-	-	-	-	-	-	-
福井県	-	-	-	-	-	-	-	-	-	-	2	0.33	-	-	-	-	-	-
山梨県	-	-	-	-	-	-	6	0.67	-	-	-	-	1	0.10	-	-	-	-
長野県	3	0.06	4	0.07	-	-	6	0.55	-	-	-	-	1	0.09	-	-	1	0.09
岐阜県	-	-	2	0.04	-	-	-	-	-	-	-	-	2	0.40	-	-	1	0.20
静岡県	-	-	5	0.06	-	-	15	0.68	-	-	-	-	5	0.50	-	-	-	-
愛知県	4	0.02	4	0.02	-	-	6	0.17	-	-	1	0.07	9	0.60	-	-	-	-
三重県	-	-	1	0.02	-	-	-	-	-	-	-	-	5	0.56	-	-	-	-
滋賀県	1	0.03	2	0.06	-	-	1	0.13	-	-	-	-	4	0.57	-	-	-	-
京都府	-	-	1	0.01	-	-	1	0.06	1	0.14	-	-	13	1.86	-	-	-	-
大阪府	5	0.03	5	0.03	-	-	10	0.19	-	-	1	0.06	11	0.69	-	-	-	-
兵庫県	3	0.02	3	0.02	-	-	11	0.31	1	0.07	-	-	6	0.43	-	-	1	0.07
奈良県	-	-	-	-	-	-	4	0.40	-	-	-	-	2	0.33	-	-	1	0.17
和歌山県	-	-	-	-	-	-	1	0.25	-	-	-	-	5	0.45	-	-	-	-
鳥取県	-	-	1	0.05	-	-	3	0.60	-	-	-	-	1	0.20	-	-	-	-
島根県	1	0.04	2	0.09	-	-	-	-	-	-	-	-	-	-	-	-	-	-
岡山県	1	0.02	4	0.07	-	-	3	0.25	-	-	-	-	1	0.20	-	-	-	-
広島県	4	0.06	8	0.11	-	-	7	0.37	-	-	-	-	2	0.10	-	-	1	0.05
山口県	1	0.02	2	0.04	-	-	2	0.22	-	-	-	-	2	0.22	-	-	-	-
徳島県	-	-	2	0.09	-	-	-	-	-	-	-	-	-	-	-	-	1	0.14
香川県	4	0.14	1	0.04	-	-	-	-	-	-	-	-	2	0.40	-	-	-	-
愛媛県	1	0.03	9	0.24	-	-	14	1.75	-	-	-	-	2	0.33	-	-	-	-
高知県	3	0.10	3	0.10	-	-	-	-	-	-	-	-	4	0.50	-	-	-	-
福岡県	9	0.08	21	0.18	-	-	6	0.23	-	-	-	-	5	0.33	-	-	-	-
佐賀県	-	-	-	-	-	-	2	0.50	-	-	-	-	3	0.50	-	-	-	-
長崎県	-	-	2	0.05	-	-	2	0.25	-	-	-	-	4	0.33	-	-	1	0.08
熊本県	7	0.14	1	0.02	-	-	6	0.67	-	-	-	-	-	-	-	-	-	-
大分県	1	0.03	5	0.14	-	-	1	0.20	-	-	-	-	5	0.45	-	-	-	-
宮崎県	-	-	2	0.06	-	-	6	1.00	1	0.14	-	-	-	-	-	-	-	-
鹿児島県	1	0.02	2	0.04	-	-	8	1.14	1	0.08	-	-	1	0.08	-	-	-	-
沖縄県	7	0.21	-	-	-	-	14	1.56	-	-	-	-	1	0.14	-	-	2	0.29

報告数・疾病・都道府県別
 2020年第10週

	インフルエンザ (入院患者)
	報告数
総 数	108
北海道	2
青森県	2
岩手県	6
宮城県	-
秋田県	4
山形県	2
福島県	-
茨城県	1
栃木県	-
群馬県	2
埼玉県	-
千葉県	4
東京都	2
神奈川県	3
新潟県	-
富山県	2
石川県	2
福井県	1
山梨県	1
長野県	1
岐阜県	4
静岡県	-
愛知県	4
三重県	-
滋賀県	3
京都府	2
大阪府	9
兵庫県	5
奈良県	7
和歌山県	-
鳥取県	-
島根県	3
岡山県	1
広島県	7
山口県	1
徳島県	2
香川県	1
愛媛県	-
高知県	3
福岡県	11
佐賀県	1
長崎県	3
熊本県	-
大分県	2
宮崎県	-
鹿児島県	1
沖縄県	3

獣医師が届出を行う感染症と対象動物

注)2017年第16週より報告数は頭数を示しています〔鳥インフルエンザ(H5N1又はH7N9)の鳥類を除く〕。

報告数・累積報告数, 疾病・都道府県別

2020年第10週

	エボラ出血熱		マールブルグ病		ペスト		重症急性呼吸器症候群(SARS)						細菌性赤痢		ウエストナイル熱		エキノコックス症	
	サル		サル		プレーリードッグ	イタチアナグマ		タヌキ		ハクビシン		サル		鳥類		犬		
	報告数	累積	報告数	累積	報告数	累積	報告数	累積	報告数	累積	報告数	累積	報告数	累積	報告数	累積	報告数	累積
総 数	-	-	-	-	-	-	-	-	-	-	-	-	2	-	-	-	-	
北海道	-	-	-	-	-	-	-	-	-	-	-	-	-	-	-	-	-	
青森県	-	-	-	-	-	-	-	-	-	-	-	-	-	-	-	-	-	
岩手県	-	-	-	-	-	-	-	-	-	-	-	-	-	-	-	-	-	
宮城県	-	-	-	-	-	-	-	-	-	-	-	-	-	-	-	-	-	
秋田県	-	-	-	-	-	-	-	-	-	-	-	-	-	-	-	-	-	
山形県	-	-	-	-	-	-	-	-	-	-	-	-	-	-	-	-	-	
福島県	-	-	-	-	-	-	-	-	-	-	-	-	-	-	-	-	-	
茨城県	-	-	-	-	-	-	-	-	-	-	-	-	1	-	-	-	-	
栃木県	-	-	-	-	-	-	-	-	-	-	-	-	-	-	-	-	-	
群馬県	-	-	-	-	-	-	-	-	-	-	-	-	-	-	-	-	-	
埼玉県	-	-	-	-	-	-	-	-	-	-	-	-	-	-	-	-	-	
千葉県	-	-	-	-	-	-	-	-	-	-	-	-	-	-	-	-	-	
東京都	-	-	-	-	-	-	-	-	-	-	-	-	-	-	-	-	-	
神奈川県	-	-	-	-	-	-	-	-	-	-	-	-	-	-	-	-	-	
新潟県	-	-	-	-	-	-	-	-	-	-	-	-	-	-	-	-	-	
富山県	-	-	-	-	-	-	-	-	-	-	-	-	-	-	-	-	-	
石川県	-	-	-	-	-	-	-	-	-	-	-	-	-	-	-	-	-	
福井県	-	-	-	-	-	-	-	-	-	-	-	-	-	-	-	-	-	
山梨県	-	-	-	-	-	-	-	-	-	-	-	-	-	-	-	-	-	
長野県	-	-	-	-	-	-	-	-	-	-	-	-	1	-	-	-	-	
岐阜県	-	-	-	-	-	-	-	-	-	-	-	-	-	-	-	-	-	
静岡県	-	-	-	-	-	-	-	-	-	-	-	-	-	-	-	-	-	
愛知県	-	-	-	-	-	-	-	-	-	-	-	-	-	-	-	-	-	
三重県	-	-	-	-	-	-	-	-	-	-	-	-	-	-	-	-	-	
滋賀県	-	-	-	-	-	-	-	-	-	-	-	-	-	-	-	-	-	
京都府	-	-	-	-	-	-	-	-	-	-	-	-	-	-	-	-	-	
大阪府	-	-	-	-	-	-	-	-	-	-	-	-	-	-	-	-	-	
兵庫県	-	-	-	-	-	-	-	-	-	-	-	-	-	-	-	-	-	
奈良県	-	-	-	-	-	-	-	-	-	-	-	-	-	-	-	-	-	
和歌山県	-	-	-	-	-	-	-	-	-	-	-	-	-	-	-	-	-	
鳥取県	-	-	-	-	-	-	-	-	-	-	-	-	-	-	-	-	-	
島根県	-	-	-	-	-	-	-	-	-	-	-	-	-	-	-	-	-	
岡山県	-	-	-	-	-	-	-	-	-	-	-	-	-	-	-	-	-	
広島県	-	-	-	-	-	-	-	-	-	-	-	-	-	-	-	-	-	
山口県	-	-	-	-	-	-	-	-	-	-	-	-	-	-	-	-	-	
徳島県	-	-	-	-	-	-	-	-	-	-	-	-	-	-	-	-	-	
香川県	-	-	-	-	-	-	-	-	-	-	-	-	-	-	-	-	-	
愛媛県	-	-	-	-	-	-	-	-	-	-	-	-	-	-	-	-	-	
高知県	-	-	-	-	-	-	-	-	-	-	-	-	-	-	-	-	-	
福岡県	-	-	-	-	-	-	-	-	-	-	-	-	-	-	-	-	-	
佐賀県	-	-	-	-	-	-	-	-	-	-	-	-	-	-	-	-	-	
長崎県	-	-	-	-	-	-	-	-	-	-	-	-	-	-	-	-	-	
熊本県	-	-	-	-	-	-	-	-	-	-	-	-	-	-	-	-	-	
大分県	-	-	-	-	-	-	-	-	-	-	-	-	-	-	-	-	-	
宮崎県	-	-	-	-	-	-	-	-	-	-	-	-	-	-	-	-	-	
鹿児島県	-	-	-	-	-	-	-	-	-	-	-	-	-	-	-	-	-	
沖縄県	-	-	-	-	-	-	-	-	-	-	-	-	-	-	-	-	-	

報告数・累積報告数、疾病・都道府県別 2020年第10週

	結核		鳥インフルエンザ(H5N1又はH7N9)		中東呼吸器症候群(MERS)	
	サル		鳥類		ヒトコブラクダ	
	報告数	累積	報告数	累積	報告数	累積
総数	-	-	-	-	-	-
北海道	-	-	-	-	-	-
青森県	-	-	-	-	-	-
岩手県	-	-	-	-	-	-
宮城県	-	-	-	-	-	-
秋田県	-	-	-	-	-	-
山形県	-	-	-	-	-	-
福島県	-	-	-	-	-	-
茨城県	-	-	-	-	-	-
栃木県	-	-	-	-	-	-
群馬県	-	-	-	-	-	-
埼玉県	-	-	-	-	-	-
千葉県	-	-	-	-	-	-
東京都	-	-	-	-	-	-
神奈川県	-	-	-	-	-	-
新潟県	-	-	-	-	-	-
富山県	-	-	-	-	-	-
石川県	-	-	-	-	-	-
福井県	-	-	-	-	-	-
山梨県	-	-	-	-	-	-
長野県	-	-	-	-	-	-
岐阜県	-	-	-	-	-	-
静岡県	-	-	-	-	-	-
愛知県	-	-	-	-	-	-
三重県	-	-	-	-	-	-
滋賀県	-	-	-	-	-	-
京都府	-	-	-	-	-	-
大阪府	-	-	-	-	-	-
兵庫県	-	-	-	-	-	-
奈良県	-	-	-	-	-	-
和歌山県	-	-	-	-	-	-
鳥取県	-	-	-	-	-	-
島根県	-	-	-	-	-	-
岡山県	-	-	-	-	-	-
広島県	-	-	-	-	-	-
山口県	-	-	-	-	-	-
徳島県	-	-	-	-	-	-
香川県	-	-	-	-	-	-
愛媛県	-	-	-	-	-	-
高知県	-	-	-	-	-	-
福岡県	-	-	-	-	-	-
佐賀県	-	-	-	-	-	-
長崎県	-	-	-	-	-	-
熊本県	-	-	-	-	-	-
大分県	-	-	-	-	-	-
宮崎県	-	-	-	-	-	-
鹿児島県	-	-	-	-	-	-
沖縄県	-	-	-	-	-	-

感染症週報 第22巻 第10号 2020年3月23日発行
 発行：国立感染症研究所
 厚生労働省健康局結核感染症課
 事務局：国立感染症研究所感染症疫学センター
 〒162-8640東京都新宿区戸山1-23-1
 TEL：03-5285-1111
 FAX：03-5285-1129
 URL：<https://www.niid.go.jp/niid/ja/from-idsc.html>
 <国立感染症研究所 感染症疫学センター>
<https://www.mhlw.go.jp/>
 <厚生労働省>
<https://www.forth.go.jp/>
 <旅行者のための海外感染症情報(厚生労働省検疫所)>

本週報は、感染症法に基づくものであり、全国の医療従事者、定点医療機関、保健所、保健所設置市、特別区、都道府県、地方衛生研究所、検疫所の皆様のご協力を得て、国立感染症研究所感染症疫学センターにおいて編集したものです。

また、本週報は速報性を重視しておりますので、今後調査などの結果に応じて、若干の変更が生じることがありますが、その場合には週報上にて訂正させていただきます。

「感染症の話」及び「読者のコーナー」の回答欄の内容に関する責は、それぞれの執筆者及び回答者に属しますが、内容に関するご質問、ご意見については事務局でお受けいたします。

なお、週報の内容について、学術的研究、あるいは公衆衛生活動にかかわる業務以外の目的においては、無断転載を禁じます。