

マークをクリックするとそのページを見ることができます



発生動向総覧
P.2-7

<第11週>インフルエンザの定点当たり報告数は第5週以降減少が続いている / その他最新動向



注目すべき感染症

<今週は該当記事はありません>



感染症関連情報
P.8

病原体情報 / 海外感染症情報 / その他



速報

<今週は該当記事はありません>



読者のコーナー

<今週は該当記事はありません>



グラフ総覧(第11週)
P.9-14



グラフ総覧(2月)
P.15-19



2月のデータ
P.20-22



第11週のデータ
P.23-37



発生動向総覧

<第11週コメント> 3月18日集計分

◆全数報告の感染症

注意：これは当該週に診断された報告症例の集計です。しかし、迅速に情報還元するために期日を決めて集計を行いますので、当該週に診断された症例の報告が集計の期日以降に届くこともあります。それらについては一部を除いて発生動向総覧では扱いませんが、翌週あるいはそれ以降に、巻末の表の累積数に加えられることになります。

※感染経路、感染原因、感染地域については、確定あるいは推定として記載されていたものを示します。

1類感染症

報告なし

2類感染症

結核291例

指定感染症

新型コロナウイルス感染症264例

類型：患者(確定例)230例. うち1例死亡

感染地域(感染原因・感染地域等に本年2月のクルーズ船関連の記載のある者1例を含む)：大阪府49例、兵庫県44例、北海道17例、東京都14例、埼玉県10例、神奈川県9例、新潟県9例、愛知県7例、千葉県6例、京都府5例、群馬県4例、三重県2例、奈良県2例、大分県2例、山形県1例、滋賀県1例、和歌山県1例、大阪府/兵庫県1例、国内(都道府県不明)11例、北海道/ハワイ1例、長野県/フランス1例、国内(都道府県不明)/エジプト1例、エジプト17例、フランス6例、イタリア2例、タイ2例、英国1例、スペイン1例、フィリピン1例、米国1例、ベトナム1例、スペイン/英国1例、国内・国外不明33例

年齢群：1歳(3例)、4歳(1例)、10代(4例)、20代(26例)、30代(31例)、40代(40例)、50代(49例)、60代(37例)、70代(45例)、80代(26例)、90代以上(2例)

累積報告数：1,357例(うち確定例1,306例. 死亡9例)

* 2020年2月1日から指定感染症に指定された新型コロナウイルス感染症については、サーベイランスシステムが届出に対応可能となった以降の情報のみ反映されていることから、公表データと必ずしも一致しておらず、注意が必要である。

3類感染症

細菌性赤痢13例 菌種：*S. sonnei*(D群)13例_感染地域：愛知県13例
 腸管出血性大腸菌感染症11例(有症者8例、うちHUS なし)
 感染地域：国内8例、インドネシア1例、タイ/米国1例、国内・
 国外不明1例
 国内の感染地域：北海道1例、茨城県1例、埼玉県1例、東京都
 1例、岐阜県1例、静岡県1例、和歌山県1例、
 福岡県1例
 年齢群：10代(2例)、20代(4例)、30代(1例)、40代(1例)、50代
 (1例)、70代(1例)、80代(1例)
 血清型・毒素型：O26 VT1(4例)、O157 VT1・VT2(2例)、
 O111 VT1(1例)、O157 VT2(1例)、O1 VT1
 (1例)、その他・不明(2例)
 累積報告数：221例(有症者135例、うちHUS 6例. 死亡なし)
 腸チフス2例 感染地域：インドネシア1例、バングラデシュ1例
 パラチフス2例 感染地域：カンボジア1例、ミャンマー1例

4類感染症

E型肝炎7例 感染地域(感染源)：栃木県1例(猪肉)、東京都1例(不明)、山梨
 県1例(鹿肉)、長野県1例(不明)、国内(都
 道府県不明)1例(不明)、中国1例(不明)、
 国内・国外不明1例(不明)
 A型肝炎1例 感染地域：岐阜県
 重症熱性血小板減少症候群1例
 感染地域：高知県
 年齢群：60代
 デング熱1例 感染地域：フィリピン
 累積報告数：32例(感染地域：国外32例)
 日本紅斑熱1例 感染地域：広島県
 レジオネラ症28例(肺炎型25例、ポンティアック型3例)
 感染地域：岡山県4例、神奈川県2例、富山県2例、静岡県2例、
 青森県1例、栃木県1例、埼玉県1例、新潟県1例、長
 野県1例、愛知県1例、兵庫県1例、奈良県1例、熊本
 県1例、埼玉県/山梨県1例、国内(都道府県不明)
 4例、エジプト1例、フランス/イタリア/モナコ1例、
 国内・国外不明2例
 年齢群：30代(1例)、40代(2例)、50代(2例)、60代(7例)、70代
 (7例)、80代(5例)、90代以上(4例)
 累積報告数：307例

5類感染症

アメーバ赤痢8例(腸管アメーバ症8例)
 感染地域：茨城県2例、大阪府1例、鳥取県1例、岡山県1例、シ
 ンガポール/韓国1例、国内・国外不明2例
 感染経路：性的接触2例(異性間1例、異性間・同性間不明1例)、
 経口感染2例、その他・不明4例

- ウイルス性肝炎4例 B型2例__感染経路: 性的接触1例(異性間)、不明1例
C型1例__感染経路: 性的接触(同性間)
サイトメガロウイルス1例__感染経路: 不明
- カルバペネム耐性腸内細菌科細菌感染症18例
菌検出検体: 尿6例、血液5例、喀痰4例、腹水1例、膿1例、胆汁1例
菌種: *K. aerogenes* 7例、*K. pneumoniae* 4例、*E. coli* 3例、*E. cloacae* 1例、その他・不明3例
感染経路: 以前からの保菌7例、医療器具関連3例、その他・不明8例
- 急性脳炎4例 インフルエンザウイルスA型1例__年齢群: 2歳
ヒトヘルペスウイルス1例__年齢群: 0歳
トキソプラズマ1例__年齢群: 40代
病原体不明1例__年齢群: 3歳
- クロイツフェルト・ヤコブ病1例
孤発性プリオン病古典型
- 劇症型溶血性レンサ球菌感染症6例
年齢群: 40代(1例)、50代(2例)、70代(1例. 死亡)、80代(2例)
- 後天性免疫不全症候群12例(AIDS 3例、無症候8例、その他1例)
感染地域: 国内9例、中国1例、国内・国外不明2例
感染経路: 性的接触9例(同性間8例、異性/同性間1例)、静注薬物使用1例、不明2例
- ジアルジア症1例 感染地域: 国内・国外不明
- 侵襲性インフルエンザ菌感染症2例(菌検出検体: 血液2例)
年齢群: 80代(1例)、90代以上(1例)
- 侵襲性肺炎球菌感染症27例(菌検出検体: 血液21例、血液/髄液3例、髄液3例)
年齢群: 0歳(1例)、1歳(3例)、20代(1例)、30代(1例)、40代(3例)、60代(5例)、70代(3例)、80代(9例. うち1例死亡)、90代以上(1例)
- 水痘(入院例に限る)5例(検査診断例4例、臨床診断例1例)
年齢群: 9歳(2例)、20代(1例)、50代(1例)、80代(1例)
感染経路: うち院内感染1例
- 梅毒62例(早期顕症I期24例、早期顕症II期15例、晩期顕症3例、先天梅毒2例、無症候18例)
累積報告数: 1,094例
- 破傷風3例 年齢群: 70代(2例)、80代(1例)
- バンコマイシン耐性腸球菌感染症3例
遺伝子型: *vanB* 1例__菌検出検体: 胆汁
遺伝子型: 不明2例__菌検出検体: 血液1例、尿1例
- 百日咳111例(うち、LAMP法等病原遺伝子検出55例)
年齢群: 0歳(3例)、1歳(1例)、2歳(2例)、3歳(2例)、4歳(1例)、5歳(2例)、6歳(4例)、7歳(7例)、8歳(12例)、9歳(11例)、10代(36例)、20代(7例)、30代(6例)、40代(7例)、50代(7例)、60代(3例)

風しん4例〔風しん(検査診断例4例)〕

感染地域：国内(都道府県不明)1例、鹿児島県/米国1例、国内・国外不明2例

年齢群：15～19歳(1例)、60代(2例)、80代(1例)

累積報告数：68例〔風しん(検査診断例63例、臨床診断例5例)〕

麻しん2例〔麻しん(検査診断例1例)、修飾麻しん1例〕

感染地域：滋賀県1例、大阪府1例

年齢群：1歳(1例)、40代(1例)

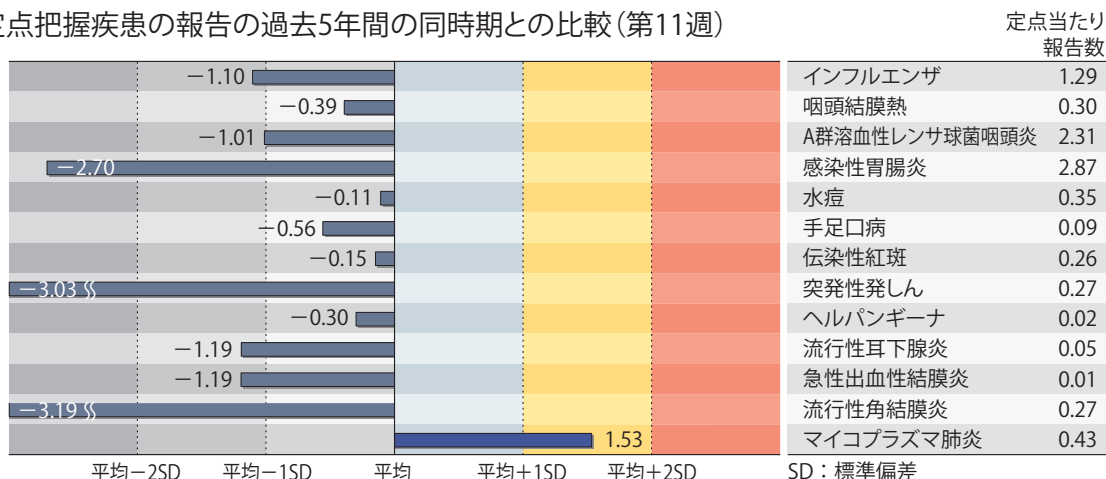
累積報告数：9例〔麻しん(検査診断例5例)、修飾麻しん4例〕

(補) 2019年第11週から2020年第10週までに診断されたものの報告遅れとして、新型コロナウイルス感染症59例(うち患者43例. うち1例死亡)、腸管出血性大腸菌感染症1例(血清型・毒素型：O146 VT2)、E型肝炎2例〔感染地域(感染源)：北海道1例(豚レバー)、国内・国外不明1例(不明)〕、レジオネラ症10例(感染地域：岡山県2例、長崎県2例、神奈川県1例、愛知県1例、三重県1例、島根県1例、香川県1例、国内・国外不明1例)、カルバペネム耐性腸内細菌科細菌感染症14例(菌種：*K. aerogenes* 4例、*E. cloacae* 3例、*K. pneumoniae* 3例、*E. coli* 2例、その他・不明2例)、急性脳炎5例〔病原体不明5例__年齢群：1歳(1例)、5歳(1例)、20代(2例)、70代(1例)〕、劇症型溶血性レンサ球菌感染症7例〔年齢群：0歳(1例)、60代(1例)、70代(3例)、80代(2例)〕、水痘(入院例に限る)6例〔年齢群：0歳(1例)、10代(1例)、30代(1例)、40代(1例)、60代(1例)、80代(1例)〕、梅毒69例(早期顕症I期22例、早期顕症II期25例、晩期顕症2例、先天梅毒1例、無症候19例)、バンコマイシン耐性腸球菌感染症4例(遺伝子型：不明4例__菌検出検体：尿2例、膿1例、ドレーン排液1例)、百日咳57例〔うち、LAMP法等病原遺伝子検出19例__年齢群：0歳(2例)、1歳(2例)、3歳(2例)、4歳(1例)、5歳(1例)、6歳(2例)、7歳(5例)、8歳(6例)、9歳(7例)、10代(13例)、20代(2例)、30代(2例)、40代(5例)、50代(3例)、60代(3例)、70代(1例)〕などの報告があった。

◆定点把握の対象となる5類感染症

全国の指定された医療機関(定点)から報告され、疾患により小児科定点(約3,000力所)、インフルエンザ(小児科・内科)定点(約5,000力所)、眼科定点(約600力所)、基幹定点(約500力所)に分かれています。また、定点当たり報告数は、報告数/定点医療機関数です(増減の目安は小数点第3位以下を含む)。

定点把握疾患の報告の過去5年間の同時期との比較(第11週)



当該週と過去5年間の平均(過去5年間の前週、当該週、後週の合計15週の平均)との差をグラフ上に表現した。

インフルエンザ

定点当たり報告数は第5週以降減少が続いている。都道府県別の上位3位は岩手県(5.64)、石川県(2.90)、青森県(2.72)である。基幹定点からのインフルエンザ入院サーベイランスにおける報告数は48例と前週と比較して減少した。都道府県別では24都道府県から報告があり、年齢別では0歳(1例)、1～9歳(21例)、10代(4例)、20代(3例)、30代(2例)、50代(1例)、60代(2例)、70代(5例)、80歳以上(9例)であった。

小児科定点報告疾患(主なもの)

RSウイルス感染症の定点当たり報告数は3週連続で減少した。都道府県別の上位3位は山口県(1.04)、高知県(0.83)、新潟県(0.74)である。

咽頭結膜熱の定点当たり報告数は減少した。都道府県別の上位3位は鹿児島県(1.07)、宮崎県(0.94)、佐賀県(0.70)である。

A群溶血性レンサ球菌咽頭炎の定点当たり報告数は3週連続で減少した。都道府県別の上位3位は富山県(6.86)、石川県(6.52)、新潟県(5.77)である。

感染性胃腸炎の定点当たり報告数は第5週以降減少が続いている。都道府県別の上位3位は大分県(6.58)、香川県(5.54)、福井県(5.52)である。

手足口病の定点当たり報告数は増加した。都道府県別の上位3位は秋田県(0.43)、宮崎県(0.42)、岩手県(0.39)である。

伝染性紅斑の定点当たり報告数は増加した。都道府県別の上位3位は福井県(1.04)、大分県(1.03)、鳥取県(0.84)である。

ヘルパンギーナの定点当たり報告数は減少した。都道府県別の上位3位は沖縄県(0.18)、大分県(0.11)、長崎県(0.09)である。

流行性耳下腺炎の定点当たり報告数は2週連続で増加した。都道府県別の上位3位は愛媛県(0.43)、高知県(0.17)、岩手県(0.15)である。

基幹定点報告疾患

マイコプラズマ肺炎の定点当たり報告数は増加し、過去5年間の同時期(前週、当該週、後週)と比較してやや多い。都道府県別の上位3位は京都府(1.57)、群馬県(1.44)、栃木県(1.29)である。

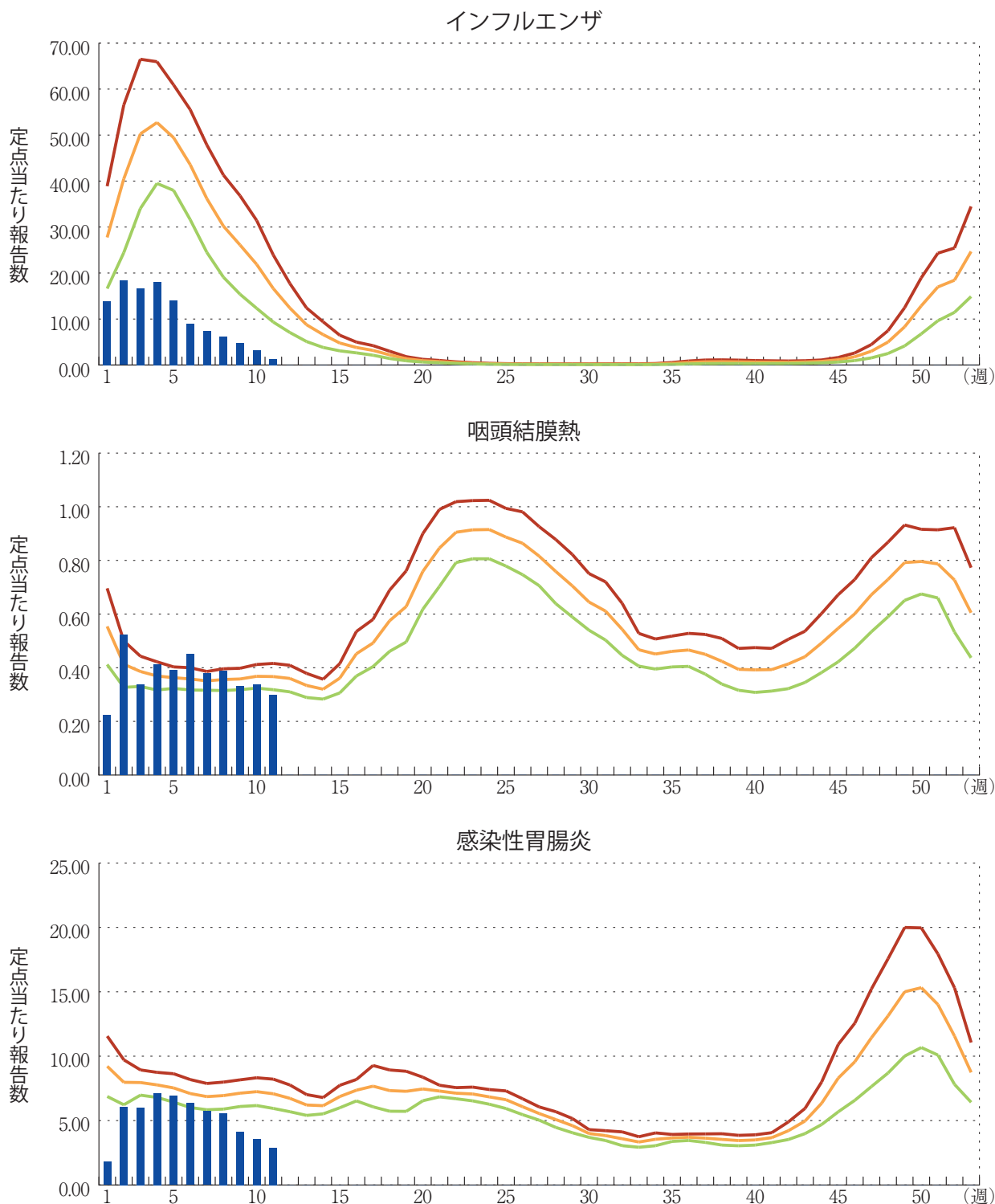
感染性胃腸炎(ロタウイルスに限る)の定点当たり報告数は横ばいであった。7道県から10例報告があり、年齢別では0歳(2例)、1～4歳(6例)、5～9歳(2例)であった。

図. 主要定点把握疾患の過去5年間との週別比較(2020年第11週)

青のバーで示す本年の定点当たり報告数が赤のラインを超えているときには、過去5年間の週と比較してかなり多いことを示す。



*過去5年間の平均：前週、当該週、後週の合計15週の平均





感染症関連情報

◆病原体情報

病原微生物検出情報(IASR)：<https://www.niid.go.jp/niid/ja/iasr.html>

◆海外感染症情報

厚生労働省検疫所(FORTH)：<https://www.forth.go.jp/>

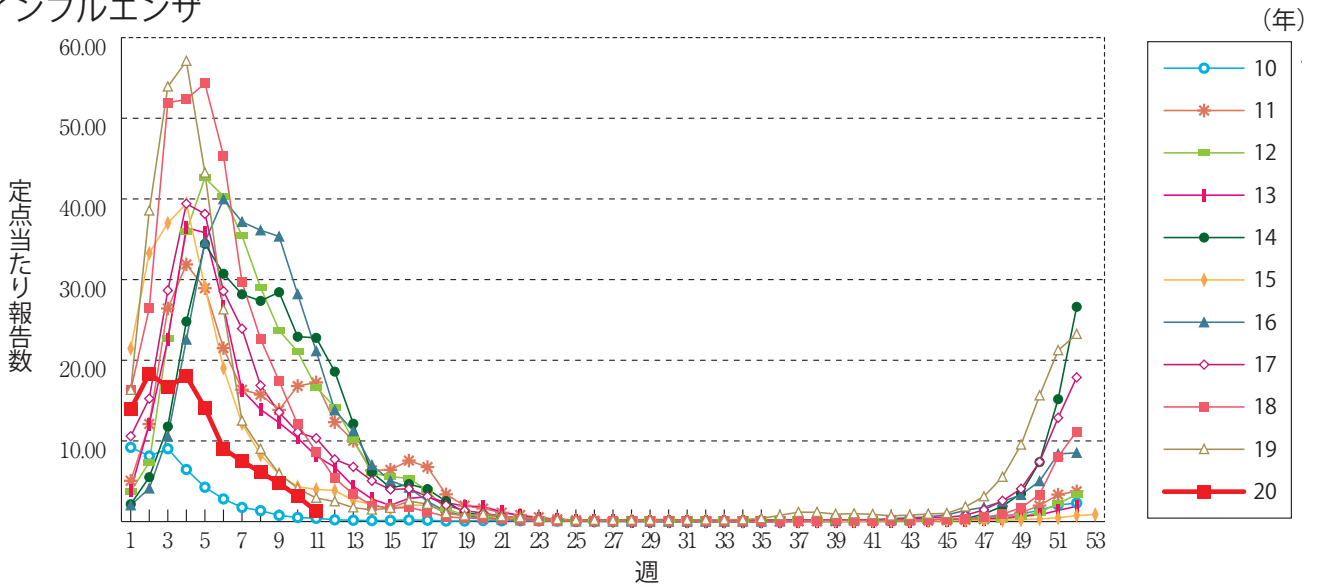
- 米国に対する感染症危険情報の発出(レベル引き上げ)
<https://www.forth.go.jp/topics/202003221531.html>
- 全世界に対する感染症危険情報の発出(新規)
<https://www.forth.go.jp/topics/20200319.html>
- エジプトに対する感染症危険情報の発出(新規)
<https://www.forth.go.jp/topics/202003181123.html>
- 欧州各国に対する感染症危険情報の発出(一部の国・地域のレベル引き上げ)(新規)
<https://www.forth.go.jp/topics/202003181113.html>
- 新型コロナウイルスの感染拡大に伴う海外のクルーズ船に関する注意喚起
<https://www.forth.go.jp/topics/202003161431.html>

◆その他

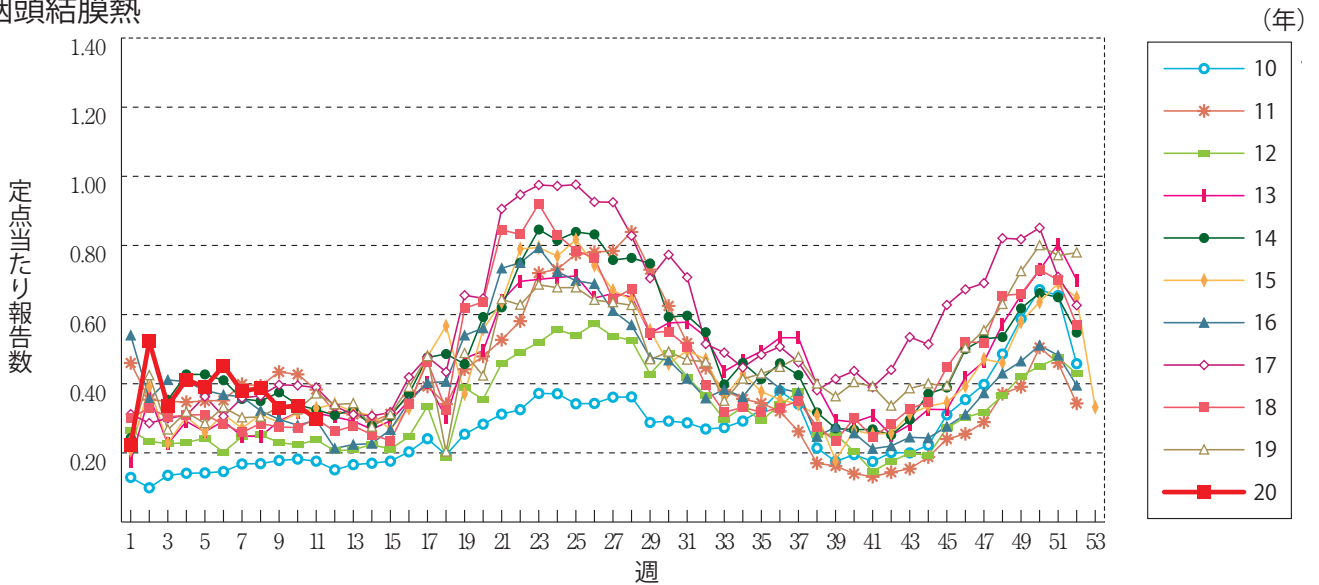
- 新型コロナウイルス感染症関連情報について
<https://www.niid.go.jp/niid/ja/diseases/ka/corona-virus/2019-ncov/9324-2019-ncov.html>
- 風疹に関する疫学情報(2020年3月18日現在)
<https://www.niid.go.jp/niid/ja/rubella-m-111/rubella-top/2145-rubella-related/8278-rubella1808.html>

グラフ総覧(第11週)

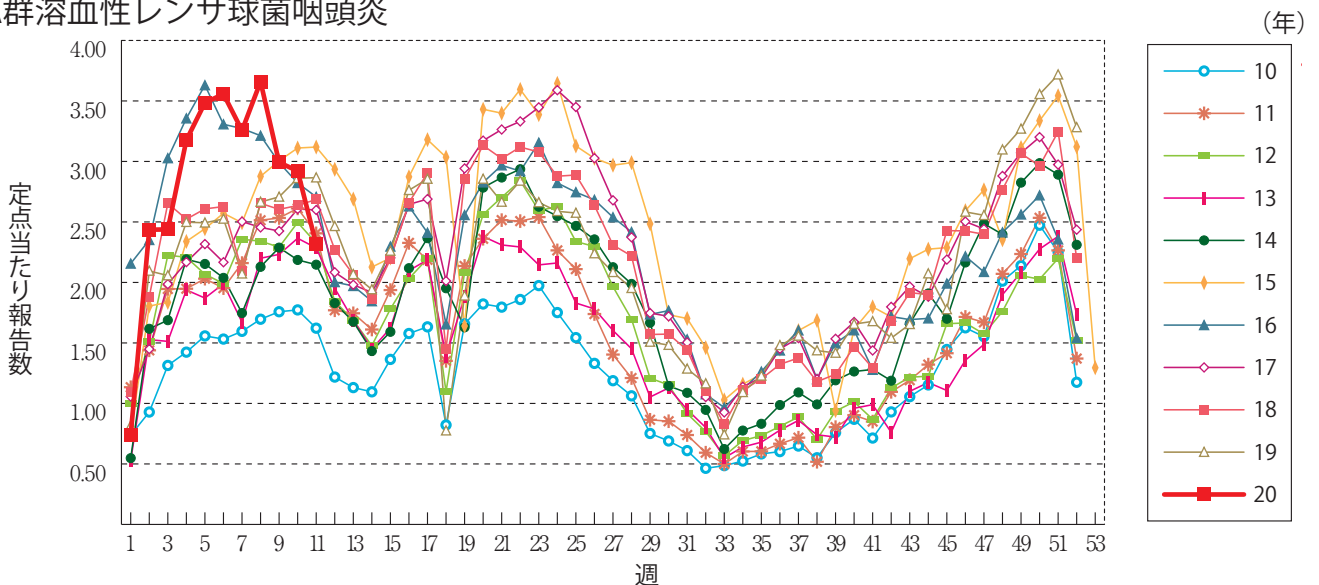
インフルエンザ



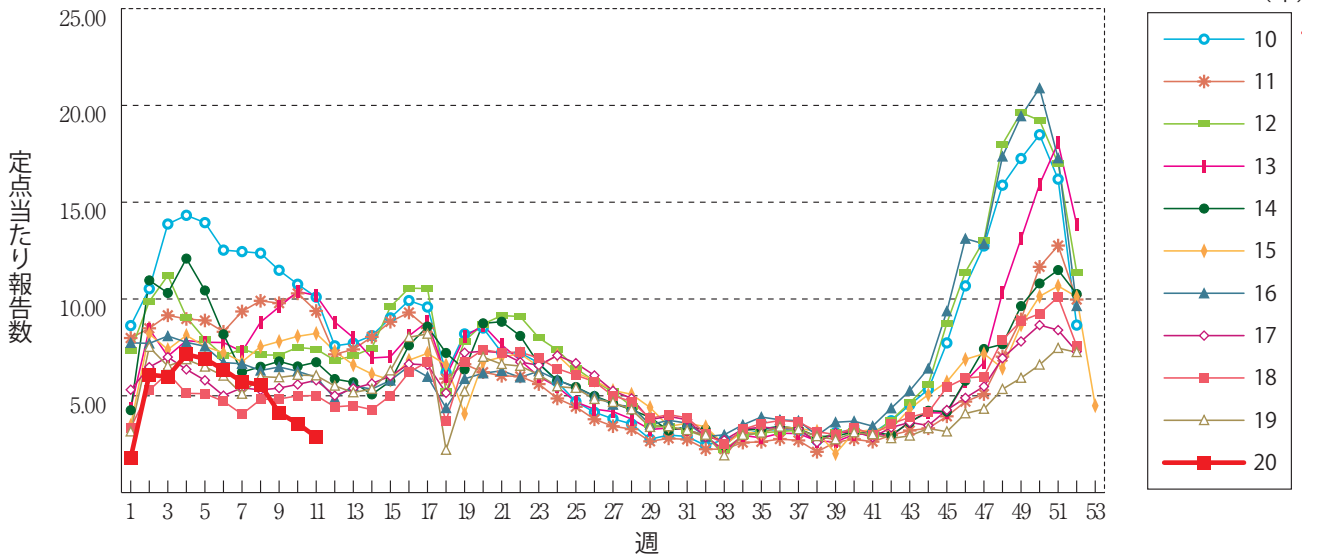
咽頭結膜熱



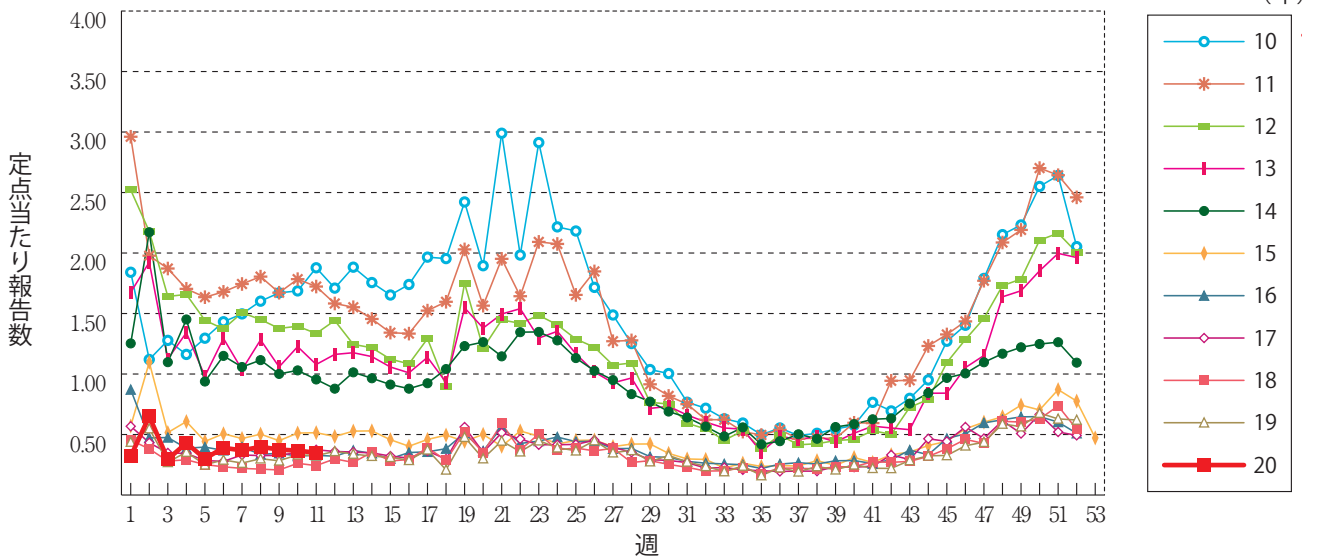
A群溶血性レンサ球菌咽頭炎



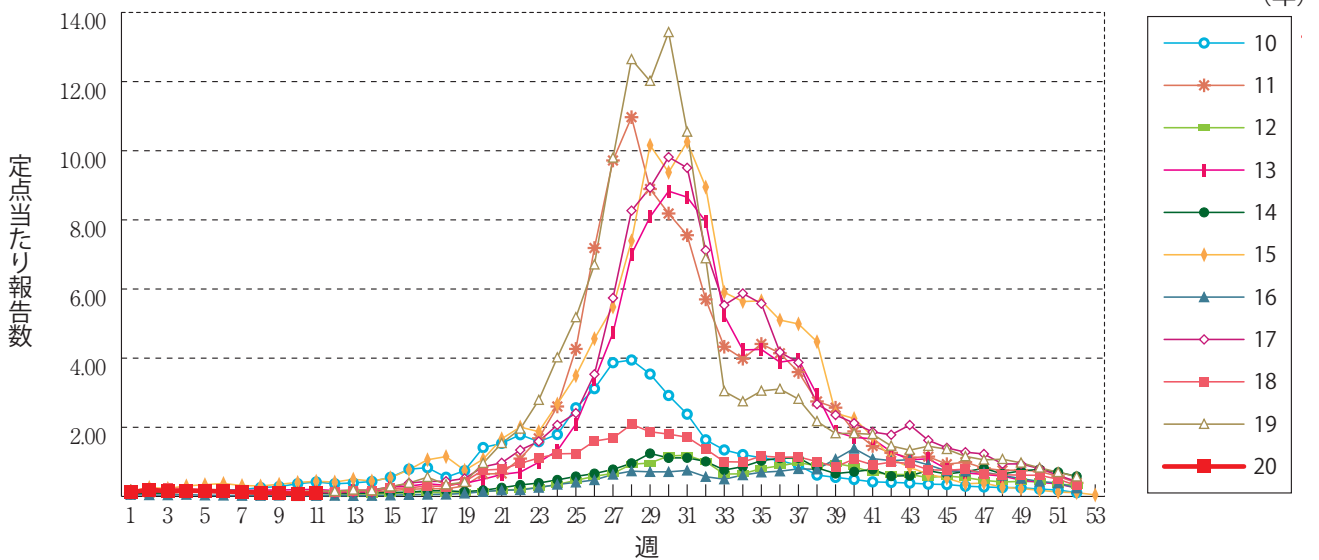
感染性胃腸炎



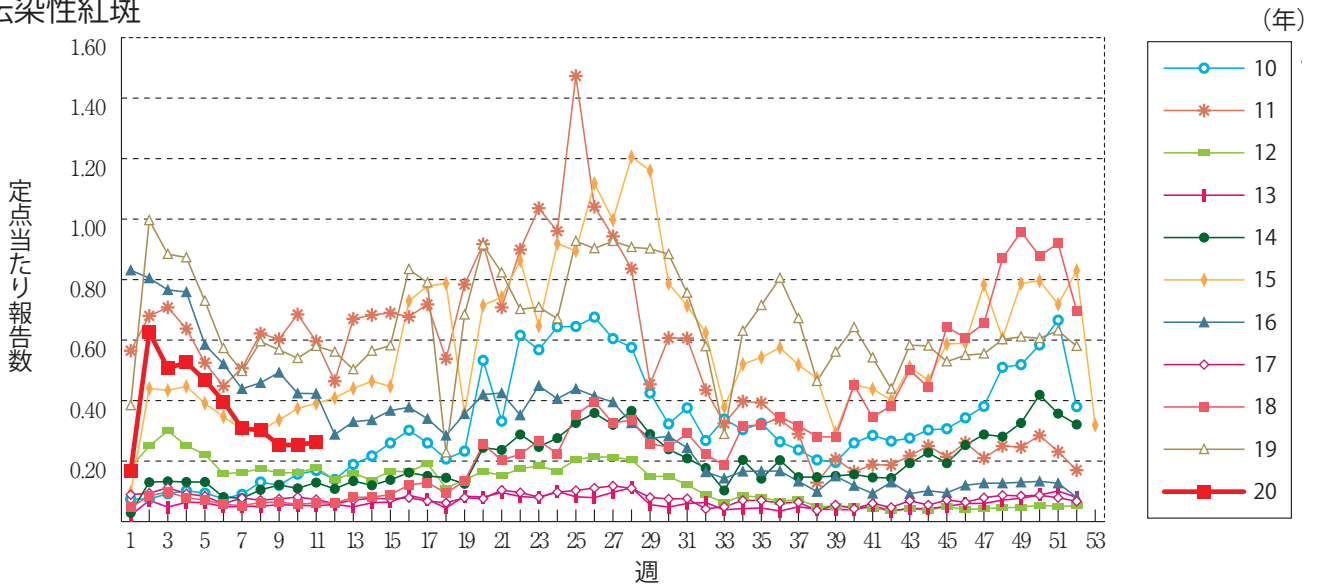
水痘



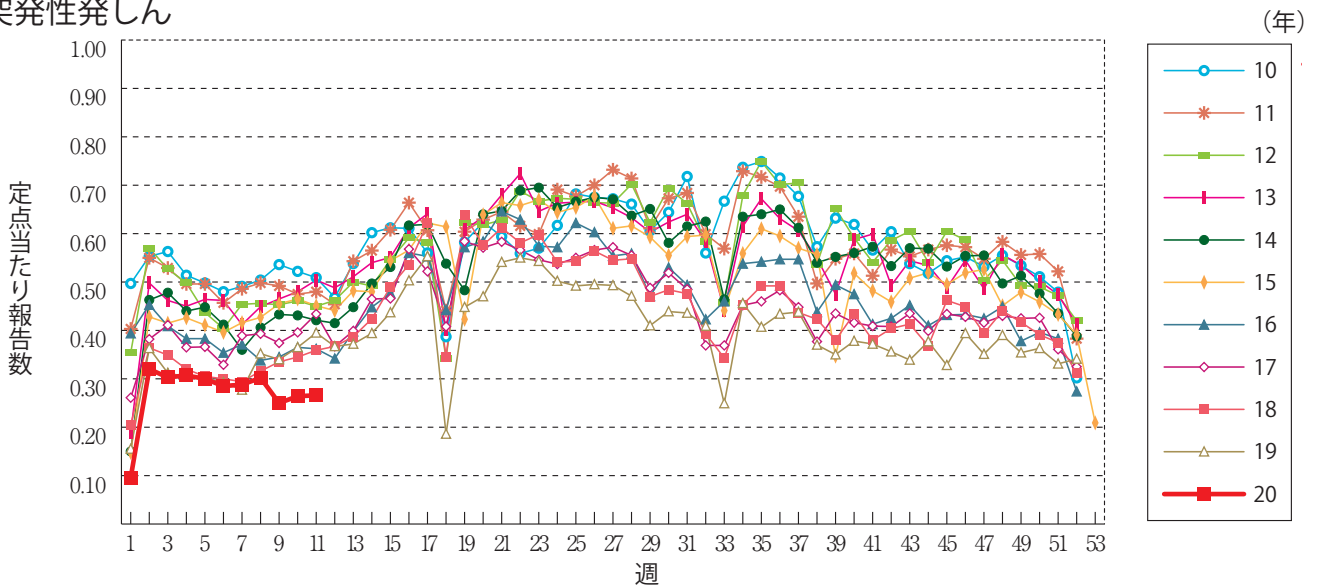
手足口病



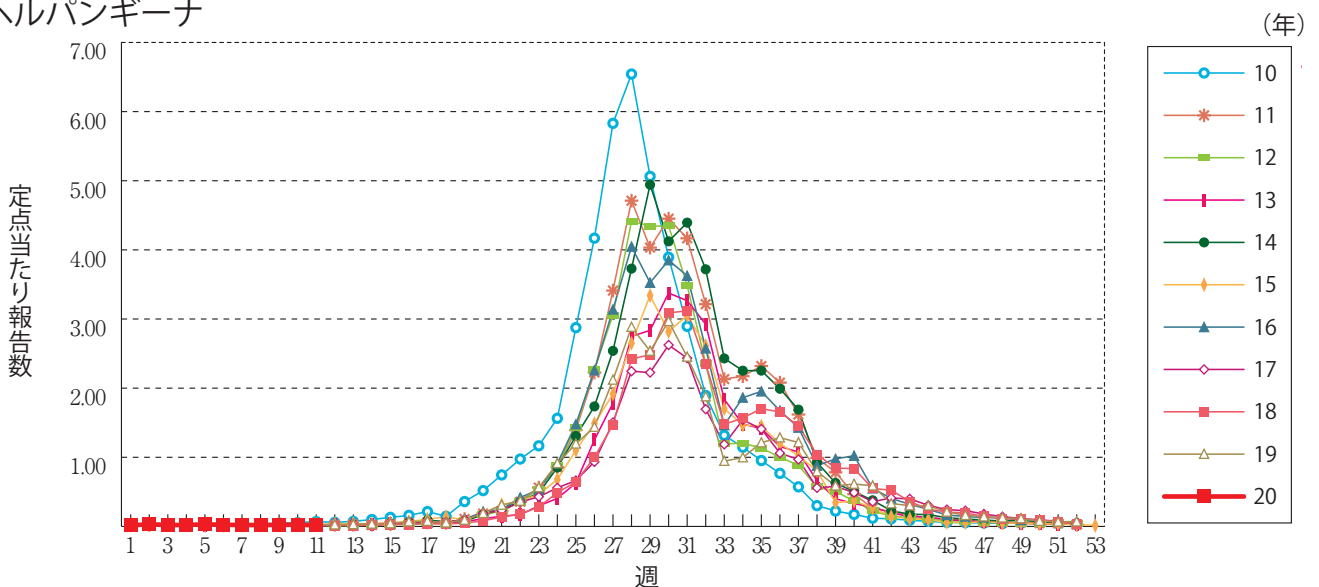
伝染性紅斑



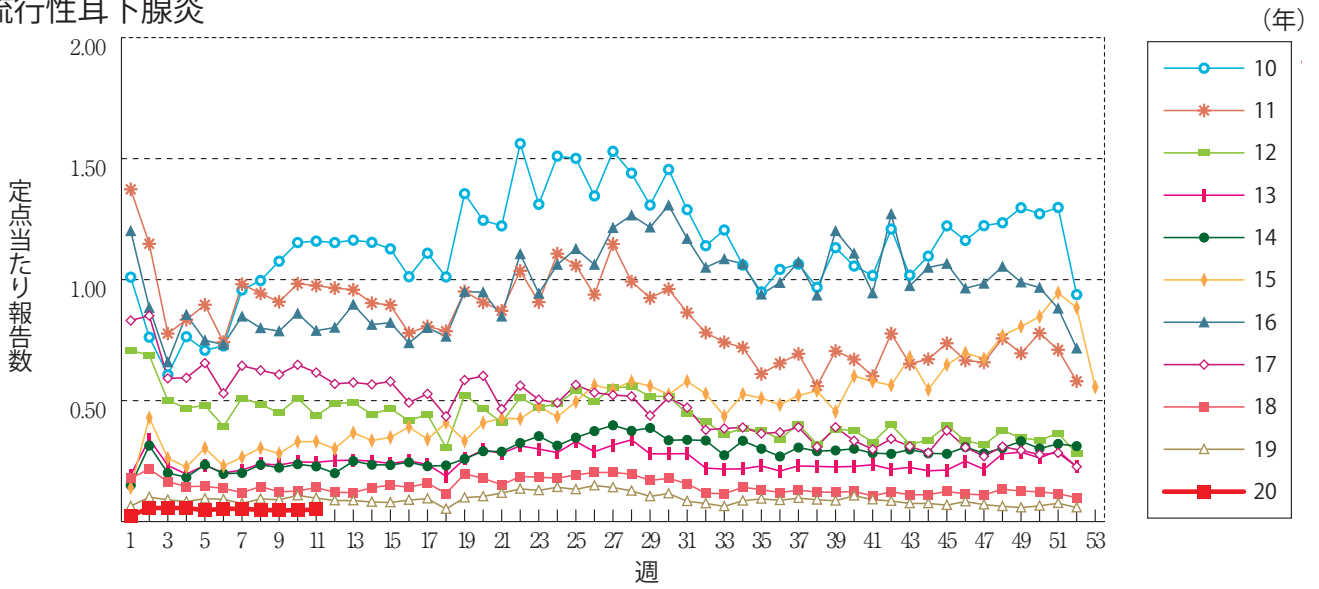
突発性発しん



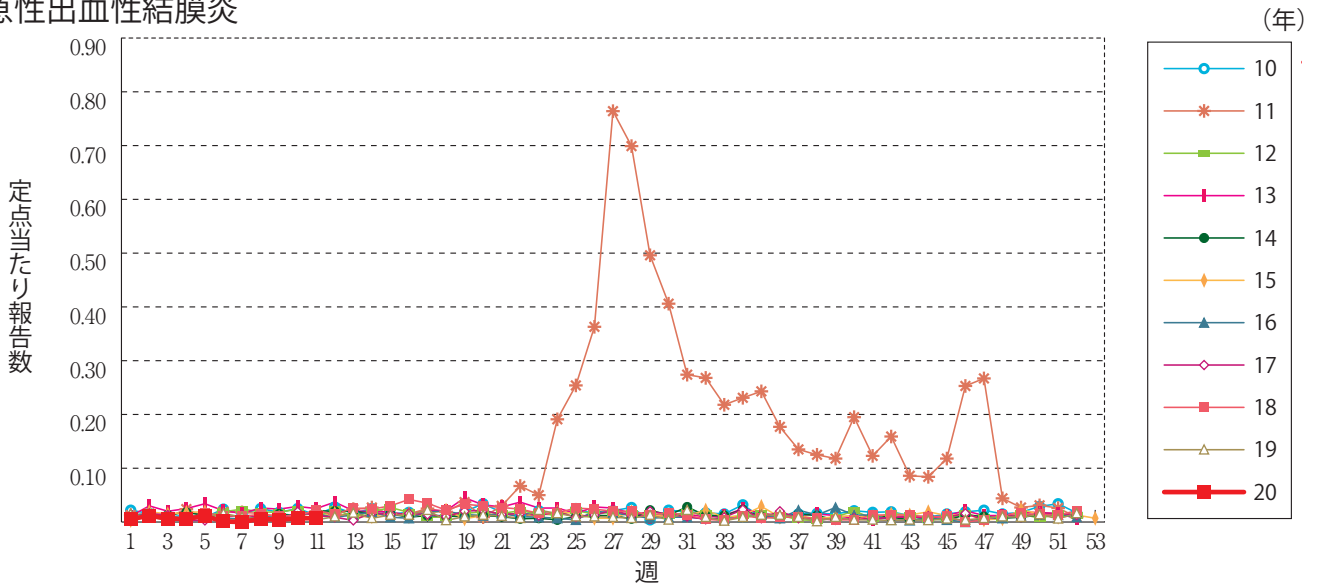
ヘルパンギーナ



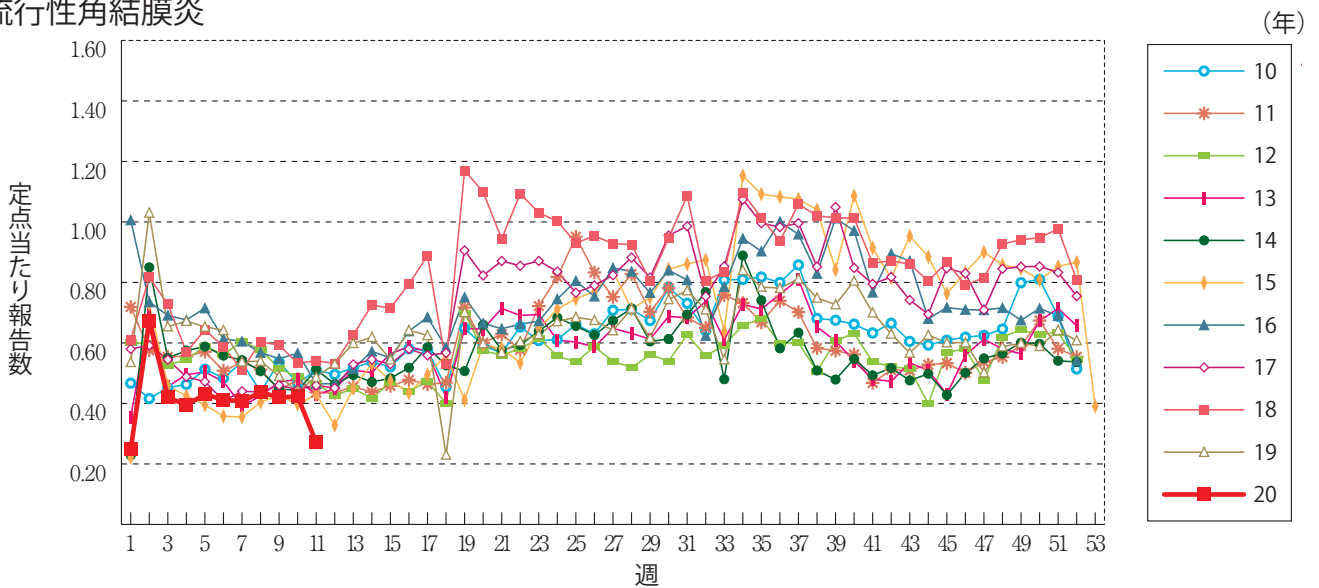
流行性耳下腺炎



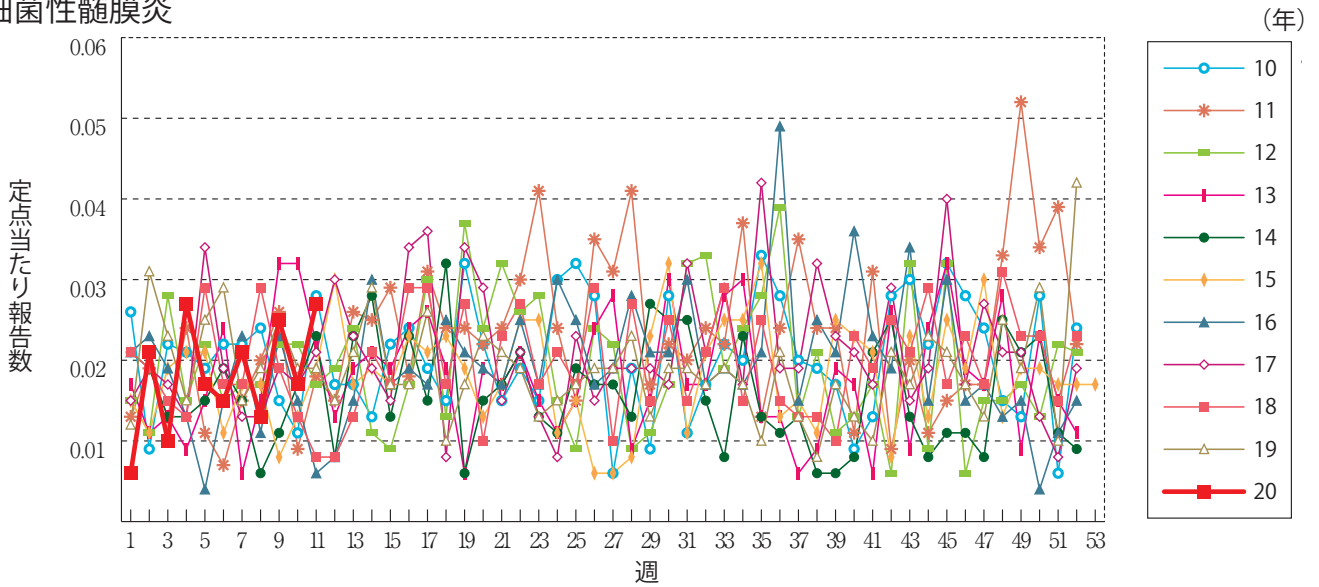
急性出血性結膜炎



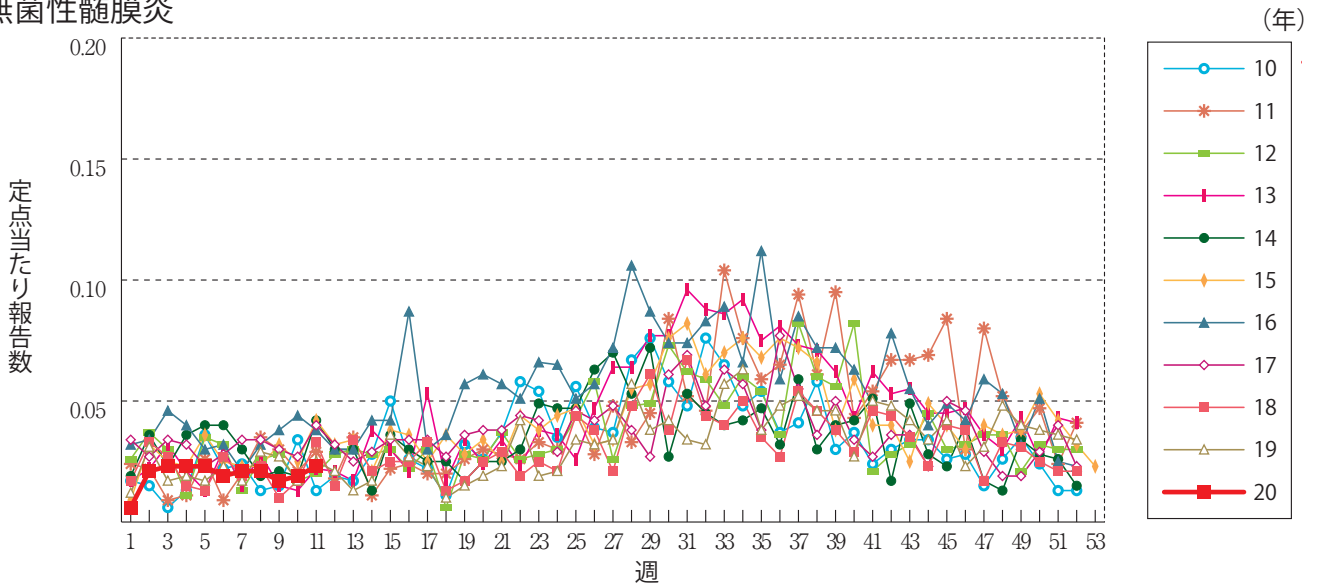
流行性角結膜炎



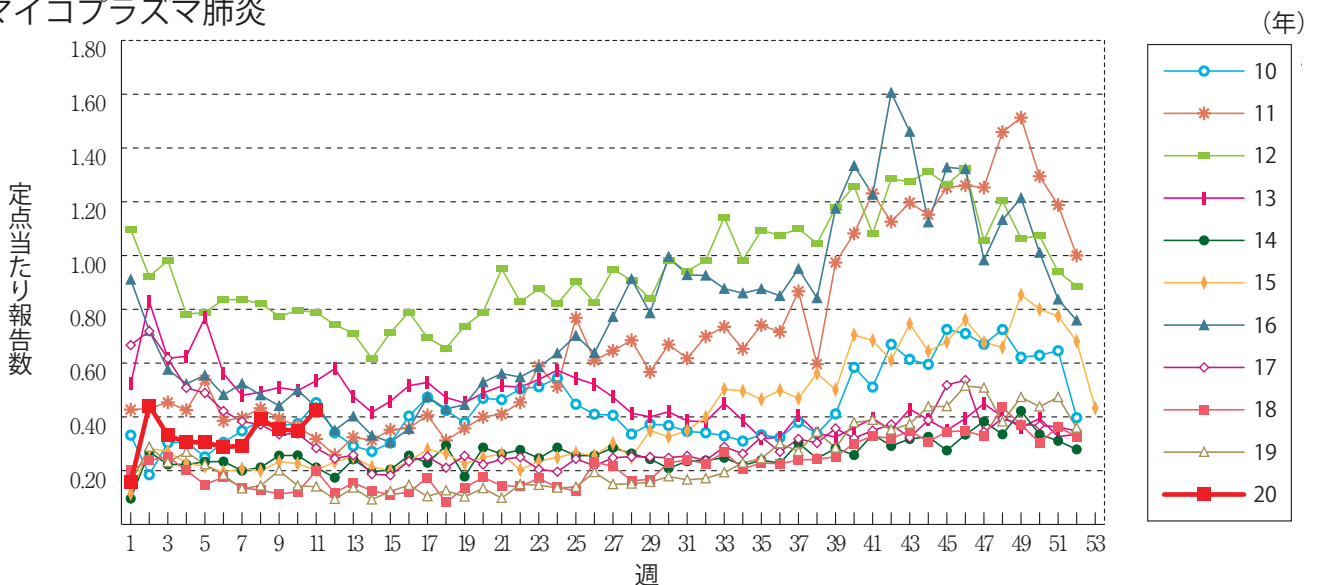
細菌性髄膜炎



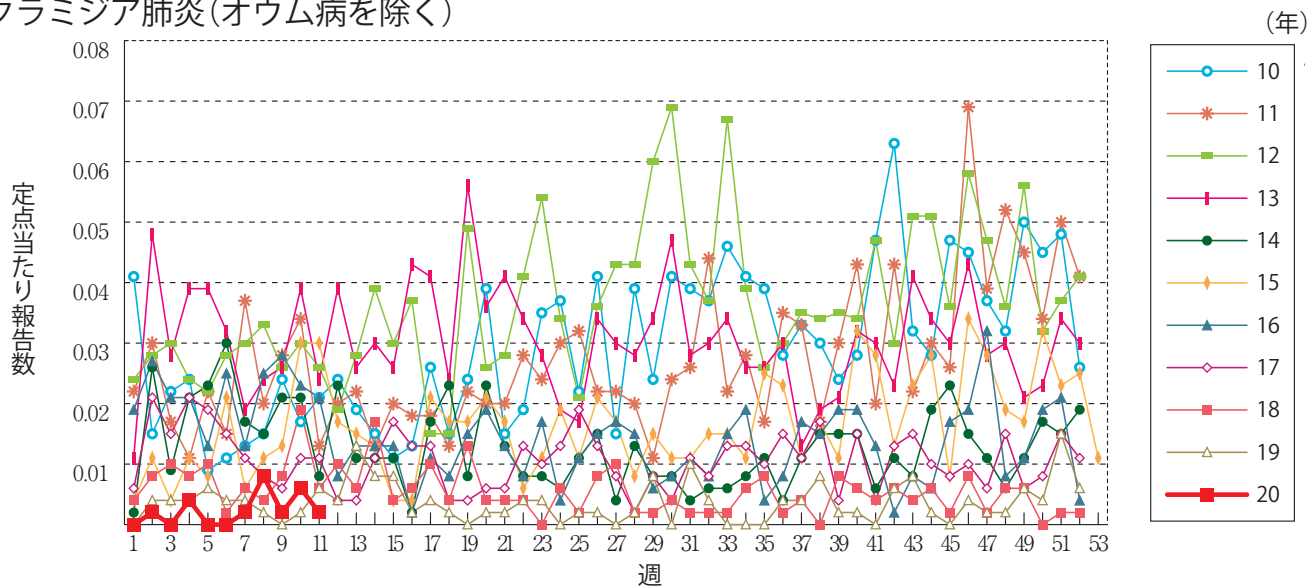
無菌性髄膜炎



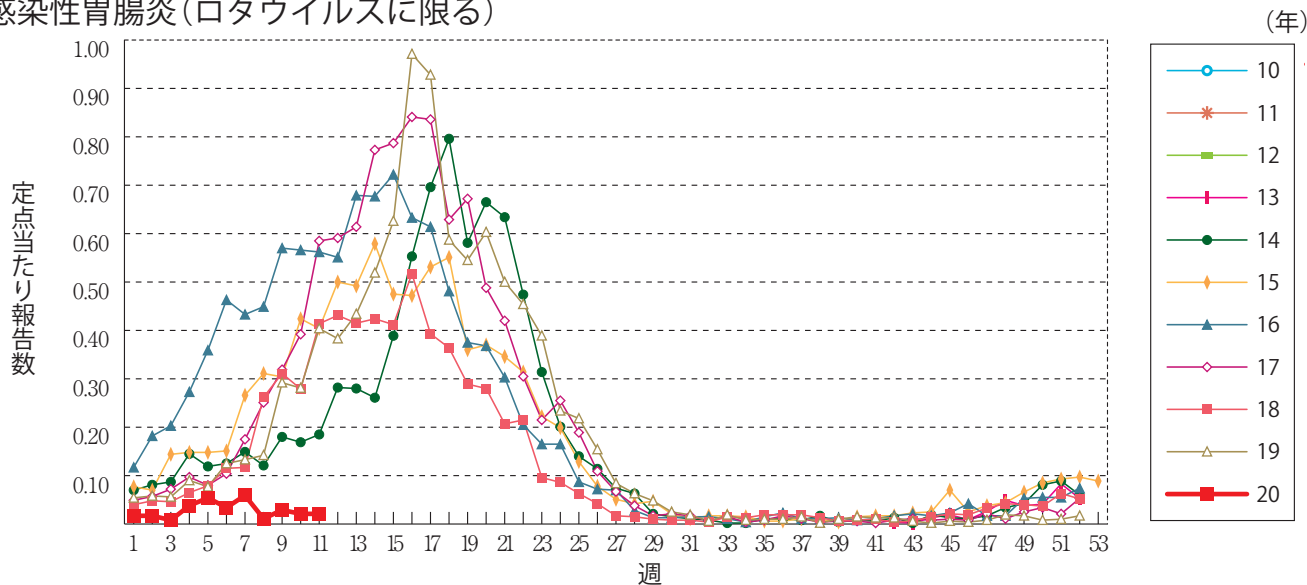
マイコプラズマ肺炎



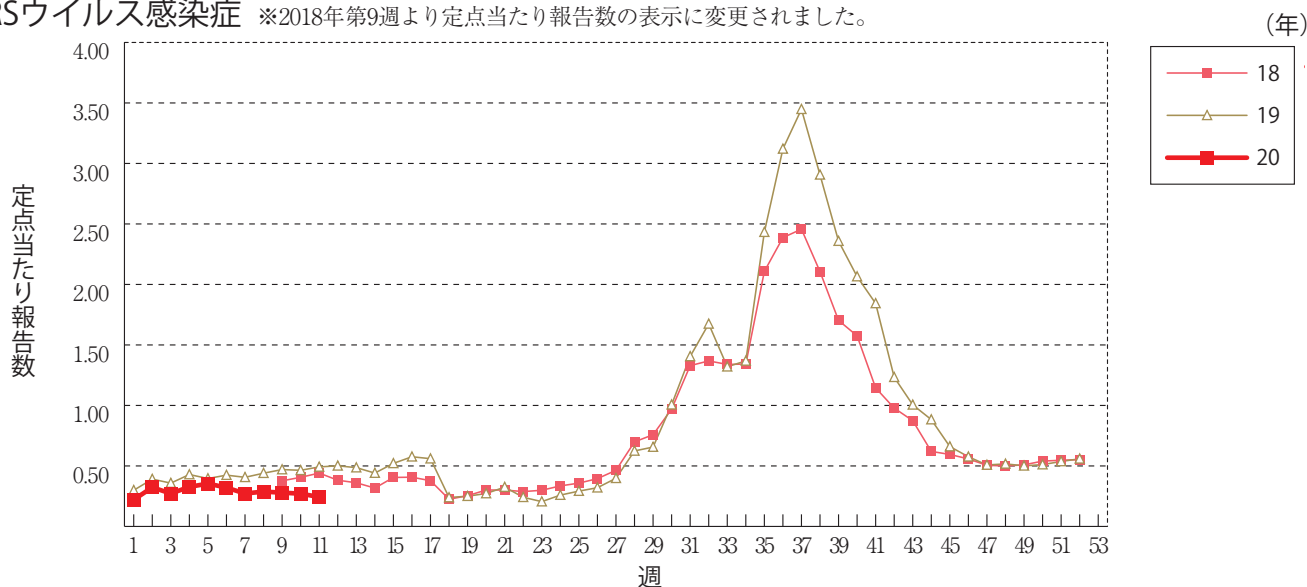
クラミジア肺炎(オウム病を除く)



感染性胃腸炎(ロタウイルスに限る)



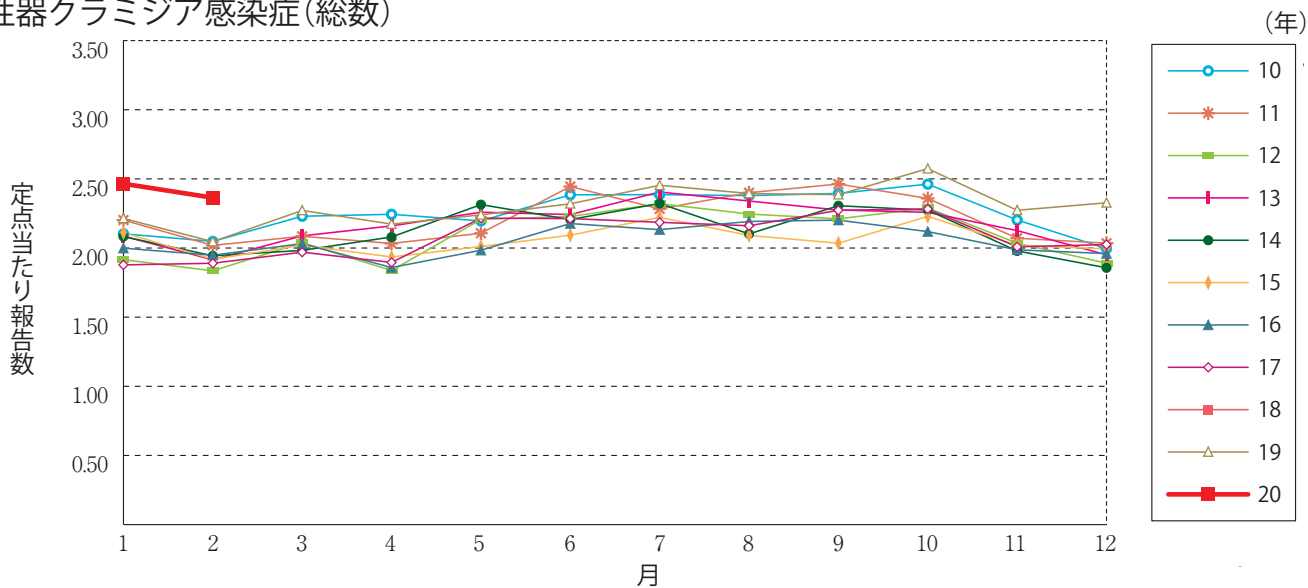
RSウイルス感染症 ※2018年第9週より定点当たり報告数の表示に変更されました。



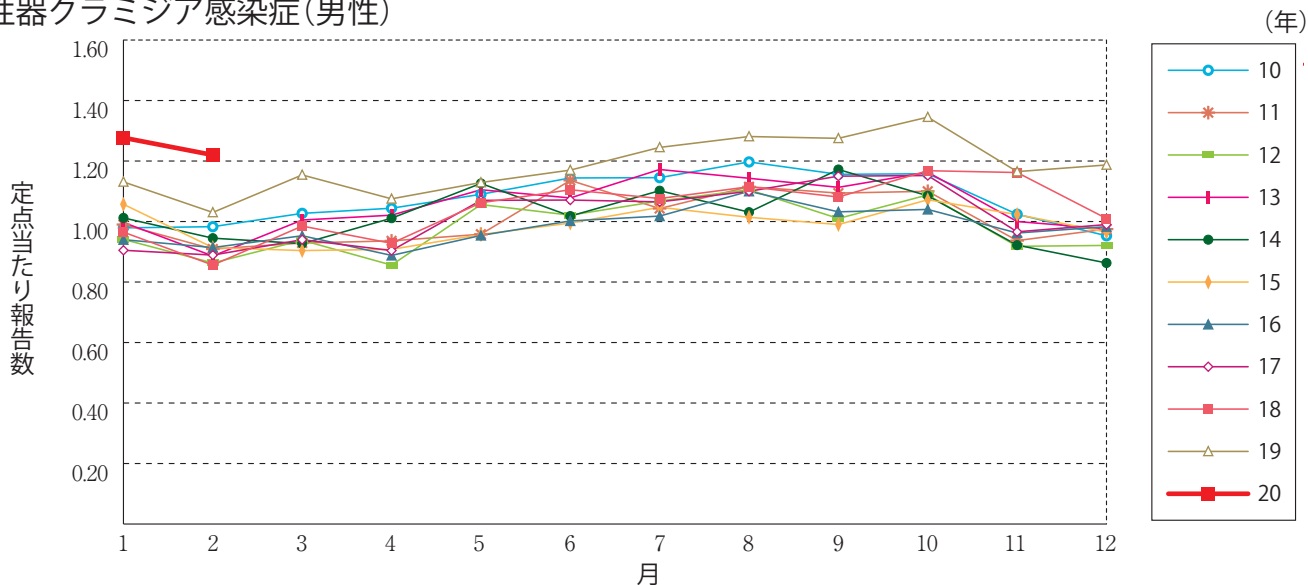


グラフ総覧(2月)

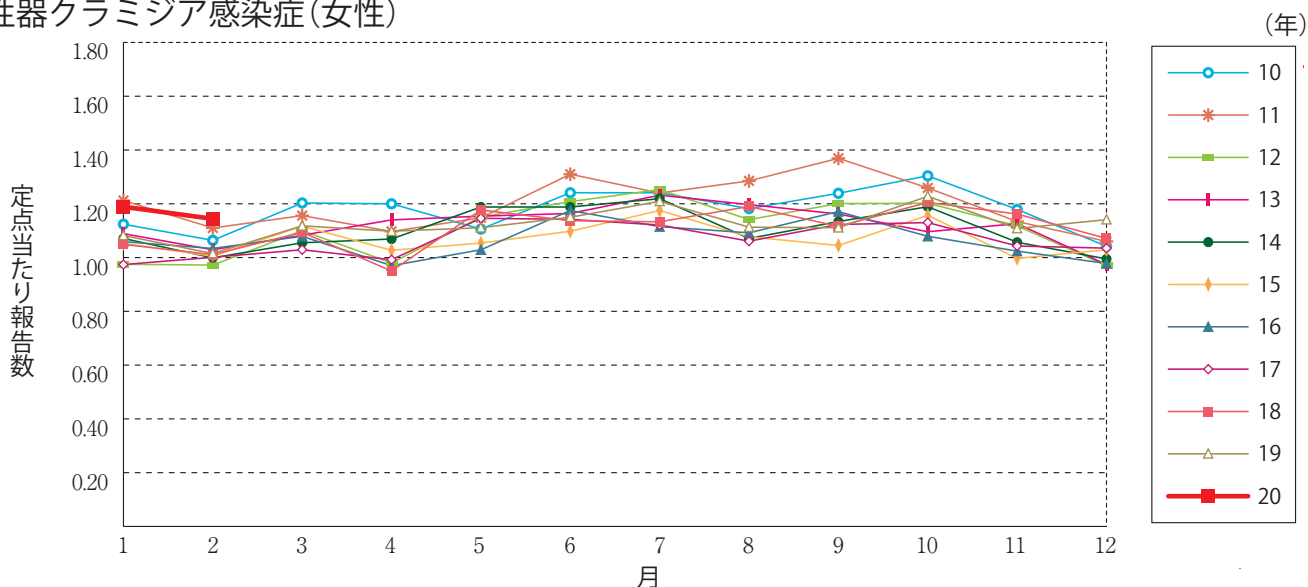
性器クラミジア感染症(総数)



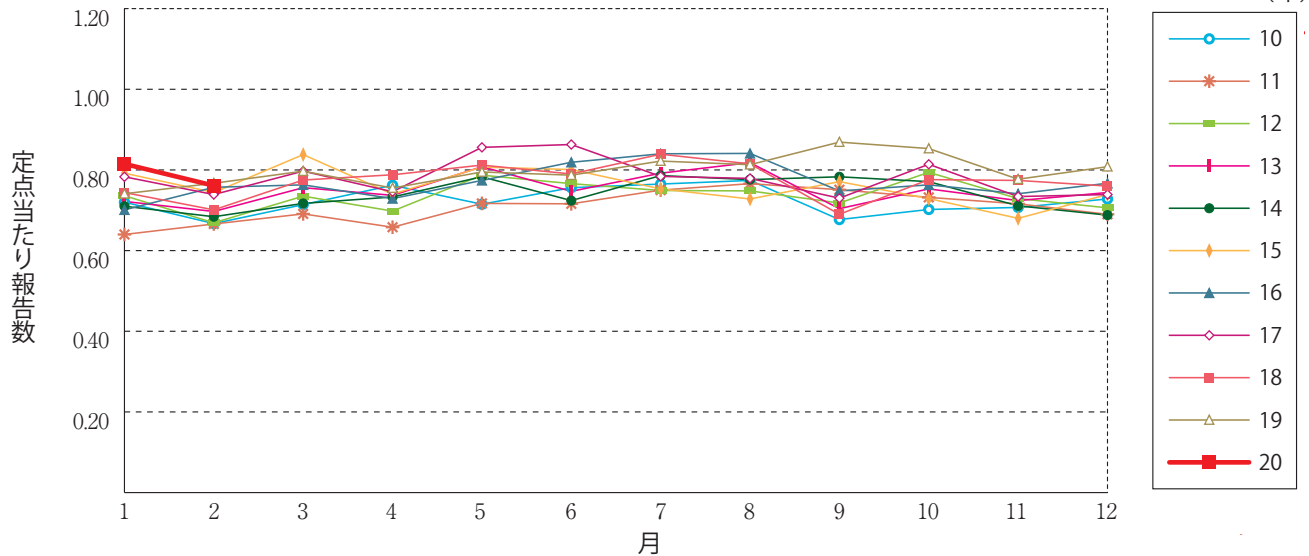
性器クラミジア感染症(男性)



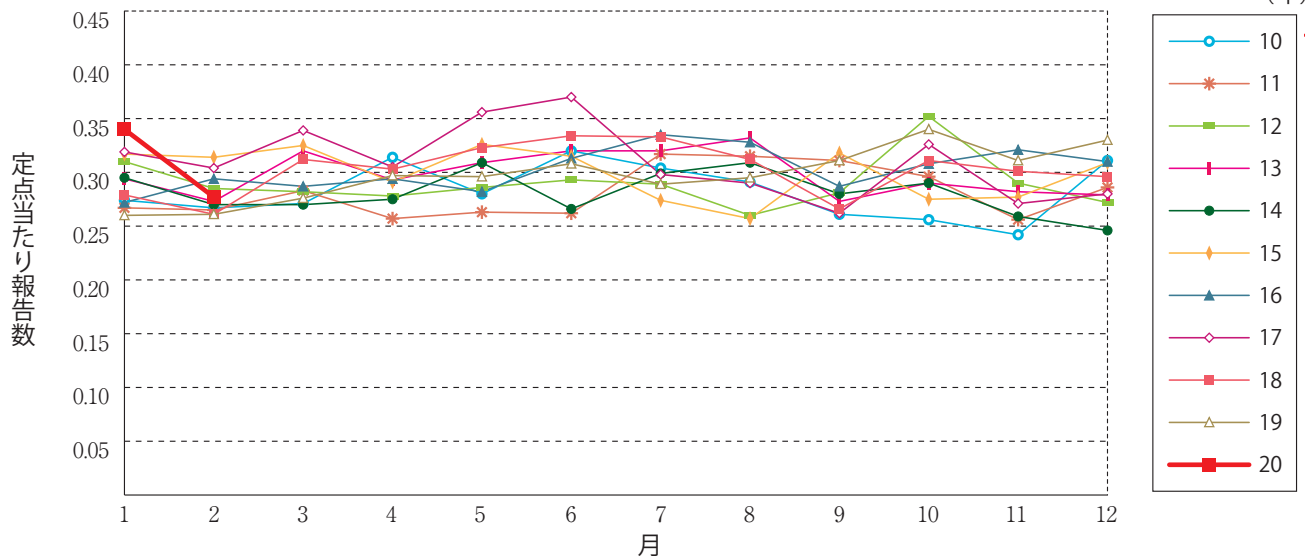
性器クラミジア感染症(女性)



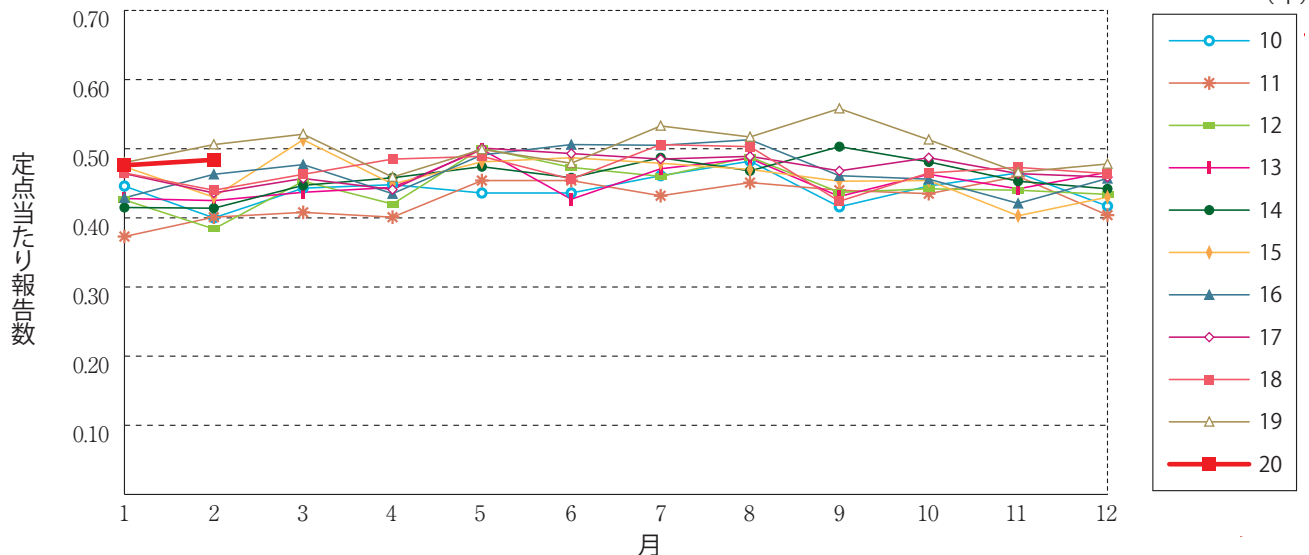
性器ヘルペスウイルス感染症(総数)



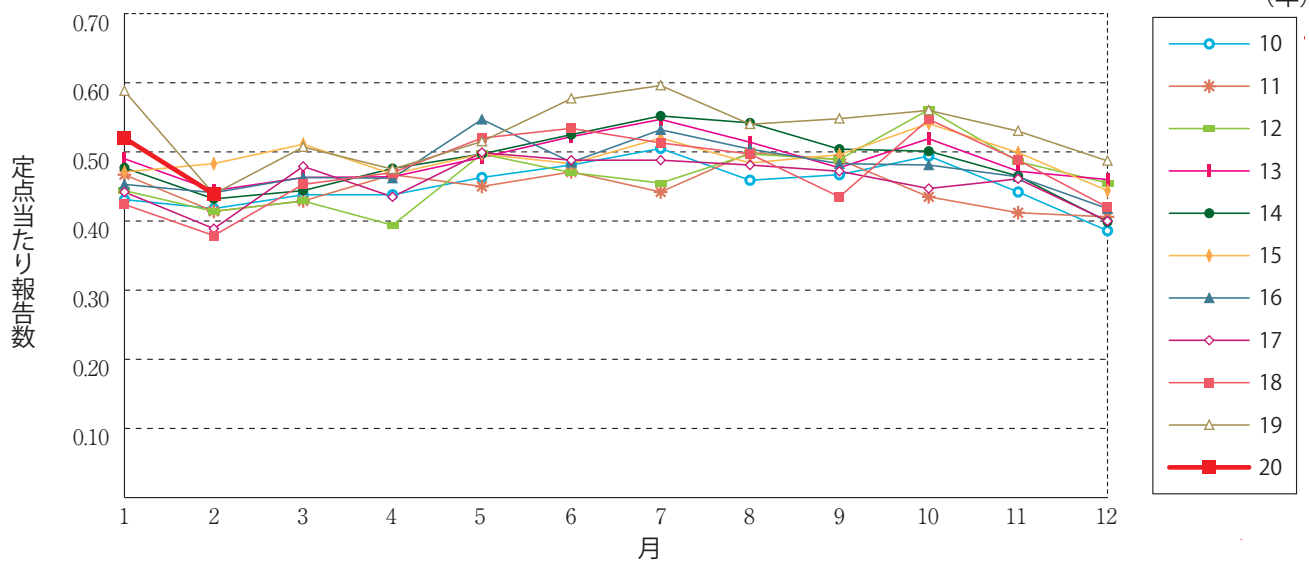
性器ヘルペスウイルス感染症(男性)



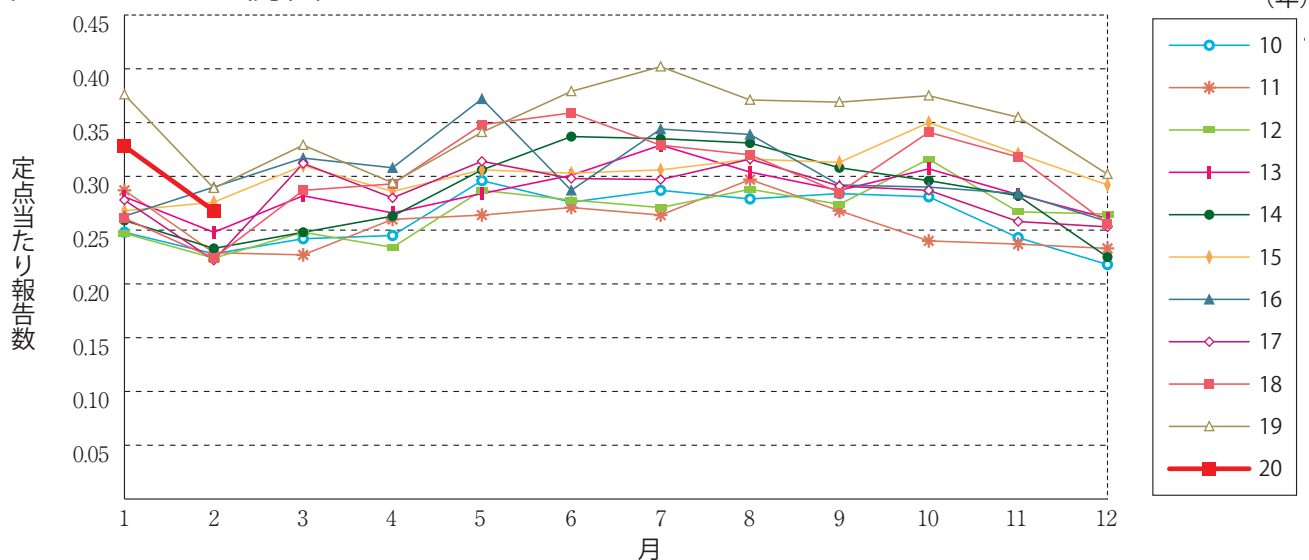
性器ヘルペスウイルス感染症(女性)



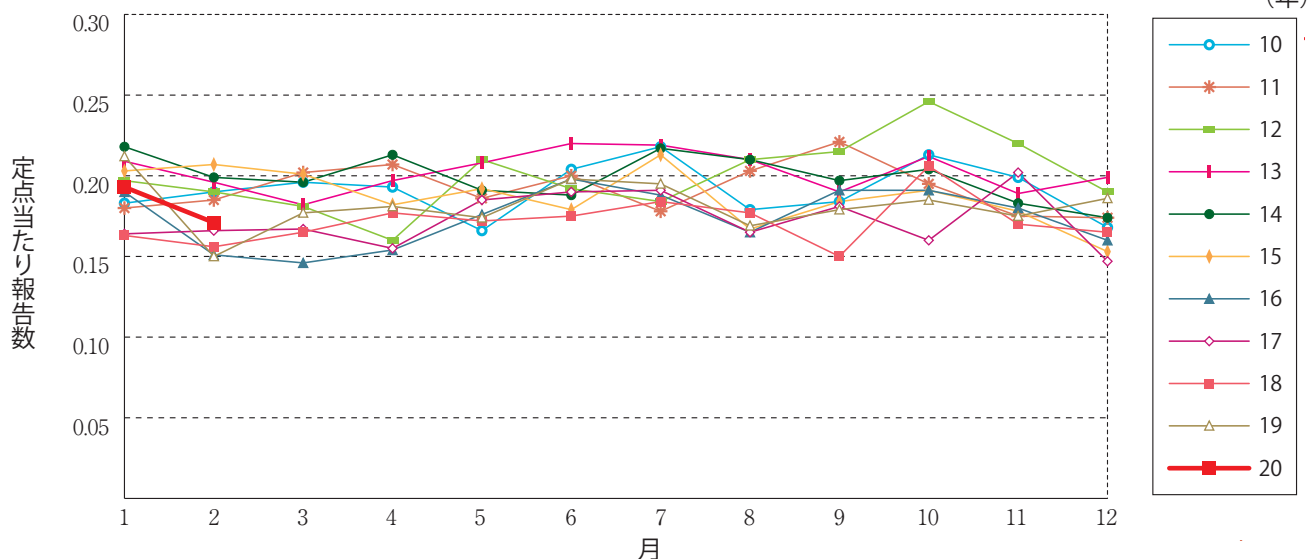
尖圭コンジローマ(総数)



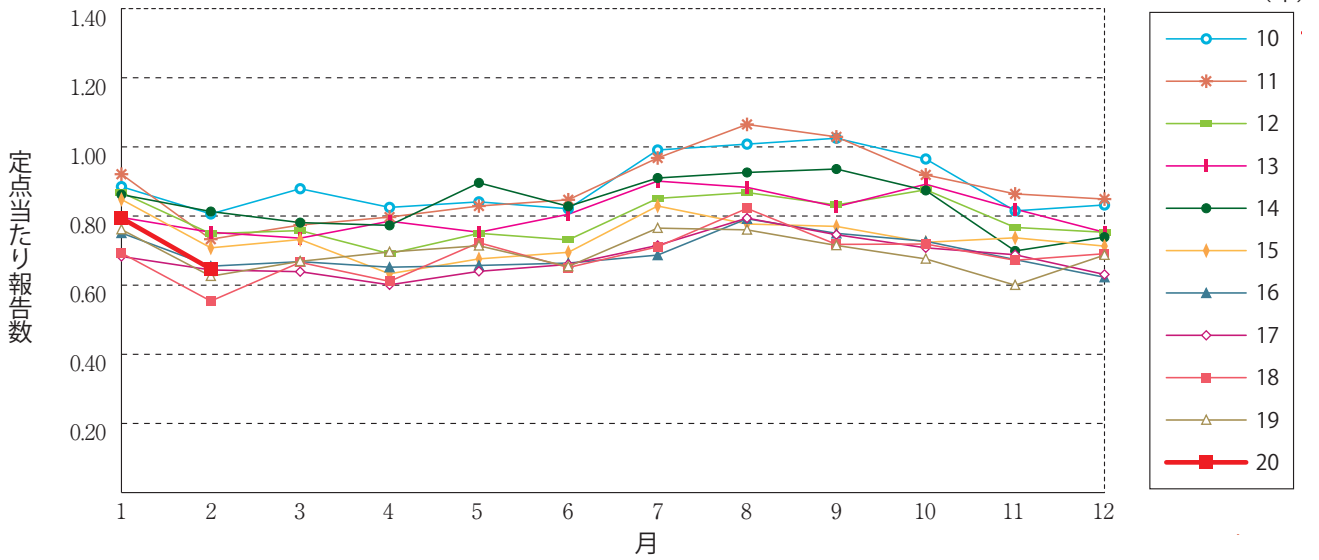
尖圭コンジローマ(男性)



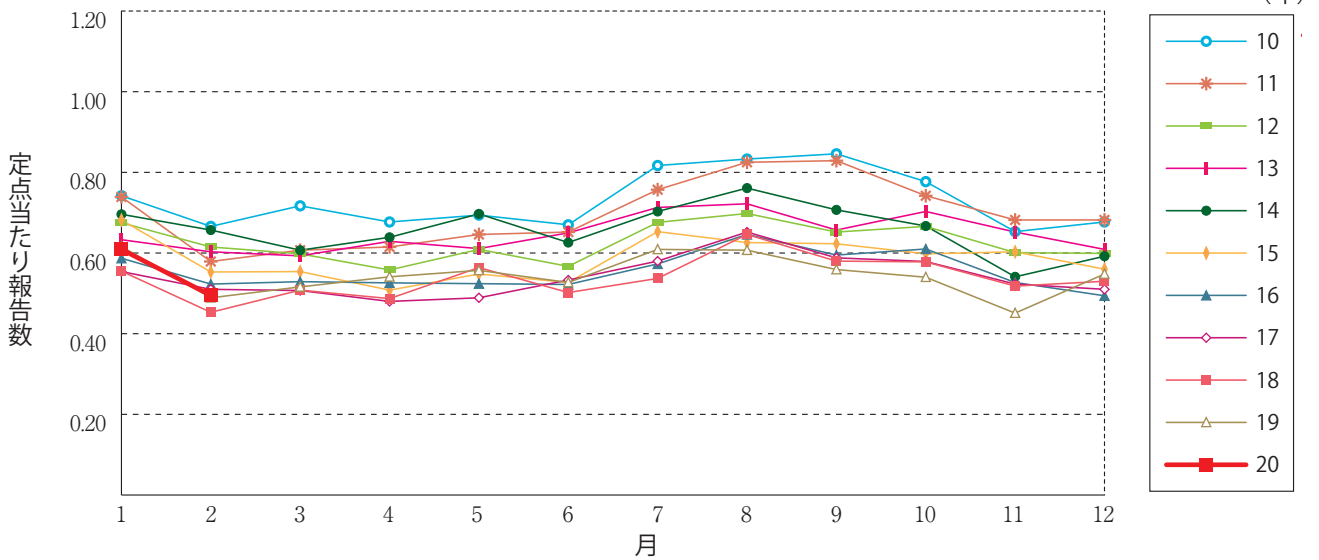
尖圭コンジローマ(女性)



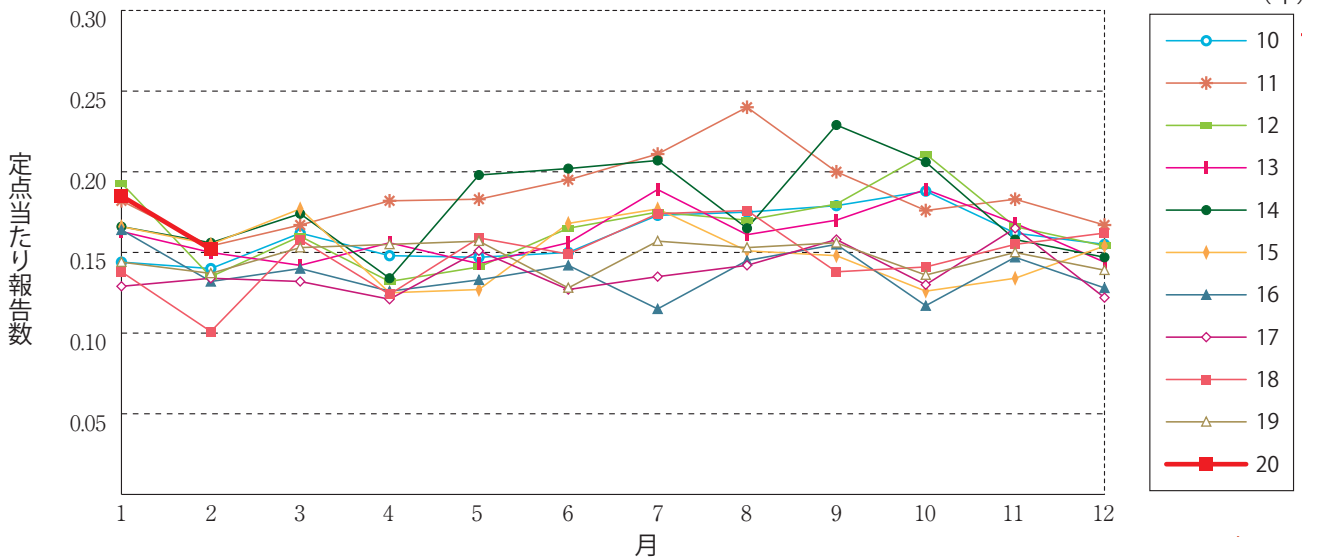
淋菌感染症(総数)



淋菌感染症(男性)

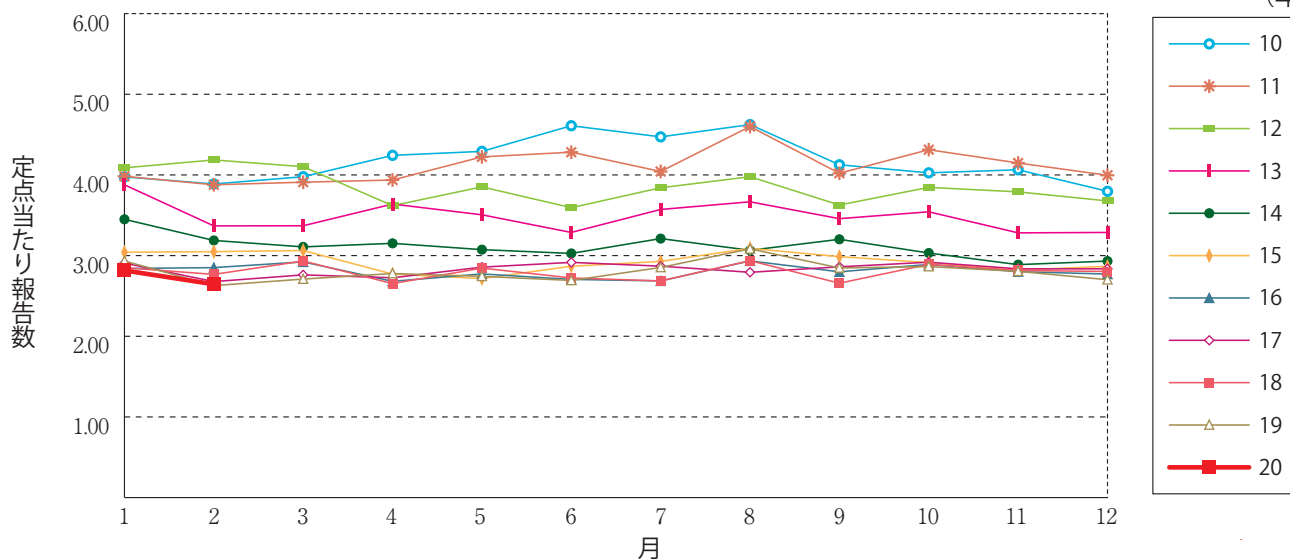


淋菌感染症(女性)



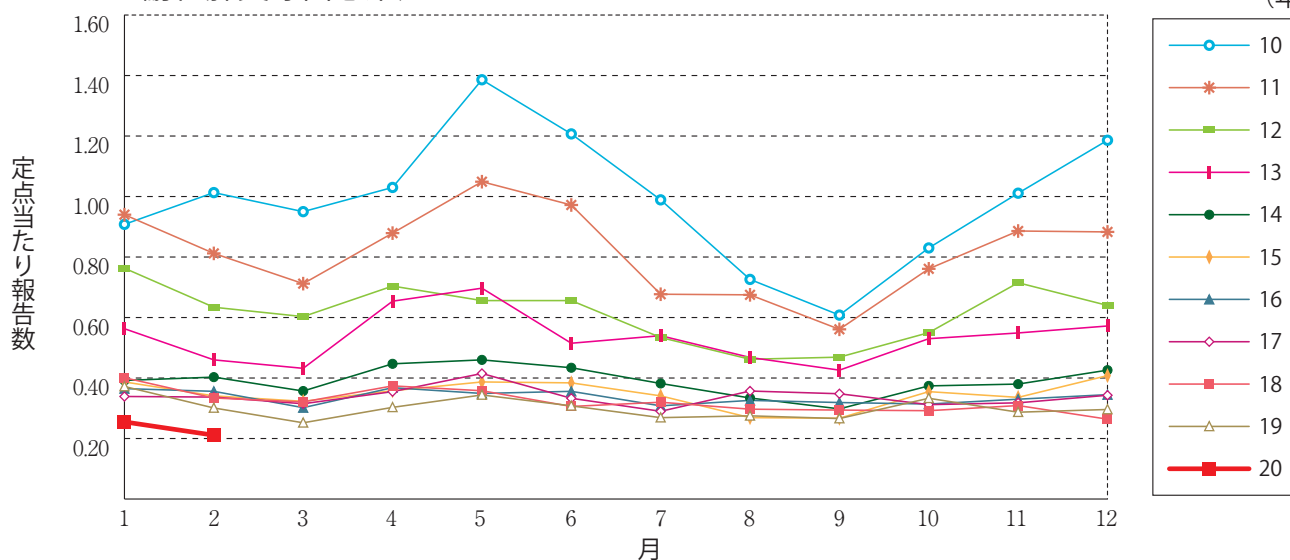
メチシリン耐性黄色ブドウ球菌感染症

(年)



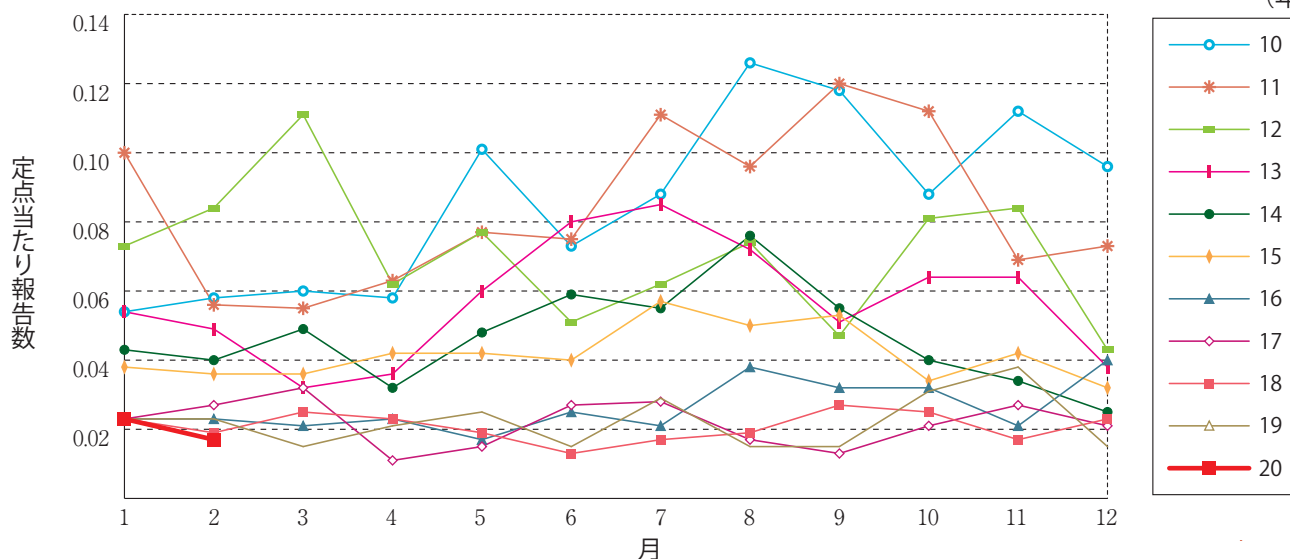
ペニシリン耐性肺炎球菌感染症

(年)



薬剤耐性緑膿菌感染症

(年)





2月のデータ

注)3月13日集計分 薬剤耐性アシネトバクター感染症は2014年9月19日より全数把握対象疾患に変更となりました。

報告数・定点当り報告数, 疾病・都道府県・性別(総数)

2020年2月

	性器クラミジア感染症		性器ヘルペスウイルス感染症		尖圭コンジローマ		淋菌感染症		メチシリン耐性黄色ブドウ球菌感染症		ペニシリン耐性肺炎球菌感染症		薬剤耐性緑膿菌感染症	
	報告数	定点当り	報告数	定点当り	報告数	定点当り	報告数	定点当り	報告数	定点当り	報告数	定点当り	報告数	定点当り
総数	2321	2.36	747	0.76	431	0.44	635	0.65	1267	2.65	101	0.21	8	0.02
北海道	169	4.02	46	1.10	9	0.21	33	0.79	45	1.96	-	-	-	-
青森県	33	2.54	10	0.77	5	0.38	1	0.08	9	1.50	-	-	-	-
岩手県	34	2.27	3	0.20	9	0.60	10	0.67	28	1.47	-	-	1	0.05
宮城県	36	2.40	16	1.07	11	0.73	18	1.20	10	0.83	1	0.08	-	-
秋田県	18	1.29	12	0.86	3	0.21	1	0.07	14	1.75	5	0.63	-	-
山形県	14	1.40	5	0.50	3	0.30	2	0.20	26	2.60	5	0.50	-	-
福島県	54	3.18	15	0.88	15	0.88	18	1.06	37	5.29	-	-	-	-
茨城県	60	2.73	16	0.73	3	0.14	5	0.23	27	2.25	-	-	1	0.08
栃木県	49	2.88	21	1.24	10	0.59	13	0.76	24	3.43	-	-	-	-
群馬県	44	2.44	15	0.83	8	0.44	6	0.33	12	1.33	2	0.22	-	-
埼玉県	128	2.17	26	0.44	19	0.32	20	0.34	10	0.91	3	0.27	1	0.09
千葉県	174	3.95	56	1.27	25	0.57	39	0.89	38	4.22	6	0.67	1	0.11
東京都	212	3.85	62	1.13	86	1.56	82	1.49	74	2.96	4	0.16	-	-
神奈川県	114	1.68	32	0.47	18	0.26	44	0.65	13	1.18	2	0.18	1	0.09
新潟県	29	1.93	4	0.27	5	0.33	9	0.60	23	1.77	2	0.15	-	-
富山県	4	0.40	3	0.30	-	-	3	0.30	12	2.40	1	0.20	-	-
石川県	40	4.00	10	1.00	3	0.30	9	0.90	14	2.80	1	0.20	-	-
福井県	1	0.20	5	1.00	1	0.20	-	-	17	2.83	6	1.00	-	-
山梨県	20	2.22	10	1.11	-	-	2	0.22	15	1.50	2	0.20	-	-
長野県	18	1.29	4	0.29	4	0.29	-	-	12	1.09	2	0.18	-	-
岐阜県	23	1.53	5	0.33	5	0.33	4	0.27	3	0.60	2	0.40	-	-
静岡県	41	1.37	11	0.37	4	0.13	9	0.30	26	2.60	1	0.10	-	-
愛知県	145	2.23	56	0.86	26	0.40	41	0.63	80	5.33	8	0.53	-	-
三重県	9	0.53	3	0.18	6	0.35	2	0.12	33	3.67	-	-	-	-
滋賀県	4	0.44	3	0.33	2	0.22	5	0.56	22	3.14	-	-	-	-
京都府	29	1.26	9	0.39	3	0.13	8	0.35	9	1.29	-	-	-	-
大阪府	201	3.14	84	1.31	53	0.83	65	1.02	62	3.65	8	0.47	-	-
兵庫県	102	2.22	20	0.43	16	0.35	24	0.52	37	2.64	3	0.21	-	-
奈良県	20	1.82	8	0.73	2	0.18	6	0.55	45	7.50	4	0.67	-	-
和歌山県	15	2.14	5	0.71	3	0.43	3	0.43	13	1.18	-	-	-	-
鳥取県	19	2.71	14	2.00	6	0.86	9	1.29	12	2.40	2	0.40	-	-
島根県	9	1.50	1	0.17	4	0.67	4	0.67	34	4.25	-	-	-	-
岡山県	23	1.35	11	0.65	4	0.24	9	0.53	5	1.00	1	0.20	1	0.20
広島県	67	2.91	22	0.96	13	0.57	35	1.52	61	2.90	2	0.10	-	-
山口県	32	2.67	8	0.67	6	0.50	9	0.75	37	4.11	4	0.44	-	-
徳島県	26	4.33	15	2.50	4	0.67	4	0.67	30	4.29	-	-	1	0.14
香川県	7	0.50	5	0.36	1	0.07	2	0.14	9	1.80	1	0.20	-	-
愛媛県	6	0.55	3	0.27	1	0.09	5	0.45	10	1.67	-	-	-	-
高知県	6	1.00	-	-	-	-	3	0.50	17	2.13	1	0.13	-	-
福岡県	98	2.65	26	0.70	10	0.27	29	0.78	60	4.00	7	0.47	-	-
佐賀県	25	3.57	11	1.57	2	0.29	5	0.71	17	2.83	2	0.33	-	-
長崎県	15	1.50	10	1.00	-	-	8	0.80	55	4.58	3	0.25	1	0.08
熊本県	59	3.69	21	1.31	11	0.69	6	0.38	15	1.00	2	0.13	-	-
大分県	10	1.00	4	0.40	2	0.20	4	0.40	41	3.73	2	0.18	-	-
宮崎県	18	1.38	6	0.46	1	0.08	5	0.38	15	2.14	-	-	-	-
鹿児島県	39	2.44	7	0.44	7	0.44	16	1.00	18	1.50	-	-	-	-
沖縄県	22	1.83	8	0.67	2	0.17	-	-	41	5.86	6	0.86	-	-

報告数・定点当り報告数, 疾病・都道府県・性別(男)

2020年2月

	性器クラミジア感染症		性器ヘルペスウイルス感染症		尖圭コンジローマ		淋菌感染症		メチシリン耐性黄色ブドウ球菌感染症		ペニシリン耐性肺炎球菌感染症		薬剤耐性緑膿菌感染症	
	報告数	定点当り	報告数	定点当り	報告数	定点当り	報告数	定点当り	報告数	定点当り	報告数	定点当り	報告数	定点当り
総数	1198	1.22	272	0.28	263	0.27	486	0.49	794	1.66	58	0.12	4	0.01
北海道	43	1.02	7	0.17	6	0.14	11	0.26	33	1.43	-	-	-	-
青森県	11	0.85	5	0.38	3	0.23	1	0.08	8	1.33	-	-	-	-
岩手県	19	1.27	2	0.13	6	0.40	8	0.53	18	0.95	-	-	1	0.05
宮城県	14	0.93	6	0.40	8	0.53	13	0.87	5	0.42	-	-	-	-
秋田県	12	0.86	5	0.36	2	0.14	1	0.07	9	1.13	4	0.50	-	-
山形県	7	0.70	-	-	2	0.20	2	0.20	16	1.60	4	0.40	-	-
福島県	23	1.35	5	0.29	9	0.53	14	0.82	23	3.29	-	-	-	-
茨城県	23	1.05	3	0.14	-	-	4	0.18	16	1.33	-	-	1	0.08
栃木県	24	1.41	5	0.29	7	0.41	10	0.59	12	1.71	-	-	-	-
群馬県	26	1.44	9	0.50	3	0.17	6	0.33	6	0.67	2	0.22	-	-
埼玉県	43	0.73	2	0.03	11	0.19	14	0.24	5	0.45	2	0.18	-	-
千葉県	116	2.64	23	0.52	19	0.43	28	0.64	26	2.89	3	0.33	-	-
東京都	121	2.20	34	0.62	51	0.93	64	1.16	42	1.68	4	0.16	-	-
神奈川県	75	1.10	12	0.18	13	0.19	43	0.63	9	0.82	1	0.09	-	-
新潟県	16	1.07	-	-	2	0.13	8	0.53	14	1.08	-	-	-	-
富山県	1	0.10	-	-	-	-	1	0.10	7	1.40	-	-	-	-
石川県	27	2.70	7	0.70	2	0.20	7	0.70	9	1.80	1	0.20	-	-
福井県	1	0.20	-	-	-	-	-	-	12	2.00	4	0.67	-	-
山梨県	9	1.00	-	-	-	-	1	0.11	7	0.70	1	0.10	-	-
長野県	1	0.07	-	-	2	0.14	-	-	8	0.73	-	-	-	-
岐阜県	12	0.80	5	0.33	5	0.33	3	0.20	3	0.60	2	0.40	-	-
静岡県	14	0.47	6	0.20	3	0.10	8	0.27	13	1.30	1	0.10	-	-
愛知県	94	1.45	28	0.43	18	0.28	37	0.57	55	3.67	4	0.27	-	-
三重県	3	0.18	-	-	5	0.29	1	0.06	21	2.33	-	-	-	-
滋賀県	-	-	-	-	-	-	1	0.11	16	2.29	-	-	-	-
京都府	6	0.26	1	0.04	1	0.04	6	0.26	8	1.14	-	-	-	-
大阪府	95	1.48	29	0.45	29	0.45	43	0.67	33	1.94	5	0.29	-	-
兵庫県	63	1.37	12	0.26	12	0.26	20	0.43	23	1.64	1	0.07	-	-
奈良県	8	0.73	-	-	1	0.09	4	0.36	34	5.67	1	0.17	-	-
和歌山県	12	1.71	4	0.57	3	0.43	3	0.43	10	0.91	-	-	-	-
鳥取県	13	1.86	10	1.43	3	0.43	8	1.14	11	2.20	1	0.20	-	-
島根県	8	1.33	-	-	3	0.50	3	0.50	24	3.00	-	-	-	-
岡山県	2	0.12	2	0.12	-	-	3	0.18	2	0.40	1	0.20	1	0.20
広島県	50	2.17	11	0.48	6	0.26	33	1.43	42	2.00	1	0.05	-	-
山口県	19	1.58	2	0.17	4	0.33	5	0.42	19	2.11	2	0.22	-	-
徳島県	21	3.50	6	1.00	4	0.67	4	0.67	19	2.71	-	-	1	0.14
香川県	3	0.21	-	-	1	0.07	2	0.14	5	1.00	1	0.20	-	-
愛媛県	3	0.27	2	0.18	1	0.09	5	0.45	6	1.00	-	-	-	-
高知県	1	0.17	-	-	-	-	-	-	11	1.38	1	0.13	-	-
福岡県	57	1.54	6	0.16	2	0.05	22	0.59	32	2.13	4	0.27	-	-
佐賀県	18	2.57	6	0.86	1	0.14	3	0.43	12	2.00	1	0.17	-	-
長崎県	9	0.90	2	0.20	-	-	6	0.60	32	2.67	1	0.08	-	-
熊本県	32	2.00	10	0.63	7	0.44	6	0.38	11	0.73	2	0.13	-	-
大分県	7	0.70	1	0.10	-	-	4	0.40	25	2.27	1	0.09	-	-
宮崎県	7	0.54	1	0.08	-	-	5	0.38	7	1.00	-	-	-	-
鹿児島県	26	1.63	3	0.19	6	0.38	15	0.94	13	1.08	-	-	-	-
沖縄県	3	0.25	-	-	2	0.17	-	-	22	3.14	2	0.29	-	-

報告数・定点当り報告数, 疾病・都道府県・性別(女)

2020年2月

	性器クラミジア感染症		性器ヘルペスウイルス感染症		尖圭コンジローマ		淋菌感染症		メチシリン耐性黄色ブドウ球菌感染症		ペニシリン耐性肺炎球菌感染症		薬剤耐性緑膿菌感染症	
	報告数	定点当り	報告数	定点当り	報告数	定点当り	報告数	定点当り	報告数	定点当り	報告数	定点当り	報告数	定点当り
総 数	1123	1.14	475	0.48	168	0.17	149	0.15	473	0.99	43	0.09	4	0.01
北海道	126	3.00	39	0.93	3	0.07	22	0.52	12	0.52	-	-	-	-
青森県	22	1.69	5	0.38	2	0.15	-	-	1	0.17	-	-	-	-
岩手県	15	1.00	1	0.07	3	0.20	2	0.13	10	0.53	-	-	-	-
宮城県	22	1.47	10	0.67	3	0.20	5	0.33	5	0.42	1	0.08	-	-
秋田県	6	0.43	7	0.50	1	0.07	-	-	5	0.63	1	0.13	-	-
山形県	7	0.70	5	0.50	1	0.10	-	-	10	1.00	1	0.10	-	-
福島県	31	1.82	10	0.59	6	0.35	4	0.24	14	2.00	-	-	-	-
茨城県	37	1.68	13	0.59	3	0.14	1	0.05	11	0.92	-	-	-	-
栃木県	25	1.47	16	0.94	3	0.18	3	0.18	12	1.71	-	-	-	-
群馬県	18	1.00	6	0.33	5	0.28	-	-	6	0.67	-	-	-	-
埼玉県	85	1.44	24	0.41	8	0.14	6	0.10	5	0.45	1	0.09	1	0.09
千葉県	58	1.32	33	0.75	6	0.14	11	0.25	12	1.33	3	0.33	1	0.11
東京都	91	1.65	28	0.51	35	0.64	18	0.33	32	1.28	-	-	-	-
神奈川県	39	0.57	20	0.29	5	0.07	1	0.01	4	0.36	1	0.09	1	0.09
新潟県	13	0.87	4	0.27	3	0.20	1	0.07	9	0.69	2	0.15	-	-
富山県	3	0.30	3	0.30	-	-	2	0.20	5	1.00	1	0.20	-	-
石川県	13	1.30	3	0.30	1	0.10	2	0.20	5	1.00	-	-	-	-
福井県	-	-	5	1.00	1	0.20	-	-	5	0.83	2	0.33	-	-
山梨県	11	1.22	10	1.11	-	-	1	0.11	8	0.80	1	0.10	-	-
長野県	17	1.21	4	0.29	2	0.14	-	-	4	0.36	2	0.18	-	-
岐阜県	11	0.73	-	-	-	-	1	0.07	-	-	-	-	-	-
静岡県	27	0.90	5	0.17	1	0.03	1	0.03	13	1.30	-	-	-	-
愛知県	51	0.78	28	0.43	8	0.12	4	0.06	25	1.67	4	0.27	-	-
三重県	6	0.35	3	0.18	1	0.06	1	0.06	12	1.33	-	-	-	-
滋賀県	4	0.44	3	0.33	2	0.22	4	0.44	6	0.86	-	-	-	-
京都府	23	1.00	8	0.35	2	0.09	2	0.09	1	0.14	-	-	-	-
大阪府	106	1.66	55	0.86	24	0.38	22	0.34	29	1.71	3	0.18	-	-
兵庫県	39	0.85	8	0.17	4	0.09	4	0.09	14	1.00	2	0.14	-	-
奈良県	12	1.09	8	0.73	1	0.09	2	0.18	11	1.83	3	0.50	-	-
和歌山県	3	0.43	1	0.14	-	-	-	-	3	0.27	-	-	-	-
鳥取県	6	0.86	4	0.57	3	0.43	1	0.14	1	0.20	1	0.20	-	-
島根県	1	0.17	1	0.17	1	0.17	1	0.17	10	1.25	-	-	-	-
岡山県	21	1.24	9	0.53	4	0.24	6	0.35	3	0.60	-	-	-	-
広島県	17	0.74	11	0.48	7	0.30	2	0.09	19	0.90	1	0.05	-	-
山口県	13	1.08	6	0.50	2	0.17	4	0.33	18	2.00	2	0.22	-	-
徳島県	5	0.83	9	1.50	-	-	-	-	11	1.57	-	-	-	-
香川県	4	0.29	5	0.36	-	-	-	-	4	0.80	-	-	-	-
愛媛県	3	0.27	1	0.09	-	-	-	-	4	0.67	-	-	-	-
高知県	5	0.83	-	-	-	-	3	0.50	6	0.75	-	-	-	-
福岡県	41	1.11	20	0.54	8	0.22	7	0.19	28	1.87	3	0.20	-	-
佐賀県	7	1.00	5	0.71	1	0.14	2	0.29	5	0.83	1	0.17	-	-
長崎県	6	0.60	8	0.80	-	-	2	0.20	23	1.92	2	0.17	1	0.08
熊本県	27	1.69	11	0.69	4	0.25	-	-	4	0.27	-	-	-	-
大分県	3	0.30	3	0.30	2	0.20	-	-	16	1.45	1	0.09	-	-
宮崎県	11	0.85	5	0.38	1	0.08	-	-	8	1.14	-	-	-	-
鹿児島県	13	0.81	4	0.25	1	0.06	1	0.06	5	0.42	-	-	-	-
沖縄県	19	1.58	8	0.67	-	-	-	-	19	2.71	4	0.57	-	-


第11週のデータ

 注)表中の報告数は3月18日集計分であり、その後の報告は次週以降の累積に反映されます。
 新型インフルエンザは掲載していません。

報告数・累積報告数、疾病・都道府県別

2020年第11週

	エボラ出血熱		クリミア・コンゴ出血熱		痘 瘡		南米出血熱		ペスト		マールブルグ病		ラッサ熱		急性灰白髄炎		結 核	
	報告数	累積	報告数	累積	報告数	累積	報告数	累積	報告数	累積	報告数	累積	報告数	累積	報告数	累積	報告数	累積
総 数	-	-	-	-	-	-	-	-	-	-	-	-	-	-	-	-	291	3498
北海道	-	-	-	-	-	-	-	-	-	-	-	-	-	-	-	-	5	90
青森県	-	-	-	-	-	-	-	-	-	-	-	-	-	-	-	-	4	35
岩手県	-	-	-	-	-	-	-	-	-	-	-	-	-	-	-	-	2	22
宮城県	-	-	-	-	-	-	-	-	-	-	-	-	-	-	-	-	1	56
秋田県	-	-	-	-	-	-	-	-	-	-	-	-	-	-	-	-	5	19
山形県	-	-	-	-	-	-	-	-	-	-	-	-	-	-	-	-	1	19
福島県	-	-	-	-	-	-	-	-	-	-	-	-	-	-	-	-	4	47
茨城県	-	-	-	-	-	-	-	-	-	-	-	-	-	-	-	-	10	95
栃木県	-	-	-	-	-	-	-	-	-	-	-	-	-	-	-	-	4	52
群馬県	-	-	-	-	-	-	-	-	-	-	-	-	-	-	-	-	4	43
埼玉県	-	-	-	-	-	-	-	-	-	-	-	-	-	-	-	-	11	167
千葉県	-	-	-	-	-	-	-	-	-	-	-	-	-	-	-	-	21	196
東京都	-	-	-	-	-	-	-	-	-	-	-	-	-	-	-	-	42	521
神奈川県	-	-	-	-	-	-	-	-	-	-	-	-	-	-	-	-	18	227
新潟県	-	-	-	-	-	-	-	-	-	-	-	-	-	-	-	-	2	40
富山県	-	-	-	-	-	-	-	-	-	-	-	-	-	-	-	-	2	27
石川県	-	-	-	-	-	-	-	-	-	-	-	-	-	-	-	-	4	15
福井県	-	-	-	-	-	-	-	-	-	-	-	-	-	-	-	-	1	14
山梨県	-	-	-	-	-	-	-	-	-	-	-	-	-	-	-	-	2	13
長野県	-	-	-	-	-	-	-	-	-	-	-	-	-	-	-	-	3	35
岐阜県	-	-	-	-	-	-	-	-	-	-	-	-	-	-	-	-	6	76
静岡県	-	-	-	-	-	-	-	-	-	-	-	-	-	-	-	-	13	101
愛知県	-	-	-	-	-	-	-	-	-	-	-	-	-	-	-	-	24	272
三重県	-	-	-	-	-	-	-	-	-	-	-	-	-	-	-	-	2	46
滋賀県	-	-	-	-	-	-	-	-	-	-	-	-	-	-	-	-	5	37
京都府	-	-	-	-	-	-	-	-	-	-	-	-	-	-	-	-	8	82
大阪府	-	-	-	-	-	-	-	-	-	-	-	-	-	-	-	-	16	233
兵庫県	-	-	-	-	-	-	-	-	-	-	-	-	-	-	-	-	11	125
奈良県	-	-	-	-	-	-	-	-	-	-	-	-	-	-	-	-	3	38
和歌山県	-	-	-	-	-	-	-	-	-	-	-	-	-	-	-	-	2	36
鳥取県	-	-	-	-	-	-	-	-	-	-	-	-	-	-	-	-	-	7
島根県	-	-	-	-	-	-	-	-	-	-	-	-	-	-	-	-	-	23
岡山県	-	-	-	-	-	-	-	-	-	-	-	-	-	-	-	-	4	52
広島県	-	-	-	-	-	-	-	-	-	-	-	-	-	-	-	-	1	65
山口県	-	-	-	-	-	-	-	-	-	-	-	-	-	-	-	-	2	34
徳島県	-	-	-	-	-	-	-	-	-	-	-	-	-	-	-	-	5	22
香川県	-	-	-	-	-	-	-	-	-	-	-	-	-	-	-	-	-	23
愛媛県	-	-	-	-	-	-	-	-	-	-	-	-	-	-	-	-	4	26
高知県	-	-	-	-	-	-	-	-	-	-	-	-	-	-	-	-	-	13
福岡県	-	-	-	-	-	-	-	-	-	-	-	-	-	-	-	-	20	160
佐賀県	-	-	-	-	-	-	-	-	-	-	-	-	-	-	-	-	2	25
長崎県	-	-	-	-	-	-	-	-	-	-	-	-	-	-	-	-	-	38
熊本県	-	-	-	-	-	-	-	-	-	-	-	-	-	-	-	-	3	46
大分県	-	-	-	-	-	-	-	-	-	-	-	-	-	-	-	-	5	38
宮崎県	-	-	-	-	-	-	-	-	-	-	-	-	-	-	-	-	4	28
鹿児島県	-	-	-	-	-	-	-	-	-	-	-	-	-	-	-	-	4	49
沖縄県	-	-	-	-	-	-	-	-	-	-	-	-	-	-	-	-	1	70

*病原体がSARSコロナウイルスであるものに限る。
 **病原体がMERSコロナウイルスであるものに限る。2014年7月26日より届出対象疾患となりました。
 ***2013年5月6日より届出対象疾患となりました。
 ****病原体がSARS-CoV-2であるものに限る。2020年2月1日より届出対象疾患となりました。

報告数・累積報告数, 疾病・都道府県別

2020年11週

	ジフテリア		重症急性 呼吸器症候群*		中東呼吸器 症候群**		鳥インフル エンザ(H5N1)		鳥インフル エンザ(H7N9)***		新型コロナウイルス 感染症**** (疑い例を含む)		コレラ		細菌性赤痢		腸管出血性 大腸菌感染症	
	報告数	累積	報告数	累積	報告数	累積	報告数	累積	報告数	累積	報告数	累積	報告数	累積	報告数	累積	報告数	累積
総 数	-	-	-	-	-	-	-	-	-	-	264	1357	-	-	13	31	11	221
北海道	-	-	-	-	-	-	-	-	-	-	24	122	-	-	-	-	1	25
青森県	-	-	-	-	-	-	-	-	-	-	-	-	-	-	-	-	-	1
岩手県	-	-	-	-	-	-	-	-	-	-	-	-	-	-	-	-	-	-
宮城県	-	-	-	-	-	-	-	-	-	-	1	-	-	-	-	-	1	3
秋田県	-	-	-	-	-	-	-	-	-	-	2	-	-	-	-	-	-	6
山形県	-	-	-	-	-	-	-	-	-	-	-	-	-	-	1	-	-	2
福島県	-	-	-	-	-	-	-	-	-	-	1	2	-	-	-	-	-	1
茨城県	-	-	-	-	-	-	-	-	-	-	-	-	-	-	-	-	1	3
栃木県	-	-	-	-	-	-	-	-	-	-	2	-	-	-	-	-	-	1
群馬県	-	-	-	-	-	-	-	-	-	-	4	5	-	-	-	-	-	5
埼玉県	-	-	-	-	-	-	-	-	-	-	24	35	-	-	-	5	1	7
千葉県	-	-	-	-	-	-	-	-	-	-	10	73	-	-	-	-	-	2
東京都	-	-	-	-	-	-	-	-	-	-	26	113	-	-	-	7	1	27
神奈川県	-	-	-	-	-	-	-	-	-	-	15	625	-	-	-	2	1	10
新潟県	-	-	-	-	-	-	-	-	-	-	10	15	-	-	-	-	-	2
富山県	-	-	-	-	-	-	-	-	-	-	-	-	-	-	-	-	-	5
石川県	-	-	-	-	-	-	-	-	-	-	1	7	-	-	-	1	-	5
福井県	-	-	-	-	-	-	-	-	-	-	-	-	-	-	-	-	-	1
山梨県	-	-	-	-	-	-	-	-	-	-	2	-	-	-	-	-	-	1
長野県	-	-	-	-	-	-	-	-	-	-	1	4	-	-	-	-	-	7
岐阜県	-	-	-	-	-	-	-	-	-	-	2	-	-	-	-	-	1	1
静岡県	-	-	-	-	-	-	-	-	-	-	2	3	-	-	-	1	1	5
愛知県	-	-	-	-	-	-	-	-	-	-	9	61	-	-	13	13	-	4
三重県	-	-	-	-	-	-	-	-	-	-	7	8	-	-	-	-	-	2
滋賀県	-	-	-	-	-	-	-	-	-	-	2	3	-	-	-	-	-	2
京都府	-	-	-	-	-	-	-	-	-	-	5	35	-	-	-	-	-	-
大阪府	-	-	-	-	-	-	-	-	-	-	51	106	-	-	-	1	-	9
兵庫県	-	-	-	-	-	-	-	-	-	-	67	79	-	-	-	-	-	5
奈良県	-	-	-	-	-	-	-	-	-	-	3	8	-	-	-	-	-	3
和歌山県	-	-	-	-	-	-	-	-	-	-	1	15	-	-	-	-	1	2
鳥取県	-	-	-	-	-	-	-	-	-	-	-	-	-	-	-	-	-	-
島根県	-	-	-	-	-	-	-	-	-	-	-	-	-	-	-	-	-	2
岡山県	-	-	-	-	-	-	-	-	-	-	-	-	-	-	-	-	-	7
広島県	-	-	-	-	-	-	-	-	-	-	1	-	-	-	-	-	-	9
山口県	-	-	-	-	-	-	-	-	-	-	3	-	-	-	-	-	-	1
徳島県	-	-	-	-	-	-	-	-	-	-	1	-	-	-	-	-	-	1
香川県	-	-	-	-	-	-	-	-	-	-	-	-	-	-	-	-	-	-
愛媛県	-	-	-	-	-	-	-	-	-	-	2	-	-	-	-	-	-	1
高知県	-	-	-	-	-	-	-	-	-	-	12	-	-	-	-	-	-	-
福岡県	-	-	-	-	-	-	-	-	-	-	3	-	-	-	-	-	2	20
佐賀県	-	-	-	-	-	-	-	-	-	-	1	1	-	-	-	-	-	-
長崎県	-	-	-	-	-	-	-	-	-	-	-	-	-	-	-	-	-	1
熊本県	-	-	-	-	-	-	-	-	-	-	4	-	-	-	-	-	-	-
大分県	-	-	-	-	-	-	-	-	-	-	1	-	-	-	-	-	-	1
宮崎県	-	-	-	-	-	-	-	-	-	-	1	-	-	-	-	-	-	2
鹿児島県	-	-	-	-	-	-	-	-	-	-	-	-	-	-	-	-	-	27
沖縄県	-	-	-	-	-	-	-	-	-	-	-	-	-	-	-	-	-	2

報告数・累積報告数, 疾病・都道府県別

2020年第11週

	腸チフス		パラチフス		E型肝炎		ウエストナイル熱		A型肝炎		エキノコックス症		黄熱		オウム病		オムスク出血熱	
	報告数	累積	報告数	累積	報告数	累積	報告数	累積	報告数	累積	報告数	累積	報告数	累積	報告数	累積	報告数	累積
総数	2	9	2	3	7	123	-	-	1	39	-	4	-	-	-	3	-	-
北海道	-	-	-	-	-	11	-	-	-	1	-	4	-	-	-	-	-	-
青森県	-	-	-	-	-	-	-	-	-	-	-	-	-	-	-	-	-	-
岩手県	-	-	-	-	-	-	-	-	-	-	-	-	-	-	-	-	-	-
宮城県	-	-	-	-	-	-	-	-	-	-	-	-	-	-	-	-	-	-
秋田県	-	-	-	-	-	1	-	-	-	-	-	-	-	-	-	-	-	-
山形県	-	-	-	-	-	-	-	-	-	-	-	-	-	-	-	-	-	-
福島県	-	-	-	-	-	1	-	-	-	1	-	-	-	-	-	-	-	-
茨城県	-	-	-	-	-	5	-	-	-	-	-	-	-	-	-	-	-	-
栃木県	-	-	-	-	1	4	-	-	-	-	-	-	-	-	-	1	-	-
群馬県	-	1	-	-	-	8	-	-	-	1	-	-	-	-	-	1	-	-
埼玉県	-	-	-	-	1	12	-	-	-	2	-	-	-	-	-	-	-	-
千葉県	-	2	-	-	1	4	-	-	-	1	-	-	-	-	-	-	-	-
東京都	-	1	-	1	1	32	-	-	-	13	-	-	-	-	-	-	-	-
神奈川県	1	1	-	-	1	11	-	-	-	1	-	-	-	-	-	-	-	-
新潟県	-	1	-	-	-	1	-	-	-	-	-	-	-	-	-	-	-	-
富山県	-	-	-	-	-	1	-	-	-	7	-	-	-	-	-	-	-	-
石川県	-	-	-	-	-	3	-	-	-	-	-	-	-	-	-	-	-	-
福井県	-	-	-	-	-	1	-	-	-	-	-	-	-	-	-	-	-	-
山梨県	-	-	-	-	1	1	-	-	-	-	-	-	-	-	-	-	-	-
長野県	-	1	-	-	1	2	-	-	-	-	-	-	-	-	-	-	-	-
岐阜県	-	-	-	-	-	1	-	-	-	-	-	-	-	-	-	-	-	-
静岡県	-	-	-	-	-	5	-	-	-	2	-	-	-	-	-	-	-	-
愛知県	-	-	-	-	-	2	-	-	1	2	-	-	-	-	-	-	-	-
三重県	-	-	-	-	-	2	-	-	-	-	-	-	-	-	-	-	-	-
滋賀県	-	-	1	1	-	-	-	-	-	-	-	-	-	-	-	-	-	-
京都府	-	-	-	-	-	1	-	-	-	-	-	-	-	-	-	-	-	-
大阪府	-	1	-	-	-	2	-	-	-	2	-	-	-	-	-	-	-	-
兵庫県	-	-	-	-	-	2	-	-	-	-	-	-	-	-	-	-	-	-
奈良県	-	-	-	-	-	-	-	-	-	1	-	-	-	-	-	-	-	-
和歌山県	-	-	-	-	-	-	-	-	-	-	-	-	-	-	-	-	-	-
鳥取県	-	-	-	-	-	-	-	-	-	-	-	-	-	-	-	-	-	-
島根県	-	-	-	-	-	-	-	-	-	-	-	-	-	-	-	-	-	-
岡山県	-	-	1	1	-	1	-	-	-	-	-	-	-	-	-	-	-	-
広島県	-	-	-	-	-	4	-	-	-	-	-	-	-	-	-	-	-	-
山口県	-	-	-	-	-	1	-	-	-	-	-	-	-	-	-	-	-	-
徳島県	-	-	-	-	-	-	-	-	-	-	-	-	-	-	-	-	-	-
香川県	-	-	-	-	-	-	-	-	-	-	-	-	-	-	-	-	-	-
愛媛県	1	1	-	-	-	-	-	-	-	-	-	-	-	-	-	-	-	-
高知県	-	-	-	-	-	-	-	-	-	-	-	-	-	-	-	-	-	-
福岡県	-	-	-	-	-	1	-	-	-	2	-	-	-	-	-	-	-	-
佐賀県	-	-	-	-	-	-	-	-	-	-	-	-	-	-	-	1	-	-
長崎県	-	-	-	-	-	-	-	-	-	-	-	-	-	-	-	-	-	-
熊本県	-	-	-	-	-	-	-	-	-	-	-	-	-	-	-	-	-	-
大分県	-	-	-	-	-	1	-	-	-	1	-	-	-	-	-	-	-	-
宮崎県	-	-	-	-	-	-	-	-	-	1	-	-	-	-	-	-	-	-
鹿児島県	-	-	-	-	-	2	-	-	-	1	-	-	-	-	-	-	-	-
沖縄県	-	-	-	-	-	-	-	-	-	-	-	-	-	-	-	-	-	-

*2016年2月15日より届出対象疾患となりました。

**2013年3月4日より届出対象疾患となりました。

報告数・累積報告数, 疾病・都道府県別

2020年第11週

	回帰熱		キヤサナル 森林病		Q熱		狂犬病		コクシジ オイデス症		サル痘		ジカウイルス 感染症*		重症熱性血小板 減少症候群**		腎症候性出血熱		
	報告数	累積	報告数	累積	報告数	累積	報告数	累積	報告数	累積	報告数	累積	報告数	累積	報告数	累積	報告数	累積	
総数	-	-	-	-	-	-	-	-	1	-	-	-	-	1	5	-	-	-	-
北海道	-	-	-	-	-	-	-	-	-	-	-	-	-	-	-	-	-	-	-
青森県	-	-	-	-	-	-	-	-	-	-	-	-	-	-	-	-	-	-	-
岩手県	-	-	-	-	-	-	-	-	-	-	-	-	-	-	-	-	-	-	-
宮城県	-	-	-	-	-	-	-	-	-	-	-	-	-	-	-	-	-	-	-
秋田県	-	-	-	-	-	-	-	-	-	-	-	-	-	-	-	-	-	-	-
山形県	-	-	-	-	-	-	-	-	-	-	-	-	-	-	-	-	-	-	-
福島県	-	-	-	-	-	-	-	-	-	-	-	-	-	-	-	-	-	-	-
茨城県	-	-	-	-	-	-	-	-	-	-	-	-	-	-	-	-	-	-	-
栃木県	-	-	-	-	-	-	-	-	-	-	-	-	-	-	-	-	-	-	-
群馬県	-	-	-	-	-	-	-	-	-	-	-	-	-	-	-	-	-	-	-
埼玉県	-	-	-	-	-	-	-	-	-	-	-	-	-	-	-	-	-	-	-
千葉県	-	-	-	-	-	-	-	-	-	-	-	-	-	-	-	-	-	-	-
東京都	-	-	-	-	-	-	-	-	1	-	-	-	-	-	-	-	-	-	-
神奈川県	-	-	-	-	-	-	-	-	-	-	-	-	-	-	-	-	-	-	-
新潟県	-	-	-	-	-	-	-	-	-	-	-	-	-	-	-	-	-	-	-
富山県	-	-	-	-	-	-	-	-	-	-	-	-	-	-	-	-	-	-	-
石川県	-	-	-	-	-	-	-	-	-	-	-	-	-	-	-	-	-	-	-
福井県	-	-	-	-	-	-	-	-	-	-	-	-	-	-	-	-	-	-	-
山梨県	-	-	-	-	-	-	-	-	-	-	-	-	-	-	-	-	-	-	-
長野県	-	-	-	-	-	-	-	-	-	-	-	-	-	-	-	-	-	-	-
岐阜県	-	-	-	-	-	-	-	-	-	-	-	-	-	-	-	-	-	-	-
静岡県	-	-	-	-	-	-	-	-	-	-	-	-	-	-	-	-	-	-	-
愛知県	-	-	-	-	-	-	-	-	-	-	-	-	-	-	-	-	-	-	-
三重県	-	-	-	-	-	-	-	-	-	-	-	-	-	-	-	-	-	-	-
滋賀県	-	-	-	-	-	-	-	-	-	-	-	-	-	-	-	-	-	-	-
京都府	-	-	-	-	-	-	-	-	-	-	-	-	-	-	-	-	-	-	-
大阪府	-	-	-	-	-	-	-	-	-	-	-	-	-	-	-	-	-	-	-
兵庫県	-	-	-	-	-	-	-	-	-	-	-	-	-	-	-	-	-	-	-
奈良県	-	-	-	-	-	-	-	-	-	-	-	-	-	-	-	-	-	-	-
和歌山県	-	-	-	-	-	-	-	-	-	-	-	-	-	-	-	-	-	-	-
鳥取県	-	-	-	-	-	-	-	-	-	-	-	-	-	-	-	-	-	-	-
島根県	-	-	-	-	-	-	-	-	-	-	-	-	-	-	-	-	-	-	-
岡山県	-	-	-	-	-	-	-	-	-	-	-	-	-	-	-	-	-	-	-
広島県	-	-	-	-	-	-	-	-	-	-	-	-	-	-	1	-	-	-	-
山口県	-	-	-	-	-	-	-	-	-	-	-	-	-	-	1	-	-	-	-
徳島県	-	-	-	-	-	-	-	-	-	-	-	-	-	-	-	-	-	-	-
香川県	-	-	-	-	-	-	-	-	-	-	-	-	-	-	-	-	-	-	-
愛媛県	-	-	-	-	-	-	-	-	-	-	-	-	-	-	-	-	-	-	-
高知県	-	-	-	-	-	-	-	-	-	-	-	-	-	1	1	-	-	-	-
福岡県	-	-	-	-	-	-	-	-	-	-	-	-	-	-	-	-	-	-	-
佐賀県	-	-	-	-	-	-	-	-	-	-	-	-	-	-	-	-	-	-	-
長崎県	-	-	-	-	-	-	-	-	-	-	-	-	-	-	-	-	-	-	-
熊本県	-	-	-	-	-	-	-	-	-	-	-	-	-	-	-	-	-	-	-
大分県	-	-	-	-	-	-	-	-	-	-	-	-	-	-	1	-	-	-	-
宮崎県	-	-	-	-	-	-	-	-	-	-	-	-	-	-	-	-	-	-	-
鹿児島県	-	-	-	-	-	-	-	-	-	-	-	-	-	-	1	-	-	-	-
沖縄県	-	-	-	-	-	-	-	-	-	-	-	-	-	-	-	-	-	-	-

*鳥インフルエンザ(H5N1及びH7N9)を除く。

報告数・累積報告数, 疾病・都道府県別

2020年第11週

	西部ウマ脳炎		ダニ媒介脳炎		炭 疽		チクングニア熱		つつが虫病		デング熱		東部ウマ脳炎		鳥インフルエンザ*		ニパウイルス感染症	
	報告数	累積	報告数	累積	報告数	累積	報告数	累積	報告数	累積	報告数	累積	報告数	累積	報告数	累積	報告数	累積
総 数	-	-	-	-	-	-	3	-	56	1	32	-	-	-	-	-	-	-
北海道	-	-	-	-	-	-	-	-	-	-	-	-	-	-	-	-	-	-
青森県	-	-	-	-	-	-	-	-	-	-	-	-	-	-	-	-	-	-
岩手県	-	-	-	-	-	-	-	-	-	-	-	-	-	-	-	-	-	-
宮城県	-	-	-	-	-	-	-	-	-	-	-	-	-	-	-	-	-	-
秋田県	-	-	-	-	-	-	-	-	-	-	-	-	-	-	-	-	-	-
山形県	-	-	-	-	-	-	-	-	-	-	-	-	-	-	-	-	-	-
福島県	-	-	-	-	-	-	-	-	-	-	-	-	-	-	-	-	-	-
茨城県	-	-	-	-	-	-	-	-	2	-	-	-	-	-	-	-	-	-
栃木県	-	-	-	-	-	-	-	-	1	-	-	-	-	-	-	-	-	-
群馬県	-	-	-	-	-	-	-	-	-	-	-	-	-	-	-	-	-	-
埼玉県	-	-	-	-	-	-	-	-	-	-	2	-	-	-	-	-	-	-
千葉県	-	-	-	-	-	-	-	-	10	-	3	-	-	-	-	-	-	-
東京都	-	-	-	-	-	-	-	-	4	-	8	-	-	-	-	-	-	-
神奈川県	-	-	-	-	-	-	-	-	2	-	1	-	-	-	-	-	-	-
新潟県	-	-	-	-	-	-	-	-	-	-	-	-	-	-	-	-	-	-
富山県	-	-	-	-	-	-	-	-	-	-	1	-	-	-	-	-	-	-
石川県	-	-	-	-	-	-	-	-	-	-	-	-	-	-	-	-	-	-
福井県	-	-	-	-	-	-	-	-	-	-	-	-	-	-	-	-	-	-
山梨県	-	-	-	-	-	-	-	-	-	-	-	-	-	-	-	-	-	-
長野県	-	-	-	-	-	-	-	-	-	-	-	-	-	-	-	-	-	-
岐阜県	-	-	-	-	-	-	-	-	-	-	-	-	-	-	-	-	-	-
静岡県	-	-	-	-	-	-	-	-	-	-	2	-	-	-	-	-	-	-
愛知県	-	-	-	-	-	-	1	-	3	-	4	-	-	-	-	-	-	-
三重県	-	-	-	-	-	-	-	-	-	-	-	-	-	-	-	-	-	-
滋賀県	-	-	-	-	-	-	-	-	-	-	-	-	-	-	-	-	-	-
京都府	-	-	-	-	-	-	-	-	-	-	-	-	-	-	-	-	-	-
大阪府	-	-	-	-	-	-	-	-	-	1	4	-	-	-	-	-	-	-
兵庫県	-	-	-	-	-	-	-	-	-	-	2	-	-	-	-	-	-	-
奈良県	-	-	-	-	-	-	-	-	-	-	-	-	-	-	-	-	-	-
和歌山県	-	-	-	-	-	-	-	-	1	-	-	-	-	-	-	-	-	-
鳥取県	-	-	-	-	-	-	-	-	-	-	-	-	-	-	-	-	-	-
島根県	-	-	-	-	-	-	-	-	1	-	-	-	-	-	-	-	-	-
岡山県	-	-	-	-	-	-	-	-	1	-	-	-	-	-	-	-	-	-
広島県	-	-	-	-	-	-	-	-	-	-	1	-	-	-	-	-	-	-
山口県	-	-	-	-	-	-	-	-	-	-	-	-	-	-	-	-	-	-
徳島県	-	-	-	-	-	-	-	-	-	-	-	-	-	-	-	-	-	-
香川県	-	-	-	-	-	-	-	-	-	-	-	-	-	-	-	-	-	-
愛媛県	-	-	-	-	-	-	-	-	-	-	-	-	-	-	-	-	-	-
高知県	-	-	-	-	-	-	-	-	-	-	-	-	-	-	-	-	-	-
福岡県	-	-	-	-	-	-	-	-	-	-	1	-	-	-	-	-	-	-
佐賀県	-	-	-	-	-	-	-	-	-	-	-	-	-	-	-	-	-	-
長崎県	-	-	-	-	-	-	-	-	-	-	1	-	-	-	-	-	-	-
熊本県	-	-	-	-	-	-	1	-	-	-	2	-	-	-	-	-	-	-
大分県	-	-	-	-	-	-	-	-	-	-	-	-	-	-	-	-	-	-
宮崎県	-	-	-	-	-	-	-	-	7	-	-	-	-	-	-	-	-	-
鹿児島県	-	-	-	-	-	-	-	-	24	-	-	-	-	-	-	-	-	-
沖縄県	-	-	-	-	-	-	1	-	-	-	-	-	-	-	-	-	-	-

報告数・累積報告数, 疾病・都道府県別

2020年第11週

	日本紅斑熱		日本脳炎		ハンタウイルス 肺症候群		Bウイルス病		鼻 疽		プルセラ症		ベネズエラ ウマ脳炎		ヘンドラウイルス 感 染 症		発しんチフス	
	報告数	累積	報告数	累積	報告数	累積	報告数	累積	報告数	累積	報告数	累積	報告数	累積	報告数	累積	報告数	累積
総 数	1	7	-	1	-	-	-	-	-	-	-	1	-	-	-	-	-	-
北海道	-	-	-	-	-	-	-	-	-	-	-	-	-	-	-	-	-	-
青森県	-	-	-	-	-	-	-	-	-	-	-	-	-	-	-	-	-	-
岩手県	-	-	-	-	-	-	-	-	-	-	-	-	-	-	-	-	-	-
宮城県	-	-	-	-	-	-	-	-	-	-	-	-	-	-	-	-	-	-
秋田県	-	-	-	-	-	-	-	-	-	-	-	-	-	-	-	-	-	-
山形県	-	-	-	-	-	-	-	-	-	-	-	-	-	-	-	-	-	-
福島県	-	-	-	-	-	-	-	-	-	-	-	-	-	-	-	-	-	-
茨城県	-	-	-	-	-	-	-	-	-	-	-	-	-	-	-	-	-	-
栃木県	-	-	-	-	-	-	-	-	-	-	-	-	-	-	-	-	-	-
群馬県	-	-	-	-	-	-	-	-	-	-	-	-	-	-	-	-	-	-
埼玉県	-	-	-	-	-	-	-	-	-	-	-	-	-	-	-	-	-	-
千葉県	-	-	-	-	-	-	-	-	-	-	-	-	-	-	-	-	-	-
東京都	-	-	-	-	-	-	-	-	-	-	-	-	-	-	-	-	-	-
神奈川県	-	-	-	-	-	-	-	-	-	-	-	-	-	-	-	-	-	-
新潟県	-	-	-	-	-	-	-	-	-	-	-	-	-	-	-	-	-	-
富山県	-	-	-	-	-	-	-	-	-	-	-	-	-	-	-	-	-	-
石川県	-	-	-	-	-	-	-	-	-	-	-	-	-	-	-	-	-	-
福井県	-	-	-	-	-	-	-	-	-	-	-	-	-	-	-	-	-	-
山梨県	-	-	-	-	-	-	-	-	-	-	-	-	-	-	-	-	-	-
長野県	-	-	-	-	-	-	-	-	-	-	-	-	-	-	-	-	-	-
岐阜県	-	-	-	-	-	-	-	-	-	-	-	-	-	-	-	-	-	-
静岡県	-	-	-	-	-	-	-	-	-	-	-	-	-	-	-	-	-	-
愛知県	-	-	-	-	-	-	-	-	-	-	-	-	-	-	-	-	-	-
三重県	-	3	-	-	-	-	-	-	-	-	-	-	-	-	-	-	-	-
滋賀県	-	1	-	-	-	-	-	-	-	-	-	-	-	-	-	-	-	-
京都府	-	1	-	-	-	-	-	-	-	-	-	-	-	-	-	-	-	-
大阪府	-	-	-	-	-	-	-	-	-	-	-	1	-	-	-	-	-	-
兵庫県	-	1	-	-	-	-	-	-	-	-	-	-	-	-	-	-	-	-
奈良県	-	-	-	-	-	-	-	-	-	-	-	-	-	-	-	-	-	-
和歌山県	-	-	-	1	-	-	-	-	-	-	-	-	-	-	-	-	-	-
鳥取県	-	-	-	-	-	-	-	-	-	-	-	-	-	-	-	-	-	-
島根県	-	-	-	-	-	-	-	-	-	-	-	-	-	-	-	-	-	-
岡山県	-	-	-	-	-	-	-	-	-	-	-	-	-	-	-	-	-	-
広島県	1	1	-	-	-	-	-	-	-	-	-	-	-	-	-	-	-	-
山口県	-	-	-	-	-	-	-	-	-	-	-	-	-	-	-	-	-	-
徳島県	-	-	-	-	-	-	-	-	-	-	-	-	-	-	-	-	-	-
香川県	-	-	-	-	-	-	-	-	-	-	-	-	-	-	-	-	-	-
愛媛県	-	-	-	-	-	-	-	-	-	-	-	-	-	-	-	-	-	-
高知県	-	-	-	-	-	-	-	-	-	-	-	-	-	-	-	-	-	-
福岡県	-	-	-	-	-	-	-	-	-	-	-	-	-	-	-	-	-	-
佐賀県	-	-	-	-	-	-	-	-	-	-	-	-	-	-	-	-	-	-
長崎県	-	-	-	-	-	-	-	-	-	-	-	-	-	-	-	-	-	-
熊本県	-	-	-	-	-	-	-	-	-	-	-	-	-	-	-	-	-	-
大分県	-	-	-	-	-	-	-	-	-	-	-	-	-	-	-	-	-	-
宮崎県	-	-	-	-	-	-	-	-	-	-	-	-	-	-	-	-	-	-
鹿児島県	-	-	-	-	-	-	-	-	-	-	-	-	-	-	-	-	-	-
沖縄県	-	-	-	-	-	-	-	-	-	-	-	-	-	-	-	-	-	-

報告数・累積報告数, 疾病・都道府県別

2020年 第11週

	ボツリヌス症		マラリア		野 兎 病		ライム病		リッサウイルス感染症		リフトバレー熱		類 鼻 疽		レジオネラ症		レプトスピラ症	
	報告数	累積	報告数	累積	報告数	累積	報告数	累積	報告数	累積	報告数	累積	報告数	累積	報告数	累積	報告数	累積
総 数	-	-	-	7	-	-	-	1	-	-	-	-	-	-	28	307	-	1
北海道	-	-	-	-	-	-	-	1	-	-	-	-	-	-	-	5	-	-
青森県	-	-	-	-	-	-	-	-	-	-	-	-	-	-	1	2	-	-
岩手県	-	-	-	-	-	-	-	-	-	-	-	-	-	-	-	1	-	-
宮城県	-	-	-	-	-	-	-	-	-	-	-	-	-	-	-	6	-	-
秋田県	-	-	-	-	-	-	-	-	-	-	-	-	-	-	-	3	-	-
山形県	-	-	-	-	-	-	-	-	-	-	-	-	-	-	-	8	-	-
福島県	-	-	-	-	-	-	-	-	-	-	-	-	-	-	-	3	-	-
茨城県	-	-	-	-	-	-	-	-	-	-	-	-	-	-	-	6	-	-
栃木県	-	-	-	-	-	-	-	-	-	-	-	-	-	-	1	1	-	-
群馬県	-	-	-	-	-	-	-	-	-	-	-	-	-	-	-	1	-	-
埼玉県	-	-	-	-	-	-	-	-	-	-	-	-	-	-	2	12	-	-
千葉県	-	-	-	-	-	-	-	-	-	-	-	-	-	-	2	18	-	-
東京都	-	-	-	3	-	-	-	-	-	-	-	-	-	-	-	16	-	-
神奈川県	-	-	-	1	-	-	-	-	-	-	-	-	-	-	3	24	-	-
新潟県	-	-	-	-	-	-	-	-	-	-	-	-	-	-	1	3	-	-
富山県	-	-	-	-	-	-	-	-	-	-	-	-	-	-	2	5	-	-
石川県	-	-	-	-	-	-	-	-	-	-	-	-	-	-	-	3	-	-
福井県	-	-	-	-	-	-	-	-	-	-	-	-	-	-	-	6	-	-
山梨県	-	-	-	-	-	-	-	-	-	-	-	-	-	-	-	2	-	-
長野県	-	-	-	-	-	-	-	-	-	-	-	-	-	-	1	9	-	-
岐阜県	-	-	-	-	-	-	-	-	-	-	-	-	-	-	-	4	-	-
静岡県	-	-	-	1	-	-	-	-	-	-	-	-	-	-	3	12	-	-
愛知県	-	-	-	-	-	-	-	-	-	-	-	-	-	-	2	16	-	-
三重県	-	-	-	-	-	-	-	-	-	-	-	-	-	-	-	1	-	-
滋賀県	-	-	-	-	-	-	-	-	-	-	-	-	-	-	-	7	-	-
京都府	-	-	-	-	-	-	-	-	-	-	-	-	-	-	1	7	-	-
大阪府	-	-	-	2	-	-	-	-	-	-	-	-	-	-	-	21	-	-
兵庫県	-	-	-	-	-	-	-	-	-	-	-	-	-	-	1	17	-	-
奈良県	-	-	-	-	-	-	-	-	-	-	-	-	-	-	1	2	-	-
和歌山県	-	-	-	-	-	-	-	-	-	-	-	-	-	-	-	3	-	-
鳥取県	-	-	-	-	-	-	-	-	-	-	-	-	-	-	-	-	-	-
島根県	-	-	-	-	-	-	-	-	-	-	-	-	-	-	-	4	-	1
岡山県	-	-	-	-	-	-	-	-	-	-	-	-	-	-	6	25	-	-
広島県	-	-	-	-	-	-	-	-	-	-	-	-	-	-	-	4	-	-
山口県	-	-	-	-	-	-	-	-	-	-	-	-	-	-	-	2	-	-
徳島県	-	-	-	-	-	-	-	-	-	-	-	-	-	-	-	5	-	-
香川県	-	-	-	-	-	-	-	-	-	-	-	-	-	-	-	4	-	-
愛媛県	-	-	-	-	-	-	-	-	-	-	-	-	-	-	-	4	-	-
高知県	-	-	-	-	-	-	-	-	-	-	-	-	-	-	-	1	-	-
福岡県	-	-	-	-	-	-	-	-	-	-	-	-	-	-	-	15	-	-
佐賀県	-	-	-	-	-	-	-	-	-	-	-	-	-	-	-	-	-	-
長崎県	-	-	-	-	-	-	-	-	-	-	-	-	-	-	-	4	-	-
熊本県	-	-	-	-	-	-	-	-	-	-	-	-	-	-	1	7	-	-
大分県	-	-	-	-	-	-	-	-	-	-	-	-	-	-	-	3	-	-
宮崎県	-	-	-	-	-	-	-	-	-	-	-	-	-	-	-	3	-	-
鹿児島県	-	-	-	-	-	-	-	-	-	-	-	-	-	-	-	1	-	-
沖縄県	-	-	-	-	-	-	-	-	-	-	-	-	-	-	-	1	-	-

*E型肝炎及びA型肝炎を除く。

**2014年9月19日より届出対象疾患となりました。

***急性灰白髄炎を除く。2018年5月1日より届出対象疾患となりました。

****ウエストナイル脳炎、西部ウマ脳炎、ダニ媒介脳炎、東部ウマ脳炎、日本脳炎、ベネズエラウマ脳炎及びリフトバレー熱を除く。

報告数・累積報告数、疾病・都道府県別

2020年 第11週

	ロッキー山 紅斑熱		アメーバ赤痢		ウイルス型肝炎*		カルバペム耐性 腸内細菌科細菌感染症**		急性弛緩性 麻痺***		急性脳炎****		クリプト スポリジウム症		クロイツフェルト ・ヤコブ病		劇症型溶血性 レンサ球菌感染症	
	報告数	累積	報告数	累積	報告数	累積	報告数	累積	報告数	累積	報告数	累積	報告数	累積	報告数	累積	報告数	累積
総 数	-	-	8	123	4	51	18	309	-	5	4	215	-	1	1	27	6	206
北海道	-	-	-	2	-	1	1	11	-	-	1	5	-	1	-	-	-	8
青森県	-	-	-	-	-	-	-	6	-	-	-	2	-	-	-	-	-	1
岩手県	-	-	-	1	-	-	-	1	-	-	-	-	-	-	-	-	-	3
宮城県	-	-	-	3	-	-	1	6	-	-	1	2	-	-	-	-	-	5
秋田県	-	-	-	-	-	-	-	1	-	-	-	4	-	-	-	1	-	1
山形県	-	-	-	2	-	-	-	1	-	-	-	1	-	-	-	-	-	2
福島県	-	-	-	1	-	-	1	8	-	-	-	-	-	-	-	-	-	3
茨城県	-	-	1	4	-	1	-	9	-	-	-	8	-	-	-	1	1	3
栃木県	-	-	-	1	-	1	-	2	-	-	-	5	-	-	-	-	-	2
群馬県	-	-	-	-	-	1	-	2	-	-	-	3	-	-	-	-	-	2
埼玉県	-	-	-	7	-	2	-	10	-	-	-	13	-	-	-	-	-	13
千葉県	-	-	1	8	1	4	-	9	-	1	-	25	-	-	-	1	1	12
東京都	-	-	-	27	2	12	2	23	-	1	-	14	-	-	-	3	-	23
神奈川県	-	-	-	13	1	5	2	15	-	-	-	11	-	-	-	1	1	14
新潟県	-	-	-	1	-	-	-	7	-	-	-	5	-	-	-	1	-	3
富山県	-	-	-	-	-	-	-	7	-	-	-	2	-	-	-	-	-	3
石川県	-	-	-	1	-	1	-	-	-	-	-	2	-	-	-	1	-	2
福井県	-	-	-	-	-	-	-	6	-	-	-	1	-	-	-	-	-	2
山梨県	-	-	-	-	-	-	-	-	-	-	-	-	-	-	-	-	-	-
長野県	-	-	-	1	-	-	-	4	-	-	-	14	-	-	-	2	-	5
岐阜県	-	-	-	-	-	-	2	2	-	1	-	1	-	-	-	1	-	2
静岡県	-	-	-	2	-	1	2	10	-	-	-	8	-	-	-	1	-	2
愛知県	-	-	-	8	-	4	-	18	-	-	-	15	-	-	-	2	-	10
三重県	-	-	-	-	-	-	-	3	-	-	-	4	-	-	-	-	-	3
滋賀県	-	-	-	-	-	1	-	2	-	-	1	6	-	-	-	-	-	4
京都府	-	-	-	2	-	-	-	7	-	-	-	4	-	-	-	-	-	2
大阪府	-	-	2	11	-	4	1	30	-	-	-	12	-	-	-	2	-	14
兵庫県	-	-	-	5	-	1	1	20	-	-	1	8	-	-	-	1	-	13
奈良県	-	-	-	-	-	-	1	5	-	-	-	1	-	-	-	-	1	2
和歌山県	-	-	-	1	-	1	-	3	-	-	-	1	-	-	-	-	-	3
鳥取県	-	-	2	2	-	-	-	2	-	-	-	1	-	-	-	-	-	4
島根県	-	-	-	-	-	-	-	4	-	-	-	-	-	-	-	-	-	1
岡山県	-	-	1	5	-	-	-	8	-	-	-	2	-	-	-	-	-	1
広島県	-	-	-	3	-	1	1	12	-	-	-	3	-	-	-	-	1	10
山口県	-	-	1	2	-	-	-	1	-	-	-	4	-	-	-	-	-	3
徳島県	-	-	-	-	-	-	1	3	-	-	-	-	-	-	-	2	-	-
香川県	-	-	-	-	-	-	-	2	-	-	-	-	-	-	-	-	-	-
愛媛県	-	-	-	1	-	1	-	2	-	-	-	4	-	-	1	1	-	2
高知県	-	-	-	-	-	-	-	1	-	-	-	1	-	-	-	1	-	2
福岡県	-	-	-	3	-	7	1	25	-	1	-	11	-	-	-	2	-	11
佐賀県	-	-	-	4	-	-	-	3	-	-	-	2	-	-	-	-	-	1
長崎県	-	-	-	-	-	-	-	6	-	-	-	3	-	-	-	-	-	1
熊本県	-	-	-	1	-	-	1	7	-	-	-	-	-	-	-	2	-	2
大分県	-	-	-	1	-	1	-	3	-	-	-	4	-	-	-	-	-	1
宮崎県	-	-	-	-	-	1	-	-	-	-	-	-	-	-	-	-	-	2
鹿児島県	-	-	-	-	-	-	-	2	-	1	-	3	-	-	-	1	-	2
沖縄県	-	-	-	-	-	-	-	-	-	-	-	-	-	-	-	-	-	1

*2013年4月1日より届出対象疾患となりました。
 **2014年9月19日より届出対象疾患となりました。

報告数・累積報告数, 疾病・都道府県別

2020年第11週

	後天性免疫不全症候群		ジアルジア症		侵襲性インフルエンザ菌感染症*		侵襲性髄膜炎菌感染症*		侵襲性肺炎球菌感染症*		水痘** (入院例に限る)		先天性風しん症候群		梅毒		播種性クリプトコックス症**	
	報告数	累積	報告数	累積	報告数	累積	報告数	累積	報告数	累積	報告数	累積	報告数	累積	報告数	累積	報告数	累積
総数	12	188	1	9	2	110	-	10	27	628	5	93	-	1	62	1094	-	22
北海道	-	6	-	-	-	3	-	1	1	17	-	4	-	-	-	22	-	-
青森県	-	-	-	-	-	-	-	-	-	2	-	-	-	-	-	2	-	-
岩手県	-	2	-	-	-	1	-	-	-	4	-	-	-	-	-	2	-	-
宮城県	-	-	-	-	-	2	-	-	-	10	-	-	-	-	4	14	-	-
秋田県	-	-	-	-	-	-	-	-	-	4	-	3	-	-	-	8	-	1
山形県	-	1	-	-	-	-	-	-	-	12	-	1	-	-	-	2	-	-
福島県	-	2	-	-	-	1	-	-	-	6	-	1	-	1	-	16	-	-
茨城県	-	2	-	1	-	2	-	-	1	7	-	-	-	-	-	14	-	-
栃木県	-	1	-	-	-	1	-	-	1	8	-	1	-	-	1	17	-	1
群馬県	-	-	-	-	-	-	-	-	-	6	-	1	-	-	3	7	-	-
埼玉県	2	4	-	-	-	6	-	2	2	27	-	6	-	-	4	22	-	1
千葉県	-	7	1	1	-	3	-	-	3	31	1	3	-	-	4	22	-	-
東京都	4	66	-	2	1	12	-	1	-	70	1	16	-	-	20	282	-	1
神奈川県	-	10	-	1	-	11	-	-	1	42	-	5	-	-	1	36	-	-
新潟県	-	-	-	-	-	1	-	-	-	10	-	1	-	-	-	8	-	1
富山県	-	-	-	-	-	-	-	-	1	4	-	6	-	-	-	4	-	-
石川県	-	2	-	-	-	-	-	-	-	6	-	1	-	-	-	3	-	-
福井県	-	-	-	-	-	1	-	-	-	3	-	2	-	-	-	2	-	1
山梨県	-	1	-	-	-	-	-	-	1	6	-	-	-	-	-	-	-	-
長野県	-	1	-	-	-	2	-	-	-	5	-	1	-	-	-	12	-	1
岐阜県	2	5	-	-	-	9	-	-	-	14	-	1	-	-	-	9	-	2
静岡県	-	2	-	-	-	1	-	-	-	16	-	3	-	-	-	24	-	1
愛知県	-	14	-	1	-	13	-	1	3	55	1	5	-	-	3	62	-	1
三重県	-	2	-	-	-	-	-	-	1	9	-	1	-	-	-	9	-	-
滋賀県	-	1	-	-	-	3	-	-	-	6	-	1	-	-	-	7	-	1
京都府	-	2	-	-	1	3	-	-	-	19	-	-	-	-	-	19	-	-
大阪府	1	21	-	2	-	13	-	2	1	48	1	3	-	-	12	188	-	-
兵庫県	1	7	-	-	-	2	-	1	4	32	-	3	-	-	2	61	-	2
奈良県	-	-	-	-	-	2	-	-	-	4	-	2	-	-	1	7	-	-
和歌山県	-	-	-	-	-	1	-	-	2	3	-	1	-	-	-	5	-	-
鳥取県	-	-	-	-	-	-	-	1	-	4	1	2	-	-	1	12	-	1
島根県	-	-	-	-	-	-	-	-	-	8	-	-	-	-	-	3	-	-
岡山県	-	4	-	-	-	1	-	-	-	4	-	2	-	-	1	34	-	1
広島県	-	2	-	-	-	2	-	-	1	14	-	-	-	-	-	30	-	-
山口県	-	1	-	-	-	-	-	-	-	4	-	-	-	-	-	4	-	-
徳島県	-	1	-	-	-	4	-	1	-	2	-	2	-	-	-	4	-	-
香川県	-	1	-	-	-	-	-	-	-	8	-	1	-	-	-	8	-	-
愛媛県	-	1	-	-	-	-	-	-	-	6	-	1	-	-	-	7	-	1
高知県	-	2	-	-	-	-	-	-	1	8	-	1	-	-	-	3	-	-
福岡県	1	9	-	-	-	5	-	-	2	30	-	4	-	-	2	55	-	1
佐賀県	-	1	-	-	-	-	-	-	-	3	-	-	-	-	-	1	-	-
長崎県	-	-	-	-	-	1	-	-	-	9	-	-	-	-	-	5	-	1
熊本県	-	1	-	-	-	2	-	-	1	10	-	-	-	-	1	19	-	1
大分県	1	2	-	-	-	1	-	-	-	3	-	3	-	-	-	4	-	2
宮崎県	-	-	-	-	-	1	-	-	-	5	-	3	-	-	-	1	-	-
鹿児島県	-	4	-	-	-	-	-	-	-	13	-	2	-	-	2	15	-	-
沖縄県	-	-	-	1	-	-	-	-	-	11	-	-	-	-	-	3	-	-

*2018年1月1日より届出対象疾患となりました。
 **2014年9月19日より届出対象疾患となりました。

報告数・累積報告数, 疾病・都道府県別

2020年第11週

	破傷風		バンコマイシン耐性 黄色ブドウ球菌感染症		バンコマイシン耐性 腸球菌感染症		百日咳*		風しん		麻しん		薬剤耐性アシネト バクター感染症**	
	報告数	累積	報告数	累積	報告数	累積	報告数	累積	報告数	累積	報告数	累積	報告数	累積
総数	3	16	-	-	3	28	111	1747	4	68	2	9	-	2
北海道	-	-	-	-	-	-	6	95	-	2	-	-	-	1
青森県	-	-	-	-	-	-	-	6	-	-	-	-	-	-
岩手県	-	-	-	-	-	-	-	9	-	-	-	-	-	-
宮城県	-	-	-	-	-	-	2	28	-	-	-	-	-	-
秋田県	-	-	-	-	-	-	-	5	-	-	-	-	-	-
山形県	-	-	-	-	-	-	-	6	-	-	-	-	-	-
福島県	-	-	-	-	-	-	-	31	-	-	-	-	-	-
茨城県	-	2	-	-	-	-	1	32	-	1	-	-	-	-
栃木県	-	1	-	-	-	-	1	31	-	-	-	-	-	-
群馬県	-	-	-	-	-	-	5	63	-	-	-	-	-	-
埼玉県	-	-	-	-	-	-	4	58	-	3	-	-	-	-
千葉県	-	2	-	-	-	1	3	53	-	5	-	-	-	1
東京都	1	2	-	-	2	3	6	154	2	20	-	2	-	-
神奈川県	-	1	-	-	-	1	4	45	-	5	-	-	-	-
新潟県	-	-	-	-	-	-	9	86	-	1	-	-	-	-
富山県	-	-	-	-	-	-	6	21	-	-	-	-	-	-
石川県	-	-	-	-	-	-	-	15	-	-	-	-	-	-
福井県	-	-	-	-	-	-	-	1	-	-	-	-	-	-
山梨県	-	-	-	-	-	-	-	8	-	-	-	-	-	-
長野県	-	-	-	-	-	-	6	53	-	1	-	-	-	-
岐阜県	-	-	-	-	-	-	1	33	-	1	-	-	-	-
静岡県	-	1	-	-	-	9	14	117	-	1	-	-	-	-
愛知県	-	-	-	-	-	1	9	124	-	7	-	2	-	-
三重県	-	1	-	-	-	-	-	14	-	4	-	-	-	-
滋賀県	-	-	-	-	-	-	-	12	-	-	1	1	-	-
京都府	-	-	-	-	-	1	-	18	-	-	-	1	-	-
大阪府	-	-	-	-	-	6	5	71	-	3	1	1	-	-
兵庫県	-	-	-	-	-	-	2	79	1	6	-	1	-	-
奈良県	-	-	-	-	-	-	1	2	-	-	-	-	-	-
和歌山県	-	-	-	-	-	3	1	20	-	-	-	-	-	-
鳥取県	-	-	-	-	-	-	1	5	-	-	-	-	-	-
島根県	-	1	-	-	-	-	-	-	-	-	-	-	-	-
岡山県	-	-	-	-	-	-	7	55	-	1	-	-	-	-
広島県	-	-	-	-	-	-	2	40	-	1	-	-	-	-
山口県	-	-	-	-	-	-	-	12	-	-	-	-	-	-
徳島県	-	1	-	-	-	-	-	1	-	-	-	-	-	-
香川県	-	1	-	-	-	-	-	8	-	1	-	-	-	-
愛媛県	-	-	-	-	-	-	-	31	-	1	-	-	-	-
高知県	-	1	-	-	-	-	-	23	-	-	-	-	-	-
福岡県	1	1	-	-	1	3	2	59	-	2	-	1	-	-
佐賀県	-	-	-	-	-	-	-	14	-	1	-	-	-	-
長崎県	-	-	-	-	-	-	-	12	-	-	-	-	-	-
熊本県	-	-	-	-	-	-	-	65	-	-	-	-	-	-
大分県	-	-	-	-	-	-	5	67	-	-	-	-	-	-
宮崎県	1	1	-	-	-	-	1	11	-	-	-	-	-	-
鹿児島県	-	-	-	-	-	-	7	44	1	1	-	-	-	-
沖縄県	-	-	-	-	-	-	-	10	-	-	-	-	-	-

注) 百日咳は2018年1月1日より全数把握対象疾患に変更となりました。

*鳥インフルエンザ及び新型インフルエンザ等感染症を除く。

**2018年第9週より定点当たり報告数の表示が開始されました。

報告数・定点当たり報告数, 疾病・都道府県別

2020年第11週

	インフルエンザ*		RSウイルス感染症**		咽頭結膜熱		A群溶血性レンサ球菌咽頭炎		感染性胃腸炎		水痘		手足口病		伝染性紅斑		突発性発しん	
	報告数	定点当り	報告数	定点当り	報告数	定点当り	報告数	定点当り	報告数	定点当り	報告数	定点当り	報告数	定点当り	報告数	定点当り	報告数	定点当り
総数	6379	1.29	768	0.24	945	0.30	7328	2.31	9090	2.87	1110	0.35	290	0.09	829	0.26	841	0.27
北海道	220	0.99	12	0.09	42	0.30	243	1.75	106	0.76	49	0.35	-	-	57	0.41	17	0.12
青森県	177	2.72	8	0.19	10	0.24	97	2.31	124	2.95	10	0.24	6	0.14	21	0.50	11	0.26
岩手県	372	5.64	11	0.27	5	0.12	155	3.78	124	3.02	15	0.37	16	0.39	9	0.22	13	0.32
宮城県	108	1.15	34	0.59	19	0.33	192	3.31	179	3.09	28	0.48	15	0.26	8	0.14	13	0.22
秋田県	109	2.02	1	0.03	7	0.20	31	0.89	59	1.69	3	0.09	15	0.43	3	0.09	5	0.14
山形県	80	1.74	9	0.30	14	0.47	161	5.37	98	3.27	17	0.57	1	0.03	14	0.47	12	0.40
福島県	41	0.49	28	0.56	17	0.34	168	3.36	144	2.88	17	0.34	9	0.18	29	0.58	15	0.30
茨城県	61	0.51	13	0.17	26	0.35	150	2.00	174	2.32	22	0.29	2	0.03	9	0.12	18	0.24
栃木県	27	0.36	9	0.19	2	0.04	52	1.08	59	1.23	11	0.23	2	0.04	11	0.23	15	0.31
群馬県	89	1.02	3	0.06	19	0.35	110	2.04	141	2.61	13	0.24	6	0.11	9	0.17	19	0.35
埼玉県	361	1.41	21	0.13	54	0.34	405	2.52	570	3.54	105	0.65	15	0.09	16	0.10	35	0.22
千葉県	170	0.79	16	0.12	22	0.16	397	2.96	281	2.10	57	0.43	8	0.06	16	0.12	16	0.12
東京都	372	0.90	42	0.16	38	0.15	549	2.11	867	3.33	102	0.39	20	0.08	23	0.09	71	0.27
神奈川県	351	0.98	41	0.18	40	0.17	428	1.85	504	2.18	76	0.33	12	0.05	20	0.09	70	0.30
新潟県	29	0.32	42	0.74	29	0.51	329	5.77	147	2.58	27	0.47	1	0.02	7	0.12	17	0.30
富山県	72	1.50	1	0.03	18	0.62	199	6.86	121	4.17	10	0.34	3	0.10	14	0.48	9	0.31
石川県	139	2.90	6	0.21	7	0.24	189	6.52	95	3.28	13	0.45	2	0.07	7	0.24	7	0.24
福井県	48	1.30	7	0.30	5	0.22	107	4.65	127	5.52	5	0.22	1	0.04	24	1.04	6	0.26
山梨県	49	1.20	-	-	3	0.13	29	1.21	65	2.71	10	0.42	-	-	5	0.21	1	0.04
長野県	118	1.36	13	0.24	7	0.13	72	1.33	247	4.57	17	0.31	4	0.07	26	0.48	23	0.43
岐阜県	123	1.41	14	0.26	17	0.32	43	0.81	92	1.74	8	0.15	1	0.02	9	0.17	5	0.09
静岡県	63	0.45	10	0.11	28	0.31	207	2.33	235	2.64	32	0.36	2	0.02	14	0.16	12	0.13
愛知県	288	1.48	34	0.19	43	0.24	273	1.50	407	2.24	31	0.17	9	0.05	24	0.13	41	0.23
三重県	138	1.94	19	0.42	22	0.49	72	1.60	136	3.02	16	0.36	-	-	35	0.78	11	0.24
滋賀県	77	1.48	1	0.03	5	0.16	50	1.61	62	2.00	2	0.06	1	0.03	10	0.32	8	0.26
京都府	315	2.50	8	0.10	6	0.08	124	1.61	142	1.84	14	0.18	11	0.14	32	0.42	19	0.25
大阪府	759	2.53	46	0.23	53	0.27	371	1.88	498	2.53	51	0.26	10	0.05	29	0.15	45	0.23
兵庫県	399	2.03	41	0.32	41	0.32	143	1.13	373	2.94	27	0.21	1	0.01	29	0.23	31	0.24
奈良県	100	1.82	13	0.38	9	0.26	46	1.35	89	2.62	13	0.38	1	0.03	10	0.29	8	0.24
和歌山県	30	0.61	15	0.50	8	0.27	50	1.67	60	2.00	8	0.27	7	0.23	10	0.33	5	0.17
鳥取県	35	1.21	6	0.32	4	0.21	75	3.95	81	4.26	7	0.37	1	0.05	16	0.84	3	0.16
島根県	32	0.84	6	0.26	3	0.13	41	1.78	75	3.26	5	0.22	1	0.04	10	0.43	3	0.13
岡山県	188	2.24	3	0.06	15	0.28	69	1.28	165	3.06	14	0.26	1	0.02	18	0.33	13	0.24
広島県	158	1.39	17	0.24	46	0.65	116	1.63	254	3.58	17	0.24	4	0.06	15	0.21	21	0.30
山口県	70	1.04	48	1.04	9	0.20	96	2.09	142	3.09	12	0.26	6	0.13	16	0.35	19	0.41
徳島県	9	0.24	1	0.04	7	0.30	11	0.48	76	3.30	6	0.26	-	-	4	0.17	5	0.22
香川県	51	1.09	5	0.18	12	0.43	50	1.79	155	5.54	13	0.46	-	-	7	0.25	13	0.46
愛媛県	138	2.26	4	0.11	6	0.16	97	2.62	169	4.57	10	0.27	-	-	21	0.57	22	0.59
高知県	23	0.48	25	0.83	4	0.13	55	1.83	68	2.27	2	0.07	6	0.20	12	0.40	7	0.23
福岡県	123	0.62	53	0.44	64	0.53	558	4.65	498	4.15	86	0.72	21	0.18	48	0.40	49	0.41
佐賀県	16	0.41	10	0.43	16	0.70	85	3.70	71	3.09	9	0.39	3	0.13	12	0.52	9	0.39
長崎県	71	1.01	12	0.27	12	0.27	118	2.68	82	1.86	15	0.34	7	0.16	10	0.23	17	0.39
熊本県	25	0.31	11	0.22	18	0.36	95	1.90	161	3.22	29	0.58	16	0.32	24	0.48	21	0.42
大分県	8	0.14	10	0.28	7	0.19	77	2.14	237	6.58	28	0.78	4	0.11	37	1.03	17	0.47
宮崎県	14	0.24	3	0.08	34	0.94	105	2.92	188	5.22	8	0.22	15	0.42	25	0.69	18	0.50
鹿児島県	46	0.50	36	0.67	58	1.07	152	2.81	283	5.24	18	0.33	20	0.37	24	0.44	19	0.35
沖縄県	87	1.50	-	-	14	0.41	86	2.53	59	1.74	22	0.65	4	0.12	-	-	7	0.21

*髄膜炎菌、肺炎球菌、インフルエンザ菌を原因として同定された場合を除く。
 **オウム病を除く。
 ***病原体がロタウイルスであるものに限る。2013年10月14日より届出対象疾患となりました。

報告数・定点当り報告数, 疾病・都道府県別

2020年第11週

	ヘルパンギーナ		流行性耳下腺炎		急性出血性結膜炎		流行性角結膜炎		細菌性髄膜炎*		無菌性髄膜炎		マイコプラズマ肺炎		クラミジア肺炎**		感染性胃腸炎(ロタウイルス)***	
	報告数	定点当り	報告数	定点当り	報告数	定点当り	報告数	定点当り	報告数	定点当り	報告数	定点当り	報告数	定点当り	報告数	定点当り	報告数	定点当り
総数	55	0.02	157	0.05	5	0.01	189	0.27	13	0.03	11	0.02	203	0.43	1	0.00	10	0.02
北海道	1	0.01	4	0.03	-	-	11	0.38	-	-	-	-	7	0.30	-	-	2	0.09
青森県	-	-	3	0.07	-	-	2	0.18	-	-	-	-	6	1.00	-	-	-	-
岩手県	1	0.02	6	0.15	-	-	4	0.29	1	0.05	-	-	1	0.05	-	-	-	-
宮城県	-	-	3	0.05	-	-	-	-	-	-	-	-	9	0.75	1	0.08	-	-
秋田県	-	-	-	-	-	-	-	-	-	-	-	-	3	0.38	-	-	-	-
山形県	-	-	1	0.03	-	-	3	0.38	-	-	-	-	3	0.30	-	-	-	-
福島県	-	-	2	0.04	-	-	5	0.38	-	-	-	-	2	0.29	-	-	1	0.14
茨城県	1	0.01	5	0.07	-	-	9	0.53	-	-	-	-	6	0.50	-	-	-	-
栃木県	-	-	4	0.08	-	-	1	0.08	-	-	-	-	9	1.29	-	-	-	-
群馬県	-	-	4	0.07	-	-	2	0.13	1	0.11	-	-	13	1.44	-	-	-	-
埼玉県	1	0.01	10	0.06	2	0.05	9	0.22	-	-	-	-	7	0.64	-	-	-	-
千葉県	2	0.01	7	0.05	-	-	14	0.40	-	-	-	-	5	0.63	-	-	-	-
東京都	6	0.02	9	0.03	-	-	8	0.22	1	0.04	1	0.04	6	0.25	-	-	-	-
神奈川県	-	-	10	0.04	-	-	35	0.70	-	-	-	-	2	0.18	-	-	-	-
新潟県	-	-	3	0.05	1	0.10	1	0.10	-	-	-	-	6	0.46	-	-	-	-
富山県	2	0.07	-	-	-	-	1	0.14	-	-	1	0.20	6	1.20	-	-	-	-
石川県	-	-	-	-	-	-	-	-	-	-	-	-	4	0.80	-	-	-	-
福井県	-	-	2	0.09	-	-	-	-	-	-	1	0.17	-	-	-	-	-	-
山梨県	-	-	1	0.04	-	-	8	0.89	1	0.10	-	-	4	0.40	-	-	-	-
長野県	1	0.02	3	0.06	-	-	2	0.18	-	-	-	-	2	0.18	-	-	1	0.09
岐阜県	1	0.02	-	-	-	-	-	-	-	-	-	-	2	0.40	-	-	-	-
静岡県	-	-	3	0.03	-	-	4	0.18	-	-	2	0.20	6	0.60	-	-	-	-
愛知県	-	-	4	0.02	-	-	2	0.06	-	-	-	-	6	0.40	-	-	1	0.07
三重県	-	-	-	-	-	-	-	-	3	0.33	-	-	2	0.22	-	-	-	-
滋賀県	-	-	-	-	-	-	1	0.13	-	-	1	0.14	6	0.86	-	-	-	-
京都府	1	0.01	-	-	-	-	2	0.11	-	-	-	-	11	1.57	-	-	-	-
大阪府	3	0.02	15	0.08	-	-	8	0.15	1	0.06	1	0.06	1	0.06	-	-	-	-
兵庫県	3	0.02	5	0.04	1	0.03	10	0.29	1	0.07	-	-	16	1.14	-	-	-	-
奈良県	-	-	1	0.03	-	-	1	0.10	-	-	-	-	-	-	-	-	-	-
和歌山県	1	0.03	-	-	-	-	3	0.75	2	0.18	-	-	2	0.18	-	-	-	-
鳥取県	-	-	-	-	-	-	2	0.40	-	-	-	-	2	0.40	-	-	-	-
島根県	-	-	-	-	-	-	-	-	-	-	1	0.13	2	0.25	-	-	-	-
岡山県	2	0.04	2	0.04	1	0.08	1	0.08	-	-	-	-	2	0.40	-	-	-	-
広島県	1	0.01	3	0.04	-	-	9	0.47	-	-	-	-	3	0.14	-	-	2	0.10
山口県	-	-	1	0.02	-	-	1	0.11	-	-	-	-	5	0.56	-	-	2	0.22
徳島県	-	-	-	-	-	-	1	0.25	-	-	-	-	3	0.43	-	-	-	-
香川県	-	-	-	-	-	-	-	-	-	-	-	-	2	0.40	-	-	-	-
愛媛県	-	-	16	0.43	-	-	6	0.75	-	-	-	-	3	0.50	-	-	-	-
高知県	-	-	5	0.17	-	-	-	-	-	-	-	-	2	0.25	-	-	-	-
福岡県	9	0.08	14	0.12	-	-	7	0.27	-	-	2	0.13	7	0.47	-	-	-	-
佐賀県	-	-	-	-	-	-	-	-	-	-	-	-	2	0.33	-	-	-	-
長崎県	4	0.09	1	0.02	-	-	-	-	-	-	-	-	4	0.33	-	-	-	-
熊本県	4	0.08	-	-	-	-	5	0.56	-	-	-	-	3	0.20	-	-	-	-
大分県	4	0.11	2	0.06	-	-	-	-	-	-	-	-	4	0.36	-	-	-	-
宮崎県	-	-	2	0.06	-	-	2	0.33	1	0.14	-	-	1	0.14	-	-	-	-
鹿児島県	1	0.02	5	0.09	-	-	4	0.57	-	-	-	-	4	0.33	-	-	-	-
沖縄県	6	0.18	1	0.03	-	-	5	0.56	1	0.14	1	0.14	1	0.14	-	-	1	0.14

報告数・疾病・都道府県別
 2020年第11週

	インフルエンザ (入院患者)
	報告数
総 数	48
北海道	2
青森県	1
岩手県	5
宮城県	1
秋田県	3
山形県	3
福島県	-
茨城県	-
栃木県	-
群馬県	-
埼玉県	1
千葉県	2
東京都	1
神奈川県	-
新潟県	1
富山県	3
石川県	-
福井県	1
山梨県	1
長野県	1
岐阜県	-
静岡県	-
愛知県	4
三重県	2
滋賀県	1
京都府	-
大阪府	3
兵庫県	-
奈良県	3
和歌山県	-
鳥取県	1
島根県	-
岡山県	2
広島県	-
山口県	1
徳島県	-
香川県	-
愛媛県	1
高知県	-
福岡県	4
佐賀県	-
長崎県	-
熊本県	-
大分県	-
宮崎県	-
鹿児島県	-
沖縄県	-

獣医師が届出を行う感染症と対象動物

注)2017年第16週より報告数は頭数を示しています〔鳥インフルエンザ(H5N1又はH7N9)の鳥類を除く〕。

報告数・累積報告数, 疾病・都道府県別

2020年第11週

	エボラ出血熱		マールブルグ病		ペスト		重症急性呼吸器症候群(SARS)						細菌性赤痢		ウエストナイル熱		エキノкокクス症	
	サル		サル		プレーリードッグ	イタチアナグマ		タヌキ		ハクビシン		サル		鳥類		犬		
	報告数	累積	報告数	累積	報告数	累積	報告数	累積	報告数	累積	報告数	累積	報告数	累積	報告数	累積	報告数	累積
総 数	-	-	-	-	-	-	-	-	-	-	-	-	2	-	-	1	1	
北海道	-	-	-	-	-	-	-	-	-	-	-	-	-	-	-	-	-	
青森県	-	-	-	-	-	-	-	-	-	-	-	-	-	-	-	-	-	
岩手県	-	-	-	-	-	-	-	-	-	-	-	-	-	-	-	-	-	
宮城県	-	-	-	-	-	-	-	-	-	-	-	-	-	-	-	-	-	
秋田県	-	-	-	-	-	-	-	-	-	-	-	-	-	-	-	-	-	
山形県	-	-	-	-	-	-	-	-	-	-	-	-	-	-	-	-	-	
福島県	-	-	-	-	-	-	-	-	-	-	-	-	-	-	-	-	-	
茨城県	-	-	-	-	-	-	-	-	-	-	-	1	-	-	-	-	-	
栃木県	-	-	-	-	-	-	-	-	-	-	-	-	-	-	-	-	-	
群馬県	-	-	-	-	-	-	-	-	-	-	-	-	-	-	-	-	-	
埼玉県	-	-	-	-	-	-	-	-	-	-	-	-	-	-	-	-	-	
千葉県	-	-	-	-	-	-	-	-	-	-	-	-	-	-	-	-	-	
東京都	-	-	-	-	-	-	-	-	-	-	-	-	-	-	-	-	-	
神奈川県	-	-	-	-	-	-	-	-	-	-	-	-	-	-	-	-	-	
新潟県	-	-	-	-	-	-	-	-	-	-	-	-	-	-	-	-	-	
富山県	-	-	-	-	-	-	-	-	-	-	-	-	-	-	-	-	-	
石川県	-	-	-	-	-	-	-	-	-	-	-	-	-	-	-	-	-	
福井県	-	-	-	-	-	-	-	-	-	-	-	-	-	-	-	-	-	
山梨県	-	-	-	-	-	-	-	-	-	-	-	-	-	-	-	-	-	
長野県	-	-	-	-	-	-	-	-	-	-	-	1	-	-	-	-	-	
岐阜県	-	-	-	-	-	-	-	-	-	-	-	-	-	-	-	-	-	
静岡県	-	-	-	-	-	-	-	-	-	-	-	-	-	-	-	-	-	
愛知県	-	-	-	-	-	-	-	-	-	-	-	-	-	-	-	1	1	
三重県	-	-	-	-	-	-	-	-	-	-	-	-	-	-	-	-	-	
滋賀県	-	-	-	-	-	-	-	-	-	-	-	-	-	-	-	-	-	
京都府	-	-	-	-	-	-	-	-	-	-	-	-	-	-	-	-	-	
大阪府	-	-	-	-	-	-	-	-	-	-	-	-	-	-	-	-	-	
兵庫県	-	-	-	-	-	-	-	-	-	-	-	-	-	-	-	-	-	
奈良県	-	-	-	-	-	-	-	-	-	-	-	-	-	-	-	-	-	
和歌山県	-	-	-	-	-	-	-	-	-	-	-	-	-	-	-	-	-	
鳥取県	-	-	-	-	-	-	-	-	-	-	-	-	-	-	-	-	-	
島根県	-	-	-	-	-	-	-	-	-	-	-	-	-	-	-	-	-	
岡山県	-	-	-	-	-	-	-	-	-	-	-	-	-	-	-	-	-	
広島県	-	-	-	-	-	-	-	-	-	-	-	-	-	-	-	-	-	
山口県	-	-	-	-	-	-	-	-	-	-	-	-	-	-	-	-	-	
徳島県	-	-	-	-	-	-	-	-	-	-	-	-	-	-	-	-	-	
香川県	-	-	-	-	-	-	-	-	-	-	-	-	-	-	-	-	-	
愛媛県	-	-	-	-	-	-	-	-	-	-	-	-	-	-	-	-	-	
高知県	-	-	-	-	-	-	-	-	-	-	-	-	-	-	-	-	-	
福岡県	-	-	-	-	-	-	-	-	-	-	-	-	-	-	-	-	-	
佐賀県	-	-	-	-	-	-	-	-	-	-	-	-	-	-	-	-	-	
長崎県	-	-	-	-	-	-	-	-	-	-	-	-	-	-	-	-	-	
熊本県	-	-	-	-	-	-	-	-	-	-	-	-	-	-	-	-	-	
大分県	-	-	-	-	-	-	-	-	-	-	-	-	-	-	-	-	-	
宮崎県	-	-	-	-	-	-	-	-	-	-	-	-	-	-	-	-	-	
鹿児島県	-	-	-	-	-	-	-	-	-	-	-	-	-	-	-	-	-	
沖縄県	-	-	-	-	-	-	-	-	-	-	-	-	-	-	-	-	-	

報告数・累積報告数, 疾病・都道府県別 2020年第11週

	結核		鳥インフルエンザ(H5N1又はH7N9)		中東呼吸器症候群(MERS)	
	サル		鳥類		ヒトコブラクダ	
	報告数	累積	報告数	累積	報告数	累積
総数	-	-	-	-	-	-
北海道	-	-	-	-	-	-
青森県	-	-	-	-	-	-
岩手県	-	-	-	-	-	-
宮城県	-	-	-	-	-	-
秋田県	-	-	-	-	-	-
山形県	-	-	-	-	-	-
福島県	-	-	-	-	-	-
茨城県	-	-	-	-	-	-
栃木県	-	-	-	-	-	-
群馬県	-	-	-	-	-	-
埼玉県	-	-	-	-	-	-
千葉県	-	-	-	-	-	-
東京都	-	-	-	-	-	-
神奈川県	-	-	-	-	-	-
新潟県	-	-	-	-	-	-
富山県	-	-	-	-	-	-
石川県	-	-	-	-	-	-
福井県	-	-	-	-	-	-
山梨県	-	-	-	-	-	-
長野県	-	-	-	-	-	-
岐阜県	-	-	-	-	-	-
静岡県	-	-	-	-	-	-
愛知県	-	-	-	-	-	-
三重県	-	-	-	-	-	-
滋賀県	-	-	-	-	-	-
京都府	-	-	-	-	-	-
大阪府	-	-	-	-	-	-
兵庫県	-	-	-	-	-	-
奈良県	-	-	-	-	-	-
和歌山県	-	-	-	-	-	-
鳥取県	-	-	-	-	-	-
島根県	-	-	-	-	-	-
岡山県	-	-	-	-	-	-
広島県	-	-	-	-	-	-
山口県	-	-	-	-	-	-
徳島県	-	-	-	-	-	-
香川県	-	-	-	-	-	-
愛媛県	-	-	-	-	-	-
高知県	-	-	-	-	-	-
福岡県	-	-	-	-	-	-
佐賀県	-	-	-	-	-	-
長崎県	-	-	-	-	-	-
熊本県	-	-	-	-	-	-
大分県	-	-	-	-	-	-
宮崎県	-	-	-	-	-	-
鹿児島県	-	-	-	-	-	-
沖縄県	-	-	-	-	-	-

感染症週報 第22巻 第11号 2020年3月27日発行
 発行：国立感染症研究所
 厚生労働省健康局結核感染症課
 事務局：国立感染症研究所感染症疫学センター
 〒162-8640東京都新宿区戸山1-23-1
 TEL：03-5285-1111
 FAX：03-5285-1129
 URL：<https://www.niid.go.jp/niid/ja/from-idsc.html>
 <国立感染症研究所 感染症疫学センター>
<https://www.mhlw.go.jp/>
 <厚生労働省>
<https://www.forth.go.jp/>
 <旅行者のための海外感染症情報(厚生労働省検疫所)>

本週報は、感染症法に基づくものであり、全国の医療従事者、定点医療機関、保健所、保健所設置市、特別区、都道府県、地方衛生研究所、検疫所の皆様のご協力を得て、国立感染症研究所感染症疫学センターにおいて編集したものです。

また、本週報は速報性を重視しておりますので、今後調査などの結果に応じて、若干の変更が生じることがありますが、その場合には週報上にて訂正させていただきます。

「感染症の話」及び「読者のコーナー」の回答欄の内容に関する責は、それぞれの執筆者及び回答者に属しますが、内容に関するご質問、ご意見については事務局でお受けいたします。

なお、週報の内容について、学術的研究、あるいは公衆衛生活動にかかわる業務以外の目的においては、無断転載を禁じます。