

マークをクリックするとそのページを見ることができます



発生動向総覧
P.2-7

<第13週> 感染性胃腸炎の定点当たり報告数は第5週以降減少が続いている / その他最新動向



注目すべき感染症

<今週は該当記事はありません>



感染症関連情報
P.8

病原体情報(速報記事) / 海外感染症情報 / その他



速報

<今週は該当記事はありません>



読者のコーナー

<今週は該当記事は
ありません>



グラフ総覧(第13週)

P.9-14



第13週のデータ

P.15-29



発生動向総覧

<第13週コメント> 4月1日集計分

◆全数報告の感染症

注意：これは当該週に診断された報告症例の集計です。しかし、迅速に情報還元するために期日を決めて集計を行いますので、当該週に診断された症例の報告が集計の期日以降に届くこともあります。それらについては一部を除いて発生動向総覧では扱いませんが、翌週あるいはそれ以降に、巻末の表の累積数に加えられることになります。

※感染経路、感染原因、感染地域については、確定あるいは推定として記載されていたものを示します。

1類感染症

報告なし

2類感染症

結核307例

指定感染症

新型コロナウイルス感染症730例

類型：患者(確定例)567例. うち1例死亡

主な感染地域：東京都153例、大阪府45例、千葉県31例、京都府20例、埼玉県19例、神奈川県17例、福井県12例、岐阜県11例、愛知県10例、兵庫県9例、茨城県6例、福岡県6例、栃木県5例、熊本県4例、大分県4例、宮城県3例、群馬県3例、広島県3例、北海道1例、新潟県1例、山梨県1例、長野県1例、山口県1例、高知県1例、佐賀県1例、北海道/大阪府/東京都1例、埼玉県/群馬県1例、東京都/神奈川県1例、東京都/長野県1例、東京都/大阪府/京都府1例、長野県/群馬県1例、大阪府/和歌山県1例、国内(都道府県不明)81例、東京都/米国3例、茨城県/イタリア1例、長野県/米国1例、大阪府/米国1例、国内(都道府県不明)/タイ1例、国内(都道府県不明)/フィリピン1例、スペイン17例、米国15例、英国12例、フィリピン8例、フランス7例、タイ4例、ドイツ4例、アイルランド3例、カナダ2例、スイス2例、ブラジル2例、ポルトガル2例、イタリア1例、インドネシア1例、英国1例、エジプト1例、エストニア1例、オーストリア1例、オランダ1例、シンガポール1例、トルコ1例、フランス1例、モロッコ1例、コンゴ共和国/トルコ2例、スペイン/ポルトガル2例、スペイン/フランス/イタリア2例、イタリア/英国1例、イタリア/フランス1例、英国/フランス/スペイン1例、スイス/ドイツ1例、スペイン/アイルランド1例、スペイン/フランス1例、スペイン/モロッコ/セルビア1例、ドイツ/オランダ

1例、ノルウェー/フィンランド1例、米国/フランス1例、ベルギー/イタリア/スペイン1例、ベルギー/ドイツ/英国1例、その他2例

年齢群：1歳(1例)、3歳(3例)、8歳(1例)、10代(16例)、20代(119例)、30代(123例)、40代(131例)、50代(107例)、60代(100例)、70代(93例)、80代(28例)、90代以上(8例)

累積報告数：2,456例(うち確定例2,377例. 死亡13例)

* 2020年2月1日から指定感染症に指定された新型コロナウイルス感染症については、サーベイランスシステムが届出に対応可能となった以降の情報のみ反映されていることから、公表データと必ずしも一致しておらず、注意が必要である。

3類感染症

腸管出血性大腸菌感染症18例(有症者12例. うちHUS なし)

感染地域：国内14例、ニュージーランド1例、国内・国外不明3例
国内の感染地域：福岡県4例、栃木県1例、千葉県1例、東京都1例、岐阜県1例、大阪府1例、山口県1例、国内(都道府県不明)4例

年齢群：4歳(2例)、5歳(4例)、10代(3例)、20代(3例)、30代(3例)、40代(2例)、60代(1例)

血清型・毒素型：O157 VT1・VT2(8例)、O157 VT2(5例)、O128 VT1・VT2(1例)、O26 VT1(1例)、O157 VT1(1例)、O26 VT1・VT2(1例)、その他・不明(1例)

累積報告数：245例(有症者149例、うちHUS 6例. 死亡なし)

腸チフス1例

感染地域：トルコ/エジプト

4類感染症

E型肝炎14例

感染地域(感染源)：北海道3例(焼肉1例、レバー1例、豚ホルモン1例)、福島県1例(不明)、埼玉県1例(不明)、千葉県1例(豚ホルモン/馬刺し)、東京都1例(鹿肉)、神奈川県1例(不明)、山梨県1例(加工肉)、広島県1例(猪肉/猪肝臓)、国内(都道府県不明)1例(不明)、メキシコ1例(不明)、国内・国外不明2例(不明2例)

A型肝炎3例

感染地域：富山県1例、大阪府1例、インドネシア1例

デング熱1例

感染地域：インドネシア

累積報告数：35例(感染地域：国外35例)

レジオネラ症16例(肺炎型13例、ポンティアック型1例、無症状病原体保有者2例)

感染地域：兵庫県2例、北海道1例、埼玉県1例、千葉県1例、東京都1例、愛知県1例、三重県1例、岡山県1例、福岡県1例、熊本県1例、大阪府/三重県1例、国内(都道府県不明)1例、国内・国外不明3例

年齢群：40代(1例)、50代(4例)、60代(2例)、70代(2例)、80代(6例)、90代以上(1例)

累積報告数：348例

5類感染症

アメーバ赤痢9例(腸管アメーバ症8例、腸管及び腸管外アメーバ症1例)

感染地域：群馬県1例、千葉県1例、東京都1例、岡山県1例、熊本県1例、国内(都道府県不明)1例、国内(都道府県不明)/国外(国不明)1例、国内・国外不明2例

感染経路：性的接触4例(異性間2例、同性間1例、異性間・同性間不明1例)、経口感染1例、その他・不明4例

ウイルス性肝炎1例 B型__感染経路：不明

カルバペネム耐性腸内細菌科細菌感染症20例

菌検出検体：尿8例、血液3例、腹水2例、喀痰2例、髄液1例、膿1例、手術創1例、胆汁1例、右臀部1例

菌種：*E. cloacae* 8例、*K. aerogenes* 5例、*K. pneumoniae* 1例、その他・不明6例

感染経路：以前からの保菌7例、医療器具関連4例、手術部位3例、その他・不明6例

急性脳炎3例 病原体不明3例__年齢群：0歳(1例)、2歳(1例)、30代(1例)

クロイツフェルト・ヤコブ病1例

孤発性プリオン病古典型

劇症型溶血性レンサ球菌感染症11例

年齢群：50代(2例)、60代(2例、うち1例死亡)、70代(2例)、80代(5例、うち3例死亡)

後天性免疫不全症候群18例(AIDS 4例、無症候14例)

感染地域：国内12例、国外(国不明)1例、国内・国外不明5例

感染経路：性的接触16例(異性間2例、同性間13例、異性/同性間1例)、不明2例

侵襲性インフルエンザ菌感染症3例(菌検出検体：血液3例)

年齢群：0歳(1例)、30代(1例)、40代(1例)

侵襲性肺炎球菌感染症17例(菌検出検体：血液15例、髄液1例、関節液1例)

年齢群：1歳(1例)、4歳(1例)、40代(1例)、60代(4例)、70代(6例)、80代(3例)、90代以上(1例)

水痘(入院例に限る)1例(検査診断例)

年齢群：60代

感染経路：院内感染

梅毒58例(早期顕症I期27例、早期顕症II期15例、晩期顕症5例、無症候11例)

累積報告数：1,297例

播種性クリプトコックス症5例

菌検出検体：血液3例、血液/髄液1例、髄液1例

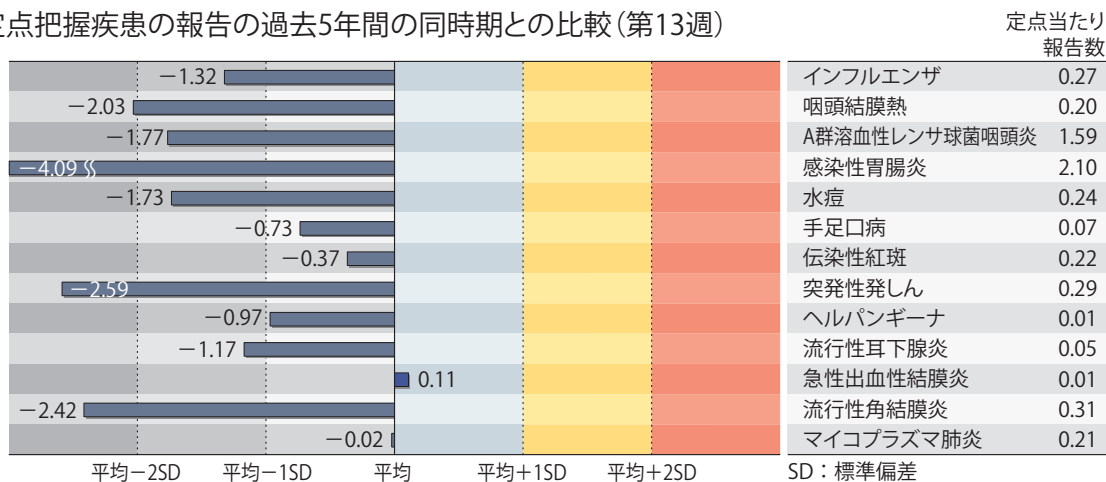
感染地域：東京都2例、神奈川県1例、和歌山県1例、鹿児島県1例

年齢群：70代(2例)、80代(3例)

◆定点把握の対象となる5類感染症

全国の指定された医療機関(定点)から報告され、疾患により小児科定点(約3,000カ所)、インフルエンザ(小児科・内科)定点(約5,000カ所)、眼科定点(約600カ所)、基幹定点(約500カ所)に分かれています。また、定点当たり報告数は、報告数/定点医療機関数です(増減の目安は小数点第3位以下を含む)。

定点把握疾患の報告の過去5年間の同時期との比較(第13週)



当該週と過去5年間の平均(過去5年間の前週、当該週、後週の合計15週の平均)との差をグラフ上に表現した。

インフルエンザ

定点当たり報告数は第5週以降減少が続いている。都道府県別の上位3位は富山県(1.31)、青森県(1.25)、岡山県(0.98)である。基幹定点からのインフルエンザ入院サーベイランスにおける報告数は23例と前週と比較して減少した。都道府県別では16道府県から報告があり、年齢別では1～9歳(8例)、30代(2例)、60代(1例)、70代(5例)、80歳以上(7例)であった。

小児科定点報告疾患(主なもの)

RSウイルス感染症の定点当たり報告数は第9週以降減少が続いている。都道府県別の上位2位は山口県(0.43)、青森県(0.31)である。

咽頭結膜熱の定点当たり報告数は3週連続で減少した。都道府県別の上位3位は鹿児島県(0.62)、宮崎県(0.61)、富山県(0.48)である。

A群溶血性レンサ球菌咽頭炎の定点当たり報告数は第9週以降減少が続いている。都道府県別の上位3位は富山県(4.28)、石川県(3.93)、新潟県(3.49)である。

感染性胃腸炎の定点当たり報告数は第5週以降減少が続いている。都道府県別の上位3位は宮崎県(4.83)、香川県(4.71)、鹿児島県(4.32)である。

手足口病の定点当たり報告数は2週連続で減少した。都道府県別の上位3位は岩手県(0.56)、佐賀県(0.43)、高知県(0.40)である。

伝染性紅斑の定点当たり報告数は増加した。都道府県別の上位3位は大分県(0.83)、鳥取県(0.79)、宮崎県(0.58)である。

ヘルパンギーナの定点当たり報告数は増加した。都道府県別の上位3位は沖縄県(0.18)、佐賀県(0.09)、長野県(0.07)である。

流行性耳下腺炎の定点当たり報告数は増加した。都道府県別の上位3位は愛媛県(0.16)、鹿児島県(0.15)、高知県(0.10)である。

基幹定点報告疾患

マイコプラズマ肺炎の定点当たり報告数は2週連続で減少した。都道府県別の上位3位は高知県(0.63)、富山県(0.60)、滋賀県(0.57)である。

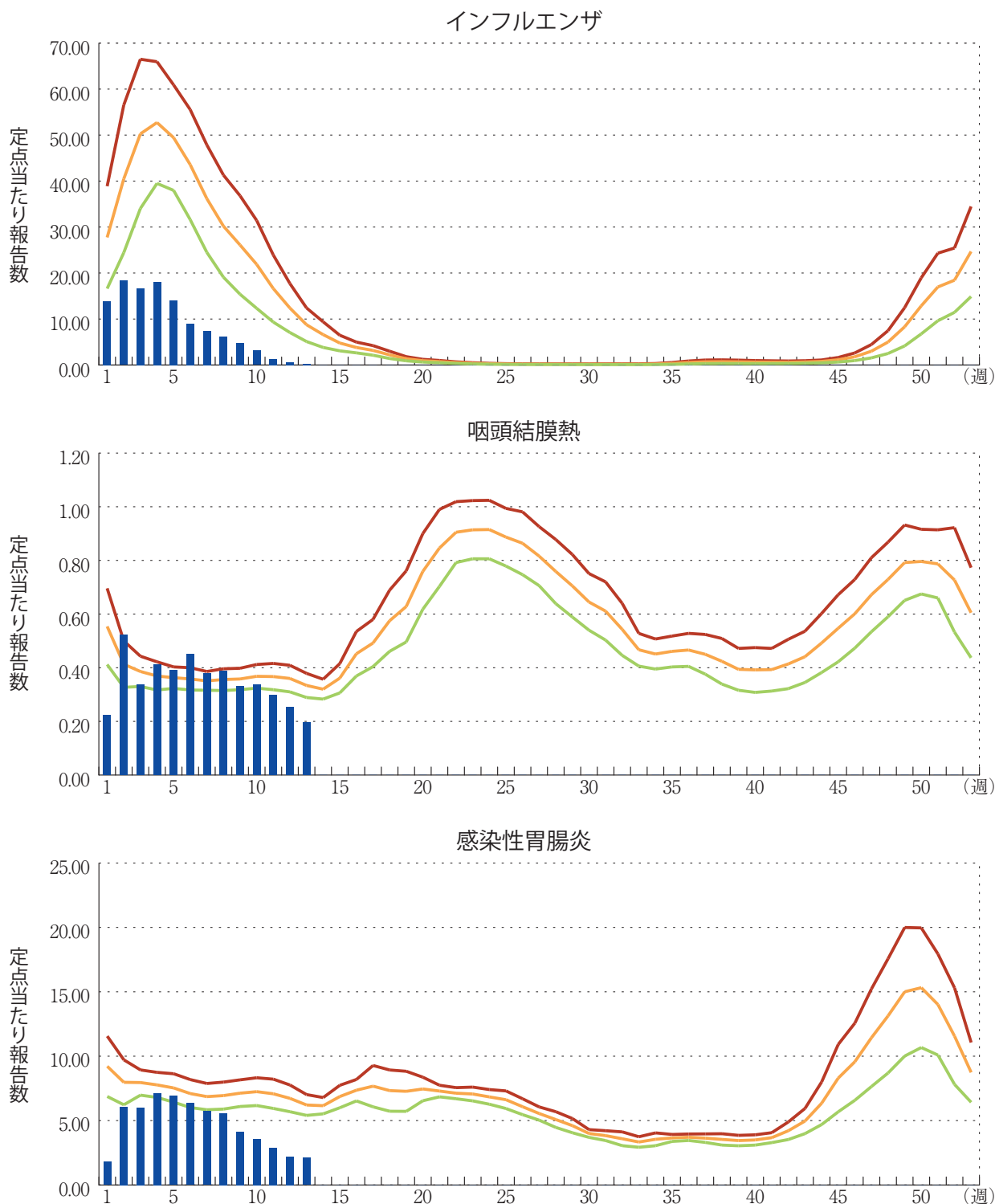
感染性胃腸炎(ロタウイルスに限る)の定点当たり報告数は2週連続で減少した。6県から6例報告があり、年齢別では1～4歳(4例)、5～9歳(2例)であった。

図. 主要定点把握疾患の過去5年間との週別比較(2020年第13週)

青のバーで示す本年の定点当たり報告数が赤のラインを超えているときには、過去5年間の週と比較してかなり多いことを示す。



*過去5年間の平均：前週、当該週、後週の合計15週の平均





感染症関連情報

◆病原体情報

病原微生物検出情報(IASR)：<https://www.niid.go.jp/niid/ja/iasr.html>

<速報記事>

- 中国武漢市からのチャーター便帰国者について：新型コロナウイルスの検査結果と転帰(第一報：第1便について)(2020年2月14日現在)
<https://www.niid.go.jp/niid/ja/diseases/ka/corona-virus/2019-ncov/2488-idsc/iasr-news/9525-483p01.html>
- 中国武漢市からのチャーター便帰国者について：新型コロナウイルスの検査結果と転帰(第二報：第2便について)(2020年2月22日現在)
<https://www.niid.go.jp/niid/ja/diseases/ka/corona-virus/2019-ncov/2488-idsc/iasr-news/9527-483p02.html>
- 中国武漢市からのチャーター便帰国者について：新型コロナウイルスの検査結果と転帰(第三報：第3便について)および第1～3便帰国者のまとめ(2020年2月27日現在)
<https://www.niid.go.jp/niid/ja/diseases/ka/corona-virus/2019-ncov/2488-idsc/iasr-news/9528-483p03.html>

◆海外感染症情報

厚生労働省検疫所(FORTH)：<https://www.forth.go.jp/>

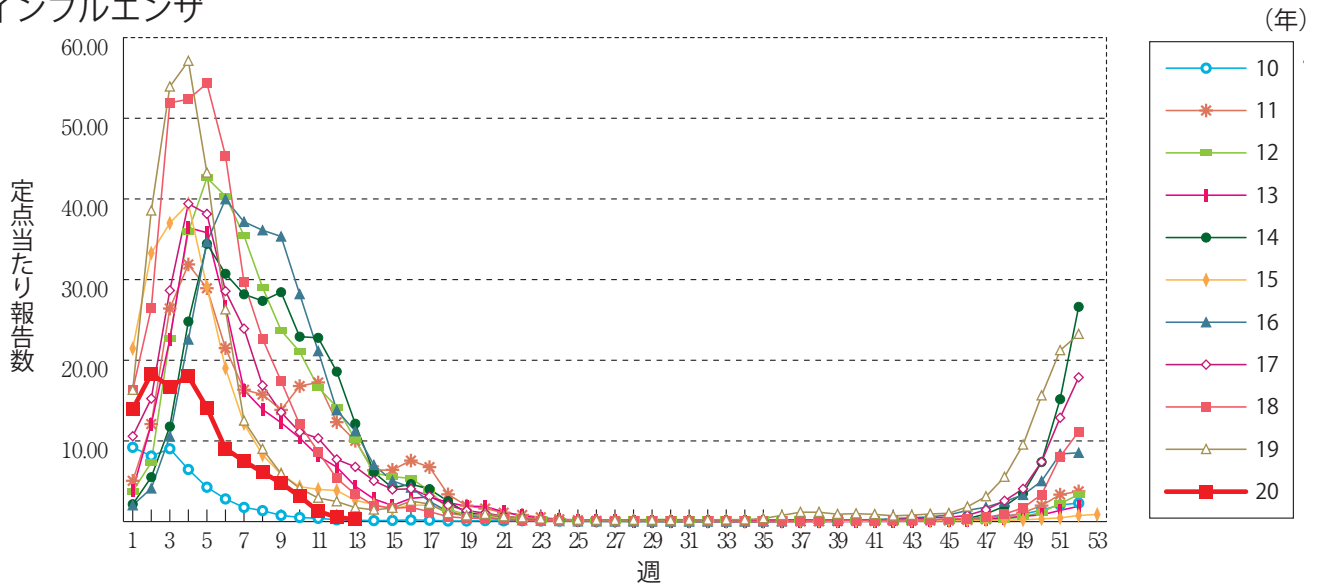
- 新型コロナウイルス感染症の検疫対応について(4月3日現在)
<https://www.forth.go.jp/news/20200129.html>
- 全世界に対する感染症危険情報の発出(レベルの引き上げ又は維持)
<https://www.forth.go.jp/topics/202004021058.html>

◆その他

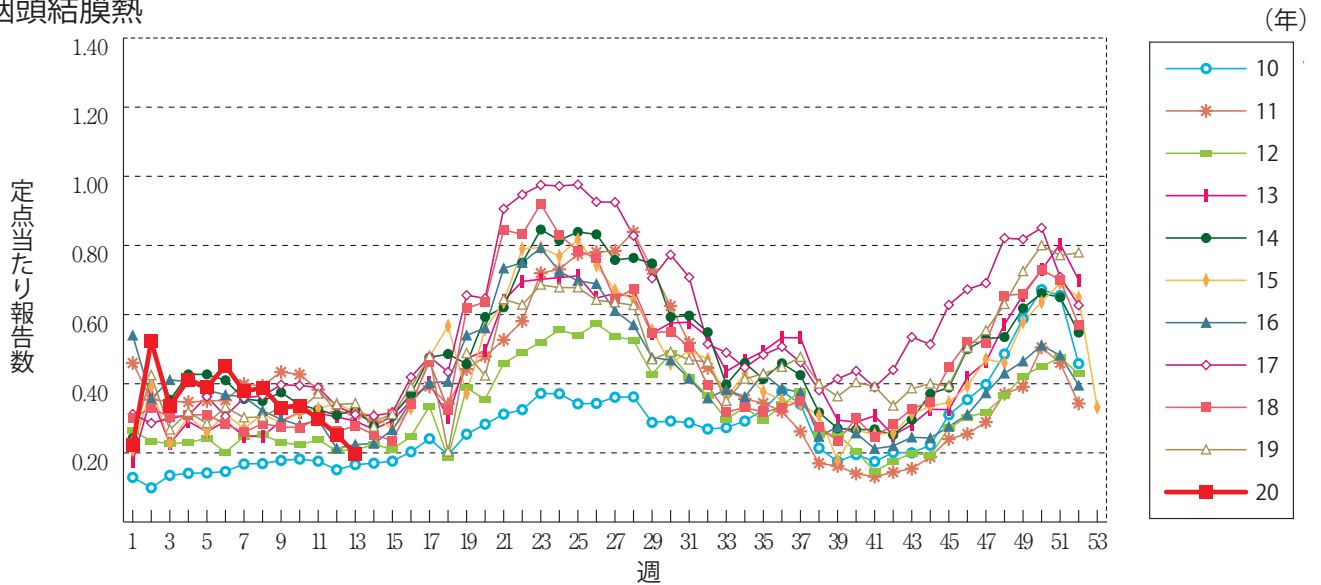
- 新型コロナウイルス感染症関連情報について
<https://www.niid.go.jp/niid/ja/diseases/ka/corona-virus/2019-ncov/9324-2019-ncov.html>
- 風疹に関する疫学情報(2020年4月1日現在)
<https://www.niid.go.jp/niid/ja/rubella-m-111/rubella-top/2145-rubella-related/8278-rubella1808.html>

グラフ総覧(第13週)

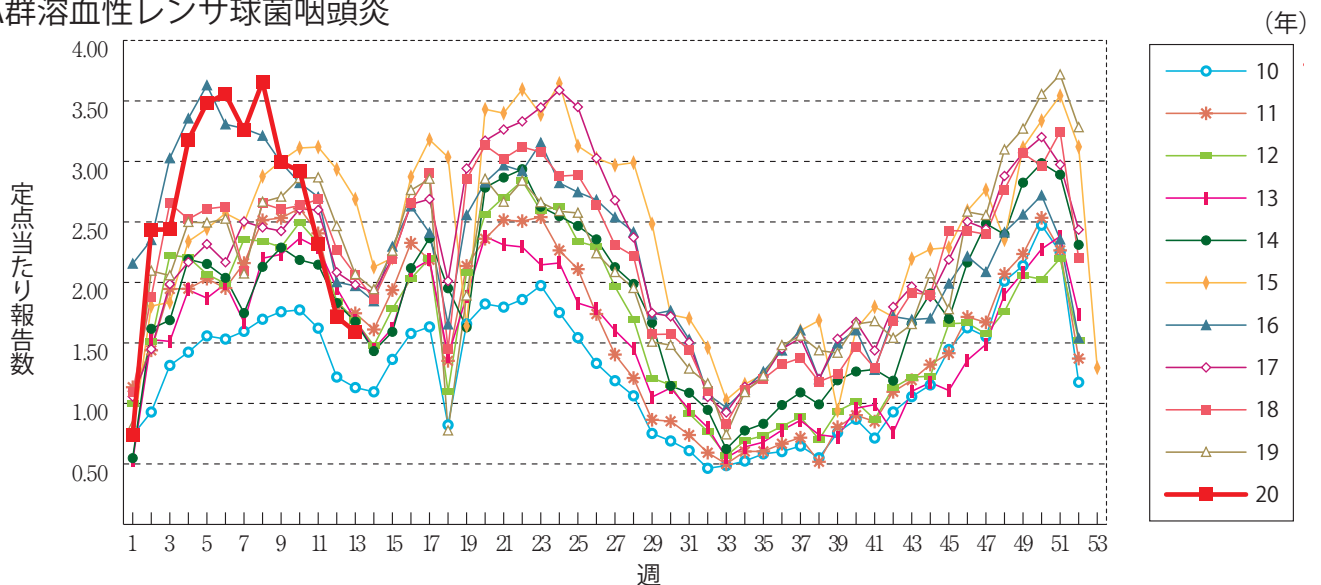
インフルエンザ



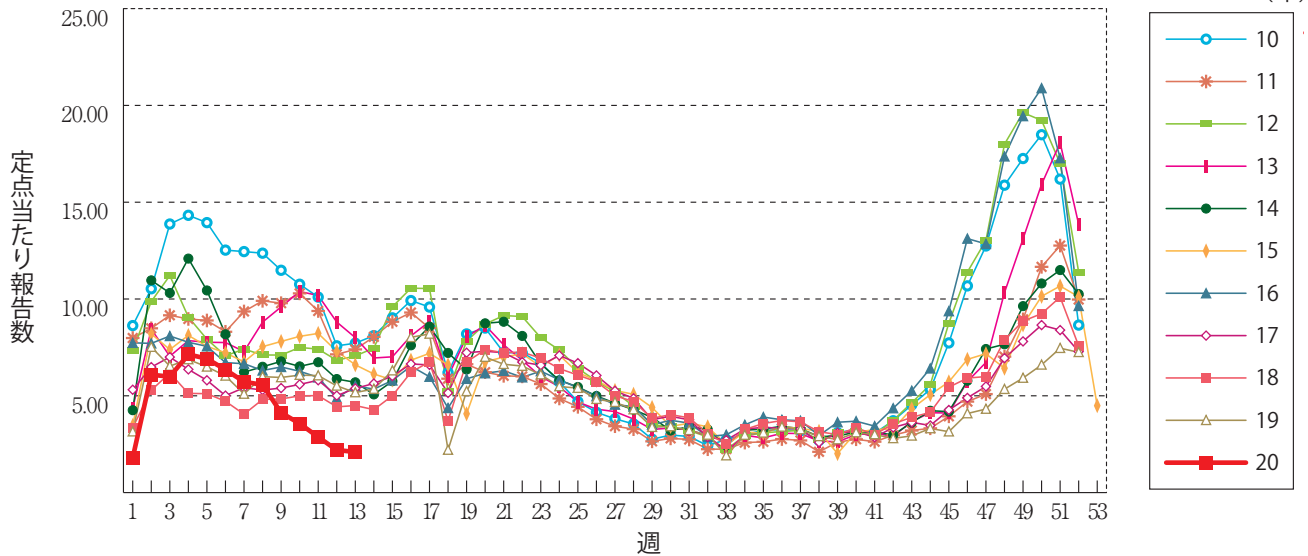
咽頭結膜熱



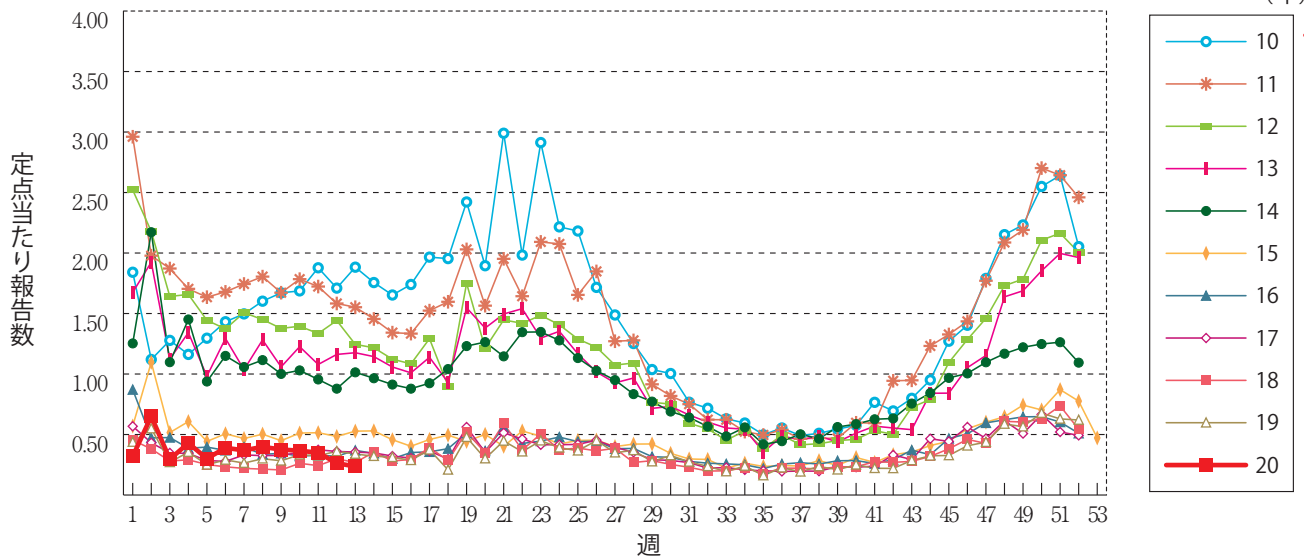
A群溶血性レンサ球菌咽頭炎



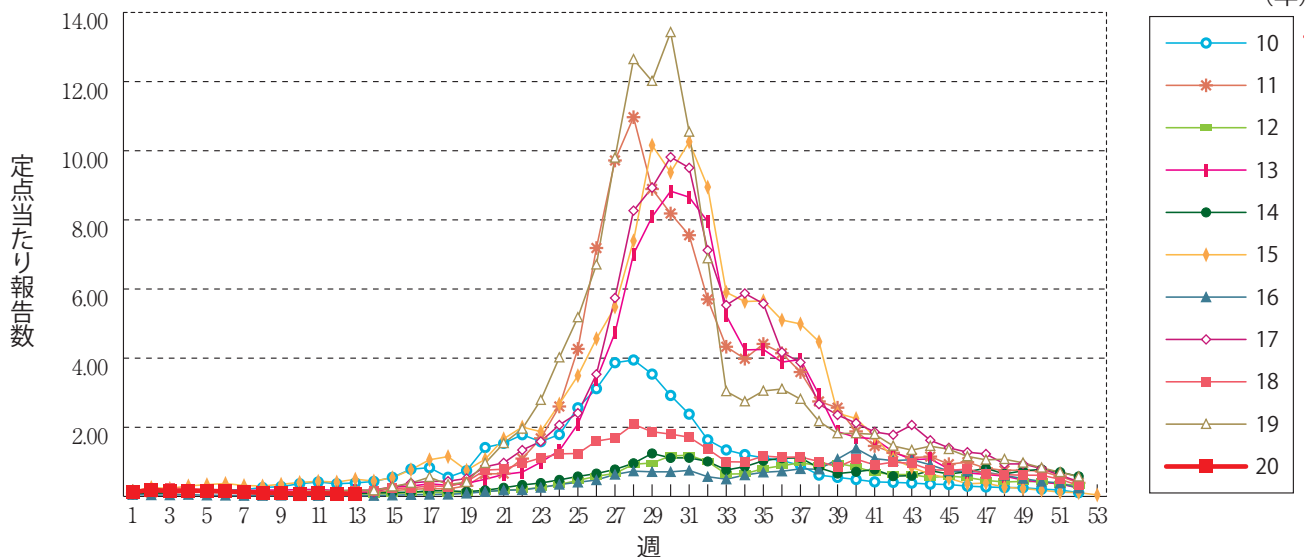
感染性胃腸炎



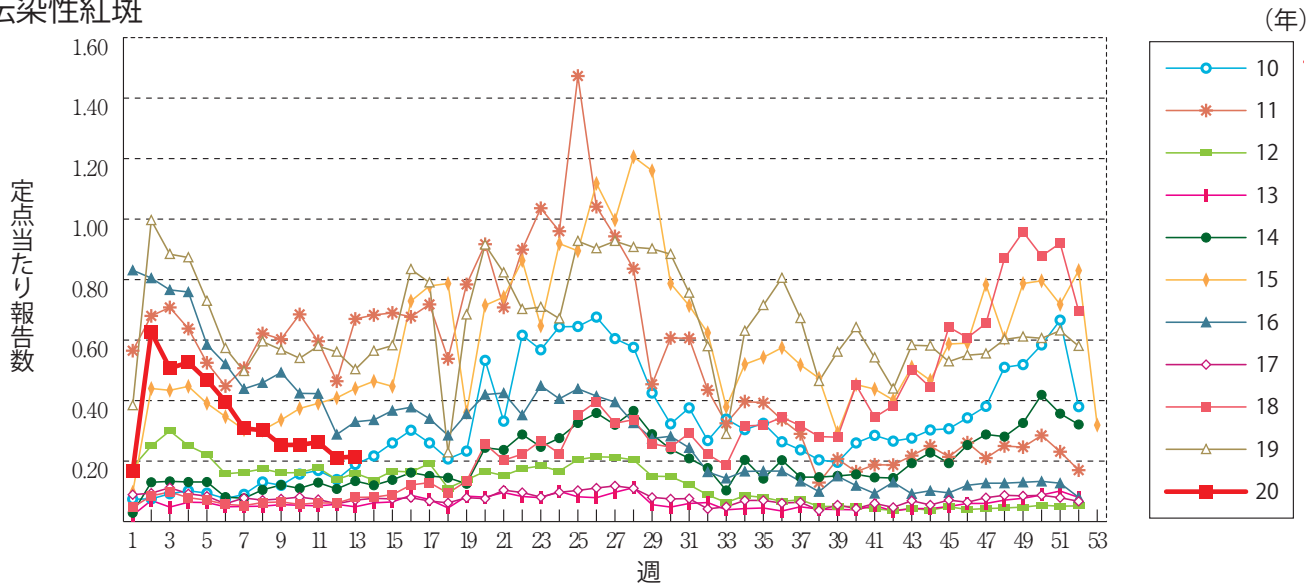
水痘



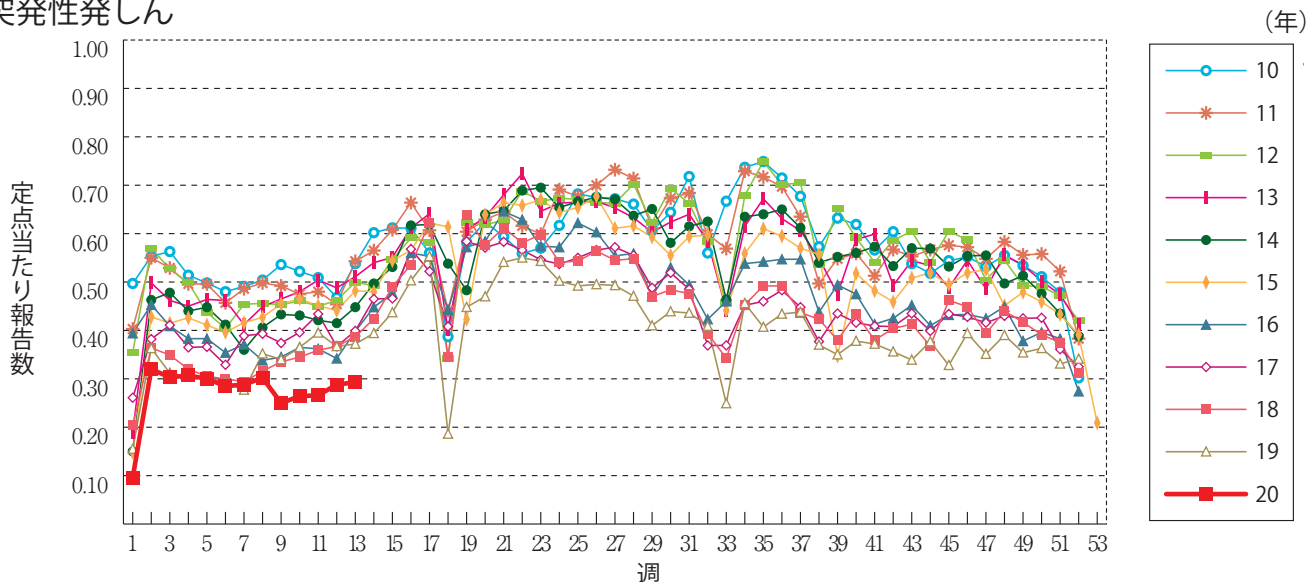
手足口病



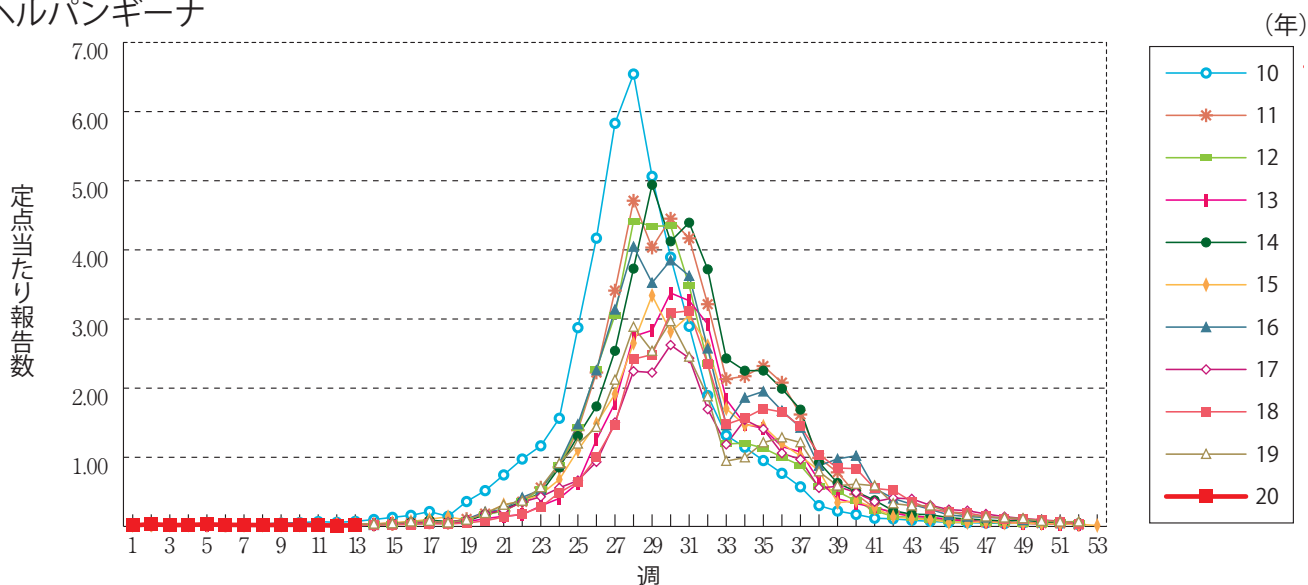
伝染性紅斑



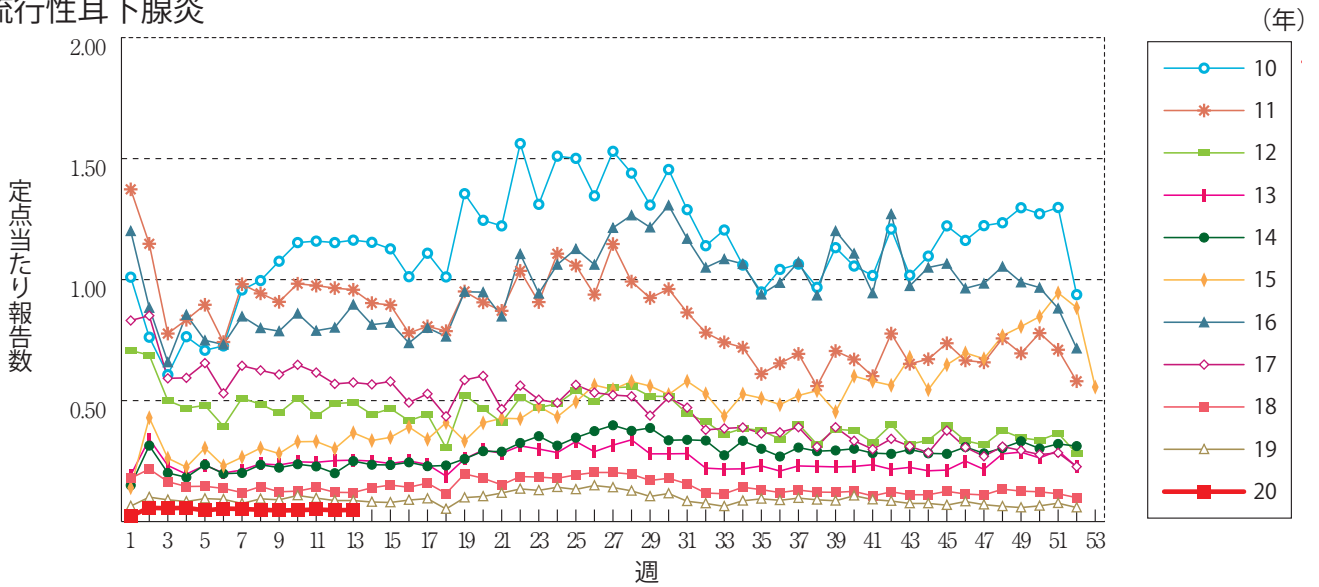
突発性発しん



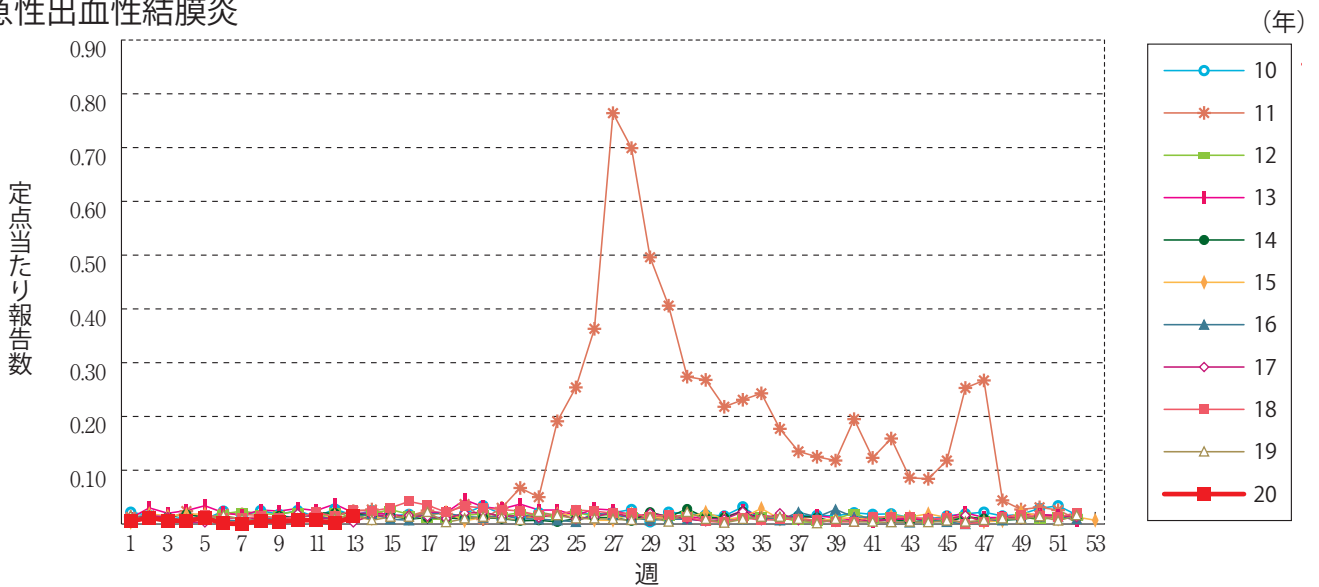
ヘルパンギーナ



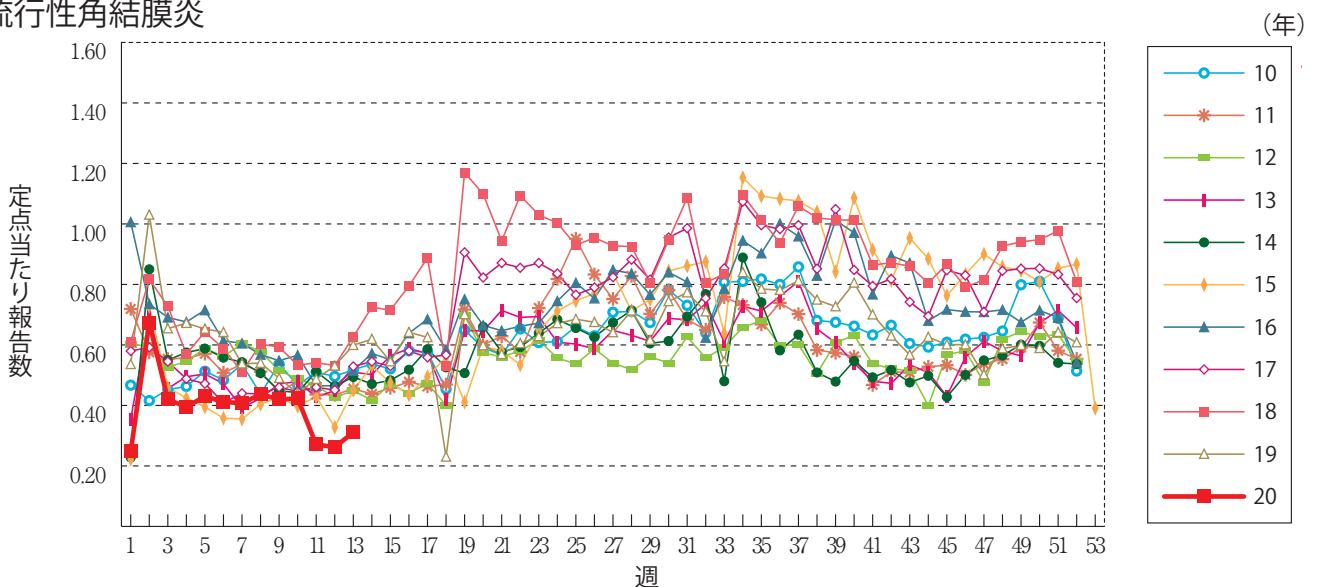
流行性耳下腺炎



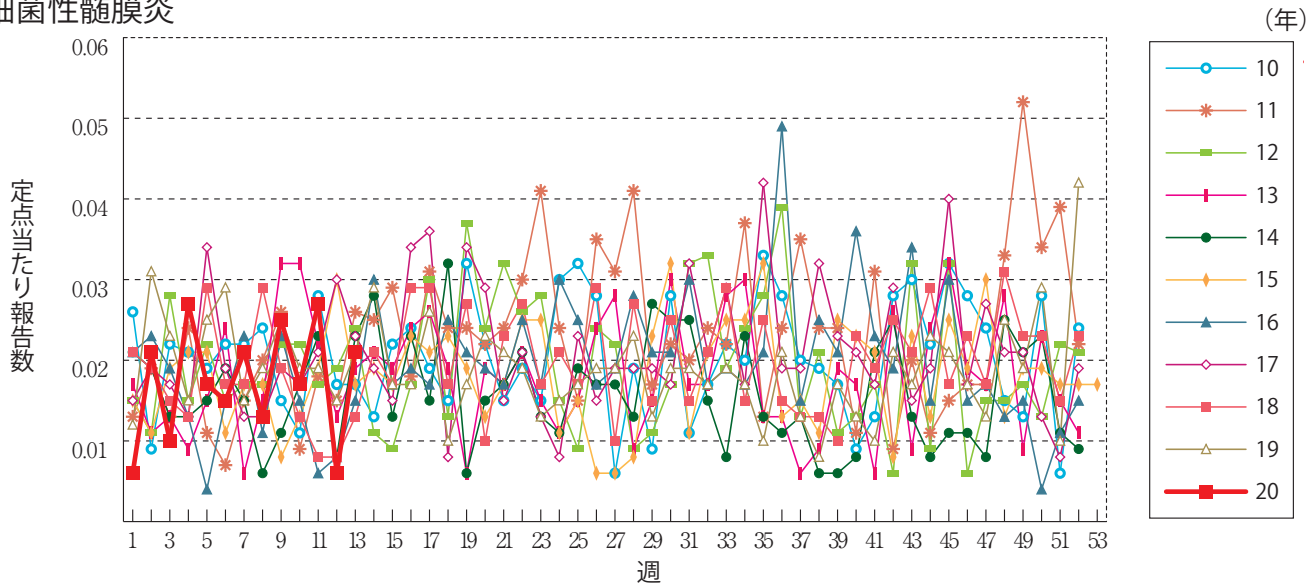
急性出血性結膜炎



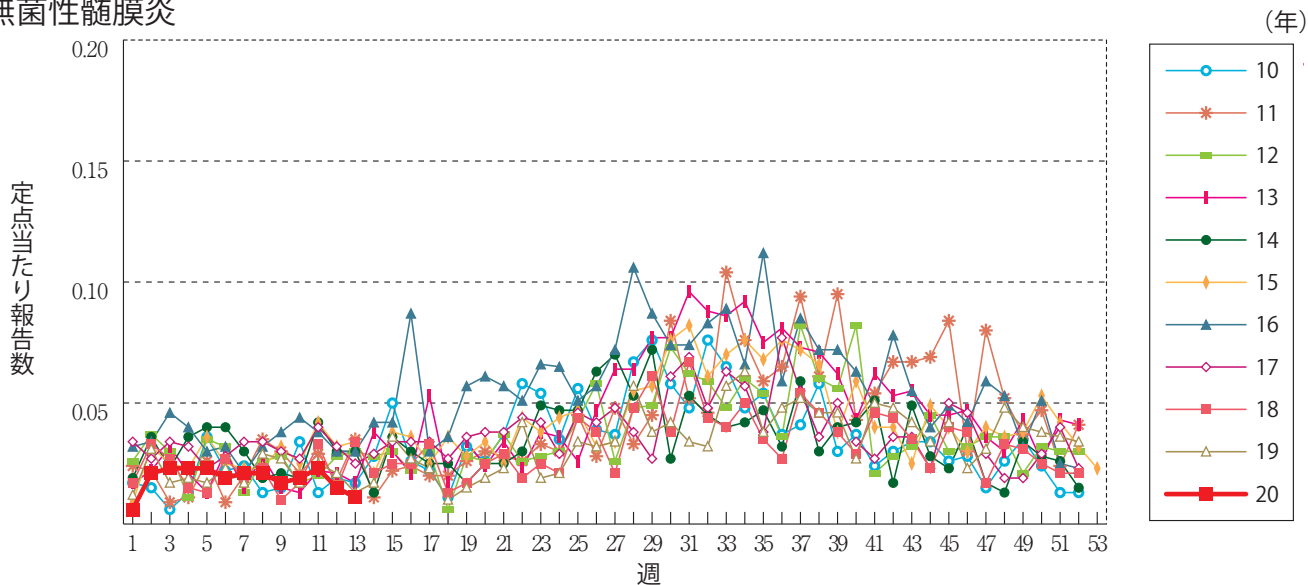
流行性角結膜炎



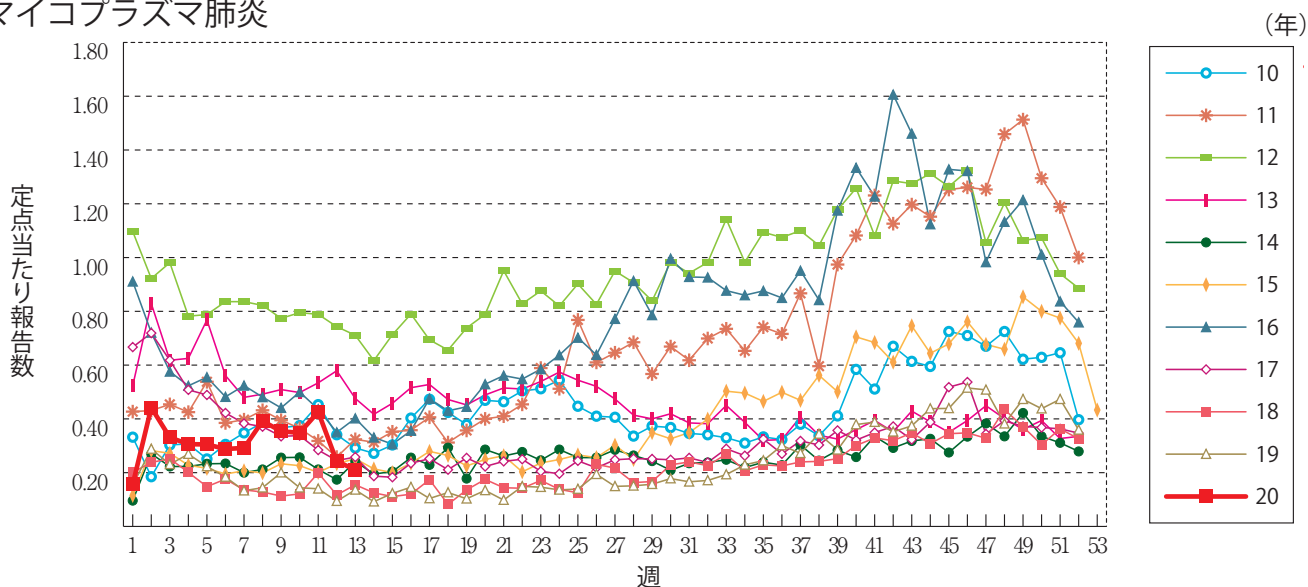
細菌性髄膜炎



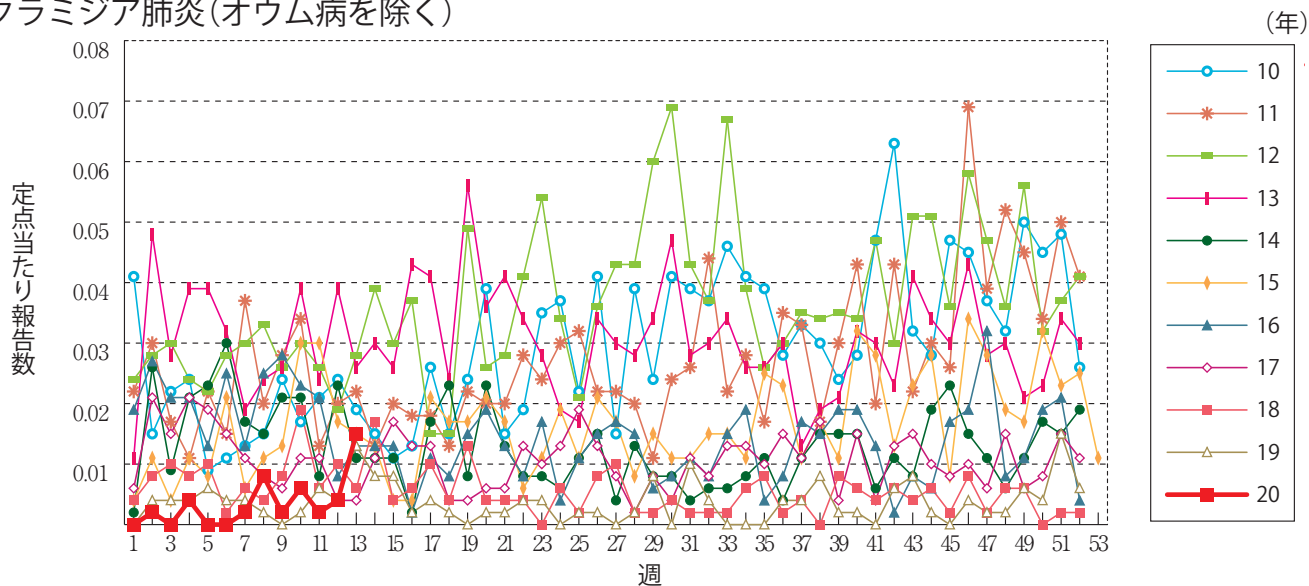
無菌性髄膜炎



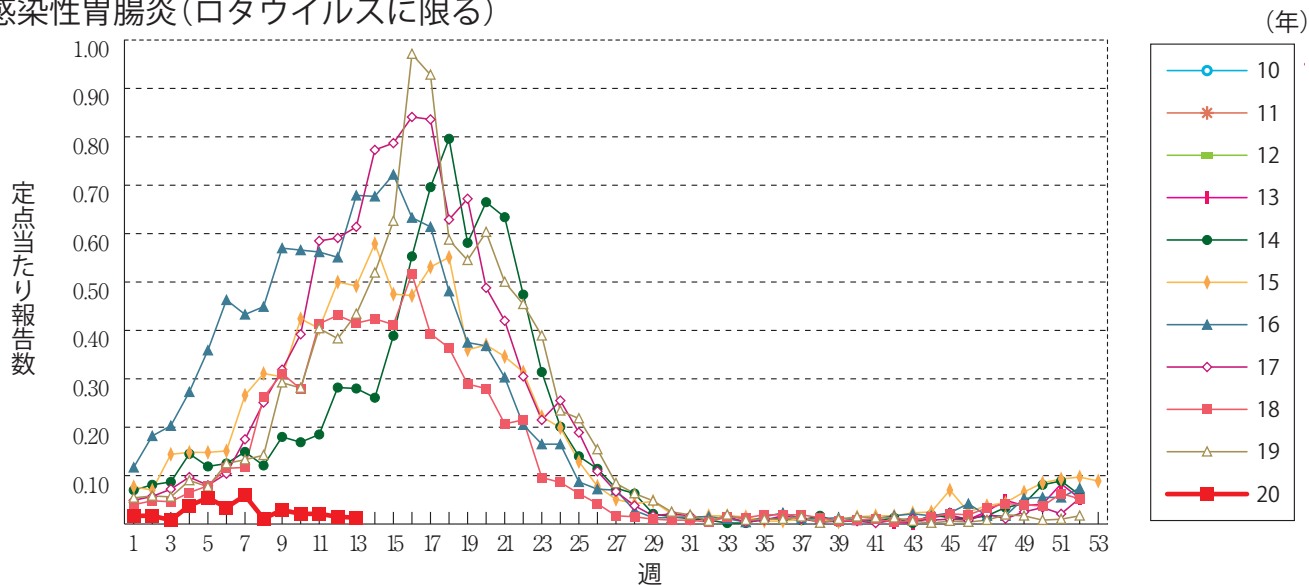
マイコプラズマ肺炎



クラミジア肺炎(オウム病を除く)



感染性胃腸炎(ロタウイルスに限る)



RSウイルス感染症 ※2018年第9週より定ポイントあたり報告数の表示に変更されました。





第13週のデータ

注)表中の報告数は4月1日集計分であり、その後の報告は次週以降の累積に反映されます。
 新型インフルエンザは掲載していません。

報告数・累積報告数、疾病・都道府県別

2020年第13週

	エボラ出血熱		クリミア・コンゴ出血熱		痘 瘡		南米出血熱		ペスト		マールブルグ病		ラッサ熱		急性灰白髄炎		結 核	
	報告数	累積	報告数	累積	報告数	累積	報告数	累積	報告数	累積	報告数	累積	報告数	累積	報告数	累積	報告数	累積
総 数	-	-	-	-	-	-	-	-	-	-	-	-	-	-	-	-	307	4147
北海道	-	-	-	-	-	-	-	-	-	-	-	-	-	-	-	-	14	111
青森県	-	-	-	-	-	-	-	-	-	-	-	-	-	-	-	-	5	42
岩手県	-	-	-	-	-	-	-	-	-	-	-	-	-	-	-	-	-	25
宮城県	-	-	-	-	-	-	-	-	-	-	-	-	-	-	-	-	2	62
秋田県	-	-	-	-	-	-	-	-	-	-	-	-	-	-	-	-	2	24
山形県	-	-	-	-	-	-	-	-	-	-	-	-	-	-	-	-	-	22
福島県	-	-	-	-	-	-	-	-	-	-	-	-	-	-	-	-	6	57
茨城県	-	-	-	-	-	-	-	-	-	-	-	-	-	-	-	-	16	118
栃木県	-	-	-	-	-	-	-	-	-	-	-	-	-	-	-	-	6	61
群馬県	-	-	-	-	-	-	-	-	-	-	-	-	-	-	-	-	2	51
埼玉県	-	-	-	-	-	-	-	-	-	-	-	-	-	-	-	-	7	183
千葉県	-	-	-	-	-	-	-	-	-	-	-	-	-	-	-	-	16	225
東京都	-	-	-	-	-	-	-	-	-	-	-	-	-	-	-	-	38	616
神奈川県	-	-	-	-	-	-	-	-	-	-	-	-	-	-	-	-	23	270
新潟県	-	-	-	-	-	-	-	-	-	-	-	-	-	-	-	-	2	49
富山県	-	-	-	-	-	-	-	-	-	-	-	-	-	-	-	-	2	30
石川県	-	-	-	-	-	-	-	-	-	-	-	-	-	-	-	-	7	23
福井県	-	-	-	-	-	-	-	-	-	-	-	-	-	-	-	-	1	17
山梨県	-	-	-	-	-	-	-	-	-	-	-	-	-	-	-	-	1	18
長野県	-	-	-	-	-	-	-	-	-	-	-	-	-	-	-	-	2	40
岐阜県	-	-	-	-	-	-	-	-	-	-	-	-	-	-	-	-	6	88
静岡県	-	-	-	-	-	-	-	-	-	-	-	-	-	-	-	-	9	119
愛知県	-	-	-	-	-	-	-	-	-	-	-	-	-	-	-	-	23	316
三重県	-	-	-	-	-	-	-	-	-	-	-	-	-	-	-	-	2	50
滋賀県	-	-	-	-	-	-	-	-	-	-	-	-	-	-	-	-	4	45
京都府	-	-	-	-	-	-	-	-	-	-	-	-	-	-	-	-	11	100
大阪府	-	-	-	-	-	-	-	-	-	-	-	-	-	-	-	-	19	276
兵庫県	-	-	-	-	-	-	-	-	-	-	-	-	-	-	-	-	16	151
奈良県	-	-	-	-	-	-	-	-	-	-	-	-	-	-	-	-	3	46
和歌山県	-	-	-	-	-	-	-	-	-	-	-	-	-	-	-	-	-	42
鳥取県	-	-	-	-	-	-	-	-	-	-	-	-	-	-	-	-	-	7
島根県	-	-	-	-	-	-	-	-	-	-	-	-	-	-	-	-	1	26
岡山県	-	-	-	-	-	-	-	-	-	-	-	-	-	-	-	-	6	60
広島県	-	-	-	-	-	-	-	-	-	-	-	-	-	-	-	-	7	88
山口県	-	-	-	-	-	-	-	-	-	-	-	-	-	-	-	-	3	41
徳島県	-	-	-	-	-	-	-	-	-	-	-	-	-	-	-	-	3	26
香川県	-	-	-	-	-	-	-	-	-	-	-	-	-	-	-	-	-	26
愛媛県	-	-	-	-	-	-	-	-	-	-	-	-	-	-	-	-	3	31
高知県	-	-	-	-	-	-	-	-	-	-	-	-	-	-	-	-	4	18
福岡県	-	-	-	-	-	-	-	-	-	-	-	-	-	-	-	-	24	206
佐賀県	-	-	-	-	-	-	-	-	-	-	-	-	-	-	-	-	2	29
長崎県	-	-	-	-	-	-	-	-	-	-	-	-	-	-	-	-	2	50
熊本県	-	-	-	-	-	-	-	-	-	-	-	-	-	-	-	-	-	53
大分県	-	-	-	-	-	-	-	-	-	-	-	-	-	-	-	-	1	40
宮崎県	-	-	-	-	-	-	-	-	-	-	-	-	-	-	-	-	2	31
鹿児島県	-	-	-	-	-	-	-	-	-	-	-	-	-	-	-	-	4	57
沖縄県	-	-	-	-	-	-	-	-	-	-	-	-	-	-	-	-	-	81

*病原体がSARSコロナウイルスであるものに限る。
 **病原体がMERSコロナウイルスであるものに限る。2014年7月26日より届出対象疾患となりました。
 ***2013年5月6日より届出対象疾患となりました。
 ****病原体がSARS-CoV-2であるものに限る。2020年2月1日より届出対象疾患となりました。

報告数・累積報告数, 疾病・都道府県別

2020年13週

	ジフテリア		重症急性呼吸器症候群*		中東呼吸器症候群**		鳥インフルエンザ(H5N1)		鳥インフルエンザ(H7N9)***		新型コロナウイルス感染症**** (疑い例を含む)		コレラ		細菌性赤痢		腸管出血性大腸菌感染症	
	報告数	累積	報告数	累積	報告数	累積	報告数	累積	報告数	累積	報告数	累積	報告数	累積	報告数	累積	報告数	累積
総数	-	-	-	-	-	-	-	-	-	-	730	2456	-	-	-	36	18	245
北海道	-	-	-	-	-	-	-	-	-	-	4	162	-	-	-	-	-	25
青森県	-	-	-	-	-	-	-	-	-	-	5	7	-	-	-	-	-	1
岩手県	-	-	-	-	-	-	-	-	-	-	-	-	-	-	-	-	-	2
宮城県	-	-	-	-	-	-	-	-	-	-	2	3	-	-	-	-	-	3
秋田県	-	-	-	-	-	-	-	-	-	-	2	4	-	-	-	-	-	6
山形県	-	-	-	-	-	-	-	-	-	-	-	-	-	-	-	1	-	2
福島県	-	-	-	-	-	-	-	-	-	-	-	2	-	-	-	-	-	1
茨城県	-	-	-	-	-	-	-	-	-	-	10	14	-	-	-	-	-	3
栃木県	-	-	-	-	-	-	-	-	-	-	6	10	-	-	-	-	-	2
群馬県	-	-	-	-	-	-	-	-	-	-	7	18	-	-	-	-	-	5
埼玉県	-	-	-	-	-	-	-	-	-	-	33	87	-	-	-	5	1	8
千葉県	-	-	-	-	-	-	-	-	-	-	126	225	-	-	-	-	2	4
東京都	-	-	-	-	-	-	-	-	-	-	274	438	-	-	-	8	1	28
神奈川県	-	-	-	-	-	-	-	-	-	-	39	698	-	-	-	2	-	10
新潟県	-	-	-	-	-	-	-	-	-	-	2	27	-	-	-	-	-	2
富山県	-	-	-	-	-	-	-	-	-	-	-	-	-	-	-	-	-	5
石川県	-	-	-	-	-	-	-	-	-	-	1	9	-	-	-	1	-	5
福井県	-	-	-	-	-	-	-	-	-	-	14	15	-	-	-	-	1	2
山梨県	-	-	-	-	-	-	-	-	-	-	3	6	-	-	-	-	-	1
長野県	-	-	-	-	-	-	-	-	-	-	4	8	-	-	-	-	-	7
岐阜県	-	-	-	-	-	-	-	-	-	-	14	21	-	-	-	-	1	1
静岡県	-	-	-	-	-	-	-	-	-	-	1	4	-	-	-	1	-	5
愛知県	-	-	-	-	-	-	-	-	-	-	21	170	-	-	-	17	-	5
三重県	-	-	-	-	-	-	-	-	-	-	1	10	-	-	-	-	-	2
滋賀県	-	-	-	-	-	-	-	-	-	-	1	6	-	-	-	-	-	2
京都府	-	-	-	-	-	-	-	-	-	-	29	43	-	-	-	-	1	2
大阪府	-	-	-	-	-	-	-	-	-	-	75	208	-	-	-	1	2	11
兵庫県	-	-	-	-	-	-	-	-	-	-	20	133	-	-	-	-	1	7
奈良県	-	-	-	-	-	-	-	-	-	-	5	15	-	-	-	-	-	3
和歌山県	-	-	-	-	-	-	-	-	-	-	-	17	-	-	-	-	-	2
鳥取県	-	-	-	-	-	-	-	-	-	-	-	-	-	-	-	-	-	-
島根県	-	-	-	-	-	-	-	-	-	-	-	-	-	-	-	-	-	2
岡山県	-	-	-	-	-	-	-	-	-	-	2	3	-	-	-	-	1	8
広島県	-	-	-	-	-	-	-	-	-	-	3	6	-	-	-	-	-	10
山口県	-	-	-	-	-	-	-	-	-	-	2	6	-	-	-	-	1	2
徳島県	-	-	-	-	-	-	-	-	-	-	-	1	-	-	-	-	-	1
香川県	-	-	-	-	-	-	-	-	-	-	-	-	-	-	-	-	-	-
愛媛県	-	-	-	-	-	-	-	-	-	-	1	4	-	-	-	-	-	1
高知県	-	-	-	-	-	-	-	-	-	-	1	13	-	-	-	-	-	-
福岡県	-	-	-	-	-	-	-	-	-	-	13	18	-	-	-	-	5	26
佐賀県	-	-	-	-	-	-	-	-	-	-	-	1	-	-	-	-	-	-
長崎県	-	-	-	-	-	-	-	-	-	-	1	1	-	-	-	-	-	1
熊本県	-	-	-	-	-	-	-	-	-	-	4	11	-	-	-	-	-	-
大分県	-	-	-	-	-	-	-	-	-	-	4	25	-	-	-	-	-	1
宮崎県	-	-	-	-	-	-	-	-	-	-	-	3	-	-	-	-	-	2
鹿児島県	-	-	-	-	-	-	-	-	-	-	-	4	-	-	-	-	-	27
沖縄県	-	-	-	-	-	-	-	-	-	-	-	-	-	-	-	-	-	2

報告数・累積報告数, 疾病・都道府県別

2020年第13週

	腸チフス		パラチフス		E型肝炎		ウエストナイル熱		A型肝炎		エキノコックス症		黄熱		オウム病		オムスク出血熱	
	報告数	累積	報告数	累積	報告数	累積	報告数	累積	報告数	累積	報告数	累積	報告数	累積	報告数	累積	報告数	累積
総数	1	10	-	6	14	150	-	-	3	43	-	5	-	-	-	3	-	-
北海道	-	-	-	-	4	15	-	-	-	1	-	5	-	-	-	-	-	-
青森県	-	-	-	-	-	-	-	-	-	-	-	-	-	-	-	-	-	-
岩手県	-	-	-	-	-	-	-	-	-	-	-	-	-	-	-	-	-	-
宮城県	-	-	-	-	-	-	-	-	-	-	-	-	-	-	-	-	-	-
秋田県	-	-	-	-	-	1	-	-	-	-	-	-	-	-	-	-	-	-
山形県	-	-	-	-	-	-	-	-	-	-	-	-	-	-	-	-	-	-
福島県	-	-	-	-	1	2	-	-	-	1	-	-	-	-	-	-	-	-
茨城県	-	-	-	-	-	6	-	-	-	-	-	-	-	-	-	-	-	-
栃木県	-	-	-	-	-	4	-	-	-	-	-	-	-	-	-	1	-	-
群馬県	-	1	-	-	-	11	-	-	-	1	-	-	-	-	-	1	-	-
埼玉県	-	-	-	-	1	14	-	-	-	2	-	-	-	-	-	-	-	-
千葉県	1	3	-	-	-	4	-	-	-	1	-	-	-	-	-	-	-	-
東京都	-	1	-	1	3	37	-	-	-	14	-	-	-	-	-	-	-	-
神奈川県	-	1	-	1	1	12	-	-	-	1	-	-	-	-	-	-	-	-
新潟県	-	1	-	-	-	1	-	-	-	-	-	-	-	-	-	-	-	-
富山県	-	-	-	-	1	2	-	-	1	8	-	-	-	-	-	-	-	-
石川県	-	-	-	1	-	4	-	-	-	-	-	-	-	-	-	-	-	-
福井県	-	-	-	-	-	1	-	-	-	-	-	-	-	-	-	-	-	-
山梨県	-	-	-	-	1	2	-	-	-	-	-	-	-	-	-	-	-	-
長野県	-	1	-	-	-	2	-	-	-	-	-	-	-	-	-	-	-	-
岐阜県	-	-	-	-	-	1	-	-	-	-	-	-	-	-	-	-	-	-
静岡県	-	-	-	-	-	8	-	-	-	2	-	-	-	-	-	-	-	-
愛知県	-	-	-	-	-	3	-	-	-	2	-	-	-	-	-	-	-	-
三重県	-	-	-	-	1	3	-	-	-	-	-	-	-	-	-	-	-	-
滋賀県	-	-	-	1	-	-	-	-	-	-	-	-	-	-	-	-	-	-
京都府	-	-	-	-	-	1	-	-	1	1	-	-	-	-	-	-	-	-
大阪府	-	1	-	-	-	2	-	-	-	2	-	-	-	-	-	-	-	-
兵庫県	-	-	-	-	-	2	-	-	-	-	-	-	-	-	-	-	-	-
奈良県	-	-	-	-	-	-	-	-	-	1	-	-	-	-	-	-	-	-
和歌山県	-	-	-	-	-	-	-	-	-	-	-	-	-	-	-	-	-	-
鳥取県	-	-	-	-	-	-	-	-	-	-	-	-	-	-	-	-	-	-
島根県	-	-	-	-	-	-	-	-	-	-	-	-	-	-	-	-	-	-
岡山県	-	-	-	1	-	1	-	-	-	-	-	-	-	-	-	-	-	-
広島県	-	-	-	1	1	5	-	-	1	1	-	-	-	-	-	-	-	-
山口県	-	-	-	-	-	2	-	-	-	-	-	-	-	-	-	-	-	-
徳島県	-	-	-	-	-	-	-	-	-	-	-	-	-	-	-	-	-	-
香川県	-	-	-	-	-	-	-	-	-	-	-	-	-	-	-	-	-	-
愛媛県	-	1	-	-	-	-	-	-	-	-	-	-	-	-	-	-	-	-
高知県	-	-	-	-	-	-	-	-	-	-	-	-	-	-	-	-	-	-
福岡県	-	-	-	-	-	1	-	-	-	2	-	-	-	-	-	-	-	-
佐賀県	-	-	-	-	-	-	-	-	-	-	-	-	-	-	-	1	-	-
長崎県	-	-	-	-	-	-	-	-	-	-	-	-	-	-	-	-	-	-
熊本県	-	-	-	-	-	-	-	-	-	-	-	-	-	-	-	-	-	-
大分県	-	-	-	-	-	1	-	-	-	1	-	-	-	-	-	-	-	-
宮崎県	-	-	-	-	-	-	-	-	-	1	-	-	-	-	-	-	-	-
鹿児島県	-	-	-	-	-	2	-	-	-	1	-	-	-	-	-	-	-	-
沖縄県	-	-	-	-	-	-	-	-	-	-	-	-	-	-	-	-	-	-

*2016年2月15日より届出対象疾患となりました。

**2013年3月4日より届出対象疾患となりました。

報告数・累積報告数, 疾病・都道府県別

2020年第13週

	回帰熱		キヤサナル 森林病		Q熱		狂犬病		コクシジ オイデス症		サル痘		ジカウイルス 感染症*		重症熱性血小板 減少症候群**		腎症候性出血熱		
	報告数	累積	報告数	累積	報告数	累積	報告数	累積	報告数	累積	報告数	累積	報告数	累積	報告数	累積	報告数	累積	
総数	-	-	-	-	-	-	-	-	1	-	-	-	-	-	6	-	-	-	-
北海道	-	-	-	-	-	-	-	-	-	-	-	-	-	-	-	-	-	-	-
青森県	-	-	-	-	-	-	-	-	-	-	-	-	-	-	-	-	-	-	-
岩手県	-	-	-	-	-	-	-	-	-	-	-	-	-	-	-	-	-	-	-
宮城県	-	-	-	-	-	-	-	-	-	-	-	-	-	-	-	-	-	-	-
秋田県	-	-	-	-	-	-	-	-	-	-	-	-	-	-	-	-	-	-	-
山形県	-	-	-	-	-	-	-	-	-	-	-	-	-	-	-	-	-	-	-
福島県	-	-	-	-	-	-	-	-	-	-	-	-	-	-	-	-	-	-	-
茨城県	-	-	-	-	-	-	-	-	-	-	-	-	-	-	-	-	-	-	-
栃木県	-	-	-	-	-	-	-	-	-	-	-	-	-	-	-	-	-	-	-
群馬県	-	-	-	-	-	-	-	-	-	-	-	-	-	-	-	-	-	-	-
埼玉県	-	-	-	-	-	-	-	-	-	-	-	-	-	-	-	-	-	-	-
千葉県	-	-	-	-	-	-	-	-	-	-	-	-	-	-	-	-	-	-	-
東京都	-	-	-	-	-	-	-	-	1	-	-	-	-	-	-	-	-	-	-
神奈川県	-	-	-	-	-	-	-	-	-	-	-	-	-	-	-	-	-	-	-
新潟県	-	-	-	-	-	-	-	-	-	-	-	-	-	-	-	-	-	-	-
富山県	-	-	-	-	-	-	-	-	-	-	-	-	-	-	-	-	-	-	-
石川県	-	-	-	-	-	-	-	-	-	-	-	-	-	-	-	-	-	-	-
福井県	-	-	-	-	-	-	-	-	-	-	-	-	-	-	-	-	-	-	-
山梨県	-	-	-	-	-	-	-	-	-	-	-	-	-	-	-	-	-	-	-
長野県	-	-	-	-	-	-	-	-	-	-	-	-	-	-	-	-	-	-	-
岐阜県	-	-	-	-	-	-	-	-	-	-	-	-	-	-	-	-	-	-	-
静岡県	-	-	-	-	-	-	-	-	-	-	-	-	-	-	-	-	-	-	-
愛知県	-	-	-	-	-	-	-	-	-	-	-	-	-	-	-	-	-	-	-
三重県	-	-	-	-	-	-	-	-	-	-	-	-	-	-	-	-	-	-	-
滋賀県	-	-	-	-	-	-	-	-	-	-	-	-	-	-	-	-	-	-	-
京都府	-	-	-	-	-	-	-	-	-	-	-	-	-	-	-	-	-	-	-
大阪府	-	-	-	-	-	-	-	-	-	-	-	-	-	-	-	-	-	-	-
兵庫県	-	-	-	-	-	-	-	-	-	-	-	-	-	-	-	-	-	-	-
奈良県	-	-	-	-	-	-	-	-	-	-	-	-	-	-	-	-	-	-	-
和歌山県	-	-	-	-	-	-	-	-	-	-	-	-	-	-	1	-	-	-	-
鳥取県	-	-	-	-	-	-	-	-	-	-	-	-	-	-	-	-	-	-	-
島根県	-	-	-	-	-	-	-	-	-	-	-	-	-	-	-	-	-	-	-
岡山県	-	-	-	-	-	-	-	-	-	-	-	-	-	-	-	-	-	-	-
広島県	-	-	-	-	-	-	-	-	-	-	-	-	-	-	1	-	-	-	-
山口県	-	-	-	-	-	-	-	-	-	-	-	-	-	-	1	-	-	-	-
徳島県	-	-	-	-	-	-	-	-	-	-	-	-	-	-	-	-	-	-	-
香川県	-	-	-	-	-	-	-	-	-	-	-	-	-	-	-	-	-	-	-
愛媛県	-	-	-	-	-	-	-	-	-	-	-	-	-	-	-	-	-	-	-
高知県	-	-	-	-	-	-	-	-	-	-	-	-	-	-	1	-	-	-	-
福岡県	-	-	-	-	-	-	-	-	-	-	-	-	-	-	-	-	-	-	-
佐賀県	-	-	-	-	-	-	-	-	-	-	-	-	-	-	-	-	-	-	-
長崎県	-	-	-	-	-	-	-	-	-	-	-	-	-	-	-	-	-	-	-
熊本県	-	-	-	-	-	-	-	-	-	-	-	-	-	-	-	-	-	-	-
大分県	-	-	-	-	-	-	-	-	-	-	-	-	-	-	1	-	-	-	-
宮崎県	-	-	-	-	-	-	-	-	-	-	-	-	-	-	-	-	-	-	-
鹿児島県	-	-	-	-	-	-	-	-	-	-	-	-	-	-	1	-	-	-	-
沖縄県	-	-	-	-	-	-	-	-	-	-	-	-	-	-	-	-	-	-	-

*鳥インフルエンザ(H5N1及びH7N9)を除く。

報告数・累積報告数, 疾病・都道府県別

2020年第13週

	西部ウマ脳炎		ダニ媒介脳炎		炭 疽		チクングニア熱		つつが虫病		デング熱		東部ウマ脳炎		鳥インフルエンザ*		ニパウイルス感染症	
	報告数	累積	報告数	累積	報告数	累積	報告数	累積	報告数	累積	報告数	累積	報告数	累積	報告数	累積	報告数	累積
総 数	-	-	-	-	-	-	3	-	56	1	35	-	-	-	-	-	-	-
北海道	-	-	-	-	-	-	-	-	-	-	-	-	-	-	-	-	-	-
青森県	-	-	-	-	-	-	-	-	-	-	-	-	-	-	-	-	-	-
岩手県	-	-	-	-	-	-	-	-	-	-	-	-	-	-	-	-	-	-
宮城県	-	-	-	-	-	-	-	-	-	-	-	-	-	-	-	-	-	-
秋田県	-	-	-	-	-	-	-	-	-	-	-	-	-	-	-	-	-	-
山形県	-	-	-	-	-	-	-	-	-	-	-	-	-	-	-	-	-	-
福島県	-	-	-	-	-	-	-	-	-	-	-	-	-	-	-	-	-	-
茨城県	-	-	-	-	-	-	-	-	2	-	-	-	-	-	-	-	-	-
栃木県	-	-	-	-	-	-	-	-	1	-	-	-	-	-	-	-	-	-
群馬県	-	-	-	-	-	-	-	-	-	-	-	-	-	-	-	-	-	-
埼玉県	-	-	-	-	-	-	-	-	-	-	2	-	-	-	-	-	-	-
千葉県	-	-	-	-	-	-	-	-	10	1	4	-	-	-	-	-	-	-
東京都	-	-	-	-	-	-	-	-	4	-	10	-	-	-	-	-	-	-
神奈川県	-	-	-	-	-	-	-	-	2	-	1	-	-	-	-	-	-	-
新潟県	-	-	-	-	-	-	-	-	-	-	-	-	-	-	-	-	-	-
富山県	-	-	-	-	-	-	-	-	-	-	1	-	-	-	-	-	-	-
石川県	-	-	-	-	-	-	-	-	-	-	-	-	-	-	-	-	-	-
福井県	-	-	-	-	-	-	-	-	-	-	-	-	-	-	-	-	-	-
山梨県	-	-	-	-	-	-	-	-	-	-	-	-	-	-	-	-	-	-
長野県	-	-	-	-	-	-	-	-	-	-	-	-	-	-	-	-	-	-
岐阜県	-	-	-	-	-	-	-	-	-	-	-	-	-	-	-	-	-	-
静岡県	-	-	-	-	-	-	-	-	-	-	2	-	-	-	-	-	-	-
愛知県	-	-	-	-	-	-	1	-	3	-	4	-	-	-	-	-	-	-
三重県	-	-	-	-	-	-	-	-	-	-	-	-	-	-	-	-	-	-
滋賀県	-	-	-	-	-	-	-	-	-	-	-	-	-	-	-	-	-	-
京都府	-	-	-	-	-	-	-	-	-	-	-	-	-	-	-	-	-	-
大阪府	-	-	-	-	-	-	-	-	-	-	4	-	-	-	-	-	-	-
兵庫県	-	-	-	-	-	-	-	-	-	-	2	-	-	-	-	-	-	-
奈良県	-	-	-	-	-	-	-	-	-	-	-	-	-	-	-	-	-	-
和歌山県	-	-	-	-	-	-	-	-	1	-	-	-	-	-	-	-	-	-
鳥取県	-	-	-	-	-	-	-	-	-	-	-	-	-	-	-	-	-	-
島根県	-	-	-	-	-	-	-	-	1	-	-	-	-	-	-	-	-	-
岡山県	-	-	-	-	-	-	-	-	1	-	-	-	-	-	-	-	-	-
広島県	-	-	-	-	-	-	-	-	-	-	1	-	-	-	-	-	-	-
山口県	-	-	-	-	-	-	-	-	-	-	-	-	-	-	-	-	-	-
徳島県	-	-	-	-	-	-	-	-	-	-	-	-	-	-	-	-	-	-
香川県	-	-	-	-	-	-	-	-	-	-	-	-	-	-	-	-	-	-
愛媛県	-	-	-	-	-	-	-	-	-	-	-	-	-	-	-	-	-	-
高知県	-	-	-	-	-	-	-	-	-	-	-	-	-	-	-	-	-	-
福岡県	-	-	-	-	-	-	-	-	-	-	1	-	-	-	-	-	-	-
佐賀県	-	-	-	-	-	-	-	-	-	-	-	-	-	-	-	-	-	-
長崎県	-	-	-	-	-	-	-	-	-	-	1	-	-	-	-	-	-	-
熊本県	-	-	-	-	-	-	1	-	-	-	2	-	-	-	-	-	-	-
大分県	-	-	-	-	-	-	-	-	-	-	-	-	-	-	-	-	-	-
宮崎県	-	-	-	-	-	-	-	-	7	-	-	-	-	-	-	-	-	-
鹿児島県	-	-	-	-	-	-	-	-	24	-	-	-	-	-	-	-	-	-
沖縄県	-	-	-	-	-	-	1	-	-	-	-	-	-	-	-	-	-	-

報告数・累積報告数, 疾病・都道府県別

2020年第13週

	日本紅斑熱		日本脳炎		ハンタウイルス 肺症候群		Bウイルス病		鼻 疽		プルセラ症		ベネズエラ ウマ脳炎		ヘンドラウイルス 感 染 症		発しんチフス	
	報告数	累積	報告数	累積	報告数	累積	報告数	累積	報告数	累積	報告数	累積	報告数	累積	報告数	累積	報告数	累積
総 数	-	7	-	1	-	-	-	-	-	-	-	1	-	-	-	-	-	-
北海道	-	-	-	-	-	-	-	-	-	-	-	-	-	-	-	-	-	-
青森県	-	-	-	-	-	-	-	-	-	-	-	-	-	-	-	-	-	-
岩手県	-	-	-	-	-	-	-	-	-	-	-	-	-	-	-	-	-	-
宮城県	-	-	-	-	-	-	-	-	-	-	-	-	-	-	-	-	-	-
秋田県	-	-	-	-	-	-	-	-	-	-	-	-	-	-	-	-	-	-
山形県	-	-	-	-	-	-	-	-	-	-	-	-	-	-	-	-	-	-
福島県	-	-	-	-	-	-	-	-	-	-	-	-	-	-	-	-	-	-
茨城県	-	-	-	-	-	-	-	-	-	-	-	-	-	-	-	-	-	-
栃木県	-	-	-	-	-	-	-	-	-	-	-	-	-	-	-	-	-	-
群馬県	-	-	-	-	-	-	-	-	-	-	-	-	-	-	-	-	-	-
埼玉県	-	-	-	-	-	-	-	-	-	-	-	-	-	-	-	-	-	-
千葉県	-	-	-	-	-	-	-	-	-	-	-	-	-	-	-	-	-	-
東京都	-	-	-	-	-	-	-	-	-	-	-	-	-	-	-	-	-	-
神奈川県	-	-	-	-	-	-	-	-	-	-	-	-	-	-	-	-	-	-
新潟県	-	-	-	-	-	-	-	-	-	-	-	-	-	-	-	-	-	-
富山県	-	-	-	-	-	-	-	-	-	-	-	-	-	-	-	-	-	-
石川県	-	-	-	-	-	-	-	-	-	-	-	-	-	-	-	-	-	-
福井県	-	-	-	-	-	-	-	-	-	-	-	-	-	-	-	-	-	-
山梨県	-	-	-	-	-	-	-	-	-	-	-	-	-	-	-	-	-	-
長野県	-	-	-	-	-	-	-	-	-	-	-	-	-	-	-	-	-	-
岐阜県	-	-	-	-	-	-	-	-	-	-	-	-	-	-	-	-	-	-
静岡県	-	-	-	-	-	-	-	-	-	-	-	-	-	-	-	-	-	-
愛知県	-	-	-	-	-	-	-	-	-	-	-	-	-	-	-	-	-	-
三重県	-	3	-	-	-	-	-	-	-	-	-	-	-	-	-	-	-	-
滋賀県	-	1	-	-	-	-	-	-	-	-	-	-	-	-	-	-	-	-
京都府	-	1	-	-	-	-	-	-	-	-	-	-	-	-	-	-	-	-
大阪府	-	-	-	-	-	-	-	-	-	-	-	1	-	-	-	-	-	-
兵庫県	-	1	-	-	-	-	-	-	-	-	-	-	-	-	-	-	-	-
奈良県	-	-	-	-	-	-	-	-	-	-	-	-	-	-	-	-	-	-
和歌山県	-	-	-	1	-	-	-	-	-	-	-	-	-	-	-	-	-	-
鳥取県	-	-	-	-	-	-	-	-	-	-	-	-	-	-	-	-	-	-
島根県	-	-	-	-	-	-	-	-	-	-	-	-	-	-	-	-	-	-
岡山県	-	-	-	-	-	-	-	-	-	-	-	-	-	-	-	-	-	-
広島県	-	1	-	-	-	-	-	-	-	-	-	-	-	-	-	-	-	-
山口県	-	-	-	-	-	-	-	-	-	-	-	-	-	-	-	-	-	-
徳島県	-	-	-	-	-	-	-	-	-	-	-	-	-	-	-	-	-	-
香川県	-	-	-	-	-	-	-	-	-	-	-	-	-	-	-	-	-	-
愛媛県	-	-	-	-	-	-	-	-	-	-	-	-	-	-	-	-	-	-
高知県	-	-	-	-	-	-	-	-	-	-	-	-	-	-	-	-	-	-
福岡県	-	-	-	-	-	-	-	-	-	-	-	-	-	-	-	-	-	-
佐賀県	-	-	-	-	-	-	-	-	-	-	-	-	-	-	-	-	-	-
長崎県	-	-	-	-	-	-	-	-	-	-	-	-	-	-	-	-	-	-
熊本県	-	-	-	-	-	-	-	-	-	-	-	-	-	-	-	-	-	-
大分県	-	-	-	-	-	-	-	-	-	-	-	-	-	-	-	-	-	-
宮崎県	-	-	-	-	-	-	-	-	-	-	-	-	-	-	-	-	-	-
鹿児島県	-	-	-	-	-	-	-	-	-	-	-	-	-	-	-	-	-	-
沖縄県	-	-	-	-	-	-	-	-	-	-	-	-	-	-	-	-	-	-

報告数・累積報告数, 疾病・都道府県別

2020年第13週

	ボツリヌス症		マラリア		野 兎 病		ライム病		リッサウイルス 感 染 症		リフトバレー熱		類 鼻 疽		レジオネラ症		レプトスピラ症	
	報告数	累積	報告数	累積	報告数	累積	報告数	累積	報告数	累積	報告数	累積	報告数	累積	報告数	累積	報告数	累積
総 数	-	-	-	8	-	-	-	1	-	-	-	-	-	-	16	348	-	1
北海道	-	-	-	-	-	-	-	1	-	-	-	-	-	-	1	9	-	-
青森県	-	-	-	-	-	-	-	-	-	-	-	-	-	-	-	2	-	-
岩手県	-	-	-	-	-	-	-	-	-	-	-	-	-	-	-	1	-	-
宮城県	-	-	-	-	-	-	-	-	-	-	-	-	-	-	-	7	-	-
秋田県	-	-	-	-	-	-	-	-	-	-	-	-	-	-	-	4	-	-
山形県	-	-	-	-	-	-	-	-	-	-	-	-	-	-	-	9	-	-
福島県	-	-	-	-	-	-	-	-	-	-	-	-	-	-	-	3	-	-
茨城県	-	-	-	-	-	-	-	-	-	-	-	-	-	-	-	7	-	-
栃木県	-	-	-	-	-	-	-	-	-	-	-	-	-	-	-	2	-	-
群馬県	-	-	-	-	-	-	-	-	-	-	-	-	-	-	-	2	-	-
埼玉県	-	-	-	-	-	-	-	-	-	-	-	-	-	-	1	13	-	-
千葉県	-	-	-	-	-	-	-	-	-	-	-	-	-	-	1	20	-	-
東京都	-	-	-	3	-	-	-	-	-	-	-	-	-	-	3	20	-	-
神奈川県	-	-	-	1	-	-	-	-	-	-	-	-	-	-	1	28	-	-
新潟県	-	-	-	-	-	-	-	-	-	-	-	-	-	-	-	3	-	-
富山県	-	-	-	-	-	-	-	-	-	-	-	-	-	-	-	5	-	-
石川県	-	-	-	-	-	-	-	-	-	-	-	-	-	-	-	4	-	-
福井県	-	-	-	-	-	-	-	-	-	-	-	-	-	-	-	6	-	-
山梨県	-	-	-	-	-	-	-	-	-	-	-	-	-	-	-	2	-	-
長野県	-	-	-	-	-	-	-	-	-	-	-	-	-	-	-	9	-	-
岐阜県	-	-	-	-	-	-	-	-	-	-	-	-	-	-	-	4	-	-
静岡県	-	-	-	1	-	-	-	-	-	-	-	-	-	-	-	12	-	-
愛知県	-	-	-	-	-	-	-	-	-	-	-	-	-	-	1	20	-	-
三重県	-	-	-	-	-	-	-	-	-	-	-	-	-	-	1	2	-	-
滋賀県	-	-	-	-	-	-	-	-	-	-	-	-	-	-	-	7	-	-
京都府	-	-	-	-	-	-	-	-	-	-	-	-	-	-	-	7	-	-
大阪府	-	-	-	2	-	-	-	-	-	-	-	-	-	-	2	24	-	-
兵庫県	-	-	-	-	-	-	-	-	-	-	-	-	-	-	2	20	-	-
奈良県	-	-	-	-	-	-	-	-	-	-	-	-	-	-	-	3	-	-
和歌山県	-	-	-	-	-	-	-	-	-	-	-	-	-	-	-	3	-	-
鳥取県	-	-	-	-	-	-	-	-	-	-	-	-	-	-	-	-	-	-
島根県	-	-	-	-	-	-	-	-	-	-	-	-	-	-	-	4	-	1
岡山県	-	-	-	-	-	-	-	-	-	-	-	-	-	-	1	27	-	-
広島県	-	-	-	-	-	-	-	-	-	-	-	-	-	-	-	5	-	-
山口県	-	-	-	-	-	-	-	-	-	-	-	-	-	-	-	2	-	-
徳島県	-	-	-	-	-	-	-	-	-	-	-	-	-	-	-	6	-	-
香川県	-	-	-	-	-	-	-	-	-	-	-	-	-	-	-	4	-	-
愛媛県	-	-	-	-	-	-	-	-	-	-	-	-	-	-	-	4	-	-
高知県	-	-	-	-	-	-	-	-	-	-	-	-	-	-	-	1	-	-
福岡県	-	-	-	1	-	-	-	-	-	-	-	-	-	-	1	16	-	-
佐賀県	-	-	-	-	-	-	-	-	-	-	-	-	-	-	-	-	-	-
長崎県	-	-	-	-	-	-	-	-	-	-	-	-	-	-	-	5	-	-
熊本県	-	-	-	-	-	-	-	-	-	-	-	-	-	-	1	8	-	-
大分県	-	-	-	-	-	-	-	-	-	-	-	-	-	-	-	3	-	-
宮崎県	-	-	-	-	-	-	-	-	-	-	-	-	-	-	-	3	-	-
鹿児島県	-	-	-	-	-	-	-	-	-	-	-	-	-	-	-	1	-	-
沖縄県	-	-	-	-	-	-	-	-	-	-	-	-	-	-	-	1	-	-

*E型肝炎及びA型肝炎を除く。

**2014年9月19日より届出対象疾患となりました。

***急性灰白髄炎を除く。2018年5月1日より届出対象疾患となりました。

****ウエストナイル脳炎、西部ウマ脳炎、ダニ媒介脳炎、東部ウマ脳炎、日本脳炎、ベネズエラウマ脳炎及びリフトバレー熱を除く。

報告数・累積報告数、疾病・都道府県別

2020年 第13週

	ロッキー山 紅斑熱		アメーバ赤痢		ウイルス型肝炎*		カルバペネム耐性 腸内細菌科細菌感染症**		急性弛緩性 麻痺***		急性脳炎****		クリプト スポリジウム症		クロイツフェルト ・ヤコブ病		劇症型溶血性 レンサ球菌感染症	
	報告数	累積	報告数	累積	報告数	累積	報告数	累積	報告数	累積	報告数	累積	報告数	累積	報告数	累積	報告数	累積
総 数	-	-	9	147	1	61	20	367	-	6	3	228	-	1	1	33	11	237
北海道	-	-	-	2	-	1	-	15	-	-	-	5	-	1	-	-	2	10
青森県	-	-	-	-	-	-	-	10	-	-	-	2	-	-	-	-	-	1
岩手県	-	-	-	1	-	-	-	1	-	-	-	-	-	-	-	-	-	3
宮城県	-	-	-	3	-	-	-	8	-	-	-	2	-	-	-	-	-	5
秋田県	-	-	-	-	-	-	-	1	-	-	-	4	-	-	-	1	-	1
山形県	-	-	-	2	-	-	-	1	-	-	-	1	-	-	-	1	1	5
福島県	-	-	-	1	-	-	-	8	-	-	-	1	-	-	-	-	-	4
茨城県	-	-	-	4	-	1	1	11	-	-	-	9	-	-	-	2	-	3
栃木県	-	-	-	1	-	1	-	2	-	-	-	6	-	-	-	-	-	3
群馬県	-	-	1	1	-	1	1	3	-	-	-	3	-	-	1	3	-	2
埼玉県	-	-	1	8	-	2	2	14	-	-	1	14	-	-	-	-	-	13
千葉県	-	-	1	9	-	4	2	12	-	1	-	26	-	-	-	1	-	12
東京都	-	-	2	30	-	15	2	28	-	1	-	14	-	-	-	3	3	30
神奈川県	-	-	1	16	-	5	2	18	-	-	-	12	-	-	-	1	-	15
新潟県	-	-	-	1	-	1	2	10	-	-	1	6	-	-	-	1	-	4
富山県	-	-	-	1	-	-	-	7	-	-	-	3	-	-	-	-	1	4
石川県	-	-	-	2	-	1	-	1	-	-	-	2	-	-	-	1	-	2
福井県	-	-	-	-	-	-	1	7	-	-	-	1	-	-	-	-	-	2
山梨県	-	-	-	-	-	-	-	-	-	-	-	-	-	-	-	-	-	-
長野県	-	-	-	1	-	-	-	5	-	-	-	14	-	-	-	2	-	6
岐阜県	-	-	-	-	-	-	-	2	-	1	-	1	-	-	-	1	-	2
静岡県	-	-	-	2	1	2	-	10	-	-	-	9	-	-	-	1	-	3
愛知県	-	-	-	8	-	4	-	20	-	-	-	16	-	-	-	2	1	12
三重県	-	-	-	-	-	-	-	4	-	-	-	4	-	-	-	-	1	5
滋賀県	-	-	-	-	-	1	2	4	-	-	1	7	-	-	-	-	-	4
京都府	-	-	-	2	-	-	-	7	-	-	-	4	-	-	-	-	-	2
大阪府	-	-	-	14	-	8	1	33	-	-	-	12	-	-	-	2	-	14
兵庫県	-	-	1	7	-	1	-	20	-	-	-	9	-	-	-	1	-	14
奈良県	-	-	-	1	-	-	-	6	-	-	-	2	-	-	-	1	-	2
和歌山県	-	-	-	1	-	1	-	3	-	-	-	1	-	-	-	-	-	4
鳥取県	-	-	-	2	-	-	-	2	-	-	-	1	-	-	-	-	-	4
島根県	-	-	-	-	-	-	-	6	-	-	-	-	-	-	-	-	-	1
岡山県	-	-	1	7	-	-	-	8	-	-	-	2	-	-	-	-	-	1
広島県	-	-	-	3	-	1	-	12	-	-	-	3	-	-	-	-	-	11
山口県	-	-	-	2	-	-	2	3	-	1	-	4	-	-	-	-	-	3
徳島県	-	-	-	-	-	-	-	3	-	-	-	-	-	-	-	2	-	-
香川県	-	-	-	-	-	-	-	2	-	-	-	-	-	-	-	-	-	-
愛媛県	-	-	-	1	-	1	-	2	-	-	-	4	-	-	-	1	-	2
高知県	-	-	-	-	-	-	1	3	-	-	-	1	-	-	-	1	-	2
福岡県	-	-	-	4	-	8	-	30	-	1	-	11	-	-	-	2	1	14
佐賀県	-	-	-	4	-	-	-	3	-	-	-	2	-	-	-	-	-	1
長崎県	-	-	-	1	-	-	-	7	-	-	-	3	-	-	-	-	-	1
熊本県	-	-	1	2	-	-	1	9	-	-	-	-	-	-	-	2	-	2
大分県	-	-	-	1	-	1	-	3	-	-	-	4	-	-	-	-	-	1
宮崎県	-	-	-	2	-	1	-	1	-	-	-	-	-	-	-	-	1	3
鹿児島県	-	-	-	-	-	-	-	2	-	1	-	3	-	-	-	1	-	3
沖縄県	-	-	-	-	-	-	-	-	-	-	-	-	-	-	-	-	-	1

*2013年4月1日より届出対象疾患となりました。
 **2014年9月19日より届出対象疾患となりました。

報告数・累積報告数, 疾病・都道府県別

2020年第13週

	後天性免疫不全症候群		ジアルジア症		侵襲性インフルエンザ菌感染症*		侵襲性髄膜炎菌感染症*		侵襲性肺炎球菌感染症*		水痘** (入院例に限る)		先天性風しん症候群		梅毒		播種性クリプトコックス症**	
	報告数	累積	報告数	累積	報告数	累積	報告数	累積	報告数	累積	報告数	累積	報告数	累積	報告数	累積	報告数	累積
総数	18	231	-	9	3	116	-	10	17	702	1	102	-	1	58	1297	5	29
北海道	-	7	-	-	-	3	-	1	2	19	-	5	-	-	3	27	-	-
青森県	-	-	-	-	-	-	-	-	-	2	-	-	-	-	-	2	-	-
岩手県	-	2	-	-	-	1	-	-	-	4	-	-	-	-	-	2	-	-
宮城県	-	1	-	-	-	2	-	-	1	11	-	-	-	-	-	15	-	-
秋田県	-	-	-	-	-	-	-	-	-	4	-	3	-	-	1	13	-	1
山形県	-	1	-	-	-	-	-	-	-	12	-	1	-	-	-	2	-	-
福島県	-	2	-	-	-	1	-	-	-	6	-	1	-	1	1	17	-	-
茨城県	-	2	-	1	-	2	-	-	1	10	-	-	-	-	1	15	-	-
栃木県	-	1	-	-	-	1	-	-	1	11	-	1	-	-	1	19	-	1
群馬県	-	-	-	-	-	-	-	-	-	7	-	2	-	-	1	10	-	-
埼玉県	1	6	-	-	-	6	-	2	-	28	-	6	-	-	6	30	-	1
千葉県	-	7	-	1	-	3	-	-	-	32	-	3	-	-	1	26	-	-
東京都	6	80	-	2	-	12	-	1	-	76	-	17	-	-	13	325	2	4
神奈川県	3	15	-	1	-	12	-	-	1	46	-	5	-	-	-	40	1	1
新潟県	-	-	-	-	-	1	-	-	1	12	-	1	-	-	1	10	-	1
富山県	-	-	-	-	-	-	-	-	-	5	-	7	-	-	-	6	-	-
石川県	-	2	-	-	-	-	-	-	-	8	-	1	-	-	-	3	-	-
福井県	-	-	-	-	-	1	-	-	-	4	-	2	-	-	-	2	-	1
山梨県	-	1	-	-	-	-	-	-	-	6	-	-	-	-	-	-	-	-
長野県	-	1	-	-	-	2	-	-	1	6	-	1	-	-	-	12	-	1
岐阜県	1	6	-	-	-	9	-	-	-	14	-	2	-	-	2	12	-	2
静岡県	-	3	-	-	-	1	-	-	-	17	-	3	-	-	2	31	-	1
愛知県	1	16	-	1	-	13	-	1	2	64	1	6	-	-	5	72	-	1
三重県	-	2	-	-	-	-	-	-	-	9	-	1	-	-	-	10	-	-
滋賀県	1	2	-	-	-	3	-	-	-	6	-	1	-	-	-	9	-	1
京都府	-	2	-	-	-	3	-	-	2	22	-	-	-	-	-	21	-	-
大阪府	1	26	-	2	-	14	-	2	2	51	-	3	-	-	8	234	-	-
兵庫県	1	8	-	-	-	2	-	1	1	35	-	4	-	-	1	67	-	2
奈良県	1	1	-	-	-	2	-	-	-	10	-	2	-	-	1	9	-	-
和歌山県	-	-	-	-	-	1	-	-	-	4	-	1	-	-	-	5	1	1
鳥取県	-	-	-	-	-	-	-	1	-	4	-	2	-	-	-	12	-	1
島根県	-	-	-	-	-	-	-	-	-	8	-	-	-	-	1	4	-	-
岡山県	-	7	-	-	-	1	-	-	-	5	-	2	-	-	3	45	-	1
広島県	-	2	-	-	-	2	-	-	-	16	-	-	-	-	-	32	-	-
山口県	-	1	-	-	2	3	-	-	-	5	-	-	-	-	-	6	-	-
徳島県	-	1	-	-	-	4	-	1	-	2	-	2	-	-	1	5	-	-
香川県	-	1	-	-	-	-	-	-	-	10	-	1	-	-	-	9	-	-
愛媛県	-	2	-	-	-	-	-	-	-	7	-	1	-	-	1	8	-	1
高知県	-	2	-	-	-	-	-	-	-	8	-	1	-	-	1	5	-	-
福岡県	1	10	-	-	1	6	-	-	2	37	-	4	-	-	3	71	-	1
佐賀県	-	1	-	-	-	-	-	-	-	3	-	-	-	-	-	1	-	-
長崎県	-	-	-	-	-	1	-	-	-	11	-	-	-	-	-	5	-	2
熊本県	-	2	-	-	-	2	-	-	-	10	-	1	-	-	-	22	-	1
大分県	1	3	-	-	-	1	-	-	-	4	-	3	-	-	-	6	-	2
宮崎県	-	1	-	-	-	1	-	-	-	7	-	4	-	-	-	1	-	-
鹿児島県	-	4	-	-	-	-	-	-	-	13	-	2	-	-	-	16	1	1
沖縄県	-	-	-	1	-	-	-	-	-	11	-	-	-	-	-	3	-	-

*2018年1月1日より届出対象疾患となりました。
 **2014年9月19日より届出対象疾患となりました。

報告数・累積報告数, 疾病・都道府県別

2020年第13週

	破傷風		バンコマイシン耐性 黄色ブドウ球菌感染症		バンコマイシン耐性 腸球菌感染症		百日咳*		風しん		麻しん		薬剤耐性アシネト バクター感染症**	
	報告数	累積	報告数	累積	報告数	累積	報告数	累積	報告数	累積	報告数	累積	報告数	累積
総数	1	21	-	-	1	34	92	1975	-	73	2	11	-	2
北海道	-	-	-	-	-	1	9	110	-	2	-	-	-	1
青森県	-	-	-	-	-	-	-	8	-	-	-	-	-	-
岩手県	-	-	-	-	-	-	-	10	-	-	-	-	-	-
宮城県	-	-	-	-	-	-	1	30	-	-	1	1	-	-
秋田県	-	-	-	-	-	-	2	7	-	-	-	-	-	-
山形県	-	-	-	-	-	-	-	6	-	-	-	-	-	-
福島県	-	-	-	-	-	-	-	33	-	-	-	-	-	-
茨城県	-	2	-	-	-	-	3	38	-	1	-	-	-	-
栃木県	-	1	-	-	-	-	4	39	-	-	-	-	-	-
群馬県	-	-	-	-	-	-	4	70	-	-	-	-	-	-
埼玉県	-	-	-	-	-	-	3	66	-	3	-	-	-	-
千葉県	-	2	-	-	-	1	2	58	-	5	-	-	-	1
東京都	-	2	-	-	-	3	5	165	-	20	-	2	-	-
神奈川県	-	2	-	-	-	2	5	55	-	7	1	1	-	-
新潟県	-	-	-	-	-	-	5	103	-	1	-	-	-	-
富山県	-	-	-	-	-	-	-	24	-	-	-	-	-	-
石川県	-	-	-	-	-	-	1	18	-	-	-	-	-	-
福井県	-	-	-	-	-	-	-	1	-	-	-	-	-	-
山梨県	-	-	-	-	-	-	1	9	-	-	-	-	-	-
長野県	-	-	-	-	-	-	3	57	-	1	-	-	-	-
岐阜県	-	-	-	-	-	-	1	36	-	1	-	-	-	-
静岡県	-	1	-	-	-	10	3	123	-	2	-	-	-	-
愛知県	-	-	-	-	-	1	3	137	-	7	-	2	-	-
三重県	-	1	-	-	-	-	-	15	-	4	-	-	-	-
滋賀県	-	-	-	-	-	-	1	14	-	-	-	1	-	-
京都府	-	-	-	-	-	1	-	20	-	-	-	1	-	-
大阪府	-	-	-	-	-	6	3	73	-	5	-	1	-	-
兵庫県	-	-	-	-	-	-	7	93	-	5	-	1	-	-
奈良県	-	-	-	-	-	1	-	7	-	-	-	-	-	-
和歌山県	-	-	-	-	-	4	2	24	-	-	-	-	-	-
鳥取県	-	-	-	-	-	-	-	5	-	-	-	-	-	-
島根県	-	1	-	-	-	-	-	-	-	-	-	-	-	-
岡山県	1	2	-	-	-	-	-	67	-	1	-	-	-	-
広島県	-	1	-	-	-	-	1	45	-	1	-	-	-	-
山口県	-	-	-	-	-	-	-	13	-	1	-	-	-	-
徳島県	-	1	-	-	-	-	1	2	-	-	-	-	-	-
香川県	-	1	-	-	-	-	-	8	-	1	-	-	-	-
愛媛県	-	-	-	-	-	-	-	2	35	-	1	-	-	-
高知県	-	1	-	-	-	-	-	24	-	-	-	-	-	-
福岡県	-	1	-	-	1	4	5	69	-	2	-	1	-	-
佐賀県	-	-	-	-	-	-	-	16	-	1	-	-	-	-
長崎県	-	-	-	-	-	-	-	13	-	-	-	-	-	-
熊本県	-	1	-	-	-	-	5	76	-	-	-	-	-	-
大分県	-	-	-	-	-	-	6	79	-	-	-	-	-	-
宮崎県	-	1	-	-	-	-	2	15	-	-	-	-	-	-
鹿児島県	-	-	-	-	-	-	2	49	-	1	-	-	-	-
沖縄県	-	-	-	-	-	-	-	10	-	-	-	-	-	-

注) 百日咳は2018年1月1日より全数把握対象疾患に変更となりました。

*鳥インフルエンザ及び新型インフルエンザ等感染症を除く。

**2018年第9週より定点当たり報告数の表示が開始されました。

報告数・定点当たり報告数, 疾病・都道府県別

2020年 第13週

	インフルエンザ*		RSウイルス感染症**		咽頭結膜熱		A群溶血性レンサ球菌咽頭炎		感染性胃腸炎		水痘		手足口病		伝染性紅斑		突発性発しん	
	報告数	定点当り	報告数	定点当り	報告数	定点当り	報告数	定点当り	報告数	定点当り	報告数	定点当り	報告数	定点当り	報告数	定点当り	報告数	定点当り
総数	1335	0.27	344	0.11	622	0.20	5016	1.59	6613	2.10	743	0.24	229	0.07	679	0.22	922	0.29
北海道	54	0.24	2	0.01	17	0.12	159	1.14	80	0.58	31	0.22	1	0.01	59	0.42	21	0.15
青森県	81	1.25	13	0.31	4	0.10	70	1.67	80	1.90	5	0.12	4	0.10	16	0.38	18	0.43
岩手県	58	0.88	4	0.10	5	0.12	80	1.95	71	1.73	12	0.29	23	0.56	11	0.27	11	0.27
宮城県	32	0.34	6	0.10	18	0.31	119	2.05	97	1.67	12	0.21	15	0.26	3	0.05	15	0.26
秋田県	30	0.56	-	-	2	0.06	21	0.60	69	1.97	-	-	8	0.23	4	0.11	5	0.14
山形県	7	0.15	7	0.23	10	0.33	101	3.37	66	2.20	5	0.17	-	-	13	0.43	10	0.33
福島県	12	0.14	13	0.26	11	0.22	92	1.84	83	1.66	19	0.38	3	0.06	21	0.42	21	0.42
茨城県	3	0.03	5	0.07	7	0.09	95	1.27	96	1.28	14	0.19	-	-	10	0.13	11	0.15
栃木県	5	0.07	6	0.13	5	0.10	45	0.94	37	0.77	10	0.21	1	0.02	8	0.17	12	0.25
群馬県	29	0.34	2	0.04	8	0.15	61	1.15	105	1.98	7	0.13	3	0.06	16	0.30	8	0.15
埼玉県	62	0.25	11	0.07	37	0.24	217	1.38	393	2.50	54	0.34	6	0.04	15	0.10	43	0.27
千葉県	18	0.08	8	0.06	23	0.17	260	1.95	211	1.59	21	0.16	2	0.02	15	0.11	38	0.29
東京都	72	0.17	8	0.03	34	0.13	372	1.43	655	2.52	67	0.26	10	0.04	20	0.08	85	0.33
神奈川県	31	0.09	24	0.11	17	0.08	310	1.38	416	1.86	51	0.23	6	0.03	15	0.07	57	0.25
新潟県	16	0.18	17	0.30	17	0.30	199	3.49	82	1.44	23	0.40	1	0.02	12	0.21	35	0.61
富山県	63	1.31	1	0.03	14	0.48	124	4.28	92	3.17	7	0.24	-	-	5	0.17	4	0.14
石川県	23	0.48	2	0.07	12	0.41	114	3.93	82	2.83	15	0.52	2	0.07	7	0.24	6	0.21
福井県	14	0.38	2	0.09	6	0.26	60	2.61	54	2.35	3	0.13	-	-	7	0.30	3	0.13
山梨県	5	0.12	2	0.08	3	0.13	23	0.96	36	1.50	3	0.13	1	0.04	2	0.08	5	0.21
長野県	14	0.16	8	0.15	3	0.06	57	1.06	132	2.44	16	0.30	1	0.02	21	0.39	12	0.22
岐阜県	29	0.33	7	0.13	7	0.13	35	0.66	64	1.21	7	0.13	-	-	4	0.08	10	0.19
静岡県	6	0.04	6	0.07	14	0.16	135	1.52	170	1.91	19	0.21	-	-	8	0.09	19	0.21
愛知県	65	0.33	14	0.08	36	0.20	182	1.00	314	1.73	22	0.12	7	0.04	17	0.09	37	0.20
三重県	24	0.33	8	0.18	15	0.33	48	1.07	87	1.93	6	0.13	2	0.04	17	0.38	10	0.22
滋賀県	8	0.15	-	-	14	0.45	38	1.23	49	1.58	5	0.16	-	-	4	0.13	5	0.16
京都府	74	0.59	4	0.05	10	0.13	118	1.53	121	1.57	9	0.12	3	0.04	17	0.22	18	0.23
大阪府	157	0.52	27	0.14	27	0.14	254	1.29	391	1.98	38	0.19	10	0.05	34	0.17	71	0.36
兵庫県	67	0.34	20	0.16	24	0.19	102	0.80	246	1.92	23	0.18	3	0.02	27	0.21	38	0.30
奈良県	12	0.22	5	0.15	10	0.29	62	1.82	61	1.79	5	0.15	6	0.18	12	0.35	8	0.24
和歌山県	3	0.06	9	0.30	4	0.13	25	0.83	32	1.07	2	0.07	1	0.03	6	0.20	11	0.37
鳥取県	1	0.03	2	0.11	8	0.42	64	3.37	50	2.63	2	0.11	1	0.05	15	0.79	4	0.21
島根県	13	0.34	3	0.13	1	0.04	22	0.96	65	2.83	5	0.22	-	-	4	0.17	11	0.48
岡山県	82	0.98	2	0.04	13	0.24	48	0.89	178	3.30	7	0.13	-	-	21	0.39	9	0.17
広島県	23	0.20	6	0.08	19	0.27	95	1.34	169	2.38	12	0.17	-	-	10	0.14	20	0.28
山口県	3	0.04	20	0.43	20	0.43	68	1.48	96	2.09	9	0.20	3	0.07	19	0.41	17	0.37
徳島県	-	-	-	-	1	0.04	14	0.61	49	2.13	2	0.09	1	0.04	3	0.13	6	0.26
香川県	9	0.19	-	-	5	0.18	49	1.75	132	4.71	10	0.36	-	-	7	0.25	13	0.46
愛媛県	11	0.18	1	0.03	2	0.05	63	1.70	148	4.00	11	0.30	4	0.11	20	0.54	13	0.35
高知県	6	0.13	5	0.17	4	0.13	33	1.10	48	1.60	7	0.23	12	0.40	7	0.23	9	0.30
福岡県	32	0.17	23	0.20	31	0.26	377	3.22	369	3.15	58	0.50	33	0.28	31	0.26	53	0.45
佐賀県	1	0.03	3	0.13	4	0.17	60	2.61	36	1.57	10	0.43	10	0.43	8	0.35	12	0.52
長崎県	21	0.30	5	0.11	9	0.20	126	2.86	63	1.43	21	0.48	8	0.18	11	0.25	13	0.30
熊本県	4	0.05	15	0.30	20	0.40	112	2.24	133	2.66	21	0.42	19	0.38	25	0.50	23	0.46
大分県	-	-	3	0.08	8	0.22	44	1.22	136	3.78	14	0.39	2	0.06	30	0.83	9	0.25
宮崎県	5	0.08	4	0.11	22	0.61	92	2.56	174	4.83	9	0.25	-	-	21	0.58	22	0.61
鹿児島県	6	0.07	11	0.21	33	0.62	88	1.66	229	4.32	17	0.32	15	0.28	20	0.38	29	0.55
沖縄県	44	0.76	-	-	8	0.24	83	2.44	66	1.94	17	0.50	2	0.06	1	0.03	12	0.35

*髄膜炎菌、肺炎球菌、インフルエンザ菌を原因として同定された場合を除く。
 **オウム病を除く。
 ***病原体がロタウイルスであるものに限る。2013年10月14日より届出対象疾患となりました。

報告数・定点当り報告数, 疾病・都道府県別

2020年第13週

	ヘルパンギーナ		流行性耳下腺炎		急性出血性結膜炎		流行性角結膜炎		細菌性髄膜炎*		無菌性髄膜炎		マイコプラズマ肺炎		クラミジア肺炎**		感染性胃腸炎(ロタウイルス)***	
	報告数	定点当り	報告数	定点当り	報告数	定点当り	報告数	定点当り	報告数	定点当り	報告数	定点当り	報告数	定点当り	報告数	定点当り	報告数	定点当り
総数	46	0.01	152	0.05	10	0.01	217	0.31	10	0.02	5	0.01	100	0.21	7	0.01	6	0.01
北海道	2	0.01	4	0.03	-	-	3	0.10	2	0.09	-	-	2	0.09	-	-	-	-
青森県	-	-	1	0.02	-	-	2	0.18	-	-	-	-	2	0.33	-	-	-	-
岩手県	-	-	3	0.07	-	-	3	0.21	-	-	-	-	-	-	-	-	-	-
宮城県	-	-	4	0.07	-	-	1	0.08	-	-	-	-	3	0.25	-	-	1	0.08
秋田県	1	0.03	2	0.06	-	-	2	0.29	-	-	-	-	1	0.13	-	-	-	-
山形県	-	-	1	0.03	-	-	2	0.25	-	-	-	-	-	-	1	0.10	-	-
福島県	-	-	2	0.04	-	-	5	0.38	-	-	-	-	2	0.29	-	-	-	-
茨城県	-	-	1	0.01	-	-	5	0.29	-	-	-	-	2	0.17	-	-	1	0.08
栃木県	-	-	1	0.02	-	-	5	0.42	-	-	-	-	3	0.43	-	-	-	-
群馬県	1	0.02	5	0.09	-	-	4	0.27	-	-	-	-	4	0.44	1	0.11	-	-
埼玉県	1	0.01	13	0.08	2	0.05	13	0.33	1	0.09	-	-	4	0.36	-	-	-	-
千葉県	2	0.02	8	0.06	-	-	10	0.29	-	-	-	-	-	-	-	-	-	-
東京都	9	0.03	16	0.06	-	-	7	0.18	-	-	-	-	4	0.17	2	0.08	-	-
神奈川県	1	0.00	10	0.04	1	0.02	36	0.69	2	0.18	1	0.09	2	0.18	-	-	-	-
新潟県	-	-	2	0.04	-	-	5	0.50	-	-	-	-	4	0.31	-	-	-	-
富山県	1	0.03	-	-	-	-	-	-	-	-	-	-	3	0.60	-	-	-	-
石川県	-	-	2	0.07	-	-	-	-	-	-	-	-	2	0.40	-	-	-	-
福井県	-	-	-	-	-	-	1	0.33	-	-	-	-	1	0.17	-	-	-	-
山梨県	-	-	-	-	-	-	8	0.89	-	-	-	-	2	0.20	-	-	-	-
長野県	4	0.07	1	0.02	-	-	-	-	-	-	1	0.09	1	0.09	-	-	-	-
岐阜県	-	-	1	0.02	-	-	1	0.09	-	-	-	-	1	0.20	-	-	-	-
静岡県	1	0.01	2	0.02	-	-	11	0.50	-	-	2	0.20	2	0.20	-	-	-	-
愛知県	3	0.02	4	0.02	-	-	7	0.20	1	0.07	-	-	2	0.13	-	-	1	0.07
三重県	-	-	2	0.04	-	-	-	-	-	-	-	-	2	0.22	-	-	-	-
滋賀県	-	-	-	-	-	-	1	0.13	-	-	-	-	4	0.57	-	-	-	-
京都府	1	0.01	3	0.04	-	-	3	0.17	-	-	-	-	3	0.43	-	-	-	-
大阪府	4	0.02	6	0.03	-	-	14	0.27	-	-	-	-	4	0.25	1	0.06	-	-
兵庫県	1	0.01	8	0.06	1	0.03	22	0.63	3	0.21	-	-	3	0.21	-	-	1	0.07
奈良県	1	0.03	-	-	-	-	1	0.10	-	-	-	-	2	0.33	1	0.17	-	-
和歌山県	-	-	-	-	4	1.00	-	-	1	0.09	-	-	1	0.09	-	-	-	-
鳥取県	-	-	1	0.05	-	-	-	-	-	-	-	-	1	0.20	-	-	-	-
島根県	-	-	-	-	-	-	1	0.33	-	-	-	-	-	-	-	-	-	-
岡山県	-	-	2	0.04	-	-	4	0.33	-	-	-	-	-	-	-	-	-	-
広島県	-	-	5	0.07	1	0.05	7	0.37	-	-	-	-	4	0.19	-	-	-	-
山口県	-	-	1	0.02	-	-	1	0.11	-	-	-	-	2	0.22	-	-	-	-
徳島県	-	-	1	0.04	-	-	1	0.25	-	-	-	-	2	0.33	-	-	-	-
香川県	1	0.04	1	0.04	-	-	1	0.20	-	-	-	-	1	0.20	-	-	-	-
愛媛県	-	-	6	0.16	-	-	6	0.75	-	-	-	-	3	0.50	-	-	-	-
高知県	-	-	3	0.10	-	-	-	-	-	-	-	-	5	0.63	-	-	-	-
福岡県	2	0.02	10	0.09	-	-	3	0.12	-	-	-	-	3	0.21	-	-	-	-
佐賀県	2	0.09	-	-	-	-	-	-	-	-	-	-	-	-	-	-	-	-
長崎県	1	0.02	2	0.05	1	0.13	4	0.50	-	-	-	-	5	0.42	-	-	-	-
熊本県	1	0.02	4	0.08	-	-	6	0.67	-	-	-	-	4	0.27	1	0.07	-	-
大分県	-	-	3	0.08	-	-	1	0.20	-	-	-	-	1	0.09	-	-	-	-
宮崎県	-	-	3	0.08	-	-	2	0.33	-	-	-	-	-	-	-	-	-	-
鹿児島県	-	-	8	0.15	-	-	3	0.43	-	-	-	-	1	0.08	-	-	1	0.08
沖縄県	6	0.18	-	-	-	-	5	0.56	-	-	1	0.14	2	0.29	-	-	1	0.14

報告数・疾病・都道府県別
 2020年第13週

	インフルエンザ (入院患者)
	報告数
総 数	23
北海道	2
青森県	-
岩手県	-
宮城県	-
秋田県	1
山形県	1
福島県	-
茨城県	-
栃木県	1
群馬県	2
埼玉県	-
千葉県	-
東京都	-
神奈川県	-
新潟県	-
富山県	1
石川県	-
福井県	-
山梨県	-
長野県	1
岐阜県	-
静岡県	-
愛知県	-
三重県	1
滋賀県	1
京都府	-
大阪府	3
兵庫県	-
奈良県	1
和歌山県	-
鳥取県	-
島根県	1
岡山県	-
広島県	-
山口県	-
徳島県	-
香川県	-
愛媛県	-
高知県	2
福岡県	-
佐賀県	-
長崎県	1
熊本県	1
大分県	-
宮崎県	-
鹿児島県	-
沖縄県	3

獣医師が届出を行う感染症と対象動物

注)2017年第16週より報告数は頭数を示しています〔鳥インフルエンザ(H5N1又はH7N9)の鳥類を除く〕。

報告数・累積報告数、疾病・都道府県別

2020年第13週

	エボラ出血熱		マールブルグ病		ペスト		重症急性呼吸器症候群(SARS)						細菌性赤痢		ウエストナイル熱		エキノコックス症	
	サル		サル		プレーリードッグ	イタチアナグマ		タヌキ		ハクビシン		サル		鳥類		犬		
	報告数	累積	報告数	累積	報告数	累積	報告数	累積	報告数	累積	報告数	累積	報告数	累積	報告数	累積	報告数	累積
総 数	-	-	-	-	-	-	-	-	-	-	-	-	2	-	-	-	1	
北海道	-	-	-	-	-	-	-	-	-	-	-	-	-	-	-	-	-	
青森県	-	-	-	-	-	-	-	-	-	-	-	-	-	-	-	-	-	
岩手県	-	-	-	-	-	-	-	-	-	-	-	-	-	-	-	-	-	
宮城県	-	-	-	-	-	-	-	-	-	-	-	-	-	-	-	-	-	
秋田県	-	-	-	-	-	-	-	-	-	-	-	-	-	-	-	-	-	
山形県	-	-	-	-	-	-	-	-	-	-	-	-	-	-	-	-	-	
福島県	-	-	-	-	-	-	-	-	-	-	-	-	-	-	-	-	-	
茨城県	-	-	-	-	-	-	-	-	-	-	-	1	-	-	-	-	-	
栃木県	-	-	-	-	-	-	-	-	-	-	-	-	-	-	-	-	-	
群馬県	-	-	-	-	-	-	-	-	-	-	-	-	-	-	-	-	-	
埼玉県	-	-	-	-	-	-	-	-	-	-	-	-	-	-	-	-	-	
千葉県	-	-	-	-	-	-	-	-	-	-	-	-	-	-	-	-	-	
東京都	-	-	-	-	-	-	-	-	-	-	-	-	-	-	-	-	-	
神奈川県	-	-	-	-	-	-	-	-	-	-	-	-	-	-	-	-	-	
新潟県	-	-	-	-	-	-	-	-	-	-	-	-	-	-	-	-	-	
富山県	-	-	-	-	-	-	-	-	-	-	-	-	-	-	-	-	-	
石川県	-	-	-	-	-	-	-	-	-	-	-	-	-	-	-	-	-	
福井県	-	-	-	-	-	-	-	-	-	-	-	-	-	-	-	-	-	
山梨県	-	-	-	-	-	-	-	-	-	-	-	-	-	-	-	-	-	
長野県	-	-	-	-	-	-	-	-	-	-	-	1	-	-	-	-	-	
岐阜県	-	-	-	-	-	-	-	-	-	-	-	-	-	-	-	-	-	
静岡県	-	-	-	-	-	-	-	-	-	-	-	-	-	-	-	-	-	
愛知県	-	-	-	-	-	-	-	-	-	-	-	-	-	-	-	-	1	
三重県	-	-	-	-	-	-	-	-	-	-	-	-	-	-	-	-	-	
滋賀県	-	-	-	-	-	-	-	-	-	-	-	-	-	-	-	-	-	
京都府	-	-	-	-	-	-	-	-	-	-	-	-	-	-	-	-	-	
大阪府	-	-	-	-	-	-	-	-	-	-	-	-	-	-	-	-	-	
兵庫県	-	-	-	-	-	-	-	-	-	-	-	-	-	-	-	-	-	
奈良県	-	-	-	-	-	-	-	-	-	-	-	-	-	-	-	-	-	
和歌山県	-	-	-	-	-	-	-	-	-	-	-	-	-	-	-	-	-	
鳥取県	-	-	-	-	-	-	-	-	-	-	-	-	-	-	-	-	-	
島根県	-	-	-	-	-	-	-	-	-	-	-	-	-	-	-	-	-	
岡山県	-	-	-	-	-	-	-	-	-	-	-	-	-	-	-	-	-	
広島県	-	-	-	-	-	-	-	-	-	-	-	-	-	-	-	-	-	
山口県	-	-	-	-	-	-	-	-	-	-	-	-	-	-	-	-	-	
徳島県	-	-	-	-	-	-	-	-	-	-	-	-	-	-	-	-	-	
香川県	-	-	-	-	-	-	-	-	-	-	-	-	-	-	-	-	-	
愛媛県	-	-	-	-	-	-	-	-	-	-	-	-	-	-	-	-	-	
高知県	-	-	-	-	-	-	-	-	-	-	-	-	-	-	-	-	-	
福岡県	-	-	-	-	-	-	-	-	-	-	-	-	-	-	-	-	-	
佐賀県	-	-	-	-	-	-	-	-	-	-	-	-	-	-	-	-	-	
長崎県	-	-	-	-	-	-	-	-	-	-	-	-	-	-	-	-	-	
熊本県	-	-	-	-	-	-	-	-	-	-	-	-	-	-	-	-	-	
大分県	-	-	-	-	-	-	-	-	-	-	-	-	-	-	-	-	-	
宮崎県	-	-	-	-	-	-	-	-	-	-	-	-	-	-	-	-	-	
鹿児島県	-	-	-	-	-	-	-	-	-	-	-	-	-	-	-	-	-	
沖縄県	-	-	-	-	-	-	-	-	-	-	-	-	-	-	-	-	-	

報告数・累積報告数, 疾病・都道府県別 2020年第13週

	結核		鳥インフルエンザ(H5N1又はH7N9)		中東呼吸器症候群(MERS)	
	サル		鳥類		ヒトコブラクダ	
	報告数	累積	報告数	累積	報告数	累積
総数	-	-	-	-	-	-
北海道	-	-	-	-	-	-
青森県	-	-	-	-	-	-
岩手県	-	-	-	-	-	-
宮城県	-	-	-	-	-	-
秋田県	-	-	-	-	-	-
山形県	-	-	-	-	-	-
福島県	-	-	-	-	-	-
茨城県	-	-	-	-	-	-
栃木県	-	-	-	-	-	-
群馬県	-	-	-	-	-	-
埼玉県	-	-	-	-	-	-
千葉県	-	-	-	-	-	-
東京都	-	-	-	-	-	-
神奈川県	-	-	-	-	-	-
新潟県	-	-	-	-	-	-
富山県	-	-	-	-	-	-
石川県	-	-	-	-	-	-
福井県	-	-	-	-	-	-
山梨県	-	-	-	-	-	-
長野県	-	-	-	-	-	-
岐阜県	-	-	-	-	-	-
静岡県	-	-	-	-	-	-
愛知県	-	-	-	-	-	-
三重県	-	-	-	-	-	-
滋賀県	-	-	-	-	-	-
京都府	-	-	-	-	-	-
大阪府	-	-	-	-	-	-
兵庫県	-	-	-	-	-	-
奈良県	-	-	-	-	-	-
和歌山県	-	-	-	-	-	-
鳥取県	-	-	-	-	-	-
島根県	-	-	-	-	-	-
岡山県	-	-	-	-	-	-
広島県	-	-	-	-	-	-
山口県	-	-	-	-	-	-
徳島県	-	-	-	-	-	-
香川県	-	-	-	-	-	-
愛媛県	-	-	-	-	-	-
高知県	-	-	-	-	-	-
福岡県	-	-	-	-	-	-
佐賀県	-	-	-	-	-	-
長崎県	-	-	-	-	-	-
熊本県	-	-	-	-	-	-
大分県	-	-	-	-	-	-
宮崎県	-	-	-	-	-	-
鹿児島県	-	-	-	-	-	-
沖縄県	-	-	-	-	-	-

感染症週報 第22巻 第13号 2020年4月10日発行
 発行：国立感染症研究所

厚生労働省健康局結核感染症課

事務局：国立感染症研究所感染症疫学センター

〒162-8640東京都新宿区戸山1-23-1

T E L : 03-5285-1111

F A X : 03-5285-1129

U R L : <https://www.niid.go.jp/niid/ja/from-idsc.html>

<国立感染症研究所 感染症疫学センター>

<https://www.mhlw.go.jp/>

<厚生労働省>

<https://www.forth.go.jp/>

<旅行者のための海外感染症情報(厚生労働省検疫所)>

本週報は、感染症法に基づくものであり、全国の医療従事者、定点医療機関、保健所、保健所設置市、特別区、都道府県、地方衛生研究所、検疫所の皆様のご協力を得て、国立感染症研究所感染症疫学センターにおいて編集したものです。

また、本週報は速報性を重視しておりますので、今後調査などの結果に応じて、若干の変更が生じることがありますが、その場合には週報上にて訂正させていただきます。

「感染症の話」及び「読者のコーナー」の回答欄の内容に関する責は、それぞれの執筆者及び回答者に属しますが、内容に関するご質問、ご意見については事務局でお受けいたします。

なお、週報の内容について、学術的研究、あるいは公衆衛生活動にかかわる業務以外の目的においては、無断転載を禁じます。