

マークをクリックするとそのページを見ることができます



発生動向総覧
P.2-7

<第14週> 感染性胃腸炎の定点当たり報告数は第5週以降減少が続いている / その他最新動向



注目すべき感染症
P.8-9

<新型コロナウイルス感染症(COVID-19)>
4月9日12時現在、感染者数は世界で1,478,467例、201カ国に広がり、感染者数が1万例を超えたとして報告のあった国は17カ国になった



感染症関連情報
P.10

病原体情報(速報記事) / 海外感染症情報 / その他



速報

<今週は該当記事はありません>



読者のコーナー

<今週は該当記事はありません>



グラフ総覧(第14週)

P.11-16



第14週のデータ

P.17-31



発生動向総覧

<第14週コメント> 4月8日集計分

◆全数報告の感染症

注意: これは当該週に診断された報告症例の集計です。しかし、迅速に情報還元するために期日を決めて集計を行いますので、当該週に診断された症例の報告が集計の期日以降に届くこともあります。それらについては一部を除いて発生動向総覧では扱いませんが、翌週あるいはそれ以降に、巻末の表の累積数に加えられることになります。

※感染経路、感染原因、感染地域については、確定あるいは推定として記載されていたものを示します。

1類感染症

報告なし

2類感染症

結核253例

指定感染症

新型コロナウイルス感染症 1,710例

類型: 疑似症患者93例、無症状162例、患者(確定例)1,455例。
うち1例死亡

感染地域: 国内1,286例、国外72例、国内/国外12例、国内・国外不明340例

国内の主な感染地域: 東京都451例、大阪府109例、福岡県102例、埼玉県46例、千葉県41例、神奈川県41例、福井県39例、愛知県36例、兵庫県36例、京都府27例、岐阜県15例、山形県12例、滋賀県10例、北海道9例、福島県9例、愛媛県9例、石川県8例、奈良県8例、宮城県7例、茨城県7例、群馬県6例、静岡県5例、和歌山県5例、広島県4例、熊本県3例、沖縄県3例、秋田県2例、栃木県2例、山梨県2例、福岡県2例、佐賀県2例、大分県2例、宮崎県2例、群馬県/千葉県2例、埼玉県/東京都2例、東京都/埼玉県2例、東京都/石川県2例、国内(都道府県不明)192例

国内/国外の主な感染地域: 東京都/米国2例

国外の主な感染地域: 米国19例、英国6例、フランス4例、アイルランド3例、ドイツ3例、インドネシア2例、タイ2例、ニュージーランド2例、フィリピン2例、ブラジル2例、マレーシア2例、スペイン/フランス2例、ブラジル/ドイツ2例、インド/スペイン/英国2例

年齢群: 0歳(6例)、1歳(3例)、3歳(4例)、4歳(2例)、6歳(1例)、7歳(3例)、8歳(2例)、9歳(3例)、10代(46例)、20代(368例)、30代(310例)、40代(299例)、50代(273例)、

60代(194例)、70代(123例)、80代(59例)、90代以上(14例)

累積報告数: 4,202例(うち確定例4,050例. 死亡18例)

* 2020年2月1日から指定感染症に指定された新型コロナウイルス感染症については、サーベイランスシステムが届出に対応可能となった以降の情報のみ反映されていることから、公表データと必ずしも一致していない。また、届出時点の情報であり、注意が必要である。

3類感染症

細菌性赤痢1例 菌種: *S. sonnei*(D群) __ 感染地域: 愛知県
 腸管出血性大腸菌感染症15例(有症者14例. うちHUS なし)
 感染地域: 国内12例、国内・国外不明3例
 国内の感染地域: 秋田県2例、埼玉県2例、東京都2例、青森県1例、千葉県1例、神奈川県1例、愛知県1例、三重県1例、福岡県1例
 年齢群: 2歳(1例)、3歳(2例)、8歳(1例)、10代(2例)、20代(3例)、30代(1例)、40代(1例)、50代(1例)、60代(3例)
 血清型・毒素型: O157 VT1・VT2(5例)、O157 VT2(4例)、O103 VT1(2例)、O26 VT2(1例)、その他・不明(3例)

累積報告数: 268例(有症者167例、うちHUS 6例. 死亡なし)

腸チフス2例 感染地域: パキスタン1例、スリランカ/パキスタン1例

4類感染症

E型肝炎11例 感染地域(感染源): 東京都5例(鹿肉1例、豚肉1例、焼肉1例、不明2例)、北海道1例(不明)、群馬県1例(不明)、広島県1例(猪肉)、愛媛県1例(豚肉)、国内・国外不明2例(もつ1例、不明1例)

A型肝炎1例 感染地域: 大阪府

ジカウイルス感染症1例 感染地域: インドネシア
 累積報告数: 1例

重症熱性血小板減少症候群1例 感染地域: 宮崎県
 年齢群: 70代

デング熱2例 感染地域: インドネシア2例
 累積報告数: 37例(感染地域: 国外37例)

日本紅斑熱1例 感染地域: 高知県

マラリア1例 熱帯熱 __ 感染地域: ウガンダ

レジオネラ症16例(肺炎型11例、ポンティアック型3例、無症状病原体保有者2例)
 感染地域: 埼玉県2例、岡山県2例、鹿児島県2例、千葉県1例、神奈川県1例、富山県1例、福井県1例、大阪府1例、兵庫県1例、国内(都道府県不明)1例、国内・国外不明3例

年齢群：50代(4例)、60代(4例)、70代(4例)、80代(3例)、90代以上(1例)

累積報告数：367例

5類感染症

アメーバ赤痢11例(腸管アメーバ症11例)

感染地域：愛知県2例、千葉県1例、大阪府1例、宮崎県1例、国内(都道府県不明)2例、国内・国外不明4例

感染経路：性的接触3例(異性間2例、異性間・同性間不明1例)、経口感染3例、その他・不明5例

ウイルス性肝炎3例 B型3例__感染経路：性的接触1例(異性間)、その他・不明2例

カルバペネム耐性腸内細菌科細菌感染症10例

菌検出検体：喀痰4例、尿2例、血液1例、腹水1例、中心静脈カテーテル1例、血液/尿1例

菌種：*E. cloacae* 3例、*K. aerogenes* 2例、*K. pneumoniae* 2例、その他・不明3例

感染経路：以前からの保菌3例、医療器具関連2例、院内感染1例、手術部位1例、その他・不明3例

急性脳炎6例

ヘルペスウイルス1例__年齢群：70代

EBウイルス1例__年齢群：6歳

アデノウイルス1例__年齢群：5歳

病原体不明3例__年齢群：0歳(1例)、40代(1例)、70代(1例)

クロイツフェルト・ヤコブ病1例

孤発性プリオン病古典型

劇症型溶血性レンサ球菌感染症9例

年齢群：50代(3例)、60代(2例)、70代(2例、うち1例死亡)、80代(2例)

後天性免疫不全症候群5例(AIDS 2例、無症候3例)

感染地域：国内3例、国内・国外不明2例

感染経路：性的接触3例(同性間2例、異性/同性間1例)、不明2例

ジアルジア症1例 感染地域：東京都

侵襲性インフルエンザ菌感染症2例(菌検出検体：血液2例)

年齢群：20代(1例)、70代(1例)

侵襲性肺炎球菌感染症18例(菌検出検体：血液12例、血液/髄液4例、髄液2例)

年齢群：20代(1例)、30代(2例)、50代(1例)、60代(4例)、70代(7例)、80代(3例、うち2例死亡)

水痘(入院例に限る)3例(検査診断例2例、臨床診断例1例)

年齢群：0歳(1例)、50代(1例)、60代(1例)

感染経路：うち院内感染1例

梅毒35例(早期顕症I期12例、早期顕症II期12例、晩期顕症2例、無症候9例)

累積報告数：1,382例

破傷風1例

年齢群：80代

百日咳91例(うち、LAMP法等病原遺伝子検出41例)

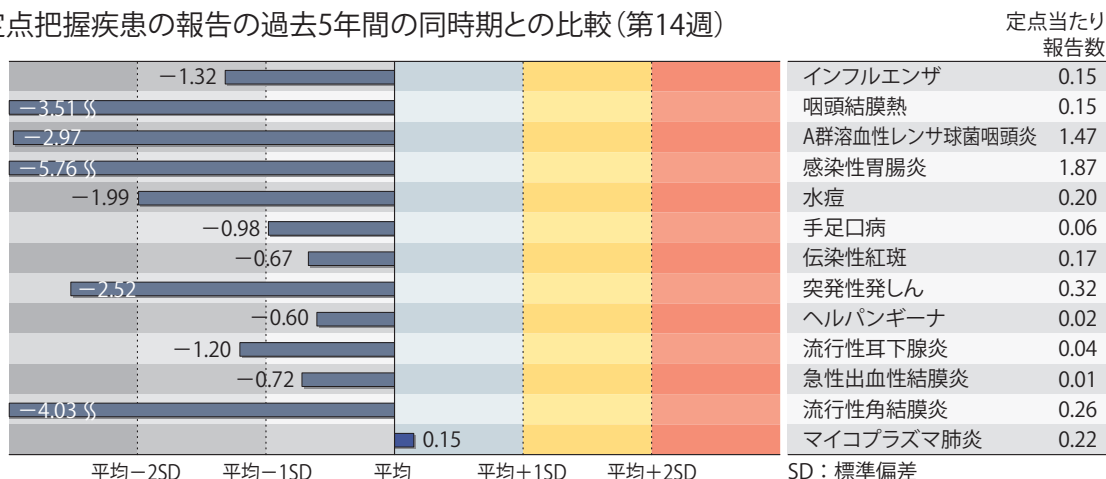
年齢群：0歳(11例)、2歳(2例)、4歳(1例)、5歳(4例)、6歳(2例)、7歳(3例)、8歳(6例)、9歳(8例)、10代(21例)、20代(3例)、30代(9例)、40代(13例)、50代(3例)、60代(3例)、70代(2例)

(補) 2019年第14週から2020年第13週までに診断されたものの報告遅れとして、新型コロナウイルス感染症81例(うち患者67例)、腸管出血性大腸菌感染症8例〔血清型・毒素型：O157 VT1・VT2(3例)、O157 VT2(1例)、その他・不明(4例)〕、エキノкокクス症1例(多包条虫__感染地域：北海道)、レジオネラ症3例(感染地域：北海道1例、愛知県1例、国内・国外不明1例)、急性弛緩性麻痺1例(病原体不明__年齢群：10代)、カルバペネム耐性腸内細菌科細菌感染症5例(菌種：K. aerogenes 2例、E. coli 1例、その他・不明2例)、急性脳炎3例〔ヒトヘルペスウイルス6型1例__年齢群：0歳. 病原体不明2例__年齢群：5歳(1例)、8歳(1例)〕、劇症型溶血性レンサ球菌感染症4例〔年齢群：30代(1例)、50代(1例)、70代(1例)、90代以上(1例)〕、水痘(入院例に限る)2例〔年齢群：0歳(1例)、20代(1例)〕、梅毒51例(早期顕症I期23例、早期顕症II期12例、晩期顕症1例、先天梅毒1例、無症候14例)、バンコマイシン耐性腸球菌感染症2例(遺伝子型：不明2例__菌検出検体：血液1例、腹腔ドレーン1例)、百日咳22例〔うち、LAMP法等病原遺伝子検出14例__年齢群：0歳(1例)、6歳(2例)、9歳(3例)、10代(8例)、20代(3例)、30代(2例)、40代(1例)、50代(2例)〕などの報告があった。

◆定点把握の対象となる5類感染症

全国の指定された医療機関(定点)から報告され、疾患により小児科定点(約3,000カ所)、インフルエンザ(小児科・内科)定点(約5,000カ所)、眼科定点(約600カ所)、基幹定点(約500カ所)に分かれています。また、定点当たり報告数は、報告数/定点医療機関数です(増減の目安は小数点第3位以下を含む)。

定点把握疾患の報告の過去5年間の同時期との比較(第14週)



当該週と過去5年間の平均(過去5年間の前週、当該週、後週の合計15週の平均)との差をグラフ上に表現した。

インフルエンザ

定点当たり報告数は第5週以降減少が続いている。都道府県別の上位3位は青森県(0.98)、岩手県(0.58)、富山県(0.48)である。基幹定点からのインフルエンザ入院サーベイランスにおける報告数は11例と前週と比較して減少した。都道府県別では9県から報告があり、年齢別では1～9歳(2例)、20代(1例)、40代(1例)、70代(2例)、80歳以上(5例)であった。

小児科定点報告疾患(主なもの)

RSウイルス感染症の定点当たり報告数は第9週以降減少が続いている。都道府県別の上位3位は香川県(0.43)、鹿児島県(0.42)、佐賀県(0.39)である。

咽頭結膜熱の定点当たり報告数は第11週以降減少が続いている。都道府県別の上位3位は鹿児島県(0.68)、宮崎県(0.49)、富山県(0.48)である。

A群溶血性レンサ球菌咽頭炎の定点当たり報告数は第9週以降減少が続いている。都道府県別の上位3位は石川県(3.93)、鳥取県(3.74)、富山県(3.59)である。

感染性胃腸炎の定点当たり報告数は第5週以降減少が続いている。都道府県別の上位3位は鹿児島県(3.89)、島根県(3.78)、香川県(3.61)である。

手足口病の定点当たり報告数は3週連続で減少した。都道府県別の上位3位は高知県(0.37)、鹿児島県(0.34)、熊本県(0.32)である。

伝染性紅斑の定点当たり報告数は減少した。都道府県別の上位3位は福井県(0.61)、宮崎県(0.60)、佐賀県(0.57)である。

ヘルパンギーナの定点当たり報告数は2週連続で増加した。都道府県別の上位3位は沖縄県(0.18)、佐賀県(0.13)、鳥取県(0.11)である。

流行性耳下腺炎の定点当たり報告数は減少した。都道府県別の上位2位は福岡県(0.13)、鹿児島県(0.13)、沖縄県(0.12)である。

基幹定点報告疾患

マイコプラズマ肺炎の定点当たり報告数は増加した。都道府県別の上位3位は京都府(1.00)、宮城県(0.50)、新潟県(0.46)である。

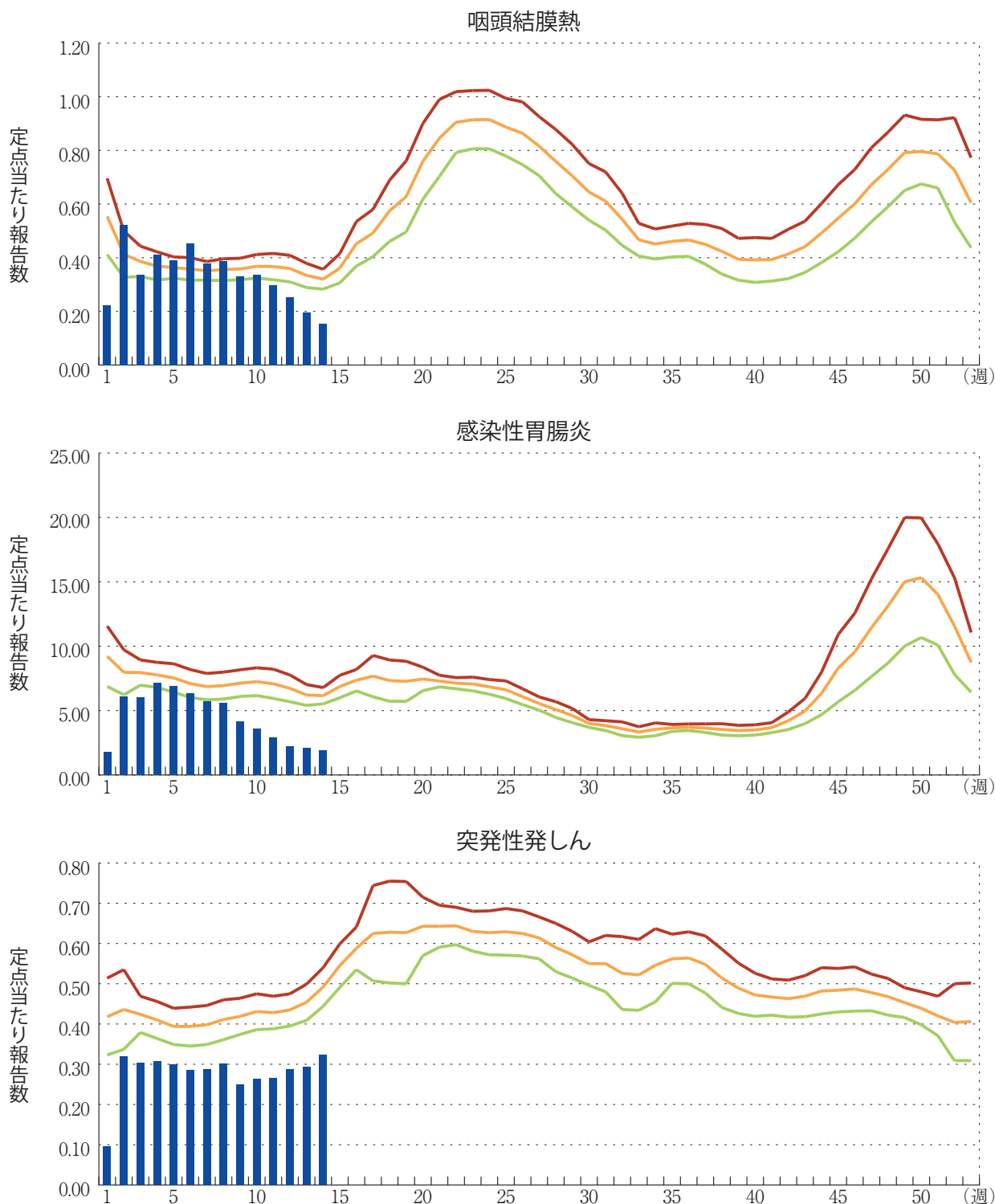
感染性胃腸炎(ロタウイルスに限る)の定点当たり報告数は増加した。8道県から9例報告があり、年齢別では0歳(1例)、1～4歳(4例)、5～9歳(4例)であった。

図. 主要定点把握疾患の過去5年間との週別比較(2020年第14週)

青のバーで示す本年の定点当たり報告数が赤のラインを超えているときには、過去5年間の週と比較してかなり多いことを示す。



*過去5年間の平均：前週、当該週、後週の合計15週の平均





注目すべき感染症

◆新型コロナウイルス感染症(COVID-19)

新型コロナウイルス感染症は、2019年12月、中華人民共和国湖北省武漢市において確認された。世界保健機関(WHO)は、2020年1月30日、新型コロナウイルス感染症について、「国際的に懸念される公衆衛生上の緊急事態(PHEIC)」を宣言した。その後、世界的な感染拡大の状況、重症度等から3月11日新型コロナウイルス感染症をパンデミック(世界的な大流行)とみなせると表明した。

2020年4月9日12時現在、感染者数(死亡者数)は、世界で1,478,467例(87,648例)、201カ国に広がった。感染者数が1万例を超えたとして報告のあった国は17カ国あり、米国430,376例(14,768例)、スペイン146,690例(14,555例)、イタリア139,422例(17,669例)、ドイツ113,296例(2,349例)、フランス82,048例(10,869例)、中国81,865例(3,335例)、イラン64,586例(3,993例)、英国60,773例(7,097例)、トルコ38,226例(812例)、ベルギー23,403例(2,240例)、スイス22,711例(704例)、オランダ20,549例(2,248例)、カナダ19,274例(435例)、ブラジル15,927例(800例)、ポルトガル13,141例(380例)、オーストリア12,852例(273例)、韓国10,423例(204例)であった。

国内は、厚生労働省からの報道発表によると、2020年4月9日12時現在、新型コロナウイルス感染症の患者は3,109例、無症状病原体保有者396例、陽性確定例(症状有無確認中)1,263例、うち死亡者85例と報告されている。PCR検査実施人数は64,387例であった。また、2月3日に横浜港に到着したクルーズ船「ダイヤモンド・プリンセス号」については、4月8日18時現在、PCR検査陽性者数712例、うち無症状病原体保有者331例、死亡者11例であった。なお、国内外の患者数等に関する情報は刻々と変わっていることに注意されたい。

本稿では、2020年2月1日に新型コロナウイルス感染症が指定感染症となった以降、第14週(2020年4月8日)までに感染症発生動向調査(NESID)へ届出られた4,050例(確定例3,388例、無症状病原体保有者658例、感染症死亡者の死体4例)(以下、症例という)に関する記述疫学を行う。なお、本症については、サーベイランスシステムが届出に対応可能となった以降の情報のみ反映されていることから、公表データと必ずしも一致しておらず、注意が必要である。

症例の年齢中央値は50歳(範囲0～98)で、男女比は1.4:1(男性2,373例、女性1,677例)で男性に多かった。

主な症状は、届出時点で発熱2,843例(70%)、咳1,763例(44%)、咳以外の急性呼吸器症状290例(7%)、重篤な肺炎281例(7%)であった。全例が病原体遺伝子あるいは分離・同定による病原体の検出によって検査確定とされた。届出都道府県は、東京都1,083例、神奈川県798例、大阪府389例、千葉県335例、愛知県222例、兵庫県209例、埼玉県188例、北海道162例、福岡県152例、福井県39例、岐阜県38例、大分県31例、新潟県30例、茨城県28例、群馬県26例、和歌山県25例、奈良県23例、石川県21例、福島県16例、静岡県15例、広島県15例、愛媛県15例、山形県14例、京都府14例、栃木県13例、三重県13例、高知県13例、熊本県13例、長野県12例、山口県12例、宮城県11例、山梨県11例、秋田県10例、宮崎県10例、滋賀県8例、岡山県8例、佐賀県8例、青森県7例、長崎県5例、富山県4例、徳島県3例、香川県1例であった。

国内の流行については、3月上旬から海外との関連が疑われる事例が増加してきた。また、国内においても、感染源不明の事例が散発的に発生し、3月中旬には感染源不明の事例が継続的に増加してきた。さらに、3月下旬には、都市部を中心にクラスター(患者間の関連が認められた集団)感染が次々と報告され、感染者数の急増がおり、4月8日現在、増加傾向が続いている。

これらの状況を受け、3月10日、新型インフルエンザ等対策特別措置法の一部改正が閣議決定され、新型コロナウイルス感染症が新型インフルエンザ等対策特別措置法に規定する新型インフルエンザ等とみなされることになった。3月28日には「新型コロナウイルス感染症対策の基本的対処方針」が発表され、この中では、国民の生命を守るためには、感染者数を抑えること及び医療提供体制や社会機能を維持することが重要であり、「三つの密」(密閉空間・密集場所・密接場面)を避けること、積極的疫学調査等によるクラスターの発生の封じ込めが推進されている。さらに、4月7日、肺炎等の重篤な症例の発症頻度が相当程度高く、国民の生命及び健康に著しく重大な被害を与えるおそれがあり、かつ感染経路が特定できない症例が多数に上り、かつ急速な増加が確認されており、医療提供体制もひっ迫してきているとして、7都府県(東京、神奈川、埼玉、千葉、大阪、兵庫、福岡)に緊急事態宣言が発出された。

新型コロナウイルス感染症は、これまで限られた知見しか得られていないが、飛沫感染・接触感染を主とする感染経路であり、一部の感染者及び感染者の行動や環境によっては強い感染力を持つ可能性があると考えられている。臨床的な特徴としては、潜伏期間(2月23日付WHO)は1～14日(5日間が最も多い)であり、その後、発熱や呼吸器症状、全身倦怠感等の感冒様症状が1週間前後持続することが多い。一部のものは、呼吸困難等の症状を呈し、胸部X線写真、胸部CTなどで肺炎像が明らかになる。また、発病者の多くが軽症であると考えられているが、高齢者や基礎疾患等を有する者においては重篤になる可能性があるため嚴重な注意が必要である。

- 新型コロナウイルス感染症の現在の状況と厚生労働省の対応について(令和2年4月9日版)
https://www.mhlw.go.jp/stf/newpage_10770.html
- 感染症の予防及び感染症の患者に対する医療に関する法律第12条第1項及び第14条第2項に基づく届出の基準等について(一部改正)
<https://www.mhlw.go.jp/content/10900000/000592718.pdf>
- 新型コロナウイルス感染症対策専門家会議の見解等(新型コロナウイルス感染症)
https://www.mhlw.go.jp/stf/seisakunitsuite/bunya/0000121431_00093.html
- 新型コロナウイルス感染症対策の基本的対処方針〔令和2年3月28日(令和2年4月11日変更)〕
https://www.kantei.go.jp/jp/singi/novel_coronavirus/th_siryou/kihon_h_0411.pdf
- 新型コロナウイルス感染症対策本部(第27回) 令和2年4月7日
https://www.kantei.go.jp/jp/98_abe/actions/202004/07corona.html
- Rolling updates on coronavirus disease(COVID-19) – WHO
<https://www.who.int/emergencies/diseases/novel-coronavirus-2019/events-as-they-happen>
- Q and A on coronaviruses(COVID-19) – WHO
<https://www.who.int/news-room/q-a-detail/q-a-coronaviruses>

国立感染症研究所 感染症疫学センター



感染症関連情報

◆病原体情報

病原微生物検出情報(IASR)：<https://www.niid.go.jp/niid/ja/iasr.html>

<速報記事>

- 中国武漢市からのチャーター便帰国者について：新型コロナウイルスの検査結果と転帰〔第四報：第4、5便について〕および第1～5便帰国者のまとめ(2020年3月25日現在)

<https://www.niid.go.jp/niid/ja/diseases/ka/corona-virus/2019-ncov/2488-idsc/iasr-news/9557-483p04.html>

(4/7更新)

- 中国武漢市からのチャーター便帰国者について：新型コロナウイルスの検査結果と転帰(第一報：第1便について)(2020年2月14日現在)

<https://www.niid.go.jp/niid/ja/diseases/ka/corona-virus/2019-ncov/2488-idsc/iasr-news/9525-483p01.html>

- 中国武漢市からのチャーター便帰国者について：新型コロナウイルスの検査結果と転帰(第二報：第2便について)(2020年2月22日現在)

<https://www.niid.go.jp/niid/ja/diseases/ka/corona-virus/2019-ncov/2488-idsc/iasr-news/9527-483p02.html>

- 中国武漢市からのチャーター便帰国者について：新型コロナウイルスの検査結果と転帰(第三報：第3便について)および第1～3便帰国者のまとめ(2020年2月27日現在)

<https://www.niid.go.jp/niid/ja/diseases/ka/corona-virus/2019-ncov/2488-idsc/iasr-news/9528-483p03.html>

◆海外感染症情報

厚生労働省検疫所(FORTH)：<https://www.forth.go.jp/>

- 新型コロナウイルス感染症に対する検疫対応

<https://www.forth.go.jp/news/20200409.html>

◆その他

- 新型コロナウイルス感染症関連情報について

<https://www.niid.go.jp/niid/ja/diseases/ka/corona-virus/2019-ncov/9324-2019-ncov.html>

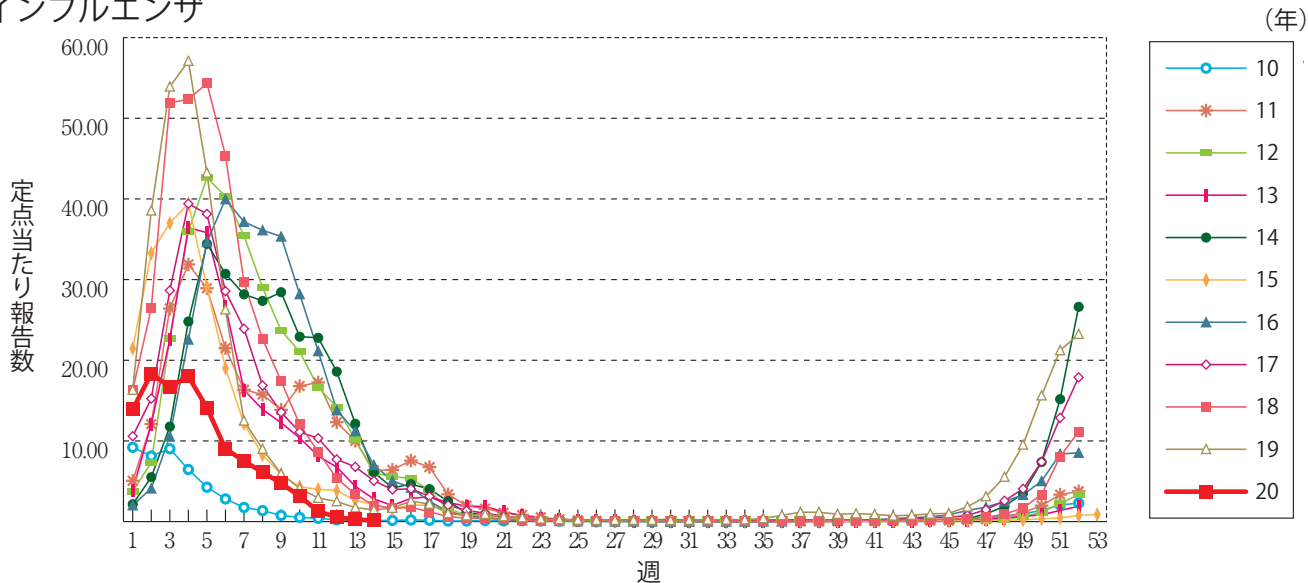
- 風疹に関する疫学情報(2020年4月8日現在)

<https://www.niid.go.jp/niid/ja/rubella-m-111/rubella-top/2145-rubella-related/8278-rubella1808.html>

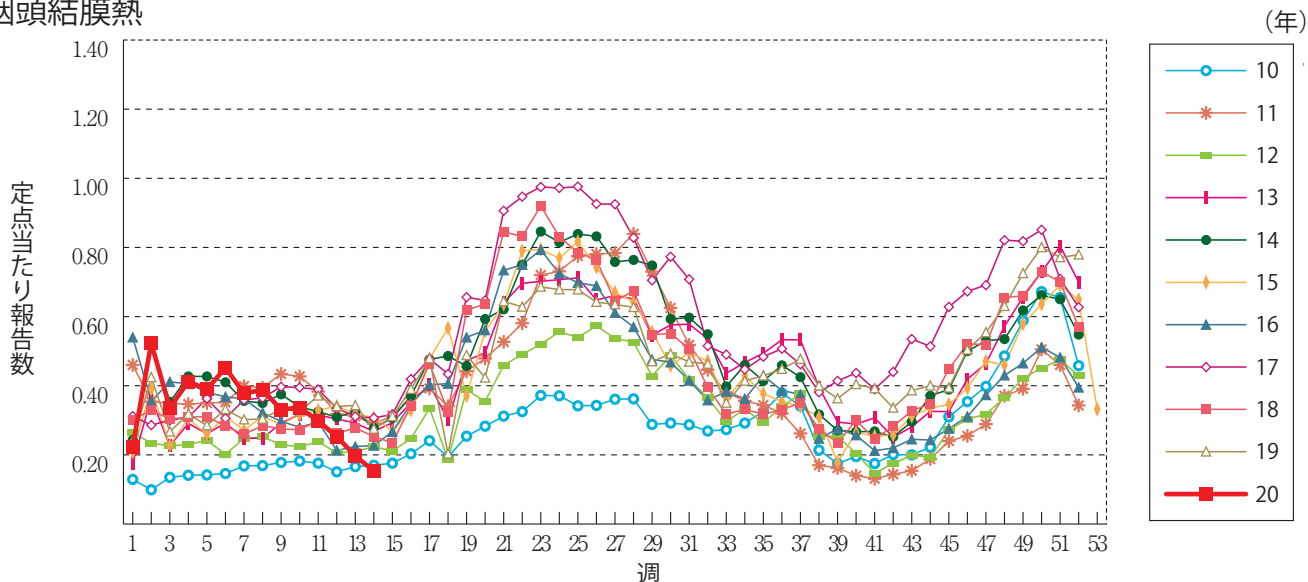


グラフ総覧(第14週)

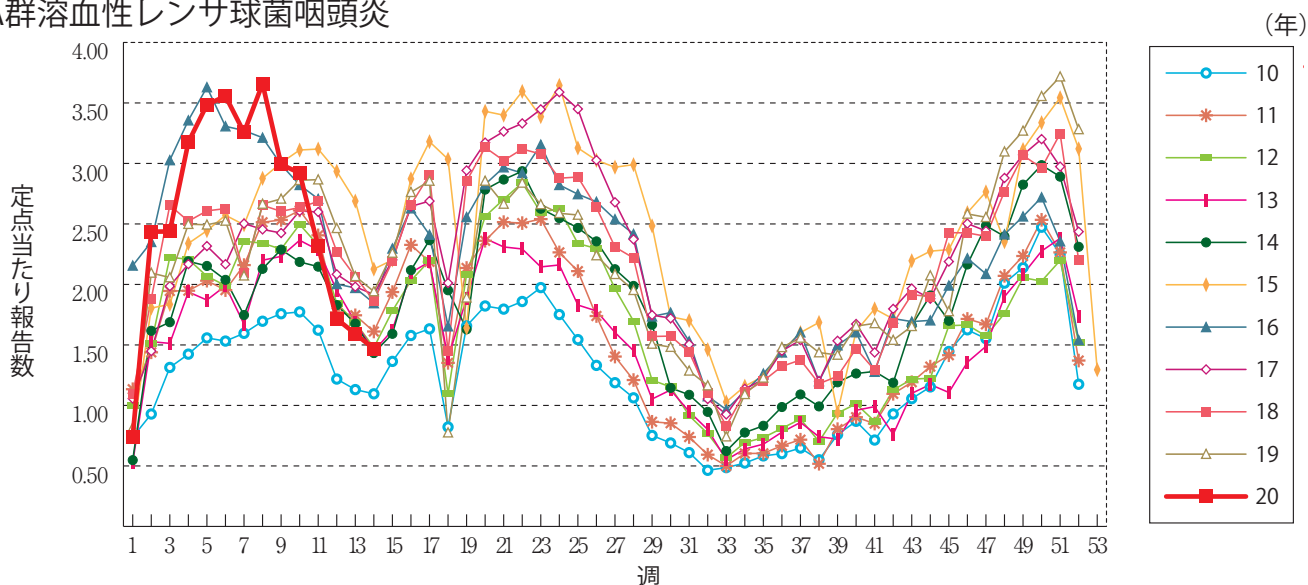
インフルエンザ



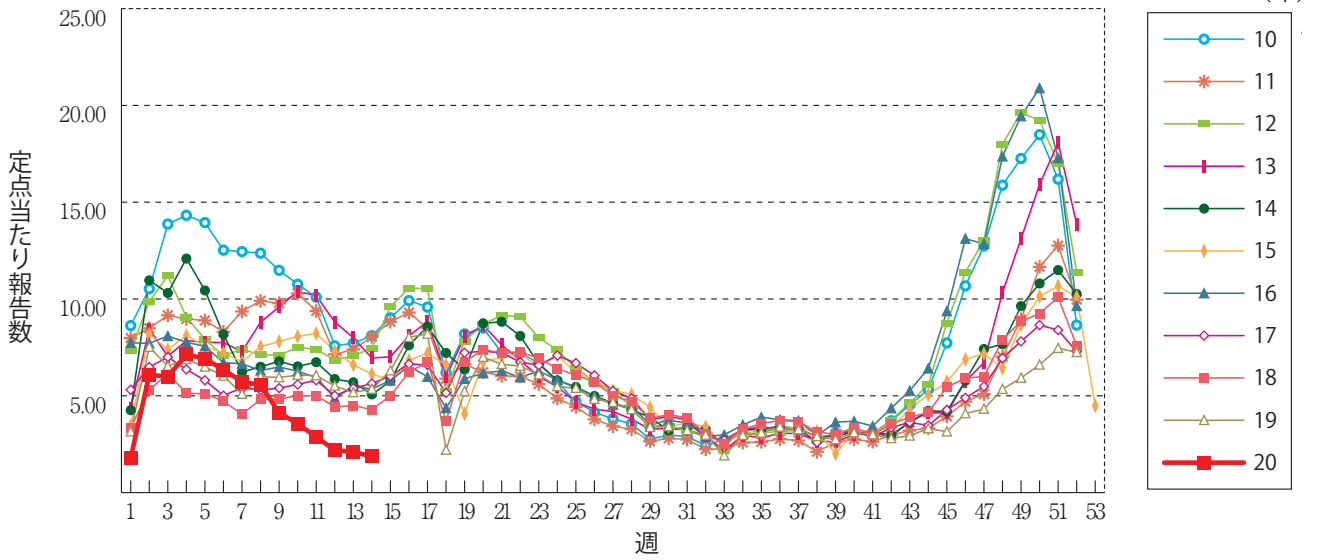
咽頭結膜熱



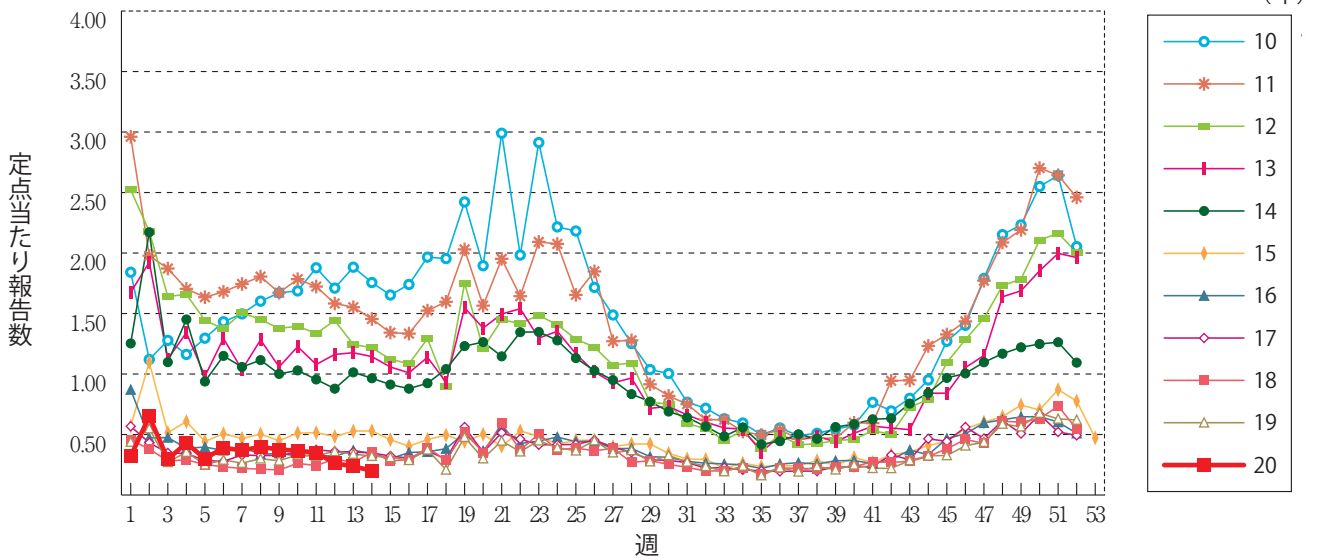
A群溶血性レンサ球菌咽頭炎



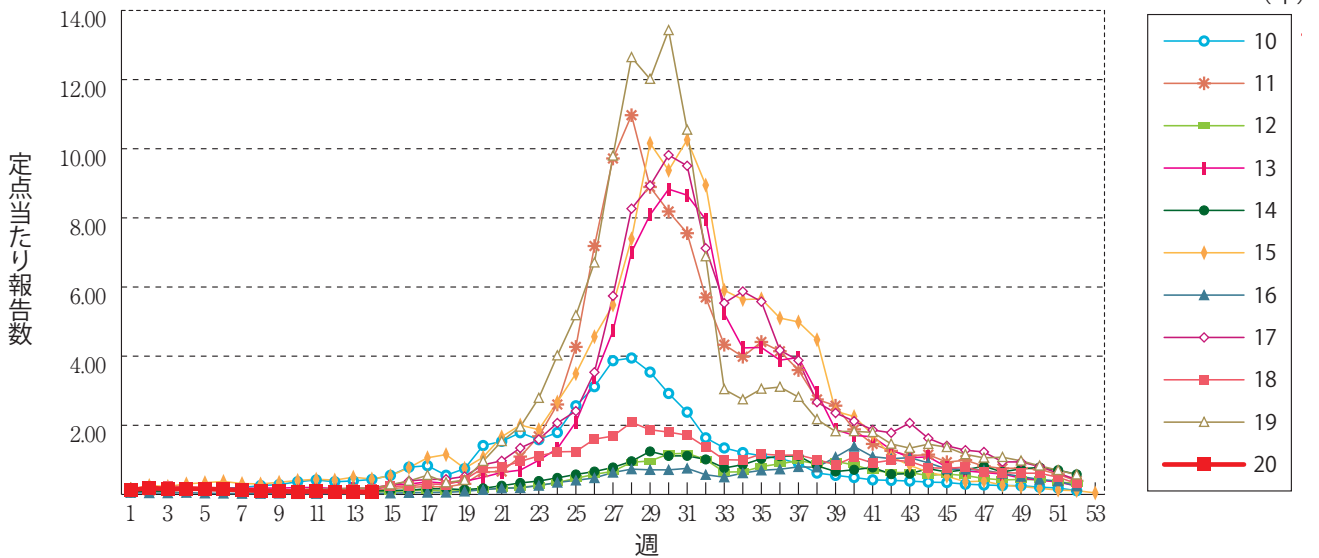
感染性胃腸炎



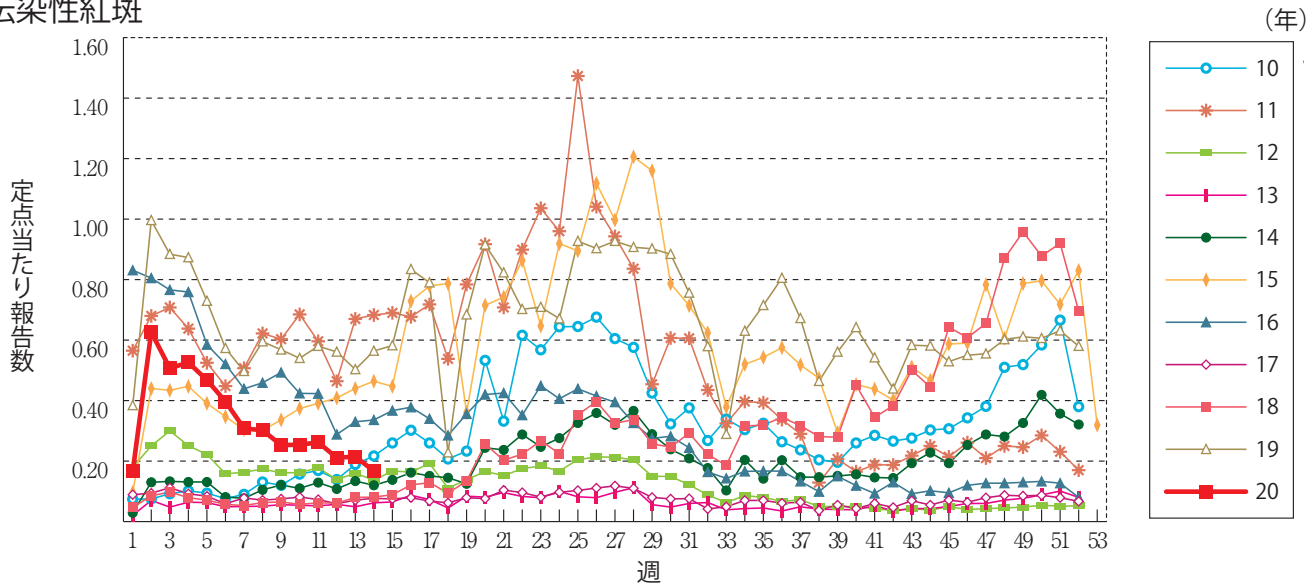
水痘



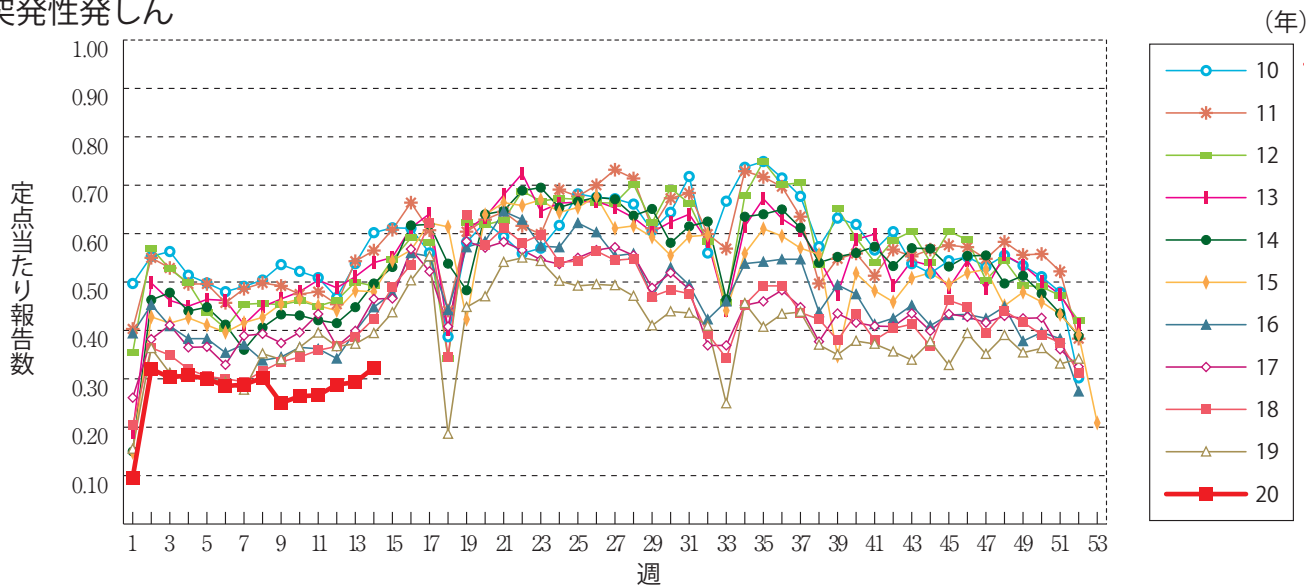
手足口病



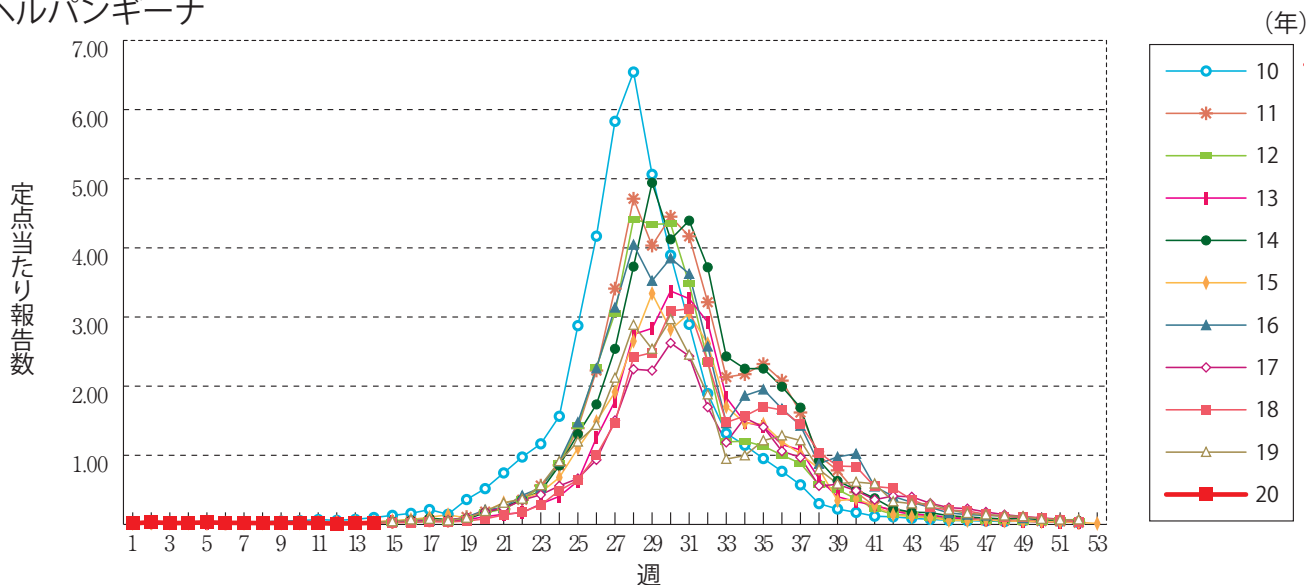
伝染性紅斑



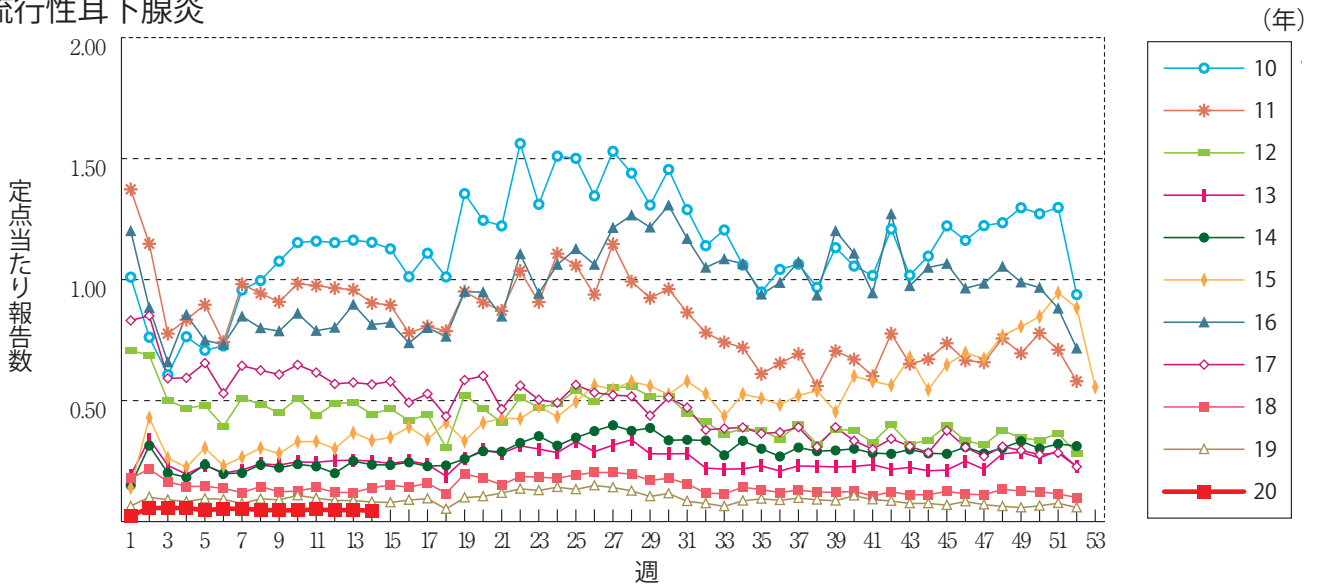
突発性発しん



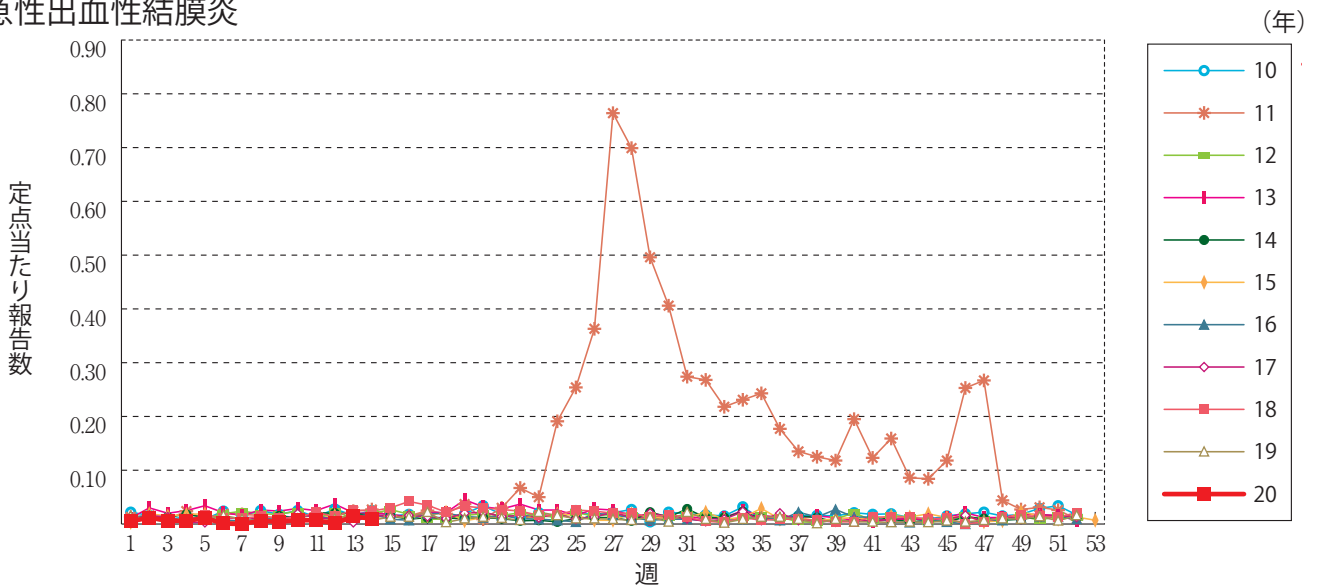
ヘルパンギーナ



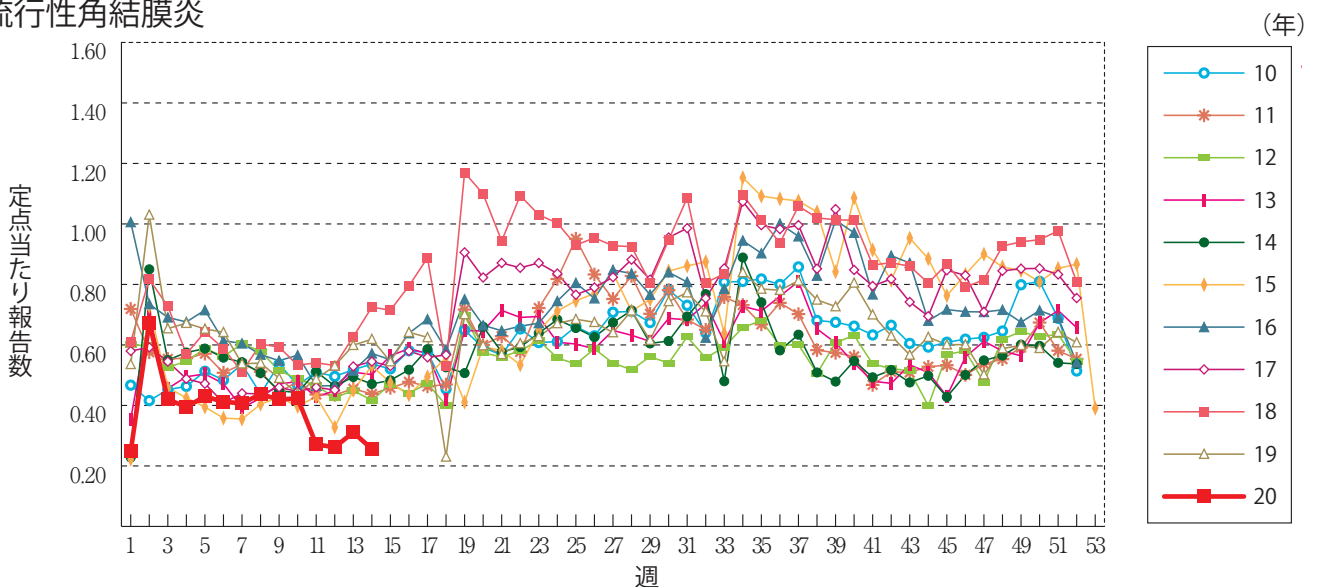
流行性耳下腺炎



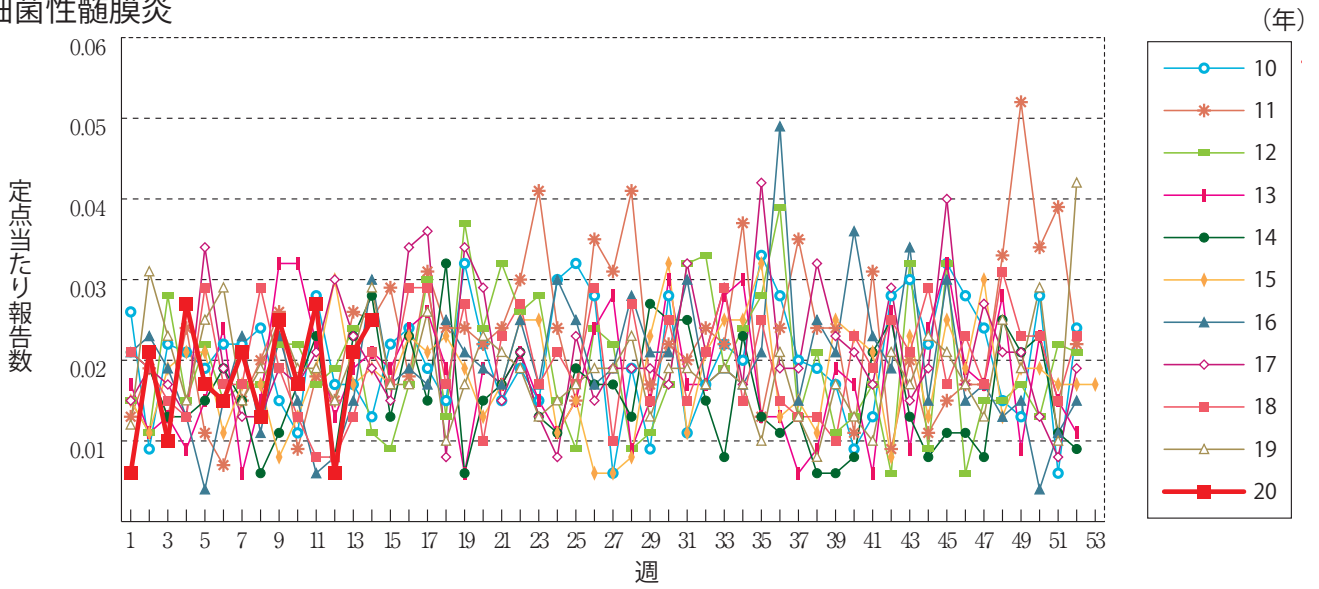
急性出血性結膜炎



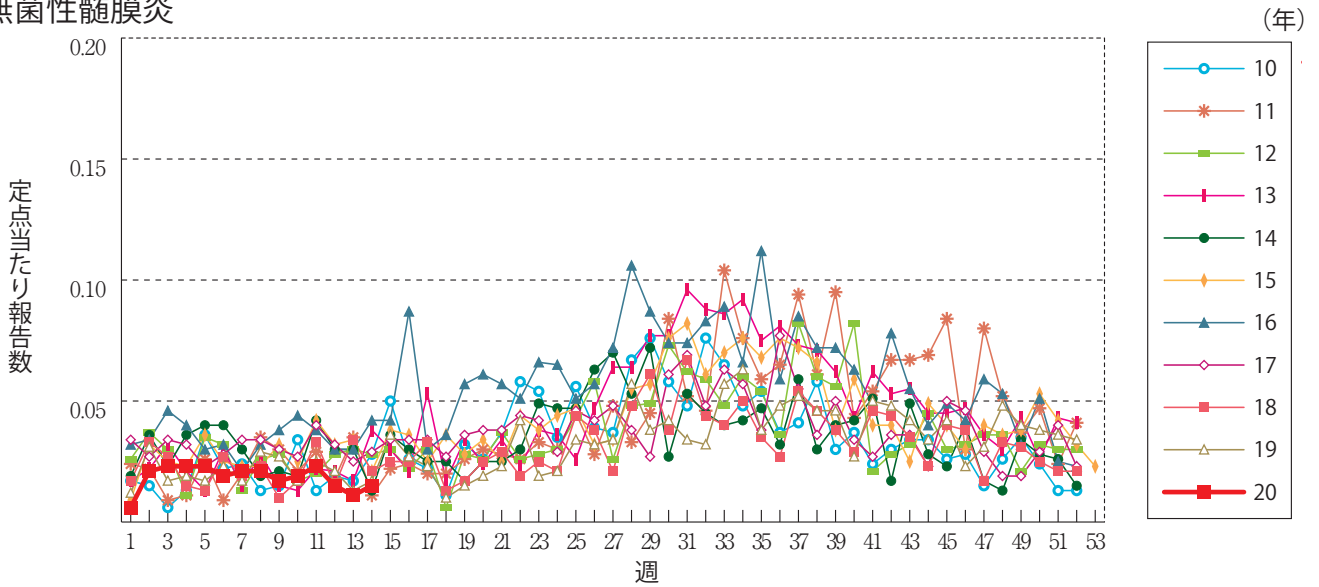
流行性角結膜炎



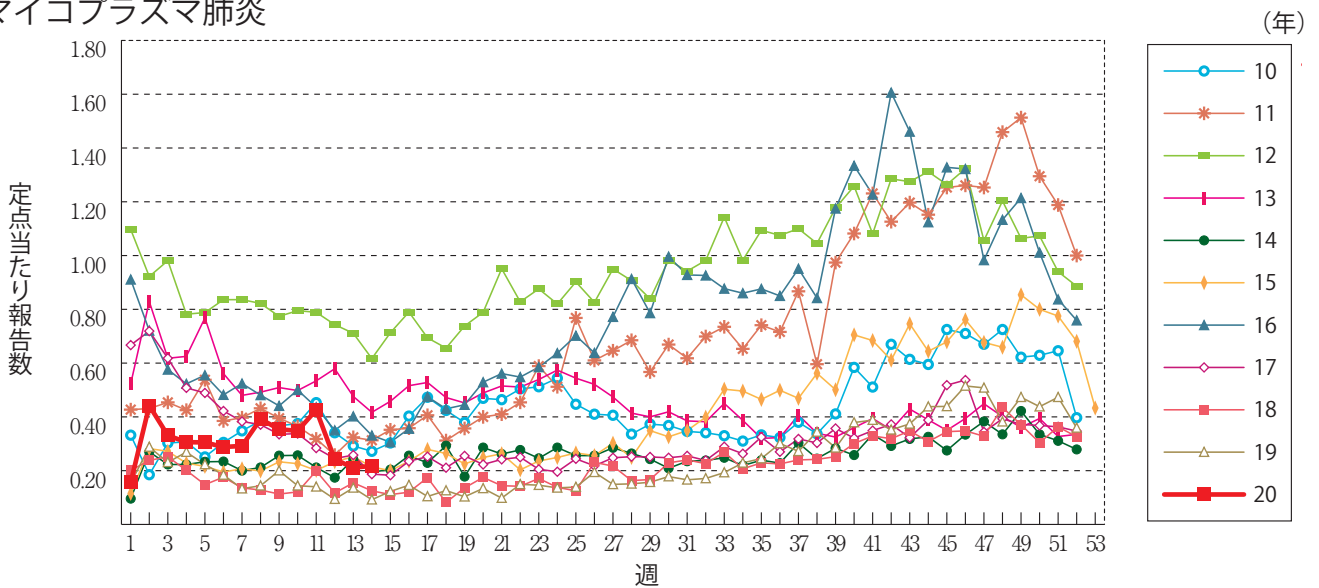
細菌性髄膜炎



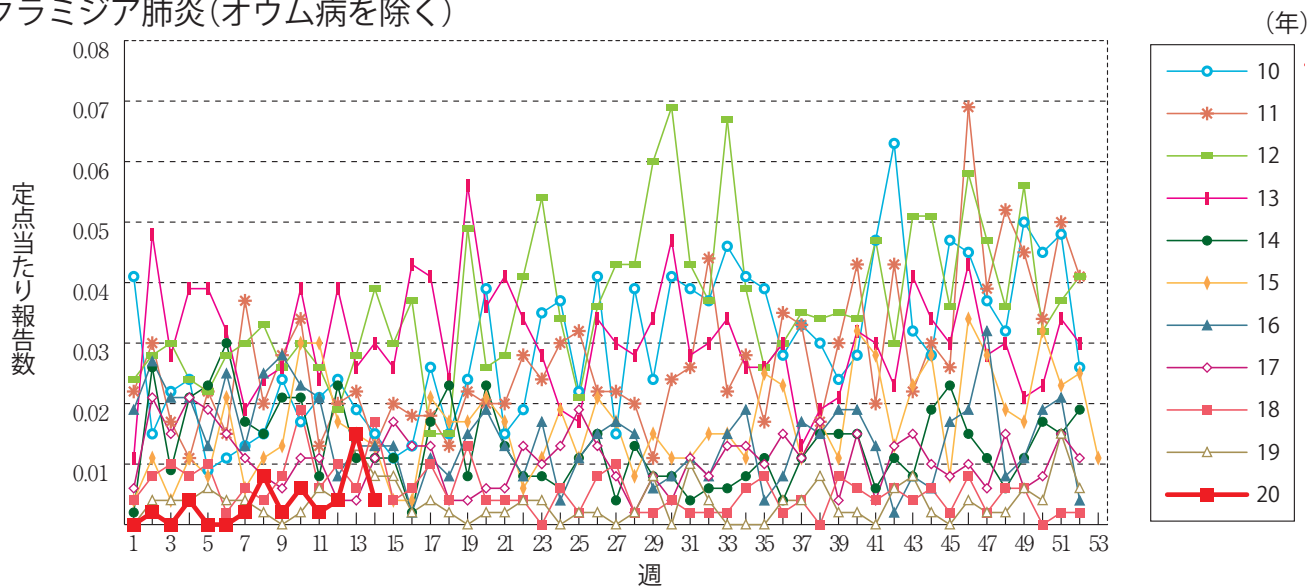
無菌性髄膜炎



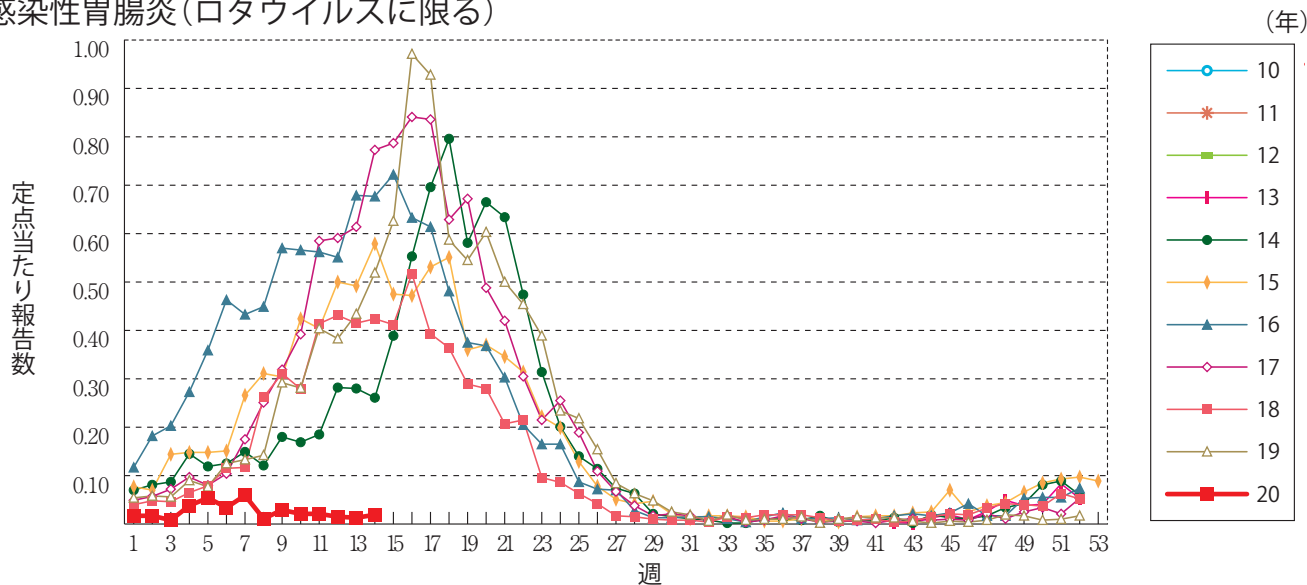
マイコプラズマ肺炎



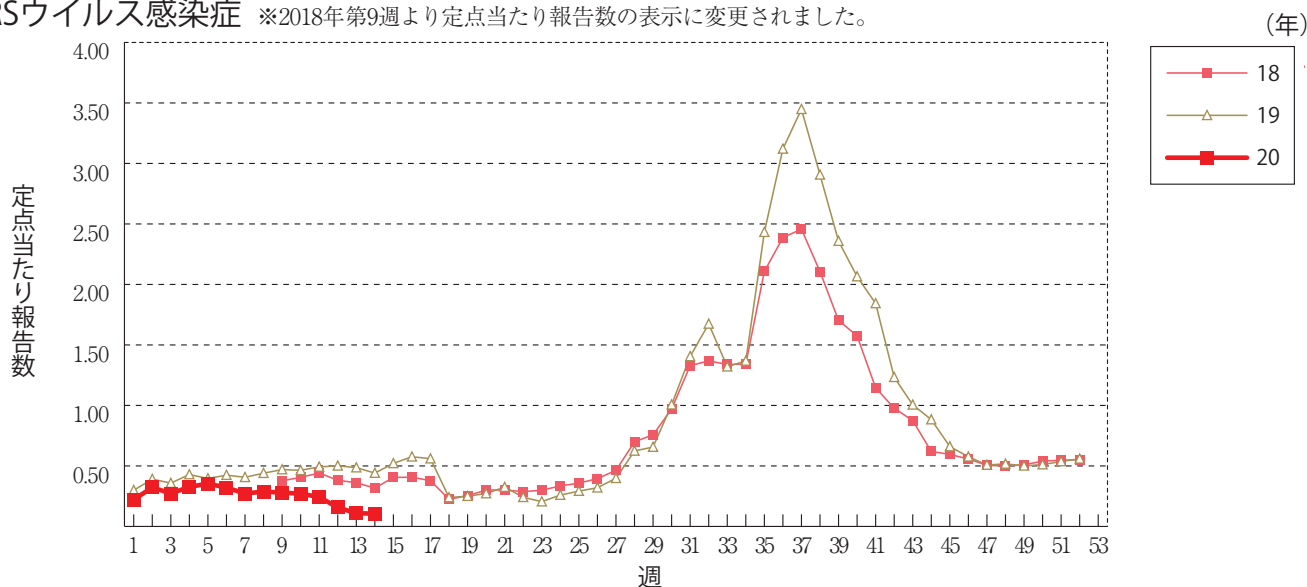
クラミジア肺炎(オウム病を除く)



感染性胃腸炎(ロタウイルスに限る)



RSウイルス感染症 ※2018年第9週より定点当たり報告数の表示に変更されました。




第14週のデータ

 注)表中の報告数は4月8日集計分であり、その後の報告は次週以降の累積に反映されます。
 新型インフルエンザは掲載していません。

報告数・累積報告数、疾病・都道府県別

2020年第14週

| | エボラ出血熱 | | クリミア・コンゴ出血熱 | | 痘 瘡 | | 南米出血熱 | | ペスト | | マールブルグ病 | | ラッサ熱 | | 急性灰白髄炎 | | 結 核 | |
|------|--------|----|-------------|----|-----|----|-------|----|-----|----|---------|----|------|----|--------|----|-----|------|
| | 報告数 | 累積 | 報告数 | 累積 | 報告数 | 累積 | 報告数 | 累積 | 報告数 | 累積 | 報告数 | 累積 | 報告数 | 累積 | 報告数 | 累積 | 報告数 | 累積 |
| 総 数 | - | - | - | - | - | - | - | - | - | - | - | - | - | - | - | - | 253 | 4424 |
| 北海道 | - | - | - | - | - | - | - | - | - | - | - | - | - | - | - | - | 5 | 118 |
| 青森県 | - | - | - | - | - | - | - | - | - | - | - | - | - | - | - | - | 5 | 46 |
| 岩手県 | - | - | - | - | - | - | - | - | - | - | - | - | - | - | - | - | - | 27 |
| 宮城県 | - | - | - | - | - | - | - | - | - | - | - | - | - | - | - | - | 2 | 65 |
| 秋田県 | - | - | - | - | - | - | - | - | - | - | - | - | - | - | - | - | - | 24 |
| 山形県 | - | - | - | - | - | - | - | - | - | - | - | - | - | - | - | - | 2 | 24 |
| 福島県 | - | - | - | - | - | - | - | - | - | - | - | - | - | - | - | - | 4 | 61 |
| 茨城県 | - | - | - | - | - | - | - | - | - | - | - | - | - | - | - | - | 14 | 132 |
| 栃木県 | - | - | - | - | - | - | - | - | - | - | - | - | - | - | - | - | 2 | 63 |
| 群馬県 | - | - | - | - | - | - | - | - | - | - | - | - | - | - | - | - | 2 | 53 |
| 埼玉県 | - | - | - | - | - | - | - | - | - | - | - | - | - | - | - | - | 11 | 196 |
| 千葉県 | - | - | - | - | - | - | - | - | - | - | - | - | - | - | - | - | 17 | 242 |
| 東京都 | - | - | - | - | - | - | - | - | - | - | - | - | - | - | - | - | 32 | 648 |
| 神奈川県 | - | - | - | - | - | - | - | - | - | - | - | - | - | - | - | - | 17 | 290 |
| 新潟県 | - | - | - | - | - | - | - | - | - | - | - | - | - | - | - | - | 5 | 54 |
| 富山県 | - | - | - | - | - | - | - | - | - | - | - | - | - | - | - | - | 1 | 31 |
| 石川県 | - | - | - | - | - | - | - | - | - | - | - | - | - | - | - | - | 3 | 26 |
| 福井県 | - | - | - | - | - | - | - | - | - | - | - | - | - | - | - | - | - | 17 |
| 山梨県 | - | - | - | - | - | - | - | - | - | - | - | - | - | - | - | - | 1 | 19 |
| 長野県 | - | - | - | - | - | - | - | - | - | - | - | - | - | - | - | - | - | 40 |
| 岐阜県 | - | - | - | - | - | - | - | - | - | - | - | - | - | - | - | - | 6 | 94 |
| 静岡県 | - | - | - | - | - | - | - | - | - | - | - | - | - | - | - | - | 12 | 131 |
| 愛知県 | - | - | - | - | - | - | - | - | - | - | - | - | - | - | - | - | 25 | 343 |
| 三重県 | - | - | - | - | - | - | - | - | - | - | - | - | - | - | - | - | 4 | 54 |
| 滋賀県 | - | - | - | - | - | - | - | - | - | - | - | - | - | - | - | - | 2 | 47 |
| 京都府 | - | - | - | - | - | - | - | - | - | - | - | - | - | - | - | - | 5 | 105 |
| 大阪府 | - | - | - | - | - | - | - | - | - | - | - | - | - | - | - | - | 12 | 288 |
| 兵庫県 | - | - | - | - | - | - | - | - | - | - | - | - | - | - | - | - | 13 | 164 |
| 奈良県 | - | - | - | - | - | - | - | - | - | - | - | - | - | - | - | - | 3 | 49 |
| 和歌山県 | - | - | - | - | - | - | - | - | - | - | - | - | - | - | - | - | - | 42 |
| 鳥取県 | - | - | - | - | - | - | - | - | - | - | - | - | - | - | - | - | - | 8 |
| 島根県 | - | - | - | - | - | - | - | - | - | - | - | - | - | - | - | - | 5 | 32 |
| 岡山県 | - | - | - | - | - | - | - | - | - | - | - | - | - | - | - | - | 3 | 63 |
| 広島県 | - | - | - | - | - | - | - | - | - | - | - | - | - | - | - | - | 2 | 91 |
| 山口県 | - | - | - | - | - | - | - | - | - | - | - | - | - | - | - | - | 8 | 49 |
| 徳島県 | - | - | - | - | - | - | - | - | - | - | - | - | - | - | - | - | - | 26 |
| 香川県 | - | - | - | - | - | - | - | - | - | - | - | - | - | - | - | - | - | 32 |
| 愛媛県 | - | - | - | - | - | - | - | - | - | - | - | - | - | - | - | - | 5 | 36 |
| 高知県 | - | - | - | - | - | - | - | - | - | - | - | - | - | - | - | - | - | 18 |
| 福岡県 | - | - | - | - | - | - | - | - | - | - | - | - | - | - | - | - | 10 | 215 |
| 佐賀県 | - | - | - | - | - | - | - | - | - | - | - | - | - | - | - | - | 3 | 32 |
| 長崎県 | - | - | - | - | - | - | - | - | - | - | - | - | - | - | - | - | - | 51 |
| 熊本県 | - | - | - | - | - | - | - | - | - | - | - | - | - | - | - | - | 1 | 55 |
| 大分県 | - | - | - | - | - | - | - | - | - | - | - | - | - | - | - | - | 4 | 45 |
| 宮崎県 | - | - | - | - | - | - | - | - | - | - | - | - | - | - | - | - | 2 | 33 |
| 鹿児島県 | - | - | - | - | - | - | - | - | - | - | - | - | - | - | - | - | 5 | 63 |
| 沖縄県 | - | - | - | - | - | - | - | - | - | - | - | - | - | - | - | - | - | 82 |

*病原体がSARSコロナウイルスであるものに限る。
 **病原体がMERSコロナウイルスであるものに限る。2014年7月26日より届出対象疾患となりました。
 ***2013年5月6日より届出対象疾患となりました。
 ****病原体がSARS-CoV-2であるものに限る。2020年2月1日より届出対象疾患となりました。

報告数・累積報告数, 疾病・都道府県別

2020年第14週

| | ジフテリア | | 重症急性 呼吸器症候群* | | 中東呼吸器 症候群** | | 鳥インフル エンザ(H5N1) | | 鳥インフル エンザ(H7N9)*** | | 新型コロナウイルス 感染症**** (疑い例を含む) | | コレラ | | 細菌性赤痢 | | 腸管出血性 大腸菌感染症 | |
|------|-------|----|-----------------|----|----------------|----|--------------------|----|-----------------------|----|----------------------------------|------|-----|----|-------|----|-----------------|-----|
| | 報告数 | 累積 | 報告数 | 累積 | 報告数 | 累積 | 報告数 | 累積 | 報告数 | 累積 | 報告数 | 累積 | 報告数 | 累積 | 報告数 | 累積 | 報告数 | 累積 |
| 総 数 | - | - | - | - | - | - | - | - | - | - | 1710 | 4202 | - | - | 1 | 37 | 15 | 268 |
| 北海道 | - | - | - | - | - | - | - | - | - | - | 9 | 171 | - | - | - | - | - | 25 |
| 青森県 | - | - | - | - | - | - | - | - | - | - | 2 | 9 | - | - | - | - | 1 | 2 |
| 岩手県 | - | - | - | - | - | - | - | - | - | - | - | - | - | - | - | - | - | 3 |
| 宮城県 | - | - | - | - | - | - | - | - | - | - | 8 | 11 | - | - | - | - | - | 3 |
| 秋田県 | - | - | - | - | - | - | - | - | - | - | 6 | 10 | - | - | - | - | 2 | 8 |
| 山形県 | - | - | - | - | - | - | - | - | - | - | 14 | 14 | - | - | - | 1 | - | 2 |
| 福島県 | - | - | - | - | - | - | - | - | - | - | 14 | 16 | - | - | - | - | - | 1 |
| 茨城県 | - | - | - | - | - | - | - | - | - | - | 13 | 28 | - | - | - | - | 1 | 4 |
| 栃木県 | - | - | - | - | - | - | - | - | - | - | 2 | 14 | - | - | - | - | - | 2 |
| 群馬県 | - | - | - | - | - | - | - | - | - | - | 8 | 26 | - | - | - | - | - | 5 |
| 埼玉県 | - | - | - | - | - | - | - | - | - | - | 101 | 188 | - | - | - | 5 | 3 | 11 |
| 千葉県 | - | - | - | - | - | - | - | - | - | - | 115 | 339 | - | - | - | - | 1 | 5 |
| 東京都 | - | - | - | - | - | - | - | - | - | - | 621 | 1083 | - | - | - | 8 | 2 | 31 |
| 神奈川県 | - | - | - | - | - | - | - | - | - | - | 103 | 806 | - | - | - | 2 | - | 10 |
| 新潟県 | - | - | - | - | - | - | - | - | - | - | 3 | 30 | - | - | - | - | - | 2 |
| 富山県 | - | - | - | - | - | - | - | - | - | - | 4 | 4 | - | - | - | - | - | 5 |
| 石川県 | - | - | - | - | - | - | - | - | - | - | 12 | 21 | - | - | - | 1 | - | 5 |
| 福井県 | - | - | - | - | - | - | - | - | - | - | 49 | 63 | - | - | - | - | - | 2 |
| 山梨県 | - | - | - | - | - | - | - | - | - | - | 5 | 12 | - | - | - | - | - | 1 |
| 長野県 | - | - | - | - | - | - | - | - | - | - | 4 | 12 | - | - | - | - | - | 7 |
| 岐阜県 | - | - | - | - | - | - | - | - | - | - | 17 | 38 | - | - | - | - | - | 1 |
| 静岡県 | - | - | - | - | - | - | - | - | - | - | 12 | 16 | - | - | - | 1 | - | 5 |
| 愛知県 | - | - | - | - | - | - | - | - | - | - | 53 | 228 | - | - | 1 | 18 | 1 | 6 |
| 三重県 | - | - | - | - | - | - | - | - | - | - | 3 | 13 | - | - | - | - | 2 | 4 |
| 滋賀県 | - | - | - | - | - | - | - | - | - | - | 13 | 19 | - | - | - | - | - | 2 |
| 京都府 | - | - | - | - | - | - | - | - | - | - | 27 | 50 | - | - | - | - | - | 2 |
| 大阪府 | - | - | - | - | - | - | - | - | - | - | 190 | 399 | - | - | - | 1 | 1 | 12 |
| 兵庫県 | - | - | - | - | - | - | - | - | - | - | 76 | 209 | - | - | - | - | - | 7 |
| 奈良県 | - | - | - | - | - | - | - | - | - | - | 31 | 46 | - | - | - | - | - | 3 |
| 和歌山県 | - | - | - | - | - | - | - | - | - | - | 12 | 29 | - | - | - | - | - | 2 |
| 鳥取県 | - | - | - | - | - | - | - | - | - | - | - | - | - | - | - | - | - | 1 |
| 島根県 | - | - | - | - | - | - | - | - | - | - | - | - | - | - | - | - | - | 2 |
| 岡山県 | - | - | - | - | - | - | - | - | - | - | 5 | 8 | - | - | - | - | - | 8 |
| 広島県 | - | - | - | - | - | - | - | - | - | - | 9 | 15 | - | - | - | - | - | 10 |
| 山口県 | - | - | - | - | - | - | - | - | - | - | 6 | 12 | - | - | - | - | - | 2 |
| 徳島県 | - | - | - | - | - | - | - | - | - | - | 2 | 3 | - | - | - | - | - | 1 |
| 香川県 | - | - | - | - | - | - | - | - | - | - | - | 1 | - | - | - | - | - | 3 |
| 愛媛県 | - | - | - | - | - | - | - | - | - | - | 11 | 15 | - | - | - | - | - | 1 |
| 高知県 | - | - | - | - | - | - | - | - | - | - | - | 13 | - | - | - | - | - | - |
| 福岡県 | - | - | - | - | - | - | - | - | - | - | 126 | 153 | - | - | - | - | 1 | 27 |
| 佐賀県 | - | - | - | - | - | - | - | - | - | - | 7 | 8 | - | - | - | - | - | - |
| 長崎県 | - | - | - | - | - | - | - | - | - | - | 4 | 5 | - | - | - | - | - | 1 |
| 熊本県 | - | - | - | - | - | - | - | - | - | - | 3 | 13 | - | - | - | - | - | - |
| 大分県 | - | - | - | - | - | - | - | - | - | - | 3 | 31 | - | - | - | - | - | 3 |
| 宮崎県 | - | - | - | - | - | - | - | - | - | - | 7 | 10 | - | - | - | - | - | 2 |
| 鹿児島県 | - | - | - | - | - | - | - | - | - | - | - | 11 | - | - | - | - | - | 27 |
| 沖縄県 | - | - | - | - | - | - | - | - | - | - | - | - | - | - | - | - | - | 2 |

報告数・累積報告数, 疾病・都道府県別

2020年第14週

| | 腸チフス | | パラチフス | | E型肝炎 | | ウエストナイル熱 | | A型肝炎 | | エキノコックス症 | | 黄熱 | | オウム病 | | オムスク出血熱 | |
|------|------|----|-------|----|------|-----|----------|----|------|----|----------|----|-----|----|------|----|---------|----|
| | 報告数 | 累積 | 報告数 | 累積 | 報告数 | 累積 | 報告数 | 累積 | 報告数 | 累積 | 報告数 | 累積 | 報告数 | 累積 | 報告数 | 累積 | 報告数 | 累積 |
| 総数 | 2 | 12 | - | 6 | 11 | 161 | - | - | 1 | 44 | - | 6 | - | - | - | 3 | - | - |
| 北海道 | - | - | - | - | 1 | 16 | - | - | - | 1 | - | 6 | - | - | - | - | - | - |
| 青森県 | - | - | - | - | - | - | - | - | - | - | - | - | - | - | - | - | - | - |
| 岩手県 | - | - | - | - | - | - | - | - | - | - | - | - | - | - | - | - | - | - |
| 宮城県 | 1 | 1 | - | - | - | - | - | - | - | - | - | - | - | - | - | - | - | - |
| 秋田県 | - | - | - | - | - | 1 | - | - | - | - | - | - | - | - | - | - | - | - |
| 山形県 | - | - | - | - | - | - | - | - | - | - | - | - | - | - | - | - | - | - |
| 福島県 | - | - | - | - | - | 2 | - | - | - | 1 | - | - | - | - | - | - | - | - |
| 茨城県 | - | - | - | - | - | 6 | - | - | - | - | - | - | - | - | - | - | - | - |
| 栃木県 | - | - | - | - | - | 4 | - | - | - | - | - | - | - | - | - | 1 | - | - |
| 群馬県 | - | 1 | - | - | 2 | 13 | - | - | - | 1 | - | - | - | - | - | 1 | - | - |
| 埼玉県 | - | - | - | - | - | 14 | - | - | - | 2 | - | - | - | - | - | - | - | - |
| 千葉県 | - | 3 | - | - | - | 4 | - | - | - | 1 | - | - | - | - | - | - | - | - |
| 東京都 | - | 1 | - | 1 | 6 | 43 | - | - | - | 14 | - | - | - | - | - | - | - | - |
| 神奈川県 | - | 1 | - | 1 | - | 12 | - | - | - | 1 | - | - | - | - | - | - | - | - |
| 新潟県 | - | 1 | - | - | - | 1 | - | - | - | - | - | - | - | - | - | - | - | - |
| 富山県 | - | - | - | - | - | 2 | - | - | - | 8 | - | - | - | - | - | - | - | - |
| 石川県 | - | - | - | 1 | - | 4 | - | - | - | - | - | - | - | - | - | - | - | - |
| 福井県 | - | - | - | - | - | 1 | - | - | - | - | - | - | - | - | - | - | - | - |
| 山梨県 | - | - | - | - | - | 2 | - | - | - | - | - | - | - | - | - | - | - | - |
| 長野県 | - | 1 | - | - | - | 2 | - | - | - | - | - | - | - | - | - | - | - | - |
| 岐阜県 | - | - | - | - | - | 1 | - | - | - | - | - | - | - | - | - | - | - | - |
| 静岡県 | - | - | - | - | - | 8 | - | - | - | 2 | - | - | - | - | - | - | - | - |
| 愛知県 | 1 | 1 | - | - | - | 3 | - | - | - | 2 | - | - | - | - | - | - | - | - |
| 三重県 | - | - | - | - | - | 3 | - | - | - | - | - | - | - | - | - | - | - | - |
| 滋賀県 | - | - | - | 1 | - | - | - | - | - | - | - | - | - | - | - | - | - | - |
| 京都府 | - | - | - | - | - | 1 | - | - | - | 1 | - | - | - | - | - | - | - | - |
| 大阪府 | - | 1 | - | - | - | 2 | - | - | 1 | 3 | - | - | - | - | - | - | - | - |
| 兵庫県 | - | - | - | - | - | 2 | - | - | - | - | - | - | - | - | - | - | - | - |
| 奈良県 | - | - | - | - | - | - | - | - | - | 1 | - | - | - | - | - | - | - | - |
| 和歌山県 | - | - | - | - | - | - | - | - | - | - | - | - | - | - | - | - | - | - |
| 鳥取県 | - | - | - | - | - | - | - | - | - | - | - | - | - | - | - | - | - | - |
| 島根県 | - | - | - | - | - | - | - | - | - | - | - | - | - | - | - | - | - | - |
| 岡山県 | - | - | - | 1 | - | 1 | - | - | - | - | - | - | - | - | - | - | - | - |
| 広島県 | - | - | - | 1 | 1 | 6 | - | - | - | 1 | - | - | - | - | - | - | - | - |
| 山口県 | - | - | - | - | - | 2 | - | - | - | - | - | - | - | - | - | - | - | - |
| 徳島県 | - | - | - | - | - | - | - | - | - | - | - | - | - | - | - | - | - | - |
| 香川県 | - | - | - | - | - | - | - | - | - | - | - | - | - | - | - | - | - | - |
| 愛媛県 | - | 1 | - | - | 1 | 1 | - | - | - | - | - | - | - | - | - | - | - | - |
| 高知県 | - | - | - | - | - | - | - | - | - | - | - | - | - | - | - | - | - | - |
| 福岡県 | - | - | - | - | - | 1 | - | - | - | 2 | - | - | - | - | - | - | - | - |
| 佐賀県 | - | - | - | - | - | - | - | - | - | - | - | - | - | - | - | 1 | - | - |
| 長崎県 | - | - | - | - | - | - | - | - | - | - | - | - | - | - | - | - | - | - |
| 熊本県 | - | - | - | - | - | - | - | - | - | - | - | - | - | - | - | - | - | - |
| 大分県 | - | - | - | - | - | 1 | - | - | - | 1 | - | - | - | - | - | - | - | - |
| 宮崎県 | - | - | - | - | - | - | - | - | - | 1 | - | - | - | - | - | - | - | - |
| 鹿児島県 | - | - | - | - | - | 2 | - | - | - | 1 | - | - | - | - | - | - | - | - |
| 沖縄県 | - | - | - | - | - | - | - | - | - | - | - | - | - | - | - | - | - | - |

*2016年2月15日より届出対象疾患となりました。

**2013年3月4日より届出対象疾患となりました。

報告数・累積報告数, 疾病・都道府県別

2020年第14週

| | 回帰熱 | | キヤサヌル 森林病 | | Q熱 | | 狂犬病 | | コクシジ オイデス症 | | サル痘 | | ジカウイルス 感染症* | | 重症熱性血小板 減少症候群** | | 腎症候性出血熱 | |
|------|-----|----|--------------|----|-----|----|-----|----|---------------|----|-----|----|----------------|----|--------------------|----|---------|----|
| | 報告数 | 累積 | 報告数 | 累積 | 報告数 | 累積 | 報告数 | 累積 | 報告数 | 累積 | 報告数 | 累積 | 報告数 | 累積 | 報告数 | 累積 | 報告数 | 累積 |
| 総数 | - | - | - | - | - | - | - | - | 1 | - | - | 1 | 1 | 1 | 7 | - | - | |
| 北海道 | - | - | - | - | - | - | - | - | - | - | - | - | - | - | - | - | - | |
| 青森県 | - | - | - | - | - | - | - | - | - | - | - | - | - | - | - | - | - | |
| 岩手県 | - | - | - | - | - | - | - | - | - | - | - | - | - | - | - | - | - | |
| 宮城県 | - | - | - | - | - | - | - | - | - | - | - | - | - | - | - | - | - | |
| 秋田県 | - | - | - | - | - | - | - | - | - | - | - | - | - | - | - | - | - | |
| 山形県 | - | - | - | - | - | - | - | - | - | - | - | - | - | - | - | - | - | |
| 福島県 | - | - | - | - | - | - | - | - | - | - | - | - | - | - | - | - | - | |
| 茨城県 | - | - | - | - | - | - | - | - | - | - | - | - | - | - | - | - | - | |
| 栃木県 | - | - | - | - | - | - | - | - | - | - | - | - | - | - | - | - | - | |
| 群馬県 | - | - | - | - | - | - | - | - | - | - | - | - | - | - | - | - | - | |
| 埼玉県 | - | - | - | - | - | - | - | - | - | - | 1 | 1 | - | - | - | - | - | |
| 千葉県 | - | - | - | - | - | - | - | - | - | - | - | - | - | - | - | - | - | |
| 東京都 | - | - | - | - | - | - | - | 1 | - | - | - | - | - | - | - | - | - | |
| 神奈川県 | - | - | - | - | - | - | - | - | - | - | - | - | - | - | - | - | - | |
| 新潟県 | - | - | - | - | - | - | - | - | - | - | - | - | - | - | - | - | - | |
| 富山県 | - | - | - | - | - | - | - | - | - | - | - | - | - | - | - | - | - | |
| 石川県 | - | - | - | - | - | - | - | - | - | - | - | - | - | - | - | - | - | |
| 福井県 | - | - | - | - | - | - | - | - | - | - | - | - | - | - | - | - | - | |
| 山梨県 | - | - | - | - | - | - | - | - | - | - | - | - | - | - | - | - | - | |
| 長野県 | - | - | - | - | - | - | - | - | - | - | - | - | - | - | - | - | - | |
| 岐阜県 | - | - | - | - | - | - | - | - | - | - | - | - | - | - | - | - | - | |
| 静岡県 | - | - | - | - | - | - | - | - | - | - | - | - | - | - | - | - | - | |
| 愛知県 | - | - | - | - | - | - | - | - | - | - | - | - | - | - | - | - | - | |
| 三重県 | - | - | - | - | - | - | - | - | - | - | - | - | - | - | - | - | - | |
| 滋賀県 | - | - | - | - | - | - | - | - | - | - | - | - | - | - | - | - | - | |
| 京都府 | - | - | - | - | - | - | - | - | - | - | - | - | - | - | - | - | - | |
| 大阪府 | - | - | - | - | - | - | - | - | - | - | - | - | - | - | - | - | - | |
| 兵庫県 | - | - | - | - | - | - | - | - | - | - | - | - | - | - | - | - | - | |
| 奈良県 | - | - | - | - | - | - | - | - | - | - | - | - | - | - | - | - | - | |
| 和歌山県 | - | - | - | - | - | - | - | - | - | - | - | - | - | 1 | - | - | - | |
| 鳥取県 | - | - | - | - | - | - | - | - | - | - | - | - | - | - | - | - | - | |
| 島根県 | - | - | - | - | - | - | - | - | - | - | - | - | - | - | - | - | - | |
| 岡山県 | - | - | - | - | - | - | - | - | - | - | - | - | - | - | - | - | - | |
| 広島県 | - | - | - | - | - | - | - | - | - | - | - | - | - | 1 | - | - | - | |
| 山口県 | - | - | - | - | - | - | - | - | - | - | - | - | - | 1 | - | - | - | |
| 徳島県 | - | - | - | - | - | - | - | - | - | - | - | - | - | - | - | - | - | |
| 香川県 | - | - | - | - | - | - | - | - | - | - | - | - | - | - | - | - | - | |
| 愛媛県 | - | - | - | - | - | - | - | - | - | - | - | - | - | - | - | - | - | |
| 高知県 | - | - | - | - | - | - | - | - | - | - | - | - | - | 1 | - | - | - | |
| 福岡県 | - | - | - | - | - | - | - | - | - | - | - | - | - | - | - | - | - | |
| 佐賀県 | - | - | - | - | - | - | - | - | - | - | - | - | - | - | - | - | - | |
| 長崎県 | - | - | - | - | - | - | - | - | - | - | - | - | - | - | - | - | - | |
| 熊本県 | - | - | - | - | - | - | - | - | - | - | - | - | - | - | - | - | - | |
| 大分県 | - | - | - | - | - | - | - | - | - | - | - | - | - | 1 | - | - | - | |
| 宮崎県 | - | - | - | - | - | - | - | - | - | - | - | - | 1 | 1 | - | - | - | |
| 鹿児島県 | - | - | - | - | - | - | - | - | - | - | - | - | - | 1 | - | - | - | |
| 沖縄県 | - | - | - | - | - | - | - | - | - | - | - | - | - | - | - | - | - | |

*鳥インフルエンザ(H5N1及びH7N9)を除く。

報告数・累積報告数, 疾病・都道府県別

2020年第14週

| | 西部ウマ脳炎 | | ダニ媒介脳炎 | | 炭 疽 | | チクングニア熱 | | つつが虫病 | | デング熱 | | 東部ウマ脳炎 | | 鳥インフルエンザ* | | ニパウイルス感染症 | |
|------|--------|----|--------|----|-----|----|---------|----|-------|----|------|----|--------|----|-----------|----|-----------|----|
| | 報告数 | 累積 | 報告数 | 累積 | 報告数 | 累積 | 報告数 | 累積 | 報告数 | 累積 | 報告数 | 累積 | 報告数 | 累積 | 報告数 | 累積 | 報告数 | 累積 |
| 総 数 | - | - | - | - | - | - | 3 | - | 56 | 2 | 37 | - | - | - | - | - | - | - |
| 北海道 | - | - | - | - | - | - | - | - | - | - | - | - | - | - | - | - | - | - |
| 青森県 | - | - | - | - | - | - | - | - | - | - | - | - | - | - | - | - | - | - |
| 岩手県 | - | - | - | - | - | - | - | - | - | - | - | - | - | - | - | - | - | - |
| 宮城県 | - | - | - | - | - | - | - | - | - | - | - | - | - | - | - | - | - | - |
| 秋田県 | - | - | - | - | - | - | - | - | - | - | - | - | - | - | - | - | - | - |
| 山形県 | - | - | - | - | - | - | - | - | - | - | - | - | - | - | - | - | - | - |
| 福島県 | - | - | - | - | - | - | - | - | - | - | - | - | - | - | - | - | - | - |
| 茨城県 | - | - | - | - | - | - | - | - | 2 | - | - | - | - | - | - | - | - | - |
| 栃木県 | - | - | - | - | - | - | - | - | 1 | - | - | - | - | - | - | - | - | - |
| 群馬県 | - | - | - | - | - | - | - | - | - | - | - | - | - | - | - | - | - | - |
| 埼玉県 | - | - | - | - | - | - | - | - | - | 2 | - | - | - | - | - | - | - | - |
| 千葉県 | - | - | - | - | - | - | - | - | 10 | 1 | 5 | - | - | - | - | - | - | - |
| 東京都 | - | - | - | - | - | - | - | - | 4 | 1 | 11 | - | - | - | - | - | - | - |
| 神奈川県 | - | - | - | - | - | - | - | - | 2 | - | 1 | - | - | - | - | - | - | - |
| 新潟県 | - | - | - | - | - | - | - | - | - | - | - | - | - | - | - | - | - | - |
| 富山県 | - | - | - | - | - | - | - | - | - | 1 | - | - | - | - | - | - | - | - |
| 石川県 | - | - | - | - | - | - | - | - | - | - | - | - | - | - | - | - | - | - |
| 福井県 | - | - | - | - | - | - | - | - | - | - | - | - | - | - | - | - | - | - |
| 山梨県 | - | - | - | - | - | - | - | - | - | - | - | - | - | - | - | - | - | - |
| 長野県 | - | - | - | - | - | - | - | - | - | - | - | - | - | - | - | - | - | - |
| 岐阜県 | - | - | - | - | - | - | - | - | - | - | - | - | - | - | - | - | - | - |
| 静岡県 | - | - | - | - | - | - | - | - | - | 2 | - | - | - | - | - | - | - | - |
| 愛知県 | - | - | - | - | - | - | 1 | - | 3 | - | 4 | - | - | - | - | - | - | - |
| 三重県 | - | - | - | - | - | - | - | - | - | - | - | - | - | - | - | - | - | - |
| 滋賀県 | - | - | - | - | - | - | - | - | - | - | - | - | - | - | - | - | - | - |
| 京都府 | - | - | - | - | - | - | - | - | - | - | - | - | - | - | - | - | - | - |
| 大阪府 | - | - | - | - | - | - | - | - | - | - | 4 | - | - | - | - | - | - | - |
| 兵庫県 | - | - | - | - | - | - | - | - | - | - | 2 | - | - | - | - | - | - | - |
| 奈良県 | - | - | - | - | - | - | - | - | - | - | - | - | - | - | - | - | - | - |
| 和歌山県 | - | - | - | - | - | - | - | - | 1 | - | - | - | - | - | - | - | - | - |
| 鳥取県 | - | - | - | - | - | - | - | - | - | - | - | - | - | - | - | - | - | - |
| 島根県 | - | - | - | - | - | - | - | - | 1 | - | - | - | - | - | - | - | - | - |
| 岡山県 | - | - | - | - | - | - | - | - | 1 | - | - | - | - | - | - | - | - | - |
| 広島県 | - | - | - | - | - | - | - | - | - | 1 | - | - | - | - | - | - | - | - |
| 山口県 | - | - | - | - | - | - | - | - | - | - | - | - | - | - | - | - | - | - |
| 徳島県 | - | - | - | - | - | - | - | - | - | - | - | - | - | - | - | - | - | - |
| 香川県 | - | - | - | - | - | - | - | - | - | - | - | - | - | - | - | - | - | - |
| 愛媛県 | - | - | - | - | - | - | - | - | - | - | - | - | - | - | - | - | - | - |
| 高知県 | - | - | - | - | - | - | - | - | - | - | - | - | - | - | - | - | - | - |
| 福岡県 | - | - | - | - | - | - | - | - | - | - | 1 | - | - | - | - | - | - | - |
| 佐賀県 | - | - | - | - | - | - | - | - | - | - | - | - | - | - | - | - | - | - |
| 長崎県 | - | - | - | - | - | - | - | - | - | - | 1 | - | - | - | - | - | - | - |
| 熊本県 | - | - | - | - | - | - | 1 | - | - | - | 2 | - | - | - | - | - | - | - |
| 大分県 | - | - | - | - | - | - | - | - | - | - | - | - | - | - | - | - | - | - |
| 宮崎県 | - | - | - | - | - | - | - | - | 7 | - | - | - | - | - | - | - | - | - |
| 鹿児島県 | - | - | - | - | - | - | - | - | 24 | - | - | - | - | - | - | - | - | - |
| 沖縄県 | - | - | - | - | - | - | 1 | - | - | - | - | - | - | - | - | - | - | - |

報告数・累積報告数, 疾病・都道府県別

2020年第14週

| | 日本紅斑熱 | | 日本脳炎 | | ハンタウイルス 肺症候群 | | Bウイルス病 | | 鼻 疽 | | プルセラ症 | | ベネズエラ ウマ脳炎 | | ヘンドラウイルス 感 染 症 | | 発しんチフス | |
|------|-------|----|------|----|-----------------|----|--------|----|-----|----|-------|----|---------------|----|-------------------|----|--------|----|
| | 報告数 | 累積 | 報告数 | 累積 | 報告数 | 累積 | 報告数 | 累積 | 報告数 | 累積 | 報告数 | 累積 | 報告数 | 累積 | 報告数 | 累積 | 報告数 | 累積 |
| 総 数 | 1 | 8 | - | 1 | - | - | - | - | - | - | - | 1 | - | - | - | - | - | - |
| 北海道 | - | - | - | - | - | - | - | - | - | - | - | - | - | - | - | - | - | - |
| 青森県 | - | - | - | - | - | - | - | - | - | - | - | - | - | - | - | - | - | - |
| 岩手県 | - | - | - | - | - | - | - | - | - | - | - | - | - | - | - | - | - | - |
| 宮城県 | - | - | - | - | - | - | - | - | - | - | - | - | - | - | - | - | - | - |
| 秋田県 | - | - | - | - | - | - | - | - | - | - | - | - | - | - | - | - | - | - |
| 山形県 | - | - | - | - | - | - | - | - | - | - | - | - | - | - | - | - | - | - |
| 福島県 | - | - | - | - | - | - | - | - | - | - | - | - | - | - | - | - | - | - |
| 茨城県 | - | - | - | - | - | - | - | - | - | - | - | - | - | - | - | - | - | - |
| 栃木県 | - | - | - | - | - | - | - | - | - | - | - | - | - | - | - | - | - | - |
| 群馬県 | - | - | - | - | - | - | - | - | - | - | - | - | - | - | - | - | - | - |
| 埼玉県 | - | - | - | - | - | - | - | - | - | - | - | - | - | - | - | - | - | - |
| 千葉県 | - | - | - | - | - | - | - | - | - | - | - | - | - | - | - | - | - | - |
| 東京都 | - | - | - | - | - | - | - | - | - | - | - | - | - | - | - | - | - | - |
| 神奈川県 | - | - | - | - | - | - | - | - | - | - | - | - | - | - | - | - | - | - |
| 新潟県 | - | - | - | - | - | - | - | - | - | - | - | - | - | - | - | - | - | - |
| 富山県 | - | - | - | - | - | - | - | - | - | - | - | - | - | - | - | - | - | - |
| 石川県 | - | - | - | - | - | - | - | - | - | - | - | - | - | - | - | - | - | - |
| 福井県 | - | - | - | - | - | - | - | - | - | - | - | - | - | - | - | - | - | - |
| 山梨県 | - | - | - | - | - | - | - | - | - | - | - | - | - | - | - | - | - | - |
| 長野県 | - | - | - | - | - | - | - | - | - | - | - | - | - | - | - | - | - | - |
| 岐阜県 | - | - | - | - | - | - | - | - | - | - | - | - | - | - | - | - | - | - |
| 静岡県 | - | - | - | - | - | - | - | - | - | - | - | - | - | - | - | - | - | - |
| 愛知県 | - | - | - | - | - | - | - | - | - | - | - | - | - | - | - | - | - | - |
| 三重県 | - | 3 | - | - | - | - | - | - | - | - | - | - | - | - | - | - | - | - |
| 滋賀県 | - | 1 | - | - | - | - | - | - | - | - | - | - | - | - | - | - | - | - |
| 京都府 | - | 1 | - | - | - | - | - | - | - | - | - | - | - | - | - | - | - | - |
| 大阪府 | - | - | - | - | - | - | - | - | - | - | - | 1 | - | - | - | - | - | - |
| 兵庫県 | - | 1 | - | - | - | - | - | - | - | - | - | - | - | - | - | - | - | - |
| 奈良県 | - | - | - | - | - | - | - | - | - | - | - | - | - | - | - | - | - | - |
| 和歌山県 | - | - | - | 1 | - | - | - | - | - | - | - | - | - | - | - | - | - | - |
| 鳥取県 | - | - | - | - | - | - | - | - | - | - | - | - | - | - | - | - | - | - |
| 島根県 | - | - | - | - | - | - | - | - | - | - | - | - | - | - | - | - | - | - |
| 岡山県 | - | - | - | - | - | - | - | - | - | - | - | - | - | - | - | - | - | - |
| 広島県 | - | 1 | - | - | - | - | - | - | - | - | - | - | - | - | - | - | - | - |
| 山口県 | - | - | - | - | - | - | - | - | - | - | - | - | - | - | - | - | - | - |
| 徳島県 | - | - | - | - | - | - | - | - | - | - | - | - | - | - | - | - | - | - |
| 香川県 | - | - | - | - | - | - | - | - | - | - | - | - | - | - | - | - | - | - |
| 愛媛県 | - | - | - | - | - | - | - | - | - | - | - | - | - | - | - | - | - | - |
| 高知県 | 1 | 1 | - | - | - | - | - | - | - | - | - | - | - | - | - | - | - | - |
| 福岡県 | - | - | - | - | - | - | - | - | - | - | - | - | - | - | - | - | - | - |
| 佐賀県 | - | - | - | - | - | - | - | - | - | - | - | - | - | - | - | - | - | - |
| 長崎県 | - | - | - | - | - | - | - | - | - | - | - | - | - | - | - | - | - | - |
| 熊本県 | - | - | - | - | - | - | - | - | - | - | - | - | - | - | - | - | - | - |
| 大分県 | - | - | - | - | - | - | - | - | - | - | - | - | - | - | - | - | - | - |
| 宮崎県 | - | - | - | - | - | - | - | - | - | - | - | - | - | - | - | - | - | - |
| 鹿児島県 | - | - | - | - | - | - | - | - | - | - | - | - | - | - | - | - | - | - |
| 沖縄県 | - | - | - | - | - | - | - | - | - | - | - | - | - | - | - | - | - | - |

報告数・累積報告数, 疾病・都道府県別

2020年第14週

| | ボツリヌス症 | | マラリア | | 野 兎 病 | | ライム病 | | リッサウイルス 感 染 症 | | リフトバレー熱 | | 類 鼻 疽 | | レジオネラ症 | | レプトスピラ症 | |
|------|--------|----|------|----|-------|----|------|----|------------------|----|---------|----|-------|----|--------|-----|---------|----|
| | 報告数 | 累積 | 報告数 | 累積 | 報告数 | 累積 | 報告数 | 累積 | 報告数 | 累積 | 報告数 | 累積 | 報告数 | 累積 | 報告数 | 累積 | 報告数 | 累積 |
| 総 数 | - | - | 1 | 9 | - | - | - | 1 | - | - | - | - | - | - | 16 | 367 | - | 1 |
| 北海道 | - | - | - | - | - | - | - | 1 | - | - | - | - | - | - | - | 10 | - | - |
| 青森県 | - | - | - | - | - | - | - | - | - | - | - | - | - | - | - | 2 | - | - |
| 岩手県 | - | - | - | - | - | - | - | - | - | - | - | - | - | - | - | 2 | - | - |
| 宮城県 | - | - | - | - | - | - | - | - | - | - | - | - | - | - | - | 7 | - | - |
| 秋田県 | - | - | - | - | - | - | - | - | - | - | - | - | - | - | - | 4 | - | - |
| 山形県 | - | - | - | - | - | - | - | - | - | - | - | - | - | - | - | 9 | - | - |
| 福島県 | - | - | - | - | - | - | - | - | - | - | - | - | - | - | - | 3 | - | - |
| 茨城県 | - | - | - | - | - | - | - | - | - | - | - | - | - | - | - | 7 | - | - |
| 栃木県 | - | - | - | - | - | - | - | - | - | - | - | - | - | - | - | 2 | - | - |
| 群馬県 | - | - | - | - | - | - | - | - | - | - | - | - | - | - | - | 2 | - | - |
| 埼玉県 | - | - | - | - | - | - | - | - | - | - | - | - | - | - | 4 | 17 | - | - |
| 千葉県 | - | - | 1 | 1 | - | - | - | - | - | - | - | - | - | - | 1 | 21 | - | - |
| 東京都 | - | - | - | 3 | - | - | - | - | - | - | - | - | - | - | - | 20 | - | - |
| 神奈川県 | - | - | - | 1 | - | - | - | - | - | - | - | - | - | - | 1 | 29 | - | - |
| 新潟県 | - | - | - | - | - | - | - | - | - | - | - | - | - | - | - | 3 | - | - |
| 富山県 | - | - | - | - | - | - | - | - | - | - | - | - | - | - | 1 | 6 | - | - |
| 石川県 | - | - | - | - | - | - | - | - | - | - | - | - | - | - | - | 4 | - | - |
| 福井県 | - | - | - | - | - | - | - | - | - | - | - | - | - | - | 1 | 7 | - | - |
| 山梨県 | - | - | - | - | - | - | - | - | - | - | - | - | - | - | - | 2 | - | - |
| 長野県 | - | - | - | - | - | - | - | - | - | - | - | - | - | - | - | 9 | - | - |
| 岐阜県 | - | - | - | - | - | - | - | - | - | - | - | - | - | - | - | 4 | - | - |
| 静岡県 | - | - | - | 1 | - | - | - | - | - | - | - | - | - | - | - | 12 | - | - |
| 愛知県 | - | - | - | - | - | - | - | - | - | - | - | - | - | - | - | 21 | - | - |
| 三重県 | - | - | - | - | - | - | - | - | - | - | - | - | - | - | - | 2 | - | - |
| 滋賀県 | - | - | - | - | - | - | - | - | - | - | - | - | - | - | - | 7 | - | - |
| 京都府 | - | - | - | - | - | - | - | - | - | - | - | - | - | - | - | 7 | - | - |
| 大阪府 | - | - | - | 2 | - | - | - | - | - | - | - | - | - | - | 2 | 26 | - | - |
| 兵庫県 | - | - | - | - | - | - | - | - | - | - | - | - | - | - | 1 | 21 | - | - |
| 奈良県 | - | - | - | - | - | - | - | - | - | - | - | - | - | - | 1 | 4 | - | - |
| 和歌山県 | - | - | - | - | - | - | - | - | - | - | - | - | - | - | - | 3 | - | - |
| 鳥取県 | - | - | - | - | - | - | - | - | - | - | - | - | - | - | - | - | - | - |
| 島根県 | - | - | - | - | - | - | - | - | - | - | - | - | - | - | - | 4 | - | 1 |
| 岡山県 | - | - | - | - | - | - | - | - | - | - | - | - | - | - | 2 | 29 | - | - |
| 広島県 | - | - | - | - | - | - | - | - | - | - | - | - | - | - | - | 5 | - | - |
| 山口県 | - | - | - | - | - | - | - | - | - | - | - | - | - | - | - | 2 | - | - |
| 徳島県 | - | - | - | - | - | - | - | - | - | - | - | - | - | - | - | 6 | - | - |
| 香川県 | - | - | - | - | - | - | - | - | - | - | - | - | - | - | - | 4 | - | - |
| 愛媛県 | - | - | - | - | - | - | - | - | - | - | - | - | - | - | - | 4 | - | - |
| 高知県 | - | - | - | - | - | - | - | - | - | - | - | - | - | - | - | 1 | - | - |
| 福岡県 | - | - | - | 1 | - | - | - | - | - | - | - | - | - | - | - | 16 | - | - |
| 佐賀県 | - | - | - | - | - | - | - | - | - | - | - | - | - | - | - | - | - | - |
| 長崎県 | - | - | - | - | - | - | - | - | - | - | - | - | - | - | - | 5 | - | - |
| 熊本県 | - | - | - | - | - | - | - | - | - | - | - | - | - | - | - | 8 | - | - |
| 大分県 | - | - | - | - | - | - | - | - | - | - | - | - | - | - | - | 3 | - | - |
| 宮崎県 | - | - | - | - | - | - | - | - | - | - | - | - | - | - | - | 3 | - | - |
| 鹿児島県 | - | - | - | - | - | - | - | - | - | - | - | - | - | - | 2 | 3 | - | - |
| 沖縄県 | - | - | - | - | - | - | - | - | - | - | - | - | - | - | - | 1 | - | - |

*E型肝炎及びA型肝炎を除く。

**2014年9月19日より届出対象疾患となりました。

***急性灰白髄炎を除く。2018年5月1日より届出対象疾患となりました。

****ウエストナイル脳炎、西部ウマ脳炎、ダニ媒介脳炎、東部ウマ脳炎、日本脳炎、ベネズエラウマ脳炎及びリフトバレー熱を除く。

報告数・累積報告数、疾病・都道府県別

2020年第14週

| | ロッキー山 紅斑熱 | | アメラバ赤痢 | | ウイルス性肝炎* | | カルバペネム耐性 腸内細菌科細菌感染症** | | 急性弛緩性 麻痺*** | | 急性脳炎**** | | クリプト スポリジウム症 | | クロイツフェルト ・ヤコブ病 | | 劇症型溶血性 レンサ球菌感染症 | |
|------|--------------|----|--------|-----|----------|----|--------------------------|-----|----------------|----|----------|-----|-----------------|----|-------------------|----|--------------------|-----|
| | 報告数 | 累積 | 報告数 | 累積 | 報告数 | 累積 | 報告数 | 累積 | 報告数 | 累積 | 報告数 | 累積 | 報告数 | 累積 | 報告数 | 累積 | 報告数 | 累積 |
| 総 数 | - | - | 11 | 163 | 3 | 66 | 10 | 382 | - | 7 | 6 | 237 | - | 1 | 1 | 34 | 9 | 250 |
| 北海道 | - | - | - | 2 | - | 1 | - | 15 | - | - | 2 | 7 | - | 1 | - | - | 2 | 12 |
| 青森県 | - | - | - | - | - | - | - | 10 | - | - | - | 2 | - | - | - | - | - | 1 |
| 岩手県 | - | - | - | 1 | - | - | - | 1 | - | - | - | - | - | - | - | - | - | 4 |
| 宮城県 | - | - | - | 3 | - | - | - | 8 | - | - | - | 2 | - | - | - | - | - | 5 |
| 秋田県 | - | - | - | - | - | - | - | 1 | - | - | - | 4 | - | - | - | 1 | 1 | 2 |
| 山形県 | - | - | - | 2 | - | - | - | 1 | - | - | - | 1 | - | - | - | 1 | - | 5 |
| 福島県 | - | - | - | 1 | - | 1 | 1 | 9 | - | - | - | 1 | - | - | - | - | 1 | 5 |
| 茨城県 | - | - | - | 4 | - | 1 | - | 11 | - | - | 1 | 10 | - | - | - | 2 | - | 3 |
| 栃木県 | - | - | 1 | 2 | - | 1 | - | 2 | - | 1 | - | 6 | - | - | - | - | - | 4 |
| 群馬県 | - | - | - | 1 | - | 1 | 1 | 4 | - | - | - | 3 | - | - | - | 3 | 1 | 3 |
| 埼玉県 | - | - | - | 8 | - | 2 | - | 14 | - | - | - | 14 | - | - | - | - | - | 13 |
| 千葉県 | - | - | 1 | 10 | - | 4 | - | 12 | - | 1 | - | 27 | - | - | - | 1 | 2 | 14 |
| 東京都 | - | - | 1 | 34 | - | 15 | - | 28 | - | 1 | - | 14 | - | - | - | 3 | 2 | 32 |
| 神奈川県 | - | - | - | 16 | - | 5 | 1 | 19 | - | - | 1 | 13 | - | - | - | 1 | - | 15 |
| 新潟県 | - | - | - | 1 | - | 1 | 2 | 12 | - | - | - | 6 | - | - | - | 1 | - | 4 |
| 富山県 | - | - | - | 1 | - | - | - | 7 | - | - | - | 3 | - | - | - | - | - | 4 |
| 石川県 | - | - | - | 2 | - | 1 | - | 1 | - | - | - | 2 | - | - | - | 1 | - | 2 |
| 福井県 | - | - | - | - | - | - | - | 7 | - | - | - | 1 | - | - | - | - | - | 2 |
| 山梨県 | - | - | - | - | - | - | - | - | - | - | - | - | - | - | - | - | - | - |
| 長野県 | - | - | - | 1 | 2 | 2 | - | 7 | - | - | - | 14 | - | - | - | 2 | - | 6 |
| 岐阜県 | - | - | - | - | - | - | - | 2 | - | 1 | - | 1 | - | - | - | 1 | - | 2 |
| 静岡県 | - | - | 1 | 3 | - | 2 | 2 | 12 | - | - | - | 9 | - | - | - | 1 | - | 3 |
| 愛知県 | - | - | 3 | 12 | - | 4 | - | 22 | - | - | - | 16 | - | - | - | 2 | - | 12 |
| 三重県 | - | - | - | - | 1 | 1 | - | 4 | - | - | - | 4 | - | - | - | - | - | 5 |
| 滋賀県 | - | - | - | - | - | 1 | - | 4 | - | - | - | 7 | - | - | - | - | - | 4 |
| 京都府 | - | - | - | 2 | - | - | - | 7 | - | - | - | 4 | - | - | - | - | - | 2 |
| 大阪府 | - | - | 1 | 15 | - | 8 | - | 34 | - | - | - | 12 | - | - | - | 2 | - | 14 |
| 兵庫県 | - | - | 1 | 8 | - | 1 | 1 | 21 | - | - | 1 | 10 | - | - | 1 | 2 | - | 14 |
| 奈良県 | - | - | - | 1 | - | - | - | 6 | - | - | - | 2 | - | - | - | 1 | - | 2 |
| 和歌山県 | - | - | - | 1 | - | 1 | - | 3 | - | - | - | 1 | - | - | - | - | - | 4 |
| 鳥取県 | - | - | - | 2 | - | - | - | 2 | - | - | - | 2 | - | - | - | - | - | 4 |
| 島根県 | - | - | - | - | - | - | - | 6 | - | - | - | - | - | - | - | - | - | 1 |
| 岡山県 | - | - | - | 7 | - | - | - | 8 | - | - | 1 | 3 | - | - | - | - | - | 1 |
| 広島県 | - | - | - | 3 | - | 1 | 1 | 13 | - | - | - | 3 | - | - | - | - | - | 11 |
| 山口県 | - | - | - | 2 | - | - | 1 | 4 | - | 1 | - | 4 | - | - | - | - | - | 3 |
| 徳島県 | - | - | - | - | - | - | - | 3 | - | - | - | - | - | - | - | 2 | - | 1 |
| 香川県 | - | - | - | - | - | 1 | - | 2 | - | - | - | 1 | - | - | - | - | - | - |
| 愛媛県 | - | - | - | 1 | - | 1 | - | 2 | - | - | - | 4 | - | - | - | 1 | - | 2 |
| 高知県 | - | - | - | - | - | - | - | 3 | - | - | - | 1 | - | - | - | 1 | - | 2 |
| 福岡県 | - | - | - | 4 | - | 8 | - | 30 | - | 1 | - | 11 | - | - | - | 2 | - | 15 |
| 佐賀県 | - | - | - | 4 | - | - | - | 3 | - | - | - | 2 | - | - | - | - | - | 1 |
| 長崎県 | - | - | - | 1 | - | - | - | 7 | - | - | - | 3 | - | - | - | - | - | 1 |
| 熊本県 | - | - | - | 2 | - | - | - | 9 | - | - | - | - | - | - | - | 2 | - | 2 |
| 大分県 | - | - | - | 1 | - | 1 | - | 3 | - | - | - | 4 | - | - | - | - | - | 1 |
| 宮崎県 | - | - | 1 | 4 | - | 1 | - | 1 | - | - | - | - | - | - | - | - | - | 3 |
| 鹿児島県 | - | - | 1 | 1 | - | - | - | 2 | - | 1 | - | 3 | - | - | - | 1 | - | 3 |
| 沖縄県 | - | - | - | - | - | - | - | - | - | - | - | - | - | - | - | - | - | 1 |

*2013年4月1日より届出対象疾患となりました。
 **2014年9月19日より届出対象疾患となりました。

報告数・累積報告数, 疾病・都道府県別

2020年第14週

| | 後天性免疫不全 症候群 | | ジアルジア症 | | 侵襲性インフル エンザ菌感染症* | | 侵襲性髄膜炎菌 感染症* | | 侵襲性肺炎球菌 感染症* | | 水痘** (入院例に限る) | | 先天性風しん 症候群 | | 梅毒 | | 播種性 クリプトコックス症** | |
|------|----------------|-----|--------|----|---------------------|-----|-----------------|----|-----------------|-----|------------------|-----|---------------|----|-----|------|--------------------|----|
| | 報告数 | 累積 | 報告数 | 累積 | 報告数 | 累積 | 報告数 | 累積 | 報告数 | 累積 | 報告数 | 累積 | 報告数 | 累積 | 報告数 | 累積 | 報告数 | 累積 |
| 総数 | 5 | 244 | 1 | 11 | 2 | 120 | - | 10 | 18 | 729 | 3 | 107 | - | 1 | 35 | 1382 | - | 29 |
| 北海道 | - | 7 | - | - | - | 3 | - | 1 | 1 | 20 | - | 5 | - | - | - | 29 | - | - |
| 青森県 | - | - | - | - | - | - | - | - | - | 2 | - | - | - | - | 2 | 4 | - | - |
| 岩手県 | - | 2 | - | - | - | 1 | - | - | - | 4 | - | - | - | - | - | 2 | - | - |
| 宮城県 | - | 1 | - | - | - | 2 | - | - | 1 | 12 | - | - | - | - | - | 15 | - | - |
| 秋田県 | - | - | - | - | - | - | - | - | 2 | 6 | - | 3 | - | - | 1 | 14 | - | 1 |
| 山形県 | - | 2 | - | - | - | - | - | - | - | 12 | - | 1 | - | - | - | 2 | - | - |
| 福島県 | - | 2 | - | - | - | 1 | - | - | - | 6 | - | 1 | - | 1 | 1 | 18 | - | - |
| 茨城県 | - | 2 | - | 1 | - | 2 | - | - | - | 11 | - | - | - | - | 1 | 17 | - | - |
| 栃木県 | - | 1 | - | - | - | 1 | - | - | 1 | 12 | - | 1 | - | - | - | 19 | - | 1 |
| 群馬県 | - | - | - | - | - | - | - | - | 1 | 8 | - | 2 | - | - | 1 | 11 | - | - |
| 埼玉県 | - | 6 | - | - | - | 6 | - | 2 | - | 29 | - | 6 | - | - | 1 | 32 | - | 1 |
| 千葉県 | - | 7 | - | 1 | - | 3 | - | - | - | 32 | - | 3 | - | - | 1 | 29 | - | - |
| 東京都 | 1 | 82 | 1 | 3 | 1 | 13 | - | 1 | 2 | 80 | 1 | 18 | - | - | 8 | 339 | - | 4 |
| 神奈川県 | 1 | 16 | - | 1 | - | 12 | - | - | 2 | 48 | - | 5 | - | - | 2 | 43 | - | 1 |
| 新潟県 | - | - | - | - | - | 1 | - | - | 1 | 13 | - | 1 | - | - | 1 | 11 | - | 1 |
| 富山県 | - | - | - | - | - | - | - | - | - | 5 | - | 7 | - | - | - | 6 | - | - |
| 石川県 | - | 2 | - | - | - | - | - | - | - | 8 | - | 1 | - | - | 1 | 4 | - | - |
| 福井県 | - | - | - | - | - | 1 | - | - | - | 4 | - | 2 | - | - | - | 2 | - | 1 |
| 山梨県 | - | 1 | - | - | - | - | - | - | - | 6 | - | - | - | - | - | - | - | - |
| 長野県 | - | 1 | - | - | - | 2 | - | - | - | 6 | - | 1 | - | - | - | 14 | - | 1 |
| 岐阜県 | - | 6 | - | - | - | 9 | - | - | 1 | 15 | - | 2 | - | - | 1 | 13 | - | 2 |
| 静岡県 | - | 3 | - | - | - | 1 | - | - | 1 | 18 | - | 4 | - | - | 1 | 32 | - | 1 |
| 愛知県 | - | 17 | - | 1 | 1 | 15 | - | 1 | - | 64 | - | 7 | - | - | 2 | 75 | - | 1 |
| 三重県 | - | 2 | - | - | - | - | - | - | - | 9 | - | 1 | - | - | - | 10 | - | - |
| 滋賀県 | - | 2 | - | - | - | 3 | - | - | - | 6 | - | 1 | - | - | - | 9 | - | 1 |
| 京都府 | - | 2 | - | - | - | 3 | - | - | - | 22 | - | - | - | - | - | 21 | - | - |
| 大阪府 | 1 | 31 | - | 3 | - | 14 | - | 2 | - | 53 | - | 3 | - | - | 4 | 252 | - | - |
| 兵庫県 | 1 | 9 | - | - | - | 2 | - | 1 | 2 | 37 | 2 | 6 | - | - | 1 | 68 | - | 2 |
| 奈良県 | - | 1 | - | - | - | 2 | - | - | 1 | 11 | - | 2 | - | - | - | 9 | - | - |
| 和歌山県 | - | - | - | - | - | 1 | - | - | - | 4 | - | 1 | - | - | - | 5 | - | 1 |
| 鳥取県 | - | - | - | - | - | - | - | 1 | - | 4 | - | 2 | - | - | 2 | 19 | - | 1 |
| 島根県 | - | - | - | - | - | - | - | - | - | 10 | - | - | - | - | - | 4 | - | - |
| 岡山県 | - | 7 | - | - | - | 1 | - | - | 1 | 6 | - | 2 | - | - | 1 | 47 | - | 1 |
| 広島県 | - | 2 | - | - | - | 2 | - | - | - | 16 | - | - | - | - | 2 | 36 | - | - |
| 山口県 | - | 1 | - | - | - | 3 | - | - | - | 5 | - | - | - | - | - | 6 | - | - |
| 徳島県 | - | 1 | - | - | - | 4 | - | 1 | - | 2 | - | 2 | - | - | - | 5 | - | - |
| 香川県 | - | 2 | - | - | - | 1 | - | - | - | 10 | - | 1 | - | - | - | 15 | - | - |
| 愛媛県 | - | 2 | - | - | - | - | - | - | - | 7 | - | 1 | - | - | 1 | 9 | - | 1 |
| 高知県 | - | 2 | - | - | - | - | - | - | - | 8 | - | 1 | - | - | - | 5 | - | - |
| 福岡県 | - | 10 | - | - | - | 6 | - | - | - | 37 | - | 4 | - | - | - | 73 | - | 1 |
| 佐賀県 | - | 1 | - | - | - | - | - | - | - | 4 | - | - | - | - | - | 1 | - | - |
| 長崎県 | - | - | - | - | - | 1 | - | - | - | 11 | - | - | - | - | - | 6 | - | 2 |
| 熊本県 | - | 2 | - | - | - | 2 | - | - | - | 10 | - | 1 | - | - | - | 22 | - | 1 |
| 大分県 | - | 3 | - | - | - | 1 | - | - | - | 4 | - | 3 | - | - | - | 7 | - | 2 |
| 宮崎県 | - | 1 | - | - | - | 1 | - | - | - | 7 | - | 4 | - | - | - | 1 | - | - |
| 鹿児島県 | 1 | 5 | - | - | - | - | - | - | 1 | 14 | - | 2 | - | - | - | 18 | - | 1 |
| 沖縄県 | - | - | - | 1 | - | - | - | - | - | 11 | - | - | - | - | - | 3 | - | - |

*2018年1月1日より届出対象疾患となりました。
 **2014年9月19日より届出対象疾患となりました。

報告数・累積報告数, 疾病・都道府県別

2020年第14週

| | 破傷風 | | バンコマイシン耐性 黄色ブドウ球菌感染症 | | バンコマイシン耐性 腸球菌感染症 | | 百日咳* | | 風しん | | 麻しん | | 薬剤耐性アシネト バクター感染症** | |
|------|-----|----|-------------------------|----|---------------------|----|------|------|-----|----|-----|----|-----------------------|----|
| | 報告数 | 累積 | 報告数 | 累積 | 報告数 | 累積 | 報告数 | 累積 | 報告数 | 累積 | 報告数 | 累積 | 報告数 | 累積 |
| 総数 | 1 | 22 | - | - | - | 36 | 91 | 2088 | - | 73 | - | 10 | - | 2 |
| 北海道 | - | - | - | - | - | 1 | 6 | 120 | - | 2 | - | - | - | 1 |
| 青森県 | - | - | - | - | - | - | 1 | 9 | - | - | - | - | - | - |
| 岩手県 | - | - | - | - | - | - | - | 10 | - | - | - | - | - | - |
| 宮城県 | - | - | - | - | - | - | 2 | 32 | - | - | - | - | - | - |
| 秋田県 | - | - | - | - | - | - | 1 | 8 | - | - | - | - | - | - |
| 山形県 | - | - | - | - | - | - | - | 6 | - | - | - | - | - | - |
| 福島県 | - | - | - | - | - | - | - | 34 | - | - | - | - | - | - |
| 茨城県 | - | 2 | - | - | - | - | 1 | 39 | - | 1 | - | - | - | - |
| 栃木県 | - | 1 | - | - | - | 1 | - | 39 | - | - | - | - | - | - |
| 群馬県 | - | - | - | - | - | - | 1 | 71 | - | - | - | - | - | - |
| 埼玉県 | - | - | - | - | - | - | 1 | 67 | - | 3 | - | - | - | - |
| 千葉県 | - | 2 | - | - | - | 1 | 3 | 61 | - | 5 | - | - | - | 1 |
| 東京都 | - | 2 | - | - | - | 3 | 8 | 173 | - | 20 | - | 2 | - | - |
| 神奈川県 | - | 2 | - | - | - | 2 | 2 | 57 | - | 7 | - | 1 | - | - |
| 新潟県 | - | - | - | - | - | - | 7 | 110 | - | 1 | - | - | - | - |
| 富山県 | - | - | - | - | - | - | 1 | 25 | - | - | - | - | - | - |
| 石川県 | - | - | - | - | - | - | - | 18 | - | - | - | - | - | - |
| 福井県 | - | - | - | - | - | - | - | 1 | - | - | - | - | - | - |
| 山梨県 | - | - | - | - | - | - | - | 9 | - | - | - | - | - | - |
| 長野県 | - | - | - | - | - | - | 1 | 58 | - | 1 | - | - | - | - |
| 岐阜県 | - | - | - | - | - | - | 1 | 37 | - | 1 | - | - | - | - |
| 静岡県 | - | 1 | - | - | - | 11 | 8 | 131 | - | 2 | - | - | - | - |
| 愛知県 | - | - | - | - | - | 1 | 4 | 144 | - | 7 | - | 2 | - | - |
| 三重県 | - | 1 | - | - | - | - | - | 15 | - | 4 | - | - | - | - |
| 滋賀県 | - | - | - | - | - | - | - | 14 | - | - | - | 1 | - | - |
| 京都府 | - | - | - | - | - | 1 | - | 20 | - | - | - | 1 | - | - |
| 大阪府 | - | - | - | - | - | 6 | 3 | 78 | - | 5 | - | 1 | - | - |
| 兵庫県 | - | - | - | - | - | - | 10 | 103 | - | 5 | - | 1 | - | - |
| 奈良県 | - | - | - | - | - | 1 | - | 7 | - | - | - | - | - | - |
| 和歌山県 | - | - | - | - | - | 4 | - | 24 | - | - | - | - | - | - |
| 鳥取県 | - | - | - | - | - | - | 1 | 7 | - | - | - | - | - | - |
| 島根県 | - | 1 | - | - | - | - | - | - | - | - | - | - | - | - |
| 岡山県 | - | 2 | - | - | - | - | 1 | 68 | - | 1 | - | - | - | - |
| 広島県 | - | 1 | - | - | - | - | 3 | 50 | - | 1 | - | - | - | - |
| 山口県 | - | - | - | - | - | - | - | 13 | - | 1 | - | - | - | - |
| 徳島県 | - | 1 | - | - | - | - | - | 2 | - | - | - | - | - | - |
| 香川県 | - | 1 | - | - | - | - | - | 8 | - | 1 | - | - | - | - |
| 愛媛県 | 1 | 1 | - | - | - | - | 1 | 36 | - | 1 | - | - | - | - |
| 高知県 | - | 1 | - | - | - | - | - | 24 | - | - | - | - | - | - |
| 福岡県 | - | 1 | - | - | - | 4 | 4 | 74 | - | 2 | - | 1 | - | - |
| 佐賀県 | - | - | - | - | - | - | - | 16 | - | 1 | - | - | - | - |
| 長崎県 | - | - | - | - | - | - | - | 13 | - | - | - | - | - | - |
| 熊本県 | - | 1 | - | - | - | - | 4 | 82 | - | - | - | - | - | - |
| 大分県 | - | - | - | - | - | - | 7 | 87 | - | - | - | - | - | - |
| 宮崎県 | - | 1 | - | - | - | - | 6 | 24 | - | - | - | - | - | - |
| 鹿児島県 | - | - | - | - | - | - | 3 | 54 | - | 1 | - | - | - | - |
| 沖縄県 | - | - | - | - | - | - | - | 10 | - | - | - | - | - | - |

注) 百日咳は2018年1月1日より全数把握対象疾患に変更となりました。

*鳥インフルエンザ及び新型インフルエンザ等感染症を除く。

**2018年第9週より定点当たり報告数の表示が開始されました。

報告数・定点当たり報告数, 疾病・都道府県別

2020年第14週

| | インフルエンザ* | | RSウイルス感染症** | | 咽頭結膜熱 | | A群溶血性レンサ球菌咽頭炎 | | 感染性胃腸炎 | | 水痘 | | 手足口病 | | 伝染性紅斑 | | 突発性発しん | |
|------|----------|------|-------------|------|-------|------|---------------|------|--------|------|-----|------|------|------|-------|------|--------|------|
| | 報告数 | 定点当り | 報告数 | 定点当り | 報告数 | 定点当り | 報告数 | 定点当り | 報告数 | 定点当り | 報告数 | 定点当り | 報告数 | 定点当り | 報告数 | 定点当り | 報告数 | 定点当り |
| 総数 | 750 | 0.15 | 336 | 0.11 | 483 | 0.15 | 4636 | 1.47 | 5918 | 1.87 | 637 | 0.20 | 179 | 0.06 | 526 | 0.17 | 1020 | 0.32 |
| 北海道 | 31 | 0.14 | 1 | 0.01 | 18 | 0.13 | 159 | 1.15 | 65 | 0.47 | 9 | 0.07 | - | - | 45 | 0.33 | 28 | 0.20 |
| 青森県 | 64 | 0.98 | 12 | 0.29 | 1 | 0.02 | 40 | 0.95 | 65 | 1.55 | 6 | 0.14 | 7 | 0.17 | 19 | 0.45 | 16 | 0.38 |
| 岩手県 | 38 | 0.58 | 2 | 0.05 | 4 | 0.10 | 72 | 1.76 | 74 | 1.80 | 1 | 0.02 | 11 | 0.27 | 3 | 0.07 | 12 | 0.29 |
| 宮城県 | 16 | 0.17 | 5 | 0.09 | 8 | 0.14 | 103 | 1.78 | 84 | 1.45 | 15 | 0.26 | 4 | 0.07 | 6 | 0.10 | 21 | 0.36 |
| 秋田県 | 8 | 0.15 | - | - | 4 | 0.11 | 20 | 0.57 | 39 | 1.11 | - | - | 6 | 0.17 | 1 | 0.03 | 7 | 0.20 |
| 山形県 | 9 | 0.20 | - | - | 5 | 0.17 | 102 | 3.40 | 53 | 1.77 | 9 | 0.30 | - | - | 9 | 0.30 | 8 | 0.27 |
| 福島県 | 8 | 0.10 | 4 | 0.08 | 7 | 0.14 | 122 | 2.44 | 100 | 2.00 | 11 | 0.22 | 1 | 0.02 | 12 | 0.24 | 29 | 0.58 |
| 茨城県 | 4 | 0.03 | 7 | 0.09 | 16 | 0.21 | 92 | 1.23 | 115 | 1.53 | 17 | 0.23 | 1 | 0.01 | 16 | 0.21 | 12 | 0.16 |
| 栃木県 | 5 | 0.07 | 5 | 0.10 | 1 | 0.02 | 58 | 1.21 | 37 | 0.77 | 6 | 0.13 | - | - | 9 | 0.19 | 18 | 0.38 |
| 群馬県 | 3 | 0.03 | 6 | 0.11 | 7 | 0.13 | 67 | 1.24 | 88 | 1.63 | 12 | 0.22 | 2 | 0.04 | 5 | 0.09 | 15 | 0.28 |
| 埼玉県 | 38 | 0.15 | 8 | 0.05 | 28 | 0.18 | 184 | 1.15 | 344 | 2.15 | 35 | 0.22 | 14 | 0.09 | 11 | 0.07 | 51 | 0.32 |
| 千葉県 | 17 | 0.08 | 13 | 0.10 | 9 | 0.07 | 249 | 1.86 | 234 | 1.75 | 24 | 0.18 | 1 | 0.01 | 12 | 0.09 | 45 | 0.34 |
| 東京都 | 13 | 0.03 | 6 | 0.02 | 14 | 0.05 | 292 | 1.13 | 537 | 2.07 | 82 | 0.32 | 7 | 0.03 | 9 | 0.03 | 79 | 0.31 |
| 神奈川県 | 17 | 0.05 | 27 | 0.12 | 15 | 0.07 | 280 | 1.23 | 351 | 1.55 | 56 | 0.25 | 5 | 0.02 | 11 | 0.05 | 54 | 0.24 |
| 新潟県 | 2 | 0.02 | 14 | 0.25 | 19 | 0.33 | 178 | 3.12 | 74 | 1.30 | 14 | 0.25 | 1 | 0.02 | 3 | 0.05 | 8 | 0.14 |
| 富山県 | 23 | 0.48 | 5 | 0.17 | 14 | 0.48 | 104 | 3.59 | 73 | 2.52 | 6 | 0.21 | - | - | 6 | 0.21 | 9 | 0.31 |
| 石川県 | 14 | 0.29 | 2 | 0.07 | 7 | 0.24 | 114 | 3.93 | 56 | 1.93 | 11 | 0.38 | 4 | 0.14 | 9 | 0.31 | 9 | 0.31 |
| 福井県 | 12 | 0.32 | 3 | 0.13 | 7 | 0.30 | 48 | 2.09 | 52 | 2.26 | 10 | 0.43 | 2 | 0.09 | 14 | 0.61 | 6 | 0.26 |
| 山梨県 | 1 | 0.02 | 1 | 0.04 | 2 | 0.08 | 13 | 0.54 | 40 | 1.67 | 7 | 0.29 | - | - | 2 | 0.08 | 8 | 0.33 |
| 長野県 | 4 | 0.05 | 2 | 0.04 | 4 | 0.07 | 63 | 1.17 | 103 | 1.91 | 16 | 0.30 | 4 | 0.07 | 17 | 0.31 | 11 | 0.20 |
| 岐阜県 | 14 | 0.17 | 4 | 0.08 | 9 | 0.18 | 28 | 0.55 | 54 | 1.06 | 3 | 0.06 | 1 | 0.02 | 1 | 0.02 | 11 | 0.22 |
| 静岡県 | 7 | 0.05 | 4 | 0.04 | 13 | 0.15 | 132 | 1.48 | 169 | 1.90 | 21 | 0.24 | - | - | 7 | 0.08 | 19 | 0.21 |
| 愛知県 | 39 | 0.20 | 12 | 0.07 | 20 | 0.11 | 206 | 1.13 | 253 | 1.38 | 14 | 0.08 | 7 | 0.04 | 11 | 0.06 | 50 | 0.27 |
| 三重県 | 9 | 0.13 | 2 | 0.04 | 8 | 0.18 | 52 | 1.16 | 108 | 2.40 | 4 | 0.09 | 1 | 0.02 | 20 | 0.44 | 23 | 0.51 |
| 滋賀県 | 11 | 0.20 | - | - | 6 | 0.18 | 41 | 1.24 | 45 | 1.36 | 2 | 0.06 | 2 | 0.06 | 5 | 0.15 | 9 | 0.27 |
| 京都府 | 46 | 0.38 | 1 | 0.01 | 7 | 0.09 | 76 | 1.03 | 92 | 1.24 | 13 | 0.18 | 2 | 0.03 | 9 | 0.12 | 15 | 0.20 |
| 大阪府 | 92 | 0.31 | 33 | 0.17 | 28 | 0.14 | 228 | 1.16 | 326 | 1.65 | 33 | 0.17 | 12 | 0.06 | 20 | 0.10 | 54 | 0.27 |
| 兵庫県 | 39 | 0.20 | 6 | 0.05 | 16 | 0.13 | 94 | 0.73 | 248 | 1.94 | 8 | 0.06 | 1 | 0.01 | 18 | 0.14 | 44 | 0.34 |
| 奈良県 | 10 | 0.18 | 5 | 0.15 | 5 | 0.15 | 52 | 1.53 | 62 | 1.82 | 3 | 0.09 | 5 | 0.15 | 6 | 0.18 | 22 | 0.65 |
| 和歌山県 | - | - | 8 | 0.27 | 3 | 0.10 | 17 | 0.57 | 37 | 1.23 | - | - | 1 | 0.03 | 4 | 0.13 | 6 | 0.20 |
| 鳥取県 | 12 | 0.41 | 1 | 0.05 | 9 | 0.47 | 71 | 3.74 | 52 | 2.74 | 11 | 0.58 | 1 | 0.05 | 8 | 0.42 | 4 | 0.21 |
| 島根県 | 11 | 0.29 | 4 | 0.17 | 2 | 0.09 | 27 | 1.17 | 87 | 3.78 | 6 | 0.26 | - | - | 6 | 0.26 | 12 | 0.52 |
| 岡山県 | 38 | 0.45 | 2 | 0.04 | 10 | 0.19 | 28 | 0.52 | 151 | 2.80 | 3 | 0.06 | - | - | 17 | 0.31 | 13 | 0.24 |
| 広島県 | 6 | 0.05 | 6 | 0.08 | 20 | 0.28 | 68 | 0.96 | 147 | 2.07 | 12 | 0.17 | 1 | 0.01 | 7 | 0.10 | 22 | 0.31 |
| 山口県 | 4 | 0.06 | 13 | 0.28 | 8 | 0.17 | 75 | 1.63 | 102 | 2.22 | 4 | 0.09 | 3 | 0.07 | 11 | 0.24 | 17 | 0.37 |
| 徳島県 | 1 | 0.03 | 2 | 0.09 | 3 | 0.13 | 19 | 0.83 | 46 | 2.00 | 1 | 0.04 | 1 | 0.04 | 1 | 0.04 | 15 | 0.65 |
| 香川県 | 9 | 0.19 | 12 | 0.43 | 3 | 0.11 | 39 | 1.39 | 101 | 3.61 | 6 | 0.21 | - | - | 4 | 0.14 | 13 | 0.46 |
| 愛媛県 | 4 | 0.07 | 2 | 0.05 | 3 | 0.08 | 69 | 1.86 | 101 | 2.73 | 6 | 0.16 | - | - | 15 | 0.41 | 12 | 0.32 |
| 高知県 | 3 | 0.06 | 8 | 0.27 | - | - | 37 | 1.23 | 36 | 1.20 | 15 | 0.50 | 11 | 0.37 | 9 | 0.30 | 12 | 0.40 |
| 福岡県 | 18 | 0.09 | 41 | 0.34 | 33 | 0.28 | 394 | 3.28 | 428 | 3.57 | 44 | 0.37 | 15 | 0.13 | 26 | 0.22 | 49 | 0.41 |
| 佐賀県 | - | - | 9 | 0.39 | 5 | 0.22 | 57 | 2.48 | 36 | 1.57 | 11 | 0.48 | 3 | 0.13 | 13 | 0.57 | 16 | 0.70 |
| 長崎県 | 14 | 0.20 | 1 | 0.02 | 6 | 0.14 | 115 | 2.61 | 55 | 1.25 | 8 | 0.18 | 6 | 0.14 | 13 | 0.30 | 18 | 0.41 |
| 熊本県 | 5 | 0.06 | 9 | 0.18 | 15 | 0.30 | 85 | 1.70 | 112 | 2.24 | 8 | 0.16 | 16 | 0.32 | 18 | 0.36 | 35 | 0.70 |
| 大分県 | - | - | 3 | 0.08 | 1 | 0.03 | 48 | 1.33 | 125 | 3.47 | 19 | 0.53 | 1 | 0.03 | 20 | 0.56 | 20 | 0.56 |
| 宮崎県 | 7 | 0.12 | 2 | 0.06 | 17 | 0.49 | 85 | 2.43 | 125 | 3.57 | 7 | 0.20 | - | - | 21 | 0.60 | 29 | 0.83 |
| 鹿児島県 | 6 | 0.07 | 22 | 0.42 | 36 | 0.68 | 74 | 1.40 | 206 | 3.89 | 16 | 0.30 | 18 | 0.34 | 17 | 0.32 | 27 | 0.51 |
| 沖縄県 | 18 | 0.31 | 1 | 0.03 | 7 | 0.21 | 59 | 1.74 | 30 | 0.88 | 12 | 0.35 | 1 | 0.03 | - | - | 7 | 0.21 |

*髄膜炎菌、肺炎球菌、インフルエンザ菌を原因として同定された場合を除く。
 **オウム病を除く。
 ***病原体がロタウイルスであるものに限る。2013年10月14日より届出対象疾患となりました。

報告数・定点当り報告数, 疾病・都道府県別

2020年第14週

| | ヘルパンギーナ | | 流行性耳下腺炎 | | 急性出血性結膜炎 | | 流行性角結膜炎 | | 細菌性髄膜炎* | | 無菌性髄膜炎 | | マイコプラズマ肺炎 | | クラミジア肺炎** | | 感染性胃腸炎(ロタウイルス)*** | |
|------|---------|------|---------|------|----------|------|---------|------|---------|------|--------|------|-----------|------|-----------|------|-------------------|------|
| | 報告数 | 定点当り | 報告数 | 定点当り | 報告数 | 定点当り | 報告数 | 定点当り | 報告数 | 定点当り | 報告数 | 定点当り | 報告数 | 定点当り | 報告数 | 定点当り | 報告数 | 定点当り |
| 総数 | 76 | 0.02 | 141 | 0.04 | 7 | 0.01 | 178 | 0.26 | 12 | 0.03 | 7 | 0.01 | 104 | 0.22 | 2 | 0.00 | 9 | 0.02 |
| 北海道 | 1 | 0.01 | 5 | 0.04 | 2 | 0.07 | 4 | 0.14 | - | - | - | - | 5 | 0.22 | - | - | 1 | 0.04 |
| 青森県 | - | - | 3 | 0.07 | - | - | 2 | 0.18 | - | - | - | - | 1 | 0.17 | - | - | - | - |
| 岩手県 | - | - | 2 | 0.05 | - | - | 10 | 0.71 | - | - | - | - | 3 | 0.16 | - | - | - | - |
| 宮城県 | 1 | 0.02 | 3 | 0.05 | - | - | 2 | 0.17 | - | - | - | - | 6 | 0.50 | - | - | - | - |
| 秋田県 | 2 | 0.06 | - | - | - | - | 2 | 0.29 | - | - | - | - | 1 | 0.13 | - | - | 1 | 0.13 |
| 山形県 | - | - | 1 | 0.03 | - | - | 2 | 0.25 | - | - | - | - | 2 | 0.20 | - | - | - | - |
| 福島県 | - | - | 1 | 0.02 | - | - | 3 | 0.23 | - | - | - | - | 2 | 0.29 | - | - | - | - |
| 茨城県 | 1 | 0.01 | 3 | 0.04 | - | - | 9 | 0.53 | - | - | - | - | 4 | 0.33 | - | - | 1 | 0.08 |
| 栃木県 | 1 | 0.02 | 4 | 0.08 | - | - | 1 | 0.08 | - | - | - | - | 1 | 0.14 | - | - | - | - |
| 群馬県 | 1 | 0.02 | 2 | 0.04 | - | - | 3 | 0.20 | - | - | - | - | 3 | 0.33 | - | - | - | - |
| 埼玉県 | 1 | 0.01 | 11 | 0.07 | 1 | 0.02 | 14 | 0.33 | 2 | 0.18 | 1 | 0.09 | 4 | 0.36 | - | - | - | - |
| 千葉県 | 2 | 0.01 | 5 | 0.04 | 1 | 0.03 | 7 | 0.21 | 1 | 0.13 | - | - | 1 | 0.13 | - | - | - | - |
| 東京都 | 6 | 0.02 | 9 | 0.03 | - | - | 6 | 0.16 | - | - | - | - | 6 | 0.24 | 1 | 0.04 | - | - |
| 神奈川県 | 6 | 0.03 | 12 | 0.05 | - | - | 29 | 0.58 | - | - | - | - | 1 | 0.09 | - | - | - | - |
| 新潟県 | 1 | 0.02 | 2 | 0.04 | - | - | - | - | - | - | - | - | 6 | 0.46 | - | - | - | - |
| 富山県 | 2 | 0.07 | - | - | - | - | - | - | - | - | - | - | 2 | 0.40 | - | - | - | - |
| 石川県 | - | - | 3 | 0.10 | - | - | - | - | - | - | - | - | 1 | 0.20 | - | - | - | - |
| 福井県 | 1 | 0.04 | - | - | - | - | - | - | - | - | - | - | 2 | 0.33 | - | - | - | - |
| 山梨県 | - | - | - | - | - | - | 7 | 0.78 | - | - | - | - | 2 | 0.20 | - | - | - | - |
| 長野県 | 2 | 0.04 | 1 | 0.02 | - | - | 2 | 0.18 | 1 | 0.10 | - | - | 2 | 0.20 | - | - | - | - |
| 岐阜県 | 2 | 0.04 | 1 | 0.02 | - | - | - | - | - | - | - | - | - | - | - | - | - | - |
| 静岡県 | - | - | 2 | 0.02 | - | - | 10 | 0.45 | 1 | 0.10 | - | - | 3 | 0.30 | 1 | 0.10 | - | - |
| 愛知県 | 3 | 0.02 | 2 | 0.01 | - | - | 2 | 0.06 | - | - | - | - | 2 | 0.13 | - | - | 1 | 0.07 |
| 三重県 | - | - | - | - | - | - | - | - | - | - | - | - | 1 | 0.11 | - | - | - | - |
| 滋賀県 | 1 | 0.03 | 1 | 0.03 | - | - | 1 | 0.13 | - | - | - | - | 1 | 0.14 | - | - | - | - |
| 京都府 | - | - | 2 | 0.03 | - | - | 1 | 0.06 | - | - | - | - | 7 | 1.00 | - | - | - | - |
| 大阪府 | 4 | 0.02 | 8 | 0.04 | 1 | 0.02 | 9 | 0.17 | - | - | 1 | 0.06 | 2 | 0.13 | - | - | - | - |
| 兵庫県 | 6 | 0.05 | 7 | 0.05 | - | - | 10 | 0.29 | 2 | 0.14 | - | - | 5 | 0.36 | - | - | - | - |
| 奈良県 | - | - | 2 | 0.06 | 1 | 0.10 | - | - | - | - | - | - | - | - | - | - | - | - |
| 和歌山県 | - | - | 1 | 0.03 | - | - | - | - | 3 | 0.27 | 1 | 0.09 | 2 | 0.18 | - | - | - | - |
| 鳥取県 | 2 | 0.11 | - | - | - | - | 1 | 0.20 | 1 | 0.20 | 1 | 0.20 | - | - | - | - | - | - |
| 島根県 | - | - | - | - | - | - | - | - | - | - | - | - | 1 | 0.13 | - | - | - | - |
| 岡山県 | - | - | 3 | 0.06 | - | - | - | - | - | - | - | - | 1 | 0.20 | - | - | - | - |
| 広島県 | - | - | 3 | 0.04 | - | - | 8 | 0.42 | - | - | - | - | 6 | 0.29 | - | - | 1 | 0.05 |
| 山口県 | 4 | 0.09 | 1 | 0.02 | - | - | 1 | 0.11 | - | - | - | - | 3 | 0.33 | - | - | 1 | 0.11 |
| 徳島県 | - | - | - | - | - | - | 2 | 0.50 | - | - | - | - | - | - | - | - | - | - |
| 香川県 | - | - | 3 | 0.11 | - | - | - | - | - | - | - | - | 2 | 0.40 | - | - | - | - |
| 愛媛県 | - | - | 4 | 0.11 | - | - | 8 | 1.00 | - | - | - | - | - | - | - | - | - | - |
| 高知県 | - | - | 1 | 0.03 | - | - | - | - | - | - | - | - | - | - | - | - | 1 | 0.13 |
| 福岡県 | 12 | 0.10 | 15 | 0.13 | - | - | 5 | 0.19 | - | - | - | - | 1 | 0.07 | - | - | - | - |
| 佐賀県 | 3 | 0.13 | 1 | 0.04 | - | - | - | - | - | - | 2 | 0.33 | 1 | 0.17 | - | - | - | - |
| 長崎県 | 2 | 0.05 | 1 | 0.02 | - | - | 2 | 0.25 | - | - | - | - | 3 | 0.25 | - | - | - | - |
| 熊本県 | 1 | 0.02 | 1 | 0.02 | - | - | 5 | 0.56 | - | - | - | - | 2 | 0.13 | - | - | - | - |
| 大分県 | - | - | - | - | - | - | 1 | 0.20 | - | - | - | - | 4 | 0.36 | - | - | - | - |
| 宮崎県 | 1 | 0.03 | 4 | 0.11 | - | - | 3 | 0.50 | 1 | 0.14 | - | - | - | - | - | - | - | - |
| 鹿児島県 | 1 | 0.02 | 7 | 0.13 | 1 | 0.14 | 1 | 0.14 | - | - | - | - | - | - | - | - | - | - |
| 沖縄県 | 6 | 0.18 | 4 | 0.12 | - | - | 5 | 0.56 | - | - | 1 | 0.14 | 2 | 0.29 | - | - | 2 | 0.29 |

報告数・疾病・都道府県別
 2020年第14週

| | インフルエンザ (入院患者) |
|------|-------------------|
| | 報告数 |
| 総 数 | 11 |
| 北海道 | - |
| 青森県 | - |
| 岩手県 | 1 |
| 宮城県 | 1 |
| 秋田県 | - |
| 山形県 | - |
| 福島県 | - |
| 茨城県 | - |
| 栃木県 | - |
| 群馬県 | - |
| 埼玉県 | - |
| 千葉県 | 2 |
| 東京都 | - |
| 神奈川県 | - |
| 新潟県 | - |
| 富山県 | - |
| 石川県 | - |
| 福井県 | 1 |
| 山梨県 | - |
| 長野県 | - |
| 岐阜県 | - |
| 静岡県 | - |
| 愛知県 | - |
| 三重県 | - |
| 滋賀県 | 1 |
| 京都府 | - |
| 大阪府 | - |
| 兵庫県 | 1 |
| 奈良県 | - |
| 和歌山県 | - |
| 鳥取県 | 1 |
| 島根県 | - |
| 岡山県 | - |
| 広島県 | - |
| 山口県 | - |
| 徳島県 | - |
| 香川県 | - |
| 愛媛県 | - |
| 高知県 | 1 |
| 福岡県 | 2 |
| 佐賀県 | - |
| 長崎県 | - |
| 熊本県 | - |
| 大分県 | - |
| 宮崎県 | - |
| 鹿児島県 | - |
| 沖縄県 | - |

獣医師が届出を行う感染症と対象動物

注)2017年第16週より報告数は頭数を示しています〔鳥インフルエンザ(H5N1又はH7N9)の鳥類を除く〕。

報告数・累積報告数, 疾病・都道府県別

2020年第14週

| | エボラ出血熱 | | マールブルグ病 | | ペスト | | 重症急性呼吸器症候群(SARS) | | | | | | 細菌性赤痢 | | ウエストナイル熱 | | エキノコックス症 | |
|------|--------|----|---------|----|----------|---------|------------------|-----|-----|-------|-----|----|-------|----|----------|----|----------|----|
| | サル | | サル | | プレーリードッグ | イタチアナグマ | | タヌキ | | ハクビシン | | サル | | 鳥類 | | 犬 | | |
| | 報告数 | 累積 | 報告数 | 累積 | 報告数 | 累積 | 報告数 | 累積 | 報告数 | 累積 | 報告数 | 累積 | 報告数 | 累積 | 報告数 | 累積 | 報告数 | 累積 |
| 総 数 | - | - | - | - | - | - | - | - | - | - | - | - | 2 | - | - | - | 1 | |
| 北海道 | - | - | - | - | - | - | - | - | - | - | - | - | - | - | - | - | - | |
| 青森県 | - | - | - | - | - | - | - | - | - | - | - | - | - | - | - | - | - | |
| 岩手県 | - | - | - | - | - | - | - | - | - | - | - | - | - | - | - | - | - | |
| 宮城県 | - | - | - | - | - | - | - | - | - | - | - | - | - | - | - | - | - | |
| 秋田県 | - | - | - | - | - | - | - | - | - | - | - | - | - | - | - | - | - | |
| 山形県 | - | - | - | - | - | - | - | - | - | - | - | - | - | - | - | - | - | |
| 福島県 | - | - | - | - | - | - | - | - | - | - | - | - | - | - | - | - | - | |
| 茨城県 | - | - | - | - | - | - | - | - | - | - | - | 1 | - | - | - | - | - | |
| 栃木県 | - | - | - | - | - | - | - | - | - | - | - | - | - | - | - | - | - | |
| 群馬県 | - | - | - | - | - | - | - | - | - | - | - | - | - | - | - | - | - | |
| 埼玉県 | - | - | - | - | - | - | - | - | - | - | - | - | - | - | - | - | - | |
| 千葉県 | - | - | - | - | - | - | - | - | - | - | - | - | - | - | - | - | - | |
| 東京都 | - | - | - | - | - | - | - | - | - | - | - | - | - | - | - | - | - | |
| 神奈川県 | - | - | - | - | - | - | - | - | - | - | - | - | - | - | - | - | - | |
| 新潟県 | - | - | - | - | - | - | - | - | - | - | - | - | - | - | - | - | - | |
| 富山県 | - | - | - | - | - | - | - | - | - | - | - | - | - | - | - | - | - | |
| 石川県 | - | - | - | - | - | - | - | - | - | - | - | - | - | - | - | - | - | |
| 福井県 | - | - | - | - | - | - | - | - | - | - | - | - | - | - | - | - | - | |
| 山梨県 | - | - | - | - | - | - | - | - | - | - | - | - | - | - | - | - | - | |
| 長野県 | - | - | - | - | - | - | - | - | - | - | - | 1 | - | - | - | - | - | |
| 岐阜県 | - | - | - | - | - | - | - | - | - | - | - | - | - | - | - | - | - | |
| 静岡県 | - | - | - | - | - | - | - | - | - | - | - | - | - | - | - | - | - | |
| 愛知県 | - | - | - | - | - | - | - | - | - | - | - | - | - | - | - | - | 1 | |
| 三重県 | - | - | - | - | - | - | - | - | - | - | - | - | - | - | - | - | - | |
| 滋賀県 | - | - | - | - | - | - | - | - | - | - | - | - | - | - | - | - | - | |
| 京都府 | - | - | - | - | - | - | - | - | - | - | - | - | - | - | - | - | - | |
| 大阪府 | - | - | - | - | - | - | - | - | - | - | - | - | - | - | - | - | - | |
| 兵庫県 | - | - | - | - | - | - | - | - | - | - | - | - | - | - | - | - | - | |
| 奈良県 | - | - | - | - | - | - | - | - | - | - | - | - | - | - | - | - | - | |
| 和歌山県 | - | - | - | - | - | - | - | - | - | - | - | - | - | - | - | - | - | |
| 鳥取県 | - | - | - | - | - | - | - | - | - | - | - | - | - | - | - | - | - | |
| 島根県 | - | - | - | - | - | - | - | - | - | - | - | - | - | - | - | - | - | |
| 岡山県 | - | - | - | - | - | - | - | - | - | - | - | - | - | - | - | - | - | |
| 広島県 | - | - | - | - | - | - | - | - | - | - | - | - | - | - | - | - | - | |
| 山口県 | - | - | - | - | - | - | - | - | - | - | - | - | - | - | - | - | - | |
| 徳島県 | - | - | - | - | - | - | - | - | - | - | - | - | - | - | - | - | - | |
| 香川県 | - | - | - | - | - | - | - | - | - | - | - | - | - | - | - | - | - | |
| 愛媛県 | - | - | - | - | - | - | - | - | - | - | - | - | - | - | - | - | - | |
| 高知県 | - | - | - | - | - | - | - | - | - | - | - | - | - | - | - | - | - | |
| 福岡県 | - | - | - | - | - | - | - | - | - | - | - | - | - | - | - | - | - | |
| 佐賀県 | - | - | - | - | - | - | - | - | - | - | - | - | - | - | - | - | - | |
| 長崎県 | - | - | - | - | - | - | - | - | - | - | - | - | - | - | - | - | - | |
| 熊本県 | - | - | - | - | - | - | - | - | - | - | - | - | - | - | - | - | - | |
| 大分県 | - | - | - | - | - | - | - | - | - | - | - | - | - | - | - | - | - | |
| 宮崎県 | - | - | - | - | - | - | - | - | - | - | - | - | - | - | - | - | - | |
| 鹿児島県 | - | - | - | - | - | - | - | - | - | - | - | - | - | - | - | - | - | |
| 沖縄県 | - | - | - | - | - | - | - | - | - | - | - | - | - | - | - | - | - | |

報告数・累積報告数、疾病・都道府県別 2020年第14週

| | 結核 | | 鳥インフルエンザ(H5N1又はH7N9) | | 中東呼吸器症候群(MERS) | |
|------|-----|----|----------------------|----|----------------|----|
| | サル | | 鳥類 | | ヒトコブラクダ | |
| | 報告数 | 累積 | 報告数 | 累積 | 報告数 | 累積 |
| 総数 | - | - | - | - | - | - |
| 北海道 | - | - | - | - | - | - |
| 青森県 | - | - | - | - | - | - |
| 岩手県 | - | - | - | - | - | - |
| 宮城県 | - | - | - | - | - | - |
| 秋田県 | - | - | - | - | - | - |
| 山形県 | - | - | - | - | - | - |
| 福島県 | - | - | - | - | - | - |
| 茨城県 | - | - | - | - | - | - |
| 栃木県 | - | - | - | - | - | - |
| 群馬県 | - | - | - | - | - | - |
| 埼玉県 | - | - | - | - | - | - |
| 千葉県 | - | - | - | - | - | - |
| 東京都 | - | - | - | - | - | - |
| 神奈川県 | - | - | - | - | - | - |
| 新潟県 | - | - | - | - | - | - |
| 富山県 | - | - | - | - | - | - |
| 石川県 | - | - | - | - | - | - |
| 福井県 | - | - | - | - | - | - |
| 山梨県 | - | - | - | - | - | - |
| 長野県 | - | - | - | - | - | - |
| 岐阜県 | - | - | - | - | - | - |
| 静岡県 | - | - | - | - | - | - |
| 愛知県 | - | - | - | - | - | - |
| 三重県 | - | - | - | - | - | - |
| 滋賀県 | - | - | - | - | - | - |
| 京都府 | - | - | - | - | - | - |
| 大阪府 | - | - | - | - | - | - |
| 兵庫県 | - | - | - | - | - | - |
| 奈良県 | - | - | - | - | - | - |
| 和歌山県 | - | - | - | - | - | - |
| 鳥取県 | - | - | - | - | - | - |
| 島根県 | - | - | - | - | - | - |
| 岡山県 | - | - | - | - | - | - |
| 広島県 | - | - | - | - | - | - |
| 山口県 | - | - | - | - | - | - |
| 徳島県 | - | - | - | - | - | - |
| 香川県 | - | - | - | - | - | - |
| 愛媛県 | - | - | - | - | - | - |
| 高知県 | - | - | - | - | - | - |
| 福岡県 | - | - | - | - | - | - |
| 佐賀県 | - | - | - | - | - | - |
| 長崎県 | - | - | - | - | - | - |
| 熊本県 | - | - | - | - | - | - |
| 大分県 | - | - | - | - | - | - |
| 宮崎県 | - | - | - | - | - | - |
| 鹿児島県 | - | - | - | - | - | - |
| 沖縄県 | - | - | - | - | - | - |

感染症週報 第22巻 第14号 2020年4月17日発行
 発行：国立感染症研究所
 厚生労働省健康局結核感染症課
 事務局：国立感染症研究所感染症疫学センター
 〒162-8640東京都新宿区戸山1-23-1
 TEL：03-5285-1111
 FAX：03-5285-1129
 URL：<https://www.niid.go.jp/niid/ja/from-idsc.html>
 <国立感染症研究所 感染症疫学センター>
<https://www.mhlw.go.jp/>
 <厚生労働省>
<https://www.forth.go.jp/>
 <旅行者のための海外感染症情報(厚生労働省検疫所)>

本週報は、感染症法に基づくものであり、全国の医療従事者、定点医療機関、保健所、保健所設置市、特別区、都道府県、地方衛生研究所、検疫所の皆様のご協力を得て、国立感染症研究所感染症疫学センターにおいて編集したものです。

また、本週報は速報性を重視しておりますので、今後調査などの結果に応じて、若干の変更が生じることがありますが、その場合には週報上にて訂正させていただきます。

「感染症の話」及び「読者のコーナー」の回答欄の内容に関する責は、それぞれの執筆者及び回答者に属しますが、内容に関するご質問、ご意見については事務局でお受けいたします。

なお、週報の内容について、学術的研究、あるいは公衆衛生活動にかかわる業務以外の目的においては、無断転載を禁じます。