

マークをクリックするとそのページを見ることができます



発生動向総覧  
P.2-11

<第15週>A群溶血性レンサ球菌咽頭炎の定点当たり報告数は  
第9週以降減少が続いている / その他最新動向  
<3月>性感染症・薬剤耐性菌感染症について



注目すべき感染症

<今週は該当記事はありません>



感染症関連情報  
P.12

病原体情報(速報記事) / 海外感染症情報 / その他



速報

<今週は該当記事はありません>



読者のコーナー

<今週は該当記事は  
ありません>



グラフ総覧(第15週)  
P.13-18



グラフ総覧(3月)  
P.19-23



3月のデータ  
P.24-26



第15週のデータ  
P.27-41



# 発生動向総覧

## <第15週コメント> 4月15日集計分

### ◆全数報告の感染症

注意：これは当該週に診断された報告症例の集計です。しかし、迅速に情報還元するために期日を決めて集計を行いますので、当該週に診断された症例の報告が集計の期日以降に届くこともあります。それらについては一部を除いて発生動向総覧では扱いませんが、翌週あるいはそれ以降に、巻末の表の累積数に加えられることになります。

※感染経路、感染原因、感染地域については、確定あるいは推定として記載されていたものを示します。

#### 1類感染症

報告なし

#### 2類感染症

結核207例

#### 指定感染症

新型コロナウイルス感染症3,044例

類型：疑似症患者61例. うち2例死亡、無症状病原体保有者220例、患者(確定例)2,763例. うち7例死亡

感染地域：国内2,367例、国外24例、国内/国外18例、国内・国外不明635例

国内の主な感染地域：東京都772例、大阪府239例、埼玉県136例、福岡県119例、兵庫県100例、千葉県97例、神奈川県92例、群馬県53例、愛知県38例、広島県38例、福井県34例、北海道30例、茨城県24例、岐阜県23例、山形県16例、福島県15例、京都府10例、宮城県9例、石川県9例、長野県9例、静岡県9例、青森県8例、和歌山県8例、愛媛県8例、高知県8例、栃木県7例、奈良県7例、山口県7例、島根県6例、熊本県4例、新潟県3例、富山県3例、山梨県2例、沖縄県2例、東京都/神奈川県6例、埼玉県/東京都3例、千葉県/東京都2例、東京都/埼玉県2例、東京都/千葉県2例、東京都/大阪府2例、東京都/福岡県2例、国内(都道府県不明)382例

国内/国外の主な感染地域：東京都/米国2例、長野県/米国2例

国外の主な感染地域：米国6例、タイ5例、英国3例、フィリピン3例、インドネシア2例、ニュージーランド2例

年齢群：0歳(8例)、1歳(4例)、2歳(5例)、3歳(3例)、4歳(3例)、5歳(5例)、6歳(3例)、7歳(4例)、8歳(3例)、9歳(3例)、10代(83例)、20代(535例)、30代(539例)、40代(529例)、50代(556例)、60代(283例)、70代(244例)、80代(168例)、90代以上(66例)

累積報告数：7,378例(うち確定例7,231例. 死亡29例)

\* 2020年2月1日から指定感染症に指定された新型コロナウイルス感染症については、サーベイランスシステムが届出に対応可能となった以降の情報のみ反映されていることから、公表データと必ずしも一致していない。また、届出時点の情報であり、注意が必要である。

### 3類感染症

腸管出血性大腸菌感染症16例(有症者11例. うちHUS 1例)

感染地域：国内13例、国内・国外不明3例

国内の感染地域：千葉県2例、富山県2例、北海道1例、埼玉県1例、東京都1例、新潟県1例、石川県1例、大阪府1例、愛媛県1例、宮崎県1例、国内(都道府県不明)1例

年齢群：5歳(1例)、6歳(1例)、9歳(1例)、10代(2例)、20代(1例)、30代(3例)、40代(5例)、50代(1例)、70代(1例)

血清型・毒素型：O157 VT1・VT2(4例)、O121 VT1・VT2(1例)、O145 VT1(1例)、O157 VT2(1例)、O121 VT2(1例)、O115 VT1(1例)、その他・不明(7例)

累積報告数：284例(有症者178例、うちHUS 7例. 死亡なし)

### 4類感染症

E型肝炎7例

感染地域(感染源)：東京都3例(不明3例)、北海道1例(焼肉)、千葉県1例(不明)、国内(都道府県不明)1例(不明)、国内・国外不明1例(不明)

A型肝炎1例

感染地域：熊本県

つつが虫病3例

感染地域：福島県1例、茨城県1例、新潟県1例

デング熱2例

感染地域：インドネシア2例

累積報告数：40例(感染地域：国外40例)

日本紅斑熱3例

感染地域：広島県1例、高知県1例、佐賀県1例

レジオネラ症16例(肺炎型14例、ポンティアック型2例)

感染地域：東京都2例、北海道1例、宮城県1例、千葉県1例、神奈川県1例、新潟県1例、大阪府1例、愛媛県1例、国内(都道府県不明)1例、メキシコ1例、国内・国外不明5例

年齢群：40代(4例)、50代(1例)、60代(3例)、70代(5例)、80代(2例)、90代以上(1例)

累積報告数：388例

### 5類感染症

アメーバ赤痢7例(腸管アメーバ症7例)

感染地域：千葉県1例、東京都1例、愛知県1例、国内(都道府県不明)1例、国内・国外不明3例

感染経路：性的接触3例(異性間2例、異性間・同性間不明1例)、その他・不明4例

ウイルス性肝炎2例

B型2例\_\_感染経路：性的接触1例(異性間)、その他1例

カルバペネム耐性腸内細菌科細菌感染症8例

菌検出検体：喀痰4例、血液2例、膿1例、尿1例

菌種：*E. coli* 2例、*K. aerogenes* 2例、*E. cloacae* 1例、*K. pneumoniae* 1例、その他・不明2例

感染経路：以前からの保菌5例、医療器具関連2例、その他・不明1例

急性弛緩性麻痺1例 病原体不明\_\_年齢群：3歳

クロイツフェルト・ヤコブ病1例

孤発性プリオン病古典型

劇症型溶血性レンサ球菌感染症4例

年齢群：50代(1例)、60代(1例)、70代(1例、死亡)、80代(1例)

後天性免疫不全症候群10例(AIDS 1例、無症候8例、その他1例)

感染地域：国内9例、米国1例

感染経路：性的接触10例(異性間1例、同性間9例)

ジアルジア症1例 感染地域：大阪府

侵襲性インフルエンザ菌感染症1例(菌検出検体：血液)

年齢群：90代以上

侵襲性肺炎球菌感染症11例(菌検出検体：血液8例、血液/髄液2例、髄液1例)

年齢群：0歳(1例)、10代(2例)、50代(1例)、60代(2例)、70代(1例)、80代(4例)

水痘(入院例に限る)2例(検査診断例2例)

年齢群：40代(1例)、90代以上(1例)

梅毒47例(早期顕症I期14例、早期顕症II期13例、晩期顕症2例、無症候18例)

累積報告数：1,473例

播種性クリプトコックス症2例

菌検出検体：血液2例

感染地域：福岡県1例、国内・国外不明1例

年齢群：60代(1例)、90代以上(1例)

破傷風1例 年齢群：60代

百日咳33例(うち、LAMP法等病原遺伝子検出16例)

年齢群：0歳(5例)、2歳(2例)、4歳(1例)、5歳(1例)、7歳(2例)、8歳(2例)、9歳(3例)、10代(7例)、20代(1例)、30代(5例)、40代(2例)、50代(2例)

風しん2例〔風しん(検査診断例2例)〕

感染地域：国内(都道府県不明)1例、国内・国外不明1例

年齢群：30～34歳(1例)、40代(1例)

累積報告数：75例〔風しん(検査診断例69例、臨床診断例6例)〕

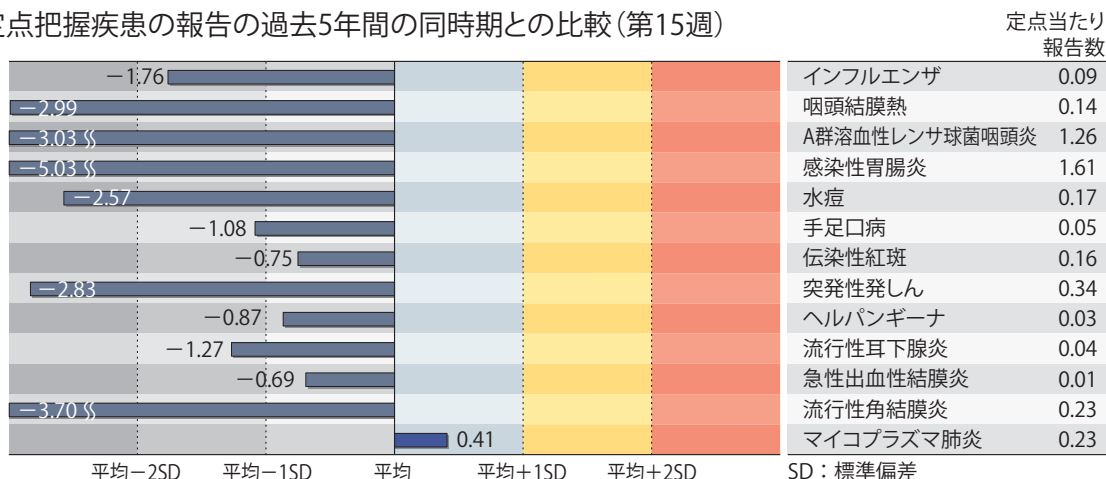
(補) 他に麻しん1例の報告があったが削除予定。また、2019年第15週から2020年第14週までに診断されたものの報告遅れとして、新型コロナウイルス感染症215例(うち患者180例)、細菌性赤痢1例〔菌種：*S. sonnei*(D群)\_\_感染地域：愛知県〕、E型肝炎4例〔感染地域(感染源)：東京都1例(不明)、国内(都道府県不明)1例(不明)、モロッコ/スペイン/ポルトガル1例(不明)、国内・国外不明1例(不明)〕、エキノコックス症6例〔多包条虫6例\_\_感

染地域：北海道1例、国内(都道府県不明)5例)、重症熱性血小板減少症候群1例(感染地域：高知県\_\_年齢群：60代)、デング熱1例(感染地域：インドネシア)、日本紅斑熱1例(感染地域：高知県)、レジオネラ症5例(感染地域：富山県1例、福井県1例、愛知県1例、熊本県1例、国内・国外不明1例)、カルバペネム耐性腸内細菌科細菌感染症16例(菌種：*K. aerogenes* 9例、*E. cloacae* 2例、*K. pneumoniae* 1例、その他・不明4例)、急性脳炎3例(単純ヘルペスウイルス1例\_\_年齢群：50代、ノロウイルス1例\_\_年齢群：1歳、病原体不明1例\_\_年齢群：10代)、劇症型溶血性レンサ球菌感染症9例〔年齢群：4歳(1例)、30代(1例)、60代(2例、うち1例死亡)、70代(4例)、80代(1例、死亡)〕、水痘(入院例に限る)2例〔年齢群：9歳(1例)、70代(1例)〕、梅毒46例(早期顕症I期22例、早期顕症II期13例、無症候11例)、播種性クリプトコックス症2例〔感染地域：群馬県1例、大阪府1例、年齢群：70代(1例)、80代(1例)〕、バンコマイシン耐性腸球菌感染症1例(遺伝子型：不明\_\_菌検出検体：便)、百日咳20例〔うち、LAMP法等病原遺伝子検出9例\_\_年齢群：0歳(2例)、1歳(1例)、5歳(1例)、6歳(1例)、7歳(2例)、8歳(2例)、9歳(2例)、10代(6例)、30代(1例)、40代(2例)〕などの報告があった。

## ◆定点把握の対象となる5類感染症

全国の指定された医療機関(定点)から報告され、疾患により小児科定点(約3,000カ所)、インフルエンザ(小児科・内科)定点(約5,000カ所)、眼科定点(約600カ所)、基幹定点(約500カ所)に分かれています。また、定点当たり報告数は、報告数/定点医療機関数です(増減の目安は小数点第3位以下を含む)。

定点把握疾患の報告の過去5年間の同時期との比較(第15週)



当該週と過去5年間の平均(過去5年間の前週、当該週、後週の合計15週の平均)との差をグラフ上に表現した。

### インフルエンザ

定点当たり報告数は第5週以降減少が続いている。都道府県別の上位3位は青森県(1.18)、岩手県(0.77)、沖縄県(0.26)である。基幹定点からのインフルエンザ入院サーベイランスにおける報告数は11例と前週と同値であり、10道県から報告があった。

### 小児科定点報告疾患(主なもの)

RSウイルス感染症の定点当たり報告数は第9週以降減少が続いている。都道府県別の上位2位は山口県(0.33)、香川県(0.32)、福岡県(0.32)、鹿児島県(0.32)である。

咽頭結膜熱の定点当たり報告数は第11週以降減少が続いている。都道府県別の上位3位は鳥取県(0.63)、福井県(0.48)、鹿児島県(0.45)である。

A群溶血性レンサ球菌咽頭炎の定点当たり報告数は第9週以降減少が続いている。都道府県別の上位3位は鳥取県(4.16)、石川県(3.24)、福岡県(2.99)である。

感染性胃腸炎の定点当たり報告数は第5週以降減少が続いている。都道府県別の上位3位は島根県(4.04)、鹿児島県(3.92)、宮崎県(3.69)である。

手足口病の定点当たり報告数は第12週以降減少が続いている。都道府県別の上位3位は鹿児島県(0.38)、熊本県(0.36)、高知県(0.21)である。

伝染性紅斑の定点当たり報告数は2週連続で減少した。都道府県別の上位3位は長崎県(0.55)、佐賀県(0.52)、鳥取県(0.47)である。

ヘルパンギーナの定点当たり報告数は3週連続で増加した。都道府県別の上位3位は佐賀県(0.30)、福岡県(0.16)、沖縄県(0.12)である。

流行性耳下腺炎の定点当たり報告数は2週連続で減少した。都道府県別の上位2位は愛媛県(0.14)、高知県(0.14)、鳥取県(0.11)、福岡県(0.11)、宮崎県(0.11)、鹿児島県(0.11)である。

### 基幹定点報告疾患

マイコプラズマ肺炎の定点当たり報告数は2週連続で増加した。都道府県別の上位3位は富山県(1.00)、高知県(1.00)、宮城県(0.83)、石川県(0.80)である。

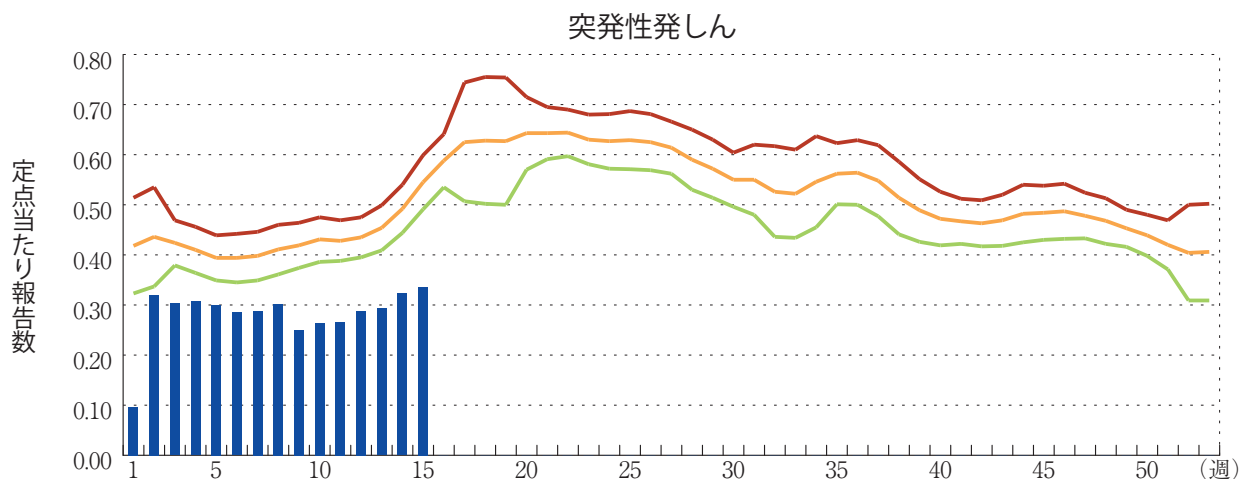
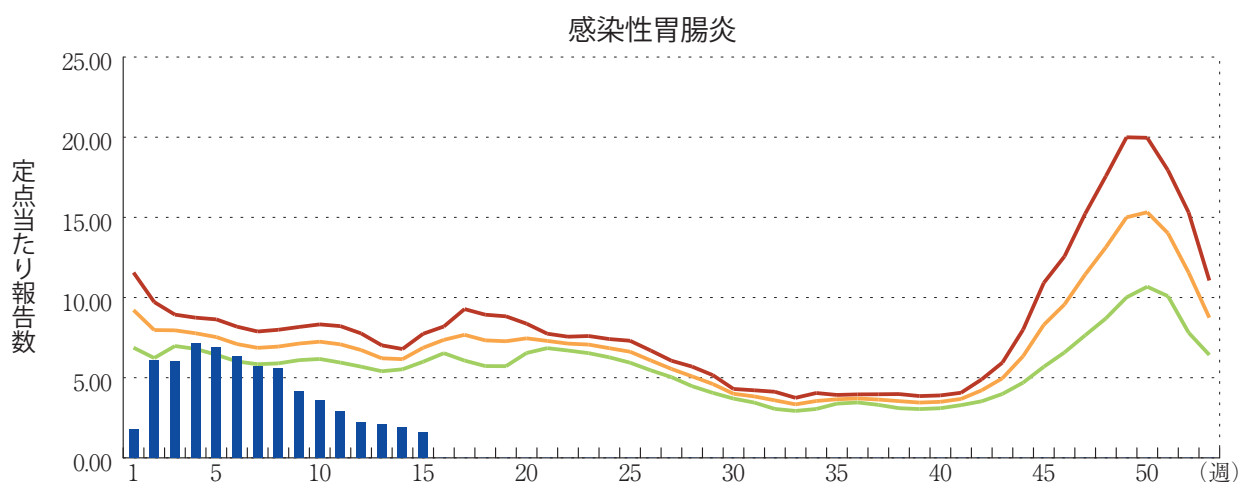
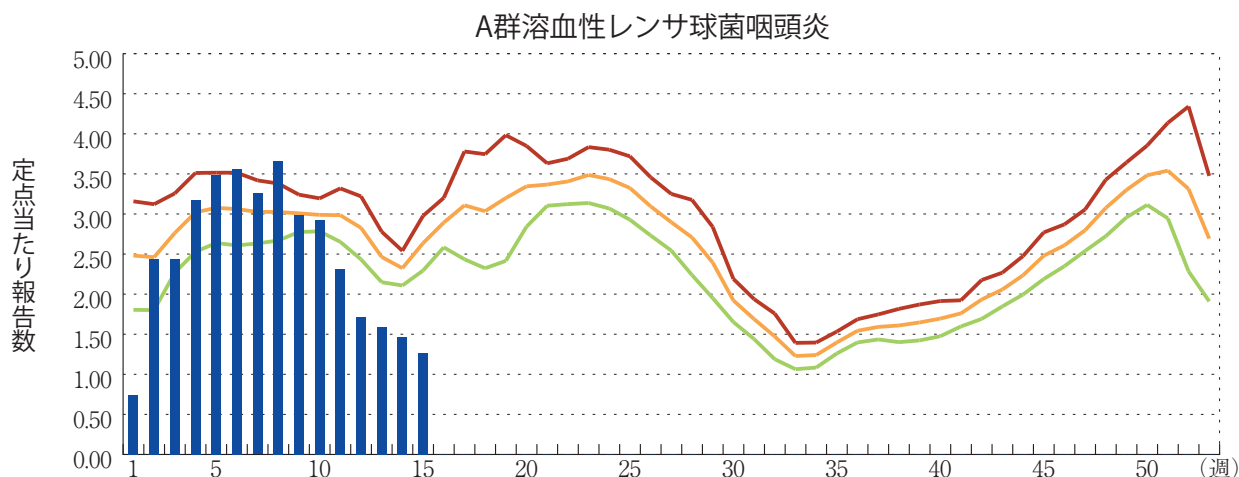
感染性胃腸炎(ロタウイルスに限る)の定点当たり報告数は減少した。4県から4例報告があり、年齢別では0歳(1例)、1～4歳(2例)、5～9歳(1例)であった。

図. 主要定点把握疾患の過去5年間との週別比較(2020年第15週)

青のバーで示す本年の定点当たり報告数が赤のラインを超えているときには、過去5年間の週と比較してかなり多いことを示す。



\*過去5年間の平均：前週、当該週、後週の合計15週の平均



## 〈3月コメント〉(4月13日集計分)

### ◆性感染症について (2020年1～3月、19～22ページ「グラフ総覧」参照)

4つの性感染症(性器クラミジア感染症、性器ヘルペスウイルス感染症、尖圭コンジローマ、淋菌感染症)は性感染症定点医療機関(全国約1,000カ所)から毎月報告される。2020年3月分の報告を行った性感染症定点医療機関数は972(産婦人科・産科・婦人科：478、泌尿器科：403、皮膚科：81、性病科：10)であった。以下疾患と性別毎に、過去5年間の同時期との比較(図1)、年齢群(0歳、1～4歳、5～69歳は5歳毎、および70歳以上)別患者報告数又は定点当たり報告数(図2)、15～29歳における定点当たり報告数推移(図3)を示す。

#### 性器クラミジア感染症

1～3月の定点当たり報告数は、男性で例年よりやや高く、女性では大きな変化は認められなかった。3月の定点当たり報告数は過去5年間の同時期と比較すると、男女ともにかなり多かった。年齢群のピークは男女ともに20～24歳であった。15～29歳の若年者での動向はここ数年男女ともに横ばいである。

#### 性器ヘルペスウイルス感染症

1～3月の定点当たり報告数は、男女ともに大きな変化は認められなかった。3月の定点当たり報告数は過去5年間の同時期と比較すると、男女ともに大きな変化は認められなかった。年齢群のピークは男性では35～44歳、女性では25～29歳であった。また、女性では0歳、10～14歳の報告を認めた。15～29歳の若年者での動向はここ数年男女ともに横ばいである。

#### 尖圭コンジローマ

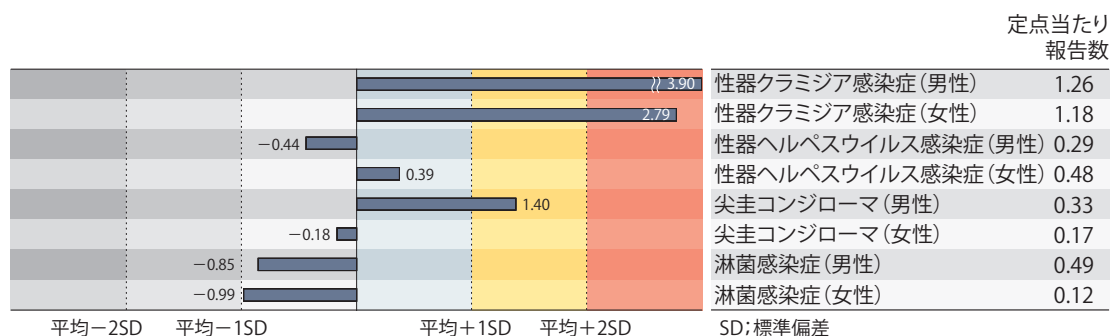
1～3月の定点当たり報告数は、男女ともに大きな変化は認められなかった。3月の定点当たり報告数は過去5年間の同時期と比較すると、男性でやや多かった。年齢群のピークは男性では25～29歳、女性では20～24歳であった。15～29歳の若年者での動向はここ数年男女ともに横ばいである。

#### 淋菌感染症

1～3月の定点当たり報告数は、男女ともに大きな変化は認められなかった。3月の定点当たり報告数は過去5年間の同時期と比較すると、男女ともに大きな変化は認められなかった。年齢群のピークは男女ともに20～24歳であった。また、女性では5～9歳の報告を認めた。15～29歳の若年者での動向はここ数年男女ともに横ばいである。



図1. 性感染症の定点当たり報告数の過去5年間の同時期との比較(3月)



当該月と過去5年間の平均(過去5年間の前月、当該月、後月の合計15月の平均)との差をグラフの上に表現した。

図2. 性感染症の男女別・年齢群分布(3月)

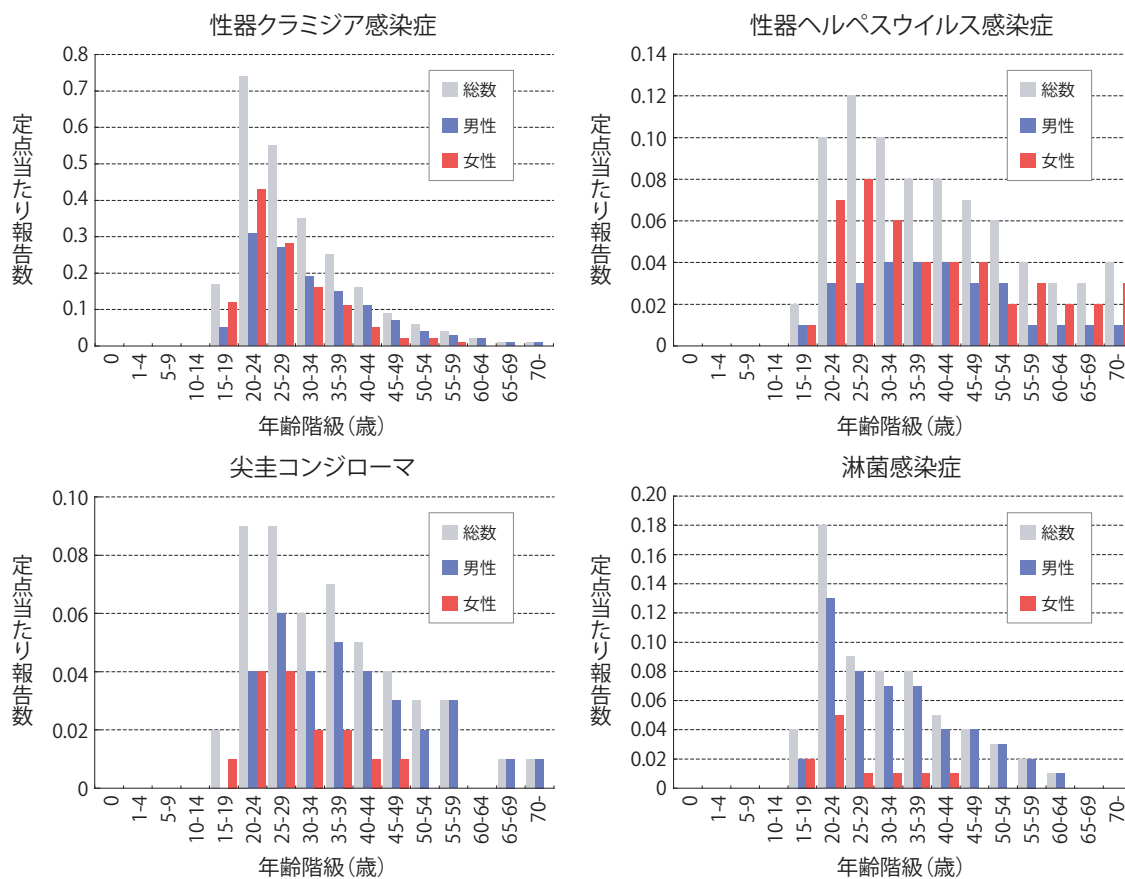
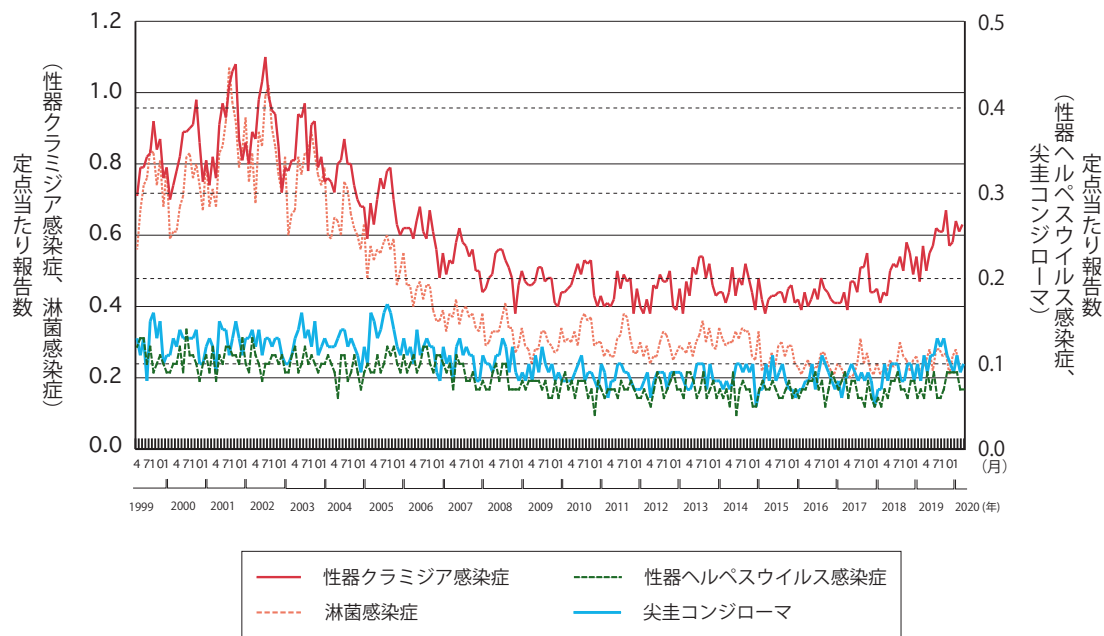
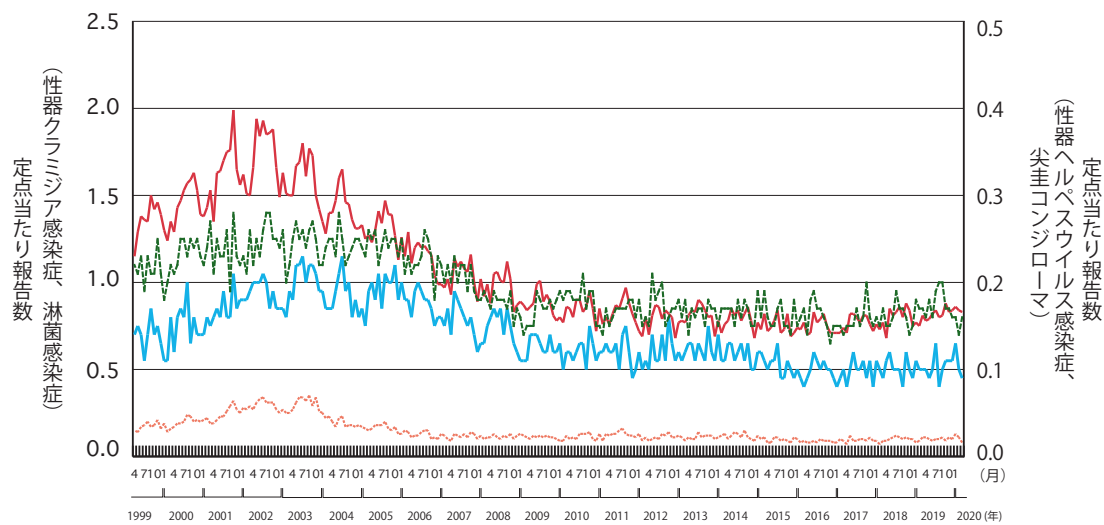


図3. 若年層における性感染症の年別・月別推移  
(15～29歳、1999年4月～2020年3月)

a. 男性



b. 女性



## ◆薬剤耐性菌感染症について

(2020年3月、23ページ「グラフ総覧」参照)

薬剤耐性菌感染症〔メチシリン耐性黄色ブドウ球菌(MRSA)感染症、ペニシリン耐性肺炎球菌(PRSP)感染症、薬剤耐性緑膿菌(MDRP)感染症〕は、2次医療圏毎に1カ所以上定められた病床数300以上の基幹定点医療機関(全国約500カ所)から毎月報告される。2020年3月分の報告を行った基幹定点医療機関数は477であった。

**MRSA：定点当たり報告数2.55**

定点当たり報告数は、例年年間を通じてほぼ一定である。過去10年間の同月との比較では最も少なかった。報告数は高齢者に多く、65歳以上が全体の72%を占めていた(図1)。

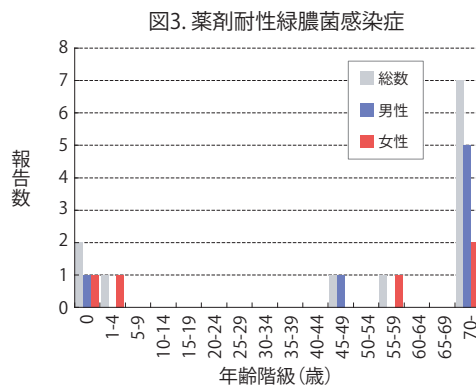
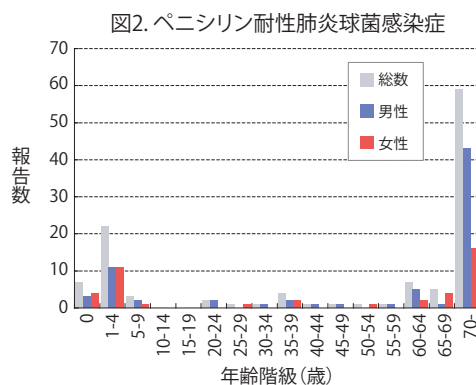
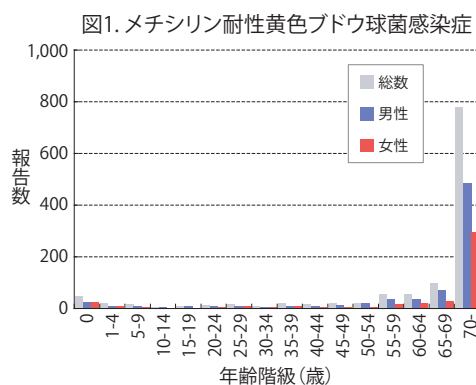
**PRSP：定点当たり報告数0.24**

定点当たり報告数は、2012年以降、以前の冬から初夏に多い傾向は認められていない。過去10年間の同月との比較では最も少なかった。報告数は小児と高齢者に多く、5歳未満が全体の25%を占める一方、65歳以上が全体の56%を占めていた(図2)。

**MDRP：定点当たり報告数0.03**

定点当たり報告数は、2015年以降、以前の夏から秋にかけて多い傾向は認められていない。過去10年間の同月との比較では2019年、2016年に次ぎ2018年と共に3番目に少なかった。報告数は高齢者に多く、65歳以上が全体の58%を占めていた(図3)。

### 薬剤耐性菌感染症について(3月)





## 感染症関連情報

### ◆病原体情報

病原微生物検出情報(IASR)：<https://www.niid.go.jp/niid/ja/iasr.html>

#### <速報記事>

○札幌市内中核病院における医療従事者新型コロナウイルス感染症例の感染状況  
<https://www.niid.go.jp/niid/ja/diseases/ka/corona-virus/2019-ncov/2488-idsc/iasr-news/9576-483p05.html>

(4/10更新)

○中国武漢市からのチャーター便帰国者について：新型コロナウイルスの検査結果と転帰〔第四報：第4、5便について〕および第1～5便帰国者のまとめ(2020年3月25日現在)  
<https://www.niid.go.jp/niid/ja/diseases/ka/corona-virus/2019-ncov/2488-idsc/iasr-news/9557-483p04.html>

### ◆海外感染症情報

厚生労働省検疫所(FORTH)：<https://www.forth.go.jp/>

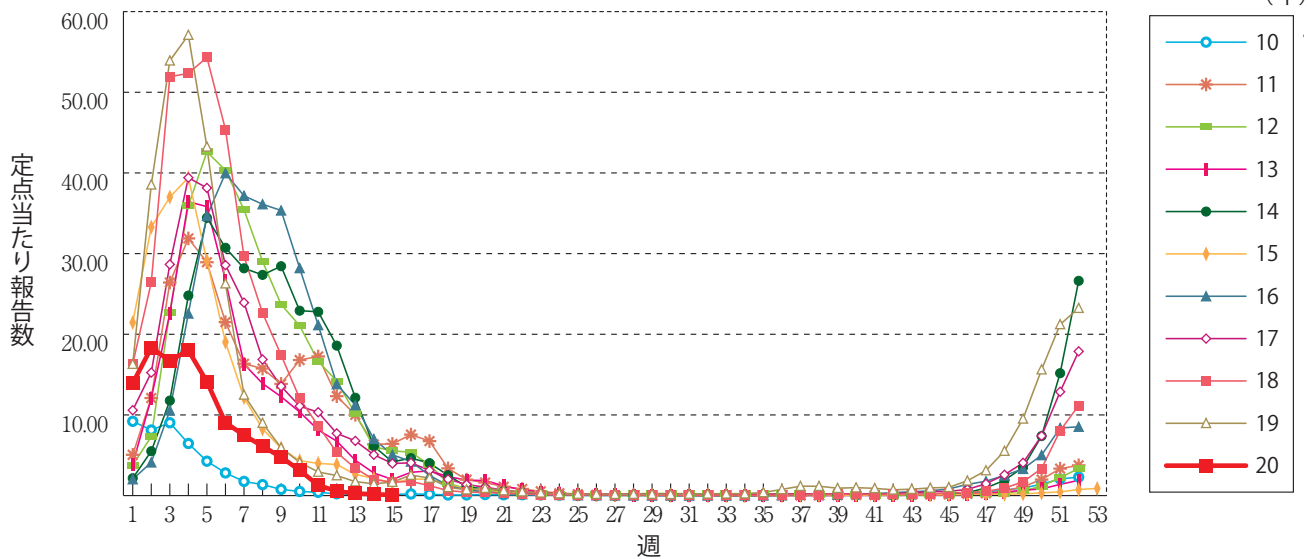
### ◆その他

○新型コロナウイルス感染症関連情報について  
<https://www.niid.go.jp/niid/ja/diseases/ka/corona-virus/2019-ncov/9324-2019-ncov.html>

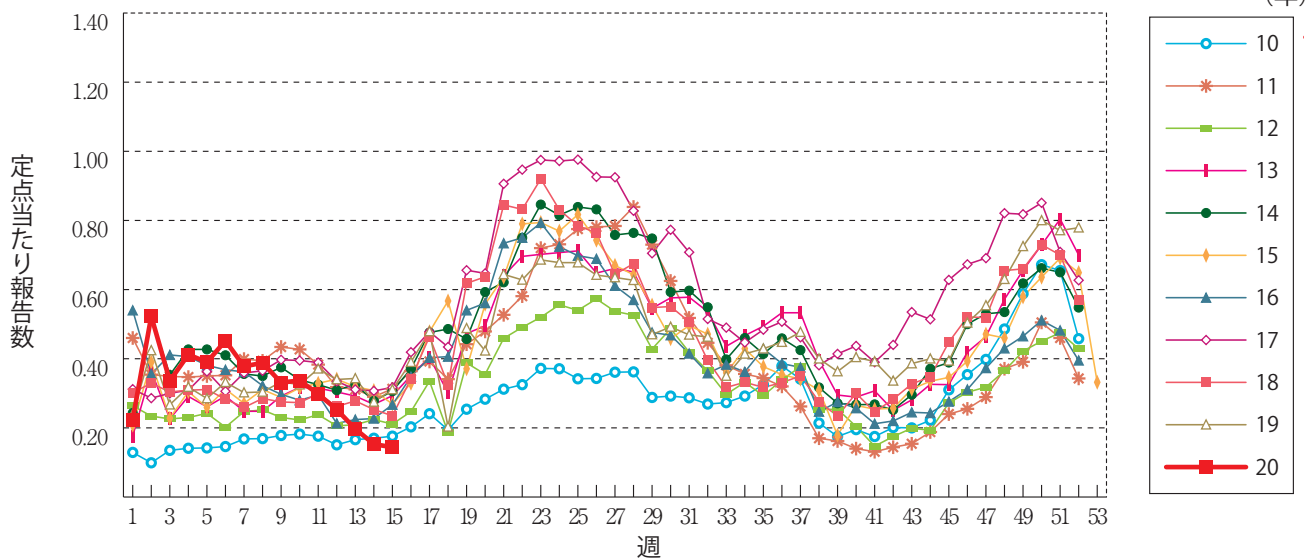
○風疹に関する疫学情報(2020年4月15日現在)  
<https://www.niid.go.jp/niid/ja/rubella-m-111/rubella-top/2145-rubella-related/8278-rubella1808.html>

**グラフ総覧(第15週)**

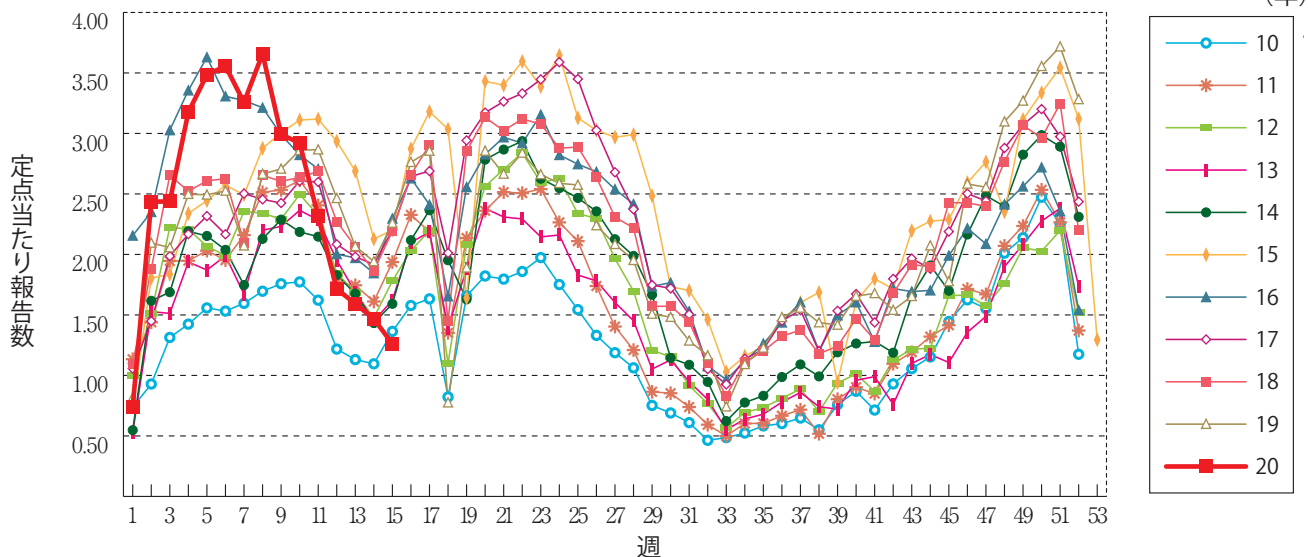
インフルエンザ



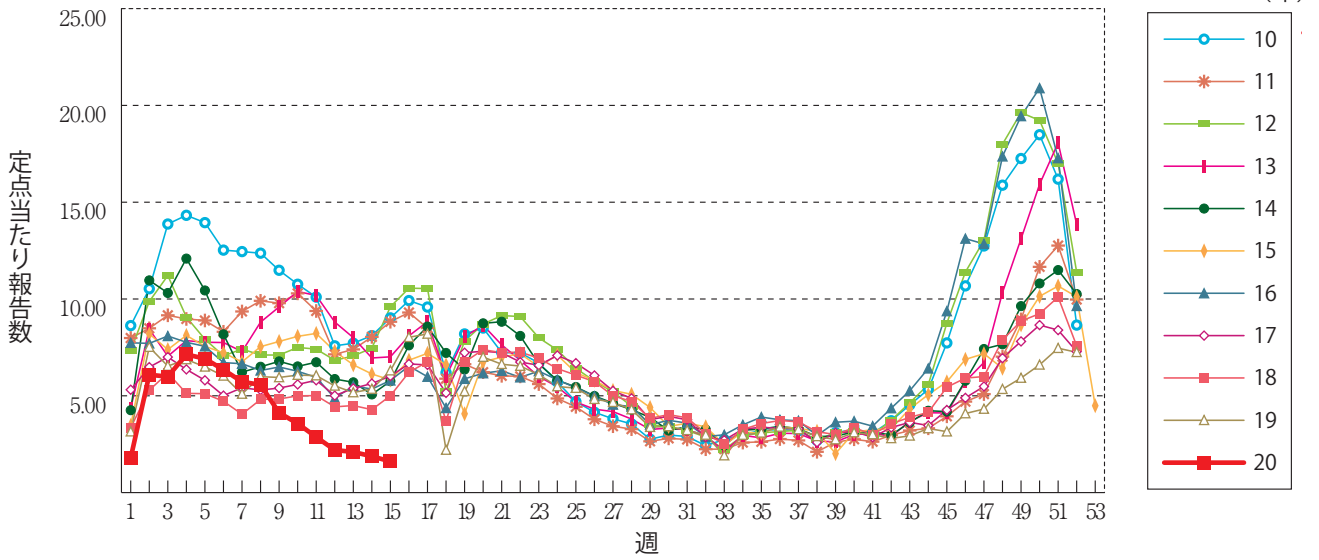
咽頭結膜熱



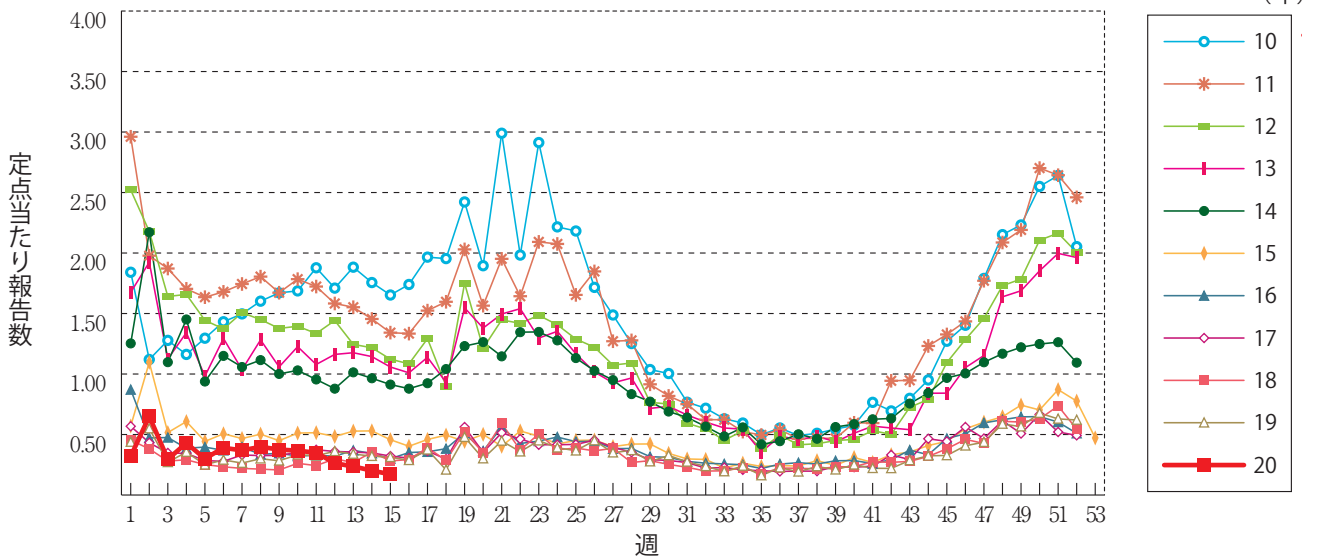
A群溶血性レンサ球菌咽頭炎



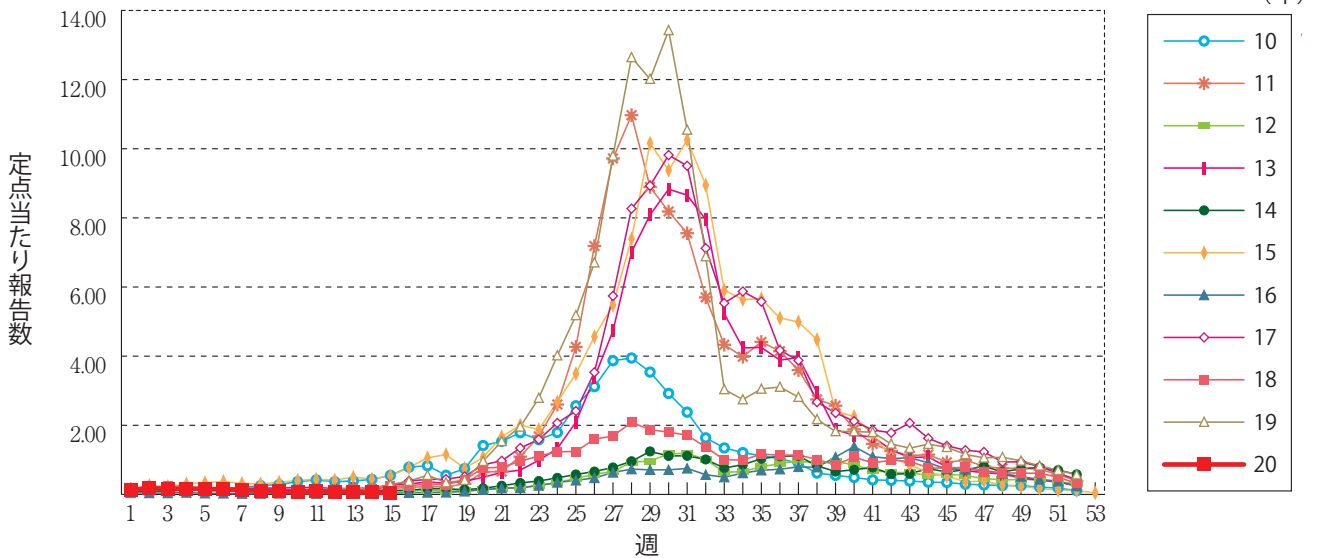
感染性胃腸炎



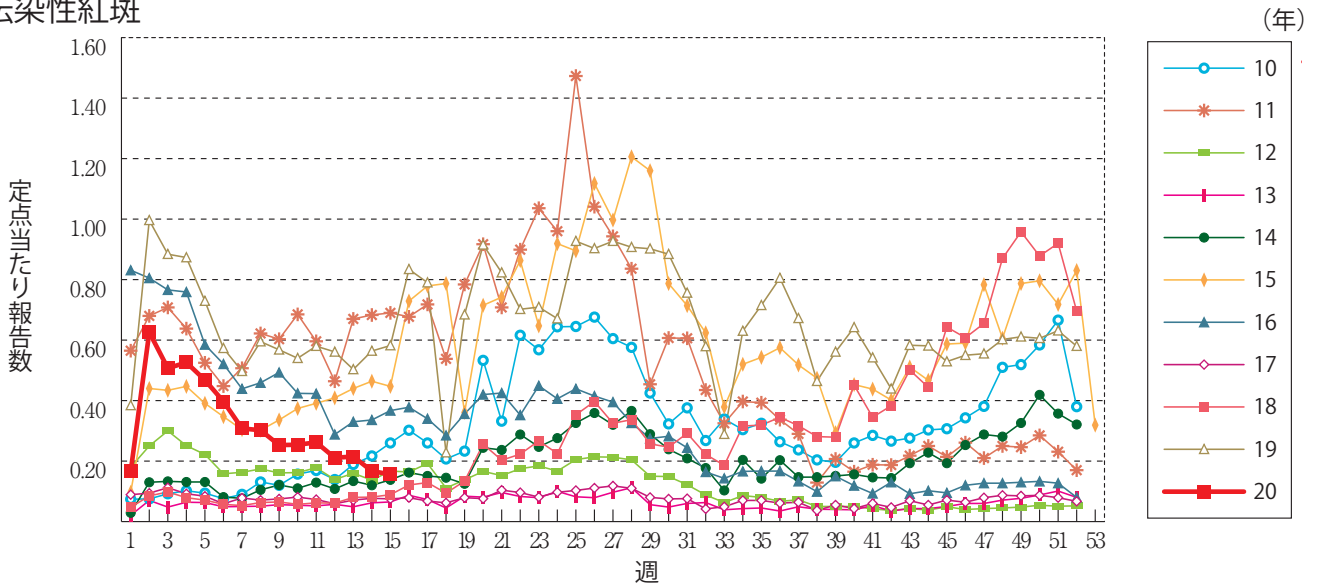
水痘



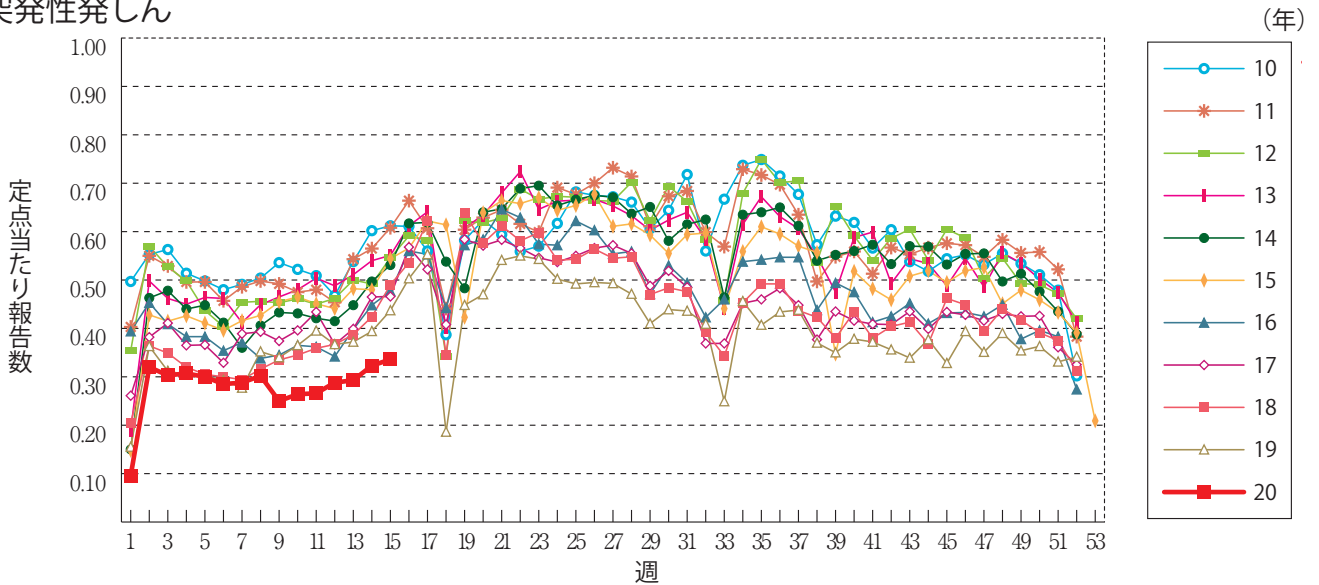
手足口病



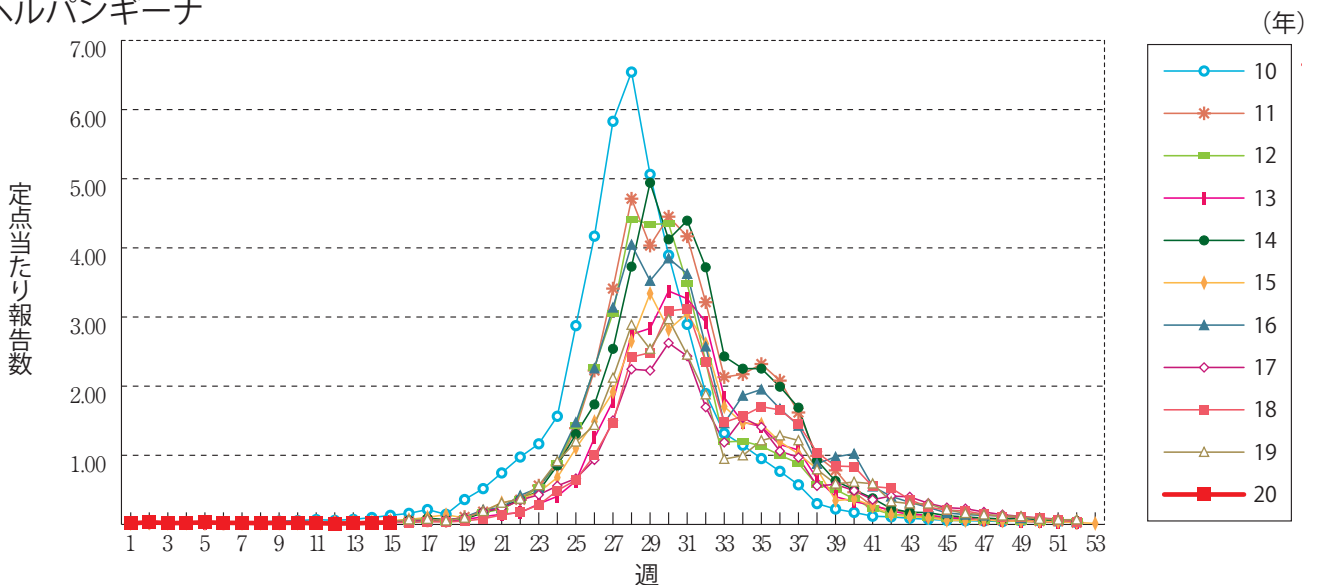
伝染性紅斑



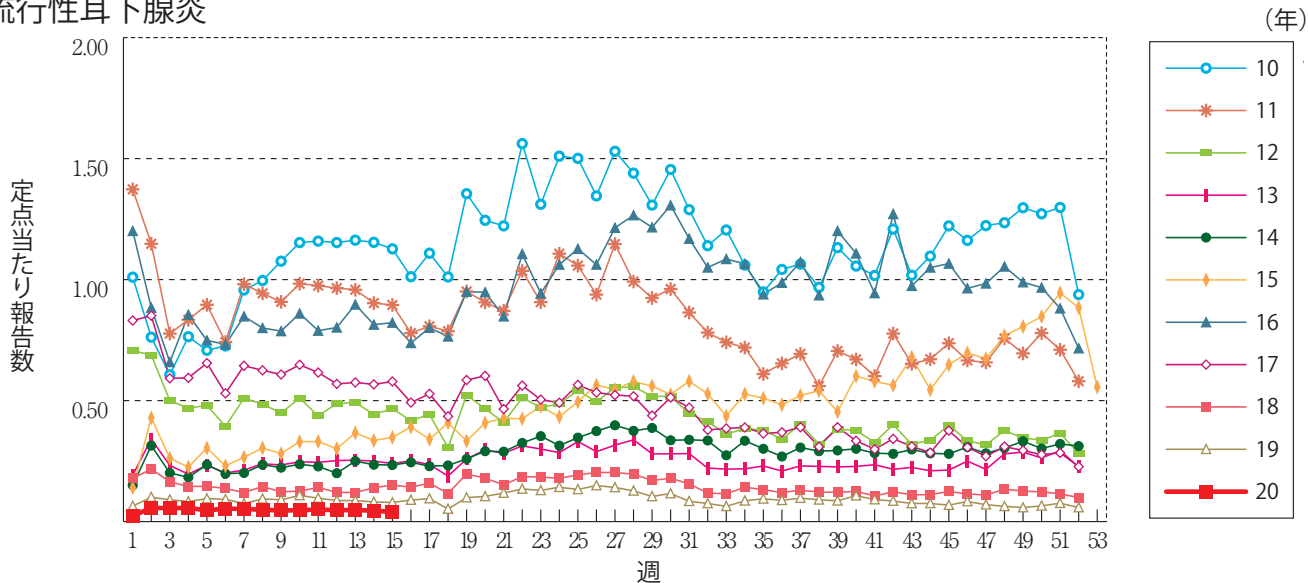
突発性発しん



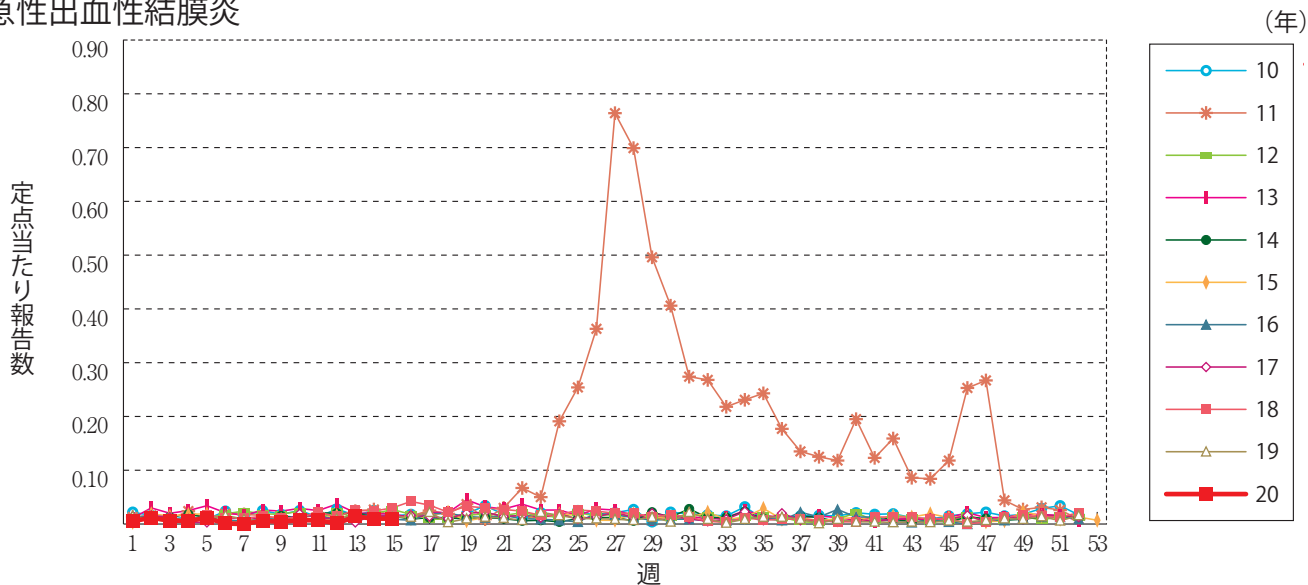
ヘルパンギーナ



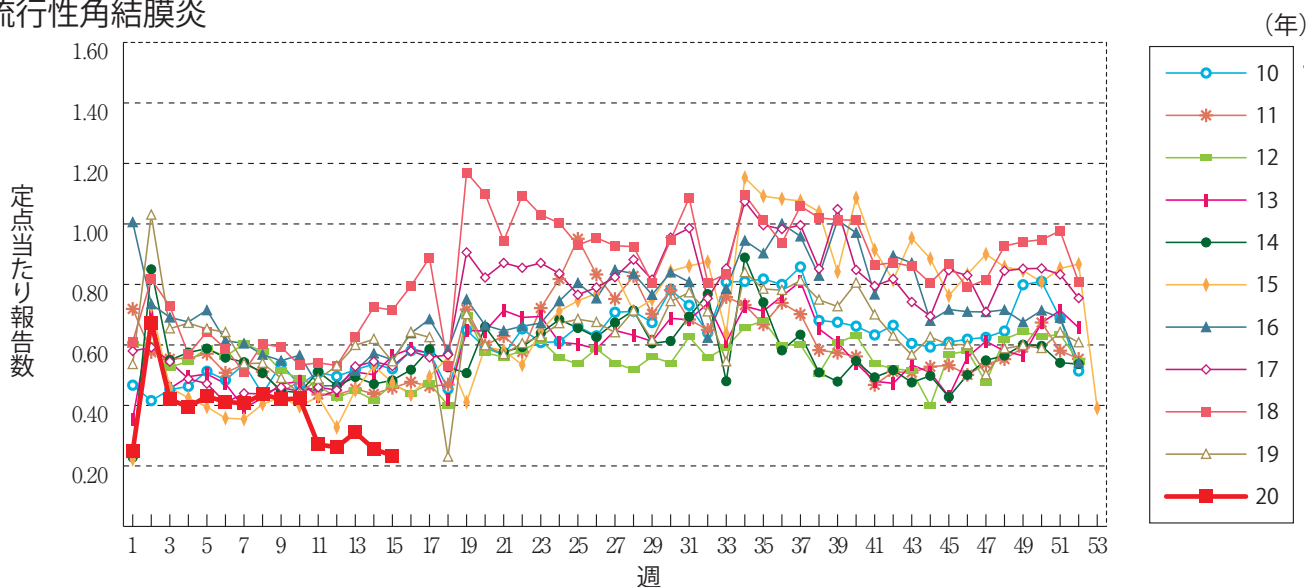
流行性耳下腺炎



急性出血性結膜炎

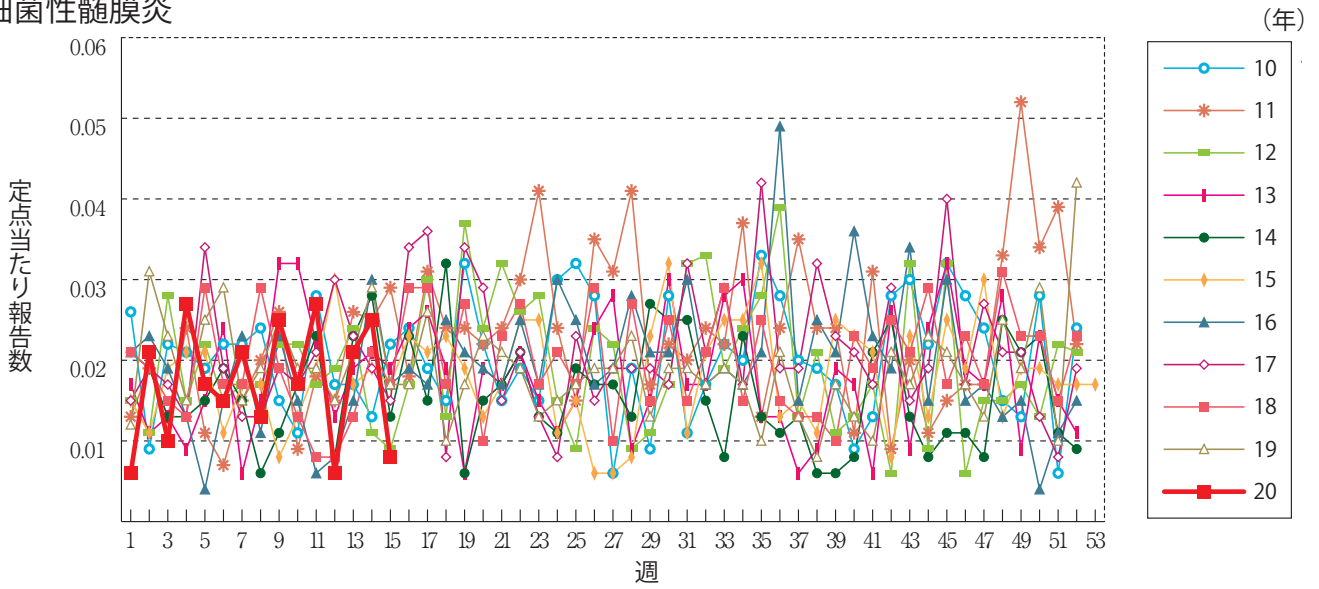


流行性角結膜炎

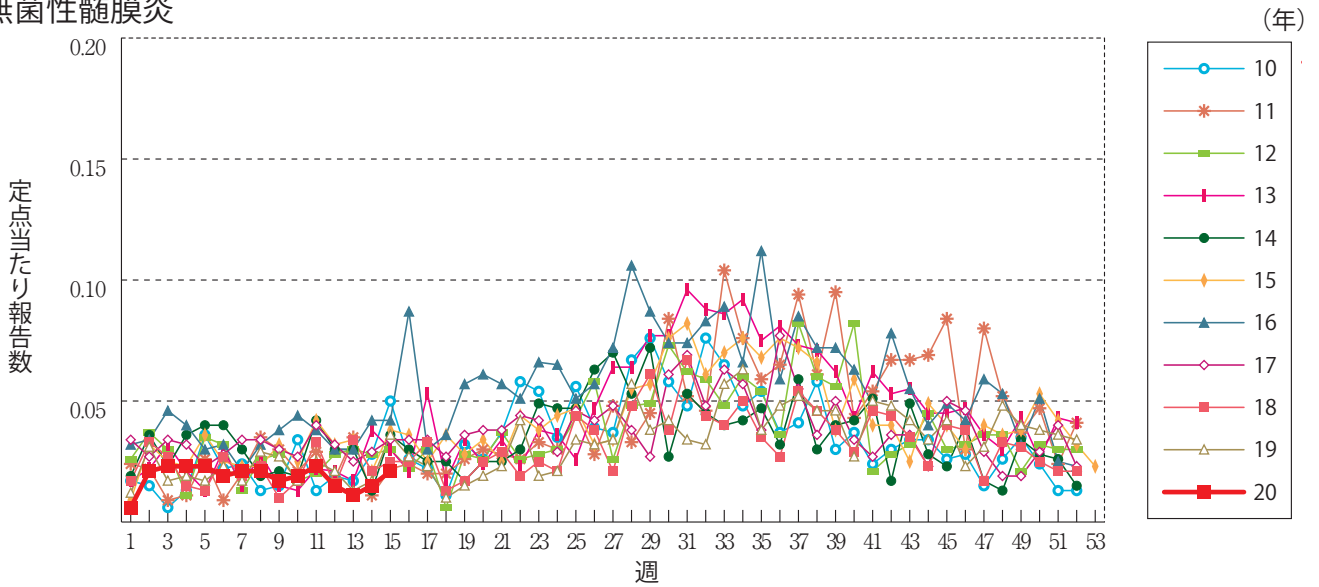




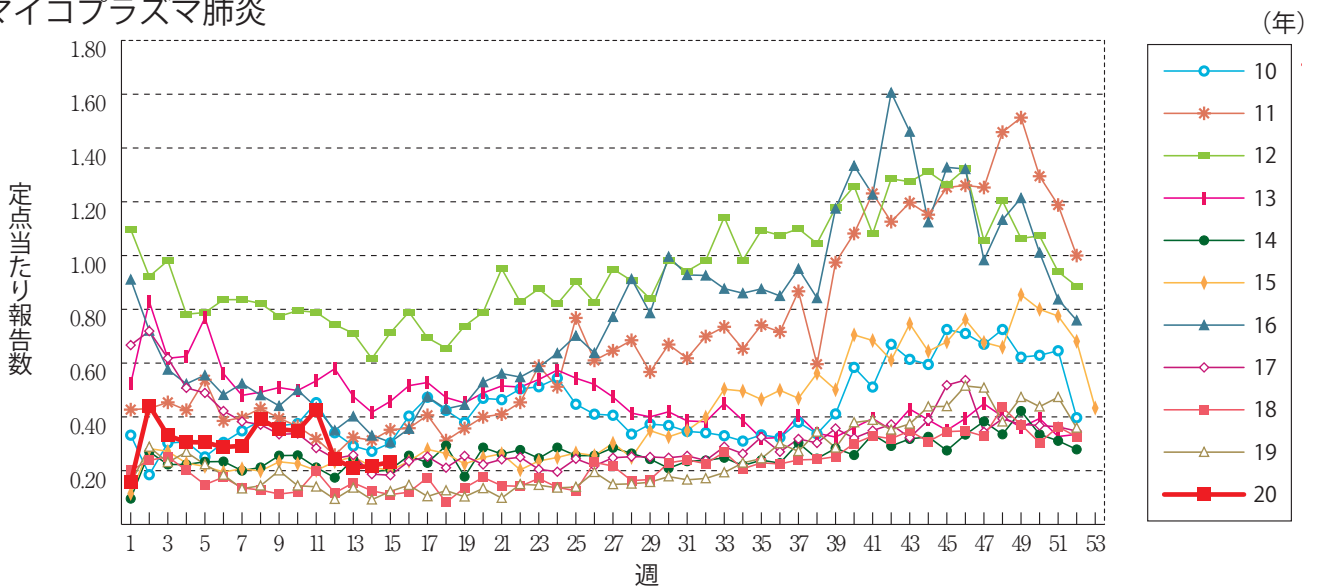
細菌性髄膜炎



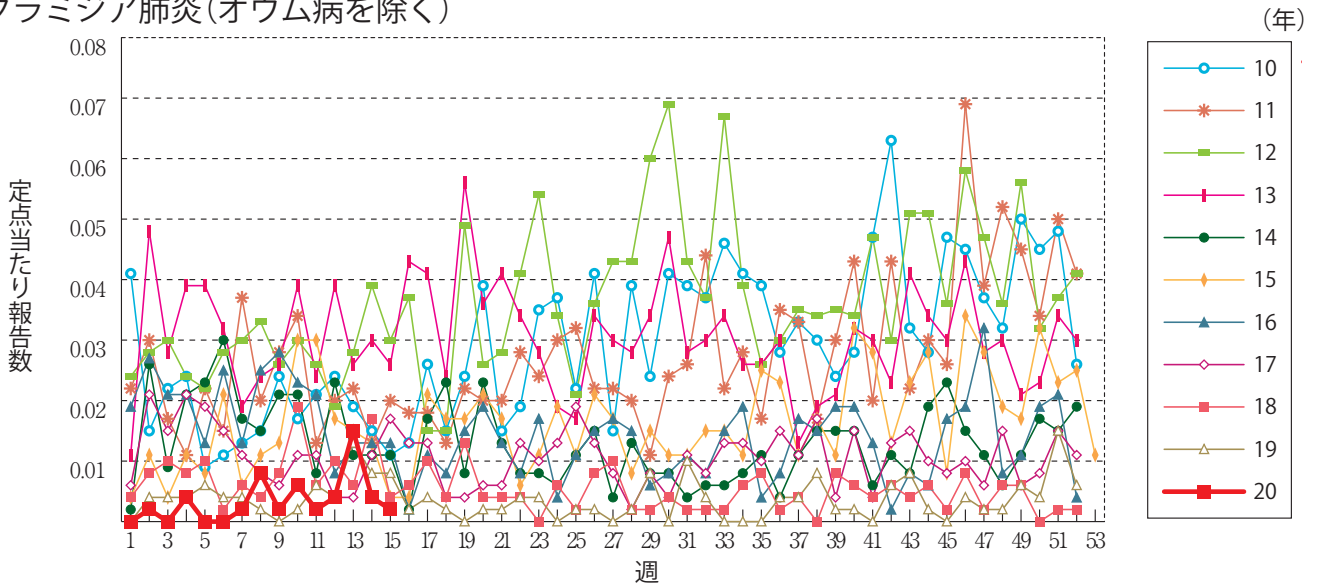
無菌性髄膜炎



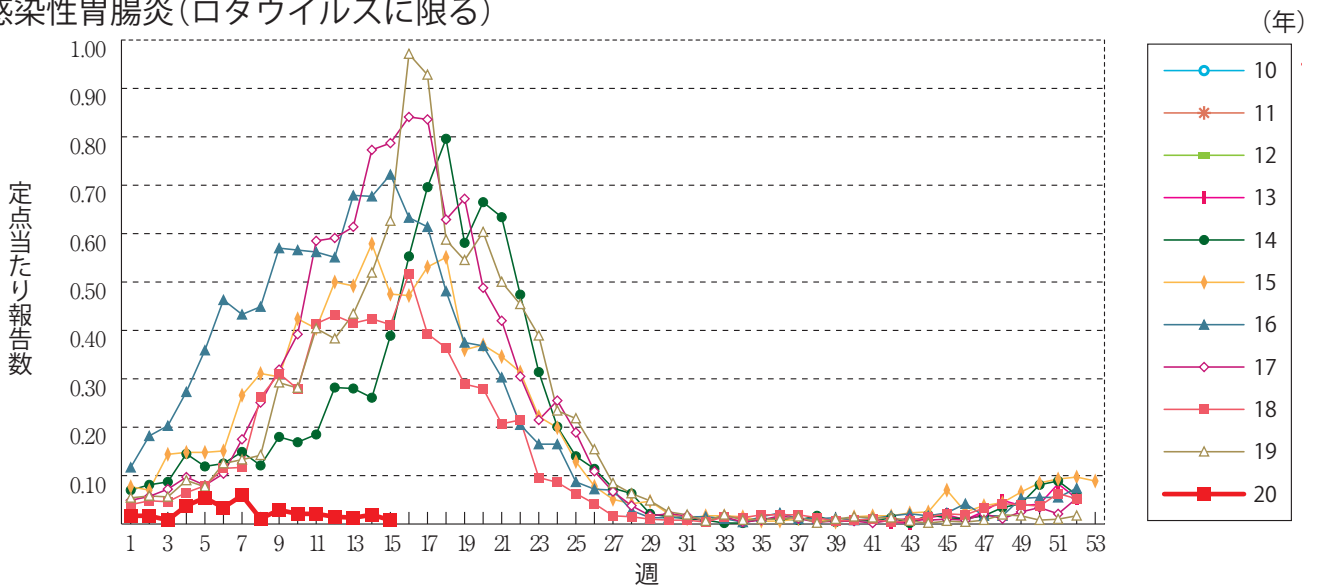
マイコプラズマ肺炎



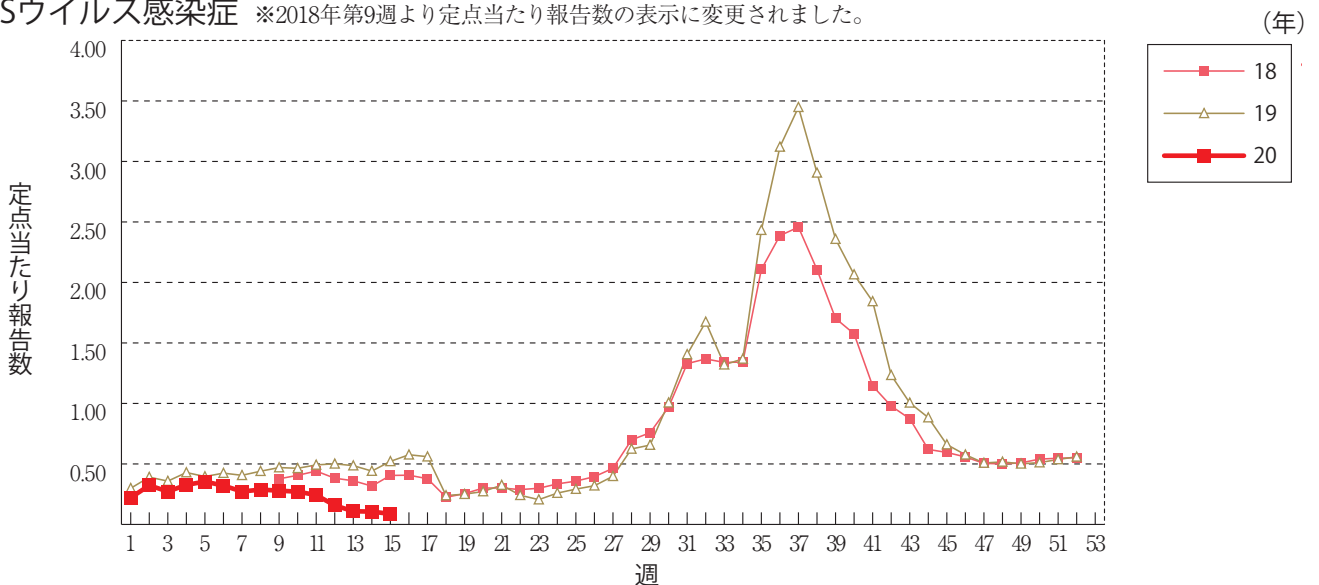
クラミジア肺炎(オウム病を除く)



感染性胃腸炎(ロタウイルスに限る)



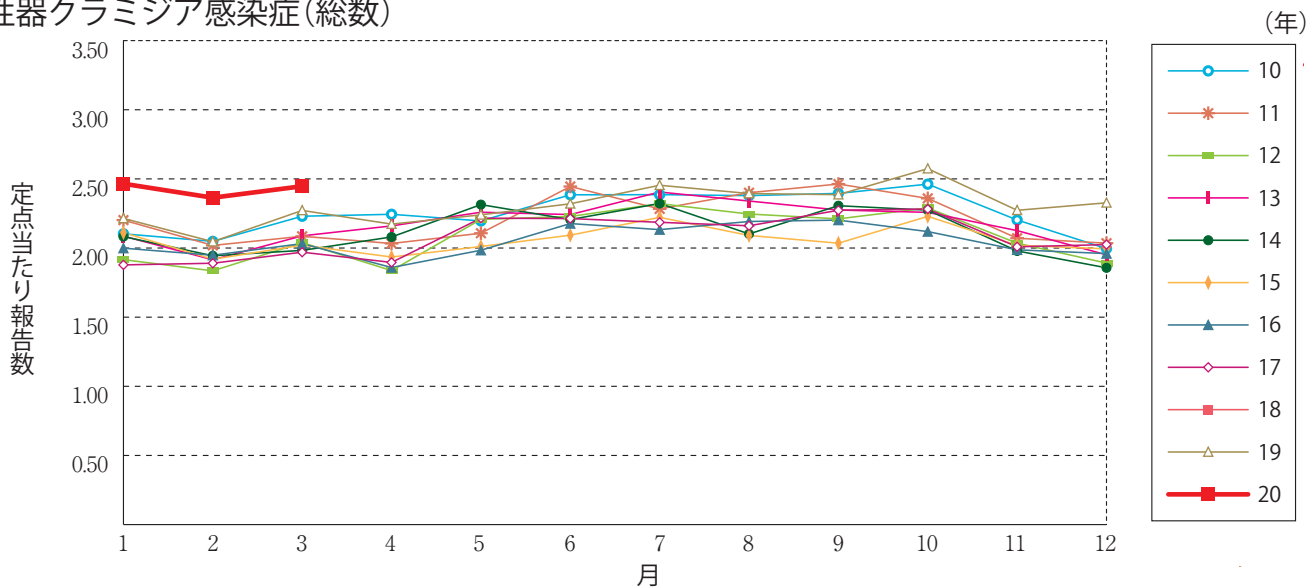
RSウイルス感染症 ※2018年第9週より定点当たり報告数の表示に変更されました。



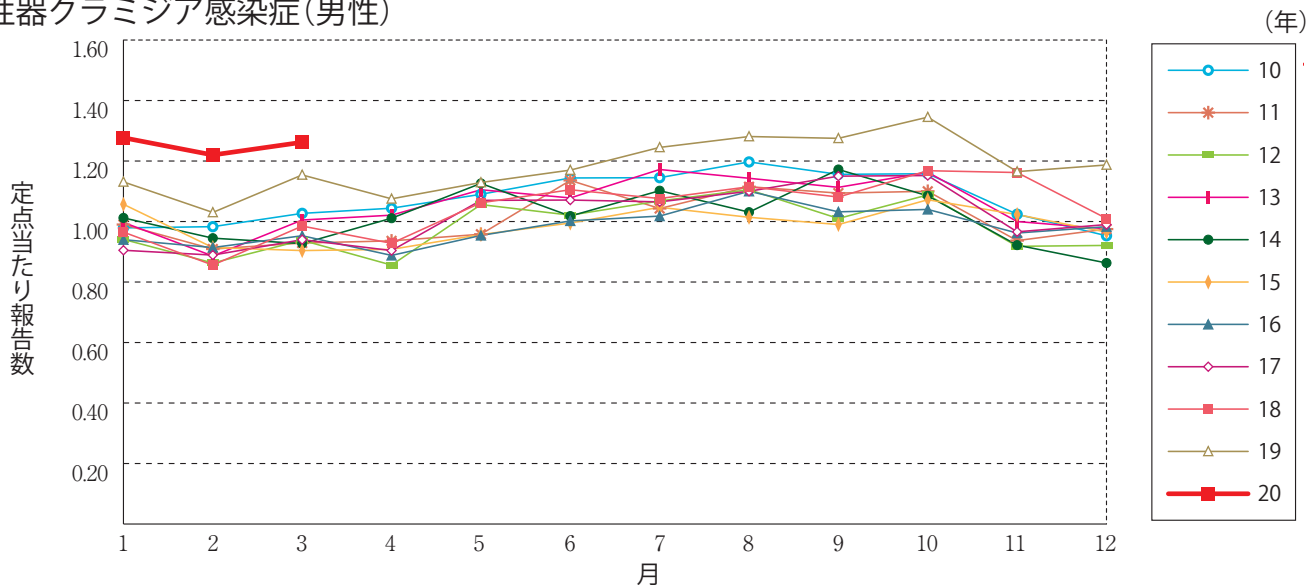


## グラフ総覧(3月)

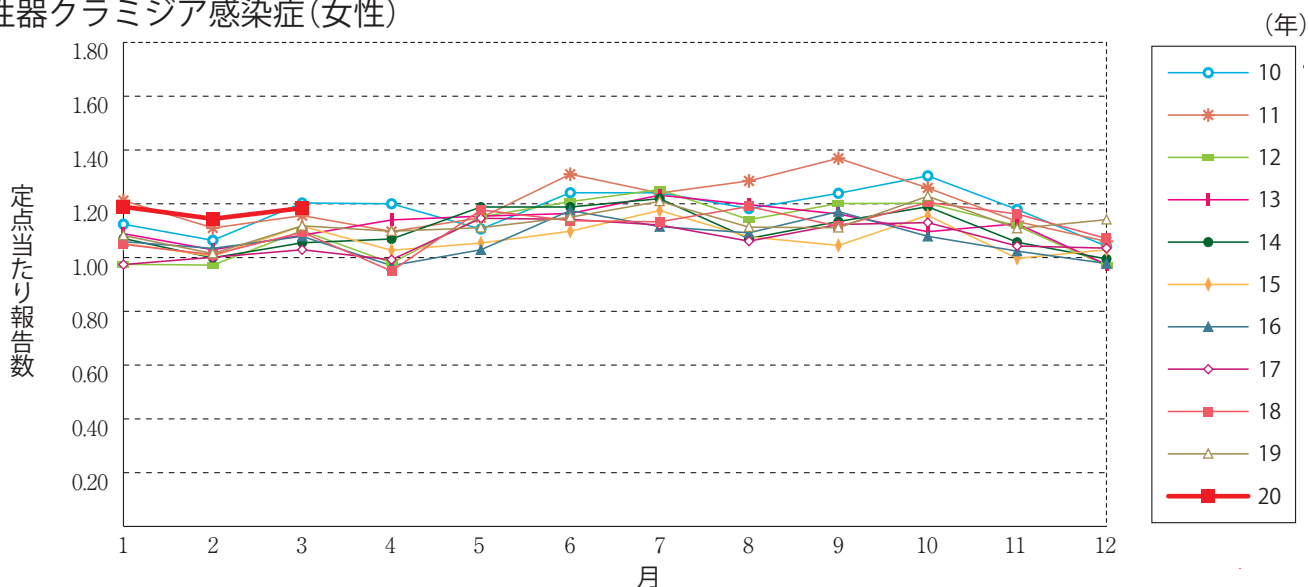
性器クラミジア感染症(総数)



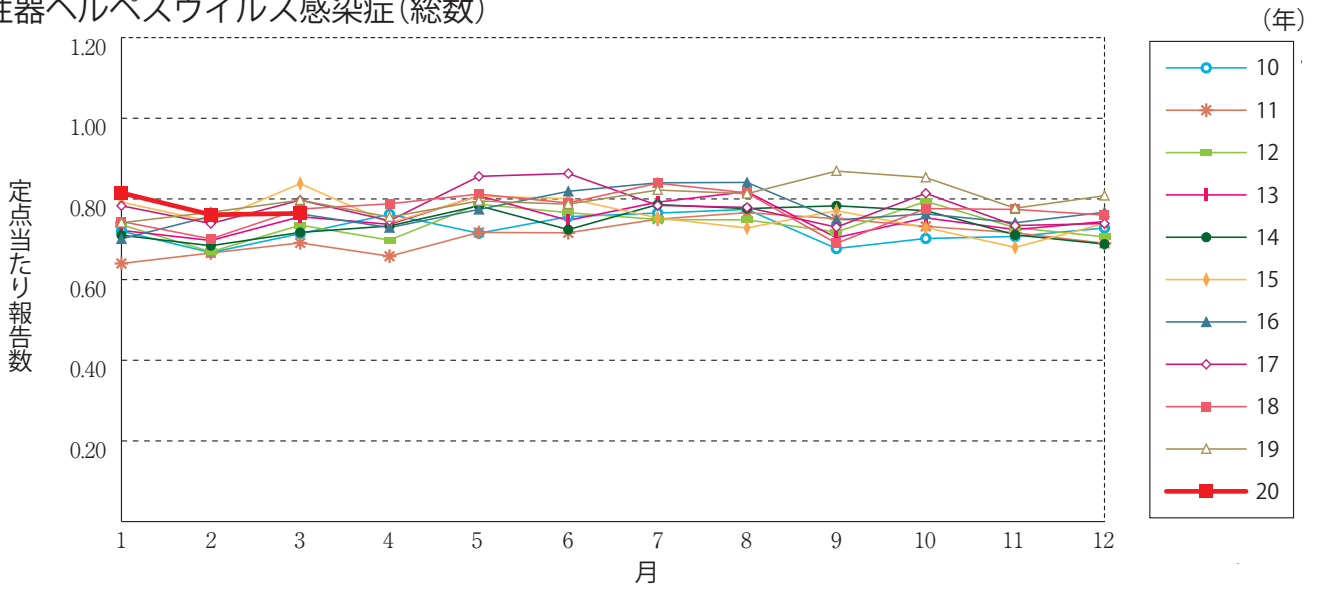
性器クラミジア感染症(男性)



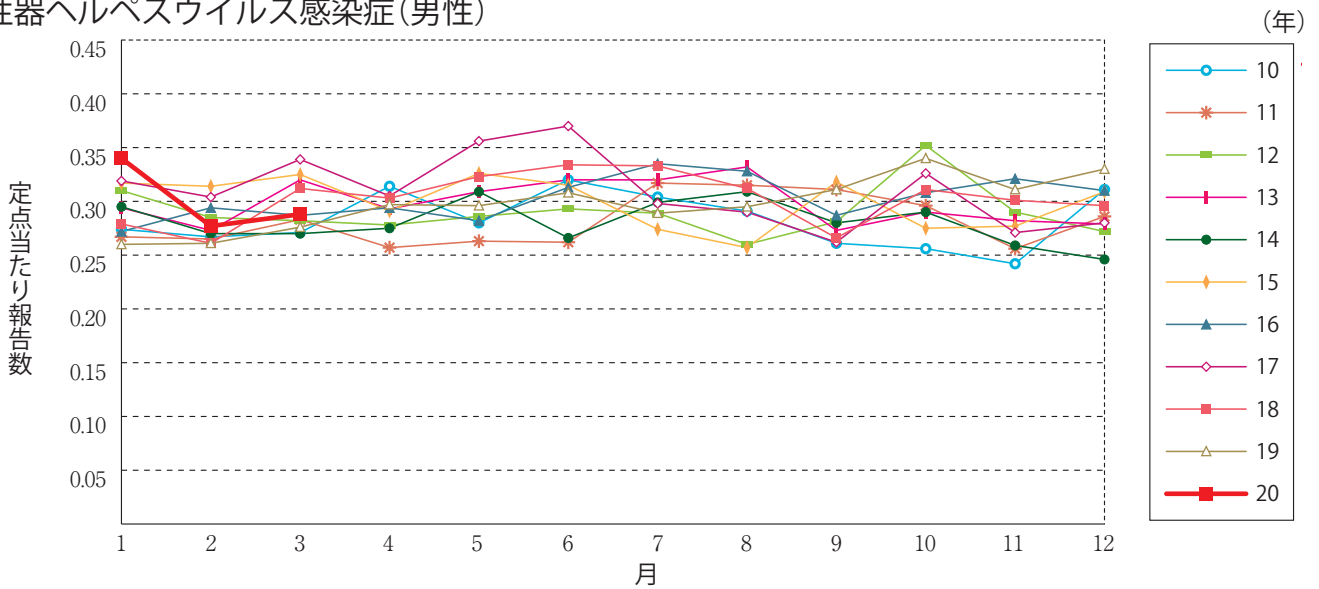
性器クラミジア感染症(女性)



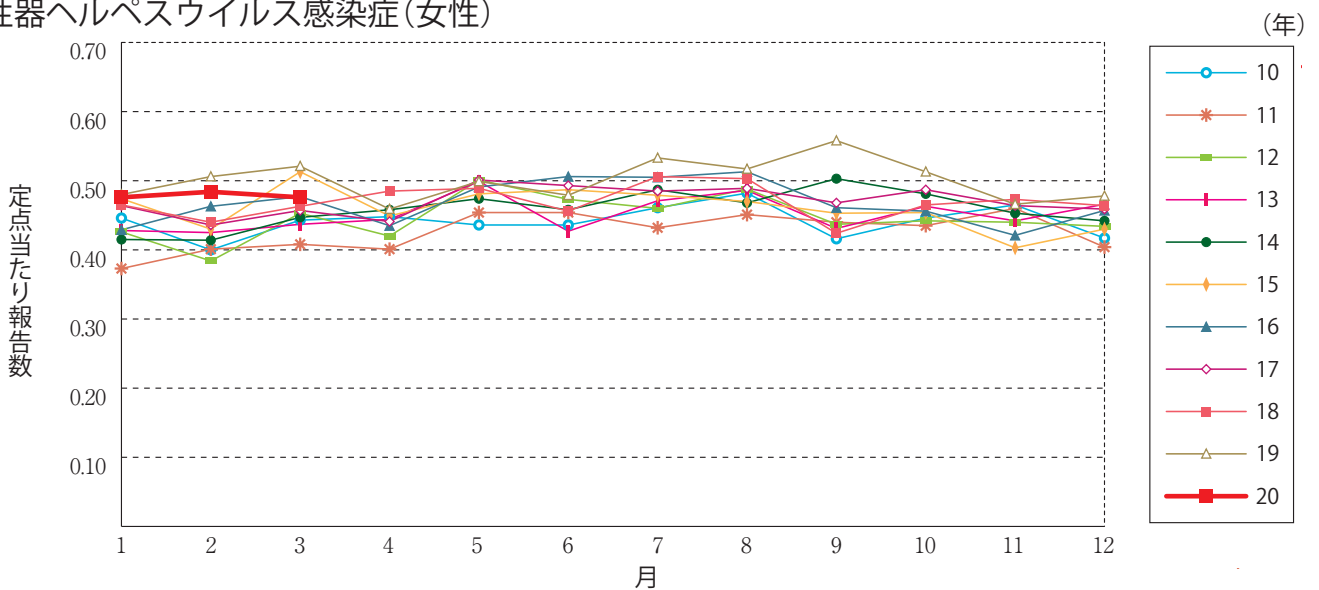
性器ヘルペスウイルス感染症(総数)



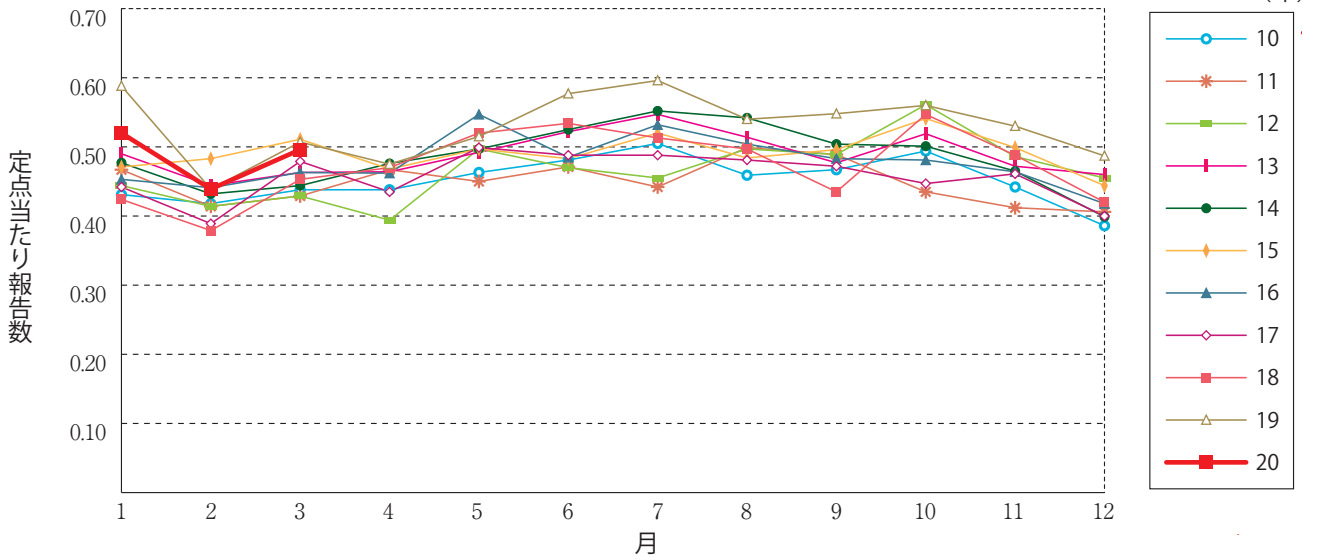
性器ヘルペスウイルス感染症(男性)



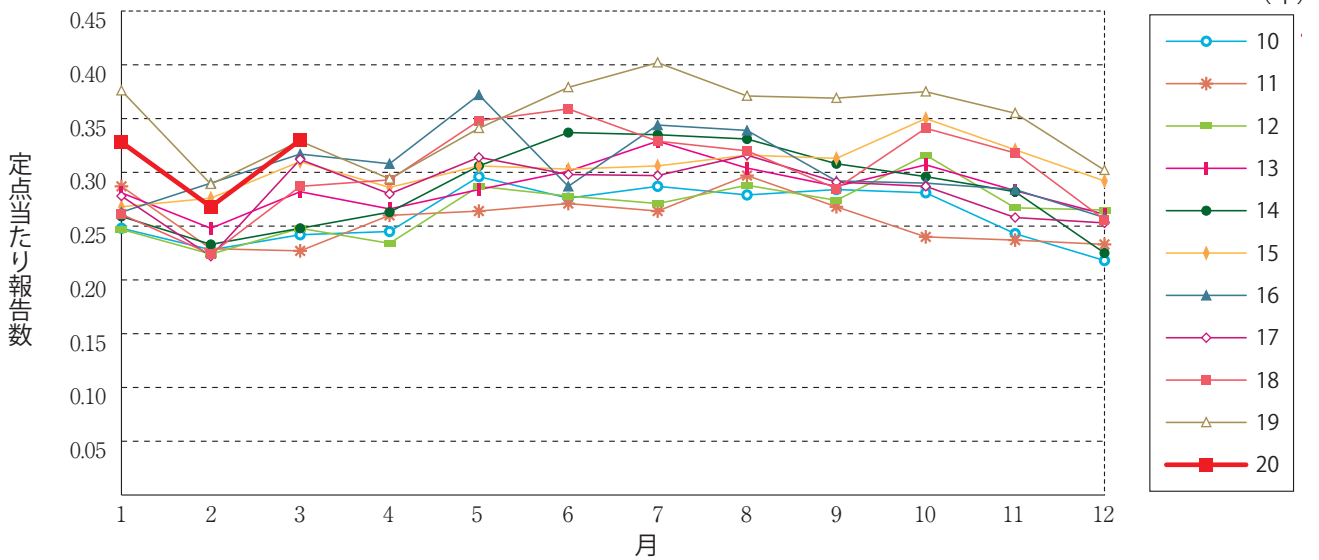
性器ヘルペスウイルス感染症(女性)



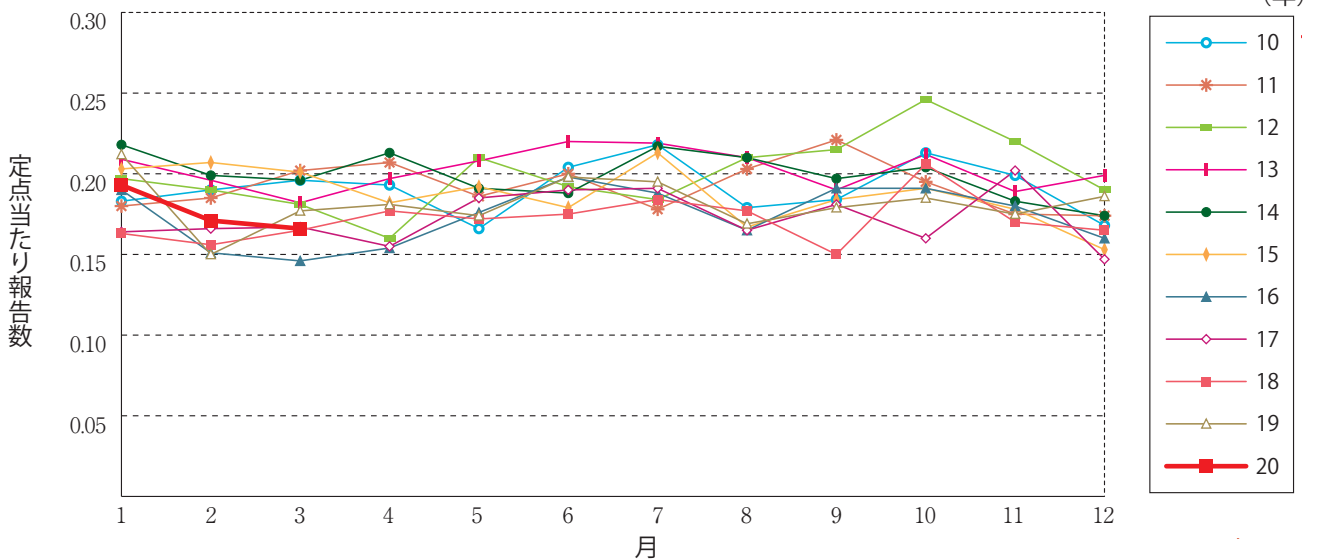
尖圭コンジローマ(総数)



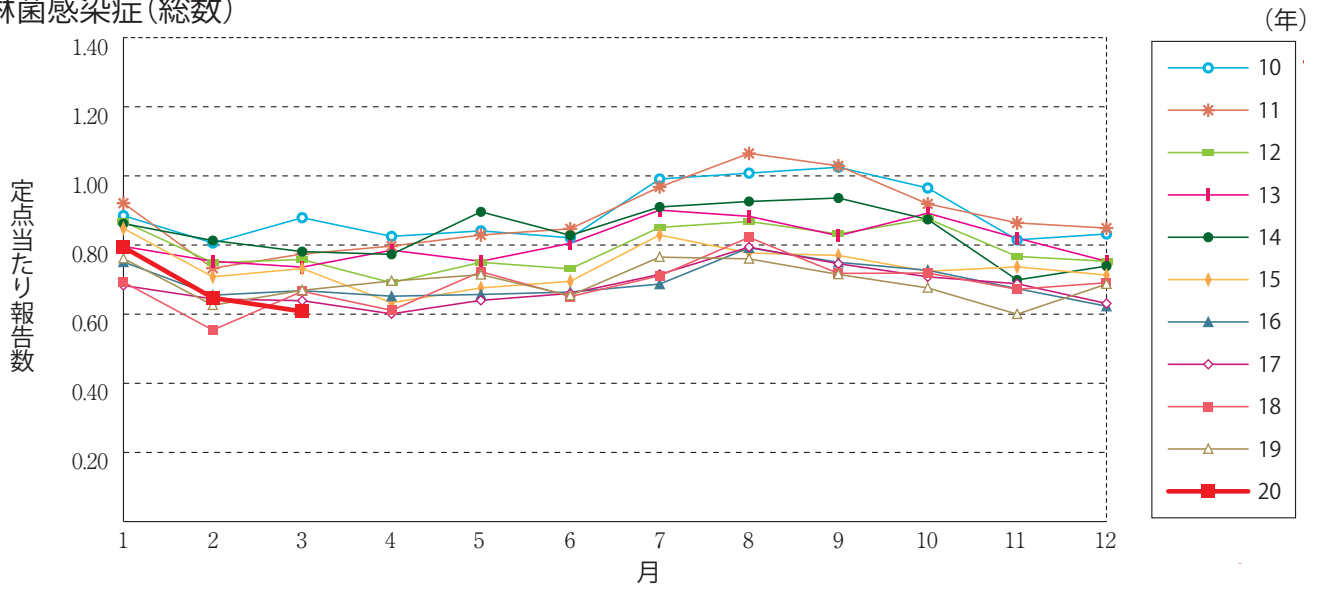
尖圭コンジローマ(男性)



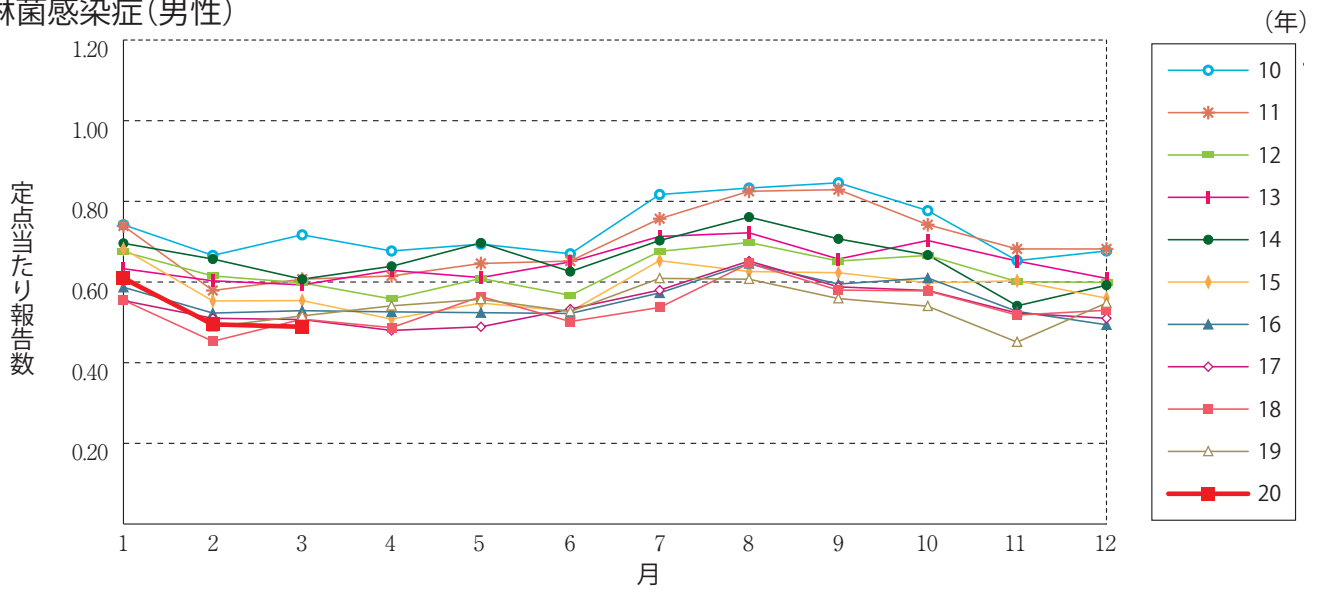
尖圭コンジローマ(女性)



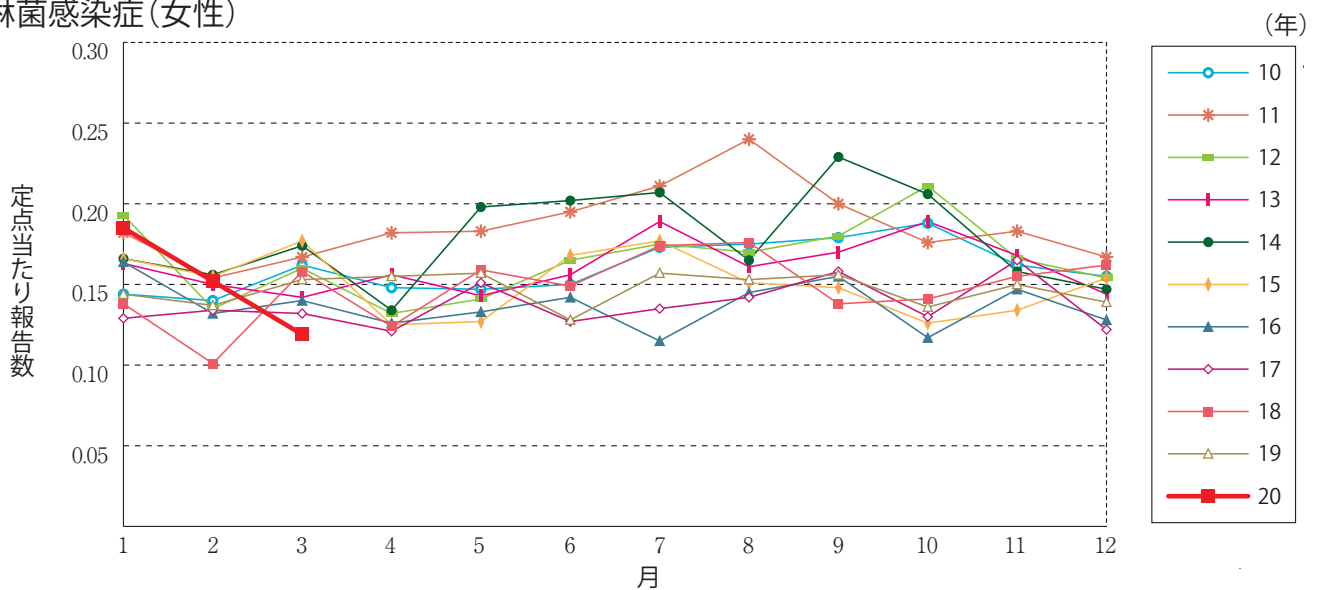
淋菌感染症(総数)



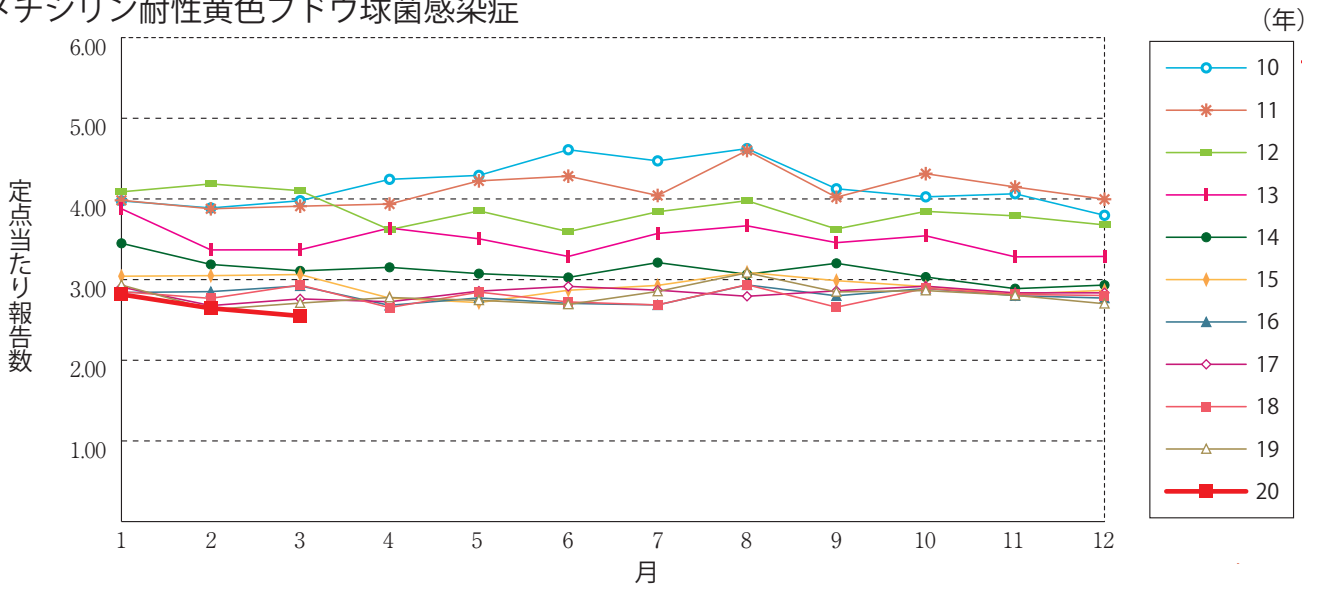
淋菌感染症(男性)



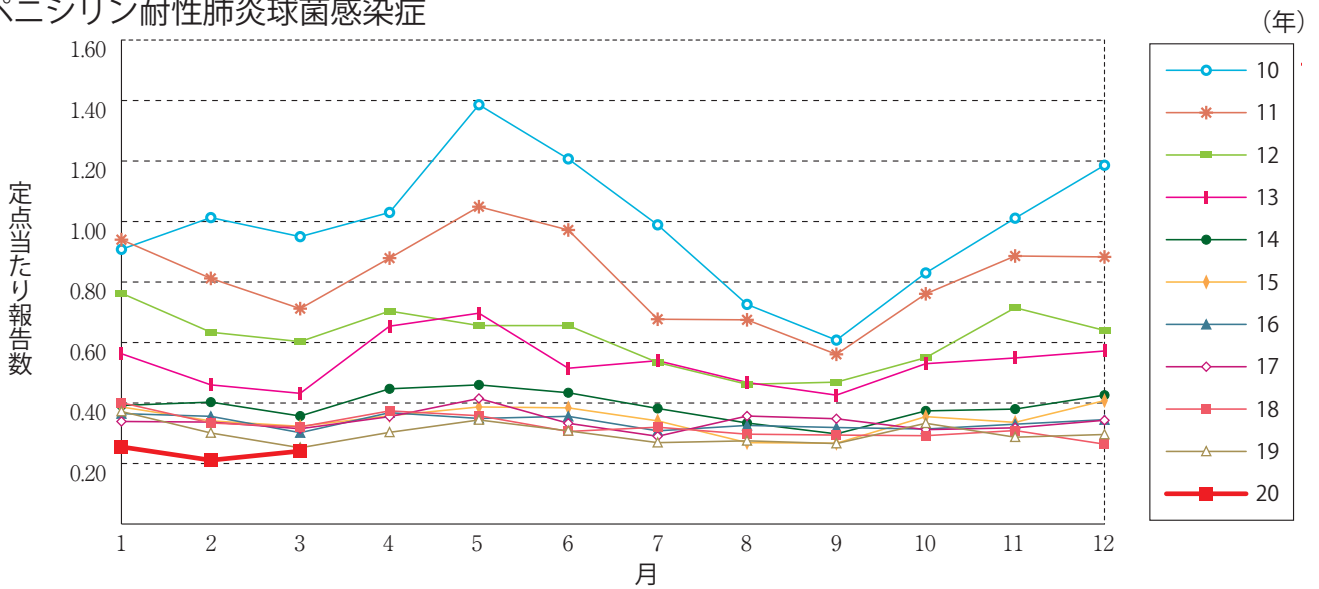
淋菌感染症(女性)



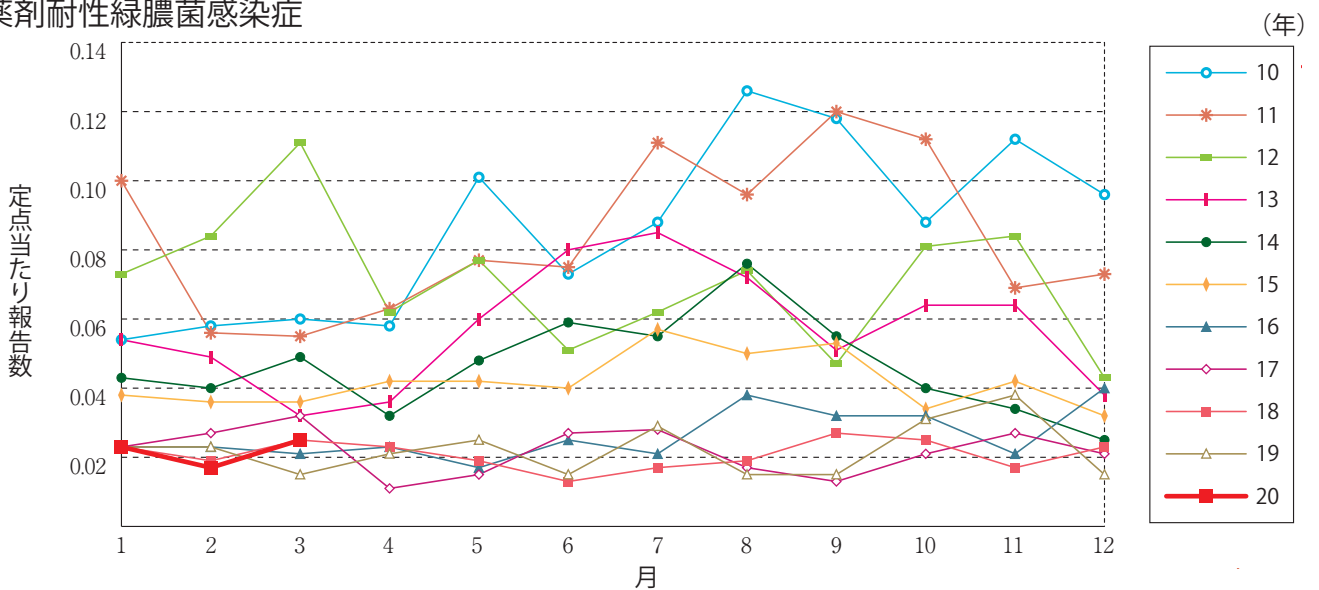
メチシリン耐性黄色ブドウ球菌感染症



ペニシリン耐性肺炎球菌感染症



薬剤耐性緑膿菌感染症





### 3月のデータ

注)4月13日集計分 薬剤耐性アシネトバクター感染症は2014年9月19日より全数把握対象疾患に変更となりました。

報告数・定点当り報告数, 疾病・都道府県・性別(総数)

2020年3月

	性器クラミジア感染症		性器ヘルペスウイルス感染症		尖圭コンジローマ		淋菌感染症		メチシリン耐性黄色ブドウ球菌感染症		ペニシリン耐性肺炎球菌感染症		薬剤耐性緑膿菌感染症	
	報告数	定点当り	報告数	定点当り	報告数	定点当り	報告数	定点当り	報告数	定点当り	報告数	定点当り	報告数	定点当り
総数	2378	2.45	743	0.76	482	0.50	591	0.61	1216	2.55	115	0.24	12	0.03
北海道	161	3.93	48	1.17	24	0.59	37	0.90	46	2.09	1	0.05	-	-
青森県	33	2.54	7	0.54	5	0.38	2	0.15	17	2.83	2	0.33	-	-
岩手県	27	1.80	1	0.07	3	0.20	3	0.20	25	1.32	2	0.11	-	-
宮城県	30	2.00	12	0.80	16	1.07	11	0.73	19	1.58	1	0.08	-	-
秋田県	22	1.57	7	0.50	8	0.57	6	0.43	16	2.00	12	1.50	-	-
山形県	14	1.40	3	0.30	4	0.40	4	0.40	19	1.90	9	0.90	1	0.10
福島県	43	2.53	13	0.76	6	0.35	11	0.65	30	4.29	-	-	2	0.29
茨城県	57	2.59	24	1.09	4	0.18	4	0.18	21	1.75	1	0.08	-	-
栃木県	27	1.59	21	1.24	10	0.59	7	0.41	12	2.00	-	-	-	-
群馬県	40	2.22	9	0.50	4	0.22	12	0.67	16	1.78	2	0.22	-	-
埼玉県	160	2.76	44	0.76	24	0.41	24	0.41	11	1.00	4	0.36	-	-
千葉県	174	3.95	38	0.86	32	0.73	37	0.84	25	2.78	1	0.11	-	-
東京都	183	3.52	61	1.17	82	1.58	61	1.17	71	2.84	2	0.08	-	-
神奈川県	123	1.92	44	0.69	23	0.36	43	0.67	30	2.73	2	0.18	1	0.09
新潟県	27	1.80	4	0.27	7	0.47	9	0.60	34	2.62	2	0.15	-	-
富山県	11	1.10	4	0.40	2	0.20	4	0.40	8	1.60	1	0.20	-	-
石川県	51	5.10	6	0.60	7	0.70	10	1.00	13	2.60	-	-	-	-
福井県	6	1.20	4	0.80	2	0.40	-	-	11	1.83	8	1.33	1	0.17
山梨県	18	2.00	6	0.67	-	-	2	0.22	10	1.00	-	-	1	0.10
長野県	21	1.50	2	0.14	4	0.29	3	0.21	15	1.36	2	0.18	-	-
岐阜県	23	1.53	4	0.27	10	0.67	4	0.27	16	3.20	-	-	-	-
静岡県	47	1.57	19	0.63	11	0.37	12	0.40	24	2.40	-	-	-	-
愛知県	179	2.75	64	0.98	36	0.55	50	0.77	70	4.67	9	0.60	-	-
三重県	18	1.06	6	0.35	4	0.24	5	0.29	27	3.00	-	-	-	-
滋賀県	5	0.56	1	0.11	3	0.33	1	0.11	16	2.29	-	-	-	-
京都府	25	1.09	8	0.35	3	0.13	1	0.04	9	1.29	-	-	-	-
大阪府	194	3.03	80	1.25	39	0.61	52	0.81	56	3.29	10	0.59	-	-
兵庫県	112	2.43	26	0.57	16	0.35	27	0.59	51	3.64	1	0.07	2	0.14
奈良県	15	1.36	6	0.55	3	0.27	5	0.45	36	6.00	2	0.33	-	-
和歌山県	16	2.29	6	0.86	2	0.29	1	0.14	13	1.18	-	-	-	-
鳥取県	26	3.71	3	0.43	3	0.43	8	1.14	6	1.20	3	0.60	-	-
島根県	13	2.17	-	-	4	0.67	4	0.67	29	3.63	3	0.38	-	-
岡山県	20	1.18	7	0.41	-	-	2	0.12	3	0.60	5	1.00	-	-
広島県	89	3.87	21	0.91	20	0.87	23	1.00	66	3.14	5	0.24	-	-
山口県	28	2.33	12	1.00	4	0.33	5	0.42	35	3.89	5	0.56	-	-
徳島県	31	5.17	17	2.83	7	1.17	1	0.17	20	2.86	-	-	-	-
香川県	6	0.43	6	0.43	5	0.36	1	0.07	5	1.00	-	-	-	-
愛媛県	10	0.91	-	-	1	0.09	5	0.45	7	1.17	-	-	-	-
高知県	2	0.33	-	-	-	-	-	-	23	2.88	-	-	-	-
福岡県	85	2.30	32	0.86	10	0.27	33	0.89	68	4.53	2	0.13	-	-
佐賀県	14	2.00	14	2.00	7	1.00	8	1.14	21	3.50	-	-	-	-
長崎県	17	1.70	8	0.80	-	-	11	1.10	39	3.25	7	0.58	-	-
熊本県	62	3.88	19	1.19	11	0.69	11	0.69	19	1.27	-	-	-	-
大分県	27	2.70	8	0.80	4	0.40	7	0.70	40	3.64	1	0.09	4	0.36
宮崎県	25	1.92	4	0.31	1	0.08	4	0.31	11	1.57	-	-	-	-
鹿児島県	38	2.53	5	0.33	9	0.60	15	1.00	10	0.83	2	0.17	-	-
沖縄県	23	1.92	9	0.75	2	0.17	5	0.42	47	6.71	8	1.14	-	-



報告数・定点当り報告数, 疾病・都道府県・性別(男)

2020年3月

	性器クラミジア 感染症		性器ヘルペス ウイルス感染症		尖圭コンジローマ		淋菌感染症		メチシリン耐性黄色 ブドウ球菌感染症		ペニシリン耐性 肺炎球菌感染症		薬剤耐性 緑膿菌感染症	
	報告数	定点当り	報告数	定点当り	報告数	定点当り	報告数	定点当り	報告数	定点当り	報告数	定点当り	報告数	定点当り
総 数	1227	1.26	280	0.29	321	0.33	475	0.49	765	1.60	73	0.15	7	0.01
北海道	55	1.34	18	0.44	12	0.29	21	0.51	31	1.41	1	0.05	-	-
青森県	9	0.69	3	0.23	3	0.23	-	-	11	1.83	2	0.33	-	-
岩手県	17	1.13	1	0.07	3	0.20	2	0.13	15	0.79	1	0.05	-	-
宮城県	11	0.73	-	-	14	0.93	10	0.67	16	1.33	1	0.08	-	-
秋田県	16	1.14	3	0.21	4	0.29	4	0.29	12	1.50	7	0.88	-	-
山形県	5	0.50	-	-	2	0.20	3	0.30	13	1.30	5	0.50	1	0.10
福島県	21	1.24	8	0.47	2	0.12	7	0.41	18	2.57	-	-	2	0.29
茨城県	11	0.50	1	0.05	-	-	2	0.09	8	0.67	-	-	-	-
栃木県	16	0.94	5	0.29	8	0.47	6	0.35	4	0.67	-	-	-	-
群馬県	26	1.44	2	0.11	3	0.17	9	0.50	10	1.11	2	0.22	-	-
埼玉県	48	0.83	4	0.07	16	0.28	19	0.33	6	0.55	2	0.18	-	-
千葉県	129	2.93	20	0.45	23	0.52	32	0.73	17	1.89	-	-	-	-
東京都	102	1.96	30	0.58	58	1.12	42	0.81	48	1.92	2	0.08	-	-
神奈川県	78	1.22	23	0.36	16	0.25	42	0.66	17	1.55	1	0.09	1	0.09
新潟県	14	0.93	2	0.13	5	0.33	9	0.60	20	1.54	1	0.08	-	-
富山県	5	0.50	1	0.10	1	0.10	3	0.30	5	1.00	1	0.20	-	-
石川県	39	3.90	1	0.10	6	0.60	10	1.00	7	1.40	-	-	-	-
福井県	4	0.80	-	-	1	0.20	-	-	7	1.17	6	1.00	-	-
山梨県	3	0.33	1	0.11	-	-	2	0.22	7	0.70	-	-	1	0.10
長野県	6	0.43	-	-	-	-	3	0.21	9	0.82	-	-	-	-
岐阜県	12	0.80	1	0.07	8	0.53	3	0.20	10	2.00	-	-	-	-
静岡県	13	0.43	9	0.30	6	0.20	7	0.23	13	1.30	-	-	-	-
愛知県	115	1.77	31	0.48	29	0.45	42	0.65	45	3.00	6	0.40	-	-
三重県	8	0.47	1	0.06	3	0.18	4	0.24	14	1.56	-	-	-	-
滋賀県	1	0.11	-	-	-	-	1	0.11	11	1.57	-	-	-	-
京都府	3	0.13	1	0.04	1	0.04	1	0.04	7	1.00	-	-	-	-
大阪府	82	1.28	27	0.42	24	0.38	38	0.59	31	1.82	5	0.29	-	-
兵庫県	70	1.52	15	0.33	12	0.26	25	0.54	31	2.21	-	-	1	0.07
奈良県	6	0.55	3	0.27	1	0.09	3	0.27	25	4.17	2	0.33	-	-
和歌山県	13	1.86	2	0.29	2	0.29	1	0.14	8	0.73	-	-	-	-
鳥取県	15	2.14	1	0.14	-	-	3	0.43	3	0.60	1	0.20	-	-
島根県	9	1.50	-	-	2	0.33	4	0.67	15	1.88	1	0.13	-	-
岡山県	2	0.12	1	0.06	-	-	2	0.12	3	0.60	4	0.80	-	-
広島県	65	2.83	14	0.61	15	0.65	23	1.00	41	1.95	2	0.10	-	-
山口県	9	0.75	3	0.25	2	0.17	4	0.33	26	2.89	4	0.44	-	-
徳島県	27	4.50	8	1.33	5	0.83	1	0.17	12	1.71	-	-	-	-
香川県	2	0.14	-	-	4	0.29	1	0.07	4	0.80	-	-	-	-
愛媛県	5	0.45	-	-	1	0.09	4	0.36	4	0.67	-	-	-	-
高知県	-	-	-	-	-	-	-	-	15	1.88	-	-	-	-
福岡県	45	1.22	15	0.41	6	0.16	29	0.78	49	3.27	-	-	-	-
佐賀県	11	1.57	9	1.29	7	1.00	7	1.00	12	2.00	-	-	-	-
長崎県	8	0.80	2	0.20	-	-	10	1.00	24	2.00	6	0.50	-	-
熊本県	33	2.06	10	0.63	7	0.44	11	0.69	10	0.67	-	-	-	-
大分県	18	1.80	-	-	-	-	3	0.30	29	2.64	1	0.09	1	0.09
宮崎県	13	1.00	1	0.08	1	0.08	3	0.23	4	0.57	-	-	-	-
鹿児島県	22	1.47	2	0.13	7	0.47	14	0.93	7	0.58	2	0.17	-	-
沖縄県	5	0.42	1	0.08	1	0.08	5	0.42	31	4.43	7	1.00	-	-

報告数・定点当り報告数, 疾病・都道府県・性別(女)

2020年3月

	性器クラミジア 感染症		性器ヘルペス ウイルス感染症		尖圭コンジローマ		淋菌感染症		メチシリン耐性黄色 ブドウ球菌感染症		ペニシリン耐性 肺炎球菌感染症		薬剤耐性 緑膿菌感染症	
	報告数	定点当り	報告数	定点当り	報告数	定点当り	報告数	定点当り	報告数	定点当り	報告数	定点当り	報告数	定点当り
総 数	1151	1.18	463	0.48	161	0.17	116	0.12	451	0.95	42	0.09	5	0.01
北海道	106	2.59	30	0.73	12	0.29	16	0.39	15	0.68	-	-	-	-
青森県	24	1.85	4	0.31	2	0.15	2	0.15	6	1.00	-	-	-	-
岩手県	10	0.67	-	-	-	-	1	0.07	10	0.53	1	0.05	-	-
宮城県	19	1.27	12	0.80	2	0.13	1	0.07	3	0.25	-	-	-	-
秋田県	6	0.43	4	0.29	4	0.29	2	0.14	4	0.50	5	0.63	-	-
山形県	9	0.90	3	0.30	2	0.20	1	0.10	6	0.60	4	0.40	-	-
福島県	22	1.29	5	0.29	4	0.24	4	0.24	12	1.71	-	-	-	-
茨城県	46	2.09	23	1.05	4	0.18	2	0.09	13	1.08	1	0.08	-	-
栃木県	11	0.65	16	0.94	2	0.12	1	0.06	8	1.33	-	-	-	-
群馬県	14	0.78	7	0.39	1	0.06	3	0.17	6	0.67	-	-	-	-
埼玉県	112	1.93	40	0.69	8	0.14	5	0.09	5	0.45	2	0.18	-	-
千葉県	45	1.02	18	0.41	9	0.20	5	0.11	8	0.89	1	0.11	-	-
東京都	81	1.56	31	0.60	24	0.46	19	0.37	23	0.92	-	-	-	-
神奈川県	45	0.70	21	0.33	7	0.11	1	0.02	13	1.18	1	0.09	-	-
新潟県	13	0.87	2	0.13	2	0.13	-	-	14	1.08	1	0.08	-	-
富山県	6	0.60	3	0.30	1	0.10	1	0.10	3	0.60	-	-	-	-
石川県	12	1.20	5	0.50	1	0.10	-	-	6	1.20	-	-	-	-
福井県	2	0.40	4	0.80	1	0.20	-	-	4	0.67	2	0.33	1	0.17
山梨県	15	1.67	5	0.56	-	-	-	-	3	0.30	-	-	-	-
長野県	15	1.07	2	0.14	4	0.29	-	-	6	0.55	2	0.18	-	-
岐阜県	11	0.73	3	0.20	2	0.13	1	0.07	6	1.20	-	-	-	-
静岡県	34	1.13	10	0.33	5	0.17	5	0.17	11	1.10	-	-	-	-
愛知県	64	0.98	33	0.51	7	0.11	8	0.12	25	1.67	3	0.20	-	-
三重県	10	0.59	5	0.29	1	0.06	1	0.06	13	1.44	-	-	-	-
滋賀県	4	0.44	1	0.11	3	0.33	-	-	5	0.71	-	-	-	-
京都府	22	0.96	7	0.30	2	0.09	-	-	2	0.29	-	-	-	-
大阪府	112	1.75	53	0.83	15	0.23	14	0.22	25	1.47	5	0.29	-	-
兵庫県	42	0.91	11	0.24	4	0.09	2	0.04	20	1.43	1	0.07	1	0.07
奈良県	9	0.82	3	0.27	2	0.18	2	0.18	11	1.83	-	-	-	-
和歌山県	3	0.43	4	0.57	-	-	-	-	5	0.45	-	-	-	-
鳥取県	11	1.57	2	0.29	3	0.43	5	0.71	3	0.60	2	0.40	-	-
島根県	4	0.67	-	-	2	0.33	-	-	14	1.75	2	0.25	-	-
岡山県	18	1.06	6	0.35	-	-	-	-	-	-	1	0.20	-	-
広島県	24	1.04	7	0.30	5	0.22	-	-	25	1.19	3	0.14	-	-
山口県	19	1.58	9	0.75	2	0.17	1	0.08	9	1.00	1	0.11	-	-
徳島県	4	0.67	9	1.50	2	0.33	-	-	8	1.14	-	-	-	-
香川県	4	0.29	6	0.43	1	0.07	-	-	1	0.20	-	-	-	-
愛媛県	5	0.45	-	-	-	-	1	0.09	3	0.50	-	-	-	-
高知県	2	0.33	-	-	-	-	-	-	8	1.00	-	-	-	-
福岡県	40	1.08	17	0.46	4	0.11	4	0.11	19	1.27	2	0.13	-	-
佐賀県	3	0.43	5	0.71	-	-	1	0.14	9	1.50	-	-	-	-
長崎県	9	0.90	6	0.60	-	-	1	0.10	15	1.25	1	0.08	-	-
熊本県	29	1.81	9	0.56	4	0.25	-	-	9	0.60	-	-	-	-
大分県	9	0.90	8	0.80	4	0.40	4	0.40	11	1.00	-	-	3	0.27
宮崎県	12	0.92	3	0.23	-	-	1	0.08	7	1.00	-	-	-	-
鹿児島県	16	1.07	3	0.20	2	0.13	1	0.07	3	0.25	-	-	-	-
沖縄県	18	1.50	8	0.67	1	0.08	-	-	16	2.29	1	0.14	-	-


**第15週のデータ**

 注)表中の報告数は4月15日集計分であり、その後の報告は次週以降の累積に反映されます。  
 新型インフルエンザは掲載していません。

報告数・累積報告数、疾病・都道府県別

2020年第15週

	エボラ出血熱		クリミア・コンゴ出血熱		痘 瘡		南米出血熱		ペスト		マールブルグ病		ラッサ熱		急性灰白髄炎		結 核	
	報告数	累積	報告数	累積	報告数	累積	報告数	累積	報告数	累積	報告数	累積	報告数	累積	報告数	累積	報告数	累積
総 数	-	-	-	-	-	-	-	-	-	-	-	-	-	-	-	-	207	4734
北海道	-	-	-	-	-	-	-	-	-	-	-	-	-	-	-	-	5	126
青森県	-	-	-	-	-	-	-	-	-	-	-	-	-	-	-	-	5	52
岩手県	-	-	-	-	-	-	-	-	-	-	-	-	-	-	-	-	-	28
宮城県	-	-	-	-	-	-	-	-	-	-	-	-	-	-	-	-	3	70
秋田県	-	-	-	-	-	-	-	-	-	-	-	-	-	-	-	-	-	25
山形県	-	-	-	-	-	-	-	-	-	-	-	-	-	-	-	-	-	26
福島県	-	-	-	-	-	-	-	-	-	-	-	-	-	-	-	-	-	63
茨城県	-	-	-	-	-	-	-	-	-	-	-	-	-	-	-	-	8	141
栃木県	-	-	-	-	-	-	-	-	-	-	-	-	-	-	-	-	3	66
群馬県	-	-	-	-	-	-	-	-	-	-	-	-	-	-	-	-	3	56
埼玉県	-	-	-	-	-	-	-	-	-	-	-	-	-	-	-	-	11	230
千葉県	-	-	-	-	-	-	-	-	-	-	-	-	-	-	-	-	16	259
東京都	-	-	-	-	-	-	-	-	-	-	-	-	-	-	-	-	35	696
神奈川県	-	-	-	-	-	-	-	-	-	-	-	-	-	-	-	-	12	305
新潟県	-	-	-	-	-	-	-	-	-	-	-	-	-	-	-	-	5	59
富山県	-	-	-	-	-	-	-	-	-	-	-	-	-	-	-	-	2	33
石川県	-	-	-	-	-	-	-	-	-	-	-	-	-	-	-	-	2	28
福井県	-	-	-	-	-	-	-	-	-	-	-	-	-	-	-	-	1	18
山梨県	-	-	-	-	-	-	-	-	-	-	-	-	-	-	-	-	-	19
長野県	-	-	-	-	-	-	-	-	-	-	-	-	-	-	-	-	1	49
岐阜県	-	-	-	-	-	-	-	-	-	-	-	-	-	-	-	-	1	96
静岡県	-	-	-	-	-	-	-	-	-	-	-	-	-	-	-	-	7	138
愛知県	-	-	-	-	-	-	-	-	-	-	-	-	-	-	-	-	17	361
三重県	-	-	-	-	-	-	-	-	-	-	-	-	-	-	-	-	3	61
滋賀県	-	-	-	-	-	-	-	-	-	-	-	-	-	-	-	-	-	47
京都府	-	-	-	-	-	-	-	-	-	-	-	-	-	-	-	-	7	114
大阪府	-	-	-	-	-	-	-	-	-	-	-	-	-	-	-	-	9	306
兵庫県	-	-	-	-	-	-	-	-	-	-	-	-	-	-	-	-	10	175
奈良県	-	-	-	-	-	-	-	-	-	-	-	-	-	-	-	-	-	49
和歌山県	-	-	-	-	-	-	-	-	-	-	-	-	-	-	-	-	-	42
鳥取県	-	-	-	-	-	-	-	-	-	-	-	-	-	-	-	-	-	8
島根県	-	-	-	-	-	-	-	-	-	-	-	-	-	-	-	-	3	35
岡山県	-	-	-	-	-	-	-	-	-	-	-	-	-	-	-	-	5	71
広島県	-	-	-	-	-	-	-	-	-	-	-	-	-	-	-	-	2	93
山口県	-	-	-	-	-	-	-	-	-	-	-	-	-	-	-	-	3	52
徳島県	-	-	-	-	-	-	-	-	-	-	-	-	-	-	-	-	-	28
香川県	-	-	-	-	-	-	-	-	-	-	-	-	-	-	-	-	-	32
愛媛県	-	-	-	-	-	-	-	-	-	-	-	-	-	-	-	-	3	39
高知県	-	-	-	-	-	-	-	-	-	-	-	-	-	-	-	-	-	19
福岡県	-	-	-	-	-	-	-	-	-	-	-	-	-	-	-	-	16	236
佐賀県	-	-	-	-	-	-	-	-	-	-	-	-	-	-	-	-	-	32
長崎県	-	-	-	-	-	-	-	-	-	-	-	-	-	-	-	-	-	63
熊本県	-	-	-	-	-	-	-	-	-	-	-	-	-	-	-	-	-	55
大分県	-	-	-	-	-	-	-	-	-	-	-	-	-	-	-	-	3	48
宮崎県	-	-	-	-	-	-	-	-	-	-	-	-	-	-	-	-	2	36
鹿児島県	-	-	-	-	-	-	-	-	-	-	-	-	-	-	-	-	4	67
沖縄県	-	-	-	-	-	-	-	-	-	-	-	-	-	-	-	-	-	82

\*病原体がSARSコロナウイルスであるものに限る。  
 \*\*病原体がMERSコロナウイルスであるものに限る。2014年7月26日より届出対象疾患となりました。  
 \*\*\*2013年5月6日より届出対象疾患となりました。  
 \*\*\*\*病原体がSARS-CoV-2であるものに限る。2020年2月1日より届出対象疾患となりました。

報告数・累積報告数, 疾病・都道府県別

2020年第15週

	ジフテリア		重症急性 呼吸器症候群*		中東呼吸器 症候群**		鳥インフル エンザ(H5N1)		鳥インフル エンザ(H7N9)***		新型コロナウイルス 感染症**** (疑い例を含む)		コレラ		細菌性赤痢		腸管出血性 大腸菌感染症	
	報告数	累積	報告数	累積	報告数	累積	報告数	累積	報告数	累積	報告数	累積	報告数	累積	報告数	累積	報告数	累積
総 数	-	-	-	-	-	-	-	-	-	-	3044	7378	-	-	-	38	16	284
北海道	-	-	-	-	-	-	-	-	-	-	59	225	-	-	-	-	1	26
青森県	-	-	-	-	-	-	-	-	-	-	10	20	-	-	-	-	-	2
岩手県	-	-	-	-	-	-	-	-	-	-	-	-	-	-	-	-	-	3
宮城県	-	-	-	-	-	-	-	-	-	-	10	24	-	-	-	-	-	3
秋田県	-	-	-	-	-	-	-	-	-	-	4	15	-	-	-	-	-	8
山形県	-	-	-	-	-	-	-	-	-	-	25	38	-	-	-	1	-	2
福島県	-	-	-	-	-	-	-	-	-	-	21	37	-	-	-	-	-	1
茨城県	-	-	-	-	-	-	-	-	-	-	37	93	-	-	-	-	-	4
栃木県	-	-	-	-	-	-	-	-	-	-	13	30	-	-	-	-	-	2
群馬県	-	-	-	-	-	-	-	-	-	-	56	82	-	-	-	-	-	5
埼玉県	-	-	-	-	-	-	-	-	-	-	222	411	-	-	-	5	1	12
千葉県	-	-	-	-	-	-	-	-	-	-	212	556	-	-	-	-	3	8
東京都	-	-	-	-	-	-	-	-	-	-	1154	2273	-	-	-	8	1	32
神奈川県	-	-	-	-	-	-	-	-	-	-	179	1002	-	-	-	2	1	11
新潟県	-	-	-	-	-	-	-	-	-	-	3	38	-	-	-	-	1	3
富山県	-	-	-	-	-	-	-	-	-	-	10	21	-	-	-	-	2	7
石川県	-	-	-	-	-	-	-	-	-	-	14	42	-	-	-	1	1	6
福井県	-	-	-	-	-	-	-	-	-	-	35	98	-	-	-	-	-	2
山梨県	-	-	-	-	-	-	-	-	-	-	5	16	-	-	-	-	-	1
長野県	-	-	-	-	-	-	-	-	-	-	17	29	-	-	-	-	-	7
岐阜県	-	-	-	-	-	-	-	-	-	-	26	74	-	-	-	-	-	1
静岡県	-	-	-	-	-	-	-	-	-	-	20	38	-	-	-	1	-	5
愛知県	-	-	-	-	-	-	-	-	-	-	51	285	-	-	-	19	-	6
三重県	-	-	-	-	-	-	-	-	-	-	5	18	-	-	-	-	-	4
滋賀県	-	-	-	-	-	-	-	-	-	-	-	19	-	-	-	-	-	2
京都府	-	-	-	-	-	-	-	-	-	-	5	20	-	-	-	-	-	2
大阪府	-	-	-	-	-	-	-	-	-	-	383	804	-	-	-	1	1	13
兵庫県	-	-	-	-	-	-	-	-	-	-	172	383	-	-	-	-	-	7
奈良県	-	-	-	-	-	-	-	-	-	-	29	69	-	-	-	-	-	3
和歌山県	-	-	-	-	-	-	-	-	-	-	13	39	-	-	-	-	-	2
鳥取県	-	-	-	-	-	-	-	-	-	-	-	-	-	-	-	-	-	1
島根県	-	-	-	-	-	-	-	-	-	-	8	8	-	-	-	-	-	2
岡山県	-	-	-	-	-	-	-	-	-	-	4	15	-	-	-	-	-	8
広島県	-	-	-	-	-	-	-	-	-	-	50	65	-	-	-	-	-	10
山口県	-	-	-	-	-	-	-	-	-	-	11	23	-	-	-	-	-	2
徳島県	-	-	-	-	-	-	-	-	-	-	-	3	-	-	-	-	-	1
香川県	-	-	-	-	-	-	-	-	-	-	-	1	-	-	-	-	-	3
愛媛県	-	-	-	-	-	-	-	-	-	-	7	30	-	-	-	-	-	2
高知県	-	-	-	-	-	-	-	-	-	-	7	28	-	-	-	-	-	-
福岡県	-	-	-	-	-	-	-	-	-	-	146	309	-	-	-	-	1	28
佐賀県	-	-	-	-	-	-	-	-	-	-	4	12	-	-	-	-	-	-
長崎県	-	-	-	-	-	-	-	-	-	-	1	11	-	-	-	-	-	1
熊本県	-	-	-	-	-	-	-	-	-	-	6	18	-	-	-	-	-	-
大分県	-	-	-	-	-	-	-	-	-	-	2	35	-	-	-	-	-	3
宮崎県	-	-	-	-	-	-	-	-	-	-	7	17	-	-	-	-	1	3
鹿児島県	-	-	-	-	-	-	-	-	-	-	1	4	-	-	-	-	1	28
沖縄県	-	-	-	-	-	-	-	-	-	-	-	-	-	-	-	-	-	2

報告数・累積報告数, 疾病・都道府県別

2020年第15週

	腸チフス		パラチフス		E型肝炎		ウエストナイル熱		A型肝炎		エキノコックス症		黄熱		オウム病		オムスク出血熱	
	報告数	累積	報告数	累積	報告数	累積	報告数	累積	報告数	累積	報告数	累積	報告数	累積	報告数	累積	報告数	累積
総数	-	12	-	6	7	172	-	-	1	45	-	6	-	-	-	3	-	-
北海道	-	-	-	-	1	17	-	-	-	1	-	6	-	-	-	-	-	-
青森県	-	-	-	-	-	-	-	-	-	-	-	-	-	-	-	-	-	-
岩手県	-	-	-	-	-	-	-	-	-	-	-	-	-	-	-	-	-	-
宮城県	-	1	-	-	-	-	-	-	-	-	-	-	-	-	-	-	-	-
秋田県	-	-	-	-	-	1	-	-	-	-	-	-	-	-	-	-	-	-
山形県	-	-	-	-	-	-	-	-	-	-	-	-	-	-	-	-	-	-
福島県	-	-	-	-	-	2	-	-	-	1	-	-	-	-	-	-	-	-
茨城県	-	-	-	-	-	6	-	-	-	-	-	-	-	-	-	-	-	-
栃木県	-	-	-	-	-	4	-	-	-	-	-	-	-	-	-	1	-	-
群馬県	-	1	-	-	-	13	-	-	-	1	-	-	-	-	-	1	-	-
埼玉県	-	-	-	-	-	14	-	-	-	2	-	-	-	-	-	-	-	-
千葉県	-	3	-	-	2	6	-	-	-	1	-	-	-	-	-	-	-	-
東京都	-	1	-	1	3	49	-	-	-	14	-	-	-	-	-	-	-	-
神奈川県	-	1	-	1	1	13	-	-	-	1	-	-	-	-	-	-	-	-
新潟県	-	1	-	-	-	1	-	-	-	-	-	-	-	-	-	-	-	-
富山県	-	-	-	-	-	2	-	-	-	8	-	-	-	-	-	-	-	-
石川県	-	-	-	1	-	4	-	-	-	-	-	-	-	-	-	-	-	-
福井県	-	-	-	-	-	1	-	-	-	-	-	-	-	-	-	-	-	-
山梨県	-	-	-	-	-	2	-	-	-	-	-	-	-	-	-	-	-	-
長野県	-	1	-	-	-	2	-	-	-	-	-	-	-	-	-	-	-	-
岐阜県	-	-	-	-	-	1	-	-	-	-	-	-	-	-	-	-	-	-
静岡県	-	-	-	-	-	8	-	-	-	2	-	-	-	-	-	-	-	-
愛知県	-	1	-	-	-	3	-	-	-	2	-	-	-	-	-	-	-	-
三重県	-	-	-	-	-	3	-	-	-	-	-	-	-	-	-	-	-	-
滋賀県	-	-	-	1	-	-	-	-	-	-	-	-	-	-	-	-	-	-
京都府	-	-	-	-	-	2	-	-	-	1	-	-	-	-	-	-	-	-
大阪府	-	1	-	-	-	2	-	-	-	3	-	-	-	-	-	-	-	-
兵庫県	-	-	-	-	-	2	-	-	-	-	-	-	-	-	-	-	-	-
奈良県	-	-	-	-	-	-	-	-	-	1	-	-	-	-	-	-	-	-
和歌山県	-	-	-	-	-	-	-	-	-	-	-	-	-	-	-	-	-	-
鳥取県	-	-	-	-	-	-	-	-	-	-	-	-	-	-	-	-	-	-
島根県	-	-	-	-	-	-	-	-	-	-	-	-	-	-	-	-	-	-
岡山県	-	-	-	1	-	1	-	-	-	-	-	-	-	-	-	-	-	-
広島県	-	-	-	1	-	6	-	-	-	1	-	-	-	-	-	-	-	-
山口県	-	-	-	-	-	2	-	-	-	-	-	-	-	-	-	-	-	-
徳島県	-	-	-	-	-	-	-	-	-	-	-	-	-	-	-	-	-	-
香川県	-	-	-	-	-	-	-	-	-	-	-	-	-	-	-	-	-	-
愛媛県	-	1	-	-	-	1	-	-	-	-	-	-	-	-	-	-	-	-
高知県	-	-	-	-	-	-	-	-	-	-	-	-	-	-	-	-	-	-
福岡県	-	-	-	-	-	1	-	-	-	2	-	-	-	-	-	-	-	-
佐賀県	-	-	-	-	-	-	-	-	-	-	-	-	-	-	-	1	-	-
長崎県	-	-	-	-	-	-	-	-	-	-	-	-	-	-	-	-	-	-
熊本県	-	-	-	-	-	-	-	-	1	1	-	-	-	-	-	-	-	-
大分県	-	-	-	-	-	1	-	-	-	1	-	-	-	-	-	-	-	-
宮崎県	-	-	-	-	-	-	-	-	-	1	-	-	-	-	-	-	-	-
鹿児島県	-	-	-	-	-	2	-	-	-	1	-	-	-	-	-	-	-	-
沖縄県	-	-	-	-	-	-	-	-	-	-	-	-	-	-	-	-	-	-

\*2016年2月15日より届出対象疾患となりました。

\*\*2013年3月4日より届出対象疾患となりました。

報告数・累積報告数, 疾病・都道府県別

2020年第15週

	回帰熱		キヤサヌル 森林病		Q熱		狂犬病		コクシジ オイデス症		サル痘		ジカウイルス 感染症*		重症熱性血小板 減少症候群**		腎症候性出血熱	
	報告数	累積	報告数	累積	報告数	累積	報告数	累積	報告数	累積	報告数	累積	報告数	累積	報告数	累積	報告数	累積
総数	-	-	-	-	-	-	-	-	1	-	-	-	1	-	8	-	-	
北海道	-	-	-	-	-	-	-	-	-	-	-	-	-	-	-	-	-	
青森県	-	-	-	-	-	-	-	-	-	-	-	-	-	-	-	-	-	
岩手県	-	-	-	-	-	-	-	-	-	-	-	-	-	-	-	-	-	
宮城県	-	-	-	-	-	-	-	-	-	-	-	-	-	-	-	-	-	
秋田県	-	-	-	-	-	-	-	-	-	-	-	-	-	-	-	-	-	
山形県	-	-	-	-	-	-	-	-	-	-	-	-	-	-	-	-	-	
福島県	-	-	-	-	-	-	-	-	-	-	-	-	-	-	-	-	-	
茨城県	-	-	-	-	-	-	-	-	-	-	-	-	-	-	-	-	-	
栃木県	-	-	-	-	-	-	-	-	-	-	-	-	-	-	-	-	-	
群馬県	-	-	-	-	-	-	-	-	-	-	-	-	-	-	-	-	-	
埼玉県	-	-	-	-	-	-	-	-	-	-	-	1	-	-	-	-	-	
千葉県	-	-	-	-	-	-	-	-	-	-	-	-	-	-	-	-	-	
東京都	-	-	-	-	-	-	-	-	1	-	-	-	-	-	-	-	-	
神奈川県	-	-	-	-	-	-	-	-	-	-	-	-	-	-	-	-	-	
新潟県	-	-	-	-	-	-	-	-	-	-	-	-	-	-	-	-	-	
富山県	-	-	-	-	-	-	-	-	-	-	-	-	-	-	-	-	-	
石川県	-	-	-	-	-	-	-	-	-	-	-	-	-	-	-	-	-	
福井県	-	-	-	-	-	-	-	-	-	-	-	-	-	-	-	-	-	
山梨県	-	-	-	-	-	-	-	-	-	-	-	-	-	-	-	-	-	
長野県	-	-	-	-	-	-	-	-	-	-	-	-	-	-	-	-	-	
岐阜県	-	-	-	-	-	-	-	-	-	-	-	-	-	-	-	-	-	
静岡県	-	-	-	-	-	-	-	-	-	-	-	-	-	-	-	-	-	
愛知県	-	-	-	-	-	-	-	-	-	-	-	-	-	-	-	-	-	
三重県	-	-	-	-	-	-	-	-	-	-	-	-	-	-	-	-	-	
滋賀県	-	-	-	-	-	-	-	-	-	-	-	-	-	-	-	-	-	
京都府	-	-	-	-	-	-	-	-	-	-	-	-	-	-	-	-	-	
大阪府	-	-	-	-	-	-	-	-	-	-	-	-	-	-	-	-	-	
兵庫県	-	-	-	-	-	-	-	-	-	-	-	-	-	-	-	-	-	
奈良県	-	-	-	-	-	-	-	-	-	-	-	-	-	-	-	-	-	
和歌山県	-	-	-	-	-	-	-	-	-	-	-	-	-	-	1	-	-	
鳥取県	-	-	-	-	-	-	-	-	-	-	-	-	-	-	-	-	-	
島根県	-	-	-	-	-	-	-	-	-	-	-	-	-	-	-	-	-	
岡山県	-	-	-	-	-	-	-	-	-	-	-	-	-	-	-	-	-	
広島県	-	-	-	-	-	-	-	-	-	-	-	-	-	-	1	-	-	
山口県	-	-	-	-	-	-	-	-	-	-	-	-	-	-	1	-	-	
徳島県	-	-	-	-	-	-	-	-	-	-	-	-	-	-	-	-	-	
香川県	-	-	-	-	-	-	-	-	-	-	-	-	-	-	-	-	-	
愛媛県	-	-	-	-	-	-	-	-	-	-	-	-	-	-	-	-	-	
高知県	-	-	-	-	-	-	-	-	-	-	-	-	-	-	2	-	-	
福岡県	-	-	-	-	-	-	-	-	-	-	-	-	-	-	-	-	-	
佐賀県	-	-	-	-	-	-	-	-	-	-	-	-	-	-	-	-	-	
長崎県	-	-	-	-	-	-	-	-	-	-	-	-	-	-	-	-	-	
熊本県	-	-	-	-	-	-	-	-	-	-	-	-	-	-	-	-	-	
大分県	-	-	-	-	-	-	-	-	-	-	-	-	-	-	1	-	-	
宮崎県	-	-	-	-	-	-	-	-	-	-	-	-	-	-	1	-	-	
鹿児島県	-	-	-	-	-	-	-	-	-	-	-	-	-	-	1	-	-	
沖縄県	-	-	-	-	-	-	-	-	-	-	-	-	-	-	-	-	-	

\*鳥インフルエンザ(H5N1及びH7N9)を除く。

報告数・累積報告数, 疾病・都道府県別

2020年第15週

	西部ウマ脳炎		ダニ媒介脳炎		炭 疽		チクングニア熱		つつが虫病		デング熱		東部ウマ脳炎		鳥インフルエンザ*		ニパウイルス感染症	
	報告数	累積	報告数	累積	報告数	累積	報告数	累積	報告数	累積	報告数	累積	報告数	累積	報告数	累積	報告数	累積
総 数	-	-	-	-	-	-	3	3	59	2	40	-	-	-	-	-	-	-
北海道	-	-	-	-	-	-	-	-	-	-	-	-	-	-	-	-	-	-
青森県	-	-	-	-	-	-	-	-	-	-	-	-	-	-	-	-	-	-
岩手県	-	-	-	-	-	-	-	-	-	-	-	-	-	-	-	-	-	-
宮城県	-	-	-	-	-	-	-	-	-	-	-	-	-	-	-	-	-	-
秋田県	-	-	-	-	-	-	-	-	-	-	-	-	-	-	-	-	-	-
山形県	-	-	-	-	-	-	-	-	-	-	-	-	-	-	-	-	-	-
福島県	-	-	-	-	-	-	-	1	1	-	-	-	-	-	-	-	-	-
茨城県	-	-	-	-	-	-	-	1	3	-	-	-	-	-	-	-	-	-
栃木県	-	-	-	-	-	-	-	-	1	-	-	-	-	-	-	-	-	-
群馬県	-	-	-	-	-	-	-	-	-	-	-	-	-	-	-	-	-	-
埼玉県	-	-	-	-	-	-	-	-	-	-	2	-	-	-	-	-	-	-
千葉県	-	-	-	-	-	-	-	-	10	2	7	-	-	-	-	-	-	-
東京都	-	-	-	-	-	-	-	-	4	-	12	-	-	-	-	-	-	-
神奈川県	-	-	-	-	-	-	-	-	2	-	1	-	-	-	-	-	-	-
新潟県	-	-	-	-	-	-	-	1	1	-	-	-	-	-	-	-	-	-
富山県	-	-	-	-	-	-	-	-	-	-	1	-	-	-	-	-	-	-
石川県	-	-	-	-	-	-	-	-	-	-	-	-	-	-	-	-	-	-
福井県	-	-	-	-	-	-	-	-	-	-	-	-	-	-	-	-	-	-
山梨県	-	-	-	-	-	-	-	-	-	-	-	-	-	-	-	-	-	-
長野県	-	-	-	-	-	-	-	-	-	-	-	-	-	-	-	-	-	-
岐阜県	-	-	-	-	-	-	-	-	-	-	-	-	-	-	-	-	-	-
静岡県	-	-	-	-	-	-	-	-	-	-	2	-	-	-	-	-	-	-
愛知県	-	-	-	-	-	-	1	-	3	-	4	-	-	-	-	-	-	-
三重県	-	-	-	-	-	-	-	-	-	-	-	-	-	-	-	-	-	-
滋賀県	-	-	-	-	-	-	-	-	-	-	-	-	-	-	-	-	-	-
京都府	-	-	-	-	-	-	-	-	-	-	-	-	-	-	-	-	-	-
大阪府	-	-	-	-	-	-	-	-	-	-	4	-	-	-	-	-	-	-
兵庫県	-	-	-	-	-	-	-	-	-	-	2	-	-	-	-	-	-	-
奈良県	-	-	-	-	-	-	-	-	-	-	-	-	-	-	-	-	-	-
和歌山県	-	-	-	-	-	-	-	-	1	-	-	-	-	-	-	-	-	-
鳥取県	-	-	-	-	-	-	-	-	-	-	-	-	-	-	-	-	-	-
島根県	-	-	-	-	-	-	-	-	1	-	-	-	-	-	-	-	-	-
岡山県	-	-	-	-	-	-	-	-	1	-	-	-	-	-	-	-	-	-
広島県	-	-	-	-	-	-	-	-	-	-	1	-	-	-	-	-	-	-
山口県	-	-	-	-	-	-	-	-	-	-	-	-	-	-	-	-	-	-
徳島県	-	-	-	-	-	-	-	-	-	-	-	-	-	-	-	-	-	-
香川県	-	-	-	-	-	-	-	-	-	-	-	-	-	-	-	-	-	-
愛媛県	-	-	-	-	-	-	-	-	-	-	-	-	-	-	-	-	-	-
高知県	-	-	-	-	-	-	-	-	-	-	-	-	-	-	-	-	-	-
福岡県	-	-	-	-	-	-	-	-	-	-	1	-	-	-	-	-	-	-
佐賀県	-	-	-	-	-	-	-	-	-	-	-	-	-	-	-	-	-	-
長崎県	-	-	-	-	-	-	-	-	-	-	1	-	-	-	-	-	-	-
熊本県	-	-	-	-	-	-	1	-	-	-	2	-	-	-	-	-	-	-
大分県	-	-	-	-	-	-	-	-	-	-	-	-	-	-	-	-	-	-
宮崎県	-	-	-	-	-	-	-	-	7	-	-	-	-	-	-	-	-	-
鹿児島県	-	-	-	-	-	-	-	-	24	-	-	-	-	-	-	-	-	-
沖縄県	-	-	-	-	-	-	1	-	-	-	-	-	-	-	-	-	-	-

報告数・累積報告数, 疾病・都道府県別

2020年第15週

	日本紅斑熱		日本脳炎		ハンタウイルス 肺症候群		Bウイルス病		鼻 疽		プルセラ症		ベネズエラ ウマ脳炎		ヘンドラウイルス 感 染 症		発しんチフス	
	報告数	累積	報告数	累積	報告数	累積	報告数	累積	報告数	累積	報告数	累積	報告数	累積	報告数	累積	報告数	累積
総 数	3	12	-	1	-	-	-	-	-	-	-	1	-	-	-	-	-	-
北海道	-	-	-	-	-	-	-	-	-	-	-	-	-	-	-	-	-	-
青森県	-	-	-	-	-	-	-	-	-	-	-	-	-	-	-	-	-	-
岩手県	-	-	-	-	-	-	-	-	-	-	-	-	-	-	-	-	-	-
宮城県	-	-	-	-	-	-	-	-	-	-	-	-	-	-	-	-	-	-
秋田県	-	-	-	-	-	-	-	-	-	-	-	-	-	-	-	-	-	-
山形県	-	-	-	-	-	-	-	-	-	-	-	-	-	-	-	-	-	-
福島県	-	-	-	-	-	-	-	-	-	-	-	-	-	-	-	-	-	-
茨城県	-	-	-	-	-	-	-	-	-	-	-	-	-	-	-	-	-	-
栃木県	-	-	-	-	-	-	-	-	-	-	-	-	-	-	-	-	-	-
群馬県	-	-	-	-	-	-	-	-	-	-	-	-	-	-	-	-	-	-
埼玉県	-	-	-	-	-	-	-	-	-	-	-	-	-	-	-	-	-	-
千葉県	-	-	-	-	-	-	-	-	-	-	-	-	-	-	-	-	-	-
東京都	-	-	-	-	-	-	-	-	-	-	-	-	-	-	-	-	-	-
神奈川県	-	-	-	-	-	-	-	-	-	-	-	-	-	-	-	-	-	-
新潟県	-	-	-	-	-	-	-	-	-	-	-	-	-	-	-	-	-	-
富山県	-	-	-	-	-	-	-	-	-	-	-	-	-	-	-	-	-	-
石川県	-	-	-	-	-	-	-	-	-	-	-	-	-	-	-	-	-	-
福井県	-	-	-	-	-	-	-	-	-	-	-	-	-	-	-	-	-	-
山梨県	-	-	-	-	-	-	-	-	-	-	-	-	-	-	-	-	-	-
長野県	-	-	-	-	-	-	-	-	-	-	-	-	-	-	-	-	-	-
岐阜県	-	-	-	-	-	-	-	-	-	-	-	-	-	-	-	-	-	-
静岡県	-	-	-	-	-	-	-	-	-	-	-	-	-	-	-	-	-	-
愛知県	-	-	-	-	-	-	-	-	-	-	-	-	-	-	-	-	-	-
三重県	-	3	-	-	-	-	-	-	-	-	-	-	-	-	-	-	-	-
滋賀県	-	1	-	-	-	-	-	-	-	-	-	-	-	-	-	-	-	-
京都府	-	1	-	-	-	-	-	-	-	-	-	-	-	-	-	-	-	-
大阪府	-	-	-	-	-	-	-	-	-	-	-	1	-	-	-	-	-	-
兵庫県	-	1	-	-	-	-	-	-	-	-	-	-	-	-	-	-	-	-
奈良県	-	-	-	-	-	-	-	-	-	-	-	-	-	-	-	-	-	-
和歌山県	-	-	-	1	-	-	-	-	-	-	-	-	-	-	-	-	-	-
鳥取県	-	-	-	-	-	-	-	-	-	-	-	-	-	-	-	-	-	-
島根県	-	-	-	-	-	-	-	-	-	-	-	-	-	-	-	-	-	-
岡山県	-	-	-	-	-	-	-	-	-	-	-	-	-	-	-	-	-	-
広島県	1	2	-	-	-	-	-	-	-	-	-	-	-	-	-	-	-	-
山口県	-	-	-	-	-	-	-	-	-	-	-	-	-	-	-	-	-	-
徳島県	-	-	-	-	-	-	-	-	-	-	-	-	-	-	-	-	-	-
香川県	-	-	-	-	-	-	-	-	-	-	-	-	-	-	-	-	-	-
愛媛県	-	-	-	-	-	-	-	-	-	-	-	-	-	-	-	-	-	-
高知県	1	3	-	-	-	-	-	-	-	-	-	-	-	-	-	-	-	-
福岡県	-	-	-	-	-	-	-	-	-	-	-	-	-	-	-	-	-	-
佐賀県	1	1	-	-	-	-	-	-	-	-	-	-	-	-	-	-	-	-
長崎県	-	-	-	-	-	-	-	-	-	-	-	-	-	-	-	-	-	-
熊本県	-	-	-	-	-	-	-	-	-	-	-	-	-	-	-	-	-	-
大分県	-	-	-	-	-	-	-	-	-	-	-	-	-	-	-	-	-	-
宮崎県	-	-	-	-	-	-	-	-	-	-	-	-	-	-	-	-	-	-
鹿児島県	-	-	-	-	-	-	-	-	-	-	-	-	-	-	-	-	-	-
沖縄県	-	-	-	-	-	-	-	-	-	-	-	-	-	-	-	-	-	-



報告数・累積報告数, 疾病・都道府県別

2020年第15週

	ボツリヌス症		マラリア		野 兎 病		ライム病		リッサウイルス感染症		リフトバレー熱		類 鼻 疽		レジオネラ症		レプトスピラ症	
	報告数	累積	報告数	累積	報告数	累積	報告数	累積	報告数	累積	報告数	累積	報告数	累積	報告数	累積	報告数	累積
総 数	-	-	-	9	-	-	-	1	-	-	-	-	-	-	16	388	-	1
北海道	-	-	-	-	-	-	-	1	-	-	-	-	-	-	2	12	-	-
青森県	-	-	-	-	-	-	-	-	-	-	-	-	-	-	-	2	-	-
岩手県	-	-	-	-	-	-	-	-	-	-	-	-	-	-	-	2	-	-
宮城県	-	-	-	-	-	-	-	-	-	-	-	-	-	-	1	8	-	-
秋田県	-	-	-	-	-	-	-	-	-	-	-	-	-	-	-	4	-	-
山形県	-	-	-	-	-	-	-	-	-	-	-	-	-	-	1	10	-	-
福島県	-	-	-	-	-	-	-	-	-	-	-	-	-	-	-	3	-	-
茨城県	-	-	-	-	-	-	-	-	-	-	-	-	-	-	-	7	-	-
栃木県	-	-	-	-	-	-	-	-	-	-	-	-	-	-	-	2	-	-
群馬県	-	-	-	-	-	-	-	-	-	-	-	-	-	-	-	2	-	-
埼玉県	-	-	-	-	-	-	-	-	-	-	-	-	-	-	-	17	-	-
千葉県	-	-	-	1	-	-	-	-	-	-	-	-	-	-	1	22	-	-
東京都	-	-	-	3	-	-	-	-	-	-	-	-	-	-	2	22	-	-
神奈川県	-	-	-	1	-	-	-	-	-	-	-	-	-	-	2	31	-	-
新潟県	-	-	-	-	-	-	-	-	-	-	-	-	-	-	1	4	-	-
富山県	-	-	-	-	-	-	-	-	-	-	-	-	-	-	1	8	-	-
石川県	-	-	-	-	-	-	-	-	-	-	-	-	-	-	-	4	-	-
福井県	-	-	-	-	-	-	-	-	-	-	-	-	-	-	-	8	-	-
山梨県	-	-	-	-	-	-	-	-	-	-	-	-	-	-	-	2	-	-
長野県	-	-	-	-	-	-	-	-	-	-	-	-	-	-	-	9	-	-
岐阜県	-	-	-	-	-	-	-	-	-	-	-	-	-	-	-	4	-	-
静岡県	-	-	-	1	-	-	-	-	-	-	-	-	-	-	-	12	-	-
愛知県	-	-	-	-	-	-	-	-	-	-	-	-	-	-	-	22	-	-
三重県	-	-	-	-	-	-	-	-	-	-	-	-	-	-	-	2	-	-
滋賀県	-	-	-	-	-	-	-	-	-	-	-	-	-	-	-	7	-	-
京都府	-	-	-	-	-	-	-	-	-	-	-	-	-	-	-	7	-	-
大阪府	-	-	-	2	-	-	-	-	-	-	-	-	-	-	2	28	-	-
兵庫県	-	-	-	-	-	-	-	-	-	-	-	-	-	-	-	21	-	-
奈良県	-	-	-	-	-	-	-	-	-	-	-	-	-	-	-	4	-	-
和歌山県	-	-	-	-	-	-	-	-	-	-	-	-	-	-	-	3	-	-
鳥取県	-	-	-	-	-	-	-	-	-	-	-	-	-	-	-	-	-	-
島根県	-	-	-	-	-	-	-	-	-	-	-	-	-	-	-	4	-	1
岡山県	-	-	-	-	-	-	-	-	-	-	-	-	-	-	1	31	-	-
広島県	-	-	-	-	-	-	-	-	-	-	-	-	-	-	1	6	-	-
山口県	-	-	-	-	-	-	-	-	-	-	-	-	-	-	-	2	-	-
徳島県	-	-	-	-	-	-	-	-	-	-	-	-	-	-	-	6	-	-
香川県	-	-	-	-	-	-	-	-	-	-	-	-	-	-	-	4	-	-
愛媛県	-	-	-	-	-	-	-	-	-	-	-	-	-	-	1	5	-	-
高知県	-	-	-	-	-	-	-	-	-	-	-	-	-	-	-	1	-	-
福岡県	-	-	-	1	-	-	-	-	-	-	-	-	-	-	-	16	-	-
佐賀県	-	-	-	-	-	-	-	-	-	-	-	-	-	-	-	-	-	-
長崎県	-	-	-	-	-	-	-	-	-	-	-	-	-	-	-	5	-	-
熊本県	-	-	-	-	-	-	-	-	-	-	-	-	-	-	-	9	-	-
大分県	-	-	-	-	-	-	-	-	-	-	-	-	-	-	-	3	-	-
宮崎県	-	-	-	-	-	-	-	-	-	-	-	-	-	-	-	3	-	-
鹿児島県	-	-	-	-	-	-	-	-	-	-	-	-	-	-	-	3	-	-
沖縄県	-	-	-	-	-	-	-	-	-	-	-	-	-	-	-	1	-	-

\*E型肝炎及びA型肝炎を除く。

\*\*2014年9月19日より届出対象疾患となりました。

\*\*\*急性灰白髄炎を除く。2018年5月1日より届出対象疾患となりました。

\*\*\*\*ウエストナイル脳炎、西部ウマ脳炎、ダニ媒介脳炎、東部ウマ脳炎、日本脳炎、ベネズエラウマ脳炎及びリフトバレー熱を除く。

報告数・累積報告数、疾病・都道府県別

2020年第15週

	ロッキー山 紅斑熱		アメーバ赤痢		ウイルス性肝炎*		カルバペム耐性 腸内細菌科細菌感染症**		急性弛緩性 麻痺***		急性脳炎****		クリプト スポリジウム症		クロイツフェルト ・ヤコブ病		劇症型溶血性 レンサ球菌感染症	
	報告数	累積	報告数	累積	報告数	累積	報告数	累積	報告数	累積	報告数	累積	報告数	累積	報告数	累積	報告数	累積
総 数	-	-	7	174	2	70	8	405	1	8	-	240	-	1	1	35	4	261
北海道	-	-	-	2	-	1	-	15	-	-	-	7	-	1	-	-	-	10
青森県	-	-	-	-	-	-	-	10	-	-	-	2	-	-	-	-	-	1
岩手県	-	-	-	1	-	-	-	1	-	-	-	-	-	-	-	-	-	4
宮城県	-	-	-	3	-	-	-	8	-	-	-	2	-	-	-	-	-	5
秋田県	-	-	-	-	-	-	-	1	-	-	-	4	-	-	-	1	-	2
山形県	-	-	-	2	-	-	-	1	-	-	-	1	-	-	-	1	-	5
福島県	-	-	-	1	-	1	-	9	-	-	-	1	-	-	-	-	-	5
茨城県	-	-	-	4	-	1	-	11	-	-	-	11	-	-	-	2	-	3
栃木県	-	-	-	2	-	1	-	2	-	1	-	6	-	-	-	-	-	4
群馬県	-	-	-	1	-	1	-	4	-	-	-	3	-	-	-	3	-	3
埼玉県	-	-	-	8	-	2	2	17	1	1	-	14	-	-	-	-	-	13
千葉県	-	-	1	11	1	5	-	12	-	1	-	27	-	-	1	2	1	16
東京都	-	-	4	39	1	17	-	30	-	1	-	14	-	-	-	3	1	33
神奈川県	-	-	-	16	-	5	-	20	-	-	-	13	-	-	-	1	-	16
新潟県	-	-	-	1	-	1	-	11	-	-	-	6	-	-	-	1	-	4
富山県	-	-	-	1	-	-	-	7	-	-	-	3	-	-	-	-	-	6
石川県	-	-	-	2	-	1	-	1	-	-	-	2	-	-	-	1	-	2
福井県	-	-	-	-	-	-	-	7	-	-	-	1	-	-	-	-	-	2
山梨県	-	-	-	-	-	-	-	-	-	-	-	-	-	-	-	-	-	-
長野県	-	-	-	1	-	2	-	9	-	-	-	14	-	-	-	2	1	7
岐阜県	-	-	-	-	-	-	-	4	-	1	-	1	-	-	-	1	-	3
静岡県	-	-	-	5	-	3	-	12	-	-	-	10	-	-	-	1	-	3
愛知県	-	-	1	13	-	4	-	24	-	-	-	16	-	-	-	2	-	12
三重県	-	-	-	-	-	1	-	4	-	-	-	4	-	-	-	-	-	6
滋賀県	-	-	-	-	-	1	-	4	-	-	-	7	-	-	-	-	-	4
京都府	-	-	-	2	-	-	-	8	-	-	-	4	-	-	-	-	-	2
大阪府	-	-	-	16	-	8	1	36	-	-	-	12	-	-	-	2	-	15
兵庫県	-	-	-	8	-	1	3	25	-	-	-	10	-	-	-	2	-	15
奈良県	-	-	-	1	-	-	-	7	-	-	-	2	-	-	-	1	-	2
和歌山県	-	-	-	1	-	1	-	3	-	-	-	1	-	-	-	-	-	4
鳥取県	-	-	-	2	-	-	-	2	-	-	-	2	-	-	-	-	-	4
島根県	-	-	-	-	-	-	-	6	-	-	-	-	-	-	-	-	-	1
岡山県	-	-	1	8	-	-	-	9	-	-	-	3	-	-	-	-	-	1
広島県	-	-	-	3	-	1	-	13	-	-	-	3	-	-	-	-	-	11
山口県	-	-	-	2	-	-	1	5	-	1	-	4	-	-	-	-	-	3
徳島県	-	-	-	-	-	-	-	3	-	-	-	-	-	-	-	2	-	1
香川県	-	-	-	-	-	1	-	2	-	-	-	1	-	-	-	-	-	-
愛媛県	-	-	-	1	-	1	-	3	-	-	-	4	-	-	-	1	-	2
高知県	-	-	-	-	-	-	-	3	-	-	-	1	-	-	-	1	-	2
福岡県	-	-	-	4	-	8	-	30	-	1	-	12	-	-	-	2	-	16
佐賀県	-	-	-	4	-	-	1	4	-	-	-	2	-	-	-	-	-	1
長崎県	-	-	-	1	-	-	-	7	-	-	-	3	-	-	-	-	-	1
熊本県	-	-	-	2	-	-	-	9	-	-	-	-	-	-	-	2	-	2
大分県	-	-	-	1	-	1	-	3	-	-	-	4	-	-	-	-	-	1
宮崎県	-	-	-	4	-	1	-	1	-	-	-	-	-	-	-	-	1	4
鹿児島県	-	-	-	1	-	-	-	2	-	1	-	3	-	-	-	1	-	3
沖縄県	-	-	-	-	-	-	-	-	-	-	-	-	-	-	-	-	-	1

\*2013年4月1日より届出対象疾患となりました。  
 \*\*2014年9月19日より届出対象疾患となりました。

報告数・累積報告数, 疾病・都道府県別

2020年第15週

	後天性免疫不全 症候群		ジアルジア症		侵襲性インフル エンザ菌感染症*		侵襲性髄膜炎菌 感染症*		侵襲性肺炎球菌 感染症*		水痘** (入院例に限る)		先天性風しん 症候群		梅毒		播種性 クリプトコックス症**	
	報告数	累積	報告数	累積	報告数	累積	報告数	累積	報告数	累積	報告数	累積	報告数	累積	報告数	累積	報告数	累積
総数	10	262	1	12	1	122	-	10	11	748	2	111	-	1	47	1473	2	33
北海道	-	8	-	-	-	3	-	1	-	20	-	5	-	-	3	34	-	-
青森県	-	-	-	-	-	-	-	-	-	2	-	-	-	-	-	4	-	-
岩手県	-	2	-	-	-	1	-	-	-	5	-	-	-	-	-	2	-	-
宮城県	-	1	-	-	-	2	-	-	-	13	-	-	-	-	-	15	-	-
秋田県	-	-	-	-	-	-	-	-	-	6	-	3	-	-	-	14	-	1
山形県	-	2	-	-	-	-	-	-	-	12	1	2	-	-	-	2	-	-
福島県	-	2	-	-	-	1	-	-	-	6	-	1	-	1	-	18	-	-
茨城県	-	2	-	1	-	2	-	-	-	11	-	-	-	-	3	20	-	-
栃木県	-	1	-	-	-	1	-	-	-	13	-	1	-	-	3	22	-	1
群馬県	-	-	-	-	-	-	-	-	2	11	-	2	-	-	1	12	-	1
埼玉県	-	6	-	-	-	6	-	2	3	32	-	6	-	-	-	34	-	1
千葉県	-	7	-	1	-	3	-	-	-	32	-	3	-	-	1	31	-	-
東京都	3	87	-	3	-	13	-	1	-	81	1	19	-	-	6	351	-	4
神奈川県	1	17	-	1	-	12	-	-	1	49	-	5	-	-	3	46	-	1
新潟県	-	-	-	-	-	1	-	-	1	14	-	1	-	-	1	12	-	1
富山県	-	-	-	-	-	-	-	-	-	5	-	7	-	-	-	7	-	-
石川県	-	2	-	-	-	-	-	-	-	8	-	1	-	-	1	5	-	-
福井県	-	-	-	-	-	1	-	-	1	5	-	2	-	-	-	2	-	1
山梨県	-	1	-	-	-	-	-	-	-	6	-	-	-	-	-	-	-	-
長野県	-	1	-	-	-	2	-	-	-	6	-	1	-	-	1	15	-	1
岐阜県	-	6	-	-	-	9	-	-	1	16	-	2	-	-	2	16	-	2
静岡県	-	3	-	-	-	1	-	-	-	18	-	6	-	-	1	35	-	1
愛知県	1	21	-	1	-	16	-	1	-	65	-	7	-	-	3	78	-	1
三重県	-	2	-	-	-	-	-	-	-	9	-	1	-	-	1	11	-	-
滋賀県	-	2	-	-	-	3	-	-	-	6	-	1	-	-	-	9	-	1
京都府	-	2	-	-	-	3	-	-	-	23	-	-	-	-	-	23	1	1
大阪府	-	31	1	4	-	14	-	2	-	53	-	3	-	-	2	267	-	1
兵庫県	2	11	-	-	-	2	-	1	-	37	-	6	-	-	5	75	-	2
奈良県	-	1	-	-	-	2	-	-	-	11	-	2	-	-	1	10	-	-
和歌山県	-	-	-	-	-	1	-	-	-	4	-	1	-	-	-	5	-	1
鳥取県	-	-	-	-	-	-	-	1	-	4	-	2	-	-	-	19	-	1
島根県	-	-	-	-	-	-	-	-	1	11	-	-	-	-	-	4	-	-
岡山県	-	7	-	-	-	1	-	-	-	6	-	2	-	-	-	47	-	1
広島県	1	4	-	-	-	2	-	-	-	16	-	-	-	-	1	38	-	-
山口県	-	1	-	-	-	3	-	-	-	5	-	-	-	-	-	6	-	-
徳島県	-	1	-	-	-	4	-	1	-	2	-	2	-	-	-	5	-	-
香川県	-	2	-	-	-	1	-	-	-	10	-	1	-	-	-	15	-	-
愛媛県	-	2	-	-	-	-	-	-	-	7	-	1	-	-	-	13	-	1
高知県	-	2	-	-	-	-	-	-	-	8	-	1	-	-	-	7	-	-
福岡県	2	13	-	-	-	6	-	-	1	38	-	4	-	-	4	82	1	2
佐賀県	-	1	-	-	-	-	-	-	-	5	-	-	-	-	-	1	-	-
長崎県	-	-	-	-	-	1	-	-	-	11	-	-	-	-	1	8	-	2
熊本県	-	2	-	-	-	2	-	-	-	10	-	1	-	-	-	21	-	1
大分県	-	3	-	-	-	1	-	-	-	4	-	3	-	-	-	7	-	2
宮崎県	-	1	-	-	1	2	-	-	-	7	-	4	-	-	-	1	-	-
鹿児島県	-	5	-	-	-	-	-	-	-	14	-	2	-	-	3	21	-	1
沖縄県	-	-	-	1	-	-	-	-	-	11	-	-	-	-	-	3	-	-

\*2018年1月1日より届出対象疾患となりました。  
 \*\*2014年9月19日より届出対象疾患となりました。

報告数・累積報告数, 疾病・都道府県別

2020年第15週

	破傷風		バンコマイシン耐性 黄色ブドウ球菌感染症		バンコマイシン耐性 腸球菌感染症		百日咳*		風しん		麻しん		薬剤耐性アシネト バクター感染症**	
	報告数	累積	報告数	累積	報告数	累積	報告数	累積	報告数	累積	報告数	累積	報告数	累積
総数	1	23	-	-	-	37	33	2141	2	75	1	11	-	2
北海道	-	-	-	-	-	1	1	121	-	2	-	-	-	1
青森県	-	-	-	-	-	-	-	10	-	-	-	-	-	-
岩手県	-	-	-	-	-	-	-	10	-	-	-	-	-	-
宮城県	-	-	-	-	-	-	-	34	-	-	-	-	-	-
秋田県	-	-	-	-	-	-	-	8	-	-	-	-	-	-
山形県	-	-	-	-	-	-	-	6	-	-	-	-	-	-
福島県	-	-	-	-	-	-	-	34	-	-	-	-	-	-
茨城県	-	2	-	-	-	-	-	41	-	1	-	-	-	-
栃木県	-	1	-	-	-	1	1	40	-	-	-	-	-	-
群馬県	-	-	-	-	-	-	2	73	-	-	-	-	-	-
埼玉県	-	-	-	-	-	-	5	72	-	3	-	-	-	-
千葉県	-	2	-	-	-	1	1	62	-	5	-	-	-	1
東京都	-	2	-	-	-	4	5	179	-	20	-	2	-	-
神奈川県	-	2	-	-	-	2	-	59	1	8	1	2	-	-
新潟県	-	-	-	-	-	-	4	114	-	1	-	-	-	-
富山県	1	1	-	-	-	-	1	26	-	-	-	-	-	-
石川県	-	-	-	-	-	-	-	18	-	-	-	-	-	-
福井県	-	-	-	-	-	-	-	1	-	-	-	-	-	-
山梨県	-	-	-	-	-	-	-	9	-	-	-	-	-	-
長野県	-	-	-	-	-	-	-	58	-	1	-	-	-	-
岐阜県	-	-	-	-	-	-	-	37	-	1	-	-	-	-
静岡県	-	1	-	-	-	11	-	136	-	2	-	-	-	-
愛知県	-	1	-	-	-	1	2	147	-	7	-	2	-	-
三重県	-	1	-	-	-	-	-	15	-	4	-	-	-	-
滋賀県	-	-	-	-	-	-	-	14	-	-	-	1	-	-
京都府	-	-	-	-	-	1	-	20	-	-	-	1	-	-
大阪府	-	-	-	-	-	6	1	80	-	5	-	1	-	-
兵庫県	-	-	-	-	-	-	-	103	-	5	-	1	-	-
奈良県	-	-	-	-	-	1	1	8	-	-	-	-	-	-
和歌山県	-	-	-	-	-	4	-	24	-	-	-	-	-	-
鳥取県	-	-	-	-	-	-	-	7	-	-	-	-	-	-
島根県	-	1	-	-	-	-	-	-	-	-	-	-	-	-
岡山県	-	2	-	-	-	-	-	68	-	1	-	-	-	-
広島県	-	-	-	-	-	-	2	52	-	1	-	-	-	-
山口県	-	-	-	-	-	-	-	15	-	1	-	-	-	-
徳島県	-	1	-	-	-	-	-	2	-	-	-	-	-	-
香川県	-	1	-	-	-	-	-	8	-	1	-	-	-	-
愛媛県	-	1	-	-	-	-	-	36	-	1	-	-	-	-
高知県	-	1	-	-	-	-	1	25	-	-	-	-	-	-
福岡県	-	1	-	-	-	4	2	78	1	3	-	1	-	-
佐賀県	-	-	-	-	-	-	-	16	-	1	-	-	-	-
長崎県	-	-	-	-	-	-	-	13	-	-	-	-	-	-
熊本県	-	1	-	-	-	-	-	82	-	-	-	-	-	-
大分県	-	-	-	-	-	-	4	91	-	-	-	-	-	-
宮崎県	-	1	-	-	-	-	-	25	-	-	-	-	-	-
鹿児島県	-	-	-	-	-	-	-	54	-	1	-	-	-	-
沖縄県	-	-	-	-	-	-	-	10	-	-	-	-	-	-

注) 百日咳は2018年1月1日より全数把握対象疾患に変更となりました。  
 \*鳥インフルエンザ及び新型インフルエンザ等感染症を除く。  
 \*\*2018年第9週より定点当たり報告数の表示が開始されました。

報告数・定点当たり報告数, 疾病・都道府県別

2020年第15週

	インフルエンザ*		RSウイルス感染症**		咽頭結膜熱		A群溶血性レンサ球菌咽頭炎		感染性胃腸炎		水痘		手足口病		伝染性紅斑		突発性発しん	
	報告数	定点当り	報告数	定点当り	報告数	定点当り	報告数	定点当り	報告数	定点当り	報告数	定点当り	報告数	定点当り	報告数	定点当り	報告数	定点当り
総数	431	0.09	275	0.09	452	0.14	3970	1.26	5063	1.61	537	0.17	164	0.05	491	0.16	1059	0.34
北海道	7	0.03	3	0.02	18	0.13	155	1.12	89	0.64	23	0.17	2	0.01	22	0.16	23	0.17
青森県	77	1.18	13	0.31	4	0.10	48	1.14	73	1.74	10	0.24	8	0.19	8	0.19	15	0.36
岩手県	51	0.77	1	0.02	3	0.07	88	2.15	75	1.83	6	0.15	4	0.10	4	0.10	11	0.27
宮城県	7	0.07	4	0.07	2	0.03	71	1.22	70	1.21	4	0.07	8	0.14	2	0.03	24	0.41
秋田県	4	0.07	-	-	4	0.11	21	0.60	52	1.49	2	0.06	3	0.09	9	0.26	5	0.14
山形県	2	0.04	1	0.03	7	0.24	79	2.72	41	1.41	2	0.07	1	0.03	5	0.17	12	0.41
福島県	-	-	2	0.04	8	0.16	107	2.14	61	1.22	14	0.28	1	0.02	15	0.30	21	0.42
茨城県	2	0.02	6	0.08	10	0.13	80	1.07	90	1.20	18	0.24	2	0.03	16	0.21	15	0.20
栃木県	1	0.01	8	0.17	2	0.04	30	0.63	43	0.90	9	0.19	-	-	12	0.25	21	0.44
群馬県	6	0.07	-	-	7	0.13	63	1.17	92	1.70	7	0.13	1	0.02	7	0.13	22	0.41
埼玉県	12	0.05	8	0.05	23	0.14	172	1.08	257	1.61	31	0.19	11	0.07	24	0.15	56	0.35
千葉県	7	0.03	7	0.05	12	0.09	204	1.55	138	1.05	20	0.15	3	0.02	13	0.10	36	0.27
東京都	14	0.03	9	0.03	23	0.09	233	0.90	407	1.58	38	0.15	7	0.03	12	0.05	97	0.38
神奈川県	14	0.04	17	0.07	7	0.03	190	0.84	273	1.20	35	0.15	3	0.01	18	0.08	66	0.29
新潟県	-	-	10	0.18	10	0.18	156	2.74	53	0.93	17	0.30	2	0.04	3	0.05	13	0.23
富山県	9	0.19	4	0.14	11	0.38	83	2.86	70	2.41	5	0.17	-	-	2	0.07	4	0.14
石川県	6	0.13	1	0.03	10	0.34	94	3.24	61	2.10	19	0.66	3	0.10	9	0.31	15	0.52
福井県	3	0.08	-	-	11	0.48	31	1.35	42	1.83	5	0.22	-	-	7	0.30	6	0.26
山梨県	-	-	-	-	-	-	17	0.71	26	1.08	1	0.04	-	-	-	-	3	0.13
長野県	-	-	-	-	-	-	41	0.76	110	2.04	8	0.15	5	0.09	20	0.37	15	0.28
岐阜県	14	0.16	1	0.02	5	0.10	30	0.58	47	0.90	7	0.13	1	0.02	4	0.08	19	0.37
静岡県	3	0.02	2	0.02	8	0.09	91	1.02	121	1.36	13	0.15	1	0.01	8	0.09	24	0.27
愛知県	22	0.11	10	0.05	17	0.09	181	0.99	214	1.18	18	0.10	10	0.05	30	0.16	57	0.31
三重県	1	0.01	4	0.09	10	0.23	59	1.34	84	1.91	7	0.16	-	-	17	0.39	9	0.20
滋賀県	6	0.10	-	-	4	0.11	27	0.75	55	1.53	2	0.06	1	0.03	6	0.17	9	0.25
京都府	19	0.15	2	0.03	4	0.05	87	1.14	70	0.92	8	0.11	2	0.03	9	0.12	18	0.24
大阪府	41	0.14	27	0.14	20	0.10	163	0.83	291	1.48	26	0.13	7	0.04	13	0.07	59	0.30
兵庫県	16	0.08	8	0.06	9	0.07	63	0.50	187	1.47	10	0.08	2	0.02	15	0.12	39	0.31
奈良県	1	0.02	3	0.09	11	0.32	33	0.97	56	1.65	1	0.03	6	0.18	6	0.18	16	0.47
和歌山県	7	0.14	6	0.20	5	0.17	27	0.90	27	0.90	-	-	-	-	6	0.20	8	0.27
鳥取県	4	0.14	1	0.05	12	0.63	79	4.16	48	2.53	5	0.26	-	-	9	0.47	3	0.16
島根県	3	0.08	2	0.09	5	0.22	30	1.30	93	4.04	-	-	-	-	2	0.09	12	0.52
岡山県	21	0.25	-	-	6	0.11	25	0.46	129	2.39	7	0.13	4	0.07	15	0.28	11	0.20
広島県	4	0.04	12	0.17	18	0.26	89	1.27	160	2.29	8	0.11	2	0.03	10	0.14	16	0.23
山口県	-	-	15	0.33	5	0.11	63	1.37	114	2.48	6	0.13	-	-	8	0.17	21	0.46
徳島県	1	0.03	3	0.13	3	0.13	9	0.39	50	2.17	5	0.22	-	-	1	0.04	4	0.17
香川県	8	0.17	9	0.32	7	0.25	26	0.93	90	3.21	6	0.21	-	-	-	-	6	0.21
愛媛県	5	0.08	5	0.14	3	0.08	55	1.49	102	2.76	12	0.32	-	-	12	0.32	18	0.49
高知県	-	-	-	-	2	0.07	47	1.68	34	1.21	8	0.29	6	0.21	3	0.11	8	0.29
福岡県	5	0.03	37	0.32	39	0.34	347	2.99	301	2.59	62	0.53	6	0.05	24	0.21	71	0.61
佐賀県	2	0.05	4	0.17	10	0.43	55	2.39	35	1.52	6	0.26	2	0.09	12	0.52	17	0.74
長崎県	9	0.13	3	0.07	10	0.23	125	2.84	58	1.32	11	0.25	6	0.14	24	0.55	14	0.32
熊本県	2	0.03	2	0.04	19	0.38	59	1.18	77	1.54	15	0.30	18	0.36	9	0.18	36	0.72
大分県	-	-	2	0.06	3	0.08	37	1.03	121	3.36	5	0.14	4	0.11	13	0.36	22	0.61
宮崎県	-	-	-	-	13	0.37	72	2.06	129	3.69	-	-	2	0.06	15	0.43	34	0.97
鹿児島県	-	-	17	0.32	24	0.45	94	1.77	208	3.92	9	0.17	20	0.38	12	0.23	18	0.34
沖縄県	15	0.26	6	0.18	8	0.24	34	1.00	39	1.15	6	0.18	-	-	-	-	10	0.29

\*髄膜炎菌、肺炎球菌、インフルエンザ菌を原因として同定された場合を除く。  
 \*\*オウム病を除く。  
 \*\*\*病原体がロタウイルスであるものに限る。2013年10月14日より届出対象疾患となりました。

報告数・定点当り報告数, 疾病・都道府県別

2020年第15週

	ヘルパンギーナ		流行性耳下腺炎		急性出血性結膜炎		流行性角結膜炎		細菌性髄膜炎*		無菌性髄膜炎		マイコプラズマ肺炎		クラミジア肺炎**		感染性胃腸炎(ロタウイルス)***	
	報告数	定点当り	報告数	定点当り	報告数	定点当り	報告数	定点当り	報告数	定点当り	報告数	定点当り	報告数	定点当り	報告数	定点当り	報告数	定点当り
総数	86	0.03	127	0.04	7	0.01	162	0.23	4	0.01	10	0.02	110	0.23	1	0.00	4	0.01
北海道	1	0.01	3	0.02	3	0.10	8	0.28	-	-	-	-	8	0.35	1	0.04	-	-
青森県	-	-	-	-	-	-	3	0.27	-	-	-	-	1	0.17	-	-	-	-
岩手県	1	0.02	-	-	-	-	8	0.57	-	-	-	-	3	0.16	-	-	-	-
宮城県	1	0.02	2	0.03	-	-	1	0.08	-	-	-	-	10	0.83	-	-	-	-
秋田県	-	-	-	-	-	-	3	0.43	-	-	-	-	2	0.25	-	-	-	-
山形県	1	0.03	-	-	-	-	1	0.13	-	-	-	-	-	-	-	-	1	0.10
福島県	-	-	1	0.02	-	-	6	0.46	-	-	-	-	-	-	-	-	-	-
茨城県	1	0.01	2	0.03	1	0.06	12	0.71	-	-	-	-	3	0.25	-	-	-	-
栃木県	-	-	3	0.06	-	-	3	0.25	-	-	-	-	1	0.14	-	-	-	-
群馬県	-	-	-	-	-	-	8	0.53	-	-	-	-	4	0.44	-	-	-	-
埼玉県	2	0.01	10	0.06	1	0.03	12	0.30	-	-	-	-	4	0.36	-	-	-	-
千葉県	5	0.04	7	0.05	-	-	11	0.32	-	-	1	0.13	-	-	-	-	-	-
東京都	7	0.03	10	0.04	-	-	5	0.13	-	-	1	0.04	6	0.25	-	-	-	-
神奈川県	4	0.02	12	0.05	1	0.02	15	0.31	-	-	-	-	3	0.27	-	-	-	-
新潟県	1	0.02	1	0.02	-	-	3	0.30	-	-	-	-	3	0.23	-	-	-	-
富山県	-	-	2	0.07	-	-	1	0.17	-	-	-	-	5	1.00	-	-	-	-
石川県	-	-	1	0.03	-	-	-	-	-	-	-	-	4	0.80	-	-	-	-
福井県	-	-	-	-	-	-	-	-	-	-	-	-	-	-	-	-	-	-
山梨県	-	-	-	-	-	-	3	0.33	-	-	-	-	1	0.10	-	-	-	-
長野県	2	0.04	1	0.02	-	-	-	-	-	-	-	-	-	-	-	-	1	0.09
岐阜県	-	-	-	-	-	-	1	0.09	-	-	-	-	1	0.20	-	-	-	-
静岡県	-	-	3	0.03	-	-	6	0.27	-	-	-	-	1	0.10	-	-	-	-
愛知県	3	0.02	6	0.03	-	-	-	-	-	-	2	0.13	4	0.27	-	-	-	-
三重県	1	0.02	-	-	-	-	-	-	-	-	-	-	3	0.33	-	-	-	-
滋賀県	-	-	-	-	-	-	-	-	-	-	-	-	-	-	-	-	-	-
京都府	1	0.01	-	-	-	-	2	0.12	-	-	-	-	3	0.43	-	-	-	-
大阪府	9	0.05	6	0.03	-	-	4	0.08	-	-	-	-	4	0.25	-	-	-	-
兵庫県	1	0.01	6	0.05	-	-	3	0.09	1	0.07	-	-	1	0.07	-	-	-	-
奈良県	2	0.06	-	-	-	-	-	-	-	-	-	-	-	-	-	-	-	-
和歌山県	1	0.03	-	-	1	0.25	-	-	1	0.09	1	0.09	4	0.36	-	-	1	0.09
鳥取県	1	0.05	2	0.11	-	-	-	-	-	-	-	-	1	0.20	-	-	-	-
島根県	1	0.04	-	-	-	-	-	-	-	-	1	0.13	-	-	-	-	-	-
岡山県	-	-	2	0.04	-	-	-	-	-	-	-	-	2	0.40	-	-	-	-
広島県	-	-	4	0.06	-	-	9	0.47	-	-	-	-	1	0.05	-	-	-	-
山口県	1	0.02	3	0.07	-	-	-	-	-	-	-	-	1	0.11	-	-	-	-
徳島県	-	-	1	0.04	-	-	1	0.25	-	-	-	-	-	-	-	-	-	-
香川県	-	-	-	-	-	-	2	0.40	-	-	-	-	2	0.40	-	-	-	-
愛媛県	-	-	5	0.14	-	-	8	1.00	-	-	1	0.17	-	-	-	-	-	-
高知県	1	0.04	4	0.14	-	-	-	-	-	-	-	-	8	1.00	-	-	-	-
福岡県	19	0.16	13	0.11	-	-	5	0.20	-	-	3	0.21	5	0.36	-	-	-	-
佐賀県	7	0.30	2	0.09	-	-	1	0.25	-	-	-	-	1	0.17	-	-	-	-
長崎県	-	-	1	0.02	-	-	1	0.13	-	-	-	-	1	0.08	-	-	-	-
熊本県	2	0.04	2	0.04	-	-	4	0.44	-	-	-	-	2	0.13	-	-	-	-
大分県	3	0.08	1	0.03	-	-	2	0.40	-	-	-	-	5	0.45	-	-	-	-
宮崎県	-	-	4	0.11	-	-	5	0.83	1	0.14	-	-	-	-	-	-	-	-
鹿児島県	3	0.06	6	0.11	-	-	1	0.14	1	0.08	-	-	1	0.08	-	-	-	-
沖縄県	4	0.12	1	0.03	-	-	4	0.44	-	-	-	-	1	0.14	-	-	1	0.14

報告数・疾病・都道府県別  
 2020年第15週

	インフルエンザ (入院患者)
	報告数
総 数	11
北海道	1
青森県	1
岩手県	2
宮城県	-
秋田県	-
山形県	-
福島県	-
茨城県	-
栃木県	1
群馬県	1
埼玉県	-
千葉県	-
東京都	-
神奈川県	-
新潟県	-
富山県	1
石川県	-
福井県	-
山梨県	-
長野県	-
岐阜県	-
静岡県	-
愛知県	-
三重県	1
滋賀県	-
京都府	-
大阪府	-
兵庫県	-
奈良県	1
和歌山県	-
鳥取県	-
島根県	-
岡山県	-
広島県	-
山口県	-
徳島県	-
香川県	-
愛媛県	-
高知県	-
福岡県	-
佐賀県	-
長崎県	-
熊本県	-
大分県	-
宮崎県	-
鹿児島県	1
沖縄県	1

## 獣医師が届出を行う感染症と対象動物

注)2017年第16週より報告数は頭数を示しています〔鳥インフルエンザ(H5N1又はH7N9)の鳥類を除く〕。

報告数・累積報告数, 疾病・都道府県別

2020年第15週

	エボラ出血熱		マールブルグ病		ペスト		重症急性呼吸器症候群(SARS)						細菌性赤痢		ウエストナイル熱		エキノコックス症	
	サル		サル		プレーリードッグ	イタチアナグマ		タヌキ		ハクビシン		サル		鳥類		犬		
	報告数	累積	報告数	累積	報告数	累積	報告数	累積	報告数	累積	報告数	累積	報告数	累積	報告数	累積	報告数	累積
総 数	-	-	-	-	-	-	-	-	-	-	-	-	2	-	-	-	1	
北海道	-	-	-	-	-	-	-	-	-	-	-	-	-	-	-	-	-	
青森県	-	-	-	-	-	-	-	-	-	-	-	-	-	-	-	-	-	
岩手県	-	-	-	-	-	-	-	-	-	-	-	-	-	-	-	-	-	
宮城県	-	-	-	-	-	-	-	-	-	-	-	-	-	-	-	-	-	
秋田県	-	-	-	-	-	-	-	-	-	-	-	-	-	-	-	-	-	
山形県	-	-	-	-	-	-	-	-	-	-	-	-	-	-	-	-	-	
福島県	-	-	-	-	-	-	-	-	-	-	-	-	-	-	-	-	-	
茨城県	-	-	-	-	-	-	-	-	-	-	-	1	-	-	-	-	-	
栃木県	-	-	-	-	-	-	-	-	-	-	-	-	-	-	-	-	-	
群馬県	-	-	-	-	-	-	-	-	-	-	-	-	-	-	-	-	-	
埼玉県	-	-	-	-	-	-	-	-	-	-	-	-	-	-	-	-	-	
千葉県	-	-	-	-	-	-	-	-	-	-	-	-	-	-	-	-	-	
東京都	-	-	-	-	-	-	-	-	-	-	-	-	-	-	-	-	-	
神奈川県	-	-	-	-	-	-	-	-	-	-	-	-	-	-	-	-	-	
新潟県	-	-	-	-	-	-	-	-	-	-	-	-	-	-	-	-	-	
富山県	-	-	-	-	-	-	-	-	-	-	-	-	-	-	-	-	-	
石川県	-	-	-	-	-	-	-	-	-	-	-	-	-	-	-	-	-	
福井県	-	-	-	-	-	-	-	-	-	-	-	-	-	-	-	-	-	
山梨県	-	-	-	-	-	-	-	-	-	-	-	-	-	-	-	-	-	
長野県	-	-	-	-	-	-	-	-	-	-	-	1	-	-	-	-	-	
岐阜県	-	-	-	-	-	-	-	-	-	-	-	-	-	-	-	-	-	
静岡県	-	-	-	-	-	-	-	-	-	-	-	-	-	-	-	-	-	
愛知県	-	-	-	-	-	-	-	-	-	-	-	-	-	-	-	-	1	
三重県	-	-	-	-	-	-	-	-	-	-	-	-	-	-	-	-	-	
滋賀県	-	-	-	-	-	-	-	-	-	-	-	-	-	-	-	-	-	
京都府	-	-	-	-	-	-	-	-	-	-	-	-	-	-	-	-	-	
大阪府	-	-	-	-	-	-	-	-	-	-	-	-	-	-	-	-	-	
兵庫県	-	-	-	-	-	-	-	-	-	-	-	-	-	-	-	-	-	
奈良県	-	-	-	-	-	-	-	-	-	-	-	-	-	-	-	-	-	
和歌山県	-	-	-	-	-	-	-	-	-	-	-	-	-	-	-	-	-	
鳥取県	-	-	-	-	-	-	-	-	-	-	-	-	-	-	-	-	-	
島根県	-	-	-	-	-	-	-	-	-	-	-	-	-	-	-	-	-	
岡山県	-	-	-	-	-	-	-	-	-	-	-	-	-	-	-	-	-	
広島県	-	-	-	-	-	-	-	-	-	-	-	-	-	-	-	-	-	
山口県	-	-	-	-	-	-	-	-	-	-	-	-	-	-	-	-	-	
徳島県	-	-	-	-	-	-	-	-	-	-	-	-	-	-	-	-	-	
香川県	-	-	-	-	-	-	-	-	-	-	-	-	-	-	-	-	-	
愛媛県	-	-	-	-	-	-	-	-	-	-	-	-	-	-	-	-	-	
高知県	-	-	-	-	-	-	-	-	-	-	-	-	-	-	-	-	-	
福岡県	-	-	-	-	-	-	-	-	-	-	-	-	-	-	-	-	-	
佐賀県	-	-	-	-	-	-	-	-	-	-	-	-	-	-	-	-	-	
長崎県	-	-	-	-	-	-	-	-	-	-	-	-	-	-	-	-	-	
熊本県	-	-	-	-	-	-	-	-	-	-	-	-	-	-	-	-	-	
大分県	-	-	-	-	-	-	-	-	-	-	-	-	-	-	-	-	-	
宮崎県	-	-	-	-	-	-	-	-	-	-	-	-	-	-	-	-	-	
鹿児島県	-	-	-	-	-	-	-	-	-	-	-	-	-	-	-	-	-	
沖縄県	-	-	-	-	-	-	-	-	-	-	-	-	-	-	-	-	-	



報告数・累積報告数、疾病・都道府県別 2020年第15週

	結核		鳥インフルエンザ(H5N1又はH7N9)		中東呼吸器症候群(MERS)	
	サル		鳥類		ヒトコブラクダ	
	報告数	累積	報告数	累積	報告数	累積
総数	-	-	-	-	-	-
北海道	-	-	-	-	-	-
青森県	-	-	-	-	-	-
岩手県	-	-	-	-	-	-
宮城県	-	-	-	-	-	-
秋田県	-	-	-	-	-	-
山形県	-	-	-	-	-	-
福島県	-	-	-	-	-	-
茨城県	-	-	-	-	-	-
栃木県	-	-	-	-	-	-
群馬県	-	-	-	-	-	-
埼玉県	-	-	-	-	-	-
千葉県	-	-	-	-	-	-
東京都	-	-	-	-	-	-
神奈川県	-	-	-	-	-	-
新潟県	-	-	-	-	-	-
富山県	-	-	-	-	-	-
石川県	-	-	-	-	-	-
福井県	-	-	-	-	-	-
山梨県	-	-	-	-	-	-
長野県	-	-	-	-	-	-
岐阜県	-	-	-	-	-	-
静岡県	-	-	-	-	-	-
愛知県	-	-	-	-	-	-
三重県	-	-	-	-	-	-
滋賀県	-	-	-	-	-	-
京都府	-	-	-	-	-	-
大阪府	-	-	-	-	-	-
兵庫県	-	-	-	-	-	-
奈良県	-	-	-	-	-	-
和歌山県	-	-	-	-	-	-
鳥取県	-	-	-	-	-	-
島根県	-	-	-	-	-	-
岡山県	-	-	-	-	-	-
広島県	-	-	-	-	-	-
山口県	-	-	-	-	-	-
徳島県	-	-	-	-	-	-
香川県	-	-	-	-	-	-
愛媛県	-	-	-	-	-	-
高知県	-	-	-	-	-	-
福岡県	-	-	-	-	-	-
佐賀県	-	-	-	-	-	-
長崎県	-	-	-	-	-	-
熊本県	-	-	-	-	-	-
大分県	-	-	-	-	-	-
宮崎県	-	-	-	-	-	-
鹿児島県	-	-	-	-	-	-
沖縄県	-	-	-	-	-	-

感染症週報 第22巻 第15号 2020年4月24日発行  
 発行：国立感染症研究所  
 厚生労働省健康局結核感染症課  
 事務局：国立感染症研究所感染症疫学センター  
 〒162-8640東京都新宿区戸山1-23-1  
 TEL：03-5285-1111  
 FAX：03-5285-1129  
 URL：<https://www.niid.go.jp/niid/ja/from-idsc.html>  
 <国立感染症研究所 感染症疫学センター>  
<https://www.mhlw.go.jp/>  
 <厚生労働省>  
<https://www.forth.go.jp/>  
 <旅行者のための海外感染症情報(厚生労働省検疫所)>

本週報は、感染症法に基づくものであり、全国の医療従事者、定点医療機関、保健所、保健所設置市、特別区、都道府県、地方衛生研究所、検疫所の皆様のご協力を得て、国立感染症研究所感染症疫学センターにおいて編集したものです。

また、本週報は速報性を重視しておりますので、今後調査などの結果に応じて、若干の変更が生じることがありますが、その場合には週報上にて訂正させていただきます。

「感染症の話」及び「読者のコーナー」の回答欄の内容に関する責は、それぞれの執筆者及び回答者に属しますが、内容に関するご質問、ご意見については事務局でお受けいたします。

なお、週報の内容について、学術的研究、あるいは公衆衛生活動にかかわる業務以外の目的においては、無断転載を禁じます。