

マークをクリックするとそのページを見ることができます



発生動向総覧
P.2-7

<第16週> 感染性胃腸炎の定点当たり報告数は第5週以降減少が続いている / その他最新動向



注目すべき感染症
P.8-11

<新型コロナウイルス感染症(COVID-19)>
4月22日12時現在、感染者数は世界で2,515,518例、202カ国に広がり、感染者数が1万例を超えたとして報告のあった国は27カ国となった



感染症関連情報
P.12

病原体情報(速報記事) / 海外感染症情報 / その他



速報

<今週は該当記事はありません>



読者のコーナー

<今週は該当記事はありません>



グラフ総覧(第16週)
P.13-18



第16週のデータ
P.19-33



発生動向総覧

<第16週コメント> 4月22日集計分

◆全数報告の感染症

注意：これは当該週に診断された報告症例の集計です。しかし、迅速に情報還元するために期日を決めて集計を行いますので、当該週に診断された症例の報告が集計の期日以降に届くこともあります。それらについては一部を除いて発生動向総覧では扱いませんが、翌週あるいはそれ以降に、巻末の表の累積数に加えられることになります。

※感染経路、感染原因、感染地域については、確定あるいは推定として記載されていたものを示します。

1類感染症

報告なし

2類感染症

結核210例

指定感染症

新型コロナウイルス感染症2,913例

類型：疑似症患者38例. うち1例死亡、無症状病原体保有者200例、患者(確定例)2,675例. うち8例死亡

感染地域：国内2,246例、国外9例、国内/国外1例、国内・国外不明657例

国内の主な感染地域：東京都688例、大阪府202例、埼玉県159例、千葉県138例、福岡県120例、兵庫県88例、神奈川県79例、広島県63例、石川県46例、北海道42例、群馬県29例、山形県21例、福島県19例、福井県19例、愛知県18例、沖縄県18例、長野県17例、茨城県13例、愛媛県12例、新潟県10例、静岡県10例、三重県9例、奈良県9例、富山県8例、高知県7例、大分県7例、宮城県6例、和歌山県6例、栃木県5例、岐阜県5例、京都府5例、島根県5例、山口県5例、鹿児島県4例、埼玉県/東京都9例、神奈川県/東京都3例、千葉県/東京都2例、東京都/千葉県2例、東京都/福岡県2例、大阪府/兵庫県2例、国内(都道府県不明)327例

国外の主な感染地域：カナダ2例

年齢群：0歳(6例)、1歳(7例)、2歳(5例)、3歳(2例)、4歳(3例)、5歳(1例)、6歳(5例)、7歳(3例)、8歳(5例)、9歳(2例)、10代(71例)、20代(475例)、30代(437例)、40代(485例)、50代(547例)、60代(336例)、70代(259例)、80代(196例)、90代以上(68例)

累積報告数：10,729例(うち確定例10,590例. 死亡43例)

* 2020年2月1日から指定感染症に指定された新型コロナウイルス感染症については、サーベイランスシステムが届出に対応可能となった以降の情報のみ反映されていることから、公表データと必ずしも一致していない。また、届出時点の情報であり、注意が必要である。

3類感染症

細菌性赤痢1例 菌種：*S. sonnei*(D群) 感染地域：埼玉県
 腸管出血性大腸菌感染症22例(有症者11例. うちHUS なし)
 感染地域：国内16例、トルコ1例、国内・国外不明5例
 国内の感染地域：神奈川県3例、北海道2例、千葉県2例、福岡県2例、岩手県1例、東京都1例、静岡県1例、愛知県1例、大阪府1例、鳥根県1例、国内(都道府県不明)1例
 年齢群：5歳(1例)、10代(5例)、20代(8例)、30代(3例)、40代(2例)、60代(1例)、70代(2例)
 血清型・毒素型：O157 VT2(4例)、O26 VT1(4例)、O157 VT1・VT2(2例)、O121 VT2(2例)、O145 VT2(1例)、O128 VT2(1例)、O55 VT1(1例)、その他・不明(7例)
 累積報告数：308例(有症者191例、うちHUS 7例. 死亡なし)
 腸チフス1例 感染地域：パキスタン

4類感染症

E型肝炎12例 感染地域(感染源)：北海道3例(ホルモン1例、不明2例)、栃木県1例(不明)、群馬県1例(不明)、千葉県1例(不明)、東京都1例(不明)、国内(都道府県不明)2例(豚レバー1例、不明1例)、鹿児島県/フィリピン1例(不明)、国内・国内不明2例(不明2例)
 A型肝炎1例 感染地域：東京都
 エキノコックス症1例 多包条虫 感染地域：北海道
 つつが虫病2例 感染地域：山梨県1例、広島県1例
 日本紅斑熱3例 感染地域：鳥根県1例、広島県1例、高知県1例
 レジオネラ症22例(肺炎型19例、ポンティアック型2例、無症状病原体保有者1例)
 感染地域：静岡県2例、兵庫県2例、北海道1例、秋田県1例、茨城県1例、栃木県1例、埼玉県1例、千葉県1例、東京都1例、大阪府1例、大分県1例、宮崎県1例、国内(都道府県不明)3例、国内・国外不明5例
 年齢群：40代(1例)、50代(1例)、60代(3例)、70代(6例. うち1例死亡)、80代(9例. うち1例死亡)、90代以上(2例)
 累積報告数：416例

5類感染症

- アメーバ赤痢10例(腸管アメーバ症9例、腸管及び腸管外アメーバ症1例)
 感染地域: 北海道1例、群馬県1例、東京都1例、長野県1例、岐阜県1例、大阪府1例、山口県1例、国内(都道府県不明)3例
 感染経路: 性的接触3例(異性間3例)、経口感染4例、その他・不明3例
- ウイルス性肝炎6例 B型4例__感染経路: 性的接触4例(異性間3例、同性間1例)
 C型2例__感染経路: 性的接触1例(同性間)、鋭利なものの刺入1例
- カルバペネム耐性腸内細菌科細菌感染症7例
 菌検出検体: 尿2例、血液1例、髄液1例、膿1例、吸引痰1例、皮下組織1例
 菌種: *K. aerogenes* 5例、*K. pneumoniae* 1例、その他1例
 感染経路: 医療器具関連2例、以前からの保菌1例、その他・不明4例
- 急性脳炎5例 病原体不明5例__年齢群: 1歳(2例)、2歳(1例)、40代(1例)、80代(1例)
- 劇症型溶血性レンサ球菌感染症7例
 年齢群: 60代(1例)、70代(3例、いずれも死亡)、80代(1例、死亡)、90代以上(2例)
- 後天性免疫不全症候群6例(AIDS 3例、無症候3例)
 感染地域: 国内5例、国内・国外不明1例
 感染経路: 性的接触6例(異性間2例、同性間4例)
- ジアルジア症1例 感染地域: 群馬県
- 侵襲性インフルエンザ菌感染症2例(菌検出検体: 血液2例)
 年齢群: 6歳(1例)、90代以上(1例)
- 侵襲性肺炎球菌感染症18例(菌検出検体: 血液14例、血液/髄液4例)
 年齢群: 0歳(1例)、1歳(1例)、3歳(1例)、50代(2例)、60代(1例)、70代(2例)、80代(5例)、90代以上(5例)
- 水痘(入院例に限る)2例(検査診断例2例)
 年齢群: 0歳(1例)、50代(1例)
- 梅毒45例(早期顕症I期13例、早期顕症II期14例、晩期顕症1例、無症候17例)
 累積報告数: 1,571例
- 破傷風1例 年齢群: 80代
- バンコマイシン耐性腸球菌感染症2例
 遺伝子型: *vanB* 1例__菌検出検体: 便
 遺伝子型: 不明1例__菌検出検体: 血液
- 百日咳38例(うち、LAMP法等病原遺伝子検出10例)
 年齢群: 0歳(1例)、1歳(1例)、3歳(2例)、4歳(3例)、6歳(1例)、8歳(2例)、9歳(2例)、10代(13例)、30代(4例)、40代(6例)、50代(1例)、60代(2例)

風しん1例〔風しん(検査診断例)〕

感染地域：兵庫県

年齢群：40代

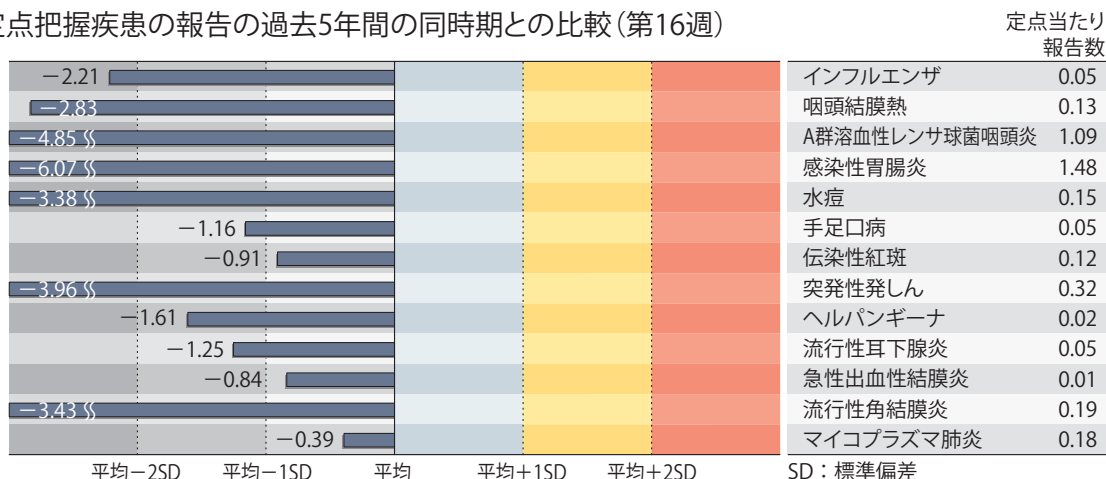
累積報告数：76例〔風しん(検査診断例70例、臨床診断例6例)〕

(補) 他にE型肝炎1例の報告があったが削除予定。また、2019年第16週から2020年第15週までに診断されたものの報告遅れとして、新型コロナウイルス感染症496例(うち患者435例、うち1例死亡)、腸管出血性大腸菌感染症2例〔血清型・毒素型：O157 VT1・VT2(2例)〕、E型肝炎2例〔感染地域(感染源)：島根県1例(イノシシ)、国内・国外不明1例(不明)〕、重症熱性血小板減少症候群1例(感染地域：和歌山県__年齢群：60代)、マラリア1例(熱帯熱__感染地域：カメルーン)、ライム病1例(感染地域：岐阜県)、レジオネラ症6例(感染地域：岩手県1例、埼玉県1例、神奈川県1例、大阪府1例、熊本県1例、国内・国外不明1例)、カルバペネム耐性腸内細菌科細菌感染症15例(菌種：*K. aerogenes* 7例、*K. pneumoniae* 2例、*E. cloacae* 1例、*E. coli* 1例、その他・不明4例)、急性弛緩性麻痺1例(エンテロウイルス__年齢群：3歳)、急性脳炎2例(アデノウイルス1例__年齢群：5歳、病原体不明1例__年齢群：70代)、劇症型溶血性レンサ球菌感染症8例〔年齢群：50代(2例、うち1例死亡)、70代(2例、ともに死亡)、80代(4例、うち1例死亡)〕、水痘(入院例に限る)2例〔年齢群：80代(2例)〕、梅毒53例(早期顕症I期28例、早期顕症II期8例、晩期顕症1例、無症候16例)、バンコマイシン耐性腸球菌感染症1例(遺伝子型：不明__菌検出検体：尿)、百日咳38例〔うち、LAMP法等病原遺伝子検出15例__年齢群：0歳(6例)、1歳(1例)、3歳(2例)、4歳(1例)、6歳(2例)、7歳(2例)、9歳(4例)、10代(9例)、20代(1例)、30代(3例)、40代(3例)、50代(2例)、60代(1例)、70代(1例)〕などの報告があった。

◆定点把握の対象となる5類感染症

全国の指定された医療機関(定点)から報告され、疾患により小児科定点(約3,000カ所)、インフルエンザ(小児科・内科)定点(約5,000カ所)、眼科定点(約600カ所)、基幹定点(約500カ所)に分かれています。また、定点当たり報告数は、報告数/定点医療機関数です(増減の目安は小数点第3位以下を含む)。

定点把握疾患の報告の過去5年間の同時期との比較(第16週)



当該週と過去5年間の平均(過去5年間の前週、当該週、後週の合計15週の平均)との差をグラフ上に表現した。

インフルエンザ

定点当たり報告数は第5週以降減少が続いている。都道府県別の上位3位は岩手県(0.86)、青森県(0.43)、富山県(0.25)である。基幹定点からのインフルエンザ入院サーベイランスにおける報告数は9例と前週と比較して減少し、7県から報告があった。

小児科定点報告疾患(主なもの)

RSウイルス感染症の定点当たり報告数は第9週以降減少が続いている。都道府県別の上位3位は宮城県(0.36)、三重県(0.27)、福井県(0.26)、佐賀県(0.26)である。

咽頭結膜熱の定点当たり報告数は第11週以降減少が続いている。都道府県別の上位3位は長崎県(0.66)、鹿児島県(0.64)、宮崎県(0.60)である。

A群溶血性レンサ球菌咽頭炎の定点当たり報告数は第9週以降減少が続いている。都道府県別の上位3位は新潟県(4.09)、鳥取県(3.32)、長崎県(2.95)である。

感染性胃腸炎の定点当たり報告数は第5週以降減少が続いている。都道府県別の上位3位は鹿児島県(4.26)、愛媛県(3.78)、島根県(3.30)である。

手足口病の定点当たり報告数は横ばいであった。都道府県別の上位3位は熊本県(0.40)、奈良県(0.35)、秋田県(0.26)である。

伝染性紅斑の定点当たり報告数は3週連続で減少した。都道府県別の上位3位は大分県(0.58)、福井県(0.43)、鹿児島県(0.38)である。

ヘルパンギーナの定点当たり報告数は減少した。都道府県別の上位3位は佐賀県(0.30)、福岡県(0.16)、沖縄県(0.12)である。

流行性耳下腺炎の定点当たり報告数は増加した。都道府県別の上位3位は岡山県(0.19)、福岡県(0.17)、広島県(0.13)である。

基幹定点報告疾患

マイコプラズマ肺炎の定点当たり報告数は減少した。都道府県別の上位3位は新潟県(0.69)、宮城県(0.50)、長崎県(0.50)、栃木県(0.43)である。

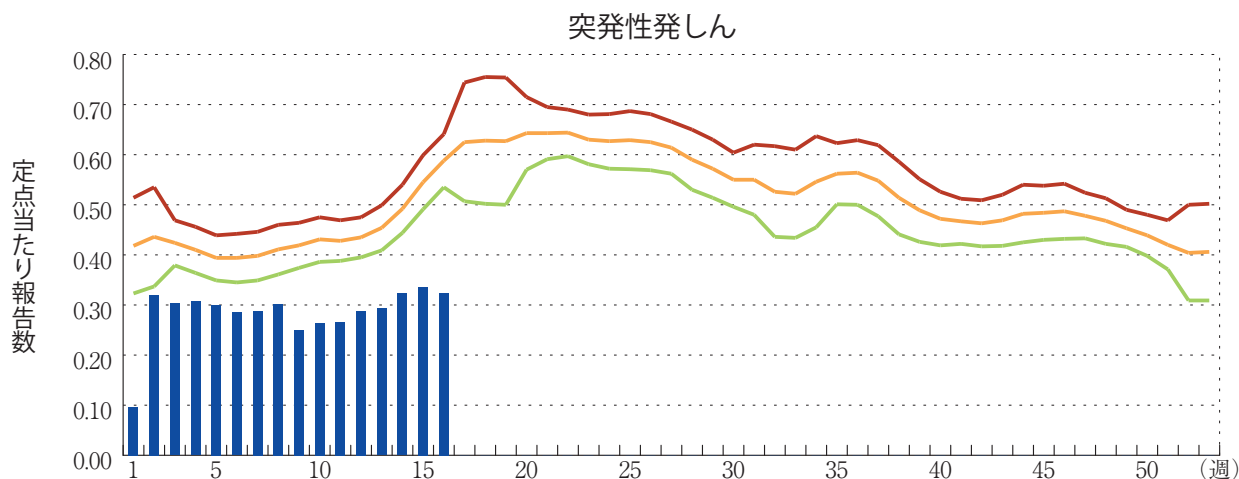
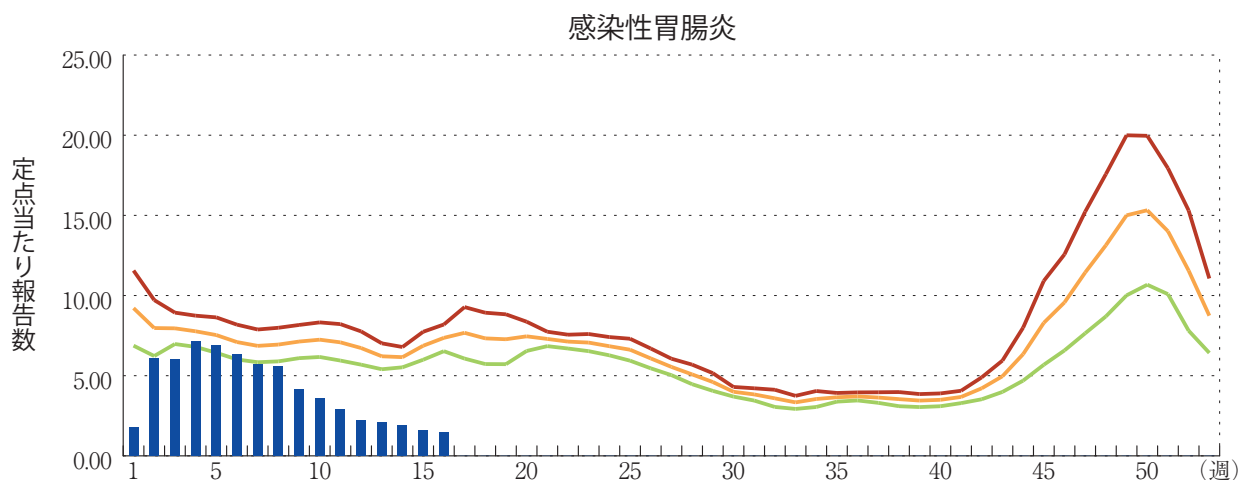
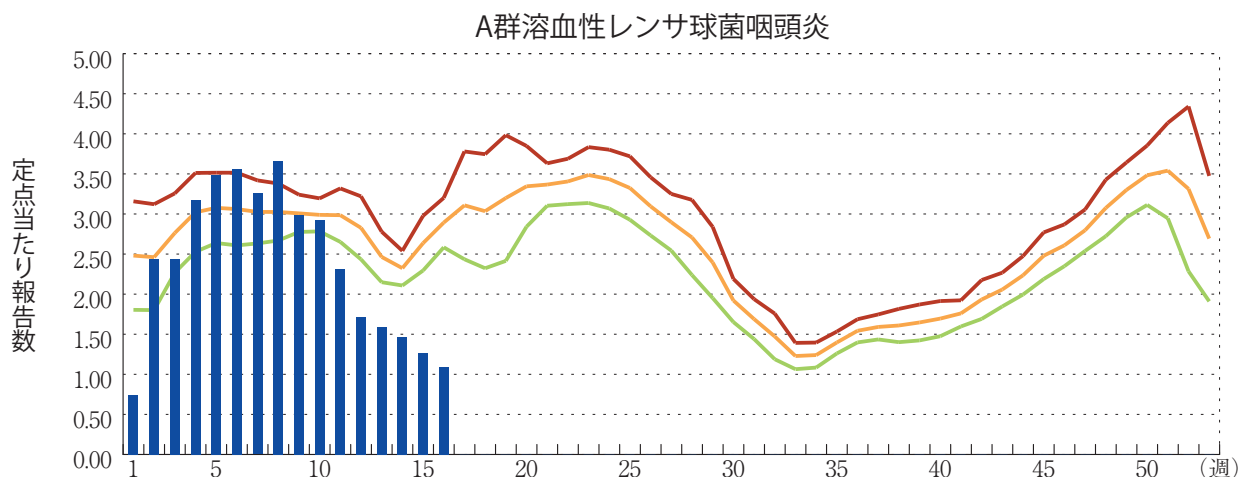
感染性胃腸炎(ロタウイルスに限る)の定点当たり報告数は増加した。5県から6例報告があり、年齢別では1～4歳(3例)、5～9歳(3例)であった。

図. 主要定点把握疾患の過去5年間との週別比較(2020年第16週)

青のバーで示す本年の定点当たり報告数が赤のラインを超えているときには、過去5年間の週と比較してかなり多いことを示す。



*過去5年間の平均：前週、当該週、後週の合計15週の平均





注目すべき感染症

◆新型コロナウイルス感染症(COVID-19)

新型コロナウイルス感染症は、2019年12月、中華人民共和国湖北省武漢市において確認された。世界保健機関(WHO)は、2020年1月30日、新型コロナウイルス感染症について、「国際的に懸念される公衆衛生上の緊急事態(PHEIC)」を宣言した。その後、世界的な感染拡大の状況、重症度等から3月11日新型コロナウイルス感染症をパンデミック(世界的な大流行)とみなせると表明した。

2020年4月22日12時現在、感染者数(死亡者数)は、世界で2,515,518例(176,049例)、202カ国に広がった。感染者数が1万例を超えたとして報告のあった国は27カ国あり、米国823,257例(44,845例)、スペイン204,178例(21,282例)、イタリア183,957例(24,648例)、ドイツ148,291例(5,033例)、英国129,044例(17,337例)、フランス117,324例(20,796例)、トルコ95,591例(2,259例)、イラン84,802例(5,297例)、中国82,788例(4,632例)、ロシア52,699例(456例)、ブラジル43,079例(2,741例)、ベルギー40,956例(5,998例)、カナダ37,374例(1,728例)、オランダ34,134例(3,916例)、スイス27,982例(1,186例)、ポルトガル21,379例(762例)、インド18,985例(603例)、ペルー17,837例(484例)、アイルランド16,040例(730例)、スウェーデン15,322例(1,765例)、オーストリア14,810例(491例)、イスラエル13,942例(181例)、サウジアラビア11,631例(103例)、日本11,496例(277例)、チリ10,832例(139例)、韓国10,694例(238例)、エクアドル10,398例(507例)であった。

国内は、厚生労働省からの報道発表によると、2020年4月22日12時現在、新型コロナウイルス感染症の患者は7,096例、無症状病原体保有者760例、陽性確定例(症状有無確認中)3,640例、うち死亡者277例と報告されている。PCR検査実施人数は130,587例であった。また、2月3日に横浜港に到着したクルーズ船「ダイヤモンド・プリンセス号」については、4月21日18時現在、PCR検査陽性者数712例、うち無症状病原体保有者331例、死亡者13例であった。なお、国内外の患者数等に関する情報は刻々と変わっていることに注意されたい。

本稿では、2020年2月1日に新型コロナウイルス感染症が指定感染症となった以降、第16週(2020年4月22日)までに感染症発生動向調査(NESID)へ届出られた10,590例(確定例9,438例、無症状病原体保有者1,142例、感染症死亡者の死体10例)(以下、症例という)に関する記述疫学を行う。なお、本症については、サーベイランスシステムが届出に対応可能となった以降の情報のみ反映されていることから、公表データと必ずしも一致しておらず、注意が必要である。以後の情報はNESIDに届け出られた症例全体の内訳である(確認に至る前の報告は含まれていない)。

症例の性別は、男性6,205例、女性4,383例、不明2例(男女比1.4:1)であり、男性に多かった。

年齢の中央値は48歳(範囲0～102)であった。年代別分布は10歳未満139例(1.3%)、10代244例(2.3%)、20代1,721例(16.3%)、30代1,641例(15.5%)、40代1,743例(16.5%)、50代1,854例(17.5%)、60代1,331例(12.6%)、70代1,106例(10.4%)、80代625例(5.9%)、90代以上186例(1.8%)であった。

主な症状(重複あり)は、届出時点で発熱8,136例(76.8%)、咳4,877例(46.1%)、咳以外の急性呼吸器症状953例(9.0%)、重篤な肺炎736例(6.9%)であった。

届出都道府県は、東京都3,465例、大阪府1,216例、神奈川県1,174例、千葉県774例、埼玉県661例、兵庫県515例、福岡県466例、愛知県326例、北海道299例、石川県157例、茨城県122例、群馬県121例、広島県120例、岐阜県117例、福井県89例、福島県62例、沖縄県61例、

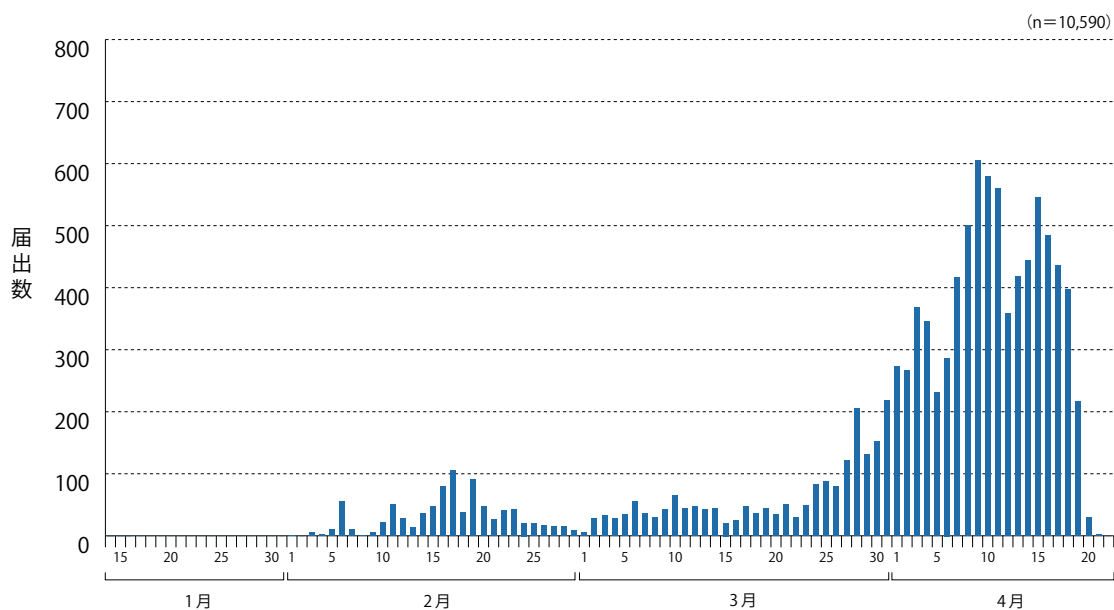
山形県59例、奈良県58例、大分県53例、長野県52例、静岡県50例、新潟県49例、宮城県45例、和歌山県45例、愛媛県42例、高知県40例、栃木県39例、京都府39例、富山県33例、山梨県33例、三重県32例、山口県30例、青森県22例、熊本県17例、宮崎県17例、秋田県16例、岡山県16例、島根県13例、佐賀県12例、長崎県12例、滋賀県8例、鹿児島県8例、徳島県3例、鳥取県1例、香川県1例であった。

国内では、3月上旬から海外との関連が疑われる事例が増加してきた。また、感染源不明の症例が散発的に発生し、3月中旬には感染源不明の症例が占める割合が継続的に増加してきた。3月下旬には、都市部を中心にクラスター(患者間の関連が認められた集団)感染が次々と報告され、感染者数が急増した。4月22日現在、NESID上、報告の最も多かった日は4月9日(606例)、発症の最も多かった日は、4月1日(381例:発症日の判明している症例のみ)であった。その後も届出数の多い状況が続いており、今後の動向に引き続き警戒が必要である(図1、図2)。なお、図1及び図2については、今後の報告により直近の症例が追加されていくため、解釈には注意が必要である。

国内での行政対応については、3月10日、新型インフルエンザ等対策特別措置法の一部改正が閣議決定され、新型コロナウイルス感染症が新型インフルエンザ等対策特別措置法に規定する新型インフルエンザ等とみなされることになった。3月28日には「新型コロナウイルス感染症対策の基本的対処方針」が発表され、この中では、国民の生命を守るためには、感染者数を抑えること及び医療提供体制や社会機能を維持することが重要であり、「三つの密」(密閉空間・密集場所・密接場面)を避けること、積極的疫学調査等によるクラスターの発生の封じ込めが推進されている。その後、肺炎等の重篤な症例の発症頻度が相当程度高く、国民の生命及び健康に著しく重大な被害を与えるおそれがあり、かつ感染経路が特定できない症例が多数に上っていること、かつ急速な増加が確認されており、医療提供体制もひっ迫してきていることとして、4月7日には7都府県(東京、神奈川、埼玉、千葉、大阪、兵庫、福岡)に対して、4月16日には全都道府県を対象に、緊急事態宣言が発出された。現在、国の取り組みに並行して、各自治体は流行状況に合わせた様々な取り組みを実施している。

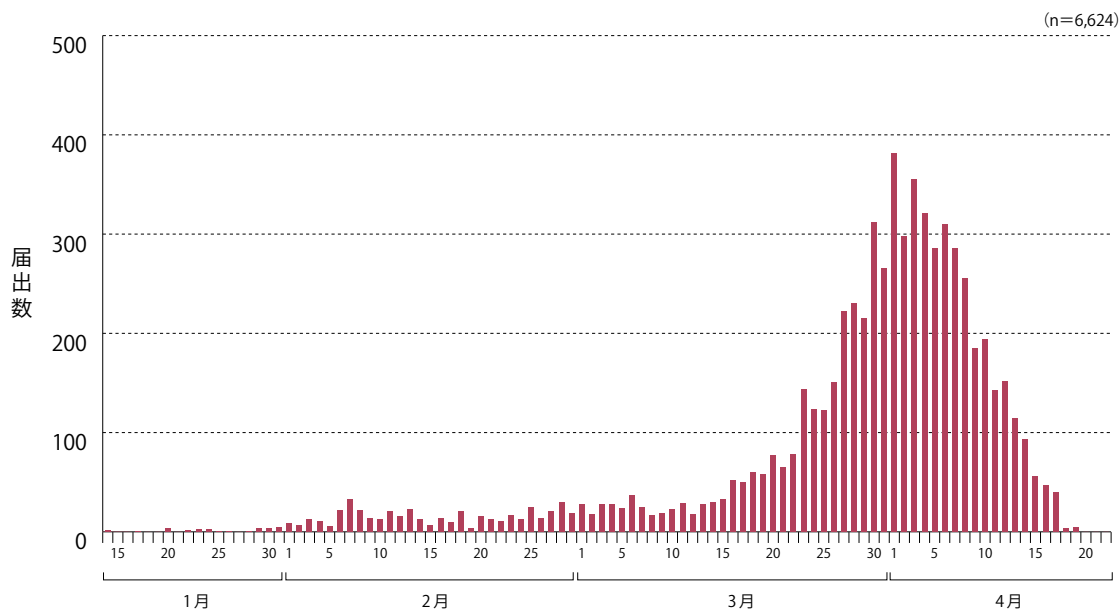
新型コロナウイルス感染症は、これまで限られた知見しか得られていないが、飛沫感染・接触感染を主とする感染経路であり、一部の感染者及び感染者の行動や環境によっては強い感染力を持つ可能性があると考えられている。臨床的な特徴としては、1～14日(5日間が最も多い)の潜伏期間(2月23日付WHO)を経て、発熱や呼吸器症状、全身倦怠感等で発症し、感冒様症状が1週間前後持続することが多い。一部のものは、呼吸困難等の症状を呈し、胸部X線写真、胸部CTなどで肺炎像が明らかになる。また、発症者の多くが軽症であると考えられているが、高齢者や基礎疾患等を有する者においては重篤になる可能性があるため厳重な注意が必要である。

図1. 報告日別新型コロナウイルス感染症届出数(2020年1月14日～4月22日)



※報告の確認に時間を要することから、直近の報告はグラフに反映されにくいいため、解釈には注意が必要である。

図2. 発症日別新型コロナウイルス感染症届出数(2020年1月14日～4月22日)



※発症から報告に時間を要することから、直近の発症はグラフに反映されにくいいため、解釈には注意が必要である。

- 新型コロナウイルス感染症の現在の状況と厚生労働省の対応について(令和2年4月22日版)
https://www.mhlw.go.jp/stf/newpage_10989.html
- 感染症の予防及び感染症の患者に対する医療に関する法律第12条第1項及び第14条第2項に基づく届出の基準等について(一部改正)
<https://www.mhlw.go.jp/content/10900000/000592718.pdf>
- 新型コロナウイルス感染症対策専門家会議の見解等(新型コロナウイルス感染症)
https://www.mhlw.go.jp/stf/seisakunitsuite/bunya/0000121431_00093.html
- 新型コロナウイルス感染症対策の基本的対処方針〔令和2年3月28日(令和2年4月16日変更)〕
<https://www.mhlw.go.jp/content/10900000/000622473.pdf>
- 新型コロナウイルス感染症対策本部(第27回) 令和2年4月7日
https://www.kantei.go.jp/jp/98_abe/actions/202004/07corona.html
- Rolling updates on coronavirus disease (COVID-19) - WHO
<https://www.who.int/emergencies/diseases/novel-coronavirus-2019/events-as-they-happen>
- Q and A on coronaviruses (COVID-19) - WHO
<https://www.who.int/news-room/q-a-detail/q-a-coronaviruses>

国立感染症研究所 感染症疫学センター



感染症関連情報

◆病原体情報

病原微生物検出情報(IASR)：<https://www.niid.go.jp/niid/ja/iasr.html>

<速報記事>

○COVID-19感染症検査陰性検体の病原体検索 – 福岡県 –

<https://www.niid.go.jp/niid/ja/diseases/ka/corona-virus/2019-ncov/2488-idsc/iasr-news/9580-483p06.html>

(4/22更新)

○札幌市内中核病院における医療従事者新型コロナウイルス感染症例の感染状況

<https://www.niid.go.jp/niid/ja/diseases/ka/corona-virus/2019-ncov/2488-idsc/iasr-news/9576-483p05.html>

◆海外感染症情報

厚生労働省検疫所(FORTH)：<https://www.forth.go.jp/>

◆その他

○新型コロナウイルス感染症関連情報について

<https://www.niid.go.jp/niid/ja/diseases/ka/corona-virus/2019-ncov/9324-2019-ncov.html>

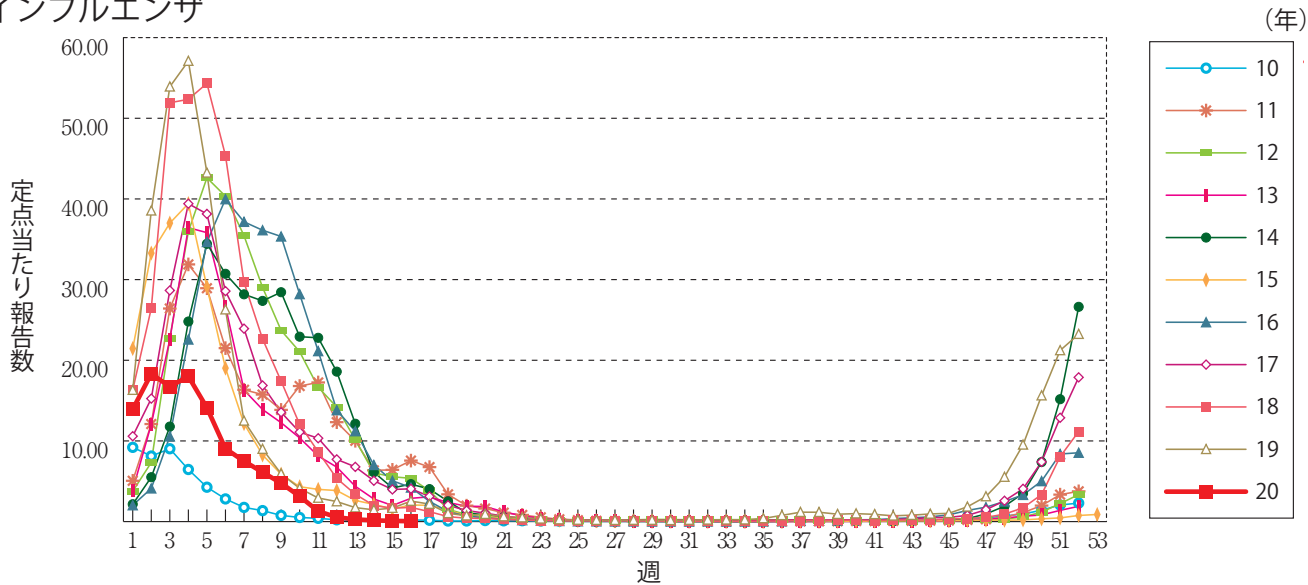
○風疹に関する疫学情報(2020年4月22日現在)

<https://www.niid.go.jp/niid/ja/rubella-m-111/rubella-top/2145-rubella-related/8278-rubella1808.html>

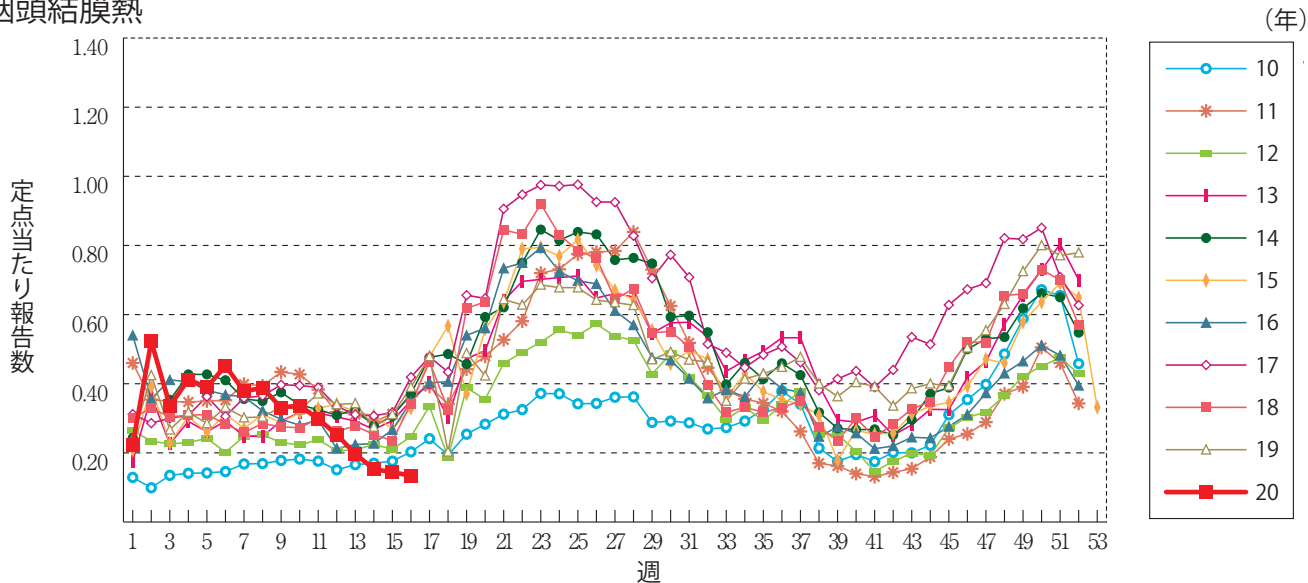


グラフ総覧(第16週)

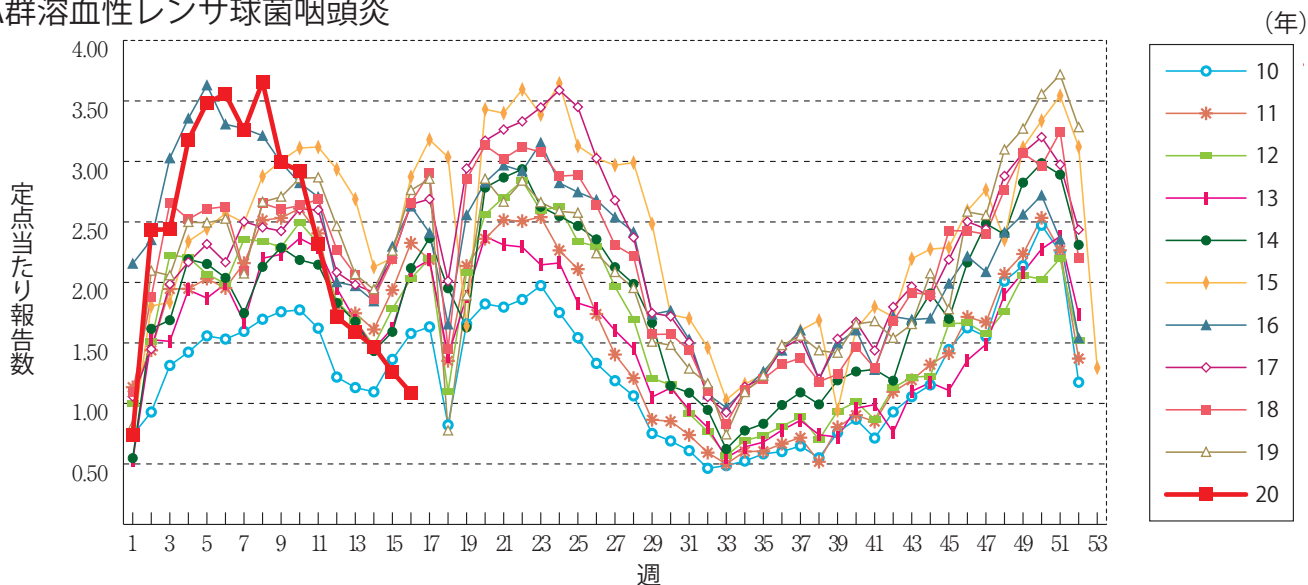
インフルエンザ



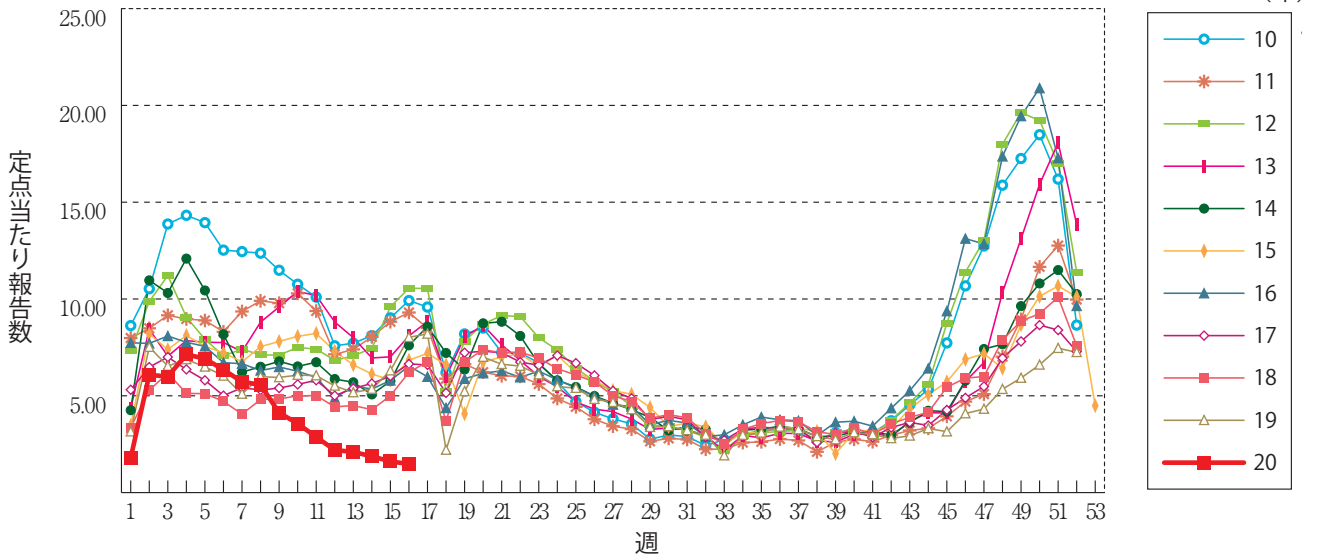
咽頭結膜熱



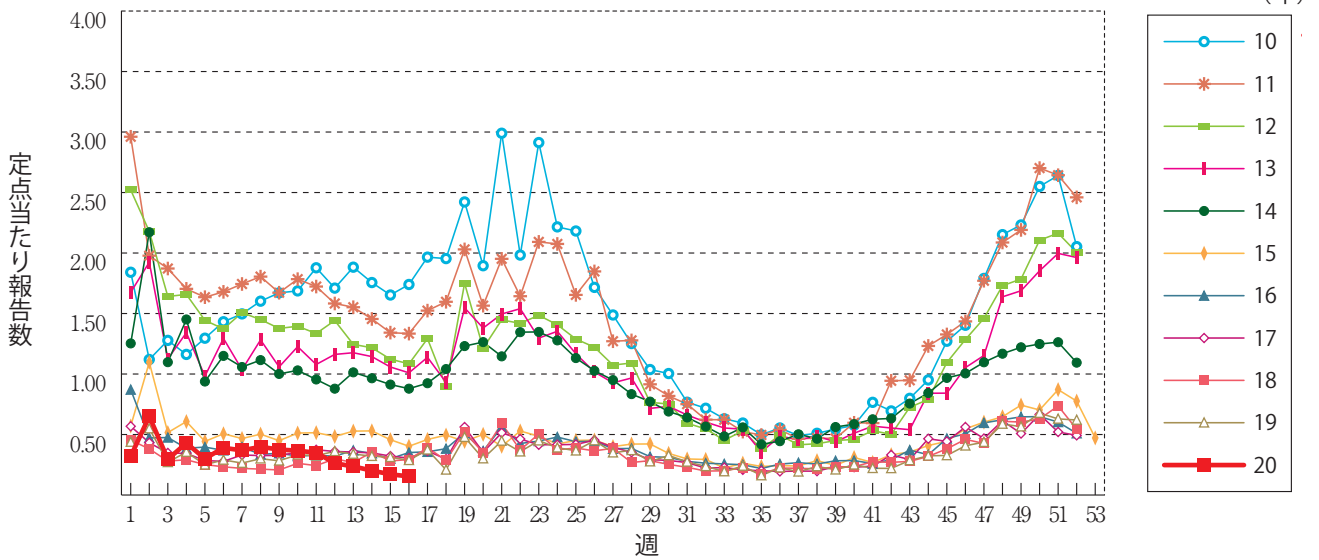
A群溶血性レンサ球菌咽頭炎



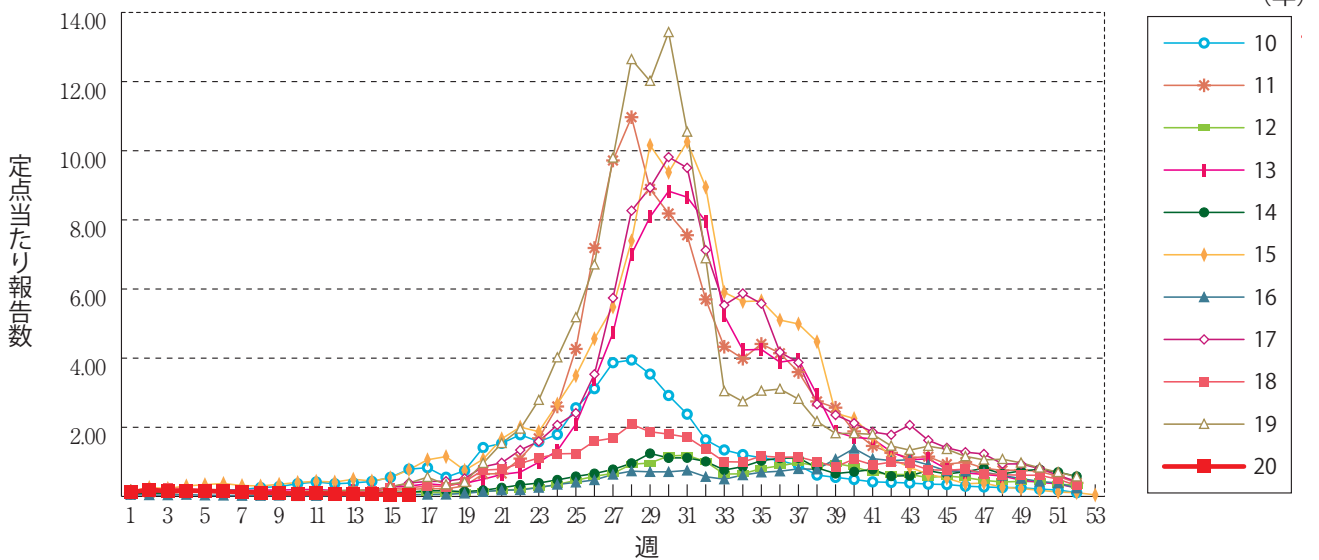
感染性胃腸炎



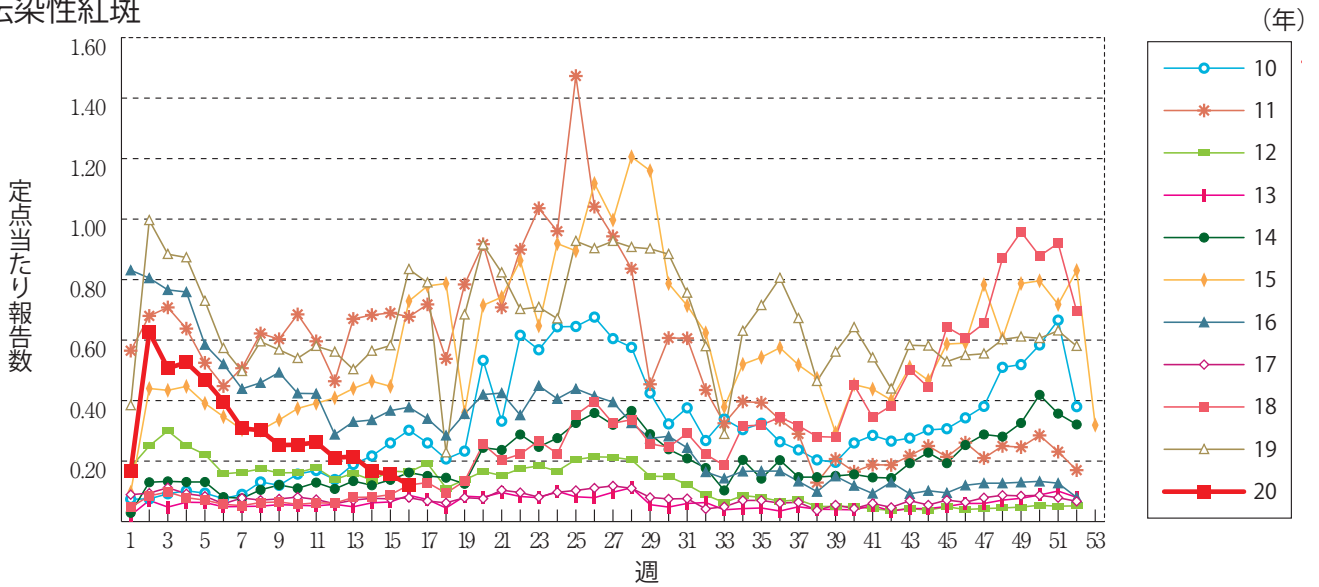
水痘



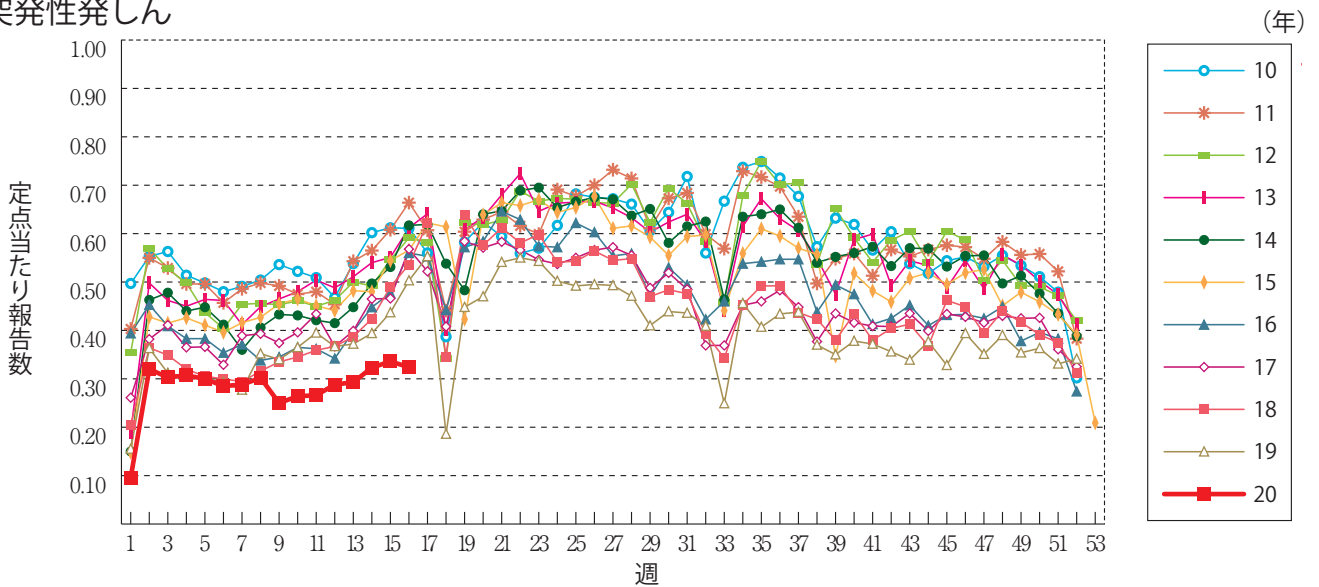
手足口病



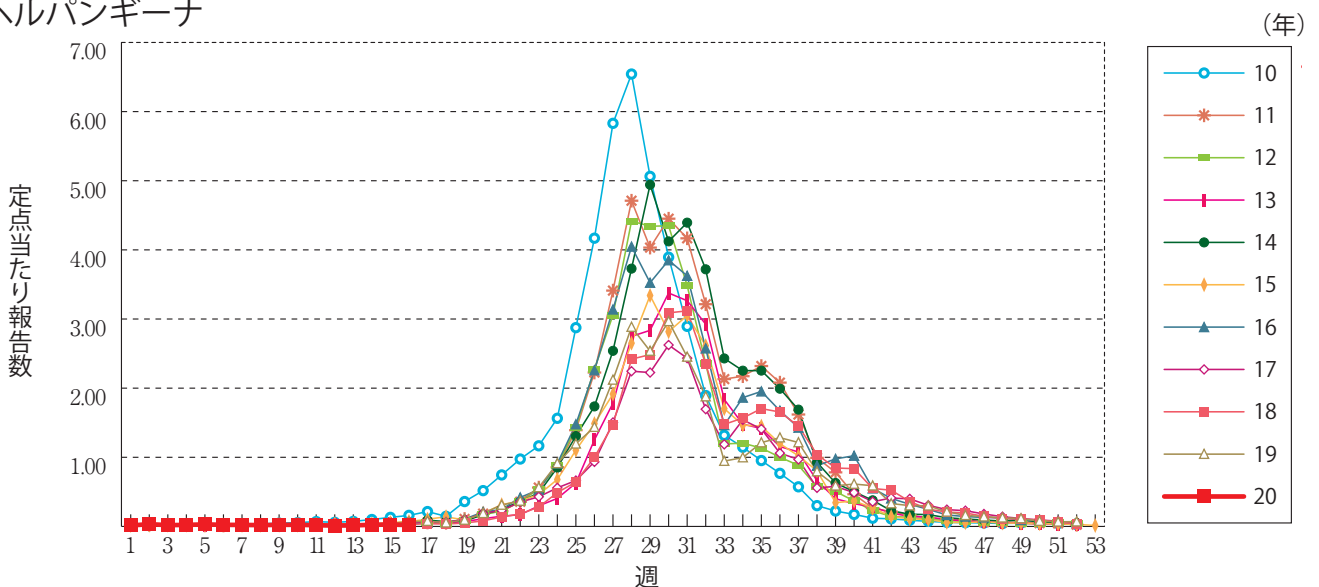
伝染性紅斑



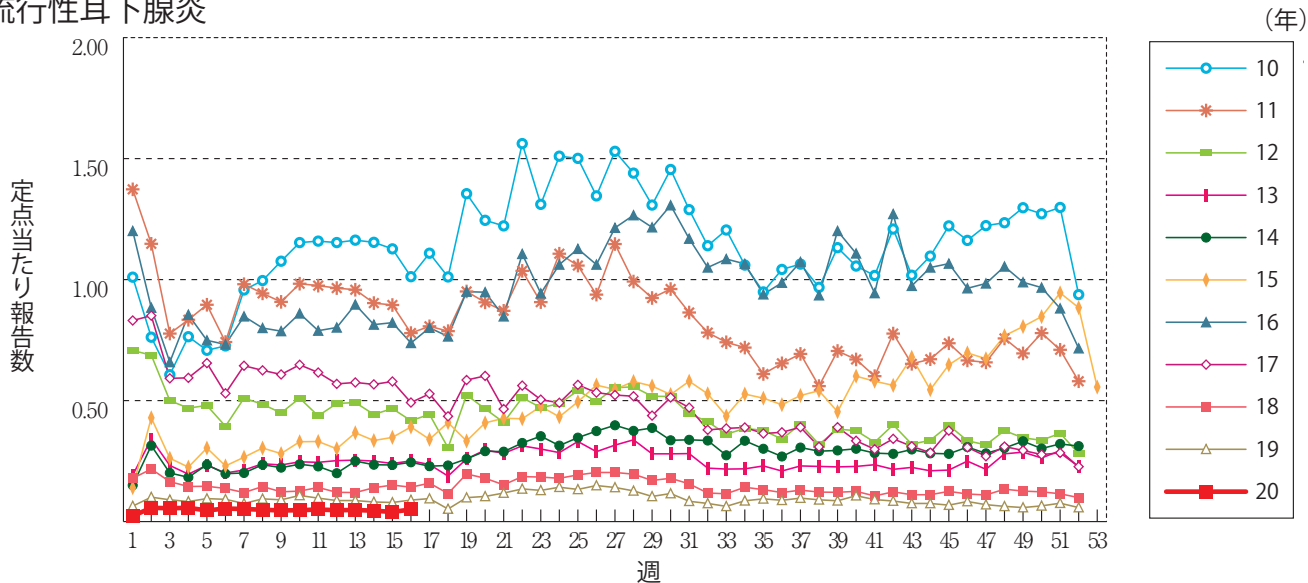
突発性発しん



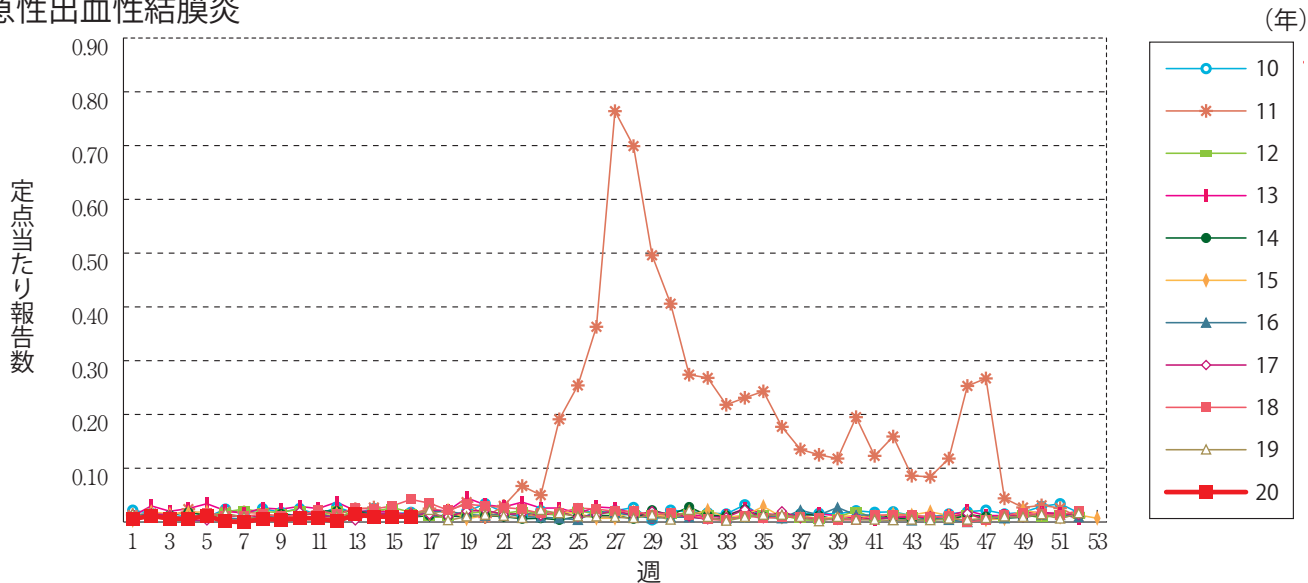
ヘルパンギーナ



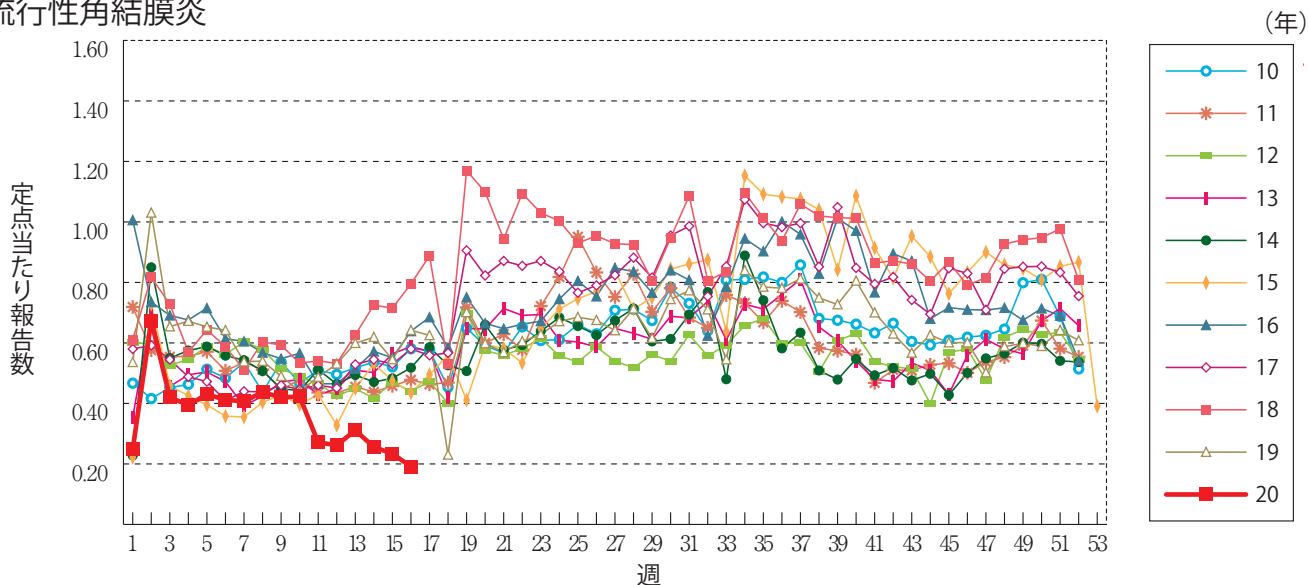
流行性耳下腺炎



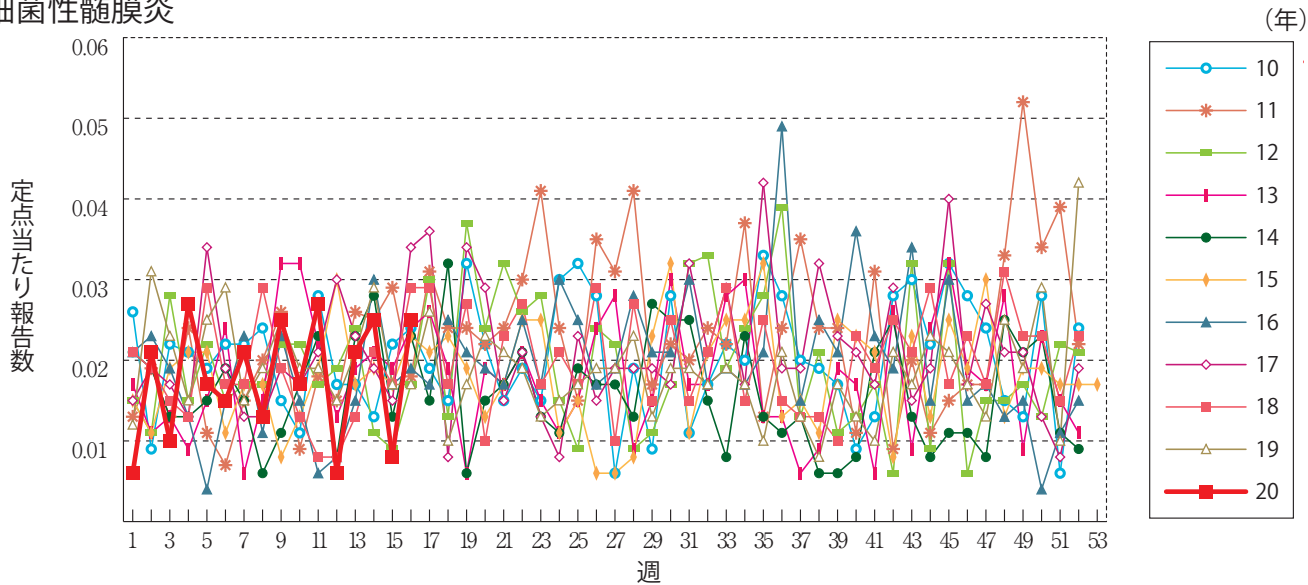
急性出血性結膜炎



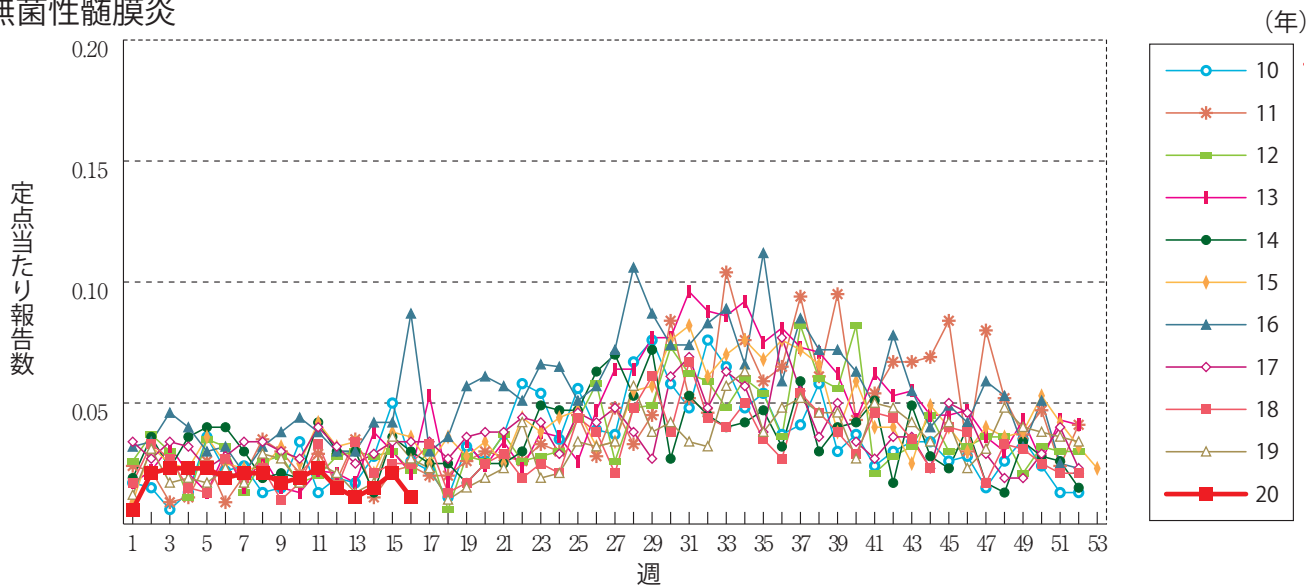
流行性角結膜炎



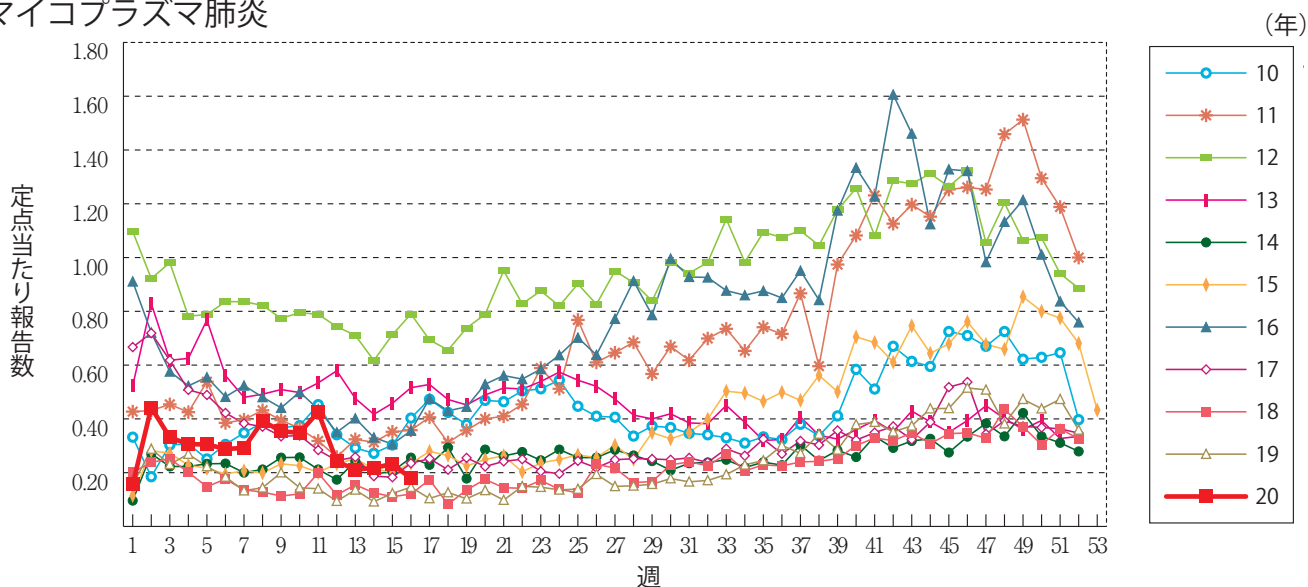
細菌性髄膜炎



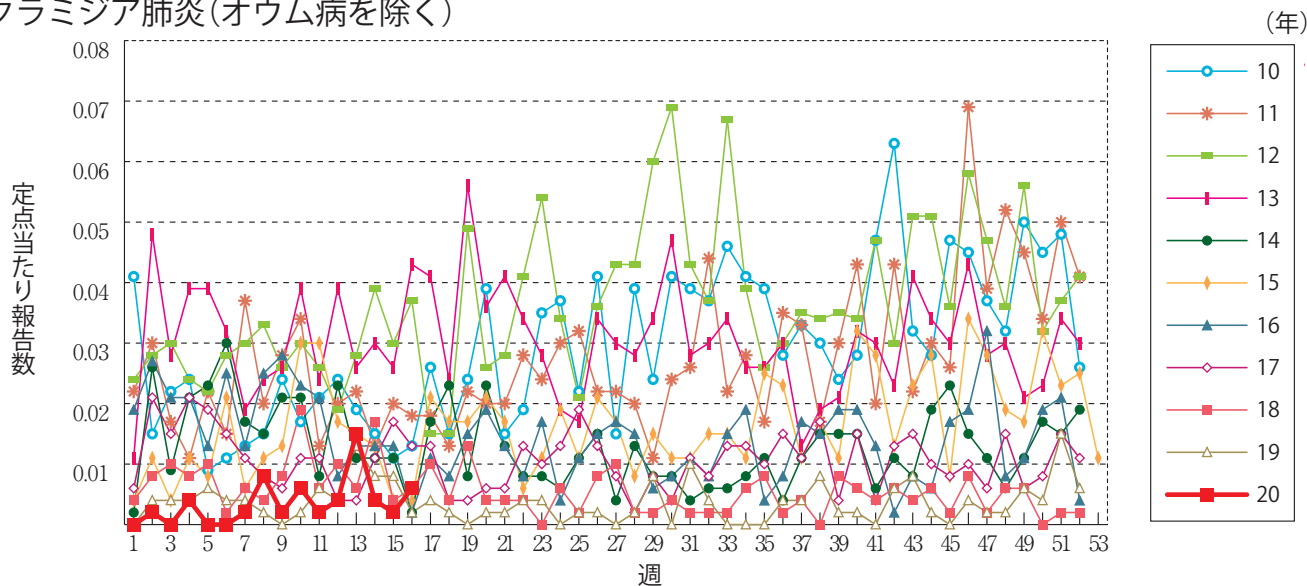
無菌性髄膜炎



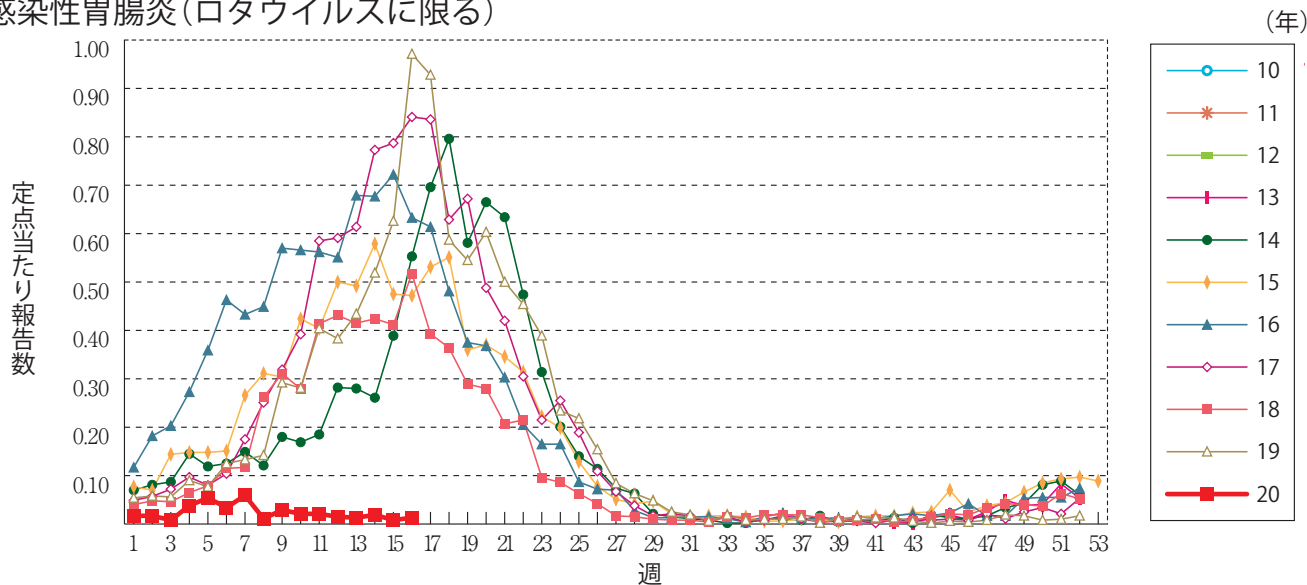
マイコプラズマ肺炎



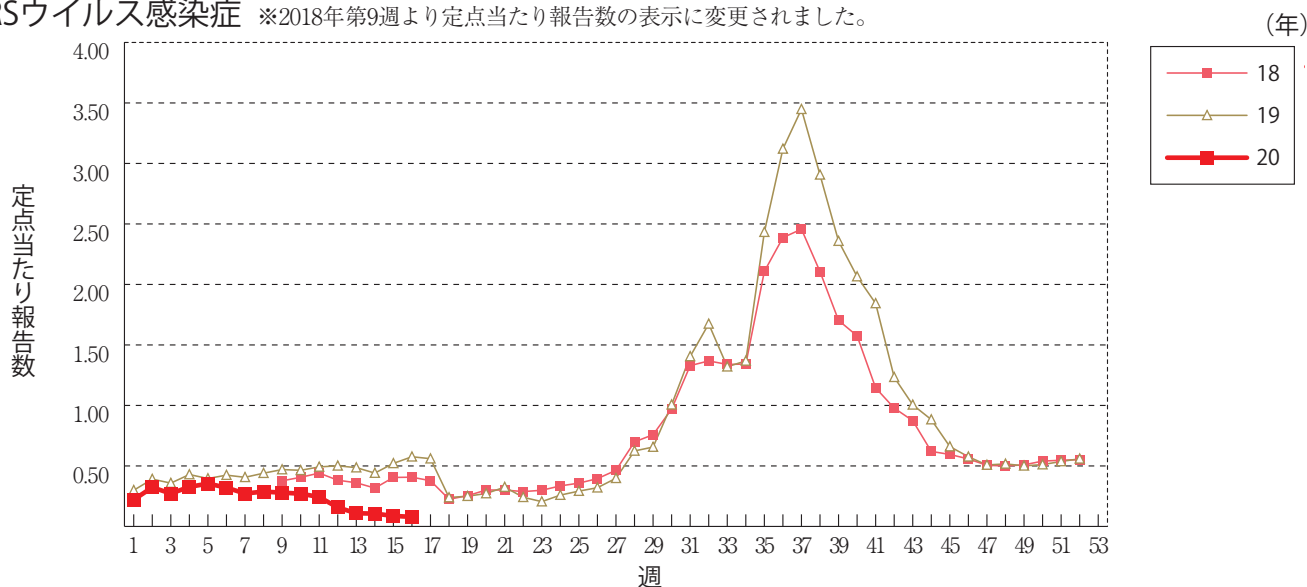
クラミジア肺炎(オウム病を除く)



感染性胃腸炎(ロタウイルスに限る)



RSウイルス感染症 ※2018年第9週より定点当たり報告数の表示に変更されました。




第16週のデータ

 注)表中の報告数は4月22日集計分であり、その後の報告は次週以降の累積に反映されます。
 新型インフルエンザは掲載していません。

報告数・累積報告数、疾病・都道府県別

2020年第16週

	エボラ出血熱		クリミア・コンゴ出血熱		痘 瘡		南米出血熱		ペ ス ト		マールブルグ病		ラッサ熱		急性灰白髄炎		結 核	
	報告数	累積	報告数	累積	報告数	累積	報告数	累積	報告数	累積	報告数	累積	報告数	累積	報告数	累積	報告数	累積
総 数	-	-	-	-	-	-	-	-	-	-	-	-	-	-	-	-	210	5027
北海道	-	-	-	-	-	-	-	-	-	-	-	-	-	-	-	-	2	142
青森県	-	-	-	-	-	-	-	-	-	-	-	-	-	-	-	-	2	55
岩手県	-	-	-	-	-	-	-	-	-	-	-	-	-	-	-	-	-	30
宮城県	-	-	-	-	-	-	-	-	-	-	-	-	-	-	-	-	5	77
秋田県	-	-	-	-	-	-	-	-	-	-	-	-	-	-	-	-	-	25
山形県	-	-	-	-	-	-	-	-	-	-	-	-	-	-	-	-	1	27
福島県	-	-	-	-	-	-	-	-	-	-	-	-	-	-	-	-	2	66
茨城県	-	-	-	-	-	-	-	-	-	-	-	-	-	-	-	-	7	149
栃木県	-	-	-	-	-	-	-	-	-	-	-	-	-	-	-	-	5	71
群馬県	-	-	-	-	-	-	-	-	-	-	-	-	-	-	-	-	4	60
埼玉県	-	-	-	-	-	-	-	-	-	-	-	-	-	-	-	-	6	241
千葉県	-	-	-	-	-	-	-	-	-	-	-	-	-	-	-	-	12	271
東京都	-	-	-	-	-	-	-	-	-	-	-	-	-	-	-	-	33	736
神奈川県	-	-	-	-	-	-	-	-	-	-	-	-	-	-	-	-	20	332
新潟県	-	-	-	-	-	-	-	-	-	-	-	-	-	-	-	-	7	66
富山県	-	-	-	-	-	-	-	-	-	-	-	-	-	-	-	-	-	33
石川県	-	-	-	-	-	-	-	-	-	-	-	-	-	-	-	-	4	34
福井県	-	-	-	-	-	-	-	-	-	-	-	-	-	-	-	-	1	19
山梨県	-	-	-	-	-	-	-	-	-	-	-	-	-	-	-	-	2	21
長野県	-	-	-	-	-	-	-	-	-	-	-	-	-	-	-	-	3	54
岐阜県	-	-	-	-	-	-	-	-	-	-	-	-	-	-	-	-	3	100
静岡県	-	-	-	-	-	-	-	-	-	-	-	-	-	-	-	-	6	145
愛知県	-	-	-	-	-	-	-	-	-	-	-	-	-	-	-	-	19	380
三重県	-	-	-	-	-	-	-	-	-	-	-	-	-	-	-	-	5	66
滋賀県	-	-	-	-	-	-	-	-	-	-	-	-	-	-	-	-	-	47
京都府	-	-	-	-	-	-	-	-	-	-	-	-	-	-	-	-	3	119
大阪府	-	-	-	-	-	-	-	-	-	-	-	-	-	-	-	-	13	328
兵庫県	-	-	-	-	-	-	-	-	-	-	-	-	-	-	-	-	10	189
奈良県	-	-	-	-	-	-	-	-	-	-	-	-	-	-	-	-	2	52
和歌山県	-	-	-	-	-	-	-	-	-	-	-	-	-	-	-	-	-	49
鳥取県	-	-	-	-	-	-	-	-	-	-	-	-	-	-	-	-	-	11
島根県	-	-	-	-	-	-	-	-	-	-	-	-	-	-	-	-	3	38
岡山県	-	-	-	-	-	-	-	-	-	-	-	-	-	-	-	-	4	75
広島県	-	-	-	-	-	-	-	-	-	-	-	-	-	-	-	-	4	100
山口県	-	-	-	-	-	-	-	-	-	-	-	-	-	-	-	-	1	53
徳島県	-	-	-	-	-	-	-	-	-	-	-	-	-	-	-	-	1	30
香川県	-	-	-	-	-	-	-	-	-	-	-	-	-	-	-	-	-	32
愛媛県	-	-	-	-	-	-	-	-	-	-	-	-	-	-	-	-	2	41
高知県	-	-	-	-	-	-	-	-	-	-	-	-	-	-	-	-	-	19
福岡県	-	-	-	-	-	-	-	-	-	-	-	-	-	-	-	-	9	249
佐賀県	-	-	-	-	-	-	-	-	-	-	-	-	-	-	-	-	-	32
長崎県	-	-	-	-	-	-	-	-	-	-	-	-	-	-	-	-	1	65
熊本県	-	-	-	-	-	-	-	-	-	-	-	-	-	-	-	-	1	56
大分県	-	-	-	-	-	-	-	-	-	-	-	-	-	-	-	-	-	49
宮崎県	-	-	-	-	-	-	-	-	-	-	-	-	-	-	-	-	6	43
鹿児島県	-	-	-	-	-	-	-	-	-	-	-	-	-	-	-	-	1	69
沖縄県	-	-	-	-	-	-	-	-	-	-	-	-	-	-	-	-	-	81

*病原体がSARSコロナウイルスであるものに限る。
 **病原体がMERSコロナウイルスであるものに限る。2014年7月26日より届出対象疾患となりました。
 ***2013年5月6日より届出対象疾患となりました。
 ****病原体がSARS-CoV-2であるものに限る。2020年2月1日より届出対象疾患となりました。

報告数・累積報告数, 疾病・都道府県別

2020年第16週

	ジフテリア		重症急性 呼吸器症候群*		中東呼吸器 症候群**		鳥インフル エンザ(H5N1)		鳥インフル エンザ(H7N9)***		新型コロナウイルス 感染症**** (疑い例を含む)		コレラ		細菌性赤痢		腸管出血性 大腸菌感染症	
	報告数	累積	報告数	累積	報告数	累積	報告数	累積	報告数	累積	報告数	累積	報告数	累積	報告数	累積	報告数	累積
総 数	-	-	-	-	-	-	-	-	-	-	2913	10729	-	-	1	39	22	308
北海道	-	-	-	-	-	-	-	-	-	-	64	302	-	-	-	-	2	28
青森県	-	-	-	-	-	-	-	-	-	-	-	22	-	-	-	-	-	2
岩手県	-	-	-	-	-	-	-	-	-	-	-	-	-	-	-	-	1	4
宮城県	-	-	-	-	-	-	-	-	-	-	6	45	-	-	-	-	-	3
秋田県	-	-	-	-	-	-	-	-	-	-	1	16	-	-	-	-	-	8
山形県	-	-	-	-	-	-	-	-	-	-	23	61	-	-	-	1	-	2
福島県	-	-	-	-	-	-	-	-	-	-	24	62	-	-	-	-	-	1
茨城県	-	-	-	-	-	-	-	-	-	-	18	122	-	-	-	-	-	4
栃木県	-	-	-	-	-	-	-	-	-	-	6	39	-	-	-	-	-	2
群馬県	-	-	-	-	-	-	-	-	-	-	31	121	-	-	-	-	-	5
埼玉県	-	-	-	-	-	-	-	-	-	-	239	661	-	-	-	5	-	12
千葉県	-	-	-	-	-	-	-	-	-	-	219	785	-	-	-	-	5	13
東京都	-	-	-	-	-	-	-	-	-	-	1104	3466	-	-	1	9	3	35
神奈川県	-	-	-	-	-	-	-	-	-	-	144	1189	-	-	-	2	3	14
新潟県	-	-	-	-	-	-	-	-	-	-	11	49	-	-	-	-	-	3
富山県	-	-	-	-	-	-	-	-	-	-	10	33	-	-	-	-	-	7
石川県	-	-	-	-	-	-	-	-	-	-	54	157	-	-	-	1	1	9
福井県	-	-	-	-	-	-	-	-	-	-	21	113	-	-	-	-	-	2
山梨県	-	-	-	-	-	-	-	-	-	-	10	33	-	-	-	-	-	1
長野県	-	-	-	-	-	-	-	-	-	-	22	52	-	-	-	-	-	7
岐阜県	-	-	-	-	-	-	-	-	-	-	23	117	-	-	-	-	-	1
静岡県	-	-	-	-	-	-	-	-	-	-	11	51	-	-	-	1	1	6
愛知県	-	-	-	-	-	-	-	-	-	-	19	329	-	-	-	19	1	7
三重県	-	-	-	-	-	-	-	-	-	-	14	32	-	-	-	-	-	4
滋賀県	-	-	-	-	-	-	-	-	-	-	-	19	-	-	-	-	-	2
京都府	-	-	-	-	-	-	-	-	-	-	3	44	-	-	-	-	-	2
大阪府	-	-	-	-	-	-	-	-	-	-	392	1217	-	-	-	1	1	14
兵庫県	-	-	-	-	-	-	-	-	-	-	134	516	-	-	-	-	-	7
奈良県	-	-	-	-	-	-	-	-	-	-	42	101	-	-	-	-	-	3
和歌山県	-	-	-	-	-	-	-	-	-	-	6	46	-	-	-	-	-	2
鳥取県	-	-	-	-	-	-	-	-	-	-	-	1	-	-	-	-	-	1
島根県	-	-	-	-	-	-	-	-	-	-	5	13	-	-	-	-	1	3
岡山県	-	-	-	-	-	-	-	-	-	-	1	16	-	-	-	-	-	8
広島県	-	-	-	-	-	-	-	-	-	-	67	131	-	-	-	-	-	10
山口県	-	-	-	-	-	-	-	-	-	-	7	30	-	-	-	-	-	2
徳島県	-	-	-	-	-	-	-	-	-	-	-	3	-	-	-	-	-	1
香川県	-	-	-	-	-	-	-	-	-	-	-	1	-	-	-	-	-	3
愛媛県	-	-	-	-	-	-	-	-	-	-	10	43	-	-	-	-	-	2
高知県	-	-	-	-	-	-	-	-	-	-	5	40	-	-	-	-	-	-
福岡県	-	-	-	-	-	-	-	-	-	-	130	467	-	-	-	-	2	30
佐賀県	-	-	-	-	-	-	-	-	-	-	-	12	-	-	-	-	-	-
長崎県	-	-	-	-	-	-	-	-	-	-	1	12	-	-	-	-	-	1
熊本県	-	-	-	-	-	-	-	-	-	-	-	17	-	-	-	-	-	-
大分県	-	-	-	-	-	-	-	-	-	-	12	53	-	-	-	-	-	3
宮崎県	-	-	-	-	-	-	-	-	-	-	-	17	-	-	-	-	-	3
鹿児島県	-	-	-	-	-	-	-	-	-	-	5	9	-	-	-	-	1	29
沖縄県	-	-	-	-	-	-	-	-	-	-	19	64	-	-	-	-	-	2

報告数・累積報告数, 疾病・都道府県別

2020年第16週

	腸チフス		パラチフス		E型肝炎		ウエストナイル熱		A型肝炎		エキノコックス症		黄熱		オウム病		オムスク出血熱	
	報告数	累積	報告数	累積	報告数	累積	報告数	累積	報告数	累積	報告数	累積	報告数	累積	報告数	累積	報告数	累積
総数	1	13	-	6	13	187	-	-	1	46	1	7	-	-	-	3	-	-
北海道	-	-	-	-	5	22	-	-	-	1	1	7	-	-	-	-	-	-
青森県	-	-	-	-	-	-	-	-	-	-	-	-	-	-	-	-	-	-
岩手県	-	-	-	-	1	1	-	-	-	-	-	-	-	-	-	-	-	-
宮城県	-	1	-	-	-	-	-	-	-	-	-	-	-	-	-	-	-	-
秋田県	-	-	-	-	-	1	-	-	-	-	-	-	-	-	-	-	-	-
山形県	-	-	-	-	-	-	-	-	-	-	-	-	-	-	-	-	-	-
福島県	-	-	-	-	-	2	-	-	-	1	-	-	-	-	-	-	-	-
茨城県	1	1	-	-	-	6	-	-	-	-	-	-	-	-	-	-	-	-
栃木県	-	-	-	-	1	5	-	-	-	-	-	-	-	-	-	1	-	-
群馬県	-	1	-	-	1	14	-	-	-	1	-	-	-	-	-	1	-	-
埼玉県	-	-	-	-	-	14	-	-	-	2	-	-	-	-	-	-	-	-
千葉県	-	3	-	-	1	7	-	-	-	1	-	-	-	-	-	-	-	-
東京都	-	1	-	1	1	50	-	-	1	15	-	-	-	-	-	-	-	-
神奈川県	-	1	-	1	-	13	-	-	-	1	-	-	-	-	-	-	-	-
新潟県	-	1	-	-	-	1	-	-	-	-	-	-	-	-	-	-	-	-
富山県	-	-	-	-	-	2	-	-	-	8	-	-	-	-	-	-	-	-
石川県	-	-	-	1	-	4	-	-	-	-	-	-	-	-	-	-	-	-
福井県	-	-	-	-	-	1	-	-	-	-	-	-	-	-	-	-	-	-
山梨県	-	-	-	-	-	2	-	-	-	-	-	-	-	-	-	-	-	-
長野県	-	1	-	-	-	2	-	-	-	-	-	-	-	-	-	-	-	-
岐阜県	-	-	-	-	-	1	-	-	-	-	-	-	-	-	-	-	-	-
静岡県	-	-	-	-	-	9	-	-	-	2	-	-	-	-	-	-	-	-
愛知県	-	1	-	-	-	3	-	-	-	2	-	-	-	-	-	-	-	-
三重県	-	-	-	-	-	3	-	-	-	-	-	-	-	-	-	-	-	-
滋賀県	-	-	-	1	-	-	-	-	-	-	-	-	-	-	-	-	-	-
京都府	-	-	-	-	-	2	-	-	-	1	-	-	-	-	-	-	-	-
大阪府	-	1	-	-	-	2	-	-	-	3	-	-	-	-	-	-	-	-
兵庫県	-	-	-	-	-	2	-	-	-	-	-	-	-	-	-	-	-	-
奈良県	-	-	-	-	-	-	-	-	-	1	-	-	-	-	-	-	-	-
和歌山県	-	-	-	-	-	-	-	-	-	-	-	-	-	-	-	-	-	-
鳥取県	-	-	-	-	-	-	-	-	-	-	-	-	-	-	-	-	-	-
島根県	-	-	-	-	-	1	-	-	-	-	-	-	-	-	-	-	-	-
岡山県	-	-	-	1	-	1	-	-	-	-	-	-	-	-	-	-	-	-
広島県	-	-	-	1	-	6	-	-	-	1	-	-	-	-	-	-	-	-
山口県	-	-	-	-	-	2	-	-	-	-	-	-	-	-	-	-	-	-
徳島県	-	-	-	-	-	-	-	-	-	-	-	-	-	-	-	-	-	-
香川県	-	-	-	-	-	-	-	-	-	-	-	-	-	-	-	-	-	-
愛媛県	-	1	-	-	-	1	-	-	-	-	-	-	-	-	-	-	-	-
高知県	-	-	-	-	-	-	-	-	-	-	-	-	-	-	-	-	-	-
福岡県	-	-	-	-	3	4	-	-	-	2	-	-	-	-	-	-	-	-
佐賀県	-	-	-	-	-	-	-	-	-	-	-	-	-	-	-	1	-	-
長崎県	-	-	-	-	-	-	-	-	-	-	-	-	-	-	-	-	-	-
熊本県	-	-	-	-	-	-	-	-	-	1	-	-	-	-	-	-	-	-
大分県	-	-	-	-	-	1	-	-	-	1	-	-	-	-	-	-	-	-
宮崎県	-	-	-	-	-	-	-	-	-	1	-	-	-	-	-	-	-	-
鹿児島県	-	-	-	-	-	2	-	-	-	1	-	-	-	-	-	-	-	-
沖縄県	-	-	-	-	-	-	-	-	-	-	-	-	-	-	-	-	-	-

*2016年2月15日より届出対象疾患となりました。

**2013年3月4日より届出対象疾患となりました。

報告数・累積報告数, 疾病・都道府県別

2020年第16週

	回帰熱		キヤサヌル 森林病		Q熱		狂犬病		コクシジ オイデス症		サル痘		ジカウイルス 感染症*		重症熱性血小板 減少症候群**		腎症候性出血熱		
	報告数	累積	報告数	累積	報告数	累積	報告数	累積	報告数	累積	報告数	累積	報告数	累積	報告数	累積	報告数	累積	
総数	-	-	-	-	-	-	-	-	1	-	-	-	1	-	9	-	-	-	-
北海道	-	-	-	-	-	-	-	-	-	-	-	-	-	-	-	-	-	-	-
青森県	-	-	-	-	-	-	-	-	-	-	-	-	-	-	-	-	-	-	-
岩手県	-	-	-	-	-	-	-	-	-	-	-	-	-	-	-	-	-	-	-
宮城県	-	-	-	-	-	-	-	-	-	-	-	-	-	-	-	-	-	-	-
秋田県	-	-	-	-	-	-	-	-	-	-	-	-	-	-	-	-	-	-	-
山形県	-	-	-	-	-	-	-	-	-	-	-	-	-	-	-	-	-	-	-
福島県	-	-	-	-	-	-	-	-	-	-	-	-	-	-	-	-	-	-	-
茨城県	-	-	-	-	-	-	-	-	-	-	-	-	-	-	-	-	-	-	-
栃木県	-	-	-	-	-	-	-	-	-	-	-	-	-	-	-	-	-	-	-
群馬県	-	-	-	-	-	-	-	-	-	-	-	-	-	-	-	-	-	-	-
埼玉県	-	-	-	-	-	-	-	-	-	-	-	1	-	-	-	-	-	-	-
千葉県	-	-	-	-	-	-	-	-	-	-	-	-	-	-	-	-	-	-	-
東京都	-	-	-	-	-	-	-	-	1	-	-	-	-	-	-	-	-	-	-
神奈川県	-	-	-	-	-	-	-	-	-	-	-	-	-	-	-	-	-	-	-
新潟県	-	-	-	-	-	-	-	-	-	-	-	-	-	-	-	-	-	-	-
富山県	-	-	-	-	-	-	-	-	-	-	-	-	-	-	-	-	-	-	-
石川県	-	-	-	-	-	-	-	-	-	-	-	-	-	-	-	-	-	-	-
福井県	-	-	-	-	-	-	-	-	-	-	-	-	-	-	-	-	-	-	-
山梨県	-	-	-	-	-	-	-	-	-	-	-	-	-	-	-	-	-	-	-
長野県	-	-	-	-	-	-	-	-	-	-	-	-	-	-	-	-	-	-	-
岐阜県	-	-	-	-	-	-	-	-	-	-	-	-	-	-	-	-	-	-	-
静岡県	-	-	-	-	-	-	-	-	-	-	-	-	-	-	-	-	-	-	-
愛知県	-	-	-	-	-	-	-	-	-	-	-	-	-	-	-	-	-	-	-
三重県	-	-	-	-	-	-	-	-	-	-	-	-	-	-	-	-	-	-	-
滋賀県	-	-	-	-	-	-	-	-	-	-	-	-	-	-	-	-	-	-	-
京都府	-	-	-	-	-	-	-	-	-	-	-	-	-	-	-	-	-	-	-
大阪府	-	-	-	-	-	-	-	-	-	-	-	-	-	-	-	-	-	-	-
兵庫県	-	-	-	-	-	-	-	-	-	-	-	-	-	-	-	-	-	-	-
奈良県	-	-	-	-	-	-	-	-	-	-	-	-	-	-	-	-	-	-	-
和歌山県	-	-	-	-	-	-	-	-	-	-	-	-	-	-	2	-	-	-	-
鳥取県	-	-	-	-	-	-	-	-	-	-	-	-	-	-	-	-	-	-	-
島根県	-	-	-	-	-	-	-	-	-	-	-	-	-	-	-	-	-	-	-
岡山県	-	-	-	-	-	-	-	-	-	-	-	-	-	-	-	-	-	-	-
広島県	-	-	-	-	-	-	-	-	-	-	-	-	-	-	1	-	-	-	-
山口県	-	-	-	-	-	-	-	-	-	-	-	-	-	-	1	-	-	-	-
徳島県	-	-	-	-	-	-	-	-	-	-	-	-	-	-	-	-	-	-	-
香川県	-	-	-	-	-	-	-	-	-	-	-	-	-	-	-	-	-	-	-
愛媛県	-	-	-	-	-	-	-	-	-	-	-	-	-	-	-	-	-	-	-
高知県	-	-	-	-	-	-	-	-	-	-	-	-	-	-	2	-	-	-	-
福岡県	-	-	-	-	-	-	-	-	-	-	-	-	-	-	-	-	-	-	-
佐賀県	-	-	-	-	-	-	-	-	-	-	-	-	-	-	-	-	-	-	-
長崎県	-	-	-	-	-	-	-	-	-	-	-	-	-	-	-	-	-	-	-
熊本県	-	-	-	-	-	-	-	-	-	-	-	-	-	-	-	-	-	-	-
大分県	-	-	-	-	-	-	-	-	-	-	-	-	-	-	1	-	-	-	-
宮崎県	-	-	-	-	-	-	-	-	-	-	-	-	-	-	1	-	-	-	-
鹿児島県	-	-	-	-	-	-	-	-	-	-	-	-	-	-	1	-	-	-	-
沖縄県	-	-	-	-	-	-	-	-	-	-	-	-	-	-	-	-	-	-	-

*鳥インフルエンザ(H5N1及びH7N9)を除く。

報告数・累積報告数, 疾病・都道府県別

2020年第16週

	西部ウマ脳炎		ダニ媒介脳炎		炭 疽		チクングニア熱		つつが虫病		デング熱		東部ウマ脳炎		鳥インフルエンザ*		ニパウイルス感染症	
	報告数	累積	報告数	累積	報告数	累積	報告数	累積	報告数	累積	報告数	累積	報告数	累積	報告数	累積	報告数	累積
総 数	-	-	-	-	-	-	3	3	2	61	-	40	-	-	-	-	-	-
北海道	-	-	-	-	-	-	-	-	-	-	-	-	-	-	-	-	-	-
青森県	-	-	-	-	-	-	-	-	-	-	-	-	-	-	-	-	-	-
岩手県	-	-	-	-	-	-	-	-	-	-	-	-	-	-	-	-	-	-
宮城県	-	-	-	-	-	-	-	-	-	-	-	-	-	-	-	-	-	-
秋田県	-	-	-	-	-	-	-	-	-	-	-	-	-	-	-	-	-	-
山形県	-	-	-	-	-	-	-	-	-	-	-	-	-	-	-	-	-	-
福島県	-	-	-	-	-	-	-	-	1	1	-	-	-	-	-	-	-	-
茨城県	-	-	-	-	-	-	-	-	3	3	-	-	-	-	-	-	-	-
栃木県	-	-	-	-	-	-	-	-	1	1	-	-	-	-	-	-	-	-
群馬県	-	-	-	-	-	-	-	-	-	-	-	-	-	-	-	-	-	-
埼玉県	-	-	-	-	-	-	-	-	-	-	2	2	-	-	-	-	-	-
千葉県	-	-	-	-	-	-	-	-	10	10	7	7	-	-	-	-	-	-
東京都	-	-	-	-	-	-	-	1	5	12	12	-	-	-	-	-	-	-
神奈川県	-	-	-	-	-	-	-	-	2	2	1	1	-	-	-	-	-	-
新潟県	-	-	-	-	-	-	-	-	1	1	-	-	-	-	-	-	-	-
富山県	-	-	-	-	-	-	-	-	-	1	1	-	-	-	-	-	-	-
石川県	-	-	-	-	-	-	-	-	-	-	-	-	-	-	-	-	-	-
福井県	-	-	-	-	-	-	-	-	-	-	-	-	-	-	-	-	-	-
山梨県	-	-	-	-	-	-	-	-	-	-	-	-	-	-	-	-	-	-
長野県	-	-	-	-	-	-	-	-	-	-	-	-	-	-	-	-	-	-
岐阜県	-	-	-	-	-	-	-	-	-	-	-	-	-	-	-	-	-	-
静岡県	-	-	-	-	-	-	-	-	-	2	2	-	-	-	-	-	-	-
愛知県	-	-	-	-	-	-	1	1	3	3	4	4	-	-	-	-	-	-
三重県	-	-	-	-	-	-	-	-	-	-	-	-	-	-	-	-	-	-
滋賀県	-	-	-	-	-	-	-	-	-	-	-	-	-	-	-	-	-	-
京都府	-	-	-	-	-	-	-	-	-	-	-	-	-	-	-	-	-	-
大阪府	-	-	-	-	-	-	-	-	-	4	4	-	-	-	-	-	-	-
兵庫県	-	-	-	-	-	-	-	-	-	2	2	-	-	-	-	-	-	-
奈良県	-	-	-	-	-	-	-	-	-	-	-	-	-	-	-	-	-	-
和歌山県	-	-	-	-	-	-	-	-	1	1	-	-	-	-	-	-	-	-
鳥取県	-	-	-	-	-	-	-	-	-	-	-	-	-	-	-	-	-	-
島根県	-	-	-	-	-	-	-	-	1	1	-	-	-	-	-	-	-	-
岡山県	-	-	-	-	-	-	-	-	1	1	-	-	-	-	-	-	-	-
広島県	-	-	-	-	-	-	-	1	1	1	1	-	-	-	-	-	-	-
山口県	-	-	-	-	-	-	-	-	-	-	-	-	-	-	-	-	-	-
徳島県	-	-	-	-	-	-	-	-	-	-	-	-	-	-	-	-	-	-
香川県	-	-	-	-	-	-	-	-	-	-	-	-	-	-	-	-	-	-
愛媛県	-	-	-	-	-	-	-	-	-	-	-	-	-	-	-	-	-	-
高知県	-	-	-	-	-	-	-	-	-	-	-	-	-	-	-	-	-	-
福岡県	-	-	-	-	-	-	-	-	-	1	1	-	-	-	-	-	-	-
佐賀県	-	-	-	-	-	-	-	-	-	-	-	-	-	-	-	-	-	-
長崎県	-	-	-	-	-	-	-	-	-	1	1	-	-	-	-	-	-	-
熊本県	-	-	-	-	-	-	1	1	-	-	2	2	-	-	-	-	-	-
大分県	-	-	-	-	-	-	-	-	-	-	-	-	-	-	-	-	-	-
宮崎県	-	-	-	-	-	-	-	-	7	7	-	-	-	-	-	-	-	-
鹿児島県	-	-	-	-	-	-	-	-	24	24	-	-	-	-	-	-	-	-
沖縄県	-	-	-	-	-	-	1	1	-	-	-	-	-	-	-	-	-	-

報告数・累積報告数, 疾病・都道府県別

2020年第16週

	日本紅斑熱		日本脳炎		ハンタウイルス 肺症候群		Bウイルス病		鼻 疽		プルセラ症		ベネズエラ ウマ脳炎		ヘンドラウイルス 感 染 症		発しんチフス	
	報告数	累積	報告数	累積	報告数	累積	報告数	累積	報告数	累積	報告数	累積	報告数	累積	報告数	累積	報告数	累積
総 数	3	15	-	1	-	-	-	-	-	-	-	1	-	-	-	-	-	-
北海道	-	-	-	-	-	-	-	-	-	-	-	-	-	-	-	-	-	-
青森県	-	-	-	-	-	-	-	-	-	-	-	-	-	-	-	-	-	-
岩手県	-	-	-	-	-	-	-	-	-	-	-	-	-	-	-	-	-	-
宮城県	-	-	-	-	-	-	-	-	-	-	-	-	-	-	-	-	-	-
秋田県	-	-	-	-	-	-	-	-	-	-	-	-	-	-	-	-	-	-
山形県	-	-	-	-	-	-	-	-	-	-	-	-	-	-	-	-	-	-
福島県	-	-	-	-	-	-	-	-	-	-	-	-	-	-	-	-	-	-
茨城県	-	-	-	-	-	-	-	-	-	-	-	-	-	-	-	-	-	-
栃木県	-	-	-	-	-	-	-	-	-	-	-	-	-	-	-	-	-	-
群馬県	-	-	-	-	-	-	-	-	-	-	-	-	-	-	-	-	-	-
埼玉県	-	-	-	-	-	-	-	-	-	-	-	-	-	-	-	-	-	-
千葉県	-	-	-	-	-	-	-	-	-	-	-	-	-	-	-	-	-	-
東京都	-	-	-	-	-	-	-	-	-	-	-	-	-	-	-	-	-	-
神奈川県	-	-	-	-	-	-	-	-	-	-	-	-	-	-	-	-	-	-
新潟県	-	-	-	-	-	-	-	-	-	-	-	-	-	-	-	-	-	-
富山県	-	-	-	-	-	-	-	-	-	-	-	-	-	-	-	-	-	-
石川県	-	-	-	-	-	-	-	-	-	-	-	-	-	-	-	-	-	-
福井県	-	-	-	-	-	-	-	-	-	-	-	-	-	-	-	-	-	-
山梨県	-	-	-	-	-	-	-	-	-	-	-	-	-	-	-	-	-	-
長野県	-	-	-	-	-	-	-	-	-	-	-	-	-	-	-	-	-	-
岐阜県	-	-	-	-	-	-	-	-	-	-	-	-	-	-	-	-	-	-
静岡県	-	-	-	-	-	-	-	-	-	-	-	-	-	-	-	-	-	-
愛知県	-	-	-	-	-	-	-	-	-	-	-	-	-	-	-	-	-	-
三重県	-	3	-	-	-	-	-	-	-	-	-	-	-	-	-	-	-	-
滋賀県	-	1	-	-	-	-	-	-	-	-	-	-	-	-	-	-	-	-
京都府	-	1	-	-	-	-	-	-	-	-	-	-	-	-	-	-	-	-
大阪府	-	-	-	-	-	-	-	-	-	-	-	1	-	-	-	-	-	-
兵庫県	-	1	-	-	-	-	-	-	-	-	-	-	-	-	-	-	-	-
奈良県	-	-	-	-	-	-	-	-	-	-	-	-	-	-	-	-	-	-
和歌山県	-	-	-	1	-	-	-	-	-	-	-	-	-	-	-	-	-	-
鳥取県	-	-	-	-	-	-	-	-	-	-	-	-	-	-	-	-	-	-
島根県	1	1	-	-	-	-	-	-	-	-	-	-	-	-	-	-	-	-
岡山県	-	-	-	-	-	-	-	-	-	-	-	-	-	-	-	-	-	-
広島県	1	3	-	-	-	-	-	-	-	-	-	-	-	-	-	-	-	-
山口県	-	-	-	-	-	-	-	-	-	-	-	-	-	-	-	-	-	-
徳島県	-	-	-	-	-	-	-	-	-	-	-	-	-	-	-	-	-	-
香川県	-	-	-	-	-	-	-	-	-	-	-	-	-	-	-	-	-	-
愛媛県	-	-	-	-	-	-	-	-	-	-	-	-	-	-	-	-	-	-
高知県	1	4	-	-	-	-	-	-	-	-	-	-	-	-	-	-	-	-
福岡県	-	-	-	-	-	-	-	-	-	-	-	-	-	-	-	-	-	-
佐賀県	-	1	-	-	-	-	-	-	-	-	-	-	-	-	-	-	-	-
長崎県	-	-	-	-	-	-	-	-	-	-	-	-	-	-	-	-	-	-
熊本県	-	-	-	-	-	-	-	-	-	-	-	-	-	-	-	-	-	-
大分県	-	-	-	-	-	-	-	-	-	-	-	-	-	-	-	-	-	-
宮崎県	-	-	-	-	-	-	-	-	-	-	-	-	-	-	-	-	-	-
鹿児島県	-	-	-	-	-	-	-	-	-	-	-	-	-	-	-	-	-	-
沖縄県	-	-	-	-	-	-	-	-	-	-	-	-	-	-	-	-	-	-

報告数・累積報告数, 疾病・都道府県別

2020年第16週

	ボツリヌス症		マラリア		野 兎 病		ライム病		リッサウイルス感染症		リフトバレー熱		類 鼻 疽		レジオネラ症		レプトスピラ症	
	報告数	累積	報告数	累積	報告数	累積	報告数	累積	報告数	累積	報告数	累積	報告数	累積	報告数	累積	報告数	累積
総 数	-	-	-	10	-	-	-	2	-	-	-	-	-	-	22	416	-	1
北海道	-	-	-	-	-	-	-	1	-	-	-	-	-	-	1	13	-	-
青森県	-	-	-	-	-	-	-	-	-	-	-	-	-	-	-	2	-	-
岩手県	-	-	-	-	-	-	-	-	-	-	-	-	-	-	-	3	-	-
宮城県	-	-	-	-	-	-	-	-	-	-	-	-	-	-	-	8	-	-
秋田県	-	-	-	-	-	-	-	-	-	-	-	-	-	-	1	5	-	-
山形県	-	-	-	-	-	-	-	-	-	-	-	-	-	-	1	11	-	-
福島県	-	-	-	-	-	-	-	-	-	-	-	-	-	-	-	3	-	-
茨城県	-	-	-	-	-	-	-	-	-	-	-	-	-	-	2	9	-	-
栃木県	-	-	-	-	-	-	-	-	-	-	-	-	-	-	1	3	-	-
群馬県	-	-	-	-	-	-	-	-	-	-	-	-	-	-	-	2	-	-
埼玉県	-	-	-	-	-	-	-	-	-	-	-	-	-	-	1	19	-	-
千葉県	-	-	-	1	-	-	-	-	-	-	-	-	-	-	1	23	-	-
東京都	-	-	-	4	-	-	-	-	-	-	-	-	-	-	2	24	-	-
神奈川県	-	-	-	1	-	-	-	-	-	-	-	-	-	-	2	34	-	-
新潟県	-	-	-	-	-	-	-	-	-	-	-	-	-	-	-	4	-	-
富山県	-	-	-	-	-	-	-	-	-	-	-	-	-	-	-	8	-	-
石川県	-	-	-	-	-	-	-	-	-	-	-	-	-	-	-	4	-	-
福井県	-	-	-	-	-	-	-	-	-	-	-	-	-	-	-	8	-	-
山梨県	-	-	-	-	-	-	-	-	-	-	-	-	-	-	-	2	-	-
長野県	-	-	-	-	-	-	-	-	-	-	-	-	-	-	-	9	-	-
岐阜県	-	-	-	-	-	-	-	1	-	-	-	-	-	-	-	4	-	-
静岡県	-	-	-	1	-	-	-	-	-	-	-	-	-	-	2	14	-	-
愛知県	-	-	-	-	-	-	-	-	-	-	-	-	-	-	1	23	-	-
三重県	-	-	-	-	-	-	-	-	-	-	-	-	-	-	1	3	-	-
滋賀県	-	-	-	-	-	-	-	-	-	-	-	-	-	-	-	7	-	-
京都府	-	-	-	-	-	-	-	-	-	-	-	-	-	-	-	7	-	-
大阪府	-	-	-	2	-	-	-	-	-	-	-	-	-	-	1	30	-	-
兵庫県	-	-	-	-	-	-	-	-	-	-	-	-	-	-	2	23	-	-
奈良県	-	-	-	-	-	-	-	-	-	-	-	-	-	-	-	4	-	-
和歌山県	-	-	-	-	-	-	-	-	-	-	-	-	-	-	-	3	-	-
鳥取県	-	-	-	-	-	-	-	-	-	-	-	-	-	-	-	-	-	-
島根県	-	-	-	-	-	-	-	-	-	-	-	-	-	-	-	4	-	1
岡山県	-	-	-	-	-	-	-	-	-	-	-	-	-	-	-	31	-	-
広島県	-	-	-	-	-	-	-	-	-	-	-	-	-	-	-	6	-	-
山口県	-	-	-	-	-	-	-	-	-	-	-	-	-	-	-	2	-	-
徳島県	-	-	-	-	-	-	-	-	-	-	-	-	-	-	-	6	-	-
香川県	-	-	-	-	-	-	-	-	-	-	-	-	-	-	-	4	-	-
愛媛県	-	-	-	-	-	-	-	-	-	-	-	-	-	-	-	5	-	-
高知県	-	-	-	-	-	-	-	-	-	-	-	-	-	-	-	1	-	-
福岡県	-	-	-	1	-	-	-	-	-	-	-	-	-	-	-	16	-	-
佐賀県	-	-	-	-	-	-	-	-	-	-	-	-	-	-	-	-	-	-
長崎県	-	-	-	-	-	-	-	-	-	-	-	-	-	-	-	6	-	-
熊本県	-	-	-	-	-	-	-	-	-	-	-	-	-	-	-	10	-	-
大分県	-	-	-	-	-	-	-	-	-	-	-	-	-	-	2	5	-	-
宮崎県	-	-	-	-	-	-	-	-	-	-	-	-	-	-	1	4	-	-
鹿児島県	-	-	-	-	-	-	-	-	-	-	-	-	-	-	-	3	-	-
沖縄県	-	-	-	-	-	-	-	-	-	-	-	-	-	-	-	1	-	-

*E型肝炎及びA型肝炎を除く。

**2014年9月19日より届出対象疾患となりました。

***急性灰白髄炎を除く。2018年5月1日より届出対象疾患となりました。

****ウエストナイル脳炎、西部ウマ脳炎、ダニ媒介脳炎、東部ウマ脳炎、日本脳炎、ベネズエラウマ脳炎及びリフトバレー熱を除く。

報告数・累積報告数、疾病・都道府県別

2020年第16週

	ロッキー山 紅斑熱		アマーバ赤痢		ウイルス性肝炎*		カルバペム耐性 腸内細菌科細菌感染症**		急性弛緩性 麻痺***		急性脳炎****		クリプト スポリジウム症		クロイツフェルト ・ヤコブ病		劇症型溶血性 レンサ球菌感染症	
	報告数	累積	報告数	累積	報告数	累積	報告数	累積	報告数	累積	報告数	累積	報告数	累積	報告数	累積	報告数	累積
総 数	-	-	10	188	6	78	7	428	-	9	5	246	-	1	-	35	7	276
北海道	-	-	1	3	-	1	-	16	-	-	-	7	-	1	-	-	1	11
青森県	-	-	-	-	-	-	-	10	-	-	1	3	-	-	-	-	-	1
岩手県	-	-	-	1	-	-	-	1	-	-	-	-	-	-	-	-	-	4
宮城県	-	-	-	3	-	-	-	8	-	-	-	2	-	-	-	-	2	7
秋田県	-	-	-	-	-	-	-	1	-	-	-	4	-	-	-	1	-	2
山形県	-	-	-	2	-	-	-	1	-	-	-	1	-	-	-	1	-	5
福島県	-	-	-	1	-	1	-	9	-	-	1	2	-	-	-	-	-	5
茨城県	-	-	-	4	-	1	-	12	-	-	1	12	-	-	-	2	-	3
栃木県	-	-	-	2	-	1	-	2	-	1	-	6	-	-	-	-	-	4
群馬県	-	-	1	2	-	1	1	5	-	-	-	3	-	-	-	3	-	3
埼玉県	-	-	1	9	-	2	1	18	-	1	1	15	-	-	-	-	-	13
千葉県	-	-	-	11	-	5	-	12	-	1	-	27	-	-	-	2	-	16
東京都	-	-	-	40	2	21	-	32	-	1	-	15	-	-	-	3	-	35
神奈川県	-	-	-	16	1	6	1	23	-	-	-	13	-	-	-	1	-	16
新潟県	-	-	-	1	-	1	-	12	-	-	-	6	-	-	-	1	-	4
富山県	-	-	-	1	-	-	-	7	-	-	-	3	-	-	-	-	-	6
石川県	-	-	-	2	-	1	-	1	-	-	-	2	-	-	-	1	-	2
福井県	-	-	-	-	-	-	1	8	-	-	-	1	-	-	-	-	-	2
山梨県	-	-	-	-	-	-	-	-	-	1	-	-	-	-	-	-	-	-
長野県	-	-	1	2	-	2	1	10	-	-	-	14	-	-	-	2	-	7
岐阜県	-	-	1	1	-	-	-	5	-	1	-	1	-	-	-	1	-	3
静岡県	-	-	-	6	-	3	-	12	-	-	-	10	-	-	-	1	-	3
愛知県	-	-	1	14	1	5	2	29	-	-	-	16	-	-	-	2	1	13
三重県	-	-	-	-	-	1	-	4	-	-	-	4	-	-	-	-	-	7
滋賀県	-	-	-	-	-	1	-	4	-	-	-	7	-	-	-	-	-	4
京都府	-	-	-	2	-	-	-	8	-	-	-	4	-	-	-	-	-	2
大阪府	-	-	1	17	2	10	-	37	-	-	-	12	-	-	-	2	-	15
兵庫県	-	-	-	8	-	1	-	25	-	-	1	11	-	-	-	2	-	16
奈良県	-	-	1	2	-	-	-	7	-	-	-	2	-	-	-	1	-	2
和歌山県	-	-	-	1	-	1	-	3	-	-	-	1	-	-	-	-	-	6
鳥取県	-	-	-	2	-	-	-	2	-	-	-	2	-	-	-	-	-	4
島根県	-	-	-	-	-	-	-	6	-	-	-	-	-	-	-	-	-	1
岡山県	-	-	-	9	-	-	-	9	-	-	-	3	-	-	-	-	-	1
広島県	-	-	-	4	-	1	-	13	-	-	-	3	-	-	-	-	-	11
山口県	-	-	1	3	-	-	-	5	-	1	-	4	-	-	-	-	-	3
徳島県	-	-	-	-	-	-	-	3	-	-	-	-	-	-	-	2	-	1
香川県	-	-	-	-	-	1	-	2	-	-	-	1	-	-	-	-	-	-
愛媛県	-	-	-	1	-	1	-	3	-	-	-	4	-	-	-	1	1	3
高知県	-	-	-	-	-	-	-	3	-	-	-	1	-	-	-	1	-	2
福岡県	-	-	-	4	-	8	-	34	-	1	-	12	-	-	-	2	1	18
佐賀県	-	-	-	4	-	-	-	4	-	-	-	2	-	-	-	-	-	1
長崎県	-	-	-	1	-	-	-	7	-	-	-	3	-	-	-	-	1	2
熊本県	-	-	-	2	-	-	-	9	-	-	-	-	-	-	-	2	-	3
大分県	-	-	1	2	-	1	-	3	-	-	-	4	-	-	-	-	-	1
宮崎県	-	-	-	4	-	1	-	1	-	-	-	-	-	-	-	-	-	4
鹿児島県	-	-	-	1	-	-	-	2	-	1	-	3	-	-	-	1	-	3
沖縄県	-	-	-	-	-	-	-	-	-	-	-	-	-	-	-	-	-	1

*2013年4月1日より届出対象疾患となりました。
 **2014年9月19日より届出対象疾患となりました。

報告数・累積報告数, 疾病・都道府県別

2020年第16週

	後天性免疫不全症候群		ジアルジア症		侵襲性インフルエンザ菌感染症*		侵襲性髄膜炎菌感染症*		侵襲性肺炎球菌感染症*		水痘** (入院例に限る)		先天性風しん症候群		梅毒		播種性クリプトコックス症**	
	報告数	累積	報告数	累積	報告数	累積	報告数	累積	報告数	累積	報告数	累積	報告数	累積	報告数	累積	報告数	累積
総数	6	274	1	13	2	125	-	10	18	774	2	115	-	1	45	1571	-	33
北海道	3	11	-	-	-	3	-	1	2	22	-	5	-	-	1	40	-	-
青森県	-	-	-	-	1	1	-	-	-	3	-	-	-	-	-	4	-	-
岩手県	-	2	-	-	-	1	-	-	-	5	-	-	-	-	-	3	-	-
宮城県	-	2	-	-	-	2	-	-	-	13	-	-	-	-	2	19	-	-
秋田県	-	-	-	-	-	-	-	-	-	6	-	3	-	-	-	15	-	1
山形県	-	2	-	-	-	-	-	-	-	12	1	3	-	-	-	2	-	-
福島県	-	2	-	-	-	1	-	-	-	6	-	1	-	1	-	19	-	-
茨城県	-	2	-	1	-	2	-	-	-	11	-	-	-	-	-	20	-	-
栃木県	-	2	-	-	1	2	-	-	1	14	-	1	-	-	1	23	-	1
群馬県	-	1	1	1	-	-	-	-	-	11	-	2	-	-	-	13	-	1
埼玉県	-	6	-	-	-	6	-	2	1	34	-	6	-	-	2	37	-	1
千葉県	-	8	-	1	-	3	-	-	-	32	-	3	-	-	2	33	-	-
東京都	2	90	-	3	-	13	-	1	1	82	-	19	-	-	4	363	-	4
神奈川県	1	18	-	1	-	12	-	-	3	52	-	5	-	-	-	49	-	1
新潟県	-	-	-	-	-	1	-	-	-	14	-	1	-	-	1	13	-	1
富山県	-	-	-	-	-	-	-	-	-	5	-	7	-	-	-	8	-	-
石川県	-	2	-	-	-	-	-	-	1	9	-	1	-	-	-	5	-	-
福井県	-	-	-	-	-	1	-	-	-	5	-	2	-	-	-	2	-	1
山梨県	-	2	-	-	-	-	-	-	-	6	-	-	-	-	-	1	-	-
長野県	-	1	-	-	-	2	-	-	-	7	-	1	-	-	-	15	-	1
岐阜県	-	6	-	-	-	9	-	-	1	18	1	4	-	-	3	19	-	2
静岡県	-	3	-	-	-	1	-	-	-	18	-	6	-	-	2	38	-	1
愛知県	-	21	-	1	-	16	-	1	-	65	-	7	-	-	3	85	-	1
三重県	-	2	-	-	-	-	-	-	1	10	-	1	-	-	1	12	-	-
滋賀県	-	2	-	-	-	3	-	-	-	6	-	1	-	-	-	9	-	1
京都府	-	2	-	-	-	3	-	-	-	23	-	-	-	-	-	23	-	1
大阪府	-	31	-	4	-	14	-	2	2	56	-	4	-	-	9	280	-	1
兵庫県	-	11	-	-	-	2	-	1	2	40	-	6	-	-	3	78	-	2
奈良県	-	1	-	-	-	2	-	-	-	11	-	2	-	-	-	10	-	-
和歌山県	-	-	-	-	-	2	-	-	-	4	-	1	-	-	-	6	-	1
鳥取県	-	-	-	-	-	-	-	1	-	4	-	2	-	-	-	19	-	1
島根県	-	-	-	-	-	-	-	-	-	11	-	-	-	-	-	4	-	-
岡山県	-	7	-	-	-	1	-	-	-	6	-	2	-	-	-	51	-	1
広島県	-	4	-	-	-	2	-	-	-	16	-	-	-	-	-	38	-	-
山口県	-	1	-	-	-	3	-	-	-	5	-	-	-	-	1	7	-	-
徳島県	-	1	-	-	-	4	-	1	-	2	-	2	-	-	-	6	-	-
香川県	-	2	-	-	-	1	-	-	-	10	-	1	-	-	-	15	-	-
愛媛県	-	2	-	-	-	-	-	-	-	7	-	1	-	-	2	19	-	1
高知県	-	2	-	-	-	-	-	-	-	8	-	1	-	-	-	7	-	-
福岡県	-	13	-	-	-	6	-	-	1	40	-	4	-	-	4	93	-	2
佐賀県	-	1	-	-	-	-	-	-	-	5	-	-	-	-	-	1	-	-
長崎県	-	-	-	-	-	1	-	-	-	11	-	-	-	-	-	8	-	2
熊本県	-	2	-	-	-	2	-	-	-	11	-	1	-	-	-	23	-	1
大分県	-	3	-	-	-	1	-	-	-	4	-	3	-	-	-	7	-	2
宮崎県	-	1	-	-	-	2	-	-	-	7	-	4	-	-	2	3	-	-
鹿児島県	-	5	-	-	-	-	-	-	2	16	-	2	-	-	2	23	-	1
沖縄県	-	-	-	1	-	-	-	-	-	11	-	-	-	-	-	3	-	-

*2018年1月1日より届出対象疾患となりました。
 **2014年9月19日より届出対象疾患となりました。

報告数・累積報告数, 疾病・都道府県別

2020年第16週

	破傷風		バンコマイシン耐性 黄色ブドウ球菌感染症		バンコマイシン耐性 腸球菌感染症		百日咳*		風しん		麻しん		薬剤耐性アシネト バクテリア感染症**	
	報告数	累積	報告数	累積	報告数	累積	報告数	累積	報告数	累積	報告数	累積	報告数	累積
総数	1	26	-	-	2	40	38	2217	1	76	-	10	-	2
北海道	1	1	-	-	-	1	4	125	-	2	-	-	-	1
青森県	-	-	-	-	-	-	-	10	-	-	-	-	-	-
岩手県	-	-	-	-	-	-	-	11	-	-	-	-	-	-
宮城県	-	-	-	-	-	-	-	36	-	-	-	-	-	-
秋田県	-	-	-	-	-	-	-	8	-	-	-	-	-	-
山形県	-	-	-	-	-	-	-	6	-	-	-	-	-	-
福島県	-	-	-	-	-	-	-	34	-	-	-	-	-	-
茨城県	-	2	-	-	-	-	-	42	-	1	-	-	-	-
栃木県	-	2	-	-	-	1	-	40	-	-	-	-	-	-
群馬県	-	-	-	-	-	-	-	74	-	-	-	-	-	-
埼玉県	-	-	-	-	1	1	4	79	-	3	-	-	-	-
千葉県	-	2	-	-	1	2	2	66	-	5	-	-	-	1
東京都	-	2	-	-	-	4	2	186	-	20	-	2	-	-
神奈川県	-	2	-	-	-	2	2	61	-	8	-	1	-	-
新潟県	-	-	-	-	-	-	1	116	-	1	-	-	-	-
富山県	-	1	-	-	-	-	-	26	-	-	-	-	-	-
石川県	-	-	-	-	-	-	-	18	-	-	-	-	-	-
福井県	-	-	-	-	-	-	-	1	-	-	-	-	-	-
山梨県	-	-	-	-	-	-	-	9	-	-	-	-	-	-
長野県	-	-	-	-	-	-	-	58	-	1	-	-	-	-
岐阜県	-	-	-	-	-	-	1	41	-	1	-	-	-	-
静岡県	-	1	-	-	-	12	-	137	-	2	-	-	-	-
愛知県	-	1	-	-	-	1	-	147	-	7	-	2	-	-
三重県	-	1	-	-	-	-	-	15	-	4	-	-	-	-
滋賀県	-	-	-	-	-	-	-	14	-	-	-	1	-	-
京都府	-	-	-	-	-	1	-	20	-	-	-	1	-	-
大阪府	-	-	-	-	-	6	-	80	-	5	-	1	-	-
兵庫県	-	-	-	-	-	-	5	108	1	6	-	1	-	-
奈良県	-	-	-	-	-	1	-	8	-	-	-	-	-	-
和歌山県	-	-	-	-	-	4	-	26	-	-	-	-	-	-
鳥取県	-	-	-	-	-	-	-	8	-	-	-	-	-	-
島根県	-	1	-	-	-	-	-	-	-	-	-	-	-	-
岡山県	-	2	-	-	-	-	-	68	-	1	-	-	-	-
広島県	-	-	-	-	-	-	2	57	-	1	-	-	-	-
山口県	-	-	-	-	-	-	1	16	-	1	-	-	-	-
徳島県	-	1	-	-	-	-	-	2	-	-	-	-	-	-
香川県	-	1	-	-	-	-	-	8	-	1	-	-	-	-
愛媛県	-	1	-	-	-	-	1	37	-	1	-	-	-	-
高知県	-	1	-	-	-	-	-	25	-	-	-	-	-	-
福岡県	-	1	-	-	-	4	3	88	-	3	-	1	-	-
佐賀県	-	-	-	-	-	-	-	16	-	1	-	-	-	-
長崎県	-	-	-	-	-	-	-	13	-	-	-	-	-	-
熊本県	-	1	-	-	-	-	-	84	-	-	-	-	-	-
大分県	-	-	-	-	-	-	5	96	-	-	-	-	-	-
宮崎県	-	2	-	-	-	-	3	29	-	-	-	-	-	-
鹿児島県	-	-	-	-	-	-	2	58	-	1	-	-	-	-
沖縄県	-	-	-	-	-	-	-	10	-	-	-	-	-	-

注) 百日咳は2018年1月1日より全数把握対象疾患に変更となりました。

*鳥インフルエンザ及び新型インフルエンザ等感染症を除く。

**2018年第9週より定点当たり報告数の表示が開始されました。

報告数・定点当たり報告数, 疾病・都道府県別

2020年第16週

	インフルエンザ*		RSウイルス感染症**		咽頭結膜熱		A群溶血性レンサ球菌咽頭炎		感染性胃腸炎		水痘		手足口病		伝染性紅斑		突発性発しん	
	報告数	定点当り	報告数	定点当り	報告数	定点当り	報告数	定点当り	報告数	定点当り	報告数	定点当り	報告数	定点当り	報告数	定点当り	報告数	定点当り
総数	235	0.05	247	0.08	421	0.13	3420	1.09	4647	1.48	484	0.15	163	0.05	380	0.12	1019	0.32
北海道	21	0.09	3	0.02	8	0.06	178	1.28	48	0.35	18	0.13	3	0.02	22	0.16	31	0.22
青森県	28	0.43	9	0.21	7	0.17	47	1.12	71	1.69	5	0.12	10	0.24	13	0.31	24	0.57
岩手県	57	0.86	5	0.12	7	0.17	107	2.61	119	2.90	4	0.10	1	0.02	5	0.12	10	0.24
宮城県	-	-	21	0.36	6	0.10	64	1.10	52	0.90	6	0.10	7	0.12	4	0.07	20	0.34
秋田県	11	0.20	1	0.03	3	0.09	24	0.69	36	1.03	2	0.06	9	0.26	7	0.20	9	0.26
山形県	2	0.04	1	0.03	2	0.07	64	2.13	41	1.37	11	0.37	-	-	2	0.07	12	0.40
福島県	2	0.02	10	0.20	6	0.12	101	2.02	75	1.50	5	0.10	2	0.04	16	0.32	24	0.48
茨城県	2	0.02	6	0.08	5	0.07	81	1.08	91	1.21	13	0.17	1	0.01	9	0.12	8	0.11
栃木県	-	-	2	0.04	-	-	32	0.67	33	0.69	10	0.21	-	-	7	0.15	24	0.50
群馬県	3	0.03	2	0.04	3	0.06	53	0.98	73	1.35	9	0.17	1	0.02	3	0.06	14	0.26
埼玉県	4	0.02	5	0.03	14	0.09	111	0.70	191	1.21	32	0.20	8	0.05	3	0.02	45	0.28
千葉県	4	0.02	4	0.03	4	0.03	148	1.11	106	0.80	16	0.12	1	0.01	9	0.07	36	0.27
東京都	-	-	2	0.01	11	0.04	136	0.53	257	1.01	47	0.18	7	0.03	4	0.02	71	0.28
神奈川県	3	0.01	10	0.05	10	0.05	146	0.66	237	1.07	25	0.11	5	0.02	11	0.05	60	0.27
新潟県	1	0.01	7	0.12	23	0.40	233	4.09	70	1.23	10	0.18	1	0.02	3	0.05	24	0.42
富山県	12	0.25	4	0.14	5	0.17	49	1.69	67	2.31	5	0.17	-	-	-	-	11	0.38
石川県	-	-	-	-	4	0.14	71	2.45	47	1.62	11	0.38	-	-	4	0.14	7	0.24
福井県	2	0.05	6	0.26	5	0.22	19	0.83	48	2.09	4	0.17	-	-	10	0.43	4	0.17
山梨県	-	-	-	-	-	-	20	0.83	22	0.92	-	-	-	-	-	-	2	0.08
長野県	1	0.01	1	0.02	1	0.02	33	0.61	111	2.06	7	0.13	2	0.04	18	0.33	9	0.17
岐阜県	10	0.12	3	0.06	11	0.21	22	0.42	32	0.62	1	0.02	1	0.02	-	-	5	0.10
静岡県	-	-	4	0.04	5	0.06	53	0.60	113	1.27	18	0.20	3	0.03	6	0.07	25	0.28
愛知県	11	0.06	7	0.04	20	0.11	188	1.03	198	1.09	20	0.11	1	0.01	11	0.06	30	0.16
三重県	2	0.03	12	0.27	11	0.24	43	0.96	64	1.42	3	0.07	1	0.02	15	0.33	18	0.40
滋賀県	1	0.02	-	-	1	0.03	31	0.86	51	1.42	-	-	-	-	5	0.14	12	0.33
京都府	7	0.06	-	-	5	0.07	67	0.89	94	1.25	4	0.05	5	0.07	8	0.11	23	0.31
大阪府	10	0.03	27	0.14	23	0.12	108	0.55	244	1.24	27	0.14	13	0.07	13	0.07	60	0.31
兵庫県	6	0.03	10	0.08	9	0.07	50	0.39	188	1.48	8	0.06	2	0.02	8	0.06	33	0.26
奈良県	2	0.04	1	0.03	1	0.03	31	0.91	45	1.32	-	-	12	0.35	5	0.15	10	0.29
和歌山県	-	-	6	0.20	4	0.13	20	0.67	28	0.93	1	0.03	-	-	-	-	11	0.37
鳥取県	4	0.14	4	0.21	8	0.42	63	3.32	57	3.00	13	0.68	-	-	3	0.16	3	0.16
島根県	-	-	2	0.09	4	0.17	23	1.00	76	3.30	-	-	-	-	6	0.26	19	0.83
岡山県	8	0.10	-	-	6	0.11	37	0.69	136	2.52	5	0.09	3	0.06	7	0.13	16	0.30
広島県	2	0.02	4	0.06	16	0.23	75	1.07	169	2.41	6	0.09	-	-	8	0.11	17	0.24
山口県	1	0.01	6	0.13	7	0.15	57	1.24	124	2.70	5	0.11	3	0.07	12	0.26	28	0.61
徳島県	1	0.03	3	0.13	1	0.04	14	0.61	48	2.09	1	0.04	-	-	2	0.09	7	0.30
香川県	1	0.03	3	0.12	3	0.12	11	0.42	71	2.73	4	0.15	-	-	4	0.15	12	0.46
愛媛県	-	-	5	0.14	3	0.08	44	1.19	140	3.78	4	0.11	-	-	11	0.30	21	0.57
高知県	1	0.02	7	0.25	3	0.11	40	1.43	27	0.96	9	0.32	4	0.14	8	0.29	10	0.36
福岡県	3	0.02	19	0.16	37	0.31	248	2.07	276	2.30	50	0.42	11	0.09	15	0.13	72	0.60
佐賀県	-	-	6	0.26	10	0.43	59	2.57	33	1.43	6	0.26	4	0.17	8	0.35	16	0.70
長崎県	-	-	1	0.02	29	0.66	130	2.95	57	1.30	3	0.07	4	0.09	12	0.27	26	0.59
熊本県	-	-	1	0.02	19	0.38	56	1.12	100	2.00	13	0.26	20	0.40	16	0.32	33	0.66
大分県	-	-	3	0.08	3	0.08	37	1.03	111	3.08	9	0.25	1	0.03	21	0.58	13	0.36
宮崎県	2	0.03	1	0.03	21	0.60	82	2.34	115	3.29	11	0.31	3	0.09	6	0.17	28	0.80
鹿児島県	1	0.01	12	0.23	34	0.64	81	1.53	226	4.26	16	0.30	13	0.25	20	0.38	21	0.40
沖縄県	9	0.16	1	0.03	3	0.09	33	0.97	29	0.85	7	0.21	1	0.03	-	-	5	0.15

*髄膜炎菌、肺炎球菌、インフルエンザ菌を原因として同定された場合を除く。
 **オウム病を除く。
 ***病原体がロタウイルスであるものに限る。2013年10月14日より届出対象疾患となりました。

報告数・定点当り報告数, 疾病・都道府県別

2020年第16週

	ヘルパンギーナ		流行性耳下腺炎		急性出血性結膜炎		流行性角結膜炎		細菌性髄膜炎*		無菌性髄膜炎		マイコプラズマ肺炎		クラミジア肺炎**		感染性胃腸炎(ロタウイルス)***	
	報告数	定点当り	報告数	定点当り	報告数	定点当り	報告数	定点当り	報告数	定点当り	報告数	定点当り	報告数	定点当り	報告数	定点当り	報告数	定点当り
総数	63	0.02	158	0.05	7	0.01	132	0.19	12	0.03	5	0.01	85	0.18	3	0.01	6	0.01
北海道	-	-	4	0.03	-	-	3	0.10	-	-	-	-	2	0.09	-	-	-	-
青森県	-	-	-	-	1	0.09	1	0.09	-	-	-	-	-	-	-	-	-	-
岩手県	-	-	1	0.02	-	-	2	0.14	-	-	-	-	4	0.21	-	-	-	-
宮城県	1	0.02	3	0.05	-	-	4	0.33	-	-	-	-	6	0.50	-	-	-	-
秋田県	1	0.03	-	-	-	-	-	-	-	-	-	-	1	0.13	-	-	-	-
山形県	-	-	2	0.07	-	-	1	0.13	-	-	-	-	-	-	-	-	-	-
福島県	-	-	2	0.04	-	-	4	0.31	-	-	-	-	1	0.14	-	-	-	-
茨城県	1	0.01	3	0.04	-	-	9	0.53	-	-	-	-	3	0.25	-	-	1	0.08
栃木県	-	-	1	0.02	-	-	1	0.08	-	-	-	-	3	0.43	-	-	-	-
群馬県	1	0.02	-	-	-	-	-	-	-	-	-	-	2	0.22	-	-	-	-
埼玉県	1	0.01	15	0.09	3	0.07	11	0.26	1	0.09	-	-	1	0.09	-	-	-	-
千葉県	-	-	6	0.05	-	-	8	0.24	-	-	-	-	-	-	-	-	-	-
東京都	2	0.01	11	0.04	-	-	4	0.11	1	0.04	1	0.04	5	0.21	2	0.08	-	-
神奈川県	3	0.01	6	0.03	-	-	15	0.30	-	-	1	0.09	1	0.09	-	-	1	0.09
新潟県	-	-	3	0.05	-	-	-	-	-	-	-	-	9	0.69	-	-	-	-
富山県	1	0.03	1	0.03	-	-	-	-	-	-	-	-	1	0.20	-	-	-	-
石川県	-	-	-	-	-	-	1	0.14	-	-	-	-	1	0.20	-	-	-	-
福井県	-	-	1	0.04	-	-	-	-	1	0.17	-	-	-	-	-	-	-	-
山梨県	-	-	1	0.04	-	-	6	0.67	-	-	-	-	-	-	1	0.10	-	-
長野県	2	0.04	-	-	1	0.09	1	0.09	-	-	-	-	1	0.09	-	-	-	-
岐阜県	-	-	-	-	-	-	1	0.09	-	-	-	-	-	-	-	-	-	-
静岡県	-	-	6	0.07	-	-	2	0.09	-	-	1	0.10	2	0.20	-	-	-	-
愛知県	-	-	8	0.04	-	-	3	0.09	3	0.20	-	-	2	0.13	-	-	-	-
三重県	2	0.04	2	0.04	-	-	-	-	-	-	-	-	2	0.22	-	-	-	-
滋賀県	-	-	-	-	-	-	-	-	-	-	-	-	2	0.29	-	-	-	-
京都府	-	-	2	0.03	-	-	2	0.13	-	-	-	-	2	0.33	-	-	-	-
大阪府	-	-	12	0.06	-	-	6	0.12	-	-	-	-	1	0.06	-	-	-	-
兵庫県	5	0.04	1	0.01	2	0.06	11	0.31	-	-	-	-	2	0.14	-	-	-	-
奈良県	3	0.09	-	-	-	-	1	0.10	1	0.17	-	-	-	-	-	-	-	-
和歌山県	-	-	1	0.03	-	-	-	-	1	0.09	2	0.18	-	-	-	-	-	-
鳥取県	1	0.05	-	-	-	-	-	-	-	-	-	-	-	-	-	-	-	-
島根県	-	-	1	0.04	-	-	-	-	-	-	-	-	-	-	-	-	-	-
岡山県	-	-	10	0.19	-	-	-	-	-	-	-	-	-	-	-	-	-	-
広島県	-	-	9	0.13	-	-	11	0.58	-	-	-	-	6	0.29	-	-	1	0.05
山口県	4	0.09	5	0.11	-	-	2	0.22	-	-	-	-	2	0.22	-	-	2	0.22
徳島県	-	-	1	0.04	-	-	-	-	-	-	-	-	-	-	-	-	-	-
香川県	-	-	2	0.08	-	-	-	-	-	-	-	-	1	0.25	-	-	-	-
愛媛県	-	-	3	0.08	-	-	2	0.25	-	-	-	-	-	-	-	-	-	-
高知県	-	-	2	0.07	-	-	-	-	-	-	-	-	3	0.38	-	-	-	-
福岡県	19	0.16	20	0.17	-	-	2	0.08	1	0.07	-	-	5	0.33	-	-	-	-
佐賀県	7	0.30	1	0.04	-	-	1	0.25	1	0.17	-	-	2	0.33	-	-	-	-
長崎県	1	0.02	-	-	-	-	-	-	1	0.08	-	-	6	0.50	-	-	-	-
熊本県	1	0.02	4	0.08	-	-	6	0.67	-	-	-	-	1	0.07	-	-	-	-
大分県	-	-	2	0.06	-	-	2	0.40	-	-	-	-	4	0.36	-	-	-	-
宮崎県	-	-	4	0.11	-	-	4	0.67	-	-	-	-	1	0.14	-	-	-	-
鹿児島県	3	0.06	1	0.02	-	-	2	0.29	-	-	-	-	-	-	-	-	1	0.08
沖縄県	4	0.12	1	0.03	-	-	3	0.33	1	0.14	-	-	-	-	-	-	-	-

報告数・疾病・都道府県別
 2020年第16週

	インフルエンザ (入院患者)
	報告数
総 数	9
北海道	-
青森県	-
岩手県	3
宮城県	-
秋田県	-
山形県	-
福島県	-
茨城県	-
栃木県	-
群馬県	-
埼玉県	-
千葉県	-
東京都	-
神奈川県	-
新潟県	-
富山県	-
石川県	-
福井県	-
山梨県	-
長野県	-
岐阜県	-
静岡県	1
愛知県	1
三重県	-
滋賀県	-
京都府	-
大阪府	-
兵庫県	1
奈良県	-
和歌山県	-
鳥取県	1
島根県	-
岡山県	-
広島県	-
山口県	-
徳島県	-
香川県	1
愛媛県	-
高知県	1
福岡県	-
佐賀県	-
長崎県	-
熊本県	-
大分県	-
宮崎県	-
鹿児島県	-
沖縄県	-

獣医師が届出を行う感染症と対象動物

注)2017年第16週より報告数は頭数を示しています〔鳥インフルエンザ(H5N1又はH7N9)の鳥類を除く〕。

報告数・累積報告数, 疾病・都道府県別

2020年第16週

	エボラ出血熱		マールブルグ病		ペスト		重症急性呼吸器症候群(SARS)						細菌性赤痢		ウエストナイル熱		エキノкокクス症	
	サル		サル		プレーリードッグ	イタチアナグマ		タヌキ		ハクビシン		サル		鳥類		犬		
	報告数	累積	報告数	累積	報告数	累積	報告数	累積	報告数	累積	報告数	累積	報告数	累積	報告数	累積	報告数	累積
総 数	-	-	-	-	-	-	-	-	-	-	-	-	4	-	-	-	1	
北海道	-	-	-	-	-	-	-	-	-	-	-	-	-	-	-	-	-	
青森県	-	-	-	-	-	-	-	-	-	-	-	-	-	-	-	-	-	
岩手県	-	-	-	-	-	-	-	-	-	-	-	-	-	-	-	-	-	
宮城県	-	-	-	-	-	-	-	-	-	-	-	-	-	-	-	-	-	
秋田県	-	-	-	-	-	-	-	-	-	-	-	-	-	-	-	-	-	
山形県	-	-	-	-	-	-	-	-	-	-	-	-	-	-	-	-	-	
福島県	-	-	-	-	-	-	-	-	-	-	-	-	-	-	-	-	-	
茨城県	-	-	-	-	-	-	-	-	-	-	-	-	3	-	-	-	-	
栃木県	-	-	-	-	-	-	-	-	-	-	-	-	-	-	-	-	-	
群馬県	-	-	-	-	-	-	-	-	-	-	-	-	-	-	-	-	-	
埼玉県	-	-	-	-	-	-	-	-	-	-	-	-	-	-	-	-	-	
千葉県	-	-	-	-	-	-	-	-	-	-	-	-	-	-	-	-	-	
東京都	-	-	-	-	-	-	-	-	-	-	-	-	-	-	-	-	-	
神奈川県	-	-	-	-	-	-	-	-	-	-	-	-	-	-	-	-	-	
新潟県	-	-	-	-	-	-	-	-	-	-	-	-	-	-	-	-	-	
富山県	-	-	-	-	-	-	-	-	-	-	-	-	-	-	-	-	-	
石川県	-	-	-	-	-	-	-	-	-	-	-	-	-	-	-	-	-	
福井県	-	-	-	-	-	-	-	-	-	-	-	-	-	-	-	-	-	
山梨県	-	-	-	-	-	-	-	-	-	-	-	-	-	-	-	-	-	
長野県	-	-	-	-	-	-	-	-	-	-	-	-	1	-	-	-	-	
岐阜県	-	-	-	-	-	-	-	-	-	-	-	-	-	-	-	-	-	
静岡県	-	-	-	-	-	-	-	-	-	-	-	-	-	-	-	-	-	
愛知県	-	-	-	-	-	-	-	-	-	-	-	-	-	-	-	-	1	
三重県	-	-	-	-	-	-	-	-	-	-	-	-	-	-	-	-	-	
滋賀県	-	-	-	-	-	-	-	-	-	-	-	-	-	-	-	-	-	
京都府	-	-	-	-	-	-	-	-	-	-	-	-	-	-	-	-	-	
大阪府	-	-	-	-	-	-	-	-	-	-	-	-	-	-	-	-	-	
兵庫県	-	-	-	-	-	-	-	-	-	-	-	-	-	-	-	-	-	
奈良県	-	-	-	-	-	-	-	-	-	-	-	-	-	-	-	-	-	
和歌山県	-	-	-	-	-	-	-	-	-	-	-	-	-	-	-	-	-	
鳥取県	-	-	-	-	-	-	-	-	-	-	-	-	-	-	-	-	-	
島根県	-	-	-	-	-	-	-	-	-	-	-	-	-	-	-	-	-	
岡山県	-	-	-	-	-	-	-	-	-	-	-	-	-	-	-	-	-	
広島県	-	-	-	-	-	-	-	-	-	-	-	-	-	-	-	-	-	
山口県	-	-	-	-	-	-	-	-	-	-	-	-	-	-	-	-	-	
徳島県	-	-	-	-	-	-	-	-	-	-	-	-	-	-	-	-	-	
香川県	-	-	-	-	-	-	-	-	-	-	-	-	-	-	-	-	-	
愛媛県	-	-	-	-	-	-	-	-	-	-	-	-	-	-	-	-	-	
高知県	-	-	-	-	-	-	-	-	-	-	-	-	-	-	-	-	-	
福岡県	-	-	-	-	-	-	-	-	-	-	-	-	-	-	-	-	-	
佐賀県	-	-	-	-	-	-	-	-	-	-	-	-	-	-	-	-	-	
長崎県	-	-	-	-	-	-	-	-	-	-	-	-	-	-	-	-	-	
熊本県	-	-	-	-	-	-	-	-	-	-	-	-	-	-	-	-	-	
大分県	-	-	-	-	-	-	-	-	-	-	-	-	-	-	-	-	-	
宮崎県	-	-	-	-	-	-	-	-	-	-	-	-	-	-	-	-	-	
鹿児島県	-	-	-	-	-	-	-	-	-	-	-	-	-	-	-	-	-	
沖縄県	-	-	-	-	-	-	-	-	-	-	-	-	-	-	-	-	-	

報告数・累積報告数, 疾病・都道府県別 2020年第16週

	結核		鳥インフルエンザ(H5N1又はH7N9)		中東呼吸器症候群(MERS)	
	サル		鳥類		ヒトコブラクダ	
	報告数	累積	報告数	累積	報告数	累積
総数	-	-	-	-	-	-
北海道	-	-	-	-	-	-
青森県	-	-	-	-	-	-
岩手県	-	-	-	-	-	-
宮城県	-	-	-	-	-	-
秋田県	-	-	-	-	-	-
山形県	-	-	-	-	-	-
福島県	-	-	-	-	-	-
茨城県	-	-	-	-	-	-
栃木県	-	-	-	-	-	-
群馬県	-	-	-	-	-	-
埼玉県	-	-	-	-	-	-
千葉県	-	-	-	-	-	-
東京都	-	-	-	-	-	-
神奈川県	-	-	-	-	-	-
新潟県	-	-	-	-	-	-
富山県	-	-	-	-	-	-
石川県	-	-	-	-	-	-
福井県	-	-	-	-	-	-
山梨県	-	-	-	-	-	-
長野県	-	-	-	-	-	-
岐阜県	-	-	-	-	-	-
静岡県	-	-	-	-	-	-
愛知県	-	-	-	-	-	-
三重県	-	-	-	-	-	-
滋賀県	-	-	-	-	-	-
京都府	-	-	-	-	-	-
大阪府	-	-	-	-	-	-
兵庫県	-	-	-	-	-	-
奈良県	-	-	-	-	-	-
和歌山県	-	-	-	-	-	-
鳥取県	-	-	-	-	-	-
島根県	-	-	-	-	-	-
岡山県	-	-	-	-	-	-
広島県	-	-	-	-	-	-
山口県	-	-	-	-	-	-
徳島県	-	-	-	-	-	-
香川県	-	-	-	-	-	-
愛媛県	-	-	-	-	-	-
高知県	-	-	-	-	-	-
福岡県	-	-	-	-	-	-
佐賀県	-	-	-	-	-	-
長崎県	-	-	-	-	-	-
熊本県	-	-	-	-	-	-
大分県	-	-	-	-	-	-
宮崎県	-	-	-	-	-	-
鹿児島県	-	-	-	-	-	-
沖縄県	-	-	-	-	-	-

感染症週報 第22巻 第16号 2020年5月1日発行
 発行：国立感染症研究所
 厚生労働省健康局結核感染症課
 事務局：国立感染症研究所感染症疫学センター
 〒162-8640東京都新宿区戸山1-23-1
 TEL：03-5285-1111
 FAX：03-5285-1129
 URL：<https://www.niid.go.jp/niid/ja/from-idsc.html>
 <国立感染症研究所 感染症疫学センター>
<https://www.mhlw.go.jp/>
 <厚生労働省>
<https://www.forth.go.jp/>
 <旅行者のための海外感染症情報(厚生労働省検疫所)>

本週報は、感染症法に基づくものであり、全国の医療従事者、定点医療機関、保健所、保健所設置市、特別区、都道府県、地方衛生研究所、検疫所の皆様のご協力を得て、国立感染症研究所感染症疫学センターにおいて編集したものです。

また、本週報は速報性を重視しておりますので、今後調査などの結果に応じて、若干の変更が生じることがありますが、その場合には週報上にて訂正させていただきます。

「感染症の話」及び「読者のコーナー」の回答欄の内容に関する責は、それぞれの執筆者及び回答者に属しますが、内容に関するご質問、ご意見については事務局でお受けいたします。

なお、週報の内容について、学術的研究、あるいは公衆衛生活動にかかわる業務以外の目的においては、無断転載を禁じます。