

マークをクリックするとそのページを見ることができます



発生動向総覧
P.2-7

<第17週>咽頭結膜熱の定点当たり報告数は増加した / その他最新動向



注目すべき感染症

<今週は該当記事はありません>



感染症関連情報
P.8

病原体情報(速報記事) / 海外感染症情報 / その他



速報

<今週は該当記事はありません>



読者のコーナー

<今週は該当記事は
ありません>



グラフ総覧(第17週)

P.9-14



第17週のデータ

P.15-29



発生動向総覧

<第17週コメント> 4月30日集計分

◆全数報告の感染症

注意：これは当該週に診断された報告症例の集計です。しかし、迅速に情報還元するために期日を決めて集計を行いますので、当該週に診断された症例の報告が集計の期日以降に届くこともあります。それらについては一部を除いて発生動向総覧では扱いませんが、翌週あるいはそれ以降に、巻末の表の累積数に加えられることになります。

※感染経路、感染原因、感染地域については、確定あるいは推定として記載されていたものを示します。

1類感染症

報告なし

2類感染症

結核225例

指定感染症

新型コロナウイルス感染症 1,965例

類型：疑似症患者36例. うち3例死亡、無症状病原体保有者191例、患者1,738例. うち5例死亡

感染地域：国内1,616例、国外15例、国内・国外不明334例

国内の主な感染地域：東京都522例、大阪府223例、埼玉県98例、福岡県77例、兵庫県76例、神奈川県75例、千葉県55例、北海道47例、石川県34例、愛知県22例、群馬県18例、滋賀県13例、京都府12例、奈良県12例、広島県11例、新潟県10例、長野県10例、茨城県9例、福井県8例、静岡県8例、富山県7例、岐阜県7例、福島県6例、島根県6例、三重県5例、和歌山県5例、大分県5例、栃木県4例、山形県3例、岡山県2例、愛媛県2例、高知県2例、佐賀県2例、国内(都道府県不明)210例

国外の主な感染地域：インドネシア2例、フランス2例、ベトナム2例

年齢群：0歳(5例)、1歳(10例)、2歳(3例)、3歳(6例)、4歳(3例)、5歳(3例)、6歳(3例)、7歳(3例)、8歳(4例)、9歳(3例)、10代(47例)、20代(323例)、30代(264例)、40代(264例)、50代(318例)、60代(217例)、70代(224例)、80代(182例)、90代以上(83例)

累積報告数：12,976例(うち確定例12,857例. 死亡77例)

* 2020年2月1日から指定感染症に指定された新型コロナウイルス感染症については、サーベイランスシステムが届出に対応可能となった以降の情報のみ反映されていることから、公表データと必ずしも一致していない。また、届出時点の情報であり、注意が必要である。

3類感染症

腸管出血性大腸菌感染症 13例(有症者8例、うちHUS 1例)

感染地域：国内13例

国内の感染地域：北海道2例、青森県2例、兵庫県2例、山形県1例、石川県1例、福井県1例、愛知県1例、岡山県1例、国内(都道府県不明)2例

年齢群：5歳(1例)、6歳(2例)、8歳(1例)、10代(1例)、20代(3例)、40代(2例)、50代(2例)、60代(1例)

血清型・毒素型：O26 VT1(2例)、O26 VT2(1例)、O86 VT1・VT2(1例)、O157 VT2(1例)、その他・不明(8例)

累積報告数：324例(有症者202例、うちHUS 8例、死亡なし)

4類感染症

E型肝炎3例

感染地域(感染源)：北海道1例(鶏肉)、千葉県1例(不明)、兵庫県1例(不明)

A型肝炎1例

感染地域：宮崎県

重症熱性血小板減少症候群1例

感染地域：長崎県

年齢群：70代

つつが虫病3例

感染地域：秋田県1例、山形県1例、島根県1例

日本紅斑熱1例

感染地域：広島県

レジオネラ症10例(肺炎型10例)

感染地域：埼玉県2例、福島県1例、千葉県1例、神奈川県1例、三重県1例、大阪府1例、兵庫県1例、徳島県1例、長崎県1例

年齢群：60代(2例)、70代(2例)、80代(3例)、90代以上(3例)

累積報告数：434例

5類感染症

アメーバ赤痢5例(腸管アメーバ症5例)

感染地域：岐阜県1例、三重県1例、兵庫県1例、広島県1例、国内(都道府県不明)1例

感染経路：経口感染2例、その他・不明3例

ウイルス性肝炎1例 C型__感染経路：不明

カルバペネム耐性腸内細菌科細菌感染症19例

菌検出検体：血液4例、喀痰4例、膿3例、尿3例、胆汁2例、胸水1例、血液/尿1例、喀痰/尿1例

菌種：K. aerogenes 11例、E. cloacae 5例、E. coli 1例、K. pneumoniae 1例、その他1例

感染経路：以前からの保菌8例、医療器具関連5例、手術部位2例、その他・不明4例

急性弛緩性麻痺1例 病原体不明__年齢群：5歳

急性脳炎2例 病原体不明2例__年齢群：8歳(1例)、40代(1例)

クロイツフェルト・ヤコブ病1例

孤発性プリオン病古典型

劇症型溶血性レンサ球菌感染症5例

年齢群：70代(1例. 死亡)、80代(2例)、90代以上(2例)

後天性免疫不全症候群5例(AIDS 3例、無症候2例)

感染地域：国内3例、中国1例、国内・国外不明1例

感染経路：性的接触3例(異性間1例、同性間1例、異性/同性間1例)、不明2例

侵襲性肺炎球菌感染症9例(菌検出検体：血液7例、血液/髄液1例、髄液1例)

年齢群：50代(1例)、60代(3例)、70代(1例)、80代(3例. うち1例死亡)、90代以上(1例)

水痘(入院例に限る)8例(検査診断例6例、臨床診断例2例)

年齢群：10代(1例)、20代(1例)、30代(1例)、70代(4例)、80代(1例)

梅毒51例(早期顕症I期18例、早期顕症II期17例、晩期顕症1例、先天梅毒1例、無症候14例)

累積報告数：1,685例

播種性クリプトコックス症2例

菌検出検体：血液1例、髄液/胸水1例

感染地域：東京都1例、福岡県1例

年齢群：70代(1例)、80代(1例)

破傷風2例

年齢群：60代(1例)、80代(1例)

バンコマイシン耐性腸球菌感染症1例

遺伝子型：不明__菌検出検体：喀痰

百日咳29例(うち、LAMP法等病原遺伝子検出10例)

年齢群：0歳(1例)、6歳(2例)、7歳(1例)、8歳(2例)、9歳(1例)、10代(7例)、20代(2例)、30代(2例)、40代(6例)、50代(3例)、70代(2例)

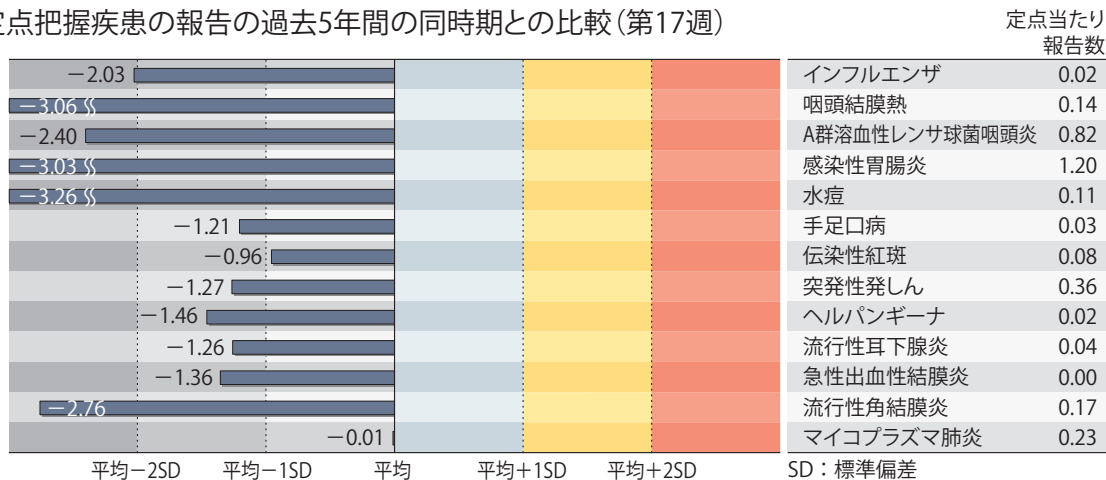
(補) 2019年第17週から2020年第16週までに診断されたものの報告遅れとして、新型コロナウイルス感染症380例(うち患者348例. うち1例死亡)、腸管出血性大腸菌感染症3例〔血清型・毒素型：O121 VT2(1例)、O26 VT1(1例)、その他・不明(1例)〕、腸チフス2例(感染地域：カンボジア1例、ラオス1例)、E型肝炎1例(感染地域：東京都__感染源：豚のレバニラ炒め)、コクシジオイデス症1例(感染地域：米国)、重症熱性血小板減少症候群1例(感染地域：熊本県__年齢群：80代)、日本紅斑熱3例(感染地域：香川県1例、熊本県1例、大分県1例)、マラリア1例(三日熱__感染地域：パプアニューギニア)、レジオネラ症8例(感染地域：東京都2例、岩手県1例、石川県1例、兵庫県1例、岡山県1例、熊本県1例、国内・国外不明1例)、カルバペネム耐性腸内細菌科細菌感染症15例(菌種：*E. cloacae* 5例、*K. aerogenes* 3例、*K. pneumoniae* 3例、その他・不明4例)、急性脳炎8例〔単純ヘルペスウイルス1例__年齢群：70代. ノロウイルス1例__年齢群：2歳. 病原体不明6例__年齢群：0歳(1例)、1歳(2例)、4歳(1例)、5歳(1歳)、70代(1例)〕、劇症型溶血性レンサ球菌感染症6例〔年齢群：70代(2例. うち1例死亡)、80代(1例)、90代以上(3例. うち2例死亡)〕、水痘(入院例に限る)2例〔年齢群：20代(1例)、50代(1例)〕、梅

毒64例(早期顕症I期32例、早期顕症II期13例、無症候19例)、百日咳35例〔うち、LAMP法等病原遺伝子検出17例〕_年齢群：0歳(2例)、2歳(1例)、4歳(2例)、5歳(1例)、6歳(2例)、7歳(2例)、8歳(2例)、9歳(1例)、10代(9例)、30代(4例)、40代(5例)、50代(2例)、60代(1例)、80代(1例)〕、薬剤耐性アシネトバクター感染症1例(菌検出検体：喀痰)などの報告があった。

◆定点把握の対象となる5類感染症

全国の指定された医療機関(定点)から報告され、疾患により小児科定点(約3,000カ所)、インフルエンザ(小児科・内科)定点(約5,000カ所)、眼科定点(約600カ所)、基幹定点(約500カ所)に分かれています。また、定点当たり報告数は、報告数/定点医療機関数です(増減の目安は小数点第3位以下を含む)。

定点把握疾患の報告の過去5年間の同時期との比較(第17週)



当該週と過去5年間の平均(過去5年間の前週、当該週、後週の合計15週の平均)との差をグラフ上に表現した。

インフルエンザ

定点当たり報告数は第5週以降減少が続いている。都道府県別の上位3位は岩手県(0.50)、青森県(0.35)、沖縄県(0.10)である。基幹定点からのインフルエンザ入院サーベイランスにおける報告数は5例と前週と比較して減少し、5府県から報告があった。

小児科定点報告疾患(主なもの)

RSウイルス感染症の定点当たり報告数は第9週以降減少が続いている。都道府県別の上位3位は宮城県(0.22)、鳥根県(0.22)、鹿児島県(0.19)、熊本県(0.18)である。

咽頭結膜熱の定点当たり報告数は増加した。都道府県別の上位3位は宮城県(0.63)、佐賀県(0.61)、鹿児島県(0.55)である。

A群溶血性レンサ球菌咽頭炎の定点当たり報告数は第9週以降減少が続いている。都道府県別の上位3位は鳥取県(3.95)、新潟県(3.21)、岩手県(2.56)である。

感染性胃腸炎の定点当たり報告数は第5週以降減少が続いている。都道府県別の上位3位は鹿児島県(3.91)、鳥取県(3.42)、宮城県(3.20)である。

手足口病の定点当たり報告数は減少した。都道府県別の上位2位は佐賀県(0.26)、高知県(0.21)、鹿児島県(0.21)である。

伝染性紅斑の定点当たり報告数は第14週以降減少が続いている。都道府県別の上位3位は大分県(0.39)、宮城県(0.31)、山口県(0.28)である。

ヘルパンギーナの定点当たり報告数は増加した。都道府県別の上位3位は佐賀県(0.70)、沖縄県(0.15)、長崎県(0.09)である。

流行性耳下腺炎の定点当たり報告数は減少した。都道府県別の上位2位は岡山県(0.15)、愛媛県(0.14)、熊本県(0.14)、大分県(0.14)である。

基幹定点報告疾患

マイコプラズマ肺炎の定点当たり報告数は増加した。都道府県別の上位3位は茨城県(1.00)、福島県(0.67)、福井県(0.67)、新潟県(0.62)である。

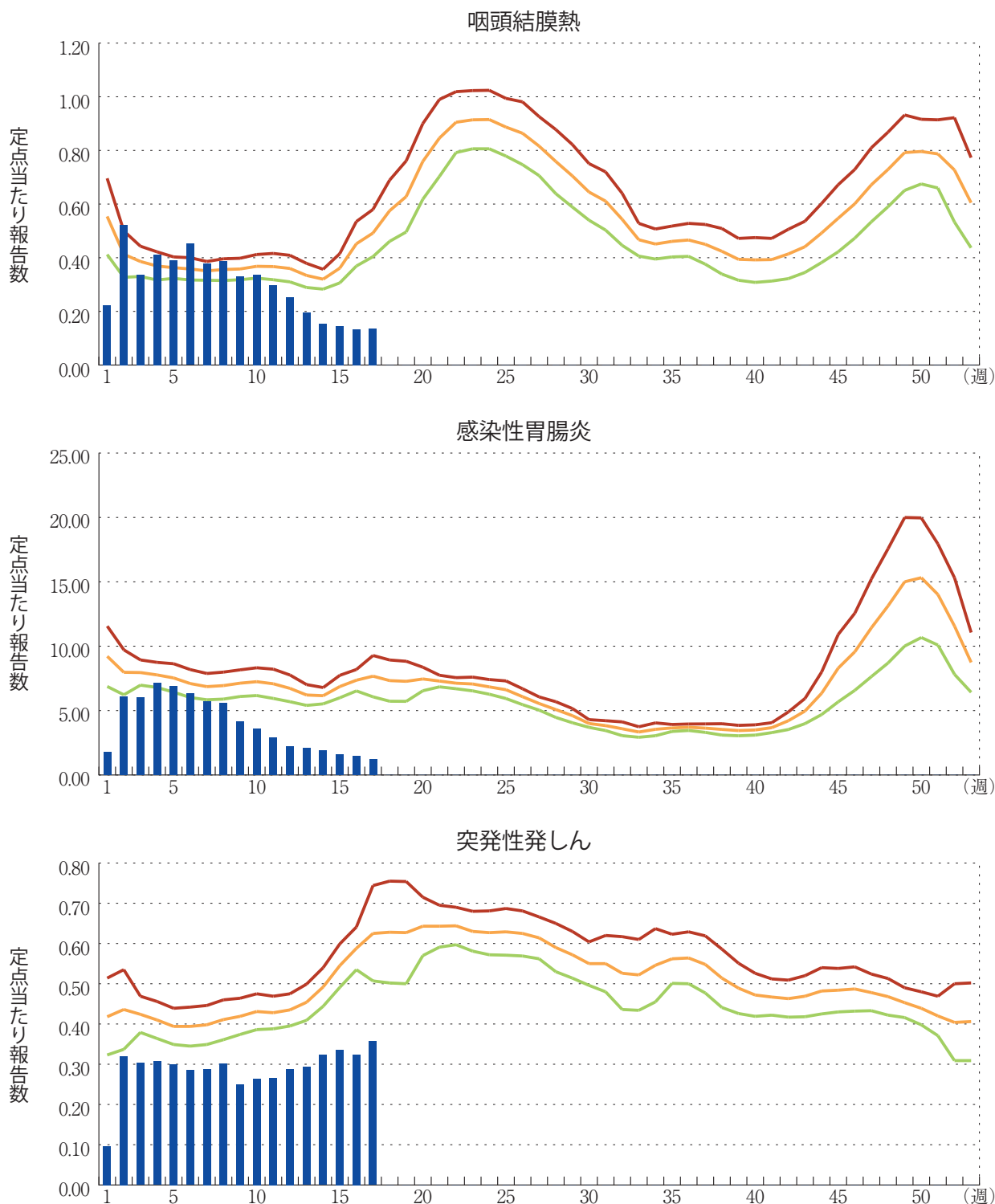
感染性胃腸炎(ロタウイルスに限る)の定点当たり報告数は2週連続で増加した。5県から7例報告があり、年齢別では0歳(1例)、1～4歳(4例)、5～9歳(1例)、10代(1例)であった。

図. 主要定点把握疾患の過去5年間との週別比較(2020年第17週)

青のバーで示す本年の定点当たり報告数が赤のラインを超えているときには、過去5年間の週と比較してかなり多いことを示す。



*過去5年間の平均：前週、当該週、後週の合計15週の平均





感染症関連情報

◆病原体情報

病原微生物検出情報(IASR)：<https://www.niid.go.jp/niid/ja/iasr.html>

<速報記事>

(4/24更新)

- COVID-19感染症検査陰性検体の病原体検索 – 福岡県 –

<https://www.niid.go.jp/niid/ja/diseases/ka/corona-virus/2019-ncov/2488-idsc/iasr-news/9580-483p06.html>

◆海外感染症情報

厚生労働省検疫所(FORTH)：<https://www.forth.go.jp/>

- 新型コロナウイルスのアウトブレイクに関するIHR(国際保健規則)緊急委員会 第3回会合に関する声明

<https://www.forth.go.jp/topics/20200510.html>

- 各国に対する感染症危険情報の発出(レベルの引き上げ又は維持) – 海外安全情報

<https://www.forth.go.jp/topics/202000424.html>

- 新型コロナウイルス感染症の検疫対応について(4月29日現在)

<https://www.forth.go.jp/news/20200129.html>

◆その他

- 新型コロナウイルス感染症関連情報について

<https://www.niid.go.jp/niid/ja/diseases/ka/corona-virus/2019-ncov/9324-2019-ncov.html>

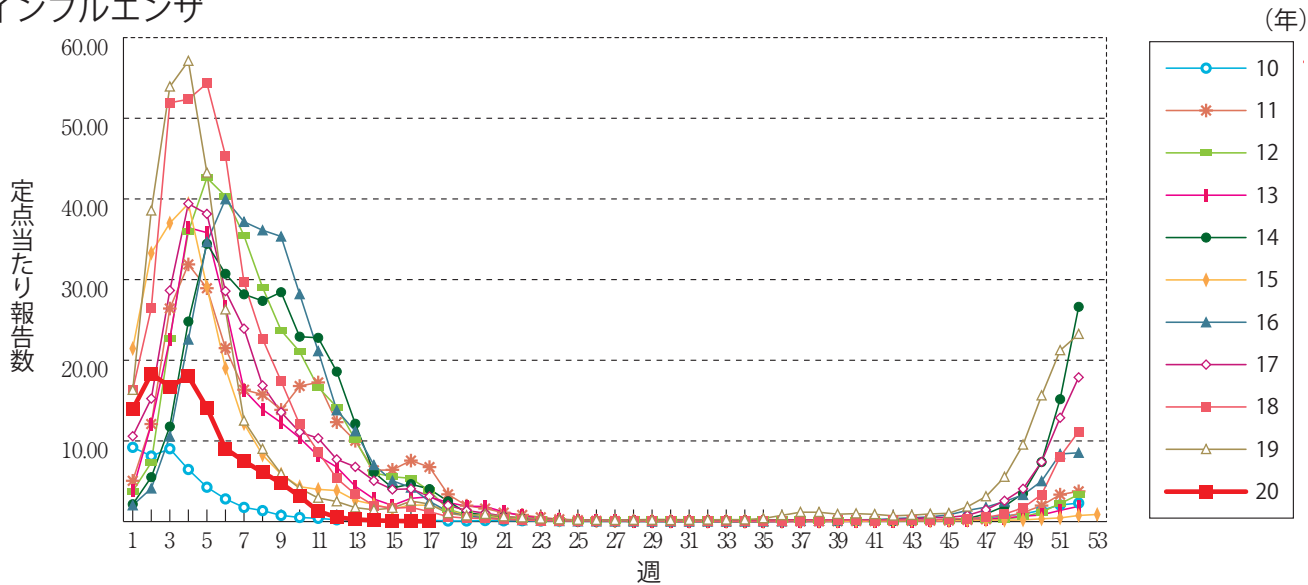
- 風疹に関する疫学情報(2020年5月8日現在)

<https://www.niid.go.jp/niid/ja/rubella-m-111/rubella-top/2145-rubella-related/8278-rubella1808.html>

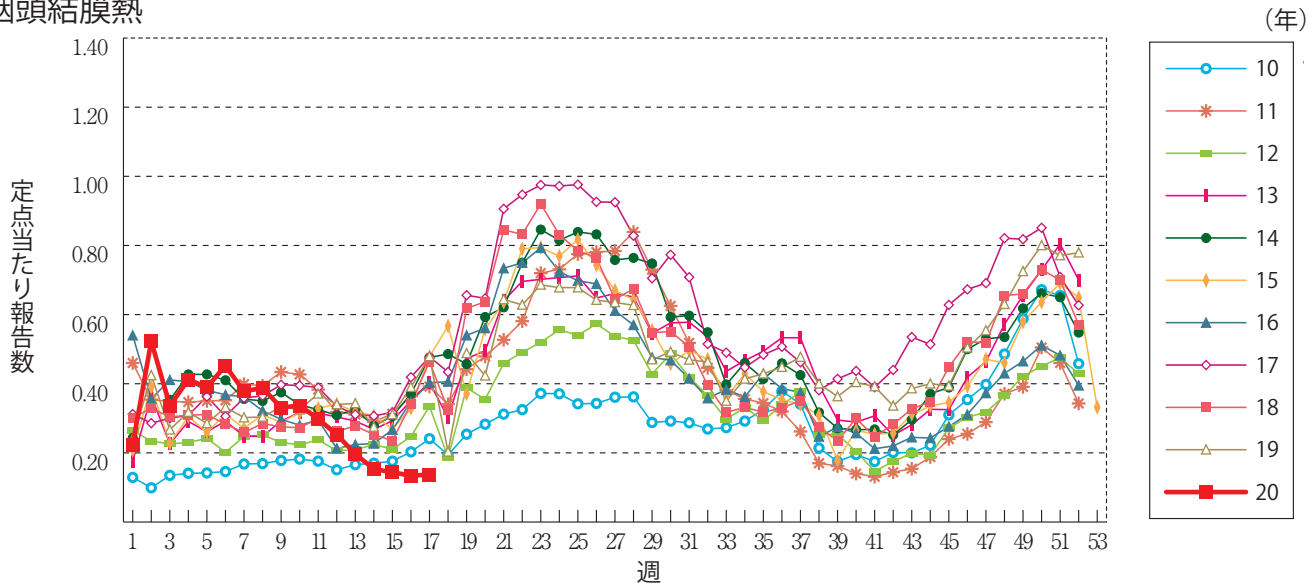


グラフ総覧(第17週)

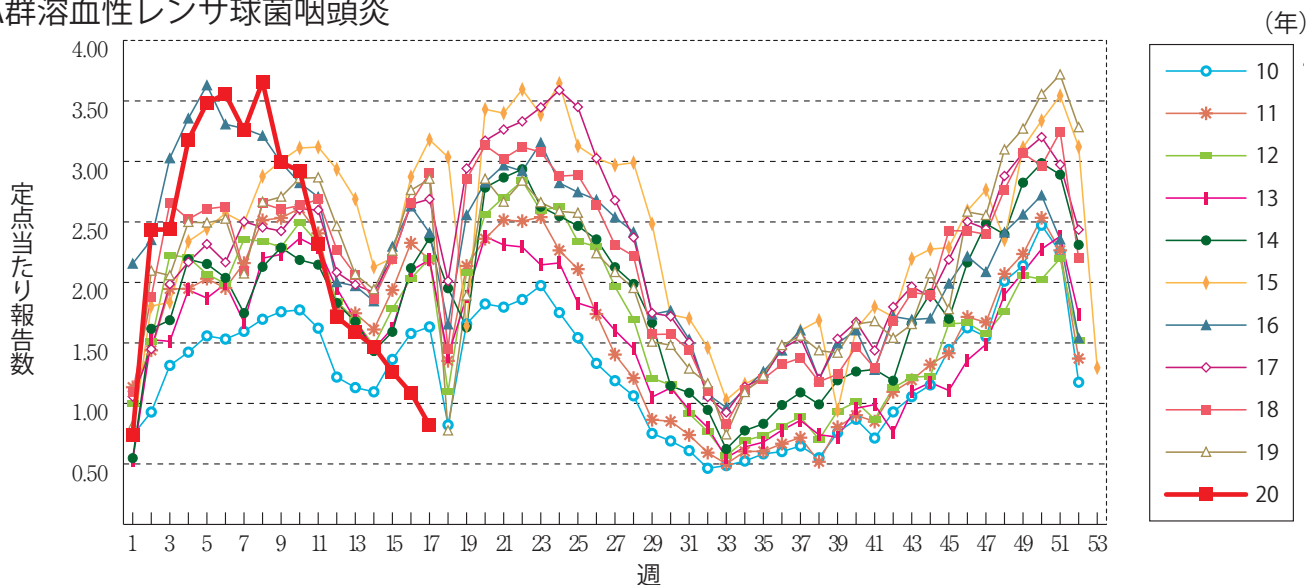
インフルエンザ



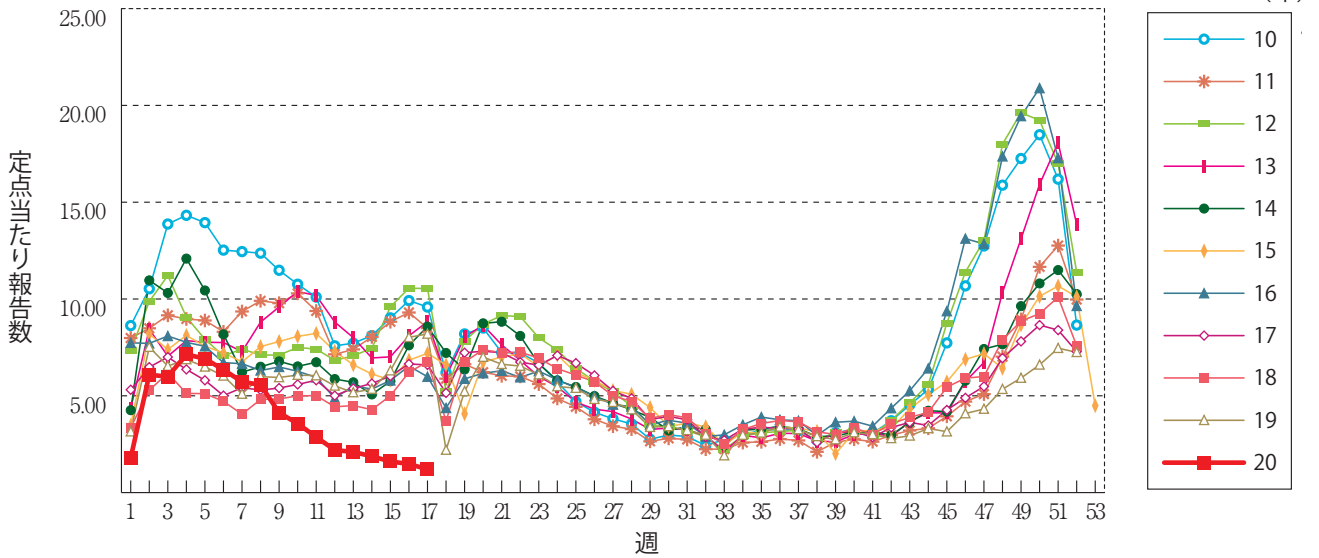
咽頭結膜熱



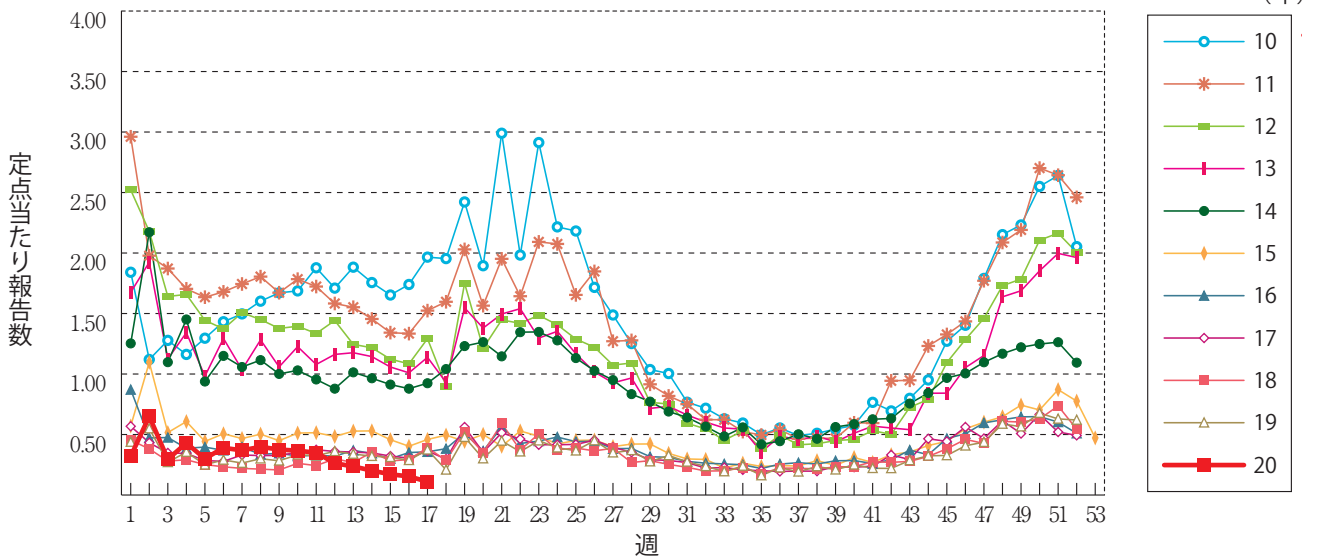
A群溶血性レンサ球菌咽頭炎



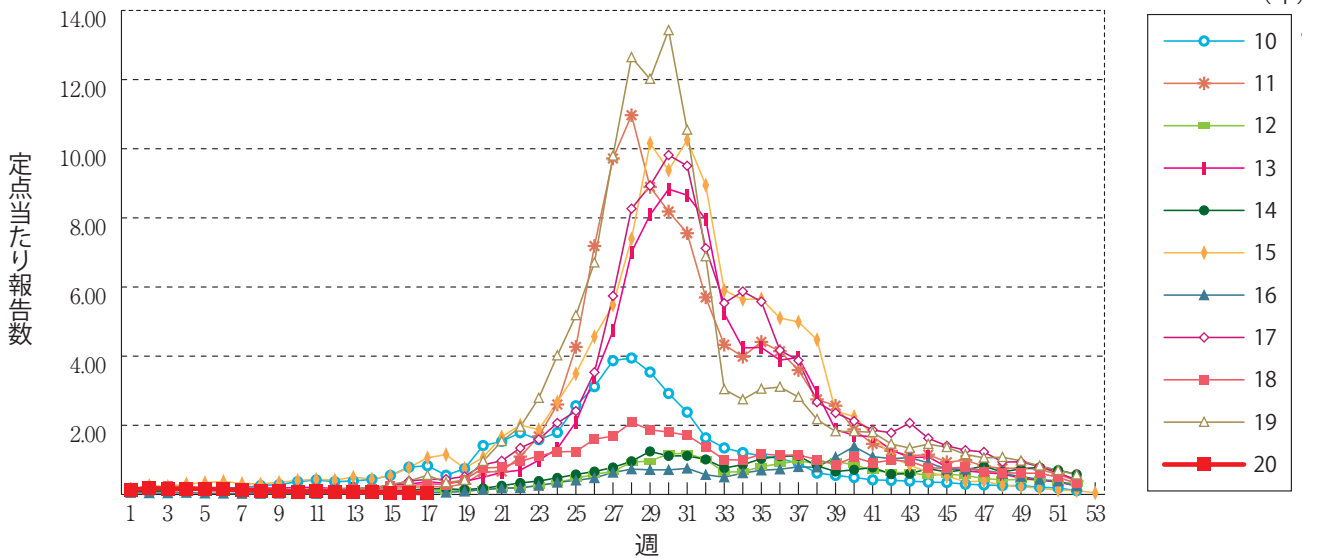
感染性胃腸炎



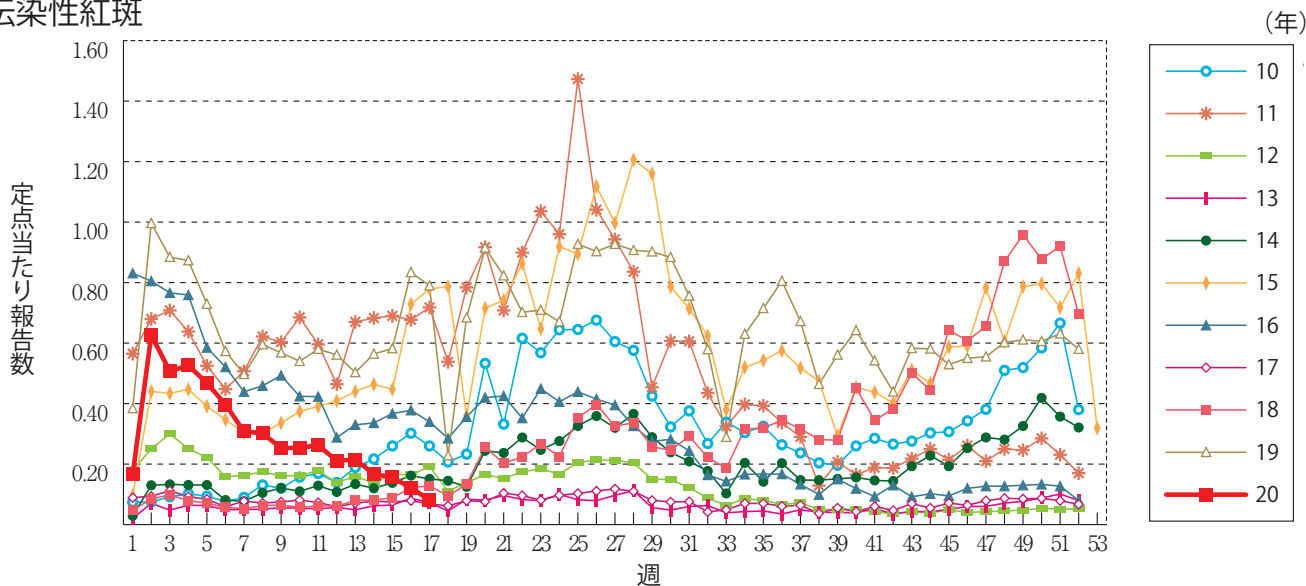
水痘



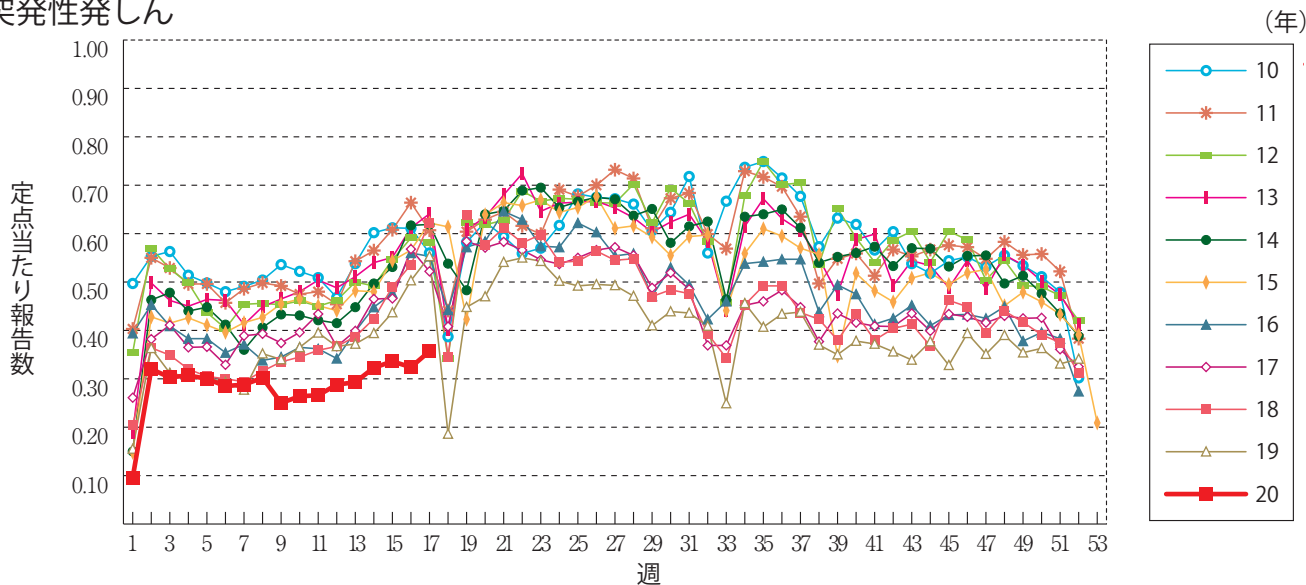
手足口病



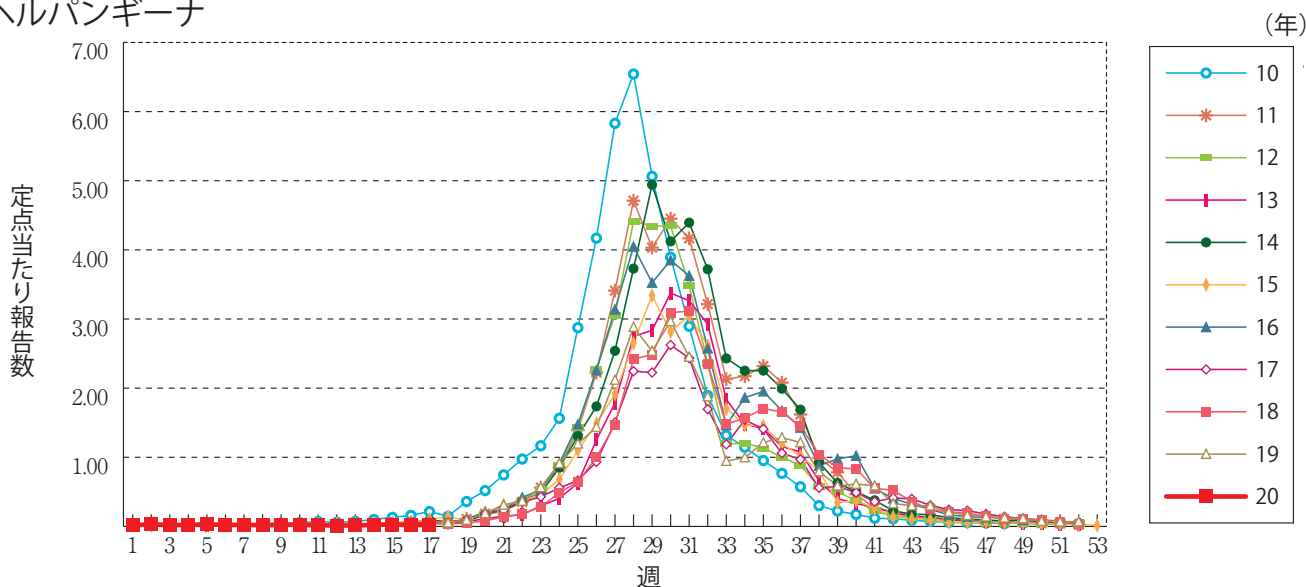
伝染性紅斑



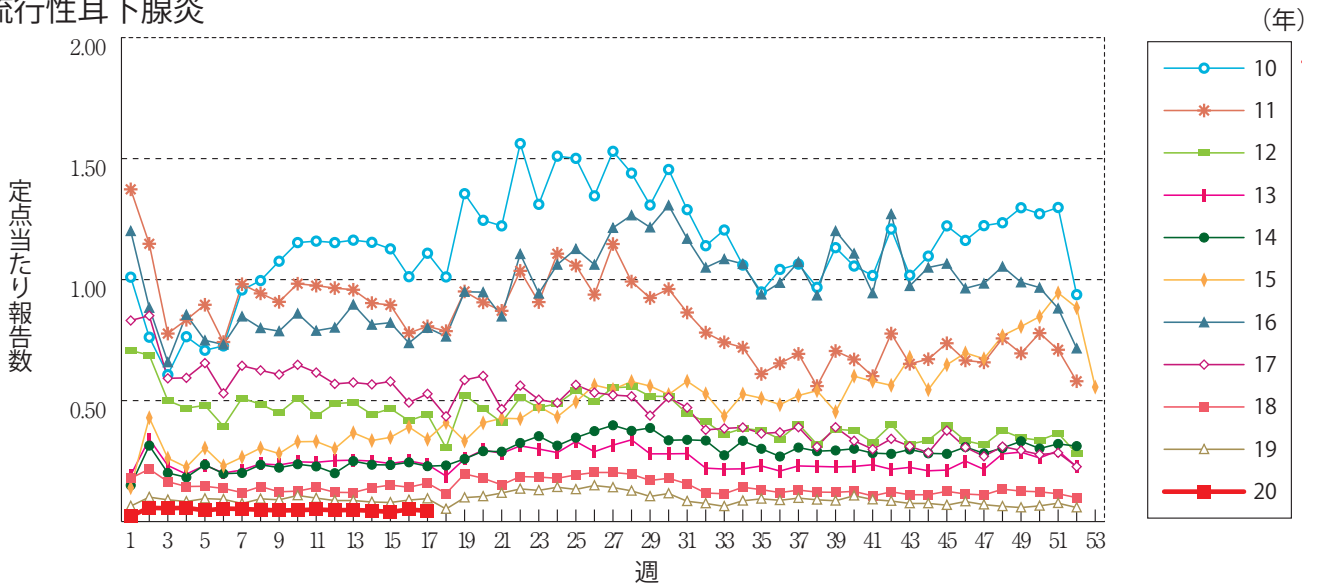
突発性発しん



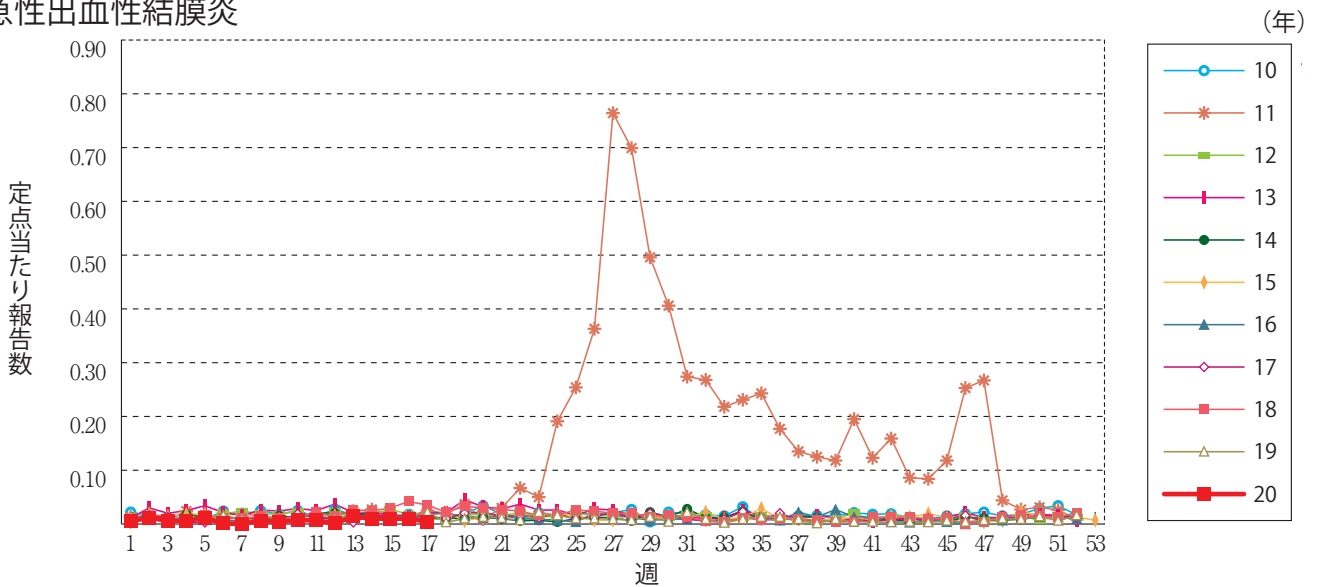
ヘルパンギーナ



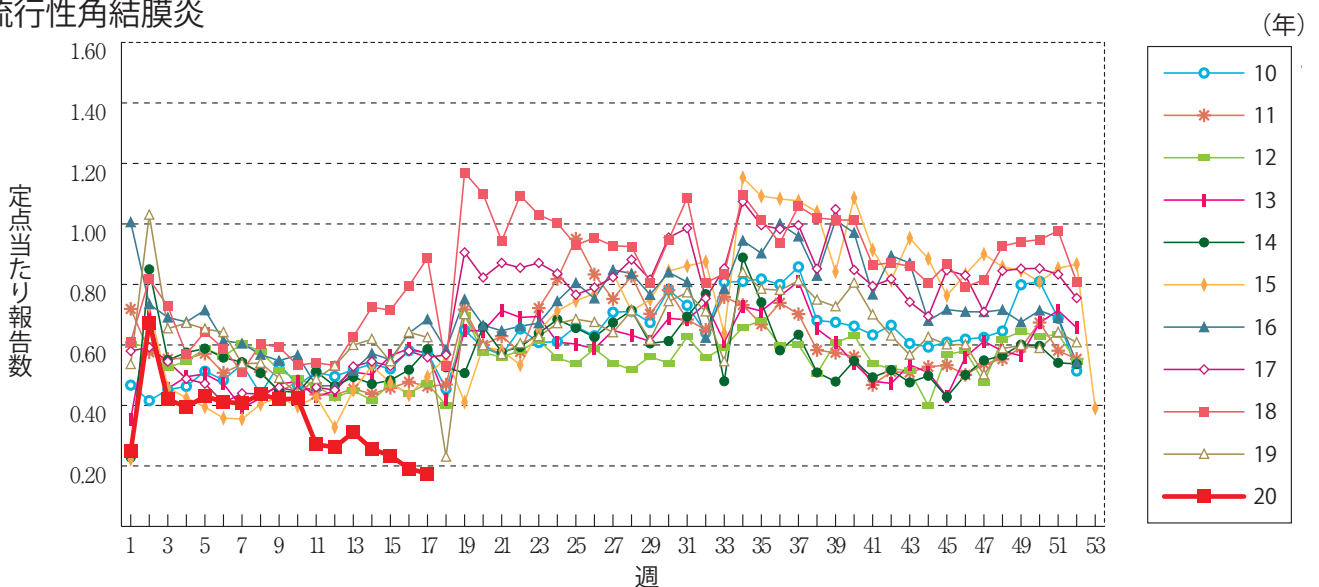
流行性耳下腺炎



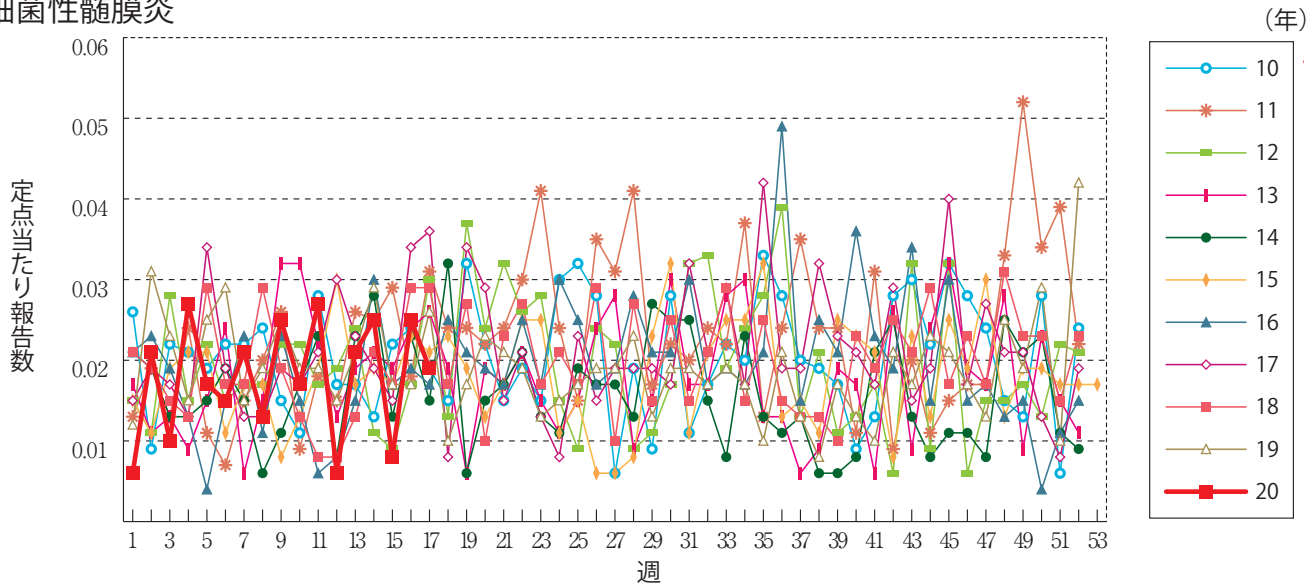
急性出血性結膜炎



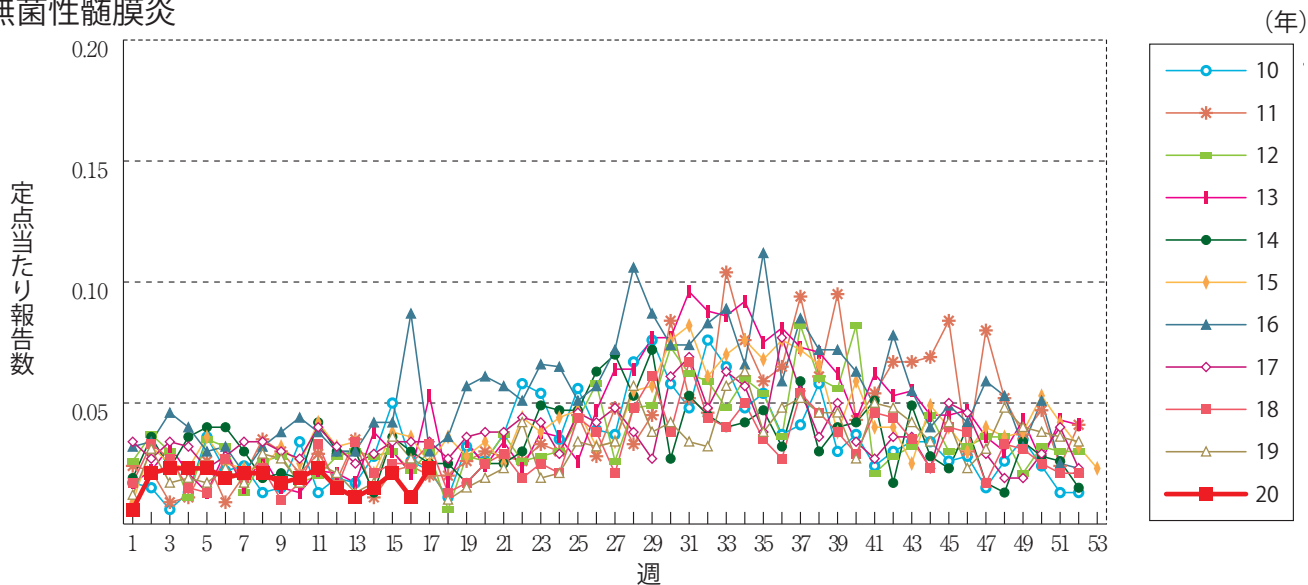
流行性角結膜炎



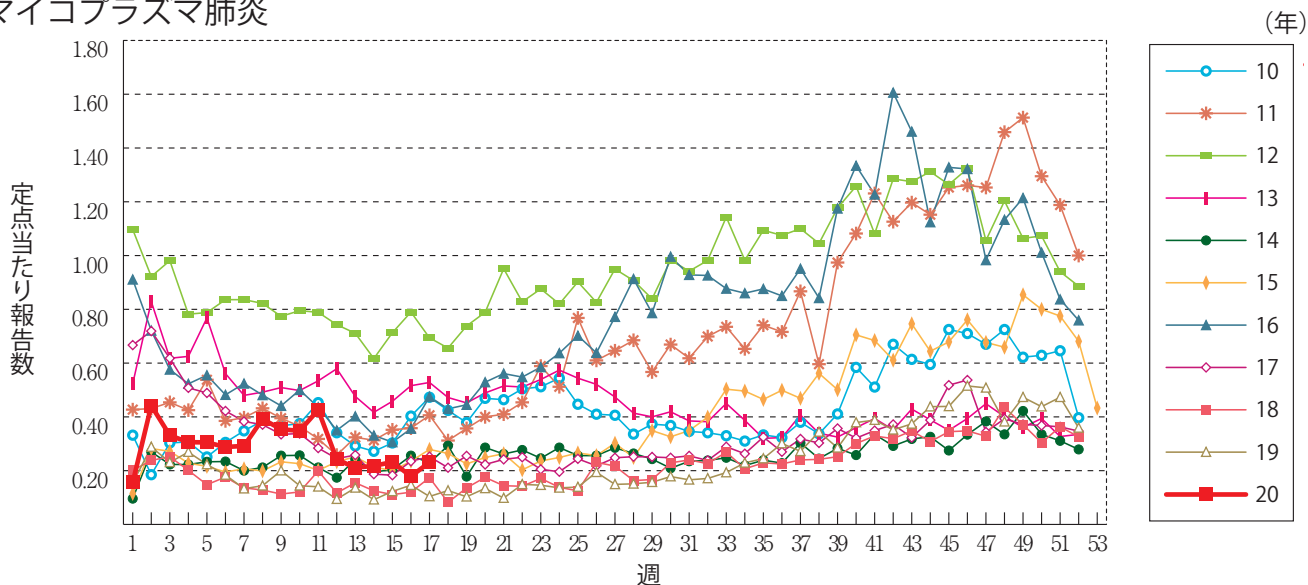
細菌性髄膜炎



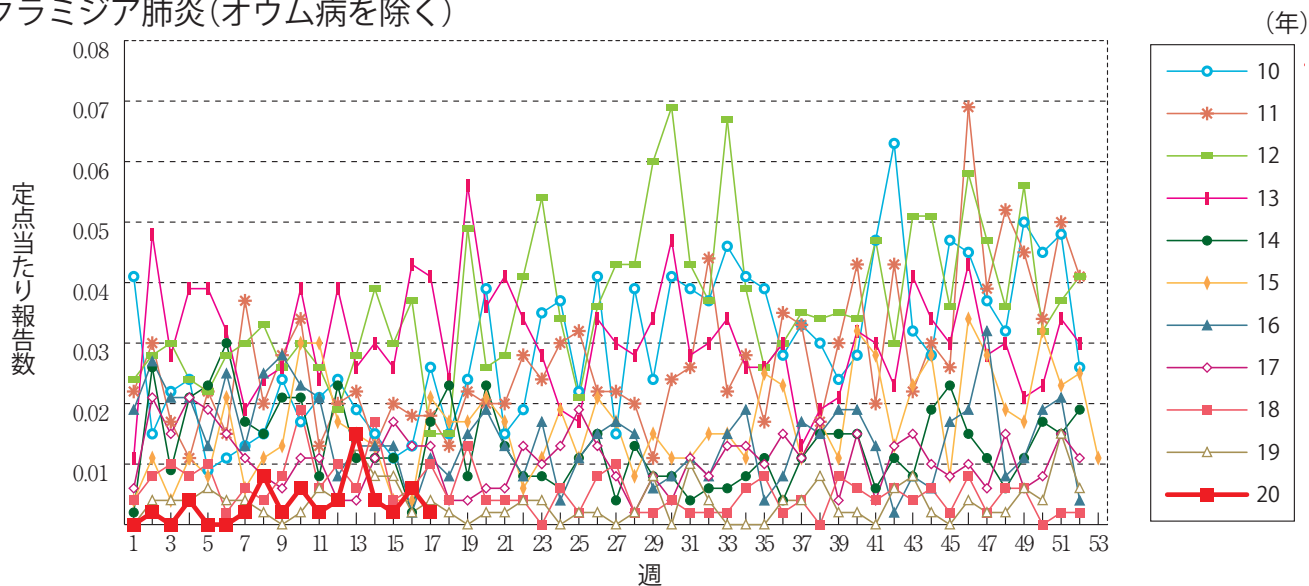
無菌性髄膜炎



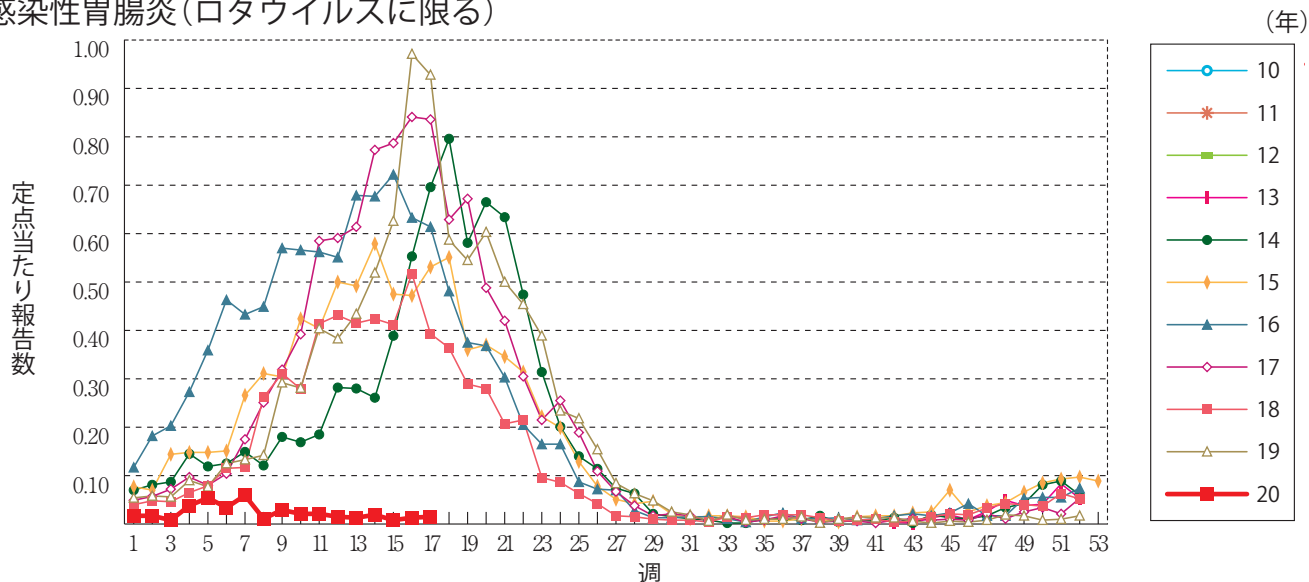
マイコプラズマ肺炎



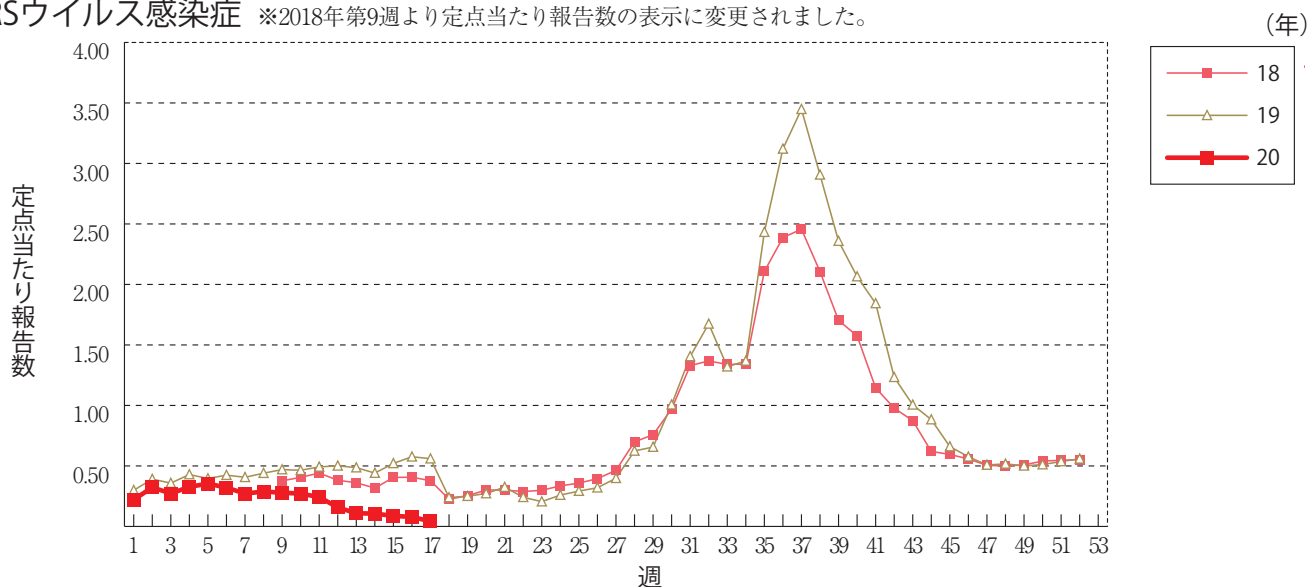
クラミジア肺炎(オウム病を除く)



感染性胃腸炎(ロタウイルスに限る)



RSウイルス感染症 ※2018年第9週より定点当たり報告数の表示に変更されました。




第17週のデータ

 注)表中の報告数は4月30日集計分であり、その後の報告は次週以降の累積に反映されます。
 新型インフルエンザは掲載していません。

報告数・累積報告数、疾病・都道府県別

2020年第17週

	エボラ出血熱		クリミア・コンゴ出血熱		痘 瘡		南米出血熱		ペスト		マールブルグ病		ラッサ熱		急性灰白髄炎		結 核	
	報告数	累積	報告数	累積	報告数	累積	報告数	累積	報告数	累積	報告数	累積	報告数	累積	報告数	累積	報告数	累積
総 数	-	-	-	-	-	-	-	-	-	-	-	-	-	-	-	-	225	5339
北海道	-	-	-	-	-	-	-	-	-	-	-	-	-	-	-	-	7	153
青森県	-	-	-	-	-	-	-	-	-	-	-	-	-	-	-	-	4	59
岩手県	-	-	-	-	-	-	-	-	-	-	-	-	-	-	-	-	-	31
宮城県	-	-	-	-	-	-	-	-	-	-	-	-	-	-	-	-	4	80
秋田県	-	-	-	-	-	-	-	-	-	-	-	-	-	-	-	-	1	26
山形県	-	-	-	-	-	-	-	-	-	-	-	-	-	-	-	-	2	32
福島県	-	-	-	-	-	-	-	-	-	-	-	-	-	-	-	-	2	68
茨城県	-	-	-	-	-	-	-	-	-	-	-	-	-	-	-	-	10	159
栃木県	-	-	-	-	-	-	-	-	-	-	-	-	-	-	-	-	4	76
群馬県	-	-	-	-	-	-	-	-	-	-	-	-	-	-	-	-	5	66
埼玉県	-	-	-	-	-	-	-	-	-	-	-	-	-	-	-	-	4	246
千葉県	-	-	-	-	-	-	-	-	-	-	-	-	-	-	-	-	10	280
東京都	-	-	-	-	-	-	-	-	-	-	-	-	-	-	-	-	34	781
神奈川県	-	-	-	-	-	-	-	-	-	-	-	-	-	-	-	-	16	350
新潟県	-	-	-	-	-	-	-	-	-	-	-	-	-	-	-	-	2	67
富山県	-	-	-	-	-	-	-	-	-	-	-	-	-	-	-	-	1	35
石川県	-	-	-	-	-	-	-	-	-	-	-	-	-	-	-	-	1	35
福井県	-	-	-	-	-	-	-	-	-	-	-	-	-	-	-	-	1	20
山梨県	-	-	-	-	-	-	-	-	-	-	-	-	-	-	-	-	1	22
長野県	-	-	-	-	-	-	-	-	-	-	-	-	-	-	-	-	4	61
岐阜県	-	-	-	-	-	-	-	-	-	-	-	-	-	-	-	-	4	106
静岡県	-	-	-	-	-	-	-	-	-	-	-	-	-	-	-	-	6	156
愛知県	-	-	-	-	-	-	-	-	-	-	-	-	-	-	-	-	21	400
三重県	-	-	-	-	-	-	-	-	-	-	-	-	-	-	-	-	5	72
滋賀県	-	-	-	-	-	-	-	-	-	-	-	-	-	-	-	-	2	64
京都府	-	-	-	-	-	-	-	-	-	-	-	-	-	-	-	-	5	129
大阪府	-	-	-	-	-	-	-	-	-	-	-	-	-	-	-	-	4	336
兵庫県	-	-	-	-	-	-	-	-	-	-	-	-	-	-	-	-	5	197
奈良県	-	-	-	-	-	-	-	-	-	-	-	-	-	-	-	-	2	57
和歌山県	-	-	-	-	-	-	-	-	-	-	-	-	-	-	-	-	-	49
鳥取県	-	-	-	-	-	-	-	-	-	-	-	-	-	-	-	-	1	13
島根県	-	-	-	-	-	-	-	-	-	-	-	-	-	-	-	-	4	42
岡山県	-	-	-	-	-	-	-	-	-	-	-	-	-	-	-	-	6	82
広島県	-	-	-	-	-	-	-	-	-	-	-	-	-	-	-	-	5	113
山口県	-	-	-	-	-	-	-	-	-	-	-	-	-	-	-	-	2	55
徳島県	-	-	-	-	-	-	-	-	-	-	-	-	-	-	-	-	1	31
香川県	-	-	-	-	-	-	-	-	-	-	-	-	-	-	-	-	-	37
愛媛県	-	-	-	-	-	-	-	-	-	-	-	-	-	-	-	-	2	44
高知県	-	-	-	-	-	-	-	-	-	-	-	-	-	-	-	-	1	21
福岡県	-	-	-	-	-	-	-	-	-	-	-	-	-	-	-	-	15	264
佐賀県	-	-	-	-	-	-	-	-	-	-	-	-	-	-	-	-	4	36
長崎県	-	-	-	-	-	-	-	-	-	-	-	-	-	-	-	-	-	67
熊本県	-	-	-	-	-	-	-	-	-	-	-	-	-	-	-	-	1	61
大分県	-	-	-	-	-	-	-	-	-	-	-	-	-	-	-	-	4	53
宮崎県	-	-	-	-	-	-	-	-	-	-	-	-	-	-	-	-	8	51
鹿児島県	-	-	-	-	-	-	-	-	-	-	-	-	-	-	-	-	4	75
沖縄県	-	-	-	-	-	-	-	-	-	-	-	-	-	-	-	-	-	81

*病原体がSARSコロナウイルスであるものに限る。
 **病原体がMERSコロナウイルスであるものに限る。2014年7月26日より届出対象疾患となりました。
 ***2013年5月6日より届出対象疾患となりました。
 ****病原体がSARS-CoV-2であるものに限る。2020年2月1日より届出対象疾患となりました。

報告数・累積報告数、疾病・都道府県別

2020年 第17週

	ジフテリア		重症急性 呼吸器症候群*		中東呼吸器 症候群**		鳥インフル エンザ(H5N1)		鳥インフル エンザ(H7N9)***		新型コロナウイルス 感染症**** (疑い例を含む)		コレラ		細菌性赤痢		腸管出血性 大腸菌感染症	
	報告数	累積	報告数	累積	報告数	累積	報告数	累積	報告数	累積	報告数	累積	報告数	累積	報告数	累積	報告数	累積
総 数	-	-	-	-	-	-	-	-	-	-	1965	12976	-	-	-	39	13	324
北海道	-	-	-	-	-	-	-	-	-	-	98	451	-	-	-	-	2	30
青森県	-	-	-	-	-	-	-	-	-	-	-	22	-	-	-	-	2	5
岩手県	-	-	-	-	-	-	-	-	-	-	-	-	-	-	-	-	-	4
宮城県	-	-	-	-	-	-	-	-	-	-	-	67	-	-	-	-	-	3
秋田県	-	-	-	-	-	-	-	-	-	-	-	16	-	-	-	-	-	8
山形県	-	-	-	-	-	-	-	-	-	-	5	66	-	-	-	1	1	3
福島県	-	-	-	-	-	-	-	-	-	-	7	69	-	-	-	-	-	1
茨城県	-	-	-	-	-	-	-	-	-	-	16	153	-	-	-	-	-	4
栃木県	-	-	-	-	-	-	-	-	-	-	3	42	-	-	-	-	-	2
群馬県	-	-	-	-	-	-	-	-	-	-	18	137	-	-	-	-	-	5
埼玉県	-	-	-	-	-	-	-	-	-	-	146	790	-	-	-	5	-	12
千葉県	-	-	-	-	-	-	-	-	-	-	108	895	-	-	-	-	-	13
東京都	-	-	-	-	-	-	-	-	-	-	719	4245	-	-	-	9	1	36
神奈川県	-	-	-	-	-	-	-	-	-	-	123	1368	-	-	-	2	-	14
新潟県	-	-	-	-	-	-	-	-	-	-	10	58	-	-	-	-	-	3
富山県	-	-	-	-	-	-	-	-	-	-	9	51	-	-	-	-	-	7
石川県	-	-	-	-	-	-	-	-	-	-	40	207	-	-	-	1	1	10
福井県	-	-	-	-	-	-	-	-	-	-	9	121	-	-	-	-	1	3
山梨県	-	-	-	-	-	-	-	-	-	-	3	38	-	-	-	-	-	1
長野県	-	-	-	-	-	-	-	-	-	-	14	66	-	-	-	-	-	7
岐阜県	-	-	-	-	-	-	-	-	-	-	9	147	-	-	-	-	-	1
静岡県	-	-	-	-	-	-	-	-	-	-	9	60	-	-	-	1	-	6
愛知県	-	-	-	-	-	-	-	-	-	-	23	371	-	-	-	19	1	9
三重県	-	-	-	-	-	-	-	-	-	-	7	43	-	-	-	-	-	4
滋賀県	-	-	-	-	-	-	-	-	-	-	17	52	-	-	-	-	-	2
京都府	-	-	-	-	-	-	-	-	-	-	10	58	-	-	-	-	-	3
大阪府	-	-	-	-	-	-	-	-	-	-	278	1497	-	-	-	1	-	14
兵庫県	-	-	-	-	-	-	-	-	-	-	111	625	-	-	-	-	2	9
奈良県	-	-	-	-	-	-	-	-	-	-	35	114	-	-	-	-	-	3
和歌山県	-	-	-	-	-	-	-	-	-	-	6	52	-	-	-	-	-	2
鳥取県	-	-	-	-	-	-	-	-	-	-	-	3	-	-	-	-	-	1
島根県	-	-	-	-	-	-	-	-	-	-	6	22	-	-	-	-	-	3
岡山県	-	-	-	-	-	-	-	-	-	-	3	22	-	-	-	-	1	9
広島県	-	-	-	-	-	-	-	-	-	-	11	145	-	-	-	-	-	10
山口県	-	-	-	-	-	-	-	-	-	-	1	31	-	-	-	-	-	2
徳島県	-	-	-	-	-	-	-	-	-	-	2	5	-	-	-	-	-	1
香川県	-	-	-	-	-	-	-	-	-	-	-	2	-	-	-	-	-	3
愛媛県	-	-	-	-	-	-	-	-	-	-	2	47	-	-	-	-	-	2
高知県	-	-	-	-	-	-	-	-	-	-	2	43	-	-	-	-	-	-
福岡県	-	-	-	-	-	-	-	-	-	-	77	564	-	-	-	-	1	31
佐賀県	-	-	-	-	-	-	-	-	-	-	20	32	-	-	-	-	-	-
長崎県	-	-	-	-	-	-	-	-	-	-	-	13	-	-	-	-	-	1
熊本県	-	-	-	-	-	-	-	-	-	-	-	17	-	-	-	-	-	-
大分県	-	-	-	-	-	-	-	-	-	-	6	60	-	-	-	-	-	3
宮崎県	-	-	-	-	-	-	-	-	-	-	-	17	-	-	-	-	-	3
鹿児島県	-	-	-	-	-	-	-	-	-	-	2	10	-	-	-	-	-	29
沖縄県	-	-	-	-	-	-	-	-	-	-	-	62	-	-	-	-	-	2

報告数・累積報告数, 疾病・都道府県別

2020年第17週

	腸チフス		パラチフス		E型肝炎		ウエストナイル熱		A型肝炎		エキノコックス症		黄熱		オウム病		オムスク出血熱	
	報告数	累積	報告数	累積	報告数	累積	報告数	累積	報告数	累積	報告数	累積	報告数	累積	報告数	累積	報告数	累積
総数	-	15	-	6	3	190	-	-	1	47	-	7	-	-	-	3	-	-
北海道	-	-	-	-	1	23	-	-	-	1	-	7	-	-	-	-	-	-
青森県	-	-	-	-	-	-	-	-	-	-	-	-	-	-	-	-	-	-
岩手県	-	-	-	-	-	1	-	-	-	-	-	-	-	-	-	-	-	-
宮城県	-	1	-	-	-	-	-	-	-	-	-	-	-	-	-	-	-	-
秋田県	-	-	-	-	-	1	-	-	-	-	-	-	-	-	-	-	-	-
山形県	-	-	-	-	-	-	-	-	-	-	-	-	-	-	-	-	-	-
福島県	-	-	-	-	-	2	-	-	-	1	-	-	-	-	-	-	-	-
茨城県	-	1	-	-	-	6	-	-	-	-	-	-	-	-	-	-	-	-
栃木県	-	-	-	-	-	5	-	-	-	-	-	-	-	-	-	1	-	-
群馬県	-	1	-	-	-	14	-	-	-	1	-	-	-	-	-	1	-	-
埼玉県	-	-	-	-	-	14	-	-	-	2	-	-	-	-	-	-	-	-
千葉県	-	3	-	-	1	8	-	-	-	1	-	-	-	-	-	-	-	-
東京都	-	1	-	1	-	51	-	-	-	15	-	-	-	-	-	-	-	-
神奈川県	-	1	-	1	-	13	-	-	-	1	-	-	-	-	-	-	-	-
新潟県	-	1	-	-	-	1	-	-	-	-	-	-	-	-	-	-	-	-
富山県	-	-	-	-	-	2	-	-	-	8	-	-	-	-	-	-	-	-
石川県	-	-	-	1	-	4	-	-	-	-	-	-	-	-	-	-	-	-
福井県	-	-	-	-	-	1	-	-	-	-	-	-	-	-	-	-	-	-
山梨県	-	-	-	-	-	2	-	-	-	-	-	-	-	-	-	-	-	-
長野県	-	1	-	-	-	2	-	-	-	-	-	-	-	-	-	-	-	-
岐阜県	-	-	-	-	-	1	-	-	-	-	-	-	-	-	-	-	-	-
静岡県	-	-	-	-	-	9	-	-	-	2	-	-	-	-	-	-	-	-
愛知県	-	1	-	-	-	3	-	-	-	2	-	-	-	-	-	-	-	-
三重県	-	-	-	-	-	3	-	-	-	-	-	-	-	-	-	-	-	-
滋賀県	-	-	-	1	-	-	-	-	-	-	-	-	-	-	-	-	-	-
京都府	-	-	-	-	-	2	-	-	-	1	-	-	-	-	-	-	-	-
大阪府	-	1	-	-	-	2	-	-	-	3	-	-	-	-	-	-	-	-
兵庫県	-	-	-	-	1	3	-	-	-	-	-	-	-	-	-	-	-	-
奈良県	-	-	-	-	-	-	-	-	-	1	-	-	-	-	-	-	-	-
和歌山県	-	-	-	-	-	-	-	-	-	-	-	-	-	-	-	-	-	-
鳥取県	-	-	-	-	-	-	-	-	-	-	-	-	-	-	-	-	-	-
島根県	-	-	-	-	-	1	-	-	-	-	-	-	-	-	-	-	-	-
岡山県	-	-	-	1	-	1	-	-	-	-	-	-	-	-	-	-	-	-
広島県	-	-	-	1	-	6	-	-	-	1	-	-	-	-	-	-	-	-
山口県	-	-	-	-	-	2	-	-	-	-	-	-	-	-	-	-	-	-
徳島県	-	-	-	-	-	-	-	-	-	-	-	-	-	-	-	-	-	-
香川県	-	2	-	-	-	-	-	-	-	-	-	-	-	-	-	-	-	-
愛媛県	-	1	-	-	-	1	-	-	-	-	-	-	-	-	-	-	-	-
高知県	-	-	-	-	-	-	-	-	-	-	-	-	-	-	-	-	-	-
福岡県	-	-	-	-	-	3	-	-	-	2	-	-	-	-	-	-	-	-
佐賀県	-	-	-	-	-	-	-	-	-	-	-	-	-	-	-	1	-	-
長崎県	-	-	-	-	-	-	-	-	-	-	-	-	-	-	-	-	-	-
熊本県	-	-	-	-	-	-	-	-	-	1	-	-	-	-	-	-	-	-
大分県	-	-	-	-	-	1	-	-	-	1	-	-	-	-	-	-	-	-
宮崎県	-	-	-	-	-	-	-	-	-	1	2	-	-	-	-	-	-	-
鹿児島県	-	-	-	-	-	2	-	-	-	1	-	-	-	-	-	-	-	-
沖縄県	-	-	-	-	-	-	-	-	-	-	-	-	-	-	-	-	-	-

*2016年2月15日より届出対象疾患となりました。

**2013年3月4日より届出対象疾患となりました。

報告数・累積報告数, 疾病・都道府県別

2020年第17週

	回帰熱		キヤサナル 森林病		Q熱		狂犬病		コクシジ オイデス症		サル痘		ジカウイルス 感染症*		重症熱性血小板 減少症候群**		腎症候性出血熱	
	報告数	累積	報告数	累積	報告数	累積	報告数	累積	報告数	累積	報告数	累積	報告数	累積	報告数	累積	報告数	累積
総数	-	-	-	-	-	-	-	-	2	-	-	-	1	1	11	-	-	
北海道	-	-	-	-	-	-	-	-	-	-	-	-	-	-	-	-	-	
青森県	-	-	-	-	-	-	-	-	-	-	-	-	-	-	-	-	-	
岩手県	-	-	-	-	-	-	-	-	-	-	-	-	-	-	-	-	-	
宮城県	-	-	-	-	-	-	-	-	-	-	-	-	-	-	-	-	-	
秋田県	-	-	-	-	-	-	-	-	-	-	-	-	-	-	-	-	-	
山形県	-	-	-	-	-	-	-	-	-	-	-	-	-	-	-	-	-	
福島県	-	-	-	-	-	-	-	-	-	-	-	-	-	-	-	-	-	
茨城県	-	-	-	-	-	-	-	-	-	-	-	-	-	-	-	-	-	
栃木県	-	-	-	-	-	-	-	-	-	-	-	-	-	-	-	-	-	
群馬県	-	-	-	-	-	-	-	-	-	-	-	-	-	-	-	-	-	
埼玉県	-	-	-	-	-	-	-	-	-	-	-	1	-	-	-	-	-	
千葉県	-	-	-	-	-	-	-	-	-	-	-	-	-	-	-	-	-	
東京都	-	-	-	-	-	-	-	-	1	-	-	-	-	-	-	-	-	
神奈川県	-	-	-	-	-	-	-	-	-	-	-	-	-	-	-	-	-	
新潟県	-	-	-	-	-	-	-	-	-	-	-	-	-	-	-	-	-	
富山県	-	-	-	-	-	-	-	-	-	-	-	-	-	-	-	-	-	
石川県	-	-	-	-	-	-	-	-	-	-	-	-	-	-	-	-	-	
福井県	-	-	-	-	-	-	-	-	-	-	-	-	-	-	-	-	-	
山梨県	-	-	-	-	-	-	-	-	-	-	-	-	-	-	-	-	-	
長野県	-	-	-	-	-	-	-	-	-	-	-	-	-	-	-	-	-	
岐阜県	-	-	-	-	-	-	-	-	-	-	-	-	-	-	-	-	-	
静岡県	-	-	-	-	-	-	-	-	-	-	-	-	-	-	-	-	-	
愛知県	-	-	-	-	-	-	-	-	-	-	-	-	-	-	-	-	-	
三重県	-	-	-	-	-	-	-	-	-	-	-	-	-	-	-	-	-	
滋賀県	-	-	-	-	-	-	-	-	-	-	-	-	-	-	-	-	-	
京都府	-	-	-	-	-	-	-	-	-	-	-	-	-	-	-	-	-	
大阪府	-	-	-	-	-	-	-	-	-	-	-	-	-	-	-	-	-	
兵庫県	-	-	-	-	-	-	-	-	-	-	-	-	-	-	-	-	-	
奈良県	-	-	-	-	-	-	-	-	-	-	-	-	-	-	-	-	-	
和歌山県	-	-	-	-	-	-	-	-	-	-	-	-	-	-	2	-	-	
鳥取県	-	-	-	-	-	-	-	-	-	-	-	-	-	-	-	-	-	
島根県	-	-	-	-	-	-	-	-	-	-	-	-	-	-	-	-	-	
岡山県	-	-	-	-	-	-	-	-	-	-	-	-	-	-	-	-	-	
広島県	-	-	-	-	-	-	-	-	-	-	-	-	-	1	-	-	-	
山口県	-	-	-	-	-	-	-	-	-	-	-	-	-	1	-	-	-	
徳島県	-	-	-	-	-	-	-	-	-	-	-	-	-	-	-	-	-	
香川県	-	-	-	-	-	-	-	-	-	-	-	-	-	-	-	-	-	
愛媛県	-	-	-	-	-	-	-	-	-	-	-	-	-	-	-	-	-	
高知県	-	-	-	-	-	-	-	-	-	-	-	-	-	2	-	-	-	
福岡県	-	-	-	-	-	-	-	-	-	-	-	-	-	-	-	-	-	
佐賀県	-	-	-	-	-	-	-	-	-	-	-	-	-	-	-	-	-	
長崎県	-	-	-	-	-	-	-	-	-	-	-	-	1	1	-	-	-	
熊本県	-	-	-	-	-	-	-	-	-	-	-	-	-	1	-	-	-	
大分県	-	-	-	-	-	-	-	-	1	-	-	-	-	1	-	-	-	
宮崎県	-	-	-	-	-	-	-	-	-	-	-	-	-	1	-	-	-	
鹿児島県	-	-	-	-	-	-	-	-	-	-	-	-	-	1	-	-	-	
沖縄県	-	-	-	-	-	-	-	-	-	-	-	-	-	-	-	-	-	

*鳥インフルエンザ(H5N1及びH7N9)を除く。

報告数・累積報告数, 疾病・都道府県別

2020年第17週

	西部ウマ脳炎		ダニ媒介脳炎		炭 疽		チクングニア熱		つつが虫病		デング熱		東部ウマ脳炎		鳥インフルエンザ*		ニパウイルス感染症	
	報告数	累積	報告数	累積	報告数	累積	報告数	累積	報告数	累積	報告数	累積	報告数	累積	報告数	累積	報告数	累積
総 数	-	-	-	-	-	-	3	3	64	-	40	-	-	-	-	-	-	-
北海道	-	-	-	-	-	-	-	-	-	-	-	-	-	-	-	-	-	-
青森県	-	-	-	-	-	-	-	-	-	-	-	-	-	-	-	-	-	-
岩手県	-	-	-	-	-	-	-	-	-	-	-	-	-	-	-	-	-	-
宮城県	-	-	-	-	-	-	-	-	-	-	-	-	-	-	-	-	-	-
秋田県	-	-	-	-	-	-	-	1	1	-	-	-	-	-	-	-	-	-
山形県	-	-	-	-	-	-	-	1	1	-	-	-	-	-	-	-	-	-
福島県	-	-	-	-	-	-	-	-	1	-	-	-	-	-	-	-	-	-
茨城県	-	-	-	-	-	-	-	-	3	-	-	-	-	-	-	-	-	-
栃木県	-	-	-	-	-	-	-	-	1	-	-	-	-	-	-	-	-	-
群馬県	-	-	-	-	-	-	-	-	-	-	-	-	-	-	-	-	-	-
埼玉県	-	-	-	-	-	-	-	-	-	-	2	-	-	-	-	-	-	-
千葉県	-	-	-	-	-	-	-	-	10	-	7	-	-	-	-	-	-	-
東京都	-	-	-	-	-	-	-	-	5	-	12	-	-	-	-	-	-	-
神奈川県	-	-	-	-	-	-	-	-	2	-	1	-	-	-	-	-	-	-
新潟県	-	-	-	-	-	-	-	-	1	-	-	-	-	-	-	-	-	-
富山県	-	-	-	-	-	-	-	-	-	-	1	-	-	-	-	-	-	-
石川県	-	-	-	-	-	-	-	-	-	-	-	-	-	-	-	-	-	-
福井県	-	-	-	-	-	-	-	-	-	-	-	-	-	-	-	-	-	-
山梨県	-	-	-	-	-	-	-	-	-	-	-	-	-	-	-	-	-	-
長野県	-	-	-	-	-	-	-	-	-	-	-	-	-	-	-	-	-	-
岐阜県	-	-	-	-	-	-	-	-	-	-	-	-	-	-	-	-	-	-
静岡県	-	-	-	-	-	-	-	-	-	-	2	-	-	-	-	-	-	-
愛知県	-	-	-	-	-	-	1	3	-	4	-	-	-	-	-	-	-	-
三重県	-	-	-	-	-	-	-	-	-	-	-	-	-	-	-	-	-	-
滋賀県	-	-	-	-	-	-	-	-	-	-	-	-	-	-	-	-	-	-
京都府	-	-	-	-	-	-	-	-	-	-	-	-	-	-	-	-	-	-
大阪府	-	-	-	-	-	-	-	-	-	-	4	-	-	-	-	-	-	-
兵庫県	-	-	-	-	-	-	-	-	-	-	2	-	-	-	-	-	-	-
奈良県	-	-	-	-	-	-	-	-	-	-	-	-	-	-	-	-	-	-
和歌山県	-	-	-	-	-	-	-	-	1	-	-	-	-	-	-	-	-	-
鳥取県	-	-	-	-	-	-	-	-	-	-	-	-	-	-	-	-	-	-
島根県	-	-	-	-	-	-	-	1	2	-	-	-	-	-	-	-	-	-
岡山県	-	-	-	-	-	-	-	-	1	-	-	-	-	-	-	-	-	-
広島県	-	-	-	-	-	-	-	-	1	-	1	-	-	-	-	-	-	-
山口県	-	-	-	-	-	-	-	-	-	-	-	-	-	-	-	-	-	-
徳島県	-	-	-	-	-	-	-	-	-	-	-	-	-	-	-	-	-	-
香川県	-	-	-	-	-	-	-	-	-	-	-	-	-	-	-	-	-	-
愛媛県	-	-	-	-	-	-	-	-	-	-	-	-	-	-	-	-	-	-
高知県	-	-	-	-	-	-	-	-	-	-	-	-	-	-	-	-	-	-
福岡県	-	-	-	-	-	-	-	-	-	-	1	-	-	-	-	-	-	-
佐賀県	-	-	-	-	-	-	-	-	-	-	-	-	-	-	-	-	-	-
長崎県	-	-	-	-	-	-	-	-	-	-	1	-	-	-	-	-	-	-
熊本県	-	-	-	-	-	-	1	-	-	-	2	-	-	-	-	-	-	-
大分県	-	-	-	-	-	-	-	-	-	-	-	-	-	-	-	-	-	-
宮崎県	-	-	-	-	-	-	-	-	7	-	-	-	-	-	-	-	-	-
鹿児島県	-	-	-	-	-	-	-	-	24	-	-	-	-	-	-	-	-	-
沖縄県	-	-	-	-	-	-	1	-	-	-	-	-	-	-	-	-	-	-

報告数・累積報告数, 疾病・都道府県別

2020年第17週

	日本紅斑熱		日本脳炎		ハンタウイルス 肺症候群		Bウイルス病		鼻 疽		プルセラ症		ベネズエラ ウマ脳炎		ヘンドラウイルス 感 染 症		発しんチフス	
	報告数	累積	報告数	累積	報告数	累積	報告数	累積	報告数	累積	報告数	累積	報告数	累積	報告数	累積	報告数	累積
総 数	1	18	-	1	-	-	-	-	-	-	-	1	-	-	-	-	-	-
北海道	-	-	-	-	-	-	-	-	-	-	-	-	-	-	-	-	-	-
青森県	-	-	-	-	-	-	-	-	-	-	-	-	-	-	-	-	-	-
岩手県	-	-	-	-	-	-	-	-	-	-	-	-	-	-	-	-	-	-
宮城県	-	-	-	-	-	-	-	-	-	-	-	-	-	-	-	-	-	-
秋田県	-	-	-	-	-	-	-	-	-	-	-	-	-	-	-	-	-	-
山形県	-	-	-	-	-	-	-	-	-	-	-	-	-	-	-	-	-	-
福島県	-	-	-	-	-	-	-	-	-	-	-	-	-	-	-	-	-	-
茨城県	-	-	-	-	-	-	-	-	-	-	-	-	-	-	-	-	-	-
栃木県	-	-	-	-	-	-	-	-	-	-	-	-	-	-	-	-	-	-
群馬県	-	-	-	-	-	-	-	-	-	-	-	-	-	-	-	-	-	-
埼玉県	-	-	-	-	-	-	-	-	-	-	-	-	-	-	-	-	-	-
千葉県	-	-	-	-	-	-	-	-	-	-	-	-	-	-	-	-	-	-
東京都	-	-	-	-	-	-	-	-	-	-	-	-	-	-	-	-	-	-
神奈川県	-	-	-	-	-	-	-	-	-	-	-	-	-	-	-	-	-	-
新潟県	-	-	-	-	-	-	-	-	-	-	-	-	-	-	-	-	-	-
富山県	-	-	-	-	-	-	-	-	-	-	-	-	-	-	-	-	-	-
石川県	-	-	-	-	-	-	-	-	-	-	-	-	-	-	-	-	-	-
福井県	-	-	-	-	-	-	-	-	-	-	-	-	-	-	-	-	-	-
山梨県	-	-	-	-	-	-	-	-	-	-	-	-	-	-	-	-	-	-
長野県	-	-	-	-	-	-	-	-	-	-	-	-	-	-	-	-	-	-
岐阜県	-	-	-	-	-	-	-	-	-	-	-	-	-	-	-	-	-	-
静岡県	-	-	-	-	-	-	-	-	-	-	-	-	-	-	-	-	-	-
愛知県	-	-	-	-	-	-	-	-	-	-	-	-	-	-	-	-	-	-
三重県	-	3	-	-	-	-	-	-	-	-	-	-	-	-	-	-	-	-
滋賀県	-	1	-	-	-	-	-	-	-	-	-	-	-	-	-	-	-	-
京都府	-	1	-	-	-	-	-	-	-	-	-	-	-	-	-	-	-	-
大阪府	-	-	-	-	-	-	-	-	-	-	-	1	-	-	-	-	-	-
兵庫県	-	1	-	-	-	-	-	-	-	-	-	-	-	-	-	-	-	-
奈良県	-	-	-	-	-	-	-	-	-	-	-	-	-	-	-	-	-	-
和歌山県	-	-	-	1	-	-	-	-	-	-	-	-	-	-	-	-	-	-
鳥取県	-	-	-	-	-	-	-	-	-	-	-	-	-	-	-	-	-	-
島根県	-	1	-	-	-	-	-	-	-	-	-	-	-	-	-	-	-	-
岡山県	-	-	-	-	-	-	-	-	-	-	-	-	-	-	-	-	-	-
広島県	1	4	-	-	-	-	-	-	-	-	-	-	-	-	-	-	-	-
山口県	-	-	-	-	-	-	-	-	-	-	-	-	-	-	-	-	-	-
徳島県	-	-	-	-	-	-	-	-	-	-	-	-	-	-	-	-	-	-
香川県	-	1	-	-	-	-	-	-	-	-	-	-	-	-	-	-	-	-
愛媛県	-	-	-	-	-	-	-	-	-	-	-	-	-	-	-	-	-	-
高知県	-	4	-	-	-	-	-	-	-	-	-	-	-	-	-	-	-	-
福岡県	-	-	-	-	-	-	-	-	-	-	-	-	-	-	-	-	-	-
佐賀県	-	1	-	-	-	-	-	-	-	-	-	-	-	-	-	-	-	-
長崎県	-	-	-	-	-	-	-	-	-	-	-	-	-	-	-	-	-	-
熊本県	-	1	-	-	-	-	-	-	-	-	-	-	-	-	-	-	-	-
大分県	-	-	-	-	-	-	-	-	-	-	-	-	-	-	-	-	-	-
宮崎県	-	-	-	-	-	-	-	-	-	-	-	-	-	-	-	-	-	-
鹿児島県	-	-	-	-	-	-	-	-	-	-	-	-	-	-	-	-	-	-
沖縄県	-	-	-	-	-	-	-	-	-	-	-	-	-	-	-	-	-	-

報告数・累積報告数, 疾病・都道府県別

2020年 第17週

	ボツリヌス症		マラリア		野 兎 病		ライム病		リッサウイルス 感 染 症		リフトバレー熱		類 鼻 疽		レジオネラ症		レプトスピラ症	
	報告数	累積	報告数	累積	報告数	累積	報告数	累積	報告数	累積	報告数	累積	報告数	累積	報告数	累積	報告数	累積
総 数	-	-	-	11	-	-	-	2	-	-	-	-	-	-	10	434	-	1
北海道	-	-	-	-	-	-	-	1	-	-	-	-	-	-	-	13	-	-
青森県	-	-	-	-	-	-	-	-	-	-	-	-	-	-	-	2	-	-
岩手県	-	-	-	-	-	-	-	-	-	-	-	-	-	-	-	4	-	-
宮城県	-	-	-	-	-	-	-	-	-	-	-	-	-	-	-	8	-	-
秋田県	-	-	-	-	-	-	-	-	-	-	-	-	-	-	-	5	-	-
山形県	-	-	-	-	-	-	-	-	-	-	-	-	-	-	-	11	-	-
福島県	-	-	-	-	-	-	-	-	-	-	-	-	-	1	4	-	-	
茨城県	-	-	-	-	-	-	-	-	-	-	-	-	-	-	-	9	-	-
栃木県	-	-	-	-	-	-	-	-	-	-	-	-	-	-	-	3	-	-
群馬県	-	-	-	-	-	-	-	-	-	-	-	-	-	-	-	2	-	-
埼玉県	-	-	-	-	-	-	-	-	-	-	-	-	-	-	2	21	-	-
千葉県	-	-	-	1	-	-	-	-	-	-	-	-	-	-	1	24	-	-
東京都	-	-	-	4	-	-	-	-	-	-	-	-	-	-	-	26	-	-
神奈川県	-	-	-	1	-	-	-	-	-	-	-	-	-	-	1	35	-	-
新潟県	-	-	-	-	-	-	-	-	-	-	-	-	-	-	-	4	-	-
富山県	-	-	-	-	-	-	-	-	-	-	-	-	-	-	-	9	-	-
石川県	-	-	-	-	-	-	-	-	-	-	-	-	-	-	-	4	-	-
福井県	-	-	-	-	-	-	-	-	-	-	-	-	-	-	-	8	-	-
山梨県	-	-	-	-	-	-	-	-	-	-	-	-	-	-	-	2	-	-
長野県	-	-	-	-	-	-	-	-	-	-	-	-	-	-	-	9	-	-
岐阜県	-	-	-	-	-	-	-	1	-	-	-	-	-	-	-	4	-	-
静岡県	-	-	-	1	-	-	-	-	-	-	-	-	-	-	-	14	-	-
愛知県	-	-	-	-	-	-	-	-	-	-	-	-	-	-	-	23	-	-
三重県	-	-	-	-	-	-	-	-	-	-	-	-	-	-	1	4	-	-
滋賀県	-	-	-	-	-	-	-	-	-	-	-	-	-	-	-	7	-	-
京都府	-	-	-	1	-	-	-	-	-	-	-	-	-	-	-	7	-	-
大阪府	-	-	-	2	-	-	-	-	-	-	-	-	-	-	1	33	-	-
兵庫県	-	-	-	-	-	-	-	-	-	-	-	-	-	-	1	25	-	-
奈良県	-	-	-	-	-	-	-	-	-	-	-	-	-	-	-	4	-	-
和歌山県	-	-	-	-	-	-	-	-	-	-	-	-	-	-	-	3	-	-
鳥取県	-	-	-	-	-	-	-	-	-	-	-	-	-	-	-	-	-	-
島根県	-	-	-	-	-	-	-	-	-	-	-	-	-	-	-	4	-	1
岡山県	-	-	-	-	-	-	-	-	-	-	-	-	-	-	-	31	-	-
広島県	-	-	-	-	-	-	-	-	-	-	-	-	-	-	-	6	-	-
山口県	-	-	-	-	-	-	-	-	-	-	-	-	-	-	-	2	-	-
徳島県	-	-	-	-	-	-	-	-	-	-	-	-	-	-	1	7	-	-
香川県	-	-	-	-	-	-	-	-	-	-	-	-	-	-	-	4	-	-
愛媛県	-	-	-	-	-	-	-	-	-	-	-	-	-	-	-	5	-	-
高知県	-	-	-	-	-	-	-	-	-	-	-	-	-	-	-	1	-	-
福岡県	-	-	-	1	-	-	-	-	-	-	-	-	-	-	-	16	-	-
佐賀県	-	-	-	-	-	-	-	-	-	-	-	-	-	-	-	-	-	-
長崎県	-	-	-	-	-	-	-	-	-	-	-	-	-	-	1	7	-	-
熊本県	-	-	-	-	-	-	-	-	-	-	-	-	-	-	-	11	-	-
大分県	-	-	-	-	-	-	-	-	-	-	-	-	-	-	-	5	-	-
宮崎県	-	-	-	-	-	-	-	-	-	-	-	-	-	-	-	4	-	-
鹿児島県	-	-	-	-	-	-	-	-	-	-	-	-	-	-	-	3	-	-
沖縄県	-	-	-	-	-	-	-	-	-	-	-	-	-	-	-	1	-	-

*E型肝炎及びA型肝炎を除く。

**2014年9月19日より届出対象疾患となりました。

***急性灰白髄炎を除く。2018年5月1日より届出対象疾患となりました。

****ウエストナイル脳炎、西部ウマ脳炎、ダニ媒介脳炎、東部ウマ脳炎、日本脳炎、ベネズエラウマ脳炎及びリフトバレー熱を除く。

報告数・累積報告数、疾病・都道府県別

2020年 第17週

	ロッキー山 紅斑熱		アメーバ赤痢		ウイルス性肝炎*		カルバペネム耐性 腸内細菌科細菌感染症**		急性弛緩性 麻痺***		急性脳炎****		クリプト スポリジウム症		クロイツフェルト ・ヤコブ病		劇症型溶血性 レンサ球菌感染症	
	報告数	累積	報告数	累積	報告数	累積	報告数	累積	報告数	累積	報告数	累積	報告数	累積	報告数	累積	報告数	累積
総 数	-	-	5	201	1	85	19	462	1	10	2	256	-	1	1	37	5	287
北海道	-	-	-	3	-	1	2	18	-	-	-	7	-	1	-	-	1	12
青森県	-	-	-	-	-	-	-	10	-	-	-	3	-	-	-	-	-	1
岩手県	-	-	-	1	-	-	-	1	-	-	-	-	-	-	-	-	-	4
宮城県	-	-	-	3	-	-	-	8	-	-	-	2	-	-	-	-	-	7
秋田県	-	-	-	-	-	1	-	1	-	-	-	4	-	-	-	1	-	2
山形県	-	-	-	3	-	-	-	1	-	-	-	1	-	-	-	1	1	6
福島県	-	-	-	1	-	1	1	10	-	-	-	2	-	-	-	-	-	5
茨城県	-	-	-	4	-	1	-	12	-	-	-	14	-	-	-	2	-	3
栃木県	-	-	-	2	-	1	1	3	-	1	-	6	-	-	-	-	-	4
群馬県	-	-	-	2	-	1	1	7	-	-	1	4	-	-	-	3	-	3
埼玉県	-	-	-	9	-	2	1	20	-	1	-	15	-	-	-	-	1	14
千葉県	-	-	-	11	-	5	2	14	-	1	-	27	-	-	-	2	1	17
東京都	-	-	-	41	-	23	1	34	-	1	-	15	-	-	-	3	-	36
神奈川県	-	-	-	17	-	6	-	24	-	-	-	13	-	-	-	1	-	16
新潟県	-	-	-	1	-	2	-	12	-	-	-	6	-	-	-	1	-	6
富山県	-	-	-	1	-	-	-	7	-	-	-	3	-	-	-	-	-	6
石川県	-	-	-	2	-	1	-	2	-	-	-	2	-	-	-	1	-	2
福井県	-	-	-	-	-	-	1	9	-	-	-	1	-	-	-	-	-	2
山梨県	-	-	-	-	-	-	-	-	-	1	-	-	-	-	-	-	-	-
長野県	-	-	-	2	-	2	1	12	-	-	-	14	-	-	-	2	-	7
岐阜県	-	-	1	2	-	-	-	5	-	1	-	1	-	-	-	1	-	3
静岡県	-	-	-	6	-	3	-	13	-	-	-	10	-	-	-	1	-	3
愛知県	-	-	-	14	-	5	1	30	1	1	-	16	-	-	-	2	-	13
三重県	-	-	1	1	-	1	-	4	-	-	-	6	-	-	-	-	-	7
滋賀県	-	-	-	-	-	1	-	4	-	-	-	7	-	-	-	-	1	6
京都府	-	-	-	3	-	-	-	8	-	-	-	4	-	-	-	-	-	2
大阪府	-	-	-	18	-	11	1	39	-	-	-	12	-	-	-	2	-	16
兵庫県	-	-	1	9	-	1	3	29	-	-	-	11	-	-	-	2	-	16
奈良県	-	-	-	2	-	-	-	8	-	-	-	2	-	-	-	1	-	2
和歌山県	-	-	-	1	-	1	-	3	-	-	-	1	-	-	-	-	-	6
鳥取県	-	-	-	2	-	-	-	2	-	-	-	2	-	-	-	-	-	4
島根県	-	-	-	-	-	-	-	6	-	-	-	-	-	-	-	-	-	1
岡山県	-	-	-	10	-	-	1	11	-	-	-	4	-	-	-	1	-	2
広島県	-	-	1	5	-	1	-	14	-	-	1	5	-	-	-	-	-	11
山口県	-	-	-	3	-	-	-	5	-	1	-	5	-	-	-	-	-	3
徳島県	-	-	-	-	-	-	-	3	-	-	-	-	-	-	-	2	-	1
香川県	-	-	-	1	-	2	-	3	-	-	-	2	-	-	-	-	-	-
愛媛県	-	-	-	1	-	1	-	3	-	-	-	4	-	-	-	1	-	3
高知県	-	-	-	-	-	-	-	3	-	-	-	1	-	-	-	1	-	2
福岡県	-	-	-	4	1	9	1	35	-	1	-	12	-	-	-	2	-	18
佐賀県	-	-	1	5	-	-	-	5	-	-	-	2	-	-	-	-	-	1
長崎県	-	-	-	1	-	-	-	7	-	-	-	3	-	-	-	-	-	2
熊本県	-	-	-	2	-	-	-	10	-	-	-	-	-	-	-	2	-	3
大分県	-	-	-	2	-	1	-	3	-	-	-	4	-	-	-	-	-	1
宮崎県	-	-	-	5	-	1	-	1	-	-	-	-	-	-	-	-	-	4
鹿児島県	-	-	-	1	-	-	1	3	-	1	-	3	-	-	1	2	-	3
沖縄県	-	-	-	-	-	-	-	-	-	-	-	-	-	-	-	-	-	1

*2013年4月1日より届出対象疾患となりました。
 **2014年9月19日より届出対象疾患となりました。

報告数・累積報告数, 疾病・都道府県別

2020年 第17週

	後天性免疫不全 症候群		ジアルジア症		侵襲性インフル エンザ菌感染症*		侵襲性髄膜炎菌 感染症*		侵襲性肺炎球菌 感染症*		水痘** (入院例に限る)		先天性風しん 症候群		梅毒		播種性 クリプトコックス症**	
	報告数	累積	報告数	累積	報告数	累積	報告数	累積	報告数	累積	報告数	累積	報告数	累積	報告数	累積	報告数	累積
総数	5	286	-	13	-	126	-	9	9	796	8	125	-	1	51	1685	2	35
北海道	-	11	-	-	-	3	-	1	-	22	-	5	-	-	-	41	-	-
青森県	-	-	-	-	-	1	-	-	-	4	-	-	-	-	-	4	-	-
岩手県	-	2	-	-	-	1	-	-	-	5	-	-	-	-	-	3	-	-
宮城県	-	2	-	-	-	2	-	-	-	13	-	-	-	-	-	20	-	-
秋田県	-	-	-	-	-	-	-	-	-	6	-	3	-	-	2	17	-	1
山形県	-	2	-	-	-	-	-	-	-	12	-	3	-	-	-	2	-	-
福島県	-	2	-	-	-	1	-	-	-	7	-	1	-	1	-	22	-	-
茨城県	-	2	-	1	-	2	-	-	1	12	-	-	-	-	-	20	-	-
栃木県	-	2	-	-	-	2	-	-	-	14	-	1	-	-	1	24	-	1
群馬県	-	1	-	1	-	-	-	-	-	11	1	3	-	-	2	15	-	1
埼玉県	-	6	-	-	-	6	-	1	-	34	1	7	-	-	2	40	-	1
千葉県	-	8	-	1	-	3	-	-	-	32	1	4	-	-	2	36	-	-
東京都	1	94	-	3	-	13	-	1	2	88	1	20	-	-	8	387	1	5
神奈川県	-	19	-	1	-	12	-	-	-	53	1	6	-	-	1	50	-	1
新潟県	-	-	-	-	-	1	-	-	-	14	-	1	-	-	-	13	-	1
富山県	-	-	-	-	-	-	-	-	-	5	-	7	-	-	-	8	-	-
石川県	-	3	-	-	-	-	-	-	-	9	-	1	-	-	-	5	-	-
福井県	-	-	-	-	-	1	-	-	-	5	-	2	-	-	-	2	-	1
山梨県	-	2	-	-	-	-	-	-	-	6	-	-	-	-	-	1	-	-
長野県	-	1	-	-	-	2	-	-	-	7	-	1	-	-	-	15	-	1
岐阜県	-	6	-	-	-	9	-	-	-	18	-	5	-	-	2	21	-	2
静岡県	-	3	-	-	-	1	-	-	-	18	2	8	-	-	1	39	-	1
愛知県	1	23	-	1	-	16	-	1	1	67	-	8	-	-	6	94	-	1
三重県	-	2	-	-	-	-	-	-	-	10	-	1	-	-	2	14	-	-
滋賀県	-	2	-	-	-	3	-	-	2	8	-	1	-	-	-	9	-	1
京都府	-	2	-	-	-	3	-	-	1	24	-	-	-	-	-	23	-	1
大阪府	-	31	-	4	-	15	-	2	-	58	-	4	-	-	6	305	-	1
兵庫県	1	13	-	-	-	2	-	1	-	40	-	6	-	-	4	84	-	2
奈良県	-	1	-	-	-	2	-	-	-	11	-	2	-	-	1	11	-	-
和歌山県	-	-	-	-	-	2	-	-	-	4	-	1	-	-	-	6	-	1
鳥取県	-	-	-	-	-	-	-	1	-	5	-	2	-	-	-	20	-	1
島根県	-	-	-	-	-	-	-	-	-	11	-	-	-	-	-	4	-	-
岡山県	-	7	-	-	-	1	-	-	-	6	-	2	-	-	-	53	-	1
広島県	1	5	-	-	-	2	-	-	-	16	-	-	-	-	1	39	-	-
山口県	-	1	-	-	-	3	-	-	-	5	-	-	-	-	1	8	-	-
徳島県	-	1	-	-	-	4	-	1	-	2	-	2	-	-	-	6	-	-
香川県	-	2	-	-	-	1	-	-	-	10	-	1	-	-	-	17	-	-
愛媛県	-	2	-	-	-	-	-	-	-	7	-	1	-	-	1	20	-	1
高知県	-	2	-	-	-	-	-	-	-	8	-	1	-	-	-	7	-	-
福岡県	1	14	-	-	-	6	-	-	2	43	1	5	-	-	7	104	1	3
佐賀県	-	1	-	-	-	-	-	-	-	5	-	-	-	-	-	1	-	-
長崎県	-	-	-	-	-	1	-	-	-	11	-	-	-	-	-	8	-	2
熊本県	-	2	-	-	-	2	-	-	-	12	-	1	-	-	1	31	-	1
大分県	-	3	-	-	-	1	-	-	-	4	-	3	-	-	-	7	-	2
宮崎県	-	1	-	-	-	2	-	-	-	7	-	4	-	-	-	3	-	-
鹿児島県	-	5	-	-	-	-	-	-	-	16	-	2	-	-	-	23	-	1
沖縄県	-	-	-	1	-	-	-	-	-	11	-	-	-	-	-	3	-	-

*2018年1月1日より届出対象疾患となりました。
 **2014年9月19日より届出対象疾患となりました。

報告数・累積報告数, 疾病・都道府県別

2020年第17週

	破傷風		バンコマイシン耐性 黄色ブドウ球菌感染症		バンコマイシン耐性 腸球菌感染症		百日咳*		風しん		麻しん		薬剤耐性アシネト バクター感染症**	
	報告数	累積	報告数	累積	報告数	累積	報告数	累積	報告数	累積	報告数	累積	報告数	累積
総数	2	29	-	-	1	41	29	2281	-	75	-	9	-	3
北海道	-	1	-	-	-	1	-	125	-	2	-	-	-	1
青森県	-	-	-	-	-	-	-	10	-	-	-	-	-	-
岩手県	-	-	-	-	-	-	-	11	-	-	-	-	-	-
宮城県	-	-	-	-	-	-	1	37	-	-	-	-	-	-
秋田県	-	-	-	-	-	-	-	8	-	-	-	-	-	-
山形県	-	-	-	-	-	-	-	6	-	-	-	-	-	-
福島県	-	-	-	-	-	-	-	35	-	-	-	-	-	-
茨城県	-	2	-	-	-	-	2	44	-	1	-	-	-	-
栃木県	-	2	-	-	-	1	-	40	-	-	-	-	-	-
群馬県	-	-	-	-	-	-	-	74	-	-	-	-	-	-
埼玉県	-	-	-	-	-	1	1	82	-	3	-	-	-	-
千葉県	-	2	-	-	-	2	-	67	-	5	-	-	-	2
東京都	-	2	-	-	-	4	7	195	-	20	-	2	-	-
神奈川県	-	2	-	-	-	2	2	63	-	7	-	-	-	-
新潟県	-	-	-	-	-	-	1	119	-	1	-	-	-	-
富山県	-	1	-	-	-	-	-	26	-	-	-	-	-	-
石川県	-	-	-	-	-	-	-	18	-	-	-	-	-	-
福井県	-	-	-	-	-	-	-	1	-	-	-	-	-	-
山梨県	-	-	-	-	-	-	-	9	-	-	-	-	-	-
長野県	-	-	-	-	-	-	1	59	-	1	-	-	-	-
岐阜県	-	-	-	-	-	-	-	41	-	1	-	-	-	-
静岡県	1	2	-	-	-	12	-	137	-	2	-	-	-	-
愛知県	-	1	-	-	-	1	2	149	-	7	-	2	-	-
三重県	-	1	-	-	-	-	-	15	-	4	-	-	-	-
滋賀県	-	-	-	-	-	-	-	16	-	-	-	1	-	-
京都府	-	-	-	-	-	1	-	21	-	-	-	1	-	-
大阪府	-	-	-	-	-	6	3	86	-	5	-	1	-	-
兵庫県	-	-	-	-	-	-	1	109	-	6	-	1	-	-
奈良県	-	-	-	-	-	1	-	8	-	-	-	-	-	-
和歌山県	-	-	-	-	-	4	-	26	-	-	-	-	-	-
鳥取県	-	-	-	-	-	-	-	10	-	-	-	-	-	-
島根県	-	1	-	-	-	-	-	-	-	-	-	-	-	-
岡山県	-	2	-	-	-	-	1	72	-	1	-	-	-	-
広島県	-	-	-	-	-	-	1	59	-	1	-	-	-	-
山口県	-	-	-	-	-	-	-	16	-	1	-	-	-	-
徳島県	-	1	-	-	-	-	-	2	-	-	-	-	-	-
香川県	-	1	-	-	-	-	-	8	-	1	-	-	-	-
愛媛県	-	1	-	-	-	-	-	37	-	1	-	-	-	-
高知県	-	1	-	-	-	-	2	28	-	-	-	-	-	-
福岡県	-	1	-	-	-	4	-	89	-	3	-	1	-	-
佐賀県	-	-	-	-	-	-	-	16	-	1	-	-	-	-
長崎県	-	-	-	-	-	-	-	13	-	-	-	-	-	-
熊本県	-	2	-	-	-	-	1	97	-	-	-	-	-	-
大分県	-	-	-	-	1	1	-	96	-	-	-	-	-	-
宮崎県	-	2	-	-	-	-	1	31	-	-	-	-	-	-
鹿児島県	1	1	-	-	-	-	2	60	-	1	-	-	-	-
沖縄県	-	-	-	-	-	-	-	10	-	-	-	-	-	-

注) 百日咳は2018年1月1日より全数把握対象疾患に変更となりました。

*鳥インフルエンザ及び新型インフルエンザ等感染症を除く。

**2018年第9週より定点当たり報告数の表示が開始されました。

報告数・定点当たり報告数, 疾病・都道府県別

2020年 第17週

	インフルエンザ*		RSウイルス感染症**		咽頭結膜熱		A群溶血性レンサ球菌咽頭炎		感染性胃腸炎		水痘		手足口病		伝染性紅斑		突発性発しん	
	報告数	定点当り	報告数	定点当り	報告数	定点当り	報告数	定点当り	報告数	定点当り	報告数	定点当り	報告数	定点当り	報告数	定点当り	報告数	定点当り
総数	119	0.02	131	0.04	430	0.14	2581	0.82	3782	1.20	347	0.11	107	0.03	259	0.08	1123	0.36
北海道	9	0.04	1	0.01	14	0.10	124	0.89	42	0.30	12	0.09	3	0.02	11	0.08	49	0.35
青森県	23	0.35	4	0.10	9	0.21	57	1.36	64	1.52	8	0.19	5	0.12	7	0.17	15	0.36
岩手県	33	0.50	4	0.10	10	0.24	105	2.56	86	2.10	3	0.07	1	0.02	3	0.07	27	0.66
宮城県	1	0.01	13	0.22	4	0.07	35	0.60	26	0.45	12	0.21	4	0.07	1	0.02	32	0.55
秋田県	2	0.04	-	-	3	0.09	26	0.74	41	1.17	2	0.06	2	0.06	8	0.23	9	0.26
山形県	1	0.02	-	-	1	0.03	66	2.20	43	1.43	3	0.10	1	0.03	6	0.20	12	0.40
福島県	1	0.01	3	0.06	9	0.18	97	1.94	61	1.22	5	0.10	4	0.08	8	0.16	26	0.52
茨城県	-	-	4	0.05	2	0.03	52	0.69	71	0.95	9	0.12	-	-	3	0.04	13	0.17
栃木県	2	0.03	3	0.06	2	0.04	25	0.52	25	0.52	5	0.10	-	-	3	0.06	16	0.33
群馬県	-	-	1	0.02	11	0.21	32	0.60	59	1.11	3	0.06	-	-	1	0.02	15	0.28
埼玉県	-	-	3	0.02	14	0.09	77	0.48	171	1.07	18	0.11	5	0.03	9	0.06	71	0.44
千葉県	6	0.03	1	0.01	3	0.02	78	0.59	100	0.76	14	0.11	3	0.02	3	0.02	31	0.23
東京都	2	0.00	1	0.00	11	0.04	90	0.35	238	0.93	19	0.07	7	0.03	9	0.04	68	0.26
神奈川県	1	0.00	5	0.02	7	0.03	106	0.48	174	0.78	16	0.07	3	0.01	5	0.02	67	0.30
新潟県	-	-	7	0.12	25	0.44	183	3.21	68	1.19	25	0.44	2	0.04	6	0.11	25	0.44
富山県	-	-	1	0.03	14	0.48	32	1.10	58	2.00	4	0.14	-	-	4	0.14	11	0.38
石川県	-	-	-	-	13	0.45	51	1.76	33	1.14	10	0.34	-	-	6	0.21	5	0.17
福井県	-	-	3	0.13	8	0.35	20	0.87	41	1.78	4	0.17	-	-	4	0.17	14	0.61
山梨県	-	-	1	0.04	-	-	12	0.50	21	0.88	1	0.04	-	-	1	0.04	3	0.13
長野県	3	0.03	-	-	1	0.02	20	0.37	66	1.22	5	0.09	1	0.02	9	0.17	23	0.43
岐阜県	1	0.01	1	0.02	10	0.19	15	0.29	16	0.31	7	0.13	-	-	2	0.04	9	0.17
静岡県	1	0.01	-	-	7	0.08	46	0.52	106	1.19	14	0.16	1	0.01	5	0.06	24	0.27
愛知県	1	0.01	6	0.03	14	0.08	106	0.58	178	0.98	9	0.05	3	0.02	8	0.04	33	0.18
三重県	1	0.01	3	0.07	8	0.18	33	0.73	53	1.18	5	0.11	1	0.02	9	0.20	26	0.58
滋賀県	-	-	-	-	1	0.03	15	0.42	25	0.69	-	-	-	-	5	0.14	11	0.31
京都府	3	0.02	2	0.03	2	0.03	46	0.61	63	0.84	5	0.07	3	0.04	3	0.04	19	0.25
大阪府	2	0.01	9	0.05	15	0.08	83	0.42	224	1.14	10	0.05	8	0.04	7	0.04	56	0.29
兵庫県	6	0.03	4	0.03	17	0.13	24	0.19	102	0.80	11	0.09	4	0.03	5	0.04	40	0.31
奈良県	2	0.04	-	-	5	0.15	33	0.97	32	0.94	-	-	4	0.12	3	0.09	10	0.29
和歌山県	-	-	2	0.07	3	0.10	17	0.57	33	1.10	2	0.07	-	-	6	0.20	10	0.33
鳥取県	2	0.07	1	0.05	6	0.32	75	3.95	65	3.42	3	0.16	-	-	2	0.11	2	0.11
島根県	-	-	5	0.22	6	0.26	17	0.74	65	2.83	1	0.04	1	0.04	1	0.04	13	0.57
岡山県	1	0.01	1	0.02	9	0.17	37	0.69	115	2.13	1	0.02	-	-	7	0.13	21	0.39
広島県	-	-	3	0.04	16	0.23	52	0.74	129	1.84	7	0.10	1	0.01	3	0.04	26	0.37
山口県	-	-	2	0.04	4	0.09	37	0.80	77	1.67	5	0.11	1	0.02	13	0.28	22	0.48
徳島県	-	-	1	0.04	5	0.22	11	0.48	39	1.70	1	0.04	-	-	-	-	13	0.57
香川県	-	-	-	-	5	0.18	8	0.29	54	1.93	2	0.07	1	0.04	2	0.07	12	0.43
愛媛県	4	0.07	3	0.08	3	0.08	40	1.08	84	2.27	7	0.19	-	-	10	0.27	18	0.49
高知県	-	-	3	0.11	7	0.25	17	0.61	29	1.04	2	0.07	6	0.21	1	0.04	14	0.50
福岡県	2	0.01	5	0.04	27	0.23	189	1.58	203	1.69	31	0.26	6	0.05	9	0.08	68	0.57
佐賀県	-	-	1	0.04	14	0.61	33	1.43	41	1.78	4	0.17	6	0.26	2	0.09	17	0.74
長崎県	-	-	4	0.09	13	0.30	104	2.36	52	1.18	8	0.18	3	0.07	9	0.20	17	0.39
熊本県	-	-	9	0.18	15	0.30	45	0.90	68	1.36	12	0.24	5	0.10	8	0.16	30	0.60
大分県	-	-	1	0.03	4	0.11	33	0.92	103	2.86	4	0.11	1	0.03	14	0.39	16	0.44
宮崎県	-	-	-	-	22	0.63	86	2.46	112	3.20	1	0.03	-	-	11	0.31	32	0.91
鹿児島県	3	0.03	10	0.19	29	0.55	71	1.34	207	3.91	10	0.19	11	0.21	7	0.13	27	0.51
沖縄県	6	0.10	-	-	2	0.06	20	0.56	19	0.56	7	0.21	-	-	-	-	5	0.15

*髄膜炎菌、肺炎球菌、インフルエンザ菌を原因として同定された場合を除く。
 **オウム病を除く。
 ***病原体がロタウイルスであるものに限る。2013年10月14日より届出対象疾患となりました。

報告数・定点当り報告数, 疾病・都道府県別

2020年第17週

	ヘルパンギーナ		流行性耳下腺炎		急性出血性結膜炎		流行性角結膜炎		細菌性髄膜炎*		無菌性髄膜炎		マイコプラズマ肺炎		クラミジア肺炎**		感染性胃腸炎(ロタウイルス)***	
	報告数	定点当り	報告数	定点当り	報告数	定点当り	報告数	定点当り	報告数	定点当り	報告数	定点当り	報告数	定点当り	報告数	定点当り	報告数	定点当り
総数	70	0.02	138	0.04	3	0.00	121	0.17	9	0.02	11	0.02	110	0.23	1	0.00	7	0.01
北海道	-	-	6	0.04	-	-	3	0.10	-	-	-	-	4	0.17	-	-	-	-
青森県	1	0.02	2	0.05	-	-	4	0.36	-	-	-	-	2	0.33	-	-	-	-
岩手県	2	0.05	5	0.12	-	-	1	0.07	-	-	-	-	4	0.21	-	-	1	0.05
宮城県	1	0.02	2	0.03	-	-	-	-	-	-	-	-	6	0.50	-	-	-	-
秋田県	-	-	1	0.03	1	0.14	-	-	-	-	-	-	-	-	1	0.13	-	-
山形県	-	-	-	-	-	-	1	0.13	-	-	-	-	1	0.10	-	-	-	-
福島県	3	0.06	-	-	-	-	5	0.38	-	-	-	-	4	0.67	-	-	-	-
茨城県	2	0.03	2	0.03	-	-	6	0.35	-	-	-	-	12	1.00	-	-	-	-
栃木県	-	-	3	0.06	-	-	-	-	-	-	-	-	3	0.43	-	-	-	-
群馬県	-	-	5	0.09	-	-	2	0.13	1	0.11	-	-	3	0.33	-	-	-	-
埼玉県	2	0.01	11	0.07	-	-	9	0.21	-	-	1	0.09	6	0.55	-	-	-	-
千葉県	1	0.01	5	0.04	-	-	6	0.18	1	0.11	1	0.11	2	0.22	-	-	-	-
東京都	1	0.00	9	0.04	1	0.03	4	0.11	2	0.08	-	-	5	0.21	-	-	-	-
神奈川県	1	0.00	6	0.03	-	-	8	0.16	-	-	-	-	-	-	-	-	-	-
新潟県	-	-	5	0.09	-	-	2	0.20	-	-	-	-	8	0.62	-	-	-	-
富山県	2	0.07	1	0.03	-	-	-	-	-	-	1	0.20	3	0.60	-	-	2	0.40
石川県	-	-	2	0.07	-	-	-	-	-	-	-	-	2	0.40	-	-	-	-
福井県	-	-	-	-	-	-	1	0.33	-	-	-	-	4	0.67	-	-	-	-
山梨県	-	-	1	0.04	-	-	2	0.22	-	-	-	-	-	-	-	-	-	-
長野県	2	0.04	-	-	-	-	1	0.09	-	-	-	-	-	-	-	-	-	-
岐阜県	-	-	-	-	-	-	1	0.09	-	-	-	-	-	-	-	-	-	-
静岡県	-	-	3	0.03	-	-	2	0.09	-	-	-	-	-	-	-	-	-	-
愛知県	2	0.01	7	0.04	-	-	-	-	1	0.07	4	0.27	2	0.13	-	-	-	-
三重県	1	0.02	2	0.04	-	-	1	0.08	-	-	1	0.11	2	0.22	-	-	-	-
滋賀県	-	-	-	-	-	-	-	-	-	-	1	0.14	4	0.57	-	-	-	-
京都府	1	0.01	-	-	-	-	2	0.11	-	-	-	-	1	0.14	-	-	-	-
大阪府	4	0.02	7	0.04	-	-	7	0.13	-	-	-	-	-	-	-	-	-	-
兵庫県	4	0.03	5	0.04	-	-	12	0.34	1	0.07	-	-	1	0.07	-	-	-	-
奈良県	2	0.06	2	0.06	-	-	-	-	-	-	-	-	-	-	-	-	-	-
和歌山県	-	-	-	-	-	-	-	-	1	0.09	1	0.09	5	0.45	-	-	-	-
鳥取県	-	-	-	-	-	-	-	-	-	-	-	-	1	0.20	-	-	1	0.20
島根県	-	-	1	0.04	-	-	-	-	-	-	-	-	1	0.13	-	-	-	-
岡山県	1	0.02	8	0.15	-	-	3	0.25	1	0.20	-	-	1	0.20	-	-	-	-
広島県	1	0.01	2	0.03	1	0.05	9	0.47	-	-	1	0.05	1	0.05	-	-	2	0.10
山口県	2	0.04	2	0.04	-	-	2	0.22	-	-	-	-	4	0.44	-	-	1	0.11
徳島県	-	-	1	0.04	-	-	-	-	-	-	-	-	1	0.14	-	-	-	-
香川県	-	-	1	0.04	-	-	2	0.40	-	-	-	-	2	0.50	-	-	-	-
愛媛県	-	-	5	0.14	-	-	7	0.88	-	-	-	-	-	-	-	-	-	-
高知県	-	-	2	0.07	-	-	1	0.33	-	-	-	-	1	0.13	-	-	-	-
福岡県	6	0.05	7	0.06	-	-	2	0.08	-	-	-	-	2	0.13	-	-	-	-
佐賀県	16	0.70	1	0.04	-	-	-	-	-	-	-	-	1	0.17	-	-	-	-
長崎県	4	0.09	1	0.02	-	-	-	-	-	-	-	-	1	0.08	-	-	-	-
熊本県	1	0.02	7	0.14	-	-	7	0.78	-	-	-	-	2	0.13	-	-	-	-
大分県	1	0.03	5	0.14	-	-	-	-	-	-	-	-	6	0.55	-	-	-	-
宮崎県	-	-	-	-	-	-	2	0.33	-	-	-	-	-	-	-	-	-	-
鹿児島県	1	0.02	3	0.06	-	-	4	0.57	-	-	-	-	1	0.08	-	-	-	-
沖縄県	5	0.15	-	-	-	-	2	0.22	1	0.14	-	-	1	0.14	-	-	-	-

報告数・疾病・都道府県別
 2020年第17週

	インフルエンザ (入院患者)
	報告数
総 数	5
北海道	-
青森県	-
岩手県	-
宮城県	1
秋田県	-
山形県	-
福島県	-
茨城県	-
栃木県	-
群馬県	-
埼玉県	-
千葉県	-
東京都	-
神奈川県	-
新潟県	-
富山県	1
石川県	-
福井県	-
山梨県	-
長野県	-
岐阜県	-
静岡県	1
愛知県	-
三重県	-
滋賀県	-
京都府	-
大阪府	1
兵庫県	-
奈良県	-
和歌山県	-
鳥取県	1
島根県	-
岡山県	-
広島県	-
山口県	-
徳島県	-
香川県	-
愛媛県	-
高知県	-
福岡県	-
佐賀県	-
長崎県	-
熊本県	-
大分県	-
宮崎県	-
鹿児島県	-
沖縄県	-

獣医師が届出を行う感染症と対象動物

注)2017年第16週より報告数は頭数を示しています〔鳥インフルエンザ(H5N1又はH7N9)の鳥類を除く〕。

報告数・累積報告数、疾病・都道府県別

2020年第17週

	エボラ出血熱		マールブルグ病		ペスト		重症急性呼吸器症候群(SARS)						細菌性赤痢		ウエストナイル熱		エキノコックス症	
	サル		サル		プレーリードッグ	イタチアナグマ		タヌキ		ハクビシン		サル		鳥類		犬		
	報告数	累積	報告数	累積	報告数	累積	報告数	累積	報告数	累積	報告数	累積	報告数	累積	報告数	累積	報告数	累積
総 数	-	-	-	-	-	-	-	-	-	-	-	-	4	-	-	-	1	
北海道	-	-	-	-	-	-	-	-	-	-	-	-	-	-	-	-	-	
青森県	-	-	-	-	-	-	-	-	-	-	-	-	-	-	-	-	-	
岩手県	-	-	-	-	-	-	-	-	-	-	-	-	-	-	-	-	-	
宮城県	-	-	-	-	-	-	-	-	-	-	-	-	-	-	-	-	-	
秋田県	-	-	-	-	-	-	-	-	-	-	-	-	-	-	-	-	-	
山形県	-	-	-	-	-	-	-	-	-	-	-	-	-	-	-	-	-	
福島県	-	-	-	-	-	-	-	-	-	-	-	-	-	-	-	-	-	
茨城県	-	-	-	-	-	-	-	-	-	-	-	-	3	-	-	-	-	
栃木県	-	-	-	-	-	-	-	-	-	-	-	-	-	-	-	-	-	
群馬県	-	-	-	-	-	-	-	-	-	-	-	-	-	-	-	-	-	
埼玉県	-	-	-	-	-	-	-	-	-	-	-	-	-	-	-	-	-	
千葉県	-	-	-	-	-	-	-	-	-	-	-	-	-	-	-	-	-	
東京都	-	-	-	-	-	-	-	-	-	-	-	-	-	-	-	-	-	
神奈川県	-	-	-	-	-	-	-	-	-	-	-	-	-	-	-	-	-	
新潟県	-	-	-	-	-	-	-	-	-	-	-	-	-	-	-	-	-	
富山県	-	-	-	-	-	-	-	-	-	-	-	-	-	-	-	-	-	
石川県	-	-	-	-	-	-	-	-	-	-	-	-	-	-	-	-	-	
福井県	-	-	-	-	-	-	-	-	-	-	-	-	-	-	-	-	-	
山梨県	-	-	-	-	-	-	-	-	-	-	-	-	-	-	-	-	-	
長野県	-	-	-	-	-	-	-	-	-	-	-	-	1	-	-	-	-	
岐阜県	-	-	-	-	-	-	-	-	-	-	-	-	-	-	-	-	-	
静岡県	-	-	-	-	-	-	-	-	-	-	-	-	-	-	-	-	-	
愛知県	-	-	-	-	-	-	-	-	-	-	-	-	-	-	-	-	1	
三重県	-	-	-	-	-	-	-	-	-	-	-	-	-	-	-	-	-	
滋賀県	-	-	-	-	-	-	-	-	-	-	-	-	-	-	-	-	-	
京都府	-	-	-	-	-	-	-	-	-	-	-	-	-	-	-	-	-	
大阪府	-	-	-	-	-	-	-	-	-	-	-	-	-	-	-	-	-	
兵庫県	-	-	-	-	-	-	-	-	-	-	-	-	-	-	-	-	-	
奈良県	-	-	-	-	-	-	-	-	-	-	-	-	-	-	-	-	-	
和歌山県	-	-	-	-	-	-	-	-	-	-	-	-	-	-	-	-	-	
鳥取県	-	-	-	-	-	-	-	-	-	-	-	-	-	-	-	-	-	
島根県	-	-	-	-	-	-	-	-	-	-	-	-	-	-	-	-	-	
岡山県	-	-	-	-	-	-	-	-	-	-	-	-	-	-	-	-	-	
広島県	-	-	-	-	-	-	-	-	-	-	-	-	-	-	-	-	-	
山口県	-	-	-	-	-	-	-	-	-	-	-	-	-	-	-	-	-	
徳島県	-	-	-	-	-	-	-	-	-	-	-	-	-	-	-	-	-	
香川県	-	-	-	-	-	-	-	-	-	-	-	-	-	-	-	-	-	
愛媛県	-	-	-	-	-	-	-	-	-	-	-	-	-	-	-	-	-	
高知県	-	-	-	-	-	-	-	-	-	-	-	-	-	-	-	-	-	
福岡県	-	-	-	-	-	-	-	-	-	-	-	-	-	-	-	-	-	
佐賀県	-	-	-	-	-	-	-	-	-	-	-	-	-	-	-	-	-	
長崎県	-	-	-	-	-	-	-	-	-	-	-	-	-	-	-	-	-	
熊本県	-	-	-	-	-	-	-	-	-	-	-	-	-	-	-	-	-	
大分県	-	-	-	-	-	-	-	-	-	-	-	-	-	-	-	-	-	
宮崎県	-	-	-	-	-	-	-	-	-	-	-	-	-	-	-	-	-	
鹿児島県	-	-	-	-	-	-	-	-	-	-	-	-	-	-	-	-	-	
沖縄県	-	-	-	-	-	-	-	-	-	-	-	-	-	-	-	-	-	

報告数・累積報告数、疾病・都道府県別 2020年第17週

	結核		鳥インフルエンザ(H5N1又はH7N9)		中東呼吸器症候群(MERS)	
	サル		鳥類		ヒトコブラクダ	
	報告数	累積	報告数	累積	報告数	累積
総数	-	-	-	-	-	-
北海道	-	-	-	-	-	-
青森県	-	-	-	-	-	-
岩手県	-	-	-	-	-	-
宮城県	-	-	-	-	-	-
秋田県	-	-	-	-	-	-
山形県	-	-	-	-	-	-
福島県	-	-	-	-	-	-
茨城県	-	-	-	-	-	-
栃木県	-	-	-	-	-	-
群馬県	-	-	-	-	-	-
埼玉県	-	-	-	-	-	-
千葉県	-	-	-	-	-	-
東京都	-	-	-	-	-	-
神奈川県	-	-	-	-	-	-
新潟県	-	-	-	-	-	-
富山県	-	-	-	-	-	-
石川県	-	-	-	-	-	-
福井県	-	-	-	-	-	-
山梨県	-	-	-	-	-	-
長野県	-	-	-	-	-	-
岐阜県	-	-	-	-	-	-
静岡県	-	-	-	-	-	-
愛知県	-	-	-	-	-	-
三重県	-	-	-	-	-	-
滋賀県	-	-	-	-	-	-
京都府	-	-	-	-	-	-
大阪府	-	-	-	-	-	-
兵庫県	-	-	-	-	-	-
奈良県	-	-	-	-	-	-
和歌山県	-	-	-	-	-	-
鳥取県	-	-	-	-	-	-
島根県	-	-	-	-	-	-
岡山県	-	-	-	-	-	-
広島県	-	-	-	-	-	-
山口県	-	-	-	-	-	-
徳島県	-	-	-	-	-	-
香川県	-	-	-	-	-	-
愛媛県	-	-	-	-	-	-
高知県	-	-	-	-	-	-
福岡県	-	-	-	-	-	-
佐賀県	-	-	-	-	-	-
長崎県	-	-	-	-	-	-
熊本県	-	-	-	-	-	-
大分県	-	-	-	-	-	-
宮崎県	-	-	-	-	-	-
鹿児島県	-	-	-	-	-	-
沖縄県	-	-	-	-	-	-

感染症週報 第22巻 第17号 2020年5月15日発行
 発行：国立感染症研究所
 厚生労働省健康局結核感染症課
 事務局：国立感染症研究所感染症疫学センター
 〒162-8640東京都新宿区戸山1-23-1
 TEL：03-5285-1111
 FAX：03-5285-1129
 URL：<https://www.niid.go.jp/niid/ja/from-idsc.html>
 <国立感染症研究所 感染症疫学センター>
<https://www.mhlw.go.jp/>
 <厚生労働省>
<https://www.forth.go.jp/>
 <旅行者のための海外感染症情報(厚生労働省検疫所)>

本週報は、感染症法に基づくものであり、全国の医療従事者、定点医療機関、保健所、保健所設置市、特別区、都道府県、地方衛生研究所、検疫所の皆様のご協力を得て、国立感染症研究所感染症疫学センターにおいて編集したものです。

また、本週報は速報性を重視しておりますので、今後調査などの結果に応じて、若干の変更が生じることがありますが、その場合には週報上にて訂正させていただきます。

「感染症の話」及び「読者のコーナー」の回答欄の内容に関する責は、それぞれの執筆者及び回答者に属しますが、内容に関するご質問、ご意見については事務局でお受けいたします。

なお、週報の内容について、学術的研究、あるいは公衆衛生活動にかかわる業務以外の目的においては、無断転載を禁じます。