

マークをクリックするとそのページを見ることができます



発生動向総覧
P.2-10

<第18・19週>第19週の咽頭結膜熱の定点当たり報告数は2週連続で減少した / その他最新動向



注目すべき感染症
P.11-14

<新型コロナウイルス感染症 (COVID-19)>
5月13日12時現在、感染者数は世界で4,212,636例、204カ国・地域に広がり、感染者数が3万例を超えたとして報告のあった国は22カ国あった



感染症関連情報
P.15

病原体情報 / 海外感染症情報 / その他



速報

<今週は該当記事はありません>



読者のコーナー

<今週は該当記事はありません>



グラフ総覧(第19週)
P.16-21



第18週のデータ
P.22-36



第19週のデータ
P.37-51



発生動向総覧

<第18週コメント> 5月8日集計分

◆全数報告の感染症

注意：これは当該週に診断された報告症例の集計です。しかし、迅速に情報還元するために期日を決めて集計を行いますので、当該週に診断された症例の報告が集計の期日以降に届くこともあります。それらについては一部を除いて発生動向総覧では扱いませんが、翌週あるいはそれ以降に、巻末の表の累積数に加えられることになります。

※感染経路、感染原因、感染地域については、確定あるいは推定として記載されていたものを示します。

1類感染症

報告なし

2類感染症

結核206例

指定感染症

新型コロナウイルス感染症1,218例

類型：疑似症患者46例. うち2例死亡、無症状病原体保有者146例、患者1,026例. うち13例死亡

感染地域：国内989例、国外7例、国内・国外不明222例

国内の主な感染地域：東京都391例、大阪府109例、神奈川県81例、埼玉県50例、兵庫県32例、福岡県32例、石川県30例、北海道27例、京都府27例、千葉県23例、広島県14例、富山県8例、静岡県8例、福島県7例、新潟県6例、奈良県6例、群馬県5例、愛知県5例、青森県4例、長野県3例、佐賀県3例、宮城県2例、山形県2例、茨城県2例、島根県2例、山口県2例、国内(都道府県不明)101例

国外の主な感染地域：フィリピン2例、ブラジル2例

年齢群：0歳(1例)、1歳(7例)、2歳(2例)、3歳(3例)、4歳(1例)、5歳(1例)、6歳(1例)、7歳(3例)、8歳(2例)、9歳(3例)、10代(25例)、20代(186例)、30代(178例)、40代(165例)、50代(144例)、60代(117例)、70代(151例)、80代(148例)、90代以上(80例)

累積報告数：14,600例(うち確定例14,372例. 死亡107例)

* 2020年2月1日から指定感染症に指定された新型コロナウイルス感染症については、サーベイランスシステムが届出に対応可能となった以降の情報のみ反映されていることから、公表データと必ずしも一致していない。また、届出時点の情報であり、注意が必要である。

3類感染症

腸管出血性大腸菌感染症 14例(有症者6例、うちHUS なし)

感染地域: 国内11例、国内・国外不明3例

国内の感染地域: 北海道2例、東京都2例、石川県2例、福岡県2例、愛知県1例、岡山県1例、国内(都道府県不明)1例

年齢群: 8歳(1例)、20代(5例)、30代(1例)、40代(3例)、50代(1例)、60代(2例)、70代(1例)

血清型・毒素型: O157 VT1・VT2(3例)、O26 VT1(3例)、O103 VT1(2例)、O157 VT2(2例)、O128 VT1・VT2(1例)、O128 VT2(1例)、その他・不明(2例)

累積報告数: 345例(有症者211例、うちHUS 8例、死亡なし)

腸チフス 1例

感染地域: ネパール

4類感染症

E型肝炎 8例

感染地域(感染源): 広島県2例(ジンギスカン1例、食肉1例)、北海道1例(焼肉)、東京都1例(豚レバー)、国内(都道府県不明)2例(豚レバー1例、不明1例)、国内・国外不明2例(豚レバー1例、不明1例)

A型肝炎 3例

感染地域: 青森県1例、鹿児島県1例、インド/メキシコ1例

重症熱性血小板減少症候群 2例

感染地域: 佐賀県1例、宮崎県1例

年齢群: 60代(1例)、80代(1例)

つつが虫病 2例

感染地域: 秋田県1例、山形県1例

日本紅斑熱 7例

感染地域: 高知県2例、静岡県1例、三重県1例、広島県1例、佐賀県1例、国内(都道府県不明)1例

レジオネラ症 18例(肺炎型18例)

感染地域: 兵庫県3例、茨城県2例、神奈川県2例、岩手県1例、千葉県1例、新潟県1例、富山県1例、三重県1例、滋賀県1例、岡山県1例、長崎県1例、国内(都道府県不明)1例、国内・国外不明2例

年齢群: 40代(1例)、50代(2例)、60代(5例)、70代(5例)、90代以上(5例)

累積報告数: 453例

5類感染症

アメーバ赤痢 9例(腸管アメーバ症9例)

感染地域: 北海道1例、栃木県1例、埼玉県1例、千葉県1例、新潟県1例、香川県1例、フィリピン1例、国内・国外不明2例

感染経路: 性的接触2例(異性間1例、異性間・同性間不明1例)、経口感染2例、その他・不明5例

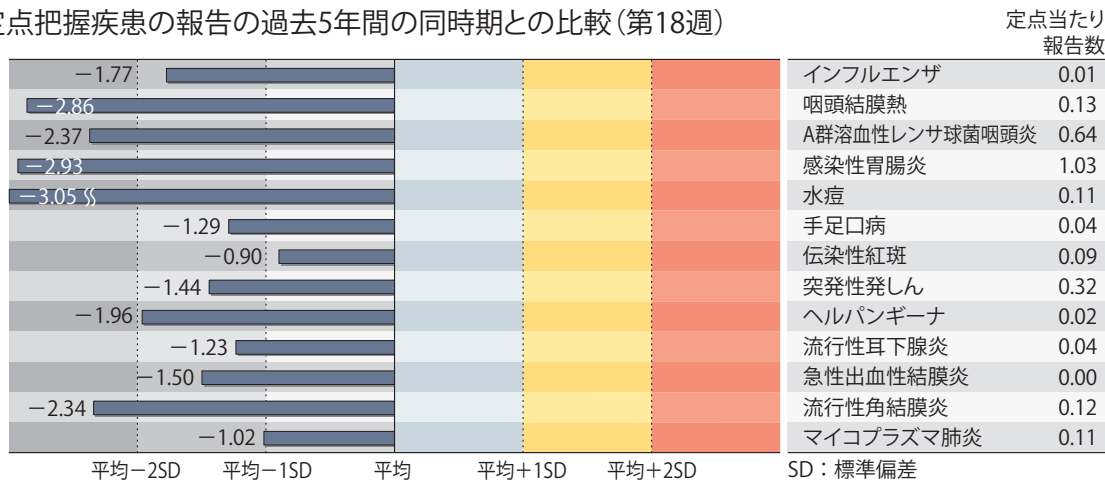
- ウイルス性肝炎4例 B型3例__感染経路：性的接触2例(異性間2例)、不明1例
C型1例__感染経路：性的接触(同性間)
- カルバペネム耐性腸内細菌科細菌感染症10例
菌検出検体：血液2例、喀痰2例、腹水1例、膿1例、尿1例、便1例、胆汁1例、肝膿瘍/胆汁1例
菌種：*K. aerogenes* 5例、*E. cloacae* 1例、*K. pneumoniae* 1例、その他・不明3例
感染経路：以前からの保菌5例、手術部位1例、その他・不明4例
- 急性脳炎1例 病原体不明__年齢群：2歳
- 劇症型溶血性レンサ球菌感染症6例
年齢群：50代(2例)、60代(2例)、70代(2例)
- 後天性免疫不全症候群7例(AIDS 3例、無症候4例)
感染地域：国内4例、インドネシア1例、台湾1例、国内・国外不明1例
感染経路：性的接触6例(異性間1例、同性間5例)、不明1例
- 侵襲性インフルエンザ菌感染症2例(菌検出検体：血液2例)
年齢群：80代(1例)、90代以上(1例)
- 侵襲性肺炎球菌感染症11例(菌検出検体：血液8例、血液/髄液2例、髄液1例)
年齢群：0歳(1例)、1歳(3例)、60代(1例)、70代(4例、うち1例死亡)、80代(1例)、90代以上(1例)
- 水痘(入院例に限る)2例(検査診断例1例、臨床診断例1例)
年齢群：30代(1例)、70代(1例)
- 梅毒39例(早期顕症I期18例、早期顕症II期9例、晩期顕症2例、無症候10例)
累積報告数：1,781例
- 播種性クリプトコックス症3例
菌検出検体：血液1例、血液/髄液1例、その他1例
感染地域：長野県1例、奈良県1例、宮崎県1例
年齢群：30代(1例)、60代(1例)、70代(1例)
- 百日咳30例(うち、LAMP法等病原遺伝子検出7例)
年齢群：0歳(5例)、5歳(1例)、6歳(2例)、8歳(1例)、10代(7例)、20代(5例)、30代(3例)、40代(4例)、60代(1例)、70代(1例)

(補) 2019年第18週から2020年第17週までに診断されたものの報告遅れとして、新型コロナウイルス感染症383例(うち患者274例、うち2例死亡)、腸管出血性大腸菌感染症5例〔血清型・毒素型：O26 VT2(1例)、その他・不明(4例)〕、レジオネラ症2例〔感染地域：国内(都道府県不明)2例〕、カルバペネム耐性腸内細菌科細菌感染症13例(菌種：*K. aerogenes* 6例、*E. cloacae* 2例、*E. coli* 1例、*K. pneumoniae* 1例、その他・不明3例)、劇症型溶血性レンサ球菌感染症3例〔年齢群：50代(1例)、80代(2例)〕、水痘(入院例に限る)1例(年齢群：30代)、梅毒65例(早期顕症I期24例、早期顕症II期24例、晩期顕症2例、無症候15例)、播種性クリプトコックス症1例(感染地域：三重県、年齢群：70代)、百日咳11例〔うち、LAMP法等病原遺伝子検出4例__年齢群：0歳(2例)、5歳(1例)、7歳(1例)、8歳(1例)、9歳(3例)、10代(1例)、40代(2例)〕などの報告があった。

◆定点把握の対象となる5類感染症

全国の指定された医療機関(定点)から報告され、疾患により小児科定点(約3,000カ所)、インフルエンザ(小児科・内科)定点(約5,000カ所)、眼科定点(約600カ所)、基幹定点(約500カ所)に分かれています。また、定点当たり報告数は、報告数/定点医療機関数です(増減の目安は小数点第3位以下を含む)。

定点把握疾患の報告の過去5年間の同時期との比較(第18週)



当該週と過去5年間の平均(過去5年間の前週、当該週、後週の合計15週の平均)との差をグラフ上に表現した。

インフルエンザ

定点当たり報告数は第5週以降減少が続いている。都道府県別の上位3位は岩手県(0.26)、青森県(0.22)、沖縄県(0.07)である。基幹定点からのインフルエンザ入院サーベイランスにおける報告数は3例と前週と比較して減少し、3道県から報告があった。

小児科定点報告疾患(主なもの)

RSウイルス感染症の定点当たり報告数は第9週以降減少が続いている。都道府県別の上位3位は鹿児島県(0.19)、宮城県(0.14)、新潟県(0.11)である。

咽頭結膜熱の定点当たり報告数は減少した。都道府県別の上位3位は鹿児島県(0.72)、佐賀県(0.65)、富山県(0.55)である。

A群溶血性レンサ球菌咽頭炎の定点当たり報告数は第9週以降減少が続いている。都道府県別の上位3位は鳥取県(2.26)、新潟県(1.98)、宮崎県(1.91)である。

感染性胃腸炎の定点当たり報告数は第5週以降減少が続いている。都道府県別の上位3位は鹿児島県(3.75)、宮崎県(2.68)、愛媛県(2.27)である。

手足口病の定点当たり報告数は増加した。都道府県別の上位3位は鹿児島県(0.32)、徳島県(0.17)、佐賀県(0.17)、熊本県(0.14)である。

伝染性紅斑の定点当たり報告数は増加した。都道府県別の上位3位は三重県(0.38)、高知県(0.36)、鳥取県(0.32)である。

ヘルパンギーナの定点当たり報告数は減少した。都道府県別の上位3位は佐賀県(0.17)、富山県(0.14)、奈良県(0.12)である。

流行性耳下腺炎の定点当たり報告数は2週連続で減少した。都道府県別の上位3位は愛媛県(0.19)、山口県(0.11)、新潟県(0.09)、徳島県(0.09)である。

基幹定点報告疾患

マイコプラズマ肺炎の定点当たり報告数は減少した。都道府県別の上位3位は香川県(0.60)、石川県(0.40)、宮城県(0.33)、長崎県(0.33)である。

感染性胃腸炎(ロタウイルスに限る)の定点当たり報告数は減少した。3県から3例報告があり、年齢別では0歳(2例)、5～9歳(1例)であった。



発生動向総覧

<第19週コメント> 5月13日集計分

◆全数報告の感染症

注意：これは当該週に診断された報告症例の集計です。しかし、迅速に情報還元するために期日を決めて集計を行いますので、当該週に診断された症例の報告が集計の期日以降に届くこともあります。それらについては一部を除いて発生動向総覧では扱いませんが、翌週あるいはそれ以降に、巻末の表の累積数に加えられることになります。

※感染経路、感染原因、感染地域については、確定あるいは推定として記載されていたものを示します。

1類感染症

報告なし

2類感染症

結核124例

指定感染症

新型コロナウイルス感染症507例

類型：疑似症患者18例、無症状病原体保有者56例、患者433例。
うち3例死亡

感染地域：国内417例、国外2例、国内・国外不明88例

国内の主な感染地域：東京都140例、埼玉県50例、大阪府42例、神奈川県37例、兵庫県24例、北海道20例、千葉県11例、奈良県7例、石川県5例、長野県5例、福岡県5例、新潟県4例、栃木県3例、福島県2例、愛知県2例、山口県2例、国内(都道府県不明)51例

年齢群：1歳(1例)、3歳(1例)、4歳(1例)、5歳(1例)、6歳(1例)、9歳(2例)、10代(8例)、20代(95例)、30代(89例)、40代(67例)、50代(59例)、60代(53例)、70代(50例)、80代(46例)、90代以上(33例)

累積報告数：15,333例(うち確定例15,184例、死亡124例)

* 2020年2月1日から指定感染症に指定された新型コロナウイルス感染症については、サーベイランスシステムが届出に対応可能となった以降の情報のみ反映されていることから、公表データと必ずしも一致していない。また、届出時点の情報であり、注意が必要である。

3類感染症

腸管出血性大腸菌感染症1例(有症者1例、うちHUSなし)

感染地域：国内

国内の感染地域：滋賀県

年齢群：10代

血清型・毒素型：O157 VT1・VT2

累積報告数：348例(有症者214例、うちHUS8例、死亡なし)

パラチフス1例

感染地域：群馬県

4類感染症

- E型肝炎1例 感染地域：北海道__感染源：豚肉/牛肉
- 重症熱性血小板減少症候群3例
感染地域：岡山県1例、広島県1例、鹿児島県1例
年齢群：50代(2例)、70代(1例)
- つつが虫病1例 感染地域：青森県
- 日本紅斑熱5例 感染地域：広島県2例、愛媛県1例、高知県1例、宮崎県1例
- マラリア1例 病型不明__感染地域：マラウイ
- レジオネラ症12例(肺炎型10例、ポンティアック型2例)
感染地域：埼玉県2例、石川県1例、京都府1例、大阪府1例、兵庫
県1例、熊本県1例、国内(都道府県不明)2例、国
内・国外不明3例
年齢群：50代(1例)、60代(2例)、70代(3例)、80代(5例)、90代
以上(1例)
累積報告数：469例

5類感染症

- アメーバ赤痢2例(腸管アメーバ症2例)
感染地域：国内・国外不明2例
感染経路：不明2例
- ウイルス性肝炎1例 B型__感染経路：性的接触(異性間・同性間不明)
- カルバペネム耐性腸内細菌科細菌感染症10例
菌検出検体：血液5例、尿4例、腹腔内リンパ節1例
菌種：*K. aerogenes* 4例、*E. cloacae* 3例、*E. coli* 1例、その他・
不明2例
感染経路：以前からの保菌5例、医療器具関連3例、その他・不
明2例
- 急性弛緩性麻痺2例 病原体不明2例__年齢群：1歳(1例)、10代(1例)
- 急性脳炎1例 病原体不明__年齢群：30代
- クロイツフェルト・ヤコブ病1例
孤発性プリオン病古典型
- 劇症型溶血性レンサ球菌感染症6例
年齢群：40代(1例)、50代(1例)、60代(2例)、70代(1例、死亡)、
80代(1例)
- 後天性免疫不全症候群3例(AIDS 2例、その他1例)
感染地域：国内2例、米国1例
感染経路：性的接触3例(異性間2例、同性間1例)
- 侵襲性インフルエンザ菌感染症1例(菌検出検体：血液)
年齢群：50代
- 侵襲性肺炎球菌感染症11例(菌検出検体：血液10例、血液/髄液1例)
年齢群：0歳(1例)、1歳(2例)、5歳(1例)、50代(1例)、60代
(1例)、70代(1例)、80代(3例)、90代以上(1例)
- 水痘(入院例に限る)2例(臨床診断例2例)
年齢群：20代(1例)、60代(1例)

梅毒21例(早期顕症I期12例、早期顕症II期4例、晩期顕症1例、無症候4例)

累積報告数: 1,865例

播種性クリプトコックス症1例

菌検出検体: 血液

感染地域: 福岡県

年齢群: 70代

バンコマイシン耐性腸球菌感染症3例

遺伝子型: 不明3例__菌検出検体: 血液2例、尿1例

百日咳11例(うち、LAMP法等病原遺伝子検出6例)

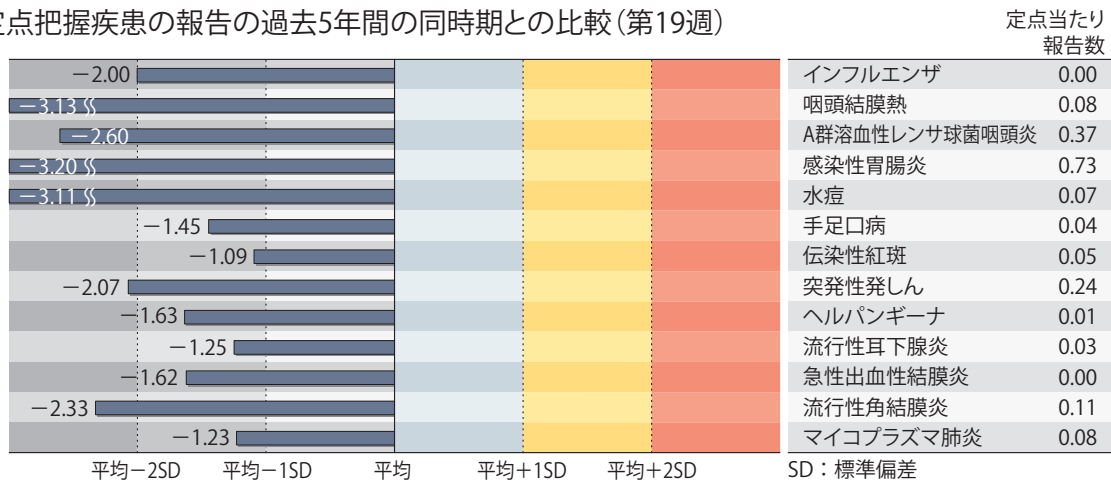
年齢群: 0歳(3例)、1歳(2例)、3歳(1例)、4歳(1例)、20代(2例)、40代(1例)、50代(1例)

(補) 他に水痘(入院例に限る)1例、風しん1例の報告があったが削除予定。また、2019年第19週から2020年第18週までに診断されたものの報告遅れとして、新型コロナウイルス感染症313例(うち患者268例、うち1例死亡)、腸管出血性大腸菌感染症2例〔血清型・毒素型: O157 VT1・VT2(1例)、O26 VT1(1例)〕、重症熱性血小板減少症候群1例(感染地域: 長崎県__年齢群: 70代)、日本紅斑熱1例(感染地域: 和歌山県)、レジオネラ症3例(感染地域: 岩手県1例、大阪府1例、和歌山県1例)、急性弛緩性麻痺1例(病原体不明__年齢群: 10歳)、カルバペネム耐性腸内細菌科細菌感染症14例(菌種: *K. aerogenes* 7例、*E. cloacae* 3例、*K. pneumoniae* 1例、その他・不明3例)、急性脳炎2例(ヒトヘルペスウイルス6型1例__年齢群: 0歳、アデノウイルス1例__年齢群: 1歳)、劇症型溶血性レンサ球菌感染症3例〔年齢群: 40代(1例)、70代(1例)、80代(1例)〕、水痘(入院例に限る)2例〔年齢群: 40代(1例)、60代(1例)〕、梅毒50例(早期顕症I期17例、早期顕症II期18例、晩期顕症4例、無症候11例)、バンコマイシン耐性腸球菌感染症1例(遺伝子型: 不明__菌検出検体: 血液)、百日咳7例〔うち、LAMP法等病原遺伝子検出1例__年齢群: 3歳(1例)、8歳(1例)、10代(1例)、30代(1例)、40代(1例)、50代(1例)、90代以上(1例)〕などの報告があった。

◆定点把握の対象となる5類感染症

全国の指定された医療機関(定点)から報告され、疾患により小児科定点(約3,000カ所)、インフルエンザ(小児科・内科)定点(約5,000カ所)、眼科定点(約600カ所)、基幹定点(約500カ所)に分かれています。また、定点当たり報告数は、報告数/定点医療機関数です(増減の目安は小数点第3位以下を含む)。

定点把握疾患の報告の過去5年間の同時期との比較(第19週)



当該週と過去5年間の平均(過去5年間の前週、当該週、後週の合計15週の平均)との差をグラフ上に表現した。

インフルエンザ

定点当たり報告数は第5週以降減少が続いている。都道府県別の上位2位は青森県(0.11)、岩手県(0.03)である。基幹定点からのインフルエンザ入院サーベイランスにおける報告数は5例と前週と比較して増加し、5道県から報告があった。

小児科定点報告疾患(主なもの)

RSウイルス感染症の定点当たり報告数は第9週以降減少が続いている。都道府県別の上位2位は福井県(0.09)、徳島県(0.09)、岩手県(0.07)である。

咽頭結膜熱の定点当たり報告数は2週連続で減少した。都道府県別の上位3位は鹿児島県(0.62)、石川県(0.48)、新潟県(0.37)である。

A群溶血性レンサ球菌咽頭炎の定点当たり報告数は第9週以降減少が続いている。都道府県別の上位3位は鳥取県(1.74)、岩手県(1.00)、長崎県(0.95)である。

感染性胃腸炎の定点当たり報告数は第5週以降減少が続いている。都道府県別の上位3位は鹿児島県(2.21)、宮崎県(2.11)、大分県(1.75)である。

手足口病の定点当たり報告数は減少した。都道府県別の上位3位は鹿児島県(0.28)、熊本県(0.16)、沖縄県(0.12)である。

伝染性紅斑の定点当たり報告数は減少した。都道府県別の上位2位は長崎県(0.23)、青森県(0.21)である。

ヘルパンギーナの定点当たり報告数は2週連続で減少した。都道府県別の上位3位は奈良県(0.12)、宮崎県(0.09)、長崎県(0.07)である。

流行性耳下腺炎の定点当たり報告数は3週連続で減少した。都道府県別の上位3位は大分県(0.11)、三重県(0.09)、広島県(0.09)、熊本県(0.08)である。

基幹定点報告疾患

マイコプラズマ肺炎の定点当たり報告数は2週連続で減少した。都道府県別の上位3位は京都府(0.43)、富山県(0.40)、栃木県(0.29)である。

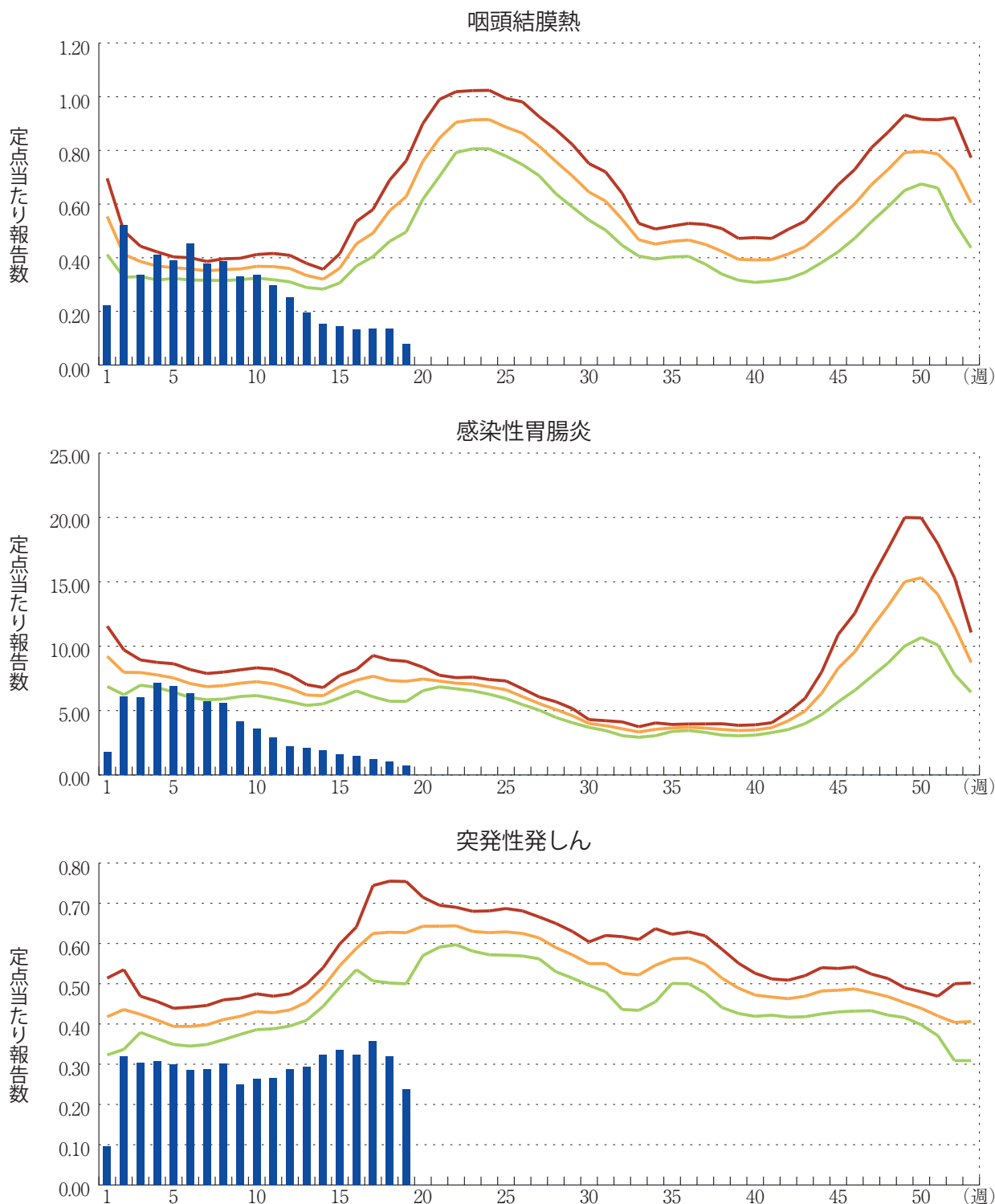
感染性胃腸炎(ロタウイルスに限る)の定点当たり報告数は横ばいであった。鹿児島県から3例報告があり、年齢別では1～4歳(1例)、10代(1例)、60代(1例)であった。

図. 主要定点把握疾患の過去5年間との週別比較(2020年第19週)

青のバーで示す本年の定点当たり報告数が赤のラインを超えているときには、過去5年間の週と比較してかなり多いことを示す。



*過去5年間の平均：前週、当該週、後週の合計15週の平均





注目すべき感染症

◆新型コロナウイルス感染症(COVID-19)

新型コロナウイルス感染症は、2019年12月、中華人民共和国湖北省武漢市において確認された。世界保健機関(WHO)は、2020年1月30日、新型コロナウイルス感染症について、「国際的に懸念される公衆衛生上の緊急事態(PHEIC)」を宣言した。その後WHOは、世界的な感染拡大の状況、重症度等から3月11日新型コロナウイルス感染症をパンデミック(世界的な大流行)とみなせると表明した。

2020年5月13日12時現在、感染者数(死亡者数)は、世界で4,212,636例(290,463例)、204カ国・地域に広がった。感染者数が3万例を超えたとして報告のあった国は22カ国あり、それらは米国1,369,314例(82,340例)、ロシア231,912例(2,112例)、スペイン228,030例(26,920例)、英国226,463例(32,692例)、イタリア221,216例(30,911例)、ブラジル177,602例(12,404例)、ドイツ173,171例(7,738例)、トルコ141,475例(3,894例)、フランス140,227例(26,991例)、イラン110,767例(6,733例)、中国82,926例(4,633例)、ペルー72,059例(2,057例)、インド70,756例(2,293例)、カナダ70,342例(5,049例)、ベルギー53,779例(8,761例)、オランダ42,984例(5,510例)、サウジアラビア42,925例(264例)、メキシコ36,327例(3,573例)、パキスタン32,674例(724例)、チリ31,721例(335例)、スイス30,380例(1,542例)、エクアドル30,149例(2,327例)であった。

国内は、厚生労働省からの報道発表によると、2020年5月13日12時現在、新型コロナウイルス感染症のPCR検査陽性者16,024例、うち死亡者668例と報告されている。PCR検査実施人数は223,667例であった。また、2月3日に横浜港に到着したクルーズ船「ダイヤモンド・プリンセス号」については、5月12日24時現在、PCR検査陽性者712例、うち無症状病原体保有者331例、死亡者13例であった。なお、国内外の患者数等に関する情報は刻々と変わっていることに注意されたい。

本稿では、2020年2月1日に新型コロナウイルス感染症が指定感染症となった以降、第19週(2020年5月13日)までに感染症発生動向調査(NESID)へ届け出られた15,184例(患者13,525例、無症状病原体保有者1,634例、感染症死亡者の死体25例)(以下、症例という)に関する記述疫学を行う。なお、本症については、サーベイランスシステムが届出に対応可能となった以降に届け出られた情報のみ反映されていることから、国や自治体の報道発表情報と必ずしも一致しておらず、注意が必要である。すなわち、以後の情報はNESIDに届け出られた症例全体の内訳であり、また、自治体による確認が行われていない報告は含まれていない。

症例の性別は、男性8,454例、女性6,726例、不明4例(男女比1.3:1)であり、男性に多かった。

年齢の中央値は49歳(範囲0～104)であった。年代別分布は10歳未満243例(1.6%)、10代355例(2.3%)、20代2,450例(16.1%)、30代2,299例(15.1%)、40代2,377例(15.7%)、50代2,531例(16.7%)、60代1,848例(12.2%)、70代1,624例(10.7%)、80代1,049例(6.9%)、90代以上408例(2.7%)であった。

主な症状(重複あり)は、届出時点で発熱11,487例(75.7%)、咳6,589例(43.4%)、咳以外の急性呼吸器症状1,357例(8.9%)、重篤な肺炎1,055例(6.9%)であった。

届出都道府県は、東京都5,076例、大阪府1,753例、神奈川県1,597例、埼玉県967例、千葉県951例、北海道715例、兵庫県690例、福岡県611例、愛知県400例、石川県255例、茨城県165例、岐阜県151例、広島県150例、群馬県147例、富山県126例、福井県97例、滋賀県91例、奈良県88例、宮城県81例、福島県81例、長野県75例、静岡県72例、新潟県69例、山形県67例、

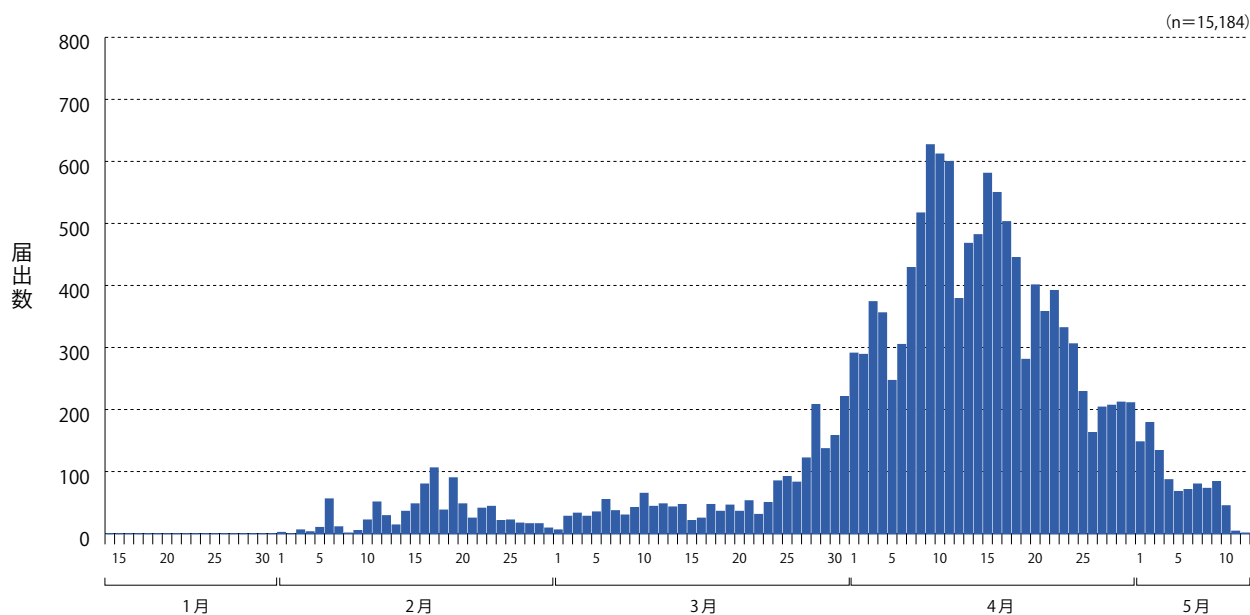
京都府62例、和歌山県62例、沖縄県61例、大分県59例、栃木県56例、愛媛県48例、高知県48例、三重県45例、佐賀県40例、山梨県36例、山口県36例、青森県27例、島根県24例、岡山県24例、長崎県17例、宮崎県17例、秋田県16例、熊本県11例、鹿児島県10例、徳島県5例、鳥取県3例、香川県2例であった。

国内では、3月上旬から海外との関連が疑われる事例が増加してきた。また、感染源不明の症例が散発的に発生し、3月中旬には感染源不明の症例が占める割合が継続的に増加してきた。3月下旬には、都市部を中心にクラスター(患者間の関連が認められた集団)感染が次々と報告され、感染者数が急増した。5月13日現在、NESID上、報告の最も多かった日は4月9日(627例)、発症の最も多かった日は、4月1日(404例：発症日の判明している症例のみ)であった。その後も届出数の多い状況が続いているものの、4月初旬をピークとして緩やかに減少してきた(図1、図2)。なお、図1及び図2については、今後の報告により直近の症例が追加されていくため、解釈には注意が必要である。

国内での行政対応については、3月10日、新型インフルエンザ等対策特別措置法の一部改正が閣議決定され、新型コロナウイルス感染症が新型インフルエンザ等対策特別措置法に規定する新型インフルエンザ等とみなされることになった。3月28日には「新型コロナウイルス感染症対策の基本的対処方針」が発表され、この中では、国民の生命を守るためには、感染者数を抑えること及び医療提供体制や社会機能を維持することが重要であり、「三つの密」(密閉空間・密集場所・密接場面)を避けること、積極的疫学調査等によるクラスターの発生の封じ込めが推進されている。その後、肺炎等の重篤な症例の発症頻度が相当程度高く、国民の生命及び健康に著しく重大な被害を与えるおそれがあり、かつ感染経路が特定できない症例が多数に上っていること、かつ急速な増加が確認されており、医療提供体制もひっ迫してきていることとして、4月7日には7都府県(埼玉県、千葉県、東京都、神奈川県、大阪府、兵庫県、福岡県)に対して、4月16日には全都道府県を対象に、緊急事態宣言が発出された。各自治体は、国の取り組みに並行して、流行状況に合わせた様々な取り組みを実施している。5月14日、感染の状況、医療提供体制、検査体制の構築などの点が総合的に判断され、北海道、埼玉県、千葉県、東京都、神奈川県、京都府、大阪府、兵庫県の8都道府県を除く、39県において緊急事態宣言の解除が行われた。

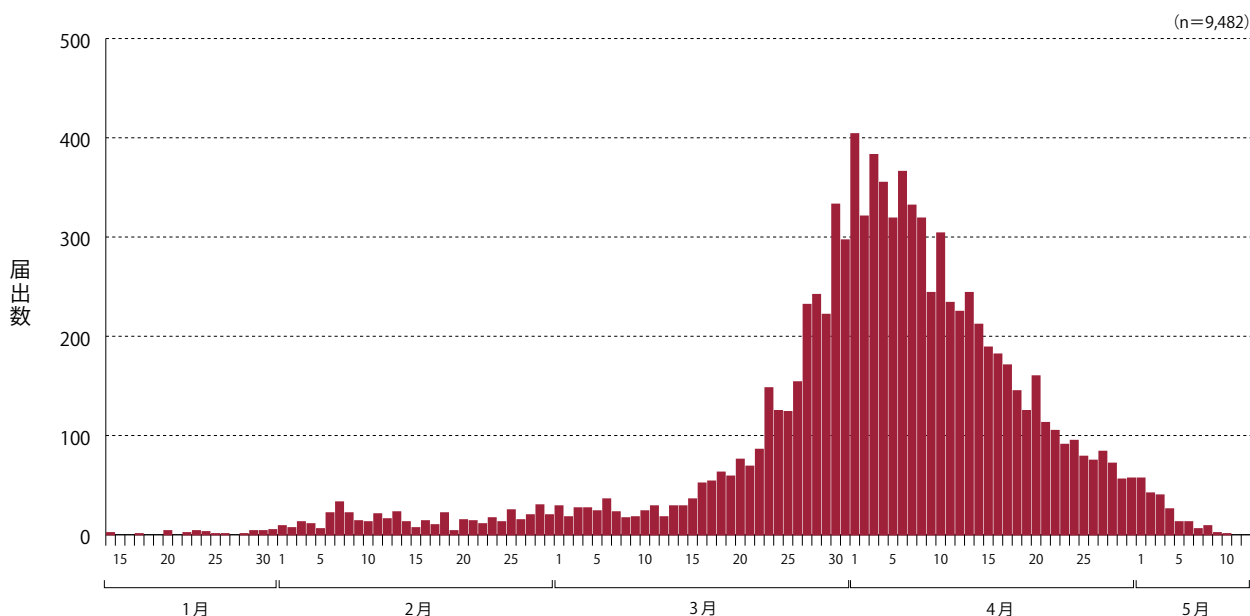
新型コロナウイルス感染症については、病原体や疾患に関する知見が徐々に蓄積されつつある。飛沫感染・接触感染を主とする感染経路であり、一部の感染者及び感染者の行動や、環境要因によっては強い感染伝播が発生する場合があると考えられている。臨床的な特徴としては、1～14日(5日間が最も多い)の潜伏期間(2月23日付WHO)を経て、発熱や呼吸器症状、全身倦怠感等で発症する。感冒様症状が1週間前後持続することが多く、この頃より胸部X線写真、胸部CTなどで肺炎像が明らかになることがある。一部のものは、呼吸困難等の症状を呈し、重症化する。また、発症者の多くが軽症であると考えられているが、特に高齢者や基礎疾患等を有する者においては重篤になる可能性があるため嚴重な注意が必要である。

図1. 報告日別新型コロナウイルス感染症届出数(2020年1月14日～5月12日)



※報告の確認に時間を要することから、直近の報告はグラフに反映されにくいいため、解釈には注意が必要である。

図2. 発症日別新型コロナウイルス感染症届出数(2020年1月14日～5月12日)



※発症から報告に時間を要することから、直近の発症はグラフに反映されにくいいため、解釈には注意が必要である。

- 新型コロナウイルス感染症の現在の状況と厚生労働省の対応について(令和2年5月13日版)
https://www.mhlw.go.jp/stf/newpage_11291.html
- 新型コロナウイルス感染症対策の状況分析・提言(令和2年5月14日)
<https://www.mhlw.go.jp/content/10900000/000630600.pdf>
- 感染症の予防及び感染症の患者に対する医療に関する法律第12条第1項及び第14条第2項に基づく届出の基準等について(一部改正)
<https://www.mhlw.go.jp/content/10900000/000592718.pdf>
- 新型コロナウイルス感染症対策専門家会議の见解等(新型コロナウイルス感染症)
https://www.mhlw.go.jp/stf/seisakunitsuite/bunya/0000121431_00093.html
- 新型コロナウイルス感染症対策の基本的対処方針〔令和2年3月28日(令和2年5月14日変更)〕
https://corona.go.jp/expert-meeting/pdf/kihon_h_0514.pdf
- 新型コロナウイルス感染症対策本部(第27回) 令和2年4月7日
https://www.kantei.go.jp/jp/98_abe/actions/202004/07corona.html
- Rolling updates on coronavirus disease(COVID-19) – WHO
<https://www.who.int/emergencies/diseases/novel-coronavirus-2019/events-as-they-happen>
- Q and A on coronaviruses(COVID-19) – WHO
<https://www.who.int/news-room/q-a-detail/q-a-coronaviruses>

国立感染症研究所 感染症疫学センター



感染症関連情報

◆病原体情報

病原微生物検出情報(IASR) : <https://www.niid.go.jp/niid/ja/iasr.html>

◆海外感染症情報

厚生労働省検疫所(FORTH) : <https://www.forth.go.jp/>

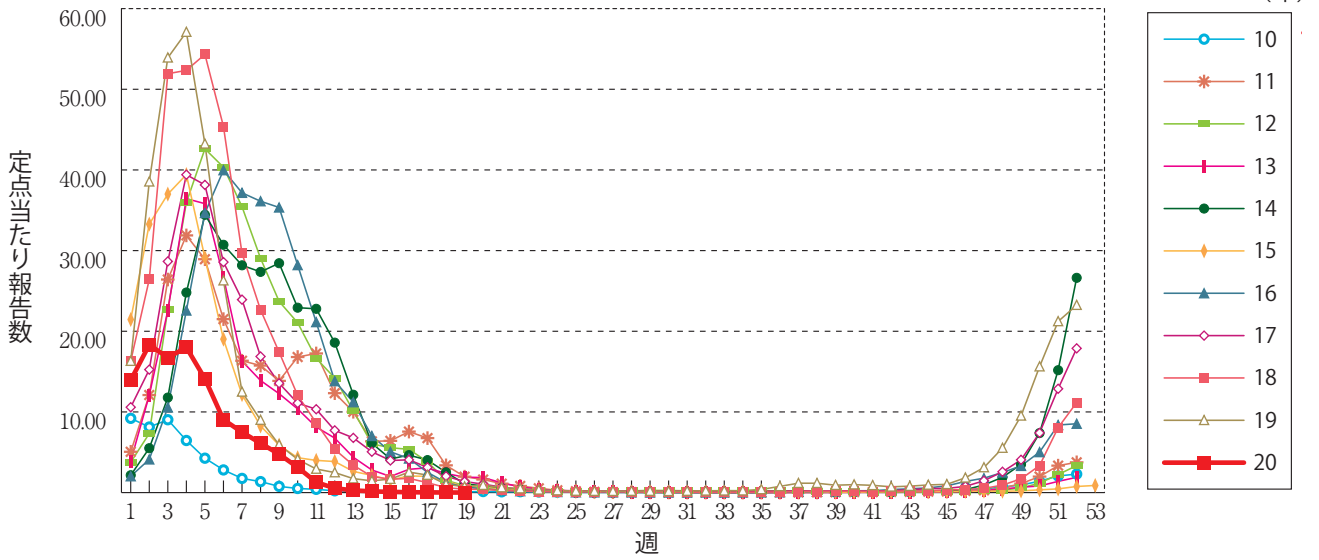
- 各国に対する感染症危険情報の発出(レベルの引き上げ又は維持) – 海外安全情報
<https://www.forth.go.jp/topics/202000513.html>
- 新型コロナウイルス感染症の検疫対応について(5月16日現在)
https://www.forth.go.jp/news/20200129_00004.html

◆その他

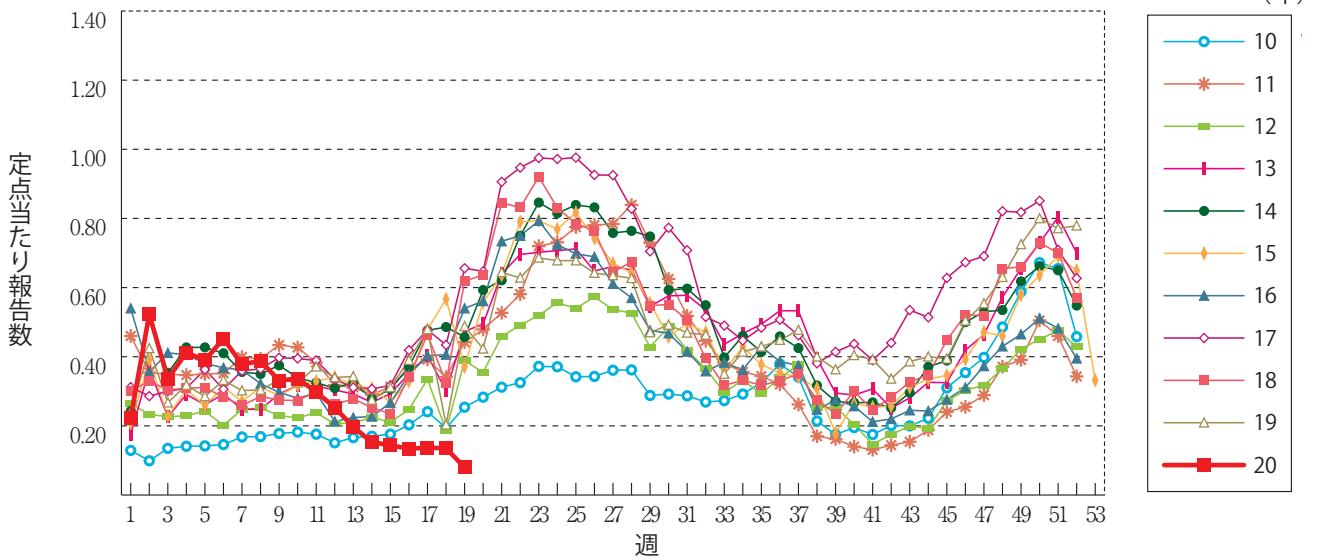
- 新型コロナウイルス感染症関連情報について
<https://www.niid.go.jp/niid/ja/diseases/ka/corona-virus/2019-ncov/9324-2019-ncov.html>
- 風疹に関する疫学情報(2020年5月13日現在)
<https://www.niid.go.jp/niid/ja/rubella-m-111/rubella-top/2145-rubella-related/8278-rubella1808.html>

グラフ総覧(第19週)

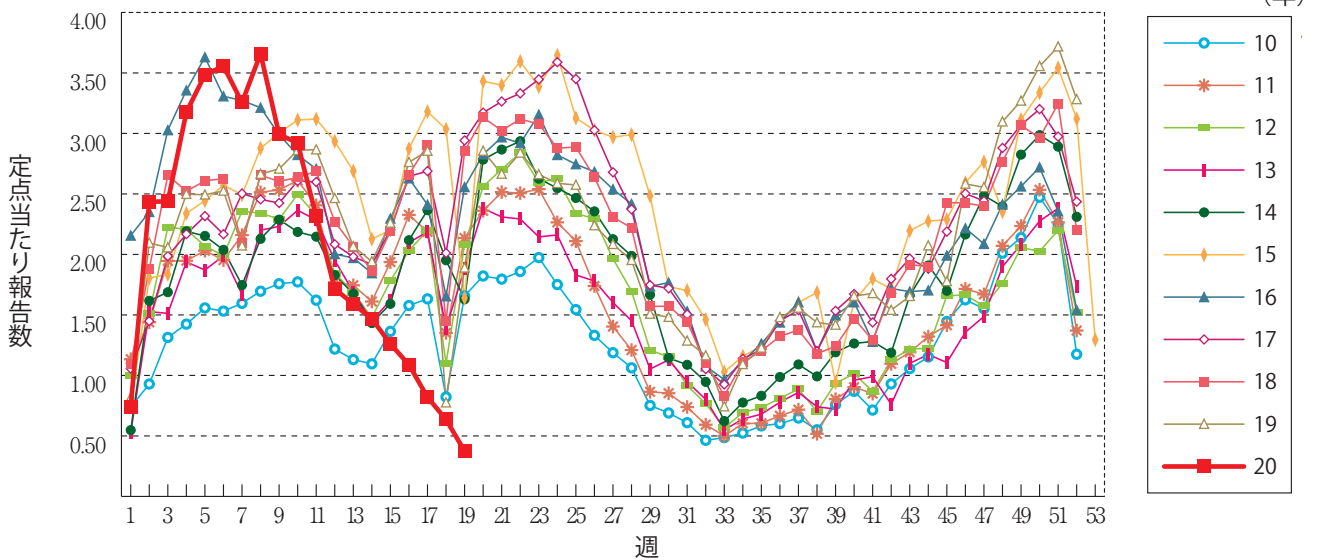
インフルエンザ



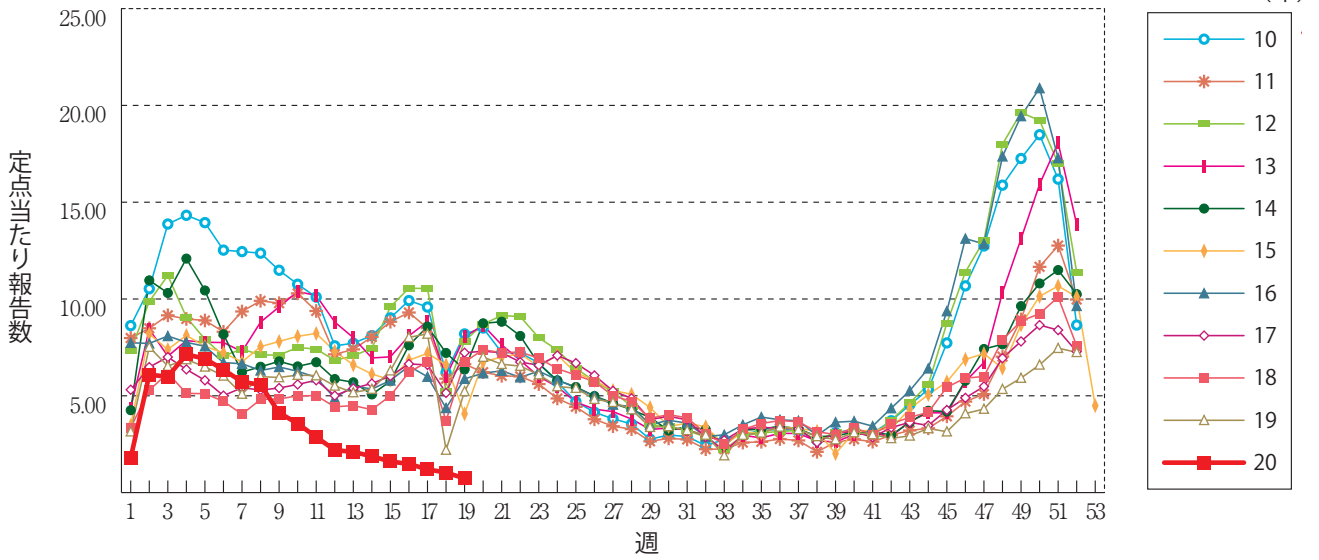
咽頭結膜熱



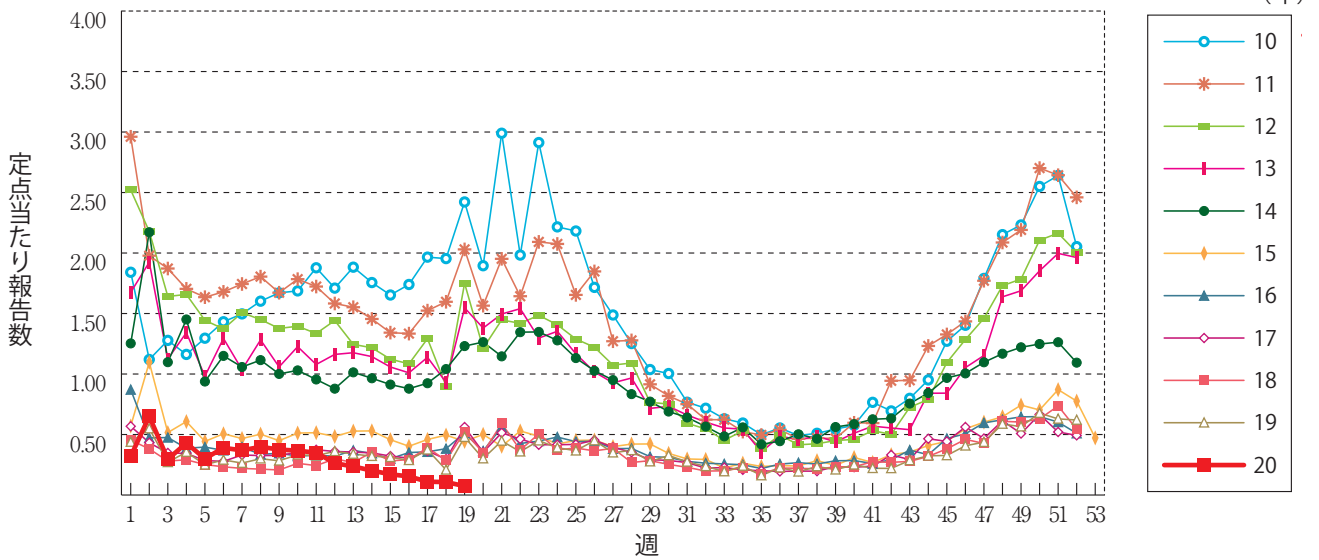
A群溶血性レンサ球菌咽頭炎



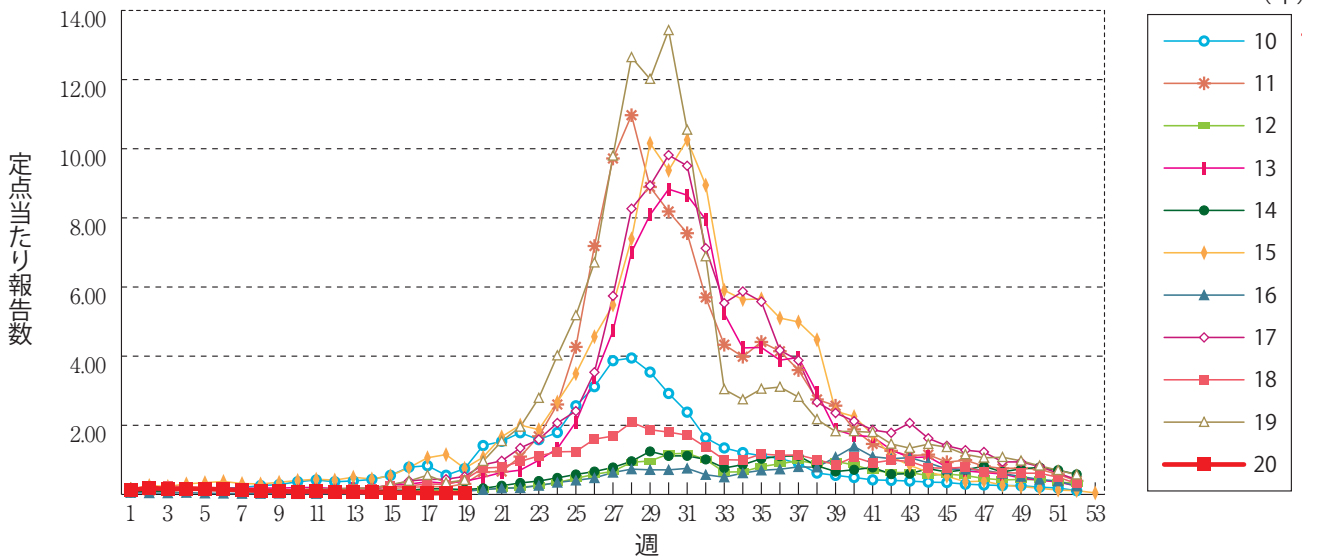
感染性胃腸炎



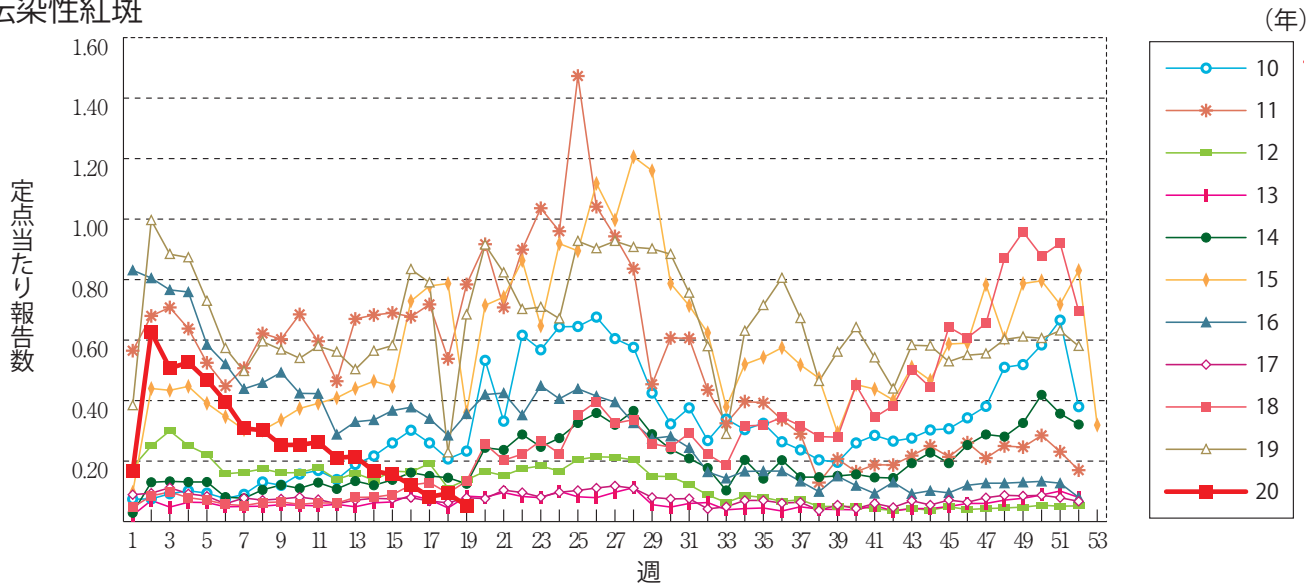
水痘



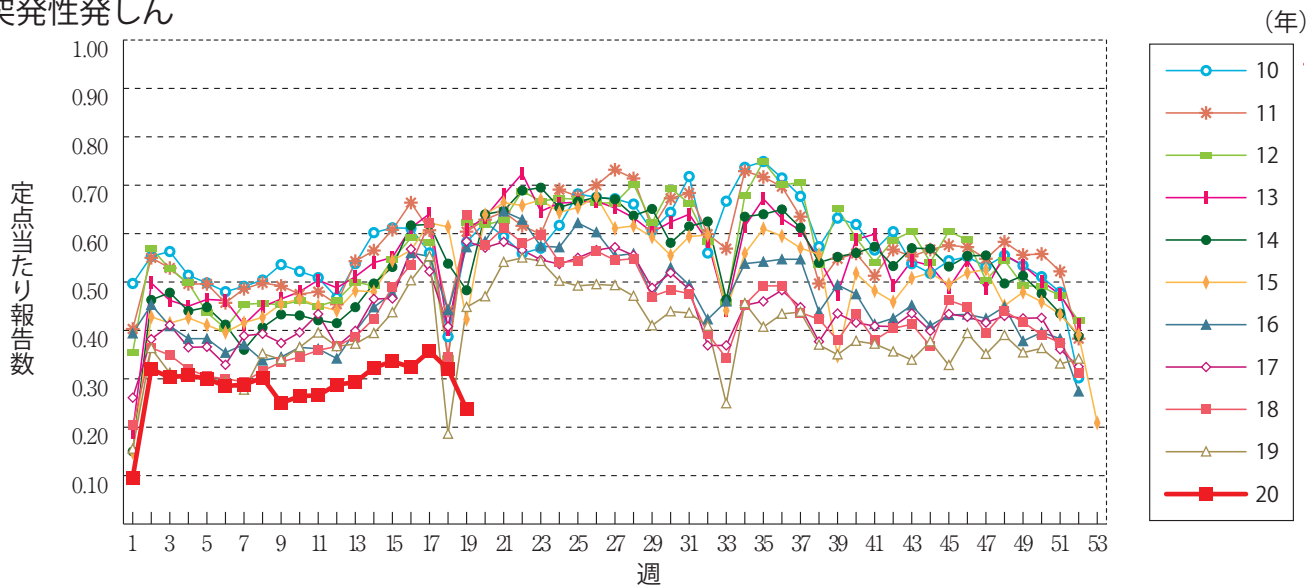
手足口病



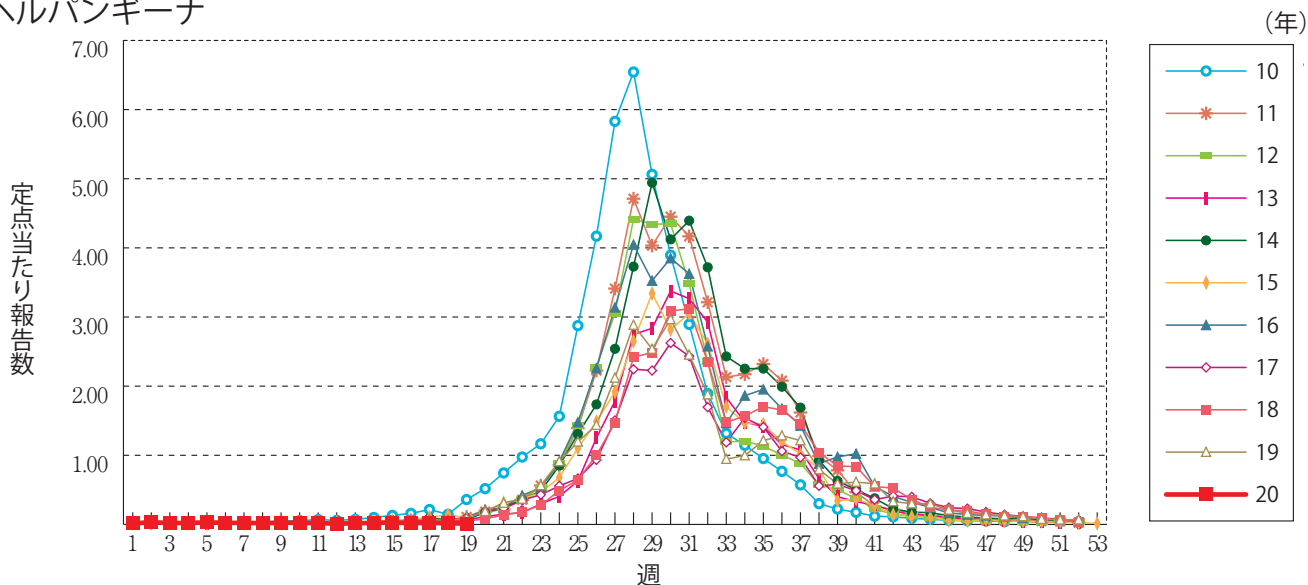
伝染性紅斑



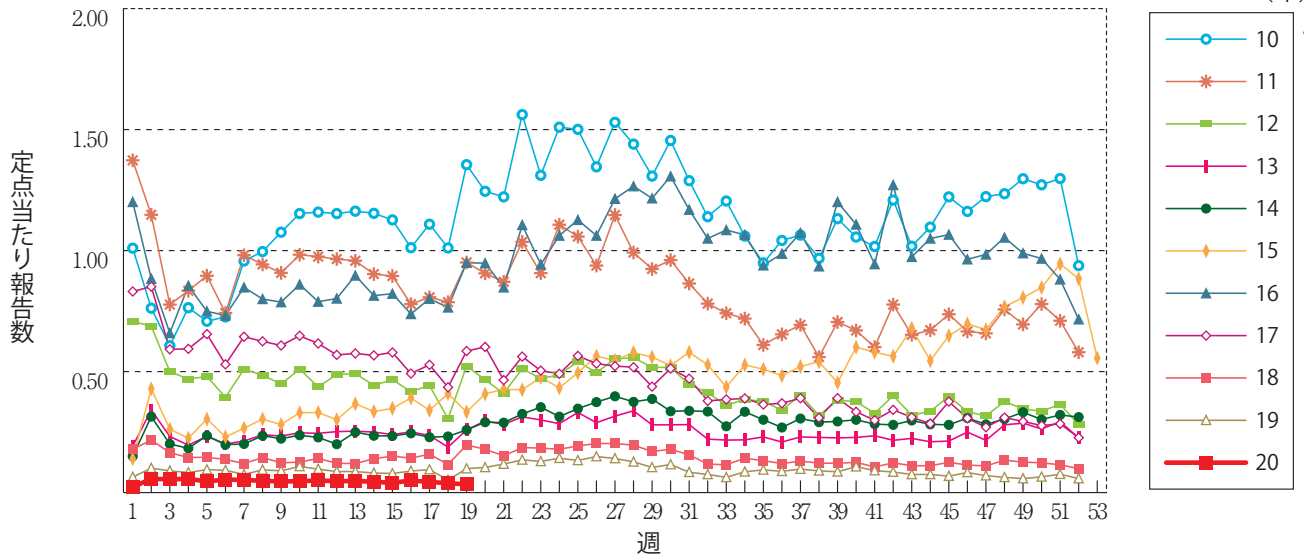
突発性発しん



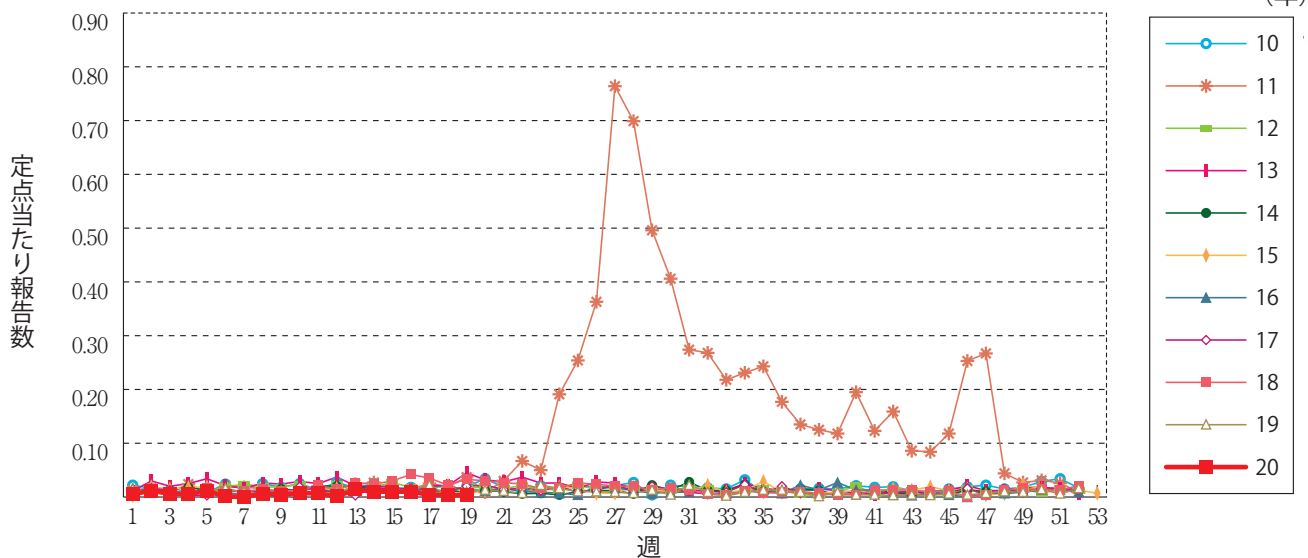
ヘルパンギーナ



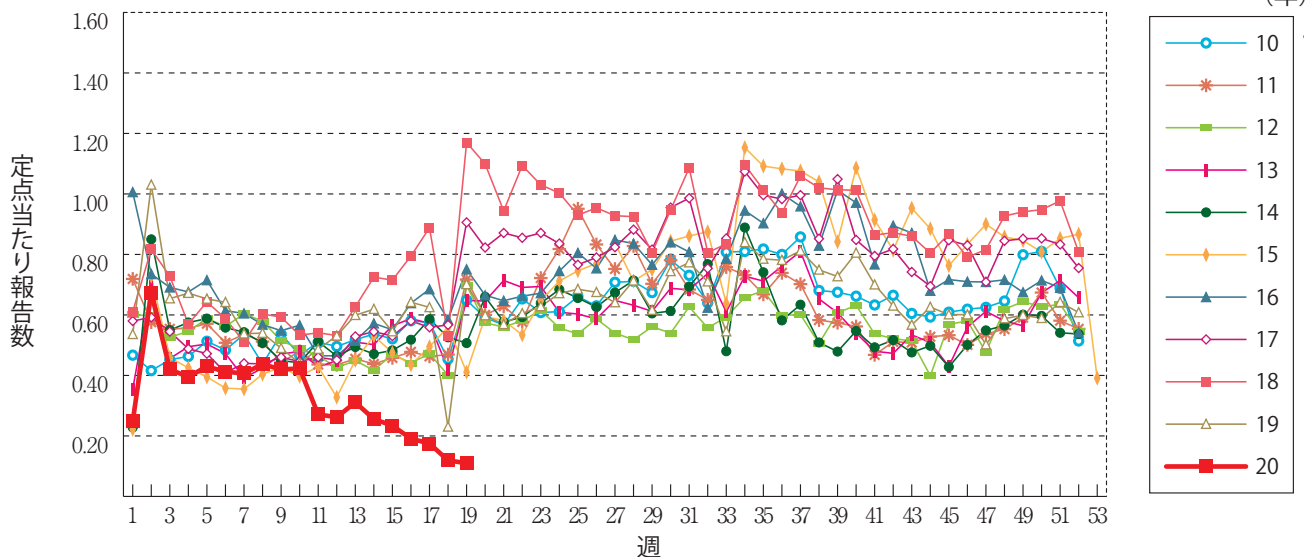
流行性耳下腺炎



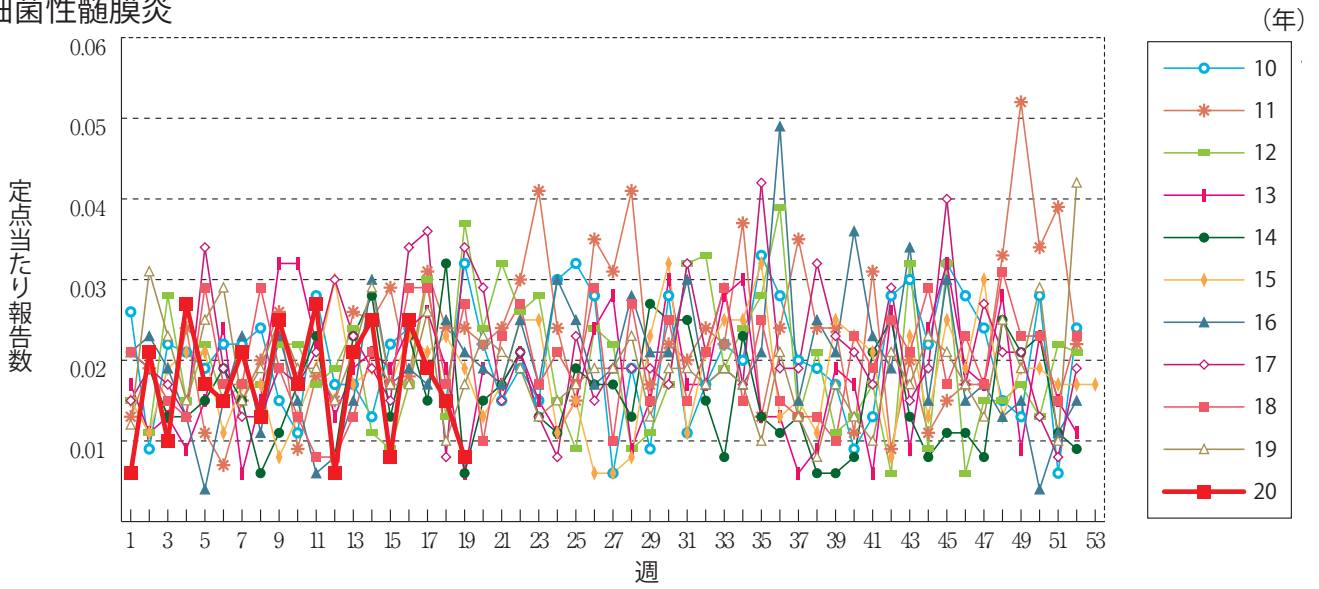
急性出血性結膜炎



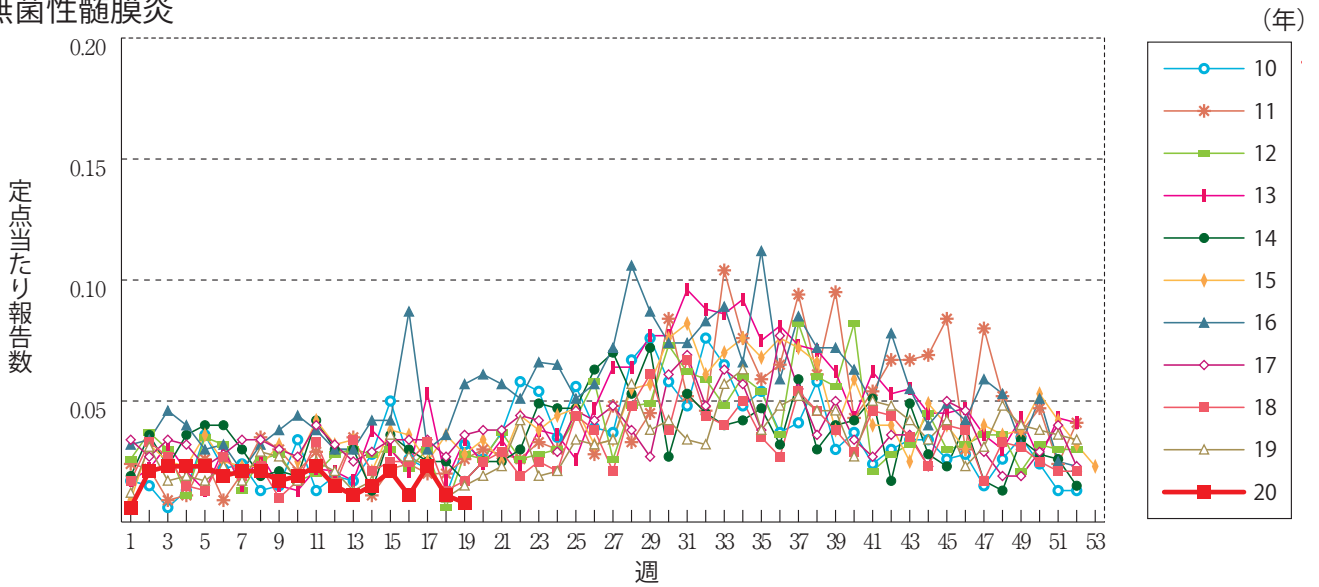
流行性角結膜炎



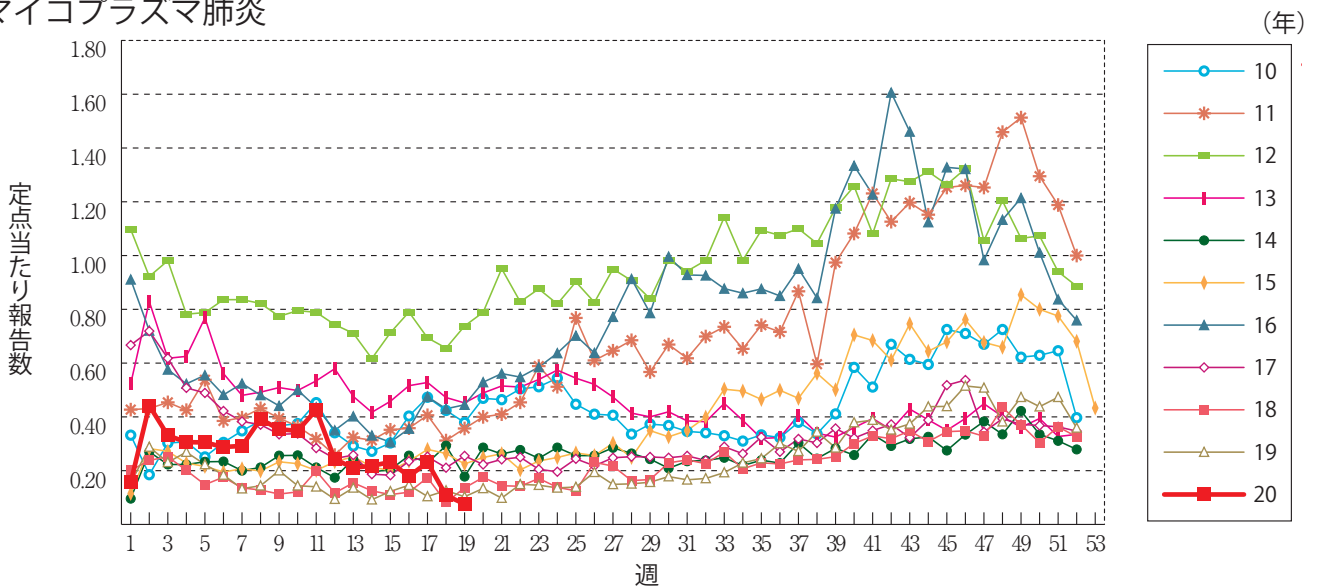
細菌性髄膜炎



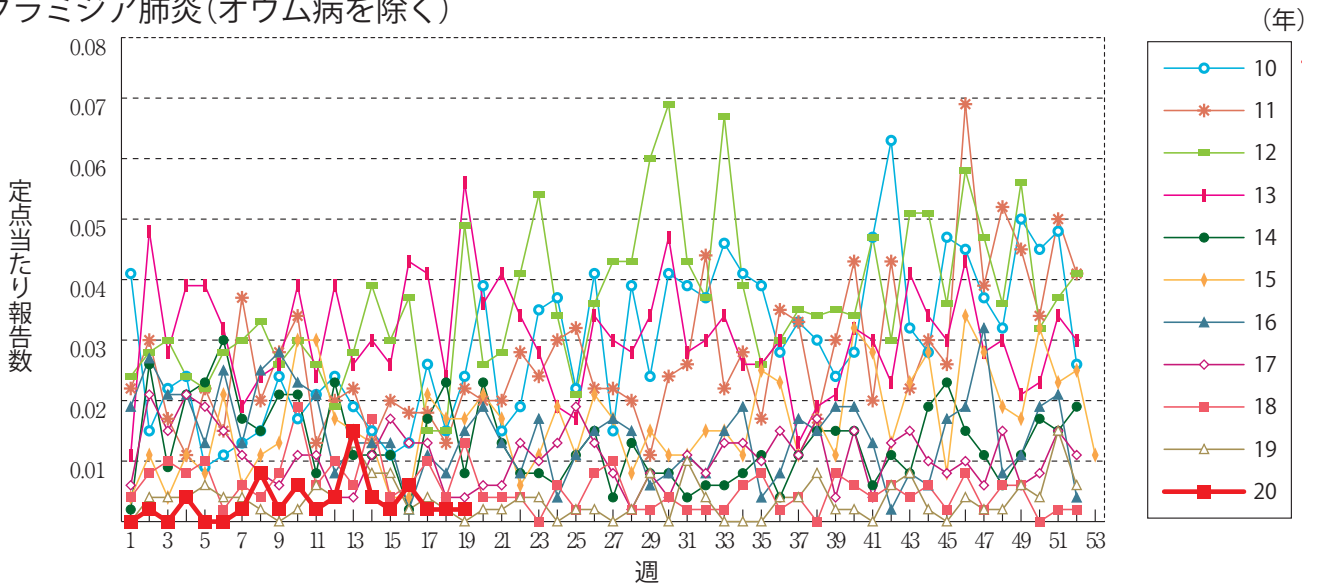
無菌性髄膜炎



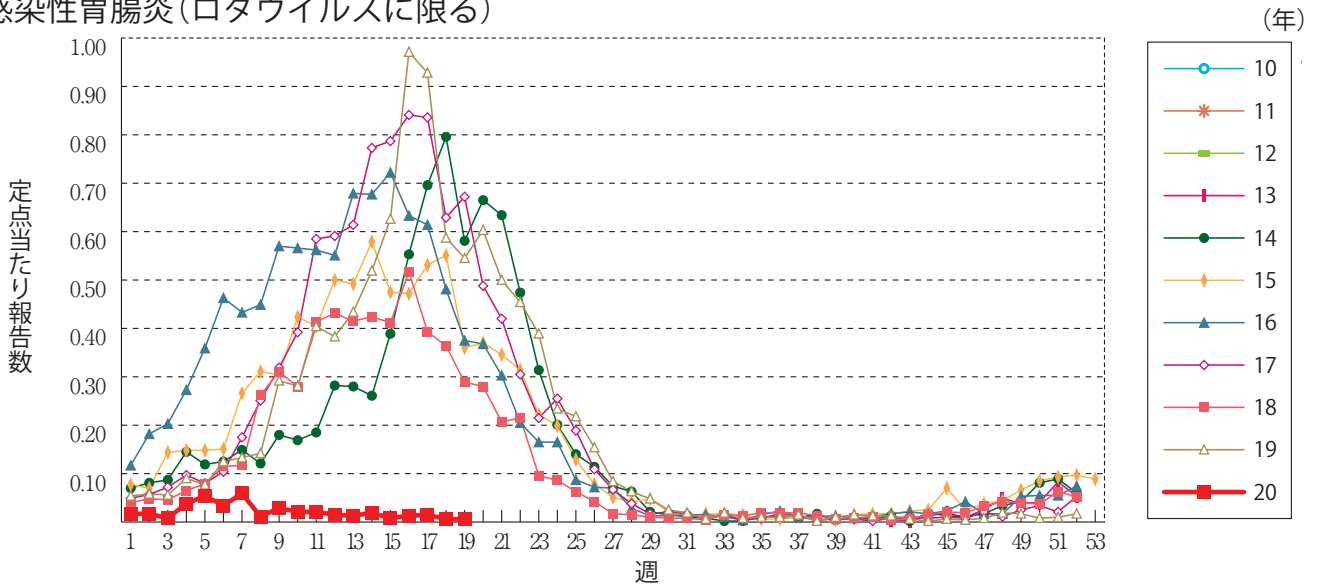
マイコプラズマ肺炎



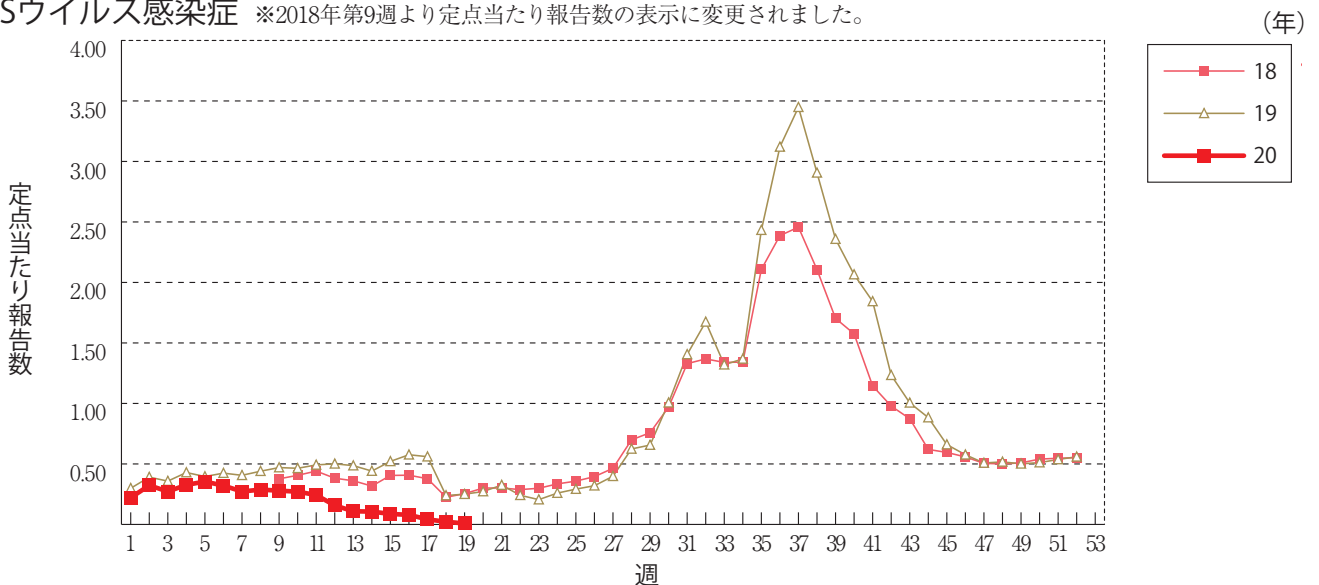
クラミジア肺炎(オウム病を除く)



感染性胃腸炎(ロタウイルスに限る)



RSウイルス感染症 ※2018年第9週より定点当たり報告数の表示に変更されました。





第18週のデータ

注)表中の報告数は5月8日集計分であり、その後の報告は次週以降の累積に反映されます。
 新型インフルエンザは掲載していません。

報告数・累積報告数、疾病・都道府県別

2020年第18週

	エボラ出血熱		クリミア・コンゴ出血熱		痘 瘡		南米出血熱		ペスト		マールブルグ病		ラッサ熱		急性灰白髄炎		結 核	
	報告数	累積	報告数	累積	報告数	累積	報告数	累積	報告数	累積	報告数	累積	報告数	累積	報告数	累積	報告数	累積
総 数	-	-	-	-	-	-	-	-	-	-	-	-	-	-	-	-	206	5655
北海道	-	-	-	-	-	-	-	-	-	-	-	-	-	-	-	-	6	159
青森県	-	-	-	-	-	-	-	-	-	-	-	-	-	-	-	-	1	60
岩手県	-	-	-	-	-	-	-	-	-	-	-	-	-	-	-	-	-	31
宮城県	-	-	-	-	-	-	-	-	-	-	-	-	-	-	-	-	9	91
秋田県	-	-	-	-	-	-	-	-	-	-	-	-	-	-	-	-	2	28
山形県	-	-	-	-	-	-	-	-	-	-	-	-	-	-	-	-	2	34
福島県	-	-	-	-	-	-	-	-	-	-	-	-	-	-	-	-	1	69
茨城県	-	-	-	-	-	-	-	-	-	-	-	-	-	-	-	-	7	167
栃木県	-	-	-	-	-	-	-	-	-	-	-	-	-	-	-	-	3	79
群馬県	-	-	-	-	-	-	-	-	-	-	-	-	-	-	-	-	1	67
埼玉県	-	-	-	-	-	-	-	-	-	-	-	-	-	-	-	-	8	257
千葉県	-	-	-	-	-	-	-	-	-	-	-	-	-	-	-	-	14	292
東京都	-	-	-	-	-	-	-	-	-	-	-	-	-	-	-	-	29	824
神奈川県	-	-	-	-	-	-	-	-	-	-	-	-	-	-	-	-	13	369
新潟県	-	-	-	-	-	-	-	-	-	-	-	-	-	-	-	-	3	70
富山県	-	-	-	-	-	-	-	-	-	-	-	-	-	-	-	-	1	36
石川県	-	-	-	-	-	-	-	-	-	-	-	-	-	-	-	-	1	36
福井県	-	-	-	-	-	-	-	-	-	-	-	-	-	-	-	-	-	20
山梨県	-	-	-	-	-	-	-	-	-	-	-	-	-	-	-	-	-	23
長野県	-	-	-	-	-	-	-	-	-	-	-	-	-	-	-	-	1	63
岐阜県	-	-	-	-	-	-	-	-	-	-	-	-	-	-	-	-	4	110
静岡県	-	-	-	-	-	-	-	-	-	-	-	-	-	-	-	-	1	157
愛知県	-	-	-	-	-	-	-	-	-	-	-	-	-	-	-	-	28	433
三重県	-	-	-	-	-	-	-	-	-	-	-	-	-	-	-	-	2	74
滋賀県	-	-	-	-	-	-	-	-	-	-	-	-	-	-	-	-	1	65
京都府	-	-	-	-	-	-	-	-	-	-	-	-	-	-	-	-	5	135
大阪府	-	-	-	-	-	-	-	-	-	-	-	-	-	-	-	-	8	349
兵庫県	-	-	-	-	-	-	-	-	-	-	-	-	-	-	-	-	14	259
奈良県	-	-	-	-	-	-	-	-	-	-	-	-	-	-	-	-	1	58
和歌山県	-	-	-	-	-	-	-	-	-	-	-	-	-	-	-	-	-	49
鳥取県	-	-	-	-	-	-	-	-	-	-	-	-	-	-	-	-	-	13
島根県	-	-	-	-	-	-	-	-	-	-	-	-	-	-	-	-	3	44
岡山県	-	-	-	-	-	-	-	-	-	-	-	-	-	-	-	-	8	90
広島県	-	-	-	-	-	-	-	-	-	-	-	-	-	-	-	-	4	122
山口県	-	-	-	-	-	-	-	-	-	-	-	-	-	-	-	-	3	59
徳島県	-	-	-	-	-	-	-	-	-	-	-	-	-	-	-	-	-	31
香川県	-	-	-	-	-	-	-	-	-	-	-	-	-	-	-	-	-	38
愛媛県	-	-	-	-	-	-	-	-	-	-	-	-	-	-	-	-	3	48
高知県	-	-	-	-	-	-	-	-	-	-	-	-	-	-	-	-	-	21
福岡県	-	-	-	-	-	-	-	-	-	-	-	-	-	-	-	-	5	270
佐賀県	-	-	-	-	-	-	-	-	-	-	-	-	-	-	-	-	3	39
長崎県	-	-	-	-	-	-	-	-	-	-	-	-	-	-	-	-	-	69
熊本県	-	-	-	-	-	-	-	-	-	-	-	-	-	-	-	-	-	75
大分県	-	-	-	-	-	-	-	-	-	-	-	-	-	-	-	-	2	55
宮崎県	-	-	-	-	-	-	-	-	-	-	-	-	-	-	-	-	7	58
鹿児島県	-	-	-	-	-	-	-	-	-	-	-	-	-	-	-	-	2	78
沖縄県	-	-	-	-	-	-	-	-	-	-	-	-	-	-	-	-	-	81

*病原体がSARSコロナウイルスであるものに限る。
 **病原体がMERSコロナウイルスであるものに限る。2014年7月26日より届出対象疾患となりました。
 ***2013年5月6日より届出対象疾患となりました。
 ****病原体がSARS-CoV-2であるものに限る。2020年2月1日より届出対象疾患となりました。

報告数・累積報告数、疾病・都道府県別

2020年第18週

	ジフテリア		重症急性 呼吸器症候群*		中東呼吸器 症候群**		鳥インフル エンザ(H5N1)		鳥インフル エンザ(H7N9)***		新型コロナウイルス 感染症**** (疑い例を含む)		コレラ		細菌性赤痢		腸管出血性 大腸菌感染症	
	報告数	累積	報告数	累積	報告数	累積	報告数	累積	報告数	累積	報告数	累積	報告数	累積	報告数	累積	報告数	累積
総数	-	-	-	-	-	-	-	-	-	-	1218	14600	-	-	-	39	14	345
北海道	-	-	-	-	-	-	-	-	-	-	54	601	-	-	-	-	3	34
青森県	-	-	-	-	-	-	-	-	-	-	4	26	-	-	-	-	-	5
岩手県	-	-	-	-	-	-	-	-	-	-	-	-	-	-	-	-	-	4
宮城県	-	-	-	-	-	-	-	-	-	-	2	78	-	-	-	-	-	3
秋田県	-	-	-	-	-	-	-	-	-	-	-	16	-	-	-	-	-	8
山形県	-	-	-	-	-	-	-	-	-	-	2	68	-	-	-	1	-	3
福島県	-	-	-	-	-	-	-	-	-	-	9	78	-	-	-	-	-	1
茨城県	-	-	-	-	-	-	-	-	-	-	5	164	-	-	-	-	-	4
栃木県	-	-	-	-	-	-	-	-	-	-	-	50	-	-	-	-	-	2
群馬県	-	-	-	-	-	-	-	-	-	-	5	146	-	-	-	-	-	5
埼玉県	-	-	-	-	-	-	-	-	-	-	75	900	-	-	-	5	-	12
千葉県	-	-	-	-	-	-	-	-	-	-	48	948	-	-	-	-	1	14
東京都	-	-	-	-	-	-	-	-	-	-	523	4834	-	-	-	9	3	39
神奈川県	-	-	-	-	-	-	-	-	-	-	107	1496	-	-	-	2	-	14
新潟県	-	-	-	-	-	-	-	-	-	-	7	65	-	-	-	-	-	3
富山県	-	-	-	-	-	-	-	-	-	-	14	105	-	-	-	-	-	7
石川県	-	-	-	-	-	-	-	-	-	-	30	252	-	-	-	1	2	12
福井県	-	-	-	-	-	-	-	-	-	-	-	121	-	-	-	-	-	3
山梨県	-	-	-	-	-	-	-	-	-	-	2	36	-	-	-	-	-	1
長野県	-	-	-	-	-	-	-	-	-	-	4	70	-	-	-	-	-	7
岐阜県	-	-	-	-	-	-	-	-	-	-	1	150	-	-	-	-	-	2
静岡県	-	-	-	-	-	-	-	-	-	-	10	73	-	-	-	1	-	6
愛知県	-	-	-	-	-	-	-	-	-	-	7	390	-	-	-	19	1	10
三重県	-	-	-	-	-	-	-	-	-	-	-	43	-	-	-	-	1	5
滋賀県	-	-	-	-	-	-	-	-	-	-	2	91	-	-	-	-	-	2
京都府	-	-	-	-	-	-	-	-	-	-	29	129	-	-	-	-	-	3
大阪府	-	-	-	-	-	-	-	-	-	-	158	1672	-	-	-	1	-	14
兵庫県	-	-	-	-	-	-	-	-	-	-	40	668	-	-	-	-	-	9
奈良県	-	-	-	-	-	-	-	-	-	-	20	109	-	-	-	-	-	3
和歌山県	-	-	-	-	-	-	-	-	-	-	1	53	-	-	-	-	-	2
鳥取県	-	-	-	-	-	-	-	-	-	-	-	3	-	-	-	-	-	1
島根県	-	-	-	-	-	-	-	-	-	-	2	24	-	-	-	-	-	3
岡山県	-	-	-	-	-	-	-	-	-	-	1	23	-	-	-	-	1	11
広島県	-	-	-	-	-	-	-	-	-	-	14	159	-	-	-	-	-	10
山口県	-	-	-	-	-	-	-	-	-	-	3	34	-	-	-	-	-	2
徳島県	-	-	-	-	-	-	-	-	-	-	-	5	-	-	-	-	-	1
香川県	-	-	-	-	-	-	-	-	-	-	-	2	-	-	-	-	-	4
愛媛県	-	-	-	-	-	-	-	-	-	-	-	47	-	-	-	-	-	2
高知県	-	-	-	-	-	-	-	-	-	-	1	48	-	-	-	-	-	-
福岡県	-	-	-	-	-	-	-	-	-	-	33	610	-	-	-	-	2	34
佐賀県	-	-	-	-	-	-	-	-	-	-	5	37	-	-	-	-	-	-
長崎県	-	-	-	-	-	-	-	-	-	-	-	16	-	-	-	-	-	3
熊本県	-	-	-	-	-	-	-	-	-	-	-	11	-	-	-	-	-	-
大分県	-	-	-	-	-	-	-	-	-	-	-	60	-	-	-	-	-	3
宮崎県	-	-	-	-	-	-	-	-	-	-	-	17	-	-	-	-	-	3
鹿児島県	-	-	-	-	-	-	-	-	-	-	-	10	-	-	-	-	-	29
沖縄県	-	-	-	-	-	-	-	-	-	-	-	62	-	-	-	-	-	2

報告数・累積報告数, 疾病・都道府県別

2020年第18週

	腸チフス		パラチフス		E型肝炎		ウエストナイル熱		A型肝炎		エキノコックス症		黄熱		オウム病		オムスク出血熱	
	報告数	累積	報告数	累積	報告数	累積	報告数	累積	報告数	累積	報告数	累積	報告数	累積	報告数	累積	報告数	累積
総数	1	16	-	6	8	197	-	-	3	50	-	7	-	-	-	3	-	-
北海道	-	-	-	-	1	24	-	-	-	1	-	7	-	-	-	-	-	-
青森県	-	-	-	-	-	-	-	-	1	1	-	-	-	-	-	-	-	-
岩手県	-	-	-	-	-	1	-	-	-	-	-	-	-	-	-	-	-	-
宮城県	-	1	-	-	-	-	-	-	-	-	-	-	-	-	-	-	-	-
秋田県	-	-	-	-	-	1	-	-	-	-	-	-	-	-	-	-	-	-
山形県	-	-	-	-	-	-	-	-	-	-	-	-	-	-	-	-	-	-
福島県	-	-	-	-	-	2	-	-	-	1	-	-	-	-	-	-	-	-
茨城県	-	1	-	-	-	6	-	-	-	-	-	-	-	-	-	-	-	-
栃木県	-	-	-	-	-	5	-	-	-	-	-	-	-	-	-	1	-	-
群馬県	-	1	-	-	1	14	-	-	-	1	-	-	-	-	-	1	-	-
埼玉県	-	-	-	-	-	14	-	-	-	2	-	-	-	-	-	-	-	-
千葉県	1	4	-	-	-	8	-	-	-	1	-	-	-	-	-	-	-	-
東京都	-	1	-	1	2	53	-	-	-	15	-	-	-	-	-	-	-	-
神奈川県	-	1	-	1	1	14	-	-	1	2	-	-	-	-	-	-	-	-
新潟県	-	1	-	-	1	2	-	-	-	-	-	-	-	-	-	-	-	-
富山県	-	-	-	-	-	2	-	-	-	8	-	-	-	-	-	-	-	-
石川県	-	-	-	1	-	4	-	-	-	-	-	-	-	-	-	-	-	-
福井県	-	-	-	-	-	1	-	-	-	-	-	-	-	-	-	-	-	-
山梨県	-	-	-	-	-	2	-	-	-	-	-	-	-	-	-	-	-	-
長野県	-	1	-	-	-	2	-	-	-	-	-	-	-	-	-	-	-	-
岐阜県	-	-	-	-	-	1	-	-	-	-	-	-	-	-	-	-	-	-
静岡県	-	-	-	-	-	9	-	-	-	2	-	-	-	-	-	-	-	-
愛知県	-	1	-	-	-	3	-	-	-	2	-	-	-	-	-	-	-	-
三重県	-	-	-	-	-	3	-	-	-	-	-	-	-	-	-	-	-	-
滋賀県	-	-	-	1	-	-	-	-	-	-	-	-	-	-	-	-	-	-
京都府	-	-	-	-	-	2	-	-	-	1	-	-	-	-	-	-	-	-
大阪府	-	1	-	-	-	2	-	-	-	3	-	-	-	-	-	-	-	-
兵庫県	-	-	-	-	-	3	-	-	-	-	-	-	-	-	-	-	-	-
奈良県	-	-	-	-	-	-	-	-	-	1	-	-	-	-	-	-	-	-
和歌山県	-	-	-	-	-	-	-	-	-	-	-	-	-	-	-	-	-	-
鳥取県	-	-	-	-	-	-	-	-	-	-	-	-	-	-	-	-	-	-
島根県	-	-	-	-	-	1	-	-	-	-	-	-	-	-	-	-	-	-
岡山県	-	-	-	1	-	1	-	-	-	-	-	-	-	-	-	-	-	-
広島県	-	-	-	1	2	8	-	-	-	1	-	-	-	-	-	-	-	-
山口県	-	-	-	-	-	2	-	-	-	-	-	-	-	-	-	-	-	-
徳島県	-	-	-	-	-	-	-	-	-	-	-	-	-	-	-	-	-	-
香川県	-	2	-	-	-	-	-	-	-	-	-	-	-	-	-	-	-	-
愛媛県	-	1	-	-	-	1	-	-	-	-	-	-	-	-	-	-	-	-
高知県	-	-	-	-	-	-	-	-	-	-	-	-	-	-	-	-	-	-
福岡県	-	-	-	-	-	3	-	-	-	2	-	-	-	-	-	-	-	-
佐賀県	-	-	-	-	-	-	-	-	-	-	-	-	-	-	-	1	-	-
長崎県	-	-	-	-	-	-	-	-	-	-	-	-	-	-	-	-	-	-
熊本県	-	-	-	-	-	-	-	-	-	1	-	-	-	-	-	-	-	-
大分県	-	-	-	-	-	1	-	-	-	1	-	-	-	-	-	-	-	-
宮崎県	-	-	-	-	-	-	-	-	-	2	-	-	-	-	-	-	-	-
鹿児島県	-	-	-	-	-	2	-	-	1	2	-	-	-	-	-	-	-	-
沖縄県	-	-	-	-	-	-	-	-	-	-	-	-	-	-	-	-	-	-

*2016年2月15日より届出対象疾患となりました。

**2013年3月4日より届出対象疾患となりました。

報告数・累積報告数, 疾病・都道府県別

2020年第18週

	回帰熱		キヤサヌル 森林病		Q熱		狂犬病		コクシジ オイデス症		サル痘		ジカウイルス 感染症*		重症熱性血小板 減少症候群**		腎症候性出血熱	
	報告数	累積	報告数	累積	報告数	累積	報告数	累積	報告数	累積	報告数	累積	報告数	累積	報告数	累積	報告数	累積
総数	-	-	-	-	-	-	-	-	2	-	-	-	1	2	13	-	-	
北海道	-	-	-	-	-	-	-	-	-	-	-	-	-	-	-	-	-	
青森県	-	-	-	-	-	-	-	-	-	-	-	-	-	-	-	-	-	
岩手県	-	-	-	-	-	-	-	-	-	-	-	-	-	-	-	-	-	
宮城県	-	-	-	-	-	-	-	-	-	-	-	-	-	-	-	-	-	
秋田県	-	-	-	-	-	-	-	-	-	-	-	-	-	-	-	-	-	
山形県	-	-	-	-	-	-	-	-	-	-	-	-	-	-	-	-	-	
福島県	-	-	-	-	-	-	-	-	-	-	-	-	-	-	-	-	-	
茨城県	-	-	-	-	-	-	-	-	-	-	-	-	-	-	-	-	-	
栃木県	-	-	-	-	-	-	-	-	-	-	-	-	-	-	-	-	-	
群馬県	-	-	-	-	-	-	-	-	-	-	-	-	-	-	-	-	-	
埼玉県	-	-	-	-	-	-	-	-	-	-	-	1	-	-	-	-	-	
千葉県	-	-	-	-	-	-	-	-	-	-	-	-	-	-	-	-	-	
東京都	-	-	-	-	-	-	-	-	1	-	-	-	-	-	-	-	-	
神奈川県	-	-	-	-	-	-	-	-	-	-	-	-	-	-	-	-	-	
新潟県	-	-	-	-	-	-	-	-	-	-	-	-	-	-	-	-	-	
富山県	-	-	-	-	-	-	-	-	-	-	-	-	-	-	-	-	-	
石川県	-	-	-	-	-	-	-	-	-	-	-	-	-	-	-	-	-	
福井県	-	-	-	-	-	-	-	-	-	-	-	-	-	-	-	-	-	
山梨県	-	-	-	-	-	-	-	-	-	-	-	-	-	-	-	-	-	
長野県	-	-	-	-	-	-	-	-	-	-	-	-	-	-	-	-	-	
岐阜県	-	-	-	-	-	-	-	-	-	-	-	-	-	-	-	-	-	
静岡県	-	-	-	-	-	-	-	-	-	-	-	-	-	-	-	-	-	
愛知県	-	-	-	-	-	-	-	-	-	-	-	-	-	-	-	-	-	
三重県	-	-	-	-	-	-	-	-	-	-	-	-	-	-	-	-	-	
滋賀県	-	-	-	-	-	-	-	-	-	-	-	-	-	-	-	-	-	
京都府	-	-	-	-	-	-	-	-	-	-	-	-	-	-	-	-	-	
大阪府	-	-	-	-	-	-	-	-	-	-	-	-	-	-	-	-	-	
兵庫県	-	-	-	-	-	-	-	-	-	-	-	-	-	-	-	-	-	
奈良県	-	-	-	-	-	-	-	-	-	-	-	-	-	-	-	-	-	
和歌山県	-	-	-	-	-	-	-	-	-	-	-	-	-	-	2	-	-	
鳥取県	-	-	-	-	-	-	-	-	-	-	-	-	-	-	-	-	-	
島根県	-	-	-	-	-	-	-	-	-	-	-	-	-	-	-	-	-	
岡山県	-	-	-	-	-	-	-	-	-	-	-	-	-	-	-	-	-	
広島県	-	-	-	-	-	-	-	-	-	-	-	-	-	1	-	-	-	
山口県	-	-	-	-	-	-	-	-	-	-	-	-	-	-	1	-	-	
徳島県	-	-	-	-	-	-	-	-	-	-	-	-	-	-	-	-	-	
香川県	-	-	-	-	-	-	-	-	-	-	-	-	-	-	-	-	-	
愛媛県	-	-	-	-	-	-	-	-	-	-	-	-	-	-	-	-	-	
高知県	-	-	-	-	-	-	-	-	-	-	-	-	-	-	2	-	-	
福岡県	-	-	-	-	-	-	-	-	-	-	-	-	-	-	-	-	-	
佐賀県	-	-	-	-	-	-	-	-	-	-	-	-	-	1	1	-	-	
長崎県	-	-	-	-	-	-	-	-	-	-	-	-	-	-	2	-	-	
熊本県	-	-	-	-	-	-	-	-	-	-	-	-	-	-	-	-	-	
大分県	-	-	-	-	-	-	-	-	1	-	-	-	-	-	1	-	-	
宮崎県	-	-	-	-	-	-	-	-	-	-	-	-	-	1	2	-	-	
鹿児島県	-	-	-	-	-	-	-	-	-	-	-	-	-	-	1	-	-	
沖縄県	-	-	-	-	-	-	-	-	-	-	-	-	-	-	-	-	-	

*鳥インフルエンザ(H5N1及びH7N9)を除く。

報告数・累積報告数, 疾病・都道府県別

2020年第18週

	西部ウマ脳炎		ダニ媒介脳炎		炭 疽		チクングニア熱		つつが虫病		デング熱		東部ウマ脳炎		鳥インフルエンザ*		ニパウイルス感染症	
	報告数	累積	報告数	累積	報告数	累積	報告数	累積	報告数	累積	報告数	累積	報告数	累積	報告数	累積	報告数	累積
総 数	-	-	-	-	-	-	3	3	2	66	-	40	-	-	-	-	-	-
北海道	-	-	-	-	-	-	-	-	-	-	-	-	-	-	-	-	-	-
青森県	-	-	-	-	-	-	-	-	-	-	-	-	-	-	-	-	-	-
岩手県	-	-	-	-	-	-	-	-	-	-	-	-	-	-	-	-	-	-
宮城県	-	-	-	-	-	-	-	-	-	-	-	-	-	-	-	-	-	-
秋田県	-	-	-	-	-	-	-	-	1	2	-	-	-	-	-	-	-	-
山形県	-	-	-	-	-	-	-	-	1	2	-	-	-	-	-	-	-	-
福島県	-	-	-	-	-	-	-	-	-	1	-	-	-	-	-	-	-	-
茨城県	-	-	-	-	-	-	-	-	-	3	-	-	-	-	-	-	-	-
栃木県	-	-	-	-	-	-	-	-	-	1	-	-	-	-	-	-	-	-
群馬県	-	-	-	-	-	-	-	-	-	-	-	-	-	-	-	-	-	-
埼玉県	-	-	-	-	-	-	-	-	-	-	-	2	-	-	-	-	-	-
千葉県	-	-	-	-	-	-	-	-	-	10	-	7	-	-	-	-	-	-
東京都	-	-	-	-	-	-	-	-	-	5	-	12	-	-	-	-	-	-
神奈川県	-	-	-	-	-	-	-	-	-	2	-	1	-	-	-	-	-	-
新潟県	-	-	-	-	-	-	-	-	-	1	-	-	-	-	-	-	-	-
富山県	-	-	-	-	-	-	-	-	-	-	-	1	-	-	-	-	-	-
石川県	-	-	-	-	-	-	-	-	-	-	-	-	-	-	-	-	-	-
福井県	-	-	-	-	-	-	-	-	-	-	-	-	-	-	-	-	-	-
山梨県	-	-	-	-	-	-	-	-	-	-	-	-	-	-	-	-	-	-
長野県	-	-	-	-	-	-	-	-	-	-	-	-	-	-	-	-	-	-
岐阜県	-	-	-	-	-	-	-	-	-	-	-	-	-	-	-	-	-	-
静岡県	-	-	-	-	-	-	-	-	-	-	-	2	-	-	-	-	-	-
愛知県	-	-	-	-	-	-	1	3	-	3	-	4	-	-	-	-	-	-
三重県	-	-	-	-	-	-	-	-	-	-	-	-	-	-	-	-	-	-
滋賀県	-	-	-	-	-	-	-	-	-	-	-	-	-	-	-	-	-	-
京都府	-	-	-	-	-	-	-	-	-	-	-	-	-	-	-	-	-	-
大阪府	-	-	-	-	-	-	-	-	-	-	-	4	-	-	-	-	-	-
兵庫県	-	-	-	-	-	-	-	-	-	-	-	2	-	-	-	-	-	-
奈良県	-	-	-	-	-	-	-	-	-	-	-	-	-	-	-	-	-	-
和歌山県	-	-	-	-	-	-	-	-	-	1	-	-	-	-	-	-	-	-
鳥取県	-	-	-	-	-	-	-	-	-	-	-	-	-	-	-	-	-	-
島根県	-	-	-	-	-	-	-	-	-	2	-	-	-	-	-	-	-	-
岡山県	-	-	-	-	-	-	-	-	-	1	-	-	-	-	-	-	-	-
広島県	-	-	-	-	-	-	-	-	-	1	-	1	-	-	-	-	-	-
山口県	-	-	-	-	-	-	-	-	-	-	-	-	-	-	-	-	-	-
徳島県	-	-	-	-	-	-	-	-	-	-	-	-	-	-	-	-	-	-
香川県	-	-	-	-	-	-	-	-	-	-	-	-	-	-	-	-	-	-
愛媛県	-	-	-	-	-	-	-	-	-	-	-	-	-	-	-	-	-	-
高知県	-	-	-	-	-	-	-	-	-	-	-	-	-	-	-	-	-	-
福岡県	-	-	-	-	-	-	-	-	-	-	-	1	-	-	-	-	-	-
佐賀県	-	-	-	-	-	-	-	-	-	-	-	-	-	-	-	-	-	-
長崎県	-	-	-	-	-	-	-	-	-	-	-	1	-	-	-	-	-	-
熊本県	-	-	-	-	-	-	1	-	-	-	-	2	-	-	-	-	-	-
大分県	-	-	-	-	-	-	-	-	-	-	-	-	-	-	-	-	-	-
宮崎県	-	-	-	-	-	-	-	-	-	7	-	-	-	-	-	-	-	-
鹿児島県	-	-	-	-	-	-	-	-	-	24	-	-	-	-	-	-	-	-
沖縄県	-	-	-	-	-	-	1	-	-	-	-	-	-	-	-	-	-	-

報告数・累積報告数, 疾病・都道府県別

2020年第18週

	日本紅斑熱		日本脳炎		ハンタウイルス 肺症候群		Bウイルス病		鼻 疽		プルセラ症		ベネズエラ ウマ脳炎		ヘンドラウイルス 感 染 症		発しんチフス	
	報告数	累積	報告数	累積	報告数	累積	報告数	累積	報告数	累積	報告数	累積	報告数	累積	報告数	累積	報告数	累積
総 数	7	25	-	1	-	-	-	-	-	-	-	1	-	-	-	-	-	-
北海道	-	-	-	-	-	-	-	-	-	-	-	-	-	-	-	-	-	-
青森県	-	-	-	-	-	-	-	-	-	-	-	-	-	-	-	-	-	-
岩手県	-	-	-	-	-	-	-	-	-	-	-	-	-	-	-	-	-	-
宮城県	-	-	-	-	-	-	-	-	-	-	-	-	-	-	-	-	-	-
秋田県	-	-	-	-	-	-	-	-	-	-	-	-	-	-	-	-	-	-
山形県	-	-	-	-	-	-	-	-	-	-	-	-	-	-	-	-	-	-
福島県	-	-	-	-	-	-	-	-	-	-	-	-	-	-	-	-	-	-
茨城県	-	-	-	-	-	-	-	-	-	-	-	-	-	-	-	-	-	-
栃木県	-	-	-	-	-	-	-	-	-	-	-	-	-	-	-	-	-	-
群馬県	-	-	-	-	-	-	-	-	-	-	-	-	-	-	-	-	-	-
埼玉県	-	-	-	-	-	-	-	-	-	-	-	-	-	-	-	-	-	-
千葉県	-	-	-	-	-	-	-	-	-	-	-	-	-	-	-	-	-	-
東京都	-	-	-	-	-	-	-	-	-	-	-	-	-	-	-	-	-	-
神奈川県	-	-	-	-	-	-	-	-	-	-	-	-	-	-	-	-	-	-
新潟県	-	-	-	-	-	-	-	-	-	-	-	-	-	-	-	-	-	-
富山県	-	-	-	-	-	-	-	-	-	-	-	-	-	-	-	-	-	-
石川県	-	-	-	-	-	-	-	-	-	-	-	-	-	-	-	-	-	-
福井県	-	-	-	-	-	-	-	-	-	-	-	-	-	-	-	-	-	-
山梨県	-	-	-	-	-	-	-	-	-	-	-	-	-	-	-	-	-	-
長野県	-	-	-	-	-	-	-	-	-	-	-	-	-	-	-	-	-	-
岐阜県	-	-	-	-	-	-	-	-	-	-	-	-	-	-	-	-	-	-
静岡県	1	1	-	-	-	-	-	-	-	-	-	-	-	-	-	-	-	-
愛知県	-	-	-	-	-	-	-	-	-	-	-	-	-	-	-	-	-	-
三重県	1	4	-	-	-	-	-	-	-	-	-	-	-	-	-	-	-	-
滋賀県	-	1	-	-	-	-	-	-	-	-	-	-	-	-	-	-	-	-
京都府	-	1	-	-	-	-	-	-	-	-	-	-	-	-	-	-	-	-
大阪府	-	-	-	-	-	-	-	-	-	-	-	1	-	-	-	-	-	-
兵庫県	-	1	-	-	-	-	-	-	-	-	-	-	-	-	-	-	-	-
奈良県	-	-	-	-	-	-	-	-	-	-	-	-	-	-	-	-	-	-
和歌山県	-	-	-	1	-	-	-	-	-	-	-	-	-	-	-	-	-	-
鳥取県	-	-	-	-	-	-	-	-	-	-	-	-	-	-	-	-	-	-
島根県	-	1	-	-	-	-	-	-	-	-	-	-	-	-	-	-	-	-
岡山県	-	-	-	-	-	-	-	-	-	-	-	-	-	-	-	-	-	-
広島県	2	6	-	-	-	-	-	-	-	-	-	-	-	-	-	-	-	-
山口県	-	-	-	-	-	-	-	-	-	-	-	-	-	-	-	-	-	-
徳島県	-	-	-	-	-	-	-	-	-	-	-	-	-	-	-	-	-	-
香川県	-	1	-	-	-	-	-	-	-	-	-	-	-	-	-	-	-	-
愛媛県	-	-	-	-	-	-	-	-	-	-	-	-	-	-	-	-	-	-
高知県	2	6	-	-	-	-	-	-	-	-	-	-	-	-	-	-	-	-
福岡県	-	-	-	-	-	-	-	-	-	-	-	-	-	-	-	-	-	-
佐賀県	1	2	-	-	-	-	-	-	-	-	-	-	-	-	-	-	-	-
長崎県	-	-	-	-	-	-	-	-	-	-	-	-	-	-	-	-	-	-
熊本県	-	1	-	-	-	-	-	-	-	-	-	-	-	-	-	-	-	-
大分県	-	-	-	-	-	-	-	-	-	-	-	-	-	-	-	-	-	-
宮崎県	-	-	-	-	-	-	-	-	-	-	-	-	-	-	-	-	-	-
鹿児島県	-	-	-	-	-	-	-	-	-	-	-	-	-	-	-	-	-	-
沖縄県	-	-	-	-	-	-	-	-	-	-	-	-	-	-	-	-	-	-

報告数・累積報告数, 疾病・都道府県別

2020年第18週

	ボツリヌス症		マラリア		野 兎 病		ライム病		リッサウイルス感染症		リフトバレー熱		類 鼻 疽		レジオネラ症		レプトスピラ症	
	報告数	累積	報告数	累積	報告数	累積	報告数	累積	報告数	累積	報告数	累積	報告数	累積	報告数	累積	報告数	累積
総 数	-	-	-	11	-	-	-	2	-	-	-	-	-	-	18	453	-	1
北海道	-	-	-	-	-	-	-	1	-	-	-	-	-	-	1	14	-	-
青森県	-	-	-	-	-	-	-	-	-	-	-	-	-	-	-	2	-	-
岩手県	-	-	-	-	-	-	-	-	-	-	-	-	-	-	-	4	-	-
宮城県	-	-	-	-	-	-	-	-	-	-	-	-	-	-	1	9	-	-
秋田県	-	-	-	-	-	-	-	-	-	-	-	-	-	-	-	5	-	-
山形県	-	-	-	-	-	-	-	-	-	-	-	-	-	-	-	11	-	-
福島県	-	-	-	-	-	-	-	-	-	-	-	-	-	-	-	4	-	-
茨城県	-	-	-	-	-	-	-	-	-	-	-	-	-	-	2	11	-	-
栃木県	-	-	-	-	-	-	-	-	-	-	-	-	-	-	-	3	-	-
群馬県	-	-	-	-	-	-	-	-	-	-	-	-	-	-	-	2	-	-
埼玉県	-	-	-	-	-	-	-	-	-	-	-	-	-	-	1	22	-	-
千葉県	-	-	-	1	-	-	-	-	-	-	-	-	-	-	1	25	-	-
東京都	-	-	-	4	-	-	-	-	-	-	-	-	-	-	-	26	-	-
神奈川県	-	-	-	1	-	-	-	-	-	-	-	-	-	-	2	37	-	-
新潟県	-	-	-	-	-	-	-	-	-	-	-	-	-	-	1	5	-	-
富山県	-	-	-	-	-	-	-	-	-	-	-	-	-	-	1	10	-	-
石川県	-	-	-	-	-	-	-	-	-	-	-	-	-	-	-	4	-	-
福井県	-	-	-	-	-	-	-	-	-	-	-	-	-	-	-	8	-	-
山梨県	-	-	-	-	-	-	-	-	-	-	-	-	-	-	-	3	-	-
長野県	-	-	-	-	-	-	-	-	-	-	-	-	-	-	-	9	-	-
岐阜県	-	-	-	-	-	-	-	1	-	-	-	-	-	-	-	4	-	-
静岡県	-	-	-	1	-	-	-	-	-	-	-	-	-	-	-	14	-	-
愛知県	-	-	-	-	-	-	-	-	-	-	-	-	-	-	-	23	-	-
三重県	-	-	-	-	-	-	-	-	-	-	-	-	-	-	1	5	-	-
滋賀県	-	-	-	-	-	-	-	-	-	-	-	-	-	-	1	8	-	-
京都府	-	-	-	1	-	-	-	-	-	-	-	-	-	-	-	7	-	-
大阪府	-	-	-	2	-	-	-	-	-	-	-	-	-	-	-	32	-	-
兵庫県	-	-	-	-	-	-	-	-	-	-	-	-	-	-	3	28	-	-
奈良県	-	-	-	-	-	-	-	-	-	-	-	-	-	-	-	4	-	-
和歌山県	-	-	-	-	-	-	-	-	-	-	-	-	-	-	-	3	-	-
鳥取県	-	-	-	-	-	-	-	-	-	-	-	-	-	-	-	-	-	-
島根県	-	-	-	-	-	-	-	-	-	-	-	-	-	-	-	4	-	1
岡山県	-	-	-	-	-	-	-	-	-	-	-	-	-	-	1	33	-	-
広島県	-	-	-	-	-	-	-	-	-	-	-	-	-	-	-	6	-	-
山口県	-	-	-	-	-	-	-	-	-	-	-	-	-	-	-	2	-	-
徳島県	-	-	-	-	-	-	-	-	-	-	-	-	-	-	-	7	-	-
香川県	-	-	-	-	-	-	-	-	-	-	-	-	-	-	-	4	-	-
愛媛県	-	-	-	-	-	-	-	-	-	-	-	-	-	-	-	5	-	-
高知県	-	-	-	-	-	-	-	-	-	-	-	-	-	-	-	1	-	-
福岡県	-	-	-	1	-	-	-	-	-	-	-	-	-	-	1	17	-	-
佐賀県	-	-	-	-	-	-	-	-	-	-	-	-	-	-	-	-	-	-
長崎県	-	-	-	-	-	-	-	-	-	-	-	-	-	-	1	8	-	-
熊本県	-	-	-	-	-	-	-	-	-	-	-	-	-	-	-	11	-	-
大分県	-	-	-	-	-	-	-	-	-	-	-	-	-	-	-	5	-	-
宮崎県	-	-	-	-	-	-	-	-	-	-	-	-	-	-	-	4	-	-
鹿児島県	-	-	-	-	-	-	-	-	-	-	-	-	-	-	-	3	-	-
沖縄県	-	-	-	-	-	-	-	-	-	-	-	-	-	-	-	1	-	-

*E型肝炎及びA型肝炎を除く。

**2014年9月19日より届出対象疾患となりました。

***急性灰白髄炎を除く。2018年5月1日より届出対象疾患となりました。

****ウエストナイル脳炎、西部ウマ脳炎、ダニ媒介脳炎、東部ウマ脳炎、日本脳炎、ベネズエラウマ脳炎及びリフトバレー熱を除く。

報告数・累積報告数、疾病・都道府県別

2020年第18週

	ロッキー山 紅斑熱		アマーバ赤痢		ウイルス性肝炎*		カルバペネム耐性 腸内細菌科細菌感染症**		急性弛緩性 麻痺***		急性脳炎****		クリプト スポリジウム症		クロイツフェルト ・ヤコブ病		劇症型溶血性 レンサ球菌感染症	
	報告数	累積	報告数	累積	報告数	累積	報告数	累積	報告数	累積	報告数	累積	報告数	累積	報告数	累積	報告数	累積
総 数	-	-	9	211	4	89	10	485	-	9	1	257	-	1	-	39	6	296
北海道	-	-	1	4	-	1	1	19	-	-	-	7	-	1	-	-	-	12
青森県	-	-	-	-	-	-	1	11	-	-	-	3	-	-	-	-	-	2
岩手県	-	-	-	1	-	-	-	2	-	-	-	-	-	-	-	-	-	4
宮城県	-	-	-	3	-	-	-	8	-	-	-	2	-	-	-	-	-	7
秋田県	-	-	-	-	-	1	-	1	-	-	-	4	-	-	-	1	-	2
山形県	-	-	1	4	1	1	-	1	-	-	-	1	-	-	-	1	-	6
福島県	-	-	-	1	-	1	-	11	-	-	-	2	-	-	-	-	-	5
茨城県	-	-	-	5	1	2	-	13	-	-	-	14	-	-	-	2	-	3
栃木県	-	-	-	2	-	1	-	3	-	1	-	6	-	-	-	-	-	4
群馬県	-	-	1	3	-	1	-	7	-	-	-	4	-	-	-	3	-	3
埼玉県	-	-	1	10	-	2	-	21	-	1	-	15	-	-	-	-	-	14
千葉県	-	-	1	12	-	5	1	15	-	1	-	27	-	-	-	3	-	17
東京都	-	-	-	42	1	24	-	34	-	1	-	15	-	-	-	3	1	37
神奈川県	-	-	-	17	-	6	-	24	-	-	-	13	-	-	-	1	-	16
新潟県	-	-	1	2	-	2	2	14	-	-	-	6	-	-	-	1	1	7
富山県	-	-	-	1	-	-	-	7	-	-	-	3	-	-	-	-	-	6
石川県	-	-	-	2	-	1	-	3	-	-	-	2	-	-	-	1	-	2
福井県	-	-	-	-	-	-	-	9	-	-	-	1	-	-	-	-	-	2
山梨県	-	-	-	-	-	-	-	-	-	-	-	-	-	-	-	-	-	-
長野県	-	-	-	2	-	2	-	12	-	-	-	14	-	-	-	2	1	8
岐阜県	-	-	-	2	-	-	-	5	-	1	-	1	-	-	-	1	-	3
静岡県	-	-	1	7	-	3	-	13	-	-	-	10	-	-	-	1	-	3
愛知県	-	-	-	14	-	5	1	32	-	1	-	16	-	-	-	2	-	14
三重県	-	-	-	1	-	1	-	6	-	-	-	6	-	-	-	-	-	7
滋賀県	-	-	1	1	-	1	-	4	-	-	-	7	-	-	-	-	-	6
京都府	-	-	-	3	-	-	-	8	-	-	-	4	-	-	-	-	-	2
大阪府	-	-	-	17	-	11	-	37	-	-	-	12	-	-	-	2	-	17
兵庫県	-	-	-	9	1	2	-	30	-	-	1	12	-	-	-	2	1	17
奈良県	-	-	-	2	-	-	-	8	-	-	-	2	-	-	-	1	-	2
和歌山県	-	-	-	1	-	1	-	3	-	-	-	1	-	-	-	-	-	6
鳥取県	-	-	-	2	-	-	-	2	-	-	-	2	-	-	-	-	-	4
島根県	-	-	-	-	-	-	1	8	-	-	-	-	-	-	-	-	-	1
岡山県	-	-	-	10	-	-	-	11	-	-	-	4	-	-	-	1	-	2
広島県	-	-	-	5	-	1	-	15	-	-	-	5	-	-	-	-	-	11
山口県	-	-	-	3	-	-	1	6	-	1	-	5	-	-	-	-	-	3
徳島県	-	-	-	-	-	-	-	3	-	-	-	-	-	-	-	2	-	1
香川県	-	-	1	2	-	2	-	5	-	-	-	2	-	-	-	1	-	-
愛媛県	-	-	-	1	-	1	-	3	-	-	-	4	-	-	-	1	-	3
高知県	-	-	-	-	-	-	-	3	-	-	-	1	-	-	-	1	-	2
福岡県	-	-	-	4	-	9	1	36	-	1	-	12	-	-	-	2	1	19
佐賀県	-	-	-	5	-	-	-	5	-	-	-	2	-	-	-	-	-	2
長崎県	-	-	-	1	-	-	-	9	-	-	-	3	-	-	-	-	-	2
熊本県	-	-	-	2	-	-	-	10	-	-	-	-	-	-	-	2	-	3
大分県	-	-	-	2	-	1	-	3	-	-	-	4	-	-	-	-	-	1
宮崎県	-	-	-	5	-	1	-	1	-	-	-	-	-	-	-	-	-	4
鹿児島県	-	-	-	1	-	-	1	4	-	1	-	3	-	-	-	2	-	3
沖縄県	-	-	-	-	-	-	-	-	-	-	-	-	-	-	-	-	-	1

*2013年4月1日より届出対象疾患となりました。
 **2014年9月19日より届出対象疾患となりました。

報告数・累積報告数, 疾病・都道府県別

2020年第18週

	後天性免疫不全症候群		ジアルジア症		侵襲性インフルエンザ菌感染症*		侵襲性髄膜炎菌感染症*		侵襲性肺炎球菌感染症*		水痘** (入院例に限る)		先天性風しん症候群		梅毒		播種性 クリプトコックス症**	
	報告数	累積	報告数	累積	報告数	累積	報告数	累積	報告数	累積	報告数	累積	報告数	累積	報告数	累積	報告数	累積
総数	7	308	-	13	2	128	-	10	11	816	2	128	-	1	39	1781	3	39
北海道	-	11	-	-	-	3	-	1	1	23	-	5	-	-	-	41	-	-
青森県	-	-	-	-	-	1	-	-	-	4	-	-	-	-	-	5	-	-
岩手県	-	2	-	-	-	1	-	-	-	6	-	-	-	-	-	3	-	-
宮城県	-	2	-	-	-	2	-	-	-	14	-	-	-	-	1	21	-	-
秋田県	-	-	-	-	-	-	-	-	2	8	-	3	-	-	-	18	-	1
山形県	-	2	-	-	-	-	-	-	1	15	-	3	-	-	-	2	-	-
福島県	-	2	-	-	-	1	-	-	-	7	-	1	-	1	2	24	-	-
茨城県	1	3	-	1	-	2	-	-	1	13	-	-	-	-	-	20	-	-
栃木県	-	2	-	-	-	2	-	-	-	14	-	1	-	-	1	25	-	1
群馬県	-	1	-	1	-	-	-	-	-	11	-	3	-	-	-	15	-	1
埼玉県	1	7	-	-	-	6	-	2	-	34	-	7	-	-	-	41	-	1
千葉県	-	9	-	1	1	4	-	-	-	32	-	4	-	-	2	39	-	-
東京都	3	105	-	3	1	14	-	1	-	89	-	20	-	-	2	428	-	5
神奈川県	-	19	-	1	-	12	-	-	-	54	-	6	-	-	-	51	-	1
新潟県	-	-	-	-	-	1	-	-	-	14	-	1	-	-	1	15	-	1
富山県	-	-	-	-	-	-	-	-	-	5	-	7	-	-	-	8	-	-
石川県	-	4	-	-	-	-	-	-	-	10	-	1	-	-	-	7	-	-
福井県	-	-	-	-	-	1	-	-	-	5	-	2	-	-	-	2	-	1
山梨県	-	2	-	-	-	-	-	-	-	6	-	-	-	-	-	1	-	-
長野県	-	1	-	-	-	2	-	-	-	7	-	1	-	-	1	16	1	2
岐阜県	-	6	-	-	-	9	-	-	-	18	-	5	-	-	-	21	-	2
静岡県	-	3	-	-	-	1	-	-	-	18	-	8	-	-	2	41	-	1
愛知県	1	29	-	1	-	16	-	1	-	67	1	9	-	-	4	100	-	1
三重県	-	2	-	-	-	-	-	-	2	12	-	1	-	-	1	15	-	1
滋賀県	-	2	-	-	-	3	-	-	-	8	-	1	-	-	1	11	-	1
京都府	-	2	-	-	-	3	-	-	-	24	-	-	-	-	-	23	-	1
大阪府	-	30	-	4	-	15	-	2	-	58	-	4	-	-	6	300	-	1
兵庫県	1	14	-	-	-	2	-	1	1	41	1	7	-	-	3	89	-	2
奈良県	-	1	-	-	-	2	-	-	-	11	-	2	-	-	-	11	1	1
和歌山県	-	-	-	-	-	2	-	-	-	4	-	1	-	-	-	6	-	1
鳥取県	-	-	-	-	-	-	-	1	-	5	-	2	-	-	-	20	-	1
島根県	-	-	-	-	-	-	-	-	-	11	-	-	-	-	-	4	-	-
岡山県	-	7	-	-	-	1	-	-	-	6	-	2	-	-	1	55	-	1
広島県	-	6	-	-	-	2	-	-	-	16	-	-	-	-	-	40	-	-
山口県	-	1	-	-	-	3	-	-	1	6	-	-	-	-	-	8	-	-
徳島県	-	1	-	-	-	4	-	1	-	2	-	2	-	-	2	9	-	-
香川県	-	2	-	-	-	1	-	-	-	11	-	1	-	-	3	22	-	-
愛媛県	-	2	-	-	-	-	-	-	-	7	-	1	-	-	-	20	-	1
高知県	-	2	-	-	-	-	-	-	-	8	-	1	-	-	-	7	-	-
福岡県	-	14	-	-	-	6	-	-	2	45	-	5	-	-	3	111	-	3
佐賀県	-	1	-	-	-	-	-	-	-	6	-	1	-	-	1	3	-	-
長崎県	-	-	-	-	-	1	-	-	-	11	-	-	-	-	-	9	-	2
熊本県	-	2	-	-	-	2	-	-	-	12	-	1	-	-	1	36	-	1
大分県	-	3	-	-	-	1	-	-	-	4	-	3	-	-	-	7	-	2
宮崎県	-	1	-	-	-	2	-	-	-	7	-	4	-	-	-	4	1	1
鹿児島県	-	5	-	-	-	-	-	-	-	16	-	2	-	-	1	24	-	1
沖縄県	-	-	-	1	-	-	-	-	-	11	-	-	-	-	-	3	-	-

*2018年1月1日より届出対象疾患となりました。
 **2014年9月19日より届出対象疾患となりました。

報告数・累積報告数, 疾病・都道府県別

2020年第18週

	破傷風		バンコマイシン耐性 黄色ブドウ球菌感染症		バンコマイシン耐性 腸球菌感染症		百日咳*		風しん		麻しん		薬剤耐性アシネト バクター感染症**	
	報告数	累積	報告数	累積	報告数	累積	報告数	累積	報告数	累積	報告数	累積	報告数	累積
総数	-	30	-	-	-	41	30	2324	-	75	-	9	-	3
北海道	-	1	-	-	-	1	1	126	-	2	-	-	-	1
青森県	-	-	-	-	-	-	-	10	-	-	-	-	-	-
岩手県	-	-	-	-	-	-	-	11	-	-	-	-	-	-
宮城県	-	-	-	-	-	-	-	37	-	-	-	-	-	-
秋田県	-	-	-	-	-	-	1	9	-	-	-	-	-	-
山形県	-	-	-	-	-	-	-	6	-	-	-	-	-	-
福島県	-	-	-	-	-	-	-	35	-	-	-	-	-	-
茨城県	-	2	-	-	-	-	3	47	-	1	-	-	-	-
栃木県	-	2	-	-	-	1	-	40	-	-	-	-	-	-
群馬県	-	-	-	-	-	-	-	74	-	-	-	-	-	-
埼玉県	-	-	-	-	-	1	2	84	-	3	-	-	-	-
千葉県	-	2	-	-	-	2	1	68	-	5	-	-	-	2
東京都	-	3	-	-	-	4	3	198	-	20	-	2	-	-
神奈川県	-	2	-	-	-	2	-	63	-	7	-	-	-	-
新潟県	-	-	-	-	-	-	4	124	-	1	-	-	-	-
富山県	-	1	-	-	-	-	-	26	-	-	-	-	-	-
石川県	-	-	-	-	-	-	-	18	-	-	-	-	-	-
福井県	-	-	-	-	-	-	-	1	-	-	-	-	-	-
山梨県	-	-	-	-	-	-	-	9	-	-	-	-	-	-
長野県	-	-	-	-	-	-	-	59	-	1	-	-	-	-
岐阜県	-	-	-	-	-	-	1	42	-	1	-	-	-	-
静岡県	-	2	-	-	-	12	1	138	-	2	-	-	-	-
愛知県	-	1	-	-	-	1	1	150	-	7	-	2	-	-
三重県	-	1	-	-	-	-	-	16	-	4	-	-	-	-
滋賀県	-	-	-	-	-	-	-	16	-	-	-	1	-	-
京都府	-	-	-	-	-	1	-	24	-	-	-	1	-	-
大阪府	-	-	-	-	-	6	1	89	-	5	-	1	-	-
兵庫県	-	-	-	-	-	-	3	112	-	6	-	1	-	-
奈良県	-	-	-	-	-	1	-	8	-	-	-	-	-	-
和歌山県	-	-	-	-	-	4	-	26	-	-	-	-	-	-
鳥取県	-	-	-	-	-	-	-	10	-	-	-	-	-	-
島根県	-	1	-	-	-	-	1	1	-	-	-	-	-	-
岡山県	-	2	-	-	-	-	1	74	-	1	-	-	-	-
広島県	-	-	-	-	-	-	-	61	-	1	-	-	-	-
山口県	-	-	-	-	-	-	-	16	-	1	-	-	-	-
徳島県	-	1	-	-	-	-	-	2	-	-	-	-	-	-
香川県	-	1	-	-	-	-	-	8	-	1	-	-	-	-
愛媛県	-	1	-	-	-	-	-	37	-	1	-	-	-	-
高知県	-	1	-	-	-	-	-	28	-	-	-	-	-	-
福岡県	-	1	-	-	-	4	1	91	-	3	-	1	-	-
佐賀県	-	-	-	-	-	-	-	16	-	1	-	-	-	-
長崎県	-	-	-	-	-	-	-	15	-	-	-	-	-	-
熊本県	-	2	-	-	-	-	-	97	-	-	-	-	-	-
大分県	-	-	-	-	-	1	2	98	-	-	-	-	-	-
宮崎県	-	2	-	-	-	-	1	32	-	-	-	-	-	-
鹿児島県	-	1	-	-	-	-	2	62	-	1	-	-	-	-
沖縄県	-	-	-	-	-	-	-	10	-	-	-	-	-	-

注) 百日咳は2018年1月1日より全数把握対象疾患に変更となりました。

*鳥インフルエンザ及び新型インフルエンザ等感染症を除く。

**2018年第9週より定点当たり報告数の表示が開始されました。

報告数・定点当たり報告数, 疾病・都道府県別

2020年第18週

	インフルエンザ*		RSウイルス感染症**		咽頭結膜熱		A群溶血性レンサ球菌咽頭炎		感染性胃腸炎		水痘		手足口病		伝染性紅斑		突発性発しん	
	報告数	定点当り	報告数	定点当り	報告数	定点当り	報告数	定点当り	報告数	定点当り	報告数	定点当り	報告数	定点当り	報告数	定点当り	報告数	定点当り
総数	65	0.01	67	0.02	417	0.13	1973	0.64	3206	1.03	331	0.11	127	0.04	289	0.09	992	0.32
北海道	3	0.01	-	-	20	0.14	94	0.68	50	0.36	14	0.10	1	0.01	10	0.07	37	0.27
青森県	14	0.22	2	0.05	8	0.19	43	1.02	44	1.05	6	0.14	5	0.12	12	0.29	20	0.48
岩手県	17	0.26	-	-	11	0.27	70	1.71	66	1.61	7	0.17	2	0.05	3	0.07	20	0.49
宮城県	-	-	8	0.14	6	0.10	30	0.52	42	0.72	5	0.09	4	0.07	1	0.02	24	0.41
秋田県	1	0.02	-	-	3	0.09	17	0.49	20	0.57	1	0.03	2	0.06	9	0.26	7	0.20
山形県	-	-	-	-	3	0.10	49	1.69	38	1.31	4	0.14	-	-	5	0.17	10	0.34
福島県	1	0.01	-	-	13	0.26	55	1.10	29	0.58	7	0.14	2	0.04	9	0.18	23	0.46
茨城県	-	-	-	-	7	0.09	55	0.73	54	0.72	11	0.15	1	0.01	1	0.01	14	0.19
栃木県	-	-	-	-	-	-	14	0.29	26	0.54	6	0.13	2	0.04	-	-	14	0.29
群馬県	-	-	-	-	8	0.15	28	0.53	50	0.94	4	0.08	-	-	2	0.04	16	0.30
埼玉県	1	0.00	1	0.01	4	0.03	69	0.47	151	1.03	12	0.08	11	0.07	6	0.04	56	0.38
千葉県	3	0.02	-	-	3	0.03	53	0.45	95	0.80	6	0.05	3	0.03	7	0.06	22	0.18
東京都	-	-	1	0.00	6	0.02	93	0.37	222	0.88	12	0.05	6	0.02	5	0.02	73	0.29
神奈川県	-	-	7	0.03	8	0.04	68	0.33	160	0.77	14	0.07	4	0.02	9	0.04	39	0.19
新潟県	1	0.01	6	0.11	27	0.47	113	1.98	45	0.79	13	0.23	1	0.02	4	0.07	20	0.35
富山県	-	-	-	-	16	0.55	32	1.10	45	1.55	9	0.31	-	-	-	-	14	0.48
石川県	-	-	-	-	9	0.31	30	1.03	26	0.90	4	0.14	-	-	1	0.03	6	0.21
福井県	-	-	-	-	2	0.09	9	0.39	35	1.52	5	0.22	-	-	7	0.30	5	0.22
山梨県	-	-	-	-	-	-	8	0.33	10	0.42	-	-	-	-	-	-	6	0.25
長野県	-	-	-	-	2	0.04	13	0.25	52	0.98	12	0.23	5	0.09	14	0.26	11	0.21
岐阜県	-	-	-	-	3	0.06	10	0.19	24	0.46	3	0.06	-	-	1	0.02	8	0.15
静岡県	2	0.01	1	0.01	18	0.20	53	0.60	85	0.96	9	0.10	1	0.01	13	0.15	20	0.22
愛知県	-	-	3	0.02	38	0.21	74	0.41	145	0.80	8	0.04	3	0.02	10	0.05	34	0.19
三重県	-	-	3	0.07	8	0.18	18	0.40	33	0.73	4	0.09	-	-	17	0.38	19	0.42
滋賀県	1	0.02	-	-	1	0.03	19	0.53	35	0.97	2	0.06	2	0.06	2	0.06	12	0.33
京都府	4	0.03	1	0.01	1	0.01	55	0.72	53	0.70	3	0.04	1	0.01	4	0.05	12	0.16
大阪府	1	0.00	-	-	8	0.04	81	0.41	207	1.06	20	0.10	8	0.04	10	0.05	50	0.26
兵庫県	3	0.02	1	0.01	14	0.11	44	0.34	125	0.97	11	0.09	1	0.01	16	0.12	29	0.22
奈良県	-	-	-	-	3	0.09	26	0.76	27	0.79	1	0.03	-	-	4	0.12	15	0.44
和歌山県	-	-	2	0.07	1	0.03	16	0.53	31	1.03	2	0.07	2	0.07	2	0.07	9	0.30
鳥取県	1	0.03	-	-	4	0.21	43	2.26	35	1.84	10	0.53	-	-	6	0.32	9	0.47
島根県	-	-	1	0.04	2	0.09	22	0.96	39	1.70	5	0.22	2	0.09	2	0.09	16	0.70
岡山県	-	-	2	0.04	4	0.07	24	0.44	99	1.83	1	0.02	1	0.02	7	0.13	8	0.15
広島県	-	-	2	0.03	18	0.26	34	0.49	95	1.36	4	0.06	2	0.03	13	0.19	15	0.21
山口県	1	0.01	3	0.07	4	0.09	26	0.57	67	1.46	5	0.11	1	0.02	11	0.24	29	0.63
徳島県	-	-	-	-	4	0.17	11	0.48	20	0.87	-	-	4	0.17	-	-	8	0.35
香川県	-	-	-	-	7	0.25	13	0.46	49	1.75	3	0.11	2	0.07	3	0.11	10	0.36
愛媛県	1	0.02	1	0.03	6	0.16	44	1.19	84	2.27	3	0.08	2	0.05	10	0.27	20	0.54
高知県	-	-	2	0.07	6	0.21	13	0.46	23	0.82	3	0.11	3	0.11	10	0.36	16	0.57
福岡県	4	0.02	4	0.03	11	0.09	126	1.05	176	1.47	30	0.25	10	0.08	7	0.06	59	0.49
佐賀県	-	-	2	0.09	15	0.65	24	1.04	21	0.91	5	0.22	4	0.17	4	0.17	21	0.91
長崎県	1	0.01	2	0.05	17	0.39	68	1.55	21	0.48	8	0.18	1	0.02	6	0.14	13	0.30
熊本県	-	-	-	-	11	0.22	36	0.72	71	1.42	17	0.34	7	0.14	4	0.08	40	0.80
大分県	-	-	-	-	1	0.03	21	0.58	79	2.19	5	0.14	1	0.03	7	0.19	20	0.56
宮崎県	-	-	2	0.06	15	0.44	65	1.91	91	2.68	11	0.32	3	0.09	4	0.12	27	0.79
鹿児島県	1	0.01	10	0.19	38	0.72	43	0.81	199	3.75	6	0.11	17	0.32	10	0.19	31	0.58
沖縄県	4	0.07	-	-	3	0.09	21	0.62	12	0.35	-	-	-	-	1	0.03	5	0.15

*髄膜炎菌、肺炎球菌、インフルエンザ菌を原因として同定された場合を除く。
 **オウム病を除く。
 ***病原体がロタウイルスであるものに限る。2013年10月14日より届出対象疾患となりました。

報告数・定点当り報告数、疾病・都道府県別

2020年第18週

	ヘルパンギーナ		流行性耳下腺炎		急性出血性結膜炎		流行性角結膜炎		細菌性髄膜炎*		無菌性髄膜炎		マイコプラズマ肺炎		クラミジア肺炎**		感染性胃腸炎(ロタウイルス)***	
	報告数	定点当り	報告数	定点当り	報告数	定点当り	報告数	定点当り	報告数	定点当り	報告数	定点当り	報告数	定点当り	報告数	定点当り	報告数	定点当り
総数	53	0.02	120	0.04	3	0.00	80	0.12	7	0.01	5	0.01	51	0.11	1	0.00	3	0.01
北海道	-	-	4	0.03	-	-	2	0.07	-	-	-	-	2	0.09	-	-	-	-
青森県	-	-	-	-	-	-	2	0.18	-	-	-	-	-	-	-	-	-	-
岩手県	-	-	2	0.05	-	-	5	0.36	-	-	-	-	2	0.11	-	-	-	-
宮城県	-	-	1	0.02	-	-	-	-	-	-	-	-	4	0.33	-	-	-	-
秋田県	-	-	-	-	1	0.14	-	-	-	-	-	-	-	-	-	-	-	-
山形県	1	0.03	-	-	-	-	2	0.25	-	-	-	-	-	-	-	-	-	-
福島県	-	-	1	0.02	-	-	1	0.08	-	-	-	-	-	-	-	-	-	-
茨城県	2	0.03	2	0.03	-	-	3	0.18	-	-	-	-	2	0.17	-	-	-	-
栃木県	-	-	1	0.02	-	-	1	0.08	-	-	-	-	2	0.29	-	-	-	-
群馬県	-	-	1	0.02	-	-	1	0.07	1	0.11	-	-	-	-	-	-	-	-
埼玉県	1	0.01	9	0.06	-	-	4	0.11	-	-	1	0.09	1	0.09	-	-	-	-
千葉県	-	-	4	0.03	-	-	2	0.07	-	-	1	0.13	-	-	-	-	-	-
東京都	5	0.02	9	0.04	-	-	1	0.03	1	0.04	1	0.04	5	0.21	1	0.04	-	-
神奈川県	-	-	6	0.03	-	-	11	0.25	-	-	-	-	-	-	-	-	-	-
新潟県	-	-	5	0.09	1	0.10	3	0.30	-	-	-	-	3	0.23	-	-	-	-
富山県	4	0.14	1	0.03	-	-	-	-	-	-	-	-	1	0.20	-	-	-	-
石川県	-	-	1	0.03	-	-	-	-	-	-	-	-	2	0.40	-	-	-	-
福井県	-	-	1	0.04	-	-	1	0.33	-	-	-	-	1	0.17	-	-	-	-
山梨県	-	-	1	0.04	-	-	1	0.11	-	-	-	-	-	-	-	-	-	-
長野県	2	0.04	-	-	-	-	-	-	-	-	-	-	-	-	-	-	-	-
岐阜県	1	0.02	-	-	-	-	1	0.09	-	-	-	-	-	-	-	-	-	-
静岡県	-	-	1	0.01	-	-	2	0.09	1	0.10	-	-	1	0.10	-	-	-	-
愛知県	1	0.01	3	0.02	-	-	4	0.11	-	-	-	-	2	0.13	-	-	-	-
三重県	-	-	1	0.02	-	-	-	-	-	-	1	0.11	2	0.22	-	-	-	-
滋賀県	2	0.06	1	0.03	-	-	-	-	-	-	-	-	-	-	-	-	-	-
京都府	-	-	2	0.03	-	-	1	0.06	-	-	-	-	-	-	-	-	-	-
大阪府	5	0.03	15	0.08	-	-	4	0.08	-	-	-	-	-	-	-	-	-	-
兵庫県	5	0.04	7	0.05	-	-	6	0.17	-	-	-	-	3	0.21	-	-	-	-
奈良県	4	0.12	-	-	-	-	2	0.20	1	0.17	-	-	-	-	-	-	-	-
和歌山県	1	0.03	-	-	-	-	-	-	1	0.09	1	0.09	2	0.18	-	-	-	-
鳥取県	-	-	-	-	-	-	-	-	-	-	-	-	-	-	-	-	-	-
島根県	-	-	-	-	-	-	-	-	-	-	-	-	2	0.25	-	-	-	-
岡山県	-	-	3	0.06	-	-	-	-	2	0.40	-	-	-	-	-	-	-	-
広島県	3	0.04	5	0.07	-	-	5	0.26	-	-	-	-	-	-	-	-	1	0.05
山口県	-	-	5	0.11	-	-	3	0.33	-	-	-	-	2	0.22	-	-	-	-
徳島県	-	-	2	0.09	-	-	1	0.25	-	-	-	-	1	0.14	-	-	-	-
香川県	1	0.04	2	0.07	1	0.20	-	-	-	-	-	-	3	0.60	-	-	1	0.20
愛媛県	-	-	7	0.19	-	-	5	0.63	-	-	-	-	-	-	-	-	-	-
高知県	1	0.04	1	0.04	-	-	-	-	-	-	-	-	2	0.25	-	-	-	-
福岡県	2	0.02	8	0.07	-	-	1	0.04	-	-	-	-	-	-	-	-	-	-
佐賀県	4	0.17	-	-	-	-	-	-	-	-	-	-	-	-	-	-	-	-
長崎県	1	0.02	2	0.05	-	-	-	-	-	-	-	-	4	0.33	-	-	-	-
熊本県	1	0.02	-	-	-	-	1	0.11	-	-	-	-	-	-	-	-	-	-
大分県	4	0.11	3	0.08	-	-	-	-	-	-	-	-	1	0.09	-	-	-	-
宮崎県	-	-	1	0.03	-	-	-	-	-	-	-	-	-	-	-	-	-	-
鹿児島県	1	0.02	2	0.04	-	-	4	0.57	-	-	-	-	-	-	-	-	1	0.08
沖縄県	1	0.03	-	-	-	-	-	-	-	-	-	-	1	0.14	-	-	-	-

報告数・疾病・都道府県別
 2020年第18週

	インフルエンザ (入院患者)
	報告数
総数	3
北海道	1
青森県	-
岩手県	-
宮城県	-
秋田県	-
山形県	-
福島県	-
茨城県	1
栃木県	-
群馬県	-
埼玉県	-
千葉県	-
東京都	-
神奈川県	-
新潟県	1
富山県	-
石川県	-
福井県	-
山梨県	-
長野県	-
岐阜県	-
静岡県	-
愛知県	-
三重県	-
滋賀県	-
京都府	-
大阪府	-
兵庫県	-
奈良県	-
和歌山県	-
鳥取県	-
島根県	-
岡山県	-
広島県	-
山口県	-
徳島県	-
香川県	-
愛媛県	-
高知県	-
福岡県	-
佐賀県	-
長崎県	-
熊本県	-
大分県	-
宮崎県	-
鹿児島県	-
沖縄県	-

獣医師が届出を行う感染症と対象動物

注)2017年第16週より報告数は頭数を示しています〔鳥インフルエンザ(H5N1又はH7N9)の鳥類を除く〕。

報告数・累積報告数、疾病・都道府県別

2020年第18週

	エボラ出血熱		マールブルグ病		ペスト		重症急性呼吸器症候群(SARS)						細菌性赤痢		ウエストナイル熱		エキノкокクス症	
	サル		サル		プレーリードッグ	イタチアナグマ		タヌキ		ハクビシン		サル		鳥類		犬		
	報告数	累積	報告数	累積	報告数	累積	報告数	累積	報告数	累積	報告数	累積	報告数	累積	報告数	累積	報告数	累積
総 数	-	-	-	-	-	-	-	-	-	-	-	-	4	-	-	-	1	
北海道	-	-	-	-	-	-	-	-	-	-	-	-	-	-	-	-	-	
青森県	-	-	-	-	-	-	-	-	-	-	-	-	-	-	-	-	-	
岩手県	-	-	-	-	-	-	-	-	-	-	-	-	-	-	-	-	-	
宮城県	-	-	-	-	-	-	-	-	-	-	-	-	-	-	-	-	-	
秋田県	-	-	-	-	-	-	-	-	-	-	-	-	-	-	-	-	-	
山形県	-	-	-	-	-	-	-	-	-	-	-	-	-	-	-	-	-	
福島県	-	-	-	-	-	-	-	-	-	-	-	-	-	-	-	-	-	
茨城県	-	-	-	-	-	-	-	-	-	-	-	-	3	-	-	-	-	
栃木県	-	-	-	-	-	-	-	-	-	-	-	-	-	-	-	-	-	
群馬県	-	-	-	-	-	-	-	-	-	-	-	-	-	-	-	-	-	
埼玉県	-	-	-	-	-	-	-	-	-	-	-	-	-	-	-	-	-	
千葉県	-	-	-	-	-	-	-	-	-	-	-	-	-	-	-	-	-	
東京都	-	-	-	-	-	-	-	-	-	-	-	-	-	-	-	-	-	
神奈川県	-	-	-	-	-	-	-	-	-	-	-	-	-	-	-	-	-	
新潟県	-	-	-	-	-	-	-	-	-	-	-	-	-	-	-	-	-	
富山県	-	-	-	-	-	-	-	-	-	-	-	-	-	-	-	-	-	
石川県	-	-	-	-	-	-	-	-	-	-	-	-	-	-	-	-	-	
福井県	-	-	-	-	-	-	-	-	-	-	-	-	-	-	-	-	-	
山梨県	-	-	-	-	-	-	-	-	-	-	-	-	-	-	-	-	-	
長野県	-	-	-	-	-	-	-	-	-	-	-	-	1	-	-	-	-	
岐阜県	-	-	-	-	-	-	-	-	-	-	-	-	-	-	-	-	-	
静岡県	-	-	-	-	-	-	-	-	-	-	-	-	-	-	-	-	-	
愛知県	-	-	-	-	-	-	-	-	-	-	-	-	-	-	-	-	1	
三重県	-	-	-	-	-	-	-	-	-	-	-	-	-	-	-	-	-	
滋賀県	-	-	-	-	-	-	-	-	-	-	-	-	-	-	-	-	-	
京都府	-	-	-	-	-	-	-	-	-	-	-	-	-	-	-	-	-	
大阪府	-	-	-	-	-	-	-	-	-	-	-	-	-	-	-	-	-	
兵庫県	-	-	-	-	-	-	-	-	-	-	-	-	-	-	-	-	-	
奈良県	-	-	-	-	-	-	-	-	-	-	-	-	-	-	-	-	-	
和歌山県	-	-	-	-	-	-	-	-	-	-	-	-	-	-	-	-	-	
鳥取県	-	-	-	-	-	-	-	-	-	-	-	-	-	-	-	-	-	
島根県	-	-	-	-	-	-	-	-	-	-	-	-	-	-	-	-	-	
岡山県	-	-	-	-	-	-	-	-	-	-	-	-	-	-	-	-	-	
広島県	-	-	-	-	-	-	-	-	-	-	-	-	-	-	-	-	-	
山口県	-	-	-	-	-	-	-	-	-	-	-	-	-	-	-	-	-	
徳島県	-	-	-	-	-	-	-	-	-	-	-	-	-	-	-	-	-	
香川県	-	-	-	-	-	-	-	-	-	-	-	-	-	-	-	-	-	
愛媛県	-	-	-	-	-	-	-	-	-	-	-	-	-	-	-	-	-	
高知県	-	-	-	-	-	-	-	-	-	-	-	-	-	-	-	-	-	
福岡県	-	-	-	-	-	-	-	-	-	-	-	-	-	-	-	-	-	
佐賀県	-	-	-	-	-	-	-	-	-	-	-	-	-	-	-	-	-	
長崎県	-	-	-	-	-	-	-	-	-	-	-	-	-	-	-	-	-	
熊本県	-	-	-	-	-	-	-	-	-	-	-	-	-	-	-	-	-	
大分県	-	-	-	-	-	-	-	-	-	-	-	-	-	-	-	-	-	
宮崎県	-	-	-	-	-	-	-	-	-	-	-	-	-	-	-	-	-	
鹿児島県	-	-	-	-	-	-	-	-	-	-	-	-	-	-	-	-	-	
沖縄県	-	-	-	-	-	-	-	-	-	-	-	-	-	-	-	-	-	

報告数・累積報告数、疾病・都道府県別 2020年第18週

	結核		鳥インフルエンザ(H5N1又はH7N9)		中東呼吸器症候群(MERS)	
	サル		鳥類		ヒトコブラクダ	
	報告数	累積	報告数	累積	報告数	累積
総数	-	-	-	-	-	-
北海道	-	-	-	-	-	-
青森県	-	-	-	-	-	-
岩手県	-	-	-	-	-	-
宮城県	-	-	-	-	-	-
秋田県	-	-	-	-	-	-
山形県	-	-	-	-	-	-
福島県	-	-	-	-	-	-
茨城県	-	-	-	-	-	-
栃木県	-	-	-	-	-	-
群馬県	-	-	-	-	-	-
埼玉県	-	-	-	-	-	-
千葉県	-	-	-	-	-	-
東京都	-	-	-	-	-	-
神奈川県	-	-	-	-	-	-
新潟県	-	-	-	-	-	-
富山県	-	-	-	-	-	-
石川県	-	-	-	-	-	-
福井県	-	-	-	-	-	-
山梨県	-	-	-	-	-	-
長野県	-	-	-	-	-	-
岐阜県	-	-	-	-	-	-
静岡県	-	-	-	-	-	-
愛知県	-	-	-	-	-	-
三重県	-	-	-	-	-	-
滋賀県	-	-	-	-	-	-
京都府	-	-	-	-	-	-
大阪府	-	-	-	-	-	-
兵庫県	-	-	-	-	-	-
奈良県	-	-	-	-	-	-
和歌山県	-	-	-	-	-	-
鳥取県	-	-	-	-	-	-
島根県	-	-	-	-	-	-
岡山県	-	-	-	-	-	-
広島県	-	-	-	-	-	-
山口県	-	-	-	-	-	-
徳島県	-	-	-	-	-	-
香川県	-	-	-	-	-	-
愛媛県	-	-	-	-	-	-
高知県	-	-	-	-	-	-
福岡県	-	-	-	-	-	-
佐賀県	-	-	-	-	-	-
長崎県	-	-	-	-	-	-
熊本県	-	-	-	-	-	-
大分県	-	-	-	-	-	-
宮崎県	-	-	-	-	-	-
鹿児島県	-	-	-	-	-	-
沖縄県	-	-	-	-	-	-



第19週のデータ

注)表中の報告数は5月13日集計分であり、その後の報告は次週以降の累積に反映されます。
 新型インフルエンザは掲載していません。

報告数・累積報告数, 疾病・都道府県別

2020年第19週

	エボラ出血熱		クリミア・コンゴ出血熱		痘 瘡		南米出血熱		ペスト		マールブルグ病		ラッサ熱		急性灰白髄炎		結 核	
	報告数	累積	報告数	累積	報告数	累積	報告数	累積	報告数	累積	報告数	累積	報告数	累積	報告数	累積	報告数	累積
総 数	-	-	-	-	-	-	-	-	-	-	-	-	-	-	-	-	124	5865
北海道	-	-	-	-	-	-	-	-	-	-	-	-	-	-	-	-	4	166
青森県	-	-	-	-	-	-	-	-	-	-	-	-	-	-	-	-	6	66
岩手県	-	-	-	-	-	-	-	-	-	-	-	-	-	-	-	-	-	31
宮城県	-	-	-	-	-	-	-	-	-	-	-	-	-	-	-	-	-	91
秋田県	-	-	-	-	-	-	-	-	-	-	-	-	-	-	-	-	-	28
山形県	-	-	-	-	-	-	-	-	-	-	-	-	-	-	-	-	-	34
福島県	-	-	-	-	-	-	-	-	-	-	-	-	-	-	-	-	1	70
茨城県	-	-	-	-	-	-	-	-	-	-	-	-	-	-	-	-	3	170
栃木県	-	-	-	-	-	-	-	-	-	-	-	-	-	-	-	-	-	79
群馬県	-	-	-	-	-	-	-	-	-	-	-	-	-	-	-	-	3	70
埼玉県	-	-	-	-	-	-	-	-	-	-	-	-	-	-	-	-	5	272
千葉県	-	-	-	-	-	-	-	-	-	-	-	-	-	-	-	-	9	303
東京都	-	-	-	-	-	-	-	-	-	-	-	-	-	-	-	-	23	860
神奈川県	-	-	-	-	-	-	-	-	-	-	-	-	-	-	-	-	8	381
新潟県	-	-	-	-	-	-	-	-	-	-	-	-	-	-	-	-	1	71
富山県	-	-	-	-	-	-	-	-	-	-	-	-	-	-	-	-	-	36
石川県	-	-	-	-	-	-	-	-	-	-	-	-	-	-	-	-	1	39
福井県	-	-	-	-	-	-	-	-	-	-	-	-	-	-	-	-	-	21
山梨県	-	-	-	-	-	-	-	-	-	-	-	-	-	-	-	-	2	25
長野県	-	-	-	-	-	-	-	-	-	-	-	-	-	-	-	-	1	68
岐阜県	-	-	-	-	-	-	-	-	-	-	-	-	-	-	-	-	1	114
静岡県	-	-	-	-	-	-	-	-	-	-	-	-	-	-	-	-	2	162
愛知県	-	-	-	-	-	-	-	-	-	-	-	-	-	-	-	-	12	448
三重県	-	-	-	-	-	-	-	-	-	-	-	-	-	-	-	-	1	75
滋賀県	-	-	-	-	-	-	-	-	-	-	-	-	-	-	-	-	1	66
京都府	-	-	-	-	-	-	-	-	-	-	-	-	-	-	-	-	2	141
大阪府	-	-	-	-	-	-	-	-	-	-	-	-	-	-	-	-	9	368
兵庫県	-	-	-	-	-	-	-	-	-	-	-	-	-	-	-	-	4	267
奈良県	-	-	-	-	-	-	-	-	-	-	-	-	-	-	-	-	2	60
和歌山県	-	-	-	-	-	-	-	-	-	-	-	-	-	-	-	-	1	56
鳥取県	-	-	-	-	-	-	-	-	-	-	-	-	-	-	-	-	-	13
島根県	-	-	-	-	-	-	-	-	-	-	-	-	-	-	-	-	-	45
岡山県	-	-	-	-	-	-	-	-	-	-	-	-	-	-	-	-	1	92
広島県	-	-	-	-	-	-	-	-	-	-	-	-	-	-	-	-	2	124
山口県	-	-	-	-	-	-	-	-	-	-	-	-	-	-	-	-	3	63
徳島県	-	-	-	-	-	-	-	-	-	-	-	-	-	-	-	-	-	32
香川県	-	-	-	-	-	-	-	-	-	-	-	-	-	-	-	-	-	41
愛媛県	-	-	-	-	-	-	-	-	-	-	-	-	-	-	-	-	1	49
高知県	-	-	-	-	-	-	-	-	-	-	-	-	-	-	-	-	2	23
福岡県	-	-	-	-	-	-	-	-	-	-	-	-	-	-	-	-	3	277
佐賀県	-	-	-	-	-	-	-	-	-	-	-	-	-	-	-	-	1	40
長崎県	-	-	-	-	-	-	-	-	-	-	-	-	-	-	-	-	1	72
熊本県	-	-	-	-	-	-	-	-	-	-	-	-	-	-	-	-	-	75
大分県	-	-	-	-	-	-	-	-	-	-	-	-	-	-	-	-	4	60
宮崎県	-	-	-	-	-	-	-	-	-	-	-	-	-	-	-	-	2	60
鹿児島県	-	-	-	-	-	-	-	-	-	-	-	-	-	-	-	-	2	80
沖縄県	-	-	-	-	-	-	-	-	-	-	-	-	-	-	-	-	-	81

*病原体がSARSコロナウイルスであるものに限る。
 **病原体がMERSコロナウイルスであるものに限る。2014年7月26日より届出対象疾患となりました。
 ***2013年5月6日より届出対象疾患となりました。
 ****病原体がSARS-CoV-2であるものに限る。2020年2月1日より届出対象疾患となりました。

報告数・累積報告数、疾病・都道府県別

2020年第19週

	ジフテリア		重症急性 呼吸器症候群*		中東呼吸器 症候群**		鳥インフル エンザ(H5N1)		鳥インフル エンザ(H7N9)***		新型コロナウイルス 感染症**** (疑い例を含む)		コレラ		細菌性赤痢		腸管出血性 大腸菌感染症	
	報告数	累積	報告数	累積	報告数	累積	報告数	累積	報告数	累積	報告数	累積	報告数	累積	報告数	累積	報告数	累積
総数	-	-	-	-	-	-	-	-	-	-	507	15333	-	-	-	39	1	348
北海道	-	-	-	-	-	-	-	-	-	-	27	719	-	-	-	-	-	34
青森県	-	-	-	-	-	-	-	-	-	-	1	27	-	-	-	-	-	5
岩手県	-	-	-	-	-	-	-	-	-	-	-	-	-	-	-	-	-	4
宮城県	-	-	-	-	-	-	-	-	-	-	-	81	-	-	-	-	-	3
秋田県	-	-	-	-	-	-	-	-	-	-	-	16	-	-	-	-	-	8
山形県	-	-	-	-	-	-	-	-	-	-	1	69	-	-	-	1	-	3
福島県	-	-	-	-	-	-	-	-	-	-	3	81	-	-	-	-	-	1
茨城県	-	-	-	-	-	-	-	-	-	-	1	165	-	-	-	-	-	4
栃木県	-	-	-	-	-	-	-	-	-	-	2	56	-	-	-	-	-	2
群馬県	-	-	-	-	-	-	-	-	-	-	1	147	-	-	-	-	-	5
埼玉県	-	-	-	-	-	-	-	-	-	-	66	967	-	-	-	5	-	12
千葉県	-	-	-	-	-	-	-	-	-	-	19	968	-	-	-	-	-	14
東京都	-	-	-	-	-	-	-	-	-	-	201	5077	-	-	-	9	-	39
神奈川県	-	-	-	-	-	-	-	-	-	-	48	1611	-	-	-	2	-	14
新潟県	-	-	-	-	-	-	-	-	-	-	4	69	-	-	-	-	-	3
富山県	-	-	-	-	-	-	-	-	-	-	2	126	-	-	-	-	-	7
石川県	-	-	-	-	-	-	-	-	-	-	6	255	-	-	-	1	-	12
福井県	-	-	-	-	-	-	-	-	-	-	1	123	-	-	-	-	-	3
山梨県	-	-	-	-	-	-	-	-	-	-	-	36	-	-	-	-	-	1
長野県	-	-	-	-	-	-	-	-	-	-	5	75	-	-	-	-	-	7
岐阜県	-	-	-	-	-	-	-	-	-	-	-	151	-	-	-	-	-	2
静岡県	-	-	-	-	-	-	-	-	-	-	-	74	-	-	-	1	-	6
愛知県	-	-	-	-	-	-	-	-	-	-	3	402	-	-	-	19	-	10
三重県	-	-	-	-	-	-	-	-	-	-	-	45	-	-	-	-	-	5
滋賀県	-	-	-	-	-	-	-	-	-	-	1	95	-	-	-	-	1	3
京都府	-	-	-	-	-	-	-	-	-	-	1	87	-	-	-	-	-	5
大阪府	-	-	-	-	-	-	-	-	-	-	61	1757	-	-	-	1	-	14
兵庫県	-	-	-	-	-	-	-	-	-	-	25	693	-	-	-	-	-	9
奈良県	-	-	-	-	-	-	-	-	-	-	18	118	-	-	-	-	-	3
和歌山県	-	-	-	-	-	-	-	-	-	-	-	64	-	-	-	-	-	2
鳥取県	-	-	-	-	-	-	-	-	-	-	-	3	-	-	-	-	-	1
島根県	-	-	-	-	-	-	-	-	-	-	-	24	-	-	-	-	-	3
岡山県	-	-	-	-	-	-	-	-	-	-	1	24	-	-	-	-	-	11
広島県	-	-	-	-	-	-	-	-	-	-	-	161	-	-	-	-	-	10
山口県	-	-	-	-	-	-	-	-	-	-	2	36	-	-	-	-	-	2
徳島県	-	-	-	-	-	-	-	-	-	-	-	5	-	-	-	-	-	1
香川県	-	-	-	-	-	-	-	-	-	-	-	2	-	-	-	-	-	4
愛媛県	-	-	-	-	-	-	-	-	-	-	-	48	-	-	-	-	-	2
高知県	-	-	-	-	-	-	-	-	-	-	-	48	-	-	-	-	-	-
福岡県	-	-	-	-	-	-	-	-	-	-	6	611	-	-	-	-	-	34
佐賀県	-	-	-	-	-	-	-	-	-	-	1	40	-	-	-	-	-	-
長崎県	-	-	-	-	-	-	-	-	-	-	-	18	-	-	-	-	-	3
熊本県	-	-	-	-	-	-	-	-	-	-	-	11	-	-	-	-	-	-
大分県	-	-	-	-	-	-	-	-	-	-	-	59	-	-	-	-	-	3
宮崎県	-	-	-	-	-	-	-	-	-	-	-	17	-	-	-	-	-	3
鹿児島県	-	-	-	-	-	-	-	-	-	-	-	10	-	-	-	-	-	29
沖縄県	-	-	-	-	-	-	-	-	-	-	-	62	-	-	-	-	-	2

報告数・累積報告数, 疾病・都道府県別

2020年第19週

	腸チフス		パラチフス		E型肝炎		ウエストナイル熱		A型肝炎		エキノコックス症		黄熱		オウム病		オムスク出血熱	
	報告数	累積	報告数	累積	報告数	累積	報告数	累積	報告数	累積	報告数	累積	報告数	累積	報告数	累積	報告数	累積
総数	-	16	1	7	1	199	-	-	-	50	-	7	-	-	-	3	-	-
北海道	-	-	-	-	1	25	-	-	-	1	-	7	-	-	-	-	-	-
青森県	-	-	-	-	-	-	-	-	-	1	-	-	-	-	-	-	-	-
岩手県	-	-	-	-	-	1	-	-	-	-	-	-	-	-	-	-	-	-
宮城県	-	1	-	-	-	-	-	-	-	-	-	-	-	-	-	-	-	-
秋田県	-	-	-	-	-	1	-	-	-	-	-	-	-	-	-	-	-	-
山形県	-	-	-	-	-	-	-	-	-	-	-	-	-	-	-	-	-	-
福島県	-	-	-	-	-	2	-	-	-	1	-	-	-	-	-	-	-	-
茨城県	-	1	-	-	-	6	-	-	-	-	-	-	-	-	-	-	-	-
栃木県	-	-	-	-	-	5	-	-	-	-	-	-	-	-	-	1	-	-
群馬県	-	1	1	1	-	15	-	-	-	1	-	-	-	-	-	1	-	-
埼玉県	-	-	-	-	-	14	-	-	-	2	-	-	-	-	-	-	-	-
千葉県	-	4	-	-	-	8	-	-	-	1	-	-	-	-	-	-	-	-
東京都	-	1	-	1	-	53	-	-	-	15	-	-	-	-	-	-	-	-
神奈川県	-	1	-	1	-	14	-	-	-	2	-	-	-	-	-	-	-	-
新潟県	-	1	-	-	-	2	-	-	-	-	-	-	-	-	-	-	-	-
富山県	-	-	-	-	-	2	-	-	-	8	-	-	-	-	-	-	-	-
石川県	-	-	-	1	-	4	-	-	-	-	-	-	-	-	-	-	-	-
福井県	-	-	-	-	-	1	-	-	-	-	-	-	-	-	-	-	-	-
山梨県	-	-	-	-	-	2	-	-	-	-	-	-	-	-	-	-	-	-
長野県	-	1	-	-	-	2	-	-	-	-	-	-	-	-	-	-	-	-
岐阜県	-	-	-	-	-	1	-	-	-	-	-	-	-	-	-	-	-	-
静岡県	-	-	-	-	-	9	-	-	-	2	-	-	-	-	-	-	-	-
愛知県	-	1	-	-	-	3	-	-	-	2	-	-	-	-	-	-	-	-
三重県	-	-	-	-	-	3	-	-	-	-	-	-	-	-	-	-	-	-
滋賀県	-	-	-	1	-	-	-	-	-	-	-	-	-	-	-	-	-	-
京都府	-	-	-	-	-	2	-	-	-	1	-	-	-	-	-	-	-	-
大阪府	-	1	-	-	-	2	-	-	-	3	-	-	-	-	-	-	-	-
兵庫県	-	-	-	-	-	3	-	-	-	-	-	-	-	-	-	-	-	-
奈良県	-	-	-	-	-	-	-	-	-	1	-	-	-	-	-	-	-	-
和歌山県	-	-	-	-	-	-	-	-	-	-	-	-	-	-	-	-	-	-
鳥取県	-	-	-	-	-	-	-	-	-	-	-	-	-	-	-	-	-	-
島根県	-	-	-	-	-	1	-	-	-	-	-	-	-	-	-	-	-	-
岡山県	-	-	-	1	-	1	-	-	-	-	-	-	-	-	-	-	-	-
広島県	-	-	-	1	-	8	-	-	-	1	-	-	-	-	-	-	-	-
山口県	-	-	-	-	-	2	-	-	-	-	-	-	-	-	-	-	-	-
徳島県	-	-	-	-	-	-	-	-	-	-	-	-	-	-	-	-	-	-
香川県	-	2	-	-	-	-	-	-	-	-	-	-	-	-	-	-	-	-
愛媛県	-	1	-	-	-	1	-	-	-	-	-	-	-	-	-	-	-	-
高知県	-	-	-	-	-	-	-	-	-	-	-	-	-	-	-	-	-	-
福岡県	-	-	-	-	-	3	-	-	-	2	-	-	-	-	-	-	-	-
佐賀県	-	-	-	-	-	-	-	-	-	-	-	-	-	-	-	1	-	-
長崎県	-	-	-	-	-	-	-	-	-	-	-	-	-	-	-	-	-	-
熊本県	-	-	-	-	-	-	-	-	-	1	-	-	-	-	-	-	-	-
大分県	-	-	-	-	-	1	-	-	-	1	-	-	-	-	-	-	-	-
宮崎県	-	-	-	-	-	-	-	-	-	2	-	-	-	-	-	-	-	-
鹿児島県	-	-	-	-	-	2	-	-	-	2	-	-	-	-	-	-	-	-
沖縄県	-	-	-	-	-	-	-	-	-	-	-	-	-	-	-	-	-	-

*2016年2月15日より届出対象疾患となりました。

**2013年3月4日より届出対象疾患となりました。

報告数・累積報告数, 疾病・都道府県別

2020年第19週

	回帰熱		キヤサナル 森林病		Q熱		狂犬病		コクシジ オイデス症		サル痘		ジカウイルス 感染症*		重症熱性血小板 減少症候群**		腎症候性出血熱		
	報告数	累積	報告数	累積	報告数	累積	報告数	累積	報告数	累積	報告数	累積	報告数	累積	報告数	累積	報告数	累積	
総数	-	-	-	-	-	-	-	-	2	-	-	-	1	3	17	-	-	-	-
北海道	-	-	-	-	-	-	-	-	-	-	-	-	-	-	-	-	-	-	-
青森県	-	-	-	-	-	-	-	-	-	-	-	-	-	-	-	-	-	-	-
岩手県	-	-	-	-	-	-	-	-	-	-	-	-	-	-	-	-	-	-	-
宮城県	-	-	-	-	-	-	-	-	-	-	-	-	-	-	-	-	-	-	-
秋田県	-	-	-	-	-	-	-	-	-	-	-	-	-	-	-	-	-	-	-
山形県	-	-	-	-	-	-	-	-	-	-	-	-	-	-	-	-	-	-	-
福島県	-	-	-	-	-	-	-	-	-	-	-	-	-	-	-	-	-	-	-
茨城県	-	-	-	-	-	-	-	-	-	-	-	-	-	-	-	-	-	-	-
栃木県	-	-	-	-	-	-	-	-	-	-	-	-	-	-	-	-	-	-	-
群馬県	-	-	-	-	-	-	-	-	-	-	-	-	-	-	-	-	-	-	-
埼玉県	-	-	-	-	-	-	-	-	-	-	-	-	1	-	-	-	-	-	-
千葉県	-	-	-	-	-	-	-	-	-	-	-	-	-	-	-	-	-	-	-
東京都	-	-	-	-	-	-	-	-	1	-	-	-	-	-	-	-	-	-	-
神奈川県	-	-	-	-	-	-	-	-	-	-	-	-	-	-	-	-	-	-	-
新潟県	-	-	-	-	-	-	-	-	-	-	-	-	-	-	-	-	-	-	-
富山県	-	-	-	-	-	-	-	-	-	-	-	-	-	-	-	-	-	-	-
石川県	-	-	-	-	-	-	-	-	-	-	-	-	-	-	-	-	-	-	-
福井県	-	-	-	-	-	-	-	-	-	-	-	-	-	-	-	-	-	-	-
山梨県	-	-	-	-	-	-	-	-	-	-	-	-	-	-	-	-	-	-	-
長野県	-	-	-	-	-	-	-	-	-	-	-	-	-	-	-	-	-	-	-
岐阜県	-	-	-	-	-	-	-	-	-	-	-	-	-	-	-	-	-	-	-
静岡県	-	-	-	-	-	-	-	-	-	-	-	-	-	-	-	-	-	-	-
愛知県	-	-	-	-	-	-	-	-	-	-	-	-	-	-	-	-	-	-	-
三重県	-	-	-	-	-	-	-	-	-	-	-	-	-	-	-	-	-	-	-
滋賀県	-	-	-	-	-	-	-	-	-	-	-	-	-	-	-	-	-	-	-
京都府	-	-	-	-	-	-	-	-	-	-	-	-	-	-	-	-	-	-	-
大阪府	-	-	-	-	-	-	-	-	-	-	-	-	-	-	-	-	-	-	-
兵庫県	-	-	-	-	-	-	-	-	-	-	-	-	-	-	-	-	-	-	-
奈良県	-	-	-	-	-	-	-	-	-	-	-	-	-	-	-	-	-	-	-
和歌山県	-	-	-	-	-	-	-	-	-	-	-	-	-	-	2	-	-	-	-
鳥取県	-	-	-	-	-	-	-	-	-	-	-	-	-	-	-	-	-	-	-
島根県	-	-	-	-	-	-	-	-	-	-	-	-	-	-	-	-	-	-	-
岡山県	-	-	-	-	-	-	-	-	-	-	-	-	1	1	-	-	-	-	-
広島県	-	-	-	-	-	-	-	-	-	-	-	-	1	2	-	-	-	-	-
山口県	-	-	-	-	-	-	-	-	-	-	-	-	-	1	-	-	-	-	-
徳島県	-	-	-	-	-	-	-	-	-	-	-	-	-	-	-	-	-	-	-
香川県	-	-	-	-	-	-	-	-	-	-	-	-	-	-	-	-	-	-	-
愛媛県	-	-	-	-	-	-	-	-	-	-	-	-	-	-	-	-	-	-	-
高知県	-	-	-	-	-	-	-	-	-	-	-	-	-	-	2	-	-	-	-
福岡県	-	-	-	-	-	-	-	-	-	-	-	-	-	-	-	-	-	-	-
佐賀県	-	-	-	-	-	-	-	-	-	-	-	-	-	-	1	-	-	-	-
長崎県	-	-	-	-	-	-	-	-	-	-	-	-	-	-	3	-	-	-	-
熊本県	-	-	-	-	-	-	-	-	-	-	-	-	-	-	-	-	-	-	-
大分県	-	-	-	-	-	-	-	-	1	-	-	-	-	-	1	-	-	-	-
宮崎県	-	-	-	-	-	-	-	-	-	-	-	-	-	-	2	-	-	-	-
鹿児島県	-	-	-	-	-	-	-	-	-	-	-	-	1	2	-	-	-	-	-
沖縄県	-	-	-	-	-	-	-	-	-	-	-	-	-	-	-	-	-	-	-

*鳥インフルエンザ(H5N1及びH7N9)を除く。

報告数・累積報告数, 疾病・都道府県別

2020年第19週

	西部ウマ脳炎		ダニ媒介脳炎		炭 疽		チクングニア熱		つつが虫病		デング熱		東部ウマ脳炎		鳥インフルエンザ*		ニパウイルス感染症	
	報告数	累積	報告数	累積	報告数	累積	報告数	累積	報告数	累積	報告数	累積	報告数	累積	報告数	累積	報告数	累積
総 数	-	-	-	-	-	-	3	3	1	67	-	40	-	-	-	-	-	-
北海道	-	-	-	-	-	-	-	-	-	-	-	-	-	-	-	-	-	-
青森県	-	-	-	-	-	-	-	-	1	1	-	-	-	-	-	-	-	-
岩手県	-	-	-	-	-	-	-	-	-	-	-	-	-	-	-	-	-	-
宮城県	-	-	-	-	-	-	-	-	-	-	-	-	-	-	-	-	-	-
秋田県	-	-	-	-	-	-	-	-	-	2	-	-	-	-	-	-	-	-
山形県	-	-	-	-	-	-	-	-	-	2	-	-	-	-	-	-	-	-
福島県	-	-	-	-	-	-	-	-	-	1	-	-	-	-	-	-	-	-
茨城県	-	-	-	-	-	-	-	-	-	3	-	-	-	-	-	-	-	-
栃木県	-	-	-	-	-	-	-	-	-	1	-	-	-	-	-	-	-	-
群馬県	-	-	-	-	-	-	-	-	-	-	-	-	-	-	-	-	-	-
埼玉県	-	-	-	-	-	-	-	-	-	-	2	-	-	-	-	-	-	-
千葉県	-	-	-	-	-	-	-	-	10	-	7	-	-	-	-	-	-	-
東京都	-	-	-	-	-	-	-	-	5	-	12	-	-	-	-	-	-	-
神奈川県	-	-	-	-	-	-	-	-	-	2	-	1	-	-	-	-	-	-
新潟県	-	-	-	-	-	-	-	-	-	1	-	-	-	-	-	-	-	-
富山県	-	-	-	-	-	-	-	-	-	-	1	-	-	-	-	-	-	-
石川県	-	-	-	-	-	-	-	-	-	-	-	-	-	-	-	-	-	-
福井県	-	-	-	-	-	-	-	-	-	-	-	-	-	-	-	-	-	-
山梨県	-	-	-	-	-	-	-	-	-	-	-	-	-	-	-	-	-	-
長野県	-	-	-	-	-	-	-	-	-	-	-	-	-	-	-	-	-	-
岐阜県	-	-	-	-	-	-	-	-	-	-	-	-	-	-	-	-	-	-
静岡県	-	-	-	-	-	-	-	-	-	-	2	-	-	-	-	-	-	-
愛知県	-	-	-	-	-	-	1	3	-	3	-	4	-	-	-	-	-	-
三重県	-	-	-	-	-	-	-	-	-	-	-	-	-	-	-	-	-	-
滋賀県	-	-	-	-	-	-	-	-	-	-	-	-	-	-	-	-	-	-
京都府	-	-	-	-	-	-	-	-	-	-	-	-	-	-	-	-	-	-
大阪府	-	-	-	-	-	-	-	-	-	-	4	-	-	-	-	-	-	-
兵庫県	-	-	-	-	-	-	-	-	-	-	2	-	-	-	-	-	-	-
奈良県	-	-	-	-	-	-	-	-	-	-	-	-	-	-	-	-	-	-
和歌山県	-	-	-	-	-	-	-	-	-	1	-	-	-	-	-	-	-	-
鳥取県	-	-	-	-	-	-	-	-	-	-	-	-	-	-	-	-	-	-
島根県	-	-	-	-	-	-	-	-	-	2	-	-	-	-	-	-	-	-
岡山県	-	-	-	-	-	-	-	-	-	1	-	-	-	-	-	-	-	-
広島県	-	-	-	-	-	-	-	-	-	1	-	1	-	-	-	-	-	-
山口県	-	-	-	-	-	-	-	-	-	-	-	-	-	-	-	-	-	-
徳島県	-	-	-	-	-	-	-	-	-	-	-	-	-	-	-	-	-	-
香川県	-	-	-	-	-	-	-	-	-	-	-	-	-	-	-	-	-	-
愛媛県	-	-	-	-	-	-	-	-	-	-	-	-	-	-	-	-	-	-
高知県	-	-	-	-	-	-	-	-	-	-	-	-	-	-	-	-	-	-
福岡県	-	-	-	-	-	-	-	-	-	-	1	-	-	-	-	-	-	-
佐賀県	-	-	-	-	-	-	-	-	-	-	-	-	-	-	-	-	-	-
長崎県	-	-	-	-	-	-	-	-	-	-	1	-	-	-	-	-	-	-
熊本県	-	-	-	-	-	-	1	-	-	-	-	2	-	-	-	-	-	-
大分県	-	-	-	-	-	-	-	-	-	-	-	-	-	-	-	-	-	-
宮崎県	-	-	-	-	-	-	-	-	-	7	-	-	-	-	-	-	-	-
鹿児島県	-	-	-	-	-	-	-	-	-	24	-	-	-	-	-	-	-	-
沖縄県	-	-	-	-	-	-	1	-	-	-	-	-	-	-	-	-	-	-

報告数・累積報告数, 疾病・都道府県別

2020年第19週

	日本紅斑熱		日本脳炎		ハンタウイルス 肺症候群		Bウイルス病		鼻 疽		プルセラ症		ベネズエラ ウマ脳炎		ヘンドラウイルス 感 染 症		発しんチフス	
	報告数	累積	報告数	累積	報告数	累積	報告数	累積	報告数	累積	報告数	累積	報告数	累積	報告数	累積	報告数	累積
総 数	5	31	-	1	-	-	-	-	-	-	-	1	-	-	-	-	-	-
北海道	-	-	-	-	-	-	-	-	-	-	-	-	-	-	-	-	-	-
青森県	-	-	-	-	-	-	-	-	-	-	-	-	-	-	-	-	-	-
岩手県	-	-	-	-	-	-	-	-	-	-	-	-	-	-	-	-	-	-
宮城県	-	-	-	-	-	-	-	-	-	-	-	-	-	-	-	-	-	-
秋田県	-	-	-	-	-	-	-	-	-	-	-	-	-	-	-	-	-	-
山形県	-	-	-	-	-	-	-	-	-	-	-	-	-	-	-	-	-	-
福島県	-	-	-	-	-	-	-	-	-	-	-	-	-	-	-	-	-	-
茨城県	-	-	-	-	-	-	-	-	-	-	-	-	-	-	-	-	-	-
栃木県	-	-	-	-	-	-	-	-	-	-	-	-	-	-	-	-	-	-
群馬県	-	-	-	-	-	-	-	-	-	-	-	-	-	-	-	-	-	-
埼玉県	-	-	-	-	-	-	-	-	-	-	-	-	-	-	-	-	-	-
千葉県	-	-	-	-	-	-	-	-	-	-	-	-	-	-	-	-	-	-
東京都	-	-	-	-	-	-	-	-	-	-	-	-	-	-	-	-	-	-
神奈川県	-	-	-	-	-	-	-	-	-	-	-	-	-	-	-	-	-	-
新潟県	-	-	-	-	-	-	-	-	-	-	-	-	-	-	-	-	-	-
富山県	-	-	-	-	-	-	-	-	-	-	-	-	-	-	-	-	-	-
石川県	-	-	-	-	-	-	-	-	-	-	-	-	-	-	-	-	-	-
福井県	-	-	-	-	-	-	-	-	-	-	-	-	-	-	-	-	-	-
山梨県	-	-	-	-	-	-	-	-	-	-	-	-	-	-	-	-	-	-
長野県	-	-	-	-	-	-	-	-	-	-	-	-	-	-	-	-	-	-
岐阜県	-	-	-	-	-	-	-	-	-	-	-	-	-	-	-	-	-	-
静岡県	-	1	-	-	-	-	-	-	-	-	-	-	-	-	-	-	-	-
愛知県	-	-	-	-	-	-	-	-	-	-	-	-	-	-	-	-	-	-
三重県	-	4	-	-	-	-	-	-	-	-	-	-	-	-	-	-	-	-
滋賀県	-	1	-	-	-	-	-	-	-	-	-	-	-	-	-	-	-	-
京都府	-	1	-	-	-	-	-	-	-	-	-	-	-	-	-	-	-	-
大阪府	-	-	-	-	-	-	-	-	-	-	-	1	-	-	-	-	-	-
兵庫県	-	1	-	-	-	-	-	-	-	-	-	-	-	-	-	-	-	-
奈良県	-	-	-	-	-	-	-	-	-	-	-	-	-	-	-	-	-	-
和歌山県	-	1	-	1	-	-	-	-	-	-	-	-	-	-	-	-	-	-
鳥取県	-	-	-	-	-	-	-	-	-	-	-	-	-	-	-	-	-	-
島根県	-	1	-	-	-	-	-	-	-	-	-	-	-	-	-	-	-	-
岡山県	-	-	-	-	-	-	-	-	-	-	-	-	-	-	-	-	-	-
広島県	2	8	-	-	-	-	-	-	-	-	-	-	-	-	-	-	-	-
山口県	-	-	-	-	-	-	-	-	-	-	-	-	-	-	-	-	-	-
徳島県	-	-	-	-	-	-	-	-	-	-	-	-	-	-	-	-	-	-
香川県	-	1	-	-	-	-	-	-	-	-	-	-	-	-	-	-	-	-
愛媛県	1	1	-	-	-	-	-	-	-	-	-	-	-	-	-	-	-	-
高知県	1	7	-	-	-	-	-	-	-	-	-	-	-	-	-	-	-	-
福岡県	-	-	-	-	-	-	-	-	-	-	-	-	-	-	-	-	-	-
佐賀県	-	2	-	-	-	-	-	-	-	-	-	-	-	-	-	-	-	-
長崎県	-	-	-	-	-	-	-	-	-	-	-	-	-	-	-	-	-	-
熊本県	-	1	-	-	-	-	-	-	-	-	-	-	-	-	-	-	-	-
大分県	-	-	-	-	-	-	-	-	-	-	-	-	-	-	-	-	-	-
宮崎県	1	1	-	-	-	-	-	-	-	-	-	-	-	-	-	-	-	-
鹿児島県	-	-	-	-	-	-	-	-	-	-	-	-	-	-	-	-	-	-
沖縄県	-	-	-	-	-	-	-	-	-	-	-	-	-	-	-	-	-	-

報告数・累積報告数, 疾病・都道府県別

2020年第19週

	ボツリヌス症		マラリア		野 兎 病		ライム病		リッサウイルス感染症		リフトバレー熱		類 鼻 疽		レジオネラ症		レプトスピラ症	
	報告数	累積	報告数	累積	報告数	累積	報告数	累積	報告数	累積	報告数	累積	報告数	累積	報告数	累積	報告数	累積
総 数	-	-	1	12	-	-	-	2	-	-	-	-	-	-	12	469	-	1
北海道	-	-	-	-	-	-	-	1	-	-	-	-	-	-	-	14	-	-
青森県	-	-	-	-	-	-	-	-	-	-	-	-	-	-	-	2	-	-
岩手県	-	-	-	-	-	-	-	-	-	-	-	-	-	-	-	5	-	-
宮城県	-	-	-	-	-	-	-	-	-	-	-	-	-	-	-	9	-	-
秋田県	-	-	-	-	-	-	-	-	-	-	-	-	-	-	-	5	-	-
山形県	-	-	-	-	-	-	-	-	-	-	-	-	-	-	-	11	-	-
福島県	-	-	-	-	-	-	-	-	-	-	-	-	-	-	-	4	-	-
茨城県	-	-	-	-	-	-	-	-	-	-	-	-	-	-	-	11	-	-
栃木県	-	-	-	-	-	-	-	-	-	-	-	-	-	-	-	3	-	-
群馬県	-	-	-	-	-	-	-	-	-	-	-	-	-	-	-	2	-	-
埼玉県	-	-	-	-	-	-	-	-	-	-	-	-	-	-	3	25	-	-
千葉県	-	-	-	1	-	-	-	-	-	-	-	-	-	-	1	26	-	-
東京都	-	-	1	5	-	-	-	-	-	-	-	-	-	-	-	26	-	-
神奈川県	-	-	-	1	-	-	-	-	-	-	-	-	-	-	1	38	-	-
新潟県	-	-	-	-	-	-	-	-	-	-	-	-	-	-	-	5	-	-
富山県	-	-	-	-	-	-	-	-	-	-	-	-	-	-	-	10	-	-
石川県	-	-	-	-	-	-	-	-	-	-	-	-	-	-	1	5	-	-
福井県	-	-	-	-	-	-	-	-	-	-	-	-	-	-	-	8	-	-
山梨県	-	-	-	-	-	-	-	-	-	-	-	-	-	-	-	3	-	-
長野県	-	-	-	-	-	-	-	-	-	-	-	-	-	-	-	9	-	-
岐阜県	-	-	-	-	-	-	-	1	-	-	-	-	-	-	-	4	-	-
静岡県	-	-	-	1	-	-	-	-	-	-	-	-	-	-	-	14	-	-
愛知県	-	-	-	-	-	-	-	-	-	-	-	-	-	-	-	23	-	-
三重県	-	-	-	-	-	-	-	-	-	-	-	-	-	-	-	5	-	-
滋賀県	-	-	-	-	-	-	-	-	-	-	-	-	-	-	-	8	-	-
京都府	-	-	-	1	-	-	-	-	-	-	-	-	-	-	1	8	-	-
大阪府	-	-	-	2	-	-	-	-	-	-	-	-	-	-	2	35	-	-
兵庫県	-	-	-	-	-	-	-	-	-	-	-	-	-	-	2	30	-	-
奈良県	-	-	-	-	-	-	-	-	-	-	-	-	-	-	-	4	-	-
和歌山県	-	-	-	-	-	-	-	-	-	-	-	-	-	-	-	5	-	-
鳥取県	-	-	-	-	-	-	-	-	-	-	-	-	-	-	-	-	-	-
島根県	-	-	-	-	-	-	-	-	-	-	-	-	-	-	-	4	-	1
岡山県	-	-	-	-	-	-	-	-	-	-	-	-	-	-	-	33	-	-
広島県	-	-	-	-	-	-	-	-	-	-	-	-	-	-	-	6	-	-
山口県	-	-	-	-	-	-	-	-	-	-	-	-	-	-	-	2	-	-
徳島県	-	-	-	-	-	-	-	-	-	-	-	-	-	-	-	7	-	-
香川県	-	-	-	-	-	-	-	-	-	-	-	-	-	-	-	4	-	-
愛媛県	-	-	-	-	-	-	-	-	-	-	-	-	-	-	-	5	-	-
高知県	-	-	-	-	-	-	-	-	-	-	-	-	-	-	-	1	-	-
福岡県	-	-	-	1	-	-	-	-	-	-	-	-	-	-	-	17	-	-
佐賀県	-	-	-	-	-	-	-	-	-	-	-	-	-	-	-	-	-	-
長崎県	-	-	-	-	-	-	-	-	-	-	-	-	-	-	-	8	-	-
熊本県	-	-	-	-	-	-	-	-	-	-	-	-	-	-	1	12	-	-
大分県	-	-	-	-	-	-	-	-	-	-	-	-	-	-	-	5	-	-
宮崎県	-	-	-	-	-	-	-	-	-	-	-	-	-	-	-	4	-	-
鹿児島県	-	-	-	-	-	-	-	-	-	-	-	-	-	-	-	3	-	-
沖縄県	-	-	-	-	-	-	-	-	-	-	-	-	-	-	-	1	-	-

*E型肝炎及びA型肝炎を除く。

**2014年9月19日より届出対象疾患となりました。

***急性灰白髄炎を除く。2018年5月1日より届出対象疾患となりました。

****ウエストナイル脳炎、西部ウマ脳炎、ダニ媒介脳炎、東部ウマ脳炎、日本脳炎、ベネズエラウマ脳炎及びリフトバレー熱を除く。

報告数・累積報告数、疾病・都道府県別

2020年第19週

	ロッキー山 紅斑熱		アメーバ赤痢		ウイルス性肝炎*		カルバペム耐性 腸内細菌科細菌感染症**		急性弛緩性 麻痺***		急性脳炎****		クリプト スポリジウム症		クロイツフェルト ・ヤコブ病		劇症型溶血性 レンサ球菌感染症	
	報告数	累積	報告数	累積	報告数	累積	報告数	累積	報告数	累積	報告数	累積	報告数	累積	報告数	累積	報告数	累積
総数	-	-	2	216	1	93	10	511	2	12	1	260	-	1	1	42	6	304
北海道	-	-	-	4	-	1	-	19	-	-	-	7	-	1	-	-	1	13
青森県	-	-	-	-	-	-	1	12	-	-	-	3	-	-	-	-	-	2
岩手県	-	-	-	1	-	-	-	2	-	-	-	-	-	-	-	-	-	4
宮城県	-	-	-	3	-	-	-	8	-	-	-	2	-	-	-	-	-	7
秋田県	-	-	-	-	-	1	1	2	-	-	-	4	-	-	-	1	-	2
山形県	-	-	-	4	-	1	-	1	-	-	-	1	-	-	-	1	1	7
福島県	-	-	-	1	-	1	-	11	-	-	-	2	-	-	-	-	1	6
茨城県	-	-	-	5	-	2	-	14	-	-	-	14	-	-	-	2	-	3
栃木県	-	-	-	2	-	1	-	3	-	2	-	6	-	-	-	-	-	4
群馬県	-	-	-	3	-	1	-	7	-	-	-	4	-	-	-	3	-	3
埼玉県	-	-	1	11	-	2	-	21	-	1	-	15	-	-	-	-	1	15
千葉県	-	-	-	12	-	5	-	16	-	1	-	27	-	-	-	3	-	17
東京都	-	-	-	42	-	24	3	37	-	1	-	15	-	-	-	3	-	36
神奈川県	-	-	-	18	-	6	1	26	-	-	1	14	-	-	-	1	-	16
新潟県	-	-	-	2	-	2	-	14	-	-	-	6	-	-	-	1	-	7
富山県	-	-	-	1	-	-	-	7	-	-	-	3	-	-	-	-	-	6
石川県	-	-	-	2	-	1	-	3	-	-	-	2	-	-	-	1	-	2
福井県	-	-	-	-	-	-	-	9	-	-	-	1	-	-	-	-	-	2
山梨県	-	-	-	-	-	-	-	-	-	-	-	-	-	-	-	-	-	-
長野県	-	-	-	2	-	2	1	13	-	-	-	16	-	-	-	2	-	8
岐阜県	-	-	-	2	-	1	-	5	-	1	-	1	-	-	-	1	-	3
静岡県	-	-	-	7	-	4	-	13	-	-	-	10	-	-	-	1	-	4
愛知県	-	-	-	14	-	5	-	32	-	1	-	16	-	-	-	2	1	16
三重県	-	-	-	1	-	1	-	6	-	-	-	6	-	-	-	-	-	7
滋賀県	-	-	-	1	-	1	-	4	-	-	-	7	-	-	-	-	-	6
京都府	-	-	-	4	-	-	-	9	-	-	-	4	-	-	-	-	-	3
大阪府	-	-	-	18	-	12	1	42	1	1	-	12	-	-	-	2	-	17
兵庫県	-	-	1	10	-	2	1	32	-	-	-	12	-	-	-	3	-	17
奈良県	-	-	-	2	-	-	-	8	-	-	-	2	-	-	1	2	1	3
和歌山県	-	-	-	1	-	1	-	4	-	-	-	1	-	-	-	-	-	6
鳥取県	-	-	-	2	-	-	-	2	-	-	-	2	-	-	-	-	-	4
島根県	-	-	-	-	-	-	-	9	-	-	-	-	-	-	-	-	-	1
岡山県	-	-	-	10	1	1	-	11	-	-	-	4	-	-	-	1	-	2
広島県	-	-	-	5	-	1	-	15	-	-	-	5	-	-	-	1	-	11
山口県	-	-	-	3	-	-	-	7	-	1	-	5	-	-	-	-	-	3
徳島県	-	-	-	-	-	-	1	4	-	-	-	-	-	-	-	2	-	1
香川県	-	-	-	2	-	2	-	5	-	-	-	2	-	-	-	1	-	-
愛媛県	-	-	-	1	-	1	-	3	-	-	-	4	-	-	-	1	-	3
高知県	-	-	-	-	-	-	-	3	-	-	-	1	-	-	-	1	-	2
福岡県	-	-	-	4	-	9	-	37	-	1	-	12	-	-	-	2	-	19
佐賀県	-	-	-	5	-	-	-	5	-	-	-	2	-	-	-	-	-	2
長崎県	-	-	-	1	-	-	-	11	-	-	-	3	-	-	-	-	-	2
熊本県	-	-	-	2	-	-	-	10	-	-	-	-	-	-	-	2	-	3
大分県	-	-	-	2	-	1	-	4	-	-	-	4	-	-	-	-	-	1
宮崎県	-	-	-	5	-	1	-	1	-	-	-	-	-	-	-	-	-	4
鹿児島県	-	-	-	1	-	-	-	4	1	2	-	3	-	-	-	2	-	3
沖縄県	-	-	-	-	-	-	-	-	-	-	-	-	-	-	-	-	-	1

*2013年4月1日より届出対象疾患となりました。
 **2014年9月19日より届出対象疾患となりました。

報告数・累積報告数, 疾病・都道府県別

2020年第19週

	後天性免疫不全症候群		ジアルジア症		侵襲性インフルエンザ菌感染症*		侵襲性髄膜炎菌感染症*		侵襲性肺炎球菌感染症*		水痘** (入院例に限る)		先天性風しん症候群		梅毒		播種性 クリプトコックス症**	
	報告数	累積	報告数	累積	報告数	累積	報告数	累積	報告数	累積	報告数	累積	報告数	累積	報告数	累積	報告数	累積
総数	3	321	-	13	1	132	-	11	11	839	3	133	-	1	21	1865	1	40
北海道	-	11	-	-	-	3	-	1	2	25	1	6	-	-	-	43	-	-
青森県	-	-	-	-	-	1	-	-	-	4	-	-	-	-	-	5	-	-
岩手県	-	2	-	-	-	1	-	-	-	6	-	-	-	-	-	3	-	-
宮城県	-	2	-	-	-	2	-	-	-	15	-	-	-	-	-	21	-	-
秋田県	-	-	-	-	-	-	-	-	-	8	-	3	-	-	-	19	-	1
山形県	-	2	-	-	-	-	-	-	-	15	-	3	-	-	-	2	-	-
福島県	-	2	-	-	-	1	-	-	-	7	-	1	-	1	-	24	-	-
茨城県	-	3	-	1	-	2	-	-	1	14	-	-	-	-	2	22	-	-
栃木県	-	2	-	-	-	2	-	-	-	14	-	1	-	-	-	25	-	1
群馬県	-	1	-	1	-	-	-	-	1	12	-	3	-	-	-	15	-	1
埼玉県	-	7	-	-	-	6	-	2	-	34	-	7	-	-	-	43	-	1
千葉県	-	9	-	1	-	4	-	-	-	33	-	4	-	-	4	43	-	-
東京都	-	111	-	3	-	14	-	1	-	92	-	21	-	-	3	444	-	5
神奈川県	-	20	-	1	-	12	-	-	1	55	-	6	-	-	1	54	-	1
新潟県	-	-	-	-	-	1	-	-	-	14	-	1	-	-	-	15	-	1
富山県	-	-	-	-	-	-	-	-	-	5	-	7	-	-	-	8	-	-
石川県	-	4	-	-	-	-	-	-	-	10	-	1	-	-	-	7	-	-
福井県	-	-	-	-	-	1	-	-	-	6	-	2	-	-	-	2	-	1
山梨県	-	2	-	-	-	-	-	-	-	6	-	-	-	-	-	1	-	-
長野県	1	2	-	-	1	3	-	-	-	7	-	1	-	-	-	16	-	2
岐阜県	-	6	-	-	-	9	-	-	-	18	1	6	-	-	1	23	-	2
静岡県	-	3	-	-	-	1	-	-	-	19	-	8	-	-	1	42	-	1
愛知県	1	30	-	1	-	17	-	2	1	69	-	9	-	-	1	101	-	1
三重県	-	2	-	-	-	-	-	-	-	12	-	1	-	-	-	15	-	1
滋賀県	-	2	-	-	-	3	-	-	-	8	-	1	-	-	-	11	-	1
京都府	-	2	-	-	-	3	-	-	-	25	-	-	-	-	-	26	-	1
大阪府	-	32	-	4	-	15	-	2	1	59	-	4	-	-	3	332	-	1
兵庫県	-	14	-	-	-	3	-	1	1	43	-	7	-	-	1	94	-	2
奈良県	-	1	-	-	-	2	-	-	-	11	-	2	-	-	-	11	-	1
和歌山県	-	-	-	-	-	3	-	-	-	5	-	1	-	-	-	9	-	1
鳥取県	-	-	-	-	-	-	-	1	-	5	-	2	-	-	-	20	-	1
島根県	-	-	-	-	-	-	-	-	-	11	-	-	-	-	-	5	-	-
岡山県	-	7	-	-	-	1	-	-	-	6	-	2	-	-	1	57	-	1
広島県	-	6	-	-	-	2	-	-	-	16	-	-	-	-	1	41	-	-
山口県	-	1	-	-	-	3	-	-	-	6	-	-	-	-	-	8	-	-
徳島県	-	1	-	-	-	4	-	1	-	2	-	2	-	-	-	8	-	-
香川県	-	2	-	-	-	1	-	-	-	11	-	1	-	-	-	22	-	-
愛媛県	-	2	-	-	-	-	-	-	1	8	-	1	-	-	-	20	-	1
高知県	-	2	-	-	-	-	-	-	-	8	-	2	-	-	-	9	-	-
福岡県	1	16	-	-	-	6	-	-	-	46	-	5	-	-	1	112	1	4
佐賀県	-	1	-	-	-	-	-	-	-	6	-	1	-	-	-	3	-	-
長崎県	-	-	-	-	-	1	-	-	1	12	-	-	-	-	-	9	-	2
熊本県	-	2	-	-	-	2	-	-	-	12	-	1	-	-	1	37	-	1
大分県	-	3	-	-	-	1	-	-	-	4	-	3	-	-	-	7	-	2
宮崎県	-	1	-	-	-	2	-	-	-	7	1	5	-	-	-	4	-	1
鹿児島県	-	5	-	-	-	-	-	-	1	17	-	2	-	-	-	24	-	1
沖縄県	-	-	-	1	-	-	-	-	-	11	-	-	-	-	-	3	-	-

*2018年1月1日より届出対象疾患となりました。
 **2014年9月19日より届出対象疾患となりました。

報告数・累積報告数, 疾病・都道府県別

2020年第19週

	破傷風		バンコマイシン耐性 黄色ブドウ球菌感染症		バンコマイシン耐性 腸球菌感染症		百日咳*		風しん		麻しん		薬剤耐性アシネト バクター感染症**	
	報告数	累積	報告数	累積	報告数	累積	報告数	累積	報告数	累積	報告数	累積	報告数	累積
総数	-	30	-	-	3	45	11	2340	1	76	-	9	-	2
北海道	-	1	-	-	-	1	2	129	-	2	-	-	-	1
青森県	-	-	-	-	-	-	-	10	-	-	-	-	-	-
岩手県	-	-	-	-	-	-	-	11	-	-	-	-	-	-
宮城県	-	-	-	-	-	-	-	38	-	-	-	-	-	-
秋田県	-	-	-	-	-	-	-	9	-	-	-	-	-	-
山形県	-	-	-	-	-	-	-	6	-	-	-	-	-	-
福島県	-	-	-	-	-	-	-	35	-	-	-	-	-	-
茨城県	-	2	-	-	-	-	1	48	-	1	-	-	-	-
栃木県	-	2	-	-	-	1	-	40	-	-	-	-	-	-
群馬県	-	-	-	-	-	-	-	74	-	-	-	-	-	-
埼玉県	-	-	-	-	-	1	-	83	-	3	-	-	-	-
千葉県	-	2	-	-	-	2	-	68	-	5	-	-	-	1
東京都	-	3	-	-	-	4	2	200	-	20	-	2	-	-
神奈川県	-	2	-	-	-	2	-	63	-	7	-	-	-	-
新潟県	-	-	-	-	-	-	-	125	-	1	-	-	-	-
富山県	-	1	-	-	-	-	-	26	-	-	-	-	-	-
石川県	-	-	-	-	-	-	-	18	-	-	-	-	-	-
福井県	-	-	-	-	-	-	-	1	-	-	-	-	-	-
山梨県	-	-	-	-	-	-	-	9	-	-	-	-	-	-
長野県	-	-	-	-	-	-	-	59	-	1	-	-	-	-
岐阜県	-	-	-	-	-	-	1	43	-	1	-	-	-	-
静岡県	-	2	-	-	-	13	-	138	-	2	-	-	-	-
愛知県	-	1	-	-	-	1	-	150	-	7	-	2	-	-
三重県	-	1	-	-	-	-	-	16	-	4	-	-	-	-
滋賀県	-	-	-	-	-	-	-	16	-	-	-	1	-	-
京都府	-	-	-	-	-	1	-	24	-	-	-	1	-	-
大阪府	-	-	-	-	3	9	-	90	-	5	-	1	-	-
兵庫県	-	-	-	-	-	-	1	113	-	6	-	1	-	-
奈良県	-	-	-	-	-	1	-	8	-	-	-	-	-	-
和歌山県	-	-	-	-	-	4	-	26	1	1	-	-	-	-
鳥取県	-	-	-	-	-	-	-	10	-	-	-	-	-	-
島根県	-	1	-	-	-	-	-	1	-	-	-	-	-	-
岡山県	-	2	-	-	-	-	-	74	-	1	-	-	-	-
広島県	-	-	-	-	-	-	-	61	-	1	-	-	-	-
山口県	-	-	-	-	-	-	-	16	-	1	-	-	-	-
徳島県	-	1	-	-	-	-	-	2	-	-	-	-	-	-
香川県	-	1	-	-	-	-	-	8	-	1	-	-	-	-
愛媛県	-	1	-	-	-	-	-	37	-	1	-	-	-	-
高知県	-	1	-	-	-	-	-	28	-	-	-	-	-	-
福岡県	-	1	-	-	-	4	-	91	-	3	-	1	-	-
佐賀県	-	-	-	-	-	-	1	17	-	1	-	-	-	-
長崎県	-	-	-	-	-	-	-	15	-	-	-	-	-	-
熊本県	-	2	-	-	-	-	-	97	-	-	-	-	-	-
大分県	-	-	-	-	-	1	-	100	-	-	-	-	-	-
宮崎県	-	2	-	-	-	-	2	34	-	-	-	-	-	-
鹿児島県	-	1	-	-	-	-	1	63	-	1	-	-	-	-
沖縄県	-	-	-	-	-	-	-	10	-	-	-	-	-	-

注) 百日咳は2018年1月1日より全数把握対象疾患に変更となりました。
 *鳥インフルエンザ及び新型インフルエンザ等感染症を除く。
 **2018年第9週より定点当たり報告数の表示が開始されました。

報告数・定点当たり報告数, 疾病・都道府県別

2020年第19週

	インフルエンザ*		RSウイルス感染症**		咽頭結膜熱		A群溶血性レンサ球菌咽頭炎		感染性胃腸炎		水痘		手足口病		伝染性紅斑		突発性発しん	
	報告数	定点当り	報告数	定点当り	報告数	定点当り	報告数	定点当り	報告数	定点当り	報告数	定点当り	報告数	定点当り	報告数	定点当り	報告数	定点当り
総数	24	0.00	26	0.01	253	0.08	1178	0.37	2312	0.73	233	0.07	116	0.04	166	0.05	746	0.24
北海道	4	0.02	2	0.01	15	0.11	63	0.45	35	0.25	10	0.07	1	0.01	4	0.03	15	0.11
青森県	7	0.11	1	0.02	2	0.05	8	0.19	29	0.69	9	0.21	-	-	9	0.21	9	0.21
岩手県	2	0.03	3	0.07	8	0.20	41	1.00	51	1.24	3	0.07	2	0.05	2	0.05	12	0.29
宮城県	-	-	1	0.02	2	0.03	15	0.26	25	0.43	5	0.09	-	-	3	0.05	19	0.33
秋田県	-	-	1	0.03	4	0.11	10	0.29	24	0.69	3	0.09	1	0.03	1	0.03	6	0.17
山形県	-	-	-	-	1	0.03	14	0.48	20	0.69	1	0.03	1	0.03	-	-	10	0.34
福島県	1	0.01	-	-	6	0.12	33	0.66	26	0.52	2	0.04	-	-	5	0.10	19	0.38
茨城県	-	-	-	-	1	0.01	30	0.40	45	0.60	3	0.04	1	0.01	3	0.04	8	0.11
栃木県	-	-	-	-	-	-	12	0.25	15	0.31	3	0.06	1	0.02	1	0.02	20	0.42
群馬県	-	-	1	0.02	1	0.02	23	0.43	35	0.66	3	0.06	-	-	1	0.02	16	0.30
埼玉県	-	-	1	0.01	4	0.03	46	0.29	121	0.76	13	0.08	7	0.04	5	0.03	29	0.18
千葉県	1	0.00	-	-	-	-	40	0.31	70	0.54	5	0.04	3	0.02	2	0.02	22	0.17
東京都	-	-	1	0.00	6	0.02	53	0.21	173	0.67	9	0.04	7	0.03	7	0.03	58	0.23
神奈川県	-	-	-	-	-	-	58	0.26	142	0.64	7	0.03	6	0.03	4	0.02	38	0.17
新潟県	-	-	-	-	21	0.37	38	0.67	20	0.35	10	0.18	1	0.02	1	0.02	15	0.26
富山県	-	-	-	-	7	0.24	25	0.86	31	1.07	3	0.10	-	-	-	-	4	0.14
石川県	-	-	-	-	14	0.48	12	0.41	30	1.03	4	0.14	1	0.03	3	0.10	3	0.10
福井県	-	-	2	0.09	3	0.13	4	0.17	22	0.96	4	0.17	-	-	3	0.13	3	0.13
山梨県	1	0.02	-	-	-	-	4	0.17	10	0.42	-	-	-	-	-	-	5	0.21
長野県	-	-	-	-	-	-	10	0.19	40	0.74	3	0.06	5	0.09	5	0.09	7	0.13
岐阜県	1	0.01	-	-	1	0.02	8	0.15	15	0.29	3	0.06	-	-	1	0.02	8	0.15
静岡県	-	-	-	-	8	0.09	17	0.19	69	0.78	3	0.03	3	0.03	5	0.06	19	0.21
愛知県	-	-	1	0.01	8	0.04	76	0.42	96	0.53	6	0.03	3	0.02	-	-	28	0.15
三重県	-	-	-	-	6	0.13	9	0.20	30	0.67	7	0.16	1	0.02	8	0.18	6	0.13
滋賀県	-	-	-	-	-	-	10	0.29	17	0.49	-	-	3	0.09	-	-	11	0.31
京都府	1	0.01	-	-	3	0.04	27	0.36	41	0.54	4	0.05	7	0.09	5	0.07	16	0.21
大阪府	1	0.00	-	-	6	0.03	60	0.31	123	0.63	15	0.08	4	0.02	6	0.03	45	0.23
兵庫県	-	-	1	0.01	5	0.04	17	0.13	87	0.67	10	0.08	2	0.02	5	0.04	19	0.15
奈良県	-	-	-	-	8	0.24	7	0.21	12	0.35	-	-	-	-	3	0.09	-	-
和歌山県	-	-	-	-	5	0.17	11	0.37	31	1.03	4	0.13	-	-	-	-	15	0.50
鳥取県	-	-	-	-	6	0.32	33	1.74	18	0.95	2	0.11	-	-	3	0.16	7	0.37
島根県	-	-	-	-	1	0.04	11	0.48	25	1.09	2	0.09	-	-	4	0.17	8	0.35
岡山県	-	-	1	0.02	3	0.06	14	0.26	42	0.78	3	0.06	4	0.07	5	0.09	7	0.13
広島県	-	-	-	-	7	0.10	26	0.37	77	1.10	2	0.03	1	0.01	4	0.06	18	0.26
山口県	-	-	-	-	8	0.17	17	0.37	48	1.04	1	0.02	3	0.07	5	0.11	19	0.41
徳島県	-	-	2	0.09	1	0.04	5	0.22	13	0.57	4	0.17	2	0.09	1	0.04	8	0.35
香川県	-	-	-	-	1	0.04	-	-	29	1.04	1	0.04	-	-	5	0.18	12	0.43
愛媛県	1	0.02	1	0.03	2	0.05	27	0.73	40	1.08	5	0.14	-	-	5	0.14	19	0.51
高知県	-	-	1	0.04	3	0.11	7	0.25	15	0.54	1	0.04	2	0.07	5	0.18	11	0.39
福岡県	3	0.02	3	0.03	7	0.06	89	0.74	157	1.31	16	0.13	10	0.08	7	0.06	40	0.33
佐賀県	-	-	-	-	7	0.30	15	0.65	9	0.39	2	0.09	1	0.04	1	0.04	11	0.48
長崎県	-	-	-	-	6	0.14	42	0.95	27	0.61	9	0.20	4	0.09	10	0.23	13	0.30
熊本県	-	-	-	-	7	0.14	17	0.34	42	0.84	10	0.20	8	0.16	4	0.08	18	0.36
大分県	-	-	1	0.03	6	0.17	16	0.44	63	1.75	3	0.08	1	0.03	2	0.06	14	0.39
宮崎県	-	-	-	-	8	0.23	29	0.83	74	2.11	2	0.06	1	0.03	4	0.11	26	0.74
鹿児島県	-	-	2	0.04	33	0.62	34	0.64	117	2.21	11	0.21	15	0.28	9	0.17	24	0.45
沖縄県	1	0.02	-	-	2	0.06	15	0.44	31	0.91	7	0.21	4	0.12	-	-	6	0.18

*髄膜炎菌、肺炎球菌、インフルエンザ菌を原因として同定された場合を除く。
 **オウム病を除く。
 ***病原体がロタウイルスであるものに限る。2013年10月14日より届出対象疾患となりました。

報告数・定点当り報告数、疾病・都道府県別

2020年第19週

	ヘルパンギーナ		流行性耳下腺炎		急性出血性結膜炎		流行性角結膜炎		細菌性髄膜炎*		無菌性髄膜炎		マイコプラズマ肺炎		クラミジア肺炎**		感染性胃腸炎(ロタウイルス)***	
	報告数	定点当り	報告数	定点当り	報告数	定点当り	報告数	定点当り	報告数	定点当り	報告数	定点当り	報告数	定点当り	報告数	定点当り	報告数	定点当り
総数	40	0.01	107	0.03	2	0.00	76	0.11	4	0.01	4	0.01	36	0.08	1	0.00	3	0.01
北海道	-	-	2	0.01	-	-	3	0.10	-	-	-	-	2	0.09	-	-	-	-
青森県	-	-	-	-	-	-	2	0.18	-	-	-	-	-	-	-	-	-	-
岩手県	-	-	1	0.02	-	-	3	0.21	-	-	-	-	3	0.16	-	-	-	-
宮城県	1	0.02	-	-	-	-	1	0.08	-	-	-	-	2	0.17	-	-	-	-
秋田県	-	-	1	0.03	-	-	-	-	-	-	-	-	-	-	-	-	-	-
山形県	-	-	-	-	-	-	1	0.13	1	0.10	-	-	2	0.20	-	-	-	-
福島県	-	-	1	0.02	-	-	2	0.15	1	0.14	-	-	1	0.14	-	-	-	-
茨城県	-	-	3	0.04	-	-	7	0.41	-	-	-	-	-	-	-	-	-	-
栃木県	-	-	2	0.04	-	-	1	0.08	-	-	-	-	2	0.29	-	-	-	-
群馬県	-	-	3	0.06	-	-	2	0.13	-	-	-	-	2	0.22	-	-	-	-
埼玉県	2	0.01	4	0.03	-	-	6	0.15	-	-	-	-	1	0.09	-	-	-	-
千葉県	1	0.01	3	0.02	-	-	4	0.12	-	-	-	-	-	-	-	-	-	-
東京都	1	0.00	10	0.04	-	-	1	0.03	1	0.04	-	-	2	0.08	1	0.04	-	-
神奈川県	2	0.01	7	0.03	-	-	12	0.24	-	-	-	-	-	-	-	-	-	-
新潟県	-	-	4	0.07	-	-	3	0.30	-	-	-	-	-	-	-	-	-	-
富山県	1	0.03	1	0.03	-	-	-	-	-	-	-	-	2	0.40	-	-	-	-
石川県	1	0.03	-	-	-	-	-	-	-	-	-	-	1	0.20	-	-	-	-
福井県	-	-	1	0.04	-	-	-	-	-	-	1	0.17	-	-	-	-	-	-
山梨県	-	-	-	-	-	-	-	-	-	-	-	-	1	0.10	-	-	-	-
長野県	2	0.04	3	0.06	-	-	-	-	-	-	-	-	-	-	-	-	-	-
岐阜県	-	-	-	-	-	-	1	0.09	-	-	-	-	-	-	-	-	-	-
静岡県	-	-	3	0.03	-	-	-	-	-	-	1	0.10	1	0.10	-	-	-	-
愛知県	-	-	3	0.02	-	-	-	-	-	-	-	-	-	-	-	-	-	-
三重県	-	-	4	0.09	-	-	-	-	-	-	-	-	2	0.22	-	-	-	-
滋賀県	-	-	1	0.03	-	-	-	-	-	-	-	-	1	0.14	-	-	-	-
京都府	-	-	1	0.01	-	-	-	-	-	-	-	-	3	0.43	-	-	-	-
大阪府	3	0.02	10	0.05	1	0.02	3	0.06	-	-	-	-	-	-	-	-	-	-
兵庫県	-	-	3	0.02	1	0.03	3	0.09	-	-	-	-	1	0.07	-	-	-	-
奈良県	4	0.12	-	-	-	-	3	0.30	-	-	-	-	-	-	-	-	-	-
和歌山県	-	-	-	-	-	-	-	-	-	-	-	-	-	-	-	-	-	-
鳥取県	-	-	1	0.05	-	-	2	0.40	-	-	-	-	-	-	-	-	-	-
島根県	1	0.04	-	-	-	-	-	-	-	-	-	-	-	-	-	-	-	-
岡山県	-	-	1	0.02	-	-	-	-	-	-	-	-	-	-	-	-	-	-
広島県	1	0.01	6	0.09	-	-	-	-	-	-	-	-	-	-	-	-	-	-
山口県	-	-	1	0.02	-	-	1	0.11	-	-	-	-	1	0.11	-	-	-	-
徳島県	-	-	-	-	-	-	-	-	-	-	-	-	1	0.14	-	-	-	-
香川県	-	-	2	0.07	-	-	-	-	-	-	-	-	1	0.20	-	-	-	-
愛媛県	-	-	2	0.05	-	-	3	0.38	-	-	-	-	-	-	-	-	-	-
高知県	-	-	1	0.04	-	-	-	-	-	-	-	-	-	-	-	-	-	-
福岡県	5	0.04	8	0.07	-	-	-	-	1	0.07	1	0.07	1	0.07	-	-	-	-
佐賀県	1	0.04	-	-	-	-	-	-	-	-	-	-	-	-	-	-	-	-
長崎県	3	0.07	2	0.05	-	-	-	-	-	-	-	-	2	0.17	-	-	-	-
熊本県	3	0.06	4	0.08	-	-	5	0.56	-	-	-	-	-	-	-	-	-	-
大分県	1	0.03	4	0.11	-	-	3	0.60	-	-	-	-	1	0.09	-	-	-	-
宮崎県	3	0.09	1	0.03	-	-	-	-	-	-	-	-	-	-	-	-	-	-
鹿児島県	2	0.04	3	0.06	-	-	2	0.29	-	-	-	-	-	-	-	-	3	0.25
沖縄県	2	0.06	-	-	-	-	2	0.22	-	-	1	0.14	-	-	-	-	-	-

報告数・疾病・都道府県別
 2020年第19週

	インフルエンザ (入院患者)
	報告数
総数	5
北海道	1
青森県	-
岩手県	1
宮城県	-
秋田県	-
山形県	-
福島県	-
茨城県	-
栃木県	-
群馬県	-
埼玉県	-
千葉県	-
東京都	-
神奈川県	-
新潟県	1
富山県	-
石川県	-
福井県	-
山梨県	-
長野県	-
岐阜県	-
静岡県	-
愛知県	-
三重県	-
滋賀県	-
京都府	-
大阪府	-
兵庫県	-
奈良県	-
和歌山県	-
鳥取県	-
島根県	-
岡山県	-
広島県	-
山口県	-
徳島県	-
香川県	-
愛媛県	-
高知県	-
福岡県	-
佐賀県	-
長崎県	1
熊本県	-
大分県	-
宮崎県	-
鹿児島県	-
沖縄県	1

獣医師が届出を行う感染症と対象動物

注)2017年第16週より報告数は頭数を示しています〔鳥インフルエンザ(H5N1又はH7N9)の鳥類を除く〕。

報告数・累積報告数, 疾病・都道府県別

2020年第19週

	エボラ出血熱		マールブルグ病		ペスト		重症急性呼吸器症候群(SARS)						細菌性赤痢		ウエストナイル熱		エキノкокクス症	
	サル		サル		プレーリードッグ	イタチアナグマ		タヌキ		ハクビシン		サル		鳥類		犬		
	報告数	累積	報告数	累積	報告数	累積	報告数	累積	報告数	累積	報告数	累積	報告数	累積	報告数	累積	報告数	累積
総 数	-	-	-	-	-	-	-	-	-	-	-	-	4	-	-	-	1	
北海道	-	-	-	-	-	-	-	-	-	-	-	-	-	-	-	-	-	
青森県	-	-	-	-	-	-	-	-	-	-	-	-	-	-	-	-	-	
岩手県	-	-	-	-	-	-	-	-	-	-	-	-	-	-	-	-	-	
宮城県	-	-	-	-	-	-	-	-	-	-	-	-	-	-	-	-	-	
秋田県	-	-	-	-	-	-	-	-	-	-	-	-	-	-	-	-	-	
山形県	-	-	-	-	-	-	-	-	-	-	-	-	-	-	-	-	-	
福島県	-	-	-	-	-	-	-	-	-	-	-	-	-	-	-	-	-	
茨城県	-	-	-	-	-	-	-	-	-	-	-	-	3	-	-	-	-	
栃木県	-	-	-	-	-	-	-	-	-	-	-	-	-	-	-	-	-	
群馬県	-	-	-	-	-	-	-	-	-	-	-	-	-	-	-	-	-	
埼玉県	-	-	-	-	-	-	-	-	-	-	-	-	-	-	-	-	-	
千葉県	-	-	-	-	-	-	-	-	-	-	-	-	-	-	-	-	-	
東京都	-	-	-	-	-	-	-	-	-	-	-	-	-	-	-	-	-	
神奈川県	-	-	-	-	-	-	-	-	-	-	-	-	-	-	-	-	-	
新潟県	-	-	-	-	-	-	-	-	-	-	-	-	-	-	-	-	-	
富山県	-	-	-	-	-	-	-	-	-	-	-	-	-	-	-	-	-	
石川県	-	-	-	-	-	-	-	-	-	-	-	-	-	-	-	-	-	
福井県	-	-	-	-	-	-	-	-	-	-	-	-	-	-	-	-	-	
山梨県	-	-	-	-	-	-	-	-	-	-	-	-	-	-	-	-	-	
長野県	-	-	-	-	-	-	-	-	-	-	-	-	1	-	-	-	-	
岐阜県	-	-	-	-	-	-	-	-	-	-	-	-	-	-	-	-	-	
静岡県	-	-	-	-	-	-	-	-	-	-	-	-	-	-	-	-	-	
愛知県	-	-	-	-	-	-	-	-	-	-	-	-	-	-	-	-	1	
三重県	-	-	-	-	-	-	-	-	-	-	-	-	-	-	-	-	-	
滋賀県	-	-	-	-	-	-	-	-	-	-	-	-	-	-	-	-	-	
京都府	-	-	-	-	-	-	-	-	-	-	-	-	-	-	-	-	-	
大阪府	-	-	-	-	-	-	-	-	-	-	-	-	-	-	-	-	-	
兵庫県	-	-	-	-	-	-	-	-	-	-	-	-	-	-	-	-	-	
奈良県	-	-	-	-	-	-	-	-	-	-	-	-	-	-	-	-	-	
和歌山県	-	-	-	-	-	-	-	-	-	-	-	-	-	-	-	-	-	
鳥取県	-	-	-	-	-	-	-	-	-	-	-	-	-	-	-	-	-	
島根県	-	-	-	-	-	-	-	-	-	-	-	-	-	-	-	-	-	
岡山県	-	-	-	-	-	-	-	-	-	-	-	-	-	-	-	-	-	
広島県	-	-	-	-	-	-	-	-	-	-	-	-	-	-	-	-	-	
山口県	-	-	-	-	-	-	-	-	-	-	-	-	-	-	-	-	-	
徳島県	-	-	-	-	-	-	-	-	-	-	-	-	-	-	-	-	-	
香川県	-	-	-	-	-	-	-	-	-	-	-	-	-	-	-	-	-	
愛媛県	-	-	-	-	-	-	-	-	-	-	-	-	-	-	-	-	-	
高知県	-	-	-	-	-	-	-	-	-	-	-	-	-	-	-	-	-	
福岡県	-	-	-	-	-	-	-	-	-	-	-	-	-	-	-	-	-	
佐賀県	-	-	-	-	-	-	-	-	-	-	-	-	-	-	-	-	-	
長崎県	-	-	-	-	-	-	-	-	-	-	-	-	-	-	-	-	-	
熊本県	-	-	-	-	-	-	-	-	-	-	-	-	-	-	-	-	-	
大分県	-	-	-	-	-	-	-	-	-	-	-	-	-	-	-	-	-	
宮崎県	-	-	-	-	-	-	-	-	-	-	-	-	-	-	-	-	-	
鹿児島県	-	-	-	-	-	-	-	-	-	-	-	-	-	-	-	-	-	
沖縄県	-	-	-	-	-	-	-	-	-	-	-	-	-	-	-	-	-	

報告数・累積報告数, 疾病・都道府県別 2020年第19週

	結核		鳥インフルエンザ(H5N1又はH7N9)		中東呼吸器症候群(MERS)	
	サル		鳥類		ヒトコブラクダ	
	報告数	累積	報告数	累積	報告数	累積
総数	-	-	-	-	-	-
北海道	-	-	-	-	-	-
青森県	-	-	-	-	-	-
岩手県	-	-	-	-	-	-
宮城県	-	-	-	-	-	-
秋田県	-	-	-	-	-	-
山形県	-	-	-	-	-	-
福島県	-	-	-	-	-	-
茨城県	-	-	-	-	-	-
栃木県	-	-	-	-	-	-
群馬県	-	-	-	-	-	-
埼玉県	-	-	-	-	-	-
千葉県	-	-	-	-	-	-
東京都	-	-	-	-	-	-
神奈川県	-	-	-	-	-	-
新潟県	-	-	-	-	-	-
富山県	-	-	-	-	-	-
石川県	-	-	-	-	-	-
福井県	-	-	-	-	-	-
山梨県	-	-	-	-	-	-
長野県	-	-	-	-	-	-
岐阜県	-	-	-	-	-	-
静岡県	-	-	-	-	-	-
愛知県	-	-	-	-	-	-
三重県	-	-	-	-	-	-
滋賀県	-	-	-	-	-	-
京都府	-	-	-	-	-	-
大阪府	-	-	-	-	-	-
兵庫県	-	-	-	-	-	-
奈良県	-	-	-	-	-	-
和歌山県	-	-	-	-	-	-
鳥取県	-	-	-	-	-	-
島根県	-	-	-	-	-	-
岡山県	-	-	-	-	-	-
広島県	-	-	-	-	-	-
山口県	-	-	-	-	-	-
徳島県	-	-	-	-	-	-
香川県	-	-	-	-	-	-
愛媛県	-	-	-	-	-	-
高知県	-	-	-	-	-	-
福岡県	-	-	-	-	-	-
佐賀県	-	-	-	-	-	-
長崎県	-	-	-	-	-	-
熊本県	-	-	-	-	-	-
大分県	-	-	-	-	-	-
宮崎県	-	-	-	-	-	-
鹿児島県	-	-	-	-	-	-
沖縄県	-	-	-	-	-	-

感染症週報 第22巻 第18・19合併号 2020年5月22日発行
 発行：国立感染症研究所
 厚生労働省健康局結核感染症課
 事務局：国立感染症研究所感染症疫学センター
 〒162-8640東京都新宿区戸山1-23-1
 TEL：03-5285-1111
 FAX：03-5285-1129
 URL：<https://www.niid.go.jp/niid/ja/from-idsc.html>
 <国立感染症研究所 感染症疫学センター>
<https://www.mhlw.go.jp/>
 <厚生労働省>
<https://www.forth.go.jp/>
 <旅行者のための海外感染症情報(厚生労働省検疫所)>

本週報は、感染症法に基づくものであり、全国の医療従事者、定点医療機関、保健所、保健所設置市、特別区、都道府県、地方衛生研究所、検疫所の皆様のご協力を得て、国立感染症研究所感染症疫学センターにおいて編集したものです。

また、本週報は速報性を重視しておりますので、今後調査などの結果に応じて、若干の変更が生じることがありますが、その場合には週報上にて訂正させていただきます。

「感染症の話」及び「読者のコーナー」の回答欄の内容に関する責は、それぞれの執筆者及び回答者に属しますが、内容に関するご質問、ご意見については事務局でお受けいたします。

なお、週報の内容について、学術的研究、あるいは公衆衛生活動にかかわる業務以外の目的においては、無断転載を禁じます。