

マークをクリックするとそのページを見ることができます



発生動向総覧
P.2-7

<第20週> 感染性胃腸炎の定点当たり報告数は増加した / その他最新動向



注目すべき感染症

<今週は該当記事はありません>



感染症関連情報
P.8

病原体情報 / 海外感染症情報 / その他



速報

<今週は該当記事はありません>



読者のコーナー

<今週は該当記事はありません>



グラフ総覧(第20週)
P.9-14



グラフ総覧(4月)
P.15-19



4月のデータ
P.20-22



第20週のデータ
P.23-37



発生動向総覧

<第20週コメント> 5月20日集計分

◆全数報告の感染症

注意：これは当該週に診断された報告症例の集計です。しかし、迅速に情報還元するために期日を決めて集計を行いますので、当該週に診断された症例の報告が集計の期日以降に届くこともあります。それらについては一部を除いて発生動向総覧では扱いませんが、翌週あるいはそれ以降に、巻末の表の累積数に加えられることとなります。

※感染経路、感染原因、感染地域については、確定あるいは推定として記載されていたものを示します。

1類感染症

報告なし

2類感染症

結核250例

指定感染症

新型コロナウイルス感染症230例

類型：疑似症患者11例、無症状病原体保有者31例、患者188例

感染地域：国内178例、国外6例、国内・国外不明46例

国内の主な感染地域：東京都50例、神奈川県19例、埼玉県16例、大阪府15例、千葉県13例、北海道12例、奈良県9例、石川県7例、兵庫県7例、富山県4例、栃木県3例、福岡県3例、国内(都道府県不明)12例

国外の主な感染地域：バングラデシュ2例

年齢群：0歳(1例)、1歳(1例)、6歳(3例)、8歳(1例)、10代(6例)、20代(46例)、30代(33例)、40代(24例)、50代(18例)、60代(18例)、70代(29例)、80代(31例)、90代以上(19例)

累積報告数：15,892例(うち確定例15,758例、死亡125例)

* 2020年2月1日から指定感染症に指定された新型コロナウイルス感染症については、サーベイランスシステムが届出に対応可能となった以降の情報のみ反映されていることから、公表データと必ずしも一致していない。また、届出時点の情報であり、注意が必要である。

3類感染症

細菌性赤痢1例

菌種：*S. flexneri*(B群) 感染地域：青森県

腸管出血性大腸菌感染症24例(有症者12例、うちHUS 1例)

感染地域：国内18例、国内・国外不明6例

国内の感染地域：福岡県3例、長野県2例、愛知県2例、鹿児島県2例、埼玉県1例、福井県1例、滋賀県1例、京都府1例、大阪府1例、佐賀県1例、大分県1例、沖縄県1例、国内(都道府県不明)1例

年齢群：2歳(1例)、6歳(1例)、7歳(1例)、10代(2例)、20代(4例)、30代(1例)、40代(2例)、50代(7例)、60代(2例)、80代(1例)、90代以上(2例)

血清型・毒素型: O157 VT1・VT2(4例)、O157 VT2(3例)、
O26 VT1(3例)、O18 VT2(2例)、O128
VT1・VT2(1例)、O103 VT1(1例)、O121
VT1(1例)、O146 VT2(1例)、その他・不明
(8例)

累積報告数: 378例(有症者231例、うちHUS 10例. 死亡なし)

4類感染症

E型肝炎6例 感染地域(感染源): 北海道1例(不明)、宮城県1例(不明)、東京
都1例(不明)、大分県1例(豚肉)、国内(都
道府県不明)1例(不明)、国内・国外不明
1例(不明)

A型肝炎4例 感染地域: 神奈川県1例、富山県1例、福岡県1例、国内(都道府
県不明)1例

重症熱性血小板減少症候群1例

感染地域: 高知県

年齢群: 80代

つつが虫病2例 感染地域: 青森県2例

日本紅斑熱5例 感染地域: 岡山県1例、広島県1例、徳島県1例、高知県1例、国
内(都道府県不明)1例

レジオネラ症12例(肺炎型10例、ポンティアック型2例)

感染地域: 茨城県1例、埼玉県1例、神奈川県1例、新潟県1例、
石川県1例、長野県1例、京都府1例、岡山県1例、国
内(都道府県不明)3例、国内・国外不明1例

年齢群: 50代(1例)、60代(2例)、70代(3例)、80代(3例)、90代
以上(3例. うち1例死亡)

累積報告数: 483例

5類感染症

アメーバ赤痢6例(腸管アメーバ症6例)

感染地域: 国内4例、国内・国外不明2例

感染経路: 性的接触1例(異性間)、不明5例

ウイルス性肝炎3例 B型1例__感染経路: 性的接触(異性間)

アデノウイルス2例__感染経路: その他・不明2例

カルバペネム耐性腸内細菌科細菌感染症18例

菌検出検体: 尿8例、血液4例、腹水1例、喀痰1例、胆汁1例、耳
漏1例、創部浸出液1例、皮膚1例

菌種: *K. aerogenes* 6例、*E. cloacae* 3例、*E. coli* 2例、*K. pneumoniae*
2例、その他・不明5例

感染経路: 以前からの保菌5例、医療器具関連3例、院内感染
1例、手術部位1例、その他・不明8例

急性弛緩性麻痺1例 病原体不明__年齢群: 2歳

急性脳炎1例 病原体不明__年齢群: 3歳

クロイツフェルト・ヤコブ病1例

孤発性プリオン病古典型

劇症型溶血性レンサ球菌感染症11例

年齢群: 50代(1例)、60代(2例.うち1例死亡)、70代(3例.うち1例死亡)、80代(2例)、90代以上(3例.うち1例死亡)

後天性免疫不全症候群15例(AIDS 6例、無症候9例)

感染地域: 国内12例、国内・国外不明3例

感染経路: 性的接触13例(異性間5例、同性間7例、異性/同性間1例)、不明2例

侵襲性インフルエンザ菌感染症1例(菌検出検体: 血液)

年齢群: 80代

侵襲性肺炎球菌感染症17例(菌検出検体: 血液15例、血液/髄液2例)

年齢群: 0歳(1例)、1歳(2例)、30代(1例)、40代(1例)、50代(1例)、60代(5例)、70代(2例)、80代(4例)

水痘(入院例に限る)5例(検査診断例2例、臨床診断例3例)

年齢群: 5歳(1例)、40代(1例)、70代(1例)、80代(1例)、90代以上(1例)

感染経路: うち院内感染1例

梅毒75例(早期顕症I期21例、早期顕症II期32例、無症候22例)

累積報告数: 2,014例

播種性クリプトコックス症2例

菌検出検体: 血液2例

感染地域: 栃木県1例、神奈川県1例

年齢群: 70代(1例)、80代(1例)

破傷風2例

年齢群: 70代(1例)、80代(1例)

百日咳23例(うち、LAMP法等病原遺伝子検出7例)

年齢群: 0歳(3例)、6歳(1例)、7歳(3例)、8歳(1例)、9歳(1例)、10代(2例)、20代(3例)、30代(2例)、40代(4例)、50代(1例)、80代(1例)、90代以上(1例)

薬剤耐性アシネトバクター感染症1例

菌検出検体: 喀痰

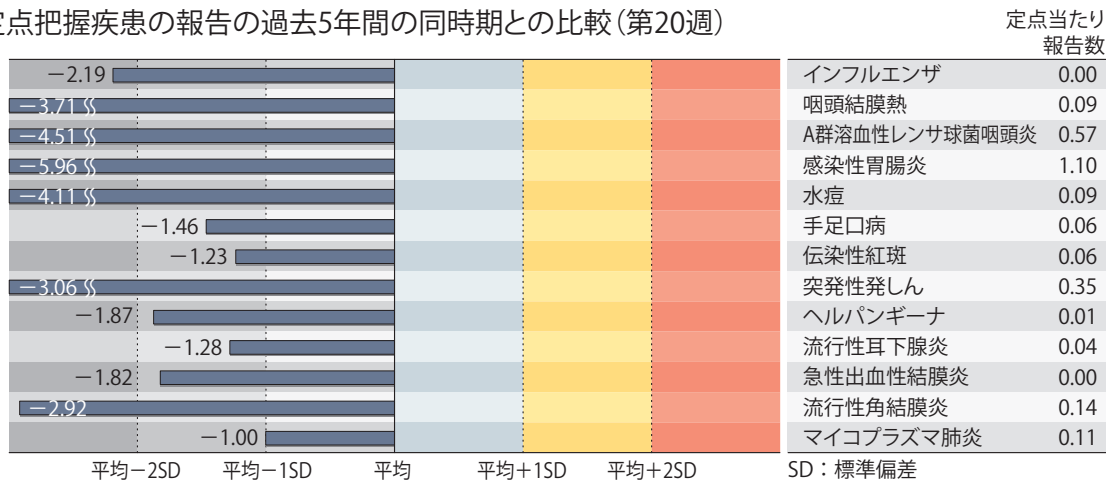
(補) 2019年第20週から2020年第19週までに診断されたものの報告遅れとして、新型コロナウイルス感染症347例(うち患者296例.うち1例死亡)、腸管出血性大腸菌感染症6例〔血清型・毒素型: O26 VT1(1例)、O111/154 VT2(1例)、O157 VT1(1例)、その他・不明(3例)〕、E型肝炎3例〔感染地域(感染源): 国内(都道府県不明)1例(不明)、国内・国外不明2例(不明2例)〕、つつが虫病1例(感染地域: 沖縄県)、日本紅斑熱1例(感染地域: 三重県)、レジオネラ症3例(感染地域: 長野県1例、岡山県1例、沖縄県1例)、カルバペネム耐性腸内細菌科細菌感染症20例(菌種: *K. aerogenes* 7例、*E. cloacae* 6例、*E. coli* 3例、その他・不明4例)、急性脳炎2例〔病原体不明2例__年齢群: 1歳(1例)、2歳(1例)〕、劇症型溶血性レンサ球菌感染症5例〔年齢群: 70代(3例)、80代(2例)〕、水痘(入院例に限る)1例(年齢群: 30代)、梅毒74例(早期顕症I期29例、早期顕症II期20例、無症候25例)、播種性クリプトコックス症1例(感染地域: 東京都.年齢群: 40代)、バンコマイシン耐性腸球菌感染症1例(遺伝子型: 不明__菌検出検体: 血液)、百日咳26例〔うち、LAMP法等病原遺伝子検出9例__年齢群: 0歳(3例)、1歳(1例)、4歳(1例)、5歳

(1例)、6歳(1例)、8歳(3例)、9歳(3例)、10代(5例)、30代(2例)、40代(4例)、70代(1例)、90代以上(1例)]などの報告があった。

◆定点把握の対象となる5類感染症

全国の指定された医療機関(定点)から報告され、疾患により小児科定点(約3,000力所)、インフルエンザ(小児科・内科)定点(約5,000力所)、眼科定点(約600力所)、基幹定点(約500力所)に分かれています。また、定点当たり報告数は、報告数/定点医療機関数です(増減の目安は小数点第3位以下を含む)。

定点把握疾患の報告の過去5年間の同時期との比較(第20週)



当該週と過去5年間の平均(過去5年間の前週、当該週、後週の合計15週の平均)との差をグラフ上に表現した。

インフルエンザ

定点当たり報告数は第5週以降減少が続いている。都道府県別の上位2位は香川県(0.04)、滋賀県(0.02)、兵庫県(0.02)である。基幹定点からのインフルエンザ入院サーベイランスにおける報告数は1例と前週と比較して減少した。

小児科定点報告疾患(主なもの)

RSウイルス感染症の定点当たり報告数は第9週以降減少が続いている。都道府県別の上位3位は徳島県(0.09)、鹿児島県(0.06)、青森県(0.05)、岩手県(0.05)である。

咽頭結膜熱の定点当たり報告数は増加した。都道府県別の上位3位は鹿児島県(0.68)、宮崎県(0.50)、佐賀県(0.35)である。

A群溶血性レンサ球菌咽頭炎の定点当たり報告数は増加した。都道府県別の上位3位は新潟県(2.26)、岩手県(2.05)、鳥取県(2.05)、長崎県(1.61)である。

感染性胃腸炎の定点当たり報告数は増加した。都道府県別の上位3位は鹿児島県(3.70)、宮崎県(3.19)、大分県(3.03)である。

手足口病の定点当たり報告数は増加した。都道府県別の上位3位は鹿児島県(0.17)、鳥取県(0.16)、静岡県(0.15)である。

伝染性紅斑の定点当たり報告数は増加した。都道府県別の上位3位は福島県(0.34)、大分県(0.28)、三重県(0.22)、佐賀県(0.22)である。

ヘルパンギーナの定点当たり報告数は横ばいであった。都道府県別の上位2位は大分県(0.08)、沖縄県(0.06)である。

流行性耳下腺炎の定点当たり報告数は増加した。都道府県別の上位3位は高知県(0.14)、鹿児島県(0.13)、岡山県(0.11)である。

基幹定点報告疾患

マイコプラズマ肺炎の定点当たり報告数は増加した。都道府県別の上位3位は富山県(0.60)、石川県(0.40)、高知県(0.38)である。

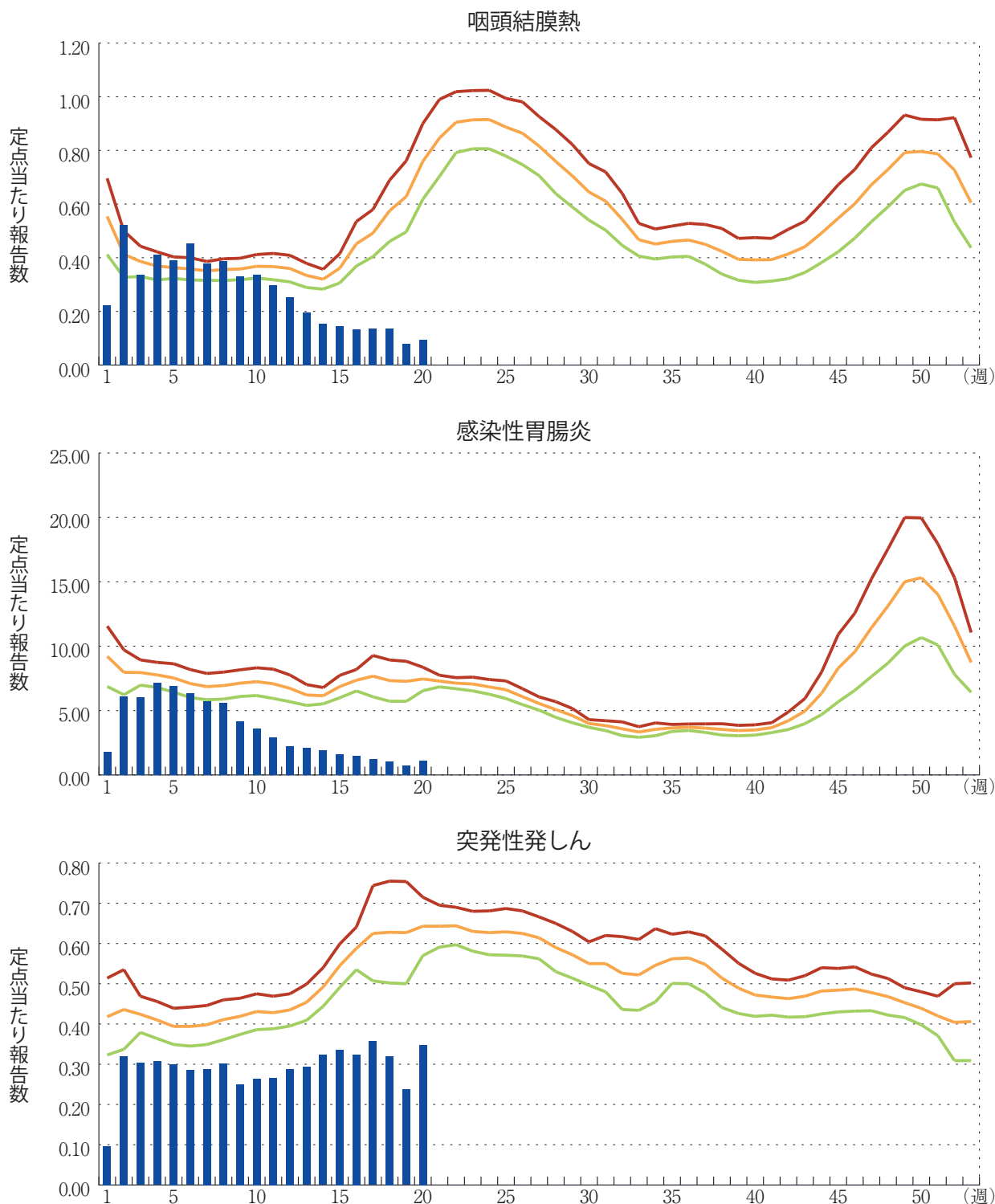
感染性胃腸炎(ロタウイルスに限る)の定点当たり報告数は増加した。3道県から4例報告があり、年齢別では5～9歳(1例)、40代(1例)、70歳以上(2例)であった。

図. 主要定点把握疾患の過去5年間との週別比較(2020年第20週)

青のバーで示す本年の定点当たり報告数が赤のラインを超えているときには、過去5年間の週と比較してかなり多いことを示す。



*過去5年間の平均：前週、当該週、後週の合計15週の平均





感染症関連情報

◆病原体情報

病原微生物検出情報(IASR)：<https://www.niid.go.jp/niid/ja/iasr.html>

◆海外感染症情報

厚生労働省検疫所(FORTH)：<https://www.forth.go.jp/>

- 各国に対する感染症危険情報の発出(レベルの引き上げ又は維持)－海外安全情報
<https://www.forth.go.jp/topics/20200523-1.html>
- 新型コロナウイルス感染症について
<https://www.forth.go.jp/news/20200129.html>

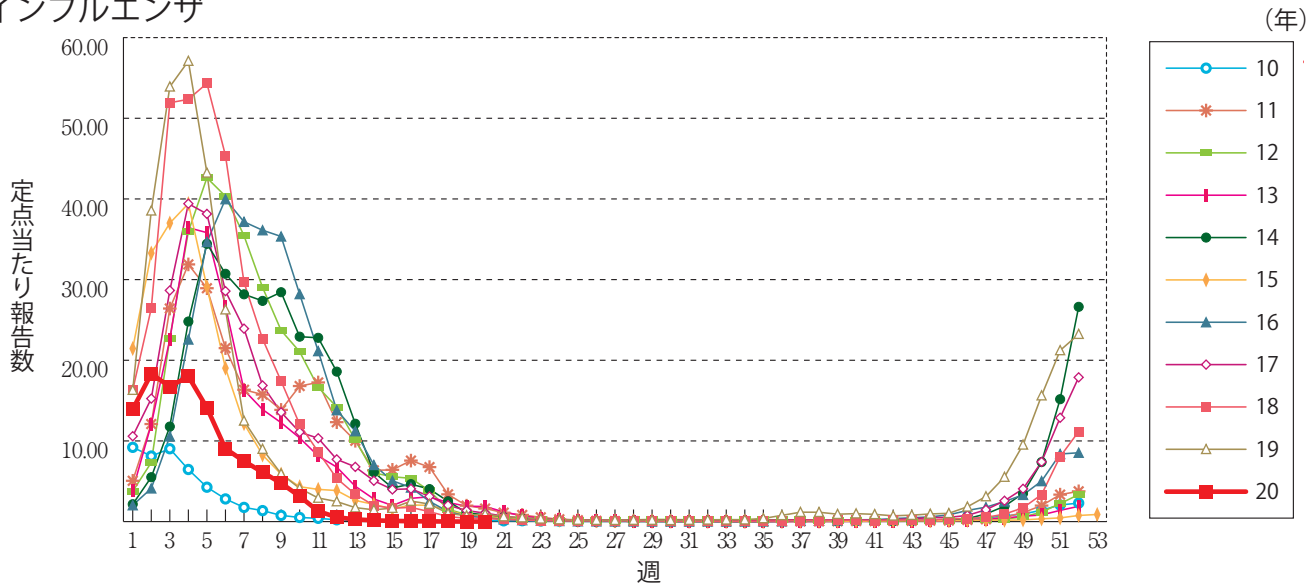
◆その他

- 新型コロナウイルス感染症関連情報について
<https://www.niid.go.jp/niid/ja/diseases/ka/corona-virus/2019-ncov/9324-2019-ncov.html>
- 風疹に関する疫学情報(2020年5月20日現在)
<https://www.niid.go.jp/niid/ja/rubella-m-111/rubella-top/2145-rubella-related/8278-rubella1808.html>

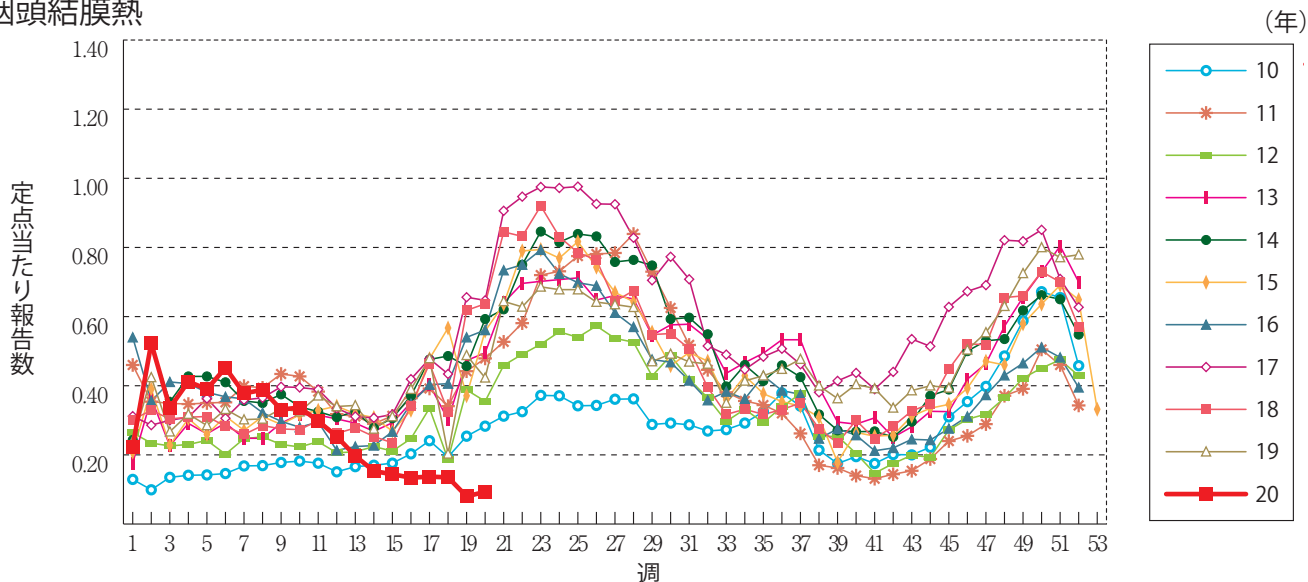


グラフ総覧(第20週)

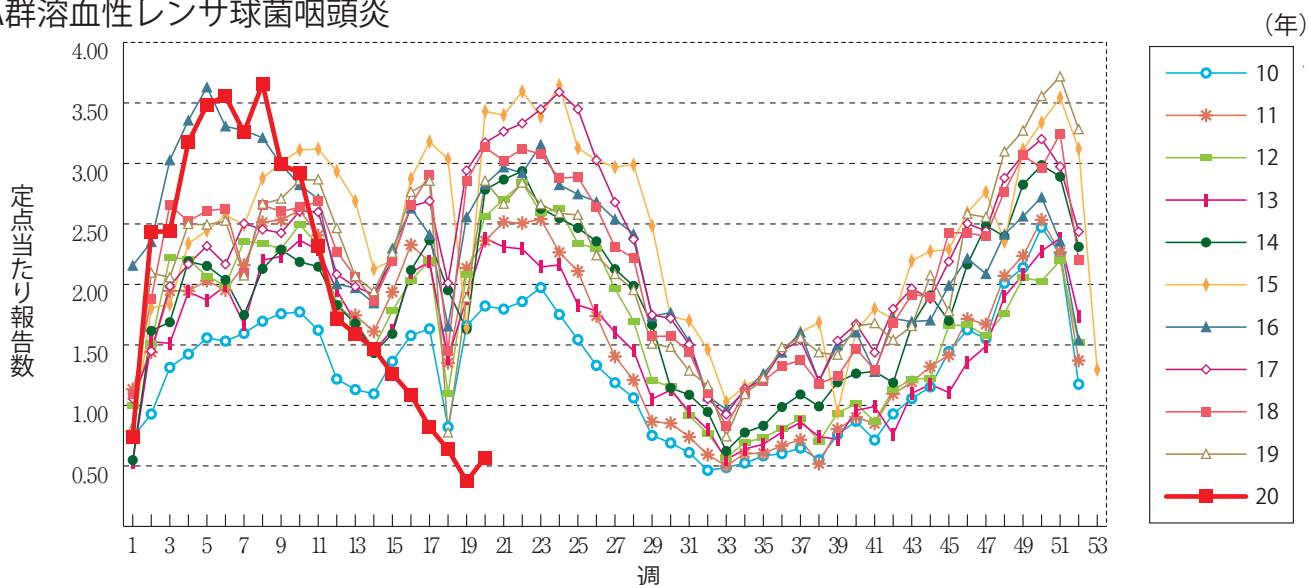
インフルエンザ



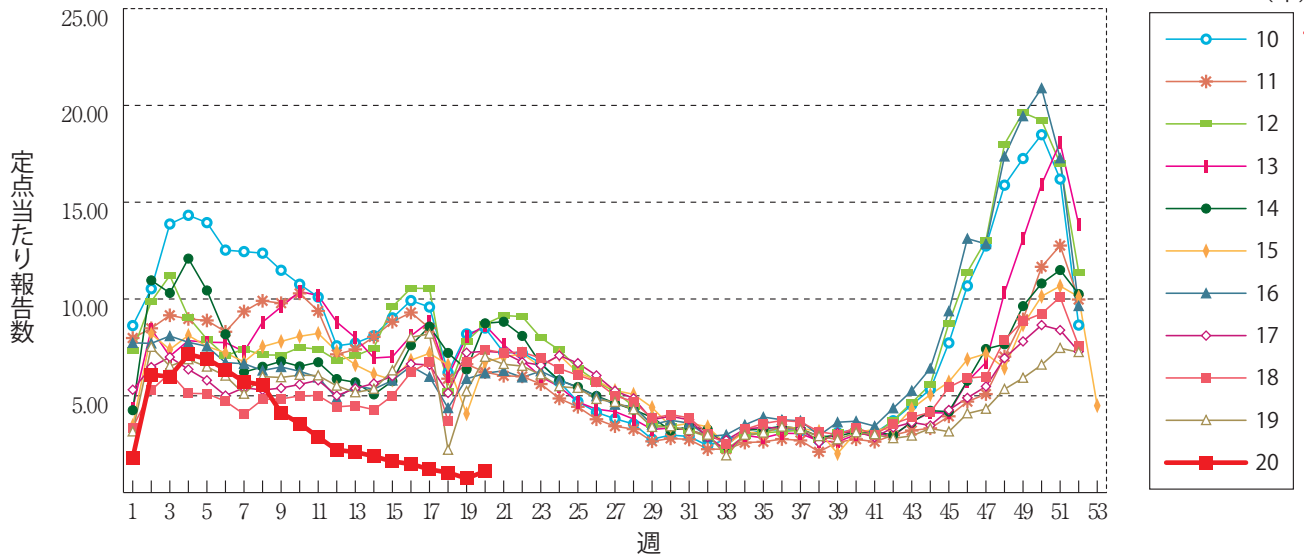
咽頭結膜熱



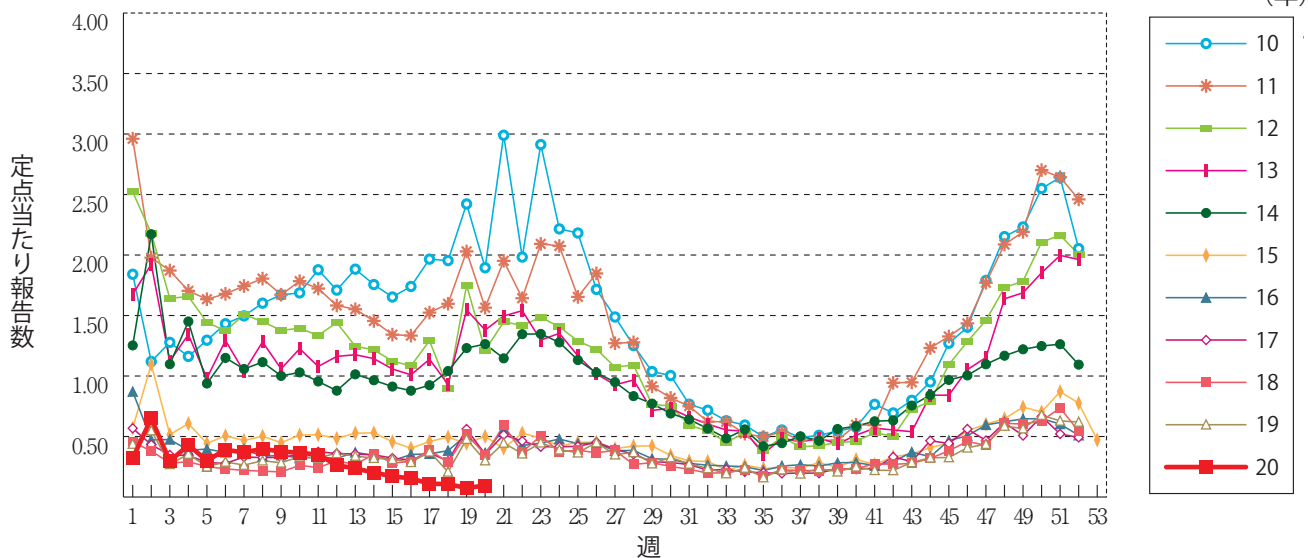
A群溶血性レンサ球菌咽頭炎



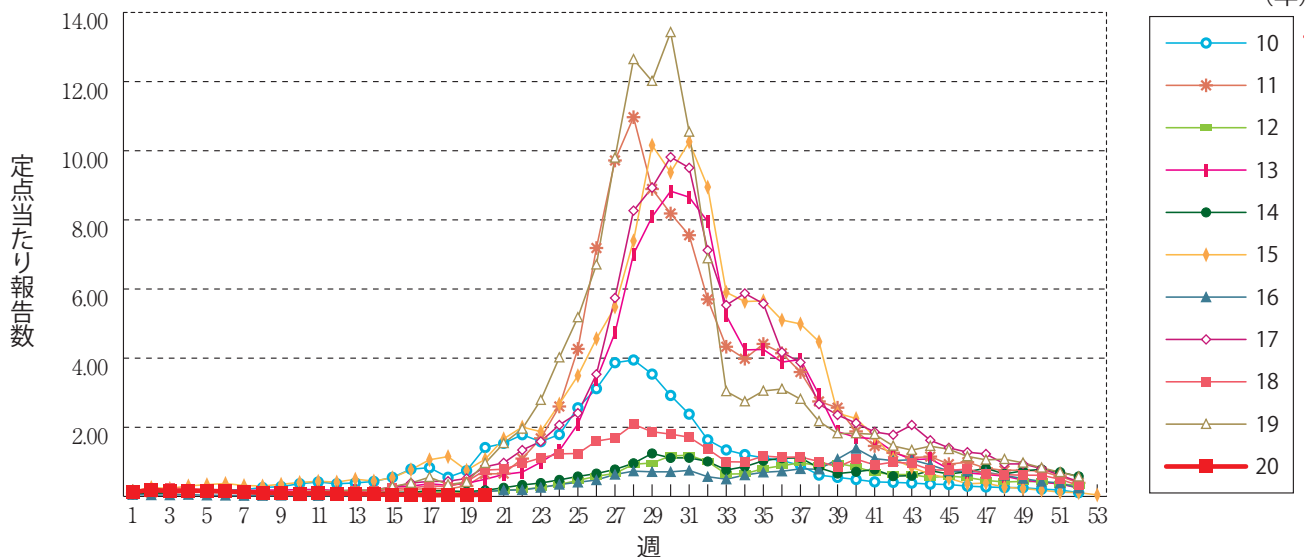
感染性胃腸炎



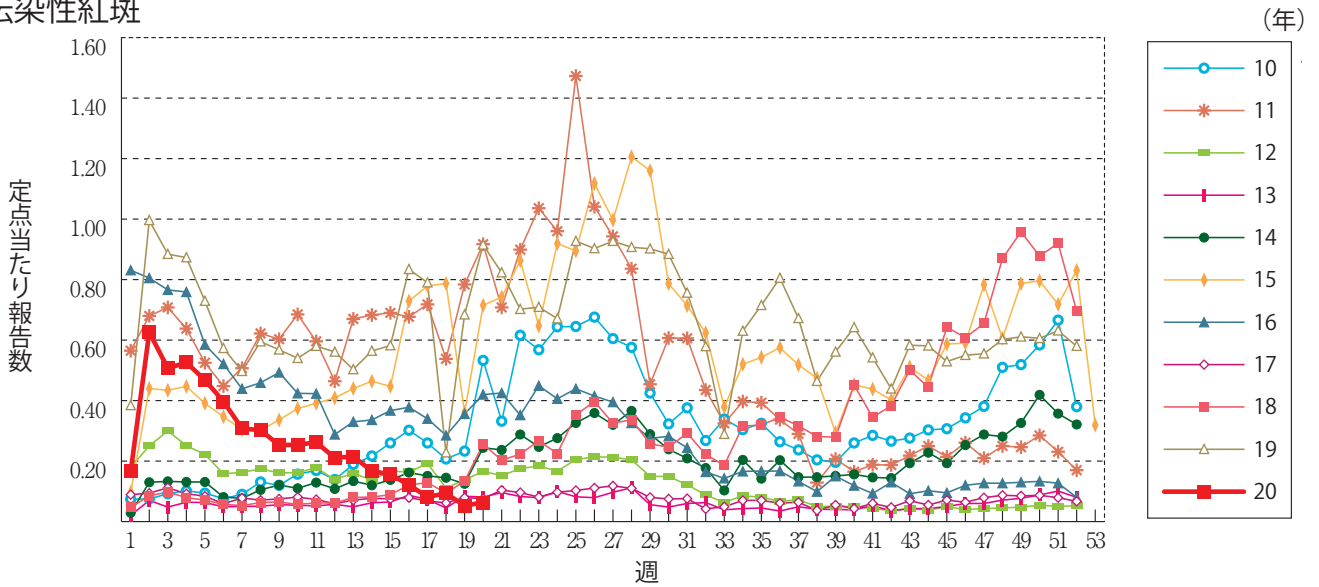
水痘



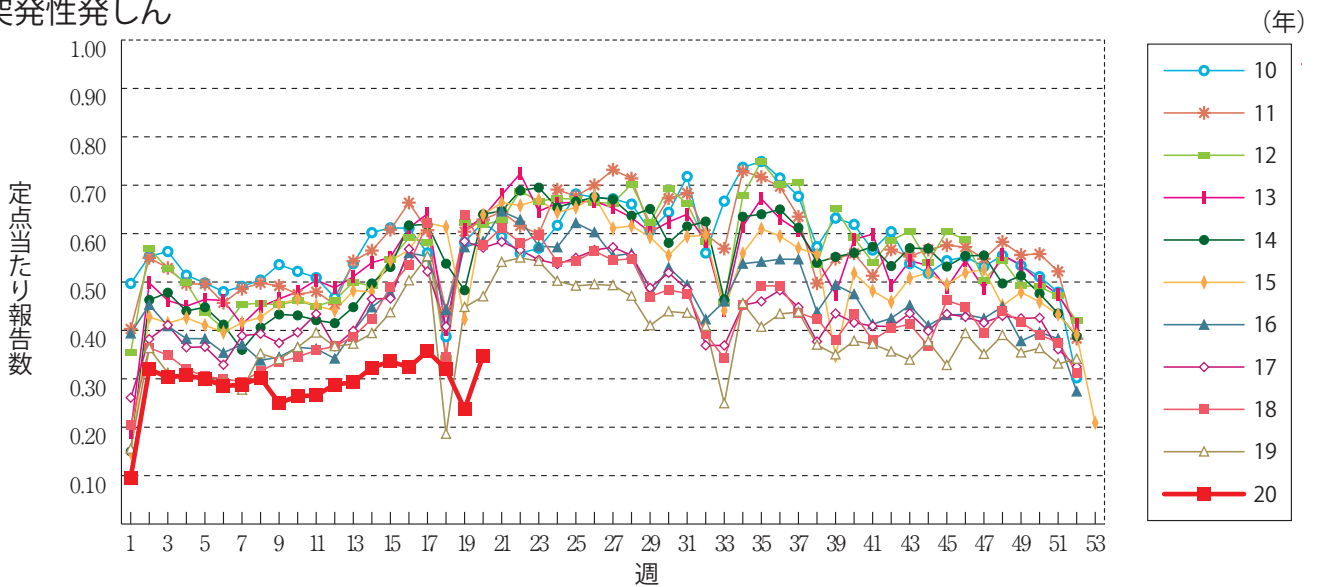
手足口病



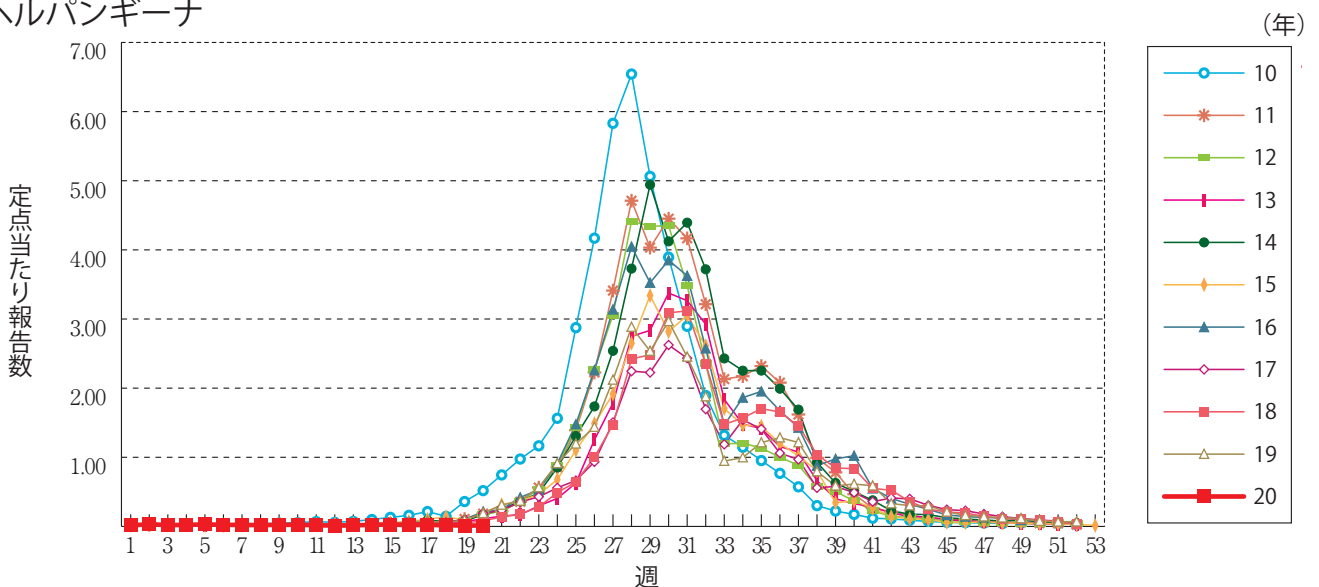
伝染性紅斑



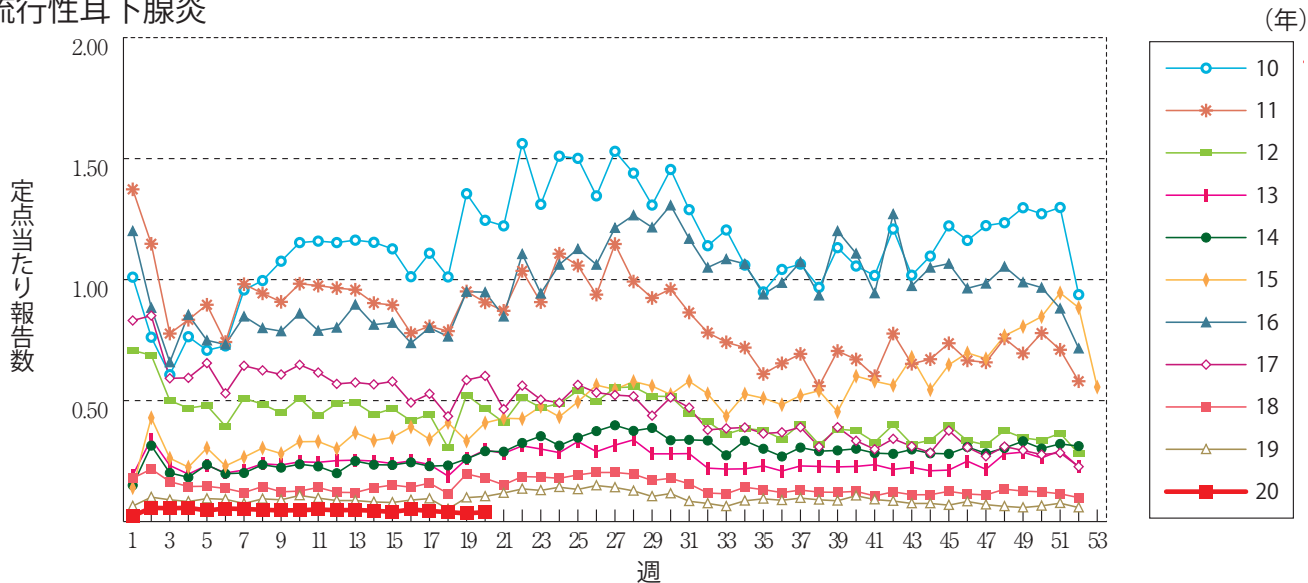
突発性発しん



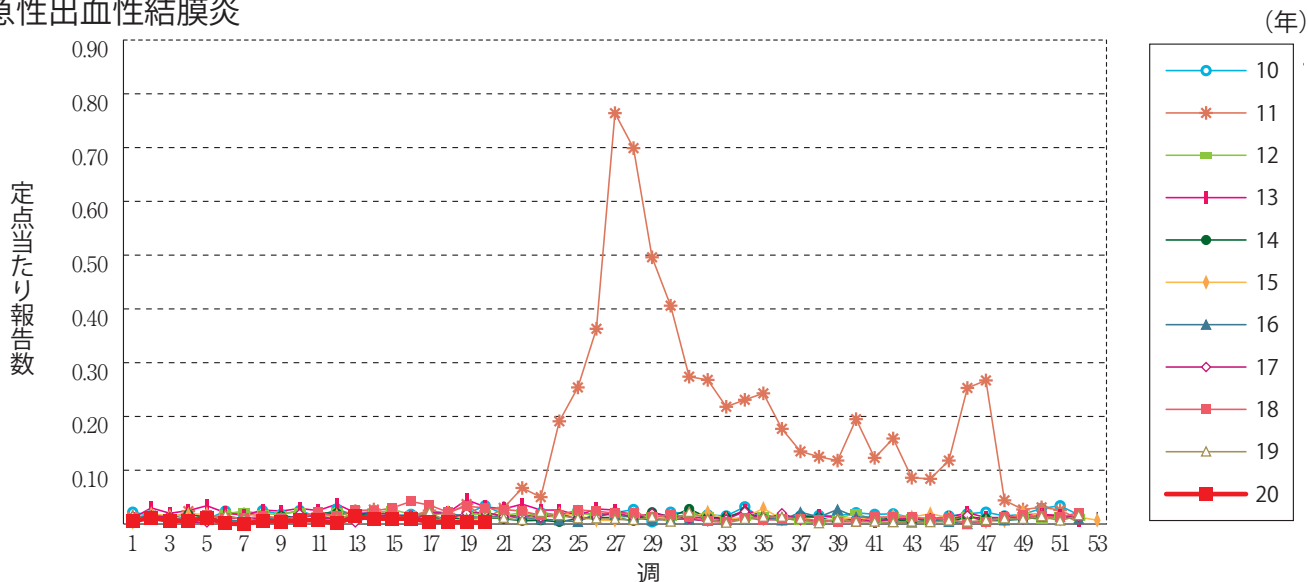
ヘルパンギーナ



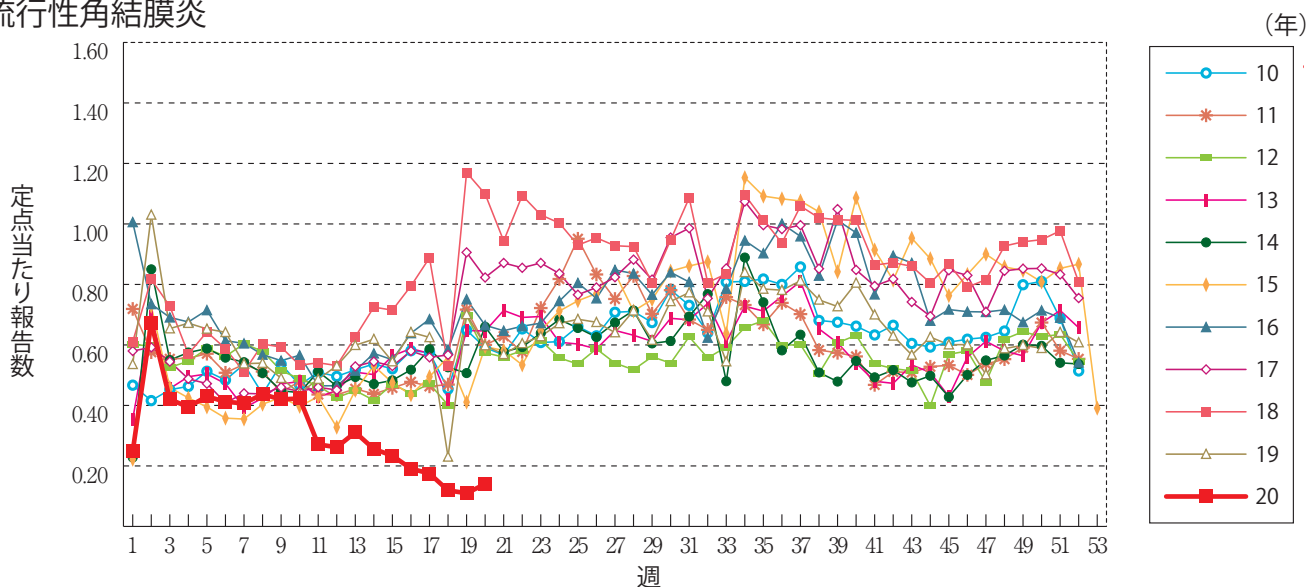
流行性耳下腺炎



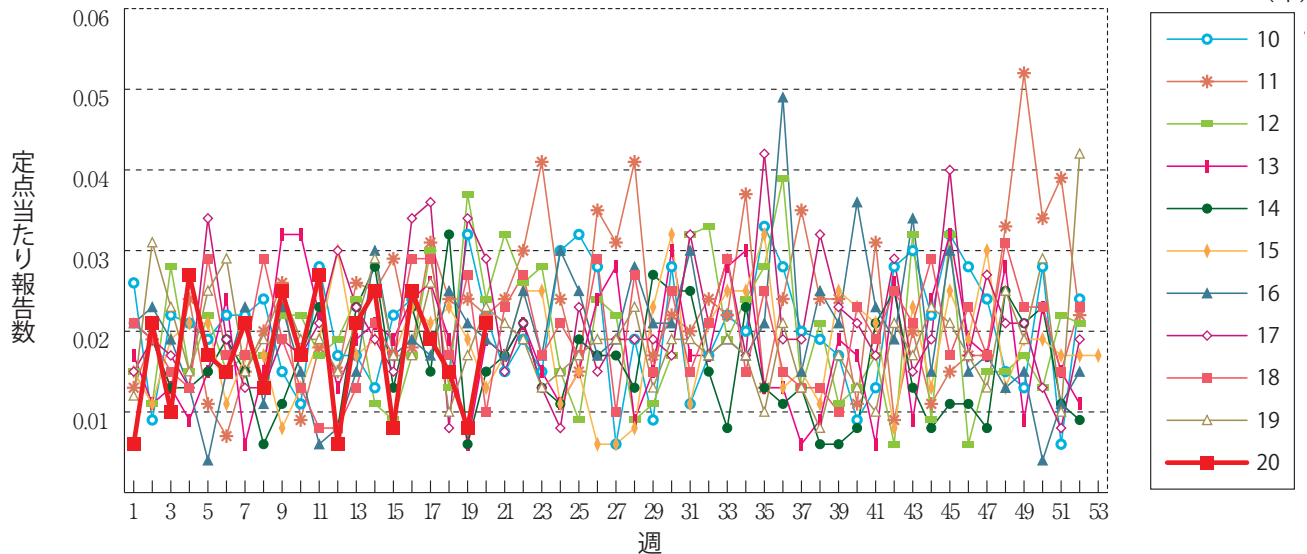
急性出血性結膜炎



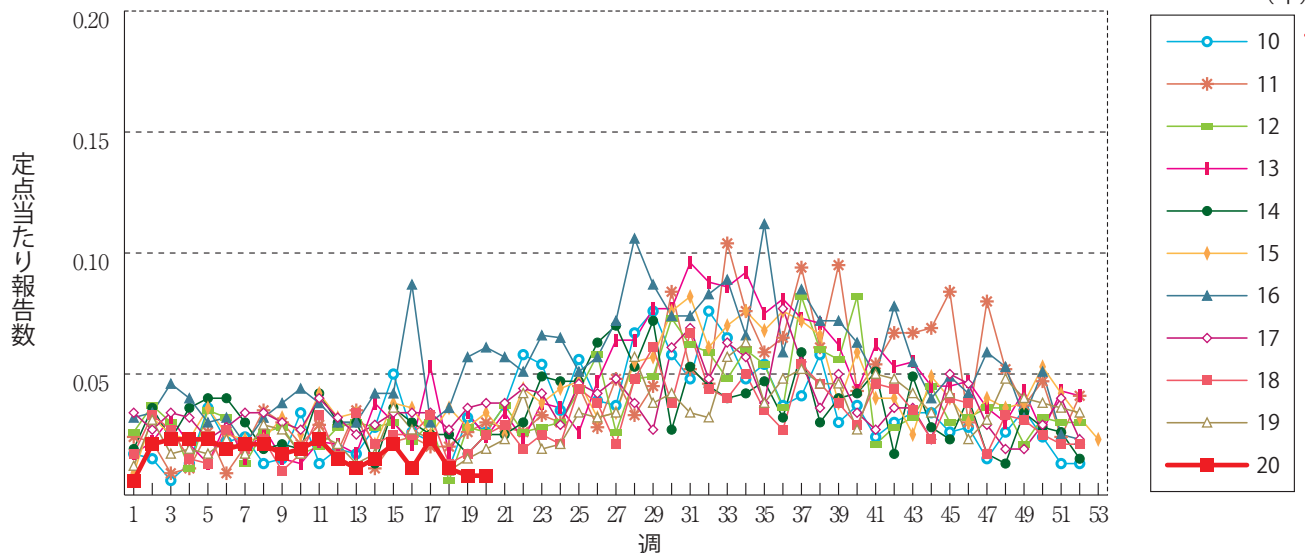
流行性角結膜炎



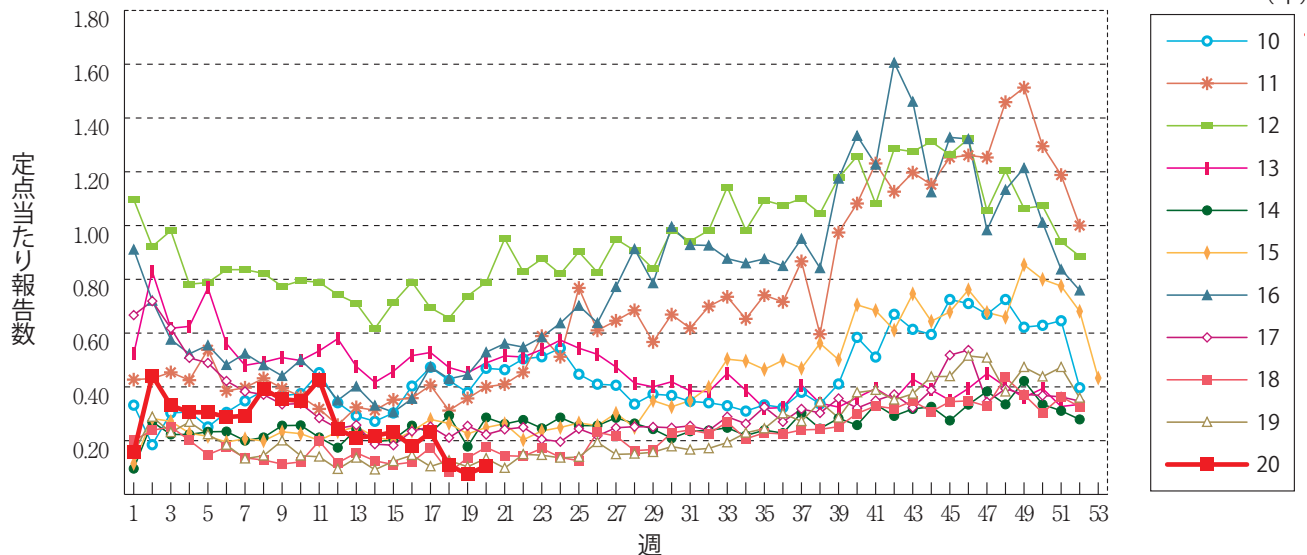
細菌性髄膜炎



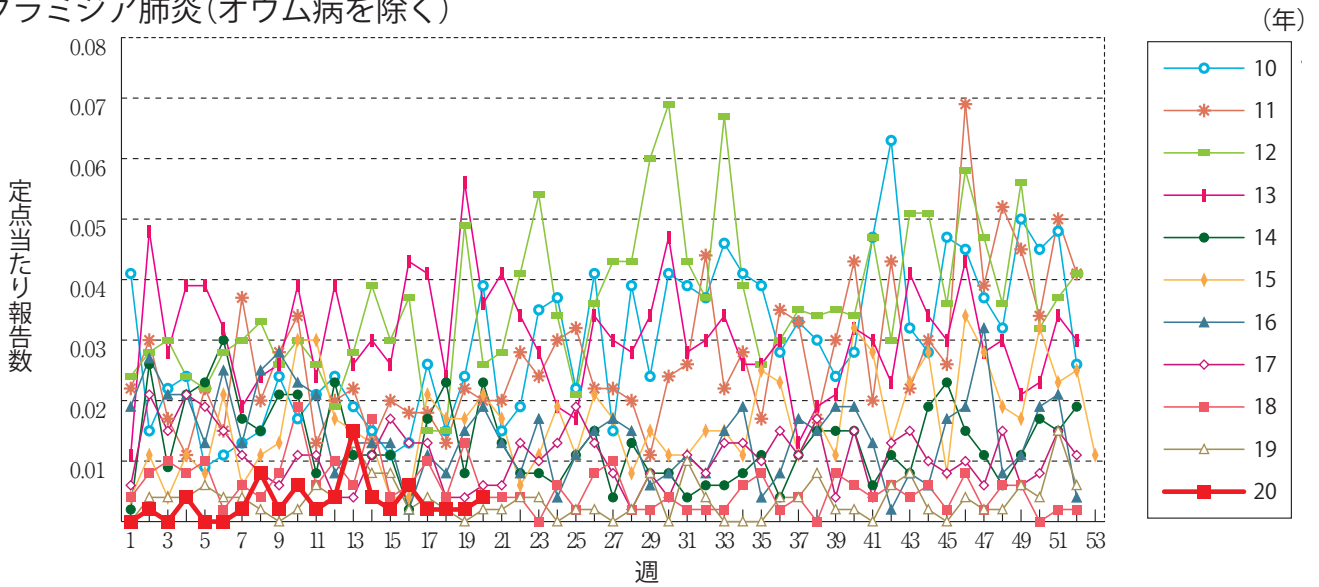
無菌性髄膜炎



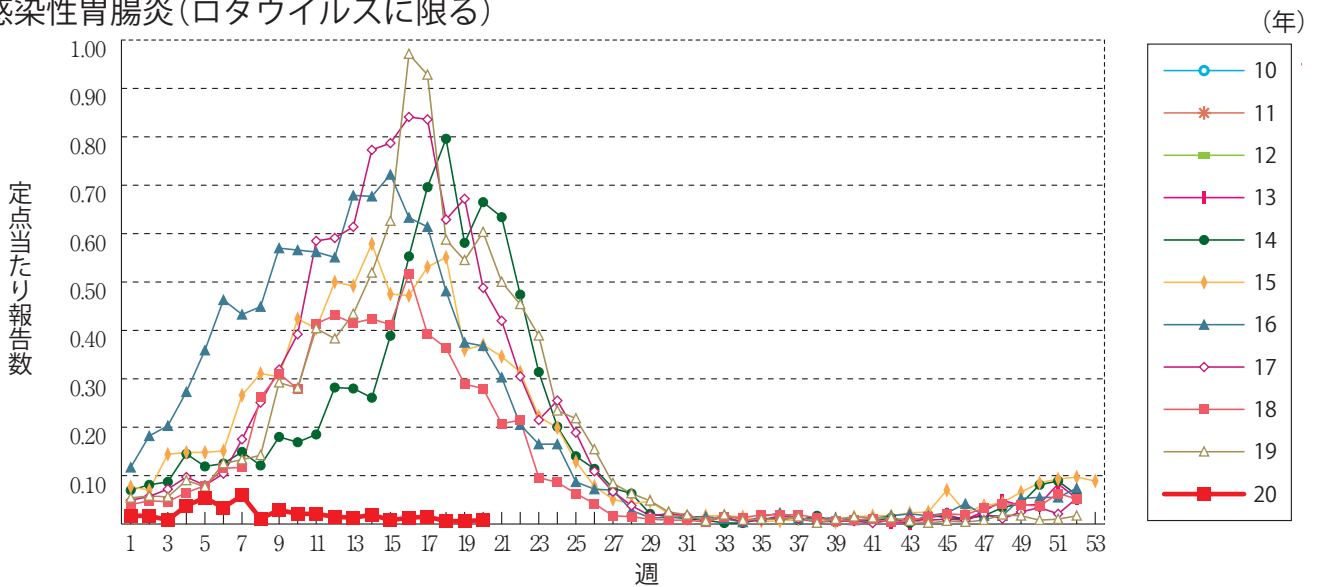
マイコプラズマ肺炎



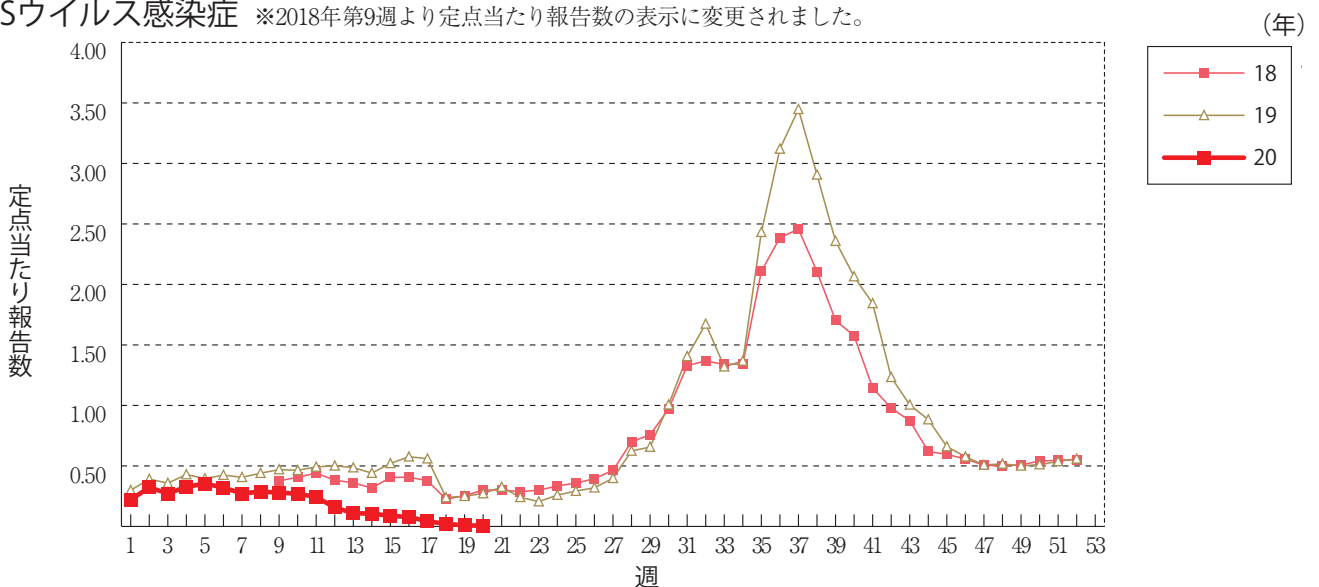
クラミジア肺炎(オウム病を除く)



感染性胃腸炎(ロタウイルスに限る)



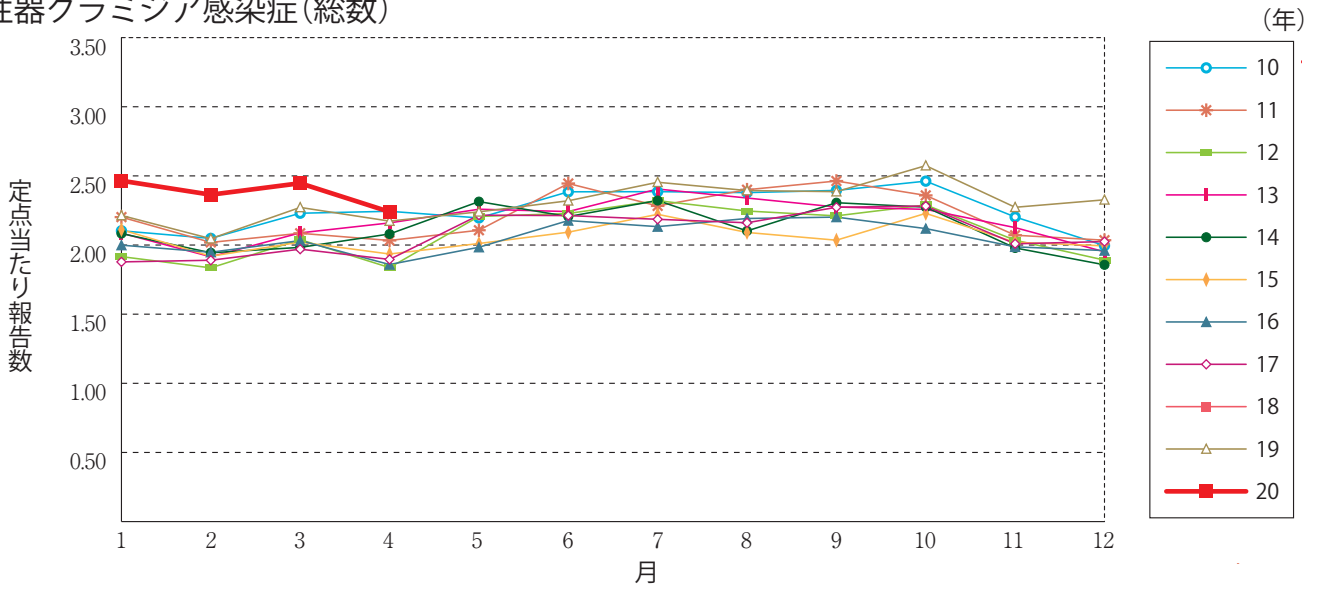
RSウイルス感染症 ※2018年第9週より定ポイントあたり報告数の表示に変更されました。



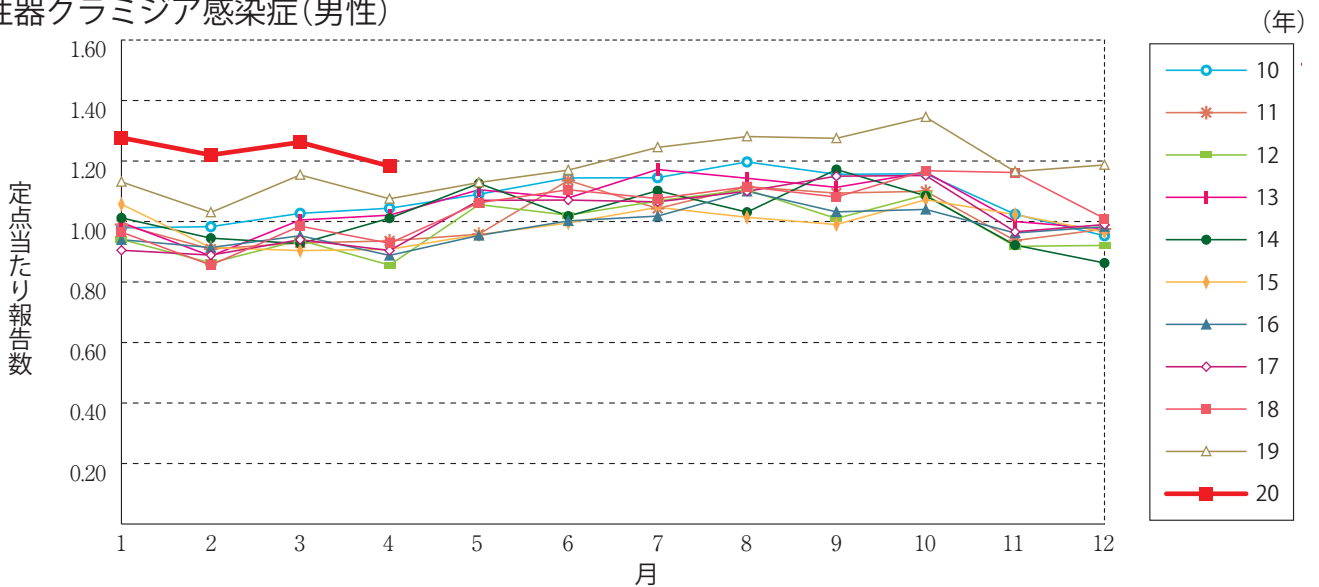


グラフ総覧(4月)

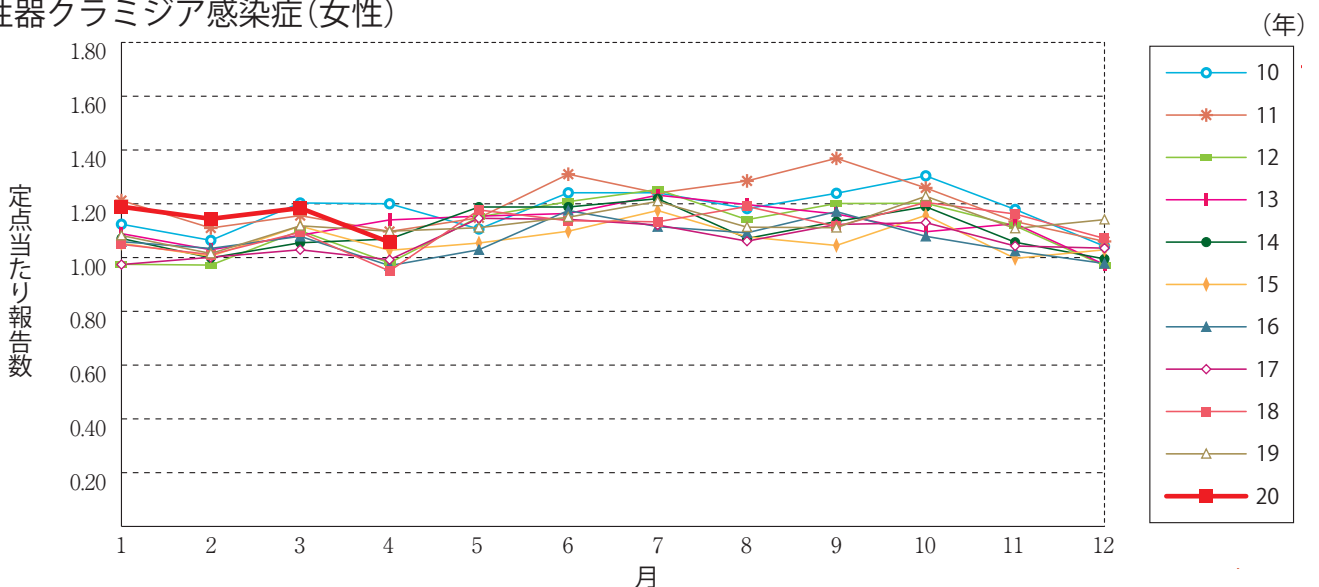
性器クラミジア感染症(総数)



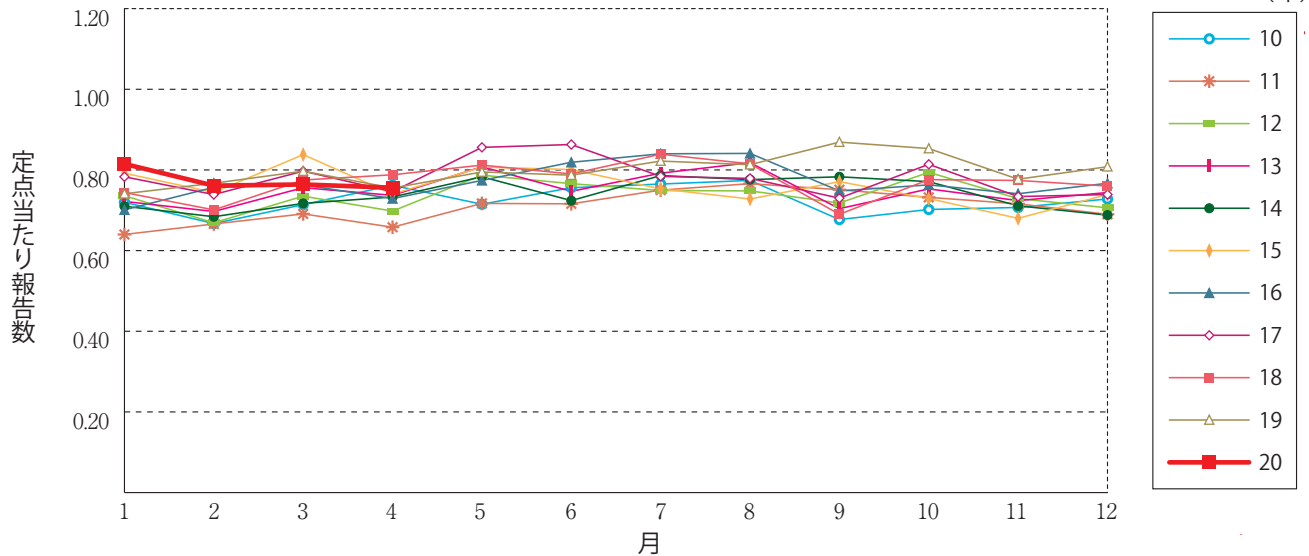
性器クラミジア感染症(男性)



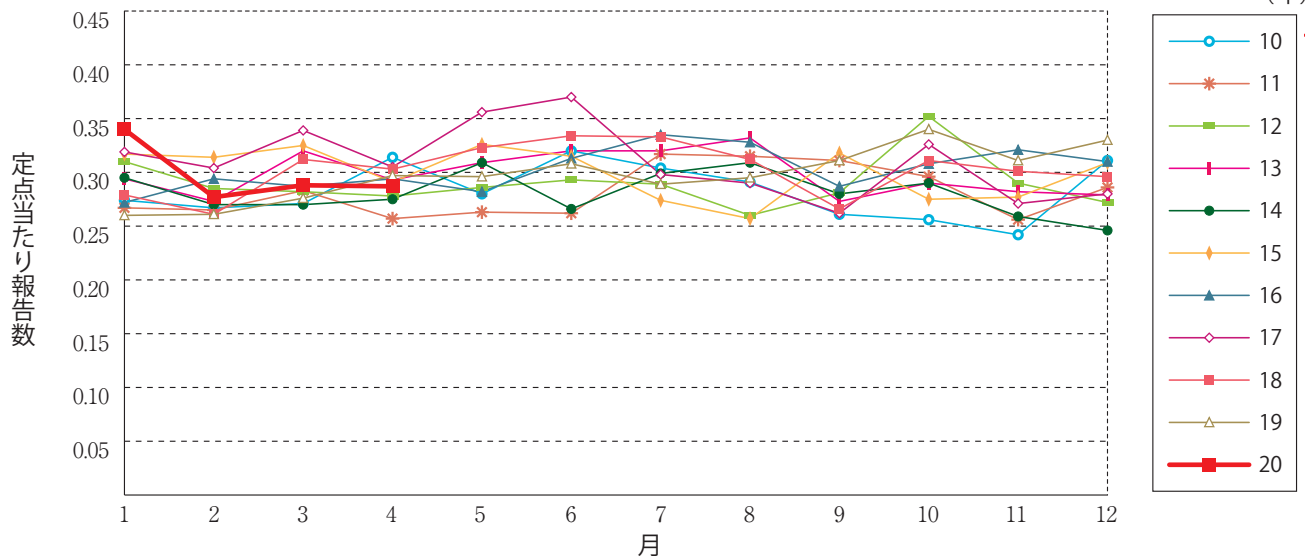
性器クラミジア感染症(女性)



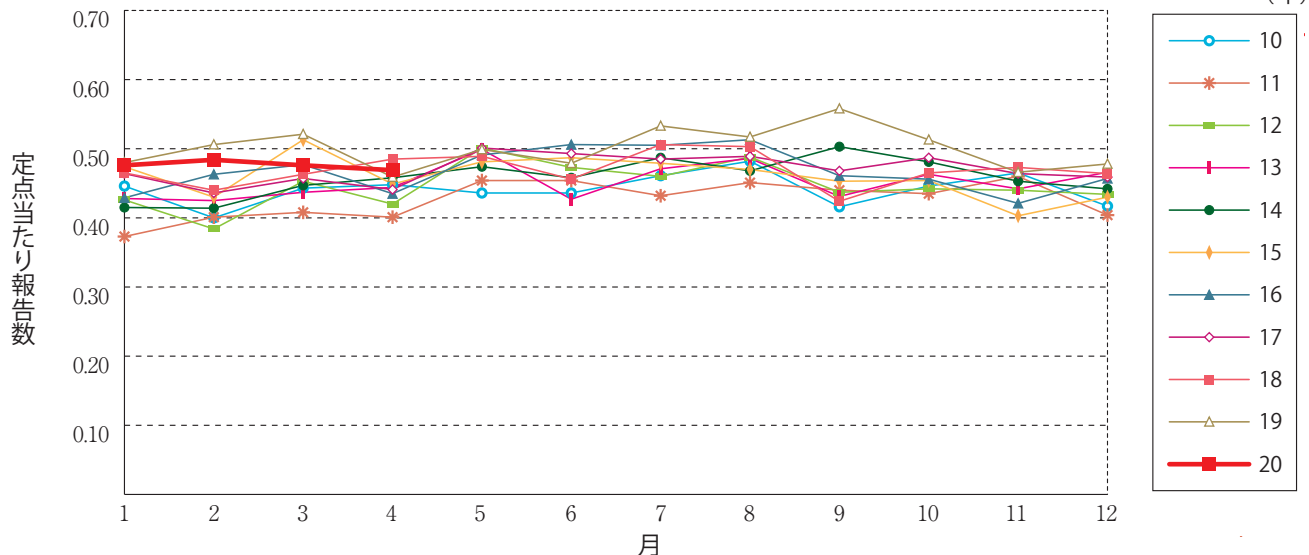
性器ヘルペスウイルス感染症(総数)



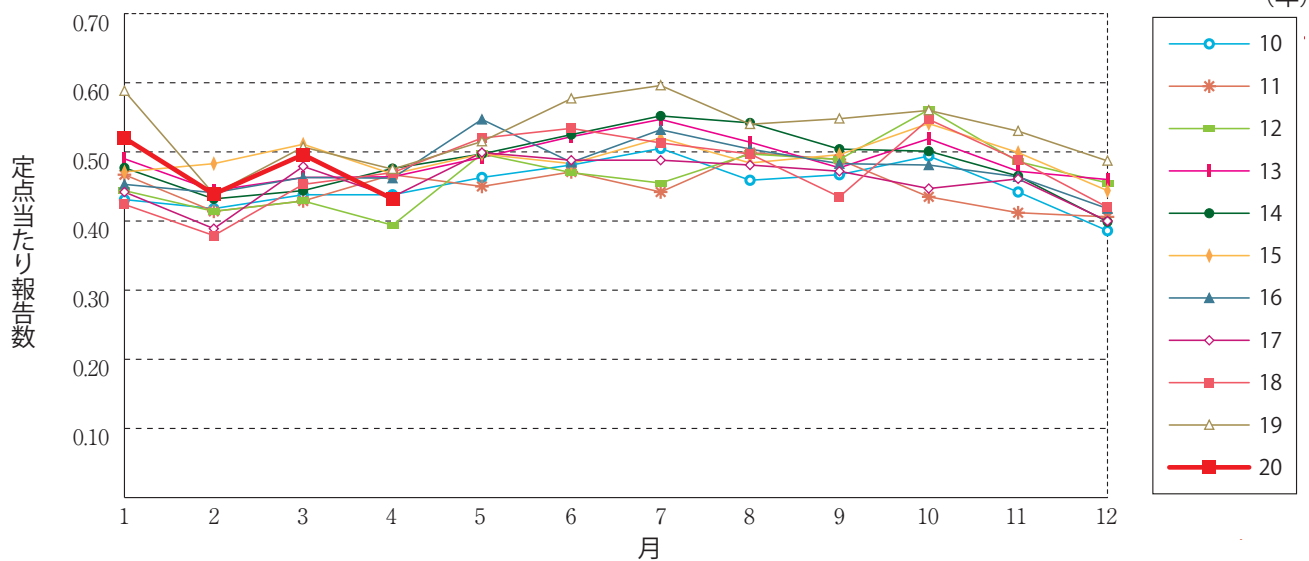
性器ヘルペスウイルス感染症(男性)



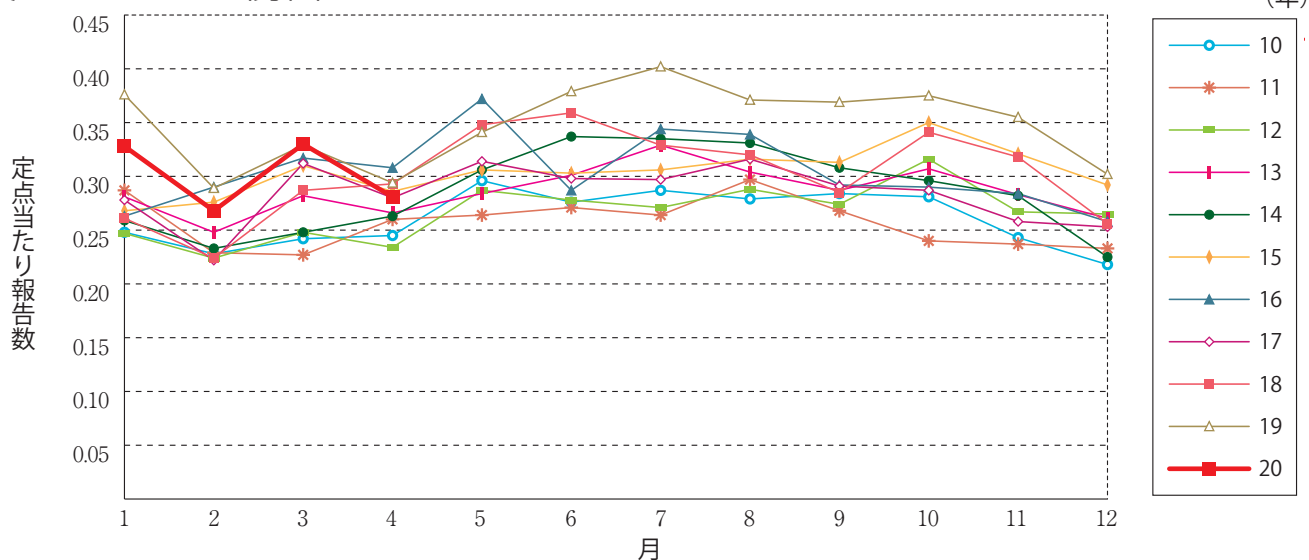
性器ヘルペスウイルス感染症(女性)



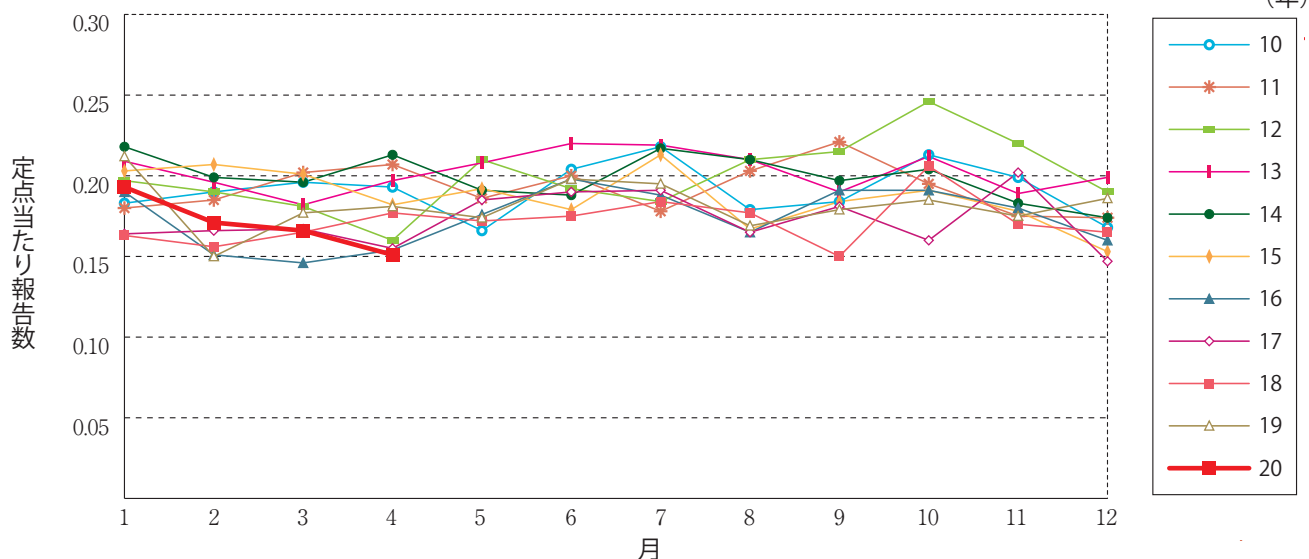
尖圭コンジローマ(総数)



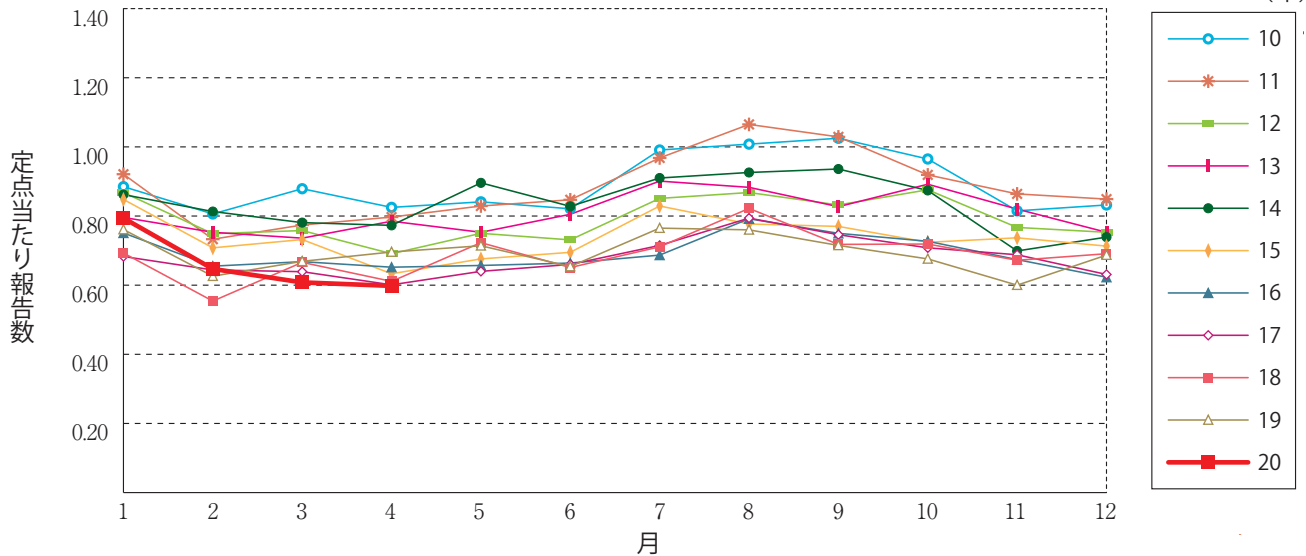
尖圭コンジローマ(男性)



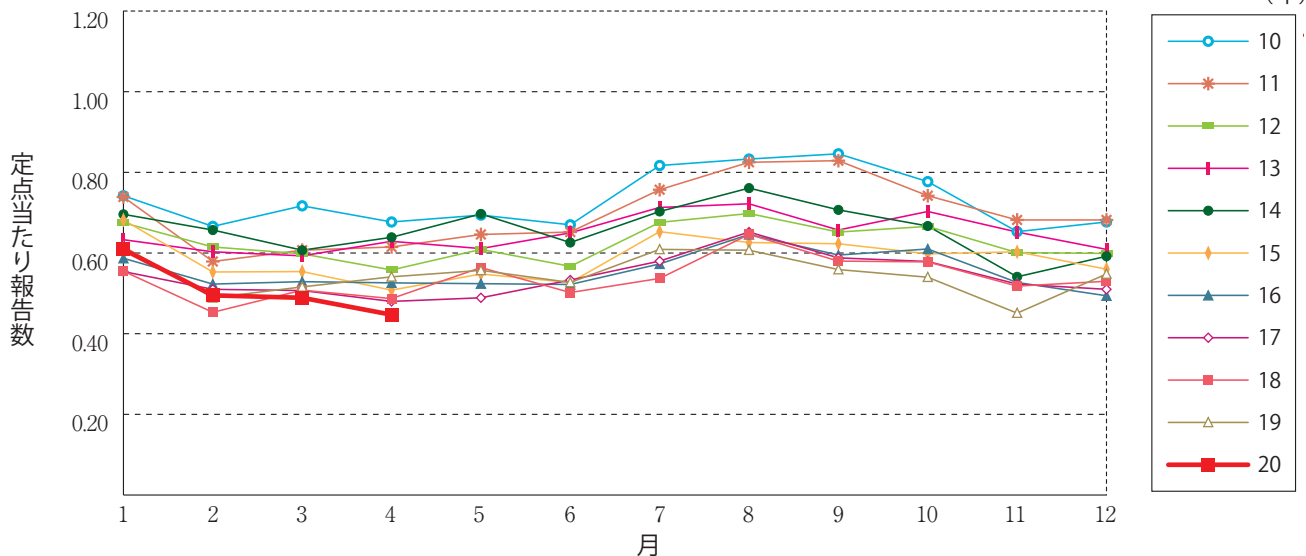
尖圭コンジローマ(女性)



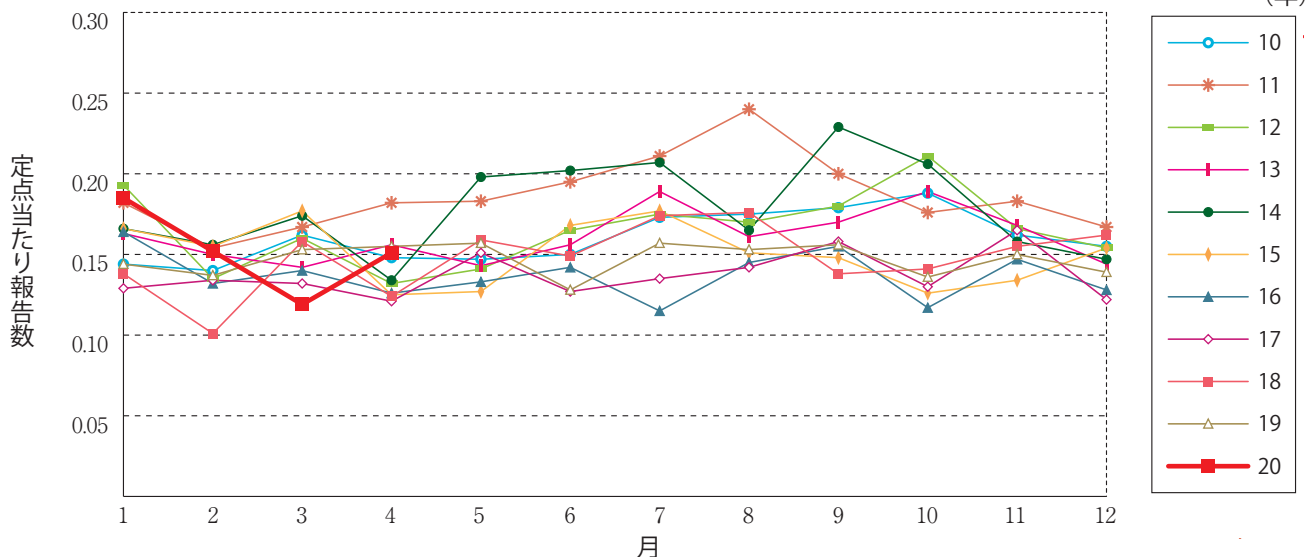
淋菌感染症(総数)



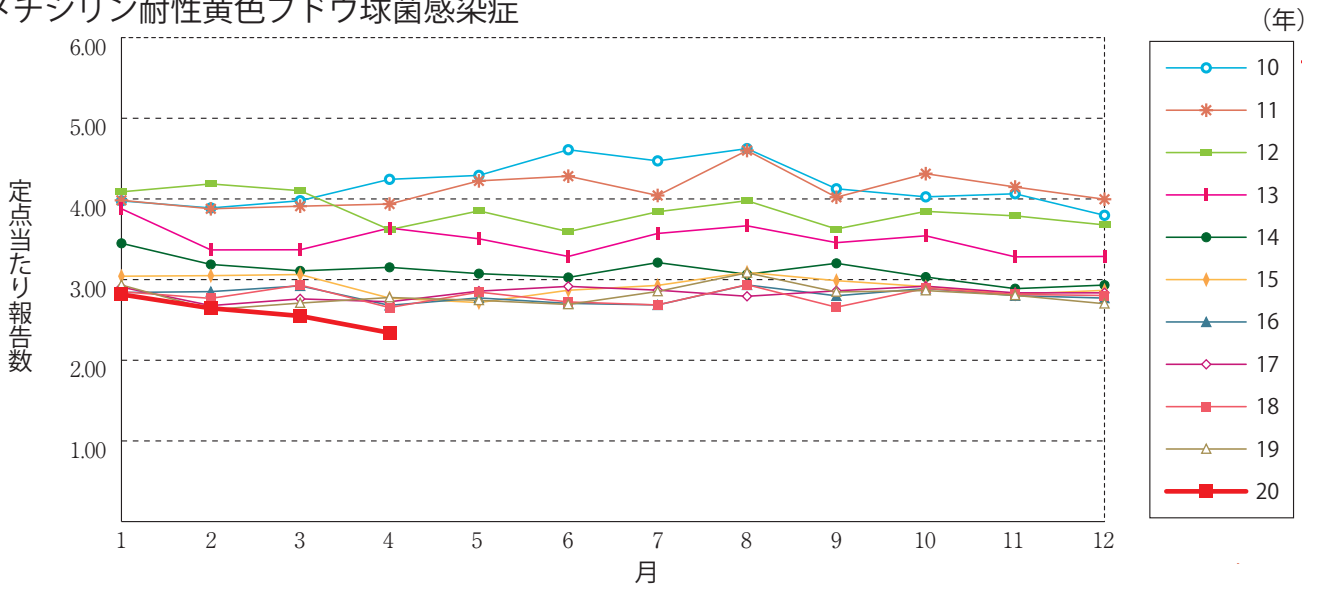
淋菌感染症(男性)



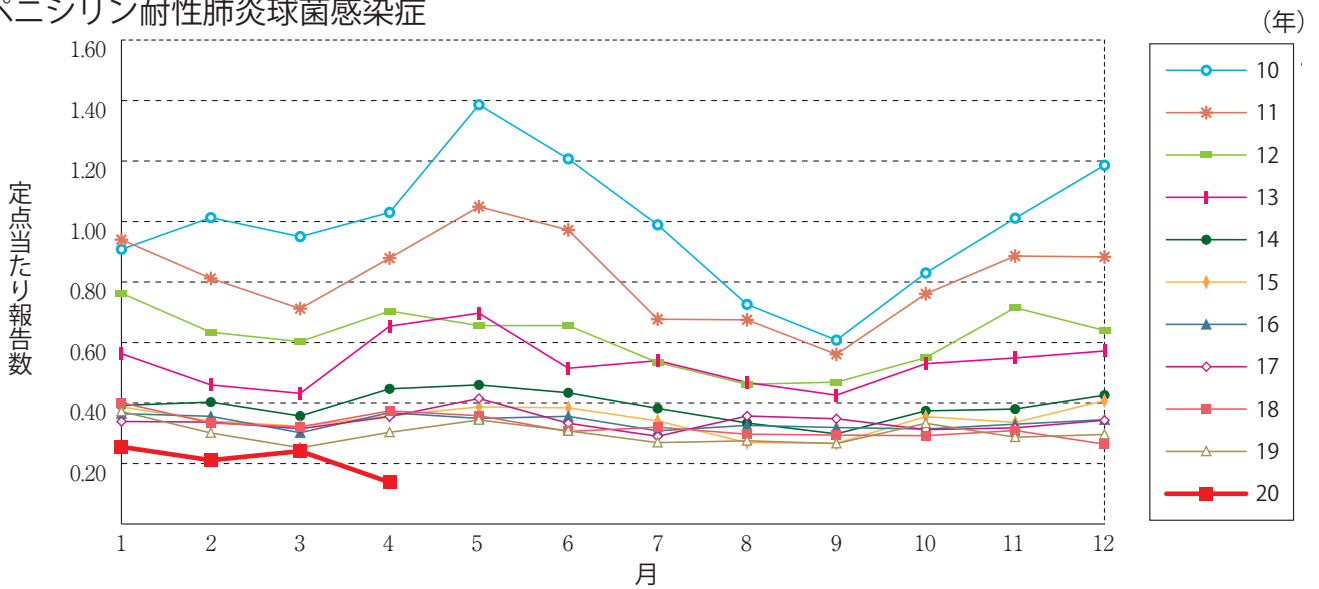
淋菌感染症(女性)



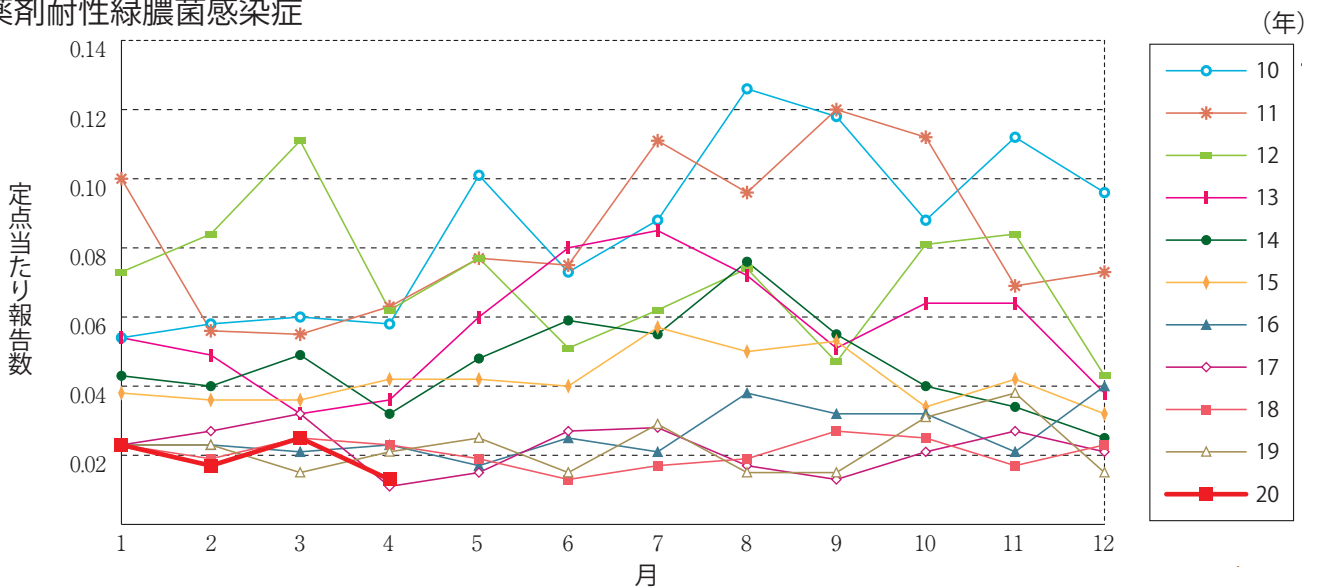
メチシリン耐性黄色ブドウ球菌感染症



ペニシリン耐性肺炎球菌感染症



薬剤耐性緑膿菌感染症





4月のデータ

注)5月14日集計分 薬剤耐性アシネトバクター感染症は2014年9月19日より全数把握対象疾患に変更となりました。

報告数・定点当り報告数, 疾病・都道府県・性別(総数)

2020年4月

	性器クラミジア感染症		性器ヘルペスウイルス感染症		尖圭コンジローマ		淋菌感染症		メチシリン耐性黄色ブドウ球菌感染症		ペニシリン耐性肺炎球菌感染症		薬剤耐性緑膿菌感染症	
	報告数	定点当り	報告数	定点当り	報告数	定点当り	報告数	定点当り	報告数	定点当り	報告数	定点当り	報告数	定点当り
総数	2195	2.24	741	0.76	423	0.43	586	0.60	1119	2.34	66	0.14	6	0.01
北海道	154	3.67	60	1.43	10	0.24	46	1.10	40	1.74	-	-	2	0.09
青森県	38	2.92	10	0.77	6	0.46	5	0.38	13	2.17	1	0.17	-	-
岩手県	19	1.27	11	0.73	10	0.67	3	0.20	27	1.42	2	0.11	-	-
宮城県	40	2.67	18	1.20	13	0.87	12	0.80	17	1.42	1	0.08	-	-
秋田県	20	1.43	5	0.36	7	0.50	2	0.14	12	1.50	4	0.50	1	0.13
山形県	18	1.80	12	1.20	1	0.10	3	0.30	14	1.56	2	0.22	-	-
福島県	36	2.12	12	0.71	9	0.53	10	0.59	30	4.29	-	-	-	-
茨城県	75	3.26	22	0.96	5	0.22	16	0.70	27	2.25	-	-	-	-
栃木県	32	1.88	9	0.53	14	0.82	4	0.24	19	2.71	-	-	-	-
群馬県	41	2.28	16	0.89	10	0.56	6	0.33	17	1.89	1	0.11	-	-
埼玉県	130	2.20	34	0.58	21	0.36	21	0.36	14	1.27	2	0.18	-	-
千葉県	173	4.02	47	1.09	27	0.63	27	0.63	24	2.67	2	0.22	-	-
東京都	128	2.51	42	0.82	23	0.45	56	1.10	60	2.40	-	-	-	-
神奈川県	120	1.74	36	0.52	42	0.61	52	0.75	20	1.82	1	0.09	-	-
新潟県	18	1.20	13	0.87	5	0.33	10	0.67	28	2.15	-	-	-	-
富山県	7	0.70	3	0.30	-	-	-	-	6	1.20	1	0.20	-	-
石川県	49	4.90	7	0.70	3	0.30	7	0.70	10	2.00	1	0.20	-	-
福井県	1	0.20	5	1.00	-	-	1	0.20	12	2.00	6	1.00	-	-
山梨県	13	1.44	8	0.89	-	-	5	0.56	12	1.20	1	0.10	1	0.10
長野県	19	1.36	4	0.29	2	0.14	5	0.36	22	2.00	2	0.18	2	0.18
岐阜県	13	0.87	1	0.07	5	0.33	1	0.07	10	2.00	2	0.40	-	-
静岡県	36	1.20	15	0.50	8	0.27	11	0.37	22	2.20	-	-	-	-
愛知県	151	2.32	50	0.77	29	0.45	68	1.05	98	6.53	5	0.33	-	-
三重県	15	0.88	4	0.24	7	0.41	1	0.06	27	3.00	1	0.11	-	-
滋賀県	4	0.33	4	0.33	1	0.08	2	0.17	12	1.71	-	-	-	-
京都府	27	1.17	11	0.48	4	0.17	5	0.22	6	0.86	-	-	-	-
大阪府	199	3.11	61	0.95	46	0.72	66	1.03	56	3.29	5	0.29	-	-
兵庫県	111	2.41	23	0.50	17	0.37	15	0.33	47	3.36	3	0.21	-	-
奈良県	19	1.73	2	0.18	8	0.73	2	0.18	30	5.00	1	0.17	-	-
和歌山県	9	1.29	7	1.00	4	0.57	3	0.43	18	1.64	-	-	-	-
鳥取県	16	2.29	15	2.14	3	0.43	4	0.57	8	1.60	-	-	-	-
島根県	12	2.00	5	0.83	-	-	7	1.17	16	2.00	2	0.25	-	-
岡山県	19	1.12	6	0.35	3	0.18	1	0.06	5	1.00	1	0.20	-	-
広島県	76	3.30	25	1.09	15	0.65	14	0.61	69	3.29	5	0.24	-	-
山口県	27	2.25	8	0.67	6	0.50	5	0.42	17	1.89	1	0.11	-	-
徳島県	20	3.33	11	1.83	9	1.50	1	0.17	27	3.86	-	-	-	-
香川県	9	0.64	14	1.00	3	0.21	-	-	8	1.60	1	0.20	-	-
愛媛県	5	0.45	4	0.36	2	0.18	1	0.09	12	2.00	-	-	-	-
高知県	2	0.33	-	-	2	0.33	-	-	14	1.75	-	-	-	-
福岡県	113	3.05	22	0.59	15	0.41	39	1.05	32	2.13	2	0.13	-	-
佐賀県	26	3.71	9	1.29	1	0.14	6	0.86	18	3.00	1	0.17	-	-
長崎県	16	1.60	9	0.90	-	-	7	0.70	34	2.83	1	0.08	-	-
熊本県	50	3.13	27	1.69	10	0.63	8	0.50	18	1.20	2	0.13	-	-
大分県	11	1.10	9	0.90	4	0.40	4	0.40	33	3.00	5	0.45	-	-
宮崎県	25	1.92	9	0.69	3	0.23	9	0.69	11	1.57	-	-	-	-
鹿児島県	38	2.53	8	0.53	8	0.53	15	1.00	10	0.83	-	-	-	-
沖縄県	15	1.36	8	0.73	2	0.18	-	-	37	5.29	1	0.14	-	-

報告数・定点当り報告数, 疾病・都道府県・性別(男)

2020年4月

	性器クラミジア感染症		性器ヘルペスウイルス感染症		尖圭コンジローマ		淋菌感染症		メチシリン耐性黄色ブドウ球菌感染症		ペニシリン耐性肺炎球菌感染症		薬剤耐性緑膿菌感染症	
	報告数	定点当り	報告数	定点当り	報告数	定点当り	報告数	定点当り	報告数	定点当り	報告数	定点当り	報告数	定点当り
総 数	1159	1.18	281	0.29	275	0.28	438	0.45	716	1.50	40	0.08	4	0.01
北海道	39	0.93	13	0.31	5	0.12	22	0.52	24	1.04	-	-	1	0.04
青森県	12	0.92	5	0.38	4	0.31	3	0.23	8	1.33	1	0.17	-	-
岩手県	11	0.73	2	0.13	8	0.53	1	0.07	18	0.95	2	0.11	-	-
宮城県	22	1.47	4	0.27	12	0.80	11	0.73	12	1.00	-	-	-	-
秋田県	12	0.86	-	-	4	0.29	2	0.14	6	0.75	3	0.38	1	0.13
山形県	5	0.50	-	-	1	0.10	2	0.20	9	1.00	2	0.22	-	-
福島県	14	0.82	5	0.29	6	0.35	7	0.41	20	2.86	-	-	-	-
茨城県	24	1.04	6	0.26	-	-	10	0.43	18	1.50	-	-	-	-
栃木県	14	0.82	1	0.06	11	0.65	4	0.24	11	1.57	-	-	-	-
群馬県	27	1.50	7	0.39	4	0.22	5	0.28	11	1.22	-	-	-	-
埼玉県	50	0.85	5	0.08	6	0.10	17	0.29	13	1.18	1	0.09	-	-
千葉県	128	2.98	17	0.40	16	0.37	19	0.44	15	1.67	1	0.11	-	-
東京都	65	1.27	22	0.43	17	0.33	34	0.67	33	1.32	-	-	-	-
神奈川県	82	1.19	20	0.29	29	0.42	46	0.67	13	1.18	1	0.09	-	-
新潟県	12	0.80	11	0.73	4	0.27	8	0.53	19	1.46	-	-	-	-
富山県	5	0.50	1	0.10	-	-	-	-	4	0.80	1	0.20	-	-
石川県	39	3.90	5	0.50	3	0.30	6	0.60	5	1.00	-	-	-	-
福井県	1	0.20	2	0.40	-	-	1	0.20	7	1.17	3	0.50	-	-
山梨県	5	0.56	-	-	-	-	4	0.44	12	1.20	1	0.10	1	0.10
長野県	8	0.57	-	-	-	-	3	0.21	14	1.27	1	0.09	1	0.09
岐阜県	9	0.60	1	0.07	5	0.33	1	0.07	9	1.80	2	0.40	-	-
静岡県	8	0.27	8	0.27	3	0.10	5	0.17	13	1.30	-	-	-	-
愛知県	105	1.62	22	0.34	27	0.42	56	0.86	69	4.60	1	0.07	-	-
三重県	8	0.47	-	-	5	0.29	1	0.06	18	2.00	1	0.11	-	-
滋賀県	-	-	1	0.08	1	0.08	1	0.08	7	1.00	-	-	-	-
京都府	7	0.30	-	-	-	-	2	0.09	5	0.71	-	-	-	-
大阪府	86	1.34	26	0.41	24	0.38	51	0.80	38	2.24	5	0.29	-	-
兵庫県	58	1.26	14	0.30	9	0.20	13	0.28	32	2.29	1	0.07	-	-
奈良県	9	0.82	-	-	2	0.18	2	0.18	19	3.17	-	-	-	-
和歌山県	4	0.57	3	0.43	4	0.57	2	0.29	16	1.45	-	-	-	-
鳥取県	11	1.57	10	1.43	2	0.29	4	0.57	7	1.40	-	-	-	-
島根県	9	1.50	5	0.83	-	-	7	1.17	9	1.13	1	0.13	-	-
岡山県	4	0.24	-	-	3	0.18	-	-	3	0.60	-	-	-	-
広島県	50	2.17	15	0.65	10	0.43	9	0.39	37	1.76	2	0.10	-	-
山口県	13	1.08	-	-	3	0.25	3	0.25	11	1.22	1	0.11	-	-
徳島県	18	3.00	3	0.50	8	1.33	1	0.17	14	2.00	-	-	-	-
香川県	1	0.07	5	0.36	3	0.21	-	-	4	0.80	1	0.20	-	-
愛媛県	2	0.18	2	0.18	2	0.18	1	0.09	8	1.33	-	-	-	-
高知県	-	-	-	-	2	0.33	-	-	8	1.00	-	-	-	-
福岡県	68	1.84	6	0.16	10	0.27	29	0.78	20	1.33	1	0.07	-	-
佐賀県	18	2.57	4	0.57	1	0.14	6	0.86	10	1.67	-	-	-	-
長崎県	8	0.80	-	-	-	-	7	0.70	18	1.50	1	0.08	-	-
熊本県	32	2.00	18	1.13	9	0.56	8	0.50	11	0.73	1	0.07	-	-
大分県	11	1.10	7	0.70	3	0.30	4	0.40	21	1.91	4	0.36	-	-
宮崎県	13	1.00	2	0.15	-	-	7	0.54	5	0.71	-	-	-	-
鹿児島県	30	2.00	2	0.13	8	0.53	13	0.87	9	0.75	-	-	-	-
沖縄県	2	0.18	1	0.09	1	0.09	-	-	23	3.29	1	0.14	-	-

報告数・定点当り報告数, 疾病・都道府県・性別(女)

2020年4月

	性器クラミジア感染症		性器ヘルペスウイルス感染症		尖圭コンジローマ		淋菌感染症		メチシリン耐性黄色ブドウ球菌感染症		ペニシリン耐性肺炎球菌感染症		薬剤耐性緑膿菌感染症	
	報告数	定点当り	報告数	定点当り	報告数	定点当り	報告数	定点当り	報告数	定点当り	報告数	定点当り	報告数	定点当り
総 数	1036	1.06	460	0.47	148	0.15	148	0.15	403	0.84	26	0.05	2	0.00
北海道	115	2.74	47	1.12	5	0.12	24	0.57	16	0.70	-	-	1	0.04
青森県	26	2.00	5	0.38	2	0.15	2	0.15	5	0.83	-	-	-	-
岩手県	8	0.53	9	0.60	2	0.13	2	0.13	9	0.47	-	-	-	-
宮城県	18	1.20	14	0.93	1	0.07	1	0.07	5	0.42	1	0.08	-	-
秋田県	8	0.57	5	0.36	3	0.21	-	-	6	0.75	1	0.13	-	-
山形県	13	1.30	12	1.20	-	-	1	0.10	5	0.56	-	-	-	-
福島県	22	1.29	7	0.41	3	0.18	3	0.18	10	1.43	-	-	-	-
茨城県	51	2.22	16	0.70	5	0.22	6	0.26	9	0.75	-	-	-	-
栃木県	18	1.06	8	0.47	3	0.18	-	-	8	1.14	-	-	-	-
群馬県	14	0.78	9	0.50	6	0.33	1	0.06	6	0.67	1	0.11	-	-
埼玉県	80	1.36	29	0.49	15	0.25	4	0.07	1	0.09	1	0.09	-	-
千葉県	45	1.05	30	0.70	11	0.26	8	0.19	9	1.00	1	0.11	-	-
東京都	63	1.24	20	0.39	6	0.12	22	0.43	27	1.08	-	-	-	-
神奈川県	38	0.55	16	0.23	13	0.19	6	0.09	7	0.64	-	-	-	-
新潟県	6	0.40	2	0.13	1	0.07	2	0.13	9	0.69	-	-	-	-
富山県	2	0.20	2	0.20	-	-	-	-	2	0.40	-	-	-	-
石川県	10	1.00	2	0.20	-	-	1	0.10	5	1.00	1	0.20	-	-
福井県	-	-	3	0.60	-	-	-	-	5	0.83	3	0.50	-	-
山梨県	8	0.89	8	0.89	-	-	1	0.11	-	-	-	-	-	-
長野県	11	0.79	4	0.29	2	0.14	2	0.14	8	0.73	1	0.09	1	0.09
岐阜県	4	0.27	-	-	-	-	-	-	1	0.20	-	-	-	-
静岡県	28	0.93	7	0.23	5	0.17	6	0.20	9	0.90	-	-	-	-
愛知県	46	0.71	28	0.43	2	0.03	12	0.18	29	1.93	4	0.27	-	-
三重県	7	0.41	4	0.24	2	0.12	-	-	9	1.00	-	-	-	-
滋賀県	4	0.33	3	0.25	-	-	1	0.08	5	0.71	-	-	-	-
京都府	20	0.87	11	0.48	4	0.17	3	0.13	1	0.14	-	-	-	-
大阪府	113	1.77	35	0.55	22	0.34	15	0.23	18	1.06	-	-	-	-
兵庫県	53	1.15	9	0.20	8	0.17	2	0.04	15	1.07	2	0.14	-	-
奈良県	10	0.91	2	0.18	6	0.55	-	-	11	1.83	1	0.17	-	-
和歌山県	5	0.71	4	0.57	-	-	1	0.14	2	0.18	-	-	-	-
鳥取県	5	0.71	5	0.71	1	0.14	-	-	1	0.20	-	-	-	-
島根県	3	0.50	-	-	-	-	-	-	7	0.88	1	0.13	-	-
岡山県	15	0.88	6	0.35	-	-	1	0.06	2	0.40	1	0.20	-	-
広島県	26	1.13	10	0.43	5	0.22	5	0.22	32	1.52	3	0.14	-	-
山口県	14	1.17	8	0.67	3	0.25	2	0.17	6	0.67	-	-	-	-
徳島県	2	0.33	8	1.33	1	0.17	-	-	13	1.86	-	-	-	-
香川県	8	0.57	9	0.64	-	-	-	-	4	0.80	-	-	-	-
愛媛県	3	0.27	2	0.18	-	-	-	-	4	0.67	-	-	-	-
高知県	2	0.33	-	-	-	-	-	-	6	0.75	-	-	-	-
福岡県	45	1.22	16	0.43	5	0.14	10	0.27	12	0.80	1	0.07	-	-
佐賀県	8	1.14	5	0.71	-	-	-	-	8	1.33	1	0.17	-	-
長崎県	8	0.80	9	0.90	-	-	-	-	16	1.33	-	-	-	-
熊本県	18	1.13	9	0.56	1	0.06	-	-	7	0.47	1	0.07	-	-
大分県	-	-	2	0.20	1	0.10	-	-	12	1.09	1	0.09	-	-
宮崎県	12	0.92	7	0.54	3	0.23	2	0.15	6	0.86	-	-	-	-
鹿児島県	8	0.53	6	0.40	-	-	2	0.13	1	0.08	-	-	-	-
沖縄県	13	1.18	7	0.64	1	0.09	-	-	14	2.00	-	-	-	-



第20週のデータ

注)表中の報告数は5月20日集計分であり、その後の報告は次週以降の累積に反映されます。
 新型インフルエンザは掲載していません。

報告数・累積報告数、疾病・都道府県別

2020年第20週

	エボラ出血熱		クリミア・コンゴ出血熱		痘 瘡		南米出血熱		ペスト		マールブルグ病		ラッサ熱		急性灰白髄炎		結 核	
	報告数	累積	報告数	累積	報告数	累積	報告数	累積	報告数	累積	報告数	累積	報告数	累積	報告数	累積	報告数	累積
総 数	-	-	-	-	-	-	-	-	-	-	-	-	-	-	-	-	250	6177
北海道	-	-	-	-	-	-	-	-	-	-	-	-	-	-	-	-	9	176
青森県	-	-	-	-	-	-	-	-	-	-	-	-	-	-	-	-	3	69
岩手県	-	-	-	-	-	-	-	-	-	-	-	-	-	-	-	-	2	38
宮城県	-	-	-	-	-	-	-	-	-	-	-	-	-	-	-	-	6	97
秋田県	-	-	-	-	-	-	-	-	-	-	-	-	-	-	-	-	1	29
山形県	-	-	-	-	-	-	-	-	-	-	-	-	-	-	-	-	3	37
福島県	-	-	-	-	-	-	-	-	-	-	-	-	-	-	-	-	4	73
茨城県	-	-	-	-	-	-	-	-	-	-	-	-	-	-	-	-	9	179
栃木県	-	-	-	-	-	-	-	-	-	-	-	-	-	-	-	-	1	84
群馬県	-	-	-	-	-	-	-	-	-	-	-	-	-	-	-	-	1	71
埼玉県	-	-	-	-	-	-	-	-	-	-	-	-	-	-	-	-	7	280
千葉県	-	-	-	-	-	-	-	-	-	-	-	-	-	-	-	-	13	319
東京都	-	-	-	-	-	-	-	-	-	-	-	-	-	-	-	-	39	902
神奈川県	-	-	-	-	-	-	-	-	-	-	-	-	-	-	-	-	22	407
新潟県	-	-	-	-	-	-	-	-	-	-	-	-	-	-	-	-	2	73
富山県	-	-	-	-	-	-	-	-	-	-	-	-	-	-	-	-	2	38
石川県	-	-	-	-	-	-	-	-	-	-	-	-	-	-	-	-	2	42
福井県	-	-	-	-	-	-	-	-	-	-	-	-	-	-	-	-	2	23
山梨県	-	-	-	-	-	-	-	-	-	-	-	-	-	-	-	-	1	26
長野県	-	-	-	-	-	-	-	-	-	-	-	-	-	-	-	-	4	74
岐阜県	-	-	-	-	-	-	-	-	-	-	-	-	-	-	-	-	7	123
静岡県	-	-	-	-	-	-	-	-	-	-	-	-	-	-	-	-	9	171
愛知県	-	-	-	-	-	-	-	-	-	-	-	-	-	-	-	-	22	480
三重県	-	-	-	-	-	-	-	-	-	-	-	-	-	-	-	-	2	77
滋賀県	-	-	-	-	-	-	-	-	-	-	-	-	-	-	-	-	2	68
京都府	-	-	-	-	-	-	-	-	-	-	-	-	-	-	-	-	3	147
大阪府	-	-	-	-	-	-	-	-	-	-	-	-	-	-	-	-	10	385
兵庫県	-	-	-	-	-	-	-	-	-	-	-	-	-	-	-	-	8	276
奈良県	-	-	-	-	-	-	-	-	-	-	-	-	-	-	-	-	6	70
和歌山県	-	-	-	-	-	-	-	-	-	-	-	-	-	-	-	-	1	56
鳥取県	-	-	-	-	-	-	-	-	-	-	-	-	-	-	-	-	-	13
島根県	-	-	-	-	-	-	-	-	-	-	-	-	-	-	-	-	1	46
岡山県	-	-	-	-	-	-	-	-	-	-	-	-	-	-	-	-	6	101
広島県	-	-	-	-	-	-	-	-	-	-	-	-	-	-	-	-	4	131
山口県	-	-	-	-	-	-	-	-	-	-	-	-	-	-	-	-	3	66
徳島県	-	-	-	-	-	-	-	-	-	-	-	-	-	-	-	-	2	34
香川県	-	-	-	-	-	-	-	-	-	-	-	-	-	-	-	-	-	41
愛媛県	-	-	-	-	-	-	-	-	-	-	-	-	-	-	-	-	3	52
高知県	-	-	-	-	-	-	-	-	-	-	-	-	-	-	-	-	1	25
福岡県	-	-	-	-	-	-	-	-	-	-	-	-	-	-	-	-	9	289
佐賀県	-	-	-	-	-	-	-	-	-	-	-	-	-	-	-	-	2	42
長崎県	-	-	-	-	-	-	-	-	-	-	-	-	-	-	-	-	2	75
熊本県	-	-	-	-	-	-	-	-	-	-	-	-	-	-	-	-	-	75
大分県	-	-	-	-	-	-	-	-	-	-	-	-	-	-	-	-	3	63
宮崎県	-	-	-	-	-	-	-	-	-	-	-	-	-	-	-	-	4	64
鹿児島県	-	-	-	-	-	-	-	-	-	-	-	-	-	-	-	-	7	89
沖縄県	-	-	-	-	-	-	-	-	-	-	-	-	-	-	-	-	-	81

*病原体がSARSコロナウイルスであるものに限る。
 **病原体がMERSコロナウイルスであるものに限る。2014年7月26日より届出対象疾患となりました。
 ***2013年5月6日より届出対象疾患となりました。
 ****病原体がSARS-CoV-2であるものに限る。2020年2月1日より届出対象疾患となりました。

報告数・累積報告数、疾病・都道府県別

2020年第20週

	ジフテリア		重症急性呼吸器症候群*		中東呼吸器症候群**		鳥インフルエンザ(H5N1)		鳥インフルエンザ(H7N9)***		新型コロナウイルス感染症**** (疑い例を含む)		コレラ		細菌性赤痢		腸管出血性大腸菌感染症	
	報告数	累積	報告数	累積	報告数	累積	報告数	累積	報告数	累積	報告数	累積	報告数	累積	報告数	累積	報告数	累積
総数	-	-	-	-	-	-	-	-	-	-	230	15892	-	-	1	40	24	378
北海道	-	-	-	-	-	-	-	-	-	-	18	768	-	-	-	-	-	34
青森県	-	-	-	-	-	-	-	-	-	-	-	27	-	-	1	1	-	5
岩手県	-	-	-	-	-	-	-	-	-	-	-	-	-	-	-	-	-	4
宮城県	-	-	-	-	-	-	-	-	-	-	-	87	-	-	-	-	-	3
秋田県	-	-	-	-	-	-	-	-	-	-	-	16	-	-	-	-	-	8
山形県	-	-	-	-	-	-	-	-	-	-	-	69	-	-	-	1	-	3
福島県	-	-	-	-	-	-	-	-	-	-	-	81	-	-	-	-	-	1
茨城県	-	-	-	-	-	-	-	-	-	-	-	168	-	-	-	-	2	6
栃木県	-	-	-	-	-	-	-	-	-	-	4	60	-	-	-	-	-	2
群馬県	-	-	-	-	-	-	-	-	-	-	-	147	-	-	-	-	-	5
埼玉県	-	-	-	-	-	-	-	-	-	-	20	987	-	-	-	5	1	13
千葉県	-	-	-	-	-	-	-	-	-	-	18	988	-	-	-	-	-	14
東京都	-	-	-	-	-	-	-	-	-	-	75	5199	-	-	-	9	1	40
神奈川県	-	-	-	-	-	-	-	-	-	-	25	1703	-	-	-	2	3	17
新潟県	-	-	-	-	-	-	-	-	-	-	1	70	-	-	-	-	-	3
富山県	-	-	-	-	-	-	-	-	-	-	4	185	-	-	-	-	-	7
石川県	-	-	-	-	-	-	-	-	-	-	7	284	-	-	-	1	-	12
福井県	-	-	-	-	-	-	-	-	-	-	-	123	-	-	-	-	1	4
山梨県	-	-	-	-	-	-	-	-	-	-	2	39	-	-	-	-	-	1
長野県	-	-	-	-	-	-	-	-	-	-	1	74	-	-	-	-	2	9
岐阜県	-	-	-	-	-	-	-	-	-	-	-	151	-	-	-	-	-	2
静岡県	-	-	-	-	-	-	-	-	-	-	-	72	-	-	-	1	-	6
愛知県	-	-	-	-	-	-	-	-	-	-	3	435	-	-	-	19	2	12
三重県	-	-	-	-	-	-	-	-	-	-	-	45	-	-	-	-	-	5
滋賀県	-	-	-	-	-	-	-	-	-	-	2	95	-	-	-	-	1	6
京都府	-	-	-	-	-	-	-	-	-	-	-	77	-	-	-	-	1	6
大阪府	-	-	-	-	-	-	-	-	-	-	24	1783	-	-	-	1	1	15
兵庫県	-	-	-	-	-	-	-	-	-	-	7	701	-	-	-	-	-	9
奈良県	-	-	-	-	-	-	-	-	-	-	11	110	-	-	-	-	-	3
和歌山県	-	-	-	-	-	-	-	-	-	-	1	65	-	-	-	-	-	2
鳥取県	-	-	-	-	-	-	-	-	-	-	-	3	-	-	-	-	-	1
島根県	-	-	-	-	-	-	-	-	-	-	-	24	-	-	-	-	-	3
岡山県	-	-	-	-	-	-	-	-	-	-	1	25	-	-	-	-	-	11
広島県	-	-	-	-	-	-	-	-	-	-	-	161	-	-	-	-	-	10
山口県	-	-	-	-	-	-	-	-	-	-	-	36	-	-	-	-	-	2
徳島県	-	-	-	-	-	-	-	-	-	-	-	5	-	-	-	-	-	1
香川県	-	-	-	-	-	-	-	-	-	-	-	28	-	-	-	-	-	4
愛媛県	-	-	-	-	-	-	-	-	-	-	-	48	-	-	-	-	-	2
高知県	-	-	-	-	-	-	-	-	-	-	-	48	-	-	-	-	-	-
福岡県	-	-	-	-	-	-	-	-	-	-	3	618	-	-	-	-	3	37
佐賀県	-	-	-	-	-	-	-	-	-	-	2	42	-	-	-	-	2	2
長崎県	-	-	-	-	-	-	-	-	-	-	-	23	-	-	-	-	-	3
熊本県	-	-	-	-	-	-	-	-	-	-	-	11	-	-	-	-	-	-
大分県	-	-	-	-	-	-	-	-	-	-	-	59	-	-	-	-	1	4
宮崎県	-	-	-	-	-	-	-	-	-	-	-	17	-	-	-	-	-	3
鹿児島県	-	-	-	-	-	-	-	-	-	-	-	10	-	-	-	-	2	31
沖縄県	-	-	-	-	-	-	-	-	-	-	1	125	-	-	-	-	1	7

報告数・累積報告数, 疾病・都道府県別

2020年第20週

	腸チフス		パラチフス		E型肝炎		ウエストナイル熱		A型肝炎		エキノコックス症		黄熱		オウム病		オムスク出血熱	
	報告数	累積	報告数	累積	報告数	累積	報告数	累積	報告数	累積	報告数	累積	報告数	累積	報告数	累積	報告数	累積
総数	-	16	-	7	6	208	-	-	4	57	-	7	-	-	-	3	-	-
北海道	-	-	-	-	1	26	-	-	-	1	-	7	-	-	-	-	-	-
青森県	-	-	-	-	-	-	-	-	-	1	-	-	-	-	-	-	-	-
岩手県	-	-	-	-	-	1	-	-	-	1	-	-	-	-	-	-	-	-
宮城県	-	1	-	-	1	1	-	-	-	-	-	-	-	-	-	-	-	-
秋田県	-	-	-	-	-	1	-	-	-	-	-	-	-	-	-	-	-	-
山形県	-	-	-	-	-	-	-	-	-	-	-	-	-	-	-	-	-	-
福島県	-	-	-	-	-	2	-	-	-	1	-	-	-	-	-	-	-	-
茨城県	-	1	-	-	-	6	-	-	-	-	-	-	-	-	-	-	-	-
栃木県	-	-	-	-	-	5	-	-	-	-	-	-	-	-	-	1	-	-
群馬県	-	1	-	1	-	15	-	-	-	1	-	-	-	-	-	1	-	-
埼玉県	-	-	-	-	-	14	-	-	-	2	-	-	-	-	-	-	-	-
千葉県	-	4	-	-	-	8	-	-	-	1	-	-	-	-	-	-	-	-
東京都	-	1	-	1	1	57	-	-	-	15	-	-	-	-	-	-	-	-
神奈川県	-	1	-	1	-	14	-	-	2	4	-	-	-	-	-	-	-	-
新潟県	-	1	-	-	1	3	-	-	-	-	-	-	-	-	-	-	-	-
富山県	-	-	-	-	-	2	-	-	1	9	-	-	-	-	-	-	-	-
石川県	-	-	-	1	-	4	-	-	-	-	-	-	-	-	-	-	-	-
福井県	-	-	-	-	-	1	-	-	-	-	-	-	-	-	-	-	-	-
山梨県	-	-	-	-	-	2	-	-	-	-	-	-	-	-	-	-	-	-
長野県	-	1	-	-	-	2	-	-	-	-	-	-	-	-	-	-	-	-
岐阜県	-	-	-	-	-	1	-	-	-	-	-	-	-	-	-	-	-	-
静岡県	-	-	-	-	-	9	-	-	-	2	-	-	-	-	-	-	-	-
愛知県	-	1	-	-	-	3	-	-	-	2	-	-	-	-	-	-	-	-
三重県	-	-	-	-	1	4	-	-	-	-	-	-	-	-	-	-	-	-
滋賀県	-	-	-	1	-	-	-	-	-	-	-	-	-	-	-	-	-	-
京都府	-	-	-	-	-	2	-	-	-	1	-	-	-	-	-	-	-	-
大阪府	-	1	-	-	-	2	-	-	-	3	-	-	-	-	-	-	-	-
兵庫県	-	-	-	-	-	3	-	-	-	-	-	-	-	-	-	-	-	-
奈良県	-	-	-	-	-	-	-	-	-	1	-	-	-	-	-	-	-	-
和歌山県	-	-	-	-	-	-	-	-	-	-	-	-	-	-	-	-	-	-
鳥取県	-	-	-	-	-	-	-	-	-	-	-	-	-	-	-	-	-	-
島根県	-	-	-	-	-	1	-	-	-	-	-	-	-	-	-	-	-	-
岡山県	-	-	-	1	-	1	-	-	-	1	-	-	-	-	-	-	-	-
広島県	-	-	-	1	-	8	-	-	-	1	-	-	-	-	-	-	-	-
山口県	-	-	-	-	-	2	-	-	-	-	-	-	-	-	-	-	-	-
徳島県	-	-	-	-	-	-	-	-	-	-	-	-	-	-	-	-	-	-
香川県	-	2	-	-	-	-	-	-	-	-	-	-	-	-	-	-	-	-
愛媛県	-	1	-	-	-	1	-	-	-	-	-	-	-	-	-	-	-	-
高知県	-	-	-	-	-	-	-	-	-	-	-	-	-	-	-	-	-	-
福岡県	-	-	-	-	-	3	-	-	1	3	-	-	-	-	-	-	-	-
佐賀県	-	-	-	-	-	-	-	-	-	-	-	-	-	-	-	1	-	-
長崎県	-	-	-	-	-	-	-	-	-	-	-	-	-	-	-	-	-	-
熊本県	-	-	-	-	-	-	-	-	-	1	-	-	-	-	-	-	-	-
大分県	-	-	-	-	1	2	-	-	-	1	-	-	-	-	-	-	-	-
宮崎県	-	-	-	-	-	-	-	-	-	2	-	-	-	-	-	-	-	-
鹿児島県	-	-	-	-	-	2	-	-	-	2	-	-	-	-	-	-	-	-
沖縄県	-	-	-	-	-	-	-	-	-	1	-	-	-	-	-	-	-	-

*2016年2月15日より届出対象疾患となりました。

**2013年3月4日より届出対象疾患となりました。

報告数・累積報告数，疾病・都道府県別

2020年第20週

	回帰熱		キヤサヌル 森林病		Q熱		狂犬病		コクシジ オイデス症		サル痘		ジカウイルス 感染症*		重症熱性血小板 減少症候群**		腎症候性出血熱		
	報告数	累積	報告数	累積	報告数	累積	報告数	累積	報告数	累積	報告数	累積	報告数	累積	報告数	累積	報告数	累積	
総数	-	-	-	-	-	-	-	-	2	-	-	-	1	1	18	-	-	-	-
北海道	-	-	-	-	-	-	-	-	-	-	-	-	-	-	-	-	-	-	-
青森県	-	-	-	-	-	-	-	-	-	-	-	-	-	-	-	-	-	-	-
岩手県	-	-	-	-	-	-	-	-	-	-	-	-	-	-	-	-	-	-	-
宮城県	-	-	-	-	-	-	-	-	-	-	-	-	-	-	-	-	-	-	-
秋田県	-	-	-	-	-	-	-	-	-	-	-	-	-	-	-	-	-	-	-
山形県	-	-	-	-	-	-	-	-	-	-	-	-	-	-	-	-	-	-	-
福島県	-	-	-	-	-	-	-	-	-	-	-	-	-	-	-	-	-	-	-
茨城県	-	-	-	-	-	-	-	-	-	-	-	-	-	-	-	-	-	-	-
栃木県	-	-	-	-	-	-	-	-	-	-	-	-	-	-	-	-	-	-	-
群馬県	-	-	-	-	-	-	-	-	-	-	-	-	-	-	-	-	-	-	-
埼玉県	-	-	-	-	-	-	-	-	-	-	-	-	1	-	-	-	-	-	-
千葉県	-	-	-	-	-	-	-	-	-	-	-	-	-	-	-	-	-	-	-
東京都	-	-	-	-	-	-	-	-	1	-	-	-	-	-	-	-	-	-	-
神奈川県	-	-	-	-	-	-	-	-	-	-	-	-	-	-	-	-	-	-	-
新潟県	-	-	-	-	-	-	-	-	-	-	-	-	-	-	-	-	-	-	-
富山県	-	-	-	-	-	-	-	-	-	-	-	-	-	-	-	-	-	-	-
石川県	-	-	-	-	-	-	-	-	-	-	-	-	-	-	-	-	-	-	-
福井県	-	-	-	-	-	-	-	-	-	-	-	-	-	-	-	-	-	-	-
山梨県	-	-	-	-	-	-	-	-	-	-	-	-	-	-	-	-	-	-	-
長野県	-	-	-	-	-	-	-	-	-	-	-	-	-	-	-	-	-	-	-
岐阜県	-	-	-	-	-	-	-	-	-	-	-	-	-	-	-	-	-	-	-
静岡県	-	-	-	-	-	-	-	-	-	-	-	-	-	-	-	-	-	-	-
愛知県	-	-	-	-	-	-	-	-	-	-	-	-	-	-	-	-	-	-	-
三重県	-	-	-	-	-	-	-	-	-	-	-	-	-	-	-	-	-	-	-
滋賀県	-	-	-	-	-	-	-	-	-	-	-	-	-	-	-	-	-	-	-
京都府	-	-	-	-	-	-	-	-	-	-	-	-	-	-	-	-	-	-	-
大阪府	-	-	-	-	-	-	-	-	-	-	-	-	-	-	-	-	-	-	-
兵庫県	-	-	-	-	-	-	-	-	-	-	-	-	-	-	-	-	-	-	-
奈良県	-	-	-	-	-	-	-	-	-	-	-	-	-	-	-	-	-	-	-
和歌山県	-	-	-	-	-	-	-	-	-	-	-	-	-	-	2	-	-	-	-
鳥取県	-	-	-	-	-	-	-	-	-	-	-	-	-	-	-	-	-	-	-
島根県	-	-	-	-	-	-	-	-	-	-	-	-	-	-	-	-	-	-	-
岡山県	-	-	-	-	-	-	-	-	-	-	-	-	-	-	1	-	-	-	-
広島県	-	-	-	-	-	-	-	-	-	-	-	-	-	-	2	-	-	-	-
山口県	-	-	-	-	-	-	-	-	-	-	-	-	-	-	1	-	-	-	-
徳島県	-	-	-	-	-	-	-	-	-	-	-	-	-	-	-	-	-	-	-
香川県	-	-	-	-	-	-	-	-	-	-	-	-	-	-	-	-	-	-	-
愛媛県	-	-	-	-	-	-	-	-	-	-	-	-	-	-	-	-	-	-	-
高知県	-	-	-	-	-	-	-	-	-	-	-	-	-	1	3	-	-	-	-
福岡県	-	-	-	-	-	-	-	-	-	-	-	-	-	-	-	-	-	-	-
佐賀県	-	-	-	-	-	-	-	-	-	-	-	-	-	-	-	1	-	-	-
長崎県	-	-	-	-	-	-	-	-	-	-	-	-	-	-	-	3	-	-	-
熊本県	-	-	-	-	-	-	-	-	-	-	-	-	-	-	-	-	-	-	-
大分県	-	-	-	-	-	-	-	-	1	-	-	-	-	-	-	1	-	-	-
宮崎県	-	-	-	-	-	-	-	-	-	-	-	-	-	-	-	2	-	-	-
鹿児島県	-	-	-	-	-	-	-	-	-	-	-	-	-	-	-	2	-	-	-
沖縄県	-	-	-	-	-	-	-	-	-	-	-	-	-	-	-	-	-	-	-

*鳥インフルエンザ (H5N1及びH7N9)を除く。

報告数・累積報告数, 疾病・都道府県別

2020年第20週

	西部ウマ脳炎		ダニ媒介脳炎		炭 疽		チクングニア熱		つつが虫病		デング熱		東部ウマ脳炎		鳥インフルエンザ*		ニパウイルス感染症	
	報告数	累積	報告数	累積	報告数	累積	報告数	累積	報告数	累積	報告数	累積	報告数	累積	報告数	累積	報告数	累積
総 数	-	-	-	-	-	-	3	2	70	-	40	-	-	-	-	-	-	-
北海道	-	-	-	-	-	-	-	-	-	-	-	-	-	-	-	-	-	-
青森県	-	-	-	-	-	-	-	2	3	-	-	-	-	-	-	-	-	-
岩手県	-	-	-	-	-	-	-	-	-	-	-	-	-	-	-	-	-	-
宮城県	-	-	-	-	-	-	-	-	-	-	-	-	-	-	-	-	-	-
秋田県	-	-	-	-	-	-	-	-	2	-	-	-	-	-	-	-	-	-
山形県	-	-	-	-	-	-	-	-	2	-	-	-	-	-	-	-	-	-
福島県	-	-	-	-	-	-	-	-	1	-	-	-	-	-	-	-	-	-
茨城県	-	-	-	-	-	-	-	-	3	-	-	-	-	-	-	-	-	-
栃木県	-	-	-	-	-	-	-	-	1	-	-	-	-	-	-	-	-	-
群馬県	-	-	-	-	-	-	-	-	-	-	-	-	-	-	-	-	-	-
埼玉県	-	-	-	-	-	-	-	-	-	-	2	-	-	-	-	-	-	-
千葉県	-	-	-	-	-	-	-	-	10	-	7	-	-	-	-	-	-	-
東京都	-	-	-	-	-	-	-	-	5	-	12	-	-	-	-	-	-	-
神奈川県	-	-	-	-	-	-	-	-	2	-	1	-	-	-	-	-	-	-
新潟県	-	-	-	-	-	-	-	-	1	-	-	-	-	-	-	-	-	-
富山県	-	-	-	-	-	-	-	-	-	-	1	-	-	-	-	-	-	-
石川県	-	-	-	-	-	-	-	-	-	-	-	-	-	-	-	-	-	-
福井県	-	-	-	-	-	-	-	-	-	-	-	-	-	-	-	-	-	-
山梨県	-	-	-	-	-	-	-	-	-	-	-	-	-	-	-	-	-	-
長野県	-	-	-	-	-	-	-	-	-	-	-	-	-	-	-	-	-	-
岐阜県	-	-	-	-	-	-	-	-	-	-	-	-	-	-	-	-	-	-
静岡県	-	-	-	-	-	-	-	-	-	-	2	-	-	-	-	-	-	-
愛知県	-	-	-	-	-	-	1	3	-	4	-	-	-	-	-	-	-	-
三重県	-	-	-	-	-	-	-	-	-	-	-	-	-	-	-	-	-	-
滋賀県	-	-	-	-	-	-	-	-	-	-	-	-	-	-	-	-	-	-
京都府	-	-	-	-	-	-	-	-	-	-	-	-	-	-	-	-	-	-
大阪府	-	-	-	-	-	-	-	-	-	-	4	-	-	-	-	-	-	-
兵庫県	-	-	-	-	-	-	-	-	-	-	2	-	-	-	-	-	-	-
奈良県	-	-	-	-	-	-	-	-	-	-	-	-	-	-	-	-	-	-
和歌山県	-	-	-	-	-	-	-	-	1	-	-	-	-	-	-	-	-	-
鳥取県	-	-	-	-	-	-	-	-	-	-	-	-	-	-	-	-	-	-
島根県	-	-	-	-	-	-	-	-	2	-	-	-	-	-	-	-	-	-
岡山県	-	-	-	-	-	-	-	-	1	-	-	-	-	-	-	-	-	-
広島県	-	-	-	-	-	-	-	-	1	-	1	-	-	-	-	-	-	-
山口県	-	-	-	-	-	-	-	-	-	-	-	-	-	-	-	-	-	-
徳島県	-	-	-	-	-	-	-	-	-	-	-	-	-	-	-	-	-	-
香川県	-	-	-	-	-	-	-	-	-	-	-	-	-	-	-	-	-	-
愛媛県	-	-	-	-	-	-	-	-	-	-	-	-	-	-	-	-	-	-
高知県	-	-	-	-	-	-	-	-	-	-	-	-	-	-	-	-	-	-
福岡県	-	-	-	-	-	-	-	-	-	-	1	-	-	-	-	-	-	-
佐賀県	-	-	-	-	-	-	-	-	-	-	-	-	-	-	-	-	-	-
長崎県	-	-	-	-	-	-	-	-	-	-	1	-	-	-	-	-	-	-
熊本県	-	-	-	-	-	-	1	-	-	-	2	-	-	-	-	-	-	-
大分県	-	-	-	-	-	-	-	-	-	-	-	-	-	-	-	-	-	-
宮崎県	-	-	-	-	-	-	-	-	7	-	-	-	-	-	-	-	-	-
鹿児島県	-	-	-	-	-	-	-	-	24	-	-	-	-	-	-	-	-	-
沖縄県	-	-	-	-	-	-	1	-	1	-	-	-	-	-	-	-	-	-

報告数・累積報告数, 疾病・都道府県別

2020年第20週

	日本紅斑熱		日本脳炎		ハンタウイルス 肺症候群		Bウイルス病		鼻 疽		プルセラ症		ベネズエラ ウマ脳炎		ヘンドラウイルス 感 染 症		発しんチフス	
	報告数	累積	報告数	累積	報告数	累積	報告数	累積	報告数	累積	報告数	累積	報告数	累積	報告数	累積	報告数	累積
総 数	5	37	-	1	-	-	-	-	-	-	-	1	-	-	-	-	-	-
北海道	-	-	-	-	-	-	-	-	-	-	-	-	-	-	-	-	-	-
青森県	-	-	-	-	-	-	-	-	-	-	-	-	-	-	-	-	-	-
岩手県	-	-	-	-	-	-	-	-	-	-	-	-	-	-	-	-	-	-
宮城県	-	-	-	-	-	-	-	-	-	-	-	-	-	-	-	-	-	-
秋田県	-	-	-	-	-	-	-	-	-	-	-	-	-	-	-	-	-	-
山形県	-	-	-	-	-	-	-	-	-	-	-	-	-	-	-	-	-	-
福島県	-	-	-	-	-	-	-	-	-	-	-	-	-	-	-	-	-	-
茨城県	-	-	-	-	-	-	-	-	-	-	-	-	-	-	-	-	-	-
栃木県	-	-	-	-	-	-	-	-	-	-	-	-	-	-	-	-	-	-
群馬県	-	-	-	-	-	-	-	-	-	-	-	-	-	-	-	-	-	-
埼玉県	-	-	-	-	-	-	-	-	-	-	-	-	-	-	-	-	-	-
千葉県	-	-	-	-	-	-	-	-	-	-	-	-	-	-	-	-	-	-
東京都	-	-	-	-	-	-	-	-	-	-	-	-	-	-	-	-	-	-
神奈川県	-	-	-	-	-	-	-	-	-	-	-	-	-	-	-	-	-	-
新潟県	-	-	-	-	-	-	-	-	-	-	-	-	-	-	-	-	-	-
富山県	-	-	-	-	-	-	-	-	-	-	-	-	-	-	-	-	-	-
石川県	-	-	-	-	-	-	-	-	-	-	-	-	-	-	-	-	-	-
福井県	-	-	-	-	-	-	-	-	-	-	-	-	-	-	-	-	-	-
山梨県	-	-	-	-	-	-	-	-	-	-	-	-	-	-	-	-	-	-
長野県	-	-	-	-	-	-	-	-	-	-	-	-	-	-	-	-	-	-
岐阜県	-	-	-	-	-	-	-	-	-	-	-	-	-	-	-	-	-	-
静岡県	-	1	-	-	-	-	-	-	-	-	-	-	-	-	-	-	-	-
愛知県	-	-	-	-	-	-	-	-	-	-	-	-	-	-	-	-	-	-
三重県	-	5	-	-	-	-	-	-	-	-	-	-	-	-	-	-	-	-
滋賀県	-	1	-	-	-	-	-	-	-	-	-	-	-	-	-	-	-	-
京都府	-	1	-	-	-	-	-	-	-	-	-	-	-	-	-	-	-	-
大阪府	-	-	-	-	-	-	-	-	-	-	-	1	-	-	-	-	-	-
兵庫県	1	2	-	-	-	-	-	-	-	-	-	-	-	-	-	-	-	-
奈良県	-	-	-	-	-	-	-	-	-	-	-	-	-	-	-	-	-	-
和歌山県	-	1	-	1	-	-	-	-	-	-	-	-	-	-	-	-	-	-
鳥取県	-	-	-	-	-	-	-	-	-	-	-	-	-	-	-	-	-	-
島根県	-	1	-	-	-	-	-	-	-	-	-	-	-	-	-	-	-	-
岡山県	1	1	-	-	-	-	-	-	-	-	-	-	-	-	-	-	-	-
広島県	1	9	-	-	-	-	-	-	-	-	-	-	-	-	-	-	-	-
山口県	-	-	-	-	-	-	-	-	-	-	-	-	-	-	-	-	-	-
徳島県	1	1	-	-	-	-	-	-	-	-	-	-	-	-	-	-	-	-
香川県	-	1	-	-	-	-	-	-	-	-	-	-	-	-	-	-	-	-
愛媛県	-	1	-	-	-	-	-	-	-	-	-	-	-	-	-	-	-	-
高知県	1	8	-	-	-	-	-	-	-	-	-	-	-	-	-	-	-	-
福岡県	-	-	-	-	-	-	-	-	-	-	-	-	-	-	-	-	-	-
佐賀県	-	2	-	-	-	-	-	-	-	-	-	-	-	-	-	-	-	-
長崎県	-	-	-	-	-	-	-	-	-	-	-	-	-	-	-	-	-	-
熊本県	-	1	-	-	-	-	-	-	-	-	-	-	-	-	-	-	-	-
大分県	-	-	-	-	-	-	-	-	-	-	-	-	-	-	-	-	-	-
宮崎県	-	1	-	-	-	-	-	-	-	-	-	-	-	-	-	-	-	-
鹿児島県	-	-	-	-	-	-	-	-	-	-	-	-	-	-	-	-	-	-
沖縄県	-	-	-	-	-	-	-	-	-	-	-	-	-	-	-	-	-	-

報告数・累積報告数，疾病・都道府県別

2020年第20週

	ボツリヌス症		マラリア		野 兎 病		ライム病		リッサウイルス 感染症		リフトバレー熱		類 鼻 疽		レジオネラ症		レプトスピラ症	
	報告数	累積	報告数	累積	報告数	累積	報告数	累積	報告数	累積	報告数	累積	報告数	累積	報告数	累積	報告数	累積
総 数	-	-	-	12	-	-	-	2	-	-	-	-	-	-	12	483	-	1
北海道	-	-	-	-	-	-	-	1	-	-	-	-	-	-	-	14	-	-
青森県	-	-	-	-	-	-	-	-	-	-	-	-	-	-	-	2	-	-
岩手県	-	-	-	-	-	-	-	-	-	-	-	-	-	-	-	5	-	-
宮城県	-	-	-	-	-	-	-	-	-	-	-	-	-	-	-	9	-	-
秋田県	-	-	-	-	-	-	-	-	-	-	-	-	-	-	-	5	-	-
山形県	-	-	-	-	-	-	-	-	-	-	-	-	-	-	-	11	-	-
福島県	-	-	-	-	-	-	-	-	-	-	-	-	-	-	-	4	-	-
茨城県	-	-	-	-	-	-	-	-	-	-	-	-	-	-	2	13	-	-
栃木県	-	-	-	-	-	-	-	-	-	-	-	-	-	-	-	3	-	-
群馬県	-	-	-	-	-	-	-	-	-	-	-	-	-	-	1	3	-	-
埼玉県	-	-	-	-	-	-	-	-	-	-	-	-	-	-	1	26	-	-
千葉県	-	-	-	1	-	-	-	-	-	-	-	-	-	-	1	26	-	-
東京都	-	-	-	5	-	-	-	-	-	-	-	-	-	-	-	26	-	-
神奈川県	-	-	-	1	-	-	-	-	-	-	-	-	-	-	1	39	-	-
新潟県	-	-	-	-	-	-	-	-	-	-	-	-	-	-	1	6	-	-
富山県	-	-	-	-	-	-	-	-	-	-	-	-	-	-	-	10	-	-
石川県	-	-	-	-	-	-	-	-	-	-	-	-	-	-	1	6	-	-
福井県	-	-	-	-	-	-	-	-	-	-	-	-	-	-	-	8	-	-
山梨県	-	-	-	-	-	-	-	-	-	-	-	-	-	-	-	3	-	-
長野県	-	-	-	-	-	-	-	-	-	-	-	-	-	-	1	11	-	-
岐阜県	-	-	-	-	-	-	-	1	-	-	-	-	-	-	-	4	-	-
静岡県	-	-	-	1	-	-	-	-	-	-	-	-	-	-	-	14	-	-
愛知県	-	-	-	-	-	-	-	-	-	-	-	-	-	-	-	23	-	-
三重県	-	-	-	-	-	-	-	-	-	-	-	-	-	-	-	5	-	-
滋賀県	-	-	-	-	-	-	-	-	-	-	-	-	-	-	1	9	-	-
京都府	-	-	-	1	-	-	-	-	-	-	-	-	-	-	1	9	-	-
大阪府	-	-	-	2	-	-	-	-	-	-	-	-	-	-	-	35	-	-
兵庫県	-	-	-	-	-	-	-	-	-	-	-	-	-	-	-	30	-	-
奈良県	-	-	-	-	-	-	-	-	-	-	-	-	-	-	-	4	-	-
和歌山県	-	-	-	-	-	-	-	-	-	-	-	-	-	-	-	5	-	-
鳥取県	-	-	-	-	-	-	-	-	-	-	-	-	-	-	-	-	-	-
島根県	-	-	-	-	-	-	-	-	-	-	-	-	-	-	-	4	-	1
岡山県	-	-	-	-	-	-	-	-	-	-	-	-	-	-	1	35	-	-
広島県	-	-	-	-	-	-	-	-	-	-	-	-	-	-	-	6	-	-
山口県	-	-	-	-	-	-	-	-	-	-	-	-	-	-	-	2	-	-
徳島県	-	-	-	-	-	-	-	-	-	-	-	-	-	-	-	7	-	-
香川県	-	-	-	-	-	-	-	-	-	-	-	-	-	-	-	4	-	-
愛媛県	-	-	-	-	-	-	-	-	-	-	-	-	-	-	-	5	-	-
高知県	-	-	-	-	-	-	-	-	-	-	-	-	-	-	-	1	-	-
福岡県	-	-	-	1	-	-	-	-	-	-	-	-	-	-	-	17	-	-
佐賀県	-	-	-	-	-	-	-	-	-	-	-	-	-	-	-	-	-	-
長崎県	-	-	-	-	-	-	-	-	-	-	-	-	-	-	-	8	-	-
熊本県	-	-	-	-	-	-	-	-	-	-	-	-	-	-	-	12	-	-
大分県	-	-	-	-	-	-	-	-	-	-	-	-	-	-	-	5	-	-
宮崎県	-	-	-	-	-	-	-	-	-	-	-	-	-	-	-	4	-	-
鹿児島県	-	-	-	-	-	-	-	-	-	-	-	-	-	-	-	3	-	-
沖縄県	-	-	-	-	-	-	-	-	-	-	-	-	-	-	-	2	-	-

*E型肝炎及びA型肝炎を除く。

**2014年9月19日より届出対象疾患となりました。

***急性灰白髄炎を除く。2018年5月1日より届出対象疾患となりました。

****ウエストナイル脳炎、西部ウマ脳炎、ダニ媒介脳炎、東部ウマ脳炎、日本脳炎、ベネズエラウマ脳炎及びリフトバレー熱を除く。

報告数・累積報告数、疾病・都道府県別

2020年第20週

	ロッキー山 紅斑熱		アメーバ赤痢		ウイルス性肝炎*		カルバペネム耐性 腸内細菌科細菌感染症**		急性弛緩性 麻痺***		急性脳炎****		クリプト スポリジウム症		クロイツフェルト ・ヤコブ病		劇症型溶血性 レンサ球菌感染症	
	報告数	累積	報告数	累積	報告数	累積	報告数	累積	報告数	累積	報告数	累積	報告数	累積	報告数	累積	報告数	累積
総 数	-	-	6	228	3	99	18	552	1	13	1	263	-	1	1	45	11	321
北海道	-	-	-	4	-	2	-	19	-	-	-	7	-	1	-	-	1	14
青森県	-	-	-	-	-	-	1	13	-	-	-	3	-	-	-	-	-	2
岩手県	-	-	-	1	-	-	-	4	-	-	-	-	-	-	-	-	-	4
宮城県	-	-	-	3	-	-	-	8	-	-	-	2	-	-	-	-	-	8
秋田県	-	-	-	-	-	1	1	3	-	-	-	4	-	-	-	1	-	2
山形県	-	-	-	4	-	1	-	1	-	-	-	1	-	-	-	2	-	8
福島県	-	-	-	1	-	1	-	11	-	-	-	2	-	-	-	-	-	6
茨城県	-	-	-	5	-	2	-	15	-	-	-	14	-	-	-	2	-	4
栃木県	-	-	-	2	-	1	-	3	-	2	-	6	-	-	-	-	-	5
群馬県	-	-	1	4	-	1	-	7	-	-	-	4	-	-	-	3	-	3
埼玉県	-	-	-	11	-	3	1	23	-	1	-	15	-	-	-	-	-	15
千葉県	-	-	-	12	-	5	-	16	-	1	-	27	-	-	-	3	-	17
東京都	-	-	-	43	-	24	1	38	-	1	-	15	-	-	-	4	2	39
神奈川県	-	-	1	20	-	6	2	28	-	-	1	15	-	-	-	1	2	18
新潟県	-	-	-	2	-	2	1	15	-	-	-	6	-	-	-	1	-	7
富山県	-	-	-	1	-	-	1	8	-	-	-	3	-	-	-	-	1	7
石川県	-	-	-	2	-	1	-	3	-	-	-	2	-	-	-	1	-	2
福井県	-	-	-	-	-	-	-	9	-	-	-	1	-	-	-	-	-	2
山梨県	-	-	-	-	-	-	-	-	-	-	-	-	-	-	-	-	-	-
長野県	-	-	-	2	1	3	1	14	-	-	-	16	-	-	1	3	-	8
岐阜県	-	-	-	2	-	1	1	6	1	2	-	1	-	-	-	1	-	4
静岡県	-	-	-	7	-	5	-	13	-	-	-	10	-	-	-	1	-	4
愛知県	-	-	1	15	2	7	3	38	-	1	-	17	-	-	-	2	1	17
三重県	-	-	-	1	-	1	-	7	-	-	-	6	-	-	-	-	-	7
滋賀県	-	-	-	1	-	1	1	5	-	-	-	7	-	-	-	-	-	6
京都府	-	-	-	4	-	-	1	10	-	-	-	4	-	-	-	-	-	3
大阪府	-	-	1	19	-	12	-	43	-	1	-	12	-	-	-	2	-	17
兵庫県	-	-	-	10	-	2	-	32	-	-	-	12	-	-	-	3	2	19
奈良県	-	-	-	2	-	-	1	10	-	-	-	2	-	-	-	2	-	3
和歌山県	-	-	-	1	-	1	-	4	-	-	-	1	-	-	-	-	-	6
鳥取県	-	-	-	3	-	-	-	3	-	-	-	2	-	-	-	-	-	4
島根県	-	-	-	-	-	-	-	9	-	-	-	-	-	-	-	-	-	1
岡山県	-	-	-	10	-	1	-	12	-	-	-	4	-	-	-	1	-	2
広島県	-	-	-	5	-	1	-	15	-	-	-	5	-	-	-	1	-	11
山口県	-	-	-	3	-	-	-	7	-	1	-	5	-	-	-	-	-	3
徳島県	-	-	-	-	-	-	-	4	-	-	-	-	-	-	-	2	-	1
香川県	-	-	-	2	-	2	-	5	-	-	-	2	-	-	-	1	-	-
愛媛県	-	-	-	1	-	1	-	3	-	-	-	4	-	-	-	1	-	3
高知県	-	-	-	-	-	1	4	-	-	-	1	-	-	-	1	-	2	
福岡県	-	-	-	4	-	9	1	40	-	1	-	12	-	-	-	2	-	19
佐賀県	-	-	-	5	-	-	-	5	-	-	-	2	-	-	-	-	-	2
長崎県	-	-	-	1	-	-	-	11	-	-	-	3	-	-	-	-	-	2
熊本県	-	-	-	2	-	-	-	10	-	-	-	-	-	-	-	2	-	3
大分県	-	-	1	3	-	1	-	4	-	-	-	4	-	-	-	-	-	1
宮崎県	-	-	-	5	-	1	-	1	-	-	-	1	-	-	-	-	-	4
鹿児島県	-	-	1	2	-	-	-	4	-	2	-	3	-	-	-	2	1	4
沖縄県	-	-	-	3	-	-	-	9	-	-	-	-	-	-	-	-	-	2

*2013年4月1日より届出対象疾患となりました。
 **2014年9月19日より届出対象疾患となりました。

報告数・累積報告数, 疾病・都道府県別

2020年第20週

	後天性免疫不全 症候群		ジアルジア症		侵襲性インフル エンザ菌感染症*		侵襲性髄膜炎菌 感染症*		侵襲性肺炎球菌 感染症*		水痘** (入院例に限る)		先天性風しん 症候群		梅毒		播種性 クリプトコックス症**	
	報告数	累積	報告数	累積	報告数	累積	報告数	累積	報告数	累積	報告数	累積	報告数	累積	報告数	累積	報告数	累積
総数	15	358	-	13	1	144	-	11	17	885	5	138	-	1	75	2014	2	43
北海道	-	11	-	-	-	3	-	1	1	26	-	5	-	-	-	48	-	-
青森県	-	-	-	-	-	1	-	-	-	5	-	-	-	-	1	6	-	-
岩手県	-	2	-	-	-	1	-	-	-	6	1	1	-	-	-	3	-	-
宮城県	-	2	-	-	-	2	-	-	-	15	-	-	-	-	1	22	-	-
秋田県	1	1	-	-	-	-	-	-	-	8	-	3	-	-	1	20	-	1
山形県	-	2	-	-	-	-	-	-	1	16	-	3	-	-	-	2	-	-
福島県	-	2	-	-	-	1	-	-	1	8	-	1	-	1	2	26	-	-
茨城県	-	3	-	1	-	2	-	-	-	15	-	-	-	-	3	27	-	-
栃木県	-	2	-	-	-	2	-	-	1	15	-	1	-	-	1	27	1	2
群馬県	-	2	-	1	-	-	-	-	-	13	-	3	-	-	1	17	-	1
埼玉県	-	8	-	-	-	6	-	2	-	34	1	8	-	-	1	44	-	1
千葉県	2	12	-	1	-	4	-	-	1	34	-	4	-	-	1	44	-	-
東京都	7	125	-	3	-	15	-	1	1	93	2	23	-	-	25	509	-	6
神奈川県	-	20	-	1	-	12	-	-	-	55	-	6	-	-	4	61	1	2
新潟県	-	1	-	-	-	1	-	-	3	17	-	1	-	-	-	15	-	1
富山県	-	-	-	-	-	-	-	-	-	5	-	7	-	-	-	8	-	-
石川県	1	5	-	-	-	-	-	-	-	10	-	1	-	-	-	7	-	-
福井県	-	-	-	-	-	1	-	-	-	6	-	2	-	-	1	3	-	1
山梨県	-	2	-	-	-	-	-	-	-	6	-	-	-	-	-	1	-	-
長野県	-	2	-	-	-	3	-	-	-	7	-	1	-	-	1	17	-	2
岐阜県	-	6	-	-	-	9	-	-	-	18	-	6	-	-	1	24	-	2
静岡県	1	5	-	-	-	1	-	-	2	21	-	8	-	-	5	49	-	1
愛知県	1	32	-	1	-	18	-	2	2	73	-	9	-	-	3	108	-	1
三重県	-	2	-	-	-	-	-	-	-	12	-	1	-	-	-	15	-	1
滋賀県	1	3	-	-	-	3	-	-	-	8	-	1	-	-	-	12	-	1
京都府	-	2	-	-	-	3	-	-	-	25	-	-	-	-	1	27	-	1
大阪府	-	33	-	4	-	15	-	2	1	60	-	4	-	-	6	341	-	1
兵庫県	-	15	-	-	-	3	-	1	-	43	-	7	-	-	3	97	-	2
奈良県	-	1	-	-	-	2	-	-	-	11	-	2	-	-	-	11	-	1
和歌山県	-	-	-	-	-	3	-	-	-	5	-	1	-	-	-	9	-	1
鳥取県	-	-	-	-	-	-	-	1	-	5	-	2	-	-	-	20	-	1
島根県	-	-	-	-	-	-	-	-	-	11	-	-	-	-	1	6	-	-
岡山県	-	7	-	-	-	1	-	-	-	7	-	2	-	-	2	61	-	1
広島県	-	6	-	-	-	2	-	-	-	16	-	-	-	-	1	42	-	-
山口県	-	1	-	-	-	3	-	-	-	6	-	-	-	-	-	8	-	-
徳島県	-	1	-	-	-	4	-	1	-	2	1	3	-	-	-	8	-	-
香川県	-	2	-	-	-	1	-	-	-	11	-	1	-	-	-	22	-	-
愛媛県	-	2	-	-	-	-	-	-	-	8	-	1	-	-	2	23	-	1
高知県	-	3	-	-	1	1	-	-	-	8	-	2	-	-	1	10	-	-
福岡県	-	16	-	-	-	6	-	-	1	48	-	6	-	-	3	116	-	4
佐賀県	-	1	-	-	-	-	-	-	-	6	-	1	-	-	-	3	-	-
長崎県	-	-	-	-	-	1	-	-	-	12	-	-	-	-	1	10	-	2
熊本県	-	2	-	-	-	2	-	-	-	12	-	1	-	-	-	38	-	1
大分県	1	4	-	-	-	1	-	-	-	4	-	3	-	-	1	8	-	2
宮崎県	-	1	-	-	-	2	-	-	1	8	-	5	-	-	-	4	-	1
鹿児島県	-	5	-	-	-	-	-	-	1	18	-	2	-	-	1	25	-	1
沖縄県	-	6	-	1	-	9	-	-	-	33	-	-	-	-	-	10	-	-

*2018年1月1日より届出対象疾患となりました。
 **2014年9月19日より届出対象疾患となりました。

報告数・累積報告数, 疾病・都道府県別

2020年第20週

	破傷風		バンコマイシン耐性 黄色ブドウ球菌感染症		バンコマイシン耐性 腸球菌感染症		百日咳*		風しん		麻しん		薬剤耐性アシネト バクテリア感染症**	
	報告数	累積	報告数	累積	報告数	累積	報告数	累積	報告数	累積	報告数	累積	報告数	累積
総数	2	35	-	-	-	46	23	2388	-	74	-	9	1	3
北海道	-	1	-	-	-	1	1	131	-	2	-	-	-	1
青森県	-	-	-	-	-	-	-	10	-	-	-	-	-	-
岩手県	-	-	-	-	-	-	3	14	-	-	-	-	-	-
宮城県	-	-	-	-	-	-	-	38	-	-	-	-	-	-
秋田県	1	1	-	-	-	-	-	9	-	-	-	-	-	-
山形県	-	-	-	-	-	-	-	6	-	-	-	-	-	-
福島県	-	-	-	-	-	-	-	36	-	-	-	-	-	-
茨城県	-	3	-	-	-	-	-	48	-	1	-	-	-	-
栃木県	-	2	-	-	-	1	-	40	-	-	-	-	-	-
群馬県	-	-	-	-	-	-	-	74	-	-	-	-	-	-
埼玉県	1	1	-	-	-	1	-	83	-	3	-	-	-	-
千葉県	-	2	-	-	-	2	-	68	-	5	-	-	-	1
東京都	-	3	-	-	-	4	3	206	-	20	-	2	-	-
神奈川県	-	2	-	-	-	2	-	63	-	7	-	-	-	-
新潟県	-	-	-	-	-	-	4	129	-	1	-	-	-	-
富山県	-	1	-	-	-	-	-	26	-	-	-	-	-	-
石川県	-	-	-	-	-	-	-	18	-	-	-	-	-	-
福井県	-	-	-	-	-	-	-	1	-	-	-	-	-	-
山梨県	-	-	-	-	-	-	-	9	-	-	-	-	-	-
長野県	-	-	-	-	-	-	1	60	-	1	-	-	-	-
岐阜県	-	-	-	-	-	-	-	43	-	1	-	-	-	-
静岡県	-	2	-	-	-	13	-	138	-	2	-	-	-	-
愛知県	-	2	-	-	-	1	-	150	-	7	-	2	-	-
三重県	-	1	-	-	-	-	-	16	-	4	-	-	-	-
滋賀県	-	-	-	-	-	-	1	17	-	-	-	1	-	-
京都府	-	-	-	-	-	1	-	24	-	-	-	1	-	-
大阪府	-	-	-	-	-	9	2	92	-	5	-	1	1	1
兵庫県	-	-	-	-	-	-	-	113	-	6	-	1	-	-
奈良県	-	-	-	-	-	1	-	8	-	-	-	-	-	-
和歌山県	-	-	-	-	-	4	-	26	-	-	-	-	-	-
鳥取県	-	-	-	-	-	-	-	11	-	-	-	-	-	-
島根県	-	1	-	-	-	-	-	1	-	-	-	-	-	-
岡山県	-	3	-	-	-	-	-	77	-	1	-	-	-	-
広島県	-	-	-	-	-	-	-	62	-	1	-	-	-	-
山口県	-	-	-	-	-	-	-	16	-	1	-	-	-	-
徳島県	-	1	-	-	-	-	-	2	-	-	-	-	-	-
香川県	-	1	-	-	-	-	-	8	-	1	-	-	-	-
愛媛県	-	1	-	-	-	-	-	37	-	1	-	-	-	-
高知県	-	1	-	-	-	-	-	28	-	-	-	-	-	-
福岡県	-	1	-	-	-	4	2	93	-	2	-	1	-	-
佐賀県	-	-	-	-	-	-	1	18	-	1	-	-	-	-
長崎県	-	-	-	-	-	-	-	16	-	-	-	-	-	-
熊本県	-	2	-	-	-	-	1	99	-	-	-	-	-	-
大分県	-	-	-	-	-	1	1	101	-	-	-	-	-	-
宮崎県	-	2	-	-	-	-	1	37	-	-	-	-	-	-
鹿児島県	-	1	-	-	-	-	1	64	-	1	-	-	-	-
沖縄県	-	-	-	-	-	1	1	22	-	-	-	-	-	-

注) 百日咳は2018年1月1日より全数把握対象疾患に変更となりました。

*鳥インフルエンザ及び新型インフルエンザ等感染症を除く。

**2018年第9週より定点当たり報告数の表示が開始されました。

報告数・定点当たり報告数, 疾病・都道府県別

2020年第20週

	インフルエンザ*		RSウイルス感染症**		咽頭結膜熱		A群溶血性レンサ球菌咽頭炎		感染性胃腸炎		水痘		手足口病		伝染性紅斑		突発性発しん	
	報告数	定点当り	報告数	定点当り	報告数	定点当り	報告数	定点当り	報告数	定点当り	報告数	定点当り	報告数	定点当り	報告数	定点当り	報告数	定点当り
総数	15	0.00	22	0.01	293	0.09	1794	0.57	3468	1.10	298	0.09	174	0.06	199	0.06	1096	0.35
北海道	2	0.01	-	-	21	0.15	88	0.63	39	0.28	7	0.05	5	0.04	4	0.03	26	0.19
青森県	-	-	2	0.05	6	0.14	25	0.60	50	1.19	12	0.29	2	0.05	4	0.10	16	0.38
岩手県	-	-	2	0.05	8	0.20	84	2.05	55	1.34	6	0.15	2	0.05	1	0.02	24	0.59
宮城県	-	-	-	-	3	0.05	23	0.40	61	1.05	4	0.07	2	0.03	-	-	26	0.45
秋田県	-	-	1	0.03	2	0.06	30	0.86	33	0.94	1	0.03	1	0.03	2	0.06	6	0.17
山形県	-	-	-	-	1	0.03	20	0.69	31	1.07	6	0.21	1	0.03	-	-	14	0.48
福島県	-	-	-	-	7	0.14	30	0.60	28	0.56	4	0.08	1	0.02	17	0.34	23	0.46
茨城県	-	-	-	-	7	0.09	37	0.49	67	0.89	6	0.08	1	0.01	5	0.07	14	0.19
栃木県	1	0.01	1	0.02	1	0.02	16	0.33	29	0.60	2	0.04	6	0.13	2	0.04	24	0.50
群馬県	-	-	-	-	3	0.06	26	0.48	45	0.83	2	0.04	-	-	3	0.06	13	0.24
埼玉県	-	-	2	0.01	8	0.05	53	0.33	168	1.04	14	0.09	15	0.09	3	0.02	66	0.41
千葉県	1	0.00	-	-	3	0.02	57	0.43	117	0.88	9	0.07	4	0.03	4	0.03	44	0.33
東京都	-	-	-	-	5	0.02	84	0.33	291	1.13	16	0.06	13	0.05	10	0.04	70	0.27
神奈川県	-	-	-	-	3	0.01	73	0.33	213	0.97	16	0.07	12	0.05	5	0.02	63	0.29
新潟県	-	-	-	-	10	0.18	129	2.26	39	0.68	14	0.25	-	-	7	0.12	27	0.47
富山県	-	-	-	-	5	0.17	26	0.90	39	1.34	-	-	-	-	1	0.03	5	0.17
石川県	-	-	1	0.03	5	0.17	24	0.83	30	1.03	2	0.07	-	-	2	0.07	7	0.24
福井県	-	-	-	-	4	0.17	15	0.65	21	0.91	-	-	2	0.09	4	0.17	7	0.30
山梨県	-	-	-	-	-	-	5	0.21	19	0.79	-	-	-	-	-	-	4	0.17
長野県	-	-	-	-	-	-	20	0.37	72	1.33	7	0.13	-	-	4	0.07	14	0.26
岐阜県	-	-	1	0.02	5	0.10	15	0.29	16	0.31	1	0.02	-	-	1	0.02	10	0.19
静岡県	2	0.01	-	-	10	0.11	25	0.28	109	1.22	7	0.08	13	0.15	6	0.07	21	0.24
愛知県	1	0.01	2	0.01	9	0.05	96	0.53	150	0.82	8	0.04	10	0.05	7	0.04	41	0.23
三重県	-	-	-	-	3	0.07	7	0.16	39	0.87	1	0.02	3	0.07	10	0.22	18	0.40
滋賀県	1	0.02	-	-	1	0.03	14	0.39	24	0.67	4	0.11	4	0.11	-	-	14	0.39
京都府	-	-	-	-	-	-	48	0.63	50	0.66	3	0.04	4	0.05	5	0.07	14	0.18
大阪府	2	0.01	3	0.02	12	0.06	70	0.36	189	0.96	18	0.09	14	0.07	5	0.03	70	0.36
兵庫県	3	0.02	-	-	6	0.05	21	0.16	146	1.14	17	0.13	7	0.05	7	0.05	30	0.23
奈良県	-	-	-	-	3	0.09	7	0.21	35	1.03	1	0.03	3	0.09	1	0.03	9	0.26
和歌山県	-	-	-	-	3	0.10	22	0.73	33	1.10	4	0.13	-	-	-	-	7	0.23
鳥取県	-	-	-	-	6	0.32	39	2.05	35	1.84	5	0.26	3	0.16	3	0.16	6	0.32
島根県	-	-	-	-	4	0.17	10	0.43	52	2.26	-	-	1	0.04	1	0.04	16	0.70
岡山県	-	-	-	-	4	0.07	20	0.37	82	1.52	4	0.07	7	0.13	9	0.17	19	0.35
広島県	-	-	-	-	8	0.11	24	0.34	70	1.00	6	0.09	-	-	7	0.10	16	0.23
山口県	-	-	-	-	2	0.04	21	0.46	64	1.39	6	0.13	5	0.11	1	0.02	31	0.67
徳島県	-	-	2	0.09	3	0.13	11	0.48	32	1.39	-	-	-	-	2	0.09	9	0.39
香川県	2	0.04	-	-	6	0.21	8	0.29	37	1.32	5	0.18	1	0.04	3	0.11	17	0.61
愛媛県	-	-	-	-	2	0.05	52	1.41	76	2.05	6	0.16	-	-	7	0.19	21	0.57
高知県	-	-	-	-	5	0.18	6	0.21	25	0.89	3	0.11	1	0.04	3	0.11	8	0.29
福岡県	-	-	1	0.01	11	0.09	125	1.04	201	1.68	9	0.08	3	0.03	4	0.03	72	0.60
佐賀県	-	-	-	-	8	0.35	27	1.17	23	1.00	1	0.04	1	0.04	5	0.22	18	0.78
長崎県	-	-	-	-	14	0.32	71	1.61	27	0.61	7	0.16	4	0.09	6	0.14	16	0.36
熊本県	-	-	-	-	6	0.12	40	0.80	71	1.42	19	0.38	4	0.08	5	0.10	33	0.66
大分県	-	-	1	0.03	5	0.14	32	0.89	109	3.03	4	0.11	2	0.06	10	0.28	19	0.53
宮崎県	-	-	-	-	18	0.50	51	1.42	115	3.19	8	0.22	5	0.14	2	0.06	30	0.83
鹿児島県	-	-	3	0.06	36	0.68	55	1.04	196	3.70	8	0.15	9	0.17	11	0.21	28	0.53
沖縄県	-	-	-	-	1	0.03	12	0.35	15	0.44	15	0.44	3	0.09	-	-	10	0.29

*髄膜炎菌、肺炎球菌、インフルエンザ菌を原因として同定された場合を除く。
 **オウム病を除く。
 ***病原体がロタウイルスであるものに限る。2013年10月14日より届出対象疾患となりました。

報告数・定点当り報告数, 疾病・都道府県別

2020年第20週

	ヘルパンギーナ		流行性耳下腺炎		急性出血性結膜炎		流行性角結膜炎		細菌性髄膜炎*		無菌性髄膜炎		マイコプラズマ肺炎		クラミジア肺炎**		感染性胃腸炎(ロタウイルス)***	
	報告数	定点当り	報告数	定点当り	報告数	定点当り	報告数	定点当り	報告数	定点当り	報告数	定点当り	報告数	定点当り	報告数	定点当り	報告数	定点当り
総数	40	0.01	124	0.04	2	0.00	97	0.14	10	0.02	4	0.01	50	0.11	2	0.00	4	0.01
北海道	-	-	1	0.01	-	-	3	0.10	1	0.04	-	-	1	0.04	-	-	1	0.04
青森県	-	-	-	-	-	-	-	-	-	-	-	-	2	0.33	-	-	1	0.17
岩手県	-	-	1	0.02	-	-	3	0.21	-	-	-	-	4	0.21	-	-	-	-
宮城県	1	0.02	2	0.03	-	-	1	0.08	-	-	-	-	2	0.17	-	-	-	-
秋田県	-	-	2	0.06	-	-	-	-	-	-	-	-	-	-	-	-	-	-
山形県	1	0.03	1	0.03	-	-	1	0.13	-	-	-	-	-	-	-	-	-	-
福島県	-	-	1	0.02	-	-	3	0.23	-	-	-	-	-	-	-	-	-	-
茨城県	-	-	2	0.03	-	-	10	0.59	-	-	-	-	1	0.08	-	-	-	-
栃木県	-	-	-	-	-	-	-	-	-	-	-	-	1	0.14	-	-	-	-
群馬県	-	-	1	0.02	-	-	1	0.07	1	0.11	-	-	-	-	-	-	-	-
埼玉県	2	0.01	9	0.06	1	0.03	7	0.18	1	0.09	-	-	-	-	-	-	-	-
千葉県	-	-	7	0.05	-	-	7	0.21	-	-	-	-	-	-	-	-	-	-
東京都	3	0.01	8	0.03	-	-	-	-	1	0.04	-	-	3	0.13	-	-	-	-
神奈川県	1	0.00	7	0.03	-	-	18	0.37	-	-	-	-	-	-	-	-	-	-
新潟県	1	0.02	3	0.05	1	0.10	2	0.20	-	-	-	-	4	0.31	-	-	-	-
富山県	-	-	1	0.03	-	-	-	-	-	-	-	-	3	0.60	-	-	-	-
石川県	1	0.03	1	0.03	-	-	1	0.14	-	-	-	-	2	0.40	-	-	-	-
福井県	-	-	-	-	-	-	-	-	1	0.17	-	-	1	0.17	1	0.17	-	-
山梨県	-	-	1	0.04	-	-	-	-	-	-	-	-	-	-	-	-	-	-
長野県	2	0.04	1	0.02	-	-	1	0.09	-	-	-	-	-	-	-	-	2	0.18
岐阜県	-	-	-	-	-	-	-	-	-	-	-	-	-	-	-	-	-	-
静岡県	-	-	4	0.04	-	-	1	0.05	-	-	-	-	2	0.20	-	-	-	-
愛知県	2	0.01	5	0.03	-	-	3	0.09	-	-	-	-	2	0.13	1	0.07	-	-
三重県	-	-	2	0.04	-	-	-	-	-	-	-	-	2	0.22	-	-	-	-
滋賀県	-	-	2	0.06	-	-	-	-	-	-	1	0.14	1	0.14	-	-	-	-
京都府	-	-	4	0.05	-	-	1	0.06	-	-	-	-	-	-	-	-	-	-
大阪府	4	0.02	11	0.06	-	-	3	0.06	2	0.13	-	-	4	0.25	-	-	-	-
兵庫県	3	0.02	2	0.02	-	-	4	0.11	1	0.07	-	-	1	0.07	-	-	-	-
奈良県	-	-	1	0.03	-	-	2	0.20	-	-	-	-	-	-	-	-	-	-
和歌山県	-	-	1	0.03	-	-	-	-	-	-	-	-	-	-	-	-	-	-
鳥取県	-	-	1	0.05	-	-	-	-	-	-	-	-	-	-	-	-	-	-
島根県	-	-	-	-	-	-	-	-	1	0.13	-	-	-	-	-	-	-	-
岡山県	-	-	6	0.11	-	-	-	-	-	-	-	-	-	-	-	-	-	-
広島県	2	0.03	4	0.06	-	-	4	0.21	-	-	2	0.10	1	0.05	-	-	-	-
山口県	1	0.02	1	0.02	-	-	2	0.22	-	-	-	-	1	0.11	-	-	-	-
徳島県	-	-	-	-	-	-	-	-	-	-	-	-	1	0.14	-	-	-	-
香川県	1	0.04	-	-	-	-	1	0.20	-	-	-	-	-	-	-	-	-	-
愛媛県	1	0.03	2	0.05	-	-	8	1.00	-	-	-	-	-	-	-	-	-	-
高知県	1	0.04	4	0.14	-	-	-	-	-	-	-	-	3	0.38	-	-	-	-
福岡県	3	0.03	6	0.05	-	-	3	0.12	-	-	-	-	1	0.07	-	-	-	-
佐賀県	-	-	1	0.04	-	-	-	-	-	-	-	-	1	0.17	-	-	-	-
長崎県	1	0.02	2	0.05	-	-	-	-	-	-	-	-	1	0.08	-	-	-	-
熊本県	2	0.04	3	0.06	-	-	3	0.33	-	-	1	0.07	1	0.07	-	-	-	-
大分県	3	0.08	1	0.03	-	-	2	0.40	-	-	-	-	4	0.36	-	-	-	-
宮崎県	1	0.03	2	0.06	-	-	-	-	-	-	-	-	-	-	-	-	-	-
鹿児島県	1	0.02	7	0.13	-	-	2	0.29	-	-	-	-	-	-	-	-	-	-
沖縄県	2	0.06	3	0.09	-	-	-	-	1	0.14	-	-	-	-	-	-	-	-

報告数・疾病・都道府県別
 2020年第20週

	インフルエンザ (入院患者)
	報告数
総 数	1
北海道	-
青森県	-
岩手県	-
宮城県	-
秋田県	-
山形県	-
福島県	-
茨城県	-
栃木県	-
群馬県	-
埼玉県	-
千葉県	-
東京都	-
神奈川県	-
新潟県	-
富山県	-
石川県	-
福井県	-
山梨県	-
長野県	-
岐阜県	-
静岡県	-
愛知県	-
三重県	-
滋賀県	-
京都府	-
大阪府	-
兵庫県	-
奈良県	-
和歌山県	-
鳥取県	-
島根県	-
岡山県	-
広島県	-
山口県	-
徳島県	-
香川県	1
愛媛県	-
高知県	-
福岡県	-
佐賀県	-
長崎県	-
熊本県	-
大分県	-
宮崎県	-
鹿児島県	-
沖縄県	-

獣医師が届出を行う感染症と対象動物

注)2017年第16週より報告数は頭数を示しています〔鳥インフルエンザ(H5N1又はH7N9)の鳥類を除く〕。

報告数・累積報告数, 疾病・都道府県別

2020年第20週

	エボラ出血熱		マールブルグ病		ペスト		重症急性呼吸器症候群(SARS)						細菌性赤痢		ウエストナイル熱		エキノкокクス症	
	サル		サル		プレーリードッグ	イタチアナグマ		タヌキ		ハクビシン		サル		鳥類		犬		
	報告数	累積	報告数	累積	報告数	累積	報告数	累積	報告数	累積	報告数	累積	報告数	累積	報告数	累積	報告数	累積
総 数	-	-	-	-	-	-	-	-	-	-	-	-	4	-	-	-	1	
北海道	-	-	-	-	-	-	-	-	-	-	-	-	-	-	-	-	-	
青森県	-	-	-	-	-	-	-	-	-	-	-	-	-	-	-	-	-	
岩手県	-	-	-	-	-	-	-	-	-	-	-	-	-	-	-	-	-	
宮城県	-	-	-	-	-	-	-	-	-	-	-	-	-	-	-	-	-	
秋田県	-	-	-	-	-	-	-	-	-	-	-	-	-	-	-	-	-	
山形県	-	-	-	-	-	-	-	-	-	-	-	-	-	-	-	-	-	
福島県	-	-	-	-	-	-	-	-	-	-	-	-	-	-	-	-	-	
茨城県	-	-	-	-	-	-	-	-	-	-	-	-	3	-	-	-	-	
栃木県	-	-	-	-	-	-	-	-	-	-	-	-	-	-	-	-	-	
群馬県	-	-	-	-	-	-	-	-	-	-	-	-	-	-	-	-	-	
埼玉県	-	-	-	-	-	-	-	-	-	-	-	-	-	-	-	-	-	
千葉県	-	-	-	-	-	-	-	-	-	-	-	-	-	-	-	-	-	
東京都	-	-	-	-	-	-	-	-	-	-	-	-	-	-	-	-	-	
神奈川県	-	-	-	-	-	-	-	-	-	-	-	-	-	-	-	-	-	
新潟県	-	-	-	-	-	-	-	-	-	-	-	-	-	-	-	-	-	
富山県	-	-	-	-	-	-	-	-	-	-	-	-	-	-	-	-	-	
石川県	-	-	-	-	-	-	-	-	-	-	-	-	-	-	-	-	-	
福井県	-	-	-	-	-	-	-	-	-	-	-	-	-	-	-	-	-	
山梨県	-	-	-	-	-	-	-	-	-	-	-	-	-	-	-	-	-	
長野県	-	-	-	-	-	-	-	-	-	-	-	-	1	-	-	-	-	
岐阜県	-	-	-	-	-	-	-	-	-	-	-	-	-	-	-	-	-	
静岡県	-	-	-	-	-	-	-	-	-	-	-	-	-	-	-	-	-	
愛知県	-	-	-	-	-	-	-	-	-	-	-	-	-	-	-	-	1	
三重県	-	-	-	-	-	-	-	-	-	-	-	-	-	-	-	-	-	
滋賀県	-	-	-	-	-	-	-	-	-	-	-	-	-	-	-	-	-	
京都府	-	-	-	-	-	-	-	-	-	-	-	-	-	-	-	-	-	
大阪府	-	-	-	-	-	-	-	-	-	-	-	-	-	-	-	-	-	
兵庫県	-	-	-	-	-	-	-	-	-	-	-	-	-	-	-	-	-	
奈良県	-	-	-	-	-	-	-	-	-	-	-	-	-	-	-	-	-	
和歌山県	-	-	-	-	-	-	-	-	-	-	-	-	-	-	-	-	-	
鳥取県	-	-	-	-	-	-	-	-	-	-	-	-	-	-	-	-	-	
島根県	-	-	-	-	-	-	-	-	-	-	-	-	-	-	-	-	-	
岡山県	-	-	-	-	-	-	-	-	-	-	-	-	-	-	-	-	-	
広島県	-	-	-	-	-	-	-	-	-	-	-	-	-	-	-	-	-	
山口県	-	-	-	-	-	-	-	-	-	-	-	-	-	-	-	-	-	
徳島県	-	-	-	-	-	-	-	-	-	-	-	-	-	-	-	-	-	
香川県	-	-	-	-	-	-	-	-	-	-	-	-	-	-	-	-	-	
愛媛県	-	-	-	-	-	-	-	-	-	-	-	-	-	-	-	-	-	
高知県	-	-	-	-	-	-	-	-	-	-	-	-	-	-	-	-	-	
福岡県	-	-	-	-	-	-	-	-	-	-	-	-	-	-	-	-	-	
佐賀県	-	-	-	-	-	-	-	-	-	-	-	-	-	-	-	-	-	
長崎県	-	-	-	-	-	-	-	-	-	-	-	-	-	-	-	-	-	
熊本県	-	-	-	-	-	-	-	-	-	-	-	-	-	-	-	-	-	
大分県	-	-	-	-	-	-	-	-	-	-	-	-	-	-	-	-	-	
宮崎県	-	-	-	-	-	-	-	-	-	-	-	-	-	-	-	-	-	
鹿児島県	-	-	-	-	-	-	-	-	-	-	-	-	-	-	-	-	-	
沖縄県	-	-	-	-	-	-	-	-	-	-	-	-	-	-	-	-	-	

報告数・累積報告数、疾病・都道府県別 2020年第20週

	結核		鳥インフルエンザ(H5N1又はH7N9)		中東呼吸器症候群(MERS)	
	サル		鳥類		ヒトコブラクダ	
	報告数	累積	報告数	累積	報告数	累積
総数	-	-	-	-	-	-
北海道	-	-	-	-	-	-
青森県	-	-	-	-	-	-
岩手県	-	-	-	-	-	-
宮城県	-	-	-	-	-	-
秋田県	-	-	-	-	-	-
山形県	-	-	-	-	-	-
福島県	-	-	-	-	-	-
茨城県	-	-	-	-	-	-
栃木県	-	-	-	-	-	-
群馬県	-	-	-	-	-	-
埼玉県	-	-	-	-	-	-
千葉県	-	-	-	-	-	-
東京都	-	-	-	-	-	-
神奈川県	-	-	-	-	-	-
新潟県	-	-	-	-	-	-
富山県	-	-	-	-	-	-
石川県	-	-	-	-	-	-
福井県	-	-	-	-	-	-
山梨県	-	-	-	-	-	-
長野県	-	-	-	-	-	-
岐阜県	-	-	-	-	-	-
静岡県	-	-	-	-	-	-
愛知県	-	-	-	-	-	-
三重県	-	-	-	-	-	-
滋賀県	-	-	-	-	-	-
京都府	-	-	-	-	-	-
大阪府	-	-	-	-	-	-
兵庫県	-	-	-	-	-	-
奈良県	-	-	-	-	-	-
和歌山県	-	-	-	-	-	-
鳥取県	-	-	-	-	-	-
島根県	-	-	-	-	-	-
岡山県	-	-	-	-	-	-
広島県	-	-	-	-	-	-
山口県	-	-	-	-	-	-
徳島県	-	-	-	-	-	-
香川県	-	-	-	-	-	-
愛媛県	-	-	-	-	-	-
高知県	-	-	-	-	-	-
福岡県	-	-	-	-	-	-
佐賀県	-	-	-	-	-	-
長崎県	-	-	-	-	-	-
熊本県	-	-	-	-	-	-
大分県	-	-	-	-	-	-
宮崎県	-	-	-	-	-	-
鹿児島県	-	-	-	-	-	-
沖縄県	-	-	-	-	-	-

感染症週報 第22巻 第20号 2020年5月29日発行
発行：国立感染症研究所

厚生労働省健康局結核感染症課

事務局：国立感染症研究所感染症疫学センター

〒162-8640東京都新宿区戸山1-23-1

TEL：03-5285-1111

FAX：03-5285-1129

URL：<https://www.niid.go.jp/niid/ja/from-idsc.html>

<国立感染症研究所 感染症疫学センター>

<https://www.mhlw.go.jp/>

<厚生労働省>

<https://www.forth.go.jp/>

<旅行者のための海外感染症情報(厚生労働省検疫所)>

本週報は、感染症法に基づくものであり、全国の医療従事者、定点医療機関、保健所、保健所設置市、特別区、都道府県、地方衛生研究所、検疫所の皆様のご協力を得て、国立感染症研究所感染症疫学センターにおいて編集したものです。

また、本週報は速報性を重視しておりますので、今後調査などの結果に応じて、若干の変更が生じることがありますが、その場合には週報上にて訂正させていただきます。

「感染症の話」及び「読者のコーナー」の回答欄の内容に関する責は、それぞれの執筆者及び回答者に属しますが、内容に関するご質問、ご意見については事務局でお受けいたします。

なお、週報の内容について、学術的研究、あるいは公衆衛生活動にかかわる業務以外の目的においては、無断転載を禁じます。