

マークをクリックするとそのページを見ることができます



発生動向総覧
P.2-7

<第21週>咽頭結膜熱の定点当たり報告数は減少した / その他最新動向



注目すべき感染症
P.8-11

<新型コロナウイルス感染症 (COVID-19)>
5月27日12時現在、感染者数は世界で5,538,685例、205カ国・地域に広がり、感染者数が5万例を超えたとして報告のあった国は19カ国あった



感染症関連情報
P.12

病原体情報(速報記事) / 海外感染症情報 / その他



速報

<今週は該当記事はありません>



読者のコーナー

<今週は該当記事はありません>



グラフ総覧(第21週)

P.13-18



第21週のデータ

P.19-33



発生動向総覧

<第21週コメント> 5月27日集計分

◆全数報告の感染症

注意：これは当該週に診断された報告症例の集計です。しかし、迅速に情報還元するために期日を決めて集計を行いますので、当該週に診断された症例の報告が集計の期日以降に届くこともあります。それらについては一部を除いて発生動向総覧では扱いませんが、翌週あるいはそれ以降に、巻末の表の累積数に加えられることになります。

※感染経路、感染原因、感染地域については、確定あるいは推定として記載されていたものを示します。

1類感染症

報告なし

2類感染症

結核242例

指定感染症

新型コロナウイルス感染症154例

類型：疑似症患者3例. うち1例死亡、無症状病原体保有者26例、患者125例. うち2例死亡

感染地域：国内127例、国外3例、国内・国外不明24例

国内の主な感染地域：東京都35例、北海道16例、神奈川県13例、埼玉県9例、大阪府7例、栃木県4例、千葉県4例、石川県4例、兵庫県4例、愛媛県4例、福岡県4例、富山県2例、山梨県2例、国内(都道府県不明)14例

国外の主な感染地域：ブラジル2例

年齢群：1歳(1例)、2歳(2例)、3歳(2例)、5歳(1例)、7歳(1例)、9歳(1例)、10代(7例)、20代(29例)、30代(20例)、40代(22例)、50代(20例)、60代(13例)、70代(19例)、80代(8例)、90代以上(8例)

累積報告数：16,696例(うち確定例16,386例. 死亡149例)

* 2020年2月1日から指定感染症に指定された新型コロナウイルス感染症については、サーベイランスシステムが届出に対応可能となった以降の情報のみ反映されていることから、公表データと必ずしも一致していない。なお、一部自治体で第21週より試験運用が開始された新型コロナウイルス感染者等情報把握・管理支援システム(HER-SYS)への届出は別システムのため本集計の対象外である。また、届出時点の情報であり、注意が必要である。

3類感染症

細菌性赤痢5例

菌種：*S. flexneri*(B群)2例__感染地域：青森県2例
S. sonnei(D群)3例__感染地域：茨城県3例

腸管出血性大腸菌感染症24例(有症者10例. うちHUS 1例)

感染地域：国内23例、国内・国外不明1例

国内の感染地域：愛知県4例、宮城県3例、北海道2例、兵庫県2例、福岡県2例、大分県2例、埼玉県1例、千葉県1例、神奈川県1例、国内(都道府県不明)5例

年齢群：1歳(1例)、6歳(1例)、9歳(1例)、10代(2例)、20代(4例)、30代(1例)、40代(2例)、50代(4例)、60代(3例)、70代(4例)、80代(1例)

血清型・毒素型：O26 VT1(6例)、O157 VT1・VT2(5例)、O111 VT1(3例)、O126 VT2(1例)、O128 VT1(1例)、O146 VT1(1例)、O8 VT1・VT2(1例)、その他・不明(6例)

累積報告数：403例(有症者243例、うちHUS 11例. 死亡なし)

4類感染症

E型肝炎4例 感染地域(感染源)：北海道1例(不明)、埼玉県1例(不明)、兵庫県1例(不明)、国内(都道府県不明)1例(レバ刺し)

A型肝炎2例 感染地域：大阪府1例、国内(都道府県不明)1例

オウム病1例 感染地域：埼玉県__感染源：セキセイインコ

狂犬病1例 感染地域：フィリピン__感染源：犬

重症熱性血小板減少症候群2例 感染地域：山口県1例、鹿児島県1例
年齢群：60代(1例)、70代(1例)

つつが虫病1例 感染地域：秋田県

日本紅斑熱6例(うち1例死亡) 感染地域：広島県2例、高知県2例、静岡県1例、長崎県1例

レジオネラ症13例(肺炎型12例、ポンティアック型1例) 感染地域：長野県2例、北海道1例、東京都1例、富山県1例、石川県1例、兵庫県1例、山口県1例、徳島県1例、福岡県1例、大分県1例、国内・国外不明2例
年齢群：40代(1例)、50代(3例)、60代(2例)、70代(2例)、80代(3例)、90代以上(2例)
累積報告数：499例

5類感染症

アメーバ赤痢6例(腸管アメーバ症5例、腸管外アメーバ症1例) 感染地域：国内2例、国内(都道府県不明)/国外1例、国内・国外不明3例

感染経路：性的接触1例(異性間・同性間不明)、不明5例

ウイルス性肝炎6例 B型4例__感染経路：性的接触4例(異性間2例、同性間1例、異性間・同性間不明1例)

C型1例__感染経路：性的接触(異性間)

ヒトパルボウイルスB19 1例__感染経路：不明

カルバペネム耐性腸内細菌科細菌感染症21例 菌検出検体：尿10例、喀痰4例、胆汁3例、膿2例、血液1例、不明1例
菌種：K. aerogenes 9例、E. coli 3例、E. cloacae 2例、K. pneumoniae 2例、その他・不明5例

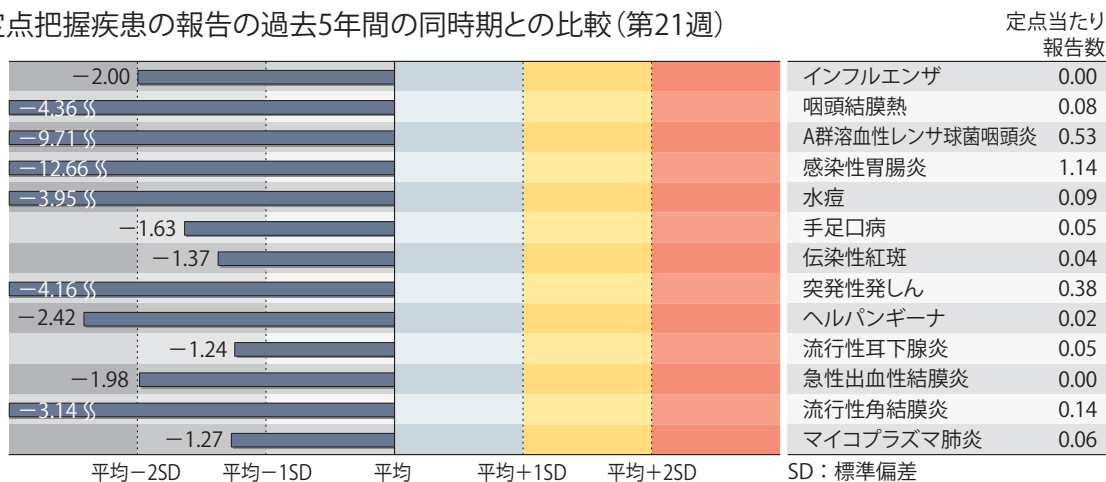
- 感染経路：以前からの保菌9例、医療器具関連4例、その他・不明8例
- 急性脳炎6例 単純ヘルペスウイルス3例__年齢群：40代(1例)、50代(1例)、60代(1例)
- 病原体不明3例__年齢群：1歳(1例)、5歳(1例)、10代(1例)
- クロイツフェルト・ヤコブ病3例
 遺伝性プリオン病家族性2例
 孤発性プリオン病古典型1例
- 劇症型溶血性レンサ球菌感染症10例
 年齢群：0歳(1例)、20代(1例)、50代(2例、うち1例死亡)、60代(3例)、70代(2例)、80代(1例)
- 後天性免疫不全症候群10例(AIDS 5例、無症候5例)
 感染地域：国内6例、ペルー1例、ラオス1例、国内・国外不明2例
 感染経路：性的接触8例(異性間3例、同性間5例)、不明2例
- 侵襲性インフルエンザ菌感染症6例(菌検出検体：血液6例)
 年齢群：0歳(1例)、50代(1例)、60代(1例)、70代(1例)、80代(2例)
- 侵襲性肺炎球菌感染症11例(菌検出検体：血液9例、髄液1例、腹水1例)
 年齢群：1歳(1例)、10代(1例)、60代(4例)、70代(4例)、90代以上(1例)
- 水痘(入院例に限る)6例(検査診断例4例、臨床診断例2例)
 年齢群：30代(1例)、40代(1例)、50代(2例)、80代(2例)
 感染経路：うち院内感染2例
- 梅毒68例(早期顕症I期26例、早期顕症II期17例、晩期顕症4例、無症候21例)
 累積報告数：2,132例
- 播種性クリプトコックス症2例
 菌検出検体：髄液2例
 感染地域：千葉県1例、長野県1例
 年齢群：70代(2例)
- 破傷風1例 年齢群：90代以上
- 百日咳25例(うち、LAMP法等病原遺伝子検出8例)
 年齢群：0歳(2例)、6歳(1例)、7歳(1例)、8歳(2例)、9歳(2例)、10代(5例)、20代(3例)、30代(2例)、40代(4例)、60代(1例)、70代(2例)
- 麻しん1例〔麻しん(検査診断例)〕
 感染地域：静岡県
 年齢群：50代
 累積報告数：12例〔麻しん(検査診断例6例、臨床診断例1例)、修飾麻しん5例〕

(補) 2019年第21週から2020年第20週までに診断されたものの報告遅れとして、新型コロナウイルス感染症652例(うち患者441例. うち2例死亡)、腸管出血性大腸菌感染症2例〔血清型・毒素型: O157 VT1・VT2(1例)、その他・不明(1例)〕、A型肝炎2例(感染地域: 兵庫県1例、広島県1例)、日本紅斑熱1例(感染地域: 広島県)、レジオネラ症3例(感染地域: 石川県1例、京都府1例、大阪府1例)、カルバペネム耐性腸内細菌科細菌感染症11例(菌種: *K. aerogenes* 5例、*E. cloacae* 3例、*K. pneumoniae* 2例、不明1例)、急性脳炎3例〔グラム陽性桿菌1例__年齢群: 2歳. 病原体不明2例__年齢群: 0歳(2例)〕、劇症型溶血性レンサ球菌感染症5例〔年齢群: 60代(1例)、70代(3例)、80代(1例)〕、水痘(入院例に限る)2例〔年齢群: 30代(2例)〕、梅毒49例(早期顕症I期17例、早期顕症II期19例、晩期顕症2例、無症候11例)、播種性クリプトコックス症1例(感染地域: 埼玉県. 年齢群: 70代)、バンコマイシン耐性腸球菌感染症2例(遺伝子型: 不明2例__菌検出検体: 尿2例)、百日咳11例〔うち、LAMP法等病原遺伝子検出3例__年齢群: 0歳(2例)、10代(2例)、20代(1例)、30代(2例)、40代(1例)、50代(2例)、70代(1例)〕、麻しん2例〔麻しん(検査診断例1例、臨床診断例1例)__感染地域: 神奈川県1例、広島県1例. 年齢群: 1歳(1例)、10代(1例)〕などの報告があった。

◆定点把握の対象となる5類感染症

全国の指定された医療機関(定点)から報告され、疾患により小児科定点(約3,000カ所)、インフルエンザ(小児科・内科)定点(約5,000カ所)、眼科定点(約600カ所)、基幹定点(約500カ所)に分かれています。また、定点当たり報告数は、報告数/定点医療機関数です(増減の目安は小数点第3位以下を含む)。

定点把握疾患の報告の過去5年間の同時期との比較(第21週)



当該週と過去5年間の平均(過去5年間の前週、当該週、後週の合計15週の平均)との差をグラフ上に表現した。

インフルエンザ

定点当たり報告数は第5週以降減少が続いている。都道府県別の上位2位は熊本県(0.03)、青森県(0.02)である。基幹定点からのインフルエンザ入院サーベイランスにおける報告数は4例と前週と比較して増加し、4県から報告があった。

小児科定点報告疾患(主なもの)

RSウイルス感染症の定点当たり報告数は第9週以降減少が続いている。都道府県別の上位2位は新潟県(0.04)、岐阜県(0.04)、鳥根県(0.04)、滋賀県(0.03)である。

咽頭結膜熱の定点当たり報告数は減少した。都道府県別の上位3位は鹿児島県(0.57)、宮崎県(0.39)、新潟県(0.35)である。

A群溶血性レンサ球菌咽頭炎の定点当たり報告数は減少した。都道府県別の上位3位は鳥取県(2.42)、長崎県(1.86)、岩手県(1.49)である。

感染性胃腸炎の定点当たり報告数は2週連続で増加した。都道府県別の上位3位は宮崎県(3.42)、大分県(2.58)、鹿児島県(2.43)である。

手足口病の定点当たり報告数は減少した。都道府県別の上位3位は高知県(0.36)、鹿児島県(0.23)、宮崎県(0.19)である。

伝染性紅斑の定点当たり報告数は減少した。都道府県別の上位3位は秋田県(0.23)、福井県(0.22)、青森県(0.14)、三重県(0.14)である。

ヘルパンギーナの定点当たり報告数は増加した。都道府県別の上位3位は宮崎県(0.17)、熊本県(0.08)、大分県(0.06)である。

流行性耳下腺炎の定点当たり報告数は2週連続で増加した。都道府県別の上位2位は宮崎県(0.17)、大分県(0.11)、鹿児島県(0.11)である。

基幹定点報告疾患

マイコプラズマ肺炎の定点当たり報告数は減少した。都道府県別の上位3位は高知県(1.13)、三重県(0.44)、石川県(0.20)である。

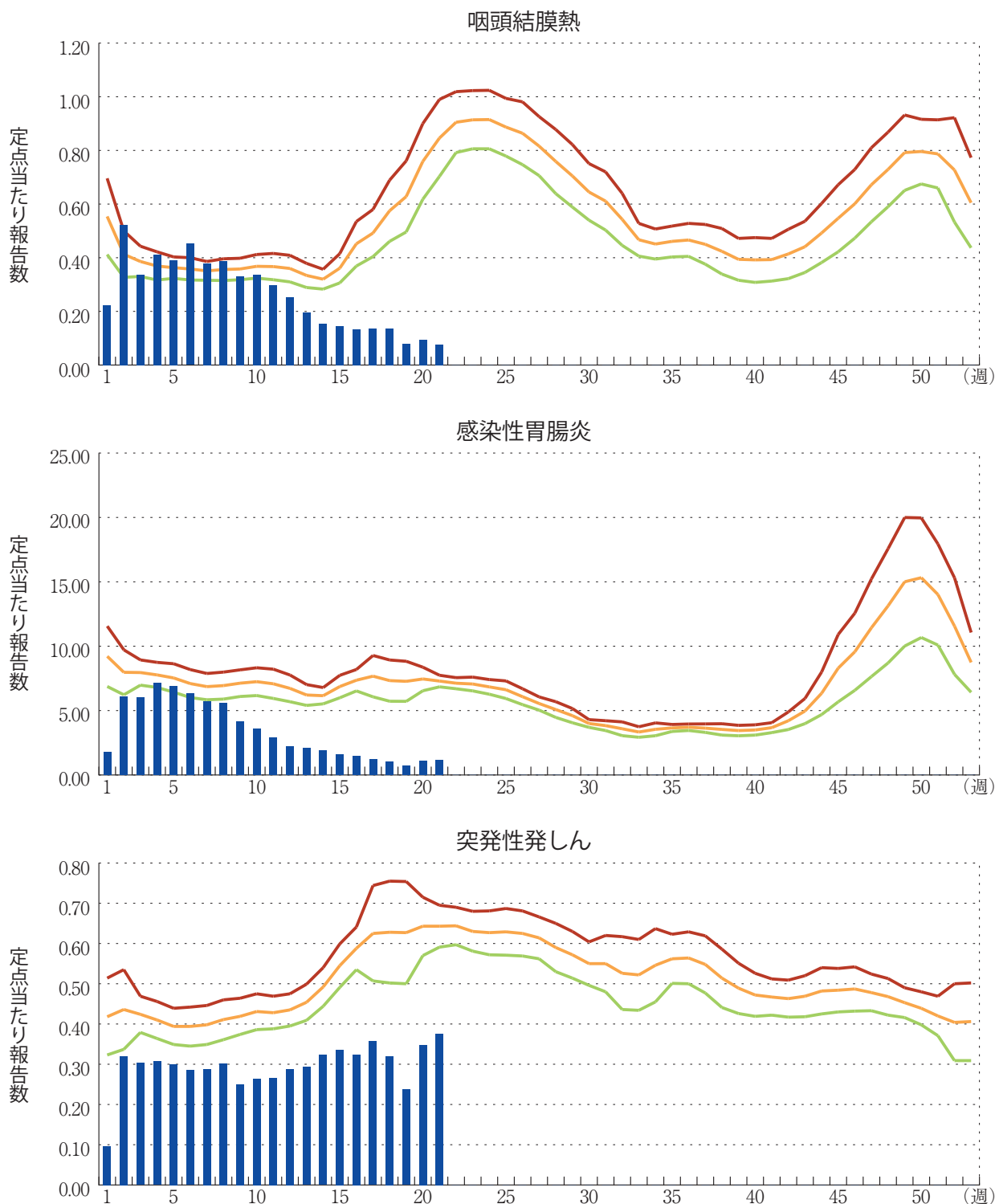
感染性胃腸炎(ロタウイルスに限る)の定点当たり報告数は減少した。2道県から2例報告があり、年齢別では0歳(1例)、5～9歳(1例)であった。

図. 主要定点把握疾患の過去5年間との週別比較(2020年第21週)

青のバーで示す本年の定点当たり報告数が赤のラインを超えているときには、過去5年間の週と比較してかなり多いことを示す。



*過去5年間の平均：前週、当該週、後週の合計15週の平均





注目すべき感染症

◆新型コロナウイルス感染症(COVID-19)

新型コロナウイルス感染症は、2019年12月、中華人民共和国湖北省武漢市において確認された。世界保健機関(WHO)は、2020年1月30日、新型コロナウイルス感染症について、「国際的に懸念される公衆衛生上の緊急事態(PHEIC)」を宣言した。その後、世界的な感染拡大の状況、重症度等から3月11日新型コロナウイルス感染症をパンデミック(世界的な大流行)とみなせると表明した。

2020年5月27日12時現在、感染者数(死亡者数)は、世界で5,538,685例(348,832例)、205カ国・地域に広がった。感染者数が5万例を超えたとして報告のあった国は19カ国あり、米国1,680,301例(98,875例)、ブラジル391,222例(24,512例)、ロシア361,838例(3,801例)、英国265,227例(37,048例)、スペイン236,259例(27,117例)、イタリア230,555例(32,955例)、ドイツ181,200例(8,372例)、トルコ158,762例(4,397例)、フランス145,555例(28,530例)、インド145,380例(4,167例)、イラン139,511例(7,508例)、ペルー129,751例(3,788例)、カナダ85,998例(6,566例)、中国82,993例(4,634例)、チリ77,961例(806例)、サウジアラビア76,726例(411例)、メキシコ71,105例(7,633例)、パキスタン57,705例(1,197例)、ベルギー57,455例(9,334例)であった。

国内では、厚生労働省からの報道発表によると、2020年5月27日0時現在、新型コロナウイルス感染症のPCR検査陽性者16,651例、うち死亡者858例と報告されている。PCR検査実施人数は278,642例であった。また、2月3日に横浜港に到着したクルーズ船「ダイヤモンド・プリンセス号」については、5月26日24時現在、PCR検査陽性者712例、うち無症状病原体保有者331例、死亡者13例であった。なお、国内外の患者数等に関する情報は刻々と変わっていることに注意されたい。

本稿では、2020年2月1日に新型コロナウイルス感染症が指定感染症となった以降、第21週(2020年5月27日)までに感染症発生動向調査(NESID)へ届け出られた16,386例(患者14,605例、無症状病原体保有者1,753例、感染症死亡者の死体28例)(以下、症例という)に関する記述疫学を行う。なお、本症については、サーベイランスシステムが届出に対応可能となった以降に届け出られた情報のみ反映されていることから、国や自治体の報道発表情報と必ずしも一致しておらず、注意が必要である。すなわち、以後の情報はNESIDに届け出られた症例全体の内訳であり、また、自治体による確認が行われていない報告は含まれていない。

症例の性別は、男性9,009例、女性7,376例、不明1例(男女比1.2:1)であり、男性に多かった。

年齢の中央値は49歳(範囲0～104)であった。年代別分布は10歳未満276例(1.7%)、10代383例(2.3%)、20代2,645例(16.1%)、30代2,454例(15.0%)、40代2,533例(15.5%)、50代2,700例(16.5%)、60代1,971例(12.0%)、70代1,765例(10.8%)、80代1,168例(7.1%)、90代以上491例(3.0%)であった。

主な症状(重複あり)は、届出時点で発熱12,340例(75.3%)、咳7,005例(42.7%)、咳以外の急性呼吸器症状1,458例(8.9%)、重篤な肺炎1,131例(6.9%)であった。

届出都道府県は、東京都5,261例、大阪府1,790例、神奈川県1,699例、埼玉県997例、千葉県979例、北海道796例、兵庫県703例、福岡県643例、愛知県513例、京都府350例、石川県291例、富山県219例、茨城県168例、広島県152例、岐阜県150例、群馬県149例、沖縄県123例、福井県97例、滋賀県96例、宮城県88例、奈良県88例、新潟県83例、福島県81例、愛媛県77例、長野県76例、静岡県73例、山形県67例、和歌山県65例、栃木県64例、大分県56例、

高知県46例、三重県45例、山梨県42例、佐賀県41例、山口県37例、青森県27例、岡山県25例、島根県24例、香川県22例、長崎県21例、宮崎県17例、秋田県16例、熊本県11例、鹿児島県10例、徳島県5例、鳥取県3例であった。

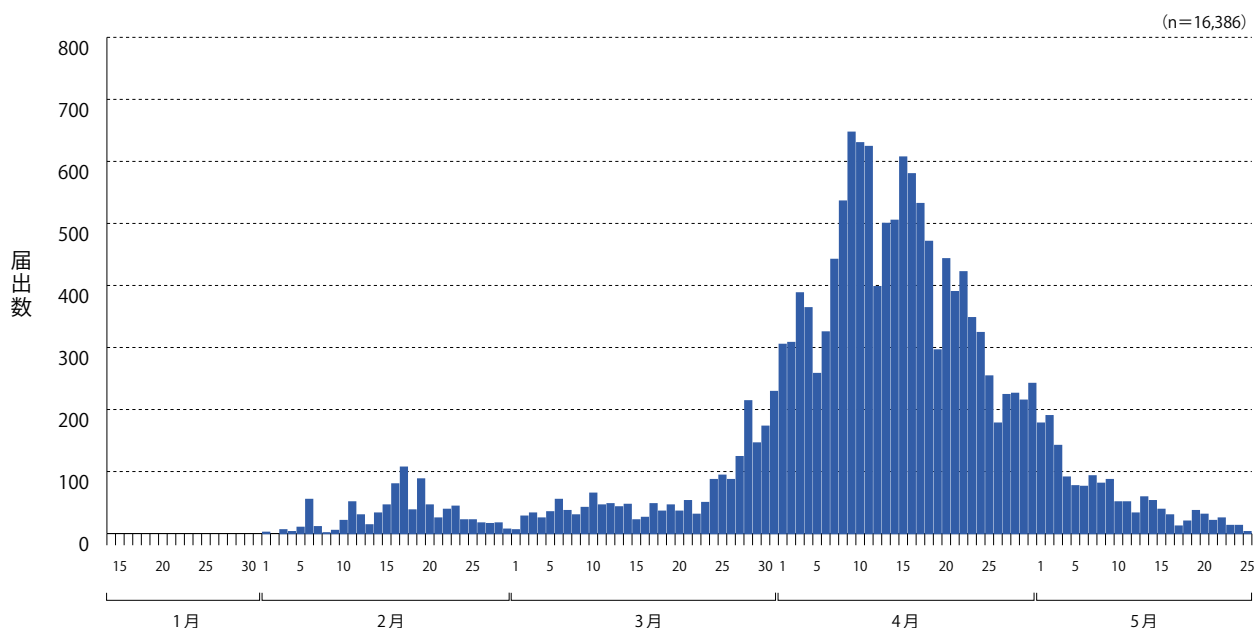
国内では、3月上旬から海外との関連が疑われる事例が増加してきた。また、感染源不明の症例が散発的に発生し、3月中旬には感染源不明の症例の数およびその占める割合が継続的に増加してきた。3月下旬には、都市部を中心にクラスター(患者間の関連が認められた集団)感染が次々と報告され、感染者数が急増した。5月27日現在、NESID上、報告の最も多かった日は4月9日(647例)、発症の最も多かった日は、4月1日(419例：発症日の判明している症例のみ)であった。今回の流行は、3月中旬から急増し、4月初旬をピークとして、その後減少に転じ、5月中旬に落ち着いたと考えられる(図1、図2)。なお、図1及び図2については、今後の報告により直近の症例が追加されていくため、解釈には注意が必要である。

なお、新型コロナウイルス感染症に関する発生届に関する国への報告事務は、令和2年5月29日以降、厚生労働省が運営する新型コロナウイルス感染者等情報把握・管理支援システム(HER-SYS)を用いて行われる予定である。厚生労働省においては、今後の統計情報の集計等については、HER-SYSに入力された情報に基づいて行うことを基本とするとしている。

国内での行政対応については、3月10日、新型インフルエンザ等対策特別措置法の一部改正が閣議決定され、新型コロナウイルス感染症が新型インフルエンザ等対策特別措置法に規定する新型インフルエンザ等とみなされることになった。3月28日には「新型コロナウイルス感染症対策の基本的対処方針」が発表され、この中では、国民の生命を守るためには、感染者数を抑えること及び医療提供体制や社会機能を維持することが重要であり、「三つの密」(密閉空間・密集場所・密接場面)を避けること、積極的疫学調査等によるクラスターの発生の封じ込めが推進されている。その後、肺炎等の重篤な症例の発症頻度が相当程度高く、国民の生命及び健康に著しく重大な被害を与えるおそれがあり、かつ感染経路が特定できない症例が多数に上っていること、かつ急速な増加が確認されており、医療提供体制もひっ迫してきていることとして、4月7日には7都府県(埼玉県、千葉県、東京都、神奈川県、大阪府、兵庫県、福岡県)に対して、4月16日には全都道府県を対象に、緊急事態宣言が発出された。各自治体では、国の取り組みに並行して、流行状況に合わせた様々な取り組みが行われた。5月14日、感染の状況、医療提供体制、検査体制の構築などの点が総合的に判断され、北海道、埼玉県、千葉県、東京都、神奈川県、京都府、大阪府、兵庫県の8都道府県を除く、39県において緊急事態宣言の解除が行われた。その後、同様に、分析・評価が行われ5月21日に京都府、大阪府、兵庫県において、5月25日には、すべての都道府県で緊急事態宣言の解除が行われた。5月27日現在、各自治体は、発生状況を監視のもと、一定の移行期間を設け、外出の自粛や施設の使用制限の要請等を緩和しつつ、段階的に社会経済の活動レベルを引き上げているところである。

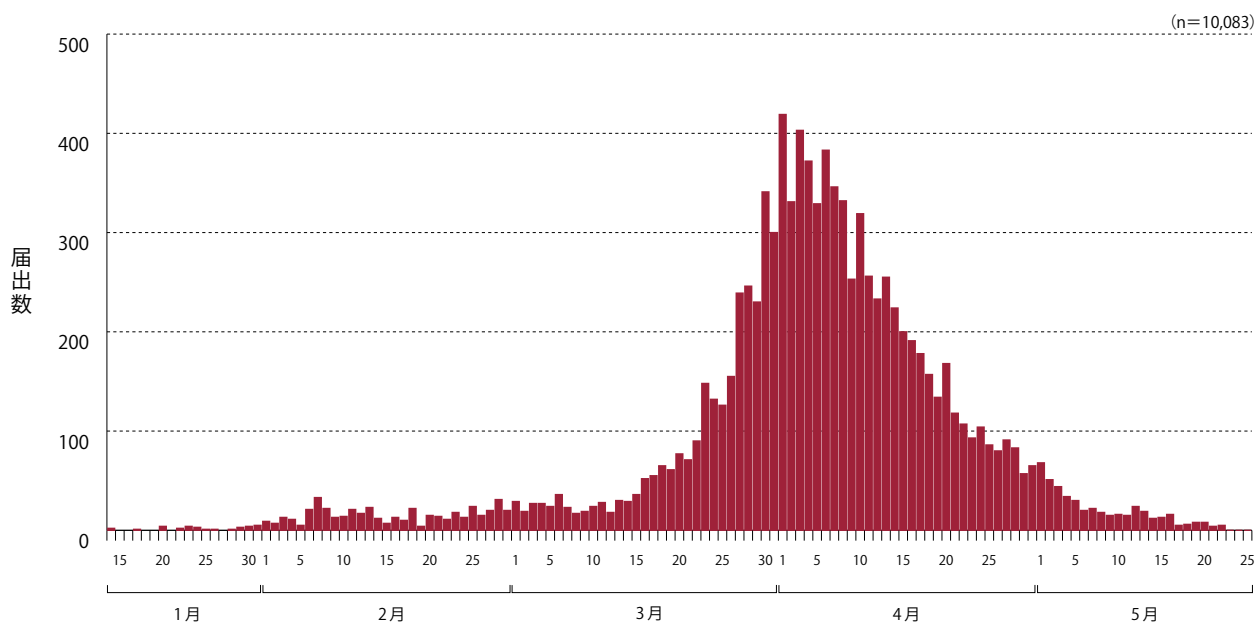
新型コロナウイルス感染症については、病原体や疾患に関する知見が徐々に蓄積されつつある。飛沫感染・接触感染を主とする感染経路であり、一部の感染者及び感染者の行動や、環境要因によっては強い感染伝播が発生する場合があると考えられている。臨床的な特徴としては、1～14日(5日間が最も多い)の潜伏期間(2月23日付WHO)を経て、発熱や呼吸器症状、全身倦怠感等で発症する。感冒様症状が1週間前後持続することが多く、この頃より胸部X線写真、胸部CTなどで肺炎像が明らかになることがある。一部のものは、呼吸困難等の症状を呈し、重症化する。また、発症者の多くが軽症であると考えられているが、特に高齢者や基礎疾患等を有する者においては重篤になる可能性があるため嚴重な注意が必要である。

図1. 報告日別新型コロナウイルス感染症届出数(2020年1月14日～5月25日)



※報告の確認に時間を要することから、直近の報告はグラフに反映されにくいいため、解釈には注意が必要である。

図2. 発症日別新型コロナウイルス感染症届出数(2020年1月14日～5月25日)



※発症から報告に時間を要することから、直近の発症はグラフに反映されにくいいため、解釈には注意が必要である。

- 新型コロナウイルス感染症の現在の状況と厚生労働省の対応について(令和2年5月27日版)
https://www.mhlw.go.jp/stf/newpage_11548.html
- 新型コロナウイルス感染症対策の状況分析・提言(令和2年5月14日)
<https://www.mhlw.go.jp/content/10900000/000630600.pdf>
- 感染症の予防及び感染症の患者に対する医療に関する法律第12条第1項及び第14条第2項に基づく届出の基準等について(一部改正)
<https://www.mhlw.go.jp/content/10900000/000592718.pdf>
- 新型コロナウイルス感染症対策専門家会議の見解等(新型コロナウイルス感染症)
https://www.mhlw.go.jp/stf/seisakunitsuite/bunya/0000121431_00093.html
- 新型コロナウイルス感染症対策の基本的対処方針〔令和2年3月28日(令和2年5月25日変更)〕
<https://www.mhlw.go.jp/content/10900000/000633501.pdf>
- 新型コロナウイルス感染症対策本部(第27回) 令和2年4月7日
https://www.kantei.go.jp/jp/98_abe/actions/202004/07corona.html
- 新型コロナウイルス感染者等情報把握・管理支援システム(HER-SYS)の導入について(導入準備の御案内/接続環境の確認、NESID情報の整理等)(令和2年5月22日)
<https://www.mhlw.go.jp/content/000633013.pdf>
- 新型コロナウイルス感染者等情報把握・管理支援システム(HER-SYS)を活用した感染症発生動向調査について(令和2年5月29日)
<https://www.mhlw.go.jp/content/10900000/000635849.pdf>
- Rolling updates on coronavirus disease(COVID-19) – WHO
<https://www.who.int/emergencies/diseases/novel-coronavirus-2019/events-as-they-happen>
- Q and A on coronaviruses(COVID-19) – WHO
<https://www.who.int/news-room/q-a-detail/q-a-coronaviruses>

国立感染症研究所 感染症疫学センター



感染症関連情報

◆病原体情報

病原微生物検出情報(IASR)：<https://www.niid.go.jp/niid/ja/iasr.html>

<速報記事>

- 名古屋市における新型コロナウイルス感染症(COVID-19)の流行の評価：検査数・陽性数・陽性率および検査対象の層別化の重要性
<https://www.niid.go.jp/niid/ja/diseases/ka/corona-virus/2019-ncov/2488-idsc/iasr-news/9646-485p01.html>

◆海外感染症情報

厚生労働省検疫所(FORTH)：<https://www.forth.go.jp/>

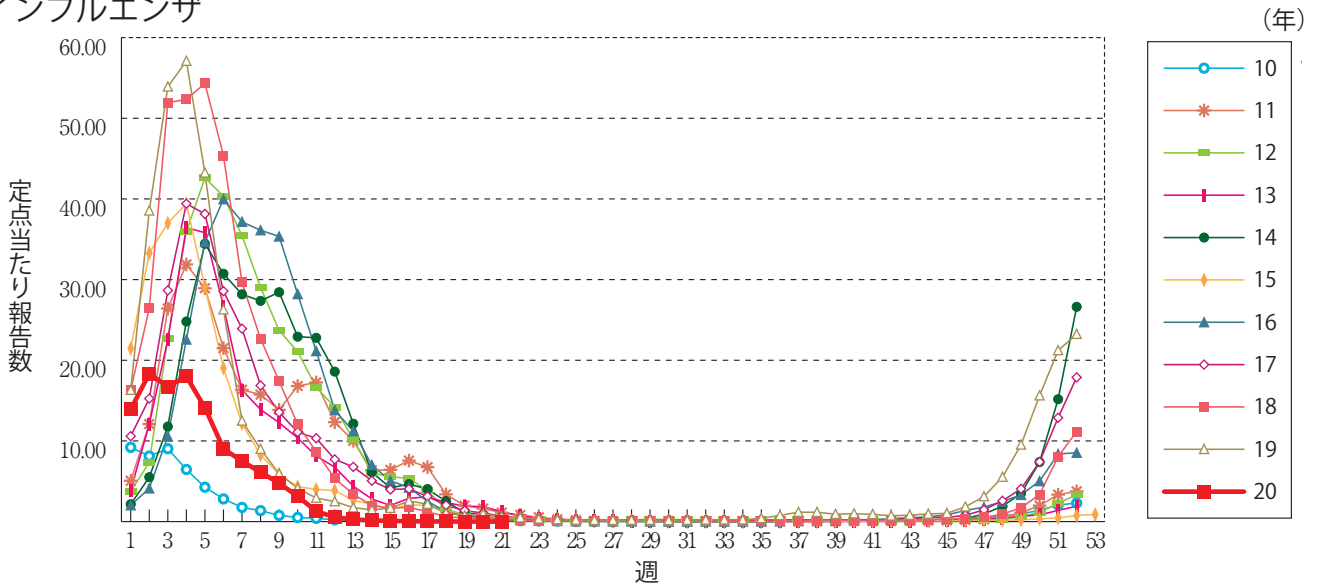
- 新型コロナウイルス感染症の検疫対応について
<https://www.forth.go.jp/news/20200527.html>

◆その他

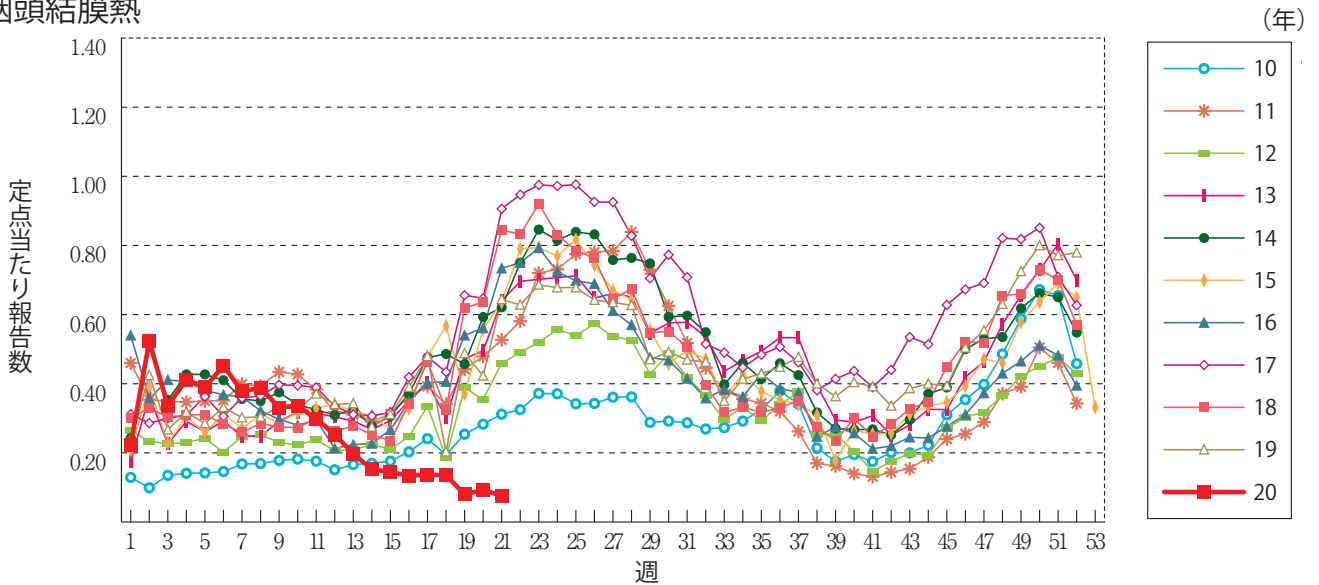
- 新型コロナウイルス感染症関連情報について
<https://www.niid.go.jp/niid/ja/diseases/ka/corona-virus/2019-ncov/9324-2019-ncov.html>
- 風疹に関する疫学情報(2020年5月27日現在)
<https://www.niid.go.jp/niid/ja/rubella-m-111/rubella-top/2145-rubella-related/8278-rubella1808.html>

グラフ総覧(第21週)

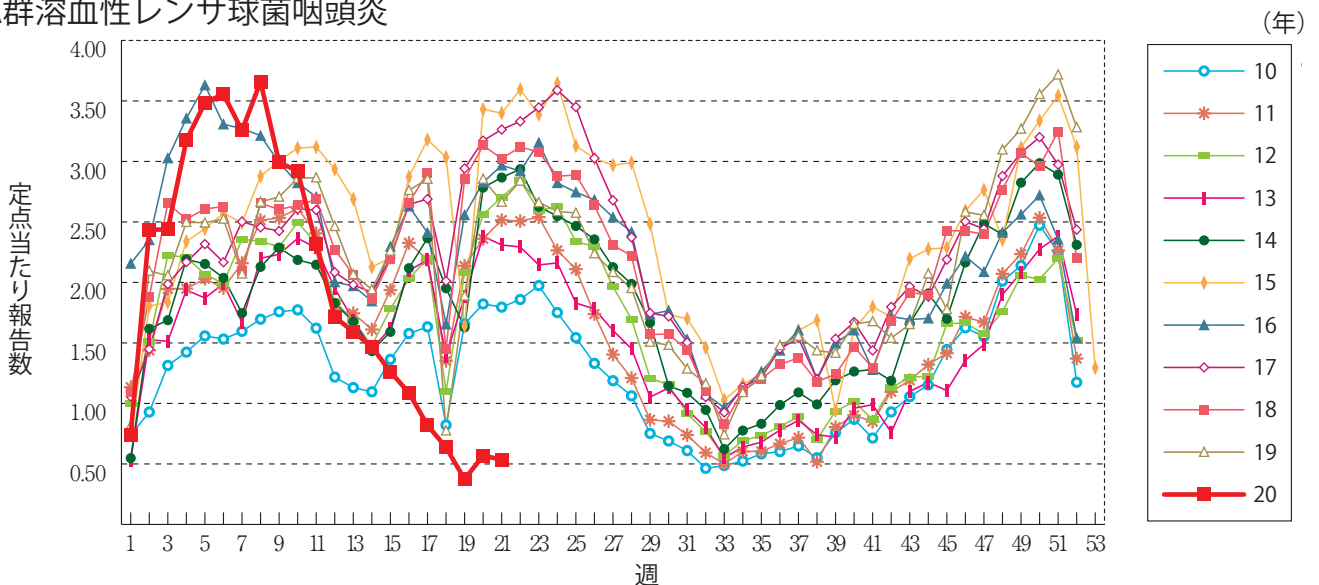
インフルエンザ



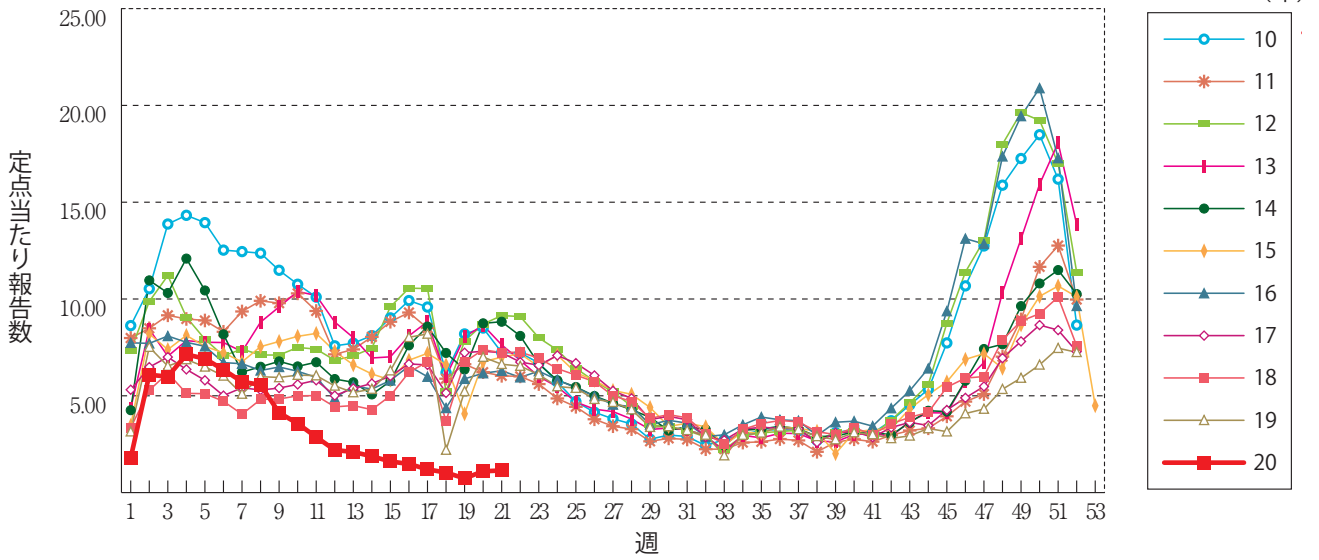
咽頭結膜熱



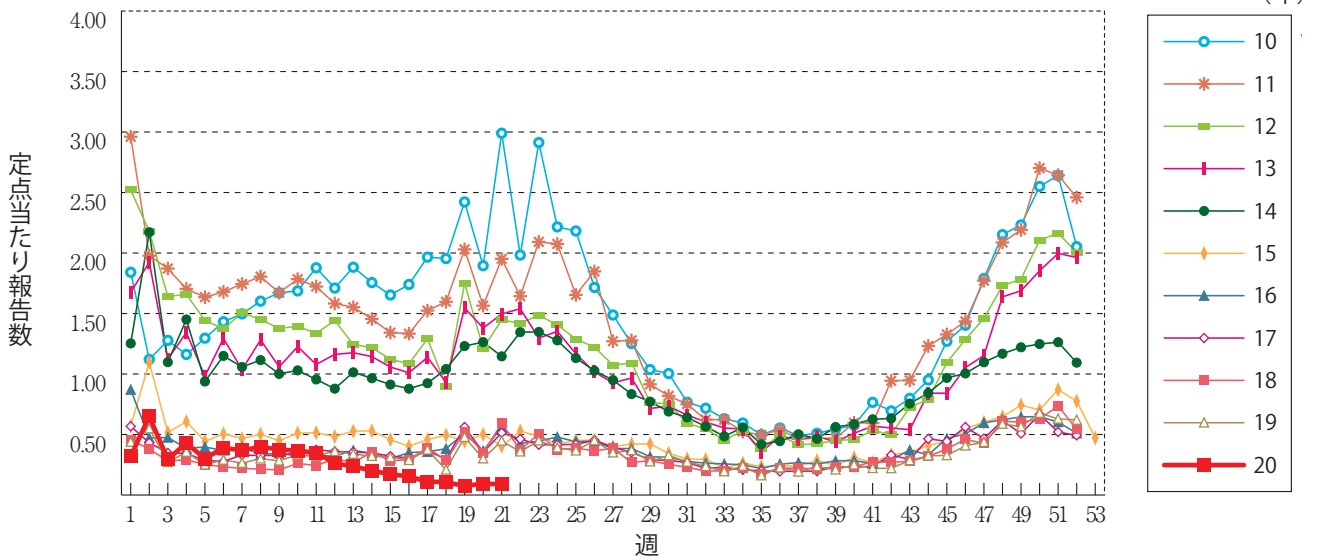
A群溶血性レンサ球菌咽頭炎



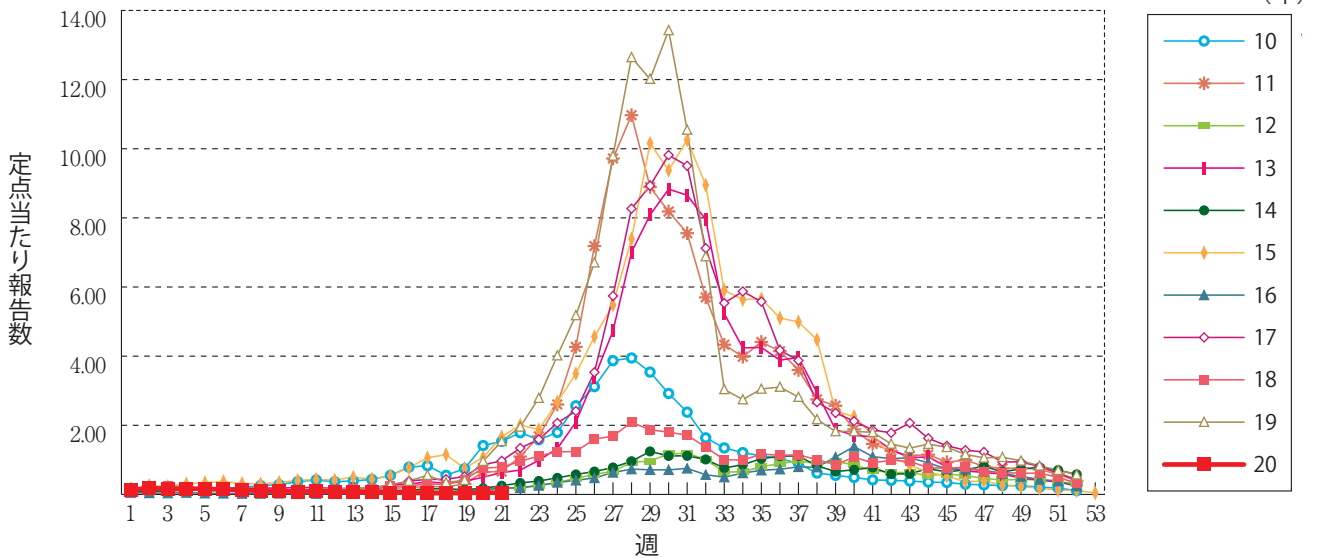
感染性胃腸炎



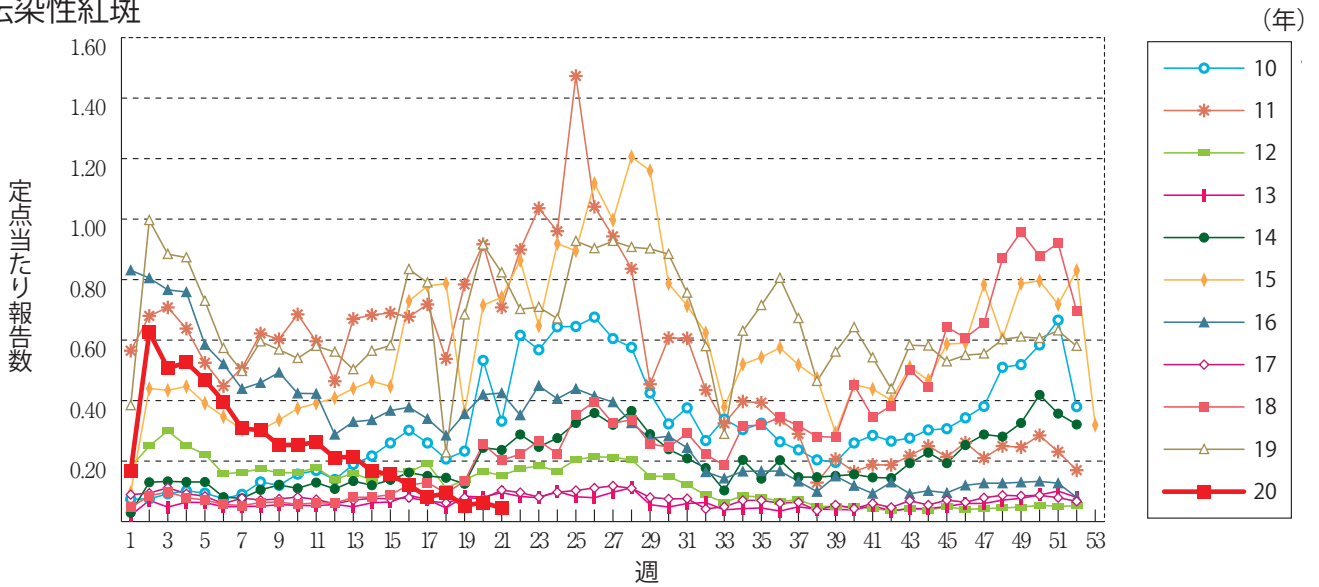
水痘



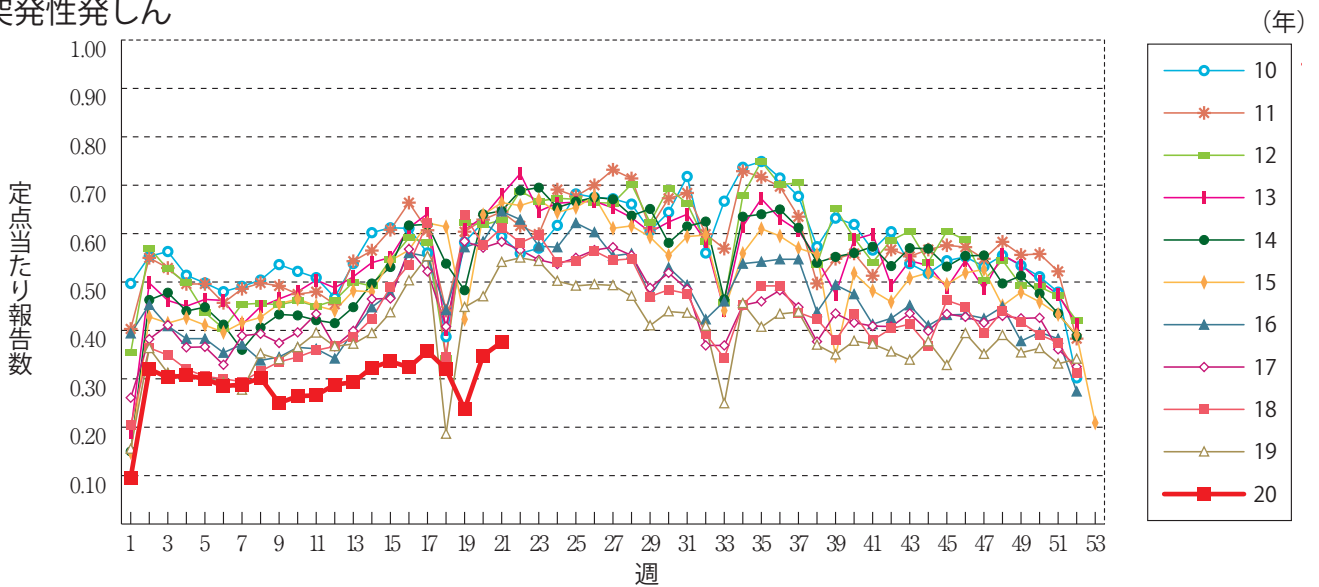
手足口病



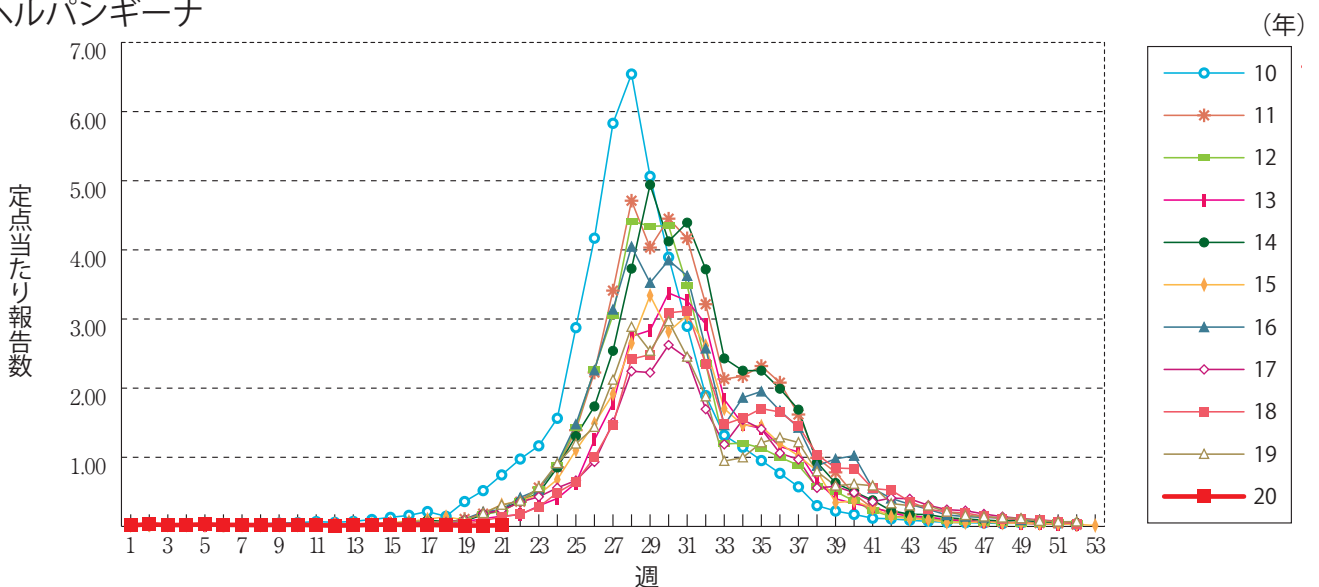
伝染性紅斑



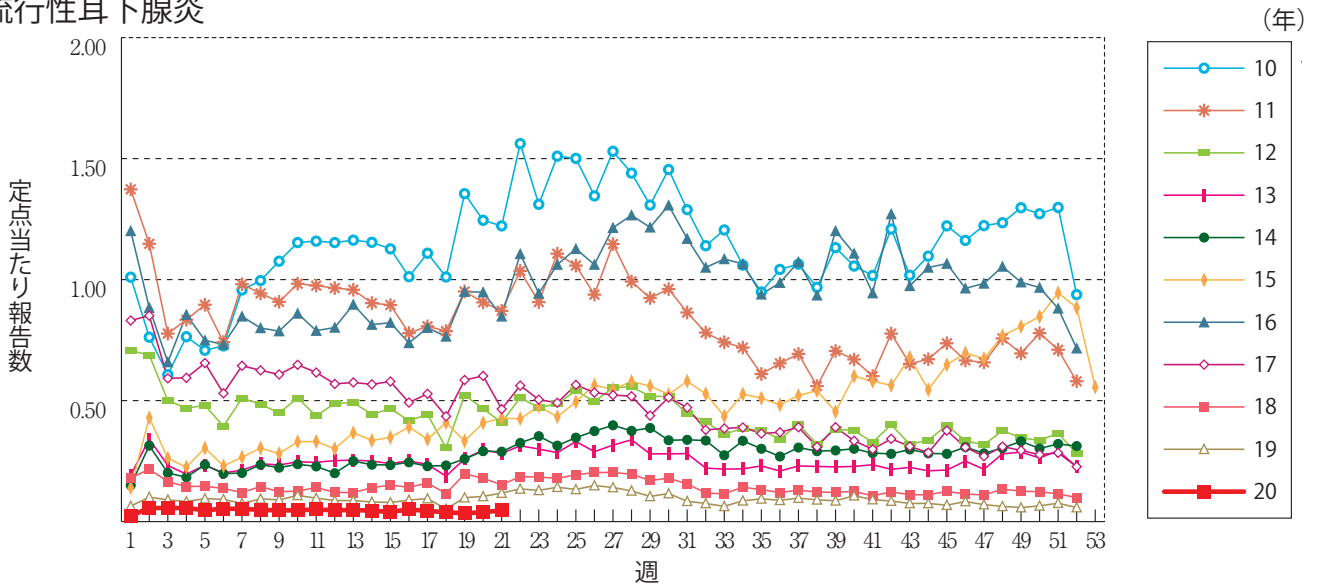
突発性発しん



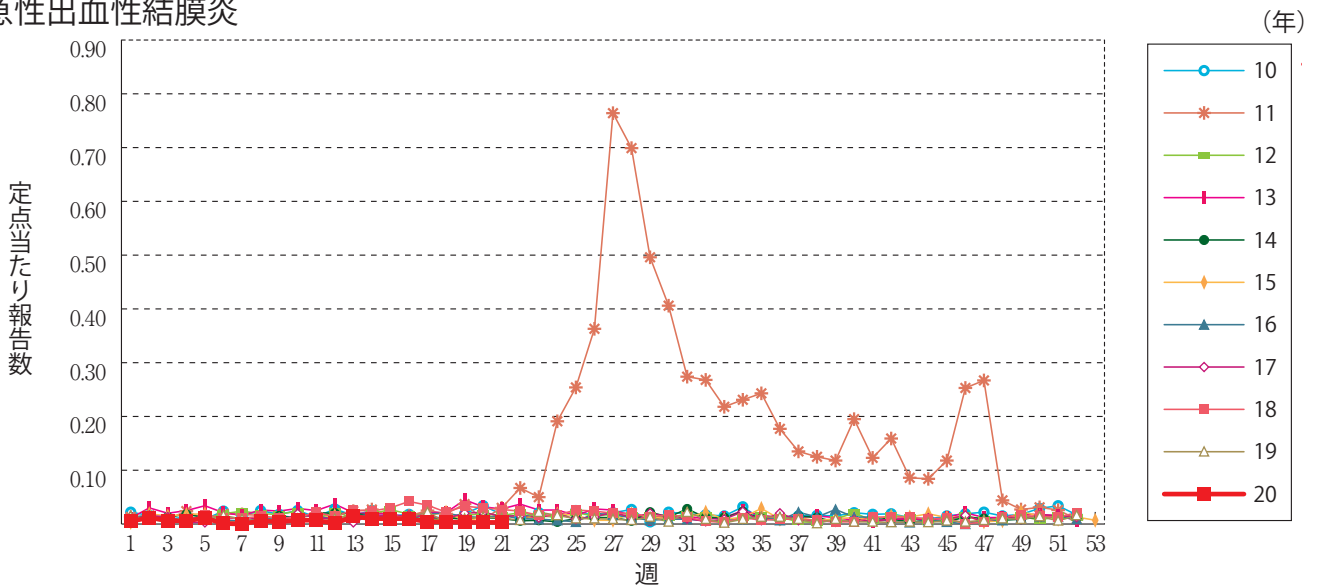
ヘルパンギーナ



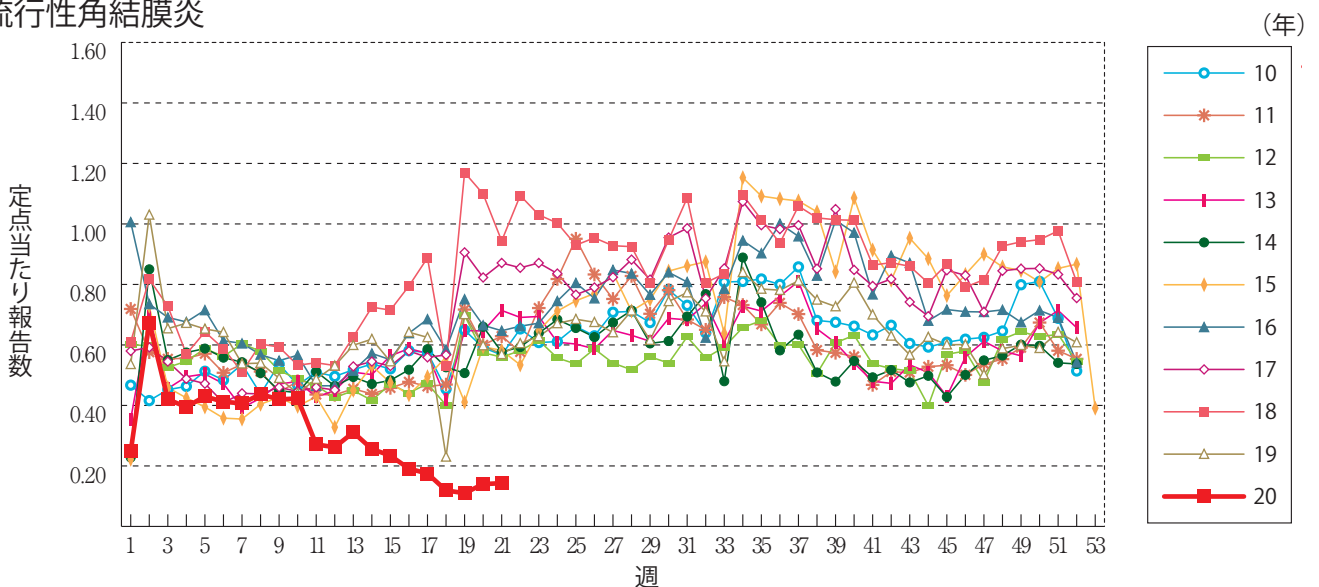
流行性耳下腺炎



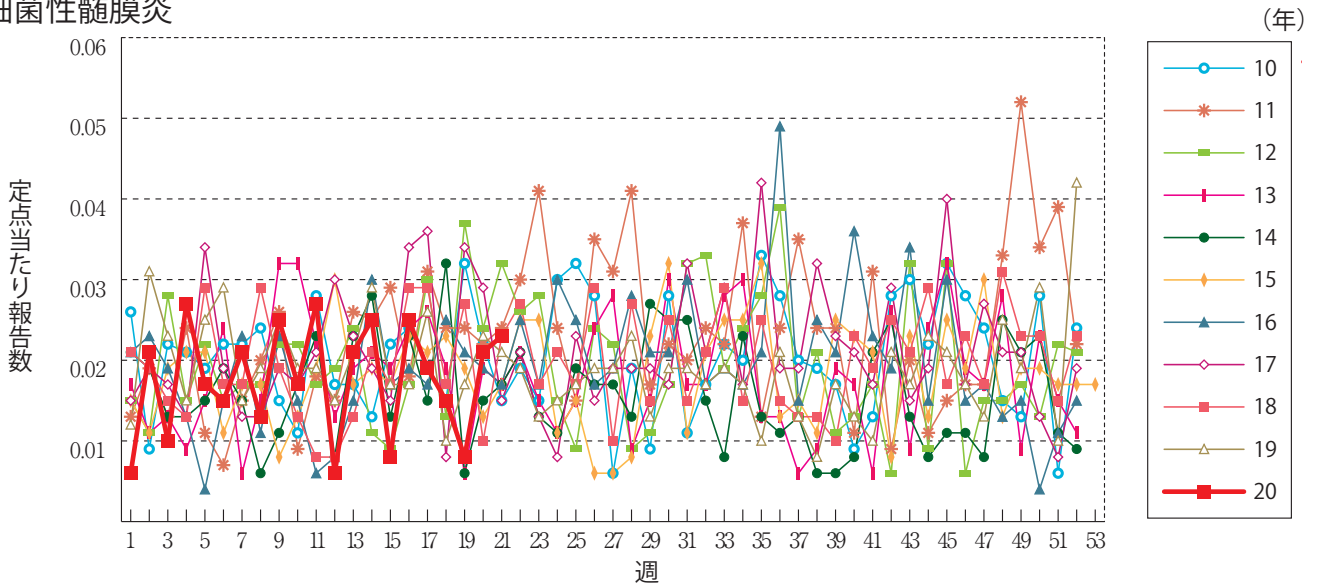
急性出血性結膜炎



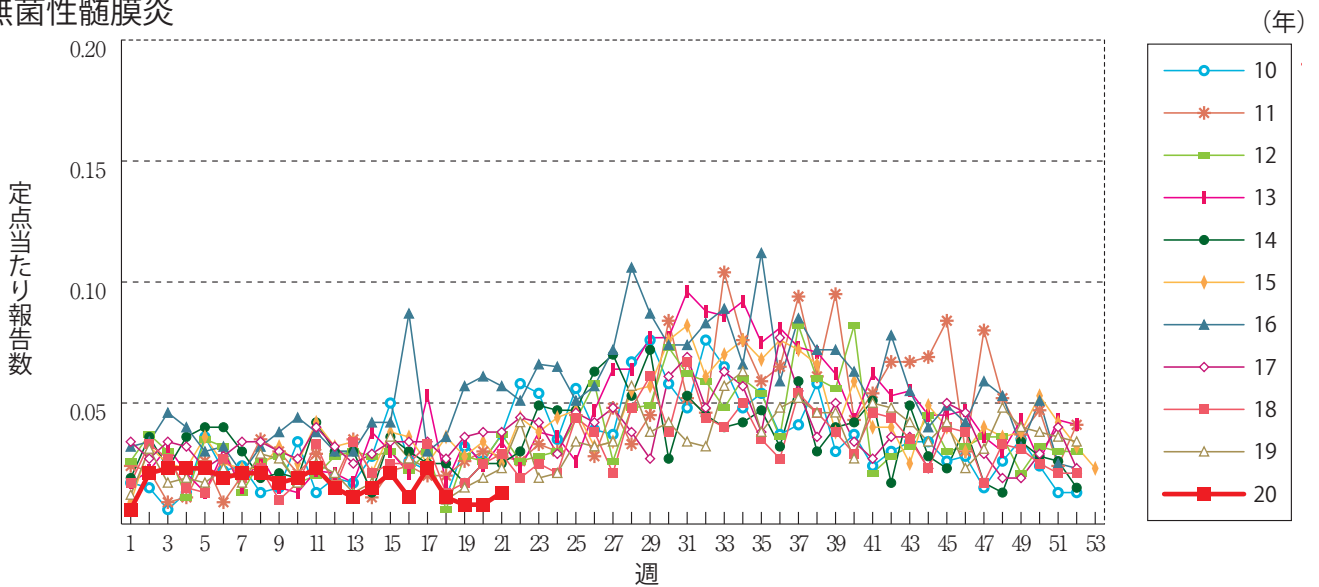
流行性角結膜炎



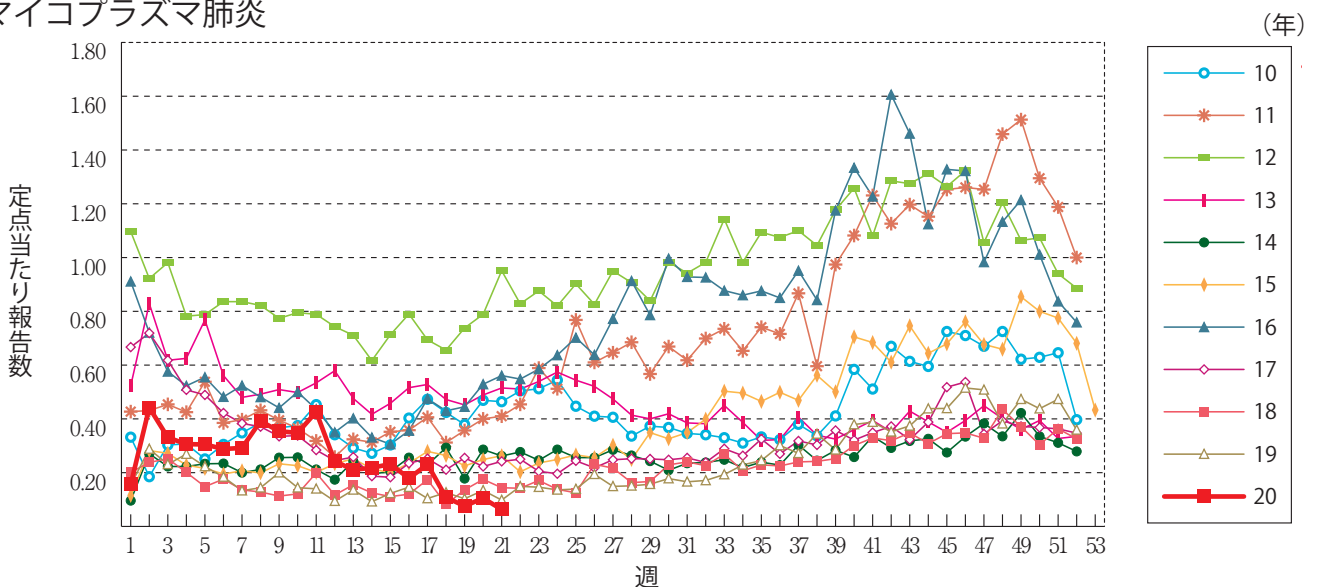
細菌性髄膜炎



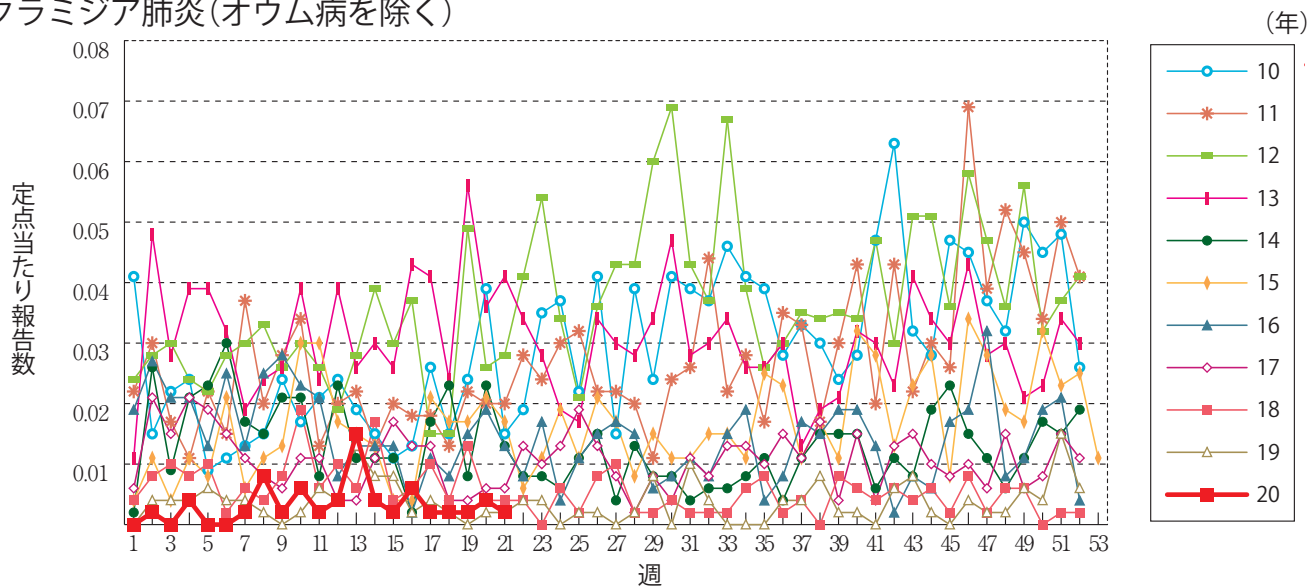
無菌性髄膜炎



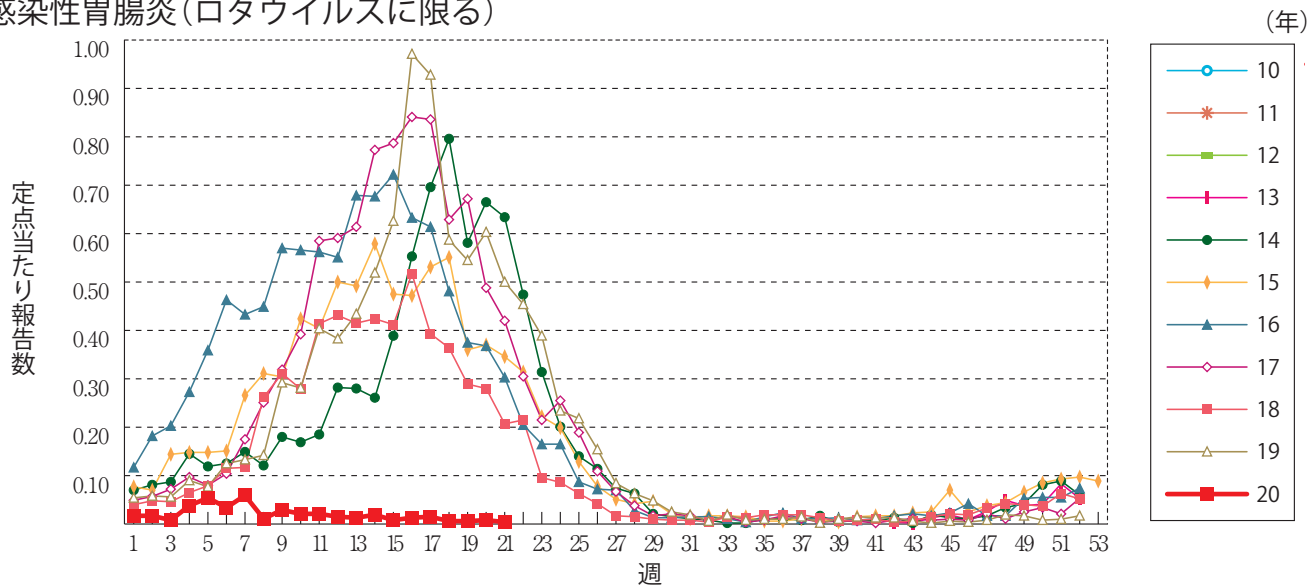
マイコプラズマ肺炎



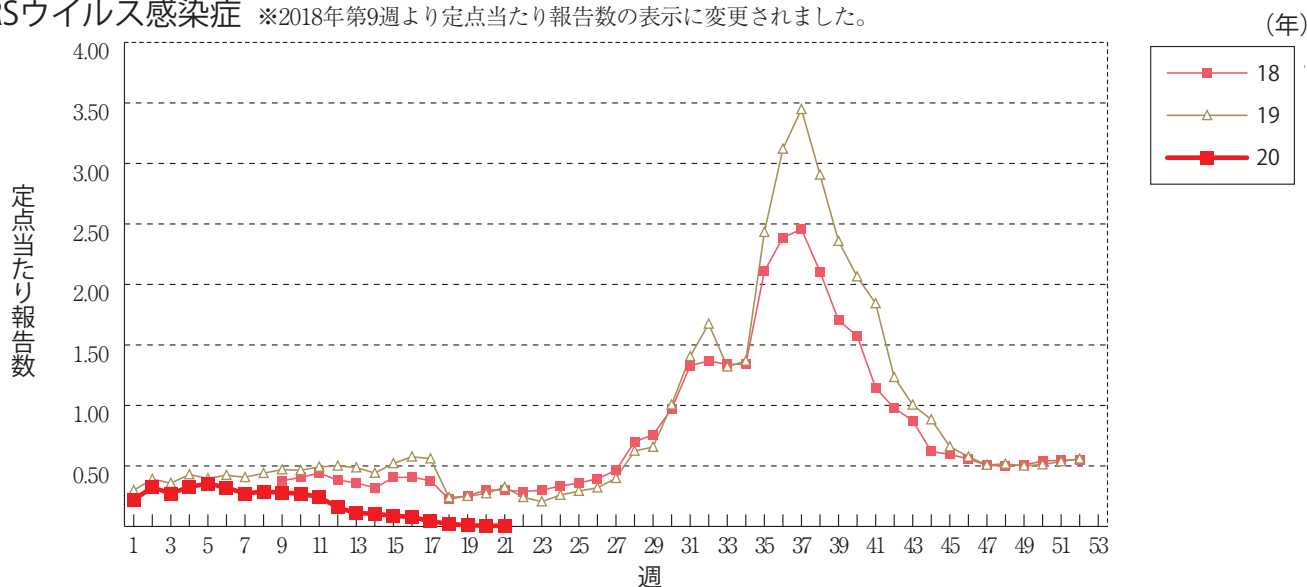
クラミジア肺炎(オウム病を除く)



感染性胃腸炎(ロタウイルスに限る)



RSウイルス感染症 ※2018年第9週より定ポイントあたり報告数の表示に変更されました。




第21週のデータ

 注)表中の報告数は5月27日集計分であり、その後の報告は次週以降の累積に反映されます。
 新型インフルエンザは掲載していません。

報告数・累積報告数、疾病・都道府県別

2020年第21週

| | エボラ出血熱 | | クリミア・コンゴ出血熱 | | 痘 瘡 | | 南米出血熱 | | ペスト | | マールブルグ病 | | ラッサ熱 | | 急性灰白髄炎 | | 結 核 | |
|------|--------|----|-------------|----|-----|----|-------|----|-----|----|---------|----|------|----|--------|----|-----|------|
| | 報告数 | 累積 | 報告数 | 累積 | 報告数 | 累積 | 報告数 | 累積 | 報告数 | 累積 | 報告数 | 累積 | 報告数 | 累積 | 報告数 | 累積 | 報告数 | 累積 |
| 総 数 | - | - | - | - | - | - | - | - | - | - | - | - | - | - | - | - | 242 | 6516 |
| 北海道 | - | - | - | - | - | - | - | - | - | - | - | - | - | - | - | - | 5 | 182 |
| 青森県 | - | - | - | - | - | - | - | - | - | - | - | - | - | - | - | - | 10 | 79 |
| 岩手県 | - | - | - | - | - | - | - | - | - | - | - | - | - | - | - | - | - | 38 |
| 宮城県 | - | - | - | - | - | - | - | - | - | - | - | - | - | - | - | - | 2 | 99 |
| 秋田県 | - | - | - | - | - | - | - | - | - | - | - | - | - | - | - | - | 1 | 30 |
| 山形県 | - | - | - | - | - | - | - | - | - | - | - | - | - | - | - | - | 1 | 39 |
| 福島県 | - | - | - | - | - | - | - | - | - | - | - | - | - | - | - | - | 1 | 74 |
| 茨城県 | - | - | - | - | - | - | - | - | - | - | - | - | - | - | - | - | 2 | 181 |
| 栃木県 | - | - | - | - | - | - | - | - | - | - | - | - | - | - | - | - | 2 | 86 |
| 群馬県 | - | - | - | - | - | - | - | - | - | - | - | - | - | - | - | - | 4 | 76 |
| 埼玉県 | - | - | - | - | - | - | - | - | - | - | - | - | - | - | - | - | 18 | 327 |
| 千葉県 | - | - | - | - | - | - | - | - | - | - | - | - | - | - | - | - | 19 | 338 |
| 東京都 | - | - | - | - | - | - | - | - | - | - | - | - | - | - | - | - | 30 | 947 |
| 神奈川県 | - | - | - | - | - | - | - | - | - | - | - | - | - | - | - | - | 16 | 431 |
| 新潟県 | - | - | - | - | - | - | - | - | - | - | - | - | - | - | - | - | 2 | 76 |
| 富山県 | - | - | - | - | - | - | - | - | - | - | - | - | - | - | - | - | 3 | 41 |
| 石川県 | - | - | - | - | - | - | - | - | - | - | - | - | - | - | - | - | 3 | 46 |
| 福井県 | - | - | - | - | - | - | - | - | - | - | - | - | - | - | - | - | 2 | 26 |
| 山梨県 | - | - | - | - | - | - | - | - | - | - | - | - | - | - | - | - | 1 | 27 |
| 長野県 | - | - | - | - | - | - | - | - | - | - | - | - | - | - | - | - | 3 | 77 |
| 岐阜県 | - | - | - | - | - | - | - | - | - | - | - | - | - | - | - | - | 2 | 127 |
| 静岡県 | - | - | - | - | - | - | - | - | - | - | - | - | - | - | - | - | 7 | 178 |
| 愛知県 | - | - | - | - | - | - | - | - | - | - | - | - | - | - | - | - | 15 | 507 |
| 三重県 | - | - | - | - | - | - | - | - | - | - | - | - | - | - | - | - | 6 | 85 |
| 滋賀県 | - | - | - | - | - | - | - | - | - | - | - | - | - | - | - | - | 5 | 73 |
| 京都府 | - | - | - | - | - | - | - | - | - | - | - | - | - | - | - | - | 11 | 164 |
| 大阪府 | - | - | - | - | - | - | - | - | - | - | - | - | - | - | - | - | 12 | 397 |
| 兵庫県 | - | - | - | - | - | - | - | - | - | - | - | - | - | - | - | - | 9 | 285 |
| 奈良県 | - | - | - | - | - | - | - | - | - | - | - | - | - | - | - | - | - | 70 |
| 和歌山県 | - | - | - | - | - | - | - | - | - | - | - | - | - | - | - | - | - | 56 |
| 鳥取県 | - | - | - | - | - | - | - | - | - | - | - | - | - | - | - | - | - | 13 |
| 島根県 | - | - | - | - | - | - | - | - | - | - | - | - | - | - | - | - | - | 46 |
| 岡山県 | - | - | - | - | - | - | - | - | - | - | - | - | - | - | - | - | 3 | 107 |
| 広島県 | - | - | - | - | - | - | - | - | - | - | - | - | - | - | - | - | 6 | 137 |
| 山口県 | - | - | - | - | - | - | - | - | - | - | - | - | - | - | - | - | 5 | 71 |
| 徳島県 | - | - | - | - | - | - | - | - | - | - | - | - | - | - | - | - | 1 | 35 |
| 香川県 | - | - | - | - | - | - | - | - | - | - | - | - | - | - | - | - | - | 41 |
| 愛媛県 | - | - | - | - | - | - | - | - | - | - | - | - | - | - | - | - | 6 | 58 |
| 高知県 | - | - | - | - | - | - | - | - | - | - | - | - | - | - | - | - | 2 | 27 |
| 福岡県 | - | - | - | - | - | - | - | - | - | - | - | - | - | - | - | - | 10 | 302 |
| 佐賀県 | - | - | - | - | - | - | - | - | - | - | - | - | - | - | - | - | 1 | 43 |
| 長崎県 | - | - | - | - | - | - | - | - | - | - | - | - | - | - | - | - | 1 | 77 |
| 熊本県 | - | - | - | - | - | - | - | - | - | - | - | - | - | - | - | - | 6 | 90 |
| 大分県 | - | - | - | - | - | - | - | - | - | - | - | - | - | - | - | - | 1 | 64 |
| 宮崎県 | - | - | - | - | - | - | - | - | - | - | - | - | - | - | - | - | 3 | 68 |
| 鹿児島県 | - | - | - | - | - | - | - | - | - | - | - | - | - | - | - | - | 5 | 94 |
| 沖縄県 | - | - | - | - | - | - | - | - | - | - | - | - | - | - | - | - | - | 81 |

*病原体がSARSコロナウイルスであるものに限る。

**病原体がMERSコロナウイルスであるものに限る。2014年7月26日より届出対象疾患となりました。

***2013年5月6日より届出対象疾患となりました。

****病原体がSARS-CoV-2であるものに限る。2020年2月1日より届出対象疾患となりました。HER-SYSへの届出は集計対象外です。

報告数・累積報告数、疾病・都道府県別

2020年第21週

| | ジフテリア | | 重症急性 呼吸器症候群* | | 中東呼吸器 症候群** | | 鳥インフル エンザ(H5N1) | | 鳥インフル エンザ(H7N9)*** | | 新型コロナウイルス 感染症**** (疑い例を含む) | | コレラ | | 細菌性赤痢 | | 腸管出血性 大腸菌感染症 | |
|------|-------|----|-----------------|----|----------------|----|--------------------|----|-----------------------|----|----------------------------------|-------|-----|----|-------|----|-----------------|-----|
| | 報告数 | 累積 | 報告数 | 累積 | 報告数 | 累積 | 報告数 | 累積 | 報告数 | 累積 | 報告数 | 累積 | 報告数 | 累積 | 報告数 | 累積 | 報告数 | 累積 |
| 総 数 | - | - | - | - | - | - | - | - | - | - | 154 | 16696 | - | - | 5 | 44 | 24 | 403 |
| 北海道 | - | - | - | - | - | - | - | - | - | - | 27 | 799 | - | - | - | - | 2 | 36 |
| 青森県 | - | - | - | - | - | - | - | - | - | - | - | 28 | - | - | 2 | 2 | - | 5 |
| 岩手県 | - | - | - | - | - | - | - | - | - | - | - | - | - | - | - | - | - | 4 |
| 宮城県 | - | - | - | - | - | - | - | - | - | - | - | 88 | - | - | - | - | 4 | 7 |
| 秋田県 | - | - | - | - | - | - | - | - | - | - | - | 16 | - | - | - | - | - | 8 |
| 山形県 | - | - | - | - | - | - | - | - | - | - | - | 69 | - | - | - | 1 | - | 3 |
| 福島県 | - | - | - | - | - | - | - | - | - | - | - | 81 | - | - | - | - | - | 1 |
| 茨城県 | - | - | - | - | - | - | - | - | - | - | - | 168 | - | - | 3 | 3 | - | 6 |
| 栃木県 | - | - | - | - | - | - | - | - | - | - | 4 | 64 | - | - | - | - | - | 2 |
| 群馬県 | - | - | - | - | - | - | - | - | - | - | 2 | 149 | - | - | - | - | - | 5 |
| 埼玉県 | - | - | - | - | - | - | - | - | - | - | 9 | 997 | - | - | - | 5 | 1 | 14 |
| 千葉県 | - | - | - | - | - | - | - | - | - | - | 6 | 996 | - | - | - | - | 1 | 15 |
| 東京都 | - | - | - | - | - | - | - | - | - | - | 49 | 5263 | - | - | - | 9 | 2 | 42 |
| 神奈川県 | - | - | - | - | - | - | - | - | - | - | 18 | 1709 | - | - | - | 2 | 1 | 18 |
| 新潟県 | - | - | - | - | - | - | - | - | - | - | - | 83 | - | - | - | - | - | 4 |
| 富山県 | - | - | - | - | - | - | - | - | - | - | 2 | 220 | - | - | - | - | - | 7 |
| 石川県 | - | - | - | - | - | - | - | - | - | - | 4 | 291 | - | - | - | 1 | - | 12 |
| 福井県 | - | - | - | - | - | - | - | - | - | - | - | 123 | - | - | - | - | - | 4 |
| 山梨県 | - | - | - | - | - | - | - | - | - | - | 3 | 42 | - | - | - | - | - | 1 |
| 長野県 | - | - | - | - | - | - | - | - | - | - | - | 76 | - | - | - | - | - | 9 |
| 岐阜県 | - | - | - | - | - | - | - | - | - | - | - | 150 | - | - | - | - | - | 2 |
| 静岡県 | - | - | - | - | - | - | - | - | - | - | 1 | 73 | - | - | - | 1 | - | 6 |
| 愛知県 | - | - | - | - | - | - | - | - | - | - | 1 | 513 | - | - | - | 19 | 4 | 16 |
| 三重県 | - | - | - | - | - | - | - | - | - | - | - | 45 | - | - | - | - | - | 5 |
| 滋賀県 | - | - | - | - | - | - | - | - | - | - | 1 | 98 | - | - | - | - | - | 7 |
| 京都府 | - | - | - | - | - | - | - | - | - | - | - | 561 | - | - | - | - | - | 7 |
| 大阪府 | - | - | - | - | - | - | - | - | - | - | 9 | 1794 | - | - | - | 1 | - | 14 |
| 兵庫県 | - | - | - | - | - | - | - | - | - | - | 4 | 706 | - | - | - | - | - | 11 |
| 奈良県 | - | - | - | - | - | - | - | - | - | - | 1 | 99 | - | - | - | - | - | 4 |
| 和歌山県 | - | - | - | - | - | - | - | - | - | - | - | 65 | - | - | - | - | - | 2 |
| 鳥取県 | - | - | - | - | - | - | - | - | - | - | - | 3 | - | - | - | - | - | 1 |
| 島根県 | - | - | - | - | - | - | - | - | - | - | - | 24 | - | - | - | - | - | 3 |
| 岡山県 | - | - | - | - | - | - | - | - | - | - | - | 25 | - | - | - | - | - | 11 |
| 広島県 | - | - | - | - | - | - | - | - | - | - | 1 | 163 | - | - | - | - | - | 11 |
| 山口県 | - | - | - | - | - | - | - | - | - | - | - | 37 | - | - | - | - | - | 2 |
| 徳島県 | - | - | - | - | - | - | - | - | - | - | - | 5 | - | - | - | - | - | 1 |
| 香川県 | - | - | - | - | - | - | - | - | - | - | - | 23 | - | - | - | - | - | 4 |
| 愛媛県 | - | - | - | - | - | - | - | - | - | - | 4 | 77 | - | - | - | - | - | 2 |
| 高知県 | - | - | - | - | - | - | - | - | - | - | - | 46 | - | - | - | - | - | - |
| 福岡県 | - | - | - | - | - | - | - | - | - | - | 8 | 644 | - | - | - | - | - | 39 |
| 佐賀県 | - | - | - | - | - | - | - | - | - | - | - | 41 | - | - | - | - | - | 2 |
| 長崎県 | - | - | - | - | - | - | - | - | - | - | - | 23 | - | - | - | - | - | 3 |
| 熊本県 | - | - | - | - | - | - | - | - | - | - | - | 11 | - | - | - | - | - | - |
| 大分県 | - | - | - | - | - | - | - | - | - | - | - | 56 | - | - | - | - | - | 6 |
| 宮崎県 | - | - | - | - | - | - | - | - | - | - | - | 17 | - | - | - | - | - | 3 |
| 鹿児島県 | - | - | - | - | - | - | - | - | - | - | - | 10 | - | - | - | - | - | 31 |
| 沖縄県 | - | - | - | - | - | - | - | - | - | - | - | 125 | - | - | - | - | - | 7 |

報告数・累積報告数, 疾病・都道府県別

2020年第21週

| | 腸チフス | | パラチフス | | E型肝炎 | | ウエストナイル熱 | | A型肝炎 | | エキノコックス症 | | 黄熱 | | オウム病 | | オムスク出血熱 | |
|------|------|----|-------|----|------|-----|----------|----|------|----|----------|----|-----|----|------|----|---------|----|
| | 報告数 | 累積 | 報告数 | 累積 | 報告数 | 累積 | 報告数 | 累積 | 報告数 | 累積 | 報告数 | 累積 | 報告数 | 累積 | 報告数 | 累積 | 報告数 | 累積 |
| 総数 | - | 16 | - | 7 | 4 | 212 | - | - | 2 | 62 | - | 7 | - | - | 1 | 4 | - | - |
| 北海道 | - | - | - | - | 1 | 27 | - | - | - | 1 | - | 7 | - | - | - | - | - | - |
| 青森県 | - | - | - | - | - | - | - | - | - | 1 | - | - | - | - | - | - | - | - |
| 岩手県 | - | - | - | - | - | 1 | - | - | - | 1 | - | - | - | - | - | - | - | - |
| 宮城県 | - | 1 | - | - | - | 1 | - | - | - | - | - | - | - | - | - | - | - | - |
| 秋田県 | - | - | - | - | - | 1 | - | - | - | - | - | - | - | - | - | - | - | - |
| 山形県 | - | - | - | - | - | - | - | - | - | - | - | - | - | - | - | - | - | - |
| 福島県 | - | - | - | - | - | 2 | - | - | - | 1 | - | - | - | - | - | - | - | - |
| 茨城県 | - | 1 | - | - | - | 6 | - | - | - | - | - | - | - | - | - | - | - | - |
| 栃木県 | - | - | - | - | - | 5 | - | - | - | - | - | - | - | - | - | 1 | - | - |
| 群馬県 | - | 1 | - | 1 | 1 | 16 | - | - | - | 1 | - | - | - | - | - | 1 | - | - |
| 埼玉県 | - | - | - | - | 1 | 15 | - | - | 1 | 3 | - | - | - | - | 1 | 1 | - | - |
| 千葉県 | - | 4 | - | - | - | 8 | - | - | - | 1 | - | - | - | - | - | - | - | - |
| 東京都 | - | 1 | - | 1 | - | 57 | - | - | - | 15 | - | - | - | - | - | - | - | - |
| 神奈川県 | - | 1 | - | 1 | - | 14 | - | - | - | 5 | - | - | - | - | - | - | - | - |
| 新潟県 | - | 1 | - | - | - | 3 | - | - | - | - | - | - | - | - | - | - | - | - |
| 富山県 | - | - | - | - | - | 2 | - | - | - | 9 | - | - | - | - | - | - | - | - |
| 石川県 | - | - | - | 1 | - | 4 | - | - | - | - | - | - | - | - | - | - | - | - |
| 福井県 | - | - | - | - | - | 1 | - | - | - | - | - | - | - | - | - | - | - | - |
| 山梨県 | - | - | - | - | - | 2 | - | - | - | - | - | - | - | - | - | - | - | - |
| 長野県 | - | 1 | - | - | - | 2 | - | - | - | - | - | - | - | - | - | - | - | - |
| 岐阜県 | - | - | - | - | - | 1 | - | - | - | - | - | - | - | - | - | - | - | - |
| 静岡県 | - | - | - | - | - | 9 | - | - | - | 2 | - | - | - | - | - | - | - | - |
| 愛知県 | - | 1 | - | - | - | 3 | - | - | - | 2 | - | - | - | - | - | - | - | - |
| 三重県 | - | - | - | - | - | 4 | - | - | - | - | - | - | - | - | - | - | - | - |
| 滋賀県 | - | - | - | 1 | - | - | - | - | - | - | - | - | - | - | - | - | - | - |
| 京都府 | - | - | - | - | - | 2 | - | - | - | 1 | - | - | - | - | - | - | - | - |
| 大阪府 | - | 1 | - | - | - | 2 | - | - | 1 | 4 | - | - | - | - | - | - | - | - |
| 兵庫県 | - | - | - | - | 1 | 4 | - | - | - | 1 | - | - | - | - | - | - | - | - |
| 奈良県 | - | - | - | - | - | - | - | - | - | 1 | - | - | - | - | - | - | - | - |
| 和歌山県 | - | - | - | - | - | - | - | - | - | - | - | - | - | - | - | - | - | - |
| 鳥取県 | - | - | - | - | - | - | - | - | - | - | - | - | - | - | - | - | - | - |
| 島根県 | - | - | - | - | - | 1 | - | - | - | - | - | - | - | - | - | - | - | - |
| 岡山県 | - | - | - | 1 | - | 1 | - | - | - | 1 | - | - | - | - | - | - | - | - |
| 広島県 | - | - | - | 1 | - | 8 | - | - | - | 2 | - | - | - | - | - | - | - | - |
| 山口県 | - | - | - | - | - | 2 | - | - | - | - | - | - | - | - | - | - | - | - |
| 徳島県 | - | - | - | - | - | - | - | - | - | - | - | - | - | - | - | - | - | - |
| 香川県 | - | 2 | - | - | - | - | - | - | - | - | - | - | - | - | - | - | - | - |
| 愛媛県 | - | 1 | - | - | - | 1 | - | - | - | - | - | - | - | - | - | - | - | - |
| 高知県 | - | - | - | - | - | - | - | - | - | - | - | - | - | - | - | - | - | - |
| 福岡県 | - | - | - | - | - | 3 | - | - | - | 3 | - | - | - | - | - | - | - | - |
| 佐賀県 | - | - | - | - | - | - | - | - | - | - | - | - | - | - | - | 1 | - | - |
| 長崎県 | - | - | - | - | - | - | - | - | - | - | - | - | - | - | - | - | - | - |
| 熊本県 | - | - | - | - | - | - | - | - | - | 1 | - | - | - | - | - | - | - | - |
| 大分県 | - | - | - | - | - | 2 | - | - | - | 1 | - | - | - | - | - | - | - | - |
| 宮崎県 | - | - | - | - | - | - | - | - | - | 2 | - | - | - | - | - | - | - | - |
| 鹿児島県 | - | - | - | - | - | 2 | - | - | - | 2 | - | - | - | - | - | - | - | - |
| 沖縄県 | - | - | - | - | - | - | - | - | - | 1 | - | - | - | - | - | - | - | - |

*2016年2月15日より届出対象疾患となりました。

**2013年3月4日より届出対象疾患となりました。

報告数・累積報告数, 疾病・都道府県別

2020年第21週

| | 回帰熱 | | キャサナル 森林病 | | Q熱 | | 狂犬病 | | コクシジ オイデス症 | | サル痘 | | ジカウイルス 感染症* | | 重症熱性血小板 減少症候群** | | 腎症候性出血熱 | |
|------|-----|----|--------------|----|-----|----|-----|----|---------------|----|-----|----|----------------|----|--------------------|----|---------|----|
| | 報告数 | 累積 | 報告数 | 累積 | 報告数 | 累積 | 報告数 | 累積 | 報告数 | 累積 | 報告数 | 累積 | 報告数 | 累積 | 報告数 | 累積 | 報告数 | 累積 |
| 総数 | - | - | - | - | - | - | 1 | 1 | - | 2 | - | - | - | 1 | 2 | 20 | - | - |
| 北海道 | - | - | - | - | - | - | - | - | - | - | - | - | - | - | - | - | - | - |
| 青森県 | - | - | - | - | - | - | - | - | - | - | - | - | - | - | - | - | - | - |
| 岩手県 | - | - | - | - | - | - | - | - | - | - | - | - | - | - | - | - | - | - |
| 宮城県 | - | - | - | - | - | - | - | - | - | - | - | - | - | - | - | - | - | - |
| 秋田県 | - | - | - | - | - | - | - | - | - | - | - | - | - | - | - | - | - | - |
| 山形県 | - | - | - | - | - | - | - | - | - | - | - | - | - | - | - | - | - | - |
| 福島県 | - | - | - | - | - | - | - | - | - | - | - | - | - | - | - | - | - | - |
| 茨城県 | - | - | - | - | - | - | - | - | - | - | - | - | - | - | - | - | - | - |
| 栃木県 | - | - | - | - | - | - | - | - | - | - | - | - | - | - | - | - | - | - |
| 群馬県 | - | - | - | - | - | - | - | - | - | - | - | - | - | - | - | - | - | - |
| 埼玉県 | - | - | - | - | - | - | - | - | - | - | - | - | 1 | - | - | - | - | - |
| 千葉県 | - | - | - | - | - | - | - | - | - | - | - | - | - | - | - | - | - | - |
| 東京都 | - | - | - | - | - | - | - | - | 1 | - | - | - | - | - | - | - | - | - |
| 神奈川県 | - | - | - | - | - | - | - | - | - | - | - | - | - | - | - | - | - | - |
| 新潟県 | - | - | - | - | - | - | - | - | - | - | - | - | - | - | - | - | - | - |
| 富山県 | - | - | - | - | - | - | - | - | - | - | - | - | - | - | - | - | - | - |
| 石川県 | - | - | - | - | - | - | - | - | - | - | - | - | - | - | - | - | - | - |
| 福井県 | - | - | - | - | - | - | - | - | - | - | - | - | - | - | - | - | - | - |
| 山梨県 | - | - | - | - | - | - | - | - | - | - | - | - | - | - | - | - | - | - |
| 長野県 | - | - | - | - | - | - | - | - | - | - | - | - | - | - | - | - | - | - |
| 岐阜県 | - | - | - | - | - | - | - | - | - | - | - | - | - | - | - | - | - | - |
| 静岡県 | - | - | - | - | - | - | - | - | - | - | - | - | - | - | - | - | - | - |
| 愛知県 | - | - | - | - | - | - | 1 | 1 | - | - | - | - | - | - | - | - | - | - |
| 三重県 | - | - | - | - | - | - | - | - | - | - | - | - | - | - | - | - | - | - |
| 滋賀県 | - | - | - | - | - | - | - | - | - | - | - | - | - | - | - | - | - | - |
| 京都府 | - | - | - | - | - | - | - | - | - | - | - | - | - | - | - | - | - | - |
| 大阪府 | - | - | - | - | - | - | - | - | - | - | - | - | - | - | - | - | - | - |
| 兵庫県 | - | - | - | - | - | - | - | - | - | - | - | - | - | - | - | - | - | - |
| 奈良県 | - | - | - | - | - | - | - | - | - | - | - | - | - | - | - | - | - | - |
| 和歌山県 | - | - | - | - | - | - | - | - | - | - | - | - | - | - | 2 | - | - | - |
| 鳥取県 | - | - | - | - | - | - | - | - | - | - | - | - | - | - | - | - | - | - |
| 島根県 | - | - | - | - | - | - | - | - | - | - | - | - | - | - | - | - | - | - |
| 岡山県 | - | - | - | - | - | - | - | - | - | - | - | - | - | - | 1 | - | - | - |
| 広島県 | - | - | - | - | - | - | - | - | - | - | - | - | - | 1 | 3 | - | - | - |
| 山口県 | - | - | - | - | - | - | - | - | - | - | - | - | - | - | 1 | - | - | - |
| 徳島県 | - | - | - | - | - | - | - | - | - | - | - | - | - | - | - | - | - | - |
| 香川県 | - | - | - | - | - | - | - | - | - | - | - | - | - | - | - | - | - | - |
| 愛媛県 | - | - | - | - | - | - | - | - | - | - | - | - | - | - | - | - | - | - |
| 高知県 | - | - | - | - | - | - | - | - | - | - | - | - | - | - | 3 | - | - | - |
| 福岡県 | - | - | - | - | - | - | - | - | - | - | - | - | - | - | - | - | - | - |
| 佐賀県 | - | - | - | - | - | - | - | - | - | - | - | - | - | - | 1 | - | - | - |
| 長崎県 | - | - | - | - | - | - | - | - | - | - | - | - | - | - | 3 | - | - | - |
| 熊本県 | - | - | - | - | - | - | - | - | - | - | - | - | - | - | - | - | - | - |
| 大分県 | - | - | - | - | - | - | - | - | 1 | - | - | - | - | - | 1 | - | - | - |
| 宮崎県 | - | - | - | - | - | - | - | - | - | - | - | - | - | 1 | 3 | - | - | - |
| 鹿児島県 | - | - | - | - | - | - | - | - | - | - | - | - | - | - | 2 | - | - | - |
| 沖縄県 | - | - | - | - | - | - | - | - | - | - | - | - | - | - | - | - | - | - |

*鳥インフルエンザ(H5N1及びH7N9)を除く。

報告数・累積報告数, 疾病・都道府県別

2020年第21週

| | 西部ウマ脳炎 | | ダニ媒介脳炎 | | 炭 疽 | | チクングニア熱 | | つつが虫病 | | デング熱 | | 東部ウマ脳炎 | | 鳥インフルエンザ* | | ニパウイルス感染症 | |
|------|--------|----|--------|----|-----|----|---------|----|-------|----|------|----|--------|----|-----------|----|-----------|----|
| | 報告数 | 累積 | 報告数 | 累積 | 報告数 | 累積 | 報告数 | 累積 | 報告数 | 累積 | 報告数 | 累積 | 報告数 | 累積 | 報告数 | 累積 | 報告数 | 累積 |
| 総 数 | - | - | - | - | - | - | 3 | 1 | 71 | - | 40 | - | - | - | - | - | - | - |
| 北海道 | - | - | - | - | - | - | - | - | - | - | - | - | - | - | - | - | - | - |
| 青森県 | - | - | - | - | - | - | - | - | 3 | - | - | - | - | - | - | - | - | - |
| 岩手県 | - | - | - | - | - | - | - | - | - | - | - | - | - | - | - | - | - | - |
| 宮城県 | - | - | - | - | - | - | - | - | - | - | - | - | - | - | - | - | - | - |
| 秋田県 | - | - | - | - | - | - | - | 1 | 3 | - | - | - | - | - | - | - | - | - |
| 山形県 | - | - | - | - | - | - | - | - | 2 | - | - | - | - | - | - | - | - | - |
| 福島県 | - | - | - | - | - | - | - | - | 1 | - | - | - | - | - | - | - | - | - |
| 茨城県 | - | - | - | - | - | - | - | - | 3 | - | - | - | - | - | - | - | - | - |
| 栃木県 | - | - | - | - | - | - | - | - | 1 | - | - | - | - | - | - | - | - | - |
| 群馬県 | - | - | - | - | - | - | - | - | - | - | - | - | - | - | - | - | - | - |
| 埼玉県 | - | - | - | - | - | - | - | - | - | - | 2 | - | - | - | - | - | - | - |
| 千葉県 | - | - | - | - | - | - | - | - | 10 | - | 7 | - | - | - | - | - | - | - |
| 東京都 | - | - | - | - | - | - | - | - | 5 | - | 12 | - | - | - | - | - | - | - |
| 神奈川県 | - | - | - | - | - | - | - | - | 2 | - | 1 | - | - | - | - | - | - | - |
| 新潟県 | - | - | - | - | - | - | - | - | 1 | - | - | - | - | - | - | - | - | - |
| 富山県 | - | - | - | - | - | - | - | - | - | - | 1 | - | - | - | - | - | - | - |
| 石川県 | - | - | - | - | - | - | - | - | - | - | - | - | - | - | - | - | - | - |
| 福井県 | - | - | - | - | - | - | - | - | - | - | - | - | - | - | - | - | - | - |
| 山梨県 | - | - | - | - | - | - | - | - | - | - | - | - | - | - | - | - | - | - |
| 長野県 | - | - | - | - | - | - | - | - | - | - | - | - | - | - | - | - | - | - |
| 岐阜県 | - | - | - | - | - | - | - | - | - | - | - | - | - | - | - | - | - | - |
| 静岡県 | - | - | - | - | - | - | - | - | - | - | 2 | - | - | - | - | - | - | - |
| 愛知県 | - | - | - | - | - | - | 1 | 3 | - | 4 | - | - | - | - | - | - | - | - |
| 三重県 | - | - | - | - | - | - | - | - | - | - | - | - | - | - | - | - | - | - |
| 滋賀県 | - | - | - | - | - | - | - | - | - | - | - | - | - | - | - | - | - | - |
| 京都府 | - | - | - | - | - | - | - | - | - | - | - | - | - | - | - | - | - | - |
| 大阪府 | - | - | - | - | - | - | - | - | - | - | 4 | - | - | - | - | - | - | - |
| 兵庫県 | - | - | - | - | - | - | - | - | - | - | 2 | - | - | - | - | - | - | - |
| 奈良県 | - | - | - | - | - | - | - | - | - | - | - | - | - | - | - | - | - | - |
| 和歌山県 | - | - | - | - | - | - | - | - | 1 | - | - | - | - | - | - | - | - | - |
| 鳥取県 | - | - | - | - | - | - | - | - | - | - | - | - | - | - | - | - | - | - |
| 島根県 | - | - | - | - | - | - | - | - | 2 | - | - | - | - | - | - | - | - | - |
| 岡山県 | - | - | - | - | - | - | - | - | 1 | - | - | - | - | - | - | - | - | - |
| 広島県 | - | - | - | - | - | - | - | - | 1 | - | 1 | - | - | - | - | - | - | - |
| 山口県 | - | - | - | - | - | - | - | - | - | - | - | - | - | - | - | - | - | - |
| 徳島県 | - | - | - | - | - | - | - | - | - | - | - | - | - | - | - | - | - | - |
| 香川県 | - | - | - | - | - | - | - | - | - | - | - | - | - | - | - | - | - | - |
| 愛媛県 | - | - | - | - | - | - | - | - | - | - | - | - | - | - | - | - | - | - |
| 高知県 | - | - | - | - | - | - | - | - | - | - | - | - | - | - | - | - | - | - |
| 福岡県 | - | - | - | - | - | - | - | - | - | - | 1 | - | - | - | - | - | - | - |
| 佐賀県 | - | - | - | - | - | - | - | - | - | - | - | - | - | - | - | - | - | - |
| 長崎県 | - | - | - | - | - | - | - | - | - | - | 1 | - | - | - | - | - | - | - |
| 熊本県 | - | - | - | - | - | - | 1 | - | - | - | 2 | - | - | - | - | - | - | - |
| 大分県 | - | - | - | - | - | - | - | - | - | - | - | - | - | - | - | - | - | - |
| 宮崎県 | - | - | - | - | - | - | - | - | 7 | - | - | - | - | - | - | - | - | - |
| 鹿児島県 | - | - | - | - | - | - | - | - | 24 | - | - | - | - | - | - | - | - | - |
| 沖縄県 | - | - | - | - | - | - | 1 | - | 1 | - | - | - | - | - | - | - | - | - |

報告数・累積報告数, 疾病・都道府県別

2020年第21週

| | 日本紅斑熱 | | 日本脳炎 | | ハンタウイルス 肺症候群 | | Bウイルス病 | | 鼻 疽 | | プルセラ症 | | ベネズエラ ウマ脳炎 | | ヘンドラウイルス 感 染 症 | | 発しんチフス | |
|------|-------|----|------|----|-----------------|----|--------|----|-----|----|-------|----|---------------|----|-------------------|----|--------|----|
| | 報告数 | 累積 | 報告数 | 累積 | 報告数 | 累積 | 報告数 | 累積 | 報告数 | 累積 | 報告数 | 累積 | 報告数 | 累積 | 報告数 | 累積 | 報告数 | 累積 |
| 総 数 | 6 | 44 | - | 1 | - | - | - | - | - | - | - | 1 | - | - | - | - | - | - |
| 北海道 | - | - | - | - | - | - | - | - | - | - | - | - | - | - | - | - | - | - |
| 青森県 | - | - | - | - | - | - | - | - | - | - | - | - | - | - | - | - | - | - |
| 岩手県 | - | - | - | - | - | - | - | - | - | - | - | - | - | - | - | - | - | - |
| 宮城県 | - | - | - | - | - | - | - | - | - | - | - | - | - | - | - | - | - | - |
| 秋田県 | - | - | - | - | - | - | - | - | - | - | - | - | - | - | - | - | - | - |
| 山形県 | - | - | - | - | - | - | - | - | - | - | - | - | - | - | - | - | - | - |
| 福島県 | - | - | - | - | - | - | - | - | - | - | - | - | - | - | - | - | - | - |
| 茨城県 | - | - | - | - | - | - | - | - | - | - | - | - | - | - | - | - | - | - |
| 栃木県 | - | - | - | - | - | - | - | - | - | - | - | - | - | - | - | - | - | - |
| 群馬県 | - | - | - | - | - | - | - | - | - | - | - | - | - | - | - | - | - | - |
| 埼玉県 | - | - | - | - | - | - | - | - | - | - | - | - | - | - | - | - | - | - |
| 千葉県 | - | - | - | - | - | - | - | - | - | - | - | - | - | - | - | - | - | - |
| 東京都 | - | - | - | - | - | - | - | - | - | - | - | - | - | - | - | - | - | - |
| 神奈川県 | - | - | - | - | - | - | - | - | - | - | - | - | - | - | - | - | - | - |
| 新潟県 | - | - | - | - | - | - | - | - | - | - | - | - | - | - | - | - | - | - |
| 富山県 | - | - | - | - | - | - | - | - | - | - | - | - | - | - | - | - | - | - |
| 石川県 | - | - | - | - | - | - | - | - | - | - | - | - | - | - | - | - | - | - |
| 福井県 | - | - | - | - | - | - | - | - | - | - | - | - | - | - | - | - | - | - |
| 山梨県 | - | - | - | - | - | - | - | - | - | - | - | - | - | - | - | - | - | - |
| 長野県 | - | - | - | - | - | - | - | - | - | - | - | - | - | - | - | - | - | - |
| 岐阜県 | - | - | - | - | - | - | - | - | - | - | - | - | - | - | - | - | - | - |
| 静岡県 | 1 | 2 | - | - | - | - | - | - | - | - | - | - | - | - | - | - | - | - |
| 愛知県 | - | - | - | - | - | - | - | - | - | - | - | - | - | - | - | - | - | - |
| 三重県 | - | 5 | - | - | - | - | - | - | - | - | - | - | - | - | - | - | - | - |
| 滋賀県 | - | 1 | - | - | - | - | - | - | - | - | - | - | - | - | - | - | - | - |
| 京都府 | - | 1 | - | - | - | - | - | - | - | - | - | - | - | - | - | - | - | - |
| 大阪府 | - | - | - | - | - | - | - | - | - | - | 1 | - | - | - | - | - | - | - |
| 兵庫県 | - | 2 | - | - | - | - | - | - | - | - | - | - | - | - | - | - | - | - |
| 奈良県 | - | - | - | - | - | - | - | - | - | - | - | - | - | - | - | - | - | - |
| 和歌山県 | - | 1 | - | 1 | - | - | - | - | - | - | - | - | - | - | - | - | - | - |
| 鳥取県 | - | - | - | - | - | - | - | - | - | - | - | - | - | - | - | - | - | - |
| 島根県 | - | 1 | - | - | - | - | - | - | - | - | - | - | - | - | - | - | - | - |
| 岡山県 | - | 1 | - | - | - | - | - | - | - | - | - | - | - | - | - | - | - | - |
| 広島県 | 2 | 12 | - | - | - | - | - | - | - | - | - | - | - | - | - | - | - | - |
| 山口県 | - | - | - | - | - | - | - | - | - | - | - | - | - | - | - | - | - | - |
| 徳島県 | - | 1 | - | - | - | - | - | - | - | - | - | - | - | - | - | - | - | - |
| 香川県 | - | 1 | - | - | - | - | - | - | - | - | - | - | - | - | - | - | - | - |
| 愛媛県 | - | 1 | - | - | - | - | - | - | - | - | - | - | - | - | - | - | - | - |
| 高知県 | 2 | 10 | - | - | - | - | - | - | - | - | - | - | - | - | - | - | - | - |
| 福岡県 | - | - | - | - | - | - | - | - | - | - | - | - | - | - | - | - | - | - |
| 佐賀県 | - | 2 | - | - | - | - | - | - | - | - | - | - | - | - | - | - | - | - |
| 長崎県 | 1 | 1 | - | - | - | - | - | - | - | - | - | - | - | - | - | - | - | - |
| 熊本県 | - | 1 | - | - | - | - | - | - | - | - | - | - | - | - | - | - | - | - |
| 大分県 | - | - | - | - | - | - | - | - | - | - | - | - | - | - | - | - | - | - |
| 宮崎県 | - | 1 | - | - | - | - | - | - | - | - | - | - | - | - | - | - | - | - |
| 鹿児島県 | - | - | - | - | - | - | - | - | - | - | - | - | - | - | - | - | - | - |
| 沖縄県 | - | - | - | - | - | - | - | - | - | - | - | - | - | - | - | - | - | - |

報告数・累積報告数, 疾病・都道府県別

2020年第21週

| | ボツリヌス症 | | マラリア | | 野 兎 病 | | ライム病 | | リッサウイルス感染症 | | リフトバレー熱 | | 類 鼻 疽 | | レジオネラ症 | | レプトスピラ症 | |
|------|--------|----|------|----|-------|----|------|----|------------|----|---------|----|-------|----|--------|-----|---------|----|
| | 報告数 | 累積 | 報告数 | 累積 | 報告数 | 累積 | 報告数 | 累積 | 報告数 | 累積 | 報告数 | 累積 | 報告数 | 累積 | 報告数 | 累積 | 報告数 | 累積 |
| 総 数 | - | - | - | 12 | - | - | - | 2 | - | - | - | - | - | - | 13 | 499 | - | 1 |
| 北海道 | - | - | - | - | - | - | - | 1 | - | - | - | - | - | - | 1 | 15 | - | - |
| 青森県 | - | - | - | - | - | - | - | - | - | - | - | - | - | - | - | 2 | - | - |
| 岩手県 | - | - | - | - | - | - | - | - | - | - | - | - | - | - | - | 5 | - | - |
| 宮城県 | - | - | - | - | - | - | - | - | - | - | - | - | - | - | - | 9 | - | - |
| 秋田県 | - | - | - | - | - | - | - | - | - | - | - | - | - | - | - | 5 | - | - |
| 山形県 | - | - | - | - | - | - | - | - | - | - | - | - | - | - | - | 11 | - | - |
| 福島県 | - | - | - | - | - | - | - | - | - | - | - | - | - | - | - | 4 | - | - |
| 茨城県 | - | - | - | - | - | - | - | - | - | - | - | - | - | - | - | 13 | - | - |
| 栃木県 | - | - | - | - | - | - | - | - | - | - | - | - | - | - | - | 3 | - | - |
| 群馬県 | - | - | - | - | - | - | - | - | - | - | - | - | - | - | - | 3 | - | - |
| 埼玉県 | - | - | - | - | - | - | - | - | - | - | - | - | - | - | - | 26 | - | - |
| 千葉県 | - | - | - | 1 | - | - | - | - | - | - | - | - | - | - | - | 27 | - | - |
| 東京都 | - | - | - | 5 | - | - | - | - | - | - | - | - | - | - | 1 | 27 | - | - |
| 神奈川県 | - | - | - | 1 | - | - | - | - | - | - | - | - | - | - | 1 | 39 | - | - |
| 新潟県 | - | - | - | - | - | - | - | - | - | - | - | - | - | - | - | 6 | - | - |
| 富山県 | - | - | - | - | - | - | - | - | - | - | - | - | - | - | 1 | 11 | - | - |
| 石川県 | - | - | - | - | - | - | - | - | - | - | - | - | - | - | 1 | 8 | - | - |
| 福井県 | - | - | - | - | - | - | - | - | - | - | - | - | - | - | - | 8 | - | - |
| 山梨県 | - | - | - | - | - | - | - | - | - | - | - | - | - | - | - | 3 | - | - |
| 長野県 | - | - | - | - | - | - | - | - | - | - | - | - | - | - | 2 | 13 | - | - |
| 岐阜県 | - | - | - | - | - | - | - | 1 | - | - | - | - | - | - | - | 4 | - | - |
| 静岡県 | - | - | - | 1 | - | - | - | - | - | - | - | - | - | - | - | 14 | - | - |
| 愛知県 | - | - | - | - | - | - | - | - | - | - | - | - | - | - | - | 23 | - | - |
| 三重県 | - | - | - | - | - | - | - | - | - | - | - | - | - | - | - | 5 | - | - |
| 滋賀県 | - | - | - | - | - | - | - | - | - | - | - | - | - | - | - | 9 | - | - |
| 京都府 | - | - | - | 1 | - | - | - | - | - | - | - | - | - | - | - | 10 | - | - |
| 大阪府 | - | - | - | 2 | - | - | - | - | - | - | - | - | - | - | - | 36 | - | - |
| 兵庫県 | - | - | - | - | - | - | - | - | - | - | - | - | - | - | 1 | 31 | - | - |
| 奈良県 | - | - | - | - | - | - | - | - | - | - | - | - | - | - | - | 4 | - | - |
| 和歌山県 | - | - | - | - | - | - | - | - | - | - | - | - | - | - | - | 5 | - | - |
| 鳥取県 | - | - | - | - | - | - | - | - | - | - | - | - | - | - | - | - | - | - |
| 島根県 | - | - | - | - | - | - | - | - | - | - | - | - | - | - | - | 4 | - | 1 |
| 岡山県 | - | - | - | - | - | - | - | - | - | - | - | - | - | - | - | 35 | - | - |
| 広島県 | - | - | - | - | - | - | - | - | - | - | - | - | - | - | - | 6 | - | - |
| 山口県 | - | - | - | - | - | - | - | - | - | - | - | - | - | - | 2 | 4 | - | - |
| 徳島県 | - | - | - | - | - | - | - | - | - | - | - | - | - | - | 1 | 8 | - | - |
| 香川県 | - | - | - | - | - | - | - | - | - | - | - | - | - | - | - | 4 | - | - |
| 愛媛県 | - | - | - | - | - | - | - | - | - | - | - | - | - | - | - | 5 | - | - |
| 高知県 | - | - | - | - | - | - | - | - | - | - | - | - | - | - | - | 1 | - | - |
| 福岡県 | - | - | - | 1 | - | - | - | - | - | - | - | - | - | - | 1 | 18 | - | - |
| 佐賀県 | - | - | - | - | - | - | - | - | - | - | - | - | - | - | - | - | - | - |
| 長崎県 | - | - | - | - | - | - | - | - | - | - | - | - | - | - | - | 8 | - | - |
| 熊本県 | - | - | - | - | - | - | - | - | - | - | - | - | - | - | - | 12 | - | - |
| 大分県 | - | - | - | - | - | - | - | - | - | - | - | - | - | - | 1 | 6 | - | - |
| 宮崎県 | - | - | - | - | - | - | - | - | - | - | - | - | - | - | - | 4 | - | - |
| 鹿児島県 | - | - | - | - | - | - | - | - | - | - | - | - | - | - | - | 3 | - | - |
| 沖縄県 | - | - | - | - | - | - | - | - | - | - | - | - | - | - | - | 2 | - | - |

*E型肝炎及びA型肝炎を除く。

**2014年9月19日より届出対象疾患となりました。

***急性灰白髄炎を除く。2018年5月1日より届出対象疾患となりました。

****ウエストナイル脳炎、西部ウマ脳炎、ダニ媒介脳炎、東部ウマ脳炎、日本脳炎、ベネズエラウマ脳炎及びリフトバレー熱を除く。

報告数・累積報告数、疾病・都道府県別

2020年第21週

| | ロッキー山 紅斑熱 | | アメーバ赤痢 | | ウイルス性肝炎* | | カルバペネム耐性 腸内細菌科細菌感染症** | | 急性弛緩性 麻痺*** | | 急性脳炎**** | | クリプト スポリジウム症 | | クロイツフェルト ・ヤコブ病 | | 劇症型溶血性 レンサ球菌感染症 | |
|------|--------------|----|--------|-----|----------|-----|--------------------------|-----|----------------|----|----------|-----|-----------------|----|-------------------|----|--------------------|-----|
| | 報告数 | 累積 | 報告数 | 累積 | 報告数 | 累積 | 報告数 | 累積 | 報告数 | 累積 | 報告数 | 累積 | 報告数 | 累積 | 報告数 | 累積 | 報告数 | 累積 |
| 総 数 | - | - | 6 | 236 | 6 | 106 | 21 | 584 | - | 13 | 6 | 272 | - | 1 | 3 | 49 | 10 | 336 |
| 北海道 | - | - | - | 4 | - | 2 | 2 | 21 | - | - | 1 | 8 | - | 1 | - | - | - | 15 |
| 青森県 | - | - | - | - | - | - | - | 13 | - | - | - | 3 | - | - | - | - | - | 3 |
| 岩手県 | - | - | - | 1 | - | - | - | 4 | - | - | - | - | - | - | - | - | - | 4 |
| 宮城県 | - | - | - | 3 | - | - | - | 9 | - | - | - | 2 | - | - | - | - | - | 8 |
| 秋田県 | - | - | - | - | - | 1 | - | 3 | - | - | - | 4 | - | - | - | 1 | - | 2 |
| 山形県 | - | - | 1 | 5 | 1 | 2 | - | 1 | - | - | - | 1 | - | - | - | 2 | - | 8 |
| 福島県 | - | - | - | 1 | - | 1 | 1 | 12 | - | - | 2 | 4 | - | - | - | - | - | 6 |
| 茨城県 | - | - | - | 5 | 1 | 3 | - | 15 | - | - | - | 14 | - | - | - | 2 | - | 4 |
| 栃木県 | - | - | - | 2 | - | 1 | - | 3 | - | 2 | - | 6 | - | - | - | - | - | 5 |
| 群馬県 | - | - | - | 4 | - | 1 | - | 7 | - | - | - | 4 | - | - | - | 3 | - | 3 |
| 埼玉県 | - | - | - | 11 | - | 3 | 1 | 24 | - | 1 | 1 | 16 | - | - | - | - | 1 | 16 |
| 千葉県 | - | - | - | 12 | - | 5 | - | 17 | - | 1 | 1 | 28 | - | - | - | 3 | - | 17 |
| 東京都 | - | - | 1 | 45 | 2 | 27 | - | 39 | - | 1 | - | 16 | - | - | 1 | 6 | - | 39 |
| 神奈川県 | - | - | 1 | 21 | 2 | 8 | 7 | 37 | - | - | - | 15 | - | - | - | 1 | 1 | 19 |
| 新潟県 | - | - | - | 2 | - | 2 | - | 15 | - | - | - | 6 | - | - | - | 1 | - | 7 |
| 富山県 | - | - | - | 1 | - | - | - | 8 | - | - | - | 3 | - | - | - | - | - | 7 |
| 石川県 | - | - | - | 2 | - | 1 | - | 3 | - | - | - | 2 | - | - | 1 | 2 | - | 3 |
| 福井県 | - | - | - | - | - | - | - | 9 | - | - | - | 1 | - | - | - | - | - | 2 |
| 山梨県 | - | - | - | - | - | - | - | - | - | - | - | - | - | - | - | - | - | - |
| 長野県 | - | - | 1 | 3 | - | 3 | 1 | 15 | - | - | - | 16 | - | - | - | 3 | - | 8 |
| 岐阜県 | - | - | - | 2 | - | 1 | 1 | 7 | - | 2 | - | 1 | - | - | - | 1 | 1 | 5 |
| 静岡県 | - | - | - | 7 | - | 5 | - | 13 | - | - | - | 10 | - | - | - | 1 | - | 4 |
| 愛知県 | - | - | - | 15 | - | 7 | 1 | 40 | - | 1 | - | 17 | - | - | 1 | 3 | 1 | 19 |
| 三重県 | - | - | - | 1 | - | 1 | - | 7 | - | - | - | 6 | - | - | - | - | 1 | 8 |
| 滋賀県 | - | - | - | 1 | - | 1 | - | 5 | - | - | - | 7 | - | - | - | - | - | 6 |
| 京都府 | - | - | - | 4 | - | - | - | 11 | - | - | 1 | 6 | - | - | - | - | - | 3 |
| 大阪府 | - | - | 2 | 22 | - | 12 | 2 | 45 | - | 1 | - | 12 | - | - | - | 2 | 3 | 20 |
| 兵庫県 | - | - | - | 10 | - | 2 | 1 | 33 | - | - | - | 12 | - | - | - | 3 | 1 | 21 |
| 奈良県 | - | - | - | 2 | - | - | - | 10 | - | - | - | 2 | - | - | - | 2 | - | 3 |
| 和歌山県 | - | - | - | 1 | - | 1 | - | 4 | - | - | - | 1 | - | - | - | - | - | 6 |
| 鳥取県 | - | - | - | 3 | - | - | - | 3 | - | - | - | 2 | - | - | - | - | - | 4 |
| 島根県 | - | - | - | - | - | - | - | 9 | - | - | - | - | - | - | - | - | - | 1 |
| 岡山県 | - | - | - | 10 | - | 1 | - | 12 | - | - | - | 4 | - | - | - | 1 | - | 2 |
| 広島県 | - | - | - | 5 | - | 1 | 2 | 19 | - | - | - | 5 | - | - | - | 1 | - | 11 |
| 山口県 | - | - | - | 3 | - | - | - | 7 | - | 1 | - | 5 | - | - | - | - | - | 3 |
| 徳島県 | - | - | - | - | - | - | - | 4 | - | - | - | - | - | - | - | 2 | 1 | 2 |
| 香川県 | - | - | - | 2 | - | 2 | - | 5 | - | - | - | 2 | - | - | - | 1 | - | - |
| 愛媛県 | - | - | - | 1 | - | 1 | - | 3 | - | - | - | 4 | - | - | - | 1 | - | 3 |
| 高知県 | - | - | - | - | - | - | - | 4 | - | - | - | 1 | - | - | - | 1 | - | 2 |
| 福岡県 | - | - | - | 4 | - | 9 | 2 | 43 | - | 1 | - | 12 | - | - | - | 2 | - | 19 |
| 佐賀県 | - | - | - | 5 | - | - | - | 5 | - | - | - | 2 | - | - | - | - | - | 2 |
| 長崎県 | - | - | - | 1 | - | - | - | 11 | - | - | - | 3 | - | - | - | - | - | 2 |
| 熊本県 | - | - | - | 2 | - | - | - | 11 | - | - | - | - | - | - | - | 2 | - | 3 |
| 大分県 | - | - | - | 3 | - | 1 | - | 4 | - | - | - | 4 | - | - | - | - | - | 1 |
| 宮崎県 | - | - | - | 5 | - | 1 | - | 1 | - | - | - | 1 | - | - | - | - | - | 4 |
| 鹿児島県 | - | - | - | 2 | - | - | - | 4 | - | 2 | - | 4 | - | - | - | 2 | - | 4 |
| 沖縄県 | - | - | - | 3 | - | - | - | 9 | - | - | - | - | - | - | - | - | - | 2 |

*2013年4月1日より届出対象疾患となりました。
 **2014年9月19日より届出対象疾患となりました。

報告数・累積報告数, 疾病・都道府県別

2020年第21週

| | 後天性免疫不全 症候群 | | ジアルジア症 | | 侵襲性インフル エンザ菌感染症* | | 侵襲性髄膜炎菌 感染症* | | 侵襲性肺炎球菌 感染症* | | 水痘** (入院例に限る) | | 先天性風しん 症候群 | | 梅毒 | | 播種性 クリプトコックス症** | |
|------|----------------|-----|--------|----|---------------------|-----|-----------------|----|-----------------|-----|------------------|-----|---------------|----|-----|------|--------------------|----|
| | 報告数 | 累積 | 報告数 | 累積 | 報告数 | 累積 | 報告数 | 累積 | 報告数 | 累積 | 報告数 | 累積 | 報告数 | 累積 | 報告数 | 累積 | 報告数 | 累積 |
| 総数 | 10 | 378 | - | 13 | 6 | 151 | - | 11 | 11 | 902 | 6 | 146 | - | 1 | 68 | 2132 | 2 | 46 |
| 北海道 | 1 | 12 | - | - | - | 3 | - | 1 | 1 | 28 | - | 5 | - | - | 3 | 53 | - | - |
| 青森県 | - | - | - | - | - | 1 | - | - | - | 5 | 1 | 1 | - | - | - | 7 | - | - |
| 岩手県 | - | 2 | - | - | - | 1 | - | - | - | 6 | - | 1 | - | - | - | 3 | - | - |
| 宮城県 | - | 2 | - | - | - | 2 | - | - | - | 15 | - | - | - | - | 3 | 25 | - | - |
| 秋田県 | - | 1 | - | - | - | - | - | - | - | 8 | - | 3 | - | - | - | 20 | - | 1 |
| 山形県 | - | 2 | - | - | - | - | - | - | - | 16 | - | 3 | - | - | 1 | 4 | - | - |
| 福島県 | - | 2 | - | - | - | 1 | - | - | 1 | 9 | - | 1 | - | 1 | - | 27 | - | - |
| 茨城県 | - | 3 | - | 1 | - | 2 | - | - | - | 15 | - | - | - | - | - | 27 | - | - |
| 栃木県 | - | 2 | - | - | - | 2 | - | - | - | 15 | - | 1 | - | - | - | 27 | - | 2 |
| 群馬県 | - | 2 | - | 1 | - | - | - | - | - | 13 | - | 3 | - | - | 1 | 18 | - | 1 |
| 埼玉県 | 1 | 9 | - | - | - | 6 | - | 2 | 1 | 35 | - | 8 | - | - | 3 | 47 | - | 2 |
| 千葉県 | 1 | 14 | - | 1 | - | 4 | - | - | - | 34 | 1 | 5 | - | - | - | 45 | 1 | 1 |
| 東京都 | - | 130 | - | 3 | - | 15 | - | 1 | - | 93 | 1 | 24 | - | - | 12 | 534 | - | 6 |
| 神奈川県 | 1 | 21 | - | 1 | 1 | 13 | - | - | 2 | 57 | 1 | 8 | - | - | 3 | 64 | - | 2 |
| 新潟県 | - | 1 | - | - | - | 1 | - | - | - | 17 | - | 1 | - | - | - | 15 | - | 1 |
| 富山県 | - | - | - | - | - | - | - | - | - | 5 | - | 7 | - | - | 1 | 13 | - | - |
| 石川県 | - | 5 | - | - | - | - | - | - | - | 10 | - | 1 | - | - | - | 7 | - | - |
| 福井県 | - | - | - | - | - | 1 | - | - | - | 6 | - | 2 | - | - | 1 | 4 | - | 1 |
| 山梨県 | - | 2 | - | - | - | - | - | - | - | 6 | - | - | - | - | 1 | 2 | - | - |
| 長野県 | 1 | 3 | - | - | - | 3 | - | - | - | 7 | - | 1 | - | - | 1 | 18 | 1 | 3 |
| 岐阜県 | - | 6 | - | - | 1 | 10 | - | - | - | 18 | - | 6 | - | - | 3 | 28 | - | 2 |
| 静岡県 | 1 | 6 | - | - | - | 1 | - | - | - | 21 | - | 8 | - | - | 3 | 52 | - | 1 |
| 愛知県 | 1 | 34 | - | 1 | - | 18 | - | 2 | 1 | 74 | 1 | 10 | - | - | - | 110 | - | 1 |
| 三重県 | - | 2 | - | - | - | - | - | - | - | 12 | - | 1 | - | - | 1 | 17 | - | 1 |
| 滋賀県 | - | 3 | - | - | - | 3 | - | - | - | 8 | - | 1 | - | - | 1 | 13 | - | 1 |
| 京都府 | 1 | 3 | - | - | 1 | 4 | - | - | - | 25 | - | 1 | - | - | 4 | 34 | - | 1 |
| 大阪府 | 1 | 34 | - | 4 | 2 | 17 | - | 2 | 1 | 62 | - | 4 | - | - | 10 | 365 | - | 1 |
| 兵庫県 | - | 15 | - | - | - | 3 | - | 1 | 1 | 45 | - | 7 | - | - | 3 | 100 | - | 2 |
| 奈良県 | - | 1 | - | - | - | 2 | - | - | - | 11 | - | 2 | - | - | 1 | 12 | - | 1 |
| 和歌山県 | - | - | - | - | - | 3 | - | - | - | 5 | - | 1 | - | - | - | 9 | - | 1 |
| 鳥取県 | - | - | - | - | - | - | - | 1 | - | 7 | - | 2 | - | - | - | 20 | - | 1 |
| 島根県 | - | - | - | - | - | - | - | - | - | 11 | - | - | - | - | 1 | 8 | - | - |
| 岡山県 | - | 9 | - | - | - | 1 | - | - | - | 7 | - | 2 | - | - | 4 | 66 | - | 1 |
| 広島県 | - | 6 | - | - | - | 2 | - | - | 1 | 17 | - | - | - | - | - | 44 | - | - |
| 山口県 | - | 1 | - | - | 1 | 4 | - | - | 1 | 7 | - | - | - | - | - | 8 | - | - |
| 徳島県 | - | 1 | - | - | - | 4 | - | 1 | 1 | 3 | - | 3 | - | - | - | 8 | - | - |
| 香川県 | - | 2 | - | - | - | 1 | - | - | - | 11 | - | 1 | - | - | - | 22 | - | - |
| 愛媛県 | - | 2 | - | - | - | - | - | - | - | 8 | - | 1 | - | - | 1 | 24 | - | 1 |
| 高知県 | - | 3 | - | - | - | 1 | - | - | - | 8 | - | 2 | - | - | - | 10 | - | - |
| 福岡県 | - | 17 | - | - | - | 7 | - | - | - | 48 | - | 6 | - | - | 4 | 121 | - | 4 |
| 佐賀県 | 1 | 2 | - | - | - | - | - | - | - | 6 | 1 | 2 | - | - | - | 3 | - | - |
| 長崎県 | - | - | - | - | - | 1 | - | - | - | 13 | - | - | - | - | - | 10 | - | 2 |
| 熊本県 | - | 2 | - | - | - | 2 | - | - | - | 12 | - | 1 | - | - | - | 39 | - | 1 |
| 大分県 | - | 4 | - | - | - | 1 | - | - | - | 4 | - | 3 | - | - | 1 | 9 | - | 2 |
| 宮崎県 | - | 1 | - | - | - | 2 | - | - | - | 8 | - | 5 | - | - | 1 | 5 | - | 1 |
| 鹿児島県 | - | 5 | - | - | - | - | - | - | - | 18 | - | 2 | - | - | - | 25 | - | 1 |
| 沖縄県 | - | 6 | - | 1 | - | 9 | - | - | - | 33 | - | - | - | - | - | 10 | - | - |

*2018年1月1日より届出対象疾患となりました。
 **2014年9月19日より届出対象疾患となりました。

報告数・累積報告数, 疾病・都道府県別

2020年第21週

| | 破傷風 | | バンコマイシン耐性 黄色ブドウ球菌感染症 | | バンコマイシン耐性 腸球菌感染症 | | 百日咳* | | 風しん | | 麻しん | | 薬剤耐性アシネト バクテリア感染症** | |
|------|-----|----|-------------------------|----|---------------------|----|------|------|-----|----|-----|----|------------------------|----|
| | 報告数 | 累積 | 報告数 | 累積 | 報告数 | 累積 | 報告数 | 累積 | 報告数 | 累積 | 報告数 | 累積 | 報告数 | 累積 |
| 総数 | 1 | 38 | - | - | - | 48 | 25 | 2425 | - | 75 | 1 | 12 | - | 3 |
| 北海道 | - | 1 | - | - | - | 1 | - | 131 | - | 2 | - | - | - | 1 |
| 青森県 | - | - | - | - | - | - | - | 10 | - | - | - | - | - | - |
| 岩手県 | - | - | - | - | - | - | 2 | 16 | - | - | - | - | - | - |
| 宮城県 | - | - | - | - | - | - | - | 38 | - | - | - | - | - | - |
| 秋田県 | - | 1 | - | - | - | - | - | 9 | - | - | - | - | - | - |
| 山形県 | - | - | - | - | - | - | - | 6 | - | - | - | - | - | - |
| 福島県 | - | - | - | - | - | - | - | 36 | - | - | - | - | - | - |
| 茨城県 | - | 3 | - | - | - | - | - | 48 | - | 1 | - | - | - | - |
| 栃木県 | - | 2 | - | - | - | 1 | - | 40 | - | - | - | - | - | - |
| 群馬県 | - | - | - | - | - | - | - | 74 | - | - | - | - | - | - |
| 埼玉県 | - | 1 | - | - | - | 1 | - | 84 | - | 3 | - | - | - | - |
| 千葉県 | - | 2 | - | - | - | 2 | 1 | 69 | - | 5 | - | - | - | 1 |
| 東京都 | - | 3 | - | - | - | 5 | 3 | 211 | - | 20 | - | 2 | - | - |
| 神奈川県 | - | 2 | - | - | - | 2 | - | 63 | - | 7 | - | 1 | - | - |
| 新潟県 | - | - | - | - | - | - | 9 | 138 | - | 1 | - | - | - | - |
| 富山県 | - | 1 | - | - | - | - | - | 26 | - | - | - | - | - | - |
| 石川県 | - | - | - | - | - | - | 1 | 19 | - | - | - | - | - | - |
| 福井県 | - | - | - | - | - | - | - | 1 | - | - | - | - | - | - |
| 山梨県 | - | - | - | - | - | - | - | 9 | - | - | - | - | - | - |
| 長野県 | - | - | - | - | - | - | - | 60 | - | 1 | - | - | - | - |
| 岐阜県 | - | - | - | - | - | - | - | 43 | - | 1 | - | - | - | - |
| 静岡県 | - | 2 | - | - | - | 13 | - | 138 | - | 2 | 1 | 1 | - | - |
| 愛知県 | - | 2 | - | - | - | 1 | 2 | 152 | - | 7 | - | 2 | - | - |
| 三重県 | - | 1 | - | - | - | - | 1 | 17 | - | 4 | - | - | - | - |
| 滋賀県 | - | - | - | - | - | - | 1 | 18 | - | - | - | 1 | - | - |
| 京都府 | - | - | - | - | - | 1 | - | 27 | - | - | - | 1 | - | - |
| 大阪府 | - | - | - | - | - | 10 | 1 | 94 | - | 5 | - | 1 | - | 1 |
| 兵庫県 | - | - | - | - | - | - | - | 114 | - | 6 | - | 1 | - | - |
| 奈良県 | - | - | - | - | - | 1 | - | 8 | - | - | - | - | - | - |
| 和歌山県 | - | - | - | - | - | 4 | - | 26 | - | - | - | - | - | - |
| 鳥取県 | - | - | - | - | - | - | - | 11 | - | - | - | - | - | - |
| 島根県 | 1 | 2 | - | - | - | - | - | 1 | - | - | - | - | - | - |
| 岡山県 | - | 3 | - | - | - | - | - | 78 | - | 1 | - | - | - | - |
| 広島県 | - | 1 | - | - | - | - | - | 63 | - | 1 | - | 1 | - | - |
| 山口県 | - | - | - | - | - | - | - | 16 | - | 1 | - | - | - | - |
| 徳島県 | - | 1 | - | - | - | - | 1 | 3 | - | - | - | - | - | - |
| 香川県 | - | 1 | - | - | - | - | - | 8 | - | 1 | - | - | - | - |
| 愛媛県 | - | 1 | - | - | - | - | - | 37 | - | 1 | - | - | - | - |
| 高知県 | - | 1 | - | - | - | - | - | 29 | - | - | - | - | - | - |
| 福岡県 | - | 1 | - | - | - | 4 | 1 | 94 | - | 3 | - | 1 | - | - |
| 佐賀県 | - | - | - | - | - | - | - | 18 | - | 1 | - | - | - | - |
| 長崎県 | - | 1 | - | - | - | - | - | 17 | - | - | - | - | - | - |
| 熊本県 | - | 2 | - | - | - | - | - | 99 | - | - | - | - | - | - |
| 大分県 | - | - | - | - | - | 1 | 1 | 102 | - | - | - | - | - | - |
| 宮崎県 | - | 2 | - | - | - | - | - | 37 | - | - | - | - | - | - |
| 鹿児島県 | - | 1 | - | - | - | - | 1 | 65 | - | 1 | - | - | - | - |
| 沖縄県 | - | - | - | - | - | 1 | - | 22 | - | - | - | - | - | - |

注) 百日咳は2018年1月1日より全数把握対象疾患に変更となりました。
 *鳥インフルエンザ及び新型インフルエンザ等感染症を除く。
 **2018年第9週より定点当たり報告数の表示が開始されました。

報告数・定点当たり報告数, 疾病・都道府県別

2020年第21週

| | インフルエンザ* | | RSウイルス感染症** | | 咽頭結膜熱 | | A群溶血性レンサ球菌咽頭炎 | | 感染性胃腸炎 | | 水痘 | | 手足口病 | | 伝染性紅斑 | | 突発性発しん | |
|------|----------|------|-------------|------|-------|------|---------------|------|--------|------|-----|------|------|------|-------|------|--------|------|
| | 報告数 | 定点当り | 報告数 | 定点当り | 報告数 | 定点当り | 報告数 | 定点当り | 報告数 | 定点当り | 報告数 | 定点当り | 報告数 | 定点当り | 報告数 | 定点当り | 報告数 | 定点当り |
| 総数 | 14 | 0.00 | 13 | 0.00 | 241 | 0.08 | 1686 | 0.53 | 3602 | 1.14 | 276 | 0.09 | 164 | 0.05 | 141 | 0.04 | 1185 | 0.38 |
| 北海道 | 2 | 0.01 | 1 | 0.01 | 16 | 0.12 | 80 | 0.58 | 44 | 0.32 | 12 | 0.09 | 4 | 0.03 | 4 | 0.03 | 33 | 0.24 |
| 青森県 | 1 | 0.02 | - | - | 3 | 0.07 | 35 | 0.83 | 48 | 1.14 | 8 | 0.19 | 5 | 0.12 | 6 | 0.14 | 15 | 0.36 |
| 岩手県 | - | - | 1 | 0.02 | 8 | 0.20 | 61 | 1.49 | 62 | 1.51 | 8 | 0.20 | 2 | 0.05 | - | - | 16 | 0.39 |
| 宮城県 | - | - | - | - | 2 | 0.03 | 29 | 0.50 | 33 | 0.57 | 5 | 0.09 | 2 | 0.03 | 3 | 0.05 | 37 | 0.64 |
| 秋田県 | - | - | - | - | 5 | 0.14 | 22 | 0.63 | 30 | 0.86 | 1 | 0.03 | 1 | 0.03 | 8 | 0.23 | 13 | 0.37 |
| 山形県 | - | - | - | - | 1 | 0.03 | 33 | 1.14 | 27 | 0.93 | 4 | 0.14 | 2 | 0.07 | - | - | 29 | 1.00 |
| 福島県 | - | - | - | - | 1 | 0.02 | 30 | 0.60 | 40 | 0.80 | 5 | 0.10 | 1 | 0.02 | 3 | 0.06 | 17 | 0.34 |
| 茨城県 | 1 | 0.01 | - | - | 3 | 0.04 | 33 | 0.44 | 75 | 1.00 | 4 | 0.05 | 3 | 0.04 | 1 | 0.01 | 14 | 0.19 |
| 栃木県 | - | - | - | - | - | - | 17 | 0.35 | 27 | 0.56 | 6 | 0.13 | 1 | 0.02 | 5 | 0.10 | 22 | 0.46 |
| 群馬県 | - | - | - | - | 2 | 0.04 | 12 | 0.22 | 56 | 1.04 | 2 | 0.04 | 1 | 0.02 | 1 | 0.02 | 21 | 0.39 |
| 埼玉県 | - | - | - | - | 7 | 0.04 | 41 | 0.25 | 167 | 1.03 | 9 | 0.06 | 10 | 0.06 | 3 | 0.02 | 51 | 0.31 |
| 千葉県 | - | - | - | - | - | - | 57 | 0.43 | 112 | 0.84 | 11 | 0.08 | 4 | 0.03 | 4 | 0.03 | 30 | 0.23 |
| 東京都 | 1 | 0.00 | 1 | 0.00 | 3 | 0.01 | 77 | 0.30 | 262 | 1.02 | 22 | 0.09 | 14 | 0.05 | 5 | 0.02 | 76 | 0.29 |
| 神奈川県 | - | - | 1 | 0.00 | 2 | 0.01 | 65 | 0.29 | 191 | 0.86 | 15 | 0.07 | 5 | 0.02 | 4 | 0.02 | 68 | 0.31 |
| 新潟県 | - | - | 2 | 0.04 | 20 | 0.35 | 80 | 1.40 | 54 | 0.95 | 14 | 0.25 | 2 | 0.04 | 4 | 0.07 | 26 | 0.46 |
| 富山県 | - | - | - | - | 3 | 0.10 | 11 | 0.38 | 44 | 1.52 | 5 | 0.17 | - | - | 3 | 0.10 | 6 | 0.21 |
| 石川県 | - | - | - | - | 4 | 0.14 | 25 | 0.86 | 23 | 0.79 | - | - | - | - | - | - | 10 | 0.34 |
| 福井県 | - | - | - | - | 6 | 0.26 | 9 | 0.39 | 22 | 0.96 | 1 | 0.04 | 1 | 0.04 | 5 | 0.22 | 10 | 0.43 |
| 山梨県 | - | - | - | - | - | - | 7 | 0.29 | 14 | 0.58 | - | - | - | - | - | - | 5 | 0.21 |
| 長野県 | - | - | - | - | 1 | 0.02 | 15 | 0.28 | 95 | 1.76 | 7 | 0.13 | - | - | 6 | 0.11 | 9 | 0.17 |
| 岐阜県 | 1 | 0.01 | 2 | 0.04 | 1 | 0.02 | 15 | 0.29 | 25 | 0.48 | 1 | 0.02 | 1 | 0.02 | - | - | 16 | 0.31 |
| 静岡県 | 2 | 0.01 | - | - | 3 | 0.03 | 39 | 0.44 | 99 | 1.11 | 8 | 0.09 | 6 | 0.07 | 5 | 0.06 | 31 | 0.35 |
| 愛知県 | - | - | - | - | 8 | 0.04 | 95 | 0.52 | 151 | 0.83 | 12 | 0.07 | 5 | 0.03 | 3 | 0.02 | 47 | 0.26 |
| 三重県 | - | - | 1 | 0.02 | 10 | 0.23 | 20 | 0.45 | 48 | 1.09 | 5 | 0.11 | 1 | 0.02 | 6 | 0.14 | 12 | 0.27 |
| 滋賀県 | - | - | 1 | 0.03 | 2 | 0.06 | 14 | 0.39 | 44 | 1.22 | 3 | 0.08 | 1 | 0.03 | 1 | 0.03 | 19 | 0.53 |
| 京都府 | - | - | - | - | - | - | 33 | 0.43 | 64 | 0.84 | 1 | 0.01 | 7 | 0.09 | 4 | 0.05 | 23 | 0.30 |
| 大阪府 | 2 | 0.01 | - | - | 9 | 0.05 | 53 | 0.27 | 234 | 1.19 | 13 | 0.07 | 5 | 0.03 | 2 | 0.01 | 66 | 0.34 |
| 兵庫県 | 1 | 0.01 | - | - | 2 | 0.02 | 26 | 0.20 | 194 | 1.52 | 12 | 0.09 | 9 | 0.07 | 2 | 0.02 | 38 | 0.30 |
| 奈良県 | - | - | - | - | 2 | 0.06 | 6 | 0.18 | 30 | 0.88 | - | - | 1 | 0.03 | 2 | 0.06 | 10 | 0.29 |
| 和歌山県 | - | - | - | - | 7 | 0.23 | 4 | 0.13 | 22 | 0.73 | - | - | - | - | 1 | 0.03 | 12 | 0.40 |
| 鳥取県 | - | - | - | - | 5 | 0.26 | 46 | 2.42 | 39 | 2.05 | 4 | 0.21 | 1 | 0.05 | 2 | 0.11 | 11 | 0.58 |
| 島根県 | - | - | 1 | 0.04 | 3 | 0.13 | 12 | 0.52 | 42 | 1.83 | 3 | 0.13 | 1 | 0.04 | 1 | 0.04 | 19 | 0.83 |
| 岡山県 | - | - | - | - | 3 | 0.06 | 19 | 0.35 | 85 | 1.57 | 2 | 0.04 | 5 | 0.09 | 6 | 0.11 | 17 | 0.31 |
| 広島県 | - | - | - | - | 9 | 0.13 | 25 | 0.36 | 110 | 1.57 | 6 | 0.09 | 5 | 0.07 | 7 | 0.10 | 22 | 0.31 |
| 山口県 | - | - | - | - | 2 | 0.04 | 25 | 0.54 | 77 | 1.67 | 4 | 0.09 | 2 | 0.04 | 4 | 0.09 | 20 | 0.43 |
| 徳島県 | - | - | - | - | - | - | 9 | 0.39 | 34 | 1.48 | 7 | 0.30 | 2 | 0.09 | - | - | 9 | 0.39 |
| 香川県 | - | - | - | - | 4 | 0.14 | 8 | 0.29 | 52 | 1.86 | 1 | 0.04 | 1 | 0.04 | 1 | 0.04 | 19 | 0.68 |
| 愛媛県 | - | - | - | - | 1 | 0.03 | 30 | 0.81 | 58 | 1.57 | 1 | 0.03 | - | - | 4 | 0.11 | 24 | 0.65 |
| 高知県 | - | - | - | - | 4 | 0.14 | 17 | 0.61 | 38 | 1.36 | 1 | 0.04 | 10 | 0.36 | 3 | 0.11 | 12 | 0.43 |
| 福岡県 | - | - | 1 | 0.01 | 7 | 0.06 | 151 | 1.26 | 223 | 1.86 | 17 | 0.14 | 9 | 0.08 | 4 | 0.03 | 85 | 0.71 |
| 佐賀県 | - | - | - | - | 7 | 0.30 | 30 | 1.30 | 21 | 0.91 | 2 | 0.09 | 2 | 0.09 | - | - | 17 | 0.74 |
| 長崎県 | 1 | 0.01 | - | - | 10 | 0.23 | 82 | 1.86 | 36 | 0.82 | 6 | 0.14 | 2 | 0.05 | 3 | 0.07 | 15 | 0.34 |
| 熊本県 | 2 | 0.03 | - | - | 7 | 0.14 | 20 | 0.40 | 82 | 1.64 | 9 | 0.18 | 6 | 0.12 | 3 | 0.06 | 41 | 0.82 |
| 大分県 | - | - | - | - | 2 | 0.06 | 34 | 0.94 | 93 | 2.58 | 4 | 0.11 | 3 | 0.08 | 3 | 0.08 | 24 | 0.67 |
| 宮崎県 | - | - | - | - | 14 | 0.39 | 46 | 1.28 | 123 | 3.42 | 1 | 0.03 | 7 | 0.19 | 3 | 0.08 | 36 | 1.00 |
| 鹿児島県 | - | - | 1 | 0.02 | 30 | 0.57 | 67 | 1.26 | 129 | 2.43 | 10 | 0.19 | 12 | 0.23 | 6 | 0.11 | 25 | 0.47 |
| 沖縄県 | - | - | - | - | 2 | 0.06 | 21 | 0.62 | 23 | 0.68 | 4 | 0.12 | 2 | 0.06 | - | - | 7 | 0.21 |

*髄膜炎菌、肺炎球菌、インフルエンザ菌を原因として同定された場合を除く。
 **オウム病を除く。
 ***病原体がロタウイルスであるものに限る。2013年10月14日より届出対象疾患となりました。

報告数・定点当り報告数, 疾病・都道府県別

2020年第21週

| | ヘルパンギーナ | | 流行性耳下腺炎 | | 急性出血性結膜炎 | | 流行性角結膜炎 | | 細菌性髄膜炎* | | 無菌性髄膜炎 | | マイコプラズマ肺炎 | | クラミジア肺炎** | | 感染性胃腸炎(ロタウイルス)*** | |
|------|---------|------|---------|------|----------|------|---------|------|---------|------|--------|------|-----------|------|-----------|------|-------------------|------|
| | 報告数 | 定点当り | 報告数 | 定点当り | 報告数 | 定点当り | 報告数 | 定点当り | 報告数 | 定点当り | 報告数 | 定点当り | 報告数 | 定点当り | 報告数 | 定点当り | 報告数 | 定点当り |
| 総数 | 52 | 0.02 | 146 | 0.05 | 2 | 0.00 | 99 | 0.14 | 11 | 0.02 | 6 | 0.01 | 30 | 0.06 | 1 | 0.00 | 2 | 0.00 |
| 北海道 | 2 | 0.01 | 2 | 0.01 | - | - | 1 | 0.03 | - | - | - | - | - | - | - | - | 1 | 0.04 |
| 青森県 | - | - | 1 | 0.02 | - | - | - | - | - | - | - | - | 1 | 0.17 | - | - | - | - |
| 岩手県 | - | - | 3 | 0.07 | - | - | 2 | 0.14 | - | - | 1 | 0.05 | - | - | - | - | - | - |
| 宮城県 | - | - | 2 | 0.03 | - | - | 1 | 0.08 | 1 | 0.08 | - | - | 2 | 0.17 | - | - | - | - |
| 秋田県 | - | - | 1 | 0.03 | 1 | 0.14 | 1 | 0.14 | - | - | - | - | 1 | 0.13 | - | - | - | - |
| 山形県 | 1 | 0.03 | 1 | 0.03 | - | - | 2 | 0.25 | - | - | - | - | - | - | - | - | - | - |
| 福島県 | - | - | 1 | 0.02 | - | - | 7 | 0.54 | - | - | - | - | - | - | - | - | - | - |
| 茨城県 | - | - | 1 | 0.01 | - | - | 6 | 0.35 | - | - | - | - | 1 | 0.08 | - | - | - | - |
| 栃木県 | 1 | 0.02 | 4 | 0.08 | - | - | 4 | 0.33 | - | - | - | - | 1 | 0.14 | - | - | - | - |
| 群馬県 | 1 | 0.02 | 1 | 0.02 | - | - | 4 | 0.27 | 1 | 0.11 | - | - | 1 | 0.11 | - | - | - | - |
| 埼玉県 | 3 | 0.02 | 11 | 0.07 | - | - | 8 | 0.20 | - | - | - | - | - | - | - | - | - | - |
| 千葉県 | - | - | 1 | 0.01 | - | - | 7 | 0.21 | - | - | - | - | - | - | - | - | - | - |
| 東京都 | 2 | 0.01 | 9 | 0.03 | - | - | - | - | 2 | 0.08 | 1 | 0.04 | 1 | 0.04 | - | - | - | - |
| 神奈川県 | 3 | 0.01 | 17 | 0.08 | - | - | 16 | 0.33 | - | - | 1 | 0.09 | - | - | - | - | - | - |
| 新潟県 | - | - | 3 | 0.05 | 1 | 0.10 | 2 | 0.20 | - | - | - | - | - | - | - | - | - | - |
| 富山県 | 1 | 0.03 | 1 | 0.03 | - | - | - | - | - | - | - | - | - | - | - | - | - | - |
| 石川県 | - | - | 1 | 0.03 | - | - | - | - | - | - | - | - | 1 | 0.20 | - | - | - | - |
| 福井県 | - | - | 2 | 0.09 | - | - | - | - | - | - | - | - | - | - | - | - | - | - |
| 山梨県 | - | - | - | - | - | - | - | - | - | - | - | - | 1 | 0.10 | - | - | - | - |
| 長野県 | 1 | 0.02 | 5 | 0.09 | - | - | - | - | - | - | - | - | 1 | 0.09 | - | - | - | - |
| 岐阜県 | - | - | - | - | - | - | - | - | - | - | - | - | - | - | - | - | - | - |
| 静岡県 | - | - | 4 | 0.04 | - | - | - | - | 3 | 0.30 | - | - | 1 | 0.10 | - | - | - | - |
| 愛知県 | 1 | 0.01 | 8 | 0.04 | - | - | 1 | 0.03 | - | - | - | - | - | - | - | - | - | - |
| 三重県 | 1 | 0.02 | 1 | 0.02 | - | - | - | - | 1 | 0.11 | 1 | 0.11 | 4 | 0.44 | - | - | - | - |
| 滋賀県 | - | - | 2 | 0.06 | - | - | - | - | 1 | 0.14 | - | - | - | - | - | - | - | - |
| 京都府 | 1 | 0.01 | 2 | 0.03 | - | - | 1 | 0.06 | - | - | - | - | 1 | 0.14 | - | - | - | - |
| 大阪府 | 9 | 0.05 | 13 | 0.07 | - | - | 1 | 0.02 | - | - | 1 | 0.06 | 1 | 0.06 | - | - | - | - |
| 兵庫県 | - | - | 6 | 0.05 | - | - | 5 | 0.14 | - | - | - | - | 1 | 0.07 | - | - | - | - |
| 奈良県 | 1 | 0.03 | - | - | - | - | - | - | - | - | - | - | - | - | - | - | - | - |
| 和歌山県 | 1 | 0.03 | - | - | - | - | - | - | - | - | - | - | - | - | 1 | 0.09 | - | - |
| 鳥取県 | - | - | - | - | - | - | - | - | - | - | - | - | - | - | - | - | - | - |
| 島根県 | - | - | 1 | 0.04 | - | - | 1 | 0.33 | - | - | - | - | - | - | - | - | - | - |
| 岡山県 | 2 | 0.04 | 2 | 0.04 | - | - | - | - | - | - | - | - | - | - | - | - | - | - |
| 広島県 | 1 | 0.01 | 2 | 0.03 | - | - | 3 | 0.16 | 1 | 0.05 | - | - | - | - | - | - | - | - |
| 山口県 | 1 | 0.02 | 3 | 0.07 | - | - | 1 | 0.11 | - | - | - | - | - | - | - | - | - | - |
| 徳島県 | - | - | - | - | - | - | 1 | 0.25 | - | - | - | - | - | - | - | - | - | - |
| 香川県 | 1 | 0.04 | 1 | 0.04 | - | - | - | - | - | - | - | - | - | - | - | - | - | - |
| 愛媛県 | - | - | 2 | 0.05 | - | - | 8 | 1.00 | - | - | - | - | - | - | - | - | 1 | 0.17 |
| 高知県 | 1 | 0.04 | 2 | 0.07 | - | - | 1 | 0.33 | - | - | - | - | 9 | 1.13 | - | - | - | - |
| 福岡県 | 2 | 0.02 | 10 | 0.08 | - | - | 1 | 0.04 | - | - | - | - | - | - | - | - | - | - |
| 佐賀県 | - | - | - | - | - | - | - | - | - | - | - | - | - | - | - | - | - | - |
| 長崎県 | 1 | 0.02 | - | - | - | - | - | - | - | - | - | - | 1 | 0.08 | - | - | - | - |
| 熊本県 | 4 | 0.08 | 4 | 0.08 | - | - | 7 | 0.78 | - | - | - | - | - | - | - | - | - | - |
| 大分県 | 2 | 0.06 | 4 | 0.11 | - | - | 3 | 0.60 | - | - | - | - | 1 | 0.09 | - | - | - | - |
| 宮崎県 | 6 | 0.17 | 6 | 0.17 | - | - | - | - | - | - | - | - | - | - | - | - | - | - |
| 鹿児島県 | 2 | 0.04 | 6 | 0.11 | - | - | 2 | 0.29 | - | - | - | - | - | - | - | - | - | - |
| 沖縄県 | - | - | - | - | - | - | 2 | 0.22 | 1 | 0.14 | 1 | 0.14 | - | - | - | - | - | - |

報告数・疾病・都道府県別
 2020年第21週

| | インフルエンザ (入院患者) |
|------|-------------------|
| | 報告数 |
| 総 数 | 4 |
| 北海道 | - |
| 青森県 | - |
| 岩手県 | - |
| 宮城県 | - |
| 秋田県 | - |
| 山形県 | - |
| 福島県 | - |
| 茨城県 | 1 |
| 栃木県 | 1 |
| 群馬県 | - |
| 埼玉県 | - |
| 千葉県 | - |
| 東京都 | - |
| 神奈川県 | - |
| 新潟県 | - |
| 富山県 | - |
| 石川県 | - |
| 福井県 | - |
| 山梨県 | - |
| 長野県 | - |
| 岐阜県 | - |
| 静岡県 | - |
| 愛知県 | - |
| 三重県 | - |
| 滋賀県 | - |
| 京都府 | - |
| 大阪府 | - |
| 兵庫県 | - |
| 奈良県 | - |
| 和歌山県 | 1 |
| 鳥取県 | - |
| 島根県 | - |
| 岡山県 | - |
| 広島県 | - |
| 山口県 | 1 |
| 徳島県 | - |
| 香川県 | - |
| 愛媛県 | - |
| 高知県 | - |
| 福岡県 | - |
| 佐賀県 | - |
| 長崎県 | - |
| 熊本県 | - |
| 大分県 | - |
| 宮崎県 | - |
| 鹿児島県 | - |
| 沖縄県 | - |

獣医師が届出を行う感染症と対象動物

注)2017年第16週より報告数は頭数を示しています〔鳥インフルエンザ(H5N1又はH7N9)の鳥類を除く〕。

報告数・累積報告数, 疾病・都道府県別

2020年第21週

| | エボラ出血熱 | | マールブルグ病 | | ペスト | | 重症急性呼吸器症候群(SARS) | | | | | | 細菌性赤痢 | | ウエストナイル熱 | | エキノкокクス症 | |
|------|--------|----|---------|----|----------|---------|------------------|-----|-----|-------|-----|----|-------|----|----------|----|-----------|----|
| | サル | | サル | | プレーリードッグ | イタチアナグマ | | タヌキ | | ハクビシン | | サル | | 鳥類 | | 犬 | | |
| | 報告数 | 累積 | 報告数 | 累積 | 報告数 | 累積 | 報告数 | 累積 | 報告数 | 累積 | 報告数 | 累積 | 報告数 | 累積 | 報告数 | 累積 | 報告数 | 累積 |
| 総 数 | - | - | - | - | - | - | - | - | - | - | - | - | 4 | - | - | - | 3 | |
| 北海道 | - | - | - | - | - | - | - | - | - | - | - | - | - | - | - | - | - | |
| 青森県 | - | - | - | - | - | - | - | - | - | - | - | - | - | - | - | - | - | |
| 岩手県 | - | - | - | - | - | - | - | - | - | - | - | - | - | - | - | - | - | |
| 宮城県 | - | - | - | - | - | - | - | - | - | - | - | - | - | - | - | - | - | |
| 秋田県 | - | - | - | - | - | - | - | - | - | - | - | - | - | - | - | - | - | |
| 山形県 | - | - | - | - | - | - | - | - | - | - | - | - | - | - | - | - | - | |
| 福島県 | - | - | - | - | - | - | - | - | - | - | - | - | - | - | - | - | - | |
| 茨城県 | - | - | - | - | - | - | - | - | - | - | - | - | 3 | - | - | - | - | |
| 栃木県 | - | - | - | - | - | - | - | - | - | - | - | - | - | - | - | - | - | |
| 群馬県 | - | - | - | - | - | - | - | - | - | - | - | - | - | - | - | - | - | |
| 埼玉県 | - | - | - | - | - | - | - | - | - | - | - | - | - | - | - | - | - | |
| 千葉県 | - | - | - | - | - | - | - | - | - | - | - | - | - | - | - | - | - | |
| 東京都 | - | - | - | - | - | - | - | - | - | - | - | - | - | - | - | - | - | |
| 神奈川県 | - | - | - | - | - | - | - | - | - | - | - | - | - | - | - | - | - | |
| 新潟県 | - | - | - | - | - | - | - | - | - | - | - | - | - | - | - | - | - | |
| 富山県 | - | - | - | - | - | - | - | - | - | - | - | - | - | - | - | - | - | |
| 石川県 | - | - | - | - | - | - | - | - | - | - | - | - | - | - | - | - | - | |
| 福井県 | - | - | - | - | - | - | - | - | - | - | - | - | - | - | - | - | - | |
| 山梨県 | - | - | - | - | - | - | - | - | - | - | - | - | - | - | - | - | - | |
| 長野県 | - | - | - | - | - | - | - | - | - | - | - | - | 1 | - | - | - | - | |
| 岐阜県 | - | - | - | - | - | - | - | - | - | - | - | - | - | - | - | - | - | |
| 静岡県 | - | - | - | - | - | - | - | - | - | - | - | - | - | - | - | - | - | |
| 愛知県 | - | - | - | - | - | - | - | - | - | - | - | - | - | - | - | - | 3 | |
| 三重県 | - | - | - | - | - | - | - | - | - | - | - | - | - | - | - | - | - | |
| 滋賀県 | - | - | - | - | - | - | - | - | - | - | - | - | - | - | - | - | - | |
| 京都府 | - | - | - | - | - | - | - | - | - | - | - | - | - | - | - | - | - | |
| 大阪府 | - | - | - | - | - | - | - | - | - | - | - | - | - | - | - | - | - | |
| 兵庫県 | - | - | - | - | - | - | - | - | - | - | - | - | - | - | - | - | - | |
| 奈良県 | - | - | - | - | - | - | - | - | - | - | - | - | - | - | - | - | - | |
| 和歌山県 | - | - | - | - | - | - | - | - | - | - | - | - | - | - | - | - | - | |
| 鳥取県 | - | - | - | - | - | - | - | - | - | - | - | - | - | - | - | - | - | |
| 島根県 | - | - | - | - | - | - | - | - | - | - | - | - | - | - | - | - | - | |
| 岡山県 | - | - | - | - | - | - | - | - | - | - | - | - | - | - | - | - | - | |
| 広島県 | - | - | - | - | - | - | - | - | - | - | - | - | - | - | - | - | - | |
| 山口県 | - | - | - | - | - | - | - | - | - | - | - | - | - | - | - | - | - | |
| 徳島県 | - | - | - | - | - | - | - | - | - | - | - | - | - | - | - | - | - | |
| 香川県 | - | - | - | - | - | - | - | - | - | - | - | - | - | - | - | - | - | |
| 愛媛県 | - | - | - | - | - | - | - | - | - | - | - | - | - | - | - | - | - | |
| 高知県 | - | - | - | - | - | - | - | - | - | - | - | - | - | - | - | - | - | |
| 福岡県 | - | - | - | - | - | - | - | - | - | - | - | - | - | - | - | - | - | |
| 佐賀県 | - | - | - | - | - | - | - | - | - | - | - | - | - | - | - | - | - | |
| 長崎県 | - | - | - | - | - | - | - | - | - | - | - | - | - | - | - | - | - | |
| 熊本県 | - | - | - | - | - | - | - | - | - | - | - | - | - | - | - | - | - | |
| 大分県 | - | - | - | - | - | - | - | - | - | - | - | - | - | - | - | - | - | |
| 宮崎県 | - | - | - | - | - | - | - | - | - | - | - | - | - | - | - | - | - | |
| 鹿児島県 | - | - | - | - | - | - | - | - | - | - | - | - | - | - | - | - | - | |
| 沖縄県 | - | - | - | - | - | - | - | - | - | - | - | - | - | - | - | - | - | |

報告数・累積報告数、疾病・都道府県別 2020年第21週

| | 結核 | | 鳥インフルエンザ(H5N1又はH7N9) | | 中東呼吸器症候群(MERS) | |
|------|-----|----|----------------------|----|----------------|----|
| | サル | | 鳥類 | | ヒトコブラクダ | |
| | 報告数 | 累積 | 報告数 | 累積 | 報告数 | 累積 |
| 総数 | - | - | - | - | - | - |
| 北海道 | - | - | - | - | - | - |
| 青森県 | - | - | - | - | - | - |
| 岩手県 | - | - | - | - | - | - |
| 宮城県 | - | - | - | - | - | - |
| 秋田県 | - | - | - | - | - | - |
| 山形県 | - | - | - | - | - | - |
| 福島県 | - | - | - | - | - | - |
| 茨城県 | - | - | - | - | - | - |
| 栃木県 | - | - | - | - | - | - |
| 群馬県 | - | - | - | - | - | - |
| 埼玉県 | - | - | - | - | - | - |
| 千葉県 | - | - | - | - | - | - |
| 東京都 | - | - | - | - | - | - |
| 神奈川県 | - | - | - | - | - | - |
| 新潟県 | - | - | - | - | - | - |
| 富山県 | - | - | - | - | - | - |
| 石川県 | - | - | - | - | - | - |
| 福井県 | - | - | - | - | - | - |
| 山梨県 | - | - | - | - | - | - |
| 長野県 | - | - | - | - | - | - |
| 岐阜県 | - | - | - | - | - | - |
| 静岡県 | - | - | - | - | - | - |
| 愛知県 | - | - | - | - | - | - |
| 三重県 | - | - | - | - | - | - |
| 滋賀県 | - | - | - | - | - | - |
| 京都府 | - | - | - | - | - | - |
| 大阪府 | - | - | - | - | - | - |
| 兵庫県 | - | - | - | - | - | - |
| 奈良県 | - | - | - | - | - | - |
| 和歌山県 | - | - | - | - | - | - |
| 鳥取県 | - | - | - | - | - | - |
| 島根県 | - | - | - | - | - | - |
| 岡山県 | - | - | - | - | - | - |
| 広島県 | - | - | - | - | - | - |
| 山口県 | - | - | - | - | - | - |
| 徳島県 | - | - | - | - | - | - |
| 香川県 | - | - | - | - | - | - |
| 愛媛県 | - | - | - | - | - | - |
| 高知県 | - | - | - | - | - | - |
| 福岡県 | - | - | - | - | - | - |
| 佐賀県 | - | - | - | - | - | - |
| 長崎県 | - | - | - | - | - | - |
| 熊本県 | - | - | - | - | - | - |
| 大分県 | - | - | - | - | - | - |
| 宮崎県 | - | - | - | - | - | - |
| 鹿児島県 | - | - | - | - | - | - |
| 沖縄県 | - | - | - | - | - | - |

感染症週報 第22巻 第21号 2020年6月5日発行
 発行：国立感染症研究所
 厚生労働省健康局結核感染症課
 事務局：国立感染症研究所感染症疫学センター
 〒162-8640東京都新宿区戸山1-23-1
 TEL：03-5285-1111
 FAX：03-5285-1129
 URL：<https://www.niid.go.jp/niid/ja/from-idsc.html>
 <国立感染症研究所 感染症疫学センター>
<https://www.mhlw.go.jp/>
 <厚生労働省>
<https://www.forth.go.jp/>
 <旅行者のための海外感染症情報(厚生労働省検疫所)>

本週報は、感染症法に基づくものであり、全国の医療従事者、定点医療機関、保健所、保健所設置市、特別区、都道府県、地方衛生研究所、検疫所の皆様のご協力を得て、国立感染症研究所感染症疫学センターにおいて編集したものです。

また、本週報は速報性を重視しておりますので、今後調査などの結果に応じて、若干の変更が生じることがありますが、その場合には週報上にて訂正させていただきます。

「感染症の話」及び「読者のコーナー」の回答欄の内容に関する責は、それぞれの執筆者及び回答者に属しますが、内容に関するご質問、ご意見については事務局でお受けいたします。

なお、週報の内容について、学術的研究、あるいは公衆衛生活動にかかわる業務以外の目的においては、無断転載を禁じます。