

マークをクリックするとそのページを見ることができます



発生動向総覧  
P.2-7

<第27週>咽頭結膜熱の定点当たり報告数は増加した / その他最新動向



注目すべき感染症  
P.8-12

<国内における新型コロナウイルス感染症(COVID-19)の状況>  
厚生労働省からの報道発表によると、国内では7月8日24時現在、新型コロナウイルス感染症のPCR検査陽性者は20,371例、うち死亡者981例と報告されている



感染症関連情報  
P.13

病原体情報(速報記事) / 海外感染症情報 / その他



速報

<今週は該当記事はありません>



読者のコーナー

<今週は該当記事はありません>



グラフ総覧(第27週)

P.14-19



第27週のデータ

P.20-34



# 発生動向総覧

## <第27週コメント> 7月8日集計分

### ◆全数報告の感染症

注意：これは当該週に診断された報告症例の集計です。しかし、迅速に情報還元するために期日を決めて集計を行いますので、当該週に診断された症例の報告が集計の期日以降に届くこともあります。それらについては一部を除いて発生動向総覧では扱いませんが、翌週あるいはそれ以降に、巻末の表の累積数に加えられることになります。

※感染経路、感染原因、感染地域については、確定あるいは推定として記載されていたものを示します。

#### 1類感染症

報告なし

#### 2類感染症

結核293例

#### 指定感染症

新型コロナウイルス感染症988例

類型：疑似症患者5例、無症状病原体保有者152例、患者831例

感染地域：国内837例、国外3例、国内・国外不明148例

国内の感染地域(確定例のみ)：東京都467例、神奈川県74例、埼玉県40例、大阪府37例、千葉県4例、宮城県2例、鹿児島県2例、北海道1例、山形県1例、静岡県1例、東京都/神奈川県2例、埼玉県/東京都1例、千葉県/東京都1例、東京都/千葉県1例、神奈川県/千葉県1例、神奈川県/東京都1例、神奈川県/静岡県1例、大阪府/東京都1例、国内(都道府県不明)195例

国外の感染地域(確定例のみ)：インドネシア1例、カナダ1例、フィリピン1例

国内・国外不明の感染地域(確定例のみ)：147例

年齢群：0歳(4例)、1歳(2例)、2歳(4例)、3歳(1例)、4歳(2例)、5歳(4例)、6歳(1例)、7歳(1例)、8歳(2例)、10代(44例)、20代(457例)、30代(222例)、40代(98例)、50代(65例)、60代(38例)、70代(14例)、80代(17例)、90代以上(12例)

累積報告数：19,923例(うち確定例19,510例、死亡176例)

\* 2020年2月1日から指定感染症に指定された新型コロナウイルス感染症については、サーベイランスシステムが届出に対応可能となった以降の情報のみ反映されていることから、公表データと必ずしも一致していない。また、届出時点の情報であり、注意が必要である。

\* 本コメントにおいては、2020年5月29日以降、厚生労働省が運営する新型コロナウイルス感染者等情報把握・管理支援システム(HER-SYS)のみを用いて届け出られた情報については、現在集計機能を整理中であることから含めていない。

### 3類感染症

腸管出血性大腸菌感染症93例(有症者68例、うちHUS 1例)

感染地域: 国内76例、国内・国外不明17例

国内の感染地域: 東京都8例、大阪府5例、広島県5例、熊本県5例、神奈川県4例、滋賀県4例、栃木県3例、愛知県3例、福岡県3例、青森県2例、宮城県2例、山形県2例、群馬県2例、埼玉県2例、石川県2例、岡山県2例、北海道1例、福島県1例、千葉県1例、福井県1例、山梨県1例、長野県1例、岐阜県1例、静岡県1例、兵庫県1例、奈良県1例、鳥取県1例、宮崎県1例、鹿児島県1例、国内(都道府県不明)9例

年齢群: 1歳(2例)、2歳(1例)、3歳(2例)、4歳(2例)、5歳(2例)、6歳(3例)、7歳(2例)、8歳(1例)、9歳(1例)、10代(11例)、20代(21例)、30代(11例)、40代(10例)、50代(5例)、60代(5例)、70代(7例)、80代(7例)

血清型・毒素型: O157 VT1・VT2(27例)、O157 VT2(21例)、O26 VT1(13例)、O111 VT1(3例)、O26 VT1・VT2(3例)、O111 VT1・VT2(3例)、O115 VT1(3例)、O103 VT1(2例)、O157 VT1(2例)、O121 VT2(1例)、O8 VT2(1例)、その他・不明(14例)

累積報告数: 831例(有症者548例、うちHUS 17例、死亡なし)

### 4類感染症

E型肝炎5例

感染地域(感染源): 群馬県1例(豚レバー)、埼玉県1例(不明)、新潟県1例(豚レバー)、国内(都道府県不明)1例(食物/輸血疑い)、国内・国外不明1例(不明)

年齢群: 30代(1例)、40代(1例)、70代(3例)

A型肝炎1例

感染地域: 国内(都道府県不明)

回帰熱1例

感染地域: 北海道

重症熱性血小板減少症候群4例

感染地域: 京都府1例、広島県1例、山口県1例、愛媛県1例

年齢群: 50代(1例)、60代(2例)、80代(1例)

つつが虫病1例

感染地域: 福島県

日本紅斑熱4例

感染地域: 千葉県1例、岡山県1例、広島県1例、高知県1例

ライム病2例

感染地域: 北海道2例

レジオネラ症54例(肺炎型53例、ポンティアック型1例)

感染地域: 群馬県4例、東京都4例、兵庫県4例、埼玉県3例、広島県3例、山形県2例、千葉県2例、神奈川県2例、山梨県2例、三重県2例、奈良県2例、北海道1例、宮城県1例、茨城県1例、栃木県1例、長野県1例、岐阜県1例、静岡県1例、愛知県1例、滋賀県1例、山口県

1例、徳島県1例、大分県1例、東京都/千葉県1例、  
国内(都道府県不明)3例、国内・国外不明8例  
年齢群：20代(1例)、40代(5例)、50代(13例)、60代(9例)、70代  
(16例)、80代(7例)、90代以上(3例)  
累積報告数：758例

## 5類感染症

- アメーバ赤痢4例(腸管アメーバ症3例、腸管及び腸管外アメーバ症1例)  
感染地域：長野県1例、福岡県1例、国内(都道府県不明)1例、  
東京都/インドネシア1例  
感染経路：性的接触1例(同性間)、経口感染2例、その他・不明  
1例
- ウイルス性肝炎1例 B型\_\_感染経路：性的接触(異性間・同性間不明)
- カルバペネム耐性腸内細菌科細菌感染症25例  
菌検出検体：血液5例、尿5例、喀痰4例、腹水2例、胆汁2例、膿  
1例、便1例、血管カテーテル1例、腎嚢胞液1例、  
創部1例、鼻腔ぬぐい液1例、腹腔内膿瘍1例  
菌種：K. aerogenes 10例、E. cloacae 7例、K. pneumoniae 3例、  
その他・不明5例  
感染経路：以前からの保菌8例、手術部位5例、医療器具関連  
3例、院内感染1例、以前からの保菌/手術部位1例、  
その他・不明7例
- 急性脳炎7例 ヒトヘルペスウイルス6型1例\_\_年齢群：1歳  
病原体不明6例\_\_年齢群：1歳(2例、うち1例死亡)、2歳(1例)、  
6歳(1例)、9歳(1例)、10代(1例)
- クロイツフェルト・ヤコブ病3例  
孤発性プリオン病古典型3例
- 劇症型溶血性レンサ球菌感染症9例  
年齢群：20代(1例)、40代(1例、死亡)、60代(1例)、70代(2例)、  
80代(1例)、90代以上(3例、うち1例死亡)
- 後天性免疫不全症候群11例(AIDS 4例、無症候7例)  
感染地域：国内10例、国外(国不明)1例  
感染経路：性的接触10例(異性間2例、同性間7例、異性/同性間  
1例)、不明1例
- 侵襲性インフルエンザ菌感染症2例(菌検出検体：血液2例)  
年齢群：70代(1例)、90代以上(1例、死亡)
- 侵襲性肺炎球菌感染症12例(菌検出検体：血液10例、血液/髄液1例、腹水1例)  
年齢群：1歳(1例)、30代(1例)、60代(2例、うち1例死亡)、70代  
(5例)、80代(2例)、90代以上(1例)
- 水痘(入院例に限る)8例(検査診断例3例、臨床診断例5例)  
年齢群：6歳(1例)、10代(2例)、20代(1例)、40代(2例)、50代  
(2例)  
感染経路：うち院内感染3例

梅毒76例(早期顕症I期34例、早期顕症II期28例、無症候14例)

累積報告数：2,923例

播種性クリプトコックス症2例

菌検出検体：血液/髄液1例、髄液1例

感染地域：長野県1例、国内・国外不明1例

年齢群：80代(2例)

百日咳9例(うち、LAMP法等病原遺伝子検出なし)

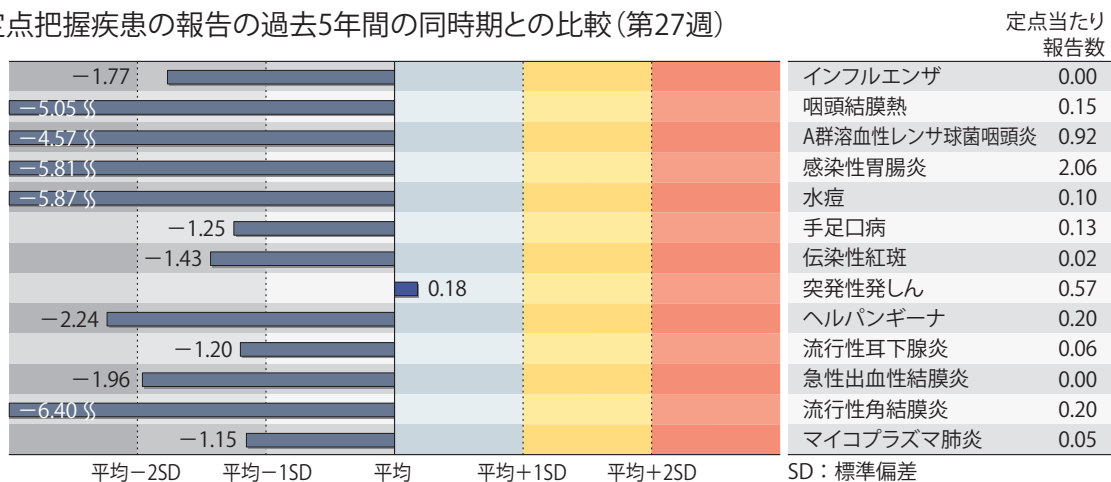
年齢群：5歳(1例)、10代(1例)、30代(3例)、40代(2例)、50代(1例)、70代(1例)

(補) 2019年第27週から2020年第26週までに診断されたものの報告遅れとして、新型コロナウイルス感染症16例(うち患者15例)、腸管出血性大腸菌感染症10例〔血清型・毒素型：O26 VT1(4例)、O157 VT1・VT2(2例)、O26 VT2(1例)、O157 VT2(1例)、その他・不明(2例)〕、E型肝炎1例(感染地域：静岡県\_\_感染源：不明)、コクシジオイデス症1例(感染地域：米国)、日本紅斑熱1例(感染地域：鹿児島県)、レジオネラ症4例(感染地域：北海道1例、茨城県1例、鳥取県1例、山口県1例)、カルバペネム耐性腸内細菌科細菌感染症14例(菌種：*E. cloacae* 6例、*K. aerogenes* 6例、*E. coli* 1例、*K. pneumoniae* 1例)、急性脳炎2例〔病原体不明2例\_\_年齢群：1歳(1例)、60代(1例)〕、劇症型溶血性レンサ球菌感染症3例〔年齢群：70代(1例)、80代(2例)〕、水痘(入院例に限る)3例〔年齢群：20代(1例)、30代(1例)、40代(1例)〕、梅毒64例(早期顕症I期21例、早期顕症II期24例、無症候19例)、播種性クリプトコックス症1例(感染地域：千葉県. 年齢群：60代)、百日咳8例〔うち、LAMP法等病原遺伝子検出1例\_\_年齢群：3歳(1例)、4歳(1例)、5歳(1例)、8歳(1例)、10代(2例)、20代(1例)、30代(1例)〕などの報告があった。

## ◆定点把握の対象となる5類感染症

全国の指定された医療機関(定点)から報告され、疾患により小児科定点(約3,000力所)、インフルエンザ(小児科・内科)定点(約5,000力所)、眼科定点(約600力所)、基幹定点(約500力所)に分かれています。また、定点当たり報告数は、報告数/定点医療機関数です(増減の目安は小数点第3位以下を含む)。

定点把握疾患の報告の過去5年間の同時期との比較(第27週)



当該週と過去5年間の平均(過去5年間の前週、当該週、後週の合計15週の平均)との差をグラフ上に表現した。

### インフルエンザ

定点当たり報告数は2週連続で増加した。都道府県別の上位2位は青森県(0.02)、滋賀県(0.02)、沖縄県(0.02)、茨城県(0.01)、埼玉県(0.01)、広島県(0.01)である。基幹定点からのインフルエンザ入院サーベイランスにおける報告数は3例と前週と比較して増加し、3道県から報告があった。

### 小児科定点報告疾患(主なもの)

RSウイルス感染症の定点当たり報告数は増加した。都道府県別の上位3位は徳島県(0.17)、沖縄県(0.12)、鹿児島県(0.06)である。

咽頭結膜熱の定点当たり報告数は増加した。都道府県別の上位3位は沖縄県(0.76)、宮崎県(0.69)、鹿児島県(0.68)である。

A群溶血性レンサ球菌咽頭炎の定点当たり報告数は2週連続で増加した。都道府県別の上位3位は福岡県(2.73)、宮崎県(2.67)、鳥取県(2.58)である。

感染性胃腸炎の定点当たり報告数は第20週以降増加が続いている。都道府県別の上位3位は大分県(4.28)、宮崎県(4.06)、鹿児島県(3.32)である。

手足口病の定点当たり報告数は増加した。都道府県別の上位3位は鹿児島県(0.85)、高知県(0.46)、福岡県(0.30)である。

伝染性紅斑の定点当たり報告数は第23週以降減少が続いている。都道府県別の上位3位は高知県(0.11)、富山県(0.07)、群馬県(0.06)、沖縄県(0.06)である。

ヘルパンギーナの定点当たり報告数は第21週以降増加が続いている。都道府県別の上位3位は長崎県(3.82)、鹿児島県(2.34)、福岡県(0.78)である。

流行性耳下腺炎の定点当たり報告数は2週連続で減少した。都道府県別の上位2位は徳島県(0.13)、群馬県(0.11)、香川県(0.11)、愛媛県(0.11)である。

### 基幹定点報告疾患

マイコプラズマ肺炎の定点当たり報告数は増加した。都道府県別の上位3位は宮城県(0.42)、和歌山県(0.27)、三重県(0.22)、山口県(0.22)である。

感染性胃腸炎(ロタウイルスに限る)の定点当たり報告数は減少した。2道県から2例報告があり、年齢別では1～4歳(1例)、10代(1例)であった。

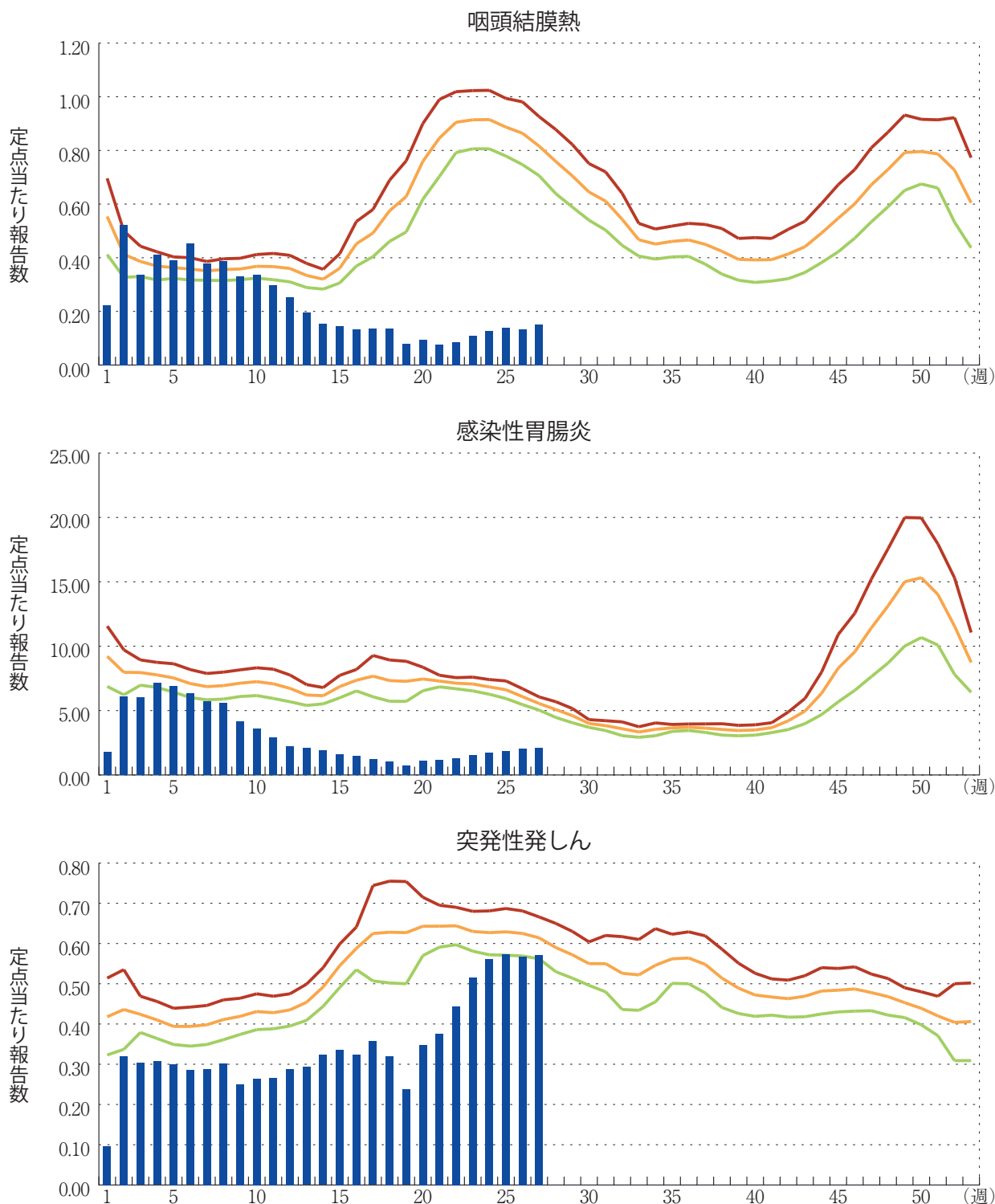


図. 主要定点把握疾患の過去5年間との週別比較(2020年第27週)

青のバーで示す本年の定点当たり報告数が赤のラインを超えているときには、過去5年間の週と比較してかなり多いことを示す。



\*過去5年間の平均：前週、当該週、後週の合計15週の平均





## 注目すべき感染症

### ◆国内における新型コロナウイルス感染症(COVID-19)の状況 (2020年第27週現在)

2019年12月、中華人民共和国湖北省武漢市において確認され、2020年1月30日、世界保健機関(WHO)により「国際的に懸念される公衆衛生上の緊急事態(PHEIC)」を宣言され、3月11日にはパンデミック(世界的な大流行)の状態にあると表明された新型コロナウイルス感染症(COVID-19)は、2020年7月8日15時現在、感染者数(死亡者数)は、世界で11,761,578例(543,259例)、190カ国・地域(集計方法変更:海外領土が本国分に計上)に広がった。

国内では、厚生労働省からの報道発表によると、2020年7月8日24時現在、新型コロナウイルス感染症のPCR検査陽性者20,371例、うち死亡者981例と報告されている。PCR検査実施人数は527,546例であった。また、2月3日に横浜港に到着したクルーズ船「ダイヤモンド・プリンセス号」については、7月8日24時現在、PCR検査陽性者712例、うち無症状病原体保有者331例、死亡者13例であった。

本稿では、2020年2月1日に新型コロナウイルス感染症が指定感染症となった以降、第27週(2020年7月8日)までに感染症発生動向調査(NESID)へ届け出られた19,510例(患者17,137例、無症状病原体保有者2,341例、感染症死亡者の死体32例)(以下、症例という)に関する記述疫学および予備的なリスク状況について解説するものである。なお、本症については、サーベイランスシステムが届出に対応可能となった以降に届け出られた情報のみ反映されていることから、国や自治体の報道発表情報と必ずしも一致しておらず、注意が必要である。すなわち、以後の情報はNESIDに届け出られた症例全体の内訳であり、また、自治体による確認が行われていない報告は含まれていない。

また、令和2年5月29日以降、新型コロナウイルス感染症発生届に関する国への報告事務は、厚生労働省が運営する新型コロナウイルス感染者等情報把握・管理支援システム(HER-SYS)を用いて行われることとなり、7月8日現在、移行可能な自治体から順次、移行がおこなわれているところである。厚生労働省においては、今後の統計情報の集計等については、HER-SYSに入力された情報に基づいて行うことを基本とするとしている。本稿では、NESIDに対する届出情報のみが対象であり、HER-SYSのみへの届出情報は含まれていない点で注意が必要である。

症例の性別は、男性10,830例、女性8,680例(男女比1.2:1)であり、男性に多かった。年齢の中央値は47歳(範囲0~105)であった。年代別分布は10歳未満334例(1.7%)、10代499例(2.6%)、20代3,774例(19.3%)、30代3,084例(15.8%)、40代2,879例(14.8%)、50代2,979例(15.3%)、60代2,139例(11.0%)、70代1,939例(9.9%)、80代1,319例(6.8%)、90代以上564例(2.9%)であった。

届出時点の主な症状(重複あり)は、発熱14,357例(73.6%)、咳8,045例(41.2%)、咳以外の急性呼吸器症状1,673例(8.6%)、重篤な肺炎1,194例(6.1%)であった。

届出都道府県は、東京都7,039例、神奈川県2,126例、大阪府1,924例、埼玉県1,153例、千葉県1,068例、北海道1,049例、福岡県759例、兵庫県707例、愛知県515例、京都府364例、石川県300例、富山県226例、茨城県169例、岐阜県154例、広島県153例、群馬県149例、沖縄県141例、滋賀県99例、福井県98例、宮城県95例、奈良県90例、新潟県83例、福島県82例、静岡県82例、愛媛県82例、長野県76例、高知県74例、山形県67例、栃木県66例、和歌山県66例、大分県60例、山梨県46例、三重県46例、熊本県46例、佐賀県42例、山口県37例、青森県27例、香川県27例、岡山県25例、島根県24例、長崎県21例、宮崎県17例、秋田県16例、鹿児島県11例、徳島県6例、鳥取県3例であった。



国内では、3月上旬から海外との関連が疑われる事例が増加してきた。また、感染源不明の症例が散発的に発生し、3月中旬には感染源不明の症例の数およびその占める割合が継続的に増加してきた。3月下旬には、都市部を中心にクラスター(患者間の関連が認められた集団)感染が次々と報告され、感染者数が急増した。

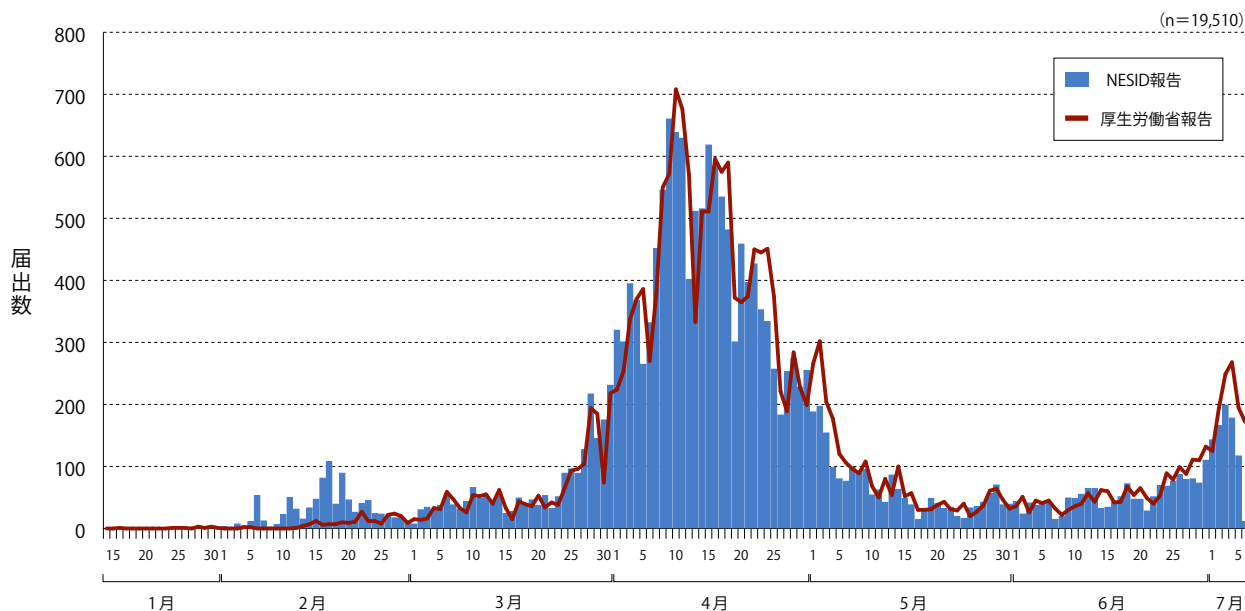
国内での行政対応については、3月10日、新型インフルエンザ等対策特別措置法の一部改正が閣議決定され、新型コロナウイルス感染症が新型インフルエンザ等対策特別措置法に規定する新型インフルエンザ等とみなされることになった。3月28日には「新型コロナウイルス感染症対策の基本的対処方針」が発表され、この中では、国民の生命を守るためには、感染者数を抑えること及び医療提供体制や社会機能を維持することが重要であり、「三つの密」(密閉空間・密集場所・密接場面)を避けること、積極的疫学調査等によるクラスターの発生の封じ込めが推進されている。4月7日には7都府県(埼玉県、千葉県、東京都、神奈川県、大阪府、兵庫県、福岡県)に対して、4月16日には全都道府県を対象に、緊急事態宣言が発出された。各自治体では、国の取り組みに並行して、流行状況に合わせた様々な取り組みが行われた。

NESID上、報告の最も多かった日は4月9日(660例)、発症の最も多かった日は、4月1日(431例:発症日の判明している症例のみ)であった(7月8日現在)。今回の流行は、3月中旬から急増し、4月初旬をピークとして、その後減少に転じ、5月中旬に落ち着いた。

5月14日、感染の状況、医療提供体制、検査体制の構築などの点が総合的に判断され、北海道、埼玉県、千葉県、東京都、神奈川県、京都府、大阪府、兵庫県の8都道府県を除く、39県において緊急事態宣言の解除が行われた。その後、同様に、分析・評価が行われ5月21日に京都府、大阪府、兵庫県において、5月25日には、すべての都道府県で緊急事態宣言の解除が行われた。各自治体は、発生状況を監視のもと、一定の移行期間を設け、外出の自粛や施設の使用制限の要請等を緩和しつつ、段階的に社会経済の活動レベルを引き上げ、6月19日には、全国を対象に県境を越える移動自粛が全面的に解除された(図1、図2)。しかし、6月中旬以降、主に大都市及びその周辺自治体において、20代～30代を中心として増加に転じており、再び警戒が必要な時期に入ったと考えられる(図3)。

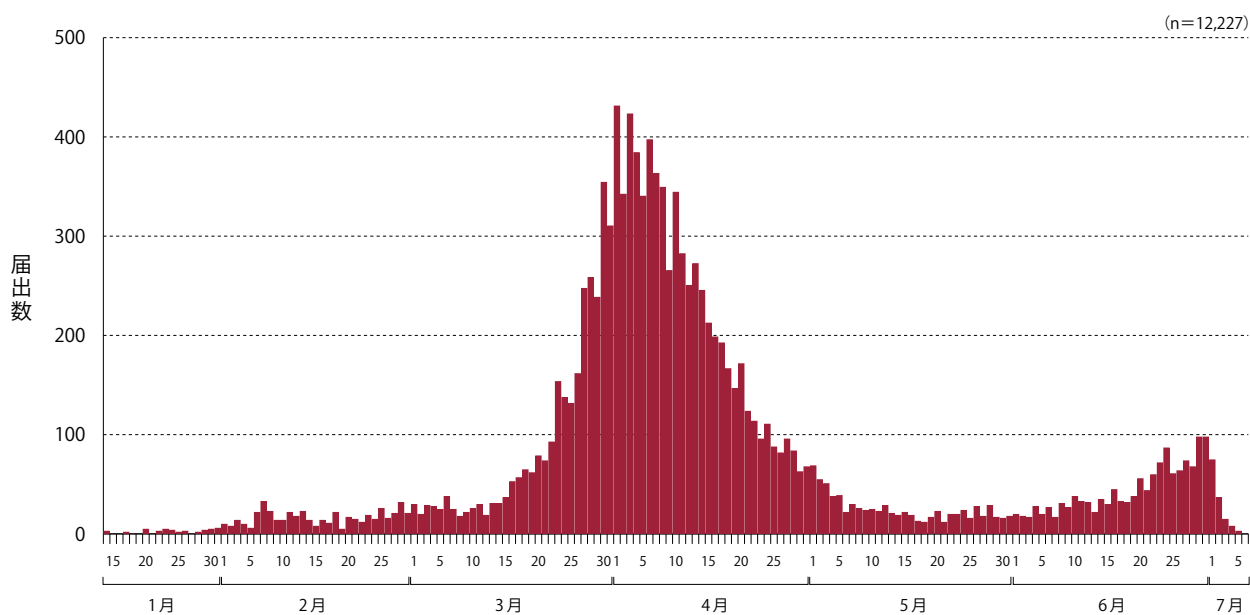
なお、図1及び図2については、今後の報告により直近の症例が追加されていくため、解釈には注意が必要である。

図1. 報告日別新型コロナウイルス感染症届出数と厚生労働省報告数  
(2020年1月14日～7月6日)



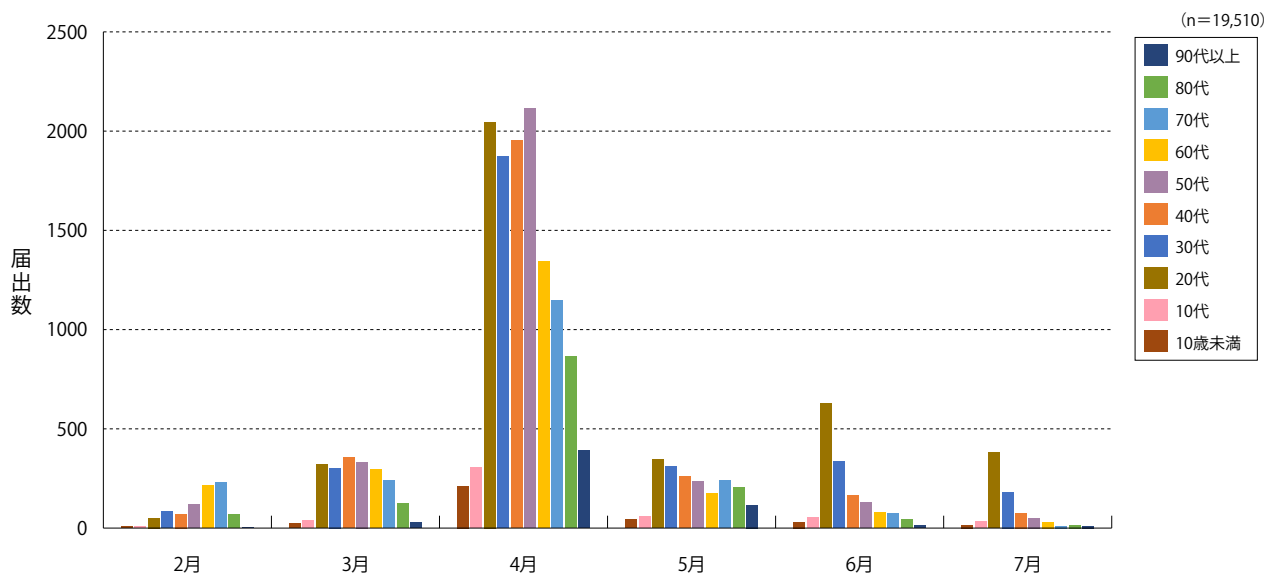
※報告の確認に時間を要することから、直近の報告はグラフに反映されにくいいため、解釈には注意が必要である。  
 ※HER-SYS導入以降、過小評価になっている可能性がある。

図2. 発症日別新型コロナウイルス感染症届出数  
(2020年1月14日～7月6日)



※発症から報告に時間を要することから、直近の発症はグラフに反映されにくいいため、解釈には注意が必要である。  
 ※HER-SYS導入以降、過小評価になっている可能性がある。

図3. 報告月別新型コロナウイルス感染症届出数(年代別)  
(2020年1月14日～7月6日)



※HER-SYS導入以降、過小評価になっている可能性がある。

- 新型コロナウイルス感染症の現在の状況と厚生労働省の対応について(令和2年7月8日、9日版)  
[https://www.mhlw.go.jp/stf/newpage\\_12312.html](https://www.mhlw.go.jp/stf/newpage_12312.html)  
[https://www.mhlw.go.jp/stf/newpage\\_12339.html](https://www.mhlw.go.jp/stf/newpage_12339.html)
- 新型コロナウイルス感染症対策の状況分析・提言(令和2年5月14日)  
<https://www.mhlw.go.jp/content/10900000/000630600.pdf>
- 感染症の予防及び感染症の患者に対する医療に関する法律第12条第1項及び第14条第2項に基づく届出の基準等について(一部改正)  
<https://www.mhlw.go.jp/content/10900000/000592718.pdf>
- 新型コロナウイルス感染症対策アドバイザーボード、専門家会議の見解等(新型コロナウイルス感染症)  
[https://www.mhlw.go.jp/stf/seisakunitsuite/bunya/0000121431\\_00093.html](https://www.mhlw.go.jp/stf/seisakunitsuite/bunya/0000121431_00093.html)
- 新型コロナウイルス感染症対策の基本的対処方針〔令和2年3月28日(令和2年5月25日変更)〕  
<https://www.mhlw.go.jp/content/10900000/000633501.pdf>
- 新型コロナウイルス感染症対策本部(第27回) 令和2年4月7日  
[https://www.kantei.go.jp/jp/98\\_abe/actions/202004/07corona.html](https://www.kantei.go.jp/jp/98_abe/actions/202004/07corona.html)
- 新型コロナウイルス感染者等情報把握・管理支援システム(HER-SYS)の導入について(導入準備の御案内/接続環境の確認、NESID情報の整理等)(令和2年5月22日)  
<https://www.mhlw.go.jp/content/000633013.pdf>
- 新型コロナウイルス感染者等情報把握・管理支援システム(HER-SYS)を活用した感染症発生動向調査について(令和2年5月29日)  
<https://www.mhlw.go.jp/content/10900000/000635849.pdf>

- Rolling updates on coronavirus disease (COVID-19) – WHO  
<https://www.who.int/emergencies/diseases/novel-coronavirus-2019/events-as-they-happen>
- Q and A on coronaviruses (COVID-19) – WHO  
<https://www.who.int/news-room/q-a-detail/q-a-coronaviruses>

国立感染症研究所 感染症疫学センター



## 感染症関連情報

### ◆病原体情報

病原微生物検出情報(IASR)：<https://www.niid.go.jp/niid/ja/iasr.html>

#### <速報記事>

(7/7更新)

- 日本国内の新型コロナウイルス感染症第一例を契機に検知された中国武漢市における市中感染の発生

<https://www.niid.go.jp/niid/ja/diseases/ka/corona-virus/2019-ncov/2488-idsc/iasr-news/9729-485p04.html>

(7/2更新)

- ヒトコロナウイルス(HCoV)感染症の季節性について－病原微生物検出情報(2015～2019年)報告例から－

<https://www.niid.go.jp/niid/ja/diseases/ka/corona-virus/2019-ncov/2488-idsc/iasr-news/9715-485p03.html>

(7/1更新)

- 環境水調査による新型コロナウイルスの下水からの検出

<https://www.niid.go.jp/niid/ja/diseases/ka/corona-virus/2019-ncov/2488-idsc/iasr-news/9714-485p02.html>

### ◆海外感染症情報

厚生労働省検疫所(FORTH)：<https://www.forth.go.jp/>

### ◆その他

- 新型コロナウイルス感染症関連情報について

<https://www.niid.go.jp/niid/ja/diseases/ka/corona-virus/2019-ncov/9324-2019-ncov.html>

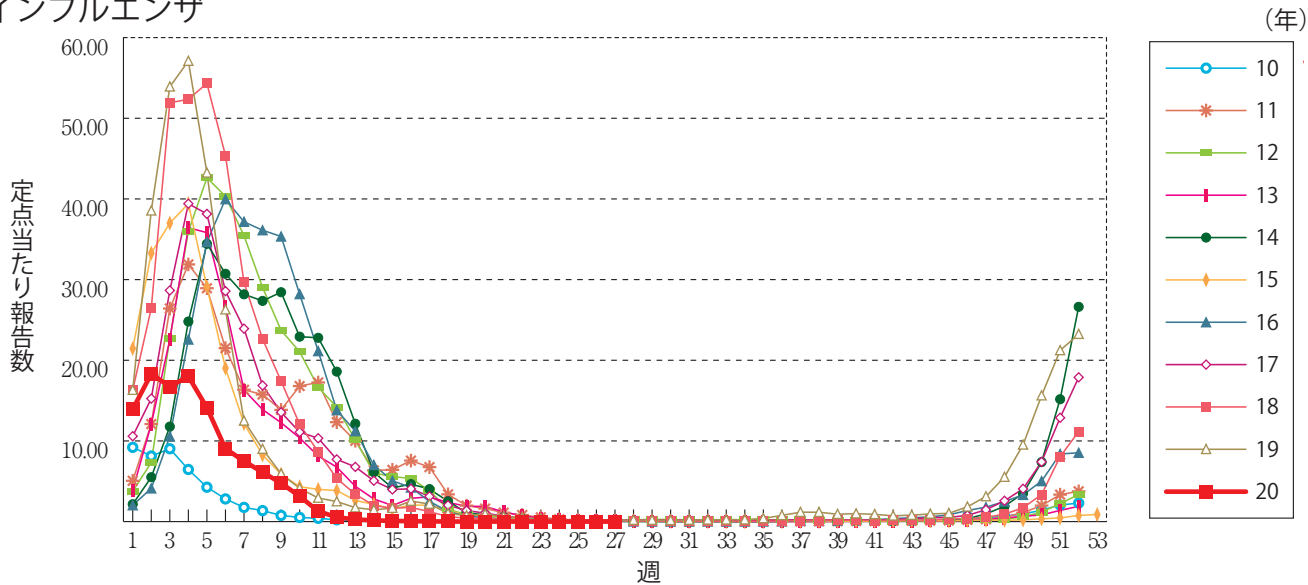
- 風疹に関する疫学情報(2020年7月8日現在)

<https://www.niid.go.jp/niid/ja/rubella-m-111/rubella-top/2145-rubella-related/8278-rubella1808.html>

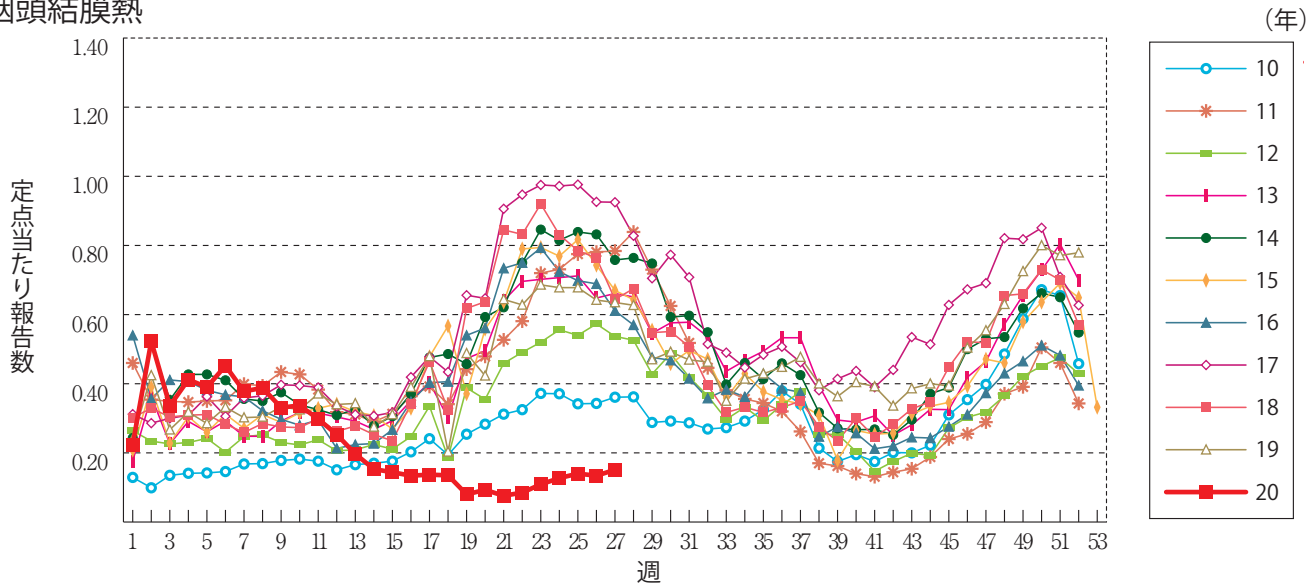


**グラフ総覧(第27週)**

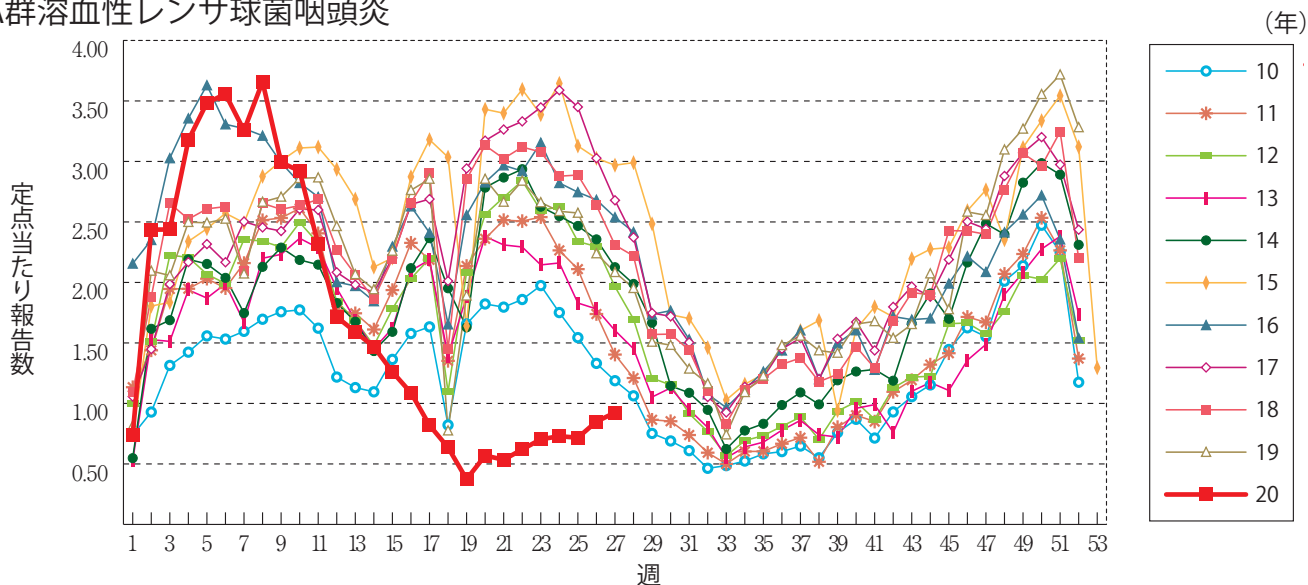
インフルエンザ



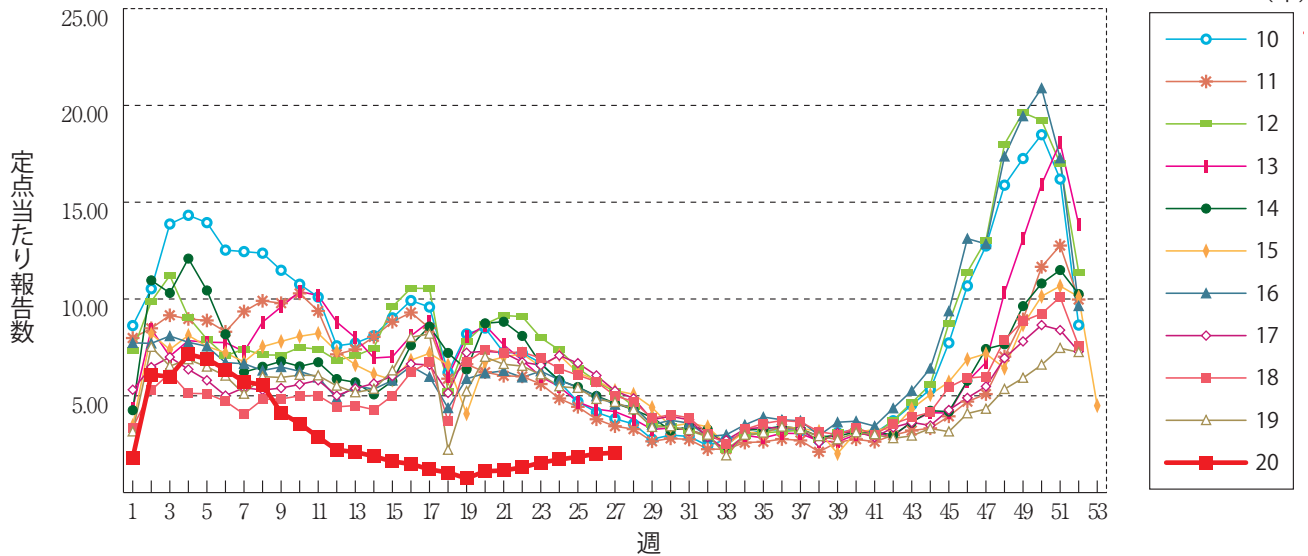
咽頭結膜熱



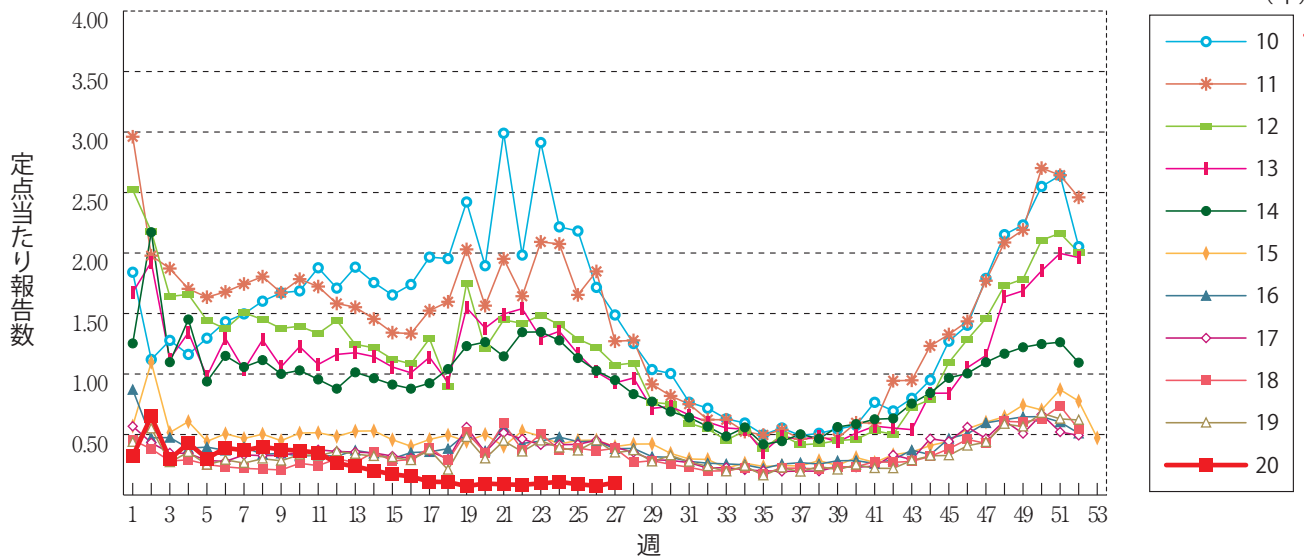
A群溶血性レンサ球菌咽頭炎



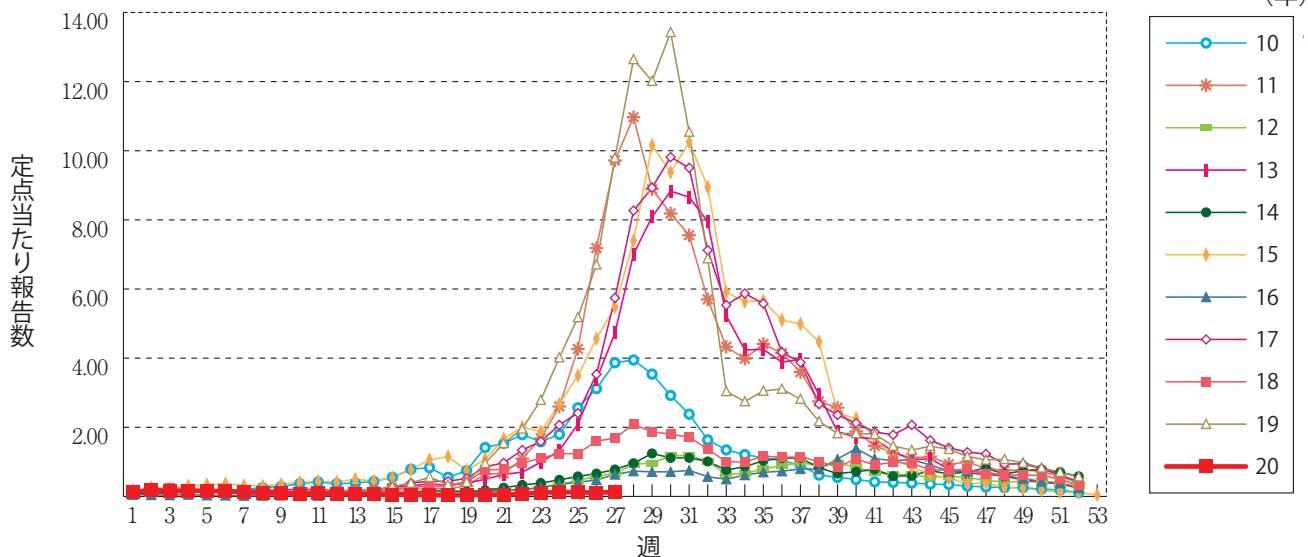
感染性胃腸炎



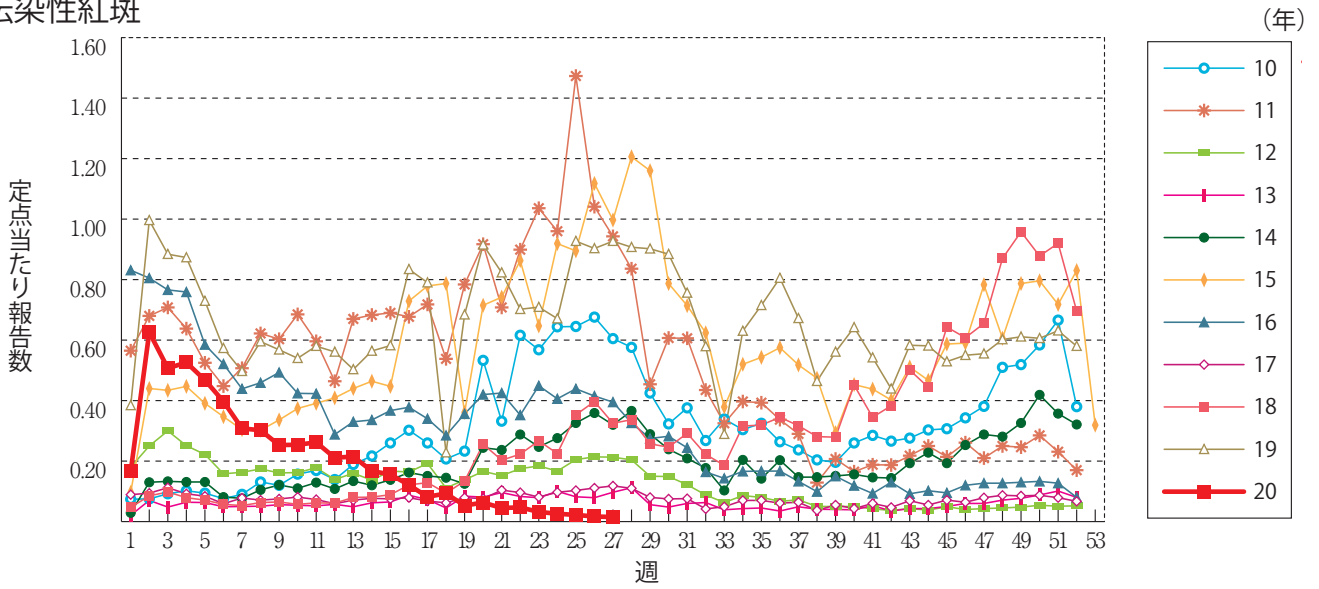
水痘



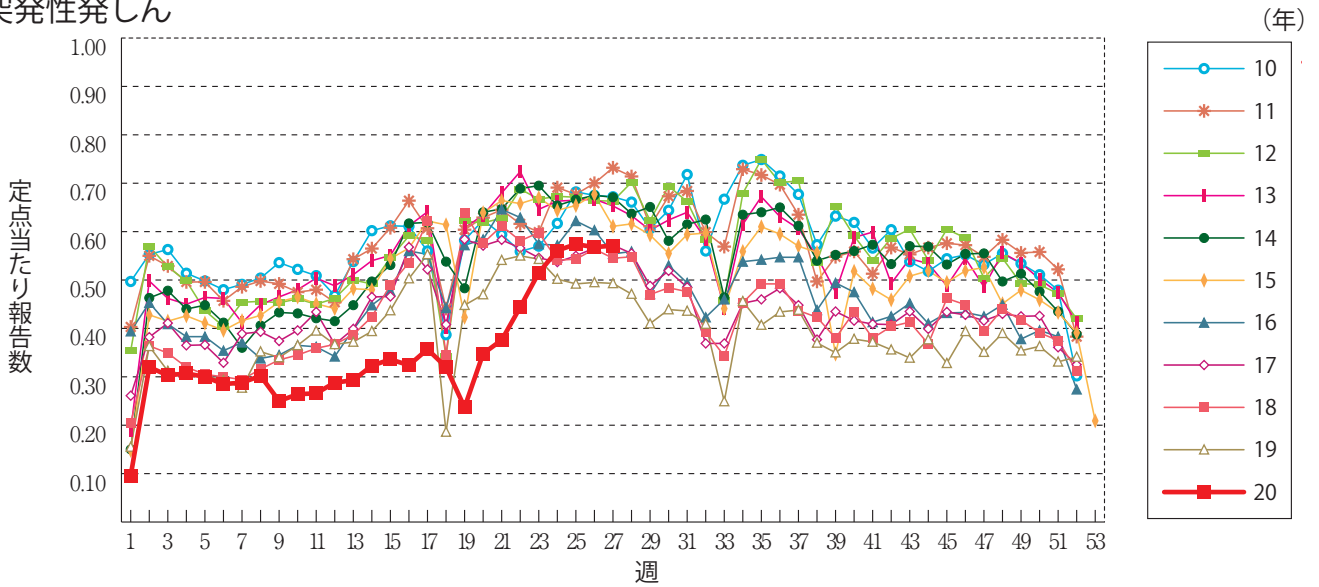
手足口病



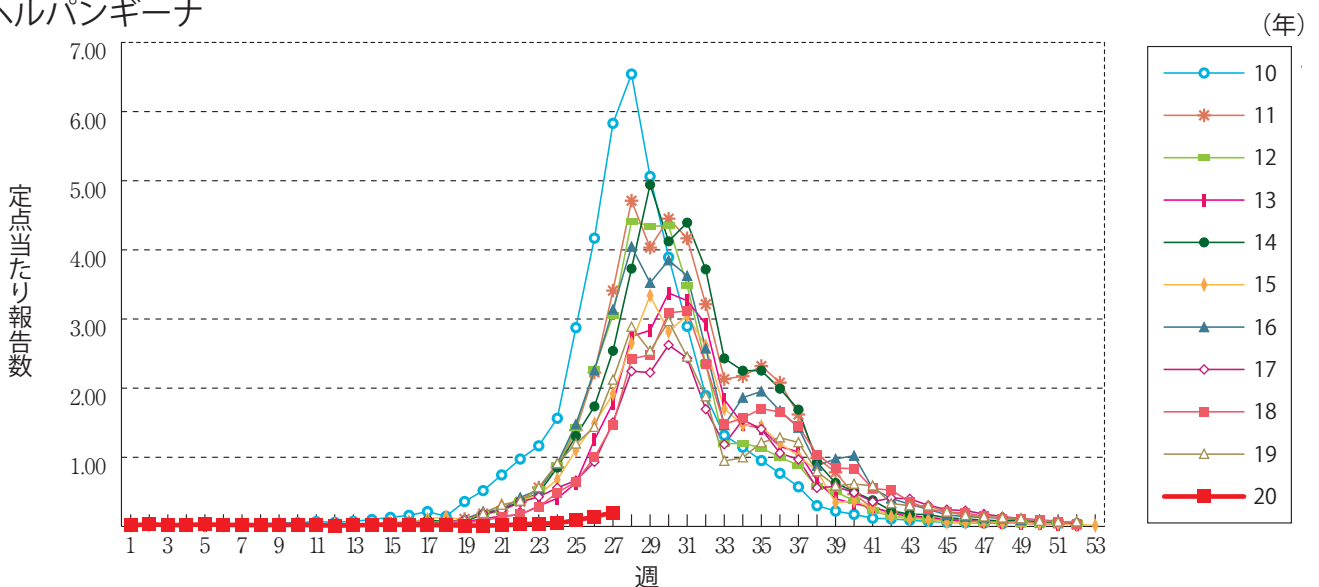
伝染性紅斑



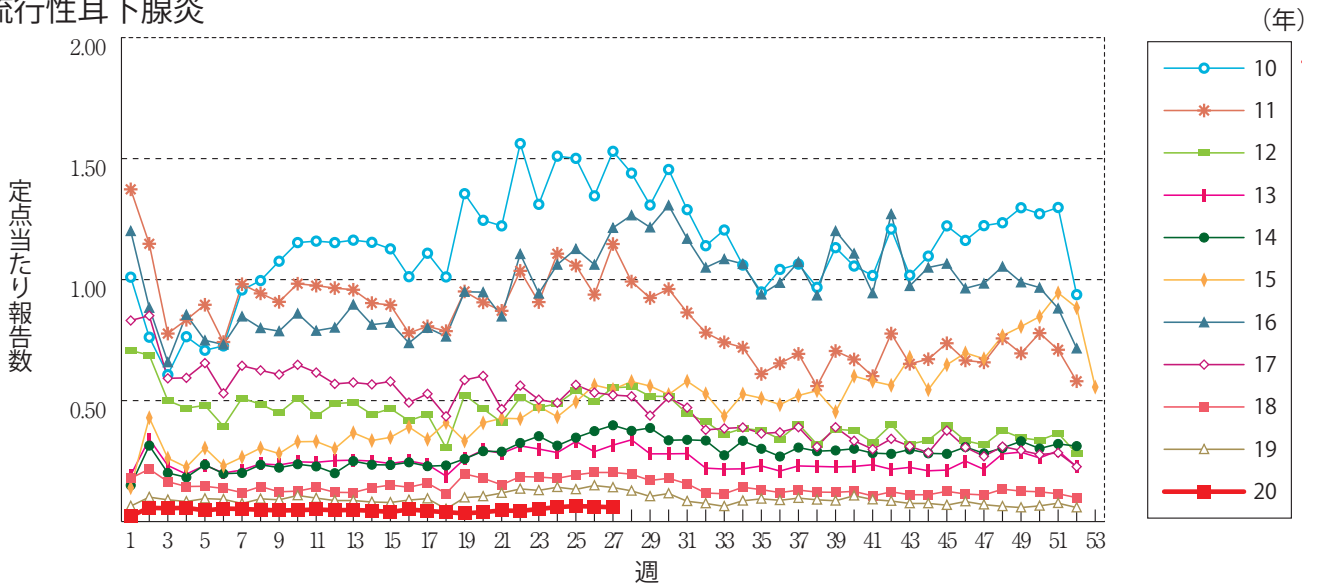
突発性発しん



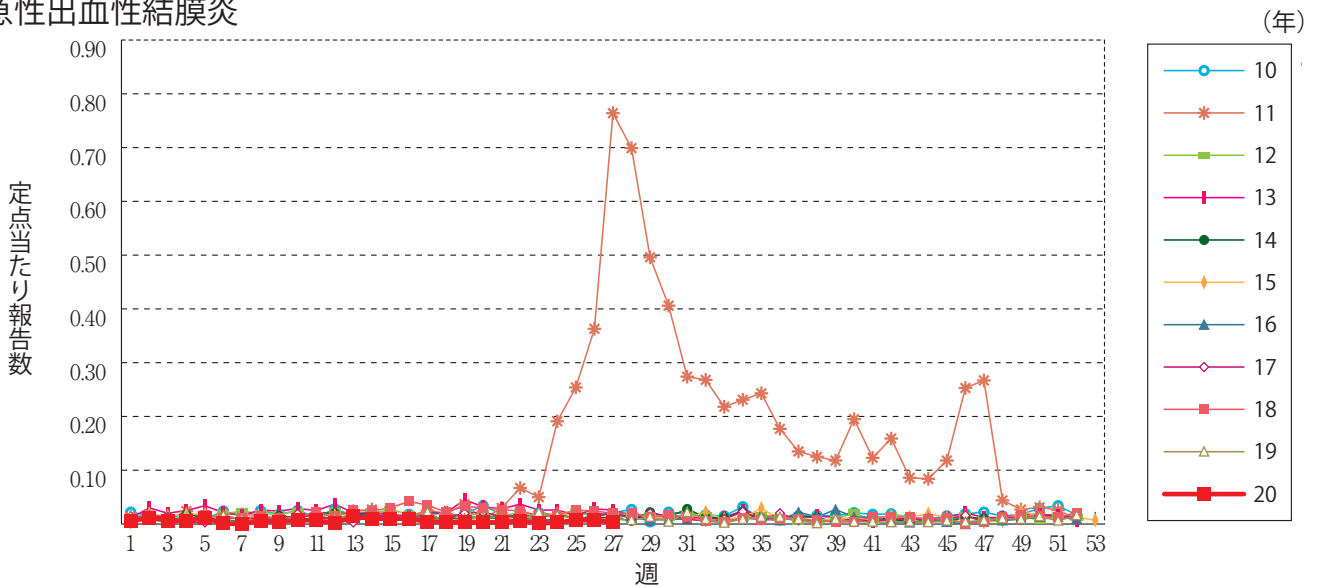
ヘルパンギーナ



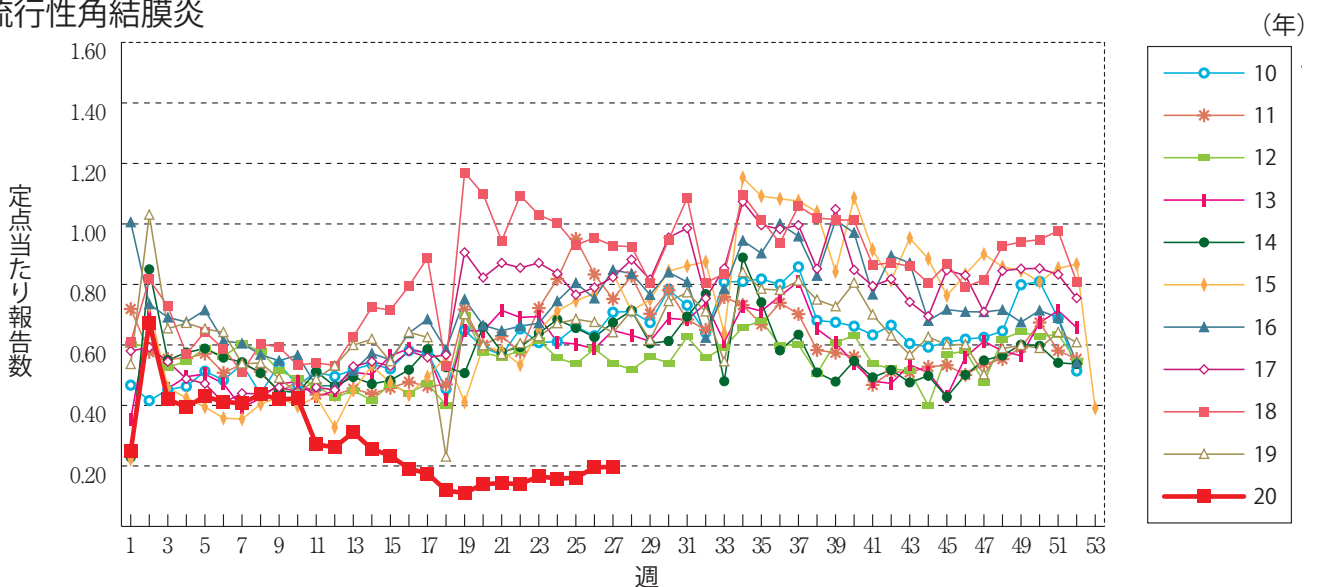
流行性耳下腺炎



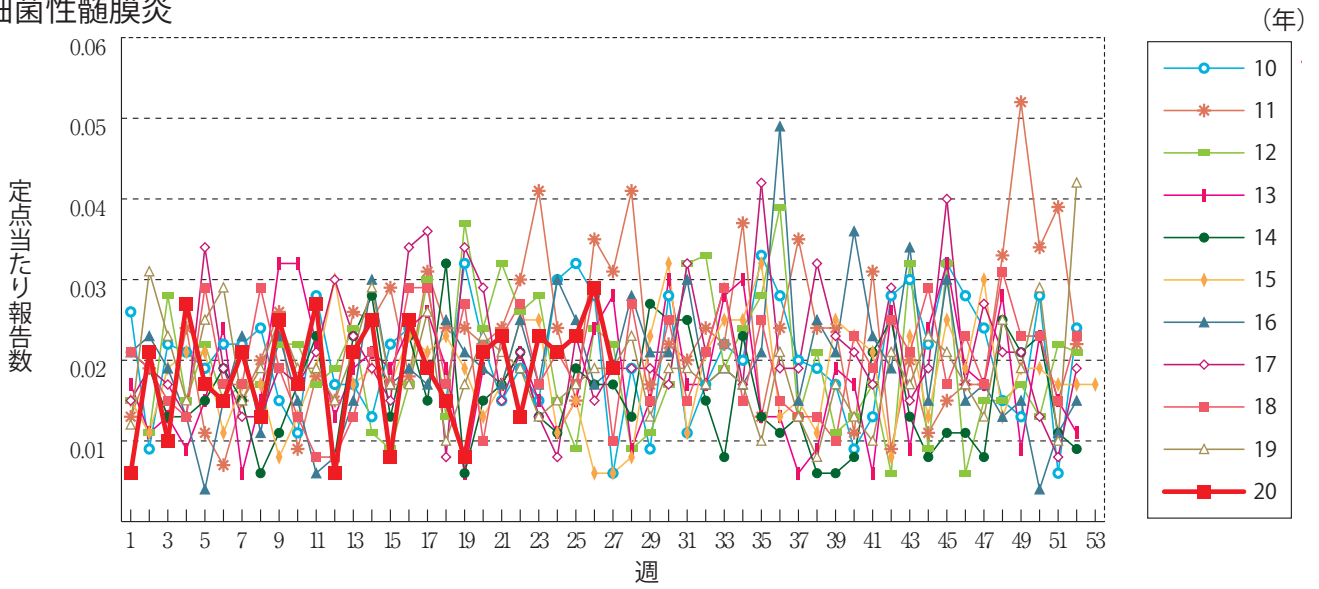
急性出血性結膜炎



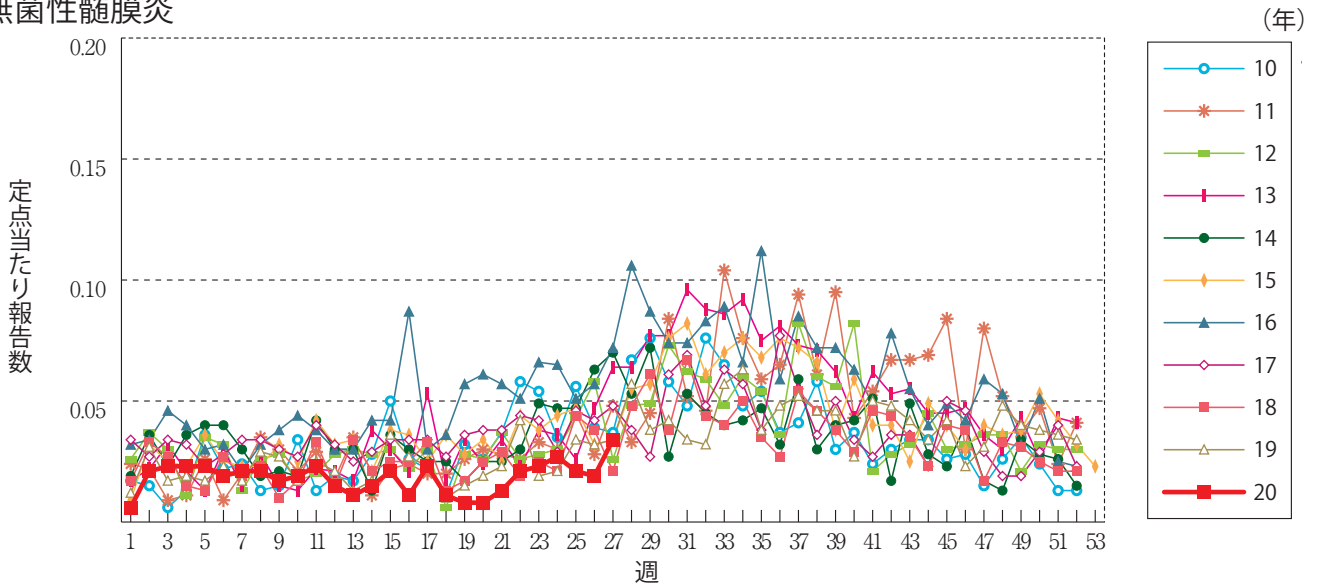
流行性角結膜炎



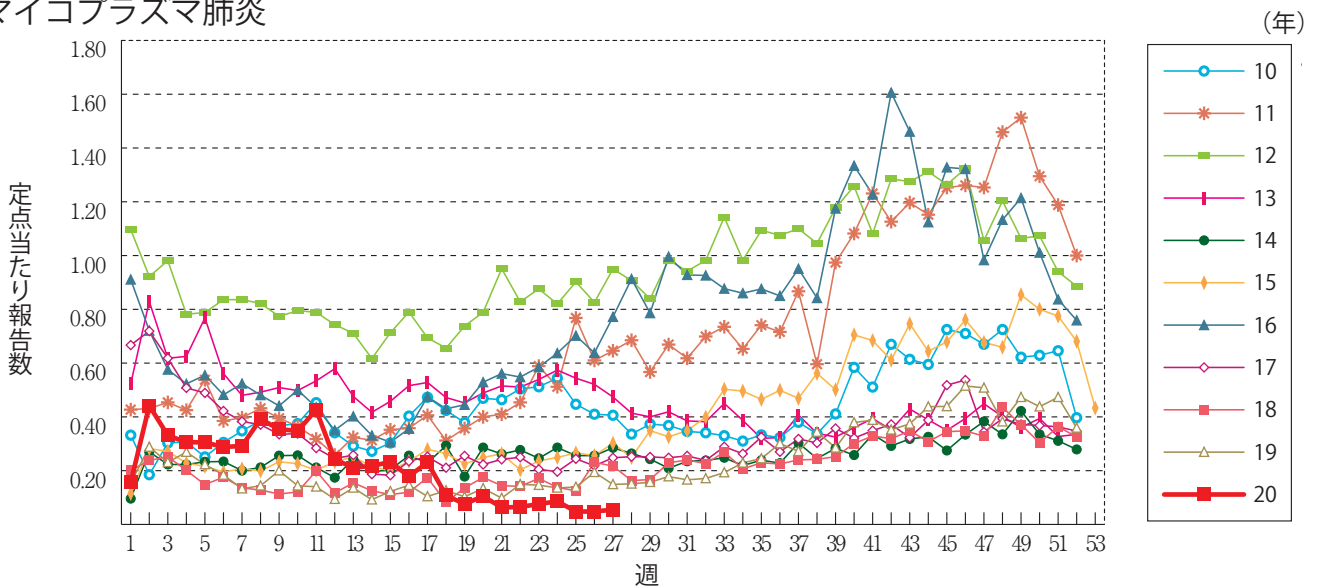
細菌性髄膜炎



無菌性髄膜炎

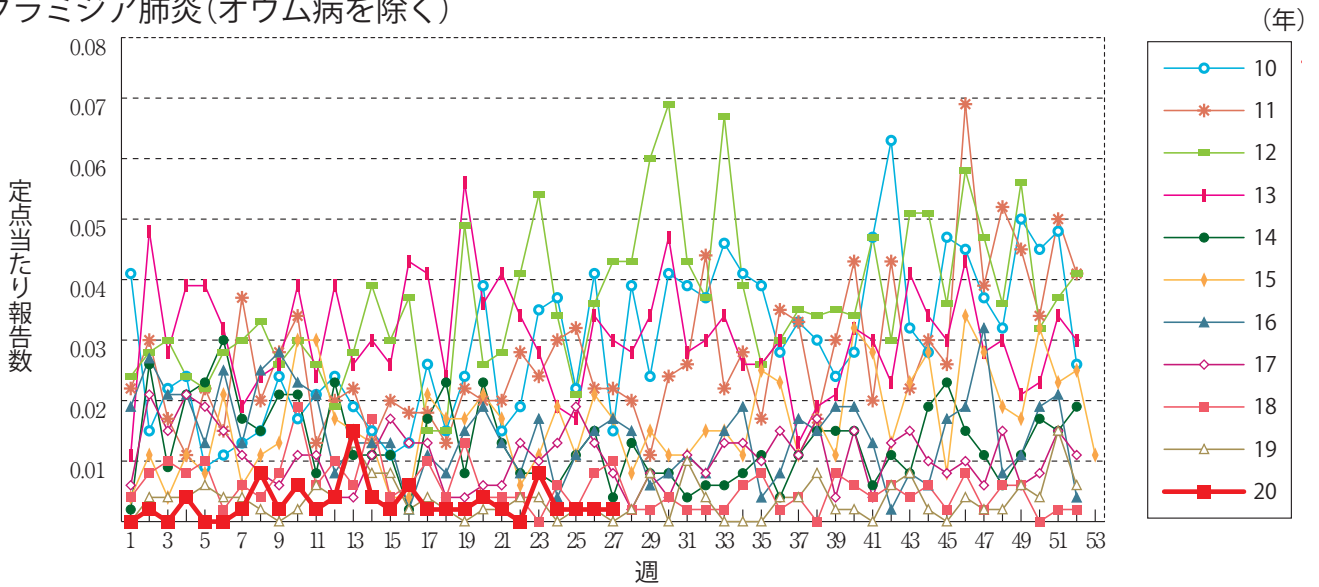


マイコプラズマ肺炎

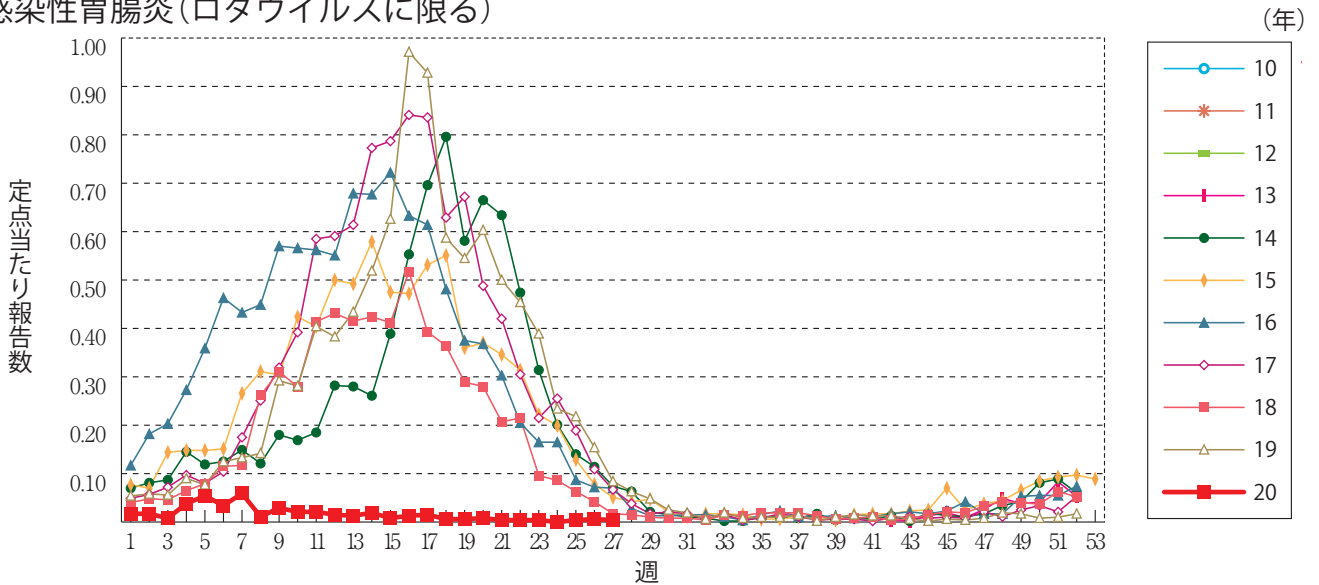




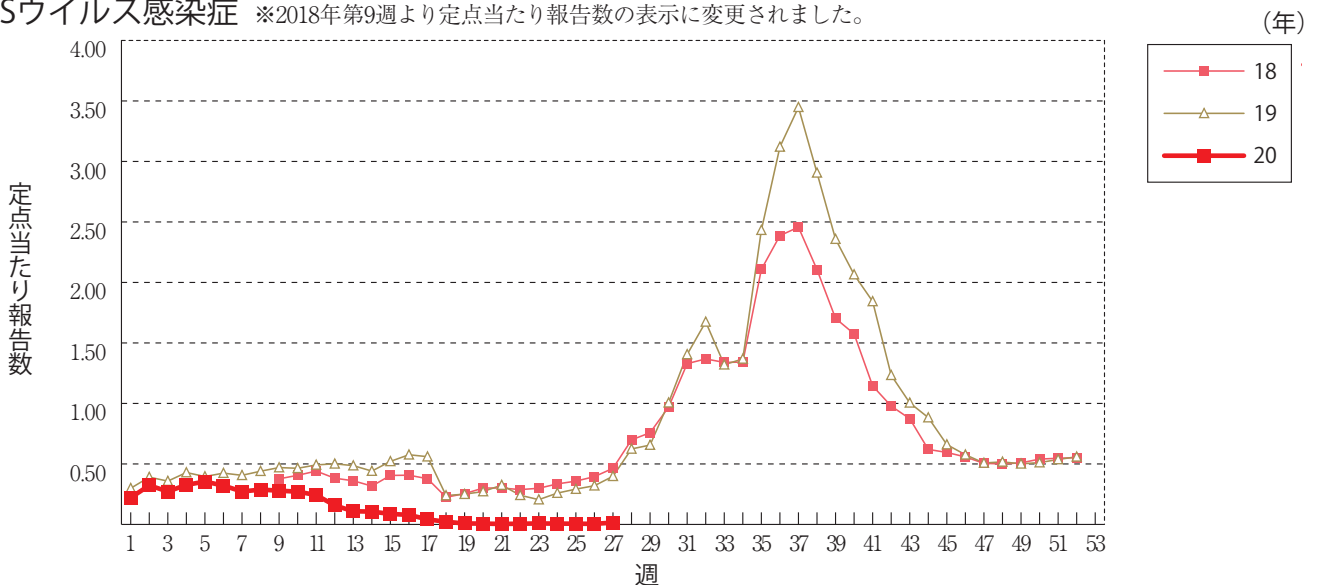
クラミジア肺炎(オウム病を除く)



感染性胃腸炎(ロタウイルスに限る)



RSウイルス感染症 ※2018年第9週より定ポイントあたり報告数の表示に変更されました。




**第27週のデータ**

 注)表中の報告数は7月8日集計分であり、その後の報告は次週以降の累積に反映されます。  
 新型インフルエンザは掲載していません。

報告数・累積報告数、疾病・都道府県別

2020年第27週

	エボラ出血熱		クリミア・コンゴ出血熱		痘 そう		南米出血熱		ペ ス ト		マールブルグ病		ラッサ熱		急性灰白髄炎		結 核	
	報告数	累積	報告数	累積	報告数	累積	報告数	累積	報告数	累積	報告数	累積	報告数	累積	報告数	累積	報告数	累積
総 数	-	-	-	-	-	-	-	-	-	-	-	-	-	-	-	-	293	8760
北海道	-	-	-	-	-	-	-	-	-	-	-	-	-	-	-	-	7	249
青森県	-	-	-	-	-	-	-	-	-	-	-	-	-	-	-	-	4	105
岩手県	-	-	-	-	-	-	-	-	-	-	-	-	-	-	-	-	-	49
宮城県	-	-	-	-	-	-	-	-	-	-	-	-	-	-	-	-	5	127
秋田県	-	-	-	-	-	-	-	-	-	-	-	-	-	-	-	-	2	44
山形県	-	-	-	-	-	-	-	-	-	-	-	-	-	-	-	-	2	46
福島県	-	-	-	-	-	-	-	-	-	-	-	-	-	-	-	-	3	103
茨城県	-	-	-	-	-	-	-	-	-	-	-	-	-	-	-	-	13	249
栃木県	-	-	-	-	-	-	-	-	-	-	-	-	-	-	-	-	4	120
群馬県	-	-	-	-	-	-	-	-	-	-	-	-	-	-	-	-	7	108
埼玉県	-	-	-	-	-	-	-	-	-	-	-	-	-	-	-	-	8	416
千葉県	-	-	-	-	-	-	-	-	-	-	-	-	-	-	-	-	27	459
東京都	-	-	-	-	-	-	-	-	-	-	-	-	-	-	-	-	41	1237
神奈川県	-	-	-	-	-	-	-	-	-	-	-	-	-	-	-	-	22	568
新潟県	-	-	-	-	-	-	-	-	-	-	-	-	-	-	-	-	6	105
富山県	-	-	-	-	-	-	-	-	-	-	-	-	-	-	-	-	2	55
石川県	-	-	-	-	-	-	-	-	-	-	-	-	-	-	-	-	2	69
福井県	-	-	-	-	-	-	-	-	-	-	-	-	-	-	-	-	2	37
山梨県	-	-	-	-	-	-	-	-	-	-	-	-	-	-	-	-	1	34
長野県	-	-	-	-	-	-	-	-	-	-	-	-	-	-	-	-	5	114
岐阜県	-	-	-	-	-	-	-	-	-	-	-	-	-	-	-	-	8	181
静岡県	-	-	-	-	-	-	-	-	-	-	-	-	-	-	-	-	7	247
愛知県	-	-	-	-	-	-	-	-	-	-	-	-	-	-	-	-	16	664
三重県	-	-	-	-	-	-	-	-	-	-	-	-	-	-	-	-	5	114
滋賀県	-	-	-	-	-	-	-	-	-	-	-	-	-	-	-	-	3	95
京都府	-	-	-	-	-	-	-	-	-	-	-	-	-	-	-	-	5	228
大阪府	-	-	-	-	-	-	-	-	-	-	-	-	-	-	-	-	11	511
兵庫県	-	-	-	-	-	-	-	-	-	-	-	-	-	-	-	-	12	368
奈良県	-	-	-	-	-	-	-	-	-	-	-	-	-	-	-	-	1	100
和歌山県	-	-	-	-	-	-	-	-	-	-	-	-	-	-	-	-	-	78
鳥取県	-	-	-	-	-	-	-	-	-	-	-	-	-	-	-	-	-	20
島根県	-	-	-	-	-	-	-	-	-	-	-	-	-	-	-	-	4	63
岡山県	-	-	-	-	-	-	-	-	-	-	-	-	-	-	-	-	5	134
広島県	-	-	-	-	-	-	-	-	-	-	-	-	-	-	-	-	5	195
山口県	-	-	-	-	-	-	-	-	-	-	-	-	-	-	-	-	2	86
徳島県	-	-	-	-	-	-	-	-	-	-	-	-	-	-	-	-	2	53
香川県	-	-	-	-	-	-	-	-	-	-	-	-	-	-	-	-	-	60
愛媛県	-	-	-	-	-	-	-	-	-	-	-	-	-	-	-	-	5	79
高知県	-	-	-	-	-	-	-	-	-	-	-	-	-	-	-	-	1	37
福岡県	-	-	-	-	-	-	-	-	-	-	-	-	-	-	-	-	15	395
佐賀県	-	-	-	-	-	-	-	-	-	-	-	-	-	-	-	-	2	53
長崎県	-	-	-	-	-	-	-	-	-	-	-	-	-	-	-	-	1	95
熊本県	-	-	-	-	-	-	-	-	-	-	-	-	-	-	-	-	2	114
大分県	-	-	-	-	-	-	-	-	-	-	-	-	-	-	-	-	3	93
宮崎県	-	-	-	-	-	-	-	-	-	-	-	-	-	-	-	-	5	92
鹿児島県	-	-	-	-	-	-	-	-	-	-	-	-	-	-	-	-	7	121
沖縄県	-	-	-	-	-	-	-	-	-	-	-	-	-	-	-	-	3	190

\*病原体がSARSコロナウイルスであるものに限る。

\*\*病原体がMERSコロナウイルスであるものに限る。2014年7月26日より届出対象疾患となりました。

\*\*\*2013年5月6日より届出対象疾患となりました。

\*\*\*\*病原体がSARS-CoV-2であるものに限る。2020年2月1日より届出対象疾患となりました。集計方法については巻末ページの(注)をご参照ください。

報告数・累積報告数、疾病・都道府県別

2020年第27週

	ジフテリア		重症急性 呼吸器症候群*		中東呼吸器 症候群**		鳥インフル エンザ(H5N1)		鳥インフル エンザ(H7N9)***		新型コロナウイルス 感染症**** (疑い例を含む)		コレラ		細菌性赤痢		腸管出血性 大腸菌感染症	
	報告数	累積	報告数	累積	報告数	累積	報告数	累積	報告数	累積	報告数	累積	報告数	累積	報告数	累積	報告数	累積
総 数	-	-	-	-	-	-	-	-	-	-	988	19923	-	-	-	53	93	831
北海道	-	-	-	-	-	-	-	-	-	-	1	1052	-	-	-	-	1	53
青森県	-	-	-	-	-	-	-	-	-	-	-	27	-	-	-	3	2	11
岩手県	-	-	-	-	-	-	-	-	-	-	-	-	-	-	-	-	-	5
宮城県	-	-	-	-	-	-	-	-	-	-	2	95	-	-	-	-	2	12
秋田県	-	-	-	-	-	-	-	-	-	-	-	16	-	-	-	-	-	13
山形県	-	-	-	-	-	-	-	-	-	-	-	69	-	-	-	1	2	10
福島県	-	-	-	-	-	-	-	-	-	-	-	82	-	-	-	-	1	4
茨城県	-	-	-	-	-	-	-	-	-	-	-	169	-	-	-	10	-	10
栃木県	-	-	-	-	-	-	-	-	-	-	-	66	-	-	-	-	4	7
群馬県	-	-	-	-	-	-	-	-	-	-	-	149	-	-	-	-	2	13
埼玉県	-	-	-	-	-	-	-	-	-	-	64	1153	-	-	-	5	3	22
千葉県	-	-	-	-	-	-	-	-	-	-	10	1085	-	-	-	-	2	27
東京都	-	-	-	-	-	-	-	-	-	-	714	7040	-	-	-	9	11	71
神奈川県	-	-	-	-	-	-	-	-	-	-	129	2141	-	-	-	3	9	45
新潟県	-	-	-	-	-	-	-	-	-	-	-	83	-	-	-	-	-	28
富山県	-	-	-	-	-	-	-	-	-	-	-	227	-	-	-	-	-	11
石川県	-	-	-	-	-	-	-	-	-	-	-	300	-	-	-	1	3	20
福井県	-	-	-	-	-	-	-	-	-	-	-	122	-	-	-	-	2	11
山梨県	-	-	-	-	-	-	-	-	-	-	-	46	-	-	-	-	1	2
長野県	-	-	-	-	-	-	-	-	-	-	-	76	-	-	-	-	1	21
岐阜県	-	-	-	-	-	-	-	-	-	-	-	154	-	-	-	-	1	4
静岡県	-	-	-	-	-	-	-	-	-	-	2	82	-	-	-	1	1	12
愛知県	-	-	-	-	-	-	-	-	-	-	-	515	-	-	-	19	5	37
三重県	-	-	-	-	-	-	-	-	-	-	-	46	-	-	-	-	1	7
滋賀県	-	-	-	-	-	-	-	-	-	-	-	99	-	-	-	-	4	23
京都府	-	-	-	-	-	-	-	-	-	-	-	365	-	-	-	-	-	10
大阪府	-	-	-	-	-	-	-	-	-	-	64	1924	-	-	-	1	7	47
兵庫県	-	-	-	-	-	-	-	-	-	-	1	710	-	-	-	-	2	18
奈良県	-	-	-	-	-	-	-	-	-	-	-	421	-	-	-	-	1	7
和歌山県	-	-	-	-	-	-	-	-	-	-	-	66	-	-	-	-	-	3
鳥取県	-	-	-	-	-	-	-	-	-	-	-	3	-	-	-	-	1	10
島根県	-	-	-	-	-	-	-	-	-	-	-	24	-	-	-	-	-	3
岡山県	-	-	-	-	-	-	-	-	-	-	-	25	-	-	-	-	5	35
広島県	-	-	-	-	-	-	-	-	-	-	-	164	-	-	-	-	5	26
山口県	-	-	-	-	-	-	-	-	-	-	-	37	-	-	-	-	2	18
徳島県	-	-	-	-	-	-	-	-	-	-	-	6	-	-	-	-	-	3
香川県	-	-	-	-	-	-	-	-	-	-	-	28	-	-	-	-	-	4
愛媛県	-	-	-	-	-	-	-	-	-	-	-	82	-	-	-	-	-	7
高知県	-	-	-	-	-	-	-	-	-	-	-	74	-	-	-	-	-	-
福岡県	-	-	-	-	-	-	-	-	-	-	-	760	-	-	-	-	4	59
佐賀県	-	-	-	-	-	-	-	-	-	-	-	42	-	-	-	-	-	10
長崎県	-	-	-	-	-	-	-	-	-	-	-	22	-	-	-	-	-	20
熊本県	-	-	-	-	-	-	-	-	-	-	-	46	-	-	-	-	5	12
大分県	-	-	-	-	-	-	-	-	-	-	-	60	-	-	-	-	-	9
宮崎県	-	-	-	-	-	-	-	-	-	-	-	17	-	-	-	-	2	9
鹿児島県	-	-	-	-	-	-	-	-	-	-	1	11	-	-	-	-	1	34
沖縄県	-	-	-	-	-	-	-	-	-	-	-	142	-	-	-	-	-	8

報告数・累積報告数, 疾病・都道府県別

2020年第27週

	腸チフス		パラチフス		E型肝炎		ウエストナイル熱		A型肝炎		エキノコックス症		黄熱		オウム病		オムスク出血熱	
	報告数	累積	報告数	累積	報告数	累積	報告数	累積	報告数	累積	報告数	累積	報告数	累積	報告数	累積	報告数	累積
総数	-	17	-	7	5	254	-	-	1	77	-	8	-	-	-	4	-	-
北海道	-	-	-	-	-	31	-	-	-	2	-	8	-	-	-	-	-	-
青森県	-	-	-	-	-	-	-	-	-	1	-	-	-	-	-	-	-	-
岩手県	-	-	-	-	-	1	-	-	-	1	-	-	-	-	-	-	-	-
宮城県	-	1	-	-	-	1	-	-	-	-	-	-	-	-	-	-	-	-
秋田県	-	-	-	-	-	2	-	-	-	-	-	-	-	-	-	-	-	-
山形県	-	-	-	-	-	1	-	-	-	1	-	-	-	-	-	-	-	-
福島県	-	-	-	-	-	2	-	-	-	2	-	-	-	-	-	-	-	-
茨城県	-	1	-	-	-	8	-	-	-	-	-	-	-	-	-	-	-	-
栃木県	-	-	-	-	-	5	-	-	-	-	-	-	-	-	-	1	-	-
群馬県	-	1	-	1	1	18	-	-	-	1	-	-	-	-	-	1	-	-
埼玉県	-	-	-	-	2	19	-	-	-	3	-	-	-	-	-	1	-	-
千葉県	-	4	-	-	-	12	-	-	-	1	-	-	-	-	-	-	-	-
東京都	-	1	-	1	1	69	-	-	-	19	-	-	-	-	-	-	-	-
神奈川県	-	1	-	1	-	16	-	-	-	5	-	-	-	-	-	-	-	-
新潟県	-	2	-	-	1	5	-	-	-	-	-	-	-	-	-	-	-	-
富山県	-	-	-	-	-	2	-	-	-	10	-	-	-	-	-	-	-	-
石川県	-	-	-	1	-	5	-	-	-	-	-	-	-	-	-	-	-	-
福井県	-	-	-	-	-	2	-	-	-	-	-	-	-	-	-	-	-	-
山梨県	-	-	-	-	-	2	-	-	-	-	-	-	-	-	-	-	-	-
長野県	-	1	-	-	-	2	-	-	-	1	-	-	-	-	-	-	-	-
岐阜県	-	-	-	-	-	1	-	-	-	-	-	-	-	-	-	-	-	-
静岡県	-	-	-	-	-	10	-	-	-	2	-	-	-	-	-	-	-	-
愛知県	-	1	-	-	-	4	-	-	1	4	-	-	-	-	-	-	-	-
三重県	-	-	-	-	-	5	-	-	-	-	-	-	-	-	-	-	-	-
滋賀県	-	-	-	1	-	-	-	-	-	-	-	-	-	-	-	-	-	-
京都府	-	-	-	-	-	2	-	-	-	1	-	-	-	-	-	-	-	-
大阪府	-	1	-	-	-	3	-	-	-	5	-	-	-	-	-	-	-	-
兵庫県	-	-	-	-	-	4	-	-	-	1	-	-	-	-	-	-	-	-
奈良県	-	-	-	-	-	-	-	-	-	1	-	-	-	-	-	-	-	-
和歌山県	-	-	-	-	-	-	-	-	-	-	-	-	-	-	-	-	-	-
鳥取県	-	-	-	-	-	-	-	-	-	1	-	-	-	-	-	-	-	-
島根県	-	-	-	-	-	1	-	-	-	-	-	-	-	-	-	-	-	-
岡山県	-	-	-	1	-	1	-	-	-	1	-	-	-	-	-	-	-	-
広島県	-	-	-	1	-	8	-	-	-	3	-	-	-	-	-	-	-	-
山口県	-	-	-	-	-	2	-	-	-	-	-	-	-	-	-	-	-	-
徳島県	-	-	-	-	-	-	-	-	-	-	-	-	-	-	-	-	-	-
香川県	-	2	-	-	-	-	-	-	-	-	-	-	-	-	-	-	-	-
愛媛県	-	1	-	-	-	1	-	-	-	-	-	-	-	-	-	-	-	-
高知県	-	-	-	-	-	-	-	-	-	-	-	-	-	-	-	-	-	-
福岡県	-	-	-	-	-	3	-	-	-	4	-	-	-	-	-	-	-	-
佐賀県	-	-	-	-	-	-	-	-	-	-	-	-	-	-	-	1	-	-
長崎県	-	-	-	-	-	-	-	-	-	-	-	-	-	-	-	-	-	-
熊本県	-	-	-	-	-	1	-	-	-	1	-	-	-	-	-	-	-	-
大分県	-	-	-	-	-	2	-	-	-	1	-	-	-	-	-	-	-	-
宮崎県	-	-	-	-	-	1	-	-	-	2	-	-	-	-	-	-	-	-
鹿児島県	-	-	-	-	-	2	-	-	-	2	-	-	-	-	-	-	-	-
沖縄県	-	-	-	-	-	-	-	-	-	1	-	-	-	-	-	-	-	-

\*2016年2月15日より届出対象疾患となりました。

\*\*2013年3月4日より届出対象疾患となりました。

報告数・累積報告数, 疾病・都道府県別

2020年第27週

	回帰熱		キヤサナル 森林病		Q熱		狂犬病		コクシジ オイデス症		サル痘		ジカウイルス 感染症*		重症熱性血小板 減少症候群**		腎症候性出血熱	
	報告数	累積	報告数	累積	報告数	累積	報告数	累積	報告数	累積	報告数	累積	報告数	累積	報告数	累積	報告数	累積
総数	1	3	-	-	-	-	-	1	-	3	-	-	-	1	4	38	-	-
北海道	1	3	-	-	-	-	-	-	-	-	-	-	-	-	-	-	-	-
青森県	-	-	-	-	-	-	-	-	-	-	-	-	-	-	-	-	-	-
岩手県	-	-	-	-	-	-	-	-	-	-	-	-	-	-	-	-	-	-
宮城県	-	-	-	-	-	-	-	-	-	-	-	-	-	-	-	-	-	-
秋田県	-	-	-	-	-	-	-	-	-	-	-	-	-	-	-	-	-	-
山形県	-	-	-	-	-	-	-	-	-	-	-	-	-	-	-	-	-	-
福島県	-	-	-	-	-	-	-	-	-	-	-	-	-	-	-	-	-	-
茨城県	-	-	-	-	-	-	-	-	-	-	-	-	-	-	-	-	-	-
栃木県	-	-	-	-	-	-	-	-	-	-	-	-	-	-	-	-	-	-
群馬県	-	-	-	-	-	-	-	-	-	-	-	-	-	-	-	-	-	-
埼玉県	-	-	-	-	-	-	-	-	-	-	-	-	1	-	-	-	-	-
千葉県	-	-	-	-	-	-	-	-	-	-	-	-	-	-	-	-	-	-
東京都	-	-	-	-	-	-	-	-	1	-	-	-	-	-	-	-	-	-
神奈川県	-	-	-	-	-	-	-	-	-	-	-	-	-	-	-	-	-	-
新潟県	-	-	-	-	-	-	-	-	-	-	-	-	-	-	-	-	-	-
富山県	-	-	-	-	-	-	-	-	-	-	-	-	-	-	-	-	-	-
石川県	-	-	-	-	-	-	-	-	-	-	-	-	-	-	-	-	-	-
福井県	-	-	-	-	-	-	-	-	-	-	-	-	-	-	-	-	-	-
山梨県	-	-	-	-	-	-	-	-	-	-	-	-	-	-	-	-	-	-
長野県	-	-	-	-	-	-	-	-	-	-	-	-	-	-	-	-	-	-
岐阜県	-	-	-	-	-	-	-	-	-	-	-	-	-	-	-	-	-	-
静岡県	-	-	-	-	-	-	-	-	1	-	-	-	-	-	-	-	-	-
愛知県	-	-	-	-	-	-	1	-	-	-	-	-	-	-	-	-	-	-
三重県	-	-	-	-	-	-	-	-	-	-	-	-	-	-	-	-	-	-
滋賀県	-	-	-	-	-	-	-	-	-	-	-	-	-	-	-	-	-	-
京都府	-	-	-	-	-	-	-	-	-	-	-	-	-	1	1	-	-	-
大阪府	-	-	-	-	-	-	-	-	-	-	-	-	-	-	-	-	-	-
兵庫県	-	-	-	-	-	-	-	-	-	-	-	-	-	-	-	-	-	-
奈良県	-	-	-	-	-	-	-	-	-	-	-	-	-	-	-	-	-	-
和歌山県	-	-	-	-	-	-	-	-	-	-	-	-	-	-	3	-	-	-
鳥取県	-	-	-	-	-	-	-	-	-	-	-	-	-	-	1	-	-	-
島根県	-	-	-	-	-	-	-	-	-	-	-	-	-	-	-	-	-	-
岡山県	-	-	-	-	-	-	-	-	-	-	-	-	-	-	1	-	-	-
広島県	-	-	-	-	-	-	-	-	-	-	-	-	-	1	7	-	-	-
山口県	-	-	-	-	-	-	-	-	-	-	-	-	-	1	2	-	-	-
徳島県	-	-	-	-	-	-	-	-	-	-	-	-	-	-	-	-	-	-
香川県	-	-	-	-	-	-	-	-	-	-	-	-	-	-	-	-	-	-
愛媛県	-	-	-	-	-	-	-	-	-	-	-	-	-	1	2	-	-	-
高知県	-	-	-	-	-	-	-	-	-	-	-	-	-	-	3	-	-	-
福岡県	-	-	-	-	-	-	-	-	-	-	-	-	-	-	1	-	-	-
佐賀県	-	-	-	-	-	-	-	-	-	-	-	-	-	-	3	-	-	-
長崎県	-	-	-	-	-	-	-	-	-	-	-	-	-	-	4	-	-	-
熊本県	-	-	-	-	-	-	-	-	-	-	-	-	-	-	1	-	-	-
大分県	-	-	-	-	-	-	-	-	1	-	-	-	-	-	3	-	-	-
宮崎県	-	-	-	-	-	-	-	-	-	-	-	-	-	-	3	-	-	-
鹿児島県	-	-	-	-	-	-	-	-	-	-	-	-	-	-	3	-	-	-
沖縄県	-	-	-	-	-	-	-	-	-	-	-	-	-	-	-	-	-	-



\*鳥インフルエンザ(H5N1及びH7N9)を除く。

報告数・累積報告数, 疾病・都道府県別

2020年第27週

	西部ウマ脳炎		ダニ媒介脳炎		炭 疽		チクングニア熱		つつが虫病		デング熱		東部ウマ脳炎		鳥インフルエンザ*		ニパウイルス感染症	
	報告数	累積	報告数	累積	報告数	累積	報告数	累積	報告数	累積	報告数	累積	報告数	累積	報告数	累積	報告数	累積
総 数	-	-	-	-	-	-	3	3	1	101	-	41	-	-	-	-	-	-
北海道	-	-	-	-	-	-	-	-	-	-	-	-	-	-	-	-	-	-
青森県	-	-	-	-	-	-	-	-	-	12	-	-	-	-	-	-	-	-
岩手県	-	-	-	-	-	-	-	-	-	1	-	-	-	-	-	-	-	-
宮城県	-	-	-	-	-	-	-	-	-	-	-	-	-	-	-	-	-	-
秋田県	-	-	-	-	-	-	-	-	-	8	-	-	-	-	-	-	-	-
山形県	-	-	-	-	-	-	-	-	-	4	-	-	-	-	-	-	-	-
福島県	-	-	-	-	-	-	-	-	1	4	-	-	-	-	-	-	-	-
茨城県	-	-	-	-	-	-	-	-	-	3	-	-	-	-	-	-	-	-
栃木県	-	-	-	-	-	-	-	-	-	2	-	-	-	-	-	-	-	-
群馬県	-	-	-	-	-	-	-	-	-	-	-	-	-	-	-	-	-	-
埼玉県	-	-	-	-	-	-	-	-	-	-	2	-	-	-	-	-	-	-
千葉県	-	-	-	-	-	-	-	-	-	10	-	7	-	-	-	-	-	-
東京都	-	-	-	-	-	-	-	-	-	5	-	12	-	-	-	-	-	-
神奈川県	-	-	-	-	-	-	-	-	-	2	-	1	-	-	-	-	-	-
新潟県	-	-	-	-	-	-	-	-	-	4	-	-	-	-	-	-	-	-
富山県	-	-	-	-	-	-	-	-	-	-	1	-	-	-	-	-	-	-
石川県	-	-	-	-	-	-	-	-	-	-	1	-	-	-	-	-	-	-
福井県	-	-	-	-	-	-	-	-	-	-	-	-	-	-	-	-	-	-
山梨県	-	-	-	-	-	-	-	-	-	-	-	-	-	-	-	-	-	-
長野県	-	-	-	-	-	-	-	-	-	5	-	-	-	-	-	-	-	-
岐阜県	-	-	-	-	-	-	-	-	-	-	-	-	-	-	-	-	-	-
静岡県	-	-	-	-	-	-	-	-	-	-	2	-	-	-	-	-	-	-
愛知県	-	-	-	-	-	-	1	1	3	3	4	-	-	-	-	-	-	-
三重県	-	-	-	-	-	-	-	-	-	-	-	-	-	-	-	-	-	-
滋賀県	-	-	-	-	-	-	-	-	-	-	-	-	-	-	-	-	-	-
京都府	-	-	-	-	-	-	-	-	-	-	-	-	-	-	-	-	-	-
大阪府	-	-	-	-	-	-	-	-	-	-	4	-	-	-	-	-	-	-
兵庫県	-	-	-	-	-	-	-	-	-	-	2	-	-	-	-	-	-	-
奈良県	-	-	-	-	-	-	-	-	-	-	-	-	-	-	-	-	-	-
和歌山県	-	-	-	-	-	-	-	-	-	1	-	-	-	-	-	-	-	-
鳥取県	-	-	-	-	-	-	-	-	-	-	-	-	-	-	-	-	-	-
島根県	-	-	-	-	-	-	-	-	-	3	-	-	-	-	-	-	-	-
岡山県	-	-	-	-	-	-	-	-	-	1	-	-	-	-	-	-	-	-
広島県	-	-	-	-	-	-	-	-	-	1	1	-	-	-	-	-	-	-
山口県	-	-	-	-	-	-	-	-	-	-	-	-	-	-	-	-	-	-
徳島県	-	-	-	-	-	-	-	-	-	-	-	-	-	-	-	-	-	-
香川県	-	-	-	-	-	-	-	-	-	-	-	-	-	-	-	-	-	-
愛媛県	-	-	-	-	-	-	-	-	-	-	-	-	-	-	-	-	-	-
高知県	-	-	-	-	-	-	-	-	-	-	-	-	-	-	-	-	-	-
福岡県	-	-	-	-	-	-	-	-	-	-	1	-	-	-	-	-	-	-
佐賀県	-	-	-	-	-	-	-	-	-	-	-	-	-	-	-	-	-	-
長崎県	-	-	-	-	-	-	-	-	-	-	1	-	-	-	-	-	-	-
熊本県	-	-	-	-	-	-	1	1	-	-	2	-	-	-	-	-	-	-
大分県	-	-	-	-	-	-	-	-	-	-	-	-	-	-	-	-	-	-
宮崎県	-	-	-	-	-	-	-	-	-	7	-	-	-	-	-	-	-	-
鹿児島県	-	-	-	-	-	-	-	-	-	24	-	-	-	-	-	-	-	-
沖縄県	-	-	-	-	-	-	1	1	1	1	-	-	-	-	-	-	-	-

報告数・累積報告数, 疾病・都道府県別

2020年第27週

	日本紅斑熱		日本脳炎		ハンタウイルス 肺症候群		Bウイルス病		鼻 疽		プルセラ症		ベネズエラ ウマ脳炎		ヘンドラウイルス 感 染 症		発しんチフス	
	報告数	累積	報告数	累積	報告数	累積	報告数	累積	報告数	累積	報告数	累積	報告数	累積	報告数	累積	報告数	累積
総 数	4	105	-	1	-	-	-	-	-	-	1	-	-	-	-	-	-	-
北海道	-	-	-	-	-	-	-	-	-	-	-	-	-	-	-	-	-	-
青森県	-	-	-	-	-	-	-	-	-	-	-	-	-	-	-	-	-	-
岩手県	-	-	-	-	-	-	-	-	-	-	-	-	-	-	-	-	-	-
宮城県	-	-	-	-	-	-	-	-	-	-	-	-	-	-	-	-	-	-
秋田県	-	-	-	-	-	-	-	-	-	-	-	-	-	-	-	-	-	-
山形県	-	-	-	-	-	-	-	-	-	-	-	-	-	-	-	-	-	-
福島県	-	-	-	-	-	-	-	-	-	-	-	-	-	-	-	-	-	-
茨城県	-	-	-	-	-	-	-	-	-	-	-	-	-	-	-	-	-	-
栃木県	-	-	-	-	-	-	-	-	-	-	-	-	-	-	-	-	-	-
群馬県	-	-	-	-	-	-	-	-	-	-	-	-	-	-	-	-	-	-
埼玉県	-	-	-	-	-	-	-	-	-	-	-	-	-	-	-	-	-	-
千葉県	1	3	-	-	-	-	-	-	-	-	-	-	-	-	-	-	-	-
東京都	-	-	-	-	-	-	-	-	-	-	-	-	-	-	-	-	-	-
神奈川県	-	-	-	-	-	-	-	-	-	-	-	-	-	-	-	-	-	-
新潟県	-	-	-	-	-	-	-	-	-	-	-	-	-	-	-	-	-	-
富山県	-	-	-	-	-	-	-	-	-	-	-	-	-	-	-	-	-	-
石川県	-	1	-	-	-	-	-	-	-	-	-	-	-	-	-	-	-	-
福井県	-	1	-	-	-	-	-	-	-	-	-	-	-	-	-	-	-	-
山梨県	-	-	-	-	-	-	-	-	-	-	-	-	-	-	-	-	-	-
長野県	-	-	-	-	-	-	-	-	-	-	-	-	-	-	-	-	-	-
岐阜県	-	-	-	-	-	-	-	-	-	-	-	-	-	-	-	-	-	-
静岡県	-	2	-	-	-	-	-	-	-	-	-	-	-	-	-	-	-	-
愛知県	-	-	-	-	-	-	-	-	-	-	-	-	-	-	-	-	-	-
三重県	-	13	-	-	-	-	-	-	-	-	-	-	-	-	-	-	-	-
滋賀県	-	1	-	-	-	-	-	-	-	-	-	-	-	-	-	-	-	-
京都府	-	2	-	-	-	-	-	-	-	-	-	-	-	-	-	-	-	-
大阪府	-	2	-	-	-	-	-	-	-	-	1	-	-	-	-	-	-	-
兵庫県	-	3	-	-	-	-	-	-	-	-	-	-	-	-	-	-	-	-
奈良県	-	1	-	-	-	-	-	-	-	-	-	-	-	-	-	-	-	-
和歌山県	-	10	-	1	-	-	-	-	-	-	-	-	-	-	-	-	-	-
鳥取県	1	2	-	-	-	-	-	-	-	-	-	-	-	-	-	-	-	-
島根県	-	1	-	-	-	-	-	-	-	-	-	-	-	-	-	-	-	-
岡山県	-	1	-	-	-	-	-	-	-	-	-	-	-	-	-	-	-	-
広島県	1	26	-	-	-	-	-	-	-	-	-	-	-	-	-	-	-	-
山口県	-	1	-	-	-	-	-	-	-	-	-	-	-	-	-	-	-	-
徳島県	-	2	-	-	-	-	-	-	-	-	-	-	-	-	-	-	-	-
香川県	-	1	-	-	-	-	-	-	-	-	-	-	-	-	-	-	-	-
愛媛県	-	3	-	-	-	-	-	-	-	-	-	-	-	-	-	-	-	-
高知県	1	15	-	-	-	-	-	-	-	-	-	-	-	-	-	-	-	-
福岡県	-	-	-	-	-	-	-	-	-	-	-	-	-	-	-	-	-	-
佐賀県	-	3	-	-	-	-	-	-	-	-	-	-	-	-	-	-	-	-
長崎県	-	1	-	-	-	-	-	-	-	-	-	-	-	-	-	-	-	-
熊本県	-	4	-	-	-	-	-	-	-	-	-	-	-	-	-	-	-	-
大分県	-	-	-	-	-	-	-	-	-	-	-	-	-	-	-	-	-	-
宮崎県	-	3	-	-	-	-	-	-	-	-	-	-	-	-	-	-	-	-
鹿児島県	-	3	-	-	-	-	-	-	-	-	-	-	-	-	-	-	-	-
沖縄県	-	-	-	-	-	-	-	-	-	-	-	-	-	-	-	-	-	-

報告数・累積報告数, 疾病・都道府県別

2020年第27週

	ボツリヌス症		マラリア		野 兎 病		ライム病		リッサウイルス感染症		リフトバレー熱		類 鼻 疽		レジオネラ症		レプトスピラ症	
	報告数	累積	報告数	累積	報告数	累積	報告数	累積	報告数	累積	報告数	累積	報告数	累積	報告数	累積	報告数	累積
総 数	-	1	-	12	-	-	2	7	-	-	-	-	-	-	54	758	-	1
北海道	-	-	-	-	-	-	2	6	-	-	-	-	-	-	2	20	-	-
青森県	-	-	-	-	-	-	-	-	-	-	-	-	-	-	-	5	-	-
岩手県	-	-	-	-	-	-	-	-	-	-	-	-	-	-	-	5	-	-
宮城県	-	-	-	-	-	-	-	-	-	-	-	-	-	-	1	18	-	-
秋田県	-	-	-	-	-	-	-	-	-	-	-	-	-	-	-	6	-	-
山形県	-	-	-	-	-	-	-	-	-	-	-	-	-	-	2	14	-	-
福島県	-	-	-	-	-	-	-	-	-	-	-	-	-	-	1	11	-	-
茨城県	-	-	-	-	-	-	-	-	-	-	-	-	-	-	2	22	-	-
栃木県	-	-	-	-	-	-	-	-	-	-	-	-	-	-	1	9	-	-
群馬県	-	-	-	-	-	-	-	-	-	-	-	-	-	-	4	12	-	-
埼玉県	-	-	-	-	-	-	-	-	-	-	-	-	-	-	4	42	-	-
千葉県	-	-	-	1	-	-	-	-	-	-	-	-	-	-	3	39	-	-
東京都	-	-	-	5	-	-	-	-	-	-	-	-	-	-	5	47	-	-
神奈川県	-	-	-	1	-	-	-	-	-	-	-	-	-	-	3	52	-	-
新潟県	-	-	-	-	-	-	-	-	-	-	-	-	-	-	-	10	-	-
富山県	-	-	-	-	-	-	-	-	-	-	-	-	-	-	-	16	-	-
石川県	-	-	-	-	-	-	-	-	-	-	-	-	-	-	-	8	-	-
福井県	-	-	-	-	-	-	-	-	-	-	-	-	-	-	-	11	-	-
山梨県	-	-	-	-	-	-	-	-	-	-	-	-	-	-	2	5	-	-
長野県	-	-	-	-	-	-	-	-	-	-	-	-	-	-	1	24	-	-
岐阜県	-	-	-	-	-	-	-	1	-	-	-	-	-	-	1	11	-	-
静岡県	-	-	-	1	-	-	-	-	-	-	-	-	-	-	2	19	-	-
愛知県	-	-	-	-	-	-	-	-	-	-	-	-	-	-	2	35	-	-
三重県	-	-	-	-	-	-	-	-	-	-	-	-	-	-	3	10	-	-
滋賀県	-	-	-	-	-	-	-	-	-	-	-	-	-	-	1	12	-	-
京都府	-	-	-	1	-	-	-	-	-	-	-	-	-	-	-	12	-	-
大阪府	-	-	-	2	-	-	-	-	-	-	-	-	-	-	1	48	-	-
兵庫県	-	-	-	-	-	-	-	-	-	-	-	-	-	-	4	44	-	-
奈良県	-	-	-	-	-	-	-	-	-	-	-	-	-	-	1	7	-	-
和歌山県	-	-	-	-	-	-	-	-	-	-	-	-	-	-	-	7	-	-
鳥取県	-	-	-	-	-	-	-	-	-	-	-	-	-	-	-	2	-	-
島根県	-	-	-	-	-	-	-	-	-	-	-	-	-	-	-	6	-	1
岡山県	-	-	-	-	-	-	-	-	-	-	-	-	-	-	1	40	-	-
広島県	-	-	-	-	-	-	-	-	-	-	-	-	-	-	3	15	-	-
山口県	-	-	-	-	-	-	-	-	-	-	-	-	-	-	2	13	-	-
徳島県	-	-	-	-	-	-	-	-	-	-	-	-	-	-	1	13	-	-
香川県	-	-	-	-	-	-	-	-	-	-	-	-	-	-	-	5	-	-
愛媛県	-	-	-	-	-	-	-	-	-	-	-	-	-	-	-	9	-	-
高知県	-	-	-	-	-	-	-	-	-	-	-	-	-	-	-	3	-	-
福岡県	-	1	-	1	-	-	-	-	-	-	-	-	-	-	-	25	-	-
佐賀県	-	-	-	-	-	-	-	-	-	-	-	-	-	-	-	-	-	-
長崎県	-	-	-	-	-	-	-	-	-	-	-	-	-	-	-	8	-	-
熊本県	-	-	-	-	-	-	-	-	-	-	-	-	-	-	-	15	-	-
大分県	-	-	-	-	-	-	-	-	-	-	-	-	-	-	1	7	-	-
宮崎県	-	-	-	-	-	-	-	-	-	-	-	-	-	-	-	6	-	-
鹿児島県	-	-	-	-	-	-	-	-	-	-	-	-	-	-	-	7	-	-
沖縄県	-	-	-	-	-	-	-	-	-	-	-	-	-	-	-	3	-	-

\*E型肝炎及びA型肝炎を除く。

\*\*2014年9月19日より届出対象疾患となりました。

\*\*\*急性灰白髄炎を除く。2018年5月1日より届出対象疾患となりました。

\*\*\*\*ウエストナイル脳炎、西部ウマ脳炎、ダニ媒介脳炎、東部ウマ脳炎、日本脳炎、ベネズエラウマ脳炎及びリフトバレー熱を除く。

報告数・累積報告数、疾病・都道府県別

2020年第27週

	ロッキー山 紅斑熱		アメーバ赤痢		ウイルス性肝炎*		カルバペム耐性 腸内細菌科細菌感染症**		急性弛緩性 麻痺***		急性脳炎****		クリプト スポリジウム症		クロイツフェルト ・ヤコブ病		劇症型溶血性 レンサ球菌感染症	
	報告数	累積	報告数	累積	報告数	累積	報告数	累積	報告数	累積	報告数	累積	報告数	累積	報告数	累積	報告数	累積
総 数	-	-	4	307	1	131	25	822	-	15	7	319	-	2	3	72	9	421
北海道	-	-	-	4	-	2	1	35	-	-	-	11	-	1	-	-	-	20
青森県	-	-	-	-	-	-	1	22	-	-	-	3	-	-	-	-	-	3
岩手県	-	-	-	2	-	1	-	6	-	-	-	-	-	-	-	1	-	5
宮城県	-	-	-	5	-	1	1	13	-	-	-	2	-	-	-	-	-	11
秋田県	-	-	-	-	-	2	-	6	-	-	-	4	-	-	-	1	-	3
山形県	-	-	-	7	-	2	-	3	-	-	-	1	-	-	-	2	1	10
福島県	-	-	-	1	-	1	-	16	-	-	-	5	-	-	-	-	-	6
茨城県	-	-	-	7	-	5	1	22	-	-	-	17	-	-	-	2	-	5
栃木県	-	-	-	3	-	1	-	5	-	2	-	6	-	-	-	-	-	6
群馬県	-	-	-	5	-	1	-	10	-	-	-	4	-	-	-	4	-	4
埼玉県	-	-	-	17	-	6	1	28	-	1	-	18	-	-	-	1	-	17
千葉県	-	-	-	14	-	5	1	23	-	1	-	28	-	-	-	4	1	21
東京都	-	-	1	60	-	32	1	59	-	1	-	19	-	-	-	8	-	52
神奈川県	-	-	-	25	-	10	2	52	-	-	1	20	-	-	-	3	2	27
新潟県	-	-	-	2	-	2	1	23	-	-	-	6	-	-	-	1	-	8
富山県	-	-	-	3	-	1	-	8	-	-	-	3	-	-	-	-	-	6
石川県	-	-	-	2	-	1	1	7	-	-	-	2	-	-	1	2	-	4
福井県	-	-	-	-	-	-	-	10	-	-	-	1	-	-	-	-	-	2
山梨県	-	-	-	-	-	-	-	-	-	-	-	-	-	-	-	-	-	-
長野県	-	-	1	4	-	3	-	17	-	-	-	20	-	-	-	4	-	9
岐阜県	-	-	-	3	-	1	2	11	-	2	-	1	-	-	-	1	-	6
静岡県	-	-	-	8	-	5	1	17	-	-	1	12	-	-	-	2	-	8
愛知県	-	-	-	19	-	8	3	60	-	1	3	20	-	-	-	4	2	28
三重県	-	-	-	2	-	1	-	13	-	-	-	6	-	-	-	-	-	10
滋賀県	-	-	-	3	-	1	-	8	-	-	-	7	-	-	-	-	-	6
京都府	-	-	-	6	-	-	1	18	-	-	-	6	-	-	-	-	-	6
大阪府	-	-	-	26	1	14	1	60	-	1	-	13	-	1	-	2	-	27
兵庫県	-	-	-	15	-	2	1	47	-	-	1	13	-	-	-	3	1	24
奈良県	-	-	-	5	-	-	-	15	-	-	-	2	-	-	-	2	-	6
和歌山県	-	-	-	1	-	1	1	6	-	-	-	1	-	-	-	1	-	7
鳥取県	-	-	-	3	-	-	-	4	-	-	-	6	-	-	-	-	-	5
島根県	-	-	-	-	-	-	-	13	-	-	-	1	-	-	-	1	-	1
岡山県	-	-	-	11	-	2	-	14	-	1	-	5	-	-	-	1	-	2
広島県	-	-	-	6	-	1	-	26	-	-	-	6	-	-	1	3	1	12
山口県	-	-	-	3	-	-	2	11	-	1	-	8	-	-	-	-	-	3
徳島県	-	-	-	1	-	-	1	5	-	-	-	-	-	-	-	2	-	2
香川県	-	-	-	3	-	2	-	5	-	1	-	3	-	-	-	1	-	-
愛媛県	-	-	-	1	-	2	1	4	-	-	-	5	-	-	1	4	-	4
高知県	-	-	-	-	-	1	-	4	-	-	-	1	-	-	-	2	-	2
福岡県	-	-	1	6	-	11	-	54	-	1	1	14	-	-	-	3	-	20
佐賀県	-	-	-	5	-	-	-	5	-	-	-	2	-	-	-	1	-	5
長崎県	-	-	-	1	-	-	-	19	-	-	-	3	-	-	-	1	-	2
熊本県	-	-	1	4	-	-	-	13	-	-	-	-	-	-	-	2	-	3
大分県	-	-	-	3	-	1	-	6	-	-	-	5	-	-	-	-	1	2
宮崎県	-	-	-	5	-	1	-	1	-	-	-	1	-	-	-	1	-	5
鹿児島県	-	-	-	3	-	1	-	9	-	2	-	8	-	-	-	2	-	4
沖縄県	-	-	-	3	-	-	-	9	-	-	-	-	-	-	-	-	-	2

\*2013年4月1日より届出対象疾患となりました。  
 \*\*2014年9月19日より届出対象疾患となりました。

報告数・累積報告数, 疾病・都道府県別

2020年第27週

	後天性免疫不全 症候群		ジアルジア症		侵襲性インフル エンザ菌感染症*		侵襲性髄膜炎菌 感染症*		侵襲性肺炎球菌 感染症*		水痘** (入院例に限る)		先天性風しん 症候群		梅毒		播種性 クリプトコックス症**	
	報告数	累積	報告数	累積	報告数	累積	報告数	累積	報告数	累積	報告数	累積	報告数	累積	報告数	累積	報告数	累積
総数	11	512	-	14	2	174	-	11	12	1014	8	192	-	1	76	2923	2	67
北海道	-	12	-	-	1	5	-	1	1	32	4	14	-	-	-	63	-	1
青森県	-	-	-	-	-	1	-	-	-	6	-	1	-	-	-	8	-	-
岩手県	-	2	-	-	-	1	-	-	-	8	-	1	-	-	-	4	-	-
宮城県	-	4	-	-	-	2	-	-	-	19	-	-	-	-	1	32	-	-
秋田県	-	1	-	-	-	-	-	-	-	9	-	6	-	-	2	32	-	1
山形県	-	2	-	-	-	-	-	-	-	19	-	3	-	-	-	7	-	-
福島県	-	2	-	-	-	1	-	-	-	12	-	2	-	1	-	33	-	1
茨城県	-	9	-	1	-	2	-	-	-	17	-	-	-	-	3	41	-	-
栃木県	1	4	-	-	-	2	-	-	-	15	-	2	-	-	4	41	-	2
群馬県	-	4	-	1	-	-	-	-	-	13	-	4	-	-	3	27	-	1
埼玉県	-	13	-	-	-	9	-	2	1	39	-	9	-	-	4	68	-	3
千葉県	1	16	-	1	-	5	-	-	-	39	-	5	-	-	1	70	-	2
東京都	1	174	-	3	1	18	-	1	-	101	-	25	-	-	19	763	-	9
神奈川県	1	31	-	1	-	15	-	-	-	59	1	12	-	-	3	92	-	3
新潟県	-	1	-	-	-	1	-	-	-	22	-	1	-	-	-	16	-	2
富山県	-	1	-	-	-	-	-	-	-	7	-	8	-	-	-	15	-	-
石川県	-	6	-	-	-	-	-	-	-	11	-	1	-	-	-	10	-	-
福井県	-	1	-	-	-	1	-	-	-	6	-	2	-	-	-	6	-	1
山梨県	-	3	-	-	-	-	-	-	-	7	1	2	-	-	1	3	-	-
長野県	-	3	-	-	-	3	-	-	1	9	-	1	-	-	-	22	1	5
岐阜県	-	11	-	-	-	12	-	-	-	20	-	6	-	-	2	38	-	3
静岡県	1	8	-	-	-	1	-	-	-	21	-	9	-	-	3	63	-	1
愛知県	-	43	-	1	-	20	-	2	4	83	1	12	-	-	6	166	-	3
三重県	-	5	-	1	-	-	-	-	-	13	-	1	-	-	-	23	1	2
滋賀県	-	3	-	-	-	3	-	-	-	8	-	1	-	-	1	19	-	1
京都府	-	3	-	-	-	4	-	-	-	30	-	2	-	-	1	48	-	1
大阪府	1	48	-	4	-	20	-	2	2	67	-	6	-	-	4	481	-	2
兵庫県	2	23	-	-	-	3	-	1	1	52	-	10	-	-	5	135	-	3
奈良県	-	1	-	-	-	4	-	-	-	13	1	4	-	-	1	21	-	2
和歌山県	-	1	-	-	-	3	-	-	-	7	-	1	-	-	-	12	-	1
鳥取県	-	-	-	-	-	-	-	1	-	8	-	2	-	-	-	22	-	2
島根県	-	-	-	-	-	-	-	-	-	12	-	-	-	-	-	8	-	-
岡山県	-	10	-	-	-	1	-	-	-	7	-	2	-	-	2	91	-	2
広島県	-	6	-	-	-	2	-	-	-	21	-	2	-	-	4	57	-	-
山口県	-	2	-	-	-	4	-	-	-	9	-	-	-	-	-	13	-	-
徳島県	-	2	-	-	-	4	-	1	1	5	-	3	-	-	-	10	-	-
香川県	-	2	-	-	-	1	-	-	-	14	-	1	-	-	-	30	-	-
愛媛県	-	2	-	-	-	-	-	-	-	8	-	1	-	-	-	32	-	1
高知県	-	3	-	-	-	1	-	-	-	9	-	3	-	-	-	10	-	-
福岡県	2	21	-	-	-	9	-	-	-	51	-	9	-	-	1	158	-	4
佐賀県	1	5	-	-	-	-	-	-	-	7	-	2	-	-	-	5	-	-
長崎県	-	-	-	-	-	1	-	-	1	17	-	-	-	-	-	13	-	2
熊本県	-	3	-	-	-	2	-	-	-	16	-	3	-	-	2	53	-	2
大分県	-	5	-	-	-	1	-	-	-	4	-	4	-	-	1	15	-	2
宮崎県	-	2	-	-	-	2	-	-	-	9	-	6	-	-	1	7	-	1
鹿児島県	-	6	-	-	-	-	-	-	-	20	-	3	-	-	1	29	-	1
沖縄県	-	8	-	1	-	10	-	-	-	33	-	-	-	-	-	11	-	-



\*2018年1月1日より届出対象疾患となりました。  
 \*\*2014年9月19日より届出対象疾患となりました。

報告数・累積報告数, 疾病・都道府県別

2020年第27週

	破傷風		バンコマイシン耐性 黄色ブドウ球菌感染症		バンコマイシン耐性 腸球菌感染症		百日咳*		風しん		麻しん		薬剤耐性アシネト バクター感染症**	
	報告数	累積	報告数	累積	報告数	累積	報告数	累積	報告数	累積	報告数	累積	報告数	累積
総数	-	52	-	-	-	69	9	2564	-	83	-	12	-	3
北海道	-	1	-	-	-	1	-	133	-	2	-	-	-	1
青森県	-	-	-	-	-	1	-	15	-	-	-	-	-	-
岩手県	-	-	-	-	-	-	-	22	-	-	-	-	-	-
宮城県	-	1	-	-	-	1	-	42	-	-	-	-	-	-
秋田県	-	1	-	-	-	-	-	9	-	-	-	-	-	-
山形県	-	-	-	-	-	-	-	6	-	1	-	-	-	-
福島県	-	-	-	-	-	-	-	37	-	-	-	-	-	-
茨城県	-	3	-	-	-	-	-	54	-	1	-	-	-	-
栃木県	-	5	-	-	-	1	-	40	-	1	-	-	-	-
群馬県	-	-	-	-	-	-	-	74	-	-	-	-	-	-
埼玉県	-	3	-	-	-	1	1	88	-	3	-	-	-	-
千葉県	-	2	-	-	-	4	1	72	-	6	-	-	-	1
東京都	-	4	-	-	-	6	1	227	-	21	-	2	-	-
神奈川県	-	4	-	-	-	4	-	65	-	7	-	1	-	-
新潟県	-	-	-	-	-	1	-	155	-	1	-	-	-	-
富山県	-	2	-	-	-	-	-	26	-	-	-	-	-	-
石川県	-	-	-	-	-	-	-	19	-	-	-	-	-	-
福井県	-	-	-	-	-	-	-	3	-	-	-	-	-	-
山梨県	-	-	-	-	-	-	-	9	-	-	-	-	-	-
長野県	-	-	-	-	-	-	-	61	-	2	-	-	-	-
岐阜県	-	-	-	-	-	-	-	44	-	1	-	-	-	-
静岡県	-	2	-	-	-	15	1	144	-	2	-	1	-	-
愛知県	-	2	-	-	-	1	-	152	-	8	-	2	-	-
三重県	-	1	-	-	-	-	-	18	-	4	-	-	-	-
滋賀県	-	-	-	-	-	-	-	19	-	1	-	1	-	-
京都府	-	-	-	-	-	2	-	28	-	-	-	1	-	-
大阪府	-	-	-	-	-	11	-	100	-	5	-	1	-	1
兵庫県	-	-	-	-	-	-	1	118	-	7	-	1	-	-
奈良県	-	1	-	-	-	7	-	8	-	-	-	-	-	-
和歌山県	-	-	-	-	-	5	-	28	-	-	-	-	-	-
鳥取県	-	-	-	-	-	-	-	12	-	-	-	-	-	-
島根県	-	2	-	-	-	-	-	1	-	-	-	-	-	-
岡山県	-	3	-	-	-	-	1	83	-	1	-	-	-	-
広島県	-	1	-	-	-	-	-	66	-	1	-	1	-	-
山口県	-	-	-	-	-	-	-	21	-	1	-	-	-	-
徳島県	-	1	-	-	-	1	-	3	-	-	-	-	-	-
香川県	-	1	-	-	-	-	-	8	-	1	-	-	-	-
愛媛県	-	1	-	-	-	-	-	38	-	1	-	-	-	-
高知県	-	2	-	-	-	-	1	31	-	-	-	-	-	-
福岡県	-	1	-	-	-	4	1	102	-	3	-	1	-	-
佐賀県	-	-	-	-	-	-	-	18	-	1	-	-	-	-
長崎県	-	1	-	-	-	-	-	19	-	-	-	-	-	-
熊本県	-	2	-	-	-	-	-	108	-	-	-	-	-	-
大分県	-	-	-	-	-	1	1	107	-	-	-	-	-	-
宮崎県	-	3	-	-	-	-	-	37	-	-	-	-	-	-
鹿児島県	-	2	-	-	-	-	-	72	-	1	-	-	-	-
沖縄県	-	-	-	-	-	2	-	22	-	-	-	-	-	-

注) 百日咳は2018年1月1日より全数把握対象疾患に変更となりました。  
 \*鳥インフルエンザ及び新型インフルエンザ等感染症を除く。  
 \*\*2018年第9週より定点当たり報告数の表示が開始されました。

報告数・定点当たり報告数, 疾病・都道府県別

2020年第27週

	インフルエンザ*		RSウイルス感染症**		咽頭結膜熱		A群溶血性レンサ球菌咽頭炎		感染性胃腸炎		水痘		手足口病		伝染性紅斑		突発性発しん	
	報告数	定点当り	報告数	定点当り	報告数	定点当り	報告数	定点当り	報告数	定点当り	報告数	定点当り	報告数	定点当り	報告数	定点当り	報告数	定点当り
総数	11	0.00	46	0.01	478	0.15	2926	0.92	6519	2.06	320	0.10	418	0.13	48	0.02	1808	0.57
北海道	1	0.00	4	0.03	32	0.23	149	1.08	94	0.68	14	0.10	10	0.07	1	0.01	52	0.38
青森県	1	0.02	-	-	10	0.24	11	0.26	60	1.43	4	0.10	1	0.02	1	0.02	18	0.43
岩手県	-	-	-	-	11	0.27	52	1.27	105	2.56	13	0.32	5	0.12	2	0.05	22	0.54
宮城県	-	-	1	0.02	3	0.05	37	0.64	76	1.31	2	0.03	11	0.19	-	-	49	0.84
秋田県	-	-	-	-	10	0.29	16	0.46	35	1.00	1	0.03	1	0.03	-	-	9	0.26
山形県	-	-	-	-	14	0.48	60	2.07	38	1.31	2	0.07	3	0.10	-	-	17	0.59
福島県	-	-	-	-	12	0.24	52	1.04	53	1.06	4	0.08	3	0.06	-	-	45	0.90
茨城県	1	0.01	-	-	10	0.13	82	1.09	122	1.63	4	0.05	2	0.03	-	-	32	0.43
栃木県	-	-	-	-	1	0.02	13	0.27	51	1.06	3	0.06	5	0.10	1	0.02	28	0.58
群馬県	-	-	-	-	4	0.07	47	0.87	123	2.28	9	0.17	6	0.11	3	0.06	37	0.69
埼玉県	3	0.01	2	0.01	7	0.04	177	1.10	518	3.22	20	0.12	25	0.16	7	0.04	103	0.64
千葉県	1	0.00	-	-	1	0.01	133	0.99	231	1.72	13	0.10	12	0.09	1	0.01	82	0.61
東京都	-	-	3	0.01	10	0.04	142	0.55	663	2.58	26	0.10	58	0.23	5	0.02	161	0.63
神奈川県	-	-	2	0.01	6	0.03	192	0.83	414	1.78	28	0.12	25	0.11	1	0.00	118	0.51
新潟県	-	-	3	0.05	29	0.51	98	1.72	64	1.12	6	0.11	3	0.05	-	-	32	0.56
富山県	-	-	-	-	3	0.10	37	1.28	84	2.90	4	0.14	-	-	2	0.07	20	0.69
石川県	-	-	-	-	4	0.14	33	1.14	63	2.17	-	-	2	0.07	1	0.03	13	0.45
福井県	-	-	-	-	10	0.43	15	0.65	45	1.96	-	-	-	-	-	-	11	0.48
山梨県	-	-	-	-	1	0.04	12	0.50	38	1.58	-	-	2	0.08	-	-	6	0.25
長野県	-	-	-	-	1	0.02	51	0.94	149	2.76	3	0.06	3	0.06	2	0.04	28	0.52
岐阜県	-	-	-	-	5	0.09	23	0.43	38	0.72	4	0.08	4	0.08	-	-	14	0.26
静岡県	-	-	-	-	2	0.02	54	0.61	161	1.81	10	0.11	6	0.07	3	0.03	35	0.39
愛知県	-	-	2	0.01	8	0.04	165	0.91	308	1.69	10	0.05	20	0.11	1	0.01	61	0.34
三重県	-	-	-	-	6	0.14	17	0.39	99	2.25	6	0.14	-	-	1	0.02	25	0.57
滋賀県	1	0.02	-	-	3	0.08	29	0.81	64	1.78	1	0.03	10	0.28	-	-	8	0.22
京都府	-	-	-	-	10	0.13	79	1.03	100	1.30	5	0.06	13	0.17	-	-	27	0.35
大阪府	1	0.00	10	0.05	29	0.15	123	0.63	407	2.08	21	0.11	16	0.08	-	-	103	0.53
兵庫県	-	-	3	0.02	7	0.05	49	0.38	310	2.40	10	0.08	13	0.10	3	0.02	77	0.60
奈良県	-	-	1	0.03	3	0.09	22	0.65	51	1.50	5	0.15	5	0.15	-	-	27	0.79
和歌山県	-	-	-	-	2	0.07	12	0.40	47	1.57	1	0.03	3	0.10	-	-	17	0.57
鳥取県	-	-	-	-	7	0.37	49	2.58	58	3.05	4	0.21	-	-	1	0.05	10	0.53
島根県	-	-	-	-	-	-	8	0.35	52	2.26	1	0.04	3	0.13	-	-	15	0.65
岡山県	-	-	-	-	17	0.31	28	0.52	143	2.65	8	0.15	4	0.07	-	-	24	0.44
広島県	1	0.01	-	-	14	0.19	59	0.82	198	2.75	15	0.21	5	0.07	-	-	42	0.58
山口県	-	-	2	0.04	9	0.20	27	0.59	94	2.04	2	0.04	3	0.07	1	0.02	21	0.46
徳島県	-	-	4	0.17	6	0.26	10	0.43	45	1.96	6	0.26	3	0.13	-	-	10	0.43
香川県	-	-	-	-	3	0.11	7	0.25	73	2.61	1	0.04	3	0.11	1	0.04	30	1.07
愛媛県	-	-	-	-	6	0.16	46	1.24	118	3.19	4	0.11	2	0.05	-	-	35	0.95
高知県	-	-	-	-	4	0.14	15	0.54	36	1.29	6	0.21	13	0.46	3	0.11	9	0.32
福岡県	-	-	1	0.01	29	0.24	327	2.73	386	3.22	13	0.11	36	0.30	2	0.02	119	0.99
佐賀県	-	-	-	-	13	0.57	30	1.30	26	1.13	2	0.09	1	0.04	-	-	25	1.09
長崎県	-	-	1	0.02	11	0.25	75	1.70	42	0.95	6	0.14	6	0.14	2	0.05	37	0.84
熊本県	-	-	-	-	9	0.18	36	0.72	125	2.50	8	0.16	13	0.26	1	0.02	40	0.80
大分県	-	-	-	-	10	0.28	29	0.81	154	4.28	2	0.06	3	0.08	-	-	29	0.81
宮崎県	-	-	-	-	25	0.69	96	2.67	146	4.06	3	0.08	7	0.19	-	-	31	0.86
鹿児島県	-	-	3	0.06	36	0.68	59	1.11	176	3.32	8	0.15	45	0.85	-	-	36	0.68
沖縄県	1	0.02	4	0.12	25	0.76	43	1.30	36	1.09	2	0.06	4	0.12	2	0.06	18	0.55

\*髄膜炎菌、肺炎球菌、インフルエンザ菌を原因として同定された場合を除く。  
 \*\*オウム病を除く。  
 \*\*\*病原体がロタウイルスであるものに限る。2013年10月14日より届出対象疾患となりました。

報告数・定点当り報告数, 疾病・都道府県別

2020年第27週

	ヘルパンギーナ		流行性耳下腺炎		急性出血性結膜炎		流行性角結膜炎		細菌性髄膜炎*		無菌性髄膜炎		マイコプラズマ肺炎		クラミジア肺炎**		感染性胃腸炎(ロタウイルス)***	
	報告数	定点当り	報告数	定点当り	報告数	定点当り	報告数	定点当り	報告数	定点当り	報告数	定点当り	報告数	定点当り	報告数	定点当り	報告数	定点当り
総数	635	0.20	188	0.06	2	0.00	137	0.20	9	0.02	16	0.03	26	0.05	1	0.00	2	0.00
北海道	1	0.01	8	0.06	-	-	7	0.24	-	-	1	0.04	-	-	-	-	1	0.04
青森県	-	-	2	0.05	-	-	1	0.09	-	-	-	-	-	-	-	-	-	-
岩手県	-	-	2	0.05	-	-	2	0.14	-	-	-	-	-	-	-	-	-	-
宮城県	4	0.07	3	0.05	1	0.08	2	0.17	-	-	-	-	5	0.42	-	-	-	-
秋田県	1	0.03	2	0.06	-	-	1	0.14	-	-	-	-	-	-	-	-	-	-
山形県	-	-	1	0.03	-	-	-	-	-	-	-	-	-	-	-	-	-	-
福島県	6	0.12	3	0.06	-	-	5	0.38	-	-	1	0.14	-	-	-	-	-	-
茨城県	8	0.11	3	0.04	-	-	9	0.53	-	-	1	0.08	-	-	-	-	-	-
栃木県	1	0.02	3	0.06	-	-	2	0.17	-	-	-	-	-	-	-	-	-	-
群馬県	2	0.04	6	0.11	-	-	2	0.13	-	-	1	0.11	-	-	-	-	-	-
埼玉県	14	0.09	12	0.07	-	-	9	0.23	-	-	1	0.09	1	0.09	-	-	-	-
千葉県	1	0.01	14	0.10	-	-	7	0.21	-	-	1	0.11	-	-	-	-	-	-
東京都	16	0.06	15	0.06	-	-	7	0.18	-	-	1	0.04	1	0.04	-	-	-	-
神奈川県	13	0.06	13	0.06	-	-	17	0.33	-	-	1	0.09	-	-	-	-	-	-
新潟県	-	-	4	0.07	-	-	2	0.20	-	-	-	-	2	0.15	1	0.08	-	-
富山県	4	0.14	2	0.07	-	-	1	0.14	-	-	1	0.20	1	0.20	-	-	-	-
石川県	1	0.03	-	-	-	-	-	-	-	-	-	-	-	-	-	-	-	-
福井県	1	0.04	-	-	-	-	-	-	1	0.17	-	-	-	-	-	-	-	-
山梨県	-	-	2	0.08	-	-	2	0.22	-	-	-	-	2	0.20	-	-	-	-
長野県	12	0.22	4	0.07	-	-	-	-	-	-	-	-	-	-	-	-	-	-
岐阜県	-	-	3	0.06	-	-	2	0.18	-	-	-	-	-	-	-	-	-	-
静岡県	2	0.02	8	0.09	-	-	2	0.09	-	-	1	0.10	-	-	-	-	-	-
愛知県	11	0.06	8	0.04	-	-	3	0.09	1	0.07	1	0.07	1	0.07	-	-	-	-
三重県	3	0.07	2	0.05	-	-	1	0.08	-	-	1	0.11	2	0.22	-	-	-	-
滋賀県	16	0.44	1	0.03	-	-	-	-	-	-	-	-	-	-	-	-	-	-
京都府	11	0.14	4	0.05	-	-	1	0.06	-	-	1	0.14	-	-	-	-	-	-
大阪府	20	0.10	13	0.07	-	-	9	0.17	2	0.13	-	-	-	-	-	-	-	-
兵庫県	10	0.08	5	0.04	-	-	9	0.26	1	0.07	-	-	-	-	-	-	-	-
奈良県	5	0.15	1	0.03	-	-	4	0.40	1	0.17	-	-	-	-	-	-	-	-
和歌山県	2	0.07	-	-	-	-	-	-	-	-	-	-	3	0.27	-	-	-	-
鳥取県	1	0.05	-	-	-	-	-	-	-	-	-	-	-	-	-	-	-	-
島根県	-	-	-	-	-	-	-	-	-	-	-	-	1	0.13	-	-	-	-
岡山県	1	0.02	4	0.07	-	-	-	-	-	-	-	-	-	-	-	-	-	-
広島県	3	0.04	5	0.07	-	-	6	0.32	-	-	-	-	1	0.05	-	-	-	-
山口県	4	0.09	2	0.04	-	-	2	0.22	-	-	-	-	2	0.22	-	-	-	-
徳島県	-	-	3	0.13	-	-	-	-	-	-	-	-	-	-	-	-	-	-
香川県	3	0.11	3	0.11	-	-	-	-	-	-	-	-	1	0.20	-	-	-	-
愛媛県	2	0.05	4	0.11	1	0.13	10	1.25	-	-	-	-	1	0.17	-	-	-	-
高知県	3	0.11	-	-	-	-	-	-	-	-	-	-	1	0.13	-	-	1	0.13
福岡県	93	0.78	8	0.07	-	-	2	0.08	-	-	-	-	-	-	-	-	-	-
佐賀県	8	0.35	-	-	-	-	-	-	-	-	-	-	-	-	-	-	-	-
長崎県	168	3.82	2	0.05	-	-	2	0.25	-	-	-	-	-	-	-	-	-	-
熊本県	22	0.44	3	0.06	-	-	4	0.44	1	0.07	1	0.07	-	-	-	-	-	-
大分県	11	0.31	2	0.06	-	-	2	0.40	-	-	-	-	1	0.09	-	-	-	-
宮崎県	9	0.25	3	0.08	-	-	-	-	-	-	-	-	-	-	-	-	-	-
鹿児島県	124	2.34	4	0.08	-	-	2	0.29	-	-	-	-	-	-	-	-	-	-
沖縄県	18	0.55	1	0.03	-	-	-	-	2	0.29	2	0.29	-	-	-	-	-	-

報告数・疾病・都道府県別  
 2020年第27週

	インフルエンザ (入院患者)
	報告数
総 数	3
北海道	1
青森県	-
岩手県	-
宮城県	-
秋田県	-
山形県	-
福島県	-
茨城県	-
栃木県	-
群馬県	-
埼玉県	-
千葉県	-
東京都	-
神奈川県	-
新潟県	-
富山県	-
石川県	-
福井県	-
山梨県	-
長野県	-
岐阜県	-
静岡県	1
愛知県	-
三重県	-
滋賀県	-
京都府	-
大阪府	-
兵庫県	-
奈良県	1
和歌山県	-
鳥取県	-
島根県	-
岡山県	-
広島県	-
山口県	-
徳島県	-
香川県	-
愛媛県	-
高知県	-
福岡県	-
佐賀県	-
長崎県	-
熊本県	-
大分県	-
宮崎県	-
鹿児島県	-
沖縄県	-

## 獣医師が届出を行う感染症と対象動物

注)2017年第16週より報告数は頭数を示しています〔鳥インフルエンザ(H5N1又はH7N9)の鳥類を除く〕。

報告数・累積報告数、疾病・都道府県別

2020年第27週

	エボラ出血熱		マールブルグ病		ペスト		重症急性呼吸器症候群(SARS)						細菌性赤痢		ウエストナイル熱		エキノコックス症	
	サル		サル		プレーリードッグ	イタチアナグマ		タヌキ		ハクビシン		サル		鳥類		犬		
	報告数	累積	報告数	累積	報告数	累積	報告数	累積	報告数	累積	報告数	累積	報告数	累積	報告数	累積	報告数	累積
総 数	-	-	-	-	-	-	-	-	-	-	-	-	4	-	-	-	3	
北海道	-	-	-	-	-	-	-	-	-	-	-	-	-	-	-	-	-	
青森県	-	-	-	-	-	-	-	-	-	-	-	-	-	-	-	-	-	
岩手県	-	-	-	-	-	-	-	-	-	-	-	-	-	-	-	-	-	
宮城県	-	-	-	-	-	-	-	-	-	-	-	-	-	-	-	-	-	
秋田県	-	-	-	-	-	-	-	-	-	-	-	-	-	-	-	-	-	
山形県	-	-	-	-	-	-	-	-	-	-	-	-	-	-	-	-	-	
福島県	-	-	-	-	-	-	-	-	-	-	-	-	-	-	-	-	-	
茨城県	-	-	-	-	-	-	-	-	-	-	-	-	3	-	-	-	-	
栃木県	-	-	-	-	-	-	-	-	-	-	-	-	-	-	-	-	-	
群馬県	-	-	-	-	-	-	-	-	-	-	-	-	-	-	-	-	-	
埼玉県	-	-	-	-	-	-	-	-	-	-	-	-	-	-	-	-	-	
千葉県	-	-	-	-	-	-	-	-	-	-	-	-	-	-	-	-	-	
東京都	-	-	-	-	-	-	-	-	-	-	-	-	-	-	-	-	-	
神奈川県	-	-	-	-	-	-	-	-	-	-	-	-	-	-	-	-	-	
新潟県	-	-	-	-	-	-	-	-	-	-	-	-	-	-	-	-	-	
富山県	-	-	-	-	-	-	-	-	-	-	-	-	-	-	-	-	-	
石川県	-	-	-	-	-	-	-	-	-	-	-	-	-	-	-	-	-	
福井県	-	-	-	-	-	-	-	-	-	-	-	-	-	-	-	-	-	
山梨県	-	-	-	-	-	-	-	-	-	-	-	-	-	-	-	-	-	
長野県	-	-	-	-	-	-	-	-	-	-	-	-	1	-	-	-	-	
岐阜県	-	-	-	-	-	-	-	-	-	-	-	-	-	-	-	-	-	
静岡県	-	-	-	-	-	-	-	-	-	-	-	-	-	-	-	-	-	
愛知県	-	-	-	-	-	-	-	-	-	-	-	-	-	-	-	-	3	
三重県	-	-	-	-	-	-	-	-	-	-	-	-	-	-	-	-	-	
滋賀県	-	-	-	-	-	-	-	-	-	-	-	-	-	-	-	-	-	
京都府	-	-	-	-	-	-	-	-	-	-	-	-	-	-	-	-	-	
大阪府	-	-	-	-	-	-	-	-	-	-	-	-	-	-	-	-	-	
兵庫県	-	-	-	-	-	-	-	-	-	-	-	-	-	-	-	-	-	
奈良県	-	-	-	-	-	-	-	-	-	-	-	-	-	-	-	-	-	
和歌山県	-	-	-	-	-	-	-	-	-	-	-	-	-	-	-	-	-	
鳥取県	-	-	-	-	-	-	-	-	-	-	-	-	-	-	-	-	-	
島根県	-	-	-	-	-	-	-	-	-	-	-	-	-	-	-	-	-	
岡山県	-	-	-	-	-	-	-	-	-	-	-	-	-	-	-	-	-	
広島県	-	-	-	-	-	-	-	-	-	-	-	-	-	-	-	-	-	
山口県	-	-	-	-	-	-	-	-	-	-	-	-	-	-	-	-	-	
徳島県	-	-	-	-	-	-	-	-	-	-	-	-	-	-	-	-	-	
香川県	-	-	-	-	-	-	-	-	-	-	-	-	-	-	-	-	-	
愛媛県	-	-	-	-	-	-	-	-	-	-	-	-	-	-	-	-	-	
高知県	-	-	-	-	-	-	-	-	-	-	-	-	-	-	-	-	-	
福岡県	-	-	-	-	-	-	-	-	-	-	-	-	-	-	-	-	-	
佐賀県	-	-	-	-	-	-	-	-	-	-	-	-	-	-	-	-	-	
長崎県	-	-	-	-	-	-	-	-	-	-	-	-	-	-	-	-	-	
熊本県	-	-	-	-	-	-	-	-	-	-	-	-	-	-	-	-	-	
大分県	-	-	-	-	-	-	-	-	-	-	-	-	-	-	-	-	-	
宮崎県	-	-	-	-	-	-	-	-	-	-	-	-	-	-	-	-	-	
鹿児島県	-	-	-	-	-	-	-	-	-	-	-	-	-	-	-	-	-	
沖縄県	-	-	-	-	-	-	-	-	-	-	-	-	-	-	-	-	-	

報告数・累積報告数、疾病・都道府県別 2020年第27週

	結核		鳥インフルエンザ(H5N1又はH7N9)		中東呼吸器症候群(MERS)	
	サル		鳥類		ヒトコブラクダ	
	報告数	累積	報告数	累積	報告数	累積
総数	-	-	-	-	-	-
北海道	-	-	-	-	-	-
青森県	-	-	-	-	-	-
岩手県	-	-	-	-	-	-
宮城県	-	-	-	-	-	-
秋田県	-	-	-	-	-	-
山形県	-	-	-	-	-	-
福島県	-	-	-	-	-	-
茨城県	-	-	-	-	-	-
栃木県	-	-	-	-	-	-
群馬県	-	-	-	-	-	-
埼玉県	-	-	-	-	-	-
千葉県	-	-	-	-	-	-
東京都	-	-	-	-	-	-
神奈川県	-	-	-	-	-	-
新潟県	-	-	-	-	-	-
富山県	-	-	-	-	-	-
石川県	-	-	-	-	-	-
福井県	-	-	-	-	-	-
山梨県	-	-	-	-	-	-
長野県	-	-	-	-	-	-
岐阜県	-	-	-	-	-	-
静岡県	-	-	-	-	-	-
愛知県	-	-	-	-	-	-
三重県	-	-	-	-	-	-
滋賀県	-	-	-	-	-	-
京都府	-	-	-	-	-	-
大阪府	-	-	-	-	-	-
兵庫県	-	-	-	-	-	-
奈良県	-	-	-	-	-	-
和歌山県	-	-	-	-	-	-
鳥取県	-	-	-	-	-	-
島根県	-	-	-	-	-	-
岡山県	-	-	-	-	-	-
広島県	-	-	-	-	-	-
山口県	-	-	-	-	-	-
徳島県	-	-	-	-	-	-
香川県	-	-	-	-	-	-
愛媛県	-	-	-	-	-	-
高知県	-	-	-	-	-	-
福岡県	-	-	-	-	-	-
佐賀県	-	-	-	-	-	-
長崎県	-	-	-	-	-	-
熊本県	-	-	-	-	-	-
大分県	-	-	-	-	-	-
宮崎県	-	-	-	-	-	-
鹿児島県	-	-	-	-	-	-
沖縄県	-	-	-	-	-	-

(注)本集計にて表示している新型コロナウイルス感染症に関する情報は、従来通り感染症発生動向調査システム(NESID)に対する届出情報のみである。新型コロナウイルス感染者等情報把握・管理支援システム(HER-SYS)のみへの届出情報については、現在集計機能を整理中であり、含まれない点で注意が必要である。

感染症週報 第22巻 第27号 2020年7月17日発行  
 発行：国立感染症研究所  
 厚生労働省健康局結核感染症課  
 事務局：国立感染症研究所感染症疫学センター  
 〒162-8640東京都新宿区戸山1-23-1  
 TEL：03-5285-1111  
 FAX：03-5285-1129  
 URL：<https://www.niid.go.jp/niid/ja/from-idsc.html>  
 <国立感染症研究所 感染症疫学センター>  
<https://www.mhlw.go.jp/>  
 <厚生労働省>  
<https://www.forth.go.jp/>  
 <旅行者のための海外感染症情報(厚生労働省検疫所)>

本週報は、感染症法に基づくものであり、全国の医療従事者、定点医療機関、保健所、保健所設置市、特別区、都道府県、地方衛生研究所、検疫所の皆様のご協力を得て、国立感染症研究所感染症疫学センターにおいて編集したものです。

また、本週報は速報性を重視しておりますので、今後調査などの結果に応じて、若干の変更が生じることがありますが、その場合には週報上にて訂正させていただきます。

「感染症の話」及び「読者のコーナー」の回答欄の内容に関する責は、それぞれの執筆者及び回答者に属しますが、内容に関するご質問、ご意見については事務局でお受けいたします。

なお、週報の内容について、学術的研究、あるいは公衆衛生活動にかかわる業務以外の目的においては、無断転載を禁じます。