

マークをクリックするとそのページを見ることができます



発生動向総覧
P.2-7

<第30週>ヘルパンギーナの定点当たり報告数は第21週以降増加が続いている / その他最新動向



注目すべき感染症
P.8-12

<国内における新型コロナウイルス感染症(COVID-19)の状況>
厚生労働省からの報道発表によると、国内では7月29日0時現在、新型コロナウイルス感染症のPCR検査陽性者は31,901例、死亡者1,001例と報告されている



感染症関連情報
P.13

病原体情報 / 海外感染症情報 / その他



速報

<今週は該当記事はありません>



読者のコーナー

<今週は該当記事はありません>



グラフ総覧(第30週)

P.14-19



第30週のデータ

P.20-34



発生動向総覧

<第30週コメント> 7月29日集計分

◆全数報告の感染症

注意：これは当該週に診断された報告症例の集計です。しかし、迅速に情報還元するために期日を決めて集計を行いますので、当該週に診断された症例の報告が集計の期日以降に届くこともあります。それらについては一部を除いて発生動向総覧では扱いませんが、翌週あるいはそれ以降に、巻末の表の累積数に加えられることとなります。

※感染経路、感染原因、感染地域については、確定あるいは推定として記載されていたものを示します。

1類感染症

報告なし

2類感染症

結核172例

指定感染症

新型コロナウイルス感染症2,475例

類型：無症状病原体保有者357例、患者2,118例。うち2例死亡

感染地域：国内1,995例、国外26例、国内・国外不明454例

国内の感染地域(確定例のみ)：東京都984例、大阪府372例、神奈川県37例、千葉県26例、福岡県25例、兵庫県10例、埼玉県3例、鹿児島県3例、北海道2例、宮城県2例、富山県2例、愛知県2例、沖縄県2例、石川県1例、静岡県1例、京都府1例、島根県1例、熊本県1例、東京都/神奈川県6例、埼玉県/東京都3例、東京都/大阪府2例、大阪府/兵庫県2例、東京都/千葉県1例、国内(都道府県不明)506例

国外の感染地域(確定例のみ)：フィリピン13例、ブラジル3例、米国3例、英国2例、ドイツ1例、トルコ1例、フランス1例、ブータン1例、ボリビア1例

国内・国外不明の感染地域(確定例のみ)：454例

年齢群：0歳(3例)、1歳(3例)、2歳(4例)、3歳(5例)、4歳(3例)、5歳(7例)、6歳(2例)、7歳(2例)、8歳(2例)、9歳(1例)、10代(116例)、20代(1,035例)、30代(539例)、40代(311例)、50代(215例)、60代(93例)、70代(79例)、80代(45例)、90代以上(10例)

累積報告数：26,283例(うち確定例25,873例。死亡183例)

* 2020年2月1日から指定感染症に指定された新型コロナウイルス感染症については、サーベイランスシステムが届出に対応可能となった以降の情報のみ反映されていることから、公表データと必ずしも一致していない。また、届出時点の情報であり、注意が必要である。

* 本コメントにおいては、2020年5月29日以降、厚生労働省が運営する新型コロナウイルス感染者等情報把握・管理支援システム(HER-SYS)のみを用いて届け出られた情報については、現在集計機能を整理中であることから含めていない。

3類感染症

腸管出血性大腸菌感染症82例(有症者38例、うちHUS 2例)

感染地域：国内71例、国内・国外不明11例

国内の感染地域：岩手県7例、岐阜県7例、東京都5例、北海道4例、兵庫県4例、宮城県3例、福井県3例、長野県3例、愛知県3例、福岡県3例、群馬県2例、埼玉県2例、京都府2例、大阪府2例、広島県2例、熊本県2例、大分県2例、茨城県1例、栃木県1例、千葉県1例、新潟県1例、石川県1例、滋賀県1例、岡山県1例、山口県1例、佐賀県1例、宮崎県1例、国内(都道府県不明)5例

年齢群：1歳(1例)、2歳(5例)、4歳(1例)、6歳(1例)、8歳(1例)、9歳(1例)、10代(11例)、20代(22例)、30代(12例)、40代(10例)、50代(7例)、60代(4例)、70代(5例)、80代(1例)

血清型・毒素型：O157 VT1・VT2(18例)、O157 VT2(17例)、O103 VT1(16例)、O26 VT1(3例)、O111 VT1(2例)、O26 VT2(2例)、O157 VT1(2例)、O145 VT2(1例)、O91 VT1・VT2(1例)、O91 VT1(1例)、O121 VT2(1例)、O26 VT1・VT2(1例)、O128 VT1・VT2(1例)、O103 VT1・VT2(1例)、その他・不明(15例)

累積報告数：1,136例(有症者733例、うちHUS 21例、死亡1例)

腸チフス1例

感染地域：埼玉県

4類感染症

E型肝炎3例

感染地域(感染源)：国内(都道府県不明)2例(不明2例)、国内・国外不明1例(不明)

回帰熱1例

感染地域：北海道

重症熱性血小板減少症候群2例

感染地域：京都府1例、山口県1例

年齢群：40代(1例)、70代(1例)

つつが虫病1例

感染地域：青森県

日本紅斑熱3例

感染地域：岡山県1例、高知県1例、国内・国外不明1例

ボツリヌス症1例

病型不明__感染地域：東京都__感染源：不明

マラリア1例

熱帯熱__感染地域：ナイジェリア

レジオネラ症84例(肺炎型83例、ポンティアック型1例)

感染地域：兵庫県6例、岡山県6例、東京都5例、栃木県4例、群馬県4例、静岡県4例、大阪府4例、宮城県3例、福島

県3例、埼玉県3例、長野県3例、岐阜県3例、愛知県3例、滋賀県3例、熊本県3例、北海道2例、新潟県2例、広島県2例、茨城県1例、千葉県1例、神奈川県1例、三重県1例、山口県1例、愛媛県1例、国内(都道府県不明)5例、国内・国外不明10例

年齢群：30代(2例)、40代(11例)、50代(17例.うち1例死亡)、60代(30例)、70代(12例)、80代(11例)、90代以上(1例)

累積報告数：983例

5類感染症

アメーバ赤痢5例(腸管アメーバ症5例)

感染地域：東京都1例、国内(都道府県不明)3例、国内・国外不明1例

感染経路：性的接触1例(異性間)、その他・不明4例

ウイルス性肝炎1例 B型__感染経路：性的接触(同性間)

カルバペネム耐性腸内細菌科細菌感染症10例

菌検出検体：尿5例、血液3例、血液/尿1例、胆汁1例

菌種：K. aerogenes 3例、E. coli 2例、E. cloacae 1例、K. pneumoniae 1例、その他・不明3例

感染経路：医療器具関連3例、以前からの保菌2例、以前からの保菌/医療器具関連1例、以前からの保菌/院内感染1例、その他・不明3例

急性脳炎3例 病原体不明3例__年齢群：0歳(1例)、10代(1例)、30代(1例)

劇症型溶血性レンサ球菌感染症2例

年齢群：50代(1例.死亡)、70代(1例)

後天性免疫不全症候群8例(AIDS 2例、無症候6例)

感染地域：国内5例、国内・国外不明3例

感染経路：性的接触8例(異性間1例、同性間6例、異性/同性間1例)

侵襲性肺炎球菌感染症11例(菌検出検体：血液11例)

年齢群：0歳(1例)、1歳(3例)、40代(2例)、60代(2例.うち1例死亡)、70代(2例.うち1例死亡)、90代以上(1例)

水痘(入院例に限る)1例(検査診断例)

年齢群：60代

梅毒33例(早期顕症I期12例、早期顕症II期13例、晩期顕症1例、無症候7例)

累積報告数：3,190例

播種性クリプトコックス症3例

菌検出検体：血液1例、髄液2例

感染地域：埼玉県1例、長野県1例、愛知県1例

年齢群：40代(1例)、70代(1例)、80代(1例.死亡)

破傷風1例

年齢群：70代

バンコマイシン耐性腸球菌感染症1例

遺伝子型：vanB__菌検出検体：尿

百日咳8例(うち、LAMP法等病原遺伝子検出1例)

年齢群：9歳(1例)、20代(2例)、30代(1例)、40代(3例)、50代(1例)

風しん1例〔風しん(検査診断例)〕

感染地域：長野県

年齢群：30～34歳

累積報告数：85例〔風しん(検査診断例78例、臨床診断例7例)〕

薬剤耐性アシネトバクター感染症1例

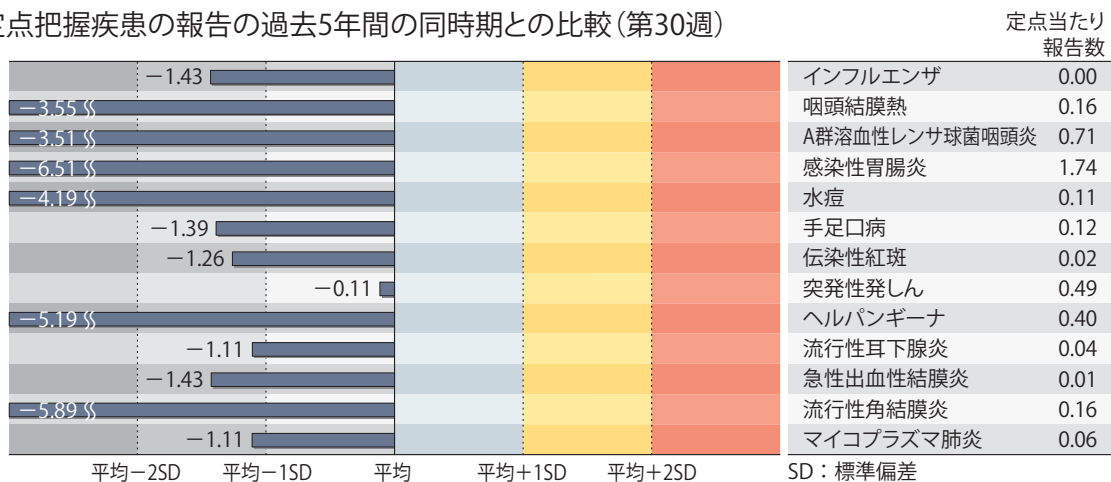
菌検出検体：皮膚

(補) 2019年第30週から2020年第29週までに診断されたものの報告遅れとして、新型コロナウイルス感染症23例(うち患者20例)、腸管出血性大腸菌感染症20例〔血清型・毒素型：O157 VT1・VT2(4例)、O146 VT2(2例)、O26 VT1(2例)、O111 VT1・VT2(1例)、O111 VT2(1例)、O145 VT2(1例)、O74 VT2(1例)、O8 VT2(1例)、その他・不明(7例)〕、重症熱性血小板減少症候群1例(感染地域：香川県__年齢群：70代)、つつが虫病1例(感染地域：青森県)、日本紅斑熱2例(うち1例死亡. 感染地域：広島県1例、愛媛県1例)、レジオネラ症14例(感染地域：京都府3例、愛知県2例、広島県2例、香川県2例、北海道1例、栃木県1例、新潟県1例、岐阜県1例、徳島県1例)、カルバペネム耐性腸内細菌科細菌感染症11例(菌種：*E. cloacae* 3例、*K. aerogenes* 2例、その他・不明6例)、急性脳炎5例〔病原体不明5例__年齢群：0歳(1例)、1歳(1例)、8歳(1例)、10代(2例)〕、劇症型溶血性レンサ球菌感染症3例〔年齢群：50代(1例)、60代(2例)〕、水痘(入院例に限る)3例〔年齢群：20代(2例)、30代(1例)〕、梅毒47例(早期顕症I期15例、早期顕症II期16例、晩期顕症1例、無症候15例)、播種性クリプトコックス症1例〔感染地域：国内(都道府県不明). 年齢群：60代〕、百日咳1例(LAMP法等病原遺伝子検出なし__年齢群：40代)などの報告があった。

◆定点把握の対象となる5類感染症

全国の指定された医療機関(定点)から報告され、疾患により小児科定点(約3,000力所)、インフルエンザ(小児科・内科)定点(約5,000力所)、眼科定点(約600力所)、基幹定点(約500力所)に分かれています。また、定点当たり報告数は、報告数/定点医療機関数です(増減の目安は小数点第3位以下を含む)。

定点把握疾患の報告の過去5年間の同時期との比較(第30週)



当該週と過去5年間の平均(過去5年間の前週、当該週、後週の合計15週の平均)との差をグラフ上に表現した。

インフルエンザ

定点当たり報告数は増加した。都道府県別では福岡県(0.01)、北海道(0.00)、大阪府(0.00)から報告があった。基幹定点からのインフルエンザ入院サーベイランスにおける報告はなかった。

小児科定点報告疾患(主なもの)

RSウイルス感染症の定点当たり報告数は減少した。都道府県別の上位3位は沖縄県(0.21)、徳島県(0.17)、鹿児島県(0.17)、山形県(0.14)である。

咽頭結膜熱の定点当たり報告数は減少した。都道府県別の上位3位は沖縄県(1.21)、鹿児島県(0.66)、宮崎県(0.58)である。

A群溶血性レンサ球菌咽頭炎の定点当たり報告数は2週連続で減少した。都道府県別の上位3位は宮崎県(2.47)、鳥取県(2.42)、福岡県(2.40)である。

感染性胃腸炎の定点当たり報告数は減少した。都道府県別の上位3位は大分県(4.31)、宮崎県(3.50)、富山県(3.31)である。

手足口病の定点当たり報告数は2週連続で減少した。都道府県別の上位3位は鹿児島県(1.00)、高知県(0.79)、熊本県(0.52)である。

伝染性紅斑の定点当たり報告数は増加した。都道府県別の上位3位は高知県(0.14)、石川県(0.10)、福井県(0.09)である。

ヘルパンギーナの定点当たり報告数は第21週以降増加が続いている。都道府県別の上位3位は長崎県(5.05)、熊本県(3.26)、福岡県(2.98)、鹿児島県(2.98)である。

流行性耳下腺炎の定点当たり報告数は2週連続で減少した。都道府県別の上位3位は沖縄県(0.15)、大分県(0.14)、宮崎県(0.11)である。

基幹定点報告疾患

マイコプラズマ肺炎の定点当たり報告数は増加した。都道府県別の上位3位は高知県(0.63)、富山県(0.40)、石川県(0.40)、栃木県(0.29)である。

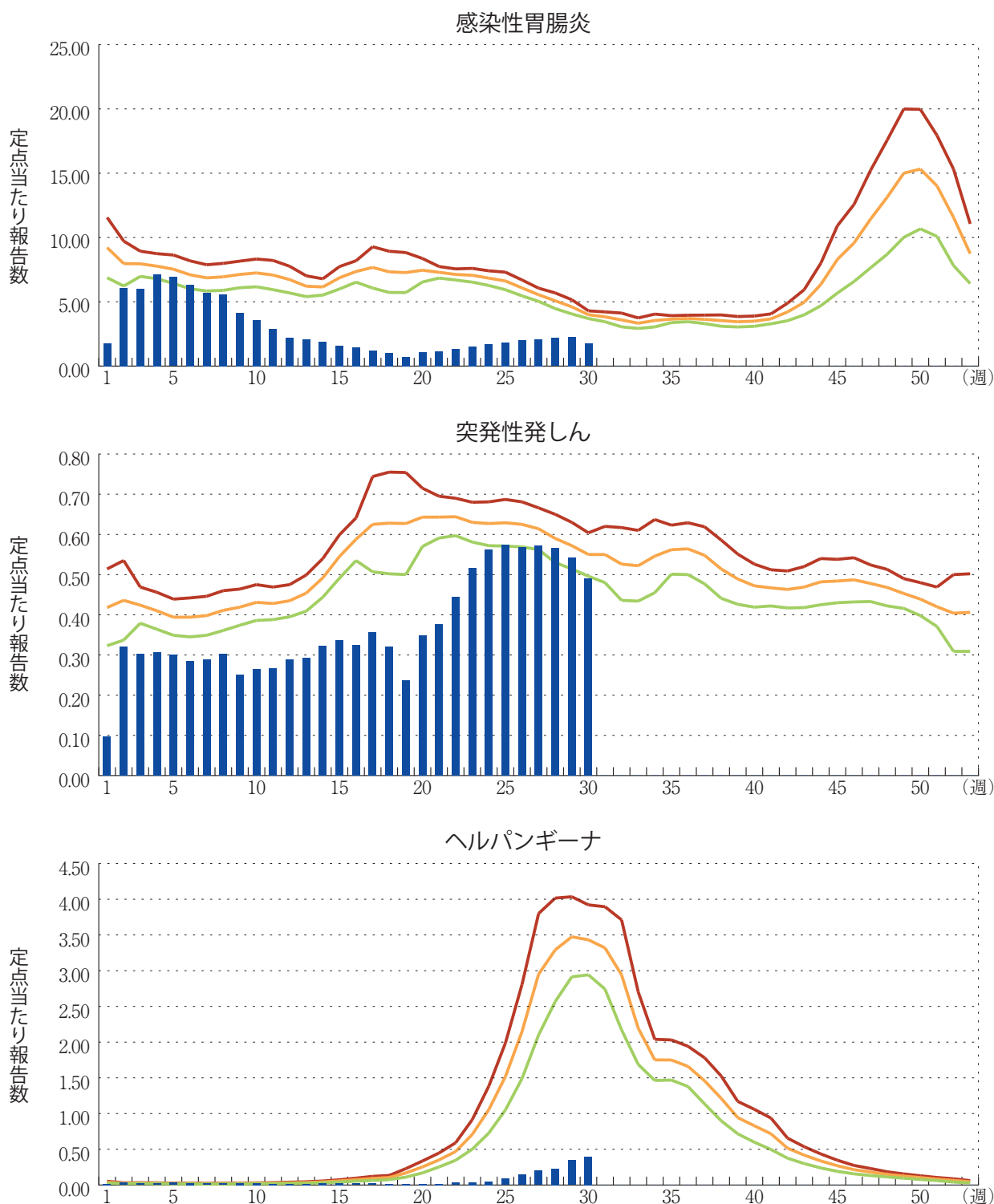
感染性胃腸炎(ロタウイルスに限る)の定点当たり報告数は2週連続で減少し、今週の報告はなかった。

図. 主要定点把握疾患の過去5年間との週別比較(2020年第30週)

青のバーで示す本年の定点当たり報告数が赤のラインを超えているときには、過去5年間の週と比較してかなり多いことを示す。



*過去5年間の平均：前週、当該週、後週の合計15週の平均





注目すべき感染症

◆国内における新型コロナウイルス感染症(COVID-19)の状況 (2020年第30週現在)

2019年12月、中華人民共和国湖北省武漢市において確認され、2020年1月30日、世界保健機関(WHO)により「国際的に懸念される公衆衛生上の緊急事態(PHEIC)」を宣言され、3月11日にはパンデミック(世界的な大流行)の状態にあると表明された新型コロナウイルス感染症(COVID-19)は、2020年7月29日15時現在、感染者数(死亡者数)は、世界で16,643,683例(659,079例)、190カ国・地域(集計方法変更：海外領土が本国分に計上)に広がった。

国内では、厚生労働省からの報道発表によると、2020年7月29日0時現在、新型コロナウイルス感染症のPCR検査陽性者31,901例、死亡者1,001例と報告されている。PCR検査実施人数は765,346例であった。

本稿では、2020年2月1日に新型コロナウイルス感染症が指定感染症となった以降、第30週(2020年7月29日)までに感染症発生動向調査(NESID)へ届け出られた25,873例(患者22,578例、無症状病原体保有者3,261例、感染症死亡者の死体34例)(以下、症例という)に関する記述疫学および予備的なリスク状況について解説するものである。なお、本症については、サーベイランスシステムが届出に対応可能となった以降に届け出られ、第30週時点でも届出を継続している自治体からの情報のみ反映されていることから、国や自治体の報道発表情報と必ずしも一致しておらず、注意が必要である。すなわち、以後の情報はNESIDに届け出られた症例全体の内訳であり、また、自治体による確認が行われていない報告は含まれていない。

また、令和2年5月29日以降、新型コロナウイルス感染症発生届に関する国への報告事務は、厚生労働省が運営する新型コロナウイルス感染者等情報把握・管理支援システム(HER-SYS)を用いて行われることとなり、7月29日現在、移行可能な自治体から順次、移行がおこなわれているところである。厚生労働省においては、今後の統計情報の集計等については、HER-SYSに入力された情報に基づいて行うことを基本とするとしている。本稿では、集計可能なNESIDに対する届出情報のみが対象であり、HER-SYSのみへの届出情報は含まれていない点で注意が必要である。

症例の性別は、男性14,614例、女性11,257例、不明2例(男女比1.3：1)であり、男性に多かった。年齢の中央値は41歳(範囲0～105)であった。年代別分布は10歳未満461例(1.8%)、10代788例(3.0%)、20代6,553例(25.3%)、30代4,423例(17.1%)、40代3,637例(14.1%)、50代3,515例(13.6%)、60代2,379例(9.2%)、70代2,112例(8.2%)、80代1,414例(5.5%)、90代以上591例(2.3%)であった。

届出時点の主な症状(重複あり)は、発熱18,762例(72.5%)、咳10,240例(39.6%)、咳以外の急性呼吸器症状2,177例(8.4%)、重篤な肺炎1,216例(4.7%)であった。

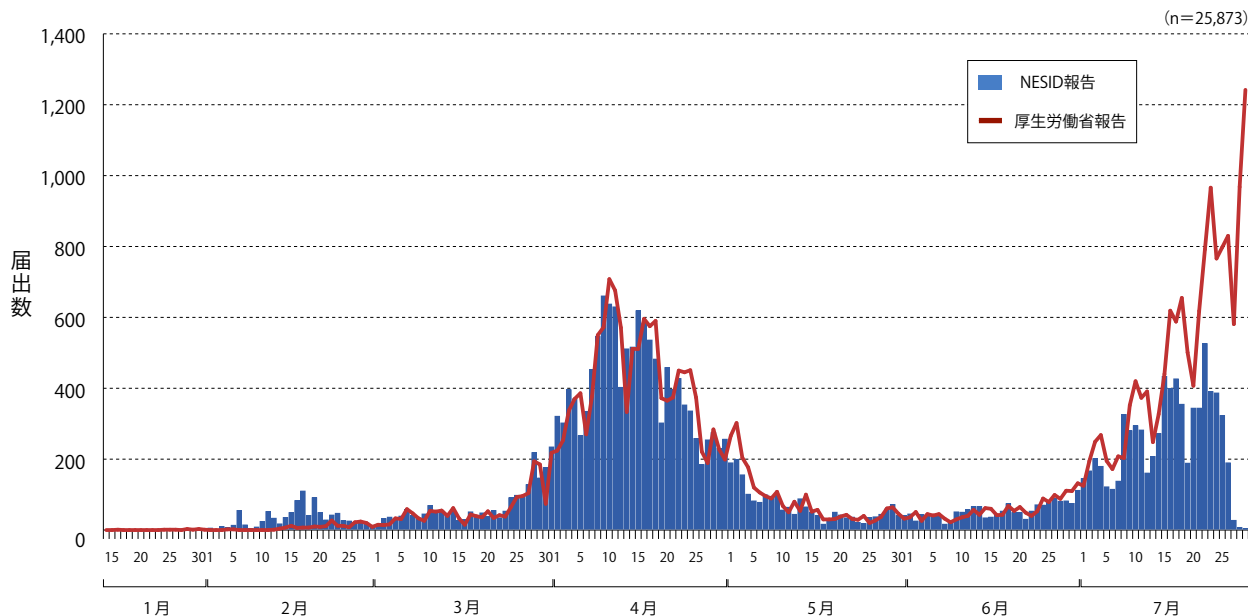
届出都道府県は、東京都11,615例、大阪府3,017例、神奈川県2,599例、千葉県1,160例、埼玉県1,153例、北海道1,052例、福岡県797例、兵庫県727例、愛知県528例、京都府364例、石川県300例、富山県226例、茨城県169例、岐阜県154例、広島県154例、群馬県149例、沖縄県141例、宮城県109例、静岡県105例、滋賀県99例、福井県98例、奈良県90例、新潟県83例、福島県82例、愛媛県82例、長野県76例、高知県75例、山形県67例、栃木県66例、和歌山県66例、大分県60例、佐賀県49例、山梨県46例、三重県46例、熊本県46例、山口県37例、青森県31例、島根県28例、香川県27例、岡山県25例、長崎県21例、宮崎県17例、秋田県16例、鹿児島県12例、徳島県6例、鳥取県3例であった。

NESID上、7月29日現在、報告数については4月9日(660例)、発症数については4月1日(433例:発症日の判明している症例のみ)をピークとする流行が見られた(図1、図2)。また、6月中旬から、報告数及び発症数の増加が認められており、再び警戒が必要な時期を迎えている(図1、図2)。6月中旬からの増加は、主に大都市及びその周辺自治体における20代～30代を中心としているとNESID上からも考えられるが、同様の増加が地方都市でも生じ始めてきた。図3は、NESIDへの届出時点において、重症(重篤な肺炎/急性呼吸窮迫症候群/多臓器不全のいずれかを呈する症例)または死亡であった症例についての報告日別・発症日別届出数である。6月1日～7月29日において、50症例の報告があった。7月29日現在、重症例・死亡例の増加が認められており、高齢者・基礎疾患を有する者などへの拡大が懸念される。

なお、図1、図2及び図3については、今後の報告により直近の症例が追加されていくため、解釈には注意が必要である。また、NESID報告数を取りまとめた本稿は、HER-SYS導入以降、過小評価になっており、特に7月以降、厚生労働省報告とNESID報告数の乖離が大きくなってきている。

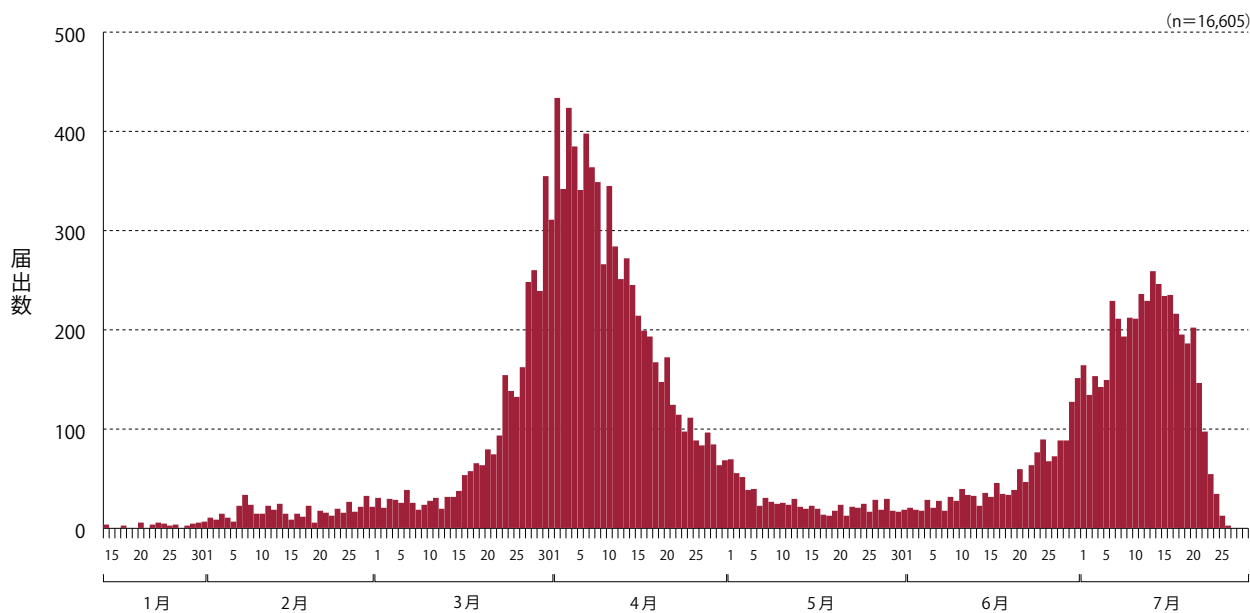
国内での行政対応については、「新型コロナウイルス感染症対策の基本的対処方針」に従い、国民の生命を守るため、感染者数を抑えること及び医療提供体制や社会機能を維持することが重要とされ、「三つの密」(密閉空間・密集場所・密接場面)を避けること、積極的疫学調査等によるクラスターの発生の封じ込めが現在も推進されている。3月中旬から5月中旬に認められた報告数の増加は、一旦落ち着いたことから、全都道府県で緊急事態宣言の解除が行われ(5月25日)、全国を対象に県境を越える移動自粛が全面的に解除された(6月19日)ところである。しかし、現在、再び報告数(図1)、発症数(図2)、及び入院治療等を要する者の数(https://www.mhlw.go.jp/stf/covid-19/kokunainohasseijoukyou.html#h2_1)等の増加を認めていることから、各自治体では、前回の流行の経験をもとに、各地域の流行状況に合わせた対応を実施している。

図1. 報告日別新型コロナウイルス感染症届出数と厚生労働省報告数
(2020年1月14日～7月29日)



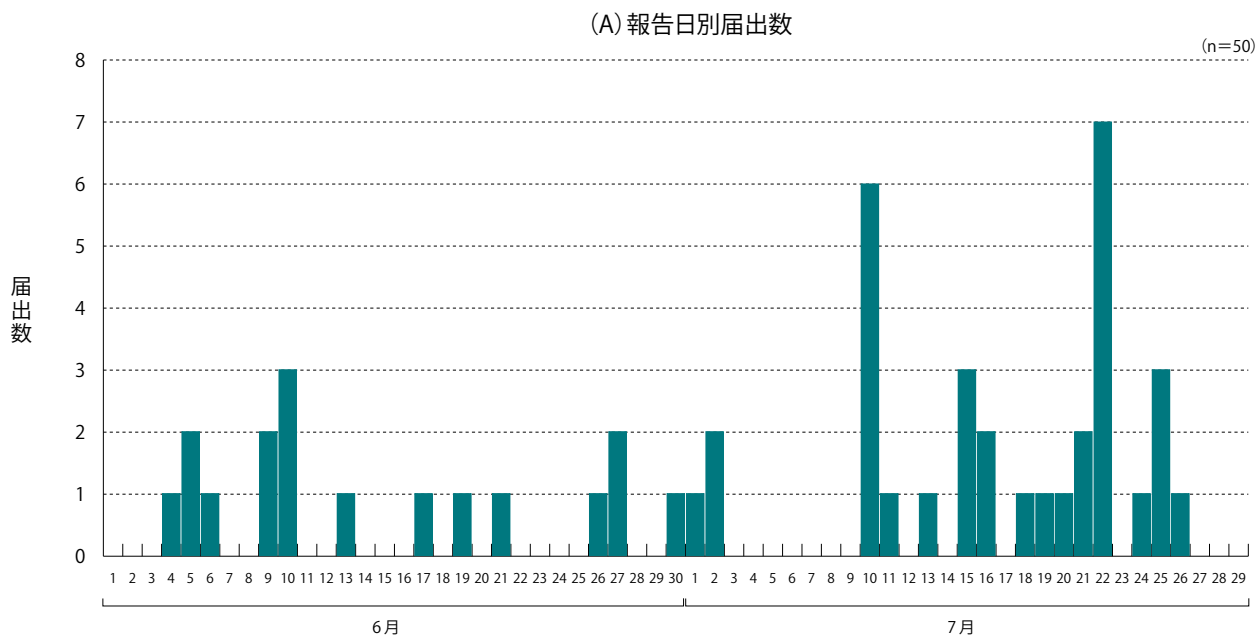
※報告の確認に時間を要することから、直近の報告はグラフに反映されにくいいため、解釈には注意が必要である。
 ※HER-SYS導入以降、過小評価になっている可能性がある。

図2. 発症日別新型コロナウイルス感染症届出数
(2020年1月14日～7月29日)

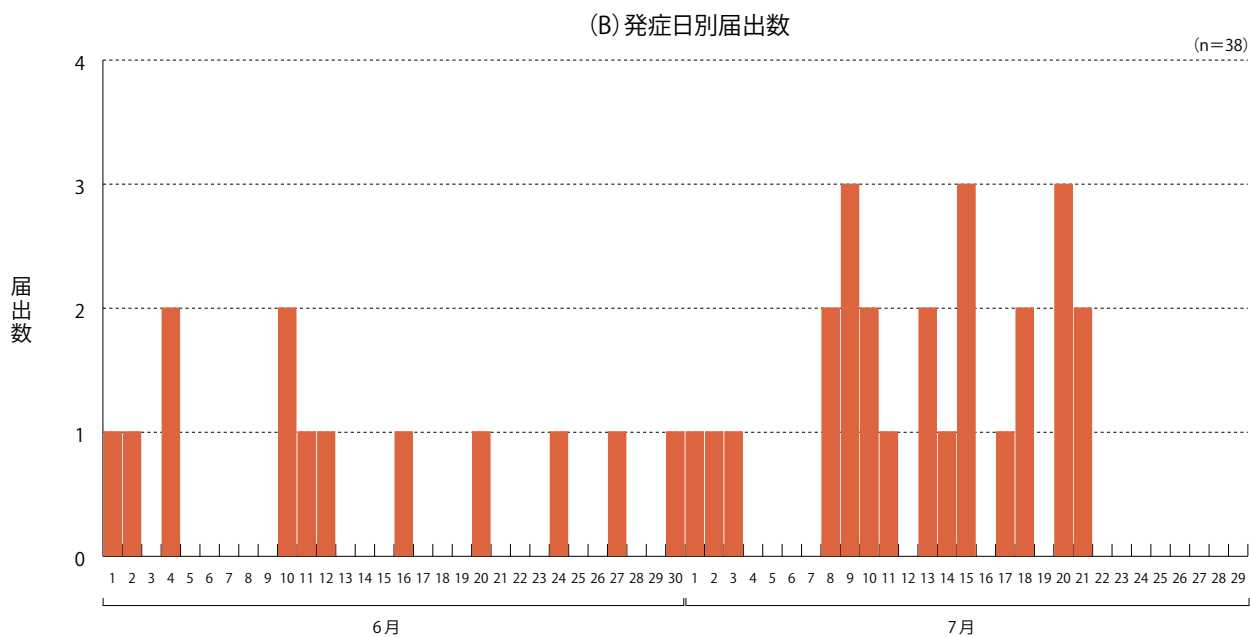


※発症から報告に時間を要することから、直近の発症はグラフに反映されにくいいため、解釈には注意が必要である。
 ※HER-SYS導入以降、過小評価になっている可能性がある。

図3. 新型コロナウイルス感染症届出数(重症例・死亡例)
(2020年6月1日～7月29日)



※報告の確認に時間を要することから、直近の報告はグラフに反映されにくいいため、解釈には注意が必要である。
 ※HER-SYS導入以降、過小評価になっている可能性がある。



※発症から報告に時間を要することから、直近の発症はグラフに反映されにくいいため、解釈には注意が必要である。
 ※HER-SYS導入以降、過小評価になっている可能性がある。

- 新型コロナウイルス感染症の現在の状況と厚生労働省の対応について(令和2年7月29日版)
https://www.mhlw.go.jp/stf/newpage_12716.html
- 国内の発生状況など
<https://www.mhlw.go.jp/stf/covid-19/kokunainohasseijoukyou.html>
- 新型コロナウイルス感染症対策の状況分析・提言(令和2年5月14日)
<https://www.mhlw.go.jp/content/10900000/000630600.pdf>
- 感染症の予防及び感染症の患者に対する医療に関する法律第12条第1項及び第14条第2項に基づく届出の基準等について(一部改正)
<https://www.mhlw.go.jp/content/10900000/000592718.pdf>
- 新型コロナウイルス感染症対策アドバイザリーボード、専門家会議の見解等(新型コロナウイルス感染症)
https://www.mhlw.go.jp/stf/seisakunitsuite/bunya/0000121431_00093.html
- 新型コロナウイルス感染症対策の基本的対処方針〔令和2年3月28日(令和2年5月25日変更)〕
<https://www.mhlw.go.jp/content/10900000/000633501.pdf>
- 新型コロナウイルス感染症対策本部(第27回)令和2年4月7日
https://www.kantei.go.jp/jp/98_abe/actions/202004/07corona.html
- 新型コロナウイルス感染者等情報把握・管理支援システム(HER-SYS)の導入について(導入準備の御案内/接続環境の確認、NESID情報の整理等)(令和2年5月22日)
<https://www.mhlw.go.jp/content/000633013.pdf>
- 新型コロナウイルス感染者等情報把握・管理支援システム(HER-SYS)を活用した感染症発生動向調査について(令和2年5月29日)
<https://www.mhlw.go.jp/content/10900000/000635849.pdf>
- Rolling updates on coronavirus disease(COVID-19) – WHO
<https://www.who.int/emergencies/diseases/novel-coronavirus-2019/events-as-they-happen>
- Q and A on coronaviruses(COVID-19) – WHO
<https://www.who.int/news-room/q-a-detail/q-a-coronaviruses>

国立感染症研究所 感染症疫学センター



感染症関連情報

◆病原体情報

病原微生物検出情報(IASR)：<https://www.niid.go.jp/niid/ja/iasr.html>

◆海外感染症情報

厚生労働省検疫所(FORTH)：<https://www.forth.go.jp/>

○新型コロナウイルス感染症について

<https://www.forth.go.jp/news/20200129.html>

◆その他

○新型コロナウイルス感染症関連情報について

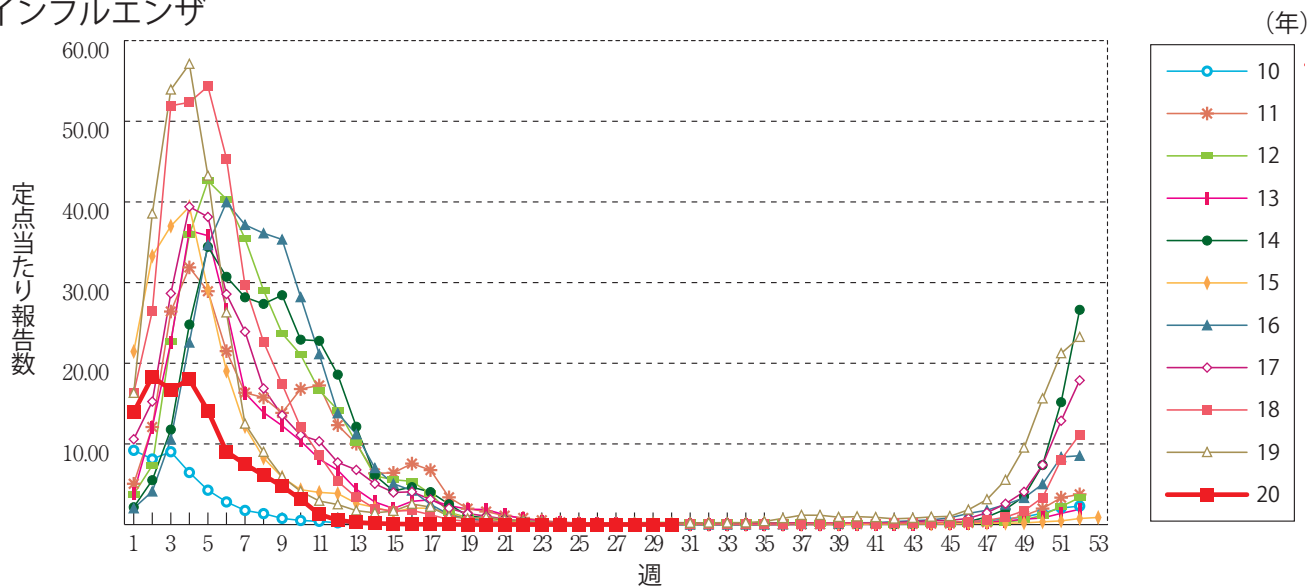
<https://www.niid.go.jp/niid/ja/diseases/ka/corona-virus/2019-ncov/9324-2019-ncov.html>

○風疹に関する疫学情報(2020年7月29日現在)

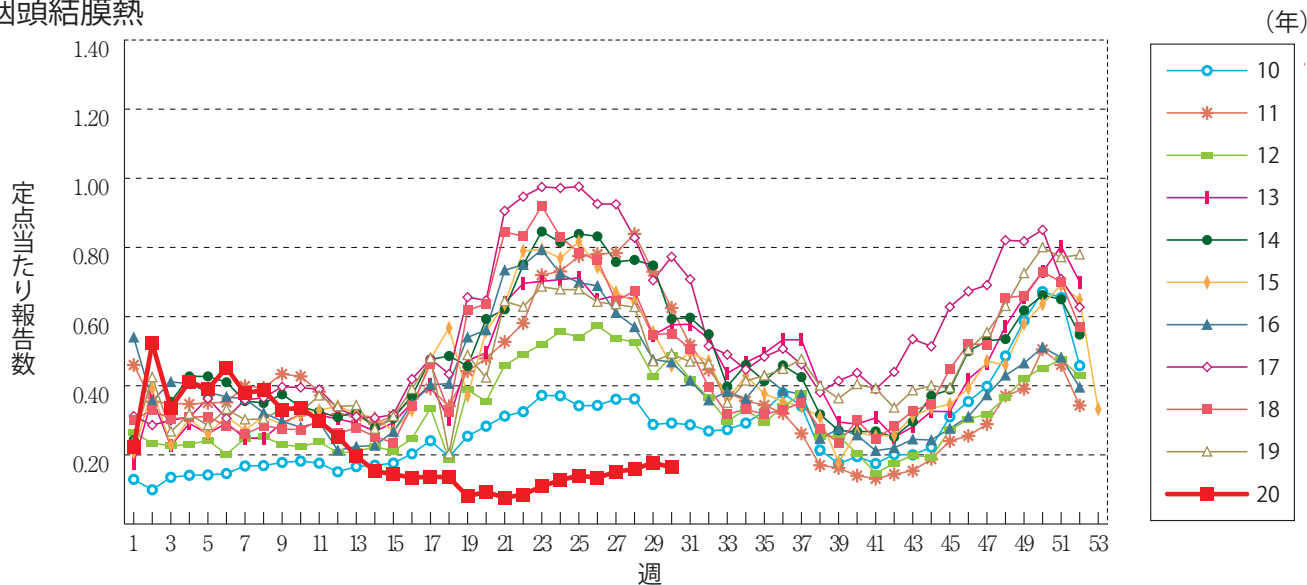
<https://www.niid.go.jp/niid/ja/rubella-m-111/rubella-top/2145-rubella-related/8278-rubella1808.html>

グラフ総覧(第30週)

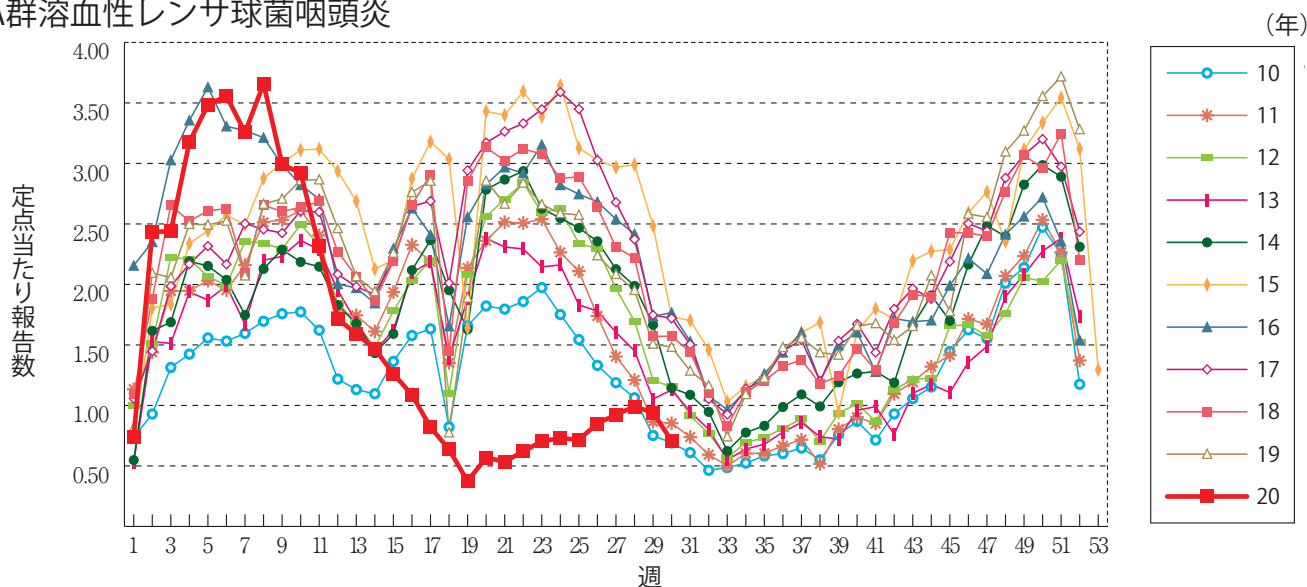
インフルエンザ



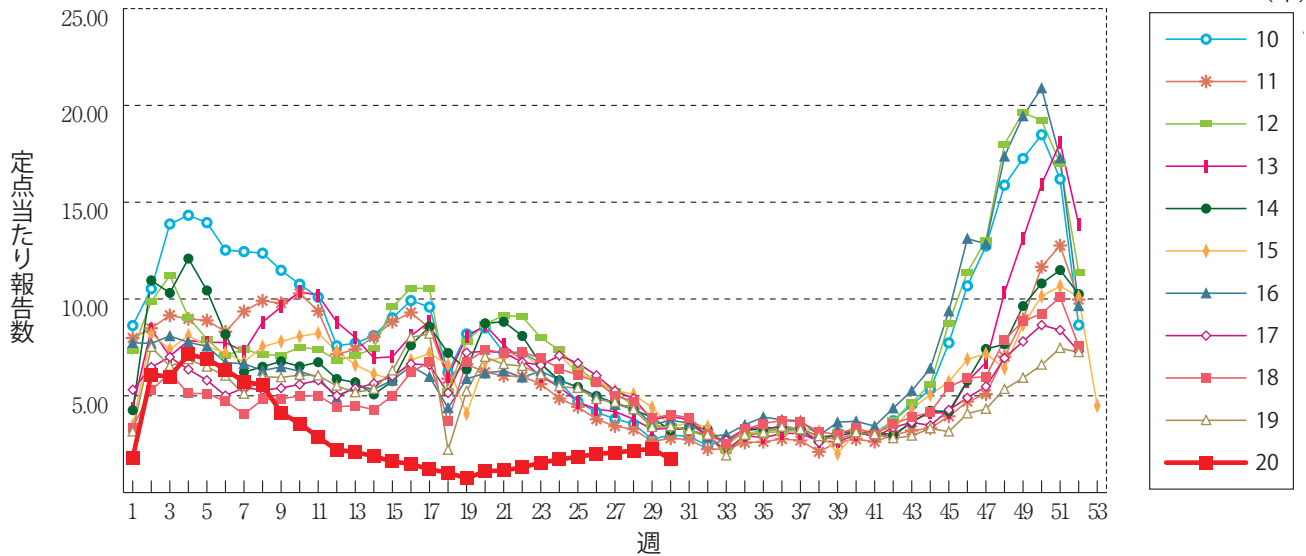
咽頭結膜熱



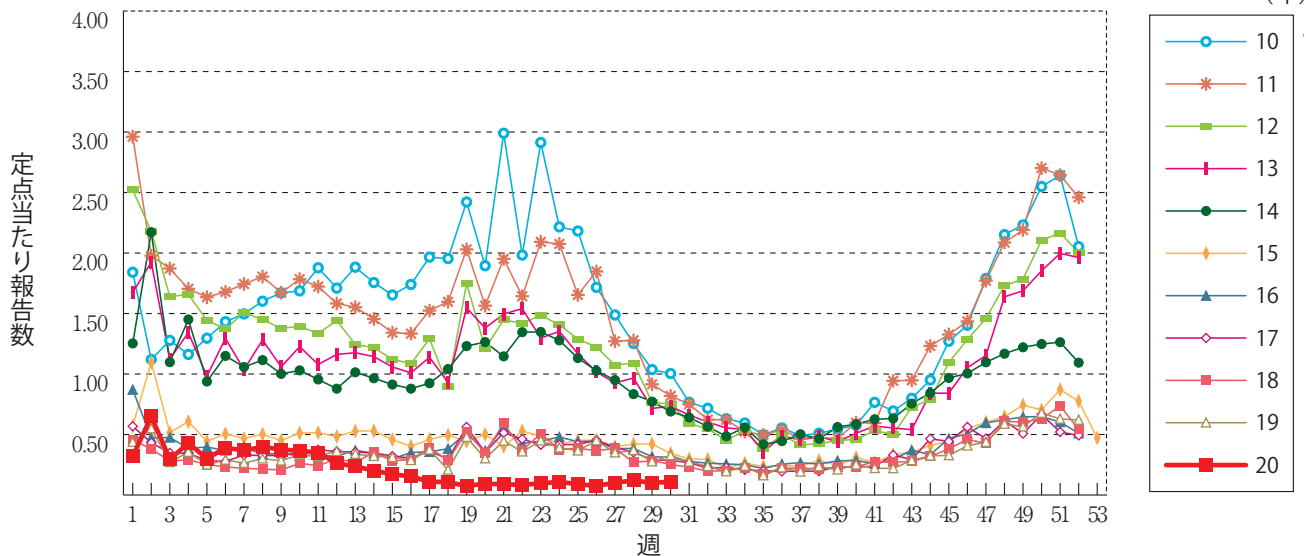
A群溶血性レンサ球菌咽頭炎



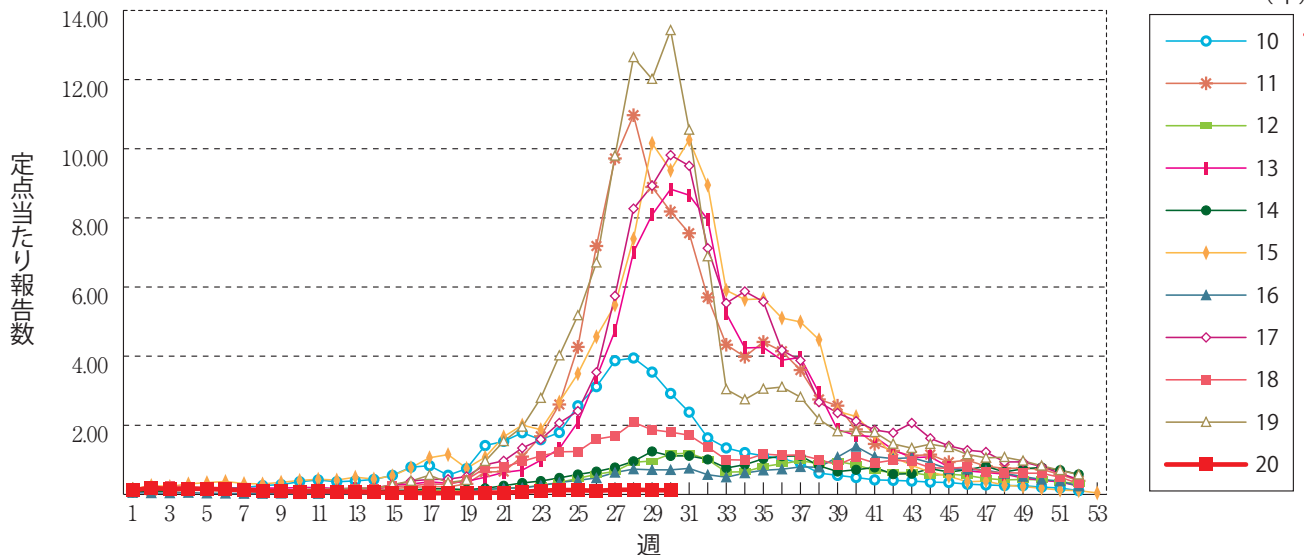
感染性胃腸炎



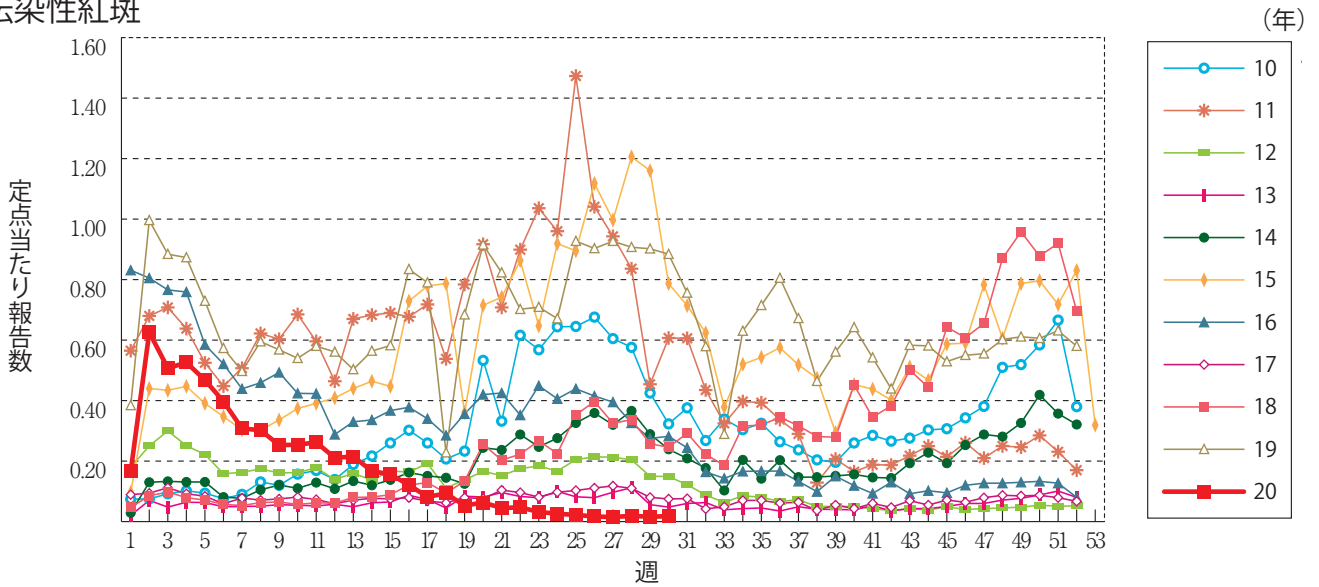
水痘



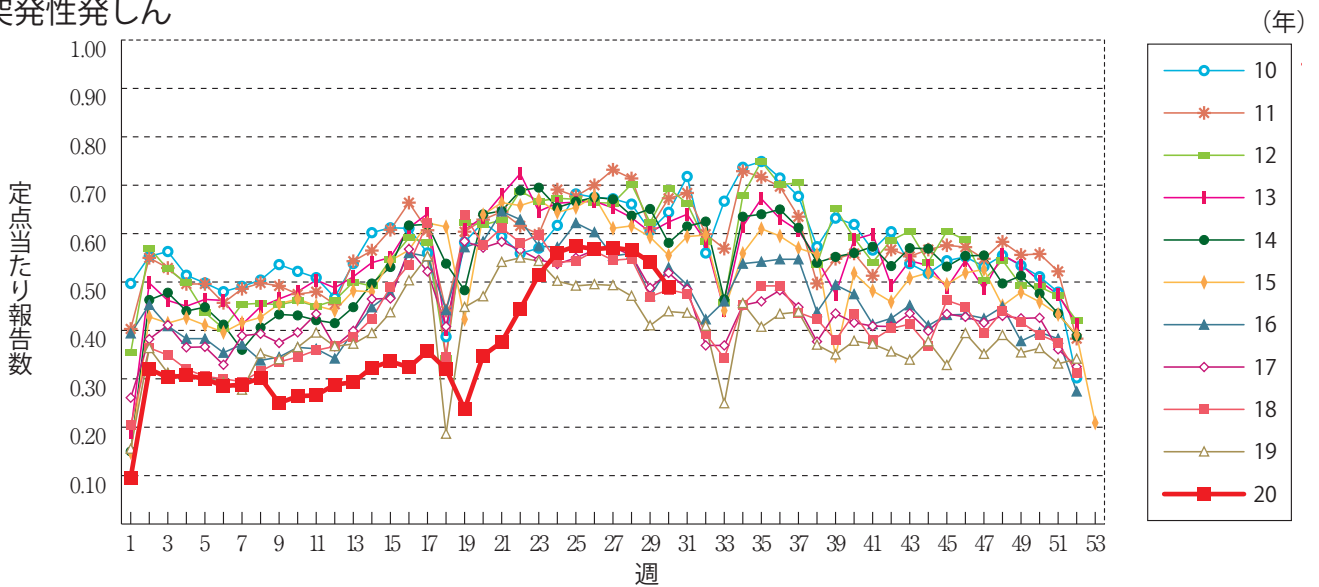
手足口病



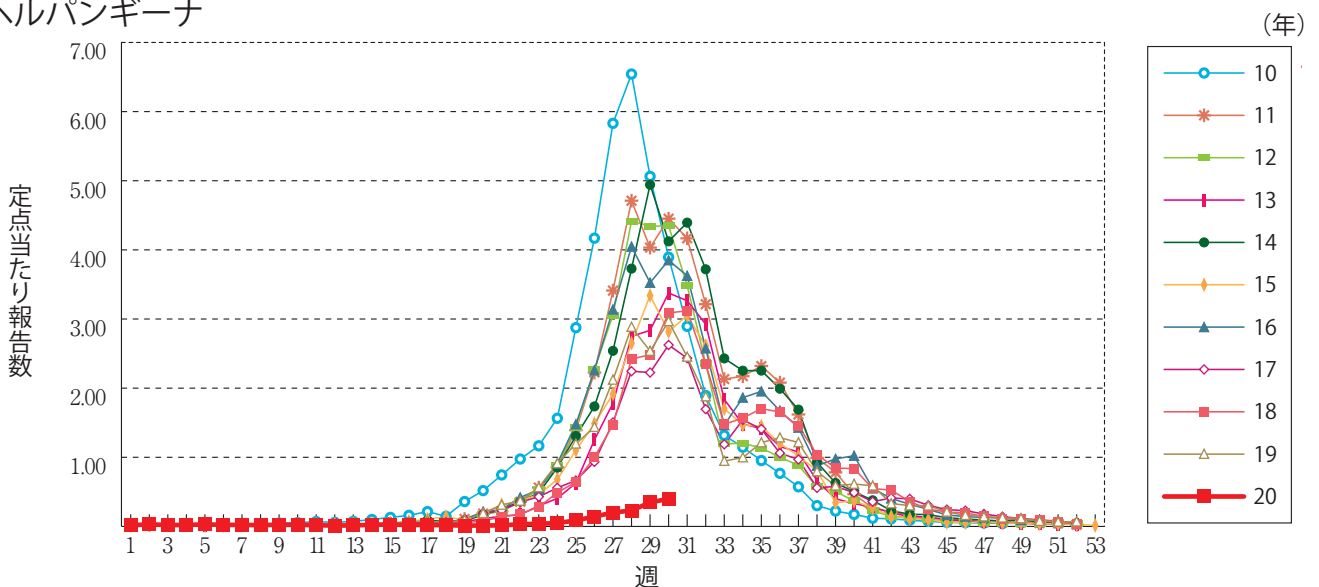
伝染性紅斑



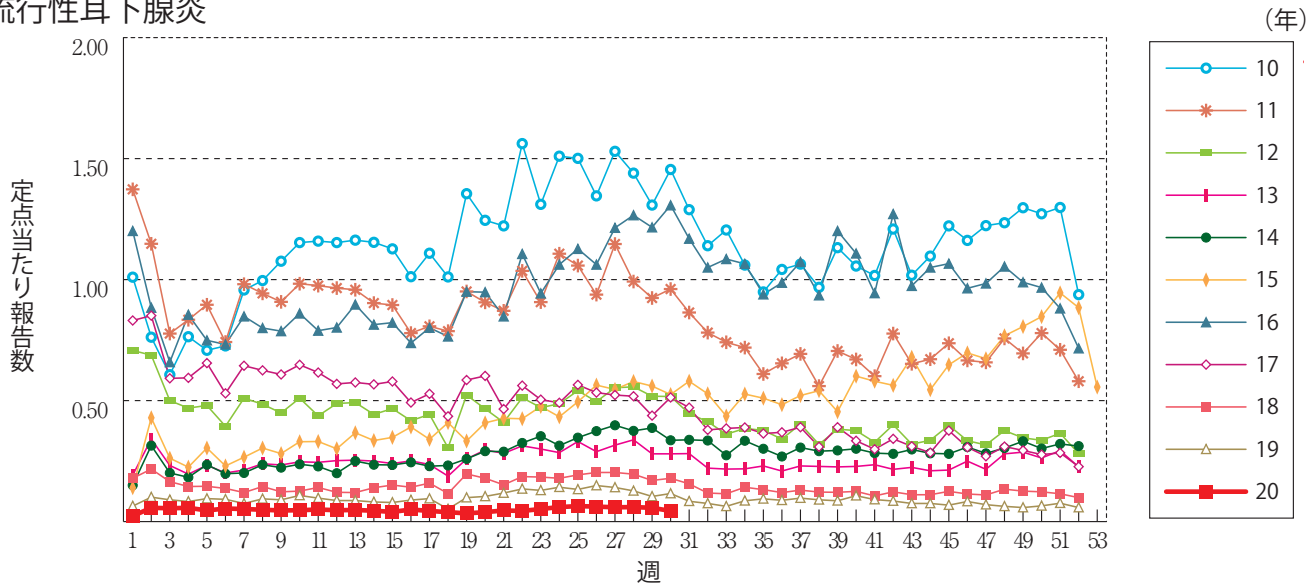
突発性発しん



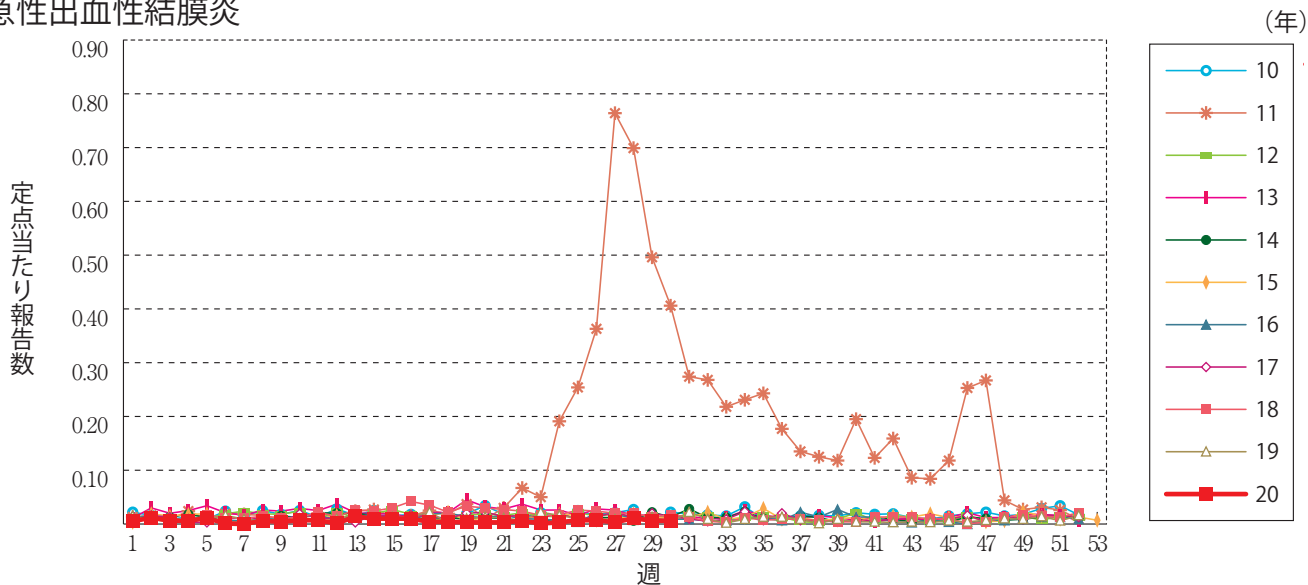
ヘルパンギーナ



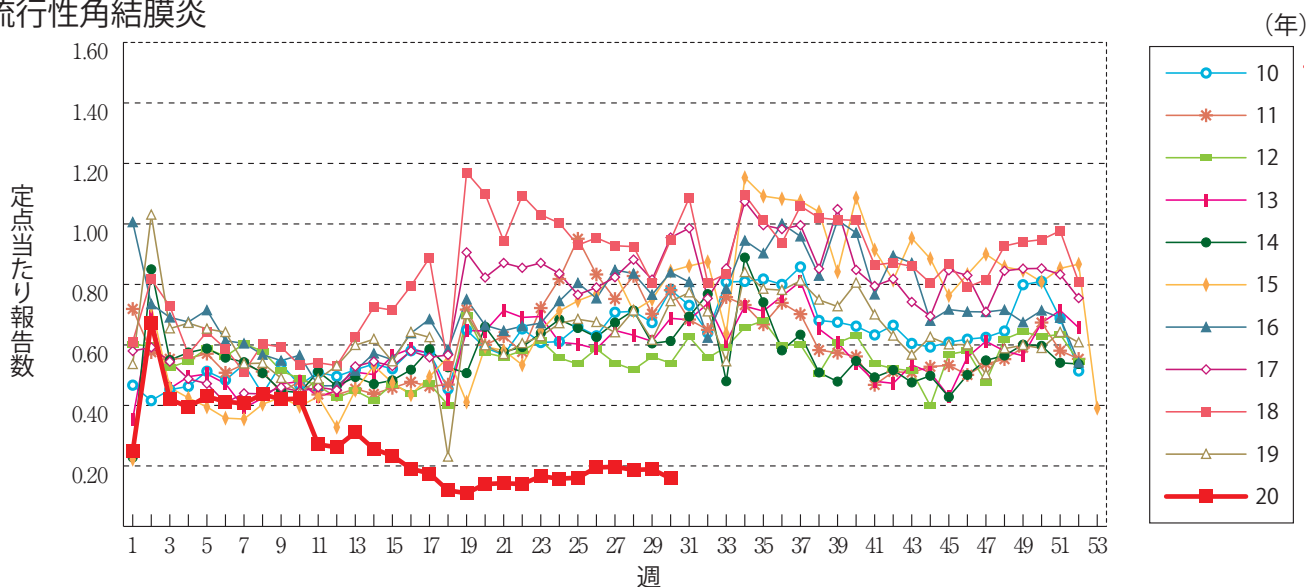
流行性耳下腺炎



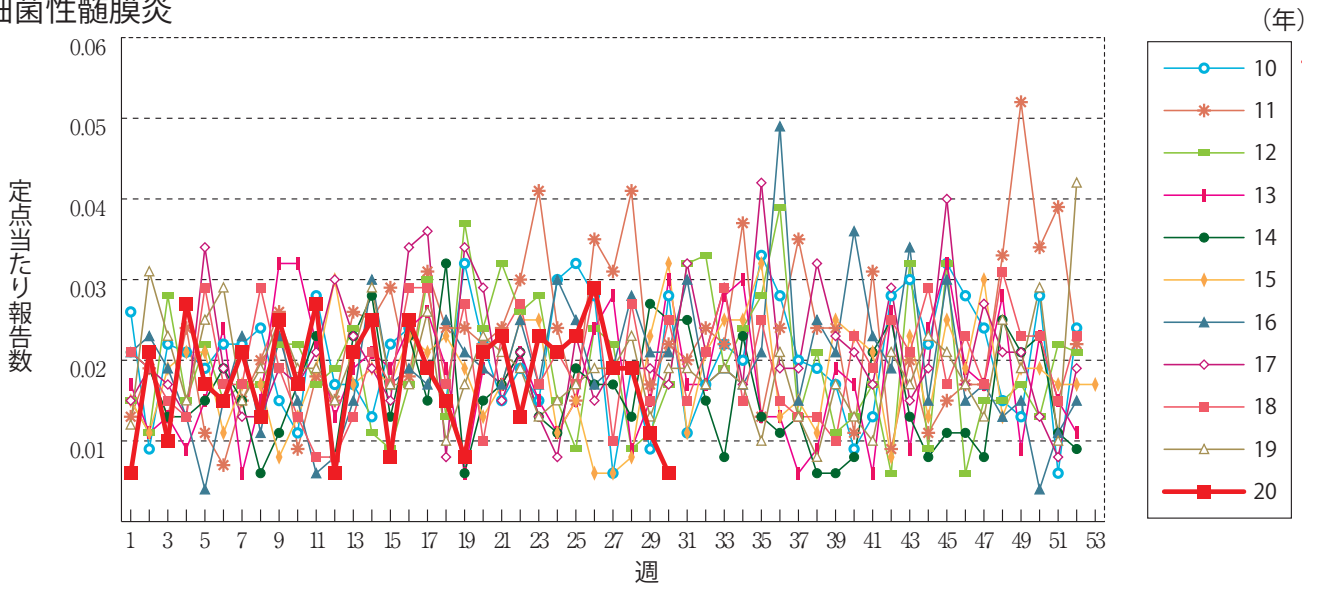
急性出血性結膜炎



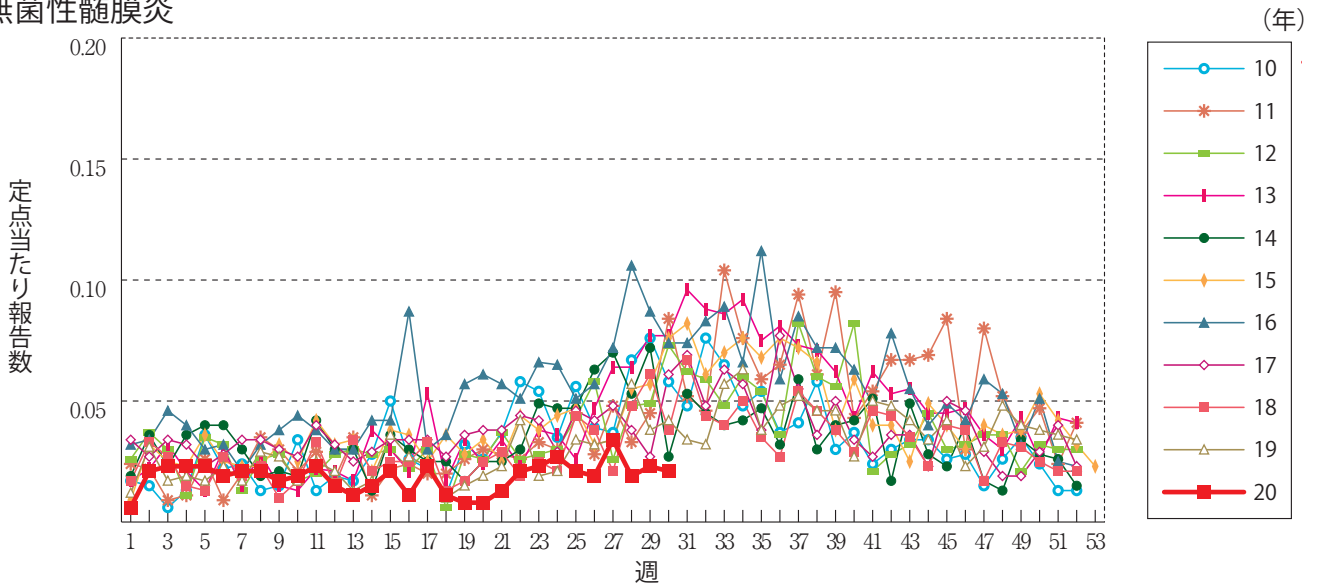
流行性角結膜炎



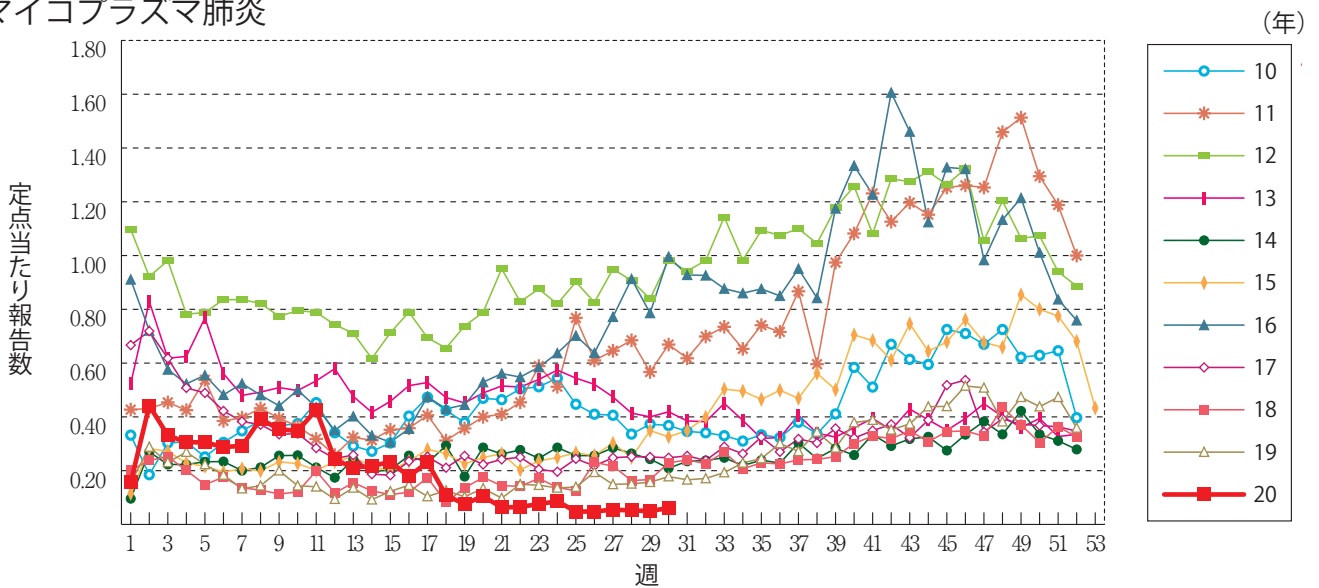
細菌性髄膜炎



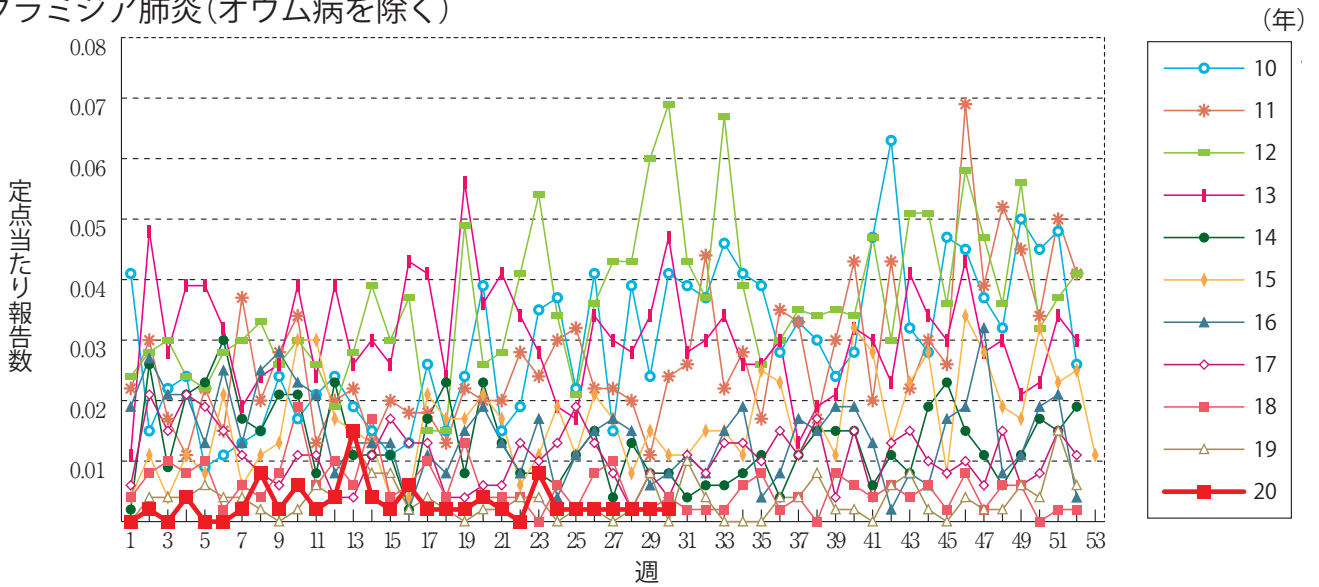
無菌性髄膜炎



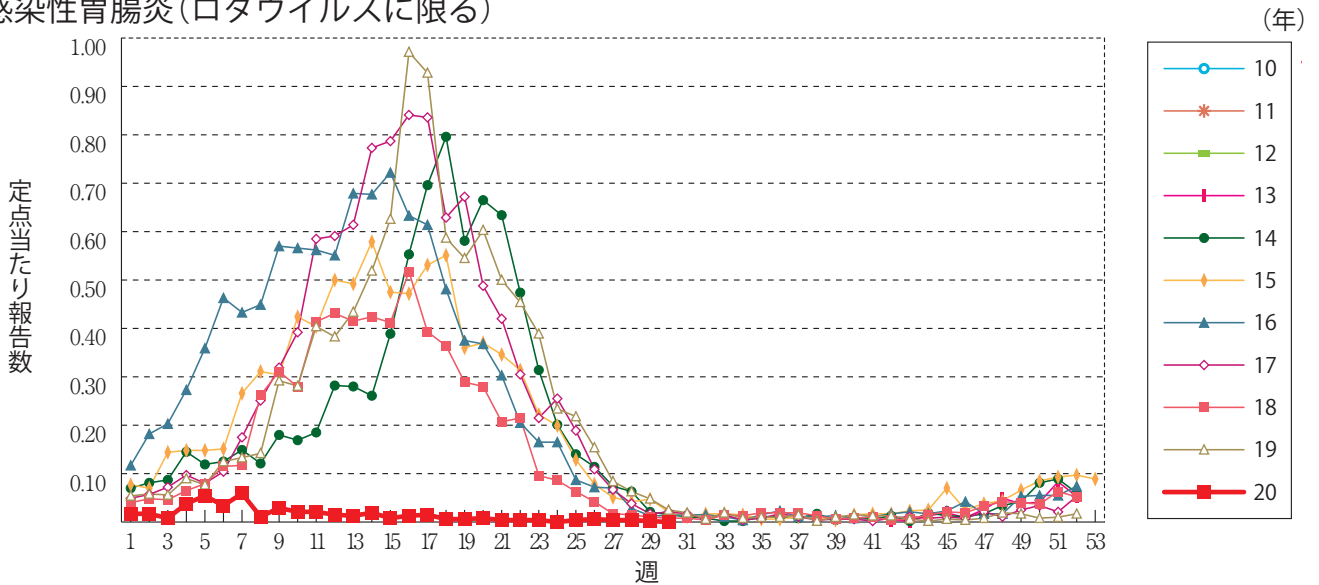
マイコプラズマ肺炎



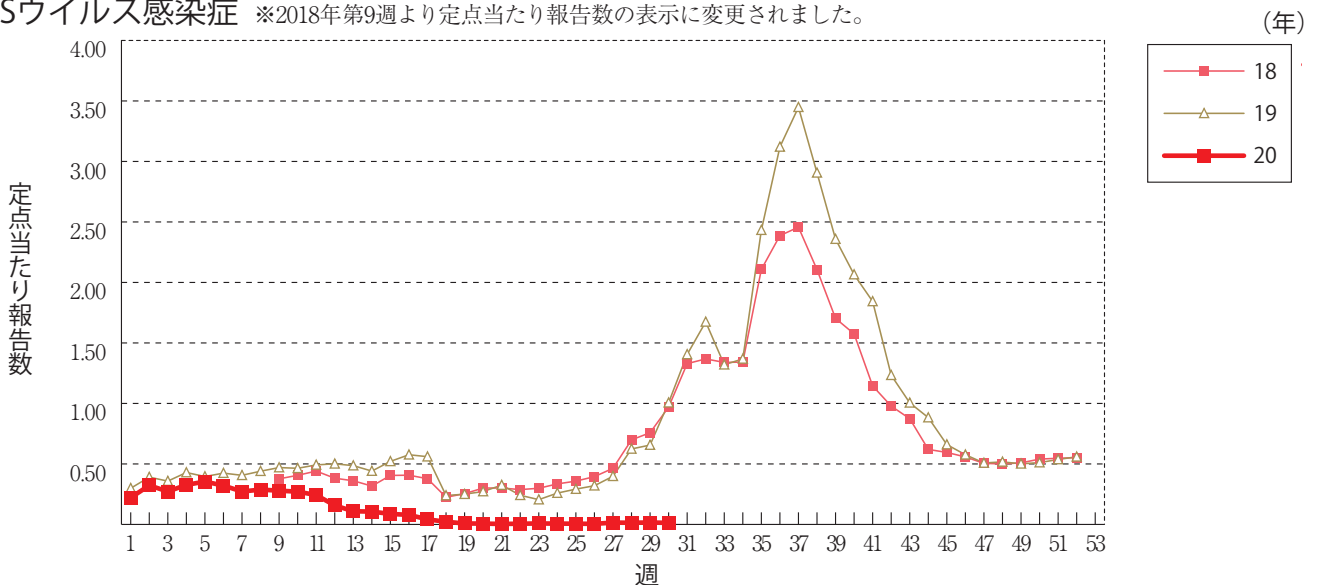
クラミジア肺炎(オウム病を除く)



感染性胃腸炎(ロタウイルスに限る)



RSウイルス感染症 ※2018年第9週より定ポイントあたり報告数の表示に変更されました。




第30週のデータ

 注)表中の報告数は7月29日集計分であり、その後の報告は次週以降の累積に反映されます。
 新型インフルエンザは掲載していません。

報告数・累積報告数、疾病・都道府県別

2020年第30週

	エボラ出血熱		クリミア・コンゴ出血熱		痘 瘡		南米出血熱		ペスト		マールブルグ病		ラッサ熱		急性灰白髄炎		結 核	
	報告数	累積	報告数	累積	報告数	累積	報告数	累積	報告数	累積	報告数	累積	報告数	累積	報告数	累積	報告数	累積
総 数	-	-	-	-	-	-	-	-	-	-	-	-	-	-	-	-	172	9675
北海道	-	-	-	-	-	-	-	-	-	-	-	-	-	-	-	-	4	293
青森県	-	-	-	-	-	-	-	-	-	-	-	-	-	-	-	-	4	114
岩手県	-	-	-	-	-	-	-	-	-	-	-	-	-	-	-	-	1	62
宮城県	-	-	-	-	-	-	-	-	-	-	-	-	-	-	-	-	2	136
秋田県	-	-	-	-	-	-	-	-	-	-	-	-	-	-	-	-	1	50
山形県	-	-	-	-	-	-	-	-	-	-	-	-	-	-	-	-	3	49
福島県	-	-	-	-	-	-	-	-	-	-	-	-	-	-	-	-	3	113
茨城県	-	-	-	-	-	-	-	-	-	-	-	-	-	-	-	-	9	280
栃木県	-	-	-	-	-	-	-	-	-	-	-	-	-	-	-	-	2	130
群馬県	-	-	-	-	-	-	-	-	-	-	-	-	-	-	-	-	2	116
埼玉県	-	-	-	-	-	-	-	-	-	-	-	-	-	-	-	-	15	476
千葉県	-	-	-	-	-	-	-	-	-	-	-	-	-	-	-	-	9	501
東京都	-	-	-	-	-	-	-	-	-	-	-	-	-	-	-	-	19	1374
神奈川県	-	-	-	-	-	-	-	-	-	-	-	-	-	-	-	-	13	620
新潟県	-	-	-	-	-	-	-	-	-	-	-	-	-	-	-	-	1	114
富山県	-	-	-	-	-	-	-	-	-	-	-	-	-	-	-	-	1	63
石川県	-	-	-	-	-	-	-	-	-	-	-	-	-	-	-	-	1	78
福井県	-	-	-	-	-	-	-	-	-	-	-	-	-	-	-	-	1	48
山梨県	-	-	-	-	-	-	-	-	-	-	-	-	-	-	-	-	-	36
長野県	-	-	-	-	-	-	-	-	-	-	-	-	-	-	-	-	4	126
岐阜県	-	-	-	-	-	-	-	-	-	-	-	-	-	-	-	-	1	201
静岡県	-	-	-	-	-	-	-	-	-	-	-	-	-	-	-	-	3	266
愛知県	-	-	-	-	-	-	-	-	-	-	-	-	-	-	-	-	11	716
三重県	-	-	-	-	-	-	-	-	-	-	-	-	-	-	-	-	2	126
滋賀県	-	-	-	-	-	-	-	-	-	-	-	-	-	-	-	-	1	100
京都府	-	-	-	-	-	-	-	-	-	-	-	-	-	-	-	-	2	256
大阪府	-	-	-	-	-	-	-	-	-	-	-	-	-	-	-	-	4	557
兵庫県	-	-	-	-	-	-	-	-	-	-	-	-	-	-	-	-	6	400
奈良県	-	-	-	-	-	-	-	-	-	-	-	-	-	-	-	-	2	114
和歌山県	-	-	-	-	-	-	-	-	-	-	-	-	-	-	-	-	-	82
鳥取県	-	-	-	-	-	-	-	-	-	-	-	-	-	-	-	-	-	20
島根県	-	-	-	-	-	-	-	-	-	-	-	-	-	-	-	-	1	68
岡山県	-	-	-	-	-	-	-	-	-	-	-	-	-	-	-	-	6	155
広島県	-	-	-	-	-	-	-	-	-	-	-	-	-	-	-	-	3	209
山口県	-	-	-	-	-	-	-	-	-	-	-	-	-	-	-	-	4	99
徳島県	-	-	-	-	-	-	-	-	-	-	-	-	-	-	-	-	2	60
香川県	-	-	-	-	-	-	-	-	-	-	-	-	-	-	-	-	-	77
愛媛県	-	-	-	-	-	-	-	-	-	-	-	-	-	-	-	-	2	87
高知県	-	-	-	-	-	-	-	-	-	-	-	-	-	-	-	-	1	39
福岡県	-	-	-	-	-	-	-	-	-	-	-	-	-	-	-	-	8	429
佐賀県	-	-	-	-	-	-	-	-	-	-	-	-	-	-	-	-	2	62
長崎県	-	-	-	-	-	-	-	-	-	-	-	-	-	-	-	-	-	100
熊本県	-	-	-	-	-	-	-	-	-	-	-	-	-	-	-	-	5	128
大分県	-	-	-	-	-	-	-	-	-	-	-	-	-	-	-	-	2	106
宮崎県	-	-	-	-	-	-	-	-	-	-	-	-	-	-	-	-	3	102
鹿児島県	-	-	-	-	-	-	-	-	-	-	-	-	-	-	-	-	6	143
沖縄県	-	-	-	-	-	-	-	-	-	-	-	-	-	-	-	-	-	194

*病原体がSARSコロナウイルスであるものに限る。

**病原体がMERSコロナウイルスであるものに限る。2014年7月26日より届出対象疾患となりました。

***2013年5月6日より届出対象疾患となりました。

****病原体がSARS-CoV-2であるものに限る。2020年2月1日より届出対象疾患となりました。集計方法については巻末ページの(注)をご参照ください。

報告数・累積報告数、疾病・都道府県別

2020年第30週

	ジフテリア		重症急性 呼吸器症候群*		中東呼吸器 症候群**		鳥インフル エンザ(H5N1)		鳥インフル エンザ(H7N9)***		新型コロナウイルス 感染症**** (疑い例を含む)		コレラ		細菌性赤痢		腸管出血性 大腸菌感染症	
	報告数	累積	報告数	累積	報告数	累積	報告数	累積	報告数	累積	報告数	累積	報告数	累積	報告数	累積	報告数	累積
総 数	-	-	-	-	-	-	-	-	-	-	2475	26283	-	-	-	54	82	1136
北海道	-	-	-	-	-	-	-	-	-	-	1	1055	-	-	-	-	4	63
青森県	-	-	-	-	-	-	-	-	-	-	-	31	-	-	-	3	-	13
岩手県	-	-	-	-	-	-	-	-	-	-	-	-	-	-	-	-	8	26
宮城県	-	-	-	-	-	-	-	-	-	-	2	109	-	-	-	-	3	19
秋田県	-	-	-	-	-	-	-	-	-	-	-	16	-	-	-	-	-	19
山形県	-	-	-	-	-	-	-	-	-	-	-	69	-	-	-	1	-	13
福島県	-	-	-	-	-	-	-	-	-	-	-	82	-	-	-	-	-	4
茨城県	-	-	-	-	-	-	-	-	-	-	-	169	-	-	-	10	1	24
栃木県	-	-	-	-	-	-	-	-	-	-	-	66	-	-	-	-	1	11
群馬県	-	-	-	-	-	-	-	-	-	-	-	149	-	-	-	-	2	22
埼玉県	-	-	-	-	-	-	-	-	-	-	-	1153	-	-	-	5	2	28
千葉県	-	-	-	-	-	-	-	-	-	-	34	1179	-	-	-	-	2	41
東京都	-	-	-	-	-	-	-	-	-	-	1739	11616	-	-	-	10	7	109
神奈川県	-	-	-	-	-	-	-	-	-	-	76	2608	-	-	-	3	4	60
新潟県	-	-	-	-	-	-	-	-	-	-	-	83	-	-	-	-	1	35
富山県	-	-	-	-	-	-	-	-	-	-	-	227	-	-	-	-	-	14
石川県	-	-	-	-	-	-	-	-	-	-	-	300	-	-	-	1	1	22
福井県	-	-	-	-	-	-	-	-	-	-	-	122	-	-	-	-	4	15
山梨県	-	-	-	-	-	-	-	-	-	-	-	46	-	-	-	-	-	2
長野県	-	-	-	-	-	-	-	-	-	-	-	76	-	-	-	-	3	25
岐阜県	-	-	-	-	-	-	-	-	-	-	-	154	-	-	-	-	7	13
静岡県	-	-	-	-	-	-	-	-	-	-	3	105	-	-	-	1	1	13
愛知県	-	-	-	-	-	-	-	-	-	-	1	528	-	-	-	19	3	55
三重県	-	-	-	-	-	-	-	-	-	-	-	46	-	-	-	-	-	8
滋賀県	-	-	-	-	-	-	-	-	-	-	-	99	-	-	-	-	2	26
京都府	-	-	-	-	-	-	-	-	-	-	-	365	-	-	-	-	2	15
大阪府	-	-	-	-	-	-	-	-	-	-	577	3017	-	-	-	1	2	62
兵庫県	-	-	-	-	-	-	-	-	-	-	10	731	-	-	-	-	7	29
奈良県	-	-	-	-	-	-	-	-	-	-	-	421	-	-	-	-	-	7
和歌山県	-	-	-	-	-	-	-	-	-	-	-	66	-	-	-	-	-	3
鳥取県	-	-	-	-	-	-	-	-	-	-	-	3	-	-	-	-	-	10
島根県	-	-	-	-	-	-	-	-	-	-	3	28	-	-	-	-	-	4
岡山県	-	-	-	-	-	-	-	-	-	-	-	25	-	-	-	-	2	45
広島県	-	-	-	-	-	-	-	-	-	-	-	165	-	-	-	-	2	30
山口県	-	-	-	-	-	-	-	-	-	-	-	37	-	-	-	-	1	20
徳島県	-	-	-	-	-	-	-	-	-	-	-	6	-	-	-	-	-	3
香川県	-	-	-	-	-	-	-	-	-	-	-	28	-	-	-	-	-	9
愛媛県	-	-	-	-	-	-	-	-	-	-	-	82	-	-	-	-	-	7
高知県	-	-	-	-	-	-	-	-	-	-	-	75	-	-	-	-	-	-
福岡県	-	-	-	-	-	-	-	-	-	-	21	798	-	-	-	-	4	82
佐賀県	-	-	-	-	-	-	-	-	-	-	7	49	-	-	-	-	1	15
長崎県	-	-	-	-	-	-	-	-	-	-	-	22	-	-	-	-	-	23
熊本県	-	-	-	-	-	-	-	-	-	-	-	46	-	-	-	-	2	25
大分県	-	-	-	-	-	-	-	-	-	-	-	60	-	-	-	-	2	13
宮崎県	-	-	-	-	-	-	-	-	-	-	-	17	-	-	-	-	1	12
鹿児島県	-	-	-	-	-	-	-	-	-	-	1	12	-	-	-	-	-	34
沖縄県	-	-	-	-	-	-	-	-	-	-	-	142	-	-	-	-	-	8

報告数・累積報告数，疾病・都道府県別

2020年第30週

	腸チフス		パラチフス		E型肝炎		ウエストナイル熱		A型肝炎		エキノコックス症		黄熱		オウム病		オムスク出血熱	
	報告数	累積	報告数	累積	報告数	累積	報告数	累積	報告数	累積	報告数	累積	報告数	累積	報告数	累積	報告数	累積
総数	1	18	-	7	3	269	-	-	-	84	-	9	-	-	-	4	-	-
北海道	-	-	-	-	-	33	-	-	-	2	-	9	-	-	-	-	-	-
青森県	-	-	-	-	-	-	-	-	-	1	-	-	-	-	-	-	-	-
岩手県	-	-	-	-	-	2	-	-	-	2	-	-	-	-	-	-	-	-
宮城県	-	1	-	-	-	1	-	-	-	-	-	-	-	-	-	-	-	-
秋田県	-	-	-	-	-	2	-	-	-	-	-	-	-	-	-	-	-	-
山形県	-	-	-	-	-	1	-	-	-	1	-	-	-	-	-	-	-	-
福島県	-	-	-	-	-	2	-	-	-	2	-	-	-	-	-	-	-	-
茨城県	-	1	-	-	-	8	-	-	-	-	-	-	-	-	-	-	-	-
栃木県	-	-	-	-	-	5	-	-	-	-	-	-	-	-	-	1	-	-
群馬県	-	1	-	1	-	18	-	-	-	2	-	-	-	-	-	1	-	-
埼玉県	1	1	-	-	-	19	-	-	-	3	-	-	-	-	-	1	-	-
千葉県	-	4	-	-	1	13	-	-	-	1	-	-	-	-	-	-	-	-
東京都	-	1	-	1	1	76	-	-	-	20	-	-	-	-	-	-	-	-
神奈川県	-	1	-	1	-	17	-	-	-	5	-	-	-	-	-	-	-	-
新潟県	-	2	-	-	1	7	-	-	-	-	-	-	-	-	-	-	-	-
富山県	-	-	-	-	-	2	-	-	-	10	-	-	-	-	-	-	-	-
石川県	-	-	-	1	-	5	-	-	-	-	-	-	-	-	-	-	-	-
福井県	-	-	-	-	-	2	-	-	-	-	-	-	-	-	-	-	-	-
山梨県	-	-	-	-	-	2	-	-	-	-	-	-	-	-	-	-	-	-
長野県	-	1	-	-	-	2	-	-	-	1	-	-	-	-	-	-	-	-
岐阜県	-	-	-	-	-	1	-	-	-	-	-	-	-	-	-	-	-	-
静岡県	-	-	-	-	-	10	-	-	-	2	-	-	-	-	-	-	-	-
愛知県	-	1	-	-	-	4	-	-	-	4	-	-	-	-	-	-	-	-
三重県	-	-	-	-	-	6	-	-	-	-	-	-	-	-	-	-	-	-
滋賀県	-	-	-	1	-	-	-	-	-	-	-	-	-	-	-	-	-	-
京都府	-	-	-	-	-	2	-	-	-	1	-	-	-	-	-	-	-	-
大阪府	-	1	-	-	-	3	-	-	-	6	-	-	-	-	-	-	-	-
兵庫県	-	-	-	-	-	4	-	-	-	1	-	-	-	-	-	-	-	-
奈良県	-	-	-	-	-	-	-	-	-	1	-	-	-	-	-	-	-	-
和歌山県	-	-	-	-	-	-	-	-	-	-	-	-	-	-	-	-	-	-
鳥取県	-	-	-	-	-	-	-	-	-	1	-	-	-	-	-	-	-	-
島根県	-	-	-	-	-	1	-	-	-	-	-	-	-	-	-	-	-	-
岡山県	-	-	-	1	-	1	-	-	-	1	-	-	-	-	-	-	-	-
広島県	-	-	-	1	-	8	-	-	-	3	-	-	-	-	-	-	-	-
山口県	-	-	-	-	-	2	-	-	-	1	-	-	-	-	-	-	-	-
徳島県	-	-	-	-	-	-	-	-	-	-	-	-	-	-	-	-	-	-
香川県	-	2	-	-	-	-	-	-	-	-	-	-	-	-	-	-	-	-
愛媛県	-	1	-	-	-	1	-	-	-	-	-	-	-	-	-	-	-	-
高知県	-	-	-	-	-	-	-	-	-	-	-	-	-	-	-	-	-	-
福岡県	-	-	-	-	-	3	-	-	-	4	-	-	-	-	-	-	-	-
佐賀県	-	-	-	-	-	-	-	-	-	-	-	-	-	-	-	1	-	-
長崎県	-	-	-	-	-	-	-	-	-	-	-	-	-	-	-	-	-	-
熊本県	-	-	-	-	-	1	-	-	-	1	-	-	-	-	-	-	-	-
大分県	-	-	-	-	-	2	-	-	-	1	-	-	-	-	-	-	-	-
宮崎県	-	-	-	-	-	1	-	-	-	4	-	-	-	-	-	-	-	-
鹿児島県	-	-	-	-	-	2	-	-	-	2	-	-	-	-	-	-	-	-
沖縄県	-	-	-	-	-	-	-	-	-	1	-	-	-	-	-	-	-	-

*2016年2月15日より届出対象疾患となりました。

**2013年3月4日より届出対象疾患となりました。

報告数・累積報告数, 疾病・都道府県別

2020年第30週

	回帰熱		キャサナル 森林病		Q熱		狂犬病		コクシジ オイデス症		サル痘		ジカウイルス 感染症*		重症熱性血小板 減少症候群**		腎症候性出血熱	
	報告数	累積	報告数	累積	報告数	累積	報告数	累積	報告数	累積	報告数	累積	報告数	累積	報告数	累積	報告数	累積
総数	1	5	-	-	-	-	-	1	-	3	-	-	-	1	2	42	-	-
北海道	1	5	-	-	-	-	-	-	-	-	-	-	-	-	-	-	-	-
青森県	-	-	-	-	-	-	-	-	-	-	-	-	-	-	-	-	-	-
岩手県	-	-	-	-	-	-	-	-	-	-	-	-	-	-	-	-	-	-
宮城県	-	-	-	-	-	-	-	-	-	-	-	-	-	-	-	-	-	-
秋田県	-	-	-	-	-	-	-	-	-	-	-	-	-	-	-	-	-	-
山形県	-	-	-	-	-	-	-	-	-	-	-	-	-	-	-	-	-	-
福島県	-	-	-	-	-	-	-	-	-	-	-	-	-	-	-	-	-	-
茨城県	-	-	-	-	-	-	-	-	-	-	-	-	-	-	-	-	-	-
栃木県	-	-	-	-	-	-	-	-	-	-	-	-	-	-	-	-	-	-
群馬県	-	-	-	-	-	-	-	-	-	-	-	-	-	-	-	-	-	-
埼玉県	-	-	-	-	-	-	-	-	-	-	-	-	1	-	-	-	-	-
千葉県	-	-	-	-	-	-	-	-	-	-	-	-	-	-	-	-	-	-
東京都	-	-	-	-	-	-	-	-	1	-	-	-	-	-	-	-	-	-
神奈川県	-	-	-	-	-	-	-	-	-	-	-	-	-	-	-	-	-	-
新潟県	-	-	-	-	-	-	-	-	-	-	-	-	-	-	-	-	-	-
富山県	-	-	-	-	-	-	-	-	-	-	-	-	-	-	-	-	-	-
石川県	-	-	-	-	-	-	-	-	-	-	-	-	-	-	-	-	-	-
福井県	-	-	-	-	-	-	-	-	-	-	-	-	-	-	-	-	-	-
山梨県	-	-	-	-	-	-	-	-	-	-	-	-	-	-	-	-	-	-
長野県	-	-	-	-	-	-	-	-	-	-	-	-	-	-	-	-	-	-
岐阜県	-	-	-	-	-	-	-	-	-	-	-	-	-	-	-	-	-	-
静岡県	-	-	-	-	-	-	-	-	1	-	-	-	-	-	-	-	-	-
愛知県	-	-	-	-	-	-	1	-	-	-	-	-	-	-	-	-	-	-
三重県	-	-	-	-	-	-	-	-	-	-	-	-	-	-	-	-	-	-
滋賀県	-	-	-	-	-	-	-	-	-	-	-	-	-	-	-	-	-	-
京都府	-	-	-	-	-	-	-	-	-	-	-	-	1	2	-	-	-	-
大阪府	-	-	-	-	-	-	-	-	-	-	-	-	-	-	-	-	-	-
兵庫県	-	-	-	-	-	-	-	-	-	-	-	-	-	-	-	-	-	-
奈良県	-	-	-	-	-	-	-	-	-	-	-	-	-	-	-	-	-	-
和歌山県	-	-	-	-	-	-	-	-	-	-	-	-	-	-	4	-	-	-
鳥取県	-	-	-	-	-	-	-	-	-	-	-	-	-	-	1	-	-	-
島根県	-	-	-	-	-	-	-	-	-	-	-	-	-	-	-	-	-	-
岡山県	-	-	-	-	-	-	-	-	-	-	-	-	-	-	1	-	-	-
広島県	-	-	-	-	-	-	-	-	-	-	-	-	-	-	6	-	-	-
山口県	-	-	-	-	-	-	-	-	-	-	-	-	1	3	-	-	-	-
徳島県	-	-	-	-	-	-	-	-	-	-	-	-	-	-	-	-	-	-
香川県	-	-	-	-	-	-	-	-	-	-	-	-	-	-	1	-	-	-
愛媛県	-	-	-	-	-	-	-	-	-	-	-	-	-	-	2	-	-	-
高知県	-	-	-	-	-	-	-	-	-	-	-	-	-	-	3	-	-	-
福岡県	-	-	-	-	-	-	-	-	-	-	-	-	-	-	1	-	-	-
佐賀県	-	-	-	-	-	-	-	-	-	-	-	-	-	-	3	-	-	-
長崎県	-	-	-	-	-	-	-	-	-	-	-	-	-	-	4	-	-	-
熊本県	-	-	-	-	-	-	-	-	-	-	-	-	-	-	1	-	-	-
大分県	-	-	-	-	-	-	-	-	1	-	-	-	-	-	4	-	-	-
宮崎県	-	-	-	-	-	-	-	-	-	-	-	-	-	-	3	-	-	-
鹿児島県	-	-	-	-	-	-	-	-	-	-	-	-	-	-	3	-	-	-
沖縄県	-	-	-	-	-	-	-	-	-	-	-	-	-	-	-	-	-	-

*鳥インフルエンザ (H5N1及びH7N9)を除く。

報告数・累積報告数，疾病・都道府県別

2020年第30週

	西部ウマ脳炎		ダニ媒介脳炎		炭 疽		チクングニア熱		つつが虫病		デング熱		東部ウマ脳炎		鳥インフルエンザ*		ニパウイルス感染症	
	報告数	累積	報告数	累積	報告数	累積	報告数	累積	報告数	累積	報告数	累積	報告数	累積	報告数	累積	報告数	累積
総 数	-	-	-	-	-	-	3	3	1	107	-	41	-	-	-	-	-	-
北海道	-	-	-	-	-	-	-	-	-	-	-	-	-	-	-	-	-	-
青森県	-	-	-	-	-	-	-	-	1	16	-	-	-	-	-	-	-	-
岩手県	-	-	-	-	-	-	-	-	1	-	-	-	-	-	-	-	-	-
宮城県	-	-	-	-	-	-	-	-	-	-	-	-	-	-	-	-	-	-
秋田県	-	-	-	-	-	-	-	-	-	8	-	-	-	-	-	-	-	-
山形県	-	-	-	-	-	-	-	-	-	4	-	-	-	-	-	-	-	-
福島県	-	-	-	-	-	-	-	-	-	5	-	-	-	-	-	-	-	-
茨城県	-	-	-	-	-	-	-	-	-	3	-	-	-	-	-	-	-	-
栃木県	-	-	-	-	-	-	-	-	-	2	-	-	-	-	-	-	-	-
群馬県	-	-	-	-	-	-	-	-	-	-	-	-	-	-	-	-	-	-
埼玉県	-	-	-	-	-	-	-	-	-	-	2	-	-	-	-	-	-	-
千葉県	-	-	-	-	-	-	-	-	10	-	7	-	-	-	-	-	-	-
東京都	-	-	-	-	-	-	-	-	5	-	12	-	-	-	-	-	-	-
神奈川県	-	-	-	-	-	-	-	-	2	-	1	-	-	-	-	-	-	-
新潟県	-	-	-	-	-	-	-	-	4	-	-	-	-	-	-	-	-	-
富山県	-	-	-	-	-	-	-	-	-	-	1	-	-	-	-	-	-	-
石川県	-	-	-	-	-	-	-	-	-	-	1	-	-	-	-	-	-	-
福井県	-	-	-	-	-	-	-	-	-	-	-	-	-	-	-	-	-	-
山梨県	-	-	-	-	-	-	-	-	-	-	-	-	-	-	-	-	-	-
長野県	-	-	-	-	-	-	-	-	6	-	-	-	-	-	-	-	-	-
岐阜県	-	-	-	-	-	-	-	-	-	-	-	-	-	-	-	-	-	-
静岡県	-	-	-	-	-	-	-	-	-	-	2	-	-	-	-	-	-	-
愛知県	-	-	-	-	-	-	1	3	-	3	-	4	-	-	-	-	-	-
三重県	-	-	-	-	-	-	-	-	-	-	-	-	-	-	-	-	-	-
滋賀県	-	-	-	-	-	-	-	-	-	-	-	-	-	-	-	-	-	-
京都府	-	-	-	-	-	-	-	-	-	-	-	-	-	-	-	-	-	-
大阪府	-	-	-	-	-	-	-	-	-	-	4	-	-	-	-	-	-	-
兵庫県	-	-	-	-	-	-	-	-	-	-	2	-	-	-	-	-	-	-
奈良県	-	-	-	-	-	-	-	-	-	-	-	-	-	-	-	-	-	-
和歌山県	-	-	-	-	-	-	-	-	1	-	-	-	-	-	-	-	-	-
鳥取県	-	-	-	-	-	-	-	-	-	-	-	-	-	-	-	-	-	-
島根県	-	-	-	-	-	-	-	-	3	-	-	-	-	-	-	-	-	-
岡山県	-	-	-	-	-	-	-	-	1	-	-	-	-	-	-	-	-	-
広島県	-	-	-	-	-	-	-	-	1	-	1	-	-	-	-	-	-	-
山口県	-	-	-	-	-	-	-	-	-	-	-	-	-	-	-	-	-	-
徳島県	-	-	-	-	-	-	-	-	-	-	-	-	-	-	-	-	-	-
香川県	-	-	-	-	-	-	-	-	-	-	-	-	-	-	-	-	-	-
愛媛県	-	-	-	-	-	-	-	-	-	-	-	-	-	-	-	-	-	-
高知県	-	-	-	-	-	-	-	-	-	-	-	-	-	-	-	-	-	-
福岡県	-	-	-	-	-	-	-	-	-	-	1	-	-	-	-	-	-	-
佐賀県	-	-	-	-	-	-	-	-	-	-	-	-	-	-	-	-	-	-
長崎県	-	-	-	-	-	-	-	-	-	-	1	-	-	-	-	-	-	-
熊本県	-	-	-	-	-	-	1	-	-	-	2	-	-	-	-	-	-	-
大分県	-	-	-	-	-	-	-	-	-	-	-	-	-	-	-	-	-	-
宮崎県	-	-	-	-	-	-	-	-	7	-	-	-	-	-	-	-	-	-
鹿児島県	-	-	-	-	-	-	-	-	24	-	-	-	-	-	-	-	-	-
沖縄県	-	-	-	-	-	-	1	1	1	-	-	-	-	-	-	-	-	-

報告数・累積報告数，疾病・都道府県別

2020年第30週

	日本紅斑熱		日本脳炎		ハンタウイルス 肺症候群		Bウイルス病		鼻 疽		プルセラ症		ベネズエラ ウマ脳炎		ヘンドラウイルス 感 染 症		発しんチフス	
	報告数	累積	報告数	累積	報告数	累積	報告数	累積	報告数	累積	報告数	累積	報告数	累積	報告数	累積	報告数	累積
総 数	3	136	-	1	-	-	-	-	-	-	1	-	-	-	-	-	-	-
北海道	-	-	-	-	-	-	-	-	-	-	-	-	-	-	-	-	-	-
青森県	-	-	-	-	-	-	-	-	-	-	-	-	-	-	-	-	-	-
岩手県	-	-	-	-	-	-	-	-	-	-	-	-	-	-	-	-	-	-
宮城県	-	-	-	-	-	-	-	-	-	-	-	-	-	-	-	-	-	-
秋田県	-	-	-	-	-	-	-	-	-	-	-	-	-	-	-	-	-	-
山形県	-	-	-	-	-	-	-	-	-	-	-	-	-	-	-	-	-	-
福島県	-	-	-	-	-	-	-	-	-	-	-	-	-	-	-	-	-	-
茨城県	-	-	-	-	-	-	-	-	-	-	-	-	-	-	-	-	-	-
栃木県	-	-	-	-	-	-	-	-	-	-	-	-	-	-	-	-	-	-
群馬県	-	-	-	-	-	-	-	-	-	-	-	-	-	-	-	-	-	-
埼玉県	-	-	-	-	-	-	-	-	-	-	-	-	-	-	-	-	-	-
千葉県	-	4	-	-	-	-	-	-	-	-	-	-	-	-	-	-	-	-
東京都	-	-	-	-	-	-	-	-	-	-	-	-	-	-	-	-	-	-
神奈川県	-	-	-	-	-	-	-	-	-	-	-	-	-	-	-	-	-	-
新潟県	-	-	-	-	-	-	-	-	-	-	-	-	-	-	-	-	-	-
富山県	-	-	-	-	-	-	-	-	-	-	-	-	-	-	-	-	-	-
石川県	-	1	-	-	-	-	-	-	-	-	-	-	-	-	-	-	-	-
福井県	-	1	-	-	-	-	-	-	-	-	-	-	-	-	-	-	-	-
山梨県	-	-	-	-	-	-	-	-	-	-	-	-	-	-	-	-	-	-
長野県	-	-	-	-	-	-	-	-	-	-	-	-	-	-	-	-	-	-
岐阜県	-	-	-	-	-	-	-	-	-	-	-	-	-	-	-	-	-	-
静岡県	-	3	-	-	-	-	-	-	-	-	-	-	-	-	-	-	-	-
愛知県	-	1	-	-	-	-	-	-	-	-	-	-	-	-	-	-	-	-
三重県	-	19	-	-	-	-	-	-	-	-	-	-	-	-	-	-	-	-
滋賀県	-	1	-	-	-	-	-	-	-	-	-	-	-	-	-	-	-	-
京都府	-	2	-	-	-	-	-	-	-	-	-	-	-	-	-	-	-	-
大阪府	-	3	-	-	-	-	-	-	-	-	1	-	-	-	-	-	-	-
兵庫県	-	4	-	-	-	-	-	-	-	-	-	-	-	-	-	-	-	-
奈良県	-	1	-	-	-	-	-	-	-	-	-	-	-	-	-	-	-	-
和歌山県	-	10	-	1	-	-	-	-	-	-	-	-	-	-	-	-	-	-
鳥取県	-	2	-	-	-	-	-	-	-	-	-	-	-	-	-	-	-	-
島根県	-	2	-	-	-	-	-	-	-	-	-	-	-	-	-	-	-	-
岡山県	2	4	-	-	-	-	-	-	-	-	-	-	-	-	-	-	-	-
広島県	-	35	-	-	-	-	-	-	-	-	-	-	-	-	-	-	-	-
山口県	-	1	-	-	-	-	-	-	-	-	-	-	-	-	-	-	-	-
徳島県	-	3	-	-	-	-	-	-	-	-	-	-	-	-	-	-	-	-
香川県	-	2	-	-	-	-	-	-	-	-	-	-	-	-	-	-	-	-
愛媛県	-	3	-	-	-	-	-	-	-	-	-	-	-	-	-	-	-	-
高知県	1	18	-	-	-	-	-	-	-	-	-	-	-	-	-	-	-	-
福岡県	-	-	-	-	-	-	-	-	-	-	-	-	-	-	-	-	-	-
佐賀県	-	4	-	-	-	-	-	-	-	-	-	-	-	-	-	-	-	-
長崎県	-	1	-	-	-	-	-	-	-	-	-	-	-	-	-	-	-	-
熊本県	-	5	-	-	-	-	-	-	-	-	-	-	-	-	-	-	-	-
大分県	-	-	-	-	-	-	-	-	-	-	-	-	-	-	-	-	-	-
宮崎県	-	3	-	-	-	-	-	-	-	-	-	-	-	-	-	-	-	-
鹿児島県	-	3	-	-	-	-	-	-	-	-	-	-	-	-	-	-	-	-
沖縄県	-	-	-	-	-	-	-	-	-	-	-	-	-	-	-	-	-	-

報告数・累積報告数，疾病・都道府県別

2020年第30週

	ボツリヌス症		マラリア		野 兎 病		ライム病		リッサウイルス感染症		リフトバレー熱		類 鼻 疽		レジオネラ症		レプトスピラ症	
	報告数	累積	報告数	累積	報告数	累積	報告数	累積	報告数	累積	報告数	累積	報告数	累積	報告数	累積	報告数	累積
総 数	1	3	1	14	-	-	-	12	-	-	-	-	-	-	84	983	-	1
北海道	-	-	-	-	-	-	-	10	-	-	-	-	-	-	2	24	-	-
青森県	-	-	-	-	-	-	-	-	-	-	-	-	-	-	-	6	-	-
岩手県	-	-	-	-	-	-	-	-	-	-	-	-	-	-	-	7	-	-
宮城県	-	-	-	-	-	-	-	-	-	-	-	-	-	-	3	26	-	-
秋田県	-	-	-	-	-	-	-	-	-	-	-	-	-	-	-	7	-	-
山形県	-	-	-	-	-	-	-	-	-	-	-	-	-	-	-	16	-	-
福島県	-	-	-	-	-	-	-	-	-	-	-	-	-	-	3	16	-	-
茨城県	-	-	-	-	-	-	-	-	-	-	-	-	-	-	1	24	-	-
栃木県	-	-	-	-	-	-	-	-	-	-	-	-	-	-	4	22	-	-
群馬県	-	-	-	-	-	-	-	-	-	-	-	-	-	-	4	17	-	-
埼玉県	-	-	-	-	-	-	-	-	-	-	-	-	-	-	3	51	-	-
千葉県	-	-	1	2	-	-	-	-	-	-	-	-	-	-	1	48	-	-
東京都	1	1	-	5	-	-	-	1	-	-	-	-	-	-	8	64	-	-
神奈川県	-	-	-	2	-	-	-	-	-	-	-	-	-	-	2	60	-	-
新潟県	-	-	-	-	-	-	-	-	-	-	-	-	-	-	2	16	-	-
富山県	-	-	-	-	-	-	-	-	-	-	-	-	-	-	1	17	-	-
石川県	-	-	-	-	-	-	-	-	-	-	-	-	-	-	-	11	-	-
福井県	-	-	-	-	-	-	-	-	-	-	-	-	-	-	-	11	-	-
山梨県	-	-	-	-	-	-	-	-	-	-	-	-	-	-	-	7	-	-
長野県	-	-	-	-	-	-	-	-	-	-	-	-	-	-	3	32	-	-
岐阜県	-	-	-	-	-	-	-	1	-	-	-	-	-	-	3	19	-	-
静岡県	-	-	-	1	-	-	-	-	-	-	-	-	-	-	5	34	-	-
愛知県	-	-	-	-	-	-	-	-	-	-	-	-	-	-	4	47	-	-
三重県	-	-	-	-	-	-	-	-	-	-	-	-	-	-	2	12	-	-
滋賀県	-	-	-	-	-	-	-	-	-	-	-	-	-	-	3	19	-	-
京都府	-	-	-	1	-	-	-	-	-	-	-	-	-	-	-	17	-	-
大阪府	-	1	-	2	-	-	-	-	-	-	-	-	-	-	4	61	-	-
兵庫県	-	-	-	-	-	-	-	-	-	-	-	-	-	-	8	58	-	-
奈良県	-	-	-	-	-	-	-	-	-	-	-	-	-	-	-	8	-	-
和歌山県	-	-	-	-	-	-	-	-	-	-	-	-	-	-	-	8	-	-
鳥取県	-	-	-	-	-	-	-	-	-	-	-	-	-	-	-	2	-	-
島根県	-	-	-	-	-	-	-	-	-	-	-	-	-	-	-	6	-	1
岡山県	-	-	-	-	-	-	-	-	-	-	-	-	-	-	7	50	-	-
広島県	-	-	-	-	-	-	-	-	-	-	-	-	-	-	3	25	-	-
山口県	-	-	-	-	-	-	-	-	-	-	-	-	-	-	3	19	-	-
徳島県	-	-	-	-	-	-	-	-	-	-	-	-	-	-	-	14	-	-
香川県	-	-	-	-	-	-	-	-	-	-	-	-	-	-	-	8	-	-
愛媛県	-	-	-	-	-	-	-	-	-	-	-	-	-	-	1	10	-	-
高知県	-	-	-	-	-	-	-	-	-	-	-	-	-	-	-	3	-	-
福岡県	-	1	-	1	-	-	-	-	-	-	-	-	-	-	2	30	-	-
佐賀県	-	-	-	-	-	-	-	-	-	-	-	-	-	-	-	-	-	-
長崎県	-	-	-	-	-	-	-	-	-	-	-	-	-	-	-	8	-	-
熊本県	-	-	-	-	-	-	-	-	-	-	-	-	-	-	2	18	-	-
大分県	-	-	-	-	-	-	-	-	-	-	-	-	-	-	-	9	-	-
宮崎県	-	-	-	-	-	-	-	-	-	-	-	-	-	-	-	6	-	-
鹿児島県	-	-	-	-	-	-	-	-	-	-	-	-	-	-	-	7	-	-
沖縄県	-	-	-	-	-	-	-	-	-	-	-	-	-	-	-	3	-	-

*E型肝炎及びA型肝炎を除く。

**2014年9月19日より届出対象疾患となりました。

***急性灰白髄炎を除く。2018年5月1日より届出対象疾患となりました。

****ウエストナイル脳炎、西部ウマ脳炎、ダニ媒介脳炎、東部ウマ脳炎、日本脳炎、ベネズエラウマ脳炎及びリフトバレー熱を除く。

報告数・累積報告数、疾病・都道府県別

2020年第30週

	ロッキー山 紅斑熱		アマーバ赤痢		ウイルス性肝炎*		カルバペネム耐性 腸内細菌科細菌感染症**		急性弛緩性 麻痺***		急性脳炎****		クリプト スポリジウム症		クロイツフェルト ・ヤコブ病		劇症型溶血性 レンサ球菌感染症	
	報告数	累積	報告数	累積	報告数	累積	報告数	累積	報告数	累積	報告数	累積	報告数	累積	報告数	累積	報告数	累積
総 数	-	-	5	349	1	144	10	904	-	17	3	340	-	3	-	80	2	453
北海道	-	-	-	4	-	2	-	37	-	-	-	11	-	1	-	1	-	21
青森県	-	-	-	-	-	-	-	22	-	1	-	3	-	-	-	-	-	3
岩手県	-	-	-	3	-	1	-	7	-	-	-	-	-	-	-	2	-	5
宮城県	-	-	-	6	-	1	-	15	-	-	-	2	-	-	-	-	-	11
秋田県	-	-	-	-	-	2	-	6	-	-	-	4	-	-	-	1	-	3
山形県	-	-	-	7	-	2	-	3	-	-	-	1	-	-	-	2	-	11
福島県	-	-	-	2	-	1	-	20	-	-	-	5	-	-	-	1	-	6
茨城県	-	-	-	7	-	5	-	24	-	-	-	17	-	-	-	2	-	5
栃木県	-	-	1	4	-	2	-	6	-	2	-	6	-	-	-	-	-	6
群馬県	-	-	-	5	-	3	1	11	-	-	-	5	-	-	-	5	-	4
埼玉県	-	-	-	20	-	6	1	34	-	1	-	20	-	-	-	1	-	19
千葉県	-	-	1	17	-	6	2	29	-	1	-	34	-	-	-	4	-	21
東京都	-	-	1	68	1	36	2	67	-	1	1	20	-	-	-	9	-	55
神奈川県	-	-	-	26	-	10	1	59	-	-	-	23	-	-	-	3	-	29
新潟県	-	-	-	2	-	2	-	26	-	-	-	6	-	-	-	1	-	8
富山県	-	-	-	3	-	1	-	8	-	-	-	3	-	-	-	-	-	6
石川県	-	-	-	3	-	1	-	7	-	-	-	2	-	-	-	2	-	4
福井県	-	-	-	-	-	-	-	11	-	-	-	1	-	-	-	-	-	2
山梨県	-	-	-	-	-	-	-	-	-	-	-	-	-	-	-	-	-	1
長野県	-	-	-	6	-	3	-	17	-	-	-	21	-	-	-	4	-	10
岐阜県	-	-	-	5	-	1	-	11	-	2	-	1	-	-	-	1	1	8
静岡県	-	-	-	8	-	5	-	19	-	-	1	14	-	-	-	2	-	9
愛知県	-	-	-	21	-	9	2	64	-	1	-	22	-	-	-	4	-	30
三重県	-	-	-	3	-	1	-	13	-	-	1	8	-	-	-	-	-	11
滋賀県	-	-	-	3	-	1	-	9	-	-	-	7	-	-	-	-	1	7
京都府	-	-	-	7	-	1	-	19	-	-	-	6	-	-	-	-	-	6
大阪府	-	-	1	31	-	16	-	63	-	1	-	14	-	1	-	2	-	30
兵庫県	-	-	-	15	-	2	-	49	-	-	-	13	-	-	-	3	-	25
奈良県	-	-	-	7	-	-	-	17	-	-	-	2	-	-	-	2	-	6
和歌山県	-	-	-	1	-	1	-	7	-	-	-	1	-	-	-	1	-	7
鳥取県	-	-	-	3	-	-	-	4	-	-	-	6	-	-	-	-	-	5
島根県	-	-	-	-	-	-	-	15	-	-	-	1	-	-	-	1	-	1
岡山県	-	-	-	12	-	2	-	15	-	1	-	5	-	-	-	1	-	3
広島県	-	-	-	7	-	1	-	29	-	-	-	6	-	-	-	3	-	13
山口県	-	-	-	3	-	-	-	13	-	1	-	8	-	-	-	1	-	4
徳島県	-	-	-	1	-	1	-	5	-	-	-	-	-	-	-	2	-	2
香川県	-	-	-	4	-	2	-	8	-	1	-	3	-	-	-	1	-	1
愛媛県	-	-	-	1	-	2	-	5	-	-	-	5	-	-	-	4	-	5
高知県	-	-	-	-	-	1	-	4	-	-	-	1	-	-	-	2	-	2
福岡県	-	-	-	8	-	11	1	60	-	1	-	14	-	1	-	3	-	23
佐賀県	-	-	1	6	-	-	-	7	-	-	-	2	-	-	-	1	-	6
長崎県	-	-	-	1	-	-	-	20	-	-	-	3	-	-	-	1	-	3
熊本県	-	-	-	5	-	-	-	13	-	1	-	-	-	-	-	3	-	3
大分県	-	-	-	3	-	1	-	6	-	-	-	5	-	-	-	-	-	2
宮崎県	-	-	-	5	-	1	-	1	-	-	-	1	-	-	-	2	-	5
鹿児島県	-	-	-	3	-	1	-	10	-	2	-	8	-	-	-	2	-	4
沖縄県	-	-	-	3	-	-	-	9	-	-	-	-	-	-	-	-	-	2

*2013年4月1日より届出対象疾患となりました。
 **2014年9月19日より届出対象疾患となりました。

報告数・累積報告数, 疾病・都道府県別

2020年第30週

	後天性免疫不全 症候群		ジアルジア症		侵襲性インフル エンザ菌感染症*		侵襲性髄膜炎菌 感染症*		侵襲性肺炎球菌 感染症*		水痘** (入院例に限る)		先天性風しん 症候群		梅毒		播種性 クリプトコックス症**	
	報告数	累積	報告数	累積	報告数	累積	報告数	累積	報告数	累積	報告数	累積	報告数	累積	報告数	累積	報告数	累積
総数	8	569	-	14	-	178	-	11	11	1062	1	209	-	1	33	3190	3	80
北海道	-	12	-	-	-	5	-	1	1	34	-	15	-	-	3	69	-	1
青森県	-	1	-	-	-	1	-	-	-	7	-	2	-	-	-	8	-	-
岩手県	-	2	-	-	-	2	-	-	-	8	-	2	-	-	-	5	-	-
宮城県	-	4	-	-	-	2	-	-	-	19	-	-	-	-	-	35	-	-
秋田県	-	1	-	-	-	-	-	-	-	9	-	7	-	-	-	36	-	1
山形県	-	2	-	-	-	-	-	-	-	19	-	3	-	-	-	8	-	-
福島県	-	2	-	-	-	1	-	-	-	12	-	2	-	1	2	39	-	2
茨城県	-	9	-	1	-	2	-	-	1	19	-	-	-	-	-	46	-	1
栃木県	-	6	-	-	-	2	-	-	-	16	-	2	-	-	2	43	-	3
群馬県	-	4	-	1	-	-	-	-	-	14	-	4	-	-	-	29	-	1
埼玉県	2	17	-	-	-	9	-	2	-	41	-	9	-	-	1	73	1	5
千葉県	-	19	-	1	-	6	-	-	-	41	-	5	-	-	-	73	-	2
東京都	3	196	-	3	-	18	-	1	1	102	-	29	-	-	10	816	-	10
神奈川県	-	33	-	1	-	16	-	-	-	65	-	15	-	-	1	104	-	3
新潟県	-	1	-	-	-	1	-	-	1	23	-	1	-	-	-	16	-	2
富山県	-	1	-	-	-	-	-	-	-	8	-	7	-	-	-	15	-	-
石川県	-	6	-	-	-	-	-	-	-	12	-	1	-	-	-	13	-	-
福井県	-	1	-	-	-	1	-	-	-	6	-	3	-	-	-	6	-	1
山梨県	-	3	-	-	-	-	-	-	-	7	-	2	-	-	-	3	-	-
長野県	-	4	-	-	-	4	-	-	-	9	-	1	-	-	-	22	1	6
岐阜県	-	11	-	-	-	12	-	-	-	21	-	6	-	-	-	43	-	3
静岡県	-	9	-	-	-	1	-	-	1	22	1	11	-	-	-	67	-	1
愛知県	-	48	-	1	-	20	-	2	-	87	-	12	-	-	2	179	1	6
三重県	-	5	-	1	-	-	-	-	-	13	-	1	-	-	-	27	-	2
滋賀県	-	5	-	-	-	3	-	-	-	8	-	1	-	-	-	21	-	1
京都府	-	4	-	-	-	4	-	-	-	31	-	2	-	-	1	51	-	1
大阪府	-	52	-	4	-	20	-	2	2	74	-	6	-	-	2	537	-	2
兵庫県	1	25	-	-	-	3	-	1	2	57	-	12	-	-	1	146	-	3
奈良県	-	1	-	-	-	4	-	-	-	13	-	4	-	-	-	24	-	2
和歌山県	-	1	-	-	-	3	-	-	-	7	-	1	-	-	-	12	-	1
鳥取県	-	-	-	-	-	-	-	1	-	8	-	2	-	-	-	22	-	2
島根県	-	1	-	-	-	-	-	-	-	12	-	-	-	-	1	9	-	-
岡山県	-	10	-	-	-	1	-	-	-	8	-	2	-	-	1	97	-	2
広島県	-	6	-	-	-	2	-	-	-	21	-	2	-	-	-	62	-	-
山口県	-	4	-	-	-	4	-	-	1	10	-	-	-	-	-	13	-	1
徳島県	-	2	-	-	-	4	-	1	-	6	-	3	-	-	-	14	-	-
香川県	-	2	-	-	-	1	-	-	-	15	-	1	-	-	-	43	-	-
愛媛県	1	3	-	-	-	-	-	-	-	9	-	1	-	-	-	33	-	1
高知県	-	3	-	-	-	1	-	-	-	9	-	3	-	-	-	10	-	-
福岡県	-	22	-	-	-	9	-	-	-	52	-	11	-	-	3	173	-	4
佐賀県	-	5	-	-	-	-	-	-	-	7	-	2	-	-	-	6	-	-
長崎県	-	-	-	-	-	1	-	-	-	17	-	-	-	-	-	13	-	2
熊本県	-	3	-	-	-	2	-	-	1	17	-	3	-	-	2	62	-	2
大分県	-	5	-	-	-	1	-	-	-	4	-	4	-	-	-	16	-	2
宮崎県	1	4	-	-	-	2	-	-	-	9	-	6	-	-	1	10	-	2
鹿児島県	-	6	-	-	-	-	-	-	-	21	-	3	-	-	-	30	-	2
沖縄県	-	8	-	1	-	10	-	-	-	33	-	-	-	-	-	11	-	-

*2018年1月1日より届出対象疾患となりました。
 **2014年9月19日より届出対象疾患となりました。

報告数・累積報告数, 疾病・都道府県別

2020年第30週

	破傷風		バンコマイシン耐性 黄色ブドウ球菌感染症		バンコマイシン耐性 腸球菌感染症		百日咳*		風しん		麻しん		薬剤耐性アシネト バクター感染症**	
	報告数	累積	報告数	累積	報告数	累積	報告数	累積	報告数	累積	報告数	累積	報告数	累積
総数	1	58	-	-	1	75	8	2596	1	85	-	12	1	5
北海道	-	2	-	-	-	1	2	137	-	2	-	-	-	1
青森県	-	-	-	-	-	1	-	15	-	-	-	-	-	-
岩手県	-	-	-	-	-	-	-	23	-	-	-	-	-	-
宮城県	-	1	-	-	-	1	-	42	-	-	-	-	1	1
秋田県	-	1	-	-	-	-	-	9	-	-	-	-	-	-
山形県	-	-	-	-	-	-	-	6	-	1	-	-	-	-
福島県	-	-	-	-	-	-	-	38	-	-	-	-	-	-
茨城県	-	3	-	-	-	-	1	55	-	1	-	-	-	-
栃木県	-	5	-	-	-	1	-	40	-	1	-	-	-	-
群馬県	-	1	-	-	1	1	-	74	-	-	-	-	-	-
埼玉県	-	3	-	-	-	1	-	88	-	4	-	-	-	-
千葉県	-	2	-	-	-	4	-	72	-	6	-	-	-	1
東京都	-	4	-	-	-	6	1	229	-	21	-	2	-	-
神奈川県	-	4	-	-	-	4	-	66	-	7	-	1	-	-
新潟県	-	-	-	-	-	1	2	164	-	1	-	-	-	-
富山県	-	2	-	-	-	-	-	26	-	-	-	-	-	-
石川県	-	-	-	-	-	-	-	19	-	-	-	-	-	-
福井県	-	-	-	-	-	-	-	4	-	-	-	-	-	-
山梨県	-	-	-	-	-	-	-	10	-	-	-	-	-	-
長野県	-	-	-	-	-	-	-	61	1	3	-	-	-	-
岐阜県	-	-	-	-	-	-	-	44	-	1	-	-	-	-
静岡県	-	3	-	-	-	17	-	144	-	2	-	1	-	-
愛知県	-	2	-	-	-	1	-	153	-	8	-	2	-	-
三重県	-	1	-	-	-	-	-	18	-	4	-	-	-	-
滋賀県	-	-	-	-	-	-	-	20	-	1	-	1	-	-
京都府	-	-	-	-	-	2	-	28	-	-	-	1	-	-
大阪府	-	-	-	-	-	11	-	100	-	5	-	1	-	1
兵庫県	-	-	-	-	-	-	-	119	-	7	-	1	-	-
奈良県	-	1	-	-	-	7	-	8	-	-	-	-	-	-
和歌山県	-	-	-	-	-	5	-	28	-	-	-	-	-	-
鳥取県	-	-	-	-	-	-	-	12	-	-	-	-	-	-
島根県	-	2	-	-	-	-	-	1	-	-	-	-	-	-
岡山県	-	3	-	-	-	-	-	83	-	1	-	-	-	-
広島県	-	2	-	-	-	2	-	66	-	1	-	1	-	-
山口県	1	1	-	-	-	-	-	21	-	1	-	-	-	-
徳島県	-	1	-	-	-	1	-	3	-	-	-	-	-	-
香川県	-	1	-	-	-	-	-	8	-	1	-	-	-	-
愛媛県	-	1	-	-	-	-	-	39	-	1	-	-	-	-
高知県	-	2	-	-	-	-	-	31	-	-	-	-	-	-
福岡県	-	1	-	-	-	4	-	103	-	3	-	1	-	1
佐賀県	-	-	-	-	-	-	-	18	-	1	-	-	-	-
長崎県	-	1	-	-	-	-	-	19	-	-	-	-	-	-
熊本県	-	3	-	-	-	-	-	108	-	-	-	-	-	-
大分県	-	-	-	-	-	2	1	109	-	-	-	-	-	-
宮崎県	-	3	-	-	-	-	-	37	-	-	-	-	-	-
鹿児島県	-	2	-	-	-	-	-	76	-	1	-	-	-	-
沖縄県	-	-	-	-	-	2	-	22	-	-	-	-	-	-

注) 百日咳は2018年1月1日より全数把握対象疾患に変更となりました。

*鳥インフルエンザ及び新型インフルエンザ等感染症を除く。

**2018年第9週より定点当たり報告数の表示が開始されました。

報告数・定点当たり報告数, 疾病・都道府県別

2020年第30週

	インフルエンザ*		RSウイルス感染症**		咽頭結膜熱		A群溶血性レンサ球菌咽頭炎		感染性胃腸炎		水痘		手足口病		伝染性紅斑		突発性発しん	
	報告数	定点当り	報告数	定点当り	報告数	定点当り	報告数	定点当り	報告数	定点当り	報告数	定点当り	報告数	定点当り	報告数	定点当り	報告数	定点当り
総数	4	0.00	42	0.01	517	0.16	2226	0.71	5478	1.74	343	0.11	378	0.12	56	0.02	1543	0.49
北海道	1	0.00	-	-	28	0.20	82	0.59	68	0.49	13	0.09	10	0.07	2	0.01	40	0.29
青森県	-	-	-	-	10	0.24	11	0.26	35	0.83	2	0.05	-	-	3	0.07	14	0.33
岩手県	-	-	1	0.02	9	0.22	42	1.02	93	2.27	7	0.17	7	0.17	-	-	28	0.68
宮城県	-	-	-	-	2	0.03	25	0.43	78	1.34	6	0.10	6	0.10	2	0.03	38	0.66
秋田県	-	-	-	-	2	0.06	9	0.26	40	1.14	5	0.14	3	0.09	-	-	10	0.29
山形県	-	-	4	0.14	10	0.34	39	1.34	44	1.52	2	0.07	1	0.03	2	0.07	17	0.59
福島県	-	-	-	-	14	0.28	45	0.90	54	1.08	6	0.12	1	0.02	-	-	51	1.02
茨城県	-	-	1	0.01	12	0.16	68	0.91	107	1.43	4	0.05	4	0.05	-	-	22	0.29
栃木県	-	-	-	-	2	0.04	13	0.27	38	0.79	9	0.19	3	0.06	2	0.04	34	0.71
群馬県	-	-	-	-	4	0.07	33	0.61	71	1.31	6	0.11	6	0.11	-	-	23	0.43
埼玉県	-	-	3	0.02	10	0.06	81	0.51	333	2.09	20	0.13	18	0.11	3	0.02	97	0.61
千葉県	-	-	-	-	8	0.06	149	1.16	152	1.18	10	0.08	9	0.07	-	-	60	0.47
東京都	-	-	-	-	20	0.08	140	0.54	566	2.19	24	0.09	19	0.07	3	0.01	132	0.51
神奈川県	-	-	-	-	11	0.05	130	0.58	322	1.44	32	0.14	14	0.06	1	0.00	98	0.44
新潟県	-	-	2	0.04	25	0.44	78	1.37	65	1.14	4	0.07	11	0.19	2	0.04	30	0.53
富山県	-	-	-	-	2	0.07	35	1.21	96	3.31	2	0.07	-	-	-	-	19	0.66
石川県	-	-	-	-	6	0.21	22	0.76	61	2.10	7	0.24	1	0.03	3	0.10	14	0.48
福井県	-	-	-	-	3	0.13	14	0.61	44	1.91	-	-	4	0.17	2	0.09	6	0.26
山梨県	-	-	-	-	1	0.04	3	0.13	34	1.42	6	0.25	2	0.08	-	-	7	0.29
長野県	-	-	1	0.02	4	0.07	35	0.65	136	2.52	3	0.06	6	0.11	2	0.04	19	0.35
岐阜県	-	-	-	-	5	0.09	22	0.42	45	0.85	1	0.02	3	0.06	-	-	15	0.28
静岡県	-	-	-	-	10	0.11	48	0.54	151	1.70	8	0.09	7	0.08	2	0.02	32	0.36
愛知県	-	-	3	0.02	12	0.07	108	0.59	275	1.51	17	0.09	9	0.05	5	0.03	51	0.28
三重県	-	-	-	-	10	0.23	10	0.23	76	1.73	7	0.16	5	0.11	2	0.05	24	0.55
滋賀県	-	-	-	-	1	0.03	8	0.22	47	1.31	5	0.14	3	0.08	-	-	6	0.17
京都府	-	-	-	-	8	0.10	53	0.69	74	0.96	5	0.06	8	0.10	-	-	27	0.35
大阪府	1	0.00	1	0.01	30	0.15	76	0.39	314	1.60	27	0.14	15	0.08	2	0.01	91	0.46
兵庫県	-	-	1	0.01	13	0.10	42	0.33	307	2.40	16	0.13	6	0.05	3	0.02	53	0.41
奈良県	-	-	-	-	5	0.15	9	0.26	51	1.50	2	0.06	2	0.06	-	-	13	0.38
和歌山県	-	-	1	0.04	3	0.11	8	0.29	39	1.39	2	0.07	2	0.07	-	-	17	0.61
鳥取県	-	-	-	-	7	0.37	46	2.42	44	2.32	7	0.37	1	0.05	-	-	14	0.74
島根県	-	-	1	0.04	-	-	14	0.61	60	2.61	1	0.04	2	0.09	-	-	15	0.65
岡山県	-	-	-	-	13	0.24	13	0.24	122	2.26	3	0.06	11	0.20	1	0.02	17	0.31
広島県	-	-	-	-	24	0.33	49	0.68	138	1.92	6	0.08	6	0.08	-	-	38	0.53
山口県	-	-	3	0.07	1	0.02	30	0.65	84	1.83	4	0.09	9	0.20	-	-	27	0.59
徳島県	-	-	4	0.17	6	0.26	7	0.30	49	2.13	2	0.09	3	0.13	-	-	16	0.70
香川県	-	-	-	-	3	0.11	4	0.14	80	2.86	2	0.07	1	0.04	1	0.04	27	0.96
愛媛県	-	-	-	-	8	0.22	16	0.43	94	2.54	2	0.05	-	-	3	0.08	23	0.62
高知県	-	-	-	-	12	0.43	11	0.39	40	1.43	5	0.18	22	0.79	4	0.14	15	0.54
福岡県	2	0.01	-	-	37	0.31	288	2.40	328	2.73	12	0.10	28	0.23	1	0.01	85	0.71
佐賀県	-	-	-	-	7	0.30	26	1.13	24	1.04	4	0.17	5	0.22	-	-	12	0.52
長崎県	-	-	-	-	1	0.02	71	1.61	40	0.91	4	0.09	9	0.20	1	0.02	18	0.41
熊本県	-	-	-	-	13	0.26	20	0.40	126	2.52	6	0.12	26	0.52	2	0.04	52	1.04
大分県	-	-	-	-	8	0.22	18	0.50	155	4.31	8	0.22	2	0.06	-	-	27	0.75
宮崎県	-	-	-	-	21	0.58	89	2.47	126	3.50	8	0.22	7	0.19	-	-	25	0.69
鹿児島県	-	-	9	0.17	35	0.66	38	0.72	116	2.19	3	0.06	53	1.00	1	0.02	27	0.51
沖縄県	-	-	7	0.21	41	1.21	48	1.41	36	1.06	8	0.24	8	0.24	1	0.03	17	0.50

*髄膜炎菌、肺炎球菌、インフルエンザ菌を原因として同定された場合を除く。
 **オウム病を除く。
 ***病原体がロタウイルスであるものに限る。2013年10月14日より届出対象疾患となりました。

報告数・定点当り報告数, 疾病・都道府県別

2020年第30週

	ヘルパンギーナ		流行性耳下腺炎		急性出血性結膜炎		流行性角結膜炎		細菌性髄膜炎*		無菌性髄膜炎		マイコプラズマ肺炎		クラミジア肺炎**		感染性胃腸炎(ロタウイルス)***	
	報告数	定点当り	報告数	定点当り	報告数	定点当り	報告数	定点当り	報告数	定点当り	報告数	定点当り	報告数	定点当り	報告数	定点当り	報告数	定点当り
総数	1260	0.40	140	0.04	4	0.01	110	0.16	3	0.01	10	0.02	29	0.06	1	0.00	-	-
北海道	7	0.05	5	0.04	-	-	1	0.03	1	0.04	-	-	4	0.17	-	-	-	-
青森県	-	-	1	0.02	-	-	1	0.09	-	-	-	-	-	-	-	-	-	-
岩手県	2	0.05	1	0.02	-	-	3	0.21	-	-	-	-	-	-	-	-	-	-
宮城県	2	0.03	3	0.05	-	-	-	-	-	-	-	-	1	0.08	-	-	-	-
秋田県	1	0.03	-	-	-	-	-	-	-	-	-	-	-	-	-	-	-	-
山形県	1	0.03	1	0.03	-	-	-	-	-	-	-	-	-	-	-	-	-	-
福島県	1	0.02	2	0.04	-	-	3	0.23	-	-	-	-	-	-	-	-	-	-
茨城県	3	0.04	2	0.03	-	-	15	0.88	-	-	-	-	-	-	-	-	-	-
栃木県	1	0.02	1	0.02	-	-	1	0.08	-	-	-	-	2	0.29	-	-	-	-
群馬県	4	0.07	2	0.04	-	-	1	0.07	-	-	-	-	-	-	1	0.11	-	-
埼玉県	4	0.03	7	0.04	1	0.03	3	0.08	-	-	-	-	-	-	-	-	-	-
千葉県	3	0.02	12	0.09	-	-	5	0.15	-	-	1	0.11	-	-	-	-	-	-
東京都	14	0.05	10	0.04	1	0.03	6	0.16	-	-	1	0.04	-	-	-	-	-	-
神奈川県	10	0.04	14	0.06	-	-	15	0.31	-	-	-	-	1	0.09	-	-	-	-
新潟県	2	0.04	1	0.02	-	-	1	0.10	-	-	-	-	-	-	-	-	-	-
富山県	2	0.07	1	0.03	-	-	-	-	-	-	-	-	2	0.40	-	-	-	-
石川県	1	0.03	1	0.03	-	-	-	-	-	-	-	-	2	0.40	-	-	-	-
福井県	2	0.09	-	-	-	-	1	0.33	1	0.17	-	-	-	-	-	-	-	-
山梨県	-	-	1	0.04	1	0.11	2	0.22	-	-	-	-	-	-	-	-	-	-
長野県	17	0.31	4	0.07	-	-	-	-	-	-	-	-	-	-	-	-	-	-
岐阜県	1	0.02	-	-	-	-	-	-	-	-	-	-	-	-	-	-	-	-
静岡県	2	0.02	6	0.07	-	-	3	0.14	-	-	-	-	2	0.20	-	-	-	-
愛知県	12	0.07	3	0.02	-	-	3	0.09	1	0.07	-	-	-	-	-	-	-	-
三重県	2	0.05	1	0.02	-	-	3	0.25	-	-	-	-	-	-	-	-	-	-
滋賀県	11	0.31	-	-	-	-	-	-	-	-	1	0.14	-	-	-	-	-	-
京都府	5	0.06	1	0.01	-	-	1	0.06	-	-	2	0.29	1	0.14	-	-	-	-
大阪府	29	0.15	9	0.05	-	-	5	0.10	-	-	-	-	-	-	-	-	-	-
兵庫県	10	0.08	8	0.06	-	-	4	0.11	-	-	3	0.21	2	0.14	-	-	-	-
奈良県	-	-	-	-	1	0.10	-	-	-	-	-	-	-	-	-	-	-	-
和歌山県	1	0.04	-	-	-	-	-	-	-	-	-	-	1	0.10	-	-	-	-
鳥取県	4	0.21	-	-	-	-	-	-	-	-	-	-	-	-	-	-	-	-
島根県	1	0.04	-	-	-	-	-	-	-	-	-	-	-	-	-	-	-	-
岡山県	8	0.15	3	0.06	-	-	2	0.17	-	-	-	-	-	-	-	-	-	-
広島県	3	0.04	3	0.04	-	-	4	0.21	-	-	-	-	-	-	-	-	-	-
山口県	18	0.39	3	0.07	-	-	1	0.11	-	-	-	-	-	-	-	-	-	-
徳島県	2	0.09	1	0.04	-	-	-	-	-	-	-	-	-	-	-	-	-	-
香川県	4	0.14	-	-	-	-	1	0.20	-	-	-	-	-	-	-	-	-	-
愛媛県	-	-	-	-	-	-	6	0.75	-	-	-	-	-	-	-	-	-	-
高知県	2	0.07	1	0.04	-	-	-	-	-	-	-	-	5	0.63	-	-	-	-
福岡県	358	2.98	7	0.06	-	-	-	-	-	-	-	-	2	0.13	-	-	-	-
佐賀県	54	2.35	1	0.04	-	-	-	-	-	-	-	-	-	-	-	-	-	-
長崎県	222	5.05	1	0.02	-	-	1	0.13	-	-	-	-	1	0.08	-	-	-	-
熊本県	163	3.26	5	0.10	-	-	5	0.56	-	-	1	0.07	-	-	-	-	-	-
大分県	49	1.36	5	0.14	-	-	2	0.40	-	-	1	0.09	1	0.09	-	-	-	-
宮崎県	42	1.17	4	0.11	-	-	4	0.67	-	-	-	-	1	0.14	-	-	-	-
鹿児島県	158	2.98	4	0.08	-	-	1	0.14	-	-	-	-	1	0.08	-	-	-	-
沖縄県	22	0.65	5	0.15	-	-	6	0.67	-	-	-	-	-	-	-	-	-	-

報告数・疾病・都道府県別
 2020年第30週

	インフルエンザ (入院患者)
	報告数
総 数	-
北海道	-
青森県	-
岩手県	-
宮城県	-
秋田県	-
山形県	-
福島県	-
茨城県	-
栃木県	-
群馬県	-
埼玉県	-
千葉県	-
東京都	-
神奈川県	-
新潟県	-
富山県	-
石川県	-
福井県	-
山梨県	-
長野県	-
岐阜県	-
静岡県	-
愛知県	-
三重県	-
滋賀県	-
京都府	-
大阪府	-
兵庫県	-
奈良県	-
和歌山県	-
鳥取県	-
島根県	-
岡山県	-
広島県	-
山口県	-
徳島県	-
香川県	-
愛媛県	-
高知県	-
福岡県	-
佐賀県	-
長崎県	-
熊本県	-
大分県	-
宮崎県	-
鹿児島県	-
沖縄県	-

獣医師が届出を行う感染症と対象動物

注)2017年第16週より報告数は頭数を示しています〔鳥インフルエンザ(H5N1又はH7N9)の鳥類を除く〕。

報告数・累積報告数、疾病・都道府県別

2020年第30週

	エボラ出血熱		マールブルグ病		ペスト		重症急性呼吸器症候群(SARS)						細菌性赤痢		ウエストナイル熱		エキノコックス症	
	サル		サル		プレーリードッグ	イタチアナグマ		タヌキ		ハクビシン		サル		鳥類		犬		
	報告数	累積	報告数	累積	報告数	累積	報告数	累積	報告数	累積	報告数	累積	報告数	累積	報告数	累積	報告数	累積
総 数	-	-	-	-	-	-	-	-	-	-	-	-	4	-	-	-	3	
北海道	-	-	-	-	-	-	-	-	-	-	-	-	-	-	-	-	-	
青森県	-	-	-	-	-	-	-	-	-	-	-	-	-	-	-	-	-	
岩手県	-	-	-	-	-	-	-	-	-	-	-	-	-	-	-	-	-	
宮城県	-	-	-	-	-	-	-	-	-	-	-	-	-	-	-	-	-	
秋田県	-	-	-	-	-	-	-	-	-	-	-	-	-	-	-	-	-	
山形県	-	-	-	-	-	-	-	-	-	-	-	-	-	-	-	-	-	
福島県	-	-	-	-	-	-	-	-	-	-	-	-	-	-	-	-	-	
茨城県	-	-	-	-	-	-	-	-	-	-	-	-	3	-	-	-	-	
栃木県	-	-	-	-	-	-	-	-	-	-	-	-	-	-	-	-	-	
群馬県	-	-	-	-	-	-	-	-	-	-	-	-	-	-	-	-	-	
埼玉県	-	-	-	-	-	-	-	-	-	-	-	-	-	-	-	-	-	
千葉県	-	-	-	-	-	-	-	-	-	-	-	-	-	-	-	-	-	
東京都	-	-	-	-	-	-	-	-	-	-	-	-	-	-	-	-	-	
神奈川県	-	-	-	-	-	-	-	-	-	-	-	-	-	-	-	-	-	
新潟県	-	-	-	-	-	-	-	-	-	-	-	-	-	-	-	-	-	
富山県	-	-	-	-	-	-	-	-	-	-	-	-	-	-	-	-	-	
石川県	-	-	-	-	-	-	-	-	-	-	-	-	-	-	-	-	-	
福井県	-	-	-	-	-	-	-	-	-	-	-	-	-	-	-	-	-	
山梨県	-	-	-	-	-	-	-	-	-	-	-	-	-	-	-	-	-	
長野県	-	-	-	-	-	-	-	-	-	-	-	-	1	-	-	-	-	
岐阜県	-	-	-	-	-	-	-	-	-	-	-	-	-	-	-	-	-	
静岡県	-	-	-	-	-	-	-	-	-	-	-	-	-	-	-	-	-	
愛知県	-	-	-	-	-	-	-	-	-	-	-	-	-	-	-	-	3	
三重県	-	-	-	-	-	-	-	-	-	-	-	-	-	-	-	-	-	
滋賀県	-	-	-	-	-	-	-	-	-	-	-	-	-	-	-	-	-	
京都府	-	-	-	-	-	-	-	-	-	-	-	-	-	-	-	-	-	
大阪府	-	-	-	-	-	-	-	-	-	-	-	-	-	-	-	-	-	
兵庫県	-	-	-	-	-	-	-	-	-	-	-	-	-	-	-	-	-	
奈良県	-	-	-	-	-	-	-	-	-	-	-	-	-	-	-	-	-	
和歌山県	-	-	-	-	-	-	-	-	-	-	-	-	-	-	-	-	-	
鳥取県	-	-	-	-	-	-	-	-	-	-	-	-	-	-	-	-	-	
島根県	-	-	-	-	-	-	-	-	-	-	-	-	-	-	-	-	-	
岡山県	-	-	-	-	-	-	-	-	-	-	-	-	-	-	-	-	-	
広島県	-	-	-	-	-	-	-	-	-	-	-	-	-	-	-	-	-	
山口県	-	-	-	-	-	-	-	-	-	-	-	-	-	-	-	-	-	
徳島県	-	-	-	-	-	-	-	-	-	-	-	-	-	-	-	-	-	
香川県	-	-	-	-	-	-	-	-	-	-	-	-	-	-	-	-	-	
愛媛県	-	-	-	-	-	-	-	-	-	-	-	-	-	-	-	-	-	
高知県	-	-	-	-	-	-	-	-	-	-	-	-	-	-	-	-	-	
福岡県	-	-	-	-	-	-	-	-	-	-	-	-	-	-	-	-	-	
佐賀県	-	-	-	-	-	-	-	-	-	-	-	-	-	-	-	-	-	
長崎県	-	-	-	-	-	-	-	-	-	-	-	-	-	-	-	-	-	
熊本県	-	-	-	-	-	-	-	-	-	-	-	-	-	-	-	-	-	
大分県	-	-	-	-	-	-	-	-	-	-	-	-	-	-	-	-	-	
宮崎県	-	-	-	-	-	-	-	-	-	-	-	-	-	-	-	-	-	
鹿児島県	-	-	-	-	-	-	-	-	-	-	-	-	-	-	-	-	-	
沖縄県	-	-	-	-	-	-	-	-	-	-	-	-	-	-	-	-	-	

報告数・累積報告数、疾病・都道府県別 2020年第30週

	結核		鳥インフルエンザ(H5N1又はH7N9)		中東呼吸器症候群(MERS)	
	サル		鳥類		ヒトコブラクダ	
	報告数	累積	報告数	累積	報告数	累積
総数	-	-	-	-	-	-
北海道	-	-	-	-	-	-
青森県	-	-	-	-	-	-
岩手県	-	-	-	-	-	-
宮城県	-	-	-	-	-	-
秋田県	-	-	-	-	-	-
山形県	-	-	-	-	-	-
福島県	-	-	-	-	-	-
茨城県	-	-	-	-	-	-
栃木県	-	-	-	-	-	-
群馬県	-	-	-	-	-	-
埼玉県	-	-	-	-	-	-
千葉県	-	-	-	-	-	-
東京都	-	-	-	-	-	-
神奈川県	-	-	-	-	-	-
新潟県	-	-	-	-	-	-
富山県	-	-	-	-	-	-
石川県	-	-	-	-	-	-
福井県	-	-	-	-	-	-
山梨県	-	-	-	-	-	-
長野県	-	-	-	-	-	-
岐阜県	-	-	-	-	-	-
静岡県	-	-	-	-	-	-
愛知県	-	-	-	-	-	-
三重県	-	-	-	-	-	-
滋賀県	-	-	-	-	-	-
京都府	-	-	-	-	-	-
大阪府	-	-	-	-	-	-
兵庫県	-	-	-	-	-	-
奈良県	-	-	-	-	-	-
和歌山県	-	-	-	-	-	-
鳥取県	-	-	-	-	-	-
島根県	-	-	-	-	-	-
岡山県	-	-	-	-	-	-
広島県	-	-	-	-	-	-
山口県	-	-	-	-	-	-
徳島県	-	-	-	-	-	-
香川県	-	-	-	-	-	-
愛媛県	-	-	-	-	-	-
高知県	-	-	-	-	-	-
福岡県	-	-	-	-	-	-
佐賀県	-	-	-	-	-	-
長崎県	-	-	-	-	-	-
熊本県	-	-	-	-	-	-
大分県	-	-	-	-	-	-
宮崎県	-	-	-	-	-	-
鹿児島県	-	-	-	-	-	-
沖縄県	-	-	-	-	-	-

(注)本集計にて表示している新型コロナウイルス感染症に関する情報は、従来通り感染症発生動向調査システム(NESID)に対する届出情報のみである。新型コロナウイルス感染者等情報把握・管理支援システム(HER-SYS)のみへの届出情報については、現在集計機能を整理中であり、含まれない点で注意が必要である。

感染症週報 第22巻 第30号 2020年8月7日発行
 発行：国立感染症研究所
 厚生労働省健康局結核感染症課
 事務局：国立感染症研究所感染症疫学センター
 〒162-8640東京都新宿区戸山1-23-1
 TEL：03-5285-1111
 FAX：03-5285-1129
 URL：<https://www.niid.go.jp/niid/ja/from-idsc.html>
 <国立感染症研究所 感染症疫学センター>
<https://www.mhlw.go.jp/>
 <厚生労働省>
<https://www.forth.go.jp/>
 <旅行者のための海外感染症情報(厚生労働省検疫所)>

本週報は、感染症法に基づくものであり、全国の医療従事者、定点医療機関、保健所、保健所設置市、特別区、都道府県、地方衛生研究所、検疫所の皆様のご協力を得て、国立感染症研究所感染症疫学センターにおいて編集したものです。

また、本週報は速報性を重視しておりますので、今後調査などの結果に応じて、若干の変更が生じることがありますが、その場合には週報上にて訂正させていただきます。

「感染症の話」及び「読者のコーナー」の回答欄の内容に関する責は、それぞれの執筆者及び回答者に属しますが、内容に関するご質問、ご意見については事務局でお受けいたします。

なお、週報の内容について、学術的研究、あるいは公衆衛生活動にかかわる業務以外の目的においては、無断転載を禁じます。