

マークをクリックするとそのページを見ることができます



発生動向総覧  
P.2-7

<第34週> 感染性胃腸炎の定点当たり報告数は増加した / その他最新動向



注目すべき感染症

<今週は該当記事はありません>



感染症関連情報  
P.8

病原体情報 / 海外感染症情報 / その他



速報

<今週は該当記事はありません>



読者のコーナー

<今週は該当記事は  
ありません>



グラフ総覧(第34週)

P.9-14



第34週のデータ

P.15-29



# 発生動向総覧

## <第34週コメント> 8月26日集計分

### ◆全数報告の感染症

注意：これは当該週に診断された報告症例の集計です。しかし、迅速に情報還元するために期日を決めて集計を行いますので、当該週に診断された症例の報告が集計の期日以降に届くこともあります。それらについては一部を除いて発生動向総覧では扱いませんが、翌週あるいはそれ以降に、巻末の表の累積数に加えられることになります。

※感染経路、感染原因、感染地域については、確定あるいは推定として記載されていたものを示します。

#### 1類感染症

報告なし

#### 2類感染症

結核269例

#### 指定感染症

新型コロナウイルス感染症555例

類型：疑似症患者1例、無症状病原体保有者97例、患者457例。  
2例死亡

感染地域：国内450例、国内・国外不明105例

国内の感染地域(確定例のみ)：神奈川県122例、東京都105例、大阪府103例、福岡県21例、愛知県4例、北海道2例、宮城県2例、茨城県1例、千葉県1例、山梨県1例、静岡県1例、沖縄県1例、宮城県/岩手県1例、東京都/埼玉県1例、東京都/神奈川県1例、東京都/山梨県1例、大阪府/岡山県1例、沖縄県/宮城県1例、国内(都道府県不明)79例

国内・国外不明の感染地域(確定例のみ)：105例

年齢群：0歳(1例)、1歳(2例)、2歳(1例)、3歳(1例)、4歳(1例)、5歳(2例)、6歳(5例)、7歳(4例)、8歳(2例)、9歳(6例)、10代(31例)、20代(147例)、30代(97例)、40代(77例)、50代(73例)、60代(37例)、70代(41例)、80代(23例)、90代以上(4例)

累積報告数：33,593例(うち確定例33,306例、死亡199例)

\* 2020年2月1日から指定感染症に指定された新型コロナウイルス感染症については、サーベイランスシステムが届出に対応可能となった以降の情報のみ反映されていることから、公表データと必ずしも一致していない。また、届出時点の情報であり、注意が必要である。

\* 本コメントにおいては、2020年5月29日以降、厚生労働省が運営する新型コロナウイルス感染者等情報把握・管理支援システム(HER-SYS)のみを用いて届け出られた情報については、現在集計機能を整理中であることから含まれていない。

### 3類感染症

腸管出血性大腸菌感染症114例(有症者76例、うちHUS 2例)

感染地域：国内100例、国内・国外不明14例

国内の感染地域：宮城県11例、長崎県11例、北海道7例、東京都5例、大阪府5例、岩手県4例、埼玉県4例、静岡県4例、愛知県4例、秋田県3例、山形県3例、栃木県3例、千葉県3例、兵庫県3例、岡山県3例、福島県2例、群馬県2例、富山県2例、和歌山県2例、広島県2例、大分県2例、青森県1例、茨城県1例、神奈川県1例、滋賀県1例、島根県1例、山口県1例、福岡県1例、熊本県1例、群馬県/新潟県1例、国内(都道府県不明)6例

年齢群：0歳(2例)、1歳(5例)、2歳(8例)、3歳(3例)、4歳(2例)、5歳(4例)、7歳(2例)、8歳(1例)、9歳(1例)、10代(18例)、20代(32例)、30代(16例)、40代(8例)、50代(6例)、60代(3例)、70代(2例)、80代(1例)

血清型・毒素型：O157 VT1・VT2(28例)、O157 VT2(26例)、O103 VT1(13例)、O121 VT2(8例)、O26 VT1(8例)、O121 VT1・VT2(2例)、O103 VT1・VT2(2例)、O111 VT2(1例)、O111 VT1(1例)、O26 VT1・VT2(1例)、O157 VT1(1例)、O115 VT1(1例)、その他・不明(22例)

累積報告数：1,544例(有症者1,002例、うちHUS 28例、死亡1例)

### 4類感染症

E型肝炎2例

感染地域(感染源)：青森県1例(不明)、新潟県1例(不明)

重症熱性血小板減少症候群2例

感染地域：岡山県1例、広島県1例

年齢群：70代(1例)、80代(1例)

日本紅斑熱14例

感染地域：広島県5例、三重県2例、島根県2例、神奈川県1例、和歌山県1例、岡山県1例、高知県1例、鹿児島県1例

マラリア1例

熱帯熱\_感染地域：ナイジェリア

レジオネラ症34例(肺炎型32例、ポンティアック型1例、無症状病原体保有者1例)

感染地域：愛知県5例、宮城県2例、福島県2例、千葉県2例、東京都2例、静岡県2例、北海道1例、山形県1例、茨城県1例、神奈川県1例、福井県1例、長野県1例、三重県1例、京都府1例、兵庫県1例、福岡県1例、熊本県1例、国内(都道府県不明)5例、国内・国外不明3例

年齢群：30代(1例)、40代(2例)、50代(9例)、60代(3例)、70代(12例)、80代(6例)、90代以上(1例)

累積報告数：1,268例

## 5類感染症

- アメーバ赤痢10例(腸管アメーバ症9例、腸管外アメーバ症1例)  
 感染地域：大阪府2例、青森県1例、千葉県1例、神奈川県1例、福岡県1例、長崎県1例、熊本県1例、国内・国外不明2例  
 感染経路：性的接触1例(異性間)、経口感染1例、その他・不明8例
- ウイルス性肝炎3例 B型2例\_\_感染経路：性的接触1例(異性間)、不明1例  
 サイトメガロウイルス1例\_\_感染経路：性的接触(異性間)
- カルバペネム耐性腸内細菌科細菌感染症37例  
 菌検出検体：血液12例、尿9例、喀痰8例、腹水3例、膿2例、便1例、胆汁1例、ドレーン1例  
 菌種：*K. aerogenes* 15例、*E. cloacae* 14例、*K. pneumoniae* 3例、*E. coli* 1例、その他4例  
 感染経路：以前からの保菌16例、院内感染2例、医療器具関連1例、手術部位1例、以前からの保菌/手術部位1例、その他・不明16例
- 急性弛緩性麻痺1例 病原体不明\_\_年齢群：2歳
- 急性脳炎2例 病原体不明2例\_\_年齢群：7歳(1例)、10代(1例)
- クロイツフェルト・ヤコブ病1例  
 孤発性プリオン病古典型
- 劇症型溶血性レンサ球菌感染症13例  
 年齢群：60代(3例、うち1例死亡)、70代(1例)、80代(5例)、90代以上(4例、うち1例死亡)
- 後天性免疫不全症候群14例(AIDS 2例、無症候11例、その他1例)  
 感染地域：国内12例、国内・国外不明2例  
 感染経路：性的接触11例(異性間2例、同性間7例、異性/同性間2例)、その他・不明3例
- ジアルジア症1例 感染地域：国内(都道府県不明)
- 侵襲性インフルエンザ菌感染症3例(菌検出検体：血液3例)  
 年齢群：60代(1例)、80代(2例)
- 侵襲性肺炎球菌感染症10例(菌検出検体：血液9例、血液/髄液1例)  
 年齢群：0歳(1例)、2歳(1例)、4歳(1例)、50代(2例)、70代(2例)、80代(2例)、90代以上(1例)
- 水痘(入院例に限る)5例(検査診断例4例、臨床診断例1例)  
 年齢群：20代(2例)、30代(2例)、40代(1例、死亡)  
 感染経路：うち院内感染1例
- 梅毒56例(早期顕症I期23例、早期顕症II期21例、晩期顕症2例、無症候10例)  
 累積報告数：3,652例
- 播種性クリプトコックス症3例  
 菌検出検体：血液1例、血液/髄液1例、血液/胸水1例  
 感染地域：埼玉県1例、愛知県1例、国内・国外不明1例  
 年齢群：80代(3例、うち1例死亡)

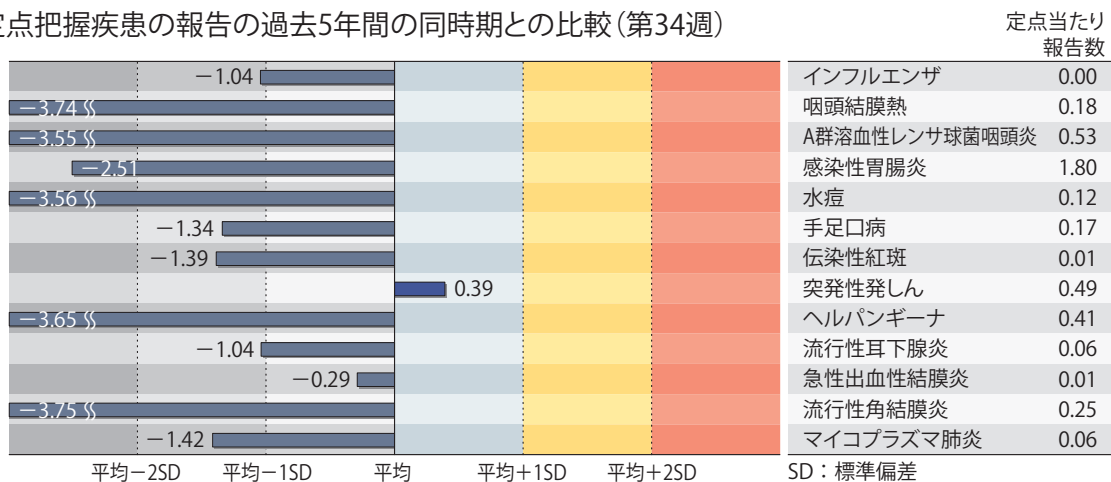
破傷風2例 年齢群: 80代(2例)  
 バンコマイシン耐性腸球菌感染症4例  
     遺伝子型: *vanC* 1例\_\_菌検出検体: 腹水  
     遺伝子型: 不明3例\_\_菌検出検体: 胆汁2例、血液1例  
 百日咳10例(うち、LAMP法等病原遺伝子検出2例)  
     年齢群: 1歳(1例)、2歳(1例)、4歳(1例)、6歳(1例)、9歳(1例)、  
             20代(2例)、30代(2例)、60代(1例)  
 風しん2例〔風しん(検査診断例2例)〕  
     感染地域: 大阪府1例、国内・国外不明1例  
     年齢群: 15～19歳(1例)、30～34歳(1例)  
     累積報告数: 87例〔風しん(検査診断例80例、臨床診断例7例)〕

(補) 2019年第34週から2020年第33週までに診断されたものの報告遅れとして、新型コロナウイルス感染症728例(うち患者611例)、腸管出血性大腸菌感染症28例〔血清型・毒素型: O157 VT2(14例)、O157 VT1・VT2(3例)、O26 VT1(3例)、O111 VT1・VT2(1例)、O103 VT1(1例)、O121 VT2(1例)、その他・不明(5例)〕、E型肝炎2例〔感染地域(感染源): 埼玉県1例(豚レバー)、長野県1例(輸血・血液製剤)〕、回帰熱1例(感染地域: 北海道)、日本紅斑熱6例(感染地域: 和歌山県4例、三重県1例、鹿児島県1例)、日本脳炎1例(感染地域: 和歌山県\_\_年齢群: 70代)、ライム病1例(感染地域: 北海道)、レジオネラ症11例(感染地域: 福島県1例、茨城県1例、埼玉県1例、東京都1例、新潟県1例、山梨県1例、大阪府1例、長崎県1例、国内・国外不明3例)、カルバペネム耐性腸内細菌科細菌感染症26例(菌種: *K. aerogenes* 10例、*E. cloacae* 6例、*K. pneumoniae* 2例、*E. coli* 1例、その他・不明7例)、急性脳炎3例〔ヒトヘルペスウイルス6型1例\_\_年齢群: 0歳、病原体不明2例\_\_年齢群: 1歳(2例)〕、劇症型溶血性レンサ球菌感染症6例〔年齢群: 60代(1例)、70代(2例)、80代(1例)、90代以上(2例. うち1例死亡)〕、水痘(入院例に限る)5例〔年齢群: 40代(3例)、50代(1例)、60代(1例)〕、梅毒49例(早期顕症I期16例、早期顕症II期22例、無症候11例)、播種性クリプトコックス症3例〔感染地域: 福井県1例、国内(都道府県不明)2例. 年齢群: 20代(2例)、70代(1例)〕、バンコマイシン耐性腸球菌感染症3例(遺伝子型: 不明3例\_\_菌検出検体: 腹水1例、尿1例、臍壊死物質1例)、百日咳3例〔うち、LAMP法等病原遺伝子検出なし\_\_年齢群: 10代(1例)、50代(1例)、60代(1例)〕などの報告があった。

## ◆定点把握の対象となる5類感染症

全国の指定された医療機関(定点)から報告され、疾患により小児科定点(約3,000カ所)、インフルエンザ(小児科・内科)定点(約5,000カ所)、眼科定点(約600カ所)、基幹定点(約500カ所)に分かれています。また、定点当たり報告数は、報告数/定点医療機関数です(増減の目安は小数点第3位以下を含む)。

定点把握疾患の報告の過去5年間の同時期との比較(第34週)



当該週と過去5年間の平均(過去5年間の前週、当該週、後週の合計15週の平均)との差をグラフ上に表現した。

### インフルエンザ

定点当たり報告数は減少し、今週の報告はなかった。基幹定点からのインフルエンザ入院サーベイランスにおける報告は1例と前週と同値であった。

### 小児科定点報告疾患(主なもの)

RSウイルス感染症の定点当たり報告数は増加した。都道府県別の上位3位は鹿児島県(1.00)、山口県(0.41)、沖縄県(0.29)である。

咽頭結膜熱の定点当たり報告数は増加した。都道府県別の上位3位は沖縄県(0.82)、香川県(0.64)、高知県(0.54)である。

A群溶血性レンサ球菌咽頭炎の定点当たり報告数は増加した。都道府県別の上位3位は宮崎県(2.42)、福岡県(1.87)、山形県(1.45)である。

感染性胃腸炎の定点当たり報告数は増加した。都道府県別の上位3位は大分県(4.31)、香川県(3.25)、福岡県(3.24)である。

手足口病の定点当たり報告数は増加した。都道府県別の上位3位は鹿児島県(0.81)、熊本県(0.56)、秋田県(0.51)である。

伝染性紅斑の定点当たり報告数は2週連続で減少した。都道府県別の上位2位は群馬県(0.04)、徳島県(0.04)、香川県(0.04)、高知県(0.04)、佐賀県(0.04)、鹿児島県(0.04)、山形県(0.03)、石川県(0.03)である。

ヘルパンギーナの定点当たり報告数は増加した。都道府県別の上位3位は佐賀県(6.39)、熊本県(2.96)、福岡県(2.65)である。

流行性耳下腺炎の定点当たり報告数は増加した。都道府県別の上位3位は沖縄県(0.21)、愛媛県(0.14)、岩手県(0.12)である。

### 基幹定点報告疾患

マイコプラズマ肺炎の定点当たり報告数は増加した。都道府県別の上位3位は大分県(0.45)、富山県(0.40)、宮城県(0.33)である。

感染性胃腸炎(ロタウイルスに限る)の定点当たり報告数は増加した。2都県から2例報告があり、年齢別では5～9歳(2例)であった。

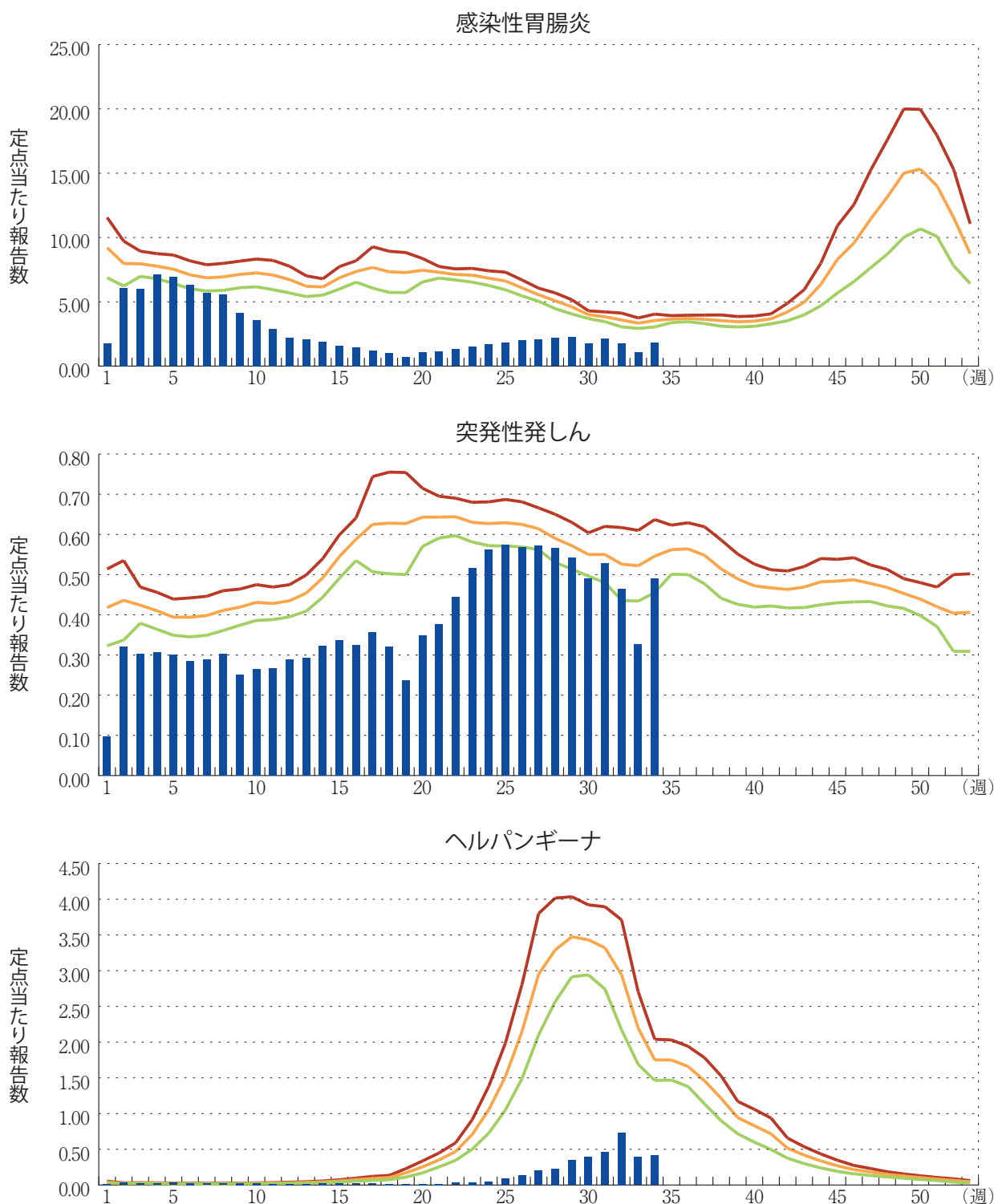


図. 主要定点把握疾患の過去5年間との週別比較(2020年第34週)

青のバーで示す本年の定点当たり報告数が赤のラインを超えているときには、過去5年間の週と比較してかなり多いことを示す。



\*過去5年間の平均：前週、当該週、後週の合計15週の平均





## 感染症関連情報

### ◆病原体情報

病原微生物検出情報(IASR)：<https://www.niid.go.jp/niid/ja/iasr.html>

### ◆海外感染症情報

厚生労働省検疫所(FORTH)：<https://www.forth.go.jp/>

○各国に対する感染症危険情報の発出(レベルの引き上げ又は維持)－海外安全情報

<https://www.forth.go.jp/topics/20200826.html>

○新型コロナウイルス感染症の検疫対応について 8月30日更新

[https://www.forth.go.jp/news/20200830\\_00001.html](https://www.forth.go.jp/news/20200830_00001.html)

### ◆その他

○新型コロナウイルス感染症関連情報について

<https://www.niid.go.jp/niid/ja/diseases/ka/corona-virus/2019-ncov/9324-2019-ncov.html>

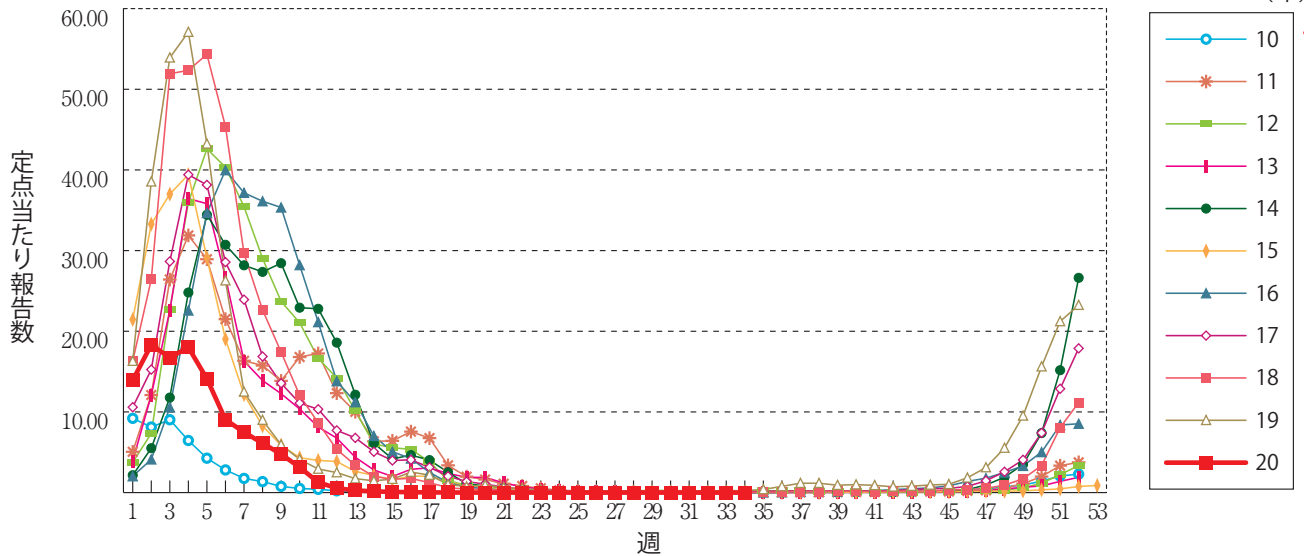
○風疹に関する疫学情報(2020年8月26日現在)

<https://www.niid.go.jp/niid/ja/rubella-m-111/rubella-top/2145-rubella-related/8278-rubella1808.html>

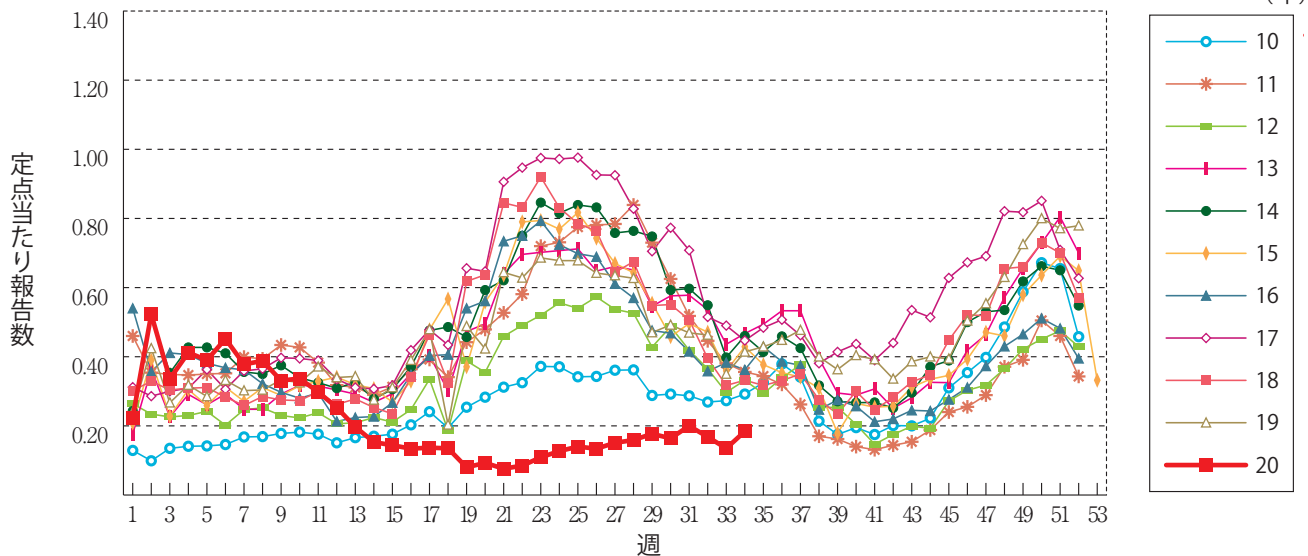


**グラフ総覧(第34週)**

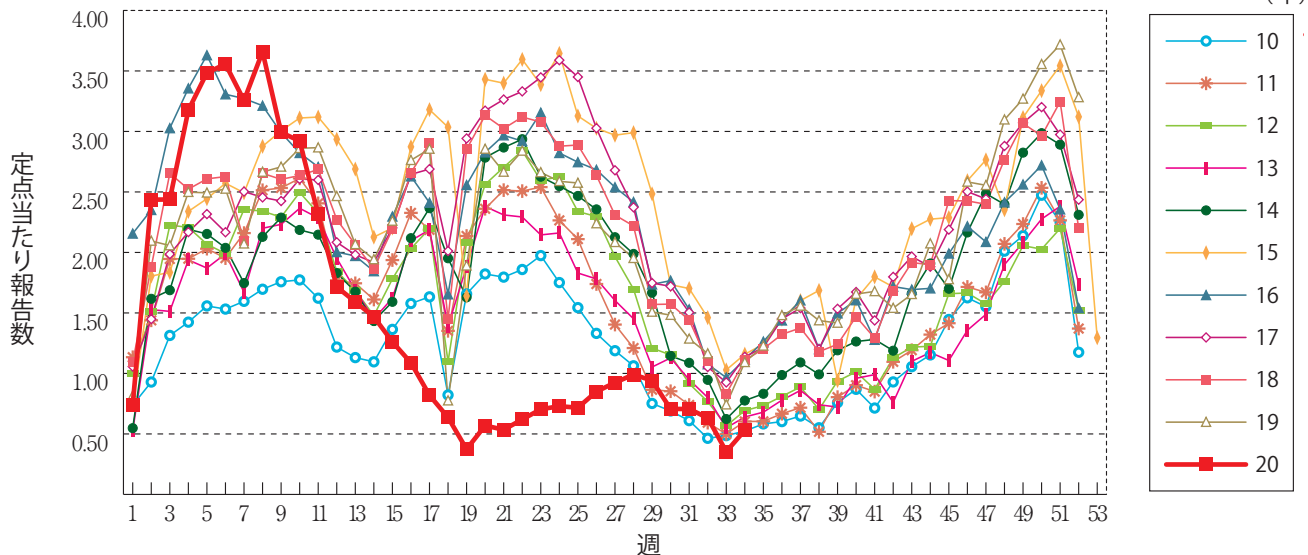
インフルエンザ



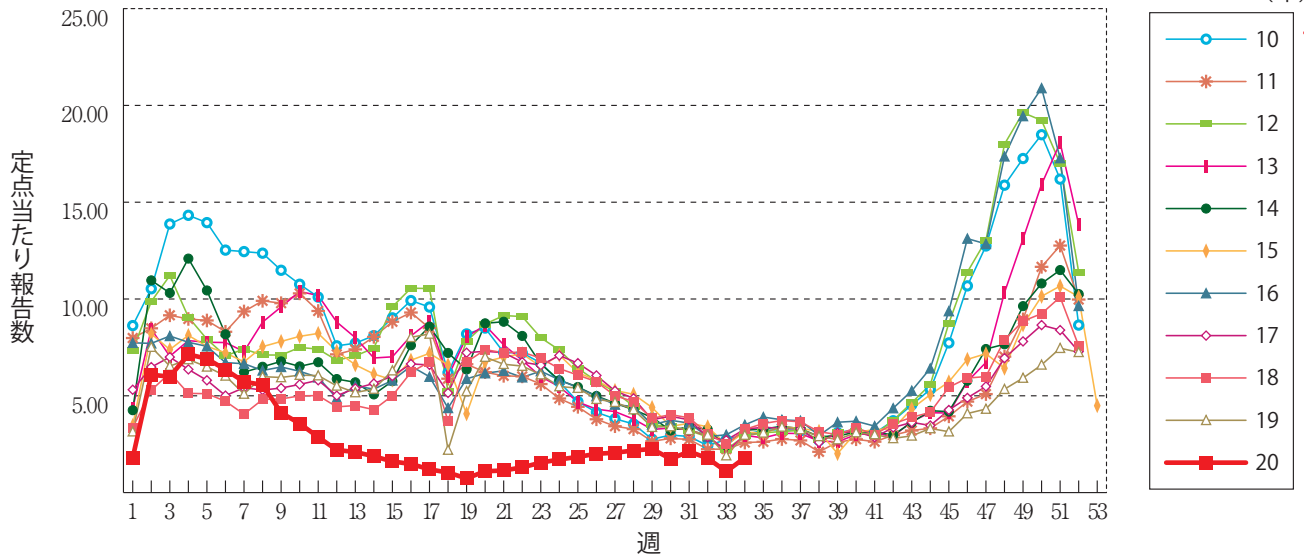
咽頭結膜熱



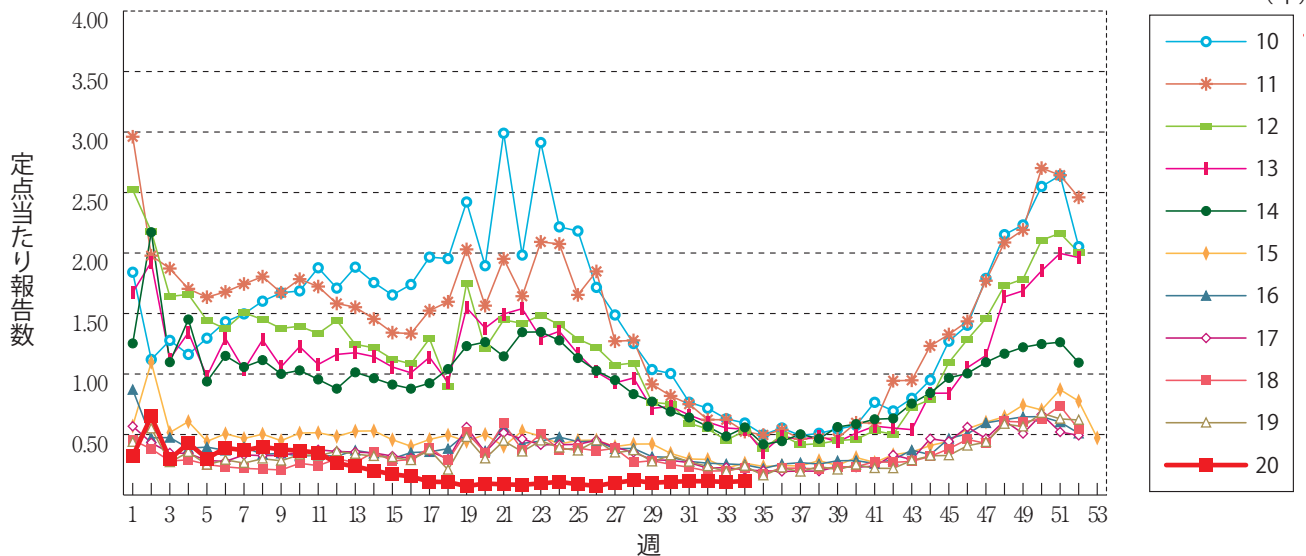
A群溶血性レンサ球菌咽頭炎



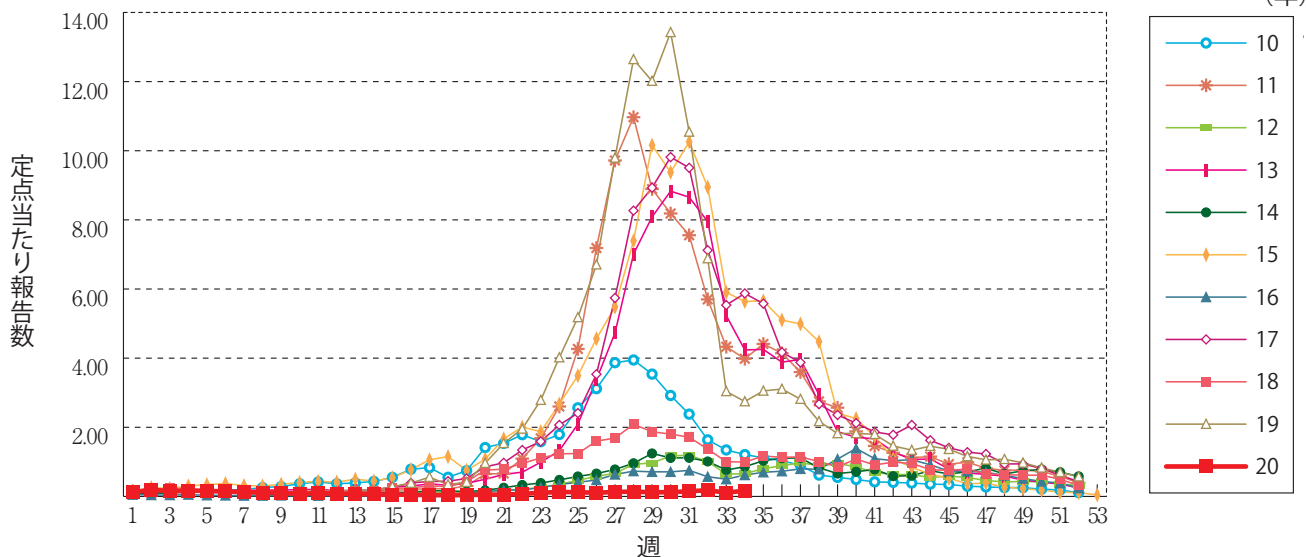
感染性胃腸炎



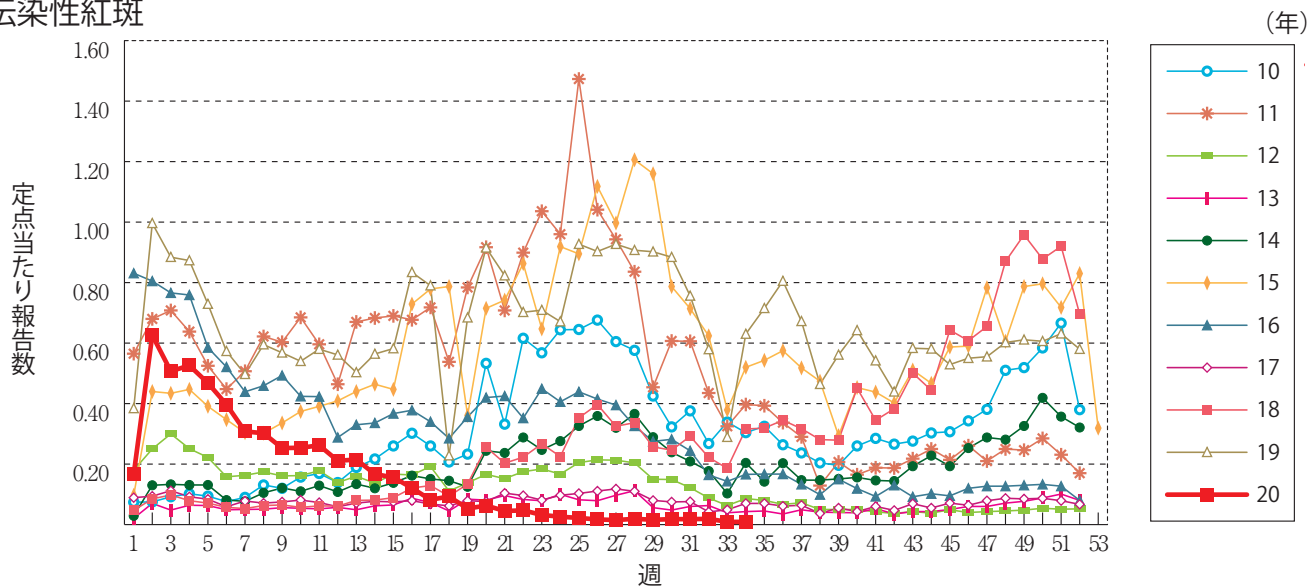
水痘



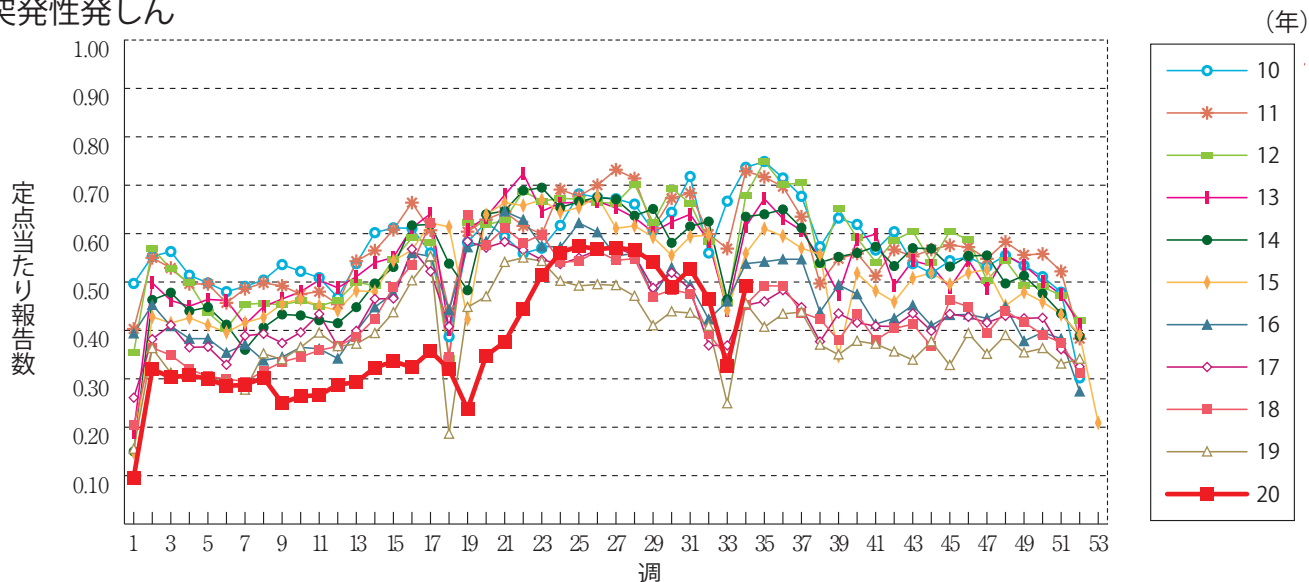
手足口病



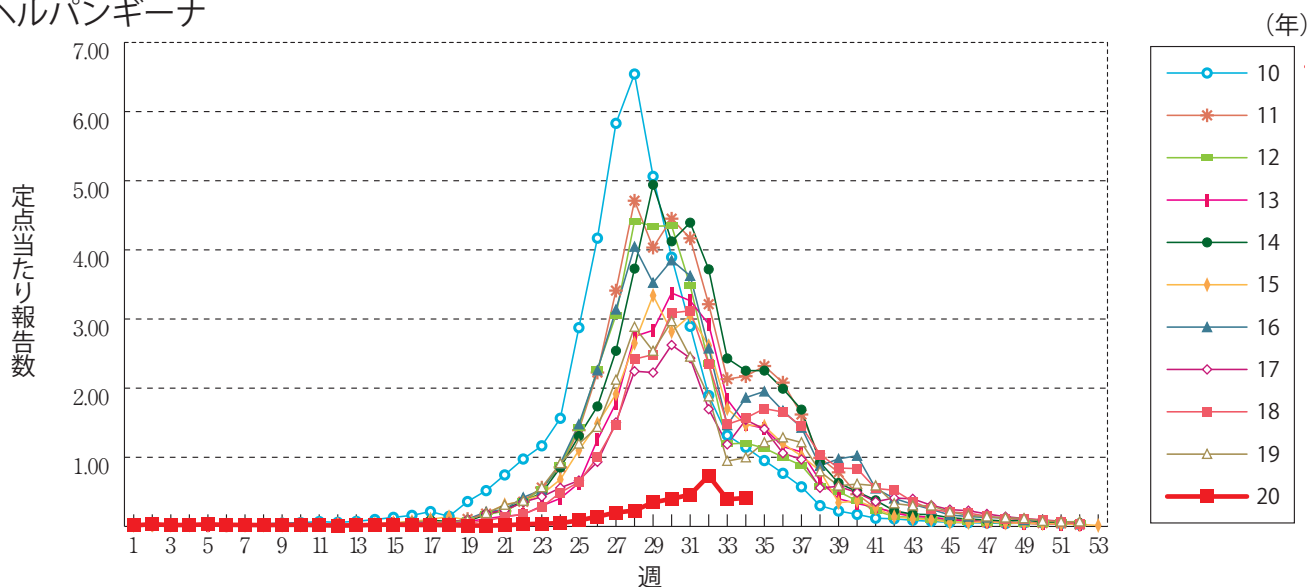
伝染性紅斑



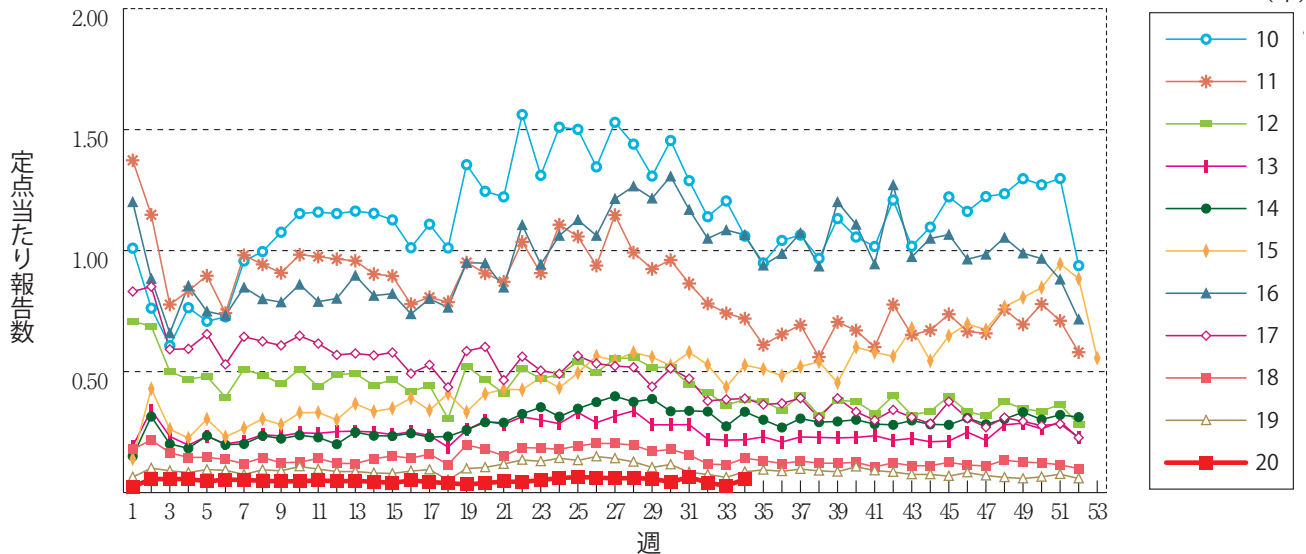
突発性発しん



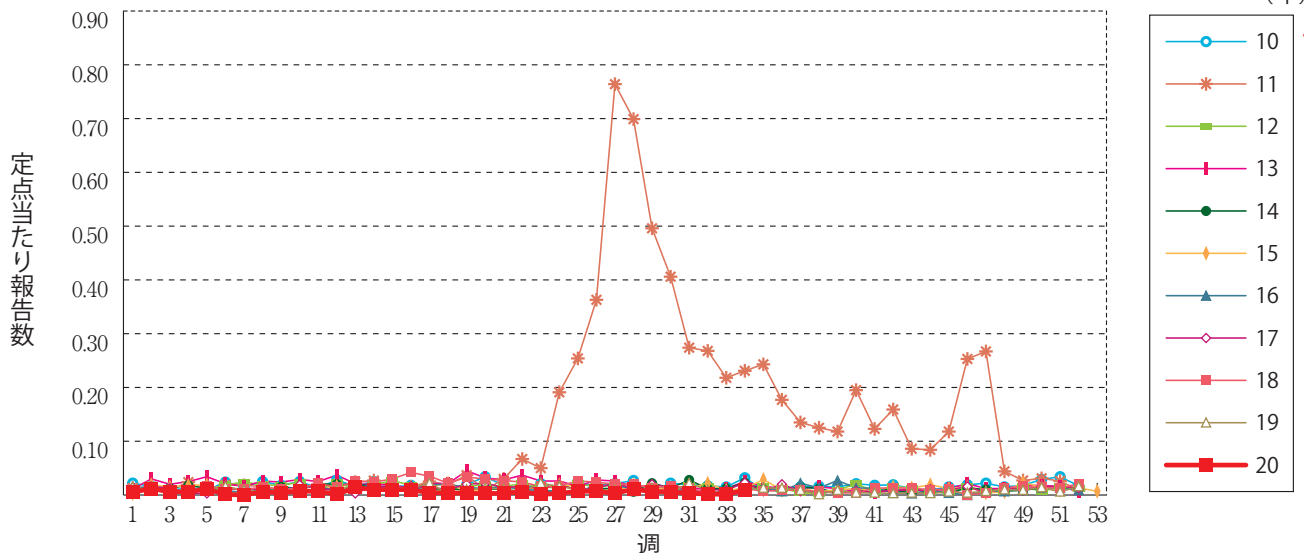
ヘルパンギーナ



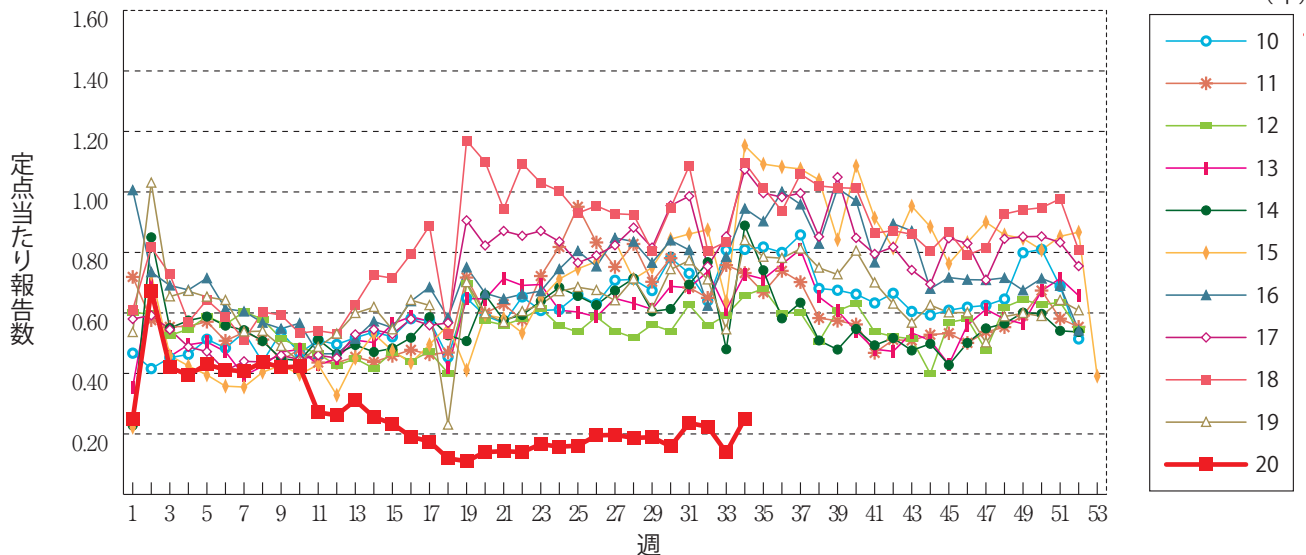
流行性耳下腺炎



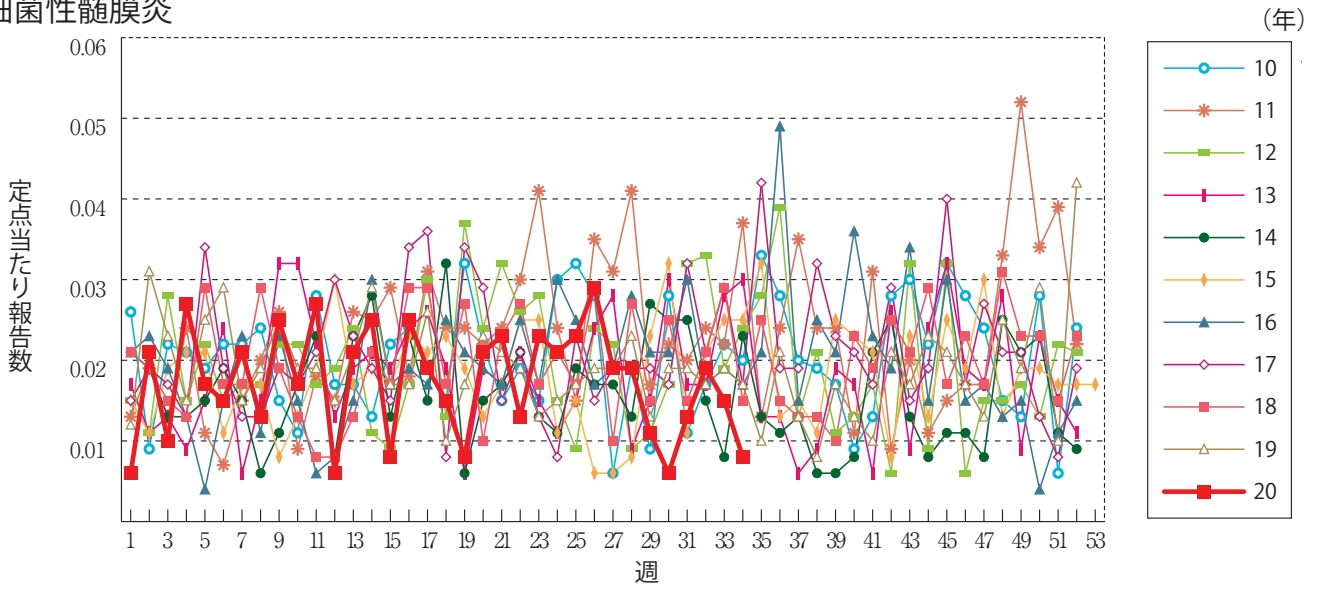
急性出血性結膜炎



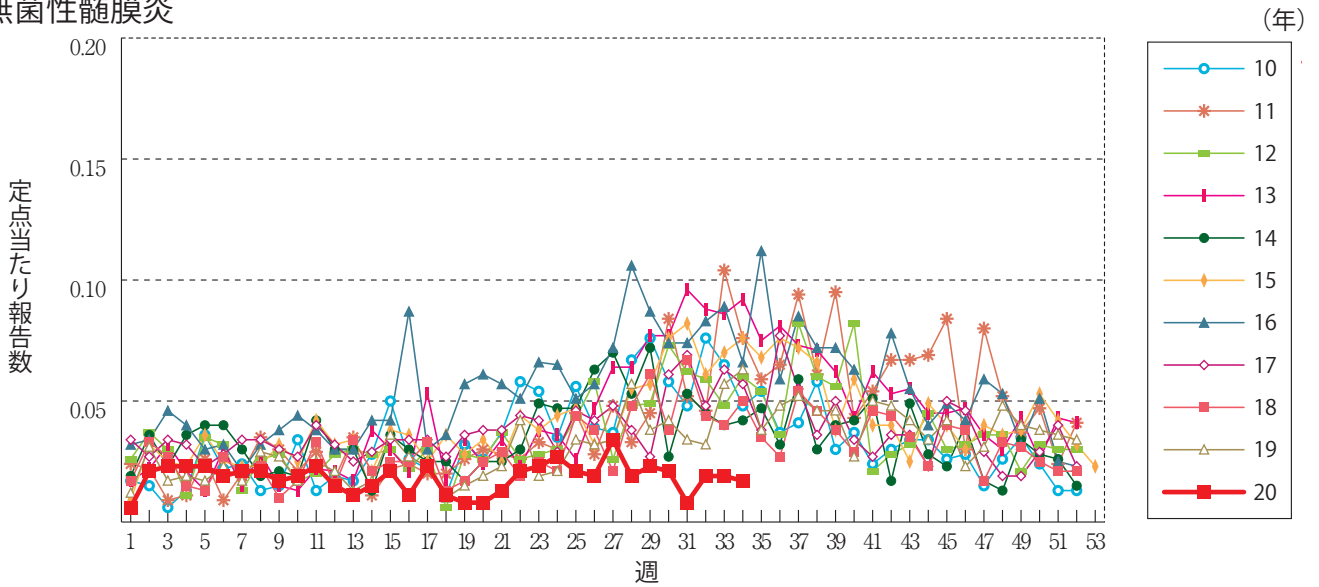
流行性角結膜炎



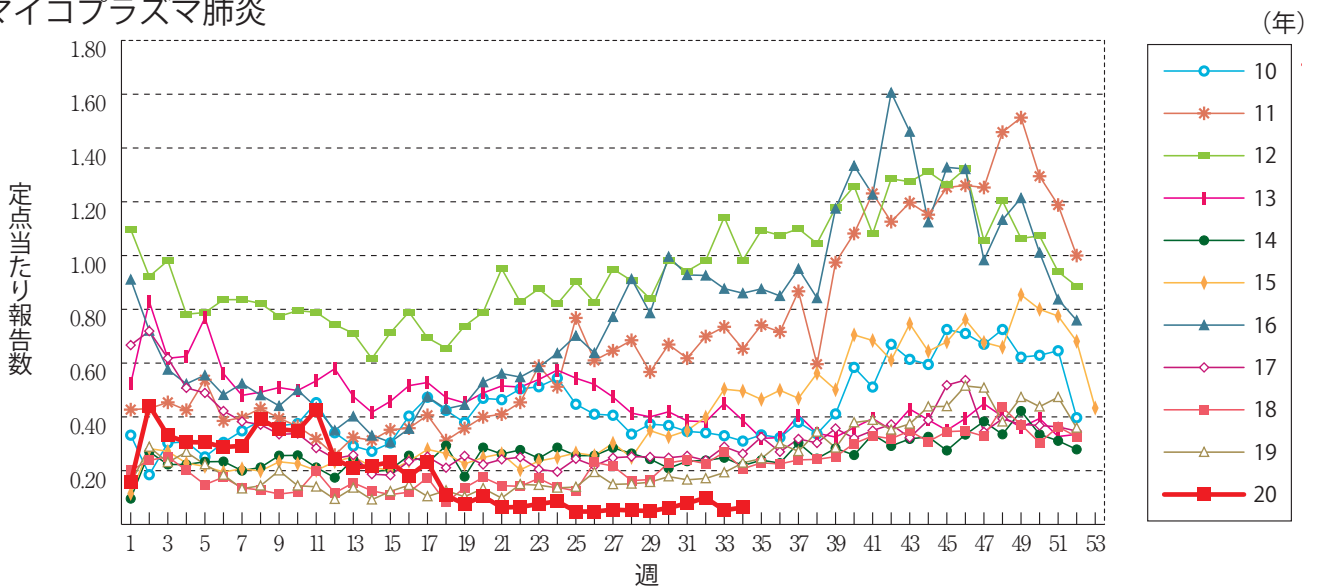
細菌性髄膜炎



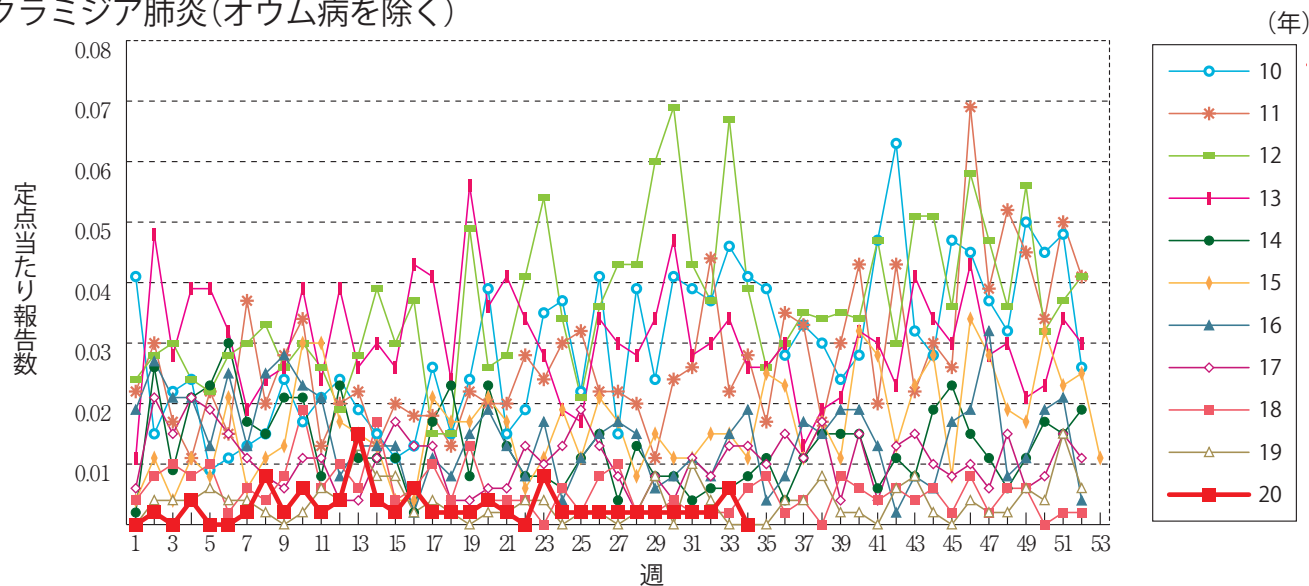
無菌性髄膜炎



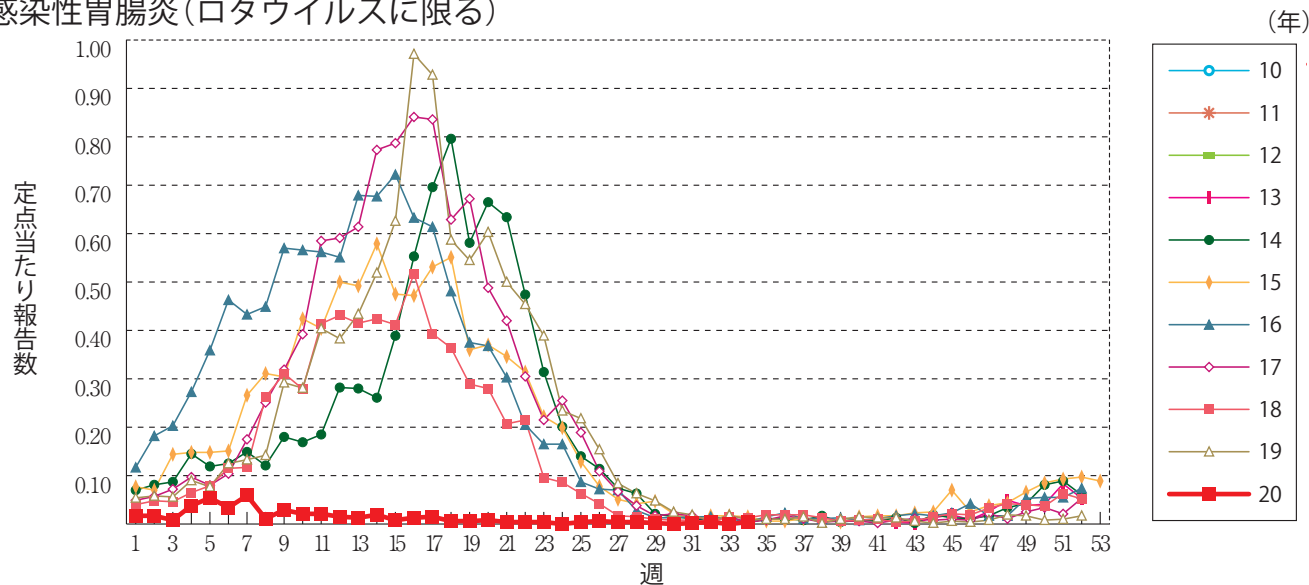
マイコプラズマ肺炎



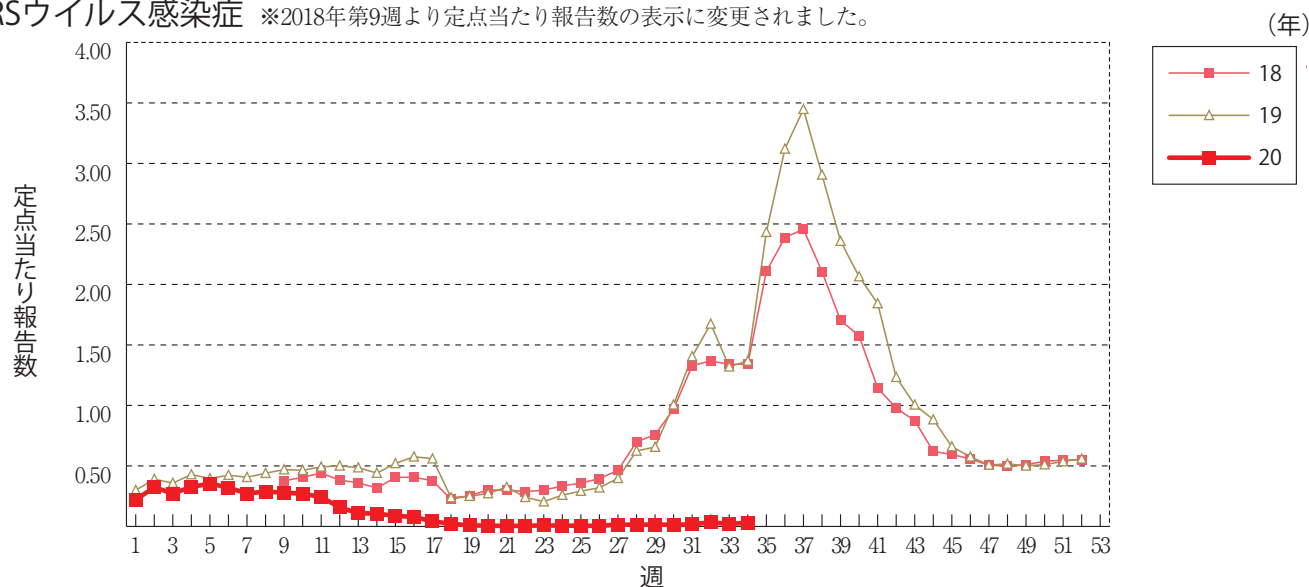
クラミジア肺炎(オウム病を除く)



感染性胃腸炎(ロタウイルスに限る)



RSウイルス感染症 ※2018年第9週より定ポイントあたり報告数の表示に変更されました。






**第34週のデータ**

 注)表中の報告数は8月26日集計分であり、その後の報告は次週以降の累積に反映されます。  
 新型インフルエンザは掲載していません。

報告数・累積報告数、疾病・都道府県別

2020年第34週

	エボラ出血熱		クリミア・コンゴ出血熱		痘 瘡		南米出血熱		ペスト		マールブルグ病		ラッサ熱		急性灰白髄炎		結 核	
	報告数	累積	報告数	累積	報告数	累積	報告数	累積	報告数	累積	報告数	累積	報告数	累積	報告数	累積	報告数	累積
総 数	-	-	-	-	-	-	-	-	-	-	-	-	-	-	-	-	269	11044
北海道	-	-	-	-	-	-	-	-	-	-	-	-	-	-	-	-	14	365
青森県	-	-	-	-	-	-	-	-	-	-	-	-	-	-	-	-	3	129
岩手県	-	-	-	-	-	-	-	-	-	-	-	-	-	-	-	-	2	70
宮城県	-	-	-	-	-	-	-	-	-	-	-	-	-	-	-	-	4	163
秋田県	-	-	-	-	-	-	-	-	-	-	-	-	-	-	-	-	2	63
山形県	-	-	-	-	-	-	-	-	-	-	-	-	-	-	-	-	1	57
福島県	-	-	-	-	-	-	-	-	-	-	-	-	-	-	-	-	5	127
茨城県	-	-	-	-	-	-	-	-	-	-	-	-	-	-	-	-	4	304
栃木県	-	-	-	-	-	-	-	-	-	-	-	-	-	-	-	-	5	151
群馬県	-	-	-	-	-	-	-	-	-	-	-	-	-	-	-	-	3	128
埼玉県	-	-	-	-	-	-	-	-	-	-	-	-	-	-	-	-	8	532
千葉県	-	-	-	-	-	-	-	-	-	-	-	-	-	-	-	-	28	588
東京都	-	-	-	-	-	-	-	-	-	-	-	-	-	-	-	-	38	1586
神奈川県	-	-	-	-	-	-	-	-	-	-	-	-	-	-	-	-	10	714
新潟県	-	-	-	-	-	-	-	-	-	-	-	-	-	-	-	-	3	124
富山県	-	-	-	-	-	-	-	-	-	-	-	-	-	-	-	-	-	68
石川県	-	-	-	-	-	-	-	-	-	-	-	-	-	-	-	-	6	93
福井県	-	-	-	-	-	-	-	-	-	-	-	-	-	-	-	-	1	51
山梨県	-	-	-	-	-	-	-	-	-	-	-	-	-	-	-	-	1	46
長野県	-	-	-	-	-	-	-	-	-	-	-	-	-	-	-	-	5	138
岐阜県	-	-	-	-	-	-	-	-	-	-	-	-	-	-	-	-	4	231
静岡県	-	-	-	-	-	-	-	-	-	-	-	-	-	-	-	-	7	310
愛知県	-	-	-	-	-	-	-	-	-	-	-	-	-	-	-	-	19	790
三重県	-	-	-	-	-	-	-	-	-	-	-	-	-	-	-	-	3	139
滋賀県	-	-	-	-	-	-	-	-	-	-	-	-	-	-	-	-	1	116
京都府	-	-	-	-	-	-	-	-	-	-	-	-	-	-	-	-	2	295
大阪府	-	-	-	-	-	-	-	-	-	-	-	-	-	-	-	-	13	618
兵庫県	-	-	-	-	-	-	-	-	-	-	-	-	-	-	-	-	13	452
奈良県	-	-	-	-	-	-	-	-	-	-	-	-	-	-	-	-	5	126
和歌山県	-	-	-	-	-	-	-	-	-	-	-	-	-	-	-	-	3	102
鳥取県	-	-	-	-	-	-	-	-	-	-	-	-	-	-	-	-	1	25
島根県	-	-	-	-	-	-	-	-	-	-	-	-	-	-	-	-	2	75
岡山県	-	-	-	-	-	-	-	-	-	-	-	-	-	-	-	-	3	176
広島県	-	-	-	-	-	-	-	-	-	-	-	-	-	-	-	-	5	241
山口県	-	-	-	-	-	-	-	-	-	-	-	-	-	-	-	-	6	124
徳島県	-	-	-	-	-	-	-	-	-	-	-	-	-	-	-	-	3	77
香川県	-	-	-	-	-	-	-	-	-	-	-	-	-	-	-	-	-	83
愛媛県	-	-	-	-	-	-	-	-	-	-	-	-	-	-	-	-	2	100
高知県	-	-	-	-	-	-	-	-	-	-	-	-	-	-	-	-	1	45
福岡県	-	-	-	-	-	-	-	-	-	-	-	-	-	-	-	-	7	482
佐賀県	-	-	-	-	-	-	-	-	-	-	-	-	-	-	-	-	4	72
長崎県	-	-	-	-	-	-	-	-	-	-	-	-	-	-	-	-	2	115
熊本県	-	-	-	-	-	-	-	-	-	-	-	-	-	-	-	-	11	157
大分県	-	-	-	-	-	-	-	-	-	-	-	-	-	-	-	-	1	116
宮崎県	-	-	-	-	-	-	-	-	-	-	-	-	-	-	-	-	3	113
鹿児島県	-	-	-	-	-	-	-	-	-	-	-	-	-	-	-	-	3	157
沖縄県	-	-	-	-	-	-	-	-	-	-	-	-	-	-	-	-	2	210

\*病原体がSARSコロナウイルスであるものに限る。

\*\*病原体がMERSコロナウイルスであるものに限る。2014年7月26日より届出対象疾患となりました。

\*\*\*2013年5月6日より届出対象疾患となりました。

\*\*\*\*病原体がSARS-CoV-2であるものに限る。2020年2月1日より届出対象疾患となりました。集計方法については巻末ページの(注)をご参照ください。

報告数・累積報告数、疾病・都道府県別

2020年第34週

	ジフテリア		重症急性 呼吸器症候群*		中東呼吸器 症候群**		鳥インフル エンザ(H5N1)		鳥インフル エンザ(H7N9)***		新型コロナウイルス 感染症**** (疑い例を含む)		コレラ		細菌性赤痢		腸管出血性 大腸菌感染症	
	報告数	累積	報告数	累積	報告数	累積	報告数	累積	報告数	累積	報告数	累積	報告数	累積	報告数	累積	報告数	累積
総 数	-	-	-	-	-	-	-	-	-	-	555	33593	-	1	-	55	114	1544
北海道	-	-	-	-	-	-	-	-	-	-	2	1065	-	-	-	-	8	84
青森県	-	-	-	-	-	-	-	-	-	-	-	32	-	-	-	3	-	18
岩手県	-	-	-	-	-	-	-	-	-	-	-	-	-	-	-	-	5	35
宮城県	-	-	-	-	-	-	-	-	-	-	6	95	-	-	-	-	2	33
秋田県	-	-	-	-	-	-	-	-	-	-	-	16	-	-	-	-	3	26
山形県	-	-	-	-	-	-	-	-	-	-	-	69	-	-	-	1	2	18
福島県	-	-	-	-	-	-	-	-	-	-	-	82	-	-	-	-	13	19
茨城県	-	-	-	-	-	-	-	-	-	-	-	169	-	-	-	10	1	29
栃木県	-	-	-	-	-	-	-	-	-	-	-	66	-	-	-	-	4	24
群馬県	-	-	-	-	-	-	-	-	-	-	-	149	-	-	-	-	4	35
埼玉県	-	-	-	-	-	-	-	-	-	-	-	1153	-	-	-	5	3	42
千葉県	-	-	-	-	-	-	-	-	-	-	-	1192	-	1	-	-	4	57
東京都	-	-	-	-	-	-	-	-	-	-	131	14875	-	-	-	11	12	152
神奈川県	-	-	-	-	-	-	-	-	-	-	229	3487	-	-	-	3	1	77
新潟県	-	-	-	-	-	-	-	-	-	-	-	83	-	-	-	-	1	40
富山県	-	-	-	-	-	-	-	-	-	-	-	227	-	-	-	-	2	17
石川県	-	-	-	-	-	-	-	-	-	-	-	300	-	-	-	1	1	27
福井県	-	-	-	-	-	-	-	-	-	-	-	122	-	-	-	-	-	17
山梨県	-	-	-	-	-	-	-	-	-	-	-	48	-	-	-	-	-	5
長野県	-	-	-	-	-	-	-	-	-	-	-	76	-	-	-	-	-	26
岐阜県	-	-	-	-	-	-	-	-	-	-	-	155	-	-	-	-	-	14
静岡県	-	-	-	-	-	-	-	-	-	-	4	171	-	-	-	1	8	25
愛知県	-	-	-	-	-	-	-	-	-	-	4	658	-	-	-	19	4	74
三重県	-	-	-	-	-	-	-	-	-	-	-	46	-	-	-	-	-	11
滋賀県	-	-	-	-	-	-	-	-	-	-	-	99	-	-	-	-	2	31
京都府	-	-	-	-	-	-	-	-	-	-	-	365	-	-	-	-	-	21
大阪府	-	-	-	-	-	-	-	-	-	-	155	5866	-	-	-	1	5	84
兵庫県	-	-	-	-	-	-	-	-	-	-	-	737	-	-	-	-	4	47
奈良県	-	-	-	-	-	-	-	-	-	-	-	291	-	-	-	-	-	9
和歌山県	-	-	-	-	-	-	-	-	-	-	1	127	-	-	-	-	2	6
鳥取県	-	-	-	-	-	-	-	-	-	-	-	3	-	-	-	-	-	13
島根県	-	-	-	-	-	-	-	-	-	-	-	32	-	-	-	-	1	7
岡山県	-	-	-	-	-	-	-	-	-	-	-	25	-	-	-	-	3	55
広島県	-	-	-	-	-	-	-	-	-	-	-	171	-	-	-	-	2	38
山口県	-	-	-	-	-	-	-	-	-	-	-	37	-	-	-	-	1	24
徳島県	-	-	-	-	-	-	-	-	-	-	-	6	-	-	-	-	-	7
香川県	-	-	-	-	-	-	-	-	-	-	-	28	-	-	-	-	-	13
愛媛県	-	-	-	-	-	-	-	-	-	-	-	82	-	-	-	-	-	8
高知県	-	-	-	-	-	-	-	-	-	-	-	76	-	-	-	-	-	-
福岡県	-	-	-	-	-	-	-	-	-	-	19	955	-	-	-	-	1	94
佐賀県	-	-	-	-	-	-	-	-	-	-	4	58	-	-	-	-	-	18
長崎県	-	-	-	-	-	-	-	-	-	-	-	22	-	-	-	-	11	51
熊本県	-	-	-	-	-	-	-	-	-	-	-	46	-	-	-	-	1	28
大分県	-	-	-	-	-	-	-	-	-	-	-	60	-	-	-	-	2	24
宮崎県	-	-	-	-	-	-	-	-	-	-	-	17	-	-	-	-	1	17
鹿児島県	-	-	-	-	-	-	-	-	-	-	-	12	-	-	-	-	-	36
沖縄県	-	-	-	-	-	-	-	-	-	-	-	142	-	-	-	-	-	8

報告数・累積報告数, 疾病・都道府県別

2020年第34週

	腸チフス		パラチフス		E型肝炎		ウエストナイル熱		A型肝炎		エキノコックス症		黄熱		オウム病		オムスク出血熱	
	報告数	累積	報告数	累積	報告数	累積	報告数	累積	報告数	累積	報告数	累積	報告数	累積	報告数	累積	報告数	累積
総数	-	19	-	7	2	293	-	-	-	95	-	10	-	-	-	4	-	-
北海道	-	-	-	-	-	41	-	-	-	3	-	10	-	-	-	-	-	-
青森県	-	-	-	-	1	1	-	-	-	1	-	-	-	-	-	-	-	-
岩手県	-	-	-	-	-	2	-	-	-	2	-	-	-	-	-	-	-	-
宮城県	-	1	-	-	-	1	-	-	-	-	-	-	-	-	-	-	-	-
秋田県	-	-	-	-	-	2	-	-	-	-	-	-	-	-	-	-	-	-
山形県	-	-	-	-	-	1	-	-	-	2	-	-	-	-	-	-	-	-
福島県	-	-	-	-	-	2	-	-	-	2	-	-	-	-	-	-	-	-
茨城県	-	1	-	-	-	8	-	-	-	-	-	-	-	-	-	-	-	-
栃木県	-	-	-	-	-	5	-	-	-	-	-	-	-	-	-	1	-	-
群馬県	-	1	-	1	-	18	-	-	-	2	-	-	-	-	-	1	-	-
埼玉県	-	1	-	-	-	19	-	-	-	4	-	-	-	-	-	1	-	-
千葉県	-	4	-	-	-	13	-	-	-	2	-	-	-	-	-	-	-	-
東京都	-	2	-	1	-	81	-	-	-	20	-	-	-	-	-	-	-	-
神奈川県	-	1	-	1	-	20	-	-	-	6	-	-	-	-	-	-	-	-
新潟県	-	2	-	-	1	8	-	-	-	-	-	-	-	-	-	-	-	-
富山県	-	-	-	-	-	2	-	-	-	10	-	-	-	-	-	-	-	-
石川県	-	-	-	1	-	5	-	-	-	-	-	-	-	-	-	-	-	-
福井県	-	-	-	-	-	2	-	-	-	-	-	-	-	-	-	-	-	-
山梨県	-	-	-	-	-	2	-	-	-	-	-	-	-	-	-	-	-	-
長野県	-	1	-	-	-	4	-	-	-	2	-	-	-	-	-	-	-	-
岐阜県	-	-	-	-	-	1	-	-	-	-	-	-	-	-	-	-	-	-
静岡県	-	-	-	-	-	10	-	-	-	2	-	-	-	-	-	-	-	-
愛知県	-	1	-	-	-	5	-	-	-	5	-	-	-	-	-	-	-	-
三重県	-	-	-	-	-	6	-	-	-	-	-	-	-	-	-	-	-	-
滋賀県	-	-	-	1	-	-	-	-	-	1	-	-	-	-	-	-	-	-
京都府	-	-	-	-	-	2	-	-	-	1	-	-	-	-	-	-	-	-
大阪府	-	1	-	-	-	3	-	-	-	6	-	-	-	-	-	-	-	-
兵庫県	-	-	-	-	-	4	-	-	-	2	-	-	-	-	-	-	-	-
奈良県	-	-	-	-	-	-	-	-	-	1	-	-	-	-	-	-	-	-
和歌山県	-	-	-	-	-	-	-	-	-	-	-	-	-	-	-	-	-	-
鳥取県	-	-	-	-	-	-	-	-	-	1	-	-	-	-	-	-	-	-
島根県	-	-	-	-	-	1	-	-	-	-	-	-	-	-	-	-	-	-
岡山県	-	-	-	1	-	2	-	-	-	1	-	-	-	-	-	-	-	-
広島県	-	-	-	1	-	8	-	-	-	3	-	-	-	-	-	-	-	-
山口県	-	-	-	-	-	2	-	-	-	1	-	-	-	-	-	-	-	-
徳島県	-	-	-	-	-	-	-	-	-	-	-	-	-	-	-	-	-	-
香川県	-	2	-	-	-	-	-	-	-	-	-	-	-	-	-	-	-	-
愛媛県	-	1	-	-	-	1	-	-	-	-	-	-	-	-	-	-	-	-
高知県	-	-	-	-	-	1	-	-	-	-	-	-	-	-	-	-	-	-
福岡県	-	-	-	-	-	3	-	-	-	4	-	-	-	-	-	-	-	-
佐賀県	-	-	-	-	-	-	-	-	-	1	-	-	-	-	-	1	-	-
長崎県	-	-	-	-	-	-	-	-	-	-	-	-	-	-	-	-	-	-
熊本県	-	-	-	-	-	1	-	-	-	1	-	-	-	-	-	-	-	-
大分県	-	-	-	-	-	3	-	-	-	1	-	-	-	-	-	-	-	-
宮崎県	-	-	-	-	-	1	-	-	-	5	-	-	-	-	-	-	-	-
鹿児島県	-	-	-	-	-	2	-	-	-	2	-	-	-	-	-	-	-	-
沖縄県	-	-	-	-	-	-	-	-	-	1	-	-	-	-	-	-	-	-

\*2016年2月15日より届出対象疾患となりました。

\*\*2013年3月4日より届出対象疾患となりました。

報告数・累積報告数，疾病・都道府県別

2020年第34週

	回 帰 熱		キヤサヌル 森 林 病		Q 熱		狂 犬 病		コクシジ オ イ デ ス 症		サ ル 痘		ジカウイルス 感 染 症*		重症熱性血小板 減少症候群**		腎症候性出血熱	
	報告数	累積	報告数	累積	報告数	累積	報告数	累積	報告数	累積	報告数	累積	報告数	累積	報告数	累積	報告数	累積
総 数	-	9	-	-	-	-	-	1	-	3	-	-	-	1	2	47	-	-
北海道	-	9	-	-	-	-	-	-	-	-	-	-	-	-	-	-	-	-
青森県	-	-	-	-	-	-	-	-	-	-	-	-	-	-	-	-	-	-
岩手県	-	-	-	-	-	-	-	-	-	-	-	-	-	-	-	-	-	-
宮城県	-	-	-	-	-	-	-	-	-	-	-	-	-	-	-	-	-	-
秋田県	-	-	-	-	-	-	-	-	-	-	-	-	-	-	-	-	-	-
山形県	-	-	-	-	-	-	-	-	-	-	-	-	-	-	-	-	-	-
福島県	-	-	-	-	-	-	-	-	-	-	-	-	-	-	-	-	-	-
茨城県	-	-	-	-	-	-	-	-	-	-	-	-	-	-	-	-	-	-
栃木県	-	-	-	-	-	-	-	-	-	-	-	-	-	-	-	-	-	-
群馬県	-	-	-	-	-	-	-	-	-	-	-	-	-	-	-	-	-	-
埼玉県	-	-	-	-	-	-	-	-	-	-	-	-	1	-	-	-	-	-
千葉県	-	-	-	-	-	-	-	-	-	-	-	-	-	-	-	-	-	-
東京都	-	-	-	-	-	-	-	-	1	-	-	-	-	-	-	-	-	-
神奈川県	-	-	-	-	-	-	-	-	-	-	-	-	-	-	-	-	-	-
新潟県	-	-	-	-	-	-	-	-	-	-	-	-	-	-	-	-	-	-
富山県	-	-	-	-	-	-	-	-	-	-	-	-	-	-	-	-	-	-
石川県	-	-	-	-	-	-	-	-	-	-	-	-	-	-	-	-	-	-
福井県	-	-	-	-	-	-	-	-	-	-	-	-	-	-	-	-	-	-
山梨県	-	-	-	-	-	-	-	-	-	-	-	-	-	-	-	-	-	-
長野県	-	-	-	-	-	-	-	-	-	-	-	-	-	-	-	-	-	-
岐阜県	-	-	-	-	-	-	-	-	-	-	-	-	-	-	-	-	-	-
静岡県	-	-	-	-	-	-	-	-	1	-	-	-	-	-	-	-	-	-
愛知県	-	-	-	-	-	-	1	-	-	-	-	-	-	-	-	-	-	-
三重県	-	-	-	-	-	-	-	-	-	-	-	-	-	-	-	-	-	-
滋賀県	-	-	-	-	-	-	-	-	-	-	-	-	-	-	-	-	-	-
京都府	-	-	-	-	-	-	-	-	-	-	-	-	-	-	2	-	-	-
大阪府	-	-	-	-	-	-	-	-	-	-	-	-	-	-	-	-	-	-
兵庫県	-	-	-	-	-	-	-	-	-	-	-	-	-	-	-	-	-	-
奈良県	-	-	-	-	-	-	-	-	-	-	-	-	-	-	-	-	-	-
和歌山県	-	-	-	-	-	-	-	-	-	-	-	-	-	-	4	-	-	-
鳥取県	-	-	-	-	-	-	-	-	-	-	-	-	-	-	1	-	-	-
島根県	-	-	-	-	-	-	-	-	-	-	-	-	-	-	-	-	-	-
岡山県	-	-	-	-	-	-	-	-	-	-	-	-	1	3	-	-	-	-
広島県	-	-	-	-	-	-	-	-	-	-	-	-	1	7	-	-	-	-
山口県	-	-	-	-	-	-	-	-	-	-	-	-	-	4	-	-	-	-
徳島県	-	-	-	-	-	-	-	-	-	-	-	-	-	-	-	-	-	-
香川県	-	-	-	-	-	-	-	-	-	-	-	-	-	1	-	-	-	-
愛媛県	-	-	-	-	-	-	-	-	-	-	-	-	-	2	-	-	-	-
高知県	-	-	-	-	-	-	-	-	-	-	-	-	-	3	-	-	-	-
福岡県	-	-	-	-	-	-	-	-	-	-	-	-	-	1	-	-	-	-
佐賀県	-	-	-	-	-	-	-	-	-	-	-	-	-	3	-	-	-	-
長崎県	-	-	-	-	-	-	-	-	-	-	-	-	-	4	-	-	-	-
熊本県	-	-	-	-	-	-	-	-	-	-	-	-	-	2	-	-	-	-
大分県	-	-	-	-	-	-	-	-	1	-	-	-	-	4	-	-	-	-
宮崎県	-	-	-	-	-	-	-	-	-	-	-	-	-	3	-	-	-	-
鹿児島県	-	-	-	-	-	-	-	-	-	-	-	-	-	3	-	-	-	-
沖縄県	-	-	-	-	-	-	-	-	-	-	-	-	-	-	-	-	-	-

\*鳥インフルエンザ(H5N1及びH7N9)を除く。

報告数・累積報告数, 疾病・都道府県別

2020年第34週

	西部ウマ脳炎		ダニ媒介脳炎		炭 疽		チクングニア熱		つつが虫病		デング熱		東部ウマ脳炎		鳥インフルエンザ*		ニパウイルス感染症	
	報告数	累積	報告数	累積	報告数	累積	報告数	累積	報告数	累積	報告数	累積	報告数	累積	報告数	累積	報告数	累積
総 数	-	-	-	-	-	-	3	-	110	-	41	-	-	-	-	-	-	-
北海道	-	-	-	-	-	-	-	-	-	-	-	-	-	-	-	-	-	-
青森県	-	-	-	-	-	-	-	-	17	-	-	-	-	-	-	-	-	-
岩手県	-	-	-	-	-	-	-	-	2	-	-	-	-	-	-	-	-	-
宮城県	-	-	-	-	-	-	-	-	-	-	-	-	-	-	-	-	-	-
秋田県	-	-	-	-	-	-	-	-	8	-	-	-	-	-	-	-	-	-
山形県	-	-	-	-	-	-	-	-	4	-	-	-	-	-	-	-	-	-
福島県	-	-	-	-	-	-	-	-	5	-	-	-	-	-	-	-	-	-
茨城県	-	-	-	-	-	-	-	-	3	-	-	-	-	-	-	-	-	-
栃木県	-	-	-	-	-	-	-	-	2	-	-	-	-	-	-	-	-	-
群馬県	-	-	-	-	-	-	-	-	-	-	-	-	-	-	-	-	-	-
埼玉県	-	-	-	-	-	-	-	-	-	-	2	-	-	-	-	-	-	-
千葉県	-	-	-	-	-	-	-	-	10	-	7	-	-	-	-	-	-	-
東京都	-	-	-	-	-	-	-	-	6	-	12	-	-	-	-	-	-	-
神奈川県	-	-	-	-	-	-	-	-	2	-	1	-	-	-	-	-	-	-
新潟県	-	-	-	-	-	-	-	-	4	-	-	-	-	-	-	-	-	-
富山県	-	-	-	-	-	-	-	-	-	-	1	-	-	-	-	-	-	-
石川県	-	-	-	-	-	-	-	-	-	-	1	-	-	-	-	-	-	-
福井県	-	-	-	-	-	-	-	-	-	-	-	-	-	-	-	-	-	-
山梨県	-	-	-	-	-	-	-	-	-	-	-	-	-	-	-	-	-	-
長野県	-	-	-	-	-	-	-	-	6	-	-	-	-	-	-	-	-	-
岐阜県	-	-	-	-	-	-	-	-	-	-	-	-	-	-	-	-	-	-
静岡県	-	-	-	-	-	-	-	-	-	-	2	-	-	-	-	-	-	-
愛知県	-	-	-	-	-	-	1	-	3	-	4	-	-	-	-	-	-	-
三重県	-	-	-	-	-	-	-	-	-	-	-	-	-	-	-	-	-	-
滋賀県	-	-	-	-	-	-	-	-	-	-	-	-	-	-	-	-	-	-
京都府	-	-	-	-	-	-	-	-	-	-	-	-	-	-	-	-	-	-
大阪府	-	-	-	-	-	-	-	-	-	-	4	-	-	-	-	-	-	-
兵庫県	-	-	-	-	-	-	-	-	-	-	2	-	-	-	-	-	-	-
奈良県	-	-	-	-	-	-	-	-	-	-	-	-	-	-	-	-	-	-
和歌山県	-	-	-	-	-	-	-	-	1	-	-	-	-	-	-	-	-	-
鳥取県	-	-	-	-	-	-	-	-	-	-	-	-	-	-	-	-	-	-
島根県	-	-	-	-	-	-	-	-	3	-	-	-	-	-	-	-	-	-
岡山県	-	-	-	-	-	-	-	-	1	-	-	-	-	-	-	-	-	-
広島県	-	-	-	-	-	-	-	-	1	-	1	-	-	-	-	-	-	-
山口県	-	-	-	-	-	-	-	-	-	-	-	-	-	-	-	-	-	-
徳島県	-	-	-	-	-	-	-	-	-	-	-	-	-	-	-	-	-	-
香川県	-	-	-	-	-	-	-	-	-	-	-	-	-	-	-	-	-	-
愛媛県	-	-	-	-	-	-	-	-	-	-	-	-	-	-	-	-	-	-
高知県	-	-	-	-	-	-	-	-	-	-	-	-	-	-	-	-	-	-
福岡県	-	-	-	-	-	-	-	-	-	-	1	-	-	-	-	-	-	-
佐賀県	-	-	-	-	-	-	-	-	-	-	-	-	-	-	-	-	-	-
長崎県	-	-	-	-	-	-	-	-	-	-	1	-	-	-	-	-	-	-
熊本県	-	-	-	-	-	-	1	-	-	-	2	-	-	-	-	-	-	-
大分県	-	-	-	-	-	-	-	-	-	-	-	-	-	-	-	-	-	-
宮崎県	-	-	-	-	-	-	-	-	7	-	-	-	-	-	-	-	-	-
鹿児島県	-	-	-	-	-	-	-	-	24	-	-	-	-	-	-	-	-	-
沖縄県	-	-	-	-	-	-	1	-	1	-	-	-	-	-	-	-	-	-

報告数・累積報告数, 疾病・都道府県別

2020年第34週

	日本紅斑熱		日本脳炎		ハンタウイルス 肺症候群		Bウイルス病		鼻 疽		プルセラ症		ベネズエラ ウマ脳炎		ヘンドラウイルス 感 染 症		発しんチフス	
	報告数	累積	報告数	累積	報告数	累積	報告数	累積	報告数	累積	報告数	累積	報告数	累積	報告数	累積	報告数	累積
総 数	14	177	-	2	-	-	-	-	-	-	1	-	-	-	-	-	-	-
北海道	-	-	-	-	-	-	-	-	-	-	-	-	-	-	-	-	-	-
青森県	-	-	-	-	-	-	-	-	-	-	-	-	-	-	-	-	-	-
岩手県	-	-	-	-	-	-	-	-	-	-	-	-	-	-	-	-	-	-
宮城県	-	-	-	-	-	-	-	-	-	-	-	-	-	-	-	-	-	-
秋田県	-	-	-	-	-	-	-	-	-	-	-	-	-	-	-	-	-	-
山形県	-	-	-	-	-	-	-	-	-	-	-	-	-	-	-	-	-	-
福島県	-	-	-	-	-	-	-	-	-	-	-	-	-	-	-	-	-	-
茨城県	-	-	-	-	-	-	-	-	-	-	-	-	-	-	-	-	-	-
栃木県	-	-	-	-	-	-	-	-	-	-	-	-	-	-	-	-	-	-
群馬県	-	-	-	-	-	-	-	-	-	-	-	-	-	-	-	-	-	-
埼玉県	-	-	-	-	-	-	-	-	-	-	-	-	-	-	-	-	-	-
千葉県	-	7	-	-	-	-	-	-	-	-	-	-	-	-	-	-	-	-
東京都	-	-	-	-	-	-	-	-	-	-	-	-	-	-	-	-	-	-
神奈川県	-	-	-	-	-	-	-	-	-	-	-	-	-	-	-	-	-	-
新潟県	-	-	-	-	-	-	-	-	-	-	-	-	-	-	-	-	-	-
富山県	-	-	-	-	-	-	-	-	-	-	-	-	-	-	-	-	-	-
石川県	-	1	-	-	-	-	-	-	-	-	-	-	-	-	-	-	-	-
福井県	-	1	-	-	-	-	-	-	-	-	-	-	-	-	-	-	-	-
山梨県	-	-	-	-	-	-	-	-	-	-	-	-	-	-	-	-	-	-
長野県	-	-	-	-	-	-	-	-	-	-	-	-	-	-	-	-	-	-
岐阜県	-	-	-	-	-	-	-	-	-	-	-	-	-	-	-	-	-	-
静岡県	1	5	-	-	-	-	-	-	-	-	-	-	-	-	-	-	-	-
愛知県	-	1	-	-	-	-	-	-	-	-	-	-	-	-	-	-	-	-
三重県	2	23	-	-	-	-	-	-	-	-	-	-	-	-	-	-	-	-
滋賀県	-	1	-	-	-	-	-	-	-	-	-	-	-	-	-	-	-	-
京都府	-	4	-	-	-	-	-	-	-	-	-	-	-	-	-	-	-	-
大阪府	-	5	-	-	-	-	-	-	-	-	1	-	-	-	-	-	-	-
兵庫県	-	4	-	-	-	-	-	-	-	-	-	-	-	-	-	-	-	-
奈良県	-	1	-	-	-	-	-	-	-	-	-	-	-	-	-	-	-	-
和歌山県	1	15	-	2	-	-	-	-	-	-	-	-	-	-	-	-	-	-
鳥取県	-	2	-	-	-	-	-	-	-	-	-	-	-	-	-	-	-	-
島根県	2	6	-	-	-	-	-	-	-	-	-	-	-	-	-	-	-	-
岡山県	1	5	-	-	-	-	-	-	-	-	-	-	-	-	-	-	-	-
広島県	5	44	-	-	-	-	-	-	-	-	-	-	-	-	-	-	-	-
山口県	-	2	-	-	-	-	-	-	-	-	-	-	-	-	-	-	-	-
徳島県	-	5	-	-	-	-	-	-	-	-	-	-	-	-	-	-	-	-
香川県	-	1	-	-	-	-	-	-	-	-	-	-	-	-	-	-	-	-
愛媛県	-	3	-	-	-	-	-	-	-	-	-	-	-	-	-	-	-	-
高知県	1	20	-	-	-	-	-	-	-	-	-	-	-	-	-	-	-	-
福岡県	-	-	-	-	-	-	-	-	-	-	-	-	-	-	-	-	-	-
佐賀県	-	4	-	-	-	-	-	-	-	-	-	-	-	-	-	-	-	-
長崎県	-	4	-	-	-	-	-	-	-	-	-	-	-	-	-	-	-	-
熊本県	-	5	-	-	-	-	-	-	-	-	-	-	-	-	-	-	-	-
大分県	-	-	-	-	-	-	-	-	-	-	-	-	-	-	-	-	-	-
宮崎県	-	3	-	-	-	-	-	-	-	-	-	-	-	-	-	-	-	-
鹿児島県	1	5	-	-	-	-	-	-	-	-	-	-	-	-	-	-	-	-
沖縄県	-	-	-	-	-	-	-	-	-	-	-	-	-	-	-	-	-	-



報告数・累積報告数, 疾病・都道府県別

2020年第34週

	ボツリヌス症		マラリア		野 兎 病		ライム病		リッサウイルス感染症		リフトバレー熱		類 鼻 疽		レジオネラ症		レプトスピラ症	
	報告数	累積	報告数	累積	報告数	累積	報告数	累積	報告数	累積	報告数	累積	報告数	累積	報告数	累積	報告数	累積
総 数	-	3	1	16	-	-	-	18	-	-	-	-	-	-	34	1268	-	3
北海道	-	-	-	-	-	-	-	15	-	-	-	-	-	-	1	30	-	-
青森県	-	-	-	-	-	-	-	-	-	-	-	-	-	-	-	13	-	-
岩手県	-	-	-	-	-	-	-	-	-	-	-	-	-	-	-	11	-	1
宮城県	-	-	-	-	-	-	-	-	-	-	-	-	-	-	2	36	-	-
秋田県	-	-	-	-	-	-	-	-	-	-	-	-	-	-	-	7	-	-
山形県	-	-	-	-	-	-	-	-	-	-	-	-	-	-	1	20	-	-
福島県	-	-	-	-	-	-	-	-	-	-	-	-	-	-	2	23	-	-
茨城県	-	-	-	-	-	-	-	-	-	-	-	-	-	-	1	35	-	-
栃木県	-	-	-	-	-	-	-	-	-	-	-	-	-	-	-	42	-	-
群馬県	-	-	-	-	-	-	-	-	-	-	-	-	-	-	-	22	-	-
埼玉県	-	-	-	-	-	-	-	-	-	-	-	-	-	-	-	64	-	-
千葉県	-	-	-	2	-	-	-	-	-	-	-	-	-	-	2	60	-	-
東京都	-	1	-	5	-	-	-	1	-	-	-	-	-	-	3	86	-	1
神奈川県	-	-	1	3	-	-	-	-	-	-	-	-	-	-	1	71	-	-
新潟県	-	-	-	-	-	-	-	-	-	-	-	-	-	-	-	26	-	-
富山県	-	-	-	-	-	-	-	-	-	-	-	-	-	-	-	25	-	-
石川県	-	-	-	-	-	-	-	-	-	-	-	-	-	-	-	13	-	-
福井県	-	-	-	-	-	-	-	-	-	-	-	-	-	-	1	15	-	-
山梨県	-	-	-	-	-	-	-	-	-	-	-	-	-	-	-	13	-	-
長野県	-	-	-	-	-	-	-	-	-	-	-	-	-	-	1	44	-	-
岐阜県	-	-	-	-	-	-	-	1	-	-	-	-	-	-	-	25	-	-
静岡県	-	-	-	1	-	-	-	-	-	-	-	-	-	-	1	47	-	-
愛知県	-	-	-	-	-	-	-	-	-	-	-	-	-	-	9	72	-	-
三重県	-	-	-	-	-	-	-	-	-	-	-	-	-	-	-	13	-	-
滋賀県	-	-	-	-	-	-	-	-	-	-	-	-	-	-	-	21	-	-
京都府	-	-	-	1	-	-	-	-	-	-	-	-	-	-	-	22	-	-
大阪府	-	1	-	3	-	-	-	-	-	-	-	-	-	-	1	70	-	-
兵庫県	-	-	-	-	-	-	-	-	-	-	-	-	-	-	4	67	-	-
奈良県	-	-	-	-	-	-	-	1	-	-	-	-	-	-	1	14	-	-
和歌山県	-	-	-	-	-	-	-	-	-	-	-	-	-	-	-	10	-	-
鳥取県	-	-	-	-	-	-	-	-	-	-	-	-	-	-	-	5	-	-
島根県	-	-	-	-	-	-	-	-	-	-	-	-	-	-	-	8	-	1
岡山県	-	-	-	-	-	-	-	-	-	-	-	-	-	-	-	56	-	-
広島県	-	-	-	-	-	-	-	-	-	-	-	-	-	-	-	28	-	-
山口県	-	-	-	-	-	-	-	-	-	-	-	-	-	-	-	20	-	-
徳島県	-	-	-	-	-	-	-	-	-	-	-	-	-	-	-	15	-	-
香川県	-	-	-	-	-	-	-	-	-	-	-	-	-	-	-	8	-	-
愛媛県	-	-	-	-	-	-	-	-	-	-	-	-	-	-	-	11	-	-
高知県	-	-	-	-	-	-	-	-	-	-	-	-	-	-	-	6	-	-
福岡県	-	1	-	1	-	-	-	-	-	-	-	-	-	-	1	36	-	-
佐賀県	-	-	-	-	-	-	-	-	-	-	-	-	-	-	-	-	-	-
長崎県	-	-	-	-	-	-	-	-	-	-	-	-	-	-	-	12	-	-
熊本県	-	-	-	-	-	-	-	-	-	-	-	-	-	-	2	21	-	-
大分県	-	-	-	-	-	-	-	-	-	-	-	-	-	-	-	9	-	-
宮崎県	-	-	-	-	-	-	-	-	-	-	-	-	-	-	-	6	-	-
鹿児島県	-	-	-	-	-	-	-	-	-	-	-	-	-	-	-	7	-	-
沖縄県	-	-	-	-	-	-	-	-	-	-	-	-	-	-	-	3	-	-

\*E型肝炎及びA型肝炎を除く。

\*\*2014年9月19日より届出対象疾患となりました。

\*\*\*急性灰白髄炎を除く。2018年5月1日より届出対象疾患となりました。

\*\*\*\*ウエストナイル脳炎、西部ウマ脳炎、ダニ媒介脳炎、東部ウマ脳炎、日本脳炎、ベネズエラウマ脳炎及びリフトバレー熱を除く。

報告数・累積報告数、疾病・都道府県別

2020年第34週

	ロッキー山 紅斑熱		アメラバ赤痢		ウイルス性肝炎*		カルバペネム耐性 腸内細菌科細菌感染症**		急性弛緩性 麻痺***		急性脳炎****		クリプト スポリジウム症		クロイツフェルト ・ヤコブ病		劇症型溶血性 レンサ球菌感染症	
	報告数	累積	報告数	累積	報告数	累積	報告数	累積	報告数	累積	報告数	累積	報告数	累積	報告数	累積	報告数	累積
総 数	-	-	10	384	3	163	37	1098	1	23	2	369	-	4	1	97	13	511
北海道	-	-	1	7	-	2	1	48	-	-	-	11	-	2	-	4	1	23
青森県	-	-	1	1	-	-	-	23	-	1	-	4	-	-	1	1	-	3
岩手県	-	-	-	3	-	2	-	7	-	-	-	-	-	-	-	2	1	7
宮城県	-	-	-	7	-	1	-	16	-	-	-	2	-	-	-	-	-	11
秋田県	-	-	-	-	-	2	-	10	-	-	-	4	-	-	-	1	1	4
山形県	-	-	-	7	-	2	-	3	-	-	-	1	-	-	-	2	-	12
福島県	-	-	-	2	-	1	-	22	-	-	-	5	-	-	-	2	-	6
茨城県	-	-	-	7	1	6	1	34	-	-	-	19	-	-	-	2	-	5
栃木県	-	-	-	4	-	2	-	7	-	2	-	7	-	-	-	-	-	6
群馬県	-	-	-	6	-	3	2	13	-	-	-	5	-	-	-	5	-	4
埼玉県	-	-	-	21	-	6	1	45	-	1	-	22	-	-	-	2	-	20
千葉県	-	-	1	21	-	7	1	39	-	1	-	34	-	-	-	4	1	26
東京都	-	-	-	72	1	41	7	88	-	2	-	22	-	-	-	11	2	69
神奈川県	-	-	1	30	1	12	3	72	-	-	-	25	-	-	-	3	1	33
新潟県	-	-	-	2	-	2	-	29	-	-	-	6	-	-	-	1	-	8
富山県	-	-	-	3	-	1	1	9	-	-	-	4	-	-	-	-	-	6
石川県	-	-	-	3	-	2	-	8	-	-	-	2	-	-	-	2	-	5
福井県	-	-	-	-	-	-	1	13	-	-	-	1	-	-	-	-	-	2
山梨県	-	-	-	-	-	-	-	1	-	-	-	-	-	-	-	-	-	1
長野県	-	-	-	6	-	3	3	21	-	-	-	23	-	-	-	4	1	12
岐阜県	-	-	-	6	-	1	-	12	-	2	-	1	-	-	-	2	-	8
静岡県	-	-	1	10	-	5	1	24	-	-	1	15	-	-	-	3	-	12
愛知県	-	-	-	21	-	9	4	74	-	1	1	26	-	-	-	6	-	33
三重県	-	-	-	3	-	1	-	14	-	-	-	9	-	-	-	-	-	13
滋賀県	-	-	-	3	-	1	1	10	-	-	-	7	-	-	-	-	1	9
京都府	-	-	-	7	-	1	-	20	-	-	-	7	-	-	-	-	-	6
大阪府	-	-	2	36	-	16	2	86	-	2	-	16	-	1	-	5	-	32
兵庫県	-	-	-	15	-	2	1	57	-	1	-	13	-	-	-	3	-	27
奈良県	-	-	-	7	-	-	-	21	-	-	-	2	-	-	-	2	-	7
和歌山県	-	-	-	1	-	1	-	9	-	-	-	1	-	-	-	1	-	7
鳥取県	-	-	-	3	-	-	-	4	-	-	-	6	-	-	-	-	-	5
島根県	-	-	-	1	-	-	-	20	-	-	-	1	-	-	-	1	-	1
岡山県	-	-	-	14	-	8	-	18	-	1	-	6	-	-	-	1	-	5
広島県	-	-	-	7	-	1	1	31	-	-	-	6	-	-	-	4	1	14
山口県	-	-	-	3	-	-	2	16	-	1	-	8	-	-	-	1	1	5
徳島県	-	-	-	1	-	1	-	6	-	-	-	-	-	-	-	2	-	2
香川県	-	-	-	4	-	2	-	8	-	1	-	3	-	-	-	1	-	1
愛媛県	-	-	-	2	-	2	3	12	1	1	-	5	-	-	-	4	1	7
高知県	-	-	-	-	-	2	-	6	-	-	-	1	-	-	-	2	-	2
福岡県	-	-	1	10	-	12	1	69	-	2	-	17	-	1	-	3	-	24
佐賀県	-	-	-	6	-	-	-	8	-	-	-	2	-	-	-	1	-	6
長崎県	-	-	1	2	-	-	-	21	-	-	-	3	-	-	-	2	-	3
熊本県	-	-	1	6	-	-	-	14	-	1	-	-	-	-	-	3	-	3
大分県	-	-	-	3	-	1	-	7	-	-	-	7	-	-	-	-	-	2
宮崎県	-	-	-	5	-	1	-	1	-	-	-	1	-	-	-	2	-	6
鹿児島県	-	-	-	3	-	1	-	13	-	3	-	9	-	-	-	2	1	6
沖縄県	-	-	-	3	-	-	-	9	-	-	-	-	-	-	-	-	-	2

\*2013年4月1日より届出対象疾患となりました。  
 \*\*2014年9月19日より届出対象疾患となりました。

報告数・累積報告数, 疾病・都道府県別

2020年第34週

	後天性免疫不全 症候群		ジアルジア症		侵襲性インフル エンザ菌感染症*		侵襲性髄膜炎菌 感染症*		侵襲性肺炎球菌 感染症*		水痘** (入院例に限る)		先天性風しん 症候群		梅毒		播種性 クリプトコックス症**	
	報告数	累積	報告数	累積	報告数	累積	報告数	累積	報告数	累積	報告数	累積	報告数	累積	報告数	累積	報告数	累積
総数	14	666	1	16	3	188	-	12	10	1147	5	238	-	1	56	3652	3	95
北海道	-	12	-	-	-	5	-	1	-	36	-	16	-	-	1	82	-	1
青森県	-	1	-	-	-	1	-	-	-	8	-	2	-	-	-	8	-	-
岩手県	-	2	-	-	-	2	-	-	-	10	-	3	-	-	-	5	-	-
宮城県	-	4	-	-	-	2	-	-	1	22	-	1	-	-	-	40	-	-
秋田県	-	1	-	-	-	-	-	-	-	9	-	7	-	-	2	45	-	1
山形県	-	3	-	-	-	-	-	-	-	20	-	3	-	-	-	8	-	-
福島県	1	3	-	-	-	1	-	-	2	14	-	2	-	1	2	48	-	2
茨城県	-	12	-	1	-	2	-	-	-	20	-	-	-	-	2	55	-	1
栃木県	-	8	-	-	-	2	-	-	-	17	-	3	-	-	-	48	-	3
群馬県	1	5	-	1	-	-	-	-	-	14	-	4	-	-	1	33	-	1
埼玉県	-	20	-	-	-	9	-	2	2	45	-	9	-	-	4	90	1	8
千葉県	1	22	-	1	-	6	-	-	1	47	-	7	-	-	2	79	-	2
東京都	5	236	-	4	-	19	-	2	-	110	-	31	-	-	9	973	-	12
神奈川県	1	37	1	2	-	16	-	-	1	71	1	19	-	-	6	131	-	3
新潟県	-	2	-	-	-	2	-	-	-	24	-	1	-	-	-	16	-	2
富山県	-	1	-	-	-	-	-	-	-	9	-	7	-	-	-	17	-	-
石川県	-	6	-	-	-	-	-	-	-	12	-	1	-	-	-	13	1	2
福井県	-	2	-	-	-	1	-	-	-	7	-	3	-	-	1	8	-	2
山梨県	-	5	-	-	-	1	-	-	-	7	-	2	-	-	-	3	-	-
長野県	-	5	-	-	-	4	-	-	-	10	-	3	-	-	1	23	-	7
岐阜県	-	13	-	-	-	12	-	-	-	22	-	6	-	-	-	43	-	3
静岡県	-	9	-	-	-	1	-	-	2	24	1	13	-	-	2	73	-	1
愛知県	-	53	-	1	1	21	-	2	1	95	1	15	-	-	4	201	1	9
三重県	-	5	-	1	-	-	-	-	-	14	-	2	-	-	-	29	-	2
滋賀県	-	5	-	-	-	3	-	-	-	8	-	2	-	-	-	23	-	1
京都府	-	5	-	-	-	4	-	-	-	32	-	2	-	-	1	57	-	1
大阪府	1	62	-	4	1	22	-	2	-	81	-	6	-	-	5	596	-	3
兵庫県	2	32	-	-	-	3	-	1	-	61	1	14	-	-	3	160	-	3
奈良県	-	1	-	-	-	4	-	-	-	13	-	4	-	-	-	29	-	3
和歌山県	-	1	-	-	-	3	-	-	-	7	1	3	-	-	-	16	-	1
鳥取県	-	-	-	-	-	-	-	1	-	9	-	2	-	-	-	23	-	2
島根県	-	1	-	-	-	-	-	-	-	13	-	1	-	-	-	10	-	-
岡山県	-	10	-	-	-	1	-	-	-	10	-	3	-	-	-	108	-	2
広島県	-	7	-	-	-	2	-	-	-	23	-	2	-	-	-	67	-	-
山口県	-	4	-	-	-	4	-	-	-	11	-	-	-	-	-	14	-	1
徳島県	-	2	-	-	-	4	-	1	-	6	-	3	-	-	-	14	-	-
香川県	-	2	-	-	-	1	-	-	-	16	-	1	-	-	-	46	-	-
愛媛県	-	3	-	-	-	1	-	-	-	9	-	1	-	-	2	39	-	1
高知県	-	4	-	-	-	1	-	-	-	10	-	3	-	-	2	13	-	-
福岡県	-	25	-	-	-	10	-	-	-	59	-	12	-	-	-	191	-	5
佐賀県	-	5	-	-	-	-	-	-	-	8	-	2	-	-	-	7	-	-
長崎県	-	-	-	-	-	1	-	-	-	19	-	-	-	-	-	13	-	2
熊本県	-	4	-	-	-	2	-	-	-	17	-	3	-	-	6	82	-	2
大分県	1	6	-	-	-	1	-	-	-	4	-	5	-	-	-	19	-	2
宮崎県	-	4	-	-	-	2	-	-	-	9	-	6	-	-	-	12	-	2
鹿児島県	1	8	-	-	1	2	-	-	-	22	-	3	-	-	-	31	-	2
沖縄県	-	8	-	1	-	10	-	-	-	33	-	-	-	-	-	11	-	-

\*2018年1月1日より届出対象疾患となりました。  
 \*\*2014年9月19日より届出対象疾患となりました。

報告数・累積報告数, 疾病・都道府県別

2020年第34週

	破傷風		バンコマイシン耐性 黄色ブドウ球菌感染症		バンコマイシン耐性 腸球菌感染症		百日咳*		風しん		麻しん		薬剤耐性アシネト バクター感染症**	
	報告数	累積	報告数	累積	報告数	累積	報告数	累積	報告数	累積	報告数	累積	報告数	累積
総数	2	65	-	-	4	83	10	2645	2	87	-	12	-	9
北海道	-	2	-	-	-	1	-	140	-	2	-	-	-	1
青森県	-	-	-	-	-	1	-	15	-	-	-	-	-	-
岩手県	-	-	-	-	-	-	-	23	-	-	-	-	-	-
宮城県	-	1	-	-	-	1	-	43	-	-	-	-	-	1
秋田県	-	1	-	-	-	-	-	9	-	-	-	-	-	-
山形県	-	-	-	-	-	1	-	6	-	1	-	-	-	-
福島県	-	1	-	-	-	-	-	38	-	-	-	-	-	-
茨城県	-	3	-	-	-	-	-	55	-	1	-	-	-	-
栃木県	-	5	-	-	-	1	-	40	-	1	-	-	-	-
群馬県	-	1	-	-	-	2	-	74	-	-	-	-	-	-
埼玉県	-	3	-	-	-	1	-	90	-	4	-	-	-	-
千葉県	-	3	-	-	-	4	1	74	-	6	-	-	-	1
東京都	1	5	-	-	-	6	-	231	-	21	-	2	-	-
神奈川県	-	4	-	-	-	5	1	68	-	7	-	1	-	-
新潟県	-	-	-	-	-	1	2	169	-	1	-	-	-	-
富山県	-	2	-	-	-	-	-	26	-	-	-	-	-	-
石川県	-	1	-	-	-	-	-	21	-	-	-	-	-	-
福井県	-	-	-	-	-	-	-	4	-	-	-	-	-	-
山梨県	-	-	-	-	-	-	-	10	-	-	-	-	-	-
長野県	-	-	-	-	-	-	-	61	-	3	-	-	-	-
岐阜県	-	-	-	-	-	-	-	45	-	1	-	-	-	-
静岡県	-	3	-	-	1	14	-	145	-	2	-	1	-	-
愛知県	-	3	-	-	-	1	-	153	-	8	-	2	-	-
三重県	-	1	-	-	-	-	1	20	-	4	-	-	-	-
滋賀県	-	-	-	-	-	-	-	24	-	1	-	1	-	-
京都府	-	1	-	-	-	2	-	28	-	-	-	1	-	-
大阪府	-	-	-	-	2	14	-	102	1	6	-	1	-	1
兵庫県	-	-	-	-	-	-	1	122	-	7	-	1	-	-
奈良県	-	1	-	-	-	7	-	8	1	1	-	-	-	-
和歌山県	-	-	-	-	-	7	-	29	-	-	-	-	-	-
鳥取県	-	-	-	-	-	-	-	12	-	-	-	-	-	1
島根県	1	3	-	-	-	-	-	1	-	-	-	-	-	-
岡山県	-	3	-	-	-	-	-	84	-	1	-	-	-	-
広島県	-	2	-	-	-	3	-	67	-	1	-	1	-	-
山口県	-	1	-	-	-	-	-	23	-	1	-	-	-	1
徳島県	-	1	-	-	-	1	-	3	-	-	-	-	-	-
香川県	-	1	-	-	-	-	-	8	-	1	-	-	-	-
愛媛県	-	1	-	-	-	-	-	40	-	1	-	-	-	-
高知県	-	2	-	-	-	-	-	31	-	-	-	-	-	-
福岡県	-	1	-	-	1	6	-	106	-	3	-	1	-	1
佐賀県	-	-	-	-	-	-	-	18	-	1	-	-	-	-
長崎県	-	1	-	-	-	-	-	19	-	-	-	-	-	1
熊本県	-	3	-	-	-	-	4	114	-	-	-	-	-	-
大分県	-	-	-	-	-	2	-	110	-	-	-	-	-	-
宮崎県	-	3	-	-	-	-	-	37	-	-	-	-	-	1
鹿児島県	-	2	-	-	-	-	-	77	-	1	-	-	-	-
沖縄県	-	-	-	-	-	2	-	22	-	-	-	-	-	-

注) 百日咳は2018年1月1日より全数把握対象疾患に変更となりました。  
 \*鳥インフルエンザ及び新型インフルエンザ等感染症を除く。  
 \*\*2018年9週より定点当たり報告数の表示が開始されました。

報告数・定点当たり報告数, 疾病・都道府県別

2020年第34週

	インフルエンザ*		RSウイルス感染症**		咽頭結膜熱		A群溶血性レンサ球菌咽頭炎		感染性胃腸炎		水痘		手足口病		伝染性紅斑		突発性発しん	
	報告数	定点当り	報告数	定点当り	報告数	定点当り	報告数	定点当り	報告数	定点当り	報告数	定点当り	報告数	定点当り	報告数	定点当り	報告数	定点当り
総数	-	-	96	0.03	578	0.18	1664	0.53	5651	1.80	362	0.12	519	0.17	27	0.01	1543	0.49
北海道	-	-	1	0.01	46	0.33	78	0.56	103	0.74	17	0.12	9	0.06	1	0.01	46	0.33
青森県	-	-	-	-	7	0.17	14	0.33	73	1.74	-	-	1	0.02	-	-	16	0.38
岩手県	-	-	-	-	3	0.07	19	0.46	92	2.24	6	0.15	6	0.15	-	-	26	0.63
宮城県	-	-	1	0.02	4	0.07	23	0.40	66	1.14	7	0.12	12	0.21	1	0.02	30	0.52
秋田県	-	-	-	-	1	0.03	7	0.20	43	1.23	2	0.06	18	0.51	-	-	12	0.34
山形県	-	-	-	-	3	0.10	42	1.45	57	1.97	1	0.03	6	0.21	1	0.03	22	0.76
福島県	-	-	-	-	26	0.52	38	0.76	57	1.14	5	0.10	7	0.14	1	0.02	35	0.70
茨城県	-	-	-	-	14	0.19	32	0.43	100	1.33	14	0.19	8	0.11	-	-	27	0.36
栃木県	-	-	-	-	2	0.04	21	0.44	31	0.65	9	0.19	13	0.27	-	-	33	0.69
群馬県	-	-	-	-	13	0.24	24	0.44	100	1.85	3	0.06	3	0.06	2	0.04	34	0.63
埼玉県	-	-	-	-	15	0.09	50	0.32	288	1.82	33	0.21	20	0.13	1	0.01	82	0.52
千葉県	-	-	-	-	3	0.02	87	0.66	183	1.39	11	0.08	16	0.12	2	0.02	42	0.32
東京都	-	-	-	-	17	0.07	85	0.34	479	1.91	26	0.10	41	0.16	-	-	145	0.58
神奈川県	-	-	1	0.00	19	0.09	69	0.31	288	1.31	24	0.11	38	0.17	1	0.00	114	0.52
新潟県	-	-	2	0.04	25	0.44	53	0.93	73	1.28	7	0.12	7	0.12	-	-	31	0.54
富山県	-	-	-	-	4	0.14	10	0.34	71	2.45	2	0.07	4	0.14	-	-	23	0.79
石川県	-	-	-	-	5	0.17	23	0.79	88	3.03	4	0.14	1	0.03	1	0.03	19	0.66
福井県	-	-	-	-	6	0.26	17	0.74	59	2.57	-	-	3	0.13	-	-	14	0.61
山梨県	-	-	-	-	-	-	4	0.17	53	2.21	-	-	-	-	-	-	7	0.29
長野県	-	-	-	-	2	0.04	13	0.24	130	2.41	7	0.13	6	0.11	-	-	26	0.48
岐阜県	-	-	-	-	3	0.06	10	0.19	46	0.87	-	-	3	0.06	-	-	22	0.42
静岡県	-	-	-	-	22	0.25	40	0.45	130	1.46	15	0.17	10	0.11	-	-	39	0.44
愛知県	-	-	1	0.01	25	0.14	80	0.44	292	1.60	10	0.05	13	0.07	4	0.02	62	0.34
三重県	-	-	-	-	9	0.21	14	0.33	83	1.93	15	0.35	1	0.02	1	0.02	27	0.63
滋賀県	-	-	-	-	3	0.09	9	0.26	60	1.71	3	0.09	6	0.17	-	-	13	0.37
京都府	-	-	-	-	14	0.18	33	0.43	91	1.18	1	0.01	9	0.12	1	0.01	20	0.26
大阪府	-	-	1	0.01	57	0.29	77	0.39	367	1.87	14	0.07	18	0.09	-	-	92	0.47
兵庫県	-	-	-	-	21	0.16	50	0.39	331	2.57	12	0.09	33	0.26	2	0.02	39	0.30
奈良県	-	-	-	-	9	0.26	9	0.26	63	1.85	3	0.09	4	0.12	-	-	12	0.35
和歌山県	-	-	-	-	3	0.10	11	0.37	32	1.07	5	0.17	3	0.10	-	-	13	0.43
鳥取県	-	-	-	-	7	0.37	26	1.37	38	2.00	-	-	2	0.11	-	-	8	0.42
島根県	-	-	-	-	2	0.09	12	0.52	43	1.87	2	0.09	6	0.26	-	-	13	0.57
岡山県	-	-	-	-	14	0.26	5	0.09	115	2.13	2	0.04	14	0.26	-	-	16	0.30
広島県	-	-	-	-	20	0.28	27	0.38	141	1.96	6	0.08	10	0.14	-	-	29	0.40
山口県	-	-	19	0.41	-	-	26	0.57	104	2.26	6	0.13	12	0.26	-	-	20	0.43
徳島県	-	-	3	0.13	4	0.17	-	-	67	2.91	1	0.04	1	0.04	1	0.04	14	0.61
香川県	-	-	-	-	18	0.64	12	0.43	91	3.25	1	0.04	5	0.18	1	0.04	23	0.82
愛媛県	-	-	-	-	7	0.19	24	0.65	88	2.38	6	0.16	3	0.08	-	-	28	0.76
高知県	-	-	-	-	15	0.54	15	0.54	26	0.93	5	0.18	10	0.36	1	0.04	13	0.46
福岡県	-	-	-	-	23	0.19	224	1.87	389	3.24	30	0.25	19	0.16	2	0.02	104	0.87
佐賀県	-	-	2	0.09	5	0.22	25	1.09	16	0.70	3	0.13	6	0.26	1	0.04	11	0.48
長崎県	-	-	2	0.05	9	0.20	54	1.23	65	1.48	7	0.16	15	0.34	-	-	25	0.57
熊本県	-	-	-	-	9	0.18	24	0.48	101	2.02	9	0.18	28	0.56	-	-	33	0.66
大分県	-	-	-	-	8	0.22	10	0.28	155	4.31	8	0.22	6	0.17	-	-	20	0.56
宮崎県	-	-	-	-	9	0.25	87	2.42	112	3.11	5	0.14	4	0.11	-	-	30	0.83
鹿児島県	-	-	53	1.00	19	0.36	32	0.60	139	2.62	12	0.23	43	0.81	2	0.04	24	0.45
沖縄県	-	-	10	0.29	28	0.82	19	0.56	32	0.94	3	0.09	16	0.47	-	-	9	0.26

\*髄膜炎菌、肺炎球菌、インフルエンザ菌を原因として同定された場合を除く。  
 \*\*オウム病を除く。  
 \*\*\*病原体がロタウイルスであるものに限る。2013年10月14日より届出対象疾患となりました。

報告数・定点当り報告数, 疾病・都道府県別

2020年第34週

	ヘルパンギーナ		流行性耳下腺炎		急性出血性結膜炎		流行性角結膜炎		細菌性髄膜炎*		無菌性髄膜炎		マイコプラズマ肺炎		クラミジア肺炎**		感染性胃腸炎(ロタウイルス)***	
	報告数	定点当り	報告数	定点当り	報告数	定点当り	報告数	定点当り	報告数	定点当り	報告数	定点当り	報告数	定点当り	報告数	定点当り	報告数	定点当り
総数	1295	0.41	173	0.06	6	0.01	173	0.25	4	0.01	8	0.02	30	0.06	-	-	2	0.00
北海道	2	0.01	9	0.06	1	0.03	10	0.34	-	-	-	-	2	0.09	-	-	-	-
青森県	1	0.02	3	0.07	-	-	3	0.27	-	-	-	-	1	0.17	-	-	-	-
岩手県	2	0.05	5	0.12	-	-	5	0.36	-	-	-	-	3	0.16	-	-	1	0.05
宮城県	5	0.09	2	0.03	-	-	1	0.08	-	-	-	-	4	0.33	-	-	-	-
秋田県	-	-	-	-	-	-	2	0.29	-	-	-	-	-	-	-	-	-	-
山形県	-	-	1	0.03	-	-	-	-	-	-	-	-	-	-	-	-	-	-
福島県	4	0.08	2	0.04	-	-	5	0.38	-	-	-	-	-	-	-	-	-	-
茨城県	6	0.08	-	-	-	-	13	0.76	-	-	-	-	-	-	-	-	-	-
栃木県	2	0.04	4	0.08	-	-	-	-	-	-	-	-	-	-	-	-	-	-
群馬県	9	0.17	2	0.04	-	-	4	0.27	-	-	1	0.11	-	-	-	-	-	-
埼玉県	18	0.11	10	0.06	3	0.08	11	0.28	-	-	1	0.09	2	0.18	-	-	-	-
千葉県	11	0.08	9	0.07	-	-	6	0.18	-	-	1	0.11	1	0.11	-	-	-	-
東京都	21	0.08	14	0.06	1	0.03	8	0.22	1	0.04	1	0.04	-	-	-	-	1	0.04
神奈川県	13	0.06	12	0.05	-	-	27	0.55	-	-	2	0.20	-	-	-	-	-	-
新潟県	1	0.02	3	0.05	1	0.10	2	0.20	-	-	-	-	-	-	-	-	-	-
富山県	2	0.07	-	-	-	-	-	-	-	-	-	2	0.40	-	-	-	-	-
石川県	1	0.03	1	0.03	-	-	-	-	-	-	-	1	0.20	-	-	-	-	-
福井県	2	0.09	2	0.09	-	-	-	-	-	-	-	-	-	-	-	-	-	-
山梨県	1	0.04	-	-	-	-	4	0.44	-	-	-	-	-	-	-	-	-	-
長野県	6	0.11	3	0.06	-	-	-	-	1	0.09	-	-	-	-	-	-	-	-
岐阜県	-	-	2	0.04	-	-	1	0.09	-	-	-	-	-	-	-	-	-	-
静岡県	14	0.16	8	0.09	-	-	7	0.32	-	-	-	-	-	-	-	-	-	-
愛知県	15	0.08	6	0.03	-	-	2	0.06	2	0.13	-	-	-	-	-	-	-	-
三重県	1	0.02	-	-	-	-	-	-	-	-	-	1	0.11	-	-	-	-	-
滋賀県	4	0.11	1	0.03	-	-	-	-	-	-	-	2	0.29	-	-	-	-	-
京都府	7	0.09	1	0.01	-	-	1	0.06	-	-	-	-	1	0.14	-	-	-	-
大阪府	45	0.23	17	0.09	-	-	9	0.17	-	-	1	0.06	-	-	-	-	-	-
兵庫県	30	0.23	9	0.07	-	-	12	0.34	-	-	-	-	-	-	-	-	-	-
奈良県	7	0.21	-	-	-	-	3	0.30	-	-	-	-	-	-	-	-	-	-
和歌山県	3	0.10	-	-	-	-	-	-	-	-	-	2	0.18	-	-	-	-	-
鳥取県	9	0.47	-	-	-	-	1	0.20	-	-	-	-	-	-	-	-	-	-
島根県	2	0.09	1	0.04	-	-	-	-	-	-	-	1	0.13	-	-	-	-	-
岡山県	43	0.80	2	0.04	-	-	1	0.08	-	-	-	-	-	-	-	-	-	-
広島県	12	0.17	4	0.06	-	-	4	0.21	-	-	-	-	-	-	-	-	-	-
山口県	105	2.28	4	0.09	-	-	5	0.56	-	-	-	-	-	-	-	-	-	-
徳島県	2	0.09	1	0.04	-	-	-	-	-	-	-	-	-	-	-	-	-	-
香川県	5	0.18	2	0.07	-	-	2	0.40	-	-	-	-	-	-	-	-	-	-
愛媛県	5	0.14	5	0.14	-	-	5	0.63	-	-	-	-	-	-	-	-	-	-
高知県	6	0.21	-	-	-	-	1	0.33	-	-	-	1	0.13	-	-	-	-	-
福岡県	318	2.65	2	0.02	-	-	5	0.19	-	-	-	-	-	-	-	-	-	-
佐賀県	147	6.39	2	0.09	-	-	-	-	-	-	1	0.17	-	-	-	-	-	-
長崎県	37	0.84	4	0.09	-	-	-	-	-	-	-	1	0.08	-	-	-	-	-
熊本県	148	2.96	4	0.08	-	-	6	0.67	-	-	-	-	-	-	-	-	-	-
大分県	84	2.33	1	0.03	-	-	-	-	-	-	-	5	0.45	-	-	-	-	-
宮崎県	41	1.14	4	0.11	-	-	6	1.00	-	-	-	-	-	-	-	-	-	-
鹿児島県	94	1.77	4	0.08	-	-	-	-	-	-	-	-	-	-	-	-	-	-
沖縄県	4	0.12	7	0.21	-	-	1	0.11	-	-	-	-	-	-	-	-	-	-



報告数・疾病・都道府県別  
 2020年第34週

	インフルエンザ (入院患者)
	報告数
総 数	1
北海道	-
青森県	-
岩手県	-
宮城県	-
秋田県	-
山形県	-
福島県	-
茨城県	-
栃木県	-
群馬県	-
埼玉県	-
千葉県	-
東京都	-
神奈川県	-
新潟県	-
富山県	-
石川県	-
福井県	-
山梨県	-
長野県	-
岐阜県	-
静岡県	-
愛知県	-
三重県	-
滋賀県	-
京都府	-
大阪府	1
兵庫県	-
奈良県	-
和歌山県	-
鳥取県	-
島根県	-
岡山県	-
広島県	-
山口県	-
徳島県	-
香川県	-
愛媛県	-
高知県	-
福岡県	-
佐賀県	-
長崎県	-
熊本県	-
大分県	-
宮崎県	-
鹿児島県	-
沖縄県	-

**獣医師が届出を行う感染症と対象動物**

注)2017年第16週より報告数は頭数を示しています〔鳥インフルエンザ(H5N1又はH7N9)の鳥類を除く〕。

報告数・累積報告数、疾病・都道府県別

2020年第34週

	エボラ出血熱		マールブルグ病		ペスト		重症急性呼吸器症候群(SARS)						細菌性赤痢		ウエストナイル熱		エキノコックス症	
	サル		サル		プレーリードッグ	イタチアナグマ		タヌキ		ハクビシン		サル		鳥類		犬		
	報告数	累積	報告数	累積	報告数	累積	報告数	累積	報告数	累積	報告数	累積	報告数	累積	報告数	累積	報告数	累積
総 数	-	-	-	-	-	-	-	-	-	-	-	-	4	-	-	-	3	
北海道	-	-	-	-	-	-	-	-	-	-	-	-	-	-	-	-	-	
青森県	-	-	-	-	-	-	-	-	-	-	-	-	-	-	-	-	-	
岩手県	-	-	-	-	-	-	-	-	-	-	-	-	-	-	-	-	-	
宮城県	-	-	-	-	-	-	-	-	-	-	-	-	-	-	-	-	-	
秋田県	-	-	-	-	-	-	-	-	-	-	-	-	-	-	-	-	-	
山形県	-	-	-	-	-	-	-	-	-	-	-	-	-	-	-	-	-	
福島県	-	-	-	-	-	-	-	-	-	-	-	-	-	-	-	-	-	
茨城県	-	-	-	-	-	-	-	-	-	-	-	-	3	-	-	-	-	
栃木県	-	-	-	-	-	-	-	-	-	-	-	-	-	-	-	-	-	
群馬県	-	-	-	-	-	-	-	-	-	-	-	-	-	-	-	-	-	
埼玉県	-	-	-	-	-	-	-	-	-	-	-	-	-	-	-	-	-	
千葉県	-	-	-	-	-	-	-	-	-	-	-	-	-	-	-	-	-	
東京都	-	-	-	-	-	-	-	-	-	-	-	-	-	-	-	-	-	
神奈川県	-	-	-	-	-	-	-	-	-	-	-	-	-	-	-	-	-	
新潟県	-	-	-	-	-	-	-	-	-	-	-	-	-	-	-	-	-	
富山県	-	-	-	-	-	-	-	-	-	-	-	-	-	-	-	-	-	
石川県	-	-	-	-	-	-	-	-	-	-	-	-	-	-	-	-	-	
福井県	-	-	-	-	-	-	-	-	-	-	-	-	-	-	-	-	-	
山梨県	-	-	-	-	-	-	-	-	-	-	-	-	-	-	-	-	-	
長野県	-	-	-	-	-	-	-	-	-	-	-	-	1	-	-	-	-	
岐阜県	-	-	-	-	-	-	-	-	-	-	-	-	-	-	-	-	-	
静岡県	-	-	-	-	-	-	-	-	-	-	-	-	-	-	-	-	-	
愛知県	-	-	-	-	-	-	-	-	-	-	-	-	-	-	-	-	3	
三重県	-	-	-	-	-	-	-	-	-	-	-	-	-	-	-	-	-	
滋賀県	-	-	-	-	-	-	-	-	-	-	-	-	-	-	-	-	-	
京都府	-	-	-	-	-	-	-	-	-	-	-	-	-	-	-	-	-	
大阪府	-	-	-	-	-	-	-	-	-	-	-	-	-	-	-	-	-	
兵庫県	-	-	-	-	-	-	-	-	-	-	-	-	-	-	-	-	-	
奈良県	-	-	-	-	-	-	-	-	-	-	-	-	-	-	-	-	-	
和歌山県	-	-	-	-	-	-	-	-	-	-	-	-	-	-	-	-	-	
鳥取県	-	-	-	-	-	-	-	-	-	-	-	-	-	-	-	-	-	
島根県	-	-	-	-	-	-	-	-	-	-	-	-	-	-	-	-	-	
岡山県	-	-	-	-	-	-	-	-	-	-	-	-	-	-	-	-	-	
広島県	-	-	-	-	-	-	-	-	-	-	-	-	-	-	-	-	-	
山口県	-	-	-	-	-	-	-	-	-	-	-	-	-	-	-	-	-	
徳島県	-	-	-	-	-	-	-	-	-	-	-	-	-	-	-	-	-	
香川県	-	-	-	-	-	-	-	-	-	-	-	-	-	-	-	-	-	
愛媛県	-	-	-	-	-	-	-	-	-	-	-	-	-	-	-	-	-	
高知県	-	-	-	-	-	-	-	-	-	-	-	-	-	-	-	-	-	
福岡県	-	-	-	-	-	-	-	-	-	-	-	-	-	-	-	-	-	
佐賀県	-	-	-	-	-	-	-	-	-	-	-	-	-	-	-	-	-	
長崎県	-	-	-	-	-	-	-	-	-	-	-	-	-	-	-	-	-	
熊本県	-	-	-	-	-	-	-	-	-	-	-	-	-	-	-	-	-	
大分県	-	-	-	-	-	-	-	-	-	-	-	-	-	-	-	-	-	
宮崎県	-	-	-	-	-	-	-	-	-	-	-	-	-	-	-	-	-	
鹿児島県	-	-	-	-	-	-	-	-	-	-	-	-	-	-	-	-	-	
沖縄県	-	-	-	-	-	-	-	-	-	-	-	-	-	-	-	-	-	

報告数・累積報告数、疾病・都道府県別 2020年第34週

	結核		鳥インフルエンザ(H5N1又はH7N9)		中東呼吸器症候群(MERS)	
	サル		鳥類		ヒトコブラクダ	
	報告数	累積	報告数	累積	報告数	累積
総数	-	-	-	-	-	-
北海道	-	-	-	-	-	-
青森県	-	-	-	-	-	-
岩手県	-	-	-	-	-	-
宮城県	-	-	-	-	-	-
秋田県	-	-	-	-	-	-
山形県	-	-	-	-	-	-
福島県	-	-	-	-	-	-
茨城県	-	-	-	-	-	-
栃木県	-	-	-	-	-	-
群馬県	-	-	-	-	-	-
埼玉県	-	-	-	-	-	-
千葉県	-	-	-	-	-	-
東京都	-	-	-	-	-	-
神奈川県	-	-	-	-	-	-
新潟県	-	-	-	-	-	-
富山県	-	-	-	-	-	-
石川県	-	-	-	-	-	-
福井県	-	-	-	-	-	-
山梨県	-	-	-	-	-	-
長野県	-	-	-	-	-	-
岐阜県	-	-	-	-	-	-
静岡県	-	-	-	-	-	-
愛知県	-	-	-	-	-	-
三重県	-	-	-	-	-	-
滋賀県	-	-	-	-	-	-
京都府	-	-	-	-	-	-
大阪府	-	-	-	-	-	-
兵庫県	-	-	-	-	-	-
奈良県	-	-	-	-	-	-
和歌山県	-	-	-	-	-	-
鳥取県	-	-	-	-	-	-
島根県	-	-	-	-	-	-
岡山県	-	-	-	-	-	-
広島県	-	-	-	-	-	-
山口県	-	-	-	-	-	-
徳島県	-	-	-	-	-	-
香川県	-	-	-	-	-	-
愛媛県	-	-	-	-	-	-
高知県	-	-	-	-	-	-
福岡県	-	-	-	-	-	-
佐賀県	-	-	-	-	-	-
長崎県	-	-	-	-	-	-
熊本県	-	-	-	-	-	-
大分県	-	-	-	-	-	-
宮崎県	-	-	-	-	-	-
鹿児島県	-	-	-	-	-	-
沖縄県	-	-	-	-	-	-

(注)本集計にて表示している新型コロナウイルス感染症に関する情報は、従来通り感染症発生動向調査システム(NESID)に対する届出情報のみである。新型コロナウイルス感染者等情報把握・管理支援システム(HER-SYS)のみへの届出情報については、現在集計機能を整理中であり、含まれない点で注意が必要である。

感染症週報 第22巻 第34号 2020年9月4日発行  
 発行：国立感染症研究所  
 厚生労働省健康局結核感染症課  
 事務局：国立感染症研究所感染症疫学センター  
 〒162-8640東京都新宿区戸山1-23-1  
 TEL：03-5285-1111  
 FAX：03-5285-1129  
 URL：<https://www.niid.go.jp/niid/ja/from-idsc.html>  
 <国立感染症研究所 感染症疫学センター>  
<https://www.mhlw.go.jp/>  
 <厚生労働省>  
<https://www.forth.go.jp/>  
 <旅行者のための海外感染症情報(厚生労働省検疫所)>

本週報は、感染症法に基づくものであり、全国の医療従事者、定点医療機関、保健所、保健所設置市、特別区、都道府県、地方衛生研究所、検疫所の皆様のご協力を得て、国立感染症研究所感染症疫学センターにおいて編集したものです。

また、本週報は速報性を重視しておりますので、今後調査などの結果に応じて、若干の変更が生じることがありますが、その場合には週報上にて訂正させていただきます。

「感染症の話」及び「読者のコーナー」の回答欄の内容に関する責は、それぞれの執筆者及び回答者に属しますが、内容に関するご質問、ご意見については事務局でお受けいたします。

なお、週報の内容について、学術的研究、あるいは公衆衛生活動にかかわる業務以外の目的においては、無断転載を禁じます。