

マークをクリックするとそのページを見ることができます



発生動向総覧
P.2-7

<第35週>ヘルパンギーナの定点当たり報告数は2週連続で増加した / その他最新動向



注目すべき感染症

<今週は該当記事はありません>



感染症関連情報
P.8

病原体情報 / 海外感染症情報 / その他



速報

<今週は該当記事はありません>



読者のコーナー

<今週は該当記事はありません>



グラフ総覧(第35週)

P.9-14



第35週のデータ

P.15-29



発生動向総覧

<第35週コメント> 9月2日集計分

◆全数報告の感染症

注意：これは当該週に診断された報告症例の集計です。しかし、迅速に情報還元するために期日を決めて集計を行いますので、当該週に診断された症例の報告が集計の期日以降に届くこともあります。それらについては一部を除いて発生動向総覧では扱いませんが、翌週あるいはそれ以降に、巻末の表の累積数に加えられることとなります。

※感染経路、感染原因、感染地域については、確定あるいは推定として記載されていたものを示します。

1類感染症

報告なし

2類感染症

結核293例

指定感染症

新型コロナウイルス感染症271例

類型：無症状病原体保有者54例、患者217例、1例死亡

感染地域：国内235例、国外2例、国内・国外不明34例

国内の感染地域(確定例のみ)：神奈川県104例、東京都68例、静岡県4例、大阪府4例、岩手県3例、千葉県2例、北海道1例、宮城県1例、茨城県1例、愛知県1例、京都府1例、高知県1例、福岡県1例、国内(都道府県不明)43例

国外の感染地域(確定例のみ)：インド1例、米国1例

国内・国外不明の感染地域(確定例のみ)：34例

年齢群：0歳(1例)、2歳(2例)、3歳(2例)、4歳(3例)、7歳(2例)、8歳(2例)、9歳(2例)、10代(13例)、20代(64例)、30代(57例)、40代(41例)、50代(29例)、60代(25例)、70代(11例)、80代(10例)、90代以上(7例)

累積報告数：33,969例(うち確定例33,683例、死亡201例)

* 2020年2月1日から指定感染症に指定された新型コロナウイルス感染症については、サーベイランスシステムが届出に対応可能となった以降の情報のみ反映されていることから、公表データと必ずしも一致していない。また、届出時点の情報であり、注意が必要である。

* 本コメントにおいては、2020年5月29日以降、厚生労働省が運営する新型コロナウイルス感染者等情報把握・管理支援システム(HER-SYS)のみを用いて届け出られた情報については、現在集計機能を整理中であることから含まれていない。

3類感染症

細菌性赤痢2例

菌種：*S. flexneri*(B群)2例_感染地域：北海道2例

腸管出血性大腸菌感染症100例(有症者70例、うちHUS 3例)

感染地域：国内81例、国内(都道府県不明)/国外(国不明)1例、国内・国外不明18例

国内の感染地域：東京都7例、神奈川県7例、北海道5例、三重県5例、岩手県4例、埼玉県4例、静岡県4例、大阪府4例、長野県3例、愛知県3例、福岡県3例、長崎県3例、秋田県2例、群馬県2例、千葉県2例、石川県2例、岐阜県2例、山口県2例、徳島県2例、青森県1例、宮城県1例、福井県1例、山梨県1例、滋賀県1例、兵庫県1例、広島県1例、高知県1例、大阪府/兵庫県1例、国内(都道府県不明)6例

年齢群：1歳(3例)、2歳(2例)、3歳(3例)、4歳(1例)、5歳(3例)、6歳(1例)、8歳(1例)、9歳(3例)、10代(18例)、20代(17例)、30代(16例)、40代(12例)、50代(4例)、60代(6例)、70代(8例)、80代(2例)

血清型・毒素型：O157 VT1・VT2(26例)、O157 VT2(19例)、O26 VT1(9例)、O103 VT1(7例)、O121 VT2(6例)、O91 VT1(2例)、O157 VT1(2例)、O165 VT1・VT2(1例)、O146 VT1・VT2(1例)、O26 VT1・VT2(1例)、O128 VT1・VT2(1例)、O146 VT2(1例)、その他・不明(24例)

累積報告数：1,667例(有症者1,086例、うちHUS 32例、死亡1例)

4類感染症

E型肝炎6例 感染地域(感染源)：北海道2例(肉1例、不明1例)、東京都1例(豚レバー)、兵庫県1例(不明)、岡山県1例(焼肉)、国内(都道府県不明)1例(不明)

A型肝炎1例 感染地域：宮城県

エキノкокクス症1例 多包条虫__感染地域：北海道

回帰熱1例 感染地域：北海道

重症熱性血小板減少症候群1例
感染地域：岡山県
年齢群：70代

日本紅斑熱17例 感染地域：三重県6例、広島県3例、岡山県2例、京都府1例、島根県1例、高知県1例、佐賀県1例、長崎県1例、宮崎県1例

ボツリヌス症1例 病型不明__感染地域：不明__感染源：不明

マラリア2例 熱帯熱1例__感染地域：コンゴ民主共和国

卵形1例__感染地域：南スーダン/モロッコ/ウガンダ

ライム病1例 感染地域：北海道

レジオネラ症26例(肺炎型24例、ポンティアック型2例)

感染地域：岡山県3例、北海道2例、愛知県2例、福島県1例、栃木県1例、群馬県1例、埼玉県1例、千葉県1例、神奈川県1例、新潟県1例、富山県1例、石川県1例、福井県1例、静岡県1例、滋賀県1例、大阪府1例、広島県1例、国内(都道府県不明)2例、国内・国外不明3例

年齢群：40代(3例)、50代(2例)、60代(8例)、70代(11例)、80代(1例)、90代以上(1例)

累積報告数：1,302例

5類感染症

アメーバ赤痢13例(腸管アメーバ症13例)

感染地域：千葉県2例、東京都2例、兵庫県2例、福島県1例、群馬県1例、京都府1例、大阪府1例、鳥根県1例、国内(都道府県不明)1例、国内・国外不明1例

感染経路：性的接触2例(同性間2例)、経口感染1例、経口感染/性的接触(異性間)1例、その他・不明9例

ウイルス性肝炎4例 B型3例__感染経路：性的接触1例(異性間)、針等の鋭利なものの刺入による可能性1例、不明1例

サイトメガロウイルス1例__感染経路：その他

カルバペネム耐性腸内細菌科細菌感染症33例

菌検出検体：血液10例、尿9例、喀痰4例、胆汁3例、血液/尿3例、膿1例、創部1例、腹腔ドレーン排液1例、ERBDチューブ1例

菌種：*K. aerogenes* 12例、*E. cloacae* 10例、*K. pneumoniae* 3例、その他8例

感染経路：以前からの保菌7例、医療器具関連7例、手術部位4例、院内感染1例、以前からの保菌/医療器具関連1例、以前からの保菌/院内感染1例、以前からの保菌/手術部位1例、その他・不明11例

急性弛緩性麻痺1例 病原体不明__年齢群：10代

急性脳炎6例 ヒトヘルペスウイルス6型1例__年齢群：1歳

風しんウイルス/単純ヘルペスウイルス1例__年齢群：50代

病原体不明4例__年齢群：1歳(3例)、40代(1例)

クリプトスポリジウム症1例

感染地域：北海道

劇症型溶血性レンサ球菌感染症8例

年齢群：30代(1例)、40代(1例)、50代(1例)、60代(1例)、80代(3例、うち1例死亡)、90代以上(1例)

後天性免疫不全症候群6例(AIDS 3例、無症候3例)

感染地域：国内5例、カンボジア1例

感染経路：性的接触5例(異性間1例、同性間4例)、不明1例

侵襲性インフルエンザ菌感染症2例(菌検出検体：血液2例)

年齢群：80代(2例、うち1例死亡)

侵襲性肺炎球菌感染症9例(菌検出検体：血液6例、血液/髄液3例)

年齢群：40代(2例)、50代(1例)、70代(2例)、80代(4例)

水痘(入院例に限る)1例(検査診断例)

年齢群：50代

梅毒45例(早期顕症I期17例、早期顕症II期13例、無症候15例)

累積報告数：3,751例

播種性クリプトコックス症1例

菌検出検体：血液/髄液

感染地域：広島県

年齢群：50代

バンコマイシン耐性腸球菌感染症2例

遺伝子型：不明2例__菌検出検体：血液1例、胆汁1例

百日咳17例(うち、LAMP法等病原遺伝子検出なし)

年齢群：5歳(1例)、6歳(2例)、8歳(1例)、10代(5例)、20代(2例)、30代(3例)、40代(2例)、50代(1例)

風しん1例〔風しん(検査診断例)〕

感染地域：東京都

年齢群：50代

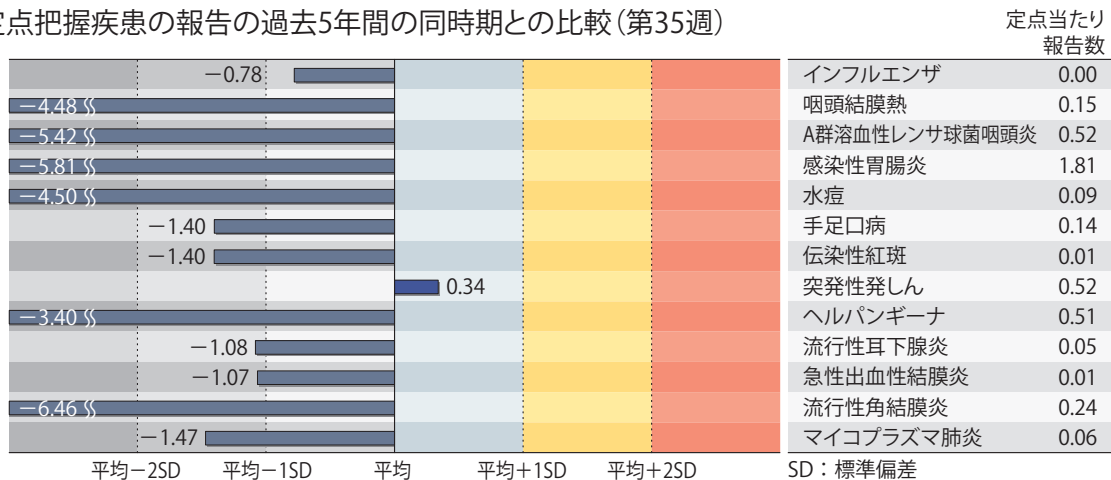
累積報告数：88例〔風しん(検査診断例81例、臨床診断例7例)〕

(補) 他に水痘(入院例に限る)1例、風しん1例の報告があったが削除予定。また、2019年第35週から2020年第34週までに診断されたものの報告遅れとして、新型コロナウイルス感染症58例(うち患者50例)、腸管出血性大腸菌感染症24例〔血清型・毒素型：O157 VT1・VT2(6例)、O157 VT2(6例)、O103 VT1(5例)、O121 VT2(3例)、O168 VT2(1例)、O26 VT1(1例)、その他・不明(2例)〕、オウム病1例(感染地域：京都府__感染源：不明)、レジオネラ症9例(感染地域：福岡県2例、福島県1例、東京都1例、高知県1例、長崎県1例、大分県1例、国内・国外不明2例)、カルバペネム耐性腸内細菌科細菌感染症22例(菌種：*E. cloacae* 9例、*K. aerogenes* 9例、*K. pneumoniae* 2例、その他・不明2例)、急性弛緩性麻痺2例〔病原体不明2例__年齢群：8歳(1例)、10代(1例)〕、急性脳炎2例〔病原体不明2例__年齢群：2歳(1例)、10代(1例)〕、劇症型溶血性レンサ球菌感染症13例〔年齢群：60代(4例.うち1例死亡)、70代(1例)、80代(7例.うち1例死亡)、90代以上(1例)〕、水痘(入院例に限る)2例〔年齢群：50代(1例)、70代(1例)〕、梅毒53例(早期顕症I期15例、早期顕症II期19例、晩期顕症3例、無症候16例)、播種性クリプトコックス症1例(感染地域：国内・国外不明.年齢群：70代)、バンコマイシン耐性腸球菌感染症4例(遺伝子型：*vanA/vanB* 1例__菌検出検体：血液.遺伝子型：不明3例__菌検出検体：血液1例、胆汁1例、便1例)、百日咳2例〔うち、LAMP法等病原遺伝子検出なし__年齢群：6歳(1例)、20代(1例)〕などの報告があった。

◆定点把握の対象となる5類感染症

全国の指定された医療機関(定点)から報告され、疾患により小児科定点(約3,000カ所)、インフルエンザ(小児科・内科)定点(約5,000カ所)、眼科定点(約600カ所)、基幹定点(約500カ所)に分かれています。また、定点当たり報告数は、報告数/定点医療機関数です(増減の目安は小数点第3位以下を含む)。

定点把握疾患の報告の過去5年間の同時期との比較(第35週)



当該週と過去5年間の平均(過去5年間の前週、当該週、後週の合計15週の平均)との差をグラフ上に表現した。

インフルエンザ

定点当たり報告数は増加し、都道府県別では栃木県(0.01)、大阪府(0.00)から報告があった。基幹定点からのインフルエンザ入院サーベイランスにおける報告は1例と前週と同値であった。

小児科定点報告疾患(主なもの)

RSウイルス感染症の定点当たり報告数は減少した。都道府県別の上位3位は鹿児島県(1.02)、山口県(0.28)、岩手県(0.12)である。

咽頭結膜熱の定点当たり報告数は減少した。都道府県別の上位3位は沖縄県(0.50)、香川県(0.43)、鹿児島県(0.40)である。

A群溶血性レンサ球菌咽頭炎の定点当たり報告数は減少した。都道府県別の上位3位は福岡県(1.93)、鳥取県(1.74)、宮崎県(1.72)である。

感染性胃腸炎の定点当たり報告数は2週連続で増加した。都道府県別の上位3位は大分県(4.08)、宮崎県(3.72)、石川県(3.17)である。

手足口病の定点当たり報告数は減少した。都道府県別の上位3位は鹿児島県(1.21)、高知県(0.64)、熊本県(0.58)である。

伝染性紅斑の定点当たり報告数は増加した。都道府県別の上位2位は奈良県(0.06)、宮崎県(0.06)、福島県(0.04)、茨城県(0.04)、山梨県(0.04)、長野県(0.04)、京都府(0.04)、山口県(0.04)、高知県(0.04)である。

ヘルパンギーナの定点当たり報告数は2週連続で増加した。都道府県別の上位3位は佐賀県(5.13)、山口県(4.87)、熊本県(3.54)である。

流行性耳下腺炎の定点当たり報告数は減少した。都道府県別の上位3位は沖縄県(0.15)、長崎県(0.14)、和歌山県(0.13)である。

基幹定点報告疾患

マイコプラズマ肺炎の定点当たり報告数は減少した。都道府県別の上位3位は宮城県(0.50)、佐賀県(0.33)、栃木県(0.29)である。

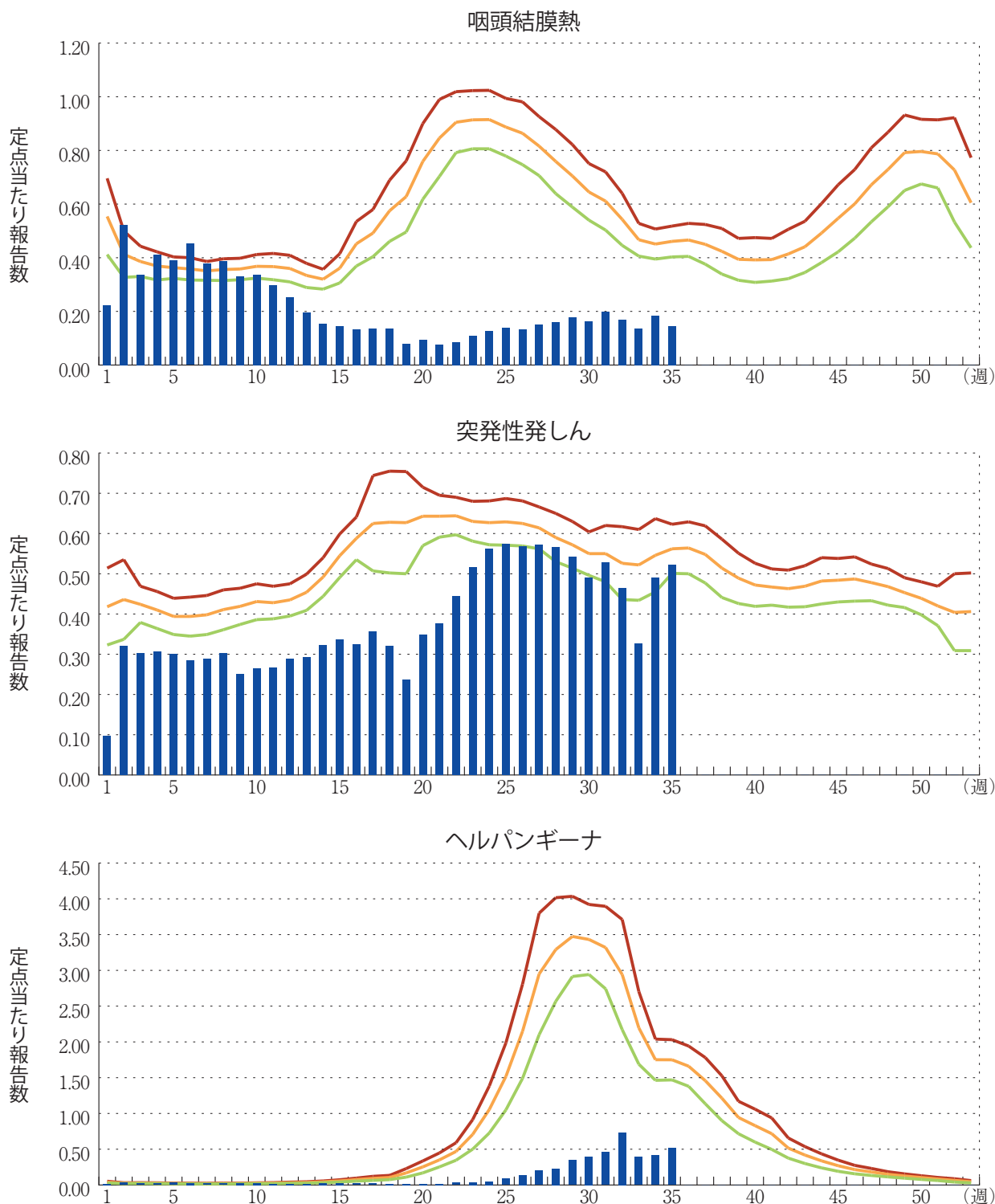
感染性胃腸炎(ロタウイルスに限る)の定点当たり報告数は2週連続で増加した。3道県から4例報告があり、年齢別では1～4歳(3例)、10代(1例)であった。

図. 主要定点把握疾患の過去5年間との週別比較(2020年第35週)

青のバーで示す本年の定点当たり報告数が赤のラインを超えているときには、過去5年間の週と比較してかなり多いことを示す。



*過去5年間の平均：前週、当該週、後週の合計15週の平均





感染症関連情報

◆病原体情報

病原微生物検出情報(IASR)：<https://www.niid.go.jp/niid/ja/iasr.html>

◆海外感染症情報

厚生労働省検疫所(FORTH)：<https://www.forth.go.jp/>

◆その他

○新型コロナウイルス感染症関連情報について

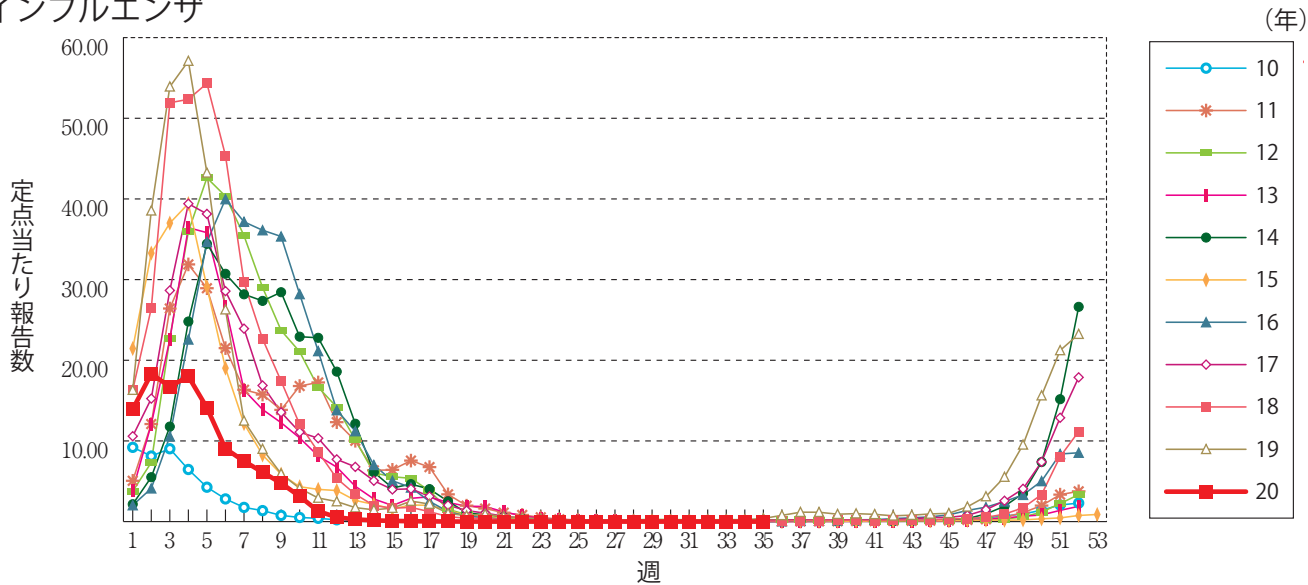
<https://www.niid.go.jp/niid/ja/diseases/ka/corona-virus/2019-ncov/9324-2019-ncov.html>

○風疹に関する疫学情報(2020年9月2日現在)

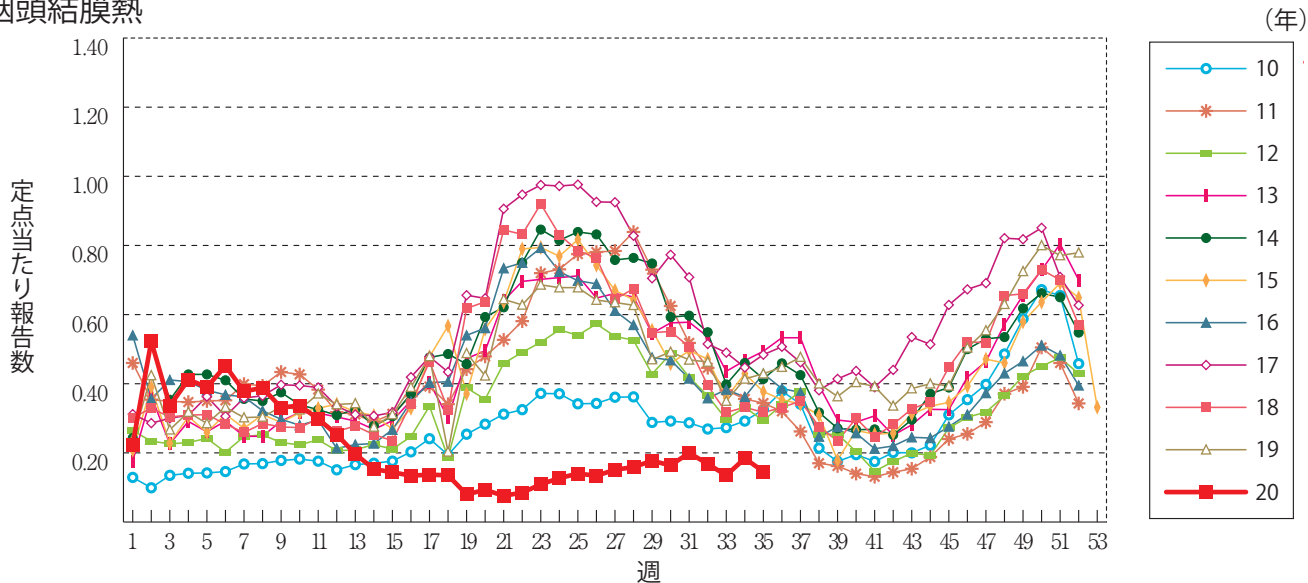
<https://www.niid.go.jp/niid/ja/rubella-m-111/rubella-top/2145-rubella-related/8278-rubella1808.html>

グラフ総覧(第35週)

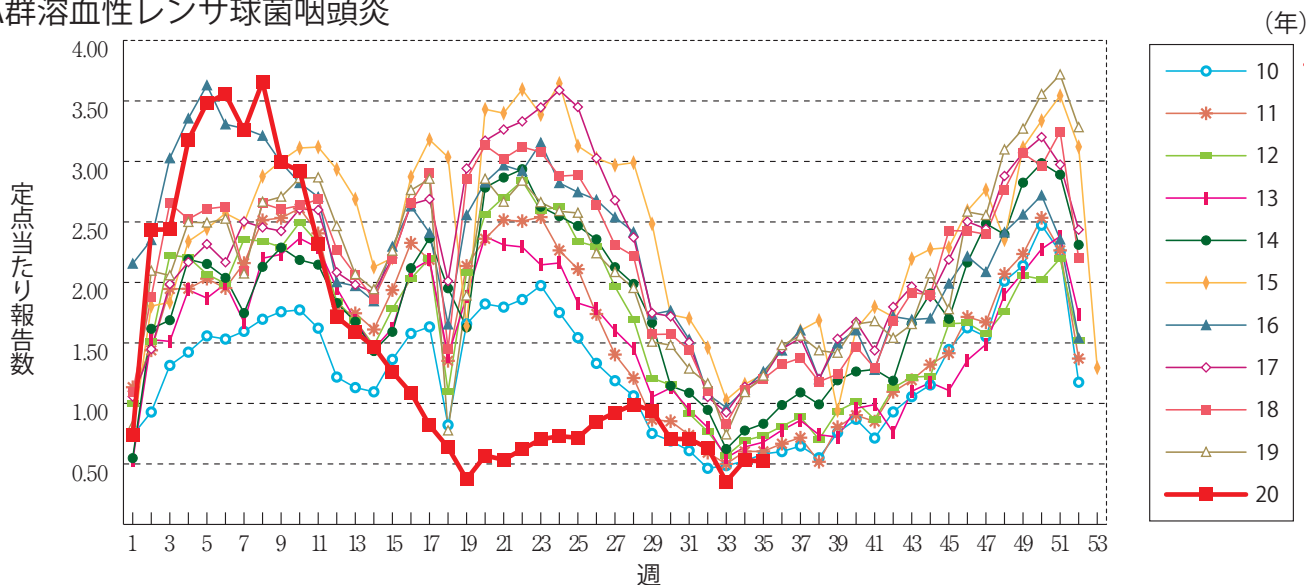
インフルエンザ



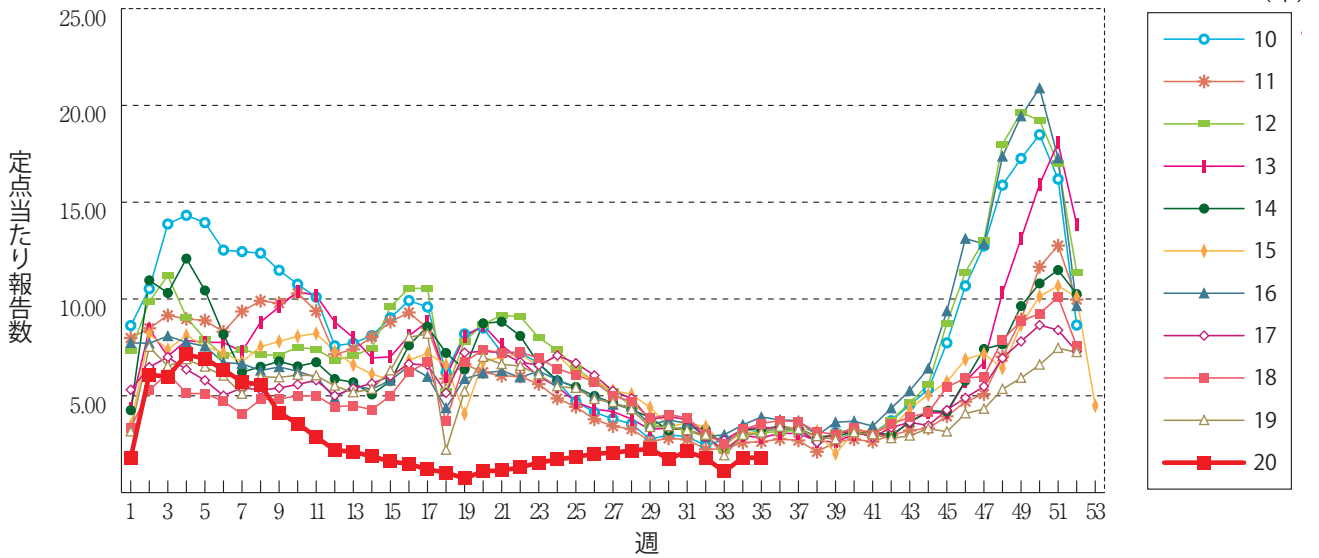
咽頭結膜熱



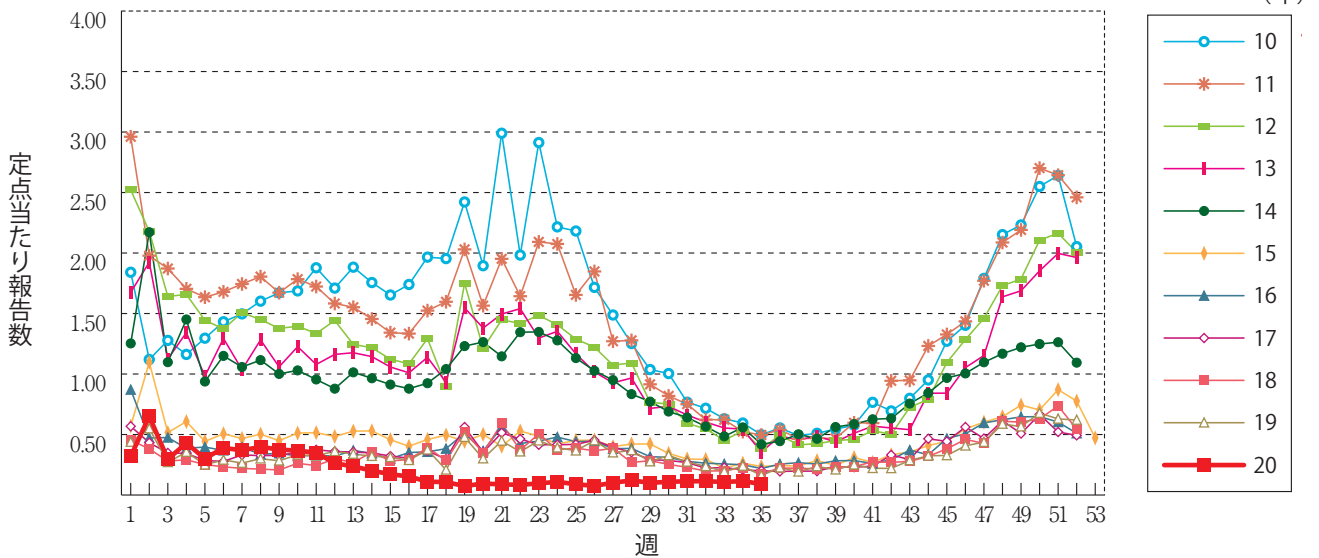
A群溶血性レンサ球菌咽頭炎



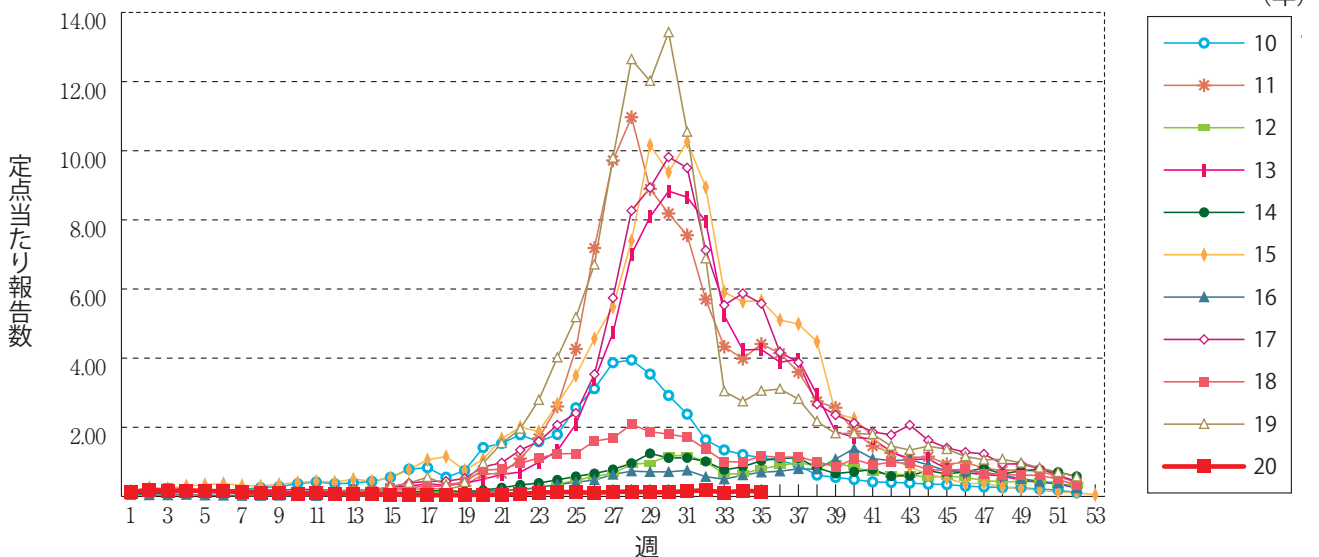
感染性胃腸炎



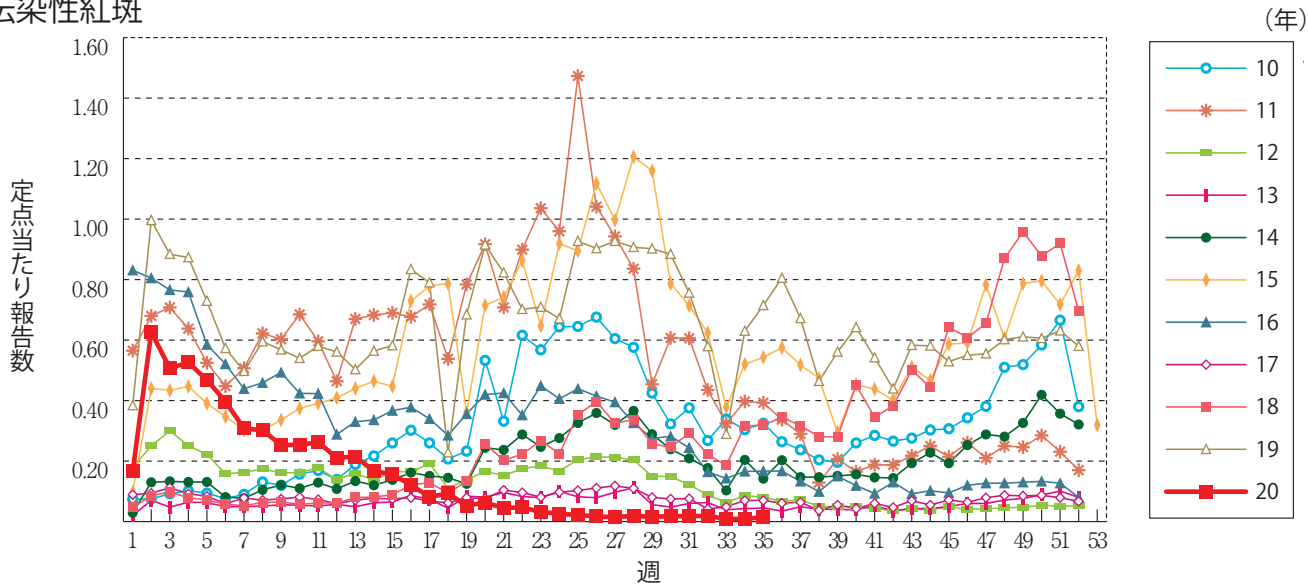
水痘



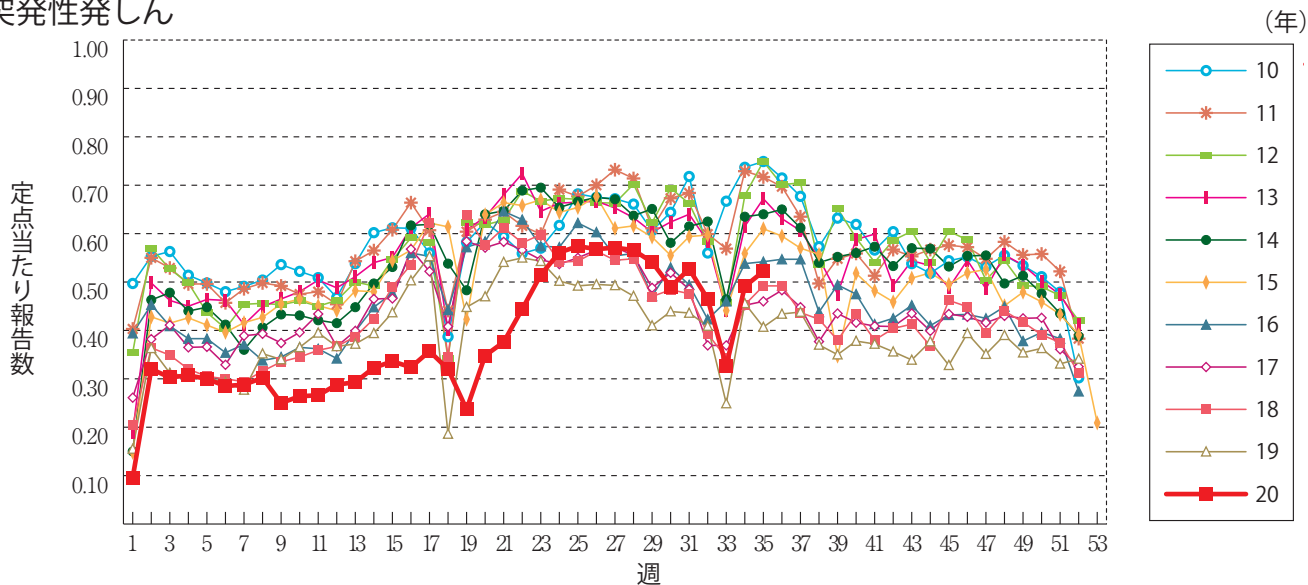
手足口病



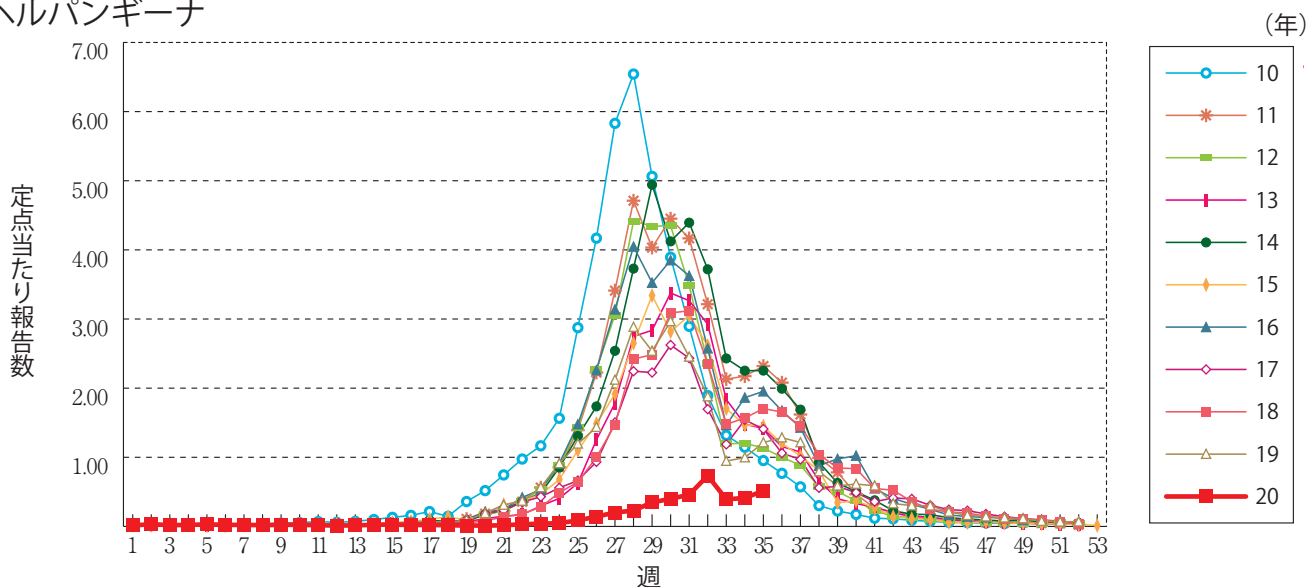
伝染性紅斑



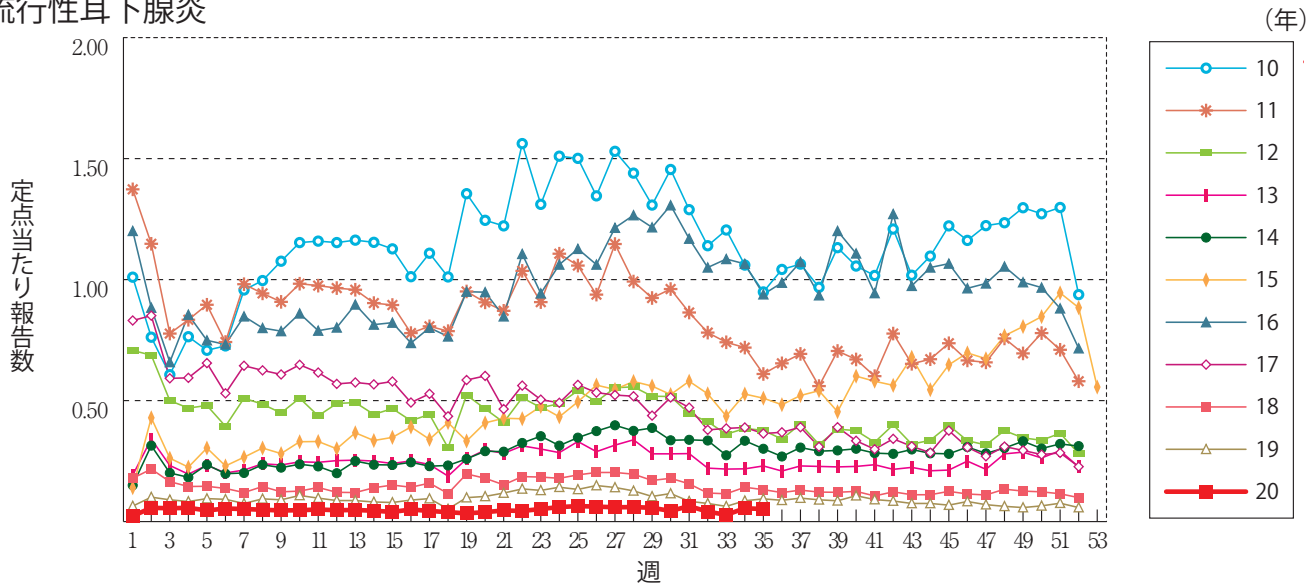
突発性発しん



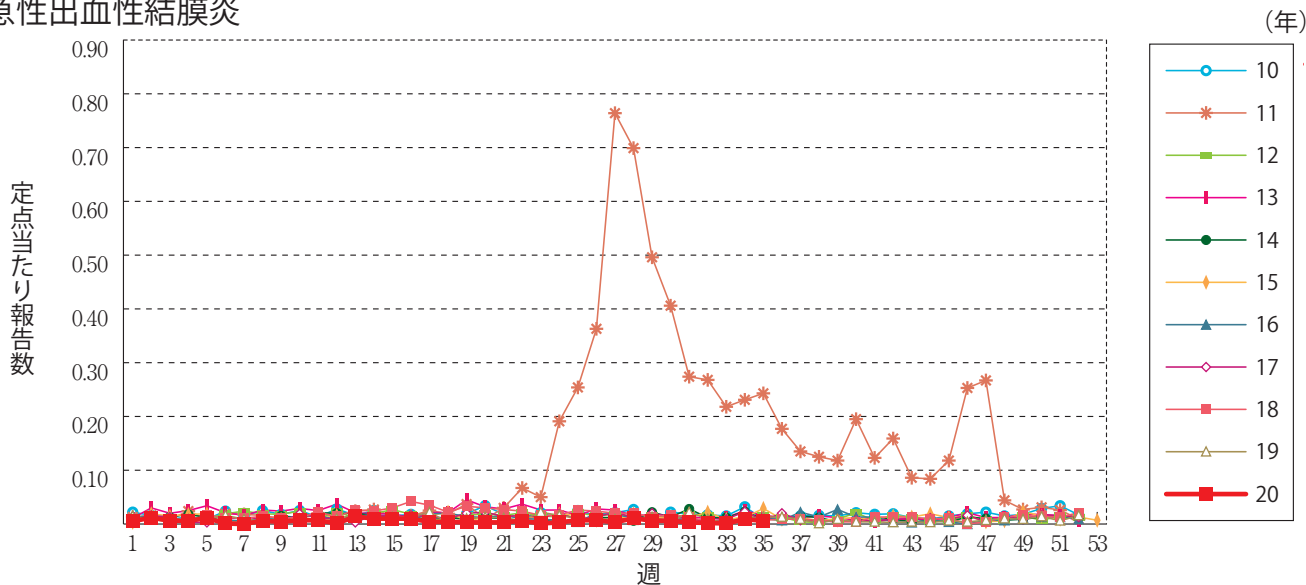
ヘルパンギーナ



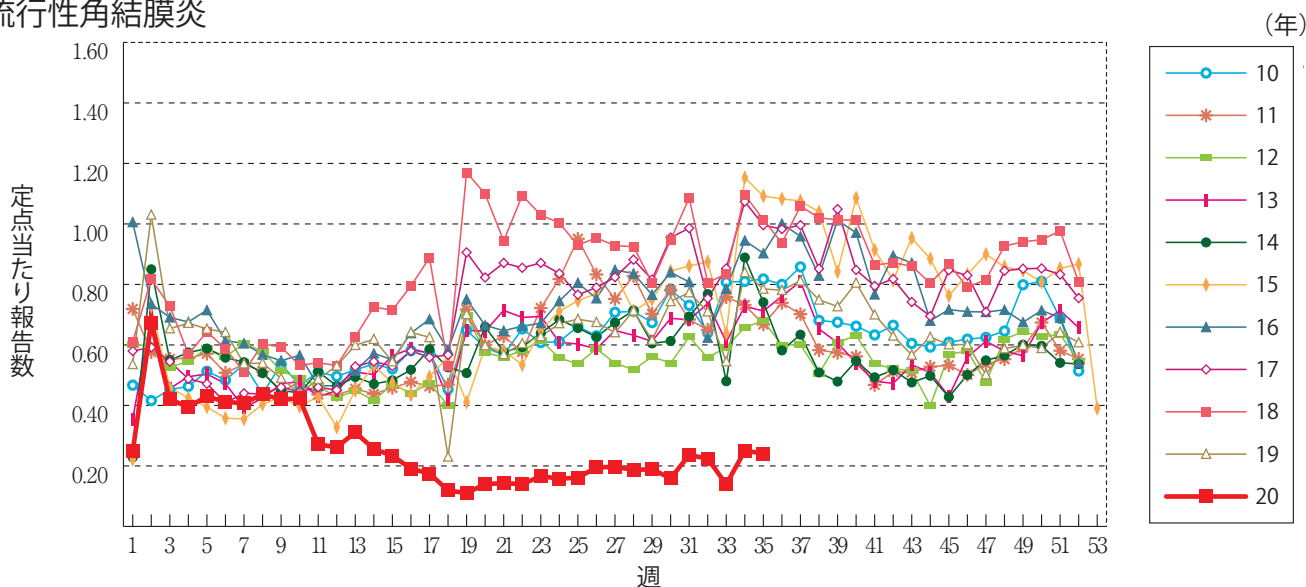
流行性耳下腺炎



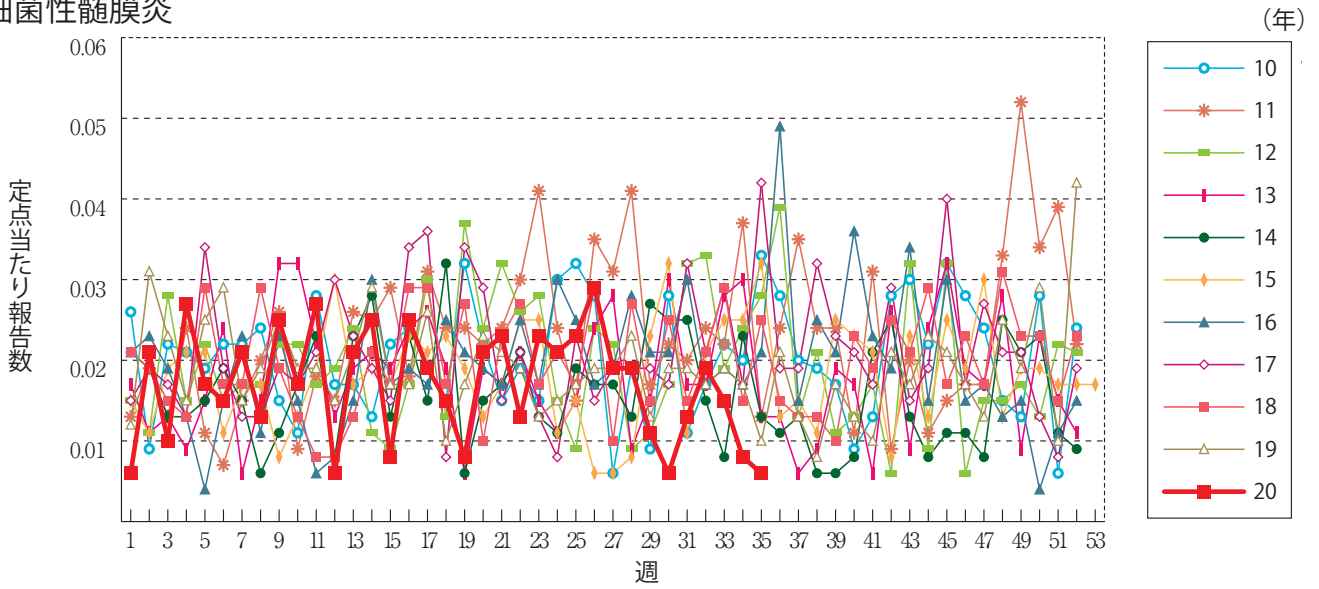
急性出血性結膜炎



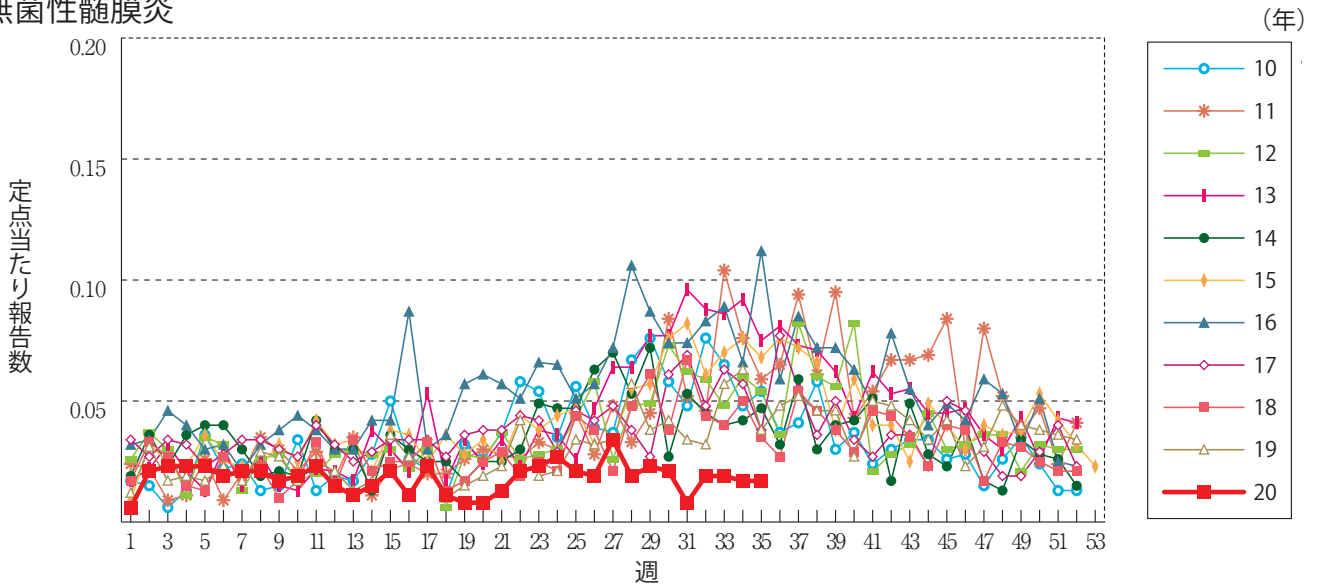
流行性角結膜炎



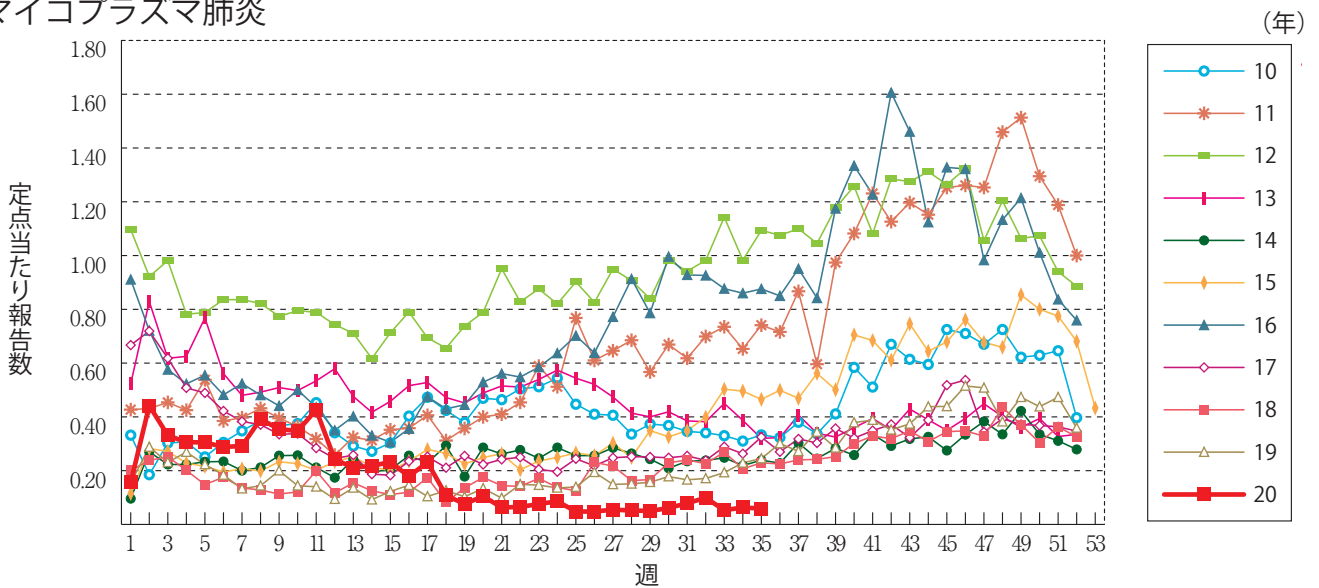
細菌性髄膜炎



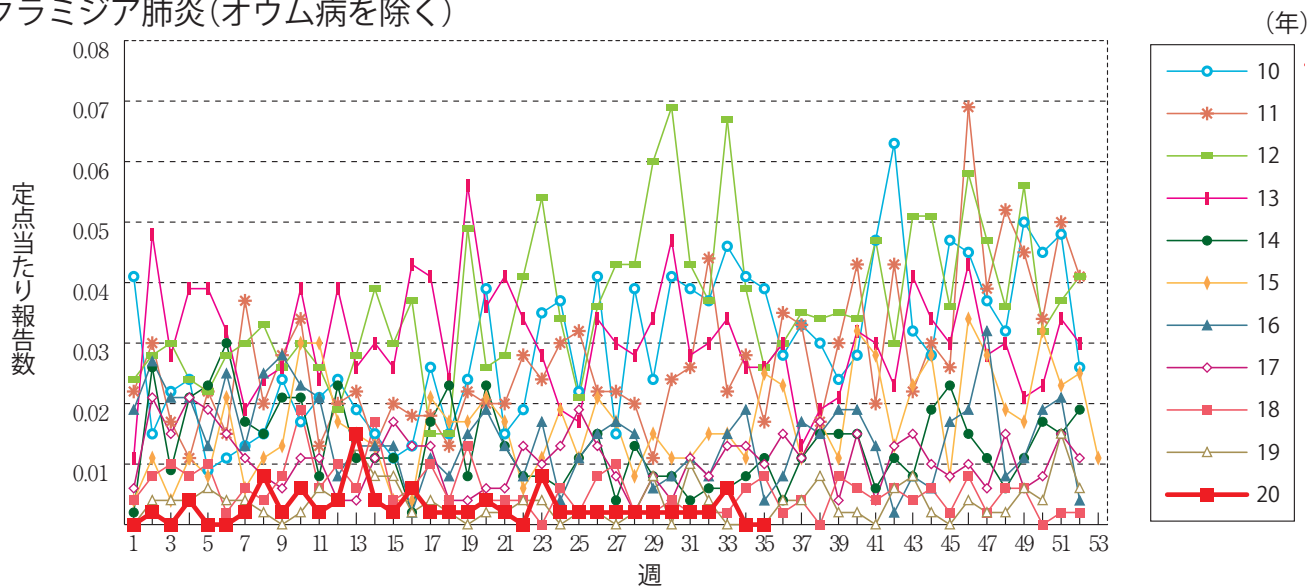
無菌性髄膜炎



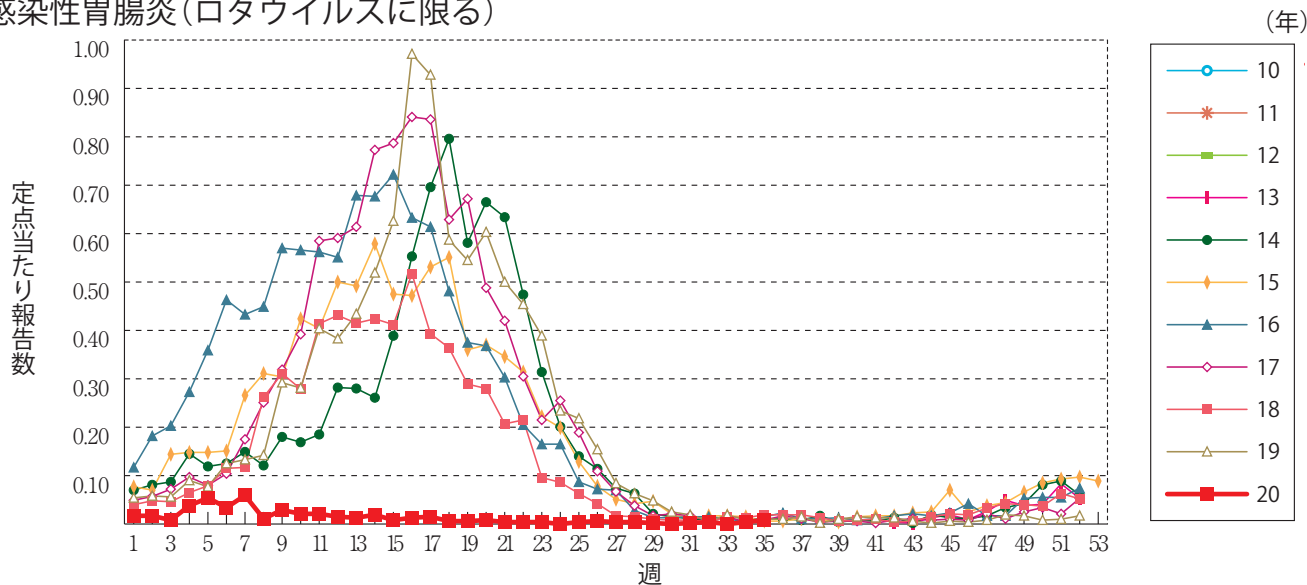
マイコプラズマ肺炎



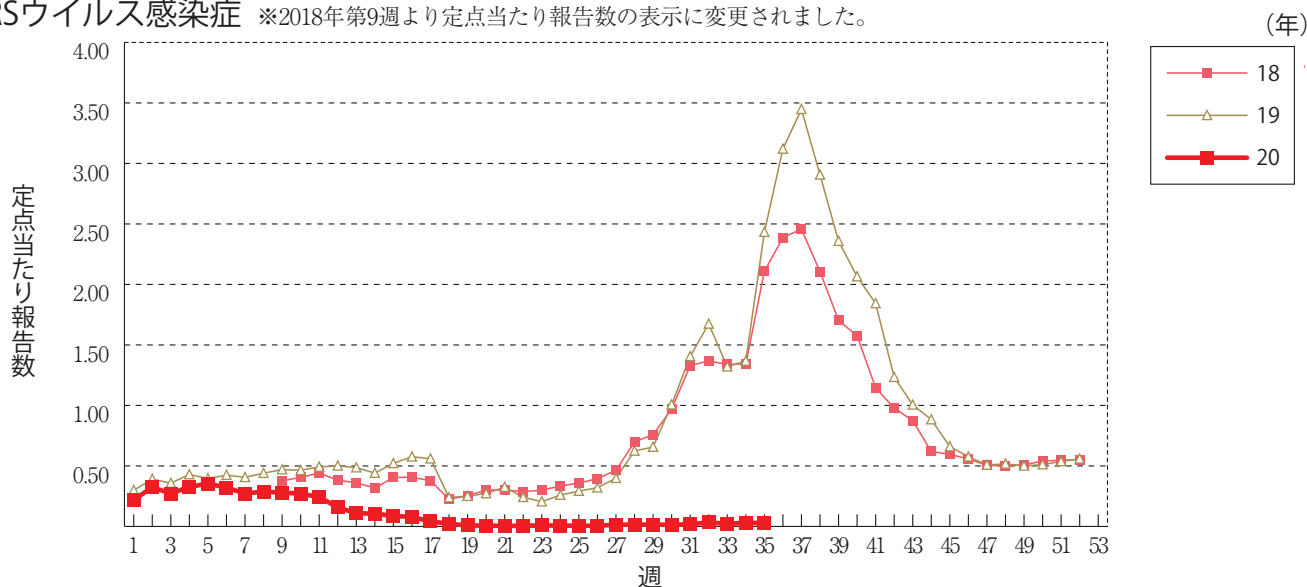
クラミジア肺炎(オウム病を除く)



感染性胃腸炎(ロタウイルスに限る)



RSウイルス感染症 ※2018年第9週より定点当たり報告数の表示に変更されました。




第35週のデータ

 注)表中の報告数は9月2日集計分であり、その後の報告は次週以降の累積に反映されます。
 新型インフルエンザは掲載していません。

報告数・累積報告数、疾病・都道府県別

2020年第35週

	エボラ出血熱		クリミア・コンゴ出血熱		痘 瘡		南米出血熱		ペスト		マールブルグ病		ラッサ熱		急性灰白髄炎		結 核	
	報告数	累積	報告数	累積	報告数	累積	報告数	累積	報告数	累積	報告数	累積	報告数	累積	報告数	累積	報告数	累積
総 数	-	-	-	-	-	-	-	-	-	-	-	-	-	-	-	-	293	11398
北海道	-	-	-	-	-	-	-	-	-	-	-	-	-	-	-	-	7	375
青森県	-	-	-	-	-	-	-	-	-	-	-	-	-	-	-	-	7	136
岩手県	-	-	-	-	-	-	-	-	-	-	-	-	-	-	-	-	3	73
宮城県	-	-	-	-	-	-	-	-	-	-	-	-	-	-	-	-	3	166
秋田県	-	-	-	-	-	-	-	-	-	-	-	-	-	-	-	-	1	64
山形県	-	-	-	-	-	-	-	-	-	-	-	-	-	-	-	-	2	59
福島県	-	-	-	-	-	-	-	-	-	-	-	-	-	-	-	-	3	130
茨城県	-	-	-	-	-	-	-	-	-	-	-	-	-	-	-	-	5	310
栃木県	-	-	-	-	-	-	-	-	-	-	-	-	-	-	-	-	5	159
群馬県	-	-	-	-	-	-	-	-	-	-	-	-	-	-	-	-	6	134
埼玉県	-	-	-	-	-	-	-	-	-	-	-	-	-	-	-	-	8	546
千葉県	-	-	-	-	-	-	-	-	-	-	-	-	-	-	-	-	29	616
東京都	-	-	-	-	-	-	-	-	-	-	-	-	-	-	-	-	45	1638
神奈川県	-	-	-	-	-	-	-	-	-	-	-	-	-	-	-	-	21	740
新潟県	-	-	-	-	-	-	-	-	-	-	-	-	-	-	-	-	4	128
富山県	-	-	-	-	-	-	-	-	-	-	-	-	-	-	-	-	-	68
石川県	-	-	-	-	-	-	-	-	-	-	-	-	-	-	-	-	-	93
福井県	-	-	-	-	-	-	-	-	-	-	-	-	-	-	-	-	2	53
山梨県	-	-	-	-	-	-	-	-	-	-	-	-	-	-	-	-	1	50
長野県	-	-	-	-	-	-	-	-	-	-	-	-	-	-	-	-	3	140
岐阜県	-	-	-	-	-	-	-	-	-	-	-	-	-	-	-	-	6	237
静岡県	-	-	-	-	-	-	-	-	-	-	-	-	-	-	-	-	4	314
愛知県	-	-	-	-	-	-	-	-	-	-	-	-	-	-	-	-	37	828
三重県	-	-	-	-	-	-	-	-	-	-	-	-	-	-	-	-	9	150
滋賀県	-	-	-	-	-	-	-	-	-	-	-	-	-	-	-	-	2	118
京都府	-	-	-	-	-	-	-	-	-	-	-	-	-	-	-	-	7	316
大阪府	-	-	-	-	-	-	-	-	-	-	-	-	-	-	-	-	9	631
兵庫県	-	-	-	-	-	-	-	-	-	-	-	-	-	-	-	-	8	461
奈良県	-	-	-	-	-	-	-	-	-	-	-	-	-	-	-	-	2	128
和歌山県	-	-	-	-	-	-	-	-	-	-	-	-	-	-	-	-	-	102
鳥取県	-	-	-	-	-	-	-	-	-	-	-	-	-	-	-	-	-	24
島根県	-	-	-	-	-	-	-	-	-	-	-	-	-	-	-	-	1	77
岡山県	-	-	-	-	-	-	-	-	-	-	-	-	-	-	-	-	4	182
広島県	-	-	-	-	-	-	-	-	-	-	-	-	-	-	-	-	5	246
山口県	-	-	-	-	-	-	-	-	-	-	-	-	-	-	-	-	3	128
徳島県	-	-	-	-	-	-	-	-	-	-	-	-	-	-	-	-	4	81
香川県	-	-	-	-	-	-	-	-	-	-	-	-	-	-	-	-	-	83
愛媛県	-	-	-	-	-	-	-	-	-	-	-	-	-	-	-	-	2	102
高知県	-	-	-	-	-	-	-	-	-	-	-	-	-	-	-	-	1	47
福岡県	-	-	-	-	-	-	-	-	-	-	-	-	-	-	-	-	14	497
佐賀県	-	-	-	-	-	-	-	-	-	-	-	-	-	-	-	-	6	78
長崎県	-	-	-	-	-	-	-	-	-	-	-	-	-	-	-	-	1	122
熊本県	-	-	-	-	-	-	-	-	-	-	-	-	-	-	-	-	4	163
大分県	-	-	-	-	-	-	-	-	-	-	-	-	-	-	-	-	1	118
宮崎県	-	-	-	-	-	-	-	-	-	-	-	-	-	-	-	-	3	116
鹿児島県	-	-	-	-	-	-	-	-	-	-	-	-	-	-	-	-	5	162
沖縄県	-	-	-	-	-	-	-	-	-	-	-	-	-	-	-	-	-	209

*病原体がSARSコロナウイルスであるものに限る。

**病原体がMERSコロナウイルスであるものに限る。2014年7月26日より届出対象疾患となりました。

***2013年5月6日より届出対象疾患となりました。

****病原体がSARS-CoV-2であるものに限る。2020年2月1日より届出対象疾患となりました。集計方法については巻末ページの(注)をご参照ください。

報告数・累積報告数、疾病・都道府県別

2020年第35週

	ジフテリア		重症急性 呼吸器症候群*		中東呼吸器 症候群**		鳥インフル エンザ(H5N1)		鳥インフル エンザ(H7N9)***		新型コロナウイルス 感染症**** (疑い例を含む)		コレラ		細菌性赤痢		腸管出血性 大腸菌感染症	
	報告数	累積	報告数	累積	報告数	累積	報告数	累積	報告数	累積	報告数	累積	報告数	累積	報告数	累積	報告数	累積
総 数	-	-	-	-	-	-	-	-	-	-	271	33969	-	1	2	57	100	1667
北海道	-	-	-	-	-	-	-	-	-	-	3	1068	-	-	2	2	5	90
青森県	-	-	-	-	-	-	-	-	-	-	-	32	-	-	-	3	1	21
岩手県	-	-	-	-	-	-	-	-	-	-	-	-	-	-	-	-	4	39
宮城県	-	-	-	-	-	-	-	-	-	-	7	162	-	-	-	-	2	35
秋田県	-	-	-	-	-	-	-	-	-	-	-	16	-	-	-	-	3	29
山形県	-	-	-	-	-	-	-	-	-	-	-	69	-	-	-	1	1	19
福島県	-	-	-	-	-	-	-	-	-	-	-	82	-	-	-	-	-	19
茨城県	-	-	-	-	-	-	-	-	-	-	-	169	-	-	-	10	-	30
栃木県	-	-	-	-	-	-	-	-	-	-	-	66	-	-	-	-	1	25
群馬県	-	-	-	-	-	-	-	-	-	-	-	149	-	-	-	-	3	38
埼玉県	-	-	-	-	-	-	-	-	-	-	-	1153	-	-	-	5	7	49
千葉県	-	-	-	-	-	-	-	-	-	-	-	1192	-	1	-	-	2	59
東京都	-	-	-	-	-	-	-	-	-	-	92	14967	-	-	-	11	8	163
神奈川県	-	-	-	-	-	-	-	-	-	-	155	3683	-	-	-	3	10	89
新潟県	-	-	-	-	-	-	-	-	-	-	-	83	-	-	-	-	-	40
富山県	-	-	-	-	-	-	-	-	-	-	-	227	-	-	-	-	1	19
石川県	-	-	-	-	-	-	-	-	-	-	-	300	-	-	-	1	3	30
福井県	-	-	-	-	-	-	-	-	-	-	-	122	-	-	-	-	1	18
山梨県	-	-	-	-	-	-	-	-	-	-	-	48	-	-	-	-	2	7
長野県	-	-	-	-	-	-	-	-	-	-	-	76	-	-	-	-	3	29
岐阜県	-	-	-	-	-	-	-	-	-	-	-	155	-	-	-	-	3	17
静岡県	-	-	-	-	-	-	-	-	-	-	7	183	-	-	-	1	5	30
愛知県	-	-	-	-	-	-	-	-	-	-	-	656	-	-	-	19	4	82
三重県	-	-	-	-	-	-	-	-	-	-	-	46	-	-	-	-	4	15
滋賀県	-	-	-	-	-	-	-	-	-	-	-	99	-	-	-	-	2	33
京都府	-	-	-	-	-	-	-	-	-	-	-	365	-	-	-	-	-	22
大阪府	-	-	-	-	-	-	-	-	-	-	3	5866	-	-	-	1	6	93
兵庫県	-	-	-	-	-	-	-	-	-	-	-	737	-	-	-	-	1	48
奈良県	-	-	-	-	-	-	-	-	-	-	-	291	-	-	-	-	-	9
和歌山県	-	-	-	-	-	-	-	-	-	-	-	127	-	-	-	-	1	7
鳥取県	-	-	-	-	-	-	-	-	-	-	-	3	-	-	-	-	-	13
島根県	-	-	-	-	-	-	-	-	-	-	-	32	-	-	-	-	-	7
岡山県	-	-	-	-	-	-	-	-	-	-	-	25	-	-	-	-	-	55
広島県	-	-	-	-	-	-	-	-	-	-	1	172	-	-	-	-	2	39
山口県	-	-	-	-	-	-	-	-	-	-	-	37	-	-	-	-	2	26
徳島県	-	-	-	-	-	-	-	-	-	-	-	6	-	-	-	-	3	10
香川県	-	-	-	-	-	-	-	-	-	-	-	28	-	-	-	-	-	13
愛媛県	-	-	-	-	-	-	-	-	-	-	-	82	-	-	-	-	-	8
高知県	-	-	-	-	-	-	-	-	-	-	1	77	-	-	-	-	1	1
福岡県	-	-	-	-	-	-	-	-	-	-	2	961	-	-	-	-	6	101
佐賀県	-	-	-	-	-	-	-	-	-	-	-	58	-	-	-	-	-	18
長崎県	-	-	-	-	-	-	-	-	-	-	-	22	-	-	-	-	3	59
熊本県	-	-	-	-	-	-	-	-	-	-	-	46	-	-	-	-	-	28
大分県	-	-	-	-	-	-	-	-	-	-	-	60	-	-	-	-	-	24
宮崎県	-	-	-	-	-	-	-	-	-	-	-	17	-	-	-	-	-	17
鹿児島県	-	-	-	-	-	-	-	-	-	-	-	12	-	-	-	-	-	36
沖縄県	-	-	-	-	-	-	-	-	-	-	-	142	-	-	-	-	-	8

報告数・累積報告数，疾病・都道府県別

2020年第35週

	腸チフス		パラチフス		E型肝炎		ウエストナイル熱		A型肝炎		エキノコックス症		黄熱		オウム病		オムスク出血熱	
	報告数	累積	報告数	累積	報告数	累積	報告数	累積	報告数	累積	報告数	累積	報告数	累積	報告数	累積	報告数	累積
総数	-	19	-	7	6	298	-	-	1	96	1	11	-	-	-	5	-	-
北海道	-	-	-	-	2	43	-	-	-	3	1	11	-	-	-	-	-	-
青森県	-	-	-	-	-	1	-	-	-	1	-	-	-	-	-	-	-	-
岩手県	-	-	-	-	-	2	-	-	-	2	-	-	-	-	-	-	-	-
宮城県	-	1	-	-	-	1	-	-	-	-	-	-	-	-	-	-	-	-
秋田県	-	-	-	-	-	2	-	-	-	-	-	-	-	-	-	-	-	-
山形県	-	-	-	-	-	1	-	-	-	2	-	-	-	-	-	-	-	-
福島県	-	-	-	-	-	2	-	-	-	2	-	-	-	-	-	-	-	-
茨城県	-	1	-	-	-	8	-	-	-	-	-	-	-	-	-	-	-	-
栃木県	-	-	-	-	-	5	-	-	-	-	-	-	-	-	-	1	-	-
群馬県	-	1	-	1	-	18	-	-	-	2	-	-	-	-	-	1	-	-
埼玉県	-	1	-	-	-	19	-	-	-	4	-	-	-	-	-	1	-	-
千葉県	-	4	-	-	-	13	-	-	-	2	-	-	-	-	-	-	-	-
東京都	-	2	-	1	1	82	-	-	-	20	-	-	-	-	-	-	-	-
神奈川県	-	1	-	1	1	21	-	-	-	6	-	-	-	-	-	-	-	-
新潟県	-	2	-	-	-	8	-	-	-	-	-	-	-	-	-	-	-	-
富山県	-	-	-	-	-	2	-	-	-	10	-	-	-	-	-	-	-	-
石川県	-	-	-	1	-	5	-	-	-	-	-	-	-	-	-	-	-	-
福井県	-	-	-	-	-	2	-	-	-	-	-	-	-	-	-	-	-	-
山梨県	-	-	-	-	-	2	-	-	-	-	-	-	-	-	-	-	-	-
長野県	-	1	-	-	-	4	-	-	-	2	-	-	-	-	-	-	-	-
岐阜県	-	-	-	-	-	1	-	-	-	-	-	-	-	-	-	-	-	-
静岡県	-	-	-	-	-	10	-	-	-	2	-	-	-	-	-	-	-	-
愛知県	-	1	-	-	-	5	-	-	-	5	-	-	-	-	-	-	-	-
三重県	-	-	-	-	-	6	-	-	-	-	-	-	-	-	-	-	-	-
滋賀県	-	-	-	1	-	-	-	-	-	1	-	-	-	-	-	-	-	-
京都府	-	-	-	-	-	2	-	-	-	1	-	-	-	-	-	1	-	-
大阪府	-	1	-	-	-	3	-	-	-	6	-	-	-	-	-	-	-	-
兵庫県	-	-	-	-	1	5	-	-	-	2	-	-	-	-	-	-	-	-
奈良県	-	-	-	-	-	-	-	-	-	1	-	-	-	-	-	-	-	-
和歌山県	-	-	-	-	-	-	-	-	-	-	-	-	-	-	-	-	-	-
鳥取県	-	-	-	-	-	-	-	-	-	1	-	-	-	-	-	-	-	-
島根県	-	-	-	-	-	1	-	-	-	-	-	-	-	-	-	-	-	-
岡山県	-	-	-	1	1	3	-	-	-	1	-	-	-	-	-	-	-	-
広島県	-	-	-	1	-	8	-	-	-	3	-	-	-	-	-	-	-	-
山口県	-	-	-	-	-	2	-	-	-	1	-	-	-	-	-	-	-	-
徳島県	-	-	-	-	-	-	-	-	-	-	-	-	-	-	-	-	-	-
香川県	-	2	-	-	-	-	-	-	-	-	-	-	-	-	-	-	-	-
愛媛県	-	1	-	-	-	1	-	-	-	-	-	-	-	-	-	-	-	-
高知県	-	-	-	-	-	1	-	-	-	-	-	-	-	-	-	-	-	-
福岡県	-	-	-	-	-	3	-	-	-	4	-	-	-	-	-	-	-	-
佐賀県	-	-	-	-	-	-	-	-	-	1	-	-	-	-	-	1	-	-
長崎県	-	-	-	-	-	-	-	-	-	-	-	-	-	-	-	-	-	-
熊本県	-	-	-	-	-	1	-	-	-	1	-	-	-	-	-	-	-	-
大分県	-	-	-	-	-	2	-	-	-	1	-	-	-	-	-	-	-	-
宮崎県	-	-	-	-	-	1	-	-	-	5	-	-	-	-	-	-	-	-
鹿児島県	-	-	-	-	-	2	-	-	1	3	-	-	-	-	-	-	-	-
沖縄県	-	-	-	-	-	-	-	-	-	1	-	-	-	-	-	-	-	-

*2016年2月15日より届出対象疾患となりました。

**2013年3月4日より届出対象疾患となりました。

報告数・累積報告数，疾病・都道府県別

2020年第35週

	回帰熱		キャサナル 森林病		Q熱		狂犬病		コクシジ オイデス症		サル痘		ジカウイルス 感染症*		重症熱性血小板 減少症候群**		腎症候性出血熱	
	報告数	累積	報告数	累積	報告数	累積	報告数	累積	報告数	累積	報告数	累積	報告数	累積	報告数	累積	報告数	累積
総数	1	10	-	-	-	-	-	1	-	3	-	-	-	1	1	47	-	-
北海道	1	10	-	-	-	-	-	-	-	-	-	-	-	-	-	-	-	-
青森県	-	-	-	-	-	-	-	-	-	-	-	-	-	-	-	-	-	-
岩手県	-	-	-	-	-	-	-	-	-	-	-	-	-	-	-	-	-	-
宮城県	-	-	-	-	-	-	-	-	-	-	-	-	-	-	-	-	-	-
秋田県	-	-	-	-	-	-	-	-	-	-	-	-	-	-	-	-	-	-
山形県	-	-	-	-	-	-	-	-	-	-	-	-	-	-	-	-	-	-
福島県	-	-	-	-	-	-	-	-	-	-	-	-	-	-	-	-	-	-
茨城県	-	-	-	-	-	-	-	-	-	-	-	-	-	-	-	-	-	-
栃木県	-	-	-	-	-	-	-	-	-	-	-	-	-	-	-	-	-	-
群馬県	-	-	-	-	-	-	-	-	-	-	-	-	-	-	-	-	-	-
埼玉県	-	-	-	-	-	-	-	-	-	-	-	-	1	-	-	-	-	-
千葉県	-	-	-	-	-	-	-	-	-	-	-	-	-	-	-	-	-	-
東京都	-	-	-	-	-	-	-	-	1	-	-	-	-	-	-	-	-	-
神奈川県	-	-	-	-	-	-	-	-	-	-	-	-	-	-	-	-	-	-
新潟県	-	-	-	-	-	-	-	-	-	-	-	-	-	-	-	-	-	-
富山県	-	-	-	-	-	-	-	-	-	-	-	-	-	-	-	-	-	-
石川県	-	-	-	-	-	-	-	-	-	-	-	-	-	-	-	-	-	-
福井県	-	-	-	-	-	-	-	-	-	-	-	-	-	-	-	-	-	-
山梨県	-	-	-	-	-	-	-	-	-	-	-	-	-	-	-	-	-	-
長野県	-	-	-	-	-	-	-	-	-	-	-	-	-	-	-	-	-	-
岐阜県	-	-	-	-	-	-	-	-	-	-	-	-	-	-	-	-	-	-
静岡県	-	-	-	-	-	-	-	-	1	-	-	-	-	-	-	-	-	-
愛知県	-	-	-	-	-	-	1	-	-	-	-	-	-	-	-	-	-	-
三重県	-	-	-	-	-	-	-	-	-	-	-	-	-	-	-	-	-	-
滋賀県	-	-	-	-	-	-	-	-	-	-	-	-	-	-	-	-	-	-
京都府	-	-	-	-	-	-	-	-	-	-	-	-	-	-	2	-	-	-
大阪府	-	-	-	-	-	-	-	-	-	-	-	-	-	-	-	-	-	-
兵庫県	-	-	-	-	-	-	-	-	-	-	-	-	-	-	-	-	-	-
奈良県	-	-	-	-	-	-	-	-	-	-	-	-	-	-	-	-	-	-
和歌山県	-	-	-	-	-	-	-	-	-	-	-	-	-	-	4	-	-	-
鳥取県	-	-	-	-	-	-	-	-	-	-	-	-	-	-	1	-	-	-
島根県	-	-	-	-	-	-	-	-	-	-	-	-	-	-	-	-	-	-
岡山県	-	-	-	-	-	-	-	-	-	-	-	-	1	4	-	-	-	-
広島県	-	-	-	-	-	-	-	-	-	-	-	-	-	-	7	-	-	-
山口県	-	-	-	-	-	-	-	-	-	-	-	-	-	-	4	-	-	-
徳島県	-	-	-	-	-	-	-	-	-	-	-	-	-	-	-	-	-	-
香川県	-	-	-	-	-	-	-	-	-	-	-	-	-	-	1	-	-	-
愛媛県	-	-	-	-	-	-	-	-	-	-	-	-	-	-	2	-	-	-
高知県	-	-	-	-	-	-	-	-	-	-	-	-	-	-	3	-	-	-
福岡県	-	-	-	-	-	-	-	-	-	-	-	-	-	-	1	-	-	-
佐賀県	-	-	-	-	-	-	-	-	-	-	-	-	-	-	3	-	-	-
長崎県	-	-	-	-	-	-	-	-	-	-	-	-	-	-	4	-	-	-
熊本県	-	-	-	-	-	-	-	-	-	-	-	-	-	-	2	-	-	-
大分県	-	-	-	-	-	-	-	-	1	-	-	-	-	-	3	-	-	-
宮崎県	-	-	-	-	-	-	-	-	-	-	-	-	-	-	3	-	-	-
鹿児島県	-	-	-	-	-	-	-	-	-	-	-	-	-	-	3	-	-	-
沖縄県	-	-	-	-	-	-	-	-	-	-	-	-	-	-	-	-	-	-

*鳥インフルエンザ(H5N1及びH7N9)を除く。

報告数・累積報告数, 疾病・都道府県別

2020年第35週

	西部ウマ脳炎		ダニ媒介脳炎		炭 疽		チクングニア熱		つつが虫病		デング熱		東部ウマ脳炎		鳥インフルエンザ*		ニパウイルス感染症	
	報告数	累積	報告数	累積	報告数	累積	報告数	累積	報告数	累積	報告数	累積	報告数	累積	報告数	累積	報告数	累積
総 数	-	-	-	-	-	-	3	-	110	-	41	-	-	-	-	-	-	-
北海道	-	-	-	-	-	-	-	-	-	-	-	-	-	-	-	-	-	-
青森県	-	-	-	-	-	-	-	-	17	-	-	-	-	-	-	-	-	-
岩手県	-	-	-	-	-	-	-	-	2	-	-	-	-	-	-	-	-	-
宮城県	-	-	-	-	-	-	-	-	-	-	-	-	-	-	-	-	-	-
秋田県	-	-	-	-	-	-	-	-	8	-	-	-	-	-	-	-	-	-
山形県	-	-	-	-	-	-	-	-	4	-	-	-	-	-	-	-	-	-
福島県	-	-	-	-	-	-	-	-	5	-	-	-	-	-	-	-	-	-
茨城県	-	-	-	-	-	-	-	-	3	-	-	-	-	-	-	-	-	-
栃木県	-	-	-	-	-	-	-	-	2	-	-	-	-	-	-	-	-	-
群馬県	-	-	-	-	-	-	-	-	-	-	-	-	-	-	-	-	-	-
埼玉県	-	-	-	-	-	-	-	-	-	-	2	-	-	-	-	-	-	-
千葉県	-	-	-	-	-	-	-	-	10	-	7	-	-	-	-	-	-	-
東京都	-	-	-	-	-	-	-	-	6	-	12	-	-	-	-	-	-	-
神奈川県	-	-	-	-	-	-	-	-	2	-	1	-	-	-	-	-	-	-
新潟県	-	-	-	-	-	-	-	-	4	-	-	-	-	-	-	-	-	-
富山県	-	-	-	-	-	-	-	-	-	-	1	-	-	-	-	-	-	-
石川県	-	-	-	-	-	-	-	-	-	-	1	-	-	-	-	-	-	-
福井県	-	-	-	-	-	-	-	-	-	-	-	-	-	-	-	-	-	-
山梨県	-	-	-	-	-	-	-	-	-	-	-	-	-	-	-	-	-	-
長野県	-	-	-	-	-	-	-	-	6	-	-	-	-	-	-	-	-	-
岐阜県	-	-	-	-	-	-	-	-	-	-	-	-	-	-	-	-	-	-
静岡県	-	-	-	-	-	-	-	-	-	-	2	-	-	-	-	-	-	-
愛知県	-	-	-	-	-	-	1	-	3	-	4	-	-	-	-	-	-	-
三重県	-	-	-	-	-	-	-	-	-	-	-	-	-	-	-	-	-	-
滋賀県	-	-	-	-	-	-	-	-	-	-	-	-	-	-	-	-	-	-
京都府	-	-	-	-	-	-	-	-	-	-	-	-	-	-	-	-	-	-
大阪府	-	-	-	-	-	-	-	-	-	-	4	-	-	-	-	-	-	-
兵庫県	-	-	-	-	-	-	-	-	-	-	2	-	-	-	-	-	-	-
奈良県	-	-	-	-	-	-	-	-	-	-	-	-	-	-	-	-	-	-
和歌山県	-	-	-	-	-	-	-	-	1	-	-	-	-	-	-	-	-	-
鳥取県	-	-	-	-	-	-	-	-	-	-	-	-	-	-	-	-	-	-
島根県	-	-	-	-	-	-	-	-	3	-	-	-	-	-	-	-	-	-
岡山県	-	-	-	-	-	-	-	-	1	-	-	-	-	-	-	-	-	-
広島県	-	-	-	-	-	-	-	-	1	-	1	-	-	-	-	-	-	-
山口県	-	-	-	-	-	-	-	-	-	-	-	-	-	-	-	-	-	-
徳島県	-	-	-	-	-	-	-	-	-	-	-	-	-	-	-	-	-	-
香川県	-	-	-	-	-	-	-	-	-	-	-	-	-	-	-	-	-	-
愛媛県	-	-	-	-	-	-	-	-	-	-	-	-	-	-	-	-	-	-
高知県	-	-	-	-	-	-	-	-	-	-	-	-	-	-	-	-	-	-
福岡県	-	-	-	-	-	-	-	-	-	-	1	-	-	-	-	-	-	-
佐賀県	-	-	-	-	-	-	-	-	-	-	-	-	-	-	-	-	-	-
長崎県	-	-	-	-	-	-	-	-	-	-	1	-	-	-	-	-	-	-
熊本県	-	-	-	-	-	-	1	-	-	-	2	-	-	-	-	-	-	-
大分県	-	-	-	-	-	-	-	-	-	-	-	-	-	-	-	-	-	-
宮崎県	-	-	-	-	-	-	-	-	7	-	-	-	-	-	-	-	-	-
鹿児島県	-	-	-	-	-	-	-	-	24	-	-	-	-	-	-	-	-	-
沖縄県	-	-	-	-	-	-	1	-	1	-	-	-	-	-	-	-	-	-

報告数・累積報告数，疾病・都道府県別

2020年第35週

	日本紅斑熱		日本脳炎		ハンタウイルス 肺症候群		Bウイルス病		鼻 疽		プルセラ症		ベネズエラ ウマ脳炎		ヘンドラウイルス 感 染 症		発しんチフス	
	報告数	累積	報告数	累積	報告数	累積	報告数	累積	報告数	累積	報告数	累積	報告数	累積	報告数	累積	報告数	累積
総 数	17	194	-	2	-	-	-	-	-	-	1	-	-	-	-	-	-	-
北海道	-	-	-	-	-	-	-	-	-	-	-	-	-	-	-	-	-	-
青森県	-	-	-	-	-	-	-	-	-	-	-	-	-	-	-	-	-	-
岩手県	-	-	-	-	-	-	-	-	-	-	-	-	-	-	-	-	-	-
宮城県	-	-	-	-	-	-	-	-	-	-	-	-	-	-	-	-	-	-
秋田県	-	-	-	-	-	-	-	-	-	-	-	-	-	-	-	-	-	-
山形県	-	-	-	-	-	-	-	-	-	-	-	-	-	-	-	-	-	-
福島県	-	-	-	-	-	-	-	-	-	-	-	-	-	-	-	-	-	-
茨城県	-	-	-	-	-	-	-	-	-	-	-	-	-	-	-	-	-	-
栃木県	-	-	-	-	-	-	-	-	-	-	-	-	-	-	-	-	-	-
群馬県	-	-	-	-	-	-	-	-	-	-	-	-	-	-	-	-	-	-
埼玉県	-	-	-	-	-	-	-	-	-	-	-	-	-	-	-	-	-	-
千葉県	-	7	-	-	-	-	-	-	-	-	-	-	-	-	-	-	-	-
東京都	-	-	-	-	-	-	-	-	-	-	-	-	-	-	-	-	-	-
神奈川県	-	-	-	-	-	-	-	-	-	-	-	-	-	-	-	-	-	-
新潟県	-	-	-	-	-	-	-	-	-	-	-	-	-	-	-	-	-	-
富山県	-	-	-	-	-	-	-	-	-	-	-	-	-	-	-	-	-	-
石川県	-	1	-	-	-	-	-	-	-	-	-	-	-	-	-	-	-	-
福井県	-	1	-	-	-	-	-	-	-	-	-	-	-	-	-	-	-	-
山梨県	-	-	-	-	-	-	-	-	-	-	-	-	-	-	-	-	-	-
長野県	-	-	-	-	-	-	-	-	-	-	-	-	-	-	-	-	-	-
岐阜県	-	-	-	-	-	-	-	-	-	-	-	-	-	-	-	-	-	-
静岡県	-	5	-	-	-	-	-	-	-	-	-	-	-	-	-	-	-	-
愛知県	-	1	-	-	-	-	-	-	-	-	-	-	-	-	-	-	-	-
三重県	6	29	-	-	-	-	-	-	-	-	-	-	-	-	-	-	-	-
滋賀県	-	1	-	-	-	-	-	-	-	-	-	-	-	-	-	-	-	-
京都府	1	5	-	-	-	-	-	-	-	-	-	-	-	-	-	-	-	-
大阪府	-	5	-	-	-	-	-	-	-	-	1	-	-	-	-	-	-	-
兵庫県	-	4	-	-	-	-	-	-	-	-	-	-	-	-	-	-	-	-
奈良県	-	1	-	-	-	-	-	-	-	-	-	-	-	-	-	-	-	-
和歌山県	-	15	-	2	-	-	-	-	-	-	-	-	-	-	-	-	-	-
鳥取県	-	2	-	-	-	-	-	-	-	-	-	-	-	-	-	-	-	-
島根県	1	7	-	-	-	-	-	-	-	-	-	-	-	-	-	-	-	-
岡山県	2	7	-	-	-	-	-	-	-	-	-	-	-	-	-	-	-	-
広島県	3	47	-	-	-	-	-	-	-	-	-	-	-	-	-	-	-	-
山口県	-	2	-	-	-	-	-	-	-	-	-	-	-	-	-	-	-	-
徳島県	-	5	-	-	-	-	-	-	-	-	-	-	-	-	-	-	-	-
香川県	-	1	-	-	-	-	-	-	-	-	-	-	-	-	-	-	-	-
愛媛県	-	3	-	-	-	-	-	-	-	-	-	-	-	-	-	-	-	-
高知県	1	21	-	-	-	-	-	-	-	-	-	-	-	-	-	-	-	-
福岡県	-	-	-	-	-	-	-	-	-	-	-	-	-	-	-	-	-	-
佐賀県	1	5	-	-	-	-	-	-	-	-	-	-	-	-	-	-	-	-
長崎県	1	5	-	-	-	-	-	-	-	-	-	-	-	-	-	-	-	-
熊本県	-	5	-	-	-	-	-	-	-	-	-	-	-	-	-	-	-	-
大分県	-	-	-	-	-	-	-	-	-	-	-	-	-	-	-	-	-	-
宮崎県	1	4	-	-	-	-	-	-	-	-	-	-	-	-	-	-	-	-
鹿児島県	-	5	-	-	-	-	-	-	-	-	-	-	-	-	-	-	-	-
沖縄県	-	-	-	-	-	-	-	-	-	-	-	-	-	-	-	-	-	-

報告数・累積報告数，疾病・都道府県別

2020年第35週

	ボツリヌス症		マラリア		野 兎 病		ライム病		リッサウイルス感染症		リフトバレー熱		類 鼻 疽		レジオネラ症		レプトスピラ症	
	報告数	累積	報告数	累積	報告数	累積	報告数	累積	報告数	累積	報告数	累積	報告数	累積	報告数	累積	報告数	累積
総 数	1	4	2	18	-	-	1	19	-	-	-	-	-	-	26	1302	-	3
北海道	-	-	-	-	-	-	1	16	-	-	-	-	-	-	2	32	-	-
青森県	-	-	-	-	-	-	-	-	-	-	-	-	-	-	-	13	-	-
岩手県	-	-	-	-	-	-	-	-	-	-	-	-	-	-	-	11	-	1
宮城県	-	-	-	-	-	-	-	-	-	-	-	-	-	-	-	36	-	-
秋田県	-	-	-	-	-	-	-	-	-	-	-	-	-	-	-	7	-	-
山形県	-	-	-	-	-	-	-	-	-	-	-	-	-	-	-	20	-	-
福島県	-	-	-	-	-	-	-	-	-	-	-	-	-	-	1	25	-	-
茨城県	-	-	-	-	-	-	-	-	-	-	-	-	-	-	-	36	-	-
栃木県	-	-	-	-	-	-	-	-	-	-	-	-	-	-	1	43	-	-
群馬県	-	-	1	1	-	-	-	-	-	-	-	-	-	-	1	23	-	-
埼玉県	-	-	-	-	-	-	-	-	-	-	-	-	-	-	1	65	-	-
千葉県	-	-	1	3	-	-	-	-	-	-	-	-	-	-	-	60	-	-
東京都	-	1	-	5	-	-	-	1	-	-	-	-	-	-	3	90	-	1
神奈川県	-	-	-	3	-	-	-	-	-	-	-	-	-	-	2	73	-	-
新潟県	-	-	-	-	-	-	-	-	-	-	-	-	-	-	1	27	-	-
富山県	-	-	-	-	-	-	-	-	-	-	-	-	-	-	1	26	-	-
石川県	-	-	-	-	-	-	-	-	-	-	-	-	-	-	1	14	-	-
福井県	-	-	-	-	-	-	-	-	-	-	-	-	-	-	1	16	-	-
山梨県	-	-	-	-	-	-	-	-	-	-	-	-	-	-	1	14	-	-
長野県	-	-	-	-	-	-	-	-	-	-	-	-	-	-	-	44	-	-
岐阜県	-	-	-	-	-	-	-	1	-	-	-	-	-	-	-	25	-	-
静岡県	-	-	-	1	-	-	-	-	-	-	-	-	-	-	-	47	-	-
愛知県	-	-	-	-	-	-	-	-	-	-	-	-	-	-	2	74	-	-
三重県	-	-	-	-	-	-	-	-	-	-	-	-	-	-	-	14	-	-
滋賀県	-	-	-	-	-	-	-	-	-	-	-	-	-	-	1	22	-	-
京都府	-	-	-	1	-	-	-	-	-	-	-	-	-	-	-	22	-	-
大阪府	1	2	-	3	-	-	-	-	-	-	-	-	-	-	1	71	-	-
兵庫県	-	-	-	-	-	-	-	-	-	-	-	-	-	-	-	67	-	-
奈良県	-	-	-	-	-	-	-	1	-	-	-	-	-	-	-	14	-	-
和歌山県	-	-	-	-	-	-	-	-	-	-	-	-	-	-	-	10	-	-
鳥取県	-	-	-	-	-	-	-	-	-	-	-	-	-	-	-	5	-	-
島根県	-	-	-	-	-	-	-	-	-	-	-	-	-	-	-	8	-	1
岡山県	-	-	-	-	-	-	-	-	-	-	-	-	-	-	4	60	-	-
広島県	-	-	-	-	-	-	-	-	-	-	-	-	-	-	1	29	-	-
山口県	-	-	-	-	-	-	-	-	-	-	-	-	-	-	-	20	-	-
徳島県	-	-	-	-	-	-	-	-	-	-	-	-	-	-	-	15	-	-
香川県	-	-	-	-	-	-	-	-	-	-	-	-	-	-	-	8	-	-
愛媛県	-	-	-	-	-	-	-	-	-	-	-	-	-	-	-	11	-	-
高知県	-	-	-	-	-	-	-	-	-	-	-	-	-	-	-	7	-	-
福岡県	-	1	-	1	-	-	-	-	-	-	-	-	-	-	-	38	-	-
佐賀県	-	-	-	-	-	-	-	-	-	-	-	-	-	-	-	-	-	-
長崎県	-	-	-	-	-	-	-	-	-	-	-	-	-	-	-	13	-	-
熊本県	-	-	-	-	-	-	-	-	-	-	-	-	-	-	1	22	-	-
大分県	-	-	-	-	-	-	-	-	-	-	-	-	-	-	-	9	-	-
宮崎県	-	-	-	-	-	-	-	-	-	-	-	-	-	-	-	6	-	-
鹿児島県	-	-	-	-	-	-	-	-	-	-	-	-	-	-	-	7	-	-
沖縄県	-	-	-	-	-	-	-	-	-	-	-	-	-	-	-	3	-	-

*E型肝炎及びA型肝炎を除く。

**2014年9月19日より届出対象疾患となりました。

***急性灰白髄炎を除く。2018年5月1日より届出対象疾患となりました。

****ウエストナイル脳炎、西部ウマ脳炎、ダニ媒介脳炎、東部ウマ脳炎、日本脳炎、ベネズエラウマ脳炎及びリフトバレー熱を除く。

報告数・累積報告数、疾病・都道府県別

2020年第35週

	ロッキー山 紅斑熱		アマーバ赤痢		ウイルス性肝炎*		カルバペム耐性 腸内細菌科細菌感染症**		急性弛緩性 麻痺***		急性脳炎****		クリプト スポリジウム症		クロイツフェルト ・ヤコブ病		劇症型溶血性 レンサ球菌感染症	
	報告数	累積	報告数	累積	報告数	累積	報告数	累積	報告数	累積	報告数	累積	報告数	累積	報告数	累積	報告数	累積
総 数	-	-	13	401	4	168	33	1151	1	26	6	377	1	5	-	98	8	532
北海道	-	-	-	7	-	2	-	48	-	-	-	11	1	3	-	4	-	24
青森県	-	-	-	1	-	-	3	28	-	1	-	4	-	-	-	1	-	3
岩手県	-	-	-	3	-	2	-	7	-	-	-	-	-	-	-	2	-	7
宮城県	-	-	-	7	-	1	-	16	-	-	-	2	-	-	-	-	-	11
秋田県	-	-	-	-	-	2	-	10	-	-	-	4	-	-	-	1	-	4
山形県	-	-	-	7	-	2	-	3	-	-	-	1	-	-	-	2	-	13
福島県	-	-	1	3	-	1	2	24	-	-	-	5	-	-	-	2	1	7
茨城県	-	-	-	7	1	7	-	35	-	1	-	19	-	-	-	2	-	5
栃木県	-	-	-	4	-	2	1	8	-	2	-	7	-	-	-	-	-	1
群馬県	-	-	1	7	-	4	-	13	-	-	-	5	-	-	-	5	-	4
埼玉県	-	-	-	21	-	6	6	51	-	2	-	22	-	-	-	2	1	22
千葉県	-	-	2	24	-	6	-	39	-	1	-	35	-	-	-	4	1	27
東京都	-	-	3	76	1	42	4	94	-	2	1	24	-	-	-	11	2	73
神奈川県	-	-	1	32	1	13	2	74	1	1	-	25	-	-	-	3	-	33
新潟県	-	-	-	2	-	2	1	29	-	-	-	6	-	-	-	1	-	8
富山県	-	-	-	3	-	1	-	9	-	-	-	4	-	-	-	-	-	6
石川県	-	-	-	3	-	2	-	8	-	-	-	2	-	-	-	2	-	5
福井県	-	-	-	-	1	1	-	13	-	-	-	1	-	-	-	-	-	2
山梨県	-	-	-	-	-	-	-	1	-	-	-	-	-	-	-	-	-	1
長野県	-	-	-	6	-	3	1	22	-	-	-	23	-	-	-	4	-	12
岐阜県	-	-	-	6	-	1	-	12	-	2	-	1	-	-	-	2	-	8
静岡県	-	-	-	10	-	5	1	26	-	-	-	15	-	-	-	3	-	12
愛知県	-	-	-	21	-	9	1	77	-	1	-	26	-	-	-	6	1	35
三重県	-	-	-	3	-	1	-	14	-	-	1	10	-	-	-	-	-	14
滋賀県	-	-	-	3	-	1	2	12	-	-	-	7	-	-	-	-	-	9
京都府	-	-	1	8	-	1	-	21	-	-	-	7	-	-	-	1	-	8
大阪府	-	-	-	36	-	16	4	92	-	2	-	16	-	1	-	5	-	33
兵庫県	-	-	2	17	-	2	-	57	-	1	2	15	-	-	-	3	-	29
奈良県	-	-	-	7	-	-	-	21	-	-	-	2	-	-	-	2	-	7
和歌山県	-	-	-	1	-	1	-	9	-	-	-	1	-	-	-	1	-	7
鳥取県	-	-	-	3	-	-	-	4	-	-	-	6	-	-	-	-	-	5
島根県	-	-	1	2	-	-	1	21	-	-	-	1	-	-	-	1	-	1
岡山県	-	-	-	14	-	8	-	18	-	1	-	6	-	-	-	1	-	5
広島県	-	-	-	7	-	1	2	33	-	-	1	7	-	-	-	4	-	14
山口県	-	-	-	3	-	-	-	16	-	1	-	8	-	-	-	1	-	5
徳島県	-	-	-	1	-	1	-	6	-	-	-	-	-	-	-	2	-	2
香川県	-	-	-	4	-	2	-	8	-	1	-	3	-	-	-	1	-	1
愛媛県	-	-	1	3	-	2	-	12	-	1	-	5	-	-	-	4	-	7
高知県	-	-	-	-	-	2	1	7	-	-	-	1	-	-	-	2	-	2
福岡県	-	-	-	10	-	13	1	75	-	2	-	17	-	1	-	3	-	24
佐賀県	-	-	-	6	-	-	-	9	-	-	-	2	-	-	-	1	-	6
長崎県	-	-	-	3	-	-	-	24	-	-	-	3	-	-	-	2	-	3
熊本県	-	-	-	6	-	-	-	15	-	1	-	-	-	-	-	3	1	4
大分県	-	-	-	3	-	1	-	7	-	-	1	8	-	-	-	-	-	2
宮崎県	-	-	-	5	-	1	-	1	-	-	-	1	-	-	-	2	-	6
鹿児島県	-	-	-	3	-	1	-	13	-	3	-	9	-	-	-	2	-	7
沖縄県	-	-	-	3	-	-	-	9	-	-	-	-	-	-	-	-	-	2

*2013年4月1日より届出対象疾患となりました。
 **2014年9月19日より届出対象疾患となりました。

報告数・累積報告数, 疾病・都道府県別

2020年第35週

	後天性免疫不全症候群		ジアルジア症		侵襲性インフルエンザ菌感染症*		侵襲性髄膜炎菌感染症*		侵襲性肺炎球菌感染症*		水痘** (入院例に限る)		先天性風しん症候群		梅毒		播種性クリプトコックス症**	
	報告数	累積	報告数	累積	報告数	累積	報告数	累積	報告数	累積	報告数	累積	報告数	累積	報告数	累積	報告数	累積
総数	6	681	-	17	2	191	-	12	9	1161	2	242	-	1	45	3751	1	97
北海道	-	13	-	-	-	5	-	1	1	37	-	16	-	-	2	86	-	1
青森県	-	1	-	-	-	1	-	-	-	8	-	2	-	-	1	9	-	-
岩手県	-	2	-	-	-	2	-	-	-	10	-	3	-	-	-	5	-	-
宮城県	-	4	-	-	-	2	-	-	-	22	-	1	-	-	-	40	-	1
秋田県	-	1	-	-	-	-	-	-	-	9	1	8	-	-	-	46	-	1
山形県	-	3	-	-	-	-	-	-	-	20	-	3	-	-	-	8	-	-
福島県	-	3	-	-	-	1	-	-	-	14	-	2	-	1	-	49	-	2
茨城県	-	13	-	1	-	2	-	-	-	20	-	-	-	-	-	55	-	1
栃木県	-	8	-	-	-	2	-	-	2	19	-	3	-	-	-	49	-	3
群馬県	-	7	-	1	-	-	-	-	-	14	-	4	-	-	-	34	-	1
埼玉県	-	21	-	-	-	9	-	2	-	45	-	9	-	-	-	90	-	8
千葉県	-	22	-	1	1	7	-	-	2	50	-	8	-	-	1	81	-	2
東京都	1	239	-	4	1	20	-	2	-	110	-	32	-	-	13	998	-	12
神奈川県	2	39	-	2	-	16	-	-	1	72	-	19	-	-	-	132	-	3
新潟県	-	2	-	-	-	2	-	-	-	24	-	1	-	-	1	17	-	2
富山県	-	1	-	-	-	-	-	-	-	9	-	7	-	-	-	17	-	-
石川県	-	6	-	-	-	-	-	-	-	12	-	1	-	-	-	13	-	2
福井県	-	2	-	-	-	1	-	-	-	7	-	3	-	-	-	8	-	2
山梨県	-	5	-	-	-	1	-	-	-	7	-	2	-	-	-	3	-	-
長野県	-	5	-	-	-	4	-	-	-	11	-	3	-	-	1	24	-	7
岐阜県	-	13	-	-	-	12	-	-	-	22	-	6	-	-	-	43	-	3
静岡県	-	9	-	-	-	1	-	-	-	24	-	13	-	-	1	74	-	1
愛知県	2	55	-	1	-	21	-	2	-	95	-	15	-	-	-	206	-	9
三重県	-	5	-	1	-	-	-	-	-	14	-	2	-	-	2	33	-	2
滋賀県	-	5	-	-	-	3	-	-	1	9	-	2	-	-	-	23	-	1
京都府	1	6	-	-	-	4	-	-	-	32	-	2	-	-	3	63	-	1
大阪府	-	63	-	4	-	22	-	2	1	83	1	7	-	-	7	610	-	3
兵庫県	-	32	-	1	-	3	-	1	-	61	-	14	-	-	3	165	-	3
奈良県	-	1	-	-	-	4	-	-	-	13	-	4	-	-	-	29	-	3
和歌山県	-	1	-	-	-	3	-	-	-	7	-	3	-	-	-	16	-	1
鳥取県	-	-	-	-	-	-	-	1	-	9	-	2	-	-	-	23	-	2
島根県	-	1	-	-	-	-	-	-	1	14	-	1	-	-	-	10	-	-
岡山県	-	10	-	-	-	1	-	-	-	11	-	3	-	-	2	113	-	2
広島県	-	7	-	-	-	2	-	-	-	23	-	2	-	-	2	70	1	1
山口県	-	4	-	-	-	4	-	-	-	11	-	-	-	-	-	14	-	1
徳島県	-	2	-	-	-	4	-	1	-	6	-	3	-	-	-	14	-	-
香川県	-	2	-	-	-	1	-	-	-	16	-	1	-	-	-	46	-	-
愛媛県	-	3	-	-	-	1	-	-	-	9	-	1	-	-	1	41	-	1
高知県	-	4	-	-	-	1	-	-	-	10	-	3	-	-	-	13	-	-
福岡県	-	26	-	-	-	11	-	-	-	59	-	12	-	-	4	202	-	5
佐賀県	-	5	-	-	-	-	-	-	-	8	-	2	-	-	-	7	-	-
長崎県	-	-	-	-	-	1	-	-	-	20	-	-	-	-	-	13	-	2
熊本県	-	4	-	-	-	2	-	-	-	17	-	3	-	-	1	85	-	2
大分県	-	6	-	-	-	1	-	-	-	4	-	5	-	-	-	20	-	2
宮崎県	-	4	-	-	-	2	-	-	-	9	-	6	-	-	-	12	-	2
鹿児島県	-	8	-	-	-	2	-	-	-	22	-	3	-	-	-	31	-	2
沖縄県	-	8	-	1	-	10	-	-	-	33	-	-	-	-	-	11	-	-

*2018年1月1日より届出対象疾患となりました。
 **2014年9月19日より届出対象疾患となりました。

報告数・累積報告数, 疾病・都道府県別

2020年第35週

	破傷風		バンコマイシン耐性 黄色ブドウ球菌感染症		バンコマイシン耐性 腸球菌感染症		百日咳*		風しん		麻しん		薬剤耐性アシネト バクター感染症**	
	報告数	累積	報告数	累積	報告数	累積	報告数	累積	報告数	累積	報告数	累積	報告数	累積
総数	-	65	-	-	2	89	17	2664	2	89	-	12	-	9
北海道	-	2	-	-	-	1	2	142	-	2	-	-	-	1
青森県	-	-	-	-	-	2	-	15	-	-	-	-	-	-
岩手県	-	-	-	-	-	-	-	23	-	-	-	-	-	-
宮城県	-	1	-	-	-	1	-	43	-	-	-	-	-	1
秋田県	-	1	-	-	-	-	-	9	-	-	-	-	-	-
山形県	-	-	-	-	-	1	-	6	-	1	-	-	-	-
福島県	-	1	-	-	-	-	-	38	-	-	-	-	-	-
茨城県	-	3	-	-	-	-	1	56	-	1	-	-	-	-
栃木県	-	5	-	-	-	1	-	40	-	1	-	-	-	-
群馬県	-	1	-	-	-	2	-	74	-	-	-	-	-	-
埼玉県	-	3	-	-	-	1	1	92	-	4	-	-	-	-
千葉県	-	3	-	-	-	4	2	76	-	6	-	-	-	1
東京都	-	5	-	-	-	6	2	233	1	22	-	2	-	-
神奈川県	-	4	-	-	-	5	-	68	1	8	-	1	-	-
新潟県	-	-	-	-	-	1	1	170	-	1	-	-	-	-
富山県	-	2	-	-	-	-	-	26	-	-	-	-	-	-
石川県	-	1	-	-	-	-	-	21	-	-	-	-	-	-
福井県	-	-	-	-	-	-	-	4	-	-	-	-	-	-
山梨県	-	-	-	-	-	-	-	10	-	-	-	-	-	-
長野県	-	-	-	-	-	-	-	61	-	3	-	-	-	-
岐阜県	-	-	-	-	-	-	-	45	-	1	-	-	-	-
静岡県	-	3	-	-	2	17	-	145	-	2	-	1	-	-
愛知県	-	3	-	-	-	1	2	155	-	8	-	2	-	-
三重県	-	1	-	-	-	-	1	21	-	4	-	-	-	-
滋賀県	-	-	-	-	-	-	-	24	-	1	-	1	-	-
京都府	-	1	-	-	-	4	-	28	-	-	-	1	-	-
大阪府	-	-	-	-	-	14	-	102	-	6	-	1	-	1
兵庫県	-	-	-	-	-	-	-	122	-	7	-	1	-	-
奈良県	-	1	-	-	-	7	-	8	-	1	-	-	-	-
和歌山県	-	-	-	-	-	6	-	29	-	-	-	-	-	-
鳥取県	-	-	-	-	-	-	-	12	-	-	-	-	-	1
島根県	-	3	-	-	-	-	-	1	-	-	-	-	-	-
岡山県	-	3	-	-	-	-	-	84	-	1	-	-	-	-
広島県	-	2	-	-	-	3	-	67	-	1	-	1	-	-
山口県	-	1	-	-	-	-	-	23	-	1	-	-	-	1
徳島県	-	1	-	-	-	1	-	3	-	-	-	-	-	-
香川県	-	1	-	-	-	-	-	8	-	1	-	-	-	-
愛媛県	-	1	-	-	-	-	-	40	-	1	-	-	-	-
高知県	-	2	-	-	-	-	-	32	-	-	-	-	-	-
福岡県	-	1	-	-	-	7	-	106	-	3	-	1	-	1
佐賀県	-	-	-	-	-	-	-	18	-	1	-	-	-	-
長崎県	-	1	-	-	-	-	-	19	-	-	-	-	-	1
熊本県	-	3	-	-	-	-	2	116	-	-	-	-	-	-
大分県	-	-	-	-	-	2	1	111	-	-	-	-	-	-
宮崎県	-	3	-	-	-	-	-	37	-	-	-	-	-	1
鹿児島県	-	2	-	-	-	-	2	79	-	1	-	-	-	-
沖縄県	-	-	-	-	-	2	-	22	-	-	-	-	-	-

注) 百日咳は2018年1月1日より全数把握対象疾患に変更となりました。

*鳥インフルエンザ及び新型インフルエンザ等感染症を除く。

**2018年第9週より定点当たり報告数の表示が開始されました。

報告数・定点当たり報告数, 疾病・都道府県別

2020年第35週

	インフルエンザ*		RSウイルス 感染症**		咽頭結膜熱		A群溶血性 レンサ球菌咽頭炎		感染性胃腸炎		水痘		手足口病		伝染性紅斑		突発性発しん	
	報告数	定点当り	報告数	定点当り	報告数	定点当り	報告数	定点当り	報告数	定点当り	報告数	定点当り	報告数	定点当り	報告数	定点当り	報告数	定点当り
総数	2	0.00	88	0.03	458	0.15	1639	0.52	5699	1.81	285	0.09	444	0.14	44	0.01	1643	0.52
北海道	-	-	1	0.01	21	0.15	91	0.65	102	0.73	10	0.07	10	0.07	1	0.01	48	0.35
青森県	-	-	-	-	4	0.10	5	0.12	73	1.74	-	-	3	0.07	-	-	14	0.33
岩手県	-	-	5	0.12	9	0.22	40	0.98	89	2.17	-	-	10	0.24	-	-	30	0.73
宮城県	-	-	-	-	13	0.22	22	0.38	67	1.16	3	0.05	7	0.12	2	0.03	37	0.64
秋田県	-	-	-	-	1	0.03	5	0.14	49	1.40	7	0.20	15	0.43	1	0.03	10	0.29
山形県	-	-	-	-	4	0.14	29	1.00	59	2.03	1	0.03	2	0.07	-	-	13	0.45
福島県	-	-	1	0.02	7	0.14	55	1.10	79	1.58	4	0.08	3	0.06	2	0.04	47	0.94
茨城県	-	-	-	-	10	0.13	47	0.63	111	1.48	3	0.04	6	0.08	3	0.04	28	0.37
栃木県	1	0.01	-	-	1	0.02	12	0.25	41	0.85	2	0.04	3	0.06	-	-	26	0.54
群馬県	-	-	-	-	9	0.17	21	0.39	90	1.67	8	0.15	6	0.11	-	-	29	0.54
埼玉県	-	-	-	-	28	0.17	65	0.40	402	2.50	16	0.10	18	0.11	5	0.03	95	0.59
千葉県	-	-	-	-	9	0.07	55	0.42	166	1.26	16	0.12	11	0.08	-	-	77	0.58
東京都	-	-	-	-	25	0.10	74	0.29	535	2.07	18	0.07	26	0.10	5	0.02	140	0.54
神奈川県	-	-	1	0.00	15	0.07	68	0.31	265	1.20	17	0.08	15	0.07	1	0.00	119	0.54
新潟県	-	-	-	-	18	0.32	52	0.91	73	1.28	7	0.12	5	0.09	1	0.02	19	0.33
富山県	-	-	-	-	5	0.17	12	0.41	53	1.83	4	0.14	8	0.28	1	0.03	16	0.55
石川県	-	-	1	0.03	7	0.24	11	0.38	92	3.17	2	0.07	2	0.07	1	0.03	20	0.69
福井県	-	-	-	-	7	0.30	14	0.61	46	2.00	3	0.13	2	0.09	-	-	11	0.48
山梨県	-	-	-	-	-	-	5	0.21	36	1.50	2	0.08	2	0.08	1	0.04	5	0.21
長野県	-	-	-	-	4	0.07	23	0.43	140	2.59	3	0.06	5	0.09	2	0.04	17	0.31
岐阜県	-	-	3	0.06	12	0.23	13	0.25	58	1.09	4	0.08	3	0.06	-	-	27	0.51
静岡県	-	-	-	-	15	0.17	35	0.39	143	1.61	4	0.04	3	0.03	-	-	41	0.46
愛知県	-	-	-	-	13	0.07	88	0.48	263	1.45	6	0.03	4	0.02	3	0.02	86	0.47
三重県	-	-	-	-	6	0.13	17	0.38	90	2.00	6	0.13	2	0.04	-	-	29	0.64
滋賀県	-	-	-	-	2	0.06	14	0.40	54	1.54	3	0.09	5	0.14	-	-	11	0.31
京都府	-	-	-	-	17	0.22	40	0.52	107	1.39	8	0.10	7	0.09	3	0.04	32	0.42
大阪府	1	0.00	3	0.02	35	0.18	74	0.38	383	1.95	13	0.07	15	0.08	-	-	95	0.48
兵庫県	-	-	-	-	14	0.11	39	0.30	277	2.15	16	0.12	16	0.12	-	-	68	0.53
奈良県	-	-	-	-	8	0.24	5	0.15	42	1.24	4	0.12	3	0.09	2	0.06	14	0.41
和歌山県	-	-	-	-	1	0.03	3	0.10	37	1.23	3	0.10	1	0.03	-	-	14	0.47
鳥取県	-	-	-	-	1	0.05	33	1.74	37	1.95	-	-	8	0.42	-	-	14	0.74
島根県	-	-	-	-	1	0.04	13	0.57	57	2.48	3	0.13	-	-	-	-	11	0.48
岡山県	-	-	2	0.04	4	0.07	12	0.22	115	2.13	7	0.13	26	0.48	-	-	30	0.56
広島県	-	-	-	-	15	0.21	33	0.46	156	2.17	5	0.07	13	0.18	-	-	31	0.43
山口県	-	-	13	0.28	5	0.11	25	0.54	89	1.93	3	0.07	15	0.33	2	0.04	27	0.59
徳島県	-	-	-	-	3	0.13	5	0.22	45	1.96	7	0.30	1	0.04	-	-	9	0.39
香川県	-	-	-	-	12	0.43	8	0.29	78	2.79	1	0.04	2	0.07	-	-	13	0.46
愛媛県	-	-	-	-	8	0.22	18	0.49	103	2.78	6	0.16	2	0.05	1	0.03	33	0.89
高知県	-	-	-	-	3	0.11	10	0.36	43	1.54	7	0.25	18	0.64	1	0.04	13	0.46
福岡県	-	-	-	-	25	0.21	231	1.93	360	3.00	12	0.10	22	0.18	1	0.01	90	0.75
佐賀県	-	-	1	0.04	2	0.09	24	1.04	18	0.78	1	0.04	1	0.04	-	-	19	0.83
長崎県	-	-	2	0.05	7	0.16	50	1.14	53	1.20	2	0.05	3	0.07	1	0.02	20	0.45
熊本県	-	-	-	-	8	0.16	16	0.32	96	1.92	11	0.22	29	0.58	1	0.02	30	0.60
大分県	-	-	-	-	5	0.14	13	0.36	147	4.08	7	0.19	7	0.19	-	-	19	0.53
宮崎県	-	-	-	-	5	0.14	62	1.72	134	3.72	2	0.06	7	0.19	2	0.06	33	0.92
鹿児島県	-	-	54	1.02	21	0.40	42	0.79	136	2.57	18	0.34	64	1.21	1	0.02	28	0.53
沖縄県	-	-	1	0.04	13	0.50	10	0.38	10	0.38	-	-	8	0.31	-	-	5	0.19

*髄膜炎菌、肺炎球菌、インフルエンザ菌を原因として同定された場合を除く。
 **オウム病を除く。
 ***病原体がロタウイルスであるものに限る。2013年10月14日より届出対象疾患となりました。

報告数・定点当り報告数, 疾病・都道府県別

2020年第35週

	ヘルパンギーナ		流行性耳下腺炎		急性出血性結膜炎		流行性角結膜炎		細菌性髄膜炎*		無菌性髄膜炎		マイコプラズマ肺炎		クラミジア肺炎**		感染性胃腸炎(ロタウイルス)***	
	報告数	定点当り	報告数	定点当り	報告数	定点当り	報告数	定点当り	報告数	定点当り	報告数	定点当り	報告数	定点当り	報告数	定点当り	報告数	定点当り
総数	1620	0.51	164	0.05	4	0.01	166	0.24	3	0.01	8	0.02	28	0.06	-	-	4	0.01
北海道	27	0.19	5	0.04	-	-	13	0.45	-	-	-	-	3	0.13	-	-	2	0.09
青森県	1	0.02	-	-	-	-	1	0.09	-	-	-	-	-	-	-	-	-	-
岩手県	4	0.10	-	-	-	-	1	0.07	-	-	-	-	-	-	-	-	-	-
宮城県	7	0.12	4	0.07	-	-	-	-	-	-	-	6	0.50	-	-	-	-	-
秋田県	3	0.09	-	-	-	-	-	-	-	-	-	1	0.13	-	-	-	-	-
山形県	3	0.10	-	-	-	-	-	-	-	-	-	-	-	-	-	-	-	-
福島県	5	0.10	2	0.04	-	-	6	0.46	-	-	1	0.14	-	-	-	-	-	-
茨城県	7	0.09	5	0.07	-	-	7	0.41	-	-	-	-	-	-	-	-	-	-
栃木県	-	-	4	0.08	-	-	2	0.17	-	-	-	-	2	0.29	-	-	-	-
群馬県	7	0.13	4	0.07	-	-	4	0.29	-	-	-	-	1	0.11	-	-	-	-
埼玉県	16	0.10	14	0.09	3	0.08	11	0.28	-	-	2	0.18	1	0.09	-	-	-	-
千葉県	5	0.04	11	0.08	-	-	7	0.21	-	-	-	-	2	0.22	-	-	-	-
東京都	18	0.07	9	0.03	1	0.03	5	0.13	-	-	1	0.04	-	-	-	-	-	-
神奈川県	14	0.06	14	0.06	-	-	25	0.51	-	-	-	-	-	-	-	-	-	-
新潟県	3	0.05	4	0.07	-	-	4	0.40	-	-	-	-	1	0.08	-	-	-	-
富山県	4	0.14	-	-	-	-	-	-	-	-	-	1	0.20	-	-	-	-	-
石川県	-	-	-	-	-	-	-	-	-	-	-	-	-	-	-	-	-	-
福井県	-	-	2	0.09	-	-	-	-	1	0.17	-	-	-	-	-	-	-	-
山梨県	1	0.04	2	0.08	-	-	2	0.22	-	-	-	-	-	-	-	-	-	-
長野県	13	0.24	3	0.06	-	-	1	0.09	-	-	1	0.09	-	-	-	-	-	-
岐阜県	-	-	2	0.04	-	-	2	0.18	-	-	-	-	1	0.20	-	-	-	-
静岡県	16	0.18	4	0.04	-	-	4	0.18	-	-	1	0.10	-	-	-	-	-	-
愛知県	8	0.04	18	0.10	-	-	4	0.11	-	-	-	-	-	-	-	-	1	0.07
三重県	3	0.07	2	0.04	-	-	1	0.08	-	-	-	-	-	-	-	-	-	-
滋賀県	10	0.29	-	-	-	-	-	-	-	-	-	-	-	-	-	-	-	-
京都府	18	0.23	2	0.03	-	-	3	0.17	-	-	-	-	-	-	-	-	-	-
大阪府	80	0.41	7	0.04	-	-	13	0.25	-	-	1	0.06	1	0.06	-	-	-	-
兵庫県	38	0.29	3	0.02	-	-	13	0.37	-	-	-	-	-	-	-	-	-	-
奈良県	19	0.56	1	0.03	-	-	-	-	1	0.17	-	-	-	-	-	-	-	-
和歌山県	5	0.17	4	0.13	-	-	-	-	-	-	-	3	0.27	-	-	-	-	-
鳥取県	14	0.74	1	0.05	-	-	-	-	-	-	-	-	-	-	-	-	-	-
島根県	9	0.39	-	-	-	-	-	-	-	-	-	-	-	-	-	-	-	-
岡山県	46	0.85	-	-	-	-	3	0.25	-	-	-	-	-	-	-	-	-	-
広島県	28	0.39	-	-	-	-	4	0.21	-	-	-	-	-	-	-	-	-	-
山口県	224	4.87	1	0.02	-	-	2	0.22	-	-	1	0.11	-	-	-	-	1	0.11
徳島県	1	0.04	1	0.04	-	-	-	-	-	-	-	-	-	-	-	-	-	-
香川県	4	0.14	-	-	-	-	-	-	-	-	-	-	-	-	-	-	-	-
愛媛県	6	0.16	2	0.05	-	-	9	1.13	1	0.17	-	-	-	-	-	-	-	-
高知県	3	0.11	2	0.07	-	-	1	0.33	-	-	-	-	-	-	-	-	-	-
福岡県	364	3.03	6	0.05	-	-	4	0.15	-	-	-	-	-	-	-	-	-	-
佐賀県	118	5.13	-	-	-	-	-	-	-	-	-	2	0.33	-	-	-	-	-
長崎県	49	1.11	6	0.14	-	-	2	0.25	-	-	-	-	-	-	-	-	-	-
熊本県	177	3.54	5	0.10	-	-	11	1.22	-	-	-	-	-	-	-	-	-	-
大分県	121	3.36	2	0.06	-	-	1	0.20	-	-	-	3	0.27	-	-	-	-	-
宮崎県	22	0.61	4	0.11	-	-	-	-	-	-	-	-	-	-	-	-	-	-
鹿児島県	97	1.83	4	0.08	-	-	-	-	-	-	-	-	-	-	-	-	-	-
沖縄県	2	0.08	4	0.15	-	-	-	-	-	-	-	-	-	-	-	-	-	-

報告数・疾病・都道府県別
 2020年第35週

	インフルエンザ (入院患者)
	報告数
総 数	1
北海道	-
青森県	-
岩手県	-
宮城県	-
秋田県	-
山形県	-
福島県	-
茨城県	-
栃木県	1
群馬県	-
埼玉県	-
千葉県	-
東京都	-
神奈川県	-
新潟県	-
富山県	-
石川県	-
福井県	-
山梨県	-
長野県	-
岐阜県	-
静岡県	-
愛知県	-
三重県	-
滋賀県	-
京都府	-
大阪府	-
兵庫県	-
奈良県	-
和歌山県	-
鳥取県	-
島根県	-
岡山県	-
広島県	-
山口県	-
徳島県	-
香川県	-
愛媛県	-
高知県	-
福岡県	-
佐賀県	-
長崎県	-
熊本県	-
大分県	-
宮崎県	-
鹿児島県	-
沖縄県	-

獣医師が届出を行う感染症と対象動物

注)2017年第16週より報告数は頭数を示しています〔鳥インフルエンザ(H5N1又はH7N9)の鳥類を除く〕。

報告数・累積報告数、疾病・都道府県別

2020年第35週

	エボラ出血熱		マールブルグ病		ペスト		重症急性呼吸器症候群(SARS)						細菌性赤痢		ウエストナイル熱		エキノコックス症	
	サル		サル		プレーリードッグ	イタチアナグマ		タヌキ		ハクビシン		サル		鳥類		犬		
	報告数	累積	報告数	累積	報告数	累積	報告数	累積	報告数	累積	報告数	累積	報告数	累積	報告数	累積	報告数	累積
総 数	-	-	-	-	-	-	-	-	-	-	-	-	4	-	-	-	3	
北海道	-	-	-	-	-	-	-	-	-	-	-	-	-	-	-	-	-	
青森県	-	-	-	-	-	-	-	-	-	-	-	-	-	-	-	-	-	
岩手県	-	-	-	-	-	-	-	-	-	-	-	-	-	-	-	-	-	
宮城県	-	-	-	-	-	-	-	-	-	-	-	-	-	-	-	-	-	
秋田県	-	-	-	-	-	-	-	-	-	-	-	-	-	-	-	-	-	
山形県	-	-	-	-	-	-	-	-	-	-	-	-	-	-	-	-	-	
福島県	-	-	-	-	-	-	-	-	-	-	-	-	-	-	-	-	-	
茨城県	-	-	-	-	-	-	-	-	-	-	-	-	3	-	-	-	-	
栃木県	-	-	-	-	-	-	-	-	-	-	-	-	-	-	-	-	-	
群馬県	-	-	-	-	-	-	-	-	-	-	-	-	-	-	-	-	-	
埼玉県	-	-	-	-	-	-	-	-	-	-	-	-	-	-	-	-	-	
千葉県	-	-	-	-	-	-	-	-	-	-	-	-	-	-	-	-	-	
東京都	-	-	-	-	-	-	-	-	-	-	-	-	-	-	-	-	-	
神奈川県	-	-	-	-	-	-	-	-	-	-	-	-	-	-	-	-	-	
新潟県	-	-	-	-	-	-	-	-	-	-	-	-	-	-	-	-	-	
富山県	-	-	-	-	-	-	-	-	-	-	-	-	-	-	-	-	-	
石川県	-	-	-	-	-	-	-	-	-	-	-	-	-	-	-	-	-	
福井県	-	-	-	-	-	-	-	-	-	-	-	-	-	-	-	-	-	
山梨県	-	-	-	-	-	-	-	-	-	-	-	-	-	-	-	-	-	
長野県	-	-	-	-	-	-	-	-	-	-	-	-	1	-	-	-	-	
岐阜県	-	-	-	-	-	-	-	-	-	-	-	-	-	-	-	-	-	
静岡県	-	-	-	-	-	-	-	-	-	-	-	-	-	-	-	-	-	
愛知県	-	-	-	-	-	-	-	-	-	-	-	-	-	-	-	-	3	
三重県	-	-	-	-	-	-	-	-	-	-	-	-	-	-	-	-	-	
滋賀県	-	-	-	-	-	-	-	-	-	-	-	-	-	-	-	-	-	
京都府	-	-	-	-	-	-	-	-	-	-	-	-	-	-	-	-	-	
大阪府	-	-	-	-	-	-	-	-	-	-	-	-	-	-	-	-	-	
兵庫県	-	-	-	-	-	-	-	-	-	-	-	-	-	-	-	-	-	
奈良県	-	-	-	-	-	-	-	-	-	-	-	-	-	-	-	-	-	
和歌山県	-	-	-	-	-	-	-	-	-	-	-	-	-	-	-	-	-	
鳥取県	-	-	-	-	-	-	-	-	-	-	-	-	-	-	-	-	-	
島根県	-	-	-	-	-	-	-	-	-	-	-	-	-	-	-	-	-	
岡山県	-	-	-	-	-	-	-	-	-	-	-	-	-	-	-	-	-	
広島県	-	-	-	-	-	-	-	-	-	-	-	-	-	-	-	-	-	
山口県	-	-	-	-	-	-	-	-	-	-	-	-	-	-	-	-	-	
徳島県	-	-	-	-	-	-	-	-	-	-	-	-	-	-	-	-	-	
香川県	-	-	-	-	-	-	-	-	-	-	-	-	-	-	-	-	-	
愛媛県	-	-	-	-	-	-	-	-	-	-	-	-	-	-	-	-	-	
高知県	-	-	-	-	-	-	-	-	-	-	-	-	-	-	-	-	-	
福岡県	-	-	-	-	-	-	-	-	-	-	-	-	-	-	-	-	-	
佐賀県	-	-	-	-	-	-	-	-	-	-	-	-	-	-	-	-	-	
長崎県	-	-	-	-	-	-	-	-	-	-	-	-	-	-	-	-	-	
熊本県	-	-	-	-	-	-	-	-	-	-	-	-	-	-	-	-	-	
大分県	-	-	-	-	-	-	-	-	-	-	-	-	-	-	-	-	-	
宮崎県	-	-	-	-	-	-	-	-	-	-	-	-	-	-	-	-	-	
鹿児島県	-	-	-	-	-	-	-	-	-	-	-	-	-	-	-	-	-	
沖縄県	-	-	-	-	-	-	-	-	-	-	-	-	-	-	-	-	-	

報告数・累積報告数、疾病・都道府県別 2020年第35週

	結核		鳥インフルエンザ(H5N1又はH7N9)		中東呼吸器症候群(MERS)	
	サル		鳥類		ヒトコブラクダ	
	報告数	累積	報告数	累積	報告数	累積
総数	-	-	-	-	-	-
北海道	-	-	-	-	-	-
青森県	-	-	-	-	-	-
岩手県	-	-	-	-	-	-
宮城県	-	-	-	-	-	-
秋田県	-	-	-	-	-	-
山形県	-	-	-	-	-	-
福島県	-	-	-	-	-	-
茨城県	-	-	-	-	-	-
栃木県	-	-	-	-	-	-
群馬県	-	-	-	-	-	-
埼玉県	-	-	-	-	-	-
千葉県	-	-	-	-	-	-
東京都	-	-	-	-	-	-
神奈川県	-	-	-	-	-	-
新潟県	-	-	-	-	-	-
富山県	-	-	-	-	-	-
石川県	-	-	-	-	-	-
福井県	-	-	-	-	-	-
山梨県	-	-	-	-	-	-
長野県	-	-	-	-	-	-
岐阜県	-	-	-	-	-	-
静岡県	-	-	-	-	-	-
愛知県	-	-	-	-	-	-
三重県	-	-	-	-	-	-
滋賀県	-	-	-	-	-	-
京都府	-	-	-	-	-	-
大阪府	-	-	-	-	-	-
兵庫県	-	-	-	-	-	-
奈良県	-	-	-	-	-	-
和歌山県	-	-	-	-	-	-
鳥取県	-	-	-	-	-	-
島根県	-	-	-	-	-	-
岡山県	-	-	-	-	-	-
広島県	-	-	-	-	-	-
山口県	-	-	-	-	-	-
徳島県	-	-	-	-	-	-
香川県	-	-	-	-	-	-
愛媛県	-	-	-	-	-	-
高知県	-	-	-	-	-	-
福岡県	-	-	-	-	-	-
佐賀県	-	-	-	-	-	-
長崎県	-	-	-	-	-	-
熊本県	-	-	-	-	-	-
大分県	-	-	-	-	-	-
宮崎県	-	-	-	-	-	-
鹿児島県	-	-	-	-	-	-
沖縄県	-	-	-	-	-	-

(注)本集計にて表示している新型コロナウイルス感染症に関する情報は、従来通り感染症発生動向調査システム(NESID)に対する届出情報のみである。新型コロナウイルス感染者等情報把握・管理支援システム(HER-SYS)のみへの届出情報については、現在集計機能を整理中であり、含まれない点で注意が必要である。

感染症週報 第22巻 第35号 2020年9月11日発行
 発行：国立感染症研究所
 厚生労働省健康局結核感染症課
 事務局：国立感染症研究所感染症疫学センター
 〒162-8640東京都新宿区戸山1-23-1
 TEL：03-5285-1111
 FAX：03-5285-1129
 URL：<https://www.niid.go.jp/niid/ja/from-idsc.html>
 <国立感染症研究所 感染症疫学センター>
<https://www.mhlw.go.jp/>
 <厚生労働省>
<https://www.forth.go.jp/>
 <旅行者のための海外感染症情報(厚生労働省検疫所)>

本週報は、感染症法に基づくものであり、全国の医療従事者、定点医療機関、保健所、保健所設置市、特別区、都道府県、地方衛生研究所、検疫所の皆様のご協力を得て、国立感染症研究所感染症疫学センターにおいて編集したものです。

また、本週報は速報性を重視しておりますので、今後調査などの結果に応じて、若干の変更が生じることがありますが、その場合には週報上にて訂正させていただきます。

「感染症の話」及び「読者のコーナー」の回答欄の内容に関する責は、それぞれの執筆者及び回答者に属しますが、内容に関するご質問、ご意見については事務局でお受けいたします。

なお、週報の内容について、学術的研究、あるいは公衆衛生活動にかかわる業務以外の目的においては、無断転載を禁じます。