

マークをクリックするとそのページを見ることができます



発生動向総覧
P.2-7

<第36週>咽頭結膜熱の定点当たり報告数は増加した / その他最新動向



注目すべき感染症

<今週は該当記事はありません>



感染症関連情報
P.8

病原体情報 / 海外感染症情報 / その他



速報

<今週は該当記事はありません>



読者のコーナー

<今週は該当記事はありません>



グラフ総覧(第36週)

P.9-14



第36週のデータ

P.15-29



発生動向総覧

<第36週コメント> 9月9日集計分

◆全数報告の感染症

注意：これは当該週に診断された報告症例の集計です。しかし、迅速に情報還元するために期日を決めて集計を行いますので、当該週に診断された症例の報告が集計の期日以降に届くこともあります。それらについては一部を除いて発生動向総覧では扱いませんが、翌週あるいはそれ以降に、巻末の表の累積数に加えられることになります。

※感染経路、感染原因、感染地域については、確定あるいは推定として記載されていたものを示します。

1類感染症

報告なし

2類感染症

結核258例

指定感染症

新型コロナウイルス感染症151例

類型：疑似症患者1例、無症状病原体保有者31例、患者119例

感染地域：国内96例、国内・国外不明55例

国内の感染地域(確定例のみ)：東京都41例、神奈川県20例、千葉県8例、福岡県5例、静岡県3例、高知県1例、沖縄県1例、東京都/神奈川県1例、国内(都道府県不明)16例

国内・国外不明の感染地域(確定例のみ)：54例

年齢群：10代(4例)、20代(39例)、30代(29例)、40代(28例)、50代(21例)、60代(14例)、70代(6例)、80代(7例)、90代以上(3例)

累積報告数：34,183例(うち確定例33,896例、死亡202例)

* 2020年2月1日から指定感染症に指定された新型コロナウイルス感染症については、サーベイランスシステムが届出に対応可能となった以降の情報のみ反映されていることから、公表データと必ずしも一致していない。また、届出時点の情報であり、注意が必要である。

* 本コメントにおいては、2020年5月29日以降、厚生労働省が運営する新型コロナウイルス感染者等情報把握・管理支援システム(HER-SYS)のみを用いて届け出られた情報については、現在集計機能を整理中であることから含まれていない。

3類感染症

腸管出血性大腸菌感染症89例(有症者74例、うちHUS 1例)

感染地域：国内74例、国内・国外不明15例

国内の感染地域：東京都10例、北海道5例、埼玉県5例、静岡県4例、愛知県4例、愛媛県4例、群馬県3例、千葉県3例、岡山県3例、神奈川県2例、三重県2例、大阪府2例、兵庫県2例、福岡県2例、青森県1例、秋田県1例、山形県1例、福島県1例、栃木県1例、富山県1例、石川県1例、長野県

1例、滋賀県1例、奈良県1例、島根県1例、徳島県1例、国内(都道府県不明)11例
 年齢群: 1歳(1例)、2歳(1例)、3歳(1例)、4歳(3例)、5歳(5例)、6歳(3例)、8歳(1例)、9歳(1例)、10代(17例)、20代(19例)、30代(12例)、40代(9例)、50代(6例)、60代(3例)、70代(6例)、80代(1例)
 血清型・毒素型: O157 VT1・VT2(39例)、O157 VT2(21例)、O111 VT1・VT2(3例)、O103 VT1(3例)、O26 VT1(2例)、O145 VT2(1例)、O157 VT1(1例)、その他・不明(19例)
 累積報告数: 1,774例(有症者1,174例、うちHUS 33例、死亡1例)

4類感染症

E型肝炎6例 感染地域(感染源): 北海道2例(ホルモン1例、不明1例)、茨城県1例(不明)、国内・国外不明3例(焼肉1例、不明2例)

A型肝炎1例 感染地域: 佐賀県

重症熱性血小板減少症候群4例
 感染地域: 大分県2例、岡山県1例、高知県1例
 年齢群: 60代(1例)、70代(3例)

日本紅斑熱12例 感染地域: 広島県4例、三重県2例、島根県2例、千葉県1例、京都府1例、和歌山県1例、愛媛県1例

レジオネラ症27例(肺炎型26例、ポンティアック型1例)
 感染地域: 福島県3例、愛知県3例、神奈川県2例、岐阜県2例、宮城県1例、秋田県1例、山形県1例、埼玉県1例、東京都1例、富山県1例、石川県1例、京都府1例、大阪府1例、熊本県1例、鹿児島県1例、国内(都道府県不明)2例、国内・国外不明4例
 年齢群: 40代(2例)、50代(4例)、60代(4例)、70代(10例)、80代(5例)、90代以上(2例)
 累積報告数: 1,334例

5類感染症

アメーバ赤痢7例(腸管アメーバ症7例)
 感染地域: 富山県1例、愛知県1例、国内(都道府県不明)1例、国内・国外不明4例
 感染経路: 性的接触2例(異性間1例、異性間・同性間不明1例)、経口感染1例、その他・不明4例

ウイルス性肝炎2例 B型2例__感染経路: 性的接触1例(異性間)、不明1例

カルバペネム耐性腸内細菌科細菌感染症29例
 菌検出検体: 尿11例、喀痰4例、ドレーン排液3例、腹水2例、血液1例、胸水1例、膿1例、排液用チューブ1例、骨盤内腫瘍1例、血液/尿1例、血液/喀痰/尿1例、その他・不明2例

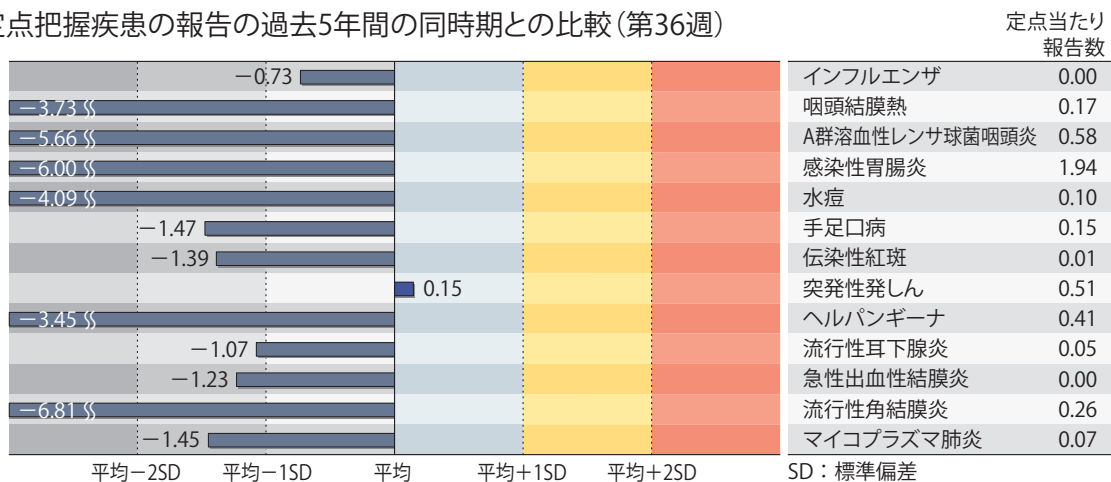
- 菌種： *K. aerogenes* 9例、 *E. cloacae* 9例、 *K. pneumoniae* 3例、
E. coli 2例、 *K. aerogenes* / *E. cloacae* 1例、 *E. cloacae* / その他1例、その他・不明4例
- 感染経路：以前からの保菌14例、医療器具関連3例、手術部位2例、以前からの保菌/医療器具関連/手術部位1例、その他・不明9例
- 急性脳炎4例 ヒトヘルペスウイルス6型1例__年齢群：1歳
 病原体不明3例__年齢群：1歳(1例)、2歳(1例)、3歳(1例)
- クロイツフェルト・ヤコブ病2例
 孤発性プリオン病古典型2例
- 劇症型溶血性レンサ球菌感染症11例
 年齢群：40代(1例)、60代(4例)、70代(2例)、80代(4例)
- 後天性免疫不全症候群11例(AIDS 3例、無症候8例)
 感染地域：国内9例、国内・国外不明2例
 感染経路：性的接触9例(異性間1例、同性間7例、異性/同性間1例)、不明2例
- 侵襲性インフルエンザ菌感染症4例(菌検出検体：血液4例)
 年齢群：6歳(1例)、70代(1例)、90代以上(2例)
- 侵襲性髄膜炎菌感染症1例(菌検出検体：血液)
 感染地域：静岡県
 年齢群：80代
- 侵襲性肺炎球菌感染症7例(菌検出検体：血液7例)
 年齢群：1歳(1例)、60代(2例)、70代(1例)、80代(2例)、90代以上(1例)
- 水痘(入院例に限る)1例(検査診断例)
 年齢群：40代
- 梅毒67例(早期顕症I期26例、早期顕症II期21例、無症候20例)
 累積報告数：3,864例
- 播種性クリプトコックス症3例
 菌検出検体：血液2例、髄液1例
 感染地域：栃木県1例、愛知県1例、国内・国外不明1例
 年齢群：30代(1例)、70代(2例)
- 破傷風3例 年齢群：80代(2例、うち1例死亡)、90代以上(1例)
- バンコマイシン耐性腸球菌感染症1例
 遺伝子型：不明__菌検出検体：尿
- 百日咳12例(うち、LAMP法等病原遺伝子検出なし)
 年齢群：3歳(1例)、4歳(1例)、6歳(1例)、8歳(1例)、10代(1例)、20代(1例)、30代(2例)、40代(1例)、50代(1例)、60代(1例)、70代(1例)

(補) 他に風しん1例の報告があったが削除予定。また、2019年第36週から2020年第35週までに診断されたものの報告遅れとして、新型コロナウイルス感染症65例(うち患者54例)、腸管出血性大腸菌感染症19例〔血清型・毒素型：O157 VT1・VT2(6例)、O26 VT1(3例)、O157 VT2(2例)、O103 VT1(1例)、O179 VT2(1例)、O103 VT1・VT2(1例)、その他・不明(5例)〕、E型肝炎2例〔感染地域(感染源)：福井県1例(不明)、鳥取県1例(不明)〕、重症熱性血小板減少症候群1例(感染地域：鳥取県__年齢群：70代)、つつが虫病1例(感染地域：三重県)、日本紅斑熱1例(感染地域：三重県)、レジオネラ症7例〔感染地域：福井県1例、静岡県1例、兵庫県1例、岡山県1例、広島県1例、山口県1例、国内(都道府県不明)1例〕、カルバペネム耐性腸内細菌科細菌感染症19例(菌種：*K. aerogenes* 7例、*E. cloacae* 6例、*K. pneumoniae* 2例、その他・不明4例)、急性弛緩性麻痺1例(病原体不明__年齢群：4歳)、急性脳炎1例(病原体不明__年齢群：70代)、劇症型溶血性レンサ球菌感染症6例〔年齢群：80代(4例、うち1例死亡)、90代以上(2例)〕、水痘(入院例に限る)3例〔年齢群：7歳(1例)、10代(1例)、60代(1例)〕、梅毒47例(早期顕症I期18例、早期顕症II期12例、晩期顕症1例、先天梅毒1例、無症候15例)、バンコマイシン耐性腸球菌感染症2例(遺伝子型：不明2例__菌検出検体：咽頭拭い液1例、尿1例)、百日咳7例〔うち、LAMP法等病原遺伝子検出なし__年齢群：3歳(2例)、4歳(1例)、5歳(1例)、10代(2例)、30代(1例)〕などの報告があった。

◆定点把握の対象となる5類感染症

全国の指定された医療機関(定点)から報告され、疾患により小児科定点(約3,000力所)、インフルエンザ(小児科・内科)定点(約5,000力所)、眼科定点(約600力所)、基幹定点(約500力所)に分かれています。また、定点当たり報告数は、報告数/定点医療機関数です(増減の目安は小数点第3位以下を含む)。

定点把握疾患の報告の過去5年間の同時期との比較(第36週)



当該週と過去5年間の平均(過去5年間の前週、当該週、後週の合計15週の平均)との差をグラフ上に表現した。

インフルエンザ

定点当たり報告数は2週連続で増加し、都道府県別では沖縄県(0.02)、岐阜県(0.01)、大阪府(0.00)から報告があった。基幹定点からのインフルエンザ入院サーベイランスにおける報告は1例と前週と同値であった。

小児科定点報告疾患(主なもの)

RSウイルス感染症の定点当たり報告数は増加した。都道府県別の上位3位は鹿児島県(2.23)、山口県(0.33)、沖縄県(0.32)である。

咽頭結膜熱の定点当たり報告数は増加した。都道府県別の上位3位は宮崎県(0.53)、新潟県(0.44)、香川県(0.43)である。

A群溶血性レンサ球菌咽頭炎の定点当たり報告数は増加した。都道府県別の上位3位は福岡県(1.93)、鳥取県(1.68)、宮崎県(1.61)である。

感染性胃腸炎の定点当たり報告数は3週連続で増加した。都道府県別の上位3位は宮崎県(4.22)、大分県(3.78)、香川県(3.39)である。

手足口病の定点当たり報告数は増加した。都道府県別の上位3位は高知県(1.43)、鹿児島県(1.25)、熊本県(0.66)である。

伝染性紅斑の定点当たり報告数は減少した。都道府県別の上位2位は高知県(0.07)、長野県(0.04)である。

ヘルパンギーナの定点当たり報告数は減少した。都道府県別の上位3位は山口県(2.98)、佐賀県(2.78)、熊本県(2.60)である。

流行性耳下腺炎の定点当たり報告数は増加した。都道府県別の上位3位は沖縄県(0.21)、福井県(0.13)、愛媛県(0.11)、宮崎県(0.11)である。

基幹定点報告疾患

マイコプラズマ肺炎の定点当たり報告数は増加した。都道府県別の上位3位は長崎県(0.42)、富山県(0.40)、高知県(0.38)である。

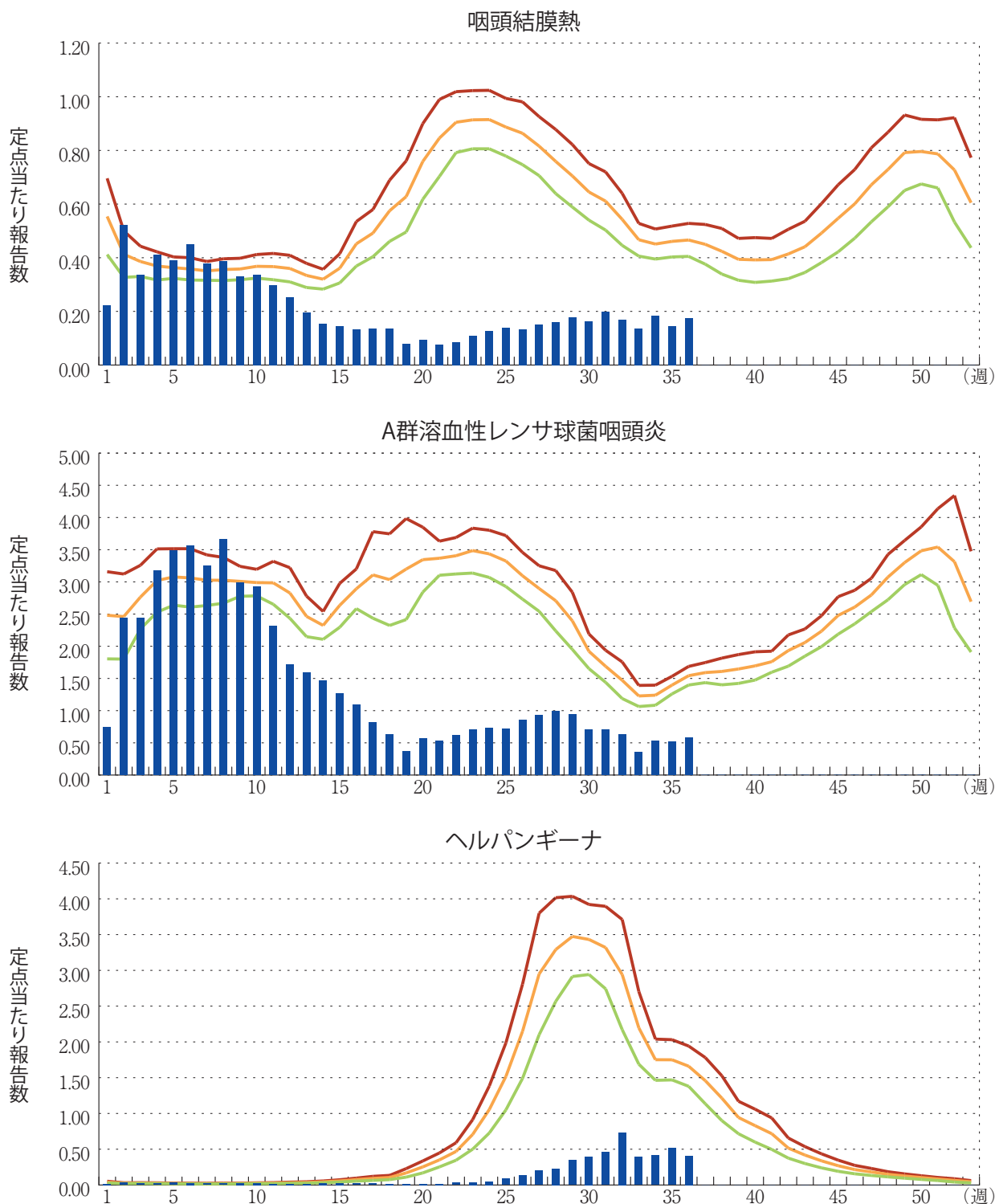
感染性胃腸炎(ロタウイルスに限る)の定点当たり報告数は減少した。奈良県から1例報告があり、年齢別では5～9歳であった。

図. 主要定点把握疾患の過去5年間との週別比較(2020年第36週)

青のバーで示す本年の定点当たり報告数が赤のラインを超えているときには、過去5年間の週と比較してかなり多いことを示す。



*過去5年間の平均：前週、当該週、後週の合計15週の平均





感染症関連情報

◆病原体情報

病原微生物検出情報(IASR)：<https://www.niid.go.jp/niid/ja/iasr.html>

◆海外感染症情報

厚生労働省検疫所(FORTH)：<https://www.forth.go.jp/>

◆その他

○新型コロナウイルス感染症関連情報について

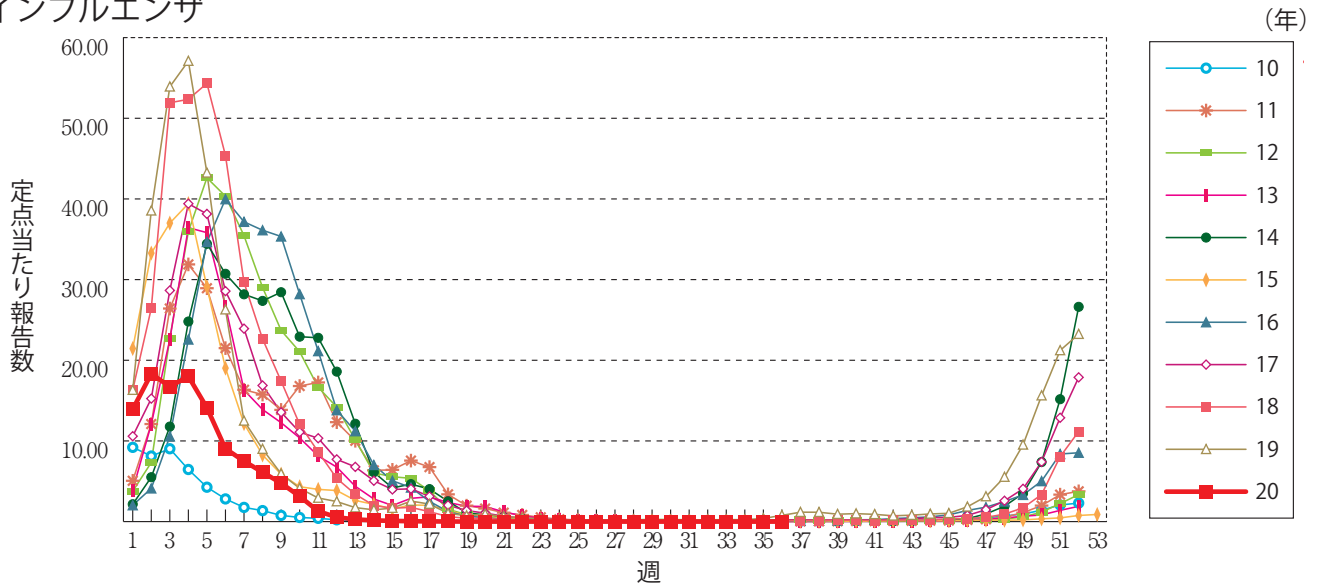
<https://www.niid.go.jp/niid/ja/diseases/ka/corona-virus/2019-ncov/9324-2019-ncov.html>

○風疹に関する疫学情報(2020年9月9日現在)

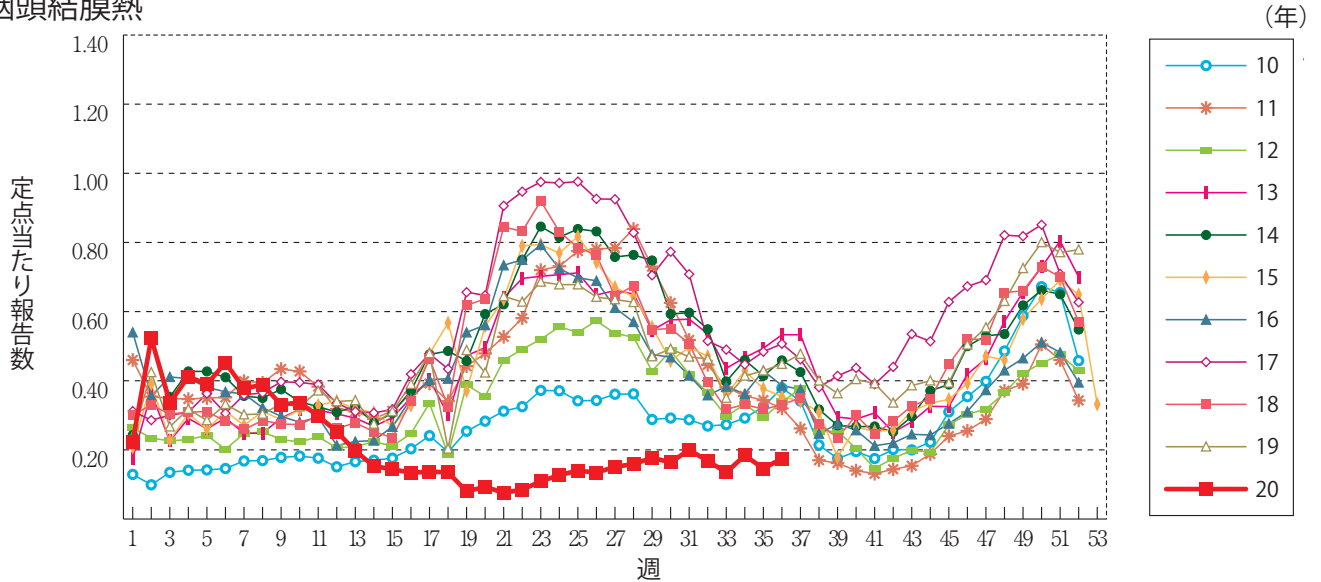
<https://www.niid.go.jp/niid/ja/rubella-m-111/rubella-top/2145-rubella-related/8278-rubella1808.html>

グラフ総覧(第36週)

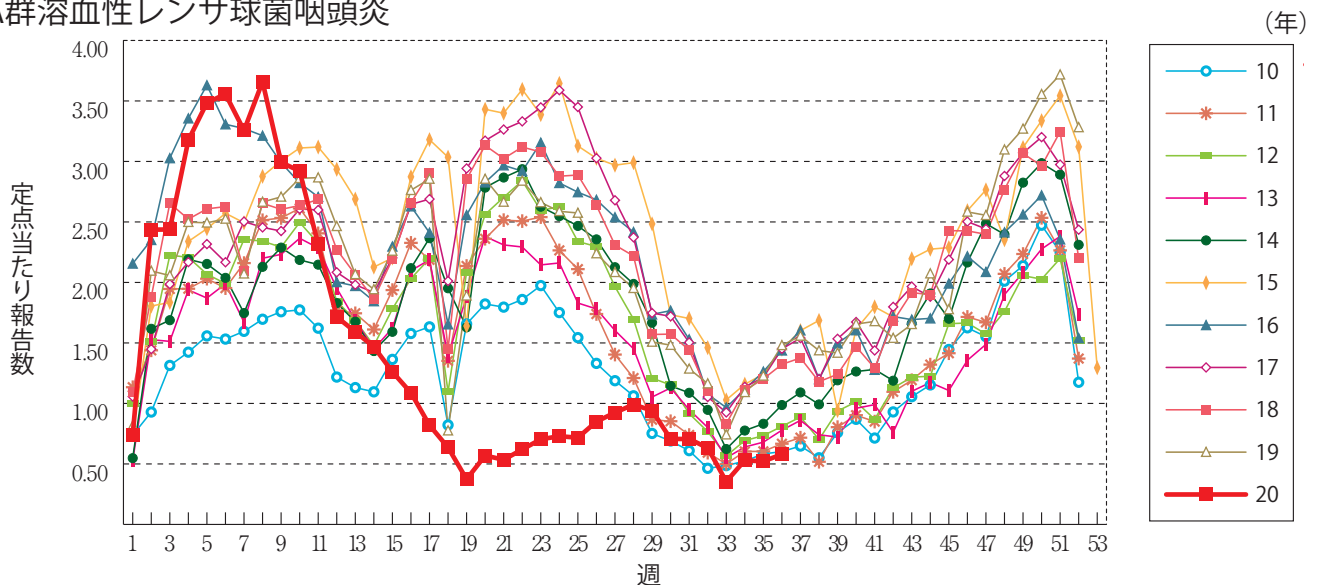
インフルエンザ



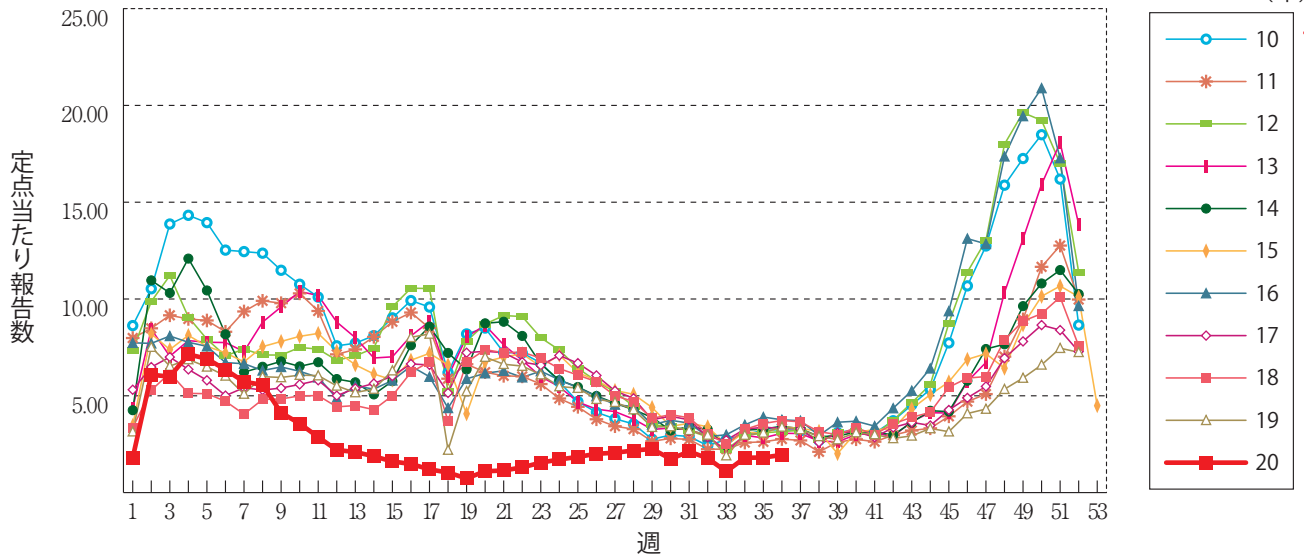
咽頭結膜熱



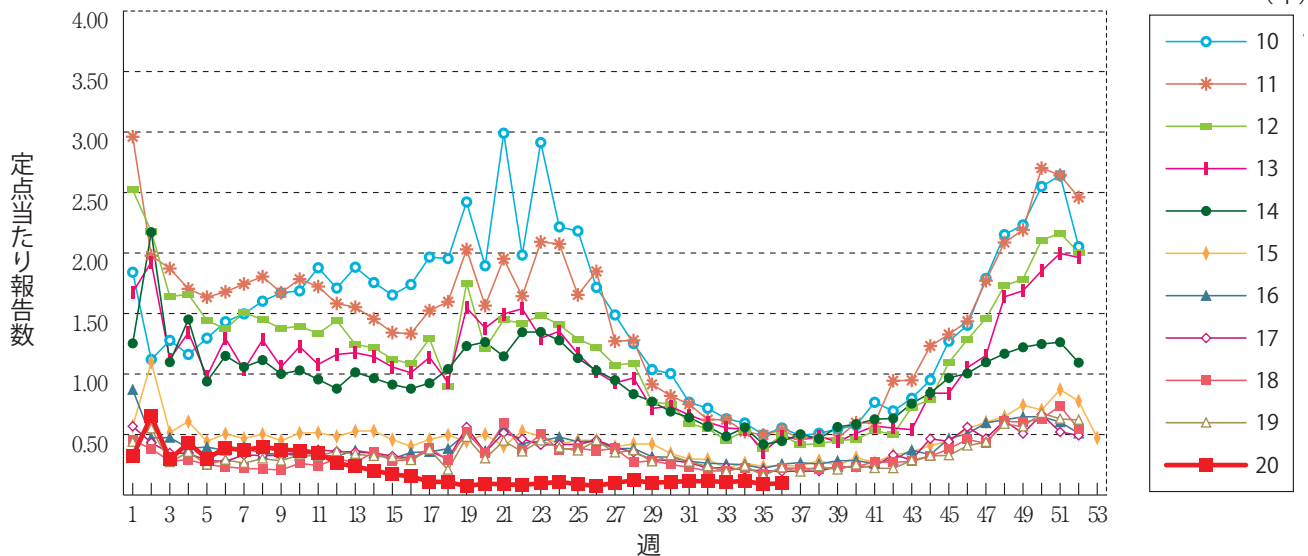
A群溶血性レンサ球菌咽頭炎



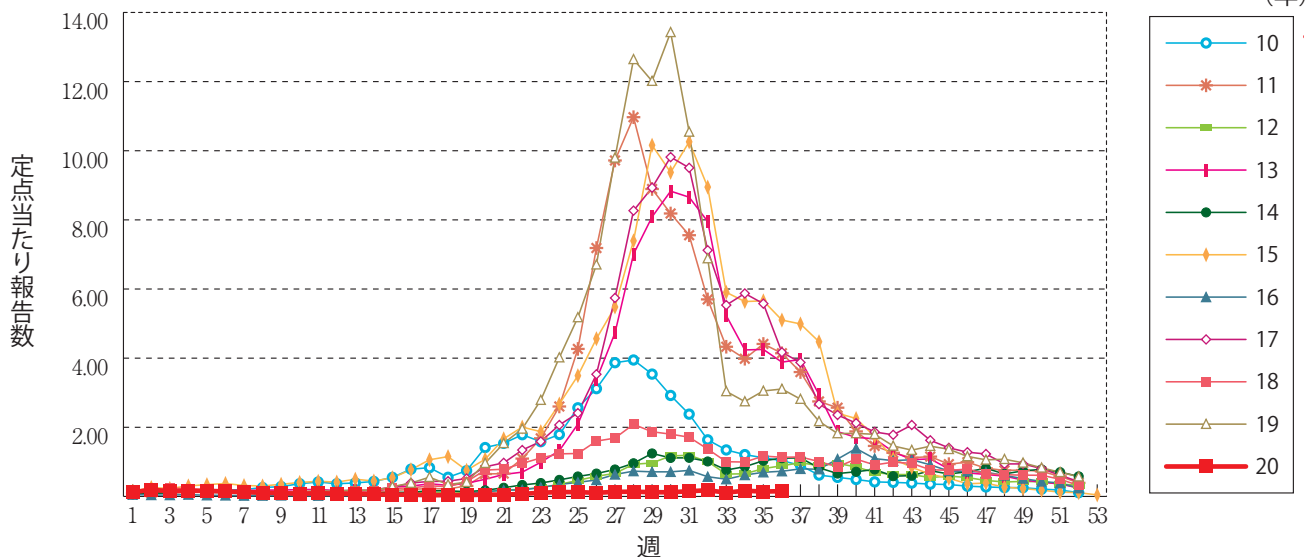
感染性胃腸炎



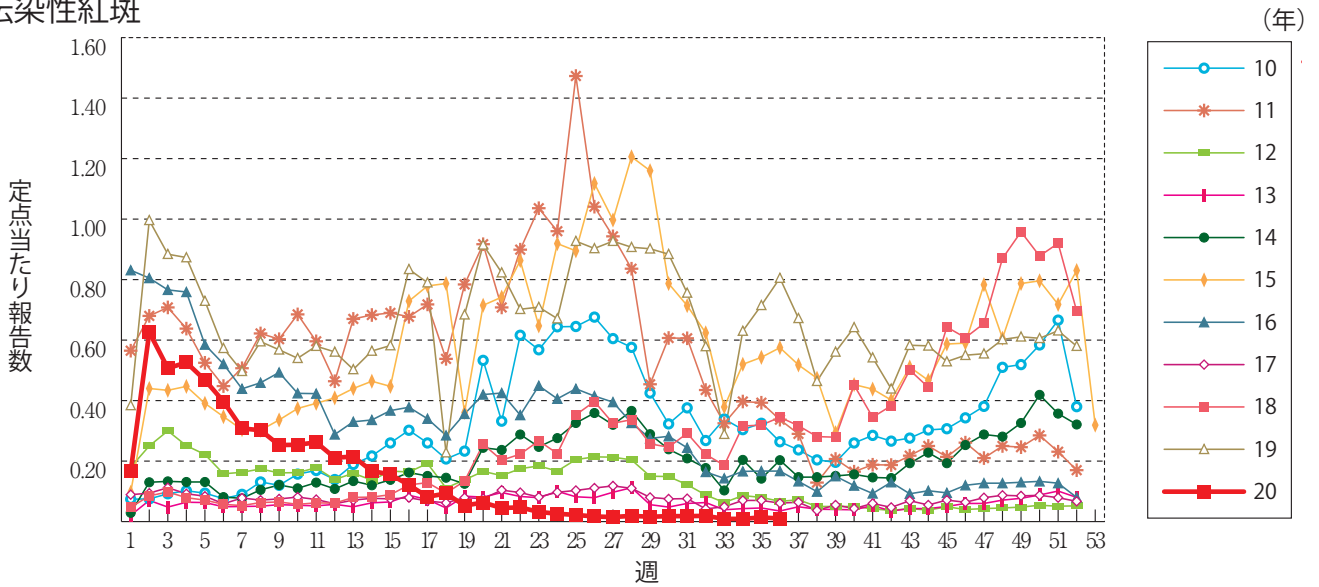
水痘



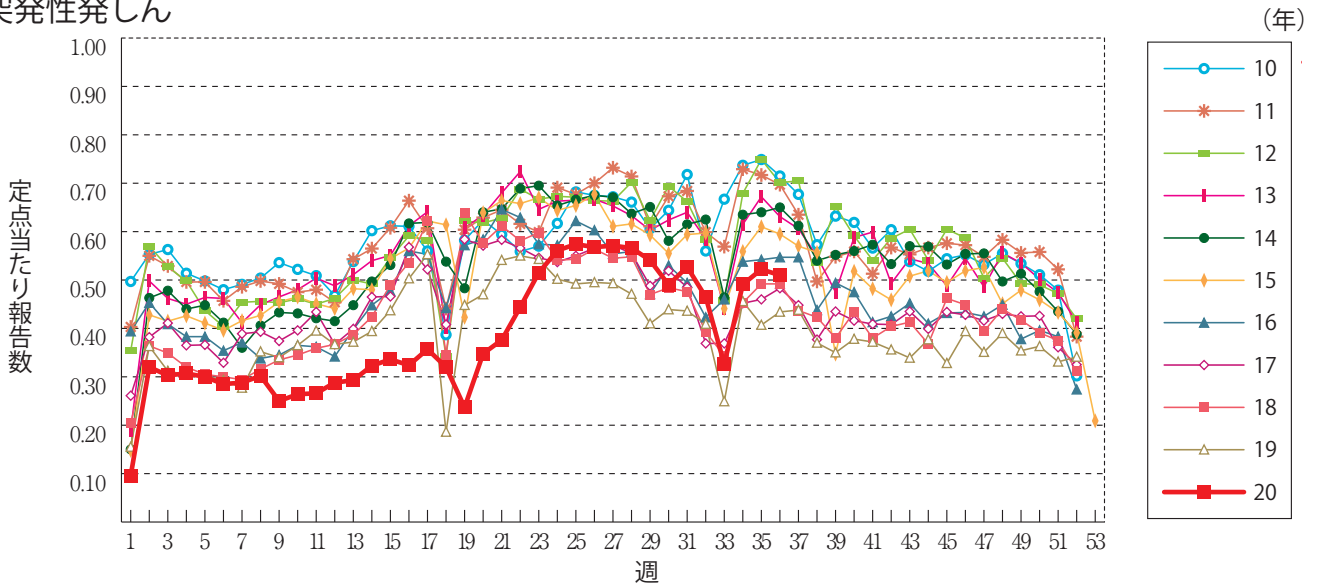
手足口病



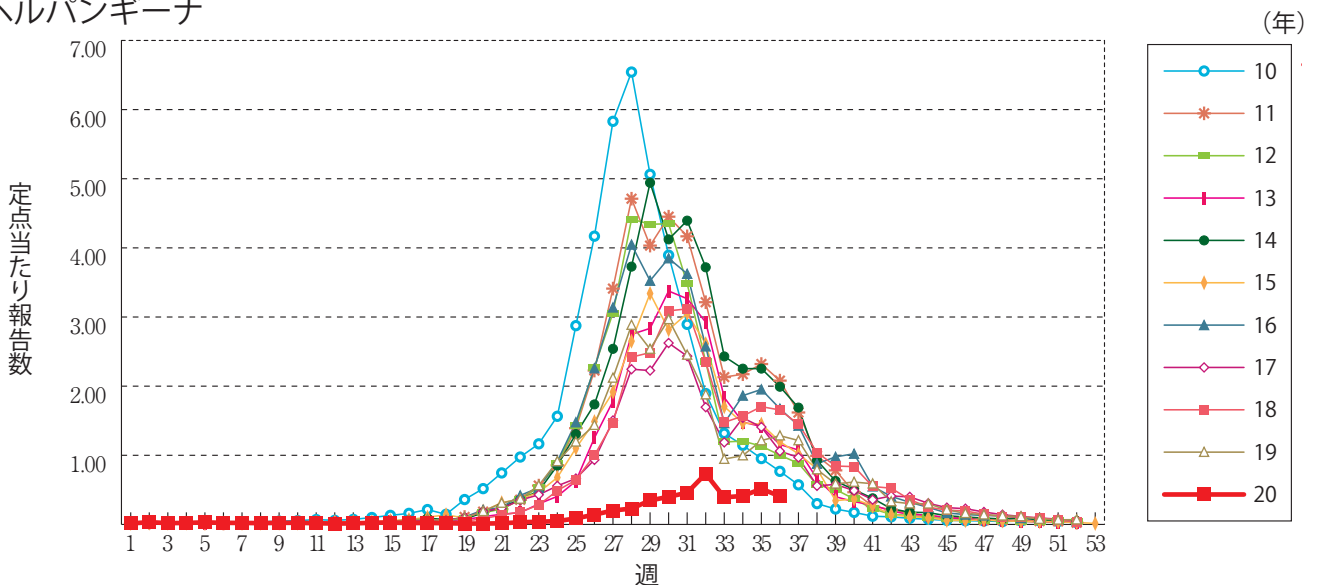
伝染性紅斑



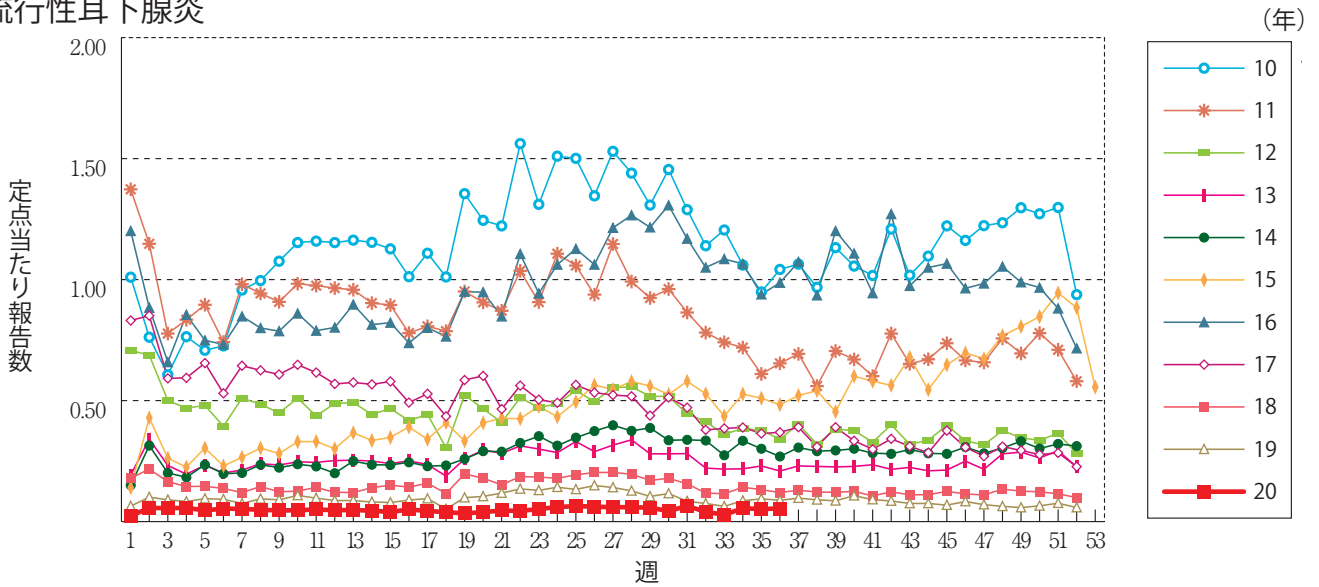
突発性発しん



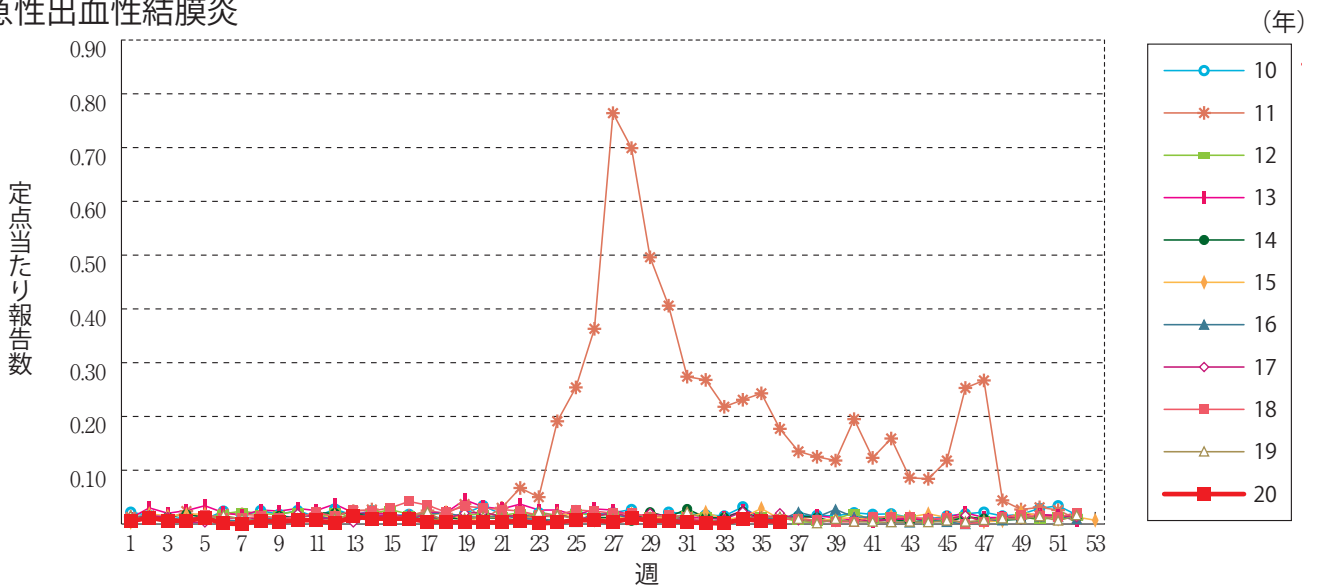
ヘルパンギーナ



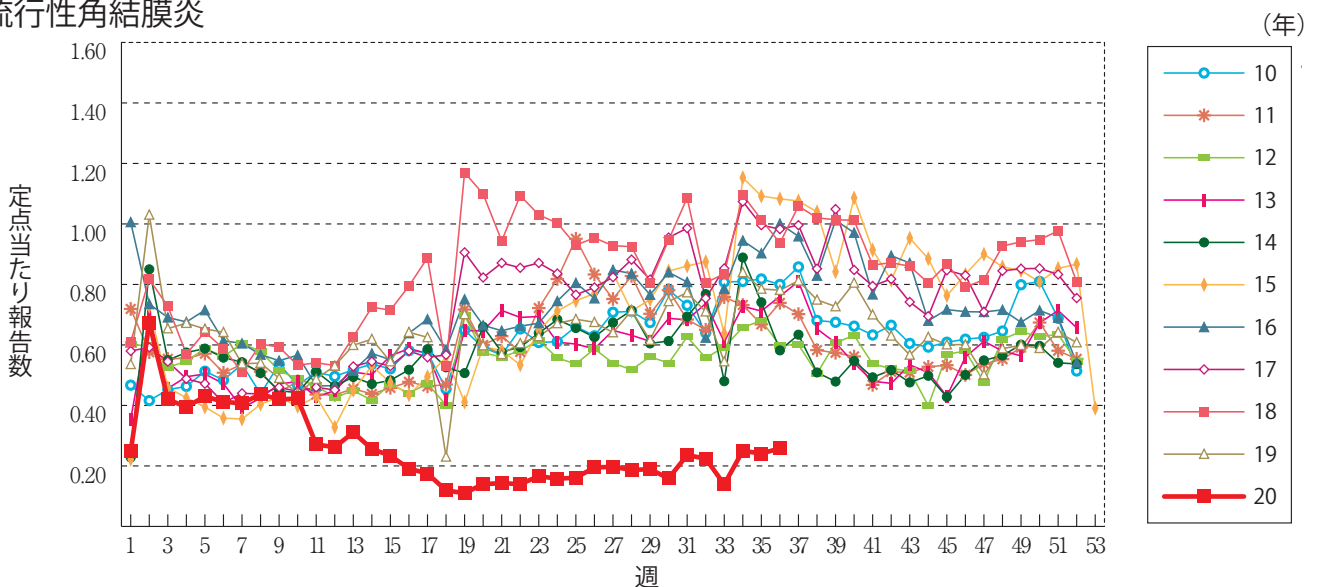
流行性耳下腺炎



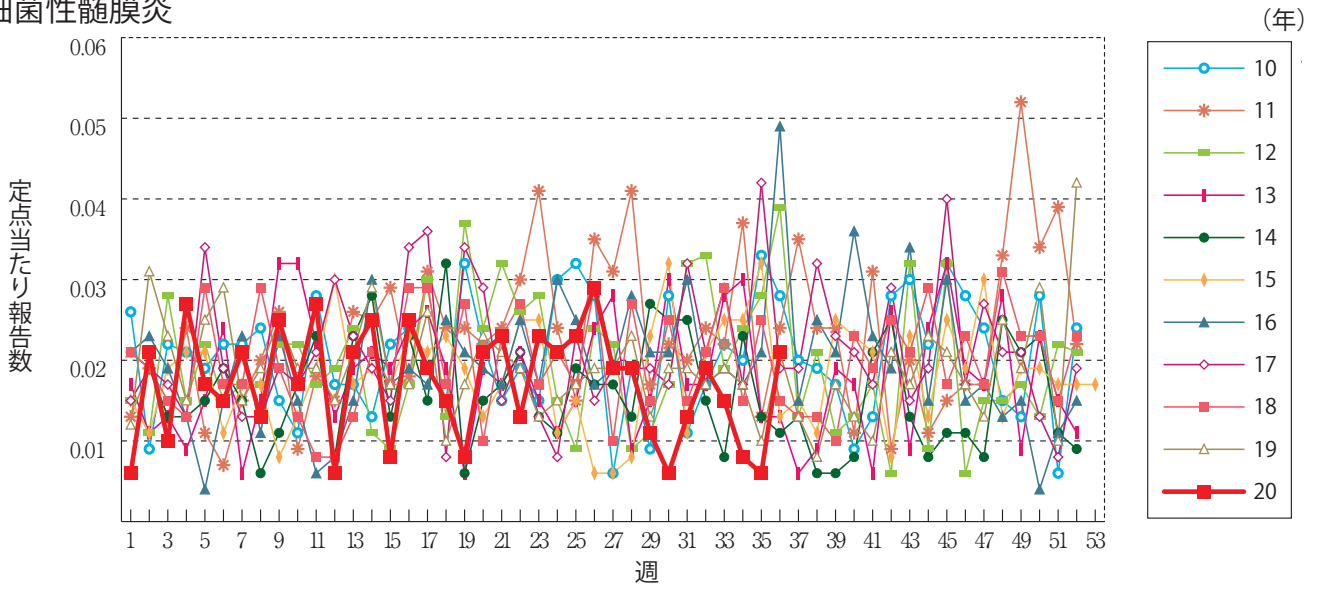
急性出血性結膜炎



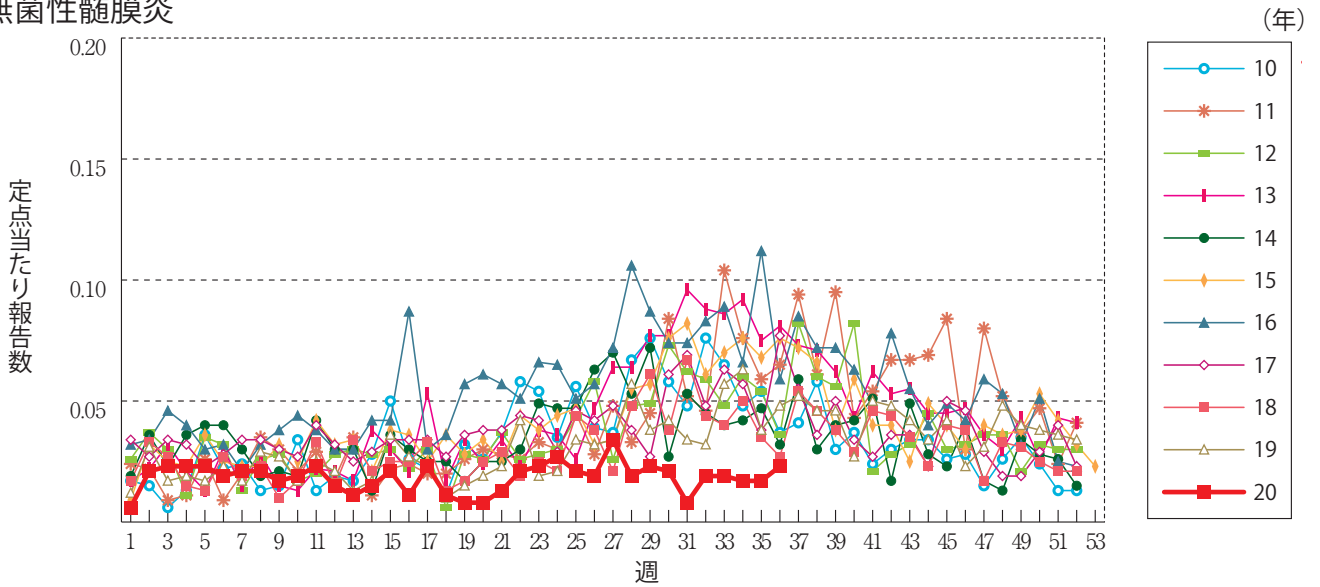
流行性角結膜炎



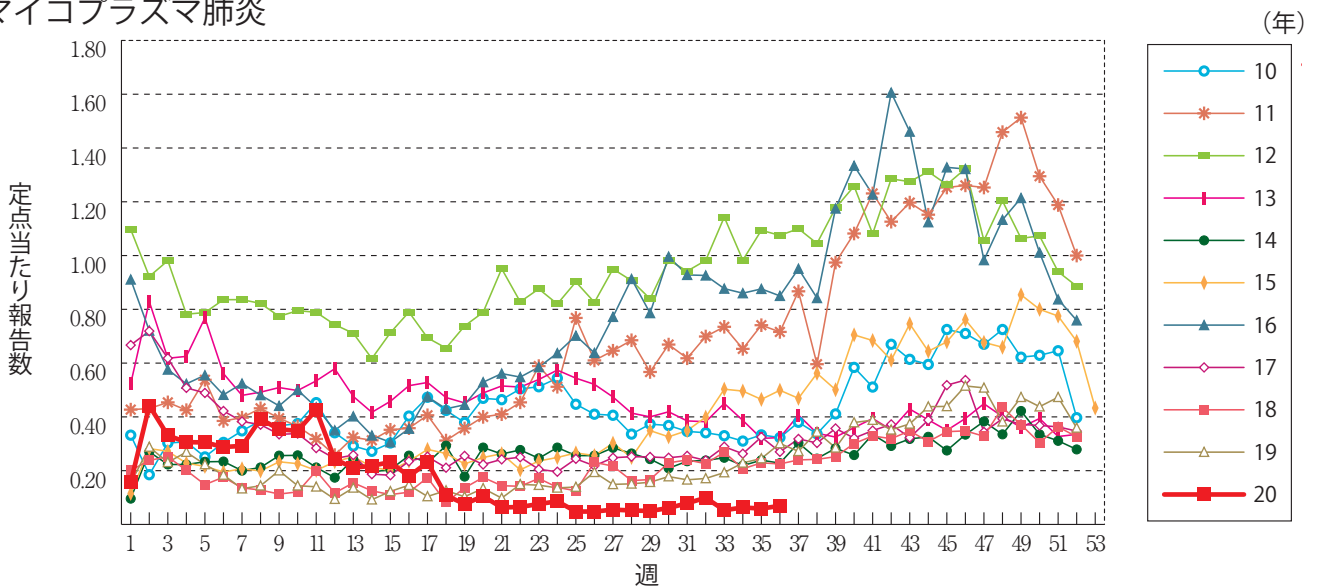
細菌性髄膜炎



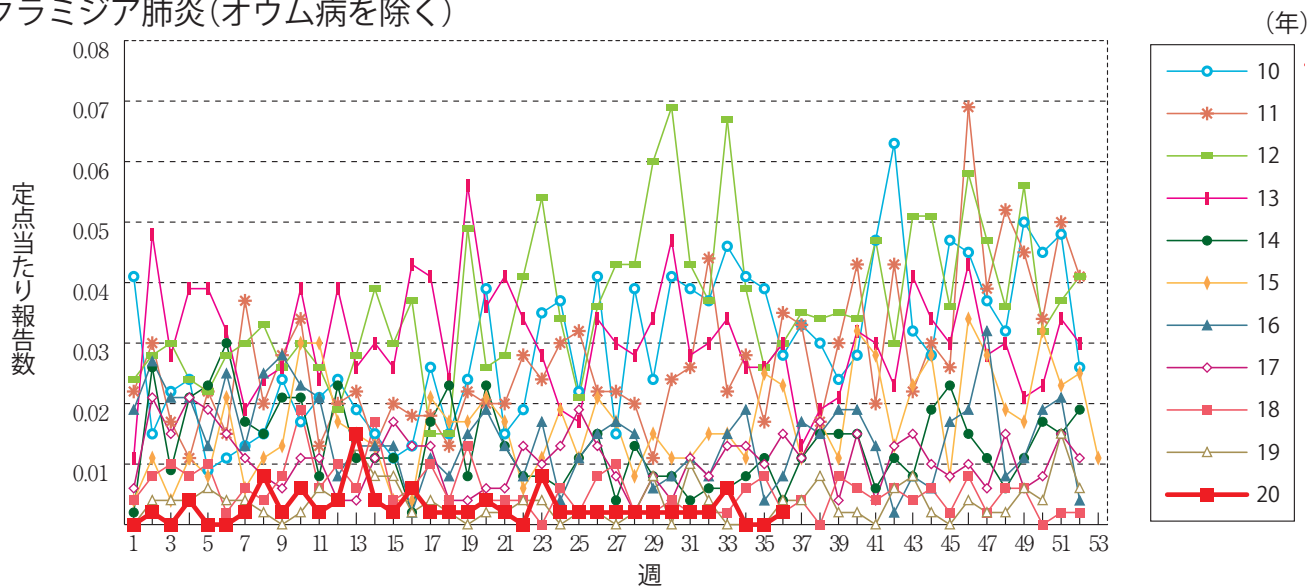
無菌性髄膜炎



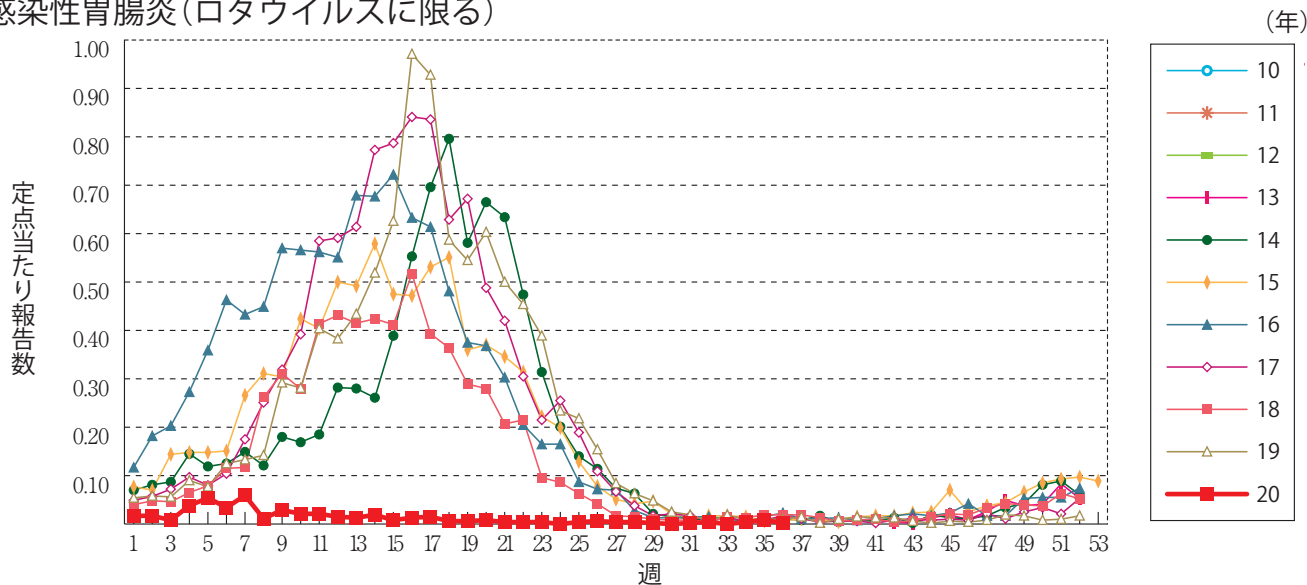
マイコプラズマ肺炎



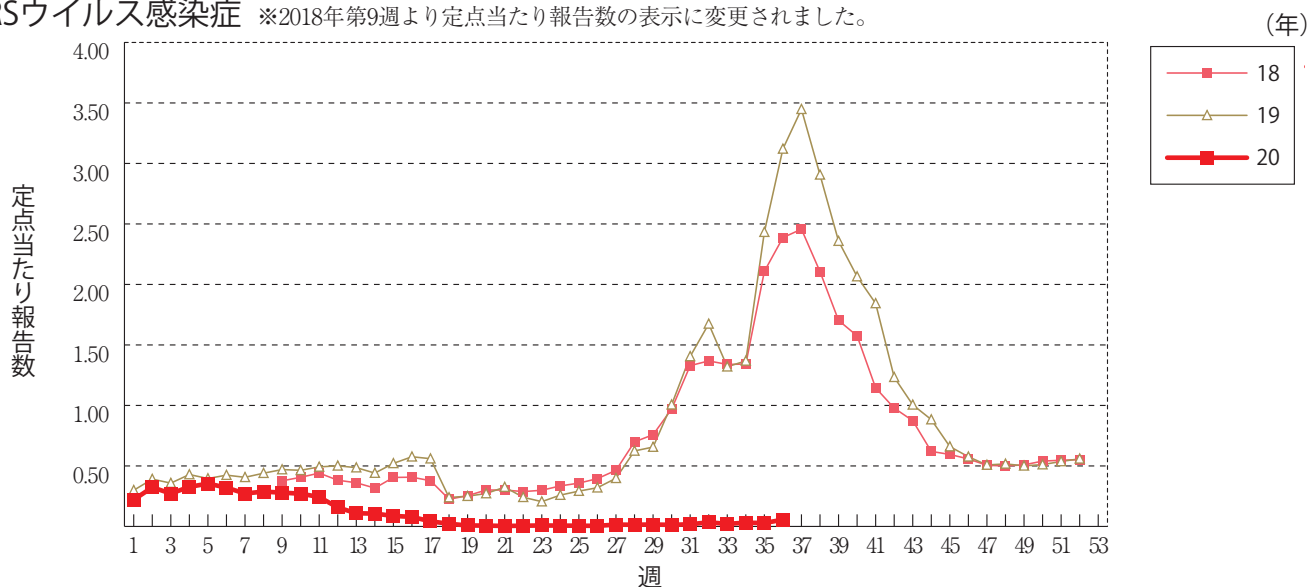
クラミジア肺炎(オウム病を除く)



感染性胃腸炎(ロタウイルスに限る)



RSウイルス感染症 ※2018年第9週より定点当たり報告数の表示に変更されました。




第36週のデータ

 注)表中の報告数は9月9日集計分であり、その後の報告は次週以降の累積に反映されます。
 新型インフルエンザは掲載していません。

報告数・累積報告数、疾病・都道府県別

2020年第36週

	エボラ出血熱		クリミア・コンゴ出血熱		痘 瘡		南米出血熱		ペ ス ト		マールブルグ病		ラッサ熱		急性灰白髄炎		結 核	
	報告数	累積	報告数	累積	報告数	累積	報告数	累積	報告数	累積	報告数	累積	報告数	累積	報告数	累積	報告数	累積
総 数	-	-	-	-	-	-	-	-	-	-	-	-	-	-	-	-	258	11719
北海道	-	-	-	-	-	-	-	-	-	-	-	-	-	-	-	-	8	386
青森県	-	-	-	-	-	-	-	-	-	-	-	-	-	-	-	-	3	139
岩手県	-	-	-	-	-	-	-	-	-	-	-	-	-	-	-	-	-	73
宮城県	-	-	-	-	-	-	-	-	-	-	-	-	-	-	-	-	7	174
秋田県	-	-	-	-	-	-	-	-	-	-	-	-	-	-	-	-	-	64
山形県	-	-	-	-	-	-	-	-	-	-	-	-	-	-	-	-	3	62
福島県	-	-	-	-	-	-	-	-	-	-	-	-	-	-	-	-	4	134
茨城県	-	-	-	-	-	-	-	-	-	-	-	-	-	-	-	-	1	314
栃木県	-	-	-	-	-	-	-	-	-	-	-	-	-	-	-	-	5	164
群馬県	-	-	-	-	-	-	-	-	-	-	-	-	-	-	-	-	2	135
埼玉県	-	-	-	-	-	-	-	-	-	-	-	-	-	-	-	-	7	563
千葉県	-	-	-	-	-	-	-	-	-	-	-	-	-	-	-	-	26	643
東京都	-	-	-	-	-	-	-	-	-	-	-	-	-	-	-	-	34	1681
神奈川県	-	-	-	-	-	-	-	-	-	-	-	-	-	-	-	-	19	762
新潟県	-	-	-	-	-	-	-	-	-	-	-	-	-	-	-	-	6	135
富山県	-	-	-	-	-	-	-	-	-	-	-	-	-	-	-	-	3	72
石川県	-	-	-	-	-	-	-	-	-	-	-	-	-	-	-	-	1	94
福井県	-	-	-	-	-	-	-	-	-	-	-	-	-	-	-	-	2	56
山梨県	-	-	-	-	-	-	-	-	-	-	-	-	-	-	-	-	-	50
長野県	-	-	-	-	-	-	-	-	-	-	-	-	-	-	-	-	5	145
岐阜県	-	-	-	-	-	-	-	-	-	-	-	-	-	-	-	-	7	244
静岡県	-	-	-	-	-	-	-	-	-	-	-	-	-	-	-	-	6	326
愛知県	-	-	-	-	-	-	-	-	-	-	-	-	-	-	-	-	21	850
三重県	-	-	-	-	-	-	-	-	-	-	-	-	-	-	-	-	3	153
滋賀県	-	-	-	-	-	-	-	-	-	-	-	-	-	-	-	-	3	122
京都府	-	-	-	-	-	-	-	-	-	-	-	-	-	-	-	-	9	327
大阪府	-	-	-	-	-	-	-	-	-	-	-	-	-	-	-	-	14	650
兵庫県	-	-	-	-	-	-	-	-	-	-	-	-	-	-	-	-	9	471
奈良県	-	-	-	-	-	-	-	-	-	-	-	-	-	-	-	-	4	135
和歌山県	-	-	-	-	-	-	-	-	-	-	-	-	-	-	-	-	-	102
鳥取県	-	-	-	-	-	-	-	-	-	-	-	-	-	-	-	-	-	27
島根県	-	-	-	-	-	-	-	-	-	-	-	-	-	-	-	-	2	79
岡山県	-	-	-	-	-	-	-	-	-	-	-	-	-	-	-	-	7	190
広島県	-	-	-	-	-	-	-	-	-	-	-	-	-	-	-	-	3	252
山口県	-	-	-	-	-	-	-	-	-	-	-	-	-	-	-	-	-	127
徳島県	-	-	-	-	-	-	-	-	-	-	-	-	-	-	-	-	4	86
香川県	-	-	-	-	-	-	-	-	-	-	-	-	-	-	-	-	-	84
愛媛県	-	-	-	-	-	-	-	-	-	-	-	-	-	-	-	-	2	104
高知県	-	-	-	-	-	-	-	-	-	-	-	-	-	-	-	-	1	48
福岡県	-	-	-	-	-	-	-	-	-	-	-	-	-	-	-	-	16	514
佐賀県	-	-	-	-	-	-	-	-	-	-	-	-	-	-	-	-	4	82
長崎県	-	-	-	-	-	-	-	-	-	-	-	-	-	-	-	-	-	123
熊本県	-	-	-	-	-	-	-	-	-	-	-	-	-	-	-	-	4	168
大分県	-	-	-	-	-	-	-	-	-	-	-	-	-	-	-	-	-	118
宮崎県	-	-	-	-	-	-	-	-	-	-	-	-	-	-	-	-	1	117
鹿児島県	-	-	-	-	-	-	-	-	-	-	-	-	-	-	-	-	2	165
沖縄県	-	-	-	-	-	-	-	-	-	-	-	-	-	-	-	-	-	209

*病原体がSARSコロナウイルスであるものに限る。

**病原体がMERSコロナウイルスであるものに限る。2014年7月26日より届出対象疾患となりました。

***2013年5月6日より届出対象疾患となりました。

****病原体がSARS-CoV-2であるものに限る。2020年2月1日より届出対象疾患となりました。集計方法については巻末ページの(注)をご参照ください。

報告数・累積報告数、疾病・都道府県別

2020年第36週

	ジフテリア		重症急性 呼吸器症候群*		中東呼吸器 症候群**		鳥インフル エンザ(H5N1)		鳥インフル エンザ(H7N9)***		新型コロナウイルス 感染症**** (疑い例を含む)		コレラ		細菌性赤痢		腸管出血性 大腸菌感染症	
	報告数	累積	報告数	累積	報告数	累積	報告数	累積	報告数	累積	報告数	累積	報告数	累積	報告数	累積	報告数	累積
総 数	-	-	-	-	-	-	-	-	-	-	151	34183	-	1	-	57	89	1774
北海道	-	-	-	-	-	-	-	-	-	-	-	1068	-	-	-	2	8	100
青森県	-	-	-	-	-	-	-	-	-	-	-	32	-	-	-	3	2	23
岩手県	-	-	-	-	-	-	-	-	-	-	-	-	-	-	-	-	-	39
宮城県	-	-	-	-	-	-	-	-	-	-	-	170	-	-	-	-	1	40
秋田県	-	-	-	-	-	-	-	-	-	-	-	16	-	-	-	-	1	30
山形県	-	-	-	-	-	-	-	-	-	-	-	67	-	-	-	1	1	20
福島県	-	-	-	-	-	-	-	-	-	-	-	82	-	-	-	-	1	20
茨城県	-	-	-	-	-	-	-	-	-	-	-	169	-	-	-	10	1	31
栃木県	-	-	-	-	-	-	-	-	-	-	-	66	-	-	-	-	2	27
群馬県	-	-	-	-	-	-	-	-	-	-	-	149	-	-	-	-	3	41
埼玉県	-	-	-	-	-	-	-	-	-	-	-	1153	-	-	-	5	6	55
千葉県	-	-	-	-	-	-	-	-	-	-	-	1192	-	1	-	-	6	66
東京都	-	-	-	-	-	-	-	-	-	-	75	15042	-	-	-	11	15	179
神奈川県	-	-	-	-	-	-	-	-	-	-	65	3797	-	-	-	3	5	94
新潟県	-	-	-	-	-	-	-	-	-	-	-	83	-	-	-	-	-	40
富山県	-	-	-	-	-	-	-	-	-	-	-	227	-	-	-	-	2	21
石川県	-	-	-	-	-	-	-	-	-	-	-	300	-	-	-	1	1	31
福井県	-	-	-	-	-	-	-	-	-	-	-	122	-	-	-	-	-	18
山梨県	-	-	-	-	-	-	-	-	-	-	-	48	-	-	-	-	-	7
長野県	-	-	-	-	-	-	-	-	-	-	-	76	-	-	-	-	1	30
岐阜県	-	-	-	-	-	-	-	-	-	-	-	155	-	-	-	-	-	17
静岡県	-	-	-	-	-	-	-	-	-	-	5	195	-	-	-	1	5	36
愛知県	-	-	-	-	-	-	-	-	-	-	-	656	-	-	-	19	4	86
三重県	-	-	-	-	-	-	-	-	-	-	-	46	-	-	-	-	2	17
滋賀県	-	-	-	-	-	-	-	-	-	-	-	99	-	-	-	-	1	34
京都府	-	-	-	-	-	-	-	-	-	-	-	365	-	-	-	-	-	22
大阪府	-	-	-	-	-	-	-	-	-	-	-	5867	-	-	-	1	3	99
兵庫県	-	-	-	-	-	-	-	-	-	-	-	737	-	-	-	-	4	52
奈良県	-	-	-	-	-	-	-	-	-	-	-	291	-	-	-	-	1	12
和歌山県	-	-	-	-	-	-	-	-	-	-	-	127	-	-	-	-	-	7
鳥取県	-	-	-	-	-	-	-	-	-	-	-	3	-	-	-	-	-	15
島根県	-	-	-	-	-	-	-	-	-	-	-	32	-	-	-	-	1	8
岡山県	-	-	-	-	-	-	-	-	-	-	-	25	-	-	-	-	5	59
広島県	-	-	-	-	-	-	-	-	-	-	-	172	-	-	-	-	-	39
山口県	-	-	-	-	-	-	-	-	-	-	-	37	-	-	-	-	-	26
徳島県	-	-	-	-	-	-	-	-	-	-	-	6	-	-	-	-	1	11
香川県	-	-	-	-	-	-	-	-	-	-	-	28	-	-	-	-	-	15
愛媛県	-	-	-	-	-	-	-	-	-	-	-	82	-	-	-	-	4	12
高知県	-	-	-	-	-	-	-	-	-	-	1	78	-	-	-	-	-	1
福岡県	-	-	-	-	-	-	-	-	-	-	5	966	-	-	-	-	2	103
佐賀県	-	-	-	-	-	-	-	-	-	-	-	58	-	-	-	-	-	18
長崎県	-	-	-	-	-	-	-	-	-	-	-	22	-	-	-	-	-	59
熊本県	-	-	-	-	-	-	-	-	-	-	-	46	-	-	-	-	-	29
大分県	-	-	-	-	-	-	-	-	-	-	-	60	-	-	-	-	-	24
宮崎県	-	-	-	-	-	-	-	-	-	-	-	17	-	-	-	-	-	17
鹿児島県	-	-	-	-	-	-	-	-	-	-	-	12	-	-	-	-	-	36
沖縄県	-	-	-	-	-	-	-	-	-	-	-	142	-	-	-	-	-	8

報告数・累積報告数, 疾病・都道府県別

2020年第36週

	腸チフス		パラチフス		E型肝炎		ウエストナイル熱		A型肝炎		エキノコックス症		黄熱		オウム病		オムスク出血熱	
	報告数	累積	報告数	累積	報告数	累積	報告数	累積	報告数	累積	報告数	累積	報告数	累積	報告数	累積	報告数	累積
総数	-	19	-	7	6	307	-	-	1	97	-	11	-	-	-	5	-	-
北海道	-	-	-	-	3	46	-	-	-	3	-	11	-	-	-	-	-	-
青森県	-	-	-	-	-	1	-	-	-	1	-	-	-	-	-	-	-	-
岩手県	-	-	-	-	-	2	-	-	-	2	-	-	-	-	-	-	-	-
宮城県	-	1	-	-	-	1	-	-	-	-	-	-	-	-	-	-	-	-
秋田県	-	-	-	-	-	2	-	-	-	-	-	-	-	-	-	-	-	-
山形県	-	-	-	-	-	1	-	-	-	2	-	-	-	-	-	-	-	-
福島県	-	-	-	-	-	2	-	-	-	2	-	-	-	-	-	-	-	-
茨城県	-	1	-	-	1	9	-	-	-	-	-	-	-	-	-	-	-	-
栃木県	-	-	-	-	-	5	-	-	-	-	-	-	-	-	-	1	-	-
群馬県	-	1	-	1	-	18	-	-	-	2	-	-	-	-	-	1	-	-
埼玉県	-	1	-	-	-	19	-	-	-	4	-	-	-	-	-	1	-	-
千葉県	-	4	-	-	2	15	-	-	-	2	-	-	-	-	-	-	-	-
東京都	-	2	-	1	-	82	-	-	-	20	-	-	-	-	-	-	-	-
神奈川県	-	1	-	1	-	21	-	-	-	6	-	-	-	-	-	-	-	-
新潟県	-	2	-	-	-	8	-	-	-	-	-	-	-	-	-	-	-	-
富山県	-	-	-	-	-	2	-	-	-	10	-	-	-	-	-	-	-	-
石川県	-	-	-	1	-	5	-	-	-	-	-	-	-	-	-	-	-	-
福井県	-	-	-	-	-	3	-	-	-	-	-	-	-	-	-	-	-	-
山梨県	-	-	-	-	-	2	-	-	-	-	-	-	-	-	-	-	-	-
長野県	-	1	-	-	-	4	-	-	-	2	-	-	-	-	-	-	-	-
岐阜県	-	-	-	-	-	1	-	-	-	-	-	-	-	-	-	-	-	-
静岡県	-	-	-	-	-	10	-	-	-	2	-	-	-	-	-	-	-	-
愛知県	-	1	-	-	-	5	-	-	-	5	-	-	-	-	-	-	-	-
三重県	-	-	-	-	-	6	-	-	-	-	-	-	-	-	-	-	-	-
滋賀県	-	-	-	1	-	-	-	-	-	1	-	-	-	-	-	-	-	-
京都府	-	-	-	-	-	2	-	-	-	1	-	-	-	-	-	1	-	-
大阪府	-	1	-	-	-	3	-	-	-	6	-	-	-	-	-	-	-	-
兵庫県	-	-	-	-	-	5	-	-	-	2	-	-	-	-	-	-	-	-
奈良県	-	-	-	-	-	-	-	-	-	1	-	-	-	-	-	-	-	-
和歌山県	-	-	-	-	-	-	-	-	-	-	-	-	-	-	-	-	-	-
鳥取県	-	-	-	-	-	1	-	-	-	1	-	-	-	-	-	-	-	-
島根県	-	-	-	-	-	1	-	-	-	-	-	-	-	-	-	-	-	-
岡山県	-	-	-	1	-	3	-	-	-	1	-	-	-	-	-	-	-	-
広島県	-	-	-	1	-	8	-	-	-	3	-	-	-	-	-	-	-	-
山口県	-	-	-	-	-	2	-	-	-	1	-	-	-	-	-	-	-	-
徳島県	-	-	-	-	-	-	-	-	-	-	-	-	-	-	-	-	-	-
香川県	-	2	-	-	-	-	-	-	-	-	-	-	-	-	-	-	-	-
愛媛県	-	1	-	-	-	1	-	-	-	-	-	-	-	-	-	-	-	-
高知県	-	-	-	-	-	1	-	-	-	-	-	-	-	-	-	-	-	-
福岡県	-	-	-	-	-	3	-	-	-	4	-	-	-	-	-	-	-	-
佐賀県	-	-	-	-	-	-	-	-	1	2	-	-	-	-	-	1	-	-
長崎県	-	-	-	-	-	-	-	-	-	-	-	-	-	-	-	-	-	-
熊本県	-	-	-	-	-	1	-	-	-	1	-	-	-	-	-	-	-	-
大分県	-	-	-	-	-	3	-	-	-	1	-	-	-	-	-	-	-	-
宮崎県	-	-	-	-	-	1	-	-	-	5	-	-	-	-	-	-	-	-
鹿児島県	-	-	-	-	-	2	-	-	-	3	-	-	-	-	-	-	-	-
沖縄県	-	-	-	-	-	-	-	-	-	1	-	-	-	-	-	-	-	-

*2016年2月15日より届出対象疾患となりました。

**2013年3月4日より届出対象疾患となりました。

報告数・累積報告数, 疾病・都道府県別

2020年第36週

	回帰熱		キヤサヌル 森林病		Q熱		狂犬病		コクシジ オイデス症		サル痘		ジカウイルス 感染症*		重症熱性血小板 減少症候群**		腎症候性出血熱	
	報告数	累積	報告数	累積	報告数	累積	報告数	累積	報告数	累積	報告数	累積	報告数	累積	報告数	累積	報告数	累積
総数	-	10	-	-	-	-	-	1	-	3	-	-	-	1	4	53	-	-
北海道	-	10	-	-	-	-	-	-	-	-	-	-	-	-	-	-	-	-
青森県	-	-	-	-	-	-	-	-	-	-	-	-	-	-	-	-	-	-
岩手県	-	-	-	-	-	-	-	-	-	-	-	-	-	-	-	-	-	-
宮城県	-	-	-	-	-	-	-	-	-	-	-	-	-	-	-	-	-	-
秋田県	-	-	-	-	-	-	-	-	-	-	-	-	-	-	-	-	-	-
山形県	-	-	-	-	-	-	-	-	-	-	-	-	-	-	-	-	-	-
福島県	-	-	-	-	-	-	-	-	-	-	-	-	-	-	-	-	-	-
茨城県	-	-	-	-	-	-	-	-	-	-	-	-	-	-	-	-	-	-
栃木県	-	-	-	-	-	-	-	-	-	-	-	-	-	-	-	-	-	-
群馬県	-	-	-	-	-	-	-	-	-	-	-	-	-	-	-	-	-	-
埼玉県	-	-	-	-	-	-	-	-	-	-	-	-	1	-	-	-	-	-
千葉県	-	-	-	-	-	-	-	-	-	-	-	-	-	-	-	-	-	-
東京都	-	-	-	-	-	-	-	-	1	-	-	-	-	-	-	-	-	-
神奈川県	-	-	-	-	-	-	-	-	-	-	-	-	-	-	-	-	-	-
新潟県	-	-	-	-	-	-	-	-	-	-	-	-	-	-	-	-	-	-
富山県	-	-	-	-	-	-	-	-	-	-	-	-	-	-	-	-	-	-
石川県	-	-	-	-	-	-	-	-	-	-	-	-	-	-	-	-	-	-
福井県	-	-	-	-	-	-	-	-	-	-	-	-	-	-	-	-	-	-
山梨県	-	-	-	-	-	-	-	-	-	-	-	-	-	-	-	-	-	-
長野県	-	-	-	-	-	-	-	-	-	-	-	-	-	-	-	-	-	-
岐阜県	-	-	-	-	-	-	-	-	-	-	-	-	-	-	-	-	-	-
静岡県	-	-	-	-	-	-	-	-	1	-	-	-	-	-	-	-	-	-
愛知県	-	-	-	-	-	-	1	-	-	-	-	-	-	-	-	-	-	-
三重県	-	-	-	-	-	-	-	-	-	-	-	-	-	-	-	-	-	-
滋賀県	-	-	-	-	-	-	-	-	-	-	-	-	-	-	-	-	-	-
京都府	-	-	-	-	-	-	-	-	-	-	-	-	-	-	2	-	-	-
大阪府	-	-	-	-	-	-	-	-	-	-	-	-	-	-	-	-	-	-
兵庫県	-	-	-	-	-	-	-	-	-	-	-	-	-	-	-	-	-	-
奈良県	-	-	-	-	-	-	-	-	-	-	-	-	-	-	-	-	-	-
和歌山県	-	-	-	-	-	-	-	-	-	-	-	-	-	-	4	-	-	-
鳥取県	-	-	-	-	-	-	-	-	-	-	-	-	-	-	2	-	-	-
島根県	-	-	-	-	-	-	-	-	-	-	-	-	-	-	-	-	-	-
岡山県	-	-	-	-	-	-	-	-	-	-	-	-	1	5	-	-	-	-
広島県	-	-	-	-	-	-	-	-	-	-	-	-	-	-	7	-	-	-
山口県	-	-	-	-	-	-	-	-	-	-	-	-	-	-	4	-	-	-
徳島県	-	-	-	-	-	-	-	-	-	-	-	-	-	-	-	-	-	-
香川県	-	-	-	-	-	-	-	-	-	-	-	-	-	-	1	-	-	-
愛媛県	-	-	-	-	-	-	-	-	-	-	-	-	-	-	2	-	-	-
高知県	-	-	-	-	-	-	-	-	-	-	-	-	1	4	-	-	-	-
福岡県	-	-	-	-	-	-	-	-	-	-	-	-	-	-	1	-	-	-
佐賀県	-	-	-	-	-	-	-	-	-	-	-	-	-	-	3	-	-	-
長崎県	-	-	-	-	-	-	-	-	-	-	-	-	-	-	4	-	-	-
熊本県	-	-	-	-	-	-	-	-	-	-	-	-	-	-	2	-	-	-
大分県	-	-	-	-	-	-	-	-	1	-	-	-	-	2	6	-	-	-
宮崎県	-	-	-	-	-	-	-	-	-	-	-	-	-	-	3	-	-	-
鹿児島県	-	-	-	-	-	-	-	-	-	-	-	-	-	-	3	-	-	-
沖縄県	-	-	-	-	-	-	-	-	-	-	-	-	-	-	-	-	-	-

*鳥インフルエンザ(H5N1及びH7N9)を除く。

報告数・累積報告数, 疾病・都道府県別

2020年第36週

	西部ウマ脳炎		ダニ媒介脳炎		炭 疽		チクングニア熱		つつが虫病		デング熱		東部ウマ脳炎		鳥インフルエンザ*		ニパウイルス感染症	
	報告数	累積	報告数	累積	報告数	累積	報告数	累積	報告数	累積	報告数	累積	報告数	累積	報告数	累積	報告数	累積
総 数	-	-	-	-	-	-	3	-	111	-	41	-	-	-	-	-	-	-
北海道	-	-	-	-	-	-	-	-	-	-	-	-	-	-	-	-	-	-
青森県	-	-	-	-	-	-	-	-	17	-	-	-	-	-	-	-	-	-
岩手県	-	-	-	-	-	-	-	-	2	-	-	-	-	-	-	-	-	-
宮城県	-	-	-	-	-	-	-	-	-	-	-	-	-	-	-	-	-	-
秋田県	-	-	-	-	-	-	-	-	8	-	-	-	-	-	-	-	-	-
山形県	-	-	-	-	-	-	-	-	4	-	-	-	-	-	-	-	-	-
福島県	-	-	-	-	-	-	-	-	5	-	-	-	-	-	-	-	-	-
茨城県	-	-	-	-	-	-	-	-	3	-	-	-	-	-	-	-	-	-
栃木県	-	-	-	-	-	-	-	-	2	-	-	-	-	-	-	-	-	-
群馬県	-	-	-	-	-	-	-	-	-	-	-	-	-	-	-	-	-	-
埼玉県	-	-	-	-	-	-	-	-	-	-	2	-	-	-	-	-	-	-
千葉県	-	-	-	-	-	-	-	-	10	-	7	-	-	-	-	-	-	-
東京都	-	-	-	-	-	-	-	-	6	-	12	-	-	-	-	-	-	-
神奈川県	-	-	-	-	-	-	-	-	2	-	1	-	-	-	-	-	-	-
新潟県	-	-	-	-	-	-	-	-	4	-	-	-	-	-	-	-	-	-
富山県	-	-	-	-	-	-	-	-	-	-	1	-	-	-	-	-	-	-
石川県	-	-	-	-	-	-	-	-	-	-	1	-	-	-	-	-	-	-
福井県	-	-	-	-	-	-	-	-	-	-	-	-	-	-	-	-	-	-
山梨県	-	-	-	-	-	-	-	-	-	-	-	-	-	-	-	-	-	-
長野県	-	-	-	-	-	-	-	-	6	-	-	-	-	-	-	-	-	-
岐阜県	-	-	-	-	-	-	-	-	-	-	-	-	-	-	-	-	-	-
静岡県	-	-	-	-	-	-	-	-	-	-	2	-	-	-	-	-	-	-
愛知県	-	-	-	-	-	-	1	-	3	-	4	-	-	-	-	-	-	-
三重県	-	-	-	-	-	-	-	-	1	-	-	-	-	-	-	-	-	-
滋賀県	-	-	-	-	-	-	-	-	-	-	-	-	-	-	-	-	-	-
京都府	-	-	-	-	-	-	-	-	-	-	-	-	-	-	-	-	-	-
大阪府	-	-	-	-	-	-	-	-	-	-	4	-	-	-	-	-	-	-
兵庫県	-	-	-	-	-	-	-	-	-	-	2	-	-	-	-	-	-	-
奈良県	-	-	-	-	-	-	-	-	-	-	-	-	-	-	-	-	-	-
和歌山県	-	-	-	-	-	-	-	-	1	-	-	-	-	-	-	-	-	-
鳥取県	-	-	-	-	-	-	-	-	-	-	-	-	-	-	-	-	-	-
島根県	-	-	-	-	-	-	-	-	3	-	-	-	-	-	-	-	-	-
岡山県	-	-	-	-	-	-	-	-	1	-	-	-	-	-	-	-	-	-
広島県	-	-	-	-	-	-	-	-	1	-	1	-	-	-	-	-	-	-
山口県	-	-	-	-	-	-	-	-	-	-	-	-	-	-	-	-	-	-
徳島県	-	-	-	-	-	-	-	-	-	-	-	-	-	-	-	-	-	-
香川県	-	-	-	-	-	-	-	-	-	-	-	-	-	-	-	-	-	-
愛媛県	-	-	-	-	-	-	-	-	-	-	-	-	-	-	-	-	-	-
高知県	-	-	-	-	-	-	-	-	-	-	-	-	-	-	-	-	-	-
福岡県	-	-	-	-	-	-	-	-	-	-	1	-	-	-	-	-	-	-
佐賀県	-	-	-	-	-	-	-	-	-	-	-	-	-	-	-	-	-	-
長崎県	-	-	-	-	-	-	-	-	-	-	1	-	-	-	-	-	-	-
熊本県	-	-	-	-	-	-	1	-	-	-	2	-	-	-	-	-	-	-
大分県	-	-	-	-	-	-	-	-	-	-	-	-	-	-	-	-	-	-
宮崎県	-	-	-	-	-	-	-	-	7	-	-	-	-	-	-	-	-	-
鹿児島県	-	-	-	-	-	-	-	-	24	-	-	-	-	-	-	-	-	-
沖縄県	-	-	-	-	-	-	1	-	1	-	-	-	-	-	-	-	-	-

報告数・累積報告数, 疾病・都道府県別

2020年第36週

	日本紅斑熱		日本脳炎		ハンタウイルス 肺症候群		Bウイルス病		鼻 疽		プルセラ症		ベネズエラ ウマ脳炎		ヘンドラウイルス 感 染 症		発しんチフス	
	報告数	累積	報告数	累積	報告数	累積	報告数	累積	報告数	累積	報告数	累積	報告数	累積	報告数	累積	報告数	累積
総 数	12	208	-	2	-	-	-	-	-	-	1	-	-	-	-	-	-	-
北海道	-	-	-	-	-	-	-	-	-	-	-	-	-	-	-	-	-	-
青森県	-	-	-	-	-	-	-	-	-	-	-	-	-	-	-	-	-	-
岩手県	-	-	-	-	-	-	-	-	-	-	-	-	-	-	-	-	-	-
宮城県	-	-	-	-	-	-	-	-	-	-	-	-	-	-	-	-	-	-
秋田県	-	-	-	-	-	-	-	-	-	-	-	-	-	-	-	-	-	-
山形県	-	-	-	-	-	-	-	-	-	-	-	-	-	-	-	-	-	-
福島県	-	-	-	-	-	-	-	-	-	-	-	-	-	-	-	-	-	-
茨城県	-	-	-	-	-	-	-	-	-	-	-	-	-	-	-	-	-	-
栃木県	-	-	-	-	-	-	-	-	-	-	-	-	-	-	-	-	-	-
群馬県	-	-	-	-	-	-	-	-	-	-	-	-	-	-	-	-	-	-
埼玉県	-	-	-	-	-	-	-	-	-	-	-	-	-	-	-	-	-	-
千葉県	1	8	-	-	-	-	-	-	-	-	-	-	-	-	-	-	-	-
東京都	-	-	-	-	-	-	-	-	-	-	-	-	-	-	-	-	-	-
神奈川県	-	-	-	-	-	-	-	-	-	-	-	-	-	-	-	-	-	-
新潟県	-	-	-	-	-	-	-	-	-	-	-	-	-	-	-	-	-	-
富山県	-	-	-	-	-	-	-	-	-	-	-	-	-	-	-	-	-	-
石川県	-	1	-	-	-	-	-	-	-	-	-	-	-	-	-	-	-	-
福井県	-	1	-	-	-	-	-	-	-	-	-	-	-	-	-	-	-	-
山梨県	-	-	-	-	-	-	-	-	-	-	-	-	-	-	-	-	-	-
長野県	-	-	-	-	-	-	-	-	-	-	-	-	-	-	-	-	-	-
岐阜県	-	-	-	-	-	-	-	-	-	-	-	-	-	-	-	-	-	-
静岡県	-	5	-	-	-	-	-	-	-	-	-	-	-	-	-	-	-	-
愛知県	-	1	-	-	-	-	-	-	-	-	-	-	-	-	-	-	-	-
三重県	2	32	-	-	-	-	-	-	-	-	-	-	-	-	-	-	-	-
滋賀県	-	1	-	-	-	-	-	-	-	-	-	-	-	-	-	-	-	-
京都府	1	6	-	-	-	-	-	-	-	-	-	-	-	-	-	-	-	-
大阪府	2	7	-	-	-	-	-	-	-	-	1	-	-	-	-	-	-	-
兵庫県	-	4	-	-	-	-	-	-	-	-	-	-	-	-	-	-	-	-
奈良県	-	1	-	-	-	-	-	-	-	-	-	-	-	-	-	-	-	-
和歌山県	-	15	-	2	-	-	-	-	-	-	-	-	-	-	-	-	-	-
鳥取県	-	2	-	-	-	-	-	-	-	-	-	-	-	-	-	-	-	-
島根県	2	9	-	-	-	-	-	-	-	-	-	-	-	-	-	-	-	-
岡山県	-	7	-	-	-	-	-	-	-	-	-	-	-	-	-	-	-	-
広島県	3	50	-	-	-	-	-	-	-	-	-	-	-	-	-	-	-	-
山口県	-	2	-	-	-	-	-	-	-	-	-	-	-	-	-	-	-	-
徳島県	-	5	-	-	-	-	-	-	-	-	-	-	-	-	-	-	-	-
香川県	-	2	-	-	-	-	-	-	-	-	-	-	-	-	-	-	-	-
愛媛県	1	4	-	-	-	-	-	-	-	-	-	-	-	-	-	-	-	-
高知県	-	21	-	-	-	-	-	-	-	-	-	-	-	-	-	-	-	-
福岡県	-	-	-	-	-	-	-	-	-	-	-	-	-	-	-	-	-	-
佐賀県	-	5	-	-	-	-	-	-	-	-	-	-	-	-	-	-	-	-
長崎県	-	5	-	-	-	-	-	-	-	-	-	-	-	-	-	-	-	-
熊本県	-	5	-	-	-	-	-	-	-	-	-	-	-	-	-	-	-	-
大分県	-	-	-	-	-	-	-	-	-	-	-	-	-	-	-	-	-	-
宮崎県	-	4	-	-	-	-	-	-	-	-	-	-	-	-	-	-	-	-
鹿児島県	-	5	-	-	-	-	-	-	-	-	-	-	-	-	-	-	-	-
沖縄県	-	-	-	-	-	-	-	-	-	-	-	-	-	-	-	-	-	-

報告数・累積報告数, 疾病・都道府県別

2020年第36週

	ボツリヌス症		マラリア		野 兎 病		ライム病		リッサウイルス感染症		リフトバレー熱		類 鼻 疽		レジオネラ症		レプトスピラ症	
	報告数	累積	報告数	累積	報告数	累積	報告数	累積	報告数	累積	報告数	累積	報告数	累積	報告数	累積	報告数	累積
総 数	-	4	-	18	-	-	-	19	-	-	-	-	-	-	27	1334	-	3
北海道	-	-	-	-	-	-	-	16	-	-	-	-	-	-	-	32	-	-
青森県	-	-	-	-	-	-	-	-	-	-	-	-	-	-	-	13	-	-
岩手県	-	-	-	-	-	-	-	-	-	-	-	-	-	-	-	11	-	1
宮城県	-	-	-	-	-	-	-	-	-	-	-	-	-	-	1	37	-	-
秋田県	-	-	-	-	-	-	-	-	-	-	-	-	-	-	1	8	-	-
山形県	-	-	-	-	-	-	-	-	-	-	-	-	-	-	1	21	-	-
福島県	-	-	-	-	-	-	-	-	-	-	-	-	-	-	3	28	-	-
茨城県	-	-	-	-	-	-	-	-	-	-	-	-	-	-	-	36	-	-
栃木県	-	-	-	-	-	-	-	-	-	-	-	-	-	-	1	44	-	-
群馬県	-	-	-	1	-	-	-	-	-	-	-	-	-	-	-	23	-	-
埼玉県	-	-	-	-	-	-	-	-	-	-	-	-	-	-	1	66	-	-
千葉県	-	-	-	3	-	-	-	-	-	-	-	-	-	-	-	60	-	-
東京都	-	1	-	5	-	-	-	1	-	-	-	-	-	-	2	93	-	1
神奈川県	-	-	-	3	-	-	-	-	-	-	-	-	-	-	1	70	-	-
新潟県	-	-	-	-	-	-	-	-	-	-	-	-	-	-	-	27	-	-
富山県	-	-	-	-	-	-	-	-	-	-	-	-	-	-	1	27	-	-
石川県	-	-	-	-	-	-	-	-	-	-	-	-	-	-	1	15	-	-
福井県	-	-	-	-	-	-	-	-	-	-	-	-	-	-	-	17	-	-
山梨県	-	-	-	-	-	-	-	-	-	-	-	-	-	-	2	16	-	-
長野県	-	-	-	-	-	-	-	-	-	-	-	-	-	-	-	44	-	-
岐阜県	-	-	-	-	-	-	-	1	-	-	-	-	-	-	2	27	-	-
静岡県	-	-	-	1	-	-	-	-	-	-	-	-	-	-	1	49	-	-
愛知県	-	-	-	-	-	-	-	-	-	-	-	-	-	-	3	77	-	-
三重県	-	-	-	-	-	-	-	-	-	-	-	-	-	-	-	14	-	-
滋賀県	-	-	-	-	-	-	-	-	-	-	-	-	-	-	-	22	-	-
京都府	-	-	-	1	-	-	-	-	-	-	-	-	-	-	1	23	-	-
大阪府	-	2	-	3	-	-	-	-	-	-	-	-	-	-	1	72	-	-
兵庫県	-	-	-	-	-	-	-	-	-	-	-	-	-	-	1	68	-	-
奈良県	-	-	-	-	-	-	-	1	-	-	-	-	-	-	-	14	-	-
和歌山県	-	-	-	-	-	-	-	-	-	-	-	-	-	-	-	10	-	-
鳥取県	-	-	-	-	-	-	-	-	-	-	-	-	-	-	-	5	-	-
島根県	-	-	-	-	-	-	-	-	-	-	-	-	-	-	-	8	-	1
岡山県	-	-	-	-	-	-	-	-	-	-	-	-	-	-	1	62	-	-
広島県	-	-	-	-	-	-	-	-	-	-	-	-	-	-	-	30	-	-
山口県	-	-	-	-	-	-	-	-	-	-	-	-	-	-	-	21	-	-
徳島県	-	-	-	-	-	-	-	-	-	-	-	-	-	-	-	15	-	-
香川県	-	-	-	-	-	-	-	-	-	-	-	-	-	-	-	10	-	-
愛媛県	-	-	-	-	-	-	-	-	-	-	-	-	-	-	-	11	-	-
高知県	-	-	-	-	-	-	-	-	-	-	-	-	-	-	-	7	-	-
福岡県	-	1	-	1	-	-	-	-	-	-	-	-	-	-	-	38	-	-
佐賀県	-	-	-	-	-	-	-	-	-	-	-	-	-	-	-	-	-	-
長崎県	-	-	-	-	-	-	-	-	-	-	-	-	-	-	-	13	-	-
熊本県	-	-	-	-	-	-	-	-	-	-	-	-	-	-	1	23	-	-
大分県	-	-	-	-	-	-	-	-	-	-	-	-	-	-	-	10	-	-
宮崎県	-	-	-	-	-	-	-	-	-	-	-	-	-	-	-	6	-	-
鹿児島県	-	-	-	-	-	-	-	-	-	-	-	-	-	-	1	8	-	-
沖縄県	-	-	-	-	-	-	-	-	-	-	-	-	-	-	-	3	-	-

*E型肝炎及びA型肝炎を除く。

**2014年9月19日より届出対象疾患となりました。

***急性灰白髄炎を除く。2018年5月1日より届出対象疾患となりました。

****ウエストナイル脳炎、西部ウマ脳炎、ダニ媒介脳炎、東部ウマ脳炎、日本脳炎、ベネズエラウマ脳炎及びリフトバレー熱を除く。

報告数・累積報告数、疾病・都道府県別

2020年 第36週

	ロッキー山 紅斑熱		アメーバ赤痢		ウイルス性肝炎*		カルバペネム耐性 腸内細菌科細菌感染症**		急性弛緩性 麻痺***		急性脳炎****		クリプト スポリジウム症		クロイツフェルト ・ヤコブ病		劇症型溶血性 レンサ球菌感染症	
	報告数	累積	報告数	累積	報告数	累積	報告数	累積	報告数	累積	報告数	累積	報告数	累積	報告数	累積	報告数	累積
総 数	-	-	7	415	2	173	29	1199	-	27	4	382	-	5	2	101	11	549
北海道	-	-	-	7	-	2	1	50	-	-	-	11	-	3	-	4	1	25
青森県	-	-	-	1	-	-	-	28	-	1	-	4	-	-	-	1	-	3
岩手県	-	-	-	4	-	2	-	7	-	-	-	-	-	-	-	2	-	7
宮城県	-	-	-	7	-	1	1	17	-	-	-	2	-	-	-	-	-	12
秋田県	-	-	-	-	-	2	-	10	-	-	-	4	-	-	-	1	-	4
山形県	-	-	-	7	-	2	-	3	-	-	-	1	-	-	-	2	-	13
福島県	-	-	-	3	-	1	2	26	-	-	-	5	-	-	-	2	-	7
茨城県	-	-	-	7	-	7	-	37	-	1	-	20	-	-	-	2	-	5
栃木県	-	-	-	4	-	2	1	9	-	2	-	7	-	-	-	-	-	7
群馬県	-	-	-	8	-	4	-	13	-	-	-	5	-	-	-	5	-	4
埼玉県	-	-	-	22	-	6	1	52	-	2	-	22	-	-	-	2	2	24
千葉県	-	-	-	24	-	7	2	42	-	1	1	36	-	-	-	4	1	28
東京都	-	-	1	78	2	45	2	98	-	2	-	24	-	-	-	11	1	74
神奈川県	-	-	1	34	-	13	-	75	-	1	-	25	-	-	-	3	-	33
新潟県	-	-	-	2	-	2	1	31	-	-	1	7	-	-	-	1	-	9
富山県	-	-	1	4	-	1	-	10	-	-	-	4	-	-	-	-	-	7
石川県	-	-	1	4	-	2	-	10	-	-	-	2	-	-	-	2	-	6
福井県	-	-	-	-	-	2	-	13	-	-	-	1	-	-	-	-	1	4
山梨県	-	-	-	-	-	-	1	2	-	-	-	-	-	-	-	-	-	1
長野県	-	-	-	6	-	3	1	23	-	-	-	23	-	-	1	5	-	12
岐阜県	-	-	-	7	-	1	1	13	-	2	-	1	-	-	-	2	-	8
静岡県	-	-	-	10	-	5	1	29	-	-	-	15	-	-	-	3	-	12
愛知県	-	-	3	24	-	9	6	85	-	1	-	26	-	-	-	7	-	36
三重県	-	-	-	3	-	1	1	15	-	-	-	10	-	-	-	-	-	14
滋賀県	-	-	-	3	-	1	-	12	-	-	-	7	-	-	-	-	-	9
京都府	-	-	-	8	-	1	-	21	-	-	-	7	-	-	-	1	1	9
大阪府	-	-	-	36	-	16	1	93	-	2	-	16	-	1	-	5	1	34
兵庫県	-	-	-	17	-	2	2	59	-	1	-	15	-	-	-	3	2	31
奈良県	-	-	-	7	-	-	-	22	-	-	-	2	-	-	-	2	-	7
和歌山県	-	-	-	1	-	1	-	9	-	-	-	1	-	-	-	1	-	7
鳥取県	-	-	-	4	-	-	-	4	-	-	-	6	-	-	-	-	-	5
島根県	-	-	-	2	-	-	-	21	-	-	-	1	-	-	-	1	-	1
岡山県	-	-	-	14	-	8	-	18	-	1	-	6	-	-	-	1	-	5
広島県	-	-	-	7	-	1	-	33	-	-	-	7	-	-	-	4	-	14
山口県	-	-	-	3	-	-	-	16	-	1	-	8	-	-	-	1	-	5
徳島県	-	-	-	1	-	1	-	6	-	-	-	-	-	-	-	2	-	2
香川県	-	-	-	4	-	2	-	8	-	2	-	3	-	-	-	1	-	1
愛媛県	-	-	-	3	-	2	1	14	-	1	-	5	-	-	-	4	-	7
高知県	-	-	-	-	-	2	-	7	-	-	-	1	-	-	-	2	-	2
福岡県	-	-	-	10	-	13	2	79	-	2	1	18	-	1	-	3	-	24
佐賀県	-	-	-	6	-	-	-	9	-	-	-	2	-	-	-	1	-	6
長崎県	-	-	-	3	-	-	-	24	-	-	-	3	-	-	-	2	-	3
熊本県	-	-	-	6	-	-	1	16	-	1	-	-	-	-	-	3	1	5
大分県	-	-	-	3	-	1	-	7	-	-	-	8	-	-	-	-	-	2
宮崎県	-	-	-	5	-	1	-	1	-	-	-	1	-	-	-	2	-	6
鹿児島県	-	-	-	3	-	1	-	13	-	3	1	10	-	-	1	3	-	7
沖縄県	-	-	-	3	-	-	-	9	-	-	-	-	-	-	-	-	-	2

*2013年4月1日より届出対象疾患となりました。
 **2014年9月19日より届出対象疾患となりました。

報告数・累積報告数, 疾病・都道府県別

2020年第36週

	後天性免疫不全 症候群		ジアルジア症		侵襲性インフル エンザ菌感染症*		侵襲性髄膜炎菌 感染症*		侵襲性肺炎球菌 感染症*		水痘** (入院例に限る)		先天性風しん 症候群		梅毒		播種性 クリプトコックス症**	
	報告数	累積	報告数	累積	報告数	累積	報告数	累積	報告数	累積	報告数	累積	報告数	累積	報告数	累積	報告数	累積
総数	11	702	-	18	4	196	1	13	7	1174	1	245	-	1	67	3864	3	100
北海道	-	13	-	-	-	5	-	1	-	37	-	16	-	-	1	87	-	1
青森県	-	1	-	-	-	1	-	-	-	8	-	2	-	-	-	9	-	-
岩手県	-	2	-	-	-	2	-	-	-	10	-	3	-	-	-	6	-	-
宮城県	-	4	-	-	-	2	-	-	-	23	-	1	-	-	-	42	-	1
秋田県	-	1	-	-	-	-	-	-	-	9	-	8	-	-	2	49	-	1
山形県	-	3	-	-	-	-	-	-	-	20	-	3	-	-	-	8	-	-
福島県	-	3	-	-	-	1	-	-	-	14	-	2	-	1	3	52	-	2
茨城県	-	13	-	1	-	2	-	-	-	20	-	-	-	-	-	56	-	1
栃木県	-	8	-	-	-	2	-	-	-	19	-	3	-	-	1	51	1	4
群馬県	-	8	-	1	-	-	-	-	-	14	-	4	-	-	2	37	-	1
埼玉県	1	22	-	-	-	9	-	2	-	46	1	10	-	-	4	94	-	8
千葉県	1	23	-	1	1	8	-	-	-	50	-	9	-	-	2	85	-	2
東京都	6	249	-	4	-	20	-	2	1	112	-	32	-	-	21	1028	1	13
神奈川県	-	42	-	2	-	17	-	-	1	73	-	19	-	-	2	134	-	3
新潟県	-	2	-	-	-	2	-	-	-	24	-	1	-	-	-	17	-	2
富山県	-	1	-	-	-	-	-	-	-	9	-	7	-	-	1	18	-	-
石川県	-	6	-	-	1	1	-	-	-	12	-	1	-	-	-	14	-	2
福井県	-	2	-	-	-	1	-	-	-	8	-	3	-	-	-	9	-	2
山梨県	1	6	-	-	-	1	-	-	-	7	-	2	-	-	-	3	-	-
長野県	-	5	-	-	-	4	-	-	1	12	-	3	-	-	1	25	-	7
岐阜県	-	13	-	-	-	12	-	-	1	23	-	6	-	-	-	43	-	3
静岡県	-	9	-	-	-	1	1	1	-	24	-	13	-	-	1	75	-	1
愛知県	-	55	-	1	-	21	-	2	1	96	-	15	-	-	6	215	1	10
三重県	-	5	-	1	-	-	-	-	-	14	-	2	-	-	-	34	-	2
滋賀県	-	5	-	-	-	3	-	-	-	9	-	2	-	-	-	24	-	1
京都府	-	6	-	-	-	4	-	-	-	32	-	2	-	-	-	64	-	1
大阪府	-	64	-	4	1	23	-	2	-	84	-	7	-	-	6	624	-	3
兵庫県	-	33	-	1	-	3	-	1	-	62	-	14	-	-	1	167	-	3
奈良県	-	1	-	-	1	5	-	-	-	13	-	4	-	-	-	31	-	3
和歌山県	-	1	-	-	-	3	-	-	-	7	-	3	-	-	-	16	-	1
鳥取県	-	-	-	-	-	-	-	1	-	9	-	3	-	-	-	24	-	2
島根県	-	1	-	-	-	-	-	-	-	14	-	1	-	-	-	10	-	-
岡山県	-	10	-	-	-	1	-	-	-	11	-	3	-	-	2	115	-	2
広島県	-	7	-	-	-	2	-	-	-	23	-	2	-	-	-	72	-	1
山口県	-	4	-	-	-	4	-	-	-	11	-	-	-	-	-	14	-	1
徳島県	-	2	-	-	-	4	-	1	1	7	-	3	-	-	-	14	-	-
香川県	-	2	-	1	-	1	-	-	-	16	-	1	-	-	-	46	-	-
愛媛県	-	3	-	-	-	1	-	-	-	9	-	1	-	-	3	46	-	1
高知県	-	4	-	-	-	1	-	-	-	10	-	3	-	-	-	14	-	-
福岡県	-	26	-	-	-	11	-	-	-	59	-	12	-	-	3	207	-	5
佐賀県	1	6	-	-	-	-	-	-	-	8	-	2	-	-	1	8	-	-
長崎県	-	-	-	-	-	1	-	-	-	20	-	-	-	-	-	13	-	2
熊本県	-	4	-	-	-	2	-	-	1	18	-	3	-	-	3	88	-	2
大分県	-	6	-	-	-	1	-	-	-	4	-	5	-	-	-	20	-	2
宮崎県	-	4	-	-	-	2	-	-	-	9	-	6	-	-	1	14	-	2
鹿児島県	1	9	-	-	-	2	-	-	-	22	-	3	-	-	-	31	-	2
沖縄県	-	8	-	1	-	10	-	-	-	33	-	-	-	-	-	11	-	-

*2018年1月1日より届出対象疾患となりました。
 **2014年9月19日より届出対象疾患となりました。

報告数・累積報告数, 疾病・都道府県別

2020年第36週

	破傷風		バンコマイシン耐性 黄色ブドウ球菌感染症		バンコマイシン耐性 腸球菌感染症		百日咳*		風しん		麻しん		薬剤耐性アシネト バクター感染症**	
	報告数	累積	報告数	累積	報告数	累積	報告数	累積	報告数	累積	報告数	累積	報告数	累積
総数	3	72	-	-	1	91	12	2683	1	89	-	12	-	9
北海道	-	2	-	-	-	1	-	143	-	2	-	-	-	1
青森県	-	-	-	-	-	1	-	15	-	-	-	-	-	-
岩手県	-	-	-	-	-	-	-	23	-	-	-	-	-	-
宮城県	-	1	-	-	-	1	-	43	-	-	-	-	-	1
秋田県	-	1	-	-	-	-	-	9	-	-	-	-	-	-
山形県	-	-	-	-	-	1	-	6	-	1	-	-	-	-
福島県	-	1	-	-	-	-	-	38	-	-	-	-	-	-
茨城県	-	3	-	-	-	-	-	56	-	1	-	-	-	-
栃木県	-	5	-	-	-	1	-	40	-	1	-	-	-	-
群馬県	-	2	-	-	-	2	-	74	-	-	-	-	-	-
埼玉県	-	4	-	-	-	1	1	93	-	4	-	-	-	-
千葉県	-	3	-	-	-	4	-	76	-	6	-	-	-	1
東京都	-	5	-	-	-	6	2	235	-	22	-	2	-	-
神奈川県	-	4	-	-	-	5	1	70	1	8	-	1	-	-
新潟県	-	-	-	-	-	1	-	170	-	1	-	-	-	-
富山県	-	2	-	-	-	-	-	26	-	-	-	-	-	-
石川県	-	1	-	-	-	-	-	21	-	-	-	-	-	-
福井県	-	-	-	-	-	-	-	4	-	-	-	-	-	-
山梨県	-	-	-	-	-	-	-	10	-	-	-	-	-	-
長野県	1	1	-	-	-	-	2	64	-	3	-	-	-	-
岐阜県	1	2	-	-	-	-	-	45	-	1	-	-	-	-
静岡県	-	3	-	-	-	18	-	145	-	2	-	1	-	-
愛知県	-	3	-	-	-	1	-	156	-	8	-	2	-	-
三重県	-	1	-	-	-	-	-	21	-	4	-	-	-	-
滋賀県	-	-	-	-	-	-	-	24	-	1	-	1	-	-
京都府	-	1	-	-	-	4	-	28	-	-	-	1	-	-
大阪府	-	-	-	-	-	14	-	102	-	6	-	1	-	1
兵庫県	-	-	-	-	-	-	-	122	-	7	-	1	-	-
奈良県	-	1	-	-	-	7	-	8	-	1	-	-	-	-
和歌山県	-	-	-	-	-	6	-	29	-	-	-	-	-	-
鳥取県	-	-	-	-	-	-	-	12	-	-	-	-	-	1
島根県	1	4	-	-	-	-	-	1	-	-	-	-	-	-
岡山県	-	3	-	-	-	-	-	84	-	1	-	-	-	-
広島県	-	2	-	-	1	4	-	67	-	1	-	1	-	-
山口県	-	1	-	-	-	-	-	23	-	1	-	-	-	1
徳島県	-	1	-	-	-	1	-	3	-	-	-	-	-	-
香川県	-	1	-	-	-	-	-	8	-	1	-	-	-	-
愛媛県	-	1	-	-	-	-	-	40	-	1	-	-	-	-
高知県	-	2	-	-	-	-	-	32	-	-	-	-	-	-
福岡県	-	1	-	-	-	7	3	109	-	3	-	1	-	1
佐賀県	-	-	-	-	-	-	-	18	-	1	-	-	-	-
長崎県	-	1	-	-	-	-	-	19	-	-	-	-	-	1
熊本県	-	3	-	-	-	-	2	118	-	-	-	-	-	-
大分県	-	-	-	-	-	3	-	111	-	-	-	-	-	-
宮崎県	-	4	-	-	-	-	-	37	-	-	-	-	-	1
鹿児島県	-	2	-	-	-	-	1	83	-	1	-	-	-	-
沖縄県	-	-	-	-	-	2	-	22	-	-	-	-	-	-

注) 百日咳は2018年1月1日より全数把握対象疾患に変更となりました。
 *鳥インフルエンザ及び新型インフルエンザ等感染症を除く。
 **2018年第9週より定点当たり報告数の表示が開始されました。

報告数・定点当たり報告数, 疾病・都道府県別

2020年第36週

	インフルエンザ*		RSウイルス感染症**		咽頭結膜熱		A群溶血性レンサ球菌咽頭炎		感染性胃腸炎		水痘		手足口病		伝染性紅斑		突発性発しん	
	報告数	定点当り	報告数	定点当り	報告数	定点当り	報告数	定点当り	報告数	定点当り	報告数	定点当り	報告数	定点当り	報告数	定点当り	報告数	定点当り
総数	3	0.00	177	0.06	552	0.17	1833	0.58	6148	1.94	302	0.10	485	0.15	32	0.01	1611	0.51
北海道	-	-	1	0.01	36	0.26	107	0.77	107	0.77	10	0.07	9	0.06	-	-	51	0.37
青森県	-	-	-	-	5	0.12	16	0.38	74	1.76	5	0.12	8	0.19	1	0.02	16	0.38
岩手県	-	-	3	0.07	7	0.17	64	1.56	94	2.29	9	0.22	6	0.15	-	-	24	0.59
宮城県	-	-	-	-	13	0.22	26	0.45	89	1.53	6	0.10	4	0.07	-	-	42	0.72
秋田県	-	-	-	-	-	-	14	0.40	36	1.03	5	0.14	9	0.26	-	-	10	0.29
山形県	-	-	-	-	7	0.24	29	1.00	44	1.52	3	0.10	-	-	-	-	23	0.79
福島県	-	-	5	0.10	10	0.20	47	0.94	52	1.04	9	0.18	6	0.12	1	0.02	40	0.80
茨城県	-	-	-	-	11	0.15	31	0.41	151	2.01	9	0.12	8	0.11	1	0.01	26	0.35
栃木県	-	-	-	-	-	-	11	0.23	39	0.81	3	0.06	5	0.10	1	0.02	31	0.65
群馬県	-	-	-	-	11	0.21	13	0.25	88	1.66	5	0.09	5	0.09	-	-	26	0.49
埼玉県	-	-	-	-	44	0.27	113	0.70	393	2.44	14	0.09	12	0.07	2	0.01	87	0.54
千葉県	-	-	-	-	18	0.14	70	0.53	218	1.66	10	0.08	14	0.11	4	0.03	64	0.49
東京都	-	-	-	-	24	0.09	94	0.37	598	2.33	23	0.09	27	0.11	3	0.01	143	0.56
神奈川県	-	-	3	0.01	21	0.09	81	0.36	402	1.76	16	0.07	22	0.10	1	0.00	121	0.53
新潟県	-	-	-	-	25	0.44	53	0.93	81	1.42	7	0.12	17	0.30	1	0.02	35	0.61
富山県	-	-	-	-	6	0.21	20	0.69	75	2.59	-	-	1	0.03	-	-	9	0.31
石川県	-	-	-	-	5	0.17	12	0.41	91	3.14	3	0.10	5	0.17	-	-	18	0.62
福井県	-	-	-	-	7	0.30	14	0.61	38	1.65	1	0.04	-	-	-	-	12	0.52
山梨県	-	-	-	-	-	-	6	0.25	50	2.08	2	0.08	3	0.13	-	-	6	0.25
長野県	-	-	-	-	7	0.13	13	0.24	128	2.37	5	0.09	3	0.06	2	0.04	29	0.54
岐阜県	1	0.01	-	-	8	0.15	19	0.36	48	0.91	3	0.06	2	0.04	1	0.02	20	0.38
静岡県	-	-	-	-	16	0.18	31	0.35	160	1.80	8	0.09	5	0.06	-	-	42	0.47
愛知県	-	-	3	0.02	11	0.06	65	0.36	276	1.52	21	0.12	7	0.04	2	0.01	60	0.33
三重県	-	-	-	-	3	0.07	14	0.31	74	1.64	5	0.11	1	0.02	-	-	32	0.71
滋賀県	-	-	-	-	3	0.08	15	0.42	76	2.11	-	-	4	0.11	-	-	8	0.22
京都府	-	-	-	-	19	0.25	53	0.69	98	1.27	3	0.04	4	0.05	1	0.01	33	0.43
大阪府	1	0.00	-	-	56	0.28	81	0.41	383	1.94	20	0.10	23	0.12	2	0.01	116	0.59
兵庫県	-	-	-	-	29	0.22	41	0.32	294	2.28	5	0.04	13	0.10	1	0.01	52	0.40
奈良県	-	-	-	-	5	0.15	12	0.35	60	1.76	8	0.24	3	0.09	-	-	16	0.47
和歌山県	-	-	-	-	3	0.10	6	0.20	52	1.73	3	0.10	-	-	-	-	16	0.53
鳥取県	-	-	-	-	-	-	32	1.68	37	1.95	1	0.05	2	0.11	-	-	5	0.26
島根県	-	-	-	-	-	-	14	0.61	54	2.35	2	0.09	1	0.04	-	-	10	0.43
岡山県	-	-	12	0.22	8	0.15	9	0.17	146	2.70	2	0.04	28	0.52	-	-	19	0.35
広島県	-	-	-	-	22	0.31	41	0.57	159	2.21	6	0.08	5	0.07	-	-	26	0.36
山口県	-	-	15	0.33	4	0.09	30	0.65	115	2.50	7	0.15	7	0.15	-	-	32	0.70
徳島県	-	-	2	0.09	1	0.04	5	0.22	55	2.39	-	-	-	-	-	-	17	0.74
香川県	-	-	-	-	12	0.43	11	0.39	95	3.39	2	0.07	2	0.07	-	-	19	0.68
愛媛県	-	-	-	-	5	0.14	28	0.76	108	2.92	3	0.08	2	0.05	-	-	34	0.92
高知県	-	-	1	0.04	4	0.14	15	0.54	37	1.32	5	0.18	40	1.43	2	0.07	6	0.21
福岡県	-	-	1	0.01	20	0.17	232	1.93	328	2.73	12	0.10	31	0.26	1	0.01	89	0.74
佐賀県	-	-	1	0.04	1	0.04	26	1.13	19	0.83	2	0.09	2	0.09	-	-	12	0.52
長崎県	-	-	-	-	4	0.09	60	1.36	52	1.18	5	0.11	4	0.09	1	0.02	19	0.43
熊本県	-	-	-	-	6	0.12	25	0.50	117	2.34	13	0.26	33	0.66	1	0.02	29	0.58
大分県	-	-	-	-	7	0.19	10	0.28	136	3.78	6	0.17	7	0.19	1	0.03	23	0.64
宮崎県	-	-	1	0.03	19	0.53	58	1.61	152	4.22	4	0.11	17	0.47	-	-	28	0.78
鹿児島県	-	-	118	2.23	20	0.38	39	0.74	143	2.70	7	0.13	66	1.25	1	0.02	29	0.55
沖縄県	1	0.02	11	0.32	9	0.26	27	0.79	26	0.76	4	0.12	12	0.35	1	0.03	6	0.18

*髄膜炎菌、肺炎球菌、インフルエンザ菌を原因として同定された場合を除く。
 **オウム病を除く。
 ***病原体がロタウイルスであるものに限る。2013年10月14日より届出対象疾患となりました。

報告数・定点当り報告数, 疾病・都道府県別

2020年第36週

	ヘルパンギーナ		流行性耳下腺炎		急性出血性結膜炎		流行性角結膜炎		細菌性髄膜炎*		無菌性髄膜炎		マイコプラズマ肺炎		クラミジア肺炎**		感染性胃腸炎(ロタウイルス)***	
	報告数	定点当り	報告数	定点当り	報告数	定点当り	報告数	定点当り	報告数	定点当り	報告数	定点当り	報告数	定点当り	報告数	定点当り	報告数	定点当り
総数	1289	0.41	170	0.05	3	0.00	178	0.26	10	0.02	11	0.02	33	0.07	1	0.00	1	0.00
北海道	30	0.22	7	0.05	-	-	12	0.41	-	-	-	-	1	0.04	-	-	-	-
青森県	3	0.07	1	0.02	-	-	1	0.09	-	-	-	-	-	-	-	-	-	-
岩手県	2	0.05	1	0.02	-	-	5	0.36	-	-	1	0.05	5	0.26	-	-	-	-
宮城県	1	0.02	2	0.03	-	-	-	-	-	-	-	-	3	0.25	-	-	-	-
秋田県	4	0.11	2	0.06	-	-	1	0.14	-	-	-	-	-	-	-	-	-	-
山形県	8	0.28	-	-	-	-	-	-	-	-	-	-	-	-	-	-	-	-
福島県	11	0.22	3	0.06	-	-	6	0.46	1	0.14	-	-	-	-	-	-	-	-
茨城県	6	0.08	5	0.07	-	-	18	1.06	-	-	-	-	-	-	-	-	-	-
栃木県	-	-	3	0.06	-	-	5	0.42	-	-	-	-	1	0.14	-	-	-	-
群馬県	2	0.04	5	0.09	-	-	4	0.29	1	0.11	-	-	-	-	-	-	-	-
埼玉県	36	0.22	14	0.09	1	0.03	9	0.24	-	-	2	0.18	1	0.09	-	-	-	-
千葉県	6	0.05	7	0.05	-	-	7	0.22	-	-	-	-	1	0.11	-	-	-	-
東京都	28	0.11	10	0.04	1	0.03	9	0.24	-	-	1	0.04	-	-	-	-	-	-
神奈川県	14	0.06	14	0.06	-	-	14	0.29	-	-	1	0.09	-	-	-	-	-	-
新潟県	1	0.02	3	0.05	-	-	3	0.30	-	-	-	-	-	-	1	0.08	-	-
富山県	5	0.17	2	0.07	-	-	-	-	-	-	-	-	2	0.40	-	-	-	-
石川県	1	0.03	-	-	-	-	-	-	-	-	-	-	-	-	-	-	-	-
福井県	-	-	3	0.13	-	-	1	0.33	-	-	-	-	-	-	-	-	-	-
山梨県	2	0.08	2	0.08	-	-	1	0.11	-	-	-	-	-	-	-	-	-	-
長野県	7	0.13	1	0.02	-	-	1	0.09	-	-	-	-	1	0.09	-	-	-	-
岐阜県	-	-	2	0.04	-	-	1	0.09	-	-	-	-	-	-	-	-	-	-
静岡県	19	0.21	5	0.06	1	0.05	6	0.27	1	0.10	1	0.10	2	0.20	-	-	-	-
愛知県	5	0.03	8	0.04	-	-	6	0.17	-	-	-	-	-	-	-	-	-	-
三重県	1	0.02	-	-	-	-	-	-	1	0.11	-	-	3	0.33	-	-	-	-
滋賀県	14	0.39	2	0.06	-	-	-	-	-	-	-	-	-	-	-	-	-	-
京都府	16	0.21	1	0.01	-	-	5	0.28	1	0.14	-	-	-	-	-	-	-	-
大阪府	64	0.32	15	0.08	-	-	13	0.25	1	0.06	-	-	-	-	-	-	-	-
兵庫県	50	0.39	6	0.05	-	-	7	0.20	2	0.14	2	0.14	1	0.07	-	-	-	-
奈良県	18	0.53	-	-	-	-	2	0.20	-	-	-	-	-	-	-	-	1	0.17
和歌山県	2	0.07	3	0.10	-	-	3	0.75	-	-	-	-	-	-	-	-	-	-
鳥取県	23	1.21	-	-	-	-	-	-	-	-	-	-	-	-	-	-	-	-
島根県	4	0.17	-	-	-	-	-	-	-	-	-	1	0.13	-	-	-	-	-
岡山県	66	1.22	3	0.06	-	-	5	0.42	-	-	1	0.20	-	-	-	-	-	-
広島県	23	0.32	4	0.06	-	-	2	0.11	-	-	-	-	-	-	-	-	-	-
山口県	137	2.98	2	0.04	-	-	1	0.11	-	-	-	-	2	0.22	-	-	-	-
徳島県	-	-	-	-	-	-	1	0.25	-	-	-	-	-	-	-	-	-	-
香川県	10	0.36	2	0.07	-	-	1	0.20	-	-	-	-	-	-	-	-	-	-
愛媛県	7	0.19	4	0.11	-	-	10	1.25	-	-	-	-	-	-	-	-	-	-
高知県	2	0.07	1	0.04	-	-	-	-	-	-	-	-	3	0.38	-	-	-	-
福岡県	225	1.88	5	0.04	-	-	2	0.08	-	-	1	0.07	-	-	-	-	-	-
佐賀県	64	2.78	-	-	-	-	-	-	-	-	-	-	1	0.17	-	-	-	-
長崎県	39	0.89	4	0.09	-	-	-	-	1	0.08	1	0.08	5	0.42	-	-	-	-
熊本県	130	2.60	2	0.04	-	-	7	0.78	-	-	-	-	-	-	-	-	-	-
大分県	78	2.17	3	0.08	-	-	6	1.20	-	-	-	-	-	-	-	-	-	-
宮崎県	40	1.11	4	0.11	-	-	2	0.33	-	-	-	-	-	-	-	-	-	-
鹿児島県	78	1.47	2	0.04	-	-	-	-	-	-	-	-	-	-	-	-	-	-
沖縄県	7	0.21	7	0.21	-	-	1	0.11	1	0.14	-	-	-	-	-	-	-	-

報告数・疾病・都道府県別
 2020年第36週

	インフルエンザ (入院患者)
	報告数
総数	1
北海道	-
青森県	-
岩手県	-
宮城県	-
秋田県	-
山形県	-
福島県	-
茨城県	-
栃木県	-
群馬県	-
埼玉県	-
千葉県	-
東京都	-
神奈川県	-
新潟県	-
富山県	-
石川県	-
福井県	-
山梨県	-
長野県	-
岐阜県	-
静岡県	-
愛知県	-
三重県	-
滋賀県	-
京都府	-
大阪府	-
兵庫県	-
奈良県	-
和歌山県	-
鳥取県	-
島根県	-
岡山県	-
広島県	-
山口県	-
徳島県	-
香川県	-
愛媛県	-
高知県	-
福岡県	-
佐賀県	-
長崎県	-
熊本県	1
大分県	-
宮崎県	-
鹿児島県	-
沖縄県	-

獣医師が届出を行う感染症と対象動物

注)2017年第16週より報告数は頭数を示しています〔鳥インフルエンザ(H5N1又はH7N9)の鳥類を除く〕。

報告数・累積報告数, 疾病・都道府県別

2020年第36週

	エボラ出血熱		マールブルグ病		ペスト		重症急性呼吸器症候群(SARS)						細菌性赤痢		ウエストナイル熱		エキノコックス症	
	サル		サル		プレーリードッグ	イタチアナグマ		タヌキ		ハクビシン		サル		鳥類		犬		
	報告数	累積	報告数	累積	報告数	累積	報告数	累積	報告数	累積	報告数	累積	報告数	累積	報告数	累積	報告数	累積
総 数	-	-	-	-	-	-	-	-	-	-	-	-	4	-	-	-	3	
北海道	-	-	-	-	-	-	-	-	-	-	-	-	-	-	-	-	-	
青森県	-	-	-	-	-	-	-	-	-	-	-	-	-	-	-	-	-	
岩手県	-	-	-	-	-	-	-	-	-	-	-	-	-	-	-	-	-	
宮城県	-	-	-	-	-	-	-	-	-	-	-	-	-	-	-	-	-	
秋田県	-	-	-	-	-	-	-	-	-	-	-	-	-	-	-	-	-	
山形県	-	-	-	-	-	-	-	-	-	-	-	-	-	-	-	-	-	
福島県	-	-	-	-	-	-	-	-	-	-	-	-	-	-	-	-	-	
茨城県	-	-	-	-	-	-	-	-	-	-	-	-	3	-	-	-	-	
栃木県	-	-	-	-	-	-	-	-	-	-	-	-	-	-	-	-	-	
群馬県	-	-	-	-	-	-	-	-	-	-	-	-	-	-	-	-	-	
埼玉県	-	-	-	-	-	-	-	-	-	-	-	-	-	-	-	-	-	
千葉県	-	-	-	-	-	-	-	-	-	-	-	-	-	-	-	-	-	
東京都	-	-	-	-	-	-	-	-	-	-	-	-	-	-	-	-	-	
神奈川県	-	-	-	-	-	-	-	-	-	-	-	-	-	-	-	-	-	
新潟県	-	-	-	-	-	-	-	-	-	-	-	-	-	-	-	-	-	
富山県	-	-	-	-	-	-	-	-	-	-	-	-	-	-	-	-	-	
石川県	-	-	-	-	-	-	-	-	-	-	-	-	-	-	-	-	-	
福井県	-	-	-	-	-	-	-	-	-	-	-	-	-	-	-	-	-	
山梨県	-	-	-	-	-	-	-	-	-	-	-	-	-	-	-	-	-	
長野県	-	-	-	-	-	-	-	-	-	-	-	-	1	-	-	-	-	
岐阜県	-	-	-	-	-	-	-	-	-	-	-	-	-	-	-	-	-	
静岡県	-	-	-	-	-	-	-	-	-	-	-	-	-	-	-	-	-	
愛知県	-	-	-	-	-	-	-	-	-	-	-	-	-	-	-	-	3	
三重県	-	-	-	-	-	-	-	-	-	-	-	-	-	-	-	-	-	
滋賀県	-	-	-	-	-	-	-	-	-	-	-	-	-	-	-	-	-	
京都府	-	-	-	-	-	-	-	-	-	-	-	-	-	-	-	-	-	
大阪府	-	-	-	-	-	-	-	-	-	-	-	-	-	-	-	-	-	
兵庫県	-	-	-	-	-	-	-	-	-	-	-	-	-	-	-	-	-	
奈良県	-	-	-	-	-	-	-	-	-	-	-	-	-	-	-	-	-	
和歌山県	-	-	-	-	-	-	-	-	-	-	-	-	-	-	-	-	-	
鳥取県	-	-	-	-	-	-	-	-	-	-	-	-	-	-	-	-	-	
島根県	-	-	-	-	-	-	-	-	-	-	-	-	-	-	-	-	-	
岡山県	-	-	-	-	-	-	-	-	-	-	-	-	-	-	-	-	-	
広島県	-	-	-	-	-	-	-	-	-	-	-	-	-	-	-	-	-	
山口県	-	-	-	-	-	-	-	-	-	-	-	-	-	-	-	-	-	
徳島県	-	-	-	-	-	-	-	-	-	-	-	-	-	-	-	-	-	
香川県	-	-	-	-	-	-	-	-	-	-	-	-	-	-	-	-	-	
愛媛県	-	-	-	-	-	-	-	-	-	-	-	-	-	-	-	-	-	
高知県	-	-	-	-	-	-	-	-	-	-	-	-	-	-	-	-	-	
福岡県	-	-	-	-	-	-	-	-	-	-	-	-	-	-	-	-	-	
佐賀県	-	-	-	-	-	-	-	-	-	-	-	-	-	-	-	-	-	
長崎県	-	-	-	-	-	-	-	-	-	-	-	-	-	-	-	-	-	
熊本県	-	-	-	-	-	-	-	-	-	-	-	-	-	-	-	-	-	
大分県	-	-	-	-	-	-	-	-	-	-	-	-	-	-	-	-	-	
宮崎県	-	-	-	-	-	-	-	-	-	-	-	-	-	-	-	-	-	
鹿児島県	-	-	-	-	-	-	-	-	-	-	-	-	-	-	-	-	-	
沖縄県	-	-	-	-	-	-	-	-	-	-	-	-	-	-	-	-	-	

報告数・累積報告数、疾病・都道府県別 2020年第36週

	結核		鳥インフルエンザ(H5N1又はH7N9)		中東呼吸器症候群(MERS)	
	サル		鳥類		ヒトコブラクダ	
	報告数	累積	報告数	累積	報告数	累積
総数	-	-	-	-	-	-
北海道	-	-	-	-	-	-
青森県	-	-	-	-	-	-
岩手県	-	-	-	-	-	-
宮城県	-	-	-	-	-	-
秋田県	-	-	-	-	-	-
山形県	-	-	-	-	-	-
福島県	-	-	-	-	-	-
茨城県	-	-	-	-	-	-
栃木県	-	-	-	-	-	-
群馬県	-	-	-	-	-	-
埼玉県	-	-	-	-	-	-
千葉県	-	-	-	-	-	-
東京都	-	-	-	-	-	-
神奈川県	-	-	-	-	-	-
新潟県	-	-	-	-	-	-
富山県	-	-	-	-	-	-
石川県	-	-	-	-	-	-
福井県	-	-	-	-	-	-
山梨県	-	-	-	-	-	-
長野県	-	-	-	-	-	-
岐阜県	-	-	-	-	-	-
静岡県	-	-	-	-	-	-
愛知県	-	-	-	-	-	-
三重県	-	-	-	-	-	-
滋賀県	-	-	-	-	-	-
京都府	-	-	-	-	-	-
大阪府	-	-	-	-	-	-
兵庫県	-	-	-	-	-	-
奈良県	-	-	-	-	-	-
和歌山県	-	-	-	-	-	-
鳥取県	-	-	-	-	-	-
島根県	-	-	-	-	-	-
岡山県	-	-	-	-	-	-
広島県	-	-	-	-	-	-
山口県	-	-	-	-	-	-
徳島県	-	-	-	-	-	-
香川県	-	-	-	-	-	-
愛媛県	-	-	-	-	-	-
高知県	-	-	-	-	-	-
福岡県	-	-	-	-	-	-
佐賀県	-	-	-	-	-	-
長崎県	-	-	-	-	-	-
熊本県	-	-	-	-	-	-
大分県	-	-	-	-	-	-
宮崎県	-	-	-	-	-	-
鹿児島県	-	-	-	-	-	-
沖縄県	-	-	-	-	-	-

(注)本集計にて表示している新型コロナウイルス感染症に関する情報は、従来通り感染症発生動向調査システム(NESID)に対する届出情報のみである。新型コロナウイルス感染者等情報把握・管理支援システム(HER-SYS)のみへの届出情報については、現在集計機能を整理中であり、含まれない点で注意が必要である。

感染症週報 第22巻 第36号 2020年9月18日発行
 発行：国立感染症研究所
 厚生労働省健康局結核感染症課
 事務局：国立感染症研究所感染症疫学センター
 〒162-8640東京都新宿区戸山1-23-1
 TEL：03-5285-1111
 FAX：03-5285-1129
 URL：<https://www.niid.go.jp/niid/ja/from-idsc.html>
 <国立感染症研究所 感染症疫学センター>
<https://www.mhlw.go.jp/>
 <厚生労働省>
<https://www.forth.go.jp/>
 <旅行者のための海外感染症情報(厚生労働省検疫所)>

本週報は、感染症法に基づくものであり、全国の医療従事者、定点医療機関、保健所、保健所設置市、特別区、都道府県、地方衛生研究所、検疫所の皆様のご協力を得て、国立感染症研究所感染症疫学センターにおいて編集したものです。

また、本週報は速報性を重視しておりますので、今後調査などの結果に応じて、若干の変更が生じることがありますが、その場合には週報上にて訂正させていただきます。

「感染症の話」及び「読者のコーナー」の回答欄の内容に関する責は、それぞれの執筆者及び回答者に属しますが、内容に関するご質問、ご意見については事務局でお受けいたします。

なお、週報の内容について、学術的研究、あるいは公衆衛生活動にかかわる業務以外の目的においては、無断転載を禁じます。