

マークをクリックするとそのページを見ることができます



発生動向総覧
P.2-7

<第41週>A群溶血性レンサ球菌咽頭炎の定点当たり報告数は
2週連続で増加した / その他最新動向



注目すべき感染症
P.8-9

<直近の新型コロナウイルス感染症およびインフルエンザの状況>
新型コロナウイルス感染症は、10月15日15時現在、感染者数
(死亡者数)は、世界で38,378,875例(1,091,048例)、191カ国・
地域に広がった



感染症関連情報
P.10

病原体情報(速報記事) / 海外感染症情報 / その他



速報

<今週は該当記事はありません>



読者のコーナー

<今週は該当記事は
ありません>



グラフ総覧(第41週)

P.11-16



第41週のデータ

P.17-31



発生動向総覧

<第41週コメント> 10月14日集計分

◆全数報告の感染症

注意：これは当該週に診断された報告症例の集計です。しかし、迅速に情報還元するために期日を決めて集計を行いますので、当該週に診断された症例の報告が集計の期日以降に届くこともあります。それらについては一部を除いて発生動向総覧では扱いませんが、翌週あるいはそれ以降に、巻末の表の累積数に加えられることになります。

※感染経路、感染原因、感染地域については、確定あるいは推定として記載されていたものを示します。

1類感染症

報告なし

2類感染症

結核269例

指定感染症

新型コロナウイルス感染症1例

類型：患者

感染地域：国内

国内の感染地域(確定例のみ)：静岡県

年齢群：80代

累積報告数：34,398例(うち確定例34,076例、死亡203例)

* 2020年2月1日から指定感染症に指定された新型コロナウイルス感染症については、感染症発生動向調査システム(NESID)に届出られた情報のみ反映していることから、公表データと一致していない。また、届出時点の情報であり、注意が必要である。

* 本コメントにおいては、2020年5月29日以降、厚生労働省が運営する新型コロナウイルス感染者等情報把握・管理支援システム(HER-SYS)を用いて届け出られた情報については含めていない。

3類感染症

腸管出血性大腸菌感染症88例(有症者59例、うちHUS 4例)

感染地域：国内74例、国内・国外不明14例

国内の感染地域：東京都11例、愛知県10例、神奈川県6例、千葉県5例、岡山県5例、秋田県3例、石川県3例、佐賀県3例、宮城県2例、静岡県2例、広島県2例、北海道1例、山形県1例、福島県1例、茨城県1例、栃木県1例、群馬県1例、滋賀県1例、京都府1例、大阪府1例、兵庫県1例、奈良県1例、熊本県1例、大分県1例、宮崎県1例、鹿児島県1例、国内(都道府県不明)7例

年齢群：0歳(1例)、1歳(6例)、2歳(5例)、3歳(1例)、4歳(2例)、6歳(2例)、8歳(1例)、9歳(1例)、10代(10例)、20代(15例)、30代(16例)、40代(6例)、50代(9例)、60代(6例)、70代(6例)、80代(1例)

血清型・毒素型：O157 VT1・VT2(41例)、O157 VT2(20例)、O26 VT1(8例)、O145 VT2(2例)、O103 VT1(2例)、O157 VT1(2例)、O124 VT1

(1例)、O103 VT1・VT2(1例)、O8 VT2
(1例)、その他・不明(10例)

累積報告数: 2,418例(有症者1,593例、うちHUS 50例、死亡1例)

4類感染症

E型肝炎10例 感染地域(感染源): 北海道4例(豚ホルモン1例、焼肉1例、不明2例)、山形県1例(不明)、千葉県1例(不明)、長野県1例(不明)、兵庫県1例(不明)、国内(都道府県不明)2例(豚肉1例、鹿/熊/トド肉1例)

重症熱性血小板減少症候群2例

感染地域: 島根県1例、広島県1例
年齢群: 50代(1例)、60代(1例)

つつが虫病1例(死亡)

感染地域: 長崎県

日本紅斑熱23例 感染地域: 広島県6例、岡山県3例、鹿児島県3例、千葉県2例、鳥取県2例、島根県2例、静岡県1例、兵庫県1例、徳島県1例、佐賀県1例、熊本県1例

レジオネラ症59例(肺炎型57例、ポンティアック型2例)

感染地域: 栃木県4例、群馬県4例、神奈川県4例、大阪府4例、兵庫県3例、茨城県2例、千葉県2例、東京都2例、福井県2例、山梨県2例、長野県2例、広島県2例、青森県1例、埼玉県1例、岐阜県1例、静岡県1例、愛知県1例、三重県1例、滋賀県1例、京都府1例、福岡県1例、佐賀県1例、熊本県1例、大分県1例、鹿児島県1例、群馬県/埼玉県1例、東京都/千葉県1例、国内(都道府県不明)3例、国内・国外不明8例

年齢群: 40代(3例)、50代(11例)、60代(19例)、70代(17例)、80代(7例)、90代以上(2例)

累積報告数: 1,609例

レプトスピラ症1例 感染地域: 東京都_感染源: ネズミ

5類感染症

アメーバ赤痢9例(腸管アメーバ症8例、腸管外アメーバ症1例)

感染地域: 東京都3例、栃木県1例、千葉県1例、愛知県1例、国内・国外不明3例

感染経路: 性的接触3例(異性間3例)、経口感染1例、その他・不明5例

ウイルス性肝炎4例 B型2例_感染経路: 性的接触2例(異性間2例)

EBウイルス1例_感染経路: 性的接触(異性間)

その他1例_感染経路: 性的接触(異性間)

カルバペネム耐性腸内細菌科細菌感染症27例

菌検出検体: 血液10例、尿6例、喀痰3例、腹水1例、咽頭液1例、創部1例、血液/腹水1例、血液/膿1例、血液/尿1例、血液/胆汁1例、喀痰/膿1例

菌種: *K. aerogenes* 11例、*E. cloacae* 4例、*K. pneumoniae* 3例、*E. coli* 1例、その他・不明8例

感染経路: 以前からの保菌11例、医療器具関連2例、院内感染1例、手術部位1例、その他・不明12例

クロイツフェルト・ヤコブ病2例

孤発性プリオン病古典型1例

遺伝性プリオン病家族性1例

劇症型溶血性レンサ球菌感染症6例

年齢群: 0歳(1例)、60代(1例. 死亡)、70代(2例)、80代(2例)

後天性免疫不全症候群15例(AIDS 6例、無症候8例、その他1例)

感染地域: 国内12例、ミャンマー1例、国内・国外不明2例

感染経路: 性的接触14例(異性間5例、同性間8例、異性/同性間1例)、不明1例

ジアルジア症2例

感染地域: 東京都1例、米国1例

侵襲性インフルエンザ菌感染症5例(菌検出検体: 血液5例)

年齢群: 70代(1例)、80代(1例)、90代以上(3例)

侵襲性肺炎球菌感染症9例(菌検出検体: 血液6例、血液/髄液3例)

年齢群: 1歳(1例)、60代(1例)、70代(4例)、80代(3例)

水痘(入院例に限る)4例(検査診断例2例、臨床診断例2例)

年齢群: 10代(1例)、20代(1例)、30代(1例)、40代(1例)

梅毒66例(早期顕症I期28例、早期顕症II期21例、晩期顕症1例、無症候16例)

累積報告数: 4,412例

播種性クリプトコックス症1例

菌検出検体: 髄液

感染地域: 愛知県

年齢群: 70代

バンコマイシン耐性腸球菌感染症2例

遺伝子型: *vanA* 1例__菌検出検体: 膿

遺伝子型: 不明1例__菌検出検体: 尿/便

百日咳11例(うち、LAMP法等病原遺伝子検出なし)

年齢群: 2歳(1例)、9歳(1例)、20代(1例)、30代(1例)、40代(6例)、70代(1例)

風しん1例〔風しん(検査診断例)〕

感染地域: 東京都

年齢群: 60代

累積報告数: 92例〔風しん(検査診断例85例、臨床診断例7例)〕

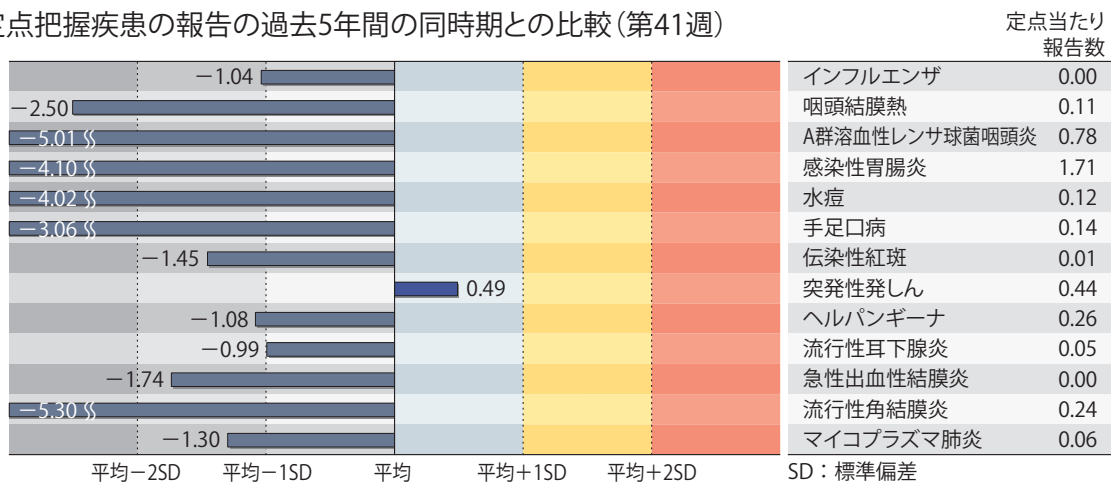
(補) 2019年第41週から2020年第40週までに診断されたものの報告遅れとして、新型コロナウイルス感染症16例(うち患者10例)、腸管出血性大腸菌感染症20例〔血清型・毒素型: O157 VT1・VT2(7例)、O26 VT1(7例)、O103 VT1(2例)、O157 VT2(1例)、その他・不明(3例)〕、E型肝炎2例(感染地域: 北海道2例__感染源: 豚ホルモン1例、豚ホルモン/レバー1例)、重症熱性血小板減少症候群1例(感染地域: 高知県__年齢群: 60代)、つつが虫病2例(感染地域: 岩手県1例、京都府1例)、日本紅斑熱4例(感染地域: 鳥取

県3例、兵庫県1例)、レジオネラ症10例〔感染地域：岩手県1例、茨城県1例、埼玉県1例、東京都1例、愛知県1例、徳島県1例、国内(都道府県不明)1例、国内・国外不明3例〕、カルバペネム耐性腸内細菌科細菌感染症21例(菌種：*K. aerogenes* 9例、*E. cloacae* 5例、*K. pneumoniae* 1例、その他・不明6例)、急性脳炎1例(ヒトヘルペスウイルス6型__年齢群：1歳)、劇症型溶血性レンサ球菌感染症6例〔年齢群：50代(1例)、60代(1例. 死亡)、70代(1例. 死亡)、80代(3例. うち1例死亡)〕、水痘(入院例に限る)4例〔年齢群：3歳(1例)、40代(1例)、70代(1例)、80代(1例)〕、梅毒55例(早期顕症I期18例、早期顕症II期14例、晩期顕症1例、無症候22例)、播種性クリプトコックス症1例(感染地域：長崎県. 年齢群：60代)、バンコマイシン耐性腸球菌感染症2例(遺伝子型：*vanA* 1例__菌検出検体：尿. 遺伝子型：不明1例__菌検出検体：尿)、百日咳2例〔うち、LAMP法等病原遺伝子検出なし__年齢群：30代(1例)、40代(1例)〕、風しん1例〔風しん(検査診断例)__感染地域：国内・国外不明. 年齢群：40代〕などの報告があった。

◆定点把握の対象となる5類感染症

全国の指定された医療機関(定点)から報告され、疾患により小児科定点(約3,000カ所)、インフルエンザ(小児科・内科)定点(約5,000カ所)、眼科定点(約600カ所)、基幹定点(約500カ所)に分かれています。また、定点当たり報告数は、報告数/定点医療機関数です(増減の目安は小数点第3位以下を含む)。

定点把握疾患の報告の過去5年間の同時期との比較(第41週)



当該週と過去5年間の平均(過去5年間の前週、当該週、後週の合計15週の平均)との差をグラフ上に表現した。

インフルエンザ

定点当たり報告数は増加した。都道府県別の上位2位は岩手県(0.02)、岡山県(0.02)、沖縄県(0.02)、北海道(0.01)、岐阜県(0.01)、愛知県(0.01)、京都府(0.01)、大阪府(0.01)、兵庫県(0.01)、鹿児島県(0.01)である。基幹定点からのインフルエンザ入院サーベイランスにおける報告数は1例と前週と同値であった。

小児科定点報告疾患(主なもの)

RSウイルス感染症の定点当たり報告数は2週連続で増加した。都道府県別の上位3位は鹿児島県(3.76)、沖縄県(1.91)、岩手県(0.17)である。

咽頭結膜熱の定点当たり報告数は減少した。都道府県別の上位2位は新潟県(0.30)、福岡県(0.30)、奈良県(0.26)、沖縄県(0.26)である。

A群溶血性レンサ球菌咽頭炎の定点当たり報告数は2週連続で増加した。都道府県別の上位3位は鳥取県(3.58)、福岡県(2.54)、長崎県(1.61)である。

感染性胃腸炎の定点当たり報告数は減少した。都道府県別の上位3位は大分県(3.56)、福岡県(3.03)、鹿児島県(2.78)である。

手足口病の定点当たり報告数は2週連続で増加した。都道府県別の上位3位は沖縄県(1.85)、高知県(1.54)、鹿児島県(1.06)である。

伝染性紅斑の定点当たり報告数は減少した。都道府県別の上位3位は愛媛県(0.08)、大分県(0.06)、沖縄県(0.06)、岩手県(0.05)である。

ヘルパンギーナの定点当たり報告数は減少した。都道府県別の上位3位は山形県(3.10)、山口県(1.46)、大分県(0.89)である。

流行性耳下腺炎の定点当たり報告数は2週連続で増加した。都道府県別の上位2位は埼玉県(0.12)、千葉県(0.11)、新潟県(0.11)である。

基幹定点報告疾患

マイコプラズマ肺炎の定点当たり報告数は横ばいであった。都道府県別の上位3位は宮城県(0.67)、石川県(0.60)、青森県(0.33)、佐賀県(0.33)である。

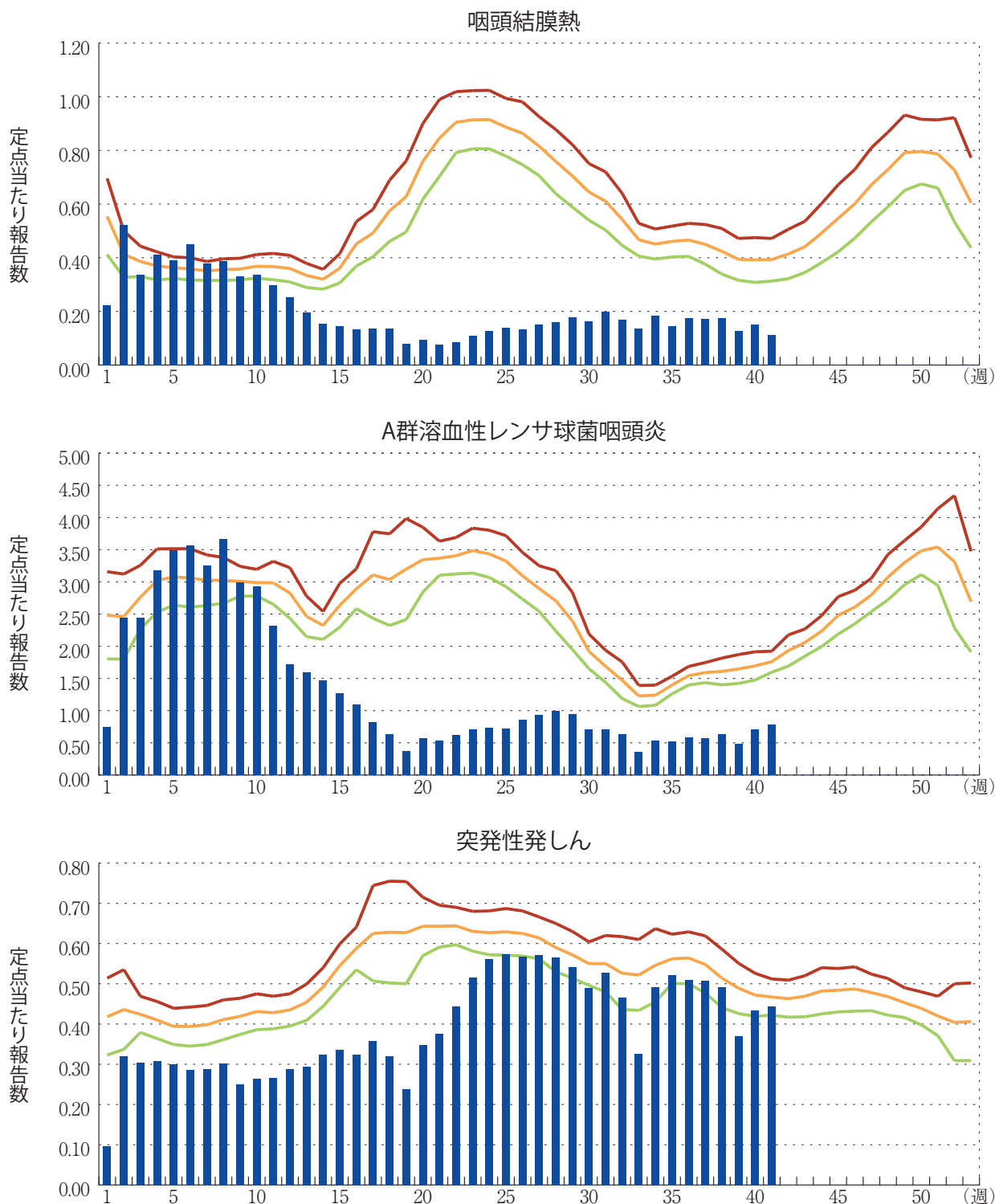
感染性胃腸炎(ロタウイルスに限る)の定点当たり報告数は減少し、今週の報告はなかった。

図. 主要定点把握疾患の過去5年間との週別比較(2020年第41週)

青のバーで示す本年の定点当たり報告数が赤のラインを超えているときには、過去5年間の週と比較してかなり多いことを示す。



*過去5年間の平均：前週、当該週、後週の合計15週の平均





注目すべき感染症

◆直近の新型コロナウイルス感染症およびインフルエンザの状況 (2020年10月15日現在)

新型コロナウイルス感染症：

2019年12月、中華人民共和国湖北省武漢市において確認され、2020年1月30日、世界保健機関(WHO)により「国際的に懸念される公衆衛生上の緊急事態(PHEIC)」を宣言され、3月11日にはパンデミック(世界的な大流行)の状態にあると表明された新型コロナウイルス感染症(COVID-19)は、2020年10月15日15時現在、感染者数(死亡者数)は、世界で38,378,875例(1,091,048例)、191カ国・地域(集計方法変更：海外領土を本国分に計上)に広がった(https://www.mhlw.go.jp/stf/newpage_14155.html)。

国内では、厚生労働省により公表されている、各自治体がプレスリリースしている個別の事例数(再陽性例を含む)を積み上げた情報によると、2020年10月15日0時現在、新型コロナウイルス感染症の検査陽性者は90,710例、死亡者は1,646例と報告されている。PCR検査実施人数は2,375,927例であった(https://www.mhlw.go.jp/stf/newpage_14155.html)。この公表値は暫定値であり、変更される可能性がある。

現在の全国の入院治療を要するCOVID-19入院者数について検討すると(https://www.mhlw.go.jp/stf/covid-19/kokunainohasseijoukyou.html#h2_1)、7月以降では8月10日の13,724例を最高に、その後大きく減少したが、9月後半以降は、減少傾向がやや鈍化し横ばいになっている可能性がある(10月17日：5,326例)。国内のCOVID-19重症者における人工呼吸器装着数(<https://crisis.ecmonet.jp/>)においては、約2週間の遅れを生じつつも同様な傾向である。なお、全国的には、介護施設等を含むクラスターあるいは事例の発生が認められることから、重症患者の増加については警戒しなければならない。この重症患者数については、一部の都道府県においては、都道府県独自の基準に則って発表された数値を用いて算出されていることに注意する。

地域によっては、検査数を高レベルで維持している中で、直近では陽性数、陽性率ともに微増になっており、感染源不明の数と割合が高い傾向も見られている(<https://stopcovid19.metro.tokyo.lg.jp/>)。さらに、多くの地域で人の流れの増加傾向が継続して観察されていることは、今後、適切な感染防護策を伴わずに人との接触が増加すると、感染者数、ひいては重症者数の増加にも繋がりがねず、警戒が必要であることを示唆する。発熱等相談件数等の症候群サーベイランス(<https://stopcovid19.metro.tokyo.lg.jp/>)やクラスター発生等、複数の情報源をモニタリングするサーベイランス体制と継続した注視が必要である(<https://apps.who.int/iris/handle/10665/332051>)。

なお、感染症発生動向調査(NESID)病原体サーベイランスには、医療機関、保健所等で採取された検体から、各都道府県市の地方衛生研究所、保健所、ならびに検疫所で検出された病原体の情報が、任意ではあるが報告されている。2020年10月14日現在、地方衛生研究所および保健所から報告された、新型コロナウイルス感染症/新型コロナウイルス感染症疑い症例から検出された病原体は、SARS-CoV-2が6,960件(4月が最多の3,282件；8月までは陽性割合も4月が最高であった)、陰性が58,633件であった。これ以外にも検疫所でSARS-CoV-2が検出された121件が報告されている。

2020年5月29日以降、新型コロナウイルス感染症発生届に関する国への報告事務は、厚生労働省が運営する新型コロナウイルス感染者等情報把握・管理支援システム(HER-SYS)を用い

で行われることとなり、移行可能な自治体から順次、移行を実施し、現時点で全国の自治体で利用されている。厚生労働省においては、今後の統計情報の集計等については、HER-SYSに入力された情報に基づいて行うことを基本とするとしている。本稿では、HER-SYSに基づく情報は含めておらず、今後分析を行っていく予定である。

季節性インフルエンザ：

全国約5,000のインフルエンザ定点より報告された、2020年第41週(2020年10月14日現在)の定点当たりのインフルエンザ報告数は0.00(患者報告数17)となり、前週の定点当たり報告数0.00(患者報告数7)と同程度で推移している。都道府県別の第41週の定点当たり報告数(報告数)では岩手県0.02(報告数1)、岡山県0.02(報告数2)、沖縄県0.02(報告数1)、北海道0.01(報告数2)、岐阜県0.01(報告数1)、愛知県0.01(報告数2)、京都府0.01(報告数1)、大阪府0.01(報告数3)、兵庫県0.01(報告数1)、鹿児島県0.01(報告数1)、千葉県0.00(報告数1)、東京都0.00(報告数1)となっている。定点医療機関からの報告を基にした、定点以外を含む全国の医療機関をこの1週間に受診した患者数は推定出来ない(約0万人)。また、全国約500の病原体定点からの報告による感染症発生動向調査(NESID)病原体サーベイランスにおける、インフルエンザウイルス分離・検出速報によると(<https://www.niid.go.jp/niid/ja/iasr-inf.html>)、2020/21シーズンのインフルエンザウイルス分離・検出報告はまだない。

WHOによると(10月12日現在)、南半球の一部の国では、インフルエンザの検査を継続したか、さらには増加しているにもかかわらず、インフルエンザの検出はほとんど報告されていない(https://www.who.int/influenza/surveillance_monitoring/updates/latest_update_GIP_surveillance/en/)。東南アジアではインフルエンザの検出数の増加が報告された国はある。世界中で、報告されたウイルスの検出数は非常に少ないものの、そのなかではインフルエンザA(H3N2)ウイルスが検出の大部分を占めた。WHOは、世界の国々がCOVID-19伝播を減らすための対策を取ったことがインフルエンザの減少に影響した可能性がある、としている。今後も、インフルエンザの定点報告の継続と、インフルエンザ様疾患に対する病原体サーベイランスの継続が重要である。

国立感染症研究所 感染症疫学センター



感染症関連情報

◆病原体情報

病原微生物検出情報(IASR)：<https://www.niid.go.jp/niid/ja/iasr.html>

<速報記事>

(10/7更新)

- 札幌市・小樽市における新型コロナウイルス感染症の昼カラオケ関連事例における感染リスク因子

<https://www.niid.go.jp/niid/ja/diseases/ka/corona-virus/2019-ncov/2488-idsc/iasr-news/9895-488p01.html>

◆海外感染症情報

厚生労働省検疫所(FORTH)：<https://www.forth.go.jp/>

◆その他

- 新型コロナウイルス感染症関連情報について

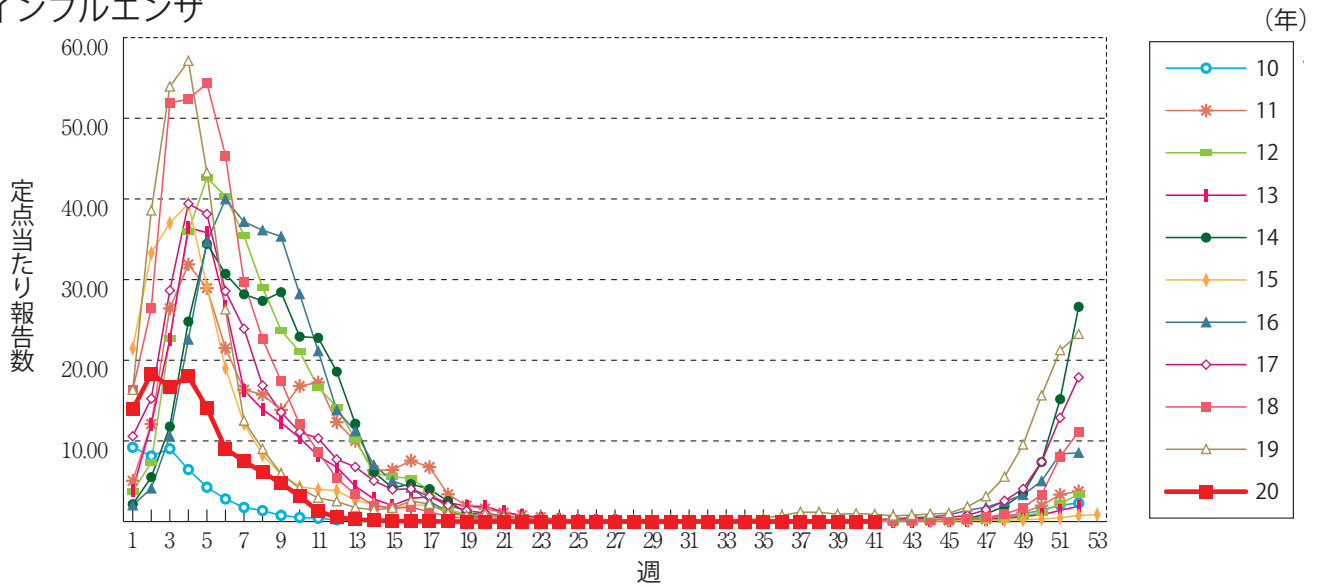
<https://www.niid.go.jp/niid/ja/diseases/ka/corona-virus/2019-ncov/9324-2019-ncov.html>

- 風疹に関する疫学情報(2020年10月14日現在)

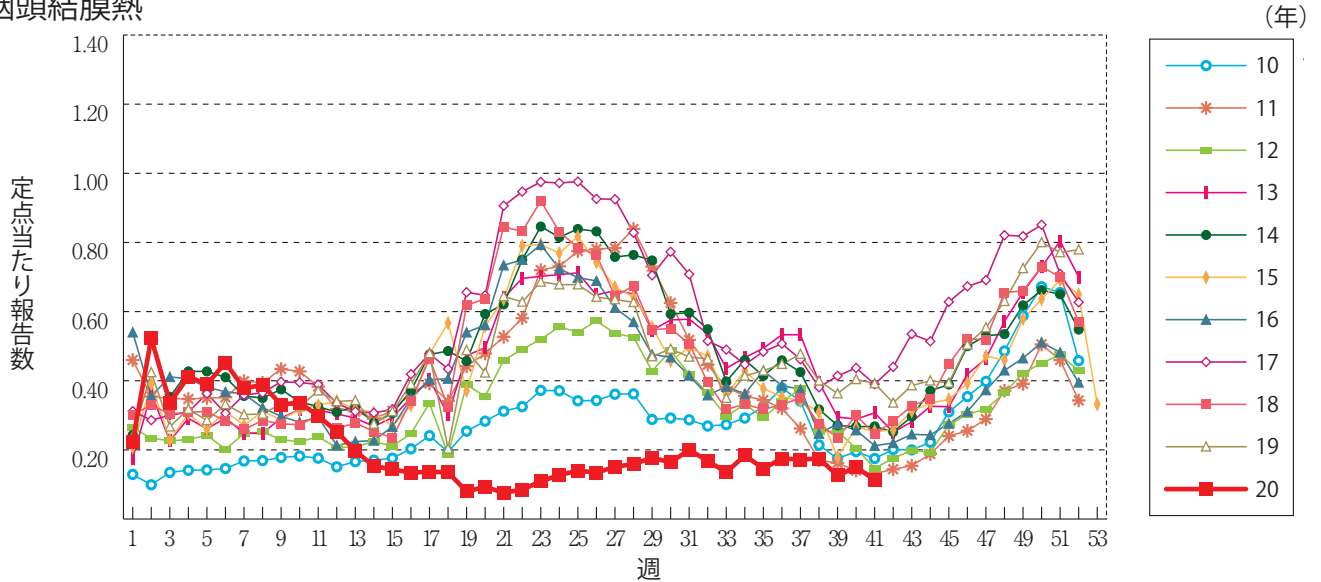
<https://www.niid.go.jp/niid/ja/rubella-m-111/rubella-top/2145-rubella-related/8278-rubella1808.html>

グラフ総覧(第41週)

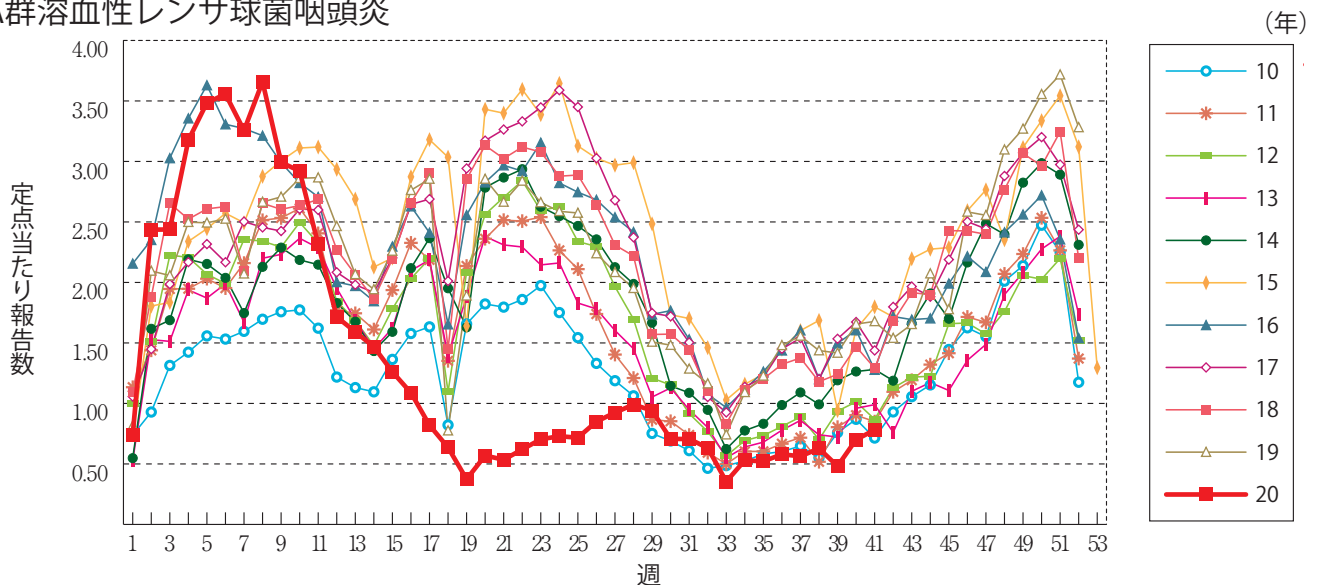
インフルエンザ



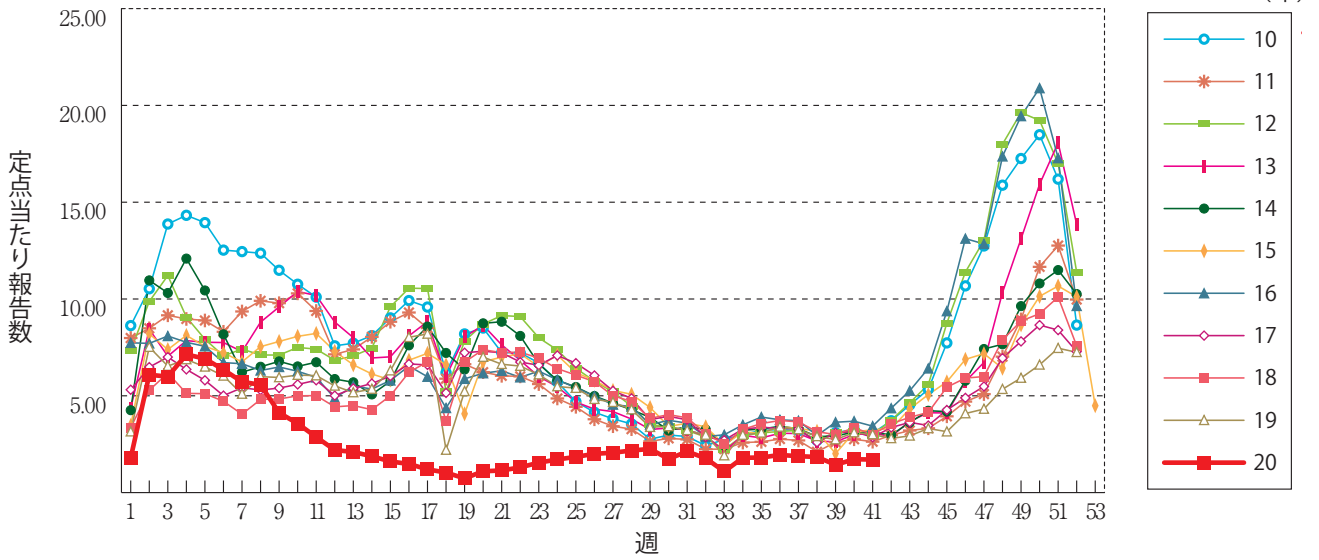
咽頭結膜熱



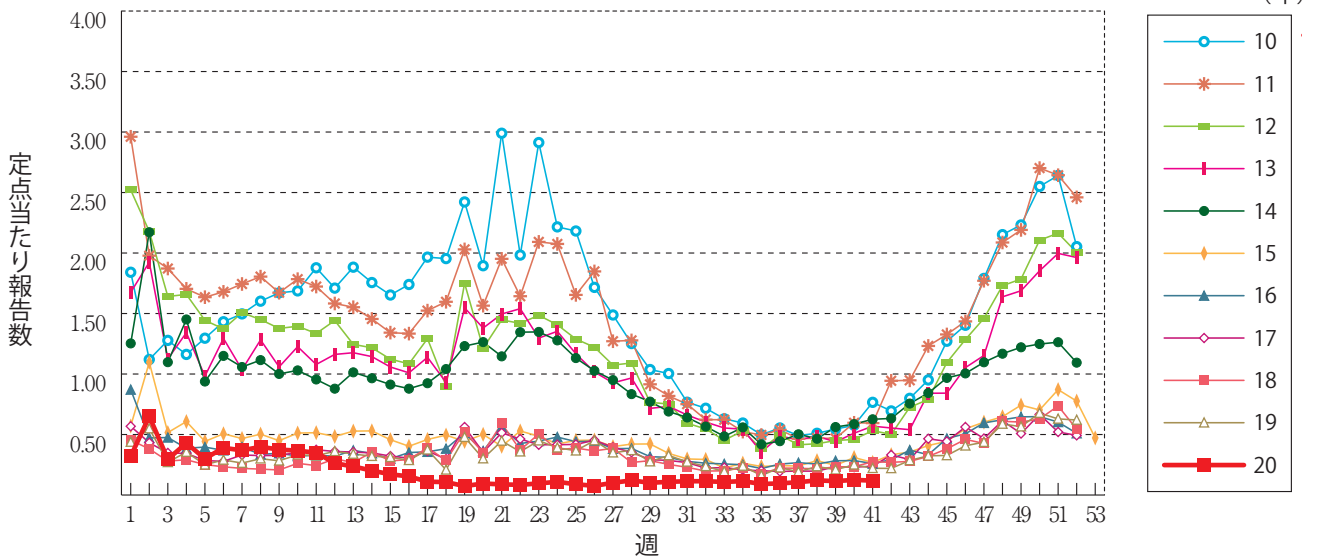
A群溶血性レンサ球菌咽頭炎



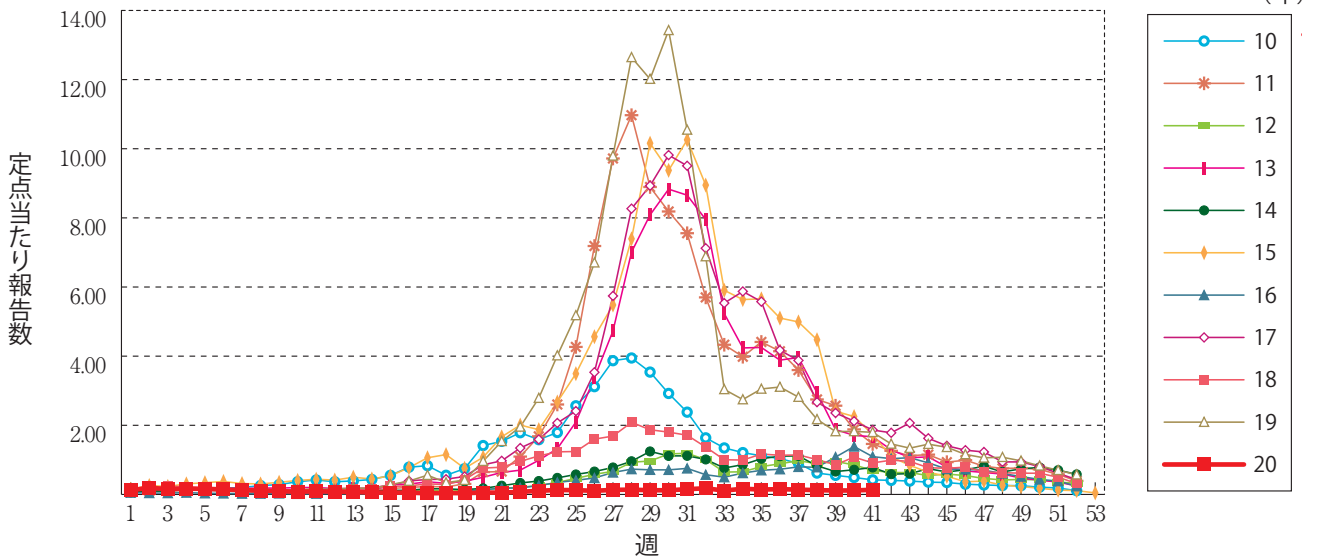
感染性胃腸炎



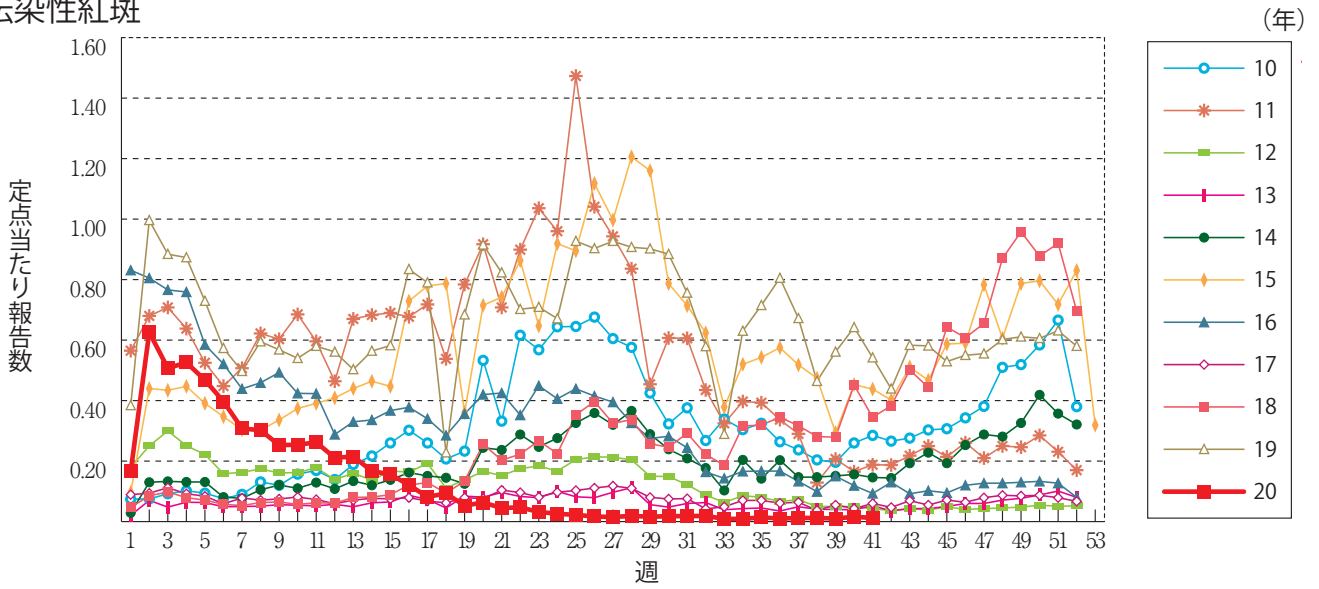
水痘



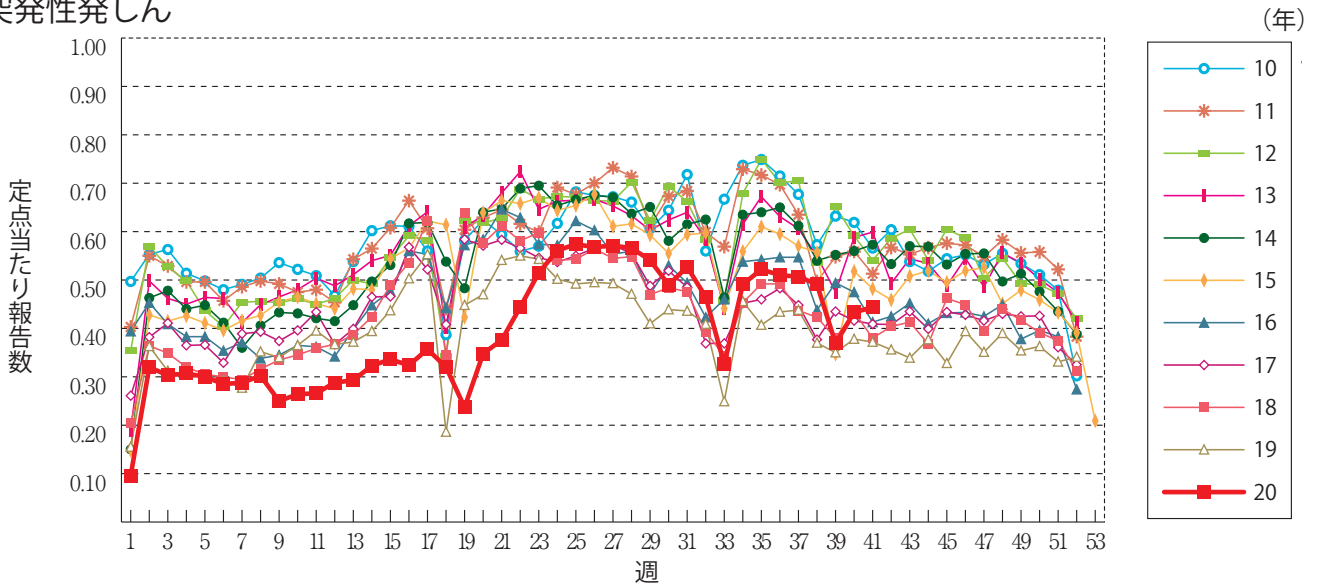
手足口病



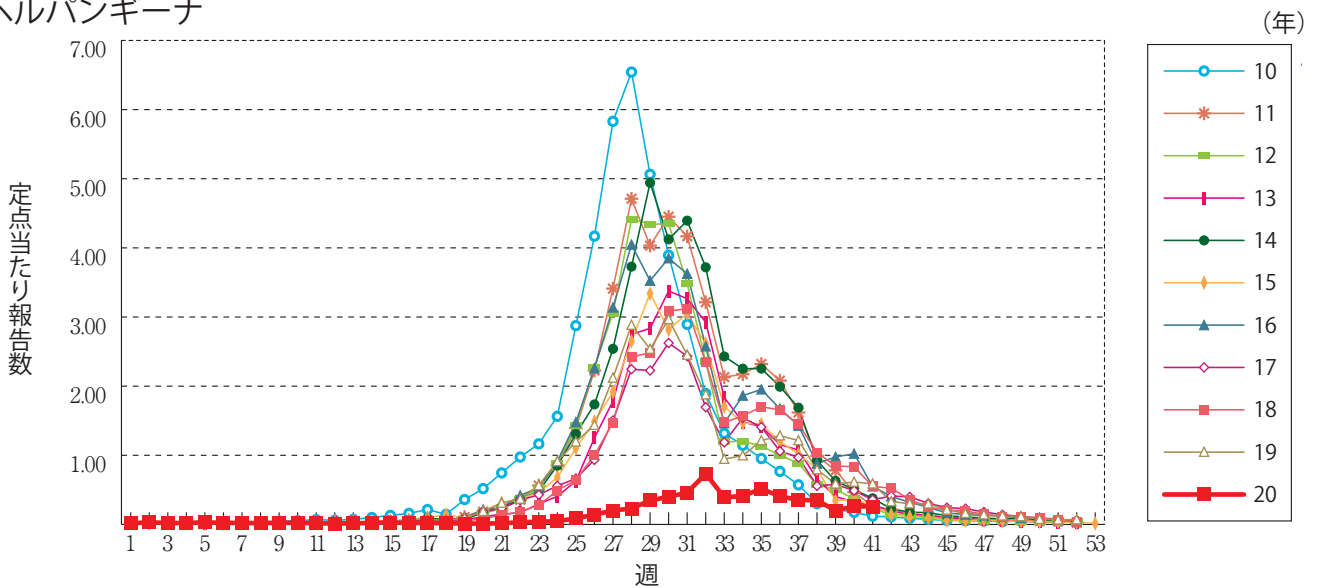
伝染性紅斑



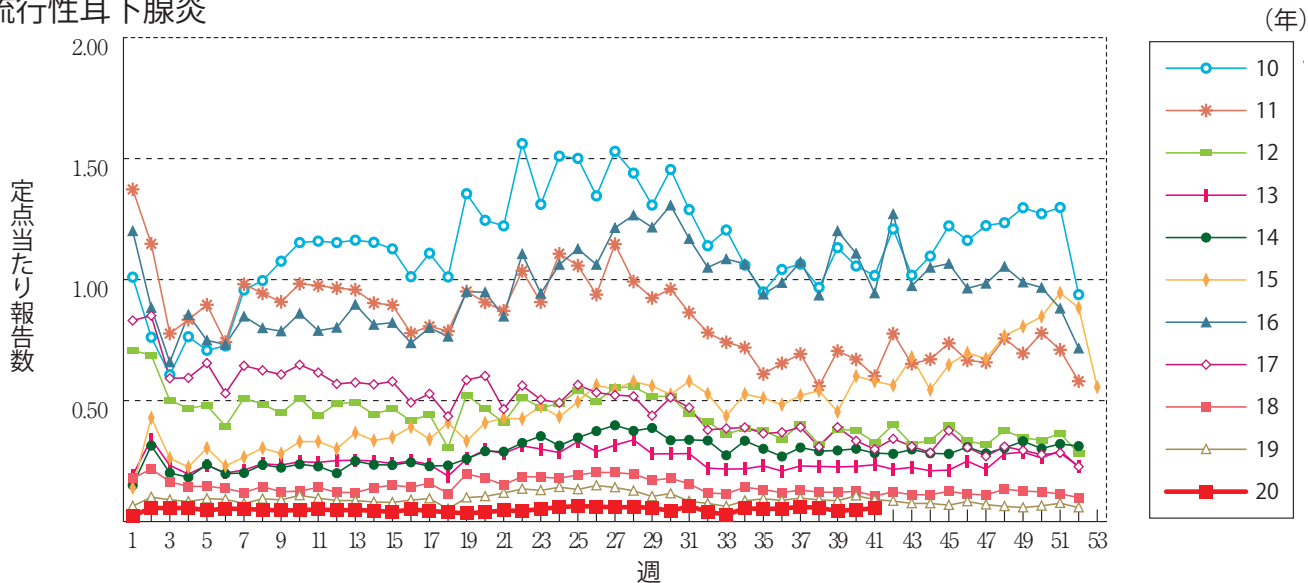
突発性発しん



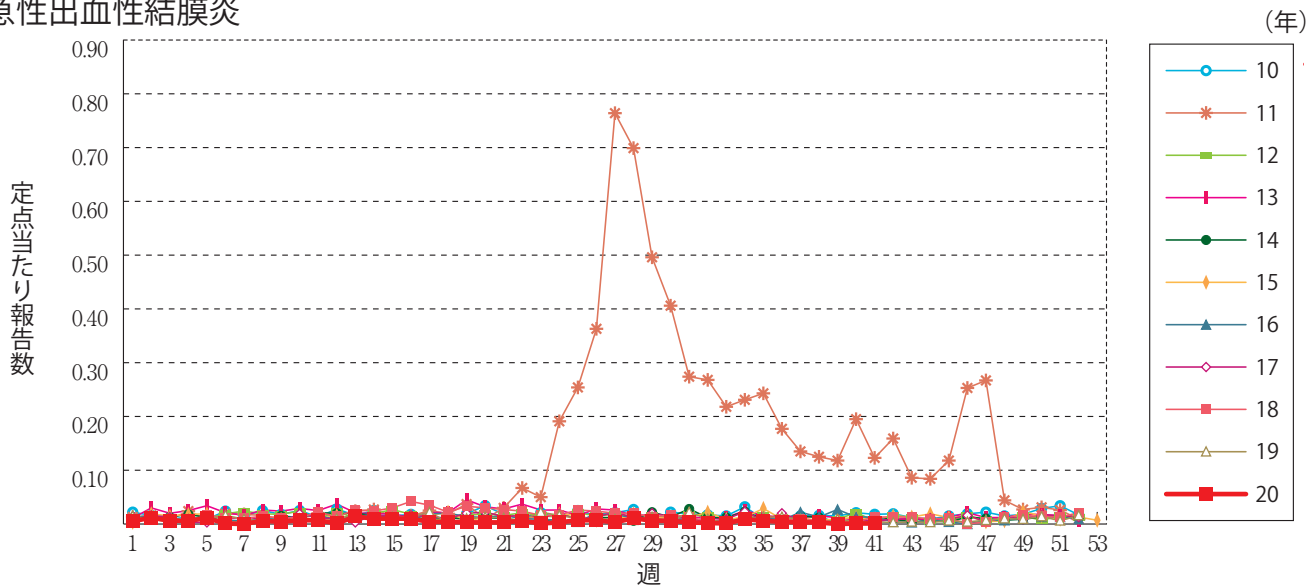
ヘルパンギーナ



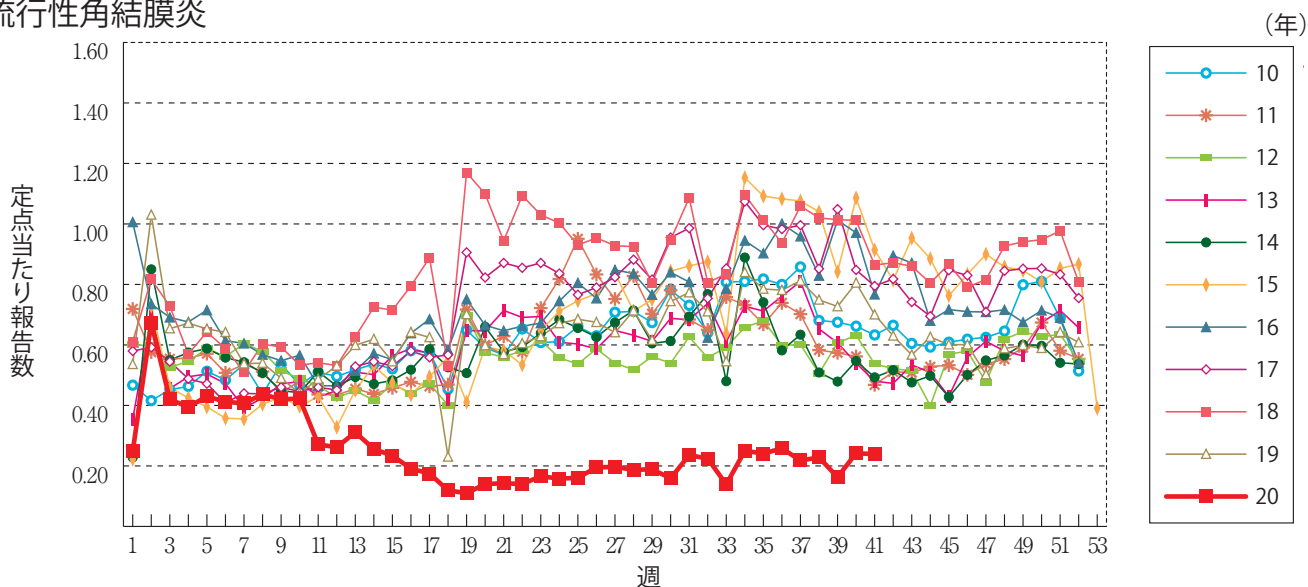
流行性耳下腺炎



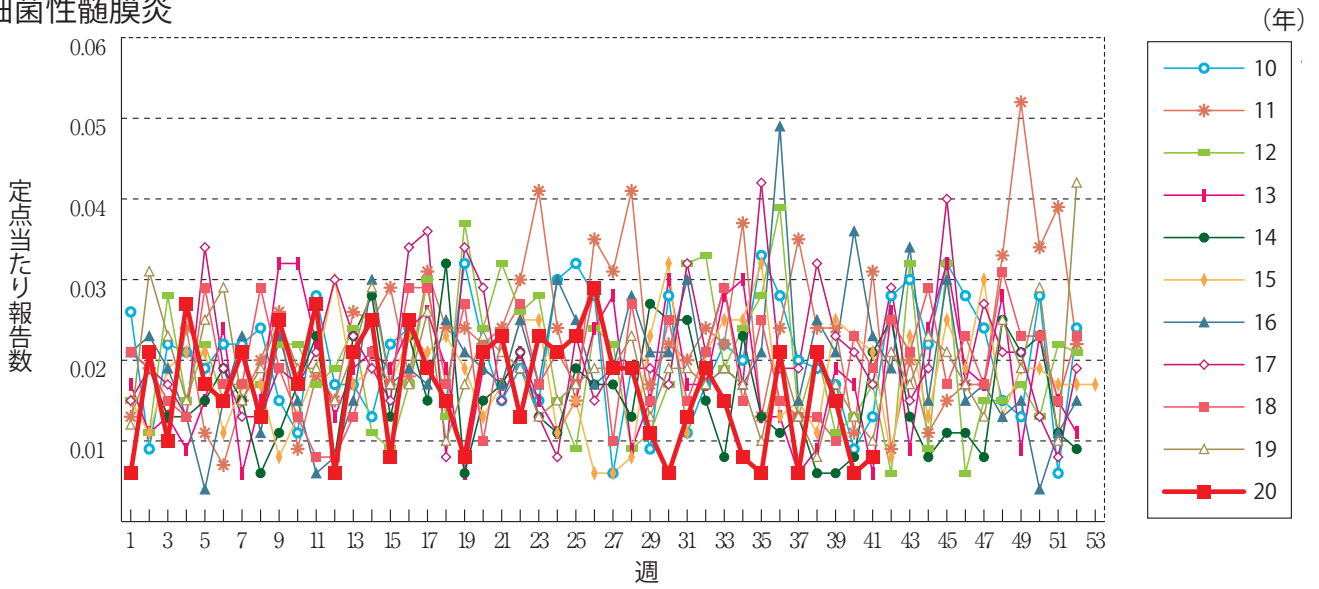
急性出血性結膜炎



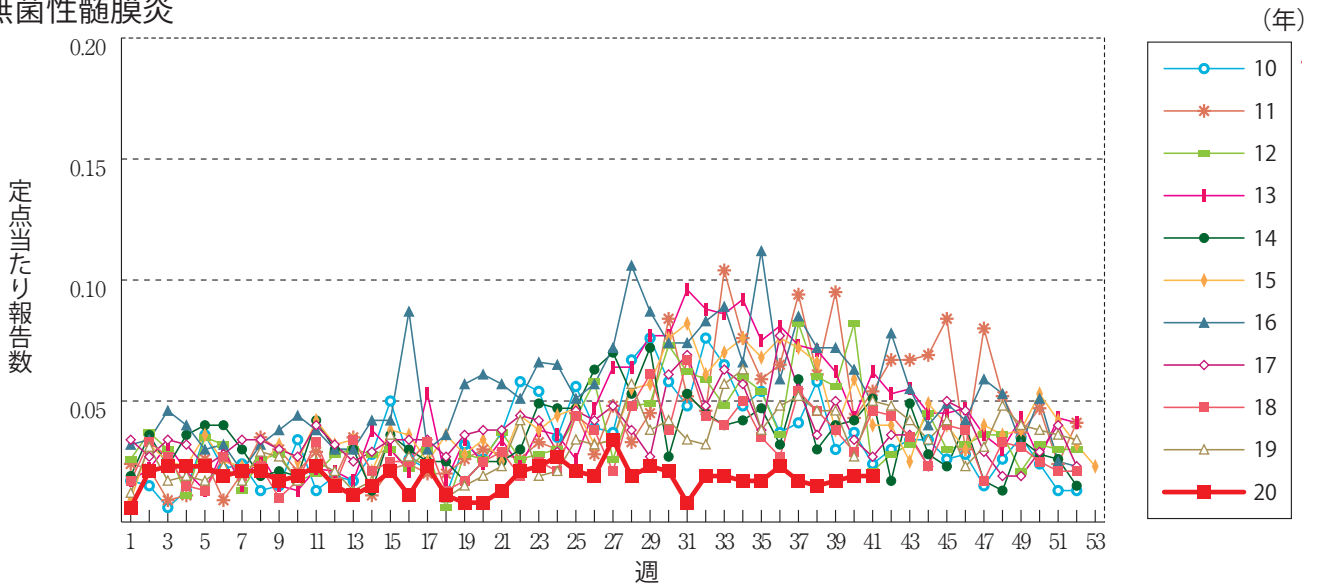
流行性角結膜炎



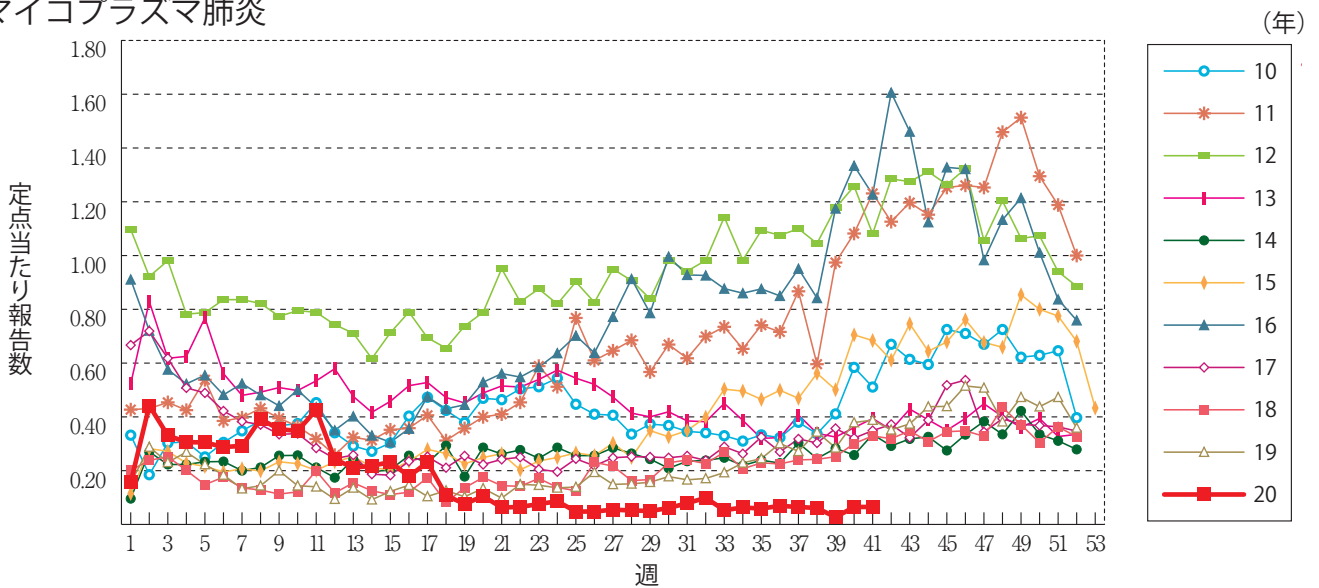
細菌性髄膜炎



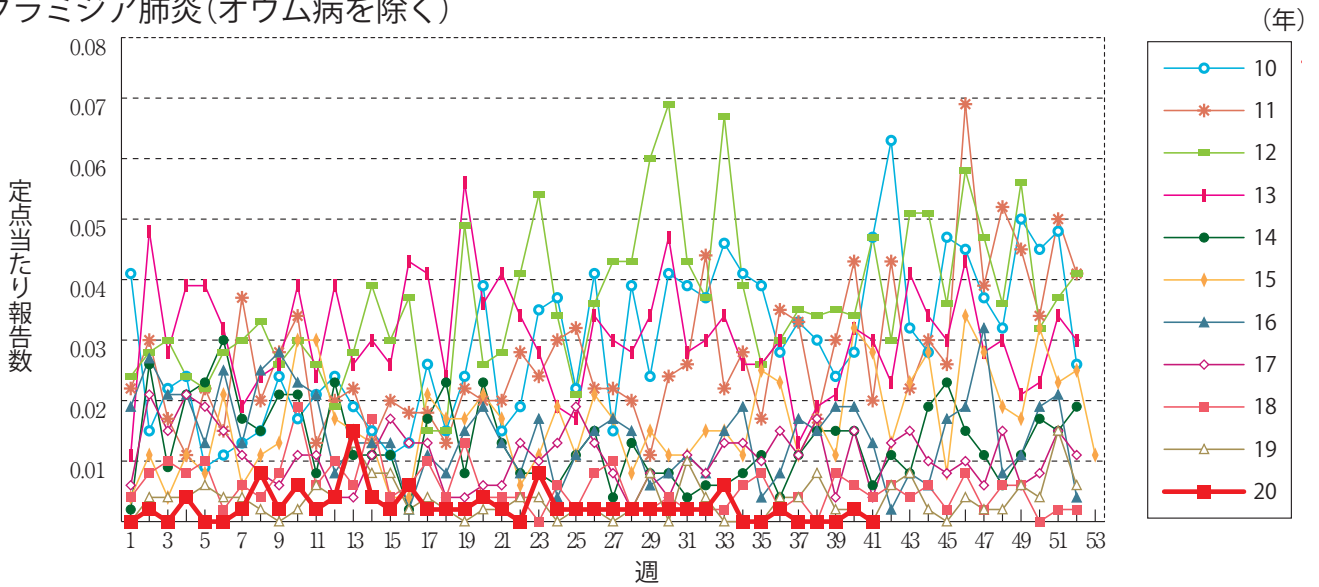
無菌性髄膜炎



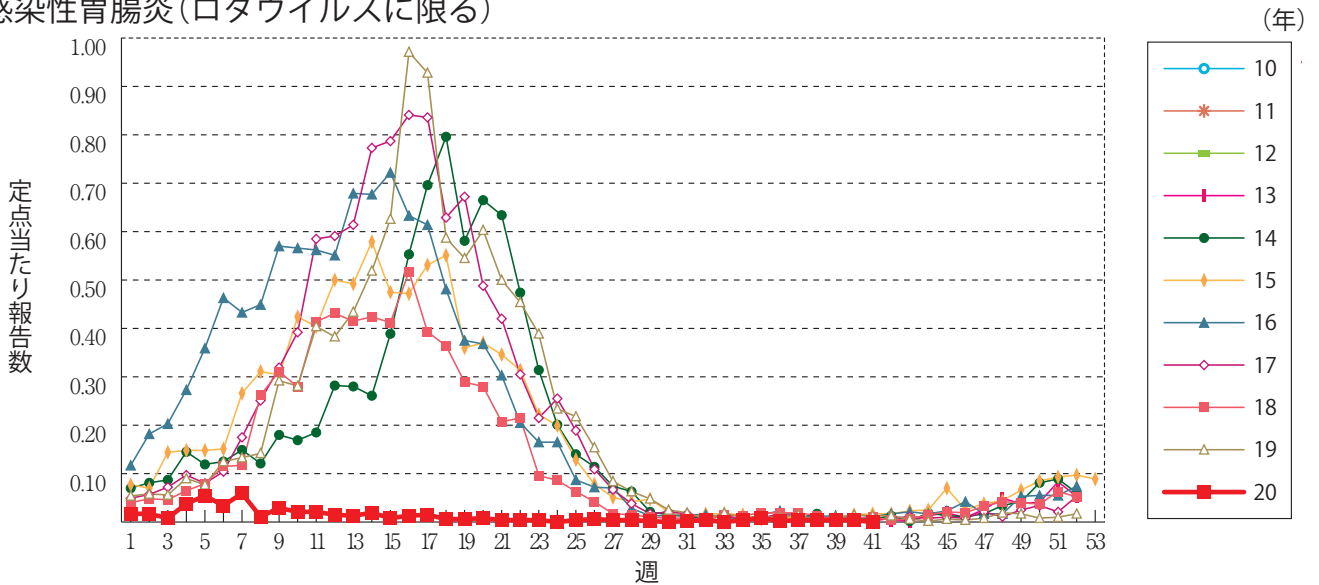
マイコプラズマ肺炎



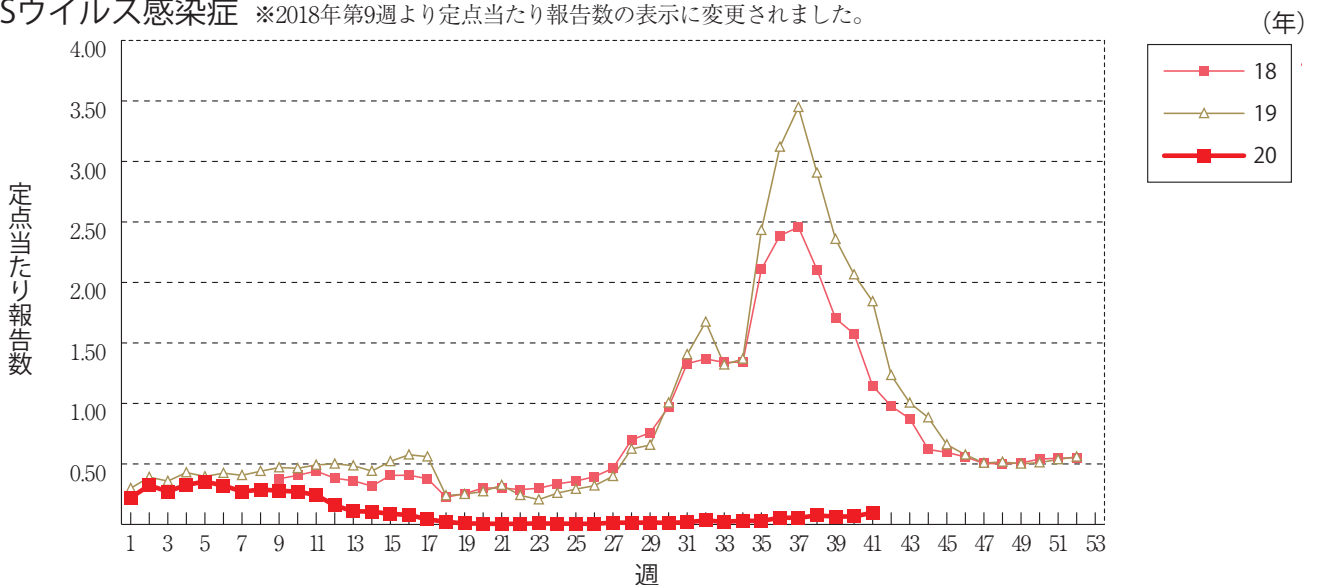
クラミジア肺炎(オウム病を除く)



感染性胃腸炎(ロタウイルスに限る)



RSウイルス感染症 ※2018年第9週より定ポイントあたり報告数の表示に変更されました。





第41週のデータ

注)表中の報告数は10月14日集計分であり、その後の報告は次週以降の累積に反映されます。
 新型インフルエンザは掲載していません。

報告数・累積報告数, 疾病・都道府県別

2020年第41週

	エボラ出血熱		クリミア・コンゴ出血熱		痘 瘡		南米出血熱		ペスト		マールブルグ病		ラッサ熱		急性灰白髄炎		結 核	
	報告数	累積	報告数	累積	報告数	累積	報告数	累積	報告数	累積	報告数	累積	報告数	累積	報告数	累積	報告数	累積
総 数	-	-	-	-	-	-	-	-	-	-	-	-	-	-	-	-	269	13330
北海道	-	-	-	-	-	-	-	-	-	-	-	-	-	-	-	-	4	450
青森県	-	-	-	-	-	-	-	-	-	-	-	-	-	-	-	-	4	157
岩手県	-	-	-	-	-	-	-	-	-	-	-	-	-	-	-	-	3	94
宮城県	-	-	-	-	-	-	-	-	-	-	-	-	-	-	-	-	1	195
秋田県	-	-	-	-	-	-	-	-	-	-	-	-	-	-	-	-	2	74
山形県	-	-	-	-	-	-	-	-	-	-	-	-	-	-	-	-	5	75
福島県	-	-	-	-	-	-	-	-	-	-	-	-	-	-	-	-	-	146
茨城県	-	-	-	-	-	-	-	-	-	-	-	-	-	-	-	-	6	347
栃木県	-	-	-	-	-	-	-	-	-	-	-	-	-	-	-	-	2	185
群馬県	-	-	-	-	-	-	-	-	-	-	-	-	-	-	-	-	6	154
埼玉県	-	-	-	-	-	-	-	-	-	-	-	-	-	-	-	-	5	659
千葉県	-	-	-	-	-	-	-	-	-	-	-	-	-	-	-	-	21	720
東京都	-	-	-	-	-	-	-	-	-	-	-	-	-	-	-	-	48	1939
神奈川県	-	-	-	-	-	-	-	-	-	-	-	-	-	-	-	-	16	862
新潟県	-	-	-	-	-	-	-	-	-	-	-	-	-	-	-	-	4	162
富山県	-	-	-	-	-	-	-	-	-	-	-	-	-	-	-	-	4	86
石川県	-	-	-	-	-	-	-	-	-	-	-	-	-	-	-	-	3	111
福井県	-	-	-	-	-	-	-	-	-	-	-	-	-	-	-	-	4	68
山梨県	-	-	-	-	-	-	-	-	-	-	-	-	-	-	-	-	2	55
長野県	-	-	-	-	-	-	-	-	-	-	-	-	-	-	-	-	7	169
岐阜県	-	-	-	-	-	-	-	-	-	-	-	-	-	-	-	-	4	267
静岡県	-	-	-	-	-	-	-	-	-	-	-	-	-	-	-	-	7	369
愛知県	-	-	-	-	-	-	-	-	-	-	-	-	-	-	-	-	24	988
三重県	-	-	-	-	-	-	-	-	-	-	-	-	-	-	-	-	5	170
滋賀県	-	-	-	-	-	-	-	-	-	-	-	-	-	-	-	-	3	137
京都府	-	-	-	-	-	-	-	-	-	-	-	-	-	-	-	-	10	370
大阪府	-	-	-	-	-	-	-	-	-	-	-	-	-	-	-	-	18	733
兵庫県	-	-	-	-	-	-	-	-	-	-	-	-	-	-	-	-	17	519
奈良県	-	-	-	-	-	-	-	-	-	-	-	-	-	-	-	-	-	146
和歌山県	-	-	-	-	-	-	-	-	-	-	-	-	-	-	-	-	-	115
鳥取県	-	-	-	-	-	-	-	-	-	-	-	-	-	-	-	-	-	31
島根県	-	-	-	-	-	-	-	-	-	-	-	-	-	-	-	-	1	87
岡山県	-	-	-	-	-	-	-	-	-	-	-	-	-	-	-	-	5	207
広島県	-	-	-	-	-	-	-	-	-	-	-	-	-	-	-	-	1	283
山口県	-	-	-	-	-	-	-	-	-	-	-	-	-	-	-	-	2	155
徳島県	-	-	-	-	-	-	-	-	-	-	-	-	-	-	-	-	1	100
香川県	-	-	-	-	-	-	-	-	-	-	-	-	-	-	-	-	-	101
愛媛県	-	-	-	-	-	-	-	-	-	-	-	-	-	-	-	-	1	118
高知県	-	-	-	-	-	-	-	-	-	-	-	-	-	-	-	-	1	55
福岡県	-	-	-	-	-	-	-	-	-	-	-	-	-	-	-	-	7	584
佐賀県	-	-	-	-	-	-	-	-	-	-	-	-	-	-	-	-	3	98
長崎県	-	-	-	-	-	-	-	-	-	-	-	-	-	-	-	-	-	149
熊本県	-	-	-	-	-	-	-	-	-	-	-	-	-	-	-	-	4	183
大分県	-	-	-	-	-	-	-	-	-	-	-	-	-	-	-	-	-	135
宮崎県	-	-	-	-	-	-	-	-	-	-	-	-	-	-	-	-	3	126
鹿児島県	-	-	-	-	-	-	-	-	-	-	-	-	-	-	-	-	5	187
沖縄県	-	-	-	-	-	-	-	-	-	-	-	-	-	-	-	-	-	209

*病原体がSARSコロナウイルスであるものに限る。

**病原体がMERSコロナウイルスであるものに限る。2014年7月26日より届出対象疾患となりました。

***2013年5月6日より届出対象疾患となりました。

****病原体がSARS-CoV-2であるものに限る。2020年2月1日より届出対象疾患となりました。集計方法については巻末ページの(注)をご参照ください。

報告数・累積報告数、疾病・都道府県別

2020年第41週

	ジフテリア		重症急性 呼吸器症候群*		中東呼吸器 症候群**		鳥インフル エンザ(H5N1)		鳥インフル エンザ(H7N9)***		新型コロナウイルス 感染症**** (疑い例を含む)		コレラ		細菌性赤痢		腸管出血性 大腸菌感染症	
	報告数	累積	報告数	累積	報告数	累積	報告数	累積	報告数	累積	報告数	累積	報告数	累積	報告数	累積	報告数	累積
総 数	-	-	-	-	-	-	-	-	-	-	1	34398	-	1	-	59	88	2418
北海道	-	-	-	-	-	-	-	-	-	-	-	1071	-	-	-	4	1	132
青森県	-	-	-	-	-	-	-	-	-	-	-	32	-	-	-	3	2	28
岩手県	-	-	-	-	-	-	-	-	-	-	-	-	-	-	-	-	-	56
宮城県	-	-	-	-	-	-	-	-	-	-	-	172	-	-	-	-	2	64
秋田県	-	-	-	-	-	-	-	-	-	-	-	16	-	-	-	-	3	37
山形県	-	-	-	-	-	-	-	-	-	-	-	69	-	-	-	1	1	25
福島県	-	-	-	-	-	-	-	-	-	-	-	82	-	-	-	-	2	27
茨城県	-	-	-	-	-	-	-	-	-	-	-	169	-	-	-	10	2	48
栃木県	-	-	-	-	-	-	-	-	-	-	-	66	-	-	-	-	1	34
群馬県	-	-	-	-	-	-	-	-	-	-	-	149	-	-	-	-	1	46
埼玉県	-	-	-	-	-	-	-	-	-	-	-	1153	-	-	-	5	1	82
千葉県	-	-	-	-	-	-	-	-	-	-	-	1192	-	1	-	-	5	99
東京都	-	-	-	-	-	-	-	-	-	-	-	15171	-	-	-	11	14	271
神奈川県	-	-	-	-	-	-	-	-	-	-	-	3800	-	-	-	3	10	142
新潟県	-	-	-	-	-	-	-	-	-	-	-	83	-	-	-	-	-	43
富山県	-	-	-	-	-	-	-	-	-	-	-	227	-	-	-	-	-	24
石川県	-	-	-	-	-	-	-	-	-	-	-	300	-	-	-	1	3	41
福井県	-	-	-	-	-	-	-	-	-	-	-	122	-	-	-	-	-	19
山梨県	-	-	-	-	-	-	-	-	-	-	-	48	-	-	-	-	-	8
長野県	-	-	-	-	-	-	-	-	-	-	-	76	-	-	-	-	-	35
岐阜県	-	-	-	-	-	-	-	-	-	-	-	155	-	-	-	-	1	21
静岡県	-	-	-	-	-	-	-	-	-	-	1	229	-	-	-	1	2	44
愛知県	-	-	-	-	-	-	-	-	-	-	-	656	-	-	-	19	10	106
三重県	-	-	-	-	-	-	-	-	-	-	-	46	-	-	-	-	-	23
滋賀県	-	-	-	-	-	-	-	-	-	-	-	100	-	-	-	-	1	37
京都府	-	-	-	-	-	-	-	-	-	-	-	365	-	-	-	-	1	29
大阪府	-	-	-	-	-	-	-	-	-	-	-	5866	-	-	-	1	4	119
兵庫県	-	-	-	-	-	-	-	-	-	-	-	737	-	-	-	-	1	78
奈良県	-	-	-	-	-	-	-	-	-	-	-	291	-	-	-	-	2	22
和歌山県	-	-	-	-	-	-	-	-	-	-	-	126	-	-	-	-	-	22
鳥取県	-	-	-	-	-	-	-	-	-	-	-	3	-	-	-	-	-	22
島根県	-	-	-	-	-	-	-	-	-	-	-	35	-	-	-	-	-	9
岡山県	-	-	-	-	-	-	-	-	-	-	-	25	-	-	-	-	7	92
広島県	-	-	-	-	-	-	-	-	-	-	-	172	-	-	-	-	2	53
山口県	-	-	-	-	-	-	-	-	-	-	-	37	-	-	-	-	1	32
徳島県	-	-	-	-	-	-	-	-	-	-	-	6	-	-	-	-	-	13
香川県	-	-	-	-	-	-	-	-	-	-	-	28	-	-	-	-	-	21
愛媛県	-	-	-	-	-	-	-	-	-	-	-	82	-	-	-	-	-	15
高知県	-	-	-	-	-	-	-	-	-	-	-	78	-	-	-	-	-	1
福岡県	-	-	-	-	-	-	-	-	-	-	-	968	-	-	-	-	1	136
佐賀県	-	-	-	-	-	-	-	-	-	-	-	58	-	-	-	-	3	22
長崎県	-	-	-	-	-	-	-	-	-	-	-	22	-	-	-	-	-	108
熊本県	-	-	-	-	-	-	-	-	-	-	-	84	-	-	-	-	1	36
大分県	-	-	-	-	-	-	-	-	-	-	-	60	-	-	-	-	1	28
宮崎県	-	-	-	-	-	-	-	-	-	-	-	17	-	-	-	-	1	22
鹿児島県	-	-	-	-	-	-	-	-	-	-	-	12	-	-	-	-	1	38
沖縄県	-	-	-	-	-	-	-	-	-	-	-	142	-	-	-	-	-	8

報告数・累積報告数, 疾病・都道府県別

2020年第41週

	腸チフス		パラチフス		E型肝炎		ウエストナイル熱		A型肝炎		エキノコックス症		黄熱		オウム病		オムスク出血熱	
	報告数	累積	報告数	累積	報告数	累積	報告数	累積	報告数	累積	報告数	累積	報告数	累積	報告数	累積	報告数	累積
総数	-	21	-	7	10	344	-	-	-	103	-	14	-	-	-	5	-	-
北海道	-	-	-	-	4	58	-	-	-	3	-	14	-	-	-	-	-	-
青森県	-	-	-	-	-	1	-	-	-	1	-	-	-	-	-	-	-	-
岩手県	-	-	-	-	-	2	-	-	-	2	-	-	-	-	-	-	-	-
宮城県	-	1	-	-	-	1	-	-	-	2	-	-	-	-	-	-	-	-
秋田県	-	-	-	-	-	2	-	-	-	-	-	-	-	-	-	-	-	-
山形県	-	-	-	-	1	2	-	-	-	2	-	-	-	-	-	-	-	-
福島県	-	-	-	-	-	2	-	-	-	2	-	-	-	-	-	-	-	-
茨城県	-	3	-	-	-	9	-	-	-	-	-	-	-	-	-	-	-	-
栃木県	-	-	-	-	-	5	-	-	-	1	-	-	-	-	-	1	-	-
群馬県	-	1	-	1	-	18	-	-	-	2	-	-	-	-	-	1	-	-
埼玉県	-	1	-	-	-	22	-	-	-	4	-	-	-	-	-	1	-	-
千葉県	-	4	-	-	1	18	-	-	-	2	-	-	-	-	-	-	-	-
東京都	-	2	-	1	2	88	-	-	-	20	-	-	-	-	-	-	-	-
神奈川県	-	1	-	1	-	25	-	-	-	6	-	-	-	-	-	-	-	-
新潟県	-	2	-	-	-	8	-	-	-	-	-	-	-	-	-	-	-	-
富山県	-	-	-	-	-	3	-	-	-	10	-	-	-	-	-	-	-	-
石川県	-	-	-	1	-	5	-	-	-	-	-	-	-	-	-	-	-	-
福井県	-	-	-	-	-	3	-	-	-	-	-	-	-	-	-	-	-	-
山梨県	-	-	-	-	-	2	-	-	-	-	-	-	-	-	-	-	-	-
長野県	-	1	-	-	1	6	-	-	-	2	-	-	-	-	-	-	-	-
岐阜県	-	-	-	-	-	1	-	-	-	-	-	-	-	-	-	-	-	-
静岡県	-	-	-	-	-	12	-	-	-	2	-	-	-	-	-	-	-	-
愛知県	-	1	-	-	-	6	-	-	-	6	-	-	-	-	-	-	-	-
三重県	-	-	-	-	-	6	-	-	-	-	-	-	-	-	-	-	-	-
滋賀県	-	-	-	1	-	-	-	-	-	1	-	-	-	-	-	-	-	-
京都府	-	-	-	-	-	2	-	-	-	1	-	-	-	-	-	1	-	-
大阪府	-	1	-	-	-	3	-	-	-	6	-	-	-	-	-	-	-	-
兵庫県	-	-	-	-	1	6	-	-	-	2	-	-	-	-	-	-	-	-
奈良県	-	-	-	-	-	-	-	-	-	1	-	-	-	-	-	-	-	-
和歌山県	-	-	-	-	-	-	-	-	-	-	-	-	-	-	-	-	-	-
鳥取県	-	-	-	-	-	1	-	-	-	1	-	-	-	-	-	-	-	-
島根県	-	-	-	-	-	1	-	-	-	-	-	-	-	-	-	-	-	-
岡山県	-	-	-	1	-	3	-	-	-	1	-	-	-	-	-	-	-	-
広島県	-	-	-	1	-	9	-	-	-	3	-	-	-	-	-	-	-	-
山口県	-	-	-	-	-	2	-	-	-	1	-	-	-	-	-	-	-	-
徳島県	-	-	-	-	-	-	-	-	-	-	-	-	-	-	-	-	-	-
香川県	-	2	-	-	-	-	-	-	-	-	-	-	-	-	-	-	-	-
愛媛県	-	1	-	-	-	1	-	-	-	-	-	-	-	-	-	-	-	-
高知県	-	-	-	-	-	1	-	-	-	-	-	-	-	-	-	-	-	-
福岡県	-	-	-	-	-	3	-	-	-	5	-	-	-	-	-	-	-	-
佐賀県	-	-	-	-	-	-	-	-	-	2	-	-	-	-	-	1	-	-
長崎県	-	-	-	-	-	-	-	-	-	-	-	-	-	-	-	-	-	-
熊本県	-	-	-	-	-	1	-	-	-	2	-	-	-	-	-	-	-	-
大分県	-	-	-	-	-	3	-	-	-	1	-	-	-	-	-	-	-	-
宮崎県	-	-	-	-	-	1	-	-	-	5	-	-	-	-	-	-	-	-
鹿児島県	-	-	-	-	-	2	-	-	-	3	-	-	-	-	-	-	-	-
沖縄県	-	-	-	-	-	-	-	-	-	1	-	-	-	-	-	-	-	-

*2016年2月15日より届出対象疾患となりました。

**2013年3月4日より届出対象疾患となりました。

報告数・累積報告数, 疾病・都道府県別

2020年第41週

	回帰熱		キヤサナル 森林病		Q熱		狂犬病		コクシジ オイデス症		サル痘		ジカウイルス 感染症*		重症熱性血小板 減少症候群**		腎症候性出血熱	
	報告数	累積	報告数	累積	報告数	累積	報告数	累積	報告数	累積	報告数	累積	報告数	累積	報告数	累積	報告数	累積
総数	-	13	-	-	-	-	-	1	-	4	-	-	-	1	2	62	-	-
北海道	-	13	-	-	-	-	-	-	-	-	-	-	-	-	-	-	-	-
青森県	-	-	-	-	-	-	-	-	-	-	-	-	-	-	-	-	-	-
岩手県	-	-	-	-	-	-	-	-	-	-	-	-	-	-	-	-	-	-
宮城県	-	-	-	-	-	-	-	-	1	-	-	-	-	-	-	-	-	-
秋田県	-	-	-	-	-	-	-	-	-	-	-	-	-	-	-	-	-	-
山形県	-	-	-	-	-	-	-	-	-	-	-	-	-	-	-	-	-	-
福島県	-	-	-	-	-	-	-	-	-	-	-	-	-	-	-	-	-	-
茨城県	-	-	-	-	-	-	-	-	-	-	-	-	-	-	-	-	-	-
栃木県	-	-	-	-	-	-	-	-	-	-	-	-	-	-	-	-	-	-
群馬県	-	-	-	-	-	-	-	-	-	-	-	-	-	-	-	-	-	-
埼玉県	-	-	-	-	-	-	-	-	-	-	-	-	1	-	-	-	-	-
千葉県	-	-	-	-	-	-	-	-	-	-	-	-	-	-	-	-	-	-
東京都	-	-	-	-	-	-	-	-	1	-	-	-	-	-	-	-	-	-
神奈川県	-	-	-	-	-	-	-	-	-	-	-	-	-	-	-	-	-	-
新潟県	-	-	-	-	-	-	-	-	-	-	-	-	-	-	-	-	-	-
富山県	-	-	-	-	-	-	-	-	-	-	-	-	-	-	-	-	-	-
石川県	-	-	-	-	-	-	-	-	-	-	-	-	-	-	-	-	-	-
福井県	-	-	-	-	-	-	-	-	-	-	-	-	-	-	-	-	-	-
山梨県	-	-	-	-	-	-	-	-	-	-	-	-	-	-	-	-	-	-
長野県	-	-	-	-	-	-	-	-	-	-	-	-	-	-	-	-	-	-
岐阜県	-	-	-	-	-	-	-	-	-	-	-	-	-	-	-	-	-	-
静岡県	-	-	-	-	-	-	-	-	1	-	-	-	-	-	-	-	-	-
愛知県	-	-	-	-	-	-	1	-	-	-	-	-	-	-	-	-	-	-
三重県	-	-	-	-	-	-	-	-	-	-	-	-	-	-	-	-	-	-
滋賀県	-	-	-	-	-	-	-	-	-	-	-	-	-	-	-	-	-	-
京都府	-	-	-	-	-	-	-	-	-	-	-	-	-	-	2	-	-	-
大阪府	-	-	-	-	-	-	-	-	-	-	-	-	-	-	-	-	-	-
兵庫県	-	-	-	-	-	-	-	-	-	-	-	-	-	-	-	-	-	-
奈良県	-	-	-	-	-	-	-	-	-	-	-	-	-	-	-	-	-	-
和歌山県	-	-	-	-	-	-	-	-	-	-	-	-	-	-	4	-	-	-
鳥取県	-	-	-	-	-	-	-	-	-	-	-	-	-	-	2	-	-	-
島根県	-	-	-	-	-	-	-	-	-	-	-	-	1	2	-	-	-	-
岡山県	-	-	-	-	-	-	-	-	-	-	-	-	-	5	-	-	-	-
広島県	-	-	-	-	-	-	-	-	-	-	-	-	1	9	-	-	-	-
山口県	-	-	-	-	-	-	-	-	-	-	-	-	-	4	-	-	-	-
徳島県	-	-	-	-	-	-	-	-	-	-	-	-	-	-	-	-	-	-
香川県	-	-	-	-	-	-	-	-	-	-	-	-	-	-	1	-	-	-
愛媛県	-	-	-	-	-	-	-	-	-	-	-	-	-	-	2	-	-	-
高知県	-	-	-	-	-	-	-	-	-	-	-	-	-	-	5	-	-	-
福岡県	-	-	-	-	-	-	-	-	-	-	-	-	-	-	2	-	-	-
佐賀県	-	-	-	-	-	-	-	-	-	-	-	-	-	-	3	-	-	-
長崎県	-	-	-	-	-	-	-	-	-	-	-	-	-	-	6	-	-	-
熊本県	-	-	-	-	-	-	-	-	-	-	-	-	-	-	2	-	-	-
大分県	-	-	-	-	-	-	-	-	1	-	-	-	-	-	7	-	-	-
宮崎県	-	-	-	-	-	-	-	-	-	-	-	-	-	-	3	-	-	-
鹿児島県	-	-	-	-	-	-	-	-	-	-	-	-	-	-	3	-	-	-
沖縄県	-	-	-	-	-	-	-	-	-	-	-	-	-	-	-	-	-	-

*鳥インフルエンザ(H5N1及びH7N9)を除く。

報告数・累積報告数, 疾病・都道府県別

2020年第41週

	西部ウマ脳炎		ダニ媒介脳炎		炭 疽		チクングニア熱		つつが虫病		デング熱		東部ウマ脳炎		鳥インフルエンザ*		ニパウイルス感染症	
	報告数	累積	報告数	累積	報告数	累積	報告数	累積	報告数	累積	報告数	累積	報告数	累積	報告数	累積	報告数	累積
総 数	-	-	-	-	-	-	3	1	116	-	42	-	-	-	-	-	-	-
北海道	-	-	-	-	-	-	-	-	-	-	-	-	-	-	-	-	-	-
青森県	-	-	-	-	-	-	-	-	17	-	-	-	-	-	-	-	-	-
岩手県	-	-	-	-	-	-	-	-	3	-	-	-	-	-	-	-	-	-
宮城県	-	-	-	-	-	-	-	-	-	-	-	-	-	-	-	-	-	-
秋田県	-	-	-	-	-	-	-	-	8	-	-	-	-	-	-	-	-	-
山形県	-	-	-	-	-	-	-	-	4	-	-	-	-	-	-	-	-	-
福島県	-	-	-	-	-	-	-	-	5	-	-	-	-	-	-	-	-	-
茨城県	-	-	-	-	-	-	-	-	3	-	-	-	-	-	-	-	-	-
栃木県	-	-	-	-	-	-	-	-	2	-	-	-	-	-	-	-	-	-
群馬県	-	-	-	-	-	-	-	-	-	-	-	-	-	-	-	-	-	-
埼玉県	-	-	-	-	-	-	-	-	-	-	2	-	-	-	-	-	-	-
千葉県	-	-	-	-	-	-	-	-	10	-	7	-	-	-	-	-	-	-
東京都	-	-	-	-	-	-	-	-	6	-	13	-	-	-	-	-	-	-
神奈川県	-	-	-	-	-	-	-	-	2	-	1	-	-	-	-	-	-	-
新潟県	-	-	-	-	-	-	-	-	5	-	-	-	-	-	-	-	-	-
富山県	-	-	-	-	-	-	-	-	-	-	1	-	-	-	-	-	-	-
石川県	-	-	-	-	-	-	-	-	-	-	1	-	-	-	-	-	-	-
福井県	-	-	-	-	-	-	-	-	-	-	-	-	-	-	-	-	-	-
山梨県	-	-	-	-	-	-	-	-	-	-	-	-	-	-	-	-	-	-
長野県	-	-	-	-	-	-	-	-	6	-	-	-	-	-	-	-	-	-
岐阜県	-	-	-	-	-	-	-	-	-	-	-	-	-	-	-	-	-	-
静岡県	-	-	-	-	-	-	-	-	-	-	2	-	-	-	-	-	-	-
愛知県	-	-	-	-	-	-	1	-	3	-	4	-	-	-	-	-	-	-
三重県	-	-	-	-	-	-	-	-	1	-	-	-	-	-	-	-	-	-
滋賀県	-	-	-	-	-	-	-	-	-	-	-	-	-	-	-	-	-	-
京都府	-	-	-	-	-	-	-	-	1	-	-	-	-	-	-	-	-	-
大阪府	-	-	-	-	-	-	-	-	-	-	4	-	-	-	-	-	-	-
兵庫県	-	-	-	-	-	-	-	-	-	-	2	-	-	-	-	-	-	-
奈良県	-	-	-	-	-	-	-	-	-	-	-	-	-	-	-	-	-	-
和歌山県	-	-	-	-	-	-	-	-	1	-	-	-	-	-	-	-	-	-
鳥取県	-	-	-	-	-	-	-	-	-	-	-	-	-	-	-	-	-	-
島根県	-	-	-	-	-	-	-	-	3	-	-	-	-	-	-	-	-	-
岡山県	-	-	-	-	-	-	-	-	1	-	-	-	-	-	-	-	-	-
広島県	-	-	-	-	-	-	-	-	1	-	1	-	-	-	-	-	-	-
山口県	-	-	-	-	-	-	-	-	-	-	-	-	-	-	-	-	-	-
徳島県	-	-	-	-	-	-	-	-	-	-	-	-	-	-	-	-	-	-
香川県	-	-	-	-	-	-	-	-	-	-	-	-	-	-	-	-	-	-
愛媛県	-	-	-	-	-	-	-	-	-	-	-	-	-	-	-	-	-	-
高知県	-	-	-	-	-	-	-	-	-	-	-	-	-	-	-	-	-	-
福岡県	-	-	-	-	-	-	-	-	-	-	1	-	-	-	-	-	-	-
佐賀県	-	-	-	-	-	-	-	-	-	-	-	-	-	-	-	-	-	-
長崎県	-	-	-	-	-	-	-	1	2	-	1	-	-	-	-	-	-	-
熊本県	-	-	-	-	-	-	1	-	-	-	2	-	-	-	-	-	-	-
大分県	-	-	-	-	-	-	-	-	-	-	-	-	-	-	-	-	-	-
宮崎県	-	-	-	-	-	-	-	-	7	-	-	-	-	-	-	-	-	-
鹿児島県	-	-	-	-	-	-	-	-	24	-	-	-	-	-	-	-	-	-
沖縄県	-	-	-	-	-	-	1	-	1	-	-	-	-	-	-	-	-	-

報告数・累積報告数, 疾病・都道府県別

2020年第41週

	日本紅斑熱		日本脳炎		ハンタウイルス 肺症候群		Bウイルス病		鼻 疽		プルセラ症		ベネズエラ ウマ脳炎		ヘンドラウイルス 感 染 症		発しんチフス	
	報告数	累積	報告数	累積	報告数	累積	報告数	累積	報告数	累積	報告数	累積	報告数	累積	報告数	累積	報告数	累積
総 数	23	312	-	4	-	-	-	-	-	-	2	-	-	-	-	-	-	-
北海道	-	-	-	-	-	-	-	-	-	-	-	-	-	-	-	-	-	-
青森県	-	-	-	-	-	-	-	-	-	-	-	-	-	-	-	-	-	-
岩手県	-	-	-	-	-	-	-	-	-	-	-	-	-	-	-	-	-	-
宮城県	-	-	-	-	-	-	-	-	-	-	-	-	-	-	-	-	-	-
秋田県	-	-	-	-	-	-	-	-	-	-	-	-	-	-	-	-	-	-
山形県	-	-	-	-	-	-	-	-	-	-	-	-	-	-	-	-	-	-
福島県	-	-	-	-	-	-	-	-	-	-	-	-	-	-	-	-	-	-
茨城県	-	-	-	-	-	-	-	-	-	-	-	-	-	-	-	-	-	-
栃木県	-	-	-	-	-	-	-	-	-	-	-	-	-	-	-	-	-	-
群馬県	-	-	-	-	-	-	-	-	-	-	-	-	-	-	-	-	-	-
埼玉県	-	-	-	-	-	-	-	-	-	-	-	-	-	-	-	-	-	-
千葉県	2	13	-	-	-	-	-	-	-	-	-	-	-	-	-	-	-	-
東京都	-	-	-	-	-	-	-	-	-	-	-	-	-	-	-	-	-	-
神奈川県	-	-	-	-	-	-	-	-	-	-	-	-	-	-	-	-	-	-
新潟県	-	-	-	-	-	-	-	-	-	-	-	-	-	-	-	-	-	-
富山県	-	-	-	-	-	-	-	-	-	-	-	-	-	-	-	-	-	-
石川県	-	1	-	-	-	-	-	-	-	-	-	-	-	-	-	-	-	-
福井県	-	1	-	-	-	-	-	-	-	-	-	-	-	-	-	-	-	-
山梨県	-	-	-	-	-	-	-	-	-	-	-	-	-	-	-	-	-	-
長野県	-	-	-	-	-	-	-	-	-	-	-	-	-	-	-	-	-	-
岐阜県	-	-	-	-	-	-	-	-	-	-	-	-	-	-	-	-	-	-
静岡県	1	7	-	-	-	-	-	-	-	-	-	-	-	-	-	-	-	-
愛知県	-	1	-	-	-	-	-	-	-	-	-	-	-	-	-	-	-	-
三重県	-	38	-	-	-	-	-	-	-	-	1	-	-	-	-	-	-	-
滋賀県	-	1	-	-	-	-	-	-	-	-	-	-	-	-	-	-	-	-
京都府	-	6	-	-	-	-	-	-	-	-	-	-	-	-	-	-	-	-
大阪府	-	8	-	-	-	-	-	-	-	-	1	-	-	-	-	-	-	-
兵庫県	1	9	-	-	-	-	-	-	-	-	-	-	-	-	-	-	-	-
奈良県	-	2	-	-	-	-	-	-	-	-	-	-	-	-	-	-	-	-
和歌山県	-	24	-	2	-	-	-	-	-	-	-	-	-	-	-	-	-	-
鳥取県	2	9	-	-	-	-	-	-	-	-	-	-	-	-	-	-	-	-
島根県	2	20	-	-	-	-	-	-	-	-	-	-	-	-	-	-	-	-
岡山県	3	10	-	2	-	-	-	-	-	-	-	-	-	-	-	-	-	-
広島県	6	70	-	-	-	-	-	-	-	-	-	-	-	-	-	-	-	-
山口県	-	3	-	-	-	-	-	-	-	-	-	-	-	-	-	-	-	-
徳島県	1	7	-	-	-	-	-	-	-	-	-	-	-	-	-	-	-	-
香川県	-	4	-	-	-	-	-	-	-	-	-	-	-	-	-	-	-	-
愛媛県	-	5	-	-	-	-	-	-	-	-	-	-	-	-	-	-	-	-
高知県	-	22	-	-	-	-	-	-	-	-	-	-	-	-	-	-	-	-
福岡県	-	-	-	-	-	-	-	-	-	-	-	-	-	-	-	-	-	-
佐賀県	1	8	-	-	-	-	-	-	-	-	-	-	-	-	-	-	-	-
長崎県	-	8	-	-	-	-	-	-	-	-	-	-	-	-	-	-	-	-
熊本県	1	10	-	-	-	-	-	-	-	-	-	-	-	-	-	-	-	-
大分県	-	2	-	-	-	-	-	-	-	-	-	-	-	-	-	-	-	-
宮崎県	-	12	-	-	-	-	-	-	-	-	-	-	-	-	-	-	-	-
鹿児島県	3	11	-	-	-	-	-	-	-	-	-	-	-	-	-	-	-	-
沖縄県	-	-	-	-	-	-	-	-	-	-	-	-	-	-	-	-	-	-

報告数・累積報告数, 疾病・都道府県別

2020年第41週

	ボツリヌス症		マラリア		野 兎 病		ライム病		リッサウイルス感染症		リフトバレー熱		類 鼻 疽		レジオネラ症		レプトスピラ症	
	報告数	累積	報告数	累積	報告数	累積	報告数	累積	報告数	累積	報告数	累積	報告数	累積	報告数	累積	報告数	累積
総 数	-	4	-	19	-	-	-	24	-	-	-	-	-	-	59	1609	1	6
北海道	-	-	-	-	-	-	-	21	-	-	-	-	-	-	-	40	-	-
青森県	-	-	-	-	-	-	-	-	-	-	-	-	-	-	1	16	-	-
岩手県	-	-	-	-	-	-	-	-	-	-	-	-	-	-	-	14	-	1
宮城県	-	-	-	-	-	-	-	-	-	-	-	-	-	-	-	41	-	-
秋田県	-	-	-	-	-	-	-	-	-	-	-	-	-	-	-	10	-	-
山形県	-	-	-	-	-	-	-	-	-	-	-	-	-	-	-	24	-	-
福島県	-	-	-	-	-	-	-	-	-	-	-	-	-	-	-	43	-	-
茨城県	-	-	-	-	-	-	-	-	-	-	-	-	-	-	2	47	-	-
栃木県	-	-	-	-	-	-	-	-	-	-	-	-	-	-	4	55	-	-
群馬県	-	-	-	1	-	-	-	-	-	-	-	-	-	-	6	32	-	-
埼玉県	-	-	-	-	-	-	-	-	-	-	-	-	-	-	2	81	-	-
千葉県	-	-	-	3	-	-	-	-	-	-	-	-	-	-	5	79	-	-
東京都	-	1	-	6	-	-	-	1	-	-	-	-	-	-	4	115	1	2
神奈川県	-	-	-	3	-	-	-	-	-	-	-	-	-	-	4	87	-	-
新潟県	-	-	-	-	-	-	-	-	-	-	-	-	-	-	1	30	-	1
富山県	-	-	-	-	-	-	-	-	-	-	-	-	-	-	-	28	-	-
石川県	-	-	-	-	-	-	-	-	-	-	-	-	-	-	-	18	-	-
福井県	-	-	-	-	-	-	-	-	-	-	-	-	-	-	2	19	-	-
山梨県	-	-	-	-	-	-	-	-	-	-	-	-	-	-	4	22	-	-
長野県	-	-	-	-	-	-	-	-	-	-	-	-	-	-	4	51	-	-
岐阜県	-	-	-	-	-	-	-	1	-	-	-	-	-	-	1	31	-	-
静岡県	-	-	-	1	-	-	-	-	-	-	-	-	-	-	1	56	-	-
愛知県	-	-	-	-	-	-	-	-	-	-	-	-	-	-	1	92	-	-
三重県	-	-	-	-	-	-	-	-	-	-	-	-	-	-	1	20	-	-
滋賀県	-	-	-	-	-	-	-	-	-	-	-	-	-	-	1	24	-	-
京都府	-	-	-	1	-	-	-	-	-	-	-	-	-	-	1	30	-	-
大阪府	-	2	-	3	-	-	-	-	-	-	-	-	-	-	3	82	-	-
兵庫県	-	-	-	-	-	-	-	-	-	-	-	-	-	-	4	80	-	-
奈良県	-	-	-	-	-	-	-	1	-	-	-	-	-	-	-	16	-	-
和歌山県	-	-	-	-	-	-	-	-	-	-	-	-	-	-	-	12	-	-
鳥取県	-	-	-	-	-	-	-	-	-	-	-	-	-	-	-	8	-	-
島根県	-	-	-	-	-	-	-	-	-	-	-	-	-	-	-	8	-	1
岡山県	-	-	-	-	-	-	-	-	-	-	-	-	-	-	-	64	-	-
広島県	-	-	-	-	-	-	-	-	-	-	-	-	-	-	2	37	-	-
山口県	-	-	-	-	-	-	-	-	-	-	-	-	-	-	-	25	-	-
徳島県	-	-	-	-	-	-	-	-	-	-	-	-	-	-	-	17	-	-
香川県	-	-	-	-	-	-	-	-	-	-	-	-	-	-	-	12	-	-
愛媛県	-	-	-	-	-	-	-	-	-	-	-	-	-	-	-	12	-	-
高知県	-	-	-	-	-	-	-	-	-	-	-	-	-	-	-	7	-	-
福岡県	-	1	-	1	-	-	-	-	-	-	-	-	-	-	1	43	-	-
佐賀県	-	-	-	-	-	-	-	-	-	-	-	-	-	-	1	1	-	-
長崎県	-	-	-	-	-	-	-	-	-	-	-	-	-	-	-	17	-	-
熊本県	-	-	-	-	-	-	-	-	-	-	-	-	-	-	1	30	-	-
大分県	-	-	-	-	-	-	-	-	-	-	-	-	-	-	1	12	-	-
宮崎県	-	-	-	-	-	-	-	-	-	-	-	-	-	-	-	7	-	1
鹿児島県	-	-	-	-	-	-	-	-	-	-	-	-	-	-	1	11	-	-
沖縄県	-	-	-	-	-	-	-	-	-	-	-	-	-	-	-	3	-	-

*E型肝炎及びA型肝炎を除く。

**2014年9月19日より届出対象疾患となりました。

***急性灰白髄炎を除く。2018年5月1日より届出対象疾患となりました。

****ウエストナイル脳炎、西部ウマ脳炎、ダニ媒介脳炎、東部ウマ脳炎、日本脳炎、ベネズエラウマ脳炎及びリフトバレー熱を除く。

報告数・累積報告数、疾病・都道府県別

2020年第41週

	ロッキー山 紅斑熱		アマーバ赤痢		ウイルス性肝炎*		カルバペネム耐性 腸内細菌科細菌感染症**		急性弛緩性 麻痺***		急性脳炎****		クリプト スポリジウム症		クロイツフェルト ・ヤコブ病		劇症型溶血性 レンサ球菌感染症	
	報告数	累積	報告数	累積	報告数	累積	報告数	累積	報告数	累積	報告数	累積	報告数	累積	報告数	累積	報告数	累積
総 数	-	-	9	474	4	194	27	1406	-	27	-	410	-	6	2	114	6	602
北海道	-	-	-	11	-	3	1	52	-	-	-	13	-	4	-	4	-	26
青森県	-	-	-	1	-	-	1	37	-	1	-	4	-	-	-	1	-	3
岩手県	-	-	-	4	-	2	-	7	-	-	-	-	-	-	-	2	-	7
宮城県	-	-	-	8	-	2	1	21	-	-	-	2	-	-	-	-	-	15
秋田県	-	-	-	-	-	2	-	11	-	-	-	4	-	-	1	2	-	4
山形県	-	-	-	7	-	2	-	3	-	-	-	1	-	-	-	2	-	15
福島県	-	-	-	5	-	1	-	30	-	-	-	5	-	-	-	2	-	10
茨城県	-	-	-	9	-	7	2	46	-	1	-	22	-	-	-	2	-	5
栃木県	-	-	1	5	-	2	-	13	-	2	-	7	-	-	-	-	-	7
群馬県	-	-	-	8	-	6	2	15	-	-	-	6	-	-	-	5	-	4
埼玉県	-	-	-	24	-	6	2	59	-	2	-	22	-	-	-	2	-	27
千葉県	-	-	1	26	-	9	2	49	-	1	-	40	-	-	-	6	-	30
東京都	-	-	3	86	-	50	1	115	-	2	-	26	-	-	-	13	2	83
神奈川県	-	-	-	42	-	13	-	84	-	1	-	27	-	-	-	3	-	35
新潟県	-	-	-	3	-	2	1	35	-	-	-	9	-	-	-	1	1	12
富山県	-	-	-	4	-	1	-	10	-	-	-	4	-	-	-	-	-	7
石川県	-	-	-	5	-	2	-	14	-	-	-	3	-	-	-	2	-	6
福井県	-	-	-	1	-	2	-	13	-	-	-	2	-	-	-	-	-	4
山梨県	-	-	-	-	-	-	-	3	-	-	-	2	-	-	-	-	-	1
長野県	-	-	-	8	1	4	-	30	-	-	-	23	-	-	-	6	-	12
岐阜県	-	-	-	7	-	1	-	13	-	2	-	1	-	-	-	2	-	8
静岡県	-	-	-	12	-	6	-	37	-	-	-	16	-	-	-	5	-	14
愛知県	-	-	1	31	-	9	3	111	-	1	-	26	-	-	-	8	-	40
三重県	-	-	1	5	-	2	1	17	-	-	-	13	-	-	-	-	-	15
滋賀県	-	-	-	3	-	1	-	13	-	-	-	7	-	-	-	-	-	9
京都府	-	-	-	8	-	1	2	30	-	-	-	7	-	-	-	2	1	11
大阪府	-	-	-	37	2	18	3	114	-	2	-	16	-	1	-	5	-	35
兵庫県	-	-	2	23	-	3	1	67	-	1	-	16	-	-	-	3	1	34
奈良県	-	-	-	7	-	-	-	24	-	-	-	2	-	-	-	2	-	7
和歌山県	-	-	-	1	-	1	-	10	-	-	-	1	-	-	-	1	-	9
鳥取県	-	-	-	4	-	-	-	4	-	-	-	7	-	-	-	-	-	5
島根県	-	-	-	2	-	-	2	25	-	-	-	1	-	-	-	1	-	1
岡山県	-	-	-	14	-	9	-	23	-	1	-	6	-	-	-	1	-	5
広島県	-	-	-	7	1	3	1	37	-	-	-	8	-	-	-	4	-	13
山口県	-	-	-	4	-	-	-	20	-	1	-	8	-	-	-	1	-	6
徳島県	-	-	-	1	-	1	-	7	-	-	-	-	-	-	-	2	-	2
香川県	-	-	-	4	-	2	-	11	-	2	-	3	-	-	-	1	-	5
愛媛県	-	-	-	4	-	2	-	14	-	1	-	5	-	-	1	5	-	7
高知県	-	-	-	-	-	2	-	9	-	-	-	1	-	-	-	2	-	2
福岡県	-	-	-	11	-	13	-	87	-	2	-	19	-	1	-	3	-	24
佐賀県	-	-	-	8	-	-	-	10	-	-	-	2	-	-	-	1	-	7
長崎県	-	-	-	3	-	-	-	25	-	-	-	3	-	-	-	3	-	3
熊本県	-	-	-	6	-	-	-	17	-	1	-	-	-	-	-	3	-	5
大分県	-	-	-	3	-	1	-	7	-	-	-	8	-	-	-	-	1	6
宮崎県	-	-	-	5	-	2	-	1	-	-	-	1	-	-	-	2	-	6
鹿児島県	-	-	-	4	-	1	1	17	-	3	-	11	-	-	-	4	-	8
沖縄県	-	-	-	3	-	-	-	9	-	-	-	-	-	-	-	-	-	2

*2013年4月1日より届出対象疾患となりました。
 **2014年9月19日より届出対象疾患となりました。

報告数・累積報告数, 疾病・都道府県別

2020年第41週

	後天性免疫不全症候群		ジアルジア症		侵襲性インフルエンザ菌感染症*		侵襲性髄膜炎菌感染症*		侵襲性肺炎球菌感染症*		水痘** (入院例に限る)		先天性風しん症候群		梅毒		播種性クリプトコックス症**	
	報告数	累積	報告数	累積	報告数	累積	報告数	累積	報告数	累積	報告数	累積	報告数	累積	報告数	累積	報告数	累積
総数	15	817	2	21	5	213	-	13	9	1247	4	273	-	1	66	4412	1	110
北海道	-	16	-	-	-	6	-	1	1	38	-	16	-	-	-	95	-	2
青森県	-	3	-	-	-	3	-	-	-	8	-	2	-	-	-	10	-	-
岩手県	-	2	-	-	-	2	-	-	-	10	-	4	-	-	-	6	-	1
宮城県	1	6	-	-	-	2	-	-	1	24	-	1	-	-	-	46	-	1
秋田県	1	2	-	-	-	-	-	-	-	9	-	8	-	-	3	64	-	1
山形県	-	3	-	-	-	1	-	-	1	21	-	3	-	-	-	8	-	-
福島県	-	3	-	-	-	1	-	-	-	16	-	2	-	1	1	57	-	2
茨城県	1	14	-	1	-	3	-	-	-	21	-	-	-	-	1	66	-	2
栃木県	-	8	-	-	-	2	-	-	-	19	-	3	-	-	2	57	-	5
群馬県	-	8	-	1	-	-	-	-	1	15	-	4	-	-	-	39	-	1
埼玉県	-	26	-	-	-	11	-	2	-	51	1	11	-	-	5	115	-	8
千葉県	-	26	-	1	-	10	-	-	-	52	-	9	-	-	2	102	-	2
東京都	5	290	2	7	-	20	-	2	-	119	-	37	-	-	16	1160	-	13
神奈川県	1	45	-	2	1	19	-	-	1	78	1	20	-	-	8	164	-	3
新潟県	-	2	-	-	-	2	-	-	-	25	-	1	-	-	2	26	-	2
富山県	-	1	-	-	-	-	-	-	-	9	-	7	-	-	-	19	-	-
石川県	-	6	-	-	-	1	-	-	-	13	-	3	-	-	-	15	-	2
福井県	-	2	-	-	-	1	-	-	-	9	-	4	-	-	-	10	-	2
山梨県	-	8	-	-	-	1	-	-	-	7	-	2	-	-	1	4	-	-
長野県	1	7	-	-	-	4	-	-	-	13	-	3	-	-	-	26	-	7
岐阜県	-	14	-	-	1	13	-	-	-	24	-	6	-	-	2	47	-	3
静岡県	-	11	-	-	-	1	-	1	-	26	-	14	-	-	1	87	-	1
愛知県	-	58	-	1	-	21	-	2	1	101	1	19	-	-	6	247	1	12
三重県	1	8	-	1	1	1	-	-	-	15	-	2	-	-	-	35	-	2
滋賀県	-	5	-	-	-	3	-	-	-	11	1	3	-	-	1	29	-	1
京都府	1	7	-	-	-	4	-	-	-	33	-	3	-	-	1	73	-	1
大阪府	2	81	-	4	-	23	-	2	-	88	-	9	-	-	4	699	-	3
兵庫県	-	37	-	1	1	4	-	1	1	70	-	15	-	-	1	186	-	5
奈良県	-	1	-	-	-	5	-	-	-	13	-	5	-	-	-	33	-	3
和歌山県	-	2	-	-	-	3	-	-	-	8	-	3	-	-	-	18	-	1
鳥取県	-	-	-	-	-	-	-	1	-	10	-	3	-	-	1	28	-	2
島根県	-	1	-	-	1	1	-	-	1	18	-	1	-	-	-	11	-	-
岡山県	-	10	-	-	-	1	-	-	-	12	-	4	-	-	1	133	-	2
広島県	1	12	-	-	-	2	-	-	-	26	-	2	-	-	-	84	-	1
山口県	-	6	-	-	-	4	-	-	-	12	-	-	-	-	-	15	-	1
徳島県	-	2	-	-	-	4	-	1	-	7	-	3	-	-	-	16	-	-
香川県	-	3	-	1	-	2	-	-	-	17	-	2	-	-	-	52	-	1
愛媛県	-	3	-	-	-	1	-	-	-	9	-	1	-	-	-	46	-	1
高知県	-	5	-	-	-	1	-	-	-	11	-	3	-	-	-	19	-	-
福岡県	-	33	-	-	-	12	-	-	-	61	-	13	-	-	2	251	-	5
佐賀県	-	6	-	-	-	-	-	-	-	9	-	3	-	-	1	11	-	-
長崎県	-	1	-	-	-	1	-	-	-	21	-	-	-	-	-	15	-	3
熊本県	-	5	-	-	-	2	-	-	1	19	-	3	-	-	3	101	-	2
大分県	-	6	-	-	-	1	-	-	-	4	-	5	-	-	-	23	-	2
宮崎県	-	4	-	-	-	2	-	-	-	10	-	8	-	-	1	21	-	2
鹿児島県	-	10	-	-	-	2	-	-	-	22	-	3	-	-	-	32	-	2
沖縄県	-	8	-	1	-	10	-	-	-	33	-	-	-	-	-	11	-	-

*2018年1月1日より届出対象疾患となりました。
 **2014年9月19日より届出対象疾患となりました。

報告数・累積報告数, 疾病・都道府県別

2020年第41週

	破傷風		バンコマイシン耐性 黄色ブドウ球菌感染症		バンコマイシン耐性 腸球菌感染症		百日咳*		風しん		麻しん		薬剤耐性アシネト バクター感染症**	
	報告数	累積	報告数	累積	報告数	累積	報告数	累積	報告数	累積	報告数	累積	報告数	累積
総数	-	87	-	-	2	103	11	2764	1	92	-	12	-	9
北海道	-	2	-	-	-	2	-	143	-	2	-	-	-	1
青森県	-	1	-	-	-	1	-	15	-	-	-	-	-	-
岩手県	-	-	-	-	-	-	-	26	-	-	-	-	-	-
宮城県	-	1	-	-	-	1	-	44	-	-	-	-	-	1
秋田県	-	1	-	-	-	1	-	10	-	-	-	-	-	-
山形県	-	-	-	-	-	2	-	6	-	1	-	-	-	-
福島県	-	2	-	-	-	-	-	38	-	-	-	-	-	-
茨城県	-	4	-	-	-	-	-	56	-	1	-	-	-	-
栃木県	-	7	-	-	-	1	-	40	-	1	-	-	-	-
群馬県	-	2	-	-	-	1	-	75	-	-	-	-	-	-
埼玉県	-	4	-	-	-	1	-	95	-	4	-	-	-	-
千葉県	-	3	-	-	-	4	-	77	-	6	-	-	-	1
東京都	-	6	-	-	-	6	4	252	1	24	-	2	-	-
神奈川県	-	5	-	-	-	6	-	71	-	7	-	1	-	-
新潟県	-	-	-	-	-	1	2	183	-	1	-	-	-	-
富山県	-	3	-	-	-	-	-	26	-	-	-	-	-	-
石川県	-	1	-	-	-	-	-	22	-	-	-	-	-	-
福井県	-	-	-	-	-	-	-	5	-	-	-	-	-	-
山梨県	-	1	-	-	-	-	-	10	-	-	-	-	-	-
長野県	-	1	-	-	-	-	1	71	-	3	-	-	-	-
岐阜県	-	2	-	-	-	-	-	45	-	1	-	-	-	-
静岡県	-	3	-	-	-	17	-	145	-	2	-	1	-	-
愛知県	-	4	-	-	-	1	-	157	-	8	-	2	-	-
三重県	-	1	-	-	-	-	-	23	-	4	-	-	-	-
滋賀県	-	-	-	-	-	-	-	24	-	1	-	1	-	-
京都府	-	1	-	-	-	4	-	30	-	-	-	1	-	-
大阪府	-	-	-	-	-	16	-	104	-	7	-	1	-	1
兵庫県	-	-	-	-	-	-	1	127	-	7	-	1	-	-
奈良県	-	2	-	-	-	7	-	9	-	1	-	-	-	-
和歌山県	-	-	-	-	-	9	-	32	-	-	-	-	-	-
鳥取県	-	-	-	-	-	-	-	12	-	-	-	-	-	1
島根県	-	4	-	-	-	-	-	1	-	-	-	-	-	-
岡山県	-	3	-	-	-	-	-	84	-	1	-	-	-	-
広島県	-	3	-	-	1	6	-	67	-	1	-	1	-	-
山口県	-	1	-	-	-	-	-	23	-	1	-	-	-	1
徳島県	-	1	-	-	-	1	-	3	-	-	-	-	-	-
香川県	-	1	-	-	-	-	-	8	-	1	-	-	-	-
愛媛県	-	1	-	-	-	-	1	41	-	1	-	-	-	-
高知県	-	2	-	-	-	-	1	33	-	-	-	-	-	-
福岡県	-	3	-	-	-	9	1	113	-	4	-	1	-	1
佐賀県	-	-	-	-	-	-	-	19	-	1	-	-	-	-
長崎県	-	1	-	-	-	-	-	20	-	-	-	-	-	1
熊本県	-	3	-	-	-	-	-	122	-	-	-	-	-	-
大分県	-	-	-	-	1	4	-	113	-	-	-	-	-	-
宮崎県	-	5	-	-	-	-	-	37	-	-	-	-	-	1
鹿児島県	-	2	-	-	-	-	-	85	-	1	-	-	-	-
沖縄県	-	-	-	-	-	2	-	22	-	-	-	-	-	-

注) 百日咳は2018年1月1日より全数把握対象疾患に変更となりました。

*鳥インフルエンザ及び新型インフルエンザ等感染症を除く。

**2018年第9週より定点当たり報告数の表示が開始されました。

報告数・定点当たり報告数, 疾病・都道府県別

2020年第41週

	インフルエンザ*		RSウイルス感染症**		咽頭結膜熱		A群溶血性レンサ球菌咽頭炎		感染性胃腸炎		水痘		手足口病		伝染性紅斑		突発性発しん	
	報告数	定点当り	報告数	定点当り	報告数	定点当り	報告数	定点当り	報告数	定点当り	報告数	定点当り	報告数	定点当り	報告数	定点当り	報告数	定点当り
総数	17	0.00	308	0.10	358	0.11	2467	0.78	5398	1.71	376	0.12	428	0.14	38	0.01	1403	0.44
北海道	2	0.01	1	0.01	19	0.14	186	1.33	80	0.57	21	0.15	2	0.01	2	0.01	34	0.24
青森県	-	-	-	-	3	0.07	8	0.19	53	1.26	2	0.05	-	-	-	-	13	0.31
岩手県	1	0.02	7	0.17	2	0.05	52	1.27	78	1.90	8	0.20	1	0.02	2	0.05	22	0.54
宮城県	-	-	2	0.03	13	0.22	28	0.48	75	1.29	8	0.14	3	0.05	1	0.02	29	0.50
秋田県	-	-	-	-	2	0.06	18	0.51	34	0.97	6	0.17	4	0.11	1	0.03	7	0.20
山形県	-	-	-	-	4	0.14	40	1.38	53	1.83	4	0.14	3	0.10	1	0.03	17	0.59
福島県	-	-	2	0.04	9	0.18	70	1.40	41	0.82	8	0.16	7	0.14	-	-	32	0.64
茨城県	-	-	-	-	6	0.08	57	0.76	117	1.56	9	0.12	2	0.03	1	0.01	20	0.27
栃木県	-	-	-	-	1	0.02	26	0.54	30	0.63	2	0.04	1	0.02	1	0.02	22	0.46
群馬県	-	-	-	-	2	0.04	34	0.63	99	1.83	8	0.15	4	0.07	1	0.02	16	0.30
埼玉県	-	-	2	0.01	17	0.10	126	0.78	379	2.34	17	0.10	10	0.06	1	0.01	98	0.60
千葉県	1	0.00	1	0.01	13	0.10	112	0.85	188	1.42	13	0.10	7	0.05	1	0.01	49	0.37
東京都	1	0.00	2	0.01	17	0.07	132	0.51	529	2.05	20	0.08	10	0.04	4	0.02	147	0.57
神奈川県	-	-	2	0.01	16	0.07	109	0.49	328	1.46	21	0.09	14	0.06	-	-	86	0.38
新潟県	-	-	-	-	17	0.30	83	1.46	72	1.26	10	0.18	1	0.02	-	-	17	0.30
富山県	-	-	-	-	4	0.14	23	0.79	53	1.83	1	0.03	-	-	-	-	10	0.34
石川県	-	-	-	-	-	-	17	0.59	69	2.38	6	0.21	24	0.83	1	0.03	17	0.59
福井県	-	-	-	-	5	0.22	14	0.61	42	1.83	2	0.09	-	-	-	-	12	0.52
山梨県	-	-	-	-	-	-	6	0.25	31	1.29	1	0.04	-	-	-	-	9	0.38
長野県	-	-	-	-	2	0.04	24	0.44	109	2.02	7	0.13	1	0.02	-	-	22	0.41
岐阜県	1	0.01	-	-	11	0.21	20	0.38	44	0.83	-	-	-	-	-	-	11	0.21
静岡県	-	-	-	-	4	0.04	47	0.53	145	1.63	14	0.16	1	0.01	1	0.01	40	0.45
愛知県	2	0.01	1	0.01	13	0.07	139	0.76	214	1.18	25	0.14	1	0.01	1	0.01	53	0.29
三重県	-	-	-	-	2	0.05	10	0.23	68	1.55	5	0.11	-	-	1	0.02	17	0.39
滋賀県	-	-	-	-	3	0.08	16	0.44	58	1.61	1	0.03	1	0.03	-	-	8	0.22
京都府	1	0.01	-	-	7	0.09	47	0.61	79	1.03	6	0.08	1	0.01	-	-	20	0.26
大阪府	3	0.01	2	0.01	30	0.15	89	0.46	350	1.79	15	0.08	3	0.02	1	0.01	83	0.43
兵庫県	1	0.01	2	0.02	12	0.09	66	0.51	299	2.32	19	0.15	8	0.06	3	0.02	48	0.37
奈良県	-	-	-	-	9	0.26	11	0.32	45	1.32	5	0.15	1	0.03	-	-	15	0.44
和歌山県	-	-	-	-	5	0.17	6	0.20	40	1.33	6	0.20	-	-	-	-	9	0.30
鳥取県	-	-	-	-	1	0.05	68	3.58	25	1.32	2	0.11	11	0.58	-	-	6	0.32
島根県	-	-	-	-	1	0.04	15	0.65	47	2.04	2	0.09	4	0.17	-	-	12	0.52
岡山県	2	0.02	7	0.13	3	0.06	33	0.61	118	2.19	7	0.13	27	0.50	-	-	22	0.41
広島県	-	-	-	-	15	0.21	47	0.65	137	1.90	14	0.19	43	0.60	-	-	23	0.32
山口県	-	-	1	0.02	3	0.07	37	0.80	78	1.70	1	0.02	8	0.17	1	0.02	23	0.50
徳島県	-	-	-	-	2	0.09	5	0.22	41	1.78	1	0.04	-	-	-	-	10	0.43
香川県	-	-	-	-	3	0.11	8	0.29	66	2.36	8	0.29	6	0.21	-	-	15	0.54
愛媛県	-	-	-	-	1	0.03	39	1.05	93	2.51	2	0.05	-	-	3	0.08	26	0.70
高知県	-	-	-	-	6	0.21	15	0.54	36	1.29	4	0.14	43	1.54	-	-	9	0.32
福岡県	-	-	2	0.02	36	0.30	305	2.54	363	3.03	20	0.17	22	0.18	4	0.03	95	0.79
佐賀県	-	-	1	0.04	5	0.22	14	0.61	31	1.35	2	0.09	-	-	-	-	17	0.74
長崎県	-	-	1	0.02	4	0.09	71	1.61	74	1.68	2	0.05	1	0.02	-	-	29	0.66
熊本県	-	-	-	-	2	0.04	38	0.76	94	1.88	8	0.16	7	0.14	-	-	35	0.70
大分県	-	-	-	-	3	0.08	22	0.61	128	3.56	3	0.08	4	0.11	2	0.06	21	0.58
宮崎県	-	-	4	0.11	4	0.11	55	1.53	89	2.47	17	0.47	22	0.61	1	0.03	31	0.86
鹿児島県	1	0.01	203	3.76	12	0.22	54	1.00	150	2.78	9	0.17	57	1.06	1	0.02	32	0.59
沖縄県	1	0.02	65	1.91	9	0.26	25	0.74	26	0.76	4	0.12	63	1.85	2	0.06	14	0.41

*髄膜炎菌、肺炎球菌、インフルエンザ菌を原因として同定された場合を除く。
 **オウム病を除く。
 ***病原体がロタウイルスであるものに限る。2013年10月14日より届出対象疾患となりました。

報告数・定点当り報告数, 疾病・都道府県別

2020年第41週

	ヘルパンギーナ		流行性耳下腺炎		急性出血性結膜炎		流行性角結膜炎		細菌性髄膜炎*		無菌性髄膜炎		マイコプラズマ肺炎		クラミジア肺炎**		感染性胃腸炎(ロタウイルス)***	
	報告数	定点当り	報告数	定点当り	報告数	定点当り	報告数	定点当り	報告数	定点当り	報告数	定点当り	報告数	定点当り	報告数	定点当り	報告数	定点当り
総数	819	0.26	173	0.05	1	0.00	166	0.24	4	0.01	9	0.02	31	0.06	-	-	-	-
北海道	15	0.11	2	0.01	-	-	4	0.14	-	-	-	-	-	-	-	-	-	-
青森県	2	0.05	1	0.02	-	-	-	-	-	-	-	-	2	0.33	-	-	-	-
岩手県	2	0.05	2	0.05	-	-	7	0.50	-	-	-	-	1	0.05	-	-	-	-
宮城県	-	-	4	0.07	-	-	2	0.17	-	-	-	-	8	0.67	-	-	-	-
秋田県	-	-	1	0.03	-	-	-	-	-	-	-	-	1	0.13	-	-	-	-
山形県	90	3.10	1	0.03	-	-	-	-	1	0.10	-	-	-	-	-	-	-	-
福島県	29	0.58	2	0.04	-	-	5	0.38	-	-	-	-	-	-	-	-	-	-
茨城県	3	0.04	-	-	-	-	4	0.24	-	-	1	0.08	-	-	-	-	-	-
栃木県	3	0.06	2	0.04	-	-	1	0.08	-	-	-	-	1	0.14	-	-	-	-
群馬県	-	-	5	0.09	-	-	6	0.40	-	-	-	-	-	-	-	-	-	-
埼玉県	17	0.10	19	0.12	-	-	18	0.44	-	-	-	-	-	-	-	-	-	-
千葉県	15	0.11	14	0.11	-	-	8	0.24	-	-	-	-	-	-	-	-	-	-
東京都	16	0.06	16	0.06	-	-	10	0.26	-	-	1	0.04	-	-	-	-	-	-
神奈川県	8	0.04	14	0.06	-	-	24	0.49	-	-	-	-	-	-	-	-	-	-
新潟県	1	0.02	6	0.11	-	-	1	0.10	-	-	-	-	1	0.08	-	-	-	-
富山県	3	0.10	2	0.07	-	-	-	-	-	-	-	-	1	0.20	-	-	-	-
石川県	2	0.07	2	0.07	-	-	1	0.14	-	-	-	-	3	0.60	-	-	-	-
福井県	5	0.22	2	0.09	-	-	-	-	-	-	-	-	1	0.17	-	-	-	-
山梨県	-	-	1	0.04	-	-	2	0.22	-	-	1	0.10	-	-	-	-	-	-
長野県	6	0.11	1	0.02	-	-	2	0.18	-	-	-	-	-	-	-	-	-	-
岐阜県	-	-	3	0.06	-	-	3	0.27	-	-	-	-	-	-	-	-	-	-
静岡県	31	0.35	7	0.08	-	-	5	0.23	-	-	-	-	-	-	-	-	-	-
愛知県	4	0.02	4	0.02	-	-	7	0.20	-	-	-	-	-	-	-	-	-	-
三重県	1	0.02	-	-	-	-	1	0.08	-	-	1	0.11	-	-	-	-	-	-
滋賀県	15	0.42	1	0.03	-	-	-	-	-	-	-	-	-	-	-	-	-	-
京都府	24	0.31	2	0.03	-	-	2	0.11	-	-	-	-	-	-	-	-	-	-
大阪府	75	0.38	12	0.06	-	-	9	0.17	1	0.06	-	-	-	-	-	-	-	-
兵庫県	46	0.36	9	0.07	-	-	8	0.23	-	-	1	0.07	1	0.07	-	-	-	-
奈良県	26	0.76	2	0.06	-	-	1	0.10	-	-	-	-	-	-	-	-	-	-
和歌山県	-	-	-	-	-	-	-	-	1	0.09	-	-	-	-	-	-	-	-
鳥取県	15	0.79	1	0.05	-	-	-	-	-	-	-	-	-	-	-	-	-	-
島根県	15	0.65	1	0.04	-	-	-	-	-	-	1	0.13	2	0.25	-	-	-	-
岡山県	46	0.85	5	0.09	-	-	2	0.17	-	-	-	-	-	-	-	-	-	-
広島県	36	0.50	4	0.06	-	-	4	0.21	-	-	-	-	1	0.05	-	-	-	-
山口県	67	1.46	3	0.07	-	-	-	-	-	-	-	-	1	0.11	-	-	-	-
徳島県	4	0.17	2	0.09	-	-	-	-	-	-	-	-	-	-	-	-	-	-
香川県	19	0.68	1	0.04	-	-	2	0.40	-	-	-	-	-	-	-	-	-	-
愛媛県	11	0.30	-	-	-	-	8	1.00	-	-	-	-	-	-	-	-	-	-
高知県	17	0.61	-	-	-	-	-	-	-	-	-	-	1	0.13	-	-	-	-
福岡県	43	0.36	9	0.08	1	0.04	2	0.08	-	-	-	-	1	0.07	-	-	-	-
佐賀県	3	0.13	-	-	-	-	-	-	-	-	-	-	2	0.33	-	-	-	-
長崎県	2	0.05	2	0.05	-	-	3	0.38	-	-	-	-	2	0.17	-	-	-	-
熊本県	12	0.24	1	0.02	-	-	5	0.56	1	0.07	-	-	-	-	-	-	-	-
大分県	32	0.89	2	0.06	-	-	2	0.40	-	-	-	-	1	0.09	-	-	-	-
宮崎県	29	0.81	3	0.08	-	-	4	0.67	-	-	-	-	-	-	-	-	-	-
鹿児島県	9	0.17	1	0.02	-	-	2	0.29	-	-	-	-	-	-	-	-	-	-
沖縄県	20	0.59	1	0.03	-	-	1	0.11	-	-	3	0.43	-	-	-	-	-	-

報告数・疾病・都道府県別
 2020年第41週

	インフルエンザ (入院患者)
	報告数
総 数	1
北海道	-
青森県	-
岩手県	-
宮城県	-
秋田県	-
山形県	-
福島県	-
茨城県	-
栃木県	-
群馬県	-
埼玉県	-
千葉県	-
東京都	-
神奈川県	-
新潟県	-
富山県	-
石川県	-
福井県	1
山梨県	-
長野県	-
岐阜県	-
静岡県	-
愛知県	-
三重県	-
滋賀県	-
京都府	-
大阪府	-
兵庫県	-
奈良県	-
和歌山県	-
鳥取県	-
島根県	-
岡山県	-
広島県	-
山口県	-
徳島県	-
香川県	-
愛媛県	-
高知県	-
福岡県	-
佐賀県	-
長崎県	-
熊本県	-
大分県	-
宮崎県	-
鹿児島県	-
沖縄県	-

獣医師が届出を行う感染症と対象動物

注)2017年第16週より報告数は頭数を示しています〔鳥インフルエンザ(H5N1又はH7N9)の鳥類を除く〕。

報告数・累積報告数, 疾病・都道府県別

2020年第41週

	エボラ出血熱		マールブルグ病		ペスト		重症急性呼吸器症候群(SARS)						細菌性赤痢		ウエストナイル熱		エキノコックス症	
	サル		サル		プレーリードッグ	イタチアナグマ		タヌキ		ハクビシン		サル		鳥類		犬		
	報告数	累積	報告数	累積	報告数	累積	報告数	累積	報告数	累積	報告数	累積	報告数	累積	報告数	累積	報告数	累積
総 数	-	-	-	-	-	-	-	-	-	-	-	-	4	-	-	-	3	
北海道	-	-	-	-	-	-	-	-	-	-	-	-	-	-	-	-	-	
青森県	-	-	-	-	-	-	-	-	-	-	-	-	-	-	-	-	-	
岩手県	-	-	-	-	-	-	-	-	-	-	-	-	-	-	-	-	-	
宮城県	-	-	-	-	-	-	-	-	-	-	-	-	-	-	-	-	-	
秋田県	-	-	-	-	-	-	-	-	-	-	-	-	-	-	-	-	-	
山形県	-	-	-	-	-	-	-	-	-	-	-	-	-	-	-	-	-	
福島県	-	-	-	-	-	-	-	-	-	-	-	-	-	-	-	-	-	
茨城県	-	-	-	-	-	-	-	-	-	-	-	-	3	-	-	-	-	
栃木県	-	-	-	-	-	-	-	-	-	-	-	-	-	-	-	-	-	
群馬県	-	-	-	-	-	-	-	-	-	-	-	-	-	-	-	-	-	
埼玉県	-	-	-	-	-	-	-	-	-	-	-	-	-	-	-	-	-	
千葉県	-	-	-	-	-	-	-	-	-	-	-	-	-	-	-	-	-	
東京都	-	-	-	-	-	-	-	-	-	-	-	-	-	-	-	-	-	
神奈川県	-	-	-	-	-	-	-	-	-	-	-	-	-	-	-	-	-	
新潟県	-	-	-	-	-	-	-	-	-	-	-	-	-	-	-	-	-	
富山県	-	-	-	-	-	-	-	-	-	-	-	-	-	-	-	-	-	
石川県	-	-	-	-	-	-	-	-	-	-	-	-	-	-	-	-	-	
福井県	-	-	-	-	-	-	-	-	-	-	-	-	-	-	-	-	-	
山梨県	-	-	-	-	-	-	-	-	-	-	-	-	-	-	-	-	-	
長野県	-	-	-	-	-	-	-	-	-	-	-	-	1	-	-	-	-	
岐阜県	-	-	-	-	-	-	-	-	-	-	-	-	-	-	-	-	-	
静岡県	-	-	-	-	-	-	-	-	-	-	-	-	-	-	-	-	-	
愛知県	-	-	-	-	-	-	-	-	-	-	-	-	-	-	-	-	3	
三重県	-	-	-	-	-	-	-	-	-	-	-	-	-	-	-	-	-	
滋賀県	-	-	-	-	-	-	-	-	-	-	-	-	-	-	-	-	-	
京都府	-	-	-	-	-	-	-	-	-	-	-	-	-	-	-	-	-	
大阪府	-	-	-	-	-	-	-	-	-	-	-	-	-	-	-	-	-	
兵庫県	-	-	-	-	-	-	-	-	-	-	-	-	-	-	-	-	-	
奈良県	-	-	-	-	-	-	-	-	-	-	-	-	-	-	-	-	-	
和歌山県	-	-	-	-	-	-	-	-	-	-	-	-	-	-	-	-	-	
鳥取県	-	-	-	-	-	-	-	-	-	-	-	-	-	-	-	-	-	
島根県	-	-	-	-	-	-	-	-	-	-	-	-	-	-	-	-	-	
岡山県	-	-	-	-	-	-	-	-	-	-	-	-	-	-	-	-	-	
広島県	-	-	-	-	-	-	-	-	-	-	-	-	-	-	-	-	-	
山口県	-	-	-	-	-	-	-	-	-	-	-	-	-	-	-	-	-	
徳島県	-	-	-	-	-	-	-	-	-	-	-	-	-	-	-	-	-	
香川県	-	-	-	-	-	-	-	-	-	-	-	-	-	-	-	-	-	
愛媛県	-	-	-	-	-	-	-	-	-	-	-	-	-	-	-	-	-	
高知県	-	-	-	-	-	-	-	-	-	-	-	-	-	-	-	-	-	
福岡県	-	-	-	-	-	-	-	-	-	-	-	-	-	-	-	-	-	
佐賀県	-	-	-	-	-	-	-	-	-	-	-	-	-	-	-	-	-	
長崎県	-	-	-	-	-	-	-	-	-	-	-	-	-	-	-	-	-	
熊本県	-	-	-	-	-	-	-	-	-	-	-	-	-	-	-	-	-	
大分県	-	-	-	-	-	-	-	-	-	-	-	-	-	-	-	-	-	
宮崎県	-	-	-	-	-	-	-	-	-	-	-	-	-	-	-	-	-	
鹿児島県	-	-	-	-	-	-	-	-	-	-	-	-	-	-	-	-	-	
沖縄県	-	-	-	-	-	-	-	-	-	-	-	-	-	-	-	-	-	

報告数・累積報告数、疾病・都道府県別 2020年第41週

	結核		鳥インフルエンザ(H5N1又はH7N9)		中東呼吸器症候群(MERS)	
	サル		鳥類		ヒトコブラクダ	
	報告数	累積	報告数	累積	報告数	累積
総数	-	-	-	-	-	-
北海道	-	-	-	-	-	-
青森県	-	-	-	-	-	-
岩手県	-	-	-	-	-	-
宮城県	-	-	-	-	-	-
秋田県	-	-	-	-	-	-
山形県	-	-	-	-	-	-
福島県	-	-	-	-	-	-
茨城県	-	-	-	-	-	-
栃木県	-	-	-	-	-	-
群馬県	-	-	-	-	-	-
埼玉県	-	-	-	-	-	-
千葉県	-	-	-	-	-	-
東京都	-	-	-	-	-	-
神奈川県	-	-	-	-	-	-
新潟県	-	-	-	-	-	-
富山県	-	-	-	-	-	-
石川県	-	-	-	-	-	-
福井県	-	-	-	-	-	-
山梨県	-	-	-	-	-	-
長野県	-	-	-	-	-	-
岐阜県	-	-	-	-	-	-
静岡県	-	-	-	-	-	-
愛知県	-	-	-	-	-	-
三重県	-	-	-	-	-	-
滋賀県	-	-	-	-	-	-
京都府	-	-	-	-	-	-
大阪府	-	-	-	-	-	-
兵庫県	-	-	-	-	-	-
奈良県	-	-	-	-	-	-
和歌山県	-	-	-	-	-	-
鳥取県	-	-	-	-	-	-
島根県	-	-	-	-	-	-
岡山県	-	-	-	-	-	-
広島県	-	-	-	-	-	-
山口県	-	-	-	-	-	-
徳島県	-	-	-	-	-	-
香川県	-	-	-	-	-	-
愛媛県	-	-	-	-	-	-
高知県	-	-	-	-	-	-
福岡県	-	-	-	-	-	-
佐賀県	-	-	-	-	-	-
長崎県	-	-	-	-	-	-
熊本県	-	-	-	-	-	-
大分県	-	-	-	-	-	-
宮崎県	-	-	-	-	-	-
鹿児島県	-	-	-	-	-	-
沖縄県	-	-	-	-	-	-

(注)本集計にて表示している新型コロナウイルス感染症に関する情報は、従来通り感染症発生動向調査システム(NESID)に対する届出情報のみである。新型コロナウイルス感染者等情報把握・管理支援システム(HER-SYS)のみへの届出情報については含まれない点で注意が必要である。

感染症週報 第22巻 第41号 2020年10月23日発行
 発行：国立感染症研究所
 厚生労働省健康局結核感染症課
 事務局：国立感染症研究所感染症疫学センター
 〒162-8640東京都新宿区戸山1-23-1
 TEL：03-5285-1111
 FAX：03-5285-1129
 URL：<https://www.niid.go.jp/niid/ja/from-idsc.html>
 <国立感染症研究所 感染症疫学センター>
<https://www.mhlw.go.jp/>
 <厚生労働省>
<https://www.forth.go.jp/>
 <旅行者のための海外感染症情報(厚生労働省検疫所)>

本週報は、感染症法に基づくものであり、全国の医療従事者、定点医療機関、保健所、保健所設置市、特別区、都道府県、地方衛生研究所、検疫所の皆様のご協力を得て、国立感染症研究所感染症疫学センターにおいて編集したものです。

また、本週報は速報性を重視しておりますので、今後調査などの結果に応じて、若干の変更が生じることがありますが、その場合には週報上にて訂正させていただきます。

「感染症の話」及び「読者のコーナー」の回答欄の内容に関する責は、それぞれの執筆者及び回答者に属しますが、内容に関するご質問、ご意見については事務局でお受けいたします。

なお、週報の内容について、学術的研究、あるいは公衆衛生活動にかかわる業務以外の目的においては、無断転載を禁じます。