

マークをクリックするとそのページを見ることができます



発生動向総覧
P.2-11

<第42週>インフルエンザの定点当たり報告数は2週連続で増加した / その他最新動向
<9月>性感染症・薬剤耐性菌感染症について



注目すべき感染症

<今週は該当記事はありません>



感染症関連情報
P.12

病原体情報 / 海外感染症情報 / その他



速報

<今週は該当記事はありません>



読者のコーナー

<今週は該当記事はありません>



グラフ総覧(第42週)
P.13-18



グラフ総覧(9月)
P.19-23



9月のデータ
P.24-26



第42週のデータ
P.27-41



発生動向総覧

<第42週コメント> 10月21日集計分

◆全数報告の感染症

注意：これは当該週に診断された報告症例の集計です。しかし、迅速に情報還元するために期日を決めて集計を行いますので、当該週に診断された症例の報告が集計の期日以降に届くこともあります。それらについては一部を除いて発生動向総覧では扱いませんが、翌週あるいはそれ以降に、巻末の表の累積数に加えられることになります。

※感染経路、感染原因、感染地域については、確定あるいは推定として記載されていたものを示します。

1類感染症

報告なし

2類感染症

結核255例

指定感染症

新型コロナウイルス感染症3例

類型：無症状病原体保有者2例、患者1例

感染地域：国内3例

国内の感染地域(確定例のみ)：静岡県2例、埼玉県1例

年齢群：10代(3例)

累積報告数：34,401例(うち確定例34,079例、死亡203例)

* 2020年2月1日から指定感染症に指定された新型コロナウイルス感染症については、感染症発生動向調査システム(NESID)に届け出られた情報のみ反映していることから、公表データと一致していない。また、届出時点の情報であり、注意が必要である。

* 本コメントにおいては、2020年5月29日以降、厚生労働省が運営する新型コロナウイルス感染者等情報把握・管理支援システム(HER-SYS)を用いて届け出られた情報については含めていない。

3類感染症

腸管出血性大腸菌感染症74例(有症者40例、うちHUSなし)

感染地域：国内60例、国内・国外不明14例

国内の感染地域：宮城県13例、大阪府6例、兵庫県4例、石川県3例、愛知県3例、岡山県3例、福岡県3例、青森県2例、千葉県2例、三重県2例、佐賀県2例、北海道1例、秋田県1例、埼玉県1例、東京都1例、神奈川県1例、新潟県1例、富山県1例、滋賀県1例、奈良県1例、広島県1例、徳島県1例、愛媛県1例、鹿児島県1例、国内(都道府県不明)4例

年齢群：1歳(1例)、2歳(3例)、3歳(1例)、4歳(1例)、5歳(2例)、6歳(1例)、7歳(1例)、10代(5例)、20代(19例)、30代(10例)、40代(10例)、50代(8例)、60代(5例)、70代(6例)、80代(1例)

血清型・毒素型：O157 VT1・VT2(20例)、O157 VT2(18例)、O26 VT1(15例)、O103 VT1(2例)、O145 VT2(1例)、O20 VT2(1例)、O128 VT2

(1例)、O146 VT1・VT2(1例)、O128 VT1・VT2(1例)、O157 VT1(1例)、O115 VT2(1例)、O146 VT2(1例)、その他・不明(11例)

累積報告数: 2,511例(有症者1,650例、うちHUS 50例. 死亡1例)

4類感染症

E型肝炎6例 感染地域(感染源): 北海道1例(焼肉)、神奈川県1例(不明)、国内(都道府県不明)4例(不明4例)

A型肝炎1例 感染地域: 宮崎県

エキノコックス症1例

多包条虫__感染地域: 北海道

重症熱性血小板減少症候群2例

感染地域: 岡山県1例、熊本県1例

年齢群: 50代(1例)、90代以上(1例)

日本紅斑熱26例 感染地域: 広島県9例、熊本県4例、三重県3例、島根県3例、兵庫県2例、鹿児島県2例、岐阜県1例、岡山県1例、山口県1例

レジオネラ症41例(肺炎型40例、ポンティアック型1例)

感染地域: 埼玉県3例、福島県2例、愛知県2例、大阪府2例、兵庫県2例、徳島県2例、熊本県2例、宮城県1例、山形県1例、群馬県1例、千葉県1例、東京都1例、神奈川県1例、新潟県1例、長野県1例、静岡県1例、京都府1例、奈良県1例、広島県1例、福岡県1例、鹿児島県1例、国内(都道府県不明)1例、国内・国外不明11例

年齢群: 20代(1例)、40代(1例)、50代(4例)、60代(10例)、70代(11例)、80代(11例)、90代以上(3例)

累積報告数: 1,662例

レプトスピラ症1例 感染地域: 沖縄県__感染源: 滝での遊泳

5類感染症

アメーバ赤痢6例(腸管アメーバ症5例、腸管外アメーバ症1例)

感染地域: 東京都1例、神奈川県1例、タイ1例、国外(国不明)1例、国内・国外不明2例

感染経路: 性的接触4例(異性間1例、異性間・同性間不明3例)、不明2例

ウイルス性肝炎1例 B型__感染経路: 性的接触(異性間)

カルバペネム耐性腸内細菌科細菌感染症31例

菌検出検体: 喀痰8例、血液7例、尿7例、膿2例、創部2例、血液/尿2例、腹水1例、胆汁1例、咽頭ぬぐい液1例

菌種: *E. cloacae* 12例、*K. aerogenes* 10例、*K. pneumoniae* 2例、*E. coli* 1例、その他・不明6例

感染経路: 以前からの保菌10例、医療器具関連5例、手術部位2例、以前からの保菌/院内感染1例、以前からの保菌/その他・不明1例、その他・不明12例

急性弛緩性麻痺1例 病原体不明__年齢群: 10代

- 急性脳炎5例 単純ヘルペスウイルス1例__年齢群: 80代
病原体不明4例__年齢群: 0歳(1例)、1歳(2例)、10代(1例)
- クロイツフェルト・ヤコブ病2例
孤発性プリオン病古典型2例
- 劇症型溶血性レンサ球菌感染症7例
年齢群: 50代(1例)、60代(3例.うち1例死亡)、70代(1例.死亡)、80代(1例)、90代以上(1例.死亡)
- 後天性免疫不全症候群15例(AIDS 3例、無症候7例、その他5例)
感染地域: 国内12例、インド1例、国内・国外不明2例
感染経路: 性的接触13例(異性間3例、同性間10例)、その他・不明2例
- ジアルジア症1例 感染地域: 国内(都道府県不明)
- 侵襲性インフルエンザ菌感染症2例(菌検出検体: 血液2例)
年齢群: 0歳(1例)、80代(1例)
- 侵襲性肺炎球菌感染症14例(菌検出検体: 血液13例、胸水1例)
年齢群: 1歳(2例)、2歳(1例)、4歳(1例)、60代(3例)、70代(2例)、80代(5例)
- 水痘(入院例に限る)2例(検査診断例2例)
年齢群: 0歳(1例)、50代(1例)
- 梅毒67例(早期顕症I期24例、早期顕症II期23例、晩期顕症2例、無症候18例)
累積報告数: 4,534例
- 播種性クリプトコックス症4例
菌検出検体: 血液1例、血液/髄液1例、髄液1例、組織1例
感染地域: 静岡県1例、京都府1例、大阪府1例、福岡県1例
年齢群: 30代(1例)、80代(3例)
- 破傷風2例 年齢群: 30代(1例)、80代(1例)
- バンコマイシン耐性腸球菌感染症1例
遺伝子型: 不明__菌検出検体: 腹水
- 百日咳8例(うち、LAMP法等病原遺伝子検出なし)
年齢群: 10代(2例)、20代(2例)、30代(3例)、40代(1例)

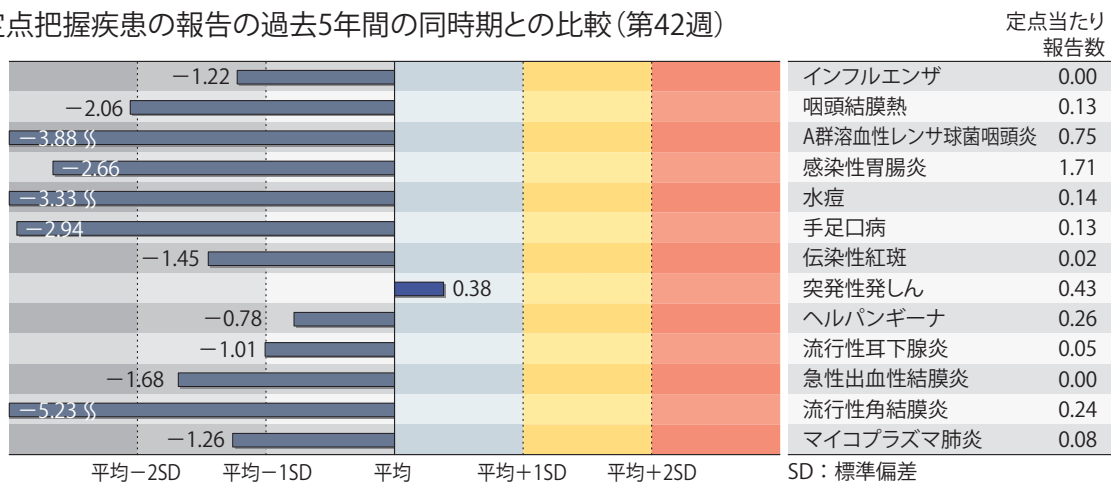
(補) 他にレジオネラ症1例の報告があったが削除予定。また、2019年第42週から2020年第41週までに診断されたものの報告遅れとして、新型コロナウイルス感染症1例(患者)、腸管出血性大腸菌感染症22例〔血清型・毒素型: O26 VT1(12例)、O157 VT1・VT2(5例)、O157 VT2(2例)、その他・不明(3例)〕、E型肝炎2例(感染地域: 不明2例__感染源: 豚/鶏/牛を推定1例、不明1例)、A型肝炎1例(感染地域: 神奈川県)、重症熱性血小板減少症候群2例〔感染地域: 香川県2例__年齢群: 70代(2例)〕、日本紅斑熱9例(感染地域: 和歌山県3例、広島県2例、長崎県2例、三重県1例、香川県1例)、レジオネラ症12例〔感染地域: 静岡県2例、香川県2例、北海道1例、群馬県1例、東京都1例、富山県1例、和歌山県1例、愛媛県1例、国内(都道府県不明)2例〕、レプトスピラ症1例(感染地域: 和歌山県__感染源: 淡水)、カルバペネム耐性腸内細菌科細菌感染症21例(菌種: *K. aerogenes* 10例、*E. cloacae* 4例、*K. pneumoniae* 2例、その他・不明5例)、劇症型溶血性レンサ球菌感染症6例〔年齢群: 0歳(2例.うち1例死亡)、40代(1例)、60代

(1例)、90代以上(2例))、水痘(入院例に限る)3例〔年齢群：10代(1例)、80代(1例)、90代以上(1例)〕、梅毒55例(早期顕症I期22例、早期顕症II期19例、晩期顕症1例、無症候13例)、播種性クリプトコックス症2例〔感染地域：青森県1例、和歌山県1例. 年齢群：60代(1例)、80代(1例)〕、バンコマイシン耐性腸球菌感染症1例(遺伝子型：不明__菌検出検体：尿)、百日咳3例〔うち、LAMP法等病原遺伝子検出なし__年齢群：30代(2例)、50代(1例)〕などの報告があった。

◆定点把握の対象となる5類感染症

全国の指定された医療機関(定点)から報告され、疾患により小児科定点(約3,000力所)、インフルエンザ(小児科・内科)定点(約5,000力所)、眼科定点(約600力所)、基幹定点(約500力所)に分かれています。また、定点当たり報告数は、報告数/定点医療機関数です(増減の目安は小数点第3位以下を含む)。

定点把握疾患の報告の過去5年間の同時期との比較(第42週)



当該週と過去5年間の平均(過去5年間の前週、当該週、後週の合計15週の平均)との差をグラフ上に表現した。

インフルエンザ

定点当たり報告数は2週連続で増加した。都道府県別の上位3位は沖縄県(0.05)、鹿児島県(0.03)、山梨県(0.02)である。基幹定点からのインフルエンザ入院サーベイランスにおける報告数は4例と前週と比較して増加した。

小児科定点報告疾患(主なもの)

RSウイルス感染症の定点当たり報告数は減少した。都道府県別の上位3位は鹿児島県(2.67)、沖縄県(2.65)、岩手県(0.41)である。

咽頭結膜熱の定点当たり報告数は増加した。都道府県別の上位3位は鹿児島県(0.43)、北海道(0.33)、福島県(0.32)である。

A群溶血性レンサ球菌咽頭炎の定点当たり報告数は減少した。都道府県別の上位3位は福岡県(2.39)、鳥取県(2.05)、宮崎県(1.75)である。

感染性胃腸炎の定点当たり報告数は横ばいであった。都道府県別の上位3位は香川県(3.46)、大分県(3.28)、愛媛県(3.24)である。

手足口病の定点当たり報告数は減少した。都道府県別の上位3位は沖縄県(1.97)、高知県(1.29)、鹿児島県(0.72)である。

伝染性紅斑の定点当たり報告数は増加した。都道府県別の上位2位は和歌山県(0.10)、埼玉県(0.07)、富山県(0.07)、香川県(0.07)、高知県(0.07)である。

ヘルパンギーナの定点当たり報告数は増加した。都道府県別の上位3位は山形県(5.34)、山口県(1.50)、鳥取県(1.42)である。

流行性耳下腺炎の定点当たり報告数は減少した。都道府県別の上位2位は広島県(0.18)、香川県(0.18)、高知県(0.11)である。

基幹定点報告疾患

マイコプラズマ肺炎の定点当たり報告数は増加した。都道府県別の上位3位は青森県(0.50)、岐阜県(0.40)、宮城県(0.33)である。

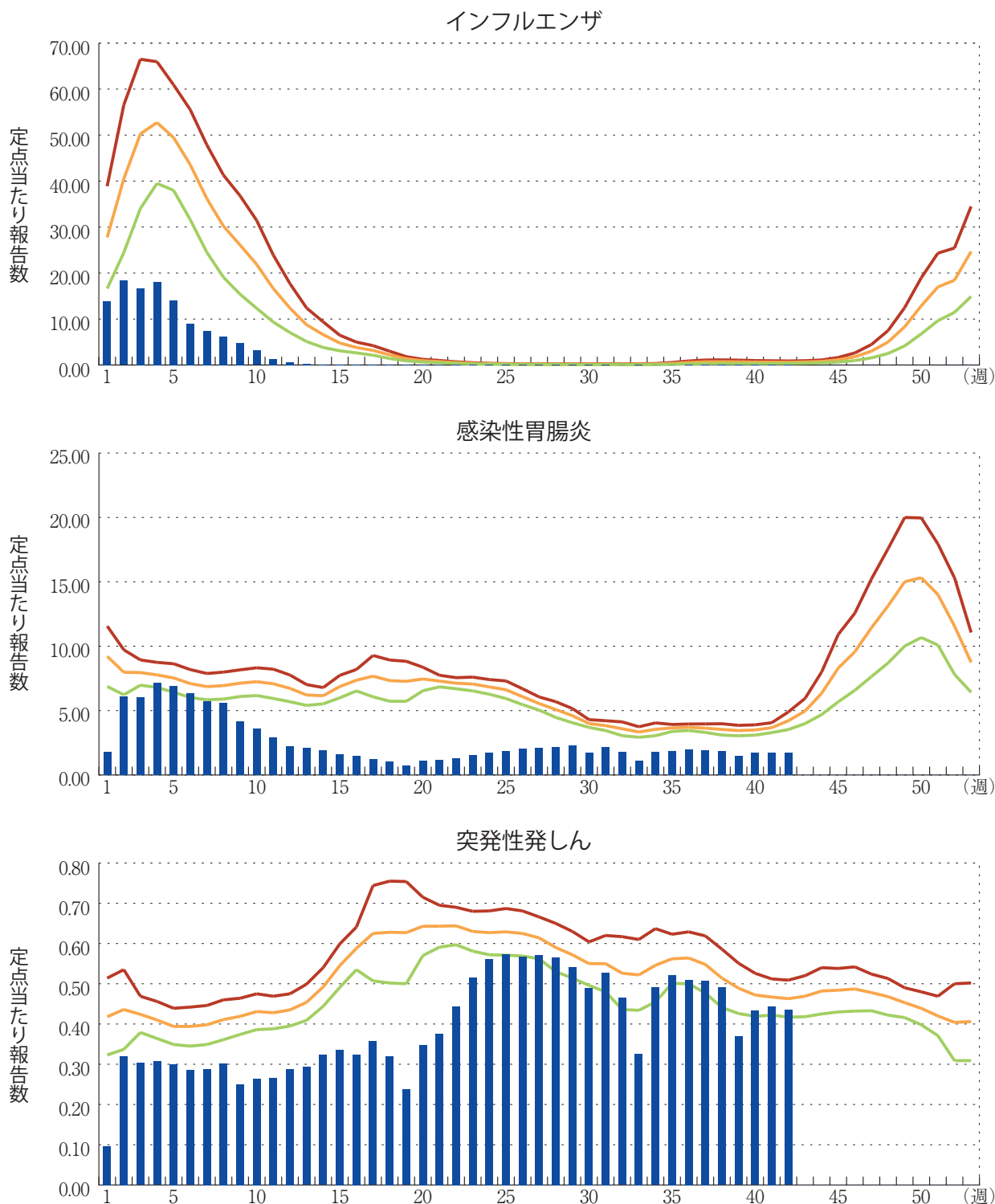
感染性胃腸炎(ロタウイルスに限る)の定点当たり報告数は横ばいであり、今週の報告はなかった。

図. 主要定点把握疾患の過去5年間との週別比較(2020年第42週)

青のバーで示す本年の定点当たり報告数が赤のラインを超えているときには、過去5年間の週と比較してかなり多いことを示す。



*過去5年間の平均：前週、当該週、後週の合計15週の平均



〈9月コメント〉(10月13日集計分)

◆性感染症について (2020年7～9月、19～22ページ「グラフ総覧」参照)

4つの性感染症(性器クラミジア感染症、性器ヘルペスウイルス感染症、尖圭コンジローマ、淋菌感染症)は性感染症定点医療機関(全国約1,000カ所)から毎月報告される。2020年9月分の報告を行った性感染症定点医療機関数は976(産婦人科・産科・婦人科：479、泌尿器科：406、皮膚科：82、性病科：9)であった。以下疾患と性別毎に、過去5年間の同時期との比較(図1)、年齢群(0歳、1～4歳、5～69歳は5歳毎、および70歳以上)別患者報告数又は定点当たり報告数(図2)、15～29歳における定点当たり報告数推移(図3)を示す。

性器クラミジア感染症

7～9月の定点当たり報告数は、男性で例年より高く、女性では大きな変化は認められなかった。9月の定点当たり報告数は過去5年間の同時期と比較すると、男女ともにやや多かった。年齢群のピークは男女ともに20～24歳であった。また、男女ともに10～14歳の報告を認めた。15～29歳の若年者での動向はここ数年男女ともに横ばいである。

性器ヘルペスウイルス感染症

7～9月の定点当たり報告数は、男性では大きな変化は認められなかったが、女性で例年より高くなった。9月の定点当たり報告数は過去5年間の同時期と比較すると、男性でやや少なかった。年齢群のピークは男性では25～29歳、女性では20～24歳であった。また、女性では10～14歳の報告を認めた。15～29歳の若年者での動向はここ数年男女ともに横ばいである。

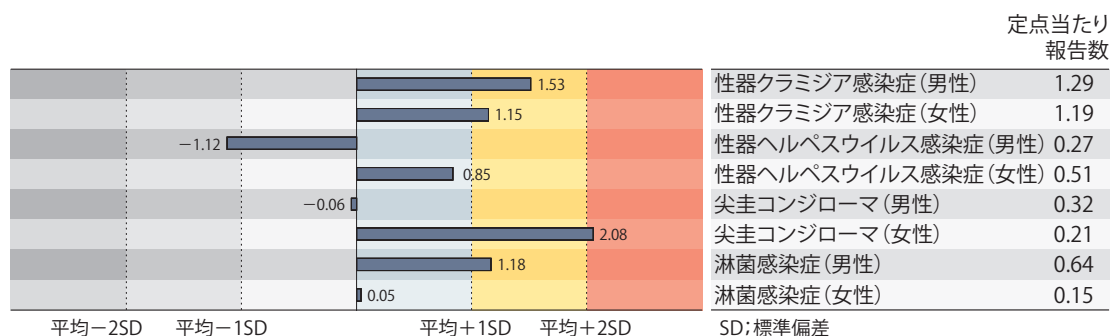
尖圭コンジローマ

7～9月の定点当たり報告数は、男女ともに大きな変化は認められなかった。9月の定点当たり報告数は過去5年間の同時期と比較すると、女性でかなり多かった。年齢群のピークは男女ともに25～29歳であった。また、男性では5～9歳の報告を認めた。15～29歳の若年者での動向はここ数年男女ともに横ばいである。

淋菌感染症

7～9月の定点当たり報告数は、男女ともに大きな変化は認められなかった。9月の定点当たり報告数は過去5年間の同時期と比較すると、男性でやや多かった。年齢群のピークは男女ともに20～24歳であった。また、女性では0歳、10～14歳の報告を認めた。15～29歳の若年者での動向はここ数年男女ともに横ばいである。

図1. 性感染症の定点当たり報告数の過去5年間の同時期との比較(9月)



当該月と過去5年間の平均(過去5年間の前月、当該月、後月の合計15月の平均)との差をグラフの上に表現した。

図2. 性感染症の男女別・年齢群分布(9月)

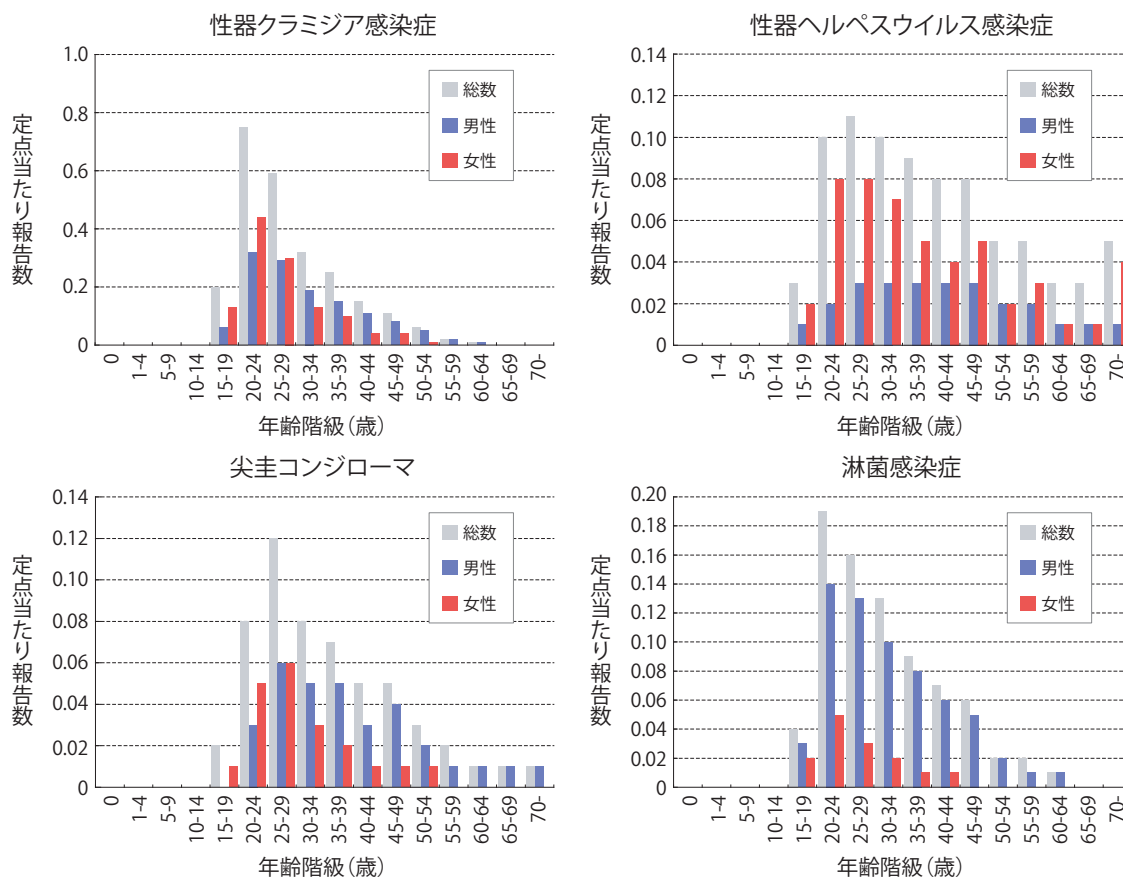
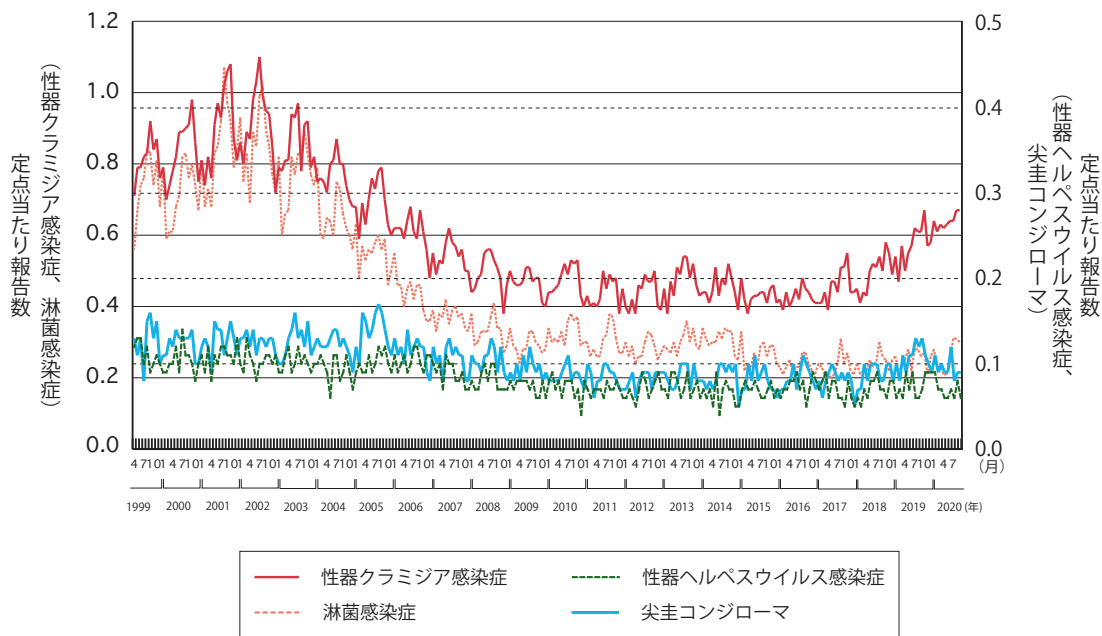
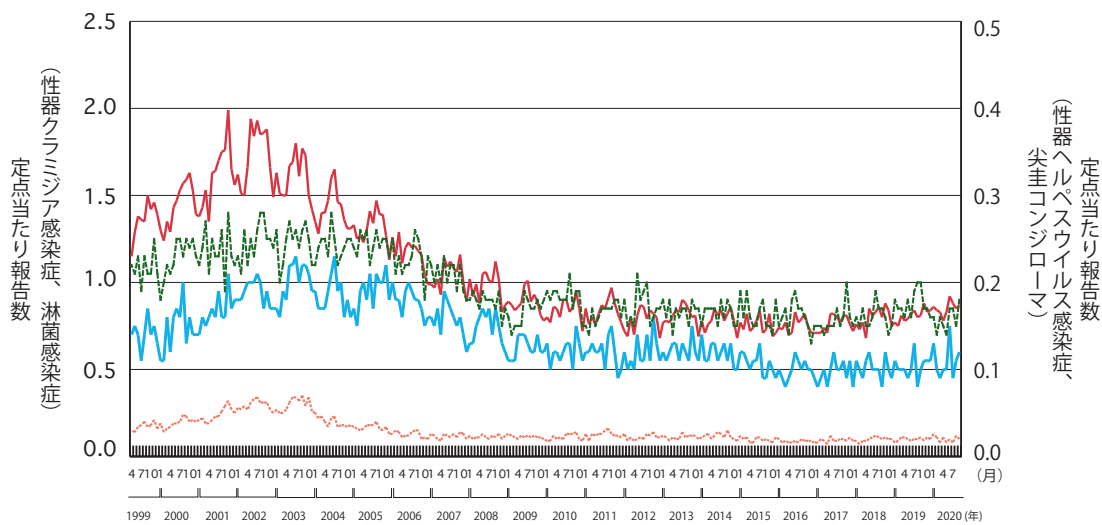


図3. 若年層における性感染症の年別・月別推移
(15～29歳、1999年4月～2020年9月)

a. 男性



b. 女性



◆薬剤耐性菌感染症について

(2020年9月、23ページ「グラフ総覧」参照)

薬剤耐性菌感染症〔メチシリン耐性黄色ブドウ球菌(MRSA)感染症、ペニシリン耐性肺炎球菌(PRSP)感染症、薬剤耐性緑膿菌(MDRP)感染症〕は、2次医療圏毎に1カ所以上定められた病床数300以上の基幹定点医療機関(全国約500カ所)から毎月報告される。2020年9月分の報告を行った基幹定点医療機関数は476であった。

MRSA：定点当たり報告数2.59

定点当たり報告数は、例年年間を通じてほぼ一定である。過去10年間の同月との比較では最も少なかった。報告数は高齢者に多く、65歳以上が全体の72%を占めていた(図1)。

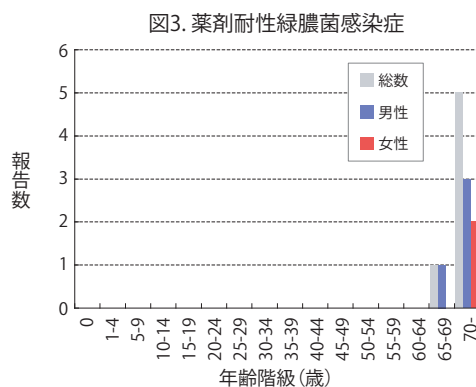
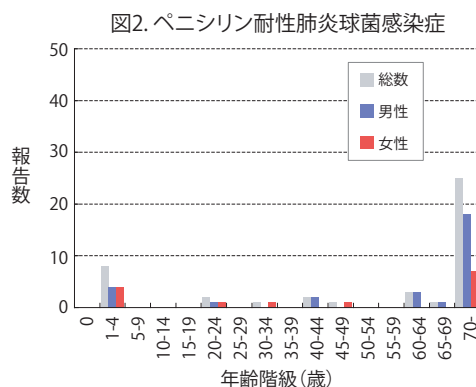
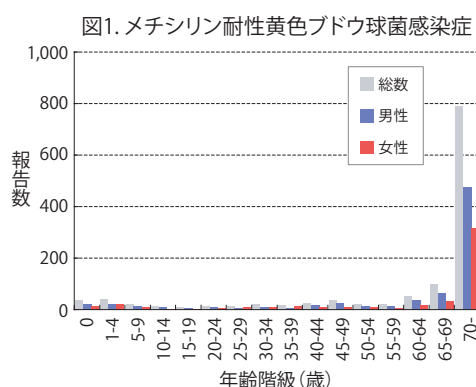
PRSP：定点当たり報告数0.09

定点当たり報告数は、2012年以降、以前の冬から初夏に多い傾向は認められていない。過去10年間の同月との比較では最も少なかった。報告数は小児と高齢者に多く、5歳未満が全体の19%を占める一方、65歳以上が全体の60%を占めていた(図2)。

MDRP：定点当たり報告数0.01

定点当たり報告数は、2015年以降、以前の夏から秋にかけて多い傾向は認められていない。過去10年間の同月との比較では最も少なかった。報告数は高齢者に多く、65歳以上が全体の100%を占めていた(図3)。

薬剤耐性菌感染症について(9月)





感染症関連情報

◆病原体情報

病原微生物検出情報(IASR)：<https://www.niid.go.jp/niid/ja/iasr.html>

◆海外感染症情報

厚生労働省検疫所(FORTH)：<https://www.forth.go.jp/>

◆その他

○ジフテリアとは

<https://www.niid.go.jp/niid/ja/kansennohanashi/411-diphtheria-intro.html>

○新型コロナウイルス感染症関連情報について

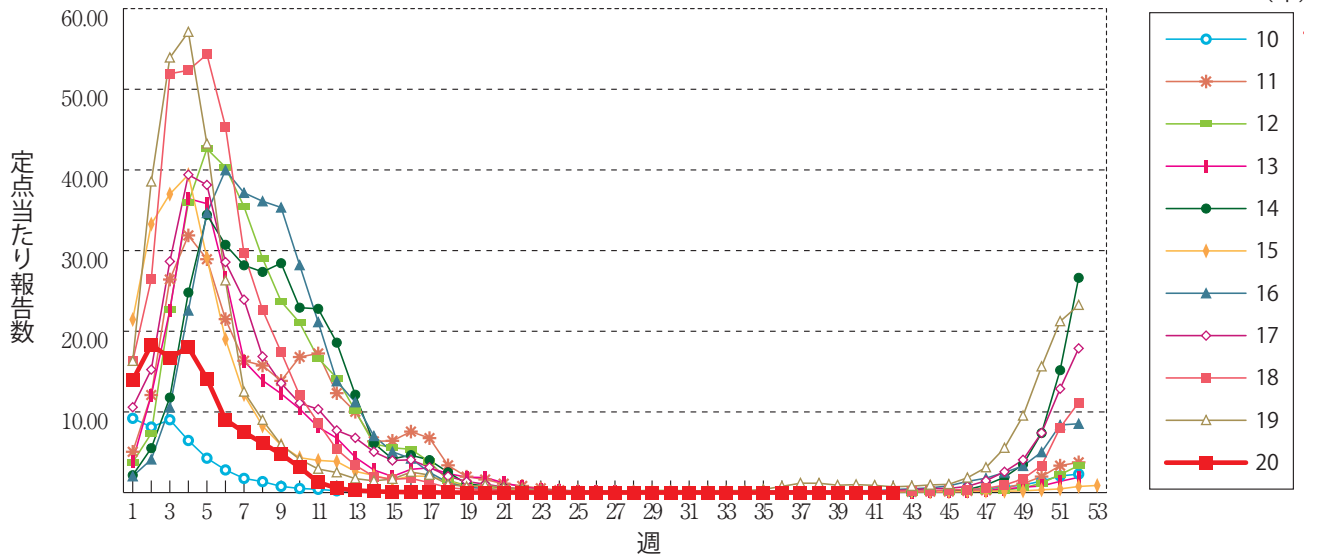
<https://www.niid.go.jp/niid/ja/diseases/ka/corona-virus/2019-ncov/9324-2019-ncov.html>

○風疹に関する疫学情報(2020年10月21日現在)

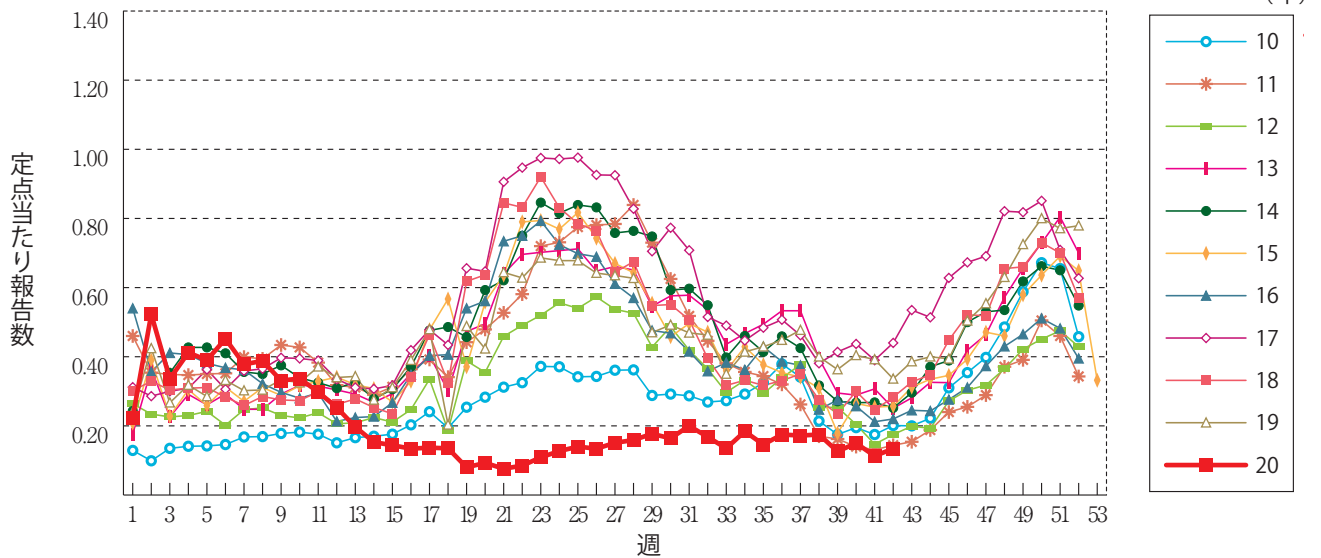
<https://www.niid.go.jp/niid/ja/rubella-m-111/rubella-top/2145-rubella-related/8278-rubella1808.html>

グラフ総覧(第42週)

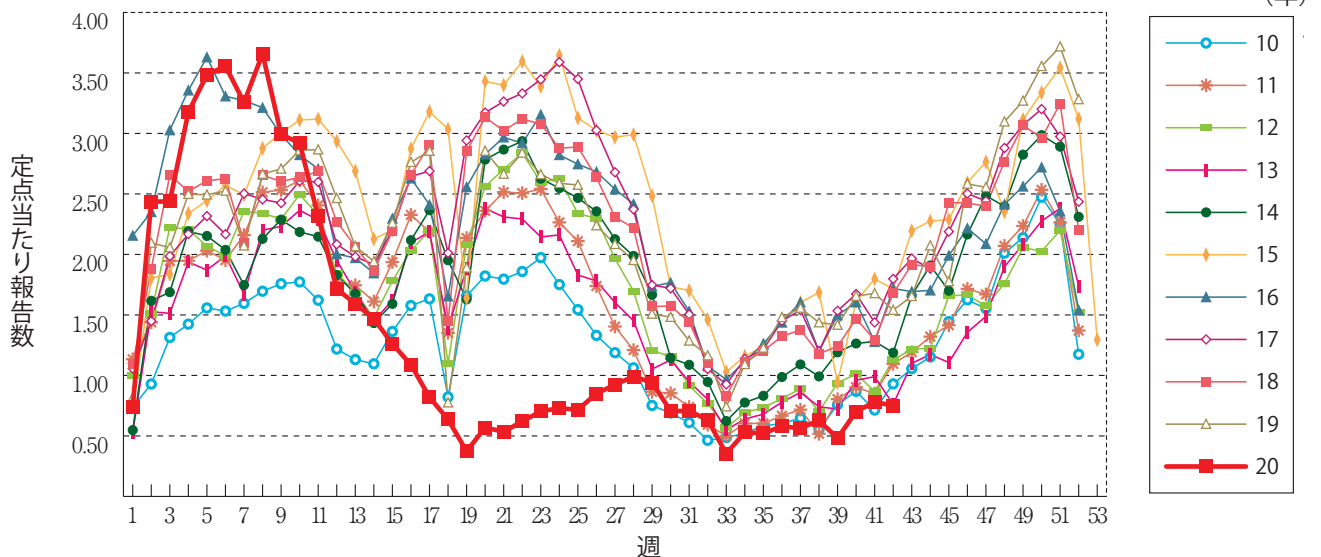
インフルエンザ



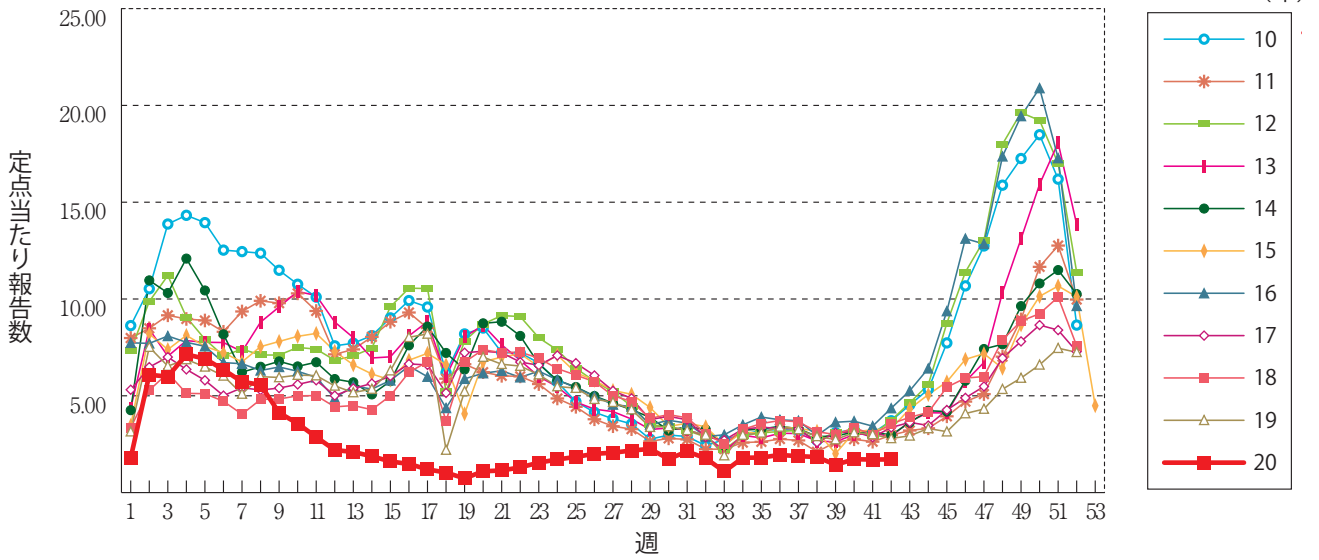
咽頭結膜熱



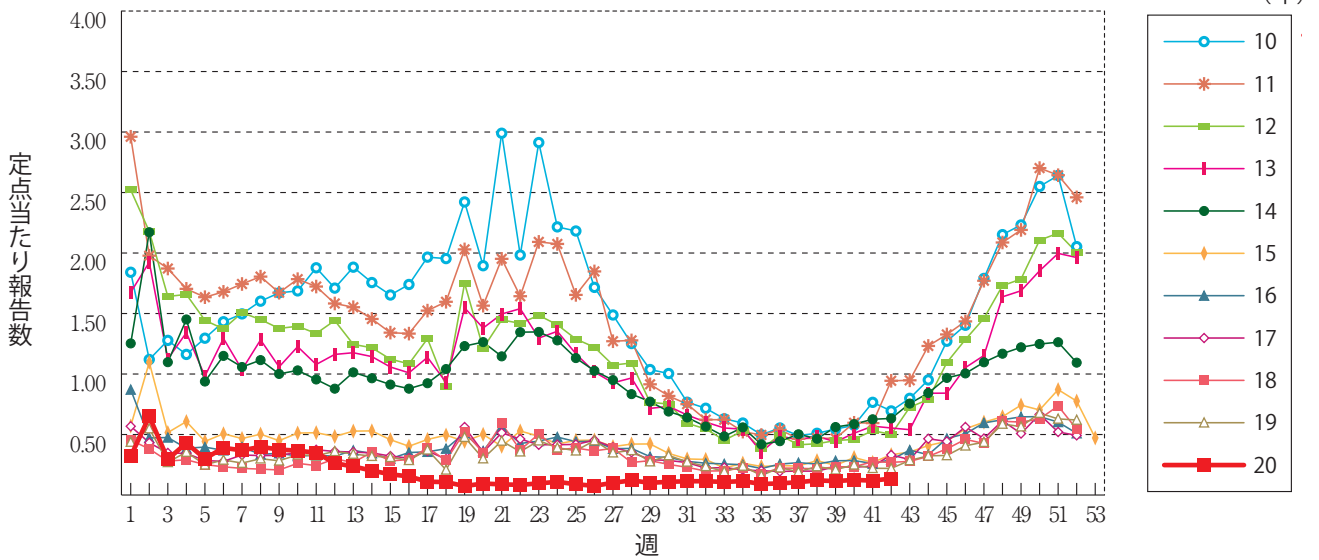
A群溶血性レンサ球菌咽頭炎



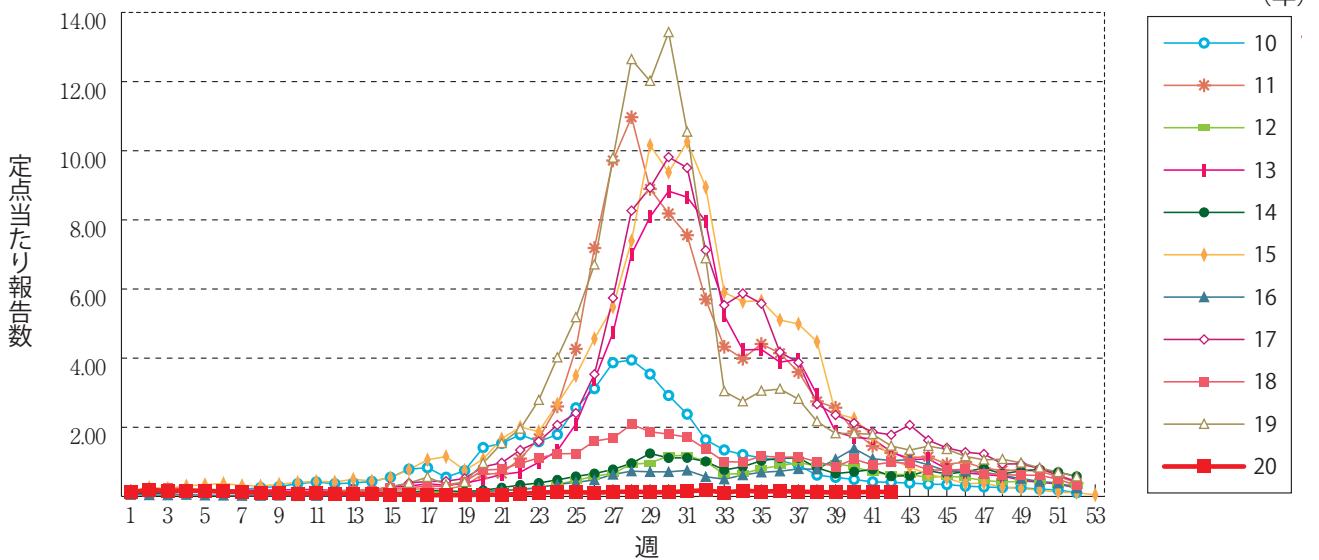
感染性胃腸炎



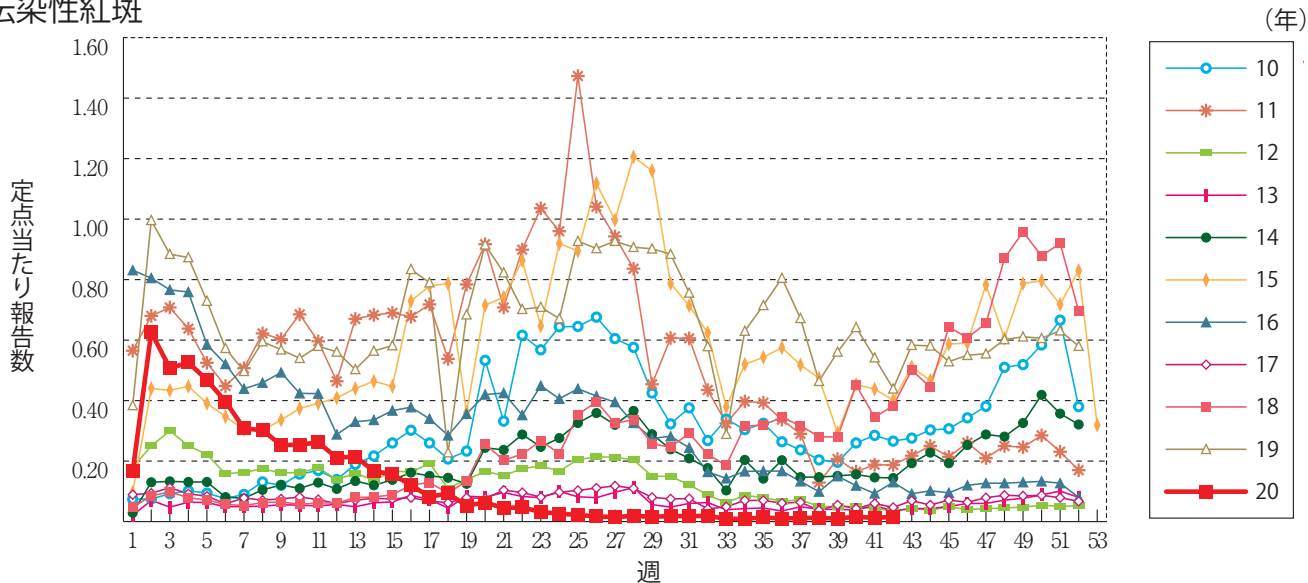
水痘



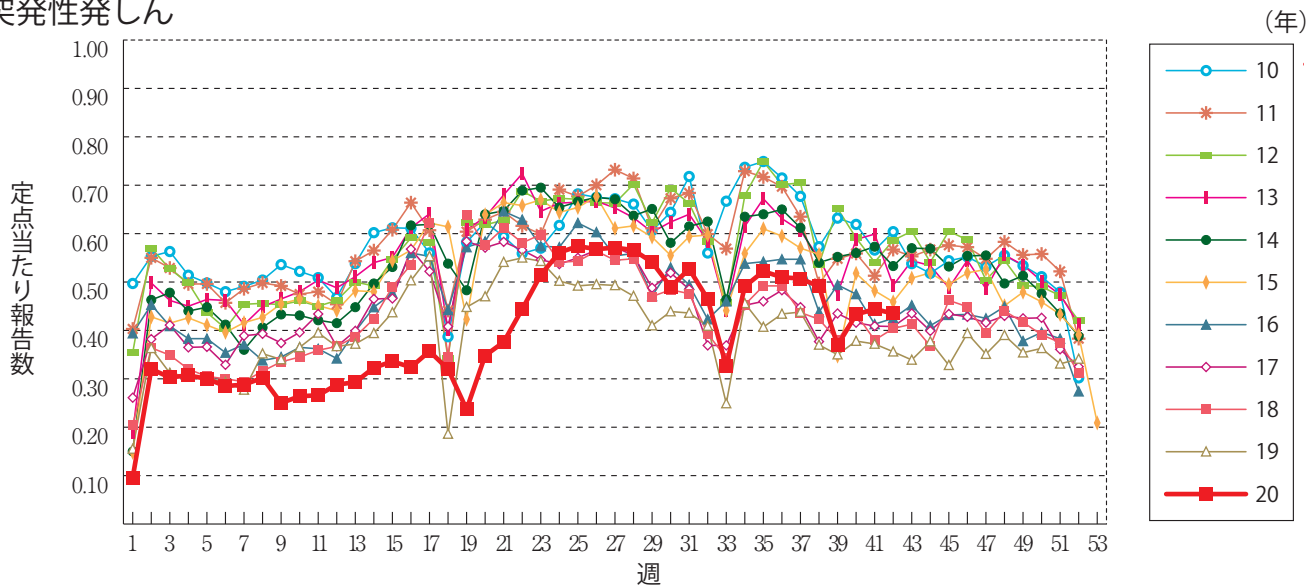
手足口病



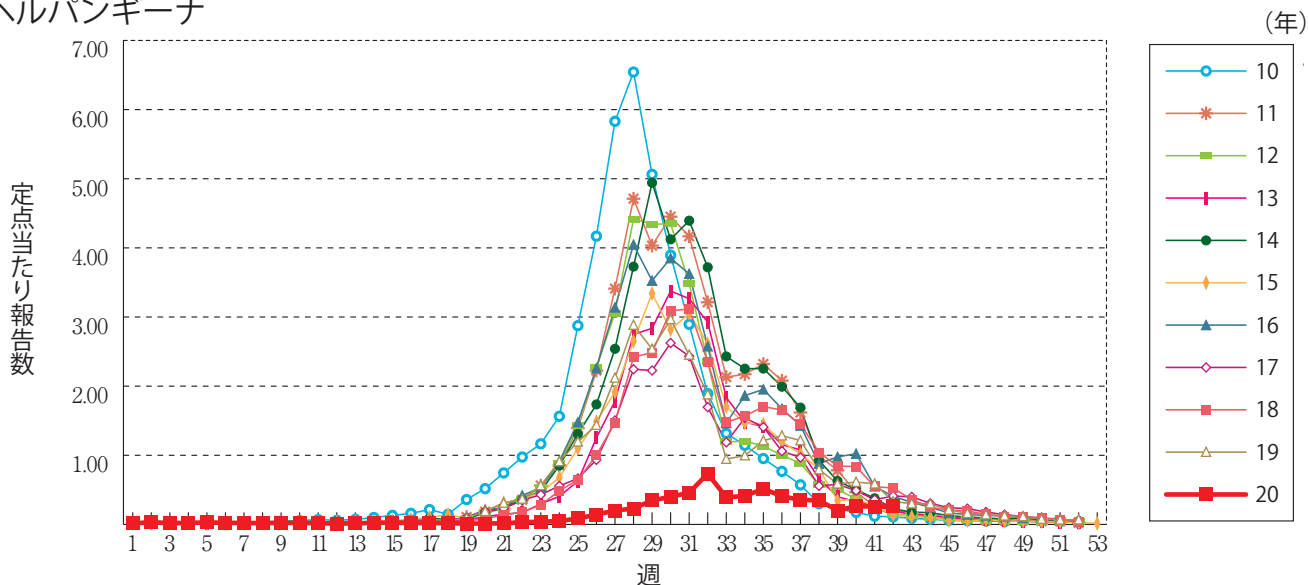
伝染性紅斑



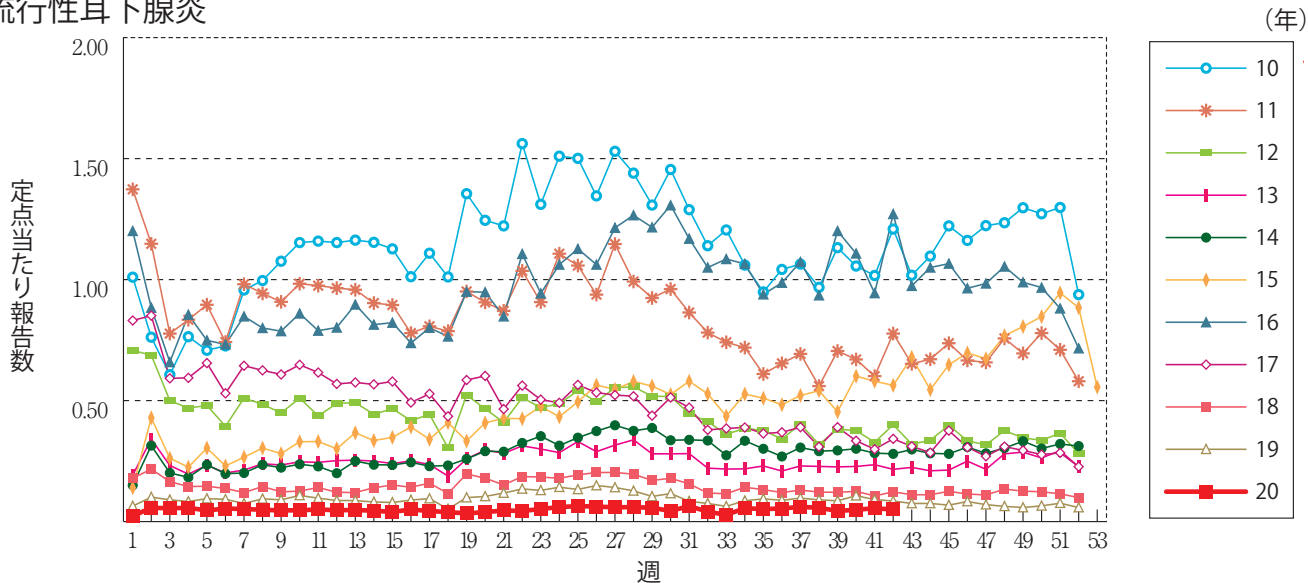
突発性発しん



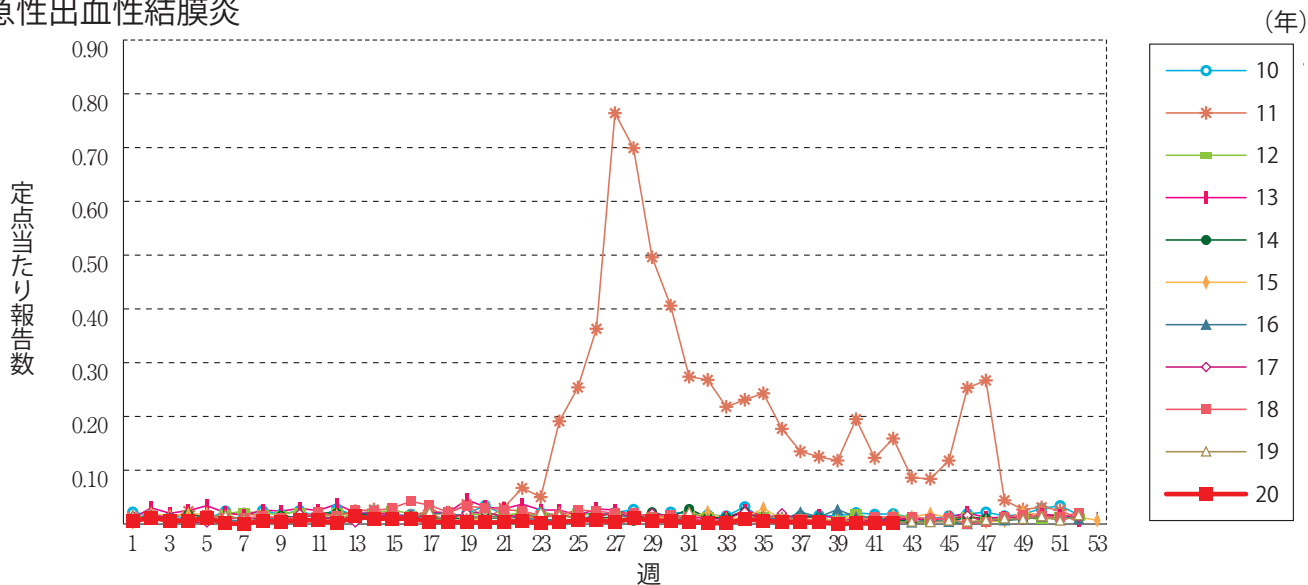
ヘルパンギーナ



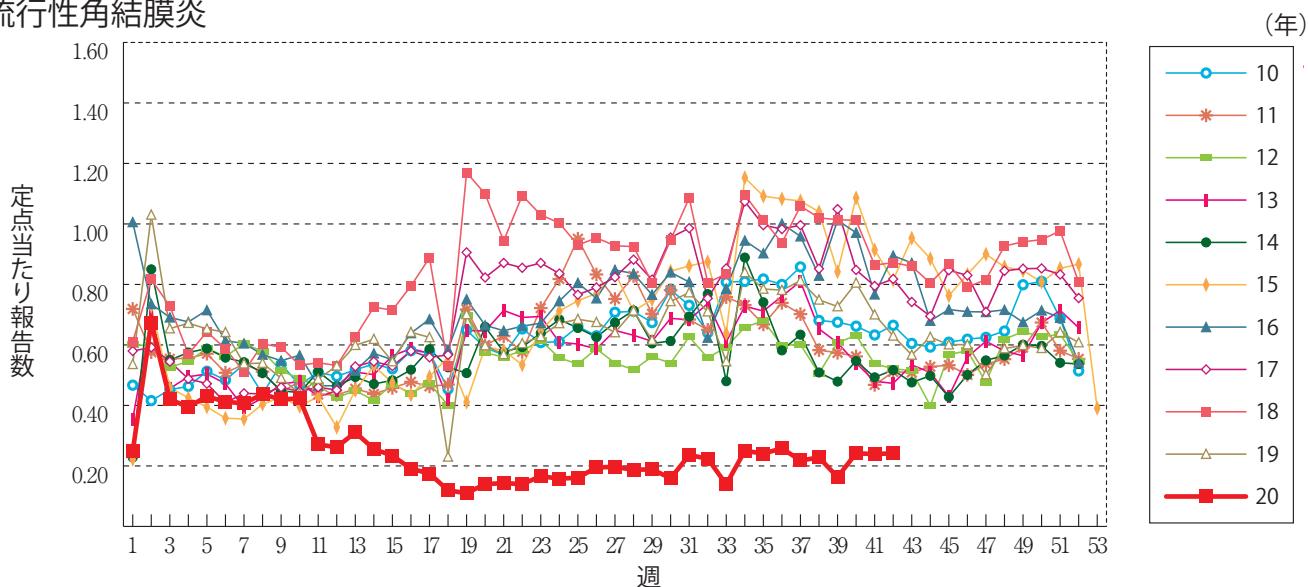
流行性耳下腺炎



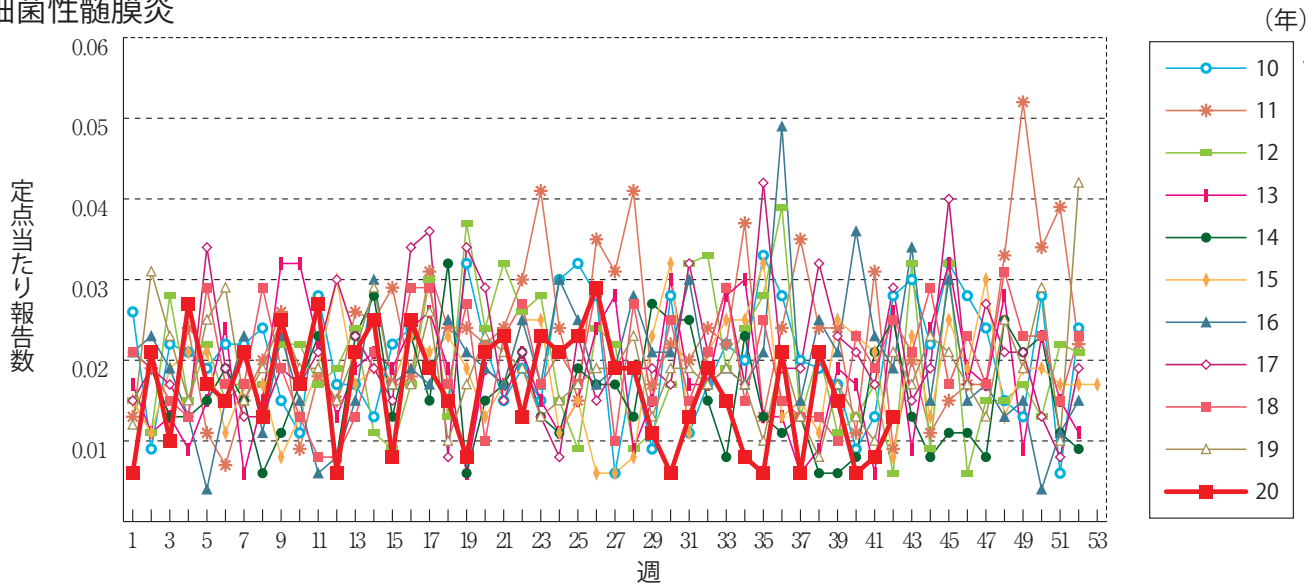
急性出血性結膜炎



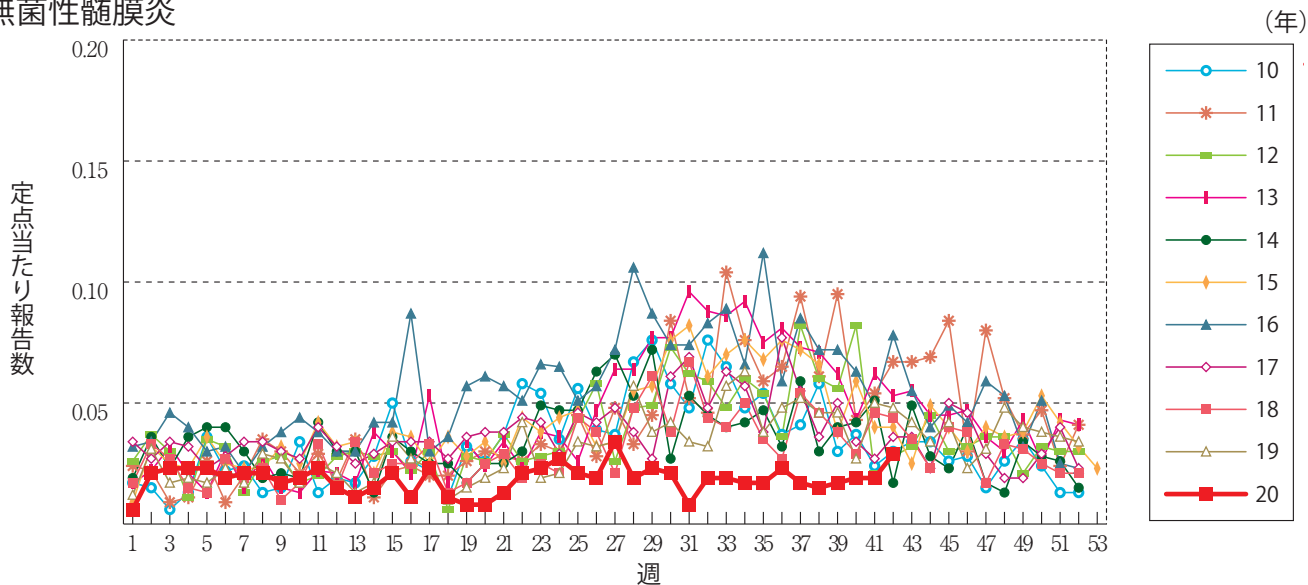
流行性角結膜炎



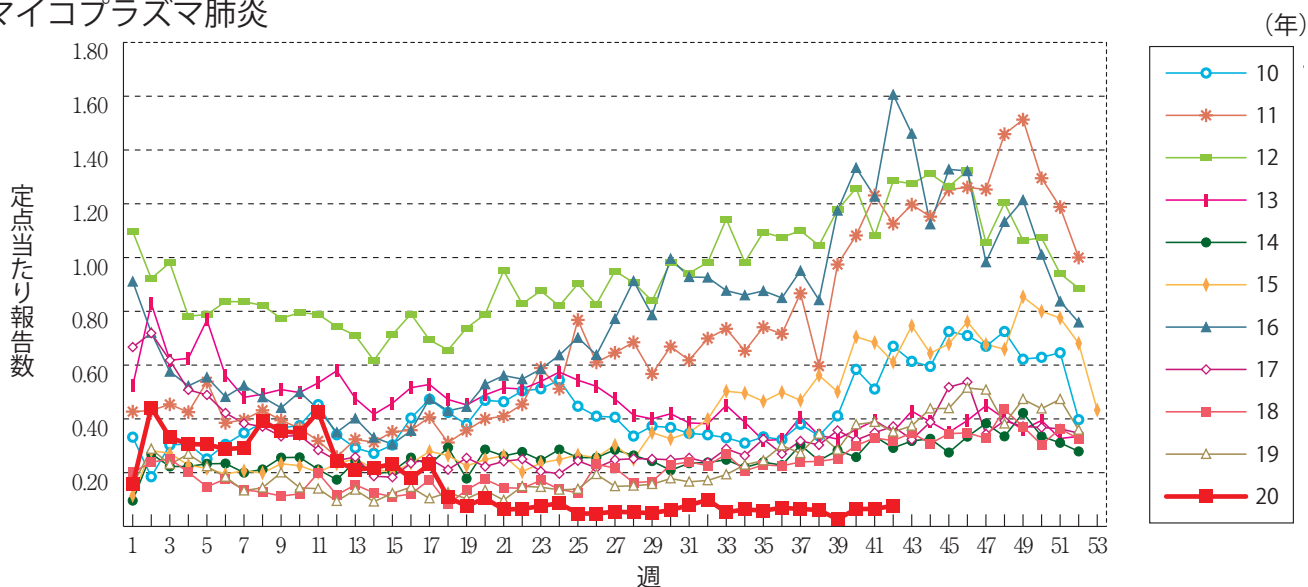
細菌性髄膜炎



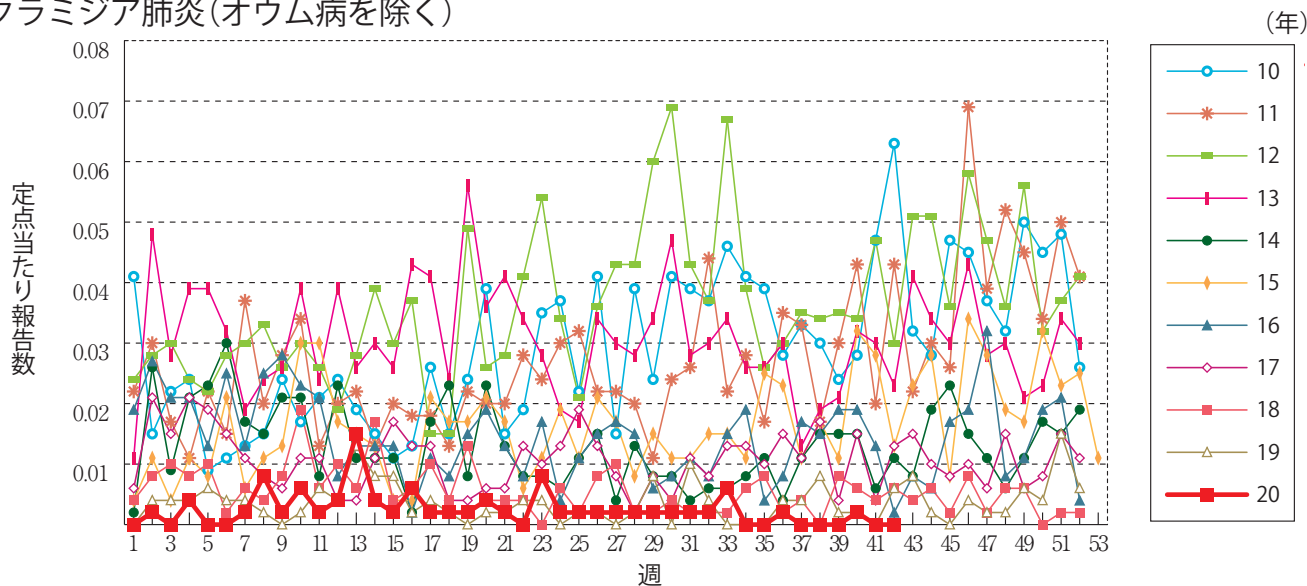
無菌性髄膜炎



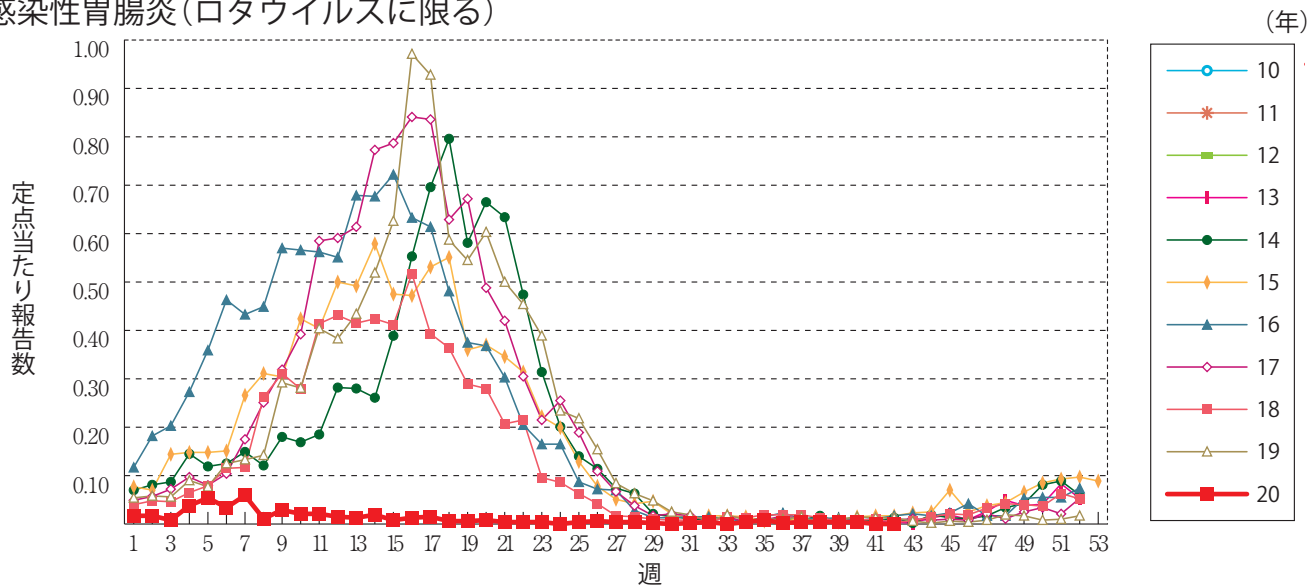
マイコプラズマ肺炎



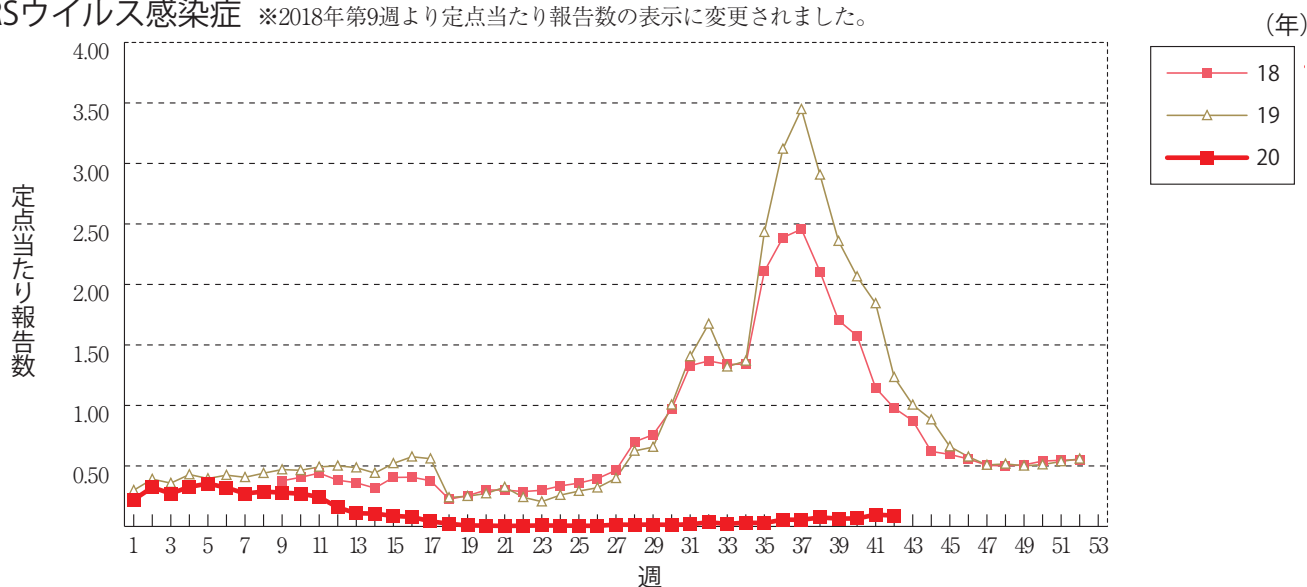
クラミジア肺炎(オウム病を除く)



感染性胃腸炎(ロタウイルスに限る)



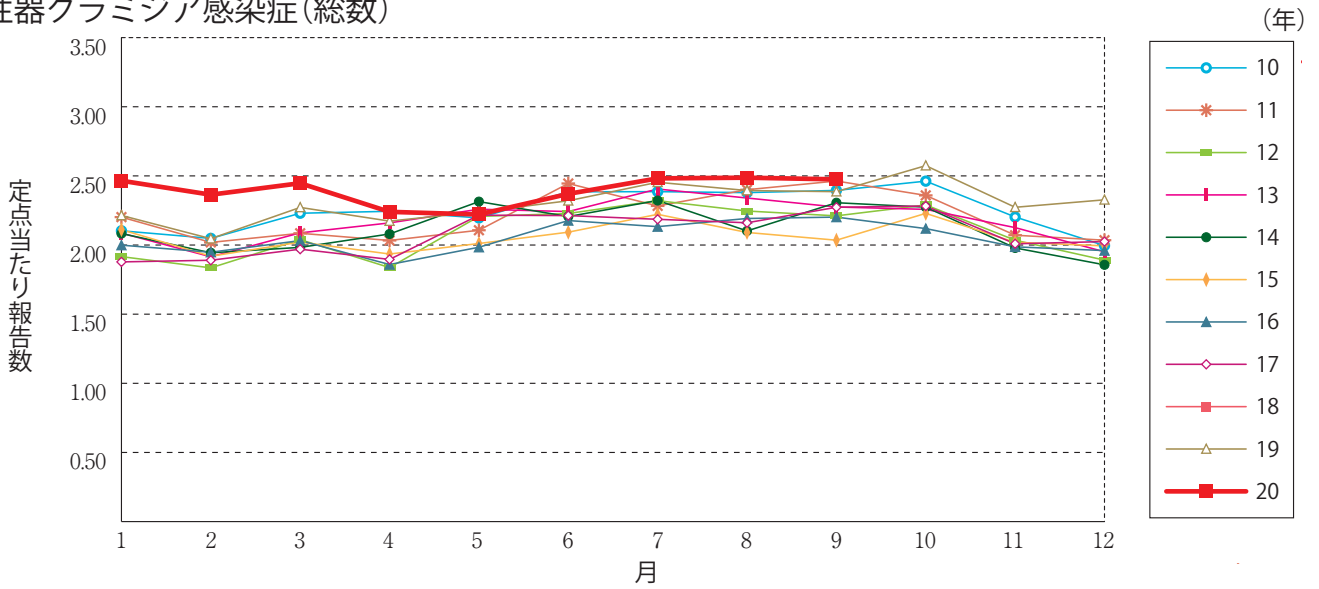
RSウイルス感染症 ※2018年第9週より定点当たり報告数の表示に変更されました。



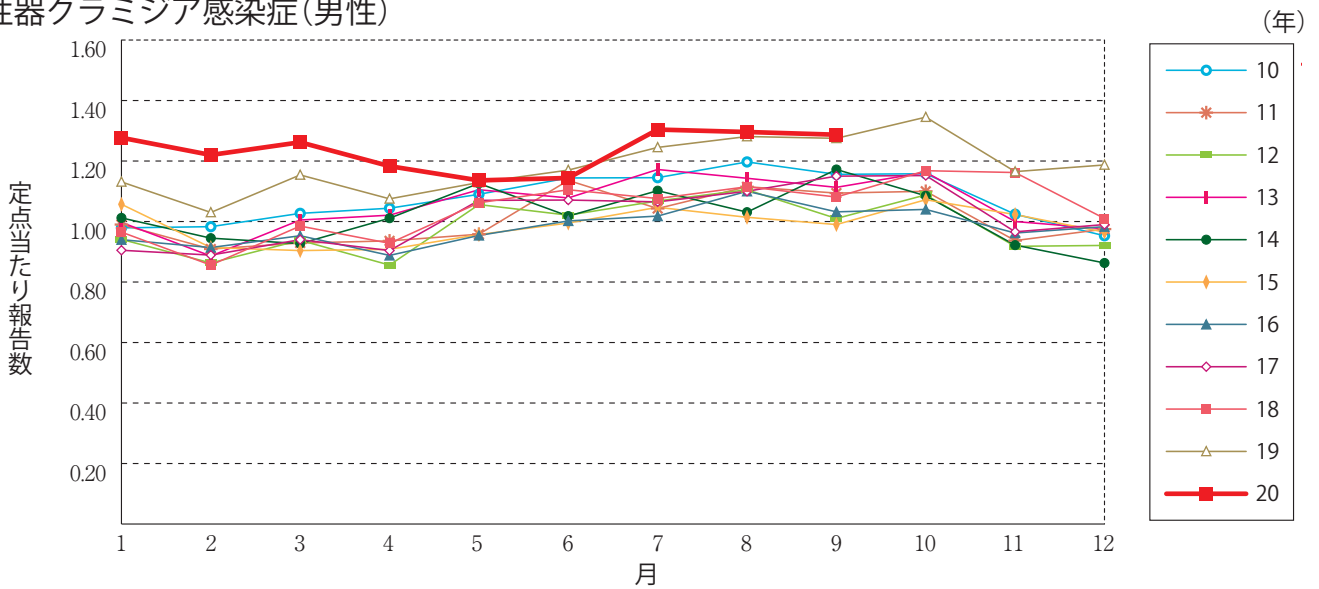


グラフ総覧(9月)

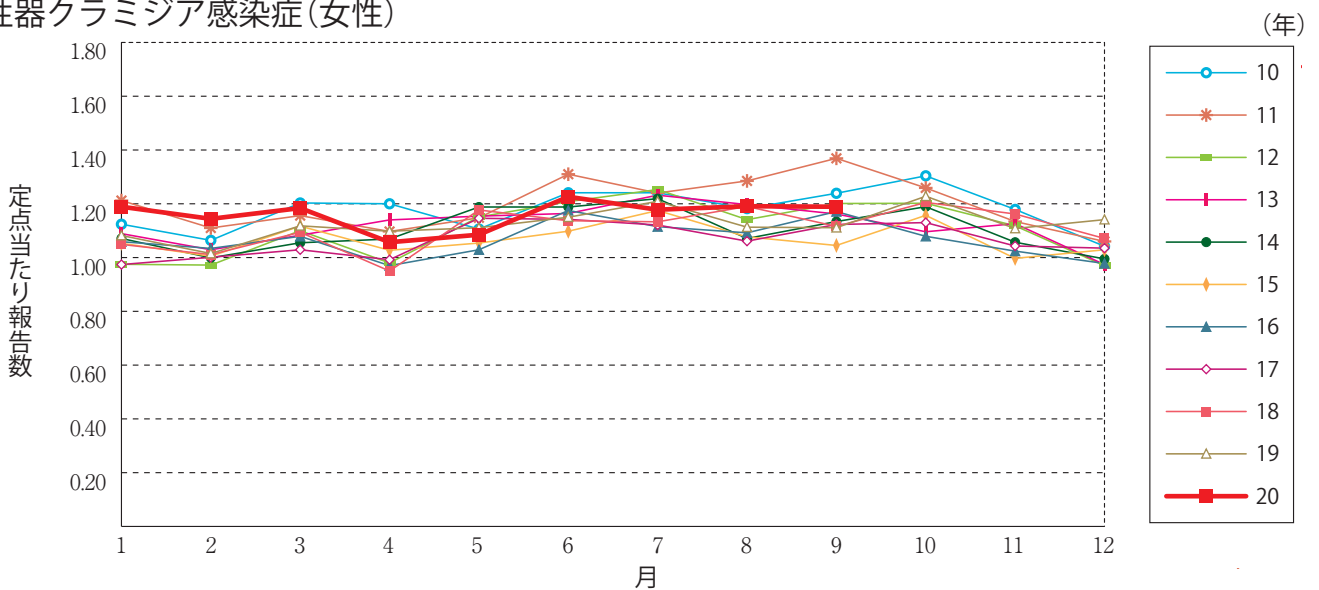
性器クラミジア感染症(総数)



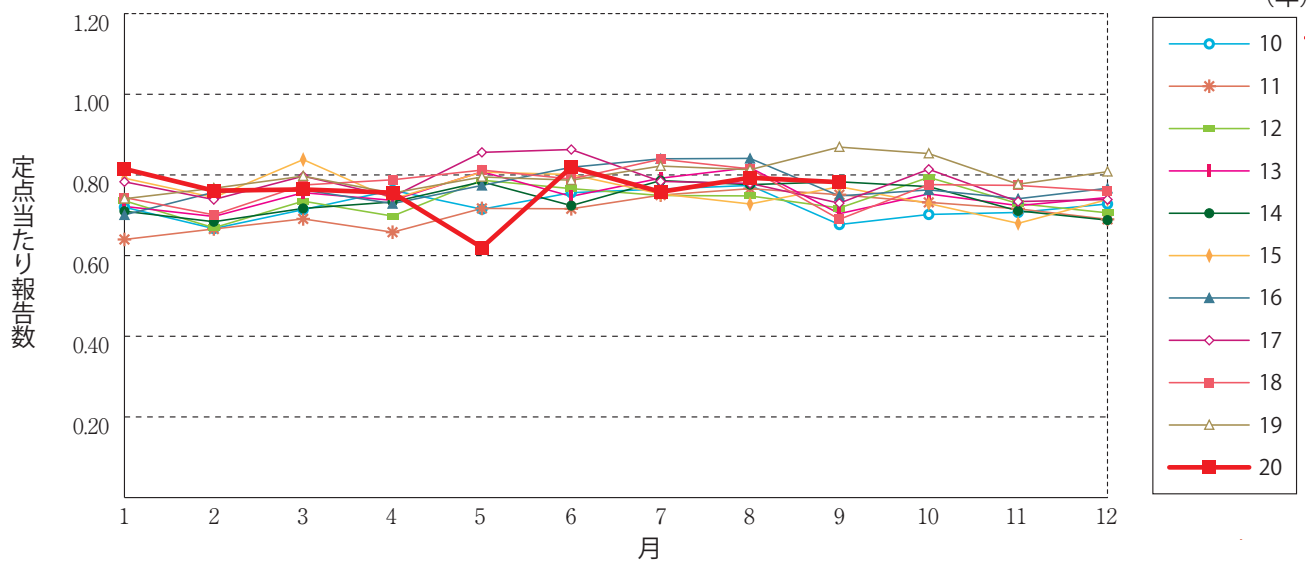
性器クラミジア感染症(男性)



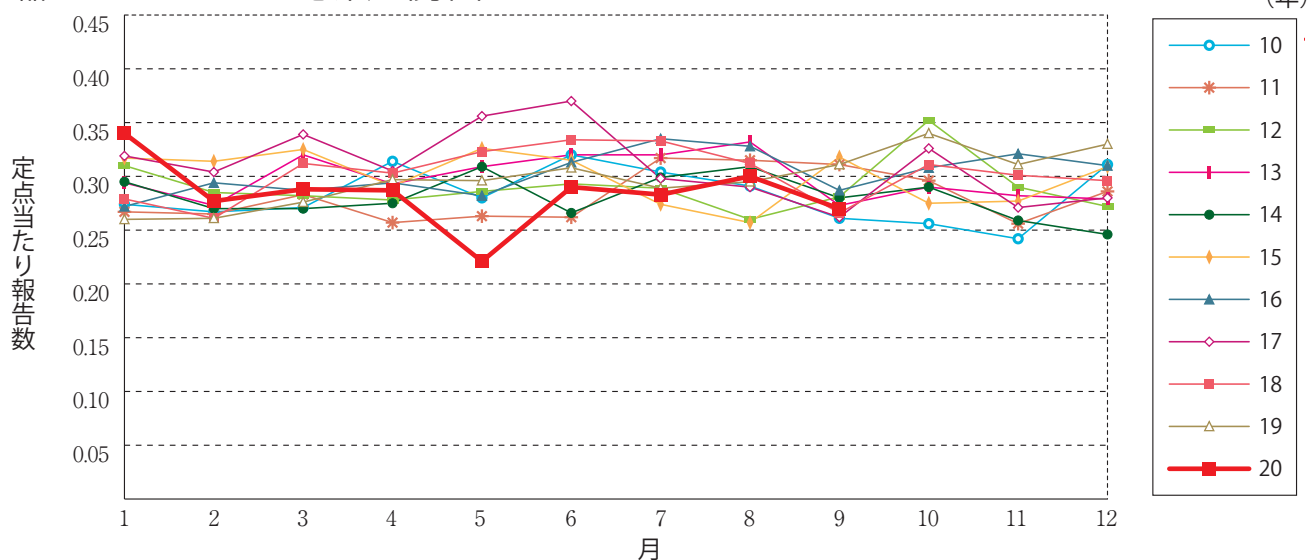
性器クラミジア感染症(女性)



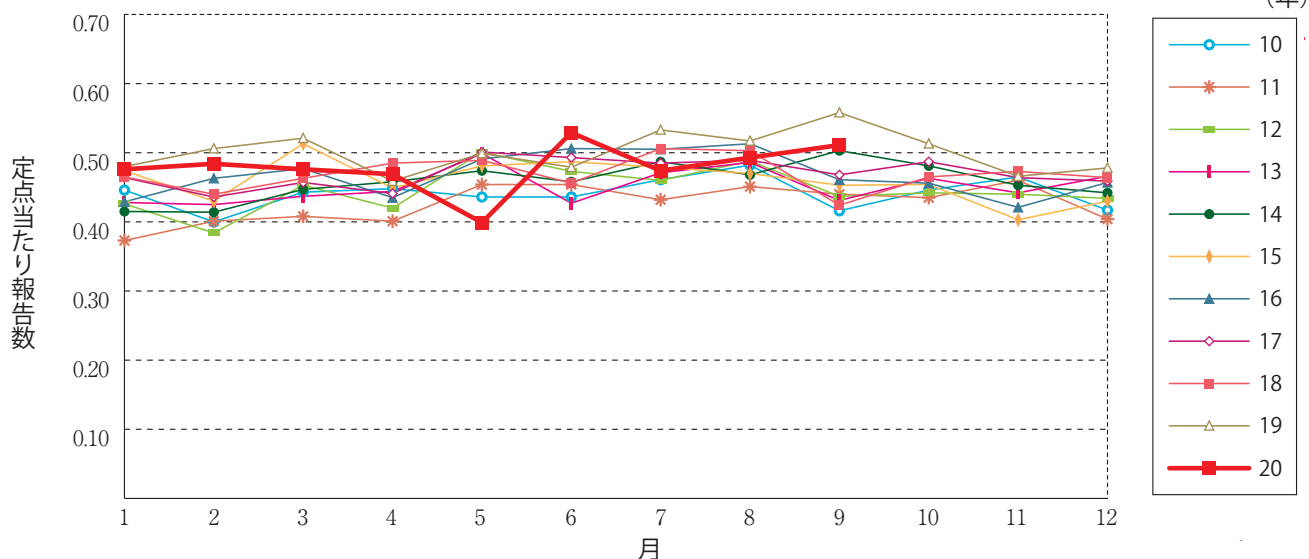
性器ヘルペスウイルス感染症(総数)



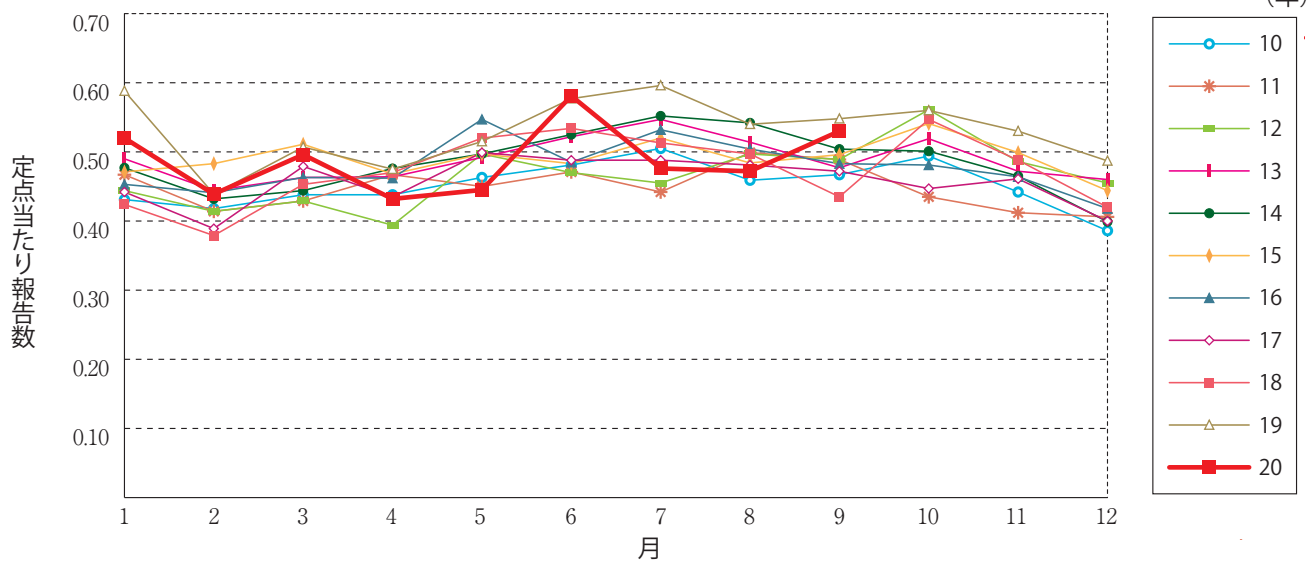
性器ヘルペスウイルス感染症(男性)



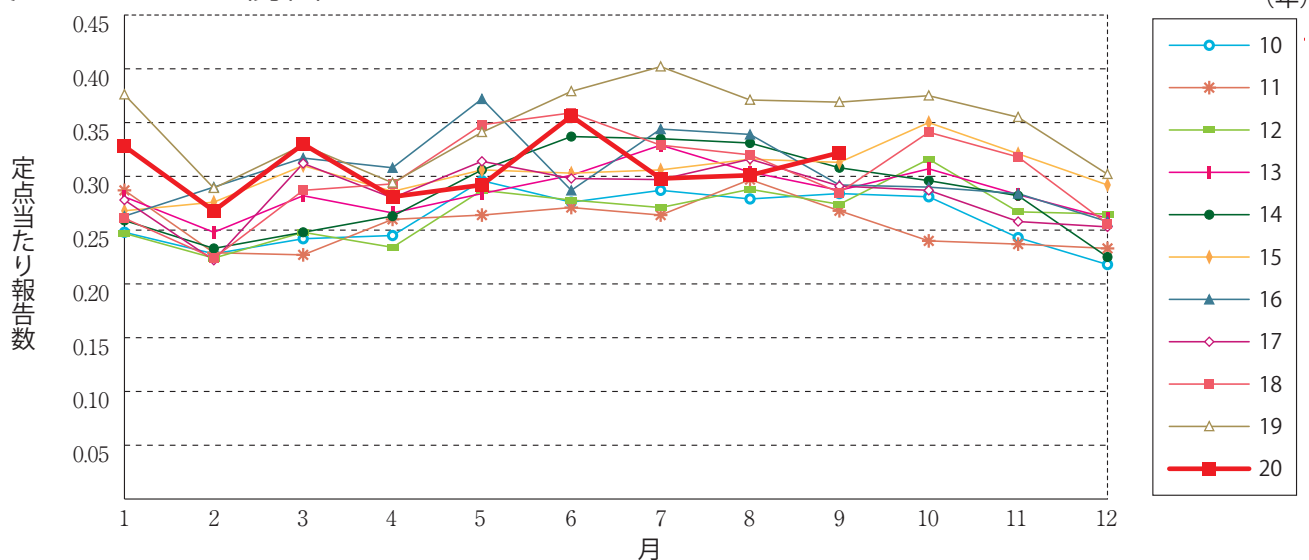
性器ヘルペスウイルス感染症(女性)



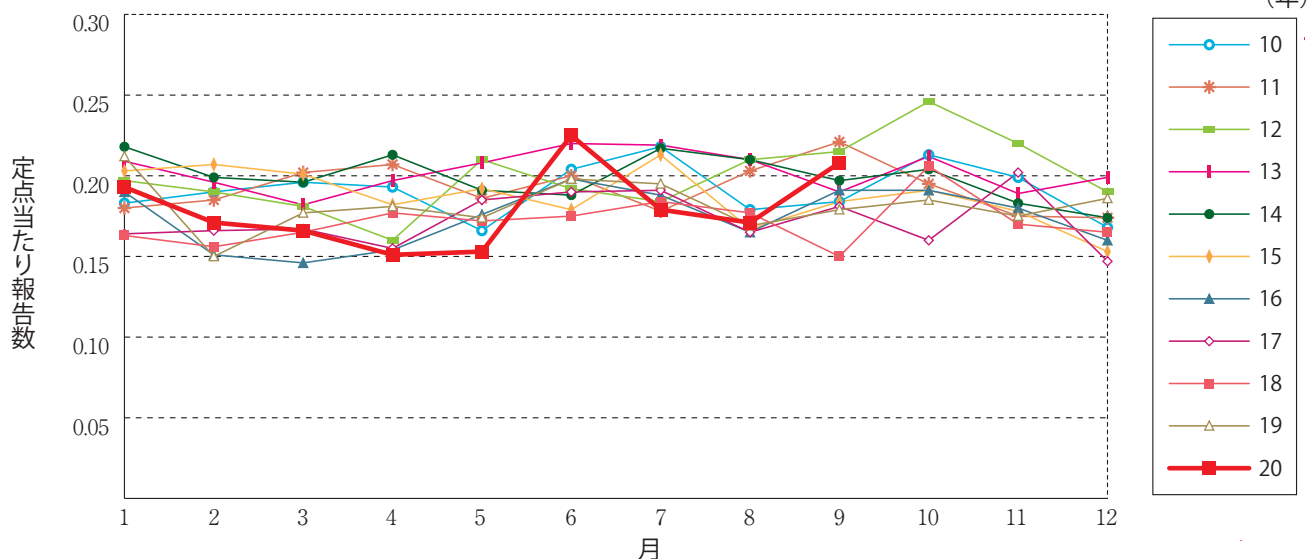
尖圭コンジローマ(総数)



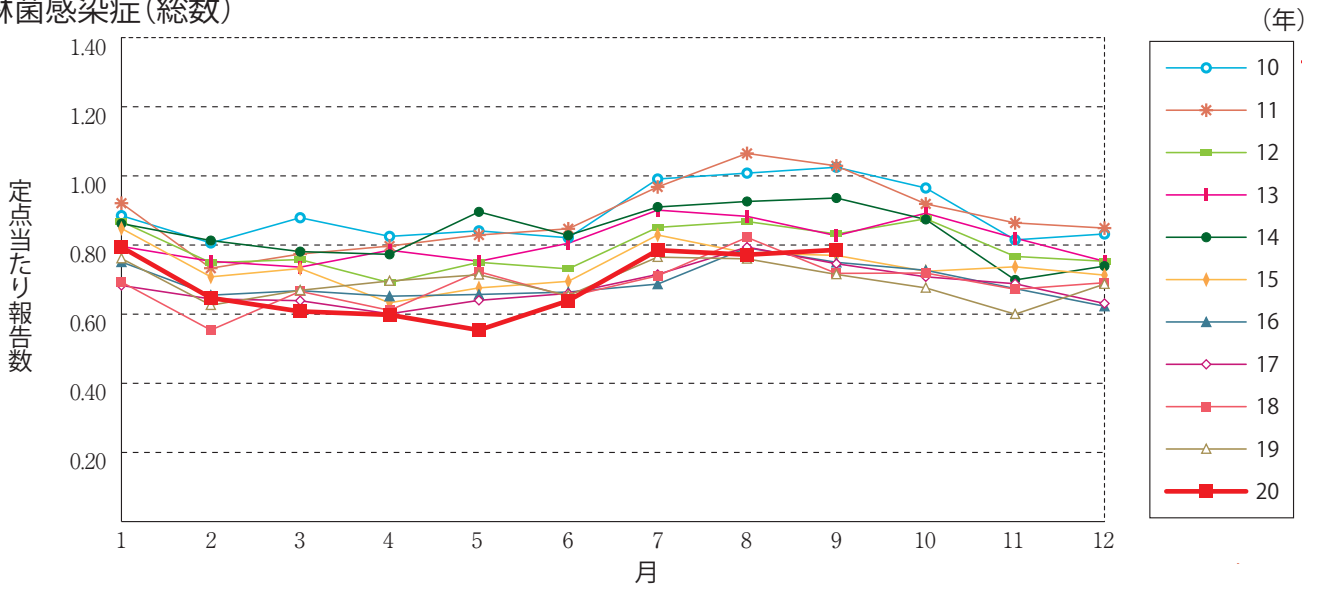
尖圭コンジローマ(男性)



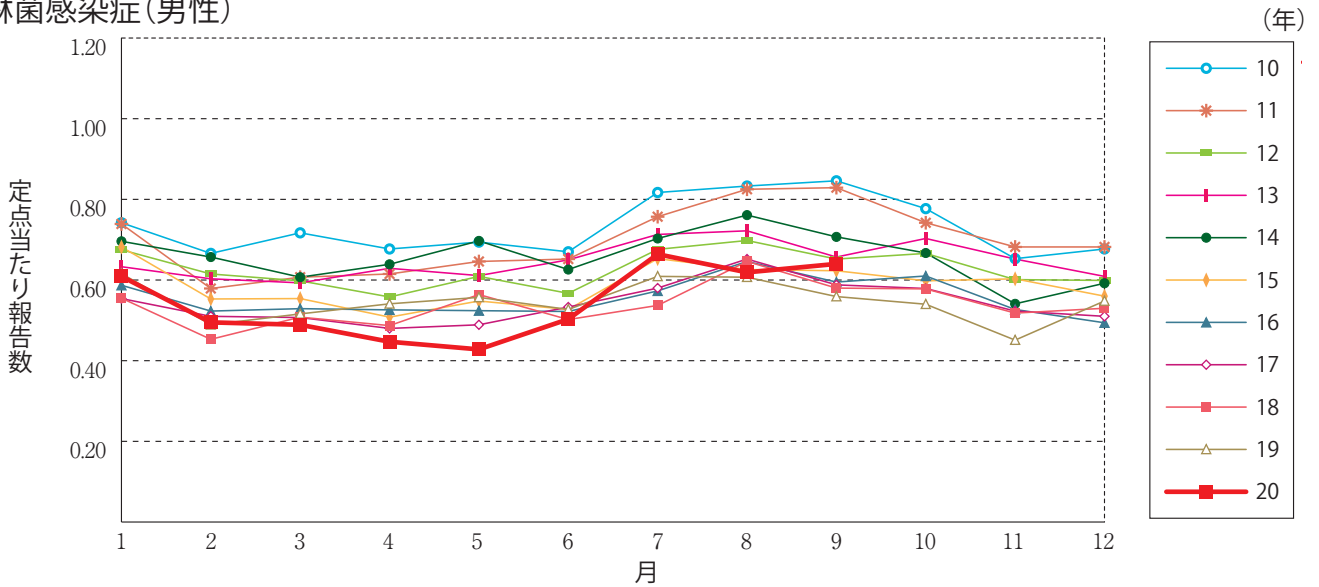
尖圭コンジローマ(女性)



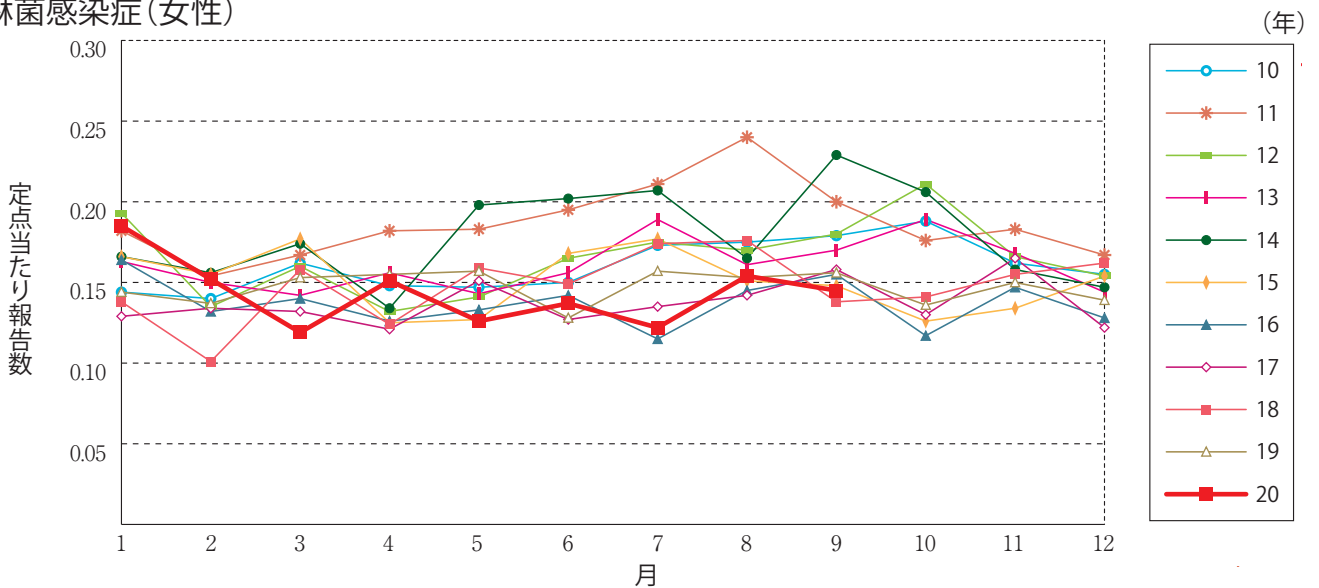
淋菌感染症(総数)



淋菌感染症(男性)

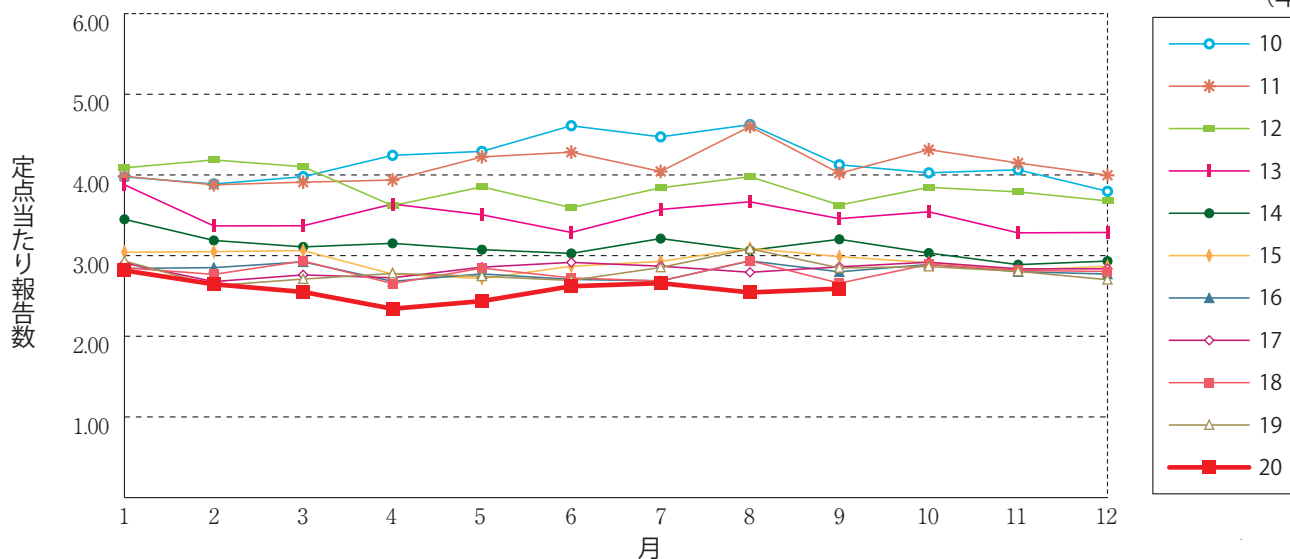


淋菌感染症(女性)



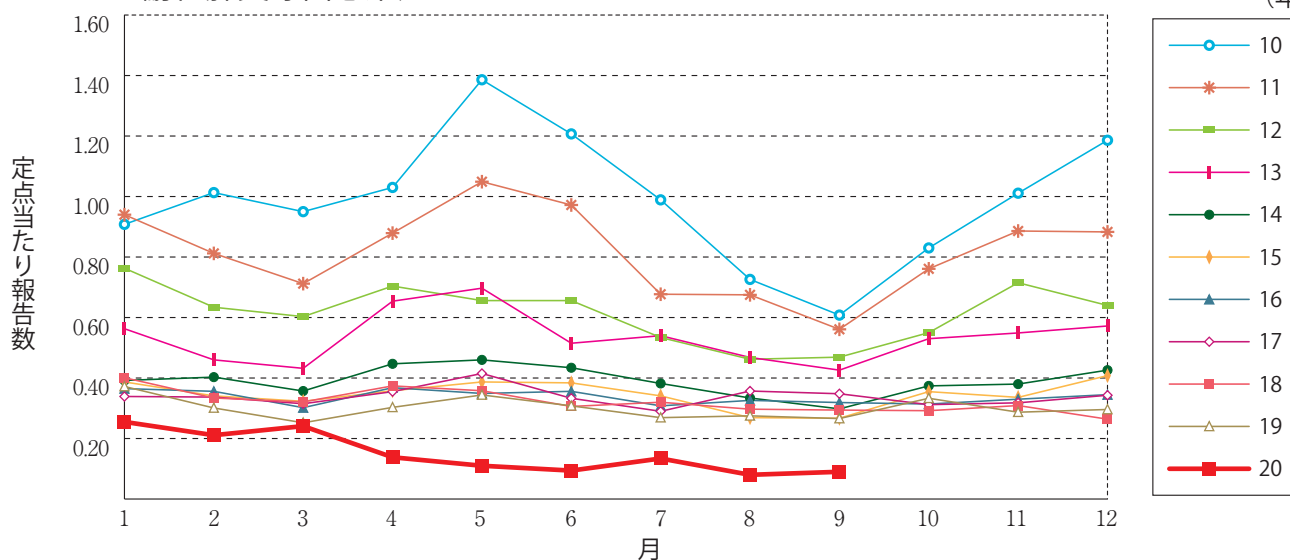
メチシリン耐性黄色ブドウ球菌感染症

(年)



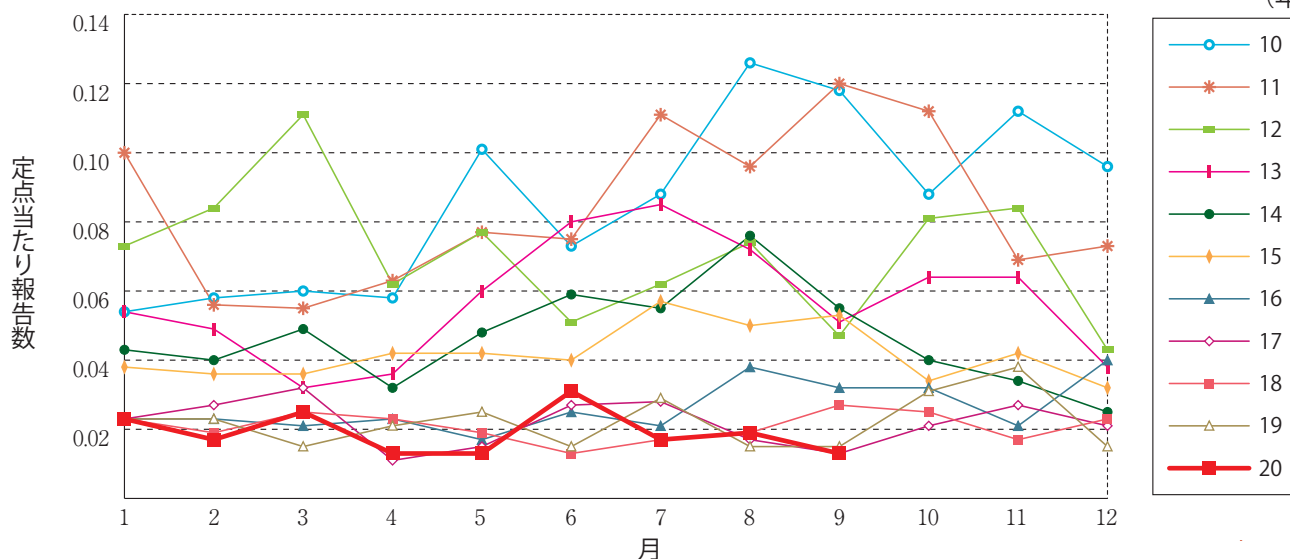
ペニシリン耐性肺炎球菌感染症

(年)



薬剤耐性緑膿菌感染症

(年)





9月のデータ

注)10月13日集計分 薬剤耐性アシネトバクター感染症は2014年9月19日より全数把握対象疾患に変更となりました。

報告数・定点当り報告数, 疾病・都道府県・性別(総数)

2020年9月

	性器クラミジア感染症		性器ヘルペスウイルス感染症		尖圭コンジローマ		淋菌感染症		メチシリン耐性黄色ブドウ球菌感染症		ペニシリン耐性肺炎球菌感染症		薬剤耐性緑膿菌感染症	
	報告数	定点当り	報告数	定点当り	報告数	定点当り	報告数	定点当り	報告数	定点当り	報告数	定点当り	報告数	定点当り
総 数	2416	2.48	763	0.78	517	0.53	767	0.79	1233	2.59	43	0.09	6	0.01
北海道	163	3.88	42	1.00	21	0.50	54	1.29	32	1.39	-	-	-	-
青森県	35	2.69	10	0.77	5	0.38	3	0.23	7	1.17	4	0.67	-	-
岩手県	24	1.60	7	0.47	3	0.20	4	0.27	22	1.16	2	0.11	-	-
宮城県	23	1.64	12	0.86	12	0.86	12	0.86	28	2.33	-	-	-	-
秋田県	19	1.36	12	0.86	4	0.29	7	0.50	21	2.63	-	-	-	-
山形県	13	1.30	7	0.70	2	0.20	3	0.30	16	1.78	1	0.11	-	-
福島県	49	2.88	17	1.00	11	0.65	13	0.76	36	5.14	-	-	-	-
茨城県	102	4.64	21	0.95	8	0.36	19	0.86	26	2.17	-	-	-	-
栃木県	31	1.82	11	0.65	6	0.35	10	0.59	22	3.14	-	-	-	-
群馬県	49	2.72	12	0.67	10	0.56	10	0.56	19	2.11	1	0.11	-	-
埼玉県	151	2.56	44	0.75	18	0.31	30	0.51	10	0.91	1	0.09	-	-
千葉県	201	4.57	53	1.20	29	0.66	41	0.93	42	4.67	2	0.22	-	-
東京都	173	3.20	60	1.11	119	2.20	88	1.63	63	2.52	-	-	-	-
神奈川県	101	1.58	29	0.45	22	0.34	36	0.56	20	2.00	2	0.20	-	-
新潟県	37	2.47	11	0.73	3	0.20	5	0.33	25	1.92	1	0.08	-	-
富山県	5	0.50	4	0.40	1	0.10	3	0.30	12	2.40	-	-	-	-
石川県	47	4.70	11	1.10	7	0.70	9	0.90	12	2.40	-	-	-	-
福井県	8	1.60	10	2.00	-	-	-	-	11	1.83	1	0.17	-	-
山梨県	11	1.22	9	1.00	-	-	3	0.33	17	1.70	-	-	-	-
長野県	21	1.50	5	0.36	4	0.29	1	0.07	23	2.09	4	0.36	-	-
岐阜県	17	1.13	4	0.27	10	0.67	3	0.20	14	2.80	-	-	-	-
静岡県	61	2.03	11	0.37	10	0.33	14	0.47	21	2.10	-	-	1	0.10
愛知県	186	2.86	57	0.88	41	0.63	103	1.58	57	3.80	-	-	-	-
三重県	11	0.69	3	0.19	1	0.06	2	0.13	31	3.44	1	0.11	-	-
滋賀県	5	0.42	7	0.58	5	0.42	1	0.08	15	2.14	1	0.14	-	-
京都府	17	0.74	17	0.74	3	0.13	3	0.13	9	1.29	-	-	-	-
大阪府	219	3.48	72	1.14	59	0.94	60	0.95	60	3.53	5	0.29	-	-
兵庫県	81	1.80	28	0.62	12	0.27	22	0.49	49	3.50	1	0.07	1	0.07
奈良県	15	1.36	8	0.73	2	0.18	3	0.27	42	7.00	-	-	-	-
和歌山県	17	2.43	11	1.57	4	0.57	9	1.29	21	1.91	1	0.09	-	-
鳥取県	22	3.14	9	1.29	3	0.43	4	0.57	10	2.00	1	0.20	1	0.20
島根県	17	2.83	4	0.67	1	0.17	13	2.17	15	1.88	-	-	-	-
岡山県	30	1.76	5	0.29	-	-	6	0.35	5	1.00	-	-	-	-
広島県	71	3.09	18	0.78	19	0.83	34	1.48	79	3.76	2	0.10	-	-
山口県	34	2.83	7	0.58	4	0.33	13	1.08	35	3.89	1	0.11	-	-
徳島県	18	3.00	10	1.67	5	0.83	5	0.83	24	3.43	-	-	-	-
香川県	10	0.71	5	0.36	3	0.21	3	0.21	8	1.60	-	-	-	-
愛媛県	11	1.00	1	0.09	1	0.09	1	0.09	8	1.33	-	-	-	-
高知県	2	0.33	-	-	-	-	-	-	27	3.86	-	-	-	-
福岡県	96	2.59	21	0.57	7	0.19	46	1.24	51	3.40	1	0.07	2	0.13
佐賀県	13	1.86	10	1.43	5	0.71	3	0.43	14	2.33	-	-	-	-
長崎県	17	1.70	7	0.70	3	0.30	6	0.60	31	2.58	2	0.17	-	-
熊本県	69	4.31	18	1.13	12	0.75	20	1.25	17	1.13	1	0.07	-	-
大分県	19	1.90	7	0.70	2	0.20	15	1.50	47	4.27	-	-	-	-
宮崎県	23	1.77	6	0.46	3	0.23	6	0.46	22	3.14	1	0.14	-	-
鹿児島県	43	2.69	10	0.63	9	0.56	17	1.06	17	1.42	-	-	-	-
沖縄県	29	2.42	20	1.67	8	0.67	4	0.33	40	5.71	6	0.86	1	0.14

報告数・定点当り報告数, 疾病・都道府県・性別(男)

2020年9月

	性器クラミジア 感染症		性器ヘルペス ウイルス感染症		尖圭コンジローマ		淋菌感染症		メチシリン耐性黄色 ブドウ球菌感染症		ペニシリン耐性 肺炎球菌感染症		薬剤耐性 緑膿菌感染症	
	報告数	定点当り	報告数	定点当り	報告数	定点当り	報告数	定点当り	報告数	定点当り	報告数	定点当り	報告数	定点当り
総 数	1256	1.29	264	0.27	314	0.32	625	0.64	751	1.58	29	0.06	4	0.01
北海道	64	1.52	10	0.24	11	0.26	42	1.00	20	0.87	-	-	-	-
青森県	14	1.08	5	0.38	4	0.31	3	0.23	3	0.50	3	0.50	-	-
岩手県	10	0.67	1	0.07	3	0.20	2	0.13	12	0.63	1	0.05	-	-
宮城県	10	0.71	1	0.07	11	0.79	9	0.64	19	1.58	-	-	-	-
秋田県	8	0.57	2	0.14	1	0.07	3	0.21	14	1.75	-	-	-	-
山形県	6	0.60	-	-	-	-	1	0.10	10	1.11	1	0.11	-	-
福島県	15	0.88	4	0.24	7	0.41	11	0.65	26	3.71	-	-	-	-
茨城県	42	1.91	3	0.14	3	0.14	17	0.77	15	1.25	-	-	-	-
栃木県	21	1.24	3	0.18	3	0.18	8	0.47	15	2.14	-	-	-	-
群馬県	31	1.72	6	0.33	7	0.39	8	0.44	13	1.44	-	-	-	-
埼玉県	52	0.88	7	0.12	9	0.15	20	0.34	7	0.64	1	0.09	-	-
千葉県	142	3.23	30	0.68	18	0.41	34	0.77	24	2.67	1	0.11	-	-
東京都	106	1.96	34	0.63	70	1.30	74	1.37	40	1.60	-	-	-	-
神奈川県	64	1.00	15	0.23	15	0.23	34	0.53	16	1.60	1	0.10	-	-
新潟県	23	1.53	6	0.40	3	0.20	4	0.27	15	1.15	1	0.08	-	-
富山県	3	0.30	1	0.10	1	0.10	2	0.20	7	1.40	-	-	-	-
石川県	25	2.50	2	0.20	5	0.50	8	0.80	6	1.20	-	-	-	-
福井県	3	0.60	2	0.40	-	-	-	-	2	0.33	1	0.17	-	-
山梨県	4	0.44	-	-	-	-	2	0.22	13	1.30	-	-	-	-
長野県	4	0.29	3	0.21	2	0.14	-	-	15	1.36	3	0.27	-	-
岐阜県	9	0.60	2	0.13	7	0.47	1	0.07	10	2.00	-	-	-	-
静岡県	21	0.70	2	0.07	4	0.13	12	0.40	10	1.00	-	-	1	0.10
愛知県	120	1.85	35	0.54	37	0.57	90	1.38	36	2.40	-	-	-	-
三重県	6	0.38	-	-	1	0.06	2	0.13	18	2.00	1	0.11	-	-
滋賀県	2	0.17	2	0.17	2	0.17	1	0.08	11	1.57	1	0.14	-	-
京都府	4	0.17	4	0.17	1	0.04	1	0.04	5	0.71	-	-	-	-
大阪府	87	1.38	10	0.16	32	0.51	48	0.76	36	2.12	3	0.18	-	-
兵庫県	43	0.96	9	0.20	9	0.20	21	0.47	24	1.71	1	0.07	1	0.07
奈良県	11	1.00	1	0.09	2	0.18	3	0.27	28	4.67	-	-	-	-
和歌山県	13	1.86	6	0.86	4	0.57	9	1.29	14	1.27	-	-	-	-
鳥取県	14	2.00	5	0.71	1	0.14	3	0.43	6	1.20	1	0.20	1	0.20
島根県	13	2.17	1	0.17	-	-	11	1.83	10	1.25	-	-	-	-
岡山県	3	0.18	1	0.06	-	-	1	0.06	1	0.20	-	-	-	-
広島県	47	2.04	11	0.48	8	0.35	30	1.30	43	2.05	1	0.05	-	-
山口県	17	1.42	3	0.25	2	0.17	7	0.58	19	2.11	1	0.11	-	-
徳島県	14	2.33	2	0.33	2	0.33	5	0.83	13	1.86	-	-	-	-
香川県	3	0.21	1	0.07	1	0.07	3	0.21	5	1.00	-	-	-	-
愛媛県	6	0.55	1	0.09	1	0.09	1	0.09	5	0.83	-	-	-	-
高知県	-	-	-	-	-	-	-	-	14	2.00	-	-	-	-
福岡県	52	1.41	5	0.14	4	0.11	35	0.95	38	2.53	-	-	-	-
佐賀県	12	1.71	4	0.57	4	0.57	3	0.43	8	1.33	-	-	-	-
長崎県	8	0.80	1	0.10	-	-	3	0.30	19	1.58	-	-	-	-
熊本県	46	2.88	11	0.69	8	0.50	19	1.19	10	0.67	1	0.07	-	-
大分県	16	1.60	3	0.30	1	0.10	13	1.30	29	2.64	-	-	-	-
宮崎県	12	0.92	3	0.23	-	-	5	0.38	13	1.86	1	0.14	-	-
鹿児島県	29	1.81	1	0.06	9	0.56	15	0.94	7	0.58	-	-	-	-
沖縄県	1	0.08	5	0.42	1	0.08	1	0.08	27	3.86	5	0.71	1	0.14

報告数・定点当り報告数, 疾病・都道府県・性別(女)

2020年9月

	性器クラミジア 感染症		性器ヘルペス ウイルス感染症		尖圭コンジローマ		淋菌感染症		メチシリン耐性黄色 ブドウ球菌感染症		ペニシリン耐性 肺炎球菌感染症		薬剤耐性 緑膿菌感染症	
	報告数	定点当り	報告数	定点当り	報告数	定点当り	報告数	定点当り	報告数	定点当り	報告数	定点当り	報告数	定点当り
総 数	1160	1.19	499	0.51	203	0.21	142	0.15	482	1.01	14	0.03	2	0.00
北海道	99	2.36	32	0.76	10	0.24	12	0.29	12	0.52	-	-	-	-
青森県	21	1.62	5	0.38	1	0.08	-	-	4	0.67	1	0.17	-	-
岩手県	14	0.93	6	0.40	-	-	2	0.13	10	0.53	1	0.05	-	-
宮城県	13	0.93	11	0.79	1	0.07	3	0.21	9	0.75	-	-	-	-
秋田県	11	0.79	10	0.71	3	0.21	4	0.29	7	0.88	-	-	-	-
山形県	7	0.70	7	0.70	2	0.20	2	0.20	6	0.67	-	-	-	-
福島県	34	2.00	13	0.76	4	0.24	2	0.12	10	1.43	-	-	-	-
茨城県	60	2.73	18	0.82	5	0.23	2	0.09	11	0.92	-	-	-	-
栃木県	10	0.59	8	0.47	3	0.18	2	0.12	7	1.00	-	-	-	-
群馬県	18	1.00	6	0.33	3	0.17	2	0.11	6	0.67	1	0.11	-	-
埼玉県	99	1.68	37	0.63	9	0.15	10	0.17	3	0.27	-	-	-	-
千葉県	59	1.34	23	0.52	11	0.25	7	0.16	18	2.00	1	0.11	-	-
東京都	67	1.24	26	0.48	49	0.91	14	0.26	23	0.92	-	-	-	-
神奈川県	37	0.58	14	0.22	7	0.11	2	0.03	4	0.40	1	0.10	-	-
新潟県	14	0.93	5	0.33	-	-	1	0.07	10	0.77	-	-	-	-
富山県	2	0.20	3	0.30	-	-	1	0.10	5	1.00	-	-	-	-
石川県	22	2.20	9	0.90	2	0.20	1	0.10	6	1.20	-	-	-	-
福井県	5	1.00	8	1.60	-	-	-	-	9	1.50	-	-	-	-
山梨県	7	0.78	9	1.00	-	-	1	0.11	4	0.40	-	-	-	-
長野県	17	1.21	2	0.14	2	0.14	1	0.07	8	0.73	1	0.09	-	-
岐阜県	8	0.53	2	0.13	3	0.20	2	0.13	4	0.80	-	-	-	-
静岡県	40	1.33	9	0.30	6	0.20	2	0.07	11	1.10	-	-	-	-
愛知県	66	1.02	22	0.34	4	0.06	13	0.20	21	1.40	-	-	-	-
三重県	5	0.31	3	0.19	-	-	-	-	13	1.44	-	-	-	-
滋賀県	3	0.25	5	0.42	3	0.25	-	-	4	0.57	-	-	-	-
京都府	13	0.57	13	0.57	2	0.09	2	0.09	4	0.57	-	-	-	-
大阪府	132	2.10	62	0.98	27	0.43	12	0.19	24	1.41	2	0.12	-	-
兵庫県	38	0.84	19	0.42	3	0.07	1	0.02	25	1.79	-	-	-	-
奈良県	4	0.36	7	0.64	-	-	-	-	14	2.33	-	-	-	-
和歌山県	4	0.57	5	0.71	-	-	-	-	7	0.64	1	0.09	-	-
鳥取県	8	1.14	4	0.57	2	0.29	1	0.14	4	0.80	-	-	-	-
島根県	4	0.67	3	0.50	1	0.17	2	0.33	5	0.63	-	-	-	-
岡山県	27	1.59	4	0.24	-	-	5	0.29	4	0.80	-	-	-	-
広島県	24	1.04	7	0.30	11	0.48	4	0.17	36	1.71	1	0.05	-	-
山口県	17	1.42	4	0.33	2	0.17	6	0.50	16	1.78	-	-	-	-
徳島県	4	0.67	8	1.33	3	0.50	-	-	11	1.57	-	-	-	-
香川県	7	0.50	4	0.29	2	0.14	-	-	3	0.60	-	-	-	-
愛媛県	5	0.45	-	-	-	-	-	-	3	0.50	-	-	-	-
高知県	2	0.33	-	-	-	-	-	-	13	1.86	-	-	-	-
福岡県	44	1.19	16	0.43	3	0.08	11	0.30	13	0.87	1	0.07	2	0.13
佐賀県	1	0.14	6	0.86	1	0.14	-	-	6	1.00	-	-	-	-
長崎県	9	0.90	6	0.60	3	0.30	3	0.30	12	1.00	2	0.17	-	-
熊本県	23	1.44	7	0.44	4	0.25	1	0.06	7	0.47	-	-	-	-
大分県	3	0.30	4	0.40	1	0.10	2	0.20	18	1.64	-	-	-	-
宮崎県	11	0.85	3	0.23	3	0.23	1	0.08	9	1.29	-	-	-	-
鹿児島県	14	0.88	9	0.56	-	-	2	0.13	10	0.83	-	-	-	-
沖縄県	28	2.33	15	1.25	7	0.58	3	0.25	13	1.86	1	0.14	-	-



第42週のデータ

注)表中の報告数は10月21日集計分であり、その後の報告は次週以降の累積に反映されます。
 新型インフルエンザは掲載していません。

報告数・累積報告数, 疾病・都道府県別

2020年第42週

	エボラ出血熱		クリミア・コンゴ出血熱		痘 瘡		南米出血熱		ペスト		マールブルグ病		ラッサ熱		急性灰白髄炎		結 核	
	報告数	累積	報告数	累積	報告数	累積	報告数	累積	報告数	累積	報告数	累積	報告数	累積	報告数	累積	報告数	累積
総 数	-	-	-	-	-	-	-	-	-	-	-	-	-	-	-	-	255	13679
北海道	-	-	-	-	-	-	-	-	-	-	-	-	-	-	-	-	8	468
青森県	-	-	-	-	-	-	-	-	-	-	-	-	-	-	-	-	4	161
岩手県	-	-	-	-	-	-	-	-	-	-	-	-	-	-	-	-	-	94
宮城県	-	-	-	-	-	-	-	-	-	-	-	-	-	-	-	-	5	200
秋田県	-	-	-	-	-	-	-	-	-	-	-	-	-	-	-	-	-	74
山形県	-	-	-	-	-	-	-	-	-	-	-	-	-	-	-	-	4	80
福島県	-	-	-	-	-	-	-	-	-	-	-	-	-	-	-	-	2	148
茨城県	-	-	-	-	-	-	-	-	-	-	-	-	-	-	-	-	6	354
栃木県	-	-	-	-	-	-	-	-	-	-	-	-	-	-	-	-	4	189
群馬県	-	-	-	-	-	-	-	-	-	-	-	-	-	-	-	-	8	162
埼玉県	-	-	-	-	-	-	-	-	-	-	-	-	-	-	-	-	10	673
千葉県	-	-	-	-	-	-	-	-	-	-	-	-	-	-	-	-	19	739
東京都	-	-	-	-	-	-	-	-	-	-	-	-	-	-	-	-	42	1987
神奈川県	-	-	-	-	-	-	-	-	-	-	-	-	-	-	-	-	24	903
新潟県	-	-	-	-	-	-	-	-	-	-	-	-	-	-	-	-	4	166
富山県	-	-	-	-	-	-	-	-	-	-	-	-	-	-	-	-	2	88
石川県	-	-	-	-	-	-	-	-	-	-	-	-	-	-	-	-	1	112
福井県	-	-	-	-	-	-	-	-	-	-	-	-	-	-	-	-	1	69
山梨県	-	-	-	-	-	-	-	-	-	-	-	-	-	-	-	-	1	56
長野県	-	-	-	-	-	-	-	-	-	-	-	-	-	-	-	-	3	173
岐阜県	-	-	-	-	-	-	-	-	-	-	-	-	-	-	-	-	6	273
静岡県	-	-	-	-	-	-	-	-	-	-	-	-	-	-	-	-	2	380
愛知県	-	-	-	-	-	-	-	-	-	-	-	-	-	-	-	-	17	1008
三重県	-	-	-	-	-	-	-	-	-	-	-	-	-	-	-	-	6	177
滋賀県	-	-	-	-	-	-	-	-	-	-	-	-	-	-	-	-	5	143
京都府	-	-	-	-	-	-	-	-	-	-	-	-	-	-	-	-	6	378
大阪府	-	-	-	-	-	-	-	-	-	-	-	-	-	-	-	-	6	748
兵庫県	-	-	-	-	-	-	-	-	-	-	-	-	-	-	-	-	15	534
奈良県	-	-	-	-	-	-	-	-	-	-	-	-	-	-	-	-	5	156
和歌山県	-	-	-	-	-	-	-	-	-	-	-	-	-	-	-	-	1	124
鳥取県	-	-	-	-	-	-	-	-	-	-	-	-	-	-	-	-	-	31
島根県	-	-	-	-	-	-	-	-	-	-	-	-	-	-	-	-	-	87
岡山県	-	-	-	-	-	-	-	-	-	-	-	-	-	-	-	-	1	210
広島県	-	-	-	-	-	-	-	-	-	-	-	-	-	-	-	-	4	293
山口県	-	-	-	-	-	-	-	-	-	-	-	-	-	-	-	-	1	155
徳島県	-	-	-	-	-	-	-	-	-	-	-	-	-	-	-	-	-	100
香川県	-	-	-	-	-	-	-	-	-	-	-	-	-	-	-	-	-	103
愛媛県	-	-	-	-	-	-	-	-	-	-	-	-	-	-	-	-	5	123
高知県	-	-	-	-	-	-	-	-	-	-	-	-	-	-	-	-	-	55
福岡県	-	-	-	-	-	-	-	-	-	-	-	-	-	-	-	-	10	594
佐賀県	-	-	-	-	-	-	-	-	-	-	-	-	-	-	-	-	1	99
長崎県	-	-	-	-	-	-	-	-	-	-	-	-	-	-	-	-	2	154
熊本県	-	-	-	-	-	-	-	-	-	-	-	-	-	-	-	-	5	190
大分県	-	-	-	-	-	-	-	-	-	-	-	-	-	-	-	-	3	139
宮崎県	-	-	-	-	-	-	-	-	-	-	-	-	-	-	-	-	2	128
鹿児島県	-	-	-	-	-	-	-	-	-	-	-	-	-	-	-	-	4	192
沖縄県	-	-	-	-	-	-	-	-	-	-	-	-	-	-	-	-	-	209

*病原体がSARSコロナウイルスであるものに限る。

**病原体がMERSコロナウイルスであるものに限る。2014年7月26日より届出対象疾患となりました。

***2013年5月6日より届出対象疾患となりました。

****病原体がSARS-CoV-2であるものに限る。2020年2月1日より届出対象疾患となりました。集計方法については巻末ページの(注)をご参照ください。

報告数・累積報告数、疾病・都道府県別

2020年第42週

	ジフテリア		重症急性 呼吸器症候群*		中東呼吸器 症候群**		鳥インフル エンザ(H5N1)		鳥インフル エンザ(H7N9)***		新型コロナウイルス 感染症**** (疑い例を含む)		コレラ		細菌性赤痢		腸管出血性 大腸菌感染症	
	報告数	累積	報告数	累積	報告数	累積	報告数	累積	報告数	累積	報告数	累積	報告数	累積	報告数	累積	報告数	累積
総 数	-	-	-	-	-	-	-	-	-	-	3	34401	-	1	-	59	74	2511
北海道	-	-	-	-	-	-	-	-	-	-	-	1071	-	-	-	4	2	134
青森県	-	-	-	-	-	-	-	-	-	-	-	32	-	-	-	3	1	29
岩手県	-	-	-	-	-	-	-	-	-	-	-	-	-	-	-	-	-	56
宮城県	-	-	-	-	-	-	-	-	-	-	-	172	-	-	-	-	14	89
秋田県	-	-	-	-	-	-	-	-	-	-	-	16	-	-	-	-	2	39
山形県	-	-	-	-	-	-	-	-	-	-	-	69	-	-	-	1	-	25
福島県	-	-	-	-	-	-	-	-	-	-	-	82	-	-	-	-	-	27
茨城県	-	-	-	-	-	-	-	-	-	-	-	169	-	-	-	10	1	49
栃木県	-	-	-	-	-	-	-	-	-	-	-	66	-	-	-	-	1	35
群馬県	-	-	-	-	-	-	-	-	-	-	-	149	-	-	-	-	1	47
埼玉県	-	-	-	-	-	-	-	-	-	-	-	1153	-	-	-	5	1	83
千葉県	-	-	-	-	-	-	-	-	-	-	-	1191	-	1	-	-	3	102
東京都	-	-	-	-	-	-	-	-	-	-	-	15171	-	-	-	11	4	278
神奈川県	-	-	-	-	-	-	-	-	-	-	-	3800	-	-	-	3	2	145
新潟県	-	-	-	-	-	-	-	-	-	-	-	83	-	-	-	-	1	44
富山県	-	-	-	-	-	-	-	-	-	-	-	227	-	-	-	-	1	25
石川県	-	-	-	-	-	-	-	-	-	-	-	300	-	-	-	1	3	44
福井県	-	-	-	-	-	-	-	-	-	-	-	122	-	-	-	-	-	18
山梨県	-	-	-	-	-	-	-	-	-	-	-	48	-	-	-	-	-	8
長野県	-	-	-	-	-	-	-	-	-	-	-	76	-	-	-	-	-	35
岐阜県	-	-	-	-	-	-	-	-	-	-	-	155	-	-	-	-	-	21
静岡県	-	-	-	-	-	-	-	-	-	-	3	233	-	-	-	1	-	44
愛知県	-	-	-	-	-	-	-	-	-	-	-	656	-	-	-	19	5	111
三重県	-	-	-	-	-	-	-	-	-	-	-	46	-	-	-	-	3	26
滋賀県	-	-	-	-	-	-	-	-	-	-	-	100	-	-	-	-	1	38
京都府	-	-	-	-	-	-	-	-	-	-	-	365	-	-	-	-	-	29
大阪府	-	-	-	-	-	-	-	-	-	-	-	5866	-	-	-	1	10	130
兵庫県	-	-	-	-	-	-	-	-	-	-	-	737	-	-	-	-	3	81
奈良県	-	-	-	-	-	-	-	-	-	-	-	291	-	-	-	-	1	23
和歌山県	-	-	-	-	-	-	-	-	-	-	-	126	-	-	-	-	-	23
鳥取県	-	-	-	-	-	-	-	-	-	-	-	3	-	-	-	-	-	22
島根県	-	-	-	-	-	-	-	-	-	-	-	35	-	-	-	-	-	9
岡山県	-	-	-	-	-	-	-	-	-	-	-	25	-	-	-	-	4	97
広島県	-	-	-	-	-	-	-	-	-	-	-	172	-	-	-	-	1	53
山口県	-	-	-	-	-	-	-	-	-	-	-	37	-	-	-	-	2	34
徳島県	-	-	-	-	-	-	-	-	-	-	-	6	-	-	-	-	1	15
香川県	-	-	-	-	-	-	-	-	-	-	-	28	-	-	-	-	-	21
愛媛県	-	-	-	-	-	-	-	-	-	-	-	82	-	-	-	-	1	16
高知県	-	-	-	-	-	-	-	-	-	-	-	78	-	-	-	-	-	1
福岡県	-	-	-	-	-	-	-	-	-	-	-	968	-	-	-	-	3	140
佐賀県	-	-	-	-	-	-	-	-	-	-	-	58	-	-	-	-	2	24
長崎県	-	-	-	-	-	-	-	-	-	-	-	22	-	-	-	-	-	108
熊本県	-	-	-	-	-	-	-	-	-	-	-	84	-	-	-	-	-	36
大分県	-	-	-	-	-	-	-	-	-	-	-	60	-	-	-	-	-	29
宮崎県	-	-	-	-	-	-	-	-	-	-	-	17	-	-	-	-	-	22
鹿児島県	-	-	-	-	-	-	-	-	-	-	-	12	-	-	-	-	-	38
沖縄県	-	-	-	-	-	-	-	-	-	-	-	142	-	-	-	-	-	8

報告数・累積報告数, 疾病・都道府県別

2020年第42週

	腸チフス		パラチフス		E型肝炎		ウエストナイル熱		A型肝炎		エキノコックス症		黄熱		オウム病		オムスク出血熱	
	報告数	累積	報告数	累積	報告数	累積	報告数	累積	報告数	累積	報告数	累積	報告数	累積	報告数	累積	報告数	累積
総数	-	21	-	7	6	352	-	-	1	105	1	15	-	-	-	5	-	-
北海道	-	-	-	-	1	60	-	-	-	3	1	15	-	-	-	-	-	-
青森県	-	-	-	-	-	1	-	-	-	1	-	-	-	-	-	-	-	-
岩手県	-	-	-	-	-	2	-	-	-	2	-	-	-	-	-	-	-	-
宮城県	-	1	-	-	-	1	-	-	-	2	-	-	-	-	-	-	-	-
秋田県	-	-	-	-	-	2	-	-	-	-	-	-	-	-	-	-	-	-
山形県	-	-	-	-	-	2	-	-	-	2	-	-	-	-	-	-	-	-
福島県	-	-	-	-	-	2	-	-	-	2	-	-	-	-	-	-	-	-
茨城県	-	3	-	-	-	9	-	-	-	-	-	-	-	-	-	-	-	-
栃木県	-	-	-	-	-	5	-	-	-	1	-	-	-	-	-	1	-	-
群馬県	-	1	-	1	-	18	-	-	-	2	-	-	-	-	-	1	-	-
埼玉県	-	1	-	-	-	22	-	-	-	4	-	-	-	-	-	1	-	-
千葉県	-	4	-	-	-	18	-	-	-	2	-	-	-	-	-	-	-	-
東京都	-	2	-	1	1	90	-	-	-	20	-	-	-	-	-	-	-	-
神奈川県	-	1	-	1	3	28	-	-	-	7	-	-	-	-	-	-	-	-
新潟県	-	2	-	-	-	8	-	-	-	-	-	-	-	-	-	-	-	-
富山県	-	-	-	-	-	3	-	-	-	10	-	-	-	-	-	-	-	-
石川県	-	-	-	1	-	5	-	-	-	-	-	-	-	-	-	-	-	-
福井県	-	-	-	-	-	3	-	-	-	-	-	-	-	-	-	-	-	-
山梨県	-	-	-	-	-	2	-	-	-	-	-	-	-	-	-	-	-	-
長野県	-	1	-	-	-	6	-	-	-	2	-	-	-	-	-	-	-	-
岐阜県	-	-	-	-	-	1	-	-	-	-	-	-	-	-	-	-	-	-
静岡県	-	-	-	-	-	12	-	-	-	2	-	-	-	-	-	-	-	-
愛知県	-	1	-	-	1	7	-	-	-	6	-	-	-	-	-	-	-	-
三重県	-	-	-	-	-	6	-	-	-	-	-	-	-	-	-	-	-	-
滋賀県	-	-	-	1	-	-	-	-	-	1	-	-	-	-	-	-	-	-
京都府	-	-	-	-	-	2	-	-	-	1	-	-	-	-	-	1	-	-
大阪府	-	1	-	-	-	3	-	-	-	6	-	-	-	-	-	-	-	-
兵庫県	-	-	-	-	-	6	-	-	-	2	-	-	-	-	-	-	-	-
奈良県	-	-	-	-	-	-	-	-	-	1	-	-	-	-	-	-	-	-
和歌山県	-	-	-	-	-	-	-	-	-	-	-	-	-	-	-	-	-	-
鳥取県	-	-	-	-	-	1	-	-	-	1	-	-	-	-	-	-	-	-
島根県	-	-	-	-	-	1	-	-	-	-	-	-	-	-	-	-	-	-
岡山県	-	-	-	1	-	3	-	-	-	1	-	-	-	-	-	-	-	-
広島県	-	-	-	1	-	9	-	-	-	3	-	-	-	-	-	-	-	-
山口県	-	-	-	-	-	2	-	-	-	1	-	-	-	-	-	-	-	-
徳島県	-	-	-	-	-	-	-	-	-	-	-	-	-	-	-	-	-	-
香川県	-	2	-	-	-	-	-	-	-	-	-	-	-	-	-	-	-	-
愛媛県	-	1	-	-	-	1	-	-	-	-	-	-	-	-	-	-	-	-
高知県	-	-	-	-	-	1	-	-	-	-	-	-	-	-	-	-	-	-
福岡県	-	-	-	-	-	3	-	-	-	5	-	-	-	-	-	-	-	-
佐賀県	-	-	-	-	-	-	-	-	-	2	-	-	-	-	-	1	-	-
長崎県	-	-	-	-	-	-	-	-	-	-	-	-	-	-	-	-	-	-
熊本県	-	-	-	-	-	1	-	-	-	2	-	-	-	-	-	-	-	-
大分県	-	-	-	-	-	3	-	-	-	1	-	-	-	-	-	-	-	-
宮崎県	-	-	-	-	-	1	-	-	1	6	-	-	-	-	-	-	-	-
鹿児島県	-	-	-	-	-	2	-	-	-	3	-	-	-	-	-	-	-	-
沖縄県	-	-	-	-	-	-	-	-	-	1	-	-	-	-	-	-	-	-

*2016年2月15日より届出対象疾患となりました。

**2013年3月4日より届出対象疾患となりました。

報告数・累積報告数, 疾病・都道府県別

2020年第42週

	回帰熱		キヤサナル 森林病		Q熱		狂犬病		コクシジ オイデス症		サル痘		ジカウイルス 感染症*		重症熱性血小板 減少症候群**		腎症候性出血熱	
	報告数	累積	報告数	累積	報告数	累積	報告数	累積	報告数	累積	報告数	累積	報告数	累積	報告数	累積	報告数	累積
総数	-	13	-	-	-	-	-	1	-	4	-	-	-	1	2	66	-	-
北海道	-	13	-	-	-	-	-	-	-	-	-	-	-	-	-	-	-	-
青森県	-	-	-	-	-	-	-	-	-	-	-	-	-	-	-	-	-	-
岩手県	-	-	-	-	-	-	-	-	-	-	-	-	-	-	-	-	-	-
宮城県	-	-	-	-	-	-	-	-	1	-	-	-	-	-	-	-	-	-
秋田県	-	-	-	-	-	-	-	-	-	-	-	-	-	-	-	-	-	-
山形県	-	-	-	-	-	-	-	-	-	-	-	-	-	-	-	-	-	-
福島県	-	-	-	-	-	-	-	-	-	-	-	-	-	-	-	-	-	-
茨城県	-	-	-	-	-	-	-	-	-	-	-	-	-	-	-	-	-	-
栃木県	-	-	-	-	-	-	-	-	-	-	-	-	-	-	-	-	-	-
群馬県	-	-	-	-	-	-	-	-	-	-	-	-	-	-	-	-	-	-
埼玉県	-	-	-	-	-	-	-	-	-	-	-	-	1	-	-	-	-	-
千葉県	-	-	-	-	-	-	-	-	-	-	-	-	-	-	-	-	-	-
東京都	-	-	-	-	-	-	-	-	1	-	-	-	-	-	-	-	-	-
神奈川県	-	-	-	-	-	-	-	-	-	-	-	-	-	-	-	-	-	-
新潟県	-	-	-	-	-	-	-	-	-	-	-	-	-	-	-	-	-	-
富山県	-	-	-	-	-	-	-	-	-	-	-	-	-	-	-	-	-	-
石川県	-	-	-	-	-	-	-	-	-	-	-	-	-	-	-	-	-	-
福井県	-	-	-	-	-	-	-	-	-	-	-	-	-	-	-	-	-	-
山梨県	-	-	-	-	-	-	-	-	-	-	-	-	-	-	-	-	-	-
長野県	-	-	-	-	-	-	-	-	-	-	-	-	-	-	-	-	-	-
岐阜県	-	-	-	-	-	-	-	-	-	-	-	-	-	-	-	-	-	-
静岡県	-	-	-	-	-	-	-	-	1	-	-	-	-	-	-	-	-	-
愛知県	-	-	-	-	-	-	1	-	-	-	-	-	-	-	-	-	-	-
三重県	-	-	-	-	-	-	-	-	-	-	-	-	-	-	-	-	-	-
滋賀県	-	-	-	-	-	-	-	-	-	-	-	-	-	-	-	-	-	-
京都府	-	-	-	-	-	-	-	-	-	-	-	-	-	-	2	-	-	-
大阪府	-	-	-	-	-	-	-	-	-	-	-	-	-	-	-	-	-	-
兵庫県	-	-	-	-	-	-	-	-	-	-	-	-	-	-	-	-	-	-
奈良県	-	-	-	-	-	-	-	-	-	-	-	-	-	-	-	-	-	-
和歌山県	-	-	-	-	-	-	-	-	-	-	-	-	-	-	4	-	-	-
鳥取県	-	-	-	-	-	-	-	-	-	-	-	-	-	-	2	-	-	-
島根県	-	-	-	-	-	-	-	-	-	-	-	-	-	-	2	-	-	-
岡山県	-	-	-	-	-	-	-	-	-	-	-	-	1	6	-	-	-	-
広島県	-	-	-	-	-	-	-	-	-	-	-	-	-	-	9	-	-	-
山口県	-	-	-	-	-	-	-	-	-	-	-	-	-	-	4	-	-	-
徳島県	-	-	-	-	-	-	-	-	-	-	-	-	-	-	-	-	-	-
香川県	-	-	-	-	-	-	-	-	-	-	-	-	-	-	3	-	-	-
愛媛県	-	-	-	-	-	-	-	-	-	-	-	-	-	-	2	-	-	-
高知県	-	-	-	-	-	-	-	-	-	-	-	-	-	-	5	-	-	-
福岡県	-	-	-	-	-	-	-	-	-	-	-	-	-	-	2	-	-	-
佐賀県	-	-	-	-	-	-	-	-	-	-	-	-	-	-	3	-	-	-
長崎県	-	-	-	-	-	-	-	-	-	-	-	-	-	-	6	-	-	-
熊本県	-	-	-	-	-	-	-	-	-	-	-	-	1	3	-	-	-	-
大分県	-	-	-	-	-	-	-	-	1	-	-	-	-	-	7	-	-	-
宮崎県	-	-	-	-	-	-	-	-	-	-	-	-	-	-	3	-	-	-
鹿児島県	-	-	-	-	-	-	-	-	-	-	-	-	-	-	3	-	-	-
沖縄県	-	-	-	-	-	-	-	-	-	-	-	-	-	-	-	-	-	-

*鳥インフルエンザ(H5N1及びH7N9)を除く。

報告数・累積報告数, 疾病・都道府県別

2020年第42週

	西部ウマ脳炎		ダニ媒介脳炎		炭 疽		チクングニア熱		つつが虫病		デング熱		東部ウマ脳炎		鳥インフルエンザ*		ニパウイルス感染症	
	報告数	累積	報告数	累積	報告数	累積	報告数	累積	報告数	累積	報告数	累積	報告数	累積	報告数	累積	報告数	累積
総 数	-	-	-	-	-	-	3	-	116	-	42	-	-	-	-	-	-	-
北海道	-	-	-	-	-	-	-	-	-	-	-	-	-	-	-	-	-	-
青森県	-	-	-	-	-	-	-	-	17	-	-	-	-	-	-	-	-	-
岩手県	-	-	-	-	-	-	-	-	3	-	-	-	-	-	-	-	-	-
宮城県	-	-	-	-	-	-	-	-	-	-	-	-	-	-	-	-	-	-
秋田県	-	-	-	-	-	-	-	-	8	-	-	-	-	-	-	-	-	-
山形県	-	-	-	-	-	-	-	-	4	-	-	-	-	-	-	-	-	-
福島県	-	-	-	-	-	-	-	-	5	-	-	-	-	-	-	-	-	-
茨城県	-	-	-	-	-	-	-	-	3	-	-	-	-	-	-	-	-	-
栃木県	-	-	-	-	-	-	-	-	2	-	-	-	-	-	-	-	-	-
群馬県	-	-	-	-	-	-	-	-	-	-	-	-	-	-	-	-	-	-
埼玉県	-	-	-	-	-	-	-	-	-	-	2	-	-	-	-	-	-	-
千葉県	-	-	-	-	-	-	-	-	10	-	7	-	-	-	-	-	-	-
東京都	-	-	-	-	-	-	-	-	6	-	13	-	-	-	-	-	-	-
神奈川県	-	-	-	-	-	-	-	-	2	-	1	-	-	-	-	-	-	-
新潟県	-	-	-	-	-	-	-	-	5	-	-	-	-	-	-	-	-	-
富山県	-	-	-	-	-	-	-	-	-	-	1	-	-	-	-	-	-	-
石川県	-	-	-	-	-	-	-	-	-	-	1	-	-	-	-	-	-	-
福井県	-	-	-	-	-	-	-	-	-	-	-	-	-	-	-	-	-	-
山梨県	-	-	-	-	-	-	-	-	-	-	-	-	-	-	-	-	-	-
長野県	-	-	-	-	-	-	-	-	6	-	-	-	-	-	-	-	-	-
岐阜県	-	-	-	-	-	-	-	-	-	-	-	-	-	-	-	-	-	-
静岡県	-	-	-	-	-	-	-	-	-	-	2	-	-	-	-	-	-	-
愛知県	-	-	-	-	-	-	1	-	3	-	4	-	-	-	-	-	-	-
三重県	-	-	-	-	-	-	-	-	1	-	-	-	-	-	-	-	-	-
滋賀県	-	-	-	-	-	-	-	-	-	-	-	-	-	-	-	-	-	-
京都府	-	-	-	-	-	-	-	-	1	-	-	-	-	-	-	-	-	-
大阪府	-	-	-	-	-	-	-	-	-	-	4	-	-	-	-	-	-	-
兵庫県	-	-	-	-	-	-	-	-	-	-	2	-	-	-	-	-	-	-
奈良県	-	-	-	-	-	-	-	-	-	-	-	-	-	-	-	-	-	-
和歌山県	-	-	-	-	-	-	-	-	1	-	-	-	-	-	-	-	-	-
鳥取県	-	-	-	-	-	-	-	-	-	-	-	-	-	-	-	-	-	-
島根県	-	-	-	-	-	-	-	-	3	-	-	-	-	-	-	-	-	-
岡山県	-	-	-	-	-	-	-	-	1	-	-	-	-	-	-	-	-	-
広島県	-	-	-	-	-	-	-	-	1	-	1	-	-	-	-	-	-	-
山口県	-	-	-	-	-	-	-	-	-	-	-	-	-	-	-	-	-	-
徳島県	-	-	-	-	-	-	-	-	-	-	-	-	-	-	-	-	-	-
香川県	-	-	-	-	-	-	-	-	-	-	-	-	-	-	-	-	-	-
愛媛県	-	-	-	-	-	-	-	-	-	-	-	-	-	-	-	-	-	-
高知県	-	-	-	-	-	-	-	-	-	-	-	-	-	-	-	-	-	-
福岡県	-	-	-	-	-	-	-	-	-	-	1	-	-	-	-	-	-	-
佐賀県	-	-	-	-	-	-	-	-	-	-	-	-	-	-	-	-	-	-
長崎県	-	-	-	-	-	-	-	-	2	-	1	-	-	-	-	-	-	-
熊本県	-	-	-	-	-	-	1	-	-	-	2	-	-	-	-	-	-	-
大分県	-	-	-	-	-	-	-	-	-	-	-	-	-	-	-	-	-	-
宮崎県	-	-	-	-	-	-	-	-	7	-	-	-	-	-	-	-	-	-
鹿児島県	-	-	-	-	-	-	-	-	24	-	-	-	-	-	-	-	-	-
沖縄県	-	-	-	-	-	-	1	-	1	-	-	-	-	-	-	-	-	-

報告数・累積報告数, 疾病・都道府県別

2020年第42週

	日本紅斑熱		日本脳炎		ハンタウイルス 肺症候群		Bウイルス病		鼻 疽		プルセラ症		ベネズエラ ウマ脳炎		ヘンドラウイルス 感 染 症		発しんチフス	
	報告数	累積	報告数	累積	報告数	累積	報告数	累積	報告数	累積	報告数	累積	報告数	累積	報告数	累積	報告数	累積
総 数	26	348	-	4	-	-	-	-	-	-	2	-	-	-	-	-	-	-
北海道	-	-	-	-	-	-	-	-	-	-	-	-	-	-	-	-	-	-
青森県	-	-	-	-	-	-	-	-	-	-	-	-	-	-	-	-	-	-
岩手県	-	-	-	-	-	-	-	-	-	-	-	-	-	-	-	-	-	-
宮城県	-	-	-	-	-	-	-	-	-	-	-	-	-	-	-	-	-	-
秋田県	-	-	-	-	-	-	-	-	-	-	-	-	-	-	-	-	-	-
山形県	-	-	-	-	-	-	-	-	-	-	-	-	-	-	-	-	-	-
福島県	-	-	-	-	-	-	-	-	-	-	-	-	-	-	-	-	-	-
茨城県	-	-	-	-	-	-	-	-	-	-	-	-	-	-	-	-	-	-
栃木県	-	-	-	-	-	-	-	-	-	-	-	-	-	-	-	-	-	-
群馬県	-	-	-	-	-	-	-	-	-	-	-	-	-	-	-	-	-	-
埼玉県	-	-	-	-	-	-	-	-	-	-	-	-	-	-	-	-	-	-
千葉県	-	13	-	-	-	-	-	-	-	-	-	-	-	-	-	-	-	-
東京都	-	-	-	-	-	-	-	-	-	-	-	-	-	-	-	-	-	-
神奈川県	-	-	-	-	-	-	-	-	-	-	-	-	-	-	-	-	-	-
新潟県	-	-	-	-	-	-	-	-	-	-	-	-	-	-	-	-	-	-
富山県	-	-	-	-	-	-	-	-	-	-	-	-	-	-	-	-	-	-
石川県	-	1	-	-	-	-	-	-	-	-	-	-	-	-	-	-	-	-
福井県	-	1	-	-	-	-	-	-	-	-	-	-	-	-	-	-	-	-
山梨県	-	-	-	-	-	-	-	-	-	-	-	-	-	-	-	-	-	-
長野県	-	-	-	-	-	-	-	-	-	-	-	-	-	-	-	-	-	-
岐阜県	-	-	-	-	-	-	-	-	-	-	-	-	-	-	-	-	-	-
静岡県	-	7	-	-	-	-	-	-	-	-	-	-	-	-	-	-	-	-
愛知県	1	2	-	-	-	-	-	-	-	-	-	-	-	-	-	-	-	-
三重県	3	42	-	-	-	-	-	-	-	-	1	-	-	-	-	-	-	-
滋賀県	-	1	-	-	-	-	-	-	-	-	-	-	-	-	-	-	-	-
京都府	-	6	-	-	-	-	-	-	-	-	-	-	-	-	-	-	-	-
大阪府	2	10	-	-	-	-	-	-	-	-	1	-	-	-	-	-	-	-
兵庫県	-	9	-	-	-	-	-	-	-	-	-	-	-	-	-	-	-	-
奈良県	-	2	-	-	-	-	-	-	-	-	-	-	-	-	-	-	-	-
和歌山県	-	27	-	2	-	-	-	-	-	-	-	-	-	-	-	-	-	-
鳥取県	-	9	-	-	-	-	-	-	-	-	-	-	-	-	-	-	-	-
島根県	3	23	-	-	-	-	-	-	-	-	-	-	-	-	-	-	-	-
岡山県	1	11	-	2	-	-	-	-	-	-	-	-	-	-	-	-	-	-
広島県	9	81	-	-	-	-	-	-	-	-	-	-	-	-	-	-	-	-
山口県	1	4	-	-	-	-	-	-	-	-	-	-	-	-	-	-	-	-
徳島県	-	7	-	-	-	-	-	-	-	-	-	-	-	-	-	-	-	-
香川県	-	5	-	-	-	-	-	-	-	-	-	-	-	-	-	-	-	-
愛媛県	-	5	-	-	-	-	-	-	-	-	-	-	-	-	-	-	-	-
高知県	-	22	-	-	-	-	-	-	-	-	-	-	-	-	-	-	-	-
福岡県	-	-	-	-	-	-	-	-	-	-	-	-	-	-	-	-	-	-
佐賀県	-	8	-	-	-	-	-	-	-	-	-	-	-	-	-	-	-	-
長崎県	-	11	-	-	-	-	-	-	-	-	-	-	-	-	-	-	-	-
熊本県	4	14	-	-	-	-	-	-	-	-	-	-	-	-	-	-	-	-
大分県	-	2	-	-	-	-	-	-	-	-	-	-	-	-	-	-	-	-
宮崎県	-	12	-	-	-	-	-	-	-	-	-	-	-	-	-	-	-	-
鹿児島県	2	13	-	-	-	-	-	-	-	-	-	-	-	-	-	-	-	-
沖縄県	-	-	-	-	-	-	-	-	-	-	-	-	-	-	-	-	-	-

報告数・累積報告数, 疾病・都道府県別

2020年第42週

	ボツリヌス症		マラリア		野 兎 病		ライム病		リッサウイルス 感 染 症		リフトバレー熱		類 鼻 疽		レジオネラ症		レプトスピラ症	
	報告数	累積	報告数	累積	報告数	累積	報告数	累積	報告数	累積	報告数	累積	報告数	累積	報告数	累積	報告数	累積
総 数	-	4	-	19	-	-	-	24	-	-	-	-	-	-	42	1663	1	8
北海道	-	-	-	-	-	-	-	21	-	-	-	-	-	-	-	41	-	-
青森県	-	-	-	-	-	-	-	-	-	-	-	-	-	-	-	16	-	-
岩手県	-	-	-	-	-	-	-	-	-	-	-	-	-	-	-	14	-	1
宮城県	-	-	-	-	-	-	-	-	-	-	-	-	-	-	1	43	-	-
秋田県	-	-	-	-	-	-	-	-	-	-	-	-	-	-	-	10	-	-
山形県	-	-	-	-	-	-	-	-	-	-	-	-	-	-	1	25	-	-
福島県	-	-	-	-	-	-	-	-	-	-	-	-	-	-	1	44	-	-
茨城県	-	-	-	-	-	-	-	-	-	-	-	-	-	-	-	47	-	-
栃木県	-	-	-	-	-	-	-	-	-	-	-	-	-	-	1	56	-	-
群馬県	-	-	-	1	-	-	-	-	-	-	-	-	-	-	2	35	-	-
埼玉県	-	-	-	-	-	-	-	-	-	-	-	-	-	-	2	83	-	-
千葉県	-	-	-	3	-	-	-	-	-	-	-	-	-	-	3	82	-	-
東京都	-	1	-	6	-	-	-	1	-	-	-	-	-	-	1	117	-	2
神奈川県	-	-	-	3	-	-	-	-	-	-	-	-	-	-	2	89	1	1
新潟県	-	-	-	-	-	-	-	-	-	-	-	-	-	-	2	32	-	1
富山県	-	-	-	-	-	-	-	-	-	-	-	-	-	-	-	29	-	-
石川県	-	-	-	-	-	-	-	-	-	-	-	-	-	-	1	19	-	-
福井県	-	-	-	-	-	-	-	-	-	-	-	-	-	-	-	19	-	-
山梨県	-	-	-	-	-	-	-	-	-	-	-	-	-	-	-	22	-	-
長野県	-	-	-	-	-	-	-	-	-	-	-	-	-	-	1	52	-	-
岐阜県	-	-	-	-	-	-	-	1	-	-	-	-	-	-	1	32	-	-
静岡県	-	-	-	1	-	-	-	-	-	-	-	-	-	-	1	59	-	-
愛知県	-	-	-	-	-	-	-	-	-	-	-	-	-	-	3	95	-	-
三重県	-	-	-	-	-	-	-	-	-	-	-	-	-	-	-	20	-	-
滋賀県	-	-	-	-	-	-	-	-	-	-	-	-	-	-	2	26	-	-
京都府	-	-	-	1	-	-	-	-	-	-	-	-	-	-	1	31	-	-
大阪府	-	2	-	3	-	-	-	-	-	-	-	-	-	-	3	85	-	-
兵庫県	-	-	-	-	-	-	-	-	-	-	-	-	-	-	2	82	-	-
奈良県	-	-	-	-	-	-	-	1	-	-	-	-	-	-	3	19	-	-
和歌山県	-	-	-	-	-	-	-	-	-	-	-	-	-	-	-	13	-	1
鳥取県	-	-	-	-	-	-	-	-	-	-	-	-	-	-	-	8	-	-
島根県	-	-	-	-	-	-	-	-	-	-	-	-	-	-	-	8	-	1
岡山県	-	-	-	-	-	-	-	-	-	-	-	-	-	-	1	65	-	-
広島県	-	-	-	-	-	-	-	-	-	-	-	-	-	-	1	38	-	-
山口県	-	-	-	-	-	-	-	-	-	-	-	-	-	-	-	25	-	-
徳島県	-	-	-	-	-	-	-	-	-	-	-	-	-	-	2	19	-	-
香川県	-	-	-	-	-	-	-	-	-	-	-	-	-	-	-	14	-	-
愛媛県	-	-	-	-	-	-	-	-	-	-	-	-	-	-	-	13	-	-
高知県	-	-	-	-	-	-	-	-	-	-	-	-	-	-	-	7	-	-
福岡県	-	1	-	1	-	-	-	-	-	-	-	-	-	-	1	44	-	-
佐賀県	-	-	-	-	-	-	-	-	-	-	-	-	-	-	-	1	-	-
長崎県	-	-	-	-	-	-	-	-	-	-	-	-	-	-	-	18	-	-
熊本県	-	-	-	-	-	-	-	-	-	-	-	-	-	-	2	32	-	-
大分県	-	-	-	-	-	-	-	-	-	-	-	-	-	-	-	12	-	-
宮崎県	-	-	-	-	-	-	-	-	-	-	-	-	-	-	-	7	-	1
鹿児島県	-	-	-	-	-	-	-	-	-	-	-	-	-	-	1	12	-	-
沖縄県	-	-	-	-	-	-	-	-	-	-	-	-	-	-	-	3	-	-

*E型肝炎及びA型肝炎を除く。

**2014年9月19日より届出対象疾患となりました。

***急性灰白髄炎を除く。2018年5月1日より届出対象疾患となりました。

****ウエストナイル脳炎、西部ウマ脳炎、ダニ媒介脳炎、東部ウマ脳炎、日本脳炎、ベネズエラウマ脳炎及びリフトバレー熱を除く。

報告数・累積報告数、疾病・都道府県別

2020年第42週

	ロッキー山 紅斑熱		アメーバ赤痢		ウイルス性肝炎*		カルバペネム耐性 腸内細菌科細菌感染症**		急性弛緩性 麻痺***		急性脳炎****		クリプト スポリジウム症		クロイツフェルト ・ヤコブ病		劇症型溶血性 レンサ球菌感染症	
	報告数	累積	報告数	累積	報告数	累積	報告数	累積	報告数	累積	報告数	累積	報告数	累積	報告数	累積	報告数	累積
総 数	-	-	6	484	1	196	31	1459	1	28	5	415	-	6	2	120	7	615
北海道	-	-	1	12	-	3	1	53	-	-	-	13	-	4	-	4	-	26
青森県	-	-	-	1	-	-	2	42	-	1	-	4	-	-	-	1	-	3
岩手県	-	-	-	4	-	2	-	7	-	-	-	-	-	-	-	2	-	7
宮城県	-	-	-	8	-	2	-	21	-	-	-	2	-	-	-	-	-	15
秋田県	-	-	-	-	-	2	-	11	-	-	-	4	-	-	-	2	-	4
山形県	-	-	-	7	-	2	-	4	-	-	-	1	-	-	-	3	-	15
福島県	-	-	-	5	-	1	1	31	-	-	-	5	-	-	-	2	-	10
茨城県	-	-	-	9	-	7	1	47	-	1	1	23	-	-	-	2	-	5
栃木県	-	-	-	5	-	2	-	13	-	2	-	7	-	-	-	-	-	7
群馬県	-	-	-	8	-	6	1	16	-	-	-	6	-	-	-	5	-	4
埼玉県	-	-	-	25	-	6	1	60	-	2	-	22	-	-	-	2	-	27
千葉県	-	-	1	28	-	9	2	51	-	1	-	40	-	-	-	6	-	30
東京都	-	-	3	89	-	50	2	121	-	2	-	26	-	-	-	13	-	83
神奈川県	-	-	1	43	-	13	4	91	-	1	-	27	-	-	-	3	3	39
新潟県	-	-	-	3	-	2	1	36	-	-	-	9	-	-	-	1	-	12
富山県	-	-	-	4	-	1	1	11	-	-	-	4	-	-	-	-	1	8
石川県	-	-	-	5	-	2	-	14	1	1	-	3	-	-	-	2	-	6
福井県	-	-	-	1	-	2	1	14	-	-	-	2	-	-	-	-	-	4
山梨県	-	-	-	-	-	-	-	3	-	-	1	3	-	-	-	-	-	1
長野県	-	-	-	8	-	4	1	31	-	-	-	23	-	-	-	6	-	12
岐阜県	-	-	-	7	-	1	-	13	-	2	-	1	-	-	-	2	1	9
静岡県	-	-	-	12	-	6	1	38	-	-	2	18	-	-	-	5	-	15
愛知県	-	-	-	31	-	9	2	114	-	1	-	26	-	-	-	8	1	41
三重県	-	-	-	5	-	2	1	19	-	-	-	13	-	-	-	-	-	15
滋賀県	-	-	-	3	-	1	1	15	-	-	-	7	-	-	1	1	-	9
京都府	-	-	-	8	-	1	-	30	-	-	-	7	-	-	-	3	-	12
大阪府	-	-	-	37	-	19	4	119	-	2	-	16	-	1	-	6	-	37
兵庫県	-	-	-	23	-	3	1	69	-	1	-	16	-	-	-	3	-	34
奈良県	-	-	-	7	-	-	1	26	-	-	-	2	-	-	-	3	-	8
和歌山県	-	-	-	1	-	1	-	10	-	-	-	1	-	-	-	1	-	9
鳥取県	-	-	-	4	-	-	-	4	-	-	-	7	-	-	-	-	-	5
島根県	-	-	-	2	-	-	-	26	-	-	-	1	-	-	-	1	-	1
岡山県	-	-	-	14	-	9	-	23	-	1	-	6	-	-	-	1	-	5
広島県	-	-	-	7	-	3	-	37	-	-	1	9	-	-	-	4	-	13
山口県	-	-	-	4	-	-	1	21	-	1	-	8	-	-	-	1	-	6
徳島県	-	-	-	1	-	1	-	7	-	-	-	-	-	-	-	2	-	2
香川県	-	-	-	4	-	2	-	11	-	2	-	3	-	-	-	1	-	5
愛媛県	-	-	-	4	-	2	-	14	-	1	-	5	-	-	1	6	-	7
高知県	-	-	-	-	-	2	-	9	-	-	-	1	-	-	-	2	-	2
福岡県	-	-	-	11	-	13	-	88	-	2	-	19	-	1	-	3	1	25
佐賀県	-	-	-	10	-	-	-	10	-	-	-	2	-	-	-	1	-	7
長崎県	-	-	-	3	-	-	-	26	-	-	-	3	-	-	-	3	-	3
熊本県	-	-	-	6	-	-	-	17	-	1	-	-	-	-	-	3	-	5
大分県	-	-	-	3	-	1	-	8	-	-	-	8	-	-	-	-	-	6
宮崎県	-	-	-	5	-	2	-	1	-	-	-	1	-	-	-	2	-	6
鹿児島県	-	-	-	4	1	2	-	18	-	3	-	11	-	-	-	4	-	8
沖縄県	-	-	-	3	-	-	-	9	-	-	-	-	-	-	-	-	-	2

*2013年4月1日より届出対象疾患となりました。
 **2014年9月19日より届出対象疾患となりました。

報告数・累積報告数, 疾病・都道府県別

2020年第42週

	後天性免疫不全症候群		ジアルジア症		侵襲性インフルエンザ菌感染症*		侵襲性髄膜炎菌感染症*		侵襲性肺炎球菌感染症*		水痘** (入院例に限る)		先天性風しん症候群		梅毒		播種性 クリプトコックス症**	
	報告数	累積	報告数	累積	報告数	累積	報告数	累積	報告数	累積	報告数	累積	報告数	累積	報告数	累積	報告数	累積
総数	15	832	1	22	2	215	-	13	14	1265	2	278	-	1	67	4534	4	116
北海道	-	16	-	-	-	6	-	1	-	38	-	16	-	-	-	97	-	2
青森県	-	3	-	-	-	3	-	-	-	9	-	2	-	-	-	10	-	1
岩手県	-	2	-	-	-	2	-	-	-	10	-	4	-	-	-	6	-	1
宮城県	-	6	-	-	-	2	-	-	1	25	-	1	-	-	2	50	-	1
秋田県	-	2	-	-	-	-	-	-	-	9	-	8	-	-	-	67	-	1
山形県	-	3	-	-	-	1	-	-	2	23	-	3	-	-	-	8	-	-
福島県	-	3	-	-	-	1	-	-	-	16	-	2	-	1	1	61	-	2
茨城県	-	14	-	1	-	3	-	-	-	21	-	-	-	-	-	66	-	2
栃木県	-	8	-	-	-	2	-	-	-	19	-	3	-	-	2	60	-	5
群馬県	-	8	-	1	-	-	-	-	-	15	-	4	-	-	-	39	-	1
埼玉県	-	26	-	-	-	11	-	2	-	51	-	11	-	-	4	123	-	8
千葉県	-	27	-	1	-	10	-	-	-	52	-	9	-	-	2	104	-	2
東京都	6	301	1	8	-	20	-	2	2	123	-	37	-	-	17	1190	-	13
神奈川県	2	47	-	2	-	19	-	-	-	78	1	22	-	-	4	169	-	3
新潟県	-	2	-	-	-	2	-	-	1	26	-	1	-	-	2	28	-	2
富山県	-	1	-	-	-	-	-	-	-	9	-	7	-	-	-	19	-	-
石川県	-	6	-	-	-	1	-	-	-	13	-	3	-	-	-	15	-	2
福井県	-	2	-	-	-	1	-	-	-	9	-	4	-	-	-	10	-	2
山梨県	-	8	-	-	-	1	-	-	-	7	-	2	-	-	-	4	-	-
長野県	-	7	-	-	-	4	-	-	-	13	-	3	-	-	-	26	-	7
岐阜県	-	14	-	-	2	15	-	-	1	25	-	6	-	-	-	47	-	3
静岡県	1	12	-	-	-	1	-	1	-	26	-	14	-	-	-	87	1	2
愛知県	-	62	-	1	-	21	-	2	2	103	-	19	-	-	2	252	-	12
三重県	-	8	-	1	-	1	-	-	1	16	-	2	-	-	-	36	-	2
滋賀県	-	5	-	-	-	3	-	-	1	13	-	3	-	-	-	29	-	1
京都府	-	8	-	-	-	4	-	-	1	34	-	3	-	-	2	75	1	2
大阪府	5	87	-	4	-	23	-	2	1	89	-	9	-	-	12	722	1	4
兵庫県	1	38	-	1	-	4	-	1	-	70	-	15	-	-	2	188	-	5
奈良県	-	1	-	-	-	5	-	-	-	13	-	7	-	-	2	36	-	3
和歌山県	-	2	-	-	-	3	-	-	-	8	-	3	-	-	-	18	-	2
鳥取県	-	-	-	-	-	-	-	1	-	10	-	3	-	-	-	28	-	2
島根県	-	1	-	-	-	1	-	-	-	18	-	1	-	-	-	11	-	-
岡山県	-	10	-	-	-	1	-	-	-	12	-	4	-	-	1	136	-	2
広島県	-	12	-	-	-	2	-	-	-	26	-	2	-	-	3	89	-	1
山口県	-	6	-	-	-	4	-	-	-	12	-	-	-	-	-	15	-	1
徳島県	-	2	-	-	-	4	-	1	-	7	-	3	-	-	-	16	-	-
香川県	-	3	-	1	-	2	-	-	-	17	-	2	-	-	-	52	-	1
愛媛県	-	3	-	-	-	1	-	-	-	9	-	1	-	-	2	48	-	1
高知県	-	5	-	-	-	1	-	-	-	11	-	3	-	-	-	22	-	-
福岡県	-	21	-	-	-	12	-	-	1	62	-	13	-	-	4	255	1	6
佐賀県	-	6	-	-	-	-	-	-	-	9	1	4	-	-	1	12	-	-
長崎県	-	1	-	-	-	1	-	-	-	21	-	-	-	-	-	17	-	3
熊本県	-	5	-	-	-	2	-	-	-	19	-	3	-	-	1	102	-	2
大分県	-	6	-	-	-	1	-	-	-	4	-	5	-	-	1	24	-	2
宮崎県	-	4	-	-	-	2	-	-	-	10	-	8	-	-	-	22	-	2
鹿児島県	-	10	-	-	-	2	-	-	-	22	-	3	-	-	-	32	-	2
沖縄県	-	8	-	1	-	10	-	-	-	33	-	-	-	-	-	11	-	-

*2018年1月1日より届出対象疾患となりました。
 **2014年9月19日より届出対象疾患となりました。

報告数・累積報告数, 疾病・都道府県別

2020年第42週

	破傷風		バンコマイシン耐性 黄色ブドウ球菌感染症		バンコマイシン耐性 腸球菌感染症		百日咳*		風しん		麻しん		薬剤耐性アシネト バクター感染症**	
	報告数	累積	報告数	累積	報告数	累積	報告数	累積	報告数	累積	報告数	累積	報告数	累積
総数	2	89	-	-	1	105	8	2774	-	92	-	13	-	9
北海道	-	2	-	-	-	3	-	144	-	2	-	1	-	1
青森県	-	1	-	-	-	1	-	15	-	-	-	-	-	-
岩手県	-	-	-	-	-	-	-	26	-	-	-	-	-	-
宮城県	-	1	-	-	-	1	-	44	-	-	-	-	-	1
秋田県	-	1	-	-	-	1	-	10	-	-	-	-	-	-
山形県	-	-	-	-	-	2	-	6	-	1	-	-	-	-
福島県	-	2	-	-	-	-	-	38	-	-	-	-	-	-
茨城県	-	4	-	-	-	-	-	56	-	1	-	-	-	-
栃木県	-	7	-	-	-	1	-	40	-	1	-	-	-	-
群馬県	-	2	-	-	-	1	-	75	-	-	-	-	-	-
埼玉県	-	4	-	-	-	1	-	95	-	4	-	-	-	-
千葉県	-	3	-	-	-	4	-	77	-	6	-	-	-	1
東京都	1	7	-	-	-	6	1	252	-	24	-	2	-	-
神奈川県	-	5	-	-	-	6	-	71	-	7	-	1	-	-
新潟県	-	-	-	-	-	1	2	186	-	1	-	-	-	-
富山県	-	3	-	-	-	-	-	26	-	-	-	-	-	-
石川県	-	1	-	-	-	-	-	22	-	-	-	-	-	-
福井県	-	-	-	-	-	-	-	5	-	-	-	-	-	-
山梨県	-	1	-	-	-	-	-	10	-	-	-	-	-	-
長野県	-	1	-	-	-	-	-	71	-	3	-	-	-	-
岐阜県	-	2	-	-	-	-	-	45	-	1	-	-	-	-
静岡県	-	3	-	-	-	17	-	145	-	2	-	1	-	-
愛知県	1	5	-	-	-	1	-	157	-	8	-	2	-	-
三重県	-	1	-	-	-	-	-	23	-	4	-	-	-	-
滋賀県	-	-	-	-	-	-	-	24	-	1	-	1	-	-
京都府	-	1	-	-	-	4	-	30	-	-	-	1	-	-
大阪府	-	-	-	-	-	16	-	104	-	7	-	1	-	1
兵庫県	-	-	-	-	1	1	2	129	-	7	-	1	-	-
奈良県	-	2	-	-	-	7	-	9	-	1	-	-	-	-
和歌山県	-	-	-	-	-	9	-	32	-	-	-	-	-	-
鳥取県	-	-	-	-	-	-	-	12	-	-	-	-	-	1
島根県	-	4	-	-	-	-	-	1	-	-	-	-	-	-
岡山県	-	3	-	-	-	-	-	85	-	1	-	-	-	-
広島県	-	3	-	-	-	6	-	67	-	1	-	1	-	-
山口県	-	1	-	-	-	-	-	23	-	1	-	-	-	1
徳島県	-	1	-	-	-	1	-	3	-	-	-	-	-	-
香川県	-	1	-	-	-	-	-	8	-	1	-	-	-	-
愛媛県	-	1	-	-	-	-	-	41	-	1	-	-	-	-
高知県	-	2	-	-	-	-	-	33	-	-	-	-	-	-
福岡県	-	3	-	-	-	9	-	113	-	4	-	1	-	1
佐賀県	-	-	-	-	-	-	1	20	-	1	-	-	-	-
長崎県	-	1	-	-	-	-	-	20	-	-	-	-	-	1
熊本県	-	3	-	-	-	-	2	124	-	-	-	-	-	-
大分県	-	-	-	-	-	4	-	113	-	-	-	-	-	-
宮崎県	-	5	-	-	-	-	-	37	-	-	-	-	-	1
鹿児島県	-	2	-	-	-	-	-	85	-	1	-	-	-	-
沖縄県	-	-	-	-	-	2	-	22	-	-	-	-	-	-

注) 百日咳は2018年1月1日より全数把握対象疾患に変更となりました。

*鳥インフルエンザ及び新型インフルエンザ等感染症を除く。

**2018年第9週より定点当たり報告数の表示が開始されました。

報告数・定点当たり報告数, 疾病・都道府県別

2020年第42週

	インフルエンザ*		RSウイルス 感染症**		咽頭結膜熱		A群溶血性 レンサ球菌咽頭炎		感染性胃腸炎		水痘		手足口病		伝染性紅斑		突発性発しん	
	報告数	定点当り	報告数	定点当り	報告数	定点当り	報告数	定点当り	報告数	定点当り	報告数	定点当り	報告数	定点当り	報告数	定点当り	報告数	定点当り
総数	20	0.00	284	0.09	423	0.13	2371	0.75	5419	1.71	431	0.14	398	0.13	52	0.02	1374	0.43
北海道	-	-	-	-	46	0.33	185	1.32	87	0.62	21	0.15	5	0.04	-	-	42	0.30
青森県	-	-	-	-	4	0.10	17	0.40	38	0.90	4	0.10	-	-	1	0.02	16	0.38
岩手県	-	-	17	0.41	2	0.05	62	1.51	74	1.80	10	0.24	1	0.02	-	-	18	0.44
宮城県	1	0.01	-	-	3	0.05	35	0.60	48	0.83	5	0.09	2	0.03	-	-	32	0.55
秋田県	-	-	-	-	3	0.09	20	0.57	29	0.83	5	0.14	-	-	-	-	7	0.20
山形県	-	-	-	-	4	0.14	29	1.00	72	2.48	7	0.24	8	0.28	-	-	19	0.66
福島県	1	0.01	7	0.14	16	0.32	67	1.34	39	0.78	9	0.18	19	0.38	2	0.04	30	0.60
茨城県	1	0.01	-	-	8	0.11	39	0.52	110	1.47	2	0.03	11	0.15	-	-	17	0.23
栃木県	-	-	-	-	9	0.19	19	0.40	40	0.83	6	0.13	1	0.02	1	0.02	28	0.58
群馬県	-	-	-	-	5	0.09	30	0.57	69	1.30	2	0.04	2	0.04	2	0.04	16	0.30
埼玉県	-	-	-	-	17	0.11	127	0.79	371	2.30	17	0.11	4	0.02	11	0.07	94	0.58
千葉県	-	-	1	0.01	7	0.05	110	0.83	171	1.30	15	0.11	4	0.03	4	0.03	66	0.50
東京都	1	0.00	2	0.01	22	0.08	112	0.43	578	2.22	34	0.13	8	0.03	2	0.01	117	0.45
神奈川県	1	0.00	-	-	18	0.08	130	0.57	329	1.45	26	0.11	10	0.04	6	0.03	94	0.41
新潟県	1	0.01	-	-	14	0.25	78	1.37	61	1.07	15	0.26	2	0.04	1	0.02	27	0.47
富山県	-	-	-	-	8	0.28	22	0.76	52	1.79	1	0.03	2	0.07	2	0.07	8	0.28
石川県	-	-	-	-	2	0.07	19	0.66	35	1.21	-	-	7	0.24	-	-	16	0.55
福井県	-	-	-	-	6	0.26	12	0.52	58	2.52	4	0.17	-	-	-	-	6	0.26
山梨県	1	0.02	-	-	-	-	9	0.38	31	1.29	3	0.13	-	-	-	-	4	0.17
長野県	1	0.01	-	-	-	-	33	0.61	131	2.43	4	0.07	-	-	-	-	20	0.37
岐阜県	1	0.01	-	-	9	0.17	27	0.51	50	0.94	2	0.04	1	0.02	-	-	13	0.25
静岡県	1	0.01	-	-	6	0.07	52	0.58	143	1.61	11	0.12	2	0.02	-	-	43	0.48
愛知県	1	0.01	3	0.02	13	0.07	146	0.80	250	1.37	13	0.07	5	0.03	1	0.01	57	0.31
三重県	1	0.01	-	-	5	0.11	13	0.30	84	1.91	8	0.18	-	-	1	0.02	22	0.50
滋賀県	-	-	-	-	4	0.11	20	0.57	47	1.34	7	0.20	3	0.09	-	-	11	0.31
京都府	-	-	-	-	5	0.06	47	0.61	95	1.23	14	0.18	8	0.10	-	-	30	0.39
大阪府	2	0.01	5	0.03	34	0.17	99	0.51	352	1.81	27	0.14	10	0.05	3	0.02	73	0.37
兵庫県	-	-	-	-	17	0.13	63	0.49	240	1.86	22	0.17	10	0.08	2	0.02	36	0.28
奈良県	-	-	-	-	4	0.12	15	0.44	52	1.53	9	0.26	3	0.09	-	-	16	0.47
和歌山県	-	-	-	-	2	0.07	4	0.13	41	1.37	4	0.13	-	-	3	0.10	12	0.40
鳥取県	-	-	-	-	4	0.21	39	2.05	22	1.16	1	0.05	5	0.26	1	0.05	11	0.58
島根県	-	-	1	0.04	2	0.09	10	0.43	46	2.00	3	0.13	6	0.26	-	-	8	0.35
岡山県	-	-	3	0.06	-	-	16	0.30	117	2.17	6	0.11	14	0.26	-	-	15	0.28
広島県	-	-	1	0.01	15	0.21	42	0.58	139	1.93	14	0.19	35	0.49	1	0.01	40	0.56
山口県	-	-	-	-	4	0.09	23	0.50	67	1.46	4	0.09	3	0.07	-	-	28	0.61
徳島県	-	-	-	-	1	0.04	2	0.09	41	1.78	2	0.09	1	0.04	-	-	10	0.43
香川県	-	-	1	0.04	4	0.14	6	0.21	97	3.46	8	0.29	7	0.25	2	0.07	6	0.21
愛媛県	-	-	-	-	3	0.08	21	0.57	120	3.24	7	0.19	1	0.03	1	0.03	19	0.51
高知県	-	-	-	-	5	0.18	10	0.36	29	1.04	7	0.25	36	1.29	2	0.07	9	0.32
福岡県	-	-	-	-	23	0.19	287	2.39	382	3.18	17	0.14	24	0.20	-	-	72	0.60
佐賀県	-	-	1	0.04	6	0.26	20	0.87	24	1.04	4	0.17	2	0.09	-	-	18	0.78
長崎県	-	-	1	0.02	10	0.23	65	1.48	52	1.18	5	0.11	3	0.07	-	-	17	0.39
熊本県	-	-	-	-	13	0.26	29	0.58	103	2.06	6	0.12	15	0.30	3	0.06	43	0.86
大分県	-	-	-	-	1	0.03	30	0.83	118	3.28	10	0.28	-	-	-	-	23	0.64
宮崎県	-	-	7	0.19	10	0.28	63	1.75	98	2.72	11	0.31	12	0.33	-	-	31	0.86
鹿児島県	3	0.03	144	2.67	23	0.43	39	0.72	160	2.96	13	0.24	39	0.72	-	-	25	0.46
沖縄県	3	0.05	90	2.65	6	0.18	28	0.82	27	0.79	6	0.18	67	1.97	-	-	9	0.26

*髄膜炎菌、肺炎球菌、インフルエンザ菌を原因として同定された場合を除く。
 **オウム病を除く。
 ***病原体がロタウイルスであるものに限る。2013年10月14日より届出対象疾患となりました。

報告数・定点当り報告数, 疾病・都道府県別

2020年第42週

	ヘルパンギーナ		流行性耳下腺炎		急性出血性結膜炎		流行性角結膜炎		細菌性髄膜炎*		無菌性髄膜炎		マイコプラズマ肺炎		クラミジア肺炎**		感染性胃腸炎(ロタウイルス)***	
	報告数	定点当り	報告数	定点当り	報告数	定点当り	報告数	定点当り	報告数	定点当り	報告数	定点当り	報告数	定点当り	報告数	定点当り	報告数	定点当り
総数	836	0.26	157	0.05	1	0.00	169	0.24	6	0.01	14	0.03	37	0.08	-	-	-	-
北海道	8	0.06	7	0.05	-	-	6	0.21	-	-	1	0.04	2	0.09	-	-	-	-
青森県	3	0.07	1	0.02	-	-	-	-	-	-	-	3	0.50	-	-	-	-	
岩手県	2	0.05	4	0.10	-	-	6	0.43	-	-	-	2	0.11	-	-	-	-	
宮城県	1	0.02	2	0.03	-	-	2	0.17	-	-	-	4	0.33	-	-	-	-	
秋田県	-	-	1	0.03	-	-	-	-	-	-	-	-	-	-	-	-	-	
山形県	155	5.34	3	0.10	-	-	1	0.13	1	0.10	-	-	-	-	-	-	-	
福島県	11	0.22	2	0.04	-	-	5	0.38	-	-	-	-	-	-	-	-	-	
茨城県	4	0.05	4	0.05	-	-	7	0.41	-	-	1	0.08	3	0.25	-	-	-	
栃木県	7	0.15	3	0.06	-	-	8	0.67	-	-	-	-	-	-	-	-	-	
群馬県	-	-	4	0.08	-	-	3	0.20	-	-	-	-	-	-	-	-	-	
埼玉県	13	0.08	6	0.04	-	-	15	0.38	-	-	-	-	-	-	-	-	-	
千葉県	5	0.04	8	0.06	-	-	12	0.35	-	-	1	0.11	-	-	-	-	-	
東京都	17	0.07	13	0.05	-	-	10	0.26	-	-	-	-	1	0.04	-	-	-	
神奈川県	14	0.06	9	0.04	-	-	22	0.43	-	-	-	-	-	-	-	-	-	
新潟県	1	0.02	3	0.05	-	-	-	-	-	-	1	0.08	2	0.15	-	-	-	
富山県	3	0.10	-	-	-	-	-	-	-	-	-	1	0.20	-	-	-	-	
石川県	4	0.14	2	0.07	-	-	2	0.29	-	-	-	-	-	-	-	-	-	
福井県	6	0.26	-	-	-	-	-	-	-	-	-	-	-	-	-	-	-	
山梨県	2	0.08	1	0.04	-	-	2	0.22	-	-	-	-	1	0.10	-	-	-	
長野県	5	0.09	1	0.02	-	-	-	-	-	-	1	0.09	1	0.09	-	-	-	
岐阜県	-	-	2	0.04	-	-	1	0.09	-	-	-	-	2	0.40	-	-	-	
静岡県	15	0.17	3	0.03	-	-	7	0.32	-	-	1	0.10	-	-	-	-	-	
愛知県	2	0.01	10	0.05	1	0.03	3	0.09	-	-	1	0.07	1	0.07	-	-	-	
三重県	2	0.05	1	0.02	-	-	-	-	-	-	-	-	1	0.11	-	-	-	
滋賀県	8	0.23	2	0.06	-	-	-	-	-	-	-	-	-	-	-	-	-	
京都府	18	0.23	1	0.01	-	-	-	-	-	-	-	-	1	0.14	-	-	-	
大阪府	94	0.48	10	0.05	-	-	9	0.17	-	-	1	0.06	1	0.06	-	-	-	
兵庫県	46	0.36	9	0.07	-	-	5	0.14	3	0.21	2	0.14	1	0.07	-	-	-	
奈良県	33	0.97	1	0.03	-	-	3	0.30	-	-	1	0.17	-	-	-	-	-	
和歌山県	-	-	1	0.03	-	-	-	-	1	0.09	-	-	1	0.09	-	-	-	
鳥取県	27	1.42	-	-	-	-	-	-	-	-	-	-	-	-	-	-	-	
島根県	26	1.13	1	0.04	-	-	-	-	-	-	-	-	-	-	-	-	-	
岡山県	46	0.85	1	0.02	-	-	4	0.33	-	-	-	-	-	-	-	-	-	
広島県	31	0.43	13	0.18	-	-	2	0.11	-	-	-	-	-	-	-	-	-	
山口県	69	1.50	1	0.02	-	-	-	-	-	-	-	2	0.22	-	-	-	-	
徳島県	-	-	2	0.09	-	-	2	0.50	-	-	-	-	1	0.14	-	-	-	
香川県	14	0.50	5	0.18	-	-	2	0.40	-	-	-	-	-	-	-	-	-	
愛媛県	6	0.16	2	0.05	-	-	6	0.75	-	-	-	-	-	-	-	-	-	
高知県	37	1.32	3	0.11	-	-	-	-	-	-	-	1	0.13	-	-	-	-	
福岡県	9	0.08	3	0.03	-	-	4	0.15	-	-	-	-	-	-	-	-	-	
佐賀県	9	0.39	-	-	-	-	1	0.25	-	-	-	-	-	-	-	-	-	
長崎県	-	-	3	0.07	-	-	3	0.38	1	0.08	-	-	2	0.17	-	-	-	
熊本県	2	0.04	4	0.08	-	-	6	0.67	-	-	-	-	-	-	-	-	-	
大分県	7	0.19	-	-	-	-	1	0.20	-	-	-	-	2	0.18	-	-	-	
宮崎県	45	1.25	1	0.03	-	-	7	1.17	-	-	1	0.14	-	-	-	-	-	
鹿児島県	8	0.15	3	0.06	-	-	-	-	-	-	-	1	0.08	-	-	-	-	
沖縄県	21	0.62	1	0.03	-	-	2	0.22	-	-	2	0.29	-	-	-	-	-	

報告数・疾病・都道府県別
 2020年第42週

	インフルエンザ (入院患者)
	報告数
総 数	4
北海道	-
青森県	-
岩手県	-
宮城県	-
秋田県	-
山形県	-
福島県	-
茨城県	-
栃木県	-
群馬県	-
埼玉県	-
千葉県	-
東京都	-
神奈川県	-
新潟県	-
富山県	-
石川県	1
福井県	-
山梨県	-
長野県	-
岐阜県	-
静岡県	-
愛知県	-
三重県	-
滋賀県	-
京都府	-
大阪府	-
兵庫県	-
奈良県	-
和歌山県	-
鳥取県	-
島根県	-
岡山県	-
広島県	2
山口県	-
徳島県	-
香川県	-
愛媛県	-
高知県	-
福岡県	-
佐賀県	-
長崎県	-
熊本県	-
大分県	-
宮崎県	-
鹿児島県	-
沖縄県	1

獣医師が届出を行う感染症と対象動物

注)2017年第16週より報告数は頭数を示しています〔鳥インフルエンザ(H5N1又はH7N9)の鳥類を除く〕。

報告数・累積報告数, 疾病・都道府県別

2020年第42週

	エボラ出血熱		マールブルグ病		ペスト		重症急性呼吸器症候群(SARS)						細菌性赤痢		ウエストナイル熱		エキノコックス症	
	サル		サル		プレーリードッグ	イタチアナグマ		タヌキ		ハクビシン		サル		鳥類		犬		
	報告数	累積	報告数	累積	報告数	累積	報告数	累積	報告数	累積	報告数	累積	報告数	累積	報告数	累積	報告数	累積
総 数	-	-	-	-	-	-	-	-	-	-	-	-	4	-	-	-	3	
北海道	-	-	-	-	-	-	-	-	-	-	-	-	-	-	-	-	-	
青森県	-	-	-	-	-	-	-	-	-	-	-	-	-	-	-	-	-	
岩手県	-	-	-	-	-	-	-	-	-	-	-	-	-	-	-	-	-	
宮城県	-	-	-	-	-	-	-	-	-	-	-	-	-	-	-	-	-	
秋田県	-	-	-	-	-	-	-	-	-	-	-	-	-	-	-	-	-	
山形県	-	-	-	-	-	-	-	-	-	-	-	-	-	-	-	-	-	
福島県	-	-	-	-	-	-	-	-	-	-	-	-	-	-	-	-	-	
茨城県	-	-	-	-	-	-	-	-	-	-	-	-	3	-	-	-	-	
栃木県	-	-	-	-	-	-	-	-	-	-	-	-	-	-	-	-	-	
群馬県	-	-	-	-	-	-	-	-	-	-	-	-	-	-	-	-	-	
埼玉県	-	-	-	-	-	-	-	-	-	-	-	-	-	-	-	-	-	
千葉県	-	-	-	-	-	-	-	-	-	-	-	-	-	-	-	-	-	
東京都	-	-	-	-	-	-	-	-	-	-	-	-	-	-	-	-	-	
神奈川県	-	-	-	-	-	-	-	-	-	-	-	-	-	-	-	-	-	
新潟県	-	-	-	-	-	-	-	-	-	-	-	-	-	-	-	-	-	
富山県	-	-	-	-	-	-	-	-	-	-	-	-	-	-	-	-	-	
石川県	-	-	-	-	-	-	-	-	-	-	-	-	-	-	-	-	-	
福井県	-	-	-	-	-	-	-	-	-	-	-	-	-	-	-	-	-	
山梨県	-	-	-	-	-	-	-	-	-	-	-	-	-	-	-	-	-	
長野県	-	-	-	-	-	-	-	-	-	-	-	-	1	-	-	-	-	
岐阜県	-	-	-	-	-	-	-	-	-	-	-	-	-	-	-	-	-	
静岡県	-	-	-	-	-	-	-	-	-	-	-	-	-	-	-	-	-	
愛知県	-	-	-	-	-	-	-	-	-	-	-	-	-	-	-	-	3	
三重県	-	-	-	-	-	-	-	-	-	-	-	-	-	-	-	-	-	
滋賀県	-	-	-	-	-	-	-	-	-	-	-	-	-	-	-	-	-	
京都府	-	-	-	-	-	-	-	-	-	-	-	-	-	-	-	-	-	
大阪府	-	-	-	-	-	-	-	-	-	-	-	-	-	-	-	-	-	
兵庫県	-	-	-	-	-	-	-	-	-	-	-	-	-	-	-	-	-	
奈良県	-	-	-	-	-	-	-	-	-	-	-	-	-	-	-	-	-	
和歌山県	-	-	-	-	-	-	-	-	-	-	-	-	-	-	-	-	-	
鳥取県	-	-	-	-	-	-	-	-	-	-	-	-	-	-	-	-	-	
島根県	-	-	-	-	-	-	-	-	-	-	-	-	-	-	-	-	-	
岡山県	-	-	-	-	-	-	-	-	-	-	-	-	-	-	-	-	-	
広島県	-	-	-	-	-	-	-	-	-	-	-	-	-	-	-	-	-	
山口県	-	-	-	-	-	-	-	-	-	-	-	-	-	-	-	-	-	
徳島県	-	-	-	-	-	-	-	-	-	-	-	-	-	-	-	-	-	
香川県	-	-	-	-	-	-	-	-	-	-	-	-	-	-	-	-	-	
愛媛県	-	-	-	-	-	-	-	-	-	-	-	-	-	-	-	-	-	
高知県	-	-	-	-	-	-	-	-	-	-	-	-	-	-	-	-	-	
福岡県	-	-	-	-	-	-	-	-	-	-	-	-	-	-	-	-	-	
佐賀県	-	-	-	-	-	-	-	-	-	-	-	-	-	-	-	-	-	
長崎県	-	-	-	-	-	-	-	-	-	-	-	-	-	-	-	-	-	
熊本県	-	-	-	-	-	-	-	-	-	-	-	-	-	-	-	-	-	
大分県	-	-	-	-	-	-	-	-	-	-	-	-	-	-	-	-	-	
宮崎県	-	-	-	-	-	-	-	-	-	-	-	-	-	-	-	-	-	
鹿児島県	-	-	-	-	-	-	-	-	-	-	-	-	-	-	-	-	-	
沖縄県	-	-	-	-	-	-	-	-	-	-	-	-	-	-	-	-	-	

報告数・累積報告数、疾病・都道府県別 2020年第42週

	結核		鳥インフルエンザ(H5N1又はH7N9)		中東呼吸器症候群(MERS)	
	サル		鳥類		ヒトコブラクダ	
	報告数	累積	報告数	累積	報告数	累積
総数	-	-	-	-	-	-
北海道	-	-	-	-	-	-
青森県	-	-	-	-	-	-
岩手県	-	-	-	-	-	-
宮城県	-	-	-	-	-	-
秋田県	-	-	-	-	-	-
山形県	-	-	-	-	-	-
福島県	-	-	-	-	-	-
茨城県	-	-	-	-	-	-
栃木県	-	-	-	-	-	-
群馬県	-	-	-	-	-	-
埼玉県	-	-	-	-	-	-
千葉県	-	-	-	-	-	-
東京都	-	-	-	-	-	-
神奈川県	-	-	-	-	-	-
新潟県	-	-	-	-	-	-
富山県	-	-	-	-	-	-
石川県	-	-	-	-	-	-
福井県	-	-	-	-	-	-
山梨県	-	-	-	-	-	-
長野県	-	-	-	-	-	-
岐阜県	-	-	-	-	-	-
静岡県	-	-	-	-	-	-
愛知県	-	-	-	-	-	-
三重県	-	-	-	-	-	-
滋賀県	-	-	-	-	-	-
京都府	-	-	-	-	-	-
大阪府	-	-	-	-	-	-
兵庫県	-	-	-	-	-	-
奈良県	-	-	-	-	-	-
和歌山県	-	-	-	-	-	-
鳥取県	-	-	-	-	-	-
島根県	-	-	-	-	-	-
岡山県	-	-	-	-	-	-
広島県	-	-	-	-	-	-
山口県	-	-	-	-	-	-
徳島県	-	-	-	-	-	-
香川県	-	-	-	-	-	-
愛媛県	-	-	-	-	-	-
高知県	-	-	-	-	-	-
福岡県	-	-	-	-	-	-
佐賀県	-	-	-	-	-	-
長崎県	-	-	-	-	-	-
熊本県	-	-	-	-	-	-
大分県	-	-	-	-	-	-
宮崎県	-	-	-	-	-	-
鹿児島県	-	-	-	-	-	-
沖縄県	-	-	-	-	-	-

(注)本集計にて表示している新型コロナウイルス感染症に関する情報は、従来通り感染症発生動向調査システム(NESID)に対する届出情報のみである。新型コロナウイルス感染者等情報把握・管理支援システム(HER-SYS)のみへの届出情報については含まれない点で注意が必要である。

感染症週報 第22巻 第42号 2020年10月30日発行
 発行：国立感染症研究所
 厚生労働省健康局結核感染症課
 事務局：国立感染症研究所感染症疫学センター
 〒162-8640東京都新宿区戸山1-23-1
 TEL：03-5285-1111
 FAX：03-5285-1129
 URL：<https://www.niid.go.jp/niid/ja/from-idsc.html>
 <国立感染症研究所 感染症疫学センター>
<https://www.mhlw.go.jp/>
 <厚生労働省>
<https://www.forth.go.jp/>
 <旅行者のための海外感染症情報(厚生労働省検疫所)>

本週報は、感染症法に基づくものであり、全国の医療従事者、定点医療機関、保健所、保健所設置市、特別区、都道府県、地方衛生研究所、検疫所の皆様のご協力を得て、国立感染症研究所感染症疫学センターにおいて編集したものです。

また、本週報は速報性を重視しておりますので、今後調査などの結果に応じて、若干の変更が生じることがありますが、その場合には週報上にて訂正させていただきます。

「感染症の話」及び「読者のコーナー」の回答欄の内容に関する責は、それぞれの執筆者及び回答者に属しますが、内容に関するご質問、ご意見については事務局でお受けいたします。

なお、週報の内容について、学術的研究、あるいは公衆衛生活動にかかわる業務以外の目的においては、無断転載を禁じます。