

マークをクリックするとそのページを見ることができます



発生動向総覧  
P.2-7

<第43週>咽頭結膜熱の定点当たり報告数は2週連続で増加した/その他最新動向



注目すべき感染症

<今週は該当記事はありません>



感染症関連情報  
P.8

病原体情報/海外感染症情報/その他



速報

<今週は該当記事はありません>



読者のコーナー

<今週は該当記事はありません>



グラフ総覧(第43週)

P.9-14



第43週のデータ

P.15-29



# 発生動向総覧

## <第43週コメント> 10月28日集計分

### ◆全数報告の感染症

注意：これは当該週に診断された報告症例の集計です。しかし、迅速に情報還元するために期日を決めて集計を行いますので、当該週に診断された症例の報告が集計の期日以降に届くこともあります。それらについては一部を除いて発生動向総覧では扱いませんが、翌週あるいはそれ以降に、巻末の表の累積数に加えられることになります。

※感染経路、感染原因、感染地域については、確定あるいは推定として記載されていたものを示します。

#### 1類感染症

報告なし

#### 2類感染症

結核286例

#### 指定感染症

新型コロナウイルス感染症13例

類型：無症状病原体保有者5例、患者8例

感染地域：国内8例、国内・国外不明5例

国内の感染地域(確定例のみ)：神奈川県4例、静岡県3例、東京都1例

年齢群：1歳(1例)、10代(1例)、20代(3例)、30代(1例)、40代(1例)、50代(1例)、60代(4例)、70代(1例)

累積報告数：34,416例(うち確定例34,094例、死亡203例)

\* 2020年2月1日から指定感染症に指定された新型コロナウイルス感染症については、感染症発生動向調査システム(NESID)に届出られた情報のみ反映していることから、公表データと一致していない。また、届出時点の情報であり、注意が必要である。

\* 本コメントにおいては、2020年5月29日以降、厚生労働省が運営する新型コロナウイルス感染者等情報把握・管理支援システム(HER-SYS)を用いて届け出られた情報については含めていない。

#### 3類感染症

細菌性赤痢1例

菌種：*S. flexneri*(B群) 感染地域：京都府

腸管出血性大腸菌感染症90例(有症者44例、うちHUS 2例)

感染地域：国内80例、国内・国外不明10例

国内の感染地域：宮城県7例、千葉県7例、北海道6例、東京都6例、福岡県6例、秋田県5例、愛知県4例、兵庫県4例、奈良県3例、熊本県3例、栃木県2例、富山県2例、静岡県2例、大阪府2例、岡山県2例、徳島県2例、青森県1例、福島県1例、群馬県1例、神奈川県1例、石川県1例、長野県1例、三重県1例、京都府1例、和歌山県1例、広島県1例、山口県1例、長崎県1例、愛知県/三重県1例、国内(都道府県不明)4例

年齢群：0歳(2例)、1歳(3例)、2歳(4例)、3歳(6例)、4歳(6例)、5歳(2例)、6歳(2例)、7歳(2例)、8歳(3例)、9歳(1例)、

10代(9例)、20代(13例)、30代(12例)、40代(6例)、  
50代(9例)、60代(5例)、70代(3例)、80代(2例)

血清型・毒素型: O157 VT1・VT2(29例)、O157 VT2(20例)、  
O26 VT1(13例)、O111 VT1・VT2(2例)、  
O145 VT2(1例)、O103 VT1(1例)、O111  
VT1(1例)、O121 VT2(1例)、O124 VT2  
(1例)、O26 VT2(1例)、O8 VT2(1例)、  
O115 VT1(1例)、その他・不明(18例)

累積報告数: 2,618例(有症者1,708例、うちHUS 52例. 死亡1例)

#### 4類感染症

E型肝炎7例 感染地域(感染源): 北海道4例(豚ホルモン2例、豚レバー1例、  
焼肉1例)、三重県2例(豚ホルモン1例、不  
明1例)、国内・国外不明1例(不明)

A型肝炎1例 感染地域: 東京都

エキノкокクス症1例 単包条虫\_\_感染地域: モンゴル

重症熱性血小板減少症候群3例

感染地域: 岡山県1例、山口県1例、熊本県1例

年齢群: 60代(2例)、70代(1例)

つつが虫病1例 感染地域: 岡山県

日本紅斑熱19例(うち2例死亡)

感染地域: 三重県5例、長崎県3例、島根県2例、広島県2例、静  
岡県1例、兵庫県1例、鳥取県1例、愛媛県1例、高知  
県1例、宮崎県1例、鹿児島県1例

マラリア1例 病型不明\_\_感染地域: ナイジェリア

レジオネラ症51例(肺炎型49例、ポンティアック型1例、無症状病原体保有者1例)

感染地域: 茨城県8例、埼玉県4例、愛知県3例、三重県3例、大  
阪府3例、宮城県2例、栃木県2例、群馬県2例、東京  
都2例、奈良県2例、千葉県1例、岐阜県1例、静岡県  
1例、滋賀県1例、和歌山県1例、鳥取県1例、熊本県  
1例、鹿児島県1例、国内(都道府県不明)1例、国内・  
国外不明11例

年齢群: 20代(1例)、40代(3例)、50代(7例)、60代(13例)、70代  
(16例)、80代(8例)、90代以上(3例. うち1例死亡)

累積報告数: 1,723例

#### 5類感染症

アメーバ赤痢11例(腸管アメーバ症10例、腸管および腸管外アメーバ症1例)

感染地域: 神奈川県3例、三重県1例、大阪府1例、大阪府/兵庫  
県1例、国内(都道府県不明)2例、タイ1例、国内・  
国外不明2例

感染経路: 性的接触5例(異性間5例)、経口感染1例、その他・  
不明5例

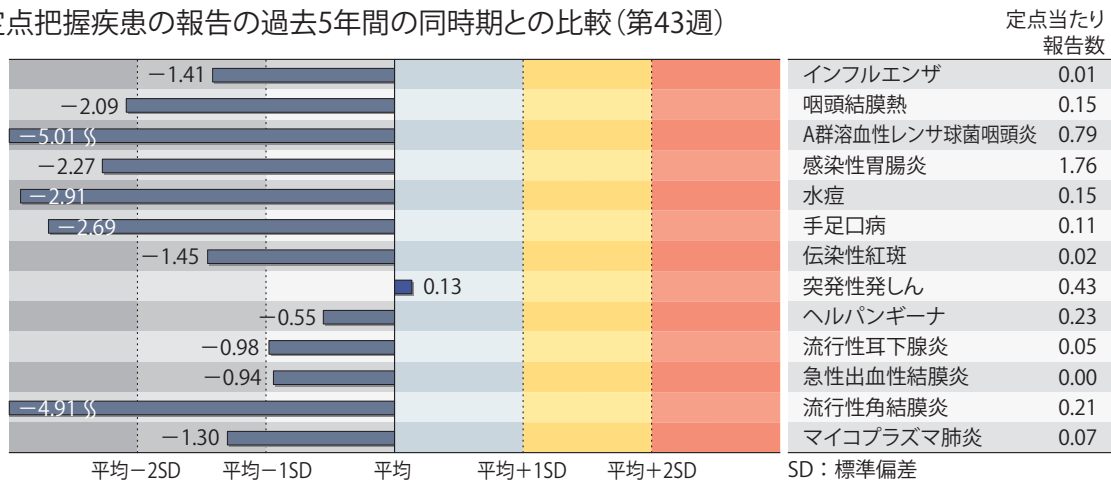
- ウイルス性肝炎4例 B型3例\_\_感染経路: 性的接触2例(異性間1例、同性間1例)、不明1例  
C型1例\_\_感染経路: 性的接触(同性間)
- カルバペネム耐性腸内細菌科細菌感染症26例  
菌検出検体: 血液6例、尿6例、腹水4例、喀痰3例、血液/尿2例、膿1例、鼻汁1例、痔ろう浸出液1例、血液/喀痰1例、喀痰/咽頭1例  
菌種: *K. aerogenes* 10例、*E. cloacae* 3例、*K. pneumoniae* 2例、*E. coli* 1例、その他・不明10例  
感染経路: 以前からの保菌10例、医療器具関連5例、手術部位2例、その他・不明9例
- 急性脳炎1例 病原体不明\_\_年齢群: 40代
- クロイツフェルト・ヤコブ病2例  
孤発性プリオン病古典型2例
- 劇症型溶血性レンサ球菌感染症11例  
年齢群: 50代(2例)、60代(2例)、70代(2例)、80代(5例)
- 後天性免疫不全症候群8例(AIDS 3例、無症候2例、その他3例)  
感染地域: 国内6例、国内・国外不明2例  
感染経路: 性的接触6例(異性間1例、同性間4例、異性/同性間1例)、その他・不明2例
- 侵襲性インフルエンザ菌感染症5例(菌検出検体: 血液5例)  
年齢群: 3歳(1例)、70代(2例)、80代(1例)、90代以上(1例)
- 侵襲性肺炎球菌感染症23例(菌検出検体: 血液20例、血液/髄液3例)  
年齢群: 2歳(2例)、20代(1例)、30代(2例)、40代(1例)、50代(1例)、60代(3例)、70代(7例)、80代(3例)、90代以上(3例)
- 水痘(入院例に限る)1例(検査診断例)  
年齢群: 10代
- 梅毒62例(早期顕症I期12例、早期顕症II期27例、晩期顕症2例、先天梅毒1例、無症候20例)  
累積報告数: 4,639例
- 播種性クリプトコックス症3例  
菌検出検体: 血液1例、血液/髄液1例、髄液1例  
感染地域: 埼玉県1例、新潟県1例、愛知県1例  
年齢群: 40代(1例)、60代(1例)、70代(1例)
- 破傷風1例 年齢群: 60代
- バンコマイシン耐性腸球菌感染症3例(うち1例死亡)  
遺伝子型: 不明3例\_\_菌検出検体: 血液1例、尿1例、便1例
- 百日咳4例(うち、LAMP法等病原遺伝子検出なし)  
年齢群: 1歳(1例)、3歳(1例)、10代(1例)、20代(1例)
- 薬剤耐性アシネトバクター感染症1例  
菌検出検体: 喀痰

(補) 2019年第43週から2020年第42週までに診断されたものの報告遅れとして、新型コロナウイルス感染症2例(患者2例)、腸管出血性大腸菌感染症12例〔血清型・毒素型: O157 VT1・VT2(2例)、O157 VT2(2例)、O26 VT1(2例)、O111 VT1・VT2(1例)、O91 VT1・VT2(1例)、O103 VT1・VT2(1例)、その他・不明(3例)〕、E型肝炎1例(感染地域: 不明\_\_感染源: 不明)、A型肝炎1例(感染地域: 愛媛県)、回帰熱1例(感染地域: 北海道)、日本紅斑熱13例(感染地域: 広島県4例、三重県2例、鳥根県2例、大阪府1例、鳥取県1例、山口県1例、長崎県1例、鹿児島県/熊本県1例)、レジオネラ症9例〔感染地域: 東京都1例、愛知県1例、三重県1例、鳥取県1例、岡山県1例、広島県1例、国内(都道府県不明)3例〕、カルバペネム耐性腸内細菌科細菌感染症17例(菌種: *E. cloacae* 7例、*K. aerogenes* 5例、*K. pneumoniae* 1例、その他・不明4例)、急性脳炎3例(単純ヘルペスウイルス1例\_\_年齢群: 60代、ヒトヘルペスウイルス6型1例\_\_年齢群: 1歳、病原体不明1例\_\_年齢群: 10代)、劇症型溶血性レンサ球菌感染症8例〔年齢群: 60代(3例)、80代(1例)、90代以上(4例、うち1例死亡)〕、水痘(入院例に限る)5例〔年齢群: 10代(2例)、20代(1例)、40代(1例)、70代(1例)〕、梅毒44例(早期顕症I期19例、早期顕症II期10例、晩期顕症2例、無症候13例)、播種性クリプトコックス症1例(感染地域: 栃木県、年齢群: 60代)、バンコマイシン耐性腸球菌感染症2例(遺伝子型: 不明2例\_\_菌検出検体: 血液1例、膿1例)、百日咳2例〔うち、LAMP法等病原遺伝子検出なし\_\_年齢群: 10代(2例)〕などの報告があった。

## ◆定点把握の対象となる5類感染症

全国の指定された医療機関(定点)から報告され、疾患により小児科定点(約3,000カ所)、インフルエンザ(小児科・内科)定点(約5,000カ所)、眼科定点(約600カ所)、基幹定点(約500カ所)に分かれています。また、定点当たり報告数は、報告数/定点医療機関数です(増減の目安は小数点第3位以下を含む)。

定点把握疾患の報告の過去5年間の同時期との比較(第43週)



当該週と過去5年間の平均(過去5年間の前週、当該週、後週の合計15週の平均)との差をグラフ上に表現した。

### インフルエンザ

定点当たり報告数は3週連続で増加した。都道府県別の上位3位は長崎県(0.10)、岡山県(0.06)、秋田県(0.04)、福島県(0.04)である。基幹定点からのインフルエンザ入院サーベイランスにおける報告数は1例と前週と比較して減少した。

### 小児科定点報告疾患(主なもの)

RSウイルス感染症の定点当たり報告数は増加した。都道府県別の上位3位は沖縄県(3.91)、鹿児島県(2.24)、岩手県(0.29)である。

咽頭結膜熱の定点当たり報告数は2週連続で増加した。都道府県別の上位3位は福井県(0.52)、富山県(0.38)、香川県(0.36)である。

A群溶血性レンサ球菌咽頭炎の定点当たり報告数は増加した。都道府県別の上位3位は鳥取県(3.79)、福岡県(2.57)、宮崎県(1.97)である。

感染性胃腸炎の定点当たり報告数は増加した。都道府県別の上位3位は山形県(5.10)、福岡県(3.98)、大分県(3.50)である。

手足口病の定点当たり報告数は2週連続で減少した。都道府県別の上位3位は沖縄県(1.85)、鹿児島県(1.30)、高知県(1.14)である。

伝染性紅斑の定点当たり報告数は横ばいであった。都道府県別の上位3位は長崎県(0.11)、山形県(0.10)、埼玉県(0.05)である。

ヘルパンギーナの定点当たり報告数は減少した。都道府県別の上位3位は山形県(4.10)、高知県(2.21)、島根県(0.91)である。

流行性耳下腺炎の定点当たり報告数は増加した。都道府県別の上位3位は鹿児島県(0.15)、愛媛県(0.14)、鳥取県(0.11)である。

### 基幹定点報告疾患

マイコプラズマ肺炎の定点当たり報告数は減少した。都道府県別の上位2位は宮城県(0.33)、佐賀県(0.33)、長崎県(0.33)、新潟県(0.31)である。

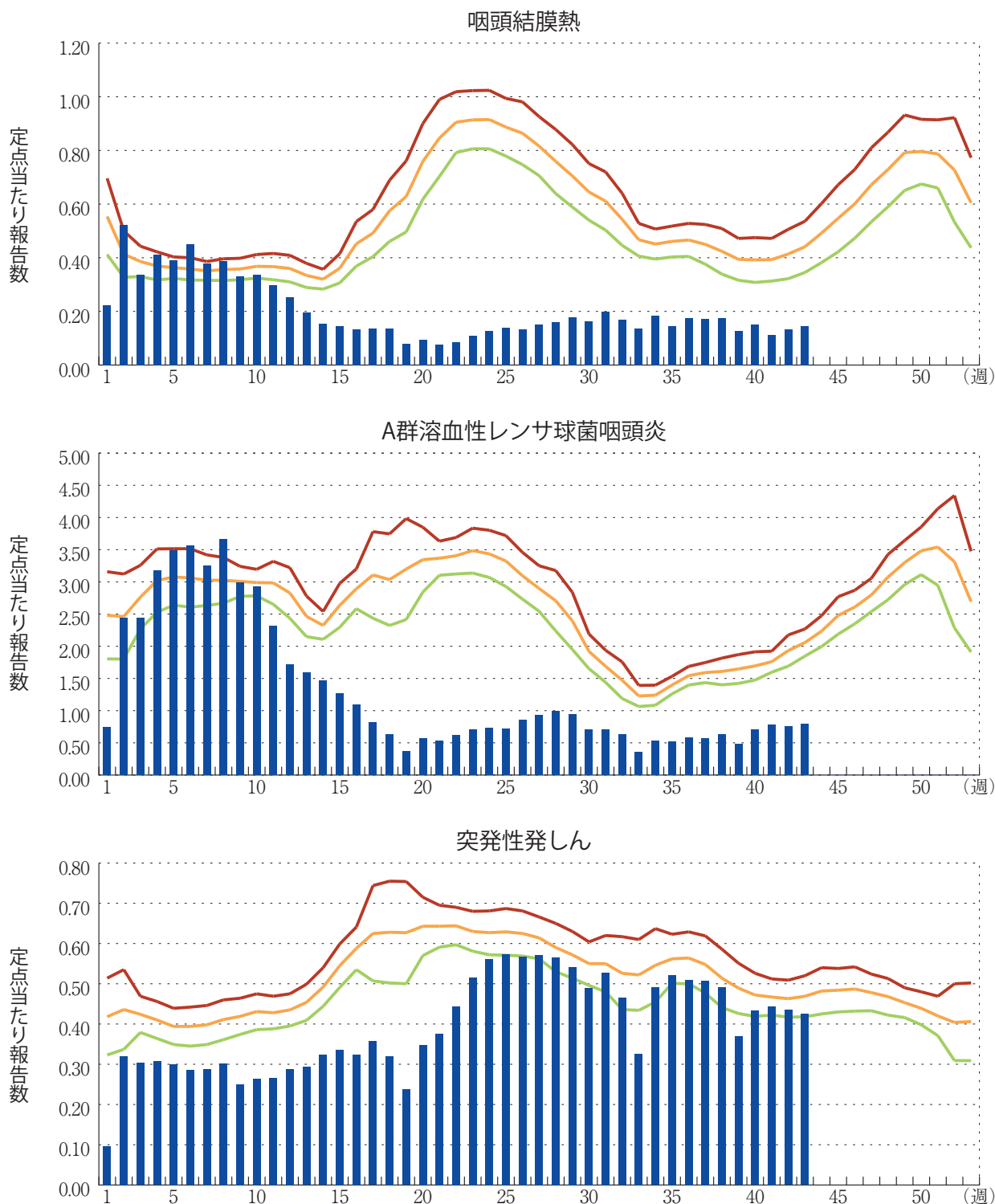
感染性胃腸炎(ロタウイルスに限る)の定点当たり報告数は増加した。2県から2例報告があり、年齢別では0歳(1例)、10代(1例)であった。

図. 主要定点把握疾患の過去5年間との週別比較(2020年第43週)

青のバーで示す本年の定点当たり報告数が赤のラインを超えているときには、過去5年間の週と比較してかなり多いことを示す。



\*過去5年間の平均：前週、当該週、後週の合計15週の平均





## 感染症関連情報

### ◆病原体情報

病原微生物検出情報(IASR)：<https://www.niid.go.jp/niid/ja/iasr.html>

### ◆海外感染症情報

厚生労働省検疫所(FORTH)：<https://www.forth.go.jp/>

- 新型コロナウイルス感染症の検疫対応について11月1日更新  
<https://www.forth.go.jp/news/20201101.html>

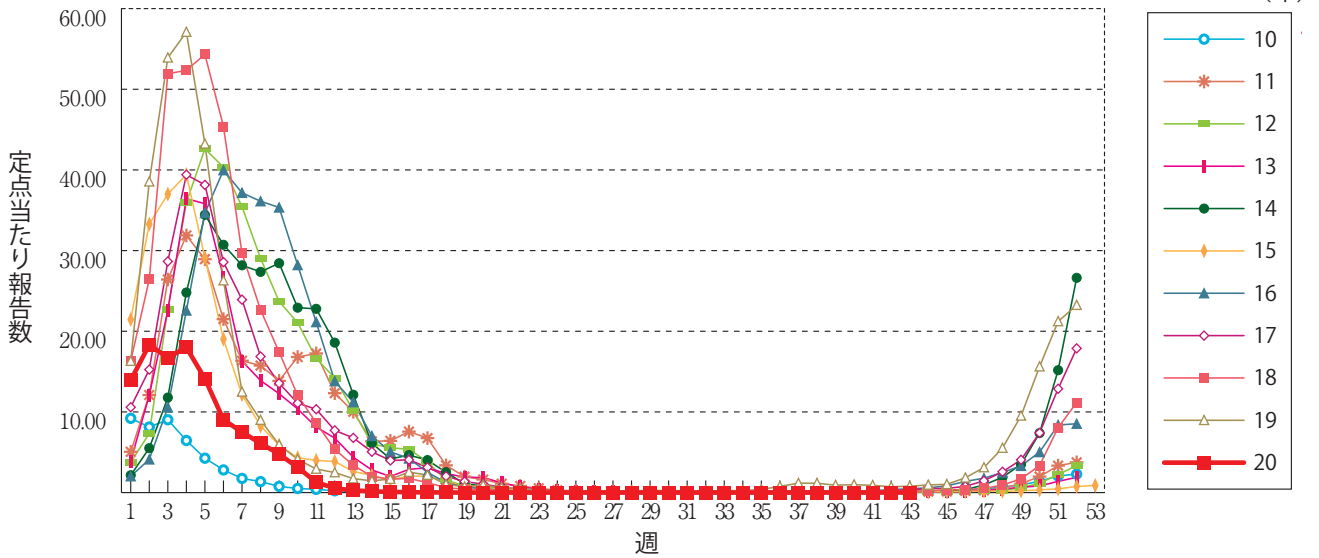
### ◆その他

- 新型コロナウイルス感染症関連情報について  
<https://www.niid.go.jp/niid/ja/diseases/ka/corona-virus/2019-ncov/9324-2019-ncov.html>
- 風疹に関する疫学情報(2020年10月28日現在)  
<https://www.niid.go.jp/niid/ja/rubella-m-111/rubella-top/2145-rubella-related/8278-rubella1808.html>

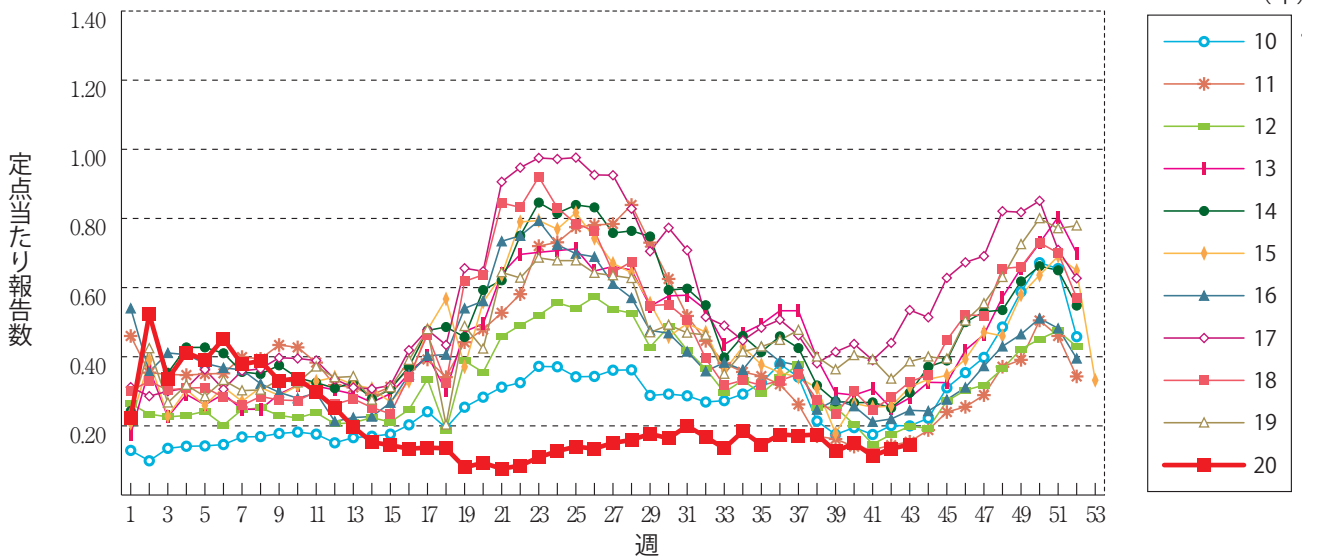


**グラフ総覧(第43週)**

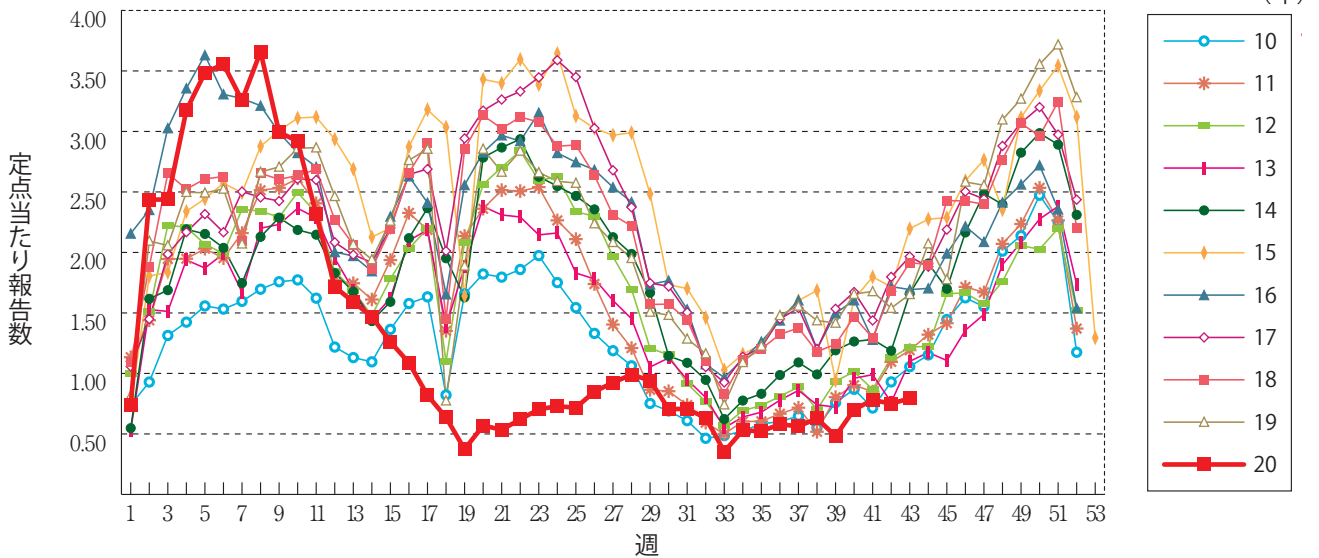
インフルエンザ



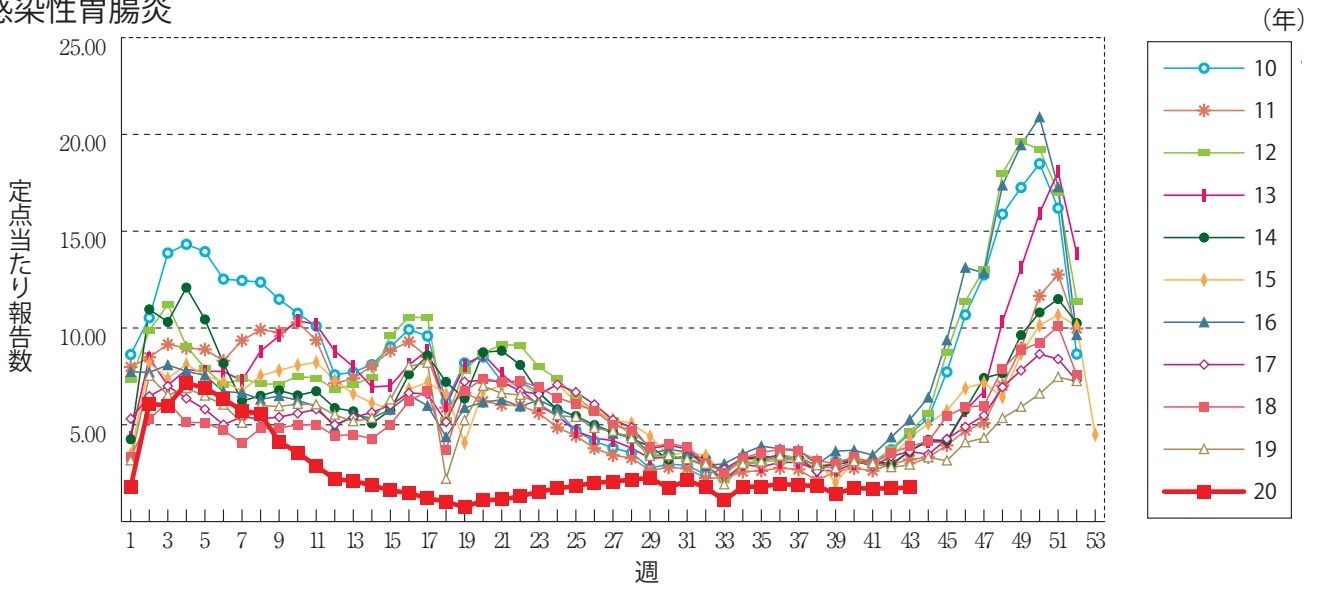
咽頭結膜熱



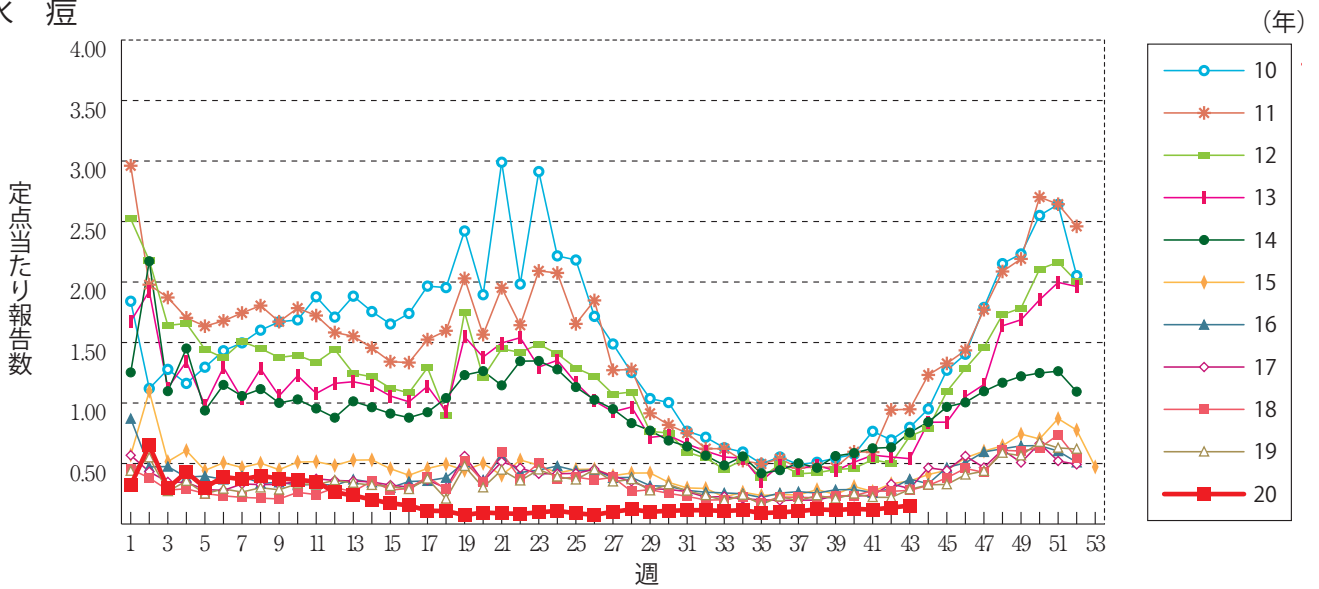
A群溶血性レンサ球菌咽頭炎



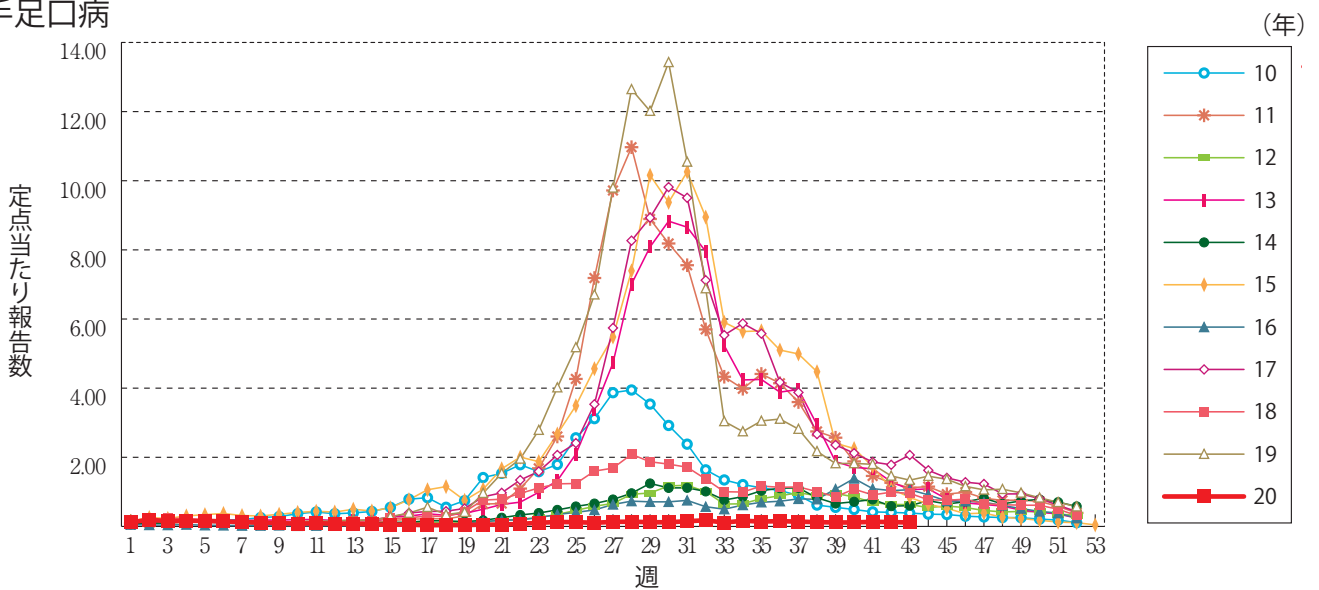
感染性胃腸炎



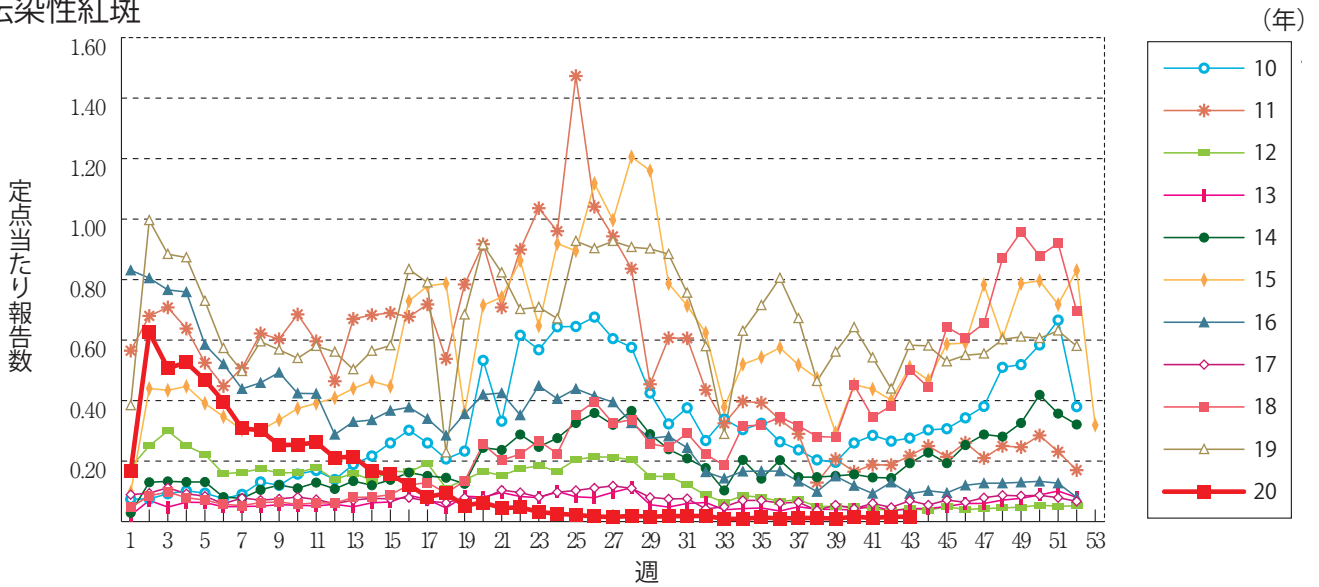
水痘



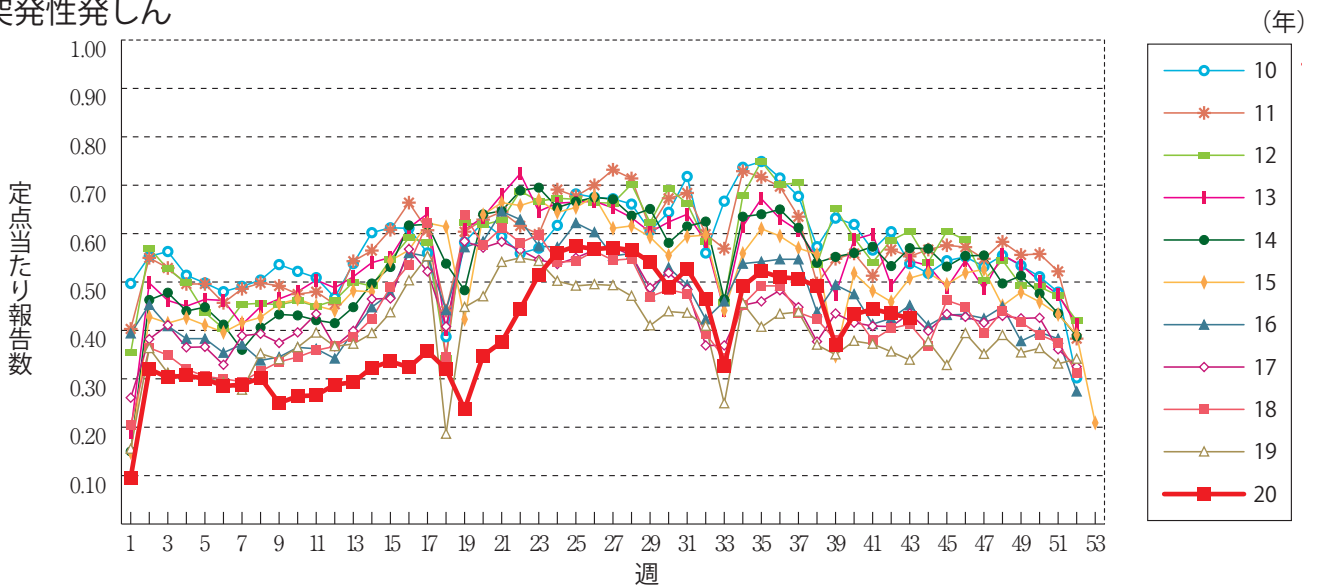
手足口病



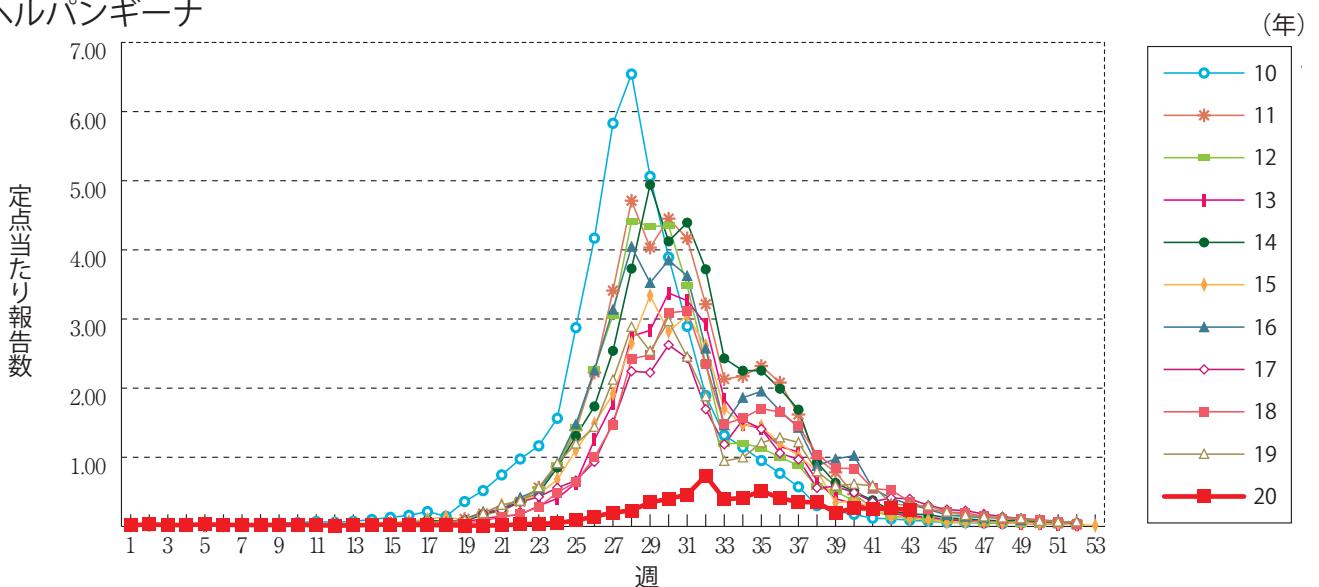
伝染性紅斑



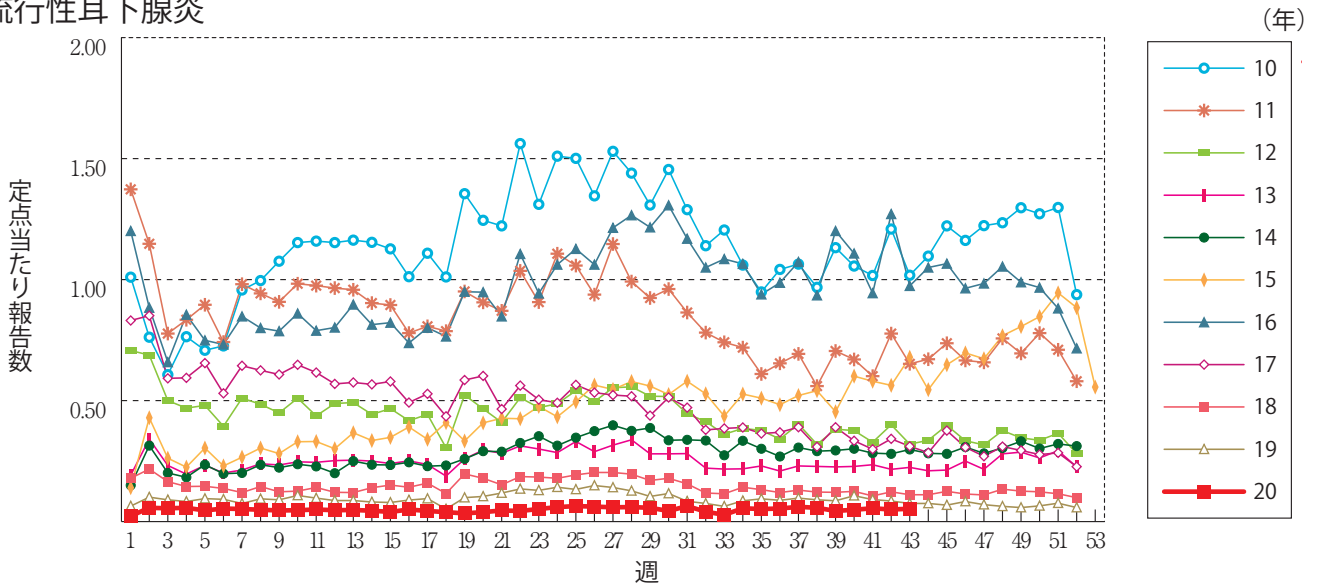
突発性発しん



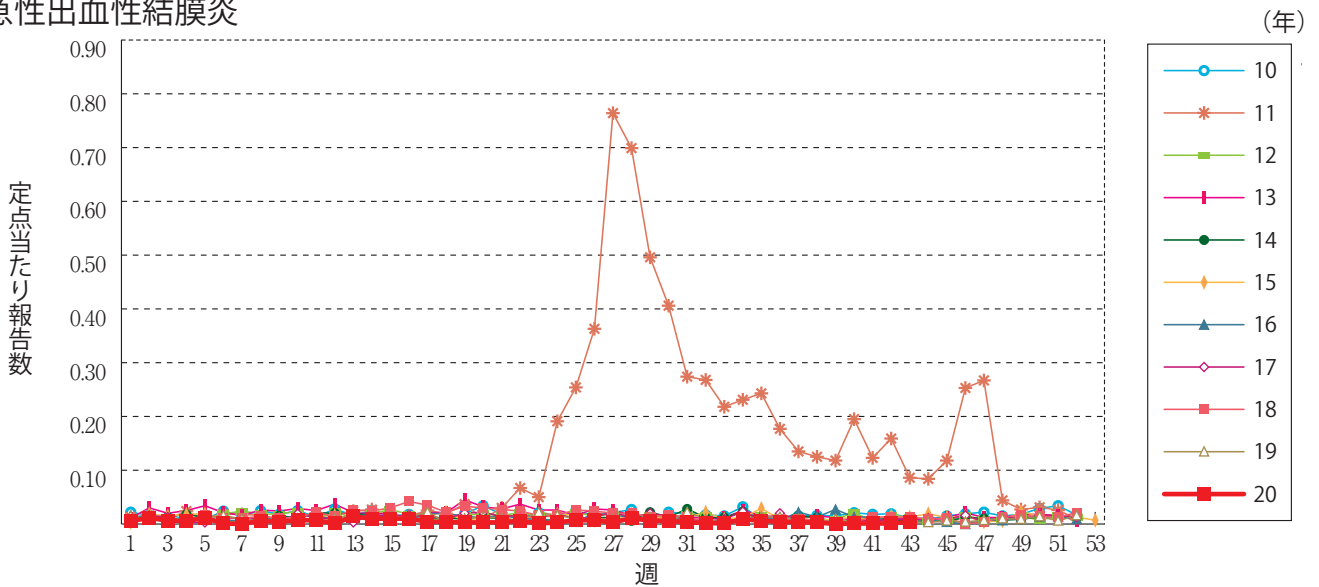
ヘルパンギーナ



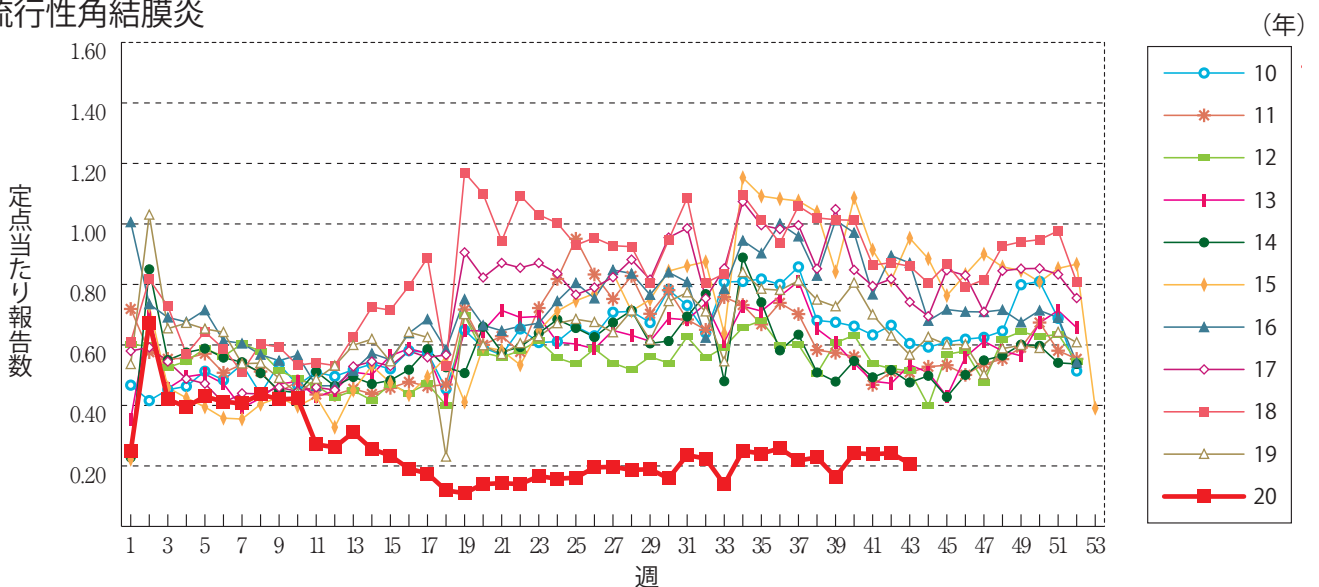
流行性耳下腺炎



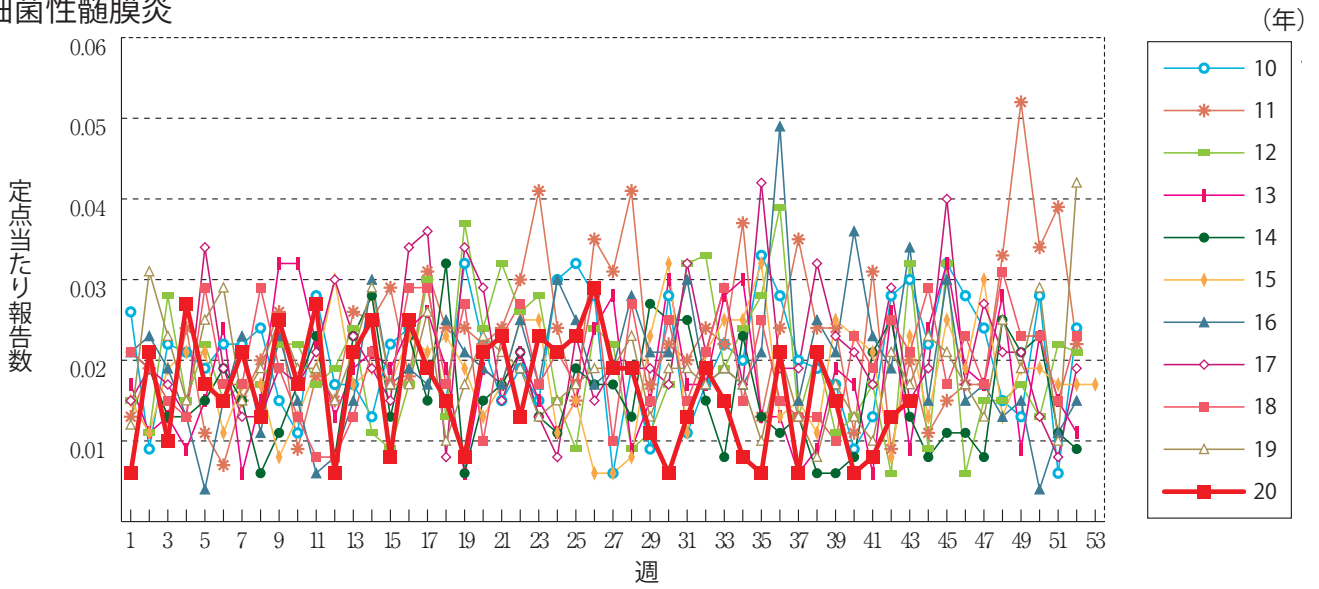
急性出血性結膜炎



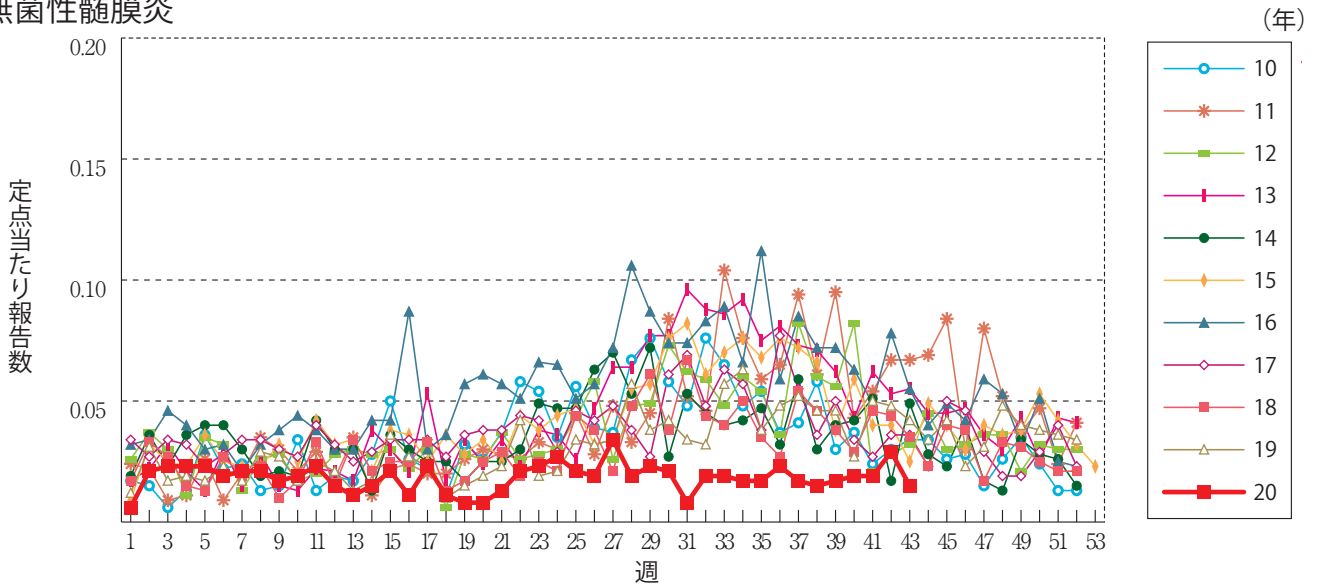
流行性角結膜炎



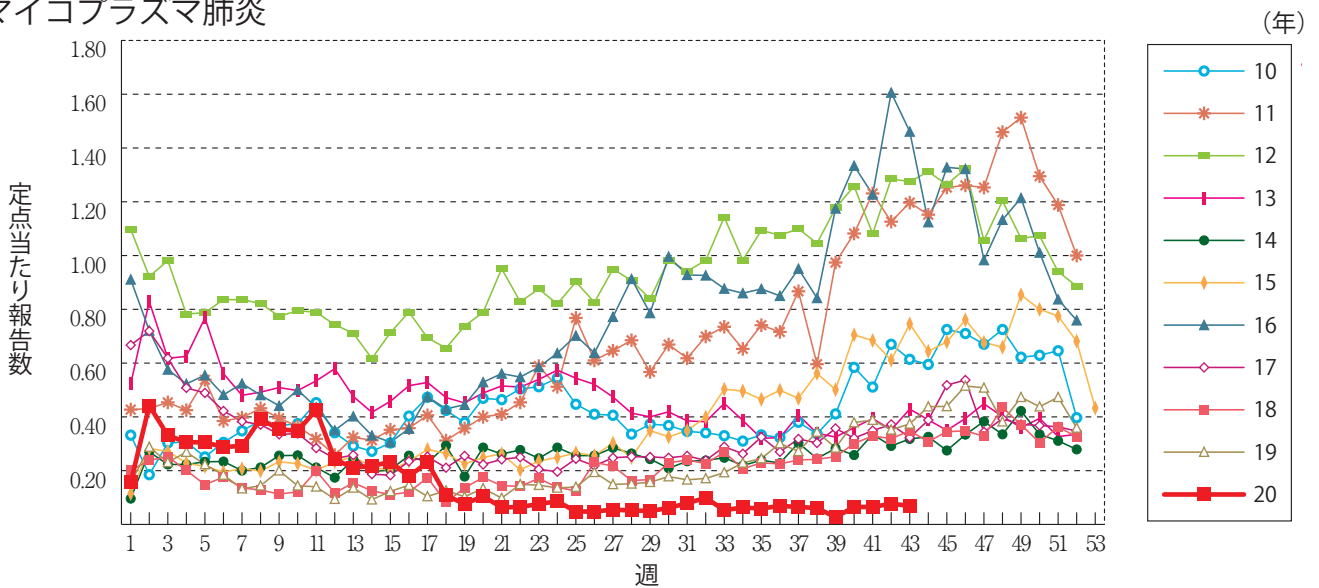
細菌性髄膜炎



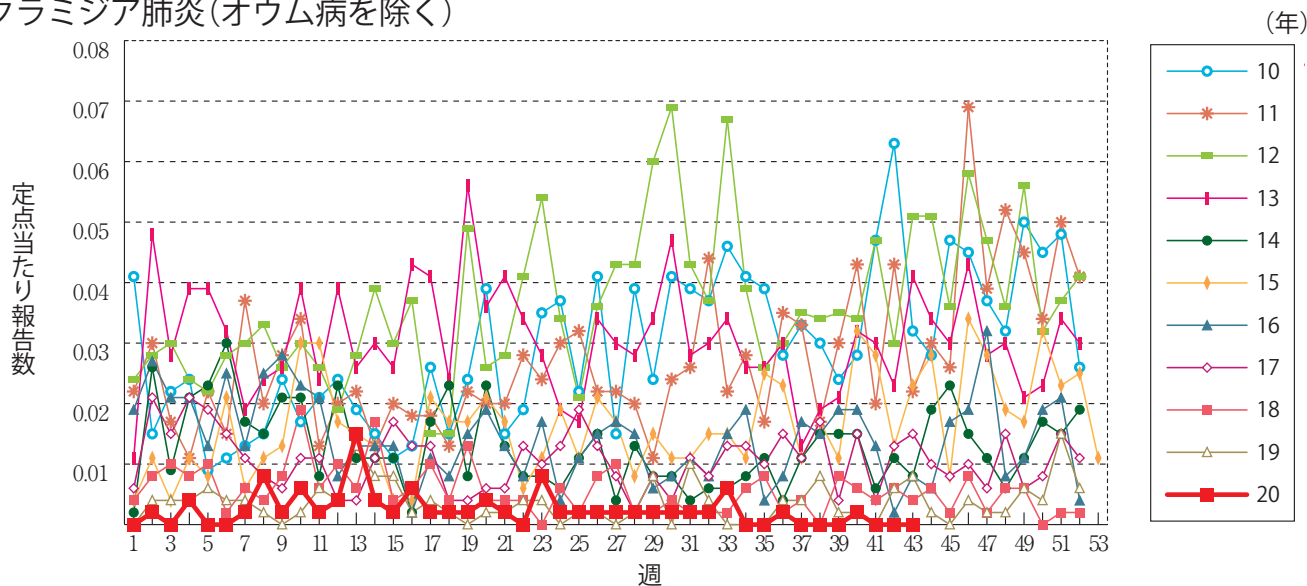
無菌性髄膜炎



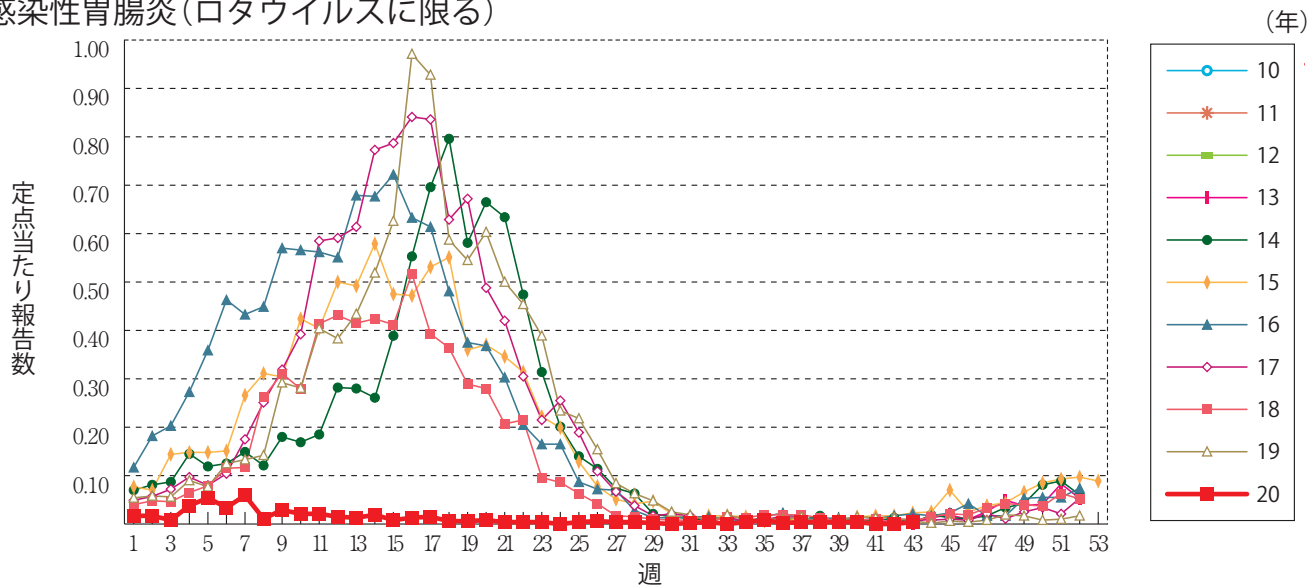
マイコプラズマ肺炎



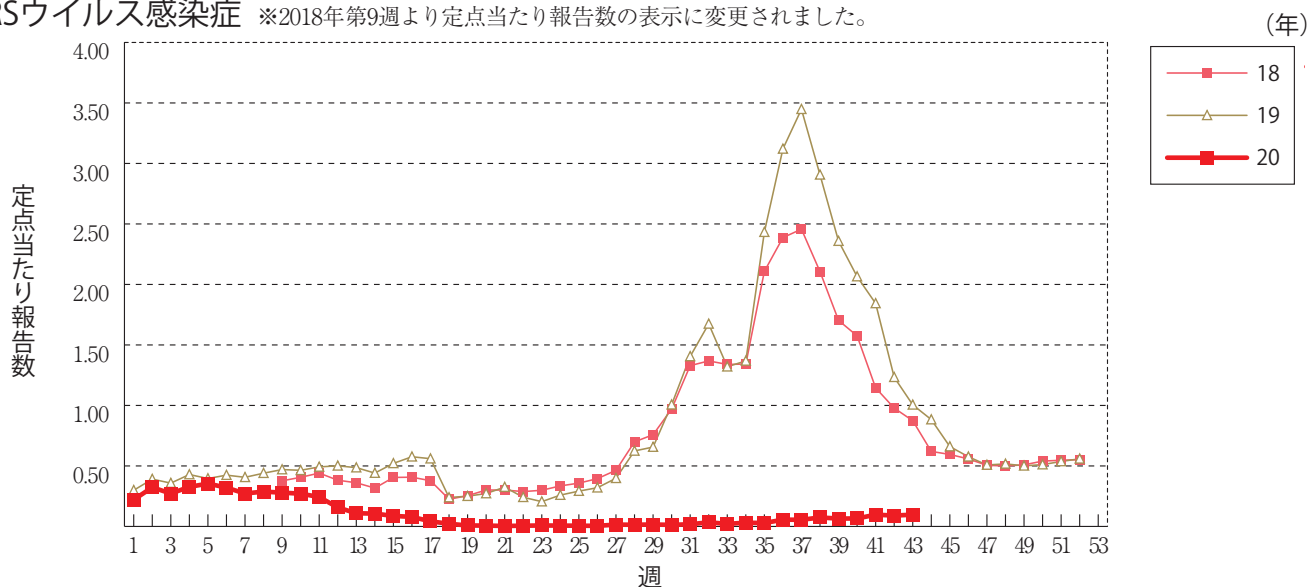
クラミジア肺炎(オウム病を除く)



感染性胃腸炎(ロタウイルスに限る)



RSウイルス感染症 ※2018年第9週より定点当たり報告数の表示に変更されました。




**第43週のデータ**

 注)表中の報告数は10月28日集計分であり、その後の報告は次週以降の累積に反映されます。  
 新型インフルエンザは掲載していません。

報告数・累積報告数, 疾病・都道府県別

2020年第43週

	エボラ出血熱		クリミア・コンゴ出血熱		痘 瘡		南米出血熱		ペスト		マールブルグ病		ラッサ熱		急性灰白髄炎		結 核	
	報告数	累積	報告数	累積	報告数	累積	報告数	累積	報告数	累積	報告数	累積	報告数	累積	報告数	累積	報告数	累積
総 数	-	-	-	-	-	-	-	-	-	-	-	-	-	-	-	-	286	14092
北海道	-	-	-	-	-	-	-	-	-	-	-	-	-	-	-	-	6	482
青森県	-	-	-	-	-	-	-	-	-	-	-	-	-	-	-	-	3	164
岩手県	-	-	-	-	-	-	-	-	-	-	-	-	-	-	-	-	-	96
宮城県	-	-	-	-	-	-	-	-	-	-	-	-	-	-	-	-	2	202
秋田県	-	-	-	-	-	-	-	-	-	-	-	-	-	-	-	-	2	76
山形県	-	-	-	-	-	-	-	-	-	-	-	-	-	-	-	-	1	81
福島県	-	-	-	-	-	-	-	-	-	-	-	-	-	-	-	-	3	151
茨城県	-	-	-	-	-	-	-	-	-	-	-	-	-	-	-	-	9	365
栃木県	-	-	-	-	-	-	-	-	-	-	-	-	-	-	-	-	4	193
群馬県	-	-	-	-	-	-	-	-	-	-	-	-	-	-	-	-	7	169
埼玉県	-	-	-	-	-	-	-	-	-	-	-	-	-	-	-	-	10	688
千葉県	-	-	-	-	-	-	-	-	-	-	-	-	-	-	-	-	15	755
東京都	-	-	-	-	-	-	-	-	-	-	-	-	-	-	-	-	49	2046
神奈川県	-	-	-	-	-	-	-	-	-	-	-	-	-	-	-	-	22	930
新潟県	-	-	-	-	-	-	-	-	-	-	-	-	-	-	-	-	3	169
富山県	-	-	-	-	-	-	-	-	-	-	-	-	-	-	-	-	1	89
石川県	-	-	-	-	-	-	-	-	-	-	-	-	-	-	-	-	1	114
福井県	-	-	-	-	-	-	-	-	-	-	-	-	-	-	-	-	3	73
山梨県	-	-	-	-	-	-	-	-	-	-	-	-	-	-	-	-	3	59
長野県	-	-	-	-	-	-	-	-	-	-	-	-	-	-	-	-	2	175
岐阜県	-	-	-	-	-	-	-	-	-	-	-	-	-	-	-	-	9	282
静岡県	-	-	-	-	-	-	-	-	-	-	-	-	-	-	-	-	3	385
愛知県	-	-	-	-	-	-	-	-	-	-	-	-	-	-	-	-	25	1037
三重県	-	-	-	-	-	-	-	-	-	-	-	-	-	-	-	-	6	183
滋賀県	-	-	-	-	-	-	-	-	-	-	-	-	-	-	-	-	7	150
京都府	-	-	-	-	-	-	-	-	-	-	-	-	-	-	-	-	9	389
大阪府	-	-	-	-	-	-	-	-	-	-	-	-	-	-	-	-	14	762
兵庫県	-	-	-	-	-	-	-	-	-	-	-	-	-	-	-	-	11	545
奈良県	-	-	-	-	-	-	-	-	-	-	-	-	-	-	-	-	2	157
和歌山県	-	-	-	-	-	-	-	-	-	-	-	-	-	-	-	-	-	124
鳥取県	-	-	-	-	-	-	-	-	-	-	-	-	-	-	-	-	-	31
島根県	-	-	-	-	-	-	-	-	-	-	-	-	-	-	-	-	2	90
岡山県	-	-	-	-	-	-	-	-	-	-	-	-	-	-	-	-	3	213
広島県	-	-	-	-	-	-	-	-	-	-	-	-	-	-	-	-	4	297
山口県	-	-	-	-	-	-	-	-	-	-	-	-	-	-	-	-	1	156
徳島県	-	-	-	-	-	-	-	-	-	-	-	-	-	-	-	-	-	100
香川県	-	-	-	-	-	-	-	-	-	-	-	-	-	-	-	-	-	106
愛媛県	-	-	-	-	-	-	-	-	-	-	-	-	-	-	-	-	2	125
高知県	-	-	-	-	-	-	-	-	-	-	-	-	-	-	-	-	-	54
福岡県	-	-	-	-	-	-	-	-	-	-	-	-	-	-	-	-	24	621
佐賀県	-	-	-	-	-	-	-	-	-	-	-	-	-	-	-	-	-	99
長崎県	-	-	-	-	-	-	-	-	-	-	-	-	-	-	-	-	-	162
熊本県	-	-	-	-	-	-	-	-	-	-	-	-	-	-	-	-	2	192
大分県	-	-	-	-	-	-	-	-	-	-	-	-	-	-	-	-	1	141
宮崎県	-	-	-	-	-	-	-	-	-	-	-	-	-	-	-	-	4	132
鹿児島県	-	-	-	-	-	-	-	-	-	-	-	-	-	-	-	-	9	201
沖縄県	-	-	-	-	-	-	-	-	-	-	-	-	-	-	-	-	2	281

\*病原体がSARSコロナウイルスであるものに限る。

\*\*病原体がMERSコロナウイルスであるものに限る。2014年7月26日より届出対象疾患となりました。

\*\*\*2013年5月6日より届出対象疾患となりました。

\*\*\*\*病原体がSARS-CoV-2であるものに限る。2020年2月1日より届出対象疾患となりました。集計方法については巻末ページの(注)をご参照ください。

報告数・累積報告数、疾病・都道府県別

2020年第43週

	ジフテリア		重症急性 呼吸器症候群*		中東呼吸器 症候群**		鳥インフル エンザ(H5N1)		鳥インフル エンザ(H7N9)***		新型コロナウイルス 感染症**** (疑い例を含む)		コレラ		細菌性赤痢		腸管出血性 大腸菌感染症	
	報告数	累積	報告数	累積	報告数	累積	報告数	累積	報告数	累積	報告数	累積	報告数	累積	報告数	累積	報告数	累積
総 数	-	-	-	-	-	-	-	-	-	-	13	34416	-	1	1	60	90	2618
北海道	-	-	-	-	-	-	-	-	-	-	-	1071	-	-	-	4	6	140
青森県	-	-	-	-	-	-	-	-	-	-	-	32	-	-	-	3	1	30
岩手県	-	-	-	-	-	-	-	-	-	-	-	-	-	-	-	-	-	59
宮城県	-	-	-	-	-	-	-	-	-	-	-	172	-	-	-	-	7	96
秋田県	-	-	-	-	-	-	-	-	-	-	-	16	-	-	-	-	5	44
山形県	-	-	-	-	-	-	-	-	-	-	-	69	-	-	-	1	-	25
福島県	-	-	-	-	-	-	-	-	-	-	-	82	-	-	-	-	1	28
茨城県	-	-	-	-	-	-	-	-	-	-	-	169	-	-	-	10	1	50
栃木県	-	-	-	-	-	-	-	-	-	-	-	66	-	-	-	-	2	37
群馬県	-	-	-	-	-	-	-	-	-	-	-	149	-	-	-	-	1	48
埼玉県	-	-	-	-	-	-	-	-	-	-	-	1153	-	-	-	5	-	83
千葉県	-	-	-	-	-	-	-	-	-	-	-	1191	-	1	-	-	7	109
東京都	-	-	-	-	-	-	-	-	-	-	-	15171	-	-	-	11	8	288
神奈川県	-	-	-	-	-	-	-	-	-	-	10	3811	-	-	-	3	4	149
新潟県	-	-	-	-	-	-	-	-	-	-	-	83	-	-	-	-	-	44
富山県	-	-	-	-	-	-	-	-	-	-	-	227	-	-	-	-	2	27
石川県	-	-	-	-	-	-	-	-	-	-	-	300	-	-	-	1	1	45
福井県	-	-	-	-	-	-	-	-	-	-	-	122	-	-	-	-	-	19
山梨県	-	-	-	-	-	-	-	-	-	-	-	48	-	-	-	-	-	8
長野県	-	-	-	-	-	-	-	-	-	-	-	76	-	-	-	-	1	36
岐阜県	-	-	-	-	-	-	-	-	-	-	-	155	-	-	-	-	-	21
静岡県	-	-	-	-	-	-	-	-	-	-	3	237	-	-	-	1	2	46
愛知県	-	-	-	-	-	-	-	-	-	-	-	656	-	-	-	19	5	116
三重県	-	-	-	-	-	-	-	-	-	-	-	46	-	-	-	-	2	28
滋賀県	-	-	-	-	-	-	-	-	-	-	-	100	-	-	-	-	-	38
京都府	-	-	-	-	-	-	-	-	-	-	-	365	-	-	1	1	1	30
大阪府	-	-	-	-	-	-	-	-	-	-	-	5866	-	-	-	1	4	134
兵庫県	-	-	-	-	-	-	-	-	-	-	-	737	-	-	-	-	4	85
奈良県	-	-	-	-	-	-	-	-	-	-	-	291	-	-	-	-	3	26
和歌山県	-	-	-	-	-	-	-	-	-	-	-	126	-	-	-	-	1	24
鳥取県	-	-	-	-	-	-	-	-	-	-	-	3	-	-	-	-	-	23
島根県	-	-	-	-	-	-	-	-	-	-	-	35	-	-	-	-	-	9
岡山県	-	-	-	-	-	-	-	-	-	-	-	25	-	-	-	-	2	101
広島県	-	-	-	-	-	-	-	-	-	-	-	172	-	-	-	-	2	61
山口県	-	-	-	-	-	-	-	-	-	-	-	37	-	-	-	-	1	35
徳島県	-	-	-	-	-	-	-	-	-	-	-	6	-	-	-	-	2	17
香川県	-	-	-	-	-	-	-	-	-	-	-	28	-	-	-	-	-	22
愛媛県	-	-	-	-	-	-	-	-	-	-	-	82	-	-	-	-	-	16
高知県	-	-	-	-	-	-	-	-	-	-	-	78	-	-	-	-	-	1
福岡県	-	-	-	-	-	-	-	-	-	-	-	968	-	-	-	-	9	149
佐賀県	-	-	-	-	-	-	-	-	-	-	-	58	-	-	-	-	-	24
長崎県	-	-	-	-	-	-	-	-	-	-	-	22	-	-	-	-	2	110
熊本県	-	-	-	-	-	-	-	-	-	-	-	84	-	-	-	-	3	40
大分県	-	-	-	-	-	-	-	-	-	-	-	60	-	-	-	-	-	29
宮崎県	-	-	-	-	-	-	-	-	-	-	-	17	-	-	-	-	-	22
鹿児島県	-	-	-	-	-	-	-	-	-	-	-	12	-	-	-	-	-	38
沖縄県	-	-	-	-	-	-	-	-	-	-	-	142	-	-	-	-	-	8



報告数・累積報告数, 疾病・都道府県別

2020年第43週

	腸チフス		パラチフス		E型肝炎		ウエストナイル熱		A型肝炎		エキノコックス症		黄熱		オウム病		オムスク出血熱	
	報告数	累積	報告数	累積	報告数	累積	報告数	累積	報告数	累積	報告数	累積	報告数	累積	報告数	累積	報告数	累積
総数	-	21	-	7	7	360	-	-	1	107	1	16	-	-	-	5	-	-
北海道	-	-	-	-	4	64	-	-	-	3	-	15	-	-	-	-	-	-
青森県	-	-	-	-	-	1	-	-	-	1	-	-	-	-	-	-	-	-
岩手県	-	-	-	-	-	2	-	-	-	2	-	-	-	-	-	-	-	-
宮城県	-	1	-	-	-	1	-	-	-	2	-	-	-	-	-	-	-	-
秋田県	-	-	-	-	-	2	-	-	-	-	-	-	-	-	-	-	-	-
山形県	-	-	-	-	-	2	-	-	-	2	-	-	-	-	-	-	-	-
福島県	-	-	-	-	-	2	-	-	-	2	-	-	-	-	-	-	-	-
茨城県	-	3	-	-	-	9	-	-	-	-	-	-	-	-	-	-	-	-
栃木県	-	-	-	-	-	5	-	-	-	1	-	-	-	-	-	1	-	-
群馬県	-	1	-	1	-	18	-	-	-	2	-	-	-	-	-	1	-	-
埼玉県	-	1	-	-	1	23	-	-	-	4	-	-	-	-	-	1	-	-
千葉県	-	4	-	-	-	18	-	-	-	2	-	-	-	-	-	-	-	-
東京都	-	2	-	1	-	91	-	-	1	21	-	-	-	-	-	-	-	-
神奈川県	-	1	-	1	-	28	-	-	-	7	1	1	-	-	-	-	-	-
新潟県	-	2	-	-	-	8	-	-	-	-	-	-	-	-	-	-	-	-
富山県	-	-	-	-	-	3	-	-	-	10	-	-	-	-	-	-	-	-
石川県	-	-	-	1	-	5	-	-	-	-	-	-	-	-	-	-	-	-
福井県	-	-	-	-	-	3	-	-	-	-	-	-	-	-	-	-	-	-
山梨県	-	-	-	-	-	2	-	-	-	-	-	-	-	-	-	-	-	-
長野県	-	1	-	-	-	6	-	-	-	2	-	-	-	-	-	-	-	-
岐阜県	-	-	-	-	-	1	-	-	-	-	-	-	-	-	-	-	-	-
静岡県	-	-	-	-	-	12	-	-	-	2	-	-	-	-	-	-	-	-
愛知県	-	1	-	-	-	7	-	-	-	6	-	-	-	-	-	-	-	-
三重県	-	-	-	-	2	8	-	-	-	-	-	-	-	-	-	-	-	-
滋賀県	-	-	-	1	-	-	-	-	-	1	-	-	-	-	-	-	-	-
京都府	-	-	-	-	-	2	-	-	-	1	-	-	-	-	-	1	-	-
大阪府	-	1	-	-	-	3	-	-	-	6	-	-	-	-	-	-	-	-
兵庫県	-	-	-	-	-	6	-	-	-	2	-	-	-	-	-	-	-	-
奈良県	-	-	-	-	-	-	-	-	-	1	-	-	-	-	-	-	-	-
和歌山県	-	-	-	-	-	-	-	-	-	-	-	-	-	-	-	-	-	-
鳥取県	-	-	-	-	-	1	-	-	-	1	-	-	-	-	-	-	-	-
島根県	-	-	-	-	-	1	-	-	-	-	-	-	-	-	-	-	-	-
岡山県	-	-	-	1	-	3	-	-	-	1	-	-	-	-	-	-	-	-
広島県	-	-	-	1	-	9	-	-	-	3	-	-	-	-	-	-	-	-
山口県	-	-	-	-	-	2	-	-	-	1	-	-	-	-	-	-	-	-
徳島県	-	-	-	-	-	-	-	-	-	-	-	-	-	-	-	-	-	-
香川県	-	2	-	-	-	-	-	-	-	-	-	-	-	-	-	-	-	-
愛媛県	-	1	-	-	-	1	-	-	-	1	-	-	-	-	-	-	-	-
高知県	-	-	-	-	-	1	-	-	-	-	-	-	-	-	-	-	-	-
福岡県	-	-	-	-	-	3	-	-	-	5	-	-	-	-	-	-	-	-
佐賀県	-	-	-	-	-	-	-	-	-	2	-	-	-	-	-	1	-	-
長崎県	-	-	-	-	-	-	-	-	-	-	-	-	-	-	-	-	-	-
熊本県	-	-	-	-	-	1	-	-	-	2	-	-	-	-	-	-	-	-
大分県	-	-	-	-	-	3	-	-	-	1	-	-	-	-	-	-	-	-
宮崎県	-	-	-	-	-	1	-	-	-	6	-	-	-	-	-	-	-	-
鹿児島県	-	-	-	-	-	2	-	-	-	3	-	-	-	-	-	-	-	-
沖縄県	-	-	-	-	-	-	-	-	-	1	-	-	-	-	-	-	-	-

\*2016年2月15日より届出対象疾患となりました。

\*\*2013年3月4日より届出対象疾患となりました。

報告数・累積報告数, 疾病・都道府県別

2020年第43週

	回帰熱		キヤサヌル 森林病		Q熱		狂犬病		コクシジ オイデス症		サル痘		ジカウイルス 感染症*		重症熱性血小板 減少症候群**		腎症候性出血熱	
	報告数	累積	報告数	累積	報告数	累積	報告数	累積	報告数	累積	報告数	累積	報告数	累積	報告数	累積	報告数	累積
総数	-	14	-	-	-	-	-	1	-	4	-	-	-	1	3	70	-	-
北海道	-	14	-	-	-	-	-	-	-	-	-	-	-	-	-	-	-	-
青森県	-	-	-	-	-	-	-	-	-	-	-	-	-	-	-	-	-	-
岩手県	-	-	-	-	-	-	-	-	-	-	-	-	-	-	-	-	-	-
宮城県	-	-	-	-	-	-	-	-	1	-	-	-	-	-	-	-	-	-
秋田県	-	-	-	-	-	-	-	-	-	-	-	-	-	-	-	-	-	-
山形県	-	-	-	-	-	-	-	-	-	-	-	-	-	-	-	-	-	-
福島県	-	-	-	-	-	-	-	-	-	-	-	-	-	-	-	-	-	-
茨城県	-	-	-	-	-	-	-	-	-	-	-	-	-	-	-	-	-	-
栃木県	-	-	-	-	-	-	-	-	-	-	-	-	-	-	-	-	-	-
群馬県	-	-	-	-	-	-	-	-	-	-	-	-	-	-	-	-	-	-
埼玉県	-	-	-	-	-	-	-	-	-	-	-	-	1	-	-	-	-	-
千葉県	-	-	-	-	-	-	-	-	-	-	-	-	-	-	-	-	-	-
東京都	-	-	-	-	-	-	-	-	1	-	-	-	-	-	-	-	-	-
神奈川県	-	-	-	-	-	-	-	-	-	-	-	-	-	-	-	-	-	-
新潟県	-	-	-	-	-	-	-	-	-	-	-	-	-	-	-	-	-	-
富山県	-	-	-	-	-	-	-	-	-	-	-	-	-	-	-	-	-	-
石川県	-	-	-	-	-	-	-	-	-	-	-	-	-	-	-	-	-	-
福井県	-	-	-	-	-	-	-	-	-	-	-	-	-	-	-	-	-	-
山梨県	-	-	-	-	-	-	-	-	-	-	-	-	-	-	-	-	-	-
長野県	-	-	-	-	-	-	-	-	-	-	-	-	-	-	-	-	-	-
岐阜県	-	-	-	-	-	-	-	-	-	-	-	-	-	-	-	-	-	-
静岡県	-	-	-	-	-	-	-	-	1	-	-	-	-	-	-	-	-	-
愛知県	-	-	-	-	-	-	1	-	-	-	-	-	-	-	-	-	-	-
三重県	-	-	-	-	-	-	-	-	-	-	-	-	-	-	-	-	-	-
滋賀県	-	-	-	-	-	-	-	-	-	-	-	-	-	-	-	-	-	-
京都府	-	-	-	-	-	-	-	-	-	-	-	-	-	-	2	-	-	-
大阪府	-	-	-	-	-	-	-	-	-	-	-	-	-	-	-	-	-	-
兵庫県	-	-	-	-	-	-	-	-	-	-	-	-	-	-	-	-	-	-
奈良県	-	-	-	-	-	-	-	-	-	-	-	-	-	-	-	-	-	-
和歌山県	-	-	-	-	-	-	-	-	-	-	-	-	-	-	4	-	-	-
鳥取県	-	-	-	-	-	-	-	-	-	-	-	-	-	-	2	-	-	-
島根県	-	-	-	-	-	-	-	-	-	-	-	-	-	-	2	-	-	-
岡山県	-	-	-	-	-	-	-	-	-	-	-	-	1	7	-	-	-	-
広島県	-	-	-	-	-	-	-	-	-	-	-	-	-	10	-	-	-	-
山口県	-	-	-	-	-	-	-	-	-	-	-	-	1	5	-	-	-	-
徳島県	-	-	-	-	-	-	-	-	-	-	-	-	-	-	-	-	-	-
香川県	-	-	-	-	-	-	-	-	-	-	-	-	-	-	3	-	-	-
愛媛県	-	-	-	-	-	-	-	-	-	-	-	-	-	-	2	-	-	-
高知県	-	-	-	-	-	-	-	-	-	-	-	-	-	-	5	-	-	-
福岡県	-	-	-	-	-	-	-	-	-	-	-	-	-	-	2	-	-	-
佐賀県	-	-	-	-	-	-	-	-	-	-	-	-	-	-	3	-	-	-
長崎県	-	-	-	-	-	-	-	-	-	-	-	-	-	-	6	-	-	-
熊本県	-	-	-	-	-	-	-	-	-	-	-	-	1	4	-	-	-	-
大分県	-	-	-	-	-	-	-	-	1	-	-	-	-	7	-	-	-	-
宮崎県	-	-	-	-	-	-	-	-	-	-	-	-	-	3	-	-	-	-
鹿児島県	-	-	-	-	-	-	-	-	-	-	-	-	-	3	-	-	-	-
沖縄県	-	-	-	-	-	-	-	-	-	-	-	-	-	-	-	-	-	-

\*鳥インフルエンザ(H5N1及びH7N9)を除く。

報告数・累積報告数, 疾病・都道府県別

2020年第43週

	西部ウマ脳炎		ダニ媒介脳炎		炭 疽		チクングニア熱		つつが虫病		デング熱		東部ウマ脳炎		鳥インフルエンザ*		ニパウイルス感染症	
	報告数	累積	報告数	累積	報告数	累積	報告数	累積	報告数	累積	報告数	累積	報告数	累積	報告数	累積	報告数	累積
総 数	-	-	-	-	-	-	3	1	117	-	42	-	-	-	-	-	-	-
北海道	-	-	-	-	-	-	-	-	-	-	-	-	-	-	-	-	-	-
青森県	-	-	-	-	-	-	-	-	17	-	-	-	-	-	-	-	-	-
岩手県	-	-	-	-	-	-	-	-	3	-	-	-	-	-	-	-	-	-
宮城県	-	-	-	-	-	-	-	-	-	-	-	-	-	-	-	-	-	-
秋田県	-	-	-	-	-	-	-	-	8	-	-	-	-	-	-	-	-	-
山形県	-	-	-	-	-	-	-	-	4	-	-	-	-	-	-	-	-	-
福島県	-	-	-	-	-	-	-	-	5	-	-	-	-	-	-	-	-	-
茨城県	-	-	-	-	-	-	-	-	3	-	-	-	-	-	-	-	-	-
栃木県	-	-	-	-	-	-	-	-	2	-	-	-	-	-	-	-	-	-
群馬県	-	-	-	-	-	-	-	-	-	-	-	-	-	-	-	-	-	-
埼玉県	-	-	-	-	-	-	-	-	-	-	2	-	-	-	-	-	-	-
千葉県	-	-	-	-	-	-	-	-	10	-	7	-	-	-	-	-	-	-
東京都	-	-	-	-	-	-	-	-	6	-	13	-	-	-	-	-	-	-
神奈川県	-	-	-	-	-	-	-	-	2	-	1	-	-	-	-	-	-	-
新潟県	-	-	-	-	-	-	-	-	5	-	-	-	-	-	-	-	-	-
富山県	-	-	-	-	-	-	-	-	-	-	1	-	-	-	-	-	-	-
石川県	-	-	-	-	-	-	-	-	-	-	1	-	-	-	-	-	-	-
福井県	-	-	-	-	-	-	-	-	-	-	-	-	-	-	-	-	-	-
山梨県	-	-	-	-	-	-	-	-	-	-	-	-	-	-	-	-	-	-
長野県	-	-	-	-	-	-	-	-	6	-	-	-	-	-	-	-	-	-
岐阜県	-	-	-	-	-	-	-	-	-	-	-	-	-	-	-	-	-	-
静岡県	-	-	-	-	-	-	-	-	-	-	2	-	-	-	-	-	-	-
愛知県	-	-	-	-	-	-	1	-	3	-	4	-	-	-	-	-	-	-
三重県	-	-	-	-	-	-	-	-	1	-	-	-	-	-	-	-	-	-
滋賀県	-	-	-	-	-	-	-	-	-	-	-	-	-	-	-	-	-	-
京都府	-	-	-	-	-	-	-	-	1	-	-	-	-	-	-	-	-	-
大阪府	-	-	-	-	-	-	-	-	-	-	4	-	-	-	-	-	-	-
兵庫県	-	-	-	-	-	-	-	-	-	-	2	-	-	-	-	-	-	-
奈良県	-	-	-	-	-	-	-	-	-	-	-	-	-	-	-	-	-	-
和歌山県	-	-	-	-	-	-	-	-	1	-	-	-	-	-	-	-	-	-
鳥取県	-	-	-	-	-	-	-	-	-	-	-	-	-	-	-	-	-	-
島根県	-	-	-	-	-	-	-	-	3	-	-	-	-	-	-	-	-	-
岡山県	-	-	-	-	-	-	-	-	1	2	-	-	-	-	-	-	-	-
広島県	-	-	-	-	-	-	-	-	1	-	1	-	-	-	-	-	-	-
山口県	-	-	-	-	-	-	-	-	-	-	-	-	-	-	-	-	-	-
徳島県	-	-	-	-	-	-	-	-	-	-	-	-	-	-	-	-	-	-
香川県	-	-	-	-	-	-	-	-	-	-	-	-	-	-	-	-	-	-
愛媛県	-	-	-	-	-	-	-	-	-	-	-	-	-	-	-	-	-	-
高知県	-	-	-	-	-	-	-	-	-	-	-	-	-	-	-	-	-	-
福岡県	-	-	-	-	-	-	-	-	-	-	1	-	-	-	-	-	-	-
佐賀県	-	-	-	-	-	-	-	-	-	-	-	-	-	-	-	-	-	-
長崎県	-	-	-	-	-	-	-	-	2	-	1	-	-	-	-	-	-	-
熊本県	-	-	-	-	-	-	1	-	-	-	2	-	-	-	-	-	-	-
大分県	-	-	-	-	-	-	-	-	-	-	-	-	-	-	-	-	-	-
宮崎県	-	-	-	-	-	-	-	-	7	-	-	-	-	-	-	-	-	-
鹿児島県	-	-	-	-	-	-	-	-	24	-	-	-	-	-	-	-	-	-
沖縄県	-	-	-	-	-	-	1	-	1	-	-	-	-	-	-	-	-	-

報告数・累積報告数, 疾病・都道府県別

2020年第43週

	日本紅斑熱		日本脳炎		ハンタウイルス 肺症候群		Bウイルス病		鼻 疽		プルセラ症		ベネズエラ ウマ脳炎		ヘンドラウイルス 感 染 症		発しんチフス	
	報告数	累積	報告数	累積	報告数	累積	報告数	累積	報告数	累積	報告数	累積	報告数	累積	報告数	累積	報告数	累積
総 数	19	380	-	4	-	-	-	-	-	-	2	-	-	-	-	-	-	-
北海道	-	-	-	-	-	-	-	-	-	-	-	-	-	-	-	-	-	-
青森県	-	-	-	-	-	-	-	-	-	-	-	-	-	-	-	-	-	-
岩手県	-	-	-	-	-	-	-	-	-	-	-	-	-	-	-	-	-	-
宮城県	-	-	-	-	-	-	-	-	-	-	-	-	-	-	-	-	-	-
秋田県	-	-	-	-	-	-	-	-	-	-	-	-	-	-	-	-	-	-
山形県	-	-	-	-	-	-	-	-	-	-	-	-	-	-	-	-	-	-
福島県	-	-	-	-	-	-	-	-	-	-	-	-	-	-	-	-	-	-
茨城県	-	-	-	-	-	-	-	-	-	-	-	-	-	-	-	-	-	-
栃木県	-	-	-	-	-	-	-	-	-	-	-	-	-	-	-	-	-	-
群馬県	-	-	-	-	-	-	-	-	-	-	-	-	-	-	-	-	-	-
埼玉県	-	-	-	-	-	-	-	-	-	-	-	-	-	-	-	-	-	-
千葉県	-	13	-	-	-	-	-	-	-	-	-	-	-	-	-	-	-	-
東京都	-	-	-	-	-	-	-	-	-	-	-	-	-	-	-	-	-	-
神奈川県	-	-	-	-	-	-	-	-	-	-	-	-	-	-	-	-	-	-
新潟県	-	-	-	-	-	-	-	-	-	-	-	-	-	-	-	-	-	-
富山県	-	-	-	-	-	-	-	-	-	-	-	-	-	-	-	-	-	-
石川県	-	1	-	-	-	-	-	-	-	-	-	-	-	-	-	-	-	-
福井県	-	1	-	-	-	-	-	-	-	-	-	-	-	-	-	-	-	-
山梨県	-	-	-	-	-	-	-	-	-	-	-	-	-	-	-	-	-	-
長野県	-	-	-	-	-	-	-	-	-	-	-	-	-	-	-	-	-	-
岐阜県	-	-	-	-	-	-	-	-	-	-	-	-	-	-	-	-	-	-
静岡県	1	8	-	-	-	-	-	-	-	-	-	-	-	-	-	-	-	-
愛知県	-	2	-	-	-	-	-	-	-	-	-	-	-	-	-	-	-	-
三重県	5	49	-	-	-	-	-	-	-	-	1	-	-	-	-	-	-	-
滋賀県	-	1	-	-	-	-	-	-	-	-	-	-	-	-	-	-	-	-
京都府	-	6	-	-	-	-	-	-	-	-	-	-	-	-	-	-	-	-
大阪府	-	11	-	-	-	-	-	-	-	-	1	-	-	-	-	-	-	-
兵庫県	1	10	-	-	-	-	-	-	-	-	-	-	-	-	-	-	-	-
奈良県	-	2	-	-	-	-	-	-	-	-	-	-	-	-	-	-	-	-
和歌山県	-	27	-	2	-	-	-	-	-	-	-	-	-	-	-	-	-	-
鳥取県	1	11	-	-	-	-	-	-	-	-	-	-	-	-	-	-	-	-
島根県	2	27	-	-	-	-	-	-	-	-	-	-	-	-	-	-	-	-
岡山県	-	11	-	2	-	-	-	-	-	-	2	-	-	-	-	-	-	-
広島県	2	88	-	-	-	-	-	-	-	-	-	-	-	-	-	-	-	-
山口県	-	4	-	-	-	-	-	-	-	-	-	-	-	-	-	-	-	-
徳島県	-	7	-	-	-	-	-	-	-	-	-	-	-	-	-	-	-	-
香川県	-	5	-	-	-	-	-	-	-	-	-	-	-	-	-	-	-	-
愛媛県	1	6	-	-	-	-	-	-	-	-	-	-	-	-	-	-	-	-
高知県	1	23	-	-	-	-	-	-	-	-	-	-	-	-	-	-	-	-
福岡県	-	-	-	-	-	-	-	-	-	-	-	-	-	-	-	-	-	-
佐賀県	-	8	-	-	-	-	-	-	-	-	-	-	-	-	-	-	-	-
長崎県	3	15	-	-	-	-	-	-	-	-	-	-	-	-	-	-	-	-
熊本県	-	14	-	-	-	-	-	-	-	-	-	-	-	-	-	-	-	-
大分県	-	2	-	-	-	-	-	-	-	-	-	-	-	-	-	-	-	-
宮崎県	1	13	-	-	-	-	-	-	-	-	-	-	-	-	-	-	-	-
鹿児島県	1	15	-	-	-	-	-	-	-	-	-	-	-	-	-	-	-	-
沖縄県	-	-	-	-	-	-	-	-	-	-	-	-	-	-	-	-	-	-

報告数・累積報告数, 疾病・都道府県別

2020年第43週

	ボツリヌス症		マラリア		野 兎 病		ライム病		リッサウイルス 感 染 症		リフトバレー熱		類 鼻 疽		レジオネラ症		レプトスピラ症		
	報告数	累積	報告数	累積	報告数	累積	報告数	累積	報告数	累積	報告数	累積	報告数	累積	報告数	累積	報告数	累積	
総 数	-	4	1	20	-	-	-	24	-	-	-	-	-	-	51	1723	-	8	
北海道	-	-	-	-	-	-	-	21	-	-	-	-	-	-	-	42	-	-	
青森県	-	-	-	-	-	-	-	-	-	-	-	-	-	-	-	16	-	-	
岩手県	-	-	-	-	-	-	-	-	-	-	-	-	-	-	-	14	-	1	
宮城県	-	-	-	-	-	-	-	-	-	-	-	-	-	-	3	46	-	-	
秋田県	-	-	-	-	-	-	-	-	-	-	-	-	-	-	-	10	-	-	
山形県	-	-	-	-	-	-	-	-	-	-	-	-	-	-	-	25	-	-	
福島県	-	-	-	-	-	-	-	-	-	-	-	-	-	-	-	44	-	-	
茨城県	-	-	-	-	-	-	-	-	-	-	-	-	-	-	8	55	-	-	
栃木県	-	-	-	-	-	-	-	-	-	-	-	-	-	-	-	2	58	-	-
群馬県	-	-	-	1	-	-	-	-	-	-	-	-	-	-	-	2	37	-	-
埼玉県	-	-	-	-	-	-	-	-	-	-	-	-	-	-	-	4	87	-	-
千葉県	-	-	-	3	-	-	-	-	-	-	-	-	-	-	-	2	84	-	-
東京都	-	1	-	6	-	-	-	1	-	-	-	-	-	-	-	3	121	-	2
神奈川県	-	-	-	3	-	-	-	-	-	-	-	-	-	-	-	1	90	-	1
新潟県	-	-	-	-	-	-	-	-	-	-	-	-	-	-	-	33	-	1	
富山県	-	-	-	-	-	-	-	-	-	-	-	-	-	-	-	29	-	-	
石川県	-	-	-	-	-	-	-	-	-	-	-	-	-	-	-	19	-	-	
福井県	-	-	-	-	-	-	-	-	-	-	-	-	-	-	-	19	-	-	
山梨県	-	-	-	-	-	-	-	-	-	-	-	-	-	-	-	1	23	-	-
長野県	-	-	-	-	-	-	-	-	-	-	-	-	-	-	-	52	-	-	
岐阜県	-	-	-	-	-	-	-	1	-	-	-	-	-	-	-	2	34	-	-
静岡県	-	-	-	1	-	-	-	-	-	-	-	-	-	-	-	3	63	-	-
愛知県	-	-	-	-	-	-	-	-	-	-	-	-	-	-	-	4	99	-	-
三重県	-	-	-	-	-	-	-	-	-	-	-	-	-	-	-	3	24	-	-
滋賀県	-	-	-	-	-	-	-	-	-	-	-	-	-	-	-	2	28	-	-
京都府	-	-	-	1	-	-	-	-	-	-	-	-	-	-	-	-	31	-	-
大阪府	-	2	-	3	-	-	-	-	-	-	-	-	-	-	-	3	88	-	-
兵庫県	-	-	-	-	-	-	-	-	-	-	-	-	-	-	-	1	83	-	-
奈良県	-	-	-	-	-	-	-	1	-	-	-	-	-	-	-	3	21	-	-
和歌山県	-	-	-	-	-	-	-	-	-	-	-	-	-	-	-	1	14	-	1
鳥取県	-	-	-	-	-	-	-	-	-	-	-	-	-	-	-	1	10	-	-
島根県	-	-	-	-	-	-	-	-	-	-	-	-	-	-	-	8	-	1	
岡山県	-	-	-	-	-	-	-	-	-	-	-	-	-	-	-	66	-	-	
広島県	-	-	-	-	-	-	-	-	-	-	-	-	-	-	-	39	-	-	
山口県	-	-	-	-	-	-	-	-	-	-	-	-	-	-	-	25	-	-	
徳島県	-	-	-	-	-	-	-	-	-	-	-	-	-	-	-	19	-	-	
香川県	-	-	-	-	-	-	-	-	-	-	-	-	-	-	-	15	-	-	
愛媛県	-	-	-	-	-	-	-	-	-	-	-	-	-	-	-	13	-	-	
高知県	-	-	-	-	-	-	-	-	-	-	-	-	-	-	-	7	-	-	
福岡県	-	1	1	2	-	-	-	-	-	-	-	-	-	-	-	44	-	-	
佐賀県	-	-	-	-	-	-	-	-	-	-	-	-	-	-	-	1	-	-	
長崎県	-	-	-	-	-	-	-	-	-	-	-	-	-	-	-	18	-	-	
熊本県	-	-	-	-	-	-	-	-	-	-	-	-	-	-	1	33	-	-	
大分県	-	-	-	-	-	-	-	-	-	-	-	-	-	-	-	13	-	-	
宮崎県	-	-	-	-	-	-	-	-	-	-	-	-	-	-	-	7	-	1	
鹿児島県	-	-	-	-	-	-	-	-	-	-	-	-	-	-	-	1	13	-	-
沖縄県	-	-	-	-	-	-	-	-	-	-	-	-	-	-	-	3	-	-	

\*E型肝炎及びA型肝炎を除く。

\*\*2014年9月19日より届出対象疾患となりました。

\*\*\*急性灰白髄炎を除く。2018年5月1日より届出対象疾患となりました。

\*\*\*\*ウエストナイル脳炎、西部ウマ脳炎、ダニ媒介脳炎、東部ウマ脳炎、日本脳炎、ベネズエラウマ脳炎及びリフトバレー熱を除く。

報告数・累積報告数、疾病・都道府県別

2020年第43週

	ロッキー山 紅斑熱		アメーバ赤痢		ウイルス性肝炎*		カルバペム耐性 腸内細菌科細菌感染症**		急性弛緩性 麻痺***		急性脳炎****		クリプト スポリジウム症		クロイツフェルト ・ヤコブ病		劇症型溶血性 レンサ球菌感染症	
	報告数	累積	報告数	累積	報告数	累積	報告数	累積	報告数	累積	報告数	累積	報告数	累積	報告数	累積	報告数	累積
総 数	-	-	11	500	4	203	26	1501	-	28	1	419	-	6	2	122	11	633
北海道	-	-	-	12	-	3	1	54	-	-	-	13	-	4	-	4	1	28
青森県	-	-	-	2	-	-	1	43	-	1	-	4	-	-	-	1	-	3
岩手県	-	-	-	4	-	2	-	7	-	-	-	-	-	-	-	2	-	7
宮城県	-	-	-	8	-	3	-	21	-	-	-	2	-	-	-	-	-	15
秋田県	-	-	-	-	-	2	1	12	-	-	-	4	-	-	-	2	-	4
山形県	-	-	-	7	-	2	-	4	-	-	-	1	-	-	-	3	-	15
福島県	-	-	-	5	-	1	2	33	-	-	-	5	-	-	-	2	-	10
茨城県	-	-	-	9	-	7	-	47	-	1	-	23	-	-	-	2	2	7
栃木県	-	-	-	5	-	2	1	15	-	2	-	7	-	-	-	-	-	7
群馬県	-	-	-	8	-	6	-	16	-	-	-	6	-	-	-	5	-	4
埼玉県	-	-	-	25	-	6	-	62	-	2	-	22	-	-	-	2	-	27
千葉県	-	-	-	28	1	10	-	51	-	1	-	41	-	-	-	6	-	31
東京都	-	-	1	90	1	51	4	126	-	2	-	26	-	-	-	13	1	84
神奈川県	-	-	4	47	-	13	1	94	-	1	-	27	-	-	-	3	1	40
新潟県	-	-	-	3	-	2	-	36	-	-	-	9	-	-	-	1	1	13
富山県	-	-	-	4	-	1	1	12	-	-	-	4	-	-	-	-	-	9
石川県	-	-	-	5	-	2	-	14	-	1	-	3	-	-	-	2	-	6
福井県	-	-	-	1	-	2	-	14	-	-	-	2	-	-	-	-	-	4
山梨県	-	-	-	-	-	-	-	3	-	-	-	3	-	-	-	-	-	1
長野県	-	-	-	8	-	4	-	31	-	-	-	23	-	-	1	7	2	14
岐阜県	-	-	-	7	-	1	-	13	-	2	-	1	-	-	-	2	-	9
静岡県	-	-	2	15	-	6	1	39	-	-	-	18	-	-	-	5	-	15
愛知県	-	-	1	32	-	9	1	117	-	1	-	26	-	-	-	8	1	42
三重県	-	-	1	6	-	2	-	19	-	-	-	13	-	-	-	-	-	15
滋賀県	-	-	-	3	-	1	1	16	-	-	-	7	-	-	-	1	1	10
京都府	-	-	1	9	-	1	2	33	-	-	-	7	-	-	1	4	-	12
大阪府	-	-	-	38	-	19	2	122	-	2	-	16	-	1	-	6	-	37
兵庫県	-	-	1	24	-	4	2	71	-	1	-	16	-	-	-	3	-	34
奈良県	-	-	-	7	-	-	-	27	-	-	-	2	-	-	-	3	-	8
和歌山県	-	-	-	1	-	1	-	10	-	-	-	1	-	-	-	1	1	10
鳥取県	-	-	-	4	-	-	-	5	-	-	-	7	-	-	-	-	-	5
島根県	-	-	-	2	-	-	-	26	-	-	-	1	-	-	-	1	-	1
岡山県	-	-	-	14	-	9	-	23	-	1	-	6	-	-	-	1	-	5
広島県	-	-	-	8	-	3	1	40	-	-	-	9	-	-	-	4	-	15
山口県	-	-	-	4	-	-	-	21	-	1	-	9	-	-	-	1	-	6
徳島県	-	-	-	1	-	1	-	7	-	-	-	-	-	-	-	2	-	2
香川県	-	-	-	4	-	2	-	11	-	2	-	3	-	-	-	1	-	5
愛媛県	-	-	-	4	-	2	-	14	-	1	-	5	-	-	-	6	-	7
高知県	-	-	-	-	-	2	-	9	-	-	-	1	-	-	-	2	-	2
福岡県	-	-	-	11	-	13	1	89	-	2	-	19	-	1	-	3	-	25
佐賀県	-	-	-	10	-	-	-	10	-	-	-	2	-	-	-	1	-	7
長崎県	-	-	-	4	-	-	1	28	-	-	-	3	-	-	-	3	-	3
熊本県	-	-	-	6	-	-	-	17	-	1	-	-	-	-	-	3	-	6
大分県	-	-	-	3	-	1	1	9	-	-	-	8	-	-	-	-	-	6
宮崎県	-	-	-	5	2	5	-	1	-	-	1	3	-	-	-	2	-	6
鹿児島県	-	-	-	4	-	2	1	20	-	3	-	11	-	-	-	4	-	9
沖縄県	-	-	-	3	-	-	-	9	-	-	-	-	-	-	-	-	-	2

\*2013年4月1日より届出対象疾患となりました。  
 \*\*2014年9月19日より届出対象疾患となりました。

報告数・累積報告数, 疾病・都道府県別

2020年第43週

	後天性免疫不全症候群		ジアルジア症		侵襲性インフルエンザ菌感染症*		侵襲性髄膜炎菌感染症*		侵襲性肺炎球菌感染症*		水痘** (入院例に限る)		先天性風しん症候群		梅毒		播種性 クリプトコックス症**	
	報告数	累積	報告数	累積	報告数	累積	報告数	累積	報告数	累積	報告数	累積	報告数	累積	報告数	累積	報告数	累積
総数	8	866	-	22	5	221	-	13	23	1293	1	284	-	1	62	4639	3	120
北海道	-	16	-	-	-	6	-	1	1	39	-	16	-	-	-	99	-	2
青森県	-	3	-	-	-	3	-	-	-	9	-	2	-	-	-	10	-	1
岩手県	-	2	-	-	-	2	-	-	-	10	-	4	-	-	-	7	-	1
宮城県	-	6	-	-	-	2	-	-	-	25	-	2	-	-	-	52	-	1
秋田県	-	2	-	-	-	-	-	-	-	9	-	8	-	-	-	67	-	1
山形県	-	3	-	-	-	1	-	-	-	23	-	3	-	-	-	8	-	-
福島県	-	3	-	-	-	1	-	-	1	17	-	2	-	1	1	63	-	2
茨城県	-	14	-	1	-	3	-	-	-	21	-	-	-	-	1	67	-	2
栃木県	-	8	-	-	-	2	-	-	1	20	-	3	-	-	-	60	-	6
群馬県	-	8	-	1	-	-	-	-	2	17	-	4	-	-	-	40	-	1
埼玉県	1	27	-	-	-	11	-	2	2	54	-	11	-	-	3	128	1	9
千葉県	-	27	-	1	1	11	-	-	1	54	-	9	-	-	2	104	-	2
東京都	2	308	-	8	-	20	-	2	1	125	1	39	-	-	16	1222	-	13
神奈川県	3	51	-	2	1	20	-	-	2	80	-	23	-	-	3	172	-	3
新潟県	-	2	-	-	1	4	-	-	-	26	-	1	-	-	-	29	1	3
富山県	-	1	-	-	-	-	-	-	-	9	-	7	-	-	-	19	-	-
石川県	-	6	-	-	-	1	-	-	-	13	-	3	-	-	-	15	-	2
福井県	-	2	-	-	-	1	-	-	-	9	-	4	-	-	-	10	-	2
山梨県	-	8	-	-	-	1	-	-	-	7	-	2	-	-	1	5	-	-
長野県	-	7	-	-	-	4	-	-	1	14	-	3	-	-	1	27	-	7
岐阜県	-	14	-	-	2	17	-	-	1	26	-	6	-	-	3	50	-	3
静岡県	1	14	-	-	-	1	-	1	1	27	-	14	-	-	3	90	-	2
愛知県	-	65	-	1	-	21	-	2	5	108	-	19	-	-	4	258	1	13
三重県	-	8	-	1	-	1	-	-	-	17	-	2	-	-	-	36	-	2
滋賀県	-	6	-	-	-	3	-	-	1	14	-	3	-	-	-	29	-	1
京都府	1	9	-	-	-	4	-	-	1	35	-	3	-	-	1	76	-	2
大阪府	-	88	-	4	-	23	-	2	-	88	-	9	-	-	11	735	-	4
兵庫県	-	38	-	1	-	4	-	1	1	71	-	15	-	-	2	191	-	5
奈良県	-	1	-	-	-	5	-	-	-	13	-	7	-	-	-	36	-	3
和歌山県	-	2	-	-	-	3	-	-	-	8	-	3	-	-	-	18	-	2
鳥取県	-	-	-	-	-	-	-	1	-	11	-	4	-	-	-	28	-	2
島根県	-	1	-	-	-	1	-	-	-	18	-	1	-	-	-	11	-	-
岡山県	-	10	-	-	-	1	-	-	-	12	-	4	-	-	-	137	-	2
広島県	-	11	-	-	-	2	-	-	-	27	-	2	-	-	-	92	-	1
山口県	-	6	-	-	-	4	-	-	-	12	-	-	-	-	3	18	-	1
徳島県	-	2	-	-	-	4	-	1	-	7	-	3	-	-	1	17	-	-
香川県	-	3	-	1	-	2	-	-	-	17	-	2	-	-	-	52	-	1
愛媛県	-	3	-	-	-	1	-	-	-	9	-	1	-	-	3	51	-	1
高知県	-	5	-	-	-	1	-	-	-	11	-	3	-	-	-	23	-	-
福岡県	-	35	-	-	-	12	-	-	-	62	-	13	-	-	1	261	-	6
佐賀県	-	6	-	-	-	-	-	-	-	9	-	4	-	-	2	14	-	-
長崎県	-	1	-	-	-	1	-	-	-	21	-	-	-	-	-	20	-	3
熊本県	-	5	-	-	-	2	-	-	-	19	-	3	-	-	-	102	-	2
大分県	-	7	-	-	-	1	-	-	-	4	-	5	-	-	-	24	-	2
宮崎県	-	4	-	-	-	2	-	-	-	10	-	9	-	-	-	22	-	2
鹿児島県	-	10	-	-	-	2	-	-	1	23	-	3	-	-	-	33	-	2
沖縄県	-	8	-	1	-	10	-	-	-	33	-	-	-	-	-	11	-	-

\*2018年1月1日より届出対象疾患となりました。  
 \*\*2014年9月19日より届出対象疾患となりました。

報告数・累積報告数, 疾病・都道府県別

2020年第43週

	破傷風		バンコマイシン耐性 黄色ブドウ球菌感染症		バンコマイシン耐性 腸球菌感染症		百日咳*		風しん		麻しん		薬剤耐性アシネト バクター感染症**	
	報告数	累積	報告数	累積	報告数	累積	報告数	累積	報告数	累積	報告数	累積	報告数	累積
総数	1	90	-	-	3	110	4	2780	-	92	-	13	1	10
北海道	-	2	-	-	-	3	-	144	-	2	-	1	-	1
青森県	-	1	-	-	-	1	-	15	-	-	-	-	-	-
岩手県	-	-	-	-	-	-	-	26	-	-	-	-	-	-
宮城県	-	1	-	-	-	1	-	44	-	-	-	-	-	1
秋田県	-	1	-	-	-	1	-	10	-	-	-	-	-	-
山形県	-	-	-	-	-	2	-	6	-	1	-	-	-	-
福島県	-	2	-	-	-	-	-	38	-	-	-	-	-	-
茨城県	-	4	-	-	-	-	-	56	-	1	-	-	-	-
栃木県	-	7	-	-	-	1	-	40	-	1	-	-	-	-
群馬県	-	2	-	-	-	1	-	75	-	-	-	-	-	-
埼玉県	-	4	-	-	-	1	-	95	-	4	-	-	-	-
千葉県	-	3	-	-	1	6	-	77	-	6	-	-	-	1
東京都	-	7	-	-	-	6	-	252	-	24	-	2	-	-
神奈川県	-	5	-	-	-	6	-	71	-	7	-	1	-	-
新潟県	-	-	-	-	-	1	-	186	-	1	-	-	-	-
富山県	-	3	-	-	-	-	-	26	-	-	-	-	-	-
石川県	-	1	-	-	-	-	-	22	-	-	-	-	-	-
福井県	-	-	-	-	-	-	-	5	-	-	-	-	-	-
山梨県	-	1	-	-	-	-	-	10	-	-	-	-	-	-
長野県	-	1	-	-	-	-	-	71	-	3	-	-	-	-
岐阜県	-	2	-	-	-	-	-	45	-	1	-	-	-	-
静岡県	-	3	-	-	1	18	-	145	-	2	-	1	-	-
愛知県	-	5	-	-	1	2	-	157	-	8	-	2	-	-
三重県	-	1	-	-	-	-	-	23	-	4	-	-	-	-
滋賀県	-	-	-	-	-	-	-	24	-	1	-	1	-	-
京都府	-	1	-	-	-	4	-	30	-	-	-	1	-	-
大阪府	1	1	-	-	-	17	-	104	-	7	-	1	1	2
兵庫県	-	-	-	-	-	1	1	130	-	7	-	1	-	-
奈良県	-	2	-	-	-	7	-	9	-	1	-	-	-	-
和歌山県	-	-	-	-	-	9	1	33	-	-	-	-	-	-
鳥取県	-	-	-	-	-	-	-	12	-	-	-	-	-	1
島根県	-	4	-	-	-	-	-	1	-	-	-	-	-	-
岡山県	-	3	-	-	-	-	-	85	-	1	-	-	-	-
広島県	-	3	-	-	-	6	1	68	-	1	-	1	-	-
山口県	-	1	-	-	-	-	-	23	-	1	-	-	-	1
徳島県	-	1	-	-	-	1	-	3	-	-	-	-	-	-
香川県	-	1	-	-	-	-	-	8	-	1	-	-	-	-
愛媛県	-	1	-	-	-	-	1	42	-	1	-	-	-	-
高知県	-	2	-	-	-	-	-	33	-	-	-	-	-	-
福岡県	-	3	-	-	-	9	-	114	-	4	-	1	-	1
佐賀県	-	-	-	-	-	-	-	20	-	1	-	-	-	-
長崎県	-	1	-	-	-	-	-	20	-	-	-	-	-	1
熊本県	-	3	-	-	-	-	-	124	-	-	-	-	-	-
大分県	-	-	-	-	-	4	-	113	-	-	-	-	-	-
宮崎県	-	5	-	-	-	-	-	37	-	-	-	-	-	1
鹿児島県	-	2	-	-	-	-	-	86	-	1	-	-	-	-
沖縄県	-	-	-	-	-	2	-	22	-	-	-	-	-	-



注) 百日咳は2018年1月1日より全数把握対象疾患に変更となりました。

\*鳥インフルエンザ及び新型インフルエンザ等感染症を除く。

\*\*2018年第9週より定点当たり報告数の表示が開始されました。

報告数・定点当たり報告数, 疾病・都道府県別

2020年第43週

	インフルエンザ*		RSウイルス感染症**		咽頭結膜熱		A群溶血性レンサ球菌咽頭炎		感染性胃腸炎		水痘		手足口病		伝染性紅斑		突発性発しん	
	報告数	定点当り	報告数	定点当り	報告数	定点当り	報告数	定点当り	報告数	定点当り	報告数	定点当り	報告数	定点当り	報告数	定点当り	報告数	定点当り
総数	30	0.01	305	0.10	462	0.15	2508	0.79	5574	1.76	480	0.15	360	0.11	52	0.02	1343	0.43
北海道	1	0.00	7	0.05	40	0.29	159	1.14	101	0.72	23	0.16	2	0.01	5	0.04	31	0.22
青森県	-	-	2	0.05	4	0.10	6	0.14	51	1.21	8	0.19	-	-	1	0.02	13	0.31
岩手県	-	-	12	0.29	9	0.22	61	1.49	82	2.00	9	0.22	-	-	1	0.02	17	0.41
宮城県	-	-	1	0.02	11	0.19	16	0.28	58	1.00	4	0.07	2	0.03	1	0.02	31	0.53
秋田県	2	0.04	-	-	3	0.09	24	0.69	25	0.71	7	0.20	-	-	-	-	10	0.29
山形県	-	-	-	-	9	0.31	39	1.34	148	5.10	2	0.07	5	0.17	3	0.10	15	0.52
福島県	3	0.04	2	0.04	4	0.08	70	1.40	32	0.64	6	0.12	10	0.20	-	-	34	0.68
茨城県	-	-	1	0.01	4	0.05	91	1.21	100	1.33	9	0.12	5	0.07	2	0.03	22	0.29
栃木県	-	-	-	-	2	0.04	32	0.67	40	0.83	3	0.06	1	0.02	-	-	17	0.35
群馬県	-	-	-	-	9	0.17	51	0.94	63	1.17	13	0.24	-	-	2	0.04	20	0.37
埼玉県	-	-	-	-	21	0.13	101	0.62	391	2.41	31	0.19	6	0.04	8	0.05	69	0.43
千葉県	1	0.00	3	0.02	9	0.07	101	0.75	178	1.33	32	0.24	6	0.04	2	0.01	50	0.37
東京都	2	0.00	2	0.01	23	0.09	138	0.54	548	2.15	35	0.14	3	0.01	3	0.01	122	0.48
神奈川県	-	-	-	-	23	0.10	132	0.59	330	1.47	26	0.12	4	0.02	5	0.02	98	0.44
新潟県	-	-	1	0.02	17	0.30	72	1.26	65	1.14	30	0.53	-	-	-	-	23	0.40
富山県	-	-	-	-	11	0.38	21	0.72	59	2.03	1	0.03	3	0.10	-	-	11	0.38
石川県	-	-	1	0.03	4	0.14	9	0.31	63	2.17	2	0.07	7	0.24	-	-	12	0.41
福井県	-	-	-	-	12	0.52	15	0.65	53	2.30	3	0.13	1	0.04	-	-	14	0.61
山梨県	-	-	-	-	1	0.04	14	0.58	37	1.54	2	0.08	-	-	-	-	3	0.13
長野県	-	-	-	-	2	0.04	23	0.43	99	1.83	10	0.19	-	-	-	-	16	0.30
岐阜県	2	0.02	-	-	5	0.09	21	0.40	35	0.66	1	0.02	1	0.02	1	0.02	11	0.21
静岡県	-	-	2	0.02	11	0.12	46	0.52	159	1.79	9	0.10	2	0.02	-	-	40	0.45
愛知県	1	0.01	-	-	10	0.05	139	0.76	237	1.30	27	0.15	2	0.01	-	-	57	0.31
三重県	-	-	1	0.02	2	0.05	17	0.39	70	1.59	5	0.11	2	0.05	-	-	20	0.45
滋賀県	-	-	-	-	2	0.06	14	0.39	62	1.72	4	0.11	1	0.03	-	-	14	0.39
京都府	1	0.01	-	-	10	0.13	46	0.60	87	1.13	5	0.06	1	0.01	2	0.03	29	0.38
大阪府	1	0.00	3	0.02	38	0.19	114	0.58	371	1.90	22	0.11	4	0.02	1	0.01	87	0.45
兵庫県	-	-	2	0.02	15	0.12	69	0.53	236	1.83	21	0.16	4	0.03	3	0.02	46	0.36
奈良県	-	-	-	-	1	0.03	13	0.38	42	1.24	10	0.29	-	-	-	-	15	0.44
和歌山県	-	-	-	-	7	0.23	10	0.33	39	1.30	7	0.23	-	-	-	-	7	0.23
鳥取県	-	-	-	-	3	0.16	72	3.79	38	2.00	3	0.16	4	0.21	-	-	4	0.21
島根県	-	-	-	-	2	0.09	14	0.61	48	2.09	4	0.17	1	0.04	-	-	15	0.65
岡山県	5	0.06	-	-	1	0.02	21	0.39	116	2.15	11	0.20	9	0.17	-	-	17	0.31
広島県	-	-	-	-	13	0.18	30	0.42	119	1.65	19	0.26	40	0.56	2	0.03	24	0.33
山口県	-	-	1	0.02	9	0.20	35	0.76	70	1.52	6	0.13	3	0.07	-	-	23	0.50
徳島県	-	-	2	0.09	4	0.17	5	0.22	40	1.74	1	0.04	1	0.04	-	-	13	0.57
香川県	-	-	-	-	10	0.36	17	0.61	74	2.64	9	0.32	4	0.14	-	-	19	0.68
愛媛県	1	0.02	-	-	3	0.08	34	0.92	107	2.89	3	0.08	2	0.05	-	-	23	0.62
高知県	-	-	1	0.04	7	0.25	9	0.32	52	1.86	3	0.11	32	1.14	-	-	11	0.39
福岡県	-	-	-	-	31	0.26	308	2.57	477	3.98	15	0.13	37	0.31	2	0.02	101	0.84
佐賀県	-	-	-	-	5	0.22	34	1.48	25	1.09	1	0.04	-	-	1	0.04	16	0.70
長崎県	7	0.10	-	-	4	0.09	47	1.07	46	1.05	4	0.09	-	-	5	0.11	24	0.55
熊本県	-	-	-	-	12	0.24	29	0.58	100	2.00	5	0.10	9	0.18	-	-	35	0.70
大分県	-	-	-	-	6	0.17	32	0.89	126	3.50	6	0.17	-	-	-	-	10	0.28
宮崎県	-	-	7	0.19	11	0.31	71	1.97	100	2.78	5	0.14	13	0.36	1	0.03	21	0.58
鹿児島県	1	0.01	121	2.24	10	0.19	56	1.04	148	2.74	16	0.30	70	1.30	-	-	22	0.41
沖縄県	2	0.03	133	3.91	12	0.35	30	0.88	27	0.79	2	0.06	63	1.85	1	0.03	11	0.32

\*髄膜炎菌、肺炎球菌、インフルエンザ菌を原因として同定された場合を除く。  
 \*\*オウム病を除く。  
 \*\*\*病原体がロタウイルスであるものに限る。2013年10月14日より届出対象疾患となりました。

報告数・定点当り報告数, 疾病・都道府県別

2020年第43週

	ヘルパンギーナ		流行性耳下腺炎		急性出血性結膜炎		流行性角結膜炎		細菌性髄膜炎*		無菌性髄膜炎		マイコプラズマ肺炎		クラミジア肺炎**		感染性胃腸炎(ロタウイルス)***	
	報告数	定点当り	報告数	定点当り	報告数	定点当り	報告数	定点当り	報告数	定点当り	報告数	定点当り	報告数	定点当り	報告数	定点当り	報告数	定点当り
総数	742	0.23	168	0.05	3	0.00	145	0.21	7	0.01	7	0.01	33	0.07	-	-	2	0.00
北海道	17	0.12	3	0.02	-	-	6	0.21	-	-	-	-	4	0.17	-	-	-	-
青森県	1	0.02	2	0.05	-	-	1	0.09	-	-	1	0.17	1	0.17	-	-	-	-
岩手県	1	0.02	3	0.07	-	-	3	0.21	-	-	-	-	2	0.11	-	-	-	-
宮城県	1	0.02	4	0.07	-	-	1	0.08	-	-	-	-	4	0.33	-	-	-	-
秋田県	-	-	2	0.06	-	-	1	0.14	-	-	-	-	-	-	-	-	-	-
山形県	119	4.10	2	0.07	1	0.13	3	0.38	-	-	-	-	-	-	-	-	-	-
福島県	25	0.50	3	0.06	-	-	1	0.08	-	-	-	-	-	-	-	-	1	0.14
茨城県	8	0.11	3	0.04	-	-	6	0.35	-	-	-	-	2	0.17	-	-	-	-
栃木県	7	0.15	5	0.10	-	-	1	0.08	-	-	-	-	-	-	-	-	-	-
群馬県	-	-	2	0.04	-	-	1	0.07	1	0.11	-	-	-	-	-	-	-	-
埼玉県	15	0.09	8	0.05	-	-	12	0.29	-	-	-	-	1	0.09	-	-	-	-
千葉県	10	0.07	6	0.04	-	-	10	0.29	-	-	2	0.22	-	-	-	-	-	-
東京都	16	0.06	18	0.07	-	-	7	0.18	-	-	-	-	-	-	-	-	-	-
神奈川県	5	0.02	12	0.05	1	0.02	25	0.49	-	-	-	-	-	-	-	-	-	-
新潟県	-	-	1	0.02	-	-	3	0.30	-	-	-	-	4	0.31	-	-	-	-
富山県	4	0.14	1	0.03	-	-	1	0.14	1	0.20	1	0.20	1	0.20	-	-	-	-
石川県	2	0.07	2	0.07	-	-	-	-	-	-	-	-	-	-	-	-	-	-
福井県	4	0.17	-	-	-	-	-	-	-	-	-	-	-	-	-	-	-	-
山梨県	-	-	-	-	-	-	3	0.33	-	-	-	-	-	-	-	-	-	-
長野県	4	0.07	1	0.02	-	-	-	-	-	-	1	0.09	-	-	-	-	-	-
岐阜県	-	-	1	0.02	-	-	1	0.09	-	-	-	-	-	-	-	-	-	-
静岡県	13	0.15	6	0.07	-	-	-	-	-	-	1	0.10	-	-	-	-	-	-
愛知県	1	0.01	11	0.06	-	-	3	0.09	-	-	1	0.07	-	-	-	-	-	-
三重県	3	0.07	3	0.07	-	-	-	-	1	0.11	-	-	1	0.11	-	-	-	-
滋賀県	2	0.06	1	0.03	-	-	-	-	-	-	-	-	-	-	-	-	-	-
京都府	21	0.27	3	0.04	-	-	3	0.17	-	-	-	-	-	-	-	-	-	-
大阪府	97	0.50	7	0.04	-	-	6	0.12	-	-	-	-	-	-	-	-	-	-
兵庫県	57	0.44	5	0.04	-	-	6	0.17	1	0.07	-	-	2	0.14	-	-	1	0.07
奈良県	30	0.88	-	-	-	-	1	0.10	-	-	-	-	-	-	-	-	-	-
和歌山県	1	0.03	2	0.07	-	-	-	-	1	0.09	-	-	2	0.18	-	-	-	-
鳥取県	10	0.53	2	0.11	-	-	1	0.20	-	-	-	-	-	-	-	-	-	-
島根県	21	0.91	2	0.09	-	-	-	-	-	-	-	-	-	-	-	-	-	-
岡山県	33	0.61	5	0.09	-	-	3	0.25	-	-	-	-	-	-	-	-	-	-
広島県	32	0.44	7	0.10	-	-	4	0.21	-	-	-	-	-	-	-	-	-	-
山口県	24	0.52	1	0.02	-	-	-	-	-	-	-	-	-	-	-	-	-	-
徳島県	5	0.22	-	-	-	-	1	0.25	-	-	-	-	-	-	-	-	-	-
香川県	18	0.64	1	0.04	-	-	4	0.80	-	-	-	-	-	-	-	-	-	-
愛媛県	6	0.16	5	0.14	-	-	4	0.50	-	-	-	-	-	-	-	-	-	-
高知県	62	2.21	-	-	-	-	-	-	-	-	-	1	0.13	-	-	-	-	-
福岡県	15	0.13	7	0.06	1	0.04	6	0.23	-	-	-	-	-	-	-	-	-	-
佐賀県	2	0.09	2	0.09	-	-	-	-	-	-	-	-	2	0.33	-	-	-	-
長崎県	2	0.05	1	0.02	-	-	1	0.13	-	-	-	-	4	0.33	-	-	-	-
熊本県	4	0.08	3	0.06	-	-	3	0.33	-	-	-	-	-	-	-	-	-	-
大分県	8	0.22	3	0.08	-	-	3	0.60	1	0.09	-	-	2	0.18	-	-	-	-
宮崎県	24	0.67	3	0.08	-	-	4	0.67	-	-	-	-	-	-	-	-	-	-
鹿児島県	2	0.04	8	0.15	-	-	4	0.57	-	-	-	-	-	-	-	-	-	-
沖縄県	10	0.29	1	0.03	-	-	2	0.22	1	0.14	-	-	-	-	-	-	-	-

報告数・疾病・都道府県別  
 2020年第43週

	インフルエンザ (入院患者)
	報告数
総 数	1
北海道	-
青森県	-
岩手県	-
宮城県	-
秋田県	-
山形県	-
福島県	-
茨城県	-
栃木県	-
群馬県	-
埼玉県	-
千葉県	-
東京都	-
神奈川県	-
新潟県	-
富山県	1
石川県	-
福井県	-
山梨県	-
長野県	-
岐阜県	-
静岡県	-
愛知県	-
三重県	-
滋賀県	-
京都府	-
大阪府	-
兵庫県	-
奈良県	-
和歌山県	-
鳥取県	-
島根県	-
岡山県	-
広島県	-
山口県	-
徳島県	-
香川県	-
愛媛県	-
高知県	-
福岡県	-
佐賀県	-
長崎県	-
熊本県	-
大分県	-
宮崎県	-
鹿児島県	-
沖縄県	-

## 獣医師が届出を行う感染症と対象動物

注)2017年第16週より報告数は頭数を示しています〔鳥インフルエンザ(H5N1又はH7N9)の鳥類を除く〕。

報告数・累積報告数, 疾病・都道府県別

2020年第43週

	エボラ出血熱		マールブルグ病		ペスト		重症急性呼吸器症候群(SARS)						細菌性赤痢		ウエストナイル熱		エキノコックス症	
	サル		サル		プレーリードッグ	イタチアナグマ		タヌキ		ハクビシン		サル		鳥類		犬		
	報告数	累積	報告数	累積	報告数	累積	報告数	累積	報告数	累積	報告数	累積	報告数	累積	報告数	累積	報告数	累積
総 数	-	-	-	-	-	-	-	-	-	-	-	-	4	-	-	-	3	
北海道	-	-	-	-	-	-	-	-	-	-	-	-	-	-	-	-	-	
青森県	-	-	-	-	-	-	-	-	-	-	-	-	-	-	-	-	-	
岩手県	-	-	-	-	-	-	-	-	-	-	-	-	-	-	-	-	-	
宮城県	-	-	-	-	-	-	-	-	-	-	-	-	-	-	-	-	-	
秋田県	-	-	-	-	-	-	-	-	-	-	-	-	-	-	-	-	-	
山形県	-	-	-	-	-	-	-	-	-	-	-	-	-	-	-	-	-	
福島県	-	-	-	-	-	-	-	-	-	-	-	-	-	-	-	-	-	
茨城県	-	-	-	-	-	-	-	-	-	-	-	-	3	-	-	-	-	
栃木県	-	-	-	-	-	-	-	-	-	-	-	-	-	-	-	-	-	
群馬県	-	-	-	-	-	-	-	-	-	-	-	-	-	-	-	-	-	
埼玉県	-	-	-	-	-	-	-	-	-	-	-	-	-	-	-	-	-	
千葉県	-	-	-	-	-	-	-	-	-	-	-	-	-	-	-	-	-	
東京都	-	-	-	-	-	-	-	-	-	-	-	-	-	-	-	-	-	
神奈川県	-	-	-	-	-	-	-	-	-	-	-	-	-	-	-	-	-	
新潟県	-	-	-	-	-	-	-	-	-	-	-	-	-	-	-	-	-	
富山県	-	-	-	-	-	-	-	-	-	-	-	-	-	-	-	-	-	
石川県	-	-	-	-	-	-	-	-	-	-	-	-	-	-	-	-	-	
福井県	-	-	-	-	-	-	-	-	-	-	-	-	-	-	-	-	-	
山梨県	-	-	-	-	-	-	-	-	-	-	-	-	-	-	-	-	-	
長野県	-	-	-	-	-	-	-	-	-	-	-	-	1	-	-	-	-	
岐阜県	-	-	-	-	-	-	-	-	-	-	-	-	-	-	-	-	-	
静岡県	-	-	-	-	-	-	-	-	-	-	-	-	-	-	-	-	-	
愛知県	-	-	-	-	-	-	-	-	-	-	-	-	-	-	-	-	3	
三重県	-	-	-	-	-	-	-	-	-	-	-	-	-	-	-	-	-	
滋賀県	-	-	-	-	-	-	-	-	-	-	-	-	-	-	-	-	-	
京都府	-	-	-	-	-	-	-	-	-	-	-	-	-	-	-	-	-	
大阪府	-	-	-	-	-	-	-	-	-	-	-	-	-	-	-	-	-	
兵庫県	-	-	-	-	-	-	-	-	-	-	-	-	-	-	-	-	-	
奈良県	-	-	-	-	-	-	-	-	-	-	-	-	-	-	-	-	-	
和歌山県	-	-	-	-	-	-	-	-	-	-	-	-	-	-	-	-	-	
鳥取県	-	-	-	-	-	-	-	-	-	-	-	-	-	-	-	-	-	
島根県	-	-	-	-	-	-	-	-	-	-	-	-	-	-	-	-	-	
岡山県	-	-	-	-	-	-	-	-	-	-	-	-	-	-	-	-	-	
広島県	-	-	-	-	-	-	-	-	-	-	-	-	-	-	-	-	-	
山口県	-	-	-	-	-	-	-	-	-	-	-	-	-	-	-	-	-	
徳島県	-	-	-	-	-	-	-	-	-	-	-	-	-	-	-	-	-	
香川県	-	-	-	-	-	-	-	-	-	-	-	-	-	-	-	-	-	
愛媛県	-	-	-	-	-	-	-	-	-	-	-	-	-	-	-	-	-	
高知県	-	-	-	-	-	-	-	-	-	-	-	-	-	-	-	-	-	
福岡県	-	-	-	-	-	-	-	-	-	-	-	-	-	-	-	-	-	
佐賀県	-	-	-	-	-	-	-	-	-	-	-	-	-	-	-	-	-	
長崎県	-	-	-	-	-	-	-	-	-	-	-	-	-	-	-	-	-	
熊本県	-	-	-	-	-	-	-	-	-	-	-	-	-	-	-	-	-	
大分県	-	-	-	-	-	-	-	-	-	-	-	-	-	-	-	-	-	
宮崎県	-	-	-	-	-	-	-	-	-	-	-	-	-	-	-	-	-	
鹿児島県	-	-	-	-	-	-	-	-	-	-	-	-	-	-	-	-	-	
沖縄県	-	-	-	-	-	-	-	-	-	-	-	-	-	-	-	-	-	

報告数・累積報告数、疾病・都道府県別 2020年第43週

	結核		鳥インフルエンザ(H5N1又はH7N9)		中東呼吸器症候群(MERS)	
	サル		鳥類		ヒトコブラクダ	
	報告数	累積	報告数	累積	報告数	累積
総数	-	-	-	-	-	-
北海道	-	-	-	-	-	-
青森県	-	-	-	-	-	-
岩手県	-	-	-	-	-	-
宮城県	-	-	-	-	-	-
秋田県	-	-	-	-	-	-
山形県	-	-	-	-	-	-
福島県	-	-	-	-	-	-
茨城県	-	-	-	-	-	-
栃木県	-	-	-	-	-	-
群馬県	-	-	-	-	-	-
埼玉県	-	-	-	-	-	-
千葉県	-	-	-	-	-	-
東京都	-	-	-	-	-	-
神奈川県	-	-	-	-	-	-
新潟県	-	-	-	-	-	-
富山県	-	-	-	-	-	-
石川県	-	-	-	-	-	-
福井県	-	-	-	-	-	-
山梨県	-	-	-	-	-	-
長野県	-	-	-	-	-	-
岐阜県	-	-	-	-	-	-
静岡県	-	-	-	-	-	-
愛知県	-	-	-	-	-	-
三重県	-	-	-	-	-	-
滋賀県	-	-	-	-	-	-
京都府	-	-	-	-	-	-
大阪府	-	-	-	-	-	-
兵庫県	-	-	-	-	-	-
奈良県	-	-	-	-	-	-
和歌山県	-	-	-	-	-	-
鳥取県	-	-	-	-	-	-
島根県	-	-	-	-	-	-
岡山県	-	-	-	-	-	-
広島県	-	-	-	-	-	-
山口県	-	-	-	-	-	-
徳島県	-	-	-	-	-	-
香川県	-	-	-	-	-	-
愛媛県	-	-	-	-	-	-
高知県	-	-	-	-	-	-
福岡県	-	-	-	-	-	-
佐賀県	-	-	-	-	-	-
長崎県	-	-	-	-	-	-
熊本県	-	-	-	-	-	-
大分県	-	-	-	-	-	-
宮崎県	-	-	-	-	-	-
鹿児島県	-	-	-	-	-	-
沖縄県	-	-	-	-	-	-

(注)本集計にて表示している新型コロナウイルス感染症に関する情報は、従来通り感染症発生動向調査システム(NESID)に対する届出情報のみである。新型コロナウイルス感染者等情報把握・管理支援システム(HER-SYS)のみへの届出情報については含まれない点で注意が必要である。

感染症週報 第22巻 第43号 2020年11月9日発行  
 発行：国立感染症研究所  
 厚生労働省健康局結核感染症課  
 事務局：国立感染症研究所感染症疫学センター  
 〒162-8640東京都新宿区戸山1-23-1  
 TEL：03-5285-1111  
 FAX：03-5285-1129  
 URL：<https://www.niid.go.jp/niid/ja/from-idsc.html>  
 <国立感染症研究所 感染症疫学センター>  
<https://www.mhlw.go.jp/>  
 <厚生労働省>  
<https://www.forth.go.jp/>  
 <旅行者のための海外感染症情報(厚生労働省検疫所)>

本週報は、感染症法に基づくものであり、全国の医療従事者、定点医療機関、保健所、保健所設置市、特別区、都道府県、地方衛生研究所、検疫所の皆様のご協力を得て、国立感染症研究所感染症疫学センターにおいて編集したものです。

また、本週報は速報性を重視しておりますので、今後調査などの結果に応じて、若干の変更が生じることがありますが、その場合には週報上にて訂正させていただきます。

「感染症の話」及び「読者のコーナー」の回答欄の内容に関する責は、それぞれの執筆者及び回答者に属しますが、内容に関するご質問、ご意見については事務局でお受けいたします。

なお、週報の内容について、学術的研究、あるいは公衆衛生活動にかかわる業務以外の目的においては、無断転載を禁じます。