

マークをクリックするとそのページを見ることができます



発生動向総覧  
P.2-6

<第46週>インフルエンザの定点当たり報告数は2週連続で減少した / その他最新動向



注目すべき感染症  
P.7-8

<直近の新型コロナウイルス感染症およびインフルエンザの状況>  
新型コロナウイルス感染症は、11月24日15時現在、感染者数(死亡者数)は、世界で59,114,674例(1,395,227例)、193カ国・地域に広がった



感染症関連情報  
P.9

病原体情報 / 海外感染症情報 / その他



速報

<今週は該当記事はありません>



読者のコーナー

<今週は該当記事はありません>



グラフ総覧(第46週)  
P.10-15



グラフ総覧(10月)  
P.16-20



10月のデータ  
P.21-23



第46週のデータ  
P.24-38



# 発生動向総覧

## <第46週コメント> 11月18日集計分

### ◆全数報告の感染症

注意：これは当該週に診断された報告症例の集計です。しかし、迅速に情報還元するために期日を決めて集計を行いますので、当該週に診断された症例の報告が集計の期日以降に届くこともあります。それらについては一部を除いて発生動向総覧では扱いませんが、翌週あるいはそれ以降に、巻末の表の累積数に加えられることとなります。

※感染経路、感染原因、感染地域については、確定あるいは推定として記載されていたものを示します。

#### 1類感染症

報告なし

#### 2類感染症

結核235例

#### 指定感染症

報告なし

#### 3類感染症

腸管出血性大腸菌感染症45例(有症者28例、うちHUS 1例)

感染地域：国内40例、国内・国外不明5例

国内の感染地域：福岡県10例、東京都4例、奈良県4例、宮城県3例、群馬県2例、岐阜県2例、愛知県2例、福島県1例、茨城県1例、千葉県1例、神奈川県1例、長野県1例、三重県1例、京都府1例、兵庫県1例、鳥根県1例、大分県1例、国内(都道府県不明)3例

年齢群：1歳(7例)、2歳(3例)、4歳(3例)、5歳(1例)、6歳(2例)、7歳(2例)、10代(7例)、20代(6例)、30代(3例)、40代(4例)、50代(2例)、60代(3例)、70代(2例)

血清型・毒素型：O157 VT2(16例)、O157 VT1・VT2(11例)、O145 VT2(4例)、O26 VT1(3例)、O111 VT1・VT2(1例)、O103 VT1(1例)、O111 VT1(1例)、その他・不明(8例)

累積報告数：2,859例(有症者1,860例、うちHUS 56例、死亡1例)

#### 4類感染症

E型肝炎9例

感染地域(感染源)：北海道2例(豚肉1例、不明1例)、東京都2例(不明2例)、福島県1例(不明)、神奈川県1例(豚ホルモン)、愛知県1例(動物の飼育)、国内・国外不明2例(不明2例)

A型肝炎2例

感染地域：愛知県1例、国内・国外不明1例

つが虫病15例

感染地域：熊本県3例、群馬県2例、鹿児島県2例、宮城県1例、山形県1例、東京都1例、神奈川県1例、岐阜県1例、三重県1例、長崎県1例、宮崎県1例

日本紅斑熱2例

感染地域：鳥根県1例、愛媛県1例

レジオネラ症23例(肺炎型20例、ポンティアック型3例)

感染地域：福島県2例、埼玉県2例、東京都2例、神奈川県2例、  
宮城県1例、山形県1例、栃木県1例、群馬県1例、千葉  
県1例、新潟県1例、岐阜県1例、静岡県1例、兵庫  
県1例、岡山県1例、熊本県1例、鹿児島県1例、国  
内・国外不明3例

年齢群：50代(5例)、60代(3例)、70代(5例)、80代(7例)、90代  
以上(3例)

累積報告数：1,858例

## 5類感染症

アメーバ赤痢8例(腸管アメーバ症8例)

感染地域：埼玉県1例、神奈川県1例、兵庫県1例、奈良県1例、  
愛媛県1例、国内(都道府県不明)1例、タイ1例、国  
内・国外不明1例

感染経路：性的接触3例(異性間1例、同性間2例)、経口感染  
2例、その他・不明3例

ウイルス性肝炎4例 B型3例\_\_感染経路：性的接触3例(異性間3例)

C型1例\_\_感染経路：輸血・血液製剤

カルバペネム耐性腸内細菌科細菌感染症23例

菌検出検体：尿8例、血液5例、膿3例、喀痰2例、腹水1例、胸水  
1例、髄液1例、胆汁1例、腹水/胆汁1例

菌種：*K. aerogenes* 12例、*K. pneumoniae* 4例、*E. cloacae* 3例、  
*E. coli* 1例、その他・不明3例

感染経路：以前からの保菌9例、手術部位3例、医療器具関連  
2例、その他・不明9例

急性脳炎4例 マイコプラズマ1例\_\_年齢群：5歳

病原体不明3例\_\_年齢群：1歳(1例)、10代(1例)、80代(1例)

クロイツフェルト・ヤコブ病1例

孤発性プリオン病古典型

劇症型溶血性レンサ球菌感染症4例

年齢群：50代(1例)、60代(1例)、70代(1例)、90代以上(1例)

後天性免疫不全症候群16例(AIDS 4例、無症候11例、その他1例)

感染地域：国内14例、フィリピン1例、国内・国外不明1例

感染経路：性的接触13例(同性間11例、異性/同性間2例)、不  
明3例

侵襲性インフルエンザ菌感染症2例(菌検出検体：血液2例)

年齢群：80代(2例)

侵襲性肺炎球菌感染症32例(菌検出検体：血液25例、血液/髄液2例、髄液5例)

年齢群：0歳(1例)、1歳(3例)、2歳(2例)、3歳(2例)、4歳(1例)、  
50代(3例)、60代(4例)、70代(5例)、80代(8例)、90代  
以上(3例)

水痘(入院例に限る)7例(検査診断例5例、臨床診断例2例)

年齢群: 10代(1例)、30代(2例)、40代(2例)、50代(1例)、70代(1例)

梅毒60例(早期顕症I期21例、早期顕症II期17例、無症候22例)

累積報告数: 5,023例

播種性クリプトコックス症2例

菌検出検体: 髄液2例

感染地域: 秋田県1例、長崎県1例

年齢群: 60代(1例)、80代(1例)

破傷風1例

年齢群: 80代

バンコマイシン耐性腸球菌感染症2例

遺伝子型: 不明2例\_\_菌検出検体: 膿1例、尿1例

百日咳14例(うち、LAMP法等病原遺伝子検出なし)

年齢群: 1歳(1例)、10代(2例)、20代(1例)、30代(5例)、40代(2例)、50代(2例)、70代(1例)

風しん1例〔風しん(検査診断例)〕

感染地域: 福岡県

年齢群: 60代

累積報告数: 97例〔風しん(検査診断例88例、臨床診断例9例)〕

薬剤耐性アシネトバクター感染症1例

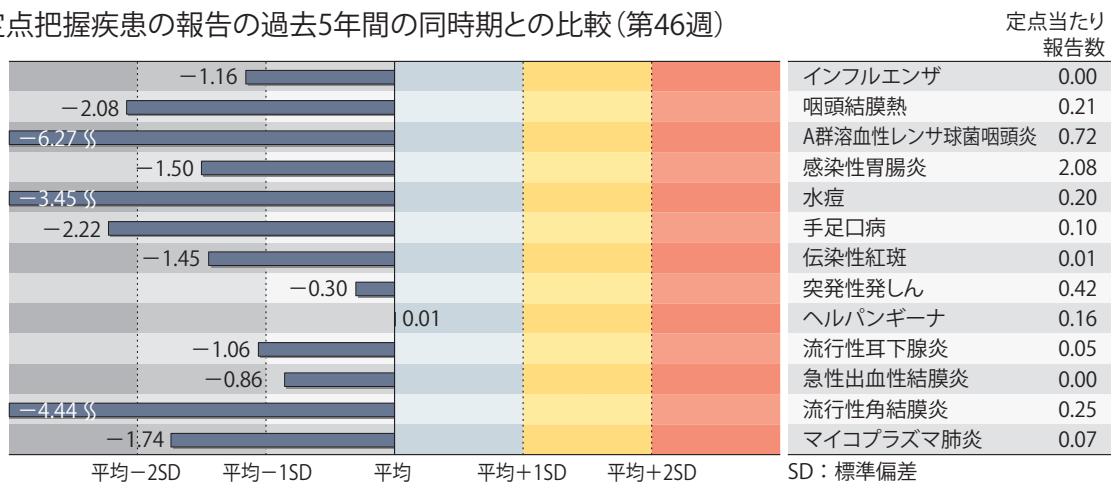
菌検出検体: 耳漏

(補) 2019年第46週から2020年第45週までに診断されたものの報告遅れとして、新型コロナウイルス感染症3例(患者3例)、腸管出血性大腸菌感染症4例〔血清型・毒素型: O145 VT2(1例)、O157 VT2(1例)、O26 VT1(1例)、その他・不明(1例)〕、E型肝炎1例(感染地域: 北海道\_\_感染源: 不明)、A型肝炎1例(感染地域: 不明)、エキノコックス症1例(多包条虫\_\_感染地域: 北海道)、つつが虫病6例(感染地域: 広島県3例、兵庫県1例、長崎県1例、熊本県1例)、レジオネラ症4例(感染地域: 茨城県1例、神奈川県1例、山梨県1例、国内・国外不明1例)、カルバペネム耐性腸内細菌科細菌感染症18例(菌種: *K. aerogenes* 7例、*E. cloacae* 5例、*K. pneumoniae* 1例、その他・不明5例)、急性脳炎2例〔病原体不明2例\_\_年齢群: 1歳(1例)、6歳(1例)〕、劇症型溶血性レンサ球菌感染症4例〔年齢群: 50代(1例、死亡)、70代(1例)、80代(2例)〕、水痘(入院例に限る)4例〔年齢群: 20代(3例)、30代(1例)〕、梅毒60例(早期顕症I期22例、早期顕症II期18例、晩期顕症2例、無症候18例)、播種性クリプトコックス症1例(感染地域: 神奈川県、年齢群: 60代)、百日咳2例〔うち、LAMP法等病原遺伝子検出なし\_\_年齢群: 10代(2例)〕などの報告があった。

## ◆定点把握の対象となる5類感染症

全国の指定された医療機関(定点)から報告され、疾患により小児科定点(約3,000力所)、インフルエンザ(小児科・内科)定点(約5,000力所)、眼科定点(約600力所)、基幹定点(約500力所)に分かれています。また、定点当たり報告数は、報告数/定点医療機関数です(増減の目安は小数点第3位以下を含む)。

定点把握疾患の報告の過去5年間の同時期との比較(第46週)



当該週と過去5年間の平均(過去5年間の前週、当該週、後週の合計15週の平均)との差をグラフ上に表現した。

### インフルエンザ

定点当たり報告数は2週連続で減少した。都道府県別の上位2位は岡山県(0.05)、三重県(0.03)、愛媛県(0.03)である。基幹定点からのインフルエンザ入院サーベイランスにおける報告数は9例と前週と比較して増加した。

### 小児科定点報告疾患(主なもの)

RSウイルス感染症の定点当たり報告数は2週連続で減少した。都道府県別の上位3位は沖縄県(4.35)、鹿児島県(2.30)、岩手県(0.63)である。

咽頭結膜熱の定点当たり報告数は第42週以降増加が続いている。都道府県別の上位3位は佐賀県(1.00)、宮崎県(0.47)、北海道(0.46)である。

A群溶血性レンサ球菌咽頭炎の定点当たり報告数は増加した。都道府県別の上位3位は宮崎県(2.33)、鳥取県(2.16)、福岡県(1.84)である。

感染性胃腸炎の定点当たり報告数は2週連続で増加した。都道府県別の上位3位は山形県(8.55)、福岡県(7.64)、佐賀県(4.74)である。

手足口病の定点当たり報告数は増加した。都道府県別の上位3位は宮崎県(1.19)、鹿児島県(1.15)、沖縄県(0.94)である。

伝染性紅斑の定点当たり報告数は増加した。都道府県別の上位2位は岩手県(0.10)、山梨県(0.08)である。

ヘルパンギーナの定点当たり報告数は第43週以降減少が続いている。都道府県別の上位3位は山形県(1.31)、香川県(0.96)、宮崎県(0.94)である。

流行性耳下腺炎の定点当たり報告数は2週連続で増加した。都道府県別の上位2位は滋賀県(0.17)、香川県(0.11)、愛媛県(0.11)である。

### 基幹定点報告疾患

マイコプラズマ肺炎の定点当たり報告数は増加した。都道府県別の上位2位は東京都(0.25)、北海道(0.22)である。

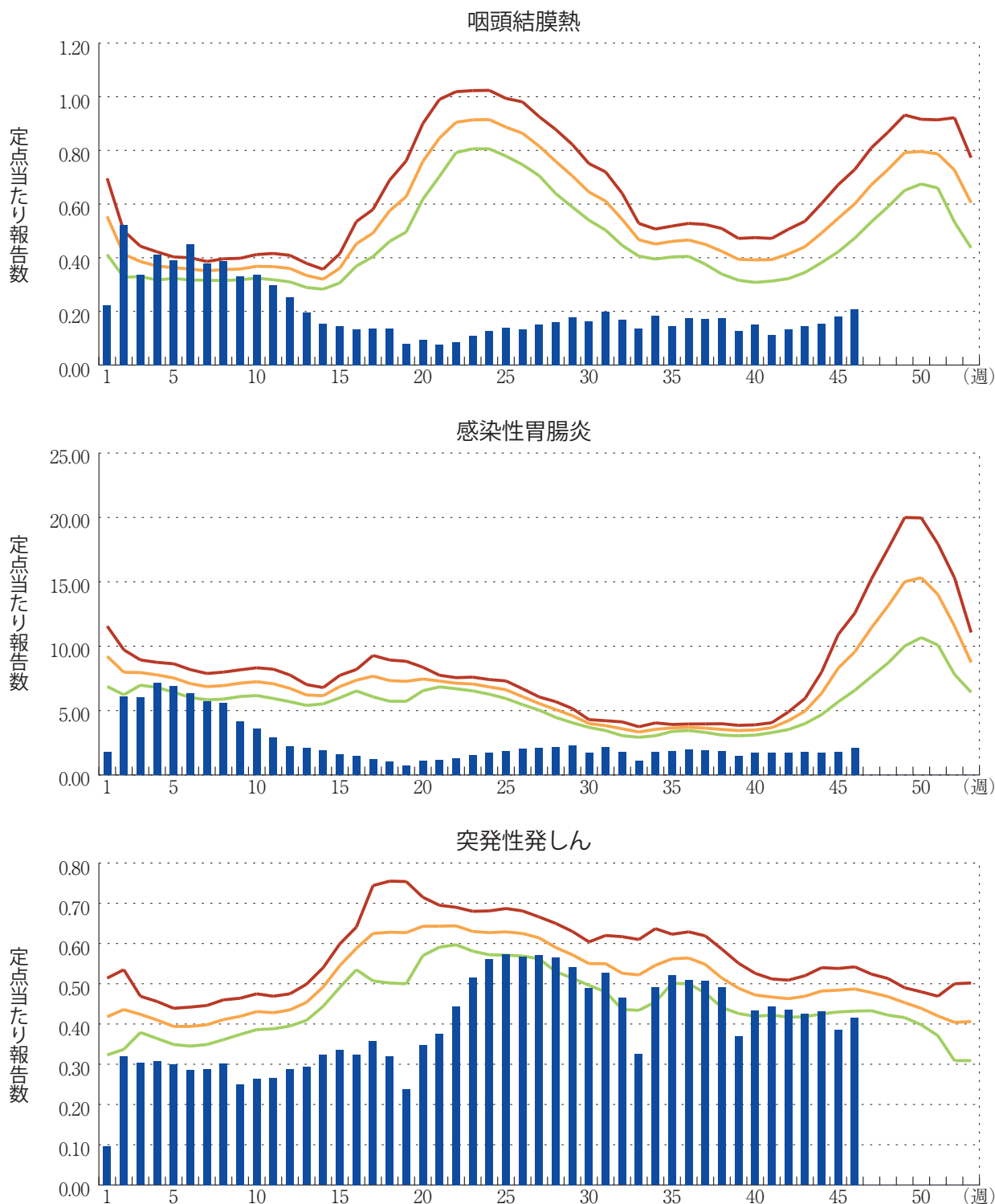
感染性胃腸炎(ロタウイルスに限る)の定点当たり報告数は減少した。鳥取県から1例報告があり、年齢別では70歳以上であった。

図. 主要定点把握疾患の過去5年間との週別比較(2020年第46週)

青のバーで示す本年の定点当たり報告数が赤のラインを超えているときには、過去5年間の週と比較してかなり多いことを示す。



\*過去5年間の平均：前週、当該週、後週の合計15週の平均





## 注目すべき感染症

### ◆直近の新型コロナウイルス感染症およびインフルエンザの状況 (2020年11月24日現在)

新型コロナウイルス感染症：

2019年12月、中華人民共和国湖北省武漢市において確認され、2020年1月30日、世界保健機関(WHO)により「国際的に懸念される公衆衛生上の緊急事態(PHEIC)」を宣言され、3月11日にはパンデミック(世界的な大流行)の状態にあると表明された新型コロナウイルス感染症(COVID-19)は、2020年11月24日15時現在、感染者数(死亡者数)は、世界で59,114,674例(1,395,227例)、193カ国・地域(集計方法変更：海外領土を本国分に計上)に広がった([https://www.mhlw.go.jp/stf/newpage\\_15027.html](https://www.mhlw.go.jp/stf/newpage_15027.html))。

国内では、厚生労働省により公表されている、各自治体がプレスリリースしている個別の事例数(再陽性例を含む)を積み上げた情報によると、2020年11月24日0時現在、新型コロナウイルス感染症の検査陽性者は133,929例、死亡者は1,989例と報告されている。PCR検査実施人数は、暫定値として3,286,323例であった([https://www.mhlw.go.jp/stf/newpage\\_15027.html](https://www.mhlw.go.jp/stf/newpage_15027.html))。全国の報告日別新規陽性者数は、9月後半(第39週)より増加傾向に転じ、第46週(11月9～15日)は検査数が大きく増加したが、それを上回る陽性者数の増加により、陽性率(検査数に対する陽性者数の割合)が6.1%(10,058/164,064)と、5%を上回った(<https://www.mhlw.go.jp/stf/covid-19/open-data.html>)。

COVID-19による全国の入院治療等を要する者の数の推移については([https://www.mhlw.go.jp/stf/covid-19/kokunainohasseijoukyou.html#h2\\_1](https://www.mhlw.go.jp/stf/covid-19/kokunainohasseijoukyou.html#h2_1))、9月下旬以降は横ばいになり、10月20日の5,031例を底に、再び増加に転じている。日本COVID-19対策ECMOnetが集計するECMO/人工呼吸器装着数の推移(<https://crisis.ecmonet.jp/>)においては、8月22日(202例)をピークにその後減少に転じていたが、感染者数の新たな増加に伴い、時間差をおいて10月下旬から増加し11月19日には204例となり、8月のピークを上回った。その後も増加を続けている(2020年11月24日現在)。なお、全国的に、介護施設等を含む集団感染(クラスター)の発生が相次いで認められていることから、地域によっては、重症患者の著しい増加に伴う医療体制の逼迫について警戒しなければならない。この重症患者数については、一部の都道府県においては、都道府県独自の基準ののっとり発表された数値を用いて算出されていることに注意する。

なお、感染症発生動向調査(NESID)病原体サーベイランスには、医療機関、保健所等で採取された検体から、各都道府県市の地方衛生研究所、保健所、ならびに検疫所で検出された病原体の情報が、任意ではあるが報告されている。2020年11月24日現在、地方衛生研究所および保健所から報告された、新型コロナウイルス感染症/新型コロナウイルス感染症疑い症例から検出された病原体は、SARS-CoV-2が7,831件(4月が最多の3,282件；8月までは陽性割合も4月が最高であった)、陰性が63,226件であった。これ以外にも検疫所で検出されたSARS-CoV-2が170件報告されている。

2020年5月29日以降、新型コロナウイルス感染症発生届に関する国への報告事務は、厚生労働省が運営する新型コロナウイルス感染者等情報把握・管理支援システム(HER-SYS)を用いて行われることとなり、移行可能な自治体から順次、移行を実施し、現時点で全国の自治体で利用されている。厚生労働省においては、今後の統計情報の集計等については、HER-SYSに入力された情報に基づいて行うことを基本とするとしている。本稿では、HER-SYSに基づく情報は含めておらず、今後分析を行っていく予定である。

### 季節性インフルエンザ:

全国約5,000のインフルエンザ定点より報告された、2020年第46週(2020年11月18日現在)の定点当たりのインフルエンザ報告数は0.00(患者報告数23)となり、前週の定点当たり報告数0.00(患者報告数24)と同程度で推移している。都道府県別の第46週の定点当たり報告数(報告数)では岡山県0.05(報告数4)、三重県0.03(報告数2)、愛媛県0.03(報告数2)、新潟県0.02(報告数2)、滋賀県0.02(報告数1)、宮崎県0.02(報告数1)、北海道0.01(報告数3)、神奈川県0.01(報告数2)、岐阜県0.01(報告数1)、静岡県0.01(報告数1)、大阪府0.01(報告数2)、東京都0.00(報告数2)となっている。定点医療機関からの報告を基にした、定点以外を含む全国の医療機関をこの1週間に受診した患者数は推定出来ない(約0万人)。また、全国約500の病原体定点からの報告による感染症発生動向調査(NESID)病原体サーベイランスにおける、インフルエンザウイルス分離・検出速報によると(<https://www.niid.go.jp/niid/ja/iasr-inf.html>)、2020/21シーズンのインフルエンザウイルス分離・検出報告はまだない。より重症な患者を反映する、全国約500カ所の基幹定点医療機関からのインフルエンザによる入院患者数(インフルエンザ入院サーベイランス)においては、第41週1例、第42週4例、第43週1例、第44週4例、第45週4例、第46週9例が報告されており、微増傾向であるが依然として少数である。

「感染症法に基づくサーベイランス」以外の情報においても、低いレベルで推移しており、大きな増加傾向は見られていない。「国立病院機構におけるインフルエンザ全国感染動向」([https://nho.hosp.go.jp/cnt1-1\\_0000201804\\_00005.html](https://nho.hosp.go.jp/cnt1-1_0000201804_00005.html))のデータにおいては、2020年6～10月にインフルエンザ検査は継続的に行われてきたが、インフルエンザ患者は報告されていない〔国立病院機構141病院で、診察医師がインフルエンザ(疑いを含む)と仮診断した患者にインフルエンザ迅速抗原検査を実施した検査件数と陽性となった数の報告〕。一方、インフルエンザ様疾患発生報告数(全国の保育所・幼稚園、小学校、中学校、高等学校におけるインフルエンザ様症状の患者による学校欠席者数; <https://www.niid.go.jp/niid/ja/flu-flulike.html>)においては、第36～46週までに、第37週に学年閉鎖1、第43週に学級閉鎖1、第44週に学級閉鎖1が報告されている。

新型コロナウイルス感染症においては、全国的にはほとんどの指標が増加傾向を示している。現在はまだ低レベルのインフルエンザにおいても、今後の推移については不明な点が多い。引き続きそれぞれに対する注視と警戒が必要であり、インフルエンザに対してはワクチン接種の実施に加え、共通する個人の予防策として、マスクの適切な使用、手洗い・手指衛生の徹底、適切な換気等の実施に努めていただきたい。

国立感染症研究所 感染症疫学センター





## 感染症関連情報

### ◆病原体情報

病原微生物検出情報(IASR)：<https://www.niid.go.jp/niid/ja/iasr.html>

### ◆海外感染症情報

厚生労働省検疫所(FORTH)：<https://www.forth.go.jp/>

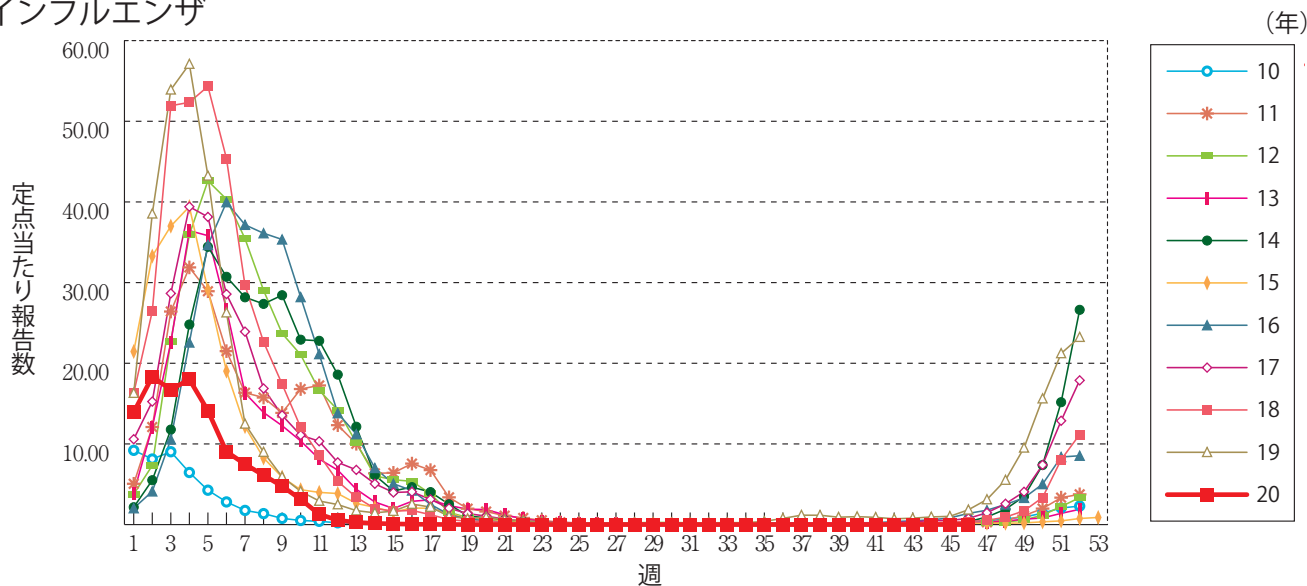
### ◆その他

○新型コロナウイルス感染症関連情報について

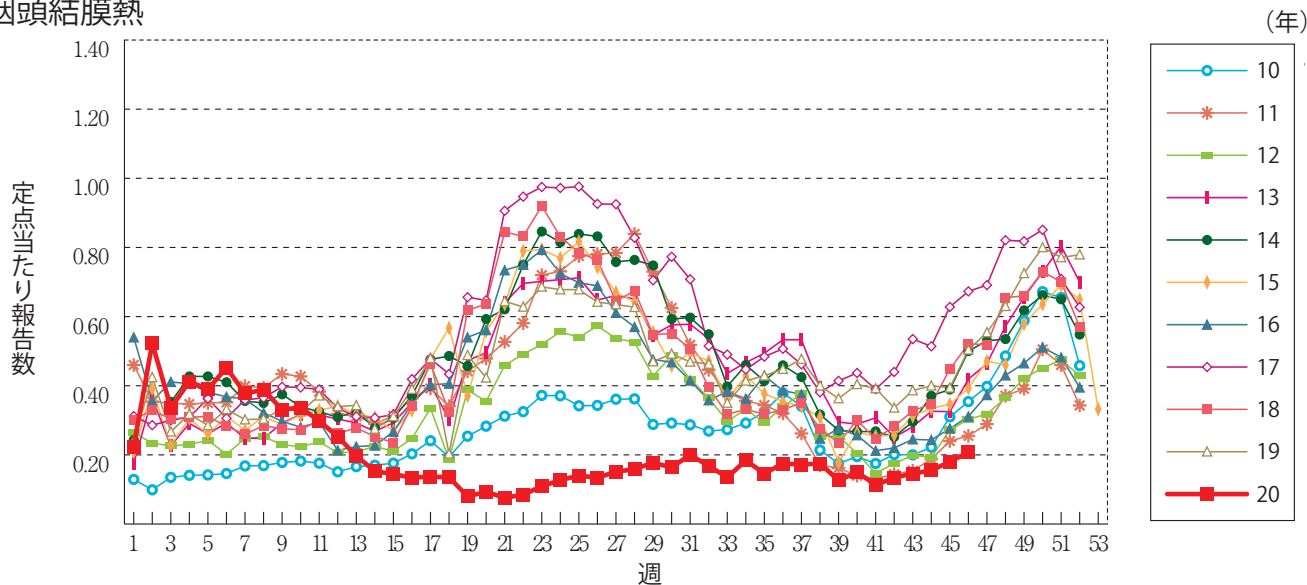
<https://www.niid.go.jp/niid/ja/diseases/ka/corona-virus/2019-ncov/9324-2019-ncov.html>

**グラフ総覧(第46週)**

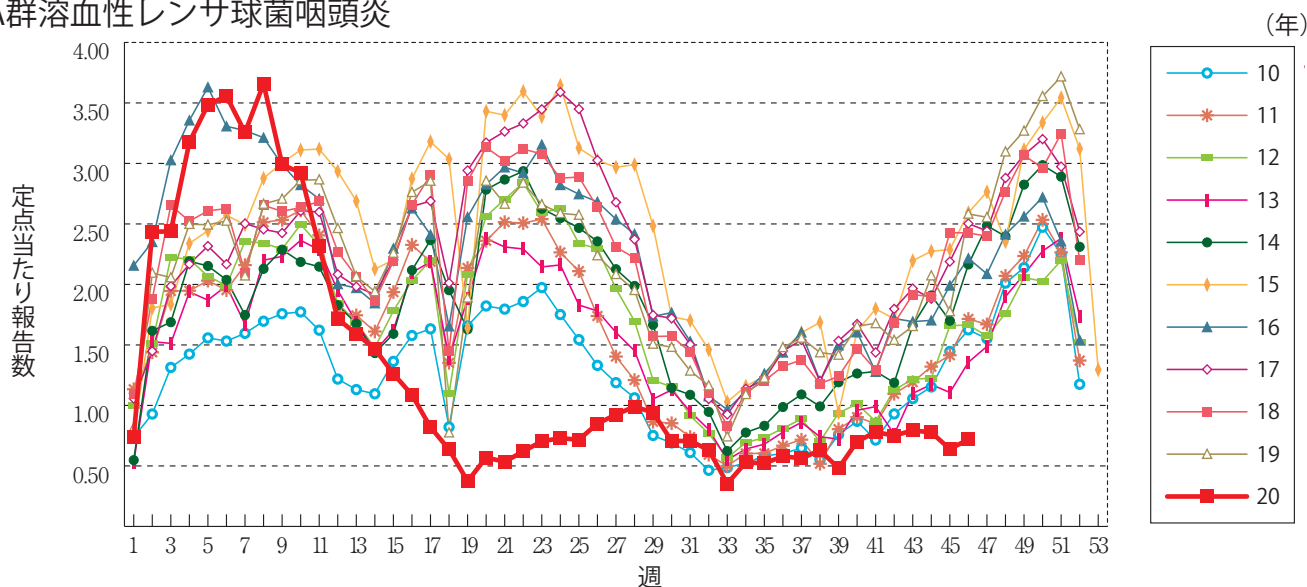
**インフルエンザ**



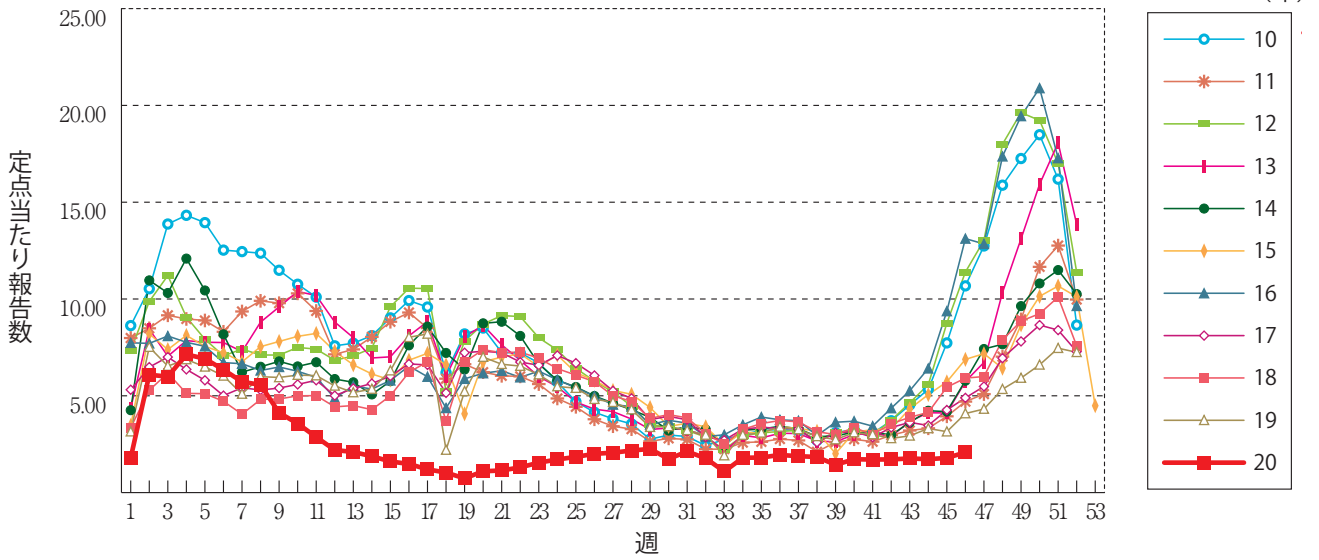
**咽頭結膜熱**



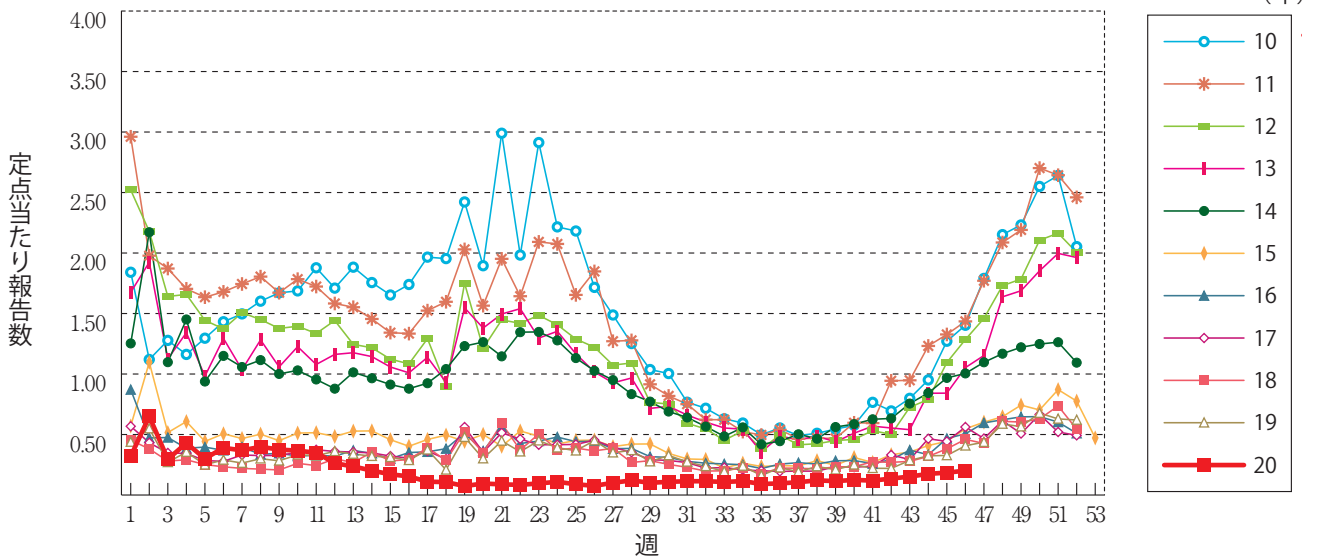
**A群溶血性レンサ球菌咽頭炎**



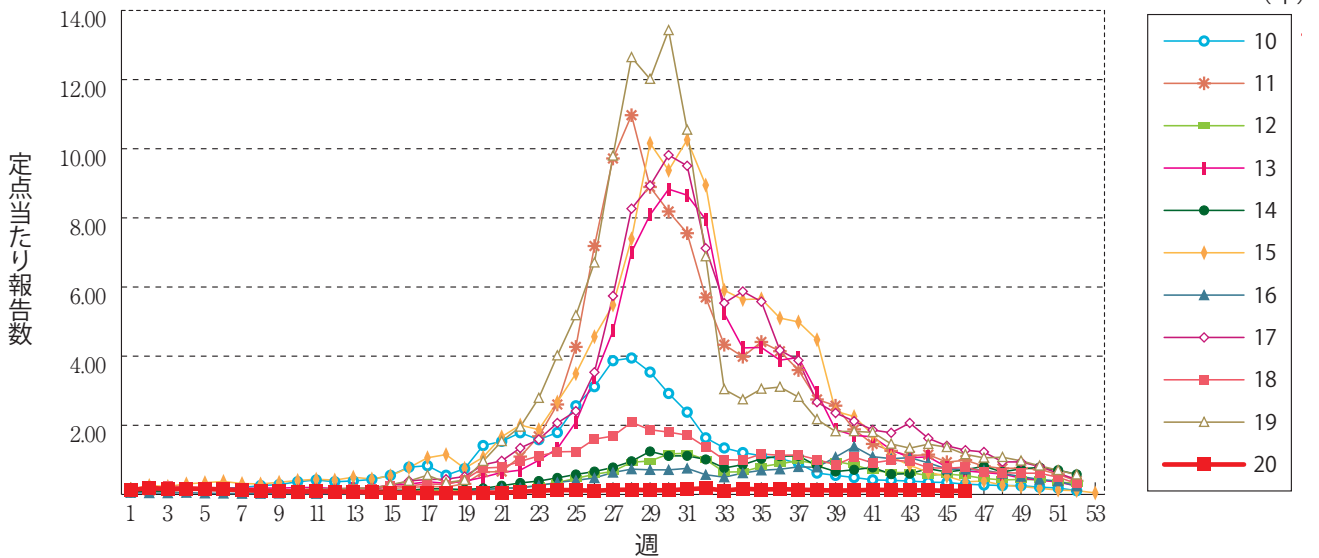
感染性胃腸炎



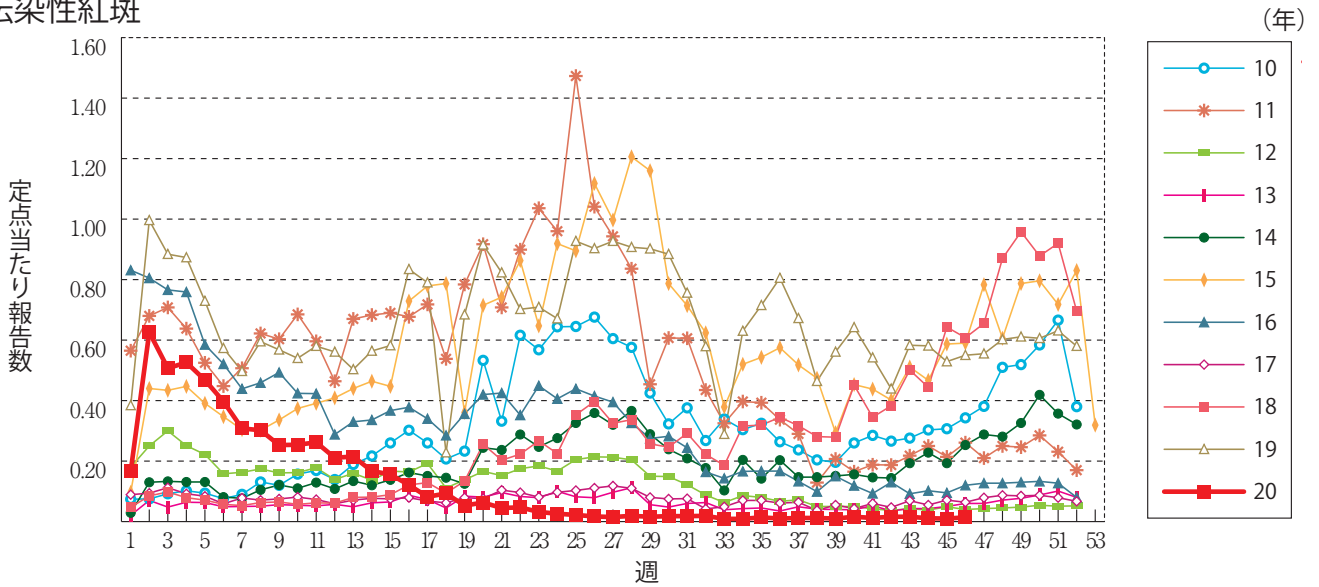
水痘



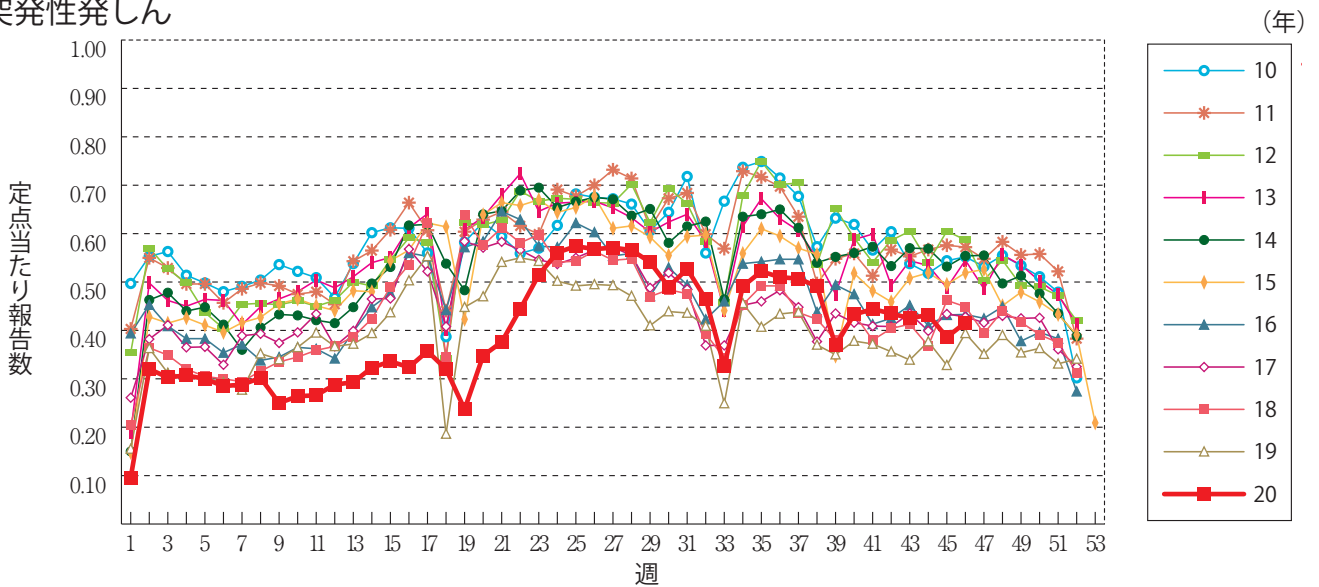
手足口病



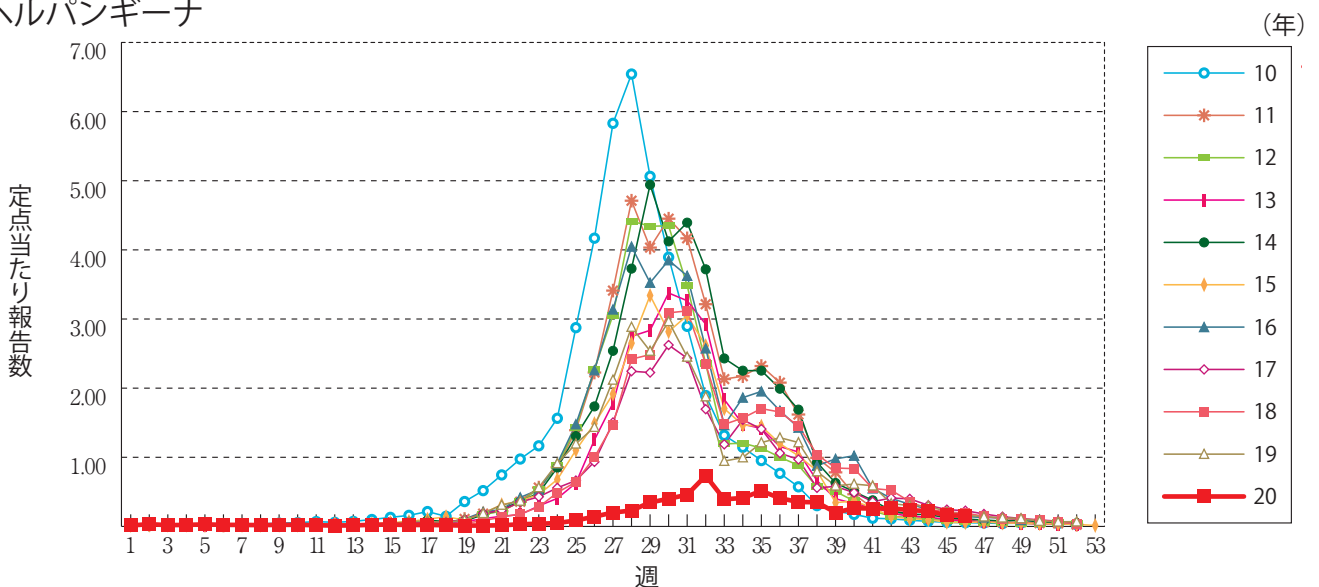
伝染性紅斑



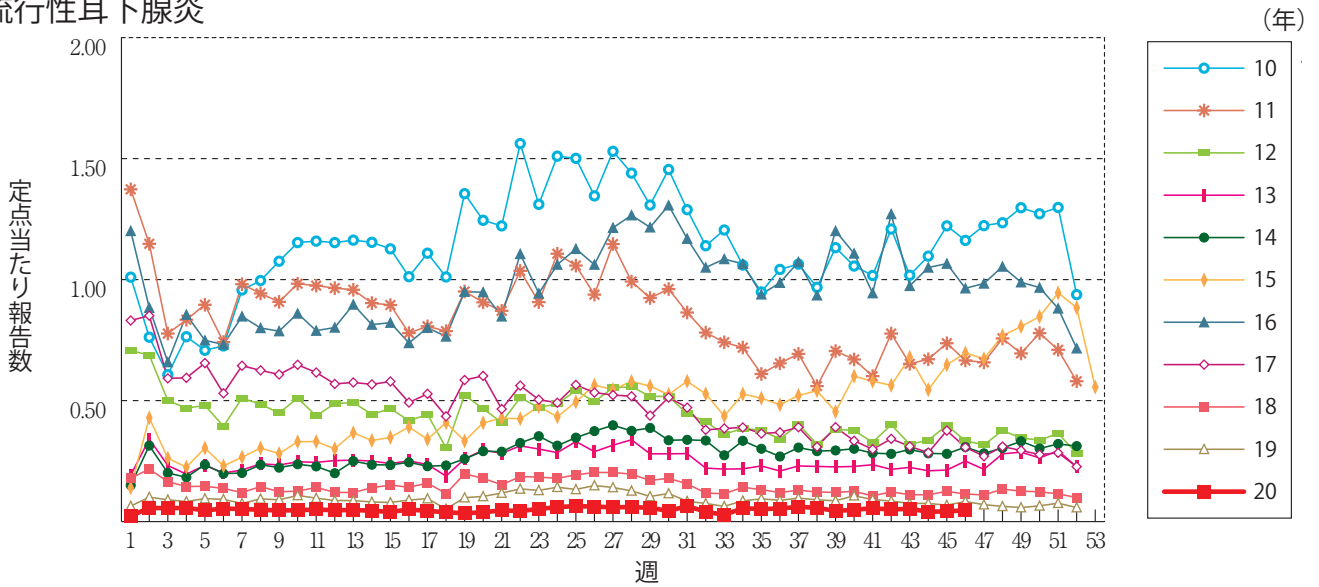
突発性発しん



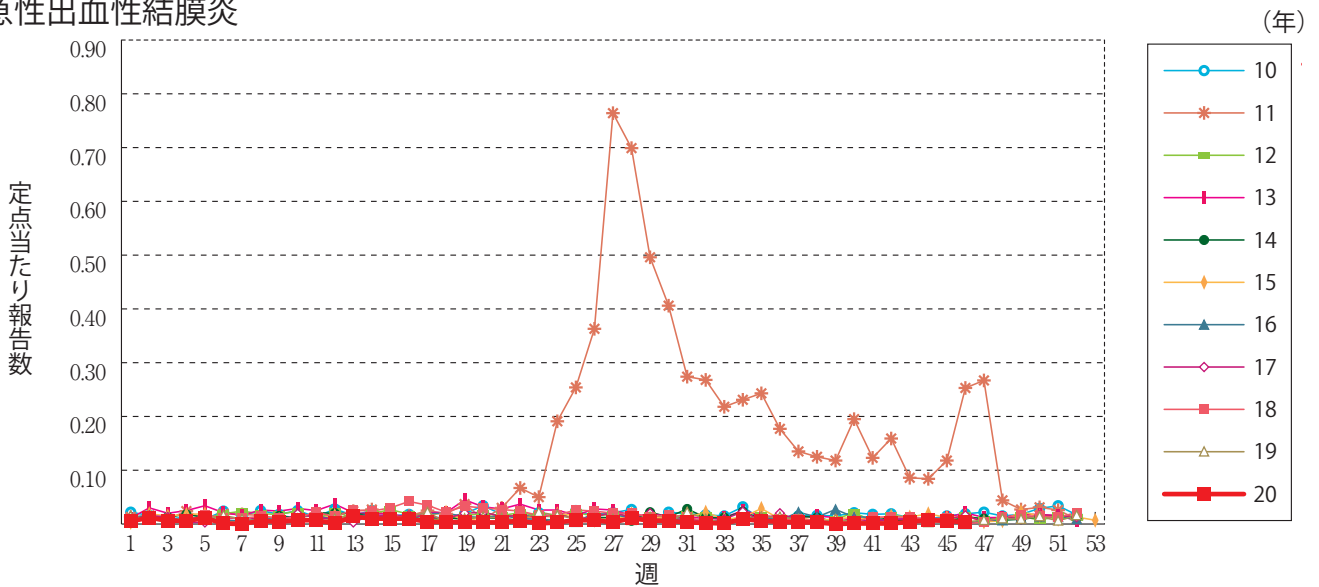
ヘルパンギーナ



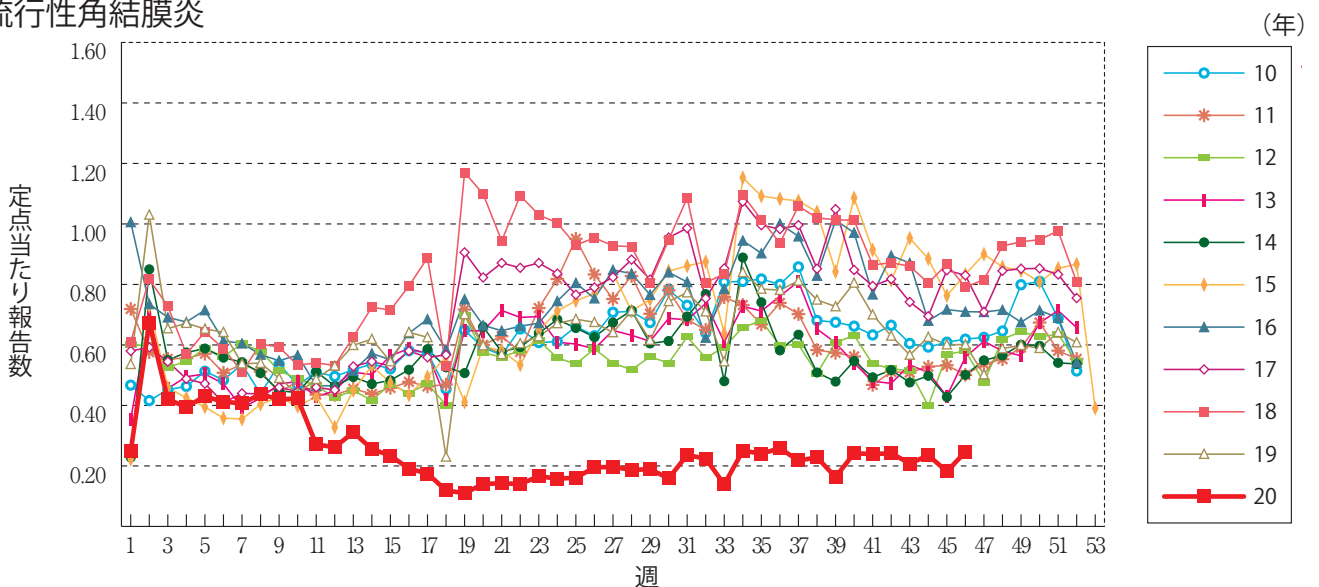
流行性耳下腺炎



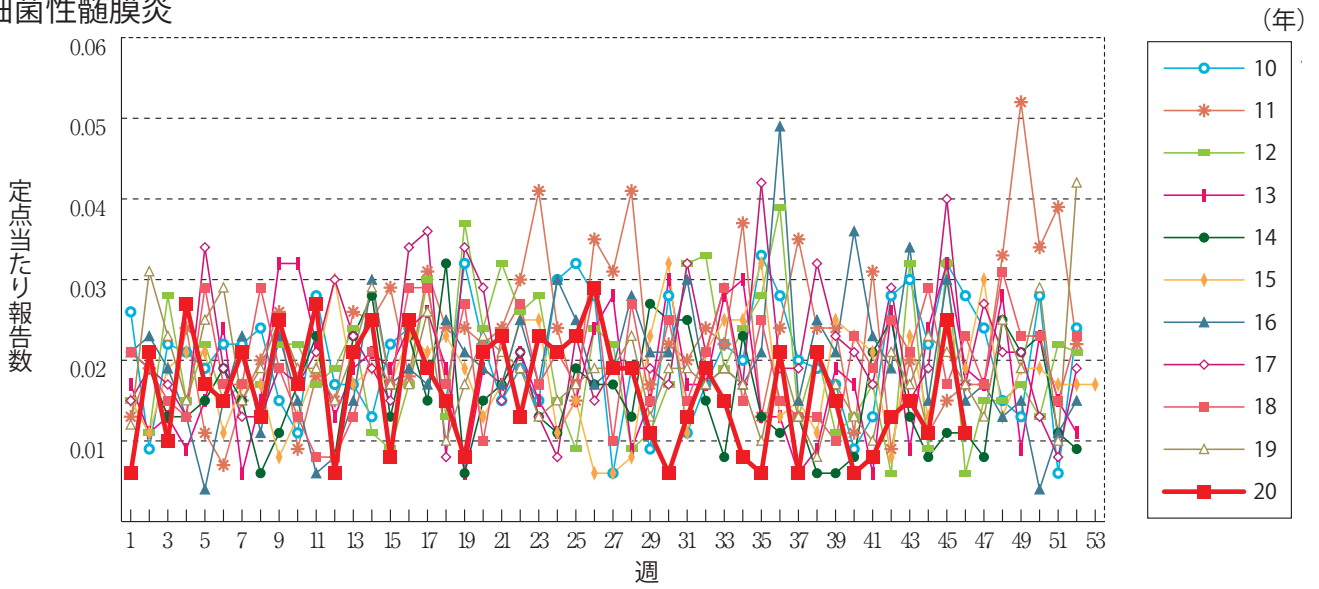
急性出血性結膜炎



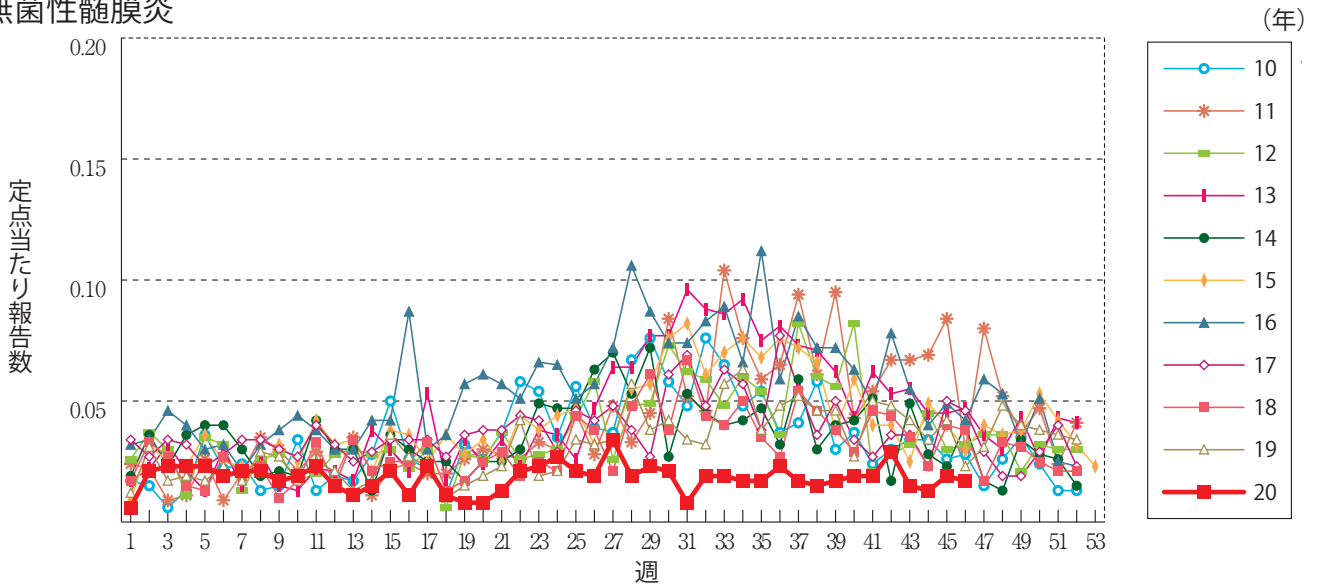
流行性角結膜炎



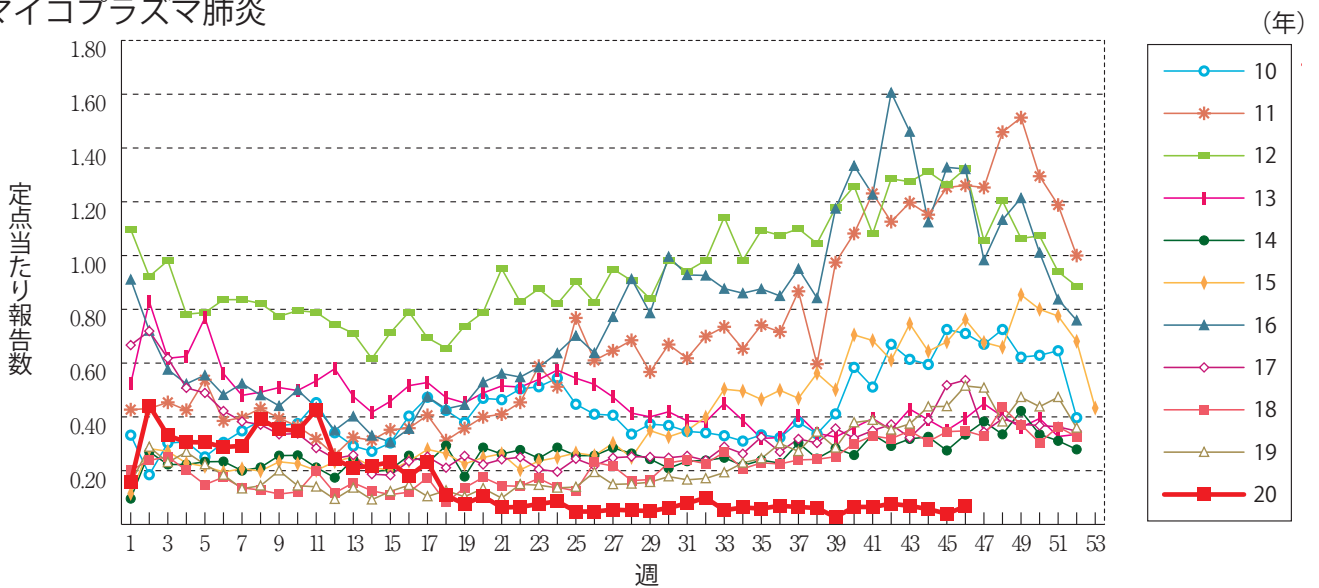
細菌性髄膜炎



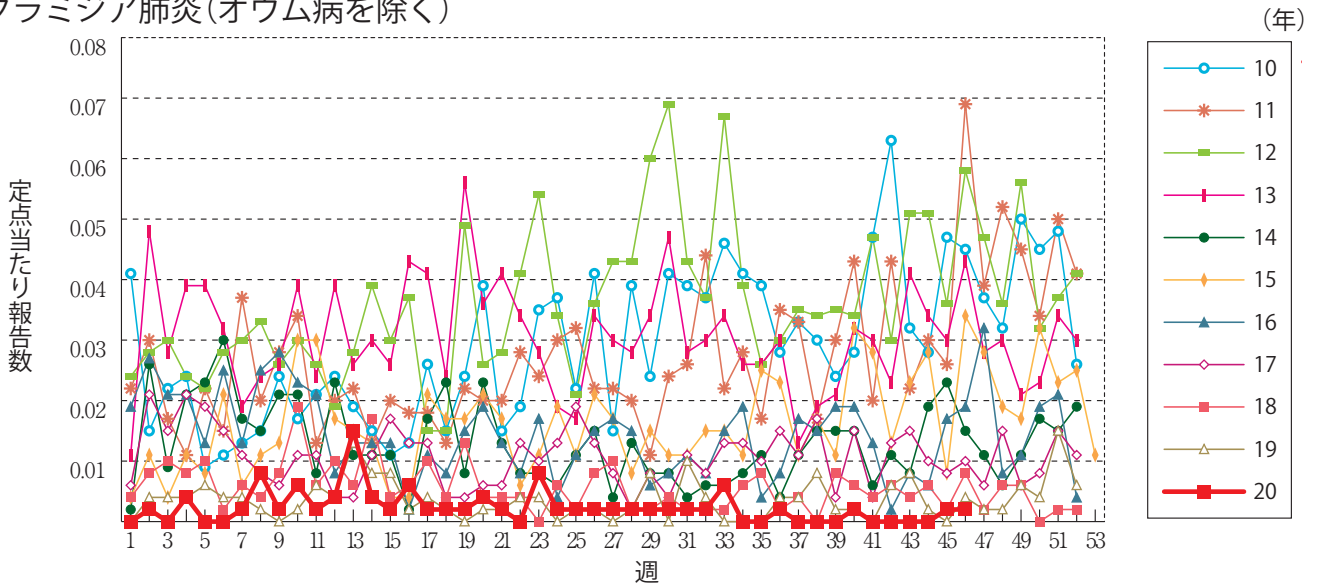
無菌性髄膜炎



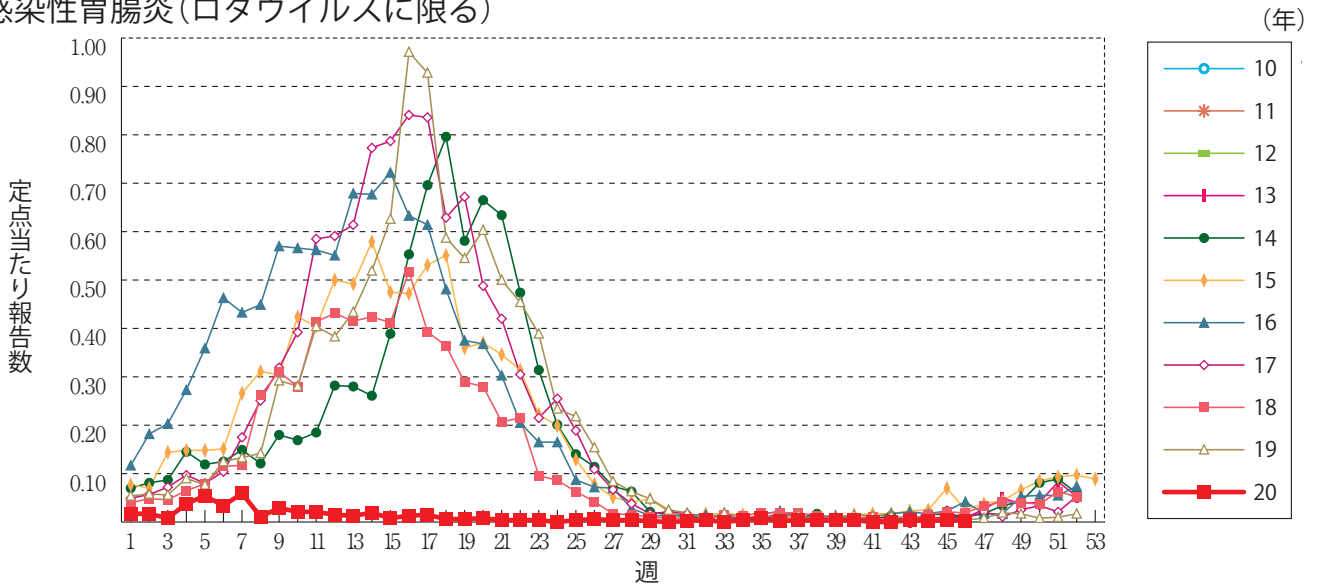
マイコプラズマ肺炎



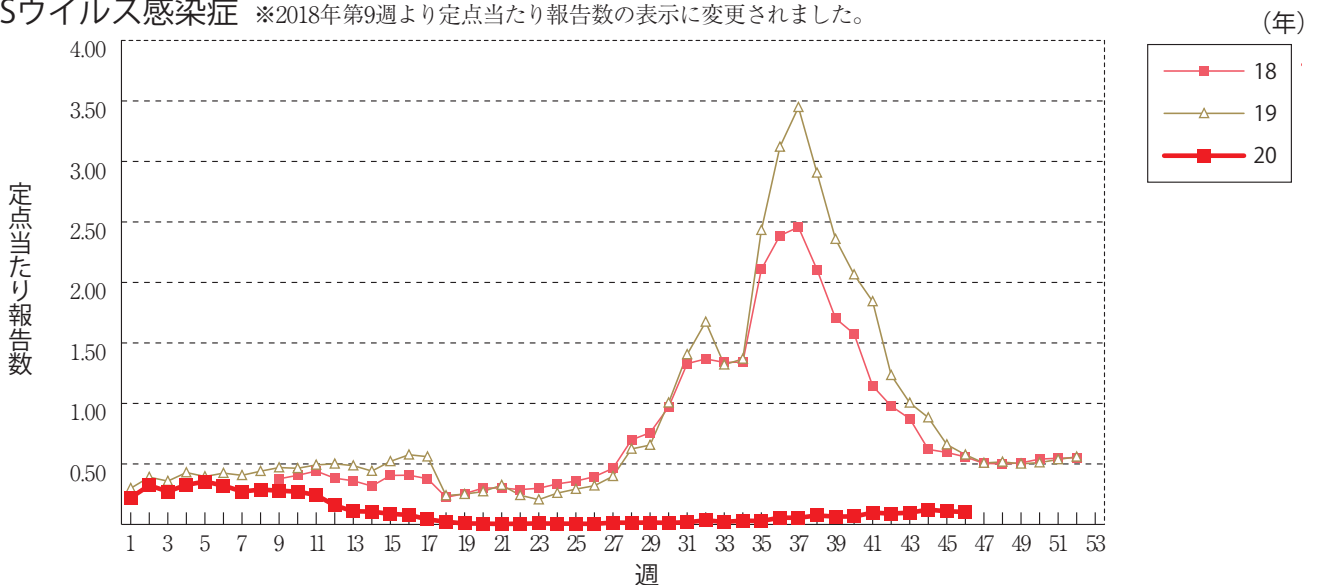
クラミジア肺炎(オウム病を除く)



感染性胃腸炎(ロタウイルスに限る)

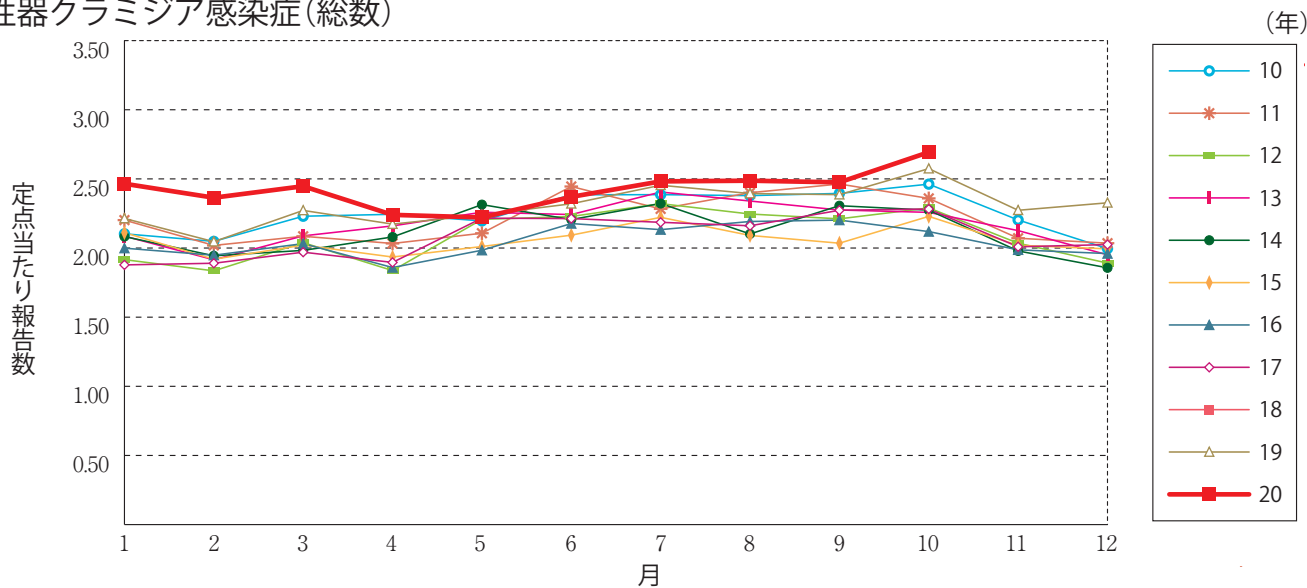


RSウイルス感染症 ※2018年第9週より定点当たり報告数の表示に変更されました。

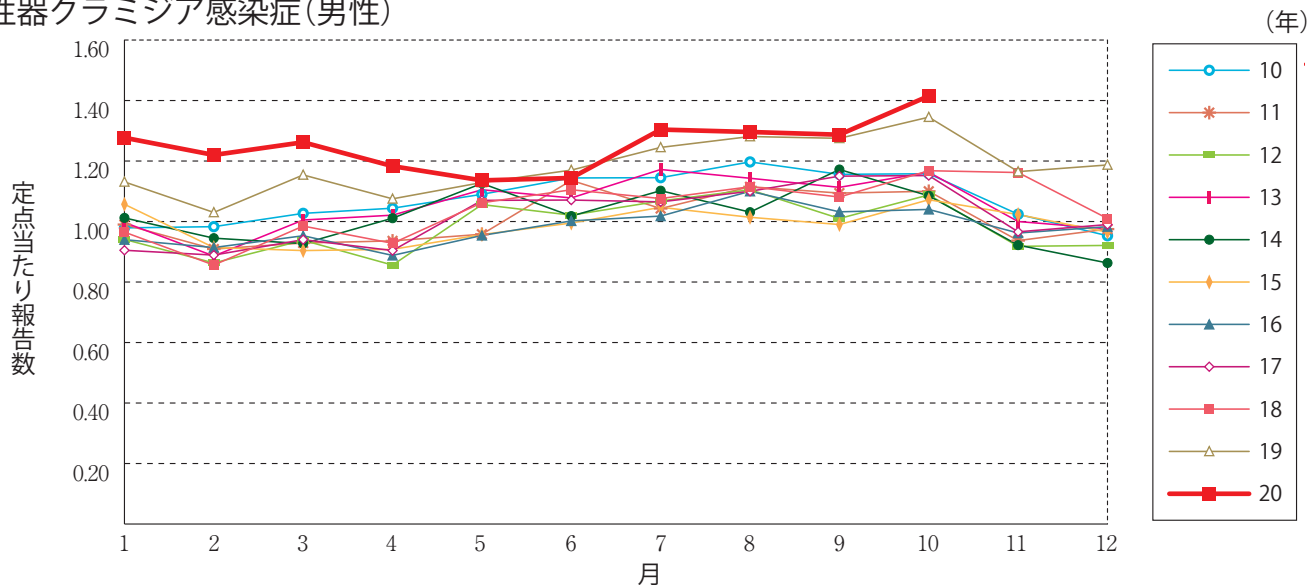


**グラフ総覧(10月)**

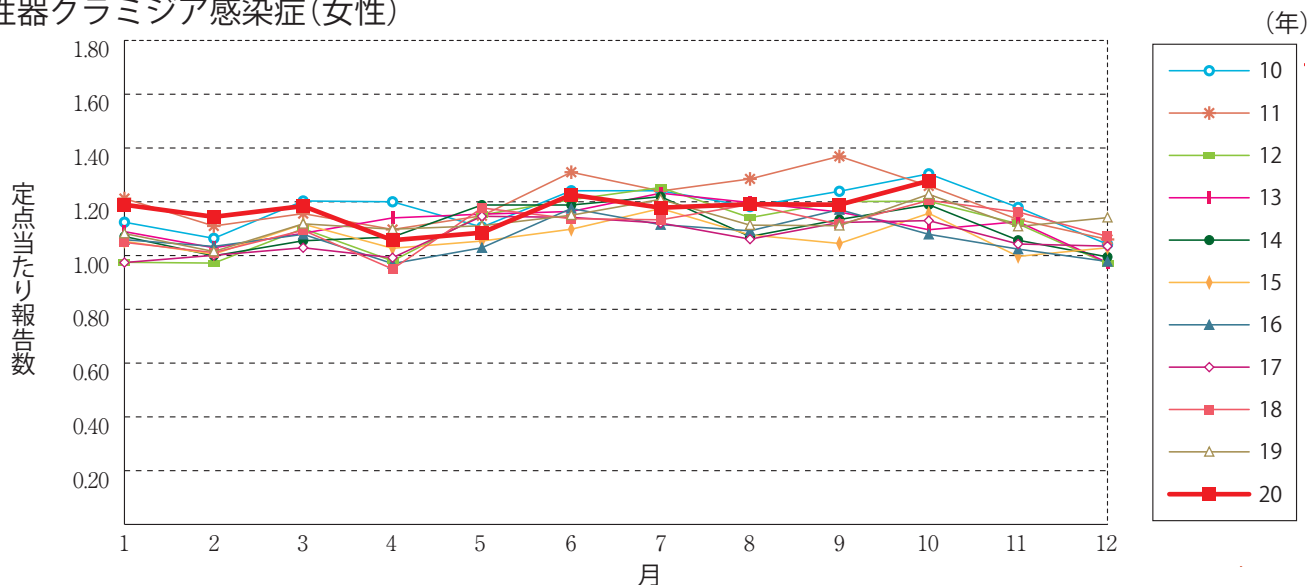
性器クラミジア感染症(総数)



性器クラミジア感染症(男性)

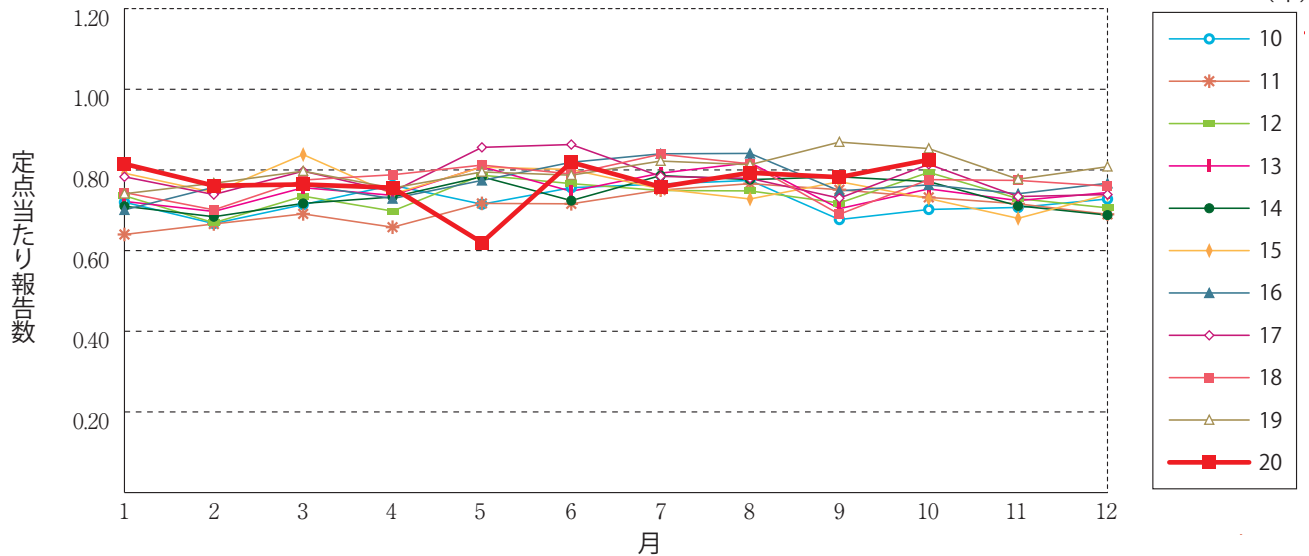


性器クラミジア感染症(女性)

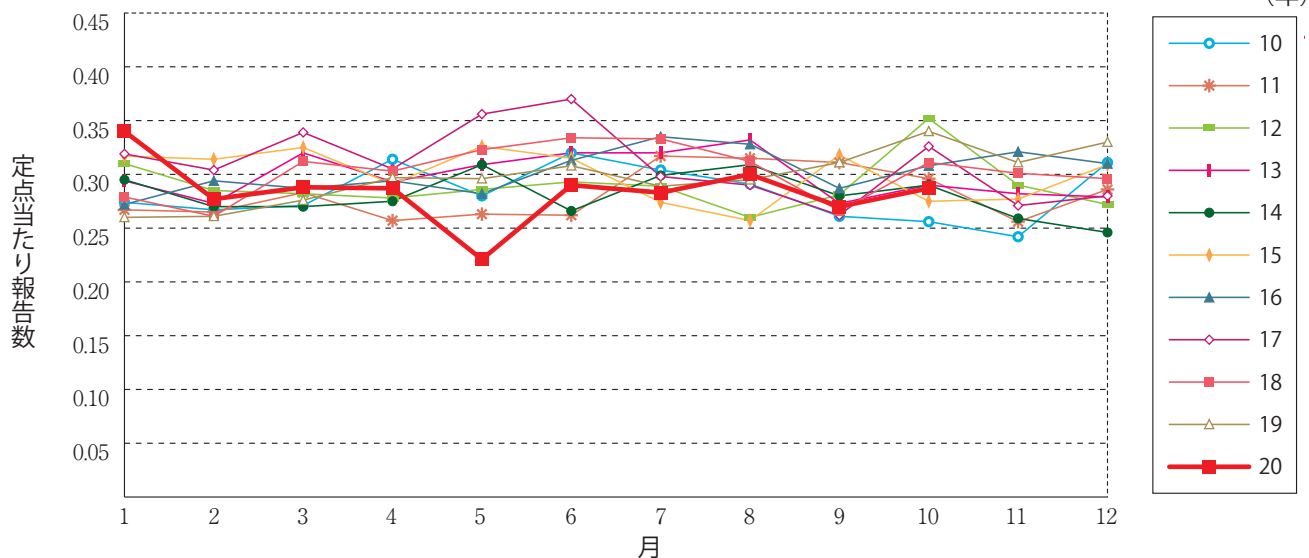




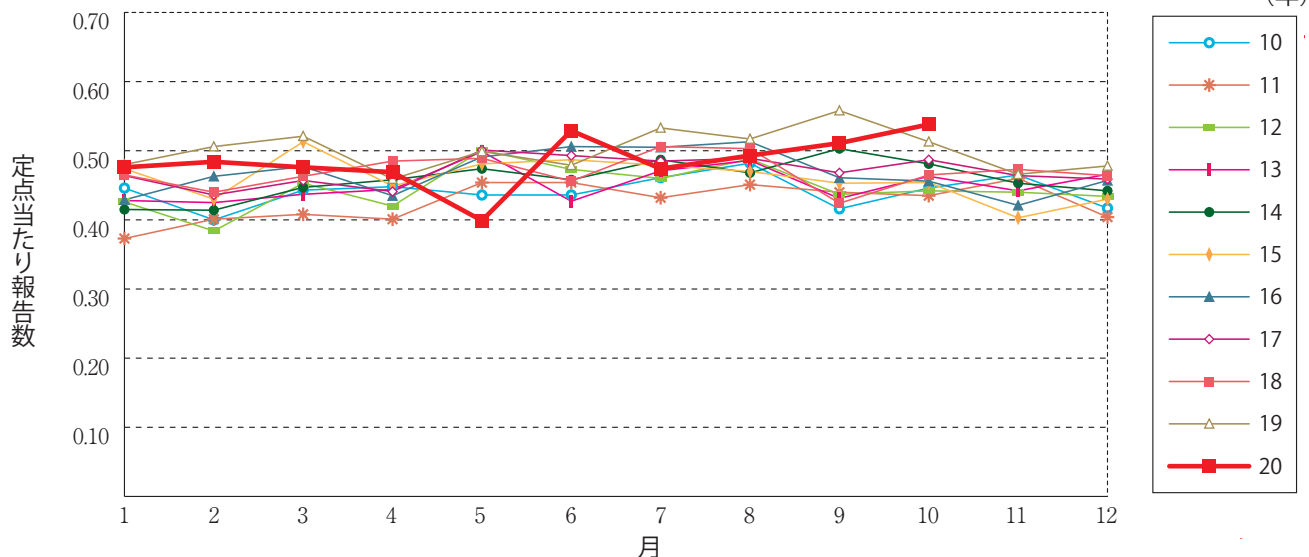
性器ヘルペスウイルス感染症(総数)



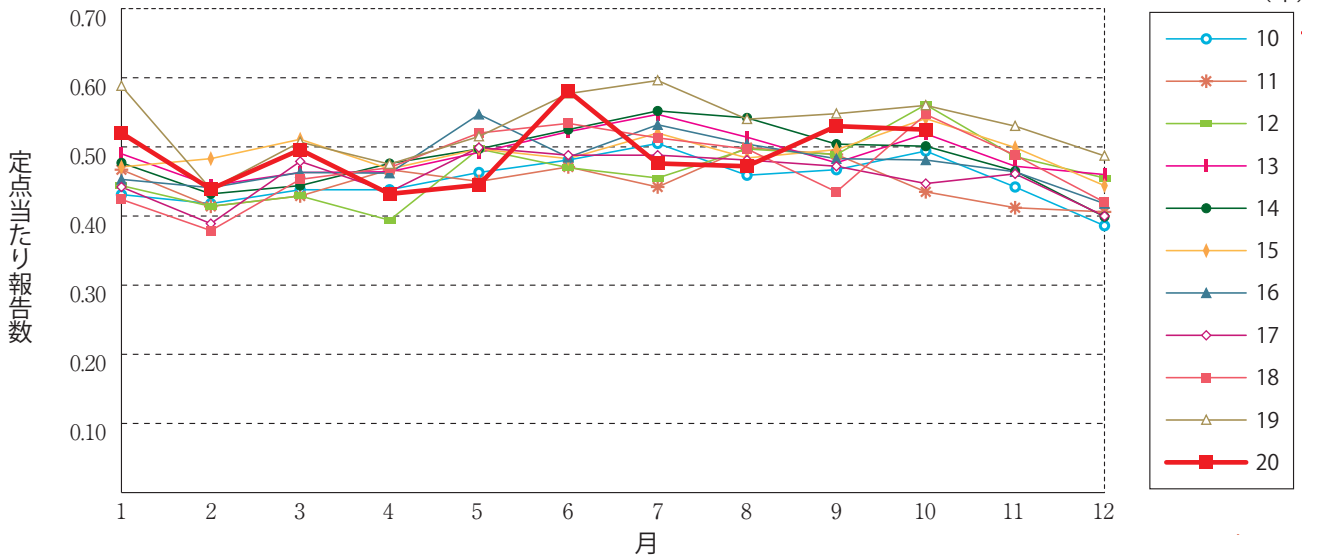
性器ヘルペスウイルス感染症(男性)



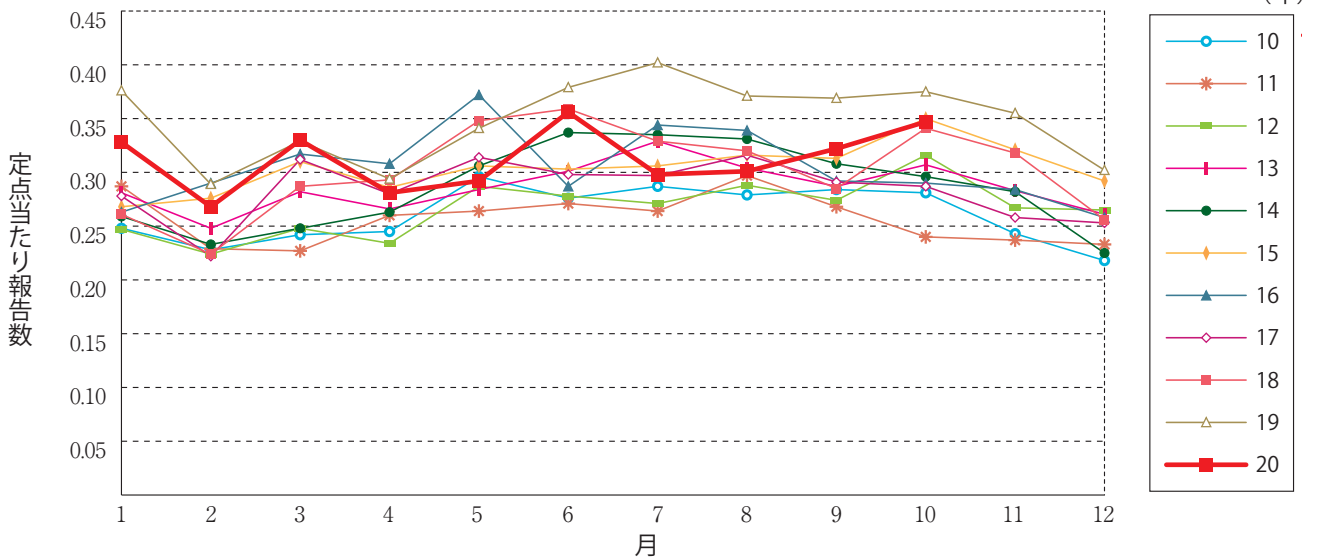
性器ヘルペスウイルス感染症(女性)



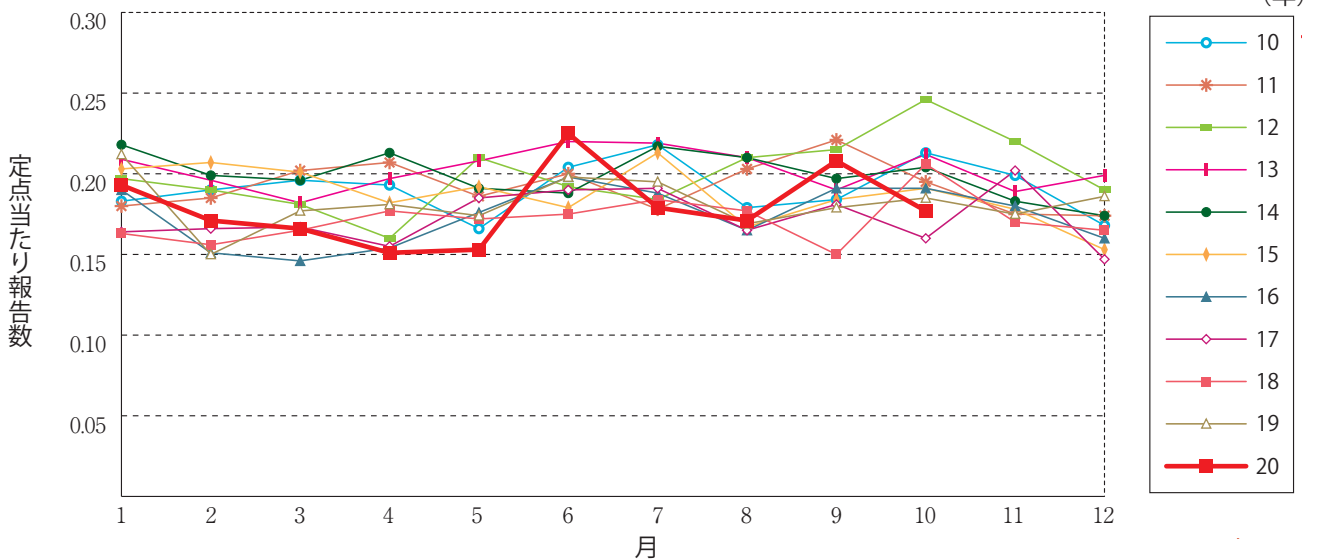
尖圭コンジローマ(総数)



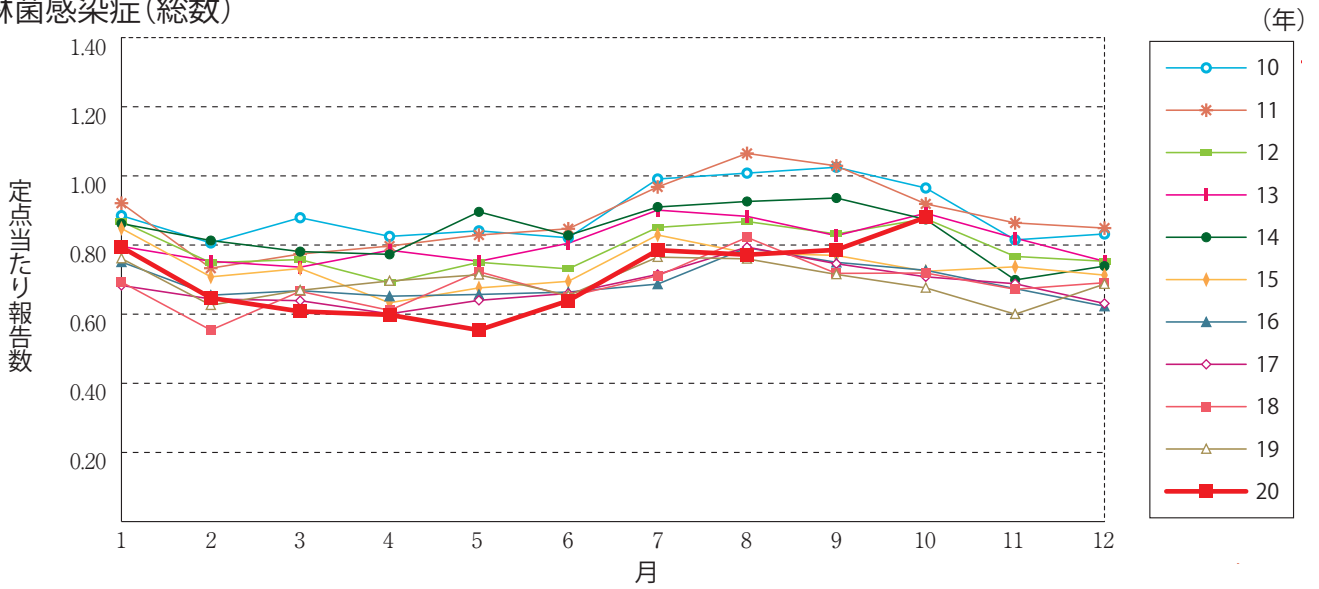
尖圭コンジローマ(男性)



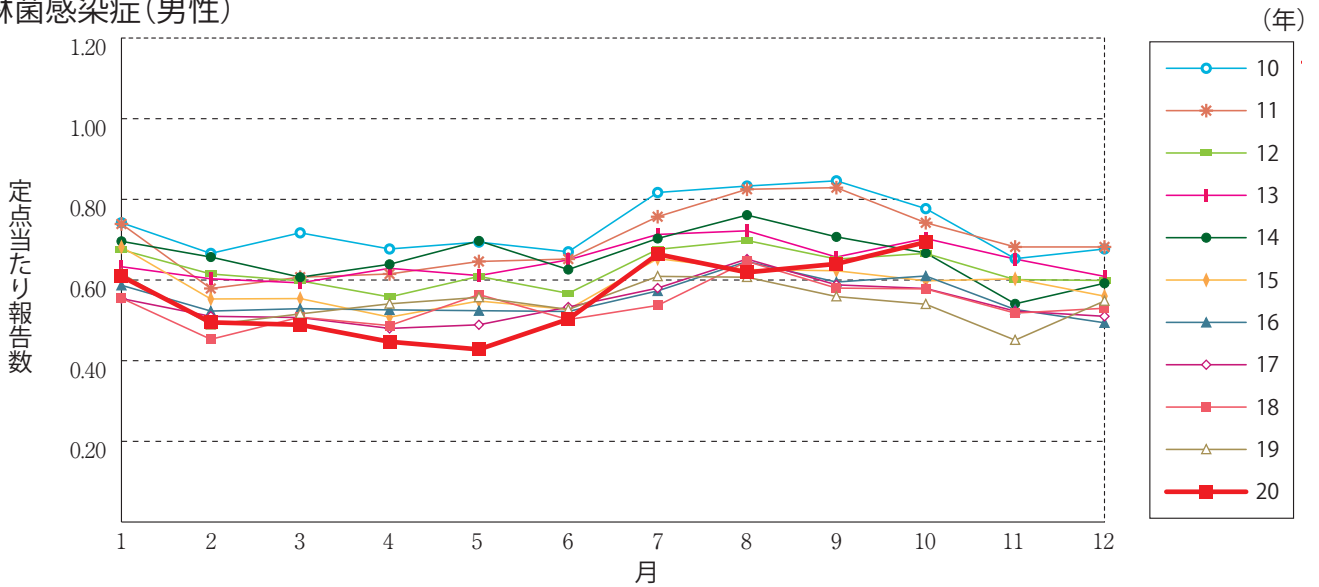
尖圭コンジローマ(女性)



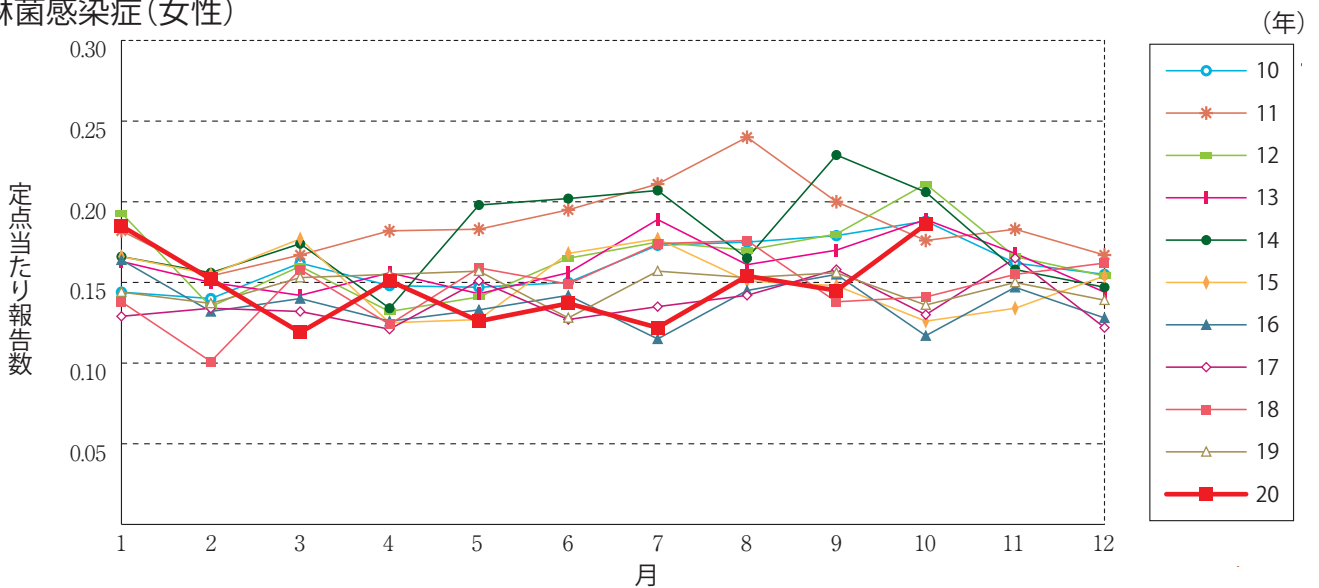
淋菌感染症(総数)



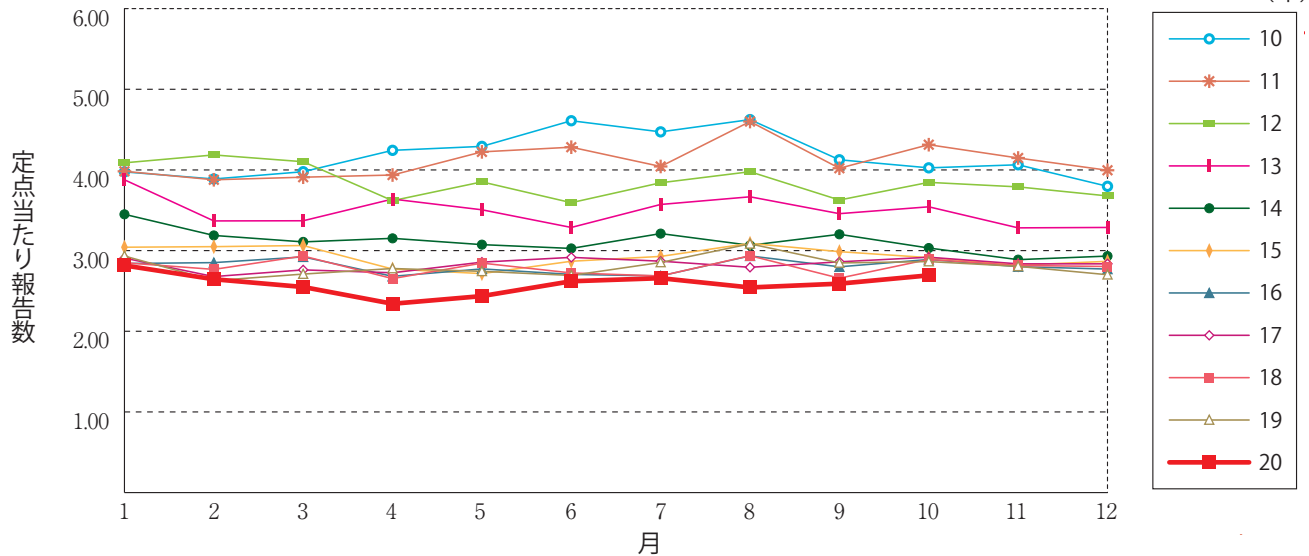
淋菌感染症(男性)



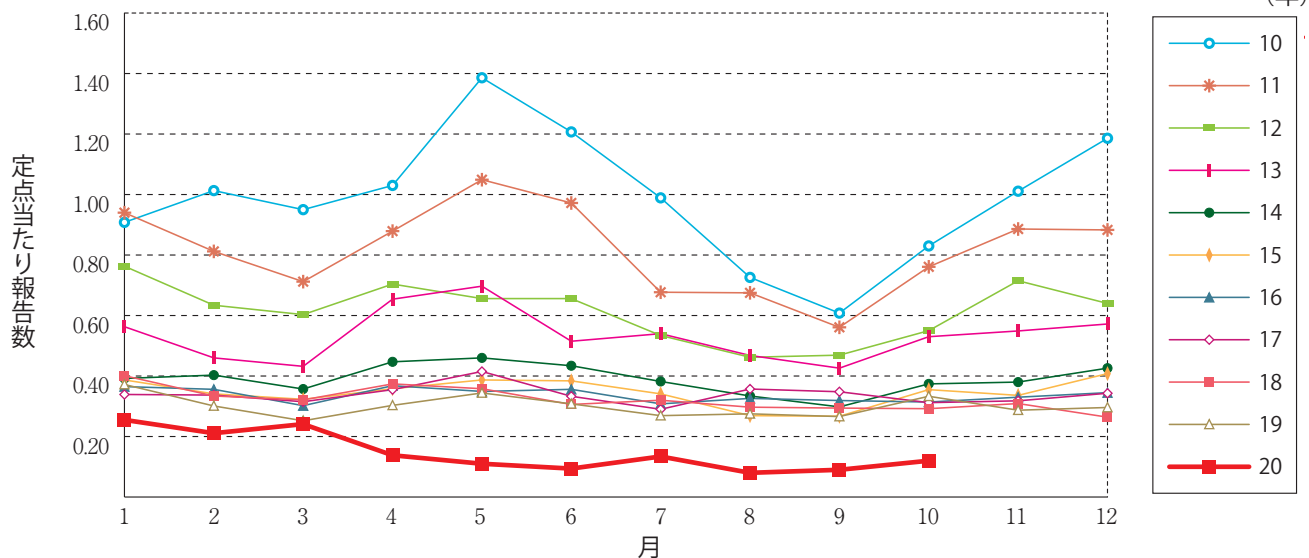
淋菌感染症(女性)



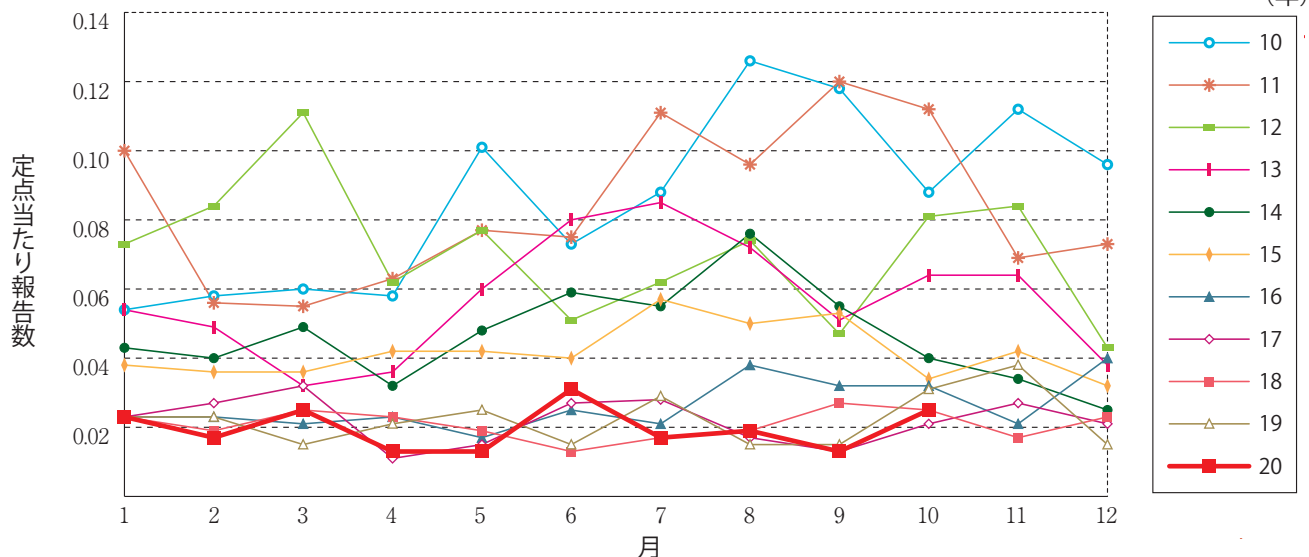
メチシリン耐性黄色ブドウ球菌感染症



ペニシリン耐性肺炎球菌感染症



薬剤耐性緑膿菌感染症





# 10月のデータ

注)11月13日集計分 薬剤耐性アシネトバクター感染症は2014年9月19日より全数把握対象疾患に変更となりました。

報告数・定点当り報告数, 疾病・都道府県・性別(総数)

2020年10月

	性器クラミジア感染症		性器ヘルペスウイルス感染症		尖圭コンジローマ		淋菌感染症		メチシリン耐性黄色ブドウ球菌感染症		ペニシリン耐性肺炎球菌感染症		薬剤耐性緑膿菌感染症	
	報告数	定点当り	報告数	定点当り	報告数	定点当り	報告数	定点当り	報告数	定点当り	報告数	定点当り	報告数	定点当り
総数	2628	2.69	805	0.82	512	0.52	859	0.88	1282	2.69	57	0.12	12	0.03
北海道	187	4.45	50	1.19	16	0.38	43	1.02	44	1.91	-	-	1	0.04
青森県	27	2.08	7	0.54	2	0.15	5	0.38	12	2.00	1	0.17	-	-
岩手県	35	2.33	5	0.33	7	0.47	6	0.40	33	1.74	2	0.11	1	0.05
宮城県	38	2.53	9	0.60	15	1.00	7	0.47	23	1.92	2	0.17	1	0.08
秋田県	18	1.29	9	0.64	3	0.21	7	0.50	25	3.13	3	0.38	-	-
山形県	14	1.40	7	0.70	1	0.10	2	0.20	18	2.00	2	0.22	-	-
福島県	48	2.82	23	1.35	11	0.65	17	1.00	43	6.14	-	-	-	-
茨城県	121	5.50	23	1.05	6	0.27	22	1.00	26	2.17	-	-	1	0.08
栃木県	30	1.76	15	0.88	5	0.29	13	0.76	21	3.00	-	-	-	-
群馬県	48	2.67	15	0.83	6	0.33	9	0.50	19	2.11	4	0.44	-	-
埼玉県	129	2.19	47	0.80	22	0.37	36	0.61	11	1.00	1	0.09	-	-
千葉県	237	5.39	60	1.36	31	0.70	57	1.30	32	3.56	1	0.11	1	0.11
東京都	213	4.02	63	1.19	87	1.64	94	1.77	54	2.16	1	0.04	1	0.04
神奈川県	121	1.89	31	0.48	37	0.58	67	1.05	26	2.60	-	-	-	-
新潟県	30	2.00	13	0.87	3	0.20	8	0.53	20	1.54	-	-	-	-
富山県	6	0.60	1	0.10	5	0.50	2	0.20	12	2.40	2	0.40	-	-
石川県	48	4.80	11	1.10	8	0.80	9	0.90	22	4.40	-	-	-	-
福井県	3	0.60	6	1.20	2	0.40	5	1.00	13	2.17	3	0.50	1	0.17
山梨県	12	1.33	12	1.33	-	-	5	0.56	20	2.00	-	-	-	-
長野県	29	2.07	3	0.21	3	0.21	4	0.29	27	2.45	3	0.27	-	-
岐阜県	30	2.00	7	0.47	9	0.60	5	0.33	22	4.40	1	0.20	-	-
静岡県	47	1.57	11	0.37	11	0.37	8	0.27	23	2.30	-	-	-	-
愛知県	186	2.86	57	0.88	35	0.54	84	1.29	69	4.60	3	0.20	1	0.07
三重県	10	0.63	4	0.25	2	0.13	3	0.19	44	4.89	1	0.11	-	-
滋賀県	7	0.58	2	0.17	2	0.17	2	0.17	14	2.00	-	-	-	-
京都府	26	1.13	10	0.43	5	0.22	4	0.17	7	1.00	-	-	-	-
大阪府	248	3.94	77	1.22	56	0.89	82	1.30	57	3.35	6	0.35	1	0.06
兵庫県	75	1.67	21	0.47	19	0.42	24	0.53	43	3.07	1	0.07	1	0.07
奈良県	10	0.91	6	0.55	1	0.09	4	0.36	32	5.33	2	0.33	-	-
和歌山県	14	2.00	10	1.43	7	1.00	10	1.43	24	2.18	1	0.09	-	-
鳥取県	24	3.43	13	1.86	4	0.57	1	0.14	12	2.40	1	0.20	-	-
島根県	22	3.67	-	-	1	0.17	7	1.17	29	3.63	-	-	-	-
岡山県	31	1.82	6	0.35	2	0.12	2	0.12	-	-	-	-	-	-
広島県	61	2.65	16	0.70	18	0.78	36	1.57	82	3.90	2	0.10	-	-
山口県	36	3.00	13	1.08	5	0.42	15	1.25	31	3.44	2	0.22	-	-
徳島県	26	4.33	15	2.50	6	1.00	6	1.00	17	2.43	-	-	-	-
香川県	6	0.43	8	0.57	7	0.50	2	0.14	4	0.80	-	-	-	-
愛媛県	3	0.27	1	0.09	2	0.18	-	-	4	0.67	-	-	-	-
高知県	4	0.67	-	-	2	0.33	-	-	23	2.88	-	-	-	-
福岡県	146	3.95	45	1.22	13	0.35	59	1.59	61	4.07	1	0.07	1	0.07
佐賀県	21	3.00	11	1.57	7	1.00	10	1.43	12	2.00	1	0.17	-	-
長崎県	17	1.70	9	0.90	-	-	4	0.40	47	4.27	3	0.27	1	0.09
熊本県	65	4.06	12	0.75	9	0.56	19	1.19	19	1.27	3	0.20	-	-
大分県	12	1.20	10	1.00	1	0.10	9	0.90	48	4.36	-	-	-	-
宮崎県	32	2.46	8	0.62	3	0.23	11	0.85	11	1.57	-	-	-	-
鹿児島県	42	2.63	10	0.63	7	0.44	25	1.56	17	1.42	1	0.08	-	-
沖縄県	33	2.75	13	1.08	8	0.67	9	0.75	29	4.14	3	0.43	-	-

報告数・定点当り報告数, 疾病・都道府県・性別(男)

2020年10月

	性器クラミジア感染症		性器ヘルペスウイルス感染症		尖圭コンジローマ		淋菌感染症		メチシリン耐性黄色ブドウ球菌感染症		ペニシリン耐性肺炎球菌感染症		薬剤耐性緑膿菌感染症	
	報告数	定点当り	報告数	定点当り	報告数	定点当り	報告数	定点当り	報告数	定点当り	報告数	定点当り	報告数	定点当り
総 数	1381	1.41	280	0.29	339	0.35	677	0.69	798	1.68	44	0.09	6	0.01
北海道	52	1.24	9	0.21	10	0.24	22	0.52	24	1.04	-	-	1	0.04
青森県	7	0.54	6	0.46	2	0.15	2	0.15	6	1.00	1	0.17	-	-
岩手県	22	1.47	-	-	5	0.33	4	0.27	21	1.11	2	0.11	-	-
宮城県	18	1.20	-	-	12	0.80	3	0.20	12	1.00	1	0.08	-	-
秋田県	8	0.57	2	0.14	1	0.07	3	0.21	17	2.13	3	0.38	-	-
山形県	5	0.50	-	-	-	-	1	0.10	16	1.78	2	0.22	-	-
福島県	21	1.24	4	0.24	10	0.59	14	0.82	27	3.86	-	-	-	-
茨城県	43	1.95	1	0.05	5	0.23	20	0.91	22	1.83	-	-	1	0.08
栃木県	17	1.00	5	0.29	4	0.24	9	0.53	10	1.43	-	-	-	-
群馬県	25	1.39	4	0.22	2	0.11	8	0.44	8	0.89	2	0.22	-	-
埼玉県	41	0.69	11	0.19	14	0.24	28	0.47	7	0.64	1	0.09	-	-
千葉県	181	4.11	23	0.52	22	0.50	42	0.95	17	1.89	1	0.11	-	-
東京都	139	2.62	28	0.53	57	1.08	61	1.15	38	1.52	-	-	-	-
神奈川県	85	1.33	16	0.25	26	0.41	60	0.94	17	1.70	-	-	-	-
新潟県	21	1.40	5	0.33	2	0.13	8	0.53	12	0.92	-	-	-	-
富山県	3	0.30	-	-	2	0.20	1	0.10	7	1.40	1	0.20	-	-
石川県	31	3.10	5	0.50	7	0.70	8	0.80	11	2.20	-	-	-	-
福井県	1	0.20	2	0.40	1	0.20	5	1.00	11	1.83	1	0.17	-	-
山梨県	2	0.22	-	-	-	-	5	0.56	13	1.30	-	-	-	-
長野県	9	0.64	1	0.07	2	0.14	4	0.29	15	1.36	3	0.27	-	-
岐阜県	14	0.93	5	0.33	9	0.60	4	0.27	11	2.20	1	0.20	-	-
静岡県	16	0.53	4	0.13	7	0.23	5	0.17	14	1.40	-	-	-	-
愛知県	117	1.80	33	0.51	29	0.45	77	1.18	42	2.80	3	0.20	1	0.07
三重県	3	0.19	1	0.06	1	0.06	3	0.19	31	3.44	1	0.11	-	-
滋賀県	1	0.08	1	0.08	-	-	2	0.17	9	1.29	-	-	-	-
京都府	8	0.35	1	0.04	2	0.09	2	0.09	6	0.86	-	-	-	-
大阪府	109	1.73	18	0.29	29	0.46	64	1.02	35	2.06	5	0.29	1	0.06
兵庫県	43	0.96	9	0.20	14	0.31	21	0.47	27	1.93	-	-	-	-
奈良県	3	0.27	-	-	-	-	4	0.36	18	3.00	-	-	-	-
和歌山県	12	1.71	8	1.14	6	0.86	9	1.29	18	1.64	1	0.09	-	-
鳥取県	15	2.14	8	1.14	4	0.57	1	0.14	11	2.20	1	0.20	-	-
島根県	14	2.33	-	-	1	0.17	6	1.00	18	2.25	-	-	-	-
岡山県	7	0.41	1	0.06	1	0.06	2	0.12	-	-	-	-	-	-
広島県	44	1.91	12	0.52	12	0.52	33	1.43	52	2.48	2	0.10	-	-
山口県	25	2.08	1	0.08	2	0.17	14	1.17	19	2.11	-	-	-	-
徳島県	22	3.67	7	1.17	5	0.83	6	1.00	13	1.86	-	-	-	-
香川県	3	0.21	2	0.14	5	0.36	2	0.14	2	0.40	-	-	-	-
愛媛県	1	0.09	1	0.09	2	0.18	-	-	3	0.50	-	-	-	-
高知県	-	-	-	-	-	-	-	-	8	1.00	-	-	-	-
福岡県	83	2.24	20	0.54	8	0.22	45	1.22	40	2.67	1	0.07	1	0.07
佐賀県	15	2.14	6	0.86	4	0.57	9	1.29	7	1.17	1	0.17	-	-
長崎県	10	1.00	1	0.10	-	-	4	0.40	27	2.45	3	0.27	1	0.09
熊本県	37	2.31	8	0.50	6	0.38	16	1.00	11	0.73	3	0.20	-	-
大分県	10	1.00	3	0.30	-	-	8	0.80	30	2.73	-	-	-	-
宮崎県	9	0.69	3	0.23	1	0.08	8	0.62	5	0.71	-	-	-	-
鹿児島県	25	1.56	4	0.25	5	0.31	20	1.25	11	0.92	1	0.08	-	-
沖縄県	4	0.33	1	0.08	2	0.17	4	0.33	19	2.71	3	0.43	-	-

報告数・定点当り報告数, 疾病・都道府県・性別(女)

2020年10月

	性器クラミジア 感染症		性器ヘルペス ウイルス感染症		尖圭コンジローマ		淋菌感染症		メチシリン耐性黄色 ブドウ球菌感染症		ペニシリン耐性 肺炎球菌感染症		薬剤耐性 緑膿菌感染症	
	報告数	定点当り	報告数	定点当り	報告数	定点当り	報告数	定点当り	報告数	定点当り	報告数	定点当り	報告数	定点当り
総 数	1247	1.28	525	0.54	173	0.18	182	0.19	484	1.02	13	0.03	6	0.01
北海道	135	3.21	41	0.98	6	0.14	21	0.50	20	0.87	-	-	-	-
青森県	20	1.54	1	0.08	-	-	3	0.23	6	1.00	-	-	-	-
岩手県	13	0.87	5	0.33	2	0.13	2	0.13	12	0.63	-	-	1	0.05
宮城県	20	1.33	9	0.60	3	0.20	4	0.27	11	0.92	1	0.08	1	0.08
秋田県	10	0.71	7	0.50	2	0.14	4	0.29	8	1.00	-	-	-	-
山形県	9	0.90	7	0.70	1	0.10	1	0.10	2	0.22	-	-	-	-
福島県	27	1.59	19	1.12	1	0.06	3	0.18	16	2.29	-	-	-	-
茨城県	78	3.55	22	1.00	1	0.05	2	0.09	4	0.33	-	-	-	-
栃木県	13	0.76	10	0.59	1	0.06	4	0.24	11	1.57	-	-	-	-
群馬県	23	1.28	11	0.61	4	0.22	1	0.06	11	1.22	2	0.22	-	-
埼玉県	88	1.49	36	0.61	8	0.14	8	0.14	4	0.36	-	-	-	-
千葉県	56	1.27	37	0.84	9	0.20	15	0.34	15	1.67	-	-	1	0.11
東京都	74	1.40	35	0.66	30	0.57	33	0.62	16	0.64	1	0.04	1	0.04
神奈川県	36	0.56	15	0.23	11	0.17	7	0.11	9	0.90	-	-	-	-
新潟県	9	0.60	8	0.53	1	0.07	-	-	8	0.62	-	-	-	-
富山県	3	0.30	1	0.10	3	0.30	1	0.10	5	1.00	1	0.20	-	-
石川県	17	1.70	6	0.60	1	0.10	1	0.10	11	2.20	-	-	-	-
福井県	2	0.40	4	0.80	1	0.20	-	-	2	0.33	2	0.33	1	0.17
山梨県	10	1.11	12	1.33	-	-	-	-	7	0.70	-	-	-	-
長野県	20	1.43	2	0.14	1	0.07	-	-	12	1.09	-	-	-	-
岐阜県	16	1.07	2	0.13	-	-	1	0.07	11	2.20	-	-	-	-
静岡県	31	1.03	7	0.23	4	0.13	3	0.10	9	0.90	-	-	-	-
愛知県	69	1.06	24	0.37	6	0.09	7	0.11	27	1.80	-	-	-	-
三重県	7	0.44	3	0.19	1	0.06	-	-	13	1.44	-	-	-	-
滋賀県	6	0.50	1	0.08	2	0.17	-	-	5	0.71	-	-	-	-
京都府	18	0.78	9	0.39	3	0.13	2	0.09	1	0.14	-	-	-	-
大阪府	139	2.21	59	0.94	27	0.43	18	0.29	22	1.29	1	0.06	-	-
兵庫県	32	0.71	12	0.27	5	0.11	3	0.07	16	1.14	1	0.07	1	0.07
奈良県	7	0.64	6	0.55	1	0.09	-	-	14	2.33	2	0.33	-	-
和歌山県	2	0.29	2	0.29	1	0.14	1	0.14	6	0.55	-	-	-	-
鳥取県	9	1.29	5	0.71	-	-	-	-	1	0.20	-	-	-	-
島根県	8	1.33	-	-	-	-	1	0.17	11	1.38	-	-	-	-
岡山県	24	1.41	5	0.29	1	0.06	-	-	-	-	-	-	-	-
広島県	17	0.74	4	0.17	6	0.26	3	0.13	30	1.43	-	-	-	-
山口県	11	0.92	12	1.00	3	0.25	1	0.08	12	1.33	2	0.22	-	-
徳島県	4	0.67	8	1.33	1	0.17	-	-	4	0.57	-	-	-	-
香川県	3	0.21	6	0.43	2	0.14	-	-	2	0.40	-	-	-	-
愛媛県	2	0.18	-	-	-	-	-	-	1	0.17	-	-	-	-
高知県	4	0.67	-	-	2	0.33	-	-	15	1.88	-	-	-	-
福岡県	63	1.70	25	0.68	5	0.14	14	0.38	21	1.40	-	-	-	-
佐賀県	6	0.86	5	0.71	3	0.43	1	0.14	5	0.83	-	-	-	-
長崎県	7	0.70	8	0.80	-	-	-	-	20	1.82	-	-	-	-
熊本県	28	1.75	4	0.25	3	0.19	3	0.19	8	0.53	-	-	-	-
大分県	2	0.20	7	0.70	1	0.10	1	0.10	18	1.64	-	-	-	-
宮崎県	23	1.77	5	0.38	2	0.15	3	0.23	6	0.86	-	-	-	-
鹿児島県	17	1.06	6	0.38	2	0.13	5	0.31	6	0.50	-	-	-	-
沖縄県	29	2.42	12	1.00	6	0.50	5	0.42	10	1.43	-	-	-	-


**第46週のデータ**

 注)表中の報告数は11月18日集計分であり、その後の報告は次週以降の累積に反映されます。  
 新型インフルエンザは掲載していません。

報告数・累積報告数、疾病・都道府県別

2020年第46週

	エボラ出血熱		クリミア・コンゴ出血熱		痘 瘡		南米出血熱		ペスト		マールブルグ病		ラッサ熱		急性灰白髄炎		結 核	
	報告数	累積	報告数	累積	報告数	累積	報告数	累積	報告数	累積	報告数	累積	報告数	累積	報告数	累積	報告数	累積
総 数	-	-	-	-	-	-	-	-	-	-	-	-	-	-	-	-	235	15018
北海道	-	-	-	-	-	-	-	-	-	-	-	-	-	-	-	-	10	531
青森県	-	-	-	-	-	-	-	-	-	-	-	-	-	-	-	-	2	173
岩手県	-	-	-	-	-	-	-	-	-	-	-	-	-	-	-	-	-	105
宮城県	-	-	-	-	-	-	-	-	-	-	-	-	-	-	-	-	2	209
秋田県	-	-	-	-	-	-	-	-	-	-	-	-	-	-	-	-	2	82
山形県	-	-	-	-	-	-	-	-	-	-	-	-	-	-	-	-	3	89
福島県	-	-	-	-	-	-	-	-	-	-	-	-	-	-	-	-	4	164
茨城県	-	-	-	-	-	-	-	-	-	-	-	-	-	-	-	-	5	388
栃木県	-	-	-	-	-	-	-	-	-	-	-	-	-	-	-	-	3	210
群馬県	-	-	-	-	-	-	-	-	-	-	-	-	-	-	-	-	4	178
埼玉県	-	-	-	-	-	-	-	-	-	-	-	-	-	-	-	-	9	745
千葉県	-	-	-	-	-	-	-	-	-	-	-	-	-	-	-	-	18	805
東京都	-	-	-	-	-	-	-	-	-	-	-	-	-	-	-	-	40	2205
神奈川県	-	-	-	-	-	-	-	-	-	-	-	-	-	-	-	-	23	983
新潟県	-	-	-	-	-	-	-	-	-	-	-	-	-	-	-	-	7	185
富山県	-	-	-	-	-	-	-	-	-	-	-	-	-	-	-	-	-	93
石川県	-	-	-	-	-	-	-	-	-	-	-	-	-	-	-	-	2	123
福井県	-	-	-	-	-	-	-	-	-	-	-	-	-	-	-	-	3	79
山梨県	-	-	-	-	-	-	-	-	-	-	-	-	-	-	-	-	1	66
長野県	-	-	-	-	-	-	-	-	-	-	-	-	-	-	-	-	-	184
岐阜県	-	-	-	-	-	-	-	-	-	-	-	-	-	-	-	-	7	302
静岡県	-	-	-	-	-	-	-	-	-	-	-	-	-	-	-	-	3	402
愛知県	-	-	-	-	-	-	-	-	-	-	-	-	-	-	-	-	18	1105
三重県	-	-	-	-	-	-	-	-	-	-	-	-	-	-	-	-	-	193
滋賀県	-	-	-	-	-	-	-	-	-	-	-	-	-	-	-	-	-	154
京都府	-	-	-	-	-	-	-	-	-	-	-	-	-	-	-	-	6	410
大阪府	-	-	-	-	-	-	-	-	-	-	-	-	-	-	-	-	11	823
兵庫県	-	-	-	-	-	-	-	-	-	-	-	-	-	-	-	-	13	580
奈良県	-	-	-	-	-	-	-	-	-	-	-	-	-	-	-	-	1	171
和歌山県	-	-	-	-	-	-	-	-	-	-	-	-	-	-	-	-	-	130
鳥取県	-	-	-	-	-	-	-	-	-	-	-	-	-	-	-	-	-	31
島根県	-	-	-	-	-	-	-	-	-	-	-	-	-	-	-	-	1	92
岡山県	-	-	-	-	-	-	-	-	-	-	-	-	-	-	-	-	3	222
広島県	-	-	-	-	-	-	-	-	-	-	-	-	-	-	-	-	4	318
山口県	-	-	-	-	-	-	-	-	-	-	-	-	-	-	-	-	4	166
徳島県	-	-	-	-	-	-	-	-	-	-	-	-	-	-	-	-	1	108
香川県	-	-	-	-	-	-	-	-	-	-	-	-	-	-	-	-	-	112
愛媛県	-	-	-	-	-	-	-	-	-	-	-	-	-	-	-	-	3	138
高知県	-	-	-	-	-	-	-	-	-	-	-	-	-	-	-	-	-	55
福岡県	-	-	-	-	-	-	-	-	-	-	-	-	-	-	-	-	9	653
佐賀県	-	-	-	-	-	-	-	-	-	-	-	-	-	-	-	-	2	108
長崎県	-	-	-	-	-	-	-	-	-	-	-	-	-	-	-	-	1	170
熊本県	-	-	-	-	-	-	-	-	-	-	-	-	-	-	-	-	1	197
大分県	-	-	-	-	-	-	-	-	-	-	-	-	-	-	-	-	3	147
宮崎県	-	-	-	-	-	-	-	-	-	-	-	-	-	-	-	-	3	140
鹿児島県	-	-	-	-	-	-	-	-	-	-	-	-	-	-	-	-	3	210
沖縄県	-	-	-	-	-	-	-	-	-	-	-	-	-	-	-	-	-	284



\*病原体がSARSコロナウイルスであるものに限る。

\*\*病原体がMERSコロナウイルスであるものに限る。2014年7月26日より届出対象疾患となりました。

\*\*\*2013年5月6日より届出対象疾患となりました。

\*\*\*\*病原体がSARS-CoV-2であるものに限る。2020年2月1日より届出対象疾患となりました。集計方法については巻末ページの(注)をご参照ください。

報告数・累積報告数、疾病・都道府県別

2020年第46週

	ジフテリア		重症急性 呼吸器症候群*		中東呼吸器 症候群**		鳥インフル エンザ(H5N1)		鳥インフル エンザ(H7N9)***		新型コロナウイルス 感染症**** (疑い例を含む)		コレラ		細菌性赤痢		腸管出血性 大腸菌感染症	
	報告数	累積	報告数	累積	報告数	累積	報告数	累積	報告数	累積	報告数	累積	報告数	累積	報告数	累積	報告数	累積
総 数	-	-	-	-	-	-	-	-	-	-	34873	-	1	-	60	45	2859	
北海道	-	-	-	-	-	-	-	-	-	-	1071	-	-	-	4	1	148	
青森県	-	-	-	-	-	-	-	-	-	-	32	-	-	-	3	-	30	
岩手県	-	-	-	-	-	-	-	-	-	-	-	-	-	-	-	-	59	
宮城県	-	-	-	-	-	-	-	-	-	-	172	-	-	-	-	3	104	
秋田県	-	-	-	-	-	-	-	-	-	-	16	-	-	-	-	-	97	
山形県	-	-	-	-	-	-	-	-	-	-	69	-	-	-	1	-	26	
福島県	-	-	-	-	-	-	-	-	-	-	82	-	-	-	-	2	31	
茨城県	-	-	-	-	-	-	-	-	-	-	169	-	-	-	10	1	55	
栃木県	-	-	-	-	-	-	-	-	-	-	66	-	-	-	-	-	40	
群馬県	-	-	-	-	-	-	-	-	-	-	149	-	-	-	-	2	50	
埼玉県	-	-	-	-	-	-	-	-	-	-	1153	-	-	-	5	-	89	
千葉県	-	-	-	-	-	-	-	-	-	-	1191	-	1	-	-	3	119	
東京都	-	-	-	-	-	-	-	-	-	-	15171	-	-	-	11	6	303	
神奈川県	-	-	-	-	-	-	-	-	-	-	4241	-	-	-	3	1	158	
新潟県	-	-	-	-	-	-	-	-	-	-	83	-	-	-	-	-	53	
富山県	-	-	-	-	-	-	-	-	-	-	227	-	-	-	-	-	28	
石川県	-	-	-	-	-	-	-	-	-	-	300	-	-	-	1	-	46	
福井県	-	-	-	-	-	-	-	-	-	-	122	-	-	-	-	-	19	
山梨県	-	-	-	-	-	-	-	-	-	-	48	-	-	-	-	-	8	
長野県	-	-	-	-	-	-	-	-	-	-	76	-	-	-	-	1	38	
岐阜県	-	-	-	-	-	-	-	-	-	-	155	-	-	-	-	1	22	
静岡県	-	-	-	-	-	-	-	-	-	-	247	-	-	-	1	-	48	
愛知県	-	-	-	-	-	-	-	-	-	-	656	-	-	-	19	5	130	
三重県	-	-	-	-	-	-	-	-	-	-	46	-	-	-	-	1	32	
滋賀県	-	-	-	-	-	-	-	-	-	-	100	-	-	-	-	-	38	
京都府	-	-	-	-	-	-	-	-	-	-	365	-	-	-	1	1	32	
大阪府	-	-	-	-	-	-	-	-	-	-	5866	-	-	-	1	-	138	
兵庫県	-	-	-	-	-	-	-	-	-	-	737	-	-	-	-	1	90	
奈良県	-	-	-	-	-	-	-	-	-	-	291	-	-	-	-	4	46	
和歌山県	-	-	-	-	-	-	-	-	-	-	126	-	-	-	-	-	26	
鳥取県	-	-	-	-	-	-	-	-	-	-	3	-	-	-	-	-	25	
島根県	-	-	-	-	-	-	-	-	-	-	35	-	-	-	-	1	12	
岡山県	-	-	-	-	-	-	-	-	-	-	25	-	-	-	-	-	102	
広島県	-	-	-	-	-	-	-	-	-	-	172	-	-	-	-	-	64	
山口県	-	-	-	-	-	-	-	-	-	-	37	-	-	-	-	-	35	
徳島県	-	-	-	-	-	-	-	-	-	-	6	-	-	-	-	-	17	
香川県	-	-	-	-	-	-	-	-	-	-	28	-	-	-	-	-	22	
愛媛県	-	-	-	-	-	-	-	-	-	-	82	-	-	-	-	-	17	
高知県	-	-	-	-	-	-	-	-	-	-	78	-	-	-	-	-	1	
福岡県	-	-	-	-	-	-	-	-	-	-	982	-	-	-	-	10	167	
佐賀県	-	-	-	-	-	-	-	-	-	-	58	-	-	-	-	-	26	
長崎県	-	-	-	-	-	-	-	-	-	-	22	-	-	-	-	-	113	
熊本県	-	-	-	-	-	-	-	-	-	-	84	-	-	-	-	-	40	
大分県	-	-	-	-	-	-	-	-	-	-	60	-	-	-	-	1	30	
宮崎県	-	-	-	-	-	-	-	-	-	-	17	-	-	-	-	-	22	
鹿児島県	-	-	-	-	-	-	-	-	-	-	12	-	-	-	-	-	41	
沖縄県	-	-	-	-	-	-	-	-	-	-	145	-	-	-	-	-	22	

報告数・累積報告数, 疾病・都道府県別

2020年第46週

	腸チフス		パラチフス		E型肝炎		ウエストナイル熱		A型肝炎		エキノコックス症		黄熱		オウム病		オムスク出血熱	
	報告数	累積	報告数	累積	報告数	累積	報告数	累積	報告数	累積	報告数	累積	報告数	累積	報告数	累積	報告数	累積
総数	-	21	-	7	9	388	-	-	2	114	-	17	-	-	-	5	-	-
北海道	-	-	-	-	3	71	-	-	-	3	-	16	-	-	-	-	-	-
青森県	-	-	-	-	-	2	-	-	-	1	-	-	-	-	-	-	-	-
岩手県	-	-	-	-	-	2	-	-	-	2	-	-	-	-	-	-	-	-
宮城県	-	1	-	-	-	1	-	-	-	2	-	-	-	-	-	-	-	-
秋田県	-	-	-	-	-	2	-	-	-	-	-	-	-	-	-	-	-	-
山形県	-	-	-	-	1	3	-	-	-	2	-	-	-	-	-	-	-	-
福島県	-	-	-	-	1	3	-	-	-	2	-	-	-	-	-	-	-	-
茨城県	-	3	-	-	-	9	-	-	-	-	-	-	-	-	-	-	-	-
栃木県	-	-	-	-	-	5	-	-	-	1	-	-	-	-	-	1	-	-
群馬県	-	1	-	1	-	19	-	-	-	2	-	-	-	-	-	1	-	-
埼玉県	-	1	-	-	-	26	-	-	-	4	-	-	-	-	-	1	-	-
千葉県	-	4	-	-	-	20	-	-	-	2	-	-	-	-	-	-	-	-
東京都	-	2	-	1	3	97	-	-	1	23	-	-	-	-	-	-	-	-
神奈川県	-	1	-	1	-	29	-	-	-	7	-	1	-	-	-	-	-	-
新潟県	-	2	-	-	-	9	-	-	-	-	-	-	-	-	-	-	-	-
富山県	-	-	-	-	-	3	-	-	-	10	-	-	-	-	-	-	-	-
石川県	-	-	-	1	-	5	-	-	-	-	-	-	-	-	-	-	-	-
福井県	-	-	-	-	-	3	-	-	-	-	-	-	-	-	-	-	-	-
山梨県	-	-	-	-	-	2	-	-	-	-	-	-	-	-	-	-	-	-
長野県	-	1	-	-	-	7	-	-	-	2	-	-	-	-	-	-	-	-
岐阜県	-	-	-	-	-	1	-	-	-	-	-	-	-	-	-	-	-	-
静岡県	-	-	-	-	-	12	-	-	-	2	-	-	-	-	-	-	-	-
愛知県	-	1	-	-	1	9	-	-	1	7	-	-	-	-	-	-	-	-
三重県	-	-	-	-	-	8	-	-	-	-	-	-	-	-	-	-	-	-
滋賀県	-	-	-	1	-	-	-	-	-	1	-	-	-	-	-	-	-	-
京都府	-	-	-	-	-	2	-	-	-	1	-	-	-	-	-	1	-	-
大阪府	-	1	-	-	-	4	-	-	-	6	-	-	-	-	-	-	-	-
兵庫県	-	-	-	-	-	6	-	-	-	2	-	-	-	-	-	-	-	-
奈良県	-	-	-	-	-	-	-	-	-	1	-	-	-	-	-	-	-	-
和歌山県	-	-	-	-	-	-	-	-	-	-	-	-	-	-	-	-	-	-
鳥取県	-	-	-	-	-	1	-	-	-	1	-	-	-	-	-	-	-	-
島根県	-	-	-	-	-	1	-	-	-	-	-	-	-	-	-	-	-	-
岡山県	-	-	-	1	-	3	-	-	-	1	-	-	-	-	-	-	-	-
広島県	-	-	-	1	-	9	-	-	-	3	-	-	-	-	-	-	-	-
山口県	-	-	-	-	-	2	-	-	-	1	-	-	-	-	-	-	-	-
徳島県	-	-	-	-	-	-	-	-	-	1	-	-	-	-	-	-	-	-
香川県	-	2	-	-	-	-	-	-	-	-	-	-	-	-	-	-	-	-
愛媛県	-	1	-	-	-	1	-	-	-	1	-	-	-	-	-	-	-	-
高知県	-	-	-	-	-	1	-	-	-	-	-	-	-	-	-	-	-	-
福岡県	-	-	-	-	-	3	-	-	-	5	-	-	-	-	-	-	-	-
佐賀県	-	-	-	-	-	-	-	-	-	2	-	-	-	-	-	1	-	-
長崎県	-	-	-	-	-	-	-	-	-	-	-	-	-	-	-	-	-	-
熊本県	-	-	-	-	-	1	-	-	-	2	-	-	-	-	-	-	-	-
大分県	-	-	-	-	-	3	-	-	-	1	-	-	-	-	-	-	-	-
宮崎県	-	-	-	-	-	1	-	-	-	6	-	-	-	-	-	-	-	-
鹿児島県	-	-	-	-	-	2	-	-	-	3	-	-	-	-	-	-	-	-
沖縄県	-	-	-	-	-	-	-	-	-	4	-	-	-	-	-	-	-	-

\*2016年2月15日より届出対象疾患となりました。

\*\*2013年3月4日より届出対象疾患となりました。

報告数・累積報告数, 疾病・都道府県別

2020年第46週

	回帰熱		キャサナル 森林病		Q熱		狂犬病		コクシジ オイデス症		サル痘		ジカウイルス 感染症*		重症熱性血小板 減少症候群**		腎症候性出血熱	
	報告数	累積	報告数	累積	報告数	累積	報告数	累積	報告数	累積	報告数	累積	報告数	累積	報告数	累積	報告数	累積
総数	-	15	-	-	-	-	-	1	-	4	-	-	-	1	-	73	-	-
北海道	-	15	-	-	-	-	-	-	-	-	-	-	-	-	-	-	-	-
青森県	-	-	-	-	-	-	-	-	-	-	-	-	-	-	-	-	-	-
岩手県	-	-	-	-	-	-	-	-	-	-	-	-	-	-	-	-	-	-
宮城県	-	-	-	-	-	-	-	-	-	1	-	-	-	-	-	-	-	-
秋田県	-	-	-	-	-	-	-	-	-	-	-	-	-	-	-	-	-	-
山形県	-	-	-	-	-	-	-	-	-	-	-	-	-	-	-	-	-	-
福島県	-	-	-	-	-	-	-	-	-	-	-	-	-	-	-	-	-	-
茨城県	-	-	-	-	-	-	-	-	-	-	-	-	-	-	-	-	-	-
栃木県	-	-	-	-	-	-	-	-	-	-	-	-	-	-	-	-	-	-
群馬県	-	-	-	-	-	-	-	-	-	-	-	-	-	-	-	-	-	-
埼玉県	-	-	-	-	-	-	-	-	-	-	-	-	1	-	-	-	-	-
千葉県	-	-	-	-	-	-	-	-	-	-	-	-	-	-	-	-	-	-
東京都	-	-	-	-	-	-	-	-	1	-	-	-	-	-	-	-	-	-
神奈川県	-	-	-	-	-	-	-	-	-	-	-	-	-	-	-	-	-	-
新潟県	-	-	-	-	-	-	-	-	-	-	-	-	-	-	-	-	-	-
富山県	-	-	-	-	-	-	-	-	-	-	-	-	-	-	-	-	-	-
石川県	-	-	-	-	-	-	-	-	-	-	-	-	-	-	-	-	-	-
福井県	-	-	-	-	-	-	-	-	-	-	-	-	-	-	-	-	-	-
山梨県	-	-	-	-	-	-	-	-	-	-	-	-	-	-	-	-	-	-
長野県	-	-	-	-	-	-	-	-	-	-	-	-	-	-	-	-	-	-
岐阜県	-	-	-	-	-	-	-	-	-	-	-	-	-	-	-	-	-	-
静岡県	-	-	-	-	-	-	-	-	-	1	-	-	-	-	-	-	-	-
愛知県	-	-	-	-	-	-	-	1	-	-	-	-	-	-	-	-	-	-
三重県	-	-	-	-	-	-	-	-	-	-	-	-	-	-	-	-	-	-
滋賀県	-	-	-	-	-	-	-	-	-	-	-	-	-	-	-	-	-	-
京都府	-	-	-	-	-	-	-	-	-	-	-	-	-	-	-	2	-	-
大阪府	-	-	-	-	-	-	-	-	-	-	-	-	-	-	-	-	-	-
兵庫県	-	-	-	-	-	-	-	-	-	-	-	-	-	-	-	-	-	-
奈良県	-	-	-	-	-	-	-	-	-	-	-	-	-	-	-	-	-	-
和歌山県	-	-	-	-	-	-	-	-	-	-	-	-	-	-	-	4	-	-
鳥取県	-	-	-	-	-	-	-	-	-	-	-	-	-	-	-	2	-	-
島根県	-	-	-	-	-	-	-	-	-	-	-	-	-	-	-	2	-	-
岡山県	-	-	-	-	-	-	-	-	-	-	-	-	-	-	-	7	-	-
広島県	-	-	-	-	-	-	-	-	-	-	-	-	-	-	-	11	-	-
山口県	-	-	-	-	-	-	-	-	-	-	-	-	-	-	-	6	-	-
徳島県	-	-	-	-	-	-	-	-	-	-	-	-	-	-	-	-	-	-
香川県	-	-	-	-	-	-	-	-	-	-	-	-	-	-	-	3	-	-
愛媛県	-	-	-	-	-	-	-	-	-	-	-	-	-	-	-	2	-	-
高知県	-	-	-	-	-	-	-	-	-	-	-	-	-	-	-	5	-	-
福岡県	-	-	-	-	-	-	-	-	-	-	-	-	-	-	-	2	-	-
佐賀県	-	-	-	-	-	-	-	-	-	-	-	-	-	-	-	3	-	-
長崎県	-	-	-	-	-	-	-	-	-	-	-	-	-	-	-	6	-	-
熊本県	-	-	-	-	-	-	-	-	-	-	-	-	-	-	-	4	-	-
大分県	-	-	-	-	-	-	-	-	-	1	-	-	-	-	-	7	-	-
宮崎県	-	-	-	-	-	-	-	-	-	-	-	-	-	-	-	4	-	-
鹿児島県	-	-	-	-	-	-	-	-	-	-	-	-	-	-	-	3	-	-
沖縄県	-	-	-	-	-	-	-	-	-	-	-	-	-	-	-	-	-	-

\*鳥インフルエンザ(H5N1及びH7N9)を除く。

報告数・累積報告数, 疾病・都道府県別

2020年第46週

	西部ウマ脳炎		ダニ媒介脳炎		炭 疽		チクングニア熱		つつが虫病		デング熱		東部ウマ脳炎		鳥インフルエンザ*		ニパウイルス感染症	
	報告数	累積	報告数	累積	報告数	累積	報告数	累積	報告数	累積	報告数	累積	報告数	累積	報告数	累積	報告数	累積
総 数	-	-	-	-	-	-	3	15	153	-	42	-	-	-	-	-	-	-
北海道	-	-	-	-	-	-	-	-	-	-	-	-	-	-	-	-	-	-
青森県	-	-	-	-	-	-	-	-	17	-	-	-	-	-	-	-	-	-
岩手県	-	-	-	-	-	-	-	-	3	-	-	-	-	-	-	-	-	-
宮城県	-	-	-	-	-	-	-	1	1	-	-	-	-	-	-	-	-	-
秋田県	-	-	-	-	-	-	-	-	8	-	-	-	-	-	-	-	-	-
山形県	-	-	-	-	-	-	-	1	5	-	-	-	-	-	-	-	-	-
福島県	-	-	-	-	-	-	-	-	6	-	-	-	-	-	-	-	-	-
茨城県	-	-	-	-	-	-	-	-	3	-	-	-	-	-	-	-	-	-
栃木県	-	-	-	-	-	-	-	-	2	-	-	-	-	-	-	-	-	-
群馬県	-	-	-	-	-	-	-	2	3	-	-	-	-	-	-	-	-	-
埼玉県	-	-	-	-	-	-	-	-	-	-	2	-	-	-	-	-	-	-
千葉県	-	-	-	-	-	-	-	-	10	-	7	-	-	-	-	-	-	-
東京都	-	-	-	-	-	-	-	1	8	-	13	-	-	-	-	-	-	-
神奈川県	-	-	-	-	-	-	-	1	3	-	1	-	-	-	-	-	-	-
新潟県	-	-	-	-	-	-	-	-	9	-	-	-	-	-	-	-	-	-
富山県	-	-	-	-	-	-	-	-	-	-	1	-	-	-	-	-	-	-
石川県	-	-	-	-	-	-	-	-	-	-	1	-	-	-	-	-	-	-
福井県	-	-	-	-	-	-	-	-	-	-	-	-	-	-	-	-	-	-
山梨県	-	-	-	-	-	-	-	-	-	-	-	-	-	-	-	-	-	-
長野県	-	-	-	-	-	-	-	-	6	-	-	-	-	-	-	-	-	-
岐阜県	-	-	-	-	-	-	-	1	3	-	-	-	-	-	-	-	-	-
静岡県	-	-	-	-	-	-	-	-	-	-	2	-	-	-	-	-	-	-
愛知県	-	-	-	-	-	-	1	-	3	-	4	-	-	-	-	-	-	-
三重県	-	-	-	-	-	-	-	1	2	-	-	-	-	-	-	-	-	-
滋賀県	-	-	-	-	-	-	-	-	-	-	-	-	-	-	-	-	-	-
京都府	-	-	-	-	-	-	-	-	1	-	-	-	-	-	-	-	-	-
大阪府	-	-	-	-	-	-	-	-	-	-	4	-	-	-	-	-	-	-
兵庫県	-	-	-	-	-	-	-	-	1	-	2	-	-	-	-	-	-	-
奈良県	-	-	-	-	-	-	-	-	-	-	-	-	-	-	-	-	-	-
和歌山県	-	-	-	-	-	-	-	-	1	-	-	-	-	-	-	-	-	-
鳥取県	-	-	-	-	-	-	-	-	-	-	-	-	-	-	-	-	-	-
島根県	-	-	-	-	-	-	-	-	3	-	-	-	-	-	-	-	-	-
岡山県	-	-	-	-	-	-	-	-	3	-	-	-	-	-	-	-	-	-
広島県	-	-	-	-	-	-	-	-	6	-	1	-	-	-	-	-	-	-
山口県	-	-	-	-	-	-	-	-	-	-	-	-	-	-	-	-	-	-
徳島県	-	-	-	-	-	-	-	-	-	-	-	-	-	-	-	-	-	-
香川県	-	-	-	-	-	-	-	-	-	-	-	-	-	-	-	-	-	-
愛媛県	-	-	-	-	-	-	-	-	-	-	-	-	-	-	-	-	-	-
高知県	-	-	-	-	-	-	-	-	-	-	-	-	-	-	-	-	-	-
福岡県	-	-	-	-	-	-	-	-	2	-	1	-	-	-	-	-	-	-
佐賀県	-	-	-	-	-	-	-	-	-	-	-	-	-	-	-	-	-	-
長崎県	-	-	-	-	-	-	-	1	4	-	1	-	-	-	-	-	-	-
熊本県	-	-	-	-	-	-	1	3	4	-	2	-	-	-	-	-	-	-
大分県	-	-	-	-	-	-	-	-	1	-	-	-	-	-	-	-	-	-
宮崎県	-	-	-	-	-	-	-	-	2	9	-	-	-	-	-	-	-	-
鹿児島県	-	-	-	-	-	-	-	-	1	25	-	-	-	-	-	-	-	-
沖縄県	-	-	-	-	-	-	1	-	1	-	-	-	-	-	-	-	-	-

報告数・累積報告数, 疾病・都道府県別

2020年第46週

	日本紅斑熱		日本脳炎		ハンタウイルス 肺症候群		Bウイルス病		鼻 疽		プルセラ症		ベネズエラ ウマ脳炎		ヘンドラウイルス 感 染 症		発しんチフス	
	報告数	累積	報告数	累積	報告数	累積	報告数	累積	報告数	累積	報告数	累積	報告数	累積	報告数	累積	報告数	累積
総 数	2	405	-	5	-	-	-	-	-	-	-	2	-	-	-	-	-	-
北海道	-	-	-	-	-	-	-	-	-	-	-	-	-	-	-	-	-	-
青森県	-	-	-	-	-	-	-	-	-	-	-	-	-	-	-	-	-	-
岩手県	-	-	-	-	-	-	-	-	-	-	-	-	-	-	-	-	-	-
宮城県	-	-	-	-	-	-	-	-	-	-	-	-	-	-	-	-	-	-
秋田県	-	-	-	-	-	-	-	-	-	-	-	-	-	-	-	-	-	-
山形県	-	-	-	-	-	-	-	-	-	-	-	-	-	-	-	-	-	-
福島県	-	-	-	-	-	-	-	-	-	-	-	-	-	-	-	-	-	-
茨城県	-	-	-	-	-	-	-	-	-	-	-	-	-	-	-	-	-	-
栃木県	-	-	-	-	-	-	-	-	-	-	-	-	-	-	-	-	-	-
群馬県	-	-	-	-	-	-	-	-	-	-	-	-	-	-	-	-	-	-
埼玉県	-	-	-	-	-	-	-	-	-	-	-	-	-	-	-	-	-	-
千葉県	-	14	-	-	-	-	-	-	-	-	-	-	-	-	-	-	-	-
東京都	-	-	-	-	-	-	-	-	-	-	-	-	-	-	-	-	-	-
神奈川県	-	-	-	-	-	-	-	-	-	-	-	-	-	-	-	-	-	-
新潟県	-	-	-	-	-	-	-	-	-	-	-	-	-	-	-	-	-	-
富山県	-	-	-	-	-	-	-	-	-	-	-	-	-	-	-	-	-	-
石川県	-	1	-	1	-	-	-	-	-	-	-	-	-	-	-	-	-	-
福井県	-	1	-	-	-	-	-	-	-	-	-	-	-	-	-	-	-	-
山梨県	-	-	-	-	-	-	-	-	-	-	-	-	-	-	-	-	-	-
長野県	-	-	-	-	-	-	-	-	-	-	-	-	-	-	-	-	-	-
岐阜県	-	-	-	-	-	-	-	-	-	-	-	-	-	-	-	-	-	-
静岡県	-	8	-	-	-	-	-	-	-	-	-	-	-	-	-	-	-	-
愛知県	-	2	-	-	-	-	-	-	-	-	-	-	-	-	-	-	-	-
三重県	-	53	-	-	-	-	-	-	-	-	-	1	-	-	-	-	-	-
滋賀県	-	1	-	-	-	-	-	-	-	-	-	-	-	-	-	-	-	-
京都府	-	6	-	-	-	-	-	-	-	-	-	-	-	-	-	-	-	-
大阪府	-	11	-	-	-	-	-	-	-	-	-	1	-	-	-	-	-	-
兵庫県	-	11	-	-	-	-	-	-	-	-	-	-	-	-	-	-	-	-
奈良県	-	2	-	-	-	-	-	-	-	-	-	-	-	-	-	-	-	-
和歌山県	-	28	-	2	-	-	-	-	-	-	-	-	-	-	-	-	-	-
鳥取県	-	11	-	-	-	-	-	-	-	-	-	-	-	-	-	-	-	-
島根県	1	29	-	-	-	-	-	-	-	-	-	-	-	-	-	-	-	-
岡山県	-	11	-	2	-	-	-	-	-	-	-	-	-	-	-	-	-	-
広島県	-	94	-	-	-	-	-	-	-	-	-	-	-	-	-	-	-	-
山口県	-	5	-	-	-	-	-	-	-	-	-	-	-	-	-	-	-	-
徳島県	-	7	-	-	-	-	-	-	-	-	-	-	-	-	-	-	-	-
香川県	-	7	-	-	-	-	-	-	-	-	-	-	-	-	-	-	-	-
愛媛県	1	8	-	-	-	-	-	-	-	-	-	-	-	-	-	-	-	-
高知県	-	23	-	-	-	-	-	-	-	-	-	-	-	-	-	-	-	-
福岡県	-	-	-	-	-	-	-	-	-	-	-	-	-	-	-	-	-	-
佐賀県	-	9	-	-	-	-	-	-	-	-	-	-	-	-	-	-	-	-
長崎県	-	17	-	-	-	-	-	-	-	-	-	-	-	-	-	-	-	-
熊本県	-	16	-	-	-	-	-	-	-	-	-	-	-	-	-	-	-	-
大分県	-	2	-	-	-	-	-	-	-	-	-	-	-	-	-	-	-	-
宮崎県	-	13	-	-	-	-	-	-	-	-	-	-	-	-	-	-	-	-
鹿児島県	-	15	-	-	-	-	-	-	-	-	-	-	-	-	-	-	-	-
沖縄県	-	-	-	-	-	-	-	-	-	-	-	-	-	-	-	-	-	-

報告数・累積報告数, 疾病・都道府県別

2020年第46週

	ボツリヌス症		マラリア		野 兎 病		ライム病		リッサウイルス感染症		リフトバレー熱		類 鼻 疽		レジオネラ症		レプトスピラ症	
	報告数	累積	報告数	累積	報告数	累積	報告数	累積	報告数	累積	報告数	累積	報告数	累積	報告数	累積	報告数	累積
総 数	-	4	-	20	-	-	-	25	-	-	-	-	-	-	23	1858	-	14
北海道	-	-	-	-	-	-	-	22	-	-	-	-	-	-	-	44	-	-
青森県	-	-	-	-	-	-	-	-	-	-	-	-	-	-	-	16	-	-
岩手県	-	-	-	-	-	-	-	-	-	-	-	-	-	-	-	14	-	1
宮城県	-	-	-	-	-	-	-	-	-	-	-	-	-	-	1	48	-	-
秋田県	-	-	-	-	-	-	-	-	-	-	-	-	-	-	-	11	-	-
山形県	-	-	-	-	-	-	-	-	-	-	-	-	-	-	1	27	-	-
福島県	-	-	-	-	-	-	-	-	-	-	-	-	-	-	2	46	-	-
茨城県	-	-	-	-	-	-	-	-	-	-	-	-	-	-	-	58	-	-
栃木県	-	-	-	-	-	-	-	-	-	-	-	-	-	-	1	62	-	-
群馬県	-	-	-	1	-	-	-	-	-	-	-	-	-	-	1	40	-	-
埼玉県	-	-	-	-	-	-	-	-	-	-	-	-	-	-	2	95	-	-
千葉県	-	-	-	3	-	-	-	-	-	-	-	-	-	-	1	91	-	-
東京都	-	1	-	6	-	-	-	1	-	-	-	-	-	-	2	128	-	2
神奈川県	-	-	-	3	-	-	-	-	-	-	-	-	-	-	2	102	-	1
新潟県	-	-	-	-	-	-	-	-	-	-	-	-	-	-	1	36	-	1
富山県	-	-	-	-	-	-	-	-	-	-	-	-	-	-	-	32	-	-
石川県	-	-	-	-	-	-	-	-	-	-	-	-	-	-	1	20	-	-
福井県	-	-	-	-	-	-	-	-	-	-	-	-	-	-	-	22	-	-
山梨県	-	-	-	-	-	-	-	-	-	-	-	-	-	-	-	24	-	-
長野県	-	-	-	-	-	-	-	-	-	-	-	-	-	-	-	55	-	-
岐阜県	-	-	-	-	-	-	-	1	-	-	-	-	-	-	1	38	-	-
静岡県	-	-	-	1	-	-	-	-	-	-	-	-	-	-	1	67	-	-
愛知県	-	-	-	-	-	-	-	-	-	-	-	-	-	-	1	105	-	-
三重県	-	-	-	-	-	-	-	-	-	-	-	-	-	-	-	27	-	-
滋賀県	-	-	-	-	-	-	-	-	-	-	-	-	-	-	-	28	-	-
京都府	-	-	-	1	-	-	-	-	-	-	-	-	-	-	-	34	-	-
大阪府	-	2	-	3	-	-	-	-	-	-	-	-	-	-	1	92	-	-
兵庫県	-	-	-	-	-	-	-	-	-	-	-	-	-	-	1	89	-	-
奈良県	-	-	-	-	-	-	-	1	-	-	-	-	-	-	-	22	-	-
和歌山県	-	-	-	-	-	-	-	-	-	-	-	-	-	-	-	14	-	1
鳥取県	-	-	-	-	-	-	-	-	-	-	-	-	-	-	-	11	-	-
島根県	-	-	-	-	-	-	-	-	-	-	-	-	-	-	-	10	-	1
岡山県	-	-	-	-	-	-	-	-	-	-	-	-	-	-	1	68	-	-
広島県	-	-	-	-	-	-	-	-	-	-	-	-	-	-	-	42	-	-
山口県	-	-	-	-	-	-	-	-	-	-	-	-	-	-	-	27	-	-
徳島県	-	-	-	-	-	-	-	-	-	-	-	-	-	-	-	19	-	-
香川県	-	-	-	-	-	-	-	-	-	-	-	-	-	-	-	15	-	-
愛媛県	-	-	-	-	-	-	-	-	-	-	-	-	-	-	-	13	-	-
高知県	-	-	-	-	-	-	-	-	-	-	-	-	-	-	-	7	-	-
福岡県	-	1	-	2	-	-	-	-	-	-	-	-	-	-	-	49	-	-
佐賀県	-	-	-	-	-	-	-	-	-	-	-	-	-	-	-	2	-	-
長崎県	-	-	-	-	-	-	-	-	-	-	-	-	-	-	-	20	-	-
熊本県	-	-	-	-	-	-	-	-	-	-	-	-	-	-	1	36	-	-
大分県	-	-	-	-	-	-	-	-	-	-	-	-	-	-	-	14	-	-
宮崎県	-	-	-	-	-	-	-	-	-	-	-	-	-	-	-	8	-	1
鹿児島県	-	-	-	-	-	-	-	-	-	-	-	-	-	-	1	15	-	-
沖縄県	-	-	-	-	-	-	-	-	-	-	-	-	-	-	-	15	-	6

\*E型肝炎及びA型肝炎を除く。

\*\*2014年9月19日より届出対象疾患となりました。

\*\*\*急性灰白髄炎を除く。2018年5月1日より届出対象疾患となりました。

\*\*\*\*ウエストナイル脳炎、西部ウマ脳炎、ダニ媒介脳炎、東部ウマ脳炎、日本脳炎、ベネズエラウマ脳炎及びリフトバレー熱を除く。

報告数・累積報告数、疾病・都道府県別

2020年第46週

	ロッキー山 紅斑熱		アメーバ赤痢		ウイルス型肝炎*		カルバペム耐性 腸内細菌科細菌感染症**		急性弛緩性 麻痺***		急性脳炎****		クリプト スポリジウム症		クロイツフェルト ・ヤコブ病		劇症型溶血性 レンサ球菌感染症	
	報告数	累積	報告数	累積	報告数	累積	報告数	累積	報告数	累積	報告数	累積	報告数	累積	報告数	累積	報告数	累積
総 数	-	-	8	537	4	219	23	1618	-	29	4	444	-	6	1	128	4	666
北海道	-	-	-	13	-	4	-	56	-	-	-	15	-	4	-	4	-	29
青森県	-	-	-	3	-	-	-	46	-	1	-	4	-	-	-	1	-	3
岩手県	-	-	-	4	-	2	-	7	-	-	-	-	-	-	-	2	-	8
宮城県	-	-	-	8	-	3	-	22	-	-	-	2	-	-	-	-	-	15
秋田県	-	-	-	-	-	2	-	15	-	-	-	4	-	-	-	2	-	4
山形県	-	-	-	7	-	2	-	4	-	-	-	1	-	-	-	3	-	16
福島県	-	-	-	5	-	1	-	34	-	-	-	5	-	-	-	2	-	10
茨城県	-	-	-	10	-	7	-	52	-	1	-	23	-	-	-	2	-	7
栃木県	-	-	-	6	-	2	-	15	-	2	-	7	-	-	-	-	-	7
群馬県	-	-	-	8	-	6	-	16	-	-	-	6	-	-	-	5	-	4
埼玉県	-	-	1	29	-	6	-	64	-	2	-	22	-	-	-	2	-	27
千葉県	-	-	-	29	-	11	1	50	-	1	1	45	-	-	-	7	-	32
東京都	-	-	-	98	1	55	4	139	-	2	1	29	-	-	-	15	2	87
神奈川県	-	-	2	49	-	15	4	102	-	1	1	28	-	-	-	3	1	44
新潟県	-	-	-	3	-	3	2	40	-	-	-	10	-	-	-	1	-	13
富山県	-	-	-	4	-	1	-	13	-	-	-	5	-	-	-	-	-	9
石川県	-	-	-	5	-	2	-	16	-	1	-	3	-	-	-	2	-	8
福井県	-	-	-	1	-	2	-	14	-	-	-	3	-	-	-	-	-	4
山梨県	-	-	-	-	-	-	-	3	-	-	-	3	-	-	1	1	-	1
長野県	-	-	-	8	-	4	-	32	-	-	-	24	-	-	-	7	-	15
岐阜県	-	-	-	8	-	2	1	15	-	2	-	1	-	-	-	2	-	9
静岡県	-	-	-	15	2	8	1	40	-	1	-	19	-	-	-	5	-	15
愛知県	-	-	-	33	-	9	1	132	-	1	-	27	-	-	-	8	1	45
三重県	-	-	-	6	-	2	-	21	-	-	-	13	-	-	-	-	-	15
滋賀県	-	-	-	3	-	1	-	17	-	-	-	8	-	-	-	2	-	10
京都府	-	-	1	10	-	1	1	35	-	-	-	7	-	-	-	4	-	12
大阪府	-	-	-	41	1	20	2	128	-	2	-	16	-	1	-	6	-	40
兵庫県	-	-	1	26	-	5	1	75	-	1	-	17	-	-	-	3	-	37
奈良県	-	-	-	7	-	-	1	30	-	-	-	2	-	-	-	3	-	8
和歌山県	-	-	-	1	-	1	-	11	-	-	-	1	-	-	-	1	-	10
鳥取県	-	-	-	4	-	1	-	5	-	-	-	7	-	-	-	-	-	5
島根県	-	-	-	2	-	-	1	29	-	-	-	1	-	-	-	1	-	2
岡山県	-	-	-	14	-	9	1	24	-	1	-	6	-	-	-	1	-	6
広島県	-	-	-	8	-	3	-	43	-	-	-	9	-	-	-	4	-	17
山口県	-	-	1	5	-	-	-	21	-	1	-	9	-	-	-	1	-	6
徳島県	-	-	-	1	-	1	-	7	-	-	-	-	-	-	-	2	-	2
香川県	-	-	-	4	-	2	-	12	-	2	-	3	-	-	-	1	-	5
愛媛県	-	-	1	5	-	2	-	14	-	1	-	5	-	-	-	6	-	7
高知県	-	-	-	-	-	2	-	9	-	-	-	1	-	-	-	2	-	2
福岡県	-	-	-	14	-	13	1	99	-	2	1	23	-	1	-	3	-	28
佐賀県	-	-	-	10	-	-	-	10	-	-	-	2	-	-	-	1	-	7
長崎県	-	-	-	4	-	-	-	30	-	-	-	3	-	-	-	3	-	3
熊本県	-	-	-	7	-	-	1	19	-	1	-	-	-	-	-	3	-	7
大分県	-	-	1	4	-	1	-	8	-	-	-	8	-	-	-	-	-	7
宮崎県	-	-	-	5	-	5	-	2	-	-	-	3	-	-	-	3	-	6
鹿児島県	-	-	-	4	-	2	-	22	-	3	-	12	-	-	-	4	-	9
沖縄県	-	-	-	6	-	1	-	20	-	-	-	2	-	-	-	-	-	3

\*2013年4月1日より届出対象疾患となりました。  
 \*\*2014年9月19日より届出対象疾患となりました。

報告数・累積報告数, 疾病・都道府県別

2020年第46週

	後天性免疫不全症候群		ジアルジア症		侵襲性インフルエンザ菌感染症*		侵襲性髄膜炎菌感染症*		侵襲性肺炎球菌感染症*		水痘** (入院例に限る)		先天性風しん症候群		梅毒		播種性 クリプトコックス症**	
	報告数	累積	報告数	累積	報告数	累積	報告数	累積	報告数	累積	報告数	累積	報告数	累積	報告数	累積	報告数	累積
総数	16	946	-	23	2	230	-	13	32	1433	7	317	-	1	60	5023	2	131
北海道	-	19	-	-	-	6	-	1	3	47	1	17	-	-	1	106	-	2
青森県	-	5	-	-	-	3	-	-	1	10	-	2	-	-	-	10	-	1
岩手県	-	2	-	-	-	2	-	-	-	10	-	4	-	-	-	7	-	1
宮城県	-	6	-	-	-	2	-	-	-	28	-	2	-	-	-	58	-	1
秋田県	-	2	-	-	-	-	-	-	-	11	-	8	-	-	1	72	1	2
山形県	-	3	-	-	-	1	-	-	1	24	-	3	-	-	-	8	-	-
福島県	-	3	-	-	-	1	-	-	-	19	-	2	-	1	3	68	-	2
茨城県	-	16	-	1	1	4	-	-	-	22	-	-	-	-	1	76	-	3
栃木県	-	8	-	-	-	2	-	-	2	25	-	3	-	-	1	63	-	6
群馬県	-	9	-	1	-	-	-	-	1	18	1	5	-	-	1	44	-	2
埼玉県	-	27	-	-	-	11	-	2	1	59	-	11	-	-	2	144	-	9
千葉県	2	31	-	1	-	11	-	-	1	59	1	12	-	-	2	116	-	3
東京都	8	339	-	8	-	21	-	2	4	138	1	44	-	-	17	1318	-	13
神奈川県	1	54	-	2	-	20	-	-	3	87	1	25	-	-	4	189	-	4
新潟県	-	2	-	-	-	3	-	-	-	29	-	1	-	-	1	30	-	3
富山県	-	1	-	-	-	-	-	-	-	10	-	7	-	-	-	22	-	-
石川県	-	6	-	-	-	1	-	-	-	13	-	3	-	-	-	16	-	2
福井県	-	2	-	1	-	1	-	-	1	12	-	5	-	-	-	10	-	2
山梨県	-	8	-	-	-	1	-	-	-	7	-	2	-	-	-	6	-	-
長野県	-	7	-	-	-	4	-	-	-	15	-	3	-	-	-	29	-	7
岐阜県	-	14	-	-	-	17	-	-	1	27	-	6	-	-	-	53	-	4
静岡県	1	16	-	-	-	1	-	1	2	31	-	14	-	-	1	96	-	2
愛知県	2	70	-	1	-	21	-	2	3	119	-	22	-	-	2	271	-	13
三重県	-	8	-	1	-	1	-	-	1	19	-	2	-	-	-	37	-	3
滋賀県	-	6	-	-	-	3	-	-	-	14	-	4	-	-	-	30	-	1
京都府	-	11	-	-	-	4	-	-	-	35	-	3	-	-	-	80	-	3
大阪府	-	94	-	4	-	24	-	2	-	96	-	10	-	-	8	792	-	4
兵庫県	-	39	-	1	-	5	-	1	3	79	1	21	-	-	2	202	-	5
奈良県	-	1	-	-	-	5	-	-	-	14	-	8	-	-	-	38	-	3
和歌山県	-	2	-	-	-	3	-	-	-	8	-	4	-	-	-	18	-	2
鳥取県	-	-	-	-	-	-	-	1	-	11	-	7	-	-	-	29	-	2
島根県	-	1	-	-	-	1	-	-	1	19	-	2	-	-	-	12	-	-
岡山県	-	11	-	-	-	1	-	-	-	12	-	4	-	-	1	147	-	2
広島県	-	11	-	-	-	2	-	-	-	30	-	2	-	-	1	100	-	1
山口県	-	6	-	-	-	4	-	-	-	12	-	-	-	-	-	22	-	1
徳島県	-	2	-	-	-	4	-	1	-	7	-	3	-	-	-	19	-	1
香川県	-	3	-	1	-	2	-	-	-	18	-	2	-	-	-	52	-	2
愛媛県	1	4	-	-	-	1	-	-	1	10	-	1	-	-	-	53	-	1
高知県	-	5	-	-	-	1	-	-	-	11	-	3	-	-	1	28	-	-
福岡県	1	39	-	-	1	14	-	-	-	68	1	15	-	-	3	279	-	6
佐賀県	-	6	-	-	-	-	-	-	-	9	-	4	-	-	-	17	-	-
長崎県	-	1	-	-	-	1	-	-	1	23	-	-	-	-	-	20	1	4
熊本県	-	5	-	-	-	3	-	-	1	21	-	3	-	-	3	109	-	2
大分県	-	7	-	-	-	1	-	-	-	4	-	6	-	-	2	28	-	2
宮崎県	-	4	-	-	-	2	-	-	-	10	-	9	-	-	2	27	-	2
鹿児島県	-	10	-	-	-	2	-	-	-	24	-	3	-	-	-	34	-	2
沖縄県	-	20	-	1	-	13	-	-	-	59	-	-	-	-	-	38	-	-



\*2018年1月1日より届出対象疾患となりました。  
 \*\*2014年9月19日より届出対象疾患となりました。

報告数・累積報告数, 疾病・都道府県別

2020年第46週

	破傷風		バンコマイシン耐性 黄色ブドウ球菌感染症		バンコマイシン耐性 腸球菌感染症		百日咳*		風しん		麻しん		薬剤耐性アシネト バクター感染症**	
	報告数	累積	報告数	累積	報告数	累積	報告数	累積	報告数	累積	報告数	累積	報告数	累積
総数	1	95	-	-	2	120	14	2823	1	97	-	13	1	11
北海道	-	2	-	-	-	3	1	148	-	2	-	-	-	1
青森県	-	1	-	-	-	1	1	16	-	-	-	-	-	-
岩手県	-	-	-	-	-	-	-	27	-	-	-	-	-	-
宮城県	-	1	-	-	-	1	-	45	-	-	-	-	-	1
秋田県	-	1	-	-	-	1	-	10	-	-	-	-	-	-
山形県	-	-	-	-	-	2	-	6	-	1	-	-	-	-
福島県	-	2	-	-	-	-	-	38	-	-	-	-	-	-
茨城県	-	4	-	-	-	-	-	56	-	1	-	-	-	-
栃木県	-	7	-	-	-	1	-	40	-	1	-	-	-	-
群馬県	-	2	-	-	-	1	1	76	-	-	-	-	-	-
埼玉県	-	4	-	-	-	1	-	97	-	4	-	-	-	-
千葉県	-	3	-	-	-	6	-	78	-	6	-	-	-	1
東京都	-	8	-	-	-	6	1	256	-	27	-	3	1	1
神奈川県	-	5	-	-	-	7	2	73	-	8	-	1	-	-
新潟県	1	1	-	-	-	1	-	188	-	1	-	-	-	-
富山県	-	3	-	-	-	-	-	26	-	-	-	-	-	-
石川県	-	1	-	-	-	-	1	23	-	-	-	-	-	-
福井県	-	-	-	-	-	-	-	5	-	-	-	-	-	-
山梨県	-	1	-	-	-	-	-	10	-	-	-	-	-	-
長野県	-	1	-	-	-	-	-	71	-	3	-	-	-	-
岐阜県	-	2	-	-	-	-	-	45	-	1	-	-	-	-
静岡県	-	3	-	-	1	20	1	146	-	2	-	1	-	-
愛知県	-	6	-	-	-	2	-	158	-	8	-	2	-	-
三重県	-	1	-	-	-	1	-	23	-	4	-	-	-	-
滋賀県	-	-	-	-	-	-	-	24	-	1	-	1	-	-
京都府	-	1	-	-	-	4	-	30	-	-	-	1	-	-
大阪府	-	1	-	-	1	18	-	105	-	7	-	1	-	2
兵庫県	-	-	-	-	-	1	3	136	-	7	-	1	-	-
奈良県	-	2	-	-	-	8	-	9	-	1	-	-	-	-
和歌山県	-	-	-	-	-	9	1	34	-	-	-	-	-	-
鳥取県	-	-	-	-	-	-	-	12	-	-	-	-	-	1
島根県	-	5	-	-	-	-	-	1	-	-	-	-	-	-
岡山県	-	3	-	-	-	-	-	86	-	1	-	-	-	-
広島県	-	3	-	-	-	6	1	70	-	1	-	1	-	-
山口県	-	1	-	-	-	-	-	25	-	1	-	-	-	1
徳島県	-	1	-	-	-	1	-	3	-	-	-	-	-	-
香川県	-	1	-	-	-	-	-	8	-	1	-	-	-	-
愛媛県	-	1	-	-	-	-	-	43	-	1	-	-	-	-
高知県	-	3	-	-	-	-	-	34	-	-	-	-	-	-
福岡県	-	3	-	-	-	9	-	115	1	5	-	1	-	1
佐賀県	-	-	-	-	-	-	-	20	-	1	-	-	-	-
長崎県	-	1	-	-	-	-	-	21	-	-	-	-	-	1
熊本県	-	3	-	-	-	1	1	128	-	-	-	-	-	-
大分県	-	-	-	-	-	4	-	113	-	-	-	-	-	-
宮崎県	-	5	-	-	-	-	-	37	-	-	-	-	-	1
鹿児島県	-	2	-	-	-	-	-	86	-	1	-	-	-	-
沖縄県	-	-	-	-	-	5	-	22	-	-	-	-	-	-

注) 百日咳は2018年1月1日より全数把握対象疾患に変更となりました。

\*鳥インフルエンザ及び新型インフルエンザ等感染症を除く。

\*\*2018年第9週より定点当たり報告数の表示が開始されました。

報告数・定点当たり報告数, 疾病・都道府県別

2020年第46週

	インフルエンザ*		RSウイルス感染症**		咽頭結膜熱		A群溶血性レンサ球菌咽頭炎		感染性胃腸炎		水痘		手足口病		伝染性紅斑		突発性発しん	
	報告数	定点当り	報告数	定点当り	報告数	定点当り	報告数	定点当り	報告数	定点当り	報告数	定点当り	報告数	定点当り	報告数	定点当り	報告数	定点当り
総数	23	0.00	325	0.10	657	0.21	2275	0.72	6567	2.08	637	0.20	326	0.10	44	0.01	1315	0.42
北海道	3	0.01	3	0.02	65	0.46	152	1.09	109	0.78	25	0.18	3	0.02	-	-	43	0.31
青森県	-	-	1	0.02	6	0.14	10	0.24	59	1.40	6	0.14	-	-	-	-	14	0.33
岩手県	-	-	26	0.63	9	0.22	54	1.32	83	2.02	8	0.20	1	0.02	4	0.10	23	0.56
宮城県	-	-	-	-	5	0.09	17	0.29	95	1.64	8	0.14	-	-	-	-	31	0.53
秋田県	-	-	-	-	3	0.09	21	0.60	29	0.83	17	0.49	-	-	-	-	4	0.11
山形県	-	-	1	0.03	7	0.24	25	0.86	248	8.55	3	0.10	-	-	-	-	17	0.59
福島県	-	-	1	0.02	7	0.14	60	1.20	45	0.90	25	0.50	10	0.20	-	-	26	0.52
茨城県	-	-	-	-	7	0.09	61	0.81	99	1.32	11	0.15	6	0.08	-	-	20	0.27
栃木県	-	-	-	-	7	0.15	26	0.54	30	0.63	13	0.27	1	0.02	1	0.02	29	0.60
群馬県	-	-	-	-	6	0.11	13	0.24	64	1.19	20	0.37	-	-	-	-	33	0.61
埼玉県	-	-	-	-	29	0.18	107	0.66	394	2.43	43	0.27	9	0.06	3	0.02	73	0.45
千葉県	-	-	1	0.01	18	0.13	71	0.53	140	1.04	33	0.25	-	-	2	0.01	51	0.38
東京都	2	0.00	2	0.01	32	0.12	124	0.48	615	2.37	49	0.19	8	0.03	7	0.03	126	0.49
神奈川県	2	0.01	1	0.00	15	0.07	125	0.57	369	1.67	39	0.18	2	0.01	3	0.01	89	0.40
新潟県	2	0.02	-	-	18	0.32	98	1.72	142	2.49	13	0.23	-	-	-	-	36	0.63
富山県	-	-	1	0.03	8	0.28	28	0.97	63	2.17	23	0.79	1	0.03	-	-	9	0.31
石川県	-	-	-	-	4	0.14	12	0.41	41	1.41	4	0.14	2	0.07	1	0.03	11	0.38
福井県	-	-	1	0.04	7	0.30	18	0.78	30	1.30	3	0.13	1	0.04	-	-	9	0.39
山梨県	-	-	-	-	-	-	10	0.42	39	1.63	2	0.08	-	-	2	0.08	7	0.29
長野県	-	-	-	-	4	0.07	29	0.54	110	2.04	14	0.26	-	-	2	0.04	14	0.26
岐阜県	1	0.01	-	-	11	0.21	13	0.25	43	0.81	4	0.08	-	-	1	0.02	15	0.28
静岡県	1	0.01	-	-	16	0.18	47	0.53	120	1.35	10	0.11	-	-	-	-	29	0.33
愛知県	-	-	5	0.03	36	0.20	139	0.76	280	1.54	17	0.09	-	-	2	0.01	58	0.32
三重県	2	0.03	-	-	11	0.24	16	0.36	80	1.78	10	0.22	-	-	1	0.02	19	0.42
滋賀県	1	0.02	-	-	12	0.33	35	0.97	51	1.42	5	0.14	-	-	1	0.03	8	0.22
京都府	-	-	-	-	11	0.14	33	0.43	112	1.45	16	0.21	8	0.10	1	0.01	24	0.31
大阪府	2	0.01	3	0.02	45	0.23	106	0.54	388	1.98	46	0.23	4	0.02	-	-	77	0.39
兵庫県	-	-	2	0.02	30	0.23	55	0.43	265	2.05	17	0.13	1	0.01	2	0.02	42	0.33
奈良県	-	-	-	-	1	0.03	6	0.18	56	1.65	5	0.15	-	-	-	-	10	0.29
和歌山県	-	-	-	-	7	0.23	14	0.47	43	1.43	5	0.17	-	-	-	-	12	0.40
鳥取県	-	-	-	-	3	0.16	41	2.16	28	1.47	3	0.16	3	0.16	-	-	7	0.37
島根県	-	-	1	0.04	5	0.22	19	0.83	38	1.65	3	0.13	5	0.22	-	-	14	0.61
岡山県	4	0.05	1	0.02	6	0.11	19	0.35	137	2.54	10	0.19	4	0.07	1	0.02	12	0.22
広島県	-	-	-	-	21	0.29	40	0.56	135	1.88	21	0.29	46	0.64	-	-	26	0.36
山口県	-	-	-	-	11	0.24	28	0.61	61	1.33	5	0.11	1	0.02	1	0.02	30	0.65
徳島県	-	-	-	-	7	0.30	11	0.48	39	1.70	1	0.04	-	-	1	0.04	9	0.39
香川県	-	-	-	-	10	0.36	10	0.36	65	2.32	7	0.25	9	0.32	-	-	13	0.46
愛媛県	2	0.03	-	-	4	0.11	38	1.03	100	2.70	5	0.14	1	0.03	1	0.03	26	0.70
高知県	-	-	-	-	2	0.07	14	0.50	30	1.07	8	0.29	26	0.93	1	0.04	9	0.32
福岡県	-	-	-	-	50	0.42	221	1.84	917	7.64	23	0.19	20	0.17	1	0.01	71	0.59
佐賀県	-	-	-	-	23	1.00	29	1.26	109	4.74	10	0.43	-	-	-	-	19	0.83
長崎県	-	-	1	0.02	11	0.25	48	1.09	53	1.20	13	0.30	-	-	1	0.02	24	0.55
熊本県	-	-	1	0.02	13	0.26	31	0.62	126	2.52	6	0.12	17	0.34	2	0.04	38	0.76
大分県	-	-	-	-	12	0.33	28	0.78	167	4.64	14	0.39	-	-	1	0.03	13	0.36
宮崎県	1	0.02	1	0.03	17	0.47	84	2.33	108	3.00	5	0.14	43	1.19	-	-	16	0.44
鹿児島県	-	-	124	2.30	19	0.35	65	1.20	188	3.48	7	0.13	62	1.15	-	-	20	0.37
沖縄県	-	-	148	4.35	6	0.18	24	0.71	24	0.71	2	0.06	32	0.94	1	0.03	9	0.26

\*髄膜炎菌、肺炎球菌、インフルエンザ菌を原因として同定された場合を除く。  
 \*\*オウム病を除く。  
 \*\*\*病原体がロタウイルスであるものに限る。2013年10月14日より届出対象疾患となりました。

報告数・定点当り報告数, 疾病・都道府県別

2020年第46週

	ヘルパンギーナ		流行性耳下腺炎		急性出血性結膜炎		流行性角結膜炎		細菌性髄膜炎*		無菌性髄膜炎		マイコプラズマ肺炎		クラミジア肺炎**		感染性胃腸炎(ロタウイルス)***	
	報告数	定点当り	報告数	定点当り	報告数	定点当り	報告数	定点当り	報告数	定点当り	報告数	定点当り	報告数	定点当り	報告数	定点当り	報告数	定点当り
総数	493	0.16	150	0.05	2	0.00	171	0.25	5	0.01	8	0.02	32	0.07	1	0.00	1	0.00
北海道	4	0.03	3	0.02	-	-	1	0.03	-	-	-	-	5	0.22	-	-	-	-
青森県	2	0.05	1	0.02	-	-	2	0.18	-	-	-	-	1	0.17	-	-	-	-
岩手県	3	0.07	-	-	-	-	6	0.43	-	-	-	-	-	-	-	-	-	-
宮城県	-	-	2	0.03	-	-	3	0.25	-	-	1	0.08	2	0.17	-	-	-	-
秋田県	1	0.03	-	-	-	-	-	-	-	-	-	-	1	0.13	-	-	-	-
山形県	38	1.31	2	0.07	-	-	6	0.75	-	-	-	-	1	0.10	-	-	-	-
福島県	24	0.48	1	0.02	-	-	6	0.46	-	-	-	-	-	-	-	-	-	-
茨城県	4	0.05	2	0.03	-	-	8	0.47	-	-	-	-	2	0.17	-	-	-	-
栃木県	7	0.15	3	0.06	-	-	5	0.42	-	-	1	0.14	1	0.14	-	-	-	-
群馬県	4	0.07	3	0.06	-	-	6	0.40	-	-	-	-	-	-	-	-	-	-
埼玉県	10	0.06	15	0.09	-	-	12	0.30	-	-	-	-	-	-	-	-	-	-
千葉県	13	0.10	11	0.08	1	0.03	8	0.24	-	-	3	0.33	1	0.11	-	-	-	-
東京都	8	0.03	21	0.08	-	-	16	0.42	-	-	-	-	6	0.25	-	-	-	-
神奈川県	1	0.00	10	0.05	-	-	13	0.27	-	-	1	0.10	-	-	-	-	-	-
新潟県	-	-	1	0.02	-	-	-	-	-	-	-	-	1	0.08	-	-	-	-
富山県	1	0.03	-	-	-	-	1	0.14	-	-	-	-	1	0.20	-	-	-	-
石川県	2	0.07	-	-	-	-	-	-	-	-	-	-	1	0.20	-	-	-	-
福井県	6	0.26	-	-	-	-	-	-	-	-	-	-	1	0.17	-	-	-	-
山梨県	-	-	1	0.04	-	-	4	0.44	-	-	-	-	-	-	-	-	-	-
長野県	3	0.06	3	0.06	-	-	1	0.09	-	-	-	-	-	-	-	-	-	-
岐阜県	-	-	-	-	-	-	3	0.27	-	-	-	-	1	0.20	-	-	-	-
静岡県	7	0.08	5	0.06	-	-	5	0.23	-	-	-	-	-	-	-	-	-	-
愛知県	4	0.02	5	0.03	-	-	2	0.06	-	-	-	-	-	-	-	-	-	-
三重県	2	0.04	1	0.02	-	-	2	0.17	-	-	-	-	-	-	-	-	-	-
滋賀県	2	0.06	6	0.17	-	-	2	0.25	1	0.14	-	-	-	-	-	-	-	-
京都府	10	0.13	2	0.03	-	-	1	0.06	-	-	-	-	1	0.14	-	-	-	-
大阪府	59	0.30	14	0.07	-	-	10	0.19	-	-	-	-	-	-	-	-	-	-
兵庫県	70	0.54	5	0.04	1	0.03	5	0.14	1	0.07	-	-	1	0.07	-	-	-	-
奈良県	4	0.12	1	0.03	-	-	1	0.10	-	-	1	0.17	-	-	-	-	-	-
和歌山県	1	0.03	2	0.07	-	-	-	-	-	-	-	-	2	0.18	-	-	-	-
鳥取県	13	0.68	-	-	-	-	-	-	-	-	-	-	-	-	-	-	1	0.20
島根県	15	0.65	-	-	-	-	-	-	-	-	-	-	-	-	-	-	-	-
岡山県	14	0.26	3	0.06	-	-	4	0.33	-	-	-	-	-	-	-	-	-	-
広島県	34	0.47	2	0.03	-	-	11	0.58	-	-	-	-	-	-	-	-	-	-
山口県	7	0.15	1	0.02	-	-	2	0.22	-	-	-	-	-	-	-	-	-	-
徳島県	3	0.13	2	0.09	-	-	-	-	-	-	-	-	-	-	-	-	-	-
香川県	27	0.96	3	0.11	-	-	1	0.20	-	-	-	-	-	-	-	-	-	-
愛媛県	4	0.11	4	0.11	-	-	2	0.25	-	-	-	-	-	-	-	-	-	-
高知県	12	0.43	-	-	-	-	-	-	-	-	-	1	0.13	1	0.13	-	-	-
福岡県	6	0.05	3	0.03	-	-	2	0.08	3	0.20	-	-	-	-	-	-	-	-
佐賀県	3	0.13	1	0.04	-	-	2	0.50	-	-	-	-	1	0.17	-	-	-	-
長崎県	2	0.05	2	0.05	-	-	2	0.25	-	-	1	0.08	-	-	-	-	-	-
熊本県	9	0.18	3	0.06	-	-	4	0.44	-	-	-	-	-	-	-	-	-	-
大分県	3	0.08	1	0.03	-	-	3	0.60	-	-	-	-	1	0.09	-	-	-	-
宮崎県	34	0.94	1	0.03	-	-	5	0.83	-	-	-	-	-	-	-	-	-	-
鹿児島県	3	0.06	3	0.06	-	-	2	0.29	-	-	-	-	-	-	-	-	-	-
沖縄県	14	0.41	1	0.03	-	-	2	0.22	-	-	-	-	-	-	-	-	-	-

報告数・疾病・都道府県別  
 2020年第46週

	インフルエンザ (入院患者)
	報告数
総 数	9
北海道	-
青森県	-
岩手県	-
宮城県	-
秋田県	-
山形県	1
福島県	-
茨城県	-
栃木県	-
群馬県	-
埼玉県	-
千葉県	-
東京都	-
神奈川県	1
新潟県	-
富山県	-
石川県	1
福井県	-
山梨県	-
長野県	-
岐阜県	-
静岡県	1
愛知県	-
三重県	1
滋賀県	-
京都府	-
大阪府	2
兵庫県	-
奈良県	-
和歌山県	-
鳥取県	-
島根県	-
岡山県	-
広島県	1
山口県	-
徳島県	-
香川県	-
愛媛県	-
高知県	-
福岡県	-
佐賀県	-
長崎県	-
熊本県	-
大分県	-
宮崎県	-
鹿児島県	1
沖縄県	-

**獣医師が届出を行う感染症と対象動物**

注)2017年第16週より報告数は頭数を示しています〔鳥インフルエンザ(H5N1又はH7N9)の鳥類を除く〕。

報告数・累積報告数, 疾病・都道府県別

2020年第46週

	エボラ出血熱		マールブルグ病		ペスト		重症急性呼吸器症候群(SARS)						細菌性赤痢		ウエストナイル熱		エキノコックス症	
	サル		サル		プレーリードッグ	イタチアナグマ		タヌキ		ハクビシン		サル		鳥類		犬		
	報告数	累積	報告数	累積	報告数	累積	報告数	累積	報告数	累積	報告数	累積	報告数	累積	報告数	累積	報告数	累積
総 数	-	-	-	-	-	-	-	-	-	-	-	-	1	5	-	-	-	3
北海道	-	-	-	-	-	-	-	-	-	-	-	-	-	-	-	-	-	-
青森県	-	-	-	-	-	-	-	-	-	-	-	-	-	-	-	-	-	-
岩手県	-	-	-	-	-	-	-	-	-	-	-	-	-	-	-	-	-	-
宮城県	-	-	-	-	-	-	-	-	-	-	-	-	-	-	-	-	-	-
秋田県	-	-	-	-	-	-	-	-	-	-	-	-	-	-	-	-	-	-
山形県	-	-	-	-	-	-	-	-	-	-	-	-	-	-	-	-	-	-
福島県	-	-	-	-	-	-	-	-	-	-	-	-	-	-	-	-	-	-
茨城県	-	-	-	-	-	-	-	-	-	-	-	-	3	-	-	-	-	-
栃木県	-	-	-	-	-	-	-	-	-	-	-	-	-	-	-	-	-	-
群馬県	-	-	-	-	-	-	-	-	-	-	-	-	-	-	-	-	-	-
埼玉県	-	-	-	-	-	-	-	-	-	-	-	-	-	-	-	-	-	-
千葉県	-	-	-	-	-	-	-	-	-	-	-	-	-	-	-	-	-	-
東京都	-	-	-	-	-	-	-	-	-	-	-	-	-	-	-	-	-	-
神奈川県	-	-	-	-	-	-	-	-	-	-	-	-	-	-	-	-	-	-
新潟県	-	-	-	-	-	-	-	-	-	-	-	-	-	-	-	-	-	-
富山県	-	-	-	-	-	-	-	-	-	-	-	-	-	-	-	-	-	-
石川県	-	-	-	-	-	-	-	-	-	-	-	-	-	-	-	-	-	-
福井県	-	-	-	-	-	-	-	-	-	-	-	-	-	-	-	-	-	-
山梨県	-	-	-	-	-	-	-	-	-	-	-	-	-	-	-	-	-	-
長野県	-	-	-	-	-	-	-	-	-	-	-	1	2	-	-	-	-	-
岐阜県	-	-	-	-	-	-	-	-	-	-	-	-	-	-	-	-	-	-
静岡県	-	-	-	-	-	-	-	-	-	-	-	-	-	-	-	-	-	-
愛知県	-	-	-	-	-	-	-	-	-	-	-	-	-	-	-	-	-	3
三重県	-	-	-	-	-	-	-	-	-	-	-	-	-	-	-	-	-	-
滋賀県	-	-	-	-	-	-	-	-	-	-	-	-	-	-	-	-	-	-
京都府	-	-	-	-	-	-	-	-	-	-	-	-	-	-	-	-	-	-
大阪府	-	-	-	-	-	-	-	-	-	-	-	-	-	-	-	-	-	-
兵庫県	-	-	-	-	-	-	-	-	-	-	-	-	-	-	-	-	-	-
奈良県	-	-	-	-	-	-	-	-	-	-	-	-	-	-	-	-	-	-
和歌山県	-	-	-	-	-	-	-	-	-	-	-	-	-	-	-	-	-	-
鳥取県	-	-	-	-	-	-	-	-	-	-	-	-	-	-	-	-	-	-
島根県	-	-	-	-	-	-	-	-	-	-	-	-	-	-	-	-	-	-
岡山県	-	-	-	-	-	-	-	-	-	-	-	-	-	-	-	-	-	-
広島県	-	-	-	-	-	-	-	-	-	-	-	-	-	-	-	-	-	-
山口県	-	-	-	-	-	-	-	-	-	-	-	-	-	-	-	-	-	-
徳島県	-	-	-	-	-	-	-	-	-	-	-	-	-	-	-	-	-	-
香川県	-	-	-	-	-	-	-	-	-	-	-	-	-	-	-	-	-	-
愛媛県	-	-	-	-	-	-	-	-	-	-	-	-	-	-	-	-	-	-
高知県	-	-	-	-	-	-	-	-	-	-	-	-	-	-	-	-	-	-
福岡県	-	-	-	-	-	-	-	-	-	-	-	-	-	-	-	-	-	-
佐賀県	-	-	-	-	-	-	-	-	-	-	-	-	-	-	-	-	-	-
長崎県	-	-	-	-	-	-	-	-	-	-	-	-	-	-	-	-	-	-
熊本県	-	-	-	-	-	-	-	-	-	-	-	-	-	-	-	-	-	-
大分県	-	-	-	-	-	-	-	-	-	-	-	-	-	-	-	-	-	-
宮崎県	-	-	-	-	-	-	-	-	-	-	-	-	-	-	-	-	-	-
鹿児島県	-	-	-	-	-	-	-	-	-	-	-	-	-	-	-	-	-	-
沖縄県	-	-	-	-	-	-	-	-	-	-	-	-	-	-	-	-	-	-

報告数・累積報告数, 疾病・都道府県別 2020年第46週

	結核		鳥インフルエンザ(H5N1又はH7N9)		中東呼吸器症候群(MERS)	
	サル		鳥類		ヒトコブラクダ	
	報告数	累積	報告数	累積	報告数	累積
総数	-	-	-	-	-	-
北海道	-	-	-	-	-	-
青森県	-	-	-	-	-	-
岩手県	-	-	-	-	-	-
宮城県	-	-	-	-	-	-
秋田県	-	-	-	-	-	-
山形県	-	-	-	-	-	-
福島県	-	-	-	-	-	-
茨城県	-	-	-	-	-	-
栃木県	-	-	-	-	-	-
群馬県	-	-	-	-	-	-
埼玉県	-	-	-	-	-	-
千葉県	-	-	-	-	-	-
東京都	-	-	-	-	-	-
神奈川県	-	-	-	-	-	-
新潟県	-	-	-	-	-	-
富山県	-	-	-	-	-	-
石川県	-	-	-	-	-	-
福井県	-	-	-	-	-	-
山梨県	-	-	-	-	-	-
長野県	-	-	-	-	-	-
岐阜県	-	-	-	-	-	-
静岡県	-	-	-	-	-	-
愛知県	-	-	-	-	-	-
三重県	-	-	-	-	-	-
滋賀県	-	-	-	-	-	-
京都府	-	-	-	-	-	-
大阪府	-	-	-	-	-	-
兵庫県	-	-	-	-	-	-
奈良県	-	-	-	-	-	-
和歌山県	-	-	-	-	-	-
鳥取県	-	-	-	-	-	-
島根県	-	-	-	-	-	-
岡山県	-	-	-	-	-	-
広島県	-	-	-	-	-	-
山口県	-	-	-	-	-	-
徳島県	-	-	-	-	-	-
香川県	-	-	-	-	-	-
愛媛県	-	-	-	-	-	-
高知県	-	-	-	-	-	-
福岡県	-	-	-	-	-	-
佐賀県	-	-	-	-	-	-
長崎県	-	-	-	-	-	-
熊本県	-	-	-	-	-	-
大分県	-	-	-	-	-	-
宮崎県	-	-	-	-	-	-
鹿児島県	-	-	-	-	-	-
沖縄県	-	-	-	-	-	-

(注)本集計にて表示している新型コロナウイルス感染症に関する情報は、従来通り感染症発生動向調査システム(NESID)に対する届出情報のみである。新型コロナウイルス感染者等情報把握・管理支援システム(HER-SYS)のみへの届出情報については含まれない点で注意が必要である。

感染症週報 第22巻 第46号 2020年11月30日発行  
 発行：国立感染症研究所  
 厚生労働省健康局結核感染症課  
 事務局：国立感染症研究所感染症疫学センター  
 〒162-8640東京都新宿区戸山1-23-1  
 TEL：03-5285-1111  
 FAX：03-5285-1129  
 URL：<https://www.niid.go.jp/niid/ja/from-idsc.html>  
 <国立感染症研究所 感染症疫学センター>  
<https://www.mhlw.go.jp/>  
 <厚生労働省>  
<https://www.forth.go.jp/>  
 <旅行者のための海外感染症情報(厚生労働省検疫所)>

本週報は、感染症法に基づくものであり、全国の医療従事者、定点医療機関、保健所、保健所設置市、特別区、都道府県、地方衛生研究所、検疫所の皆様のご協力を得て、国立感染症研究所感染症疫学センターにおいて編集したものです。

また、本週報は速報性を重視しておりますので、今後調査などの結果に応じて、若干の変更が生じることがありますが、その場合には週報上にて訂正させていただきます。

「感染症の話」及び「読者のコーナー」の回答欄の内容に関する責は、それぞれの執筆者及び回答者に属しますが、内容に関するご質問、ご意見については事務局でお受けいたします。

なお、週報の内容について、学術的研究、あるいは公衆衛生活動にかかわる業務以外の目的においては、無断転載を禁じます。