

연말연시 특별방역(12.24. ~ 1.3.)

English

GO



질병관리청



코로나19 현황

사회적 거리두기

지원정책

코로나19 알림

<p>확진자 이동경로</p> <p>확진자 현황</p> <p>주요집단사례</p> <p>확진자 추세</p> <p>부산시 상황보고</p> <p>일자별 현황</p>	<p>사회적 거리두기</p> <p>단계별 기준 및 방역수칙</p> <p>마스크 착용 의무화</p> <p>마스크 사용 캠페인</p> <p>예방행동수칙</p> <p>자가격리자 행동수칙</p> <p>가족/동거인 행동수칙</p> <p>코로나19 신고</p>	<p>종합안내</p> <p>기업지원시책</p> <p>정부지원</p> <p>인터넷 방역단</p> <p>클린존 (방역안심시설)</p>	<p>공지사항</p> <p>코로나19 Q&A</p> <p>마스크 의무화 Q&A</p> <p>선별진료소</p> <p>부산 국민안심병원</p> <p>부산 호흡기전담클리닉</p> <p>코로나19 심리지원</p> <p>홍보(서식·앱) 다운로드</p>
---	---	--	---

1월 2일 (Sat) 13시30분 발표



지역	중구	서구	동구	영도구	부산진구
금일	-	1	-	-	2
누적	19	55	66	37	216
동래구	남구	북구	해운대구	사하구	금정구
5	-	1	1	-	1
180	121	157	177	120	81
강서구	연제구	수영구	사상구	기장군	기타
-	2	1	3	1	6
43	98	84	159	37	314

오늘(1.2.) 온라인 브리핑었습니다.



연말연시 특별방역대책 브리핑(20.12.23.)



코로나19 전국 현황 자세히 보기



사회적 거리두기

연말연시 방역강화 특별대책 (12.24. ~ 1.3.)

연말연시 방역강화 특별대책



연말연시 방역강화 대책 시설별 방역지침



숙박시설	<ul style="list-style-type: none"> ▲ 개인 주최 파티 금지 권고, 숙박시설 주관 파티 개최 금지 ▲ 객실의 50% 이내 예약 제한 추가 ▲ 객실 내 정원 초과 인원 수용 금지 추가
식당	<ul style="list-style-type: none"> ▲ 5인 이상 예약·동반 입장 금지 등 ▲ 식당에서 5인 이상 모임 금지 추가 ※ 2020.12.31.(21시) ~ 2021.1.1. (09시) : 포장·배달만 허용
영화관	<ul style="list-style-type: none"> ▲ 21시 ~ 익일 05시 운영 중단 ▲ 좌석 한 칸 띄우기 ▲ 음식 섭취 금지
공연장	<ul style="list-style-type: none"> ▲ 좌석 두 칸 띄우기 ▲ 음식 섭취 금지
백화점·대형마트	<ul style="list-style-type: none"> ▲ 발열체크, 시식·시음·견본품 사용 금지, 집객행사 금지, 이용객 휴식공간 이용 금지 추가
겨울스포츠 시설	<ul style="list-style-type: none"> ▲ 집합금지 (스키장 등 겨울철 레저시설)
종교시설	<ul style="list-style-type: none"> ▲ 비대면 예배·법회·미사·시일식 등 허용(비대면 준비 인력 포함 20명 이내) ▲ 종교시설 주관 모임·식사 금지
기타	<ul style="list-style-type: none"> ▲ 해넘이 해맞이 등 주요관광명소 및 국공립공원 최대한 폐쇄 ▲ 7개 해수욕장, 호안 도로, 인근공원, 공영주차장 폐쇄 (12월 31일 12시부터 1월 1일 09시까지) ▲ 황령산, 금정산, 이기대 등 주요 등산로 산책로 출입통제

(원칙)2.5단계 + (추가)일부 방역수칙 강화 (12.15. ~ 1.3.)



구분

시설 특성별 방역수칙

구분	시설 특성별 방역수칙	
중점관리시설	(공통) 핵심방역수칙 의무화	▲ 마스크 착용 ▲ 출입자 명단 관리 ▲ 환기·소독 ▲ 시설별 이용인원 제한 ▲ 한번이라도 위반 적발시 집합금지하는 '원스트라이크 아웃제' 실시 * 연말연시 방역강화 특별대책 행정명령 고시(제2020-531호) 병행 적용
	유흥시설 5종(클럽 등 유흥주점, 단란주점, 감성주점, 헌팅포차, 콜라텍)	▲ 집합금지
	방문판매 등 직접판매홍보관	▲ 집합금지
	노래연습장	▲ 집합금지
	실내 스탠딩 공연장	▲ 집합금지
	식당	▶ 5인부터 예약, 동반입장 금지 등 식당에서 5명부터 모임 금지 * 가족 등 주민등록표상 거주지가 같은 사람, 결혼식, 공무 및 필수 경영활동 제외(다만, 직장 회식은 금지) ▶ 21시 ~ 익일 05시까지 포장·배달만 허용 ▶ 브런치카페, 베이커리카페*, 패스트푸드점에서 커피·음료·디저트류만 주문하는 경우 포장·배달만 허용 * 매장 내에서 불을 사용하여 직접 조리한 음식(파스타, 오믈렛 등)을 판매하는 곳 ▶ ① 테이블 간 1m 거리두기, ②좌석/테이블 한 칸 띄우기, ③ 테이블 간 칸막이/ 가림막 설치 중 한 가지 준수(시설 면적 50㎡ 이상) ▶ 뷔페의 경우 공용 집게·접시·수저 등 사용 전후 손소독제 또는 비닐장갑 사용, 음식을 담기 위한 대기 시 이용자 간 간격 유지 ■ 결혼식장 내 뷔페 이용인원은 개별 결혼식 참석인원으로 제한
	카페 (무인카페 포함)	(카페) 영업시간 전체 포장·배달만 허용 ■ (프랜차이즈형 카페) 프랜차이즈형 커피·음료전문점, 프랜차이즈형 제과제빵집, 프랜차이즈형 아이스크림/빙수전문점 - ① 가맹사업법에 따른 가맹점 사업자(가맹사업정보제공시스템상 외식업종 중 커피전문점, 음료[커피 외] 전문점, 제과제빵점, 아이스크림/빙수전문점) 및 ② 직영점 형태 포함 ■ 식품위생법상 제과점 영업 ■ 식품위생법상 휴게음식점·일반음식점 중 커피·음료·디저트류를 주로 판매하는 식당 ■ 무인카페 매장 내 착석 금지
	홀덤편	▲ 집합금지
	(공통) 핵심방역수칙 의무화 ※21시 이후 운영 중단하는 등 방역 조치 강화	▲ 마스크 착용 ▲ 출입자 명단 관리(300㎡ 이상 상점·마트·백화점 제외) ▲ 환기·소독 ▲ 시설별 이용인원 제한
	실내체육시설	▲ 집합금지
	실외 겨울스포츠시설 (스키장, 빙상장, 눈썰매장)	▲ 집합금지
	결혼식장 / 장례식장	▲ 50명 미만으로 인원 제한
	목욕장업	▲ 시설 면적 16㎡당 1명 인원 제한 ▲ 음식 섭취 금지 ▲ 사우나·한증막 시설(발한실) 운영 금지
	영화관	▲ 21시 이후~익일 05시까지 운영 중단 ▲ 좌석 한 칸 띄우기 ▲ 음식 섭취 금지

구분	시설 특성별 방역수칙	
일반관리시설	공연장	▲ 좌석 두 칸 띄우기 ▲ 음식 섭취 금지
	PC방	▲ 21시 이후~익일 05시까지 운영 중단 ▲ 미성년자 출입금지 ▲ 음식 섭취 금지(칸막이 내에서 개별 섭취 시 제외) ▲ 좌석 한 칸 띄우기(칸막이 있는 경우 제외)
	오락실·멀티방 등	▲ 21시 이후~익일 05시까지 운영 중단 ▲ 음식 섭취 금지 ▲ 시설 면적 8m ² 당 1명 인원 제한
	학원(독서실 제외)·교습소·직업 훈련기관	▲ 21시 이후~익일 05시까지 운영 중단 ▲ 시설 면적 8m ² 당 1명 인원 제한 또는 두 칸 띄우기 ▲ 음식 섭취 금지 ▲ 관악기·노래 등 비말 발생 가능성 높은 교습은 금지 * 성악, 국악, 실용음악, 노래교실 등 학원·교습소·문화센터 등에서 운영하는 교습을 모두 포함, 다만 '21학년도 대학 입시 일정을 고려하여 대학 입시를 위한 교습은 제외
	독서실·스터디카페	▲ 21시 이후~익일 05시까지 운영 중단 ▲ 좌석 한 칸 띄우기(칸막이 있는 경우 제외) ▲ 단체룸은 50%로 인원 제한 ▲ 음식 섭취 금지(칸막이 내에서 개별 섭취 시 제외)
	놀이공원·워터파크	▲ 21시 이후~익일 05시까지 운영 중단 ▲ 수용가능인원의 1/3 인원 제한
	이·미용업	▲ 21시 이후~익일 05시까지 운영 중단 ▲ 8m ² 당 1명으로 인원 제한 또는 두 칸 띄우기
	백화점·대형마트	▲ 21시 이후~익일 05시까지 운영 중단 ▲ 발열체크 등 증상 확인 ▲ 시식·시음·견본품 서비스 운영 금지 ▲ 집객행사 금지 ▲ 이용객 휴식공간(휴게실·의자) 이용 금지
	백화점·대형마트 이외 종합소매업 (300m ² 이상)	▲ 21시 이후~익일 05시까지 운영 중단 ▲ 시식 코너 운영 중단
	편의점	▲ 21시 이후~익일 05시까지 아래 행위 금지 ■ 매장 내 음식 섭취 금지(포장·배달만 허용) ■ 매장 내 취식장소 및 야외테이블 제공 금지
포장마차(음식조리·판매시설)	▲ 21시부터 익일 05시까지 음식 섭취 금지(포장·배달만 허용)	
기타시설	▲ 이용인원 제한(4m ² 당 1명 등)	
국공립시설	(국공립시설) 국공립공원 최대한 폐쇄 ■ 경마·경륜·경정·카지노 및 체육시설 운영 중단, 이외 시설은 방역 철저히 관리하며 이용인원 30% 제한 유지 ■ 다만, 국립공원 또는 휴양림의 탐방로와 같이 수용인원 계산이 어려운 실외 시설의 경우 이용 인원 제한 예외	

구분	시설 특성별 방역수칙
숙박시설	<ul style="list-style-type: none"> ■ 객실 수의 50% 이내로 예약 제한 ■ 객실 내 정원 초과 인원 수용 금지 ■ 파티를 위한 객실(이벤트룸 등) 운영 금지 ■ 숙박시설 주관 파티·행사 개최 금지, 개인 주최 파티 금지 권고 ■ 객실 정원관리 철저, 개인 파티 적발 시 퇴실 조치한다는 안내문 게시
파티룸	▲ 집합금지
해맞이·해넘이 주요 관광명소	▲ 최대한 폐쇄
사회복지이용시설	▲ 이용인원 30% 이하로 제한(최대 50명)하는 등 방역 강화하며 운영, 지역 위험도 등에 따라 필요 시 휴관

일상 및 사회·경제적 활동

구분	일상 및 사회·경제적 활동
마스크 착용 의무화	<p>▲ 실내 전체, 2m 이상 거리 유지가 되지 않는 실외 의무화</p> <p>* (실내) 버스·택시·기차·선박·항공기, 기타 차량 등 운송수단, 건축물 및 사방이 구획되어 외부와 분리되어 있는 모든 구조물을 의미하며, 가정 내·개별공간(개인 사무실 등 사람 간 접촉이 없는 공간)은 제외</p>
모임·행사	<p>▲ 50인 이상의 모임·행사 금지</p> <ul style="list-style-type: none"> ■ 공무 및 기업의 필수 경영활동에 필요한 경우 예외 허용 ■ 시험의 경우 분할된 공간(예: 교실) 내 50인 미만이면 허용 <p>금지 대상 모임·행사(예시) (행사) 설명회, 공청회, 학술대회, 기념식, 수련회, 집회, 페스티벌·축제, 대규모 콘서트, 싸인회, 강연, 훈련, 대회 등 (사적 모임) 동창회, 동호회, 야유회, 회갑연, 동호회, 돌잔치, 워크샵, 계모임 등 (각종 시험) 채용시험, 자격증 시험 등</p> <ul style="list-style-type: none"> ■ 전사·박람회, 국제회의의 경우 시설 면적 16㎡당 1명으로 인원 제한, 50인 기준 미적용 ■ 사적인 모든 모임·약속 자제, 5명부터 사적 모임 금지 권고
스포츠 관람	▲ 무관중 경기
교통시설 이용	<p>▲ 마스크 착용 의무화</p> <p>▲ 버스, 기차 등 교통수단(차량) 내에서 음식 섭취 금지(국제항공편 제외)</p> <p>▲ KTX·고속버스 등 50% 이내로 예매 제한 권고(항공기 제외)</p>
등교	▲ 밀집도 1/3 준수
종교활동	<p>▲ 비대면 예배·법회·미사·시일식 등을 원칙으로 하며(참여인원 20명* 이내) ▲ 종교활동 주관의 모임·식사는 금지</p> <p>* 비대면을 목적으로 영상 제작·송출 등을 위한 업무를 담당하는 인력을 반드시 포함하여 전체 20명 이내(비대면 위한 영상 제작·송출인력, 참여 신도 등)</p>
기타활동	<p>▲ 위험도가 높은 시설과 활동에 대하여 방역 조치 강화</p> <ul style="list-style-type: none"> ■ 헬스장, 사우나, 카페, 독서실 등 아파트·공동주택 단지 내의 복합편의시설(커뮤니티센터 등) 운영 중단
각종 동호회 활동	<p>▲ 비말 가능성이 높은 동호회 활동 집합금지</p> <ul style="list-style-type: none"> ■ 탁구·배드민턴·축구·야구 등 생활체육 관련 동호회 활동과 친선·리그경기 등 집단체육활동 집합금지 ■ 댄스동호회, 취미클럽 등 비말 발생 가능성 높은 동호회 집합금지

구분	일상 및 사회·경제적 활동
직장근무	<p>▲ 인원의 1/3 이상 재택근무 등 권고(필수인원 제외한 인원 기준), 점심시간 시차운영 등 적극 활용</p> <p>* 치안·국방·외교·소방·우편·방역·방송·산업안전·코로나19 관련 지원 등의 업무를 수행하는 기관(인력)이나 개인정보 등 보안이 필요한 정보를 취급하는 기관(인력)은 제외, 민간기업·기관의 필수업무 인원 범위는 기업·기관별 특성에 맞게 노사협의 등을 통해 결정</p> <p>▲ 재택근무가 어려운 밀폐·밀집 사업장*은 마스크 착용, 주기적 소독, 근무자 간 거리두기 또는 칸막이 설치 등 방역수칙 의무화</p> <p>* 콜센터, 유통물류센터</p>

(원칙)2.5단계 + (추가)일부 방역수칙 강화
 1. 4.(월) 00시 ~ 1. 17.(일) 24:00



구분	시설 특성별 방역수칙
----	-------------

모임·행사

	사적모임	<ul style="list-style-type: none"> ▶ 5명부터 사적 모임 금지 <li style="padding-left: 20px;">* (제외) 거주공간이 동일한 가족 등이 모이는 경우, 아동, 노인, 장애인 돌봄에 필요한 경우, 임종 가능성이 있어 가족 등이 모이는 경우 ▶ 식당 등 다중이용시설에 5명 이상 예약 및 동반입장 금지
	기타 모임·행사	<ul style="list-style-type: none"> ▶ 결혼식·장례식·기념식 등 50인 이상 모임·행사 금지 <li style="padding-left: 20px;">* 공무 및 기업의 필수 경영활동 제외, 시험은 분할된 공간 내 50인 미만이면 허용 ▶ 전시·박람회, 국제회의의 경우 시설 면적 16㎡당 1명으로 인원 제한, 50인 기준 미적용

다중이용시설 : 중점·일반관리시설 등

	(공통)핵심방역수칙	<p>▲ 마스크 착용 ▲ 출입자 명단 관리(300㎡ 이상 상점·마트·백화점 제외) ▲ 환기·소독 ▲ 시설별 이용인원 제한</p> <p>▲ 한번이라도 위반 적발시 집합금지하는 '원스트라이크 아웃제' 실시</p>
	유흥시설 5종(클럽 등 유흥주점, 단란주점, 감성주점, 헌팅포차, 콜라텍)	▶ 집합금지
	방문판매 등 직접판매홍보관	▶ 집합금지
	노래연습장	▶ 집합금지
	실내 스탠딩공연장	▶ 집합금지

구분	시설 특성별 방역수칙
식당	<ul style="list-style-type: none"> ▶ 21시~익일 05시까지 포장·배달만 허용 ▶ ① 테이블 간 1m 거리두기, ② 좌석/테이블 한 칸 띄우기, ③ 테이블 간 칸막이/가림막 설치 중 한 가지 준수 (시설 면적 50㎡ 이상) ▶ 브런치카페·베이커리카페*·패스트푸드점에서 커피·음료·디저트류만 주문하는 경우 포장·배달만 허용 * 매장 내에서 불을 사용하여 직접 조리한 음식(파스타, 오믈렛 등)을 판매하는 곳 ▶ 뷔페의 경우 공용집게·접시·수저 등 사용 전후 손소독제 또는 비닐장갑 사용, 음식 담기 위한 대기 시 이용자 간 간격 유지
카페(무인카페 포함)	▶ 영업시간 전체 포장·배달만 허용
홀덤편	▶ 집합금지
실내체육시설	▶ 집합금지
실외겨울스포츠시설 (스키장, 빙상장, 눈썰매장)	<ul style="list-style-type: none"> ▶ 21시 ~ 익일 05시까지 운영중단 ▶ 수용인원의 1/3로 인원제한 ▶ 장비대여, 탈의실 외 부대시설(식당·카페·오락실 등) 집합금지 ▶ 타 지역·스키장 간 셔틀버스 운행 중단 ▶ 장비·물품 대여 시 사전 예약제 운영 등 밀집도 완화 권고 ▶ 스키 강습 등 대면 프로그램 운영 축소 또는 자제 권고 ▶ 직원·단기 아르바이트생 공동 숙소의 다인실 최소화
아이스크린골프장	▶ 집합금지
학원·교습소(독서실 제외) / 직업훈련기관	<ul style="list-style-type: none"> ▶ 21시 이후~익일 05시까지 운영 중단 ▶ 시설 면적 8㎡당 1명 인원 제한 또는 두 칸 띄우기 ▶ 음식 섭취 금지 ▶ 관악기·노래 등 비말 발생 가능성 높은 교습은 금지 * 성악, 국악, 실용음악, 노래교실 등 학원·교습소·문화센터 등에서 운영하는 교습을 모두 포함, 다만 '21학년도 대학 입시 일정을 고려하여 대학 입시를 위한 교습은 제외
결혼식당	▶ 개별 결혼식당 50명 미만으로 인원 제한
장례식당	▶ 개별 장례식당 50명 미만으로 인원 제한
목욕장업	<ul style="list-style-type: none"> ▶ 시설 면적 16㎡당 1명으로 인원 제한 ▶ 음식 섭취 금지(물·무알콜 음료는 허용) ▶ 사우나·한증막·찜질시설 운영 금지
영화관	<ul style="list-style-type: none"> ▶ 21시~익일 05시까지 운영 중단 ▶ 좌석 한 칸 띄우기 ▶ 음식 섭취 금지(물·무알콜 음료는 허용)
공연장	<ul style="list-style-type: none"> ▶ 좌석 두 칸 띄우기 ▶ 음식 섭취 금지(물·무알콜 음료는 허용)

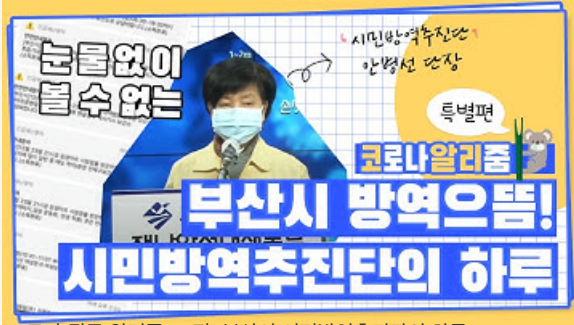
구분	시설 특성별 방역수칙
PC방	<ul style="list-style-type: none"> ▶ 21시~익일 05시까지 운영 중단 ▶ 좌석 한 칸 띄우기(칸막이 있는 경우 제외) ▶ 음식 섭취 금지(칸막이 내에서 개별 섭취 시 제외, 물·무알콜 음료는 허용) ▶ 전자출입명부 설치 및 이용 의무화 ▶ 흡연구역 1인 사용 의무화
오락실·멀티방 등	<ul style="list-style-type: none"> ▶ 21시~익일 05시까지 운영 중단 ▶ 음식 섭취 금지(물·무알콜 음료는 허용) ▶ 시설 면적 8㎡당 1명으로 인원 제한
독서실·스터디카페	<ul style="list-style-type: none"> ▶ 21시~익일 05시까지 운영 중단 ▶ 음식 섭취 금지(칸막이 내에서 개별 섭취 시 제외, 물·무알콜 음료는 허용) ▶ 좌석 한 칸 띄우기(칸막이 있는 경우 제외) ▶ 단체룸은 50%로 인원 제한
놀이공원·워터파크	<ul style="list-style-type: none"> ▶ 21시~익일 05시까지 운영 중단 ▶ 수용가능인원의 1/3로 인원 제한
아·미용업	<ul style="list-style-type: none"> ▶ 21시~익일 05시까지 운영 중단 ▶ 8㎡당 1명으로 인원 제한 또는 두 칸 띄우기
백화점·대형마트	<ul style="list-style-type: none"> ▶ 21시~익일 05시까지 운영 중단 ▶ 발열체크 등 증상 확인 ▶ 시식·시음·견본품 서비스 운영 금지 ▶ 집객행사 금지 ▶ 이용객 휴식공간(휴게실·의자) 이용 금지
백화점·대형마트 이외 종합소매업 (300㎡ 이상)	<ul style="list-style-type: none"> ▶ 21시~익일 05시까지 운영 중단 ▶ 시식 코너 운영 중단
편의점	<ul style="list-style-type: none"> ▶ 21시 이후~익일 05시까지 아래 행위 금지 - 매장 내 음식 섭취 금지(포장·배달만 허용) - 매장 내 취식장소 및 야외테이블 제공 금지
포장마차 (음식조리·판매시설)	<ul style="list-style-type: none"> ▶ 21시부터 익일 05시까지 음식 섭취 금지(포장·배달만 허용)
기타 다중이용시설	
아파트 내 편의시설	<ul style="list-style-type: none"> ▶ 운영 중단
주민센터	<ul style="list-style-type: none"> ▶ 문화·교육 강좌 등 프로그램 중단
문화센터 등 평생교육기관	<ul style="list-style-type: none"> ▶ 노래·관악기 교습 금지

구분	시설 특성별 방역수칙
숙박시설	<ul style="list-style-type: none"> ▶ 객실 수의 2/3 이내로 예약 제한 ▶ 객실 내 정원 초과 인원 수용 금지 ▶ 파티를 위한 객실(이벤트룸 등) 운영 금지 ▶ 숙박시설 주관 파티·행사 개최 금지, 개인 주최 파티 금지 권고 ▶ 객실 정원관리 철저, 개인 파티 적발 시 퇴실 조치한다는 안내문 게시
파티룸	▶ 집합금지
국공립시설	<ul style="list-style-type: none"> ▶ 경륜·경마·경정·카지노, 체육시설 운영 중단 ▶ 이외 시설은 수용인원의 30% 이내로 인원 제한
사회복지이용시설	▶ 이용인원 30% 이하로 제한(최대 50명)하는 등 방역 강화하며 운영, 지역 위험도 등에 따라 필요 시 휴관

일상 및 사회경제적 활동

마스크 착용 의무화	▶ 실내 전체 및 2m 이상 거리 유지가 안되는 실외에 의무화, 위반 시 과태료 부과
교통시설 이용	<ul style="list-style-type: none"> ▶ 수도권 주민들의 여행, 출장 등 타 지역 방문 자제 강력 권고 ▶ 마스크 착용, 차량 내 음식섭취 금지(국제항공편 제외), KTX, 고속버스 등 50% 이내로 예매제한 권고(항공기 제외)
모임·행사	<ul style="list-style-type: none"> ▶ 5명부터 사적 모임 금지 ▶ 50인 이상 모임·행사 금지 <ul style="list-style-type: none"> * 공무 및 기업의 필수 경영활동 제외, 시험은 분할된 공간 내 50인 미만이면 허용 ▶ 전시·박람회, 국제회의의 경우 시설 면적 16㎡당 1명으로 인원 제한, 50인 기준 미적용
스포츠 관람	▶ 무관중 경기
등교	▶ 밀집도 1/3 준수
종교활동	<ul style="list-style-type: none"> ▶ 비대면 예배·미사·법회·시일식 등 원칙 * 비대면을 목적으로 영상 제작·송출 등을 위한 업무를 담당하는 인력을 반드시 포함하여 전체 20명 이내(비대면 위한 영상 제작·송출인력, 참여 신도 등) ▶ 종교시설 주관 모임·식사 금지
각종 동호회 활동	<ul style="list-style-type: none"> ▶ 탁구·배드민턴·축구·야구 등 생활체육 관련 동호회 활동과 친선·리그경기 등 집단체육활동 집합금지 ▶ 댄스동호회, 취미클럽 등 비말 발생 가능성 높은 동호회 집합금지
직장근무	<ul style="list-style-type: none"> ▶ 공공기관은 인원의 1/3 이상 재택근무 등 권고, 점심시간 시차운영제 등 적극 활용하고 모임·회식 자제 <ul style="list-style-type: none"> * 치안·국방·외교·소방·우편·방역·방송·산업안전·코로나19 관련 지원 등의 업무를 수행하는 기관(인력)이나 개인정보 등 보안이 필요한 정보를 취급하는 기관(인력)은 제외 ▶ 민간기업 등도 인원의 1/3 이상(필수인원 제외한 인원 기준) 재택근무 등 근무형태 개선 권고

행정명령	<ul style="list-style-type: none"> ▲ 미등록 불법사업자 다단계 사업설명회, 불특정다수 대상 투자설명회 집합금지(공고2020-339, 소상공인지원담당관) : 9. 4.-별도 해제시까지 ▲ 마스크 착용 의무화 과태료 부과기준 행정명령 변경 고시(고시 제2020-440호, 재난대응과) : 2020.11.12 ▲ 방문판매업 등 방역수칙 준수 행정명령 변경 고시(고시 제2020-506호, 소상공인지원담당관실) : 2020.12.14 ▲ 사회적 거리두기 행정명령 변경 고시(고시 제2020-536호, 재난대응과) : 2020.12.28
------	---



[코로나 뭐든 알리줌 10편] 부산시 시민방역추진단의 하루



라마와 함께 코로나19 방역수칙 실천해요!





[코로나 뭐든 알리줌 9편] 부산에도 임시선별검사소 생겼DAY~



[코로나 뭐든 알리줌 8편] 코로나19 확진자가 되면 생기는 일



[코로나 뭐든 알리줌 7회] 우리의 지구를 부탁해 똑똑한 슬기로운 집콕생활!



[코로나 뭐든 알리줌 6편] 부산 BMW 믿어도 되나??





[코로나 뭐든 알리줌 5편] 힘내세요 만덕씨



[코로나 뭐든 알리줌 4편] 역학조사관의 오해와 진실! 부산시 역학조사반은 어떤 일을 할까?



[코로나 뭐든 알리줌 3편] 뭐? 이거 벗으면 과태료 부과?! 마스크 의무화의 모든 것



[코로나 뭐든 알리줌 2편] 동선 숨기고 자가격리 거부? 구상권에 관한 모든 것



[코로나 뭐든 알리줌 1편] 열나고 기침도 난다! 나도 혹시 독감? 코로나?