

2.5단계 + 방역수칙강화

(1.4. ~ 1.17.)

English

GO



질병관리청

부산광역시 | 코로나19



집으로 달러가면 가장 안전합니다

지원정책

코로나19 알림

<ul style="list-style-type: none"> 확진자 현황 주요집단사례 확진자 추세 부산시 상황보고 일자별 현황 	<ul style="list-style-type: none"> 단계별 기준 및 방역수칙 마스크 착용 의무화 마스크 사용 캠페인 예방행동수칙 자가격리자 행동수칙 가족/동거인 행동수칙 코로나19 신고 	<ul style="list-style-type: none"> 종합안내 기업지원시책 정부지원 인터넷 방역단 클린존 (방역안심시설) 	<ul style="list-style-type: none"> 공지사항 코로나19 Q&A 마스크 의무화 Q&A 선별진료소 부산 국민안심병원 부산 호흡기전담클리닉 코로나19 심리지원 홍보(서식·앱) 다운로드
--	--	---	--

1월 4일 (Mon) 13시30분 발표



지역	중구	서구	동구	영도구	부산진구
금일	1	1	1	-	4
누적	20	56	67	37	223
동래구	남구	북구	해운대구	사하구	금정구
3	1	1	-	1	1
185	123	160	178	121	84
강서구	연제구	수영구	사상구	기장군	기타
1	-	1	-	-	6
46	102	86	160	39	329

온라인 브리핑(1월4일) 13시30분



사회적 거리두기 연장 관련 브리핑 (21.1.3.)



코로나19 전국 현황 자세히 보기



사회적 거리두기

(원칙)2.5단계 + (추가)일부 방역수칙 강화

1. 4.(월) 00시 ~ 1. 17.(일) 24:00



구분	시설 특성별 방역수칙
① 모임·행사	
사적모임	<ul style="list-style-type: none"> ▶ 5명부터 사적 모임 금지 * (제외) 거주공간이 동일한 가족 등이 모이는 경우, 아동, 노인, 장애인 돌봄에 필요한 경우, 임종 가능성이 있어 가족 등이 모이는 경우 ▶ 식당 등 다중이용시설에 5명 이상 예약 및 동반입장 금지
기타 모임·행사	<ul style="list-style-type: none"> ▶ 결혼식·장례식·기념식 등 50인 이상 모임·행사 금지 * 공무 및 기업의 필수 경영활동 제외, 시험은 분할된 공간 내 50인 미만이면 허용 ▶ 전시·박람회, 국제회의의 경우 시설 면적 16㎡당 1명으로 인원 제한, 50인 기준 미적용
② 다중이용시설 : 중점·일반관리시설 등	
(공통)핵심방역수칙	▲ 마스크 착용 ▲ 출입자 명단 관리 ▲ 환기·소독 (상점·마트·백화점은 출입자 명단 관리 제외)
유흥시설 5종(클럽 등 유흥주점, 단란주점, 감성주점, 헌팅포차, 콜라텍)	▶ 집합금지
방문판매 등 직접판매홍보관	▶ 집합금지
노래연습장	▶ 집합금지
실내 스탠딩공연장	▶ 집합금지

구분	시설 특성별 방역수칙
식당	<ul style="list-style-type: none"> ▶ 21시~익일 05시까지 포장·배달만 허용 * 21시 이후~익일 05시까지 업소 내 취식 금지(가족, 종사자 제외) ▶ ① 테이블 간 1m 거리두기, ② 좌석/테이블 한 칸 띄우기, ③ 테이블 간 칸막이/가림막 설치 중 한 가지 준수 (시설 면적 50㎡ 이상) ▶ 브런치카페·베이커리카페*·패스트푸드점에서 커피·음료·디저트류만 주문하는 경우 포장·배달만 허용 * 매장 내에서 불을 사용하여 직접 조리한 음식(파스타, 오믈렛 등)을 판매하는 곳 ▶ 뷔페의 경우 공용집게·접시·수저 등 사용 전후 손소독제 또는 비닐장갑 사용, 음식 담기 위한 대기 시 이용자 간격 유지
카페(무인카페 포함)	▶ 영업시간 전체 포장·배달만 허용
출덕펍	▶ 집합금지
실내체육시설	▶ 집합금지
실외겨울스포츠시설 (스키장, 빙상장, 눈썰매장)	<ul style="list-style-type: none"> ▶ 21시 ~ 익일 05시까지 운영중단 ▶ 수용인원의 1/3로 인원제한 ▶ 장비대여, 탈의실 외 부대시설(식당·카페·오락실 등) 집합금지 ▶ 타 지역·스키장 간 셔틀버스 운행 중단 ▶ 장비·물품 대여 시 사전 예약제 운영 등 밀집도 완화 권고 ▶ 스키 강습 등 대면 프로그램 운영 축소 또는 자제 권고 ▶ 직원·단기 아르바이트생 공동 숙소의 다인실 최소화
아이스크린골프장(밀폐형)	▶ 집합금지
학원·교습소(독서실 제외) / 직업훈련기관	<ul style="list-style-type: none"> ▶ 21시 이후~익일 05시까지 운영 중단 ▶ 시설 면적 8㎡당 1명 인원 제한 또는 두 칸 띄우기 ▶ 음식 섭취 금지 ▶ 관악기·노래 등 비말 발생 가능성 높은 교습은 금지 * 성악, 국악, 실용음악, 노래교실 등 학원·교습소·문화센터 등에서 운영하는 교습을 모두 포함, 다만 '21학년도 대학 입시 일정을 고려하여 대학 입시를 위한 교습은 제외 ▶ 태권도와 같은 체육도장은 실내체육시설로 신고되어 있더라도 아동 및 학생(고3까지)에 대하여 동시간대 교습 인원 9명(강의실이 아닌 학원전체)까지 허용
결혼식장	▶ 개별 결혼식당 50명 미만으로 인원 제한
장례식장	▶ 개별 장례식당 50명 미만으로 인원 제한
목욕장업	<ul style="list-style-type: none"> ▶ 시설 면적 16㎡당 1명으로 인원 제한 ▶ 음식 섭취 금지(물·무알콜 음료는 허용) ▶ 사우나·한증막·찜질시설 운영 금지
영화관	<ul style="list-style-type: none"> ▶ 21시~익일 05시까지 운영 중단 ▶ 좌석 한 칸 띄우기 ▶ 음식 섭취 금지(물·무알콜 음료는 허용)
공연장	<ul style="list-style-type: none"> ▶ 좌석 두 칸 띄우기 ▶ 음식 섭취 금지(물·무알콜 음료는 허용)

	구분	시설 특성별 방역수칙
	PC방	<ul style="list-style-type: none"> ▶ 21시~익일 05시까지 운영 중단 ▶ 좌석 한 칸 띄우기(칸막이 있는 경우 제외) ▶ 음식 섭취 금지(칸막이 내에서 개별 섭취 시 제외, 물·무알콜 음료는 허용) ▶ 전자출입명부 설치 및 이용 의무화 ▶ 흡연구역 1인 사용 의무화
	오락실·멀티방 등	<ul style="list-style-type: none"> ▶ 21시~익일 05시까지 운영 중단 ▶ 음식 섭취 금지(물·무알콜 음료는 허용) ▶ 시설 면적 8㎡당 1명으로 인원 제한
	독서실·스터디카페	<ul style="list-style-type: none"> ▶ 21시~익일 05시까지 운영 중단 ▶ 음식 섭취 금지(칸막이 내에서 개별 섭취 시 제외, 물·무알콜 음료는 허용) ▶ 좌석 한 칸 띄우기(칸막이 있는 경우 제외) ▶ 단체룸은 50%로 인원 제한
	놀이공원·워터파크	<ul style="list-style-type: none"> ▶ 21시~익일 05시까지 운영 중단 ▶ 수용가능인원의 1/3로 인원 제한
	아·미용업	<ul style="list-style-type: none"> ▶ 21시~익일 05시까지 운영 중단 ▶ 8㎡당 1명으로 인원 제한 또는 두 칸 띄우기
	백화점·대형마트	<ul style="list-style-type: none"> ▶ 21시~익일 05시까지 운영 중단 ▶ 발열체크 등 증상 확인 ▶ 시식·시음·견본품 서비스 운영 금지 ▶ 집객행사 금지 ▶ 이용객 휴식공간(휴게실·의자) 이용 금지
	백화점·대형마트 이외 종합소매업 (300㎡ 이상)	<ul style="list-style-type: none"> ▶ 21시~익일 05시까지 운영 중단 ▶ 시식 코너 운영 중단
	편의점	<ul style="list-style-type: none"> ▶ 21시 이후~익일 05시까지 아래 행위 금지 - 매장 내 음식 섭취 금지(포장·배달만 허용) - 매장 내 취식장소 및 야외테이블 제공 금지
	포장마차 (음식조리·판매시설)	<ul style="list-style-type: none"> ▶ 21시부터 익일 05시까지 음식 섭취 금지(포장·배달만 허용)
③ 기타 다중이용시설		
	아파트 내 편의시설	<ul style="list-style-type: none"> ▶ 운영 중단
	주민센터	<ul style="list-style-type: none"> ▶ 문화·교육 강좌 등 프로그램 중단
	문화센터 등 평생교육기관	<ul style="list-style-type: none"> ▶ 노래·관악기 교습 금지

구분	시설 특성별 방역수칙
숙박시설	<ul style="list-style-type: none"> ▶ 객실 수의 2/3 이내로 예약 제한 ▶ 객실 내 정원 초과 인원 수용 금지 ▶ 파티를 위한 객실(이벤트룸 등) 운영 금지 ▶ 숙박시설 주관 파티·행사 개최 금지, 개인 주최 파티 금지 권고 ▶ 객실 정원관리 철저, 개인 파티 적발 시 퇴실 조치한다는 안내문 게시
파티룸	▶ 집합금지
국공립시설	<ul style="list-style-type: none"> ▶ 경륜·경마·경정·카지노, 체육시설 운영 중단 ▶ 이외 시설은 수용인원의 30% 이내로 인원 제한
사회복지이용시설	▶ 이용인원 30% 이하로 제한(최대 50명)하는 등 방역 강화하며 운영, 지역 위험도 등에 따라 필요 시 휴관

④ 일상 및 사회경제적 활동

마스크 착용 의무화	▶ 실내 전체 및 2m 이상 거리 유지가 안되는 실외에 의무화, 위반 시 과태료 부과
교통시설 이용	<ul style="list-style-type: none"> ▶ 수도권 주민들의 여행, 출장 등 타 지역 방문 자제 강력 권고 ▶ 마스크 착용, 차량 내 음식섭취 금지(국제항공편 제외), KTX, 고속버스 등 50% 이내로 예매제한 권고(항공기 제외)
스포츠 관람	▶ 무관중 경기
등교	▶ 밀집도 1/3 준수
종교활동	<ul style="list-style-type: none"> ▶ 비대면 예배·미사·법회·시일식 등 원칙 * 비대면을 목적으로 영상 제작·송출 등을 위한 업무를 담당하는 인력을 반드시 포함하여 전체 20명 이내(비대면 위한 영상 제작·송출인력, 참여 신도 등) ▶ 종교시설 주관 모임·식사 금지
각종 동호회 활동	<ul style="list-style-type: none"> ▶ 탁구·배드민턴·축구·야구 등 생활체육 관련 동호회 활동과 친선·리그경기 등 집단체육활동 집합금지 ▶ 댄스동호회, 취미클럽 등 비말 발생 가능성 높은 동호회 집합금지
직장근무	<ul style="list-style-type: none"> ▶ 공공기관은 인원의 1/3 이상 재택근무 등 권고, 점심시간 시차운영제 등 적극 활용하고 모임·회식 자제 * 치안·국방·외교·소방·우편·방역·방송·산업안전·코로나19 관련 지원 등의 업무를 수행하는 기관(인력)이나 개인 정보 등 보안이 필요한 정보를 취급하는 기관(인력)은 제외 ▶ 민간기업 등도 인원의 1/3 이상(필수인원 제외한 인원 기준) 재택근무 등 근무형태 개선 권고 ▶ 콜센터, 유통물류센터 등 고위험사업장은 마스크 착용 등 방역수칙 의무화

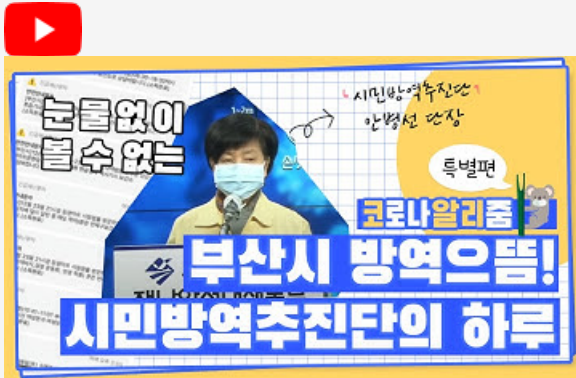
※ 중점관리시설의 경우, 한번이라도 위반 적발시 집합금지하는 ‘원스트라이크 아웃제’ 실시
(유흥시설 5종, 방문판매 등 직접판매홍보관, 노래연습장, 실내 스탠딩공연장, 식당·카페)

행정명령	<ul style="list-style-type: none"> ▲ 미등록 불법사업자 다단계 사업설명회, 불특정다수 대상 투자설명회 집합금지(공고2020-339, 소상공인지원담당관) : 9. 4.~별도 해제시까지 ▲ 마스크 착용 의무화 과태료 부과기준 행정명령 변경 고시(고시 제2020-440호, 재난대응과) : 2020.11.12 ▲ 방문판매업 등 방역수칙 준수 행정명령 변경 고시(고시 제2020-506호, 소상공인지원담당관실) : 2020.12.14 ▲ 사회적 거리두기 행정명령 연장 및 변경 고시(고시 제2021-4호, 재난대응과) : 2021.1.3
위 반 시	시설 관리·운영자에 300만원 이하, 이용자에 10만원 이하의 과태료 부과

문의처

구 분	소 속	담당자	연락처
사회적거리두기 조정 및 마스크 착용의무화 총괄	부산광역시 시민방역추진단	신혜진	☎ 888-3334
유흥주점, 단란주점, 감성주점, 헌팅포차, 식당, 카페	보건위생과	김범현	☎ 888-3374
목욕탕·사우나		김의곤	☎ 888-3395
이·미용업			
노래연습장	영상콘텐츠산업과	윤진수	☎ 888-5161
PC방, 오락실		김지연	☎ 888-5151
영화관, DVD방		최연희	☎ 888-5141
멀티방		김지연	☎ 888-5151
콜라텍	재난대응과	정우철	☎ 888-2955
공연장	문화예술과	박선옥	☎ 888-5042
방문판매 등 직접판매홍보관	소상공인지원담당관	신현숙	☎ 888-4757
상점·마트·백화점		조성란	☎ 888-4954
학원, 독서실	교육협력과	이선희	☎ 888-2004
스터디 카페	교육협력과	이선희	☎ 888-2004
실내체육시설	체육진흥과	지현경	☎ 888-3455
직업훈련기관	일자리창업과	최그림	☎ 888-4385
장례식장	노인복지과	김효진	☎ 888-3275
결혼식장	여성가족과	성중학	☎ 888-1604
대중교통	버스운영과	김강식	☎ 888-3962
	택시운수과	김현준	☎ 888-3997
	도시철도과	이서현	☎ 888-4084
의료기관	보건위생과	박종태	☎ 888-3425
약국		김진숙	☎ 888-3382

구분	소속	담당자	연락처
요양시설	노인복지과	하도흔	☎ 888-3274
주·야간보호시설		이동현	☎ 888-3271
콜센터	투자통상과	조용준	☎ 888-4442



[코로나 뭐든 알리줌 10편] 부산시 시민방역추진단의 하루



라마와 함께 코로나19 방역수칙 실천해요!



[코로나 뭐든 알리줌 9편] 부산에도 임시선별검사소 생겼DAY~



[코로나 뭐든 알리줌 8편] 코로나19 확진자가 되면 생기는 일



[코로나 뭐든 알리줌 7회] 우리의 지구를 부탁해 똑똑한 슬기로운 집콕생활!



[코로나 뭐든 알리줌 6편] 부산 BMW 믿어도 되나??





[코로나 뭐든 알리줌 5편] 힘내세요 만덕씨



[코로나 뭐든 알리줌 4편] 역학조사관의 오해와 진실! 부산시 역학조사반은 어떤 일을 할까?



[코로나 뭐든 알리줌 3편] 뭐? 이거벗으면 과태료 부과?! 마스크 의무화의 모든 것



[코로나 뭐든 알리줌 2편] 동선 숨기고 자가격리 거부? 구상권에 관한 모든 것



[코로나 뭐든 알리줌 1편] 열나고 기침도 난다! 나도 혹시 독감? 코로나?