

# 2.5단계 + 방역수칙강화

(1.4. ~ 1.17.)

English

GO



질병관리청

## 부산광역시 | 코로나19



코로나19 현황

**홈런**

사회적 거리두기

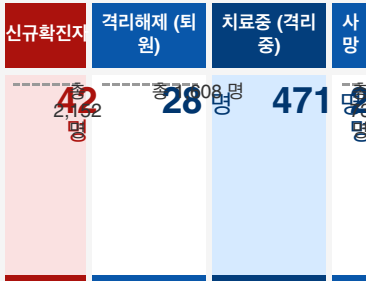
집으로 달러가면 가장 안전합니다

지원정책

코로나19 알림

|  |  |   |  |
|--|--|---|--|
| <ul style="list-style-type: none"> <li>확진자 현황</li> <li>주요집단사례</li> <li>확진자 추세</li> <li>부산시 상황보고</li> <li>일자별 현황</li> </ul> | <ul style="list-style-type: none"> <li>단계별 기준 및 방역수칙</li> <li>마스크 착용 의무화</li> <li>마스크 사용 캠페인</li> <li>예방행동수칙</li> <li>자가격리자 행동수칙</li> <li>가족/동거인 행동수칙</li> <li>코로나19 신고</li> </ul> | <ul style="list-style-type: none"> <li>종합안내</li> <li>기업지원시책</li> <li>정부지원</li> <li>인터넷 방역단</li> <li>클린존 (방역안심시설)</li> </ul> | <ul style="list-style-type: none"> <li>공지사항</li> <li>코로나19 Q&amp;A</li> <li>마스크 의무화 Q&amp;A</li> <li>선별진료소</li> <li>부산 국민안심병원</li> <li>부산 호흡기전담클리닉</li> <li>코로나19 심리지원</li> <li>홍보(서식·앱) 다운로드</li> </ul> |
|--|--|---|--|

1월 9일 (Sat) 13시30분 발표



| 지역 | 중구 | 서구 | 동구 | 영도구 | 부산진구 |
|----|----|----|----|-----|------|
| 금일 | 5  | 1  | 2  | 4   | 9    |
| 누적 | 25 | 57 | 74 | 51  | 237  |

| 동래구 | 남구  | 북구  | 해운대구 | 사하구 | 금정구 |
|-----|-----|-----|------|-----|-----|
| 2   | 2   | -   | 4    | -   | -   |
| 199 | 131 | 162 | 185  | 129 | 86  |

| 강서구 | 연제구 | 수영구 | 사상구 | 기장군 | 기타  |
|-----|-----|-----|-----|-----|-----|
| 5   | 6   | 1   | -   | -   | 1   |
| 53  | 114 | 92  | 159 | 41  | 357 |

온라인 브리핑 13시30분



사회적 거리두기 연장 관련 브리핑 (21.1.3.)



코로나19 전국 현황 자세히 보기



## 사회적 거리두기

**(원칙)2.5단계 + (추가)일부 방역수칙 강화**

1. 4.(월) 00시 ~ 1. 17.(일) 24:00



| 구분  | 시설 특성별 방역수칙  |
|---|--|
| <b>① 모임·행사</b>                            |  |
| 사적모임                                      | <ul style="list-style-type: none"> <li>▶ 5명부터 사적 모임 금지</li> <li>* (제외) 거주공간이 동일한 가족 등이 모이는 경우, 아동, 노인, 장애인 돌봄에 필요한 경우, 임종 가능성이 있어 가족 등이 모이는 경우</li> <li>▶ 식당 등 다중이용시설에 5명 이상 예약 및 동반입장 금지</li> </ul>     |
| 기타 모임·행사                                  | <ul style="list-style-type: none"> <li>▶ 결혼식·장례식·기념식 등 50인 이상 모임·행사 금지</li> <li>* 공무 및 기업의 필수 경영활동 제외, 시험은 분할된 공간 내 50인 미만이면 허용</li> <li>▶ 전시·박람회, 국제회의의 경우 시설 면적 16㎡당 1명으로 인원 제한, 50인 기준 미적용</li> </ul> |
| <b>② 다중이용시설 : 중점·일반관리시설 등</b>             |  |
| (공통)핵심방역수칙                                | ▲ 마스크 착용 ▲ 출입자 명단 관리 ▲ 환기·소독 (상점·마트·백화점은 출입자 명단 관리 제외)   |
| 유흥시설 5종(클럽 등 유흥주점, 단란주점, 감성주점, 헌팅포차, 콜라텍) | ▶ 집합금지   |
| 방문판매 등 직접판매홍보관                            | ▶ 집합금지   |
| 노래연습장                                     | ▶ 집합금지   |
| 실내 스탠딩공연장                                 | ▶ 집합금지   |

| 구분                            | 시설 특성별 방역수칙  |
|-------------------------------|--|
| 식당                            | <ul style="list-style-type: none"> <li>▶ 21시~익일 05시까지 포장·배달만 허용<br/>* 21시 이후~익일 05시까지 업소 내 취식 금지(가족, 종사자 제외)</li> <li>▶ ① 테이블 간 1m 거리두기, ② 좌석/테이블 한 칸 띄우기, ③ 테이블 간 칸막이/가림막 설치 중 한 가지 준수 (시설 면적 50㎡ 이상)</li> <li>▶ 브런치카페·베이커리카페*·패스트푸드점에서 커피·음료·디저트류만 주문하는 경우 포장·배달만 허용<br/>* 매장 내에서 불을 사용하여 직접 조리한 음식(파스타, 오믈렛 등)을 판매하는 곳</li> <li>▶ 뷔페의 경우 공용집게·접시·수저 등 사용 전후 손소독제 또는 비닐장갑 사용, 음식 담기 위한 대기 시 이용자 간 간격 유지</li> </ul> |
| 카페(무인카페 포함)                   | ▶ 영업시간 전체 포장·배달만 허용  |
| 출덕핀                           | ▶ <b>집합금지</b>  |
| 실내체육시설                        | ▶ <b>집합금지</b>  |
| 실외겨울스포츠시설<br>(스키장, 빙상장, 눈썰매장) | <ul style="list-style-type: none"> <li>▶ <b>21시 ~ 익일 05시까지 운영중단</b></li> <li>▶ 수용인원의 1/3로 인원제한</li> <li>▶ 장비대여, 탈의실 외 부대시설(식당·카페·오락실 등) <b>집합금지</b></li> <li>▶ 타 지역·스키장 간 셔틀버스 운행 중단</li> <li>▶ 장비·물품 대여 시 사전 예약제 운영 등 밀집도 완화 권고</li> <li>▶ 스키 강습 등 대면 프로그램 운영 축소 또는 자제 권고</li> <li>▶ 직원·단기 아르바이트생 공동 숙소의 다인실 최소화</li> </ul>   |
| 아이스크란골프장(밀폐형)                 | ▶ <b>집합금지</b>  |
| 학원·교습소(독서실 제외) / 직업훈련기관       | <ul style="list-style-type: none"> <li>▶ 21시 이후~익일 05시까지 운영 중단</li> <li>▶ 시설 면적 8㎡당 1명 인원 제한 또는 두 칸 띄우기</li> <li>▶ 음식 섭취 금지</li> <li>▶ <b>관악기·노래 등 비말 발생 가능성 높은 교습은 금지</b><br/>* 성악, 국악, 실용음악, 노래교실 등 학원·교습소·문화센터 등에서 운영하는 교습을 모두 포함, 다만 '21학년도 대학 입시 일정을 고려하여 대학 입시를 위한 교습은 제외</li> <li>▶ <b>실내체육시설에서 아동 및 학생(고3까지)을 대상으로 하는 교습은 동시간대 교습인원 9인까지 이용 가능</b></li> </ul>  |
| 결혼식당                          | ▶ 개별 결혼식당 50명 미만으로 인원 제한   |
| 장례식당                          | ▶ 개별 장례식당 50명 미만으로 인원 제한   |
| 목욕장업                          | <ul style="list-style-type: none"> <li>▶ 시설 면적 16㎡당 1명으로 인원 제한</li> <li>▶ 음식 섭취 금지(물·무알콜 음료는 허용)</li> <li>▶ <b>사우나·한증막·찜질시설 운영 금지</b></li> </ul>   |
| 영화관                           | <ul style="list-style-type: none"> <li>▶ 21시~익일 05시까지 운영 중단</li> <li>▶ 좌석 한 칸 띄우기</li> <li>▶ 음식 섭취 금지(물·무알콜 음료는 허용)</li> </ul>   |
| 공연장                           | <ul style="list-style-type: none"> <li>▶ 좌석 두 칸 띄우기</li> <li>▶ 음식 섭취 금지(물·무알콜 음료는 허용)</li> </ul>   |

|                    | 구분                             | 시설 특성별 방역수칙  |
|--------------------|--------------------------------|--|
|                    | PC방                            | <ul style="list-style-type: none"> <li>▶ 21시~익일 05시까지 운영 중단</li> <li>▶ 좌석 한 칸 띄우기(칸막이 있는 경우 제외)</li> <li>▶ 음식 섭취 금지(칸막이 내에서 개별 섭취 시 제외, 물·무알콜 음료는 허용)</li> <li>▶ 전자출입명부 설치 및 이용 의무화</li> <li>▶ 흡연구역 1인 사용 의무화</li> </ul> |
|                    | 오락실·멀티방 등                      | <ul style="list-style-type: none"> <li>▶ 21시~익일 05시까지 운영 중단</li> <li>▶ 음식 섭취 금지(물·무알콜 음료는 허용)</li> <li>▶ 시설 면적 8㎡당 1명으로 인원 제한</li> </ul>   |
|                    | 독서실·스터디카페                      | <ul style="list-style-type: none"> <li>▶ 21시~익일 05시까지 운영 중단</li> <li>▶ 음식 섭취 금지(칸막이 내에서 개별 섭취 시 제외, 물·무알콜 음료는 허용)</li> <li>▶ 좌석 한 칸 띄우기(칸막이 있는 경우 제외)</li> <li>▶ 단체룸은 50%로 인원 제한</li> </ul>                              |
|                    | 놀이공원·워터파크                      | <ul style="list-style-type: none"> <li>▶ 21시~익일 05시까지 운영 중단</li> <li>▶ 수용가능인원의 1/3로 인원 제한</li> </ul>   |
|                    | 아·미용업                          | <ul style="list-style-type: none"> <li>▶ 21시~익일 05시까지 운영 중단</li> <li>▶ 8㎡당 1명으로 인원 제한 또는 두 칸 띄우기</li> </ul>  |
|                    | 백화점·대형마트                       | <ul style="list-style-type: none"> <li>▶ 21시~익일 05시까지 운영 중단</li> <li>▶ 발열체크 등 증상 확인</li> <li>▶ 시식·시음·견본품 서비스 운영 금지</li> <li>▶ 집객행사 금지</li> <li>▶ 이용객 휴식공간(휴게실·의자) 이용 금지</li> </ul>                                       |
|                    | 백화점·대형마트 이외 종합소매업 (300㎡ 이상)    | <ul style="list-style-type: none"> <li>▶ 21시~익일 05시까지 운영 중단</li> <li>▶ 시식 코너 운영 중단</li> </ul>  |
|                    | 편의점                            | <ul style="list-style-type: none"> <li>▶ 21시 이후~익일 05시까지 아래 행위 금지</li> <li>- 매장 내 음식 섭취 금지(포장·배달만 허용)</li> <li>- 매장 내 취식장소 및 야외테이블 제공 금지</li> </ul>  |
|                    | 포장마차 (음식조리·판매시설)               | <ul style="list-style-type: none"> <li>▶ 21시부터 익일 05시까지 음식 섭취 금지(포장·배달만 허용)</li> </ul>   |
| <b>③ 기타 다중이용시설</b> |                                |  |
|                    | 아파트 내 편의시설                     | <ul style="list-style-type: none"> <li>▶ 운영 중단</li> </ul>  |
|                    | 주민센터                           | <ul style="list-style-type: none"> <li>▶ 문화·교육 강좌 등 프로그램 중단</li> </ul>   |
|                    | 문화센터 등 평생교육기관                  | <ul style="list-style-type: none"> <li>▶ 노래·관악기 교습 금지</li> </ul>   |
|                    | 체험방 및 설명회 형태의 판매업소 (등록·미등록 불문) | <ul style="list-style-type: none"> <li>▶ 체험 및 설명회 등을 동반하는 행위 금지</li> </ul>   |

| 구분                     | 시설 특성별 방역수칙  |
|------------------------|--|
| 숙박시설                   | <ul style="list-style-type: none"> <li>▶ 객실 수의 2/3 이내로 예약 제한</li> <li>▶ 객실 내 정원 초과 인원 수용 금지</li> <li>▶ 파티를 위한 객실(이벤트룸 등) 운영 금지</li> <li>▶ 숙박시설 주관 파티·행사 개최 금지, 개인 주최 파티 금지 권고</li> <li>▶ 객실 정원관리 철저, 개인 파티 적발 시 퇴실 조치한다는 안내문 게시</li> </ul>   |
| 파티룸                    | ▶ 집합금지   |
| 국공립시설                  | <ul style="list-style-type: none"> <li>▶ 경륜·경마·경정·카지노, 체육시설 운영 중단</li> <li>▶ 이외 시설은 수용인원의 30% 이내로 인원 제한</li> </ul>   |
| 사회복지이용시설               | ▶ 이용인원 30% 이하로 제한(최대 50명)하는 등 방역 강화하며 운영, 지역 위험도 등에 따라 필요 시 휴관   |
| 기타시설                   | ▶ 4㎡당 1명으로 이용인원 제한   |
| <b>④ 일상 및 사회경제적 활동</b> |  |
| 마스크 착용 의무화             | ▶ 실내 전체 및 2m 이상 거리 유지가 안되는 실외에 의무화, 위반 시 과태료 부과  |
| 교통시설 이용                | <ul style="list-style-type: none"> <li>▶ 수도권 주민들의 여행, 출장 등 타 지역 방문 자제 강력 권고</li> <li>▶ 마스크 착용, 차량 내 음식섭취 금지(국제항공편 제외), KTX, 고속버스 등 50% 이내로 예매제한 권고(항공기 제외)</li> </ul>  |
| 스포츠 관람                 | ▶ 무관중 경기   |
| 등교                     | ▶ 밀집도 1/3 준수   |
| 종교활동                   | <ul style="list-style-type: none"> <li>▶ 비대면 예배·미사·법회·시일식 등 원칙</li> <li>* 비대면을 목적으로 영상 제작·송출 등을 위한 업무를 담당하는 인력을 반드시 포함하여 전체 20명 이내(비대면 위한 영상 제작·송출인력, 참여 신도 등)</li> <li>▶ 종교시설 주관 모임·식사 금지</li> </ul>  |
| 각종 동호회 활동              | <ul style="list-style-type: none"> <li>▶ 탁구·배드민턴·축구·야구 등 생활체육 관련 동호회 활동과 친선·리그경기 등 집단체육활동 집합금지</li> <li>▶ 댄스동호회, 취미클럽 등 비말 발생 가능성 높은 동호회 집합금지</li> </ul>   |
| 직장근무                   | <ul style="list-style-type: none"> <li>▶ 공공기관은 인원의 1/3 이상 재택근무 등 권고, 점심시간 시차운영제 등 적극 활용하고 모임·회식 자제</li> <li>* 치안·국방·외교·소방·우편·방역·방송·산업안전·코로나19 관련 지원 등의 업무를 수행하는 기관(인력)이나 개인 정보 등 보안이 필요한 정보를 취급하는 기관(인력)은 제외</li> <li>▶ 민간기업 등도 인원의 1/3 이상(필수인원 제외한 인원 기준) 재택근무 등 근무형태 개선 권고</li> <li>▶ 콜센터, 유통물류센터 등 고위험사업장은 마스크 착용 등 방역수칙 의무화</li> </ul> |

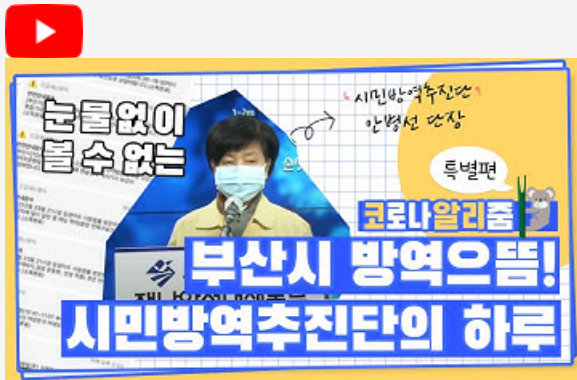
※ 중점관리시설의 경우, 한번이라도 위반 적발시 집합금지하는 ‘원스트라이크 아웃제’ 실시  
(유흥시설 5종, 방문판매 등 직접판매홍보관, 노래연습장, 실내 스탠딩공연장, 식당·카페)

|       |  |
|-------|--|
| 행정명령  | <ul style="list-style-type: none"> <li>▲ 미등록 불법사업자 다단계 사업설명회, 불특정다수 대상 투자설명회 집합금지(공고2020-339, 소상공인지원담당관) : 9. 4.-별도 해제시까지</li> <li>▲ 마스크 착용 의무화 과태료 부과기준 행정명령 변경 고시(고시 제2020-440호, 재난대응과) : 2020.11.12</li> <li>▲ 방문판매업 등 방역수칙 준수 행정명령 변경 고시(고시 제2020-506호, 소상공인지원담당관실) : 2020.12.14</li> <li>▲ 사회적 거리두기 행정명령 연장 및 변경 고시(고시 제2021-4호, 재난대응과) : 2021.1.3</li> <li>▲ 사회적 거리두기 행정명령 변경 고시(고시 제2021-9호, 사회재난과) : 2021.1.6</li> <li>▲ 사회적 거리두기 행정명령 일부 변경 고시(고시 제2021-14호, 체육진흥과) : 2021.1.8</li> </ul> |
| 위 반 시 | 시설 관리·운영자에 300만원 이하, 이용자에 10만원 이하의 과태료 부과  |

## 문의처

| 구 분                            | 소 속              | 담당자 | 연락처        |
|--------------------------------|------------------|-----|------------|
| 사회적거리두기 조정 및 마스크 착용의무화 총괄      | 부산광역시<br>시민방역추진단 | 신혜진 | ☎ 888-3334 |
| 유흥주점, 단란주점, 감성주점, 헌팅포차, 식당, 카페 | 보건위생과            | 김범현 | ☎ 888-3374 |
| 목욕탕·사우나                        |                  | 김익곤 | ☎ 888-3395 |
| 이·미용업                          |                  |     |            |
| 노래연습장                          | 영상콘텐츠산업과         | 윤진수 | ☎ 888-5161 |
| PC방, 오락실                       |                  | 김지연 | ☎ 888-5151 |
| 영화관, DVD방                      |                  | 최연희 | ☎ 888-5141 |
| 멀티방                            |                  | 김지연 | ☎ 888-5151 |
| 콜라텍                            | 재난대응과            | 정우철 | ☎ 888-2955 |
| 공연장                            | 문화예술과            | 박선옥 | ☎ 888-5042 |
| 방문판매 등 직접판매홍보관                 | 소상공인지원담당관        | 신현숙 | ☎ 888-4757 |
| 상점·마트·백화점                      |                  | 조성란 | ☎ 888-4954 |
| 학원, 독서실                        | 교육협력과            | 이선희 | ☎ 888-2004 |
| 스터디 카페                         | 교육협력과            | 이선희 | ☎ 888-2004 |
| 실내체육시설                         | 체육진흥과            | 지현경 | ☎ 888-3455 |
| 직업훈련기관                         | 일자리창업과           | 최그림 | ☎ 888-4385 |
| 장례식장                           | 노인복지과            | 김효진 | ☎ 888-3275 |
| 결혼식장                           | 여성가족과            | 성중학 | ☎ 888-1604 |
|                                | 버스운영과            | 김강식 | ☎ 888-3962 |

| 구분<br>대중교통 | 소속    | 담당자 | 연락처        |
|------------|-------|-----|------------|
|            | 택시운수과 | 김현준 | ☎ 888-3997 |
|            | 도시철도과 | 이서현 | ☎ 888-4084 |
| 의료기관       | 보건위생과 | 박종태 | ☎ 888-3425 |
| 약국         |       | 김진숙 | ☎ 888-3382 |
| 요양시설       | 노인복지과 | 하도훈 | ☎ 888-3274 |
| 주·야간보호시설   |       | 이동현 | ☎ 888-3271 |
| 콜센터        | 투자통상과 | 조용준 | ☎ 888-4442 |



[코로나 뭐든 알리줌 10편] 부산시 시민방역추진단의 하루



라타와 함께 코로나19 방역수칙 실천해요!



[코로나 뭐든 알리줌 9편] 부산에도 임시선별검사소 생겼DAY~



[코로나 뭐든 알리줌 8편] 코로나19 확진자가 되면 생기는 일



[코로나 뭐든 알리줌 7회] 우리의 지구를 부탁해 똑똑한 슬기로운 집콕생활!



[코로나 뭐든 알리줌 6편] 부산 BMW 믿어도 되나??







[코로나 뭐든 알리줌 5편] 힘내세요 만덕씨



[코로나 뭐든 알리줌 4편] 역학조사관의 오해와 진실! 부산시 역학조사반은 어떤 일을 할까?



[코로나 뭐든 알리줌 3편] 뭐? 이거벗으면 과태료 부과?! 마스크 의무화의 모든 것



[코로나 뭐든 알리줌 2편] 동선 숨기고 자가격리 거부? 구상권에 관한 모든 것



[코로나 뭐든 알리줌 1편] 열나고 기침도 난다! 나도 혹시 독감? 코로나?

