

# 2.5단계 + 방역수칙강화

(1.18. ~ 1.31.)


English

GO



질병관리청

## 부산광역시 | 코로나19



**집으로 달러가면 가장 안전합니다**

| 지원정책   | 코로나19 알림   |
|--|--|
| <ul style="list-style-type: none"> <li>종합안내</li> <li>부산형 재난지원금</li> <li>정부지원</li> <li>인터넷 방역단</li> <li>클린존 (방역안심시설)</li> </ul> | <ul style="list-style-type: none"> <li>공지사항</li> <li>코로나19 Q&amp;A</li> <li>마스크 의무화 Q&amp;A</li> <li>선별진료소</li> <li>부산 국민안심병원</li> <li>부산 호흡기전담클리닉</li> <li>코로나19 심리지원</li> <li>홍보(서식·앱) 다운로드</li> </ul> |

| 확진자 현황   | 단계별 기준 및 방역수칙   |
|--|---|
| <ul style="list-style-type: none"> <li>주요집단사례</li> <li>확진자 추세</li> <li>부산시 상황보고</li> <li>일자별 현황</li> </ul> | <ul style="list-style-type: none"> <li>마스크 착용 의무화</li> <li>마스크 사용 캠페인</li> <li>예방행동수칙</li> <li>자가격리자 행동수칙</li> <li>가족/동거인 행동수칙</li> <li>코로나19 신고</li> </ul> |

1월 16일 (Sat) 13시30분 발표



| 지역 | 중구 | 서구 | 동구 | 영도구 | 부산진구 |
|----|----|----|----|-----|------|
| 금일 | -  | 1  | -  | 3   | 3    |
| 누적 | 27 | 59 | 76 | 58  | 267  |

| 동래구 | 남구  | 북구  | 해운대구 | 사하구 | 금정구 |
|-----|-----|-----|------|-----|-----|
| 4   | 2   | 1   | 1    | 3   | 2   |
| 222 | 161 | 171 | 207  | 144 | 117 |

| 강서구 | 연제구 | 수영구 | 사상구 | 기장군 | 기타  |
|-----|-----|-----|-----|-----|-----|
| 3   | 1   | 4   | 6   | -   | 3   |
| 64  | 119 | 108 | 170 | 44  | 382 |

'21. 1. 16.(토) 사회적거리두기 및 상황보고



사회적 거리두기 연장 관련 브리핑 전문 ('21. 1. 16.)



코로나19 전국 현황 자세히 보기



## 사회적 거리두기

사회적 거리두기 2.5단계 전후 비교표



**(원칙)2.5단계 + (추가)일부 방역수칙 강화**

1. 18.(월) 00시 ~ 1. 31.(일) 24:00



| 구분  | 시설 특성별 방역수칙   |
|---|---|
| <b>① 모임·행사</b>                            |   |
| 사적모임                                      | <ul style="list-style-type: none"> <li>▶ 5명부터 사적 모임 금지<br/>* (제외) 거주공간이 동일한 가족 등이 모이는 경우, 아동, 노인, 장애인 돌봄에 필요한 경우, 임종 가능성이 있어 가족 등이 모이는 경우</li> <li>▶ 식당 등 다중이용시설에 5명 이상 예약 및 동반입장 금지</li> </ul>     |
| 기타 모임·행사                                  | <ul style="list-style-type: none"> <li>▶ 결혼식·장례식·기념식 등 50인 이상 모임·행사 금지<br/>* 공무 및 기업의 필수 경영활동 제외, 시험은 분할된 공간 내 50인 미만이면 허용</li> <li>▶ 전시·박람회, 국제회의의 경우 시설 면적 16㎡당 1명으로 인원 제한, 50인 기준 미적용</li> </ul> |
| <b>② 다중이용시설 : 중점·일반관리시설 등</b>             |   |
| (공통)핵심방역수칙                                | ▲ 마스크 착용 ▲ 출입자 명단 관리 ▲ 환기·소독 (상점·마트·백화점은 출입자 명단 관리 제외)  |
| 유흥시설 5종(클럽 등 유흥주점, 단란주점, 감성주점, 헌팅포차, 콜라텍) | ▶ 집합금지  |
| 방문판매 등 직접판매홍보관                            | <ul style="list-style-type: none"> <li>▶ 21시~익일 05시까지 운영 중단</li> <li>▶ 노래·음식 제공 금지(물·무알콜 음료는 허용)</li> <li>▶ 시설 면적 16㎡당 1명 인원 제한<br/>* 시설 내에서는 2m(최소 1m) 거리두기 준수</li> </ul>                          |

| 구분                            | 시설 특성별 방역수칙  |
|-------------------------------|--|
| 노래연습장                         | <ul style="list-style-type: none"> <li>▶ 21시~익일 05시까지 운영 중단</li> <li>▶ 시설 면적 8㎡당 1명 인원 제한, 룸당 4명까지 허용, 손님이 이용한 룸은 바로 소독하고 30분 후 사용(대장 작성)<br/>* 시설 내에서는 2m(최소 1m) 거리두기 준수</li> <li>▶ 코인 노래방의 경우, 방역관리자 상주 시 일반노래방과 동일 수칙 적용, 다만 8㎡당 1명 준수가 어려운 경우 룸별 1명씩만 이용 가능</li> <li>▶ 음식 섭취 금지(물·무알콜 음료는 허용)</li> </ul>   |
| 실내 스탠딩공연장                     | <ul style="list-style-type: none"> <li>▶ 21시~익일 05시까지 운영 중단</li> <li>▶ 음식 섭취 금지(물·무알콜 음료는 허용)</li> <li>▶ 좌석 배치하여 운영(스탠딩 금지), 좌석 간 2m(최소 1m) 거리두기</li> </ul>  |
| 식당.카페<br>(무인카페 포함)            | <ul style="list-style-type: none"> <li>▶ 식당·카페 모두 21시~익일 05시까지 포장·배달만 허용</li> <li>▶ 2인 이상이 커피·음료류, 디저트류만을 주문했을 경우 매장 내 머무르는 시간을 1시간으로 제한(강력 권고)</li> <li>▶ 테이블 또는 좌석 한 칸을 띄워 매장 좌석의 50%만 활용하되, 이를 준수하기가 어려울 경우 ①테이블 간 1m 거리두기, ② 테이블 간 칸막이/가림막 설치 중 한 가지 준수(시설 면적 50㎡ 이상)</li> <li>▶ 뷔페의 경우 공용집게·접시·수저 등 사용 전후 손소독제 또는 비닐장갑 사용, 음식 담기 위한 대기 시 이용자 간 간격 유지</li> </ul> |
| 홀덤편                           | <ul style="list-style-type: none"> <li>▶ <b>집합금지</b></li> </ul>  |
| 실내체육시설                        | <ul style="list-style-type: none"> <li>▶ 21시~익일 05시까지 운영 중단</li> <li>▶ 시설 면적 8㎡당 1명 인원 제한<br/>* 시설 내에서는 2m(최소 1m) 거리두기 준수</li> <li>▶ 격렬한 집단운동(GX류) 프로그램은 금지<br/>* 줌바, 태보 스피닝, 에어로빅 등</li> <li>▶ 스크린골프장 등 룸 형태는 룸 당 4명까지 이용 허용</li> <li>▶ 샤워실 운영 금지(수영종목 제외)</li> <li>▶ 음식 섭취 금지(물·무알콜 음료는 허용)</li> </ul>   |
| 실외겨울스포츠시설<br>(스키장, 빙상장, 눈썰매장) | <ul style="list-style-type: none"> <li>▶ 21시~익일 05시까지 운영 중단</li> <li>▶ 수용인원의 1/3으로 인원제한</li> <li>▶ 타 지역·스키장 간 셔틀버스 운행 중단</li> <li>▶ 장비·물품 대여 시 사전 예약제 운영 등 밀집도 완화 권고</li> <li>▶ 스키 강습 등 대면 프로그램 운영 축소 또는 자제 권고</li> <li>▶ 직원·단기 아르바이트생 공동 숙소의 다인실 최소화 권고</li> <li>▶ 부대시설 중 식당·카페의 경우 식당·카페 수칙 적용</li> <li>▶ 탈의실·오락실 등의 시설은 8㎡당 1명으로 인원 제한</li> </ul>                 |
| 학원·교습소(독서실 제외)                | <ul style="list-style-type: none"> <li>▶ 21시~익일 05시까지 운영 중단</li> <li>▶ 시설 면적 8㎡당 1명 인원 제한 또는 두칸 띄우기<br/>* 시설 내에서는 2m(최소 1m) 거리두기 준수</li> <li>▶ 노래·관악기 교습은 하나의 공간(실) 내 1:1 교습만 허용하되, 칸막이 설치 시 하나의 공간(실) 내 4명까지 허용</li> <li>▶ 숙박시설 운영 금지<br/>* 단, 입소자의 선제적 진단검사 실시 등 관련 방역수칙을 준수하는 경우 운영 허용</li> <li>▶ 음식 섭취 금지(물·무알콜 음료는 허용)</li> </ul>                               |

| 구분                             | 시설 특성별 방역수칙   |
|--------------------------------|---|
| 직업훈련기관                         | <ul style="list-style-type: none"> <li>▶ 21시~익일 05시까지 운영 중단</li> <li>▶ 시설 면적 8㎡당 1명 인원 제한 또는 두 칸 띄우기<br/>* 시설 내에서는 2m(최소 1m) 거리두기 준수</li> <li>▶ 음식 섭취 금지(물·무알콜 음료는 허용)</li> </ul>           |
| 결혼식장                           | <ul style="list-style-type: none"> <li>▶ 개별 결혼식당 50명 미만으로 인원 제한</li> </ul>  |
| 장례식장                           | <ul style="list-style-type: none"> <li>▶ 개별 장례식당 50명 미만으로 인원 제한</li> </ul>  |
| 목욕장업                           | <ul style="list-style-type: none"> <li>▶ 시설 면적 16㎡당 1명으로 인원 제한</li> <li>▶ 음식 섭취 금지(물·무알콜 음료는 허용)</li> <li>▶ 사우나·한증막·찜질시설 운영 금지</li> </ul>   |
| 영화관                            | <ul style="list-style-type: none"> <li>▶ 21시~익일 05시까지 운영 중단</li> <li>▶ 좌석 한 칸 띄우기</li> <li>▶ 음식 섭취 금지(물·무알콜 음료는 허용)</li> </ul>  |
| 공연장                            | <ul style="list-style-type: none"> <li>▶ 좌석 두 칸 띄우기</li> <li>▶ 음식 섭취 금지(물·무알콜 음료는 허용)</li> </ul>  |
| PC방                            | <ul style="list-style-type: none"> <li>▶ 21시~익일 05시까지 운영 중단</li> <li>▶ 좌석 한 칸 띄우기(칸막이 있는 경우 제외)</li> <li>▶ 음식 섭취 금지(칸막이 내에서 개별 섭취 시 제외, 물·무알콜 음료는 허용)</li> </ul>                            |
| 오락실·멀티방 등                      | <ul style="list-style-type: none"> <li>▶ 21시~익일 05시까지 운영 중단</li> <li>▶ 음식 섭취 금지(물·무알콜 음료는 허용)</li> <li>▶ 시설 면적 8㎡당 1명으로 인원 제한</li> </ul>  |
| 독서실·스터디카페                      | <ul style="list-style-type: none"> <li>▶ 21시~익일 05시까지 운영 중단</li> <li>▶ 음식 섭취 금지(칸막이 내에서 개별 섭취 시 제외, 물·무알콜 음료는 허용)</li> <li>▶ 좌석 한 칸 띄우기(칸막이 있는 경우 제외)</li> <li>▶ 단체룸은 50%로 인원 제한</li> </ul> |
| 놀이공원·워터파크                      | <ul style="list-style-type: none"> <li>▶ 21시~익일 05시까지 운영 중단</li> <li>▶ 수용가능인원의 1/3로 인원 제한</li> </ul>  |
| 이·미용업                          | <ul style="list-style-type: none"> <li>▶ 21시~익일 05시까지 운영 중단</li> <li>▶ 8㎡당 1명으로 인원 제한 또는 두 칸 띄우기</li> </ul>   |
| 백화점·대형마트                       | <ul style="list-style-type: none"> <li>▶ 21시~익일 05시까지 운영 중단</li> <li>▶ 발열체크 등 증상 확인</li> <li>▶ 시식·시음·견본품 서비스 운영 금지</li> <li>▶ 집객행사 금지</li> <li>▶ 이용객 휴식공간(휴게실·의자) 이용 금지</li> </ul>          |
| 백화점·대형마트 이외 종합소매업<br>(300㎡ 이상) | <ul style="list-style-type: none"> <li>▶ 21시~익일 05시까지 운영 중단</li> </ul>  |

|                        | 구분                                | 시설 특성별 방역수칙  |
|------------------------|-----------------------------------|--|
|                        | 편의점                               | <ul style="list-style-type: none"> <li>▶ 21시 이후~익일 05시까지 아래 행위 금지               <ul style="list-style-type: none"> <li>- 매장 내 음식 섭취 금지(포장·배달만 허용)</li> <li>- 매장 내 취식장소 및 야외테이블 제공 금지</li> </ul> </li> </ul>                                |
|                        | 포장마차<br>(음식조리·판매시설)               | ▶ 21시부터 익일 05시까지 음식 섭취 금지(포장·배달만 허용)   |
| <b>③ 기타 다중이용시설</b>     |                                   |  |
|                        | 문화센터 등 평생교육기관                     | ▶ 노래·관악기 교습은 하나의 공간(실) 내 1:1 교습만 허용하되, 칸막이 설치 시 하나의 공간(실) 내 4명까지 허용  |
|                        | 숙박시설                              | <ul style="list-style-type: none"> <li>▶ 객실 수의 2/3 이내로 예약 제한</li> <li>▶ 객실 내 정원 초과 인원 수용 금지</li> <li>▶ 파티를 위한 객실(이벤트룸 등) 운영 금지</li> <li>▶ 숙박시설 주관 파티·행사 개최 금지, 개인 주최 파티 금지 권고</li> <li>▶ 객실 정원관리 철저, 개인 파티 적발 시 퇴실 조치한다는 안내문 게시</li> </ul> |
|                        | 파티룸                               | ▶ 집합금지   |
|                        | 체험방 및 설명회 형태의 판매업소<br>(등록·미등록 불문) | <ul style="list-style-type: none"> <li>▶ 설명회 등을 동반하는 행위 금지</li> <li>▶ 체험 시에는 영업자 및 이용자 밀접 접촉 금지</li> </ul>   |
|                        | 국공립시설                             | <ul style="list-style-type: none"> <li>▶ 경륜·경마·경정·카지노 운영 중단</li> <li>▶ 체육시설은 수용인원의 20% 이내로 인원 제한</li> <li>▶ 이외 시설은 수용인원의 30% 이내로 인원 제한</li> </ul>  |
|                        | 사회복지이용시설                          | ▶ 이용인원 30% 이하로 제한(최대 50명)하는 등 방역 강화하며 운영, 지역 위험도 등에 따라 필요 시 휴관   |
|                        | 기타시설                              | ▶ 4㎡당 1명으로 이용인원 제한   |
| <b>④ 일상 및 사회경제적 활동</b> |                                   |  |
|                        | 마스크 착용 의무화                        | ▶ 실내 전체 및 2m 이상 거리 유지가 안되는 실외에 의무화, 위반 시 과태료 부과  |
|                        | 교통시설 이용                           | <ul style="list-style-type: none"> <li>▶ 수도권 주민들의 여행, 출장 등 타 지역 방문 자제 강력 권고</li> <li>▶ 마스크 착용, 차량 내 음식섭취 금지(국제항공편 제외), KTX, 고속버스 등 50% 이내로 예매제한 권고(항공기 제외)</li> </ul>  |
|                        | 스포츠 관람                            | ▶ 무관중 경기   |
|                        | 등교                                | ▶ 밀집도 1/3 준수   |
|                        | 종교활동                              | <ul style="list-style-type: none"> <li>▶ 정규예배·미사·법회·시일식 등 좌석 수 10% 이내 인원 참여</li> <li>▶ 종교시설 주관 모임·식사 금지</li> <li>* 특히, 기도원, 수련원, 선교시설 등에서는 정규 종교활동 외에 모든 모임·행사 금지</li> </ul>   |

|  | 구분   | 시설 특성별 방역수칙  |
|--|------|--|
|  | 직장근무 | <p>▶ 기관별·부서별 전 인원의 1/3 이상 재택근무 등 실시점심시간 시차운영제 등 적극 활용하고 모임·회식 자제<br/>* 치안, 국방, 외교, 소방, 우편, 방역, 방송, 산업안전, 코로나19 관련 지원 등의 업무를 수행하는 기관(인력)이나 개인정보 등 보안이 필요한 정보를 취급하는 기관(인력)은 제외</p> <p>- 밀폐·밀집 접촉이 많고 재택근무가 어려운 고위험사업장(콜센터, 유통물류센터)은 마스크 착용, 주기적 소독, 근무자 간 거리 두기 또는 칸막이 설치 등 방역수칙 의무화</p> <p>- 출근한 인원은 출근 및 점심시간 분산 운영 적극 활용</p> <p>▶ 민간 기관은 인원의 1/3 이상 재택근무 등 권고(필수인원 제외한 인원 기준), 점심시간 시차 운영 등 적극 활용<br/>* 치안·국방·외교·소방·우편·방역·방송·산업안전·코로나19 관련 지원 등의 업무를 수행하는 기관(인력)이나 개인정보 등 보안이 필요한 정보를 취급하는 기관(인력)은 제외, 민간기업·기관의 필수업무 인원 범위는 기업·기관별 특성에 맞게 노사협의 등을 통해 결정</p> |

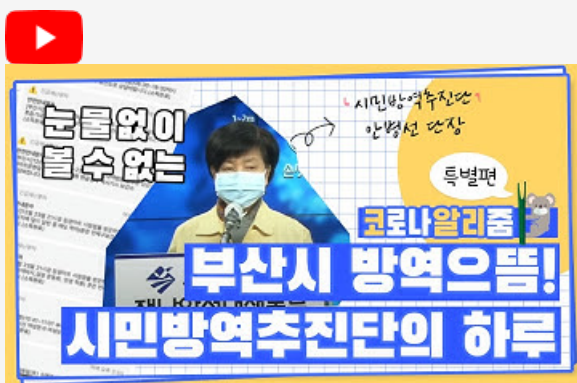
※ 중점관리시설의 경우, 한번이라도 위반 적발시 집합금지하는 ‘원스트라이크 아웃제’ 실시  
(유흥시설 5종, 방문판매 등 직접판매홍보관, 노래연습장, 실내 스탠딩공연장, 식당·카페)

|       |  |
|-------|--|
| 행정명령  | <ul style="list-style-type: none"> <li>▲ 미등록 불법사업자 다단계 사업설명회, 불특정다수 대상 투자설명회 집합금지(공고2020-339, 소상공인지원담당관) : 9. 4.-별도 해제시까지</li> <li>▲ 마스크 착용 의무화 과태료 부과기준 행정명령 변경 고시(고시 제2020-440호, 재난대응과) : 2020.11.12</li> <li>▲ 방문판매업 등 방역수칙 준수 행정명령 변경 고시(고시 제2020-506호, 소상공인지원담당관실) : 2020.12.14</li> <li>▲ 사회적 거리두기 행정명령 변경 고시(고시 제2021-9호, 사회재난과) : 2021.1.6</li> <li>▲ 사회적 거리두기 행정명령 일부 변경 고시(고시 제2021-14호, 체육진흥과) : 2021.1.8</li> <li>▲ 사회적 거리두기 행정명령 연장 및 변경 고시(고시 제2021-15호, 재난대응과) : 2021.1.10</li> </ul> |
| 위 반 시 | 시설 관리·운영자에 300만원 이하, 이용자에게 10만원 이하의 과태료 부과   |

## 문의처

| 구분                             | 소속               | 담당자 | 연락처        |
|--------------------------------|------------------|-----|------------|
| 사회적거리두기 조정 및 마스크 착용의무화 총괄      | 부산광역시<br>시민방역추진단 | 신혜진 | ☎ 888-3334 |
| 유흥주점, 단란주점, 감성주점, 헌팅포차, 식당, 카페 | 보건위생과            | 김범현 | ☎ 888-3374 |
| 목욕탕·사우나                        |                  | 김의곤 | ☎ 888-3395 |
| 이·미용업                          |                  |     |            |
| 노래연습장                          | 영상콘텐츠산업과         | 윤진수 | ☎ 888-5161 |
| PC방, 오락실                       |                  | 김지연 | ☎ 888-5151 |
| 영화관, DVD방                      |                  | 최연희 | ☎ 888-5141 |
| 멀티방                            |                  | 김지연 | ☎ 888-5151 |
| 콜라텍                            | 재난대응과            | 정우철 | ☎ 888-2955 |
| 공연장                            | 문화예술과            | 박선옥 | ☎ 888-5042 |

| 구분             | 소속        | 담당자 | 연락처        |
|----------------|-----------|-----|------------|
| 방문판매 등 직접판매홍보관 | 소상공인지원담당관 | 신현숙 | ☎ 888-4757 |
| 상점·마트·백화점      |           | 조성란 | ☎ 888-4954 |
| 학원, 독서실        | 교육협력과     | 김민경 | ☎ 888-2005 |
| 스터디 카페         | 교육협력과     | 김민경 | ☎ 888-2005 |
| 실내체육시설         | 체육진흥과     | 지현경 | ☎ 888-3455 |
| 직업훈련기관         | 일자리창업과    | 최그림 | ☎ 888-4385 |
| 장례식장           | 노인복지과     | 김효진 | ☎ 888-3275 |
| 결혼식장           | 여성가족과     | 성중학 | ☎ 888-1604 |
| 대중교통           | 버스운영과     | 김강식 | ☎ 888-3962 |
|                | 택시운수과     | 김현준 | ☎ 888-3997 |
|                | 도시철도과     | 이서현 | ☎ 888-4084 |
| 의료기관           | 보건위생과     | 박종태 | ☎ 888-3425 |
| 약국             |           | 김진숙 | ☎ 888-3382 |
| 요양시설           | 노인복지과     | 하도훈 | ☎ 888-3274 |
| 주·야간보호시설       |           | 이동현 | ☎ 888-3271 |
| 콜센터            | 투자통상과     | 조용준 | ☎ 888-4442 |



[코로나 뭐든 알리jum 10편] 부산시 시민방역추진단의 하루





라바와 함께 코로나19 방역수칙 실천해요!



[코로나 뭐든 알리줌 9편] 부산에도 임시선별검사소 생겼DAY~



[코로나 뭐든 알리줌 8편] 코로나19 확진자가 되면 생기는 일





[코로나 뭐든 알리줌 7회] 우리의 지구를 부탁해 똑똑한 슬기로운 집콕생활!



[코로나 뭐든 알리줌 6편] 부산 BMW 믿어도 되나??



[코로나 뭐든 알리줌 5편] 힘내세요 만덕씨



[코로나 뭐든 알리줌 4편] 역학조사관의 오해와 진실! 부산시 역학조사반은 어떤 일을 할까?



[코로나 뭐든 알리줌 3편] 뭐? 이거벗으면 과태료 부과?! 마스크 의무화의 모든 것



[코로나 뭐든 알리줌 2편] 동선 숨기고 자가격리 거부? 구상권에 관한 모든 것





[코로나 뭘든 알리 줌 1편] 열나고 기침도 난다! 나도 혹시 독감? 코로나?

