

# 2단계 + 일부 방역수칙 조정

(2.8. ~ 2.14.)

English

GO



질병관리청



## 코로나19

### 코로나19 현황

- 확진자 이동경로
- 확진자 현황
- 주요집단사례
- 확진자 추세
- 부산시 상황보고
- 일자별 현황

### 사회적 거리두기

- 사회적 거리두기
- 단계별 기준 및 방역수칙
- 마스크 착용 의무화
- 마스크 사용 캠페인
- 예방행동수칙
- 자가격리자 행동수칙
- 가족/동거인 행동수칙
- 코로나19 신고

### 지원정책

- 부산형 재난지원금(총괄)
- 부산형 플러스지원금
- 취약노동자 자가격리 피해보상금
- 정부지원
- 인터넷 방역단
- 클린존 (방역안심시설)

### 코로나19 알림

- 공지사항
- 코로나19 Q&A
- 마스크 의무화 Q&A
- 백신 예방접종 안내
- 임시선별검사소
- 선별진료소
- 부산 국민안심병원
- 부산 호흡기전담클리닉
- 코로나19 심리지원
- 홍보(서식·앱) 다운로드



2월 9일 (Tue) 13시30분 발표



지역	중구	서구	동구	영도구	부산진구
금일	-	-	-	-	-
누적	31	63	86	70	303




  

동래구	남구	북구	해운대구	사하구	금정구
2	1	-	1	-	-
244	203	178	243	189	172

강서구	연제구	수영구	사상구	기장군	기타
-----	-----	-----	-----	-----	----

강서구	연제구	수영구	사상구	기장군	기타
-	3	-	2	-	9
79	140	129	192	53	539

- 21. 2. 9.(화) 일일상황보고 
- 사회적 거리두기 조정 관련 브리핑 (21. 2. 6.) 
- 코로나19 전국 현황 자세히 보기 

## 사회적 거리두기

### 사회적 거리두기 전후 비교표

**(원칙)2단계 + 일부 방역수칙 조정**  
2. 8.(월) 00시 ~ 2. 14.(일) 24:00



구분	시설 특성별 방역수칙
<b>① 모임·행사</b>	
사적모임	<ul style="list-style-type: none"> <li>▶ 5명부터 사적 모임 금지 * (제외) 거주공간이 동일한 가족 등이 모이는 경우, 아동, 노인, 장애인 돌봄에 필요한 경우, 임종 가능성이 있어 가족 등이 모이는 경우</li> <li>▶ 식당 등 다중이용시설에 5명 이상 예약 및 동반입장 금지</li> </ul>
기타 모임·행사	<ul style="list-style-type: none"> <li>▶ 결혼식·장례식·기념식 등 100인 이상 모임·행사 금지 * 공무 및 기업의 필수 경영활동 제외, 시험은 분할된 공간 내 100인 미만이면 허용</li> <li>▶ 공무 및 기업의 필수 경영활동, 전시·박람회, 국제회의의 경우 시설 면적 4㎡당 1명으로 인원 제한, 100인 기준 미적용</li> <li>▶ 마스크 착용, 출입자 명단 관리, 환기·소독 * 시설 내에서는 2m(최소 1m) 이상 거리두기 준수</li> </ul>
<b>② 다중이용시설 : 중점·일반관리시설 등</b>	
공통수칙	<ul style="list-style-type: none"> <li>▲ 마스크 착용 ▲ 출입자 명단 관리 ▲ 환기·소독 (상점·마트·백화점은 출입자 명단 관리 제외)</li> <li>* 일일 2회 이상 환기·소독 실시(질병청 환기 지침 및 국토부 환기설비지침 등 참조)</li> </ul>

구 분	시설 특성별 방역수칙
유흥시설 5종(클럽 등 유흥주점, 단란주점, 감성주점, 헌팅포차, 콜라텍)	▶ <b>집합금지</b>
방문판매 등 직접판매홍보관	▶ <b>22시~익일 05시까지 운영 중단</b> ▶ 노래·음식 제공 금지(물·무알콜 음료는 허용) ▶ 시설 면적 <b>8㎡당 1명</b> 인원 제한 * 시설 내에서는 2m(최소 1m)이상 거리두기 준수 ▶ 노래·음식 제공 금지 (물 무알콜 음료는 허용)
노래연습장	▶ <b>22시~익일 05시까지 운영 중단</b> ▶ 시설 면적 <b>4㎡당 1명</b> 인원 제한 * 별도의 룸 구조 시설은 룸 별로 이용자 간 2m(최소 1m) 거리두기가 가능한 인원만 수용 ▶ 이용한 룸은 바로 소독, 30분 후 사용 ▶ 음식 섭취 금지(물·무알콜 음료는 허용)
실내 스탠딩공연장	▶ <b>22시~익일 05시까지 운영 중단</b> ▶ 좌석 배치하여 운영(스탠딩 금지), 좌석 간 1m 거리두기 ▶ 음식 섭취 금지(물·무알콜 음료는 허용)
식당·카페 (무인카페 포함)	▶ 식당·카페 모두 <b>22시~익일 05시까지 포장·배달만 허용</b> ▶ <b>2인 이상</b> 이 커피·음료류, 디저트류만을 주문했을 경우 매장 내 머무르는 시간을 1시간으로 제한(강력 권고) ▶ 테이블 또는 좌석 한 칸을 띄워 매장 좌석의 50%만 활용하되, 이를 준수하기가 어려울 경우 ① 테이블 간 1m 거리두기, ② 테이블 간 칸막이/가림막 설치 중 한 가지 준수(시설 면적 50㎡ 이상) ▶ 뷔페의 경우 공용집게·접시·수저 등 사용 전후 손소독제 또는 비닐장갑 사용, 음식 담기 위한 대기 시 이용자 간 간격 유지
홀덤편	▶ <b>집합금지</b>
실내체육시설	▶ <b>22시~익일 05시까지 운영 중단</b> ▶ 시설 면적 <b>4㎡당 1명</b> 인원 제한 * 별도의 룸 구조 시설(스크린골프장 등)은 룸 별로 이용자 간 2m(최소 1m) 거리두기가 가능한 인원만 수용 ▶ 음식 섭취 금지(물·무알콜 음료는 허용)
실외겨울스포츠시설 (스키장, 빙상장, 눈썰매장)	▶ <b>수용인원의 1/3으로 인원제한</b> ▶ 타 지역-스키장 간 셔틀버스 운행 중단 ▶ 장비·물품 대여 시 사전 예약제 운영 등 밀집도 완화 권고 ▶ 스키 강습 등 대면 프로그램 운영 축소 또는 자제 권고 ▶ 직원·단기 아르바이트생 공동 숙소의 다인실 최소화 권고 ▶ 부대시설 중 식당·카페의 경우 식당·카페 수칙 적용 ▶ 탈의실·오락실 등의 시설은 8㎡당 1명으로 인원 제한
학원·교습소(독서실 제외)/직업훈련기관	▶ <b>두 가지 방안 중 선택하여 준수</b> ① 시설 면적 <b>8㎡당 1명</b> 으로 인원 제한 또는 두칸 띄우기 ② 시설 면적 <b>4㎡당 1명</b> 으로 인원 제한 또는 한 칸 띄우기 실시하고 22시 이후 익일 05시까지 운영 중단 ▶ 원칙적으로 음식 섭취 금지(물·무알콜 음료는 허용), 월80 시간 이상 훈련과정을 운영하는 직업훈련기관은 식당에 준하는 방역수칙을 준수하는 경우 예외적 허용
결혼식장	▶ 개별 결혼식당 <b>100명 미만</b> 으로 인원 제한 * 시설 내에서는 2m(최소 1m) 이상 거리두기 준수


구 분	시설 특성별 방역수칙
장례식장	<ul style="list-style-type: none"> <li>▶ 개별 장례식당 100명 미만으로 인원 제한</li> <li>* 시설 내에서는 2m(최소 1m) 이상 거리두기 준수</li> </ul>
목욕장업	<ul style="list-style-type: none"> <li>▶ 시설 면적 8㎡당 1명으로 인원 제한</li> <li>▶ 음식 섭취 금지(물·무알콜 음료는 허용)</li> </ul>
영화관/공연장	<ul style="list-style-type: none"> <li>▶ 동반자 외 좌석 한 칸 띄우기</li> <li>▶ 음식 섭취 금지(물·무알콜 음료는 허용)</li> </ul>
PC방	<ul style="list-style-type: none"> <li>▶ 좌석 한 칸 띄우기(칸막이 있는 경우 제외)</li> <li>▶ 음식 섭취 금지(칸막이 내에서 개별 섭취 시 제외, 물·무알콜 음료는 허용)</li> </ul>
오락실·멀티방 등	<ul style="list-style-type: none"> <li>▶ 시설 면적 8㎡당 1명으로 인원 제한</li> <li>▶ 음식 섭취 금지(물·무알콜 음료는 허용)</li> </ul>
독서실·스터디카페	<ul style="list-style-type: none"> <li>▶ 좌석 한 칸 띄우기(칸막이 있는 경우 제외)</li> <li>▶ 단체룸은 50%로 인원 제한(최대 4명까지), 22시 이후 운영 중단</li> <li>▶ 음식 섭취 금지(칸막이 내에서 개별 섭취 시 제외, 물·무알콜 음료는 허용)</li> </ul>
놀이공원·워터파크	<ul style="list-style-type: none"> <li>▶ 수용가능인원의 1/3로 인원 제한</li> </ul>
이·미용업	<ul style="list-style-type: none"> <li>▶ 8㎡당 1명으로 인원 제한 또는 두 칸 띄우기</li> </ul>
백화점·대형마트	<ul style="list-style-type: none"> <li>▶ 발열체크 등 증상 확인</li> <li>▶ 시식·시음·견본품 서비스 운영 금지</li> <li>▶ 집객행사 금지</li> <li>▶ 이용객 휴식공간(휴게실·의자) 이용 금지</li> </ul>
마트·상점 (300㎡ 이상)	<ul style="list-style-type: none"> <li>▶ 마스크 착용</li> <li>▶ 주기적 환기·소독</li> </ul>
편의점	<ul style="list-style-type: none"> <li>▶ 22시 이후~익일 05시까지 아래 행위 금지 <ul style="list-style-type: none"> <li>- 매장 내 음식 섭취 금지(포장·배달만 허용)</li> <li>- 매장 내 취식장소 및 야외테이블 제공 금지</li> </ul> </li> </ul>
포장마차 (음식조리·판매시설)	<ul style="list-style-type: none"> <li>▶ 22시부터 익일 05시까지 음식 섭취 금지(포장·배달만 허용)</li> </ul>
<b>③ 기타 다중이용시설</b>	
숙박시설	<ul style="list-style-type: none"> <li>▶ 객실 수의 2/3 이내로 예약 제한</li> <li>▶ 객실 내 정원 초과 인원 수용 금지</li> <li>▶ 파티를 위한 객실(이벤트룸 등) 운영 금지</li> <li>▶ 숙박시설 주관 파티·행사 개최 금지, 개인 주최 파티 금지 권고</li> <li>▶ 객실 정원관리 철저, 개인 파티 적발 시 퇴실 조치한다는 안내문 게시</li> </ul>

구 분	시설 특성별 방역수칙
파티룸	<ul style="list-style-type: none"> <li>▶ 22시~익일 05시까지 운영 중단</li> <li>▶ 이용인원 제한 및 가능인원 계시 (개별 방 면적대비 8㎡당 1명)</li> <li>▶ 시설내 이용자 간 2m(최소1m) 간격 유지</li> <li>▶ 테이블간 1m 거리두기 또는 좌석/테이블 한칸 띄우기 또는 테이블 간 칸막이 설치(시설 허가·신고면적 50㎡이상)</li> </ul>
체험방 및 설명회 형태의 판매업소 (등록·미등록 불문)	<ul style="list-style-type: none"> <li>▶ 설명회 등을 동반하는 행위 금지</li> <li>▶ 체험 시 영업(관리)자 및 이용자 밀접 접촉 금지</li> </ul>
국공립시설	<ul style="list-style-type: none"> <li>▶ 경륜·경마·경정·카지노 운영 중단</li> <li>▶ 이외 시설은 수용인원의 30% 이내로 인원 제한</li> </ul>
사회복지이용시설	▶ 이용인원 50% 이하로 제한(최대 100명)하는 등 방역 강화하며 운영, 지역 위험도 등에 따라 필요 시 휴관
<b>④ 일상 및 사회경제적 활동</b>	
마스크 착용 의무화	▶ 실내 전체 및 2m 이상 거리 유지가 안되는 실외에 의무화, 위반 시 과태료 부과
교통시설 이용	<ul style="list-style-type: none"> <li>▶ 수도권 주민들의 여행, 출장 등 타 지역 방문 자제 강력 권고</li> <li>▶ 마스크 착용, 차량 내 음식섭취 금지(국제항공편 제외)</li> </ul>
스포츠 관람	▶ 10% 이내로 관중 입장
등교	▶ 밀집도 1/3 준수 (고교 2/3)
종교활동	<ul style="list-style-type: none"> <li>▶ 정규예배·미사·법회·시일식 등 좌석 수 20% 이내 인원 참여</li> <li>▶ 종교시설 주관 모임·식사 금지</li> <li>* 특히, 기도원, 수련원, 선교시설 등에서는 정규 종교활동 외에 모든 모임·행사 금지</li> </ul>
직장근무	<ul style="list-style-type: none"> <li>▶ 공공기관은 인원의 1/3 이상 재택근무 등 권고, 점심시간 시차운영제 등 적극 활용하고 모임·회식 자제</li> <li>* 치안, 국방, 외교, 소방, 우편, 방역, 방송, 산업안전, 코로나19 관련 지원 등의 업무를 수행하는 기관(인력)이나 개인 정보 등 보안이 필요한 정보를 취급하는 기관(인력)은 제외</li> <li>▶ 민간기업 등도 인원의 1/3 이상(필수인원 제외한 인원 기준) 재택근무 등 근무형태 개선 권고</li> <li>▶ 콜센터, 유통물류센터 등 고위험사업장은 마스크 착용 등 방역수칙 의무화</li> </ul>

\* 중점관리시설의 경우, 한번이라도 위반 적발시 집합금지하는 '원스트라이크 아웃제' 실시  
(유흥시설 5종, 방문판매 등 직접판매홍보관, 노래연습장, 실내 스탠딩공연장, 식당·카페)

행정명령	<ul style="list-style-type: none"> <li>▲ 미등록 불법사업자 다단계 사업설명회, 불특정다수 대상 투자설명회 집합금지(공고2020-339, 소상공인지원담당관) : 9. 4.-별도 해제시까지</li> <li>▲ 마스크 착용 의무화 과태료 부과기준 행정명령 변경 고시(고시 제2020-440호, 재난대응과) : 2020.11.12.</li> <li>▲ 방문판매업 등 방역수칙 준수 행정명령 변경 고시(고시 제2021-46호, 소상공인지원담당관) : 2021.2.8</li> <li>▲ 사회적 거리두기 행정명령 변경 고시(고시 제2021-37호, 사회재난과) : 2021.1.31.</li> </ul>
위 반 시	시설 관리·운영자에 300만원 이하, 이용자에 10만원 이하의 과태료 부과

구분	소속	담당자	연락처
유흥주점, 단란주점, 감성주점, 헌팅포차, 식당, 카페	보건위생과	김범현	☎ 888-3372
목욕탕·사우나		김대영	☎ 888-3395
이·미용업			
노래연습장	영상콘텐츠산업과	윤진수	☎ 888-5161
PC방, 오락실		정희재	☎ 888-5155
영화관, DVD방		전연수	☎ 888-5141
멀티방		정희재	☎ 888-5155
콜라텍	사회재난과	김동우	☎ 888-2957
공연장	문화예술과	황국현	☎ 888-5041
방문판매 등 직접판매홍보관	소상공인지원담당관	신현숙	☎ 888-4757
상점·마트·백화점		조성란	☎ 888-4954
학원, 독서실	교육협력과	이선희	☎ 888-2004
스터디 카페	교육협력과	이선희	☎ 888-2004
실내체육시설	체육진흥과	전경국	☎ 888-3455
직업훈련기관	일자리창업과	최그림	☎ 888-4385
장례식장	노인복지과	김효진	☎ 888-3275
결혼식장	여성가족과	홍영희	☎ 888-1604
대중교통	버스운영과	김강식	☎ 888-3962
	택시운수과	김동수	☎ 888-3999
	도시철도과	김희원	☎ 888-4082
의료기관	보건위생과	조상용	☎ 888-3422
약국		손진우	☎ 888-3382
요양시설	노인복지과	이지현	☎ 888-3274
주·야간보호시설		이동현	☎ 888-3276
콜센터	투자통상과	정기원	☎ 888-4446
종교시설	문화예술과	이홍훈	☎ 888-5072

**코로나19 예방접종**  
국민께 알려드립니다

1분기(2월) 초기 물량에 맞춰 예방접종을 시작합니다.  
3분기까지 일반국민들에 대한 1차 접종을 완료하고 11월 정도에 집단면역 달성을 목표로 합니다.

코로나19 예방접종 국민께 알려드립니다



중앙방역대책본부

**집단면역을 위해  
예방접종에  
참여해 주세요!**



성백린 / 백신실용화사업단장

집단면역을 위해 예방접종에 참여해 주세요



코로나19 예방접종 교육 영상





2021년 2월 1일

# 코로나19 예방접종 브리핑·Q&A 요약.zip



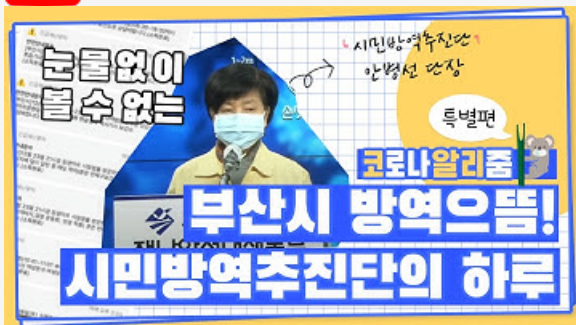
백신,  
직접 알려드립니다!

제작 : KTV

코로나19 예방접종 브리핑 Q&A



마스크를 벗는 순간



[코로나 뭐든 알리줌 10편] 부산시 시민방역추진단의 하루







라바와 함께 코로나19 방역수칙 실천해요!



[코로나 뭐든 알리줌 9편] 부산에도 임시선별검사소 생겼DAY~



[코로나 뭐든 알리줌 8편] 코로나19 확진자가 되면 생기는 일



[코로나 뭐든 알리줌 7회] 우리의 지구를 부탁해 똑똑한 슬기로운 집콕생활!



[코로나 뭐든 알리줌 6편] 부산 BMW 믿어도 되나??



[코로나 뭐든 알리줌 5편] 힘내세요 만덕씨



[코로나 뭐든 알리줌 4편] 역학조사관의 오해와 진실! 부산시 역학조사반은 어떤 일을 할까?



[코로나 뭐든 알리줌 3편] 뭐? 이거벗으면 과태료 부과?! 마스크 의무화의 모든 것



[코로나 뭐든 알리줌 2편] 동선 숨기고 자가격리 거부? 구상권에 관한 모든 것





[코로나 뭘든 알리 줌 1편] 열나고 기침도 난다! 나도 혹시 독감? 코로나?

