

1.5단계 + 일부 방역수칙 강화

(2.15. ~ 2.28.)

English

GO



질병관리청



코로나19

코로나19 현황

- 확진자 이동경로
- 확진자 현황
- 주요집단사례
- 확진자 추세
- 부산시 상황보고
- 일자별 현황

사회적 거리두기

- 사회적 거리두기
- 단계별 기준 및 방역수칙
- 마스크 착용 의무화
- 마스크 사용 캠페인
- 예방행동수칙
- 자가격리자 행동수칙
- 가족/동거인 행동수칙
- 코로나19 신고

지원정책

- 부산형 재난지원금(총괄)
- 부산형 플러스지원금
- 취약노동자 자가격리 피해보상금
- 정부지원
- 인터넷 방역단
- 클린존 (방역안심시설)

코로나19 알림

- 공지사항
- 코로나19 Q&A
- 마스크 의무화 Q&A
- 백신 예방접종 안내
- 임시선별검사소
- 선별진료소
- 부산 국민안심병원
- 부산 호흡기전담클리닉
- 코로나19 심리지원
- 홍보(서식·앱) 다운로드






2월 13일 (Sat) 13시30분 발표



지역	중구	서구	동구	영도구	부산진구
금일	-	-	-	-	1
누적	36	64	91	76	307
동래구	남구	북구	해운대구	사하구	금정구
-	2	1	-	1	-
252	206	181	245	192	173
강서구	연제구	수영구	사상구	기장군	기타

강서구	연제구	수영구	사상구	기장군	기타
-	-	-	1	5	5
82	146	129	196	59	579

- '21. 2. 13.(토) 일일상황보고 
- 사회적 거리두기 조정 관련 브리핑 ('21. 2. 13.) 
- 코로나19 전국 현황 자세히 보기 

사회적 거리두기

사회적 거리두기 전후 비교표

(원칙)1.5단계 + 일부 방역수칙 강화
2. 15.(월) 00시 ~ 2. 28.(일) 24:00



구분	시설 특성별 방역수칙
① 모임·행사	
사적모임	<ul style="list-style-type: none"> ▶ 5명부터 사적 모임 금지 * (제외) 직계가족 및 시설 관리자가 있는 스포츠 영업 시설(실내의 사설 풋살장, 축구장, 야구장 등에서 경기 개최) ▶ 식당 등 다중이용시설에 5명 이상 예약 및 동반입장 금지
기타 모임·행사	<ul style="list-style-type: none"> ▶ 결혼식·장례식·기념식 등 시설 면적 4㎡당 1명 인원 제한 ▶ 500명 이상 행사는 지자체 신고·협의 필요, 방역수칙 의무화 ▶ 집회·축제·대규모 콘서트·학술 행사는 100명 이상 금지 * 전시회, 박람회, 국제회의의 경우 필수경제 부문임을 고려하여 인원 제한 기준 미적용 ▶ 마스크 착용, 출입자 명단 관리, 환기·소독 * 시설 내에서는 2m(최소 1m) 이상 거리두기 준수
② 다중이용시설 : 중점·일반관리시설 등	
공통수칙	<ul style="list-style-type: none"> ▲ 마스크 착용 ▲ 출입자 명단 관리 ▲ 환기·소독 (상점·마트·백화점은 출입자 명단 관리 제외) * 일일 2회 이상 환기·소독 실시(질병청 환기 지침 및 국토부 환기설비지침 등 참조)

구 분	시설 특성별 방역수칙
유형시설 6종(유형·단란·감성주점, 콜라텍, 헌팅포차, 홀덤펍)	<ul style="list-style-type: none"> ▶ 22시~익일 05시까지 운영제한 및 이용제한 인원 준수(룸당 최대 4명 제한) ▶ 가창 시 의무사항 준수(아크릴판 설치 및 1인 노래만 가능 등) ▶ 클럽, 나이트 등에서 춤추기 금지(댄스홀/댄스플로어 운영 금지) ▶ 마스크 착용, 출입자 명단 관리, 환기·소독 <ul style="list-style-type: none"> * 시설 내에서는 2m(최소 1m) 이상 거리두기 준수 ▶ 헌팅포차, 감성주점 등의 테이블·룸 간에 이동 금지 ▶ 전자출입명부 필수 사용(유형종사자 포함)
방문판매 등 직접판매홍보관	<ul style="list-style-type: none"> ▶ 22시~익일 05시까지 운영 중단 ▶ 시설 면적 4㎡당 1명 인원 제한 <ul style="list-style-type: none"> * 시설 내에서는 2m(최소 1m) 이상 거리두기 준수 ▶ 노래·음식 제공 금지 (물·무알콜 음료는 허용)
노래연습장	<ul style="list-style-type: none"> ▶ 시설 면적 4㎡당 1명 인원 제한 ▶ 이용한 룸은 바로 소독, 30분 후 사용 ▶ 음식 섭취 금지(물·무알콜 음료는 허용)
실내 스탠딩공연장	<ul style="list-style-type: none"> ▶ 시설 면적 4㎡당 1명 인원 제한 ▶ 음식 섭취 금지(물·무알콜 음료는 허용)
식당·카페 (무인카페 포함)	<ul style="list-style-type: none"> ▶ 테이블 또는 좌석 한 칸을 띄워 매장 좌석의 50%만 활용하되, ▶ 이를 준수하기가 어려울 경우 ①테이블 간 1m 거리두기, ② 테이블 간 칸막이/가림막 설치 중 한 가지 준수(시설 면적 50㎡ 이상) ▶ 뷔페의 경우 공용집게·접시·수저 등 사용 전후 손소독제 또는 비닐장갑 사용, 음식 담기 위한 대기 시 이용자 간 간격 유지
실내체육시설	<ul style="list-style-type: none"> ▶ 시설 면적 4㎡당 1명 인원 제한 ▶ 음식 섭취 금지(물·무알콜 음료는 허용)
실외겨울스포츠시설 (스키장, 빙상장, 눈썰매장)	<ul style="list-style-type: none"> ▶ 수용인원의 1/2으로 인원제한
학원·교습소(독서실 제외)/직업훈련기관	<ul style="list-style-type: none"> ▶ 시설 면적 4㎡당 1명으로 인원 제한 또는 한칸 띄우기
결혼식장	<ul style="list-style-type: none"> ▶ 시설 면적 4㎡당 1명 인원 제한 <ul style="list-style-type: none"> * 시설 내에서는 2m(최소 1m) 이상 거리두기 준수
장례식장	<ul style="list-style-type: none"> ▶ 시설 면적 4㎡당 1명 인원 제한 <ul style="list-style-type: none"> * 시설 내에서는 2m(최소 1m) 이상 거리두기 준수
목욕장업	<ul style="list-style-type: none"> ▶ 시설 면적 8㎡당 1명으로 인원 제한 ▶ 음식 섭취 금지(물·무알콜 음료는 허용) ▶ 사우나·한증막·찜질시설 운영 금지
영화관/공연장	<ul style="list-style-type: none"> ▶ 동반자 외 좌석 한 칸 띄우기
PC방	<ul style="list-style-type: none"> ▶ 좌석 한 칸 띄우기(칸막이 있는 경우 제외)
오락실·멀티방 등	<ul style="list-style-type: none"> ▶ 시설 면적 4㎡당 1명으로 인원 제한

구 분	시설 특성별 방역수칙
독서실·스터디카페	<ul style="list-style-type: none"> ▶ 동반자 외 한 칸 띄우기(칸막이 있는 경우 제외) ▶ 단체룸은 50%로 인원 제한(최대 4명까지)
놀이공원·워터파크	<ul style="list-style-type: none"> ▶ 수용가능인원의 1/2로 인원 제한
아·미용업	<ul style="list-style-type: none"> ▶ 시설 면적 4㎡당 1명으로 인원 제한 또는 한 칸 띄우기
백화점·대형마트	<ul style="list-style-type: none"> ▶ 마스크 착용 ▶ 주기적 환기·소독
마트·상점 (300㎡ 이상)	<ul style="list-style-type: none"> ▶ 마스크 착용 ▶ 주기적 환기·소독
③ 기타 다중이용시설	
숙박시설	<ul style="list-style-type: none"> ▶ 객실 내 정원 초과 인원 수용 금지 ▶ 파티를 위한 객실(이벤트룸 등) 운영 금지 ▶ 숙박시설 주관 파티·행사 개최 금지, 개인 주최 파티 금지 권고 ▶ 객실 정원관리 철저, 개인 파티 적발 시 퇴실 조치한다는 안내문 게시
파티룸	<ul style="list-style-type: none"> ▶ 이용인원 제한 및 가능인원 게시(개별 방 면적대비 8㎡당 1명) *출입구 등에 방별 이용 가능인원 게시 및 안내 ▶ 테이블간 1m 거리두기 또는 좌석/테이블 한칸 띄우기 또는 테이블 간 칸막이 설치(시설 허가·신고면적 50㎡이상)
체험방 및 설명회 형태의 판매업소 (등록·미등록 불문)	<ul style="list-style-type: none"> ▶ 설명회 등을 동반하는 행위 금지 ▶ 체험 시 영업(관리)자 및 이용자 밀접 접촉 금지 * 체험 후 이용자 손 소독 및 기기 소독, 이용자 간 2m 거리두기
국공립시설	<ul style="list-style-type: none"> ▶ 경륜·경마·경정·카지노 20% 인원 제한 ▶ 이외 시설은 수용인원의 50% 이내로 인원 제한
사회복지이용시설	<ul style="list-style-type: none"> ▶ 철저한 방역 하에 운영
④ 일상 및 사회경제적 활동	
마스크 착용 의무화	<ul style="list-style-type: none"> ▶ 중점·일반관리시설, 대중교통, 의료기관, 약국, 요양시설, 주야간보호시설, 집회·시위장, 실내·외 스포츠 경기장, 고위험 사업장, 종교시설 ▶ 위반 시 과태료 부과
교통시설 이용	<ul style="list-style-type: none"> ▶ 수도권 주민들의 여행, 출장 등 타 지역 방문 자제 강력 권고 ▶ 마스크 착용, 차량 내 음식섭취 금지(국제항공편 제외)
스포츠 관람	<ul style="list-style-type: none"> ▶ 30% 이내로 관중 입장
등교	<ul style="list-style-type: none"> ▶ 밀집도 2/3 준수

구 분	시설 특성별 방역수칙
종교활동	<ul style="list-style-type: none"> ▶ 정규예배·미사·법회·시일식 등 좌석 수 30% 이내 인원 참여 ▶ 종교시설 주관 모임·식사 금지 * 특히, 기도원, 수련원, 선교시설 등에서는 정규 종교활동 외에 모든 모임·행사 금지
직장근무	<ul style="list-style-type: none"> ▶ 공공기관은 인원의 1/3 이상 재택근무 등 권고, 점심시간 시차운영제 등 적극 활용하고 모임·회식 자제 * 치안, 국방, 외교, 소방, 우편, 방역, 방송, 산업안전, 코로나19 관련 지원 등의 업무를 수행하는 기관(인력)이나 개인 정보 등 보안이 필요한 정보를 취급하는 기관(인력)은 제외 ▶ 민간기업 등도 인원의 1/3 이상(필수인원 제외한 인원 기준) 재택근무 등 근무형태 개선 권고 ▶ 콜센터, 유통물류센터 등 고위험사업장은 마스크 착용 등 방역수칙 의무화

※ 방역수칙을 위반한 업소에 대해서는 과태료 처분과 별도로 한번이라도 위반 적발시 2주간 집합금지(행정명령)하는 '원스트라이크 아웃제' 실시

행정명령	<ul style="list-style-type: none"> ▲ 미등록 불법사업자 다단계 사업설명회, 불특정다수 대상 투자설명회 집합금지(공고2020-339, 소상공인지원담당관) : 9. 4.-별도 해제시까지 ▲ 마스크 착용 의무화 과태료 부과기준 행정명령 변경 고시(고시 제2020-440호, 재난대응과) : 2020.11.12. ▲ 방문판매업 등 방역수칙 준수 행정명령 변경 고시(고시 제2021-46호, 소상공인지원담당관) : 2021.2.8 ▲ 사회적 거리두기 행정명령 변경 고시(고시 제2021-54호, 사회재난과) : 2021.2.13.
위 반 시	시설 관리·운영자에 300만원 이하, 이용자에 10만원 이하의 과태료 부과

문의처

구 분	소 속	담당자	연락처
유흥주점, 단란주점, 감성주점, 헌팅포차, 식당, 카페	보건위생과	김범현	☎ 888-3372
목욕탕·사우나		김대영	☎ 888-3395
이·미용업			
노래연습장	영상콘텐츠산업과	윤진수	☎ 888-5161
PC방, 오락실		정회재	☎ 888-5155
영화관, DVD방		전연수	☎ 888-5141
멀티방		정회재	☎ 888-5155
콜라텍	사회재난과	김동우	☎ 888-2957
공연장	문화예술과	황국현	☎ 888-5041
방문판매 등 직접판매홍보관	소상공인지원담당관	신현숙	☎ 888-4757
상점·마트·백화점		조성란	☎ 888-4954

구분	소속	담당자	연락처
학원, 독서실	교육협력과	이선희	☎ 888-2004
스터디 카페	교육협력과	이선희	☎ 888-2004
실내체육시설	체육진흥과	전경국	☎ 888-3455
직업훈련기관	일자리창업과	최그림	☎ 888-4385
장례식장	노인복지과	김효진	☎ 888-3275
결혼식장	여성가족과	홍영희	☎ 888-1604
대중교통	버스운영과	김강식	☎ 888-3962
	택시운수과	김동수	☎ 888-3999
	도시철도과	김희원	☎ 888-4082
의료기관	보건위생과	조상용	☎ 888-3422
약국		손진우	☎ 888-3382
요양시설	노인복지과	이지현	☎ 888-3274
주·야간보호시설		이동현	☎ 888-3276
콜센터	투자통상과	정기원	☎ 888-4446
종교시설	문화예술과	이홍훈	☎ 888-5072
모임·행사(사적모임제외)	구군	보건소	☎ 051-120
사회적거리두기 조정 및 마스크 착용의무화 총괄	시민방역추진단	석태진	☎ 888-3334





코로나19 예방접종

국민께 알려드립니다

1분기(2월) 초기 물량에 맞춰 예방접종을 시작합니다.
3분기까지 일반국민들에 대한 1차 접종을 완료하고 11월 정도에 집단면역 달성을 목표로 합니다.

코로나19 예방접종 국민께 알려드립니다



중앙방역대책본부

집단면역을 위해 예방접종에 참여해 주세요!



성백린 / 백신실용화사업단장

집단면역을 위해 예방접종에 참여해 주세요



코로나19 예방접종 교육 영상



2021년 2월 1일

코로나19 예방접종 브리핑·Q&A 요약.zip



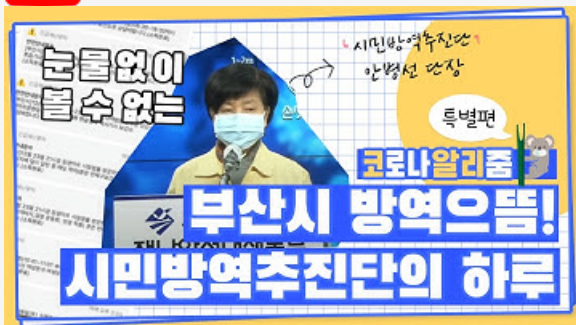
백신,
직접 알려드립니다!

제작 : KTV

코로나19 예방접종 브리핑 Q&A



마스크를 벗는 순간



[코로나 뭐든 알리줌 10편] 부산시 시민방역추진단의 하루





라바와 함께 코로나19 방역수칙 실천해요!



[코로나 뭐든 알리줌 9편] 부산에도 임시선별검사소 생겼DAY~



[코로나 뭐든 알리줌 8편] 코로나19 확진자가 되면 생기는 일



[코로나 뭐든 알리줌 7회] 우리의 지구를 부탁해 똑똑한 슬기로운 집콕생활!



[코로나 뭐든 알리줌 6편] 부산 BMW 믿어도 되나??



[코로나 뭐든 알리줌 5편] 힘내세요 만덕씨



[코로나 뭐든 알리줌 4편] 역학조사관의 오해와 진실! 부산시 역학조사반은 어떤 일을 할까?



[코로나 뭐든 알리줌 3편] 뭐? 이거 벗으면 과태료 부과?! 마스크 의무화의 모든 것



[코로나 뭐든 알리줌 2편] 동선 숨기고 자가격리 거부? 구상권에 관한 모든 것





[코로나 뭘든 알리 줌 1편] 열나고 기침도 난다! 나도 혹시 독감? 코로나?

