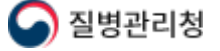


1.5단계 + 일부 방역수칙 조정 (3.15. ~
3.28.)



GO



코로나19



[확진자 이동경로](#)

[확진자 현황](#)

[주요집단사례](#)

[확진자 추세](#)

[일자별 현황](#)

[부산시 상황보고](#) 

사회적 거리두기

거리두자 단디두자~



[사회적 거리두기](#)

[단계별 기준 및 방역수칙](#)

[마스크 착용 의무화](#)

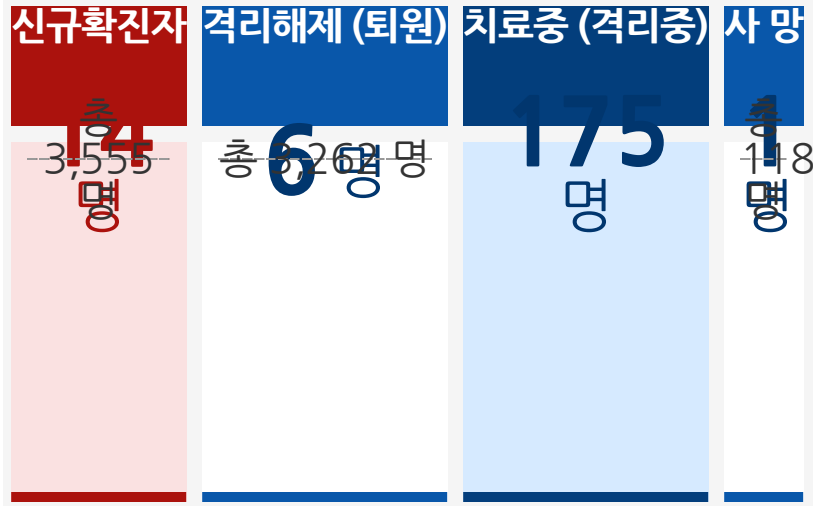
[마스크 사용 캠페인](#)

[예방행동수칙](#)

[자가격리자 행동수칙](#)

[가족/동거인 행동수칙](#)

[코로나19 신고](#) 



지역	중구	서구	동구	영도구	부산진구	동래구	남구	북구	해운대구	사하구	금정구	강서구	연제구	수영구	사상구	기장군	기타
금일	-	1	-	1	-	-	-	1	2	4	-	-	-	3	-	-	2
누적	40	113	101	146	359	275	227	193	300	257	192	105	163	147	204	70	663


지역	중구	서구	동구	영도구	부산진구	동래구	남구	북구	해운대구	사하구	금정구	강서구	연제구	수영구	사상구	기장군	기타
금일	-	1	-	1	-	-	-	1	2	4	-	-	-	3	-	-	2
누적	40	113	101	146	359	275	227	193	300	257	192	105	163	147	204	70	663


지역	중구	서구	동구	영도구	부산진구	동래구	남구	북구	해운대구	사하구	금정구	강서구	연제구	수영구	사상구	기장군	기타
금일	-	1	-	1	-	-	-	1	2	4	-	-	-	3	-	-	2
누적	40	113	101	146	359	275	227	193	300	257	192	105	163	147	204	70	663

백신예방접종현황

대상자수	차수	접종률
99,419 명	1차접종 차접종	61.0 %
	누계	0.06 %
		60,664 명
		62 명
	신규	
		3,851 명
		62 명

'21. 3. 25.(목) 일일상황보고 

사회적 거리두기 1.5단계 유지 (21. 3. 12.) 

코로나19 전국 현황 자세히 보기 

확진자 현황

확진자 번호

확진일자

거주지

감염경로



치료결과

부산-3555	3. 25.(목)	서구	기타
치료중	부산-3554	3. 25.(목)	수영구
접촉자	치료중	부산-3553	3. 25.(목)
해운대구	접촉자	치료중	부산-3552
3. 25.(목)	북구	접촉자	치료중
부산-3551	3. 25.(목)	기타	접촉자
치료중	부산-3550	3. 25.(목)	수영구
접촉자	치료중	부산-3549	3. 25.(목)
수영구	접촉자	치료중	부산-3548
3. 25.(목)	사하구	접촉자	치료중
부산-3547	3. 25.(목)	영도구	기타
치료중	부산-3546	3. 24.(수)	기타
기타	치료중	부산-3545	3. 24.(수)
사하구	접촉자	치료중	부산-3544
3. 24.(수)	사하구	접촉자	치료중
부산-3543	3. 24.(수)	해운대구	접촉자



치료중	부산-3542	3. 24.(수)	사하구
기타	치료중	부산-3541	3. 24.(수)
기장군	접촉자	치료중	부산-3540
3. 24.(수)	영도구	기타	치료중
부산-3539	3. 24.(수)	수영구	접촉자
치료중	부산-3538	3. 24.(수)	해운대구
접촉자	치료중	부산-3537	3. 24.(수)
사하구	접촉자	치료중	부산-3536
3. 24.(수)	남구	접촉자	치료중
부산-3535	3. 24.(수)	부산진구	접촉자
치료중	부산-3534	3. 24.(수)	영도구
접촉자	치료중	부산-3533	3. 24.(수)
동구	접촉자	치료중	부산-3532
3. 24.(수)	사하구	접촉자	치료중
부산-3531	3. 24.(수)	서구	접촉자
치료중	부산-3530	3. 24.(수)	해운대구
접촉자	치료중	부산-3529	3. 24.(수)



사하구	기타	치료중	부산-3528
3. 24.(수)	해운대구	기타	치료중
부산-3527	3. 24.(수)	서구	기타
치료중	부산-3526	3. 23.(화)	서구
기타	치료중	부산-3525	3. 23.(화)
금정구	기타	치료중	부산-3524
3. 23.(화)	사하구	기타	치료중
부산-3523	3. 23.(화)	서구	접촉자
치료중	부산-3522	3. 23.(화)	기장군
접촉자	치료중	부산-3521	3. 23.(화)
사하구	접촉자	치료중	부산-3520
3. 23.(화)	해운대구	접촉자	치료중
부산-3519	3. 23.(화)	해운대구	접촉자
치료중	부산-3518	3. 23.(화)	사하구
기타	치료중	부산-3517	3. 23.(화)
기타	해외입국	치료중	부산-3516
3. 23.(화)	해운대구	접촉자	치료중



부산-3515	3. 23.(화)	해운대구	접촉자
치료중	부산-3514	3. 23.(화)	해운대구
접촉자	치료중	부산-3513	3. 23.(화)
해운대구	접촉자	치료중	부산-3512
3. 23.(화)	해운대구	접촉자	치료중
부산-3511	3. 23.(화)	해운대구	접촉자
치료중	부산-3510	3. 23.(화)	강서구
접촉자	치료중	부산-3509	3. 22.(월)
서구	접촉자	치료중	부산-3508
3. 22.(월)	강서구	접촉자	치료중
부산-3507	3. 22.(월)	금정구	접촉자
치료중	부산-3506	3. 22.(월)	사하구
접촉자	치료중		

더보기 ▾





[코알리 워든 알리움 11편] 부산 코로나19 백신 예방접종 시작



빈틈없는 백신수송 안전접종 이상무! 코로나19 백신 유통 합동 모의훈련



2월 26일 부터 코로나19 예방접종 실시



국민이 묻고 전문가가 답하는 코로나19 예방접종



드디어 시작되는 백신 접종 코로나19백신 궁금증 해결



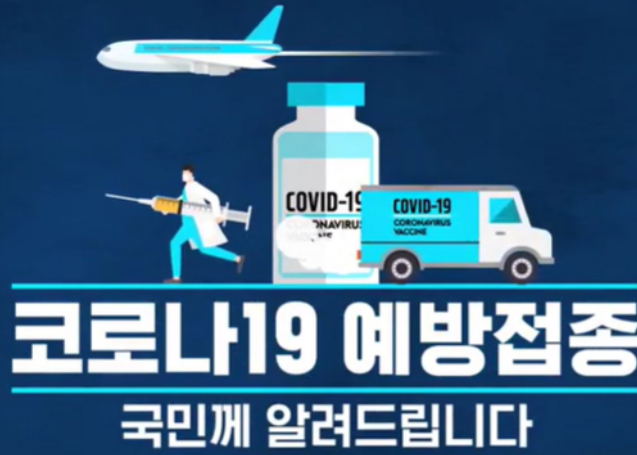


미성년자는 못 맞는다고? 코로나19 백신접종 총정리

미성년자는 못 맞는다고-코로나19 백신 접종 총정리



어느 백신이든지 안심하고 맞으셔도 됩니다



1분기(2월) 초기 물량에 맞춰 예방접종을 시작합니다.
3분기까지 일반국민들에 대한 1차 접종을 완료하고 11월 정도에 집단면역 달성을 목표로 합니다.

코로나19 예방접종 국민께 알려드립니다



집단면역을 위해 예방접종에 참여해 주세요!



성백린 / 백신실용화사업단장

집단면역을 위해 예방접종에 참여해 주세요



코로나바이러스감염증-19 예방접종 교육

코로나19 개요

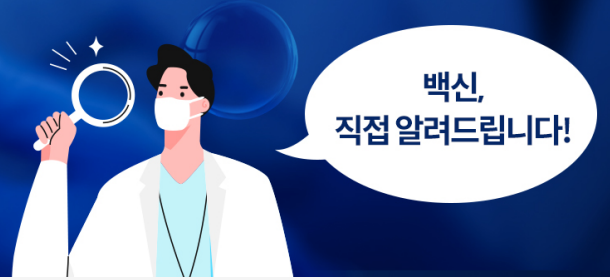


코로나19 예방접종 교육 영상



2021년 2월 1일

코로나19 예방접종 브리핑·Q&A 요약.zip

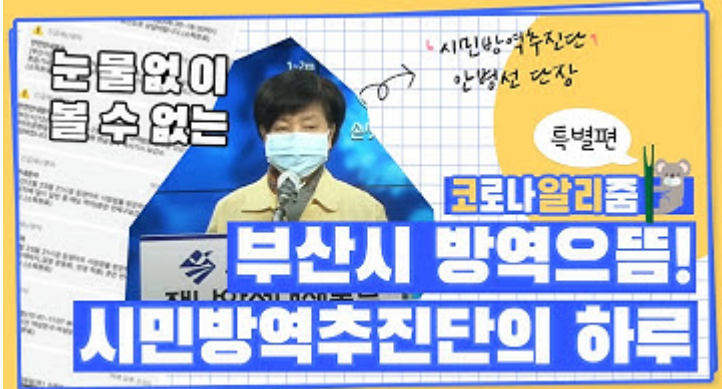


제작 : KTV

코로나19 예방접종 브리핑 Q&A



마스크를 벗는 순간



[코로나 뭐든 알리줌 10편] 부산시 시민방역추진단의 하루



소독과 환기

라바와 함께 코로나19 방역수칙 실천해요!



[코로나 뭐든 알리줌 9편] 부산에도 임시선별검사소 생겼DAY~





[코로나 뭐든 알리춤 8편] 코로나19 확진자가 되면 생기는 일



[코로나 뭐든 알리춤 7회] 우리의 지구를 부탁해 똑똑한 슬기로운 집콕생활!



[코로나 뭐든 알리춤 6편] 부산 BMW 믿어도 되나??



[코로나 뭐든 알리춤 5편] 힘내세요 만덕씨





[코로나 뭐든 알리줌 4편] 역학조사관의 오해와 진실! 부산시 역학조사반은 어떤 일을 할까?



[코로나 뭐든 알리줌 3편] 뭐? 이거벗으면 과태료 부과?! 마스크 의무화의 모든 것



[코로나 뭐든 알리줌 2편] 동선 숨기고 자가격리 거부? 구상권에 관한 모든 것



[코로나 뭐든 알리줌 1편] 열나고 기침도 난다! 나도 혹시 독감? 코로나?

