

# 사회적 거리두기 4단계+방역수칙강화

(8.10. ~ 8.22.)

## 코로나19 현황

8월 10일 (Tue) 13시 기준



지역	중구	서구	동구	영도구	부산진구
금일	1	3	1	4	20
누적	133	421	256	342	977

동래구	남구	북구	해운대구	사하구	금정구
7	10	10	21	5	9
702	690	502	917	774	543

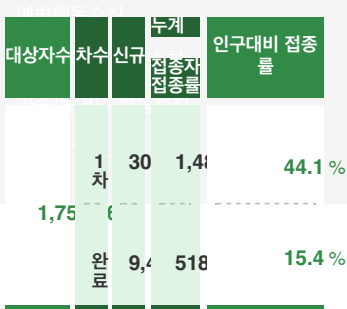
  

강서구	연제구	수영구	사상구	기장군	기타
3	15	12	7	14	7
304	455	424	544	267	1104

마스크 착용 의무화

## 백신예방접종현황

8월 10일 (Tue) 0시 기준



## 지원정책

- 부산형 재난지원금 84.2%
- 「만3~5세 아동 (유아)」 지원금 지원
- 클린존 (방역안심) 29.5%

8.10.(화) 코로나19 일일상황보고



8.8.(일) 코로나19 대응상황 브리핑



코로나19 전국 현황 자세히 보기



공지

고시공고

코로나19

## 확진자 현황

※ "기초역학" 정보는 관련 법령에 의거 역학적 필요성을 고려하여 공개 또는 삭제됨을 알려드립니다.

구군 전체



확진자 번호	확진일자	거주지	감염경로	치료결과	기초역학
부산-9355	8. 10.(화)	금정구	접촉자	치료중	8664번 접촉자
부산-9354	8. 10.(화)	기타	접촉자	치료중	8741번 접촉자
부산-9353	8. 10.(화)	기장군	접촉자	치료중	7974번 접촉자
부산-9352	8. 10.(화)	기장군	접촉자	치료중	8108번 접촉자(가족)
부산-9351	8. 10.(화)	기장군	접촉자	치료중	8499번 접촉자(가족)
부산-9350	8. 10.(화)	기장군	접촉자	치료중	8653번 접촉자(가족)
부산-9349	8. 10.(화)	금정구	접촉자	치료중	9155번 접촉자
부산-9348	8. 10.(화)	기타	접촉자	치료중	8741번 접촉자
부산-9347	8. 10.(화)	기타	접촉자	치료중	8741번 접촉자
부산-9346	8. 10.(화)	기타	접촉자	치료중	8741번 접촉자
부산-9345	8. 10.(화)	기타	접촉자	치료중	8741번 접촉자
부산-9344	8. 10.(화)	기장군	접촉자	치료중	8741번 접촉자
부산-9343	8. 10.(화)	기장군	접촉자	치료중	울산 확진자 접촉자
부산-9342	8. 10.(화)	중구	접촉자	치료중	9089번 접촉자

부산-9341	8. 10.(화)	북구	접촉자	치료중	9175번 접촉자
부산-9340	8. 10.(화)	동래구	감염원조사중	치료중	감염원조사중
부산-9339	8. 10.(화)	동래구	감염원조사중	치료중	감염원조사중
부산-9338	8. 10.(화)	북구	감염원조사중	치료중	감염원조사중
부산-9337	8. 10.(화)	금정구	감염원조사중	치료중	감염원조사중
부산-9336	8. 10.(화)	금정구	감염원조사중	치료중	감염원조사중
부산-9335	8. 10.(화)	영도구	접촉자	치료중	8733번 접촉자
부산-9334	8. 10.(화)	영도구	감염원조사중	치료중	감염원조사중
부산-9333	8. 10.(화)	북구	감염원조사중	치료중	감염원조사중
부산-9332	8. 10.(화)	영도구	감염원조사중	치료중	감염원조사중
부산-9331	8. 10.(화)	부산진구	감염원조사중	치료중	감염원조사중
부산-9330	8. 10.(화)	수영구	감염원조사중	치료중	감염원조사중
부산-9329	8. 10.(화)	기장군	접촉자	치료중	감염원조사중
부산-9328	8. 10.(화)	해운대구	접촉자	치료중	9005번 접촉자(동료)
부산-9327	8. 10.(화)	해운대구	접촉자	치료중	8929번 접촉자
부산-9326	8. 10.(화)	해운대구	접촉자	치료중	9191번 접촉자(가족)
부산-9325	8. 10.(화)	해운대구	접촉자	치료중	9191번 접촉자(가족)
부산-9324	8. 10.(화)	해운대구	접촉자	치료중	9191번 접촉자(가족)
부산-9323	8. 10.(화)	사하구	감염원조사중	치료중	감염원조사중
부산-9322	8. 10.(화)	북구	감염원조사중	치료중	감염원조사중
부산-9321	8. 10.(화)	기장군	감염원조사중	치료중	감염원조사중
부산-9320	8. 10.(화)	기장군	감염원조사중	치료중	감염원조사중

부산-9319	8. 10.(화)	북구	접촉자	치료중	9049번 접촉자(가족)
부산-9318	8. 10.(화)	남구	접촉자	치료중	8075번 접촉자
부산-9317	8. 10.(화)	부산진구	접촉자	치료중	8664번 접촉자
부산-9316	8. 10.(화)	부산진구	접촉자	치료중	9193번 접촉자(가족)
부산-9315	8. 10.(화)	부산진구	접촉자	치료중	경남 확진자 접촉자(가족)
부산-9314	8. 10.(화)	기타	해외입국	치료중	8/8 대만입국
부산-9313	8. 10.(화)	부산진구	감염원조사중	치료중	감염원조사중
부산-9312	8. 10.(화)	부산진구	접촉자	치료중	8664번 접촉자
부산-9311	8. 10.(화)	부산진구	접촉자	치료중	8929번 접촉자
부산-9310	8. 10.(화)	부산진구	접촉자	치료중	9211번 접촉자(가족)
부산-9309	8. 10.(화)	부산진구	접촉자	치료중	8820번 접촉자
부산-9308	8. 10.(화)	부산진구	접촉자	치료중	7323번 접촉자
부산-9307	8. 10.(화)	사상구	접촉자	치료중	8993번 접촉자(가족)
부산-9306	8. 10.(화)	사상구	접촉자	치료중	8993번 접촉자(가족)

더보기 ▼



# 코로나19 예방접종 쉽고 빠른 온라인 예약방법



코로나19 쉽고빠른 온라인 예방접종



모두함께 반격! 백신접종 시작!



[코알리 워든 알리줌 11편] 부산 코로나19 백신 예방접종 시작



빈틈없는 백신수송 안전접종 이상무! 코로나19 백신 유통 합동 모의훈련



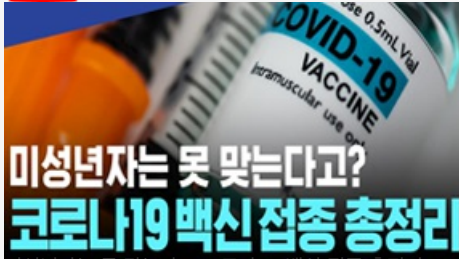
2월 26일 부터 코로나19 예방접종 실시



국민이 묻고 전문가가 답하는 코로나19 예방접종



드디어 시작되는 백신 접종 코로나19백신 궁금증 해결



미성년자는 못 맞는다고-코로나19 백신 접종 총정리



어느 백신이든지 안심하고 맞으셔도 됩니다





# 코로나19 예방접종 국민께 알려드립니다

1분기(2월) 초기 물량에 맞춰 예방접종을 시작합니다.  
3분기까지 일반국민들에 대한 1차 접종을 완료하고 11월 정도에 집단면역 달성을 목표로 합니다.

코로나19 예방접종 국민께 알려드립니다



중앙방역대책본부

# 집단면역을 위해 예방접종에 참여해 주세요!



성백린 / 백신실용화사업단장

집단면역을 위해 예방접종에 참여해 주세요



# 코로나바이러스감염증-19 예방접종 교육

코로나19 개요



코로나19 예방접종 교육 영상



2021년 2월 1일

# 코로나19 예방접종 브리핑·Q&A 요약.zip



백신,  
직접 알려드립니다!

제작 : KTV

코로나19 예방접종 브리핑 Q&A



초당 2,500개의 비말입자가 최대 8M 이상 날아가  
순식간에 모두를 감염시킵니다.

마스크를 뺏는 순간





[코로나 뭐든 알리줌 10편] 부산시 시민방역추진단의 하루



라바와 함께 코로나19 방역수칙 실천해요!



[코로나 뭐든 알리줌 9편] 부산에도 임시선별검사소 생겼DAY~





[코로나 뭐든 알리줌 8편] 코로나19 확진자가 되면 생기는 일



[코로나 뭐든 알리줌 7회] 우리의 지구를 부탁해 똑똑한 슬기로운 집콕생활!



[코로나 뭐든 알리줌 6편] 부산 BMW 믿어도 되나??



[코로나 뭐든 알리줌 5편] 힘내세요 만덕씨



[코로나 뭐든 알리줌 4편] 역학조사관의 오해와 진실! 부산시 역학조사반은 어떤 일을 할까?





[코로나 뭐든 알리줌 3편] 뭐? 이거벗으면 과태료 부과?! 마스크 의무화의 모든 것



[코로나 뭐든 알리줌 2편] 동선 숨기고 자가격리 거부? 구상권에 관한 모든 것



[코로나 뭐든 알리줌 1편] 열나고 기침도 난다! 나도 혹시 똑같? 코로나?

