

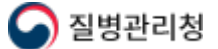
사회적 거리두기 4단계+일부방역수칙조정

증상이 없어도 먼저 코로나19 진단검사 받아주세요.



코로나19

GO



코로나19 현황	예방접종	사회적 거리두기	지원정책	코로나19 알림
<ul style="list-style-type: none"> <li>확진자 이동 경로</li> <li>확진자 현황</li> <li>확진자 추세</li> <li>일자별 현황</li> <li>구군별 확진자 현황</li> <li>부산시 상황 보고 <a href="#">☞</a></li> <li>상황보고 자료실</li> </ul>	<ul style="list-style-type: none"> <li>예방접종 안내</li> <li>예방접종 계획</li> <li>백신 정보</li> <li>예방접종 이상반응</li> <li>예방접종 증명방법 안내</li> <li>예방접종 홍보물</li> </ul>	<ul style="list-style-type: none"> <li>사회적 거리두기</li> <li>단계별 기준 및 방역수칙</li> <li>마스크 착용 의무화</li> <li>마스크 사용 캠페인</li> <li>예방행동수칙</li> <li>자가격리자 행동수칙</li> <li>가족/동거인 행동수칙</li> <li>코로나19 신고 <a href="#">☞</a></li> </ul>	<ul style="list-style-type: none"> <li>피해지원 3종 패키지 <a href="#">☞</a></li> <li>「만3~5세 아동 재난지원금」 지원</li> <li>노선버스 한시지원금 <a href="#">☞</a></li> <li>전세버스 소득안정자금 <a href="#">☞</a></li> <li>클린존 (방역안심시설)</li> </ul>	<ul style="list-style-type: none"> <li>공지사항</li> <li>고시공고</li> <li>코로나19 Q&amp;A</li> <li>선별진료소</li> <li>부산 국민안심병원</li> <li>부산 호흡기전담클리닉</li> <li>코로나19 심리지원</li> <li>홍보(서식·앱) 다운로드</li> </ul>

8월 28일 (토) 13시 기준





지역	중구	서구	동구	영도구	부산진구	동래구	남구	북구	해운대구	사하구	금정구	강서구	연제구	수영구	사상구	기장군	기타
금일	-	1	1	1	10	5	9	4	2	7	2	2	6	7	3	2	1
누적	167	484	301	372	1216	833	904	587	1150	881	635	372	595	539	666	354	1211

지역	중구	서구	동구	영도구	부산진구	동래구	남구	북구	해운대구	사하구	금정구	강서구	연제구	수영구	사상구	기장군	기타
금일	-	1	1	1	10	5	9	4	2	7	2	2	6	7	3	2	1
누적	167	484	301	372	1216	833	904	587	1150	881	635	372	595	539	666	354	1211

지역	중구	서구	동구	영도구	부산진구	동래구	남구	북구	해운대구	사하구	금정구	강서구	연제구	수영구	사상구	기장군	기타
금일	-	1	1	1	10	5	9	4	2	7	2	2	6	7	3	2	1
누적	167	484	301	372	1216	833	904	587	1150	881	635	372	595	539	666	354	1211

## 백신예방접종현황

8월 28일 (토) 0시 기준



대상자수 차수 인구대비 접종률

3,076,100 명  
1차접종 완료  
57.4 %  
29.5 %

신규

36,661 명

41,497 명

누계접종률

1,628,7004 명 %

98,320,210 명 %

[8.28.\(토\) 코로나19 일일상황보고\(서면\) !\[\]\(3e2231b1ad3ca8da8658228c00dd08e0\_img.jpg\)](#)

[8.20.\(금\) 코로나19 4단계 연장 브리핑 !\[\]\(5361750c22c4e047a52f4eac1ec2d4cc\_img.jpg\)](#)

[코로나19 전국 현황 자세히 보기 !\[\]\(870f5d5e9c0d57485634be3ecf52f3ca\_img.jpg\)](#)

# 확진자 현황

※ "기초역학" 정보는 관련 법령에 의거 역학적 필요성을 고려하여 공개 또는 삭제됨을 알려드립니다.



확진자 번호	확진일자	거주지	감염경로	치료결과	기초역학
--------	------	-----	------	------	------

부산-11267	8. 28.(토)	연제구	감염원조사중	치료중	감염원조사중
부산-11266	8. 28.(토)	수영구	감염원조사중	치료중	감염원조사중
부산-11265	8. 28.(토)	수영구	감염원조사중	치료중	감염원조사중
부산-11264	8. 28.(토)	수영구	감염원조사중	치료중	감염원조사중
부산-11263	8. 28.(토)	동래구	접촉자	치료중	10979번 접촉자
부산-11262	8. 28.(토)	강서구	감염원조사중	치료중	감염원조사중
부산-11261	8. 28.(토)	동래구	접촉자(해제전검사)	치료중	9777번 접촉자
부산-11260	8. 28.(토)	동래구	접촉자	치료중	10276번 접촉자
부산-11259	8. 28.(토)	동래구	접촉자	치료중	11196번 접촉자(가족)
부산-11258	8. 28.(토)	해운대구	접촉자	치료중	전남확진자접촉자
부산-11257	8. 28.(토)	해운대구	접촉자(해제전검사)	치료중	10716번 접촉자(가족)
부산-11256	8. 28.(토)	서구	접촉자	치료중	10882번 접촉자
부산-11255	8. 28.(토)	북구	접촉자(해제전검사)	치료중	9775번 접촉자(가족)
부산-11254	8. 28.(토)	사상구	감염원조사중	치료중	감염원조사중
부산-11253	8. 28.(토)	사하구	감염원조사중	치료중	감염원조사중
부산-11252	8. 28.(토)	사하구	감염원조사중	치료중	감염원조사중
부산-11251	8. 28.(토)	금정구	접촉자	치료중	10320번 접촉자(가족)



부산-11250	8. 28.(토)	동구	접촉자	치료중	10943번 접촉자(가족)
부산-11249	8. 28.(토)	사하구	접촉자	치료중	11248번 접촉자
부산-11248	8. 28.(토)	사하구	감염원조사중	치료중	감염원조사중
부산-11247	8. 28.(토)	사하구	접촉자	치료중	10676번 접촉자
부산-11246	8. 28.(토)	북구	접촉자	치료중	11177번 접촉자(가족)
부산-11245	8. 28.(토)	사하구	접촉자	치료중	10882번 접촉자
부산-11244	8. 28.(토)	연제구	접촉자	치료중	10430번 접촉자
부산-11243	8. 28.(토)	연제구	접촉자	치료중	11047번 접촉자(가족)
부산-11242	8. 28.(토)	부산진구	접촉자	치료중	11230번 접촉자
부산-11241	8. 28.(토)	부산진구	접촉자	치료중	11182번접촉자
부산-11240	8. 28.(토)	부산진구	접촉자	치료중	11182번 접촉자
부산-11239	8. 28.(토)	부산진구	접촉자	치료중	10958번 접촉자(가족)
부산-11238	8. 28.(토)	부산진구	접촉자	치료중	11209번 접촉자(가족)
부산-11237	8. 28.(토)	남구	접촉자	치료중	11233번 접촉자
부산-11236	8. 28.(토)	북구	접촉자	치료중	10956번 접촉자
부산-11235	8. 28.(토)	동래구	접촉자	치료중	11182번 접촉자
부산-11234	8. 28.(토)	남구	접촉자	치료중	11035번 접촉자(가족)



부산-11233	8. 28.(토)	남구	접촉자	치료중	11131번 접촉자
부산-11232	8. 28.(토)	남구	접촉자	치료중	11176번 접촉자(가족)
부산-11231	8. 28.(토)	북구	감염원조사중	치료중	감염원조사중
부산-11230	8. 28.(토)	부산진구	접촉자	치료중	10665번 접촉자
부산-11229	8. 28.(토)	사상구	접촉자	치료중	10934번 접촉자(가족)
부산-11228	8. 28.(토)	사하구	접촉자(해제전검사)	치료중	9838번 접촉자(가족)
부산-11227	8. 28.(토)	연제구	접촉자(해제전검사)	치료중	9760번 접촉자(가족)
부산-11226	8. 28.(토)	연제구	접촉자	치료중	10601번 접촉자
부산-11225	8. 28.(토)	사상구	접촉자(해제전검사)	치료중	10077번 접촉자
부산-11224	8. 28.(토)	연제구	감염원조사중	치료중	감염원조사중
부산-11223	8. 28.(토)	부산진구	감염원조사중	치료중	감염원조사중
부산-11222	8. 28.(토)	수영구	접촉자	치료중	11160번 접촉자
부산-11221	8. 28.(토)	수영구	접촉자	치료중	10893번 접촉자(가족)
부산-11220	8. 28.(토)	남구	접촉자	치료중	11178번 접촉자(가족)
부산-11219	8. 28.(토)	기장군	접촉자	치료중	11218번 접촉자(가족)
부산-11218	8. 28.(토)	기장군	감염원조사중	치료중	감염원조사중

더보기 ▾





# 코로나19 예방접종 쉽고 빠른 온라인 예약방법



코로나19 쉽고빠른 온라인 예방접종



모두함께 반격! 백신접종 시작!



[코알리 뭐든 알리zum 11편] 부산 코로나19 백신 예방접종 시작





빈틈없는 백신수송 안전점검 이상무! 코로나19 백신 유통 합동 모의훈련



2월 26일 부터 코로나19 예방접종 실시



국민이 묻고 전문가가 답하는 코로나19 예방접종



드디어 시작되는 백신 접종 코로나19백신 궁금증 해결



미성년자는 못 맞는다고-코로나19 백신 접종 총정리







어느 백신이든지 안심하고 맞으셔도 됩니다



질병관리청

# 코로나19 예방접종

## 국민께 알려드립니다

1분기(2월) 초기 물량에 맞춰 예방접종을 시작합니다.  
3분기까지 일반국민들에 대한 1차 접종을 완료하고 11월 정도에 집단면역 달성을 목표로 합니다.

코로나19 예방접종 국민께 알려드립니다



# 집단면역을 위해 예방접종에 참여해 주세요!



성백린 / 백신실용화사업단장

집단면역을 위해 예방접종에 참여해 주세요



## 코로나바이러스감염증-19 예방접종 교육

코로나19 개요



코로나19 예방접종 교육 영상



2021년 2월 1일

# 코로나19 예방접종 브리핑·Q&A 요약.zip

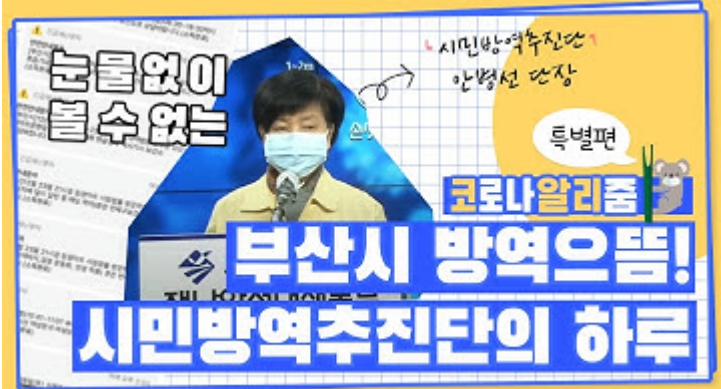


제작 : KTV

코로나19 예방접종 브리핑 Q&A



마스크를 벗는 순간



[코로나 뭐든 알리줌 10편] 부산시 시민방역추진단의 하루



# 소독과 환기

라바와 함께 코로나19 방역수칙 실천해요!



[코로나 뭐든 알리줌 9편] 부산에도 임시선별검사소 생겼DAY~





[코로나 뭐든 알리춤 8편] 코로나19 확진자가 되면 생기는 일



[코로나 뭐든 알리춤 7회] 우리의 지구를 부탁해 똑똑한 슬기로운 집콕생활!



[코로나 뭐든 알리춤 6편] 부산 BMW 믿어도 되나??



[코로나 뭐든 알리춤 5편] 힘내세요 만덕씨





[코로나 뭐든 알리줌 4편] 역학조사관의 오해와 진실! 부산시 역학조사반은 어떤 일을 할까?



[코로나 뭐든 알리줌 3편] 뭐? 이거벗으면 과태료 부과?! 마스크 의무화의 모든 것



[코로나 뭐든 알리줌 2편] 동선 숨기고 자가격리 거부? 구상권에 관한 모든 것



[코로나 뭐든 알리줌 1편] 열나고 기침도 난다! 나도 혹시 독감? 코로나?

