

# 사회적 거리두기 3단계 + 방역수칙강화

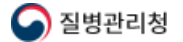
(9월 6일 0시 ~ 10월 3일 24시)



## 코로나19

English

GO



### 코로나19 현황

9월 3일 (Fri) 13시 기준



| 지역 | 중구  | 서구  | 동구  | 영도구 | 부산진구 |
|----|-----|-----|-----|-----|------|
| 금일 | 1   | 3   | 2   | 2   | 1    |
| 누적 | 168 | 505 | 312 | 378 | 1248 |

| 동래구 | 남구  | 북구  | 해운대구 | 사하구 | 금정구 |
|-----|-----|-----|------|-----|-----|
| 3   | 7   | 1   | 11   | 5   | 1   |
| 855 | 943 | 595 | 1217 | 906 | 652 |

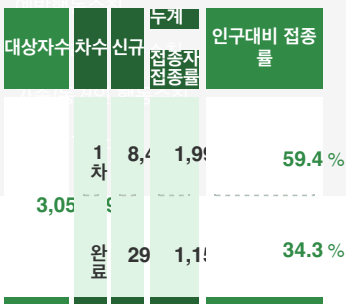
  

| 강서구 | 연제구 | 수영구 | 사상구 | 기장군 | 기타   |
|-----|-----|-----|-----|-----|------|
| 3   | 5   | -   | 1   | 1   | 3    |
| 394 | 630 | 556 | 679 | 367 | 1224 |

마스크 착용 의무화

### 백신예방접종현황




9월 3일 (Fri) 0시 기준



### 지원정책

- 코로나 상생 국민지원금 개요
- 대상자 조회
- 신용 체크카드
- 동백산 선불카드
- Q&A

피해지원 3종패키지

|    |                          |   |
|----|--------------------------|---|
| 노선 | 9.3.(금) 코로나19 일일상황보고     |   |
| 전체 | 9.3.(금) 사회적거리두기 단계조정 브리핑 |  |
| 클린 | 코로나19 전국 현황 자세히 보기       |  |

## 코로나19 알림

## 확진자 현황

※ "기초역학" 정보는 관련 법령에 의거 역학적 필요성을 고려하여 공개 또는 삭제됨을 알려드립니다.



| 확진자 번호   | 확진일자     | 거주지  | 감염경로     | 치료결과 | 기초역학           |
|----------|----------|------|----------|------|----------------|
| 부산-11629 | 9. 3.(금) | 해운대구 | 접촉자      | 치료중  | 11387번 접촉자     |
| 부산-11628 | 9. 3.(금) | 해운대구 | 접촉자      | 치료중  | 창원 확진자 접촉자     |
| 부산-11627 | 9. 3.(금) | 연제구  | 접촉자      | 치료중  | 11576번 접촉자     |
| 부산-11626 | 9. 3.(금) | 연제구  | 접촉자      | 치료중  | 11069번 접촉자(가족) |
| 부산-11625 | 9. 3.(금) | 기타   | 접촉자      | 치료중  | 대구 확진자 접촉자(가족) |
| 부산-11624 | 9. 3.(금) | 연제구  | 접촉자      | 치료중  | 11305번 접촉자(가족) |
| 부산-11623 | 9. 3.(금) | 부산진구 | 감염원 조사중  | 치료중  | 감염원 조사중        |
| 부산-11622 | 9. 3.(금) | 동구   | 접촉자      | 치료중  | 11420번 접촉자     |
| 부산-11621 | 9. 3.(금) | 해운대구 | 접촉자      | 치료중  | 울산 확진자 접촉자(가족) |
| 부산-11620 | 9. 3.(금) | 남구   | 접촉자      | 치료중  | 11586번 접촉자(가족) |
| 부산-11619 | 9. 3.(금) | 동구   | 감염원 조사중  | 치료중  | 감염원 조사중        |
| 부산-11618 | 9. 3.(금) | 남구   | 접촉자      | 치료중  | 11586번 접촉자(가족) |
| 부산-11617 | 9. 3.(금) | 동래구  | 접촉자(해제전) | 치료중  | 10555번 접촉자(가족) |
| 부산-11616 | 9. 3.(금) | 동래구  | 접촉자      | 치료중  | 11577번 접촉자     |

|          |          |      |          |     |                     |
|----------|----------|------|----------|-----|---------------------|
| 부산-11615 | 9. 3.(금) | 동래구  | 접촉자(해제전) | 치료중 | 10555번 접촉자(가족)      |
| 부산-11614 | 9. 3.(금) | 금정구  | 접촉자      | 치료중 | 11497번 접촉자          |
| 부산-11613 | 9. 3.(금) | 기장군  | 접촉자      | 치료중 | 11465번 접촉자(가족)      |
| 부산-11612 | 9. 3.(금) | 사상구  | 접촉자(해제전) | 치료중 | 9614,10496번 접촉자(가족) |
| 부산-11611 | 9. 3.(금) | 서구   | 접촉자      | 치료중 | 11571번 접촉자          |
| 부산-11610 | 9. 3.(금) | 중구   | 접촉자      | 치료중 | 11459번 접촉자          |
| 부산-11609 | 9. 3.(금) | 연제구  | 접촉자      | 치료중 | 11576번 접촉자          |
| 부산-11608 | 9. 3.(금) | 기타   | 해외입국     | 치료중 | 9/2 우즈베키스탄 입국       |
| 부산-11607 | 9. 3.(금) | 강서구  | 접촉자      | 치료중 | 11362번 접촉자          |
| 부산-11606 | 9. 3.(금) | 서구   | 접촉자      | 치료중 | 11357번 접촉자(가족)      |
| 부산-11605 | 9. 3.(금) | 남구   | 감염원 조사중  | 치료중 | 감염원 조사중             |
| 부산-11604 | 9. 3.(금) | 연제구  | 접촉자      | 치료중 | 11577번 접촉자          |
| 부산-11603 | 9. 3.(금) | 사하구  | 접촉자      | 치료중 | 11530번 접촉자          |
| 부산-11602 | 9. 3.(금) | 사하구  | 접촉자(해제전) | 치료중 | 10633번 접촉자          |
| 부산-11601 | 9. 3.(금) | 사하구  | 접촉자      | 치료중 | 11567번 접촉자(가족)      |
| 부산-11600 | 9. 3.(금) | 사하구  | 감염원 조사중  | 치료중 | 감염원 조사중             |
| 부산-11599 | 9. 3.(금) | 남구   | 접촉자      | 치료중 | 11176번 접촉자          |
| 부산-11598 | 9. 3.(금) | 북구   | 접촉자      | 치료중 | 11387번 접촉자(가족)      |
| 부산-11597 | 9. 3.(금) | 해운대구 | 접촉자      | 치료중 | 울산 확진자 접촉자(가족)      |
| 부산-11596 | 9. 3.(금) | 해운대구 | 접촉자      | 치료중 | 11446번 접촉자(가족)      |
| 부산-11595 | 9. 3.(금) | 기타   | 접촉자      | 치료중 | 창원 확진자 접촉자          |
| 부산-11594 | 9. 3.(금) | 해운대구 | 감염원 조사중  | 치료중 | 감염원 조사중             |

|          |          |      |          |     |                |
|----------|----------|------|----------|-----|----------------|
| 부산-11593 | 9. 3.(금) | 해운대구 | 접촉자      | 치료중 | 11381번 접촉자(가족) |
| 부산-11592 | 9. 3.(금) | 해운대구 | 접촉자      | 치료중 | 11381번 접촉자(가족) |
| 부산-11591 | 9. 3.(금) | 해운대구 | 접촉자      | 치료중 | 11448번 접촉자(가족) |
| 부산-11590 | 9. 3.(금) | 해운대구 | 접촉자      | 치료중 | 11552번 접촉자(가족) |
| 부산-11589 | 9. 3.(금) | 남구   | 접촉자(해제전) | 치료중 | 10561번 접촉자(가족) |
| 부산-11588 | 9. 3.(금) | 사하구  | 접촉자      | 치료중 | 11307번 접촉자(가족) |
| 부산-11587 | 9. 3.(금) | 남구   | 감염원 조사중  | 치료중 | 감염원 조사중        |
| 부산-11586 | 9. 3.(금) | 남구   | 감염원 조사중  | 치료중 | 감염원 조사중        |
| 부산-11585 | 9. 3.(금) | 영도구  | 접촉자      | 치료중 | 11382번 접촉자(가족) |
| 부산-11584 | 9. 3.(금) | 영도구  | 접촉자      | 치료중 | 11419번 접촉자     |
| 부산-11583 | 9. 3.(금) | 강서구  | 접촉자      | 치료중 | 11567번 접촉자(가족) |
| 부산-11582 | 9. 3.(금) | 강서구  | 접촉자      | 치료중 | 11304번 접촉자(가족) |
| 부산-11581 | 9. 3.(금) | 해운대구 | 접촉자      | 치료중 | 11091번 접촉자     |
| 부산-11580 | 9. 2.(목) | 서구   | 접촉자      | 치료중 | 11459번 접촉자     |

더보기 ▼



# 코로나19 예방접종 쉽고 빠른 온라인 예약방법



코로나19 쉽고빠른 온라인 예방접종



모두함께 반격! 백신접종 시작!



[코알리 워든 알리줌 11편] 부산 코로나19 백신 예방접종 시작



비틈없는 백신수송 안전접종 이상무! 코로나19 백신 유통 합동 모의훈련



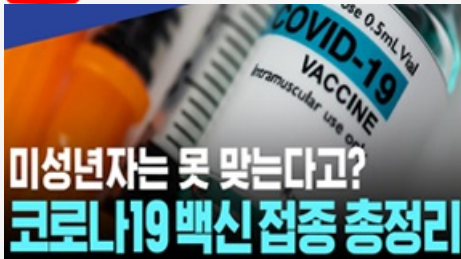
2월 26일 부터 코로나19 예방접종 실시



국민이 묻고 전문가가 답하는 코로나19 예방접종



드디어 시작되는 백신 접종 코로나19백신 궁금증 해결



미성년자는 못 맞는다고-코로나19 백신 접종 총정리



어느 백신이든지 안심하고 맞으셔도 됩니다







# 코로나19 예방접종 국민께 알려드립니다

1분기(2월) 초기 물량에 맞춰 예방접종을 시작합니다.  
3분기까지 일반국민들에 대한 1차 접종을 완료하고 11월 정도에 집단면역 달성을 목표로 합니다.

코로나19 예방접종 국민께 알려드립니다



중앙방역대책본부

# 집단면역을 위해 예방접종에 참여해 주세요!



성백린 / 백신실용화사업단장

집단면역을 위해 예방접종에 참여해 주세요



# 코로나바이러스감염증-19 예방접종 교육

코로나19 개요



코로나19 예방접종 교육 영상



2021년 2월 1일

# 코로나19 예방접종 브리핑·Q&A 요약.zip



백신,  
직접 알려드립니다!

제작 : KTV

코로나19 예방접종 브리핑 Q&A



초당 2,500개의 비말입자가 최대 8M 이상 날아가  
순식간에 모두를 감염시킵니다.

마스크를 뺏는 순간





[코로나 뭐든 알리줌 10편] 부산시 시민방역추진단의 하루



라바와 함께 코로나19 방역수칙 실천해요!



[코로나 뭐든 알리줌 9편] 부산에도 임시선별검사소 생겼DAY~





[코로나 뭐든 알리줌 8편] 코로나19 확진자가 되면 생기는 일



[코로나 뭐든 알리줌 7회] 우리의 지구를 부탁해 똑똑한 슬기로운 집콕생활!



[코로나 뭐든 알리줌 6편] 부산 BMW 믿어도 되나??



[코로나 뭐든 알리줌 5편] 힘내세요 만덕씨



[코로나 뭐든 알리줌 4편] 역학조사관의 오해와 진실! 부산시 역학조사반은 어떤 일을 할까?







[코로나 뭐든 알리줌 3편] 뭐? 이거벗으면 과태료 부과?! 마스크 의무화의 모든 것



[코로나 뭐든 알리줌 2편] 동선 숨기고 자가격리 거부? 구상권에 관한 모든 것



[코로나 뭐든 알리줌 1편] 열나고 기침도 난다! 나도 혹시 똑감? 코로나?