

코로나19 희망메시지 

코로나19 상황이 종료 될 때까지 조금만 더 힘을 내세요.
평범하고 소소한 일상의 행복으로 우리는 돌아갈 수 있습니다.

코로나19

(2021.8.15.00시 기준)

확진자

■ 전국 ■ 충남

확진자	222,111명 5,903명	격리해제(퇴원)	193,778명 4,924명
격리(치료)중	26,185명 933명	사망	2,148명 46명

검사현황


■ 전국 ■ 충남

검사중	562,705명 12,896명	결과음성	11,524,464명 458,453명
-----	---------------------	------	-------------------------


접촉자(충남)

자가격리	3,563	격리해제	52,886
------	-------	------	--------


* 충남 확진환자 기준 시간과 질병보건통합관리시스템 기준 시간이 달라 일부 자료가 상이할 수 있습니다.



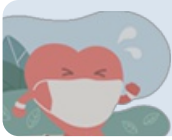
예방접종 Vaccination



사회적거리두기



예방수칙



- 발생동향
- 예방접종현황
- 확진자 현황
- 주요대응현황
- 선별진료소
- 방역사각지대신고

공유하기

ⓘ 모바일 환경에서는 좌우로 이동하여 내용(표)을 보실 수 있습니다.

※ 자료원 : 질병보건통합관리시스템 / 2021.8.15. 00:00 기준, (단위:명)

구분		확진환자			접촉자		의사환자·조사대상 유증상자			
		발생	퇴원	사망	발생	해제	계	양성	음성	검사중
충남	이전	5,841	4,882	46	55,513	51,950	473,751	5,841	456,451	11,459
	전일	62	42	0	-2,627	936	3,501	62	2,002	1,437
	누계	5,903	4,924	46	52,886	52,886	477,252	5,903	458,453	12,896

※ 자료원 : 질병보건통합관리시스템 / 2021.8.15. 00:00 기준(전국), 2021.8.14.9:00기준(국외) (단위:명)

전국	확진환자 222,111명 격리해제 193,778명, 사망자 2,148명
국외	확진환자 205,116,481명, 사망자 4,330,938명

■ 「사회적 거리두기」 3단계 방역조치 행정명령 연장 공고 [행정명령 공고 바로가기]

- 「사회적 거리두기」 체계개편을 통해 코로나19 확산을 차단하고 지속 가능한 방역관리를 추진하고자 「감염병의 예방 및 관리에 관한 법률」에 따라 정부 방침에 의거 아래와 같이 대상 시설에 대해 행정명령을 발령합니다.
- 처분기간 : 2021년 8월 9일(월) 00:00 ~ 2021년 8월 22일(일) 24:00
- 처분대상 : 충남도내 15개 시군 전역
(보령시, 서천군, 태안군은 강화된 2단계 방역조치(5인 이상 사적모임 금지 포함)하며, 행정명령 등 별도 조치를 발령한 시군은 그 조치에 따름)

- 처분내용 : 사회적 거리두기 체계 개편 3단계 조치(5인 이상 사적모임 금지 등) [방역조치 요약표]

※ 방역수칙 위반 사례 적발 시 과태료 처분과 별도로 해당 업소 운영중단 등 무관용 원칙(원스트라이크 아웃제) 적용

■ 집단감염 위험시설(해수욕장) 교통통제 및 집합제한 행정명령 [행정명령 공고 바로가기]

- 코로나19의 예방 및 확산 차단을 위해 사회적 거리두기 3단계 격상에 따라 충청남도 해수욕장에 대하여 교통통제 실시 및 집합제한 행정명령을 발령합니다.
- 처분기간 : 각 해수욕장 개장일 ~ 8월 29일까지
- 처분대상 : 충남 도내 해수욕장 8개소
- 처분내용 : 교통통제 및 발열체크 7개소, 야간(19:00~익일 06:00) 집합제한 5개소
 - * 교통통제 7개소 : (보령) 대천, 무창포 / (당진) 왜목마을 / (서천) 춘장대 / (태안) 만리포, 몽산포, 꽃지
 - * 집합제한 5개소 : (보령) 대천해수욕장 / (서천) 춘장대해수욕장 / (태안) 만리포해수욕장 / (당진) 왜목마을해수욕장, 난지섬해수욕장

※ 본 행정조치를 위반한 경우 고발조치, 과태료(300만원 이하) 부과 및 검사·조사·치료 등 방역비용 구상 청구

■ 시군별 발생 현황

(단위: 명, (): 당일 확진자 수)

구분	합계	천안	공주	보령	아산	서산	논산	계룡	당진	금산	부여	서천	청양	홍성	예산	태안	기타
합계	5903 (64)	2131 (23)	195 (-)	207 (-)	1017 (17)	504 (5)	332 (5)	51 (-)	600 (12)	146 (2)	92 (-)	102 (-)	91 (-)	149 (-)	94 (-)	136 (-)	56 (-)
격리해제	4882	1834	165	188	844	423	225	44	481	73	86	97	87	125	69	99	42
사망	46	8	13	2	3	2	1	0	5	1	3	2	1	1	3	0	1
격리(치료) 중	975	289	17	17	170	79	106	7	114	72	3	3	3	23	22	37	13
남	3208	1104	88	130	571	305	240	30	311	72	38	54	42	73	49	77	24
여	2695	1027	107	77	446	199	92	21	289	74	54	48	49	76	45	59	32
지역감염	5578	2041	185	201	907	466	316	49	588	142	89	96	88	138	86	130	56
해외유입	325	90	10	6	110	38	16	2	12	4	3	6	3	11	8	6	0

연령대별 발생 현황

(단위: 명)

구분	합계	0대	10대	20대	30대	40대	50대	60대	70대	80대	90대
합계	5903	348	523	1141	889	953	928	661	250	174	36
남	3208	180	308	722	535	502	467	301	122	60	11
여	2695	168	215	419	354	451	461	360	128	114	25

일자별 확진자 발생 현황

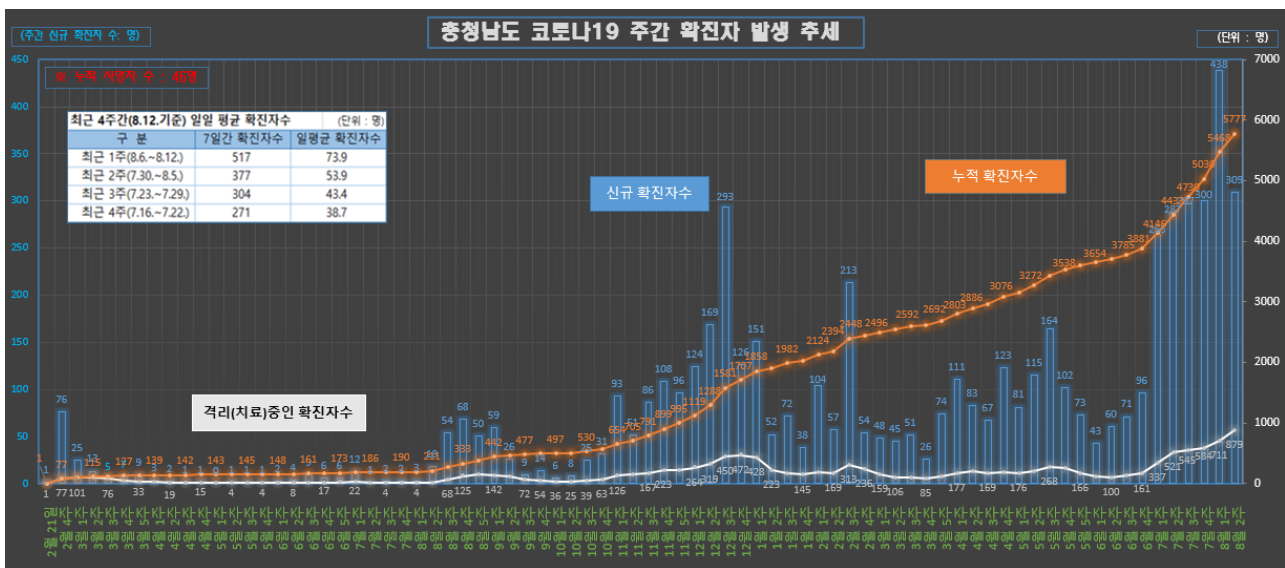
(단위: 명)

합계	8.14.	8.13.	8.12.	8.11.	8.10.	8.9.	8.8.	8.7.	8.6.	8.5.	8.4.	8.3.	8.2.	8.1.
5903	62	64	72	85	86	66	68	86	54	53	71	55	51	37
	7.31.	7.30.	7.29.	7.28.	7.27.	7.26.	7.25.	7.24.	7.23.	7.22.	7.21.	7.20.	7.19.	7.18.
	47	63	37	47	31	38	65	47	39	28	39	49	30	33
	7.17.	7.16.	7.15.	7.14.	7.13.	7.12.	7.11.	7.10.	7.9.	7.8.	7.7.	7.6.	7.5.	7.4.
	40	52	39	51	36	36	45	32	29	52	78	16	13	12
	7.3.	7.2.	7.1.	6.30.	6.29.	6.28.	6.27.	6.26.	6.25.	6.24.	6.23.	6.22.	6.21.	이전
	7	16	27	15	8	11	8	24	7	4	7	9	12	3714

■ 일자별 격리해제(퇴원) 현황

(단위 : 명)

합계	8.14.	8.13.	8.12.	8.11.	8.10.	8.9.	8.8.	8.7.	8.6.	8.5.	8.4.	8.3.	8.2.	8.1.
4882	-	31	48	20	44	28	39	18	49	48	92	41	23	28
	7.31.	7.30.	7.29.	7.28.	7.27.	7.26.	7.25.	7.24.	7.23.	7.22.	7.21.	7.20.	7.19.	7.18.
	35	31	32	30	43	62	22	14	41	48	41	73	33	25
	7.17.	7.16.	7.15.	7.14.	7.13.	7.12.	7.11.	7.10.	7.9.	7.8.	7.7.	7.6.	7.5.	7.4.
	9	10	18	10	11	20	22	10	10	11	8	18	9	3
	7.3.	7.2.	7.1.	6.30.	6.29.	6.28.	6.27.	6.26.	6.25.	6.24.	6.23.	6.22.	6.21.	이전
	7	10	9	15	10	7	2	4	11	8	6	6	6	3573



(32255) 충청남도 홍성군 홍북읍 충남대로 21 충청남도청

☎ 대표 전화 041-120

copyright © 2018 THE PROVINCE OF CHUNGCHEONGNAM-DO. All Rights Reserved.