

### 코로나19 희망메시지

코로나19 상황이 종료 될 때까지 조금만 더 힘을 내세요.  
평범하고 소소한 일상의 행복으로 우리는 돌아갈 수 있습니다.

# 코로나19

(2021.9.27.00시 기준)

## 확진자

■ 전국 ■ 충남

### 확진자

301,172명  
8,948명

### 격리해제(퇴원)

268,140명  
7,886명

### 격리(치료)중

30,582명  
1,006명

### 사망

2,450명  
56명

## 검사현황

■ 전국 ■ 충남

### 검사중

1,096,862명  
47,227명

### 결과음성

12,927,076명  
558,830명

## 접촉자(충남)

### 자가격리

48,616

### 격리해제

71,525

※ 충남 확진환자 기준 시간과 질병보건통합관리시스템 기준 시간이 달라 일부 자료가 상이할 수 있습니다.



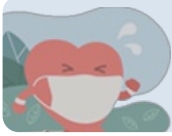
예방접종 Vaccination



사회적거리두기



예방수칙



- 발생동향
- 예방접종현황
- 확진자 현황
- 주요대응현황
- 선별진료소
- 방역사각지대신고

공유하기

! 모바일 환경에서는 좌우로 이동하여 내용(표)을 보실 수 있습니다.

※ 자료원 : 질병보건통합관리시스템 / 2021.9.27. 00:00 기준, (단위:명)

구분	확진환자			접촉자		의사환자·조사대상 유증상자				
	발생	퇴원	사망	발생	해제	계	양성	음성	검사중	
충남	이전	8,870	7,862	56	119,193	71,247	609,062	8,870	555,313	44,879
	전일	78	24	0	948	278	5,943	78	3,517	2,348
	누계	8,948	7,886	56	120,141	71,525	615,005	8,948	558,830	47,227

※ 자료원 : 질병보건통합관리시스템 / 2021.9.26. 00:00 기준(전국), 2021.9.25. 09:00기준(국외) (단위:명)

전국	확진환자 301,172명 격리해제 268,140명, 사망자 2,450명
국외	확진환자 230,121,535명, 사망자 4,722,426명

■ 「사회적 거리두기 체계 개편」 3단계 방역조치 행정명령 연장 공고 [행정명령 공고 바로가기]

- 「사회적 거리두기」 체계개편을 통해 코로나19 확산을 차단하고 지속 가능한 방역관리를 추진하고자 「감염병의 예방 및 관리에 관한 법률」에 따라 정부 방침에 의거 아래와 같이 대상 시설에 대해 행정명령을 발령합니다.
- 처분기간 : 2021년 9월 6일(월) 00:00 ~ 2021년 10월 3일(일) 24:00
- 처분대상 : 충남도내 15개 시군 전역 ※ 행정명령 등 별도 조치를 발령한 시군은 그 조치에 따름
- 처분내용 : 사회적 거리두기 체계 개편 3단계 조치(5인 이상 사적모임 금지\* 등) [방역조치 요약표]
  - ※ 사적모임(가족모임 포함)은 예방접종완료자 포함 최대 8명(예방접종 미완료자 최대 4명)까지 가능(9명 이상 불가)
  - ※ 방역수칙 위반 사례 적발 시 과태료 처분과 별도로 해당 업소 운영중단 등 무관용 원칙(원스트라이크 아웃제) 적용

■ 시군별 발생 현황

(단위: 명, (): 당일 확진자 수)

구분	합계	천안	공주	보령	아산	서산	논산	계룡	당진	금산	부여	서천	청양	홍성	예산	태안	기타
합계	8948 (75)	3076 (34)	271 (-)	256 (1)	1636 (5)	696 (2)	630 (12)	70 (-)	871 (10)	197 (3)	344 (-)	124 (-)	95 (-)	216 (3)	191 (5)	176 (-)	99 (-)
격리해제	7886	2794	227	230	1434	651	542	58	729	173	257	112	89	186	155	169	80
사망	56	10	15	2	3	3	3	0	7	1	3	2	1	2	3	0	1
격리(치료) 중	1006	272	29	24	199	42	85	12	135	23	84	10	5	28	33	7	18
남	5048	1683	129	161	950	416	408	40	472	108	200	74	45	121	109	101	31
여	3900	1393	142	95	686	280	222	30	399	89	144	50	50	95	82	75	68
지역감염	8537	2952	261	248	1501	651	611	68	856	188	341	115	92	202	182	170	99
해외유입	411	124	10	8	135	45	19	2	15	9	3	9	3	14	9	6	0

## ■ 연령대별 발생 현황

(단위 : 명)

구분	합계	0대	10대	20대	30대	40대	50대	60대	70대	80대	90대
합계	8948	438	922	1992	1481	1439	1225	842	295	200	38
남	5022	222	536	1344	897	766	634	394	145	71	11
여	3926	216	386	648	584	673	591	448	150	129	27

## ■ 일자별 확진자 발생 현황

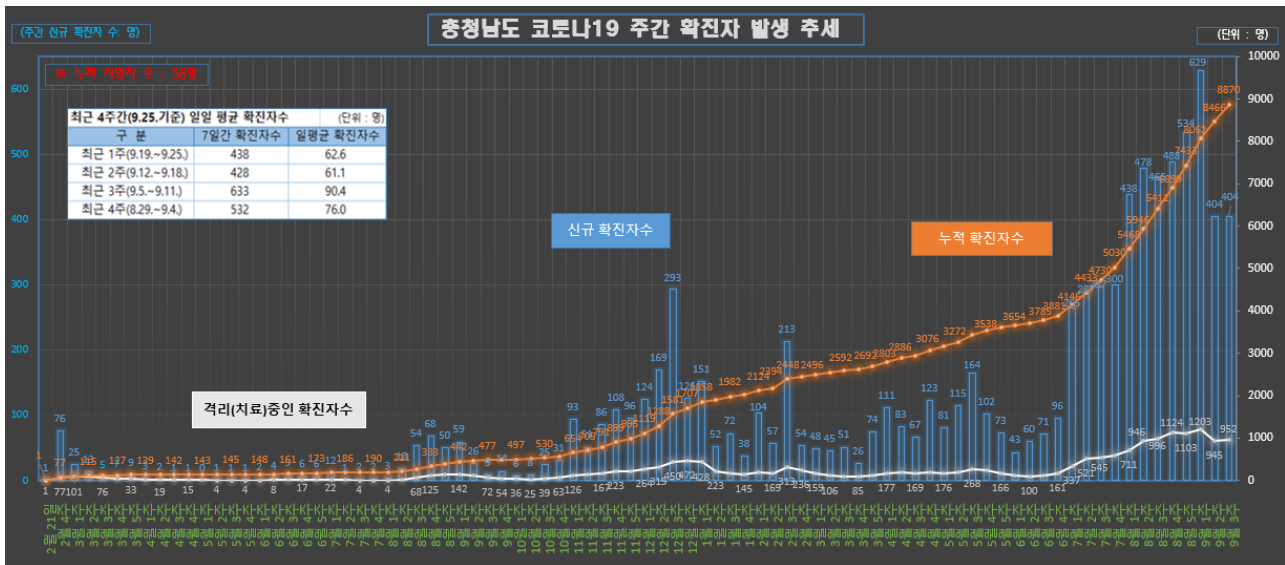
(단위 : 명)

합계	9.26.	9.25.	9.24.	9.23.	9.22.	9.21.	9.20.	9.19.	9.18.	9.17.	9.16.	9.15.	9.14.	9.13.
8948	78	75	93	75	54	62	45	34	47	73	56	50	85	59
	9.12.	9.11.	9.10.	9.9.	9.8.	9.7.	9.6.	9.5.	9.4.	9.3.	9.2.	9.1.	8.31.	8.30.
	58	79	92	79	152	84	84	63	73	99	81	95	86	38
	8.29.	8.28.	8.27.	8.26.	8.25.	8.24.	8.23.	8.22.	8.21.	8.20.	8.19.	8.18.	8.17.	8.16.
	60	77	62	61	92	76	60	68	51	75	76	83	70	42
	8.15.	8.14.	8.13.	8.12.	8.11.	8.10.	8.9.	8.8.	8.7.	8.6.	8.5.	8.4.	8.3.	이전
	43	62	64	72	85	86	66	68	86	54	53	71	55	5081

## ■ 일자별 격리해제(퇴원) 현황

(단위 : 명)

합계	9.26.	9.25.	9.24.	9.23.	9.22.	9.21.	9.20.	9.19.	9.18.	9.17.	9.16.	9.15.	9.14.	9.13.
7886	24	68	44	78	58	75	74	217	0	104	87	100	84	69
	9.12.	9.11.	9.10.	9.9.	9.8.	9.7.	9.6.	9.5.	9.4.	9.3.	9.2.	9.1.	8.31.	8.30.
	74	50	159	78	88	39	41	56	44	92	47	45	207	63
	8.29.	8.28.	8.27.	8.26.	8.25.	8.24.	8.23.	8.22.	8.21.	8.20.	8.19.	8.18.	8.17.	8.16.
	15	32	41	36	110	94	28	19	30	71	50	71	103	67
	8.15.	8.14.	8.13.	8.12.	8.11.	8.10.	8.9.	8.8.	8.7.	8.6.	8.5.	8.4.	8.3.	이전
	30	42	31	48	20	44	28	39	18	49	48	92	41	4424



(32255) 충청남도 홍성군 홍북읍 충남대로 21 충청남도청

☎ 대표 전화 041-120

copyright © 2018 THE PROVINCE OF CHUNGCHEONGNAM-DO. All Rights Reserved.