



도지사 브리핑

주요 질의응답

▶ 경남 브리핑

▶ 주요 질의응답

상황판 (확진자 분포도)

일일상황보고	선별진료소
국민안심병원	코로나19 지원 대책
착한임대료/희망백신	가짜뉴스
코로나19 심리지원	도민 행동 수칙

## 코로나19상황판

### ✓ 경상남도

( 2020.09.25. 13시 기준 )

확진자		
입원중	완치	계(누적)
<b>21 명</b>	<b>264 명</b>	<b>285 명</b>


의심환자	
검사중	음성판정
<b>420 명</b>	<b>82,146 명</b>

### ✓ 대한민국

(2020.09.24. 00시 기준)

확진자	사망자	완치	의심환자
<b>23,341</b>	<b>393</b>	<b>20,832</b>	<b>2,245,658</b>

# 도민방역의 날 운영

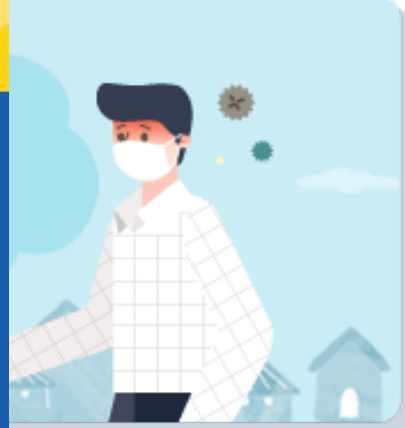
자세히보기 



## 사회적거리두기 2단계 조치 연장 (9.21.~9.27.)

### 마스크 착용 의무화 행정명령

- 대 상** 경상남도 전 지역 거주자 및 방문자
  - 내 용** - 실내외(차량 등 운송수단 포함)에서 반드시 마스크 착용 할 것  
\* 단, 일상적 사생활이나 음식을 섭취 등 불가피한 경우 제외
  - 기 간** 8.28.(금) 00:00 ~ 별도 해제 시까지
- ※ 감염병의 예방 및 관리에 관한 법률에 의거  
위반시 10만원 이하의 과태료 부과(계도기간 ~2020.10.12.)/시행 2020.10.13.  
위반으로 확진 발생시 방역비용이 구상 청구 될수 있음.



잠에 맞드는 ←→ 확진자 ←→ 새로운 경남

오늘하루 팝업창 닫기

## 👤 코로나19 경상남도 확진자 분포도

### 시·군별 확진자 수

※좌우로 스크롤을 이동시켜보세요.

창원	진주	통영	사천	김해	밀양	거제	양산	의령	함안	창녕	고성	남해	하동	산청	함양	거창	합천
68	16	3	4	52	8	42	26	3	3	19	2	1	0	1	7	19	1

※ 경남도는 도내 거주자 및 체류자가 확진 판정을 받을 시 통계에 반영하고, 질병관리본부는 최초 검사를 의뢰한 의료기관의 소재지 기준으로 통계에 반영하여 통계 수치에 차이가 있을 수 있습니다.

### 경상남도 시군별 확진자 현황

※ 지도 위 숫자가 표시된 점을 클릭하시면 자세한 내용을 확인할 수 있습니다.





## 경상남도 확진자 동선

( 2020.09.25. 13시 기준 )

환자	거주지	추정 감염경로	확진일	격리시설
경남288	김해	도내 확진자 접촉	9/24	마산의료원
	<a href="#">이동동선 확인 &gt;</a>			
경남287	창원	타지역 확진자 접촉	9/23	마산의료원
	<a href="#">이동동선 확인 &gt;</a>			
경남286	창녕	도내 확진자 접촉	9/21	마산의료원
	<a href="#">이동동선 확인 &gt;</a>			
경남285	창원	타지역 확진자 접촉	9/20	마산의료원
	<a href="#">이동동선 확인 &gt;</a>			
경남284	양산	타지역 확진자 접촉	9/19	마산의료원
	<a href="#">이동동선 확인 &gt;</a>			
경남283	김해	해외입국자	9/18	마산의료원
	<a href="#">이동동선 확인 &gt;</a>			
경남282	창녕	도내 확진자 접촉	9/17	마산의료원
	<a href="#">이동동선 확인 &gt;</a>			
경남281	거제	해외입국자	9/17	마산의료원
	<a href="#">이동동선 확인 &gt;</a>			

환자	거주지	추정 감염경로	확진일	격리시설
경남280	김해	도내 확진자 접촉	9/17	마산의료원
	<a href="#">이동동선 확인 &gt;</a>			
경남279	창녕	도내 확진자 접촉	9/17	마산의료원
	<a href="#">이동동선 확인 &gt;</a>			
경남278	김해	타지역 확진자 접촉	9/16	마산의료원
	<a href="#">이동동선 확인 &gt;</a>			
경남277	김해	도내 확진자 접촉	9/16	마산의료원
	<a href="#">이동동선 확인 &gt;</a>			
경남276	창녕	조사중	9/16	마산의료원
	<a href="#">이동동선 확인 &gt;</a>			
경남275	김해	도내 확진자 접촉	9/15	마산의료원
	<a href="#">이동동선 확인 &gt;</a>			
경남274	김해	해외입국자	9/15	마산의료원
	<a href="#">이동동선 확인 &gt;</a>			
경남273	김해	조사중	9/15	마산의료원
	<a href="#">이동동선 확인 &gt;</a>			
경남272	함양	함양 택시기사 관련	9/14	마산의료원
	<a href="#">이동동선 확인 &gt;</a>			
경남271	함양	함양 택시기사 관련	9/14	마산의료원
	<a href="#">이동동선 확인 &gt;</a>			
경남270	양산	수도권 관련	9/13	마산의료원
	<a href="#">이동동선 확인 &gt;</a>			
	통영	해외입국자	9/12	<b>마산의료원</b> <span style="background-color: #f44336; color: white; border-radius: 10px; padding: 2px 5px;">퇴원</span>

경남269 환자	거주지	추정 감염경로	확진일	격리시설
				<a href="#">이동동선 확인 &gt;</a>
경남268	함양	함양 택시기사 관련	9/12	마산의료원 <a href="#">퇴원</a>
				<a href="#">이동동선 확인 &gt;</a>
경남267	함양	함양 택시기사 관련	9/12	마산의료원
				<a href="#">이동동선 확인 &gt;</a>
경남266	김해	해외입국자	9/11	마산의료원 <a href="#">퇴원</a>
				<a href="#">이동동선 확인 &gt;</a>
경남265	함양	함양 택시기사 관련	9/11	마산의료원 <a href="#">퇴원</a>
				<a href="#">이동동선 확인 &gt;</a>
경남264	함양	불명(함양 택시기사 관련)	9/11	마산의료원 <a href="#">퇴원</a>
				<a href="#">이동동선 확인 &gt;</a>
경남263	창녕	도내 확진자 접촉	9/9	마산의료원 <a href="#">퇴원</a>
		추가 감염 위험성이 없어 해당 확진자의 동선정보는 비공개로 전환되었습니다		
경남262	창원	대구 건강식품 판매모임 관련	9/8	마산의료원 <a href="#">퇴원</a>
		추가 감염 위험성이 없어 해당 확진자의 동선정보는 비공개로 전환되었습니다		
경남261	창원	대구 건강식품 판매모임 관련	9/6	마산의료원 <a href="#">퇴원</a>
		추가 감염 위험성이 없어 해당 확진자의 동선정보는 비공개로 전환되었습니다		
경남260	양산	불명	9/6	부산대병원(양산) <a href="#">퇴원</a>
		추가 감염 위험성이 없어 해당 확진자의 동선정보는 비공개로 전환되었습니다		

환자	거주지	추정 감염경로	확진일	격리시설
경남259	진주	해외방문력	9/6	마산의료원 퇴원
	추가 감염 위험성이 없어 해당 확진자의 동선정보는 비공개로 전환되었습니다			
경남258	합안	대구 건강식품 판매모임 관련	9/5	경상대병원(창원)
	추가 감염 위험성이 없어 해당 확진자의 동선정보는 비공개로 전환되었습니다			
경남257	창원	해외방문력	9/5	마산의료원 퇴원
	추가 감염 위험성이 없어 해당 확진자의 동선정보는 비공개로 전환되었습니다			
경남256	합천	사랑제일교회 예배 참석	9/5	마산의료원 퇴원
	추가 감염 위험성이 없어 해당 확진자의 동선정보는 비공개로 전환되었습니다			
경남255	양산	부산 오피스텔 관련	9/5	마산의료원 퇴원
	추가 감염 위험성이 없어 해당 확진자의 동선정보는 비공개로 전환되었습니다			
경남254	양산	부산 오피스텔 관련	9/5	마산의료원 퇴원
	추가 감염 위험성이 없어 해당 확진자의 동선정보는 비공개로 전환되었습니다			
경남253	통영	해외방문력	9/5	마산의료원 퇴원
	추가 감염 위험성이 없어 해당 확진자의 동선정보는 비공개로 전환되었습니다			
경남252	창원	대구 건강식품 판매모임 관련	9/4	마산의료원 퇴원
	추가 감염 위험성이 없어 해당 확진자의 동선정보는 비공개로 전환되었습니다			
경남251	의령	도내 확진자 접촉	9/4	경상대병원(창원) 퇴원
	추가 감염 위험성이 없어 해당 확진자의 동선정보는 비공개로 전환되었습니다			
경남250	진주	광화문집회 관련	9/4	마산의료원 퇴원
	추가 감염 위험성이 없어 해당 확진자의 동선정보는 비공개로 전환되었습니다			
경남249	창원	광화문집회 관련	9/4	마산의료원 퇴원

환자	거주지	추정 감염경로	확진일	격리시설
	추가 감염 위험성이 없어 해당 확진자의 동선정보는 비공개로 전환되었습니다			
경남248	창원	대구 건강식품 판매모임 관련	9/4	마산의료원 퇴원
	추가 감염 위험성이 없어 해당 확진자의 동선정보는 비공개로 전환되었습니다			
경남247	창원	대구 건강식품 판매모임 관련	9/4	마산의료원 퇴원
	추가 감염 위험성이 없어 해당 확진자의 동선정보는 비공개로 전환되었습니다			
경남246	창원	해외입국 관련	9/4	마산의료원 퇴원
	추가 감염 위험성이 없어 해당 확진자의 동선정보는 비공개로 전환되었습니다			
경남245	의령	부산 오피스텔 관련	9/4	경상대병원(창원) 퇴원
	추가 감염 위험성이 없어 해당 확진자의 동선정보는 비공개로 전환되었습니다			
경남244	밀양	대구 건강식품 판매모임 관련	9/3	마산의료원 퇴원
	추가 감염 위험성이 없어 해당 확진자의 동선정보는 비공개로 전환되었습니다			
경남243	창원	대구 건강식품 판매모임 관련	9/3	마산의료원 퇴원
	추가 감염 위험성이 없어 해당 확진자의 동선정보는 비공개로 전환되었습니다			
경남242	창원	대구 건강식품 판매모임 관련	9/3	마산의료원 퇴원
	추가 감염 위험성이 없어 해당 확진자의 동선정보는 비공개로 전환되었습니다			
경남241	김해	해외입국자	9/1	마산의료원 퇴원
	추가 감염 위험성이 없어 해당 확진자의 동선정보는 비공개로 전환되었습니다			
경남240	창원	도내 확진자 접촉	8/31	경상대병원(창원) 퇴원
	추가 감염 위험성이 없어 해당 확진자의 동선정보는 비공개로 전환되었습니다			
경남239	양산	광화문집회 관련	8/31	마산의료원 퇴원
	추가 감염 위험성이 없어 해당 확진자의 동선정보는 비공개로 전환되었습니다			

환자	거주지	추정 감염경로	확진일	격리시설
경남238	양산	광화문집회 관련	8/31	마산의료원 퇴원
	추가 감염 위험성이 없어 해당 확진자의 동선정보는 비공개로 전환되었습니다			
경남237	양산	광화문집회 관련	8/30	마산의료원 퇴원
	추가 감염 위험성이 없어 해당 확진자의 동선정보는 비공개로 전환되었습니다			
경남236	창원	광화문집회 관련	8/29	마산의료원 퇴원
	추가 감염 위험성이 없어 해당 확진자의 동선정보는 비공개로 전환되었습니다			
경남235	창원	광화문집회 관련	8/29	마산의료원 퇴원
	추가 감염 위험성이 없어 해당 확진자의 동선정보는 비공개로 전환되었습니다			
경남234	거제	거제 부모모임 관련	8/29	마산의료원 퇴원
	추가 감염 위험성이 없어 해당 확진자의 동선정보는 비공개로 전환되었습니다			
경남233	거제	거제 부모모임 관련	8/29	마산의료원 퇴원
	추가 감염 위험성이 없어 해당 확진자의 동선정보는 비공개로 전환되었습니다			
경남232	거제	거제 부모모임 관련	8/29	마산의료원 퇴원
	추가 감염 위험성이 없어 해당 확진자의 동선정보는 비공개로 전환되었습니다			
경남231	거제	거제 부모모임 관련	8/29	마산의료원 퇴원
	추가 감염 위험성이 없어 해당 확진자의 동선정보는 비공개로 전환되었습니다			
경남230	창원	광화문집회 관련	8/29	마산의료원 퇴원
	추가 감염 위험성이 없어 해당 확진자의 동선정보는 비공개로 전환되었습니다			
경남229	거제	거제 가족모임 관련	8/28	마산의료원 퇴원
	추가 감염 위험성이 없어 해당 확진자의 동선정보는 비공개로 전환되었습니다			



환자	거주지	추정 감염경로	확진일	격리시설
경남228	거제	거제 가족모임 관련	8/28	마산의료원 퇴원
	추가 감염 위험성이 없어 해당 확진자의 동선정보는 비공개로 전환되었습니다			
경남227	거제	거제 가족모임 관련	8/28	마산의료원 퇴원
	추가 감염 위험성이 없어 해당 확진자의 동선정보는 비공개로 전환되었습니다			
경남226	거제	거제 부모모임 관련	8/28	부산대병원(양산) 퇴원
	추가 감염 위험성이 없어 해당 확진자의 동선정보는 비공개로 전환되었습니다			
경남225	창원	광화문집회 관련	8/28	마산의료원 퇴원
	추가 감염 위험성이 없어 해당 확진자의 동선정보는 비공개로 전환되었습니다			
경남224	창원	광화문집회 관련	8/28	마산의료원 퇴원
	추가 감염 위험성이 없어 해당 확진자의 동선정보는 비공개로 전환되었습니다			
경남223	거제	불명(거제 부모모임 관련)	8/28	마산의료원 퇴원
	추가 감염 위험성이 없어 해당 확진자의 동선정보는 비공개로 전환되었습니다			
경남222	창원	광화문집회 관련	8/28	마산의료원 퇴원
	추가 감염 위험성이 없어 해당 확진자의 동선정보는 비공개로 전환되었습니다			
경남221	창원	광화문집회 관련	8/28	마산의료원 퇴원
	추가 감염 위험성이 없어 해당 확진자의 동선정보는 비공개로 전환되었습니다			
경남220	거제	거제 가족모임 관련	8/28	마산의료원 퇴원
	추가 감염 위험성이 없어 해당 확진자의 동선정보는 비공개로 전환되었습니다			
경남219	거제	거제 가족모임 관련	8/28	마산의료원 퇴원
	추가 감염 위험성이 없어 해당 확진자의 동선정보는 비공개로 전환되었습니다			

환자	거주지	추정 감염경로	확진일	격리시설
경남218	거제	거제 가족모임 관련	8/28	마산의료원 퇴원
	추가 감염 위험성이 없어 해당 확진자의 동선정보는 비공개로 전환되었습니다			
경남217	창원	광화문집회 관련	8/27	마산의료원 퇴원
	추가 감염 위험성이 없어 해당 확진자의 동선정보는 비공개로 전환되었습니다			
경남216	김해	해외입국자	8/27	마산의료원 퇴원
	추가 감염 위험성이 없어 해당 확진자의 동선정보는 비공개로 전환되었습니다			
경남215	김해	김해 부부동반 여행 관련	8/27	마산의료원 퇴원
	추가 감염 위험성이 없어 해당 확진자의 동선정보는 비공개로 전환되었습니다			
경남214	창녕	해외입국자	8/27	부산대병원(양산) 퇴원
	추가 감염 위험성이 없어 해당 확진자의 동선정보는 비공개로 전환되었습니다			
경남213	밀양	타지역 확진자 접촉	8/26	마산의료원 퇴원
	추가 감염 위험성이 없어 해당 확진자의 동선정보는 비공개로 전환되었습니다			
경남212	거제	거제 가족모임 관련	8/26	마산의료원 퇴원
	추가 감염 위험성이 없어 해당 확진자의 동선정보는 비공개로 전환되었습니다			
경남211	김해	김해 부부동반 여행 관련	8/26	마산의료원 퇴원
	추가 감염 위험성이 없어 해당 확진자의 동선정보는 비공개로 전환되었습니다			
경남210	김해	김해 부부동반 여행 관련	8/26	마산의료원 퇴원
	추가 감염 위험성이 없어 해당 확진자의 동선정보는 비공개로 전환되었습니다			
경남209	김해	김해 부부동반 여행 관련	8/26	마산의료원 퇴원
	추가 감염 위험성이 없어 해당 확진자의 동선정보는 비공개로 전환되었습니다			
	김해	김해 부부동반 여행 관련	8/26	마산의료원 퇴원

경남208 환자	거주지	추정 감염경로	확진일	격리시설
	추가 감염 위험성이 없어 해당 확진자의 동선정보는 비공개로 전환되었습니다			
경남207	김해	김해 부부동반 여행 관련	8/26	마산의료원 퇴원
	추가 감염 위험성이 없어 해당 확진자의 동선정보는 비공개로 전환되었습니다			
경남206	김해	김해 부부동반 여행 관련	8/26	마산의료원 퇴원
	추가 감염 위험성이 없어 해당 확진자의 동선정보는 비공개로 전환되었습니다			
경남205	거제	거제 가족모임 관련	8/25	마산의료원 퇴원
	추가 감염 위험성이 없어 해당 확진자의 동선정보는 비공개로 전환되었습니다			
경남204	거제	거제 가족모임 관련	8/25	마산의료원 퇴원
	추가 감염 위험성이 없어 해당 확진자의 동선정보는 비공개로 전환되었습니다			
경남203	김해	김해 부부동반 여행 관련	8/25	마산의료원 퇴원
	추가 감염 위험성이 없어 해당 확진자의 동선정보는 비공개로 전환되었습니다			
경남202	김해	김해 부부동반 여행 관련	8/25	마산의료원 퇴원
	추가 감염 위험성이 없어 해당 확진자의 동선정보는 비공개로 전환되었습니다			
경남201	거제	불명(거제 가족모임 관련)	8/25	마산의료원 퇴원
	추가 감염 위험성이 없어 해당 확진자의 동선정보는 비공개로 전환되었습니다			
경남200	김해	사랑제일교회 예배 참석	8/24	경상대학교병원(창원) 퇴원
	추가 감염 위험성이 없어 해당 확진자의 동선정보는 비공개로 전환되었습니다			
경남199	사천	수도권 관련	8/24	마산의료원 퇴원
	추가 감염 위험성이 없어 해당 확진자의 동선정보는 비공개로 전환되었습니다			
경남198	거제	불명	8/23	경상대학교병원(창원) 퇴원
	추가 감염 위험성이 없어 해당 확진자의 동선정보는 비공개로 전환되었습니다			

환자	거주지	추정 감염경로	확진일	격리시설
경남197	창녕	수도권 관련	8/22	마산의료원 퇴원
	추가 감염 위험성이 없어 해당 확진자의 동선정보는 비공개로 전환되었습니다			
경남196	김해	해외방문력	8/22	마산의료원 퇴원
	추가 감염 위험성이 없어 해당 확진자의 동선정보는 비공개로 전환되었습니다			
경남195	김해	해외방문력	8/22	마산의료원 퇴원
	추가 감염 위험성이 없어 해당 확진자의 동선정보는 비공개로 전환되었습니다			
경남194	거제	도내 확진자 접촉자	8/22	마산의료원 퇴원
	추가 감염 위험성이 없어 해당 확진자의 동선정보는 비공개로 전환되었습니다			
경남193	창원	수도권 관련	8/22	마산의료원 퇴원
	추가 감염 위험성이 없어 해당 확진자의 동선정보는 비공개로 전환되었습니다			
경남192	창원	불명	8/22	마산의료원 퇴원
	추가 감염 위험성이 없어 해당 확진자의 동선정보는 비공개로 전환되었습니다			
경남191	창원	수도권 관련	8/22	마산의료원 퇴원
	추가 감염 위험성이 없어 해당 확진자의 동선정보는 비공개로 전환되었습니다			
경남190	창원	수도권 관련	8/22	마산의료원 퇴원
	추가 감염 위험성이 없어 해당 확진자의 동선정보는 비공개로 전환되었습니다			
경남189	양산	광화문 집회	8/22	부산대병원(양산) 퇴원
	추가 감염 위험성이 없어 해당 확진자의 동선정보는 비공개로 전환되었습니다			
경남188	양산	광화문 집회	8/22	마산의료원 퇴원
	추가 감염 위험성이 없어 해당 확진자의 동선정보는 비공개로 전환되었습니다			
	거제	수도권 관련	8/21	마산의료원 퇴원

경남187 환자	거주지	추정 감염경로	확진일	격리시설
	추가 감염 위험성이 없어 해당 확진자의 동선정보는 비공개로 전환되었습니다			
경남186	김해	타지역 확진자 접촉	8/21	경상대학교병원(진주) 퇴원
	추가 감염 위험성이 없어 해당 확진자의 동선정보는 비공개로 전환되었습니다			
경남185	거제	수도권 관련	8/21	마산의료원 퇴원
	추가 감염 위험성이 없어 해당 확진자의 동선정보는 비공개로 전환되었습니다			
경남184	창원	타지역 확진자 접촉	8/21	마산의료원 퇴원
	추가 감염 위험성이 없어 해당 확진자의 동선정보는 비공개로 전환되었습니다			
경남183	양산	광복절 집회	8/21	마산의료원 퇴원
	추가 감염 위험성이 없어 해당 확진자의 동선정보는 비공개로 전환되었습니다			
경남182	김해	광복절 집회	8/21	마산의료원 퇴원
	추가 감염 위험성이 없어 해당 확진자의 동선정보는 비공개로 전환되었습니다			
경남181	진주	광복절 집회	8/21	부산대병원(양산) 퇴원
	추가 감염 위험성이 없어 해당 확진자의 동선정보는 비공개로 전환되었습니다			
경남180	창원	광복절 집회	8/21	마산의료원 퇴원
	추가 감염 위험성이 없어 해당 확진자의 동선정보는 비공개로 전환되었습니다			
경남179	창원	수도권 관련	8/20	마산의료원 퇴원
	추가 감염 위험성이 없어 해당 확진자의 동선정보는 비공개로 전환되었습니다			
경남178	김해	광복절 집회	8/20	마산의료원 퇴원
	추가 감염 위험성이 없어 해당 확진자의 동선정보는 비공개로 전환되었습니다			
경남177	창원	수도권 관련	8/20	마산의료원 퇴원
	추가 감염 위험성이 없어 해당 확진자의 동선정보는 비공개로 전환되었습니다			

환자	거주지	추정 감염경로	확진일	격리시설
경남176	김해	광복절 집회	8/20	마산의료원 퇴원
	추가 감염 위험성이 없어 해당 확진자의 동선정보는 비공개로 전환되었습니다			
경남175	거제	해외방문력	8/19	마산의료원 퇴원
	추가 감염 위험성이 없어 해당 확진자의 동선정보는 비공개로 전환되었습니다			
경남174	김해	타지역 확진자 접촉	8/19	진주경상대학교병원 퇴원
	추가 감염 위험성이 없어 해당 확진자의 동선정보는 비공개로 전환되었습니다			
경남173	김해	타지역 확진자 접촉	8/19	진주경상대학교병원 퇴원
	추가 감염 위험성이 없어 해당 확진자의 동선정보는 비공개로 전환되었습니다			
경남172	김해	타지역 확진자 접촉	8/19	경상대학교병원(창원) 퇴원
	추가 감염 위험성이 없어 해당 확진자의 동선정보는 비공개로 전환되었습니다			
경남171	거제, 외국인	해외방문력	8/18	마산의료원 퇴원
	추가 감염 위험성이 없어 해당 확진자의 동선정보는 비공개로 전환되었습니다			
경남170	양산	타지역 확진자 접촉	8/15	마산의료원 퇴원
	추가 감염 위험성이 없어 해당 확진자의 동선정보는 비공개로 전환되었습니다			
경남169	양산	해외방문력	8/15	마산의료원 퇴원
	추가 감염 위험성이 없어 해당 확진자의 동선정보는 비공개로 전환되었습니다			
경남168	창원	수도권 관련	8/14	마산의료원 퇴원
	추가 감염 위험성이 없어 해당 확진자의 동선정보는 비공개로 전환되었습니다			
경남167	창원	수도권 관련	8/12	진주경상대학교병원 퇴원
	추가 감염 위험성이 없어 해당 확진자의 동선정보는 비공개로 전환되었습니다			
	양산	해외방문력	8/5	마산의료원 퇴원

경남166 환자	거주지	추정 감염경로	확진일	격리시설
	추가 감염 위험성이 없어 해당 확진자의 동선정보는 비공개로 전환되었습니다			
경남165	거제	해외방문력	8/4	마산의료원 퇴원
	추가 감염 위험성이 없어 해당 확진자의 동선정보는 비공개로 전환되었습니다			
경남164	김해	해외방문력	8/4	마산의료원 퇴원
	추가 감염 위험성이 없어 해당 확진자의 동선정보는 비공개로 전환되었습니다			
경남163	밀양	해외방문력	8/4	마산의료원 퇴원
	추가 감염 위험성이 없어 해당 확진자의 동선정보는 비공개로 전환되었습니다			
경남162	창원	해외방문력	8/4	마산의료원 퇴원
	추가 감염 위험성이 없어 해당 확진자의 동선정보는 비공개로 전환되었습니다			
경남161	진주, 체류중	해외방문력	8/2	마산의료원 퇴원
	추가 감염 위험성이 없어 해당 확진자의 동선정보는 비공개로 전환되었습니다			
경남160	창원	해외방문력	8/2	마산의료원 퇴원
	추가 감염 위험성이 없어 해당 확진자의 동선정보는 비공개로 전환되었습니다			
경남159	양산	해외방문력	7/29	진주경상대학교병원 퇴원
	추가 감염 위험성이 없어 해당 확진자의 동선정보는 비공개로 전환되었습니다			
경남158	김해	러시아선박 관련	7/28	마산의료원 퇴원
	추가 감염 위험성이 없어 해당 확진자의 동선정보는 비공개로 전환되었습니다			
경남157	김해	해외방문력	7/23	마산의료원 퇴원
	추가 감염 위험성이 없어 해당 확진자의 동선정보는 비공개로 전환되었습니다			
경남156	양산, 외국인	해외방문력	7/23	마산의료원 퇴원
	추가 감염 위험성이 없어 해당 확진자의 동선정보는 비공개로 전환되었습니다			

환자	거주지	추정 감염경로	확진일	격리시설
경남155	김해	해외방문력	7/21	마산의료원 퇴원
	추가 감염 위험성이 없어 해당 확진자의 동선정보는 비공개로 전환되었습니다			
경남154	창원	해외방문력	7/19	마산의료원 퇴원
	추가 감염 위험성이 없어 해당 확진자의 동선정보는 비공개로 전환되었습니다			
경남153	창원	해외방문력	7/18	마산의료원 퇴원
	추가 감염 위험성이 없어 해당 확진자의 동선정보는 비공개로 전환되었습니다			
경남152	창원, 외국인	해외방문력	7/17	마산의료원 퇴원
	추가 감염 위험성이 없어 해당 확진자의 동선정보는 비공개로 전환되었습니다			
경남151	김해, 외국인	해외방문력	7/17	마산의료원 퇴원
	추가 감염 위험성이 없어 해당 확진자의 동선정보는 비공개로 전환되었습니다			
경남150	거제, 외국인	해외방문력	7/16	마산의료원 퇴원
	추가 감염 위험성이 없어 해당 확진자의 동선정보는 비공개로 전환되었습니다			
경남149	의령	해외방문력	7/16	마산의료원 퇴원
	추가 감염 위험성이 없어 해당 확진자의 동선정보는 비공개로 전환되었습니다			
경남148	창원	해외방문력	7/15	마산의료원 퇴원
	추가 감염 위험성이 없어 해당 확진자의 동선정보는 비공개로 전환되었습니다			
경남147	양산, 외국인	해외방문력	7/12	마산의료원 퇴원
	추가 감염 위험성이 없어 해당 확진자의 동선정보는 비공개로 전환되었습니다			
경남146	합안	해외방문력	7/12	마산의료원 퇴원
	추가 감염 위험성이 없어 해당 확진자의 동선정보는 비공개로 전환되었습니다			
	창녕, 외국인	해외방문력	7/11	마산의료원 퇴원



경남145 환자	거주지	추정 감염경로	확진일	격리시설
	추가 감염 위험성이 없어 해당 확진자의 동선정보는 비공개로 전환되었습니다			
경남144	김해, 외국인	해외방문력	7/9	마산의료원 퇴원
	추가 감염 위험성이 없어 해당 확진자의 동선정보는 비공개로 전환되었습니다			
경남143	양산, 외국인	해외방문력	7/9	마산의료원 퇴원
	추가 감염 위험성이 없어 해당 확진자의 동선정보는 비공개로 전환되었습니다			
경남142	거제, 외국인	해외방문력	7/9	마산의료원 퇴원
	추가 감염 위험성이 없어 해당 확진자의 동선정보는 비공개로 전환되었습니다			
경남141	창녕, 외국인	해외방문력	7/8	마산의료원 퇴원
	추가 감염 위험성이 없어 해당 확진자의 동선정보는 비공개로 전환되었습니다			
경남140	창녕, 외국인	해외방문력	7/8	마산의료원 퇴원
	추가 감염 위험성이 없어 해당 확진자의 동선정보는 비공개로 전환되었습니다			
경남139	거제, 외국인	해외방문력	7/7	마산의료원 퇴원
	추가 감염 위험성이 없어 해당 확진자의 동선정보는 비공개로 전환되었습니다			
경남138	거제, 외국인	해외방문력	7/7	마산의료원 퇴원
	추가 감염 위험성이 없어 해당 확진자의 동선정보는 비공개로 전환되었습니다			
경남137	거제	해외방문력	7/5	마산의료원 퇴원
	추가 감염 위험성이 없어 해당 확진자의 동선정보는 비공개로 전환되었습니다			
경남136	통영, 외국인	해외방문력	7/3	마산의료원 퇴원
	추가 감염 위험성이 없어 해당 확진자의 동선정보는 비공개로 전환되었습니다			
경남135	김해	해외방문력	7/2	마산의료원 퇴원
	추가 감염 위험성이 없어 해당 확진자의 동선정보는 비공개로 전환되었습니다			

환자	거주지	추정 감염경로	확진일	격리시설
경남134	김해	해외방문력	7/2	마산의료원 퇴원
	추가 감염 위험성이 없어 해당 확진자의 동선정보는 비공개로 전환되었습니다			
경남133	양산, 외국인	해외방문력	6/28	마산의료원 퇴원
	추가 감염 위험성이 없어 해당 확진자의 동선정보는 비공개로 전환되었습니다			
경남132	김해, 외국인	해외방문력	6/20	마산의료원 퇴원
	추가 감염 위험성이 없어 해당 확진자의 동선정보는 비공개로 전환되었습니다			
경남131	거제, 외국인	해외방문력	6/15	마산의료원 퇴원
	추가 감염 위험성이 없어 해당 확진자의 동선정보는 비공개로 전환되었습니다			
경남130	합천	해외방문력	6/15	마산의료원 퇴원
	추가 감염 위험성이 없어 해당 확진자의 동선정보는 비공개로 전환되었습니다			
경남129	거제	해외방문력	6/14	마산의료원 퇴원
	추가 감염 위험성이 없어 해당 확진자의 동선정보는 비공개로 전환되었습니다			
경남128	거제, 외국인	해외방문력	6/14	마산의료원 퇴원
	추가 감염 위험성이 없어 해당 확진자의 동선정보는 비공개로 전환되었습니다			
경남127	김해	해외방문력	6/14	마산의료원 퇴원
	추가 감염 위험성이 없어 해당 확진자의 동선정보는 비공개로 전환되었습니다			
경남126	양산	도내 확진자 접촉	6/9	마산의료원 퇴원
	추가 감염 위험성이 없어 해당 확진자의 동선정보는 비공개로 전환되었습니다			
경남125	양산	도내 확진자 접촉	6/9	마산의료원 퇴원
	추가 감염 위험성이 없어 해당 확진자의 동선정보는 비공개로 전환되었습니다			
	양산	불명	6/8	마산의료원 퇴원

경남124 환자	거주지	추정 감염경로	확진일	격리시설
	추가 감염 위험성이 없어 해당 확진자의 동선정보는 비공개로 전환되었습니다			
경남123	김해	해외방문력	6/5	마산의료원 퇴원
	추가 감염 위험성이 없어 해당 확진자의 동선정보는 비공개로 전환되었습니다			
경남122	진주	조사중	5/22	진주경상대학교병원 퇴원
	추가 감염 위험성이 없어 해당 확진자의 동선정보는 비공개로 전환되었습니다			
경남121	진주	이태원클럽 관련	5/21	마산의료원 퇴원
	추가 감염 위험성이 없어 해당 확진자의 동선정보는 비공개로 전환되었습니다			
경남120	김해	해외방문력	5/16	마산의료원 퇴원
	추가 감염 위험성이 없어 해당 확진자의 동선정보는 비공개로 전환되었습니다			
경남119	거제	해외방문력	5/16	마산의료원 퇴원
	추가 감염 위험성이 없어 해당 확진자의 동선정보는 비공개로 전환되었습니다			
경남118	거제	이태원클럽 관련	5/12	마산의료원 퇴원
	추가 감염 위험성이 없어 해당 확진자의 동선정보는 비공개로 전환되었습니다			
경남117	거제	해외방문력	5/11	마산의료원 퇴원
	추가 감염 위험성이 없어 해당 확진자의 동선정보는 비공개로 전환되었습니다			
경남116	창원	경북관련	4/21	마산의료원 퇴원
	추가 감염 위험성이 없어 해당 확진자의 동선정보는 비공개로 전환되었습니다			
경남115	창원	불명	4/16	마산의료원 퇴원
	추가 감염 위험성이 없어 해당 확진자의 동선정보는 비공개로 전환되었습니다			
경남114	진주	확진자(경남 103번) 자녀	4/8	진주경상대학교병원 퇴원
	추가 감염 위험성이 없어 해당 확진자의 동선정보는 비공개로 전환되었습니다			

환자	거주지	추정 감염경로	확진일	격리시설
경남113	거제	해외여행력(미국,남미)	4/8	마산의료원 퇴원
	추가 감염 위험성이 없어 해당 확진자의 동선정보는 비공개로 전환되었습니다			
경남112	합천	확진자(경남100번)접촉	4/7	근로복지공단창원병원 퇴원
	추가 감염 위험성이 없어 해당 확진자의 동선정보는 비공개로 전환되었습니다			
경남111	사천	확진자(경남108번) 접촉	4/6, 5/17	마산의료원 퇴원
	추가 감염 위험성이 없어 해당 확진자의 동선정보는 비공개로 전환되었습니다			
경남110	창원	마산의료원(경남 109번 자녀)	4/5	마산의료원 퇴원
	추가 감염 위험성이 없어 해당 확진자의 동선정보는 비공개로 전환되었습니다			
경남109	창원	마산의료원	4/5	마산의료원 퇴원
	추가 감염 위험성이 없어 해당 확진자의 동선정보는 비공개로 전환되었습니다			
경남108	사천	해외방문력(미국)	4/4	마산의료원 퇴원
	추가 감염 위험성이 없어 해당 확진자의 동선정보는 비공개로 전환되었습니다			
경남107	진주	왕스타워관련(왕스온천 이용)	4/3	마산의료원 퇴원
	추가 감염 위험성이 없어 해당 확진자의 동선정보는 비공개로 전환되었습니다			
경남106	사천	해외방문력(영국, 아이슬란드)	4/2	마산의료원 퇴원
	추가 감염 위험성이 없어 해당 확진자의 동선정보는 비공개로 전환되었습니다			
경남105	김해	해외방문력(영국)	4/1	마산의료원 퇴원
	추가 감염 위험성이 없어 해당 확진자의 동선정보는 비공개로 전환되었습니다			
경남104	산청	왕스타워관련(경남97번접촉)	3/31	마산의료원 퇴원
	추가 감염 위험성이 없어 해당 확진자의 동선정보는 비공개로 전환되었습니다			
	진주	왕스타워관련(경남100번 접촉)	3/31	진주경상대학교병원 퇴원

경남103 환자	거주지	추정 감염경로	확진일	격리시설
	추가 감염 위험성이 없어 해당 확진자의 동선정보는 비공개로 전환되었습니다			
경남102	김해	해외여행력(미국)	3/31	마산의료원 퇴원
	추가 감염 위험성이 없어 해당 확진자의 동선정보는 비공개로 전환되었습니다			
경남101	양산	해외방문력(미국)	3/31	마산의료원 퇴원
	추가 감염 위험성이 없어 해당 확진자의 동선정보는 비공개로 전환되었습니다			
경남100	진주	왕스타워관련(경남97번 접촉)	3/31	마산의료원 퇴원
	추가 감염 위험성이 없어 해당 확진자의 동선정보는 비공개로 전환되었습니다			
경남99	진주	왕스타워관련(경남98번접촉)	3/31	마산의료원 퇴원
	추가 감염 위험성이 없어 해당 확진자의 동선정보는 비공개로 전환되었습니다			
경남98	진주	왕스타워관련(경남97번(배우자)접촉)	3/31	마산의료원 퇴원
	추가 감염 위험성이 없어 해당 확진자의 동선정보는 비공개로 전환되었습니다			
경남97	진주	왕스타워관련(왕스온천이용)	3/31	마산의료원 퇴원
	추가 감염 위험성이 없어 해당 확진자의 동선정보는 비공개로 전환되었습니다			
경남96	창원	해외방문력(남아공,나미비아,짐바브웨)	3/31	마산의료원 퇴원
	추가 감염 위험성이 없어 해당 확진자의 동선정보는 비공개로 전환되었습니다			
경남95	창원	해외방문력(미국)	3/30	마산의료원 퇴원
	추가 감염 위험성이 없어 해당 확진자의 동선정보는 비공개로 전환되었습니다			
경남94	김해	해외방문력(프랑스)	3/29	마산의료원 퇴원
	추가 감염 위험성이 없어 해당 확진자의 동선정보는 비공개로 전환되었습니다			
경남93	진주	왕스타워관련(왕스온천이용)	3/28	마산의료원 퇴원
	추가 감염 위험성이 없어 해당 확진자의 동선정보는 비공개로 전환되었습니다			

환자	거주지	추정 감염경로	확진일	격리시설
경남92	창원	해외방문력(미국)	3/28, 4/23	마산의료원 퇴원
	추가 감염 위험성이 없어 해당 확진자의 동선정보는 비공개로 전환되었습니다			
경남91	김해	해외방문력(영국)	3/28	마산의료원 퇴원
	추가 감염 위험성이 없어 해당 확진자의 동선정보는 비공개로 전환되었습니다			
경남90	양산	해외여행력(태국)	3/26	마산의료원 퇴원
	추가 감염 위험성이 없어 해당 확진자의 동선정보는 비공개로 전환되었습니다			
경남89	함안	대구,경북 관련	3/23	마산의료원 퇴원
	추가 감염 위험성이 없어 해당 확진자의 동선정보는 비공개로 전환되었습니다			
경남 88	창원	불명	3/22	마산의료원 퇴원
	추가 감염 위험성이 없어 해당 확진자의 동선정보는 비공개로 전환되었습니다			
경남87	창원	도내 확진자 접촉	3/21	마산의료원 퇴원
	추가 감염 위험성이 없어 해당 확진자의 동선정보는 비공개로 전환되었습니다			
경남86	창원	대구,경북 관련	3/19	진주경상대학교병원 퇴원
	추가 감염 위험성이 없어 해당 확진자의 동선정보는 비공개로 전환되었습니다			
경남85	창원	해외여행력(이탈리아, 프랑스, 스위스 방문)	3/16	마산의료원 퇴원
	추가 감염 위험성이 없어 해당 확진자의 동선정보는 비공개로 전환되었습니다			
경남84	거제	불명	3/11	양산부산대학교병원 퇴원
	추가 감염 위험성이 없어 해당 확진자의 동선정보는 비공개로 전환되었습니다			
경남83	거제	대구,경북 관련	3/10	마산의료원 퇴원
	추가 감염 위험성이 없어 해당 확진자의 동선정보는 비공개로 전환되었습니다			
	거창	확진자(경남 68번, 69번) 접촉	3/7	마산의료원 퇴원

경남82 환자	거주지	추정 감염경로	확진일	격리시설
	추가 감염 위험성이 없어 해당 확진자의 동선정보는 비공개로 전환되었습니다			
경남81	거창	확진자(경남66번) 접촉	3/6	마산의료원 퇴원
	추가 감염 위험성이 없어 해당 확진자의 동선정보는 비공개로 전환되었습니다			
경남80	거창	확진자(경남69번) 접촉	3/6	마산의료원 퇴원
	추가 감염 위험성이 없어 해당 확진자의 동선정보는 비공개로 전환되었습니다			
경남79	창녕	동전노래방 관련	3/6	마산의료원 퇴원
	추가 감염 위험성이 없어 해당 확진자의 동선정보는 비공개로 전환되었습니다			
경남78	창원	확진자(경남5번) 접촉	3/5	마산의료원 퇴원
	추가 감염 위험성이 없어 해당 확진자의 동선정보는 비공개로 전환되었습니다			
경남77	거창	확진자(경남68번) 접촉	3/5	마산의료원 퇴원
	추가 감염 위험성이 없어 해당 확진자의 동선정보는 비공개로 전환되었습니다			
경남76	창녕	동전노래방 관련	3/5	마산의료원 퇴원
	추가 감염 위험성이 없어 해당 확진자의 동선정보는 비공개로 전환되었습니다			
경남75	창원	확진자(경남 74번) 접촉	3/5	양산부산대학교병원 퇴원
	추가 감염 위험성이 없어 해당 확진자의 동선정보는 비공개로 전환되었습니다			
경남74	창원	대구 방문	3/4	양산부산대학교병원 퇴원
	추가 감염 위험성이 없어 해당 확진자의 동선정보는 비공개로 전환되었습니다			
경남73	밀양	유증상자 접촉(경북 관련)	3/4	양산부산대학교병원 퇴원
	추가 감염 위험성이 없어 해당 확진자의 동선정보는 비공개로 전환되었습니다			
경남72	창녕	불명	3/4	마산의료원 퇴원
	추가 감염 위험성이 없어 해당 확진자의 동선정보는 비공개로 전환되었습니다			

환자	거주지	추정 감염경로	확진일	격리시설
경남71	창녕	동전노래방 관련	3/4	마산의료원 퇴원
	추가 감염 위험성이 없어 해당 확진자의 동선정보는 비공개로 전환되었습니다			
경남70	창녕	동전노래방 관련	3/4	마산의료원 퇴원
	추가 감염 위험성이 없어 해당 확진자의 동선정보는 비공개로 전환되었습니다			
경남69	거창	대구 방문	3/4	마산의료원 퇴원
	추가 감염 위험성이 없어 해당 확진자의 동선정보는 비공개로 전환되었습니다			
경남68	거창	대구 방문	3/4	마산의료원 퇴원
	추가 감염 위험성이 없어 해당 확진자의 동선정보는 비공개로 전환되었습니다			
경남67	거창	확진자(경남 66번) 배우자	3/4	마산의료원 퇴원
	추가 감염 위험성이 없어 해당 확진자의 동선정보는 비공개로 전환되었습니다			
경남66	거창	확진자(경남 69번) 접촉	3/3	마산의료원 퇴원
	추가 감염 위험성이 없어 해당 확진자의 동선정보는 비공개로 전환되었습니다			
경남65	거제	신천지 관련	3/3	마산의료원 퇴원
	추가 감염 위험성이 없어 해당 확진자의 동선정보는 비공개로 전환되었습니다			
경남64	거창	신천지 관련	3/2	마산의료원 퇴원
	추가 감염 위험성이 없어 해당 확진자의 동선정보는 비공개로 전환되었습니다			
경남63	고성	신천지 관련 시설 방문	3/1	마산의료원 퇴원
	추가 감염 위험성이 없어 해당 확진자의 동선정보는 비공개로 전환되었습니다			
경남62	창원	신천지 대구교회 방문	3/1	마산의료원 퇴원
	추가 감염 위험성이 없어 해당 확진자의 동선정보는 비공개로 전환되었습니다			
	창녕	동전노래방 관련	2/29	마산의료원 퇴원



경남61 환자	거주지	추정 감염경로	확진일	격리시설
	추가 감염 위험성이 없어 해당 확진자의 동선정보는 비공개로 전환되었습니다			
경남60	김해	대구 방문	2/28	마산의료원 퇴원
	추가 감염 위험성이 없어 해당 확진자의 동선정보는 비공개로 전환되었습니다			
경남59	거창	확진자(경남35번)접촉, 대한예수교침례회 거창교회 관련	2/28	마산의료원 퇴원
	추가 감염 위험성이 없어 해당 확진자의 동선정보는 비공개로 전환되었습니다			
경남58	거창	경북 안동 확진자(#384) 아버지, 대한예수교침례회 거창교회 관련	2/28	마산의료원 퇴원
	추가 감염 위험성이 없어 해당 확진자의 동선정보는 비공개로 전환되었습니다			
경남57	거창	경북 안동 확진자(#384) 접촉, 대한예수교침례회 거창교회 관련	2/28	마산의료원 퇴원
	추가 감염 위험성이 없어 해당 확진자의 동선정보는 비공개로 전환되었습니다			
경남56	창녕	동전노래방 관련	2/28	마산의료원 퇴원
	추가 감염 위험성이 없어 해당 확진자의 동선정보는 비공개로 전환되었습니다			
경남55	밀양	신천지 대구교회 방문	2/28	마산의료원 퇴원
	추가 감염 위험성이 없어 해당 확진자의 동선정보는 비공개로 전환되었습니다			
경남54	거창	확진자(경남36번)접촉, 대한예수교침례회 거창교회 관련	2/28	마산의료원 퇴원
	추가 감염 위험성이 없어 해당 확진자의 동선정보는 비공개로 전환되었습니다			
경남53	거제	대구에서 온 가족(의사환자) 접촉	2/28	마산의료원 퇴원
	추가 감염 위험성이 없어 해당 확진자의 동선정보는 비공개로 전환되었습니다			
경남52	거창	확진자(경남36번) 접촉, 대한예수교침례회 거창교회 관련 2.19(수) 예배 시	2/28	마산의료원 퇴원
	추가 감염 위험성이 없어 해당 확진자의 동선정보는 비공개로 전환되었습니다			
경남51	창녕	불명(창녕군 동전노래방 관련)	2/28	마산의료원 퇴원
	추가 감염 위험성이 없어 해당 확진자의 동선정보는 비공개로 전환되었습니다			

환자	거주지	추정 감염경로	확진일	격리시설
경남50	밀양	확진자(경남49번)접촉	2/28	마산의료원 퇴원
	추가 감염 위험성이 없어 해당 확진자의 동선정보는 비공개로 전환되었습니다			
경남49	밀양	신천지 대구교회 방문	2/28	마산의료원 퇴원
	추가 감염 위험성이 없어 해당 확진자의 동선정보는 비공개로 전환되었습니다			
경남48	거창	배우자(경남47번) 접촉, 대한예수교침례회 거창교회 관련	2/27	마산의료원 퇴원
	추가 감염 위험성이 없어 해당 확진자의 동선정보는 비공개로 전환되었습니다			
경남47	거창	경북 안동 확진자 접촉, 대한예수교침례회 거창교회 관련	2/27	양산부산대학교병원 퇴원
	추가 감염 위험성이 없어 해당 확진자의 동선정보는 비공개로 전환되었습니다			
경남46	김해	확진자(경남20번, 21번) 접촉	2/27	마산의료원 퇴원
	추가 감염 위험성이 없어 해당 확진자의 동선정보는 비공개로 전환되었습니다			
경남45	창원	확진자(경남5번) 접촉	2/27	마산의료원 퇴원
	추가 감염 위험성이 없어 해당 확진자의 동선정보는 비공개로 전환되었습니다			
경남44	창원	확진자(경남5번)접촉	2/27	마산의료원 퇴원
	추가 감염 위험성이 없어 해당 확진자의 동선정보는 비공개로 전환되었습니다			
경남43	김해	신천지 대구교회 방문	2/26	마산의료원 퇴원
	추가 감염 위험성이 없어 해당 확진자의 동선정보는 비공개로 전환되었습니다			
경남42	창원	확진자(경남5번, 12번) 접촉	2/26	창원경상대학교병원 퇴원
	추가 감염 위험성이 없어 해당 확진자의 동선정보는 비공개로 전환되었습니다			
경남41	밀양	확진자(경남49번) 접촉	2/26	마산의료원 퇴원
	추가 감염 위험성이 없어 해당 확진자의 동선정보는 비공개로 전환되었습니다			
	창원	확진자(딸, 경남28번) 접촉	2/26	마산의료원 퇴원

경남40 환자	거주지	추정 감염경로	확진일	격리시설
	추가 감염 위험성이 없어 해당 확진자의 동선정보는 비공개로 전환되었습니다			
경남39	김해	경북영천 확진자와 접촉	2/26	마산의료원 퇴원
	추가 감염 위험성이 없어 해당 확진자의 동선정보는 비공개로 전환되었습니다			
경남38	창녕	대구 방문	2/26	마산의료원 퇴원
	추가 감염 위험성이 없어 해당 확진자의 동선정보는 비공개로 전환되었습니다			
경남37	창원	확진자(경남 5번) 접촉	2/26	마산의료원 퇴원
	추가 감염 위험성이 없어 해당 확진자의 동선정보는 비공개로 전환되었습니다			
경남36	거창	경북 안동 확진자(#384), 대한예수교 침례회 거창교회 관련 접촉자와 접촉	2/26	마산의료원 퇴원
	추가 감염 위험성이 없어 해당 확진자의 동선정보는 비공개로 전환되었습니다			
경남35	거창	경북 안동 확진자(#384)접촉, 대한예 수교침례회 거창교회 관련	2/26	마산의료원 퇴원
	추가 감염 위험성이 없어 해당 확진자의 동선정보는 비공개로 전환되었습니다			
경남34	거창	경북 안동 확진자(#384) 접촉, 대한예 수교침례회 거창교회 관련	2/26	마산의료원 퇴원
	추가 감염 위험성이 없어 해당 확진자의 동선정보는 비공개로 전환되었습니다			
경남30	창원	신천지 대구교회 방문	2/26	마산의료원 퇴원
	추가 감염 위험성이 없어 해당 확진자의 동선정보는 비공개로 전환되었습니다			
경남29	창원	확진자(경남5번, 7번) 가족	2/26	마산의료원 퇴원
	추가 감염 위험성이 없어 해당 확진자의 동선정보는 비공개로 전환되었습니다			
경남28	창원	신천지 대구교회 방문	2/25	마산의료원 퇴원
	추가 감염 위험성이 없어 해당 확진자의 동선정보는 비공개로 전환되었습니다			
경남27	거제	대구 확진자 접촉(2월17일)	2/25	마산의료원 퇴원
	추가 감염 위험성이 없어 해당 확진자의 동선정보는 비공개로 전환되었습니다			

환자	거주지	추정 감염경로	확진일	격리시설
경남26	창원	2월 17일 대구 성서공단에서 중국인 미팅, 또는 2월 19일 대구 방문(신천지 무관)	2/25	마산의료원 퇴원
	추가 감염 위험성이 없어 해당 확진자의 동선정보는 비공개로 전환되었습니다			
경남25	창원	불명	2/25	창원경상대학교병원 퇴원
	추가 감염 위험성이 없어 해당 확진자의 동선정보는 비공개로 전환되었습니다			
경남24	남해	대구 확진자 접촉	2/25	마산의료원 퇴원
	추가 감염 위험성이 없어 해당 확진자의 동선정보는 비공개로 전환되었습니다			
경남23	창원	처제(대구 신천지 방문) 접촉	2/24	창원경상대학교병원 퇴원
	추가 감염 위험성이 없어 해당 확진자의 동선정보는 비공개로 전환되었습니다			
경남22	김해	확진자(경남15번)가족	2/24	마산의료원 퇴원
	추가 감염 위험성이 없어 해당 확진자의 동선정보는 비공개로 전환되었습니다			
경남21	합천	확진자(경남20번) 남편	2/24	경상대학교병원 퇴원
	추가 감염 위험성이 없어 해당 확진자의 동선정보는 비공개로 전환되었습니다			
경남20	합천	신천지 대구교회방문	2/24	마산의료원 퇴원
	추가 감염 위험성이 없어 해당 확진자의 동선정보는 비공개로 전환되었습니다			
경남19	합천	신천지 대구교회(센터) 방문	2/24	마산의료원 퇴원
	추가 감염 위험성이 없어 해당 확진자의 동선정보는 비공개로 전환되었습니다			
경남18	합천	신천지 대구교회 방문	2/24	마산의료원 퇴원
	추가 감염 위험성이 없어 해당 확진자의 동선정보는 비공개로 전환되었습니다			
경남17	양산	신천지 대구교회 방문	2/23	양산부산대학교병원 퇴원
	추가 감염 위험성이 없어 해당 확진자의 동선정보는 비공개로 전환되었습니다			
	합천	신천지 대구교회 방문	2/23, 4/14	마산의료원 퇴원

경남16 환자	거주지	추정 감염경로	확진일	격리시설
	추가 감염 위험성이 없어 해당 확진자의 동선정보는 비공개로 전환되었습니다			
경남15	김해	부산온천교회 수련회(2월 15일, 16일)	2/23, 4/10, 5/17	마산의료원 퇴원
	추가 감염 위험성이 없어 해당 확진자의 동선정보는 비공개로 전환되었습니다			
경남14	창원	신천지 대구교회 방문	2/23	마산의료원 퇴원
	추가 감염 위험성이 없어 해당 확진자의 동선정보는 비공개로 전환되었습니다			
경남13	고성	신천지 대구교회 방문	2/23	마산의료원 퇴원
	추가 감염 위험성이 없어 해당 확진자의 동선정보는 비공개로 전환되었습니다			
경남12	창원	확진자(경남5번) 접촉	2/23	창원경상대학교병원 퇴원
	추가 감염 위험성이 없어 해당 확진자의 동선정보는 비공개로 전환되었습니다			
경남11	함양	대구 확진자(동생)와 접촉	2/23	마산의료원 퇴원
	추가 감염 위험성이 없어 해당 확진자의 동선정보는 비공개로 전환되었습니다			
경남10	창원	신천지 대구교회 방문	2/23	마산의료원 퇴원
	추가 감염 위험성이 없어 해당 확진자의 동선정보는 비공개로 전환되었습니다			
경남9	거제	해외 여행(1월30일~2월18일, 말레이 시아, 미얀마)	2/23	마산의료원 퇴원
	추가 감염 위험성이 없어 해당 확진자의 동선정보는 비공개로 전환되었습니다			
경남8	양산	대구 확진자(#31) 접촉	2/23	양산부산대학교병원 퇴원
	추가 감염 위험성이 없어 해당 확진자의 동선정보는 비공개로 전환되었습니다			
경남7	창원	대구 방문(경남 5번 가족)	2/22, 4/14	마산의료원 퇴원
	추가 감염 위험성이 없어 해당 확진자의 동선정보는 비공개로 전환되었습니다			
경남6	합천	신천지 관련 시설 방문	2/22	마산의료원 퇴원
	추가 감염 위험성이 없어 해당 확진자의 동선정보는 비공개로 전환되었습니다			

환자	거주지	추정 감염경로	확진일	격리시설
경남5	창원	대구 방문자(가족, 경남 7번) 접촉	2/22	양산부산대학교 병원 퇴원
	추가 감염 위험성이 없어 해당 확진자의 동선정보는 비공개로 전환되었습니다			
경남4	진주	신천지대구교회 방문	2/21	마산의료원 퇴원
	추가 감염 위험성이 없어 해당 확진자의 동선정보는 비공개로 전환되었습니다			
경남3	진주	신천지 대구교회 방문	2/21	마산의료원 퇴원
	추가 감염 위험성이 없어 해당 확진자의 동선정보는 비공개로 전환되었습니다			
경남2	합천	신천지대구교회 방문	2/20	경상대학교병원 퇴원
	추가 감염 위험성이 없어 해당 확진자의 동선정보는 비공개로 전환되었습니다			
경남1	합천	신천지대구교회 방문	2/20	마산의료원 퇴원
	추가 감염 위험성이 없어 해당 확진자의 동선정보는 비공개로 전환되었습니다			

