



도지사 브리핑

주요 질의응답

▶ 경남 브리핑

▶ 주요 질의응답

상황판 (확진자 분포도)

일일상황보고	선별진료소
국민안심병원	코로나19 지원 대책
착한임대료/희망백신	가짜뉴스
코로나19 심리지원	도민 행동 수칙

### 코로나19상황판

#### ✓ 경상남도

( 2020.09.30. 17시 기준 )

확진자		
입원중	완치	계(누적)
<b>13 명</b>	<b>275 명</b>	<b>288 명</b>


의심환자	
검사중	음성판정
<b>293 명</b>	<b>83,890 명</b>

#### ✓ 대한민국

(2020.09.30. 00시 기준)

확진자	사망자	완치	의심환자
<b>23,812</b>	<b>413</b>	<b>21,590</b>	<b>2,322,999</b>

# 도민방역의 날 운영

자세히보기 



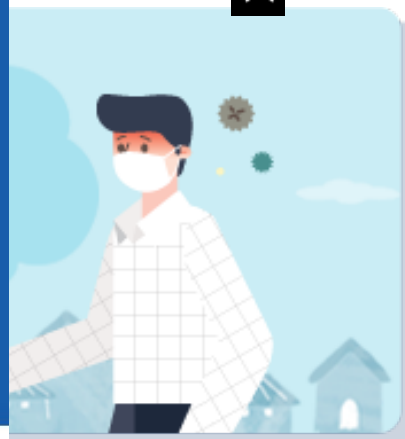
## 마스크 착용 의무화 행정명령

**대 상** 경상남도 전 지역 거주자 및 방문자

**내 용** - 실내·외(차량 등 운송수단 포함)에서 반드시 마스크 착용 할 것  
 ※ 단, 일상적 사생활이나 음식물 섭취 등 불가피한 경우 제외

**기 간** 8.28.(금) 00:00 ~ 별도 해제 시까지

※ 감염병의 예방 및 관리에 관한 법률에 의거  
 위반시 10만원 이하의 과태료 부과(계도기간 ~2020.10.12.)/시행 2020.10.13.  
 위반으로 확진 발생시 방역비용이 구상 청구 될수 있음.



잠재 만드는 ← → 완전히 ← → 새로운 경남

### 오늘하루 팝업창 달기

코로나 정보 클리닉 시도 보기  
 ( 경상남도 스마트 안전맵 바로가기 )

코로나19경남 앱 설치하기

## 코로나19 경상남도 확진자 분포도

### 시·군별 확진자 수

※좌우로 스크롤을 이동시켜보세요.

창원	진주	통영	사천	김해	밀양	거제	양산	의령	함안	창녕	고성	남해	하동	산청	함양	거창	합천
71	16	3	4	52	8	42	26	3	3	19	2	1	0	1	7	19	1

※ 경남도는 도내 거주자 및 체류자가 확진 판정을 받을 시 통계에 반영하고, 질병관리본부는 최초 검사를 의뢰한 의료기관의 소재지 기준으로 통계에 반영하여 통계 수치에 차이가 있을 수 있습니다.

### 경상남도 시군별 확진자 현황

※ 지도 위 숫자가 표시된 점을 클릭하시면 자세한 내용을 확인할 수 있습니다.





환자	거주지	추정 감염경로	확진일	격리시설
경남283	김해	해외입국자	9/18	마산의료원
	<a href="#">이동동선 확인 &gt;</a>			
경남282	창녕	도내 확진자 접촉	9/17	마산의료원
	<a href="#">이동동선 확인 &gt;</a>			
경남281	거제	해외입국자	9/17	마산의료원
	<a href="#">이동동선 확인 &gt;</a>			
경남280	김해	도내 확진자 접촉	9/17	마산의료원 <a href="#">퇴원</a>
	<a href="#">이동동선 확인 &gt;</a>			
경남279	창녕	도내 확진자 접촉	9/17	마산의료원
	<a href="#">이동동선 확인 &gt;</a>			
경남278	김해	타지역 확진자 접촉	9/16	마산의료원 <a href="#">퇴원</a>
	추가 감염 위험성이 없어 해당 확진자의 동선정보는 비공개로 전환되었습니다			
경남277	김해	도내 확진자 접촉	9/16	마산의료원 <a href="#">퇴원</a>
	추가 감염 위험성이 없어 해당 확진자의 동선정보는 비공개로 전환되었습니다			
경남276	창녕	조사중	9/16	마산의료원 <a href="#">퇴원</a>
	추가 감염 위험성이 없어 해당 확진자의 동선정보는 비공개로 전환되었습니다			
경남275	김해	도내 확진자 접촉	9/15	마산의료원 <a href="#">퇴원</a>
	추가 감염 위험성이 없어 해당 확진자의 동선정보는 비공개로 전환되었습니다			
경남274	김해	해외입국자	9/15	마산의료원 <a href="#">퇴원</a>
	추가 감염 위험성이 없어 해당 확진자의 동선정보는 비공개로 전환되었습니다			
경남273	김해	조사중	9/15	마산의료원 <a href="#">퇴원</a>

환자	거주지	추정 감염경로	확진일	격리시설
	추가 감염 위험성이 없어 해당 확진자의 동선정보는 비공개로 전환되었습니다			
경남272	함양	함양 택시기사 관련	9/14	마산의료원 퇴원
	추가 감염 위험성이 없어 해당 확진자의 동선정보는 비공개로 전환되었습니다			
경남271	함양	함양 택시기사 관련	9/14	마산의료원 퇴원
	추가 감염 위험성이 없어 해당 확진자의 동선정보는 비공개로 전환되었습니다			
경남270	양산	수도권 관련	9/13	마산의료원 퇴원
	추가 감염 위험성이 없어 해당 확진자의 동선정보는 비공개로 전환되었습니다			
경남269	통영	해외입국자	9/12	마산의료원 퇴원
	추가 감염 위험성이 없어 해당 확진자의 동선정보는 비공개로 전환되었습니다			
경남268	함양	함양 택시기사 관련	9/12	마산의료원 퇴원
	추가 감염 위험성이 없어 해당 확진자의 동선정보는 비공개로 전환되었습니다			
경남267	함양	함양 택시기사 관련	9/12	마산의료원 퇴원
	추가 감염 위험성이 없어 해당 확진자의 동선정보는 비공개로 전환되었습니다			
경남266	김해	해외입국자	9/11	마산의료원 퇴원
	추가 감염 위험성이 없어 해당 확진자의 동선정보는 비공개로 전환되었습니다			
경남265	함양	함양 택시기사 관련	9/11	마산의료원 퇴원
	추가 감염 위험성이 없어 해당 확진자의 동선정보는 비공개로 전환되었습니다			
경남264	함양	불명(함양 택시기사 관련)	9/11	마산의료원 퇴원
	추가 감염 위험성이 없어 해당 확진자의 동선정보는 비공개로 전환되었습니다			
경남263	창녕	도내 확진자 접촉	9/9	마산의료원 퇴원
	추가 감염 위험성이 없어 해당 확진자의 동선정보는 비공개로 전환되었습니다			

환자	거주지	추정 감염경로	확진일	격리시설
경남262	창원	대구 건강식품 판매모임 관련	9/8	마산의료원 퇴원
	추가 감염 위험성이 없어 해당 확진자의 동선정보는 비공개로 전환되었습니다			
경남261	창원	대구 건강식품 판매모임 관련	9/6	마산의료원 퇴원
	추가 감염 위험성이 없어 해당 확진자의 동선정보는 비공개로 전환되었습니다			
경남260	양산	불명	9/6	부산대병원(양산) 퇴원
	추가 감염 위험성이 없어 해당 확진자의 동선정보는 비공개로 전환되었습니다			
경남259	진주	해외방문력	9/6	마산의료원 퇴원
	추가 감염 위험성이 없어 해당 확진자의 동선정보는 비공개로 전환되었습니다			
경남258	함안	대구 건강식품 판매모임 관련	9/5	경상대학병원(창원)
	추가 감염 위험성이 없어 해당 확진자의 동선정보는 비공개로 전환되었습니다			
경남257	창원	해외방문력	9/5	마산의료원 퇴원
	추가 감염 위험성이 없어 해당 확진자의 동선정보는 비공개로 전환되었습니다			
경남256	합천	사랑제일교회 예배 참석	9/5	마산의료원 퇴원
	추가 감염 위험성이 없어 해당 확진자의 동선정보는 비공개로 전환되었습니다			
경남255	양산	부산 오피스텔 관련	9/5	마산의료원 퇴원
	추가 감염 위험성이 없어 해당 확진자의 동선정보는 비공개로 전환되었습니다			
경남254	양산	부산 오피스텔 관련	9/5	마산의료원 퇴원
	추가 감염 위험성이 없어 해당 확진자의 동선정보는 비공개로 전환되었습니다			
경남253	통영	해외방문력	9/5	마산의료원 퇴원
	추가 감염 위험성이 없어 해당 확진자의 동선정보는 비공개로 전환되었습니다			
경남252	창원	대구 건강식품 판매모임 관련	9/4	마산의료원 퇴원

환자	거주지	추정 감염경로	확진일	격리시설
	추가 감염 위험성이 없어 해당 확진자의 동선정보는 비공개로 전환되었습니다			
경남251	의령	도내 확진자 접촉	9/4	경상대병원(창원) 퇴원
	추가 감염 위험성이 없어 해당 확진자의 동선정보는 비공개로 전환되었습니다			
경남250	진주	광화문집회 관련	9/4	마산의료원 퇴원
	추가 감염 위험성이 없어 해당 확진자의 동선정보는 비공개로 전환되었습니다			
경남249	창원	광화문집회 관련	9/4	마산의료원 퇴원
	추가 감염 위험성이 없어 해당 확진자의 동선정보는 비공개로 전환되었습니다			
경남248	창원	대구 건강식품 판매모임 관련	9/4	마산의료원 퇴원
	추가 감염 위험성이 없어 해당 확진자의 동선정보는 비공개로 전환되었습니다			
경남247	창원	대구 건강식품 판매모임 관련	9/4	마산의료원 퇴원
	추가 감염 위험성이 없어 해당 확진자의 동선정보는 비공개로 전환되었습니다			
경남246	창원	해외입국 관련	9/4	마산의료원 퇴원
	추가 감염 위험성이 없어 해당 확진자의 동선정보는 비공개로 전환되었습니다			
경남245	의령	부산 오피스텔 관련	9/4	경상대병원(창원) 퇴원
	추가 감염 위험성이 없어 해당 확진자의 동선정보는 비공개로 전환되었습니다			
경남244	밀양	대구 건강식품 판매모임 관련	9/3	마산의료원 퇴원
	추가 감염 위험성이 없어 해당 확진자의 동선정보는 비공개로 전환되었습니다			
경남243	창원	대구 건강식품 판매모임 관련	9/3	마산의료원 퇴원
	추가 감염 위험성이 없어 해당 확진자의 동선정보는 비공개로 전환되었습니다			
경남242	창원	대구 건강식품 판매모임 관련	9/3	마산의료원 퇴원
	추가 감염 위험성이 없어 해당 확진자의 동선정보는 비공개로 전환되었습니다			

환자	거주지	추정 감염경로	확진일	격리시설
경남241	김해	해외입국자	9/1	마산의료원 퇴원
	추가 감염 위험성이 없어 해당 확진자의 동선정보는 비공개로 전환되었습니다			
경남240	창원	도내 확진자 접촉	8/31	경상대병원(창원) 퇴원
	추가 감염 위험성이 없어 해당 확진자의 동선정보는 비공개로 전환되었습니다			
경남239	양산	광화문집회 관련	8/31	마산의료원 퇴원
	추가 감염 위험성이 없어 해당 확진자의 동선정보는 비공개로 전환되었습니다			
경남238	양산	광화문집회 관련	8/31	마산의료원 퇴원
	추가 감염 위험성이 없어 해당 확진자의 동선정보는 비공개로 전환되었습니다			
경남237	양산	광화문집회 관련	8/30	마산의료원 퇴원
	추가 감염 위험성이 없어 해당 확진자의 동선정보는 비공개로 전환되었습니다			
경남236	창원	광화문집회 관련	8/29	마산의료원 퇴원
	추가 감염 위험성이 없어 해당 확진자의 동선정보는 비공개로 전환되었습니다			
경남235	창원	광화문집회 관련	8/29	마산의료원 퇴원
	추가 감염 위험성이 없어 해당 확진자의 동선정보는 비공개로 전환되었습니다			
경남234	거제	거제 부모모임 관련	8/29	마산의료원 퇴원
	추가 감염 위험성이 없어 해당 확진자의 동선정보는 비공개로 전환되었습니다			
경남233	거제	거제 부모모임 관련	8/29	마산의료원 퇴원
	추가 감염 위험성이 없어 해당 확진자의 동선정보는 비공개로 전환되었습니다			
경남232	거제	거제 부모모임 관련	8/29	마산의료원 퇴원
	추가 감염 위험성이 없어 해당 확진자의 동선정보는 비공개로 전환되었습니다			
	거제	거제 부모모임 관련	8/29	마산의료원 퇴원



경남231 환자	거주지	추정 감염경로	확진일	격리시설
	추가 감염 위험성이 없어 해당 확진자의 동선정보는 비공개로 전환되었습니다			
경남230	창원	광화문집회 관련	8/29	마산의료원 퇴원
	추가 감염 위험성이 없어 해당 확진자의 동선정보는 비공개로 전환되었습니다			
경남229	거제	거제 가족모임 관련	8/28	마산의료원 퇴원
	추가 감염 위험성이 없어 해당 확진자의 동선정보는 비공개로 전환되었습니다			
경남228	거제	거제 가족모임 관련	8/28	마산의료원 퇴원
	추가 감염 위험성이 없어 해당 확진자의 동선정보는 비공개로 전환되었습니다			
경남227	거제	거제 가족모임 관련	8/28	마산의료원 퇴원
	추가 감염 위험성이 없어 해당 확진자의 동선정보는 비공개로 전환되었습니다			
경남226	거제	거제 부모모임 관련	8/28	부산대병원(양산) 퇴원
	추가 감염 위험성이 없어 해당 확진자의 동선정보는 비공개로 전환되었습니다			
경남225	창원	광화문집회 관련	8/28	마산의료원 퇴원
	추가 감염 위험성이 없어 해당 확진자의 동선정보는 비공개로 전환되었습니다			
경남224	창원	광화문집회 관련	8/28	마산의료원 퇴원
	추가 감염 위험성이 없어 해당 확진자의 동선정보는 비공개로 전환되었습니다			
경남223	거제	불명(거제 부모모임 관련)	8/28	마산의료원 퇴원
	추가 감염 위험성이 없어 해당 확진자의 동선정보는 비공개로 전환되었습니다			
경남222	창원	광화문집회 관련	8/28	마산의료원 퇴원
	추가 감염 위험성이 없어 해당 확진자의 동선정보는 비공개로 전환되었습니다			
경남221	창원	광화문집회 관련	8/28	마산의료원 퇴원
	추가 감염 위험성이 없어 해당 확진자의 동선정보는 비공개로 전환되었습니다			

환자	거주지	추정 감염경로	확진일	격리시설
경남220	거제	거제 가족모임 관련	8/28	마산의료원 퇴원
	추가 감염 위험성이 없어 해당 확진자의 동선정보는 비공개로 전환되었습니다			
경남219	거제	거제 가족모임 관련	8/28	마산의료원 퇴원
	추가 감염 위험성이 없어 해당 확진자의 동선정보는 비공개로 전환되었습니다			
경남218	거제	거제 가족모임 관련	8/28	마산의료원 퇴원
	추가 감염 위험성이 없어 해당 확진자의 동선정보는 비공개로 전환되었습니다			
경남217	창원	광화문집회 관련	8/27	마산의료원 퇴원
	추가 감염 위험성이 없어 해당 확진자의 동선정보는 비공개로 전환되었습니다			
경남216	김해	해외입국자	8/27	마산의료원 퇴원
	추가 감염 위험성이 없어 해당 확진자의 동선정보는 비공개로 전환되었습니다			
경남215	김해	김해 부부동반 여행 관련	8/27	마산의료원 퇴원
	추가 감염 위험성이 없어 해당 확진자의 동선정보는 비공개로 전환되었습니다			
경남214	창녕	해외입국자	8/27	부산대병원(양산) 퇴원
	추가 감염 위험성이 없어 해당 확진자의 동선정보는 비공개로 전환되었습니다			
경남213	밀양	타지역 확진자 접촉	8/26	마산의료원 퇴원
	추가 감염 위험성이 없어 해당 확진자의 동선정보는 비공개로 전환되었습니다			
경남212	거제	거제 가족모임 관련	8/26	마산의료원 퇴원
	추가 감염 위험성이 없어 해당 확진자의 동선정보는 비공개로 전환되었습니다			
경남211	김해	김해 부부동반 여행 관련	8/26	마산의료원 퇴원
	추가 감염 위험성이 없어 해당 확진자의 동선정보는 비공개로 전환되었습니다			
	김해	김해 부부동반 여행 관련	8/26	마산의료원 퇴원

경남210 환자	거주지	추정 감염경로	확진일	격리시설
	추가 감염 위험성이 없어 해당 확진자의 동선정보는 비공개로 전환되었습니다			
경남209	김해	김해 부부동반 여행 관련	8/26	마산의료원 퇴원
	추가 감염 위험성이 없어 해당 확진자의 동선정보는 비공개로 전환되었습니다			
경남208	김해	김해 부부동반 여행 관련	8/26	마산의료원 퇴원
	추가 감염 위험성이 없어 해당 확진자의 동선정보는 비공개로 전환되었습니다			
경남207	김해	김해 부부동반 여행 관련	8/26	마산의료원 퇴원
	추가 감염 위험성이 없어 해당 확진자의 동선정보는 비공개로 전환되었습니다			
경남206	김해	김해 부부동반 여행 관련	8/26	마산의료원 퇴원
	추가 감염 위험성이 없어 해당 확진자의 동선정보는 비공개로 전환되었습니다			
경남205	거제	거제 가족모임 관련	8/25	마산의료원 퇴원
	추가 감염 위험성이 없어 해당 확진자의 동선정보는 비공개로 전환되었습니다			
경남204	거제	거제 가족모임 관련	8/25	마산의료원 퇴원
	추가 감염 위험성이 없어 해당 확진자의 동선정보는 비공개로 전환되었습니다			
경남203	김해	김해 부부동반 여행 관련	8/25	마산의료원 퇴원
	추가 감염 위험성이 없어 해당 확진자의 동선정보는 비공개로 전환되었습니다			
경남202	김해	김해 부부동반 여행 관련	8/25	마산의료원 퇴원
	추가 감염 위험성이 없어 해당 확진자의 동선정보는 비공개로 전환되었습니다			
경남201	거제	불명(거제 가족모임 관련)	8/25	마산의료원 퇴원
	추가 감염 위험성이 없어 해당 확진자의 동선정보는 비공개로 전환되었습니다			
경남200	김해	사랑제일교회 예배 참석	8/24	경상대학교병원(창원) 퇴원
	추가 감염 위험성이 없어 해당 확진자의 동선정보는 비공개로 전환되었습니다			

환자	거주지	추정 감염경로	확진일	격리시설
경남199	사천	수도권 관련	8/24	마산의료원 퇴원
	추가 감염 위험성이 없어 해당 확진자의 동선정보는 비공개로 전환되었습니다			
경남198	거제	불명	8/23	경상대학교병원(창원) 퇴원
	추가 감염 위험성이 없어 해당 확진자의 동선정보는 비공개로 전환되었습니다			
경남197	창녕	수도권 관련	8/22	마산의료원 퇴원
	추가 감염 위험성이 없어 해당 확진자의 동선정보는 비공개로 전환되었습니다			
경남196	김해	해외방문력	8/22	마산의료원 퇴원
	추가 감염 위험성이 없어 해당 확진자의 동선정보는 비공개로 전환되었습니다			
경남195	김해	해외방문력	8/22	마산의료원 퇴원
	추가 감염 위험성이 없어 해당 확진자의 동선정보는 비공개로 전환되었습니다			
경남194	거제	도내 확진자 접촉자	8/22	마산의료원 퇴원
	추가 감염 위험성이 없어 해당 확진자의 동선정보는 비공개로 전환되었습니다			
경남193	창원	수도권 관련	8/22	마산의료원 퇴원
	추가 감염 위험성이 없어 해당 확진자의 동선정보는 비공개로 전환되었습니다			
경남192	창원	불명	8/22	마산의료원 퇴원
	추가 감염 위험성이 없어 해당 확진자의 동선정보는 비공개로 전환되었습니다			
경남191	창원	수도권 관련	8/22	마산의료원 퇴원
	추가 감염 위험성이 없어 해당 확진자의 동선정보는 비공개로 전환되었습니다			
경남190	창원	수도권 관련	8/22	마산의료원 퇴원
	추가 감염 위험성이 없어 해당 확진자의 동선정보는 비공개로 전환되었습니다			

환자	거주지	추정 감염경로	확진일	격리시설
경남189	양산	광화문 집회	8/22	부산대병원(양산) 퇴원
	추가 감염 위험성이 없어 해당 확진자의 동선정보는 비공개로 전환되었습니다			
경남188	양산	광화문 집회	8/22	마산의료원 퇴원
	추가 감염 위험성이 없어 해당 확진자의 동선정보는 비공개로 전환되었습니다			
경남187	거제	수도권 관련	8/21	마산의료원 퇴원
	추가 감염 위험성이 없어 해당 확진자의 동선정보는 비공개로 전환되었습니다			
경남186	김해	타지역 확진자 접촉	8/21	경상대학교병원(진주) 퇴원
	추가 감염 위험성이 없어 해당 확진자의 동선정보는 비공개로 전환되었습니다			
경남185	거제	수도권 관련	8/21	마산의료원 퇴원
	추가 감염 위험성이 없어 해당 확진자의 동선정보는 비공개로 전환되었습니다			
경남184	창원	타지역 확진자 접촉	8/21	마산의료원 퇴원
	추가 감염 위험성이 없어 해당 확진자의 동선정보는 비공개로 전환되었습니다			
경남183	양산	광복절 집회	8/21	마산의료원 퇴원
	추가 감염 위험성이 없어 해당 확진자의 동선정보는 비공개로 전환되었습니다			
경남182	김해	광복절 집회	8/21	마산의료원 퇴원
	추가 감염 위험성이 없어 해당 확진자의 동선정보는 비공개로 전환되었습니다			
경남181	진주	광복절 집회	8/21	부산대병원(양산) 퇴원
	추가 감염 위험성이 없어 해당 확진자의 동선정보는 비공개로 전환되었습니다			
경남180	창원	광복절 집회	8/21	마산의료원 퇴원
	추가 감염 위험성이 없어 해당 확진자의 동선정보는 비공개로 전환되었습니다			
	창원	수도권 관련	8/20	마산의료원 퇴원

경남179 환자	거주지	추정 감염경로	확진일	격리시설
	추가 감염 위험성이 없어 해당 확진자의 동선정보는 비공개로 전환되었습니다			
경남178	김해	광복절 집회	8/20	마산의료원 퇴원
	추가 감염 위험성이 없어 해당 확진자의 동선정보는 비공개로 전환되었습니다			
경남177	창원	수도권 관련	8/20	마산의료원 퇴원
	추가 감염 위험성이 없어 해당 확진자의 동선정보는 비공개로 전환되었습니다			
경남176	김해	광복절 집회	8/20	마산의료원 퇴원
	추가 감염 위험성이 없어 해당 확진자의 동선정보는 비공개로 전환되었습니다			
경남175	거제	해외방문력	8/19	마산의료원 퇴원
	추가 감염 위험성이 없어 해당 확진자의 동선정보는 비공개로 전환되었습니다			
경남174	김해	타지역 확진자 접촉	8/19	진주경상대학교병원 퇴원
	추가 감염 위험성이 없어 해당 확진자의 동선정보는 비공개로 전환되었습니다			
경남173	김해	타지역 확진자 접촉	8/19	진주경상대학교병원 퇴원
	추가 감염 위험성이 없어 해당 확진자의 동선정보는 비공개로 전환되었습니다			
경남172	김해	타지역 확진자 접촉	8/19	경상대학교병원(창원) 퇴원
	추가 감염 위험성이 없어 해당 확진자의 동선정보는 비공개로 전환되었습니다			
경남171	거제, 외국인	해외방문력	8/18	마산의료원 퇴원
	추가 감염 위험성이 없어 해당 확진자의 동선정보는 비공개로 전환되었습니다			
경남170	양산	타지역 확진자 접촉	8/15	마산의료원 퇴원
	추가 감염 위험성이 없어 해당 확진자의 동선정보는 비공개로 전환되었습니다			
경남169	양산	해외방문력	8/15	마산의료원 퇴원
	추가 감염 위험성이 없어 해당 확진자의 동선정보는 비공개로 전환되었습니다			

환자	거주지	추정 감염경로	확진일	격리시설
경남168	창원	수도권 관련	8/14	마산의료원 퇴원
	추가 감염 위험성이 없어 해당 확진자의 동선정보는 비공개로 전환되었습니다			
경남167	창원	수도권 관련	8/12	진주경상대학교병원 퇴원
	추가 감염 위험성이 없어 해당 확진자의 동선정보는 비공개로 전환되었습니다			
경남166	양산	해외방문력	8/5	마산의료원 퇴원
	추가 감염 위험성이 없어 해당 확진자의 동선정보는 비공개로 전환되었습니다			
경남165	거제	해외방문력	8/4	마산의료원 퇴원
	추가 감염 위험성이 없어 해당 확진자의 동선정보는 비공개로 전환되었습니다			
경남164	김해	해외방문력	8/4	마산의료원 퇴원
	추가 감염 위험성이 없어 해당 확진자의 동선정보는 비공개로 전환되었습니다			
경남163	밀양	해외방문력	8/4	마산의료원 퇴원
	추가 감염 위험성이 없어 해당 확진자의 동선정보는 비공개로 전환되었습니다			
경남162	창원	해외방문력	8/4	마산의료원 퇴원
	추가 감염 위험성이 없어 해당 확진자의 동선정보는 비공개로 전환되었습니다			
경남161	진주, 체류중	해외방문력	8/2	마산의료원 퇴원
	추가 감염 위험성이 없어 해당 확진자의 동선정보는 비공개로 전환되었습니다			
경남160	창원	해외방문력	8/2	마산의료원 퇴원
	추가 감염 위험성이 없어 해당 확진자의 동선정보는 비공개로 전환되었습니다			
경남159	양산	해외방문력	7/29	진주경상대학교병원 퇴원
	추가 감염 위험성이 없어 해당 확진자의 동선정보는 비공개로 전환되었습니다			
	김해	러시아선박 관련	7/28	마산의료원 퇴원

경남158 환자	거주지	추정 감염경로	확진일	격리시설
	추가 감염 위험성이 없어 해당 확진자의 동선정보는 비공개로 전환되었습니다			
경남157	김해	해외방문력	7/23	마산의료원 퇴원
	추가 감염 위험성이 없어 해당 확진자의 동선정보는 비공개로 전환되었습니다			
경남156	양산, 외국인	해외방문력	7/23	마산의료원 퇴원
	추가 감염 위험성이 없어 해당 확진자의 동선정보는 비공개로 전환되었습니다			
경남155	김해	해외방문력	7/21	마산의료원 퇴원
	추가 감염 위험성이 없어 해당 확진자의 동선정보는 비공개로 전환되었습니다			
경남154	창원	해외방문력	7/19	마산의료원 퇴원
	추가 감염 위험성이 없어 해당 확진자의 동선정보는 비공개로 전환되었습니다			
경남153	창원	해외방문력	7/18	마산의료원 퇴원
	추가 감염 위험성이 없어 해당 확진자의 동선정보는 비공개로 전환되었습니다			
경남152	창원, 외국인	해외방문력	7/17	마산의료원 퇴원
	추가 감염 위험성이 없어 해당 확진자의 동선정보는 비공개로 전환되었습니다			
경남151	김해, 외국인	해외방문력	7/17	마산의료원 퇴원
	추가 감염 위험성이 없어 해당 확진자의 동선정보는 비공개로 전환되었습니다			
경남150	거제, 외국인	해외방문력	7/16	마산의료원 퇴원
	추가 감염 위험성이 없어 해당 확진자의 동선정보는 비공개로 전환되었습니다			
경남149	의령	해외방문력	7/16	마산의료원 퇴원
	추가 감염 위험성이 없어 해당 확진자의 동선정보는 비공개로 전환되었습니다			
경남148	창원	해외방문력	7/15	마산의료원 퇴원
	추가 감염 위험성이 없어 해당 확진자의 동선정보는 비공개로 전환되었습니다			



환자	거주지	추정 감염경로	확진일	격리시설
경남147	양산, 외국인	해외방문력	7/12	마산의료원 퇴원
	추가 감염 위험성이 없어 해당 확진자의 동선정보는 비공개로 전환되었습니다			
경남146	합안	해외방문력	7/12	마산의료원 퇴원
	추가 감염 위험성이 없어 해당 확진자의 동선정보는 비공개로 전환되었습니다			
경남145	창녕, 외국인	해외방문력	7/11	마산의료원 퇴원
	추가 감염 위험성이 없어 해당 확진자의 동선정보는 비공개로 전환되었습니다			
경남144	김해, 외국인	해외방문력	7/9	마산의료원 퇴원
	추가 감염 위험성이 없어 해당 확진자의 동선정보는 비공개로 전환되었습니다			
경남143	양산, 외국인	해외방문력	7/9	마산의료원 퇴원
	추가 감염 위험성이 없어 해당 확진자의 동선정보는 비공개로 전환되었습니다			
경남142	거제, 외국인	해외방문력	7/9	마산의료원 퇴원
	추가 감염 위험성이 없어 해당 확진자의 동선정보는 비공개로 전환되었습니다			
경남141	창녕, 외국인	해외방문력	7/8	마산의료원 퇴원
	추가 감염 위험성이 없어 해당 확진자의 동선정보는 비공개로 전환되었습니다			
경남140	창녕, 외국인	해외방문력	7/8	마산의료원 퇴원
	추가 감염 위험성이 없어 해당 확진자의 동선정보는 비공개로 전환되었습니다			
경남139	거제, 외국인	해외방문력	7/7	마산의료원 퇴원
	추가 감염 위험성이 없어 해당 확진자의 동선정보는 비공개로 전환되었습니다			
경남138	거제, 외국인	해외방문력	7/7	마산의료원 퇴원
	추가 감염 위험성이 없어 해당 확진자의 동선정보는 비공개로 전환되었습니다			

환자	거주지	추정 감염경로	확진일	격리시설
경남137	거제	해외방문력	7/5	마산의료원 퇴원
	추가 감염 위험성이 없어 해당 확진자의 동선정보는 비공개로 전환되었습니다			
경남136	통영, 외국인	해외방문력	7/3	마산의료원 퇴원
	추가 감염 위험성이 없어 해당 확진자의 동선정보는 비공개로 전환되었습니다			
경남135	김해	해외방문력	7/2	마산의료원 퇴원
	추가 감염 위험성이 없어 해당 확진자의 동선정보는 비공개로 전환되었습니다			
경남134	김해	해외방문력	7/2	마산의료원 퇴원
	추가 감염 위험성이 없어 해당 확진자의 동선정보는 비공개로 전환되었습니다			
경남133	양산, 외국인	해외방문력	6/28	마산의료원 퇴원
	추가 감염 위험성이 없어 해당 확진자의 동선정보는 비공개로 전환되었습니다			
경남132	김해, 외국인	해외방문력	6/20	마산의료원 퇴원
	추가 감염 위험성이 없어 해당 확진자의 동선정보는 비공개로 전환되었습니다			
경남131	거제, 외국인	해외방문력	6/15	마산의료원 퇴원
	추가 감염 위험성이 없어 해당 확진자의 동선정보는 비공개로 전환되었습니다			
경남130	합천	해외방문력	6/15	마산의료원 퇴원
	추가 감염 위험성이 없어 해당 확진자의 동선정보는 비공개로 전환되었습니다			
경남129	거제	해외방문력	6/14	마산의료원 퇴원
	추가 감염 위험성이 없어 해당 확진자의 동선정보는 비공개로 전환되었습니다			
경남128	거제, 외국인	해외방문력	6/14	마산의료원 퇴원
	추가 감염 위험성이 없어 해당 확진자의 동선정보는 비공개로 전환되었습니다			
	김해	해외방문력	6/14	마산의료원 퇴원

경남127 환자	거주지	추정 감염경로	확진일	격리시설
	추가 감염 위험성이 없어 해당 확진자의 동선정보는 비공개로 전환되었습니다			
경남126	양산	도내 확진자 접촉	6/9	마산의료원 퇴원
	추가 감염 위험성이 없어 해당 확진자의 동선정보는 비공개로 전환되었습니다			
경남125	양산	도내 확진자 접촉	6/9	마산의료원 퇴원
	추가 감염 위험성이 없어 해당 확진자의 동선정보는 비공개로 전환되었습니다			
경남124	양산	불명	6/8	마산의료원 퇴원
	추가 감염 위험성이 없어 해당 확진자의 동선정보는 비공개로 전환되었습니다			
경남123	김해	해외방문력	6/5	마산의료원 퇴원
	추가 감염 위험성이 없어 해당 확진자의 동선정보는 비공개로 전환되었습니다			
경남122	진주	조사중	5/22	진주경상대학교병원 퇴원
	추가 감염 위험성이 없어 해당 확진자의 동선정보는 비공개로 전환되었습니다			
경남121	진주	이태원클럽 관련	5/21	마산의료원 퇴원
	추가 감염 위험성이 없어 해당 확진자의 동선정보는 비공개로 전환되었습니다			
경남120	김해	해외방문력	5/16	마산의료원 퇴원
	추가 감염 위험성이 없어 해당 확진자의 동선정보는 비공개로 전환되었습니다			
경남119	거제	해외방문력	5/16	마산의료원 퇴원
	추가 감염 위험성이 없어 해당 확진자의 동선정보는 비공개로 전환되었습니다			
경남118	거제	이태원클럽 관련	5/12	마산의료원 퇴원
	추가 감염 위험성이 없어 해당 확진자의 동선정보는 비공개로 전환되었습니다			
경남117	거제	해외방문력	5/11	마산의료원 퇴원
	추가 감염 위험성이 없어 해당 확진자의 동선정보는 비공개로 전환되었습니다			

환자	거주지	추정 감염경로	확진일	격리시설
경남116	창원	경북관련	4/21	마산의료원 퇴원
	추가 감염 위험성이 없어 해당 확진자의 동선정보는 비공개로 전환되었습니다			
경남115	창원	불명	4/16	마산의료원 퇴원
	추가 감염 위험성이 없어 해당 확진자의 동선정보는 비공개로 전환되었습니다			
경남114	진주	확진자(경남 103번) 자녀	4/8	진주경상대학교병원 퇴원
	추가 감염 위험성이 없어 해당 확진자의 동선정보는 비공개로 전환되었습니다			
경남113	거제	해외여행력(미국,남미)	4/8	마산의료원 퇴원
	추가 감염 위험성이 없어 해당 확진자의 동선정보는 비공개로 전환되었습니다			
경남112	합천	확진자(경남100번)접촉	4/7	근로복지공단창원병원 퇴원
	추가 감염 위험성이 없어 해당 확진자의 동선정보는 비공개로 전환되었습니다			
경남111	사천	확진자(경남108번) 접촉	4/6, 5/17	마산의료원 퇴원
	추가 감염 위험성이 없어 해당 확진자의 동선정보는 비공개로 전환되었습니다			
경남110	창원	마산의료원(경남 109번 자녀)	4/5	마산의료원 퇴원
	추가 감염 위험성이 없어 해당 확진자의 동선정보는 비공개로 전환되었습니다			
경남109	창원	마산의료원	4/5	마산의료원 퇴원
	추가 감염 위험성이 없어 해당 확진자의 동선정보는 비공개로 전환되었습니다			
경남108	사천	해외방문력(미국)	4/4	마산의료원 퇴원
	추가 감염 위험성이 없어 해당 확진자의 동선정보는 비공개로 전환되었습니다			
경남107	진주	윙스타워관련(윙스온천 이용)	4/3	마산의료원 퇴원
	추가 감염 위험성이 없어 해당 확진자의 동선정보는 비공개로 전환되었습니다			

환자	거주지	추정 감염경로	확진일	격리시설
경남106	사천	해외방문력(영국, 아이슬란드)	4/2	마산의료원 퇴원
	추가 감염 위험성이 없어 해당 확진자의 동선정보는 비공개로 전환되었습니다			
경남105	김해	해외방문력(영국)	4/1	마산의료원 퇴원
	추가 감염 위험성이 없어 해당 확진자의 동선정보는 비공개로 전환되었습니다			
경남104	산청	왕스타워관련(경남97번접촉)	3/31	마산의료원 퇴원
	추가 감염 위험성이 없어 해당 확진자의 동선정보는 비공개로 전환되었습니다			
경남103	진주	왕스타워관련(경남100번 접촉)	3/31	진주경상대학교병원 퇴원
	추가 감염 위험성이 없어 해당 확진자의 동선정보는 비공개로 전환되었습니다			
경남102	김해	해외여행력(미국)	3/31	마산의료원 퇴원
	추가 감염 위험성이 없어 해당 확진자의 동선정보는 비공개로 전환되었습니다			
경남101	양산	해외방문력(미국)	3/31	마산의료원 퇴원
	추가 감염 위험성이 없어 해당 확진자의 동선정보는 비공개로 전환되었습니다			
경남100	진주	왕스타워관련(경남97번 접촉)	3/31	마산의료원 퇴원
	추가 감염 위험성이 없어 해당 확진자의 동선정보는 비공개로 전환되었습니다			
경남99	진주	왕스타워관련(경남98번접촉)	3/31	마산의료원 퇴원
	추가 감염 위험성이 없어 해당 확진자의 동선정보는 비공개로 전환되었습니다			
경남98	진주	왕스타워관련(경남97번(배우자)접촉)	3/31	마산의료원 퇴원
	추가 감염 위험성이 없어 해당 확진자의 동선정보는 비공개로 전환되었습니다			
경남97	진주	왕스타워관련(왕스온천이용)	3/31	마산의료원 퇴원
	추가 감염 위험성이 없어 해당 확진자의 동선정보는 비공개로 전환되었습니다			

환자	거주지	추정 감염경로	확진일	격리시설
경남96	창원	해외방문력(남아공,나미비아,짐바브웨)	3/31	마산의료원 퇴원
	추가 감염 위험성이 없어 해당 확진자의 동선정보는 비공개로 전환되었습니다			
경남95	창원	해외방문력(미국)	3/30	마산의료원 퇴원
	추가 감염 위험성이 없어 해당 확진자의 동선정보는 비공개로 전환되었습니다			
경남94	김해	해외방문력(프랑스)	3/29	마산의료원 퇴원
	추가 감염 위험성이 없어 해당 확진자의 동선정보는 비공개로 전환되었습니다			
경남93	진주	윙스타워관련(윙스온천이용)	3/28	마산의료원 퇴원
	추가 감염 위험성이 없어 해당 확진자의 동선정보는 비공개로 전환되었습니다			
경남92	창원	해외방문력(미국)	3/28, 4/23	마산의료원 퇴원
	추가 감염 위험성이 없어 해당 확진자의 동선정보는 비공개로 전환되었습니다			
경남91	김해	해외방문력(영국)	3/28	마산의료원 퇴원
	추가 감염 위험성이 없어 해당 확진자의 동선정보는 비공개로 전환되었습니다			
경남90	양산	해외여행력(태국)	3/26	마산의료원 퇴원
	추가 감염 위험성이 없어 해당 확진자의 동선정보는 비공개로 전환되었습니다			
경남89	함안	대구,경북 관련	3/23	마산의료원 퇴원
	추가 감염 위험성이 없어 해당 확진자의 동선정보는 비공개로 전환되었습니다			
경남 88	창원	불명	3/22	마산의료원 퇴원
	추가 감염 위험성이 없어 해당 확진자의 동선정보는 비공개로 전환되었습니다			
경남87	창원	도내 확진자 접촉	3/21	마산의료원 퇴원
	추가 감염 위험성이 없어 해당 확진자의 동선정보는 비공개로 전환되었습니다			

환자	거주지	추정 감염경로	확진일	격리시설
경남86	창원	대구,경북 관련	3/19	진주경상대학교병원 퇴원
	추가 감염 위험성이 없어 해당 확진자의 동선정보는 비공개로 전환되었습니다			
경남85	창원	해외여행력(이탈리아, 프랑스, 스위스 방문)	3/16	마산의료원 퇴원
	추가 감염 위험성이 없어 해당 확진자의 동선정보는 비공개로 전환되었습니다			
경남84	거제	불명	3/11	양산부산대학교병원 퇴원
	추가 감염 위험성이 없어 해당 확진자의 동선정보는 비공개로 전환되었습니다			
경남83	거제	대구,경북 관련	3/10	마산의료원 퇴원
	추가 감염 위험성이 없어 해당 확진자의 동선정보는 비공개로 전환되었습니다			
경남82	거창	확진자(경남 68번, 69번) 접촉	3/7	마산의료원 퇴원
	추가 감염 위험성이 없어 해당 확진자의 동선정보는 비공개로 전환되었습니다			
경남81	거창	확진자(경남66번) 접촉	3/6	마산의료원 퇴원
	추가 감염 위험성이 없어 해당 확진자의 동선정보는 비공개로 전환되었습니다			
경남80	거창	확진자(경남69번) 접촉	3/6	마산의료원 퇴원
	추가 감염 위험성이 없어 해당 확진자의 동선정보는 비공개로 전환되었습니다			
경남79	창녕	동전노래방 관련	3/6	마산의료원 퇴원
	추가 감염 위험성이 없어 해당 확진자의 동선정보는 비공개로 전환되었습니다			
경남78	창원	확진자(경남5번) 접촉	3/5	마산의료원 퇴원
	추가 감염 위험성이 없어 해당 확진자의 동선정보는 비공개로 전환되었습니다			
경남77	거창	확진자(경남68번) 접촉	3/5	마산의료원 퇴원
	추가 감염 위험성이 없어 해당 확진자의 동선정보는 비공개로 전환되었습니다			
	창녕	동전노래방 관련	3/5	마산의료원 퇴원

경남76 환자	거주지	추정 감염경로	확진일	격리시설
	추가 감염 위험성이 없어 해당 확진자의 동선정보는 비공개로 전환되었습니다			
경남75	창원	확진자(경남 74번) 접촉	3/5	양산부산대학교병원 퇴원
	추가 감염 위험성이 없어 해당 확진자의 동선정보는 비공개로 전환되었습니다			
경남74	창원	대구 방문	3/4	양산부산대학교병원 퇴원
	추가 감염 위험성이 없어 해당 확진자의 동선정보는 비공개로 전환되었습니다			
경남73	밀양	유증상자 접촉(경북 관련)	3/4	양산부산대학교병원 퇴원
	추가 감염 위험성이 없어 해당 확진자의 동선정보는 비공개로 전환되었습니다			
경남72	창녕	불명	3/4	마산의료원 퇴원
	추가 감염 위험성이 없어 해당 확진자의 동선정보는 비공개로 전환되었습니다			
경남71	창녕	동전노래방 관련	3/4	마산의료원 퇴원
	추가 감염 위험성이 없어 해당 확진자의 동선정보는 비공개로 전환되었습니다			
경남70	창녕	동전노래방 관련	3/4	마산의료원 퇴원
	추가 감염 위험성이 없어 해당 확진자의 동선정보는 비공개로 전환되었습니다			
경남69	거창	대구 방문	3/4	마산의료원 퇴원
	추가 감염 위험성이 없어 해당 확진자의 동선정보는 비공개로 전환되었습니다			
경남68	거창	대구 방문	3/4	마산의료원 퇴원
	추가 감염 위험성이 없어 해당 확진자의 동선정보는 비공개로 전환되었습니다			
경남67	거창	확진자(경남 66번) 배우자	3/4	마산의료원 퇴원
	추가 감염 위험성이 없어 해당 확진자의 동선정보는 비공개로 전환되었습니다			
경남66	거창	확진자(경남 69번) 접촉	3/3	마산의료원 퇴원
	추가 감염 위험성이 없어 해당 확진자의 동선정보는 비공개로 전환되었습니다			



환자	거주지	추정 감염경로	확진일	격리시설
경남65	거제	신천지 관련	3/3	마산의료원 퇴원
	추가 감염 위험성이 없어 해당 확진자의 동선정보는 비공개로 전환되었습니다			
경남64	거창	신천지 관련	3/2	마산의료원 퇴원
	추가 감염 위험성이 없어 해당 확진자의 동선정보는 비공개로 전환되었습니다			
경남63	고성	신천지 관련 시설 방문	3/1	마산의료원 퇴원
	추가 감염 위험성이 없어 해당 확진자의 동선정보는 비공개로 전환되었습니다			
경남62	창원	신천지 대구교회 방문	3/1	마산의료원 퇴원
	추가 감염 위험성이 없어 해당 확진자의 동선정보는 비공개로 전환되었습니다			
경남61	창녕	동전노래방 관련	2/29	마산의료원 퇴원
	추가 감염 위험성이 없어 해당 확진자의 동선정보는 비공개로 전환되었습니다			
경남60	김해	대구 방문	2/28	마산의료원 퇴원
	추가 감염 위험성이 없어 해당 확진자의 동선정보는 비공개로 전환되었습니다			
경남59	거창	확진자(경남35번)접촉, 대한예수교침례회 거창교회 관련	2/28	마산의료원 퇴원
	추가 감염 위험성이 없어 해당 확진자의 동선정보는 비공개로 전환되었습니다			
경남58	거창	경북 안동 확진자(#384) 아버지, 대한예수교침례회 거창교회 관련	2/28	마산의료원 퇴원
	추가 감염 위험성이 없어 해당 확진자의 동선정보는 비공개로 전환되었습니다			
경남57	거창	경북 안동 확진자(#384) 접촉, 대한예수교침례회 거창교회 관련	2/28	마산의료원 퇴원
	추가 감염 위험성이 없어 해당 확진자의 동선정보는 비공개로 전환되었습니다			
경남56	창녕	동전노래방 관련	2/28	마산의료원 퇴원
	추가 감염 위험성이 없어 해당 확진자의 동선정보는 비공개로 전환되었습니다			
	밀양	신천지 대구교회 방문	2/28	마산의료원 퇴원

경남55 환자	거주지	추정 감염경로	확진일	격리시설
	추가 감염 위험성이 없어 해당 확진자의 동선정보는 비공개로 전환되었습니다			
경남54	거창	확진자(경남36번)접촉, 대한예수교침례회 거창교회 관련	2/28	마산의료원 퇴원
	추가 감염 위험성이 없어 해당 확진자의 동선정보는 비공개로 전환되었습니다			
경남53	거제	대구에서 온 가족(의사환자) 접촉	2/28	마산의료원 퇴원
	추가 감염 위험성이 없어 해당 확진자의 동선정보는 비공개로 전환되었습니다			
경남52	거창	확진자(경남36번) 접촉, 대한예수교침례회 거창교회 관련 2.19(수) 예배 시	2/28	마산의료원 퇴원
	추가 감염 위험성이 없어 해당 확진자의 동선정보는 비공개로 전환되었습니다			
경남51	창녕	불명(창녕군 동전노래방 관련)	2/28	마산의료원 퇴원
	추가 감염 위험성이 없어 해당 확진자의 동선정보는 비공개로 전환되었습니다			
경남50	밀양	확진자(경남49번)접촉	2/28	마산의료원 퇴원
	추가 감염 위험성이 없어 해당 확진자의 동선정보는 비공개로 전환되었습니다			
경남49	밀양	신천지 대구교회 방문	2/28	마산의료원 퇴원
	추가 감염 위험성이 없어 해당 확진자의 동선정보는 비공개로 전환되었습니다			
경남48	거창	배우자(경남47번) 접촉, 대한예수교침례회 거창교회 관련	2/27	마산의료원 퇴원
	추가 감염 위험성이 없어 해당 확진자의 동선정보는 비공개로 전환되었습니다			
경남47	거창	경북 안동 확진자 접촉, 대한예수교침례회 거창교회 관련	2/27	양산부산대학교병원 퇴원
	추가 감염 위험성이 없어 해당 확진자의 동선정보는 비공개로 전환되었습니다			
경남46	김해	확진자(경남20번, 21번) 접촉	2/27	마산의료원 퇴원
	추가 감염 위험성이 없어 해당 확진자의 동선정보는 비공개로 전환되었습니다			
경남45	창원	확진자(경남5번) 접촉	2/27	마산의료원 퇴원
	추가 감염 위험성이 없어 해당 확진자의 동선정보는 비공개로 전환되었습니다			

환자	거주지	추정 감염경로	확진일	격리시설
경남44	창원	확진자(경남5번)접촉	2/27	마산의료원 퇴원
	추가 감염 위험성이 없어 해당 확진자의 동선정보는 비공개로 전환되었습니다			
경남43	김해	신천지 대구교회 방문	2/26	마산의료원 퇴원
	추가 감염 위험성이 없어 해당 확진자의 동선정보는 비공개로 전환되었습니다			
경남42	창원	확진자(경남5번, 12번) 접촉	2/26	창원경상대학교병원 퇴원
	추가 감염 위험성이 없어 해당 확진자의 동선정보는 비공개로 전환되었습니다			
경남41	밀양	확진자(경남49번) 접촉	2/26	마산의료원 퇴원
	추가 감염 위험성이 없어 해당 확진자의 동선정보는 비공개로 전환되었습니다			
경남40	창원	확진자(딸, 경남28번) 접촉	2/26	마산의료원 퇴원
	추가 감염 위험성이 없어 해당 확진자의 동선정보는 비공개로 전환되었습니다			
경남39	김해	경북영천 확진자와 접촉	2/26	마산의료원 퇴원
	추가 감염 위험성이 없어 해당 확진자의 동선정보는 비공개로 전환되었습니다			
경남38	창녕	대구 방문	2/26	마산의료원 퇴원
	추가 감염 위험성이 없어 해당 확진자의 동선정보는 비공개로 전환되었습니다			
경남37	창원	확진자(경남 5번) 접촉	2/26	마산의료원 퇴원
	추가 감염 위험성이 없어 해당 확진자의 동선정보는 비공개로 전환되었습니다			
경남36	거창	경북 안동 확진자(#384), 대한예수교 침례회 거창교회 관련 접촉자와 접촉	2/26	마산의료원 퇴원
	추가 감염 위험성이 없어 해당 확진자의 동선정보는 비공개로 전환되었습니다			
경남35	거창	경북 안동 확진자(#384)접촉, 대한예수교 침례회 거창교회 관련	2/26	마산의료원 퇴원
	추가 감염 위험성이 없어 해당 확진자의 동선정보는 비공개로 전환되었습니다			

환자	거주지	추정 감염경로	확진일	격리시설
경남34	거창	경북 안동 확진자(#384) 접촉, 대한예수교침례회 거창교회 관련	2/26	마산의료원 퇴원
	추가 감염 위험성이 없어 해당 확진자의 동선정보는 비공개로 전환되었습니다			
경남30	창원	신천지 대구교회 방문	2/26	마산의료원 퇴원
	추가 감염 위험성이 없어 해당 확진자의 동선정보는 비공개로 전환되었습니다			
경남29	창원	확진자(경남5번, 7번) 가족	2/26	마산의료원 퇴원
	추가 감염 위험성이 없어 해당 확진자의 동선정보는 비공개로 전환되었습니다			
경남28	창원	신천지 대구교회 방문	2/25	마산의료원 퇴원
	추가 감염 위험성이 없어 해당 확진자의 동선정보는 비공개로 전환되었습니다			
경남27	거제	대구 확진자 접촉(2월17일)	2/25	마산의료원 퇴원
	추가 감염 위험성이 없어 해당 확진자의 동선정보는 비공개로 전환되었습니다			
경남26	창원	2월 17일 대구 서서공단에서 중국인 미팅, 또는 2월 19일 대구 방문(신천지 무관)	2/25	마산의료원 퇴원
	추가 감염 위험성이 없어 해당 확진자의 동선정보는 비공개로 전환되었습니다			
경남25	창원	불명	2/25	창원경상대학교병원 퇴원
	추가 감염 위험성이 없어 해당 확진자의 동선정보는 비공개로 전환되었습니다			
경남24	남해	대구 확진자 접촉	2/25	마산의료원 퇴원
	추가 감염 위험성이 없어 해당 확진자의 동선정보는 비공개로 전환되었습니다			
경남23	창원	처제(대구 신천지 방문) 접촉	2/24	창원경상대학교병원 퇴원
	추가 감염 위험성이 없어 해당 확진자의 동선정보는 비공개로 전환되었습니다			
경남22	김해	확진자(경남15번)가족	2/24	마산의료원 퇴원
	추가 감염 위험성이 없어 해당 확진자의 동선정보는 비공개로 전환되었습니다			
	합천	확진자(경남20번) 남편	2/24	경상대학교병원 퇴원

경남21 환자	거주지	추정 감염경로	확진일	격리시설
	추가 감염 위험성이 없어 해당 확진자의 동선정보는 비공개로 전환되었습니다			
경남20	합천	신천지 대구교회 방문	2/24	마산의료원 퇴원
	추가 감염 위험성이 없어 해당 확진자의 동선정보는 비공개로 전환되었습니다			
경남19	합천	신천지 대구교회(센터) 방문	2/24	마산의료원 퇴원
	추가 감염 위험성이 없어 해당 확진자의 동선정보는 비공개로 전환되었습니다			
경남18	합천	신천지 대구교회 방문	2/24	마산의료원 퇴원
	추가 감염 위험성이 없어 해당 확진자의 동선정보는 비공개로 전환되었습니다			
경남17	양산	신천지 대구교회 방문	2/23	양산부산대학교병원 퇴원
	추가 감염 위험성이 없어 해당 확진자의 동선정보는 비공개로 전환되었습니다			
경남16	합천	신천지 대구교회 방문	2/23, 4/14	마산의료원 퇴원
	추가 감염 위험성이 없어 해당 확진자의 동선정보는 비공개로 전환되었습니다			
경남15	김해	부산온천교회 수련회(2월 15일, 16일)	2/23, 4/10, 5/17	마산의료원 퇴원
	추가 감염 위험성이 없어 해당 확진자의 동선정보는 비공개로 전환되었습니다			
경남14	창원	신천지 대구교회 방문	2/23	마산의료원 퇴원
	추가 감염 위험성이 없어 해당 확진자의 동선정보는 비공개로 전환되었습니다			
경남13	고성	신천지 대구교회 방문	2/23	마산의료원 퇴원
	추가 감염 위험성이 없어 해당 확진자의 동선정보는 비공개로 전환되었습니다			
경남12	창원	확진자(경남5번) 접촉	2/23	창원경상대학교병원 퇴원
	추가 감염 위험성이 없어 해당 확진자의 동선정보는 비공개로 전환되었습니다			
경남11	함양	대구 확진자(동생)와 접촉	2/23	마산의료원 퇴원
	추가 감염 위험성이 없어 해당 확진자의 동선정보는 비공개로 전환되었습니다			

환자	거주지	추정 감염경로	확진일	격리시설
경남10	창원	신천지 대구교회 방문	2/23	마산의료원 퇴원
	추가 감염 위험성이 없어 해당 확진자의 동선정보는 비공개로 전환되었습니다			
경남9	거제	해외 여행(1월30일~2월18일, 말레이시아, 미얀마)	2/23	마산의료원 퇴원
	추가 감염 위험성이 없어 해당 확진자의 동선정보는 비공개로 전환되었습니다			
경남8	양산	대구 확진자(#31) 접촉	2/23	양산부산대학교병원 퇴원
	추가 감염 위험성이 없어 해당 확진자의 동선정보는 비공개로 전환되었습니다			
경남7	창원	대구 방문(경남 5번 가족)	2/22, 4/14	마산의료원 퇴원
	추가 감염 위험성이 없어 해당 확진자의 동선정보는 비공개로 전환되었습니다			
경남6	합천	신천지 관련 시설 방문	2/22	마산의료원 퇴원
	추가 감염 위험성이 없어 해당 확진자의 동선정보는 비공개로 전환되었습니다			
경남5	창원	대구 방문자(가족, 경남 7번) 접촉	2/22	양산부산대학교 병원 퇴원
	추가 감염 위험성이 없어 해당 확진자의 동선정보는 비공개로 전환되었습니다			
경남4	진주	신천지대구교회 방문	2/21	마산의료원 퇴원
	추가 감염 위험성이 없어 해당 확진자의 동선정보는 비공개로 전환되었습니다			
경남3	진주	신천지 대구교회 방문	2/21	마산의료원 퇴원
	추가 감염 위험성이 없어 해당 확진자의 동선정보는 비공개로 전환되었습니다			
경남2	합천	신천지대구교회 방문	2/20	경상대학교병원 퇴원
	추가 감염 위험성이 없어 해당 확진자의 동선정보는 비공개로 전환되었습니다			
경남1	합천	신천지대구교회 방문	2/20	마산의료원 퇴원
	추가 감염 위험성이 없어 해당 확진자의 동선정보는 비공개로 전환되었습니다			

