

도민과 함께 **청정전남**을 지키겠습니다!

“보건의료인들의 헌신과 적극적인 방역대책에 협조해주신 도민들께 진심으로 경의를 표합니다.”

COVID-19
코로나19 전라남도 상황판 (2021년 3월 7일 오전 10시 기준)

확진자

전국
92,471

전남
881
병원격리 74명 | 격리해제 799명 | 사망 8명

검사현황

검사결과(음성)
665,755

검사결과(양성)
881
해외유입 69명

검사중
6,516

자가 격리자

격리중
1,139

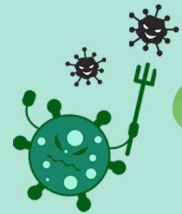
격리해제
29,955

 전라남도

2월 26일부터
코로나19 예방접종을
시행합니다!

아스트라제네카 백신 요양병원·시설 등 만 65세 미만 먼저 접종

자세한 내용보러가기





코로나19 사회적 거리두기 1.5단계 연장



위 단계는 2021. 3. 14.(일)까지 연장 적용됩니다.

모임·행사	중점관리시설	일반·기타관리시설	일상·사회경제적 활동
<ul style="list-style-type: none"> 5인 이상 사적모임 금지 ※ 식당 등 다중이용시설에 5명 이상 예약 및 동반입장 금지 집회, 시위, 대규모 콘서트, 축제, 학술행사: 100인 미만 인원 제한 ※ 500명 이상 모임·행사: 관할 지자체 신고·협의, 핵심방역수칙 의무화 등 	<ul style="list-style-type: none"> 유흥시설 6종 <ul style="list-style-type: none"> - 22시~익일 05시 까지 운영 중단 - 시설면적 8m²당 1명 인원 제한 등 ※ (6종) 유흥·단란·감성주점, 골라택, 헌팅포차, 홀덤펍 방문판매 등 직접판매홍보관: 22시~익일 05시 까지 운영 중단 노래연습장, 실내 스탠딩공연장, 식당, 카페 등: 운영시간 제한 해제 	<ul style="list-style-type: none"> 실내체육시설, 결혼식장, 장례식장, 목욕장업, 오락실 등: 시설면적 4m²당 1명 인원 제한 이·미용업: 4m²당 1명 인원 제한 또는 한 칸 띄우기 대형마트, 백화점: 마스크 착용, 발열체크 등 증상 확인 	<ul style="list-style-type: none"> 마스크 착용 의무화 정규예배·미사·법회·시일식 등 좌석 수 30% 이내 인원 참여 종교시설 주관 모임·식사 금지 ※ 기도원, 수도원, 선교시설 등에서는 정규 종교활동 외 모든 모임·행사금지



1 / 10

해외 입국자 안내문 [▶](#)

행정안전부 코로나19 안전신고 [▶](#)

※ 코로나19 의심 신고
061-120(민생애로종합상담센터), 1339(질병관리청) 또는 관할 시군 보건소

일일상황보고 [▶](#)

선별진료소 현황 [▶](#)

예방행동수칙 [▶](#)

전라남도 감염병관리지원단 홈페이지 [▶](#)

코로나19 심리지원 [▶](#)

사회적 거리두기 관련 Q&A [▶](#)

코로나19 날짜별 발생 현황 (지역감염 / 해외유입)

계	02.26.(금) 까지	02.27.(토)	02.28.(일)	03.01.(월)	03.02.(화)	03.03.(수)	03.04.(목)
881명 (812 / 69)	790 / 69	0 / 0	2 / 0	7 / 0	3 / 0	1 / 0	0 / 0
	03.05.(금)	03.06.(토)	03.07.(일)	03.08.(월)			
	3 / 0	6 / 0	0 / 0	0 / 0			

코로나19 시군별 확진자 발생 현황

목포시	여수시	순천시	나주시	광양시	담양군	곡성군	구례군
52	44	240	74	93	10	3	5
고흥군	보성군	화순군	장흥군	강진군	해남군	영암군	무안군
11	7	59	5	3	10	60	28
함평군	영광군	장성군	완도군	진도군	신안군	해외유입	
22	13	43	10	9	11	69	

중앙방역대책본부

"확진환자의 이동경로 등 정보공개 지침(1판)(20.10.7)"에 따라 감염병 예방에 필요한 정보에 한하여 공개함

- **(공개 기간)** : 정보 확인 시 ~ 마지막 접촉자와 접촉한 날로부터 14일 경과 시
- **(개인정보)** : 성별, 연령, 국적, 거주지 및 직장명 등 개인을 특정하는 정보를 공개하지 않음 읍·면·동 단위 이하 정보는 공개하지 않음
- **(시간)** : 코로나19는 증상 발생 2일 전부터 격리일까지 공개함
- **(장소 · 이동수단)** : 장소 목록 형태로 정보를 공개함, 해당 공간 내 모든 접촉자가 파악된 경우 공개하지 않음

확진환자의 이동경로 등 정보공개 지침 다운로드 ↓

확진자 현황

확진자 이동경로

질병관리청 바로가기

TOP