

## 도민과 함께 **청정전남**을 지키겠습니다!

“보건의료인들의 헌신과 적극적인 방역대책에 협조해주신 도민들께 진심으로 경의를 표합니다.”

COVID-19  
**코로나19** 전라남도 상황판 (2021년 9월 6일 오전 9시 기준)

### 확진자

전국  
260,403

전남  
**2,695**  
병원격리 226명 | 격리해제 2,450명 | 사망 19명

### 검사현황

검사결과(음성)  
1,729,834

검사결과(양성)  
**2,695**  
해외유입 154명

검사중  
12,767

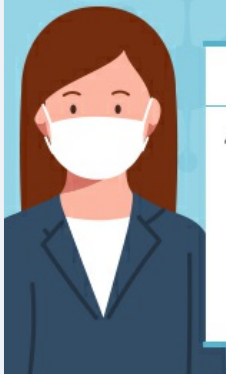
### 자가 격리자

격리중  
3,707

격리해제  
61,918

# 전남도 사회적 거리두기 **3단계 4주 연장**

적용기간 : 2021. 9. 6.(월) ~ 10. 3.(일)



사적모임	다중이용시설	행사 집회	결혼식·장례식	종교활동
4인까지 가능 * 예방접종 완료자는 8명까지 가능	22시까지 영업 가능 * 예방접종 완료자 추가시 8인까지 가능 유흥시설, 홀덤펍·홀덤펍게임장, 콜라텍·무도장, 노래연습장, 식당·카페, 목욕장업, 수영장, 방문판매 등을 위한 직접판매홍보관	참여 인원이 50인 이상인 행사 및 집회 금지	49명까지 가능, 4㎡당 1명 ※ 식사 제공이 없는 결혼식은 최대 99명까지 허용	수용인원의 20%까지 가능



## 코로나 상생 국민지원금 일정 안내

- 지원대상** 기준중위소득 180% 상당 기준액과 가구별 2021.6월 건강보험료를 비교하여 대상여부 결정
- 지급금액** 1인당 25만원
- 알림신청** 8. 30.(월) ~ 12. 23.(목) ※ 국민비서 홈페이지 및 네이버앱, 카카오톡, 토스에서 신청
- 대상조회** 9. 6.(월) ~ 10. 29.(금) ※ 카드사 및 건강보험공단 홈페이지·앱 등에서 조회 가능



### 신청 및 접수

구분	신용·체크카드 충전	지역사랑상품권	선불카드
온라인	카드사 홈페이지·앱   9. 6.(월) 09시부터	(모바일, 카드형) 상품권 홈페이지·앱   9. 6.(월) 09시부터	방문접수만 가능
방문	카드와 연계된 은행   9. 13.(월) 09시부터	(지류형, 카드형, 지역사랑상품권 및 선불카드) 주소지 읍면동 주민센터   9. 13.(월) 09시부터	

자세한 사항 보러가기



## 코로나19 예방접종 8~9월 접종계획 종합 안내



1 / 10

행정안전부 코로나19 안전신고



사회적 거리두기 개편안 방역조치 비교표



코로나19 예방접종 사전예약



※ 코로나19 의심 신고  
061-120(민생애로종합상담센터), 1339(질병관리청) 또는 관할 시군 보건소

일일상황보고



선별진료소 현황



예방행동수칙



전라남도 감염병관리지원단 홈페이지



코로나19 심리지원





코로나19 날짜별 발생 현황 (지역감염 / 해외유입)

계	08.28.(토) 까지	08.29.(일)	08.30.(월)	08.31.(화)	09.01.(수)	09.02.(목)	09.03.(금)
2695명 (2542 / 153)	2410 / 147	27 / 2	13 / 1	17 / 0	12 / 1	15 / 0	28 / 2
	09.04.(토)	09.05.(일)	09.06.(월)	09.07.(화)			
	16 / 0	4 / 0	0 / 0	0 / 0			

코로나19 시군별 확진자 발생 현황

목포시	여수시	순천시	나주시	광양시	담양군	곡성군	구례군
211	488	618	159	214	51	33	13
고흥군	보성군	화순군	장흥군	강진군	해남군	영암군	무안군
71	23	106	36	12	55	88	70
함평군	영광군	장성군	완도군	진도군	신안군	해외유입	
47	27	70	76	54	19	153	

중앙방역대책본부

"확진환자의 이동경로 등 정보공개 지침(1판)(20.10.7)"에 따라 감염병 예방에 필요한 정보에 한하여 공개함

- **(공개 기간)** : 정보 확인 시 ~ 마지막 접촉자와 접촉한 날로부터 14일 경과 시
- **(개인정보)** : 성별, 연령, 국적, 거주지 및 직장명 등 개인을 특정하는 정보를 공개하지 않음 읍·면·동 단위 이하 정보는 공개하지 않음
- **(시간)** : 코로나19는 증상 발생 2일 전부터 격리일까지 공개함
- **(장소 · 이동수단)** : 장소 목록 형태로 정보를 공개함, 해당 공간 내 모든 접촉자가 파악된 경우 공개하지 않음

확진환자의 이동경로 등 정보공개 지침 다운로드 [↓](#)

확진자 현황

확진자 이동경로

질병관리청 바로가기

TOP