

# 코로나19

## 확진자

■ 전국 ■ 충남

격리해제(퇴원)

12,204명  
163명

격리(치료)중

986명  
22명

확진자

13,479명  
185명

사망

289명  
0명

## 검사현황

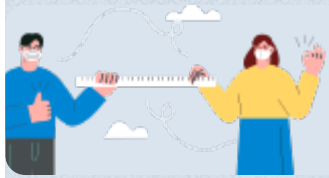
검사중

21,845명  
491명

결과

1,372명  
51명

※ 충남 확진환자 기준 시간과 질병보건통합관리시스템 기준 시간이 달라 일부 자료가 상이할 수 있습니다.



생활 속 거리두기 →



공적마스크 조회 →



발생동향 | 확진자이동경로 | 주요대응현황 | 중국인유학생관리현황 | 선별진료소

※ 자료원 : 충청남도 재난안전대

구분		확진환자		접촉자		의사환	
		발생	퇴원	발생	해제		계
충남	이전	181	159	3,475	3,318	52,283	181
	전일	4	4	4	12	162	4
	누계	185	163	3,479	3,330	52,445	185

구분	확진환자		접촉자		의사환	
	발생	퇴원	발생	해제	계	양성

※ 자료원 : 질병보건통합관리시스템

전국	확진환자 13,479명, 격리해제 12,204명, 치료중 986명, 사망자 289명 * 누적					
국외	184개국, 총 12,788,682명(중국 83,602명, 미국 3,301,820명, 기타국가 9,403,260명)					

### ■ 코로나19 예방 및 확산 차단을 위해 '감염병의 예방 및 관리에 관한 법률'에 따른 집합제한·행정조치 현황

- 충청남도내 소재 유흥시설(유흥주점, 콜라텍, 단란주점, 헌팅포차, 감성주점, 노래연습장) 등에 대하여 집합제한 행정조치합니다.  
[유흥시설 등 집합제한 행정조치 공고 바로가기]
- 충청남도 관내 운행 대중교통 수단 운전자 및 탑승자에 대하여 마스크 착용 행정조치합니다.  
[대중교통 수단 마스크 착용 행정조치 공고 바로가기]
- 충청남도 관내 방문판매업(다단계판매업, 방문판매업, 후원방문판매업) 등에 대하여 7월 6일부터 7월 19일까지 집합금지 행정조치합니다.  
[방문판매업 등 집합금지 재행정조치 공고 바로가기]
- 충청남도 해수욕장 6개소(대천, 무창포, 왜목마을, 춘장대, 만리포, 몽산포)에 대하여 개장일로부터 8월 31일까지 교통통제 및 집합제한 행정조치합니다.  
[해수욕장 6개소 교통통제 및 집합제한 행정조치 공고 바로가기]

### ■ 시군별 발생 현황

구분	합계	천안	공주	보령	아산	서산	논산	계룡	당진	금산	부여
합계	185	112	4	-	20	10	8	3	3	6	13
격리해제	163	112	2	-	16	9	4	1	0	0	13
격리(치료)중	22	0	2	-	4	1	4	2	3	6	0
남	64	36	1	-	7	5	2	2	2	3	5
여	121	76	3	-	13	5	6	1	1	3	8

### ■ 연령대별 발생 현황

구분	합계	0대	10대	20대	30대	40대	50대	60대
합계	185	7	12	24	35	54	25	20
남	64	3	11	6	17	12	9	4
여	121	4	1	18	18	42	16	16

## ■ 일자별 확진자 발생 현황

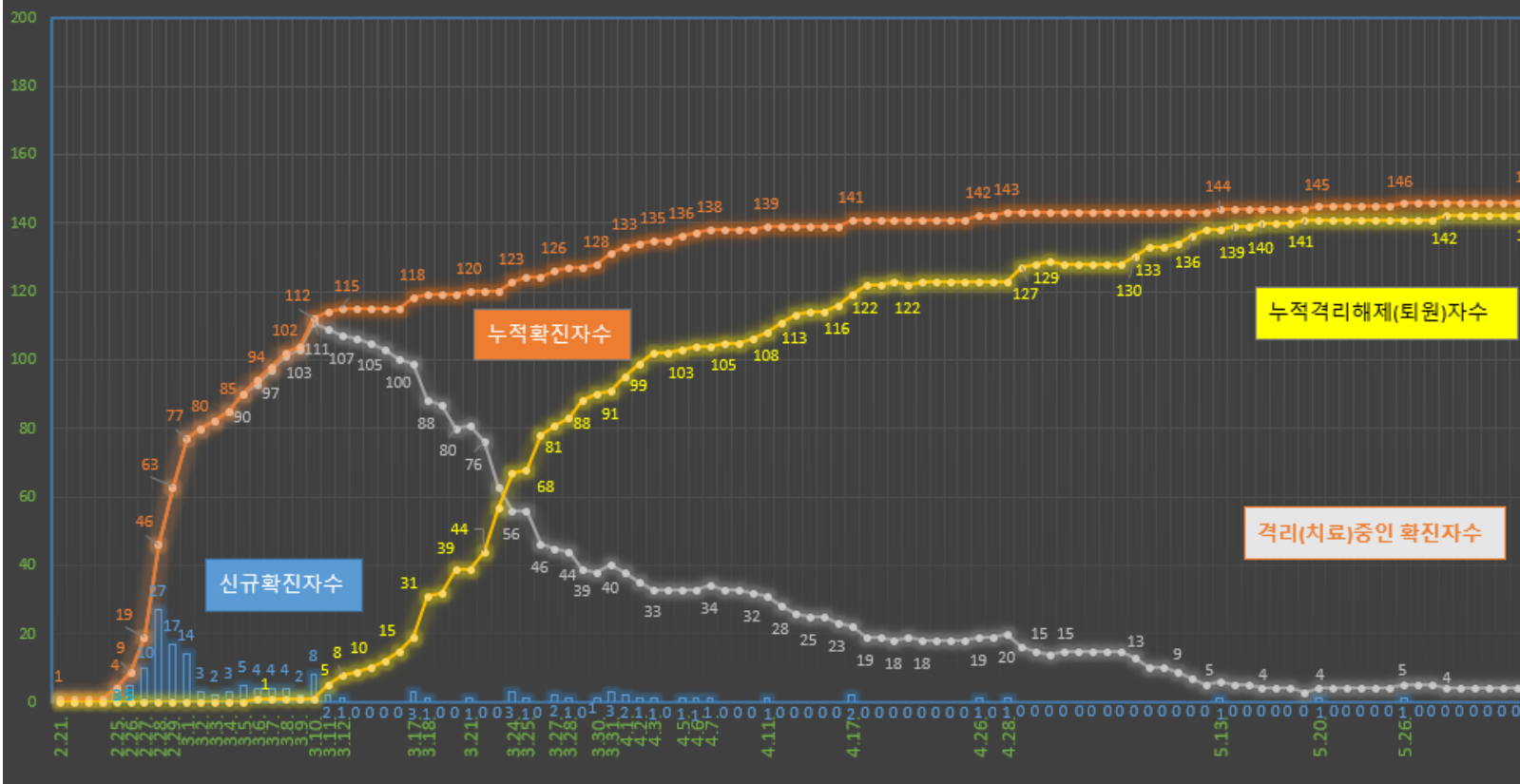
합계	7.12.	7.11.	7.10.	7.9.	7.8.	7.7.	7.6.	7.5.	7.4.	7.3.
185	4	0	1	0	1	6	0	0	0	1
	6.28.	6.27.	6.26.	6.25.	6.24.	6.23.	6.22.	6.21.	6.20.	6.19.
	0	1	0	3	1	0	1	2	1	2
	6.14.	6.13.	6.12.	6.11.	6.10.	6.9.	6.8.	6.7.	6.6.	6.5.
	1	1	0	0	0	0	2	0	0	1
	5.31.	5.30.	5.29.	5.28.	5.27.	5.26.	5.25.	5.24.	5.23.	5.22.
	0	0	0	0	0	1	0	0	0	0

## ■ 일자별 격리해제(퇴원) 현황

합계	7.12.	7.11.	7.10.	7.9.	7.8.	7.7.	7.6.	7.5.	7.4.	7.3.
163	4	0	4	1	1	1	0	1	1	0
	6.28.	6.27.	6.26.	6.25.	6.24.	6.23.	6.22.	6.21.	6.20.	6.19.
	2	0	0	2	0	1	0	0	0	1
	6.14.	6.13.	6.12.	6.11.	6.10.	6.9.	6.8.	6.7.	6.6.	6.5.
	0	0	0	1	0	0	0	0	0	0
	5.31.	5.30.	5.29.	5.28.	5.27.	5.26.	5.25.	5.24.	5.23.	5.22.

합계	7.12.	7.11.	7.10.	7.9.	7.8.	7.7.	7.6.	7.5.	7.4.	7.3.
	0	0	1	0	0	0	0	0	0	0

### 충청남도 코로나19 일자별 확진자 발생 추세



※ 격리해제자 재확진 6명

- 4. 5.(일) 충남#80(천안#72)번 재확진(3.26. 해제자), 4. 7.(화) 충남#12(천안#09)번 재확진(3.26. 해제자)
- 4.15.(수) 충남#18(천안#15)번 재확진(4. 2. 해제자), 4.21.(화) 충남#92(천안#84)번 재확진(4. 8. 해제자)
- 5. 2.(토) 충남#11(천안#08)번 재확진(4.18. 해제자), 5. 4.(일) 충남#51(천안#44)번 재확진(4.18. 해제자)

담당부서 | 공보관실    담당자 | 김범수    문의전화 | 041-635-4927