

코로나19

확진자

■ 전국 ■ 충남

격리해제(퇴원)

12,556명
170명

격리(치료)중

894명
16명

확진자

13,745명
186명

사망

295명
0명

검사현황

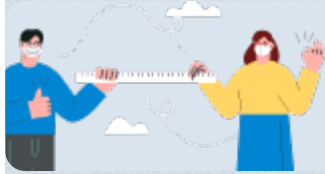
검사중

21,953명
524명

결과

1,429명
53명

※ 충남 확진환자 기준 시간과 질병보건통합관리시스템 기준 시간이 달라 일부 자료가 상이할 수 있습니다.



생활 속 거리두기 →



공적마스크 조회 →



발생동향 | 확진자이동경로 | 주요대응현황 | 중국인유학생관리현황 | 선별진료소

※ 자료원 : 충청남도 재난안전대

구분		확진환자		접촉자		의사환	
		발생	퇴원	발생	해제		계
충남	이전	185	170	3,540	3,430	54,284	185
	당일	1	-	-	-	1	1
	누계	186	170	3,540	3,430	54,285	186

구분	확진환자		접촉자		의사환	
	발생	퇴원	발생	해제	계	양성

※ 자료원 : 질병보건통합관리시스템

전국	확진환자 13,745명, 격리해제 12,556명, 치료중 894명, 사망자 295명 * 누적					
국외	184개국, 총 14,132,718명(중국 83,660명, 미국 3,698,209명, 기타국가 10,350,849명)					

■ 코로나19 예방 및 확산 차단을 위해 '감염병의 예방 및 관리에 관한 법률'에 따른 집합제한·행정조치 현황

- 충청남도내 소재 유흥시설(유흥주점, 콜라텍, 단란주점, 헌팅포차, 감성주점, 노래연습장) 등에 대하여 집합제한 행정조치합니다.
[유흥시설 등 집합제한 행정조치 공고 바로가기]
- 충청남도 관내 운행 대중교통 수단 운전자 및 탑승자에 대하여 마스크 착용 행정조치합니다.
[대중교통 수단 마스크 착용 행정조치 공고 바로가기]
- 충청남도 관내 방문판매업(다단계판매업, 방문판매업, 후원방문판매업) 등에 대하여 7월 6일부터 7월 19일까지 집합금지 행정조치합니다.
[방문판매업 등 집합금지 재행정조치 공고 바로가기]
- 충청남도 해수욕장 6개소(대천, 무창포, 왜목마을, 춘장대, 만리포, 몽산포)에 대하여 개장일로부터 8월 31일까지 교통통제 및 집합제한 행정조치합니다.
[해수욕장 6개소 교통통제 및 집합제한 행정조치 공고 바로가기]

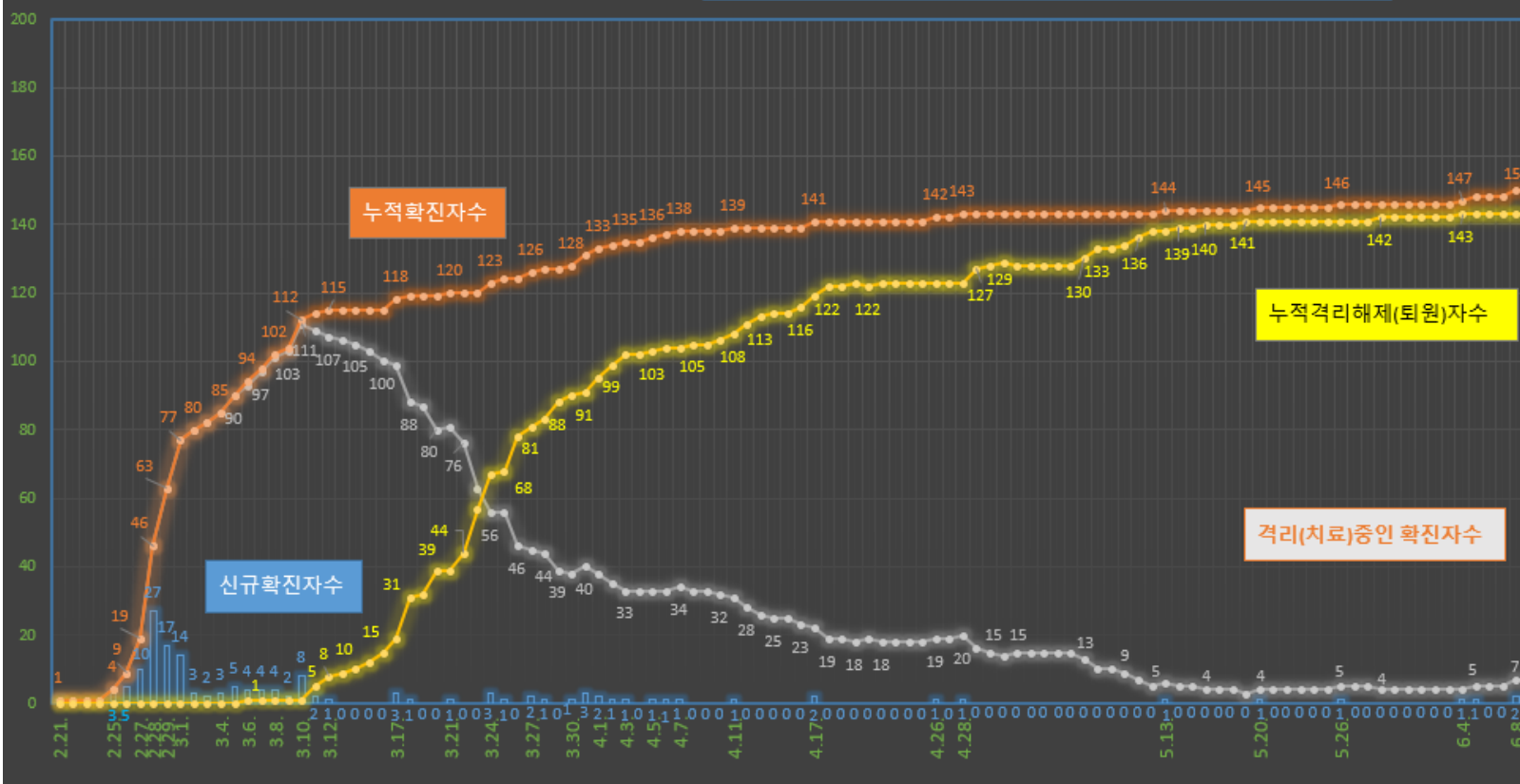
■ 시군별 발생 현황

구분	합계	천안	공주	보령	아산	서산	논산	계룡	당진	금산	부여
합계	186	113	4	-	20	10	8	3	3	6	13
격리해제	170	112	4	-	17	9	6	1	1	1	13
격리(치료)중	16	1	0	-	3	1	2	2	2	5	0
남	64	36	1	-	7	5	2	2	2	3	5
여	122	77	3	-	13	5	6	1	1	3	8

■ 연령대별 발생 현황

합계	7.19.	7.18.	7.17.	7.16.	7.15.	7.14.	7.13.	7.12.	7.11.	7.10.
	0	0	0	0	1	0	0	0	0	1

충청남도 코로나19 일자별 확진자 발생 추세



※ 격리해제자 재확진 6명

- 4. 5.(일) 충남#80(천안#72)번 재확진(3.26. 해제자), 4. 7.(화) 충남#12(천안#09)번 재확진(3.26. 해제자)
- 4.15.(수) 충남#18(천안#15)번 재확진(4. 2. 해제자), 4.21.(화) 충남#92(천안#84)번 재확진(4. 8. 해제자)
- 5. 2.(토) 충남#11(천안#08)번 재확진(4.18. 해제자), 5. 4.(일) 충남#51(천안#44)번 재확진(4.18. 해제자)

담당부서 | 공보관실 담당자 | 김범수 문의전화 | 041-635-4927