

# 코로나19

## 확진자

■ 전국 ■ 충남

격리해제(퇴원)

10,856명  
144명

격리(치료)중

1,237명  
14명

확진자

12,373명  
158명

사망

280명  
0명

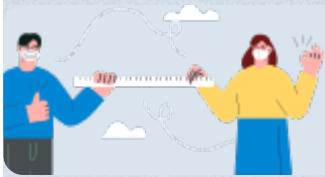
## 검사현황

검사중

21,470명  
476명

결과

1,137명  
42명



생활 속 거리두기 →



공적마스크 조회 →



발생동향 **확진자이동경로** 주요대응현황 중국인유학생관리현황 선별진료소

확진자 이동경로

천안시 홈페이지

공주시 홈페이지

아산시 홈페이지

서산시 홈페이지

계룡시 홈페이지

부여군 홈페이지

홍성군 홈페이지

### ■ 확진환자 접촉자 조사 시 동선(이동경로 등) 공개의 범위 (코로나바이러스감염증-19대응지침 7-4번)

- 공개 대상 : 「감염병예방법」 제2조제13호에 따른 감염병환자

- 감염병 병원체가 인체에 침입하여 증상을 나타내는 사람으로서 진단을 통해 감염병이 확인된 사람

- 공개 범위 : 역학적 필요성 등 감염병 예방·관리에 필요한 정보

- 시점 : 증상 발생 2일 전부터 격리 일까지

- 장소 : 시간적·공간적으로 감염을 우려할 만큼 확진환자로 인한 접촉자가 발생한 장소(이동수단 포함)

\* 접촉자 범위는 역학조사 결과에 따라 확진환자의 증상 및 마스크 착용 여부, 체류기간, 노출상황 및 시기 등을 종합적으로

\* 중앙방역대책본부 '확진자의 이동경로 등 정보공개안내(2020.3.14.)'에 따라 접촉자가 없는 이동경로는 공개하지 않음

| 환자             | 인적사항 및 이동경로      | 확진일    | 접촉자 수 |
|----------------|------------------|--------|-------|
| 충남#158(논산#3)   | 논산(가야곡), 여, 75세  | 6월 19일 | 9명    |
| 충남#157(공주#2)   | 공주(반포면), 여, 62세  | 6월 19일 | 1명    |
| 충남#156(홍성#4)   | 홍성(홍성읍), 여, 63세  | 6월 17일 | 11명   |
| 충남#155(계룡#3)   | 계룡(금암동), 여, 65세  | 6월 17일 | 역학조사  |
| 충남#154(계룡#2)   | 계룡(금암동), 남, 68세  | 6월 16일 | 4명    |
| 충남#153(아산#15)  | 아산(신창면), 여, 57세  | 6월 15일 | 1명    |
| 충남#152(아산#14)  | 아산(온양5동), 여, 50세 | 6월 14일 | 11명   |
| 충남#151(아산#13)  | 아산(배방읍), 남, 42세  | 6월 13일 | 역학조사  |
| 충남#150(아산#12)  | 아산(염치읍), 여, 42세  | 6월 8일  | 51명   |
| 충남#149(홍성#3)   | 홍성(홍성읍), 여, 24세  | 6월 8일  | 1명    |
| 충남#148(아산#11)  | 아산, 여, 40대       | 6월 5일  | 3명    |
| 충남#147(천안#109) | 아산, 여, 60대       | 6월 4일  | 7명    |
| 충남#146(천안#108) | 천안, 여, 60대       | 5월 26일 | 16명   |
| 충남#145(서산#9)   | 서산, 여, 20대       | 5월 20일 | 7명    |
| 충남#144(공주#1)   | 공주, 남, 10대       | 5월 13일 | 31명   |
| 충남#143(천안#107) | 천안, 남, 30대       | 4월 28일 | 4명    |
| 충남#142(논산#2)   | 논산, 여, 10대       | 4월 26일 | 2명    |
| 충남#141(논산#1)   | 논산, 남, 20대       | 4월 17일 | 89명   |

| 환자             | 인적사항 및 이동경로 | 확진일    | 접촉자 수 |
|----------------|-------------|--------|-------|
| 충남#140(천안#106) | 천안, 여, 60대  | 4월 17일 | 1명    |
| 충남#139(서천#1)   | 서천, 여, 60대  | 4월 11일 | 4명    |
| 충남#138(천안#105) | 천안, 남, 30대  | 4월 7일  | 1명    |
| 충남#137(천안#104) | 부산, 여, 20대  | 4월 6일  | 29명   |
| 충남#136(부여#11)  | 부여, 남, 70대  | 4월 5일  | 0명    |
| 충남#135(아산#10)  | 아산, 남, 40대  | 4월 3일  | 2명    |
| 충남#134(부여#10)  | 부여, 여, 20대  | 4월 2일  | 0명    |
| 충남#133(부여#9)   | 부여, 여, 50대  | 4월 1일  | 8명    |
| 충남#132(부여#8)   | 부여, 여, 70대  | 4월 1일  | 3명    |
| 충남#131(부여#7)   | 부여, 남, 50대  | 3월 31일 | 0명    |
| 충남#130(부여#6)   | 부여, 여, 60대  | 3월 31일 | 5명    |
| 충남#129(천안#103) | 천안, 남, 30대  | 3월 31일 | 2명    |
| 충남#128(부여#5)   | 부여, 여, 40대  | 3월 30일 | 8명    |
| 충남#127(천안#102) | 천안, 남, 10대  | 3월 28일 | 3명    |
| 충남#126(부여#4)   | 부여, 남, 30대  | 3월 27일 | 1명    |
| 충남#125(부여#3)   | 부여, 남, 30대  | 3월 27일 | 3명    |
| 충남#124(천안#101) | 천안, 남, 30대  | 3월 25일 | 1명    |
| 충남#123(천안#100) | 천안, 남, 40대  | 3월 24일 | 0명    |
| 충남#122(부여#2)   | 부여, 여, 40대  | 3월 24일 | 39명   |
| 충남#121(부여#1)   | 부여, 남, 40대  | 3월 24일 | 2명    |

| 환자            | 인적사항 및 이동경로 | 확진일    | 접촉자 수 |
|---------------|-------------|--------|-------|
| 충남#120(천안#99) | 천안, 여, 40대  | 3월 21일 | 10명   |
| 충남#119(태안#1)  | 충북, 여, 30대  | 3월 19일 | 0명    |
| 충남#118(홍성#2)  | 홍성, 여, 60대  | 3월 17일 | 5명    |
| 충남#117(천안#98) | 천안, 남, 20대  | 3월 17일 | 1명    |
| 충남#116(홍성#1)  | 홍성, 남, 60대  | 3월 17일 | 0명    |
| 충남#115(천안#97) | 천안, 여, 80대  | 3월 12일 | 14명   |
| 충남#114(서산#8)  | 서산, 남, 50대  | 3월 11일 | 2명    |
| 충남#113(서산#7)  | 서산, 남, 30대  | 3월 11일 | 3명    |
| 충남#112(서산#6)  | 서산, 남, 50대  | 3월 10일 | 2명    |
| 충남#111(서산#5)  | 서산, 여, 20대  | 3월 10일 | 15명   |
| 충남#110(서산#4)  | 서산, 남, 50대  | 3월 10일 | 1명    |
| 충남#109(서산#3)  | 서산, 여, 30대  | 3월 10일 | 34명   |
| 충남#108(아산#9)  | 아산, 남, 0대   | 3월 10일 | 0명    |
| 충남#107(아산#8)  | 아산, 여, 40대  | 3월 10일 | 4명    |
| 충남#106(천안#96) | 천안, 여, 70대  | 3월 10일 | 4명    |
| 충남#105(서산#2)  | 서산, 여, 50대  | 3월 10일 | 2명    |
| 충남#104(서산#1)  | 서산, 남, 50대  | 3월 9일  | 37명   |
| 충남#103(천안#95) | 천안, 여, 20대  | 3월 9일  | 7명    |
| 충남#102(천안#94) | 천안, 여, 20대  | 3월 8일  | 0명    |
| 충남#101(천안#93) | 천안, 여, 20대  | 3월 8일  | 5명    |

| 환자            | 인적사항 및 이동경로 | 확진일    | 접촉자 수 |
|---------------|-------------|--------|-------|
| 충남#100(천안#92) | 천안, 남, 50대  | 3월 8일  | 5명    |
| 충남#99(천안#91)  | 천안, 여, 50대  | 3월 8일  | 18명   |
| 충남#98(천안#90)  | 천안, 여, 20대  | 3월 7일  | 19명   |
| 충남#97(천안#89)  | 천안, 여, 40대  | 3월 7일  | 0명    |
| 충남#96(천안#88)  | 천안, 여, 0대   | 3월 7일  | 0명    |
| 충남#95(천안#87)  | 천안, 여, 30대  | 3월 7일  | 33명   |
| 충남#94(천안#86)  | 천안, 남, 30대  | 3월 6일  | 78명   |
| 충남#93(천안#85)  | 천안, 여, 30대  | 3월 6일  | 0명    |
| 충남#92(천안#84)  | 천안, 남, 60대  | 4월 21일 | 4명    |
| 충남#91(천안#83)  | 천안, 남, 50대  | 3월 6일  | 0명    |
| 충남#90(천안#82)  | 천안, 남, 50대  | 3월 5일  | 174명  |
| 충남#89(천안#81)  | 천안, 여, 20대  | 3월 5일  | 0명    |
| 충남#88(천안#80)  | 천안, 여, 0대   | 3월 5일  | 0명    |
| 충남#87(천안#79)  | 천안, 남, 10대  | 3월 5일  | 2명    |
| 충남#86(천안#78)  | 천안, 여, 30대  | 3월 5일  | 19명   |
| 충남#85(천안#77)  | 천안, 여, 40대  | 3월 4일  | 5명    |
| 충남#84(천안#76)  | 천안, 남, 30대  | 3월 4일  | 11명   |
| 충남#83(천안#75)  | 천안, 여, 20대  | 3월 4일  | 9명    |
| 충남#82(천안#74)  | 천안, 여, 50대  | 3월 3일  | 14명   |
| 충남#81(천안#73)  | 천안, 여, 50대  | 3월 3일  | 1명    |

| 환자           | 인적사항 및 이동경로 | 확진일    | 접촉자 수 |
|--------------|-------------|--------|-------|
| 충남#80(천안#72) | 천안, 남, 50대  | 4월 5일  | 1명    |
| 충남#79(천안#71) | 천안, 여, 0대   | 3월 2일  | 0명    |
| 충남#78(천안#70) | 천안, 남, 10대  | 3월 2일  | 3명    |
| 충남#77(천안#69) | 천안, 여, 40대  | 3월 1일  | 3명    |
| 충남#76(천안#68) | 천안, 여, 30대  | 3월 1일  | 4명    |
| 충남#75(천안#67) | 천안, 여, 20대  | 3월 1일  | 4명    |
| 충남#74(천안#66) | 천안, 여, 50대  | 3월 1일  | 14명   |
| 충남#73(천안#65) | 천안, 남, 40대  | 3월 1일  | 7명    |
| 충남#72(천안#64) | 천안, 남, 0대   | 3월 1일  | 0명    |
| 충남#71(천안#63) | 천안, 여, 30대  | 3월 1일  | 3명    |
| 충남#70(천안#62) | 천안, 남, 10대  | 3월 1일  | 0명    |
| 충남#69(천안#61) | 천안, 여, 40대  | 3월 1일  | 3명    |
| 충남#68(천안#60) | 천안, 남, 40대  | 3월 1일  | 3명    |
| 충남#67(천안#59) | 천안, 남, 30대  | 3월 1일  | 0명    |
| 충남#66(천안#58) | 천안, 여, 60대  | 3월 1일  | 0명    |
| 충남#65(천안#57) | 천안, 남, 0대   | 3월 1일  | 1명    |
| 충남#64(천안#56) | 천안, 남, 10대  | 3월 1일  | 0명    |
| 충남#63(천안#55) | 천안, 여, 40대  | 2월 29일 | 5명    |
| 충남#62(아산#7)  | 아산, 여, 30대  | 2월 29일 | 27명   |
| 충남#61(천안#54) | 천안, 남, 10대  | 2월 29일 | 5명    |

| 환자           | 인적사항 및 이동경로 | 확진일    | 접촉자 수 |
|--------------|-------------|--------|-------|
| 충남#60(천안#53) | 천안, 남, 10대  | 2월 29일 | 5명    |
| 충남#59(천안#52) | 천안, 여, 40대  | 2월 29일 | 0명    |
| 충남#58(천안#51) | 천안, 남, 10대  | 2월 29일 | 10명   |
| 충남#57(천안#50) | 천안, 남, 10대  | 2월 29일 | 0명    |
| 충남#56(천안#49) | 천안, 남, 40대  | 2월 29일 | 0명    |
| 충남#55(천안#48) | 천안, 여, 20대  | 2월 29일 | 0명    |
| 충남#54(천안#47) | 천안, 여, 50대  | 2월 29일 | 1명    |
| 충남#53(천안#46) | 천안, 여, 60대  | 2월 29일 | 0명    |
| 충남#52(천안#45) | 천안, 여, 40대  | 2월 29일 | 7명    |
| 충남#51(천안#44) | 천안, 여, 60대  | 5월 4일  | 1명    |
| 충남#50(천안#43) | 천안, 여, 20대  | 2월 29일 | 1명    |
| 충남#49(천안#42) | 천안, 남, 30대  | 2월 29일 | 241명  |
| 충남#48(천안#41) | 천안, 남, 10대  | 2월 29일 | 0명    |
| 충남#47(천안#40) | 천안, 남, 40대  | 2월 29일 | 0명    |
| 충남#46(천안#39) | 천안, 여, 40대  | 2월 28일 | 0명    |
| 충남#45(천안#38) | 천안, 여, 40대  | 2월 28일 | 0명    |
| 충남#44(천안#37) | 천안, 여, 60대  | 2월 28일 | 2명    |
| 충남#43(아산#6)  | 아산, 여, 30대  | 2월 28일 | 10명   |
| 충남#42(아산#5)  | 아산, 여, 30대  | 2월 28일 | 5명    |
| 충남#41(천안#36) | 천안, 여, 40대  | 2월 28일 | 4명    |

| 환자           | 인적사항 및 이동경로 | 확진일    | 접촉자 수 |
|--------------|-------------|--------|-------|
| 충남#40(천안#35) | 천안, 여, 30대  | 2월 28일 | 1명    |
| 충남#39(천안#34) | 천안, 여, 40대  | 2월 28일 | 106명  |
| 충남#38(아산#4)  | 아산, 여, 40대  | 2월 28일 | 6명    |
| 충남#37(천안#33) | 천안, 여, 30대  | 2월 28일 | 7명    |
| 충남#36(아산#3)  | 아산, 여, 40대  | 2월 28일 | 8명    |
| 충남#35(천안#32) | 천안, 여, 40대  | 2월 28일 | 23명   |
| 충남#34(천안#31) | 천안, 여, 40대  | 2월 28일 | 0명    |
| 충남#33(천안#30) | 천안, 여, 40대  | 2월 28일 | 5명    |
| 충남#32(천안#29) | 천안, 여, 30대  | 2월 28일 | 6명    |
| 충남#31(천안#28) | 천안, 여, 40대  | 2월 28일 | 0명    |
| 충남#30(천안#27) | 천안, 여, 50대  | 2월 28일 | 6명    |
| 충남#29(천안#26) | 천안, 여, 40대  | 2월 28일 | 2명    |
| 충남#28(천안#25) | 천안, 여, 40대  | 2월 28일 | 53명   |
| 충남#27(천안#24) | 천안, 여, 30대  | 2월 28일 | 2명    |
| 충남#26(천안#23) | 천안, 여, 60대  | 2월 28일 | 11명   |
| 충남#25(천안#22) | 천안, 여, 40대  | 2월 28일 | 2명    |
| 충남#24(천안#21) | 천안, 여, 40대  | 2월 28일 | 24명   |
| 충남#23(천안#20) | 천안, 여, 50대  | 2월 28일 | 3명    |
| 충남#22(천안#19) | 천안, 여, 30대  | 2월 28일 | 5명    |
| 충남#21(천안#18) | 천안, 남 30대   | 2월 28일 | 1명    |



| 환자           | 인적사항 및 이동경로 | 확진일    | 접촉자 수 |
|--------------|-------------|--------|-------|
| 충남#20(천안#17) | 천안, 여, 40대  | 2월 28일 | 3명    |
| 충남#19(천안#16) | 천안, 여, 40대  | 2월 27일 | 2명    |
| 충남#18(천안#15) | 천안, 남, 30대  | 4월 15일 | 1명    |
| 충남#17(천안#14) | 천안, 여, 40대  | 2월 27일 | 15명   |
| 충남#16(천안#13) | 천안, 여, 40대  | 2월 27일 | 3명    |
| 충남#15(천안#12) | 천안, 여, 40대  | 2월 27일 | 23명   |
| 충남#14(천안#11) | 천안, 남, 40대  | 2월 27일 | 1명    |
| 충남#13(천안#10) | 천안, 여, 40대  | 2월 27일 | 10명   |
| 충남#12(천안#9)  | 천안, 여, 50대  | 4월 7일  | 4명    |
| 충남#11(천안#8)  | 천안, 여, 30대  | 5월 2일  | 1명    |
| 충남#10(천안#7)  | 천안, 여, 40대  | 2월 27일 | 2명    |
| 충남#9(천안#6)   | 천안, 여, 30대  | 2월 26일 | 3명    |
| 충남#8(천안#5)   | 천안, 여, 40대  | 2월 26일 | 130명  |
| 충남#7(아산#2)   | 아산, 남, 40대  | 2월 26일 | 51명   |
| 충남#6(아산#1)   | 아산, 여, 40대  | 2월 26일 | 41명   |
| 충남#5(천안#4)   | 천안, 여, 40대  | 2월 26일 | 9명    |
| 충남#4(천안#3)   | 천안, 여, 40대  | 2월 25일 | 6명    |
| 충남#3(천안#2)   | 천안, 여, 50대  | 2월 25일 | 4명    |
| 충남#2(천안#1)   | 천안, 여, 40대  | 2월 25일 | 35명   |

