

# 코로나19

## 확진자

■ 전국 ■ 충남

격리해제(퇴원)

11,364명  
148명

격리(치료)중

1,069명  
19명

확진자

12,715명  
167명

사망

282명  
0명

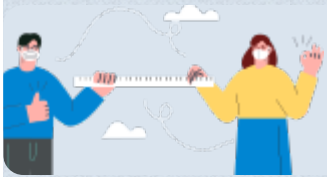
## 검사현황

검사중

19,005명  
529명

결과

1,219명  
46명



생활 속 거리두기 →



공적마스크 조회 →



발생동향 **확진자이동경로** 주요대응현황 중국인유학생관리현황 선별진료소

확진자 이동경로

천안시 홈페이지

공주시 홈페이지

아산시 홈페이지

논산시 홈페이지

계룡시 홈페이지

부여군 홈페이지

홍성군 홈페이지

### ■ 확진환자 접촉자 조사 시 동선(이동경로 등) 공개의 범위 (코로나바이러스감염증-19대응지침 7-4번)

- 공개 대상 : 「감염병예방법」 제2조제13호에 따른 감염병환자

- 감염병 병원체가 인체에 침입하여 증상을 나타내는 사람으로서 진단을 통해 감염병이 확인된 사람

- 공개 범위 : 역학적 필요성 등 감염병 예방·관리에 필요한 정보

- 시점 : 증상 발생 2일 전부터 격리일까지

- 장소 : 시간적·공간적으로 감염을 우려할 만큼 확진환자로 인한 접촉자가 발생한 장소(이동수단 포함)

\* 접촉자 범위는 역학조사 결과에 따라 확진환자의 증상 및 마스크 착용 여부, 체류기간, 노출상황 및 시기 등을 종합적으로

\* 중앙방역대책본부 '확진자의 이동경로 등 정보공개안내(2020.3.14.)'에 따라 접촉자가 없는 이동경로는 공개하지 않음

※ **논산오거리 태양빌딩 2층 한국의료기연합(건강매트 등 판매)**에 6월 7일(일) ~ 6월 20일(토) 사이 방문하신 분께서는 외출을 증상유무와 관계없이 논산시보건소에 보건 상담 후(041-746-6674~6678) 진단검사를 받아 주시기 바랍니다.

※ **계룡산 온천(공주시 반포면 학봉리)**에 6월 14일(일) 10:20~18:00, 6월 16일(화) 14:30~18:40, 6월 17일(수) 11:00~14:00 증상유무와 관계없이 공주시보건소에 보건 상담 후(041-840-8600) 진단검사를 받아 주시기 바랍니다.

환자	인적사항 및 이동경로	확진일	접촉자 수
충남#167(아산#17)	<b>아산(온양3동), 남, 20대</b>	6월 27일	역학조사
충남#166(천안#111)	<b>천안(불당동), 남, 60대</b>	6월 25일	0명
충남#165(아산#16)	<b>아산(천안불당), 여, 60대</b>	6월 25일	2명
충남#164(논산#6)	<b>논산(가야곡), 남, 70대</b>	6월 25일	0명
충남#163(부여#12)	<b>부여(부여읍), 여, 60대</b>	6월 24일	3명
충남#162(천안#110)	<b>천안(불당동), 여, 40대</b>	6월 22일	26명
충남#161(논산#5)	<b>논산(상월면), 여, 70대</b>	6월 21일	61명
충남#160(공주#3)	<b>공주(반포면), 여, 50대</b>	6월 21일	28명
충남#159(논산#4)	<b>논산(가야곡면), 여, 80대</b>	6월 20일	11명
충남#158(논산#3)	<b>논산(가야곡면), 여, 70대</b>	6월 19일	5명
충남#157(공주#2)	<b>공주(반포면), 여, 60대</b>	6월 19일	1명
충남#156(홍성#4)	<b>홍성(홍성읍), 여, 60대</b>	6월 17일	11명
충남#155(계룡#3)	<b>계룡(금암동), 여, 60대</b>	6월 17일	1명
충남#154(계룡#2)	<b>계룡(금암동), 남, 60대</b>	6월 16일	4명
충남#153(아산#15)	<b>아산(신창면), 여, 50대</b>	6월 15일	1명

환자	인적사항 및 이동경로	확진일	접촉자 수
충남#152(아산#14)	<b>아산(온양5동), 여, 50대</b>	6월 14일	11명
충남#151(아산#13)	<b>아산(배방읍), 남, 40대</b>	6월 13일	0명
충남#150(아산#12)	<b>아산, 여, 40대</b>	6월 8일	51명
충남#149(홍성#3)	<b>홍성, 여, 20대</b>	6월 8일	1명
충남#148(아산#11)	<b>아산, 여, 40대</b>	6월 5일	3명
충남#147(천안#109)	<b>아산, 여, 60대</b>	6월 4일	7명
충남#146(천안#108)	<b>천안, 여, 60대</b>	5월 26일	16명
충남#145(서산#9)	<b>서산, 여, 20대</b>	5월 20일	7명
충남#144(공주#1)	<b>공주, 남, 10대</b>	5월 13일	31명
충남#143(천안#107)	<b>천안, 남, 30대</b>	4월 28일	4명
충남#142(논산#2)	<b>논산, 여, 10대</b>	4월 26일	2명
충남#141(논산#1)	<b>논산, 남, 20대</b>	4월 17일	89명
충남#140(천안#106)	<b>천안, 여, 60대</b>	4월 17일	1명
충남#139(서천#1)	<b>서천, 여, 60대</b>	4월 11일	4명
충남#138(천안#105)	<b>천안, 남, 30대</b>	4월 7일	1명
충남#137(천안#104)	<b>부산, 여, 20대</b>	4월 6일	29명
충남#136(부여#11)	<b>부여, 남, 70대</b>	4월 5일	0명
충남#135(아산#10)	<b>아산, 남, 40대</b>	4월 3일	2명
충남#134(부여#10)	<b>부여, 여, 20대</b>	4월 2일	0명
충남#133(부여#9)	<b>부여, 여, 50대</b>	4월 1일	8명

환자	인적사항 및 이동경로	확진일	접촉자 수
충남#132(부여#8)	부여, 여, 70대	4월 1일	3명
충남#131(부여#7)	부여, 남, 50대	3월 31일	0명
충남#130(부여#6)	부여, 여, 60대	3월 31일	5명
충남#129(천안#103)	천안, 남, 30대	3월 31일	2명
충남#128(부여#5)	부여, 여, 40대	3월 30일	8명
충남#127(천안#102)	천안, 남, 10대	3월 28일	3명
충남#126(부여#4)	부여, 남, 30대	3월 27일	1명
충남#125(부여#3)	부여, 남, 30대	3월 27일	3명
충남#124(천안#101)	천안, 남, 30대	3월 25일	1명
충남#123(천안#100)	천안, 남, 40대	3월 24일	0명
충남#122(부여#2)	부여, 여, 40대	3월 24일	39명
충남#121(부여#1)	부여, 남, 40대	3월 24일	2명
충남#120(천안#99)	천안, 여, 40대	3월 21일	10명
충남#119(태안#1)	충북, 여, 30대	3월 19일	0명
충남#118(홍성#2)	홍성, 여, 60대	3월 17일	5명
충남#117(천안#98)	천안, 남, 20대	3월 17일	1명
충남#116(홍성#1)	홍성, 남, 60대	3월 17일	0명
충남#115(천안#97)	천안, 여, 80대	3월 12일	14명
충남#114(서산#8)	서산, 남, 50대	3월 11일	2명
충남#113(서산#7)	서산, 남, 30대	3월 11일	3명

환자	인적사항 및 이동경로	확진일	접촉자 수
충남#112(서산#6)	서산, 남, 50대	3월 10일	2명
충남#111(서산#5)	서산, 여, 20대	3월 10일	15명
충남#110(서산#4)	서산, 남, 50대	3월 10일	1명
충남#109(서산#3)	서산, 여, 30대	3월 10일	34명
충남#108(아산#9)	아산, 남, 0대	3월 10일	0명
충남#107(아산#8)	아산, 여, 40대	3월 10일	4명
충남#106(천안#96)	천안, 여, 70대	3월 10일	4명
충남#105(서산#2)	서산, 여, 50대	3월 10일	2명
충남#104(서산#1)	서산, 남, 50대	3월 9일	37명
충남#103(천안#95)	천안, 여, 20대	3월 9일	7명
충남#102(천안#94)	천안, 여, 20대	3월 8일	0명
충남#101(천안#93)	천안, 여, 20대	3월 8일	5명
충남#100(천안#92)	천안, 남, 50대	3월 8일	5명
충남#99(천안#91)	천안, 여, 50대	3월 8일	18명
충남#98(천안#90)	천안, 여, 20대	3월 7일	19명
충남#97(천안#89)	천안, 여, 40대	3월 7일	0명
충남#96(천안#88)	천안, 여, 0대	3월 7일	0명
충남#95(천안#87)	천안, 여, 30대	3월 7일	33명
충남#94(천안#86)	천안, 남, 30대	3월 6일	78명
충남#93(천안#85)	천안, 여, 30대	3월 6일	0명

환자	인적사항 및 이동경로	확진일	접촉자 수
충남#92(천안#84)	천안, 남, 60대	4월 21일	4명
충남#91(천안#83)	천안, 남, 50대	3월 6일	0명
충남#90(천안#82)	천안, 남, 50대	3월 5일	174명
충남#89(천안#81)	천안 여, 20대	3월 5일	0명
충남#88(천안#80)	천안, 여, 0대	3월 5일	0명
충남#87(천안#79)	천안, 남, 10대	3월 5일	2명
충남#86(천안#78)	천안, 여, 30대	3월 5일	19명
충남#85(천안#77)	천안, 여, 40대	3월 4일	5명
충남#84(천안#76)	천안, 남, 30대	3월 4일	11명
충남#83(천안#75)	천안, 여, 20대	3월 4일	9명
충남#82(천안#74)	천안, 여, 50대	3월 3일	14명
충남#81(천안#73)	천안, 여, 50대	3월 3일	1명
충남#80(천안#72)	천안, 남, 50대	4월 5일	1명
충남#79(천안#71)	천안, 여, 0대	3월 2일	0명
충남#78(천안#70)	천안, 남, 10대	3월 2일	3명
충남#77(천안#69)	천안, 여, 40대	3월 1일	3명
충남#76(천안#68)	천안, 여, 30대	3월 1일	4명
충남#75(천안#67)	천안, 여, 20대	3월 1일	4명
충남#74(천안#66)	천안, 여, 50대	3월 1일	14명
충남#73(천안#65)	천안, 남, 40대	3월 1일	7명

환자	인적사항 및 이동경로	확진일	접촉자 수
충남#72(천안#64)	천안, 남, 0대	3월 1일	0명
충남#71(천안#63)	천안, 여, 30대	3월 1일	3명
충남#70(천안#62)	천안, 남, 10대	3월 1일	0명
충남#69(천안#61)	천안, 여, 40대	3월 1일	3명
충남#68(천안#60)	천안, 남, 40대	3월 1일	3명
충남#67(천안#59)	천안, 남, 30대	3월 1일	0명
충남#66(천안#58)	천안, 여, 60대	3월 1일	0명
충남#65(천안#57)	천안, 남, 0대	3월 1일	1명
충남#64(천안#56)	천안, 남, 10대	3월 1일	0명
충남#63(천안#55)	천안, 여, 40대	2월 29일	5명
충남#62(아산#7)	아산, 여, 30대	2월 29일	27명
충남#61(천안#54)	천안, 남, 10대	2월 29일	5명
충남#60(천안#53)	천안, 남, 10대	2월 29일	5명
충남#59(천안#52)	천안, 여, 40대	2월 29일	0명
충남#58(천안#51)	천안, 남, 10대	2월 29일	10명
충남#57(천안#50)	천안, 남, 10대	2월 29일	0명
충남#56(천안#49)	천안, 남, 40대	2월 29일	0명
충남#55(천안#48)	천안, 여, 20대	2월 29일	0명
충남#54(천안#47)	천안, 여, 50대	2월 29일	1명
충남#53(천안#46)	천안, 여, 60대	2월 29일	0명

환자	인적사항 및 이동경로	확진일	접촉자 수
충남#52(천안#45)	천안, 여, 40대	2월 29일	7명
충남#51(천안#44)	천안, 여, 60대	5월 4일	1명
충남#50(천안#43)	천안, 여, 20대	2월 29일	1명
충남#49(천안#42)	천안, 남, 30대	2월 29일	241명
충남#48(천안#41)	천안, 남, 10대	2월 29일	0명
충남#47(천안#40)	천안, 남, 40대	2월 29일	0명
충남#46(천안#39)	천안, 여, 40대	2월 28일	0명
충남#45(천안#38)	천안, 여, 40대	2월 28일	0명
충남#44(천안#37)	천안, 여, 60대	2월 28일	2명
충남#43(아산#6)	아산, 여, 30대	2월 28일	10명
충남#42(아산#5)	아산, 여, 30대	2월 28일	5명
충남#41(천안#36)	천안, 여, 40대	2월 28일	4명
충남#40(천안#35)	천안, 여, 30대	2월 28일	1명
충남#39(천안#34)	천안, 여, 40대	2월 28일	106명
충남#38(아산#4)	아산, 여, 40대	2월 28일	6명
충남#37(천안#33)	천안, 여, 30대	2월 28일	7명
충남#36(아산#3)	아산, 여, 40대	2월 28일	8명
충남#35(천안#32)	천안, 여, 40대	2월 28일	23명
충남#34(천안#31)	천안, 여, 40대	2월 28일	0명
충남#33(천안#30)	천안, 여, 40대	2월 28일	5명



환자	인적사항 및 이동경로	확진일	접촉자 수
충남#32(천안#29)	천안, 여, 30대	2월 28일	6명
충남#31(천안#28)	천안, 여, 40대	2월 28일	0명
충남#30(천안#27)	천안, 여, 50대	2월 28일	6명
충남#29(천안#26)	천안, 여, 40대	2월 28일	2명
충남#28(천안#25)	천안, 여, 40대	2월 28일	53명
충남#27(천안#24)	천안, 여, 30대	2월 28일	2명
충남#26(천안#23)	천안, 여, 60대	2월 28일	11명
충남#25(천안#22)	천안, 여, 40대	2월 28일	2명
충남#24(천안#21)	천안, 여, 40대	2월 28일	24명
충남#23(천안#20)	천안, 여, 50대	2월 28일	3명
충남#22(천안#19)	천안, 여, 30대	2월 28일	5명
충남#21(천안#18)	천안, 남, 30대	2월 28일	1명
충남#20(천안#17)	천안, 여, 40대	2월 28일	3명
충남#19(천안#16)	천안, 여, 40대	2월 27일	2명
충남#18(천안#15)	천안, 남, 30대	4월 15일	1명
충남#17(천안#14)	천안, 여, 40대	2월 27일	15명
충남#16(천안#13)	천안, 여, 40대	2월 27일	3명
충남#15(천안#12)	천안, 여, 40대	2월 27일	23명
충남#14(천안#11)	천안, 남, 40대	2월 27일	1명
충남#13(천안#10)	천안, 여, 40대	2월 27일	10명

환자	인적사항 및 이동경로	확진일	접촉자 수
충남#12(천안#9)	천안, 여, 50대	4월 7일	4명
충남#11(천안#8)	천안, 여, 30대	5월 2일	1명
충남#10(천안#7)	천안, 여, 40대	2월 27일	2명
충남#9(천안#6)	천안, 여, 30대	2월 26일	3명
충남#8(천안#5)	천안, 여, 40대	2월 26일	130명
충남#7(아산#2)	아산, 남, 40대	2월 26일	51명
충남#6(아산#1)	아산, 여, 40대	2월 26일	41명
충남#5(천안#4)	천안, 여, 40대	2월 26일	9명
충남#4(천안#3)	천안, 여, 40대	2월 25일	6명
충남#3(천안#2)	천안, 여, 50대	2월 25일	4명
충남#2(천안#1)	천안, 여, 40대	2월 25일	35명
충남#1(계룡#1)	대구, 남, 20대	2월 21일	22명

- 이 자료는 관련 발생 상황에 대한 정보를 신속 투명하게 공개하기 위한 것으로, 추가적인 역학조사 결과 등에 따라 수정 및 보완될 수 있습니다.
- 기록된 동선의 시작 전 1시간에서 종료 후 2시간 사이 같은 장소를 방문한 사실이 있는 경우, **거주지 보건소로 연락**해 상담 받으시기 바랍니다.
- 바이러스의 일반적인 특성상 확진자가 머무른 지 수 시간에서 최대 하루가 지나면 바이러스는 사멸되며, 또한 이동 동선이 확인된 경우 해당 장소를 방문한 사실이 있는 경우에도 **해당 장소 방문을 기피하지 않으셔도 된다는 말씀을 강조**해서 드립니다.
- 이동 동선을 공개하는 것은 자가진단을 위한 것입니다.

추가 역학조사 결과에 따라 일부 수정 보완 가능합니다. 공개된 사항 중 사실과 다르거나 의견이 있는 당사자는 이의신청 가능

※ **관련근거: 「감염병의 예방 및 관리에 관한 법률」 34조의2(감염병위기 시 정보공개)** ① 보건복지부장관은 국민의 건강에 우려가 있는 감염병을 예방하기 위하여 동행 동선, 이동수단, 진료의뢰기관 및 접촉자 현황 등 국민들이 감염병 예방을 위하여 알아야 하는 정보를 신속히 공개하여야 하는 경우 관련 정보가 있는 당사자는 보건복지부장관에게 이의신청을 할 수 있다.

(32255) 충청남도 홍성군 홍북읍 충남대로 21 충청남도청

☎ 대표 전화 041-120

copyright © 2018 THE PROVINCE OF CHUNGCHEONGNAM-DO. All Rights Reserved.