



Meklēt



Izvēlne



Tavai veselībai

Statistika un pētījumi

Profesionāļiem

Sākums / Tavai veselībai / Aktualitātes par COVID-19

Aktualitātes par COVID-19



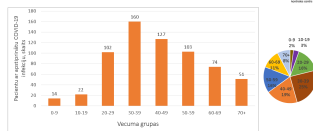
Aktualizēts 13.04.2020 plkst 14:45

Rīkojums par ārkārtas situācijas izsludināšanu

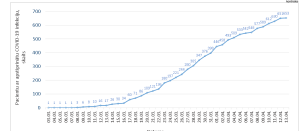
Iepriekšējā diennaktī veikti 562 izmeklējumi personām ar aizdomām par saslimšanu ar Covid-19, infekcija apstiprināta 2 cilvēkiem. Latvijā kopā veikti 28776 izmeklējumi, infekcija apstiprināta 653 personām. 44 pacienti stacionēti, tai skaitā 41 ar vidēju slimības gaitu, 3 ar smagu (Nacionālā veselības dienesta dati). SPKC saņēmis papildus informāciju no laboratorijas par vēl 2 apstiprinātiem pozitīviem COVID-19 saslimšanas gadījumiem. Līdz ar to Latvijā šobrīd ir 655 saslimšanas gadījumi ar COVID-19.

Interaktīva karte pieejama [ŠEIT](#)

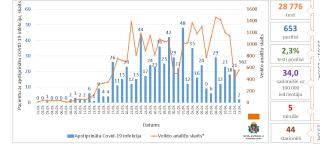
Pacientu ar apstiprinātu COVID-19 infekciju vecuma sadalījums



Pacientu ar apstiprinātu COVID-19 infekciju kumulatīvais skaits



COVID-19 izplatība Latvijā



! SPKC ir sagatavojis statistikas datu atspoguļojumu par Latvijā apstiprināto COVID - 19 saslimšanas gadījumu skaitu.

Aktualitātes par COVID-19 (09.04.2020)

Slimību profilakses un kontroles centrs turpina sekot epidemioloģiskās situācijas attīstībai un veiktajiem pasākumiem saistībā ar jaunā koronavīrusa (COVID-19) izraisīto uzliesmojumu.



Vairāk informācijas par izplatību.

Koronavīrusi ir vīrusu grupa, kas atrasta gan dzīvniekiem, gan cilvēkiem. Cilvēkiem koronavīrusu infekcijas tiek reģistrētas visu gadu, īpaši rudenī un ziemā. Tie var izraisīt gan vieglas elpceļu infekcijas, gan smagas saslimšanas ar nopietnām komplikācijām (pneimoniju, nieru mazspēju) un pat nāvi. Nopietnus saslimšanas gadījumus iepriekš ir izraisījis SARS koronavīruss, kura rezervuārs dabā ir cībetkaķi un, iespējams, sikspārņi, un MERS koronavīruss, kura infekcijas rezervuārs dabā ir vienkupra kamieļi.

COVID-19 infekcijas avots (rezervuārs) pagaidām nav zināms, iespējams, ka tā arī ir zoonoze, jo daļa saslimušo bija saistīti ar Uhaņas Dienvidķīnas Jūras produktu un dzīvnieku tirgu. Ir apstiprināta COVID-19 pārvešana no cilvēka uz cilvēku, tomēr, lai pilnībā novērtētu infekcijas izplatīšanās ceļus un riskus, ir nepieciešams vairāk informācijas.

Eiropas Komisija noteikusi, ka katrs ievests COVID-19 infekcijas gadījums ir pakļauts epidemioloģiskajai uzraudzībai. Šobrīd par Covid-19 skartajām valstīm uz kurām tiek attiecināti īpašie piesardzības pasākumi no 17.03.2020. tiek uzskatītas visas pasaules valstis! - SPKC ir izplatījis **rekomendācijas ārstniecības iestādēm un ārstiem** kā rīkoties, ja ir akūtas respiratoras saslimšanas gadījums personai, kura 14 dienu laikā pirms saslimšanas apmeklēja **ārvalstis** vai bija kontaktā ar slimnieku, kurš ir saslimis pēc ceļojuma, tad nekavējoties jāziņo SPKC.



**Lūdzu ievērojiet
distanci!
Vismaz **2m**
viens no otra**



**Please keep
distance!
At least **2m**
from each other**



**Пожалуйста,
соблюдайте
дистанцию!
Не менее **2 метров**
друг от друга**



AKTUALITĀTES PAR COVID-19

VALSTS APMĀKSĀTAS COVID-19 ANALĪZES – KAM TĀS VEIC UN KĀ JĀRĪKOJAS

DARBNESPĒJAS LAPU IZSNEGŠANA COVID - 19 GADĪJUMĀ

TĪRĪŠANA UN DEZINFEKCIJA

PIRMSSKOLAS IZGLĪTĪBAS IESTĀDĒM UN BĒRNU UZRAUDZĪBAS PAKALPOJUMU SNIEDZĒJIEM

COVID-19 PACIENTIEM

PERSONAI, PAR KURU IR AIZDOMAS UZ COVID-19, BET KURAI NAV VEIKTA LABORATORISKĀ IZMEKLĒŠANA

PUBLISKO PAKALPOJUMU SNIEDZĒJIEM

PAR KONTAKTPERSONAS PRIMĀRO MEDICĪNISKO PĀRBAUDI, LABORATORISKO PĀRBAUDI MEDICĪNISKO NOVĒROŠANU COVID-19 INFEKCIJAS GADĪJUMĀ

SOCIĀLĀS APRŪPES IESTĀDĒM SAISTĪBĀ AR COVID-19

JAUTĀJUMI UN ATBILDES PAR COVID-19 INFEKCIJAS UZLIESMOJUMU

FARMACEITIEM

SABIEDRISKĀ TRANSPORTA ORGANIZATORIEM

DARBA DEVĒJIEM

VIZUĀLIE MATERIĀLI

COVID-19 SKARTĀS TERITORIJAS

IZGLĪTĪBAS IESTĀDĒM PAR COVID-19 INFEKCIJAS UZLIESMOJUMU

CEĻOTĀJIEM PAR COVID-19 INFEKCIJAS UZLIESMOJUMU

ĀRSTIEM PAR COVID-19 INFEKCIJAS UZLIESMOJUMU

PERSONĀM AR AKŪTAS ELPOŠANAS CEĻU INFEKCIJAS PAZĪMĒM

RĪCĪBAI COVID-19 SLIMNIEKA ĢIMENES LOCEKĻIEM

PIENĀKUMI PERSONĀM, KAS ATGRIEŽAS NO ĀRVALSTĪM

INFEKCIJAS SLIMĪBAS

KAMPAŅAS

CILVĒKA PAPILOMAS VĪRUSI

VESELĪGS UZTURS

HIV PROFILAKSES PUNKTI

KAITĪGIE IERADUMI

PSIHISKĀ VESELĪBA

FIZISKĀS AKTIVITĀTES

TRAUMATISMS

JAUNĀS PSIHOAKTĪVĀS VIELAS

PACIENTAM PAR PACIENTU DROŠĪBU

RETĀS SLIMĪBAS

CEĻOTĀJIEM

MOBILĀ ZOBĀRSTNIECĪBA

**Ja vēlies iegūt
informāciju vai uzdot
jautājumus par
COVID-19**

**zvani
67387661**

**Informācija par
COVID-19
infekcijas
uzliesmojumu**

**Информация
о инфекции
COVID-19**

**Information about
COVID-19
in English**



Noskaidro vai zini, kas jādara, ja esi saslimis.

INFORMĒTS = AIZSARGĀTS

SĀKT TESTU



Veselības statistikas

Mūsu vietnē tiek izmantotas sīkdatnes. Apmeklējot šo vietni, Jūs piekrītat sīkdatņu izmantošanai. [Uzzināt vairāk](#)

IEPAZINOS