



Meklēt



Izvēlne



Tavai veselībai

Statistika un pētījumi

Profesionāļiem

Sākums / Tavai veselībai / Aktualitātes par COVID-19

Aktualitātes par COVID-19



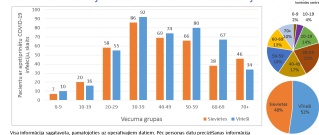
Aktualizēts 27.04.2020 plkst 17:00

Rīkojums par ārkārtas situācijas izsludināšanu

Pēdējās 24h veikti 1564 COVID-19 testi, pozitīvs 6 cilvēkiem, stacionārā miris 1 pacients (vecumā no 50 līdz 55, inficējies ārzemēs). Latvijā kopā veikti 49181 izmeklējumi, saslimušas 818 personas un 267 izveseļojušās, 13 mirušas. Pēdējās diennakts laikā stacionēti 2 pacienti (kopā stacionāros ārstējas 41 pacients: 36 pacienti ar vidēji smagu, 5 pacienti ar smagu slimības gaitu). Kopā no stacionāra izrakstīti 80 pacienti (NVD dati)

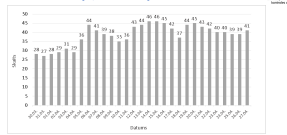
Interaktīva karte pieejama [ŠEIT](#)

Pacientu ar apstiprinātu COVID-19 infekciju vecuma un dzimuma sadalījums



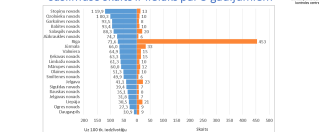
Šis informācija sagatavota, pamatojoties ar nacionālā reģistra. No personas datus izņemta informācija par slimības sākuma datumu.

Pacientu skaits ar apstiprinātu COVID-19 infekciju, kuri ārstējas stacionāros



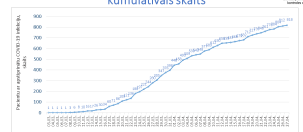
Šis informācija sagatavota, pamatojoties ar nacionālā reģistra. No personas datus izņemta informācija par slimības sākuma datumu.

Covid-19 gadījumu skaits Latvijas novados, kuros saslimušo skaits ir lielāks par 5 gadījumiem

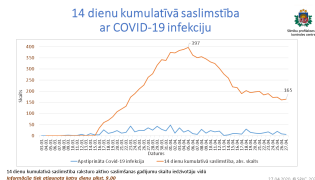
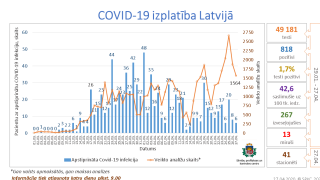


Visu informāciju par slimības sākuma datumu skatīt [ŠEIT](#).

Pacientu ar apstiprinātu COVID-19 infekciju kumulatīvais skaits



Šis informācija sagatavota, pamatojoties ar nacionālā reģistra. No personas datus izņemta informācija par slimības sākuma datumu.



! SPKC ir sagatavojis statistikas datu atspoguļojumu par Latvijā apstiprināto COVID - 19 saslimšanas gadījumu skaitu. Publicētie dati ir publiski pieejami [Latvijas Atvērto datu portālā](#).

Aktualitātes par COVID-19 (27.04.2020)

Slimību profilakses un kontroles centrs turpina sekot epidemioloģiskās situācijas attīstībai un veiktajiem pasākumiem saistībā ar jaunā koronavīrusa (COVID-19) izraisīto uzliesmojumu.

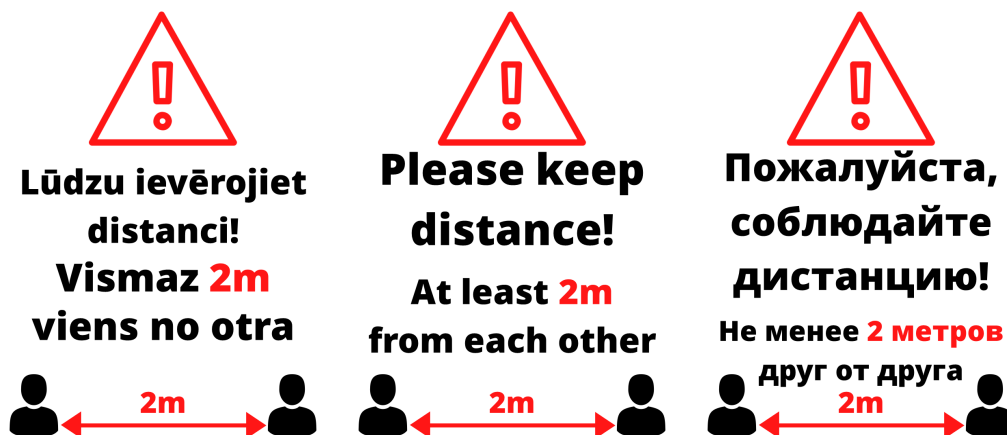
KAM VEIC COVID-19 ANALĪZES BEZ MAKSAS?	COVID-19 PACIENTIEM	ĀRSTIEM	JA COVID-19 ANALĪZES NEVEIC	JAUTĀJUMI UN ATBILDES
MASKU LIETOŠANA	ĀRZEMNIEKIEM ŠĶERSOJOT LATVIJAS ROBEŽU	TĪRĪŠANA UN DEZINFEKCIJA	PERSONĀM AR AKŪTAS ELPOŠANAS CEĻU INFEKCIJAS PAZĪMĒM	DARBESPĒJAS LAPU IZSNIEGŠANA
CEĻOTĀJIEM	MEDIJU SIŽETI UN EKSPERTU VIEDOKĻI	VIZUĀLIE MATERIĀLI	DARBA DEVĒJIEM	SABIEDRISKĀ TRANSPORTA ORGANIZATORIEM
FARMACEITIEM	SOCIĀLĀS APRŪPES IESTĀDĒM	PUBLISKO PAKALPOJUMU SNIEDZĒJIEM	Информация О ИНФЕКЦИИ COVID-19 НА РУССКОМ	
	IZGLĪTĪBAS IESTĀDĒM	INFORMATION IN ENGLISH		

Vairāk informācijas par izplatību.

Koronavīrusi ir vīrusu grupa, kas atrasta gan dzīvniekiem, gan cilvēkiem. Cilvēkiem koronavīrusu infekcijas tiek reģistrētas visu gadu, īpaši rudenī un ziemā. Tie var izraisīt gan vieglas elpceļu infekcijas, gan smagas saslimšanas ar nopietnām komplikācijām (pneimoniju, nieru mazspēju) un pat nāvi. Nopietnus saslimšanas gadījumus iepriekš ir izraisījis SARS koronavīruss, kura rezervuārs dabā ir cibetkaķi un, iespējams, sikspārņi, un MERS koronavīruss, kura infekcijas rezervuārs dabā ir vienkupra kamieļi.

COVID-19 infekcijas avots (rezervuārs) pagaidām nav zināms, iespējams, ka tā arī ir zoonoze, jo daļa saslimušo bija saistīti ar Uhaņas Dienvidķīnas Jūras produktu un dzīvnieku tirgu. Ir apstiprināta COVID-19 pārvešana no cilvēka uz cilvēku, tomēr, lai pilnībā novērtētu infekcijas izplatīšanās ceļus un riskus, ir nepieciešams vairāk informācijas.

Eiropas Komisija noteikusi, ka katrs ievests COVID-19 infekcijas gadījums ir pakļauts epidemioloģiskajai uzraudzībai. Šobrīd par Covid-19 skartajām valstīm uz kurām tiek attiecināti īpašie piesardzības pasākumi no 17.03.2020. tiek uzskatītas visas pasaules valstis! - SPKC ir izplatījis **rekomendācijas ārstniecības iestādēm un ārstiem** kā rīkoties, ja ir akūtas respiratoras saslimšanas gadījums personai, kura 14 dienu laikā pirms saslimšanas apmeklēja ārvalsti vai bija kontaktā ar slimnieku, kurš ir saslimis pēc ceļojuma, tad nekavējoties jāziņo SPKC.



AKTUALITĀTES PAR COVID-19

VALSTS APMĀKSĀTAS COVID-19 ANALĪZES – KAM TĀS VEIC UN KĀ JĀRĪKOJAS

COVID-19 PACIENTIEM

DARBESPĒJAS LAPU IZSNIEGŠANA COVID - 19 GADĪJUMĀ

TĪRĪŠANA UN DEZINFEKCIJA

JA COVID-19 ANALĪZES NEVEIC

PUBLISKO PAKALPOJUMU SNIEDZĒJIEM

SOCIĀLĀS APRŪPES IESTĀDĒM SAISTĪBĀ AR COVID-19

JAUTĀJUMI UN ATBILDES PAR COVID-19 INFEKCIJAS UZLIESMOJUMU

FARMACEITIEM

SABIEDRISKĀ TRANSPORTA ORGANIZATORIEM

DARBA DEVĒJIEM

VIZUĀLIE MATERIĀLI

IZGLĪTĪBAS IESTĀDĒM PAR COVID-19 INFEKCIJAS UZLIESMOJUMU

CEĻOTĀJIEM PAR COVID-19 INFEKCIJAS UZLIESMOJUMU

ĀRSTIEM PAR COVID-19 INFEKCIJAS UZLIESMOJUMU

PERSONĀM AR AKŪTAS ELPOŠANAS CEĻU INFEKCIJAS PAZĪMĒM

SEJAS MASKU LIETOŠANA

RĪCĪBA ĀRZEMNIEKIEM ŠĶĒRSOJOT LATVIJAS ROBEŽU

INFEKCIJAS SLIMĪBAS

KAMPAŅAS

CILVĒKA PAPILOMAS VĪRUS

VESELĪGS UZTURS

HIV PROFILAKSES PUNKTI

KAITĪGIE IERADUMI

PSIHISKĀ VESELĪBA

FIZISKĀS AKTIVITĀTES

TRAUMATISMS

JAUNĀS PSIHOAKTĪVĀS VIELAS

PACIENTAM PAR PACIENTU DROŠĪBU

RETĀS SLIMĪBAS

CEĻOTĀJIEM

MOBILĀ ZOBĀRSTNIECĪBA

**Ja vēlies iegūt
informāciju vai uzdot
jautājumus par
COVID-19**

zvani
67387661

**Informācija par
COVID-19
infekcijas
uzliesmojumu**

**Информация
о инфекции
COVID-19**

**Information about
COVID-19
in English**

 augstaterperatura.lv



Noskaidro vai zini, kas jādara, ja esi saslimis.

INFORMĒTS = AIZSARGĀTS

SĀKT TESTU



Veselības statistikas

Mūsu vietnē tiek izmantotas sīkdatnes. Apmeklējot šo vietni, Jūs piekrītat sīkdatņu izmantošanai. [Uzzināt vairāk](#)

IEPAZINOS