



Meklēt



Izvēlne

Tavai veselībai

Statistika un pētījumi

Profesionāļiem

Sākums / Tavai veselībai / Aktualitātes par COVID-19

Aktualitātes par COVID-19



Aktualizēts 22.05.2020 plkst 17:05

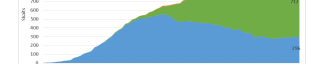
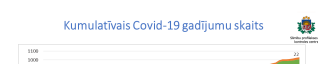
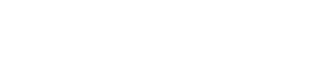
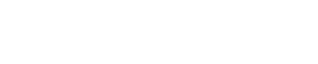
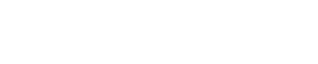
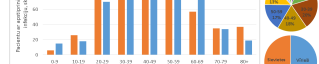
Rīkojums par ārkārtas situācijas izsludināšanu

Pēdējās 24h veikti 1745 COVID-19 testi, pozitīvs 5 cilvēkiem. Latvijā kopā veikti 96 366 izmeklējumi, saslimušas 1030 personas un 712 izveseļojušās, 22 mirušas.

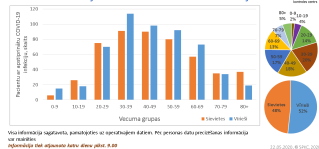
Pēdējās diennakts laikā stacionēti 3 pacienti ar COVID-19 (kopā stacionāros ārstējas 25 pacienti: 23 pacienti ar vidēji smagu, 2 pacienti ar smagu slimības gaitu). Kopā no stacionāra izrakstīti 136 pacienti. (NVD dati)

[Valstu saslimstības rādītāji ar Covid-19](#)

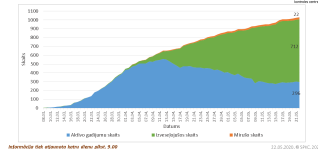
Detalizēta karte pieejama [ŠEIT](#)



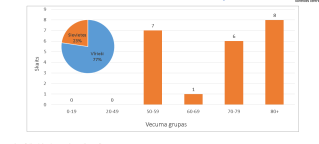
Pacientu ar apstiprinātu Covid-19 infekciju vecuma un dzimuma sadalījums



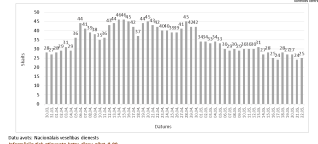
Kumulatīvais Covid-19 gadījumu skaits



Mirušo skaits ar Covid-19 Latvijā vecuma un dzimuma sadalījums



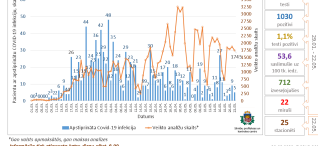
Pacientu skaits ar apstiprinātu Covid-19 infekciju, kuri ārstējas stacionāros



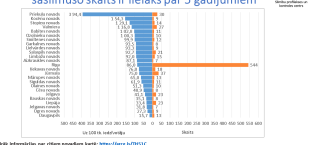
14 dienu kumulatīvā saslimstība ar Covid-19 uz 100 000 iedzīvotāju



Covid-19 izplatība Latvijā



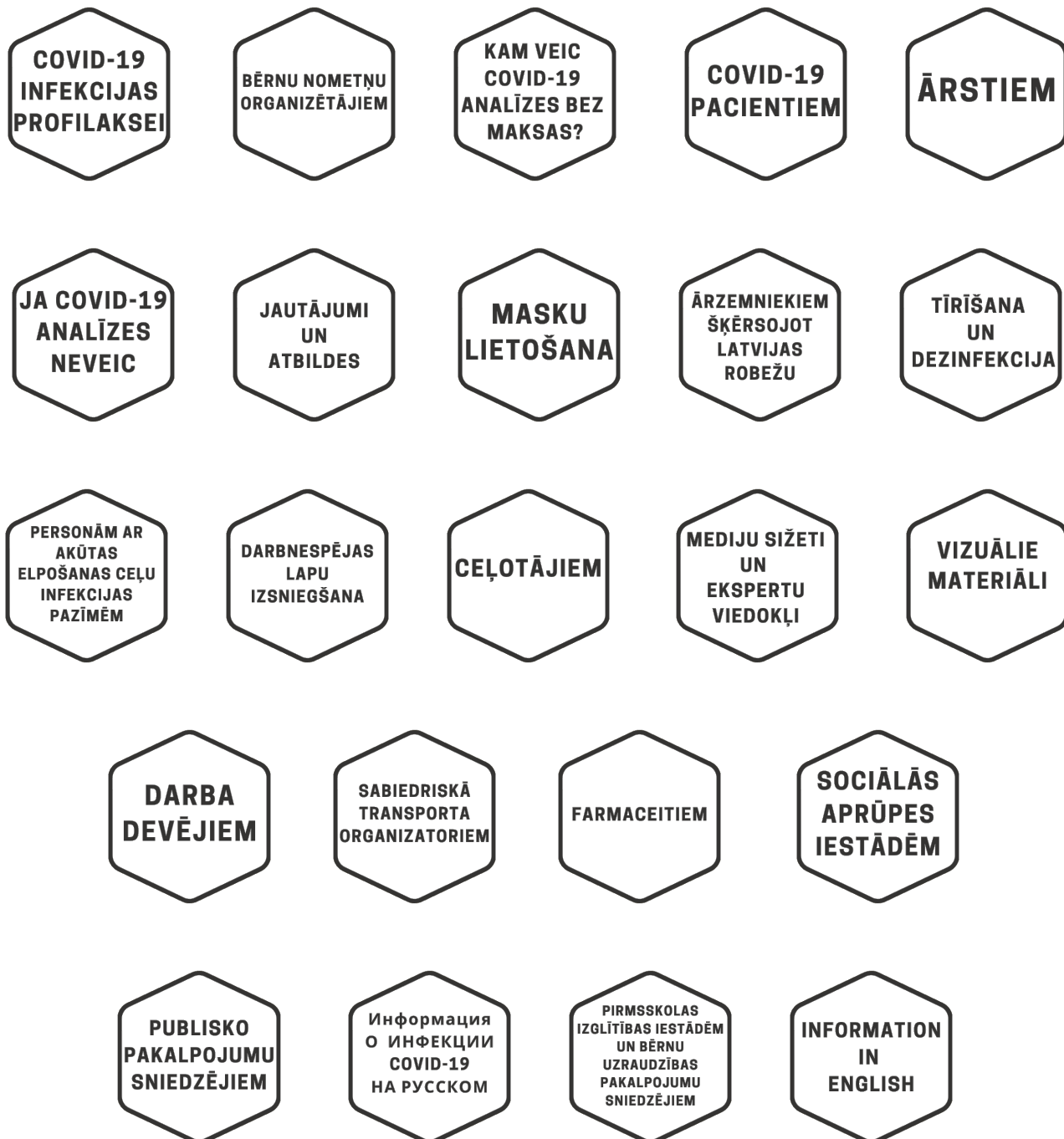
Covid-19 gadījumu skaits Latvijas novados, kuros saslimušo skaits ir lielāks par 5 gadījumiem



! SPKC ir sagatavojis statistikas datu atspoguļojumu par Latvijā apstiprināto COVID - 19 saslimšanas gadījumu skaitu. Publicētie dati ir publiski pieejami [Latvijas Atvērto datu portālā](#).

Aktualitātes par COVID-19 (22.05.2020)

Slimību profilakses un kontroles centrs turpina sekot epidemioloģiskās situācijas attīstībai un veiktajiem pasākumiem saistībā ar jaunā koronavīrusa (COVID-19) izraisīto uzliesmojumu.



Vairāk informācijas par izplatību.

Koronavīrusi ir vīrusu grupa, kas atrasta gan dzīvniekiem, gan cilvēkiem. Cilvēkiem koronavīrusu infekcijas tiek reģistrētas visu gadu, īpaši rudenī un ziemā. Tie var izraisīt gan vieglas elpceļu infekcijas, gan smagas saslimšanas ar nopietnām komplikācijām (pneimoniju, nieru mazspēju) un pat nāvi. Nopietnus saslimšanas gadījumus iepriekš ir izraisījis SARS koronavīruss, kura rezervuārs dabā ir cibetkaķi un, iespējams, sikspārņi, un MERS koronavīruss, kura infekcijas rezervuārs dabā ir vienkupra kamieļi.

COVID-19 infekcijas avots (rezervuārs) pagaidām nav zināms, iespējams, ka tā arī ir zoonoze, jo daļa saslimušo bija saistīti ar Uhaņas Dienvidķīnas Jūras produktu un dzīvnieku tirgu. Ir apstiprināta COVID-19 pārvešana no cilvēka uz cilvēku, tomēr, lai pilnībā novērtētu infekcijas izplatīšanās ceļus un riskus, ir nepieciešams vairāk informācijas.

Eiropas Komisija noteikusi, ka katrs ievests COVID-19 infekcijas gadījums ir pakļauts epidemioloģiskajai uzraudzībai. **Šobrīd par Covid-19 skartajām valstīm uz kurām tiek attiecināti īpašie piesardzības pasākumi no 17.03.2020. tiek uzskatītas visas pasaules valstis!** - SPKC ir izplatījis **rekomendācijas ārstniecības iestādēm un ārstiem** kā rīkoties, ja ir akūtas respiratoras saslimšanas gadījums personai, kura 14 dienu laikā pirms saslimšanas apmeklēja ārvalsti vai bija kontaktā ar slimnieku, kurš ir saslimis pēc ceļojuma, tad nekavējoties jāziņo SPKC.



**Lūdzu ievērojiet
distanci!
Vismaz **2m**
viens no otra**



**Please keep
distance!
At least **2m**
from each other**



**Пожалуйста,
соблюдайте
дистанцию!**

Не менее **2 метров
друг от друга
2m**



AKTUALITĀTES PAR COVID-19

VALSTS APMAKSĀTAS COVID-19 ANALĪZES – KAM TĀS VEIC UN KĀ JĀRĪKOJAS

COVID-19 PACIENTIEM

DARBNESPĒJAS LAPU IZSNIEGŠANA COVID - 19 GADĪJUMĀ

TĪRĪŠANA UN DEZINFEKCIJA

JA COVID-19 ANALĪZES NEVEIC

PUBLISKO PAKALPOJUMU SNIEDZĒJIEM

SOCIĀLĀS APRŪPES IESTĀDĒM SAISTĪBĀ AR COVID-19

JAUTĀJUMI UN ATBILDES PAR COVID-19 INFEKCIJAS UZLIESMOJUMU

FARMACEITIEM

SABIEDRISKĀ TRANSPORTA ORGANIZATORIEM

DARBA DEVĒJIEM

VIZUĀLIE MATERIĀLI

CEĻOTĀJIEM PAR COVID-19 INFEKCIJAS UZLIESMOJUMU

ĀRSTIEM PAR COVID-19 INFEKCIJAS UZLIESMOJUMU

PERSONĀM AR AKŪTAS ELPOŠANAS CEĻU INFEKCIJAS PAZĪMĒM

SEJAS MASKU LIETOŠANA

RĪCĪBA ĀRZEMNIEKIEM ŠĶĒRSOJOT LATVIJAS ROBEŽU

PIRMSSKOLAS IZGLĪTĪBAS IESTĀDĒM

INFEKCIJAS SLIMĪBAS

KAMPAŅAS

CILVĒKA PAPILOMAS VĪRUSI

VESELĪGS UZTURS

HIV PROFILAKSES PUNKTI

KAITĪGIE IERADUMI

PSIHISKĀ VESELĪBA

FIZISKĀS AKTIVITĀTES

TRAUMATISMS

JAUNĀS PSIHOAKTĪVĀS VIELAS

PACIENTAM PAR PACIENTU DROŠĪBU

RETĀS SLIMĪBAS

CEĻOTĀJIEM

MOBILĀ ZOBĀRSTNIECĪBA

**Ja vēlies iegūt
informāciju vai uzdot
jautājumus par
COVID-19**

**zvani
67/387/661**

**Informācija par
COVID-19
infekcijas
uzliesmojumu**

**Информация
о инфекции
COVID-19**

**Information about
COVID-19
in English**

 augstaterperatura.lv



Noskaidro vai zini, kas jādara, ja esi saslimis.

INFORMĒTS = AIZSARGĀTS

SĀKT TESTU



**Veselības statistikas
datubāze**