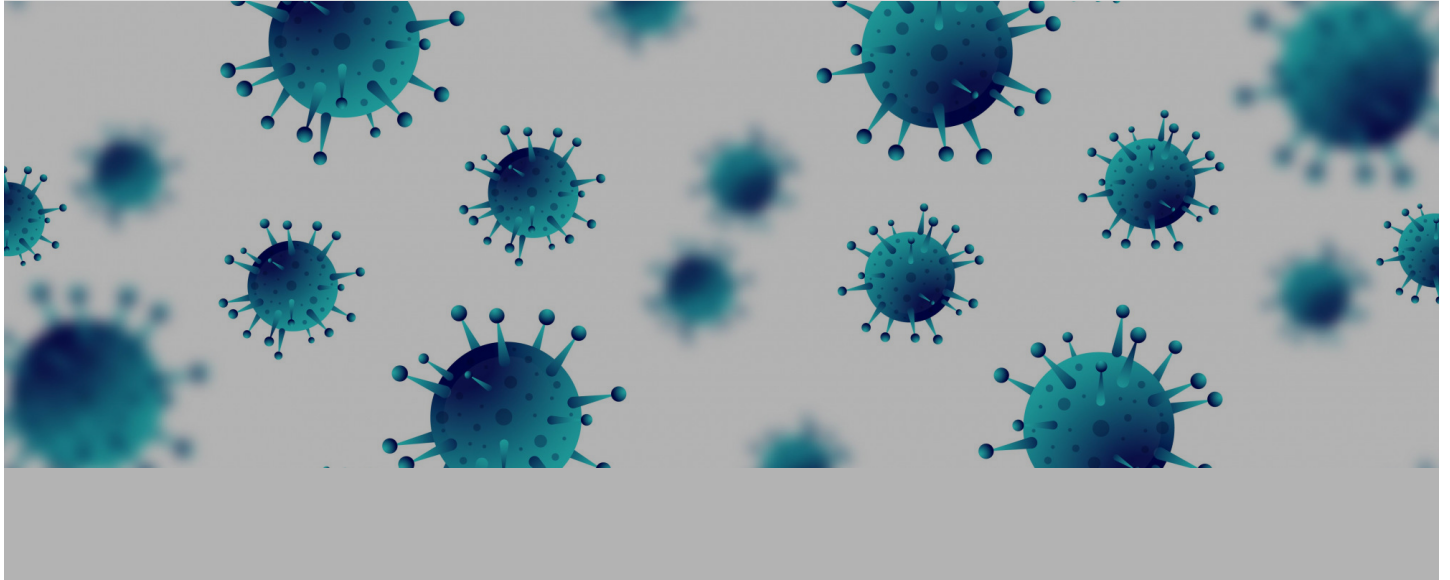




Paieška



Koronavirusas (COVID-19)

[Titulinis](#) ▶ [Koronavirusas \(COVID-19\)](#)

Gegužės 10 d. duomenimis:

- Patvirtintų ligos atvejų skaičius konkrečioms žmonėms: 1479
- Sergančių žmonių skaičius: 597
- Per vakar ir užvakar patvirtintų naujų COVID-19 susirgusių žmonių skaičius: 43 (patikslinus duomenis, per penktadienį buvo patvirtinta daugiau nei 8, kaip skelbta, kiek konkrečiai – šiuo metu tikslinama; bendra dviejų dienų naujų COVID-19 susirgusių žmonių skaičių suma – 43)
- Mirusių nuo COVID 19 žmonių skaičius: 50
- Užsikrėtusieji koronavirusu, mirę dėl kitų priežasčių: 4
- Pasveikusių žmonių skaičius: 828
- Izoliacijoje esančių žmonių skaičius: 321
- Paveiktomis teritorijomis laikomos visos šalys

LABORATORIJŲ DARBAS: tyrimų srutai šalies laboratorijose. Ši lentelė rodo laboratorijų darbą, tyrimų srutus, atlikimo apimtį už praėjusią dieną. Tai yra atlikti tyrimai, o ne nauji atvejai.

Nacionalinės visuomenės sveikatos priežiūros laboratorijos gegužės 10 d. 7 val. duomenimis:

- Per vakar dieną ištirta ėminių dėl įtariamo koronaviruso: 3581

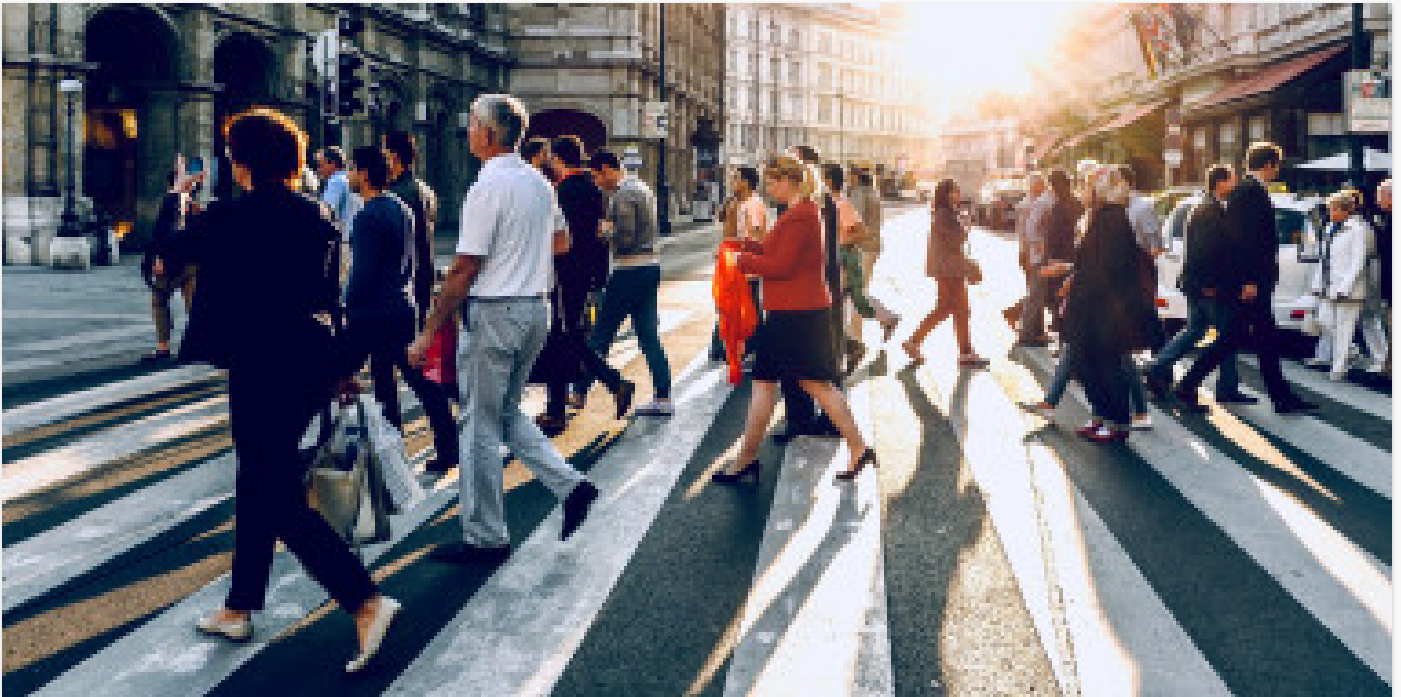
© iki šiol iš viso ištirta ėminių dėl įtariamo koronaviruso: 183913

	Ištirta ėminių per parą						Liko neištirta ėminių	
	Viso		Iš jų				viso	iš jų iš mobilių punktų
			neigiami		teigiami			
	viso	iš jų iš mobilių punktų	viso	iš jų iš mobilių punktų	viso	iš jų iš mobilių punktų		
VU ligoninės Santaros klinikų laboratorija	192	0	186	0	6	0	10	0
Klaipėdos universitetinės ligoninės laboratorija	282	99	270	93	12	1	0	0
Nacionalinė visuomenės sveikatos priežiūros laboratorija	607	29	606	29	1	0	141	21
Respublikinės Šiaulių ligoninės laboratorija	133	61	132	60	1	1	16	0
LSMU ligoninės Kauno klinikų laboratorija	1062	552	1062	552	0	0	0	0
Nacionalinio maisto ir veterinarijos rizikos vertinimo instituto laboratorija	485	438	484	437	1	1	200	200
Nacionalinio vėžio instituto laboratorija	236	31	236	31	0	0	0	0
UAB „Baltic Medics“	164	164	164	164	0	0	0	0
UAB „Diagnostikos laboratorija“	110	107	110	107	0	0	0	0
VU Gyvybės mokslų centras	286	209	285	208	1	1	0	0
Respublikinės Panevėžio ligoninės laboratorija	24	0	24	0	0	0	0	0
Suma:	3581	1690	3559	1681	22*	4	367	221

*Laboratorijos teikia bendrą iš gautų ėminių nustatytą koronaviruso infekcijų skaičių. Į šį skaičių įeina tiek naujai nustatytieji atvejai, tiek pakartotiniai. Primename, kad žmogus bus laikomas pasveikusi, kai du iš eilės atlikti pakartotiniai testai dėl koronaviruso infekcijos, esant ne mažesniai nei paros intervalui, bus neigiami. Arba praėjus 37 dienoms nuo diagnozuoto užsikrėtimo, jei dėl tam tikrų priežasčių vėlesni tepinėliai dėl viruso nebus ištirti. Jei atlikus pakartotinį tyrimą bus gautas teigiamas atsakymas, šeimoms gydytojas tęs paciento stebėseną bei gydymą ir siūlys pakartoti tyrimą ne anksčiau kaip po 14 dienų.

[LIETUVOS GYDYMO ĮSTAIGOMS PRISTATYTŲ MEDIKAMS SKIRTŲ ASMENS APSAUGOS PRIEMONIŲ KIEKIAI](#) 

[SVARBIAUSI PAGALBOS IR INFORMACIJOS APIE KORONAVIRUSĄ KONTAKTAI](#) 



Informacija visuomenei



Informacija ASPJ ir sveikatos priežiūros specialistams



Informacija vaistinėms ir farmacijos specialistams



Asmens apsaugos priemonių paskirstymas Lietuvos medikams



Dažniausiai užduodami klausimai



Operacijų vadovo sprendimai

Dalintis  

Paskutinė atnaujinimo data: 2020-05-10

