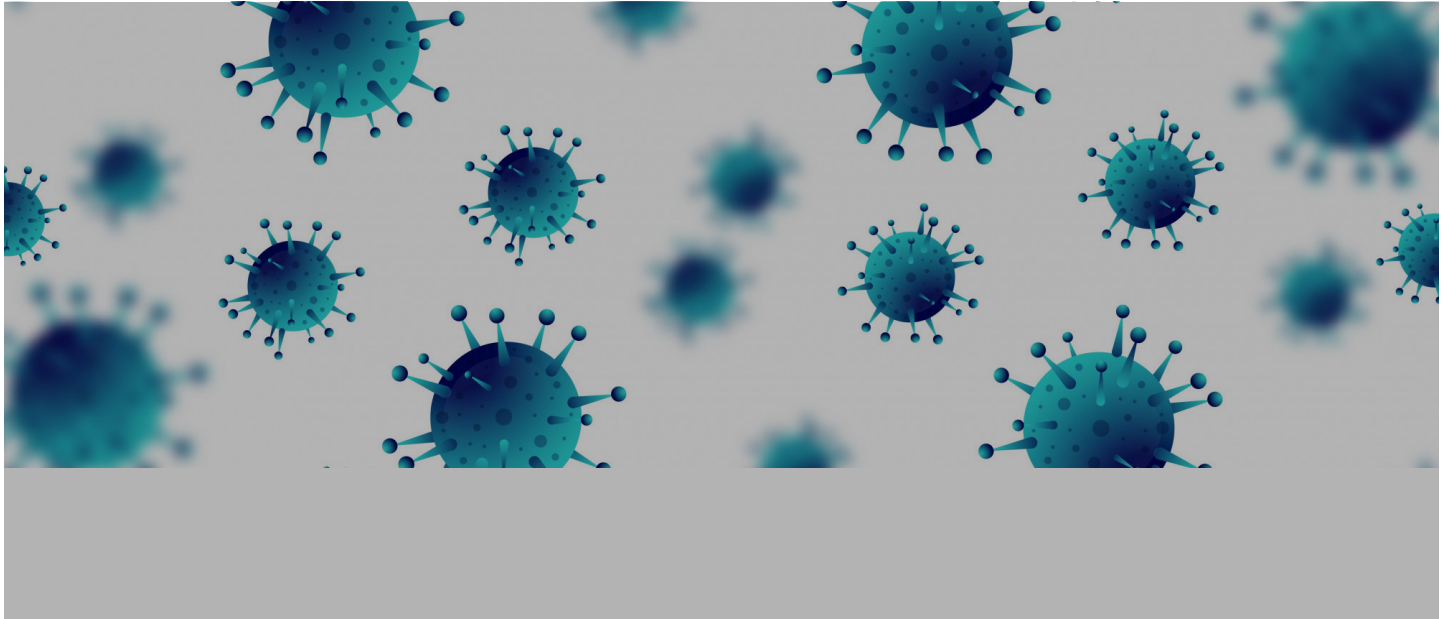




Lietuvos Respublikos sveikatos apsaugos ministerija



Koronavirusas

Titulinis ▶ Koronavirusas

VIRTUALUS KORONAVIRUSO INFEKCIJOS (COVID-19) ŽEMĖLAPIS [↗](#)

Nacionalinio visuomenės sveikatos centro (NVSC) lapkričio 17 d. 7 val. duomenimis:

- Patvirtintų ligos atvejų skaičius konkrečioms žmonėms: 36 876
- Sergančių žmonių skaičius: 27 894
- Per vakar dieną patvirtintų naujų COVID-19 susirgusių žmonių skaičius: 966
- Mirusių nuo koronaviruso žmonių skaičius: 299
- Užsikrėtusieji koronavirusu, mirę dėl kitų priežasčių: 117
- Pasveikusių žmonių skaičius: 8566
- Izoliacijoje esančių asmenų skaičius (sergančių, sąlytį turėjusių, iš paveiktų teritorijų atvykusių, kuriems išduoti sprendimai aktuali 14 dienų laikotarpiu): 109 697

Nuo birželio 1 d. įvežtinių atvejų: 475

Labiausiai koronaviruso paveiktų valstybių sąrašas skelbiamas [ČIA](#) [↗](#).

KARANTINAS VISOJE LIETUVOJE! Vyriausybės nutarimu visoje Lietuvoje nuo lapkričio 7 d. 00:00 val. iki lapkričio 29 d. 24:00 val. paskelbtas karantinas.

Valstybinės ligonių kasos lapkričio 17 d. 8 val. duomenimis:

Duomenys gauti iš stacionarines paslaugas teikiančių asmens sveikatos priežiūros įstaigų. Duomenis pateikė 60 iš 61 įstaigos (98,36 proc.)

Stacionaro lovų duomenys	Iš viso	Iš jų:		
		reanimacijos-intensyvios terapijos	su DPV	su deguonimi
Stacionaro lovų skaičius	16.969	668	617	6.283
Užimtų lovų skaičius	9.155	376	215	2.134

Pacientų duomenys	Iš viso	Iš jų:			
		su deguonies kaukėmis	ventiliuojami	stacionare (be reanimacijos)	reanimacijos (intensyvios terapijos)
Pacientai, kuriems patvirtinta COVID19 infekcija	1.369	751	73	1.153	107

Stacionaro lovų duomenys	TLK	Iš viso	Iš jų:		
			reanimacijos (intensyvios terapijos)	su DPV	su deguonimi
Stacionaro lovų skaičius	Iš viso:	16.969	668	617	6.283
	Vilniaus TLK	5.065	234	222	1.786
	Kauno TLK	4.228	183	163	1.954
	Klaipėdos TLK	3.056	97	93	1.046
	Šiaulių TLK	2.003	64	59	1.004
	Panevėžio TLK	2.617	90	80	493
Užimtų lovų skaičius	Iš viso:	9.155	376	215	2.134
	Vilniaus TLK	2.973	142	95	871
	Kauno TLK	2.193	101	54	439
	Klaipėdos TLK	1.480	52	27	408
	Šiaulių TLK	1.015	51	24	164
	Panevėžio TLK	1.494	30	15	252

Nacionalinės visuomenės sveikatos priežiūros laboratorijos lapkričio 17 d. 9 val. duomenimis:

- Per vakar dieną ištirta ėminių dėl įtariamo koronaviruso: 12480

- Iki šiol iš viso ištirta ėminių dėl įtariamo koronaviruso: 1200154 (iš jų – 344441 iš mobilių punktų).

	Ištirta ėminių per parą						Liko neištirta ėminių	
	Iš viso		Iš jų				iš viso	iš jų iš mobilių punktų
			neigiami		teigiami			
	iš viso	iš jų iš mobilių punktų	iš viso	iš jų iš mobilių punktų	iš viso	iš jų iš mobilių punktų	iš viso	iš jų iš mobilių punktų
VU ligoninės Santaros klinikinę laboratorija	1884	0	1776	0	108	0	142	0
Klaipėdos universitetinės ligoninės laboratorija	941	365	745	225	196	139	22	22
Nacionalinė visuomenės sveikatos priežiūros laboratorija	147	139	146	138	1	1	45	0
Respublikinės Šiaulių ligoninės laboratorija	527	0	485	0	42	0	0	0
LSMU ligoninės Kauno klinikinę laboratorija	677	0	650	0	27	0	365	0
Nacionalinio maisto ir veterinarijos rizikos vertinimo instituto laboratorija	1116	993	790	676	326	317	100	20
Nacionalinio vėžio instituto laboratorija	132	0	131	0	1	0	5	0
UAB „Baltic Medics“	982	460	698	398	184	62	0	0
UAB „Diagnostikos laboratorija“ („Antėja“ Vilnius)	832	633	610	437	222	196	366	142
UAB „Medicina practica laboratorija“	2152	117	1945	44	207	71	30	14
UAB „SK Impeks Medicinos diagnostikos centras“	188	0	179	0	9	0	0	0
UAB „InMedica“	288	112	217	77	71	35	0	0
Respublikinės Panevėžio ligoninės laboratorija	145	0	131	0	14	0	0	0
VšĮ Respublikinės Vilniaus universitetinės ligoninės laboratorija	48	0	44	2	4	0	0	0

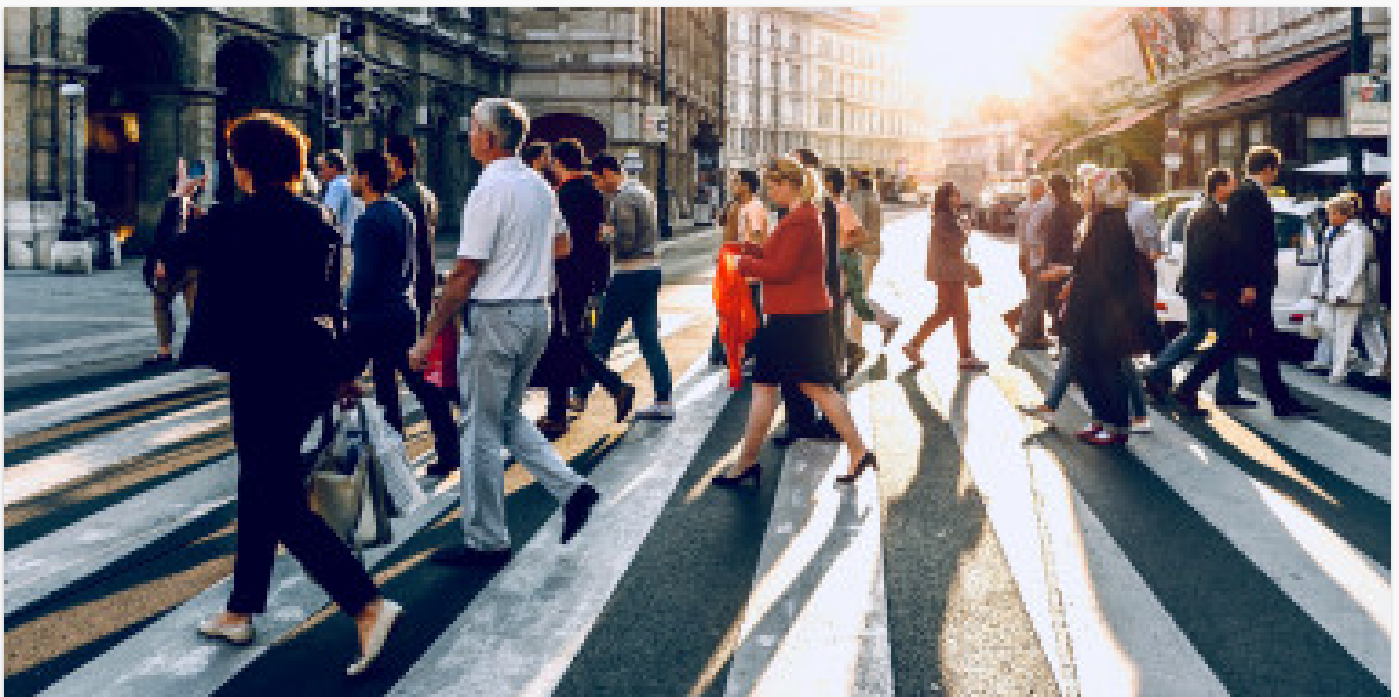
Tauragės ligoninės laboratorija	4	0	0	0	4	0	0	0
UAB „Diagnostikos laboratorija“ („Antėja“ Kaunas)	1055	461	931	383	124	76	70	425
UAB „Diagnostikos laboratorija“ („Antėja“ Klaipėda)	1082	586	975	482	107	90	460	293
SYNLAB Lietuva UAB	277	29	241	17	36	12	0	0
Klaipėdos vaikų ligoninės laboratorija	3	0	3	0	0	0	0	0
Iš viso:	12480	3895	10697	2879	1683*	999	1605	916

*Bendrą iš gautų ėminių nustatytą koronaviruso infekcijų skaičių. Į šį skaičių įeina tiek naujai nustatytieji atvejai, tiek pakartotiniai.

[LIETUVOS GYDymo ĮSTAIGoms PRISTATYTŲ MEDIKAMS SKIRTŲ AAP KIEKIAI](#)

[SVARBIAUSI PAGALBOS IR INFORMACIJOS APIE KORONAVIRUSĄ KONTAKTAI](#)

SAM Spaudos tarnyba



Informacija visuomenei



Informacija ASPJ ir sveikatos priežiūros specialistams



Informacija vaistinēms ir farmācijas specialistams



Dažniausiai užduodami klausimai



Asmens apsaugos priemonių paskirstymas Lietuvos medikams



Operacijų vadovo sprendimai

Dalintis  

Paskutinė atnaujinimo data: 2020-11-17

Biudžetinė įstaiga, Vilniaus g. 33, LT-01506 Vilnius, tel. (8 5) 268 5110, faks. (8 5) 266 1402, el. p. ministerija@sam.lt, nemokama telefono linija 8 800 66 004

Duomenys apie Lietuvos Respublikos sveikatos apsaugos ministeriją kaupiami ir saugomi Juridinių asmenų registre, kodas 188603472



© Lietuvos Respublikos Vyriausybė



made with passion
KRYPTIS