



RIVM De zorg voor morgen begint vandaag

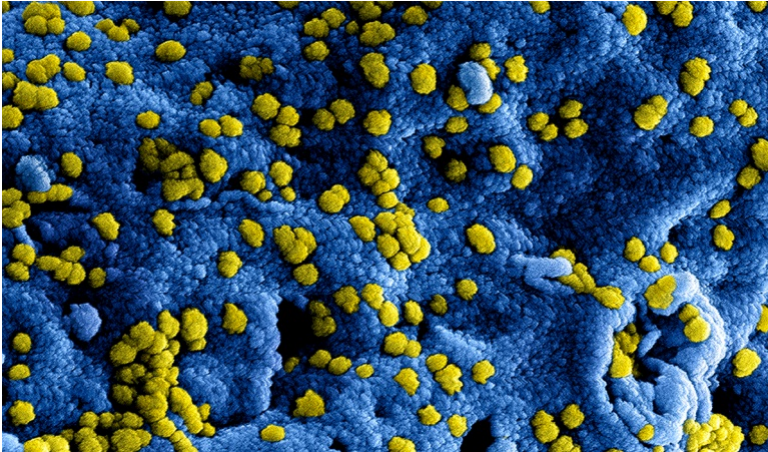
Menu



Home > Nieuws > Actuele informatie over het nieuwe coronavirus (COVID-19)

Actuele informatie over het nieuwe coronavirus (COVID-19)

Publicatiedatum 05-03-2020 | 08:34



Algemene informatie is te vinden op de
onderwerppagina →

Vragen en antwoorden zijn te vinden op de Q&A-
pagina →

Vragen over het coronavirus? Neem dan contact op via 0800-1351.

Dit telefoonnummer is dagelijks bereikbaar van 8:00 tot 20:00 uur.

[Veelgestelde vragen over de gevolgen van het coronavirus voor onderwijs, kinderopvang, werknemers, werkgevers, ondernemers, reizigers en openbaar vervoer vind je op Rijksoverheid.nl.](#)

Laatste nieuws

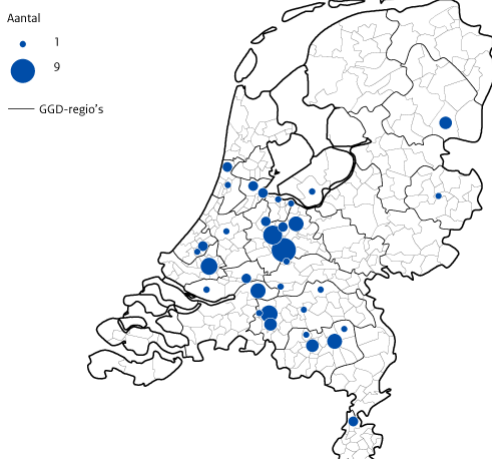


Aantal tests positief
in Nederland 82

Stand van zaken in Nederland op 5 maart

Aantal Coronavirus (COVID-19)-meldingen

Per gemeente (waar de patiënt woont), peildatum 5 maart 2020



Op deze kaart missen nog enkele gevallen. Deze zullen zo snel mogelijk bijgevoegd worden.

05-03-2020 | 15:30

44 nieuwe patiënten, in totaal 82 positieve testen

Sinds de laatste update zijn 44 nieuwe patiënten bij het RIVM gemeld. Hiermee komt het totaal aantal positieve geteste patiënten op 82. Hiervan zijn 69 patiënten in het buitenland besmet geraakt of zijn contacten van bevestigde patiënten. Van de nieuwe patiënten zijn twee personen opgenomen in het ziekenhuis. De overige nieuwe patiënten zitten in thuisisolatie.

Eén nieuwe patiënt werd gevonden via een peilstation van het Nivel. Nivel doet samen met het RIVM onderzoek naar griepachtige verschijnselen. Samen testen zij bij 40 huisartsenpraktijken hoe vaak deze verschijnselen voorkomen en welke virussen deze klachten veroorzaken. Sinds enkele weken wordt bij dit onderzoek ook getest op het nieuwe coronavirus. Van enkele patiënten is de bron van de besmetting nog onbekend. De GGD doet nog onderzoek naar de mogelijke bron. Voor alle nieuwe patiënten is contactonderzoek opgestart.

04-03-2020 | 13:20

Vijftien nieuwe patiënten, in totaal 38 positieve testen

Op 3 maart zijn er 15 nieuwe patiënten bij het RIVM gemeld. Hiermee komt het totaal aantal positieve testen op 38. Van de nieuwe patiënten zijn vier mensen in het ziekenhuis opgenomen. De andere 11 zijn in thuisisolatie. Een van deze mensen was op doorreis, woont in het buitenland maar is op een opvanglocatie ondergebracht.

De meeste personen bij wie het nieuwe coronavirus is vastgesteld, zijn mensen die in Noord-Italië zijn geweest of zijn gezinscontacten van een eerdere patiënt. Van enkele patiënten is de bron van de besmetting nog onbekend. Dit is nog in onderzoek. De GGD'en hebben contactonderzoek opgestart.

Woonplaats

Sinds 3 maart publiceren we ook een kaart waarin de positieve uitslagen vermeld worden per gemeente. Deze kaart wordt elke dag aangepast aan de nieuwe cijfers. De kaart geeft het totaal aantal positief geteste patiënten weer. Het is geen kaart met het actuele aantal zieke mensen in Nederland. Het RIVM geeft op dit moment geen gegevens over mensen die weer genezen zijn.

Maatregelen in ziekenhuizen

Een aantal van de patiënten ligt in een ziekenhuis. De ziekenhuizen brengen met de betreffende GGD de contacten binnen en buiten het ziekenhuis in kaart. Als maatregelen genomen moeten worden binnen het ziekenhuis, maakt het ziekenhuis dit zelf bekend.

Alleen noodzakelijke reizen naar Noord-Italië

Veel van de nieuwe patiënten zijn de afgelopen tijd in Noord-Italië geweest. In verschillende Noord-Italiaanse provincies is wijdverspreide circulatie van het coronavirus. Mensen die op reis zijn in Noord-Italië hebben dus een grotere kans om besmet te raken met het coronavirus. Reizigers kunnen het virus dan ongemerkt meenemen naar Nederland. Daarom heeft het ministerie van Buitenlandse zaken het reisadvies voor Noord-Italië aangepast tot alleen noodzakelijke reizen.

03-03-2020 | 13:00

Zes nieuwe patiënten

Op 2 maart zijn er 6 nieuwe patiënten bij het RIVM gemeld. Zij zijn allemaal in thuisisolatie. Hiermee komt het totaal aantal positieve testen op 24.

Bijna alle personen bij wie het coronavirus is vastgesteld zijn reizigers afkomstig uit Noord-Italië of zijn gezinscontacten van een eerdere patiënt. Van enkele patiënten is de bron van de besmetting nog onbekend. Dit is nog in onderzoek. De GGD'en hebben contactonderzoek opgestart.

02-03-2020 | 13:10

Acht nieuwe patiënten, opnamestop IC-afdeling Maasstad Ziekenhuis

Tot maandag 2 maart zijn 8 nieuwe patiënten bij het RIVM gemeld. Hiermee komt het totaal aantal positieve testen in Nederland op 18. Bijna alle nieuwe personen bij wie het nieuwe coronavirus is vastgesteld zijn reizigers afkomstig uit Noord-Italië of zijn gezinscontacten van een eerdere patiënt. Als de bron van de besmetting van de patiënt nog onbekend is, wordt dat ook uitgezocht.

INFORMATIE VOOR REDACTIES

Vanaf maandag 2 maart geeft het RIVM één dagelijkse update met nieuwe ontwikkelingen rond het nieuwe coronavirus. Als er bijzondere ontwikkelingen zijn zullen we die vanzelfsprekend tussentijds melden.

01-03-2020 | 15.30 uur

Drie nieuwe patiënten met COVID-19

Vandaag zijn er drie nieuwe patiënten met COVID-19 gediagnosticeerd. Daarmee zijn er op dit moment 10 patiënten in Nederland. Eén patiënt heeft in het Beatrixziekenhuis in Gorinchem gelegen. Het ziekenhuis wordt uit voorzorg tijdelijk gesloten. Dit werd vandaag bekendgemaakt tijdens een persconferentie. Bekijk de persconferentie terug op [YouTube](#).

01-03-2020 | 13.20 uur

Persconferentie

Om 15.30 uur houdt het RIVM een persconferentie met nieuws rondom COVID-19. Uitzending gemist? [Het coronavirus: Feiten en labels](#)

29-02-2020 | 21.47 uur

Patiënt met COVID-19 in Delft

Vanavond is een inwoner van Delft met COVID-19 gediagnosticeerd. Na laboratoriumonderzoek in 2 labs stelde het RIVM dit resultaat vast. De patiënt, die geen link heeft met de eerder gevonden patiënten, was vorige week in Lombardije (Italië).

29-2-2020 | 16.25 uur

Ook enkele contacten van Tilburgse patiënt testten positief voor COVID-19

Vanochtend werd bekend dat de dochter en echtgenote van de patiënt die in Tilburg verblijft, positief testten op het nieuwe coronavirus. De resultaten van enkele andere contacten waren negatief.

29-2-2020 | 13.00 uur

Twee contacten testten positief voor het nieuwe coronavirus

Vannacht testten directe contacten van de patiënt in Diemen positief voor het nieuwe coronavirus (COVID-19). Doordat het contactonderzoek van de GGD Amsterdam meteen werd opgestart na het vinden van de eerste patiënt, werden deze nieuwe patiënten snel gevonden. Ook van deze nieuwe patiënten worden alle contacten nu in kaart gebracht.

28-2-2020 | 10.50 uur

Tweede patiënt in Nederland met COVID-19

Vannacht is een tweede patiënt met COVID-19 gediagnosticeerd. Met labonderzoek in het AmsterdamUMC werd dit vastgesteld, waarna het resultaat in het laboratorium van het RIVM werd bevestigd. De patiënt heeft geen link met de eerste patiënt. De tweede patiënt, een inwoner van Amsterdam was vorige week in Lombardije (Italië). Zij zit in thuisisolatie in Diemen. De GGD Amsterdam brengt in kaart met wie deze patiënt contact heeft gehad door middel van contactonderzoek.

27-2-2020 | 21.15 uur

Patiënt met nieuw coronavirus in Nederland

Vanavond werd bekend dat er een patiënt in Nederland met COVID-19 is gevonden. Met labonderzoek is dit vastgesteld. De patiënt, die kort geleden in de regio Lombardije (Italië) is geweest, zit in isolatie. De GGD brengt contacten van deze patiënt in kaart voor contactonderzoek.

26-2-2020 | 16.00 uur

Contactonderzoek patiënt in Duitsland

Het Gesundheitsamt [Kreis Heinsberg](#) (Nordrhein-Westfalen) in Duitsland is op dit moment bezig alle contacten rond de patiënt in Duitsland in kaart te brengen. Aangezien dit gebied grenst aan Nederland is het mogelijk dat daar ook Nederlanders bij zitten. De GGD'en van Limburg houden hierover nauw contact met hun Duitse collega's. Eventuele Nederlandse contacten worden door de GGD direct benaderd om hen hierover te informeren en afspraken te maken over de monitoring van gezondheidsklachten.

Omdat het contactonderzoek van deze patiënt nog gaande is, heeft het Gesundheitsamt Kreis Heinsberg uit voorzorg een aantal maatregelen genomen om verspreiding van het virus te voorkomen. Zo zijn tot 2 maart alle scholen en kinderdagverblijven gesloten en is mensen gevraagd zoveel mogelijk thuis te blijven en geen bezoek te brengen aan ziekenhuizen en zorginstellingen. Er is geen reden om deze maatregelen ook in Limburg in te stellen.

26-2-2020 | 9.45 uur

Duitse coronapatiënt niet ziek tijdens verblijf in Limburg

Op dinsdagavond 25 februari werd bekend dat een Duitse man positief getest is op COVID-19. Hij zou vorige week in Nederland zijn geweest. De GGD is daarom direct gestart met contactonderzoek.

In de loop van afgelopen nacht is uit dit contactonderzoek gebleken dat de man in het weekend van 8 en 9 februari in Limburg is geweest. Dat is ruim een week eerder dan de klachten in Duitsland zijn ontstaan. Tijdens dit verblijf in Nederland was hij niet ziek en niet besmettelijk. Daarmee is de noodzaak voor verder contactonderzoek voor dit verblijf in Nederland komen te vervallen.

Deel deze pagina

[Facebook](#) [Twitter](#) [LinkedIn](#) [WhatsApp](#) [E-mail](#)

Service

[Contact](#)
[Inkoop](#)
[Abonneren nieuwsbrieven](#)
[Agenda](#)
[RSS feed](#)
[Volg ons op Twitter](#)
[Volg ons op Facebook](#)
[Volg ons op LinkedIn](#)
[Volg ons op YouTube](#)
[Volg ons op Instagram](#)