

# COVID-19

¡Sé un VOCERO de  
información VERIFICADA!

Conoce más

F1  
4E





## Llama al 169,

Si has viajado o has tenido contacto con una persona con #COVID19, y presentas síntomas.



6997-1234

## Conoce los síntomas



FIEBRE



TOS SECA



DOLOR DE GARGANTA

Una enfermedad respiratoria nueva que se identificó por primera vez en Wuhan, China. Actualmente, **la propagación se da principalmente de persona a persona.**



Síntomas



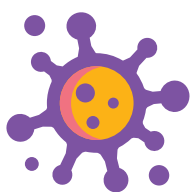
¿Cómo se transmite?



Prevención



¿Vives con alguien con COVID-19?



¿Qué es pandemia?

# Conteo

# Real

**Centro de Datos  
COVID19**

Casos  
Confirmados

102832

Casos  
Recuperados

75592

Pacientes  
Fallecidos

2187

Pruebas  
Negativas

300430

F2  
92

**¡Evita enfermedades**

**respiratorias!**

**Sigue nuestras recomendaciones**

**e infórmate en**



# OPS



Organización  
Panamericana  
de la Salud



Organización  
Mundial de la Salud  
OFICINA REGIONAL PARA LAS  
Américas

Para más información sobre pandemias



**#ProtégetePanamá**

**Si necesitas más información, no dudes en contactarnos.**

**Tu salud es importante para nosotros.**

Todos los derechos reservados © MINSA 2020